



Statistische Berichte

Straßenverkehrsunfälle in Bayern im September 2017



H 1 1 m 9/2017
Hrsg. im November 2017
Bestellnr. H1101C 201709

Zeichenerklärung

- 0 mehr als nichts, aber weniger als die Hälfte der kleinsten in der Tabelle nachgewiesenen Einheit
- nichts vorhanden oder keine Veränderung
- / keine Angaben, da Zahlen nicht sicher genug
- Zahlenwert unbekannt, geheimzuhalten oder nicht rechenbar
- ... Angabe fällt später an
- X Tabellenfach gesperrt, da Aussage nicht sinnvoll
- () Nachweis unter dem Vorbehalt, dass der Zahlenwert erhebliche Fehler aufweisen kann
- p vorläufiges Ergebnis
- r berichtigtes Ergebnis
- s geschätztes Ergebnis
- D Durchschnitt
- ≙ entspricht

Auf- und Abrunden

Im Allgemeinen ist ohne Rücksicht auf die Endsummen auf- bzw. abgerundet worden. Deshalb können sich bei der Summierung von Einzelangaben geringfügige Abweichungen zu den ausgewiesenen Endsummen ergeben. Bei der Aufgliederung der Gesamtheit in Prozent kann die Summe der Einzelwerte wegen Rundens vom Wert 100 % abweichen. Eine Abstimmung auf 100 % erfolgt im Allgemeinen nicht.

Publikationsservice

Das Bayerische Landesamt für Statistik veröffentlicht jährlich über 400 Publikationen. Das aktuelle Veröffentlichungsverzeichnis ist im Internet als Datei verfügbar, kann aber auch als Druckversion kostenlos zugesandt werden.

Kostenlos

ist der Download der meisten Veröffentlichungen, z.B. von Statistischen Berichten (PDF- oder Excel-Format).




Kostenpflichtig

sind alle Printversionen (auch von Statistischen Berichten), Datenträger und ausgewählte Dateien (z.B. von Verzeichnissen, von Beiträgen, vom Jahrbuch).

Newsletter Veröffentlichungen

Die Themenbereiche können individuell ausgewählt werden. Über Neuerscheinungen wird aktuell informiert.

Webshop

 Alle Veröffentlichungen sind im Internet
 verfügbar unter
 www.statistik.bayern.de/veroeffentlichungen

Impressum

Statistische Berichte

bieten in tabellarischer Form neuestes Zahlenmaterial der jeweiligen Erhebung. Dieses wird, soweit erforderlich, methodisch erläutert und kurz kommentiert.

Herausgeber, Druck und Vertrieb

Bayerisches Landesamt für Statistik
Nürnberger Straße 95
90762 Fürth

Papier

Gedruckt auf umweltfreundlichem Papier, chlorfrei gebleicht.

Vertrieb

E-Mail vertrieb@statistik.bayern.de
Telefon 089 2119-3205, 0911 98208-6270
Telefax 089 2119-3457

Auskunftsdienst

E-Mail info@statistik.bayern.de
Telefon 089 2119-3218
Telefax 089 2119-13580

© Bayerisches Landesamt für Statistik, Fürth 2017

Vervielfältigung und Verbreitung, auch auszugsweise, mit Quellenangabe gestattet.

Hinweis: Diese Druckschrift wird im Rahmen der Öffentlichkeitsarbeit der Bayerischen Staatsregierung herausgegeben. Sie darf weder von Parteien noch von Wahlwerbern oder Wahlhelfern im Zeitraum von fünf Monaten vor einer Wahl zum Zwecke der Wahlwerbung verwendet werden. Dies gilt für Landtags-, Bundestags-, Kommunal- und Europawahlen. Missbräuchlich ist während dieser Zeit insbesondere die Verteilung auf Wahlveranstaltungen, an Informationsständen der Parteien sowie das Einlegen, Aufdrucken und Aufkleben parteipolitischer Informationen oder Werbemittel. Untersagt ist gleichfalls die Weitergabe an Dritte zum Zwecke der Wahlwerbung. Auch ohne zeitlichen Bezug zu einer bevorstehenden Wahl darf die Druckschrift nicht in einer Weise verwendet werden, die als Parteinahme der Staatsregierung zugunsten einzelner politischer Gruppen verstanden werden könnte. Den Parteien ist es gestattet, die Druckschrift zur Unterrichtung ihrer eigenen Mitglieder zu verwenden.

Inhaltsverzeichnis

Vorbemerkungen	4
Abbildungen und Tabellen	
Abb. 1 Straßenverkehrsunfälle und deren Folgen in Bayern seit Januar 2015	6
1. Straßenverkehrsunfälle und Verunglückte in Bayern	7
2. Straßenverkehrsunfälle und Verunglückte in Bayern nach Monaten	8
3. Straßenverkehrsunfälle und Verunglückte in Bayern im September 2017 nach Kreisen	9
4. Straßenverkehrsunfälle und Verunglückte in Bayern nach Straßenarten	15
5. Verunglückte im Straßenverkehr in Bayern nach Art der Verkehrsbeteiligung und Ortslage	16
6. An Straßenverkehrsunfällen beteiligte Fahrzeugführer und Fußgänger in Bayern	20
7. Straßenverkehrsunfälle und Verunglückte in Bayern im September 2017 nach Tagen	22
8. Getötete und Verletzte im Straßenverkehr in Bayern nach Altersgruppen und Geschlecht	24
9. Straßenverkehrsunfälle und Verunglückte in Bayern nach Unfalltypen	26

Vorbemerkungen

Rechtsgrundlage der Straßenverkehrsunfallstatistik ist das Gesetz über die Statistik der Straßenverkehrsunfälle (Straßenverkehrsunfallstatistikgesetz – StVUStatG) vom 15. Juni 1990 (BGBl. I S. 1078 ff), zuletzt geändert durch Artikel 497 der Verordnung vom 31. August 2015 (BGBl. I S. 1474) sowie der Verordnung zur näheren Bestimmung des schwerwiegenden Unfalls mit Sachschaden im Sinne des Straßenverkehrsunfallstatistikgesetzes vom 21. Dezember 1994 (BGBl. I S. 3970), geändert durch Artikel 3 der Verordnung zur Änderung der Anlage zu § 24a des Straßenverkehrsgesetzes und anderer Vorschriften vom 6. Juni 2007 (BGBl. I S. 1047). Danach wird über Unfälle, bei denen infolge des Fahrverkehrs auf öffentlichen Wegen und Plätzen Personen getötet oder verletzt oder Sachschäden verursacht worden sind, laufend eine Bundesstatistik geführt. Sie dient dazu, eine aktuelle umfassende und zuverlässige Datenbasis über Struktur und Entwicklung der Straßenverkehrsunfälle zu erstellen.

Auskunftspflicht und Erhebungsumfang

Auskunftspflichtig sind die Polizeidienststellen, deren Beamte den Unfall aufgenommen haben. Entsprechend erfasst die Statistik nur die Unfälle, zu denen die Polizei herangezogen wurde; das sind insbesondere solche mit schweren Folgen.

Unfälle und Verunglückte

Nach der Schwere der Unfallfolgen werden Unfälle mit Personenschaden und Unfälle mit nur Sachschaden unterschieden. Kriterium für die Zuordnung eines Unfalls ist die jeweils schwerste Folge. Entsprechend können bei einem Unfall mit Schwerverletzten neben den Schwerverletzten noch Personen leichtverletzt worden und/oder Sachschaden entstanden sein, es kam jedoch niemand ums Leben.

Unfälle mit Personenschaden sind solche, bei denen Menschen getötet oder (schwer/leicht-) verletzt wurden. Zu den Unfällen mit nur Sachschaden zählen **schwerwiegende Unfälle mit Sachschaden (im engeren Sinne)**, bei denen als Unfallursache ein Straftatbestand oder eine Ordnungswidrigkeit (Bußgeld) im Zusammenhang mit der Teilnahme am Straßenverkehr vorlag und bei denen gleichzeitig mindestens ein Kfz aufgrund eines Unfallschadens von der Unfallstelle abgeschleppt werden musste (nicht fahrbereit). Ebenso zählen hierzu **sonstige Sachschadensunfälle unter dem Einfluss berauschender Mittel** (ein Unfallbeteiligter stand unter Einwirkung von Alkohol oder anderen berauschenden Mitteln und alle beteiligten Kfz waren fahrbereit).

Nur zahlenmäßig erfasst und nach der Ortslage gegliedert (inner-, außerorts, auf Autobahnen) werden alle **übrigen Sachschadensunfälle**.

Dazu zählen alle Sachschadensunfälle

- ohne Straftatbestand oder Ordnungswidrigkeit (Bußgeld), unabhängig davon, ob ein beteiligtes Fahrzeug fahrbereit war oder nicht,
- mit Straftatbestand oder Ordnungswidrigkeit (Bußgeld) und alle Kfz fahrbereit, aber ohne Einwirkung von Alkohol oder anderen berauschenden Mitteln.

Diese Unfälle werden analog den früheren Bagatellunfällen behandelt.

Als **Verunglückte** zählen Personen (auch Mitfahrer), die beim Unfall getötet oder verletzt wurden. Dabei werden nachgewiesen als

- Getötete:
Personen, die innerhalb von 30 Tagen an den Unfallfolgen starben,
- Schwerverletzte:
Personen, die unmittelbar zu stationärer Behandlung in ein Krankenhaus eingeliefert wurden (Verbleib mindestens 24 Stunden),
- Leichtverletzte
Personen, deren Verletzungen keinen Krankenhausaufenthalt erforderten.

Methodische Hinweise

Die ersten Ergebnisse der Statistik der Straßenverkehrsunfälle stützen sich auf die Verkehrsunfallanzeigen der den Unfall aufnehmenden Polizeibeamten, die dem Landesamt auf Datenträger übermittelt werden.

Üblicherweise können nicht alle Unfallanzeigen von der Polizei oder dem Landesamt termingerecht in die Monatsergebnisse eingearbeitet werden, da bei fehlenden oder widersprüchlichen Angaben oft zeitraubende Rückfragen nötig werden.

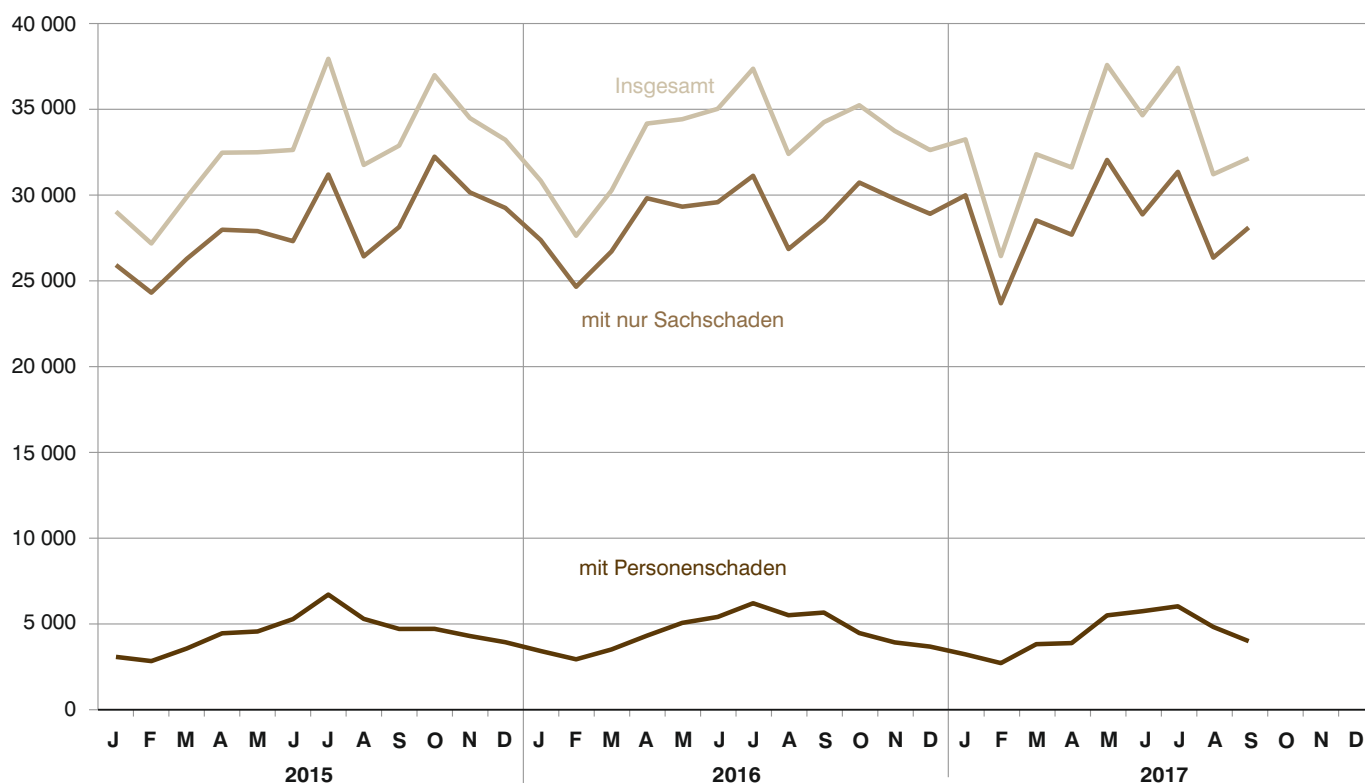
Die zunächst für einen Monatsmonat übermittelten Daten werden laufend um solche Nachmeldungen ergänzt. Die Ergebnisse der monatlichen Straßenverkehrsunfallstatistik sind daher als **vorläufig** anzusehen.

So werden die einzelnen Monatsergebnisse des laufenden Jahres 2017 erst mit Abschluss der Jahresaufbereitung etwa im April des Folgejahres 2018 endgültig.

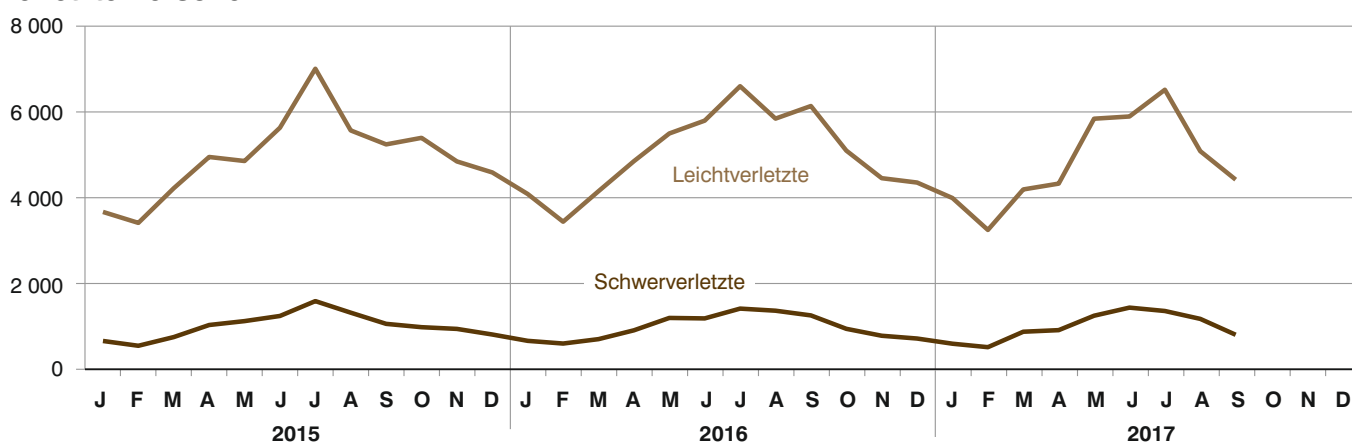
Ab dem Monatsmonat Januar 2014 wurden die Verkehrsbeteiligungsarten um Neuaufnahmen ergänzt (siehe Anhang).

Abb. 1
Straßenverkehrsunfälle und deren Folgen in Bayern seit Januar 2015

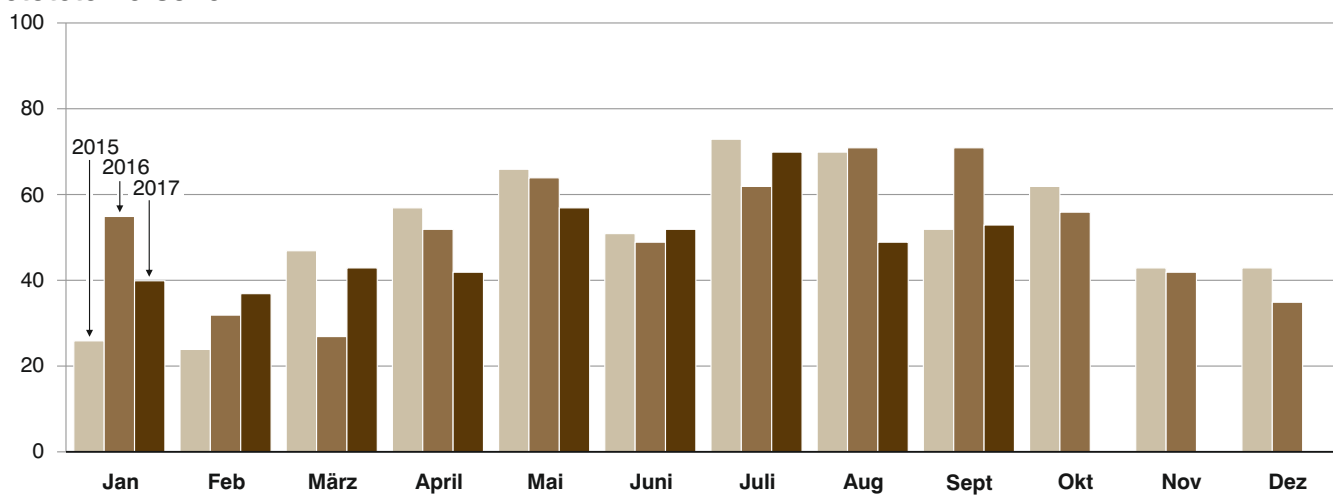
Straßenverkehrsunfälle



Verletzte Personen



Getötete Personen



1. Straßenverkehrsunfälle und Verunglückte in Bayern

Unfälle Verunglückte	September			Januar - September		
	2017	2016	Veränderung 2017 gegenüber 2016	2017	2016	Veränderung 2017 gegenüber 2016
	Anzahl		%	Anzahl		%
Unfälle insgesamt	32 154	34 261	-6,1	296 796	296 469	0,1
davon Unfälle mit Personenschaden	4 029	5 695	-29,3	40 030	42 329	-5,4
Unfälle mit nur Sachschaden	28 125	28 566	-1,5	256 766	254 140	1,0
davon schwerwiegende Unfälle mit Sachschaden (im engeren Sinne)	677	739	-8,4	6 744	7 700	-12,4
sonstige Sachschadens- unfälle unter dem Einfluss berauschender Mittel	139	185	-24,9	1 521	1 433	6,1
übrige Sachschadens- unfälle	27 309	27 642	-1,2	248 501	245 007	1,4
Verunglückte insgesamt	5 254	7 443	-29,4	52 672	55 971	-5,9
davon Getötete	53	71	-25,4	443	483	-8,3
Schwerverletzte	789	1 241	-36,4	8 786	9 156	-4,0
Leichtverletzte	4 412	6 131	-28,0	43 443	46 332	-6,2
davon Verunglückte Benutzer von						
Kraftwagen	3 141	3 891	-19,3	30 895	33 028	-6,5
Zweirädern	1 818	3 158	-42,4	18 748	19 553	-4,1
davon Krafträdern m. amtl. Kennz.	525	907	-42,1	5 092	5 315	-4,2
Krafträdern m. Versicherungsk. ...	188	303	-38,0	1 723	1 922	-10,4
Fahrrädern	1 105	1 948	-43,3	11 933	12 316	-3,1
Verunglückte Fußgänger	253	362	-30,1	2 752	3 141	-12,4
Verunglückte andere Verkehrs- teilnehmer	42	32	31,3	277	249	11,2

2. Straßenverkehrsunfälle und Verunglückte in Bayern nach Monaten

Jahr ----- Monat	Unfälle				Verunglückte			
	insgesamt	davon mit			insgesamt	davon		
		Personen- schaden	nur Sachschaden			Getötete	Schwer- verletzte	Leicht- verletzte
			insgesamt	übrige Sachschadens- unfälle				
2016								
Januar	30 848	3 454	27 394	25 979	4 778	55	647	4 076
Februar	27 645	2 972	24 673	23 648	4 045	32	584	3 429
März	30 279	3 547	26 732	25 733	4 856	27	687	4 142
Januar - März	88 772	9 973	78 799	75 360	13 679	114	1 918	11 647
April	34 179	4 348	29 831	28 879	5 788	52	893	4 843
Mai	34 433	5 095	29 338	28 328	6 736	64	1 182	5 490
Juni	35 038	5 440	29 598	28 629	7 010	49	1 171	5 790
Januar - Juni	192 422	24 856	167 566	161 196	33 213	279	5 164	27 770
Juli	37 375	6 238	31 137	30 186	8 056	62	1 400	6 594
August	32 411	5 540	26 871	25 983	7 259	71	1 351	5 837
September	34 261	5 695	28 566	27 642	7 443	71	1 241	6 131
Januar - September	296 469	42 329	254 140	245 007	55 971	483	9 156	46 332
Oktober	35 245	4 502	30 743	29 730	6 074	56	928	5 090
November	33 751	3 957	29 794	28 656	5 254	42	766	4 446
Dezember	32 635	3 712	28 923	27 875	5 080	35	701	4 344
Januar - Dezember	398 100	54 500	343 600	331 268	72 379	616	11 551	60 212
2017 ¹⁾								
Januar	33 257	3 258	29 999	28 528	4 602	40	580	3 982
Februar	26 461	2 750	23 711	22 971	3 773	37	499	3 237
März	32 393	3 854	28 539	27 743	5 086	43	860	4 183
Januar - März	92 111	9 862	82 249	79 242	13 461	120	1 939	11 402
April	31 624	3 917	27 707	26 790	5 258	42	897	4 319
Mai	37 591	5 531	32 060	31 181	7 126	57	1 234	5 835
Juni	34 662	5 774	28 888	28 035	7 362	52	1 423	5 887
Januar - Juni	195 988	25 084	170 904	165 248	33 207	271	5 493	27 443
Juli	37 426	6 059	31 367	30 350	7 925	70	1 344	6 511
August	31 228	4 858	26 370	25 594	6 286	49	1 160	5 077
September	32 154	4 029	28 125	27 309	5 254	53	789	4 412
Januar - September	296 796	40 030	256 766	248 501	52 672	443	8 786	43 443
Oktober								
November								
Dezember								
Januar - Dezember								

¹⁾ Vorläufige Ergebnisse (einschließlich Nachmeldungen für den jeweiligen Berichtszeitraum).

3. Straßenverkehrsunfälle und Verunglückte in Bayern im September 2017 nach Kreisen

Gebiet Ortslage	Straßenverkehrsunfälle				Verunglückte			
	insgesamt	mit Personen- schaden	mit schwer- wiegendem Sachschaden ¹⁾	sonstige Unfälle unter dem Einfluss berau- schender Mittel	insgesamt	Getötete	Schwer- verletzte	Leicht- verletzte
Ingolstadt, Stadt	60	51	8	1	68	-	4	64
innerorts	57	49	7	1	63	-	4	59
außerorts ohne Autobahn	-	-	-	-	-	-	-	-
auf Autobahnen	3	2	1	-	5	-	-	5
München, Landeshauptstadt	485	422	42	21	536	5	37	494
innerorts	462	404	38	20	511	5	36	470
außerorts ohne Autobahn	1	1	-	-	1	-	-	1
auf Autobahnen	22	17	4	1	24	-	1	23
Rosenheim, Stadt	21	19	2	-	23	-	-	23
innerorts	21	19	2	-	23	-	-	23
außerorts ohne Autobahn	-	-	-	-	-	-	-	-
auf Autobahnen	-	-	-	-	-	-	-	-
Altötting	52	47	2	3	64	2	14	48
innerorts	24	21	1	2	26	-	7	19
außerorts ohne Autobahn	24	22	1	1	34	1	5	28
auf Autobahnen	4	4	-	-	4	1	2	1
Berchtesgadener Land	35	29	5	1	39	-	8	31
innerorts	13	10	2	1	11	-	3	8
außerorts ohne Autobahn	19	17	2	-	23	-	5	18
auf Autobahnen	3	2	1	-	5	-	-	5
Bad Tölz-Wolfratshausen	57	39	17	1	46	2	10	34
innerorts	21	19	2	-	20	1	4	15
außerorts ohne Autobahn	26	18	7	1	24	1	5	18
auf Autobahnen	10	2	8	-	2	-	1	1
Dachau	64	53	9	2	60	-	11	49
innerorts	43	35	7	1	36	-	6	30
außerorts ohne Autobahn	10	10	-	-	11	-	2	9
auf Autobahnen	11	8	2	1	13	-	3	10
Ebersberg	54	48	4	2	60	1	12	47
innerorts	31	28	2	1	29	-	6	23
außerorts ohne Autobahn	18	16	1	1	26	1	5	20
auf Autobahnen	5	4	1	-	5	-	1	4
Eichstätt	52	43	8	1	56	-	13	43
innerorts	14	13	1	-	16	-	4	12
außerorts ohne Autobahn	29	25	3	1	33	-	8	25
auf Autobahnen	9	5	4	-	7	-	1	6
Erding	44	37	7	-	54	-	8	46
innerorts	27	21	6	-	26	-	2	24
außerorts ohne Autobahn	17	16	1	-	28	-	6	22
auf Autobahnen	-	-	-	-	-	-	-	-
Freising	53	45	6	2	58	-	17	41
innerorts	22	20	-	2	23	-	7	16
außerorts ohne Autobahn	18	15	3	-	17	-	7	10
auf Autobahnen	13	10	3	-	18	-	3	15
Fürstenfeldbruck	74	60	12	2	76	1	20	55
innerorts	55	43	11	1	54	-	15	39
außerorts ohne Autobahn	17	15	1	1	18	1	5	12
auf Autobahnen	2	2	-	-	4	-	-	4
Garmisch-Partenkirchen	36	29	7	-	41	1	15	25
innerorts	19	17	2	-	19	-	8	11
außerorts ohne Autobahn	13	9	4	-	12	-	4	8
auf Autobahnen	4	3	1	-	10	1	3	6
Landsberg am Lech	50	46	2	2	59	-	12	47
innerorts	28	24	2	2	27	-	2	25
außerorts ohne Autobahn	17	17	-	-	25	-	10	15
auf Autobahnen	5	5	-	-	7	-	-	7
Miesbach	54	42	10	2	58	-	8	50
innerorts	21	18	2	1	24	-	3	21
außerorts ohne Autobahn	19	15	4	-	22	-	4	18
auf Autobahnen	14	9	4	1	12	-	1	11
Mühldorf a.Inn	48	40	4	4	56	1	12	43
innerorts	20	16	1	3	20	-	3	17
außerorts ohne Autobahn	26	23	2	1	35	1	9	25
auf Autobahnen	2	1	1	-	1	-	-	1
München	112	89	20	3	120	-	11	109
innerorts	58	51	4	3	55	-	6	49
außerorts ohne Autobahn	25	18	7	-	31	-	3	28
auf Autobahnen	29	20	9	-	34	-	2	32
Neuburg-Schrobenhausen	29	24	4	1	26	-	10	16
innerorts	17	14	2	1	14	-	7	7
außerorts ohne Autobahn	12	10	2	-	12	-	3	9
auf Autobahnen	-	-	-	-	-	-	-	-

¹⁾ Schwerwiegender Unfall mit Sachschaden (im engeren Sinne).

Noch: 3. Straßenverkehrsunfälle und Verunglückte in Bayern im September 2017 nach Kreisen

Gebiet Ortslage	Straßenverkehrsunfälle				Verunglückte			
	insgesamt	mit Personen- schaden	mit schwer- wiegendem Sachschaden ¹⁾	sonstige Unfälle unter dem Einfluss berau- schender Mittel	insgesamt	Getötete	Schwer- verletzte	Leicht- verletzte
Pfaffenhofen a.d. Ilm	62	52	7	3	68	-	12	56
innerorts	30	26	2	2	32	-	11	21
außerorts ohne Autobahn	13	11	1	1	13	-	-	13
auf Autobahnen	19	15	4	-	23	-	1	22
Rosenheim	112	95	11	6	112	2	22	88
innerorts	49	45	2	2	50	-	12	38
außerorts ohne Autobahn	50	39	8	3	49	2	9	38
auf Autobahnen	13	11	1	1	13	-	1	12
Starnberg	41	38	1	2	60	-	13	47
innerorts	24	22	-	2	24	-	7	17
außerorts ohne Autobahn	13	13	-	-	24	-	6	18
auf Autobahnen	4	3	1	-	12	-	-	12
Traunstein	62	51	11	-	73	1	19	53
innerorts	22	18	4	-	21	-	4	17
außerorts ohne Autobahn	34	28	6	-	46	1	13	32
auf Autobahnen	6	5	1	-	6	-	2	4
Weilheim-Schongau	60	44	13	3	78	-	11	67
innerorts	32	23	8	1	42	-	4	38
außerorts ohne Autobahn	27	20	5	2	35	-	7	28
auf Autobahnen	1	1	-	-	1	-	-	1
Reg.-Bez. Oberbayern	1 717	1 443	212	62	1 891	16	299	1 576
innerorts	1 110	956	108	46	1 166	6	161	999
außerorts ohne Autobahn	428	358	58	12	519	8	116	395
auf Autobahnen	179	129	46	4	206	2	22	182
Landshut, Stadt	24	20	3	1	23	-	1	22
innerorts	23	20	3	-	23	-	1	22
außerorts ohne Autobahn	1	-	-	1	-	-	-	-
auf Autobahnen	-	-	-	-	-	-	-	-
Passau, Stadt	20	15	4	1	15	-	1	14
innerorts	14	9	4	1	9	-	1	8
außerorts ohne Autobahn	4	4	-	-	4	-	-	4
auf Autobahnen	2	2	-	-	2	-	-	2
Straubing, Stadt	23	19	3	1	26	-	3	23
innerorts	20	16	3	1	21	-	1	20
außerorts ohne Autobahn	3	3	-	-	5	-	2	3
auf Autobahnen	-	-	-	-	-	-	-	-
Deggendorf	71	60	8	3	78	1	6	71
innerorts	35	29	4	2	35	-	1	34
außerorts ohne Autobahn	28	23	4	1	27	1	3	23
auf Autobahnen	8	8	-	-	16	-	2	14
Freyung-Grafenau	26	23	3	-	38	-	11	27
innerorts	8	8	-	-	9	-	2	7
außerorts ohne Autobahn	18	15	3	-	29	-	9	20
auf Autobahnen	-	-	-	-	-	-	-	-
Kelheim	60	46	12	2	59	-	10	49
innerorts	29	22	6	1	24	-	7	17
außerorts ohne Autobahn	25	21	3	1	32	-	2	30
auf Autobahnen	6	3	3	-	3	-	1	2
Landshut	49	43	6	-	59	-	14	45
innerorts	20	16	4	-	20	-	4	16
außerorts ohne Autobahn	25	23	2	-	33	-	7	26
auf Autobahnen	4	4	-	-	6	-	3	3
Passau	68	60	7	1	80	3	12	65
innerorts	29	24	4	1	30	2	6	22
außerorts ohne Autobahn	36	34	2	-	48	1	6	41
auf Autobahnen	3	2	1	-	2	-	-	2
Regen	28	23	3	2	30	1	7	22
innerorts	14	10	2	2	14	1	3	10
außerorts ohne Autobahn	14	13	1	-	16	-	4	12
auf Autobahnen	-	-	-	-	-	-	-	-
Rottal-Inn	46	42	4	-	58	1	8	49
innerorts	19	18	1	-	19	1	3	15
außerorts ohne Autobahn	27	24	3	-	39	-	5	34
auf Autobahnen	-	-	-	-	-	-	-	-
Straubing-Bogen	33	29	4	-	39	1	10	28
innerorts	12	11	1	-	13	-	3	10
außerorts ohne Autobahn	19	17	2	-	24	-	6	18
auf Autobahnen	2	1	1	-	2	1	1	-
Dingolfing-Landau	27	23	4	-	32	-	4	28
innerorts	10	10	-	-	11	-	-	11
außerorts ohne Autobahn	15	12	3	-	20	-	4	16
auf Autobahnen	2	1	1	-	1	-	-	1

¹⁾ Schwerwiegender Unfall mit Sachschaden (im engeren Sinne).

Noch: 3. Straßenverkehrsunfälle und Verunglückte in Bayern im September 2017 nach Kreisen

Gebiet Ortslage	Straßenverkehrsunfälle				Verunglückte			
	insgesamt	mit Personen- schaden	mit schwer- wiegendem Sachschaden ¹⁾	sonstige Unfälle unter dem Einfluss berau- schender Mittel	insgesamt	Getötete	Schwer- verletzte	Leicht- verletzte
Reg.-Bez. Niederbayern	475	403	61	11	537	7	87	443
innerorts	233	193	32	8	228	4	32	192
außerorts ohne Autobahn	215	189	23	3	277	2	48	227
auf Autobahnen	27	21	6	-	32	1	7	24
Amberg, Stadt	18	13	5	-	21	-	3	18
innerorts	16	11	5	-	19	-	1	18
außerorts ohne Autobahn	2	2	-	-	2	-	2	-
auf Autobahnen	-	-	-	-	-	-	-	-
Regensburg, Stadt	53	49	4	-	61	-	4	57
innerorts	46	43	3	-	53	-	4	49
außerorts ohne Autobahn	4	3	1	-	4	-	-	4
auf Autobahnen	3	3	-	-	4	-	-	4
Weiden i.d.Opf., Stadt	29	24	3	2	27	-	3	24
innerorts	26	21	3	2	23	-	2	21
außerorts ohne Autobahn	2	2	-	-	3	-	1	2
auf Autobahnen	1	1	-	-	1	-	-	1
Amberg-Weizbach	28	23	3	2	33	2	8	23
innerorts	13	12	1	-	15	-	5	10
außerorts ohne Autobahn	9	6	1	2	10	1	2	7
auf Autobahnen	6	5	1	-	8	1	1	6
Cham	38	34	4	-	50	-	10	40
innerorts	14	13	1	-	15	-	4	11
außerorts ohne Autobahn	24	21	3	-	35	-	6	29
auf Autobahnen	-	-	-	-	-	-	-	-
Neumarkt i.d.Opf.	46	42	3	1	49	-	6	43
innerorts	21	19	1	1	22	-	2	20
außerorts ohne Autobahn	23	21	2	-	25	-	4	21
auf Autobahnen	2	2	-	-	2	-	-	2
Neustadt a.d.Waldnaab	22	19	3	-	25	-	1	24
innerorts	10	8	2	-	9	-	1	8
außerorts ohne Autobahn	12	11	1	-	16	-	-	16
auf Autobahnen	-	-	-	-	-	-	-	-
Regensburg	55	48	6	1	67	-	10	57
innerorts	23	21	2	-	26	-	4	22
außerorts ohne Autobahn	24	21	2	1	33	-	4	29
auf Autobahnen	8	6	2	-	8	-	2	6
Schwandorf	54	44	9	1	70	-	11	59
innerorts	25	21	3	1	27	-	6	21
außerorts ohne Autobahn	21	18	3	-	33	-	4	29
auf Autobahnen	8	5	3	-	10	-	1	9
Tirschenreuth	17	15	2	-	20	1	-	19
innerorts	4	4	-	-	4	-	-	4
außerorts ohne Autobahn	11	9	2	-	13	1	-	12
auf Autobahnen	2	2	-	-	3	-	-	3
Reg.-Bez. Oberpfalz	360	311	42	7	423	3	56	364
innerorts	198	173	21	4	213	-	29	184
außerorts ohne Autobahn	132	114	15	3	174	2	23	149
auf Autobahnen	30	24	6	-	36	1	4	31
Bamberg, Stadt	45	41	4	-	50	-	2	48
innerorts	43	40	3	-	48	-	2	46
außerorts ohne Autobahn	-	-	-	-	-	-	-	-
auf Autobahnen	2	1	1	-	2	-	-	2
Bayreuth, Stadt	31	29	2	-	34	-	1	33
innerorts	26	24	2	-	28	-	1	27
außerorts ohne Autobahn	4	4	-	-	5	-	-	5
auf Autobahnen	1	1	-	-	1	-	-	1
Coburg, Stadt	20	18	1	1	25	-	-	25
innerorts	18	16	1	1	23	-	-	23
außerorts ohne Autobahn	2	2	-	-	2	-	-	2
auf Autobahnen	-	-	-	-	-	-	-	-
Hof, Stadt	21	18	2	1	24	-	1	23
innerorts	20	17	2	1	23	-	1	22
außerorts ohne Autobahn	1	1	-	-	1	-	-	1
auf Autobahnen	-	-	-	-	-	-	-	-
Bamberg	67	51	14	2	63	2	8	53
innerorts	30	25	4	1	31	-	3	28
außerorts ohne Autobahn	18	15	3	-	19	2	4	13
auf Autobahnen	19	11	7	1	13	-	1	12
Bayreuth	38	23	15	-	31	-	9	22
innerorts	10	6	4	-	6	-	2	4
außerorts ohne Autobahn	18	13	5	-	17	-	4	13
auf Autobahnen	10	4	6	-	8	-	3	5

¹⁾ Schwerwiegender Unfall mit Sachschaden (im engeren Sinne).

Noch: 3. Straßenverkehrsunfälle und Verunglückte in Bayern im September 2017 nach Kreisen

Gebiet Ortslage	Straßenverkehrsunfälle				Verunglückte			
	insgesamt	mit Personen- schaden	mit schwer- wiegendem Sachschaden ¹⁾	sonstige Unfälle unter dem Einfluss berau- schender Mittel	insgesamt	Getötete	Schwer- verletzte	Leicht- verletzte
Coburg	25	13	12	-	14	1	3	10
innerorts	8	4	4	-	4	-	1	3
außerorts ohne Autobahn	9	8	1	-	9	1	2	6
auf Autobahnen	8	1	7	-	1	-	-	1
Forchheim	35	29	5	1	37	-	5	32
innerorts	19	17	1	1	22	-	4	18
außerorts ohne Autobahn	15	12	3	-	15	-	1	14
auf Autobahnen	1	-	1	-	-	-	-	-
Hof	48	33	13	2	44	1	10	33
innerorts	13	7	5	1	9	1	-	8
außerorts ohne Autobahn	22	19	2	1	28	-	9	19
auf Autobahnen	13	7	6	-	7	-	1	6
Kronach	20	14	4	2	17	-	4	13
innerorts	13	8	3	2	9	-	1	8
außerorts ohne Autobahn	7	6	1	-	8	-	3	5
auf Autobahnen	-	-	-	-	-	-	-	-
Kulmbach	30	23	6	1	27	-	6	21
innerorts	13	10	2	1	10	-	2	8
außerorts ohne Autobahn	11	10	1	-	13	-	3	10
auf Autobahnen	6	3	3	-	4	-	1	3
Lichtenfels	28	23	5	-	32	-	4	28
innerorts	15	13	2	-	16	-	2	14
außerorts ohne Autobahn	9	7	2	-	10	-	2	8
auf Autobahnen	4	3	1	-	6	-	-	6
Wunsiedel i.Fichtelgebirge	35	28	5	2	31	1	2	28
innerorts	18	16	1	1	17	-	-	17
außerorts ohne Autobahn	11	7	3	1	9	1	1	7
auf Autobahnen	6	5	1	-	5	-	1	4
Reg.-Bez. Oberfranken	443	343	88	12	429	5	55	369
innerorts	246	203	34	9	246	1	19	226
außerorts ohne Autobahn	127	104	21	2	136	4	29	103
auf Autobahnen	70	36	33	1	47	-	7	40
Ansbach, Stadt	24	21	3	-	27	-	3	24
innerorts	17	15	2	-	21	-	3	18
außerorts ohne Autobahn	5	4	1	-	4	-	-	4
auf Autobahnen	2	2	-	-	2	-	-	2
Erlangen, Stadt	71	56	13	2	67	-	9	58
innerorts	57	47	8	2	56	-	6	50
außerorts ohne Autobahn	5	4	1	-	4	-	2	2
auf Autobahnen	9	5	4	-	7	-	1	6
Fürth, Stadt	26	23	3	-	31	1	6	24
innerorts	23	21	2	-	25	1	6	18
außerorts ohne Autobahn	1	-	1	-	-	-	-	-
auf Autobahnen	2	2	-	-	6	-	-	6
Nürnberg, Stadt	183	157	21	5	192	-	16	176
innerorts	168	145	18	5	175	-	14	161
außerorts ohne Autobahn	5	4	1	-	4	-	1	3
auf Autobahnen	10	8	2	-	13	-	1	12
Schwabach, Stadt	18	13	3	2	18	-	4	14
innerorts	11	8	2	1	10	-	3	7
außerorts ohne Autobahn	5	4	1	-	5	-	1	4
auf Autobahnen	2	1	-	1	3	-	-	3
Ansbach	88	65	22	1	80	1	16	63
innerorts	38	30	7	1	36	-	5	31
außerorts ohne Autobahn	40	32	8	-	41	-	10	31
auf Autobahnen	10	3	7	-	3	1	1	1
Erlangen-Höchststadt	52	44	7	1	61	2	9	50
innerorts	19	16	3	-	22	1	3	18
außerorts ohne Autobahn	23	20	3	-	25	1	5	19
auf Autobahnen	10	8	1	1	14	-	1	13
Fürth	28	26	-	2	36	-	7	29
innerorts	15	15	-	-	19	-	3	16
außerorts ohne Autobahn	13	11	-	2	17	-	4	13
auf Autobahnen	-	-	-	-	-	-	-	-
Nürnberger Land	63	49	14	-	60	1	7	52
innerorts	29	20	9	-	22	-	3	19
außerorts ohne Autobahn	16	15	1	-	17	1	2	14
auf Autobahnen	18	14	4	-	21	-	2	19
Neustadt a.d.A.-Bad Windsheim	22	20	2	-	27	-	7	20
innerorts	8	7	1	-	7	-	2	5
außerorts ohne Autobahn	13	12	1	-	19	-	5	14
auf Autobahnen	1	1	-	-	1	-	-	1

¹⁾ Schwerwiegender Unfall mit Sachschaden (im engeren Sinne).

Noch: 3. Straßenverkehrsunfälle und Verunglückte in Bayern im September 2017 nach Kreisen

Gebiet Ortslage	Straßenverkehrsunfälle				Verunglückte			
	insgesamt	mit Personen- schaden	mit schwer- wiegendem Sachschaden ¹⁾	sonstige Unfälle unter dem Einfluss berau- schender Mittel	insgesamt	Getötete	Schwer- verletzte	Leicht- verletzte
Roth	50	39	10	1	60	3	10	47
innerorts	13	9	3	1	9	-	5	4
außerorts ohne Autobahn	16	16	-	-	27	2	3	22
auf Autobahnen	21	14	7	-	24	1	2	21
Weißenburg-Gunzenhausen	37	33	4	-	47	-	9	38
innerorts	14	11	3	-	15	-	4	11
außerorts ohne Autobahn	23	22	1	-	32	-	5	27
auf Autobahnen	-	-	-	-	-	-	-	-
Reg.-Bez. Mittelfranken	662	546	102	14	706	8	103	595
innerorts	412	344	58	10	417	2	57	358
außerorts ohne Autobahn	165	144	19	2	195	4	38	153
auf Autobahnen	85	58	25	2	94	2	8	84
Aschaffenburg, Stadt	26	22	3	1	23	-	4	19
innerorts	22	19	2	1	20	-	4	16
außerorts ohne Autobahn	2	1	1	-	1	-	-	1
auf Autobahnen	2	2	-	-	2	-	-	2
Schweinfurt, Stadt	29	26	3	-	28	-	3	25
innerorts	25	22	3	-	24	-	3	21
außerorts ohne Autobahn	1	1	-	-	1	-	-	1
auf Autobahnen	3	3	-	-	3	-	-	3
Würzburg, Stadt	51	45	4	2	60	-	7	53
innerorts	48	43	3	2	56	-	7	49
außerorts ohne Autobahn	2	1	1	-	1	-	-	1
auf Autobahnen	1	1	-	-	3	-	-	3
Aschaffenburg	51	41	9	1	59	3	10	46
innerorts	13	11	2	-	15	-	4	11
außerorts ohne Autobahn	25	19	5	1	28	2	3	23
auf Autobahnen	13	11	2	-	16	1	3	12
Bad Kissingen	46	31	15	-	45	-	9	36
innerorts	15	11	4	-	13	-	2	11
außerorts ohne Autobahn	24	18	6	-	28	-	7	21
auf Autobahnen	7	2	5	-	4	-	-	4
Rhön-Grabfeld	39	32	6	1	36	-	7	29
innerorts	13	11	1	1	11	-	4	7
außerorts ohne Autobahn	23	21	2	-	25	-	3	22
auf Autobahnen	3	-	3	-	-	-	-	-
Haßberge	27	21	6	-	24	1	6	17
innerorts	14	10	4	-	12	-	3	9
außerorts ohne Autobahn	9	8	1	-	8	1	2	5
auf Autobahnen	4	3	1	-	4	-	1	3
Kitzingen	41	34	4	3	45	-	8	37
innerorts	19	16	1	2	25	-	6	19
außerorts ohne Autobahn	19	15	3	1	17	-	1	16
auf Autobahnen	3	3	-	-	3	-	1	2
Mittenberg	42	37	4	1	44	-	7	37
innerorts	29	25	3	1	28	-	3	25
außerorts ohne Autobahn	13	12	1	-	16	-	4	12
auf Autobahnen	-	-	-	-	-	-	-	-
Main-Spessart	53	41	11	1	52	-	12	40
innerorts	25	19	5	1	22	-	6	16
außerorts ohne Autobahn	25	19	6	-	24	-	5	19
auf Autobahnen	3	3	-	-	6	-	1	5
Schweinfurt	34	25	9	-	34	-	3	31
innerorts	14	11	3	-	14	-	-	14
außerorts ohne Autobahn	13	12	1	-	17	-	3	14
auf Autobahnen	7	2	5	-	3	-	-	3
Würzburg	36	27	8	1	35	-	6	29
innerorts	7	6	1	-	8	-	3	5
außerorts ohne Autobahn	17	13	4	-	17	-	2	15
auf Autobahnen	12	8	3	1	10	-	1	9
Reg.-Bez. Unterfranken.	475	382	82	11	485	4	82	399
innerorts	244	204	32	8	248	-	45	203
außerorts ohne Autobahn	173	140	31	2	183	3	30	150
auf Autobahnen	58	38	19	1	54	1	7	46
Augsburg, Stadt	119	105	9	5	129	1	7	121
innerorts	113	100	9	4	120	1	7	112
außerorts ohne Autobahn	2	2	-	-	2	-	-	2
auf Autobahnen	4	3	-	1	7	-	-	7
Kaufbeuren, Stadt	22	20	1	1	27	1	3	23
innerorts	20	18	1	1	25	1	3	21
außerorts ohne Autobahn	2	2	-	-	2	-	-	2
auf Autobahnen	-	-	-	-	-	-	-	-

¹⁾ Schwerwiegender Unfall mit Sachschaden (im engeren Sinne).

Noch: **3. Straßenverkehrsunfälle und Verunglückte in Bayern im September 2017 nach Kreisen**

Gebiet Ortslage	Straßenverkehrsunfälle				Verunglückte			
	insgesamt	mit Personen- schaden	mit schwer- wiegendem Sachschaden ¹⁾	sonstige Unfälle unter dem Einfluss berau- schender Mittel	insgesamt	Getötete	Schwer- verletzte	Leicht- verletzte
Kempten (Allgäu), Stadt	31	23	7	1	37	1	2	34
innerorts	28	23	4	1	37	1	2	34
außerorts ohne Autobahn	1	-	1	-	-	-	-	-
auf Autobahnen	2	-	2	-	-	-	-	-
Memmingen, Stadt	19	16	2	1	19	-	2	17
innerorts	16	14	1	1	15	-	1	14
außerorts ohne Autobahn	1	1	-	-	3	-	1	2
auf Autobahnen	2	1	1	-	1	-	-	1
Aichach-Friedberg	46	42	4	-	60	-	2	58
innerorts	21	19	2	-	21	-	-	21
außerorts ohne Autobahn	14	14	-	-	21	-	2	19
auf Autobahnen	11	9	2	-	18	-	-	18
Augsburg	99	86	10	3	109	1	16	92
innerorts	57	50	4	3	57	-	8	49
außerorts ohne Autobahn	28	26	2	-	38	1	7	30
auf Autobahnen	14	10	4	-	14	-	1	13
Dillingen a.d.Donau	40	38	1	1	53	2	6	45
innerorts	26	25	-	1	29	-	4	25
außerorts ohne Autobahn	14	13	1	-	24	2	2	20
auf Autobahnen	-	-	-	-	-	-	-	-
Günzburg	41	31	10	-	39	2	7	30
innerorts	27	24	3	-	27	1	5	21
außerorts ohne Autobahn	7	3	4	-	6	-	2	4
auf Autobahnen	7	4	3	-	6	1	-	5
Neu-Ulm	73	60	12	1	77	-	11	66
innerorts	46	42	3	1	50	-	7	43
außerorts ohne Autobahn	17	13	4	-	17	-	1	16
auf Autobahnen	10	5	5	-	10	-	3	7
Lindau (Bodensee)	30	25	4	1	26	-	3	23
innerorts	18	15	2	1	15	-	3	12
außerorts ohne Autobahn	11	9	2	-	10	-	-	10
auf Autobahnen	1	1	-	-	1	-	-	1
Ostallgäu	45	37	7	1	50	-	10	40
innerorts	20	16	3	1	18	-	3	15
außerorts ohne Autobahn	24	21	3	-	32	-	7	25
auf Autobahnen	1	-	1	-	-	-	-	-
Unterallgäu	49	41	6	2	57	1	16	40
innerorts	29	23	4	2	27	1	6	20
außerorts ohne Autobahn	13	13	-	-	22	-	9	13
auf Autobahnen	7	5	2	-	8	-	1	7
Donau-Ries	50	38	8	4	53	1	13	39
innerorts	18	14	1	3	20	-	5	15
außerorts ohne Autobahn	32	24	7	1	33	1	8	24
auf Autobahnen	-	-	-	-	-	-	-	-
Oberallgäu	49	39	9	1	47	-	9	38
innerorts	27	24	2	1	27	-	3	24
außerorts ohne Autobahn	17	13	4	-	18	-	5	13
auf Autobahnen	5	2	3	-	2	-	1	1
Reg.-Bez. Schwaben	713	601	90	22	783	10	107	666
innerorts	466	407	39	20	488	5	57	426
außerorts ohne Autobahn	183	154	28	1	228	4	44	180
auf Autobahnen	64	40	23	1	67	1	6	60
Bayern	4 845	4 029	677	139	5 254	53	789	4 412
innerorts	2 909	2 480	324	105	3 006	18	400	2 588
außerorts ohne Autobahn	1 423	1 203	195	25	1 712	27	328	1 357
auf Autobahnen	513	346	158	9	536	8	61	467
Kreisfreie Städte	1 469	1 265	155	49	1 591	9	126	1 456
Landkreise	3 376	2 764	522	90	3 663	44	663	2 956

¹⁾ Schwerwiegender Unfall mit Sachschaden (im engeren Sinne).

4. Straßenverkehrsunfälle und Verunglückte in Bayern nach Straßenarten

Straßenart —— Ortslage	2017				2016				Zu- bzw. Abnahme (-)			
	Unfälle mit Personen- schaden	Verunglückte			Unfälle mit Personen- schaden	Verunglückte			Unfälle mit Personen- schaden	Getötete	Schwer- verletzte	Leicht- verletzte
		Getötete	Schwer- verletzte	Leicht- verletzte		Getötete	Schwer- verletzte	Leicht- verletzte				
Anzahl								%				

September

Autobahnen	346	8	61	467	409	6	95	569	-15,4	X	-35,8	-17,9
Bundesstraßen	657	15	137	804	872	16	242	1 041	-24,7	-6,3	-43,4	-22,8
innerorts	300	5	43	357	398	2	76	438	-24,6	X	-43,4	-18,5
außerorts	357	10	94	447	474	14	166	603	-24,7	-28,6	-43,4	-25,9
Landesstraßen	838	12	179	930	1 111	16	278	1 223	-24,6	-25,0	-35,6	-24,0
innerorts	384	3	68	409	515	3	102	541	-25,4	-	-33,3	-24,4
außerorts	454	9	111	521	596	13	176	682	-23,8	X	-36,9	-23,6
Kreisstraßen	451	8	123	468	624	19	183	616	-27,7	X	-32,8	-24,0
innerorts	177	2	38	184	259	3	47	265	-31,7	X	-19,1	-30,6
außerorts	274	6	85	284	365	16	136	351	-24,9	X	-37,5	-19,1
Andere Straßen	1 737	10	289	1 743	2 679	14	443	2 682	-35,2	-28,6	-34,8	-35,0
innerorts	1 619	8	251	1 638	2 449	7	369	2 466	-33,9	X	-32,0	-33,6
außerorts	118	2	38	105	230	7	74	216	-48,7	X	-48,6	-51,4
Insgesamt	4 029	53	789	4 412	5 695	71	1 241	6 131	-29,3	-25,4	-36,4	-28,0
innerorts	2 480	18	400	2 588	3 621	15	594	3 710	-31,5	20,0	-32,7	-30,2
außerorts	1 549	35	389	1 824	2 074	56	647	2 421	-25,3	-37,5	-39,9	-24,7

Januar - September

Autobahnen	2 968	74	685	4 343	3 142	64	708	4 461	-5,5	15,6	-3,2	-2,6
Bundesstraßen	6 293	117	1 458	7 562	6 726	120	1 653	8 197	-6,4	-2,5	-11,8	-7,7
innerorts	2 968	18	416	3 464	3 071	15	462	3 592	-3,4	20,0	-10,0	-3,6
außerorts	3 325	99	1 042	4 098	3 655	105	1 191	4 605	-9,0	-5,7	-12,5	-11,0
Landesstraßen	8 271	110	2 093	9 273	8 438	122	2 041	9 445	-2,0	-9,8	2,5	-1,8
innerorts	3 748	16	613	4 144	3 825	16	633	4 175	-2,0	-	-3,2	-0,7
außerorts	4 523	94	1 480	5 129	4 613	106	1 408	5 270	-2,0	-11,3	5,1	-2,7
Kreisstraßen	4 575	70	1 240	4 680	4 865	89	1 357	5 048	-6,0	-21,3	-8,6	-7,3
innerorts	1 799	12	314	1 897	1 986	16	396	2 055	-9,4	-25,0	-20,7	-7,7
außerorts	2 776	58	926	2 783	2 879	73	961	2 993	-3,6	-20,5	-3,6	-7,0
Andere Straßen	17 923	72	3 310	17 585	19 158	88	3 397	19 181	-6,4	-18,2	-2,6	-8,3
innerorts	16 368	52	2 760	16 258	17 479	58	2 833	17 666	-6,4	-10,3	-2,6	-8,0
außerorts	1 555	20	550	1 327	1 679	30	564	1 515	-7,4	-33,3	-2,5	-12,4
Insgesamt	40 030	443	8 786	43 443	42 329	483	9 156	46 332	-5,4	-8,3	-4,0	-6,2
innerorts	24 883	98	4 103	25 763	26 361	105	4 324	27 488	-5,6	-6,7	-5,1	-6,3
außerorts	15 147	345	4 683	17 680	15 968	378	4 832	18 844	-5,1	-8,7	-3,1	-6,2

5. Verunglückte im Straßenverkehr in Bayern nach

Art der Verkehrsbeteiligung Ortslage	Getötete						Schwerverletzte					
	September		Zu- bzw. Abnahme (-)	Januar - September		Zu- bzw. Abnahme (-)	September		Zu- bzw. Abnahme (-)	Januar - September		Zu- bzw. Abnahme (-)
	2017	2016		2017	2016		2017	2016		2017	2016	
			%	Anzahl		%	Anzahl		%	Anzahl		%
Fahrer und Mitfahrer von												
Kraffträdern mit Versicherungs-												
kennzeichen	1	2	X	10	13	-23,1	37	66	-43,9	300	384	-21,9
innerorts	1	-	X	2	4	X	25	45	-44,4	203	274	-25,9
außerorts	-	2	X	8	9	X	12	21	-42,9	97	110	-11,8
davon												
Mofas, Kleinkrafträdern	1	2	X	10	12	-16,7	36	65	-44,6	280	368	-23,9
innerorts	1	-	X	2	4	X	25	45	-44,4	191	266	-28,2
außerorts	-	2	X	8	8	-	11	20	-45,0	89	102	-12,7
E-Bikes	-	-	-	-	-	-	-	-	-	10	6	X
innerorts	-	-	-	-	-	-	-	-	-	9	4	X
außerorts	-	-	-	-	-	-	-	-	-	1	2	X
drei- und leichten												
vierrädigen Kfz	-	-	-	-	1	X	1	1	-	10	10	-
innerorts	-	-	-	-	-	-	-	-	-	3	4	X
außerorts	-	-	-	-	1	X	1	1	-	7	6	X
Kraffträdern mit amtlichem												
Kennzeichen	12	26	-53,8	92	107	-14,0	167	264	-36,7	1 748	1 706	2,5
innerorts	3	3	-	10	17	-41,2	65	83	-21,7	610	576	5,9
außerorts	9	23	X	82	90	-8,9	102	181	-43,6	1 138	1 130	0,7
davon												
zweirädrigen Kraft-												
fahrzeugen	12	25	-52,0	91	105	-13,3	165	261	-36,8	1 712	1 684	1,7
innerorts	3	3	-	10	17	-41,2	65	80	-18,8	595	565	5,3
außerorts	9	22	X	81	88	-8,0	100	181	-44,8	1 117	1 119	-0,2
drei- und leichten												
vierrädigen Kfz	-	1	X	1	2	X	2	3	X	36	22	63,6
innerorts	-	-	-	-	-	-	-	3	X	15	11	36,4
außerorts	-	1	X	1	2	X	2	-	X	21	11	90,9
Personenkraftwagen	26	24	8,3	202	233	-13,3	301	403	-25,3	3 329	3 523	-5,5
innerorts	6	2	X	17	12	41,7	77	85	-9,4	747	781	-4,4
außerorts	20	22	-9,1	185	221	-16,3	224	318	-29,6	2 582	2 742	-5,8
darunter												
im Alter von 18 bis unter												
25 Jahren	5	1	X	46	44	4,5	53	88	-39,8	703	832	-15,5
innerorts	1	-	X	3	3	-	5	14	X	128	139	-7,9
außerorts	4	1	X	43	41	4,9	48	74	-35,1	575	693	-17,0
Wohnmobilen	-	-	-	1	-	X	-	-	-	10	5	X
innerorts	-	-	-	-	-	-	-	-	-	-	-	-
außerorts	-	-	-	1	-	X	-	-	-	10	5	X
Bussen	-	-	-	18	-	X	5	6	X	71	37	91,9
innerorts	-	-	-	-	-	-	5	6	X	31	28	10,7
außerorts	-	-	-	18	-	X	-	-	-	40	9	X
Güterkraftfahrzeugen	3	2	X	12	11	9,1	17	26	-34,6	183	189	-3,2
innerorts	-	-	-	-	-	-	5	1	X	23	22	4,5
außerorts	3	2	X	12	11	9,1	12	25	-52,0	160	167	-4,2
dar. Liefer- und Lastkraftwagen												
mit zul. Gesamtgewicht bis												
einschl. 3 500 kg ¹⁾	2	2	-	7	6	X	8	15	X	91	95	-4,2
innerorts	-	-	-	-	-	-	2	1	X	14	16	-12,5
außerorts	2	2	-	7	6	X	6	14	X	77	79	-2,5
Liefer- und Lastkraftwagen												
mit zul. Gesamtgewicht												
über 3 500 kg ¹⁾	1	-	X	3	4	X	3	3	-	37	41	-9,8
innerorts	-	-	-	-	-	-	3	-	X	7	5	X
außerorts	1	-	X	3	4	X	-	3	X	30	36	-16,7
Sattelzugmaschinen	-	-	-	2	1	X	6	7	X	48	43	11,6
innerorts	-	-	-	-	-	-	-	-	-	1	-	X
außerorts	-	-	-	2	1	X	6	7	X	47	43	9,3
Landwirtschaftlichen												
Zugmaschinen	-	2	X	2	4	X	6	6	-	47	37	27,0
innerorts	-	-	-	-	1	X	3	1	X	16	11	45,5
außerorts	-	2	X	2	3	X	3	5	X	31	26	19,2
übrigen Kraftfahrzeugen												
innerorts	3	-	X	7	3	X	2	2	-	21	21	-
außerorts	3	-	X	6	1	X	-	2	X	9	16	X
außerorts	-	-	-	1	2	X	2	-	X	12	5	X
Kraftfahrzeugen zusammen	45	56	-19,6	344	371	-7,3	535	773	-30,8	5 709	5 902	-3,3
innerorts	13	5	X	35	35	-	180	223	-19,3	1 639	1 708	-4,0
außerorts	32	51	-37,3	309	336	-8,0	355	550	-35,5	4 070	4 194	-3,0

¹⁾ Ohne Lastkraftwagen mit Tankauflage.

Art der Verkehrsbeteiligung und Ortslage

Leichtverletzte						Verunglückte insgesamt						Art der Verkehrsbeteiligung Ortslage
September		Zu- bzw. Abnahme (-)	Januar - September		Zu- bzw. Abnahme (-)	September		Zu- bzw. Abnahme (-)	Januar - September		Zu- bzw. Abnahme (-)	
2017	2016		2017	2016		2017	2016		2017	2016		
Anzahl			%	Anzahl			%		Anzahl			
												Fahrer und Mitfahrer von
												Krafträdern mit Versicherungs-
150	235	-36,2	1 413	1 525	-7,3	188	303	-38,0	1 723	1 922	-10,4 kennzeichnen
132	194	-32,0	1 189	1 300	-8,5	158	239	-33,9	1 394	1 578	-11,7 innerorts
18	41	-56,1	224	225	-0,4	30	64	-53,1	329	344	-4,4 außerorts
												davon
144	228	-36,8	1 376	1 489	-7,6	181	295	-38,6	1 666	1 869	-10,9 Mofas, Kleinkrafträdern
127	191	-33,5	1 164	1 271	-8,4	153	236	-35,2	1 357	1 541	-11,9 innerorts
17	37	-54,1	212	218	-2,8	28	59	-52,5	309	328	-5,8 außerorts
3	5	X	18	19	-5,3	3	5	X	28	25	12,0 E-Bikes
3	3	-	15	17	-11,8	3	3	-	24	21	14,3 innerorts
-	2	X	3	2	X	-	2	X	4	4	- außerorts
												drei- und leichten
3	2	X	19	17	11,8	4	3	X	29	28	3,6 vierrädrigen Kfz.
2	-	X	10	12	-16,7	2	-	X	13	16	-18,8 innerorts
1	2	X	9	5	X	2	3	X	16	12	33,3 außerorts
												Krafträdern mit amtlichem
346	617	-43,9	3 252	3 502	-7,1	525	907	-42,1	5 092	5 315	-4,2 Kennzeichen
188	341	-44,9	1 881	1 987	-5,3	256	427	-40,0	2 501	2 580	-3,1 innerorts
158	276	-42,8	1 371	1 515	-9,5	269	480	-44,0	2 591	2 735	-5,3 außerorts
												davon
342	606	-43,6	3 203	3 434	-6,7	519	892	-41,8	5 006	5 223	-4,2 zweirädrigen Kraft-
186	333	-44,1	1 854	1 952	-5,0	254	416	-38,9	2 459	2 534	-3,0 fahrzeugen
156	273	-42,9	1 349	1 482	-9,0	265	476	-44,3	2 547	2 689	-5,3 innerorts
												drei- und leichten
4	11	X	49	68	-27,9	6	15	X	86	92	-6,5 vierrädrigen Kfz.
2	8	X	27	35	-22,9	2	11	X	42	46	-8,7 innerorts
2	3	X	22	33	-33,3	4	4	-	44	46	-4,3 außerorts
2 592	3 192	-18,8	25 217	27 172	-7,2	2 919	3 619	-19,3	28 748	30 928	-7,0 Personenkraftwagen
1 157	1 419	-18,5	11 279	12 319	-8,4	1 240	1 506	-17,7	12 043	13 112	-8,2 innerorts
1 435	1 773	-19,1	13 938	14 853	-6,2	1 679	2 113	-20,5	16 705	17 816	-6,2 außerorts
												darunter
546	696	-21,6	5 490	6 158	-10,8	604	785	-23,1	6 239	7 034	-11,3	im Alter von 18 bis unter
242	302	-19,9	2 282	2 549	-10,5	248	316	-21,5	2 413	2 691	-10,3 25 Jahren
304	394	-22,8	3 208	3 609	-11,1	356	469	-24,1	3 826	4 343	-11,9 innerorts
9	13	X	43	66	-34,8	9	13	X	54	71	-23,9 außerorts
-	-	-	7	3	X	-	-	-	7	3	X Wohnmobilen
9	13	X	36	63	-42,9	9	13	X	47	68	-30,9 innerorts
55	69	-20,3	593	555	6,8	60	75	-20,0	682	592	15,2 außerorts
47	52	-9,6	482	443	8,8	52	58	-10,3	513	471	8,9 Bussen
8	17	X	111	112	-0,9	8	17	X	169	121	39,7 innerorts
108	115	-6,1	929	960	-3,2	128	143	-10,5	1 124	1 160	-3,1 außerorts
26	26	-	230	249	-7,6	31	27	14,8	253	271	-6,6 Güterkraftfahrzeugen
82	89	-7,9	699	711	-1,7	97	116	-16,4	871	889	-2,0 innerorts
												dar. Liefer- und Lastkraftwagen
70	57	22,8	502	518	-3,1	80	74	8,1	600	619	-3,1	mit zul. Gesamtgewicht. bis
18	19	-5,3	155	174	-10,9	20	20	-	169	190	-11,1 einschl. 3 500 kg ¹⁾
52	38	36,8	347	344	0,9	60	54	11,1	431	429	0,5 innerorts
												Liefer- und Lastkraftwagen
21	34	-38,2	234	243	-3,7	25	37	-32,4	274	288	-4,9	mit zul. Gesamtgewicht. bis
6	6	-	58	59	-1,7	9	6	X	65	64	1,6 über 3 500 kg ¹⁾
15	28	-46,4	176	184	-4,3	16	31	-48,4	209	224	-6,7 innerorts
16	24	-33,3	159	165	-3,6	22	31	-29,0	209	209	- außerorts
2	1	X	11	10	10,0	2	1	X	12	10	20,0 Sattelzugmaschinen
14	23	-39,1	148	155	-4,5	20	30	-33,3	197	199	-1,0 innerorts
												Landwirtschaftlichen
9	18	X	102	99	3,0	15	26	-42,3	151	140	7,9 Zugmaschinen
4	10	X	39	36	8,3	7	11	X	55	48	14,6 innerorts
5	8	X	63	63	-	8	15	X	96	92	4,3 außerorts
5	13	X	108	113	-4,4	10	15	-33,3	136	137	-0,7 übrigen Kraftfahrzeugen
5	6	X	62	68	-8,8	8	8	-	77	85	-9,4 innerorts
-	7	X	46	45	2,2	2	7	X	59	52	13,5 außerorts
3 274	4 272	-23,4	31 657	33 992	-6,9	3 854	5 101	-24,4	37 710	40 265	-6,3 Kraftfahrzeugen zusammen
1 559	2 048	-23,9	15 169	16 405	-7,5	1 752	2 276	-23,0	16 843	18 148	-7,2 innerorts
1 715	2 224	-22,9	16 488	17 587	-6,2	2 102	2 825	-25,6	20 867	22 117	-5,7 außerorts

Noch: **5. Verunglückte im Straßenverkehr in Bayern nach**

Art der Verkehrsbeteiligung Ortslage	Getötete						Schwerverletzte					
	September		Zu- bzw. Abnah- me (-)	Januar - September		Zu- bzw. Abnah- me (-)	September		Zu- bzw. Abnah- me (-)	Januar - September		Zu- bzw. Abnah- me (-)
	2017	2016		2017	2016		2017	2016		2017	2016	
	Anzahl		%	Anzahl		%	Anzahl		%	Anzahl		%
Fahrer und Mitfahrer von												
Fahrrädern	6	9	X	52	56	-7,1	187	383	-51,2	2 437	2 535	-3,9
innerorts	3	5	X	31	33	-6,1	157	298	-47,3	1 883	1 976	-4,7
außerorts	3	4	X	21	23	-8,7	30	85	-64,7	554	559	-0,9
und zwar												
Pedelecs	1	3	X	5	16	X	19	31	-38,7	245	244	0,4
innerorts	-	1	X	3	8	X	13	22	-40,9	167	182	-8,2
außerorts	1	2	X	2	8	X	6	9	X	78	62	25,8
unter 15 Jahren	-	-	-	3	-	X	7	25	X	149	148	0,7
innerorts	-	-	-	1	-	X	5	20	X	128	133	-3,8
außerorts	-	-	-	2	-	X	2	5	X	21	15	40,0
anderen Fahrzeugen	-	-	-	1	2	X	4	2	X	31	27	14,8
innerorts	-	-	-	1	-	X	4	1	X	21	22	-4,5
außerorts	-	-	-	-	2	X	-	1	X	10	5	X
Fußgänger	2	6	X	46	53	-13,2	63	81	-22,2	595	676	-12,0
innerorts	2	5	X	31	36	-13,9	59	71	-16,9	551	607	-9,2
außerorts	-	1	X	15	17	-11,8	4	10	X	44	69	-36,2
und zwar												
Fußgänger mit Sport- oder Spielgeräten	-	-	-	-	2	X	2	2	-	19	20	-5,0
innerorts	-	-	-	-	2	X	2	2	-	19	18	5,6
außerorts	-	-	-	-	-	-	-	-	-	-	2	X
unter 15 Jahren	-	2	X	-	5	X	11	17	-35,3	111	139	-20,1
innerorts	-	2	X	-	4	X	11	14	-21,4	106	127	-16,5
außerorts	-	-	-	-	1	X	-	3	X	5	12	X
65 Jahre und mehr	2	3	X	27	29	-6,9	27	35	-22,9	222	250	-11,2
innerorts	2	3	X	23	26	-11,5	27	34	-20,6	217	241	-10,0
außerorts	-	-	-	4	3	X	-	1	X	5	9	X
Andere Personen	-	-	-	-	1	X	-	2	X	14	16	-12,5
innerorts	-	-	-	-	1	X	-	1	X	9	11	X
außerorts	-	-	-	-	-	-	-	1	X	5	5	-
Insgesamt	53	71	-25,4	443	483	-8,3	789	1 241	-36,4	8 786	9 156	-4,0
innerorts	18	15	20,0	98	105	-6,7	400	594	-32,7	4 103	4 324	-5,1
außerorts	35	56	-37,5	345	378	-8,7	389	647	-39,9	4 683	4 832	-3,1
darunter:												
unter 15 Jahren	-	3	X	5	13	X	29	64	-54,7	404	430	-6,0
innerorts	-	2	X	1	4	X	24	40	-40,0	277	293	-5,5
außerorts	-	1	X	4	9	X	5	24	X	127	137	-7,3
65 Jahre und mehr	17	17	-	147	137	7,3	172	275	-37,5	1 842	1 857	-0,8
innerorts	5	5	-	46	54	-14,8	119	176	-32,4	1 117	1 181	-5,4
außerorts	12	12	-	101	83	21,7	53	99	-46,5	725	676	7,2

Art der Verkehrsbeteiligung und Ortslage

Leichtverletzte						Verunglückte insgesamt						Art der Verkehrsbeteiligung Ortslage
September		Zu- bzw. Abnah- me (-)	Januar - September		Zu- bzw. Abnah- me (-)	September		Zu- bzw. Abnah- me (-)	Januar - September		Zu- bzw. Abnah- me (-)	
2017	2016		2017	2016		2017	2016		2017	2016		
Anzahl		%	Anzahl		%	Anzahl		%	Anzahl		%	
												Fahrer und Mitfahrer von
912	1 556	-41,4	9 444	9 725	-2,9	1 105	1 948	-43,3	11 933	12 316	-3,1 Fahrrädern
820	1 380	-40,6	8 403	8 597	-2,3	980	1 683	-41,8	10 317	10 606	-2,7 innerorts
92	176	-47,7	1 041	1 128	-7,7	125	265	-52,8	1 616	1 710	-5,5 außerorts
												und zwar
46	69	-33,3	518	393	31,8	66	103	-35,9	768	653	17,6 Pedelecs
33	57	-42,1	408	317	28,7	46	80	-42,5	578	507	14,0 innerorts
13	12	8,3	110	76	44,7	20	23	-13,0	190	146	30,1 außerorts
107	146	-26,7	1 141	1 025	11,3	114	171	-33,3	1 293	1 173	10,2 unter 15 Jahren
99	140	-29,3	1 043	949	9,9	104	160	-35,0	1 172	1 082	8,3 innerorts
8	6	X	98	76	28,9	10	11	-9,1	121	91	33,0 außerorts
32	12	X	162	125	29,6	36	14	X	194	154	26,0 anderen Fahrzeugen
30	10	X	147	114	28,9	34	11	X	169	136	24,3 innerorts
2	2	-	15	11	36,4	2	3	X	25	18	38,9 außerorts
188	275	-31,6	2 111	2 412	-12,5	253	362	-30,1	2 752	3 141	-12,4 Fußgänger
174	261	-33,3	1 987	2 307	-13,9	235	337	-30,3	2 569	2 950	-12,9 innerorts
14	14	-	124	105	18,1	18	25	-28,0	183	191	-4,2 außerorts
												und zwar
2	13	X	90	103	-12,6	4	15	X	109	125	-12,8 Fußgänger mit Sport-
2	11	X	86	98	-12,2	4	13	X	105	118	-11,0 oder Spielgeräten
-	2	X	4	5	X	-	2	X	4	7	X innerorts
41	47	-12,8	431	475	-9,3	52	66	-21,2	542	619	-12,4 unter 15 Jahren
41	47	-12,8	413	471	-12,3	52	63	-17,5	519	602	-13,8 innerorts
-	-	-	18	4	X	-	3	X	23	17	35,3 außerorts
44	63	-30,2	431	492	-12,4	73	101	-27,7	680	771	-11,8 65 Jahre und mehr
40	61	-34,4	407	478	-14,9	69	98	-29,6	647	745	-13,2 innerorts
4	2	X	24	14	71,4	4	3	X	33	26	26,9 außerorts
6	16	X	69	78	-11,5	6	18	X	83	95	-12,6 Andere Personen
5	11	X	57	65	-12,3	5	12	X	66	77	-14,3 innerorts
1	5	X	12	13	-7,7	1	6	X	17	18	-5,6 außerorts
4 412	6 131	-28,0	43 443	46 332	-6,2	5 254	7 443	-29,4	52 672	55 971	-5,9 Insgesamt
2 588	3 710	-30,2	25 763	27 488	-6,3	3 006	4 319	-30,4	29 964	31 917	-6,1 innerorts
1 824	2 421	-24,7	17 680	18 844	-6,2	2 248	3 124	-28,0	22 708	24 054	-5,6 außerorts
												darunter
255	333	-23,4	2 861	2 945	-2,9	284	400	-29,0	3 270	3 388	-3,5 unter 15 Jahren
191	256	-25,4	2 056	2 074	-0,9	215	298	-27,9	2 334	2 371	-1,6 innerorts
64	77	-16,9	805	871	-7,6	69	102	-32,4	936	1 017	-8,0 außerorts
533	814	-34,5	5 082	5 414	-6,1	722	1 106	-34,7	7 071	7 408	-4,5 65 Jahre und mehr
340	547	-37,8	3 449	3 706	-6,9	464	728	-36,3	4 612	4 941	-6,7 innerorts
193	267	-27,7	1 633	1 708	-4,4	258	378	-31,7	2 459	2 467	-0,3 außerorts

6. An Straßenverkehrsunfällen beteiligte Fahrzeugführer und Fußgänger in Bayern

Art der Verkehrsbeteiligung Ortslage	Unfälle mit											
	Personen- schaden	schwerw. Sach- schaden ¹⁾	Personen- schaden	schwerw. Sach- schaden ¹⁾	Per- sonen- schaden	schwerw. Sach- schaden	Personen- schaden	schwerw. Sach- schaden ¹⁾	Personen- schaden	schwerw. Sach- schaden ¹⁾	Per- sonen- schaden	schwerw. Sach- schaden
	September 2017		September 2016		Zu- bzw. Abnahme (-)		Januar - September 2017		Januar - September 2016		Zu- bzw. Abnahme (-)	
	Anzahl				%		Anzahl				%	
Fahrer von												
Kraftträdern mit Ver- sicherungskennzeichen	190	6	298	6	-36,2	-	1 724	26	1 917	37	-10,1	-29,7
innerorts	160	5	237	6	-32,5	X	1 397	22	1 573	32	-11,2	-31,3
außerorts	30	1	61	-	-50,8	X	327	4	344	5	-4,9	X
davon												
Mofas, Kleinkraftträdern	183	5	290	6	-36,9	X	1 658	21	1 865	32	-11,1	-34,4
innerorts	155	4	233	6	-33,5	X	1 351	19	1 537	28	-12,1	-32,1
außerorts	28	1	57	-	-50,9	X	307	2	328	4	-6,4	X
E-Bikes	3	-	6	-	X	-	32	1	26	-	23,1	X
innerorts	3	-	4	-	X	-	27	1	22	-	22,7	X
außerorts	-	-	2	-	X	-	5	-	4	-	X	-
drei- und leichten vierrädrigen Kfz	4	1	2	-	X	X	34	4	26	5	30,8	X
innerorts	2	1	-	-	X	X	19	2	14	4	35,7	X
außerorts	2	-	2	-	-	-	15	2	12	1	25,0	X
Kraftträdern mit amtlichem Kennzeichen	520	18	911	22	-42,9	-18,2	5 004	105	5 267	111	-5,0	-5,4
innerorts	253	7	436	12	-42,0	X	2 462	44	2 585	55	-4,8	-20,0
außerorts	267	11	475	10	-43,8	10,0	2 542	61	2 682	56	-5,2	8,9
davon												
zweirädrigen Kraft- fahrzeugen	511	18	894	22	-42,8	-18,2	4 915	103	5 178	105	-5,1	-1,9
innerorts	251	7	423	12	-40,7	X	2 417	42	2 537	51	-4,7	-17,6
außerorts	260	11	471	10	-44,8	10,0	2 498	61	2 641	54	-5,4	13,0
drei- und leichten vierrädrigen Kfz	9	-	17	-	X	-	89	2	89	6	-	X
innerorts	2	-	13	-	X	-	45	2	48	4	-6,3	X
außerorts	7	-	4	-	X	-	44	-	41	2	7,3	X
Personenkraftwagen	4 678	1 091	6 037	1 159	-22,5	-5,9	45 644	10 511	49 012	12 008	-6,9	-12,5
innerorts	2 655	592	3 471	602	-23,5	-1,7	25 921	5 515	27 931	6 429	-7,2	-14,2
außerorts	2 023	499	2 566	557	-21,2	-10,4	19 723	4 996	21 081	5 579	-6,4	-10,4
darunter												
18 bis u. 25 Jahre	817	181	1 084	228	-24,6	-20,6	8 201	2 004	9 230	2 379	-11,1	-15,8
innerorts	417	89	554	114	-24,7	-21,9	4 092	998	4 596	1 221	-11,0	-18,3
außerorts	400	92	530	114	-24,5	-19,3	4 109	1 006	4 634	1 158	-11,3	-13,1
Wohnmobilen	13	4	21	3	-38,1	X	100	25	103	25	-2,9	-
innerorts	3	-	8	1	X	X	33	10	36	12	-8,3	-16,7
außerorts	10	4	13	2	-23,1	X	67	15	67	13	-	15,4
Bussen	62	7	89	6	-30,3	X	643	60	665	74	-3,3	-18,9
innerorts	53	4	68	2	-22,1	X	531	39	537	44	-1,1	-11,4
außerorts	9	3	21	4	X	X	112	21	128	30	-12,5	-30,0
Güterkraftfahrzeugen	406	93	503	106	-19,3	-12,3	3 774	1 022	3 966	1 133	-4,8	-9,8
innerorts	145	29	188	27	-22,9	7,4	1 457	284	1 517	391	-4,0	-27,4
außerorts	261	64	315	79	-17,1	-19,0	2 317	738	2 449	742	-5,4	-0,5
darunter												
Liefer- und Lastkraftwagen mit zul. Gesamtgewicht bis einschl. 3 500 kg ²⁾	175	32	195	34	-10,3	-5,9	1 456	334	1 558	401	-6,5	-16,7
innerorts	85	17	95	15	-10,5	13,3	712	136	768	204	-7,3	-33,3
außerorts	90	15	100	19	-10,0	-21,1	744	198	790	197	-5,8	0,5
Liefer- und Lastkraftwagen mit zul. Gesamtgewicht über 3 500 kg ²⁾	103	30	145	31	-29,0	-3,2	1 139	330	1 196	334	-4,8	-1,2
innerorts	33	8	60	6	-45,0	X	476	104	506	123	-5,9	-15,4
außerorts	70	22	85	25	-17,6	-12,0	663	226	690	211	-3,9	7,1
Sattelzugmaschinen	117	26	150	35	-22,0	-25,7	1 041	324	1 062	359	-2,0	-9,7
innerorts	20	3	26	4	-23,1	X	212	35	191	53	11,0	-34,0
außerorts	97	23	124	31	-21,8	-25,8	829	289	871	306	-4,8	-5,6
Landwirtschaftlichen Zugmaschinen	43	9	78	18	-44,9	X	360	63	435	70	-17,2	-10,0
innerorts	14	1	22	5	-36,4	X	138	23	136	26	1,5	-11,5
außerorts	29	8	56	13	-48,2	X	222	40	299	44	-25,8	-9,1
übrigen Kraftfahrzeugen	12	2	29	2	-58,6	-	210	42	222	24	-5,4	75,0
innerorts	10	2	20	2	-50,0	-	146	29	148	16	-1,4	81,3
außerorts	2	-	9	-	X	-	64	13	74	8	-13,5	X
Kraftfahrzeugen zusammen	5 924	1 230	7 966	1 322	-25,6	-7	57 459	11 854	61 587	13 482	-6,7	-12,1
innerorts	3 293	640	4 450	657	-26,0	-2,6	32 085	5 966	34 463	7 005	-6,9	-14,8
außerorts	2 631	590	3 516	665	-25,2	-11,3	25 374	5 888	27 124	6 477	-6,5	-9,1
darunter flüchtig	206	69	331	87	-37,8	-20,7	2 104	757	2 266	850	-7,1	-10,9
innerorts	148	35	216	36	-31,5	-2,8	1 439	327	1 498	383	-3,9	-14,6
außerorts	58	34	115	51	-49,6	-33,3	665	430	768	467	-13,4	-7,9

¹⁾ Schwerwiegender Unfall mit Sachschaden (im engeren Sinne). - ²⁾ Ohne Lastkraftwagen mit Tankauflage.

Noch: 6. An Straßenverkehrsunfällen beteiligte Fahrzeugführer und Fußgänger in Bayern

Art der Verkehrsbeteiligung Ortslage	Unfälle mit											
	Personen- schaden	schwerw. Sach- schaden ¹⁾	Personen- schaden	schwerw. Sach- schaden ¹⁾	Per- sonen- schaden	schwerw. Sach- schaden	Personen- schaden	schwerw. Sach- schaden ¹⁾	Personen- schaden	schwerw. Sach- schaden ¹⁾	Per- sonen- schaden	schwerw. Sach- schaden
	September 2017		September 2016		Zu- bzw. Abnahme (-)		Januar - September 2017		Januar - September 2016		Zu- bzw. Abnahme (-)	
	Anzahl				%		Anzahl				%	
Fahrer von												
Fahrrädern	1 176	1	2 114	3	-44,4	X	12 896	11	13 313	15	-3,1	-26,7
innerorts	1 042	1	1 832	2	-43,1	X	11 132	10	11 475	9	-3,0	X
außerorts	134	-	282	1	-52,5	X	1 764	1	1 838	6	-4,0	X
und zwar												
Pedelets	66	-	105	-	-37,1	-	789	-	674	-	17,1	-
innerorts	45	-	82	-	-45,1	-	592	-	525	-	12,8	-
außerorts	21	-	23	-	-8,7	-	197	-	149	-	32,2	-
unter 15 Jahren	118	-	182	-	-35,2	-	1 368	-	1 250	1	9,4	X
innerorts	107	-	171	-	-37,4	-	1 235	-	1 151	1	7,3	X
außerorts	11	-	11	-	-	-	133	-	99	-	34,3	-
anderen Fahrzeugen	41	20	57	23	-28,1	-13,0	386	150	409	174	-5,6	-13,8
innerorts	31	11	37	8	-16,2	X	291	80	317	101	-8,2	-20,8
außerorts	10	9	20	15	-50,0	X	95	70	92	73	3,3	-4,1
Fußgänger	295	-	407	1	-27,5	X	3 047	6	3 469	4	-12,2	X
innerorts	271	-	381	-	-28,9	-	2 835	5	3 245	3	-12,6	X
außerorts	24	-	26	1	-7,7	X	212	1	224	1	-5,4	-
und zwar												
Fußgänger mit Sport- oder Spielgeräten	8	-	17	-	X	-	126	-	145	-	-13,1	-
innerorts	8	-	15	-	X	-	121	-	136	-	-11,0	-
außerorts	-	-	2	-	X	-	5	-	9	-	X	-
unter 15 Jahren	57	-	71	-	-19,7	-	578	2	664	-	-13,0	X
innerorts	57	-	68	-	-16,2	-	552	1	644	-	-14,3	X
außerorts	-	-	3	-	X	-	26	1	20	-	30,0	X
65 Jahre und mehr	78	-	107	-	-27,1	-	707	1	800	-	-11,6	X
innerorts	73	-	104	-	-29,8	-	669	1	772	-	-13,3	X
außerorts	5	-	3	-	X	-	38	-	28	-	35,7	-
Andere Personen	21	1	44	3	-52,3	X	272	9	297	12	-8,4	X
innerorts	14	-	29	2	-51,7	X	203	4	219	5	-7,3	X
außerorts	7	1	15	1	X	-	69	5	78	7	-11,5	X
Insgesamt	7 457	1 252	10 588	1 352	-29,6	-7,4	74 060	12 030	79 075	13 687	-6,3	-12,1
innerorts	4 651	652	6 729	669	-30,9	-2,5	46 546	6 065	49 719	7 123	-6,4	-14,9
außerorts	2 806	600	3 859	683	-27,3	-12,2	27 514	5 965	29 356	6 564	-6,3	-9,1
darunter:												
unter 15 Jahren	184	-	258	-	-28,7	-	1 993	4	1 954	1	2,0	X
innerorts	173	-	243	-	-28,8	-	1 830	3	1 828	1	0,1	X
außerorts	11	-	15	-	-26,7	-	163	1	126	-	29,4	X
65 Jahre und mehr	1 042	153	1 558	157	-33,1	-2,5	10 034	1 388	10 606	1 530	-5,4	-9,3
innerorts	721	97	1 073	90	-32,8	7,8	7 014	811	7 433	931	-5,6	-12,9
außerorts	321	56	485	67	-33,8	-16,4	3 020	577	3 173	599	-4,8	-3,7

¹⁾ Schwerwiegender Unfall mit Sachschaden (im engeren Sinne).

7. Straßenverkehrsunfälle und Verunglückte in Bayern im September 2017 nach Tagen

Tagesdatum Ortslage	Unfälle mit Personen- schaden	davon mit			Verunglückte			Unfälle mit schwer- wiegendem Sachschaden ¹⁾	Unfälle mit Personen- und schwer- wiegendem Sachschaden ¹⁾
		Getöteten	Schwer- verletzten	Leicht- verletzten	Getötete	Schwer- verletzte	Leicht- verletzte		
Innerorts									
1. Freitag	80	-	6	74	-	7	100	19	99
2. Samstag	48	-	3	45	-	3	57	10	58
3. Sonntag	45	-	3	42	-	3	53	8	53
4. Montag	84	-	11	73	-	11	93	8	92
5. Dienstag	90	1	15	74	1	16	91	7	97
6. Mittwoch	84	-	15	69	-	15	94	11	95
7. Donnerstag	92	-	12	80	-	12	105	11	103
8. Freitag	80	-	19	61	-	19	81	7	87
9. Samstag	62	1	13	48	1	13	58	11	73
10. Sonntag	38	-	9	29	-	10	41	10	48
11. Montag	80	1	7	72	1	8	85	11	91
12. Dienstag	99	1	14	84	1	15	104	15	114
13. Mittwoch	83	-	10	73	-	11	83	9	92
14. Donnerstag	91	2	13	76	2	13	91	15	106
15. Freitag	115	1	20	94	1	21	120	9	124
16. Samstag	63	2	14	47	4	16	80	9	72
17. Sonntag	37	-	9	28	-	11	34	9	46
18. Montag	100	2	8	90	2	9	110	17	117
19. Dienstag	72	-	13	59	-	13	78	11	83
20. Mittwoch	98	-	14	84	-	15	105	16	114
21. Donnerstag	120	-	20	100	-	24	115	11	131
22. Freitag	120	3	17	100	3	17	113	12	132
23. Samstag	68	-	19	49	-	19	66	7	75
24. Sonntag	51	-	11	40	-	11	43	8	59
25. Montag	104	-	18	86	-	20	98	15	119
26. Dienstag	95	-	14	81	-	14	94	10	105
27. Mittwoch	101	1	17	83	1	17	102	12	113
28. Donnerstag	97	-	13	84	-	13	101	7	104
29. Freitag	93	1	9	83	1	10	101	12	105
30. Samstag	90	-	14	76	-	14	92	7	97
Zusammen	2 480	16	380	2 084	18	400	2 588	324	2 804
Außerorts, einschließlich Autobahn									
1. Freitag	64	2	14	48	2	18	86	28	92
2. Samstag	55	-	12	43	-	12	71	18	73
3. Sonntag	52	1	7	44	1	7	71	18	70
4. Montag	57	1	18	38	1	19	60	5	62
5. Dienstag	45	1	10	34	1	11	40	6	51
6. Mittwoch	48	-	10	38	-	12	57	12	60
7. Donnerstag	46	3	7	36	3	9	62	7	53
8. Freitag	66	3	17	46	3	24	79	10	76
9. Samstag	41	1	12	28	1	13	47	9	50
10. Sonntag	43	-	7	36	-	9	56	7	50
11. Montag	51	-	12	39	-	12	59	16	67
12. Dienstag	68	1	15	52	1	17	85	21	89
13. Mittwoch	52	1	12	39	2	13	55	11	63
14. Donnerstag	62	3	10	49	4	13	73	23	85
15. Freitag	64	1	16	47	1	18	75	16	80
16. Samstag	39	-	7	32	-	8	45	12	51
17. Sonntag	47	1	18	28	1	22	57	11	58
18. Montag	54	-	12	42	-	14	63	9	63
19. Dienstag	52	2	9	41	2	9	63	11	63
20. Mittwoch	41	1	8	32	1	10	47	13	54
21. Donnerstag	49	-	15	34	-	18	52	5	54
22. Freitag	61	1	16	44	1	17	66	10	71
23. Samstag	55	1	13	41	1	14	61	6	61
24. Sonntag	53	2	12	39	2	13	54	10	63
25. Montag	47	1	8	38	1	10	46	7	54
26. Dienstag	41	2	11	28	2	11	42	6	47
27. Mittwoch	41	2	9	30	2	11	44	8	49
28. Donnerstag	44	-	9	35	-	10	56	4	48
29. Freitag	64	-	7	57	-	7	89	17	81
30. Samstag	47	2	6	39	2	8	63	17	64
Zusammen	1 549	33	339	1 177	35	389	1 824	353	1 902

¹⁾ Schwerwiegender Unfall mit Sachschaden (im engeren Sinne).

Noch: 7. Straßenverkehrsunfälle und Verunglückte in Bayern im September 2017 nach Tagen

Tagesdatum Ortslage	Unfälle mit Personen- schaden	davon mit			Verunglückte			Unfälle mit schwer- wiegendem Sachschaden ¹⁾	Unfälle mit Personen- und schwer- wiegendem Sachschaden ¹⁾
		Getöteten	Schwer- verletzten	Leicht- verletzten	Getötete	Schwer- verletzte	Leicht- verletzte		
Innerorts und außerorts zusammen									
1. Freitag	144	2	20	122	2	25	186	47	191
2. Samstag	103	-	15	88	-	15	128	28	131
3. Sonntag	97	1	10	86	1	10	124	26	123
4. Montag	141	1	29	111	1	30	153	13	154
5. Dienstag	135	2	25	108	2	27	131	13	148
6. Mittwoch	132	-	25	107	-	27	151	23	155
7. Donnerstag	138	3	19	116	3	21	167	18	156
8. Freitag	146	3	36	107	3	43	160	17	163
9. Samstag	103	2	25	76	2	26	105	20	123
10. Sonntag	81	-	16	65	-	19	97	17	98
11. Montag	131	1	19	111	1	20	144	27	158
12. Dienstag	167	2	29	136	2	32	189	36	203
13. Mittwoch	135	1	22	112	2	24	138	20	155
14. Donnerstag	153	5	23	125	6	26	164	38	191
15. Freitag	179	2	36	141	2	39	195	25	204
16. Samstag	102	2	21	79	4	24	125	21	123
17. Sonntag	84	1	27	56	1	33	91	20	104
18. Montag	154	2	20	132	2	23	173	26	180
19. Dienstag	124	2	22	100	2	22	141	22	146
20. Mittwoch	139	1	22	116	1	25	152	29	168
21. Donnerstag	169	-	35	134	-	42	167	16	185
22. Freitag	181	4	33	144	4	34	179	22	203
23. Samstag	123	1	32	90	1	33	127	13	136
24. Sonntag	104	2	23	79	2	24	97	18	122
25. Montag	151	1	26	124	1	30	144	22	173
26. Dienstag	136	2	25	109	2	25	136	16	152
27. Mittwoch	142	3	26	113	3	28	146	20	162
28. Donnerstag	141	-	22	119	-	23	157	11	152
29. Freitag	157	1	16	140	1	17	190	29	186
30. Samstag	137	2	20	115	2	22	155	24	161
Insgesamt	4 029	49	719	3 261	53	789	4 412	677	4 706
darunter auf Autobahnen									
1. Freitag	18	-	3	15	-	3	26	16	34
2. Samstag	11	-	1	10	-	1	21	13	24
3. Sonntag	17	-	1	16	-	1	21	13	30
4. Montag	14	1	3	10	1	3	15	3	17
5. Dienstag	10	1	1	8	1	1	10	2	12
6. Mittwoch	8	-	1	7	-	1	12	6	14
7. Donnerstag	11	1	2	8	1	4	15	1	12
8. Freitag	14	2	3	9	2	6	16	3	17
9. Samstag	13	1	3	9	1	4	22	5	18
10. Sonntag	8	-	-	8	-	-	9	4	12
11. Montag	11	-	3	8	-	3	14	7	18
12. Dienstag	19	-	3	16	-	3	32	14	33
13. Mittwoch	8	-	2	6	-	2	8	4	12
14. Donnerstag	17	1	3	13	1	4	22	10	27
15. Freitag	17	-	2	15	-	3	23	3	20
16. Samstag	9	-	1	8	-	1	10	4	13
17. Sonntag	9	-	2	7	-	4	12	3	12
18. Montag	18	-	3	15	-	3	23	6	24
19. Dienstag	12	-	1	11	-	1	15	4	16
20. Mittwoch	8	-	2	6	-	2	11	6	14
21. Donnerstag	7	-	3	4	-	5	6	1	8
22. Freitag	19	-	1	18	-	1	21	1	20
23. Samstag	4	-	-	4	-	-	5	3	7
24. Sonntag	14	1	1	12	1	2	17	3	17
25. Montag	9	-	1	8	-	1	8	3	12
26. Dienstag	5	-	-	5	-	-	7	2	7
27. Mittwoch	5	-	1	4	-	1	6	2	7
28. Donnerstag	8	-	1	7	-	1	15	3	11
29. Freitag	14	-	-	14	-	-	27	4	18
30. Samstag	9	-	-	9	-	-	18	9	18
Zusammen	346	8	48	290	8	61	467	158	504

¹⁾ Schwerwiegender Unfall mit Sachschaden (im engeren Sinne).

8. Getötete und Verletzte im Straßenverkehr in

Im Alter von ... bis unter ... Jahren Geschlecht	Getötete						Schwerverletzte					
	September		Zu- bzw. Abnah- me (-)	Januar - September		Zu- bzw. Abnah- me (-)	September		Zu- bzw. Abnah- me (-)	Januar - September		Zu- bzw. Abnah- me (-)
	2017	2016		2017	2016		2017	2016		2017	2016	
	Anzahl		%	Anzahl		%	Anzahl		%	Anzahl		%
unter 15	-	3	X	5	13	X	29	64	-54,7	404	430	-6,0
männlich	-	2	X	2	8	X	17	40	-57,5	243	257	-5,4
weiblich	-	1	X	3	5	X	12	24	-50,0	161	173	-6,9
15 - 18	4	4	-	17	24	-29,2	55	78	-29,5	499	572	-12,8
männlich	4	4	-	12	16	-25,0	42	58	-27,6	349	399	-12,5
weiblich	-	-	-	5	8	X	13	20	-35,0	150	173	-13,3
18 - 21	3	3	-	39	33	18,2	64	80	-20,0	596	727	-18,0
männlich	2	3	X	27	25	8,0	45	53	-15,1	377	462	-18,4
weiblich	1	-	X	12	8	X	19	27	-29,6	219	265	-17,4
21 - 25	5	4	X	40	40	-	50	91	-45,1	619	681	-9,1
männlich	4	4	-	34	32	6,3	30	64	-53,1	419	452	-7,3
weiblich	1	-	X	6	8	X	20	27	-25,9	200	229	-12,7
25 - 30	8	6	X	39	30	30,0	64	90	-28,9	633	674	-6,1
männlich	6	5	X	33	26	26,9	45	66	-31,8	436	458	-4,8
weiblich	2	1	X	6	4	X	19	24	-20,8	197	216	-8,8
30 - 35	1	4	X	17	31	-45,2	42	73	-42,5	506	442	14,5
männlich	1	2	X	12	24	-50,0	23	47	-51,1	333	281	18,5
weiblich	-	2	X	5	7	X	19	26	-26,9	173	161	7,5
35 - 40	3	2	X	15	13	15,4	29	61	-52,5	426	468	-9,0
männlich	3	2	X	12	12	-	23	45	-48,9	267	343	-22,2
weiblich	-	-	-	3	1	X	6	16	X	159	125	27,2
40 - 45	3	4	X	15	27	-44,4	29	55	-47,3	443	500	-11,4
männlich	2	4	X	14	21	-33,3	22	38	-42,1	300	324	-7,4
weiblich	1	-	X	1	6	X	7	17	X	143	176	-18,8
45 - 50	1	6	X	26	40	-35,0	59	77	-23,4	665	669	-0,6
männlich	1	6	X	17	31	-45,2	43	52	-17,3	450	439	2,5
weiblich	-	-	-	9	9	-	16	25	-36,0	215	230	-6,5
50 - 55	1	11	X	31	45	-31,1	70	103	-32,0	836	853	-2,0
männlich	1	9	X	29	33	-12,1	47	64	-26,6	525	549	-4,4
weiblich	-	2	X	2	12	X	23	39	-41,0	311	304	2,3
55 - 60	3	3	-	31	28	10,7	72	107	-32,7	764	715	6,9
männlich	3	3	-	25	20	25,0	37	69	-46,4	467	452	3,3
weiblich	-	-	-	6	8	X	35	38	-7,9	297	263	12,9
60 - 65	4	4	-	21	22	-4,5	54	87	-37,9	553	568	-2,6
männlich	3	3	-	12	17	-29,4	32	48	-33,3	342	354	-3,4
weiblich	1	1	-	9	5	X	22	39	-43,6	211	214	-1,4
65 - 70	5	3	X	31	26	19,2	47	59	-20,3	475	459	3,5
männlich	4	3	X	19	20	-5,0	22	36	-38,9	259	263	-1,5
weiblich	1	-	X	12	6	X	25	23	8,7	216	196	10,2
70 - 75	2	3	X	26	22	18,2	33	68	-51,5	398	438	-9,1
männlich	1	3	X	14	15	-6,7	17	31	-45,2	213	245	-13,1
weiblich	1	-	X	12	7	X	16	37	-56,8	185	193	-4,1
75 und mehr	10	11	-9,1	90	89	1,1	92	148	-37,8	969	960	0,9
männlich	8	8	-	50	54	-7,4	46	78	-41,0	497	504	-1,4
weiblich	2	3	X	40	35	14,3	46	70	-34,3	472	456	3,5
Zusammen	53	71	-25,4	443	483	-8,3	789	1 241	-36,4	8 786	9 156	-4,0
männlich	43	61	-29,5	312	354	-11,9	491	789	-37,8	5 477	5 782	-5,3
weiblich	10	10	-	131	129	1,6	298	452	-34,1	3 309	3 374	-1,9
Ohne Angabe	-	-	-	-	-	-	-	-	-	-	-	-
Insgesamt	53	71	-25,4	443	483	-8,3	789	1 241	-36,4	8 786	9 156	-4,0

Bayern nach Altersgruppen und Geschlecht

Leichtverletzte						Verunglückte insgesamt						Im Alter von ... bis unter ... Jahren Geschlecht
September		Zu- bzw. Abnah- me (-)	Januar - September		Zu- bzw. Abnah- me (-)	September		Zu- bzw. Abnah- me (-)	Januar - September		Zu- bzw. Abnah- me (-)	
2017	2016		2017	2016		2017	2016		2017	2016		
Anzahl			%	Anzahl			%		Anzahl			
255	333	-23,4	2 861	2 945	-2,9	284	400	-29,0	3 270	3 388	-3,5 unter 15
165	194	-14,9	1 712	1 649	3,8	182	236	-22,9	1 957	1 914	2,2 männlich
90	139	-35,3	1 149	1 296	-11,3	102	164	-37,8	1 313	1 474	-10,9 weiblich
230	364	-36,8	2 222	2 472	-10,1	289	446	-35,2	2 738	3 068	-10,8 15 - 18
150	241	-37,8	1 373	1 495	-8,2	196	303	-35,3	1 734	1 910	-9,2 männlich
80	123	-35,0	849	977	-13,1	93	143	-35,0	1 004	1 158	-13,3 weiblich
367	526	-30,2	3 688	4 134	-10,8	434	609	-28,7	4 323	4 894	-11,7 18 - 21
190	285	-33,3	1 918	2 236	-14,2	237	341	-30,5	2 322	2 723	-14,7 männlich
177	241	-26,6	1 770	1 898	-6,7	197	268	-26,5	2 001	2 171	-7,8 weiblich
373	524	-28,8	3 926	4 369	-10,1	428	619	-30,9	4 585	5 090	-9,9 21 - 25
195	282	-30,9	2 081	2 314	-10,1	229	350	-34,6	2 534	2 798	-9,4 männlich
178	242	-26,4	1 845	2 055	-10,2	199	269	-26,0	2 051	2 292	-10,5 weiblich
446	562	-20,6	4 323	4 657	-7,2	518	658	-21,3	4 995	5 361	-6,8 25 - 30
255	316	-19,3	2 378	2 502	-5,0	306	387	-20,9	2 847	2 986	-4,7 männlich
191	246	-22,4	1 945	2 155	-9,7	212	271	-21,8	2 148	2 375	-9,6 weiblich
374	537	-30,4	3 493	3 700	-5,6	417	614	-32,1	4 016	4 173	-3,8 30 - 35
194	316	-38,6	1 936	2 055	-5,8	218	365	-40,3	2 281	2 360	-3,3 männlich
180	221	-18,6	1 557	1 645	-5,3	199	249	-20,1	1 735	1 813	-4,3 weiblich
328	411	-20,2	2 982	3 220	-7,4	360	474	-24,1	3 423	3 701	-7,5 35 - 40
176	239	-26,4	1 587	1 754	-9,5	202	286	-29,4	1 866	2 109	-11,5 männlich
152	172	-11,6	1 395	1 466	-4,8	158	188	-16,0	1 557	1 592	-2,2 weiblich
288	339	-15,0	2 827	2 889	-2,1	320	398	-19,6	3 285	3 416	-3,8 40 - 45
179	197	-9,1	1 554	1 562	-0,5	203	239	-15,1	1 868	1 907	-2,0 männlich
109	142	-23,2	1 273	1 327	-4,1	117	159	-26,4	1 417	1 509	-6,1 weiblich
344	484	-28,9	3 353	3 620	-7,4	404	567	-28,7	4 044	4 329	-6,6 45 - 50
189	293	-35,5	1 840	2 028	-9,3	233	351	-33,6	2 307	2 498	-7,6 männlich
155	191	-18,8	1 513	1 592	-5,0	171	216	-20,8	1 737	1 831	-5,1 weiblich
341	525	-35,0	3 612	3 748	-3,6	412	639	-35,5	4 479	4 646	-3,6 50 - 55
177	289	-38,8	1 979	2 060	-3,9	225	362	-37,8	2 533	2 642	-4,1 männlich
164	236	-30,5	1 633	1 688	-3,3	187	277	-32,5	1 946	2 004	-2,9 weiblich
304	395	-23,0	2 985	3 001	-0,5	379	505	-25,0	3 780	3 744	1,0 55 - 60
153	224	-31,7	1 641	1 669	-1,7	193	296	-34,8	2 133	2 141	-0,4 männlich
151	171	-11,7	1 344	1 332	0,9	186	209	-11,0	1 647	1 603	2,7 weiblich
228	306	-25,5	2 052	2 116	-3,0	286	397	-28,0	2 626	2 706	-3,0 60 - 65
134	181	-26,0	1 119	1 160	-3,5	169	232	-27,2	1 473	1 531	-3,8 männlich
94	125	-24,8	933	956	-2,4	117	165	-29,1	1 153	1 175	-1,9 weiblich
148	237	-37,6	1 490	1 608	-7,3	200	299	-33,1	1 996	2 093	-4,6 65 - 70
80	127	-37,0	808	845	-4,4	106	166	-36,1	1 086	1 128	-3,7 männlich
68	110	-38,2	682	763	-10,6	94	133	-29,3	910	965	-5,7 weiblich
107	199	-46,2	1 164	1 262	-7,8	142	270	-47,4	1 588	1 722	-7,8 70 - 75
65	109	-40,4	647	676	-4,3	83	143	-42,0	874	936	-6,6 männlich
42	90	-53,3	517	586	-11,8	59	127	-53,5	714	786	-9,2 weiblich
278	378	-26,5	2 428	2 544	-4,6	380	537	-29,2	3 487	3 593	-3,0 75 und mehr
146	226	-35,4	1 322	1 404	-5,8	200	312	-35,9	1 869	1 962	-4,7 männlich
132	152	-13,2	1 106	1 140	-3,0	180	225	-20,0	1 618	1 631	-0,8 weiblich
4 411	6 120	-27,9	43 406	46 285	-6,2	5 253	7 432	-29,3	52 635	55 924	-5,9 Zusammen
2 448	3 519	-30,4	23 895	25 409	-6,0	2 982	4 369	-31,7	29 684	31 545	-5,9 männlich
1 963	2 601	-24,5	19 511	20 876	-6,5	2 271	3 063	-25,9	22 951	24 379	-5,9 weiblich
1	11	X	37	47	-21,3	1	11	X	37	47	-21,3 Ohne Angabe
4 412	6 131	-28,0	43 443	46 332	-6,2	5 254	7 443	-29,4	52 672	55 971	-5,9	Insgesamt

9. Straßenverkehrsunfälle und Verunglückte in Bayern nach Unfalltypen

Unfalltyp —— Ortslage	2017				2016				Zu- bzw. Abnahme (-)			
	Unfälle mit Personen- schaden	Verunglückte			Unfälle mit Personen- schaden	Verunglückte			Unfälle mit Personen- schaden	Getötete	Schwer- verletzte	Leicht- verletzte
		Getötete	Schwer- verletzte	Leicht- verletzte		Getötete	Schwer- verletzte	Leicht- verletzte				
Anzahl								%				

September

Fahrunfall	848	23	221	741	1 158	25	332	1 017	-26,8	-8,0	-33,4	-27,1
innerorts	363	4	88	291	566	3	123	498	-35,9	X	-28,5	-41,6
außerorts	485	19	133	450	592	22	209	519	-18,1	-13,6	-36,4	-13,3
Abbiege-Unfall	432	2	78	504	675	8	140	731	-36,0	X	-44,3	-31,1
innerorts	310	2	47	329	493	3	77	506	-37,1	X	-39,0	-35,0
außerorts	122	-	31	175	182	5	63	225	-33,0	X	-50,8	-22,2
Einbiegen/Kreuzenunfall	834	6	135	962	1 158	11	205	1 345	-28,0	X	-34,1	-28,5
innerorts	614	3	71	687	857	3	123	942	-28,4	-	-42,3	-27,1
außerorts	220	3	64	275	301	8	82	403	-26,9	X	-22,0	-31,8
Überschreitenunfall	130	2	38	113	157	2	50	134	-17,2	-	-24,0	-15,7
innerorts	121	2	35	103	152	2	47	132	-20,4	-	-25,5	-22,0
außerorts	9	-	3	10	5	-	3	2	X	-	-	X
Unfall durch ruhenden												
Verkehr	71	-	5	82	119	-	18	111	-40,3	-	X	-26,1
innerorts	67	-	4	75	112	-	17	100	-40,2	-	X	-25,0
außerorts	4	-	1	7	7	-	1	11	X	-	-	X
Unfall im Längsverkehr	1 080	14	169	1 442	1 520	20	273	2 016	-28,9	-30,0	-38,1	-28,5
innerorts	538	4	56	689	765	2	70	947	-29,7	X	-20,0	-27,2
außerorts	542	10	113	753	755	18	203	1 069	-28,2	-44,4	-44,3	-29,6
Sonstiger Unfall	634	6	143	568	908	5	223	777	-30,2	X	-35,9	-26,9
innerorts	467	3	99	414	676	2	137	585	-30,9	X	-27,7	-29,2
außerorts	167	3	44	154	232	3	86	192	-28,0	-	-48,8	-19,8
Insgesamt	4 029	53	789	4 412	5 695	71	1 241	6 131	-29,3	-25,4	-36,4	-28,0
innerorts	2 480	18	400	2 588	3 621	15	594	3 710	-31,5	20,0	-32,7	-30,2
außerorts	1 549	35	389	1 824	2 074	56	647	2 421	-25,3	-37,5	-39,9	-24,7

Januar - September

Fahrunfall	8 965	161	2 716	7 772	9 184	174	2 761	8 158	-2,4	-7,5	-1,6	-4,7
innerorts	4 031	27	987	3 415	4 018	28	989	3 436	0,3	-3,6	-0,2	-0,6
außerorts	4 934	134	1 729	4 357	5 166	146	1 772	4 722	-4,5	-8,2	-2,4	-7,7
Abbiege-Unfall	4 411	28	877	5 095	4 693	43	928	5 414	-6,0	-34,9	-5,5	-5,9
innerorts	3 217	11	488	3 442	3 485	19	518	3 751	-7,7	-42,1	-5,8	-8,2
außerorts	1 194	17	389	1 653	1 208	24	410	1 663	-1,2	-29,2	-5,1	-0,6
Einbiegen/Kreuzenunfall	8 275	63	1 576	9 348	8 931	65	1 606	10 374	-7,3	-3,1	-1,9	-9,9
innerorts	6 100	13	819	6 656	6 661	13	937	7 424	-8,4	-	-12,6	-10,3
außerorts	2 175	50	757	2 692	2 270	52	669	2 950	-4,2	-3,8	13,2	-8,7
Überschreitenunfall	1 279	24	338	1 104	1 473	29	414	1 203	-13,2	-17,2	-18,4	-8,2
innerorts	1 224	15	321	1 057	1 415	21	381	1 174	-13,5	-28,6	-15,7	-10,0
außerorts	55	9	17	47	58	8	33	29	-5,2	X	-48,5	62,1
Unfall durch ruhenden												
Verkehr	726	1	98	736	753	1	103	737	-3,6	-	-4,9	-0,1
innerorts	678	-	86	687	707	-	94	680	-4,1	-	-8,5	1,0
außerorts	48	1	12	49	46	1	9	57	4,3	-	X	-14,0
Unfall im Längsverkehr	10 299	122	1 789	13 979	11 000	132	1 972	14 727	-6,4	-7,6	-9,3	-5,1
innerorts	5 168	11	516	6 538	5 472	7	532	6 876	-5,6	X	-3,0	-4,9
außerorts	5 131	111	1 273	7 441	5 528	125	1 440	7 851	-7,2	-11,2	-11,6	-5,2
Sonstiger Unfall	6 075	44	1 392	5 409	6 295	39	1 372	5 719	-3,5	12,8	1,5	-5,4
innerorts	4 465	21	886	3 968	4 603	17	873	4 147	-3,0	23,5	1,5	-4,3
außerorts	1 610	23	506	1 441	1 692	22	499	1 572	-4,8	4,5	1,4	-8,3
Insgesamt	40 030	443	8 786	43 443	42 329	483	9 156	46 332	-5,4	-8,3	-4,0	-6,2
innerorts	24 883	98	4 103	25 763	26 361	105	4 324	27 488	-5,6	-6,7	-5,1	-6,3
außerorts	15 147	345	4 683	17 680	15 968	378	4 832	18 844	-5,1	-8,7	-3,1	-6,2

Art der Verkehrsbeteiligung*)

Ab Januar 2014

Anmerkung:

Die Erläuterungen beschreiben die typische/aktuelle Zuordnung zu den Verkehrsbeteiligungsarten. Andere nicht aufgeführte, z.B. ältere Kraftfahrzeuge sind sinngemäß bzw. entsprechend ihrer Zulassung zuzuordnen.

Schlüssel- Art der Verkehrsbeteiligung mit Erläuterungen
Nr.:

Zulassungsfreie Krafträder mit Versicherungskennzeichen

- 01 Kleinkraftrad** mit Versicherungskennzeichen
2-rädrig (Moped, Mokick, Roller, Fahrzeugklasse L1e)
mit einem Hubraum von nicht mehr als 50 cm³ und einer Höchstgeschwindigkeit bis 45
bzw. bis 50 km/h
- 02 Mofa 25**, Fahrrad mit Hilfsmotor (einschl. Leichtmofas) mit einem Hubraum bis 50 cm³
und einer Höchstgeschwindigkeit bis 25 km/h
- 03 E-Bikes**
Fahrrad mit Treithilfe und einem elektromotorischen Antrieb, mit dessen Unterstützung
auch eine Fahrgeschwindigkeit zwischen 25 und 45 km/h erreicht werden kann.
- 04 Leichtes drei- und vierrädriges Kraftfahrzeug**
3-rädrig (Fahrzeugklasse L2e)
4-rädrig unter 350 kg Leermasse, bis 45 km/h und bis 50 cm³ (L6e)

Zulassungspflichtige/-freie Krafträder mit amtlichen Kennzeichen

- 11 Kraftrad** (Fahrzeugklasse L3e, L4e)
Motorrad mit einem Hubraum über 125 cm³ oder einer Nennleistung von mehr als 11
kW
- 12 Leichtkraftrad**
(Motorrad, Motorroller, Fahrzeugklasse L3e und L4e jeweils mit Aufbauart B) über 50
bis 125 cm³ Hubraum und einer Nennleistung von nicht mehr als 11 kW
- 13 Drei- und leichtes vierrädriges Kraftfahrzeug** (Fahrzeugklasse L5e, L7e)
- 3-rädrig (über 50 cm³ und/oder über 45 km/h, Klasse L5e)
- 4-rädrig zur Personenbeförderung (bis 400 kg Leermasse und bis 15 kW, Klasse L7e)
- 4-rädrig zur Güterbeförderung (bis 550 kg Leermasse und bis 15 kW, Klasse L7e)
- 15 Kraftroller /Motorroller** (Fahrzeugklasse L3e, L4e)
mit einem Hubraum über 125 cm³ oder einer Nennleistung von mehr als 11 kW

Schlüssel-
Nr.: Art der Verkehrsbeteiligung mit Erläuterungen

21 Personenkraftwagen mit höchstens 9 Sitzplätzen (einschl. Fahrersitz)
Fahrzeugklasse M1, M1G mit Ausnahme der Aufbauarten SA, SC, SD
Mit Anhänger: Bitte Feld **Zusatzsignatur** ausfüllen

22 Wohnmobil
Mit Anhänger: Bitte Feld **Zusatzsignatur** ausfüllen

Busse

31 Kraftomnibus, a.n.g. auch mit Anhänger
Nicht an Oberleitungen gebundenes Kraftfahrzeug zur Personenbeförderung mit **mehr**
als 9 Sitzplätzen (einschl. Fahrersitz), die nicht den Schlüsselnummern 32 bis 34
zugeordnet werden können.

32 Reisebus
Bus, der im Gelegenheitsverkehr (Ausflugsfahrten, Ferienzielreisen,
Mietomnibusverkehr) eingesetzt ist.

33 Linienbus
Bus, der auf einer zwischen bestimmten Ausgangs- und Endpunkten eingerichteten
regelmäßigen Verkehrsverbindung eingesetzt ist.

34 Schulbus
Bus, der besonders für die Schülerbeförderung eingesetzt ist und an der Stirn- und
Rückseite entsprechend gekennzeichnet ist.

35 Oberleitungsomnibus, auch mit Anhänger.

Güterkraftfahrzeuge

Liefer- und Lastkraftwagen, auch Dreiradkraftfahrzeug
das ausschließlich oder hauptsächlich der Beförderung von Gütern dient. (Fahrzeuge
mit Spezialaufbauten, wie z.B. Viehtransportwagen, Silofahrzeuge,
Mannschaftstransportwagen unter Schlüssel Nr. 58 und 59)

mit einem Gesamtgewicht bis einschließlich 3,5 t

40 o h n e Anhänger

42 m i t Anhänger

mit einem Gesamtgewicht über 3,5 t

44 o h n e Anhänger

46 m i t Anhänger

Liefer- und Lastkraftwagen mit Tankauflagen

Normaler Lastkraftwagen, bei dem auf der Ladefläche ein Behälter für gefährliche
Güter z.B. brennbare Flüssigkeiten, Gase, giftige oder ätzende Stoffe aufgelegt ist
(ohne Tankkraftwagen Schlüssel Nr. 57 oder 58):

43 o h n e Anhänger

48 m i t Anhänger

51 Sattelzugmaschine, auch mit Auflieger (Einschließlich Auflieger mit Spezialaufbau,
aber ohne Auflieger als Tankwagen).

52 Sattelzugmaschine mit Auflieger als Tankwagen
bei der der Auflieger zur Beförderung von gefährlichen Gütern wie z.B. brennbaren
Flüssigkeiten, Gasen, giftigen oder ätzenden Stoffen dient.

Schlüssel-
Nr.: Art der Verkehrsbeteiligung mit Erläuterungen

- 54** **Andere Zugmaschine**, auch mit Anhänger, ohne die mit Tankwagen.
- 55** **Andere Zugmaschine** mit Tankwagen zur Beförderung von gefährlichen Gütern wie z.B. brennbaren Flüssigkeiten, Gasen, giftigen oder ätzenden Stoffen.
- 57** **Tankkraftwagen** zur Beförderung von gefährlichen Gütern wie z.B. brennbaren Flüssigkeiten, Gasen, giftigen oder ätzenden Stoffen.
- 58** **Lastkraftwagen mit Spezialaufbau**, wie Milchtankkraftwagen oder andere Tankkraftwagen als die unter Schlüssel Nr. 57 genannten, Silofahrzeuge, Viehtransportwagen, Langmaterialfahrzeuge, Betontransport- und Liefermischer, Kraftfahrzeugtransportwagen usw.
- 53** **Landwirtschaftliche Zugmaschine**, auch mit Anhänger
(Fahrzeugklasse T1, T2, T3)
- 59** **Übrige Kraftfahrzeuge**,
wie z.B. Fahrzeugklasse M1 und M1G mit Aufbauarten SC oder SD,
Krankenkraftwagen, Feuerwehrfahrzeuge, Straßenreinigungsfahrzeuge, Müllwagen,
Kanalreinigungs- und Schlammsaugwagen, Steigleitern, Abschlepp- und Kranwagen, Hub-
und Gabelstapler, Bagger, Lader, Arbeitsmaschinen für Bodenbearbeitung, Straßenbau
und -erhalt, Geräteträger für Land- und Forstwirtschaft, Prüf-, Mess-, Registrier-, Funk-
und Fernmeldewagen, Werkstattwagen, Verkaufs- und Ausstellungswagen,
Bestattungswagen, Krankenfahrstühle, Elektronische Mobilitätshilfen („Segways“) usw.
Pkw mit Wohnwagen siehe Schlüssel Nr. 21
- 61** **Straßenbahn** (Schienenfahrzeug)
- 62** **Eisenbahn** (Schienenfahrzeug), die mit Straßenbenutzern kollidierte.
- 71** **Fahrrad**
Nur wenn Personen auf dem Fahrrad fahren. Unabhängig von der Verkehrsfläche
- 72** **Pedelec**
Fahrrad mit Treithilfe und einem elektromotorischen Hilfsantrieb mit einer maximalen
Nenndauerleistung von 0,25 kW, dessen Unterstützung sich mit zunehmender
Fahrgeschwindigkeit progressiv verringert und spätestens beim Erreichen von 25 km/h
unterbrochen wird.
Fahrräder mit Elektroantrieb und Kfz-Kennzeichen siehe Schlüssel Nr. 03 (E-Bikes)
- 81** **Fußgänger**
Hierzu zählen auch Fußgänger mit Hunden oder Kinderwagen, Fahrräder schiebende
Personen sowie Kinder in Kinderwagen, spielende Kinder
Nicht als Fußgänger zu zählende Unfallbeteiligte siehe Schlüssel Nr. 93
- 84** **Fußgänger mit Sport- oder Spielgerät**
Inline-Skater, Kickboarder, Skateboarder, Rollschuhfahrer, Skiläufer, Kinderdreiräder
usw.

Schlüssel-
Nr.: Art der Verkehrsbeteiligung mit Erläuterungen

82 Handwagen, Handkarren

83 Tierführer / Treiber, die selbst oder deren Tiere in einen Unfall verwickelt sind

91 Bespannte Fuhrwerke

92 Sonstige und unbekannte Fahrzeuge

Hierzu zählen alle übrigen Fahrzeuge, auch solche mit eigenem Antrieb, aber o h n e amtliches Kennzeichen. Eine Zuordnung zu dieser Position erfolgt ferner, wenn bei einem Unfall die genaue Art des Fahrzeuges wegen Unfallflucht nicht festgestellt werden kann.

93 Andere Personen

Zu Fuß Gehende, die durch ihr besonderes Verhalten bzw. verkehrsrechtliche Vorschriften sich vom normalen Fußgänger unterscheiden, wie z.B.:

Straßenarbeiter, Polizeibeamte bei der Verkehrsregelung oder Unfallaufnahme, Marschkolonnen, Lastenträger. Außerdem sind hier Reiter aufzuführen sowie solche Personen, die - ohne Straßenbenutzer gewesen zu sein – unmittelbar unfallbeteiligt waren. Personen, die mit dem Fahrzeug noch in direkter Verbindung stehen, wie z.B. der entladende Fahrer eines Lastkraftwagens, der sein Fahrzeug schiebende Fahrzeugführer - Fahrräder ausgenommen-, sind nicht als "Fußgänger" oder "Andere Personen" nachzuweisen. In solchen Fällen ist das Fahrzeug (Fahrzeugführer) Unfallbeteiligter.

*) Sofern nicht separat angegeben werden Fahrzeuge mit Anhängern oder Beiwagen nach dem Zugfahrzeug eingeteilt.

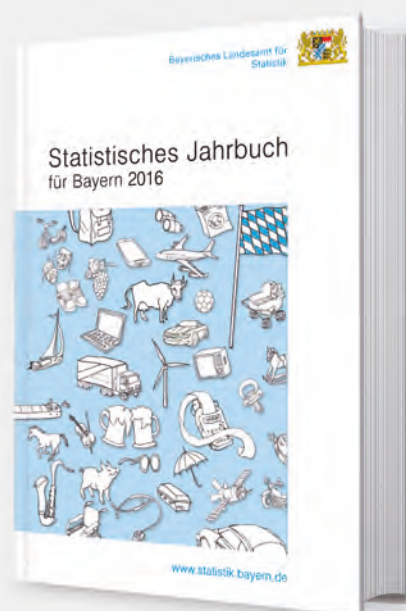
Aktuelle
Veröffentlichungen
unter
q.bayern.de/webshop



Statistisches Jahrbuch für Bayern 2016

Das Statistische Jahrbuch für Bayern ist das Standardwerk der amtlichen Statistik in Bayern seit 1894. Umfassend und informativ bietet es jährlich die aktuellsten Statistikdaten über Land, Leben, Leute, Politik, Wissenschaft und Wirtschaft in Bayern an.

Auf über 600 Seiten enthält es die wichtigsten Ergebnisse aller amtlichen Statistiken – in Form von Tabellen, Graphiken oder Karten – zum Teil mit langjährigen Vergleichsdaten und Zeitreihen. Ebenso werden ausgewählte wichtige Strukturdaten für Regierungsbezirke, kreisfreie Städte und Landkreise sowie Regionen Bayerns, aber auch für alle Bundesländer und die EU-Mitgliedstaaten dargestellt. Daten aus Statistiken anderer Dienststellen und Organisationen vervollständigen das Angebot.



Preise

Buch 39,00 € | DVD (PDF) 12,00 € | Buch+DVD 46,00 € | Datei (PDF) 12,00 €



Bayern Daten 2016

Die Bayern Daten sind ein kleiner Auszug aus dem Statistischen Jahrbuch. Auf ca. 30 Seiten sind die wichtigsten bayerischen Strukturdaten aus Wirtschaft, Gesellschaft und Politik in Tabellen und Grafiken dargestellt.

Preise

Heft 0,55 € | Datei kostenlos

Bayerisches Landesamt für Statistik – Vertrieb, St.-Martin-Straße 47, 81541 München
Telefon 089 2119-3205, 0911 98208-6270 | Telefax 089 2119-3457 | vertrieb@statistik.bayern.de