



Statistische Berichte

# Straßenverkehrsunfälle in Bayern im August 2017



H 1 1 m 8/2017  
Hrsg. im November 2017  
Bestellnr. H1101C 201708

## Zeichenerklärung

- 0 mehr als nichts, aber weniger als die Hälfte der kleinsten in der Tabelle nachgewiesenen Einheit
- nichts vorhanden oder keine Veränderung
- / keine Angaben, da Zahlen nicht sicher genug
- Zahlenwert unbekannt, geheimzuhalten oder nicht rechenbar
- ... Angabe fällt später an
- X Tabellenfach gesperrt, da Aussage nicht sinnvoll
- ( ) Nachweis unter dem Vorbehalt, dass der Zahlenwert erhebliche Fehler aufweisen kann
- p vorläufiges Ergebnis
- r berichtigtes Ergebnis
- s geschätztes Ergebnis
- D Durchschnitt
- ≙ entspricht

## Auf- und Abrunden

Im Allgemeinen ist ohne Rücksicht auf die Endsummen auf- bzw. abgerundet worden. Deshalb können sich bei der Summierung von Einzelangaben geringfügige Abweichungen zu den ausgewiesenen Endsummen ergeben. Bei der Aufgliederung der Gesamtheit in Prozent kann die Summe der Einzelwerte wegen Rundens vom Wert 100 % abweichen. Eine Abstimmung auf 100 % erfolgt im Allgemeinen nicht.

## Publikationsservice

Das Bayerische Landesamt für Statistik veröffentlicht jährlich über 400 Publikationen. Das aktuelle Veröffentlichungsverzeichnis ist im Internet als Datei verfügbar, kann aber auch als Druckversion kostenlos zugesandt werden.

### Kostenlos

ist der Download der meisten Veröffentlichungen, z.B. von Statistischen Berichten (PDF- oder Excel-Format).

### Kostenpflichtig

sind alle Printversionen (auch von Statistischen Berichten), Datenträger und ausgewählte Dateien (z.B. von Verzeichnissen, von Beiträgen, vom Jahrbuch).

### Newsletter Veröffentlichungen

Die Themenbereiche können individuell ausgewählt werden. Über Neuerscheinungen wird aktuell informiert.

### Webshop

 Alle Veröffentlichungen sind im Internet  
 verfügbar unter  
 [www.statistik.bayern.de/veroeffentlichungen](http://www.statistik.bayern.de/veroeffentlichungen)

## Impressum

### Statistische Berichte

bieten in tabellarischer Form neuestes Zahlenmaterial der jeweiligen Erhebung. Dieses wird, soweit erforderlich, methodisch erläutert und kurz kommentiert.

### Herausgeber, Druck und Vertrieb

Bayerisches Landesamt für Statistik  
Nürnberger Straße 95  
90762 Fürth

### Papier

Gedruckt auf umweltfreundlichem Papier, chlorfrei gebleicht.

### Vertrieb

E-Mail [vertrieb@statistik.bayern.de](mailto:vertrieb@statistik.bayern.de)  
Telefon 089 2119-3205, 0911 98208-6270  
Telefax 089 2119-3457

### Auskunftsdienst

E-Mail [info@statistik.bayern.de](mailto:info@statistik.bayern.de)  
Telefon 089 2119-3218  
Telefax 089 2119-13580

© **Bayerisches Landesamt für Statistik, Fürth 2017**  
Vervielfältigung und Verbreitung, auch auszugsweise, mit Quellenangabe gestattet.

**Hinweis:** Diese Druckschrift wird im Rahmen der Öffentlichkeitsarbeit der Bayerischen Staatsregierung herausgegeben. Sie darf weder von Parteien noch von Wahlwerbern oder Wahlhelfern im Zeitraum von fünf Monaten vor einer Wahl zum Zwecke der Wahlwerbung verwendet werden. Dies gilt für Landtags-, Bundestags-, Kommunal- und Europawahlen. Missbräuchlich ist während dieser Zeit insbesondere die Verteilung auf Wahlveranstaltungen, an Informationsständen der Parteien sowie das Einlegen, Aufdrucken und Aufkleben parteipolitischer Informationen oder Werbemittel. Untersagt ist gleichfalls die Weitergabe an Dritte zum Zwecke der Wahlwerbung. Auch ohne zeitlichen Bezug zu einer bevorstehenden Wahl darf die Druckschrift nicht in einer Weise verwendet werden, die als Parteinahme der Staatsregierung zugunsten einzelner politischer Gruppen verstanden werden könnte. Den Parteien ist es gestattet, die Druckschrift zur Unterrichtung ihrer eigenen Mitglieder zu verwenden.

# Inhaltsverzeichnis

<b>Vorbemerkungen .....</b>	<b>4</b>
<b>Abbildungen und Tabellen</b>	
Abb. 1 Straßenverkehrsunfälle und deren Folgen in Bayern seit Januar 2015 .....	6
1. Straßenverkehrsunfälle und Verunglückte in Bayern .....	7
2. Straßenverkehrsunfälle und Verunglückte in Bayern nach Monaten .....	8
3. Straßenverkehrsunfälle und Verunglückte in Bayern im August 2017 nach Kreisen .....	9
4. Straßenverkehrsunfälle und Verunglückte in Bayern nach Straßenarten .....	15
5. Verunglückte im Straßenverkehr in Bayern nach Art der Verkehrsbeteiligung und Ortslage .....	16
6. An Straßenverkehrsunfällen beteiligte Fahrzeugführer und Fußgänger in Bayern .....	20
7. Straßenverkehrsunfälle und Verunglückte in Bayern im August 2017 nach Tagen .....	22
8. Getötete und Verletzte im Straßenverkehr in Bayern nach Altersgruppen und Geschlecht .....	24
9. Straßenverkehrsunfälle und Verunglückte in Bayern nach Unfalltypen .....	26

## Vorbemerkungen

Rechtsgrundlage der Straßenverkehrsunfallstatistik ist das Gesetz über die Statistik der Straßenverkehrsunfälle (Straßenverkehrsunfallstatistikgesetz – StVUStatG) vom 15. Juni 1990 (BGBl. I S. 1078 ff), zuletzt geändert durch Artikel 497 der Verordnung vom 31. August 2015 (BGBl. I S. 1474) sowie der Verordnung zur näheren Bestimmung des schwerwiegenden Unfalls mit Sachschaden im Sinne des Straßenverkehrsunfallstatistikgesetzes vom 21. Dezember 1994 (BGBl. I S. 3970), geändert durch Artikel 3 der Verordnung zur Änderung der Anlage zu § 24a des Straßenverkehrsgesetzes und anderer Vorschriften vom 6. Juni 2007 (BGBl. I S. 1047). Danach wird über Unfälle, bei denen infolge des Fahrverkehrs auf öffentlichen Wegen und Plätzen Personen getötet oder verletzt oder Sachschäden verursacht worden sind, laufend eine Bundesstatistik geführt. Sie dient dazu, eine aktuelle umfassende und zuverlässige Datenbasis über Struktur und Entwicklung der Straßenverkehrsunfälle zu erstellen.

### Auskunftspflicht und Erhebungsumfang

Auskunftspflichtig sind die Polizeidienststellen, deren Beamte den Unfall aufgenommen haben. Entsprechend erfasst die Statistik nur die Unfälle, zu denen die Polizei herangezogen wurde; das sind insbesondere solche mit schweren Folgen.

### Unfälle und Verunglückte

Nach der Schwere der Unfallfolgen werden Unfälle mit Personenschaden und Unfälle mit nur Sachschaden unterschieden. Kriterium für die Zuordnung eines Unfalls ist die jeweils schwerste Folge. Entsprechend können bei einem Unfall mit Schwerverletzten neben den Schwerverletzten noch Personen leichtverletzt worden und/oder Sachschaden entstanden sein, es kam jedoch niemand ums Leben.

**Unfälle mit Personenschaden** sind solche, bei denen Menschen getötet oder (schwer/leicht-) verletzt wurden. Zu den Unfällen mit nur Sachschaden zählen **schwerwiegende Unfälle mit Sachschaden (im engeren Sinne)**, bei denen als Unfallursache ein Straftatbestand oder eine Ordnungswidrigkeit (Bußgeld) im Zusammenhang mit der Teilnahme am Straßenverkehr vorlag und bei denen gleichzeitig mindestens ein Kfz aufgrund eines Unfallschadens von der Unfallstelle abgeschleppt werden musste (nicht fahrbereit). Ebenso zählen hierzu **sonstige Sachschadensunfälle unter dem Einfluss berauschender Mittel** (ein Unfallbeteiligter stand unter Einwirkung von Alkohol oder anderen berauschenden Mitteln und alle beteiligten Kfz waren fahrbereit).

Nur zahlenmäßig erfasst und nach der Ortslage gegliedert (inner-, außerorts, auf Autobahnen) werden alle **übrigen Sachschadensunfälle**.

Dazu zählen alle Sachschadensunfälle

- ohne Straftatbestand oder Ordnungswidrigkeit (Bußgeld), unabhängig davon, ob ein beteiligtes Fahrzeug fahrbereit war oder nicht,
- mit Straftatbestand oder Ordnungswidrigkeit (Bußgeld) und alle Kfz fahrbereit, aber ohne Einwirkung von Alkohol oder anderen berauschenden Mitteln.

Diese Unfälle werden analog den früheren Bagatellunfällen behandelt.

Als **Verunglückte** zählen Personen (auch Mitfahrer), die beim Unfall getötet oder verletzt wurden. Dabei werden nachgewiesen als

- Getötete:  
Personen, die innerhalb von 30 Tagen an den Unfallfolgen starben,
- Schwerverletzte:  
Personen, die unmittelbar zu stationärer Behandlung in ein Krankenhaus eingeliefert wurden (Verbleib mindestens 24 Stunden),
- Leichtverletzte  
Personen, deren Verletzungen keinen Krankenhausaufenthalt erforderten.

## Methodische Hinweise

Die ersten Ergebnisse der Statistik der Straßenverkehrsunfälle stützen sich auf die Verkehrsunfallanzeigen der den Unfall aufnehmenden Polizeibeamten, die dem Landesamt auf Datenträger übermittelt werden.

Üblicherweise können nicht alle Unfallanzeigen von der Polizei oder dem Landesamt termingerecht in die Monatsergebnisse eingearbeitet werden, da bei fehlenden oder widersprüchlichen Angaben oft zeitraubende Rückfragen nötig werden.

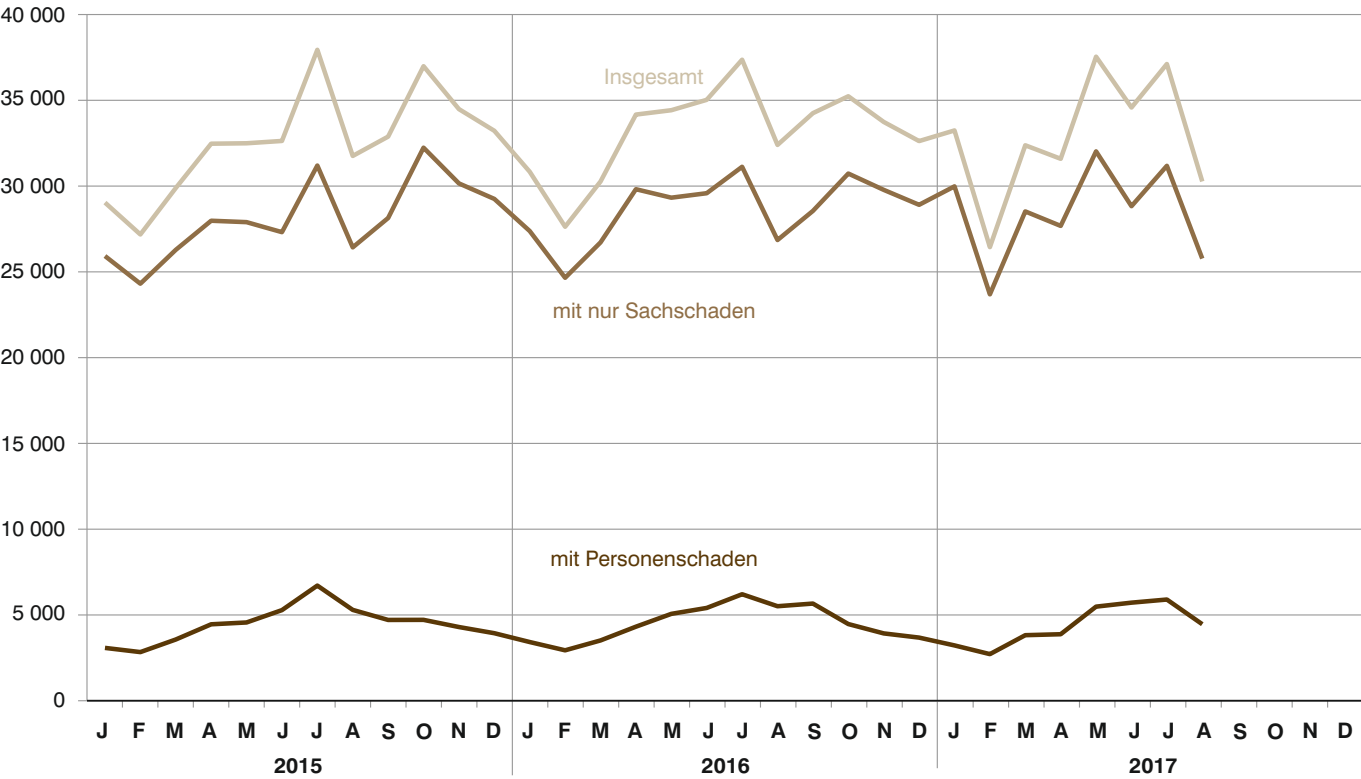
Die zunächst für einen Monatsmonat übermittelten Daten werden laufend um solche Nachmeldungen ergänzt. Die Ergebnisse der monatlichen Straßenverkehrsunfallstatistik sind daher als **vorläufig** anzusehen.

So werden die einzelnen Monatsergebnisse des laufenden Jahres 2017 erst mit Abschluss der Jahresaufbereitung etwa im April des Folgejahres 2018 endgültig.

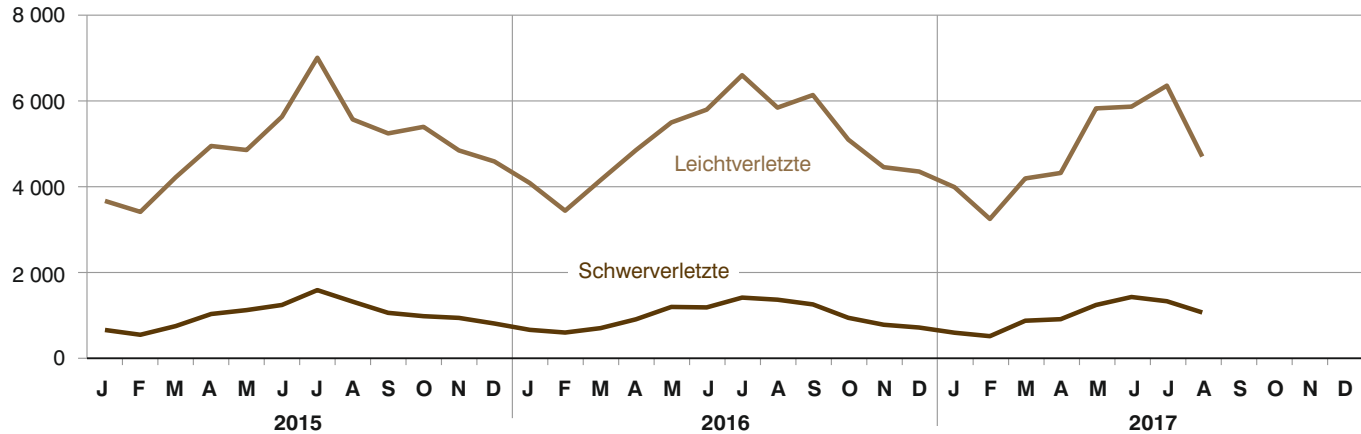
Ab dem Monatsmonat Januar 2014 wurden die Verkehrsbeteiligungsarten um Neuaufnahmen ergänzt (siehe Anhang).

Abb. 1  
**Straßenverkehrsunfälle und deren Folgen in Bayern seit Januar 2015**

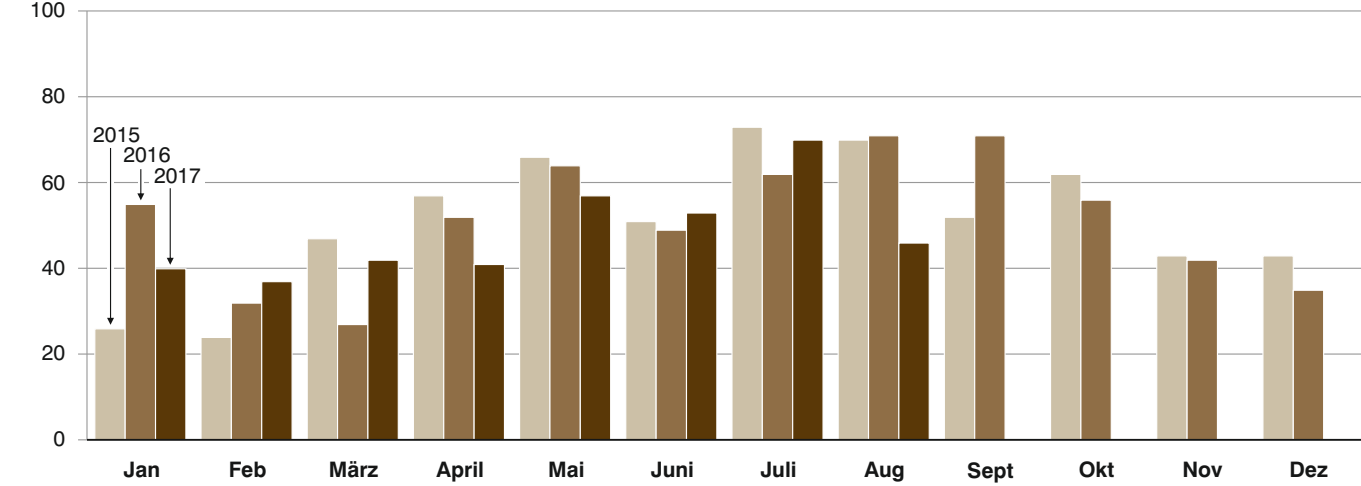
**Straßenverkehrsunfälle**



**Verletzte Personen**



**Getötete Personen**



# 1. Straßenverkehrsunfälle und Verunglückte in Bayern

Unfälle Verunglückte	August			Januar - August		
	2017	2016	Veränderung 2017 gegenüber 2016	2017	2016	Veränderung 2017 gegenüber 2016
	Anzahl		%	Anzahl		%
<b>Unfälle insgesamt .....</b>	<b>30 283</b>	<b>32 411</b>	<b>-6,6</b>	<b>263 254</b>	<b>262 208</b>	<b>0,4</b>
davon Unfälle mit Personenschaden .....	4 492	5 540	-18,9	35 455	36 634	-3,2
Unfälle mit nur Sachschaden .....	25 791	26 871	-4,0	227 799	225 574	1,0
davon schwerwiegende Unfälle mit Sachschaden (im engeren Sinne) .....	570	700	-18,6	6 016	6 961	-13,6
sonstige Sachschadens- unfälle unter dem Einfluss berauschender Mittel .....	140	188	-25,5	1 350	1 248	8,2
übrige Sachschadens- unfälle .....	25 081	25 983	-3,5	220 433	217 365	1,4
<b>Verunglückte insgesamt .....</b>	<b>5 794</b>	<b>7 259</b>	<b>-20,2</b>	<b>46 666</b>	<b>48 528</b>	<b>-3,8</b>
davon Getötete .....	46	71	-35,2	386	412	-6,3
Schwerverletzte .....	1 053	1 351	-22,1	7 845	7 915	-0,9
Leichtverletzte .....	4 695	5 837	-19,6	38 435	40 201	-4,4
davon Verunglückte Benutzer von						
Kraftwagen .....	2 881	3 703	-22,2	27 338	29 137	-6,2
Zweirädern .....	2 655	3 233	-17,9	16 650	16 395	1,6
davon Krafträdern m. amtl. Kennz. ....	763	966	-21,0	4 486	4 408	1,8
Krafträdern m. Versicherungsk. ...	240	281	-14,6	1 512	1 619	-6,6
Fahrrädern .....	1 652	1 986	-16,8	10 652	10 368	2,7
Verunglückte Fußgänger .....	244	294	-17,0	2 445	2 779	-12,0
Verunglückte andere Verkehrs- teilnehmer .....	14	29	-51,7	233	217	7,4

## 2. Straßenverkehrsunfälle und Verunglückte in Bayern nach Monaten

Jahr — Monat	Unfälle				Verunglückte			
	insgesamt	davon mit			insgesamt	davon		
		Personen- schaden	nur Sachschaden			Getötete	Schwer- verletzte	Leicht- verletzte
			insgesamt	übrige Sachschadens- unfälle				
2016								
Januar .....	30 848	3 454	27 394	25 979	4 778	55	647	4 076
Februar .....	27 645	2 972	24 673	23 648	4 045	32	584	3 429
März .....	30 279	3 547	26 732	25 733	4 856	27	687	4 142
Januar - März .....	88 772	9 973	78 799	75 360	13 679	114	1 918	11 647
April .....	34 179	4 348	29 831	28 879	5 788	52	893	4 843
Mai .....	34 433	5 095	29 338	28 328	6 736	64	1 182	5 490
Juni .....	35 038	5 440	29 598	28 629	7 010	49	1 171	5 790
Januar - Juni .....	192 422	24 856	167 566	161 196	33 213	279	5 164	27 770
Juli .....	37 375	6 238	31 137	30 186	8 056	62	1 400	6 594
August .....	32 411	5 540	26 871	25 983	7 259	71	1 351	5 837
September .....	34 261	5 695	28 566	27 642	7 443	71	1 241	6 131
Januar - September .....	296 469	42 329	254 140	245 007	55 971	483	9 156	46 332
Oktober .....	35 245	4 502	30 743	29 730	6 074	56	928	5 090
November .....	33 751	3 957	29 794	28 656	5 254	42	766	4 446
Dezember .....	32 635	3 712	28 923	27 875	5 080	35	701	4 344
Januar - Dezember .....	398 100	54 500	343 600	331 268	72 379	616	11 551	60 212
2017 <sup>1)</sup>								
Januar .....	33 254	3 257	29 997	28 526	4 600	40	580	3 980
Februar .....	26 458	2 750	23 708	22 968	3 773	37	499	3 237
März .....	32 390	3 853	28 537	27 741	5 085	42	860	4 183
Januar - März .....	92 102	9 860	82 242	79 235	13 458	119	1 939	11 400
April .....	31 603	3 909	27 694	26 778	5 248	41	896	4 311
Mai .....	37 551	5 516	32 035	31 161	7 104	57	1 228	5 819
Juni .....	34 591	5 748	28 843	27 991	7 327	53	1 414	5 860
Januar - Juni .....	195 847	25 033	170 814	165 165	33 137	270	5 477	27 390
Juli .....	37 124	5 930	31 194	30 187	7 735	70	1 315	6 350
August .....	30 283	4 492	25 791	25 081	5 794	46	1 053	4 695
September .....								
Januar - September .....								
Oktober .....								
November .....								
Dezember .....								
Januar - Dezember .....								

<sup>1)</sup> Vorläufige Ergebnisse (einschließlich Nachmeldungen für den jeweiligen Berichtszeitraum).



### 3. Straßenverkehrsunfälle und Verunglückte in Bayern im August 2017 nach Kreisen

Gebiet Ortslage	Straßenverkehrsunfälle				Verunglückte			
	insgesamt	mit Personen- schaden	mit schwer- wiegendem Sachschaden <sup>1)</sup>	sonstige Unfälle unter dem Einfluss berau- schender Mittel	insgesamt	Getötete	Schwer- verletzte	Leicht- verletzte
Ingolstadt, Stadt .....	60	47	8	5	52	-	7	45
innerorts .....	53	42	7	4	43	-	7	36
außerorts ohne Autobahn .....	4	3	-	1	7	-	-	7
auf Autobahnen .....	3	2	1	-	2	-	-	2
München, Landeshauptstadt .....	490	442	33	15	500	1	52	447
innerorts .....	472	426	32	14	481	1	52	428
außerorts ohne Autobahn .....	3	2	-	1	2	-	-	2
auf Autobahnen .....	15	14	1	-	17	-	-	17
Rosenheim, Stadt .....	15	13	2	-	16	-	2	14
innerorts .....	15	13	2	-	16	-	2	14
außerorts ohne Autobahn .....	-	-	-	-	-	-	-	-
auf Autobahnen .....	-	-	-	-	-	-	-	-
Altötting .....	45	37	6	2	58	2	9	47
innerorts .....	23	21	1	1	30	1	4	25
außerorts ohne Autobahn .....	21	15	5	1	24	1	5	18
auf Autobahnen .....	1	1	-	-	4	-	-	4
Berchtesgadener Land .....	74	65	5	4	93	-	29	64
innerorts .....	35	29	3	3	36	-	12	24
außerorts ohne Autobahn .....	35	32	2	1	51	-	17	34
auf Autobahnen .....	4	4	-	-	6	-	-	6
Bad Tölz-Wolfratshausen .....	64	53	7	4	65	1	20	44
innerorts .....	22	21	-	1	24	-	5	19
außerorts ohne Autobahn .....	39	31	5	3	40	1	14	25
auf Autobahnen .....	3	1	2	-	1	-	1	-
Dachau .....	71	64	6	1	103	-	16	87
innerorts .....	49	45	3	1	57	-	8	49
außerorts ohne Autobahn .....	15	13	2	-	17	-	7	10
auf Autobahnen .....	7	6	1	-	29	-	1	28
Ebersberg .....	55	50	3	2	67	-	10	57
innerorts .....	33	30	1	2	39	-	8	31
außerorts ohne Autobahn .....	14	13	1	-	17	-	2	15
auf Autobahnen .....	8	7	1	-	11	-	-	11
Eichstätt .....	79	68	8	3	83	2	25	56
innerorts .....	32	30	2	-	33	1	6	26
außerorts ohne Autobahn .....	36	31	3	2	40	1	16	23
auf Autobahnen .....	11	7	3	1	10	-	3	7
Erding .....	51	44	2	5	48	-	8	40
innerorts .....	34	29	2	3	31	-	6	25
außerorts ohne Autobahn .....	16	15	-	1	17	-	2	15
auf Autobahnen .....	1	-	-	1	-	-	-	-
Freising .....	70	63	2	5	95	-	15	80
innerorts .....	38	35	2	1	48	-	11	37
außerorts ohne Autobahn .....	15	15	-	-	20	-	4	16
auf Autobahnen .....	17	13	-	4	27	-	-	27
Fürstenfeldbruck .....	61	50	8	3	64	1	9	54
innerorts .....	46	39	4	3	48	-	4	44
außerorts ohne Autobahn .....	13	10	3	-	15	1	5	9
auf Autobahnen .....	2	1	1	-	1	-	-	1
Garmisch-Partenkirchen .....	47	42	4	1	55	-	15	40
innerorts .....	27	26	-	1	32	-	9	23
außerorts ohne Autobahn .....	15	14	1	-	20	-	6	14
auf Autobahnen .....	5	2	3	-	3	-	-	3
Landsberg am Lech .....	55	44	9	2	53	-	13	40
innerorts .....	33	27	4	2	30	-	5	25
außerorts ohne Autobahn .....	17	14	3	-	18	-	8	10
auf Autobahnen .....	5	3	2	-	5	-	-	5
Miesbach .....	69	61	7	1	79	-	18	61
innerorts .....	35	34	1	-	36	-	11	25
außerorts ohne Autobahn .....	27	22	4	1	30	-	7	23
auf Autobahnen .....	7	5	2	-	13	-	-	13
Mühldorf a.Inn .....	49	40	8	1	47	-	7	40
innerorts .....	28	25	3	-	29	-	3	26
außerorts ohne Autobahn .....	19	13	5	1	15	-	4	11
auf Autobahnen .....	2	2	-	-	3	-	-	3
München .....	125	101	17	7	126	-	26	100
innerorts .....	70	58	6	6	70	-	11	59
außerorts ohne Autobahn .....	35	32	3	-	41	-	12	29
auf Autobahnen .....	20	11	8	1	15	-	3	12
Neuburg-Schrobenhausen .....	28	25	3	-	34	-	12	22
innerorts .....	19	17	2	-	22	-	6	16
außerorts ohne Autobahn .....	9	8	1	-	12	-	6	6
auf Autobahnen .....	-	-	-	-	-	-	-	-

<sup>1)</sup> Schwerwiegender Unfall mit Sachschaden (im engeren Sinne).

Noch: 3. Straßenverkehrsunfälle und Verunglückte in Bayern im August 2017 nach Kreisen

Gebiet Ortslage	Straßenverkehrsunfälle				Verunglückte			
	insgesamt	mit Personen- schaden	mit schwer- wiegendem Sachschaden <sup>1)</sup>	sonstige Unfälle unter dem Einfluss berau- schender Mittel	insgesamt	Getötete	Schwer- verletzte	Leicht- verletzte
Pfaffenhofen a.d.Ilm .....	62	47	14	1	59	-	5	54
innerorts .....	23	20	2	1	20	-	2	18
außerorts ohne Autobahn .....	27	21	6	-	30	-	3	27
auf Autobahnen .....	12	6	6	-	9	-	-	9
Rosenheim .....	122	107	14	1	135	2	21	112
innerorts .....	53	49	3	1	54	-	9	45
außerorts ohne Autobahn .....	51	45	6	-	64	2	11	51
auf Autobahnen .....	18	13	5	-	17	-	1	16
Starnberg .....	57	53	3	1	65	-	11	54
innerorts .....	32	29	2	1	33	-	6	27
außerorts ohne Autobahn .....	22	21	1	-	27	-	5	22
auf Autobahnen .....	3	3	-	-	5	-	-	5
Traunstein .....	98	84	13	1	123	2	21	100
innerorts .....	47	39	7	1	47	1	6	40
außerorts ohne Autobahn .....	45	39	6	-	58	1	11	46
auf Autobahnen .....	6	6	-	-	18	-	4	14
Weilheim-Schongau .....	89	71	12	6	101	1	29	71
innerorts .....	56	45	5	6	54	1	9	44
außerorts ohne Autobahn .....	29	24	5	-	43	-	17	26
auf Autobahnen .....	4	2	2	-	4	-	3	1
<b>Reg.-Bez. Oberbayern .....</b>	<b>1 936</b>	<b>1 671</b>	<b>194</b>	<b>71</b>	<b>2 121</b>	<b>12</b>	<b>380</b>	<b>1 729</b>
<b>innerorts .....</b>	<b>1 275</b>	<b>1 129</b>	<b>94</b>	<b>52</b>	<b>1 313</b>	<b>5</b>	<b>202</b>	<b>1 106</b>
<b>außerorts ohne Autobahn .....</b>	<b>507</b>	<b>433</b>	<b>62</b>	<b>12</b>	<b>608</b>	<b>7</b>	<b>162</b>	<b>439</b>
<b>auf Autobahnen .....</b>	<b>154</b>	<b>109</b>	<b>38</b>	<b>7</b>	<b>200</b>	<b>-</b>	<b>16</b>	<b>184</b>
Landshut, Stadt .....	27	24	3	-	32	-	1	31
innerorts .....	25	23	2	-	31	-	1	30
außerorts ohne Autobahn .....	2	1	1	-	1	-	-	1
auf Autobahnen .....	-	-	-	-	-	-	-	-
Passau, Stadt .....	27	24	2	1	38	-	8	30
innerorts .....	15	14	-	1	21	-	2	19
außerorts ohne Autobahn .....	11	9	2	-	16	-	6	10
auf Autobahnen .....	1	1	-	-	1	-	-	1
Straubing, Stadt .....	22	20	1	1	21	-	3	18
innerorts .....	20	19	-	1	20	-	3	17
außerorts ohne Autobahn .....	2	1	1	-	1	-	-	1
auf Autobahnen .....	-	-	-	-	-	-	-	-
Deggendorf .....	57	48	7	2	73	1	7	65
innerorts .....	30	26	2	2	32	-	2	30
außerorts ohne Autobahn .....	19	16	3	-	29	1	5	23
auf Autobahnen .....	8	6	2	-	12	-	-	12
Freyung-Grafenau .....	25	23	2	-	32	-	10	22
innerorts .....	14	12	2	-	13	-	5	8
außerorts ohne Autobahn .....	11	11	-	-	19	-	5	14
auf Autobahnen .....	-	-	-	-	-	-	-	-
Kelheim .....	49	39	9	1	45	2	10	33
innerorts .....	23	18	4	1	20	-	3	17
außerorts ohne Autobahn .....	22	17	5	-	20	2	5	13
auf Autobahnen .....	4	4	-	-	5	-	2	3
Landshut .....	60	53	4	3	76	1	8	67
innerorts .....	25	22	2	1	24	-	3	21
außerorts ohne Autobahn .....	32	28	2	2	42	1	4	37
auf Autobahnen .....	3	3	-	-	10	-	1	9
Passau .....	67	60	7	-	80	1	14	65
innerorts .....	30	26	4	-	28	-	6	22
außerorts ohne Autobahn .....	33	31	2	-	49	1	7	41
auf Autobahnen .....	4	3	1	-	3	-	1	2
Regen .....	38	34	3	1	50	-	14	36
innerorts .....	12	11	-	1	18	-	5	13
außerorts ohne Autobahn .....	26	23	3	-	32	-	9	23
auf Autobahnen .....	-	-	-	-	-	-	-	-
Rottal-Inn .....	46	40	5	1	50	1	10	39
innerorts .....	23	18	4	1	22	-	4	18
außerorts ohne Autobahn .....	23	22	1	-	28	1	6	21
auf Autobahnen .....	-	-	-	-	-	-	-	-
Straubing-Bogen .....	41	35	5	1	45	-	14	31
innerorts .....	11	10	-	1	15	-	3	12
außerorts ohne Autobahn .....	27	22	5	-	27	-	10	17
auf Autobahnen .....	3	3	-	-	3	-	1	2
Dingolfing-Landau .....	40	39	1	-	51	1	8	42
innerorts .....	14	14	-	-	18	-	4	14
außerorts ohne Autobahn .....	24	23	1	-	27	1	4	22
auf Autobahnen .....	2	2	-	-	6	-	-	6

<sup>1)</sup> Schwerwiegender Unfall mit Sachschaden (im engeren Sinne).

Noch: 3. Straßenverkehrsunfälle und Verunglückte in Bayern im August 2017 nach Kreisen

Gebiet Ortslage	Straßenverkehrsunfälle				Verunglückte			
	insgesamt	mit Personen- schaden	mit schwer- wiegendem Sachschaden <sup>1)</sup>	sonstige Unfälle unter dem Einfluss berau- schender Mittel	insgesamt	Getötete	Schwer- verletzte	Leicht- verletzte
<b>Reg.-Bez. Niederbayern</b> .....	<b>499</b>	<b>439</b>	<b>49</b>	<b>11</b>	<b>593</b>	<b>7</b>	<b>107</b>	<b>479</b>
<b>innerorts</b> .....	<b>242</b>	<b>213</b>	<b>20</b>	<b>9</b>	<b>262</b>	-	<b>41</b>	<b>221</b>
<b>außerorts ohne Autobahn</b> .....	<b>232</b>	<b>204</b>	<b>26</b>	<b>2</b>	<b>291</b>	<b>7</b>	<b>61</b>	<b>223</b>
<b>auf Autobahnen</b> .....	<b>25</b>	<b>22</b>	<b>3</b>	-	<b>40</b>	-	<b>5</b>	<b>35</b>
Amberg, Stadt .....	16	14	-	2	21	-	-	21
innerorts .....	15	13	-	2	20	-	-	20
außerorts ohne Autobahn .....	1	1	-	-	1	-	-	1
auf Autobahnen .....	-	-	-	-	-	-	-	-
Regensburg, Stadt .....	52	48	4	-	59	1	6	52
innerorts .....	48	44	4	-	54	1	6	47
außerorts ohne Autobahn .....	2	2	-	-	3	-	-	3
auf Autobahnen .....	2	2	-	-	2	-	-	2
Weiden i.d.Opf., Stadt .....	23	18	4	1	24	-	1	23
innerorts .....	16	13	2	1	16	-	-	16
außerorts ohne Autobahn .....	5	3	2	-	6	-	1	5
auf Autobahnen .....	2	2	-	-	2	-	-	2
Amberg-Weizbach .....	39	34	5	-	42	1	8	33
innerorts .....	18	17	1	-	21	-	3	18
außerorts ohne Autobahn .....	19	16	3	-	20	1	5	14
auf Autobahnen .....	2	1	1	-	1	-	-	1
Cham .....	63	55	4	4	85	1	16	68
innerorts .....	25	19	3	3	24	-	5	19
außerorts ohne Autobahn .....	38	36	1	1	61	1	11	49
auf Autobahnen .....	-	-	-	-	-	-	-	-
Neumarkt i.d.Opf. ....	62	53	5	4	69	-	17	52
innerorts .....	25	21	1	3	24	-	6	18
außerorts ohne Autobahn .....	25	22	3	-	25	-	7	18
auf Autobahnen .....	12	10	1	1	20	-	4	16
Neustadt a.d.Waldnaab .....	24	20	4	-	32	-	7	25
innerorts .....	6	4	2	-	6	-	2	4
außerorts ohne Autobahn .....	18	16	2	-	26	-	5	21
auf Autobahnen .....	-	-	-	-	-	-	-	-
Regensburg .....	71	62	8	1	79	-	13	66
innerorts .....	20	19	1	-	23	-	3	20
außerorts ohne Autobahn .....	34	29	5	-	38	-	8	30
auf Autobahnen .....	17	14	2	1	18	-	2	16
Schwandorf .....	45	34	9	2	39	1	11	27
innerorts .....	18	14	3	1	16	-	7	9
außerorts ohne Autobahn .....	22	18	3	1	20	1	4	15
auf Autobahnen .....	5	2	3	-	3	-	-	3
Tirschenreuth .....	23	20	3	-	31	-	3	28
innerorts .....	13	12	1	-	19	-	1	18
außerorts ohne Autobahn .....	10	8	2	-	12	-	2	10
auf Autobahnen .....	-	-	-	-	-	-	-	-
<b>Reg.-Bez. Oberpfalz</b> .....	<b>418</b>	<b>358</b>	<b>46</b>	<b>14</b>	<b>481</b>	<b>4</b>	<b>82</b>	<b>395</b>
<b>innerorts</b> .....	<b>204</b>	<b>176</b>	<b>18</b>	<b>10</b>	<b>223</b>	<b>1</b>	<b>33</b>	<b>189</b>
<b>außerorts ohne Autobahn</b> .....	<b>174</b>	<b>151</b>	<b>21</b>	<b>2</b>	<b>212</b>	<b>3</b>	<b>43</b>	<b>166</b>
<b>auf Autobahnen</b> .....	<b>40</b>	<b>31</b>	<b>7</b>	<b>2</b>	<b>46</b>	-	<b>6</b>	<b>40</b>
Bamberg, Stadt .....	26	22	3	1	25	1	2	22
innerorts .....	25	21	3	1	24	1	2	21
außerorts ohne Autobahn .....	1	1	-	-	1	-	-	1
auf Autobahnen .....	-	-	-	-	-	-	-	-
Bayreuth, Stadt .....	39	35	4	-	41	-	8	33
innerorts .....	33	30	3	-	34	-	8	26
außerorts ohne Autobahn .....	1	1	-	-	1	-	-	1
auf Autobahnen .....	5	4	1	-	6	-	-	6
Coburg, Stadt .....	10	7	3	-	10	1	4	5
innerorts .....	8	5	3	-	8	1	3	4
außerorts ohne Autobahn .....	2	2	-	-	2	-	1	1
auf Autobahnen .....	-	-	-	-	-	-	-	-
Hof, Stadt .....	14	13	1	-	17	-	2	15
innerorts .....	13	12	1	-	16	-	1	15
außerorts ohne Autobahn .....	1	1	-	-	1	-	1	-
auf Autobahnen .....	-	-	-	-	-	-	-	-
Bamberg .....	55	41	10	4	51	-	12	39
innerorts .....	27	20	3	4	21	-	3	18
außerorts ohne Autobahn .....	19	17	2	-	22	-	9	13
auf Autobahnen .....	9	4	5	-	8	-	-	8
Bayreuth .....	63	45	17	1	64	2	19	43
innerorts .....	14	13	1	-	15	-	2	13
außerorts ohne Autobahn .....	34	26	7	1	40	2	17	21
auf Autobahnen .....	15	6	9	-	9	-	-	9

<sup>1)</sup> Schwerwiegender Unfall mit Sachschaden (im engeren Sinne).

Noch: **3. Straßenverkehrsunfälle und Verunglückte in Bayern im August 2017 nach Kreisen**

Gebiet Ortslage	Straßenverkehrsunfälle				Verunglückte			
	insgesamt	mit Personen- schaden	mit schwer- wiegendem Sachschaden <sup>1)</sup>	sonstige Unfälle unter dem Einfluss berau- schender Mittel	insgesamt	Getötete	Schwer- verletzte	Leicht- verletzte
Coburg .....	25	21	3	1	31	-	7	24
innerorts .....	13	10	2	1	11	-	4	7
außerorts ohne Autobahn .....	10	9	1	-	17	-	3	14
auf Autobahnen .....	2	2	-	-	3	-	-	3
Forchheim .....	67	53	13	1	65	2	17	46
innerorts .....	35	28	6	1	33	-	8	25
außerorts ohne Autobahn .....	24	21	3	-	26	2	8	16
auf Autobahnen .....	8	4	4	-	6	-	1	5
Hof .....	32	24	7	1	30	1	5	24
innerorts .....	9	7	2	-	7	-	2	5
außerorts ohne Autobahn .....	15	13	1	1	19	1	2	16
auf Autobahnen .....	8	4	4	-	4	-	1	3
Kronach .....	23	18	4	1	24	-	4	20
innerorts .....	10	9	-	1	12	-	1	11
außerorts ohne Autobahn .....	13	9	4	-	12	-	3	9
auf Autobahnen .....	-	-	-	-	-	-	-	-
Kulmbach .....	25	17	8	-	20	-	8	12
innerorts .....	11	8	3	-	8	-	3	5
außerorts ohne Autobahn .....	11	8	3	-	11	-	4	7
auf Autobahnen .....	3	1	2	-	1	-	1	-
Lichtenfels .....	27	23	3	1	32	-	6	26
innerorts .....	14	13	1	-	18	-	1	17
außerorts ohne Autobahn .....	8	8	-	-	10	-	5	5
auf Autobahnen .....	5	2	2	1	4	-	-	4
Wunsiedel i. Fichtelgebirge .....	17	14	3	-	15	1	3	11
innerorts .....	10	10	-	-	11	-	2	9
außerorts ohne Autobahn .....	6	4	2	-	4	1	1	2
auf Autobahnen .....	1	-	1	-	-	-	-	-
<b>Reg.-Bez. Oberfranken .....</b>	<b>423</b>	<b>333</b>	<b>79</b>	<b>11</b>	<b>425</b>	<b>8</b>	<b>97</b>	<b>320</b>
<b>innerorts .....</b>	<b>222</b>	<b>186</b>	<b>28</b>	<b>8</b>	<b>218</b>	<b>2</b>	<b>40</b>	<b>176</b>
<b>außerorts ohne Autobahn .....</b>	<b>145</b>	<b>120</b>	<b>23</b>	<b>2</b>	<b>166</b>	<b>6</b>	<b>54</b>	<b>106</b>
<b>auf Autobahnen .....</b>	<b>56</b>	<b>27</b>	<b>28</b>	<b>1</b>	<b>41</b>	<b>-</b>	<b>3</b>	<b>38</b>
Ansbach, Stadt .....	24	23	1	-	27	-	-	27
innerorts .....	21	20	1	-	24	-	-	24
außerorts ohne Autobahn .....	3	3	-	-	3	-	-	3
auf Autobahnen .....	-	-	-	-	-	-	-	-
Erlangen, Stadt .....	46	38	5	3	45	-	9	36
innerorts .....	37	31	3	3	34	-	8	26
außerorts ohne Autobahn .....	6	5	1	-	6	-	1	5
auf Autobahnen .....	3	2	1	-	5	-	-	5
Fürth, Stadt .....	20	18	2	-	24	-	4	20
innerorts .....	19	17	2	-	22	-	3	19
außerorts ohne Autobahn .....	1	1	-	-	2	-	1	1
auf Autobahnen .....	-	-	-	-	-	-	-	-
Nürnberg, Stadt .....	192	179	11	2	207	-	28	179
innerorts .....	184	173	9	2	198	-	27	171
außerorts ohne Autobahn .....	3	2	1	-	4	-	-	4
auf Autobahnen .....	5	4	1	-	5	-	1	4
Schwabach, Stadt .....	13	10	2	1	11	-	3	8
innerorts .....	7	7	-	-	7	-	1	6
außerorts ohne Autobahn .....	4	3	1	-	4	-	2	2
auf Autobahnen .....	2	-	1	1	-	-	-	-
Ansbach .....	88	76	11	1	98	-	25	73
innerorts .....	35	33	2	-	36	-	7	29
außerorts ohne Autobahn .....	39	36	3	-	48	-	15	33
auf Autobahnen .....	14	7	6	1	14	-	3	11
Erlangen-Höchstädt .....	59	52	7	-	73	1	11	61
innerorts .....	21	20	1	-	24	-	4	20
außerorts ohne Autobahn .....	26	23	3	-	28	1	7	20
auf Autobahnen .....	12	9	3	-	21	-	-	21
Fürth .....	45	39	4	2	48	1	9	38
innerorts .....	30	25	3	2	30	-	5	25
außerorts ohne Autobahn .....	15	14	1	-	18	1	4	13
auf Autobahnen .....	-	-	-	-	-	-	-	-
Nürnberger Land .....	72	58	12	2	94	2	18	74
innerorts .....	30	25	4	1	35	-	6	29
außerorts ohne Autobahn .....	20	19	-	1	35	1	8	26
auf Autobahnen .....	22	14	8	-	24	1	4	19
Neustadt a.d.A.-Bad Windsheim .....	28	25	3	-	37	1	12	24
innerorts .....	13	12	1	-	15	-	4	11
außerorts ohne Autobahn .....	14	12	2	-	21	1	8	12
auf Autobahnen .....	1	1	-	-	1	-	-	1

<sup>1)</sup> Schwerwiegender Unfall mit Sachschaden (im engeren Sinne).

Noch: 3. Straßenverkehrsunfälle und Verunglückte in Bayern im August 2017 nach Kreisen

Gebiet Ortslage	Straßenverkehrsunfälle				Verunglückte			
	insgesamt	mit Personen- schaden	mit schwer- wiegendem Sachschaden <sup>1)</sup>	sonstige Unfälle unter dem Einfluss berau- schender Mittel	insgesamt	Getötete	Schwer- verletzte	Leicht- verletzte
Roth .....	41	30	10	1	46	-	17	29
innerorts .....	19	14	5	-	21	-	7	14
außerorts ohne Autobahn .....	12	11	1	-	15	-	6	9
auf Autobahnen .....	10	5	4	1	10	-	4	6
Weißenburg-Gunzenhausen .....	44	42	2	-	55	-	10	45
innerorts .....	19	18	1	-	21	-	2	19
außerorts ohne Autobahn .....	25	24	1	-	34	-	8	26
auf Autobahnen .....	-	-	-	-	-	-	-	-
<b>Reg.-Bez. Mittelfranken .....</b>	<b>672</b>	<b>590</b>	<b>70</b>	<b>12</b>	<b>765</b>	<b>5</b>	<b>146</b>	<b>614</b>
<b>innerorts .....</b>	<b>435</b>	<b>395</b>	<b>32</b>	<b>8</b>	<b>467</b>	<b>-</b>	<b>74</b>	<b>393</b>
<b>außerorts ohne Autobahn .....</b>	<b>168</b>	<b>153</b>	<b>14</b>	<b>1</b>	<b>218</b>	<b>4</b>	<b>60</b>	<b>154</b>
<b>auf Autobahnen .....</b>	<b>69</b>	<b>42</b>	<b>24</b>	<b>3</b>	<b>80</b>	<b>1</b>	<b>12</b>	<b>67</b>
Aschaffenburg, Stadt .....	31	29	1	1	35	-	5	30
innerorts .....	28	27	-	1	31	-	5	26
außerorts ohne Autobahn .....	2	2	-	-	4	-	-	4
auf Autobahnen .....	1	-	1	-	-	-	-	-
Schweinfurt, Stadt .....	18	15	3	-	17	-	1	16
innerorts .....	17	15	2	-	17	-	1	16
außerorts ohne Autobahn .....	-	-	-	-	-	-	-	-
auf Autobahnen .....	1	-	1	-	-	-	-	-
Würzburg, Stadt .....	58	50	8	-	61	-	6	55
innerorts .....	54	48	6	-	54	-	6	48
außerorts ohne Autobahn .....	2	1	1	-	5	-	-	5
auf Autobahnen .....	2	1	1	-	2	-	-	2
Aschaffenburg .....	56	42	12	2	57	-	6	51
innerorts .....	22	19	3	-	22	-	3	19
außerorts ohne Autobahn .....	22	15	6	1	19	-	3	16
auf Autobahnen .....	12	8	3	1	16	-	-	16
Bad Kissingen .....	48	40	8	-	50	-	10	40
innerorts .....	21	19	2	-	20	-	3	17
außerorts ohne Autobahn .....	19	17	2	-	26	-	7	19
auf Autobahnen .....	8	4	4	-	4	-	-	4
Rhön-Grabfeld .....	36	34	2	-	44	-	6	38
innerorts .....	15	15	-	-	21	-	1	20
außerorts ohne Autobahn .....	21	19	2	-	23	-	5	18
auf Autobahnen .....	-	-	-	-	-	-	-	-
Haßberge .....	21	20	1	-	26	-	5	21
innerorts .....	7	7	-	-	7	-	2	5
außerorts ohne Autobahn .....	12	11	1	-	13	-	3	10
auf Autobahnen .....	2	2	-	-	6	-	-	6
Kitzingen .....	44	35	7	2	53	1	11	41
innerorts .....	13	9	3	1	9	-	2	7
außerorts ohne Autobahn .....	20	16	3	1	21	-	4	17
auf Autobahnen .....	11	10	1	-	23	1	5	17
Miltenberg .....	43	41	1	1	52	-	16	36
innerorts .....	19	17	1	1	18	-	2	16
außerorts ohne Autobahn .....	24	24	-	-	34	-	14	20
auf Autobahnen .....	-	-	-	-	-	-	-	-
Main-Spessart .....	59	47	11	1	58	1	11	46
innerorts .....	26	23	2	1	27	-	4	23
außerorts ohne Autobahn .....	26	21	5	-	28	1	7	20
auf Autobahnen .....	7	3	4	-	3	-	-	3
Schweinfurt .....	37	28	8	1	37	-	10	27
innerorts .....	20	16	3	1	17	-	5	12
außerorts ohne Autobahn .....	7	6	1	-	9	-	2	7
auf Autobahnen .....	10	6	4	-	11	-	3	8
Würzburg .....	26	21	5	-	21	-	4	17
innerorts .....	9	6	3	-	6	-	-	6
außerorts ohne Autobahn .....	11	9	2	-	9	-	3	6
auf Autobahnen .....	6	6	-	-	6	-	1	5
<b>Reg.-Bez. Unterfranken. ....</b>	<b>477</b>	<b>402</b>	<b>67</b>	<b>8</b>	<b>511</b>	<b>2</b>	<b>91</b>	<b>418</b>
<b>innerorts .....</b>	<b>251</b>	<b>221</b>	<b>25</b>	<b>5</b>	<b>249</b>	<b>-</b>	<b>34</b>	<b>215</b>
<b>außerorts ohne Autobahn .....</b>	<b>166</b>	<b>141</b>	<b>23</b>	<b>2</b>	<b>191</b>	<b>1</b>	<b>48</b>	<b>142</b>
<b>auf Autobahnen .....</b>	<b>60</b>	<b>40</b>	<b>19</b>	<b>1</b>	<b>71</b>	<b>1</b>	<b>9</b>	<b>61</b>
Augsburg, Stadt .....	127	111	13	3	128	1	7	120
innerorts .....	120	108	9	3	125	1	5	119
außerorts ohne Autobahn .....	5	3	2	-	3	-	2	1
auf Autobahnen .....	2	-	2	-	-	-	-	-
Kaufbeuren, Stadt .....	18	16	2	-	20	-	4	16
innerorts .....	15	13	2	-	17	-	3	14
außerorts ohne Autobahn .....	3	3	-	-	3	-	1	2
auf Autobahnen .....	-	-	-	-	-	-	-	-

<sup>1)</sup> Schwerwiegender Unfall mit Sachschaden (im engeren Sinne).

Noch: **3. Straßenverkehrsunfälle und Verunglückte in Bayern im August 2017 nach Kreisen**

Gebiet Ortslage	Straßenverkehrsunfälle				Verunglückte			
	insgesamt	mit Personen- schaden	mit schwer- wiegendem Sachschaden <sup>1)</sup>	sonstige Unfälle unter dem Einfluss berau- schender Mittel	insgesamt	Getötete	Schwer- verletzte	Leicht- verletzte
Kempten (Allgäu), Stadt .....	30	25	3	2	31	-	3	28
innerorts .....	27	23	2	2	28	-	3	25
außerorts ohne Autobahn .....	3	2	1	-	3	-	-	3
auf Autobahnen .....	-	-	-	-	-	-	-	-
Memmingen, Stadt .....	20	18	1	1	25	-	2	23
innerorts .....	16	14	1	1	16	-	1	15
außerorts ohne Autobahn .....	1	1	-	-	5	-	-	5
auf Autobahnen .....	3	3	-	-	4	-	1	3
Aichach-Friedberg .....	41	34	6	1	45	-	5	40
innerorts .....	19	17	1	1	20	-	1	19
außerorts ohne Autobahn .....	14	11	3	-	13	-	3	10
auf Autobahnen .....	8	6	2	-	12	-	1	11
Augsburg .....	84	77	7	-	105	2	16	87
innerorts .....	41	40	1	-	42	-	8	34
außerorts ohne Autobahn .....	31	26	5	-	49	1	6	42
auf Autobahnen .....	12	11	1	-	14	1	2	11
Dillingen a.d.Donau .....	41	39	2	-	50	-	10	40
innerorts .....	27	26	1	-	29	-	1	28
außerorts ohne Autobahn .....	14	13	1	-	21	-	9	12
auf Autobahnen .....	-	-	-	-	-	-	-	-
Günzburg .....	50	46	3	1	64	-	9	55
innerorts .....	27	27	-	-	29	-	2	27
außerorts ohne Autobahn .....	16	13	2	1	25	-	7	18
auf Autobahnen .....	7	6	1	-	10	-	-	10
Neu-Ulm .....	84	78	5	1	99	-	16	83
innerorts .....	54	53	-	1	64	-	7	57
außerorts ohne Autobahn .....	24	22	2	-	31	-	9	22
auf Autobahnen .....	6	3	3	-	4	-	-	4
Lindau (Bodensee) .....	40	38	2	-	46	1	10	35
innerorts .....	24	24	-	-	26	1	5	20
außerorts ohne Autobahn .....	15	13	2	-	19	-	5	14
auf Autobahnen .....	1	1	-	-	1	-	-	1
Ostallgäu .....	66	61	5	-	76	1	20	55
innerorts .....	38	35	3	-	40	-	9	31
außerorts ohne Autobahn .....	24	23	1	-	28	-	8	20
auf Autobahnen .....	4	3	1	-	8	1	3	4
Unterallgäu .....	44	37	4	3	42	1	12	29
innerorts .....	24	20	1	3	21	-	8	13
außerorts ohne Autobahn .....	11	10	1	-	10	1	1	8
auf Autobahnen .....	9	7	2	-	11	-	3	8
Donau-Ries .....	43	37	6	-	66	1	7	58
innerorts .....	19	16	3	-	16	-	3	13
außerorts ohne Autobahn .....	24	21	3	-	50	1	4	45
auf Autobahnen .....	-	-	-	-	-	-	-	-
Oberallgäu .....	89	82	6	1	101	1	29	71
innerorts .....	44	41	2	1	45	-	13	32
außerorts ohne Autobahn .....	40	37	3	-	48	1	16	31
auf Autobahnen .....	5	4	1	-	8	-	-	8
<b>Reg.-Bez. Schwaben .....</b>	<b>777</b>	<b>699</b>	<b>65</b>	<b>13</b>	<b>898</b>	<b>8</b>	<b>150</b>	<b>740</b>
innerorts .....	<b>495</b>	<b>457</b>	<b>26</b>	<b>12</b>	<b>518</b>	<b>2</b>	<b>69</b>	<b>447</b>
außerorts ohne Autobahn .....	<b>225</b>	<b>198</b>	<b>26</b>	<b>1</b>	<b>308</b>	<b>4</b>	<b>71</b>	<b>233</b>
auf Autobahnen .....	<b>57</b>	<b>44</b>	<b>13</b>	<b>-</b>	<b>72</b>	<b>2</b>	<b>10</b>	<b>60</b>
<b>Bayern .....</b>	<b>5 202</b>	<b>4 492</b>	<b>570</b>	<b>140</b>	<b>5 794</b>	<b>46</b>	<b>1 053</b>	<b>4 695</b>
innerorts .....	<b>3 124</b>	<b>2 777</b>	<b>243</b>	<b>104</b>	<b>3 250</b>	<b>10</b>	<b>493</b>	<b>2 747</b>
außerorts ohne Autobahn .....	<b>1 617</b>	<b>1 400</b>	<b>195</b>	<b>22</b>	<b>1 994</b>	<b>32</b>	<b>499</b>	<b>1 463</b>
auf Autobahnen .....	<b>461</b>	<b>315</b>	<b>132</b>	<b>14</b>	<b>550</b>	<b>4</b>	<b>61</b>	<b>485</b>
<b>Kreisfreie Städte .....</b>	<b>1 418</b>	<b>1 259</b>	<b>120</b>	<b>39</b>	<b>1 487</b>	<b>5</b>	<b>168</b>	<b>1 314</b>
<b>Landkreise .....</b>	<b>3 784</b>	<b>3 233</b>	<b>450</b>	<b>101</b>	<b>4 307</b>	<b>41</b>	<b>885</b>	<b>3 381</b>

<sup>1)</sup> Schwerwiegender Unfall mit Sachschaden (im engeren Sinne).

#### 4. Straßenverkehrsunfälle und Verunglückte in Bayern nach Straßenarten

Straßenart —— Ortslage	2017				2016				Zu- bzw. Abnahme (-)			
	Unfälle mit Personen- schaden	Verunglückte			Unfälle mit Personen- schaden	Verunglückte			Unfälle mit Personen- schaden	Getötete	Schwer- verletzte	Leicht- verletzte
		Getötete	Schwer- verletzte	Leicht- verletzte		Getötete	Schwer- verletzte	Leicht- verletzte				
Anzahl								%				

##### August

Autobahnen .....	315	4	61	485	384	9	79	613	-18,0	X	-22,8	-20,9
Bundesstraßen .....	644	12	171	726	820	20	242	945	-21,5	-40,0	-29,3	-23,2
innerorts .....	290	2	45	319	368	2	61	410	-21,2	-	-26,2	-22,2
außerorts .....	354	10	126	407	452	18	181	535	-21,7	-44,4	-30,4	-23,9
Landesstraßen .....	908	17	229	1 018	1 072	14	301	1 139	-15,3	21,4	-23,9	-10,6
innerorts .....	409	1	54	458	453	-	80	470	-9,7	X	-32,5	-2,6
außerorts .....	499	16	175	560	619	14	221	669	-19,4	14,3	-20,8	-16,3
Kreisstraßen .....	518	4	164	498	671	15	191	693	-22,8	X	-14,1	-28,1
innerorts .....	193	1	40	191	251	4	58	244	-23,1	X	-31,0	-21,7
außerorts .....	325	3	124	307	420	11	133	449	-22,6	X	-6,8	-31,6
Andere Straßen .....	2 107	9	428	1 968	2 593	13	538	2 447	-18,7	X	-20,4	-19,6
innerorts .....	1 885	6	354	1 779	2 280	10	423	2 184	-17,3	X	-16,3	-18,5
außerorts .....	222	3	74	189	313	3	115	263	-29,1	-	-35,7	-28,1
<b>Insgesamt .....</b>	<b>4 492</b>	<b>46</b>	<b>1 053</b>	<b>4 695</b>	<b>5 540</b>	<b>71</b>	<b>1 351</b>	<b>5 837</b>	<b>-18,9</b>	<b>-35,2</b>	<b>-22,1</b>	<b>-19,6</b>
<b>innerorts .....</b>	<b>2 777</b>	<b>10</b>	<b>493</b>	<b>2 747</b>	<b>3 352</b>	<b>16</b>	<b>622</b>	<b>3 308</b>	<b>-17,2</b>	<b>-37,5</b>	<b>-20,7</b>	<b>-17,0</b>
<b>außerorts .....</b>	<b>1 715</b>	<b>36</b>	<b>560</b>	<b>1 948</b>	<b>2 188</b>	<b>55</b>	<b>729</b>	<b>2 529</b>	<b>-21,6</b>	<b>-34,5</b>	<b>-23,2</b>	<b>-23,0</b>

##### Januar - August

Autobahnen .....	2 590	66	617	3 821	2 733	58	613	3 892	-5,2	13,8	0,7	-1,8
Bundesstraßen .....	5 554	98	1 290	6 657	5 854	104	1 411	7 156	-5,1	-5,8	-8,6	-7,0
innerorts .....	2 624	12	360	3 054	2 673	13	386	3 154	-1,8	-7,7	-6,7	-3,2
außerorts .....	2 930	86	930	3 603	3 181	91	1 025	4 002	-7,9	-5,5	-9,3	-10,0
Landesstraßen .....	7 317	98	1 877	8 215	7 327	106	1 763	8 222	-0,1	-7,5	6,5	-0,1
innerorts .....	3 305	14	535	3 665	3 310	13	531	3 634	-0,2	7,7	0,8	0,9
außerorts .....	4 012	84	1 342	4 550	4 017	93	1 232	4 588	-0,1	-9,7	8,9	-0,8
Kreisstraßen .....	4 051	61	1 095	4 127	4 241	70	1 174	4 432	-4,5	-12,9	-6,7	-6,9
innerorts .....	1 599	10	268	1 692	1 727	13	349	1 790	-7,4	-23,1	-23,2	-5,5
außerorts .....	2 452	51	827	2 435	2 514	57	825	2 642	-2,5	-10,5	0,2	-7,8
Andere Straßen .....	15 943	63	2 966	15 615	16 479	74	2 954	16 499	-3,3	-14,9	0,4	-5,4
innerorts .....	14 524	43	2 458	14 412	15 030	51	2 464	15 200	-3,4	-15,7	-0,2	-5,2
außerorts .....	1 419	20	508	1 203	1 449	23	490	1 299	-2,1	-13,0	3,7	-7,4
<b>Insgesamt .....</b>	<b>35 455</b>	<b>386</b>	<b>7 845</b>	<b>38 435</b>	<b>36 634</b>	<b>412</b>	<b>7 915</b>	<b>40 201</b>	<b>-3,2</b>	<b>-6,3</b>	<b>-0,9</b>	<b>-4,4</b>
<b>innerorts .....</b>	<b>22 052</b>	<b>79</b>	<b>3 621</b>	<b>22 823</b>	<b>22 740</b>	<b>90</b>	<b>3 730</b>	<b>23 778</b>	<b>-3,0</b>	<b>-12,2</b>	<b>-2,9</b>	<b>-4,0</b>
<b>außerorts .....</b>	<b>13 403</b>	<b>307</b>	<b>4 224</b>	<b>15 612</b>	<b>13 894</b>	<b>322</b>	<b>4 185</b>	<b>16 423</b>	<b>-3,5</b>	<b>-4,7</b>	<b>0,9</b>	<b>-4,9</b>

# 5. Verunglückte im Straßenverkehr in Bayern nach

Art der Verkehrsbeteiligung Ortslage	Getötete						Schwerverletzte					
	August		Zu- bzw. Abnahme (-)	Januar - August		Zu- bzw. Abnahme (-)	August		Zu- bzw. Abnahme (-)	Januar - August		Zu- bzw. Abnahme (-)
	2017	2016		2017	2016		2017	2016		2017	2016	
			%	Anzahl		%	Anzahl		%	Anzahl		%
Fahrer und Mitfahrer von												
Krafträdern mit Versicherungs-												
kennzeichen .....	2	2	-	10	11	-9,1	36	57	-36,8	260	318	-18,2
innerorts .....	1	1	-	1	4	X	19	38	-50,0	176	229	-23,1
außerorts .....	1	1	-	9	7	X	17	19	-10,5	84	89	-5,6
davon												
Mofas, Kleinkraftadern .....	2	2	-	10	10	-	32	55	-41,8	240	303	-20,8
innerorts .....	1	1	-	1	4	X	16	38	-57,9	163	221	-26,2
außerorts .....	1	1	-	9	6	X	16	17	-5,9	77	82	-6,1
E-Bikes .....	-	-	-	-	-	-	2	1	X	11	6	X
innerorts .....	-	-	-	-	-	-	2	-	X	10	4	X
außerorts .....	-	-	-	-	-	-	-	1	X	1	2	X
drei- und leichten												
vierradrigen Kfz .....	-	-	-	-	1	X	2	1	X	9	9	-
innerorts .....	-	-	-	-	-	-	1	-	X	3	4	X
außerorts .....	-	-	-	-	1	X	1	1	-	6	5	X
Krafträdern mit amtlichem												
Kennzeichen .....	12	11	9,1	80	81	-1,2	274	316	-13,3	1 553	1 442	7,7
innerorts .....	-	2	X	7	14	X	81	96	-15,6	531	493	7,7
außerorts .....	12	9	X	73	67	9,0	193	220	-12,3	1 022	949	7,7
davon												
zweiradrigen Kraft-												
fahrzeugen .....	11	11	-	79	80	-1,3	268	310	-13,5	1 518	1 423	6,7
innerorts .....	-	2	X	7	14	X	77	92	-16,3	516	485	6,4
außerorts .....	11	9	X	72	66	9,1	191	218	-12,4	1 002	938	6,8
drei- und leichten												
vierradrigen Kfz .....	1	-	X	1	1	-	6	6	-	35	19	84,2
innerorts .....	-	-	-	-	-	-	4	4	-	15	8	X
außerorts .....	1	-	X	1	1	-	2	2	-	20	11	81,8
Personenkraftwagen .....	20	34	-41,2	175	209	-16,3	308	378	-18,5	2 968	3 120	-4,9
innerorts .....	2	-	X	12	10	20,0	77	70	10,0	655	696	-5,9
außerorts .....	18	34	-47,1	163	199	-18,1	231	308	-25,0	2 313	2 424	-4,6
darunter												
im Alter von 18 bis unter												
25 Jahren .....	2	11	X	40	43	-7,0	67	92	-27,2	637	744	-14,4
innerorts .....	-	-	-	2	3	X	13	8	X	120	125	-4,0
außerorts .....	2	11	X	38	40	-5,0	54	84	-35,7	517	619	-16,5
Wohnmobilen .....	-	-	-	1	-	X	3	1	X	10	5	X
innerorts .....	-	-	-	-	-	-	-	-	-	-	-	-
außerorts .....	-	-	-	1	-	X	3	1	X	10	5	X
Bussen .....	-	-	-	18	-	X	1	3	X	64	31	X
innerorts .....	-	-	-	-	-	-	-	3	X	26	22	18,2
außerorts .....	-	-	-	18	-	X	1	-	X	38	9	X
Güterkraftfahrzeugen .....	1	-	X	9	9	-	16	27	-40,7	164	163	0,6
innerorts .....	-	-	-	-	-	-	3	2	X	18	21	-14,3
außerorts .....	1	-	X	9	9	-	13	25	-48,0	146	142	2,8
dar. Liefer- und Lastkraftwagen												
mit zul. Gesamtgewicht bis												
einschl. 3 500 kg <sup>1)</sup> .....	1	-	X	5	4	X	6	16	X	82	80	2,5
innerorts .....	-	-	-	-	-	-	1	-	X	12	15	-20,0
außerorts .....	1	-	X	5	4	X	5	16	X	70	65	7,7
Liefer- und Lastkraftwagen												
mit zul. Gesamtgewicht												
über 3 500 kg <sup>1)</sup> .....	-	-	-	2	4	X	3	5	X	34	38	-10,5
innerorts .....	-	-	-	-	-	-	1	2	X	4	5	X
außerorts .....	-	-	-	2	4	X	2	3	X	30	33	-9,1
Sattelzugmaschinen .....	-	-	-	2	1	X	5	4	X	41	36	13,9
innerorts .....	-	-	-	-	-	-	-	-	-	1	-	X
außerorts .....	-	-	-	2	1	X	5	4	X	40	36	11,1
Landwirtschaftlichen												
Zugmaschinen .....	1	1	-	2	2	-	3	6	X	41	31	32,3
innerorts .....	-	-	-	-	1	X	-	1	X	13	10	30,0
außerorts .....	1	1	-	2	1	X	3	5	X	28	21	33,3
übrigen Kraftfahrzeugen												
innerorts .....	1	-	X	4	3	X	2	1	X	20	19	5,3
innerorts .....	1	-	X	3	1	X	2	-	X	9	14	X
außerorts .....	-	-	-	1	2	X	-	1	X	11	5	X
Kraftfahrzeugen zusammen .....	37	48	-22,9	299	315	-5,1	643	789	-18,5	5 080	5 129	-1,0
innerorts .....	4	3	X	23	30	-23,3	182	210	-13,3	1 428	1 485	-3,8
außerorts .....	33	45	-26,7	276	285	-3,2	461	579	-20,4	3 652	3 644	0,2

<sup>1)</sup> Ohne Lastkraftwagen mit Tankauflage.



# Art der Verkehrsbeteiligung und Ortslage

Leichtverletzte						Verunglückte insgesamt						Art der Verkehrsbeteiligung Ortslage
August		Zu- bzw. Abnahme (-)	Januar - August		Zu- bzw. Abnahme (-)	August		Zu- bzw. Abnahme (-)	Januar - August		Zu- bzw. Abnahme (-)	
2017	2016		2017	2016		2017	2016		2017	2016		
Anzahl		%	Anzahl		%	Anzahl		%	Anzahl		%	
Fahrer und Mitfahrer von												
Krafträdern mit Versicherungs-												
202	222	-9,0	1 242	1 290	-3,7	240	281	-14,6	1 512	1 619	-6,6	kennzeichnen
172	182	-5,5	1 037	1 106	-6,2	192	221	-13,1	1 214	1 339	-9,3	innerorts
30	40	-25,0	205	184	11,4	48	60	-20,0	298	280	6,4	außerorts
davon												
194	217	-10,6	1 209	1 261	-4,1	228	274	-16,8	1 459	1 574	-7,3	Mofas, Kleinkrafträdern
164	178	-7,9	1 016	1 080	-5,9	181	217	-16,6	1 180	1 305	-9,6	innerorts
30	39	-23,1	193	181	6,6	47	57	-17,5	279	269	3,7	außerorts
5	4	X	17	14	21,4	7	5	X	28	20	40,0	E-Bikes
5	4	X	13	14	-7,1	7	4	X	23	18	27,8	innerorts
-	-	-	4	-	X	-	1	X	5	2	X	außerorts
drei- und leichten												
3	1	X	16	15	6,7	5	2	X	25	25	-	vierrädrigen Kfz.
3	-	X	8	12	X	4	-	X	11	16	-31,3	innerorts
-	1	X	8	3	X	1	2	X	14	9	X	außerorts
Krafträdern mit amtlichem												
477	639	-25,4	2 853	2 885	-1,1	763	966	-21,0	4 486	4 408	1,8	Kennzeichen
256	337	-24,0	1 664	1 646	1,1	337	435	-22,5	2 202	2 153	2,3	innerorts
221	302	-26,8	1 189	1 239	-4,0	426	531	-19,8	2 284	2 255	1,3	außerorts
davon												
zweirädrigen Kraft-												
474	625	-24,2	2 809	2 828	-0,7	753	946	-20,4	4 406	4 331	1,7	fahrzeugen
254	334	-24,0	1 639	1 619	1,2	331	428	-22,7	2 162	2 118	2,1	innerorts
220	291	-24,4	1 170	1 209	-3,2	422	518	-18,5	2 244	2 213	1,4	außerorts
drei- und leichten												
3	14	X	44	57	-22,8	10	20	-50,0	80	77	3,9	vierrädrigen Kfz.
2	3	X	25	27	-7,4	6	7	X	40	35	14,3	innerorts
1	11	X	19	30	-36,7	4	13	X	40	42	-4,8	außerorts
2 395	3 057	-21,7	22 303	23 980	-7,0	2 723	3 469	-21,5	25 446	27 309	-6,8	Personenkraftwagen
963	1 242	-22,5	9 977	10 900	-8,5	1 042	1 312	-20,6	10 644	11 606	-8,3	innerorts
1 432	1 815	-21,1	12 326	13 080	-5,8	1 681	2 157	-22,1	14 802	15 703	-5,7	außerorts
darunter												
im Alter von 18 bis unter												
476	711	-33,1	4 877	5 462	-10,7	545	814	-33,0	5 554	6 249	-11,1	25 Jahren
184	264	-30,3	2 007	2 247	-10,7	197	272	-27,6	2 129	2 375	-10,4	innerorts
292	447	-34,7	2 870	3 215	-10,7	348	542	-35,8	3 425	3 874	-11,6	außerorts
3	13	X	34	53	-35,8	6	14	X	45	58	-22,4	Wohnmobilen
1	-	X	7	3	X	1	-	X	7	3	X	innerorts
2	13	X	27	50	-46,0	5	14	X	38	55	-30,9	außerorts
32	42	-23,8	530	486	9,1	33	45	-26,7	612	517	18,4	Bussen
25	41	-39,0	430	391	10,0	25	44	-43,2	456	413	10,4	innerorts
7	1	X	100	95	5,3	8	1	X	156	104	50,0	außerorts
70	115	-39,1	804	845	-4,9	87	142	-38,7	977	1 017	-3,9	Güterkraftfahrzeugen
17	29	-41,4	201	223	-9,9	20	31	-35,5	219	244	-10,2	innerorts
53	86	-38,4	603	622	-3,1	67	111	-39,6	758	773	-1,9	außerorts
dar. Liefer- und Lastkraftwagen												
mit zul. Gesamtgewicht. bis												
44	55	-20,0	422	461	-8,5	51	71	-28,2	509	545	-6,6	einschl. 3 500 kg <sup>1)</sup>
15	19	-21,1	134	155	-13,5	16	19	-15,8	146	170	-14,1	innerorts
29	36	-19,4	288	306	-5,9	35	52	-32,7	363	375	-3,2	außerorts
Liefer- und Lastkraftwagen												
mit zul. Gesamtgewicht. bis												
14	32	-56,3	208	209	-0,5	17	37	-54,1	244	251	-2,8	über 3 500 kg <sup>1)</sup>
2	7	X	52	53	-1,9	3	9	X	56	58	-3,4	innerorts
12	25	-52,0	156	156	-	14	28	-50,0	188	193	-2,6	außerorts
11	24	-54,2	141	141	-	16	28	-42,9	184	178	3,4	Sattelzugmaschinen
-	2	X	9	9	-	-	2	X	10	9	X	innerorts
11	22	-50,0	132	132	-	16	26	-38,5	174	169	3,0	außerorts
Landwirtschaftlichen												
Zugmaschinen												
13	18	-27,8	92	81	13,6	17	25	-32,0	135	114	18,4	
3	4	X	34	26	30,8	3	5	X	47	37	27,0	innerorts
10	14	-28,6	58	55	5,5	14	20	-30,0	88	77	14,3	außerorts
12	7	X	99	100	-1,0	15	8	X	123	122	0,8	übrigen Kraftfahrzeugen
7	7	-	54	62	-12,9	10	7	X	66	77	-14,3	innerorts
5	-	X	45	38	18,4	5	1	X	57	45	26,7	außerorts
3 204	4 113	-22,1	27 957	29 720	-5,9	3 884	4 950	-21,5	33 336	35 164	-5,2	Kraftfahrzeugen zusammen
1 444	1 842	-21,6	13 404	14 357	-6,6	1 630	2 055	-20,7	14 855	15 872	-6,4	innerorts
1 760	2 271	-22,5	14 553	15 363	-5,3	2 254	2 895	-22,1	18 481	19 292	-4,2	außerorts

Noch: 5. Verunglückte im Straßenverkehr in Bayern nach

Art der Verkehrsbeteiligung Ortslage	Getötete						Schwerverletzte					
	August		Zu- bzw. Abnah- me (-)	Januar - August		Zu- bzw. Abnah- me (-)	August		Zu- bzw. Abnah- me (-)	Januar - August		Zu- bzw. Abnah- me (-)
	2017	2016		2017	2016		2017	2016		2017	2016	
	Anzahl		%	Anzahl		%	Anzahl		%	Anzahl		%
<b>Fahrer und Mitfahrer von</b>												
<b>Fahrrädern .....</b>	<b>4</b>	<b>16</b>	<b>X</b>	<b>42</b>	<b>47</b>	<b>-10,6</b>	<b>345</b>	<b>500</b>	<b>-31,0</b>	<b>2 203</b>	<b>2 152</b>	<b>2,4</b>
<b>innerorts .....</b>	<b>3</b>	<b>8</b>	<b>X</b>	<b>26</b>	<b>28</b>	<b>-7,1</b>	<b>252</b>	<b>358</b>	<b>-29,6</b>	<b>1 686</b>	<b>1 678</b>	<b>0,5</b>
<b>außerorts .....</b>	<b>1</b>	<b>8</b>	<b>X</b>	<b>16</b>	<b>19</b>	<b>-15,8</b>	<b>93</b>	<b>142</b>	<b>-34,5</b>	<b>517</b>	<b>474</b>	<b>9,1</b>
und zwar												
Pedelets .....	-	5	X	4	13	X	40	53	-24,5	221	213	3,8
innerorts .....	-	2	X	3	7	X	25	37	-32,4	150	160	-6,3
außerorts .....	-	3	X	1	6	X	15	16	-6,3	71	53	34,0
unter 15 Jahren .....	-	-	-	3	-	X	12	20	-40,0	139	123	13,0
innerorts .....	-	-	-	1	-	X	8	17	X	120	113	6,2
außerorts .....	-	-	-	2	-	X	4	3	X	19	10	90,0
anderen Fahrzeugen .....	-	-	-	1	2	X	1	3	X	27	25	8,0
innerorts .....	-	-	-	1	-	X	1	3	X	17	21	-19,0
außerorts .....	-	-	-	-	2	X	-	-	-	10	4	X
<b>Fußgänger .....</b>	<b>5</b>	<b>7</b>	<b>X</b>	<b>44</b>	<b>47</b>	<b>-6,4</b>	<b>63</b>	<b>57</b>	<b>10,5</b>	<b>521</b>	<b>595</b>	<b>-12,4</b>
<b>innerorts .....</b>	<b>3</b>	<b>5</b>	<b>X</b>	<b>29</b>	<b>31</b>	<b>-6,5</b>	<b>57</b>	<b>50</b>	<b>14,0</b>	<b>481</b>	<b>536</b>	<b>-10,3</b>
<b>außerorts .....</b>	<b>2</b>	<b>2</b>	<b>-</b>	<b>15</b>	<b>16</b>	<b>-6,3</b>	<b>6</b>	<b>7</b>	<b>X</b>	<b>40</b>	<b>59</b>	<b>-32,2</b>
und zwar												
Fußgänger mit Sport- oder Spielgeräten .....	-	1	X	-	2	X	3	2	X	17	18	-5,6
innerorts .....	-	1	X	-	2	X	3	2	X	17	16	6,3
außerorts .....	-	-	-	-	-	-	-	-	-	-	2	X
unter 15 Jahren .....	-	2	X	-	3	X	15	15	-	97	122	-20,5
innerorts .....	-	1	X	-	2	X	14	13	7,7	92	113	-18,6
außerorts .....	-	1	X	-	1	X	1	2	X	5	9	X
65 Jahre und mehr .....	2	4	X	25	26	-3,8	15	16	-6,3	191	215	-11,2
innerorts .....	1	4	X	21	23	-8,7	15	16	-6,3	186	207	-10,1
außerorts .....	1	-	X	4	3	X	-	-	-	5	8	X
<b>Andere Personen .....</b>	<b>-</b>	<b>-</b>	<b>-</b>	<b>-</b>	<b>1</b>	<b>X</b>	<b>1</b>	<b>2</b>	<b>X</b>	<b>14</b>	<b>14</b>	<b>-</b>
<b>innerorts .....</b>	<b>-</b>	<b>-</b>	<b>-</b>	<b>-</b>	<b>1</b>	<b>X</b>	<b>1</b>	<b>1</b>	<b>-</b>	<b>9</b>	<b>10</b>	<b>X</b>
<b>außerorts .....</b>	<b>-</b>	<b>-</b>	<b>-</b>	<b>-</b>	<b>-</b>	<b>-</b>	<b>-</b>	<b>1</b>	<b>X</b>	<b>5</b>	<b>4</b>	<b>X</b>
<b>Insgesamt .....</b>	<b>46</b>	<b>71</b>	<b>-35,2</b>	<b>386</b>	<b>412</b>	<b>-6,3</b>	<b>1 053</b>	<b>1 351</b>	<b>-22,1</b>	<b>7 845</b>	<b>7 915</b>	<b>-0,9</b>
<b>innerorts .....</b>	<b>10</b>	<b>16</b>	<b>-37,5</b>	<b>79</b>	<b>90</b>	<b>-12,2</b>	<b>493</b>	<b>622</b>	<b>-20,7</b>	<b>3 621</b>	<b>3 730</b>	<b>-2,9</b>
<b>außerorts .....</b>	<b>36</b>	<b>55</b>	<b>-34,5</b>	<b>307</b>	<b>322</b>	<b>-4,7</b>	<b>560</b>	<b>729</b>	<b>-23,2</b>	<b>4 224</b>	<b>4 185</b>	<b>0,9</b>
darunter:												
unter 15 Jahren .....	-	2	X	5	10	X	48	51	-5,9	367	366	0,3
innerorts .....	-	1	X	1	2	X	29	33	-12,1	245	253	-3,2
außerorts .....	-	1	X	4	8	X	19	18	5,6	122	113	8,0
65 Jahre und mehr .....	16	24	-33,3	129	120	7,5	211	295	-28,5	1 631	1 582	3,1
innerorts .....	3	11	X	40	49	-18,4	116	186	-37,6	973	1 005	-3,2
außerorts .....	13	13	-	89	71	25,4	95	109	-12,8	658	577	14,0

# Art der Verkehrsbeteiligung und Ortslage

Leichtverletzte						Verunglückte insgesamt						Art der Verkehrsbeteiligung Ortslage
August		Zu- bzw. Abnah- me (-)	Januar - August		Zu- bzw. Abnah- me (-)	August		Zu- bzw. Abnah- me (-)	Januar - August		Zu- bzw. Abnah- me (-)	
2017	2016		2017	2016		2017	2016		2017	2016		
Anzahl		%	Anzahl		%	Anzahl		%	Anzahl		%	
Fahrer und Mitfahrer von												
1 303	1 470	-11,4	8 407	8 169	2,9	1 652	1 986	-16,8	10 652	10 368	2,7	Fahrrädern
1 137	1 234	-7,9	7 480	7 217	3,6	1 392	1 600	-13,0	9 192	8 923	3,0	innerorts
166	236	-29,7	927	952	-2,6	260	386	-32,6	1 460	1 445	1,0	außerorts
und zwar												
106	73	45,2	463	324	42,9	146	131	11,5	688	550	25,1	Pedelecs
84	50	68,0	370	260	42,3	109	89	22,5	523	427	22,5	innerorts
22	23	-4,3	93	64	45,3	37	42	-11,9	165	123	34,1	außerorts
122	108	13,0	1 018	879	15,8	134	128	4,7	1 160	1 002	15,8	unter 15 Jahren
112	85	31,8	931	809	15,1	120	102	17,6	1 052	922	14,1	innerorts
10	23	-56,5	87	70	24,3	14	26	-46,2	108	80	35,0	außerorts
8	17	X	127	113	12,4	9	20	X	155	140	10,7	anderen Fahrzeugen
8	15	X	114	104	9,6	9	18	X	132	125	5,6	innerorts
-	2	X	13	9	X	-	2	X	23	15	53,3	außerorts
176	230	-23,5	1 880	2 137	-12,0	244	294	-17,0	2 445	2 779	-12,0	Fußgänger
154	213	-27,7	1 772	2 046	-13,4	214	268	-20,1	2 282	2 613	-12,7	innerorts
22	17	29,4	108	91	18,7	30	26	15,4	163	166	-1,8	außerorts
und zwar												
11	16	-31,3	88	90	-2,2	14	19	-26,3	105	110	-4,5	Fußgänger mit Sport- oder Spielgeräten
8	16	X	84	87	-3,4	11	19	-42,1	101	105	-3,8	innerorts
3	-	X	4	3	X	3	-	X	4	5	X	außerorts
25	37	-32,4	385	428	-10,0	40	54	-25,9	482	553	-12,8	unter 15 Jahren
23	37	-37,8	367	424	-13,4	37	51	-27,5	459	539	-14,8	innerorts
2	-	X	18	4	X	3	3	-	23	14	64,3	außerorts
31	47	-34,0	382	429	-11,0	48	67	-28,4	598	670	-10,7	65 Jahre und mehr
26	44	-40,9	362	417	-13,2	42	64	-34,4	569	647	-12,1	innerorts
5	3	X	20	12	66,7	6	3	X	29	23	26,1	außerorts
4	7	X	64	62	3,2	5	9	X	78	77	1,3	Andere Personen
4	4	-	53	54	-1,9	5	5	-	62	65	-4,6	innerorts
-	3	X	11	8	X	-	4	X	16	12	33,3	außerorts
4 695	5 837	-19,6	38 435	40 201	-4,4	5 794	7 259	-20,2	46 666	48 528	-3,8	Insgesamt
2 747	3 308	-17,0	22 823	23 778	-4,0	3 250	3 946	-17,6	26 523	27 598	-3,9	innerorts
1 948	2 529	-23,0	15 612	16 423	-4,9	2 544	3 313	-23,2	20 143	20 930	-3,8	außerorts
darunter												
297	342	-13,2	2 563	2 612	-1,9	345	395	-12,7	2 935	2 988	-1,8	unter 15 Jahren
191	189	1,1	1 845	1 818	1,5	220	223	-1,3	2 091	2 073	0,9	innerorts
106	153	-30,7	718	794	-9,6	125	172	-27,3	844	915	-7,8	außerorts
659	772	-14,6	4 488	4 600	-2,4	886	1 091	-18,8	6 248	6 302	-0,9	65 Jahre und mehr
455	523	-13,0	3 067	3 159	-2,9	574	720	-20,3	4 080	4 213	-3,2	innerorts
204	249	-18,1	1 421	1 441	-1,4	312	371	-15,9	2 168	2 089	3,8	außerorts

## 6. An Straßenverkehrsunfällen beteiligte Fahrzeugführer und Fußgänger in Bayern

Art der Verkehrsbeteiligung  Ortslage	Unfälle mit											
	Personen-schaden	schwerw. Sach-schaden <sup>1)</sup>	Personen-schaden	schwerw. Sach-schaden <sup>1)</sup>	Per-sonen-schaden	schwerw. Sach-schaden	Personen-schaden	schwerw. Sach-schaden <sup>1)</sup>	Personen-schaden	schwerw. Sach-schaden <sup>1)</sup>	Per-sonen-schaden	schwerw. Sach-schaden
	August 2017		August 2016		Zu- bzw. Abnahme (-)		Januar - August 2017		Januar - August 2016		Zu- bzw. Abnahme (-)	
	Anzahl				%		Anzahl				%	
Fahrer von												
Kraftträdern mit Ver-sicherungskennzeichen .....	236	3	278	2	-15,1	X	1 510	20	1 619	31	-6,7	-35,5
innerorts .....	189	3	223	-	-15,2	X	1 214	17	1 336	26	-9,1	-34,6
außerorts .....	47	-	55	2	-14,5	X	296	3	283	5	4,6	X
davon												
Mofas, Kleinkraftträdern	221	3	271	2	-18,5	X	1 448	16	1 575	26	-8,1	-38,5
innerorts .....	175	3	219	-	-20,1	X	1 171	15	1 304	22	-10,2	-31,8
außerorts .....	46	-	52	2	-11,5	X	277	1	271	4	2,2	X
E-Bikes .....	8	-	5	-	X	-	32	1	20	-	60,0	X
innerorts .....	8	-	4	-	X	-	26	1	18	-	44,4	X
außerorts .....	-	-	1	-	X	-	6	-	2	-	X	-
drei- und leichten												
vierradrigen Kfz .....	7	-	2	-	X	-	30	3	24	5	25,0	X
innerorts .....	6	-	-	-	X	-	17	1	14	4	21,4	X
außerorts .....	1	-	2	-	X	-	13	2	10	1	30,0	X
Kraftträdern mit amtlichem												
Kennzeichen .....	751	11	934	13	-19,6	-15,4	4 406	86	4 356	89	1,1	-3,4
innerorts .....	329	5	425	5	-22,6	-	2 167	36	2 149	43	0,8	-16,3
außerorts .....	422	6	509	8	-17,1	X	2 239	50	2 207	46	1,4	8,7
davon												
zweiradrigen Kraft-fahrzeugen .....	740	11	917	11	-19,3	-	4 326	84	4 284	83	1,0	1,2
innerorts .....	322	5	418	5	-23,0	-	2 124	34	2 114	39	0,5	-12,8
außerorts .....	418	6	499	6	-16,2	-	2 202	50	2 170	44	1,5	13,6
drei- und leichten												
vierradrigen Kfz .....	11	-	17	2	-35,3	X	80	2	72	6	11,1	X
innerorts .....	7	-	7	-	-	-	43	2	35	4	22,9	X
außerorts .....	4	-	10	2	X	X	37	-	37	2	-	X
Personenkraftwagen .....	4 415	909	5 576	1 134	-20,8	-19,8	40 377	9 352	42 975	10 849	-6,0	-13,8
innerorts .....	2 447	436	3 026	607	-19,1	-28,2	22 933	4 882	24 460	5 827	-6,2	-16,2
außerorts .....	1 968	473	2 550	527	-22,8	-10,2	17 444	4 470	18 515	5 022	-5,8	-11,0
darunter												
18 bis u. 25 Jahre .....	727	156	1 009	217	-27,9	-28,1	7 288	1 809	8 146	2 151	-10,5	-15,9
innerorts .....	350	68	482	117	-27,4	-41,9	3 623	900	4 042	1 107	-10,4	-18,7
außerorts .....	377	88	527	100	-28,5	-12,0	3 665	909	4 104	1 044	-10,7	-12,9
Wohnmobilen .....	9	5	19	5	X	-	84	21	82	22	2,4	-4,5
innerorts .....	1	1	4	2	X	X	29	10	28	11	3,6	-9,1
außerorts .....	8	4	15	3	X	X	55	11	54	11	1,9	-
Bussen .....	55	3	62	10	-11,3	X	573	53	576	68	-0,5	-22,1
innerorts .....	45	2	53	7	-15,1	X	472	35	469	42	0,6	-16,7
außerorts .....	10	1	9	3	X	X	101	18	107	26	-5,6	-30,8
Güterkraftfahrzeugen .....	353	86	498	128	-29,1	-32,8	3 318	917	3 463	1 027	-4,2	-10,7
innerorts .....	148	18	197	44	-24,9	-59,1	1 289	254	1 329	364	-3,0	-30,2
außerorts .....	205	68	301	84	-31,9	-19,0	2 029	663	2 134	663	-4,9	-
darunter												
Liefer- und Lastkraftwagen												
mit zul. Gesamtgewicht bis												
einschl. 3 500 kg <sup>2)</sup> .....	133	24	197	47	-32,5	-48,9	1 261	300	1 363	367	-7,5	-18,3
innerorts .....	71	7	94	18	-24,5	X	620	118	673	189	-7,9	-37,6
außerorts .....	62	17	103	29	-39,8	-41,4	641	182	690	178	-7,1	2,2
Liefer- und Lastkraftwagen												
mit zul. Gesamtgewicht												
über 3 500 kg <sup>2)</sup> .....	115	29	150	41	-23,3	-29,3	1 018	298	1 051	303	-3,1	-1,7
innerorts .....	49	6	78	18	-37,2	X	434	96	446	117	-2,7	-17,9
außerorts .....	66	23	72	23	-8,3	-	584	202	605	186	-3,5	8,6
Sattelzugmaschinen .....	92	29	135	37	-31,9	-21,6	914	290	912	324	0,2	-10,5
innerorts .....	22	4	20	7	10,0	X	186	32	165	49	12,7	-34,7
außerorts .....	70	25	115	30	-39,1	-16,7	728	258	747	275	-2,5	-6,2
Landwirtschaftlichen												
Zugmaschinen .....	58	8	78	9	-25,6	X	314	51	357	52	-12,0	-1,9
innerorts .....	20	4	18	-	11,1	X	123	22	114	21	7,9	4,8
außerorts .....	38	4	60	9	-36,7	X	191	29	243	31	-21,4	-6,5
übrigen Kraftfahrzeugen .....	22	4	22	2	-	X	193	40	193	22	-	81,8
innerorts .....	19	3	13	2	46,2	X	131	28	128	14	2,3	X
außerorts .....	3	1	9	-	X	X	62	12	65	8	-4,6	X
Kraftfahrzeugen zusammen .....	5 899	1029	7467	1303	-21	-21	50775	10540	53621	12160	-5,3	-13,3
innerorts .....	3 198	472	3 959	667	-19,2	-29,2	28 358	5 284	30 013	6 348	-5,5	-16,8
außerorts .....	2 701	557	3 508	636	-23,0	-12,4	22 417	5 256	23 608	5 812	-5,0	-9,6
darunter flüchtig .....	196	71	270	89	-27,4	-20,2	1 858	674	1 935	763	-4,0	-11,7
innerorts .....	129	21	167	37	-22,8	-43,2	1 269	289	1 282	347	-1,0	-16,7
außerorts .....	67	50	103	52	-35,0	-3,8	589	385	653	416	-9,8	-7,5

<sup>1)</sup> Schwerwiegender Unfall mit Sachschaden (im engeren Sinne). - <sup>2)</sup> Ohne Lastkraftwagen mit Tankauflage.

Noch: 6. An Straßenverkehrsunfällen beteiligte Fahrzeugführer und Fußgänger in Bayern

Art der Verkehrsbeteiligung  Ortslage	Unfälle mit											
	Personen- schaden	schwerw. Sach- schaden <sup>1)</sup>	Personen- schaden	schwerw. Sach- schaden <sup>1)</sup>	Per- sonen- schaden	schwerw. Sach- schaden	Personen- schaden	schwerw. Sach- schaden <sup>1)</sup>	Personen- schaden	schwerw. Sach- schaden <sup>1)</sup>	Per- sonen- schaden	schwerw. Sach- schaden
	August 2017		August 2016		Zu- bzw. Abnahme (-)		Januar - August 2017		Januar - August 2016		Zu- bzw. Abnahme (-)	
	Anzahl				%		Anzahl				%	
<b>Fahrer von</b>												
<b>Fahrrädern .....</b>	<b>1 796</b>	<b>5</b>	<b>2 159</b>	<b>1</b>	<b>-16,8</b>	<b>X</b>	<b>11 527</b>	<b>10</b>	<b>11 199</b>	<b>12</b>	<b>2,9</b>	<b>-16,7</b>
<b>innerorts .....</b>	<b>1 504</b>	<b>5</b>	<b>1 739</b>	<b>1</b>	<b>-13,5</b>	<b>X</b>	<b>9 932</b>	<b>9</b>	<b>9 643</b>	<b>7</b>	<b>3,0</b>	<b>X</b>
<b>außerorts .....</b>	<b>292</b>	<b>-</b>	<b>420</b>	<b>-</b>	<b>-30,5</b>	<b>-</b>	<b>1 595</b>	<b>1</b>	<b>1 556</b>	<b>5</b>	<b>2,5</b>	<b>X</b>
und zwar												
Pedelecs .....	152	-	135	-	12,6	-	709	-	569	-	24,6	-
innerorts .....	114	-	93	-	22,6	-	538	-	443	-	21,4	-
außerorts .....	38	-	42	-	-9,5	-	171	-	126	-	35,7	-
unter 15 Jahren .....	138	-	142	-	-2,8	-	1 233	-	1 068	1	15,4	X
innerorts .....	120	-	112	-	7,1	-	1 114	-	980	1	13,7	X
außerorts .....	18	-	30	-	-40,0	-	119	-	88	-	35,2	-
anderen Fahrzeugen .....	36	14	47	15	-23,4	-6,7	337	127	352	151	-4,3	-15,9
innerorts .....	23	6	37	6	-37,8	-	253	66	280	93	-9,6	-29,0
außerorts .....	13	8	10	9	30,0	X	84	61	72	58	16,7	5,2
<b>Fußgänger .....</b>	<b>278</b>	<b>-</b>	<b>351</b>	<b>-</b>	<b>-20,8</b>	<b>-</b>	<b>2 697</b>	<b>6</b>	<b>3 062</b>	<b>3</b>	<b>-11,9</b>	<b>X</b>
<b>innerorts .....</b>	<b>245</b>	<b>-</b>	<b>318</b>	<b>-</b>	<b>-23,0</b>	<b>-</b>	<b>2 511</b>	<b>5</b>	<b>2 864</b>	<b>3</b>	<b>-12,3</b>	<b>X</b>
<b>außerorts .....</b>	<b>33</b>	<b>-</b>	<b>33</b>	<b>-</b>	<b>-</b>	<b>-</b>	<b>186</b>	<b>1</b>	<b>198</b>	<b>-</b>	<b>-6,1</b>	<b>X</b>
und zwar												
Fußgänger mit Sport- oder Spielgeräten .....	17	-	22	-	-22,7	-	118	-	128	-	-7,8	-
innerorts .....	14	-	22	-	-36,4	-	113	-	121	-	-6,6	-
außerorts .....	3	-	-	-	X	-	5	-	7	-	X	-
unter 15 Jahren .....	43	-	61	-	-29,5	-	512	2	593	-	-13,7	X
innerorts .....	39	-	58	-	-32,8	-	486	1	576	-	-15,6	X
außerorts .....	4	-	3	-	X	-	26	1	17	-	52,9	X
65 Jahre und mehr .....	51	-	69	-	-26,1	-	620	1	693	-	-10,5	X
innerorts .....	44	-	65	-	-32,3	-	587	1	668	-	-12,1	X
außerorts .....	7	-	4	-	X	-	33	-	25	-	32,0	-
<b>Andere Personen .....</b>	<b>30</b>	<b>2</b>	<b>47</b>	<b>3</b>	<b>-36,2</b>	<b>X</b>	<b>245</b>	<b>8</b>	<b>253</b>	<b>9</b>	<b>-3,2</b>	<b>X</b>
<b>innerorts .....</b>	<b>24</b>	<b>1</b>	<b>31</b>	<b>2</b>	<b>-22,6</b>	<b>X</b>	<b>184</b>	<b>4</b>	<b>190</b>	<b>3</b>	<b>-3,2</b>	<b>X</b>
<b>außerorts .....</b>	<b>6</b>	<b>1</b>	<b>16</b>	<b>1</b>	<b>X</b>	<b>-</b>	<b>61</b>	<b>4</b>	<b>63</b>	<b>6</b>	<b>-3,2</b>	<b>X</b>
<b>Insgesamt .....</b>	<b>8 039</b>	<b>1 050</b>	<b>10 071</b>	<b>1 322</b>	<b>-20,2</b>	<b>-20,6</b>	<b>65 581</b>	<b>10 691</b>	<b>68 487</b>	<b>12 335</b>	<b>-4,2</b>	<b>-13,3</b>
<b>innerorts .....</b>	<b>4 994</b>	<b>484</b>	<b>6 084</b>	<b>676</b>	<b>-17,9</b>	<b>-28,4</b>	<b>41 238</b>	<b>5 368</b>	<b>42 990</b>	<b>6 454</b>	<b>-4,1</b>	<b>-16,8</b>
<b>außerorts .....</b>	<b>3 045</b>	<b>566</b>	<b>3 987</b>	<b>646</b>	<b>-23,6</b>	<b>-12,4</b>	<b>24 343</b>	<b>5 323</b>	<b>25 497</b>	<b>5 881</b>	<b>-4,5</b>	<b>-9,5</b>
darunter:												
unter 15 Jahren .....	184	-	208	-	-11,5	-	1 782	4	1 696	1	5,1	X
innerorts .....	162	-	172	-	-5,8	-	1 634	3	1 585	1	3,1	X
außerorts .....	22	-	36	-	-38,9	-	148	1	111	-	33,3	X
65 Jahre und mehr .....	1 232	125	1 551	177	-20,6	-29,4	8 831	1 220	9 048	1 373	-2,4	-11,1
innerorts .....	835	70	1 072	114	-22,1	-38,6	6 179	706	6 360	841	-2,8	-16,1
außerorts .....	397	55	479	63	-17,1	-12,7	2 652	514	2 688	532	-1,3	-3,4

<sup>1)</sup> Schwerwiegender Unfall mit Sachschaden (im engeren Sinne).

## 7. Straßenverkehrsunfälle und Verunglückte in Bayern im August 2017 nach Tagen

Tagesdatum Ortslage	Unfälle mit Personen- schaden	davon mit			Verunglückte			Unfälle mit schwer- wiegendem Sachschaden <sup>1)</sup>	Unfälle mit Personen- und schwer- wiegendem Sachschaden <sup>1)</sup>
		Getöteten	Schwer- verletzten	Leicht- verletzten	Getötete	Schwer- verletzte	Leicht- verletzte		
Innerorts									
1. Dienstag .....	119	1	19	99	1	19	119	10	129
2. Mittwoch .....	125	-	20	105	-	20	124	11	136
3. Donnerstag .....	122	-	10	112	-	10	134	5	127
4. Freitag .....	121	1	17	103	1	18	136	12	133
5. Samstag .....	112	-	29	83	-	29	97	8	120
6. Sonntag .....	54	-	11	43	-	11	45	6	60
7. Montag .....	138	1	23	114	1	24	131	9	147
8. Dienstag .....	106	-	15	91	-	15	109	8	114
9. Mittwoch .....	87	1	17	69	1	17	80	9	96
10. Donnerstag .....	69	-	11	58	-	11	64	13	82
11. Freitag .....	64	-	9	55	-	9	72	7	71
12. Samstag .....	55	-	9	46	-	9	64	9	64
13. Sonntag .....	37	-	7	30	-	7	32	6	43
14. Montag .....	100	-	25	75	-	28	101	6	106
15. Dienstag .....	90	-	20	70	-	24	81	3	93
16. Mittwoch .....	94	-	15	79	-	18	95	9	103
17. Donnerstag .....	88	-	22	66	-	22	84	10	98
18. Freitag .....	113	1	20	92	1	21	105	13	126
19. Samstag .....	51	1	8	42	1	8	47	15	66
20. Sonntag .....	52	-	13	39	-	14	48	4	56
21. Montag .....	77	-	13	64	-	17	78	2	79
22. Dienstag .....	84	-	9	75	-	9	93	7	91
23. Mittwoch .....	80	-	16	64	-	16	77	10	90
24. Donnerstag .....	93	1	14	78	1	14	100	5	98
25. Freitag .....	115	1	17	97	1	18	105	8	123
26. Samstag .....	97	-	15	82	-	16	94	6	103
27. Sonntag .....	62	1	8	53	1	9	70	5	67
28. Montag .....	76	1	7	68	1	7	75	4	80
29. Dienstag .....	99	-	14	85	-	14	102	9	108
30. Mittwoch .....	109	-	22	87	-	22	104	8	117
31. Donnerstag .....	88	-	16	72	-	17	81	6	94
Zusammen .....	2 777	10	471	2 296	10	493	2 747	243	3 020
Außerorts, einschließlich Autobahn									
1. Dienstag .....	68	-	24	44	-	30	71	11	79
2. Mittwoch .....	63	5	17	41	6	21	62	15	78
3. Donnerstag .....	58	1	12	45	1	14	93	9	67
4. Freitag .....	63	1	19	43	1	23	70	10	73
5. Samstag .....	72	3	18	51	3	22	86	12	84
6. Sonntag .....	50	1	20	29	1	21	40	12	62
7. Montag .....	81	-	19	62	-	22	89	12	93
8. Dienstag .....	52	1	10	41	1	14	66	8	60
9. Mittwoch .....	60	2	18	40	2	22	69	9	69
10. Donnerstag .....	44	2	12	30	2	12	42	18	62
11. Freitag .....	64	-	13	51	-	16	86	17	81
12. Samstag .....	44	-	10	34	-	13	54	12	56
13. Sonntag .....	50	-	17	33	-	18	50	9	59
14. Montag .....	65	1	24	40	1	33	69	9	74
15. Dienstag .....	57	2	24	31	2	25	63	10	67
16. Mittwoch .....	63	1	14	48	1	15	69	15	78
17. Donnerstag .....	46	1	18	27	1	20	48	9	55
18. Freitag .....	65	1	21	43	1	22	62	13	78
19. Samstag .....	45	-	8	37	-	9	70	15	60
20. Sonntag .....	46	3	16	27	3	24	52	7	53
21. Montag .....	33	-	7	26	-	7	35	10	43
22. Dienstag .....	45	1	16	28	1	19	39	7	52
23. Mittwoch .....	50	1	14	35	1	15	58	4	54
24. Donnerstag .....	63	2	16	45	2	18	69	10	73
25. Freitag .....	59	1	11	47	1	11	66	11	70
26. Samstag .....	54	1	19	34	1	19	64	13	67
27. Sonntag .....	33	1	9	23	1	12	35	9	42
28. Montag .....	56	1	9	46	1	12	83	5	61
29. Dienstag .....	46	-	10	36	-	13	49	4	50
30. Mittwoch .....	72	1	23	48	1	27	74	4	76
31. Donnerstag .....	48	1	11	36	1	11	65	18	66
Zusammen .....	1 715	35	479	1 201	36	560	1 948	327	2 042

<sup>1)</sup> Schwerwiegender Unfall mit Sachschaden (im engeren Sinne).

Noch: 7. Straßenverkehrsunfälle und Verunglückte in Bayern im August 2017 nach Tagen

Tagesdatum Ortslage	Unfälle mit Personen- schaden	davon mit			Verunglückte			Unfälle mit schwer- wiegendem Sachschaden <sup>1)</sup>	Unfälle mit Personen- und schwer- wiegendem Sachschaden <sup>1)</sup>
		Getöteten	Schwer- verletzten	Leicht- verletzten	Getötete	Schwer- verletzte	Leicht- verletzte		
Innerorts und außerorts zusammen									
1. Dienstag .....	187	1	43	143	1	49	190	21	208
2. Mittwoch .....	188	5	37	146	6	41	186	26	214
3. Donnerstag .....	180	1	22	157	1	24	227	14	194
4. Freitag .....	184	2	36	146	2	41	206	22	206
5. Samstag .....	184	3	47	134	3	51	183	20	204
6. Sonntag .....	104	1	31	72	1	32	85	18	122
7. Montag .....	219	1	42	176	1	46	220	21	240
8. Dienstag .....	158	1	25	132	1	29	175	16	174
9. Mittwoch .....	147	3	35	109	3	39	149	18	165
10. Donnerstag .....	113	2	23	88	2	23	106	31	144
11. Freitag .....	128	-	22	106	-	25	158	24	152
12. Samstag .....	99	-	19	80	-	22	118	21	120
13. Sonntag .....	87	-	24	63	-	25	82	15	102
14. Montag .....	165	1	49	115	1	61	170	15	180
15. Dienstag .....	147	2	44	101	2	49	144	13	160
16. Mittwoch .....	157	1	29	127	1	33	164	24	181
17. Donnerstag .....	134	1	40	93	1	42	132	19	153
18. Freitag .....	178	2	41	135	2	43	167	26	204
19. Samstag .....	96	1	16	79	1	17	117	30	126
20. Sonntag .....	98	3	29	66	3	38	100	11	109
21. Montag .....	110	-	20	90	-	24	113	12	122
22. Dienstag .....	129	1	25	103	1	28	132	14	143
23. Mittwoch .....	130	1	30	99	1	31	135	14	144
24. Donnerstag .....	156	3	30	123	3	32	169	15	171
25. Freitag .....	174	2	28	144	2	29	171	19	193
26. Samstag .....	151	1	34	116	1	35	158	19	170
27. Sonntag .....	95	2	17	76	2	21	105	14	109
28. Montag .....	132	2	16	114	2	19	158	9	141
29. Dienstag .....	145	-	24	121	-	27	151	13	158
30. Mittwoch .....	181	1	45	135	1	49	178	12	193
31. Donnerstag .....	136	1	27	108	1	28	146	24	160
Insgesamt .....	4 492	45	950	3 497	46	1 053	4 695	570	5 062
darunter auf Autobahnen									
1. Dienstag .....	9	-	3	6	-	4	10	3	12
2. Mittwoch .....	13	1	1	11	1	1	15	7	20
3. Donnerstag .....	15	-	4	11	-	6	38	4	19
4. Freitag .....	11	-	3	8	-	3	16	2	13
5. Samstag .....	10	-	1	9	-	1	14	8	18
6. Sonntag .....	12	-	1	11	-	1	13	8	20
7. Montag .....	8	-	2	6	-	2	9	5	13
8. Dienstag .....	11	-	-	11	-	-	18	4	15
9. Mittwoch .....	7	-	-	7	-	-	10	3	10
10. Donnerstag .....	12	-	3	9	-	3	14	10	22
11. Freitag .....	16	-	3	13	-	3	23	7	23
12. Samstag .....	12	-	1	11	-	1	18	1	13
13. Sonntag .....	12	-	2	10	-	3	15	4	16
14. Montag .....	13	1	2	10	1	4	27	1	14
15. Dienstag .....	8	-	2	6	-	2	11	5	13
16. Mittwoch .....	17	-	2	15	-	2	23	9	26
17. Donnerstag .....	8	-	3	5	-	4	18	4	12
18. Freitag .....	8	-	3	5	-	3	6	6	14
19. Samstag .....	9	-	2	7	-	2	19	6	15
20. Sonntag .....	11	2	2	7	2	8	19	4	15
21. Montag .....	9	-	1	8	-	1	12	2	11
22. Dienstag .....	4	-	-	4	-	-	4	3	7
23. Mittwoch .....	10	-	2	8	-	2	13	-	10
24. Donnerstag .....	9	-	1	8	-	1	13	-	9
25. Freitag .....	8	-	-	8	-	-	12	3	11
26. Samstag .....	8	-	-	8	-	-	15	6	14
27. Sonntag .....	8	-	-	8	-	-	13	3	11
28. Montag .....	11	-	-	11	-	-	22	1	12
29. Dienstag .....	8	-	2	6	-	2	9	2	10
30. Mittwoch .....	7	-	1	6	-	1	15	1	8
31. Donnerstag .....	11	-	1	10	-	1	21	10	21
Zusammen .....	315	4	48	263	4	61	485	132	447

<sup>1)</sup> Schwerwiegender Unfall mit Sachschaden (im engeren Sinne).

# 8. Getötete und Verletzte im Straßenverkehr in

Im Alter von ... bis unter ... Jahren  Geschlecht	Getötete						Schwerverletzte					
	August		Zu- bzw. Abnah- me (-)	Januar - August		Zu- bzw. Abnah- me (-)	August		Zu- bzw. Abnah- me (-)	Januar - August		Zu- bzw. Abnah- me (-)
	2017	2016		2017	2016		2017	2016		2017	2016	
	Anzahl		%	Anzahl		%	Anzahl		%	Anzahl		%
unter 15 .....	-	2	X	5	10	X	48	51	-5,9	367	366	0,3
männlich .....	-	1	X	2	6	X	32	30	6,7	223	217	2,8
weiblich .....	-	1	X	3	4	X	16	21	-23,8	144	149	-3,4
15 - 18 .....	4	3	X	13	20	-35,0	56	85	-34,1	440	494	-10,9
männlich .....	3	2	X	8	12	X	42	61	-31,1	304	341	-10,9
weiblich .....	1	1	-	5	8	X	14	24	-41,7	136	153	-11,1
18 - 21 .....	4	4	-	35	30	16,7	73	101	-27,7	523	647	-19,2
männlich .....	3	1	X	25	22	13,6	47	61	-23,0	328	409	-19,8
weiblich .....	1	3	X	10	8	X	26	40	-35,0	195	238	-18,1
21 - 25 .....	2	9	X	35	36	-2,8	66	89	-25,8	559	590	-5,3
männlich .....	2	9	X	30	28	7,1	47	67	-29,9	382	388	-1,5
weiblich .....	-	-	-	5	8	X	19	22	-13,6	177	202	-12,4
25 - 30 .....	5	4	X	31	24	29,2	74	110	-32,7	563	584	-3,6
männlich .....	4	3	X	27	21	28,6	53	81	-34,6	387	392	-1,3
weiblich .....	1	1	-	4	3	X	21	29	-27,6	176	192	-8,3
30 - 35 .....	2	7	X	16	27	-40,7	48	51	-5,9	453	369	22,8
männlich .....	2	6	X	11	22	-50,0	34	42	-19,0	303	234	29,5
weiblich .....	-	1	X	5	5	-	14	9	X	150	135	11,1
35 - 40 .....	1	1	-	12	11	9,1	50	59	-15,3	389	407	-4,4
männlich .....	-	1	X	9	10	X	29	40	-27,5	238	298	-20,1
weiblich .....	1	-	X	3	1	X	21	19	10,5	151	109	38,5
40 - 45 .....	-	2	X	11	23	-52,2	45	70	-35,7	405	445	-9,0
männlich .....	-	2	X	11	17	-35,3	35	50	-30,0	273	286	-4,5
weiblich .....	-	-	-	-	6	X	10	20	-50,0	132	159	-17,0
45 - 50 .....	3	3	-	25	34	-26,5	91	103	-11,7	597	592	0,8
männlich .....	3	2	X	17	25	-32,0	61	71	-14,1	400	387	3,4
weiblich .....	-	1	X	8	9	X	30	32	-6,3	197	205	-3,9
50 - 55 .....	5	8	X	30	34	-11,8	101	137	-26,3	748	750	-0,3
männlich .....	4	4	-	28	24	16,7	63	88	-28,4	466	485	-3,9
weiblich .....	1	4	X	2	10	X	38	49	-22,4	282	265	6,4
55 - 60 .....	2	1	X	28	25	12,0	100	123	-18,7	677	608	11,3
männlich .....	2	-	X	22	17	29,4	60	78	-23,1	421	383	9,9
weiblich .....	-	1	X	6	8	X	40	45	-11,1	256	225	13,8
60 - 65 .....	2	3	X	16	18	-11,1	90	77	16,9	493	481	2,5
männlich .....	-	2	X	8	14	X	60	52	15,4	304	306	-0,7
weiblich .....	2	1	X	8	4	X	30	25	20,0	189	175	8,0
65 - 70 .....	1	7	X	25	23	8,7	68	83	-18,1	415	400	3,8
männlich .....	1	4	X	15	17	-11,8	36	46	-21,7	228	227	0,4
weiblich .....	-	3	X	10	6	X	32	37	-13,5	187	173	8,1
70 - 75 .....	-	3	X	23	19	21,1	46	69	-33,3	359	370	-3,0
männlich .....	-	3	X	13	12	8,3	21	44	-52,3	193	214	-9,8
weiblich .....	-	-	-	10	7	X	25	25	-	166	156	6,4
75 und mehr .....	15	14	7,1	81	78	3,8	97	143	-32,2	857	812	5,5
männlich .....	8	10	X	43	46	-6,5	49	83	-41,0	439	426	3,1
weiblich .....	7	4	X	38	32	18,8	48	60	-20,0	418	386	8,3
<b>Zusammen</b> .....	<b>46</b>	<b>71</b>	<b>-35,2</b>	<b>386</b>	<b>412</b>	<b>-6,3</b>	<b>1 053</b>	<b>1 351</b>	<b>-22,1</b>	<b>7 845</b>	<b>7 915</b>	<b>-0,9</b>
männlich .....	<b>32</b>	<b>50</b>	<b>-36,0</b>	<b>269</b>	<b>293</b>	<b>-8,2</b>	<b>669</b>	<b>894</b>	<b>-25,2</b>	<b>4 889</b>	<b>4 993</b>	<b>-2,1</b>
weiblich .....	<b>14</b>	<b>21</b>	<b>-33,3</b>	<b>117</b>	<b>119</b>	<b>-1,7</b>	<b>384</b>	<b>457</b>	<b>-16,0</b>	<b>2 956</b>	<b>2 922</b>	<b>1,2</b>
Ohne Angabe .....	-	-	-	-	-	-	-	-	-	-	-	-
<b>Insgesamt</b>	<b>46</b>	<b>71</b>	<b>-35,2</b>	<b>386</b>	<b>412</b>	<b>-6,3</b>	<b>1 053</b>	<b>1 351</b>	<b>-22,1</b>	<b>7 845</b>	<b>7 915</b>	<b>-0,9</b>



# Bayern nach Altersgruppen und Geschlecht

Leichtverletzte						Verunglückte insgesamt						Im Alter von ... bis unter ... Jahren  Geschlecht
August		Zu- bzw. Abnah- me (-)	Januar - August		Zu- bzw. Abnah- me (-)	August		Zu- bzw. Abnah- me (-)	Januar - August		Zu- bzw. Abnah- me (-)	
2017	2016		2017	2016		2017	2016		2017	2016		
Anzahl			%	Anzahl			%		Anzahl			
297	342	-13,2	2 563	2 612	-1,9	345	395	-12,7	2 935	2 988	-1,8	..... unter 15
173	200	-13,5	1 523	1 455	4,7	205	231	-11,3	1 748	1 678	4,2	..... männlich
124	142	-12,7	1 040	1 157	-10,1	140	164	-14,6	1 187	1 310	-9,4	..... weiblich
246	318	-22,6	1 953	2 108	-7,4	306	406	-24,6	2 406	2 622	-8,2	..... 15 - 18
144	190	-24,2	1 194	1 254	-4,8	189	253	-25,3	1 506	1 607	-6,3	..... männlich
102	128	-20,3	759	854	-11,1	117	153	-23,5	900	1 015	-11,3	..... weiblich
365	504	-27,6	3 279	3 608	-9,1	442	609	-27,4	3 837	4 285	-10,5	..... 18 - 21
195	294	-33,7	1 708	1 951	-12,5	245	356	-31,2	2 061	2 382	-13,5	..... männlich
170	210	-19,0	1 571	1 657	-5,2	197	253	-22,1	1 776	1 903	-6,7	..... weiblich
360	561	-35,8	3 490	3 845	-9,2	428	659	-35,1	4 084	4 471	-8,7	..... 21 - 25
198	300	-34,0	1 850	2 032	-9,0	247	376	-34,3	2 262	2 448	-7,6	..... männlich
162	261	-37,9	1 640	1 813	-9,5	181	283	-36,0	1 822	2 023	-9,9	..... weiblich
401	576	-30,4	3 818	4 095	-6,8	480	690	-30,4	4 412	4 703	-6,2	..... 25 - 30
241	345	-30,1	2 086	2 186	-4,6	298	429	-30,5	2 500	2 599	-3,8	..... männlich
160	231	-30,7	1 732	1 909	-9,3	182	261	-30,3	1 912	2 104	-9,1	..... weiblich
368	404	-8,9	3 075	3 163	-2,8	418	462	-9,5	3 544	3 559	-0,4	..... 30 - 35
208	222	-6,3	1 714	1 739	-1,4	244	270	-9,6	2 028	1 995	1,7	..... männlich
160	182	-12,1	1 361	1 424	-4,4	174	192	-9,4	1 516	1 564	-3,1	..... weiblich
307	360	-14,7	2 612	2 809	-7,0	358	420	-14,8	3 013	3 227	-6,6	..... 35 - 40
163	191	-14,7	1 390	1 515	-8,3	192	232	-17,2	1 637	1 823	-10,2	..... männlich
144	169	-14,8	1 222	1 294	-5,6	166	188	-11,7	1 376	1 404	-2,0	..... weiblich
304	337	-9,8	2 503	2 550	-1,8	349	409	-14,7	2 919	3 018	-3,3	..... 40 - 45
162	173	-6,4	1 354	1 365	-0,8	197	225	-12,4	1 638	1 668	-1,8	..... männlich
142	164	-13,4	1 149	1 185	-3,0	152	184	-17,4	1 281	1 350	-5,1	..... weiblich
351	431	-18,6	2 958	3 136	-5,7	445	537	-17,1	3 580	3 762	-4,8	..... 45 - 50
186	227	-18,1	1 621	1 735	-6,6	250	300	-16,7	2 038	2 147	-5,1	..... männlich
165	204	-19,1	1 337	1 401	-4,6	195	237	-17,7	1 542	1 615	-4,5	..... weiblich
426	503	-15,3	3 214	3 223	-0,3	532	648	-17,9	3 992	4 007	-0,4	..... 50 - 55
237	298	-20,5	1 775	1 771	0,2	304	390	-22,1	2 269	2 280	-0,5	..... männlich
189	205	-7,8	1 439	1 452	-0,9	228	258	-11,6	1 723	1 727	-0,2	..... weiblich
330	432	-23,6	2 644	2 606	1,5	432	556	-22,3	3 349	3 239	3,4	..... 55 - 60
188	228	-17,5	1 464	1 445	1,3	250	306	-18,3	1 907	1 845	3,4	..... männlich
142	204	-30,4	1 180	1 161	1,6	182	250	-27,2	1 442	1 394	3,4	..... weiblich
275	293	-6,1	1 802	1 810	-0,4	367	373	-1,6	2 311	2 309	0,1	..... 60 - 65
162	169	-4,1	975	979	-0,4	222	223	-0,4	1 287	1 299	-0,9	..... männlich
113	124	-8,9	827	831	-0,5	145	150	-3,3	1 024	1 010	1,4	..... weiblich
199	227	-12,3	1 324	1 371	-3,4	268	317	-15,5	1 764	1 794	-1,7	..... 65 - 70
115	139	-17,3	718	718	-	152	189	-19,6	961	962	-0,1	..... männlich
84	88	-4,5	606	653	-7,2	116	128	-9,4	803	832	-3,5	..... weiblich
152	174	-12,6	1 042	1 063	-2,0	198	246	-19,5	1 424	1 452	-1,9	..... 70 - 75
93	83	12,0	572	567	0,9	114	130	-12,3	778	793	-1,9	..... männlich
59	91	-35,2	470	496	-5,2	84	116	-27,6	646	659	-2,0	..... weiblich
308	371	-17,0	2 122	2 166	-2,0	420	528	-20,5	3 060	3 056	0,1	..... 75 und mehr
173	216	-19,9	1 158	1 178	-1,7	230	309	-25,6	1 640	1 650	-0,6	..... männlich
135	155	-12,9	964	988	-2,4	190	219	-13,2	1 420	1 406	1,0	..... weiblich
4 689	5 833	-19,6	38 399	40 165	-4,4	5 788	7 255	-20,2	46 630	48 492	-3,8	..... Zusammen
2 638	3 275	-19,5	21 102	21 890	-3,6	3 339	4 219	-20,9	26 260	27 176	-3,4	..... männlich
2 051	2 558	-19,8	17 297	18 275	-5,4	2 449	3 036	-19,3	20 370	21 316	-4,4	..... weiblich
6	4	X	36	36	-	6	4	X	36	36	-	..... Ohne Angabe
4 695	5 837	-19,6	38 435	40 201	-4,4	5 794	7 259	-20,2	46 666	48 528	-3,8	Insgesamt

## 9. Straßenverkehrsunfälle und Verunglückte in Bayern nach Unfalltypen

Unfalltyp Ortslage	2017				2016				Zu- bzw. Abnahme (-)			
	Unfälle mit Personen- schaden	Verunglückte			Unfälle mit Personen- schaden	Verunglückte			Unfälle mit Personen- schaden	Getötete	Schwer- verletzte	Leicht- verletzte
		Getötete	Schwer- verletzte	Leicht- verletzte		Getötete	Schwer- verletzte	Leicht- verletzte				
Anzahl								%				

### August

Fahrunfall .....	1 100	18	351	943	1 328	26	432	1 131	-17,2	-30,8	-18,8	-16,6
innerorts .....	558	4	145	469	615	4	163	500	-9,3	-	-11,0	-6,2
außerorts .....	542	14	206	474	713	22	269	631	-24,0	-36,4	-23,4	-24,9
Abbiege-Unfall .....	509	4	118	538	576	9	135	625	-11,6	X	-12,6	-13,9
innerorts .....	368	1	59	370	413	6	79	401	-10,9	X	-25,3	-7,7
außerorts .....	141	3	59	168	163	3	56	224	-13,5	-	5,4	-25,0
Einbiegen/Kreuzenunfall ....	889	11	177	977	1 121	8	246	1 237	-20,7	X	-28,0	-21,0
innerorts .....	649	1	94	684	818	1	137	886	-20,7	-	-31,4	-22,8
außerorts .....	240	10	83	293	303	7	109	351	-20,8	X	-23,9	-16,5
Überschreitenunfall .....	102	-	28	88	130	4	43	97	-21,5	X	-34,9	-9,3
innerorts .....	99	-	27	85	121	3	39	91	-18,2	X	-30,8	-6,6
außerorts .....	3	-	1	3	9	1	4	6	X	X	X	X
Unfall durch ruhenden												
Verkehr .....	81	-	13	81	109	-	13	105	-25,7	-	-	-22,9
innerorts .....	76	-	12	76	101	-	11	97	-24,8	-	9,1	-21,6
außerorts .....	5	-	1	5	8	-	2	8	X	-	X	X
Unfall im Längsverkehr .....	1 049	7	191	1 414	1 399	19	295	1 851	-25,0	X	-35,3	-23,6
innerorts .....	491	-	44	602	647	-	76	770	-24,1	-	-42,1	-21,8
außerorts .....	558	7	147	812	752	19	219	1 081	-25,8	X	-32,9	-24,9
Sonstiger Unfall .....	762	6	175	654	877	5	187	791	-13,1	X	-6,4	-17,3
innerorts .....	536	4	112	461	637	2	117	563	-15,9	X	-4,3	-18,1
außerorts .....	226	2	63	193	240	3	70	228	-5,8	X	-10,0	-15,4
<b>Insgesamt .....</b>	<b>4 492</b>	<b>46</b>	<b>1 053</b>	<b>4 695</b>	<b>5 540</b>	<b>71</b>	<b>1 351</b>	<b>5 837</b>	<b>-18,9</b>	<b>-35,2</b>	<b>-22,1</b>	<b>-19,6</b>
<b>innerorts .....</b>	<b>2 777</b>	<b>10</b>	<b>493</b>	<b>2 747</b>	<b>3 352</b>	<b>16</b>	<b>622</b>	<b>3 308</b>	<b>-17,2</b>	<b>-37,5</b>	<b>-20,7</b>	<b>-17,0</b>
<b>außerorts .....</b>	<b>1 715</b>	<b>36</b>	<b>560</b>	<b>1 948</b>	<b>2 188</b>	<b>55</b>	<b>729</b>	<b>2 529</b>	<b>-21,6</b>	<b>-34,5</b>	<b>-23,2</b>	<b>-23,0</b>

### Januar - August

Fahrunfall .....	7 991	137	2 458	6 911	8 026	149	2 429	7 141	-0,4	-8,1	1,2	-3,2
innerorts .....	3 610	23	884	3 077	3 452	25	866	2 938	4,6	-8,0	2,1	4,7
außerorts .....	4 381	114	1 574	3 834	4 574	124	1 563	4 203	-4,2	-8,1	0,7	-8,8
Abbiege-Unfall .....	3 905	27	778	4 516	4 018	35	788	4 683	-2,8	-22,9	-1,3	-3,6
innerorts .....	2 850	10	426	3 059	2 992	16	441	3 245	-4,7	-37,5	-3,4	-5,7
außerorts .....	1 055	17	352	1 457	1 026	19	347	1 438	2,8	-10,5	1,4	1,3
Einbiegen/Kreuzenunfall ....	7 334	54	1 410	8 264	7 773	54	1 401	9 029	-5,6	-	0,6	-8,5
innerorts .....	5 412	9	733	5 889	5 804	10	814	6 482	-6,8	X	-10,0	-9,1
außerorts .....	1 922	45	677	2 375	1 969	44	587	2 547	-2,4	2,3	15,3	-6,8
Überschreitenunfall .....	1 123	22	291	968	1 316	27	364	1 069	-14,7	-18,5	-20,1	-9,4
innerorts .....	1 077	13	277	931	1 263	19	334	1 042	-14,7	-31,6	-17,1	-10,7
außerorts .....	46	9	14	37	53	8	30	27	-13,2	X	-53,3	37,0
Unfall durch ruhenden												
Verkehr .....	646	1	91	647	634	1	85	626	1,9	-	7,1	3,4
innerorts .....	605	-	81	607	595	-	77	580	1,7	-	5,2	4,7
außerorts .....	41	1	10	40	39	1	8	46	5,1	-	X	-13,0
Unfall im Längsverkehr .....	9 098	107	1 587	12 369	9 480	112	1 699	12 711	-4,0	-4,5	-6,6	-2,7
innerorts .....	4 567	6	445	5 768	4 707	5	462	5 929	-3,0	X	-3,7	-2,7
außerorts .....	4 531	101	1 142	6 601	4 773	107	1 237	6 782	-5,1	-5,6	-7,7	-2,7
Sonstiger Unfall .....	5 358	38	1 230	4 760	5 387	34	1 149	4 942	-0,5	11,8	7,0	-3,7
innerorts .....	3 931	18	775	3 492	3 927	15	736	3 562	0,1	20,0	5,3	-2,0
außerorts .....	1 427	20	455	1 268	1 460	19	413	1 380	-2,3	5,3	10,2	-8,1
<b>Insgesamt .....</b>	<b>35 455</b>	<b>386</b>	<b>7 845</b>	<b>38 435</b>	<b>36 634</b>	<b>412</b>	<b>7 915</b>	<b>40 201</b>	<b>-3,2</b>	<b>-6,3</b>	<b>-0,9</b>	<b>-4,4</b>
<b>innerorts .....</b>	<b>22 052</b>	<b>79</b>	<b>3 621</b>	<b>22 823</b>	<b>22 740</b>	<b>90</b>	<b>3 730</b>	<b>23 778</b>	<b>-3,0</b>	<b>-12,2</b>	<b>-2,9</b>	<b>-4,0</b>
<b>außerorts .....</b>	<b>13 403</b>	<b>307</b>	<b>4 224</b>	<b>15 612</b>	<b>13 894</b>	<b>322</b>	<b>4 185</b>	<b>16 423</b>	<b>-3,5</b>	<b>-4,7</b>	<b>0,9</b>	<b>-4,9</b>

**Art der Verkehrsbeteiligung\*)**

**Ab Januar 2014**

Anmerkung:

Die Erläuterungen beschreiben die typische/aktuelle Zuordnung zu den Verkehrsbeteiligungsarten. Andere nicht aufgeführte, z.B. ältere Kraftfahrzeuge sind sinngemäß bzw. entsprechend ihrer Zulassung zuzuordnen.

Schlüssel- Art der Verkehrsbeteiligung mit Erläuterungen  
Nr.:

**Zulassungsfreie Krafträder mit Versicherungskennzeichen**

- 01 Kleinkraftrad** mit Versicherungskennzeichen  
2-rädrig (Moped, Mokick, Roller, Fahrzeugklasse L1e)  
mit einem Hubraum von nicht mehr als 50 cm<sup>3</sup> und einer Höchstgeschwindigkeit bis 45  
bzw. bis 50 km/h
- 02 Mofa 25**, Fahrrad mit Hilfsmotor (einschl. Leichtmofas) mit einem Hubraum bis 50 cm<sup>3</sup>  
und einer Höchstgeschwindigkeit bis 25 km/h
- 03 E-Bikes**  
Fahrrad mit Treithilfe und einem elektromotorischen Antrieb, mit dessen Unterstützung  
auch eine Fahrgeschwindigkeit zwischen 25 und 45 km/h erreicht werden kann.
- 04 Leichtes drei- und vierrädriges Kraftfahrzeug**  
3-rädrig (Fahrzeugklasse L2e)  
4-rädrig unter 350 kg Leermasse, bis 45 km/h und bis 50 cm<sup>3</sup> (L6e)

**Zulassungspflichtige/-freie Krafträder mit amtlichen Kennzeichen**

- 11 Kraftrad** (Fahrzeugklasse L3e, L4e)  
Motorrad mit einem Hubraum über 125 cm<sup>3</sup> oder einer Nennleistung von mehr als 11  
kW
- 12 Leichtkraftrad**  
(Motorrad, Motorroller, Fahrzeugklasse L3e und L4e jeweils mit Aufbauart B) über 50  
bis 125 cm<sup>3</sup> Hubraum und einer Nennleistung von nicht mehr als 11 kW
- 13 Drei- und leichtes vierrädriges Kraftfahrzeug** (Fahrzeugklasse L5e, L7e)  
- 3-rädrig (über 50 cm<sup>3</sup> und/oder über 45 km/h, Klasse L5e)  
- 4-rädrig zur Personenbeförderung (bis 400 kg Leermasse und bis 15 kW, Klasse L7e)  
- 4-rädrig zur Güterbeförderung (bis 550 kg Leermasse und bis 15 kW, Klasse L7e)
- 15 Kraftroller /Motorroller** (Fahrzeugklasse L3e, L4e)  
mit einem Hubraum über 125 cm<sup>3</sup> oder einer Nennleistung von mehr als 11 kW

Schlüssel-  
Nr.: Art der Verkehrsbeteiligung mit Erläuterungen

**21**      **Personenkraftwagen** mit höchstens 9 Sitzplätzen (einschl. Fahrersitz)  
Fahrzeugklasse M1, M1G mit Ausnahme der Aufbauarten SA, SC, SD  
Mit Anhänger: Bitte Feld **Zusatzsignatur** ausfüllen

**22**      **Wohnmobil**  
Mit Anhänger: Bitte Feld **Zusatzsignatur** ausfüllen

#### **Busse**

**31**      **Kraftomnibus, a.n.g.** auch mit Anhänger  
Nicht an Oberleitungen gebundenes Kraftfahrzeug zur Personenbeförderung mit **mehr**  
als 9 Sitzplätzen (einschl. Fahrersitz), die nicht den Schlüsselnummern 32 bis 34  
zugeordnet werden können.

**32**      **Reisebus**  
Bus, der im Gelegenheitsverkehr (Ausflugsfahrten, Ferienzeleisen,  
Mietomnibusverkehr) eingesetzt ist.

**33**      **Linienbus**  
Bus, der auf einer zwischen bestimmten Ausgangs- und Endpunkten eingerichteten  
regelmäßigen Verkehrsverbindung eingesetzt ist.

**34**      **Schulbus**  
Bus, der besonders für die Schülerbeförderung eingesetzt ist und an der Stirn- und  
Rückseite entsprechend gekennzeichnet ist.

**35**      **Oberleitungsomnibus**, auch mit Anhänger.

#### **Güterkraftfahrzeuge**

**Liefer- und Lastkraftwagen**, auch Dreiradkraftfahrzeug  
das ausschließlich oder hauptsächlich der Beförderung von Gütern dient. (Fahrzeuge  
mit Spezialaufbauten, wie z.B. Viehtransportwagen, Silofahrzeuge,  
Mannschaftstransportwagen unter Schlüssel Nr. 58 und 59)

**mit einem Gesamtgewicht bis einschließlich 3,5 t**

**40**      o h n e Anhänger

**42**      m i t Anhänger

**mit einem Gesamtgewicht über 3,5 t**

**44**      o h n e Anhänger

**46**      m i t Anhänger

#### **Liefer- und Lastkraftwagen mit Tankauflagen**

Normaler Lastkraftwagen, bei dem auf der Ladefläche ein Behälter für gefährliche  
Güter z.B. brennbare Flüssigkeiten, Gase, giftige oder ätzende Stoffe aufgelegt ist  
(ohne Tankkraftwagen Schlüssel Nr. 57 oder 58):

**43**      o h n e Anhänger

**48**      m i t Anhänger

**51**      **Sattelzugmaschine**, auch mit Auflieger (Einschließlich Auflieger mit Spezialaufbau,  
aber ohne Auflieger als Tankwagen).

**52**      **Sattelzugmaschine** mit Auflieger als Tankwagen  
bei der der Auflieger zur Beförderung von gefährlichen Gütern wie z.B. brennbaren  
Flüssigkeiten, Gasen, giftigen oder ätzenden Stoffen dient.

Schlüssel-  
Nr.:            Art der Verkehrsbeteiligung mit Erläuterungen

- 54            Andere Zugmaschine**, auch mit Anhänger, ohne die mit Tankwagen.
- 55            Andere Zugmaschine** mit Tankwagen zur Beförderung von gefährlichen Gütern wie z.B. brennbaren Flüssigkeiten, Gasen, giftigen oder ätzenden Stoffen.
- 57            Tankkraftwagen** zur Beförderung von gefährlichen Gütern wie z.B. brennbaren Flüssigkeiten, Gasen, giftigen oder ätzenden Stoffen.
- 58            Lastkraftwagen mit Spezialaufbau**, wie Milchtankkraftwagen oder andere Tankkraftwagen als die unter Schlüssel Nr. 57 genannten, Silofahrzeuge, Viehtransportwagen, Langmaterialfahrzeuge, Betontransport- und Liefermischer, Kraftfahrzeugtransportwagen usw.
- 53            Landwirtschaftliche Zugmaschine**, auch mit Anhänger  
(Fahrzeugklasse T1, T2, T3)
- 59            Übrige Kraftfahrzeuge**,  
wie z.B. Fahrzeugklasse M1 und M1G mit Aufbauarten SC oder SD, Krankenkraftwagen, Feuerwehrfahrzeuge, Straßenreinigungsfahrzeuge, Müllwagen, Kanalreinigungs- und Schlammsaugwagen, Steigleitern, Abschlepp- und Kranwagen, Hub- und Gabelstapler, Bagger, Lader, Arbeitsmaschinen für Bodenbearbeitung, Straßenbau und -erhalt, Geräteträger für Land- und Forstwirtschaft, Prüf-, Mess-, Registrier-, Funk- und Fernmeldewagen, Werkstattwagen, Verkaufs- und Ausstellungswagen, Bestattungswagen, Krankenfahrstühle, Elektronische Mobilitätshilfen („Segways“) usw.  
Pkw mit Wohnwagen siehe Schlüssel Nr. 21
- 61            Straßenbahn** (Schienenfahrzeug)
- 62            Eisenbahn** (Schienenfahrzeug), die mit Straßenbenutzern kollidierte.
- 71            Fahrrad**  
Nur wenn Personen auf dem Fahrrad fahren. Unabhängig von der Verkehrsfläche
- 72            Pedelec**  
Fahrrad mit Treithilfe und einem elektromotorischen Hilfsantrieb mit einer maximalen Nenndauerleistung von 0,25 kW, dessen Unterstützung sich mit zunehmender Fahrgeschwindigkeit progressiv verringert und spätestens beim Erreichen von 25 km/h unterbrochen wird.  
Fahrräder mit Elektroantrieb und Kfz-Kennzeichen siehe Schlüssel Nr. 03 (E-Bikes)
- 81            Fußgänger**  
Hierzu zählen auch Fußgänger mit Hunden oder Kinderwagen, Fahrräder schiebende Personen sowie Kinder in Kinderwagen, spielende Kinder  
Nicht als Fußgänger zu zählende Unfallbeteiligte siehe Schlüssel Nr. 93
- 84            Fußgänger mit Sport- oder Spielgerät**  
Inline-Skater, Kickboarder, Skateboarder, Rollschuhfahrer, Skiläufer, Kinderdreiräder usw.

Schlüssel-  
Nr.:            Art der Verkehrsbeteiligung mit Erläuterungen

**82            Handwagen, Handkarren**

**83            Tierführer / Treiber**, die selbst oder deren Tiere in einen Unfall verwickelt sind

**91            Bespannte Fuhrwerke**

**92            Sonstige und unbekannte Fahrzeuge**

Hierzu zählen alle übrigen Fahrzeuge, auch solche mit eigenem Antrieb, aber o h n e amtliches Kennzeichen. Eine Zuordnung zu dieser Position erfolgt ferner, wenn bei einem Unfall die genaue Art des Fahrzeuges wegen Unfallflucht nicht festgestellt werden kann.

**93            Andere Personen**

Zu Fuß Gehende, die durch ihr besonderes Verhalten bzw. verkehrsrechtliche Vorschriften sich vom normalen Fußgänger unterscheiden, wie z.B.:

Straßenarbeiter, Polizeibeamte bei der Verkehrsregelung oder Unfallaufnahme, Marschkolonnen, Lastenträger. Außerdem sind hier Reiter aufzuführen sowie solche Personen, die - ohne Straßenbenutzer gewesen zu sein – unmittelbar unfallbeteiligt waren. Personen, die mit dem Fahrzeug noch in direkter Verbindung stehen, wie z.B. der entladende Fahrer eines Lastkraftwagens, der sein Fahrzeug schiebende Fahrzeugführer - Fahrräder ausgenommen-, sind nicht als "Fußgänger" oder "Andere Personen" nachzuweisen. In solchen Fällen ist das Fahrzeug (Fahrzeugführer) Unfallbeteiligter.

\*) Sofern nicht separat angegeben werden Fahrzeuge mit Anhängern oder Beiwagen nach dem Zugfahrzeug eingeteilt.

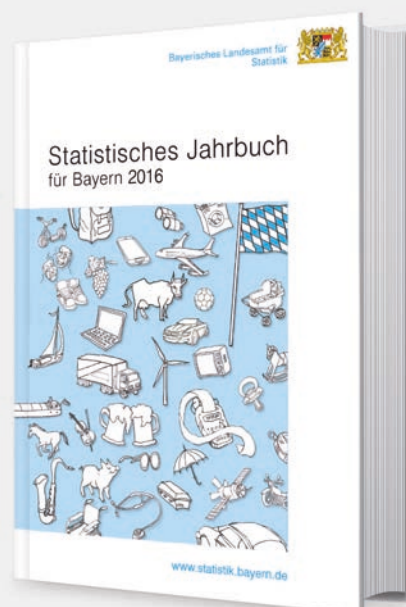
Aktuelle  
Veröffentlichungen  
unter  
[q.bayern.de/webshop](http://q.bayern.de/webshop)



## Statistisches Jahrbuch für Bayern 2016

Das Statistische Jahrbuch für Bayern ist das Standardwerk der amtlichen Statistik in Bayern seit 1894. Umfassend und informativ bietet es jährlich die aktuellsten Statistikdaten über Land, Leben, Leute, Politik, Wissenschaft und Wirtschaft in Bayern an.

Auf über 600 Seiten enthält es die wichtigsten Ergebnisse aller amtlichen Statistiken – in Form von Tabellen, Graphiken oder Karten – zum Teil mit langjährigen Vergleichsdaten und Zeitreihen. Ebenso werden ausgewählte wichtige Strukturdaten für Regierungsbezirke, kreisfreie Städte und Landkreise sowie Regionen Bayerns, aber auch für alle Bundesländer und die EU-Mitgliedstaaten dargestellt. Daten aus Statistiken anderer Dienststellen und Organisationen vervollständigen das Angebot.



### Preise

Buch 39,00 € | DVD (PDF) 12,00 € | Buch+DVD 46,00 € | Datei (PDF) 12,00 €



## Bayern Daten 2016

Die Bayern Daten sind ein kleiner Auszug aus dem Statistischen Jahrbuch. Auf ca. 30 Seiten sind die wichtigsten bayerischen Strukturdaten aus Wirtschaft, Gesellschaft und Politik in Tabellen und Grafiken dargestellt.

### Preise

Heft 0,55 € | Datei kostenlos

**Bayerisches Landesamt für Statistik – Vertrieb**, St.-Martin-Straße 47, 81541 München  
Telefon 089 2119-3205, 0911 98208-6270 | Telefax 089 2119-3457 | [vertrieb@statistik.bayern.de](mailto:vertrieb@statistik.bayern.de)