



Statistische Berichte

Straßenverkehrsunfälle in Bayern im Juli 2017



H 1 1 m 7/2017
Hrsg. im Oktober 2017
Bestellnr. H1101C 201707

Zeichenerklärung

- 0 mehr als nichts, aber weniger als die Hälfte der kleinsten in der Tabelle nachgewiesenen Einheit
- nichts vorhanden oder keine Veränderung
- / keine Angaben, da Zahlen nicht sicher genug
- Zahlenwert unbekannt, geheimzuhalten oder nicht rechenbar
- ... Angabe fällt später an
- X Tabellenfach gesperrt, da Aussage nicht sinnvoll
- () Nachweis unter dem Vorbehalt, dass der Zahlenwert erhebliche Fehler aufweisen kann
- p vorläufiges Ergebnis
- r berichtigtes Ergebnis
- s geschätztes Ergebnis
- D Durchschnitt
- ≙ entspricht

Auf- und Abrunden

Im Allgemeinen ist ohne Rücksicht auf die Endsummen auf- bzw. abgerundet worden. Deshalb können sich bei der Summierung von Einzelangaben geringfügige Abweichungen zu den ausgewiesenen Endsummen ergeben. Bei der Aufgliederung der Gesamtheit in Prozent kann die Summe der Einzelwerte wegen Rundens vom Wert 100 % abweichen. Eine Abstimmung auf 100 % erfolgt im Allgemeinen nicht.

Publikationsservice

Das Bayerische Landesamt für Statistik veröffentlicht jährlich über 400 Publikationen. Das aktuelle Veröffentlichungsverzeichnis ist im Internet als Datei verfügbar, kann aber auch als Druckversion kostenlos zugesandt werden.

Kostenlos

ist der Download der meisten Veröffentlichungen, z.B. von Statistischen Berichten (PDF- oder Excel-Format).

Kostenpflichtig

sind alle Printversionen (auch von Statistischen Berichten), Datenträger und ausgewählte Dateien (z.B. von Verzeichnissen, von Beiträgen, vom Jahrbuch).

Newsletter Veröffentlichungen

Die Themenbereiche können individuell ausgewählt werden. Über Neuerscheinungen wird aktuell informiert.

Webshop

 Alle Veröffentlichungen sind im Internet
 verfügbar unter
 www.statistik.bayern.de/veroeffentlichungen

Impressum

Statistische Berichte

bieten in tabellarischer Form neuestes Zahlenmaterial der jeweiligen Erhebung. Dieses wird, soweit erforderlich, methodisch erläutert und kurz kommentiert.

Herausgeber, Druck und Vertrieb

Bayerisches Landesamt für Statistik
Nürnberger Straße 95
90762 Fürth

Papier

Gedruckt auf umweltfreundlichem Papier, chlorfrei gebleicht.

Vertrieb

E-Mail vertrieb@statistik.bayern.de
Telefon 089 2119-3205, 0911 98208-6270
Telefax 089 2119-3457

Auskunftsdienst

E-Mail info@statistik.bayern.de
Telefon 089 2119-3218
Telefax 089 2119-13580

© **Bayerisches Landesamt für Statistik, Fürth 2017**
Vervielfältigung und Verbreitung, auch auszugsweise, mit Quellenangabe gestattet.

Hinweis: Diese Druckschrift wird im Rahmen der Öffentlichkeitsarbeit der Bayerischen Staatsregierung herausgegeben. Sie darf weder von Parteien noch von Wahlwerbern oder Wahlhelfern im Zeitraum von fünf Monaten vor einer Wahl zum Zwecke der Wahlwerbung verwendet werden. Dies gilt für Landtags-, Bundestags-, Kommunal- und Europawahlen. Missbräuchlich ist während dieser Zeit insbesondere die Verteilung auf Wahlveranstaltungen, an Informationsständen der Parteien sowie das Einlegen, Aufdrucken und Aufkleben parteipolitischer Informationen oder Werbemittel. Untersagt ist gleichfalls die Weitergabe an Dritte zum Zwecke der Wahlwerbung. Auch ohne zeitlichen Bezug zu einer bevorstehenden Wahl darf die Druckschrift nicht in einer Weise verwendet werden, die als Parteinahme der Staatsregierung zugunsten einzelner politischer Gruppen verstanden werden könnte. Den Parteien ist es gestattet, die Druckschrift zur Unterrichtung ihrer eigenen Mitglieder zu verwenden.

Inhaltsverzeichnis

Vorbemerkungen	4
Abbildungen und Tabellen	
Abb. 1 Straßenverkehrsunfälle und deren Folgen in Bayern seit Januar 2015	6
1. Straßenverkehrsunfälle und Verunglückte in Bayern	7
2. Straßenverkehrsunfälle und Verunglückte in Bayern nach Monaten	8
3. Straßenverkehrsunfälle und Verunglückte in Bayern im Juli 2017 nach Kreisen	9
4. Straßenverkehrsunfälle und Verunglückte in Bayern nach Straßenarten	15
5. Verunglückte im Straßenverkehr in Bayern nach Art der Verkehrsbeteiligung und Ortslage	16
6. An Straßenverkehrsunfällen beteiligte Fahrzeugführer und Fußgänger in Bayern	20
7. Straßenverkehrsunfälle und Verunglückte in Bayern im Juli 2017 nach Tagen	22
8. Getötete und Verletzte im Straßenverkehr in Bayern nach Altersgruppen und Geschlecht	24
9. Straßenverkehrsunfälle und Verunglückte in Bayern nach Unfalltypen	26

Vorbemerkungen

Rechtsgrundlage der Straßenverkehrsunfallstatistik ist das Gesetz über die Statistik der Straßenverkehrsunfälle (Straßenverkehrsunfallstatistikgesetz – StVUStatG) vom 15. Juni 1990 (BGBl. I S. 1078 ff), zuletzt geändert durch Artikel 497 der Verordnung vom 31. August 2015 (BGBl. I S. 1474) sowie der Verordnung zur näheren Bestimmung des schwerwiegenden Unfalls mit Sachschaden im Sinne des Straßenverkehrsunfallstatistikgesetzes vom 21. Dezember 1994 (BGBl. I S. 3970), geändert durch Artikel 3 der Verordnung zur Änderung der Anlage zu § 24a des Straßenverkehrsgesetzes und anderer Vorschriften vom 6. Juni 2007 (BGBl. I S. 1047). Danach wird über Unfälle, bei denen infolge des Fahrverkehrs auf öffentlichen Wegen und Plätzen Personen getötet oder verletzt oder Sachschäden verursacht worden sind, laufend eine Bundesstatistik geführt. Sie dient dazu, eine aktuelle umfassende und zuverlässige Datenbasis über Struktur und Entwicklung der Straßenverkehrsunfälle zu erstellen.

Auskunftspflicht und Erhebungsumfang

Auskunftspflichtig sind die Polizeidienststellen, deren Beamte den Unfall aufgenommen haben. Entsprechend erfasst die Statistik nur die Unfälle, zu denen die Polizei herangezogen wurde; das sind insbesondere solche mit schweren Folgen.

Unfälle und Verunglückte

Nach der Schwere der Unfallfolgen werden Unfälle mit Personenschaden und Unfälle mit nur Sachschaden unterschieden. Kriterium für die Zuordnung eines Unfalls ist die jeweils schwerste Folge. Entsprechend können bei einem Unfall mit Schwerverletzten neben den Schwerverletzten noch Personen leichtverletzt worden und/oder Sachschaden entstanden sein, es kam jedoch niemand ums Leben.

Unfälle mit Personenschaden sind solche, bei denen Menschen getötet oder (schwer/leicht-) verletzt wurden. Zu den Unfällen mit nur Sachschaden zählen **schwerwiegende Unfälle mit Sachschaden (im engeren Sinne)**, bei denen als Unfallursache ein Straftatbestand oder eine Ordnungswidrigkeit (Bußgeld) im Zusammenhang mit der Teilnahme am Straßenverkehr vorlag und bei denen gleichzeitig mindestens ein Kfz aufgrund eines Unfallschadens von der Unfallstelle abgeschleppt werden musste (nicht fahrbereit). Ebenso zählen hierzu **sonstige Sachschadensunfälle unter dem Einfluss berauschender Mittel** (ein Unfallbeteiligter stand unter Einwirkung von Alkohol oder anderen berauschenden Mitteln und alle beteiligten Kfz waren fahrbereit).

Nur zahlenmäßig erfasst und nach der Ortslage gegliedert (inner-, außerorts, auf Autobahnen) werden alle **übrigen Sachschadensunfälle**.

Dazu zählen alle Sachschadensunfälle

- ohne Straftatbestand oder Ordnungswidrigkeit (Bußgeld), unabhängig davon, ob ein beteiligtes Fahrzeug fahrbereit war oder nicht,
- mit Straftatbestand oder Ordnungswidrigkeit (Bußgeld) und alle Kfz fahrbereit, aber ohne Einwirkung von Alkohol oder anderen berauschenden Mitteln.

Diese Unfälle werden analog den früheren Bagatellunfällen behandelt.

Als **Verunglückte** zählen Personen (auch Mitfahrer), die beim Unfall getötet oder verletzt wurden. Dabei werden nachgewiesen als

- Getötete:
Personen, die innerhalb von 30 Tagen an den Unfallfolgen starben,
- Schwerverletzte:
Personen, die unmittelbar zu stationärer Behandlung in ein Krankenhaus eingeliefert wurden (Verbleib mindestens 24 Stunden),
- Leichtverletzte
Personen, deren Verletzungen keinen Krankenhausaufenthalt erforderten.

Methodische Hinweise

Die ersten Ergebnisse der Statistik der Straßenverkehrsunfälle stützen sich auf die Verkehrsunfallanzeigen der den Unfall aufnehmenden Polizeibeamten, die dem Landesamt auf Datenträger übermittelt werden.

Üblicherweise können nicht alle Unfallanzeigen von der Polizei oder dem Landesamt termingerecht in die Monatsergebnisse eingearbeitet werden, da bei fehlenden oder widersprüchlichen Angaben oft zeitraubende Rückfragen nötig werden.

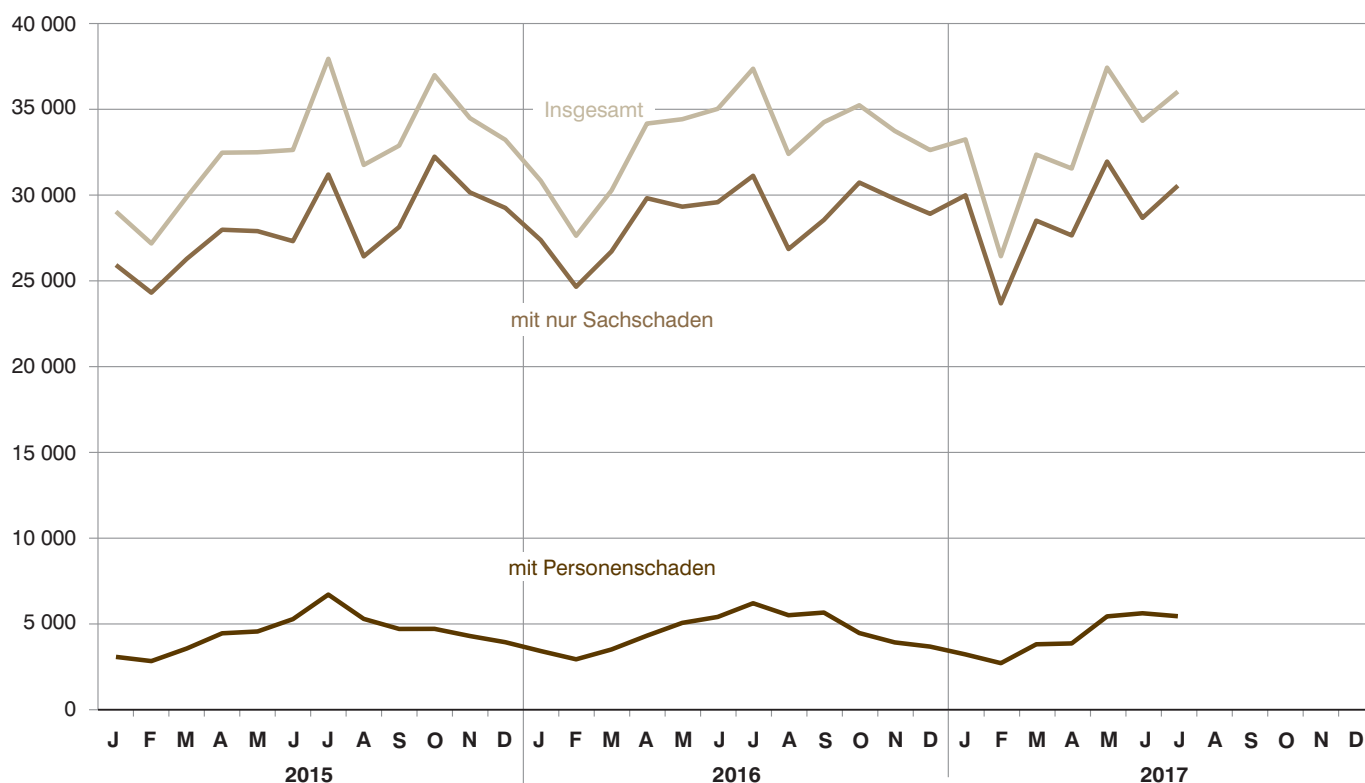
Die zunächst für einen Monatsmonat übermittelten Daten werden laufend um solche Nachmeldungen ergänzt. Die Ergebnisse der monatlichen Straßenverkehrsunfallstatistik sind daher als **vorläufig** anzusehen.

So werden die einzelnen Monatsergebnisse des laufenden Jahres 2017 erst mit Abschluss der Jahresaufbereitung etwa im April des Folgejahres 2018 endgültig.

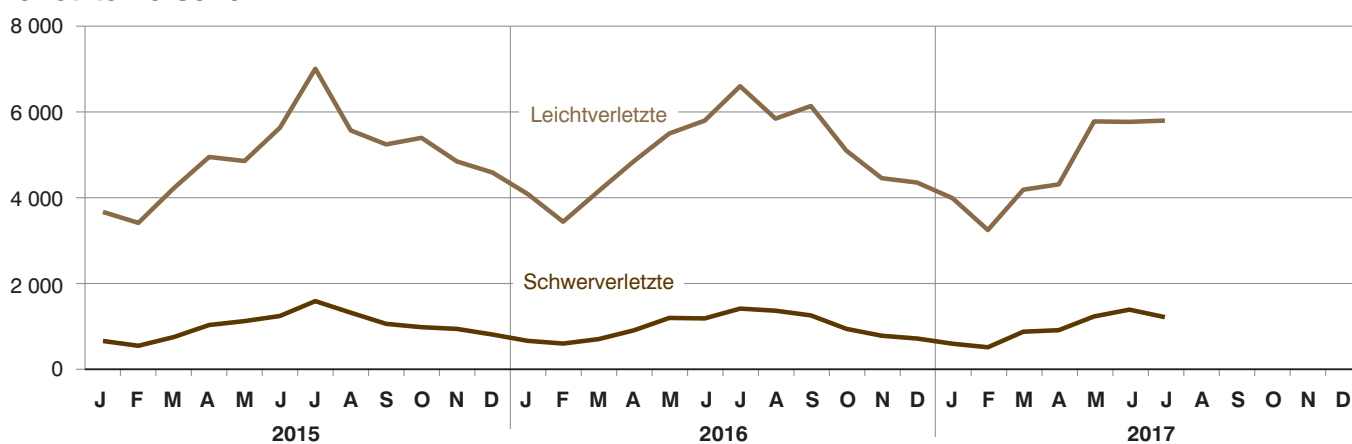
Ab dem Monatsmonat Januar 2014 wurden die Verkehrsbeteiligungsarten um Neuaufnahmen ergänzt (siehe Anhang).

Abb. 1
Straßenverkehrsunfälle und deren Folgen in Bayern seit Januar 2015

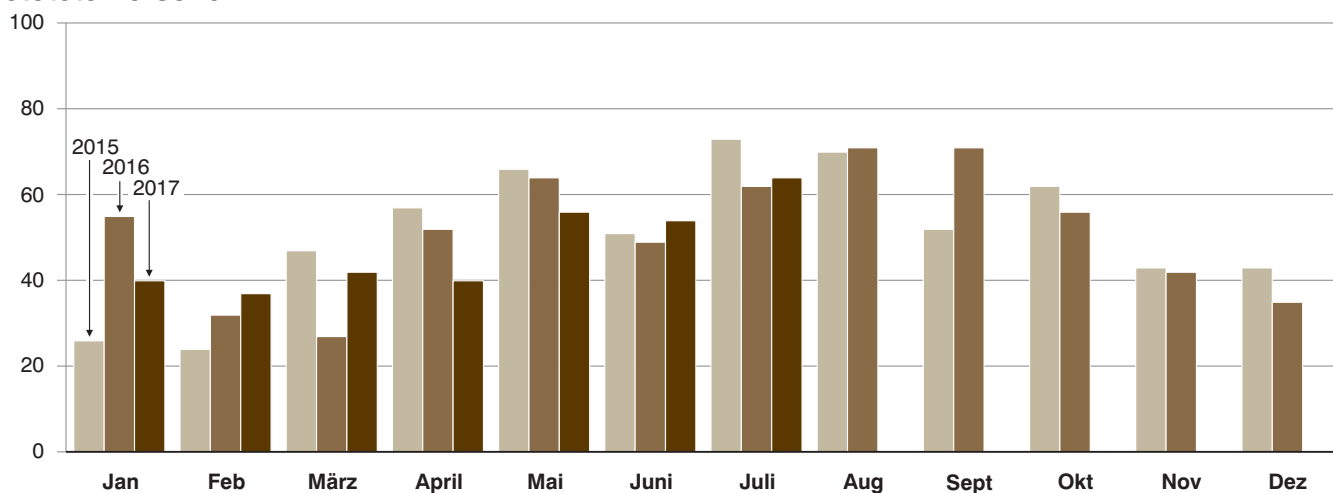
Straßenverkehrsunfälle



Verletzte Personen



Getötete Personen



1. Straßenverkehrsunfälle und Verunglückte in Bayern

Unfälle Verunglückte	Juli			Januar - Juli		
	2017	2016	Veränderung 2017 gegenüber 2016	2017	2016	Veränderung 2017 gegenüber 2016
	Anzahl		%	Anzahl		%
Unfälle insgesamt	36 042	37 375	-3,6	231 461	229 797	0,7
davon Unfälle mit Personenschaden	5 481	6 238	-12,1	30 354	31 094	-2,4
Unfälle mit nur Sachschaden	30 561	31 137	-1,8	201 107	198 703	1,2
davon schwerwiegende Unfälle mit Sachschaden (im engeren Sinne)	768	781	-1,7	5 386	6 261	-14,0
sonstige Sachschadens- unfälle unter dem Einfluss berauschender Mittel	163	170	-4,1	1 168	1 060	10,2
übrige Sachschadens- unfälle	29 630	30 186	-1,8	194 553	191 382	1,7
Verunglückte insgesamt	7 055	8 056	-12,4	39 974	41 269	-3,1
davon Getötete	64	62	3,2	333	341	-2,3
Schwerverletzte	1 200	1 400	-14,3	6 626	6 564	0,9
Leichtverletzte	5 791	6 594	-12,2	33 015	34 364	-3,9
davon Verunglückte Benutzer von						
Kraftwagen	3 587	4 083	-12,1	23 941	25 434	-5,9
Zweirädern	3 134	3 547	-11,6	13 655	13 162	3,7
davon Krafträdern m. amtl. Kennz.	833	960	-13,2	3 641	3 442	5,8
Krafträdern m. Versicherungsk. ...	308	316	-2,5	1 244	1 338	-7,0
Fahrrädern	1 993	2 271	-12,2	8 770	8 382	4,6
Verunglückte Fußgänger	287	391	-26,6	2 163	2 485	-13,0
Verunglückte andere Verkehrs- teilnehmer	47	35	34,3	215	188	14,4

2. Straßenverkehrsunfälle und Verunglückte in Bayern nach Monaten

Jahr ----- Monat	Unfälle				Verunglückte			
	insgesamt	davon mit			insgesamt	davon		
		Personen- schaden	nur Sachschaden			Getötete	Schwer- verletzte	Leicht- verletzte
			insgesamt	übrige Sachschadens- unfälle				
2016								
Januar	30 848	3 454	27 394	25 979	4 778	55	647	4 076
Februar	27 645	2 972	24 673	23 648	4 045	32	584	3 429
März	30 279	3 547	26 732	25 733	4 856	27	687	4 142
Januar - März	88 772	9 973	78 799	75 360	13 679	114	1 918	11 647
April	34 179	4 348	29 831	28 879	5 788	52	893	4 843
Mai	34 433	5 095	29 338	28 328	6 736	64	1 182	5 490
Juni	35 038	5 440	29 598	28 629	7 010	49	1 171	5 790
Januar - Juni	192 422	24 856	167 566	161 196	33 213	279	5 164	27 770
Juli	37 375	6 238	31 137	30 186	8 056	62	1 400	6 594
August	32 411	5 540	26 871	25 983	7 259	71	1 351	5 837
September	34 261	5 695	28 566	27 642	7 443	71	1 241	6 131
Januar - September	296 469	42 329	254 140	245 007	55 971	483	9 156	46 332
Oktober	35 245	4 502	30 743	29 730	6 074	56	928	5 090
November	33 751	3 957	29 794	28 656	5 254	42	766	4 446
Dezember	32 635	3 712	28 923	27 875	5 080	35	701	4 344
Januar - Dezember	398 100	54 500	343 600	331 268	72 379	616	11 551	60 212
2017 ¹⁾								
Januar	33 255	3 256	29 999	28 528	4 599	40	580	3 979
Februar	26 453	2 747	23 706	22 968	3 769	37	497	3 235
März	32 372	3 847	28 525	27 729	5 079	42	860	4 177
Januar - März	92 080	9 850	82 230	79 225	13 447	119	1 937	11 391
April	31 562	3 897	27 665	26 753	5 237	40	896	4 301
Mai	37 437	5 472	31 965	31 097	7 044	56	1 217	5 771
Juni	34 340	5 654	28 686	27 848	7 191	54	1 376	5 761
Januar - Juni	195 419	24 873	170 546	164 923	32 919	269	5 426	27 224
Juli	36 042	5 481	30 561	29 630	7 055	64	1 200	5 791
August								
September								
Januar - September								
Oktober								
November								
Dezember								
Januar - Dezember								

¹⁾ Vorläufige Ergebnisse (einschließlich Nachmeldungen für den jeweiligen Berichtszeitraum).

3. Straßenverkehrsunfälle und Verunglückte in Bayern im Juli 2017 nach Kreisen

Gebiet Ortslage	Straßenverkehrsunfälle				Verunglückte			
	insgesamt	mit Personen- schaden	mit schwer- wiegendem Sachschaden ¹⁾	sonstige Unfälle unter dem Einfluss berau- schender Mittel	insgesamt	Getötete	Schwer- verletzte	Leicht- verletzte
Ingolstadt, Stadt	102	92	8	2	117	-	17	100
innerorts	89	80	7	2	95	-	15	80
außerorts ohne Autobahn	11	10	1	-	16	-	2	14
auf Autobahnen	2	2	-	-	6	-	-	6
München, Landeshauptstadt	686	621	35	30	768	-	86	682
innerorts	660	598	32	30	732	-	84	648
außerorts ohne Autobahn	2	1	1	-	1	-	-	1
auf Autobahnen	24	22	2	-	35	-	2	33
Rosenheim, Stadt	31	28	3	-	30	-	3	27
innerorts	31	28	3	-	30	-	3	27
außerorts ohne Autobahn	-	-	-	-	-	-	-	-
auf Autobahnen	-	-	-	-	-	-	-	-
Altötting	61	58	3	-	81	2	11	68
innerorts	33	31	2	-	35	1	2	32
außerorts ohne Autobahn	26	26	-	-	44	1	9	34
auf Autobahnen	2	1	1	-	2	-	-	2
Berchtesgadener Land	79	74	5	-	95	1	27	67
innerorts	31	29	2	-	32	-	7	25
außerorts ohne Autobahn	44	42	2	-	56	1	19	36
auf Autobahnen	4	3	1	-	7	-	1	6
Bad Tölz-Wolfratshausen	94	74	16	4	95	1	19	75
innerorts	49	41	4	4	48	-	9	39
außerorts ohne Autobahn	33	31	2	-	45	1	10	34
auf Autobahnen	12	2	10	-	2	-	-	2
Dachau	100	89	11	-	106	-	15	91
innerorts	68	60	8	-	69	-	7	62
außerorts ohne Autobahn	17	17	-	-	19	-	3	16
auf Autobahnen	15	12	3	-	18	-	5	13
Ebersberg	68	52	14	2	61	-	14	47
innerorts	33	26	6	1	27	-	4	23
außerorts ohne Autobahn	29	23	5	1	31	-	10	21
auf Autobahnen	6	3	3	-	3	-	-	3
Eichstätt	63	55	7	1	77	1	19	57
innerorts	27	25	1	1	32	-	10	22
außerorts ohne Autobahn	29	27	2	-	40	1	9	30
auf Autobahnen	7	3	4	-	5	-	-	5
Erding	58	47	8	3	58	1	3	54
innerorts	31	26	2	3	30	1	1	28
außerorts ohne Autobahn	24	19	5	-	26	-	2	24
auf Autobahnen	3	2	1	-	2	-	-	2
Freising	80	67	13	-	94	1	13	80
innerorts	44	40	4	-	49	-	6	43
außerorts ohne Autobahn	23	19	4	-	33	1	6	26
auf Autobahnen	13	8	5	-	12	-	1	11
Fürstenfeldbruck	90	82	5	3	99	-	18	81
innerorts	75	71	2	2	82	-	15	67
außerorts ohne Autobahn	14	11	2	1	17	-	3	14
auf Autobahnen	1	-	1	-	-	-	-	-
Garmisch-Partenkirchen	59	46	12	1	53	1	11	41
innerorts	31	28	2	1	34	-	5	29
außerorts ohne Autobahn	22	18	4	-	19	1	6	12
auf Autobahnen	6	-	6	-	-	-	-	-
Landsberg am Lech	64	56	7	1	88	-	17	71
innerorts	26	24	2	-	29	-	5	24
außerorts ohne Autobahn	29	24	4	1	36	-	11	25
auf Autobahnen	9	8	1	-	23	-	1	22
Miesbach	69	56	12	1	76	2	13	61
innerorts	40	32	8	-	39	1	8	30
außerorts ohne Autobahn	23	19	4	-	28	1	4	23
auf Autobahnen	6	5	-	1	9	-	1	8
Mühldorf a.Inn	57	52	5	-	65	-	12	53
innerorts	27	26	1	-	28	-	3	25
außerorts ohne Autobahn	28	25	3	-	35	-	8	27
auf Autobahnen	2	1	1	-	2	-	1	1
München	153	135	14	4	188	1	28	159
innerorts	91	79	8	4	99	1	15	83
außerorts ohne Autobahn	33	31	2	-	45	-	9	36
auf Autobahnen	29	25	4	-	44	-	4	40
Neuburg-Schrobenhausen	41	34	6	1	48	-	11	37
innerorts	29	24	5	-	33	-	5	28
außerorts ohne Autobahn	12	10	1	1	15	-	6	9
auf Autobahnen	-	-	-	-	-	-	-	-

¹⁾ Schwerwiegender Unfall mit Sachschaden (im engeren Sinne).

Noch: 3. Straßenverkehrsunfälle und Verunglückte in Bayern im Juli 2017 nach Kreisen

Gebiet Ortslage	Straßenverkehrsunfälle				Verunglückte			
	insgesamt	mit Personen- schaden	mit schwer- wiegendem Sachschaden ¹⁾	sonstige Unfälle unter dem Einfluss berau- schender Mittel	insgesamt	Getötete	Schwer- verletzte	Leicht- verletzte
Pfaffenhofen a.d.Ilm	77	58	18	1	76	-	18	58
innerorts	27	24	2	1	26	-	4	22
außerorts ohne Autobahn	32	25	7	-	34	-	13	21
auf Autobahnen	18	9	9	-	16	-	1	15
Rosenheim	144	126	12	6	159	-	27	132
innerorts	78	67	5	6	78	-	9	69
außerorts ohne Autobahn	57	52	5	-	72	-	17	55
auf Autobahnen	9	7	2	-	9	-	1	8
Starnberg	79	67	10	2	90	1	12	77
innerorts	41	36	4	1	40	-	5	35
außerorts ohne Autobahn	28	24	4	-	36	1	7	28
auf Autobahnen	10	7	2	1	14	-	-	14
Traunstein	107	93	10	4	116	1	32	83
innerorts	48	44	1	3	46	1	9	36
außerorts ohne Autobahn	54	46	7	1	62	-	23	39
auf Autobahnen	5	3	2	-	8	-	-	8
Weilheim-Schongau	90	77	12	1	97	1	30	66
innerorts	48	39	9	-	44	-	11	33
außerorts ohne Autobahn	42	38	3	1	53	1	19	33
auf Autobahnen	-	-	-	-	-	-	-	-
Reg.-Bez. Oberbayern	2 452	2 139	246	67	2 737	14	456	2 267
innerorts	1 657	1 478	120	59	1 757	5	242	1 510
außerorts ohne Autobahn	612	538	68	6	763	9	196	558
auf Autobahnen	183	123	58	2	217	-	18	199
Landshut, Stadt	42	36	5	1	41	-	5	36
innerorts	40	34	5	1	39	-	4	35
außerorts ohne Autobahn	2	2	-	-	2	-	1	1
auf Autobahnen	-	-	-	-	-	-	-	-
Passau, Stadt	36	29	7	-	33	-	3	30
innerorts	23	19	4	-	22	-	2	20
außerorts ohne Autobahn	11	9	2	-	10	-	1	9
auf Autobahnen	2	1	1	-	1	-	-	1
Straubing, Stadt	30	28	2	-	32	-	3	29
innerorts	28	27	1	-	31	-	3	28
außerorts ohne Autobahn	2	1	1	-	1	-	-	1
auf Autobahnen	-	-	-	-	-	-	-	-
Deggendorf	70	57	9	4	83	-	7	76
innerorts	32	25	4	3	31	-	1	30
außerorts ohne Autobahn	29	25	3	1	33	-	2	31
auf Autobahnen	9	7	2	-	19	-	4	15
Freyung-Grafenau	45	42	2	1	53	2	17	34
innerorts	15	15	-	-	16	-	6	10
außerorts ohne Autobahn	30	27	2	1	37	2	11	24
auf Autobahnen	-	-	-	-	-	-	-	-
Kelheim	66	59	4	3	76	1	15	60
innerorts	33	30	1	2	33	1	6	26
außerorts ohne Autobahn	29	26	2	1	40	-	7	33
auf Autobahnen	4	3	1	-	3	-	2	1
Landshut	62	56	4	2	78	-	15	63
innerorts	29	26	2	1	30	-	7	23
außerorts ohne Autobahn	25	23	1	1	34	-	6	28
auf Autobahnen	8	7	1	-	14	-	2	12
Passau	80	69	9	2	91	1	18	72
innerorts	35	31	4	-	35	-	7	28
außerorts ohne Autobahn	42	37	4	1	55	1	10	44
auf Autobahnen	3	1	1	1	1	-	1	-
Regen	34	29	4	1	39	-	7	32
innerorts	14	12	1	1	14	-	2	12
außerorts ohne Autobahn	20	17	3	-	25	-	5	20
auf Autobahnen	-	-	-	-	-	-	-	-
Rottal-Inn	59	51	7	1	60	-	12	48
innerorts	29	25	4	-	31	-	6	25
außerorts ohne Autobahn	30	26	3	1	29	-	6	23
auf Autobahnen	-	-	-	-	-	-	-	-
Straubing-Bogen	44	42	2	-	55	2	13	40
innerorts	17	17	-	-	17	-	1	16
außerorts ohne Autobahn	24	22	2	-	32	2	10	20
auf Autobahnen	3	3	-	-	6	-	2	4
Dingolfing-Landau	23	18	3	2	20	1	3	16
innerorts	10	9	-	1	10	-	2	8
außerorts ohne Autobahn	8	6	2	-	7	-	1	6
auf Autobahnen	5	3	1	1	3	1	-	2

¹⁾ Schwerwiegender Unfall mit Sachschaden (im engeren Sinne).

Noch: 3. Straßenverkehrsunfälle und Verunglückte in Bayern im Juli 2017 nach Kreisen

Gebiet Ortslage	Straßenverkehrsunfälle				Verunglückte			
	insgesamt	mit Personen- schaden	mit schwer- wiegendem Sachschaden ¹⁾	sonstige Unfälle unter dem Einfluss berau- schender Mittel	insgesamt	Getötete	Schwer- verletzte	Leicht- verletzte
Reg.-Bez. Niederbayern	591	516	58	17	661	7	118	536
innerorts	305	270	26	9	309	1	47	261
außerorts ohne Autobahn	252	221	25	6	305	5	60	240
auf Autobahnen	34	25	7	2	47	1	11	35
Amberg, Stadt	24	20	3	1	29	1	6	22
innerorts	20	17	2	1	19	-	3	16
außerorts ohne Autobahn	4	3	1	-	10	1	3	6
auf Autobahnen	-	-	-	-	-	-	-	-
Regensburg, Stadt	63	57	2	4	67	-	5	62
innerorts	61	55	2	4	63	-	4	59
außerorts ohne Autobahn	1	1	-	-	1	-	-	1
auf Autobahnen	1	1	-	-	3	-	1	2
Weiden i.d.Opf., Stadt	18	17	-	1	28	-	3	25
innerorts	11	11	-	-	17	-	1	16
außerorts ohne Autobahn	4	4	-	-	6	-	2	4
auf Autobahnen	3	2	-	1	5	-	-	5
Amberg-Weizbach	34	26	5	3	34	-	11	23
innerorts	12	10	1	1	14	-	3	11
außerorts ohne Autobahn	19	13	4	2	17	-	8	9
auf Autobahnen	3	3	-	-	3	-	-	3
Cham	52	44	7	1	62	1	15	46
innerorts	22	19	2	1	21	-	3	18
außerorts ohne Autobahn	30	25	5	-	41	1	12	28
auf Autobahnen	-	-	-	-	-	-	-	-
Neumarkt i.d.Opf.	70	60	9	1	77	-	16	61
innerorts	24	22	2	-	24	-	3	21
außerorts ohne Autobahn	38	32	5	1	44	-	13	31
auf Autobahnen	8	6	2	-	9	-	-	9
Neustadt a.d.Waldnaab	33	28	4	1	41	2	4	35
innerorts	14	12	2	-	12	-	2	10
außerorts ohne Autobahn	19	16	2	1	29	2	2	25
auf Autobahnen	-	-	-	-	-	-	-	-
Regensburg	60	53	6	1	68	-	12	56
innerorts	26	23	3	-	23	-	6	17
außerorts ohne Autobahn	29	27	1	1	40	-	6	34
auf Autobahnen	5	3	2	-	5	-	-	5
Schwandorf	54	46	8	-	70	-	15	55
innerorts	23	20	3	-	27	-	-	27
außerorts ohne Autobahn	22	19	3	-	27	-	7	20
auf Autobahnen	9	7	2	-	16	-	8	8
Tirschenreuth	25	19	6	-	26	-	4	22
innerorts	9	6	3	-	7	-	2	5
außerorts ohne Autobahn	16	13	3	-	19	-	2	17
auf Autobahnen	-	-	-	-	-	-	-	-
Reg.-Bez. Oberpfalz	433	370	50	13	502	4	91	407
innerorts	222	195	20	7	227	-	27	200
außerorts ohne Autobahn	182	153	24	5	234	4	55	175
auf Autobahnen	29	22	6	1	41	-	9	32
Bamberg, Stadt	39	34	3	2	36	-	3	33
innerorts	37	33	2	2	35	-	3	32
außerorts ohne Autobahn	2	1	1	-	1	-	-	1
auf Autobahnen	-	-	-	-	-	-	-	-
Bayreuth, Stadt	56	50	6	-	58	-	8	50
innerorts	51	46	5	-	54	-	7	47
außerorts ohne Autobahn	4	4	-	-	4	-	1	3
auf Autobahnen	1	-	1	-	-	-	-	-
Coburg, Stadt	16	16	-	-	16	-	5	11
innerorts	15	15	-	-	15	-	5	10
außerorts ohne Autobahn	1	1	-	-	1	-	-	1
auf Autobahnen	-	-	-	-	-	-	-	-
Hof, Stadt	30	25	3	2	30	-	1	29
innerorts	28	23	3	2	27	-	1	26
außerorts ohne Autobahn	2	2	-	-	3	-	-	3
auf Autobahnen	-	-	-	-	-	-	-	-
Bamberg	68	56	9	3	67	1	16	50
innerorts	36	29	6	1	31	-	8	23
außerorts ohne Autobahn	18	16	-	2	20	1	8	11
auf Autobahnen	14	11	3	-	16	-	-	16
Bayreuth	59	42	16	1	50	-	13	37
innerorts	22	17	4	1	21	-	6	15
außerorts ohne Autobahn	27	22	5	-	24	-	6	18
auf Autobahnen	10	3	7	-	5	-	1	4

¹⁾ Schwerwiegender Unfall mit Sachschaden (im engeren Sinne).

Noch: 3. Straßenverkehrsunfälle und Verunglückte in Bayern im Juli 2017 nach Kreisen

Gebiet Ortslage	Straßenverkehrsunfälle				Verunglückte			
	insgesamt	mit Personen- schaden	mit schwer- wiegendem Sachschaden ¹⁾	sonstige Unfälle unter dem Einfluss berau- schender Mittel	insgesamt	Getötete	Schwer- verletzte	Leicht- verletzte
Coburg	39	26	11	2	34	-	5	29
innerorts	16	12	3	1	16	-	2	14
außerorts ohne Autobahn	15	11	3	1	15	-	3	12
auf Autobahnen	8	3	5	-	3	-	-	3
Forchheim	59	48	10	1	58	1	15	42
innerorts	26	22	4	-	24	1	5	18
außerorts ohne Autobahn	25	21	4	-	26	-	8	18
auf Autobahnen	8	5	2	1	8	-	2	6
Hof	59	46	12	1	114	19	41	54
innerorts	21	20	1	-	23	-	4	19
außerorts ohne Autobahn	12	11	-	1	16	1	4	11
auf Autobahnen	26	15	11	-	75	18	33	24
Kronach	31	25	5	1	30	-	10	20
innerorts	19	15	3	1	17	-	5	12
außerorts ohne Autobahn	12	10	2	-	13	-	5	8
auf Autobahnen	-	-	-	-	-	-	-	-
Kulmbach	37	28	9	-	39	-	6	33
innerorts	9	7	2	-	11	-	1	10
außerorts ohne Autobahn	18	15	3	-	20	-	4	16
auf Autobahnen	10	6	4	-	8	-	1	7
Lichtenfels	41	30	10	1	38	-	4	34
innerorts	18	16	2	-	21	-	3	18
außerorts ohne Autobahn	13	10	3	-	13	-	1	12
auf Autobahnen	10	4	5	1	4	-	-	4
Wunsiedel i.Fichtelgebirge	33	22	10	1	31	-	8	23
innerorts	9	5	4	-	7	-	1	6
außerorts ohne Autobahn	20	14	5	1	21	-	5	16
auf Autobahnen	4	3	1	-	3	-	2	1
Reg.-Bez. Oberfranken	567	448	104	15	601	21	135	445
innerorts	307	260	39	8	302	1	51	250
außerorts ohne Autobahn	169	138	26	5	177	2	45	130
auf Autobahnen	91	50	39	2	122	18	39	65
Ansbach, Stadt	30	23	6	1	32	1	5	26
innerorts	25	18	6	1	21	-	1	20
außerorts ohne Autobahn	4	4	-	-	9	-	4	5
auf Autobahnen	1	1	-	-	2	1	-	1
Erlangen, Stadt	76	69	7	-	90	-	11	79
innerorts	67	61	6	-	75	-	9	66
außerorts ohne Autobahn	5	4	1	-	7	-	2	5
auf Autobahnen	4	4	-	-	8	-	-	8
Fürth, Stadt	41	39	2	-	47	-	4	43
innerorts	36	35	1	-	43	-	4	39
außerorts ohne Autobahn	5	4	1	-	4	-	-	4
auf Autobahnen	-	-	-	-	-	-	-	-
Nürnberg, Stadt	226	206	15	5	251	2	20	229
innerorts	212	195	12	5	236	2	17	217
außerorts ohne Autobahn	5	5	-	-	7	-	3	4
auf Autobahnen	9	6	3	-	8	-	-	8
Schwabach, Stadt	15	13	2	-	14	-	-	14
innerorts	13	12	1	-	13	-	-	13
außerorts ohne Autobahn	-	-	-	-	-	-	-	-
auf Autobahnen	2	1	1	-	1	-	-	1
Ansbach	106	84	21	1	99	-	27	72
innerorts	37	31	6	-	34	-	7	27
außerorts ohne Autobahn	47	42	5	-	49	-	16	33
auf Autobahnen	22	11	10	1	16	-	4	12
Erlangen-Höchststadt	70	52	15	3	72	-	11	61
innerorts	30	24	3	3	27	-	4	23
außerorts ohne Autobahn	25	19	6	-	32	-	7	25
auf Autobahnen	15	9	6	-	13	-	-	13
Fürth	51	47	3	1	51	-	11	40
innerorts	34	31	2	1	33	-	6	27
außerorts ohne Autobahn	17	16	1	-	18	-	5	13
auf Autobahnen	-	-	-	-	-	-	-	-
Nürnberger Land	85	66	17	2	91	-	17	74
innerorts	43	35	6	2	52	-	13	39
außerorts ohne Autobahn	11	9	2	-	10	-	1	9
auf Autobahnen	31	22	9	-	29	-	3	26
Neustadt a.d.A.-Bad Windsheim	41	32	7	2	41	1	8	32
innerorts	18	12	4	2	15	-	3	12
außerorts ohne Autobahn	22	19	3	-	25	1	5	19
auf Autobahnen	1	1	-	-	1	-	-	1

¹⁾ Schwerwiegender Unfall mit Sachschaden (im engeren Sinne).

Noch: 3. Straßenverkehrsunfälle und Verunglückte in Bayern im Juli 2017 nach Kreisen

Gebiet Ortslage	Straßenverkehrsunfälle				Verunglückte			
	insgesamt	mit Personen- schaden	mit schwer- wiegendem Sachschaden ¹⁾	sonstige Unfälle unter dem Einfluss berau- schender Mittel	insgesamt	Getötete	Schwer- verletzte	Leicht- verletzte
Roth	60	50	9	1	73	2	10	61
innerorts	19	19	-	-	24	-	3	21
außerorts ohne Autobahn	23	19	4	-	24	2	6	16
auf Autobahnen	18	12	5	1	25	-	1	24
Weißenburg-Gunzenhausen	56	46	10	-	57	2	14	41
innerorts	24	20	4	-	24	-	5	19
außerorts ohne Autobahn	32	26	6	-	33	2	9	22
auf Autobahnen	-	-	-	-	-	-	-	-
Reg.-Bez. Mittelfranken	857	727	114	16	918	8	138	772
innerorts	558	493	51	14	597	2	72	523
außerorts ohne Autobahn	196	167	29	-	218	5	58	155
auf Autobahnen	103	67	34	2	103	1	8	94
Aschaffenburg, Stadt	42	33	6	3	38	-	4	34
innerorts	29	23	3	3	25	-	4	21
außerorts ohne Autobahn	10	7	3	-	10	-	-	10
auf Autobahnen	3	3	-	-	3	-	-	3
Schweinfurt, Stadt	35	29	6	-	36	1	3	32
innerorts	33	27	6	-	30	-	-	30
außerorts ohne Autobahn	2	2	-	-	6	1	3	2
auf Autobahnen	-	-	-	-	-	-	-	-
Würzburg, Stadt	75	65	9	1	74	-	10	64
innerorts	68	59	9	-	68	-	10	58
außerorts ohne Autobahn	6	5	-	1	5	-	-	5
auf Autobahnen	1	1	-	-	1	-	-	1
Aschaffenburg	75	53	19	3	69	2	14	53
innerorts	37	28	7	2	34	2	4	28
außerorts ohne Autobahn	30	21	8	1	25	-	10	15
auf Autobahnen	8	4	4	-	10	-	-	10
Bad Kissingen	50	37	13	-	51	1	9	41
innerorts	20	20	-	-	29	-	4	25
außerorts ohne Autobahn	17	11	6	-	12	1	1	10
auf Autobahnen	13	6	7	-	10	-	4	6
Rhön-Grabfeld	29	25	4	-	41	-	10	31
innerorts	10	8	2	-	10	-	4	6
außerorts ohne Autobahn	19	17	2	-	31	-	6	25
auf Autobahnen	-	-	-	-	-	-	-	-
Haßberge	38	26	10	2	30	-	9	21
innerorts	17	14	3	-	14	-	6	8
außerorts ohne Autobahn	19	12	6	1	16	-	3	13
auf Autobahnen	2	-	1	1	-	-	-	-
Kitzingen	47	38	8	1	48	-	15	33
innerorts	20	18	1	1	21	-	5	16
außerorts ohne Autobahn	19	14	5	-	17	-	9	8
auf Autobahnen	8	6	2	-	10	-	1	9
Mittenberg	55	41	11	3	49	-	11	38
innerorts	28	21	4	3	25	-	5	20
außerorts ohne Autobahn	27	20	7	-	24	-	6	18
auf Autobahnen	-	-	-	-	-	-	-	-
Main-Spessart	55	44	11	-	64	-	15	49
innerorts	19	18	1	-	22	-	8	14
außerorts ohne Autobahn	29	21	8	-	33	-	7	26
auf Autobahnen	7	5	2	-	9	-	-	9
Schweinfurt	51	39	9	3	53	-	14	39
innerorts	14	10	1	3	14	-	3	11
außerorts ohne Autobahn	21	17	4	-	23	-	10	13
auf Autobahnen	16	12	4	-	16	-	1	15
Würzburg	34	26	8	-	36	-	6	30
innerorts	8	5	3	-	6	-	1	5
außerorts ohne Autobahn	22	18	4	-	20	-	4	16
auf Autobahnen	4	3	1	-	10	-	1	9
Reg.-Bez. Unterfranken.	586	456	114	16	589	4	120	465
innerorts	303	251	40	12	298	2	54	242
außerorts ohne Autobahn	221	165	53	3	222	2	59	161
auf Autobahnen	62	40	21	1	69	-	7	62
Augsburg, Stadt	184	173	7	4	209	3	17	189
innerorts	173	162	7	4	192	2	14	176
außerorts ohne Autobahn	10	10	-	-	15	1	3	11
auf Autobahnen	1	1	-	-	2	-	-	2
Kaufbeuren, Stadt	16	13	2	1	15	-	1	14
innerorts	16	13	2	1	15	-	1	14
außerorts ohne Autobahn	-	-	-	-	-	-	-	-
auf Autobahnen	-	-	-	-	-	-	-	-

¹⁾ Schwerwiegender Unfall mit Sachschaden (im engeren Sinne).

Noch: 3. Straßenverkehrsunfälle und Verunglückte in Bayern im Juli 2017 nach Kreisen

Gebiet Ortslage	Straßenverkehrsunfälle				Verunglückte			
	insgesamt	mit Personen- schaden	mit schwer- wiegendem Sachschaden ¹⁾	sonstige Unfälle unter dem Einfluss berau- schender Mittel	insgesamt	Getötete	Schwer- verletzte	Leicht- verletzte
Kempten (Allgäu), Stadt	30	27	3	-	35	-	6	29
innerorts	25	23	2	-	30	-	3	27
außerorts ohne Autobahn	3	3	-	-	4	-	3	1
auf Autobahnen	2	1	1	-	1	-	-	1
Memmingen, Stadt	36	35	1	-	46	-	5	41
innerorts	34	33	1	-	44	-	5	39
außerorts ohne Autobahn	1	1	-	-	1	-	-	1
auf Autobahnen	1	1	-	-	1	-	-	1
Aichach-Friedberg	46	40	5	1	50	-	5	45
innerorts	24	22	1	1	24	-	1	23
außerorts ohne Autobahn	15	13	2	-	18	-	4	14
auf Autobahnen	7	5	2	-	8	-	-	8
Augsburg	111	93	15	3	119	-	12	107
innerorts	63	54	9	-	64	-	7	57
außerorts ohne Autobahn	39	31	5	3	42	-	5	37
auf Autobahnen	9	8	1	-	13	-	-	13
Dillingen a.d.Donau	38	29	9	-	36	-	5	31
innerorts	26	19	7	-	21	-	2	19
außerorts ohne Autobahn	12	10	2	-	15	-	3	12
auf Autobahnen	-	-	-	-	-	-	-	-
Günzburg	60	52	7	1	69	-	10	59
innerorts	38	35	3	-	40	-	5	35
außerorts ohne Autobahn	14	13	-	1	19	-	4	15
auf Autobahnen	8	4	4	-	10	-	1	9
Neu-Ulm	91	82	5	4	109	-	10	99
innerorts	60	54	2	4	64	-	7	57
außerorts ohne Autobahn	21	20	1	-	27	-	2	25
auf Autobahnen	10	8	2	-	18	-	1	17
Lindau (Bodensee)	48	42	4	2	48	-	6	42
innerorts	30	27	1	2	31	-	3	28
außerorts ohne Autobahn	16	13	3	-	14	-	3	11
auf Autobahnen	2	2	-	-	3	-	-	3
Ostallgäu	66	61	5	-	86	1	19	66
innerorts	39	37	2	-	49	1	8	40
außerorts ohne Autobahn	25	22	3	-	35	-	11	24
auf Autobahnen	2	2	-	-	2	-	-	2
Unterallgäu	70	59	10	1	78	2	20	56
innerorts	35	31	4	-	34	1	8	25
außerorts ohne Autobahn	24	20	4	-	32	-	10	22
auf Autobahnen	11	8	2	1	12	1	2	9
Donau-Ries	64	55	8	1	74	-	13	61
innerorts	35	29	5	1	37	-	2	35
außerorts ohne Autobahn	29	26	3	-	37	-	11	26
auf Autobahnen	-	-	-	-	-	-	-	-
Oberallgäu	66	64	1	1	73	-	13	60
innerorts	29	28	-	1	32	-	3	29
außerorts ohne Autobahn	31	30	1	-	32	-	9	23
auf Autobahnen	6	6	-	-	9	-	1	8
Reg.-Bez. Schwaben	926	825	82	19	1 047	6	142	899
innerorts	627	567	46	14	677	4	69	604
außerorts ohne Autobahn	240	212	24	4	291	1	68	222
auf Autobahnen	59	46	12	1	79	1	5	73
Bayern	6 412	5 481	768	163	7 055	64	1 200	5 791
innerorts	3 979	3 514	342	123	4 167	15	562	3 590
außerorts ohne Autobahn	1 872	1 594	249	29	2 210	28	541	1 641
auf Autobahnen	561	373	177	11	678	21	97	560
Kreisfreie Städte	1 979	1 778	143	58	2 172	8	234	1 930
Landkreise	4 433	3 703	625	105	4 883	56	966	3 861

¹⁾ Schwerwiegender Unfall mit Sachschaden (im engeren Sinne).

4. Straßenverkehrsunfälle und Verunglückte in Bayern nach Straßenarten

Straßenart —— Ortslage	2017				2016				Zu- bzw. Abnahme (-)			
	Unfälle mit Personen- schaden	Verunglückte			Unfälle mit Personen- schaden	Verunglückte			Unfälle mit Personen- schaden	Getötete	Schwer- verletzte	Leicht- verletzte
		Getötete	Schwer- verletzte	Leicht- verletzte		Getötete	Schwer- verletzte	Leicht- verletzte				
Anzahl									%			
Juli												
Autobahnen	373	21	97	560	441	7	102	644	-15,4	X	-4,9	-13,0
Bundesstraßen	803	13	179	939	957	16	251	1 112	-16,1	-18,8	-28,7	-15,6
innerorts	400	3	50	438	454	3	69	512	-11,9	-	-27,5	-14,5
außerorts	403	10	129	501	503	13	182	600	-19,9	-23,1	-29,1	-16,5
Landesstraßen	1 131	13	272	1 211	1 202	18	301	1 276	-5,9	-27,8	-9,6	-5,1
innerorts	528	4	73	594	556	3	84	600	-5,0	X	-13,1	-1,0
außerorts	603	9	199	617	646	15	217	676	-6,7	X	-8,3	-8,7
Kreisstraßen	560	7	152	560	702	9	197	693	-20,2	X	-22,8	-19,2
innerorts	216	-	36	222	282	-	57	277	-23,4	-	-36,8	-19,9
außerorts	344	7	116	338	420	9	140	416	-18,1	X	-17,1	-18,8
Andere Straßen	2 614	10	500	2 521	2 936	12	549	2 869	-11,0	-16,7	-8,9	-12,1
innerorts	2 370	8	403	2 336	2 664	9	445	2 645	-11,0	X	-9,4	-11,7
außerorts	244	2	97	185	272	3	104	224	-10,3	X	-6,7	-17,4
Insgesamt	5 481	64	1 200	5 791	6 238	62	1 400	6 594	-12,1	3,2	-14,3	-12,2
innerorts	3 514	15	562	3 590	3 956	15	655	4 034	-11,2	-	-14,2	-11,0
außerorts	1 967	49	638	2 201	2 282	47	745	2 560	-13,8	4,3	-14,4	-14,0
Januar - Juli												
Autobahnen	2 239	61	534	3 258	2 349	49	534	3 279	-4,7	24,5	-	-0,6
Bundesstraßen	4 829	84	1 089	5 836	5 034	84	1 169	6 211	-4,1	-	-6,8	-6,0
innerorts	2 294	10	303	2 683	2 305	11	325	2 744	-0,5	-9,1	-6,8	-2,2
außerorts	2 535	74	786	3 153	2 729	73	844	3 467	-7,1	1,4	-6,9	-9,1
Landesstraßen	6 272	77	1 613	7 008	6 255	92	1 462	7 083	0,3	-16,3	10,3	-1,1
innerorts	2 831	13	471	3 121	2 857	13	451	3 164	-0,9	-	4,4	-1,4
außerorts	3 441	64	1 142	3 887	3 398	79	1 011	3 919	1,3	-19,0	13,0	-0,8
Kreisstraßen	3 469	57	907	3 558	3 570	55	983	3 739	-2,8	3,6	-7,7	-4,8
innerorts	1 382	9	223	1 467	1 476	9	291	1 546	-6,4	-	-23,4	-5,1
außerorts	2 087	48	684	2 091	2 094	46	692	2 193	-0,3	4,3	-1,2	-4,7
Andere Straßen	13 545	54	2 483	13 355	13 886	61	2 416	14 052	-2,5	-11,5	2,8	-5,0
innerorts	12 371	37	2 057	12 359	12 750	41	2 041	13 016	-3,0	-9,8	0,8	-5,0
außerorts	1 174	17	426	996	1 136	20	375	1 036	3,3	-15,0	13,6	-3,9
Insgesamt	30 354	333	6 626	33 015	31 094	341	6 564	34 364	-2,4	-2,3	0,9	-3,9
innerorts	18 878	69	3 054	19 630	19 388	74	3 108	20 470	-2,6	-6,8	-1,7	-4,1
außerorts	11 476	264	3 572	13 385	11 706	267	3 456	13 894	-2,0	-1,1	3,4	-3,7

5. Verunglückte im Straßenverkehr in Bayern nach

Art der Verkehrsbeteiligung Ortslage	Getötete						Schwerverletzte					
	Juli		Zu- bzw. Abnahme (-)	Januar - Juli		Zu- bzw. Abnahme (-)	Juli		Zu- bzw. Abnahme (-)	Januar - Juli		Zu- bzw. Abnahme (-)
	2017	2016		2017	2016		2017	2016		2017	2016	
			%	Anzahl		%	Anzahl		%	Anzahl		%
Fahrer und Mitfahrer von												
Kraffträdern mit Versicherungs-												
kennzeichen	1	2	X	8	9	X	44	50	-12,0	220	261	-15,7
innerorts	-	1	X	-	3	X	36	36	-	152	191	-20,4
außerorts	1	1	-	8	6	X	8	14	X	68	70	-2,9
davon												
Mofas, Kleinkrafträdern	1	2	X	8	8	-	40	48	-16,7	204	248	-17,7
innerorts	-	1	X	-	3	X	34	35	-2,9	142	183	-22,4
außerorts	1	1	-	8	5	X	6	13	X	62	65	-4,6
E-Bikes	-	-	-	-	-	-	3	1	X	9	5	X
innerorts	-	-	-	-	-	-	2	1	X	8	4	X
außerorts	-	-	-	-	-	-	1	-	X	1	1	-
drei- und leichten												
vierrädrigen Kfz	-	-	-	-	1	X	1	1	-	7	8	X
innerorts	-	-	-	-	-	-	-	-	-	2	4	X
außerorts	-	-	-	-	1	X	1	1	-	5	4	X
Kraffträdern mit amtlichem												
Kennzeichen	14	23	-39,1	66	70	-5,7	288	324	-11,1	1 240	1 126	10,1
innerorts	1	3	X	7	12	X	100	78	28,2	434	397	9,3
außerorts	13	20	-35,0	59	58	1,7	188	246	-23,6	806	729	10,6
davon												
zweirädrigen Kraft-												
fahrzeugen	14	23	-39,1	66	69	-4,3	283	319	-11,3	1 211	1 113	8,8
innerorts	1	3	X	7	12	X	98	76	28,9	423	393	7,6
außerorts	13	20	-35,0	59	57	3,5	185	243	-23,9	788	720	9,4
drei- und leichten												
vierrädrigen Kfz	-	-	-	-	1	X	5	5	-	29	13	X
innerorts	-	-	-	-	-	-	2	2	-	11	4	X
außerorts	-	-	-	-	1	X	3	3	-	18	9	X
Personenkraftwagen	16	20	-20,0	151	175	-13,7	339	448	-24,3	2 587	2 742	-5,7
innerorts	2	3	X	10	10	-	63	96	-34,4	561	626	-10,4
außerorts	14	17	-17,6	141	165	-14,5	276	352	-21,6	2 026	2 116	-4,3
darunter												
im Alter von 18 bis unter												
25 Jahren	2	3	X	36	32	12,5	73	101	-27,7	554	652	-15,0
innerorts	-	-	-	2	3	X	13	14	-7,1	104	117	-11,1
außerorts	2	3	X	34	29	17,2	60	87	-31,0	450	535	-15,9
Wohnmobilen	-	-	-	-	-	-	1	-	X	5	4	X
innerorts	-	-	-	-	-	-	-	-	-	-	-	-
außerorts	-	-	-	-	-	-	1	-	X	5	4	X
Bussen	18	-	X	18	-	X	39	5	X	63	28	X
innerorts	-	-	-	-	-	-	11	4	X	26	19	36,8
außerorts	18	-	X	18	-	X	28	1	X	37	9	X
Güterkraftfahrzeugen	-	2	X	8	9	X	21	17	23,5	149	136	9,6
innerorts	-	-	-	-	-	-	4	2	X	15	19	-21,1
außerorts	-	2	X	8	9	X	17	15	13,3	134	117	14,5
dar. Liefer- und Lastkraftwagen												
mit zul. Gesamtgewicht bis												
einschl. 3 500 kg ¹⁾	-	1	X	4	4	-	13	9	X	77	64	20,3
innerorts	-	-	-	-	-	-	4	1	X	11	15	-26,7
außerorts	-	1	X	4	4	-	9	8	X	66	49	34,7
Liefer- und Lastkraftwagen												
mit zul. Gesamtgewicht												
über 3 500 kg ¹⁾	-	1	X	2	4	X	6	4	X	31	33	-6,1
innerorts	-	-	-	-	-	-	-	-	-	3	3	-
außerorts	-	1	X	2	4	X	6	4	X	28	30	-6,7
Sattelzugmaschinen	-	-	-	2	1	X	2	2	-	36	32	12,5
innerorts	-	-	-	-	-	-	-	-	-	1	-	X
außerorts	-	-	-	2	1	X	2	2	-	35	32	9,4
Landwirtschaftlichen												
Zugmaschinen	-	-	-	1	1	-	7	6	X	38	25	52,0
innerorts	-	-	-	-	1	X	5	5	-	13	9	X
außerorts	-	-	-	1	-	X	2	1	X	25	16	56,3
übrigen Kraftfahrzeugen												
innerorts	-	1	X	3	3	-	5	5	-	15	18	-16,7
innerorts	-	-	-	2	1	X	2	4	X	7	14	X
außerorts	-	1	X	1	2	X	3	1	X	8	4	X
Kraftfahrzeugen zusammen	49	48	2,1	255	267	-4,5	744	855	-13,0	4 317	4 340	-0,5
innerorts	3	7	X	19	27	-29,6	221	225	-1,8	1 208	1 275	-5,3
außerorts	46	41	12,2	236	240	-1,7	523	630	-17,0	3 109	3 065	1,4

¹⁾ Ohne Lastkraftwagen mit Tankauflage.

Art der Verkehrsbeteiligung und Ortslage

Leichtverletzte						Verunglückte insgesamt						Art der Verkehrsbeteiligung Ortslage
Juli		Zu- bzw. Abnah- me (-)	Januar - Juli		Zu- bzw. Abnah- me (-)	Juli		Zu- bzw. Abnah- me (-)	Januar - Juli		Zu- bzw. Abnah- me (-)	
2017	2016		2017	2016		2017	2016		2017	2016		
Anzahl			%	Anzahl			%		Anzahl			
Fahrer und Mitfahrer von												
Krafträdern mit Versicherungs-												
263	264	-0,4	1 016	1 068	-4,9	308	316	-2,5	1 244	1 338	-7,0 kennzeichnen
216	223	-3,1	847	924	-8,3	252	260	-3,1	999	1 118	-10,6 innerorts
47	41	14,6	169	144	17,4	56	56	-	245	220	11,4 außerorts
davon												
259	260	-0,4	990	1 044	-5,2	300	310	-3,2	1 202	1 300	-7,5 Mofas, Kleinkrafträdern
213	219	-2,7	833	902	-7,6	247	255	-3,1	975	1 088	-10,4 innerorts
46	41	12,2	157	142	10,6	53	55	-3,6	227	212	7,1 außerorts
3	1	X	13	10	30,0	6	2	X	22	15	46,7 E-Bikes
2	1	X	9	10	X	4	2	X	17	14	21,4 innerorts
1	-	X	4	-	X	2	-	X	5	1	X außerorts
drei- und leichten												
1	3	X	13	14	-7,1	2	4	X	20	23	-13,0 vierrädrigen Kfz.
1	3	X	5	12	X	1	3	X	7	16	X innerorts
-	-	-	8	2	X	1	1	-	13	7	X außerorts
Krafträdern mit amtlichem												
531	613	-13,4	2 335	2 246	4,0	833	960	-13,2	3 641	3 442	5,8 Kennzeichen
316	341	-7,3	1 385	1 309	5,8	417	422	-1,2	1 826	1 718	6,3 innerorts
215	272	-21,0	950	937	1,4	416	538	-22,7	1 815	1 724	5,3 außerorts
davon												
zweirädrigen Kraft-												
524	602	-13,0	2 295	2 203	4,2	821	944	-13,0	3 572	3 385	5,5 fahrzeugen
314	337	-6,8	1 363	1 285	6,1	413	416	-0,7	1 793	1 690	6,1 innerorts
210	265	-20,8	932	918	1,5	408	528	-22,7	1 779	1 695	5,0 außerorts
drei- und leichten												
7	11	X	40	43	-7,0	12	16	-25,0	69	57	21,1 vierrädrigen Kfz.
2	4	X	22	24	-8,3	4	6	X	33	28	17,9 innerorts
5	7	X	18	19	-5,3	8	10	X	36	29	24,1 außerorts
2 888	3 337	-13,5	19 498	20 923	-6,8	3 243	3 805	-14,8	22 236	23 840	-6,7 Personenkraftwagen
1 274	1 447	-12,0	8 824	9 658	-8,6	1 339	1 546	-13,4	9 395	10 294	-8,7 innerorts
1 614	1 890	-14,6	10 674	11 265	-5,2	1 904	2 259	-15,7	12 841	13 546	-5,2 außerorts
darunter												
im Alter von 18 bis unter												
631	736	-14,3	4 326	4 751	-8,9	706	840	-16,0	4 916	5 435	-9,5 25 Jahren
253	303	-16,5	1 794	1 983	-9,5	266	317	-16,1	1 900	2 103	-9,7 innerorts
378	433	-12,7	2 532	2 768	-8,5	440	523	-15,9	3 016	3 332	-9,5 außerorts
10	13	-23,1	26	40	-35,0	11	13	-15,4	31	44	-29,5 Wohnmobilen
1	2	X	6	3	X	1	2	X	6	3	X innerorts
9	11	X	20	37	-45,9	10	11	-9,1	25	41	-39,0 außerorts
87	78	11,5	492	444	10,8	144	83	73,5	573	472	21,4 Bussen
65	70	-7,1	400	350	14,3	76	74	2,7	426	369	15,4 innerorts
22	8	X	92	94	-2,1	68	9	X	147	103	42,7 außerorts
118	110	7,3	723	730	-1,0	139	129	7,8	880	875	0,6 Güterkraftfahrzeugen
26	35	-25,7	180	194	-7,2	30	37	-18,9	195	213	-8,5 innerorts
92	75	22,7	543	536	1,3	109	92	18,5	685	662	3,5 außerorts
dar. Liefer- und Lastkraftwagen												
mit zul. Gesamtgewicht. bis												
67	57	17,5	369	406	-9,1	80	67	19,4	450	474	-5,1 einschl. 3 500 kg ¹⁾
17	21	-19,0	115	136	-15,4	21	22	-4,5	126	151	-16,6 innerorts
50	36	38,9	254	270	-5,9	59	45	31,1	324	323	0,3 außerorts
Liefer- und Lastkraftwagen												
mit zul. Gesamtgewicht. bis												
30	26	15,4	192	177	8,5	36	31	16,1	225	214	5,1 über 3 500 kg ¹⁾
6	11	X	49	46	6,5	6	11	X	52	49	6,1 innerorts
24	15	60,0	143	131	9,2	30	20	50,0	173	165	4,8 außerorts
19	20	-5,0	130	117	11,1	21	22	-4,5	168	150	12,0 Sattelzugmaschinen
2	2	-	10	7	X	2	2	-	11	7	X innerorts
17	18	-5,6	120	110	9,1	19	20	-5,0	157	143	9,8 außerorts
Landwirtschaftlichen												
Zugmaschinen												
24	14	71,4	79	63	25,4	31	20	55,0	118	89	32,6 innerorts
16	6	X	30	22	36,4	21	11	90,9	43	32	34,4 innerorts
8	8	-	49	41	19,5	10	9	X	75	57	31,6 außerorts
14	27	-48,1	85	93	-8,6	19	33	-42,4	103	114	-9,6 übrigen Kraftfahrzeugen
9	15	X	47	55	-14,5	11	19	-42,1	56	70	-20,0 innerorts
5	12	X	38	38	-	8	14	X	47	44	6,8 außerorts
3 935	4 456	-11,7	24 254	25 607	-5,3	4 728	5 359	-11,8	28 826	30 214	-4,6 Kraftfahrzeugen zusammen
1 923	2 139	-10,1	11 719	12 515	-6,4	2 147	2 371	-9,4	12 946	13 817	-6,3 innerorts
2 012	2 317	-13,2	12 535	13 092	-4,3	2 581	2 988	-13,6	15 880	16 397	-3,2 außerorts

Noch: **5. Verunglückte im Straßenverkehr in Bayern nach**

Art der Verkehrsbeteiligung Ortslage	Getötete						Schwerverletzte					
	Juli		Zu- bzw. Abnah- me (-)	Januar - Juli		Zu- bzw. Abnah- me (-)	Juli		Zu- bzw. Abnah- me (-)	Januar - Juli		Zu- bzw. Abnah- me (-)
	2017	2016		2017	2016		2017	2016		2017	2016	
	Anzahl		%	Anzahl		%	Anzahl		%	Anzahl		%
Fahrer und Mitfahrer von												
Fahrrädern	10	8	X	39	31	25,8	400	456	-12,3	1 822	1 652	10,3
innerorts	8	5	X	23	20	15,0	292	352	-17,0	1 408	1 320	6,7
außerorts	2	3	X	16	11	45,5	108	104	3,8	414	332	24,7
und zwar												
Pedelets	1	2	X	5	8	X	40	59	-32,2	178	160	11,3
innerorts	1	1	-	3	5	X	27	42	-35,7	123	123	-
außerorts	-	1	X	2	3	X	13	17	-23,5	55	37	48,6
unter 15 Jahren	1	-	X	3	-	X	30	30	-	123	103	19,4
innerorts	1	-	X	1	-	X	28	27	3,7	108	96	12,5
außerorts	-	-	-	2	-	X	2	3	X	15	7	X
anderen Fahrzeugen	1	2	X	1	2	X	5	7	X	26	22	18,2
innerorts	1	-	X	1	-	X	3	6	X	16	18	-11,1
außerorts	-	2	X	-	2	X	2	1	X	10	4	X
Fußgänger	4	4	-	38	40	-5,0	50	80	-37,5	449	538	-16,5
innerorts	3	3	-	26	26	-	46	71	-35,2	415	486	-14,6
außerorts	1	1	-	12	14	-14,3	4	9	X	34	52	-34,6
und zwar												
Fußgänger mit Sport- oder Spielgeräten	-	-	-	-	1	X	3	3	-	14	16	-12,5
innerorts	-	-	-	-	1	X	3	3	-	14	14	-
außerorts	-	-	-	-	-	-	-	-	-	-	2	X
unter 15 Jahren	-	-	-	-	1	X	5	26	X	82	107	-23,4
innerorts	-	-	-	-	1	X	5	24	X	78	100	-22,0
außerorts	-	-	-	-	-	-	-	2	X	4	7	X
65 Jahre und mehr	3	2	X	23	22	4,5	23	19	21,1	170	199	-14,6
innerorts	3	2	X	20	19	5,3	21	19	10,5	165	191	-13,6
außerorts	-	-	-	3	3	-	2	-	X	5	8	X
Andere Personen	-	-	-	-	1	X	1	2	X	12	12	-
innerorts	-	-	-	-	1	X	-	1	X	7	9	X
außerorts	-	-	-	-	-	-	1	1	-	5	3	X
Insgesamt	64	62	3,2	333	341	-2,3	1 200	1 400	-14,3	6 626	6 564	0,9
innerorts	15	15	-	69	74	-6,8	562	655	-14,2	3 054	3 108	-1,7
außerorts	49	47	4,3	264	267	-1,1	638	745	-14,4	3 572	3 456	3,4
darunter:												
unter 15 Jahren	1	-	X	5	8	X	56	76	-26,3	310	315	-1,6
innerorts	1	-	X	1	1	-	40	52	-23,1	211	220	-4,1
außerorts	-	-	-	4	7	X	16	24	-33,3	99	95	4,2
65 Jahre und mehr	30	18	66,7	113	96	17,7	255	263	-3,0	1 395	1 287	8,4
innerorts	8	8	-	36	38	-5,3	141	164	-14,0	838	819	2,3
außerorts	22	10	X	77	58	32,8	114	99	15,2	557	468	19,0

Art der Verkehrsbeteiligung und Ortslage

Leichtverletzte						Verunglückte insgesamt						Art der Verkehrsbeteiligung Ortslage
Juli		Zu- bzw. Abnah- me (-)	Januar - Juli		Zu- bzw. Abnah- me (-)	Juli		Zu- bzw. Abnah- me (-)	Januar - Juli		Zu- bzw. Abnah- me (-)	
2017	2016		2017	2016		2017	2016		2017	2016		
Anzahl		%	Anzahl		%	Anzahl		%	Anzahl		%	
												Fahrer und Mitfahrer von
1 583	1 807	-12,4	6 909	6 699	3,1	1 993	2 271	-12,2	8 770	8 382	4,6 Fahrrädern
1 405	1 581	-11,1	6 166	5 983	3,1	1 705	1 938	-12,0	7 597	7 323	3,7 innerorts
178	226	-21,2	743	716	3,8	288	333	-13,5	1 173	1 059	10,8 außerorts
												und zwar
89	75	18,7	344	251	37,1	130	136	-4,4	527	419	25,8 Pedelecs
70	64	9,4	277	210	31,9	98	107	-8,4	403	338	19,2 innerorts
19	11	72,7	67	41	63,4	32	29	10,3	124	81	53,1 außerorts
213	230	-7,4	865	771	12,2	244	260	-6,2	991	874	13,4 unter 15 Jahren
196	210	-6,7	789	724	9,0	225	237	-5,1	898	820	9,5 innerorts
17	20	-15,0	76	47	61,7	19	23	-17,4	93	54	72,2 außerorts
28	18	55,6	118	96	22,9	34	27	25,9	145	120	20,8 anderen Fahrzeugen
28	17	64,7	105	89	18,0	32	23	39,1	122	107	14,0 innerorts
-	1	X	13	7	X	2	4	X	23	13	76,9 außerorts
233	307	-24,1	1 676	1 907	-12,1	287	391	-26,6	2 163	2 485	-13,0 Fußgänger
225	294	-23,5	1 593	1 833	-13,1	274	368	-25,5	2 034	2 345	-13,3 innerorts
8	13	X	83	74	12,2	13	23	-43,5	129	140	-7,9 außerorts
												und zwar
10	11	-9,1	75	74	1,4	13	14	-7,1	89	91	-2,2 Fußgänger mit Sport- oder Spielgeräten
10	11	-9,1	74	71	4,2	13	14	-7,1	88	86	2,3 innerorts
-	-	-	1	3	X	-	-	-	1	5	X außerorts
58	68	-14,7	354	391	-9,5	63	94	-33,0	436	499	-12,6 unter 15 Jahren
56	67	-16,4	339	387	-12,4	61	91	-33,0	417	488	-14,5 innerorts
2	1	X	15	4	X	2	3	X	19	11	72,7 außerorts
58	63	-7,9	349	382	-8,6	84	84	-	542	603	-10,1 65 Jahre und mehr
55	62	-11,3	335	373	-10,2	79	83	-4,8	520	583	-10,8 innerorts
3	1	X	14	9	X	5	1	X	22	20	10,0 außerorts
12	6	X	58	55	5,5	13	8	X	70	68	2,9 Andere Personen
9	3	X	47	50	-6,0	9	4	X	54	60	-10,0 innerorts
3	3	-	11	5	X	4	4	-	16	8	X außerorts
5 791	6 594	-12,2	33 015	34 364	-3,9	7 055	8 056	-12,4	39 974	41 269	-3,1 Insgesamt
3 590	4 034	-11,0	19 630	20 470	-4,1	4 167	4 704	-11,4	22 753	23 652	-3,8 innerorts
2 201	2 560	-14,0	13 385	13 894	-3,7	2 888	3 352	-13,8	17 221	17 617	-2,2 außerorts
												darunter
437	503	-13,1	2 193	2 270	-3,4	494	579	-14,7	2 508	2 593	-3,3 unter 15 Jahren
332	368	-9,8	1 601	1 629	-1,7	373	420	-11,2	1 813	1 850	-2,0 innerorts
105	135	-22,2	592	641	-7,6	121	159	-23,9	695	743	-6,5 außerorts
709	823	-13,9	3 765	3 828	-1,6	994	1 104	-10,0	5 273	5 211	1,2 65 Jahre und mehr
502	569	-11,8	2 562	2 636	-2,8	651	741	-12,1	3 436	3 493	-1,6 innerorts
207	254	-18,5	1 203	1 192	0,9	343	363	-5,5	1 837	1 718	6,9 außerorts

6. An Straßenverkehrsunfällen beteiligte Fahrzeugführer und Fußgänger in Bayern

Art der Verkehrsbeteiligung Ortslage	Unfälle mit											
	Personen- schaden	schwerw. Sach- schaden ¹⁾	Personen- schaden	schwerw. Sach- schaden ¹⁾	Per- sonen- schaden	schwerw. Sach- schaden	Personen- schaden	schwerw. Sach- schaden ¹⁾	Personen- schaden	schwerw. Sach- schaden ¹⁾	Per- sonen- schaden	schwerw. Sach- schaden
	Juli 2017		Juli 2016		Zu- bzw. Abnahme (-)		Januar - Juli 2017		Januar - Juli 2016		Zu- bzw. Abnahme (-)	
	Anzahl				%		Anzahl				%	
Fahrer von												
Kraftträdern mit Ver- sicherungskennzeichen	295	4	328	10	-10,1	X	1 243	16	1 341	29	-7,3	-44,8
innerorts	240	3	267	7	-10,1	X	999	13	1 113	26	-10,2	-50,0
außerorts	55	1	61	3	-9,8	X	244	3	228	3	7,0	-
davon												
Mofas, Kleinkraftträdern	286	3	321	9	-10,9	X	1 195	12	1 304	24	-8,4	-50,0
innerorts	235	3	262	7	-10,3	X	969	11	1 085	22	-10,7	-50,0
außerorts	51	-	59	2	-13,6	X	226	1	219	2	3,2	X
E-Bikes	7	-	2	-	X	-	25	1	15	-	66,7	X
innerorts	4	-	2	-	X	-	19	1	14	-	35,7	X
außerorts	3	-	-	-	X	-	6	-	1	-	X	-
drei- und leichten vierrädrigen Kfz	2	1	5	1	X	-	23	3	22	5	4,5	X
innerorts	1	-	3	-	X	-	11	1	14	4	-21,4	X
außerorts	1	1	2	1	X	-	12	2	8	1	X	X
Kraftträdern mit amtlichem Kennzeichen	821	10	943	14	-12,9	-28,6	3 582	70	3 422	76	4,7	-7,9
innerorts	409	4	423	5	-3,3	X	1 802	31	1 724	38	4,5	-18,4
außerorts	412	6	520	9	-20,8	X	1 780	39	1 698	38	4,8	2,6
davon												
zweirädrigen Kraft- fahrzeugen	810	8	929	14	-12,8	X	3 514	68	3 367	72	4,4	-5,6
innerorts	405	2	417	5	-2,9	X	1 767	29	1 696	34	4,2	-14,7
außerorts	405	6	512	9	-20,9	X	1 747	39	1 671	38	4,5	2,6
drei- und leichten vierrädrigen Kfz	11	2	14	-	-21,4	X	68	2	55	4	23,6	X
innerorts	4	2	6	-	X	X	35	2	28	4	25,0	X
außerorts	7	-	8	-	X	-	33	-	27	-	22,2	-
Personenkraftwagen	5 483	1 174	6 438	1 236	-14,8	-5,0	35 298	8 354	37 399	9 715	-5,6	-14,0
innerorts	3 212	594	3 680	638	-12,7	-6,9	20 108	4 403	21 434	5 220	-6,2	-15,7
außerorts	2 271	580	2 758	598	-17,7	-3,0	15 190	3 951	15 965	4 495	-4,9	-12,1
darunter												
18 bis u. 25 Jahre	1 001	230	1 180	229	-15,2	0,4	6 466	1 639	7 137	1 934	-9,4	-15,3
innerorts	508	110	606	115	-16,2	-4,3	3 228	829	3 560	990	-9,3	-16,3
außerorts	493	120	574	114	-14,1	5,3	3 238	810	3 577	944	-9,5	-14,2
Wohnmobilen	16	6	20	3	-20,0	X	73	15	63	17	15,9	-11,8
innerorts	6	4	7	2	X	X	28	9	24	9	16,7	-
außerorts	10	2	13	1	-23,1	X	45	6	39	8	15,4	X
Bussen	88	9	94	12	-6,4	X	507	48	514	58	-1,4	-17,2
innerorts	70	7	74	11	-5,4	X	418	31	416	35	0,5	-11,4
außerorts	18	2	20	1	-10,0	X	89	17	98	23	-9,2	-26,1
Güterkraftfahrzeugen	465	111	520	112	-10,6	-0,9	2 919	824	2 965	899	-1,6	-8,3
innerorts	174	34	211	37	-17,5	-8,1	1 118	233	1 132	320	-1,2	-27,2
außerorts	291	77	309	75	-5,8	2,7	1 801	591	1 833	579	-1,7	2,1
darunter												
Liefer- und Lastkraftwagen mit zul. Gesamtgewicht bis einschl. 3 500 kg ²⁾	181	35	221	41	-18,1	-14,6	1 107	274	1 166	320	-5,1	-14,4
innerorts	83	16	111	24	-25,2	-33,3	534	110	579	171	-7,8	-35,7
außerorts	98	19	110	17	-10,9	11,8	573	164	587	149	-2,4	10,1
Liefer- und Lastkraftwagen mit zul. Gesamtgewicht über 3 500 kg ²⁾	152	36	149	36	2,0	-	892	265	901	262	-1,0	1,1
innerorts	60	15	61	9	-1,6	X	380	88	368	99	3,3	-11,1
außerorts	92	21	88	27	4,5	-22,2	512	177	533	163	-3,9	8,6
Sattelzugmaschinen	118	37	125	31	-5,6	19,4	808	260	777	287	4,0	-9,4
innerorts	23	3	28	4	-17,9	X	161	28	145	42	11,0	-33,3
außerorts	95	34	97	27	-2,1	25,9	647	232	632	245	2,4	-5,3
Landwirtschaftlichen Zugmaschinen	54	8	84	11	-35,7	X	246	42	279	43	-11,8	-2,3
innerorts	25	4	30	8	-16,7	X	98	18	96	21	2,1	-14,3
außerorts	29	4	54	3	-46,3	X	148	24	183	22	-19,1	9,1
übrigen Kraftfahrzeugen	31	7	43	3	-27,9	X	168	35	171	20	-1,8	75,0
innerorts	19	7	28	1	-32,1	X	111	25	115	12	-3,5	X
außerorts	12	-	15	2	-20,0	X	57	10	56	8	1,8	X
Kraftfahrzeuge zusammen	7 253	1 329	8 470	1 401	-14,4	-5,1	44 036	9 404	46 154	10 857	-4,6	-13,4
innerorts	4 155	657	4 720	709	-12,0	-7,3	24 682	4 763	26 054	5 681	-5,3	-16,2
außerorts	3 098	672	3 750	692	-17,4	-2,9	19 354	4 641	20 100	5 176	-3,7	-10,3
darunter flüchtig	276	90	342	86	-19,3	4,7	1 611	590	1 665	674	-3,2	-12,5
innerorts	189	44	230	40	-17,8	10,0	1 105	259	1 115	310	-0,9	-16,5
außerorts	87	46	112	46	-22,3	-	506	331	550	364	-8,0	-9,1

¹⁾ Schwerwiegender Unfall mit Sachschaden (im engeren Sinne). - ²⁾ Ohne Lastkraftwagen mit Tankauflage.

Noch: 6. An Straßenverkehrsunfällen beteiligte Fahrzeugführer und Fußgänger in Bayern

Art der Verkehrsbeteiligung Ortslage	Unfälle mit											
	Personen- schaden	schwerw. Sach- schaden ¹⁾	Personen- schaden	schwerw. Sach- schaden ¹⁾	Per- sonen- schaden	schwerw. Sach- schaden	Personen- schaden	schwerw. Sach- schaden ¹⁾	Personen- schaden	schwerw. Sach- schaden ¹⁾	Per- sonen- schaden	schwerw. Sach- schaden
	Juli 2017		Juli 2016		Zu- bzw. Abnahme (-)		Januar - Juli 2017		Januar - Juli 2016		Zu- bzw. Abnahme (-)	
	Anzahl				%		Anzahl				%	
Fahrer von												
Fahrrädern	2 168	3	2 480	2	-12,6	X	9 479	5	9 040	11	4,9	X
innerorts	1 853	2	2 116	-	-12,4	X	8 207	4	7 904	6	3,8	X
außerorts	315	1	364	2	-13,5	X	1 272	1	1 136	5	12,0	X
und zwar												
Pedelets	134	-	141	-	-5,0	-	542	-	434	-	24,9	-
innerorts	101	-	112	-	-9,8	-	413	-	350	-	18,0	-
außerorts	33	-	29	-	13,8	-	129	-	84	-	53,6	-
unter 15 Jahren	260	-	279	-	-6,8	-	1 059	-	926	1	14,4	X
innerorts	240	-	256	-	-6,3	-	959	-	868	1	10,5	X
außerorts	20	-	23	-	-13,0	-	100	-	58	-	72,4	-
anderen Fahrzeugen	57	14	69	19	-17,4	-26,3	293	111	305	136	-3,9	-18,4
innerorts	45	6	56	11	-19,6	X	225	58	243	87	-7,4	-33,3
außerorts	12	8	13	8	-7,7	-	68	53	62	49	9,7	8,2
Fußgänger	340	-	443	1	-23,3	X	2 373	5	2 711	3	-12,5	X
innerorts	321	-	417	1	-23,0	X	2 224	4	2 546	3	-12,6	X
außerorts	19	-	26	-	-26,9	-	149	1	165	-	-9,7	X
und zwar												
Fußgänger mit Sport- oder Spielgeräten	13	-	17	-	-23,5	-	99	-	106	-	-6,6	-
innerorts	13	-	16	-	-18,8	-	97	-	99	-	-2,0	-
außerorts	-	-	1	-	X	-	2	-	7	-	X	-
unter 15 Jahren	68	-	104	-	-34,6	-	465	2	532	-	-12,6	X
innerorts	65	-	101	-	-35,6	-	444	1	518	-	-14,3	X
außerorts	3	-	3	-	-	-	21	1	14	-	50,0	X
65 Jahre und mehr	90	-	91	-	-1,1	-	560	1	624	-	-10,3	X
innerorts	83	-	90	-	-7,8	-	535	1	603	-	-11,3	X
außerorts	7	-	1	-	X	-	25	-	21	-	19,0	-
Andere Personen	39	1	46	-	-15,2	X	200	7	206	6	-2,9	X
innerorts	25	1	33	-	-24,2	X	151	4	159	1	-5,0	X
außerorts	14	-	13	-	7,7	-	49	3	47	5	4,3	X
Insgesamt	9 857	1 347	11 508	1 423	-14,3	-5,3	56 381	9 532	58 416	11 013	-3,5	-13,4
innerorts	6 399	666	7 342	721	-12,8	-7,6	35 489	4 833	36 906	5 778	-3,8	-16,4
außerorts	3 458	681	4 166	702	-17,0	-3,0	20 892	4 699	21 510	5 235	-2,9	-10,2
darunter:												
unter 15 Jahren	339	-	393	-	-13,7	-	1 559	4	1 488	1	4,8	X
innerorts	316	-	365	-	-13,4	-	1 435	3	1 413	1	1,6	X
außerorts	23	-	28	-	-17,9	-	124	1	75	-	65,3	X
65 Jahre und mehr	1 329	155	1 540	166	-13,7	-6,6	7 464	1 082	7 497	1 196	-0,4	-9,5
innerorts	959	88	1 075	97	-10,8	-9,3	5 235	629	5 288	727	-1,0	-13,5
außerorts	370	67	465	69	-20,4	-2,9	2 229	453	2 209	469	0,9	-3,4

¹⁾ Schwerwiegender Unfall mit Sachschaden (im engeren Sinne).

7. Straßenverkehrsunfälle und Verunglückte in Bayern im Juli 2017 nach Tagen

Tagesdatum Ortslage	Unfälle mit Personen- schaden	davon mit			Verunglückte			Unfälle mit schwer- wiegendem Sachschaden ¹⁾	Unfälle mit Personen- und schwer- wiegendem Sachschaden ¹⁾
		Getöteten	Schwer- verletzten	Leicht- verletzten	Getötete	Schwer- verletzte	Leicht- verletzte		
Innerorts									
1. Samstag	107	-	16	91	-	18	115	12	119
2. Sonntag	63	-	12	51	-	13	56	8	71
3. Montag	112	2	15	95	2	15	114	10	122
4. Dienstag	135	-	25	110	-	25	138	6	141
5. Mittwoch	154	-	25	129	-	26	155	8	162
6. Donnerstag	154	-	28	126	-	29	142	12	166
7. Freitag	146	-	26	120	-	27	159	12	158
8. Samstag	106	-	23	83	-	23	101	10	116
9. Sonntag	79	-	20	59	-	21	69	7	86
10. Montag	132	1	15	116	1	15	127	14	146
11. Dienstag	110	-	17	93	-	17	122	8	118
12. Mittwoch	124	1	23	100	1	26	121	15	139
13. Donnerstag	123	-	16	107	-	16	127	13	136
14. Freitag	130	-	16	114	-	16	136	16	146
15. Samstag	71	-	11	60	-	11	84	9	80
16. Sonntag	83	-	14	69	-	14	88	3	86
17. Montag	155	-	24	131	-	25	156	12	167
18. Dienstag	146	1	26	119	1	27	142	9	155
19. Mittwoch	121	1	17	103	1	17	123	6	127
20. Donnerstag	141	1	14	126	1	14	154	14	155
21. Freitag	128	1	20	107	1	21	127	17	145
22. Samstag	104	-	13	91	-	13	120	10	114
23. Sonntag	69	2	12	55	2	12	83	7	76
24. Montag	126	-	8	118	-	8	132	16	142
25. Dienstag	90	1	9	80	1	9	95	21	111
26. Mittwoch	92	-	7	85	-	7	103	18	110
27. Donnerstag	100	-	15	85	-	15	100	11	111
28. Freitag	108	1	13	94	1	16	107	14	122
29. Samstag	102	1	27	74	1	30	94	7	109
30. Sonntag	76	-	19	57	-	21	77	10	86
31. Montag	127	2	15	110	2	15	123	7	134
Zusammen	3 514	15	541	2 958	15	562	3 590	342	3 856
Außerorts, einschließlich Autobahn									
1. Samstag	46	-	16	30	-	17	51	13	59
2. Sonntag	42	3	16	23	3	22	52	11	53
3. Montag	54	3	11	40	20	38	65	8	62
4. Dienstag	58	2	13	43	2	16	66	7	65
5. Mittwoch	79	-	25	54	-	27	83	7	86
6. Donnerstag	59	2	20	37	2	20	58	6	65
7. Freitag	84	1	20	63	1	28	102	20	104
8. Samstag	95	-	33	62	-	40	89	13	108
9. Sonntag	76	1	23	52	1	25	78	6	82
10. Montag	54	2	9	43	2	9	55	13	67
11. Dienstag	78	-	21	57	-	22	93	23	101
12. Mittwoch	67	3	15	49	3	20	81	24	91
13. Donnerstag	70	2	22	46	2	25	80	9	79
14. Freitag	74	3	10	61	3	12	102	14	88
15. Samstag	47	1	11	35	1	14	58	21	68
16. Sonntag	67	1	27	39	1	28	54	3	70
17. Montag	64	-	11	53	-	14	70	8	72
18. Dienstag	63	3	16	44	3	18	72	6	69
19. Mittwoch	62	1	19	42	1	26	75	11	73
20. Donnerstag	57	-	12	45	-	14	65	11	68
21. Freitag	64	-	22	42	-	29	60	11	75
22. Samstag	69	-	32	37	-	32	68	11	80
23. Sonntag	49	-	16	33	-	18	46	12	61
24. Montag	48	1	5	42	1	9	64	18	66
25. Dienstag	59	-	9	50	-	11	71	26	85
26. Mittwoch	74	1	12	61	1	22	102	51	125
27. Donnerstag	64	1	7	56	1	10	80	18	82
28. Freitag	54	-	12	42	-	13	66	14	68
29. Samstag	57	-	18	39	-	19	59	9	66
30. Sonntag	67	-	19	48	-	21	64	12	79
31. Montag	66	1	18	47	1	19	72	10	76
Zusammen	1 967	32	520	1 415	49	638	2 201	426	2 393

¹⁾ Schwerwiegender Unfall mit Sachschaden (im engeren Sinne).

Noch: 7. Straßenverkehrsunfälle und Verunglückte in Bayern im Juli 2017 nach Tagen

Tagesdatum Ortslage	Unfälle mit Personen- schaden	davon mit			Verunglückte			Unfälle mit schwer- wiegendem Sachschaden ¹⁾	Unfälle mit Personen- und schwer- wiegendem Sachschaden ¹⁾
		Getöteten	Schwer- verletzten	Leicht- verletzten	Getötete	Schwer- verletzte	Leicht- verletzte		
Innerorts und außerorts zusammen									
1. Samstag	153	-	32	121	-	35	166	25	178
2. Sonntag	105	3	28	74	3	35	108	19	124
3. Montag	166	5	26	135	22	53	179	18	184
4. Dienstag	193	2	38	153	2	41	204	13	206
5. Mittwoch	233	-	50	183	-	53	238	15	248
6. Donnerstag	213	2	48	163	2	49	200	18	231
7. Freitag	230	1	46	183	1	55	261	32	262
8. Samstag	201	-	56	145	-	63	190	23	224
9. Sonntag	155	1	43	111	1	46	147	13	168
10. Montag	186	3	24	159	3	24	182	27	213
11. Dienstag	188	-	38	150	-	39	215	31	219
12. Mittwoch	191	4	38	149	4	46	202	39	230
13. Donnerstag	193	2	38	153	2	41	207	22	215
14. Freitag	204	3	26	175	3	28	238	30	234
15. Samstag	118	1	22	95	1	25	142	30	148
16. Sonntag	150	1	41	108	1	42	142	6	156
17. Montag	219	-	35	184	-	39	226	20	239
18. Dienstag	209	4	42	163	4	45	214	15	224
19. Mittwoch	183	2	36	145	2	43	198	17	200
20. Donnerstag	198	1	26	171	1	28	219	25	223
21. Freitag	192	1	42	149	1	50	187	28	220
22. Samstag	173	-	45	128	-	45	188	21	194
23. Sonntag	118	2	28	88	2	30	129	19	137
24. Montag	174	1	13	160	1	17	196	34	208
25. Dienstag	149	1	18	130	1	20	166	47	196
26. Mittwoch	166	1	19	146	1	29	205	69	235
27. Donnerstag	164	1	22	141	1	25	180	29	193
28. Freitag	162	1	25	136	1	29	173	28	190
29. Samstag	159	1	45	113	1	49	153	16	175
30. Sonntag	143	-	38	105	-	42	141	22	165
31. Montag	193	3	33	157	3	34	195	17	210
Insgesamt	5 481	47	1 061	4 373	64	1 200	5 791	768	6 249
darunter auf Autobahnen									
1. Samstag	6	-	-	6	-	-	14	3	9
2. Sonntag	8	-	2	6	-	2	9	2	10
3. Montag	8	1	2	5	18	27	12	2	10
4. Dienstag	11	-	2	9	-	2	20	1	12
5. Mittwoch	13	-	3	10	-	3	15	4	17
6. Donnerstag	11	-	3	8	-	3	13	-	11
7. Freitag	17	-	3	14	-	3	27	8	25
8. Samstag	15	-	3	12	-	3	18	6	21
9. Sonntag	13	-	3	10	-	4	13	4	17
10. Montag	12	-	2	10	-	2	14	6	18
11. Dienstag	18	-	4	14	-	4	22	11	29
12. Mittwoch	17	-	2	15	-	7	28	12	29
13. Donnerstag	14	-	3	11	-	5	27	-	14
14. Freitag	26	1	3	22	1	5	47	6	32
15. Samstag	12	-	3	9	-	4	23	9	21
16. Sonntag	7	-	3	4	-	3	7	3	10
17. Montag	11	-	-	11	-	-	14	4	15
18. Dienstag	13	2	2	9	2	2	26	1	14
19. Mittwoch	7	-	-	7	-	-	11	6	13
20. Donnerstag	8	-	-	8	-	-	16	3	11
21. Freitag	8	-	4	4	-	5	11	5	13
22. Samstag	13	-	3	10	-	3	21	9	22
23. Sonntag	12	-	-	12	-	-	17	5	17
24. Montag	11	-	1	10	-	1	15	10	21
25. Dienstag	11	-	-	11	-	-	14	14	25
26. Mittwoch	16	-	2	14	-	4	30	22	38
27. Donnerstag	13	-	-	13	-	-	22	5	18
28. Freitag	14	-	-	14	-	-	21	3	17
29. Samstag	10	-	1	9	-	1	16	4	14
30. Sonntag	8	-	1	7	-	1	9	4	12
31. Montag	10	-	3	7	-	3	8	5	15
Zusammen	373	4	58	311	21	97	560	177	550

¹⁾ Schwerwiegender Unfall mit Sachschaden (im engeren Sinne).

8. Getötete und Verletzte im Straßenverkehr in

Im Alter von ... bis unter ... Jahren Geschlecht	Getötete						Schwerverletzte					
	Juli		Zu- bzw. Abnah- me (-)	Januar - Juli		Zu- bzw. Abnah- me (-)	Juli		Zu- bzw. Abnah- me (-)	Januar - Juli		Zu- bzw. Abnah- me (-)
	2017	2016		2017	2016		2017	2016		2017	2016	
	Anzahl		%	Anzahl		%	Anzahl		%	Anzahl		%
unter 15	1	-	X	5	8	X	56	76	-26,3	310	315	-1,6
männlich	1	-	X	2	5	X	38	47	-19,1	187	187	-
weiblich	-	-	-	3	3	-	18	29	-37,9	123	128	-3,9
15 - 18	1	2	X	9	17	X	83	88	-5,7	375	409	-8,3
männlich	1	2	X	5	10	X	61	63	-3,2	256	280	-8,6
weiblich	-	-	-	4	7	X	22	25	-12,0	119	129	-7,8
18 - 21	2	5	X	29	26	11,5	68	97	-29,9	436	546	-20,1
männlich	2	5	X	21	21	-	47	66	-28,8	271	348	-22,1
weiblich	-	-	-	8	5	X	21	31	-32,3	165	198	-16,7
21 - 25	6	7	X	32	27	18,5	77	97	-20,6	479	501	-4,4
männlich	4	6	X	27	19	42,1	59	68	-13,2	324	321	0,9
weiblich	2	1	X	5	8	X	18	29	-37,9	155	180	-13,9
25 - 30	4	3	X	25	20	25,0	75	106	-29,2	477	474	0,6
männlich	4	3	X	22	18	22,2	53	65	-18,5	326	311	4,8
weiblich	-	-	-	3	2	X	22	41	-46,3	151	163	-7,4
30 - 35	1	4	X	14	20	-30,0	78	70	11,4	397	318	24,8
männlich	1	3	X	9	16	X	56	43	30,2	264	192	37,5
weiblich	-	1	X	5	4	X	22	27	-18,5	133	126	5,6
35 - 40	2	4	X	11	10	10,0	62	69	-10,1	330	348	-5,2
männlich	1	4	X	9	9	-	44	52	-15,4	202	258	-21,7
weiblich	1	-	X	2	1	X	18	17	5,9	128	90	42,2
40 - 45	3	4	X	10	21	-52,4	57	77	-26,0	352	375	-6,1
männlich	3	2	X	10	15	-33,3	34	50	-32,0	231	236	-2,1
weiblich	-	2	X	-	6	X	23	27	-14,8	121	139	-12,9
45 - 50	2	8	X	22	31	-29,0	98	113	-13,3	489	489	-
männlich	1	6	X	15	23	-34,8	69	75	-8,0	325	316	2,8
weiblich	1	2	X	7	8	X	29	38	-23,7	164	173	-5,2
50 - 55	4	2	X	25	26	-3,8	119	151	-21,2	629	613	2,6
männlich	4	2	X	24	20	20,0	74	94	-21,3	392	397	-1,3
weiblich	-	-	-	1	6	X	45	57	-21,1	237	216	9,7
55 - 60	4	4	-	24	24	-	96	100	-4,0	558	485	15,1
männlich	3	4	X	18	17	5,9	64	75	-14,7	348	305	14,1
weiblich	1	-	X	6	7	X	32	25	28,0	210	180	16,7
60 - 65	4	1	X	14	15	-6,7	76	93	-18,3	399	404	-1,2
männlich	-	-	-	8	12	X	51	63	-19,0	241	254	-5,1
weiblich	4	1	X	6	3	X	25	30	-16,7	158	150	5,3
65 - 70	5	2	X	24	16	50,0	68	68	-	339	317	6,9
männlich	2	2	-	14	13	7,7	37	33	12,1	186	181	2,8
weiblich	3	-	X	10	3	X	31	35	-11,4	153	136	12,5
70 - 75	5	3	X	23	16	43,8	57	56	1,8	313	301	4,0
männlich	2	2	-	13	9	X	28	31	-9,7	172	170	1,2
weiblich	3	1	X	10	7	X	29	25	16,0	141	131	7,6
75 und mehr	20	13	53,8	66	64	3,1	130	139	-6,5	743	669	11,1
männlich	11	6	X	35	36	-2,8	78	76	2,6	385	343	12,2
weiblich	9	7	X	31	28	10,7	52	63	-17,5	358	326	9,8
Zusammen	64	62	3,2	333	341	-2,3	1 200	1 400	-14,3	6 626	6 564	0,9
männlich	40	47	-14,9	232	243	-4,5	793	901	-12,0	4 110	4 099	0,3
weiblich	24	15	60,0	101	98	3,1	407	499	-18,4	2 516	2 465	2,1
Ohne Angabe	-	-	-	-	-	-	-	-	-	-	-	-
Insgesamt	64	62	3,2	333	341	-2,3	1 200	1 400	-14,3	6 626	6 564	0,9

Bayern nach Altersgruppen und Geschlecht

Leichtverletzte						Verunglückte insgesamt						Im Alter von ... bis unter ... Jahren Geschlecht
Juli		Zu- bzw. Abnah- me (-)	Januar - Juli		Zu- bzw. Abnah- me (-)	Juli		Zu- bzw. Abnah- me (-)	Januar - Juli		Zu- bzw. Abnah- me (-)	
2017	2016		2017	2016		2017	2016		2017	2016		
Anzahl			%	Anzahl			%		Anzahl			
437	503	-13,1	2 193	2 270	-3,4	494	579	-14,7	2 508	2 593	-3,3 unter 15
265	307	-13,7	1 300	1 255	3,6	304	354	-14,1	1 489	1 447	2,9 männlich
172	196	-12,2	893	1 015	-12,0	190	225	-15,6	1 019	1 146	-11,1 weiblich
329	379	-13,2	1 655	1 790	-7,5	413	469	-11,9	2 039	2 216	-8,0 15 - 18
210	246	-14,6	1 022	1 064	-3,9	272	311	-12,5	1 283	1 354	-5,2 männlich
119	133	-10,5	633	726	-12,8	141	158	-10,8	756	862	-12,3 weiblich
484	566	-14,5	2 877	3 104	-7,3	554	668	-17,1	3 342	3 676	-9,1 18 - 21
259	318	-18,6	1 493	1 657	-9,9	308	389	-20,8	1 785	2 026	-11,9 männlich
225	248	-9,3	1 384	1 447	-4,4	246	279	-11,8	1 557	1 650	-5,6 weiblich
497	536	-7,3	3 048	3 284	-7,2	580	640	-9,4	3 559	3 812	-6,6 21 - 25
263	279	-5,7	1 617	1 732	-6,6	326	353	-7,6	1 968	2 072	-5,0 männlich
234	257	-8,9	1 431	1 552	-7,8	254	287	-11,5	1 591	1 740	-8,6 weiblich
584	609	-4,1	3 336	3 519	-5,2	663	718	-7,7	3 838	4 013	-4,4 25 - 30
328	332	-1,2	1 797	1 841	-2,4	385	400	-3,8	2 145	2 170	-1,2 männlich
256	277	-7,6	1 539	1 678	-8,3	278	318	-12,6	1 693	1 843	-8,1 weiblich
435	522	-16,7	2 644	2 759	-4,2	514	596	-13,8	3 055	3 097	-1,4 30 - 35
242	306	-20,9	1 465	1 517	-3,4	299	352	-15,1	1 738	1 725	0,8 männlich
193	216	-10,6	1 179	1 242	-5,1	215	244	-11,9	1 317	1 372	-4,0 weiblich
367	492	-25,4	2 248	2 449	-8,2	431	565	-23,7	2 589	2 807	-7,8 35 - 40
202	258	-21,7	1 201	1 324	-9,3	247	314	-21,3	1 412	1 591	-11,3 männlich
165	234	-29,5	1 047	1 125	-6,9	184	251	-26,7	1 177	1 216	-3,2 weiblich
370	408	-9,3	2 162	2 213	-2,3	430	489	-12,1	2 524	2 609	-3,3 40 - 45
196	242	-19,0	1 173	1 192	-1,6	233	294	-20,7	1 414	1 443	-2,0 männlich
174	166	4,8	989	1 021	-3,1	197	195	1,0	1 110	1 166	-4,8 weiblich
397	505	-21,4	2 551	2 705	-5,7	497	626	-20,6	3 062	3 225	-5,1 45 - 50
212	276	-23,2	1 402	1 508	-7,0	282	357	-21,0	1 742	1 847	-5,7 männlich
185	229	-19,2	1 149	1 197	-4,0	215	269	-20,1	1 320	1 378	-4,2 weiblich
525	521	0,8	2 734	2 720	0,5	648	674	-3,9	3 388	3 359	0,9 50 - 55
296	306	-3,3	1 510	1 473	2,5	374	402	-7,0	1 926	1 890	1,9 männlich
229	215	6,5	1 224	1 247	-1,8	274	272	0,7	1 462	1 469	-0,5 weiblich
397	426	-6,8	2 275	2 174	4,6	497	530	-6,2	2 857	2 683	6,5 55 - 60
225	242	-7,0	1 258	1 217	3,4	292	321	-9,0	1 624	1 539	5,5 männlich
172	184	-6,5	1 017	957	6,3	205	209	-1,9	1 233	1 144	7,8 weiblich
255	291	-12,4	1 499	1 517	-1,2	335	385	-13,0	1 912	1 936	-1,2 60 - 65
152	156	-2,6	801	810	-1,1	203	219	-7,3	1 050	1 076	-2,4 männlich
103	135	-23,7	698	707	-1,3	132	166	-20,5	862	860	0,2 weiblich
199	244	-18,4	1 109	1 144	-3,1	272	314	-13,4	1 472	1 477	-0,3 65 - 70
104	133	-21,8	595	579	2,8	143	168	-14,9	795	773	2,8 männlich
95	111	-14,4	514	565	-9,0	129	146	-11,6	677	704	-3,8 weiblich
147	186	-21,0	867	889	-2,5	209	245	-14,7	1 203	1 206	-0,2 70 - 75
78	100	-22,0	466	484	-3,7	108	133	-18,8	651	663	-1,8 männlich
69	86	-19,8	401	405	-1,0	101	112	-9,8	552	543	1,7 weiblich
363	393	-7,6	1 789	1 795	-0,3	513	545	-5,9	2 598	2 528	2,8 75 und mehr
203	224	-9,4	970	962	0,8	292	306	-4,6	1 390	1 341	3,7 männlich
160	169	-5,3	819	833	-1,7	221	239	-7,5	1 208	1 187	1,8 weiblich
5 786	6 581	-12,1	32 987	34 332	-3,9	7 050	8 043	-12,3	39 946	41 237	-3,1 Zusammen
3 235	3 725	-13,2	18 070	18 615	-2,9	4 068	4 673	-12,9	22 412	22 957	-2,4 männlich
2 551	2 856	-10,7	14 917	15 717	-5,1	2 982	3 370	-11,5	17 534	18 280	-4,1 weiblich
5	13	X	28	32	-12,5	5	13	X	28	32	-12,5 Ohne Angabe
5 791	6 594	-12,2	33 015	34 364	-3,9	7 055	8 056	-12,4	39 974	41 269	-3,1	Insgesamt

9. Straßenverkehrsunfälle und Verunglückte in Bayern nach Unfalltypen

Unfalltyp —— Ortslage	2017				2016				Zu- bzw. Abnahme (-)			
	Unfälle mit Personen- schaden	Verunglückte			Unfälle mit Personen- schaden	Verunglückte			Unfälle mit Personen- schaden	Getötete	Schwer- verletzte	Leicht- verletzte
		Getötete	Schwer- verletzte	Leicht- verletzte		Getötete	Schwer- verletzte	Leicht- verletzte				
Anzahl								%				

Juli

Fahrunfall	1 346	17	407	1 143	1 383	23	403	1 205	-2,7	-26,1	1,0	-5,1
innerorts	659	5	154	568	661	7	154	554	-0,3	X	-	2,5
außerorts	687	12	253	575	722	16	249	651	-4,8	-25,0	1,6	-11,7
Abbiege-Unfall	556	5	96	618	621	7	138	696	-10,5	X	-30,4	-11,2
innerorts	425	2	55	445	458	4	60	506	-7,2	X	-8,3	-12,1
außerorts	131	3	41	173	163	3	78	190	-19,6	-	-47,4	-8,9
Einbiegen/Kreuzenunfall	1 113	5	201	1 213	1 289	13	249	1 376	-13,7	X	-19,3	-11,8
innerorts	844	1	116	898	970	2	144	1 010	-13,0	X	-19,4	-11,1
außerorts	269	4	85	315	319	11	105	366	-15,7	X	-19,0	-13,9
Überschreitenunfall	137	2	32	127	189	3	52	163	-27,5	X	-38,5	-22,1
innerorts	133	1	31	123	181	2	48	157	-26,5	X	-35,4	-21,7
außerorts	4	1	1	4	8	1	4	6	X	-	X	X
Unfall durch ruhenden												
Verkehr	108	-	13	114	129	1	17	132	-16,3	X	-23,5	-13,6
innerorts	98	-	12	103	121	-	14	119	-19,0	-	-14,3	-13,4
außerorts	10	-	1	11	8	1	3	13	X	X	X	-15,4
Unfall im Längsverkehr	1 358	32	259	1 765	1 657	11	331	2 154	-18,0	X	-21,8	-18,1
innerorts	723	5	72	879	845	-	89	1 045	-14,4	X	-19,1	-15,9
außerorts	635	27	187	886	812	11	242	1 109	-21,8	X	-22,7	-20,1
Sonstiger Unfall	863	3	192	811	970	4	210	868	-11,0	X	-8,6	-6,6
innerorts	632	1	122	574	720	-	146	643	-12,2	X	-16,4	-10,7
außerorts	231	2	70	237	250	4	64	225	-7,6	X	9,4	5,3
Insgesamt	5 481	64	1 200	5 791	6 238	62	1 400	6 594	-12,1	3,2	-14,3	-12,2
innerorts	3 514	15	562	3 590	3 956	15	655	4 034	-11,2	-	-14,2	-11,0
außerorts	1 967	49	638	2 201	2 282	47	745	2 560	-13,8	4,3	-14,4	-14,0

Januar - Juli

Fahrunfall	6 764	117	2 065	5 850	6 698	123	1 997	6 010	1,0	-4,9	3,4	-2,7
innerorts	2 980	21	724	2 540	2 837	21	703	2 438	5,0	-	3,0	4,2
außerorts	3 784	96	1 341	3 310	3 861	102	1 294	3 572	-2,0	-5,9	3,6	-7,3
Abbiege-Unfall	3 342	21	643	3 916	3 442	26	653	4 058	-2,9	-19,2	-1,5	-3,5
innerorts	2 447	8	361	2 650	2 579	10	362	2 844	-5,1	X	-0,3	-6,8
außerorts	895	13	282	1 266	863	16	291	1 214	3,7	-18,8	-3,1	4,3
Einbiegen/Kreuzenunfall	6 319	42	1 209	7 122	6 652	46	1 155	7 792	-5,0	-8,7	4,7	-8,6
innerorts	4 667	8	630	5 085	4 986	9	677	5 596	-6,4	X	-6,9	-9,1
außerorts	1 652	34	579	2 037	1 666	37	478	2 196	-0,8	-8,1	21,1	-7,2
Überschreitenunfall	1 003	22	261	863	1 186	23	321	972	-15,4	-4,3	-18,7	-11,2
innerorts	962	13	248	831	1 142	16	295	951	-15,8	-18,8	-15,9	-12,6
außerorts	41	9	13	32	44	7	26	21	-6,8	X	-50,0	52,4
Unfall durch ruhenden												
Verkehr	562	1	76	565	525	1	72	521	7,0	-	5,6	8,4
innerorts	525	-	67	529	494	-	66	483	6,3	-	1,5	9,5
außerorts	37	1	9	36	31	1	6	38	19,4	-	X	-5,3
Unfall im Längsverkehr	7 855	98	1 350	10 663	8 081	93	1 404	10 860	-2,8	5,4	-3,8	-1,8
innerorts	3 972	6	382	5 023	4 060	5	386	5 159	-2,2	X	-1,0	-2,6
außerorts	3 883	92	968	5 640	4 021	88	1 018	5 701	-3,4	4,5	-4,9	-1,1
Sonstiger Unfall	4 509	32	1 022	4 036	4 510	29	962	4 151	0,0	10,3	6,2	-2,8
innerorts	3 325	13	642	2 972	3 290	13	619	2 999	1,1	-	3,7	-0,9
außerorts	1 184	19	380	1 064	1 220	16	343	1 152	-3,0	18,8	10,8	-7,6
Insgesamt	30 354	333	6 626	33 015	31 094	341	6 564	34 364	-2,4	-2,3	0,9	-3,9
innerorts	18 878	69	3 054	19 630	19 388	74	3 108	20 470	-2,6	-6,8	-1,7	-4,1
außerorts	11 476	264	3 572	13 385	11 706	267	3 456	13 894	-2,0	-1,1	3,4	-3,7

Art der Verkehrsbeteiligung*)

Ab Januar 2014

Anmerkung:

Die Erläuterungen beschreiben die typische/aktuelle Zuordnung zu den Verkehrsbeteiligungsarten. Andere nicht aufgeführte, z.B. ältere Kraftfahrzeuge sind sinngemäß bzw. entsprechend ihrer Zulassung zuzuordnen.

Schlüssel- Art der Verkehrsbeteiligung mit Erläuterungen
Nr.:

Zulassungsfreie Krafträder mit Versicherungskennzeichen

- 01 Kleinkraftrad** mit Versicherungskennzeichen
2-rädrig (Moped, Mokick, Roller, Fahrzeugklasse L1e)
mit einem Hubraum von nicht mehr als 50 cm³ und einer Höchstgeschwindigkeit bis 45
bzw. bis 50 km/h
- 02 Mofa 25**, Fahrrad mit Hilfsmotor (einschl. Leichtmofas) mit einem Hubraum bis 50 cm³
und einer Höchstgeschwindigkeit bis 25 km/h
- 03 E-Bikes**
Fahrrad mit Treithilfe und einem elektromotorischen Antrieb, mit dessen Unterstützung
auch eine Fahrgeschwindigkeit zwischen 25 und 45 km/h erreicht werden kann.
- 04 Leichtes drei- und vierrädriges Kraftfahrzeug**
3-rädrig (Fahrzeugklasse L2e)
4-rädrig unter 350 kg Leermasse, bis 45 km/h und bis 50 cm³ (L6e)

Zulassungspflichtige/-freie Krafträder mit amtlichen Kennzeichen

- 11 Kraftrad** (Fahrzeugklasse L3e, L4e)
Motorrad mit einem Hubraum über 125 cm³ oder einer Nennleistung von mehr als 11
kW
- 12 Leichtkraftrad**
(Motorrad, Motorroller, Fahrzeugklasse L3e und L4e jeweils mit Aufbauart B) über 50
bis 125 cm³ Hubraum und einer Nennleistung von nicht mehr als 11 kW
- 13 Drei- und leichtes vierrädriges Kraftfahrzeug** (Fahrzeugklasse L5e, L7e)
- 3-rädrig (über 50 cm³ und/oder über 45 km/h, Klasse L5e)
- 4-rädrig zur Personenbeförderung (bis 400 kg Leermasse und bis 15 kW, Klasse L7e)
- 4-rädrig zur Güterbeförderung (bis 550 kg Leermasse und bis 15 kW, Klasse L7e)
- 15 Kraftroller /Motorroller** (Fahrzeugklasse L3e, L4e)
mit einem Hubraum über 125 cm³ oder einer Nennleistung von mehr als 11 kW

Schlüssel-
Nr.: Art der Verkehrsbeteiligung mit Erläuterungen

21 **Personenkraftwagen** mit höchstens 9 Sitzplätzen (einschl. Fahrersitz)
Fahrzeugklasse M1, M1G mit Ausnahme der Aufbauarten SA, SC, SD
Mit Anhänger: Bitte Feld **Zusatzsignatur** ausfüllen

22 **Wohnmobil**
Mit Anhänger: Bitte Feld **Zusatzsignatur** ausfüllen

Busse

31 **Kraftomnibus, a.n.g.** auch mit Anhänger
Nicht an Oberleitungen gebundenes Kraftfahrzeug zur Personenbeförderung mit **mehr**
als 9 Sitzplätzen (einschl. Fahrersitz), die nicht den Schlüsselnummern 32 bis 34
zugeordnet werden können.

32 **Reisebus**
Bus, der im Gelegenheitsverkehr (Ausflugsfahrten, Ferienzeitreisen,
Mietomnibusverkehr) eingesetzt ist.

33 **Linienbus**
Bus, der auf einer zwischen bestimmten Ausgangs- und Endpunkten eingerichteten
regelmäßigen Verkehrsverbindung eingesetzt ist.

34 **Schulbus**
Bus, der besonders für die Schülerbeförderung eingesetzt ist und an der Stirn- und
Rückseite entsprechend gekennzeichnet ist.

35 **Oberleitungsomnibus**, auch mit Anhänger.

Güterkraftfahrzeuge

Liefer- und Lastkraftwagen, auch Dreiradkraftfahrzeug
das ausschließlich oder hauptsächlich der Beförderung von Gütern dient. (Fahrzeuge
mit Spezialaufbauten, wie z.B. Viehtransportwagen, Silofahrzeuge,
Mannschaftstransportwagen unter Schlüssel Nr. 58 und 59)

mit einem Gesamtgewicht bis einschließlich 3,5 t

40 o h n e Anhänger

42 m i t Anhänger

mit einem Gesamtgewicht über 3,5 t

44 o h n e Anhänger

46 m i t Anhänger

Liefer- und Lastkraftwagen mit Tankauflagen

Normaler Lastkraftwagen, bei dem auf der Ladefläche ein Behälter für gefährliche
Güter z.B. brennbare Flüssigkeiten, Gase, giftige oder ätzende Stoffe aufgelegt ist
(ohne Tankkraftwagen Schlüssel Nr. 57 oder 58):

43 o h n e Anhänger

48 m i t Anhänger

51 **Sattelzugmaschine**, auch mit Auflieger (Einschließlich Auflieger mit Spezialaufbau,
aber ohne Auflieger als Tankwagen).

52 **Sattelzugmaschine** mit Auflieger als Tankwagen
bei der der Auflieger zur Beförderung von gefährlichen Gütern wie z.B. brennbaren
Flüssigkeiten, Gasen, giftigen oder ätzenden Stoffen dient.

Schlüssel-
Nr.: Art der Verkehrsbeteiligung mit Erläuterungen

- 54** **Andere Zugmaschine**, auch mit Anhänger, ohne die mit Tankwagen.
- 55** **Andere Zugmaschine** mit Tankwagen zur Beförderung von gefährlichen Gütern wie z.B. brennbaren Flüssigkeiten, Gasen, giftigen oder ätzenden Stoffen.
- 57** **Tankkraftwagen** zur Beförderung von gefährlichen Gütern wie z.B. brennbaren Flüssigkeiten, Gasen, giftigen oder ätzenden Stoffen.
- 58** **Lastkraftwagen mit Spezialaufbau**, wie Milchtankkraftwagen oder andere Tankkraftwagen als die unter Schlüssel Nr. 57 genannten, Silofahrzeuge, Viehtransportwagen, Langmaterialfahrzeuge, Betontransport- und Liefermischer, Kraftfahrzeugtransportwagen usw.
- 53** **Landwirtschaftliche Zugmaschine**, auch mit Anhänger
(Fahrzeugklasse T1, T2, T3)
- 59** **Übrige Kraftfahrzeuge**,
wie z.B. Fahrzeugklasse M1 und M1G mit Aufbauarten SC oder SD,
Krankenkraftwagen, Feuerwehrfahrzeuge, Straßenreinigungsfahrzeuge, Müllwagen,
Kanalreinigungs- und Schlammsaugwagen, Steigleitern, Abschlepp- und Kranwagen, Hub-
und Gabelstapler, Bagger, Lader, Arbeitsmaschinen für Bodenbearbeitung, Straßenbau
und -erhalt, Geräteträger für Land- und Forstwirtschaft, Prüf-, Mess-, Registrier-, Funk-
und Fernmeldewagen, Werkstattwagen, Verkaufs- und Ausstellungswagen,
Bestattungswagen, Krankenfahrstühle, Elektronische Mobilitätshilfen („Segways“) usw.
Pkw mit Wohnwagen siehe Schlüssel Nr. 21
- 61** **Straßenbahn** (Schienenfahrzeug)
- 62** **Eisenbahn** (Schienenfahrzeug), die mit Straßenbenutzern kollidierte.
- 71** **Fahrrad**
Nur wenn Personen auf dem Fahrrad fahren. Unabhängig von der Verkehrsfläche
- 72** **Pedelec**
Fahrrad mit Treithilfe und einem elektromotorischen Hilfsantrieb mit einer maximalen
Nennleistung von 0,25 kW, dessen Unterstützung sich mit zunehmender
Fahrgeschwindigkeit progressiv verringert und spätestens beim Erreichen von 25 km/h
unterbrochen wird.
Fahrräder mit Elektroantrieb und Kfz-Kennzeichen siehe Schlüssel Nr. 03 (E-Bikes)
- 81** **Fußgänger**
Hierzu zählen auch Fußgänger mit Hunden oder Kinderwagen, Fahrräder schiebende
Personen sowie Kinder in Kinderwagen, spielende Kinder
Nicht als Fußgänger zu zählende Unfallbeteiligte siehe Schlüssel Nr. 93
- 84** **Fußgänger mit Sport- oder Spielgerät**
Inline-Skater, Kickboarder, Skateboarder, Rollschuhfahrer, Skiläufer, Kinderdreiräder
usw.

Schlüssel-
Nr.: Art der Verkehrsbeteiligung mit Erläuterungen

82 Handwagen, Handkarren

83 Tierführer / Treiber, die selbst oder deren Tiere in einen Unfall verwickelt sind

91 Bespannte Fuhrwerke

92 Sonstige und unbekannte Fahrzeuge

Hierzu zählen alle übrigen Fahrzeuge, auch solche mit eigenem Antrieb, aber **o h n e** amtliches Kennzeichen. Eine Zuordnung zu dieser Position erfolgt ferner, wenn bei einem Unfall die genaue Art des Fahrzeuges wegen Unfallflucht nicht festgestellt werden kann.

93 Andere Personen

Zu Fuß Gehende, die durch ihr besonderes Verhalten bzw. verkehrsrechtliche Vorschriften sich vom normalen Fußgänger unterscheiden, wie z.B.:

Straßenarbeiter, Polizeibeamte bei der Verkehrsregelung oder Unfallaufnahme, Marschkolonnen, Lastenträger. Außerdem sind hier Reiter aufzuführen sowie solche Personen, die - ohne Straßenbenutzer gewesen zu sein – unmittelbar unfallbeteiligt waren. Personen, die mit dem Fahrzeug noch in direkter Verbindung stehen, wie z.B. der entladende Fahrer eines Lastkraftwagens, der sein Fahrzeug schiebende Fahrzeugführer - Fahrräder ausgenommen-, sind nicht als "Fußgänger" oder "Andere Personen" nachzuweisen. In solchen Fällen ist das Fahrzeug (Fahrzeugführer) Unfallbeteiligter.

*) Sofern nicht separat angegeben werden Fahrzeuge mit Anhängern oder Beiwagen nach dem Zugfahrzeug eingeteilt.

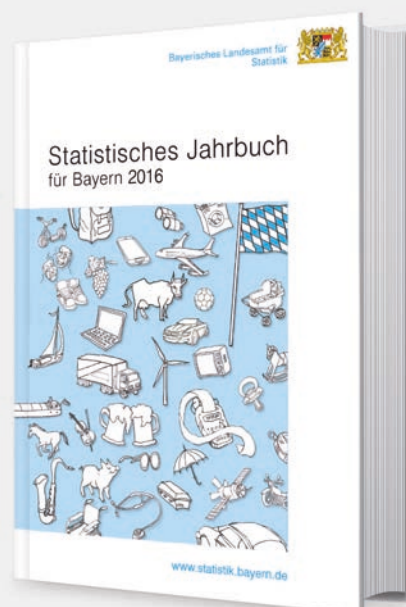
Aktuelle
Veröffentlichungen
unter
q.bayern.de/webshop



Statistisches Jahrbuch für Bayern 2016

Das Statistische Jahrbuch für Bayern ist das Standardwerk der amtlichen Statistik in Bayern seit 1894. Umfassend und informativ bietet es jährlich die aktuellsten Statistikdaten über Land, Leben, Leute, Politik, Wissenschaft und Wirtschaft in Bayern an.

Auf über 600 Seiten enthält es die wichtigsten Ergebnisse aller amtlichen Statistiken – in Form von Tabellen, Graphiken oder Karten – zum Teil mit langjährigen Vergleichsdaten und Zeitreihen. Ebenso werden ausgewählte wichtige Strukturdaten für Regierungsbezirke, kreisfreie Städte und Landkreise sowie Regionen Bayerns, aber auch für alle Bundesländer und die EU-Mitgliedstaaten dargestellt. Daten aus Statistiken anderer Dienststellen und Organisationen vervollständigen das Angebot.



Preise

Buch 39,00 € | DVD (PDF) 12,00 € | Buch+DVD 46,00 € | Datei (PDF) 12,00 €



Bayern Daten 2016

Die Bayern Daten sind ein kleiner Auszug aus dem Statistischen Jahrbuch. Auf ca. 30 Seiten sind die wichtigsten bayerischen Strukturdaten aus Wirtschaft, Gesellschaft und Politik in Tabellen und Grafiken dargestellt.

Preise

Heft 0,55 € | Datei kostenlos

Bayerisches Landesamt für Statistik – Vertrieb, St.-Martin-Straße 47, 81541 München
Telefon 089 2119-3205, 0911 98208-6270 | Telefax 089 2119-3457 | vertrieb@statistik.bayern.de