



Statistische Berichte

# Straßenverkehrsunfälle in Bayern im Mai 2016



H 1 1 m 5/2016  
Hrsg. im August 2016  
Bestellnr. H1101C 201605

## Zeichenerklärung

- 0 mehr als nichts, aber weniger als die Hälfte der kleinsten in der Tabelle nachgewiesenen Einheit
- nichts vorhanden oder keine Veränderung
- / keine Angaben, da Zahlen nicht sicher genug
- Zahlenwert unbekannt, geheimzuhalten oder nicht rechenbar
- ... Angabe fällt später an
- X Tabellenfach gesperrt, da Aussage nicht sinnvoll
- ( ) Nachweis unter dem Vorbehalt, dass der Zahlenwert erhebliche Fehler aufweisen kann
- p vorläufiges Ergebnis
- r berichtigtes Ergebnis
- s geschätztes Ergebnis
- D Durchschnitt
- ≙ entspricht

## Auf- und Abrunden

Im Allgemeinen ist ohne Rücksicht auf die Endsummen auf- bzw. abgerundet worden. Deshalb können sich bei der Summierung von Einzelangaben geringfügige Abweichungen zu den ausgewiesenen Endsummen ergeben. Bei der Aufgliederung der Gesamtheit in Prozent kann die Summe der Einzelwerte wegen Rundens vom Wert 100 % abweichen. Eine Abstimmung auf 100 % erfolgt im Allgemeinen nicht.

## Publikationsservice

Das Bayerische Landesamt für Statistik veröffentlicht jährlich über 400 Publikationen. Das aktuelle Veröffentlichungsverzeichnis ist im Internet als Datei verfügbar, kann aber auch als Druckversion kostenlos zugesandt werden.

### Kostenlos

ist der Download der meisten Veröffentlichungen, z.B. von Statistischen Berichten (PDF- oder Excel-Format).




### Kostenpflichtig

sind alle Printversionen (auch von Statistischen Berichten), Datenträger und ausgewählte Dateien (z.B. von Verzeichnissen, von Beiträgen, vom Jahrbuch).

### Newsletter Veröffentlichungen

Die Themenbereiche können individuell ausgewählt werden. Über Neuerscheinungen wird aktuell informiert.

### Webshop

 Alle Veröffentlichungen sind im Internet  
 verfügbar unter  
 [www.statistik.bayern.de/veroeffentlichungen](http://www.statistik.bayern.de/veroeffentlichungen)

## Impressum

### Statistische Berichte

bieten in tabellarischer Form neuestes Zahlenmaterial der jeweiligen Erhebung. Dieses wird, soweit erforderlich, methodisch erläutert und kurz kommentiert.

### Herausgeber, Druck und Vertrieb

Bayerisches Landesamt für Statistik  
St.-Martin-Str. 47  
81541 München

### Papier

Gedruckt auf umweltfreundlichem Papier, chlorfrei gebleicht.

### Vertrieb

E-Mail [vertrieb@statistik.bayern.de](mailto:vertrieb@statistik.bayern.de)  
Telefon 089 2119-3205  
Telefax 089 2119-3457

### Auskunftsdienst

E-Mail [info@statistik.bayern.de](mailto:info@statistik.bayern.de)  
Telefon 089 2119-3218  
Telefax 089 2119-13580

© **Bayerisches Landesamt für Statistik, München 2016**  
Vervielfältigung und Verbreitung, auch auszugsweise, mit Quellenangabe gestattet.

**Hinweis:** Diese Druckschrift wird im Rahmen der Öffentlichkeitsarbeit der Bayerischen Staatsregierung herausgegeben. Sie darf weder von Parteien noch von Wahlwerbern oder Wahlhelfern im Zeitraum von fünf Monaten vor einer Wahl zum Zwecke der Wahlwerbung verwendet werden. Dies gilt für Landtags-, Bundestags-, Kommunal- und Europawahlen. Missbräuchlich ist während dieser Zeit insbesondere die Verteilung auf Wahlveranstaltungen, an Informationsständen der Parteien sowie das Einlegen, Aufdrucken und Aufkleben parteipolitischer Informationen oder Werbemittel. Untersagt ist gleichfalls die Weitergabe an Dritte zum Zwecke der Wahlwerbung. Auch ohne zeitlichen Bezug zu einer bevorstehenden Wahl darf die Druckschrift nicht in einer Weise verwendet werden, die als Parteinahme der Staatsregierung zugunsten einzelner politischer Gruppen verstanden werden könnte. Den Parteien ist es gestattet, die Druckschrift zur Unterrichtung ihrer eigenen Mitglieder zu verwenden.

## Inhaltsverzeichnis

<b>Vorbemerkungen .....</b>	<b>4</b>
<b>Abbildungen und Tabellen</b>	
Abb. 1 Straßenverkehrsunfälle und deren Folgen in Bayern seit Januar 2014 .....	6
1. Straßenverkehrsunfälle und Verunglückte in Bayern .....	7
2. Straßenverkehrsunfälle und Verunglückte in Bayern nach Monaten .....	8
3. Straßenverkehrsunfälle und Verunglückte in Bayern im Mai 2016 nach Kreisen .....	9
4. Straßenverkehrsunfälle und Verunglückte in Bayern nach Straßenarten .....	15
5. Verunglückte im Straßenverkehr in Bayern nach Art der Verkehrsbeteiligung und Ortslage ....	16
6. An Straßenverkehrsunfällen beteiligte Fahrzeugführer und Fußgänger in Bayern .....	20
7. Straßenverkehrsunfälle und Verunglückte in Bayern im Mai 2016 nach Tagen .....	22
8. Getötete und Verletzte im Straßenverkehr in Bayern nach Altersgruppen und Geschlecht .....	24
9. Straßenverkehrsunfälle und Verunglückte in Bayern nach Unfalltypen .....	26

## Vorbemerkungen

**Rechtsgrundlage** der Straßenverkehrsunfallstatistik ist das Gesetz über die Statistik der Straßenverkehrsunfälle (Straßenverkehrsunfallstatistikgesetz – StVUStatG) vom 15. Juni 1990 (BGBl. I S. 1078 ff), zuletzt geändert durch Artikel 298 der Verordnung vom 31. Oktober 2006 (BGBl. I S. 2407) sowie der Verordnung zur näheren Bestimmung des schwerwiegenden Unfalls mit Sachschaden im Sinne des Straßenverkehrsunfallstatistikgesetzes vom 21. Dezember 1994 (BGBl. I S. 3970), geändert durch Artikel 3 der Verordnung zur Änderung der Anlage zu § 24a des Straßenverkehrsgesetzes und anderer Vorschriften vom 6. Juni 2007 (BGBl. I S. 1047). Danach wird über Unfälle, bei denen infolge des Fahrverkehrs auf öffentlichen Wegen und Plätzen Personen getötet oder verletzt oder Sachschäden verursacht worden sind, laufend eine Bundesstatistik geführt. Sie dient dazu, eine aktuelle umfassende und zuverlässige Datenbasis über Struktur und Entwicklung der Straßenverkehrsunfälle zu erstellen.

### Auskunftspflicht und Erhebungsumfang

Auskunftspflichtig sind die Polizeidienststellen, deren Beamte den Unfall aufgenommen haben. Entsprechend erfasst die Statistik nur die Unfälle, zu denen die Polizei herangezogen wurde; das sind insbesondere solche mit schweren Folgen.

### Unfälle und Verunglückte

Nach der Schwere der Unfallfolgen werden Unfälle mit Personenschaden und Unfälle mit nur Sachschaden unterschieden. Kriterium für die Zuordnung eines Unfalls ist die jeweils schwerste Folge. Entsprechend können bei einem Unfall mit Schwerverletzten neben den Schwerverletzten noch Personen leichtverletzt worden und/oder Sachschaden entstanden sein, es kam jedoch niemand ums Leben.

**Unfälle mit Personenschaden** sind solche, bei denen Menschen getötet oder (schwer/leicht-) verletzt wurden. Zu den Unfällen mit nur Sachschaden zählen **schwerwiegende Unfälle mit Sachschaden (im engeren Sinne)**, bei denen als Unfallursache ein Straftatbestand oder eine Ordnungswidrigkeit (Bußgeld) im Zusammenhang mit der Teilnahme am Straßenverkehr vorlag und bei denen gleichzeitig mindestens ein Kfz aufgrund eines Unfallschadens von der Unfallstelle abgeschleppt werden musste (nicht fahrbereit). Ebenso zählen hierzu **sonstige Sachschadensunfälle unter dem Einfluss berauschender Mittel** (ein Unfallbeteiligter stand unter Einwirkung von Alkohol oder anderen berauschenden Mitteln und alle beteiligten Kfz waren fahrbereit).

Nur zahlenmäßig erfasst und nach der Ortslage gegliedert (inner-, außerorts, auf Autobahnen) werden alle **übrigen Sachschadensunfälle**.

Dazu zählen alle Sachschadensunfälle

- ohne Straftatbestand oder Ordnungswidrigkeit (Bußgeld), unabhängig davon, ob ein beteiligtes Fahrzeug fahrbereit war oder nicht,
- mit Straftatbestand oder Ordnungswidrigkeit (Bußgeld) und alle Kfz fahrbereit, aber ohne Einwirkung von Alkohol oder anderen berauschenden Mitteln.

Diese Unfälle werden analog den früheren Bagatellunfällen behandelt.

Als **Verunglückte** zählen Personen (auch Mitfahrer), die beim Unfall getötet oder verletzt wurden. Dabei werden nachgewiesen als

- Getötete:  
Personen, die innerhalb von 30 Tagen an den Unfallfolgen starben,
- Schwerverletzte:  
Personen, die unmittelbar zu stationärer Behandlung in ein Krankenhaus eingeliefert wurden (Verbleib mindestens 24 Stunden),
- Leichtverletzte  
Personen, deren Verletzungen keinen Krankenhausaufenthalt erforderten.

## Methodische Hinweise

Die ersten Ergebnisse der Statistik der Straßenverkehrsunfälle stützen sich auf die Verkehrsunfallanzeigen der den Unfall aufnehmenden Polizeibeamten, die dem Landesamt auf Datenträger übermittelt werden.

Üblicherweise können nicht alle Unfallanzeigen von der Polizei oder dem Landesamt termingerecht in die Monatsergebnisse eingearbeitet werden, da bei fehlenden oder widersprüchlichen Angaben oft zeitraubende Rückfragen nötig werden.

Die zunächst für einen Monatsmonat übermittelten Daten werden laufend um solche Nachmeldungen ergänzt. Die Ergebnisse der monatlichen Straßenverkehrsunfallstatistik sind daher als **vorläufig** anzusehen.

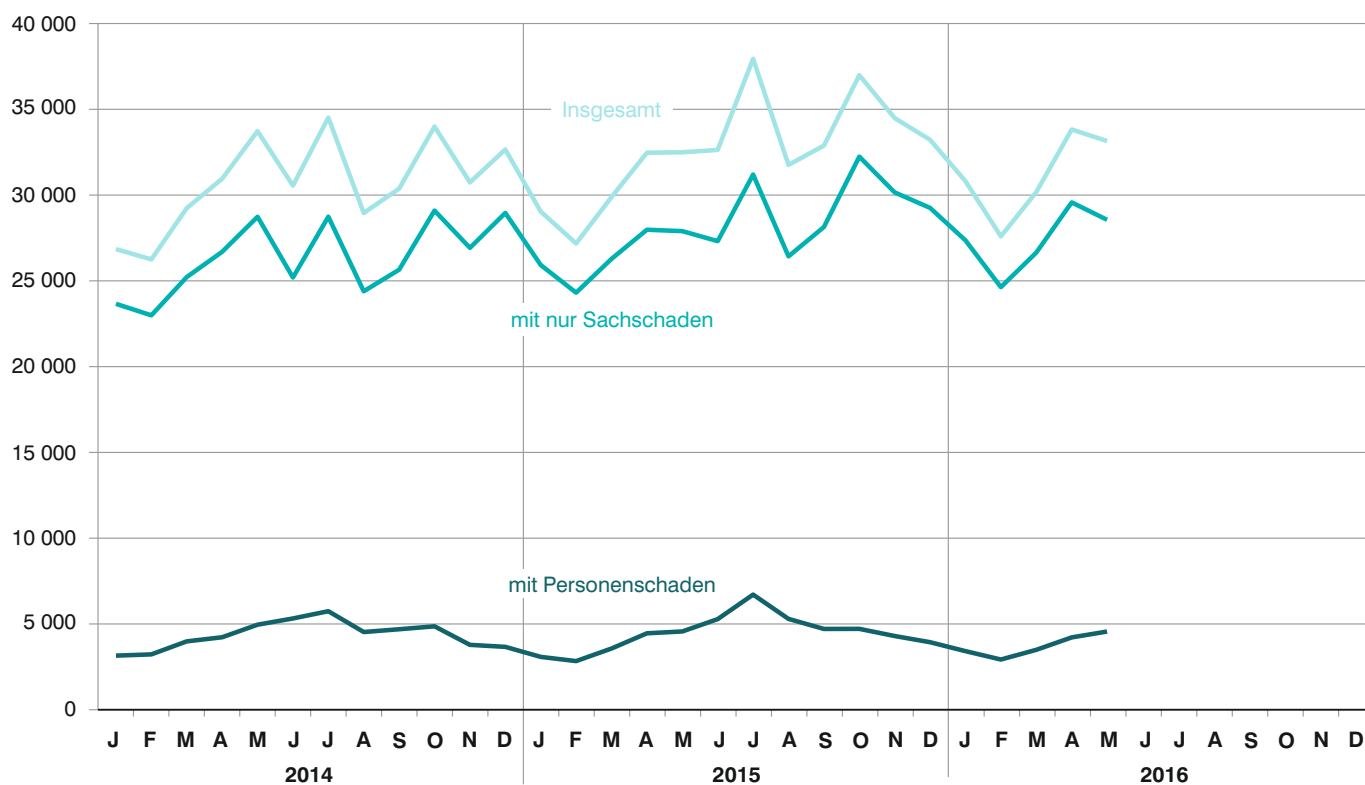
So werden die einzelnen Monatsergebnisse des laufenden Jahres 2016 erst mit Abschluss der Jahresaufbereitung etwa im April des Folgejahres 2017 endgültig.

Ab dem Monatsmonat Januar 2014 wurden die Verkehrsbeteiligungsarten um Neuaufnahmen ergänzt (siehe Anhang).

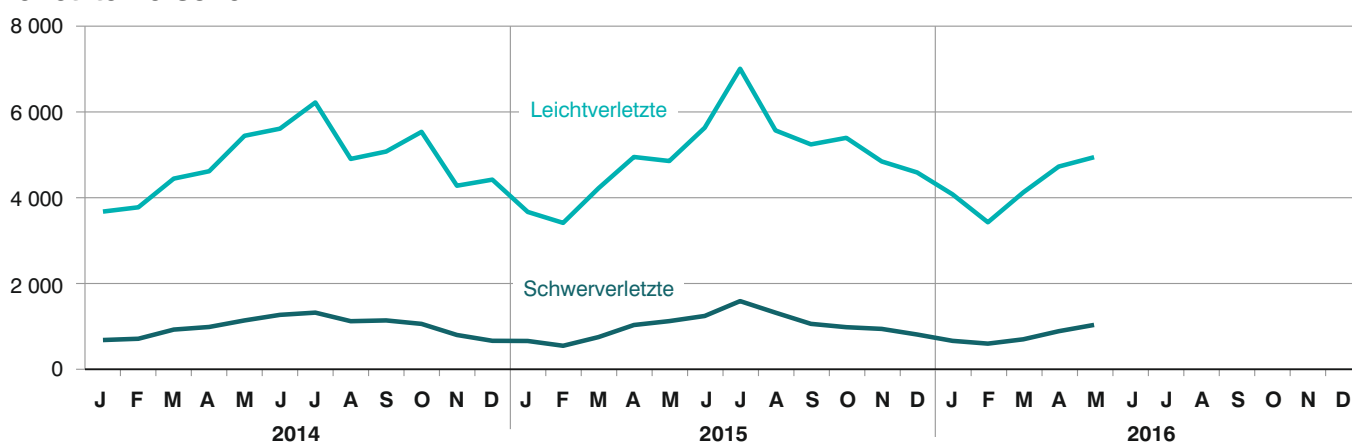
Abb. 1

## Straßenverkehrsunfälle und deren Folgen in Bayern seit Januar 2014

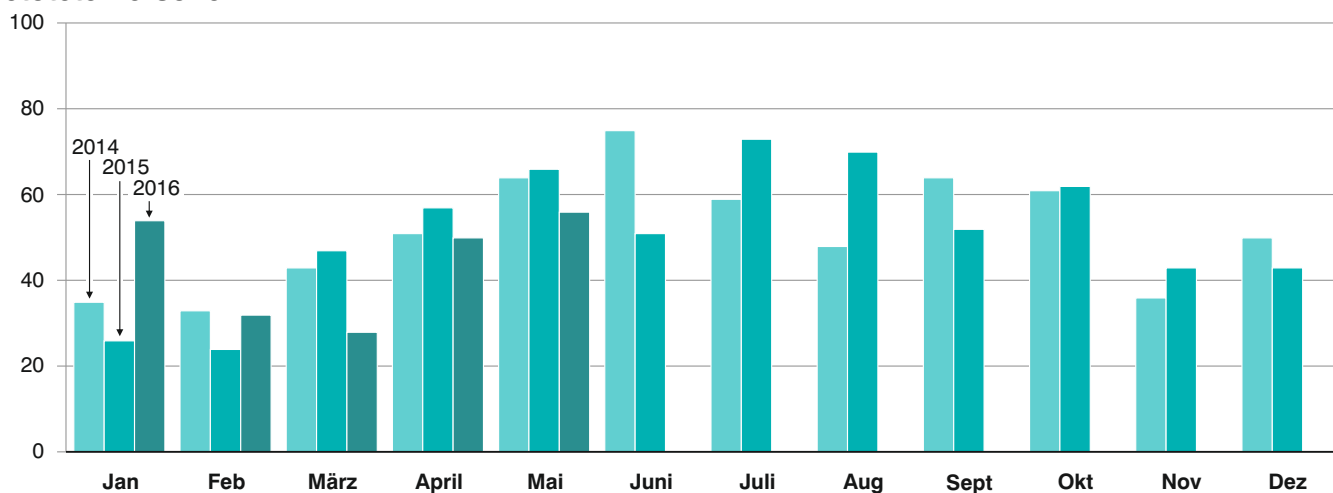
### Straßenverkehrsunfälle



### Verletzte Personen



### Getötete Personen



# 1. Straßenverkehrsunfälle und Verunglückte in Bayern

Unfälle Verunglückte	Mai			Januar - Mai		
	2016	2015	Veränderung 2016 gegenüber 2015	2016	2015	Veränderung 2016 gegenüber 2015
	Anzahl		%	Anzahl		%
<b>Unfälle insgesamt .....</b>	<b>33 163</b>	<b>32 507</b>	<b>2,0</b>	<b>155 620</b>	<b>151 137</b>	<b>3,0</b>
davon Unfälle mit Personenschaden .....	4 590	4 594	-0,1	18 769	18 663	0,6
Unfälle mit nur Sachschaden .....	28 573	27 913	2,4	136 851	132 474	3,3
davon schwerwiegende Unfälle mit Sachschaden (im engeren Sinne) .....	800	829	-3,5	4 606	4 279	7,6
sonstige Sachschadens- unfälle unter dem Einfluss berauschender Mittel .....	140	170	-17,6	705	741	-4,9
übrige Sachschadens- unfälle .....	27 633	26 914	2,7	131 540	127 454	3,2
<b>Verunglückte insgesamt .....</b>	<b>6 011</b>	<b>6 021</b>	<b>-0,2</b>	<b>25 275</b>	<b>25 315</b>	<b>-0,2</b>
davon Getötete .....	56	66	-15,2	220	220	-
Schwerverletzte .....	1 019	1 108	-8,0	3 803	4 036	-5,8
Leichtverletzte .....	4 936	4 847	1,8	21 252	21 059	0,9
davon Verunglückte Benutzer von						
Kraftwagen .....	3 251	3 302	-1,5	17 044	17 144	-0,6
Zweirädern .....	2 435	2 356	3,4	6 414	6 363	0,8
davon Krafträdern m. amtl. Kennz. ....	731	717	2,0	1 673	1 722	-2,8
Krafträdern m. Versicherungsk. ...	212	247	-14,2	670	699	-4,1
Fahrrädern .....	1 492	1 392	7,2	4 071	3 942	3,3
Verunglückte Fußgänger .....	304	322	-5,6	1 701	1 680	1,3
Verunglückte andere Verkehrs- teilnehmer .....	21	41	-48,8	116	128	-9,4

## 2. Straßenverkehrsunfälle und Verunglückte in Bayern nach Monaten

Jahr — Monat	Unfälle				Verunglückte			
	insgesamt	davon mit			insgesamt	davon		
		Personen- schaden	nur Sachschaden			Getötete	Schwer- verletzte	Leicht- verletzte
			insgesamt	übrige Sachschadens- unfälle				
2015								
Januar .....	29 053	3 113	25 940	24 708	4 328	26	644	3 658
Februar .....	27 196	2 868	24 328	23 360	3 958	24	532	3 402
März .....	29 899	3 601	26 298	25 423	4 993	47	735	4 211
Januar - März .....	86 148	9 582	76 566	73 491	13 279	97	1 911	11 271
April .....	32 482	4 487	27 995	27 049	6 015	57	1 017	4 941
Mai .....	32 507	4 594	27 913	26 914	6 021	66	1 108	4 847
Juni .....	32 643	5 313	27 330	26 415	6 903	51	1 228	5 624
Januar - Juni .....	183 780	23 976	159 804	153 869	32 218	271	5 264	26 683
Juli .....	37 952	6 742	31 210	30 239	8 650	73	1 575	7 002
August .....	31 770	5 326	26 444	25 560	6 936	70	1 305	5 561
September .....	32 895	4 741	28 154	27 246	6 331	52	1 044	5 235
Januar - September .....	286 397	40 785	245 612	236 914	54 135	466	9 188	44 481
Oktober .....	36 997	4 746	32 251	31 120	6 416	62	966	5 388
November .....	34 497	4 328	30 169	28 914	5 806	43	926	4 837
Dezember .....	33 234	3 968	29 266	28 171	5 418	43	795	4 580
Januar - Dezember .....	391 125	53 827	337 298	325 119	71 775	614	11 875	59 286
2016 <sup>1)</sup>								
Januar .....	30 822	3 447	27 375	25 957	4 770	54	647	4 069
Februar .....	27 611	2 959	24 652	23 627	4 030	32	582	3 416
März .....	30 189	3 525	26 664	25 668	4 825	28	683	4 114
Januar - März .....	88 622	9 931	78 691	75 252	13 625	114	1 912	11 599
April .....	33 835	4 248	29 587	28 655	5 639	50	872	4 717
Mai .....	33 163	4 590	28 573	27 633	6 011	56	1 019	4 936
Juni .....								
Januar - Juni .....								
Juli .....								
August .....								
September .....								
Januar - September .....								
Oktober .....								
November .....								
Dezember .....								
Januar - Dezember .....								

<sup>1)</sup> Vorläufige Ergebnisse (einschließlich Nachmeldungen für den jeweiligen Berichtszeitraum).



### 3. Straßenverkehrsunfälle und Verunglückte in Bayern im Mai 2016 nach Kreisen

Gebiet Ortslage	Straßenverkehrsunfälle				Verunglückte			
	insgesamt	mit Personen- schaden	mit schwer- wiegendem Sachschaden <sup>1)</sup>	sonstige Unfälle unter dem Einfluss berau- schender Mittel	insgesamt	Getötete	Schwer- verletzte	Leicht- verletzte
Ingolstadt, Stadt .....	75	60	15	-	76	-	9	67
innerorts .....	66	53	13	-	68	-	9	59
außerorts ohne Autobahn .....	5	5	-	-	5	-	-	5
auf Autobahnen .....	4	2	2	-	3	-	-	3
München, Landeshauptstadt .....	576	497	63	16	602	1	50	551
innerorts .....	554	481	57	16	574	1	49	524
außerorts ohne Autobahn .....	3	3	-	-	7	-	-	7
auf Autobahnen .....	19	13	6	-	21	-	1	20
Rosenheim, Stadt .....	32	29	2	1	34	-	4	30
innerorts .....	29	26	2	1	31	-	3	28
außerorts ohne Autobahn .....	3	3	-	-	3	-	1	2
auf Autobahnen .....	-	-	-	-	-	-	-	-
Altötting .....	59	49	7	3	60	2	12	46
innerorts .....	30	25	3	2	27	-	6	21
außerorts ohne Autobahn .....	24	21	2	1	27	2	5	20
auf Autobahnen .....	5	3	2	-	6	-	1	5
Berchtesgadener Land .....	64	50	13	1	68	-	18	50
innerorts .....	29	24	4	1	28	-	4	24
außerorts ohne Autobahn .....	32	25	7	-	39	-	14	25
auf Autobahnen .....	3	1	2	-	1	-	-	1
Bad Tölz-Wolfratshausen .....	68	52	13	3	69	-	22	47
innerorts .....	29	22	4	3	28	-	5	23
außerorts ohne Autobahn .....	34	29	5	-	39	-	17	22
auf Autobahnen .....	5	1	4	-	2	-	-	2
Dachau .....	68	58	8	2	74	-	10	64
innerorts .....	47	39	7	1	44	-	6	38
außerorts ohne Autobahn .....	15	14	1	-	21	-	3	18
auf Autobahnen .....	6	5	-	1	9	-	1	8
Ebersberg .....	66	54	10	2	74	-	16	58
innerorts .....	40	32	6	2	39	-	7	32
außerorts ohne Autobahn .....	20	16	4	-	26	-	8	18
auf Autobahnen .....	6	6	-	-	9	-	1	8
Eichstätt .....	73	54	12	7	65	1	16	48
innerorts .....	28	21	1	6	25	-	4	21
außerorts ohne Autobahn .....	25	24	1	-	29	-	10	19
auf Autobahnen .....	20	9	10	1	11	1	2	8
Erding .....	54	46	5	3	64	-	12	52
innerorts .....	31	29	1	1	38	-	5	33
außerorts ohne Autobahn .....	18	14	3	1	19	-	7	12
auf Autobahnen .....	5	3	1	1	7	-	-	7
Freising .....	69	54	14	1	71	2	10	59
innerorts .....	37	30	7	-	37	-	5	32
außerorts ohne Autobahn .....	23	18	4	1	26	2	3	21
auf Autobahnen .....	9	6	3	-	8	-	2	6
Fürstenfeldbruck .....	68	59	5	4	68	-	12	56
innerorts .....	52	43	5	4	47	-	6	41
außerorts ohne Autobahn .....	14	14	-	-	18	-	6	12
auf Autobahnen .....	2	2	-	-	3	-	-	3
Garmisch-Partenkirchen .....	35	31	4	-	36	-	10	26
innerorts .....	21	19	2	-	23	-	2	21
außerorts ohne Autobahn .....	12	11	1	-	12	-	7	5
auf Autobahnen .....	2	1	1	-	1	-	1	-
Landsberg am Lech .....	69	49	19	1	62	1	14	47
innerorts .....	41	28	12	1	31	-	7	24
außerorts ohne Autobahn .....	23	18	5	-	28	1	5	22
auf Autobahnen .....	5	3	2	-	3	-	2	1
Miesbach .....	64	49	12	3	65	-	12	53
innerorts .....	32	27	4	1	31	-	3	28
außerorts ohne Autobahn .....	22	18	3	1	27	-	9	18
auf Autobahnen .....	10	4	5	1	7	-	-	7
Mühlendorf a. Inn .....	44	32	10	2	48	1	10	37
innerorts .....	21	16	4	1	22	-	3	19
außerorts ohne Autobahn .....	20	15	4	1	25	1	7	17
auf Autobahnen .....	3	1	2	-	1	-	-	1
München .....	135	111	21	3	160	3	14	143
innerorts .....	73	60	11	2	72	-	5	67
außerorts ohne Autobahn .....	36	35	1	-	66	1	6	59
auf Autobahnen .....	26	16	9	1	22	2	3	17
Neuburg-Schrobenhausen .....	33	26	4	3	33	-	7	26
innerorts .....	21	16	3	2	20	-	3	17
außerorts ohne Autobahn .....	12	10	1	1	13	-	4	9
auf Autobahnen .....	-	-	-	-	-	-	-	-

<sup>1)</sup> Schwerwiegender Unfall mit Sachschaden (im engeren Sinne).

Noch: 3. Straßenverkehrsunfälle und Verunglückte in Bayern im Mai 2016 nach Kreisen

Gebiet Ortslage	Straßenverkehrsunfälle				Verunglückte			
	insgesamt	mit Personen- schaden	mit schwer- wiegendem Sachschaden <sup>1)</sup>	sonstige Unfälle unter dem Einfluss berau- schender Mittel	insgesamt	Getötete	Schwer- verletzte	Leicht- verletzte
Pfaffenhofen a.d. Ilm .....	63	50	12	1	64	1	10	53
innerorts .....	24	18	6	-	20	-	2	18
außerorts ohne Autobahn .....	26	24	2	-	32	1	7	24
auf Autobahnen .....	13	8	4	1	12	-	1	11
Rosenheim .....	122	103	17	2	126	1	17	108
innerorts .....	67	58	7	2	68	-	6	62
außerorts ohne Autobahn .....	49	40	9	-	49	1	8	40
auf Autobahnen .....	6	5	1	-	9	-	3	6
Starnberg .....	70	63	6	1	76	-	6	70
innerorts .....	37	35	2	-	40	-	2	38
außerorts ohne Autobahn .....	28	26	2	-	34	-	3	31
auf Autobahnen .....	5	2	2	1	2	-	1	1
Traunstein .....	80	64	12	4	78	-	17	61
innerorts .....	40	30	6	4	33	-	7	26
außerorts ohne Autobahn .....	33	29	4	-	37	-	7	30
auf Autobahnen .....	7	5	2	-	8	-	3	5
Weilheim-Schongau .....	72	56	15	1	75	1	28	46
innerorts .....	40	29	10	1	35	-	16	19
außerorts ohne Autobahn .....	30	27	3	-	40	1	12	27
auf Autobahnen .....	2	-	2	-	-	-	-	-
<b>Reg.-Bez. Oberbayern .....</b>	<b>2 059</b>	<b>1 696</b>	<b>299</b>	<b>64</b>	<b>2 148</b>	<b>14</b>	<b>336</b>	<b>1 798</b>
<b>innerorts .....</b>	<b>1 389</b>	<b>1 161</b>	<b>177</b>	<b>51</b>	<b>1 381</b>	<b>1</b>	<b>165</b>	<b>1 215</b>
<b>außerorts ohne Autobahn .....</b>	<b>507</b>	<b>439</b>	<b>62</b>	<b>6</b>	<b>622</b>	<b>10</b>	<b>149</b>	<b>463</b>
<b>auf Autobahnen .....</b>	<b>163</b>	<b>96</b>	<b>60</b>	<b>7</b>	<b>145</b>	<b>3</b>	<b>22</b>	<b>120</b>
Landshut, Stadt .....	32	26	5	1	28	-	4	24
innerorts .....	29	24	4	1	26	-	4	22
außerorts ohne Autobahn .....	2	2	-	-	2	-	-	2
auf Autobahnen .....	1	-	1	-	-	-	-	-
Passau, Stadt .....	22	18	4	-	23	-	2	21
innerorts .....	16	13	3	-	16	-	2	14
außerorts ohne Autobahn .....	6	5	1	-	7	-	-	7
auf Autobahnen .....	-	-	-	-	-	-	-	-
Straubing, Stadt .....	30	26	4	-	27	-	6	21
innerorts .....	30	26	4	-	27	-	6	21
außerorts ohne Autobahn .....	-	-	-	-	-	-	-	-
auf Autobahnen .....	-	-	-	-	-	-	-	-
Deggendorf .....	70	61	8	1	90	1	11	78
innerorts .....	46	40	5	1	50	-	8	42
außerorts ohne Autobahn .....	18	16	2	-	24	1	2	21
auf Autobahnen .....	6	5	1	-	16	-	1	15
Freyung-Grafenau .....	33	28	4	1	37	-	14	23
innerorts .....	16	13	2	1	16	-	7	9
außerorts ohne Autobahn .....	17	15	2	-	21	-	7	14
auf Autobahnen .....	-	-	-	-	-	-	-	-
Kelheim .....	68	59	8	1	83	3	22	58
innerorts .....	29	27	1	1	30	-	7	23
außerorts ohne Autobahn .....	36	31	5	-	48	3	15	30
auf Autobahnen .....	3	1	2	-	5	-	-	5
Landshut .....	68	59	8	1	85	1	21	63
innerorts .....	28	23	4	1	31	-	7	24
außerorts ohne Autobahn .....	34	31	3	-	41	1	13	27
auf Autobahnen .....	6	5	1	-	13	-	1	12
Passau .....	78	61	17	-	91	1	19	71
innerorts .....	26	19	7	-	24	1	6	17
außerorts ohne Autobahn .....	47	38	9	-	59	-	11	48
auf Autobahnen .....	5	4	1	-	8	-	2	6
Regen .....	23	21	2	-	30	-	4	26
innerorts .....	11	10	1	-	10	-	2	8
außerorts ohne Autobahn .....	12	11	1	-	20	-	2	18
auf Autobahnen .....	-	-	-	-	-	-	-	-
Rottal-Inn .....	43	38	3	2	51	1	14	36
innerorts .....	18	17	-	1	21	-	3	18
außerorts ohne Autobahn .....	25	21	3	1	30	1	11	18
auf Autobahnen .....	-	-	-	-	-	-	-	-
Straubing-Bogen .....	57	51	5	1	64	2	20	42
innerorts .....	27	24	2	1	28	1	6	21
außerorts ohne Autobahn .....	28	25	3	-	34	1	14	19
auf Autobahnen .....	2	2	-	-	2	-	-	2
Dingolfing-Landau .....	33	26	5	2	33	-	8	25
innerorts .....	15	12	1	2	15	-	3	12
außerorts ohne Autobahn .....	15	12	3	-	15	-	4	11
auf Autobahnen .....	3	2	1	-	3	-	1	2

<sup>1)</sup> Schwerwiegender Unfall mit Sachschaden (im engeren Sinne).

Noch: 3. Straßenverkehrsunfälle und Verunglückte in Bayern im Mai 2016 nach Kreisen

Gebiet Ortslage	Straßenverkehrsunfälle				Verunglückte			
	insgesamt	mit Personen- schaden	mit schwer- wiegendem Sachschaden <sup>1)</sup>	sonstige Unfälle unter dem Einfluss berau- schender Mittel	insgesamt	Getötete	Schwer- verletzte	Leicht- verletzte
<b>Reg.-Bez. Niederbayern</b> .....	<b>557</b>	<b>474</b>	<b>73</b>	<b>10</b>	<b>642</b>	<b>9</b>	<b>145</b>	<b>488</b>
innerorts .....	291	248	34	9	294	2	61	231
außerorts ohne Autobahn .....	240	207	32	1	301	7	79	215
auf Autobahnen .....	26	19	7	-	47	-	5	42
Amberg, Stadt .....	24	18	6	-	23	2	3	18
innerorts .....	22	16	6	-	19	-	2	17
außerorts ohne Autobahn .....	2	2	-	-	4	2	1	1
auf Autobahnen .....	-	-	-	-	-	-	-	-
Regensburg, Stadt .....	48	42	4	2	56	-	4	52
innerorts .....	42	36	4	2	45	-	4	41
außerorts ohne Autobahn .....	-	-	-	-	-	-	-	-
auf Autobahnen .....	6	6	-	-	11	-	-	11
Weiden i.d.Opf., Stadt .....	21	17	3	1	20	-	1	19
innerorts .....	19	16	2	1	19	-	1	18
außerorts ohne Autobahn .....	-	-	-	-	-	-	-	-
auf Autobahnen .....	2	1	1	-	1	-	-	1
Amberg-Weizsach .....	35	28	7	-	46	-	4	42
innerorts .....	15	12	3	-	18	-	4	14
außerorts ohne Autobahn .....	14	12	2	-	20	-	-	20
auf Autobahnen .....	6	4	2	-	8	-	-	8
Cham .....	74	62	10	2	90	3	15	72
innerorts .....	30	25	3	2	34	1	4	29
außerorts ohne Autobahn .....	44	37	7	-	56	2	11	43
auf Autobahnen .....	-	-	-	-	-	-	-	-
Neumarkt i.d.Opf. ....	48	35	11	2	48	2	10	36
innerorts .....	17	14	2	1	14	-	2	12
außerorts ohne Autobahn .....	22	17	5	-	29	2	8	19
auf Autobahnen .....	9	4	4	1	5	-	-	5
Neustadt a.d.Waldnaab .....	39	34	4	1	49	1	19	29
innerorts .....	18	16	2	-	21	-	5	16
außerorts ohne Autobahn .....	19	17	2	-	27	1	14	12
auf Autobahnen .....	2	1	-	1	1	-	-	1
Regensburg .....	60	52	8	-	65	3	12	50
innerorts .....	19	18	1	-	23	-	3	20
außerorts ohne Autobahn .....	32	27	5	-	33	3	7	23
auf Autobahnen .....	9	7	2	-	9	-	2	7
Schwandorf .....	58	48	10	-	60	-	10	50
innerorts .....	24	20	4	-	22	-	3	19
außerorts ohne Autobahn .....	29	24	5	-	33	-	6	27
auf Autobahnen .....	5	4	1	-	5	-	1	4
Tirschenreuth .....	17	12	4	1	17	-	6	11
innerorts .....	6	5	1	-	5	-	1	4
außerorts ohne Autobahn .....	9	6	2	1	8	-	5	3
auf Autobahnen .....	2	1	1	-	4	-	-	4
<b>Reg.-Bez. Oberpfalz</b> .....	<b>424</b>	<b>348</b>	<b>67</b>	<b>9</b>	<b>474</b>	<b>11</b>	<b>84</b>	<b>379</b>
innerorts .....	212	178	28	6	220	1	29	190
außerorts ohne Autobahn .....	171	142	28	1	210	10	52	148
auf Autobahnen .....	41	28	11	2	44	-	3	41
Bamberg, Stadt .....	51	46	2	3	59	-	1	58
innerorts .....	47	42	2	3	50	-	1	49
außerorts ohne Autobahn .....	2	2	-	-	4	-	-	4
auf Autobahnen .....	2	2	-	-	5	-	-	5
Bayreuth, Stadt .....	23	20	3	-	24	-	6	18
innerorts .....	20	18	2	-	22	-	6	16
außerorts ohne Autobahn .....	2	2	-	-	2	-	-	2
auf Autobahnen .....	1	-	1	-	-	-	-	-
Coburg, Stadt .....	27	23	4	-	26	-	4	22
innerorts .....	23	21	2	-	24	-	4	20
außerorts ohne Autobahn .....	4	2	2	-	2	-	-	2
auf Autobahnen .....	-	-	-	-	-	-	-	-
Hof, Stadt .....	19	14	4	1	21	-	1	20
innerorts .....	19	14	4	1	21	-	1	20
außerorts ohne Autobahn .....	-	-	-	-	-	-	-	-
auf Autobahnen .....	-	-	-	-	-	-	-	-
Bamberg .....	54	37	15	2	47	-	7	40
innerorts .....	24	17	5	2	18	-	1	17
außerorts ohne Autobahn .....	16	15	1	-	21	-	6	15
auf Autobahnen .....	14	5	9	-	8	-	-	8
Bayreuth .....	26	16	10	-	20	-	8	12
innerorts .....	2	2	-	-	2	-	2	-
außerorts ohne Autobahn .....	13	10	3	-	13	-	6	7
auf Autobahnen .....	11	4	7	-	5	-	-	5

<sup>1)</sup> Schwerwiegender Unfall mit Sachschaden (im engeren Sinne).

Noch: 3. Straßenverkehrsunfälle und Verunglückte in Bayern im Mai 2016 nach Kreisen

Gebiet Ortslage	Straßenverkehrsunfälle				Verunglückte			
	insgesamt	mit Personen- schaden	mit schwer- wiegendem Sachschaden <sup>1)</sup>	sonstige Unfälle unter dem Einfluss berau- schender Mittel	insgesamt	Getötete	Schwer- verletzte	Leicht- verletzte
Coburg .....	26	22	3	1	28	-	11	17
innerorts .....	14	13	-	1	14	-	6	8
außerorts ohne Autobahn .....	7	5	2	-	5	-	3	2
auf Autobahnen .....	5	4	1	-	9	-	2	7
Forchheim .....	48	44	4	-	57	-	5	52
innerorts .....	30	26	4	-	31	-	2	29
außerorts ohne Autobahn .....	16	16	-	-	22	-	3	19
auf Autobahnen .....	2	2	-	-	4	-	-	4
Hof .....	42	32	10	-	40	1	7	32
innerorts .....	13	11	2	-	12	-	3	9
außerorts ohne Autobahn .....	19	17	2	-	22	1	3	18
auf Autobahnen .....	10	4	6	-	6	-	1	5
Kronach .....	21	15	5	1	19	-	3	16
innerorts .....	13	9	3	1	11	-	2	9
außerorts ohne Autobahn .....	8	6	2	-	8	-	1	7
auf Autobahnen .....	-	-	-	-	-	-	-	-
Kulmbach .....	30	25	5	-	46	1	6	39
innerorts .....	12	10	2	-	18	-	-	18
außerorts ohne Autobahn .....	14	12	2	-	22	1	4	17
auf Autobahnen .....	4	3	1	-	6	-	2	4
Lichtenfels .....	33	27	6	-	36	1	6	29
innerorts .....	17	15	2	-	17	1	1	15
außerorts ohne Autobahn .....	11	11	-	-	18	-	4	14
auf Autobahnen .....	5	1	4	-	1	-	1	-
Wunsiedel i.Fichtelgebirge .....	25	18	5	2	23	-	7	16
innerorts .....	13	9	3	1	10	-	3	7
außerorts ohne Autobahn .....	9	6	2	1	9	-	3	6
auf Autobahnen .....	3	3	-	-	4	-	1	3
<b>Reg.-Bez. Oberfranken .....</b>	<b>425</b>	<b>339</b>	<b>76</b>	<b>10</b>	<b>446</b>	<b>3</b>	<b>72</b>	<b>371</b>
<b>innerorts .....</b>	<b>247</b>	<b>207</b>	<b>31</b>	<b>9</b>	<b>250</b>	<b>1</b>	<b>32</b>	<b>217</b>
<b>außerorts ohne Autobahn .....</b>	<b>121</b>	<b>104</b>	<b>16</b>	<b>1</b>	<b>148</b>	<b>2</b>	<b>33</b>	<b>113</b>
<b>auf Autobahnen .....</b>	<b>57</b>	<b>28</b>	<b>29</b>	<b>-</b>	<b>48</b>	<b>-</b>	<b>7</b>	<b>41</b>
Ansbach, Stadt .....	39	33	6	-	45	-	6	39
innerorts .....	31	27	4	-	34	-	5	29
außerorts ohne Autobahn .....	6	6	-	-	11	-	1	10
auf Autobahnen .....	2	-	2	-	-	-	-	-
Erlangen, Stadt .....	56	48	7	1	57	-	3	54
innerorts .....	46	39	6	1	47	-	2	45
außerorts ohne Autobahn .....	6	5	1	-	5	-	1	4
auf Autobahnen .....	4	4	-	-	5	-	-	5
Fürth, Stadt .....	38	34	3	1	47	-	6	41
innerorts .....	35	31	3	1	44	-	6	38
außerorts ohne Autobahn .....	2	2	-	-	2	-	-	2
auf Autobahnen .....	1	1	-	-	1	-	-	1
Nürnberg, Stadt .....	192	168	17	7	219	1	18	200
innerorts .....	175	154	14	7	187	1	15	171
außerorts ohne Autobahn .....	6	4	2	-	5	-	-	5
auf Autobahnen .....	11	10	1	-	27	-	3	24
Schwabach, Stadt .....	14	13	1	-	16	-	3	13
innerorts .....	9	9	-	-	12	-	3	9
außerorts ohne Autobahn .....	2	2	-	-	2	-	-	2
auf Autobahnen .....	3	2	1	-	2	-	-	2
Ansbach .....	81	68	11	2	91	-	19	72
innerorts .....	36	31	3	2	39	-	8	31
außerorts ohne Autobahn .....	26	23	3	-	34	-	10	24
auf Autobahnen .....	19	14	5	-	18	-	1	17
Erlangen-Höchststadt .....	55	39	14	2	52	2	12	38
innerorts .....	27	22	4	1	27	2	6	19
außerorts ohne Autobahn .....	19	14	4	1	22	-	6	16
auf Autobahnen .....	9	3	6	-	3	-	-	3
Fürth .....	41	37	3	1	53	1	9	43
innerorts .....	27	24	2	1	30	-	5	25
außerorts ohne Autobahn .....	14	13	1	-	23	1	4	18
auf Autobahnen .....	-	-	-	-	-	-	-	-
Nürnberger Land .....	83	68	15	-	112	6	22	84
innerorts .....	35	34	1	-	44	1	5	38
außerorts ohne Autobahn .....	21	17	4	-	19	1	8	10
auf Autobahnen .....	27	17	10	-	49	4	9	36
Neustadt a.d.A.-Bad Windsheim .....	41	31	10	-	40	-	12	28
innerorts .....	19	15	4	-	19	-	3	16
außerorts ohne Autobahn .....	20	16	4	-	21	-	9	12
auf Autobahnen .....	2	-	2	-	-	-	-	-

<sup>1)</sup> Schwerwiegender Unfall mit Sachschaden (im engeren Sinne).

Noch: 3. Straßenverkehrsunfälle und Verunglückte in Bayern im Mai 2016 nach Kreisen

Gebiet Ortslage	Straßenverkehrsunfälle				Verunglückte			
	insgesamt	mit Personen- schaden	mit schwer- wiegendem Sachschaden <sup>1)</sup>	sonstige Unfälle unter dem Einfluss berau- schender Mittel	insgesamt	Getötete	Schwer- verletzte	Leicht- verletzte
Roth .....	63	40	22	1	52	1	8	43
innerorts .....	24	19	5	-	22	-	5	17
außerorts ohne Autobahn .....	19	12	6	1	15	1	3	11
auf Autobahnen .....	20	9	11	-	15	-	-	15
Weißenburg-Gunzenhausen .....	48	46	2	-	58	-	15	43
innerorts .....	24	24	-	-	27	-	6	21
außerorts ohne Autobahn .....	24	22	2	-	31	-	9	22
auf Autobahnen .....	-	-	-	-	-	-	-	-
<b>Reg.-Bez. Mittelfranken .....</b>	<b>751</b>	<b>625</b>	<b>111</b>	<b>15</b>	<b>842</b>	<b>11</b>	<b>133</b>	<b>698</b>
<b>innerorts .....</b>	<b>488</b>	<b>429</b>	<b>46</b>	<b>13</b>	<b>532</b>	<b>4</b>	<b>69</b>	<b>459</b>
<b>außerorts ohne Autobahn .....</b>	<b>165</b>	<b>136</b>	<b>27</b>	<b>2</b>	<b>190</b>	<b>3</b>	<b>51</b>	<b>136</b>
<b>auf Autobahnen .....</b>	<b>98</b>	<b>60</b>	<b>38</b>	<b>-</b>	<b>120</b>	<b>4</b>	<b>13</b>	<b>103</b>
Aschaffenburg, Stadt .....	31	29	1	1	39	-	5	34
innerorts .....	28	26	1	1	35	-	4	31
außerorts ohne Autobahn .....	3	3	-	-	4	-	1	3
auf Autobahnen .....	-	-	-	-	-	-	-	-
Schweinfurt, Stadt .....	32	27	3	2	34	-	6	28
innerorts .....	31	27	2	2	34	-	6	28
außerorts ohne Autobahn .....	-	-	-	-	-	-	-	-
auf Autobahnen .....	1	-	1	-	-	-	-	-
Würzburg, Stadt .....	61	48	10	3	63	-	7	56
innerorts .....	54	42	10	2	56	-	6	50
außerorts ohne Autobahn .....	3	3	-	-	4	-	-	4
auf Autobahnen .....	4	3	-	1	3	-	1	2
Aschaffenburg .....	42	34	8	-	44	-	8	36
innerorts .....	21	16	5	-	20	-	5	15
außerorts ohne Autobahn .....	20	17	3	-	21	-	3	18
auf Autobahnen .....	1	1	-	-	3	-	-	3
Bad Kissingen .....	46	34	11	1	50	-	16	34
innerorts .....	22	16	5	1	24	-	6	18
außerorts ohne Autobahn .....	15	12	3	-	20	-	7	13
auf Autobahnen .....	9	6	3	-	6	-	3	3
Rhön-Grabfeld .....	41	35	5	1	43	-	14	29
innerorts .....	18	16	2	-	17	-	5	12
außerorts ohne Autobahn .....	21	17	3	1	24	-	8	16
auf Autobahnen .....	2	2	-	-	2	-	1	1
Haßberge .....	32	27	5	-	32	1	7	24
innerorts .....	13	11	2	-	14	-	5	9
außerorts ohne Autobahn .....	16	14	2	-	16	1	2	13
auf Autobahnen .....	3	2	1	-	2	-	-	2
Kitzingen .....	47	39	7	1	59	-	5	54
innerorts .....	29	25	4	-	36	-	3	33
außerorts ohne Autobahn .....	12	10	1	1	19	-	1	18
auf Autobahnen .....	6	4	2	-	4	-	1	3
Miltenberg .....	39	34	3	2	44	1	4	39
innerorts .....	24	21	1	2	26	1	3	22
außerorts ohne Autobahn .....	15	13	2	-	18	-	1	17
auf Autobahnen .....	-	-	-	-	-	-	-	-
Main-Spessart .....	69	54	14	1	71	-	12	59
innerorts .....	30	24	5	1	31	-	5	26
außerorts ohne Autobahn .....	35	28	7	-	36	-	7	29
auf Autobahnen .....	4	2	2	-	4	-	-	4
Schweinfurt .....	52	40	9	3	49	2	18	29
innerorts .....	26	21	4	1	22	-	8	14
außerorts ohne Autobahn .....	16	14	1	1	19	2	8	9
auf Autobahnen .....	10	5	4	1	8	-	2	6
Würzburg .....	45	34	10	1	52	1	6	45
innerorts .....	15	12	3	-	13	-	2	11
außerorts ohne Autobahn .....	16	14	2	-	21	-	3	18
auf Autobahnen .....	14	8	5	1	18	1	1	16
<b>Reg.-Bez. Unterfranken. ....</b>	<b>537</b>	<b>435</b>	<b>86</b>	<b>16</b>	<b>580</b>	<b>5</b>	<b>108</b>	<b>467</b>
<b>innerorts .....</b>	<b>311</b>	<b>257</b>	<b>44</b>	<b>10</b>	<b>328</b>	<b>1</b>	<b>58</b>	<b>269</b>
<b>außerorts ohne Autobahn .....</b>	<b>172</b>	<b>145</b>	<b>24</b>	<b>3</b>	<b>202</b>	<b>3</b>	<b>41</b>	<b>158</b>
<b>auf Autobahnen .....</b>	<b>54</b>	<b>33</b>	<b>18</b>	<b>3</b>	<b>50</b>	<b>1</b>	<b>9</b>	<b>40</b>
Augsburg, Stadt .....	145	132	10	3	162	-	12	150
innerorts .....	136	125	8	3	148	-	12	136
außerorts ohne Autobahn .....	5	4	1	-	6	-	-	6
auf Autobahnen .....	4	3	1	-	8	-	-	8
Kaufbeuren, Stadt .....	14	11	1	2	13	-	1	12
innerorts .....	13	10	1	2	11	-	1	10
außerorts ohne Autobahn .....	1	1	-	-	2	-	-	2
auf Autobahnen .....	-	-	-	-	-	-	-	-

<sup>1)</sup> Schwerwiegender Unfall mit Sachschaden (im engeren Sinne).

Noch: 3. Straßenverkehrsunfälle und Verunglückte in Bayern im Mai 2016 nach Kreisen

Gebiet Ortslage	Straßenverkehrsunfälle				Verunglückte			
	insgesamt	mit Personen- schaden	mit schwer- wiegendem Sachschaden <sup>1)</sup>	sonstige Unfälle unter dem Einfluss berau- schender Mittel	insgesamt	Getötete	Schwer- verletzte	Leicht- verletzte
Kempten (Allgäu), Stadt .....	32	29	2	1	43	-	3	40
innerorts .....	31	28	2	1	42	-	3	39
außerorts ohne Autobahn .....	-	-	-	-	-	-	-	-
auf Autobahnen .....	1	1	-	-	1	-	-	1
Memmingen, Stadt .....	24	22	1	1	28	-	2	26
innerorts .....	23	22	-	1	28	-	2	26
außerorts ohne Autobahn .....	-	-	-	-	-	-	-	-
auf Autobahnen .....	1	-	1	-	-	-	-	-
Aichach-Friedberg .....	42	36	6	-	54	-	6	48
innerorts .....	23	21	2	-	27	-	5	22
außerorts ohne Autobahn .....	15	12	3	-	22	-	1	21
auf Autobahnen .....	4	3	1	-	5	-	-	5
Augsburg .....	91	76	14	1	103	1	29	73
innerorts .....	43	38	5	-	42	1	9	32
außerorts ohne Autobahn .....	37	31	5	1	48	-	15	33
auf Autobahnen .....	11	7	4	-	13	-	5	8
Dillingen a.d.Donau .....	43	36	4	3	43	-	10	33
innerorts .....	29	23	3	3	25	-	3	22
außerorts ohne Autobahn .....	14	13	1	-	18	-	7	11
auf Autobahnen .....	-	-	-	-	-	-	-	-
Günzburg .....	51	42	9	-	59	-	13	46
innerorts .....	31	28	3	-	37	-	9	28
außerorts ohne Autobahn .....	14	10	4	-	17	-	3	14
auf Autobahnen .....	6	4	2	-	5	-	1	4
Neu-Ulm .....	64	53	7	4	65	1	7	57
innerorts .....	37	33	2	2	38	-	3	35
außerorts ohne Autobahn .....	16	12	2	2	15	1	2	12
auf Autobahnen .....	11	8	3	-	12	-	2	10
Lindau (Bodensee) .....	39	34	5	-	45	-	9	36
innerorts .....	26	23	3	-	31	-	3	28
außerorts ohne Autobahn .....	11	10	1	-	12	-	5	7
auf Autobahnen .....	2	1	1	-	2	-	1	1
Ostallgäu .....	53	47	6	-	63	-	6	57
innerorts .....	26	24	2	-	26	-	2	24
außerorts ohne Autobahn .....	24	21	3	-	33	-	4	29
auf Autobahnen .....	3	2	1	-	4	-	-	4
Unterallgäu .....	51	38	13	-	50	-	9	41
innerorts .....	24	16	8	-	18	-	4	14
außerorts ohne Autobahn .....	21	19	2	-	28	-	4	24
auf Autobahnen .....	6	3	3	-	4	-	1	3
Donau-Ries .....	52	46	5	1	59	-	17	42
innerorts .....	19	18	-	1	21	-	8	13
außerorts ohne Autobahn .....	33	28	5	-	38	-	9	29
auf Autobahnen .....	-	-	-	-	-	-	-	-
Oberallgäu .....	76	71	5	-	92	1	17	74
innerorts .....	36	33	3	-	33	-	7	26
außerorts ohne Autobahn .....	35	33	2	-	47	1	4	42
auf Autobahnen .....	5	5	-	-	12	-	6	6
Reg.-Bez. Schwaben .....	777	673	88	16	879	3	141	735
innerorts .....	497	442	42	13	527	1	71	455
außerorts ohne Autobahn .....	226	194	29	3	286	2	54	230
auf Autobahnen .....	54	37	17	-	66	-	16	50
Bayern .....	5 530	4 590	800	140	6 011	56	1 019	4 936
innerorts .....	3 435	2 922	402	111	3 532	11	485	3 036
außerorts ohne Autobahn .....	1 602	1 367	218	17	1 959	37	459	1 463
auf Autobahnen .....	493	301	180	12	520	8	75	437
Kreisfreie Städte .....	1 658	1 430	181	47	1 785	4	167	1 614
Landkreise .....	3 872	3 160	619	93	4 226	52	852	3 322

<sup>1)</sup> Schwerwiegender Unfall mit Sachschaden (im engeren Sinne).

#### 4. Straßenverkehrsunfälle und Verunglückte in Bayern nach Straßenarten

Straßenart —— Ortslage	2016				2015				Zu- bzw. Abnahme (-)			
	Unfälle mit Personen- schaden	Verunglückte			Unfälle mit Personen- schaden	Verunglückte						
		Getötete	Schwer- verletzte	Leicht- verletzte		Getötete	Schwer- verletzte	Leicht- verletzte				
Anzahl							%					

##### Mai

Autobahnen .....	301	8	75	437	311	11	67	429	-3,2	X	11,9	1,9
Bundesstraßen .....	671	16	172	784	778	15	211	919	-13,8	6,7	-18,5	-14,7
innerorts .....	318	1	46	380	367	1	47	446	-13,4	-	-2,1	-14,8
außerorts .....	353	15	126	404	411	14	164	473	-14,1	7,1	-23,2	-14,6
Landesstraßen .....	908	13	227	1 002	882	19	260	944	2,9	-31,6	-12,7	6,1
innerorts .....	425	1	71	472	397	3	67	420	7,1	X	6,0	12,4
außerorts .....	483	12	156	530	485	16	193	524	-0,4	-25,0	-19,2	1,1
Kreisstraßen .....	582	13	161	606	508	5	149	511	14,6	X	8,1	18,6
innerorts .....	255	4	53	252	218	-	42	243	17,0	X	26,2	3,7
außerorts .....	327	9	108	354	290	5	107	268	12,8	X	0,9	32,1
Andere Straßen .....	2 128	6	384	2 107	2 115	16	421	2 044	0,6	X	-8,8	3,1
innerorts .....	1 924	5	315	1 932	1 935	12	336	1 902	-0,6	X	-6,3	1,6
außerorts .....	204	1	69	175	180	4	85	142	13,3	X	-18,8	23,2
<b>Insgesamt .....</b>	<b>4 590</b>	<b>56</b>	<b>1 019</b>	<b>4 936</b>	<b>4 594</b>	<b>66</b>	<b>1 108</b>	<b>4 847</b>	<b>-0,1</b>	<b>-15,2</b>	<b>-8,0</b>	<b>1,8</b>
<b>innerorts .....</b>	<b>2 922</b>	<b>11</b>	<b>485</b>	<b>3 036</b>	<b>2 917</b>	<b>16</b>	<b>492</b>	<b>3 011</b>	<b>0,2</b>	<b>-31,3</b>	<b>-1,4</b>	<b>0,8</b>
<b>außerorts .....</b>	<b>1 668</b>	<b>45</b>	<b>534</b>	<b>1 900</b>	<b>1 677</b>	<b>50</b>	<b>616</b>	<b>1 836</b>	<b>-0,5</b>	<b>-10,0</b>	<b>-13,3</b>	<b>3,5</b>

##### Januar - Mai

Autobahnen .....	1 493	34	320	2 099	1 493	35	330	2 164	-	-2,9	-3,0	-3,0
Bundesstraßen .....	3 146	60	699	4 022	3 324	59	779	4 134	-5,4	1,7	-10,3	-2,7
innerorts .....	1 402	8	184	1 739	1 573	6	205	1 901	-10,9	X	-10,2	-8,5
außerorts .....	1 744	52	515	2 283	1 751	53	574	2 233	-0,4	-1,9	-10,3	2,2
Landesstraßen .....	3 918	60	902	4 521	3 711	56	954	4 289	5,6	7,1	-5,5	5,4
innerorts .....	1 745	9	284	1 950	1 636	13	276	1 884	6,7	X	2,9	3,5
außerorts .....	2 173	51	618	2 571	2 075	43	678	2 405	4,7	18,6	-8,8	6,9
Kreisstraßen .....	2 229	37	579	2 373	2 185	28	579	2 350	2,0	32,1	-	1,0
innerorts .....	921	8	177	971	832	7	140	917	10,7	X	26,4	5,9
außerorts .....	1 308	29	402	1 402	1 353	21	439	1 433	-3,3	38,1	-8,4	-2,2
Andere Straßen .....	7 983	29	1 303	8 237	7 950	42	1 394	8 122	0,4	-31,0	-6,5	1,4
innerorts .....	7 353	22	1 122	7 620	7 355	32	1 185	7 557	0,0	-31,3	-5,3	0,8
außerorts .....	630	7	181	617	595	10	209	565	5,9	X	-13,4	9,2
<b>Insgesamt .....</b>	<b>18 769</b>	<b>220</b>	<b>3 803</b>	<b>21 252</b>	<b>18 663</b>	<b>220</b>	<b>4 036</b>	<b>21 059</b>	<b>0,6</b>	<b>-</b>	<b>-5,8</b>	<b>0,9</b>
<b>innerorts .....</b>	<b>11 421</b>	<b>47</b>	<b>1 767</b>	<b>12 280</b>	<b>11 396</b>	<b>58</b>	<b>1 806</b>	<b>12 259</b>	<b>0,2</b>	<b>-19,0</b>	<b>-2,2</b>	<b>0,2</b>
<b>außerorts .....</b>	<b>7 348</b>	<b>173</b>	<b>2 036</b>	<b>8 972</b>	<b>7 267</b>	<b>162</b>	<b>2 230</b>	<b>8 800</b>	<b>1,1</b>	<b>6,8</b>	<b>-8,7</b>	<b>2,0</b>

# 5. Verunglückte im Straßenverkehr in Bayern nach

Art der Verkehrsbeteiligung —— Ortslage	Getötete						Schwerverletzte					
	Mai		Zu- bzw. Abnah- me (-)	Januar - Mai		Zu- bzw. Abnah- me (-)	Mai		Zu- bzw. Abnah- me (-)	Januar - Mai		Zu- bzw. Abnah- me (-)
	2016	2015		2016	2015		2016	2015		2016	2015	
				%	Anzahl		%	Anzahl		%	Anzahl	
Fahrer und Mitfahrer von												
Krafträdern mit Versicherungs-												
kennzeichen .....	-	-	-	6	2	X	46	49	-6,1	133	129	3,1
innerorts .....	-	-	-	2	-	X	29	29	-	91	89	2,2
außerorts .....	-	-	-	4	2	X	17	20	-15,0	42	40	5,0
davon												
Mofas, Kleinkrafträdern .....	-	-	-	5	2	X	44	47	-6,4	127	126	0,8
innerorts .....	-	-	-	2	-	X	28	29	-3,4	87	88	-1,1
außerorts .....	-	-	-	3	2	X	16	18	-11,1	40	38	5,3
E-Bikes .....	-	-	-	-	-	-	1	1	-	2	2	-
innerorts .....	-	-	-	-	-	-	1	-	X	2	1	X
außerorts .....	-	-	-	-	-	-	-	1	X	-	1	X
drei- und leichten												
vierrädrigen Kfz .....	-	-	-	1	-	X	1	1	-	4	1	X
innerorts .....	-	-	-	-	-	-	-	-	-	2	-	X
außerorts .....	-	-	-	1	-	X	1	1	-	2	1	X
Krafträdern mit amtlichem												
Kennzeichen .....	14	18	-22,2	25	41	-39,0	233	235	-0,9	527	535	-1,5
innerorts .....	4	4	-	5	7	X	73	86	-15,1	206	201	2,5
außerorts .....	10	14	-28,6	20	34	-41,2	160	149	7,4	321	334	-3,9
davon												
zwei- und leichten												
vierrädrigen Kraft-												
fahrzeugen .....	14	18	-22,2	25	41	-39,0	230	231	-0,4	520	527	-1,3
innerorts .....	4	4	-	5	7	X	72	86	-16,3	204	201	1,5
außerorts .....	10	14	-28,6	20	34	-41,2	158	145	9,0	316	326	-3,1
drei- und leichten												
vierrädrigen Kfz .....	-	-	-	-	-	-	3	4	X	7	8	X
innerorts .....	-	-	-	-	-	-	1	-	X	2	-	X
außerorts .....	-	-	-	-	-	-	2	4	X	5	8	X
Personenkraftwagen .....	31	25	24,0	134	93	44,1	326	402	-18,9	1 815	1 924	-5,7
innerorts .....	3	1	X	9	9	-	79	67	17,9	430	376	14,4
außerorts .....	28	24	16,7	125	84	48,8	247	335	-26,3	1 385	1 548	-10,5
darunter												
im Alter von 18 bis unter												
25 Jahren .....	8	3	X	28	18	55,6	87	88	-1,1	467	473	-1,3
innerorts .....	3	-	X	5	1	X	15	10	50,0	88	69	27,5
außerorts .....	5	3	X	21	14	50,0	69	68	1,5	352	367	-4,1
Wohnmobilen .....	-	-	-	-	-	-	-	-	-	3	1	X
innerorts .....	-	-	-	-	-	-	-	-	-	-	1	X
außerorts .....	-	-	-	-	-	-	-	-	-	3	-	X
Bussen .....	-	-	-	-	1	X	4	6	X	20	22	-9,1
innerorts .....	-	-	-	-	1	X	4	2	X	14	14	-
außerorts .....	-	-	-	-	-	-	-	4	X	6	8	X
Güterkraftfahrzeugen .....	2	3	X	7	13	X	17	27	-37,0	90	106	-15,1
innerorts .....	-	-	-	-	-	-	1	4	X	15	9	X
außerorts .....	2	3	X	7	13	X	16	23	-30,4	75	97	-22,7
dar. Liefer- und Lastkraftwagen												
mit zul. Gesamtgewicht bis												
einschl. 3 500 kg <sup>1)</sup> .....	-	1	X	3	4	X	5	11	X	43	49	-12,2
innerorts .....	-	-	-	-	-	-	1	1	-	12	4	X
außerorts .....	-	1	X	3	4	X	4	10	X	31	45	-31,1
Liefer- und Lastkraftwagen												
mit zul. Gesamtgewicht												
über 3 500 kg <sup>1)</sup> .....	2	-	X	3	2	X	3	9	X	20	30	-33,3
innerorts .....	-	-	-	-	-	-	-	2	X	3	2	X
außerorts .....	2	-	X	3	2	X	3	7	X	17	28	-39,3
Sattelzugmaschinen .....	-	2	X	1	7	X	8	6	X	23	25	-8,0
innerorts .....	-	-	-	-	-	-	-	-	-	-	1	X
außerorts .....	-	2	X	1	7	X	8	6	X	23	24	-4,2
Landwirtschaftlichen												
Zugmaschinen .....	-	-	-	1	1	-	7	5	X	14	28	-50,0
innerorts .....	-	-	-	1	-	X	1	1	-	2	15	X
außerorts .....	-	-	-	-	1	X	6	4	X	12	13	-7,7
übrigen Kraftfahrzeugen												
innerorts .....	-	1	X	1	1	-	3	-	X	11	6	X
innerorts .....	-	-	-	1	-	X	2	-	X	9	6	X
außerorts .....	-	1	X	-	1	X	1	-	X	2	-	X
Kraftfahrzeugen zusammen .....	47	47	-	174	152	14,5	636	724	-12,2	2 613	2 751	-5,0
innerorts .....	7	5	X	18	17	5,9	189	189	-	767	711	7,9
außerorts .....	40	42	-4,8	156	135	15,6	447	535	-16,4	1 846	2 040	-9,5



# Art der Verkehrsbeteiligung und Ortslage

Leichtverletzte						Verunglückte insgesamt						Art der Verkehrsbeteiligung Ortslage
Mai		Zu- bzw. Abnahme (-)	Januar - Mai		Zu- bzw. Abnahme (-)	Mai		Zu- bzw. Abnahme (-)	Januar - Mai		Zu- bzw. Abnahme (-)	
2016	2015		2016	2015		2016	2015		2016	2015		
Anzahl			%	Anzahl			%		Anzahl			
												Fahrer und Mitfahrer von
												Krafträdern mit Versicherungs-
166	198	-16,2	531	568	-6,5	212	247	-14,2	670	699	-4,1	..... kennzeichen
149	176	-15,3	469	490	-4,3	178	205	-13,2	562	579	-2,9	..... innerorts
17	22	-22,7	62	78	-20,5	34	42	-19,0	108	120	-10,0	..... außerorts
												davon
164	191	-14,1	516	551	-6,4	208	238	-12,6	648	679	-4,6	..... Mofas, Kleinkrafträdern
147	171	-14,0	455	477	-4,6	175	200	-12,5	544	565	-3,7	..... innerorts
17	20	-15,0	61	74	-17,6	33	38	-13,2	104	114	-8,8	..... außerorts
1	3	X	7	7	-	2	4	X	9	9	-	..... E-Bikes
1	3	X	7	6	X	2	3	X	9	7	X	..... innerorts
-	-	-	-	1	X	-	1	X	-	2	X	..... außerorts
												drei- und leichten
1	4	X	8	10	X	2	5	X	13	11	18,2	..... vierrädrigen Kfz.
1	2	X	7	7	-	1	2	X	9	7	X	..... innerorts
-	2	X	1	3	X	1	3	X	4	4	-	..... außerorts
												Krafträdern mit amtlichem
484	464	4,3	1 121	1 146	-2,2	731	717	2,0	1 673	1 722	-2,8	..... Kennzeichen
252	271	-7,0	648	711	-8,9	329	361	-8,9	859	919	-6,5	..... innerorts
232	193	20,2	473	435	8,7	402	356	12,9	814	803	1,4	..... außerorts
												davon
471	453	4,0	1 099	1 126	-2,4	715	702	1,9	1 644	1 694	-3,0	..... zweirädrigen Kraft-
244	265	-7,9	633	698	-9,3	320	355	-9,9	842	906	-7,1	..... fahrzeugen
227	188	20,7	466	428	8,9	395	347	13,8	802	788	1,8	..... innerorts
												..... außerorts
												drei- und leichten
13	11	18,2	22	20	10,0	16	15	6,7	29	28	3,6	..... vierrädrigen Kfz.
8	6	X	15	13	15,4	9	6	X	17	13	30,8	..... innerorts
5	5	-	7	7	-	7	9	X	12	15	-20,0	..... außerorts
2 690	2 641	1,9	14 096	14 076	0,1	3 047	3 068	-0,7	16 045	16 093	-0,3	..... Personenkraftwagen
1 295	1 265	2,4	6 527	6 611	-1,3	1 377	1 333	3,3	6 966	6 996	-0,4	..... innerorts
1 395	1 376	1,4	7 569	7 465	1,4	1 670	1 735	-3,7	9 079	9 097	-0,2	..... außerorts
												darunter
												im Alter von 18 bis unter
612	652	-6,1	3 314	3 356	-1,3	707	743	-4,8	3 809	3 847	-1,0	..... 25 Jahren
267	293	-8,9	1 352	1 396	-3,2	285	303	-5,9	1 445	1 466	-1,4	..... innerorts
305	323	-5,6	1 745	1 743	0,1	379	394	-3,8	2 118	2 124	-0,3	..... außerorts
8	6	X	19	15	26,7	8	6	X	22	16	37,5	..... Wohnmobilen
-	-	-	-	1	X	-	-	-	-	2	X	..... innerorts
8	6	X	19	14	35,7	8	6	X	22	14	57,1	..... außerorts
44	59	-25,4	278	272	2,2	48	65	-26,2	298	295	1,0	..... Bussen
39	47	-17,0	204	201	1,5	43	49	-12,2	218	216	0,9	..... innerorts
5	12	X	74	71	4,2	5	16	X	80	79	1,3	..... außerorts
91	115	-20,9	474	496	-4,4	110	145	-24,1	571	615	-7,2	..... Güterkraftfahrzeugen
18	28	-35,7	117	130	-10,0	19	32	-40,6	132	139	-5,0	..... innerorts
73	87	-16,1	357	366	-2,5	91	113	-19,5	439	476	-7,8	..... außerorts
												dar. Liefer- und Lastkraftwagen
												mit zul. Gesamtgewicht. bis
51	60	-15,0	267	290	-7,9	56	72	-22,2	313	343	-8,7	..... einschl. 3 500 kg <sup>1)</sup>
14	18	-22,2	84	101	-16,8	15	19	-21,1	96	105	-8,6	..... innerorts
37	42	-11,9	183	189	-3,2	41	53	-22,6	217	238	-8,8	..... außerorts
												Liefer- und Lastkraftwagen
												mit zul. Gesamtgewicht. bis
17	31	-45,2	107	113	-5,3	22	40	-45,0	130	145	-10,3	..... über 3 500 kg <sup>1)</sup>
2	7	X	25	20	25,0	2	9	X	28	22	27,3	..... innerorts
15	24	-37,5	82	93	-11,8	20	31	-35,5	102	123	-17,1	..... außerorts
20	19	5,3	81	73	11,0	28	27	3,7	105	105	-	..... Sattelzugmaschinen
1	3	X	4	9	X	1	3	X	4	10	X	..... innerorts
19	16	18,8	77	64	20,3	27	24	12,5	101	95	6,3	..... außerorts
												Landwirtschaftlichen
												Zugmaschinen
11	7	X	32	41	-22,0	18	12	50,0	47	70	-32,9	..... innerorts
5	5	-	11	22	-50,0	6	6	-	14	37	-62,2	..... innerorts
6	2	X	21	19	10,5	12	6	X	33	33	-	..... außerorts
17	5	X	49	48	2,1	20	6	X	61	55	10,9	..... übrigen Kraftfahrzeugen
12	3	X	31	27	14,8	14	3	X	41	33	24,2	..... innerorts
5	2	X	18	21	-14,3	6	3	X	20	22	-9,1	..... außerorts
3 511	3 495	0,5	16 600	16 662	-0,4	4 194	4 266	-1,7	19 387	19 565	-0,9	..... Kraftfahrzeugen zusammen
1 770	1 795	-1,4	8 007	8 193	-2,3	1 966	1 989	-1,2	8 792	8 921	-1,4	..... innerorts
1 741	1 700	2,4	8 593	8 469	1,5	2 228	2 277	-2,2	10 595	10 644	-0,5	..... außerorts

Noch: 5. Verunglückte im Straßenverkehr in Bayern nach

Art der Verkehrsbeteiligung  Ortslage	Getötete						Schwerverletzte					
	Mai		Zu- bzw. Abnah- me (-)	Januar - Mai		Zu- bzw. Abnah- me (-)	Mai		Zu- bzw. Abnah- me (-)	Januar - Mai		Zu- bzw. Abnah- me (-)
	2016	2015		2016	2015		2016	2015		2016	2015	
	Anzahl		%	Anzahl		%	Anzahl		%	Anzahl		%
<b>Fahrer und Mitfahrer von</b>												
<b>Fahrrädern .....</b>	<b>5</b>	<b>10</b>	<b>X</b>	<b>17</b>	<b>28</b>	<b>-39,3</b>	<b>319</b>	<b>290</b>	<b>10,0</b>	<b>795</b>	<b>797</b>	<b>-0,3</b>
innerorts .....	1	5	X	11	15	-26,7	241	223	8,1	646	648	-0,3
außerorts .....	4	5	X	6	13	X	78	67	16,4	149	149	-
und zwar												
Pedelets .....	2	2	-	4	3	X	34	9	X	68	31	X
innerorts .....	1	1	-	3	2	X	28	7	X	57	20	X
außerorts .....	1	1	-	1	1	-	6	2	X	11	11	-
unter 15 Jahren .....	-	1	X	-	3	X	18	23	-21,7	44	55	-20,0
innerorts .....	-	1	X	-	2	X	16	22	-27,3	41	53	-22,6
außerorts .....	-	-	-	-	1	X	2	1	X	3	2	X
anderen Fahrzeugen .....	-	-	-	-	-	-	2	6	X	9	11	X
innerorts .....	-	-	-	-	-	-	1	4	X	6	7	X
außerorts .....	-	-	-	-	-	-	1	2	X	3	4	X
<b>Fußgänger .....</b>	<b>4</b>	<b>9</b>	<b>X</b>	<b>28</b>	<b>40</b>	<b>-30,0</b>	<b>62</b>	<b>85</b>	<b>-27,1</b>	<b>378</b>	<b>470</b>	<b>-19,6</b>
innerorts .....	3	6	X	17	26	-34,6	54	74	-27,0	342	434	-21,2
außerorts .....	1	3	X	11	14	-21,4	8	11	X	36	36	-
und zwar												
Fußgänger mit Sport- oder Spielgeräten .....	-	-	-	-	-	-	1	6	X	8	15	X
innerorts .....	-	-	-	-	-	-	1	5	X	7	12	X
außerorts .....	-	-	-	-	-	-	-	1	X	1	3	X
unter 15 Jahren .....	-	1	X	-	2	X	15	16	-6,3	60	76	-21,1
innerorts .....	-	1	X	-	2	X	14	13	7,7	56	68	-17,6
außerorts .....	-	-	-	-	-	-	1	3	X	4	8	X
65 Jahre und mehr .....	2	4	X	17	18	-5,6	23	36	-36,1	148	184	-19,6
innerorts .....	2	4	X	14	17	-17,6	21	35	-40,0	141	182	-22,5
außerorts .....	-	-	-	3	1	X	2	1	X	7	2	X
<b>Andere Personen .....</b>	<b>-</b>	<b>-</b>	<b>-</b>	<b>1</b>	<b>-</b>	<b>X</b>	<b>-</b>	<b>3</b>	<b>X</b>	<b>8</b>	<b>7</b>	<b>X</b>
innerorts .....	-	-	-	1	-	X	-	2	X	6	6	-
außerorts .....	-	-	-	-	-	-	-	1	X	2	1	X
<b>Insgesamt .....</b>	<b>56</b>	<b>66</b>	<b>-15,2</b>	<b>220</b>	<b>220</b>	<b>-</b>	<b>1 019</b>	<b>1 108</b>	<b>-8,0</b>	<b>3 803</b>	<b>4 036</b>	<b>-5,8</b>
innerorts .....	11	16	-31,3	47	58	-19,0	485	492	-1,4	1 767	1 806	-2,2
außerorts .....	45	50	-10,0	173	162	6,8	534	616	-13,3	2 036	2 230	-8,7
darunter:												
unter 15 Jahren .....	4	3	X	4	8	X	45	51	-11,8	168	198	-15,2
innerorts .....	-	2	X	-	4	X	35	39	-10,3	114	138	-17,4
außerorts .....	4	1	X	4	4	-	10	12	-16,7	54	60	-10,0
65 Jahre und mehr .....	12	16	-25,0	67	60	11,7	210	196	7,1	746	814	-8,4
innerorts .....	2	5	X	24	30	-20,0	136	123	10,6	483	504	-4,2
außerorts .....	10	11	-9,1	43	30	43,3	74	73	1,4	263	310	-15,2

<sup>1)</sup> Ohne Lastkraftwagen mit Tankauflage.

# Art der Verkehrsbeteiligung und Ortslage

Leichtverletzte						Verunglückte insgesamt						Art der Verkehrsbeteiligung Ortslage
Mai		Zu- bzw. Abnah- me (-)	Januar - Mai		Zu- bzw. Abnah- me (-)	Mai		Zu- bzw. Abnah- me (-)	Januar - Mai		Zu- bzw. Abnah- me (-)	
2016	2015		2016	2015		2016	2015		2016	2015		
Anzahl			%	Anzahl			%		Anzahl			
												Fahrer und Mitfahrer von
1 168	1 092	7,0	3 259	3 117	4,6	1 492	1 392	7,2	4 071	3 942	3,3	..... Fahrrädern
1 019	966	5,5	2 941	2 855	3,0	1 261	1 194	5,6	3 598	3 518	2,3	..... innerorts
149	126	18,3	318	262	21,4	231	198	16,7	473	424	11,6	..... außerorts
												und zwar
48	31	54,8	111	77	44,2	84	42	X	183	111	64,9	..... Pedelecs
36	23	56,5	92	63	46,0	65	31	X	152	85	78,8	..... innerorts
12	8	X	19	14	35,7	19	11	72,7	31	26	19,2	..... außerorts
132	138	-4,3	336	347	-3,2	150	162	-7,4	380	405	-6,2	..... unter 15 Jahren
125	128	-2,3	320	326	-1,8	141	151	-6,6	361	381	-5,2	..... innerorts
7	10	X	16	21	-23,8	9	11	X	19	24	-20,8	..... außerorts
8	22	X	61	71	-14,1	10	28	-64,3	70	82	-14,6	..... anderen Fahrzeugen
8	21	X	57	63	-9,5	9	25	X	63	70	-10,0	..... innerorts
-	1	X	4	8	X	1	3	X	7	12	X	..... außerorts
238	228	4,4	1 295	1 170	10,7	304	322	-5,6	1 701	1 680	1,3	..... Fußgänger
228	219	4,1	1 239	1 114	11,2	285	299	-4,7	1 598	1 574	1,5	..... innerorts
10	9	X	56	56	-	19	23	-17,4	103	106	-2,8	..... außerorts
												und zwar
13	23	-43,5	46	48	-4,2	14	29	-51,7	54	63	-14,3	..... Fußgänger mit Sport-
12	20	-40,0	44	43	2,3	13	25	-48,0	51	55	-7,3	..... oder Spielgeräten
1	3	X	2	5	X	1	4	X	3	8	X	..... innerorts
61	56	8,9	259	238	8,8	76	73	4,1	319	316	0,9	..... außerorts
59	55	7,3	256	234	9,4	73	69	5,8	312	304	2,6	..... unter 15 Jahren
2	1	X	3	4	X	3	4	X	7	12	X	..... innerorts
44	50	-12,0	259	238	8,8	69	90	-23,3	424	440	-3,6	..... außerorts
44	46	-4,3	251	229	9,6	67	85	-21,2	406	428	-5,1	..... 65 Jahre und mehr
-	4	X	8	9	X	2	5	X	18	12	50,0	..... innerorts
11	10	10,0	37	39	-5,1	11	13	-15,4	46	46	-	..... außerorts
11	10	10,0	36	34	5,9	11	12	-8,3	43	40	7,5	..... Andere Personen
-	-	-	1	5	X	-	1	X	3	6	X	..... innerorts
4 936	4 847	1,8	21 252	21 059	0,9	6 011	6 021	-0,2	25 275	25 315	-0,2	..... außerorts
3 036	3 011	0,8	12 280	12 259	0,2	3 532	3 519	0,4	14 094	14 123	-0,2	..... Insgesamt
1 900	1 836	3,5	8 972	8 800	2,0	2 479	2 502	-0,9	11 181	11 192	-0,1	..... innerorts
												darunter
360	337	6,8	1 316	1 249	5,4	409	391	4,6	1 488	1 455	2,3	..... außerorts
258	256	0,8	911	895	1,8	293	297	-1,3	1 025	1 037	-1,2	..... unter 15 Jahren
102	81	25,9	405	354	14,4	116	94	23,4	463	418	10,8	..... innerorts
605	545	11,0	2 277	2 189	4,0	827	757	9,2	3 090	3 063	0,9	..... außerorts
415	378	9,8	1 554	1 475	5,4	553	506	9,3	2 061	2 009	2,6	..... 65 Jahre und mehr
190	167	13,8	723	714	1,3	274	251	9,2	1 029	1 054	-2,4	..... innerorts
												..... außerorts

# 6. An Straßenverkehrsunfällen beteiligte Fahrzeugführer und Fußgänger in Bayern

Art der Verkehrsbeteiligung  Ortslage	Unfälle mit											
	Personen- schaden	schwenw. Sach- schaden <sup>1)</sup>	Personen- schaden	schwenw. Sach- schaden <sup>1)</sup>	Per- sonen- schaden	schwenw. Sach- schaden	Personen- schaden	schwenw. Sach- schaden <sup>1)</sup>	Personen- schaden	schwenw. Sach- schaden <sup>1)</sup>	Per- sonen- schaden	schwenw. Sach- schaden
	Mai 2016		Mai 2015		Zu- bzw. Abnahme (-)		Januar - Mai 2016		Januar - Mai 2015		Zu- bzw. Abnahme (-)	
	Anzahl				%		Anzahl				%	
Fahrer von												
Kraftködern mit Ver- sicherungskennzeichen .....	208	6	241	5	-13,7	X	667	15	693	18	-3,8	-16,7
innerorts .....	175	6	198	2	-11,6	X	557	14	575	12	-3,1	16,7
außerorts .....	33	-	43	3	-23,3	X	110	1	118	6	-6,8	X
davon												
Mofas, Kleinkraftködern	204	4	231	4	-11,7	-	646	11	672	15	-3,9	-26,7
innerorts .....	172	4	193	2	-10,9	X	540	11	561	10	-3,7	10,0
außerorts .....	32	-	38	2	-15,8	X	106	-	111	5	-4,5	X
E-Bikes .....	2	-	4	-	X	-	9	-	9	1	-	X
innerorts .....	2	-	3	-	X	-	9	-	7	1	X	X
außerorts .....	-	-	1	-	X	-	-	-	2	-	X	-
drei- und leichten vierrädriren Kfz .....	2	2	6	1	X	X	12	4	12	2	-	X
innerorts .....	1	2	2	-	X	X	8	3	7	1	X	X
außerorts .....	1	-	4	1	X	X	4	1	5	1	X	-
Kraftködern mit amtlichem Kennzeichen .....	721	22	701	25	2,9	-12,0	1 668	44	1 694	55	-1,5	-20,0
innerorts .....	330	10	356	14	-7,3	-28,6	866	24	900	29	-3,8	-17,2
außerorts .....	391	12	345	11	13,3	9,1	802	20	794	26	1,0	-23,1
davon												
zwei- und drei- fahrräderliren Kraft- fahrzeuoen .....	706	21	688	25	2,6	-16,0	1 638	41	1 667	55	-1,7	-25,5
innerorts .....	321	9	350	14	-8,3	X	849	21	887	29	-4,3	-27,6
außerorts .....	385	12	338	11	13,9	9,1	789	20	780	26	1,2	-23,1
drei- und leichten vierrädriren Kfz .....	15	1	13	-	15,4	X	30	3	27	-	11,1	X
innerorts .....	9	1	6	-	X	X	17	3	13	-	30,8	X
außerorts .....	6	-	7	-	X	-	13	-	14	-	-7,1	-
Personenkraftwagen .....	4 936	1 259	4 980	1 299	-0,9	-3,1	24 242	7 158	24 225	6 704	0,1	6,8
innerorts .....	2 956	714	2 955	743	0,0	-3,9	13 699	3 914	13 770	3 786	-0,5	3,4
außerorts .....	1 980	545	2 025	556	-2,2	-2,0	10 543	3 244	10 455	2 918	0,8	11,2
darunter												
18 bis u. 25 Jahre .....	931	239	956	249	-2,6	-4,0	4 731	1 454	4 716	1 381	0,3	5,3
innerorts .....	499	127	491	140	1,6	-9,3	2 317	751	2 319	727	-0,1	3,3
außerorts .....	432	112	465	109	-7,1	2,8	2 414	703	2 397	654	0,7	7,5
Wohnmobilen .....	12	2	8	-	X	X	31	11	25	12	24,0	-8,3
innerorts .....	3	1	1	-	X	X	10	5	8	8	X	X
außerorts .....	9	1	7	-	X	X	21	6	17	4	23,5	X
Bussen .....	61	5	73	6	-16,4	X	319	32	346	39	-7,8	-17,9
innerorts .....	55	3	57	5	-3,5	X	262	16	279	24	-6,1	-33,3
außerorts .....	6	2	16	1	X	X	57	16	67	15	-14,9	6,7
Güterkraftfahrzeuoen .....	372	129	466	109	-20,2	18,3	1 860	666	2 059	631	-9,7	5,5
innerorts .....	138	55	177	42	-22,0	31,0	698	246	783	207	-10,9	18,8
außerorts .....	234	74	289	67	-19,0	10,4	1 162	420	1 276	424	-8,9	-0,9
darunter												
Liefer- und Lastkraftwagen mit zul. Gesamtgewicht bis einschl. 3 500 kg <sup>2)</sup> .....	131	41	185	32	-29,2	28,1	729	239	819	196	-11,0	21,9
innerorts .....	65	27	99	17	-34,3	58,8	364	128	420	96	-13,3	33,3
außerorts .....	66	14	86	15	-23,3	-6,7	365	111	399	100	-8,5	11,0
Liefer- und Lastkraftwagen mit zul. Gesamtgewicht über 3 500 kg <sup>2)</sup> .....	120	40	137	33	-12,4	21,2	552	190	618	207	-10,7	-8,2
innerorts .....	53	18	59	16	-10,2	12,5	226	80	256	71	-11,7	12,7
außerorts .....	67	22	78	17	-14,1	29,4	326	110	362	136	-9,9	-19,1
Sattelzugmaschinen .....	111	46	125	38	-11,2	21,1	504	213	551	203	-8,5	4,9
innerorts .....	18	9	15	5	20,0	X	88	31	85	28	3,5	10,7
außerorts .....	93	37	110	33	-15,5	12,1	416	182	466	175	-10,7	4,0
Landwirtschaftlihen												
Zugmaschinen .....	46	8	43	11	7,0	X	133	28	154	31	-13,6	-9,7
innerorts .....	13	4	18	5	-27,8	X	48	14	58	13	-17,2	7,7
außerorts .....	33	4	25	6	32,0	X	85	14	96	18	-11,5	-22,2
übrigen Kraftfahrzeuoen .....	22	1	21	1	4,8	-	99	14	107	17	-7,5	-17,6
innerorts .....	16	1	12	1	33,3	-	67	9	70	12	-4,3	X
außerorts .....	6	-	9	-	X	-	32	5	37	5	-13,5	-
Fahrer von												
Kraftfahrzeuoen zusammen .....	6 378	1 432	6 533	1 456	-2,4	-1,6	29 019	7 968	29 303	7 507	-1,0	6,1
innerorts .....	3 686	794	3 774	812	-2,3	-2,2	16 207	4 242	16 443	4 091	-1,4	3,7
außerorts .....	2 692	638	2 759	644	-2,4	-0,9	12 812	3 726	12 860	3 416	-0,4	9,1
darunter flühtig	219	81	252	104	-13,1	-22,1	984	471	986	498	-0,2	-5,4
innerorts .....	157	35	185	50	-15,1	-30,0	649	219	662	249	-2,0	-12,0
außerorts .....	62	46	67	54	-7,5	-14,8	335	252	324	249	3,4	1,2

Noch: 6. An Straßenverkehrsunfällen beteiligte Fahrzeugführer und Fußgänger in Bayern

Art der Verkehrsbeteiligung  Ortslage	Unfälle mit											
	Personen- schaden	schwerw. Sach- schaden <sup>1)</sup>	Personen- schaden	schwerw. Sach- schaden <sup>1)</sup>	Per- sonen- schaden	schwerw. Sach- schaden	Personen- schaden	schwerw. Sach- schaden <sup>1)</sup>	Personen- schaden	schwerw. Sach- schaden <sup>1)</sup>	Per- sonen- schaden	schwerw. Sach- schaden
	Mai 2016		Mai 2015		Zu- bzw. Abnahme (-)		Januar - Mai 2016		Januar - Mai 2015		Zu- bzw. Abnahme (-)	
	Anzahl				%		Anzahl				%	
Fahrer von												
Fahrrädern .....	1 596	1	1 506	2	6,0	X	4 347	7	4 257	8	2,1	X
innerorts .....	1 352	1	1 295	1	4,4	-	3 845	5	3 808	7	1,0	X
außerorts .....	244	-	211	1	15,6	X	502	2	449	1	11,8	X
und zwar												
Pedelecs .....	89	-	43	-	X	-	192	-	114	-	68,4	-
innerorts .....	68	-	32	-	X	-	158	-	87	-	81,6	-
außerorts .....	21	-	11	-	90,9	-	34	-	27	-	25,9	-
unter 15 Jahren .....	156	-	173	-	-9,8	-	396	-	442	-	-10,4	-
innerorts .....	147	-	163	-	-9,8	-	374	-	419	-	-10,7	-
außerorts .....	9	-	10	-	X	-	22	-	23	-	-4,3	-
anderen Fahrzeugen .....	42	12	45	23	-6,7	-47,8	189	92	182	91	3,8	1,1
innerorts .....	34	6	32	14	6,3	X	149	62	135	64	10,4	-3,1
außerorts .....	8	6	13	9	X	X	40	30	47	27	-14,9	11,1
Fußgänger .....	335	-	357	1	-6,2	X	1 818	2	1 790	4	1,6	X
innerorts .....	313	-	332	1	-5,7	X	1 700	2	1 676	4	1,4	X
außerorts .....	22	-	25	-	-12,0	-	118	-	114	-	3,5	-
und zwar												
Fußgänger mit Sport- oder Spielgeräten .....	17	-	32	-	-46,9	-	60	-	70	-	-14,3	-
innerorts .....	16	-	28	-	-42,9	-	57	-	61	-	-6,6	-
außerorts .....	1	-	4	-	X	-	3	-	9	-	X	-
unter 15 Jahren .....	79	-	77	-	2,6	-	336	-	331	-	1,5	-
innerorts .....	76	-	73	-	4,1	-	326	-	319	-	2,2	-
außerorts .....	3	-	4	-	X	-	10	-	12	-	-16,7	-
65 Jahre und mehr .....	71	-	94	-	-24,5	-	433	-	448	-	-3,3	-
innerorts .....	69	-	89	-	-22,5	-	415	-	435	-	-4,6	-
außerorts .....	2	-	5	-	X	-	18	-	13	-	38,5	-
Andere Personen .....	34	2	35	2	-2,9	-	122	5	120	6	1,7	X
innerorts .....	27	1	27	2	-	X	101	1	90	2	12,2	X
außerorts .....	7	1	8	-	X	X	21	4	30	4	-30,0	-
Insgesamt .....	8 385	1 447	8 476	1 484	-1,1	-2,5	35 495	8 074	35 652	7 616	-0,4	6,0
innerorts .....	5 412	802	5 460	830	-0,9	-3,4	22 002	4 312	22 152	4 168	-0,7	3,5
außerorts .....	2 973	645	3 016	654	-1,4	-1,4	13 493	3 762	13 500	3 448	-0,1	9,1
darunter:												
unter 15 Jahren .....	240	-	253	-	-5,1	-	743	-	786	-	-5,5	-
innerorts .....	228	-	239	-	-4,6	-	711	-	749	-	-5,1	-
außerorts .....	12	-	14	-	-14,3	-	32	-	37	-	-13,5	-
65 Jahre und mehr .....	1 157	170	1 065	156	8,6	9,0	4 461	826	4 392	864	1,6	-4,4
innerorts .....	806	105	749	106	7,6	-0,9	3 154	509	3 080	560	2,4	-9,1
außerorts .....	351	65	316	50	11,1	30,0	1 307	317	1 312	304	-0,4	4,3

<sup>1)</sup> Schwerwiegender Unfall mit Sachschaden (im engeren Sinne). - <sup>2)</sup> Ohne Lastkraftwagen mit Tankauflage.

## 7. Straßenverkehrsunfälle und Verunglückte in Bayern im Mai 2016 nach Tagen

Tagesdatum Ortslage	Unfälle mit Personen- schaden	davon mit			Verunglückte			Unfälle mit schwer- wiegendem Sachschaden <sup>1)</sup>	Unfälle mit Personen- und schwer- wiegendem Sachschaden <sup>1)</sup>
		Getöteten	Schwer- verletzten	Leicht- verletzten	Getötete	Schwer- verletzte	Leicht- verletzte		
Innerorts									
1. Sonntag .....	57	-	11	46	-	11	52	12	69
2. Montag .....	105	-	14	91	-	15	105	14	119
3. Dienstag .....	112	-	16	96	-	16	127	7	119
4. Mittwoch .....	145	-	24	121	-	24	142	16	161
5. Donnerstag .....	109	-	24	85	-	29	101	12	121
6. Freitag .....	147	1	27	119	1	28	145	16	163
7. Samstag .....	111	-	18	93	-	18	106	10	121
8. Sonntag .....	110	-	23	87	-	23	105	8	118
9. Montag .....	156	1	21	134	1	22	157	19	175
10. Dienstag .....	121	-	15	106	-	17	131	19	140
11. Mittwoch .....	123	1	22	100	1	23	126	13	136
12. Donnerstag .....	100	-	11	89	-	12	107	17	117
13. Freitag .....	131	1	13	117	1	13	129	22	153
14. Samstag .....	67	-	6	61	-	6	83	9	76
15. Sonntag .....	26	2	4	20	3	5	26	11	37
16. Montag .....	25	-	4	21	-	5	32	5	30
17. Dienstag .....	82	-	9	73	-	9	93	16	98
18. Mittwoch .....	94	-	13	81	-	13	96	10	104
19. Donnerstag .....	79	-	7	72	-	7	89	18	97
20. Freitag .....	84	-	17	67	-	17	81	14	98
21. Samstag .....	107	-	19	88	-	19	107	9	116
22. Sonntag .....	84	-	27	57	-	27	68	6	90
23. Montag .....	70	-	9	61	-	10	83	22	92
24. Dienstag .....	75	1	5	69	1	5	87	18	93
25. Mittwoch .....	86	-	12	74	-	12	91	9	95
26. Donnerstag .....	63	-	18	45	-	20	68	9	72
27. Freitag .....	106	2	20	84	2	21	116	10	116
28. Samstag .....	81	-	18	63	-	19	80	14	95
29. Sonntag .....	55	1	7	47	1	9	67	7	62
30. Montag .....	109	-	14	95	-	14	127	14	123
31. Dienstag .....	102	-	14	88	-	16	109	16	118
Zusammen .....	2 922	10	462	2 450	11	485	3 036	402	3 324
Außerorts, einschließlich Autobahn									
1. Sonntag .....	40	2	15	23	2	16	35	10	50
2. Montag .....	62	-	22	40	-	27	70	7	69
3. Dienstag .....	41	-	13	28	-	13	38	17	58
4. Mittwoch .....	64	3	20	41	3	30	68	14	78
5. Donnerstag .....	92	1	31	60	1	35	81	5	97
6. Freitag .....	67	3	19	45	3	21	74	10	77
7. Samstag .....	75	2	26	47	2	31	82	13	88
8. Sonntag .....	75	1	24	50	1	29	92	12	87
9. Montag .....	69	-	13	56	-	13	102	7	76
10. Dienstag .....	50	3	13	34	3	14	60	9	59
11. Mittwoch .....	39	-	10	29	-	12	43	10	49
12. Donnerstag .....	54	2	11	41	2	13	67	25	79
13. Freitag .....	80	1	18	61	1	20	93	20	100
14. Samstag .....	38	-	11	27	-	12	43	14	52
15. Sonntag .....	22	-	5	17	-	5	38	10	32
16. Montag .....	32	1	6	25	1	6	52	12	44
17. Dienstag .....	45	1	10	34	4	16	61	8	53
18. Mittwoch .....	52	1	20	31	1	20	46	8	60
19. Donnerstag .....	43	1	6	36	1	9	46	22	65
20. Freitag .....	53	1	12	40	1	13	66	5	58
21. Samstag .....	48	3	13	32	4	16	48	7	55
22. Sonntag .....	74	4	17	53	4	24	77	8	82
23. Montag .....	46	1	11	34	1	18	56	14	60
24. Dienstag .....	50	1	12	37	1	15	67	28	78
25. Mittwoch .....	44	-	6	38	-	6	57	13	57
26. Donnerstag .....	68	-	26	42	-	28	61	8	76
27. Freitag .....	46	2	15	29	2	18	41	13	59
28. Samstag .....	43	-	10	33	-	13	59	16	59
29. Sonntag .....	63	2	16	45	2	20	72	18	81
30. Montag .....	50	1	12	37	1	15	55	23	73
31. Dienstag .....	43	4	6	33	4	6	50	12	55
Zusammen .....	1 668	41	449	1 178	45	534	1 900	398	2 066

<sup>1)</sup> Schwerwiegender Unfall mit Sachschaden (im engeren Sinne).

Noch: 7. Straßenverkehrsunfälle und Verunglückte in Bayern im Mai 2016 nach Tagen

Tagesdatum Ortslage	Unfälle mit Personen- schaden	davon mit			Verunglückte			Unfälle mit schwer- wiegendem Sachschaden <sup>1)</sup>	Unfälle mit Personen- und schwer- wiegendem Sachschaden <sup>1)</sup>
		Getöteten	Schwer- verletzten	Leicht- verletzten	Getötete	Schwer- verletzte	Leicht- verletzte		
Innerorts und außerorts zusammen									
1. Sonntag .....	97	2	26	69	2	27	87	22	119
2. Montag .....	167	-	36	131	-	42	175	21	188
3. Dienstag .....	153	-	29	124	-	29	165	24	177
4. Mittwoch .....	209	3	44	162	3	54	210	30	239
5. Donnerstag .....	201	1	55	145	1	64	182	17	218
6. Freitag .....	214	4	46	164	4	49	219	26	240
7. Samstag .....	186	2	44	140	2	49	188	23	209
8. Sonntag .....	185	1	47	137	1	52	197	20	205
9. Montag .....	225	1	34	190	1	35	259	26	251
10. Dienstag .....	171	3	28	140	3	31	191	28	199
11. Mittwoch .....	162	1	32	129	1	35	169	23	185
12. Donnerstag .....	154	2	22	130	2	25	174	42	196
13. Freitag .....	211	2	31	178	2	33	222	42	253
14. Samstag .....	105	-	17	88	-	18	126	23	128
15. Sonntag .....	48	2	9	37	3	10	64	21	69
16. Montag .....	57	1	10	46	1	11	84	17	74
17. Dienstag .....	127	1	19	107	4	25	154	24	151
18. Mittwoch .....	146	1	33	112	1	33	142	18	164
19. Donnerstag .....	122	1	13	108	1	16	135	40	162
20. Freitag .....	137	1	29	107	1	30	147	19	156
21. Samstag .....	155	3	32	120	4	35	155	16	171
22. Sonntag .....	158	4	44	110	4	51	145	14	172
23. Montag .....	116	1	20	95	1	28	139	36	152
24. Dienstag .....	125	2	17	106	2	20	154	46	171
25. Mittwoch .....	130	-	18	112	-	18	148	22	152
26. Donnerstag .....	131	-	44	87	-	48	129	17	148
27. Freitag .....	152	4	35	113	4	39	157	23	175
28. Samstag .....	124	-	28	96	-	32	139	30	154
29. Sonntag .....	118	3	23	92	3	29	139	25	143
30. Montag .....	159	1	26	132	1	29	182	37	196
31. Dienstag .....	145	4	20	121	4	22	159	28	173
Insgesamt .....	4 590	51	911	3 628	56	1 019	4 936	800	5 390
darunter auf Autobahnen									
1. Sonntag .....	5	-	-	5	-	-	5	7	12
2. Montag .....	16	-	8	8	-	12	16	2	18
3. Dienstag .....	5	-	2	3	-	2	5	6	11
4. Mittwoch .....	8	-	-	8	-	-	14	1	9
5. Donnerstag .....	5	-	1	4	-	1	6	2	7
6. Freitag .....	12	2	-	10	2	1	20	3	15
7. Samstag .....	12	-	1	11	-	1	22	5	17
8. Sonntag .....	10	-	-	10	-	-	24	5	15
9. Montag .....	15	-	3	12	-	3	20	5	20
10. Dienstag .....	9	-	2	7	-	2	17	5	14
11. Mittwoch .....	5	-	1	4	-	1	5	4	9
12. Donnerstag .....	15	1	3	11	1	4	17	9	24
13. Freitag .....	18	-	1	17	-	1	22	9	27
14. Samstag .....	11	-	3	8	-	3	17	3	14
15. Sonntag .....	3	-	-	3	-	-	7	5	8
16. Montag .....	10	-	2	8	-	2	30	6	16
17. Dienstag .....	9	1	3	5	4	7	14	2	11
18. Mittwoch .....	9	-	3	6	-	3	8	5	14
19. Donnerstag .....	6	-	-	6	-	-	10	10	16
20. Freitag .....	12	-	1	11	-	1	21	-	12
21. Samstag .....	-	-	-	-	-	-	-	3	3
22. Sonntag .....	9	-	1	8	-	2	15	4	13
23. Montag .....	12	-	5	7	-	8	17	8	20
24. Dienstag .....	13	1	1	11	1	2	17	14	27
25. Mittwoch .....	12	-	-	12	-	-	19	4	16
26. Donnerstag .....	6	-	3	3	-	5	7	4	10
27. Freitag .....	8	-	4	4	-	4	6	5	13
28. Samstag .....	7	-	3	4	-	5	10	10	17
29. Sonntag .....	22	-	4	18	-	4	27	14	36
30. Montag .....	15	-	1	14	-	1	16	13	28
31. Dienstag .....	2	-	-	2	-	-	3	7	9
Zusammen .....	301	5	56	240	8	75	437	180	481

<sup>1)</sup> Schwerwiegender Unfall mit Sachschaden (im engeren Sinne).

# 8. Getötete und Verletzte im Straßenverkehr in

Im Alter von ... bis unter ... Jahren  Geschlecht	Getötete						Schwerverletzte					
	Mai		Zu- bzw. Abnah- me (-)	Januar - Mai		Zu- bzw. Abnah- me (-)	Mai		Zu- bzw. Abnah- me (-)	Januar - Mai		Zu- bzw. Abnah- me (-)
	2016	2015		2016	2015		2016	2015		2016	2015	
	Anzahl			Anzahl			Anzahl			Anzahl		
		%			%			%			%	
unter 15 .....	4	3	X	4	8	X	45	51	-11,8	168	198	-15,2
männlich .....	1	2	X	1	6	X	31	32	-3,1	104	113	-8,0
weiblich .....	3	1	X	3	2	X	14	19	-26,3	64	85	-24,7
15 - 18 .....	1	3	X	9	8	X	55	82	-32,9	224	220	1,8
männlich .....	-	3	X	4	8	X	39	55	-29,1	148	149	-0,7
weiblich .....	1	-	X	5	-	X	16	27	-40,7	76	71	7,0
18 - 21 .....	6	5	X	20	13	53,8	99	78	26,9	338	338	-
männlich .....	6	4	X	15	11	36,4	67	51	31,4	212	203	4,4
weiblich .....	-	1	X	5	2	X	32	27	18,5	126	135	-6,7
21 - 25 .....	3	5	X	13	23	-43,5	66	68	-2,9	306	304	0,7
männlich .....	1	4	X	8	18	X	48	55	-12,7	189	194	-2,6
weiblich .....	2	1	X	5	5	-	18	13	38,5	117	110	6,4
25 - 30 .....	6	6	-	12	14	-14,3	78	86	-9,3	264	332	-20,5
männlich .....	5	5	-	10	9	X	57	57	-	174	215	-19,1
weiblich .....	1	1	-	2	5	X	21	29	-27,6	90	117	-23,1
30 - 35 .....	2	1	X	12	13	-7,7	58	69	-15,9	185	215	-14,0
männlich .....	2	1	X	10	11	-9,1	40	44	-9,1	110	141	-22,0
weiblich .....	-	-	-	2	2	-	18	25	-28,0	75	74	1,4
35 - 40 .....	3	6	X	5	12	X	51	70	-27,1	209	199	5,0
männlich .....	3	6	X	5	11	X	42	54	-22,2	157	137	14,6
weiblich .....	-	-	-	-	1	X	9	16	X	52	62	-16,1
40 - 45 .....	2	6	X	13	15	-13,3	52	77	-32,5	237	225	5,3
männlich .....	2	5	X	9	11	X	37	50	-26,0	146	145	0,7
weiblich .....	-	1	X	4	4	-	15	27	-44,4	91	80	13,8
45 - 50 .....	4	4	-	19	19	-	66	85	-22,4	276	312	-11,5
männlich .....	4	4	-	14	14	-	34	52	-34,6	168	201	-16,4
weiblich .....	-	-	-	5	5	-	32	33	-3,0	108	111	-2,7
50 - 55 .....	7	6	X	20	17	17,6	107	84	27,4	342	345	-0,9
männlich .....	6	5	X	15	14	7,1	75	61	23,0	224	222	0,9
weiblich .....	1	1	-	5	3	X	32	23	39,1	118	123	-4,1
55 - 60 .....	5	2	X	13	8	X	64	94	-31,9	283	298	-5,0
männlich .....	4	-	X	8	5	X	37	67	-44,8	165	181	-8,8
weiblich .....	1	2	X	5	3	X	27	27	-	118	117	0,9
60 - 65 .....	1	3	X	13	10	30,0	68	68	-	225	236	-4,7
männlich .....	1	2	X	12	7	X	43	41	4,9	133	135	-1,5
weiblich .....	-	1	X	1	3	X	25	27	-7,4	92	101	-8,9
65 - 70 .....	3	3	-	12	10	20,0	51	50	2,0	183	155	18,1
männlich .....	3	1	X	9	5	X	31	37	-16,2	111	101	9,9
weiblich .....	-	2	X	3	5	X	20	13	53,8	72	54	33,3
70 - 75 .....	1	3	X	12	12	-	54	43	25,6	175	183	-4,4
männlich .....	1	3	X	7	8	X	31	23	34,8	99	101	-2,0
weiblich .....	-	-	-	5	4	X	23	20	15,0	76	82	-7,3
75 und mehr .....	8	10	X	43	38	13,2	105	103	1,9	388	476	-18,5
männlich .....	4	5	X	26	20	30,0	55	55	-	192	244	-21,3
weiblich .....	4	5	X	17	18	-5,6	50	48	4,2	196	232	-15,5
<b>Zusammen</b> .....	<b>56</b>	<b>66</b>	<b>-15,2</b>	<b>220</b>	<b>220</b>	<b>-</b>	<b>1 019</b>	<b>1 108</b>	<b>-8,0</b>	<b>3 803</b>	<b>4 036</b>	<b>-5,8</b>
männlich .....	<b>43</b>	<b>50</b>	<b>-14,0</b>	<b>153</b>	<b>158</b>	<b>-3,2</b>	<b>667</b>	<b>734</b>	<b>-9,1</b>	<b>2 332</b>	<b>2 482</b>	<b>-6,0</b>
weiblich .....	<b>13</b>	<b>16</b>	<b>-18,8</b>	<b>67</b>	<b>62</b>	<b>8,1</b>	<b>352</b>	<b>374</b>	<b>-5,9</b>	<b>1 471</b>	<b>1 554</b>	<b>-5,3</b>
Ohne Angabe .....	-	-	-	-	-	-	-	-	-	-	-	-
<b>Insgesamt</b>	<b>56</b>	<b>66</b>	<b>-15,2</b>	<b>220</b>	<b>220</b>	<b>-</b>	<b>1 019</b>	<b>1 108</b>	<b>-8,0</b>	<b>3 803</b>	<b>4 036</b>	<b>-5,8</b>



# Bayern nach Altersgruppen und Geschlecht

Leichtverletzte						Verunglückte insgesamt						Im Alter von ... bis unter ... Jahren  Geschlecht
Mai		Zu- bzw. Abnah- me (-)	Januar - Mai		Zu- bzw. Abnah- me (-)	Mai		Zu- bzw. Abnah- me (-)	Januar - Mai		Zu- bzw. Abnah- me (-)	
2016	2015		2016	2015		2016	2015		2016	2015		
Anzahl			%	Anzahl			%		Anzahl			
360	337	6,8	1 316	1 249	5,4	409	391	4,6	1 488	1 455	2,3	..... unter 15
190	205	-7,3	682	698	-2,3	222	239	-7,1	787	817	-3,7	..... männlich
170	132	28,8	634	551	15,1	187	152	23,0	701	638	9,9	..... weiblich
259	279	-7,2	996	998	-0,2	315	364	-13,5	1 229	1 226	0,2	..... 15 - 18
162	174	-6,9	578	552	4,7	201	232	-13,4	730	709	3,0	..... männlich
97	105	-7,6	418	446	-6,3	114	132	-13,6	499	517	-3,5	..... weiblich
438	413	6,1	1 995	1 964	1,6	543	496	9,5	2 353	2 315	1,6	..... 18 - 21
245	217	12,9	1 034	999	3,5	318	272	16,9	1 261	1 213	4,0	..... männlich
193	196	-1,5	961	965	-0,4	225	224	0,4	1 092	1 102	-0,9	..... weiblich
465	514	-9,5	2 138	2 194	-2,6	534	587	-9,0	2 457	2 521	-2,5	..... 21 - 25
257	267	-3,7	1 125	1 098	2,5	306	326	-6,1	1 322	1 310	0,9	..... männlich
208	247	-15,8	1 013	1 096	-7,6	228	261	-12,6	1 135	1 211	-6,3	..... weiblich
497	501	-0,8	2 234	2 222	0,5	581	593	-2,0	2 510	2 568	-2,3	..... 25 - 30
270	263	2,7	1 153	1 124	2,6	332	325	2,2	1 337	1 348	-0,8	..... männlich
227	238	-4,6	1 081	1 098	-1,5	249	268	-7,1	1 173	1 220	-3,9	..... weiblich
362	386	-6,2	1 718	1 728	-0,6	422	456	-7,5	1 915	1 956	-2,1	..... 30 - 35
202	224	-9,8	899	906	-0,8	244	269	-9,3	1 019	1 058	-3,7	..... männlich
160	162	-1,2	819	822	-0,4	178	187	-4,8	896	898	-0,2	..... weiblich
329	300	9,7	1 532	1 433	6,9	383	376	1,9	1 746	1 644	6,2	..... 35 - 40
174	185	-5,9	833	801	4,0	219	245	-10,6	995	949	4,8	..... männlich
155	115	34,8	699	632	10,6	164	131	25,2	751	695	8,1	..... weiblich
317	330	-3,9	1 416	1 514	-6,5	371	413	-10,2	1 666	1 754	-5,0	..... 40 - 45
166	192	-13,5	732	796	-8,0	205	247	-17,0	887	952	-6,8	..... männlich
151	138	9,4	684	718	-4,7	166	166	-	779	802	-2,9	..... weiblich
346	383	-9,7	1 677	1 747	-4,0	416	472	-11,9	1 972	2 078	-5,1	..... 45 - 50
220	225	-2,2	931	983	-5,3	258	281	-8,2	1 113	1 198	-7,1	..... männlich
126	158	-20,3	746	764	-2,4	158	191	-17,3	859	880	-2,4	..... weiblich
399	396	0,8	1 671	1 685	-0,8	513	486	5,6	2 033	2 047	-0,7	..... 50 - 55
222	226	-1,8	848	900	-5,8	303	292	3,8	1 087	1 136	-4,3	..... männlich
177	170	4,1	823	785	4,8	210	194	8,2	946	911	3,8	..... weiblich
325	279	16,5	1 345	1 242	8,3	394	375	5,1	1 641	1 548	6,0	..... 55 - 60
193	156	23,7	726	637	14,0	234	223	4,9	899	823	9,2	..... männlich
132	123	7,3	619	605	2,3	160	152	5,3	742	725	2,3	..... weiblich
228	184	23,9	920	886	3,8	297	255	16,5	1 158	1 132	2,3	..... 60 - 65
120	102	17,6	479	468	2,4	164	145	13,1	624	610	2,3	..... männlich
108	82	31,7	441	418	5,5	133	110	20,9	534	522	2,3	..... weiblich
178	165	7,9	672	587	14,5	232	218	6,4	867	752	15,3	..... 65 - 70
87	82	6,1	329	304	8,2	121	120	0,8	449	410	9,5	..... männlich
91	83	9,6	343	283	21,2	111	98	13,3	418	342	22,2	..... weiblich
156	154	1,3	542	604	-10,3	211	200	5,5	729	799	-8,8	..... 70 - 75
87	77	13,0	295	305	-3,3	119	103	15,5	401	414	-3,1	..... männlich
69	77	-10,4	247	299	-17,4	92	97	-5,2	328	385	-14,8	..... weiblich
271	226	19,9	1 063	998	6,5	384	339	13,3	1 494	1 512	-1,2	..... 75 und mehr
145	109	33,0	557	503	10,7	204	169	20,7	775	767	1,0	..... männlich
126	117	7,7	506	495	2,2	180	170	5,9	719	745	-3,5	..... weiblich
4 930	4 847	1,7	21 235	21 051	0,9	6 005	6 021	-0,3	25 258	25 307	-0,2	..... Zusammen
2 740	2 704	1,3	11 201	11 074	1,1	3 450	3 488	-1,1	13 686	13 714	-0,2	..... männlich
2 190	2 143	2,2	10 034	9 977	0,6	2 555	2 533	0,9	11 572	11 593	-0,2	..... weiblich
6	-	X	17	8	X	6	-	X	17	8	X	..... Ohne Angabe
4 936	4 847	1,8	21 252	21 059	0,9	6 011	6 021	-0,2	25 275	25 315	-0,2	Insgesamt

## 9. Straßenverkehrsunfälle und Verunglückte in Bayern nach Unfalltypen

Unfalltyp —— Ortslage	2016				2015				Zu- bzw. Abnahme (-)			
	Unfälle mit Personen- schaden	Verunglückte			Unfälle mit Personen- schaden	Verunglückte			Unfälle mit Personen- schaden	Getötete	Schwer- verletzte	Leicht- verletzte
		Getötete	Schwer- verletzte	Leicht- verletzte		Getötete	Schwer- verletzte	Leicht- verletzte				
Anzahl								%				
Mai												
Fahrunfall .....	1 049	22	329	877	979	22	355	827	7,2	-	-7,3	6,0
innerorts .....	502	5	130	414	442	4	116	375	13,6	X	12,1	10,4
außerorts .....	547	17	199	463	537	18	239	452	1,9	-5,6	-16,7	2,4
Abbiege-Unfall .....	492	3	104	544	489	4	117	558	0,6	X	-11,1	-2,5
innerorts .....	381	1	50	419	372	-	70	398	2,4	X	-28,6	5,3
außerorts .....	111	2	54	125	117	4	47	160	-5,1	X	14,9	-21,9
Einbiegen/Kreuzenunfall ....	991	8	180	1 163	974	9	174	1 111	1,7	X	3,4	4,7
innerorts .....	730	2	101	810	701	4	87	777	4,1	X	16,1	4,2
außerorts .....	261	6	79	353	273	5	87	334	-4,4	X	-9,2	5,7
Überschreitenunfall .....	141	3	37	121	147	7	42	119	-4,1	X	-11,9	1,7
innerorts .....	136	2	34	119	140	4	40	115	-2,9	X	-15,0	3,5
außerorts .....	5	1	3	2	7	3	2	4	X	X	X	X
Unfall durch ruhenden												
Verkehr .....	70	-	11	67	72	-	8	68	-2,8	-	X	-1,5
innerorts .....	66	-	10	63	69	-	8	65	-4,3	-	X	-3,1
außerorts .....	4	-	1	4	3	-	-	3	X	-	X	X
Unfall im Längsverkehr .....	1 112	19	190	1 506	1 158	16	232	1 494	-4,0	18,8	-18,1	0,8
innerorts .....	585	1	55	740	624	1	61	786	-6,3	-	-9,8	-5,9
außerorts .....	527	18	135	766	534	15	171	708	-1,3	20,0	-21,1	8,2
Sonstiger Unfall .....	735	1	168	658	775	8	180	670	-5,2	X	-6,7	-1,8
innerorts .....	522	-	105	471	569	3	110	495	-8,3	X	-4,5	-4,8
außerorts .....	213	1	63	187	206	5	70	175	3,4	X	-10,0	6,9
Insgesamt .....	4 590	56	1 019	4 936	4 594	66	1 108	4 847	-0,1	-15,2	-8,0	1,8
innerorts .....	2 922	11	485	3 036	2 917	16	492	3 011	0,2	-31,3	-1,4	0,8
außerorts .....	1 668	45	534	1 900	1 677	50	616	1 836	-0,5	-10,0	-13,3	3,5
Januar - Mai												
Fahrunfall .....	4 041	76	1 179	3 732	3 621	57	1 096	3 386	11,6	33,3	7,6	10,2
innerorts .....	1 559	13	379	1 396	1 354	11	335	1 225	15,1	18,2	13,1	14,0
außerorts .....	2 482	63	800	2 336	2 267	46	761	2 161	9,5	37,0	5,1	8,1
Abbiege-Unfall .....	2 126	14	387	2 540	2 157	18	434	2 586	-1,4	-22,2	-10,8	-1,8
innerorts .....	1 595	4	229	1 761	1 582	6	244	1 751	0,8	X	-6,1	0,6
außerorts .....	531	10	158	779	575	12	190	835	-7,7	-16,7	-16,8	-6,7
Einbiegen/Kreuzenunfall ....	4 000	26	643	4 883	3 942	31	715	4 768	1,5	-16,1	-10,1	2,4
innerorts .....	2 953	6	372	3 409	2 866	9	378	3 296	3,0	X	-1,6	3,4
außerorts .....	1 047	20	271	1 474	1 076	22	337	1 472	-2,7	-9,1	-19,6	0,1
Überschreitenunfall .....	825	16	225	659	772	25	253	576	6,9	-36,0	-11,1	14,4
innerorts .....	793	11	206	645	741	17	240	560	7,0	-35,3	-14,2	15,2
außerorts .....	32	5	19	14	31	8	13	16	3,2	X	46,2	-12,5
Unfall durch ruhenden												
Verkehr .....	285	-	37	285	288	2	36	293	-1,0	X	2,8	-2,7
innerorts .....	265	-	34	264	271	-	34	268	-2,2	-	-	-1,5
außerorts .....	20	-	3	21	17	2	2	25	17,6	X	X	-16,0
Unfall im Längsverkehr .....	4 882	67	791	6 725	5 179	57	896	7 006	-5,7	17,5	-11,7	-4,0
innerorts .....	2 389	4	204	3 095	2 648	2	192	3 426	-9,8	X	6,3	-9,7
außerorts .....	2 493	63	587	3 630	2 531	55	704	3 580	-1,5	14,5	-16,6	1,4
Sonstiger Unfall .....	2 610	21	541	2 428	2 704	30	606	2 444	-3,5	-30,0	-10,7	-0,7
innerorts .....	1 867	9	343	1 710	1 934	13	383	1 733	-3,5	X	-10,4	-1,3
außerorts .....	743	12	198	718	770	17	223	711	-3,5	-29,4	-11,2	1,0
Insgesamt .....	18 769	220	3 803	21 252	18 663	220	4 036	21 059	0,6	-	-5,8	0,9
innerorts .....	11 421	47	1 767	12 280	11 396	58	1 806	12 259	0,2	-19,0	-2,2	0,2
außerorts .....	7 348	173	2 036	8 972	7 267	162	2 230	8 800	1,1	6,8	-8,7	2,0

## Art der Verkehrsbeteiligung\*)

Ab Januar 2014

Anmerkung:

Die Erläuterungen beschreiben die typische/aktuelle Zuordnung zu den Verkehrsbeteiligungsarten. Andere nicht aufgeführte, z.B. ältere Kraftfahrzeuge sind sinngemäß bzw. entsprechend ihrer Zulassung zuzuordnen.

Schlüssel-  
Nr.: Art der Verkehrsbeteiligung mit Erläuterungen

### Zulassungsfreie Krafträder mit Versicherungskennzeichen

- 01 Kleinkraftrad** mit Versicherungskennzeichen  
2-rädrig (Moped, Mokick, Roller, Fahrzeugklasse L1e)  
mit einem Hubraum von nicht mehr als 50 cm<sup>3</sup> und einer Höchstgeschwindigkeit bis 45  
bzw. bis 50 km/h
- 02 Mofa 25**, Fahrrad mit Hilfsmotor (einschl. Leichtmofas) mit einem Hubraum bis 50 cm<sup>3</sup>  
und einer Höchstgeschwindigkeit bis 25 km/h
- 03 E-Bikes**  
Fahrrad mit Treithilfe und einem elektromotorischen Antrieb, mit dessen Unterstützung  
auch eine Fahrgeschwindigkeit zwischen 25 und 45 km/h erreicht werden kann.
- 04 Leichtes drei- und vierrädriges Kraftfahrzeug**  
3-rädrig (Fahrzeugklasse L2e)  
4-rädrig unter 350 kg Leermasse, bis 45 km/h und bis 50 cm<sup>3</sup> (L6e)

### Zulassungspflichtige/-freie Krafträder mit amtlichen Kennzeichen

- 11 Kraftrad** (Fahrzeugklasse L3e, L4e)  
Motorrad mit einem Hubraum über 125 cm<sup>3</sup> oder einer Nennleistung von mehr als 11  
kW
- 12 Leichtkraftrad**  
(Motorrad, Motorroller, Fahrzeugklasse L3e und L4e jeweils mit Aufbauart B) über 50  
bis 125 cm<sup>3</sup> Hubraum und einer Nennleistung von nicht mehr als 11 kW
- 13 Drei- und leichtes vierrädriges Kraftfahrzeug** (Fahrzeugklasse L5e, L7e)  
- 3-rädrig (über 50 cm<sup>3</sup> und/oder über 45 km/h, Klasse L5e)  
- 4-rädrig zur Personenbeförderung (bis 400 kg Leermasse und bis 15 kW, Klasse L7e)  
- 4-rädrig zur Güterbeförderung (bis 550 kg Leermasse und bis 15 kW, Klasse L7e)
- 15 Kraftroller /Motorroller** (Fahrzeugklasse L3e, L4e)  
mit einem Hubraum über 125 cm<sup>3</sup> oder einer Nennleistung von mehr als 11 kW

Schlüssel-  
Nr.: Art der Verkehrsbeteiligung mit Erläuterungen

**21**      **Personenkraftwagen** mit höchstens 9 Sitzplätzen (einschl. Fahrersitz)  
Fahrzeugklasse M1, M1G mit Ausnahme der Aufbauarten SA, SC, SD  
Mit Anhänger: Bitte Feld **Zusatzsignatur** ausfüllen

**22**      **Wohnmobil**  
Mit Anhänger: Bitte Feld **Zusatzsignatur** ausfüllen

#### **Busse**

**31**      **Kraftomnibus, a.n.g.** auch mit Anhänger  
Nicht an Oberleitungen gebundenes Kraftfahrzeug zur Personenbeförderung mit **mehr**  
als 9 Sitzplätzen (einschl. Fahrersitz), die nicht den Schlüsselnummern 32 bis 34  
zugeordnet werden können.

**32**      **Reisebus**  
Bus, der im Gelegenheitsverkehr (Ausflugsfahrten, Ferienzeitreisen,  
Mietomnibusverkehr) eingesetzt ist.

**33**      **Linienbus**  
Bus, der auf einer zwischen bestimmten Ausgangs- und Endpunkten eingerichteten  
regelmäßigen Verkehrsverbindung eingesetzt ist.

**34**      **Schulbus**  
Bus, der besonders für die Schülerbeförderung eingesetzt ist und an der Stirn- und  
Rückseite entsprechend gekennzeichnet ist.

**35**      **Oberleitungsomnibus**, auch mit Anhänger.

#### **Güterkraftfahrzeuge**

**Liefer- und Lastkraftwagen**, auch Dreiradkraftfahrzeug  
das ausschließlich oder hauptsächlich der Beförderung von Gütern dient. (Fahrzeuge  
mit Spezialaufbauten, wie z.B. Viehtransportwagen, Silofahrzeuge,  
Mannschaftstransportwagen unter Schlüssel Nr. 58 und 59)

**mit einem Gesamtgewicht bis einschließlich 3,5 t**

**40**      o h n e Anhänger

**42**      m i t Anhänger

**mit einem Gesamtgewicht über 3,5 t**

**44**      o h n e Anhänger

**46**      m i t Anhänger

#### **Liefer- und Lastkraftwagen mit Tankauflagen**

Normaler Lastkraftwagen, bei dem auf der Ladefläche ein Behälter für gefährliche  
Güter z.B. brennbare Flüssigkeiten, Gase, giftige oder ätzende Stoffe aufgelegt ist  
(ohne Tankkraftwagen Schlüssel Nr. 57 oder 58):

**43**      o h n e Anhänger

**48**      m i t Anhänger

**51**      **Sattelzugmaschine**, auch mit Auflieger (Einschließlich Auflieger mit Spezialaufbau,  
aber ohne Auflieger als Tankwagen).

**52**      **Sattelzugmaschine** mit Auflieger als Tankwagen  
bei der der Auflieger zur Beförderung von gefährlichen Gütern wie z.B. brennbaren  
Flüssigkeiten, Gasen, giftigen oder ätzenden Stoffen dient.

Schlüssel-  
Nr.:            Art der Verkehrsbeteiligung mit Erläuterungen

- 54            Andere Zugmaschine**, auch mit Anhänger, ohne die mit Tankwagen.
- 55            Andere Zugmaschine** mit Tankwagen zur Beförderung von gefährlichen Gütern wie z.B. brennbaren Flüssigkeiten, Gasen, giftigen oder ätzenden Stoffen.
- 57            Tankkraftwagen** zur Beförderung von gefährlichen Gütern wie z.B. brennbaren Flüssigkeiten, Gasen, giftigen oder ätzenden Stoffen.
- 58            Lastkraftwagen mit Spezialaufbau**, wie Milchtankkraftwagen oder andere Tankkraftwagen als die unter Schlüssel Nr. 57 genannten, Silofahrzeuge, Viehtransportwagen, Langmaterialfahrzeuge, Betontransport- und Liefermischer, Kraftfahrzeugtransportwagen usw.
- 53            Landwirtschaftliche Zugmaschine**, auch mit Anhänger  
(Fahrzeugklasse T1, T2, T3)
- 59            Übrige Kraftfahrzeuge**,  
wie z.B. Fahrzeugklasse M1 und M1G mit Aufbauarten SC oder SD, Krankenkraftwagen, Feuerwehrfahrzeuge, Straßenreinigungsfahrzeuge, Müllwagen, Kanalreinigungs- und Schlammsaugwagen, Steigleitern, Abschlepp- und Kranwagen, Hub- und Gabelstapler, Bagger, Lader, Arbeitsmaschinen für Bodenbearbeitung, Straßenbau und -erhalt, Geräteträger für Land- und Forstwirtschaft, Prüf-, Mess-, Registrier-, Funk- und Fernmeldewagen, Werkstattwagen, Verkaufs- und Ausstellungswagen, Bestattungswagen, Krankenfahrstühle, Elektronische Mobilitätshilfen („Segways“) usw.  
Pkw mit Wohnwagen siehe Schlüssel Nr. 21
- 61            Straßenbahn** (Schienenfahrzeug)
- 62            Eisenbahn** (Schienenfahrzeug), die mit Straßenbenutzern kollidierte.
- 71            Fahrrad**  
Nur wenn Personen auf dem Fahrrad fahren. Unabhängig von der Verkehrsfläche
- 72            Pedelec**  
Fahrrad mit Treithilfe und einem elektromotorischen Hilfsantrieb mit einer maximalen Nenndauerleistung von 0,25 kW, dessen Unterstützung sich mit zunehmender Fahrgeschwindigkeit progressiv verringert und spätestens beim Erreichen von 25 km/h unterbrochen wird.  
Fahrräder mit Elektroantrieb und Kfz-Kennzeichen siehe Schlüssel Nr. 03 (E-Bikes)
- 81            Fußgänger**  
Hierzu zählen auch Fußgänger mit Hunden oder Kinderwagen, Fahrräder schiebende Personen sowie Kinder in Kinderwagen, spielende Kinder  
Nicht als Fußgänger zu zählende Unfallbeteiligte siehe Schlüssel Nr. 93
- 84            Fußgänger mit Sport- oder Spielgerät**  
Inline-Skater, Kickboarder, Skateboarder, Rollschuhfahrer, Skiläufer, Kinderdreiräder usw.

Schlüssel-  
Nr.: Art der Verkehrsbeteiligung mit Erläuterungen

**82 Handwagen, Handkarren**

**83 Tierführer / Treiber**, die selbst oder deren Tiere in einen Unfall verwickelt sind

**91 Bespannte Fuhrwerke**

**92 Sonstige und unbekannte Fahrzeuge**

Hierzu zählen alle übrigen Fahrzeuge, auch solche mit eigenem Antrieb, aber ohne amtliches Kennzeichen. Eine Zuordnung zu dieser Position erfolgt ferner, wenn bei einem Unfall die genaue Art des Fahrzeuges wegen Unfallflucht nicht festgestellt werden kann.

**93 Andere Personen**

Zu Fuß Gehende, die durch ihr besonderes Verhalten bzw. verkehrsrechtliche Vorschriften sich vom normalen Fußgänger unterscheiden, wie z.B.:

Straßenarbeiter, Polizeibeamte bei der Verkehrsregelung oder Unfallaufnahme, Marschkolonnen, Lastenträger. Außerdem sind hier Reiter aufzuführen sowie solche Personen, die - ohne Straßenbenutzer gewesen zu sein – unmittelbar unfallbeteiligt waren. Personen, die mit dem Fahrzeug noch in direkter Verbindung stehen, wie z.B. der entladende Fahrer eines Lastkraftwagens, der sein Fahrzeug schiebende Fahrzeugführer - Fahrräder ausgenommen-, sind nicht als "Fußgänger" oder "Andere Personen" nachzuweisen. In solchen Fällen ist das Fahrzeug (Fahrzeugführer) Unfallbeteiligter.

\*) Sofern nicht separat angegeben werden Fahrzeuge mit Anhängern oder Beiwagen nach dem Zugfahrzeug eingeteilt.

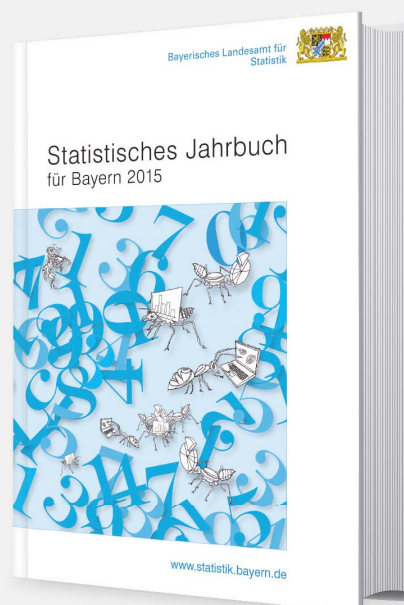
Aktuelle  
Veröffentlichungen  
unter  
[q.bayern.de/webshop](http://q.bayern.de/webshop)



## Statistisches Jahrbuch für Bayern 2015

Das Statistische Jahrbuch für Bayern ist das Standardwerk der amtlichen Statistik in Bayern seit 1894. Umfassend und informativ bietet es jährlich die aktuellsten Statistikdaten über Land, Leben, Leute, Politik, Wissenschaft und Wirtschaft in Bayern an.

Auf über 600 Seiten enthält es die wichtigsten Ergebnisse aller amtlichen Statistiken – in Form von Tabellen, Graphiken oder Karten – zum Teil mit langjährigen Vergleichsdaten und Zeitreihen. Ebenso werden ausgewählte wichtige Strukturdaten für Regierungsbezirke, kreisfreie Städte und Landkreise sowie Regionen Bayerns, aber auch für alle Bundesländer und die EU-Mitgliedstaaten dargestellt. Daten aus Statistiken anderer Dienststellen und Organisationen vervollständigen das Angebot.



### Preise

Buch 39,00 € | DVD (PDF) 12,00 € | Buch+DVD 46,00 € | Datei (PDF) 12,00 €



## Bayern Daten 2015

Die Bayern Daten sind ein kleiner Auszug aus dem Statistischen Jahrbuch. Auf ca. 30 Seiten sind die wichtigsten bayerischen Strukturdaten aus Wirtschaft, Gesellschaft und Politik in Tabellen und Grafiken dargestellt.

### Preise

Heft 0,55 € | Datei kostenlos

**Bayerisches Landesamt für Statistik – Vertrieb**, St.-Martin-Straße 47, 81541 München  
Telefon 089 2119-3205 | Telefax 089 2119-3457 | [vertrieb@statistik.bayern.de](mailto:vertrieb@statistik.bayern.de)