



Statistische Berichte

# Straßenverkehrsunfälle in Bayern im März 2015



H 1 1 m 3/2015  
Herausgegeben im Juni 2015  
Bestellnummer H1101C 201503

## Zeichenerklärung

- 0 mehr als nichts, aber weniger als die Hälfte der kleinsten in der Tabelle nachgewiesenen Einheit
- nichts vorhanden oder keine Veränderung
- / keine Angaben, da Zahlen nicht sicher genug
- Zahlenwert unbekannt, geheimzuhalten oder nicht rechenbar
- ... Angabe fällt später an
- X Tabellenfach gesperrt, da Aussage nicht sinnvoll
- ( ) Nachweis unter dem Vorbehalt, dass der Zahlenwert erhebliche Fehler aufweisen kann
- p vorläufiges Ergebnis
- r berichtigtes Ergebnis
- s geschätztes Ergebnis
- D Durchschnitt
- ≙ entspricht

## Auf- und Abrunden

Im Allgemeinen ist ohne Rücksicht auf die Endsummen auf- bzw. abgerundet worden. Deshalb können sich bei der Summierung von Einzelangaben geringfügige Abweichungen zu den ausgewiesenen Endsummen ergeben. Bei der Aufgliederung der Gesamtheit in Prozent kann die Summe der Einzelwerte wegen Rundens vom Wert 100 % abweichen. Eine Abstimmung auf 100 % erfolgt im Allgemeinen nicht.

## Publikationsservice

Das Bayerische Landesamt für Statistik veröffentlicht jährlich über 400 Publikationen. Das aktuelle Veröffentlichungsverzeichnis ist im Internet als Datei verfügbar, kann aber auch als Druckversion kostenlos zugesandt werden.

### Kostenlos

ist der Download der meisten Veröffentlichungen, z.B. von Statistischen Berichten (PDF- oder Excel-Format).

### Kostenpflichtig

sind alle Printversionen (auch von Statistischen Berichten), Datenträger und ausgewählte Dateien (z.B. von Verzeichnissen, von Beiträgen, vom Jahrbuch).

### Newsletter Veröffentlichungen

Die Themenbereiche können individuell ausgewählt werden. Über Neuerscheinungen wird aktuell informiert.

### Webshop

 Alle Veröffentlichungen sind im Internet  
 verfügbar unter  
 [www.statistik.bayern.de/veroeffentlichungen](http://www.statistik.bayern.de/veroeffentlichungen)

## Impressum

### Statistische Berichte

bieten in tabellarischer Form neuestes Zahlenmaterial der jeweiligen Erhebung. Dieses wird, soweit erforderlich, methodisch erläutert und kurz kommentiert.

### Herausgeber, Druck und Vertrieb

Bayerisches Landesamt für Statistik  
St.-Martin-Str. 47  
81541 München

### Vertrieb

E-Mail [vertrieb@statistik.bayern.de](mailto:vertrieb@statistik.bayern.de)  
Telefon 089 2119-3205  
Telefax 089 2119-3457

### Auskunftsdienst

E-Mail [info@statistik.bayern.de](mailto:info@statistik.bayern.de)  
Telefon 089 2119-3218  
Telefax 089 2119-13580

© **Bayerisches Landesamt für Statistik, München 2015**  
Vervielfältigung und Verbreitung, auch auszugsweise, mit  
Quellenangabe gestattet.

## Inhaltsverzeichnis

<b>Vorbemerkungen .....</b>	<b>4</b>
<b>Abbildungen und Tabellen</b>	
Abb. 1 Straßenverkehrsunfälle und deren Folgen in Bayern seit Januar 2013 .....	6
1. Straßenverkehrsunfälle und Verunglückte in Bayern .....	7
2. Straßenverkehrsunfälle und Verunglückte in Bayern nach Monaten .....	8
3. Straßenverkehrsunfälle und Verunglückte in Bayern im März 2015 nach Kreisen .....	9
4. Straßenverkehrsunfälle und Verunglückte in Bayern nach Straßenarten .....	15
5. Verunglückte im Straßenverkehr in Bayern nach Art der Verkehrsbeteiligung und Ortslage ....	16
6. An Straßenverkehrsunfällen beteiligte Fahrzeugführer und Fußgänger in Bayern .....	20
7. Straßenverkehrsunfälle und Verunglückte in Bayern im März 2015 nach Tagen .....	22
8. Getötete und Verletzte im Straßenverkehr in Bayern nach Altersgruppen und Geschlecht .....	24
9. Straßenverkehrsunfälle und Verunglückte in Bayern nach Unfalltypen .....	26

## Vorbemerkungen

**Rechtsgrundlage** der Straßenverkehrsunfallstatistik ist das Gesetz über die Statistik der Straßenverkehrsunfälle (Straßenverkehrsunfallstatistikgesetz – StVUStatG) vom 15. Juni 1990 (BGBl. I S. 1078 ff), zuletzt geändert durch Artikel 298 der Verordnung vom 31. Oktober 2006 (BGBl. I S. 2407) sowie der Verordnung zur näheren Bestimmung des schwerwiegenden Unfalls mit Sachschaden im Sinne des Straßenverkehrsunfallstatistikgesetzes vom 21. Dezember 1994 (BGBl. I S. 3970), geändert durch Artikel 3 der Verordnung zur Änderung der Anlage zu § 24a des Straßenverkehrsgesetzes und anderer Vorschriften vom 6. Juni 2007 (BGBl. I S. 1047). Danach wird über Unfälle, bei denen infolge des Fahrverkehrs auf öffentlichen Wegen und Plätzen Personen getötet oder verletzt oder Sachschäden verursacht worden sind, laufend eine Bundesstatistik geführt. Sie dient dazu, eine aktuelle umfassende und zuverlässige Datenbasis über Struktur und Entwicklung der Straßenverkehrsunfälle zu erstellen.

## Auskunftspflicht und Erhebungsumfang

Auskunftspflichtig sind die Polizeidienststellen, deren Beamte den Unfall aufgenommen haben. Entsprechend erfasst die Statistik nur die Unfälle, zu denen die Polizei herangezogen wurde; das sind insbesondere solche mit schweren Folgen.

## Unfälle und Verunglückte

Nach der Schwere der Unfallfolgen werden Unfälle mit Personenschaden und Unfälle mit nur Sachschaden unterschieden. Kriterium für die Zuordnung eines Unfalls ist die jeweils schwerste Folge. Entsprechend können bei einem Unfall mit Schwerverletzten neben den Schwerverletzten noch Personen leichtverletzt worden und/oder Sachschaden entstanden sein, es kam jedoch niemand ums Leben.

**Unfälle mit Personenschaden** sind solche, bei denen Menschen getötet oder (schwer/leicht-) verletzt wurden. Zu den Unfällen mit nur Sachschaden zählen **schwerwiegende Unfälle mit Sachschaden (im engeren Sinne)**, bei denen ein Straftatbestand oder eine Ordnungswidrigkeit (Bußgeld) vorlag und gleichzeitig mindestens ein Kfz aufgrund eines Unfallschadens von der Unfallstelle abgeschleppt werden musste (nicht fahrbereit). Ebenso zählen hierzu **sonstige Sachschadensunfälle unter dem Einfluss berauschender Mittel** (ein Unfallbeteiligter stand unter Einwirkung von Alkohol oder anderen berauschenden Mitteln und alle beteiligten Kfz waren fahrbereit).

Nur zahlenmäßig erfasst und nach der Ortslage gegliedert (inner-, außerorts, auf Autobahnen) werden alle **übrigen Sachschadensunfälle**.

Dazu zählen alle Sachschadensunfälle

- ohne Straftatbestand oder Ordnungswidrigkeit (Bußgeld), unabhängig davon, ob ein beteiligtes Fahrzeug fahrbereit war oder nicht,
- mit Straftatbestand oder Ordnungswidrigkeit (Bußgeld) und alle Kfz fahrbereit, aber ohne Einwirkung von Alkohol oder anderen berauschenden Mitteln.

Diese Unfälle werden analog den früheren Bagatellunfällen behandelt.

Als **Verunglückte** zählen Personen (auch Mitfahrer), die beim Unfall getötet oder verletzt wurden. Dabei werden nachgewiesen als

- Getötete:  
Personen, die innerhalb von 30 Tagen an den Unfallfolgen starben,
- Schwerverletzte:  
Personen, die unmittelbar zu stationärer Behandlung in ein Krankenhaus eingeliefert wurden (Verbleib mindestens 24 Stunden),
- Leichtverletzte  
Personen, deren Verletzungen keinen Krankenhausaufenthalt erforderten.

## Methodische Hinweise

Die ersten Ergebnisse der Statistik der Straßenverkehrsunfälle stützen sich auf die Verkehrsunfallanzeigen der den Unfall aufnehmenden Polizeibeamten, die dem Landesamt auf Datenträger übermittelt werden.

Üblicherweise können nicht alle Unfallanzeigen von der Polizei oder dem Landesamt termingerecht in die Monatsergebnisse eingearbeitet werden, da bei fehlenden oder widersprüchlichen Angaben oft zeitraubende Rückfragen nötig werden.

Die zunächst für einen Monatsmonat übermittelten Daten werden laufend um solche Nachmeldungen ergänzt. Die Ergebnisse der monatlichen Straßenverkehrsunfallstatistik sind daher als **vorläufig** anzusehen.

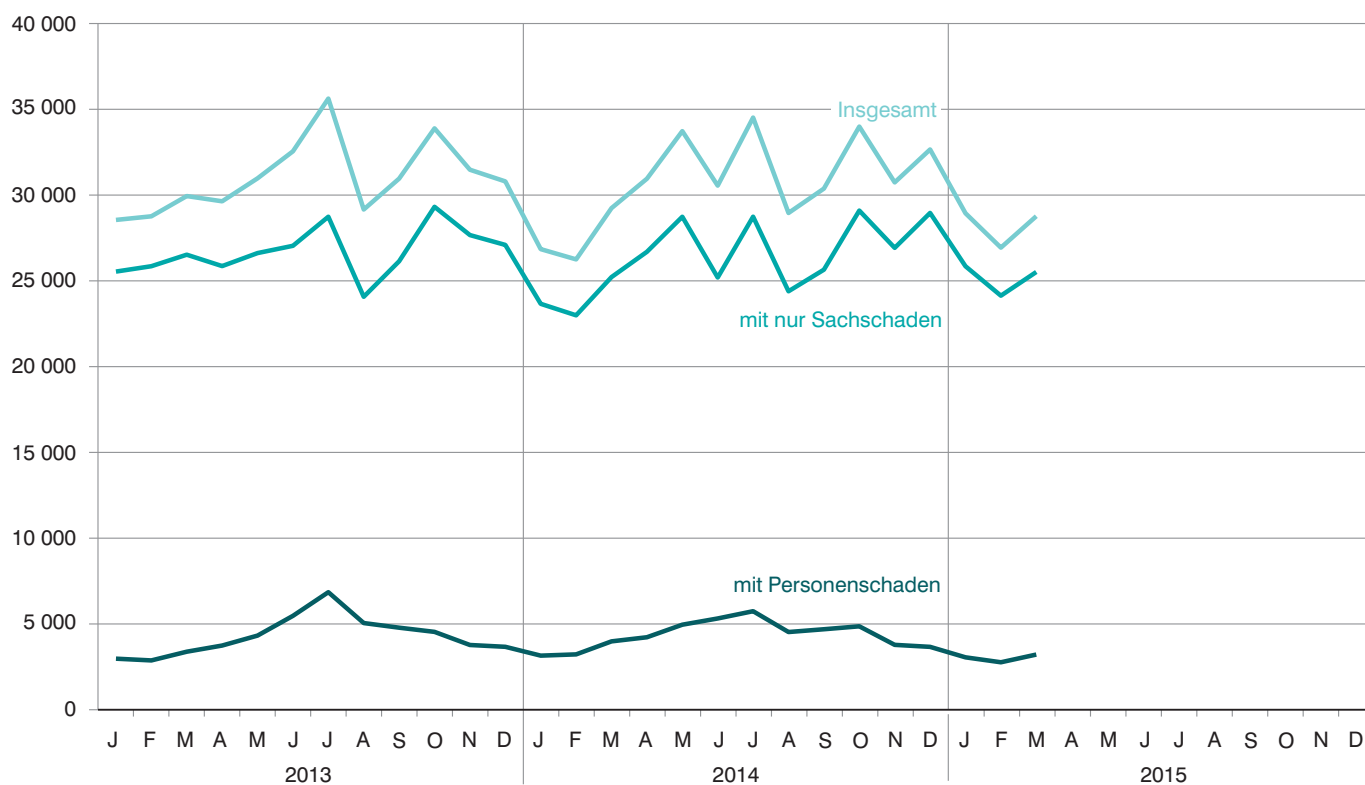
So werden die einzelnen Monatsergebnisse des laufenden Jahres 2015 erst mit Abschluss der Jahresaufbereitung etwa im April des Folgejahres 2016 endgültig.

Ab dem Monatsmonat Januar 2014 wurden die Verkehrsbeteiligungsarten um Neuaufnahmen ergänzt (siehe Anhang).

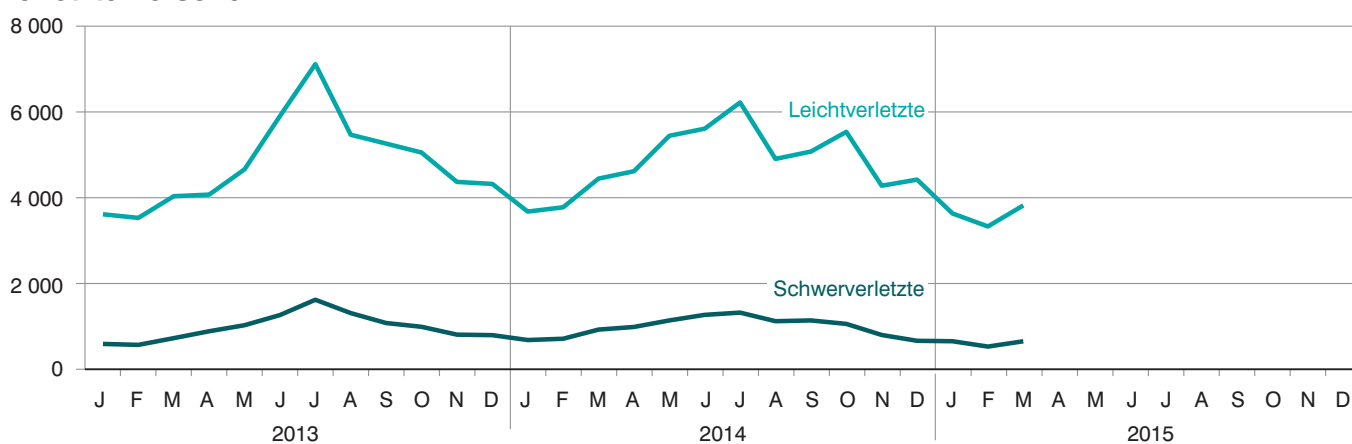
Abb. 1

## Straßenverkehrsunfälle und deren Folgen in Bayern seit Januar 2013

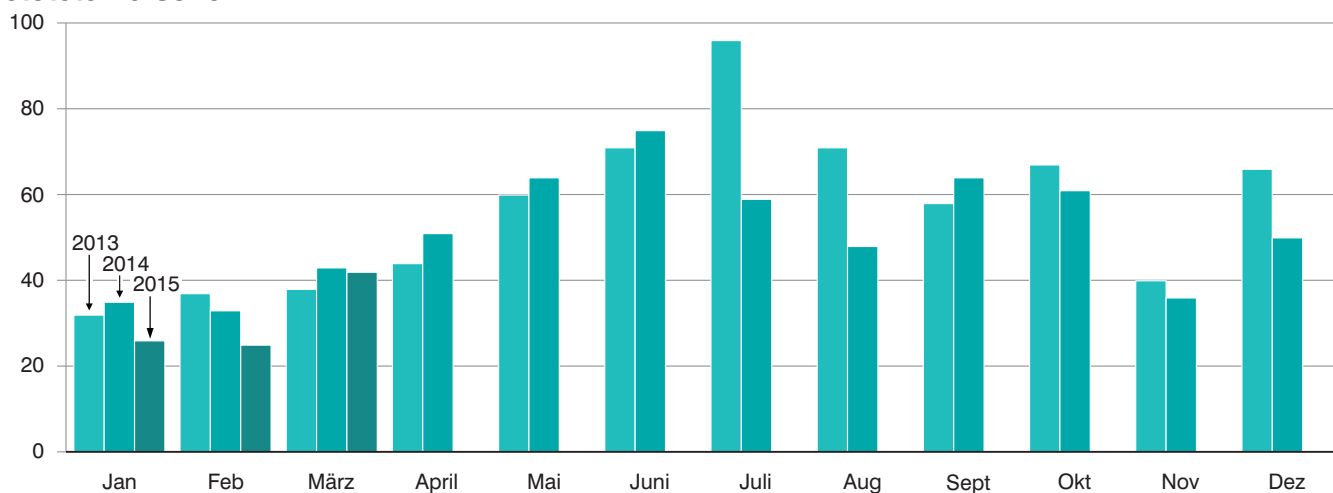
### Straßenverkehrsunfälle



### Verletzte Personen



### Getötete Personen



# 1. Straßenverkehrsunfälle und Verunglückte in Bayern

Unfälle Verunglückte	März			Januar - März		
	2015	2014	Veränderung 2015 gegenüber 2014	2015	2014	Veränderung 2015 gegenüber 2014
	Anzahl		%	Anzahl		%
<b>Unfälle insgesamt .....</b>	<b>28 783</b>	<b>29 254</b>	<b>-1,6</b>	<b>84 689</b>	<b>82 387</b>	<b>2,8</b>
davon Unfälle mit Personenschaden .....	3 249	4 017	-19,1	9 135	10 462	-12,7
Unfälle mit nur Sachschaden .....	25 534	25 237	1,2	75 554	71 925	5,0
davon schwerwiegende Unfälle mit Sachschaden (im engeren Sinne) .....	691	711	-2,8	2 601	2 391	8,8
sonstige Sachschadens- unfälle unter dem Einfluss berauschender Mittel .....	108	129	-16,3	377	376	0,3
übrige Sachschadens- unfälle .....	24 735	24 397	1,4	72 576	69 158	4,9
<b>Verunglückte insgesamt .....</b>	<b>4 489</b>	<b>5 389</b>	<b>-16,7</b>	<b>12 632</b>	<b>14 251</b>	<b>-11,4</b>
davon Getötete .....	42	43	-2,3	93	111	-16,2
Schwerverletzte .....	637	910	-30,0	1 788	2 272	-21,3
Leichtverletzte .....	3 810	4 436	-14,1	10 751	11 868	-9,4
davon Verunglückte Benutzer von						
Kraftwagen .....	3 168	3 410	-7,1	9 673	10 014	-3,4
Zweirädern .....	992	1 584	-37,4	1 904	3 029	-37,1
davon Krafträdern m. amtl. Kennz. ....	271	474	-42,8	359	635	-43,5
Krafträdern m. Versicherungsk. ...	109	177	-38,4	239	365	-34,5
Fahrrädern .....	612	933	-34,4	1 306	2 029	-35,6
Verunglückte Fußgänger .....	308	364	-15,4	994	1 134	-12,3
Verunglückte andere Verkehrs- teilnehmer .....	21	31	-32,3	61	74	-17,6

## 2. Straßenverkehrsunfälle und Verunglückte in Bayern nach Monaten

Jahr — Monat	Unfälle				Verunglückte			
	insgesamt	Personen- schaden	davon mit		insgesamt	davon		
			nur Sachschaden			Getötete	Schwer- verletzte	Leicht- verletzte
			insgesamt	übrige Sachschadens- unfälle				
2014								
Januar .....	26 865	3 186	23 679	22 580	4 367	35	666	3 666
Februar .....	26 268	3 259	23 009	22 181	4 495	33	696	3 766
März .....	29 254	4 017	25 237	24 397	5 389	43	910	4 436
Januar - März .....	82 387	10 462	71 925	69 158	14 251	111	2 272	11 868
April .....	30 966	4 257	26 709	25 852	5 630	51	971	4 608
Mai .....	33 738	4 988	28 750	27 795	6 624	64	1 124	5 436
Juni .....	30 564	5 351	25 213	24 368	6 931	75	1 254	5 602
Januar - Juni .....	177 655	25 058	152 597	147 173	33 436	301	5 621	27 514
Juli .....	34 528	5 774	28 754	27 777	7 579	59	1 306	6 214
August .....	28 971	4 561	24 410	23 460	6 050	48	1 106	4 896
September .....	30 391	4 723	25 668	24 691	6 256	64	1 124	5 068
Januar - September .....	271 545	40 116	231 429	223 101	53 321	472	9 157	43 692
Oktober .....	34 004	4 894	29 110	27 992	6 632	61	1 043	5 528
November .....	30 753	3 814	26 939	25 992	5 090	36	784	4 270
Dezember .....	32 670	3 697	28 973	27 483	5 110	50	648	4 412
Januar - Dezember .....	368 972	52 521	316 451	304 568	70 153	619	11 632	57 902
2015 <sup>1)</sup>								
Januar .....	28 954	3 087	25 867	24 643	4 286	26	638	3 622
Februar .....	26 952	2 799	24 153	23 198	3 857	25	513	3 319
März .....	28 783	3 249	25 534	24 735	4 489	42	637	3 810
Januar - März .....	84 689	9 135	75 554	72 576	12 632	93	1 788	10 751
April .....								
Mai .....								
Juni .....								
Januar - Juni .....								
Juli .....								
August .....								
September .....								
Januar - September .....								
Oktober .....								
November .....								
Dezember .....								
Januar - Dezember .....								

<sup>1)</sup> Vorläufige Ergebnisse (einschließlich Nachmeldungen für den jeweiligen Berichtszeitraum).



### 3. Straßenverkehrsunfälle und Verunglückte in Bayern im März 2015 nach Kreisen

Gebiet Ortslage	Straßenverkehrsunfälle				Verunglückte			
	insgesamt	mit Personen- schaden	mit schwer- wiegendem Sachschaden <sup>1)</sup>	sonstige Unfälle unter dem Einfluss berau- schender Mittel	insgesamt	Getötete	Schwer- verletzte	Leicht- verletzte
Ingolstadt, Stadt .....	66	54	10	2	71	-	7	64
innerorts .....	60	50	8	2	66	-	7	59
außerorts ohne Autobahn .....	3	2	1	-	3	-	-	3
auf Autobahnen .....	3	2	1	-	2	-	-	2
München, Landeshauptstadt .....	436	372	54	10	466	-	26	440
innerorts .....	420	361	49	10	449	-	26	423
außerorts ohne Autobahn .....	2	2	-	-	4	-	-	4
auf Autobahnen .....	14	9	5	-	13	-	-	13
Rosenheim, Stadt .....	27	22	2	3	27	-	1	26
innerorts .....	24	19	2	3	23	-	1	22
außerorts ohne Autobahn .....	3	3	-	-	4	-	-	4
auf Autobahnen .....	-	-	-	-	-	-	-	-
Altötting .....	37	29	7	1	36	-	7	29
innerorts .....	18	13	5	-	14	-	3	11
außerorts ohne Autobahn .....	19	16	2	1	22	-	4	18
auf Autobahnen .....	-	-	-	-	-	-	-	-
Berchtesgadener Land .....	39	30	8	1	43	-	7	36
innerorts .....	16	12	4	-	15	-	1	14
außerorts ohne Autobahn .....	19	15	3	1	21	-	6	15
auf Autobahnen .....	4	3	1	-	7	-	-	7
Bad Tölz-Wolfratshausen .....	35	26	8	1	42	2	11	29
innerorts .....	15	13	2	-	17	-	6	11
außerorts ohne Autobahn .....	19	13	5	1	25	2	5	18
auf Autobahnen .....	1	-	1	-	-	-	-	-
Dachau .....	59	50	8	1	79	-	9	70
innerorts .....	34	27	6	1	35	-	4	31
außerorts ohne Autobahn .....	17	15	2	-	25	-	5	20
auf Autobahnen .....	8	8	-	-	19	-	-	19
Ebersberg .....	46	37	8	1	53	-	9	44
innerorts .....	29	23	5	1	27	-	6	21
außerorts ohne Autobahn .....	15	12	3	-	20	-	3	17
auf Autobahnen .....	2	2	-	-	6	-	-	6
Eichstätt .....	38	31	7	-	49	-	7	42
innerorts .....	8	6	2	-	6	-	2	4
außerorts ohne Autobahn .....	28	23	5	-	38	-	4	34
auf Autobahnen .....	2	2	-	-	5	-	1	4
Erding .....	37	33	4	-	45	-	7	38
innerorts .....	17	16	1	-	19	-	2	17
außerorts ohne Autobahn .....	17	14	3	-	21	-	5	16
auf Autobahnen .....	3	3	-	-	5	-	-	5
Freising .....	61	53	7	1	74	1	6	67
innerorts .....	28	23	4	1	30	-	2	28
außerorts ohne Autobahn .....	20	20	-	-	33	1	3	29
auf Autobahnen .....	13	10	3	-	11	-	1	10
Fürstenfeldbruck .....	58	49	8	1	62	-	9	53
innerorts .....	43	35	7	1	40	-	7	33
außerorts ohne Autobahn .....	12	11	1	-	15	-	2	13
auf Autobahnen .....	3	3	-	-	7	-	-	7
Garmisch-Partenkirchen .....	23	14	8	1	14	-	3	11
innerorts .....	13	7	5	1	7	-	2	5
außerorts ohne Autobahn .....	9	7	2	-	7	-	1	6
auf Autobahnen .....	1	-	1	-	-	-	-	-
Landsberg am Lech .....	44	37	7	-	56	-	13	43
innerorts .....	11	8	3	-	9	-	1	8
außerorts ohne Autobahn .....	27	24	3	-	39	-	10	29
auf Autobahnen .....	6	5	1	-	8	-	2	6
Miesbach .....	35	25	8	2	38	-	9	29
innerorts .....	11	7	2	2	9	-	2	7
außerorts ohne Autobahn .....	18	14	4	-	22	-	5	17
auf Autobahnen .....	6	4	2	-	7	-	2	5
Mühl Dorf a. Inn .....	30	22	6	2	41	-	6	35
innerorts .....	14	11	2	1	15	-	1	14
außerorts ohne Autobahn .....	14	10	3	1	24	-	5	19
auf Autobahnen .....	2	1	1	-	2	-	-	2
München .....	106	87	17	2	105	-	14	91
innerorts .....	68	57	9	2	69	-	10	59
außerorts ohne Autobahn .....	20	18	2	-	21	-	3	18
auf Autobahnen .....	18	12	6	-	15	-	1	14
Neuburg-Schrobenhausen .....	26	25	1	-	30	2	6	22
innerorts .....	11	11	-	-	11	-	1	10
außerorts ohne Autobahn .....	15	14	1	-	19	2	5	12
auf Autobahnen .....	-	-	-	-	-	-	-	-

<sup>1)</sup> Schwerwiegender Unfall mit Sachschaden (im engeren Sinne).

Noch: 3. Straßenverkehrsunfälle und Verunglückte in Bayern im März 2015 nach Kreisen

Gebiet Ortslage	Straßenverkehrsunfälle				Verunglückte			
	insgesamt	mit Personen- schaden	mit schwer- wiegendem Sachschaden <sup>1)</sup>	sonstige Unfälle unter dem Einfluss berau- schender Mittel	insgesamt	Getötete	Schwer- verletzte	Leicht- verletzte
Pfaffenhofen a.d. Ilm .....	39	31	7	1	56	-	5	51
innerorts .....	22	18	3	1	25	-	3	22
außerorts ohne Autobahn .....	11	7	4	-	17	-	1	16
auf Autobahnen .....	6	6	-	-	14	-	1	13
Rosenheim .....	80	66	13	1	87	-	13	74
innerorts .....	35	28	7	-	31	-	4	27
außerorts ohne Autobahn .....	34	30	3	1	40	-	9	31
auf Autobahnen .....	11	8	3	-	16	-	-	16
Starnberg .....	42	32	9	1	38	-	8	30
innerorts .....	22	18	4	-	20	-	3	17
außerorts ohne Autobahn .....	17	12	4	1	15	-	4	11
auf Autobahnen .....	3	2	1	-	3	-	1	2
Traunstein .....	53	43	10	-	63	1	10	52
innerorts .....	19	15	4	-	16	-	2	14
außerorts ohne Autobahn .....	31	26	5	-	42	1	8	33
auf Autobahnen .....	3	2	1	-	5	-	-	5
Weilheim-Schongau .....	64	51	10	3	77	2	10	65
innerorts .....	33	27	3	3	38	1	2	35
außerorts ohne Autobahn .....	26	21	5	-	32	-	5	27
auf Autobahnen .....	5	3	2	-	7	1	3	3
<b>Reg.-Bez. Oberbayern .....</b>	<b>1 481</b>	<b>1 219</b>	<b>227</b>	<b>35</b>	<b>1 652</b>	<b>8</b>	<b>203</b>	<b>1 441</b>
<b>innerorts .....</b>	<b>971</b>	<b>805</b>	<b>137</b>	<b>29</b>	<b>991</b>	<b>1</b>	<b>98</b>	<b>892</b>
<b>außerorts ohne Autobahn .....</b>	<b>396</b>	<b>329</b>	<b>61</b>	<b>6</b>	<b>509</b>	<b>6</b>	<b>93</b>	<b>410</b>
<b>auf Autobahnen .....</b>	<b>114</b>	<b>85</b>	<b>29</b>	<b>-</b>	<b>152</b>	<b>1</b>	<b>12</b>	<b>139</b>
Landshut, Stadt .....	10	8	1	1	15	-	1	14
innerorts .....	10	8	1	1	15	-	1	14
außerorts ohne Autobahn .....	-	-	-	-	-	-	-	-
auf Autobahnen .....	-	-	-	-	-	-	-	-
Passau, Stadt .....	15	10	4	1	12	-	-	12
innerorts .....	8	5	2	1	5	-	-	5
außerorts ohne Autobahn .....	5	3	2	-	4	-	-	4
auf Autobahnen .....	2	2	-	-	3	-	-	3
Straubing, Stadt .....	14	13	1	-	17	-	1	16
innerorts .....	11	11	-	-	14	-	1	13
außerorts ohne Autobahn .....	3	2	1	-	3	-	-	3
auf Autobahnen .....	-	-	-	-	-	-	-	-
Deggendorf .....	43	40	3	-	59	-	9	50
innerorts .....	23	21	2	-	24	-	3	21
außerorts ohne Autobahn .....	15	14	1	-	21	-	2	19
auf Autobahnen .....	5	5	-	-	14	-	4	10
Freyung-Grafenau .....	21	19	2	-	31	2	9	20
innerorts .....	9	7	2	-	10	-	2	8
außerorts ohne Autobahn .....	12	12	-	-	21	2	7	12
auf Autobahnen .....	-	-	-	-	-	-	-	-
Kelheim .....	49	35	13	1	45	2	6	37
innerorts .....	20	13	6	1	16	1	1	14
außerorts ohne Autobahn .....	25	20	5	-	27	1	5	21
auf Autobahnen .....	4	2	2	-	2	-	-	2
Landshut .....	50	40	9	1	55	1	18	36
innerorts .....	17	14	2	1	17	-	3	14
außerorts ohne Autobahn .....	30	24	6	-	33	1	15	17
auf Autobahnen .....	3	2	1	-	5	-	-	5
Passau .....	42	28	11	3	44	-	3	41
innerorts .....	15	11	3	1	13	-	2	11
außerorts ohne Autobahn .....	23	14	7	2	17	-	1	16
auf Autobahnen .....	4	3	1	-	14	-	-	14
Regen .....	16	12	4	-	18	-	3	15
innerorts .....	3	-	3	-	-	-	-	-
außerorts ohne Autobahn .....	13	12	1	-	18	-	3	15
auf Autobahnen .....	-	-	-	-	-	-	-	-
Rottal-Inn .....	45	44	1	-	69	1	13	55
innerorts .....	16	15	1	-	19	-	1	18
außerorts ohne Autobahn .....	29	29	-	-	50	1	12	37
auf Autobahnen .....	-	-	-	-	-	-	-	-
Straubing-Bogen .....	24	20	1	3	31	1	5	25
innerorts .....	6	3	1	2	3	-	1	2
außerorts ohne Autobahn .....	13	12	-	1	20	-	-	20
auf Autobahnen .....	5	5	-	-	8	1	4	3
Dingolfing-Landau .....	33	27	5	1	34	-	4	30
innerorts .....	17	13	4	-	13	-	2	11
außerorts ohne Autobahn .....	14	12	1	1	19	-	2	17
auf Autobahnen .....	2	2	-	-	2	-	-	2

<sup>1)</sup> Schwerwiegender Unfall mit Sachschaden (im engeren Sinne).

Noch: 3. Straßenverkehrsunfälle und Verunglückte in Bayern im März 2015 nach Kreisen

Gebiet Ortslage	Straßenverkehrsunfälle				Verunglückte			
	insgesamt	mit Personen- schaden	mit schwer- wiegendem Sachschaden <sup>1)</sup>	sonstige Unfälle unter dem Einfluss berau- schender Mittel	insgesamt	Getötete	Schwer- verletzte	Leicht- verletzte
<b>Reg.-Bez. Niederbayern</b> .....	<b>362</b>	<b>296</b>	<b>55</b>	<b>11</b>	<b>430</b>	<b>7</b>	<b>72</b>	<b>351</b>
innerorts .....	155	121	27	7	149	1	17	131
außerorts ohne Autobahn .....	182	154	24	4	233	5	47	181
auf Autobahnen .....	25	21	4	-	48	1	8	39
Amberg, Stadt .....	15	11	2	2	12	-	2	10
innerorts .....	14	11	1	2	12	-	2	10
außerorts ohne Autobahn .....	1	-	1	-	-	-	-	-
auf Autobahnen .....	-	-	-	-	-	-	-	-
Regensburg, Stadt .....	36	28	6	2	30	-	-	30
innerorts .....	32	25	6	1	27	-	-	27
außerorts ohne Autobahn .....	-	-	-	-	-	-	-	-
auf Autobahnen .....	4	3	-	1	3	-	-	3
Weiden i.d.Opf., Stadt .....	14	14	-	-	16	-	-	16
innerorts .....	12	12	-	-	14	-	-	14
außerorts ohne Autobahn .....	-	-	-	-	-	-	-	-
auf Autobahnen .....	2	2	-	-	2	-	-	2
Amberg-Weizbach .....	41	30	9	2	47	3	14	30
innerorts .....	20	14	6	-	18	-	3	15
außerorts ohne Autobahn .....	15	11	2	2	20	3	6	11
auf Autobahnen .....	6	5	1	-	9	-	5	4
Cham .....	25	20	3	2	29	-	4	25
innerorts .....	11	8	1	2	11	-	1	10
außerorts ohne Autobahn .....	14	12	2	-	18	-	3	15
auf Autobahnen .....	-	-	-	-	-	-	-	-
Neumarkt i.d.Opf. ....	40	31	8	1	44	2	6	36
innerorts .....	16	14	2	-	20	-	2	18
außerorts ohne Autobahn .....	16	13	2	1	20	2	3	15
auf Autobahnen .....	8	4	4	-	4	-	1	3
Neustadt a.d.Waldnaab .....	24	19	2	3	42	1	8	33
innerorts .....	5	3	-	2	5	-	-	5
außerorts ohne Autobahn .....	16	14	2	-	33	1	8	24
auf Autobahnen .....	3	2	-	1	4	-	-	4
Regensburg .....	38	30	8	-	44	1	5	38
innerorts .....	14	12	2	-	13	-	1	12
außerorts ohne Autobahn .....	15	12	3	-	22	1	4	17
auf Autobahnen .....	9	6	3	-	9	-	-	9
Schwandorf .....	34	30	3	1	43	1	4	38
innerorts .....	15	13	1	1	20	1	2	17
außerorts ohne Autobahn .....	15	14	1	-	18	-	2	16
auf Autobahnen .....	4	3	1	-	5	-	-	5
Tirschenreuth .....	25	20	3	2	27	-	4	23
innerorts .....	10	8	1	1	9	-	1	8
außerorts ohne Autobahn .....	14	11	2	1	17	-	3	14
auf Autobahnen .....	1	1	-	-	1	-	-	1
<b>Reg.-Bez. Oberpfalz</b> .....	<b>292</b>	<b>233</b>	<b>44</b>	<b>15</b>	<b>334</b>	<b>8</b>	<b>47</b>	<b>279</b>
innerorts .....	149	120	20	9	149	1	12	136
außerorts ohne Autobahn .....	106	87	15	4	148	7	29	112
auf Autobahnen .....	37	26	9	2	37	-	6	31
Bamberg, Stadt .....	35	30	4	1	40	1	6	33
innerorts .....	33	29	4	-	37	-	4	33
außerorts ohne Autobahn .....	1	1	-	-	3	1	2	-
auf Autobahnen .....	1	-	-	1	-	-	-	-
Bayreuth, Stadt .....	32	25	7	-	33	-	9	24
innerorts .....	30	24	6	-	31	-	9	22
außerorts ohne Autobahn .....	1	1	-	-	2	-	-	2
auf Autobahnen .....	1	-	1	-	-	-	-	-
Coburg, Stadt .....	25	19	6	-	20	-	1	19
innerorts .....	21	15	6	-	16	-	1	15
außerorts ohne Autobahn .....	3	3	-	-	3	-	-	3
auf Autobahnen .....	1	1	-	-	1	-	-	1
Hof, Stadt .....	14	12	2	-	16	-	3	13
innerorts .....	14	12	2	-	16	-	3	13
außerorts ohne Autobahn .....	-	-	-	-	-	-	-	-
auf Autobahnen .....	-	-	-	-	-	-	-	-
Bamberg .....	40	32	6	2	39	1	8	30
innerorts .....	10	7	3	-	7	-	1	6
außerorts ohne Autobahn .....	21	18	1	2	20	1	5	14
auf Autobahnen .....	9	7	2	-	12	-	2	10
Bayreuth .....	38	24	13	1	43	-	11	32
innerorts .....	9	4	4	1	4	-	-	4
außerorts ohne Autobahn .....	15	15	-	-	26	-	11	15
auf Autobahnen .....	14	5	9	-	13	-	-	13

<sup>1)</sup> Schwerwiegender Unfall mit Sachschaden (im engeren Sinne).

Noch: 3. Straßenverkehrsunfälle und Verunglückte in Bayern im März 2015 nach Kreisen

Gebiet Ortslage	Straßenverkehrsunfälle				Verunglückte			
	insgesamt	mit Personen- schaden	mit schwer- wiegendem Sachschaden <sup>1)</sup>	sonstige Unfälle unter dem Einfluss berau- schender Mittel	insgesamt	Getötete	Schwer- verletzte	Leicht- verletzte
Coburg .....	23	21	2	-	29	-	10	19
innerorts .....	11	10	1	-	15	-	2	13
außerorts ohne Autobahn .....	10	9	1	-	12	-	7	5
auf Autobahnen .....	2	2	-	-	2	-	1	1
Forchheim .....	34	26	8	-	48	-	7	41
innerorts .....	20	15	5	-	19	-	1	18
außerorts ohne Autobahn .....	13	10	3	-	27	-	6	21
auf Autobahnen .....	1	1	-	-	2	-	-	2
Hof .....	45	33	12	-	46	-	5	41
innerorts .....	19	14	5	-	18	-	1	17
außerorts ohne Autobahn .....	16	12	4	-	21	-	3	18
auf Autobahnen .....	10	7	3	-	7	-	1	6
Kronach .....	18	13	4	1	18	1	8	9
innerorts .....	11	8	3	-	9	-	4	5
außerorts ohne Autobahn .....	7	5	1	1	9	1	4	4
auf Autobahnen .....	-	-	-	-	-	-	-	-
Kulmbach .....	28	22	6	-	34	-	3	31
innerorts .....	9	6	3	-	7	-	-	7
außerorts ohne Autobahn .....	15	13	2	-	21	-	3	18
auf Autobahnen .....	4	3	1	-	6	-	-	6
Lichtenfels .....	27	17	9	1	29	-	6	23
innerorts .....	12	6	5	1	10	-	1	9
außerorts ohne Autobahn .....	11	10	1	-	18	-	5	13
auf Autobahnen .....	4	1	3	-	1	-	-	1
Wunsiedel i. Fichtelgebirge .....	17	12	5	-	14	1	2	11
innerorts .....	13	10	3	-	12	1	2	9
außerorts ohne Autobahn .....	4	2	2	-	2	-	-	2
auf Autobahnen .....	-	-	-	-	-	-	-	-
<b>Reg.-Bez. Oberfranken .....</b>	<b>376</b>	<b>286</b>	<b>84</b>	<b>6</b>	<b>409</b>	<b>4</b>	<b>79</b>	<b>326</b>
<b>innerorts .....</b>	<b>212</b>	<b>160</b>	<b>50</b>	<b>2</b>	<b>201</b>	<b>1</b>	<b>29</b>	<b>171</b>
<b>außerorts ohne Autobahn .....</b>	<b>117</b>	<b>99</b>	<b>15</b>	<b>3</b>	<b>164</b>	<b>3</b>	<b>46</b>	<b>115</b>
<b>auf Autobahnen .....</b>	<b>47</b>	<b>27</b>	<b>19</b>	<b>1</b>	<b>44</b>	<b>-</b>	<b>4</b>	<b>40</b>
Ansbach, Stadt .....	26	23	2	1	27	1	3	23
innerorts .....	15	14	-	1	15	-	3	12
außerorts ohne Autobahn .....	9	7	2	-	10	-	-	10
auf Autobahnen .....	2	2	-	-	2	1	-	1
Erlangen, Stadt .....	53	45	5	3	53	-	8	45
innerorts .....	43	39	2	2	46	-	6	40
außerorts ohne Autobahn .....	6	4	2	-	4	-	1	3
auf Autobahnen .....	4	2	1	1	3	-	1	2
Fürth, Stadt .....	42	35	5	2	47	-	4	43
innerorts .....	37	31	4	2	43	-	4	39
außerorts ohne Autobahn .....	5	4	1	-	4	-	-	4
auf Autobahnen .....	-	-	-	-	-	-	-	-
Nürnberg, Stadt .....	167	148	18	1	174	-	7	167
innerorts .....	153	137	15	1	158	-	6	152
außerorts ohne Autobahn .....	5	5	-	-	8	-	1	7
auf Autobahnen .....	9	6	3	-	8	-	-	8
Schwabach, Stadt .....	11	7	3	1	9	-	2	7
innerorts .....	8	5	2	1	5	-	2	3
außerorts ohne Autobahn .....	1	1	-	-	1	-	-	1
auf Autobahnen .....	2	1	1	-	3	-	-	3
Ansbach .....	56	46	10	-	80	2	13	65
innerorts .....	14	10	4	-	16	-	-	16
außerorts ohne Autobahn .....	29	28	1	-	54	1	12	41
auf Autobahnen .....	13	8	5	-	10	1	1	8
Erlangen-Höchststadt .....	36	31	4	1	43	1	9	33
innerorts .....	21	20	1	-	23	-	4	19
außerorts ohne Autobahn .....	10	8	1	1	12	1	4	7
auf Autobahnen .....	5	3	2	-	8	-	1	7
Fürth .....	25	22	3	-	34	1	4	29
innerorts .....	17	15	2	-	24	-	3	21
außerorts ohne Autobahn .....	8	7	1	-	10	1	1	8
auf Autobahnen .....	-	-	-	-	-	-	-	-
Nürnberger Land .....	47	35	8	4	43	2	8	33
innerorts .....	18	14	1	3	16	1	2	13
außerorts ohne Autobahn .....	14	11	3	-	12	1	5	6
auf Autobahnen .....	15	10	4	1	15	-	1	14
Neustadt a.d.A.-Bad Windsheim .....	23	17	5	1	29	-	3	26
innerorts .....	12	9	2	1	15	-	2	13
außerorts ohne Autobahn .....	9	6	3	-	8	-	1	7
auf Autobahnen .....	2	2	-	-	6	-	-	6

<sup>1)</sup> Schwerwiegender Unfall mit Sachschaden (im engeren Sinne).

Noch: 3. Straßenverkehrsunfälle und Verunglückte in Bayern im März 2015 nach Kreisen

Gebiet Ortslage	Straßenverkehrsunfälle				Verunglückte			
	insgesamt	mit Personen- schaden	mit schwer- wiegendem Sachschaden <sup>1)</sup>	sonstige Unfälle unter dem Einfluss berau- schender Mittel	insgesamt	Getötete	Schwer- verletzte	Leicht- verletzte
Roth .....	46	37	9	-	53	-	11	42
innerorts .....	22	18	4	-	24	-	7	17
außerorts ohne Autobahn .....	11	10	1	-	12	-	1	11
auf Autobahnen .....	13	9	4	-	17	-	3	14
Weißenburg-Gunzenhausen .....	20	15	4	1	24	-	3	21
innerorts .....	10	7	2	1	7	-	2	5
außerorts ohne Autobahn .....	10	8	2	-	17	-	1	16
auf Autobahnen .....	-	-	-	-	-	-	-	-
<b>Reg.-Bez. Mittelfranken .....</b>	<b>552</b>	<b>461</b>	<b>76</b>	<b>15</b>	<b>616</b>	<b>7</b>	<b>75</b>	<b>534</b>
<b>innerorts .....</b>	<b>370</b>	<b>319</b>	<b>39</b>	<b>12</b>	<b>392</b>	<b>1</b>	<b>41</b>	<b>350</b>
<b>außerorts ohne Autobahn .....</b>	<b>117</b>	<b>99</b>	<b>17</b>	<b>1</b>	<b>152</b>	<b>4</b>	<b>27</b>	<b>121</b>
<b>auf Autobahnen .....</b>	<b>65</b>	<b>43</b>	<b>20</b>	<b>2</b>	<b>72</b>	<b>2</b>	<b>7</b>	<b>63</b>
Aschaffenburg, Stadt .....	30	21	8	1	24	1	5	18
innerorts .....	26	17	8	1	18	-	1	17
außerorts ohne Autobahn .....	2	2	-	-	2	-	1	1
auf Autobahnen .....	2	2	-	-	4	1	3	-
Schweinfurt, Stadt .....	21	17	3	1	25	-	2	23
innerorts .....	17	14	2	1	20	-	1	19
außerorts ohne Autobahn .....	2	1	1	-	1	-	-	1
auf Autobahnen .....	2	2	-	-	4	-	1	3
Würzburg, Stadt .....	42	37	5	-	53	-	4	49
innerorts .....	36	31	5	-	43	-	4	39
außerorts ohne Autobahn .....	3	3	-	-	7	-	-	7
auf Autobahnen .....	3	3	-	-	3	-	-	3
Aschaffenburg .....	46	35	11	-	47	-	7	40
innerorts .....	22	16	6	-	22	-	3	19
außerorts ohne Autobahn .....	18	15	3	-	20	-	4	16
auf Autobahnen .....	6	4	2	-	5	-	-	5
Bad Kissingen .....	27	16	10	1	23	-	6	17
innerorts .....	11	4	6	1	4	-	1	3
außerorts ohne Autobahn .....	9	8	1	-	14	-	5	9
auf Autobahnen .....	7	4	3	-	5	-	-	5
Rhön-Grabfeld .....	28	21	7	-	28	-	3	25
innerorts .....	16	12	4	-	14	-	2	12
außerorts ohne Autobahn .....	10	7	3	-	10	-	-	10
auf Autobahnen .....	2	2	-	-	4	-	1	3
Haßberge .....	31	22	8	1	25	-	4	21
innerorts .....	12	7	4	1	7	-	1	6
außerorts ohne Autobahn .....	16	12	4	-	14	-	3	11
auf Autobahnen .....	3	3	-	-	4	-	-	4
Kitzingen .....	37	29	8	-	48	-	10	38
innerorts .....	18	16	2	-	19	-	5	14
außerorts ohne Autobahn .....	15	9	6	-	11	-	1	10
auf Autobahnen .....	4	4	-	-	18	-	4	14
Miltenberg .....	34	24	10	-	31	-	5	26
innerorts .....	16	13	3	-	17	-	3	14
außerorts ohne Autobahn .....	18	11	7	-	14	-	2	12
auf Autobahnen .....	-	-	-	-	-	-	-	-
Main-Spessart .....	36	21	15	-	38	-	11	27
innerorts .....	12	9	3	-	12	-	4	8
außerorts ohne Autobahn .....	23	12	11	-	26	-	7	19
auf Autobahnen .....	1	-	1	-	-	-	-	-
Schweinfurt .....	26	18	7	1	28	2	7	19
innerorts .....	7	4	2	1	5	-	1	4
außerorts ohne Autobahn .....	11	7	4	-	11	-	2	9
auf Autobahnen .....	8	7	1	-	12	2	4	6
Würzburg .....	25	20	4	1	29	-	3	26
innerorts .....	10	7	2	1	8	-	2	6
außerorts ohne Autobahn .....	11	10	1	-	13	-	1	12
auf Autobahnen .....	4	3	1	-	8	-	-	8
<b>Reg.-Bez. Unterfranken .....</b>	<b>383</b>	<b>281</b>	<b>96</b>	<b>6</b>	<b>399</b>	<b>3</b>	<b>67</b>	<b>329</b>
<b>innerorts .....</b>	<b>203</b>	<b>150</b>	<b>47</b>	<b>6</b>	<b>189</b>	<b>-</b>	<b>28</b>	<b>161</b>
<b>außerorts ohne Autobahn .....</b>	<b>138</b>	<b>97</b>	<b>41</b>	<b>-</b>	<b>143</b>	<b>-</b>	<b>26</b>	<b>117</b>
<b>auf Autobahnen .....</b>	<b>42</b>	<b>34</b>	<b>8</b>	<b>-</b>	<b>67</b>	<b>3</b>	<b>13</b>	<b>51</b>
Augsburg, Stadt .....	104	88	10	6	112	-	10	102
innerorts .....	102	86	10	6	110	-	10	100
außerorts ohne Autobahn .....	2	2	-	-	2	-	-	2
auf Autobahnen .....	-	-	-	-	-	-	-	-
Kaufbeuren, Stadt .....	21	19	2	-	23	-	2	21
innerorts .....	18	16	2	-	17	-	2	15
außerorts ohne Autobahn .....	3	3	-	-	6	-	-	6
auf Autobahnen .....	-	-	-	-	-	-	-	-

<sup>1)</sup> Schwerwiegender Unfall mit Sachschaden (im engeren Sinne).

Noch: 3. Straßenverkehrsunfälle und Verunglückte in Bayern im März 2015 nach Kreisen

Gebiet Ortslage	Straßenverkehrsunfälle				Verunglückte			
	insgesamt	mit Personen- schaden	mit schwer- wiegendem Sachschaden <sup>1)</sup>	sonstige Unfälle unter dem Einfluss berau- schender Mittel	insgesamt	Getötete	Schwer- verletzte	Leicht- verletzte
Kempten (Allgäu), Stadt .....	23	17	6	-	21	-	2	19
innerorts .....	20	16	4	-	20	-	2	18
außerorts ohne Autobahn .....	3	1	2	-	1	-	-	1
auf Autobahnen .....	-	-	-	-	-	-	-	-
Memmingen, Stadt .....	21	16	2	3	19	-	1	18
innerorts .....	18	15	1	2	18	-	1	17
außerorts ohne Autobahn .....	1	1	-	-	1	-	-	1
auf Autobahnen .....	2	-	1	1	-	-	-	-
Aichach-Friedberg .....	42	33	9	-	47	-	4	43
innerorts .....	22	19	3	-	28	-	2	26
außerorts ohne Autobahn .....	17	11	6	-	14	-	2	12
auf Autobahnen .....	3	3	-	-	5	-	-	5
Augsburg .....	74	54	16	4	76	1	6	69
innerorts .....	46	34	9	3	44	-	4	40
außerorts ohne Autobahn .....	26	19	6	1	30	1	2	27
auf Autobahnen .....	2	1	1	-	2	-	-	2
Dillingen a.d.Donau .....	36	26	8	2	32	-	6	26
innerorts .....	23	17	5	1	18	-	4	14
außerorts ohne Autobahn .....	13	9	3	1	14	-	2	12
auf Autobahnen .....	-	-	-	-	-	-	-	-
Günzburg .....	40	29	10	1	47	-	7	40
innerorts .....	26	22	4	-	35	-	2	33
außerorts ohne Autobahn .....	10	6	4	-	11	-	5	6
auf Autobahnen .....	4	1	2	1	1	-	-	1
Neu-Ulm .....	66	58	7	1	76	-	12	64
innerorts .....	38	34	3	1	43	-	5	38
außerorts ohne Autobahn .....	20	18	2	-	23	-	4	19
auf Autobahnen .....	8	6	2	-	10	-	3	7
Lindau (Bodensee) .....	25	22	2	1	33	1	4	28
innerorts .....	11	10	1	-	12	-	2	10
außerorts ohne Autobahn .....	12	11	1	-	20	1	2	17
auf Autobahnen .....	2	1	-	1	1	-	-	1
Ostallgäu .....	34	28	6	-	35	-	11	24
innerorts .....	16	13	3	-	16	-	4	12
außerorts ohne Autobahn .....	16	13	3	-	17	-	7	10
auf Autobahnen .....	2	2	-	-	2	-	-	2
Unterallgäu .....	43	33	10	-	43	1	12	30
innerorts .....	18	12	6	-	13	-	4	9
außerorts ohne Autobahn .....	14	12	2	-	16	1	5	10
auf Autobahnen .....	11	9	2	-	14	-	3	11
Donau-Ries .....	47	32	14	1	49	1	9	39
innerorts .....	22	13	8	1	17	-	3	14
außerorts ohne Autobahn .....	25	19	6	-	32	1	6	25
auf Autobahnen .....	-	-	-	-	-	-	-	-
Oberallgäu .....	26	18	7	1	36	1	8	27
innerorts .....	8	5	2	1	6	-	1	5
außerorts ohne Autobahn .....	15	12	3	-	29	1	7	21
auf Autobahnen .....	3	1	2	-	1	-	-	1
<b>Reg.-Bez. Schwaben .....</b>	<b>602</b>	<b>473</b>	<b>109</b>	<b>20</b>	<b>649</b>	<b>5</b>	<b>94</b>	<b>550</b>
innerorts .....	388	312	61	15	397	-	46	351
außerorts ohne Autobahn .....	177	137	38	2	216	5	42	169
auf Autobahnen .....	37	24	10	3	36	-	6	30
<b>Bayern .....</b>	<b>4 048</b>	<b>3 249</b>	<b>691</b>	<b>108</b>	<b>4 489</b>	<b>42</b>	<b>637</b>	<b>3 810</b>
innerorts .....	2 448	1 987	381	80	2 468	5	271	2 192
außerorts ohne Autobahn .....	1 233	1 002	211	20	1 565	30	310	1 225
auf Autobahnen .....	367	260	99	8	456	7	56	393
<b>Kreisfreie Städte .....</b>	<b>1 300</b>	<b>1 091</b>	<b>168</b>	<b>41</b>	<b>1 362</b>	<b>3</b>	<b>107</b>	<b>1 252</b>
<b>Landkreise .....</b>	<b>2 748</b>	<b>2 158</b>	<b>523</b>	<b>67</b>	<b>3 127</b>	<b>39</b>	<b>530</b>	<b>2 558</b>

<sup>1)</sup> Schwerwiegender Unfall mit Sachschaden (im engeren Sinne).

#### 4. Straßenverkehrsunfälle und Verunglückte in Bayern nach Straßenarten

Straßenart —— Ortslage	2015				2014				Zu- bzw. Abnahme (-)			
	Unfälle mit Personen- schaden	Verunglückte			Unfälle mit Personen- schaden	Verunglückte			Unfälle mit Personen- schaden	Getötete	Schwer- verletzte	Leicht- verletzte
		Getötete	Schwer- verletzte	Leicht- verletzte		Getötete	Schwer- verletzte	Leicht- verletzte				
Anzahl									%			
März												
Autobahnen .....	260	7	56	393	277	6	73	409	-6,1	X	-23,3	-3,9
Bundesstraßen .....	610	17	144	809	738	12	162	919	-17,3	41,7	-11,1	-12,0
innerorts .....	279	-	36	346	346	2	56	413	-19,4	X	-35,7	-16,2
außerorts .....	331	17	108	463	392	10	106	506	-15,6	70,0	1,9	-8,5
Landesstraßen .....	650	11	158	742	803	8	216	908	-19,1	X	-26,9	-18,3
innerorts .....	302	2	46	336	391	3	62	438	-22,8	X	-25,8	-23,3
außerorts .....	348	9	112	406	412	5	154	470	-15,5	X	-27,3	-13,6
Kreisstraßen .....	360	4	85	410	443	7	156	425	-18,7	X	-45,5	-3,5
innerorts .....	131	1	21	143	180	2	43	190	-27,2	X	-51,2	-24,7
außerorts .....	229	3	64	267	263	5	113	235	-12,9	X	-43,4	13,6
Andere Straßen .....	1 369	3	194	1 456	1 756	10	303	1 775	-22,0	X	-36,0	-18,0
innerorts .....	1 275	2	168	1 367	1 637	5	268	1 661	-22,1	X	-37,3	-17,7
außerorts .....	94	1	26	89	119	5	35	114	-21,0	X	-25,7	-21,9
Insgesamt .....	3 249	42	637	3 810	4 017	43	910	4 436	-19,1	-2,3	-30,0	-14,1
innerorts .....	1 987	5	271	2 192	2 554	12	429	2 702	-22,2	X	-36,8	-18,9
außerorts .....	1 262	37	366	1 618	1 463	31	481	1 734	-13,7	19,4	-23,9	-6,7
Januar - März												
Autobahnen .....	799	10	167	1 183	793	9	196	1 128	0,8	X	-14,8	4,9
Bundesstraßen .....	1 718	38	377	2 187	1 874	28	430	2 409	-8,3	35,7	-12,3	-9,2
innerorts .....	786	5	106	951	890	4	136	1 104	-11,7	X	-22,1	-13,9
außerorts .....	932	33	271	1 236	984	24	294	1 305	-5,3	37,5	-7,8	-5,3
Landesstraßen .....	1 888	22	432	2 275	2 116	31	532	2 450	-10,8	-29,0	-18,8	-7,1
innerorts .....	815	5	124	980	990	10	180	1 119	-17,7	X	-31,1	-12,4
außerorts .....	1 073	17	308	1 295	1 126	21	352	1 331	-4,7	-19,0	-12,5	-2,7
Kreisstraßen .....	1 099	10	266	1 236	1 147	18	351	1 202	-4,2	-44,4	-24,2	2,8
innerorts .....	373	5	60	421	463	3	101	513	-19,4	X	-40,6	-17,9
außerorts .....	726	5	206	815	684	15	250	689	6,1	X	-17,6	18,3
Andere Straßen .....	3 631	13	546	3 870	4 532	25	763	4 679	-19,9	-48,0	-28,4	-17,3
innerorts .....	3 381	10	491	3 588	4 194	17	678	4 320	-19,4	-41,2	-27,6	-16,9
außerorts .....	250	3	55	282	338	8	85	359	-26,0	X	-35,3	-21,4
Insgesamt .....	9 135	93	1 788	10 751	10 462	111	2 272	11 868	-12,7	-16,2	-21,3	-9,4
innerorts .....	5 355	25	781	5 940	6 537	34	1 095	7 056	-18,1	-26,5	-28,7	-15,8
außerorts .....	3 780	68	1 007	4 811	3 925	77	1 177	4 812	-3,7	-11,7	-14,4	0,0

# 5. Verunglückte im Straßenverkehr in Bayern nach

Art der Verkehrsbeteiligung —— Ortslage	Getötete						Schwerverletzte					
	März		Zu- bzw. Abnahme (-)	Januar - März		Zu- bzw. Abnahme (-)	März		Zu- bzw. Abnahme (-)	Januar - März		Zu- bzw. Abnahme (-)
	2015	2014		2015	2014		2015	2014		2015	2014	
			%	Anzahl		%	Anzahl		%	Anzahl		%
Fahrer und Mitfahrer von												
Krafträdern mit Versicherungs-												
kennzeichen .....	-	1	X	1	3	X	23	40	-42,5	51	91	-44,0
innerorts .....	-	-	-	-	1	X	17	31	-45,2	38	69	-44,9
außerorts .....	-	1	X	1	2	X	6	9	X	13	22	-40,9
davon												
Mofas, Kleinkraftträdern .....	-	1	X	1	3	X	23	39	-41,0	51	89	-42,7
innerorts .....	-	-	-	-	1	X	17	30	-43,3	38	68	-44,1
außerorts .....	-	1	X	1	2	X	6	9	X	13	21	-38,1
E-Bikes .....	-	-	-	-	-	-	-	-	-	-	-	-
innerorts .....	-	-	-	-	-	-	-	-	-	-	-	-
außerorts .....	-	-	-	-	-	-	-	-	-	-	-	-
drei- und leichten												
vierrädrigen Kfz .....	-	-	-	-	-	-	-	1	X	-	2	X
innerorts .....	-	-	-	-	-	-	-	1	X	-	1	X
außerorts .....	-	-	-	-	-	-	-	-	-	-	1	X
Krafträdern mit amtlichem												
Kennzeichen .....	4	5	X	4	7	X	67	177	-62,1	91	232	-60,8
innerorts .....	-	1	X	-	2	X	28	70	-60,0	39	109	-64,2
außerorts .....	4	4	-	4	5	X	39	107	-63,6	52	123	-57,7
davon												
zweirädrigen Kraft-												
fahrzeugen .....	4	5	X	4	7	X	67	173	-61,3	90	226	-60,2
innerorts .....	-	1	X	-	2	X	28	69	-59,4	38	107	-64,5
außerorts .....	4	4	-	4	5	X	39	104	-62,5	52	119	-56,3
drei- und leichten												
vierrädrigen Kfz .....	-	-	-	-	-	-	-	4	X	1	6	X
innerorts .....	-	-	-	-	-	-	-	1	X	1	2	X
außerorts .....	-	-	-	-	-	-	-	3	X	-	4	X
Personenkraftwagen .....	25	19	31,6	52	58	-10,3	335	379	-11,6	1 044	1 147	-9,0
innerorts .....	2	5	X	6	7	X	57	77	-26,0	200	257	-22,2
außerorts .....	23	14	64,3	46	51	-9,8	278	302	-7,9	844	890	-5,2
darunter												
im Alter von 18 bis unter												
25 Jahren .....	5	3	X	10	15	-33,3	91	101	-9,9	257	337	-23,7
innerorts .....	1	-	X	1	-	X	8	17	X	33	61	-45,9
außerorts .....	4	2	X	6	14	X	76	74	2,7	203	244	-16,8
Wohnmobilen .....	-	-	-	-	-	-	-	-	-	-	4	X
innerorts .....	-	-	-	-	-	-	-	-	-	-	-	-
außerorts .....	-	-	-	-	-	-	-	-	-	-	4	X
Bussen .....	-	-	-	-	1	X	3	4	X	12	14	-14,3
innerorts .....	-	-	-	-	1	X	3	4	X	8	10	X
außerorts .....	-	-	-	-	-	-	-	-	-	4	4	-
Güterkraftfahrzeugen .....	1	3	X	3	7	X	19	19	-	47	56	-16,1
innerorts .....	-	-	-	-	-	-	2	5	X	3	15	X
außerorts .....	1	3	X	3	7	X	17	14	21,4	44	41	7,3
darunter												
Liefer- und Lastkraftwagen												
mit zul. Gesamtgewicht bis												
einschl. 3 500 kg .....	-	-	-	-	1	X	-	9	X	5	24	X
innerorts .....	-	-	-	-	-	-	-	2	X	-	6	X
außerorts .....	-	-	-	-	1	X	-	7	X	5	18	X
Liefer- und Lastkraftwagen												
mit zul. Gesamtgewicht												
über 3 500 kg .....	-	-	-	-	1	X	-	1	X	3	8	X
innerorts .....	-	-	-	-	-	-	-	-	-	-	1	X
außerorts .....	-	-	-	-	1	X	-	1	X	3	7	X
Sattelzugmaschinen .....	-	2	X	2	4	X	5	5	-	13	14	-7,1
innerorts .....	-	-	-	-	-	-	1	1	-	1	2	X
außerorts .....	-	2	X	2	4	X	4	4	-	12	12	-
Landwirtschaftlichen												
Zugmaschinen .....	-	1	X	-	1	X	4	6	X	9	8	X
innerorts .....	-	-	-	-	-	-	2	3	X	6	4	X
außerorts .....	-	1	X	-	1	X	2	3	X	3	4	X
übrigen Kraftfahrzeugen												
innerorts .....	-	-	-	-	-	-	2	1	X	3	3	-
außerorts .....	1	1	-	1	1	-	-	2	X	-	4	X
Kraftfahrzeugen zusammen .....	31	30	3,3	61	78	-21,8	453	628	-27,9	1 257	1 559	-19,4
innerorts .....	2	6	X	6	11	X	111	191	-41,9	297	467	-36,4
außerorts .....	29	24	20,8	55	67	-17,9	342	437	-21,7	960	1 092	-12,1



# Art der Verkehrsbeteiligung und Ortslage

Leichtverletzte						Verunglückte insgesamt						Art der Verkehrsbeteiligung Ortslage
März		Zu- bzw. Abnahme (-)	Januar - März		Zu- bzw. Abnahme (-)	März		Zu- bzw. Abnahme (-)	Januar - März		Zu- bzw. Abnahme (-)	
2015	2014		2015	2014		2015	2014		2015	2014		
Anzahl		%	Anzahl		%	Anzahl		%	Anzahl		%	
Fahrer und Mitfahrer von												
Krafträdern mit Versicherungs-												
86	136	-36,8	187	271	-31,0	109	177	-38,4	239	365	-34,5	..... kennzeichen
73	121	-39,7	160	230	-30,4	90	152	-40,8	198	300	-34,0	..... innerorts
13	15	-13,3	27	41	-34,1	19	25	-24,0	41	65	-36,9	..... außerorts
davon												
81	133	-39,1	178	260	-31,5	104	173	-39,9	230	352	-34,7	..... Mofas, Kleinkrafträdern
69	118	-41,5	153	222	-31,1	86	148	-41,9	191	291	-34,4	..... innerorts
12	15	-20,0	25	38	-34,2	18	25	-28,0	39	61	-36,1	..... außerorts
2	1	X	4	3	X	2	1	X	4	3	X	..... E-Bikes
2	1	X	3	3	-	2	1	X	3	3	-	..... innerorts
-	-	-	1	-	X	-	-	-	1	-	X	..... außerorts
drei- und leichten												
3	2	X	5	8	X	3	3	-	5	10	X	..... vierradrigen Kfz.
2	2	-	4	5	X	2	3	X	4	6	X	..... innerorts
1	-	X	1	3	X	1	-	X	1	4	X	..... außerorts
Krafträdern mit amtlichem												
200	292	-31,5	264	396	-33,3	271	474	-42,8	359	635	-43,5	..... Kennzeichen
130	195	-33,3	184	280	-34,3	158	266	-40,6	223	391	-43,0	..... innerorts
70	97	-27,8	80	116	-31,0	113	208	-45,7	136	244	-44,3	..... außerorts
davon												
zweiradrigen Kraft-												
196	289	-32,2	258	389	-33,7	267	467	-42,8	352	622	-43,4	..... fahrzeugen
126	192	-34,4	179	274	-34,7	154	262	-41,2	217	383	-43,3	..... innerorts
70	97	-27,8	79	115	-31,3	113	205	-44,9	135	239	-43,5	..... außerorts
drei- und leichten												
4	3	X	6	7	X	4	7	X	7	13	X	..... vierradrigen Kfz.
4	3	X	5	6	X	4	4	-	6	8	X	..... innerorts
-	-	-	1	1	-	-	3	X	1	5	X	..... außerorts
2 622	2 815	-6,9	8 070	8 201	-1,6	2 982	3 213	-7,2	9 166	9 406	-2,6	..... Personenkraftwagen
1 218	1 345	-9,4	3 727	3 970	-6,1	1 277	1 427	-10,5	3 933	4 234	-7,1	..... innerorts
1 404	1 470	-4,5	4 343	4 231	2,6	1 705	1 786	-4,5	5 233	5 172	1,2	..... außerorts
darunter												
im Alter von 18 bis unter												
618	658	-6,1	1 937	1 956	-1,0	714	762	-6,3	2 204	2 308	-4,5	..... 25 Jahren
237	283	-16,3	748	818	-8,6	246	300	-18,0	782	879	-11,0	..... innerorts
353	339	4,1	1 051	1 026	2,4	433	415	4,3	1 260	1 284	-1,9	..... außerorts
..... Wohnmobilen												
3	1	X	6	6	-	3	1	X	6	10	X	..... innerorts
-	1	X	1	3	X	-	1	X	1	3	X	..... außerorts
3	-	X	5	3	X	3	-	X	5	7	X	..... Bussen
56	55	1,8	153	192	-20,3	59	59	-	165	207	-20,3	..... innerorts
51	51	-	106	142	-25,4	54	55	-1,8	114	153	-25,5	..... außerorts
5	4	X	47	50	-6,0	5	4	X	51	54	-5,6	..... Güterkraftfahrzeugen
72	82	-12,2	232	262	-11,5	92	104	-11,5	282	325	-13,2	..... innerorts
11	25	-56,0	51	69	-26,1	13	30	-56,7	54	84	-35,7	..... außerorts
61	57	7,0	181	193	-6,2	79	74	6,8	228	241	-5,4	..... darunter
Liefer- und Lastkraftwagen												
mit zul. Gesamtgewicht bis												
-	36	X	43	140	-69,3	-	45	X	48	165	-70,9	..... einschl. 3 500 kg
-	13	X	13	47	-72,3	-	15	X	13	53	-75,5	..... innerorts
-	23	X	30	93	-67,7	-	30	X	35	112	-68,8	..... außerorts
Liefer- und Lastkraftwagen												
mit zul. Gesamtgewicht												
-	22	X	14	55	-74,5	-	23	X	17	64	-73,4	..... über 3 500 kg
-	8	X	1	14	X	-	8	X	1	15	X	..... innerorts
-	14	X	13	41	-68,3	-	15	X	16	49	-67,3	..... außerorts
..... Sattelzugmaschinen												
7	8	X	32	33	-3,0	12	15	-20,0	47	51	-7,8	..... innerorts
1	1	-	4	1	X	2	2	-	5	3	X	..... außerorts
6	7	X	28	32	-12,5	10	13	-23,1	42	48	-12,5	..... Landwirtschaftlichen
4	16	X	10	28	-64,3	8	23	X	19	37	-48,6	..... Zugmaschinen
3	11	X	6	15	X	5	14	X	12	19	-36,8	..... innerorts
1	5	X	4	13	X	3	9	X	7	18	X	..... außerorts
..... übrigen Kraftfahrzeugen												
21	6	X	31	21	47,6	24	10	X	35	29	20,7	..... innerorts
8	2	X	16	11	45,5	10	3	X	19	14	35,7	..... außerorts
13	4	X	15	10	50,0	14	7	X	16	15	6,7	..... Kraftfahrzeugen zusammen
3 064	3 403	-10,0	8 953	9 377	-4,5	3 548	4 061	-12,6	10 271	11 014	-6,7	..... innerorts
1 494	1 751	-14,7	4 251	4 720	-9,9	1 607	1 948	-17,5	4 554	5 198	-12,4	..... außerorts
1 570	1 652	-5,0	4 702	4 657	1,0	1 941	2 113	-8,1	5 717	5 816	-1,7	

Noch: 5. Verunglückte im Straßenverkehr in Bayern nach

Art der Verkehrsbeteiligung  Ortslage	Getötete						Schwerverletzte					
	März		Zu- bzw. Abnah- me (-)	Januar - März		Zu- bzw. Abnah- me (-)	März		Zu- bzw. Abnah- me (-)	Januar - März		Zu- bzw. Abnah- me (-)
	2015	2014		2015	2014		2015	2014		2015	2014	
	Anzahl		%	Anzahl		%	Anzahl		%	Anzahl		%
<b>Fahrer und Mitfahrer von</b>												
<b>Fahrrädern .....</b>	<b>6</b>	<b>3</b>	<b>X</b>	<b>11</b>	<b>9</b>	<b>X</b>	<b>107</b>	<b>187</b>	<b>-42,8</b>	<b>246</b>	<b>400</b>	<b>-38,5</b>
<b>innerorts .....</b>	<b>2</b>	<b>2</b>	<b>-</b>	<b>6</b>	<b>7</b>	<b>X</b>	<b>91</b>	<b>146</b>	<b>-37,7</b>	<b>219</b>	<b>337</b>	<b>-35,0</b>
<b>außerorts .....</b>	<b>4</b>	<b>1</b>	<b>X</b>	<b>5</b>	<b>2</b>	<b>X</b>	<b>16</b>	<b>41</b>	<b>-61,0</b>	<b>27</b>	<b>63</b>	<b>-57,1</b>
und zwar												
Pedelecs .....	-	-	-	-	1	X	5	10	X	10	13	-23,1
innerorts .....	-	-	-	-	-	-	4	5	X	8	7	X
außerorts .....	-	-	-	-	1	X	1	5	X	2	6	X
unter 15 Jahren .....	2	-	X	2	-	X	5	11	X	8	22	X
innerorts .....	1	-	X	1	-	X	5	10	X	8	21	X
außerorts .....	1	-	X	1	-	X	-	1	X	-	1	X
anderen Fahrzeugen .....	-	-	-	-	1	X	2	1	X	2	3	X
innerorts .....	-	-	-	-	1	X	-	1	X	-	3	X
außerorts .....	-	-	-	-	-	-	2	-	X	2	-	X
<b>Fußgänger .....</b>	<b>5</b>	<b>10</b>	<b>X</b>	<b>21</b>	<b>23</b>	<b>-8,7</b>	<b>74</b>	<b>92</b>	<b>-19,6</b>	<b>281</b>	<b>304</b>	<b>-7,6</b>
<b>innerorts .....</b>	<b>1</b>	<b>4</b>	<b>X</b>	<b>13</b>	<b>15</b>	<b>-13,3</b>	<b>68</b>	<b>89</b>	<b>-23,6</b>	<b>263</b>	<b>283</b>	<b>-7,1</b>
<b>außerorts .....</b>	<b>4</b>	<b>6</b>	<b>X</b>	<b>8</b>	<b>8</b>	<b>-</b>	<b>6</b>	<b>3</b>	<b>X</b>	<b>18</b>	<b>21</b>	<b>-14,3</b>
und zwar												
Fußgänger mit Sport- oder Spielgeräten .....	-	-	-	-	-	-	4	3	X	6	4	X
innerorts .....	-	-	-	-	-	-	4	2	X	6	3	X
außerorts .....	-	-	-	-	-	-	-	1	X	-	1	X
unter 15 Jahren .....	-	-	-	-	-	-	20	22	-9,1	39	53	-26,4
innerorts .....	-	-	-	-	-	-	17	22	-22,7	36	52	-30,8
außerorts .....	-	-	-	-	-	-	3	-	X	3	1	X
65 Jahre und mehr .....	-	5	X	9	10	X	29	32	-9,4	110	120	-8,3
innerorts .....	-	3	X	8	8	-	29	31	-6,5	109	112	-2,7
außerorts .....	-	2	X	1	2	X	-	1	X	1	8	X
<b>Andere Personen .....</b>	<b>-</b>	<b>-</b>	<b>-</b>	<b>-</b>	<b>-</b>	<b>-</b>	<b>1</b>	<b>2</b>	<b>X</b>	<b>2</b>	<b>6</b>	<b>X</b>
<b>innerorts .....</b>	<b>-</b>	<b>-</b>	<b>-</b>	<b>-</b>	<b>-</b>	<b>-</b>	<b>1</b>	<b>2</b>	<b>X</b>	<b>2</b>	<b>5</b>	<b>X</b>
<b>außerorts .....</b>	<b>-</b>	<b>-</b>	<b>-</b>	<b>-</b>	<b>-</b>	<b>-</b>	<b>-</b>	<b>-</b>	<b>-</b>	<b>-</b>	<b>1</b>	<b>X</b>
<b>Insgesamt .....</b>	<b>42</b>	<b>43</b>	<b>-2,3</b>	<b>93</b>	<b>111</b>	<b>-16,2</b>	<b>637</b>	<b>910</b>	<b>-30,0</b>	<b>1 788</b>	<b>2 272</b>	<b>-21,3</b>
<b>innerorts .....</b>	<b>5</b>	<b>12</b>	<b>X</b>	<b>25</b>	<b>34</b>	<b>-26,5</b>	<b>271</b>	<b>429</b>	<b>-36,8</b>	<b>781</b>	<b>1 095</b>	<b>-28,7</b>
<b>außerorts .....</b>	<b>37</b>	<b>31</b>	<b>19,4</b>	<b>68</b>	<b>77</b>	<b>-11,7</b>	<b>366</b>	<b>481</b>	<b>-23,9</b>	<b>1 007</b>	<b>1 177</b>	<b>-14,4</b>
darunter:												
unter 15 Jahren .....	2	-	X	2	-	X	35	46	-23,9	78	120	-35,0
innerorts .....	1	-	X	1	-	X	23	36	-36,1	51	84	-39,3
außerorts .....	1	-	X	1	-	X	12	10	20,0	27	36	-25,0
65 Jahre und mehr .....	9	15	X	29	39	-25,6	145	194	-25,3	409	491	-16,7
innerorts .....	-	7	X	13	21	-38,1	89	124	-28,2	260	328	-20,7
außerorts .....	9	8	X	16	18	-11,1	56	70	-20,0	149	163	-8,6

# Art der Verkehrsbeteiligung und Ortslage

Leichtverletzte						Verunglückte insgesamt						Art der Verkehrsbeteiligung Ortslage
März		Zu- bzw. Abnah- me (-)	Januar - März		Zu- bzw. Abnah- me (-)	März		Zu- bzw. Abnah- me (-)	Januar - März		Zu- bzw. Abnah- me (-)	
2015	2014		2015	2014		2015	2014		2015	2014		
Anzahl			%	Anzahl			%		Anzahl			
												Fahrer und Mitfahrer von
499	743	-32,8	1 049	1 620	-35,2	612	933	-34,4	1 306	2 029	-35,6	..... Fahrrädern
459	675	-32,0	986	1 506	-34,5	552	823	-32,9	1 211	1 850	-34,5	..... innerorts
40	68	-41,2	63	114	-44,7	60	110	-45,5	95	179	-46,9	..... außerorts
												und zwar
11	8	X	22	25	-12,0	16	18	-11,1	32	39	-17,9	..... Pedelecs
9	8	X	19	24	-20,8	13	13	-	27	31	-12,9	..... innerorts
2	-	X	3	1	X	3	5	X	5	8	X	..... außerorts
58	98	-40,8	98	178	-44,9	65	109	-40,4	108	200	-46,0	..... unter 15 Jahren
53	94	-43,6	92	173	-46,8	59	104	-43,3	101	194	-47,9	..... innerorts
5	4	X	6	5	X	6	5	X	7	6	X	..... außerorts
8	17	X	37	41	-9,8	10	18	-44,4	39	45	-13,3	..... anderen Fahrzeugen
8	16	X	34	39	-12,8	8	17	X	34	43	-20,9	..... innerorts
-	1	X	3	2	X	2	1	X	5	2	X	..... außerorts
229	262	-12,6	692	807	-14,3	308	364	-15,4	994	1 134	-12,3	..... Fußgänger
222	249	-10,8	652	770	-15,3	291	342	-14,9	928	1 068	-13,1	..... innerorts
7	13	X	40	37	8,1	17	22	-22,7	66	66	-	..... außerorts
												und zwar
13	20	-35,0	15	30	-50,0	17	23	-26,1	21	34	-38,2	..... Fußgänger mit Sport-
13	19	-31,6	15	29	-48,3	17	21	-19,0	21	32	-34,4	..... oder Spielgeräten
-	1	X	-	1	X	-	2	X	-	2	X	..... innerorts
51	61	-16,4	121	179	-32,4	71	83	-14,5	160	232	-31,0	..... außerorts
49	55	-10,9	119	170	-30,0	66	77	-14,3	155	222	-30,2	..... unter 15 Jahren
2	6	X	2	9	X	5	6	X	5	10	X	..... innerorts
45	54	-16,7	142	153	-7,2	74	91	-18,7	261	283	-7,8	..... außerorts
45	53	-15,1	138	147	-6,1	74	87	-14,9	255	267	-4,5	..... 65 Jahre und mehr
-	1	X	4	6	X	-	4	X	6	16	X	..... innerorts
10	11	-9,1	20	23	-13,0	11	13	-15,4	22	29	-24,1	..... außerorts
9	11	X	17	21	-19,0	10	13	-23,1	19	26	-26,9	..... Andere Personen
1	-	X	3	2	X	1	-	X	3	3	-	..... innerorts
3 810	4 436	-14,1	10 751	11 868	-9,4	4 489	5 389	-16,7	12 632	14 251	-11,4	..... außerorts
2 192	2 702	-18,9	5 940	7 056	-15,8	2 468	3 143	-21,5	6 746	8 185	-17,6	..... Insgesamt
1 618	1 734	-6,7	4 811	4 812	0,0	2 021	2 246	-10,0	5 886	6 066	-3,0	..... innerorts
												darunter
216	292	-26,0	562	718	-21,7	253	338	-25,1	642	838	-23,4	..... unter 15 Jahren
157	224	-29,9	382	548	-30,3	181	260	-30,4	434	632	-31,3	..... innerorts
59	68	-13,2	180	170	5,9	72	78	-7,7	208	206	1,0	..... außerorts
399	480	-16,9	1 063	1 218	-12,7	553	689	-19,7	1 501	1 748	-14,1	..... 65 Jahre und mehr
274	326	-16,0	707	847	-16,5	363	457	-20,6	980	1 196	-18,1	..... innerorts
125	154	-18,8	356	371	-4,0	190	232	-18,1	521	552	-5,6	..... außerorts

# 6. An Straßenverkehrsunfällen beteiligte Fahrzeugführer und Fußgänger in Bayern

Art der Verkehrsbeteiligung  Ortslage	Unfälle mit											
	Personen- schaden	schwerw. Sach- schaden <sup>1)</sup>	Personen- schaden	schwerw. Sach- schaden <sup>1)</sup>	Per- sonen- schaden	schwerw. Sach- schaden <sup>1)</sup>	Personen- schaden	schwerw. Sach- schaden <sup>1)</sup>	Personen- schaden	schwerw. Sach- schaden <sup>1)</sup>	Per- sonen- schaden	schwerw. Sach- schaden <sup>1)</sup>
	März 2015		März 2014		Zu- bzw. Abnahme (-)		Januar - März 2015		Januar - März 2014		Zu- bzw. Abnahme (-)	
	Anzahl				%		Anzahl				%	
<b>Fahrer von</b>												
<b>Kraftfahrzeugen mit Ver- sicherungskennzeichen</b>	<b>107</b>	<b>-</b>	<b>174</b>	<b>3</b>	<b>-38,5</b>	<b>X</b>	<b>237</b>	<b>4</b>	<b>362</b>	<b>7</b>	<b>-34,5</b>	<b>X</b>
innerorts	89	-	150	3	-40,7	X	197	4	299	7	-34,1	X
außerorts	18	-	24	-	-25,0	-	40	-	63	-	-36,5	-
davon												
Mofas, Kleinkraftfahrzeugen	101	-	169	3	-40,2	X	228	3	350	6	-34,9	X
innerorts	84	-	145	3	-42,1	X	190	3	290	6	-34,5	X
außerorts	17	-	24	-	-29,2	-	38	-	60	-	-36,7	-
E-Bikes	2	-	1	-	X	-	4	-	3	-	X	-
innerorts	2	-	1	-	X	-	3	-	3	-	-	-
außerorts	-	-	-	-	-	-	1	-	-	-	X	-
drei- und leichten vierrädrigen Kfz	4	-	4	-	-	-	5	1	9	1	X	-
innerorts	3	-	4	-	X	-	4	1	6	1	X	-
außerorts	1	-	-	-	X	-	1	-	3	-	X	-
<b>Kraftfahrzeugen mit amtlichem Kennzeichen</b>	<b>268</b>	<b>4</b>	<b>468</b>	<b>23</b>	<b>-42,7</b>	<b>X</b>	<b>358</b>	<b>11</b>	<b>625</b>	<b>26</b>	<b>-42,7</b>	<b>-57,7</b>
innerorts	153	2	263	12	-41,8	X	219	7	386	15	-43,3	X
außerorts	115	2	205	11	-43,9	X	139	4	239	11	-41,8	X
davon												
zwei- und drei- rädigen Kraft- fahrzeugen	262	4	460	21	-43,0	X	349	11	613	24	-43,1	-54,2
innerorts	148	2	258	11	-42,6	X	212	7	378	14	-43,9	X
außerorts	114	2	202	10	-43,6	X	137	4	235	10	-41,7	X
drei- und leichten vierrädrigen Kfz	6	-	8	2	X	X	9	-	12	2	X	X
innerorts	5	-	5	1	-	X	7	-	8	1	X	X
außerorts	1	-	3	1	X	X	2	-	4	1	X	X
<b>Personenkraftwagen</b>	<b>4 464</b>	<b>1 142</b>	<b>5 079</b>	<b>1 168</b>	<b>-12,1</b>	<b>-2,2</b>	<b>13 312</b>	<b>4 052</b>	<b>14 210</b>	<b>3 804</b>	<b>-6,3</b>	<b>6,5</b>
innerorts	2 537	687	2 977	693	-14,8	-0,9	7 333	2 273	8 243	2 162	-11,0	5,1
außerorts	1 927	455	2 102	475	-8,3	-4,2	5 979	1 779	5 967	1 642	0,2	8,3
darunter												
18 bis u. 25 Jahre	847	235	1 001	211	-15,4	11,4	2 628	865	2 829	780	-7,1	10,9
innerorts	407	119	506	124	-19,6	-4,0	1 228	423	1 398	415	-12,2	1,9
außerorts	440	116	495	87	-11,1	33,3	1 400	442	1 431	365	-2,2	21,1
<b>Wohnmobilen</b>	<b>5</b>	<b>-</b>	<b>3</b>	<b>1</b>	<b>X</b>	<b>X</b>	<b>14</b>	<b>6</b>	<b>13</b>	<b>2</b>	<b>7,7</b>	<b>X</b>
innerorts	2	-	2	-	-	-	6	4	8	-	X	X
außerorts	3	-	1	1	X	X	8	2	5	2	X	-
<b>Bussen</b>	<b>72</b>	<b>7</b>	<b>69</b>	<b>7</b>	<b>4,3</b>	<b>-</b>	<b>181</b>	<b>26</b>	<b>212</b>	<b>20</b>	<b>-14,6</b>	<b>30,0</b>
innerorts	60	6	61	5	-1,6	X	144	17	180	14	-20,0	21,4
außerorts	12	1	8	2	X	X	37	9	32	6	15,6	X
<b>Güterkraftfahrzeugen</b>	<b>320</b>	<b>98</b>	<b>417</b>	<b>102</b>	<b>-23,3</b>	<b>-3,9</b>	<b>945</b>	<b>375</b>	<b>1 167</b>	<b>372</b>	<b>-19,0</b>	<b>0,8</b>
innerorts	113	31	179	33	-36,9	-6,1	331	113	476	130	-30,5	-13,1
außerorts	207	67	238	69	-13,0	-2,9	614	262	691	242	-11,1	8,3
darunter												
Liefer- und Lastkraftwagen mit zul. Gesamtgewicht bis einschl. 3 500 kg	92	29	176	29	-47,7	-	315	120	494	143	-36,2	-16,1
innerorts	41	12	99	17	-58,6	-29,4	145	53	270	80	-46,3	-33,8
außerorts	51	17	77	12	-33,8	41,7	170	67	224	63	-24,1	6,3
Liefer- und Lastkraftwagen mit zul. Gesamtgewicht über 3 500 kg	127	34	133	35	-4,5	-2,9	331	126	357	116	-7,3	8,6
innerorts	54	14	55	10	-1,8	40,0	131	37	135	35	-3,0	5,7
außerorts	73	20	78	25	-6,4	-20,0	200	89	222	81	-9,9	9,9
Sattelzugmaschinen	89	34	94	37	-5,3	-8,1	261	117	275	107	-5,1	9,3
innerorts	13	4	18	6	-27,8	X	39	17	50	12	-22,0	41,7
außerorts	76	30	76	31	-	-3,2	222	100	225	95	-1,3	5,3
<b>Landwirtschaftlichen Zugmaschinen</b>	<b>20</b>	<b>9</b>	<b>50</b>	<b>12</b>	<b>-60,0</b>	<b>X</b>	<b>49</b>	<b>17</b>	<b>86</b>	<b>19</b>	<b>-43,0</b>	<b>-10,5</b>
innerorts	8	4	21	3	X	X	21	7	37	7	-43,2	-
außerorts	12	5	29	9	-58,6	X	28	10	49	12	-42,9	-16,7
<b>übrigen Kraftfahrzeugen</b>	<b>27</b>	<b>1</b>	<b>22</b>	<b>2</b>	<b>22,7</b>	<b>X</b>	<b>57</b>	<b>7</b>	<b>53</b>	<b>10</b>	<b>7,5</b>	<b>X</b>
innerorts	17	1	13	-	30,8	X	38	4	31	2	22,6	X
außerorts	10	-	9	2	X	X	19	3	22	8	-13,6	X
<b>Fahrer von</b>												
<b>Kraftfahrzeugen zusammen</b>	<b>5 283</b>	<b>1 261</b>	<b>6 282</b>	<b>1 318</b>	<b>-15,9</b>	<b>-4,3</b>	<b>15 153</b>	<b>4 498</b>	<b>16 728</b>	<b>4 260</b>	<b>-9,4</b>	<b>5,6</b>
innerorts	2 979	731	3 666	749	-18,7	-2,4	8 289	2 429	9 660	2 337	-14,2	3,9
außerorts	2 304	530	2 616	569	-11,9	-6,9	6 864	2 069	7 068	1 923	-2,9	7,6
darunter flüchtig	185	79	223	111	-17,0	-28,8	496	279	583	300	-14,9	-7,0
innerorts	129	40	152	53	-15,1	-24,5	327	137	389	145	-15,9	-5,5
außerorts	56	39	71	58	-21,1	-32,8	169	142	194	155	-12,9	-8,4

Noch: 6. An Straßenverkehrsunfällen beteiligte Fahrzeugführer und Fußgänger in Bayern

Art der Verkehrsbeteiligung  Ortslage	Unfälle mit											
	Personen- schaden	schwerw. Sach- schaden <sup>1)</sup>	Personen- schaden	schwerw. Sach- schaden <sup>1)</sup>	Per- sonen- schaden	schwerw. Sach- schaden	Personen- schaden	schwerw. Sach- schaden <sup>1)</sup>	Personen- schaden	schwerw. Sach- schaden <sup>1)</sup>	Per- sonen- schaden	schwerw. Sach- schaden
	März 2015		März 2014		Zu- bzw. Abnahme (-)		Januar - März 2015		Januar - März 2014		Zu- bzw. Abnahme (-)	
	Anzahl				%		Anzahl				%	
<b>Fahrer von</b>												
<b>Fahrrädern .....</b>	<b>664</b>	<b>1</b>	<b>1 025</b>	<b>1</b>	<b>-35,2</b>	<b>-</b>	<b>1 397</b>	<b>4</b>	<b>2 181</b>	<b>4</b>	<b>-35,9</b>	<b>-</b>
<b>innerorts .....</b>	<b>603</b>	<b>1</b>	<b>904</b>	<b>1</b>	<b>-33,3</b>	<b>-</b>	<b>1 300</b>	<b>4</b>	<b>1 988</b>	<b>4</b>	<b>-34,6</b>	<b>-</b>
<b>außerorts .....</b>	<b>61</b>	<b>-</b>	<b>121</b>	<b>-</b>	<b>-49,6</b>	<b>-</b>	<b>97</b>	<b>-</b>	<b>193</b>	<b>-</b>	<b>-49,7</b>	<b>-</b>
und zwar												
Pedelets .....	17	-	18	-	-5,6	-	33	-	39	-	-15,4	-
innerorts .....	13	-	13	-	-	-	27	-	31	-	-12,9	-
außerorts .....	4	-	5	-	X	-	6	-	8	-	X	-
unter 15 Jahren .....	79	-	118	-	-33,1	-	124	-	211	-	-41,2	-
innerorts .....	73	-	113	-	-35,4	-	117	-	205	-	-42,9	-
außerorts .....	6	-	5	-	X	-	7	-	6	-	X	-
<b>anderen Fahrzeugen .....</b>	<b>23</b>	<b>12</b>	<b>37</b>	<b>21</b>	<b>-37,8</b>	<b>-42,9</b>	<b>95</b>	<b>54</b>	<b>111</b>	<b>57</b>	<b>-14,4</b>	<b>-5,3</b>
<b>innerorts .....</b>	<b>19</b>	<b>8</b>	<b>28</b>	<b>12</b>	<b>-32,1</b>	<b>X</b>	<b>74</b>	<b>39</b>	<b>82</b>	<b>34</b>	<b>-9,8</b>	<b>14,7</b>
<b>außerorts .....</b>	<b>4</b>	<b>4</b>	<b>9</b>	<b>9</b>	<b>X</b>	<b>X</b>	<b>21</b>	<b>15</b>	<b>29</b>	<b>23</b>	<b>-27,6</b>	<b>-34,8</b>
<b>Fußgänger .....</b>	<b>330</b>	<b>1</b>	<b>385</b>	<b>-</b>	<b>-14,3</b>	<b>X</b>	<b>1 037</b>	<b>3</b>	<b>1 186</b>	<b>4</b>	<b>-12,6</b>	<b>X</b>
<b>innerorts .....</b>	<b>312</b>	<b>1</b>	<b>360</b>	<b>-</b>	<b>-13,3</b>	<b>X</b>	<b>967</b>	<b>3</b>	<b>1 117</b>	<b>4</b>	<b>-13,4</b>	<b>X</b>
<b>außerorts .....</b>	<b>18</b>	<b>-</b>	<b>25</b>	<b>-</b>	<b>-28,0</b>	<b>-</b>	<b>70</b>	<b>-</b>	<b>69</b>	<b>-</b>	<b>1,4</b>	<b>-</b>
und zwar												
Fußgänger mit Sport- oder Spielgeräten .....	19	-	24	-	-20,8	-	23	-	35	-	-34,3	-
innerorts .....	18	-	22	-	-18,2	-	22	-	33	-	-33,3	-
außerorts .....	1	-	2	-	X	-	1	-	2	-	X	-
unter 15 Jahren .....	74	-	85	-	-12,9	-	165	-	238	-	-30,7	-
innerorts .....	69	-	79	-	-12,7	-	160	-	228	-	-29,8	-
außerorts .....	5	-	6	-	X	-	5	-	10	-	X	-
65 Jahre und mehr .....	75	-	94	-	-20,2	-	263	-	294	1	-10,5	X
innerorts .....	75	-	90	-	-16,7	-	257	-	278	1	-7,6	X
außerorts .....	-	-	4	-	X	-	6	-	16	-	X	-
<b>Andere Personen .....</b>	<b>20</b>	<b>1</b>	<b>27</b>	<b>-</b>	<b>-25,9</b>	<b>X</b>	<b>42</b>	<b>3</b>	<b>62</b>	<b>-</b>	<b>-32,3</b>	<b>X</b>
<b>innerorts .....</b>	<b>16</b>	<b>-</b>	<b>25</b>	<b>-</b>	<b>-36,0</b>	<b>-</b>	<b>33</b>	<b>-</b>	<b>53</b>	<b>-</b>	<b>-37,7</b>	<b>-</b>
<b>außerorts .....</b>	<b>4</b>	<b>1</b>	<b>2</b>	<b>-</b>	<b>X</b>	<b>X</b>	<b>9</b>	<b>3</b>	<b>9</b>	<b>-</b>	<b>-</b>	<b>X</b>
<b>Insgesamt .....</b>	<b>6 320</b>	<b>1 276</b>	<b>7 756</b>	<b>1 340</b>	<b>-18,5</b>	<b>-4,8</b>	<b>17 724</b>	<b>4 562</b>	<b>20 268</b>	<b>4 325</b>	<b>-12,6</b>	<b>5,5</b>
<b>innerorts .....</b>	<b>3 929</b>	<b>741</b>	<b>4 983</b>	<b>762</b>	<b>-21,2</b>	<b>-2,8</b>	<b>10 663</b>	<b>2 475</b>	<b>12 900</b>	<b>2 379</b>	<b>-17,3</b>	<b>4,0</b>
<b>außerorts .....</b>	<b>2 391</b>	<b>535</b>	<b>2 773</b>	<b>578</b>	<b>-13,8</b>	<b>-7,4</b>	<b>7 061</b>	<b>2 087</b>	<b>7 368</b>	<b>1 946</b>	<b>-4,2</b>	<b>7,2</b>
darunter:												
unter 15 Jahren .....	155	-	208	-	-25,5	-	296	-	457	1	-35,2	X
innerorts .....	142	-	197	-	-27,9	-	282	-	441	1	-36,1	X
außerorts .....	13	-	11	-	18,2	-	14	-	16	-	-12,5	-
65 Jahre und mehr .....	808	160	991	159	-18,5	0,6	2 159	509	2 512	451	-14,1	12,9
innerorts .....	578	111	694	103	-16,7	7,8	1 508	341	1 802	283	-16,3	20,5
außerorts .....	230	49	297	56	-22,6	-12,5	651	168	710	168	-8,3	-

# 7. Straßenverkehrsunfälle und Verunglückte in Bayern im März 2015 nach Tagen

Tagesdatum Ortslage	Unfälle mit Personen- schaden	davon mit			Verunglückte			Unfälle mit schwer- wiegendem Sachschaden <sup>1)</sup>	Unfälle mit Personen- und schwer- wiegendem Sachschaden <sup>1)</sup>
		Getöteten	Schwer- verletzten	Leicht- verletzten	Getötete	Schwer- verletzte	Leicht- verletzte		
Innerorts									
1. Sonntag .....	32	-	7	25	-	7	46	9	41
2. Montag .....	68	-	11	57	-	11	73	17	85
3. Dienstag .....	88	-	8	80	-	8	97	18	106
4. Mittwoch .....	66	-	6	60	-	7	72	12	78
5. Donnerstag .....	79	-	10	69	-	10	87	13	92
6. Freitag .....	67	-	6	61	-	6	80	19	86
7. Samstag .....	47	1	14	32	1	16	48	13	60
8. Sonntag .....	37	-	6	31	-	6	52	9	46
9. Montag .....	91	-	24	67	-	24	89	12	103
10. Dienstag .....	79	-	10	69	-	10	81	17	96
11. Mittwoch .....	82	-	14	68	-	14	97	14	96
12. Donnerstag .....	52	-	6	46	-	7	48	11	63
13. Freitag .....	55	1	9	45	1	10	54	15	70
14. Samstag .....	31	-	2	29	-	2	33	8	39
15. Sonntag .....	32	-	6	26	-	7	36	8	40
16. Montag .....	83	1	10	72	1	10	87	8	91
17. Dienstag .....	84	-	15	69	-	15	87	10	94
18. Mittwoch .....	90	-	8	82	-	8	99	12	102
19. Donnerstag .....	89	-	8	81	-	8	99	7	96
20. Freitag .....	87	-	11	76	-	11	93	18	105
21. Samstag .....	57	-	6	51	-	6	71	15	72
22. Sonntag .....	25	-	7	18	-	7	26	8	33
23. Montag .....	62	-	8	54	-	8	65	9	71
24. Dienstag .....	75	-	9	66	-	9	83	18	93
25. Mittwoch .....	70	1	11	58	1	11	73	10	80
26. Donnerstag .....	54	-	10	44	-	10	52	10	64
27. Freitag .....	62	-	1	61	-	1	73	16	78
28. Samstag .....	76	1	9	66	1	10	91	13	89
29. Sonntag .....	27	-	2	25	-	2	39	9	36
30. Montag .....	75	-	5	70	-	5	90	12	87
31. Dienstag .....	65	-	5	60	-	5	71	11	76
Zusammen .....	1 987	5	264	1 718	5	271	2 192	381	2 368
Außerorts, einschließlich Autobahn									
1. Sonntag .....	39	3	11	25	3	19	42	15	54
2. Montag .....	53	3	7	43	3	9	76	32	85
3. Dienstag .....	49	1	6	42	1	7	65	12	61
4. Mittwoch .....	39	-	9	30	-	11	50	16	55
5. Donnerstag .....	42	1	10	31	1	15	52	10	52
6. Freitag .....	44	-	8	36	-	10	59	5	49
7. Samstag .....	30	-	7	23	-	8	46	8	38
8. Sonntag .....	50	-	13	37	-	14	72	7	57
9. Montag .....	44	1	11	32	1	13	63	4	48
10. Dienstag .....	32	1	6	25	3	9	37	6	38
11. Mittwoch .....	62	2	12	48	2	18	77	9	71
12. Donnerstag .....	43	1	11	31	1	13	43	9	52
13. Freitag .....	34	-	4	30	-	5	52	9	43
14. Samstag .....	20	-	4	16	-	4	32	8	28
15. Sonntag .....	34	1	10	23	1	10	45	11	45
16. Montag .....	37	1	9	27	1	11	35	13	50
17. Dienstag .....	37	-	5	32	-	5	43	4	41
18. Mittwoch .....	56	3	16	37	3	18	66	8	64
19. Donnerstag .....	50	2	9	39	2	12	68	8	58
20. Freitag .....	54	1	16	37	1	20	74	10	64
21. Samstag .....	36	-	15	21	-	21	39	11	47
22. Sonntag .....	23	3	7	13	3	10	24	15	38
23. Montag .....	43	1	17	25	1	17	49	6	49
24. Dienstag .....	46	-	9	37	-	12	54	4	50
25. Mittwoch .....	35	1	9	25	2	12	45	6	41
26. Donnerstag .....	23	2	4	17	2	4	27	9	32
27. Freitag .....	45	-	8	37	-	12	73	10	55
28. Samstag .....	37	2	7	28	2	8	56	8	45
29. Sonntag .....	30	1	6	23	1	9	41	13	43
30. Montag .....	38	-	9	29	-	9	50	9	47
31. Dienstag .....	57	3	12	42	3	21	63	15	72
Zusammen .....	1 262	34	287	941	37	366	1 618	310	1 572

<sup>1)</sup> Schwerwiegender Unfall mit Sachschaden (im engeren Sinne)

Noch: 7. Straßenverkehrsunfälle und Verunglückte in Bayern im März 2015 nach Tagen

Tagesdatum Ortslage	Unfälle mit Personen- schaden	davon mit			Verunglückte			Unfälle mit schwer- wiegendem Sachschaden <sup>1)</sup>	Unfälle mit Personen- und schwer- wiegendem Sachschaden <sup>1)</sup>
		Getöteten	Schwer- verletzten	Leicht- verletzten	Getötete	Schwer- verletzte	Leicht- verletzte		
Innerorts und außerorts zusammen									
1. Sonntag .....	71	3	18	50	3	26	88	24	95
2. Montag .....	121	3	18	100	3	20	149	49	170
3. Dienstag .....	137	1	14	122	1	15	162	30	167
4. Mittwoch .....	105	-	15	90	-	18	122	28	133
5. Donnerstag .....	121	1	20	100	1	25	139	23	144
6. Freitag .....	111	-	14	97	-	16	139	24	135
7. Samstag .....	77	1	21	55	1	24	94	21	98
8. Sonntag .....	87	-	19	68	-	20	124	16	103
9. Montag .....	135	1	35	99	1	37	152	16	151
10. Dienstag .....	111	1	16	94	3	19	118	23	134
11. Mittwoch .....	144	2	26	116	2	32	174	23	167
12. Donnerstag .....	95	1	17	77	1	20	91	20	115
13. Freitag .....	89	1	13	75	1	15	106	24	113
14. Samstag .....	51	-	6	45	-	6	65	16	67
15. Sonntag .....	66	1	16	49	1	17	81	19	85
16. Montag .....	120	2	19	99	2	21	122	21	141
17. Dienstag .....	121	-	20	101	-	20	130	14	135
18. Mittwoch .....	146	3	24	119	3	26	165	20	166
19. Donnerstag .....	139	2	17	120	2	20	167	15	154
20. Freitag .....	141	1	27	113	1	31	167	28	169
21. Samstag .....	93	-	21	72	-	27	110	26	119
22. Sonntag .....	48	3	14	31	3	17	50	23	71
23. Montag .....	105	1	25	79	1	25	114	15	120
24. Dienstag .....	121	-	18	103	-	21	137	22	143
25. Mittwoch .....	105	2	20	83	3	23	118	16	121
26. Donnerstag .....	77	2	14	61	2	14	79	19	96
27. Freitag .....	107	-	9	98	-	13	146	26	133
28. Samstag .....	113	3	16	94	3	18	147	21	134
29. Sonntag .....	57	1	8	48	1	11	80	22	79
30. Montag .....	113	-	14	99	-	14	140	21	134
31. Dienstag .....	122	3	17	102	3	26	134	26	148
Insgesamt .....	3 249	39	551	2 659	42	637	3 810	691	3 940
darunter auf Autobahnen									
1. Sonntag .....	4	1	1	2	1	4	4	7	11
2. Montag .....	11	-	2	9	-	2	14	19	30
3. Dienstag .....	11	-	3	8	-	3	11	2	13
4. Mittwoch .....	3	-	1	2	-	1	2	4	7
5. Donnerstag .....	3	-	2	1	-	3	1	2	5
6. Freitag .....	9	-	1	8	-	1	12	1	10
7. Samstag .....	8	-	1	7	-	1	21	2	10
8. Sonntag .....	11	-	1	10	-	1	21	1	12
9. Montag .....	9	1	1	7	1	1	17	-	9
10. Dienstag .....	4	-	1	3	-	1	5	1	5
11. Mittwoch .....	20	1	4	15	1	6	29	4	24
12. Donnerstag .....	9	1	1	7	1	1	10	1	10
13. Freitag .....	5	-	-	5	-	-	10	3	8
14. Samstag .....	7	-	-	7	-	-	13	2	9
15. Sonntag .....	9	-	2	7	-	2	15	3	12
16. Montag .....	10	1	1	8	1	1	10	7	17
17. Dienstag .....	7	-	-	7	-	-	8	3	10
18. Mittwoch .....	10	-	2	8	-	2	14	1	11
19. Donnerstag .....	12	-	2	10	-	3	20	1	13
20. Freitag .....	16	-	3	13	-	5	29	4	20
21. Samstag .....	8	-	2	6	-	2	11	3	11
22. Sonntag .....	2	-	1	1	-	1	1	4	6
23. Montag .....	10	1	3	6	1	3	10	-	10
24. Dienstag .....	9	-	3	6	-	5	10	1	10
25. Mittwoch .....	1	-	-	1	-	-	1	1	2
26. Donnerstag .....	3	-	-	3	-	-	6	3	6
27. Freitag .....	11	-	2	9	-	2	26	4	15
28. Samstag .....	10	-	1	9	-	2	20	1	11
29. Sonntag .....	5	-	-	5	-	-	11	6	11
30. Montag .....	11	-	-	11	-	-	18	2	13
31. Dienstag .....	12	1	-	11	1	3	13	6	18
Zusammen .....	260	7	41	212	7	56	393	99	359

<sup>1)</sup> Schwerwiegender Unfall mit Sachschaden (im engeren Sinne)

# 8. Getötete und Verletzte im Straßenverkehr in

Im Alter von ... bis unter ... Jahren  Geschlecht	Getötete						Schwerverletzte					
	März		Zu- bzw. Abnah- me (-)	Januar - März		Zu- bzw. Abnah- me (-)	März		Zu- bzw. Abnah- me (-)	Januar - März		Zu- bzw. Abnah- me (-)
	2015	2014		2015	2014		2015	2014		2015	2014	
	Anzahl			Anzahl			Anzahl			Anzahl		
			%			%			%			%
unter 15 .....	2	-	X	2	-	X	35	46	-23,9	78	120	-35,0
männlich .....	1	-	X	1	-	X	21	33	-36,4	40	83	-51,8
weiblich .....	1	-	X	1	-	X	14	13	7,7	38	37	2,7
15 - 18 .....	1	2	X	1	7	X	31	48	-35,4	79	104	-24,0
männlich .....	1	2	X	1	4	X	20	32	-37,5	48	65	-26,2
weiblich .....	-	-	-	-	3	X	11	16	-31,3	31	39	-20,5
18 - 21 .....	4	3	X	7	10	X	53	73	-27,4	157	212	-25,9
männlich .....	3	3	-	6	9	X	30	35	-14,3	84	108	-22,2
weiblich .....	1	-	X	1	1	-	23	38	-39,5	73	104	-29,8
21 - 25 .....	5	6	X	11	10	10,0	47	90	-47,8	138	211	-34,6
männlich .....	4	5	X	8	6	X	33	60	-45,0	76	122	-37,7
weiblich .....	1	1	-	3	4	X	14	30	-53,3	62	89	-30,3
25 - 30 .....	2	1	X	6	4	X	46	69	-33,3	145	174	-16,7
männlich .....	2	1	X	4	3	X	29	47	-38,3	88	106	-17,0
weiblich .....	-	-	-	2	1	X	17	22	-22,7	57	68	-16,2
30 - 35 .....	3	2	X	9	5	X	30	43	-30,2	91	109	-16,5
männlich .....	2	1	X	7	3	X	23	37	-37,8	62	70	-11,4
weiblich .....	1	1	-	2	2	-	7	6	X	29	39	-25,6
35 - 40 .....	4	1	X	5	3	X	29	48	-39,6	81	116	-30,2
männlich .....	3	1	X	4	2	X	22	28	-21,4	56	69	-18,8
weiblich .....	1	-	X	1	1	-	7	20	X	25	47	-46,8
40 - 45 .....	1	5	X	2	7	X	25	35	-28,6	88	111	-20,7
männlich .....	1	4	X	1	5	X	19	24	-20,8	53	68	-22,1
weiblich .....	-	1	X	1	2	X	6	11	X	35	43	-18,6
45 - 50 .....	4	-	X	10	2	X	50	74	-32,4	140	160	-12,5
männlich .....	1	-	X	5	1	X	33	51	-35,3	89	103	-13,6
weiblich .....	3	-	X	5	1	X	17	23	-26,1	51	57	-10,5
50 - 55 .....	4	2	X	4	9	X	67	78	-14,1	154	175	-12,0
männlich .....	3	1	X	3	6	X	43	43	-	91	97	-6,2
weiblich .....	1	1	-	1	3	X	24	35	-31,4	63	78	-19,2
55 - 60 .....	2	5	X	3	9	X	46	63	-27,0	127	166	-23,5
männlich .....	2	3	X	2	7	X	30	34	-11,8	65	98	-33,7
weiblich .....	-	2	X	1	2	X	16	29	-44,8	62	68	-8,8
60 - 65 .....	1	1	-	4	6	X	33	49	-32,7	101	123	-17,9
männlich .....	1	-	X	2	3	X	18	31	-41,9	52	69	-24,6
weiblich .....	-	1	X	2	3	X	15	18	-16,7	49	54	-9,3
65 - 70 .....	1	-	X	6	2	X	28	49	-42,9	71	99	-28,3
männlich .....	1	-	X	3	2	X	17	25	-32,0	43	48	-10,4
weiblich .....	-	-	-	3	-	X	11	24	-54,2	28	51	-45,1
70 - 75 .....	4	5	X	5	12	X	31	50	-38,0	93	134	-30,6
männlich .....	2	4	X	2	7	X	22	29	-24,1	55	71	-22,5
weiblich .....	2	1	X	3	5	X	9	21	X	38	63	-39,7
75 und mehr .....	4	10	X	18	25	-28,0	86	95	-9,5	245	258	-5,0
männlich .....	2	6	X	9	18	X	50	47	6,4	123	123	-
weiblich .....	2	4	X	9	7	X	36	48	-25,0	122	135	-9,6
<b>Zusammen .....</b>	<b>42</b>	<b>43</b>	<b>-2,3</b>	<b>93</b>	<b>111</b>	<b>-16,2</b>	<b>637</b>	<b>910</b>	<b>-30,0</b>	<b>1 788</b>	<b>2 272</b>	<b>-21,3</b>
männlich .....	<b>29</b>	<b>31</b>	<b>-6,5</b>	<b>58</b>	<b>76</b>	<b>-23,7</b>	<b>410</b>	<b>556</b>	<b>-26,3</b>	<b>1 025</b>	<b>1 300</b>	<b>-21,2</b>
weiblich .....	<b>13</b>	<b>12</b>	<b>8,3</b>	<b>35</b>	<b>35</b>	<b>-</b>	<b>227</b>	<b>354</b>	<b>-35,9</b>	<b>763</b>	<b>972</b>	<b>-21,5</b>
Ohne Angabe .....	-	-	-	-	-	-	-	-	-	-	-	-
<b>Insgesamt</b>	<b>42</b>	<b>43</b>	<b>-2,3</b>	<b>93</b>	<b>111</b>	<b>-16,2</b>	<b>637</b>	<b>910</b>	<b>-30,0</b>	<b>1 788</b>	<b>2 272</b>	<b>-21,3</b>



# Bayern nach Altersgruppen und Geschlecht

Leichtverletzte						Verunglückte insgesamt						Im Alter von ... bis unter ... Jahren  Geschlecht
März		Zu- bzw. Abnah- me (-)	Januar - März		Zu- bzw. Abnah- me (-)	März		Zu- bzw. Abnah- me (-)	Januar - März		Zu- bzw. Abnah- me (-)	
2015	2014		2015	2014		2015	2014		2015	2014		
Anzahl		%	Anzahl		%	Anzahl		%	Anzahl		%	
216	292	-26,0	562	718	-21,7	253	338	-25,1	642	838	-23,4	..... unter 15
124	171	-27,5	300	408	-26,5	146	204	-28,4	341	491	-30,5	..... männlich
92	121	-24,0	262	310	-15,5	107	134	-20,1	301	347	-13,3	..... weiblich
178	203	-12,3	435	558	-22,0	210	253	-17,0	515	669	-23,0	..... 15 - 18
87	128	-32,0	217	303	-28,4	108	162	-33,3	266	372	-28,5	..... männlich
91	75	21,3	218	255	-14,5	102	91	12,1	249	297	-16,2	..... weiblich
370	409	-9,5	1 049	1 155	-9,2	427	485	-12,0	1 213	1 377	-11,9	..... 18 - 21
200	220	-9,1	518	579	-10,5	233	258	-9,7	608	696	-12,6	..... männlich
170	189	-10,1	531	576	-7,8	194	227	-14,5	605	681	-11,2	..... weiblich
382	438	-12,8	1 157	1 166	-0,8	434	534	-18,7	1 306	1 387	-5,8	..... 21 - 25
201	226	-11,1	552	585	-5,6	238	291	-18,2	636	713	-10,8	..... männlich
181	212	-14,6	605	581	4,1	196	243	-19,3	670	674	-0,6	..... weiblich
418	408	2,5	1 188	1 119	6,2	466	478	-2,5	1 339	1 297	3,2	..... 25 - 30
213	212	0,5	583	563	3,6	244	260	-6,2	675	672	0,4	..... männlich
205	196	4,6	605	556	8,8	222	218	1,8	664	625	6,2	..... weiblich
291	376	-22,6	889	1 001	-11,2	324	421	-23,0	989	1 115	-11,3	..... 30 - 35
156	198	-21,2	466	524	-11,1	181	236	-23,3	535	597	-10,4	..... männlich
135	178	-24,2	423	477	-11,3	143	185	-22,7	454	518	-12,4	..... weiblich
281	299	-6,0	763	869	-12,2	314	348	-9,8	849	988	-14,1	..... 35 - 40
170	154	10,4	411	454	-9,5	195	183	6,6	471	525	-10,3	..... männlich
111	145	-23,4	352	415	-15,2	119	165	-27,9	378	463	-18,4	..... weiblich
240	322	-25,5	787	933	-15,6	266	362	-26,5	877	1 051	-16,6	..... 40 - 45
126	147	-14,3	387	464	-16,6	146	175	-16,6	441	537	-17,9	..... männlich
114	175	-34,9	400	469	-14,7	120	187	-35,8	436	514	-15,2	..... weiblich
310	410	-24,4	870	1 046	-16,8	364	484	-24,8	1 020	1 208	-15,6	..... 45 - 50
171	218	-21,6	470	551	-14,7	205	269	-23,8	564	655	-13,9	..... männlich
139	192	-27,6	400	495	-19,2	159	215	-26,0	456	553	-17,5	..... weiblich
295	362	-18,5	867	896	-3,2	366	442	-17,2	1 025	1 080	-5,1	..... 50 - 55
170	195	-12,8	441	479	-7,9	216	239	-9,6	535	582	-8,1	..... männlich
125	167	-25,1	426	417	2,2	150	203	-26,1	490	498	-1,6	..... weiblich
244	252	-3,2	655	697	-6,0	292	320	-8,8	785	872	-10,0	..... 55 - 60
134	163	-17,8	325	399	-18,5	166	200	-17,0	392	504	-22,2	..... männlich
110	89	23,6	330	298	10,7	126	120	5,0	393	368	6,8	..... weiblich
182	181	0,6	460	485	-5,2	216	231	-6,5	565	614	-8,0	..... 60 - 65
100	104	-3,8	242	256	-5,5	119	135	-11,9	296	328	-9,8	..... männlich
82	77	6,5	218	229	-4,8	97	96	1,0	269	286	-5,9	..... weiblich
88	123	-28,5	266	343	-22,4	117	172	-32,0	343	444	-22,7	..... 65 - 70
44	58	-24,1	133	177	-24,9	62	83	-25,3	179	227	-21,1	..... männlich
44	65	-32,3	133	166	-19,9	55	89	-38,2	164	217	-24,4	..... weiblich
101	144	-29,9	292	353	-17,3	136	199	-31,7	390	499	-21,8	..... 70 - 75
54	73	-26,0	145	183	-20,8	78	106	-26,4	202	261	-22,6	..... männlich
47	71	-33,8	147	170	-13,5	58	93	-37,6	188	238	-21,0	..... weiblich
210	213	-1,4	505	522	-3,3	300	318	-5,7	768	805	-4,6	..... 75 und mehr
101	123	-17,9	253	282	-10,3	153	176	-13,1	385	423	-9,0	..... männlich
109	90	21,1	252	240	5,0	147	142	3,5	383	382	0,3	..... weiblich
3 806	4 432	-14,1	10 745	11 861	-9,4	4 485	5 385	-16,7	12 626	14 244	-11,4	..... Zusammen
2 051	2 390	-14,2	5 443	6 207	-12,3	2 490	2 977	-16,4	6 526	7 583	-13,9	..... männlich
1 755	2 042	-14,1	5 302	5 654	-6,2	1 995	2 408	-17,2	6 100	6 661	-8,4	..... weiblich
4	4	-	6	7	X	4	4	-	6	7	X	..... Ohne Angabe
3 810	4 436	-14,1	10 751	11 868	-9,4	4 489	5 389	-16,7	12 632	14 251	-11,4	Insgesamt

## 9. Straßenverkehrsunfälle und Verunglückte in Bayern nach Unfalltypen

Unfalltyp —— Ortslage	2015				2014				Zu- bzw. Abnahme (-)			
	Unfälle mit Personen- schaden	Verunglückte			Unfälle mit Personen- schaden	Verunglückte			Unfälle mit Personen- schaden	Getötete	Schwer- verletzte	Leicht- verletzte
		Getötete	Schwer- verletzte	Leicht- verletzte		Getötete	Schwer- verletzte	Leicht- verletzte				
Anzahl									%			
März												
Fahrunfall .....	515	8	166	467	659	11	225	558	-21,9	X	-26,2	-16,3
innerorts .....	177	2	47	154	262	5	78	214	-32,4	X	-39,7	-28,0
außerorts .....	338	6	119	313	397	6	147	344	-14,9	-	-19,0	-9,0
Abbiege-Unfall .....	366	2	60	467	472	3	97	547	-22,5	X	-38,1	-14,6
innerorts .....	263	1	37	295	352	1	59	375	-25,3	-	-37,3	-21,3
außerorts .....	103	1	23	172	120	2	38	172	-14,2	X	-39,5	-
Einbiegen/Kreuzenunfall ....	731	10	118	932	919	5	181	1 091	-20,5	X	-34,8	-14,6
innerorts .....	547	1	57	648	661	2	76	763	-17,2	X	-25,0	-15,1
außerorts .....	184	9	61	284	258	3	105	328	-28,7	X	-41,9	-13,4
Überschreitenunfall .....	148	3	41	120	168	5	60	126	-11,9	X	-31,7	-4,8
innerorts .....	142	1	38	117	161	3	58	117	-11,8	X	-34,5	-
außerorts .....	6	2	3	3	7	2	2	9	X	-	X	X
Unfall durch ruhenden												
Verkehr .....	47	1	4	45	75	-	11	73	-37,3	X	X	-38,4
innerorts .....	42	-	4	38	72	-	10	69	-41,7	-	X	-44,9
außerorts .....	5	1	-	7	3	-	1	4	X	X	X	X
Unfall im Längsverkehr .....	959	14	156	1 323	1 135	15	200	1 531	-15,5	-6,7	-22,0	-13,6
innerorts .....	483	-	25	634	592	-	55	763	-18,4	-	-54,5	-16,9
außerorts .....	476	14	131	689	543	15	145	768	-12,3	-6,7	-9,7	-10,3
Sonstiger Unfall .....	483	4	92	456	589	4	136	510	-18,0	-	-32,4	-10,6
innerorts .....	333	-	63	306	454	1	93	401	-26,7	X	-32,3	-23,7
außerorts .....	150	4	29	150	135	3	43	109	11,1	X	-32,6	37,6
Insgesamt .....	3 249	42	637	3 810	4 017	43	910	4 436	-19,1	-2,3	-30,0	-14,1
innerorts .....	1 987	5	271	2 192	2 554	12	429	2 702	-22,2	X	-36,8	-18,9
außerorts .....	1 262	37	366	1 618	1 463	31	481	1 734	-13,7	19,4	-23,9	-6,7
Januar - März												
Fahrunfall .....	1 766	18	449	1 809	1 859	30	611	1 681	-5,0	-40,0	-26,5	7,6
innerorts .....	530	3	114	517	659	7	192	555	-19,6	X	-40,6	-6,8
außerorts .....	1 236	15	335	1 292	1 200	23	419	1 126	3,0	-34,8	-20,0	14,7
Abbiege-Unfall .....	1 069	5	190	1 325	1 250	5	226	1 512	-14,5	-	-15,9	-12,4
innerorts .....	774	4	107	885	936	3	148	1 059	-17,3	X	-27,7	-16,4
außerorts .....	295	1	83	440	314	2	78	453	-6,1	X	6,4	-2,9
Einbiegen/Kreuzenunfall ....	1 920	17	331	2 414	2 368	18	416	2 902	-18,9	-5,6	-20,4	-16,8
innerorts .....	1 382	2	178	1 626	1 713	8	220	2 006	-19,3	X	-19,1	-18,9
außerorts .....	538	15	153	788	655	10	196	896	-17,9	50,0	-21,9	-12,1
Überschreitenunfall .....	448	16	151	324	562	12	184	431	-20,3	33,3	-17,9	-24,8
innerorts .....	429	13	144	313	538	9	172	415	-20,3	X	-16,3	-24,6
außerorts .....	19	3	7	11	24	3	12	16	-20,8	-	X	-31,3
Unfall durch ruhenden												
Verkehr .....	127	1	16	132	197	-	27	194	-35,5	X	-40,7	-32,0
innerorts .....	120	-	14	124	186	-	25	180	-35,5	-	-44,0	-31,1
außerorts .....	7	1	2	8	11	-	2	14	X	X	-	X
Unfall im Längsverkehr .....	2 615	25	422	3 615	2 804	35	461	3 866	-6,7	-28,6	-8,5	-6,5
innerorts .....	1 292	-	69	1 716	1 454	2	120	1 910	-11,1	X	-42,5	-10,2
außerorts .....	1 323	25	353	1 899	1 350	33	341	1 956	-2,0	-24,2	3,5	-2,9
Sonstiger Unfall .....	1 190	11	229	1 132	1 422	11	347	1 282	-16,3	-	-34,0	-11,7
innerorts .....	828	3	155	759	1 051	5	218	931	-21,2	X	-28,9	-18,5
außerorts .....	362	8	74	373	371	6	129	351	-2,4	X	-42,6	6,3
Insgesamt .....	9 135	93	1 788	10 751	10 462	111	2 272	11 868	-12,7	-16,2	-21,3	-9,4
innerorts .....	5 355	25	781	5 940	6 537	34	1 095	7 056	-18,1	-26,5	-28,7	-15,8
außerorts .....	3 780	68	1 007	4 811	3 925	77	1 177	4 812	-3,7	-11,7	-14,4	0,0

## Art der Verkehrsbeteiligung\*)

**Ab Januar 2014**

Anmerkung:

Die Erläuterungen beschreiben die typische/aktuelle Zuordnung zu den Verkehrsbeteiligungsarten. Andere nicht aufgeführte, z.B. ältere Kraftfahrzeuge sind sinngemäß bzw. entsprechend ihrer Zulassung zuzuordnen.

Schlüssel-  
Nr.: Art der Verkehrsbeteiligung mit Erläuterungen

### **Zulassungsfreie Krafträder mit Versicherungskennzeichen**

- 01 Kleinkraftrad** mit Versicherungskennzeichen  
2-rädrig (Moped, Mokick, Roller, Fahrzeugklasse L1e)  
mit einem Hubraum von nicht mehr als 50 cm<sup>3</sup> und einer Höchstgeschwindigkeit bis 45  
bzw. bis 50 km/h
- 02 Mofa 25**, Fahrrad mit Hilfsmotor (einschl. Leichtmofas) mit einem Hubraum bis 50 cm<sup>3</sup>  
und einer Höchstgeschwindigkeit bis 25 km/h
- 03 E-Bikes**  
Fahrrad mit Treithilfe und einem elektromotorischen Antrieb, mit dessen Unterstützung  
auch eine Fahrgeschwindigkeit zwischen 25 und 45 km/h erreicht werden kann.
- 04 Leichtes drei- und vierrädriges Kraftfahrzeug**  
3-rädrig (Fahrzeugklasse L2e)  
4-rädrig unter 350 kg Leermasse, bis 45 km/h und bis 50 cm<sup>3</sup> (L6e)

### **Zulassungspflichtige/-freie Krafträder mit amtlichen Kennzeichen**

- 11 Kraftrad** (Fahrzeugklasse L3e, L4e)  
Motorrad mit einem Hubraum über 125 cm<sup>3</sup> oder einer Nennleistung von mehr als 11  
kW
- 12 Leichtkraftrad**  
(Motorrad, Motorroller, Fahrzeugklasse L3e und L4e jeweils mit Aufbauart B) über 50  
bis 125 cm<sup>3</sup> Hubraum und einer Nennleistung von nicht mehr als 11 kW
- 13 Drei- und leichtes vierrädriges Kraftfahrzeug** (Fahrzeugklasse L5e, L7e)  
- 3-rädrig (über 50 cm<sup>3</sup> und/oder über 45 km/h, Klasse L5e)  
- 4-rädrig zur Personenbeförderung (bis 400 kg Leermasse und bis 15 kW, Klasse L7e)  
- 4-rädrig zur Güterbeförderung (bis 550 kg Leermasse und bis 15 kW, Klasse L7e)
- 15 Kraftroller /Motorroller** (Fahrzeugklasse L3e, L4e)  
mit einem Hubraum über 125 cm<sup>3</sup> oder einer Nennleistung von mehr als 11 kW

Schlüssel-  
Nr.:            Art der Verkehrsbeteiligung mit Erläuterungen

**21            Personenkraftwagen** mit höchstens 9 Sitzplätzen (einschl. Fahrersitz)  
Fahrzeugklasse M1, M1G mit Ausnahme der Aufbauarten SA, SC, SD  
Mit Anhänger: Bitte Feld **Zusatzsignatur** ausfüllen

**22            Wohnmobil**  
Mit Anhänger: Bitte Feld **Zusatzsignatur** ausfüllen

#### **Busse**

**31            Kraftomnibus, a.n.g.** auch mit Anhänger  
Nicht an Oberleitungen gebundenes Kraftfahrzeug zur Personenbeförderung mit **mehr**  
als 9 Sitzplätzen (einschl. Fahrersitz), die nicht den Schlüsselnummern 32 bis 34  
zugeordnet werden können.

**32            Reisebus**  
Bus, der im Gelegenheitsverkehr (Ausflugsfahrten, Ferienzielreisen,  
Mietomnibusverkehr) eingesetzt ist.

**33            Linienbus**  
Bus, der auf einer zwischen bestimmten Ausgangs- und Endpunkten eingerichteten  
regelmäßigen Verkehrsverbindung eingesetzt ist.

**34            Schulbus**  
Bus, der besonders für die Schülerbeförderung eingesetzt ist und an der Stirn- und  
Rückseite entsprechend gekennzeichnet ist.

**35            Oberleitungsomnibus**, auch mit Anhänger.

#### **Güterkraftfahrzeuge**

**Liefer- und Lastkraftwagen**, auch Dreiradkraftfahrzeug  
das ausschließlich oder hauptsächlich der Beförderung von Gütern dient. (Fahrzeuge  
mit Spezialaufbauten, wie z.B. Viehtransportwagen, Silofahrzeuge,  
Mannschaftstransportwagen unter Schlüssel Nr. 58 und 59)

**mit einem Gesamtgewicht bis einschließlich 3,5 t**

**40            o h n e** Anhänger

**42            m i t** Anhänger

**mit einem Gesamtgewicht über 3,5 t**

**44            o h n e** Anhänger

**46            m i t** Anhänger

#### **Liefer- und Lastkraftwagen mit Tankauflagen**

Normaler Lastkraftwagen, bei dem auf der Ladefläche ein Behälter für gefährliche  
Güter z.B. brennbare Flüssigkeiten, Gase, giftige oder ätzende Stoffe aufgelegt ist  
(ohne Tankkraftwagen Schlüssel Nr. 57 oder 58):

**43            o h n e** Anhänger

**48            m i t** Anhänger

**51            Sattelzugmaschine**, auch mit Auflieger (Einschließlich Auflieger mit Spezialaufbau,  
aber ohne Auflieger als Tankwagen).

**52            Sattelzugmaschine** mit Auflieger als Tankwagen  
bei der der Auflieger zur Beförderung von gefährlichen Gütern wie z.B. brennbaren  
Flüssigkeiten, Gasen, giftigen oder ätzenden Stoffen dient.

Schlüssel-  
Nr.:            Art der Verkehrsbeteiligung mit Erläuterungen

- 54            Andere Zugmaschine**, auch mit Anhänger, ohne die mit Tankwagen.
- 55            Andere Zugmaschine** mit Tankwagen zur Beförderung von gefährlichen Gütern wie z.B. brennbaren Flüssigkeiten, Gasen, giftigen oder ätzenden Stoffen.
- 57            Tankkraftwagen** zur Beförderung von gefährlichen Gütern wie z.B. brennbaren Flüssigkeiten, Gasen, giftigen oder ätzenden Stoffen.
- 58            Lastkraftwagen mit Spezialaufbau**, wie Milchtankkraftwagen oder andere Tankkraftwagen als die unter Schlüssel Nr. 57 genannten, Silofahrzeuge, Viehtransportwagen, Langmaterialfahrzeuge, Betontransport- und Liefermischer, Kraftfahrzeugtransportwagen usw.
- 53            Landwirtschaftliche Zugmaschine**, auch mit Anhänger  
(Fahrzeugklasse T1, T2, T3)
- 59            Übrige Kraftfahrzeuge**,  
wie z.B. Fahrzeugklasse M1 und M1G mit Aufbauarten SC oder SD, Krankenkraftwagen, Feuerwehrfahrzeuge, Straßenreinigungsfahrzeuge, Müllwagen, Kanalreinigungs- und Schlammsaugwagen, Steigleitern, Abschlepp- und Kranwagen, Hub- und Gabelstapler, Bagger, Lader, Arbeitsmaschinen für Bodenbearbeitung, Straßenbau und -erhalt, Geräteträger für Land- und Forstwirtschaft, Prüf-, Mess-, Registrier-, Funk- und Fernmeldewagen, Werkstattwagen, Verkaufs- und Ausstellungswagen, Bestattungswagen, Krankenfahrstühle, Elektronische Mobilitätshilfen („Segways“) usw.  
Pkw mit Wohnwagen siehe Schlüssel Nr. 21
- 61            Straßenbahn** (Schienenfahrzeug)
- 62            Eisenbahn** (Schienenfahrzeug), die mit Straßenbenutzern kollidierte.
- 71            Fahrrad**  
Nur wenn Personen auf dem Fahrrad fahren. Unabhängig von der Verkehrsfläche
- 72            Pedelec**  
Fahrrad mit Treithilfe und einem elektromotorischen Hilfsantrieb mit einer maximalen Nenndauerleistung von 0,25 kW, dessen Unterstützung sich mit zunehmender Fahrgeschwindigkeit progressiv verringert und spätestens beim Erreichen von 25 km/h unterbrochen wird.  
Fahrräder mit Elektroantrieb und Kfz-Kennzeichen siehe Schlüssel Nr. 03 (E-Bikes)
- 81            Fußgänger**  
Hierzu zählen auch Fußgänger mit Hunden oder Kinderwagen, Fahrräder schiebende Personen sowie Kinder in Kinderwagen, spielende Kinder  
Nicht als Fußgänger zu zählende Unfallbeteiligte siehe Schlüssel Nr. 93
- 84            Fußgänger mit Sport- oder Spielgerät**  
Inline-Skater, Kickboarder, Skateboarder, Rollschuhfahrer, Skiläufer, Kinderdreiräder usw.

Schlüssel-  
Nr.: Art der Verkehrsbeteiligung mit Erläuterungen

**82 Handwagen, Handkarren**

**83 Tierführer / Treiber**, die selbst oder deren Tiere in einen Unfall verwickelt sind

**91 Bespannte Fuhrwerke**

**92 Sonstige und unbekannte Fahrzeuge**

Hierzu zählen alle übrigen Fahrzeuge, auch solche mit eigenem Antrieb, aber ohne amtliches Kennzeichen. Eine Zuordnung zu dieser Position erfolgt ferner, wenn bei einem Unfall die genaue Art des Fahrzeuges wegen Unfallflucht nicht festgestellt werden kann.

**93 Andere Personen**

Zu Fuß Gehende, die durch ihr besonderes Verhalten bzw. verkehrsrechtliche Vorschriften sich vom normalen Fußgänger unterscheiden, wie z.B.:

Straßenarbeiter, Polizeibeamte bei der Verkehrsregelung oder Unfallaufnahme, Marschkolonnen, Lastenträger. Außerdem sind hier Reiter aufzuführen sowie solche Personen, die - ohne Straßenbenutzer gewesen zu sein – unmittelbar unfallbeteiligt waren. Personen, die mit dem Fahrzeug noch in direkter Verbindung stehen, wie z.B. der entladende Fahrer eines Lastkraftwagens, der sein Fahrzeug schiebende Fahrzeugführer - Fahrräder ausgenommen-, sind nicht als "Fußgänger" oder "Andere Personen" nachzuweisen. In solchen Fällen ist das Fahrzeug (Fahrzeugführer) Unfallbeteiligter.

\*) Sofern nicht separat angegeben werden Fahrzeuge mit Anhängern oder Beiwagen nach dem Zugfahrzeug eingeteilt.

Aktuelle  
Veröffentlichungen  
unter  
[www.q.bayern.de/webshop](http://www.q.bayern.de/webshop)



## Statistisches Jahrbuch für Bayern 2014

Das Statistische Jahrbuch für Bayern ist das Standardwerk der amtlichen Statistik in Bayern seit 1894. Umfassend und informativ bietet es jährlich die aktuellsten Statistikdaten über Land, Leben, Leute, Politik, Wissenschaft und Wirtschaft in Bayern an.

Auf über 600 Seiten enthält es die wichtigsten Ergebnisse aller amtlichen Statistiken – in Form von Tabellen, Graphiken oder Karten – zum Teil mit langjährigen Vergleichsdaten und Zeitreihen. Ebenso werden ausgewählte wichtige Strukturdaten für Regierungsbezirke, kreisfreie Städte und Landkreise sowie Regionen Bayerns, aber auch für alle Bundesländer und die EU-Mitgliedstaaten dargestellt. Daten aus Statistiken anderer Dienststellen und Organisationen vervollständigen das Angebot.



### Preise

Buch 39,00 € | CD-ROM (PDF) 12,00 € | Buch+CD-ROM 46,00 €



## Bayern Daten 2014

Die Bayern Daten sind ein kleiner Auszug aus dem Statistischen Jahrbuch. Auf ca. 30 Seiten sind die wichtigsten bayerischen Strukturdaten aus Wirtschaft, Gesellschaft und Politik in Tabellen und Grafiken dargestellt.

### Preise

Heft 0,55 € | Datei kostenlos

**Bayerisches Landesamt für Statistik – Vertrieb**, St.-Martin-Straße 47, 81541 München  
Telefon 089 2119-3205 | Telefax 089 2119-3457 | [vertrieb@statistik.bayern.de](mailto:vertrieb@statistik.bayern.de)