



Statistische Berichte

Kennziffer
H 1 1 m
10/2013

Straßenverkehrsunfälle in Bayern im Oktober 2013





Alle Veröffentlichungen im Internet unter
www.statistik.bayern.de/veroeffentlichungen

Diesen Code einfach mit der entsprechenden App scannen, um zum angegebenen Link zu gelangen.

Kostenlos

ist der Download von allen Statistischen Berichten (meist PDF- und Excel-Format) sowie von ausgewählten anderen Publikationen (Informationelle Grundversorgung).

Kostenpflichtig

sind die links genannten Veröffentlichungen in gedruckter Form sowie die Druck- und Dateiausgaben (auch auf Datenträger) aller anderen Veröffentlichungen. Bestellung direkt beim Vertrieb, per E-Mail oder Fax.

Impressum

Statistische Berichte

bieten in tabellarischer Form neuestes Zahlenmaterial der jeweiligen Erhebung. Dieses wird, soweit erforderlich, methodisch erläutert und kurz kommentiert.

Herausgeber, Druck und Vertrieb

Bayerisches Landesamt für
Statistik und Datenverarbeitung
St.-Martin-Str. 47
81541 München

Vertrieb

E-Mail vertrieb@statistik.bayern.de
Telefon 089 2119-3205
Telefax 089 2119-3457
Internet www.statistik.bayern.de/veroeffentlichungen

Auskunftsdienst

E-Mail info@statistik.bayern.de
Telefon 089 2119-3218
Telefax 089 2119-3580

© Bayerisches Landesamt für Statistik und Datenverarbeitung, München 2013

Vervielfältigung und Verbreitung, auch auszugsweise, mit Quellenangabe gestattet.

Zeichenerklärung

- 0 mehr als nichts, aber weniger als die Hälfte der kleinsten in der Tabelle nachgewiesenen Einheit
- nichts vorhanden oder keine Veränderung
- / keine Angabe, da Zahl nicht sicher genug
- Zahlenwert unbekannt, geheimzuhalten oder nicht rechenbar
- ... Angabe fällt später an
- x Tabellenfach gesperrt, da Aussage nicht sinnvoll
- () Nachweis unter dem Vorbehalt, dass der Zahlenwert erhebliche Fehler aufweisen kann
- p vorläufiges Ergebnis
- r berichtigtes Ergebnis
- s geschätztes Ergebnis
- D Durchschnitt
- ≙ entspricht

Auf- und Abrundungen

Im Allgemeinen ist ohne Rücksicht auf die Endsummen auf- bzw. abgerundet worden. Deshalb können sich bei der Summierung von Einzelangaben geringfügige Abweichungen zu den ausgewiesenen Endsummen ergeben. Bei der Aufgliederung der Gesamtheit in Prozent kann die Summe der Einzelwerte wegen Rundens vom Wert 100 % abweichen. Eine Abstimmung auf 100 % erfolgt im Allgemeinen nicht.

Inhaltsverzeichnis

Vorbemerkungen	4
Abbildungen und Tabellen	
Abb. 1 Straßenverkehrsunfälle und deren Folgen in Bayern seit Januar 2011	6
1. Straßenverkehrsunfälle und Verunglückte in Bayern	7
2. Straßenverkehrsunfälle und Verunglückte in Bayern nach Monaten	8
3. Straßenverkehrsunfälle und Verunglückte in Bayern im Oktober 2013 nach Kreisen	9
4. Straßenverkehrsunfälle und Verunglückte in Bayern nach Straßenarten	15
5. Verunglückte im Straßenverkehr in Bayern nach Art der Verkehrsbeteiligung und Ortslage	16
6. An Straßenverkehrsunfällen beteiligte Fahrzeugführer und Fußgänger in Bayern	18
7. Straßenverkehrsunfälle und Verunglückte in Bayern im Oktober 2013 nach Tagen	19
8. Straßenverkehrsunfälle und Verunglückte in Bayern nach Unfalltypen	21
9. Getötete und Verletzte im Straßenverkehr in Bayern nach Altersgruppen und Geschlecht	22

Vorbemerkungen

Rechtsgrundlage der Straßenverkehrsunfallstatistik ist das Gesetz über die Statistik der Straßenverkehrsunfälle (Straßenverkehrsunfallstatistikgesetz – StVUStatG) vom 15. Juni 1990 (BGBl. I S. 1078 ff), zuletzt geändert durch Artikel 298 der Verordnung vom 31. Oktober 2006 (BGBl. I S. 2407) sowie die Verordnung zur näheren Bestimmung des schwerwiegenden Unfalls mit Sachschaden im Sinne des Straßenverkehrsunfallstatistikgesetzes vom 21. Dezember 1994 (BGBl. I S. 3970), geändert durch Artikel 3 der Verordnung zur Änderung der Anlage zu § 24a des Straßenverkehrsgesetzes und anderer Vorschriften vom 6. Juni 2007 (BGBl. I S. 1047). Danach wird über Unfälle, bei denen infolge des Fahrverkehrs auf öffentlichen Wegen und Plätzen Personen getötet oder verletzt oder Sachschäden verursacht worden sind, laufend eine Bundesstatistik geführt. Sie dient dazu, eine aktuelle umfassende und zuverlässige Datenbasis über Struktur und Entwicklung der Straßenverkehrsunfälle zu erstellen.

Auskunftspflicht und Erhebungsumfang

Auskunftspflichtig sind die Polizeidienststellen, deren Beamte den Unfall aufgenommen haben. Entsprechend erfasst die Statistik nur die Unfälle, zu denen die Polizei herangezogen wurde; das sind insbesondere solche mit schweren Folgen.

Unfälle und Verunglückte

Nach der Schwere der Unfallfolgen werden Unfälle mit Personenschaden und Unfälle mit nur Sachschaden unterschieden. Kriterium für die Zuordnung eines Unfalls ist die jeweils schwerste Folge. Entsprechend können bei einem Unfall mit Schwerverletzten neben den Schwerverletzten noch Personen leichtverletzt worden und/oder Sachschaden entstanden sein, es kam jedoch niemand ums Leben.

Unfälle mit Personenschaden sind solche, bei denen Menschen getötet oder (schwer/leicht-) verletzt wurden. Zu den Unfällen mit nur Sachschaden zählen **schwerwiegende Unfälle mit Sachschaden (im engeren Sinne)**, bei denen ein Straftatbestand oder eine Ordnungswidrigkeit (Bußgeld) vorlag und gleichzeitig mindestens ein Kfz aufgrund eines Unfallschadens von der Unfallstelle abgeschleppt werden musste (nicht fahrbereit). Ebenso zählen hierzu **sonstige Sachschadensunfälle unter dem Einfluss berauschender Mittel** (ein Unfallbeteiligter stand unter Einwirkung von Alkohol oder anderen berauschenden Mitteln und alle beteiligten Kfz waren fahrbereit).

Nur zahlenmäßig erfasst und nach der Ortslage gegliedert (inner-, außerorts, auf Autobahnen) werden alle **übrigen Sachschadensunfälle**.

Dazu zählen alle Sachschadensunfälle

- ohne Straftatbestand oder Ordnungswidrigkeit (Bußgeld), unabhängig davon, ob ein beteiligtes Fahrzeug fahrbereit war oder nicht,
- mit Straftatbestand oder Ordnungswidrigkeit (Bußgeld) und alle Kfz fahrbereit, aber ohne Einwirkung von Alkohol oder anderen berauschenden Mitteln.

Diese Unfälle werden analog den früheren Bagatellunfällen behandelt.

Als **Verunglückte** zählen Personen (auch Mitfahrer), die beim Unfall getötet oder verletzt wurden. Dabei werden nachgewiesen als

- Getötete:
Personen, die innerhalb von 30 Tagen an den Unfallfolgen starben,
- Schwerverletzte:
Personen, die unmittelbar zu stationärer Behandlung in ein Krankenhaus eingeliefert wurden (Verbleib mindestens 24 Stunden),
- Leichtverletzte
Personen, deren Verletzungen keinen Krankenhausaufenthalt erforderten.

Wichtiger Hinweis

Die ersten Ergebnisse der Statistik der Straßenverkehrsunfälle stützen sich auf die Verkehrsunfallanzeigen der den Unfall aufnehmenden Polizeibeamten, die dem Landesamt auf Datenträger übermittelt werden.

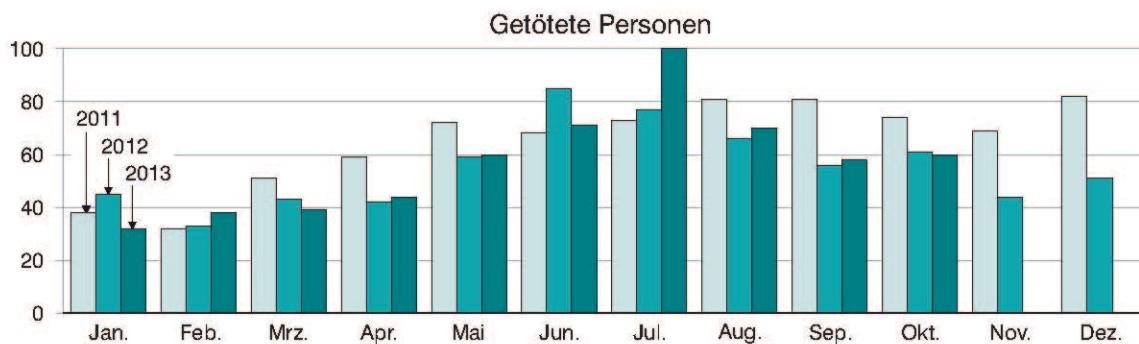
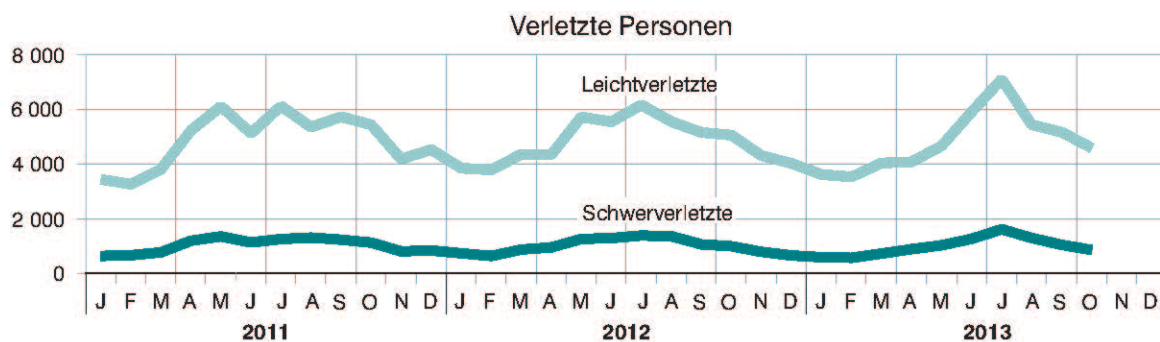
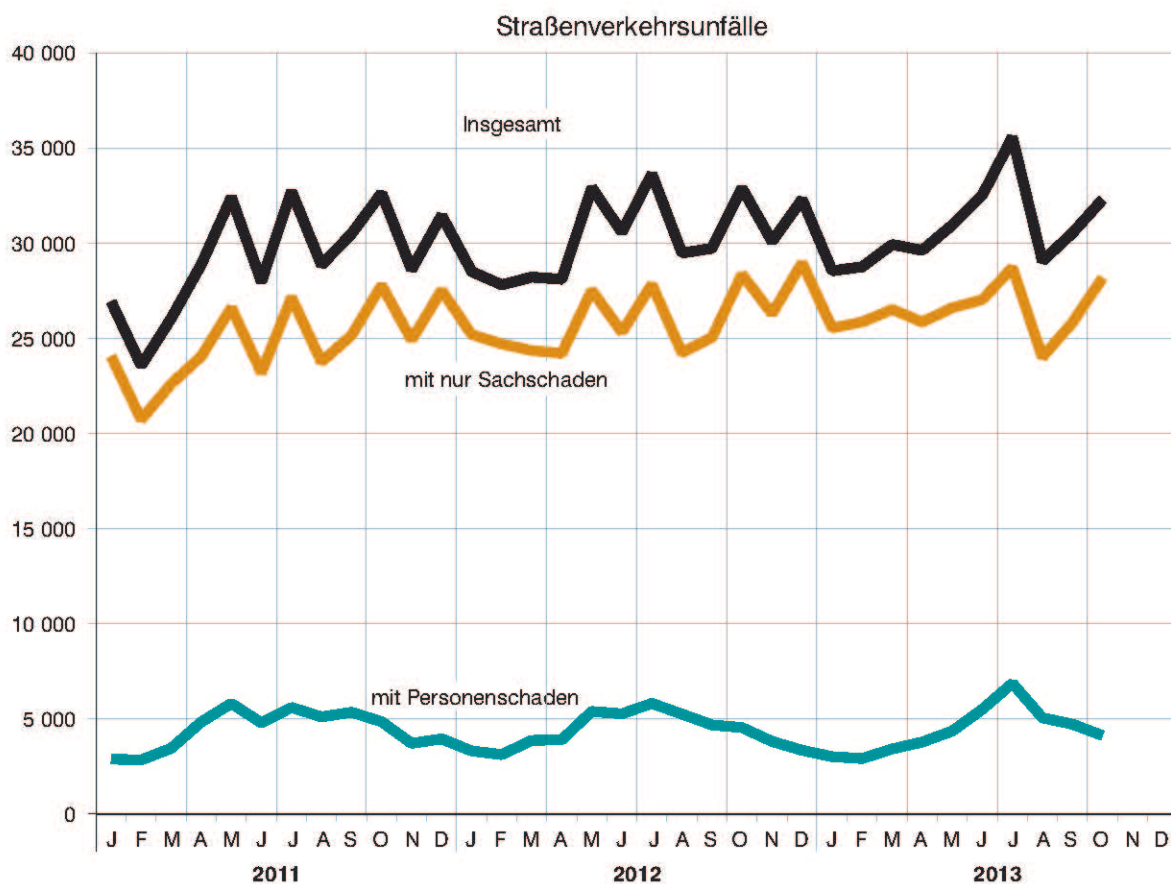
Üblicherweise können nicht alle Unfallanzeigen von der Polizei oder dem Landesamt termingerecht in die Monatsergebnisse eingearbeitet werden, da bei fehlenden oder widersprüchlichen Angaben oft zeitraubende Rückfragen nötig werden.

Die zunächst für einen Monatsmonat übermittelten Daten werden laufend um solche Nachmeldungen ergänzt. Die Ergebnisse der monatlichen Straßenverkehrsunfallstatistik sind daher als **vorläufig** anzusehen.

So werden die einzelnen Monatsergebnisse des laufenden Jahres 2013 erst mit Abschluss der Jahresaufbereitung etwa im April des Folgejahres 2014 endgültig.

Abb. 1

Straßenverkehrsunfälle und deren Folgen in Bayern seit Januar 2011



1. Straßenverkehrsunfälle und Verunglückte in Bayern

Unfälle Verunglückte	Oktober			Januar - Oktober		
	2013	2012	Veränderung 2013 gegenüber 2012	2013	2012	Veränderung 2013 gegenüber 2012
	Anzahl		%	Anzahl		%
Unfälle insgesamt	32 299	32 902	-1,8	307 891	301 955	2,0
davon Unfälle mit Personenschaden	4 117	4 536	-9,2	43 700	45 096	-3,1
Unfälle mit nur Sachschaden	28 182	28 366	-0,6	264 191	256 859	2,9
davon schwerwiegende Unfälle mit Sachschaden (im engeren Sinne)	845	1 104	-23,5	9 168	9 184	-0,2
sonstige Sachschadens- unfälle unter dem Einfluss berauschender Mittel	147	171	-14,0	1 564	1 632	-4,2
übrige Sachschadens- unfälle	27 190	27 091	0,4	253 459	246 043	3,0
Verunglückte insgesamt	5 467	6 079	-10,1	58 268	60 334	-3,4
davon Getötete	60	61	-1,6	572	567	0,9
Schwerverletzte	838	978	-14,3	9 713	10 383	-6,5
Leichtverletzte	4 569	5 040	-9,3	47 983	49 384	-2,8
davon Verunglückte Benutzer von						
Kraftwagen	3 401	3 932	-13,5	35 885	36 895	-2,7
Zweiräder	1 653	1 701	-2,8	18 667	19 575	-4,6
davon auf Krafträdern	440	453	-2,9	5 301	5 237	1,2
Mopeds	247	282	-12,4	2 302	2 639	-12,8
Fahrrädern	966	966	-	11 064	11 699	-5,4
Verunglückte Fußgänger	385	413	-6,8	3 426	3 525	-2,8
Verunglückte andere Verkehrs- teilnehmer	28	33	-15,2	290	339	-14,5

2. Straßenverkehrsunfälle und Verunglückte in Bayern nach Monaten

Jahr — Monat	Unfälle				Verunglückte			
	insgesamt	davon mit			insgesamt	davon		
		Personen- schaden	nur Sachschaden			Getötete	Schwer- verletzte	Leicht- verletzte
			insgesamt	übrige Sachschadens- unfälle				
2012								
Januar	28 516	3 309	25 207	23 781	4 598	45	719	3 834
Februar	27 819	3 115	24 704	23 262	4 427	33	620	3 774
März	28 225	3 862	24 363	23 510	5 242	43	857	4 342
Januar - März	84 560	10 286	74 274	70 553	14 267	121	2 196	11 950
April	28 113	3 898	24 215	23 308	5 304	42	934	4 328
Mai	32 921	5 388	27 533	26 579	7 014	59	1 245	5 710
Juni	30 586	5 259	25 327	24 375	6 890	85	1 274	5 531
Januar - Juni	176 180	24 831	151 349	144 815	33 475	307	5 649	27 519
Juli	33 649	5 809	27 840	26 764	7 595	77	1 369	6 149
August	29 487	5 244	24 243	23 311	6 942	66	1 341	5 535
September	29 737	4 676	25 061	24 062	6 243	56	1 046	5 141
Januar - September	269 053	40 560	228 493	218 952	54 255	506	9 405	44 344
Oktober	32 902	4 536	28 366	27 091	6 079	61	978	5 040
November	30 103	3 807	26 296	25 166	5 111	44	772	4 295
Dezember	32 315	3 342	28 973	27 390	4 698	51	639	4 008
Januar - Dezember	364 373	52 245	312 128	298 599	70 143	662	11 794	57 687
2013 ¹⁾								
Januar	28 557	3 008	25 549	24 228	4 209	32	575	3 602
Februar	28 766	2 906	25 860	24 366	4 107	38	553	3 516
März	29 938	3 414	26 524	25 300	4 773	39	710	4 024
Januar - März	87 261	9 328	77 933	73 894	13 089	109	1 838	11 142
April	29 635	3 775	25 860	25 071	4 979	44	871	4 064
Mai	30 965	4 353	26 612	25 548	5 723	60	1 012	4 651
Juni	32 536	5 498	27 038	26 029	7 212	71	1 248	5 893
Januar - Juni	180 397	22 954	157 443	150 542	31 003	284	4 969	25 750
Juli	35 582	6 865	28 717	27 812	8 790	100	1 599	7 091
August	29 069	5 050	24 019	23 152	6 770	70	1 278	5 422
September	30 544	4 714	25 830	24 763	6 238	58	1 029	5 151
Januar - September	275 592	39 583	236 009	226 269	52 801	512	8 875	43 414
Oktober	32 299	4 117	28 182	27 190	5 467	60	838	4 569
November								
Dezember								
Januar - Dezember								

¹⁾ Vorläufige Ergebnisse (einschließlich Nachmeldungen für den jeweiligen Berichtszeitraum).

3. Straßenverkehrsunfälle und Verunglückte in Bayern im Oktober 2013 nach Kreisen

Gebiet Ortslage	Straßenverkehrsunfälle				Verunglückte			
	insgesamt	mit Personen- schaden	mit schwer- wiegendem Sachschaden ¹⁾	sonstige Unfälle unter dem Einfluss berau- schender Mittel	insgesamt	Getötete	Schwer- verletzte	Leicht-
Ingolstadt, Stadt	83	71	11	1	84	-	10	74
innerorts	76	64	11	1	76	-	10	66
außerorts ohne Autobahn	3	3	-	-	3	-	-	3
auf Autobahnen	4	4	-	-	5	-	-	5
München, Landeshauptstadt	598	516	64	18	608	2	48	558
innerorts	567	488	61	18	571	2	45	524
außerorts ohne Autobahn	5	5	-	-	8	-	1	7
auf Autobahnen	26	23	3	-	29	-	2	27
Rosenheim, Stadt	34	27	7	-	31	-	1	30
innerorts	34	27	7	-	31	-	1	30
außerorts ohne Autobahn	-	-	-	-	-	-	-	-
auf Autobahnen	-	-	-	-	-	-	-	-
Altötting	49	42	4	3	56	2	8	46
innerorts	30	24	3	3	32	-	3	29
außerorts ohne Autobahn	18	18	-	-	24	2	5	17
auf Autobahnen	1	-	1	-	-	-	-	-
Berchtesgadener Land	44	32	9	3	46	1	14	31
innerorts	21	17	1	3	23	-	3	20
außerorts ohne Autobahn	20	13	7	-	20	1	11	8
auf Autobahnen	3	2	1	-	3	-	-	3
Bad Tölz-Wolfratshausen	63	58	5	-	82	-	20	62
innerorts	33	30	3	-	34	-	4	30
außerorts ohne Autobahn	30	28	2	-	48	-	16	32
auf Autobahnen	-	-	-	-	-	-	-	-
Dachau	47	38	8	1	60	1	14	45
innerorts	23	20	2	1	28	-	3	25
außerorts ohne Autobahn	18	14	4	-	22	1	6	15
auf Autobahnen	6	4	2	-	10	-	5	5
Ebersberg	47	34	13	-	50	1	7	42
innerorts	24	16	8	-	20	-	3	17
außerorts ohne Autobahn	19	14	5	-	22	1	4	17
auf Autobahnen	4	4	-	-	8	-	-	8
Eichstätt	55	43	11	1	65	-	12	53
innerorts	23	18	4	1	24	-	6	18
außerorts ohne Autobahn	23	20	3	-	31	-	6	25
auf Autobahnen	9	5	4	-	10	-	-	10
Erding	52	41	10	1	51	-	5	46
innerorts	38	29	8	1	31	-	3	28
außerorts ohne Autobahn	13	12	1	-	20	-	2	18
auf Autobahnen	1	-	1	-	-	-	-	-
Freising	74	62	12	-	94	1	7	86
innerorts	41	31	10	-	41	1	2	38
außerorts ohne Autobahn	12	11	1	-	20	-	3	17
auf Autobahnen	21	20	1	-	33	-	2	31
Fürstenfeldbruck	67	56	7	4	71	2	5	64
innerorts	45	36	6	3	41	1	2	38
außerorts ohne Autobahn	16	15	-	1	21	1	3	17
auf Autobahnen	6	5	1	-	9	-	-	9
Garmisch-Partenkirchen	37	25	10	2	36	-	6	30
innerorts	21	15	5	1	18	-	2	16
außerorts ohne Autobahn	16	10	5	1	18	-	4	14
auf Autobahnen	-	-	-	-	-	-	-	-
Landsberg am Lech	61	54	7	-	73	4	13	56
innerorts	26	24	2	-	28	-	8	20
außerorts ohne Autobahn	28	23	5	-	36	4	5	27
auf Autobahnen	7	7	-	-	9	-	-	9
Miesbach	48	35	10	3	44	1	10	33
innerorts	23	16	5	2	19	-	6	13
außerorts ohne Autobahn	19	15	4	-	20	1	3	16
auf Autobahnen	6	4	1	1	5	-	1	4
Mühlendorf a. Inn	46	38	6	2	52	-	8	44
innerorts	23	20	2	1	26	-	4	22
außerorts ohne Autobahn	22	17	4	1	25	-	4	21
auf Autobahnen	1	1	-	-	1	-	-	1
München	120	102	13	5	141	1	12	128
innerorts	70	63	3	4	85	1	8	76
außerorts ohne Autobahn	29	22	7	-	31	-	2	29
auf Autobahnen	21	17	3	1	25	-	2	23
Neuburg-Schrobenhausen	29	26	2	1	35	1	12	22
innerorts	18	17	-	1	22	1	6	15
außerorts ohne Autobahn	11	9	2	-	13	-	6	7
auf Autobahnen	-	-	-	-	-	-	-	-

¹⁾ Schwerwiegender Unfall mit Sachschaden (im engeren Sinne).

Noch: 3. Straßenverkehrsunfälle und Verunglückte in Bayern im Oktober 2013 nach Kreisen

Gebiet Ortslage	Straßenverkehrsunfälle				Verunglückte			
	insgesamt	mit Personen- schaden	mit schwer- wiegendem Sachschaden ¹⁾	sonstige Unfälle unter dem Einfluss berau- schender Mittel	insgesamt	Getötete	Schwer- verletzte	Leicht-
Pfaffenhofen a.d. Ilm	55	36	16	3	51	-	6	45
innerorts	20	13	5	2	15	-	1	14
außerorts ohne Autobahn	20	14	6	-	23	-	2	21
auf Autobahnen	15	9	5	1	13	-	3	10
Rosenheim	92	80	10	2	103	-	17	86
innerorts	44	41	1	2	52	-	6	46
außerorts ohne Autobahn	39	34	5	-	44	-	10	34
auf Autobahnen	9	5	4	-	7	-	1	6
Starnberg	39	33	4	2	45	-	9	36
innerorts	17	14	1	2	20	-	5	15
außerorts ohne Autobahn	13	11	2	-	13	-	3	10
auf Autobahnen	9	8	1	-	12	-	1	11
Traunstein	80	67	11	2	91	-	15	76
innerorts	38	32	4	2	43	-	6	37
außerorts ohne Autobahn	38	32	6	-	44	-	9	35
auf Autobahnen	4	3	1	-	4	-	-	4
Weilheim-Schongau	55	42	13	-	63	-	15	48
innerorts	26	23	3	-	31	-	5	26
außerorts ohne Autobahn	27	19	8	-	32	-	10	22
auf Autobahnen	2	-	2	-	-	-	-	-
Reg.-Bez. Oberbayern	1 875	1 558	263	54	2 032	17	274	1 741
innerorts	1 281	1 078	155	48	1 311	6	142	1 163
außerorts ohne Autobahn	439	359	77	3	538	11	115	412
auf Autobahnen	155	121	31	3	183	-	17	166
Landshut, Stadt	21	17	4	-	18	-	-	18
innerorts	20	16	4	-	16	-	-	16
außerorts ohne Autobahn	1	1	-	-	2	-	-	2
auf Autobahnen	-	-	-	-	-	-	-	-
Passau, Stadt	31	23	7	1	31	-	3	28
innerorts	21	17	3	1	21	-	1	20
außerorts ohne Autobahn	9	5	4	-	7	-	-	7
auf Autobahnen	1	1	-	-	3	-	2	1
Straubing, Stadt	24	21	2	1	27	-	4	23
innerorts	22	19	2	1	24	-	4	20
außerorts ohne Autobahn	2	2	-	-	3	-	-	3
auf Autobahnen	-	-	-	-	-	-	-	-
Deggendorf	47	41	6	-	50	-	6	44
innerorts	25	20	5	-	22	-	4	18
außerorts ohne Autobahn	18	17	1	-	23	-	2	21
auf Autobahnen	4	4	-	-	5	-	-	5
Freyung-Grafenau	17	13	2	2	20	-	7	13
innerorts	9	6	1	2	8	-	3	5
außerorts ohne Autobahn	8	7	1	-	12	-	4	8
auf Autobahnen	-	-	-	-	-	-	-	-
Kelheim	39	33	6	-	59	-	12	47
innerorts	12	9	3	-	13	-	-	13
außerorts ohne Autobahn	23	22	1	-	43	-	12	31
auf Autobahnen	4	2	2	-	3	-	-	3
Landshut	44	30	10	4	47	3	7	37
innerorts	20	15	3	2	23	-	6	17
außerorts ohne Autobahn	21	13	7	1	22	3	1	18
auf Autobahnen	3	2	-	1	2	-	-	2
Passau	62	46	13	3	62	-	14	48
innerorts	19	15	2	2	16	-	4	12
außerorts ohne Autobahn	43	31	11	1	46	-	10	36
auf Autobahnen	-	-	-	-	-	-	-	-
Regen	28	25	3	-	39	-	12	27
innerorts	12	11	1	-	20	-	7	13
außerorts ohne Autobahn	16	14	2	-	19	-	5	14
auf Autobahnen	-	-	-	-	-	-	-	-
Rottal-Inn	33	26	7	-	34	1	6	27
innerorts	12	11	1	-	14	1	2	11
außerorts ohne Autobahn	21	15	6	-	20	-	4	16
auf Autobahnen	-	-	-	-	-	-	-	-
Straubing-Bogen	28	27	1	-	38	-	8	30
innerorts	7	7	-	-	12	-	1	11
außerorts ohne Autobahn	19	18	1	-	23	-	5	18
auf Autobahnen	2	2	-	-	3	-	2	1
Dingolfing-Landau	32	26	4	2	38	-	8	30
innerorts	14	13	1	-	19	-	4	15
außerorts ohne Autobahn	16	11	3	2	12	-	2	10
auf Autobahnen	2	2	-	-	7	-	2	5

¹⁾ Schwerwiegender Unfall mit Sachschaden (im engeren Sinne).

Noch: 3. Straßenverkehrsunfälle und Verunglückte in Bayern im Oktober 2013 nach Kreisen

Gebiet Ortslage	Straßenverkehrsunfälle				Verunglückte			
	insgesamt	mit Personen- schaden	mit schwer- wiegendem Sachschaden ¹⁾	sonstige Unfälle unter dem Einfluss berau- schender Mittel	insgesamt	Getötete	Schwer- verletzte	Leicht-
Reg.-Bez. Niederbayern	406	328	65	13	463	4	87	372
innerorts	193	159	26	8	208	1	36	171
außerorts ohne Autobahn	197	156	37	4	232	3	45	184
auf Autobahnen	16	13	2	1	23	-	6	17
Amberg, Stadt	20	17	2	1	22	-	3	19
innerorts	18	15	2	1	19	-	1	18
außerorts ohne Autobahn	2	2	-	-	3	-	2	1
auf Autobahnen	-	-	-	-	-	-	-	-
Regensburg, Stadt	46	42	2	2	45	-	5	40
innerorts	41	37	2	2	40	-	4	36
außerorts ohne Autobahn	2	2	-	-	2	-	1	1
auf Autobahnen	3	3	-	-	3	-	-	3
Weiden i.d.Opf., Stadt	25	20	2	3	27	-	5	22
innerorts	16	11	2	3	14	-	4	10
außerorts ohne Autobahn	9	9	-	-	13	-	1	12
auf Autobahnen	-	-	-	-	-	-	-	-
Amberg-Weizsach	34	25	8	1	27	-	5	22
innerorts	13	10	3	-	10	-	2	8
außerorts ohne Autobahn	17	12	4	1	14	-	3	11
auf Autobahnen	4	3	1	-	3	-	-	3
Cham	46	36	9	1	53	1	17	35
innerorts	21	16	5	-	23	-	6	17
außerorts ohne Autobahn	25	20	4	1	30	1	11	18
auf Autobahnen	-	-	-	-	-	-	-	-
Neumarkt i.d.Opf.	47	36	10	1	48	1	7	40
innerorts	26	20	6	-	23	-	5	18
außerorts ohne Autobahn	17	14	2	1	20	1	2	17
auf Autobahnen	4	2	2	-	5	-	-	5
Neustadt a.d.Waldnaab	33	25	8	-	40	1	13	26
innerorts	8	7	1	-	9	-	2	7
außerorts ohne Autobahn	24	17	7	-	30	1	11	18
auf Autobahnen	1	1	-	-	1	-	-	1
Regensburg	50	42	7	1	57	1	12	44
innerorts	20	16	4	-	22	-	3	19
außerorts ohne Autobahn	18	15	2	1	18	-	4	14
auf Autobahnen	12	11	1	-	17	1	5	11
Schwandorf	61	45	14	2	54	1	12	41
innerorts	35	25	9	1	30	-	4	26
außerorts ohne Autobahn	20	16	3	1	20	1	7	12
auf Autobahnen	6	4	2	-	4	-	1	3
Tirschenreuth	21	19	2	-	26	-	2	24
innerorts	6	6	-	-	11	-	-	11
außerorts ohne Autobahn	15	13	2	-	15	-	2	13
auf Autobahnen	-	-	-	-	-	-	-	-
Reg.-Bez. Oberpfalz	383	307	64	12	399	5	81	313
innerorts	204	163	34	7	201	-	31	170
außerorts ohne Autobahn	149	120	24	5	165	4	44	117
auf Autobahnen	30	24	6	-	33	1	6	26
Bamberg, Stadt	47	35	9	3	42	-	5	37
innerorts	43	33	8	2	38	-	5	33
außerorts ohne Autobahn	2	2	-	-	4	-	-	4
auf Autobahnen	2	-	1	1	-	-	-	-
Bayreuth, Stadt	43	32	8	3	40	1	5	34
innerorts	38	28	7	3	35	-	5	30
außerorts ohne Autobahn	3	3	-	-	3	-	-	3
auf Autobahnen	2	1	1	-	2	1	-	1
Coburg, Stadt	22	18	3	1	18	-	2	16
innerorts	20	17	2	1	17	-	2	15
außerorts ohne Autobahn	2	1	1	-	1	-	-	1
auf Autobahnen	-	-	-	-	-	-	-	-
Hof, Stadt	18	14	4	-	19	-	2	17
innerorts	16	12	4	-	13	-	-	13
außerorts ohne Autobahn	2	2	-	-	6	-	2	4
auf Autobahnen	-	-	-	-	-	-	-	-
Bamberg	51	34	16	1	48	2	12	34
innerorts	15	12	3	-	12	-	4	8
außerorts ohne Autobahn	21	16	4	1	21	2	5	14
auf Autobahnen	15	6	9	-	15	-	3	12
Bayreuth	50	36	14	-	47	2	8	37
innerorts	12	10	2	-	11	-	3	8
außerorts ohne Autobahn	18	13	5	-	16	-	4	12
auf Autobahnen	20	13	7	-	20	2	1	17

¹⁾ Schwerwiegender Unfall mit Sachschaden (im engeren Sinne).

Noch: 3. Straßenverkehrsunfälle und Verunglückte in Bayern im Oktober 2013 nach Kreisen

Gebiet Ortslage	Straßenverkehrsunfälle				Verunglückte			
	insgesamt	mit Personen- schaden	mit schwer- wiegendem Sachschaden ¹⁾	sonstige Unfälle unter dem Einfluss berau- schender Mittel	insgesamt	Getötete	Schwer- verletzte	Leicht-
Coburg	37	24	10	3	40	-	11	29
innerorts	13	7	4	2	8	-	2	6
außerorts ohne Autobahn	17	12	4	1	19	-	5	14
auf Autobahnen	7	5	2	-	13	-	4	9
Forchheim	47	36	10	1	52	-	6	46
innerorts	24	17	6	1	23	-	4	19
außerorts ohne Autobahn	13	12	1	-	16	-	2	14
auf Autobahnen	10	7	3	-	13	-	-	13
Hof	38	31	7	-	39	1	9	29
innerorts	9	8	1	-	9	1	1	7
außerorts ohne Autobahn	15	11	4	-	15	-	6	9
auf Autobahnen	14	12	2	-	15	-	2	13
Kronach	22	14	6	2	19	-	4	15
innerorts	12	8	3	1	12	-	-	12
außerorts ohne Autobahn	10	6	3	1	7	-	4	3
auf Autobahnen	-	-	-	-	-	-	-	-
Kulmbach	26	19	7	-	25	-	2	23
innerorts	7	5	2	-	5	-	-	5
außerorts ohne Autobahn	13	12	1	-	18	-	2	16
auf Autobahnen	6	2	4	-	2	-	-	2
Lichtenfels	24	19	4	1	24	-	4	20
innerorts	15	12	3	-	13	-	2	11
außerorts ohne Autobahn	8	7	-	1	11	-	2	9
auf Autobahnen	1	-	1	-	-	-	-	-
Wunsiedel i. Fichtelgebirge	24	16	8	-	19	1	1	17
innerorts	13	9	4	-	11	-	-	11
außerorts ohne Autobahn	7	6	1	-	7	-	1	6
auf Autobahnen	4	1	3	-	1	1	-	-
Reg.-Bez. Oberfranken	449	328	106	15	432	7	71	354
innerorts	237	178	49	10	207	1	28	178
außerorts ohne Autobahn	131	103	24	4	144	2	33	109
auf Autobahnen	81	47	33	1	81	4	10	67
Ansbach, Stadt	37	32	5	-	43	-	1	42
innerorts	28	24	4	-	31	-	1	30
außerorts ohne Autobahn	7	6	1	-	10	-	-	10
auf Autobahnen	2	2	-	-	2	-	-	2
Erlangen, Stadt	69	55	12	2	65	1	7	57
innerorts	52	44	6	2	49	-	4	45
außerorts ohne Autobahn	5	3	2	-	5	-	2	3
auf Autobahnen	12	8	4	-	11	1	1	9
Fürth, Stadt	40	38	1	1	45	-	4	41
innerorts	37	36	-	1	42	-	3	39
außerorts ohne Autobahn	2	1	1	-	1	-	1	-
auf Autobahnen	1	1	-	-	2	-	-	2
Nürnberg, Stadt	235	206	22	7	267	2	32	233
innerorts	219	195	17	7	248	2	32	214
außerorts ohne Autobahn	7	4	3	-	8	-	-	8
auf Autobahnen	9	7	2	-	11	-	-	11
Schwabach, Stadt	19	13	6	-	20	-	-	20
innerorts	10	7	3	-	7	-	-	7
außerorts ohne Autobahn	2	1	1	-	2	-	-	2
auf Autobahnen	7	5	2	-	11	-	-	11
Ansbach	66	56	9	1	78	1	17	60
innerorts	22	19	2	1	24	-	6	18
außerorts ohne Autobahn	35	31	4	-	43	1	9	33
auf Autobahnen	9	6	3	-	11	-	2	9
Erlangen-Höchststadt	46	39	6	1	60	-	9	51
innerorts	22	19	2	1	22	-	3	19
außerorts ohne Autobahn	13	9	4	-	9	-	3	6
auf Autobahnen	11	11	-	-	29	-	3	26
Fürth	29	27	1	1	37	2	5	30
innerorts	21	19	1	1	28	1	3	24
außerorts ohne Autobahn	8	8	-	-	9	1	2	6
auf Autobahnen	-	-	-	-	-	-	-	-
Nürnberger Land	70	46	22	2	72	1	7	64
innerorts	16	15	1	-	16	-	2	14
außerorts ohne Autobahn	20	18	2	-	32	-	4	28
auf Autobahnen	34	13	19	2	24	1	1	22
Neustadt a.d.A.-Bad Windsheim	35	31	4	-	43	1	6	36
innerorts	20	18	2	-	23	1	1	21
außerorts ohne Autobahn	14	12	2	-	17	-	5	12
auf Autobahnen	1	1	-	-	3	-	-	3

¹⁾ Schwerwiegender Unfall mit Sachschaden (im engeren Sinne).

Noch: 3. Straßenverkehrsunfälle und Verunglückte in Bayern im Oktober 2013 nach Kreisen

Gebiet Ortslage	Straßenverkehrsunfälle				Verunglückte			
	insgesamt	mit Personen- schaden	mit schwer- wiegendem Sachschaden ¹⁾	sonstige Unfälle unter dem Einfluss berau- schender Mittel	insgesamt	Getötete	Schwer- verletzte	Leicht-
Roth	54	35	16	3	43	-	4	39
innerorts	13	10	2	1	12	-	2	10
außerorts ohne Autobahn	24	18	6	-	23	-	2	21
auf Autobahnen	17	7	8	2	8	-	-	8
Weißenburg-Gunzenhausen	38	32	6	-	50	-	11	39
innerorts	18	15	3	-	16	-	3	13
außerorts ohne Autobahn	20	17	3	-	34	-	8	26
auf Autobahnen	-	-	-	-	-	-	-	-
Reg.-Bez. Mittelfranken	738	610	110	18	823	8	103	712
innerorts	478	421	43	14	518	4	60	454
außerorts ohne Autobahn	157	128	29	-	193	2	36	155
auf Autobahnen	103	61	38	4	112	2	7	103
Aschaffenburg, Stadt	25	19	6	-	23	1	6	16
innerorts	20	14	6	-	16	-	3	13
außerorts ohne Autobahn	4	4	-	-	5	-	3	2
auf Autobahnen	1	1	-	-	2	1	-	1
Schweinfurt, Stadt	39	31	7	1	43	-	4	39
innerorts	36	29	6	1	37	-	2	35
außerorts ohne Autobahn	1	1	-	-	1	-	1	-
auf Autobahnen	2	1	1	-	5	-	1	4
Würzburg, Stadt	67	52	11	4	71	-	3	68
innerorts	57	45	8	4	60	-	3	57
außerorts ohne Autobahn	7	5	2	-	7	-	-	7
auf Autobahnen	3	2	1	-	4	-	-	4
Aschaffenburg	58	40	17	1	50	1	6	43
innerorts	30	26	3	1	32	1	3	28
außerorts ohne Autobahn	21	13	8	-	17	-	3	14
auf Autobahnen	7	1	6	-	1	-	-	1
Bad Kissingen	39	27	12	-	39	-	10	29
innerorts	16	12	4	-	16	-	3	13
außerorts ohne Autobahn	15	11	4	-	17	-	6	11
auf Autobahnen	8	4	4	-	6	-	1	5
Rhön-Grabfeld	36	28	7	1	35	-	9	26
innerorts	13	10	2	1	11	-	1	10
außerorts ohne Autobahn	21	17	4	-	22	-	8	14
auf Autobahnen	2	1	1	-	2	-	-	2
Haßberge	26	20	5	1	25	-	5	20
innerorts	8	5	2	1	5	-	-	5
außerorts ohne Autobahn	14	12	2	-	14	-	4	10
auf Autobahnen	4	3	1	-	6	-	1	5
Kitzingen	40	28	11	1	36	-	7	29
innerorts	17	13	3	1	14	-	1	13
außerorts ohne Autobahn	19	12	7	-	19	-	5	14
auf Autobahnen	4	3	1	-	3	-	1	2
Miltenberg	34	29	4	1	32	1	10	21
innerorts	17	16	1	-	16	-	4	12
außerorts ohne Autobahn	17	13	3	1	16	1	6	9
auf Autobahnen	-	-	-	-	-	-	-	-
Main-Spessart	43	31	11	1	39	1	9	29
innerorts	11	9	2	-	10	-	3	7
außerorts ohne Autobahn	31	22	8	1	29	1	6	22
auf Autobahnen	1	-	1	-	-	-	-	-
Schweinfurt	36	27	9	-	44	-	6	38
innerorts	18	14	4	-	18	-	3	15
außerorts ohne Autobahn	11	9	2	-	16	-	1	15
auf Autobahnen	7	4	3	-	10	-	2	8
Würzburg	40	30	10	-	39	1	3	35
innerorts	16	13	3	-	17	1	1	15
außerorts ohne Autobahn	18	14	4	-	19	-	2	17
auf Autobahnen	6	3	3	-	3	-	-	3
Reg.-Bez. Unterfranken	483	362	110	11	476	5	78	393
innerorts	259	206	44	9	252	2	27	223
außerorts ohne Autobahn	179	133	44	2	182	2	45	135
auf Autobahnen	45	23	22	-	42	1	6	35
Augsburg, Stadt	150	129	12	9	171	2	16	153
innerorts	144	123	12	9	155	1	10	144
außerorts ohne Autobahn	4	4	-	-	7	-	3	4
auf Autobahnen	2	2	-	-	9	1	3	5
Kaufbeuren, Stadt	23	21	1	1	24	-	3	21
innerorts	22	20	1	1	22	-	3	19
außerorts ohne Autobahn	1	1	-	-	2	-	-	2
auf Autobahnen	-	-	-	-	-	-	-	-

¹⁾ Schwerwiegender Unfall mit Sachschaden (im engeren Sinne).

Noch: 3. Straßenverkehrsunfälle und Verunglückte in Bayern im Oktober 2013 nach Kreisen

Gebiet Ortslage	Straßenverkehrsunfälle				Verunglückte			
	insgesamt	mit Personen- schaden	mit schwer- wiegendem Sachschaden ¹⁾	sonstige Unfälle unter dem Einfluss berau- schender Mittel	insgesamt	Getötete	Schwer- verletzte	Leicht-
Kempten (Allgäu), Stadt	38	30	5	3	41	-	4	37
innerorts	36	29	4	3	40	-	3	37
außerorts ohne Autobahn	1	1	-	-	1	-	1	-
auf Autobahnen	1	-	1	-	-	-	-	-
Memmingen, Stadt	33	26	7	-	36	-	6	30
innerorts	26	22	4	-	30	-	4	26
außerorts ohne Autobahn	5	3	2	-	5	-	2	3
auf Autobahnen	2	1	1	-	1	-	-	1
Aichach-Friedberg	49	38	8	3	53	2	10	41
innerorts	27	21	4	2	27	-	6	21
außerorts ohne Autobahn	16	14	1	1	17	2	4	11
auf Autobahnen	6	3	3	-	9	-	-	9
Augsburg	77	58	14	5	83	1	14	68
innerorts	44	36	5	3	48	-	11	37
außerorts ohne Autobahn	27	18	7	2	28	-	3	25
auf Autobahnen	6	4	2	-	7	1	-	6
Dillingen a.d.Donau	27	22	5	-	34	1	5	28
innerorts	13	11	2	-	13	-	3	10
außerorts ohne Autobahn	14	11	3	-	21	1	2	18
auf Autobahnen	-	-	-	-	-	-	-	-
Günzburg	59	45	14	-	63	2	9	52
innerorts	29	20	9	-	24	-	3	21
außerorts ohne Autobahn	23	22	1	-	32	1	6	25
auf Autobahnen	7	3	4	-	7	1	-	6
Neu-Ulm	77	61	13	3	86	2	9	75
innerorts	41	34	5	2	42	-	5	37
außerorts ohne Autobahn	24	21	2	1	32	2	1	29
auf Autobahnen	12	6	6	-	12	-	3	9
Lindau (Bodensee)	28	26	2	-	32	3	7	22
innerorts	16	16	-	-	19	-	5	14
außerorts ohne Autobahn	11	9	2	-	12	3	2	7
auf Autobahnen	1	1	-	-	1	-	-	1
Ostallgäu	49	41	8	-	51	-	16	35
innerorts	28	21	7	-	26	-	7	19
außerorts ohne Autobahn	21	20	1	-	25	-	9	16
auf Autobahnen	-	-	-	-	-	-	-	-
Unterallgäu	43	31	12	-	49	-	14	35
innerorts	22	17	5	-	19	-	4	15
außerorts ohne Autobahn	12	8	4	-	15	-	3	12
auf Autobahnen	9	6	3	-	15	-	7	8
Donau-Ries	54	43	11	-	58	-	13	45
innerorts	21	18	3	-	20	-	4	16
außerorts ohne Autobahn	33	25	8	-	38	-	9	29
auf Autobahnen	-	-	-	-	-	-	-	-
Oberallgäu	68	53	15	-	61	1	18	42
innerorts	34	31	3	-	32	-	9	23
außerorts ohne Autobahn	27	19	8	-	26	1	8	17
auf Autobahnen	7	3	4	-	3	-	1	2
Reg.-Bez. Schwaben	775	624	127	24	842	14	144	684
innerorts	503	419	64	20	517	1	77	439
außerorts ohne Autobahn	219	176	39	4	261	10	53	198
auf Autobahnen	53	29	24	-	64	3	14	47
Bayern	5 109	4 117	845	147	5 467	60	838	4 569
innerorts	3 155	2 624	415	116	3 214	15	401	2 798
außerorts ohne Autobahn	1 471	1 175	274	22	1 715	34	371	1 310
auf Autobahnen	483	318	156	9	538	11	66	461
Kreisfreie Städte	1 787	1 505	220	62	1 861	9	179	1 673
Landkreise	3 322	2 612	625	85	3 606	51	659	2 896

¹⁾ Schwerwiegender Unfall mit Sachschaden (im engeren Sinne).

4. Straßenverkehrsunfälle und Verunglückte in Bayern nach Straßenarten

Straßenart —— Ortslage	2013				2012				Zu- bzw. Abnahme (-)			
	Unfälle mit Personen- schaden	Verunglückte			Unfälle mit Personen- schaden	Verunglückte			Unfälle mit Personen- schaden	Getö- tete	Schwer- verletzte	Leicht-
		Getötete	Schwer-	Leicht-		Getötete	Schwer-	Leicht-				
Anzahl								%				

Oktober

Autobahnen	318	11	66	461	335	12	74	460	-5,1	-8,3	-10,8	0,2
Bundesstraßen	765	12	184	927	804	20	182	972	-4,9	-40,0	1,1	-4,6
innerorts	373	-	50	443	371	3	64	422	0,5	X	-21,9	5,0
außerorts	392	12	134	484	433	17	118	550	-9,5	-29,4	13,6	-12,0
Landesstraßen	774	9	194	890	914	16	232	1 036	-15,3	X	-16,4	-14,1
innerorts	365	1	75	415	415	4	76	456	-12,0	X	-1,3	-9,0
außerorts	409	8	119	475	499	12	156	580	-18,0	X	-23,7	-18,1
Kreisstraßen	439	9	107	448	510	6	148	554	-13,9	X	-27,7	-19,1
innerorts	201	5	34	221	205	-	38	225	-2,0	X	-10,5	-1,8
außerorts	238	4	73	227	305	6	110	329	-22,0	X	-33,6	-31,0
Andere Straßen	1 821	19	287	1 843	1 973	7	342	2 018	-7,7	X	-16,1	-8,7
innerorts	1 685	9	242	1 719	1 814	5	284	1 870	-7,1	X	-14,8	-8,1
außerorts	136	10	45	124	159	2	58	148	-14,5	X	-22,4	-16,2
Insgesamt	4 117	60	838	4 569	4 536	61	978	5 040	-9,2	-1,6	-14,3	-9,3
innerorts	2 624	15	401	2 798	2 805	12	462	2 973	-6,5	25,0	-13,2	-5,9
außerorts	1 493	45	437	1 771	1 731	49	516	2 067	-13,7	-8,2	-15,3	-14,3

Januar - Oktober

Autobahnen	3 257	90	690	4 740	3 156	63	757	4 436	3,2	42,9	-8,9	6,9
Bundesstraßen	7 571	131	1 817	9 320	7 861	157	1 903	9 565	-3,7	-16,6	-4,5	-2,6
innerorts	3 541	11	494	4 251	3 744	13	578	4 442	-5,4	-15,4	-14,5	-4,3
außerorts	4 030	120	1 323	5 069	4 117	144	1 325	5 123	-2,1	-16,7	-0,2	-1,1
Landesstraßen	8 545	152	2 267	9 438	8 938	136	2 367	10 091	-4,4	11,8	-4,2	-6,5
innerorts	3 773	18	655	4 139	3 982	20	706	4 498	-5,2	-10,0	-7,2	-8,0
außerorts	4 772	134	1 612	5 299	4 956	116	1 661	5 593	-3,7	15,5	-3,0	-5,3
Kreisstraßen	5 000	83	1 422	5 124	5 236	107	1 559	5 438	-4,5	-22,4	-8,8	-5,8
innerorts	1 954	16	409	2 015	2 061	12	417	2 181	-5,2	33,3	-1,9	-7,6
außerorts	3 046	67	1 013	3 109	3 175	95	1 142	3 257	-4,1	-29,5	-11,3	-4,5
Andere Straßen	19 327	116	3 517	19 361	19 905	104	3 797	19 854	-2,9	11,5	-7,4	-2,5
innerorts	17 606	80	2 888	17 851	18 094	76	3 125	18 221	-2,7	5,3	-7,6	-2,0
außerorts	1 721	36	629	1 510	1 811	28	672	1 633	-5,0	28,6	-6,4	-7,5
Insgesamt	43 700	572	9 713	47 983	45 096	567	10 383	49 384	-3,1	0,9	-6,5	-2,8
innerorts	26 874	125	4 446	28 256	27 881	121	4 826	29 342	-3,6	3,3	-7,9	-3,7
außerorts	16 826	447	5 267	19 727	17 215	446	5 557	20 042	-2,3	0,2	-5,2	-1,6

5. Verunglückte im Straßenverkehr in Bayern nach

Art der Verkehrsbeteiligung Ortslage	Getötete						Schwerverletzte					
	Oktober		Zu- bzw. Abnah- me (-)	Januar - Oktober		Zu- bzw. Abnah- me (-)	Oktober		Zu- bzw. Abnah- me (-)	Januar - Oktober		Zu- bzw. Abnah- me (-)
	2013	2012		2013	2012		2013	2012		2013	2012	
	Anzahl		%	Anzahl		%	Anzahl		%	Anzahl		%
Fahrer und Mitfahrer von												
Mofas, Mopeds	-	4	X	7	20	X	54	54	-	438	510	-14,1
innerorts	-	1	X	2	9	X	39	34	14,7	311	364	-14,6
außerorts	-	3	X	5	11	X	15	20	-25,0	127	146	-13,0
Motorzweirädern mit												
amtl. Kennzeichen	13	6	X	136	120	13,3	123	133	-7,5	1 717	1 730	-0,8
innerorts	3	1	X	20	12	66,7	40	56	-28,6	621	639	-2,8
außerorts	10	5	X	116	108	7,4	83	77	7,8	1 096	1 091	0,5
Personenkraftwagen	29	35	-17,1	276	285	-3,2	353	433	-18,5	4 006	4 263	-6,0
innerorts	4	4	-	22	26	-15,4	84	101	-16,8	870	927	-6,1
außerorts	25	31	-19,4	254	259	-1,9	269	332	-19,0	3 136	3 336	-6,0
Bussen	-	-	-	4	-	X	2	8	X	58	66	-12,1
innerorts	-	-	-	1	-	X	1	7	X	38	46	-17,4
außerorts	-	-	-	3	-	X	1	1	-	20	20	-
Güterkraftfahrzeugen	4	2	X	29	17	70,6	22	28	-21,4	223	292	-23,6
innerorts	-	-	-	4	1	X	1	5	X	32	52	-38,5
außerorts	4	2	X	25	16	56,3	21	23	-8,7	191	240	-20,4
Landwirtschaftlichen												
Zugmaschinen	-	-	-	1	2	X	-	1	X	32	35	-8,6
innerorts	-	-	-	-	-	-	-	-	-	7	8	X
außerorts	-	-	-	1	2	X	-	1	X	25	27	-7,4
übrigen Kraftfahrzeugen	-	-	-	1	2	X	3	6	X	29	46	-37,0
innerorts	-	-	-	1	-	X	3	3	-	16	16	-
außerorts	-	-	-	-	2	X	-	3	X	13	30	-56,7
Kraftfahrzeugen zus.	46	47	-2,1	454	446	1,8	557	663	-16,0	6 503	6 942	-6,3
innerorts	7	6	X	50	48	4,2	168	206	-18,4	1 895	2 052	-7,7
außerorts	39	41	-4,9	404	398	1,5	389	457	-14,9	4 608	4 890	-5,8
Fahrrädern	7	6	X	56	68	-17,6	187	194	-3,6	2 359	2 478	-4,8
innerorts	3	2	X	36	38	-5,3	154	153	0,7	1 797	1 917	-6,3
außerorts	4	4	-	20	30	-33,3	33	41	-19,5	562	561	0,2
darunter:												
unter 15 Jahren	-	-	-	-	4	X	15	14	7,1	215	216	-0,5
innerorts	-	-	-	-	3	X	11	12	-8,3	185	188	-1,6
außerorts	-	-	-	-	1	X	4	2	X	30	28	7,1
anderen Fahrzeugen	1	-	X	2	2	-	1	8	X	29	59	-50,8
innerorts	1	-	X	1	1	-	-	2	X	19	36	-47,2
außerorts	-	-	-	1	1	-	1	6	X	10	23	-56,5
Fußgänger	6	8	X	60	50	20,0	90	110	-18,2	800	883	-9,4
innerorts	4	4	-	38	34	11,8	78	98	-20,4	723	801	-9,7
außerorts	2	4	X	22	16	37,5	12	12	-	77	82	-6,1
darunter:												
unter 15 Jahren	-	2	X	2	4	X	20	18	11,1	164	169	-3,0
innerorts	-	1	X	1	3	X	18	17	5,9	154	159	-3,1
außerorts	-	1	X	1	1	-	2	1	X	10	10	-
65 Jahre und mehr	5	2	X	39	23	69,6	31	41	-24,4	290	314	-7,6
innerorts	4	2	X	31	20	55,0	28	40	-30,0	273	301	-9,3
außerorts	1	-	X	8	3	X	3	1	X	17	13	30,8
Andere Personen	-	-	-	-	1	X	3	3	-	22	21	4,8
innerorts	-	-	-	-	-	-	1	3	X	12	20	-40,0
außerorts	-	-	-	-	1	X	2	-	X	10	1	X
Insgesamt	60	61	-1,6	572	567	0,9	838	978	-14,3	9 713	10 383	-6,5
innerorts	15	12	25,0	125	121	3,3	401	462	-13,2	4 446	4 826	-7,9
außerorts	45	49	-8,2	447	446	0,2	437	516	-15,3	5 267	5 557	-5,2
darunter:												
unter 15 Jahren	-	4	X	6	16	X	47	51	-7,8	543	566	-4,1
innerorts	-	1	X	1	7	X	33	38	-13,2	385	399	-3,5
außerorts	-	3	X	5	9	X	14	13	7,7	158	167	-5,4
65 Jahre und mehr	18	10	80,0	155	150	3,3	161	196	-17,9	1 855	1 972	-5,9
innerorts	9	3	X	65	58	12,1	108	124	-12,9	1 129	1 194	-5,4
außerorts	9	7	X	90	92	-2,2	53	72	-26,4	726	778	-6,7

Art der Verkehrsbeteiligung und Ortslage

Leichtverletzte						Verunglückte insgesamt						Art der Verkehrsbeteiligung —— Ortslage
Oktober		Zu- bzw. Abnah- me (-)	Januar - Oktober		Zu- bzw. Abnah- me (-)	Oktober		Zu- bzw. Abnah- me (-)	Januar - Oktober		Zu- bzw. Abnah- me (-)	
2013	2012		2013	2012		2013	2012		2013	2012		
Anzahl		%	Anzahl		%	Anzahl		%	Anzahl		%	
												Fahrer und Mitfahrer von
193	224	-13,8	1 857	2 109	-11,9	247	282	-12,4	2 302	2 639	-12,8 Mofas, Mopeds
165	193	-14,5	1 555	1 767	-12,0	204	228	-10,5	1 868	2 140	-12,7 innerorts
28	31	-9,7	302	342	-11,7	43	54	-20,4	434	499	-13,0 außerorts
												Motorzweirädern mit
304	314	-3,2	3 448	3 387	1,8	440	453	-2,9	5 301	5 237	1,2 amtli. Kennzeichen
188	204	-7,8	2 019	2 067	-2,3	231	261	-11,5	2 660	2 718	-2,1 innerorts
116	110	5,5	1 429	1 320	8,3	209	192	8,9	2 641	2 519	4,8 außerorts
												Personenkraftwagen
2 789	3 188	-12,5	29 103	29 800	-2,3	3 171	3 656	-13,3	33 385	34 348	-2,8 innerorts
1 341	1 481	-9,5	13 277	13 672	-2,9	1 429	1 586	-9,9	14 169	14 625	-3,1 innerorts
1 448	1 707	-15,2	15 826	16 128	-1,9	1 742	2 070	-15,8	19 216	19 723	-2,6 außerorts
												Bussen
66	71	-7,0	674	632	6,6	68	79	-13,9	736	698	5,4 innerorts
52	65	-20,0	506	500	1,2	53	72	-26,4	545	546	-0,2 innerorts
14	6	X	168	132	27,3	15	7	X	191	152	25,7 außerorts
												Güterkraftfahrzeugen
112	142	-21,1	1 238	1 195	3,6	138	172	-19,8	1 490	1 504	-0,9 innerorts
39	24	62,5	362	338	7,1	40	29	37,9	398	391	1,8 innerorts
73	118	-38,1	876	857	2,2	98	143	-31,5	1 092	1 113	-1,9 außerorts
												Landwirtschaftlichen
6	9	X	71	97	-26,8	6	10	X	104	134	-22,4 Zugmaschinen
2	2	-	29	32	-9,4	2	2	-	36	40	-10,0 innerorts
4	7	X	42	65	-35,4	4	8	X	68	94	-27,7 außerorts
												übrigen Kraftfahrzeugen
15	9	X	140	163	-14,1	18	15	20,0	170	211	-19,4 innerorts
7	4	X	66	66	-	10	7	X	83	82	1,2 innerorts
8	5	X	74	97	-23,7	8	8	-	87	129	-32,6 außerorts
3 485	3 957	-11,9	36 531	37 383	-2,3	4 088	4 667	-12,4	43 488	44 771	-2,9 Kraftfahrzeugen zus.
1 794	1 973	-9,1	17 814	18 442	-3,4	1 969	2 185	-9,9	19 759	20 542	-3,8 innerorts
1 691	1 984	-14,8	18 717	18 941	-1,2	2 119	2 482	-14,6	23 729	24 229	-2,1 außerorts
												Fahrrädern
772	766	0,8	8 649	9 153	-5,5	966	966	-	11 064	11 699	-5,4 innerorts
709	700	1,3	7 778	8 211	-5,3	866	855	1,3	9 611	10 166	-5,5 innerorts
63	66	-4,5	871	942	-7,5	100	111	-9,9	1 453	1 533	-5,2 außerorts
												darunter:
107	101	5,9	1 191	1 232	-3,3	122	115	6,1	1 406	1 452	-3,2 unter 15 Jahren
102	98	4,1	1 099	1 155	-4,8	113	110	2,7	1 284	1 346	-4,6 innerorts
5	3	X	92	77	19,5	9	5	X	122	106	15,1 außerorts
												anderen Fahrzeugen
14	19	-26,3	149	180	-17,2	16	27	-40,7	180	241	-25,3 innerorts
14	15	-6,7	140	160	-12,5	15	17	-11,8	160	197	-18,8 innerorts
-	4	X	9	20	X	1	10	X	20	44	-54,5 außerorts
												Fußgänger
289	295	-2,0	2 566	2 592	-1,0	385	413	-6,8	3 426	3 525	-2,8 innerorts
273	282	-3,2	2 451	2 465	-0,6	355	384	-7,6	3 212	3 300	-2,7 innerorts
16	13	23,1	115	127	-9,4	30	29	3,4	214	225	-4,9 außerorts
												darunter:
70	53	32,1	522	585	-10,8	90	73	23,3	688	758	-9,2 unter 15 Jahren
67	52	28,8	508	564	-9,9	85	70	21,4	663	726	-8,7 innerorts
3	1	X	14	21	-33,3	5	3	X	25	32	-21,9 außerorts
												65 Jahre und mehr
50	64	-21,9	489	517	-5,4	86	107	-19,6	818	854	-4,2 innerorts
47	63	-25,4	469	503	-6,8	79	105	-24,8	773	824	-6,2 innerorts
3	1	X	20	14	42,9	7	2	X	45	30	50,0 außerorts
												Andere Personen
9	3	X	88	76	15,8	12	6	X	110	98	12,2 innerorts
8	3	X	73	64	14,1	9	6	X	85	84	1,2 innerorts
1	-	X	15	12	25,0	3	-	X	25	14	78,6 außerorts
4 569	5 040	-9,3	47 983	49 384	-2,8	5 467	6 079	-10,1	58 268	60 334	-3,4 Insgesamt
2 798	2 973	-5,9	28 256	29 342	-3,7	3 214	3 447	-6,8	32 827	34 289	-4,3 innerorts
1 771	2 067	-14,3	19 727	20 042	-1,6	2 253	2 632	-14,4	25 441	26 045	-2,3 außerorts
												darunter:
323	291	11,0	3 226	3 469	-7,0	370	346	6,9	3 775	4 051	-6,8 unter 15 Jahren
248	218	13,8	2 283	2 519	-9,4	281	257	9,3	2 669	2 925	-8,8 innerorts
75	73	2,7	943	950	-0,7	89	89	-	1 106	1 126	-1,8 außerorts
												65 Jahre und mehr
511	505	1,2	5 117	5 158	-0,8	690	711	-3,0	7 127	7 280	-2,1 innerorts
354	342	3,5	3 487	3 508	-0,6	471	469	0,4	4 681	4 760	-1,7 innerorts
157	163	-3,7	1 630	1 650	-1,2	219	242	-9,5	2 446	2 520	-2,9 außerorts

6. An Straßenverkehrsunfällen beteiligte Fahrzeugführer und Fußgänger in Bayern

Art der Verkehrsbeteiligung Ortslage	Unfälle mit											
	Personen- schaden	schwerw. Sach- schaden ¹⁾	Personen- schaden	schwerw. Sach- schaden ¹⁾	Per- sonen- schaden	schwerw. Sach- schaden	Personen- schaden	schwerw. Sach- schaden ¹⁾	Personen- schaden	schwerw. Sach- schaden ¹⁾	Per- sonen- schaden	schwerw. Sach- schaden
	Oktober 2013		Oktober 2012		Zu- bzw. Abnahme (-)		Januar - Oktober 2013		Januar - Oktober 2012		Zu- bzw. Abnahme (-)	
	Anzahl				%		Anzahl				%	
Fahrer von												
Mofas, Mopeds	251	2	283	6	-11,3	X	2 303	29	2 617	44	-12,0	-34,1
innerorts	208	2	228	4	-8,8	X	1 876	27	2 134	35	-12,1	-22,9
außerorts	43	-	55	2	-21,8	X	427	2	483	9	-11,6	X
Motorzweirädern mit												
amtl. Kennzeichen	432	9	449	13	-3,8	X	5 262	124	5 168	125	1,8	-0,8
innerorts	230	6	260	7	-11,5	X	2 656	66	2 684	62	-1,0	6,5
außerorts	202	3	189	6	6,9	X	2 606	58	2 484	63	4,9	-7,9
Personenkraftwagen	5 115	1 362	5 770	1 700	-11,4	-19,9	51 872	14 140	53 376	14 318	-2,8	-1,2
innerorts	3 010	749	3 317	946	-9,3	-20,8	29 659	7 618	30 561	7 826	-3,0	-2,7
außerorts	2 105	613	2 453	754	-14,2	-18,7	22 213	6 522	22 815	6 492	-2,6	0,5
darunter:												
18 bis 24 Jahre	1 019	311	1 248	381	-18,3	-18,4	10 751	3 192	11 694	3 223	-8,1	-1,0
innerorts	526	167	615	213	-14,5	-21,6	5 372	1 643	5 829	1 735	-7,8	-5,3
außerorts	493	144	633	168	-22,1	-14,3	5 379	1 549	5 865	1 488	-8,3	4,1
Bussen	82	9	89	14	-7,9	X	743	93	721	86	3,1	8,1
innerorts	66	4	78	7	-15,4	X	621	51	598	49	3,8	4,1
außerorts	16	5	11	7	45,5	X	122	42	123	37	-0,8	13,5
Güterkraftfahrzeugen	466	148	541	201	-13,9	-26,4	4 792	1 508	5 044	1 526	-5,0	-1,2
innerorts	206	45	220	69	-6,4	-34,8	2 060	525	2 185	531	-5,7	-1,1
außerorts	260	103	321	132	-19,0	-22,0	2 732	983	2 859	995	-4,4	-1,2
Landwirtschaftlichen												
Zugmaschinen	55	11	42	15	31,0	-26,7	385	84	409	95	-5,9	-11,6
innerorts	19	4	11	7	72,7	X	141	36	122	32	15,6	12,5
außerorts	36	7	31	8	16,1	X	244	48	287	63	-15,0	-23,8
übrigen Kraftfahrzeugen	36	8	30	8	20,0	-	355	72	360	70	-1,4	2,9
innerorts	26	5	17	5	52,9	-	210	41	195	45	7,7	-8,9
außerorts	10	3	13	3	-23,1	-	145	31	165	25	-12,1	24,0
Kraftfahrzeugen zus.	6 437	1 549	7 204	1 957	-10,6	-20,8	65 712	16 050	67 695	16 264	-2,9	-1,3
innerorts	3 765	815	4 131	1 045	-8,9	-22,0	37 223	8 364	38 479	8 580	-3,3	-2,5
außerorts	2 672	734	3 073	912	-13,0	-19,5	28 489	7 686	29 216	7 684	-2,5	0,0
darunter flüchtig	243	91	285	121	-14,7	-24,8	2 457	1 041	2 593	1 116	-5,2	-6,7
innerorts	180	44	198	59	-9,1	-25,4	1 660	494	1 742	520	-4,7	-5,0
außerorts	63	47	87	62	-27,6	-24,2	797	547	851	596	-6,3	-8,2
Fahrrädern	1 035	1	1 051	1	-1,5	-	11 981	8	12 700	18	-5,7	X
innerorts	929	1	934	1	-0,5	-	10 403	7	11 040	16	-5,8	X
außerorts	106	-	117	-	-9,4	-	1 578	1	1 660	2	-4,9	X
darunter:												
unter 15 Jahren	126	-	126	-	-	-	1 499	-	1 574	-	-4,8	-
innerorts	118	-	121	-	-2,5	-	1 364	-	1 459	-	-6,5	-
außerorts	8	-	5	-	X	-	135	-	115	-	17,4	-
anderen Fahrzeugen	42	20	51	22	-17,6	-9,1	398	199	475	166	-16,2	19,9
innerorts	34	8	33	11	3,0	X	296	106	359	86	-17,5	23,3
außerorts	8	12	18	11	X	9,1	102	93	116	80	-12,1	16,3
Fußgänger	415	-	446	2	-7,0	X	3 720	14	3 878	14	-4,1	-
innerorts	380	-	409	2	-7,1	X	3 475	14	3 620	12	-4,0	16,7
außerorts	35	-	37	-	-5,4	-	245	-	258	2	-5,0	X
darunter:												
unter 15 Jahren	93	-	75	-	24,0	-	727	-	815	-	-10,8	-
innerorts	87	-	72	-	20,8	-	700	-	779	-	-10,1	-
außerorts	6	-	3	-	X	-	27	-	36	-	-25,0	-
65 Jahre und mehr	88	-	108	-	-18,5	-	844	3	884	-	-4,5	X
innerorts	81	-	106	-	-23,6	-	799	3	852	-	-6,2	X
außerorts	7	-	2	-	X	-	45	-	32	-	40,6	-
Andere Personen	29	-	32	1	-9,4	X	316	10	336	16	-6,0	-37,5
innerorts	21	-	22	-	-4,5	-	238	5	243	7	-2,1	X
außerorts	8	-	10	1	X	X	78	5	93	9	-16,1	X
Insgesamt	7 958	1 570	8 784	1 983	-9,4	-20,8	82 127	16 281	85 084	16 478	-3,5	-1,2
innerorts	5 129	824	5 529	1 059	-7,2	-22,2	51 635	8 496	53 741	8 701	-3,9	-2,4
außerorts	2 829	746	3 255	924	-13,1	-19,3	30 492	7 785	31 343	7 777	-2,7	0,1
darunter:												
unter 15 Jahren	228	-	203	-	12,3	-	2 272	3	2 439	1	-6,8	X
innerorts	212	-	195	-	8,7	-	2 104	3	2 283	1	-7,8	X
außerorts	16	-	8	-	X	-	168	-	156	-	7,7	-
65 Jahre und mehr	971	186	1 031	217	-5,8	-14,3	10 090	1 663	10 203	1 677	-1,1	-0,8
innerorts	701	117	722	143	-2,9	-18,2	7 079	1 004	7 106	978	-0,4	2,7
außerorts	270	69	309	74	-12,6	-6,8	3 011	659	3 097	699	-2,8	-5,7

¹⁾ Schwerwiegender Unfall mit Sachschaden (im engeren Sinne).

7. Straßenverkehrsunfälle und Verunglückte in Bayern im Oktober 2013 nach Tagen

Tagesdatum Ortslage	Unfälle mit Personen- schaden	davon mit			Verunglückte			Unfälle mit schwer- wiegendem Sachschaden ¹⁾	Unfälle mit Personen- und schwer- wiegendem Sachschaden ¹⁾
		Getöteten	Schwer- verletzten	Leicht- verletzten	Getötete	Schwer- verletzte	Leicht- verletzte		
Innerorts									
1. Dienstag	105	-	8	97	-	8	107	10	115
2. Mittwoch	121	1	18	102	1	18	124	19	140
3. Donnerstag	44	-	8	36	-	8	47	13	57
4. Freitag	104	-	19	85	-	22	105	18	122
5. Sa m s t a g	77	-	8	69	-	8	97	15	92
6. So n n t a g	37	-	7	30	-	7	41	12	49
7. Montag	110	1	18	91	1	19	118	10	120
8. Dienstag	81	2	16	63	2	16	76	19	100
9. Mittwoch	86	1	11	74	1	11	94	16	102
10. Donnerstag	102	-	9	93	-	9	112	20	122
11. Freitag	95	1	12	82	1	14	97	18	113
12. Sa m s t a g	47	-	11	36	-	12	49	17	64
13. So n n t a g	39	-	4	35	-	4	56	10	49
14. Montag	94	-	21	73	-	22	93	15	109
15. Dienstag	106	-	15	91	-	16	109	20	126
16. Mittwoch	80	1	9	70	1	9	88	9	89
17. Donnerstag	98	-	12	86	-	14	106	14	112
18. Freitag	102	-	14	88	-	15	107	15	117
19. Sa m s t a g	94	-	17	77	-	19	95	11	105
20. So n n t a g	60	-	7	53	-	7	69	15	75
21. Montag	90	1	13	76	1	13	96	16	106
22. Dienstag	83	-	13	70	-	13	94	9	92
23. Mittwoch	91	1	12	78	1	12	104	10	101
24. Donnerstag	101	1	15	85	1	15	101	11	112
25. Freitag	99	-	15	84	-	16	100	13	112
26. Sa m s t a g	88	-	12	76	-	12	93	7	95
27. So n n t a g	53	-	2	51	-	2	58	4	57
28. Montag	95	2	14	79	2	17	109	12	107
29. Dienstag	72	1	13	58	1	13	75	14	86
30. Mittwoch	80	-	16	64	-	17	89	13	93
31. Donnerstag	90	2	13	75	2	13	89	10	100
Zusammen	2 624	15	382	2 227	15	401	2 798	415	3 039
Außerorts, einschließlich Autobahn									
1. Dienstag	46	-	11	35	-	15	45	14	60
2. Mittwoch	63	3	12	48	4	13	77	16	79
3. Donnerstag	58	2	20	36	2	23	73	6	64
4. Freitag	41	3	10	28	4	15	44	14	55
5. Sa m s t a g	41	2	9	30	2	12	56	37	78
6. So n n t a g	43	1	5	37	1	5	66	16	59
7. Montag	49	3	11	35	3	14	58	9	58
8. Dienstag	38	1	7	30	1	8	41	13	51
9. Mittwoch	60	-	20	40	-	21	56	10	70
10. Donnerstag	43	1	14	28	1	21	49	23	66
11. Freitag	66	2	11	53	2	16	79	30	96
12. Sa m s t a g	32	-	10	22	-	14	43	5	37
13. So n n t a g	36	-	10	26	-	11	54	11	47
14. Montag	48	1	8	39	1	9	53	9	57
15. Dienstag	59	1	13	45	1	17	74	21	80
16. Mittwoch	30	2	4	24	2	4	37	9	39
17. Donnerstag	50	3	19	28	4	25	45	16	66
18. Freitag	44	1	7	36	1	9	54	7	51
19. Sa m s t a g	55	3	17	35	4	24	71	7	62
20. So n n t a g	39	2	11	26	2	18	47	13	52
21. Montag	47	2	12	33	2	13	55	19	66
22. Dienstag	57	1	18	38	1	18	56	17	74
23. Mittwoch	33	1	7	25	1	7	34	23	56
24. Donnerstag	65	-	19	46	-	19	68	8	73
25. Freitag	52	1	7	44	1	12	68	14	66
26. Sa m s t a g	56	3	15	38	3	16	61	7	63
27. So n n t a g	38	1	7	30	1	9	61	7	45
28. Montag	59	-	8	51	-	10	71	13	72
29. Dienstag	38	-	9	29	-	14	42	18	56
30. Mittwoch	50	-	10	40	-	11	64	8	58
31. Donnerstag	57	1	14	42	1	14	69	10	67
Zusammen	1 493	41	355	1 097	45	437	1 771	430	1 923

¹⁾ Schwerwiegender Unfall mit Sachschaden (im engeren Sinne)

Noch: 7. Straßenverkehrsunfälle und Verunglückte in Bayern im Oktober 2013 nach Tagen

Tagesdatum Ortslage	Unfälle mit Personen- schaden	davon mit			Verunglückte			Unfälle mit schwer- wiegendem Sachschaden ¹⁾	Unfälle mit Personen- und schwer- wiegendem Sachschaden ¹⁾
		Getöteten	Schwer- verletzten	Leicht-	Getötete	Schwer- verletzte	Leicht-		
Innerorts und außerorts zusammen									
1. Dienstag	151	-	19	132	-	23	152	24	175
2. Mittwoch	184	4	30	150	5	31	201	35	219
3. Donnerstag	102	2	28	72	2	31	120	19	121
4. Freitag	145	3	29	113	4	37	149	32	177
5. Sa m s t a g	118	2	17	99	2	20	153	52	170
6. So n n t a g	80	1	12	67	1	12	107	28	108
7. Montag	159	4	29	126	4	33	176	19	178
8. Dienstag	119	3	23	93	3	24	117	32	151
9. Mittwoch	146	1	31	114	1	32	150	26	172
10. Donnerstag	145	1	23	121	1	30	161	43	188
11. Freitag	161	3	23	135	3	30	176	48	209
12. Sa m s t a g	79	-	21	58	-	26	92	22	101
13. So n n t a g	75	-	14	61	-	15	110	21	96
14. Montag	142	1	29	112	1	31	146	24	166
15. Dienstag	165	1	28	136	1	33	183	41	206
16. Mittwoch	110	3	13	94	3	13	125	18	128
17. Donnerstag	148	3	31	114	4	39	151	30	178
18. Freitag	146	1	21	124	1	24	161	22	168
19. Sa m s t a g	149	3	34	112	4	43	166	18	167
20. So n n t a g	99	2	18	79	2	25	116	28	127
21. Montag	137	3	25	109	3	26	151	35	172
22. Dienstag	140	1	31	108	1	31	150	26	166
23. Mittwoch	124	2	19	103	2	19	138	33	157
24. Donnerstag	166	1	34	131	1	34	169	19	185
25. Freitag	151	1	22	128	1	28	168	27	178
26. Sa m s t a g	144	3	27	114	3	28	154	14	158
27. So n n t a g	91	1	9	81	1	11	119	11	102
28. Montag	154	2	22	130	2	27	180	25	179
29. Dienstag	110	1	22	87	1	27	117	32	142
30. Mittwoch	130	-	26	104	-	28	153	21	151
31. Donnerstag	147	3	27	117	3	27	158	20	167
Insgesamt	4 117	56	737	3 324	60	838	4 569	845	4 962
darunter auf Autobahnen									
1. Dienstag	13	-	4	9	-	7	11	8	21
2. Mittwoch	18	1	2	15	1	2	30	4	22
3. Donnerstag	9	-	1	8	-	1	15	1	10
4. Freitag	4	-	-	4	-	-	6	5	9
5. Sa m s t a g	13	2	4	7	2	5	14	21	34
6. So n n t a g	7	-	-	7	-	-	15	8	15
7. Montag	12	1	1	10	1	2	22	2	14
8. Dienstag	12	-	1	11	-	1	16	2	14
9. Mittwoch	12	-	2	10	-	3	13	2	14
10. Donnerstag	14	-	3	11	-	5	15	11	25
11. Freitag	17	1	-	16	1	-	23	15	32
12. Sa m s t a g	11	-	5	6	-	9	21	1	12
13. So n n t a g	9	-	-	9	-	-	23	2	11
14. Montag	14	1	1	12	1	1	16	4	18
15. Dienstag	14	1	4	9	1	7	19	15	29
16. Mittwoch	9	-	-	9	-	-	11	1	10
17. Donnerstag	6	-	1	5	-	1	6	1	7
18. Freitag	12	1	-	11	1	-	19	3	15
19. Sa m s t a g	15	-	5	10	-	5	25	-	15
20. So n n t a g	11	2	1	8	2	4	18	10	21
21. Montag	3	1	-	2	1	-	2	6	9
22. Dienstag	4	-	2	2	-	2	5	4	8
23. Mittwoch	6	-	1	5	-	1	5	6	12
24. Donnerstag	10	-	1	9	-	1	11	2	12
25. Freitag	5	-	1	4	-	1	9	2	7
26. Sa m s t a g	5	-	-	5	-	-	11	1	6
27. So n n t a g	11	-	3	8	-	4	13	7	18
28. Montag	15	-	2	13	-	3	26	4	19
29. Dienstag	8	-	-	8	-	-	12	6	14
30. Mittwoch	10	-	-	10	-	-	16	1	11
31. Donnerstag	9	-	1	8	-	1	13	1	10
Zusammen	318	11	46	261	11	66	461	156	474

¹⁾ Schwerwiegender Unfall mit Sachschaden (im engeren Sinne)

8. Straßenverkehrsunfälle und Verunglückte in Bayern nach Unfalltypen

Unfalltyp —— Ortslage	2013			2012			Zu- bzw. Abnahme (-)				
	Unfälle mit Personen- schaden	Verunglückte		Unfälle mit Personen- schaden	Verunglückte		Unfälle mit Personen- schaden	Getötete	Schwer- verletzte	Leicht- verletzte	
		Getötete	Schwer- verletzte		Getötete	Schwer- verletzte					
											Leicht- verletzte
Anzahl						%					

Oktober

Fahrunfall	693	25	213	613	792	12	263	715	-12,5	X	-19,0	-14,3
innerorts	282	1	80	240	289	2	64	265	-2,4	X	25,0	-9,4
außerorts	411	24	133	373	503	10	199	450	-18,3	X	-33,2	-17,1
Abbiege-Unfall	512	4	103	564	576	4	104	680	-11,1	-	-1,0	-17,1
innerorts	394	4	56	419	420	1	57	447	-6,2	X	-1,8	-6,3
außerorts	118	-	47	145	156	3	47	233	-24,4	X	-	-37,8
Einbiegen/Kreuzenunfall	932	6	179	1 092	996	10	186	1 145	-6,4	X	-3,8	-4,6
innerorts	698	2	100	785	730	1	107	804	-4,4	X	-6,5	-2,4
außerorts	234	4	79	307	266	9	79	341	-12,0	X	-	-10,0
Überschreitenunfall	186	5	49	159	206	5	64	165	-9,7	-	-23,4	-3,6
innerorts	169	3	41	143	195	3	58	160	-13,3	-	-29,3	-10,6
außerorts	17	2	8	16	11	2	6	5	54,5	-	X	X
Unfall durch ruhenden												
Verkehr	85	-	10	85	93	1	10	94	-8,6	X	-	-9,6
innerorts	78	-	9	78	88	1	8	86	-11,4	X	X	-9,3
außerorts	7	-	1	7	5	-	2	8	X	-	X	X
Unfall im Längsverkehr	1 093	12	166	1 483	1 188	24	177	1 601	-8,0	-50,0	-6,2	-7,4
innerorts	572	2	44	740	605	-	55	768	-5,5	X	-20,0	-3,6
außerorts	521	10	122	743	583	24	122	833	-10,6	-58,3	-	-10,8
Sonstiger Unfall	616	8	118	573	685	5	174	640	-10,1	X	-32,2	-10,5
innerorts	431	3	71	393	478	4	113	443	-9,8	X	-37,2	-11,3
außerorts	185	5	47	180	207	1	61	197	-10,6	X	-23,0	-8,6
Insgesamt	4 117	60	838	4 569	4 536	61	978	5 040	-9,2	-1,6	-14,3	-9,3
innerorts	2 624	15	401	2 798	2 805	12	462	2 973	-6,5	25,0	-13,2	-5,9
außerorts	1 493	45	437	1 771	1 731	49	516	2 067	-13,7	-8,2	-15,3	-14,3

Januar - Oktober

Fahrunfall	9 221	199	2 859	8 405	9 031	172	3 024	8 123	2,1	15,7	-5,5	3,5
innerorts	3 489	35	923	3 011	3 366	20	898	2 958	3,7	75,0	2,8	1,8
außerorts	5 732	164	1 936	5 394	5 665	152	2 126	5 165	1,2	7,9	-8,9	4,4
Abbiege-Unfall	5 139	39	1 028	5 970	5 427	36	1 116	6 354	-5,3	8,3	-7,9	-6,0
innerorts	3 806	18	567	4 149	3 970	14	636	4 340	-4,1	28,6	-10,8	-4,4
außerorts	1 333	21	461	1 821	1 457	22	480	2 014	-8,5	-4,5	-4,0	-9,6
Einbiegen/Kreuzenunfall	9 193	66	1 752	10 694	9 856	88	1 887	11 497	-6,7	-25,0	-7,2	-7,0
innerorts	6 791	15	947	7 519	7 282	23	1 049	8 119	-6,7	-34,8	-9,7	-7,4
außerorts	2 402	51	805	3 175	2 574	65	838	3 378	-6,7	-21,5	-3,9	-6,0
Überschreitenunfall	1 670	37	475	1 379	1 722	28	518	1 401	-3,0	32,1	-8,3	-1,6
innerorts	1 573	23	429	1 311	1 646	23	480	1 346	-4,4	-	-10,6	-2,6
außerorts	97	14	46	68	76	5	38	55	27,6	X	21,1	23,6
Unfall durch ruhenden												
Verkehr	766	2	97	754	809	7	109	783	-5,3	X	-11,0	-3,7
innerorts	715	-	80	702	755	4	96	727	-5,3	X	-16,7	-3,4
außerorts	51	2	17	52	54	3	13	56	-5,6	X	30,8	-7,1
Unfall im Längsverkehr	11 053	151	1 971	14 672	11 246	172	2 037	14 966	-1,7	-12,2	-3,2	-2,0
innerorts	5 766	11	567	7 275	5 847	12	604	7 392	-1,4	-8,3	-6,1	-1,6
außerorts	5 287	140	1 404	7 397	5 399	160	1 433	7 574	-2,1	-12,5	-2,0	-2,3
Sonstiger Unfall	6 658	78	1 531	6 109	7 005	64	1 692	6 260	-5,0	21,9	-9,5	-2,4
innerorts	4 734	23	933	4 289	5 015	25	1 063	4 460	-5,6	-8,0	-12,2	-3,8
außerorts	1 924	55	598	1 820	1 990	39	629	1 800	-3,3	41,0	-4,9	1,1
Insgesamt	43 700	572	9 713	47 983	45 096	567	10 383	49 384	-3,1	0,9	-6,5	-2,8
innerorts	26 874	125	4 446	28 256	27 881	121	4 826	29 342	-3,6	3,3	-7,9	-3,7
außerorts	16 826	447	5 267	19 727	17 215	446	5 557	20 042	-2,3	0,2	-5,2	-1,6

9. Getötete und Verletzte im Straßenverkehr in

Im Alter von ... bis unter ... Jahren Geschlecht	Getötete						Schwerverletzte					
	Oktober		Zu- bzw. Abnah- me (-)	Januar - Oktober		Zu- bzw. Abnah- me (-)	Oktober		Zu- bzw. Abnah- me (-)	Januar - Oktober		Zu- bzw. Abnah- me (-)
	2013	2012		2013	2012		2013	2012		2013	2012	
	Anzahl		%	Anzahl		%	Anzahl		%	Anzahl		%
unter 15	-	4	X	6	16	X	47	51	-7,8	543	566	-4,1
männlich	-	2	X	4	9	X	26	28	-7,1	326	345	-5,5
weiblich	-	2	X	2	7	X	21	23	-8,7	217	221	-1,8
15 - 18	2	3	X	21	27	-22,2	57	65	-12,3	558	578	-3,5
männlich	1	2	X	15	19	-21,1	38	43	-11,6	386	395	-2,3
weiblich	1	1	-	6	8	X	19	22	-13,6	172	183	-6,0
18 - 21	4	6	X	42	57	-26,3	64	79	-19,0	832	934	-10,9
männlich	3	4	X	26	46	-43,5	39	48	-18,8	511	598	-14,5
weiblich	1	2	X	16	11	45,5	25	31	-19,4	321	336	-4,5
21 - 25	5	3	X	53	51	3,9	66	67	-1,5	780	831	-6,1
männlich	4	1	X	41	35	17,1	35	42	-16,7	516	534	-3,4
weiblich	1	2	X	12	16	-25,0	31	25	24,0	264	297	-11,1
25 - 30	7	3	X	42	33	27,3	46	59	-22,0	660	682	-3,2
männlich	5	3	X	31	29	6,9	28	38	-26,3	434	449	-3,3
weiblich	2	-	X	11	4	X	18	21	-14,3	226	233	-3,0
30 - 35	2	6	X	32	29	10,3	43	46	-6,5	515	557	-7,5
männlich	2	5	X	27	26	3,8	30	27	11,1	340	368	-7,6
weiblich	-	1	X	5	3	X	13	19	-31,6	175	189	-7,4
35 - 40	1	4	X	27	23	17,4	34	53	-35,8	452	536	-15,7
männlich	1	4	X	24	21	14,3	20	33	-39,4	285	349	-18,3
weiblich	-	-	-	3	2	X	14	20	-30,0	167	187	-10,7
40 - 45	3	5	X	34	35	-2,9	48	77	-37,7	586	682	-14,1
männlich	2	5	X	25	28	-10,7	27	54	-50,0	380	463	-17,9
weiblich	1	-	X	9	7	X	21	23	-8,7	206	219	-5,9
45 - 50	2	5	X	45	39	15,4	74	78	-5,1	841	906	-7,2
männlich	2	2	-	38	30	26,7	44	45	-2,2	568	588	-3,4
weiblich	-	3	X	7	9	X	30	33	-9,1	273	318	-14,2
50 - 55	10	6	X	48	36	33,3	73	80	-8,8	820	896	-8,5
männlich	8	6	X	40	27	48,1	46	53	-13,2	532	574	-7,3
weiblich	2	-	X	8	9	X	27	27	-	288	322	-10,6
55 - 60	4	5	X	42	36	16,7	59	70	-15,7	685	681	0,6
männlich	2	3	X	35	26	34,6	33	41	-19,5	424	425	-0,2
weiblich	2	2	-	7	10	X	26	29	-10,3	261	256	2,0
60 - 65	2	1	X	25	35	-28,6	66	57	15,8	586	562	4,3
männlich	2	-	X	16	23	-30,4	39	34	14,7	357	341	4,7
weiblich	-	1	X	9	12	X	27	23	17,4	229	221	3,6
65 - 70	3	1	X	21	28	-25,0	33	45	-26,7	413	450	-8,2
männlich	2	1	X	12	20	-40,0	22	27	-18,5	226	257	-12,1
weiblich	1	-	X	9	8	X	11	18	-38,9	187	193	-3,1
70 - 75	4	3	X	39	43	-9,3	41	55	-25,5	553	589	-6,1
männlich	2	2	-	31	29	6,9	13	29	-55,2	288	307	-6,2
weiblich	2	1	X	8	14	X	28	26	7,7	265	282	-6,0
75 und mehr	11	6	X	95	79	20,3	87	96	-9,4	889	933	-4,7
männlich	9	2	X	57	53	7,5	45	40	12,5	426	459	-7,2
weiblich	2	4	X	38	26	46,2	42	56	-25,0	463	474	-2,3
Zusammen	60	61	-1,6	572	567	0,9	838	978	-14,3	9 713	10 383	-6,5
männlich	45	42	7,1	422	421	0,2	485	582	-16,7	5 999	6 452	-7,0
weiblich	15	19	-21,1	150	146	2,7	353	396	-10,9	3 714	3 931	-5,5
Ohne Angabe	-	-	-	-	-	-	-	-	-	-	-	-
Insgesamt	60	61	-1,6	572	567	0,9	838	978	-14,3	9 713	10 383	-6,5

Bayern nach Altersgruppen und Geschlecht

Leichtverletzte						Verunglückte insgesamt						Im Alter von ... bis unter ... Jahren Geschlecht
Oktober		Zu- bzw. Abnah- me (-)	Januar - Oktober		Zu- bzw. Abnah- me (-)	Oktober		Zu- bzw. Abnah- me (-)	Januar - Oktober		Zu- bzw. Abnah- me (-)	
2013	2012		2013	2012		2013	2012		2013	2012		
Anzahl			%	Anzahl			%		Anzahl			
323	291	11,0	3 226	3 469	-7,0	370	346	6,9	3 775	4 051	-6,8 unter 15
198	159	24,5	1 852	1 970	-6,0	224	189	18,5	2 182	2 324	-6,1 männlich
125	132	-5,3	1 374	1 499	-8,3	146	157	-7,0	1 593	1 727	-7,8 weiblich
261	287	-9,1	2 596	2 683	-3,2	320	355	-9,9	3 175	3 288	-3,4 15 - 18
154	174	-11,5	1 550	1 571	-1,3	193	219	-11,9	1 951	1 985	-1,7 männlich
107	113	-5,3	1 046	1 112	-5,9	127	136	-6,6	1 224	1 303	-6,1 weiblich
410	535	-23,4	4 596	5 115	-10,1	478	620	-22,9	5 470	6 106	-10,4 18 - 21
205	278	-26,3	2 349	2 684	-12,5	247	330	-25,2	2 886	3 328	-13,3 männlich
205	257	-20,2	2 247	2 431	-7,6	231	290	-20,3	2 584	2 778	-7,0 weiblich
448	560	-20,0	4 864	5 059	-3,9	519	630	-17,6	5 697	5 941	-4,1 21 - 25
228	294	-22,4	2 501	2 614	-4,3	267	337	-20,8	3 058	3 183	-3,9 männlich
220	266	-17,3	2 363	2 445	-3,4	252	293	-14,0	2 639	2 758	-4,3 weiblich
428	476	-10,1	4 582	4 524	1,3	481	538	-10,6	5 284	5 239	0,9 25 - 30
201	236	-14,8	2 426	2 377	2,1	234	277	-15,5	2 891	2 855	1,3 männlich
227	240	-5,4	2 156	2 147	0,4	247	261	-5,4	2 393	2 384	0,4 weiblich
352	362	-2,8	3 730	3 780	-1,3	397	414	-4,1	4 277	4 366	-2,0 30 - 35
183	197	-7,1	2 039	2 052	-0,6	215	229	-6,1	2 406	2 446	-1,6 männlich
169	165	2,4	1 691	1 728	-2,1	182	185	-1,6	1 871	1 920	-2,6 weiblich
289	338	-14,5	3 152	3 235	-2,6	324	395	-18,0	3 631	3 794	-4,3 35 - 40
152	199	-23,6	1 695	1 866	-9,2	173	236	-26,7	2 004	2 236	-10,4 männlich
137	139	-1,4	1 457	1 369	6,4	151	159	-5,0	1 627	1 558	4,4 weiblich
362	389	-6,9	3 628	3 967	-8,5	413	471	-12,3	4 248	4 684	-9,3 40 - 45
183	215	-14,9	1 954	2 185	-10,6	212	274	-22,6	2 359	2 676	-11,8 männlich
179	174	2,9	1 674	1 782	-6,1	201	197	2,0	1 889	2 008	-5,9 weiblich
359	426	-15,7	4 184	4 149	0,8	435	509	-14,5	5 070	5 094	-0,5 45 - 50
200	233	-14,2	2 325	2 339	-0,6	246	280	-12,1	2 931	2 957	-0,9 männlich
159	193	-17,6	1 859	1 810	2,7	189	229	-17,5	2 139	2 137	0,1 weiblich
374	405	-7,7	3 669	3 598	2,0	457	491	-6,9	4 537	4 530	0,2 50 - 55
210	217	-3,2	2 026	2 046	-1,0	264	276	-4,3	2 598	2 647	-1,9 männlich
164	188	-12,8	1 643	1 552	5,9	193	215	-10,2	1 939	1 883	3,0 weiblich
270	258	4,7	2 645	2 624	0,8	333	333	-	3 372	3 341	0,9 55 - 60
149	158	-5,7	1 463	1 496	-2,2	184	202	-8,9	1 922	1 947	-1,3 männlich
121	100	21,0	1 182	1 128	4,8	149	131	13,7	1 450	1 394	4,0 weiblich
181	206	-12,1	1 964	1 987	-1,2	249	264	-5,7	2 575	2 584	-0,3 60 - 65
102	110	-7,3	1 079	1 110	-2,8	143	144	-0,7	1 452	1 474	-1,5 männlich
79	96	-17,7	885	877	0,9	106	120	-11,7	1 123	1 110	1,2 weiblich
140	133	5,3	1 430	1 460	-2,1	176	179	-1,7	1 864	1 938	-3,8 65 - 70
64	63	1,6	782	767	2,0	88	91	-3,3	1 020	1 044	-2,3 männlich
76	70	8,6	648	693	-6,5	88	88	-	844	894	-5,6 weiblich
153	179	-14,5	1 559	1 624	-4,0	198	237	-16,5	2 151	2 256	-4,7 70 - 75
77	90	-14,4	811	886	-8,5	92	121	-24,0	1 130	1 222	-7,5 männlich
76	89	-14,6	748	738	1,4	106	116	-8,6	1 021	1 034	-1,3 weiblich
218	193	13,0	2 128	2 074	2,6	316	295	7,1	3 112	3 086	0,8 75 und mehr
112	100	12,0	1 123	1 053	6,6	166	142	16,9	1 606	1 565	2,6 männlich
106	93	14,0	1 005	1 021	-1,6	150	153	-2,0	1 506	1 521	-1,0 weiblich
4 568	5 038	-9,3	47 953	49 348	-2,8	5 466	6 077	-10,1	58 238	60 298	-3,4 Zusammen
2 418	2 723	-11,2	25 975	27 016	-3,9	2 948	3 347	-11,9	32 396	33 889	-4,4 männlich
2 150	2 315	-7,1	21 978	22 332	-1,6	2 518	2 730	-7,8	25 842	26 409	-2,1 weiblich
1	2	X	30	36	-16,7	1	2	X	30	36	-16,7 Ohne Angabe
4 569	5 040	-9,3	47 983	49 384	-2,8	5 467	6 079	-10,1	58 268	60 334	-3,4	Insgesamt