



Statistische Berichte

Kennziffer
H 1 1 m
8/2013

Straßenverkehrsunfälle in Bayern im August 2013





Alle Veröffentlichungen im Internet unter
www.statistik.bayern.de/veroeffentlichungen

Diesen Code einfach mit der entsprechenden App scannen, um zum angegebenen Link zu gelangen.

Kostenlos

ist der Download von allen Statistischen Berichten (meist PDF- und Excel-Format) sowie von ausgewählten anderen Publikationen (Informationelle Grundversorgung).

Kostenpflichtig

sind die links genannten Veröffentlichungen in gedruckter Form sowie die Druck- und Dateiausgaben (auch auf Datenträger) aller anderen Veröffentlichungen. Bestellung direkt beim Vertrieb, per E-Mail oder Fax.

Impressum

Statistische Berichte

bieten in tabellarischer Form neuestes Zahlenmaterial der jeweiligen Erhebung. Dieses wird, soweit erforderlich, methodisch erläutert und kurz kommentiert.

Herausgeber, Druck und Vertrieb

Bayerisches Landesamt für
Statistik und Datenverarbeitung
St.-Martin-Str. 47
81541 München

Vertrieb

E-Mail vertrieb@statistik.bayern.de
Telefon 089 2119-3205
Telefax 089 2119-3457
Internet www.statistik.bayern.de/veroeffentlichungen

Auskunftsdienst

E-Mail info@statistik.bayern.de
Telefon 089 2119-3218
Telefax 089 2119-3580

© Bayerisches Landesamt für Statistik und Datenverarbeitung, München 2013

Vervielfältigung und Verbreitung, auch auszugsweise, mit Quellenangabe gestattet.

Zeichenerklärung

- 0 mehr als nichts, aber weniger als die Hälfte der kleinsten in der Tabelle nachgewiesenen Einheit
- nichts vorhanden oder keine Veränderung
- / keine Angabe, da Zahl nicht sicher genug
- Zahlenwert unbekannt, geheimzuhalten oder nicht rechenbar
- ... Angabe fällt später an
- x Tabellenfach gesperrt, da Aussage nicht sinnvoll
- () Nachweis unter dem Vorbehalt, dass der Zahlenwert erhebliche Fehler aufweisen kann
- p vorläufiges Ergebnis
- r berichtigtes Ergebnis
- s geschätztes Ergebnis
- D Durchschnitt
- ≙ entspricht

Auf- und Abrundungen

Im Allgemeinen ist ohne Rücksicht auf die Endsummen auf- bzw. abgerundet worden. Deshalb können sich bei der Summierung von Einzelangaben geringfügige Abweichungen zu den ausgewiesenen Endsummen ergeben. Bei der Aufgliederung der Gesamtheit in Prozent kann die Summe der Einzelwerte wegen Rundens vom Wert 100 % abweichen. Eine Abstimmung auf 100 % erfolgt im Allgemeinen nicht.

Inhaltsverzeichnis

Vorbemerkungen	4
Abbildungen und Tabellen	
Abb. 1 Straßenverkehrsunfälle und deren Folgen in Bayern seit Januar 2011	6
1. Straßenverkehrsunfälle und Verunglückte in Bayern	7
2. Straßenverkehrsunfälle und Verunglückte in Bayern nach Monaten	8
3. Straßenverkehrsunfälle und Verunglückte in Bayern im August 2013 nach Kreisen	9
4. Straßenverkehrsunfälle und Verunglückte in Bayern nach Straßenarten	15
5. Verunglückte im Straßenverkehr in Bayern nach Art der Verkehrsbeteiligung und Ortslage	16
6. An Straßenverkehrsunfällen beteiligte Fahrzeugführer und Fußgänger in Bayern	18
7. Straßenverkehrsunfälle und Verunglückte in Bayern im August 2013 nach Tagen	19
8. Straßenverkehrsunfälle und Verunglückte in Bayern nach Unfalltypen	21
9. Getötete und Verletzte im Straßenverkehr in Bayern nach Altersgruppen und Geschlecht	22

Vorbemerkungen

Rechtsgrundlage der Straßenverkehrsunfallstatistik ist das Gesetz über die Statistik der Straßenverkehrsunfälle (Straßenverkehrsunfallstatistikgesetz – StVUStatG) vom 15. Juni 1990 (BGBl. I S. 1078 ff), zuletzt geändert durch Artikel 298 der Verordnung vom 31. Oktober 2006 (BGBl. I S. 2407) sowie die Verordnung zur näheren Bestimmung des schwerwiegenden Unfalls mit Sachschaden im Sinne des Straßenverkehrsunfallstatistikgesetzes vom 21. Dezember 1994 (BGBl. I S. 3970), geändert durch Artikel 3 der Verordnung zur Änderung der Anlage zu § 24a des Straßenverkehrsgesetzes und anderer Vorschriften vom 6. Juni 2007 (BGBl. I S. 1047). Danach wird über Unfälle, bei denen infolge des Fahrverkehrs auf öffentlichen Wegen und Plätzen Personen getötet oder verletzt oder Sachschäden verursacht worden sind, laufend eine Bundesstatistik geführt. Sie dient dazu, eine aktuelle umfassende und zuverlässige Datenbasis über Struktur und Entwicklung der Straßenverkehrsunfälle zu erstellen.

Auskunftspflicht und Erhebungsumfang

Auskunftspflichtig sind die Polizeidienststellen, deren Beamte den Unfall aufgenommen haben. Entsprechend erfasst die Statistik nur die Unfälle, zu denen die Polizei herangezogen wurde; das sind insbesondere solche mit schweren Folgen.

Unfälle und Verunglückte

Nach der Schwere der Unfallfolgen werden Unfälle mit Personenschaden und Unfälle mit nur Sachschaden unterschieden. Kriterium für die Zuordnung eines Unfalls ist die jeweils schwerste Folge. Entsprechend können bei einem Unfall mit Schwerverletzten neben den Schwerverletzten noch Personen leichtverletzt worden und/oder Sachschaden entstanden sein, es kam jedoch niemand ums Leben.

Unfälle mit Personenschaden sind solche, bei denen Menschen getötet oder (schwer/leicht-) verletzt wurden. Zu den Unfällen mit nur Sachschaden zählen **schwerwiegende Unfälle mit Sachschaden (im engeren Sinne)**, bei denen ein Straftatbestand oder eine Ordnungswidrigkeit (Bußgeld) vorlag und gleichzeitig mindestens ein Kfz aufgrund eines Unfallschadens von der Unfallstelle abgeschleppt werden musste (nicht fahrbereit). Ebenso zählen hierzu **sonstige Sachschadensunfälle unter dem Einfluss berauschender Mittel** (ein Unfallbeteiligter stand unter Einwirkung von Alkohol oder anderen berauschenden Mitteln und alle beteiligten Kfz waren fahrbereit).

Nur zahlenmäßig erfasst und nach der Ortslage gegliedert (inner-, außerorts, auf Autobahnen) werden alle **übrigen Sachschadensunfälle**.

Dazu zählen alle Sachschadensunfälle

- ohne Straftatbestand oder Ordnungswidrigkeit (Bußgeld), unabhängig davon, ob ein beteiligtes Fahrzeug fahrbereit war oder nicht,
- mit Straftatbestand oder Ordnungswidrigkeit (Bußgeld) und alle Kfz fahrbereit, aber ohne Einwirkung von Alkohol oder anderen berauschenden Mitteln.

Diese Unfälle werden analog den früheren Bagatellunfällen behandelt.

Als **Verunglückte** zählen Personen (auch Mitfahrer), die beim Unfall getötet oder verletzt wurden. Dabei werden nachgewiesen als

- Getötete:
Personen, die innerhalb von 30 Tagen an den Unfallfolgen starben,
- Schwerverletzte:
Personen, die unmittelbar zu stationärer Behandlung in ein Krankenhaus eingeliefert wurden (Verbleib mindestens 24 Stunden),
- Leichtverletzte
Personen, deren Verletzungen keinen Krankenhausaufenthalt erforderten.

Wichtiger Hinweis

Die ersten Ergebnisse der Statistik der Straßenverkehrsunfälle stützen sich auf die Verkehrsunfallanzeigen der den Unfall aufnehmenden Polizeibeamten, die dem Landesamt auf Datenträger übermittelt werden.

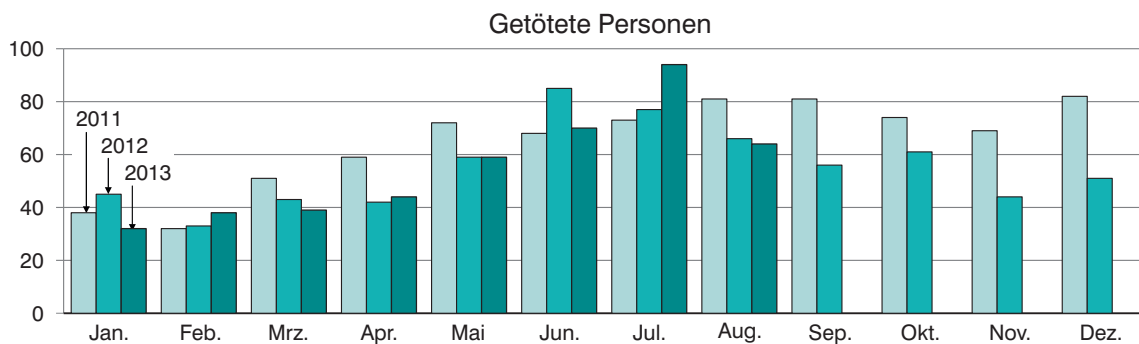
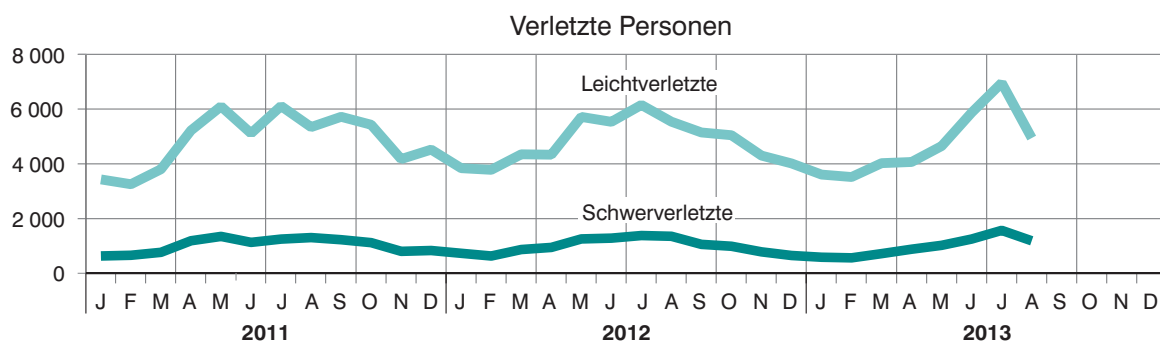
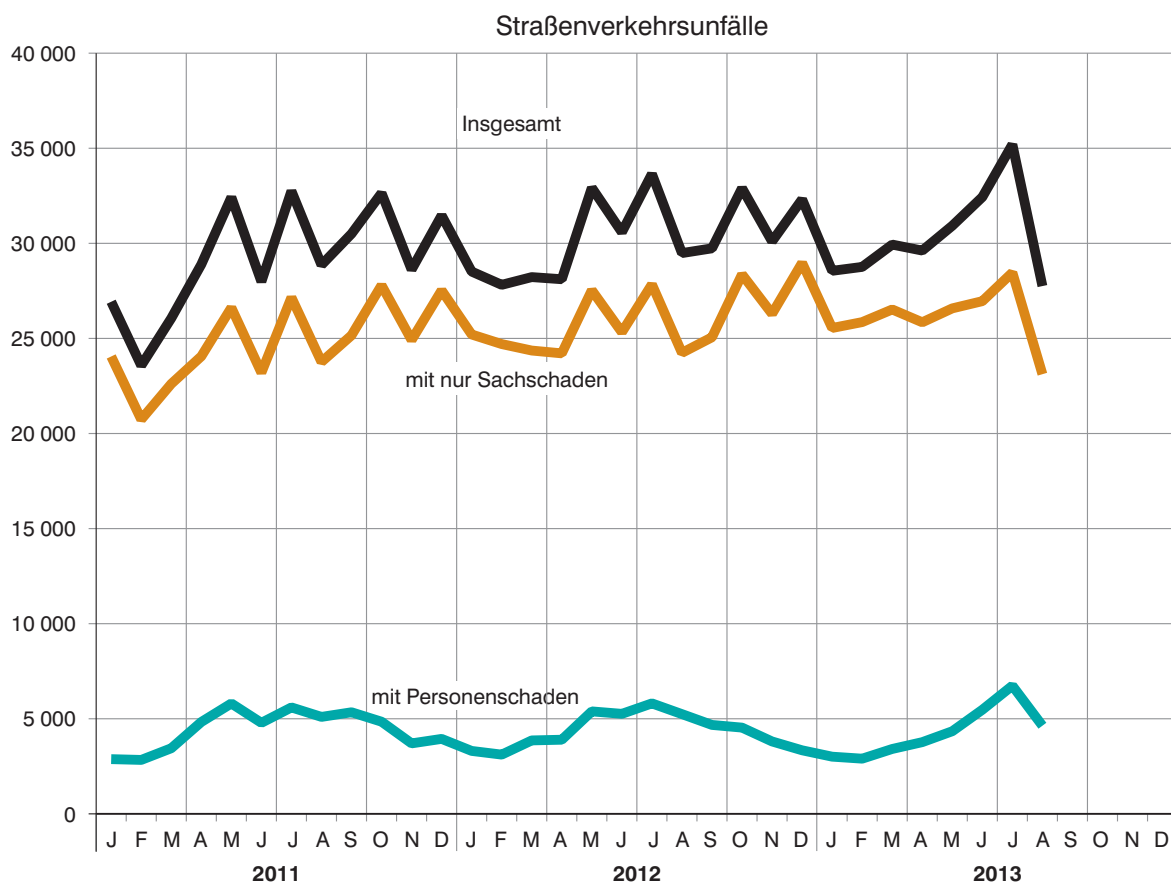
Üblicherweise können nicht alle Unfallanzeigen von der Polizei oder dem Landesamt termingerecht in die Monatsergebnisse eingearbeitet werden, da bei fehlenden oder widersprüchlichen Angaben oft zeitraubende Rückfragen nötig werden.

Die zunächst für einen Berichtsmonat übermittelten Daten werden laufend um solche Nachmeldungen ergänzt. Die Ergebnisse der monatlichen Straßenverkehrsunfallstatistik sind daher als **vorläufig** anzusehen.

So werden die einzelnen Monatsergebnisse des laufenden Jahres 2013 erst mit Abschluss der Jahresaufbereitung etwa im April des Folgejahres 2014 endgültig.

Abb. 1

Straßenverkehrsunfälle und deren Folgen in Bayern seit Januar 2011



1. Straßenverkehrsunfälle und Verunglückte in Bayern

Unfälle Verunglückte	August			Januar - August		
	2013	2012	Veränderung 2013 gegenüber 2012	2013	2012	Veränderung 2013 gegenüber 2012
	Anzahl		%	Anzahl		%
Unfälle insgesamt	27 753	29 487	-5,9	243 185	239 316	1,6
davon Unfälle mit Personenschaden	4 634	5 244	-11,6	34 283	35 884	-4,5
Unfälle mit nur Sachschaden	23 119	24 243	-4,6	208 902	203 432	2,7
davon schwerwiegende Unfälle mit Sachschaden (im engeren Sinne)	664	746	-11,0	7 391	7 252	1,9
sonstige Sachschadens- unfälle unter dem Einfluss berauschender Mittel	143	186	-23,1	1 201	1 290	-6,9
übrige Sachschadens- unfälle	22 312	23 311	-4,3	200 310	194 890	2,8
Verunglückte insgesamt	6 177	6 942	-11,0	45 725	48 012	-4,8
davon Getötete	64	66	-3,0	440	450	-2,2
Schwerverletzte	1 176	1 341	-12,3	7 690	8 359	-8,0
Leichtverletzte	4 937	5 535	-10,8	37 595	39 203	-4,1
davon Verunglückte Benutzer von						
Kraftwagen	3 235	3 674	-11,9	28 239	29 345	-3,8
Zweiräder	2 621	2 921	-10,3	14 572	15 598	-6,6
davon auf Krafträdern	870	805	8,1	4 094	4 059	0,9
Mopeds	271	344	-21,2	1 738	2 070	-16,0
Fahrrädern	1 480	1 772	-16,5	8 740	9 469	-7,7
Verunglückte Fußgänger	295	305	-3,3	2 678	2 800	-4,4
Verunglückte andere Verkehrs- teilnehmer	26	42	-38,1	236	269	-12,3

2. Straßenverkehrsunfälle und Verunglückte in Bayern nach Monaten

Jahr ----- Monat	Unfälle				Verunglückte			
	insgesamt	davon mit			insgesamt	davon		
		Personen- schaden	nur Sachschaden			Getötete	Schwer- verletzte	Leicht- verletzte
			insgesamt	übrige Sachschadens- unfälle				
2012								
Januar	28 516	3 309	25 207	23 781	4 598	45	719	3 834
Februar	27 819	3 115	24 704	23 262	4 427	33	620	3 774
März	28 225	3 862	24 363	23 510	5 242	43	857	4 342
Januar - März	84 560	10 286	74 274	70 553	14 267	121	2 196	11 950
April	28 113	3 898	24 215	23 308	5 304	42	934	4 328
Mai	32 921	5 388	27 533	26 579	7 014	59	1 245	5 710
Juni	30 586	5 259	25 327	24 375	6 890	85	1 274	5 531
Januar - Juni	176 180	24 831	151 349	144 815	33 475	307	5 649	27 519
Juli	33 649	5 809	27 840	26 764	7 595	77	1 369	6 149
August	29 487	5 244	24 243	23 311	6 942	66	1 341	5 535
September	29 737	4 676	25 061	24 062	6 243	56	1 046	5 141
Januar - September	269 053	40 560	228 493	218 952	54 255	506	9 405	44 344
Oktober	32 902	4 536	28 366	27 091	6 079	61	978	5 040
November	30 103	3 807	26 296	25 166	5 111	44	772	4 295
Dezember	32 315	3 342	28 973	27 390	4 698	51	639	4 008
Januar - Dezember	364 373	52 245	312 128	298 599	70 143	662	11 794	57 687
2013 ¹⁾								
Januar	28 556	3 007	25 549	24 228	4 207	32	575	3 600
Februar	28 761	2 902	25 859	24 366	4 102	38	553	3 511
März	29 935	3 412	26 523	25 300	4 764	39	707	4 018
Januar - März	87 252	9 321	77 931	73 894	13 073	109	1 835	11 129
April	29 620	3 771	25 849	25 058	4 974	44	869	4 061
Mai	30 926	4 345	26 581	25 518	5 714	59	1 011	4 644
Juni	32 434	5 474	26 960	25 957	7 180	70	1 241	5 869
Januar - Juni	180 232	22 911	157 321	150 427	30 941	282	4 956	25 703
Juli	35 200	6 738	28 462	27 571	8 607	94	1 558	6 955
August	27 753	4 634	23 119	22 312	6 177	64	1 176	4 937
September								
Januar - September								
Oktober								
November								
Dezember								
Januar - Dezember								

¹⁾ Vorläufige Ergebnisse (einschließlich Nachmeldungen für den jeweiligen Berichtszeitraum).

3. Straßenverkehrsunfälle und Verunglückte in Bayern im August 2013 nach Kreisen

Gebiet Ortslage	Straßenverkehrsunfälle				Verunglückte			
	insgesamt	mit Personen- schaden	mit schwer- wiegendem Sachschaden ¹⁾	sonstige Unfälle unter dem Einfluss berau- schender Mittel	insgesamt	Getötete	Schwer- verletzte	Leicht-
Ingolstadt, Stadt	78	68	10	-	99	3	12	84
innerorts	70	61	9	-	82	3	11	68
außerorts ohne Autobahn	4	4	-	-	5	-	-	5
auf Autobahnen	4	3	1	-	12	-	1	11
München, Landeshauptstadt	585	520	46	19	654	1	72	581
innerorts	563	499	45	19	626	1	68	557
außerorts ohne Autobahn	5	4	1	-	7	-	-	7
auf Autobahnen	17	17	-	-	21	-	4	17
Rosenheim, Stadt	29	26	1	2	34	-	3	31
innerorts	27	24	1	2	32	-	3	29
außerorts ohne Autobahn	2	2	-	-	2	-	-	2
auf Autobahnen	-	-	-	-	-	-	-	-
Altötting	56	46	9	1	66	-	8	58
innerorts	31	25	5	1	33	-	5	28
außerorts ohne Autobahn	24	20	4	-	32	-	3	29
auf Autobahnen	1	1	-	-	1	-	-	1
Berchtesgadener Land	72	64	7	1	84	-	24	60
innerorts	28	25	2	1	28	-	8	20
außerorts ohne Autobahn	39	35	4	-	49	-	15	34
auf Autobahnen	5	4	1	-	7	-	1	6
Bad Tölz-Wolfratshausen	63	53	6	4	70	2	19	49
innerorts	33	25	5	3	37	1	7	29
außerorts ohne Autobahn	28	26	1	1	29	1	10	18
auf Autobahnen	2	2	-	-	4	-	2	2
Dachau	80	69	10	1	84	-	15	69
innerorts	60	54	5	1	65	-	13	52
außerorts ohne Autobahn	11	10	1	-	14	-	2	12
auf Autobahnen	9	5	4	-	5	-	-	5
Ebersberg	52	40	10	2	54	-	11	43
innerorts	22	18	2	2	23	-	5	18
außerorts ohne Autobahn	27	21	6	-	30	-	6	24
auf Autobahnen	3	1	2	-	1	-	-	1
Eichstätt	51	44	6	1	61	-	16	45
innerorts	16	14	2	-	17	-	4	13
außerorts ohne Autobahn	25	23	1	1	36	-	11	25
auf Autobahnen	10	7	3	-	8	-	1	7
Erding	54	43	8	3	51	-	5	46
innerorts	27	18	6	3	24	-	2	22
außerorts ohne Autobahn	26	24	2	-	25	-	3	22
auf Autobahnen	1	1	-	-	2	-	-	2
Freising	60	52	6	2	66	-	6	60
innerorts	29	26	3	-	28	-	4	24
außerorts ohne Autobahn	15	14	1	-	20	-	1	19
auf Autobahnen	16	12	2	2	18	-	1	17
Fürstenfeldbruck	64	56	6	2	77	-	18	59
innerorts	45	38	5	2	48	-	9	39
außerorts ohne Autobahn	17	16	1	-	27	-	9	18
auf Autobahnen	2	2	-	-	2	-	-	2
Garmisch-Partenkirchen	39	36	3	-	43	2	15	26
innerorts	22	21	1	-	25	1	7	17
außerorts ohne Autobahn	14	14	-	-	17	1	8	8
auf Autobahnen	3	1	2	-	1	-	-	1
Landsberg am Lech	69	58	10	1	80	-	13	67
innerorts	30	25	4	1	29	-	5	24
außerorts ohne Autobahn	25	23	2	-	31	-	7	24
auf Autobahnen	14	10	4	-	20	-	1	19
Miesbach	73	65	7	1	90	-	20	70
innerorts	41	40	1	-	43	-	7	36
außerorts ohne Autobahn	21	16	5	-	28	-	12	16
auf Autobahnen	11	9	1	1	19	-	1	18
Mühlendorf a. Inn	29	21	5	3	21	-	7	14
innerorts	11	7	1	3	7	-	3	4
außerorts ohne Autobahn	17	13	4	-	13	-	3	10
auf Autobahnen	1	1	-	-	1	-	1	-
München	126	112	13	1	151	3	16	132
innerorts	69	60	8	1	68	-	6	62
außerorts ohne Autobahn	40	37	3	-	59	2	8	49
auf Autobahnen	17	15	2	-	24	1	2	21
Neuburg-Schrobenhausen	41	35	2	4	52	2	7	43
innerorts	24	20	1	3	24	1	3	20
außerorts ohne Autobahn	17	15	1	1	28	1	4	23
auf Autobahnen	-	-	-	-	-	-	-	-

¹⁾ Schwerwiegender Unfall mit Sachschaden (im engeren Sinne).

Noch: 3. Straßenverkehrsunfälle und Verunglückte in Bayern im August 2013 nach Kreisen

Gebiet Ortslage	Straßenverkehrsunfälle				Verunglückte			
	insgesamt	mit Personen- schaden	mit schwer- wiegendem Sachschaden ¹⁾	sonstige Unfälle unter dem Einfluss berau- schender Mittel	insgesamt	Getötete	Schwer- verletzte	Leicht-
Pfaffenhofen a.d. Ilm	73	57	15	1	78	1	20	57
innerorts	31	25	5	1	28	1	7	20
außerorts ohne Autobahn	28	23	5	-	36	-	11	25
auf Autobahnen	14	9	5	-	14	-	2	12
Rosenheim	110	97	11	2	130	2	22	106
innerorts	44	38	4	2	44	-	9	35
außerorts ohne Autobahn	55	50	5	-	71	2	12	57
auf Autobahnen	11	9	2	-	15	-	1	14
Starnberg	58	49	8	1	65	1	8	56
innerorts	36	33	2	1	37	-	6	31
außerorts ohne Autobahn	13	12	1	-	19	-	2	17
auf Autobahnen	9	4	5	-	9	1	-	8
Traunstein	108	96	9	3	125	2	30	93
innerorts	56	51	4	1	60	-	11	49
außerorts ohne Autobahn	47	41	4	2	54	2	16	36
auf Autobahnen	5	4	1	-	11	-	3	8
Weilheim-Schongau	68	60	5	3	73	3	14	56
innerorts	31	27	2	2	31	-	3	28
außerorts ohne Autobahn	33	31	1	1	38	2	11	25
auf Autobahnen	4	2	2	-	4	1	-	3
Reg.-Bez. Oberbayern	2 038	1 767	213	58	2 308	22	381	1 905
innerorts	1 346	1 174	123	49	1 439	8	206	1 225
außerorts ohne Autobahn	533	474	53	6	670	11	154	505
auf Autobahnen	159	119	37	3	199	3	21	175
Landshut, Stadt	21	17	4	-	20	1	1	18
innerorts	20	16	4	-	19	1	-	18
außerorts ohne Autobahn	1	1	-	-	1	-	1	-
auf Autobahnen	-	-	-	-	-	-	-	-
Passau, Stadt	18	16	-	2	18	-	3	15
innerorts	17	15	-	2	15	-	3	12
außerorts ohne Autobahn	1	1	-	-	3	-	-	3
auf Autobahnen	-	-	-	-	-	-	-	-
Straubing, Stadt	30	27	3	-	32	-	6	26
innerorts	21	20	1	-	23	-	4	19
außerorts ohne Autobahn	9	7	2	-	9	-	2	7
auf Autobahnen	-	-	-	-	-	-	-	-
Deggendorf	75	61	13	1	85	2	19	64
innerorts	41	34	6	1	47	1	10	36
außerorts ohne Autobahn	29	22	7	-	31	1	9	21
auf Autobahnen	5	5	-	-	7	-	-	7
Freyung-Grafenau	22	17	3	2	25	-	11	14
innerorts	9	5	2	2	6	-	2	4
außerorts ohne Autobahn	13	12	1	-	19	-	9	10
auf Autobahnen	-	-	-	-	-	-	-	-
Kelheim	26	17	9	-	21	-	4	17
innerorts	11	9	2	-	9	-	3	6
außerorts ohne Autobahn	7	6	1	-	8	-	1	7
auf Autobahnen	8	2	6	-	4	-	-	4
Landshut	53	46	6	1	66	2	16	48
innerorts	27	23	3	1	30	1	3	26
außerorts ohne Autobahn	25	22	3	-	34	1	13	20
auf Autobahnen	1	1	-	-	2	-	-	2
Passau	70	62	6	2	87	2	20	65
innerorts	26	24	2	-	30	-	3	27
außerorts ohne Autobahn	43	37	4	2	56	2	17	37
auf Autobahnen	1	1	-	-	1	-	-	1
Regen	38	32	4	2	48	3	12	33
innerorts	14	9	3	2	9	-	5	4
außerorts ohne Autobahn	24	23	1	-	39	3	7	29
auf Autobahnen	-	-	-	-	-	-	-	-
Rottal-Inn	53	46	2	5	68	2	9	57
innerorts	25	21	1	3	27	-	5	22
außerorts ohne Autobahn	28	25	1	2	41	2	4	35
auf Autobahnen	-	-	-	-	-	-	-	-
Straubing-Bogen	36	29	6	1	39	1	14	24
innerorts	12	11	1	-	12	-	2	10
außerorts ohne Autobahn	23	17	5	1	25	1	10	14
auf Autobahnen	1	1	-	-	2	-	2	-
Dingolfing-Landau	41	33	7	1	47	-	11	36
innerorts	18	16	2	-	19	-	6	13
außerorts ohne Autobahn	16	11	4	1	18	-	3	15
auf Autobahnen	7	6	1	-	10	-	2	8

¹⁾ Schwerwiegender Unfall mit Sachschaden (im engeren Sinne).

Noch: 3. Straßenverkehrsunfälle und Verunglückte in Bayern im August 2013 nach Kreisen

Gebiet Ortslage	Straßenverkehrsunfälle				Verunglückte			
	insgesamt	mit Personen- schaden	mit schwer- wiegendem Sachschaden ¹⁾	sonstige Unfälle unter dem Einfluss berau- schender Mittel	insgesamt	Getötete	Schwer- verletzte	Leicht-
Reg.-Bez. Niederbayern	483	403	63	17	556	13	126	417
innerorts	241	203	27	11	246	3	46	197
außerorts ohne Autobahn	219	184	29	6	284	10	76	198
auf Autobahnen	23	16	7	-	26	-	4	22
Amberg, Stadt	17	16	-	1	22	-	1	21
innerorts	13	12	-	1	17	-	-	17
außerorts ohne Autobahn	4	4	-	-	5	-	1	4
auf Autobahnen	-	-	-	-	-	-	-	-
Regensburg, Stadt	54	51	2	1	68	1	2	65
innerorts	48	45	2	1	56	1	1	54
außerorts ohne Autobahn	-	-	-	-	-	-	-	-
auf Autobahnen	6	6	-	-	12	-	1	11
Weiden i.d.Opf., Stadt	8	8	-	-	13	-	3	10
innerorts	8	8	-	-	13	-	3	10
außerorts ohne Autobahn	-	-	-	-	-	-	-	-
auf Autobahnen	-	-	-	-	-	-	-	-
Amberg-Weizsach	42	37	3	2	44	-	17	27
innerorts	22	19	1	2	23	-	8	15
außerorts ohne Autobahn	18	17	1	-	20	-	9	11
auf Autobahnen	2	1	1	-	1	-	-	1
Cham	49	41	8	-	56	1	17	38
innerorts	20	17	3	-	20	-	2	18
außerorts ohne Autobahn	29	24	5	-	36	1	15	20
auf Autobahnen	-	-	-	-	-	-	-	-
Neumarkt i.d.Opf.	59	45	14	-	59	1	24	34
innerorts	18	15	3	-	17	-	7	10
außerorts ohne Autobahn	32	26	6	-	35	1	16	18
auf Autobahnen	9	4	5	-	7	-	1	6
Neustadt a.d.Waldnaab	37	34	3	-	52	1	12	39
innerorts	11	9	2	-	11	1	3	7
außerorts ohne Autobahn	25	24	1	-	39	-	9	30
auf Autobahnen	1	1	-	-	2	-	-	2
Regensburg	62	54	8	-	84	-	21	63
innerorts	24	22	2	-	24	-	6	18
außerorts ohne Autobahn	30	25	5	-	40	-	13	27
auf Autobahnen	8	7	1	-	20	-	2	18
Schwandorf	63	55	7	1	75	1	19	55
innerorts	29	26	3	-	31	-	5	26
außerorts ohne Autobahn	28	25	2	1	36	1	12	23
auf Autobahnen	6	4	2	-	8	-	2	6
Tirschenreuth	30	29	1	-	39	2	9	28
innerorts	8	7	1	-	7	-	2	5
außerorts ohne Autobahn	20	20	-	-	27	2	6	19
auf Autobahnen	2	2	-	-	5	-	1	4
Reg.-Bez. Oberpfalz	421	370	46	5	512	7	125	380
innerorts	201	180	17	4	219	2	37	180
außerorts ohne Autobahn	186	165	20	1	238	5	81	152
auf Autobahnen	34	25	9	-	55	-	7	48
Bamberg, Stadt	27	23	4	-	28	-	4	24
innerorts	25	22	3	-	27	-	4	23
außerorts ohne Autobahn	2	1	1	-	1	-	-	1
auf Autobahnen	-	-	-	-	-	-	-	-
Bayreuth, Stadt	30	25	2	3	31	-	4	27
innerorts	26	23	-	3	29	-	3	26
außerorts ohne Autobahn	1	1	-	-	1	-	1	-
auf Autobahnen	3	1	2	-	1	-	-	1
Coburg, Stadt	20	17	3	-	20	-	3	17
innerorts	17	15	2	-	18	-	2	16
außerorts ohne Autobahn	3	2	1	-	2	-	1	1
auf Autobahnen	-	-	-	-	-	-	-	-
Hof, Stadt	17	14	2	1	18	-	2	16
innerorts	15	12	2	1	15	-	-	15
außerorts ohne Autobahn	2	2	-	-	3	-	2	1
auf Autobahnen	-	-	-	-	-	-	-	-
Bamberg	80	72	6	2	90	3	25	62
innerorts	31	27	2	2	29	-	7	22
außerorts ohne Autobahn	40	40	-	-	55	2	17	36
auf Autobahnen	9	5	4	-	6	1	1	4
Bayreuth	50	38	10	2	48	-	11	37
innerorts	12	10	1	1	11	-	3	8
außerorts ohne Autobahn	25	21	3	1	29	-	5	24
auf Autobahnen	13	7	6	-	8	-	3	5

¹⁾ Schwerwiegender Unfall mit Sachschaden (im engeren Sinne).

Noch: 3. Straßenverkehrsunfälle und Verunglückte in Bayern im August 2013 nach Kreisen

Gebiet Ortslage	Straßenverkehrsunfälle				Verunglückte			
	insgesamt	mit Personen- schaden	mit schwer- wiegendem Sachschaden ¹⁾	sonstige Unfälle unter dem Einfluss berau- schender Mittel	insgesamt	Getötete	Schwer- verletzte	Leicht-
Coburg	24	16	6	2	22	-	7	15
innerorts	15	9	4	2	10	-	1	9
außerorts ohne Autobahn	9	7	2	-	12	-	6	6
auf Autobahnen	-	-	-	-	-	-	-	-
Forchheim	54	47	5	2	65	-	16	49
innerorts	24	23	-	1	29	-	2	27
außerorts ohne Autobahn	26	21	4	1	28	-	11	17
auf Autobahnen	4	3	1	-	8	-	3	5
Hof	40	32	8	-	42	-	10	32
innerorts	18	16	2	-	23	-	7	16
außerorts ohne Autobahn	10	9	1	-	10	-	3	7
auf Autobahnen	12	7	5	-	9	-	-	9
Kronach	25	22	3	-	30	-	4	26
innerorts	13	13	-	-	18	-	4	14
außerorts ohne Autobahn	12	9	3	-	12	-	-	12
auf Autobahnen	-	-	-	-	-	-	-	-
Kulmbach	32	25	7	-	41	1	6	34
innerorts	15	11	4	-	15	-	1	14
außerorts ohne Autobahn	16	14	2	-	26	1	5	20
auf Autobahnen	1	-	1	-	-	-	-	-
Lichtenfels	30	25	5	-	31	-	6	25
innerorts	16	13	3	-	13	-	3	10
außerorts ohne Autobahn	11	9	2	-	12	-	3	9
auf Autobahnen	3	3	-	-	6	-	-	6
Wunsiedel i. Fichtelgebirge	35	24	8	3	33	-	3	30
innerorts	19	10	6	3	10	-	-	10
außerorts ohne Autobahn	14	13	1	-	22	-	3	19
auf Autobahnen	2	1	1	-	1	-	-	1
Reg.-Bez. Oberfranken	464	380	69	15	499	4	101	394
innerorts	246	204	29	13	247	-	37	210
außerorts ohne Autobahn	171	149	20	2	213	3	57	153
auf Autobahnen	47	27	20	-	39	1	7	31
Ansbach, Stadt	29	23	5	1	27	-	8	19
innerorts	20	15	4	1	18	-	5	13
außerorts ohne Autobahn	6	5	1	-	6	-	2	4
auf Autobahnen	3	3	-	-	3	-	1	2
Erlangen, Stadt	53	48	4	1	58	1	9	48
innerorts	42	38	3	1	43	1	4	38
außerorts ohne Autobahn	3	2	1	-	3	-	-	3
auf Autobahnen	8	8	-	-	12	-	5	7
Fürth, Stadt	34	27	5	2	30	-	5	25
innerorts	31	24	5	2	27	-	5	22
außerorts ohne Autobahn	2	2	-	-	2	-	-	2
auf Autobahnen	1	1	-	-	1	-	-	1
Nürnberg, Stadt	193	173	18	2	205	-	33	172
innerorts	181	163	16	2	189	-	32	157
außerorts ohne Autobahn	6	5	1	-	5	-	1	4
auf Autobahnen	6	5	1	-	11	-	-	11
Schwabach, Stadt	13	10	3	-	13	-	1	12
innerorts	7	7	-	-	9	-	1	8
außerorts ohne Autobahn	2	1	1	-	1	-	-	1
auf Autobahnen	4	2	2	-	3	-	-	3
Ansbach	109	90	17	2	130	1	37	92
innerorts	37	30	6	1	40	-	8	32
außerorts ohne Autobahn	49	43	5	1	59	-	23	36
auf Autobahnen	23	17	6	-	31	1	6	24
Erlangen-Höchststadt	47	39	7	1	53	-	6	47
innerorts	21	20	-	1	21	-	5	16
außerorts ohne Autobahn	13	11	2	-	15	-	1	14
auf Autobahnen	13	8	5	-	17	-	-	17
Fürth	29	24	4	1	32	-	2	30
innerorts	17	13	4	-	14	-	2	12
außerorts ohne Autobahn	12	11	-	1	18	-	-	18
auf Autobahnen	-	-	-	-	-	-	-	-
Nürnberger Land	89	70	16	3	107	-	14	93
innerorts	33	27	5	1	34	-	5	29
außerorts ohne Autobahn	27	25	2	-	34	-	7	27
auf Autobahnen	29	18	9	2	39	-	2	37
Neustadt a.d.A.-Bad Windsheim	32	25	5	2	35	-	10	25
innerorts	13	10	2	1	14	-	4	10
außerorts ohne Autobahn	17	13	3	1	14	-	6	8
auf Autobahnen	2	2	-	-	7	-	-	7

¹⁾ Schwerwiegender Unfall mit Sachschaden (im engeren Sinne).

Noch: 3. Straßenverkehrsunfälle und Verunglückte in Bayern im August 2013 nach Kreisen

Gebiet Ortslage	Straßenverkehrsunfälle				Verunglückte			
	insgesamt	mit Personen- schaden	mit schwer- wiegendem Sachschaden ¹⁾	sonstige Unfälle unter dem Einfluss berau- schender Mittel	insgesamt	Getötete	Schwer- verletzte	Leicht-
Roth	58	50	8	-	75	2	8	65
innerorts	23	20	3	-	28	-	2	26
außerorts ohne Autobahn	23	21	2	-	30	2	5	23
auf Autobahnen	12	9	3	-	17	-	1	16
Weißenburg-Gunzenhausen	39	33	5	1	43	-	14	29
innerorts	21	17	3	1	21	-	7	14
außerorts ohne Autobahn	18	16	2	-	22	-	7	15
auf Autobahnen	-	-	-	-	-	-	-	-
Reg.-Bez. Mittelfranken	725	612	97	16	808	4	147	657
innerorts	446	384	51	11	458	1	80	377
außerorts ohne Autobahn	178	155	20	3	209	2	52	155
auf Autobahnen	101	73	26	2	141	1	15	125
Aschaffenburg, Stadt	18	12	3	3	13	-	3	10
innerorts	17	12	2	3	13	-	3	10
außerorts ohne Autobahn	1	-	1	-	-	-	-	-
auf Autobahnen	-	-	-	-	-	-	-	-
Schweinfurt, Stadt	32	26	3	3	31	-	1	30
innerorts	32	26	3	3	31	-	1	30
außerorts ohne Autobahn	-	-	-	-	-	-	-	-
auf Autobahnen	-	-	-	-	-	-	-	-
Würzburg, Stadt	75	68	7	-	81	2	14	65
innerorts	69	63	6	-	76	2	14	60
außerorts ohne Autobahn	4	3	1	-	3	-	-	3
auf Autobahnen	2	2	-	-	2	-	-	2
Aschaffenburg	52	42	9	1	63	-	14	49
innerorts	20	20	-	-	27	-	7	20
außerorts ohne Autobahn	20	14	5	1	26	-	5	21
auf Autobahnen	12	8	4	-	10	-	2	8
Bad Kissingen	48	36	12	-	48	3	24	21
innerorts	23	19	4	-	22	-	13	9
außerorts ohne Autobahn	17	17	-	-	26	3	11	12
auf Autobahnen	8	-	8	-	-	-	-	-
Rhön-Grabfeld	31	28	3	-	32	1	8	23
innerorts	14	13	1	-	13	-	2	11
außerorts ohne Autobahn	16	15	1	-	19	1	6	12
auf Autobahnen	1	-	1	-	-	-	-	-
Haßberge	29	25	4	-	35	-	5	30
innerorts	10	10	-	-	11	-	1	10
außerorts ohne Autobahn	16	15	1	-	24	-	4	20
auf Autobahnen	3	-	3	-	-	-	-	-
Kitzingen	42	33	9	-	49	-	17	32
innerorts	21	16	5	-	20	-	7	13
außerorts ohne Autobahn	14	11	3	-	18	-	6	12
auf Autobahnen	7	6	1	-	11	-	4	7
Miltenberg	53	43	6	4	58	1	13	44
innerorts	29	23	3	3	28	-	4	24
außerorts ohne Autobahn	24	20	3	1	30	1	9	20
auf Autobahnen	-	-	-	-	-	-	-	-
Main-Spessart	40	32	7	1	40	-	8	32
innerorts	18	15	2	1	15	-	1	14
außerorts ohne Autobahn	20	16	4	-	22	-	7	15
auf Autobahnen	2	1	1	-	3	-	-	3
Schweinfurt	35	30	4	1	49	-	10	39
innerorts	11	9	1	1	12	-	3	9
außerorts ohne Autobahn	19	18	1	-	32	-	6	26
auf Autobahnen	5	3	2	-	5	-	1	4
Würzburg	36	32	4	-	45	1	8	36
innerorts	13	13	-	-	16	-	1	15
außerorts ohne Autobahn	17	16	1	-	22	1	6	15
auf Autobahnen	6	3	3	-	7	-	1	6
Reg.-Bez. Unterfranken	491	407	71	13	544	8	125	411
innerorts	277	239	27	11	284	2	57	225
außerorts ohne Autobahn	168	145	21	2	222	6	60	156
auf Autobahnen	46	23	23	-	38	-	8	30
Augsburg, Stadt	160	143	11	6	167	2	16	149
innerorts	156	140	10	6	164	2	16	146
außerorts ohne Autobahn	3	2	1	-	2	-	-	2
auf Autobahnen	1	1	-	-	1	-	-	1
Kaufbeuren, Stadt	18	16	2	-	18	-	4	14
innerorts	14	12	2	-	12	-	2	10
außerorts ohne Autobahn	4	4	-	-	6	-	2	4
auf Autobahnen	-	-	-	-	-	-	-	-

¹⁾ Schwerwiegender Unfall mit Sachschaden (im engeren Sinne).

Noch: 3. Straßenverkehrsunfälle und Verunglückte in Bayern im August 2013 nach Kreisen

Gebiet Ortslage	Straßenverkehrsunfälle				Verunglückte			
	insgesamt	mit Personen- schaden	mit schwer- wiegendem Sachschaden ¹⁾	sonstige Unfälle unter dem Einfluss berau- schender Mittel	insgesamt	Getötete	Schwer- verletzte	Leicht-
Kempten (Allgäu), Stadt	32	28	4	-	37	-	4	33
innerorts	30	27	3	-	35	-	4	31
außerorts ohne Autobahn	2	1	1	-	2	-	-	2
auf Autobahnen	-	-	-	-	-	-	-	-
Memmingen, Stadt	24	16	5	3	21	-	-	21
innerorts	20	14	3	3	19	-	-	19
außerorts ohne Autobahn	2	1	1	-	1	-	-	1
auf Autobahnen	2	1	1	-	1	-	-	1
Aichach-Friedberg	42	38	4	-	74	1	10	63
innerorts	17	16	1	-	19	-	3	16
außerorts ohne Autobahn	20	18	2	-	38	-	4	34
auf Autobahnen	5	4	1	-	17	1	3	13
Augsburg	79	59	19	1	80	1	13	66
innerorts	48	34	13	1	47	-	7	40
außerorts ohne Autobahn	24	20	4	-	26	-	6	20
auf Autobahnen	7	5	2	-	7	1	-	6
Dillingen a.d.Donau	26	24	1	1	29	-	7	22
innerorts	15	14	-	1	14	-	3	11
außerorts ohne Autobahn	11	10	1	-	15	-	4	11
auf Autobahnen	-	-	-	-	-	-	-	-
Günzburg	43	35	6	2	58	-	13	45
innerorts	23	20	2	1	28	-	4	24
außerorts ohne Autobahn	18	15	3	-	30	-	9	21
auf Autobahnen	2	-	1	1	-	-	-	-
Neu-Ulm	86	75	10	1	94	-	14	80
innerorts	55	50	4	1	58	-	8	50
außerorts ohne Autobahn	17	15	2	-	20	-	4	16
auf Autobahnen	14	10	4	-	16	-	2	14
Lindau (Bodensee)	50	44	4	2	59	1	12	46
innerorts	31	29	-	2	37	-	7	30
außerorts ohne Autobahn	16	13	3	-	20	1	5	14
auf Autobahnen	3	2	1	-	2	-	-	2
Ostallgäu	67	52	15	-	80	-	13	67
innerorts	31	22	9	-	22	-	5	17
außerorts ohne Autobahn	27	24	3	-	33	-	5	28
auf Autobahnen	9	6	3	-	25	-	3	22
Unterallgäu	44	37	7	-	51	1	15	35
innerorts	21	20	1	-	23	-	3	20
außerorts ohne Autobahn	13	11	2	-	19	-	11	8
auf Autobahnen	10	6	4	-	9	1	1	7
Donau-Ries	57	47	9	1	63	-	18	45
innerorts	30	25	4	1	32	-	8	24
außerorts ohne Autobahn	27	22	5	-	31	-	10	21
auf Autobahnen	-	-	-	-	-	-	-	-
Oberallgäu	91	81	8	2	119	-	32	87
innerorts	47	40	5	2	52	-	9	43
außerorts ohne Autobahn	43	40	3	-	65	-	21	44
auf Autobahnen	1	1	-	-	2	-	2	-
Reg.-Bez. Schwaben	819	695	105	19	950	6	171	773
innerorts	538	463	57	18	562	2	79	481
außerorts ohne Autobahn	227	196	31	-	308	1	81	226
auf Autobahnen	54	36	17	1	80	3	11	66
Bayern	5 441	4 634	664	143	6 177	64	1 176	4 937
innerorts	3 295	2 847	331	117	3 455	18	542	2 895
außerorts ohne Autobahn	1 682	1 468	194	20	2 144	38	561	1 545
auf Autobahnen	464	319	139	6	578	8	73	497
Kreisfreie Städte	1 615	1 418	147	50	1 758	11	214	1 533
Landkreise	3 826	3 216	517	93	4 419	53	962	3 404

¹⁾ Schwerwiegender Unfall mit Sachschaden (im engeren Sinne).

4. Straßenverkehrsunfälle und Verunglückte in Bayern nach Straßenarten

Straßenart —— Ortslage	2013				2012				Zu- bzw. Abnahme (-)			
	Unfälle mit Personen- schaden	Verunglückte			Unfälle mit Personen- schaden	Verunglückte			Unfälle mit Personen- schaden	Getö- tete	Schwer- verletzte	Leicht--
		Getötete	Schwer-	Leicht-		Getötete	Schwer-	Leicht-				
Anzahl								%				

August

Autobahnen	319	8	73	497	358	7	88	563	-10,9	X	-17,0	-11,7
Bundesstraßen	776	16	200	961	875	22	243	1 000	-11,3	-27,3	-17,7	-3,9
innerorts	351	2	55	434	441	1	74	486	-20,4	X	-25,7	-10,7
außerorts	425	14	145	527	434	21	169	514	-2,1	-33,3	-14,2	2,5
Landesstraßen	891	22	274	945	984	9	279	1 074	-9,5	X	-1,8	-12,0
innerorts	370	2	74	390	432	-	81	473	-14,4	X	-8,6	-17,5
außerorts	521	20	200	555	552	9	198	601	-5,6	X	1,0	-7,7
Kreisstraßen	536	3	186	505	650	14	217	646	-17,5	X	-14,3	-21,8
innerorts	215	2	46	213	257	1	57	267	-16,3	X	-19,3	-20,2
außerorts	321	1	140	292	393	13	160	379	-18,3	X	-12,5	-23,0
Andere Straßen	2 112	15	443	2 029	2 377	14	514	2 252	-11,1	7,1	-13,8	-9,9
innerorts	1 911	12	367	1 858	2 115	11	404	2 027	-9,6	9,1	-9,2	-8,3
außerorts	201	3	76	171	262	3	110	225	-23,3	-	-30,9	-24,0
Insgesamt	4 634	64	1 176	4 937	5 244	66	1 341	5 535	-11,6	-3,0	-12,3	-10,8
innerorts	2 847	18	542	2 895	3 245	13	616	3 253	-12,3	38,5	-12,0	-11,0
außerorts	1 787	46	634	2 042	1 999	53	725	2 282	-10,6	-13,2	-12,6	-10,5

Januar - August

Autobahnen	2 504	74	526	3 621	2 482	48	622	3 461	0,9	54,2	-15,4	4,6
Bundesstraßen	5 899	96	1 394	7 273	6 253	127	1 530	7 560	-5,7	-24,4	-8,9	-3,8
innerorts	2 737	9	389	3 290	2 997	8	453	3 536	-8,7	X	-14,1	-7,0
außerorts	3 162	87	1 005	3 983	3 256	119	1 077	4 024	-2,9	-26,9	-6,7	-1,0
Landesstraßen	6 786	118	1 843	7 450	7 101	107	1 898	8 013	-4,4	10,3	-2,9	-7,0
innerorts	2 969	10	511	3 242	3 146	14	563	3 559	-5,6	-28,6	-9,2	-8,9
außerorts	3 817	108	1 332	4 208	3 955	93	1 335	4 454	-3,5	16,1	-0,2	-5,5
Kreisstraßen	3 958	64	1 141	4 082	4 205	85	1 246	4 369	-5,9	-24,7	-8,4	-6,6
innerorts	1 530	11	332	1 574	1 657	10	345	1 747	-7,7	10,0	-3,8	-9,9
außerorts	2 428	53	809	2 508	2 548	75	901	2 622	-4,7	-29,3	-10,2	-4,3
Andere Straßen	15 136	88	2 786	15 169	15 843	83	3 063	15 800	-4,5	6,0	-9,0	-4,0
innerorts	13 770	63	2 287	13 967	14 398	62	2 524	14 491	-4,4	1,6	-9,4	-3,6
außerorts	1 366	25	499	1 202	1 445	21	539	1 309	-5,5	19,0	-7,4	-8,2
Insgesamt	34 283	440	7 690	37 595	35 884	450	8 359	39 203	-4,5	-2,2	-8,0	-4,1
innerorts	21 006	93	3 519	22 073	22 198	94	3 885	23 333	-5,4	-1,1	-9,4	-5,4
außerorts	13 277	347	4 171	15 522	13 686	356	4 474	15 870	-3,0	-2,5	-6,8	-2,2

5. Verunglückte im Straßenverkehr in Bayern nach

Art der Verkehrsbeteiligung Ortslage	Getötete						Schwerverletzte					
	August		Zu- bzw. Abnah- me (-)	Januar - August		Zu- bzw. Abnah- me (-)	August		Zu- bzw. Abnah- me (-)	Januar - August		Zu- bzw. Abnah- me (-)
	2013	2012		2013	2012		2013	2012		2013	2012	
	Anzahl		%	Anzahl		%	Anzahl		%	Anzahl		%
Fahrer und Mitfahrer von												
Mofas, Mopeds	-	-	-	6	12	X	49	59	-16,9	329	400	-17,8
innerorts	-	-	-	2	7	X	34	43	-20,9	233	294	-20,7
außerorts	-	-	-	4	5	X	15	16	-6,3	96	106	-9,4
Motorzweirädern mit												
amtl. Kennzeichen	21	15	40,0	104	95	9,5	315	293	7,5	1 354	1 350	0,3
innerorts	1	2	X	15	7	X	110	97	13,4	496	502	-1,2
außerorts	20	13	53,8	89	88	1,1	205	196	4,6	858	848	1,2
Personenkraftwagen	22	29	-24,1	212	230	-7,8	373	427	-12,6	3 200	3 481	-8,1
innerorts	1	1	-	15	20	-25,0	83	75	10,7	705	748	-5,7
außerorts	21	28	-25,0	197	210	-6,2	290	352	-17,6	2 495	2 733	-8,7
Bussen	-	-	-	3	-	X	2	12	X	51	57	-10,5
innerorts	-	-	-	-	-	-	2	4	X	32	38	-15,8
außerorts	-	-	-	3	-	X	-	8	X	19	19	-
Güterkraftfahrzeugen	2	2	-	24	13	84,6	20	28	-28,6	175	233	-24,9
innerorts	1	-	X	4	1	X	4	2	X	27	44	-38,6
außerorts	1	2	X	20	12	66,7	16	26	-38,5	148	189	-21,7
Landwirtschaftlichen												
Zugmaschinen	-	-	-	1	2	X	5	6	X	24	32	-25,0
innerorts	-	-	-	-	-	-	1	1	-	4	7	X
außerorts	-	-	-	1	2	X	4	5	X	20	25	-20,0
übrigen Kraftfahrzeugen	1	-	X	1	2	X	4	2	X	19	32	-40,6
innerorts	1	-	X	1	-	X	4	-	X	11	10	10,0
außerorts	-	-	-	-	2	X	-	2	X	8	22	X
Kraftfahrzeugen zus.	46	46	-	351	354	-0,8	768	827	-7,1	5 152	5 585	-7,8
innerorts	4	3	X	37	35	5,7	238	222	7,2	1 508	1 643	-8,2
außerorts	42	43	-2,3	314	319	-1,6	530	605	-12,4	3 644	3 942	-7,6
Fahrrädern	9	12	X	42	54	-22,2	343	429	-20,0	1 873	2 019	-7,2
innerorts	8	6	X	27	31	-12,9	246	313	-21,4	1 418	1 564	-9,3
außerorts	1	6	X	15	23	-34,8	97	116	-16,4	455	455	-
darunter:												
unter 15 Jahren	-	1	X	-	4	X	17	36	-52,8	173	180	-3,9
innerorts	-	1	X	-	3	X	14	29	-51,7	151	154	-1,9
außerorts	-	-	-	-	1	X	3	7	X	22	26	-15,4
anderen Fahrzeugen	-	1	X	1	2	X	4	5	X	29	45	-35,6
innerorts	-	-	-	-	1	X	4	4	-	20	31	-35,5
außerorts	-	1	X	1	1	-	-	1	X	9	14	X
Fußgänger	9	6	X	46	39	17,9	61	77	-20,8	623	694	-10,2
innerorts	6	4	X	29	27	7,4	54	74	-27,0	567	632	-10,3
außerorts	3	2	X	17	12	41,7	7	3	X	56	62	-9,7
darunter:												
unter 15 Jahren	-	-	-	2	2	-	12	12	-	126	138	-8,7
innerorts	-	-	-	1	2	X	12	12	-	120	130	-7,7
außerorts	-	-	-	1	-	X	-	-	-	6	8	X
65 Jahre und mehr	5	2	X	27	19	42,1	27	31	-12,9	225	248	-9,3
innerorts	5	2	X	22	16	37,5	24	29	-17,2	213	238	-10,5
außerorts	-	-	-	5	3	X	3	2	X	12	10	20,0
Andere Personen	-	1	X	-	1	X	-	3	X	13	16	-18,8
innerorts	-	-	-	-	-	-	-	3	X	6	15	X
außerorts	-	1	X	-	1	X	-	-	-	7	1	X
Insgesamt	64	66	-3,0	440	450	-2,2	1 176	1 341	-12,3	7 690	8 359	-8,0
innerorts	18	13	38,5	93	94	-1,1	542	616	-12,0	3 519	3 885	-9,4
außerorts	46	53	-13,2	347	356	-2,5	634	725	-12,6	4 171	4 474	-6,8
darunter:												
unter 15 Jahren	-	2	X	6	12	X	49	70	-30,0	433	468	-7,5
innerorts	-	1	X	1	6	X	36	45	-20,0	310	322	-3,7
außerorts	-	1	X	5	6	X	13	25	-48,0	123	146	-15,8
65 Jahre und mehr	19	17	11,8	120	124	-3,2	210	270	-22,2	1 420	1 565	-9,3
innerorts	11	6	X	47	50	-6,0	131	157	-16,6	870	955	-8,9
außerorts	8	11	X	73	74	-1,4	79	113	-30,1	550	610	-9,8

Art der Verkehrsbeteiligung und Ortslage

Leichtverletzte						Verunglückte insgesamt						Art der Verkehrsbeteiligung Ortslage
August		Zu- bzw. Abnahme (-)	Januar - August		Zu- bzw. Abnahme (-)	August		Zu- bzw. Abnahme (-)	Januar - August		Zu- bzw. Abnahme (-)	
2013	2012		2013	2012		2013	2012		2013	2012		
Anzahl		%	Anzahl		%	Anzahl		%	Anzahl		%	
Fahrer und Mitfahrer von												
222	285	-22,1	1 403	1 658	-15,4	271	344	-21,2	1 738	2 070	-16,0 Mofas, Mopeds
183	235	-22,1	1 168	1 382	-15,5	217	278	-21,9	1 403	1 683	-16,6 innerorts
39	50	-22,0	235	276	-14,9	54	66	-18,2	335	387	-13,4 außerorts
Motorzweirädern mit												
534	497	7,4	2 636	2 614	0,8	870	805	8,1	4 094	4 059	0,9 amtl. Kennzeichen
280	287	-2,4	1 540	1 606	-4,1	391	386	1,3	2 051	2 115	-3,0 innerorts
254	210	21,0	1 096	1 008	8,7	479	419	14,3	2 043	1 944	5,1 außerorts
Personenkraftwagen												
2 606	2 970	-12,3	22 869	23 621	-3,2	3 001	3 426	-12,4	26 281	27 332	-3,8 innerorts
1 119	1 292	-13,4	10 389	10 825	-4,0	1 203	1 368	-12,1	11 109	11 593	-4,2 innerorts
1 487	1 678	-11,4	12 480	12 796	-2,5	1 798	2 058	-12,6	15 172	15 739	-3,6 außerorts
Bussen												
68	49	38,8	526	495	6,3	70	61	14,8	580	552	5,1 innerorts
56	21	X	390	378	3,2	58	25	X	422	416	1,4 innerorts
12	28	-57,1	136	117	16,2	12	36	-66,7	158	136	16,2 außerorts
Güterkraftfahrzeugen												
106	121	-12,4	970	927	4,6	128	151	-15,2	1 169	1 173	-0,3 innerorts
34	31	9,7	275	274	0,4	39	33	18,2	306	319	-4,1 innerorts
72	90	-20,0	695	653	6,4	89	118	-24,6	863	854	1,1 außerorts
Landwirtschaftlichen												
7	15	X	57	80	-28,8	12	21	-42,9	82	114	-28,1 Zugmaschinen
-	6	X	21	27	-22,2	1	7	X	25	34	-26,5 innerorts
7	9	X	36	53	-32,1	11	14	-21,4	57	80	-28,8 außerorts
übrigen Kraftfahrzeugen												
19	13	46,2	107	140	-23,6	24	15	60,0	127	174	-27,0 innerorts
6	2	X	54	55	-1,8	11	2	X	66	65	1,5 innerorts
13	11	18,2	53	85	-37,6	13	13	-	61	109	-44,0 außerorts
3 562	3 950	-9,8	28 568	29 535	-3,3	4 376	4 823	-9,3	34 071	35 474	-4,0 Kraftfahrzeugen zus.
1 678	1 874	-10,5	13 837	14 547	-4,9	1 920	2 099	-8,5	15 382	16 225	-5,2 innerorts
1 884	2 076	-9,2	14 731	14 988	-1,7	2 456	2 724	-9,8	18 689	19 249	-2,9 außerorts
Fahrrädern												
1 128	1 331	-15,3	6 825	7 396	-7,7	1 480	1 772	-16,5	8 740	9 469	-7,7 innerorts
987	1 149	-14,1	6 140	6 638	-7,5	1 241	1 468	-15,5	7 585	8 233	-7,9 innerorts
141	182	-22,5	685	758	-9,6	239	304	-21,4	1 155	1 236	-6,6 außerorts
darunter:												
118	115	2,6	967	992	-2,5	135	152	-11,2	1 140	1 176	-3,1 unter 15 Jahren
102	104	-1,9	893	928	-3,8	116	134	-13,4	1 044	1 085	-3,8 innerorts
16	11	45,5	74	64	15,6	19	18	5,6	96	91	5,5 außerorts
anderen Fahrzeugen												
13	19	-31,6	122	140	-12,9	17	25	-32,0	152	187	-18,7 innerorts
10	15	-33,3	114	126	-9,5	14	19	-26,3	134	158	-15,2 innerorts
3	4	X	8	14	X	3	6	X	18	29	-37,9 außerorts
Fußgänger												
225	222	1,4	2 009	2 067	-2,8	295	305	-3,3	2 678	2 800	-4,4 innerorts
213	206	3,4	1 921	1 969	-2,4	273	284	-3,9	2 517	2 628	-4,2 innerorts
12	16	-25,0	88	98	-10,2	22	21	4,8	161	172	-6,4 außerorts
darunter:												
35	44	-20,5	404	486	-16,9	47	56	-16,1	532	626	-15,0 unter 15 Jahren
34	41	-17,1	395	470	-16,0	46	53	-13,2	516	602	-14,3 innerorts
1	3	X	9	16	X	1	3	X	16	24	-33,3 außerorts
65 Jahre und mehr												
58	51	13,7	388	405	-4,2	90	84	7,1	640	672	-4,8 innerorts
55	50	10,0	373	394	-5,3	84	81	3,7	608	648	-6,2 innerorts
3	1	X	15	11	36,4	6	3	X	32	24	33,3 außerorts
Andere Personen												
9	13	X	71	65	9,2	9	17	X	84	82	2,4 innerorts
7	9	X	61	53	15,1	7	12	X	67	68	-1,5 innerorts
2	4	X	10	12	-16,7	2	5	X	17	14	21,4 außerorts
4 937	5 535	-10,8	37 595	39 203	-4,1	6 177	6 942	-11,0	45 725	48 012	-4,8 Insgesamt
2 895	3 253	-11,0	22 073	23 333	-5,4	3 455	3 882	-11,0	25 685	27 312	-6,0 innerorts
2 042	2 282	-10,5	15 522	15 870	-2,2	2 722	3 060	-11,0	20 040	20 700	-3,2 außerorts
darunter:												
334	348	-4,0	2 558	2 841	-10,0	383	420	-8,8	2 997	3 321	-9,8 unter 15 Jahren
207	220	-5,9	1 804	2 055	-12,2	243	266	-8,6	2 115	2 383	-11,2 innerorts
127	128	-0,8	754	786	-4,1	140	154	-9,1	882	938	-6,0 außerorts
65 Jahre und mehr												
597	672	-11,2	3 948	4 045	-2,4	826	959	-13,9	5 488	5 734	-4,3 innerorts
414	455	-9,0	2 716	2 739	-0,8	556	618	-10,0	3 633	3 744	-3,0 innerorts
183	217	-15,7	1 232	1 306	-5,7	270	341	-20,8	1 855	1 990	-6,8 außerorts

6. An Straßenverkehrsunfällen beteiligte Fahrzeugführer und Fußgänger in Bayern

Art der Verkehrsbeteiligung Ortslage	Unfälle mit											
	Personen- schaden	schwerw. Sach- schaden ¹⁾	Personen- schaden	schwerw. Sach- schaden ¹⁾	Per- sonen- schaden	schwerw. Sach- schaden	Personen- schaden	schwerw. Sach- schaden ¹⁾	Personen- schaden	schwerw. Sach- schaden ¹⁾	Per- sonen- schaden	schwerw. Sach- schaden
	August 2013		August 2012		Zu- bzw. Abnahme (-)		Januar - August 2013		Januar - August 2012		Zu- bzw. Abnahme (-)	
	Anzahl				%		Anzahl				%	
Fahrer von												
Mofas, Mopeds	265	5	346	5	-23,4	-	1 734	24	2 039	35	-15,0	-31,4
innerorts	211	5	281	4	-24,9	X	1 405	22	1 668	30	-15,8	-26,7
außerorts	54	-	65	1	-16,9	X	329	2	371	5	-11,3	X
Motorzweirädern mit												
amtl. Kennzeichen	841	14	792	20	6,2	-30,0	4 060	96	4 014	101	1,1	-5,0
innerorts	383	3	380	6	0,8	X	2 048	50	2 093	46	-2,2	8,7
außerorts	458	11	412	14	11,2	-21,4	2 012	46	1 921	55	4,7	-16,4
Personenkraftwagen	4 697	1 050	5 411	1 153	-13,2	-8,9	40 638	11 350	42 271	11 273	-3,9	0,7
innerorts	2 628	577	3 078	656	-14,6	-12,0	23 164	6 096	24 179	6 088	-4,2	0,1
außerorts	2 069	473	2 333	497	-11,3	-4,8	17 474	5 254	18 092	5 185	-3,4	1,3
darunter:												
18 bis 24 Jahre	949	221	1 110	244	-14,5	-9,4	8 418	2 565	9 282	2 532	-9,3	1,3
innerorts	473	114	565	136	-16,3	-16,2	4 201	1 319	4 611	1 328	-8,9	-0,7
außerorts	476	107	545	108	-12,7	-0,9	4 217	1 246	4 671	1 204	-9,7	3,5
Bussen	56	2	52	5	7,7	X	571	74	557	66	2,5	12,1
innerorts	47	1	45	4	4,4	X	482	42	460	37	4,8	13,5
außerorts	9	1	7	1	X	-	89	32	97	29	-8,2	10,3
Güterkraftfahrzeugen	430	102	529	121	-18,7	-15,7	3 756	1 205	3 969	1 191	-5,4	1,2
innerorts	207	44	232	44	-10,8	-	1 615	425	1 721	417	-6,2	1,9
außerorts	223	58	297	77	-24,9	-24,7	2 141	780	2 248	774	-4,8	0,8
Landwirtschaftlichen												
Zugmaschinen	47	18	71	13	-33,8	38,5	279	68	326	68	-14,4	-
innerorts	12	6	16	4	-25,0	X	106	29	97	19	9,3	52,6
außerorts	35	12	55	9	-36,4	X	173	39	229	49	-24,5	-20,4
übrigen Kraftfahrzeugen	41	8	41	4	-	X	268	56	296	56	-9,5	-
innerorts	22	1	17	3	29,4	X	162	30	159	36	1,9	-16,7
außerorts	19	7	24	1	-20,8	X	106	26	137	20	-22,6	30,0
Kraftfahrzeuge zus.	6 377	1 199	7 242	1 321	-11,9	-9,2	51 306	12 873	53 472	12 790	-4,1	0,6
innerorts	3 510	637	4 049	721	-13,3	-11,7	28 982	6 694	30 377	6 673	-4,6	0,3
außerorts	2 867	562	3 193	600	-10,2	-6,3	22 324	6 179	23 095	6 117	-3,3	1,0
darunter flüchtig	214	96	280	110	-23,6	-12,7	1 923	842	2 040	878	-5,7	-4,1
innerorts	152	52	172	57	-11,6	-8,8	1 285	398	1 367	407	-6,0	-2,2
außerorts	62	44	108	53	-42,6	-17,0	638	444	673	471	-5,2	-5,7
Fahrrädern	1 613	-	1 921	2	-16,0	X	9 470	6	10 278	13	-7,9	X
innerorts	1 360	-	1 586	1	-14,2	X	8 208	5	8 937	11	-8,2	X
außerorts	253	-	335	1	-24,5	X	1 262	1	1 341	2	-5,9	X
darunter:												
unter 15 Jahren	142	-	160	-	-11,3	-	1 217	-	1 272	-	-4,3	-
innerorts	120	-	137	-	-12,4	-	1 106	-	1 171	-	-5,6	-
außerorts	22	-	23	-	-4,3	-	111	-	101	-	9,9	-
anderen Fahrzeugen	33	16	55	24	-40,0	-33,3	300	150	374	126	-19,8	19,0
innerorts	25	10	41	13	-39,0	-23,1	220	84	284	67	-22,5	25,4
außerorts	8	6	14	11	X	X	80	66	90	59	-11,1	11,9
Fußgänger	329	-	345	3	-4,6	X	2 898	9	3 084	12	-6,0	X
innerorts	303	-	317	3	-4,4	X	2 715	9	2 890	10	-6,1	X
außerorts	26	-	28	-	-7,1	-	183	-	194	2	-5,7	X
darunter:												
unter 15 Jahren	53	-	62	-	-14,5	-	564	-	676	-	-16,6	-
innerorts	52	-	58	-	-10,3	-	547	-	649	-	-15,7	-
außerorts	1	-	4	-	X	-	17	-	27	-	-37,0	-
65 Jahre und mehr	93	-	90	-	3,3	-	661	1	698	-	-5,3	X
innerorts	87	-	86	-	1,2	-	629	1	672	-	-6,4	X
außerorts	6	-	4	-	X	-	32	-	26	-	23,1	-
Andere Personen	32	-	45	1	-28,9	X	234	9	270	12	-13,3	X
innerorts	25	-	33	1	-24,2	X	178	5	195	5	-8,7	-
außerorts	7	-	12	-	X	-	56	4	75	7	-25,3	X
Insgesamt	8 384	1 215	9 608	1 351	-12,7	-10,1	64 208	13 047	67 478	12 953	-4,8	0,7
innerorts	5 223	647	6 026	739	-13,3	-12,4	40 303	6 797	42 683	6 766	-5,6	0,5
außerorts	3 161	568	3 582	612	-11,8	-7,2	23 905	6 250	24 795	6 187	-3,6	1,0
darunter:												
unter 15 Jahren	200	-	227	-	-11,9	-	1 816	3	1 992	1	-8,8	X
innerorts	176	-	200	-	-12,0	-	1 685	3	1 860	1	-9,4	X
außerorts	24	-	27	-	-11,1	-	131	-	132	-	-0,8	-
65 Jahre und mehr	1 168	138	1 305	152	-10,5	-9,2	7 801	1 292	7 991	1 300	-2,4	-0,6
innerorts	809	92	915	93	-11,6	-1,1	5 490	785	5 587	749	-1,7	4,8
außerorts	359	46	390	59	-7,9	-22,0	2 311	507	2 404	551	-3,9	-8,0

¹⁾ Schwerwiegender Unfall mit Sachschaden (im engeren Sinne).

7. Straßenverkehrsunfälle und Verunglückte in Bayern im August 2013 nach Tagen

Tagesdatum Ortslage	Unfälle mit Personen- schaden	davon mit			Verunglückte			Unfälle mit schwer- wiegendem Sachschaden ¹⁾	Unfälle mit Personen- und schwer- wiegendem Sachschaden ¹⁾
		Getöteten	Schwer- verletzten	Leicht- verletzten	Getötete	Schwer- verletzte	Leicht- verletzte		
Innerorts									
1. Donnerstag	147	-	27	120	-	27	145	13	160
2. Freitag	157	3	21	133	3	23	149	17	174
3. Sa m s t a g	100	1	16	83	1	16	116	8	108
4. So n n t a g	72	-	18	54	-	21	86	13	85
5. Montag	121	1	27	93	1	29	111	6	127
6. Dienstag	116	-	18	98	-	18	114	14	130
7. Mittwoch	108	-	15	93	-	16	106	10	118
8. Donnerstag	108	1	15	92	1	17	114	9	117
9. Freitag	97	1	10	86	1	12	107	21	118
10. Sa m s t a g	103	-	27	76	-	29	106	11	114
11. So n n t a g	71	-	19	52	-	19	60	6	77
12. Montag	108	2	15	91	2	15	113	13	121
13. Dienstag	101	-	13	88	-	13	129	6	107
14. Mittwoch	111	1	19	91	1	20	118	9	120
15. Donnerstag	88	-	23	65	-	26	75	6	94
16. Freitag	120	2	22	96	2	22	113	16	136
17. Sa m s t a g	70	-	18	52	-	20	66	6	76
18. So n n t a g	70	-	14	56	-	14	67	13	83
19. Montag	67	-	9	58	-	10	78	19	86
20. Dienstag	94	-	17	77	-	18	97	8	102
21. Mittwoch	99	-	16	83	-	21	104	14	113
22. Donnerstag	92	1	18	73	1	19	92	5	97
23. Freitag	80	-	13	67	-	13	78	13	93
24. Sa m s t a g	83	-	21	62	-	21	82	5	88
25. So n n t a g	27	-	4	23	-	4	28	12	39
26. Montag	75	2	13	60	2	15	78	12	87
27. Dienstag	67	-	11	56	-	11	67	6	73
28. Mittwoch	62	1	13	48	1	14	55	9	71
29. Donnerstag	82	1	14	67	1	14	80	10	92
30. Freitag	87	1	7	79	1	8	98	10	97
31. Sa m s t a g	64	-	16	48	-	17	63	11	75
Zusammen	2 847	18	509	2 320	18	542	2 895	331	3 178
Außerorts, einschließlich Autobahn									
1. Donnerstag	69	1	20	48	1	23	73	16	85
2. Freitag	95	-	32	63	-	37	119	6	101
3. Sa m s t a g	68	2	28	38	2	33	82	11	79
4. So n n t a g	70	1	23	46	1	28	77	12	82
5. Montag	52	-	16	36	-	20	49	5	57
6. Dienstag	61	1	18	42	1	19	63	12	73
7. Mittwoch	53	-	12	41	-	15	61	8	61
8. Donnerstag	55	1	19	35	1	20	57	6	61
9. Freitag	71	-	15	56	-	17	81	32	103
10. Sa m s t a g	48	2	14	32	3	16	54	9	57
11. So n n t a g	66	4	18	44	4	24	70	4	70
12. Montag	56	2	17	37	2	22	64	8	64
13. Dienstag	39	1	8	30	2	11	36	11	50
14. Mittwoch	56	3	12	41	3	16	66	9	65
15. Donnerstag	66	2	20	44	2	28	67	11	77
16. Freitag	64	3	15	46	3	19	69	9	73
17. Sa m s t a g	80	1	30	49	1	36	93	3	83
18. So n n t a g	59	4	17	38	4	19	65	7	66
19. Montag	55	-	15	40	-	18	63	26	81
20. Dienstag	36	1	6	29	1	6	46	4	40
21. Mittwoch	55	1	21	33	1	29	67	6	61
22. Donnerstag	59	-	19	40	-	21	69	7	66
23. Freitag	35	-	10	25	-	11	42	11	46
24. Sa m s t a g	59	1	22	36	1	29	62	10	69
25. So n n t a g	49	2	7	40	2	13	81	32	81
26. Montag	39	-	13	26	-	16	42	12	51
27. Dienstag	44	1	7	36	1	9	56	11	55
28. Mittwoch	33	2	9	22	2	12	33	8	41
29. Donnerstag	55	1	16	38	1	17	59	14	69
30. Freitag	76	2	22	52	2	24	89	5	81
31. Sa m s t a g	64	4	23	37	5	26	87	8	72
Zusammen	1 787	43	524	1 220	46	634	2 042	333	2 120

¹⁾ Schwerwiegender Unfall mit Sachschaden (im engeren Sinne)

Noch: 7. Straßenverkehrsunfälle und Verunglückte in Bayern im August 2013 nach Tagen

Tagesdatum Ortslage	Unfälle mit Personen- schaden	davon mit			Verunglückte			Unfälle mit schwer- wiegendem Sachschaden ¹⁾	Unfälle mit Personen- und schwer- wiegendem Sachschaden ¹⁾
		Getöteten	Schwer- verletzten	Leicht-	Getötete	Schwer- verletzte	Leicht-		
Innerorts und außerorts zusammen									
1. Donnerstag	216	1	47	168	1	50	218	29	245
2. Freitag	252	3	53	196	3	60	268	23	275
3. Sa m s t a g	168	3	44	121	3	49	198	19	187
4. So n n t a g	142	1	41	100	1	49	163	25	167
5. Montag	173	1	43	129	1	49	160	11	184
6. Dienstag	177	1	36	140	1	37	177	26	203
7. Mittwoch	161	-	27	134	-	31	167	18	179
8. Donnerstag	163	2	34	127	2	37	171	15	178
9. Freitag	168	1	25	142	1	29	188	53	221
10. Sa m s t a g	151	2	41	108	3	45	160	20	171
11. So n n t a g	137	4	37	96	4	43	130	10	147
12. Montag	164	4	32	128	4	37	177	21	185
13. Dienstag	140	1	21	118	2	24	165	17	157
14. Mittwoch	167	4	31	132	4	36	184	18	185
15. Donnerstag	154	2	43	109	2	54	142	17	171
16. Freitag	184	5	37	142	5	41	182	25	209
17. Sa m s t a g	150	1	48	101	1	56	159	9	159
18. So n n t a g	129	4	31	94	4	33	132	20	149
19. Montag	122	-	24	98	-	28	141	45	167
20. Dienstag	130	1	23	106	1	24	143	12	142
21. Mittwoch	154	1	37	116	1	50	171	20	174
22. Donnerstag	151	1	37	113	1	40	161	12	163
23. Freitag	115	-	23	92	-	24	120	24	139
24. Sa m s t a g	142	1	43	98	1	50	144	15	157
25. So n n t a g	76	2	11	63	2	17	109	44	120
26. Montag	114	2	26	86	2	31	120	24	138
27. Dienstag	111	1	18	92	1	20	123	17	128
28. Mittwoch	95	3	22	70	3	26	88	17	112
29. Donnerstag	137	2	30	105	2	31	139	24	161
30. Freitag	163	3	29	131	3	32	187	15	178
31. Sa m s t a g	128	4	39	85	5	43	150	19	147
Insgesamt	4 634	61	1 033	3 540	64	1 176	4 937	664	5 298
darunter auf Autobahnen									
1. Donnerstag	18	-	2	16	-	2	28	6	24
2. Freitag	17	-	4	13	-	4	30	3	20
3. Sa m s t a g	10	1	2	7	1	3	29	2	12
4. So n n t a g	18	-	5	13	-	9	28	5	23
5. Montag	6	-	-	6	-	-	6	2	8
6. Dienstag	8	-	2	6	-	2	13	4	12
7. Mittwoch	9	-	2	7	-	2	9	2	11
8. Donnerstag	11	-	1	10	-	1	18	3	14
9. Freitag	16	-	1	15	-	1	24	16	32
10. Sa m s t a g	8	-	2	6	-	2	12	4	12
11. So n n t a g	6	-	1	5	-	1	9	2	8
12. Montag	6	1	1	4	1	2	6	5	11
13. Dienstag	6	-	-	6	-	-	8	4	10
14. Mittwoch	8	1	2	5	1	2	9	1	9
15. Donnerstag	6	1	1	4	1	1	7	3	9
16. Freitag	10	-	1	9	-	1	11	3	13
17. Sa m s t a g	12	1	4	7	1	5	20	-	12
18. So n n t a g	9	1	2	6	1	2	17	3	12
19. Montag	17	-	4	13	-	5	22	15	32
20. Dienstag	5	-	1	4	-	1	8	2	7
21. Mittwoch	10	-	3	7	-	3	17	1	11
22. Donnerstag	9	-	1	8	-	1	13	2	11
23. Freitag	7	-	-	7	-	-	12	3	10
24. Sa m s t a g	12	-	3	9	-	4	17	2	14
25. So n n t a g	25	1	4	20	1	6	44	24	49
26. Montag	6	-	1	5	-	1	8	5	11
27. Dienstag	11	-	3	8	-	4	13	7	18
28. Mittwoch	2	-	-	2	-	-	2	2	4
29. Donnerstag	3	-	-	3	-	-	5	5	8
30. Freitag	17	-	4	13	-	4	30	1	18
31. Sa m s t a g	11	1	3	7	1	4	22	2	13
Zusammen	319	8	60	251	8	73	497	139	458

¹⁾ Schwerwiegender Unfall mit Sachschaden (im engeren Sinne)

8. Straßenverkehrsunfälle und Verunglückte in Bayern nach Unfalltypen

Unfalltyp —— Ortslage	2013			2012			Zu- bzw. Abnahme (-)					
	Unfälle mit Personen- schaden	Verunglückte		Unfälle mit Personen- schaden	Verunglückte		Unfälle mit Personen- schaden	Getötete	Schwer- verletzte	Leicht- verletzte		
		Getötete	Schwer- verletzte		Getötete	Schwer- verletzte						
											Leicht- verletzte	Leicht- verletzte
Anzahl							%					

August

Fahrunfall	1 060	25	384	884	1 150	15	425	992	-7,8	66,7	-9,6	-10,9
innerorts	479	5	140	397	494	3	135	418	-3,0	X	3,7	-5,0
außerorts	581	20	244	487	656	12	290	574	-11,4	66,7	-15,9	-15,2
Abbiege-Unfall	559	5	125	648	636	5	135	699	-12,1	-	-7,4	-7,3
innerorts	394	3	72	415	450	1	71	455	-12,4	X	1,4	-8,8
außerorts	165	2	53	233	186	4	64	244	-11,3	X	-17,2	-4,5
Einbiegen/Kreuzenunfall	885	8	192	1 017	1 124	10	237	1 278	-21,3	X	-19,0	-20,4
innerorts	640	1	111	701	833	1	129	895	-23,2	-	-14,0	-21,7
außerorts	245	7	81	316	291	9	108	383	-15,8	X	-25,0	-17,5
Überschreitenunfall	136	6	36	119	146	2	41	120	-6,8	X	-12,2	-0,8
innerorts	130	5	33	114	140	2	40	114	-7,1	X	-17,5	-
außerorts	6	1	3	5	6	-	1	6	-	X	X	X
Unfall durch ruhenden												
Verkehr	90	-	15	83	97	1	15	90	-7,2	X	-	-7,8
innerorts	82	-	11	77	89	1	12	82	-7,9	X	-8,3	-6,1
außerorts	8	-	4	6	8	-	3	8	-	-	X	X
Unfall im Längsverkehr	1 095	12	238	1 448	1 201	26	250	1 601	-8,8	-53,8	-4,8	-9,6
innerorts	560	3	69	673	618	1	79	774	-9,4	X	-12,7	-13,0
außerorts	535	9	169	775	583	25	171	827	-8,2	X	-1,2	-6,3
Sonstiger Unfall	809	8	186	738	890	7	238	755	-9,1	X	-21,8	-2,3
innerorts	562	1	106	518	621	4	150	515	-9,5	X	-29,3	0,6
außerorts	247	7	80	220	269	3	88	240	-8,2	X	-9,1	-8,3
Insgesamt	4 634	64	1 176	4 937	5 244	66	1 341	5 535	-11,6	-3,0	-12,3	-10,8
innerorts	2 847	18	542	2 895	3 245	13	616	3 253	-12,3	38,5	-12,0	-11,0
außerorts	1 787	46	634	2 042	1 999	53	725	2 282	-10,6	-13,2	-12,6	-10,5

Januar - August

Fahrunfall	7 448	155	2 343	6 787	7 381	139	2 507	6 623	0,9	11,5	-6,5	2,5
innerorts	2 789	28	763	2 395	2 745	13	757	2 400	1,6	X	0,8	-0,2
außerorts	4 659	127	1 580	4 392	4 636	126	1 750	4 223	0,5	0,8	-9,7	4,0
Abbiege-Unfall	3 981	23	773	4 675	4 301	30	884	5 050	-7,4	-23,3	-12,6	-7,4
innerorts	2 935	12	426	3 220	3 158	12	505	3 470	-7,1	-	-15,6	-7,2
außerorts	1 046	11	347	1 455	1 143	18	379	1 580	-8,5	-38,9	-8,4	-7,9
Einbiegen/Kreuzenunfall	7 191	55	1 373	8 376	7 860	67	1 513	9 186	-8,5	-17,9	-9,3	-8,8
innerorts	5 303	11	726	5 886	5 814	19	843	6 487	-8,8	-42,1	-13,9	-9,3
außerorts	1 888	44	647	2 490	2 046	48	670	2 699	-7,7	-8,3	-3,4	-7,7
Überschreitenunfall	1 297	25	369	1 073	1 372	21	408	1 115	-5,5	19,0	-9,6	-3,8
innerorts	1 236	16	341	1 031	1 315	18	379	1 074	-6,0	-11,1	-10,0	-4,0
außerorts	61	9	28	42	57	3	29	41	7,0	X	-3,4	2,4
Unfall durch ruhenden												
Verkehr	594	2	74	589	618	6	86	600	-3,9	X	-14,0	-1,8
innerorts	558	-	60	553	578	3	77	559	-3,5	X	-22,1	-1,1
außerorts	36	2	14	36	40	3	9	41	-10,0	X	X	-12,2
Unfall im Längsverkehr	8 550	113	1 533	11 321	8 823	130	1 621	11 693	-3,1	-13,1	-5,4	-3,2
innerorts	4 454	7	455	5 624	4 604	10	484	5 801	-3,3	X	-6,0	-3,1
außerorts	4 096	106	1 078	5 697	4 219	120	1 137	5 892	-2,9	-11,7	-5,2	-3,3
Sonstiger Unfall	5 222	67	1 225	4 774	5 529	57	1 340	4 936	-5,6	17,5	-8,6	-3,3
innerorts	3 731	19	748	3 364	3 984	19	840	3 542	-6,4	-	-11,0	-5,0
außerorts	1 491	48	477	1 410	1 545	38	500	1 394	-3,5	26,3	-4,6	1,1
Insgesamt	34 283	440	7 690	37 595	35 884	450	8 359	39 203	-4,5	-2,2	-8,0	-4,1
innerorts	21 006	93	3 519	22 073	22 198	94	3 885	23 333	-5,4	-1,1	-9,4	-5,4
außerorts	13 277	347	4 171	15 522	13 686	356	4 474	15 870	-3,0	-2,5	-6,8	-2,2

9. Getötete und Verletzte im Straßenverkehr in

Im Alter von ... bis unter ... Jahren Geschlecht	Getötete						Schwerverletzte					
	August		Zu- bzw. Abnah- me (-)	Januar - August		Zu- bzw. Abnah- me (-)	August		Zu- bzw. Abnah- me (-)	Januar - August		Zu- bzw. Abnah- me (-)
	2013	2012		2013	2012		2013	2012		2013	2012	
	Anzahl		%	Anzahl		%	Anzahl		%	Anzahl		%
unter 15	-	2	X	6	12	X	49	70	-30,0	433	468	-7,5
männlich	-	2	X	4	7	X	30	40	-25,0	261	289	-9,7
weiblich	-	-	-	2	5	X	19	30	-36,7	172	179	-3,9
15 - 18	2	3	X	18	22	-18,2	73	71	2,8	432	440	-1,8
männlich	1	2	X	14	15	-6,7	51	53	-3,8	294	297	-1,0
weiblich	1	1	-	4	7	X	22	18	22,2	138	143	-3,5
18 - 21	2	4	X	33	45	-26,7	94	119	-21,0	666	772	-13,7
männlich	1	3	X	18	36	-50,0	68	78	-12,8	416	496	-16,1
weiblich	1	1	-	15	9	X	26	41	-36,6	250	276	-9,4
21 - 25	7	6	X	41	42	-2,4	103	102	1,0	638	684	-6,7
männlich	7	5	X	32	30	6,7	72	67	7,5	422	438	-3,7
weiblich	-	1	X	9	12	X	31	35	-11,4	216	246	-12,2
25 - 30	3	3	-	29	28	3,6	65	73	-11,0	540	562	-3,9
männlich	3	2	X	21	24	-12,5	48	55	-12,7	357	369	-3,3
weiblich	-	1	X	8	4	X	17	18	-5,6	183	193	-5,2
30 - 35	6	4	X	27	18	50,0	62	62	-	416	450	-7,6
männlich	6	4	X	22	16	37,5	44	43	2,3	272	297	-8,4
weiblich	-	-	-	5	2	X	18	19	-5,3	144	153	-5,9
35 - 40	1	3	X	22	16	37,5	58	73	-20,5	371	453	-18,1
männlich	1	2	X	19	14	35,7	40	54	-25,9	233	295	-21,0
weiblich	-	1	X	3	2	X	18	19	-5,3	138	158	-12,7
40 - 45	-	6	X	26	28	-7,1	71	95	-25,3	472	532	-11,3
männlich	-	5	X	19	22	-13,6	52	71	-26,8	313	355	-11,8
weiblich	-	1	X	7	6	X	19	24	-20,8	159	177	-10,2
45 - 50	10	8	X	39	31	25,8	122	122	-	671	726	-7,6
männlich	9	6	X	33	25	32,0	78	83	-6,0	448	473	-5,3
weiblich	1	2	X	6	6	-	44	39	12,8	223	253	-11,9
50 - 55	6	-	X	28	26	7,7	105	101	4,0	638	713	-10,5
männlich	6	-	X	24	18	33,3	69	67	3,0	407	444	-8,3
weiblich	-	-	-	4	8	X	36	34	5,9	231	269	-14,1
55 - 60	4	7	X	30	28	7,1	93	99	-6,1	540	552	-2,2
männlich	3	6	X	26	20	30,0	65	64	1,6	341	348	-2,0
weiblich	1	1	-	4	8	X	28	35	-20,0	199	204	-2,5
60 - 65	4	3	X	21	30	-30,0	71	84	-15,5	453	442	2,5
männlich	2	2	-	13	20	-35,0	43	45	-4,4	277	266	4,1
weiblich	2	1	X	8	10	X	28	39	-28,2	176	176	-
65 - 70	3	3	-	16	27	-40,7	41	60	-31,7	312	353	-11,6
männlich	2	3	X	8	19	X	22	33	-33,3	166	196	-15,3
weiblich	1	-	X	8	8	-	19	27	-29,6	146	157	-7,0
70 - 75	5	2	X	30	34	-11,8	61	98	-37,8	433	469	-7,7
männlich	4	1	X	25	25	-	42	49	-14,3	234	240	-2,5
weiblich	1	1	-	5	9	X	19	49	-61,2	199	229	-13,1
75 und mehr	11	12	-8,3	74	63	17,5	108	112	-3,6	675	743	-9,2
männlich	7	9	X	45	43	4,7	49	67	-26,9	320	371	-13,7
weiblich	4	3	X	29	20	45,0	59	45	31,1	355	372	-4,6
Zusammen	64	66	-3,0	440	450	-2,2	1 176	1 341	-12,3	7 690	8 359	-8,0
männlich	52	52	-	323	334	-3,3	773	869	-11,0	4 761	5 174	-8,0
weiblich	12	14	-14,3	117	116	0,9	403	472	-14,6	2 929	3 185	-8,0
Ohne Angabe	-	-	-	-	-	-	-	-	-	-	-	-
Insgesamt	64	66	-3,0	440	450	-2,2	1 176	1 341	-12,3	7 690	8 359	-8,0

Bayern nach Altersgruppen und Geschlecht

Leichtverletzte						Verunglückte insgesamt						Im Alter von ... bis unter ... Jahren Geschlecht
August		Zu- bzw. Abnah- me (-)	Januar - August		Zu- bzw. Abnah- me (-)	August		Zu- bzw. Abnah- me (-)	Januar - August		Zu- bzw. Abnah- me (-)	
2013	2012		2013	2012		2013	2012		2013	2012		
334	348	-4,0	2 558	2 841	-10,0	383	420	-8,8	2 997	3 321	-9,8 unter 15
196	189	3,7	1 465	1 607	-8,8	226	231	-2,2	1 730	1 903	-9,1 männlich
138	159	-13,2	1 093	1 234	-11,4	157	189	-16,9	1 267	1 418	-10,6 weiblich
261	298	-12,4	1 976	2 116	-6,6	336	372	-9,7	2 426	2 578	-5,9 15 - 18
157	175	-10,3	1 172	1 230	-4,7	209	230	-9,1	1 480	1 542	-4,0 männlich
104	123	-15,4	804	886	-9,3	127	142	-10,6	946	1 036	-8,7 weiblich
431	496	-13,1	3 591	4 031	-10,9	527	619	-14,9	4 290	4 848	-11,5 18 - 21
235	252	-6,7	1 824	2 141	-14,8	304	333	-8,7	2 258	2 673	-15,5 männlich
196	244	-19,7	1 767	1 890	-6,5	223	286	-22,0	2 032	2 175	-6,6 weiblich
515	539	-4,5	3 841	4 024	-4,5	625	647	-3,4	4 520	4 750	-4,8 21 - 25
285	296	-3,7	1 963	2 070	-5,2	364	368	-1,1	2 417	2 538	-4,8 männlich
230	243	-5,3	1 878	1 954	-3,9	261	279	-6,5	2 103	2 212	-4,9 weiblich
451	513	-12,1	3 660	3 583	2,1	519	589	-11,9	4 229	4 173	1,3 25 - 30
233	281	-17,1	1 954	1 891	3,3	284	338	-16,0	2 332	2 284	2,1 männlich
218	232	-6,0	1 706	1 692	0,8	235	251	-6,4	1 897	1 889	0,4 weiblich
346	411	-15,8	2 940	3 017	-2,6	414	477	-13,2	3 383	3 485	-2,9 30 - 35
191	213	-10,3	1 610	1 629	-1,2	241	260	-7,3	1 904	1 942	-2,0 männlich
155	198	-21,7	1 330	1 388	-4,2	173	217	-20,3	1 479	1 543	-4,1 weiblich
284	359	-20,9	2 479	2 576	-3,8	343	435	-21,1	2 872	3 045	-5,7 35 - 40
153	214	-28,5	1 339	1 475	-9,2	194	270	-28,1	1 591	1 784	-10,8 männlich
131	145	-9,7	1 140	1 101	3,5	149	165	-9,7	1 281	1 261	1,6 weiblich
341	434	-21,4	2 844	3 157	-9,9	412	535	-23,0	3 342	3 717	-10,1 40 - 45
197	241	-18,3	1 528	1 734	-11,9	249	317	-21,5	1 860	2 111	-11,9 männlich
144	193	-25,4	1 316	1 423	-7,5	163	218	-25,2	1 482	1 606	-7,7 weiblich
405	446	-9,2	3 295	3 299	-0,1	537	576	-6,8	4 005	4 056	-1,3 45 - 50
247	259	-4,6	1 823	1 856	-1,8	334	348	-4,0	2 304	2 354	-2,1 männlich
158	187	-15,5	1 472	1 443	2,0	203	228	-11,0	1 701	1 702	-0,1 weiblich
423	441	-4,1	2 835	2 822	0,5	534	542	-1,5	3 501	3 561	-1,7 50 - 55
236	249	-5,2	1 560	1 612	-3,2	311	316	-1,6	1 991	2 074	-4,0 männlich
187	192	-2,6	1 275	1 210	5,4	223	226	-1,3	1 510	1 487	1,5 weiblich
300	331	-9,4	2 059	2 092	-1,6	397	437	-9,2	2 629	2 672	-1,6 55 - 60
172	191	-9,9	1 135	1 186	-4,3	240	261	-8,0	1 502	1 554	-3,3 männlich
128	140	-8,6	924	906	2,0	157	176	-10,8	1 127	1 118	0,8 weiblich
247	242	2,1	1 546	1 569	-1,5	322	329	-2,1	2 020	2 041	-1,0 60 - 65
142	137	3,6	848	871	-2,6	187	184	1,6	1 138	1 157	-1,6 männlich
105	105	-	698	698	-	135	145	-6,9	882	884	-0,2 weiblich
165	175	-5,7	1 111	1 162	-4,4	209	238	-12,2	1 439	1 542	-6,7 65 - 70
102	84	21,4	619	617	0,3	126	120	5,0	793	832	-4,7 männlich
63	91	-30,8	492	545	-9,7	83	118	-29,7	646	710	-9,0 weiblich
199	241	-17,4	1 205	1 273	-5,3	265	341	-22,3	1 668	1 776	-6,1 70 - 75
93	144	-35,4	617	710	-13,1	139	194	-28,4	876	975	-10,2 männlich
106	97	9,3	588	563	4,4	126	147	-14,3	792	801	-1,1 weiblich
233	256	-9,0	1 632	1 610	1,4	352	380	-7,4	2 381	2 416	-1,4 75 und mehr
121	135	-10,4	871	814	7,0	177	211	-16,1	1 236	1 228	0,7 männlich
112	121	-7,4	761	796	-4,4	175	169	3,6	1 145	1 188	-3,6 weiblich
4 935	5 530	-10,8	37 572	39 172	-4,1	6 175	6 937	-11,0	45 702	47 981	-4,7 Zusammen
2 760	3 060	-9,8	20 328	21 443	-5,2	3 585	3 981	-9,9	25 412	26 951	-5,7 männlich
2 175	2 470	-11,9	17 244	17 729	-2,7	2 590	2 956	-12,4	20 290	21 030	-3,5 weiblich
2	5	X	23	31	-25,8	2	5	X	23	31	-25,8 Ohne Angabe
4 937	5 535	-10,8	37 595	39 203	-4,1	6 177	6 942	-11,0	45 725	48 012	-4,8	Insgesamt