



## Statistische Berichte

Kennziffer  
A III 1 j  
2011

# Wanderungen in Bayern 2011

Nach Regierungsbezirken, kreisfreien Städten  
und Landkreisen





Alle Veröffentlichungen im Internet unter  
**[www.statistik.bayern.de/veroeffentlichungen](http://www.statistik.bayern.de/veroeffentlichungen)**

Diesen Code einfach mit der entsprechenden App scannen, um zum angegebenen Link zu gelangen.

#### **Kostenlos**

ist der Download von allen Statistischen Berichten (meist PDF- und Excel-Format) sowie von „Bayern Daten“ und „Statistik kommunal“ (Informationelle Grundversorgung).

#### **Newsletter-Service**

Für Themenbereich/e anmelden. Information über Neuerscheinung/en wird per E-Mail aktuell übermittelt.

#### **Kostenpflichtig**

sind die links genannten Veröffentlichungen in gedruckter Form sowie die Druck- und Dateiausgaben (auch auf Datenträger) aller anderen Veröffentlichungen. Bestellung direkt im Internet oder beim Vertrieb, per E-Mail oder Fax.

## **Impressum**

#### **Statistische Berichte**

bieten in tabellarischer Form neuestes Zahlenmaterial der jeweiligen Erhebung. Dieses wird, soweit erforderlich, methodisch erläutert und kurz kommentiert.

#### **Herausgeber, Druck und Vertrieb**

Bayerisches Landesamt für  
Statistik und Datenverarbeitung  
St.-Martin-Str. 47  
81541 München

#### **Vertrieb**

E-Mail [vertrieb@statistik.bayern.de](mailto:vertrieb@statistik.bayern.de)  
Telefon 089 2119-3205  
Telefax 089 2119-3457  
Internet [www.statistik.bayern.de/veroeffentlichungen](http://www.statistik.bayern.de/veroeffentlichungen)

#### **Auskunftsdienst**

E-Mail [info@statistik.bayern.de](mailto:info@statistik.bayern.de)  
Telefon 089 2119-3218  
Telefax 089 2119-3580

#### **© Bayerisches Landesamt für Statistik und Datenverarbeitung, München 2013**

Alle Veröffentlichungen oder Daten sind Werke im Sinne von § 2 Urheberrechtsgesetz. Die Verwertung, Vervielfältigung und/oder Verbreitung von Veröffentlichungen oder Daten gleich welchen Mediums (Print, Datenträger, Datei etc.) – auch auszugsweise – ist nur mit Quellenangabe gestattet. Sie bedarf der vorherigen Genehmigung bei Nutzung für gewerbliche Zwecke, bei entgeltlicher Verbreitung oder bei Weitergabe an Dritte sowie bei Weiterverbreitung über elektronische Systeme und/oder Datenträger. Sofern in den Produkten auf das Vorhandensein von Copyrightrechten Dritter hingewiesen wird, sind die in deren Produkten ausgewiesenen Copyrightbestimmungen zu wahren. Alle übrigen Rechte bleiben vorbehalten.

## **Zeichenerklärung**

- 0 mehr als nichts, aber weniger als die Hälfte der kleinsten in der Tabelle nachgewiesenen Einheit
- nichts vorhanden oder keine Veränderung
- / keine Angabe, da Zahl nicht sicher genug
- Zahlenwert unbekannt, geheimzuhalten oder nicht rechenbar
- ... Angabe fällt später an
- x Tabellenfach gesperrt, da Aussage nicht sinnvoll
- ( ) Nachweis unter dem Vorbehalt, dass der Zahlenwert erhebliche Fehler aufweisen kann
- p vorläufiges Ergebnis
- r berichtigtes Ergebnis
- s geschätztes Ergebnis
- D Durchschnitt
- ≙ entspricht

## **Auf- und Abrundungen**

Im Allgemeinen ist ohne Rücksicht auf die Endsummen auf- bzw. abgerundet worden. Deshalb können sich bei der Summierung von Einzelangaben geringfügige Abweichungen zu den ausgewiesenen Endsummen ergeben. Bei der Aufgliederung der Gesamtheit in Prozent kann die Summe der Einzelwerte wegen Rundens vom Wert 100 % abweichen. Eine Abstimmung auf 100 % erfolgt im Allgemeinen nicht.

## Inhaltsverzeichnis

### Abbildungen und Tabellen

1. Wanderungen in Bayern 2011 nach Regierungsbezirken, Regionen, kreisfreien Städten und Landkreisen .....	4
2. Binnenwanderungsgewinn bzw. -verlust in Bayern nach Regierungsbezirken seit 1990 .....	22
3. Wanderungen über die Landesgrenze (Außenwanderung) in Bayern 2011 nach Herkunfts- bzw. Zielgebieten .....	22
4. Wanderungen in Bayern seit 1991 .....	23
5. Die über die Grenze des Bundesgebietes Zu- und Fortgezogenen in Bayern 2011 nach Herkunfts- bzw. Zielgebieten .....	24
Erläuterungen zur Tabelle 1 .....	28
Abb. 1 Wanderungen über die Landesgrenze 2011 nach Geschlecht und Altersgruppen der Wandernden .....	25
Abb. 2 Wanderungen über die Landesgrenze seit 1994 .....	26
Abb. 3 Wanderungsgewinn bzw. -verlust Bayerns gegenüber dem übrigen Bundesgebiet seit 1998 .....	26
Abb. 4 Wanderungsgewinn bzw. -verlust der kreisfreien Städte und Landkreise in Bayern seit 1998 .....	27

# 1. Wanderungen nach Regierungsbezirken, Regionen,

Lfd. Nr.	Herkunfts- bzw. Zielgebiet	Wanderungen insgesamt								
		Zugezogene			Fortgezogene			Wanderungsgewinn bzw. -verlust (-)		
		insgesamt	männlich	weiblich	insgesamt	männlich	weiblich	insgesamt	männlich	weiblich

## Personen

### Kreisfreie Städte

1	Oberbayern .....	124 681	70 229	54 452	102 166	56 893	45 273	22 515	13 336	9 179
2	Niederbayern .....	12 470	6 540	5 930	10 593	5 491	5 102	1 877	1 049	828
3	Oberpfalz .....	15 780	8 382	7 398	14 452	7 618	6 834	1 328	764	564
4	Oberfranken .....	16 609	8 582	8 027	15 574	7 805	7 769	1 035	777	258
5	Mittelfranken .....	57 081	30 745	26 336	48 400	25 746	22 654	8 681	4 999	3 682
6	Unterfranken .....	18 938	9 450	9 488	18 135	9 049	9 086	803	401	402
7	Schwaben .....	26 868	14 501	12 367	23 717	12 505	11 212	3 151	1 996	1 155
8	<b>Kreisfreie Städte zus.</b>	<b>272 427</b>	<b>148 429</b>	<b>123 998</b>	<b>233 037</b>	<b>125 107</b>	<b>107 930</b>	<b>39 390</b>	<b>23 322</b>	<b>16 068</b>

### Landkreise

1	Oberbayern .....	207 582	109 326	98 256	183 766	95 922	87 844	23 816	13 404	10 412
2	Niederbayern .....	56 825	29 999	26 826	52 429	26 782	25 647	4 396	3 217	1 179
3	Oberpfalz .....	41 591	21 779	19 812	39 670	20 223	19 447	1 921	1 556	365
4	Oberfranken .....	39 360	19 635	19 725	39 685	19 717	19 968	- 325	- 82	- 243
5	Mittelfranken .....	53 325	27 420	25 905	50 474	25 797	24 677	2 851	1 623	1 228
6	Unterfranken .....	56 010	28 593	27 417	56 510	28 581	27 929	- 500	12	- 512
7	Schwaben .....	82 934	42 951	39 983	78 418	40 211	38 207	4 516	2 740	1 776
8	<b>Landkreise zusammen</b>	<b>537 627</b>	<b>279 703</b>	<b>257 924</b>	<b>500 952</b>	<b>257 233</b>	<b>243 719</b>	<b>36 675</b>	<b>22 470</b>	<b>14 205</b>

### Regierungsbezirke

1	Oberbayern .....	332 263	179 555	152 708	285 932	152 815	133 117	46 331	26 740	19 591
2	Niederbayern .....	69 295	36 539	32 756	63 022	32 273	30 749	6 273	4 266	2 007
3	Oberpfalz .....	57 371	30 161	27 210	54 122	27 841	26 281	3 249	2 320	929
4	Oberfranken .....	55 969	28 217	27 752	55 259	27 522	27 737	710	695	15
5	Mittelfranken .....	110 406	58 165	52 241	98 874	51 543	47 331	11 532	6 622	4 910
6	Unterfranken .....	74 948	38 043	36 905	74 645	37 630	37 015	303	413	- 110
7	Schwaben .....	109 802	57 452	52 350	102 135	52 716	49 419	7 667	4 736	2 931
8	<b>Bayern</b>	<b>810 054</b>	<b>428 132</b>	<b>381 922</b>	<b>733 989</b>	<b>382 340</b>	<b>351 649</b>	<b>76 065</b>	<b>45 792</b>	<b>30 273</b>

## darunter Ausländer

### Regierungsbezirke

1	Oberbayern .....	120 543	72 951	47 592	84 630	52 293	32 337	35 913	20 658	15 255
2	Niederbayern .....	17 198	10 748	6 450	11 718	7 121	4 597	5 480	3 627	1 853
3	Oberpfalz .....	13 671	8 746	4 925	9 555	6 071	3 484	4 116	2 675	1 441
4	Oberfranken .....	8 815	4 985	3 830	6 846	3 887	2 959	1 969	1 098	871
5	Mittelfranken .....	35 599	20 907	14 692	26 099	15 642	10 457	9 500	5 265	4 235
6	Unterfranken .....	14 949	8 874	6 075	11 547	6 895	4 652	3 402	1 979	1 423
7	Schwaben .....	27 664	16 961	10 703	20 480	12 645	7 835	7 184	4 316	2 868
8	<b>Bayern</b>	<b>238 439</b>	<b>144 172</b>	<b>94 267</b>	<b>170 875</b>	<b>104 554</b>	<b>66 321</b>	<b>67 564</b>	<b>39 618</b>	<b>27 946</b>

**kreisfreien Städten und Landkreisen in Bayern 2011**

davon Wanderungen												Lfd. Nr.
innerhalb Bayerns				über die Landesgrenze innerhalb des Bundesgebietes				über die Grenze des Bundesgebietes				
Zugezogene		Fortgezogene		Zugezogene		Fortgezogene		Zugezogene		Fortgezogene		
insgesamt	männlich	insgesamt	männlich	insgesamt	männlich	insgesamt	männlich	insgesamt	männlich	insgesamt	männlich	

**Personen**

42 872	21 722	48 076	24 756	28 626	15 316	20 421	10 745	53 183	33 191	33 669	21 392	1
7 929	4 080	6 894	3 486	1 609	810	1 534	763	2 932	1 650	2 165	1 242	2
9 963	5 145	9 817	5 006	2 401	1 251	2 320	1 232	3 416	1 986	2 315	1 380	3
9 777	5 020	9 444	4 718	3 917	2 057	3 778	1 850	2 915	1 505	2 352	1 237	4
29 725	15 079	27 977	14 160	10 394	5 582	8 636	4 428	16 962	10 084	11 787	7 158	5
10 758	5 303	10 314	5 016	5 208	2 512	5 352	2 652	2 972	1 635	2 469	1 381	6
16 048	8 462	14 899	7 563	5 537	2 848	4 692	2 387	5 283	3 191	4 126	2 555	7
<b>127 072</b>	<b>64 811</b>	<b>127 421</b>	<b>64 705</b>	<b>57 692</b>	<b>30 376</b>	<b>46 733</b>	<b>24 057</b>	<b>87 663</b>	<b>53 242</b>	<b>58 883</b>	<b>36 345</b>	<b>8</b>

142 415	71 311	135 595	68 016	25 092	13 355	20 955	10 988	40 075	24 660	27 216	16 918	1
41 558	20 394	41 966	20 517	4 520	2 500	3 797	1 996	10 747	7 105	6 666	4 269	2
30 925	15 081	31 511	15 301	3 475	1 869	3 517	1 852	7 191	4 829	4 642	3 070	3
30 728	14 969	32 045	15 699	5 119	2 564	5 203	2 591	3 513	2 102	2 437	1 427	4
37 092	18 211	39 669	19 794	5 789	2 903	5 668	2 864	10 444	6 306	5 137	3 139	5
38 283	18 761	39 413	19 231	10 357	5 281	11 791	6 015	7 370	4 551	5 306	3 335	6
52 911	26 036	53 364	26 311	15 991	8 128	15 008	7 617	14 032	8 787	10 046	6 283	7
<b>373 912</b>	<b>184 763</b>	<b>373 563</b>	<b>184 869</b>	<b>70 343</b>	<b>36 600</b>	<b>65 939</b>	<b>33 923</b>	<b>93 372</b>	<b>58 340</b>	<b>61 450</b>	<b>38 441</b>	<b>8</b>

185 287	93 033	183 671	92 772	53 718	28 671	41 376	21 733	93 258	57 851	60 885	38 310	1
49 487	24 474	48 860	24 003	6 129	3 310	5 331	2 759	13 679	8 755	8 831	5 511	2
40 888	20 226	41 328	20 307	5 876	3 120	5 837	3 084	10 607	6 815	6 957	4 450	3
40 505	19 989	41 489	20 417	9 036	4 621	8 981	4 441	6 428	3 607	4 789	2 664	4
66 817	33 290	67 646	33 954	16 183	8 485	14 304	7 292	27 406	16 390	16 924	10 297	5
49 041	24 064	49 727	24 247	15 565	7 793	17 143	8 667	10 342	6 186	7 775	4 716	6
68 959	34 498	68 263	33 874	21 528	10 976	19 700	10 004	19 315	11 978	14 172	8 838	7
<b>500 984</b>	<b>249 574</b>	<b>500 984</b>	<b>249 574</b>	<b>128 035</b>	<b>66 976</b>	<b>112 672</b>	<b>57 980</b>	<b>181 035</b>	<b>111 582</b>	<b>120 333</b>	<b>74 786</b>	<b>8</b>

**darunter Ausländer**

28 508	15 825	29 343	16 620	9 315	5 502	6 982	4 242	82 720	51 624	48 305	31 431	1
4 774	2 821	4 232	2 374	946	557	734	431	11 478	7 370	6 752	4 316	2
3 553	2 116	3 153	1 776	905	569	984	598	9 213	6 061	5 418	3 697	3
2 695	1 519	2 475	1 361	837	460	954	546	5 283	3 006	3 417	1 980	4
8 223	4 479	10 302	5 841	2 710	1 545	2 260	1 282	24 666	14 883	13 537	8 519	5
4 338	2 457	3 759	2 062	1 836	1 052	1 992	1 107	8 775	5 365	5 796	3 726	6
8 056	4 806	6 883	3 989	2 902	1 650	2 662	1 525	16 706	10 505	10 935	7 131	7
<b>60 147</b>	<b>34 023</b>	<b>60 147</b>	<b>34 023</b>	<b>19 451</b>	<b>11 335</b>	<b>16 568</b>	<b>9 731</b>	<b>158 841</b>	<b>98 814</b>	<b>94 160</b>	<b>60 800</b>	<b>8</b>

# Noch: 1. Wanderungen nach Regierungsbezirken, Regionen,

Lfd. Nr.	Herkunfts- bzw. Zielgebiet	Wanderungen insgesamt								
		Zugezogene			Fortgezogene			Wanderungsgewinn bzw. -verlust (-)		
		insgesamt	männlich	weiblich	insgesamt	männlich	weiblich	insgesamt	männlich	weiblich
Regionen <sup>1)</sup>		Personen								
1	Bayerischer Untermain.....	20 946	10 755	10 191	21 090	10 800	10 290	- 144	- 45	- 99
2	Würzburg.....	31 681	15 965	15 716	31 124	15 622	15 502	557	343	214
3	Main-Rhön.....	22 321	11 323	10 998	22 431	11 208	11 223	- 110	115	- 225
4	Oberfranken-West.....	31 047	15 402	15 645	30 177	14 927	15 250	870	475	395
5	Oberfranken-Ost.....	25 096	12 911	12 185	25 306	12 712	12 594	- 210	199	- 409
6	Oberpfalz-Nord.....	23 727	12 406	11 321	23 275	11 946	11 329	452	460	- 8
7	Industrieregion Mittelfranken.....	88 957	47 274	41 683	77 953	41 097	36 856	11 004	6 177	4 827
8	Westmittelfranken.....	21 449	10 891	10 558	20 921	10 446	10 475	528	445	83
9	Augsburg.....	50 989	27 155	23 834	46 452	24 338	22 114	4 537	2 817	1 720
10	Ingolstadt.....	29 373	16 601	12 772	26 044	14 304	11 740	3 329	2 297	1 032
11	Regensburg.....	38 672	20 516	18 156	35 233	18 260	16 973	3 439	2 256	1 183
12	Donau-Wald.....	35 900	18 175	17 725	33 351	16 527	16 824	2 549	1 648	901
13	Landshut.....	28 193	15 507	12 686	25 061	13 264	11 797	3 132	2 243	889
14	München.....	218 712	119 512	99 200	183 150	99 296	83 854	35 562	20 216	15 346
15	Donau-Ilser.....	29 135	15 353	13 782	27 579	14 215	13 364	1 556	1 138	418
16	Allgäu.....	29 678	14 944	14 734	28 104	14 163	13 941	1 574	781	793
17	Oberland.....	29 612	14 859	14 753	27 209	13 592	13 617	2 403	1 267	1 136
18	Südostoberbayern.....	54 566	28 583	25 983	49 529	25 623	23 906	5 037	2 960	2 077
19	Bayern	810 054	428 132	381 922	733 989	382 340	351 649	76 065	45 792	30 273
Regionsgruppen										
1	Regionen mit großen Verdichtungsräumen (Regionen 7, 9 ,14).....	358 658	193 941	164 717	307 555	164 731	142 824	51 103	29 210	21 893
2	Grenzland- und überwiegend strukturschwache Regionen (Regionen 3 - 6, 8, 11 - 13).....	226 405	117 131	109 274	215 755	109 290	106 465	10 650	7 841	2 809
3	Sonstige ländliche Regionen (Regionen 1, 2, 10, 15 - 18).....	224 991	117 060	107 931	210 679	108 319	102 360	14 312	8 741	5 571
Regionen <sup>1)</sup>		darunter Ausländer								
1	Bayerischer Untermain.....	4 646	2 738	1 908	3 530	2 075	1 455	1 116	663	453
2	Würzburg.....	6 692	4 039	2 653	5 218	3 198	2 020	1 474	841	633
3	Main-Rhön.....	3 611	2 097	1 514	2 799	1 622	1 177	812	475	337
4	Oberfranken-West.....	4 720	2 687	2 033	3 539	2 016	1 523	1 181	671	510
5	Oberfranken-Ost.....	4 109	2 304	1 805	3 316	1 876	1 440	793	428	365
6	Oberpfalz-Nord.....	5 056	3 321	1 735	3 572	2 337	1 235	1 484	984	500
7	Industrieregion Mittelfranken.....	30 799	18 058	12 741	22 670	13 635	9 035	8 129	4 423	3 706
8	Westmittelfranken.....	4 800	2 849	1 951	3 429	2 007	1 422	1 371	842	529
9	Augsburg.....	13 319	8 402	4 917	9 462	6 075	3 387	3 857	2 327	1 530
10	Ingolstadt.....	10 233	6 833	3 400	7 103	4 722	2 381	3 130	2 111	1 019
11	Regensburg.....	9 802	6 274	3 528	6 761	4 293	2 468	3 041	1 981	1 060
12	Donau-Wald.....	8 376	4 865	3 511	6 011	3 397	2 614	2 365	1 468	897
13	Landshut.....	7 621	5 028	2 593	4 920	3 160	1 760	2 701	1 868	833
14	München.....	88 439	53 343	35 096	61 643	38 245	23 398	26 796	15 098	11 698
15	Donau-Ilser.....	8 047	5 032	3 015	6 055	3 670	2 385	1 992	1 362	630
16	Allgäu.....	6 298	3 527	2 771	4 963	2 900	2 063	1 335	627	708
17	Oberland.....	7 192	3 976	3 216	5 361	3 005	2 356	1 831	971	860
18	Südostoberbayern.....	14 679	8 799	5 880	10 523	6 321	4 202	4 156	2 478	1 678
19	Bayern	238 439	144 172	94 267	170 875	104 554	66 321	67 564	39 618	27 946
Regionsgruppen										
1	Regionen mit großen Verdichtungsräumen (Regionen 7, 9 ,14).....	132 557	79 803	52 754	93 775	57 955	35 820	38 782	21 848	16 934
2	Grenzland- und überwiegend strukturschwache Regionen (Regionen 3 - 6, 8, 11 - 13).....	48 095	29 425	18 670	34 347	20 708	13 639	13 748	8 717	5 031
3	Sonstige ländliche Regionen (Regionen 1, 2, 10, 15 - 18).....	57 787	34 944	22 843	42 753	25 891	16 862	15 034	9 053	5 981
<sup>1)</sup> Erläuterung sh. Seite 28										

<sup>1)</sup> Erläuterung sh. Seite 28

**kreisfreien Städten und Landkreisen in Bayern 2011**

davon Wanderungen												Lfd. Nr.
innerhalb Bayerns				über die Landesgrenze innerhalb des Bundesgebietes				über die Grenze des Bundesgebietes				
Zugezogene		Fortgezogene		Zugezogene		Fortgezogene		Zugezogene		Fortgezogene		
insgesamt	männlich	insgesamt	männlich	insgesamt	männlich	insgesamt	männlich	insgesamt	männlich	insgesamt	männlich	
Personen												
12 911	6 421	13 059	6 489	5 337	2 677	6 129	3 125	2 698	1 657	1 902	1 186	1
20 022	9 695	20 097	9 693	6 700	3 244	7 369	3 661	4 959	3 026	3 658	2 268	2
16 108	7 948	16 571	8 065	3 528	1 872	3 645	1 881	2 685	1 503	2 215	1 262	3
22 715	11 033	23 123	11 295	4 790	2 358	4 577	2 260	3 542	2 011	2 477	1 372	4
17 936	9 039	18 571	9 228	4 265	2 271	4 419	2 189	2 895	1 601	2 316	1 295	5
17 531	8 661	18 255	8 966	2 105	1 102	2 341	1 212	4 091	2 643	2 679	1 768	6
51 878	26 007	52 079	26 418	13 295	7 061	11 401	5 839	23 784	14 206	14 473	8 840	7
14 939	7 283	15 567	7 536	2 888	1 424	2 903	1 453	3 622	2 184	2 451	1 457	8
34 667	17 587	33 686	16 879	7 400	3 800	6 435	3 261	8 922	5 768	6 331	4 198	9
17 527	9 068	17 736	9 122	3 972	2 266	3 174	1 751	7 874	5 267	5 134	3 431	10
27 007	13 383	26 487	13 046	4 222	2 294	3 913	2 103	7 443	4 839	4 833	3 111	11
26 199	12 764	26 100	12 580	3 495	1 806	2 946	1 480	6 206	3 605	4 305	2 467	12
19 492	9 809	19 141	9 612	2 164	1 220	1 953	1 040	6 537	4 478	3 967	2 612	13
109 526	55 143	108 725	55 383	40 213	21 495	30 111	15 813	68 973	42 874	44 314	28 100	14
15 950	7 857	16 209	7 968	7 534	3 926	7 278	3 757	5 651	3 570	4 092	2 490	15
18 342	9 054	18 368	9 027	6 594	3 250	5 987	2 986	4 742	2 640	3 749	2 150	16
20 652	10 090	20 223	9 893	3 813	1 902	3 409	1 683	5 147	2 867	3 577	2 016	17
37 582	18 732	36 987	18 374	5 720	3 008	4 682	2 486	11 264	6 843	7 860	4 763	18
500 984	249 574	500 984	249 574	128 035	66 976	112 672	57 980	181 035	111 582	120 333	74 786	
196 071	98 737	194 490	98 680	60 908	32 356	47 947	24 913	101 679	62 848	65 118	41 138	1
161 927	79 920	163 815	80 328	27 457	14 347	26 697	13 618	37 021	22 864	25 243	15 344	2
142 986	70 917	142 679	70 566	39 670	20 273	38 028	19 449	42 335	25 870	29 972	18 304	3
darunter Ausländer												
1 533	852	1 390	745	799	440	781	425	2 314	1 446	1 359	905	1
1 763	1 028	1 518	851	654	366	839	491	4 275	2 645	2 861	1 856	2
1 042	577	851	466	383	246	372	191	2 186	1 274	1 576	965	3
1 401	763	1 347	734	428	239	495	294	2 891	1 685	1 697	988	4
1 303	759	1 134	630	409	221	460	252	2 397	1 324	1 722	994	5
1 375	849	1 193	668	296	194	374	203	3 385	2 278	2 005	1 466	6
6 898	3 745	9 002	5 160	2 372	1 361	1 961	1 120	21 529	12 952	11 707	7 355	7
1 325	734	1 300	681	338	184	299	162	3 137	1 931	1 830	1 164	8
4 424	2 639	3 460	1 998	1 129	638	939	531	7 766	5 125	5 063	3 546	9
2 361	1 520	2 283	1 421	641	433	499	337	7 231	4 880	4 321	2 964	10
2 461	1 451	2 228	1 267	695	441	660	425	6 646	4 382	3 873	2 601	11
2 350	1 375	2 060	1 128	500	285	390	225	5 526	3 205	3 561	2 044	12
2 132	1 259	1 898	1 084	360	206	293	176	5 129	3 563	2 729	1 900	13
19 508	10 561	20 680	11 668	7 520	4 426	5 457	3 310	61 411	38 356	35 506	23 267	14
1 856	1 120	1 733	1 009	1 143	688	1 086	639	5 048	3 224	3 236	2 022	15
1 776	1 047	1 690	982	630	324	637	355	3 892	2 156	2 636	1 563	16
2 407	1 319	2 393	1 309	382	190	377	200	4 403	2 467	2 591	1 496	17
4 232	2 425	3 987	2 222	772	453	649	395	9 675	5 921	5 887	3 704	18
60 147	34 023	60 147	34 023	19 451	11 335	16 568	9 731	158 841	98 814	94 160	60 800	
30 830	16 945	33 142	18 826	11 021	6 425	8 357	4 961	90 706	56 433	52 276	34 168	1
13 389	7 767	12 011	6 658	3 409	2 016	3 343	1 928	31 297	19 642	18 993	12 122	2
15 928	9 311	14 994	8 539	5 021	2 894	4 868	2 842	36 838	22 739	22 891	14 510	3

# Noch: 1. Wanderungen nach Regierungsbezirken, Regionen,

Lfd. Nr.	Herkunfts- bzw. Zielgebiet	Wanderungen insgesamt								
		Zugezogene			Fortgezogene			Wanderungsgewinn bzw. -verlust (-)		
		insgesamt	männlich	weiblich	insgesamt	männlich	weiblich	insgesamt	männlich	weiblich
Personen										
Kreisfreie Städte										
1	Ingolstadt .....	9 430	5 529	3 901	7 799	4 426	3 373	1 631	1 103	528
2	München .....	111 034	62 449	48 585	90 357	50 310	40 047	20 677	12 139	8 538
3	Rosenheim .....	4 217	2 251	1 966	4 010	2 157	1 853	207	94	113
4	Kreisfreie Städte zus.	124 681	70 229	54 452	102 166	56 893	45 273	22 515	13 336	9 179
Landkreise										
1	Altötting .....	7 142	3 861	3 281	6 572	3 528	3 044	570	333	237
2	Bad Tölz-Wolfratshausen .....	8 127	4 132	3 995	7 370	3 669	3 701	757	463	294
3	Berchtesgadener Land .....	7 461	3 776	3 685	6 493	3 230	3 263	968	546	422
4	Dachau .....	10 867	5 732	5 135	9 224	4 816	4 408	1 643	916	727
5	Ebersberg .....	10 699	5 563	5 136	9 146	4 809	4 337	1 553	754	799
6	Eichstätt .....	7 374	4 071	3 303	7 028	3 735	3 293	346	336	10
7	Erding .....	8 362	4 291	4 071	7 325	3 776	3 549	1 037	515	522
8	Freising .....	14 385	8 131	6 254	12 944	7 055	5 889	1 441	1 076	365
9	Fürstenfeldbruck .....	14 900	7 678	7 222	12 710	6 504	6 206	2 190	1 174	1 016
10	Garmisch-Partenkirchen .....	6 497	3 286	3 211	5 934	3 025	2 909	563	261	302
11	Landsberg am Lech .....	7 719	3 997	3 722	7 125	3 664	3 461	594	333	261
12	Miesbach .....	7 250	3 524	3 726	6 688	3 298	3 390	562	226	336
13	Mühldorf a.Inn .....	7 249	4 116	3 133	6 539	3 575	2 964	710	541	169
14	München .....	30 051	16 300	13 751	25 116	13 718	11 398	4 935	2 582	2 353
15	Neuburg-Schrobenhausen .....	4 824	2 719	2 105	4 264	2 345	1 919	560	374	186
16	Pfaffenhofen a.d.Ilm .....	7 745	4 282	3 463	6 953	3 798	3 155	792	484	308
17	Rosenheim .....	17 911	9 256	8 655	16 166	8 276	7 890	1 745	980	765
18	Starnberg .....	10 695	5 371	5 324	9 203	4 644	4 559	1 492	727	765
19	Traunstein .....	10 586	5 323	5 263	9 749	4 857	4 892	837	466	371
20	Weilheim-Schongau .....	7 738	3 917	3 821	7 217	3 600	3 617	521	317	204
21	Landkreise zusammen	207 582	109 326	98 256	183 766	95 922	87 844	23 816	13 404	10 412
22	Oberbayern	332 263	179 555	152 708	285 932	152 815	133 117	46 331	26 740	19 591
darunter Ausländer										
Kreisfreie Städte										
1	Ingolstadt .....	4 319	2 737	1 582	2 958	1 874	1 084	1 361	863	498
2	München .....	56 439	34 443	21 996	39 067	24 727	14 340	17 372	9 716	7 656
3	Rosenheim .....	1 263	761	502	1 016	598	418	247	163	84
4	Kreisfreie Städte zus.	62 021	37 941	24 080	43 041	27 199	15 842	18 980	10 742	8 238
Landkreise										
1	Altötting .....	2 018	1 325	693	1 476	992	484	542	333	209
2	Bad Tölz-Wolfratshausen .....	1 985	1 089	896	1 358	764	594	627	325	302
3	Berchtesgadener Land .....	2 287	1 210	1 077	1 553	832	721	734	378	356
4	Dachau .....	3 490	2 124	1 366	2 382	1 492	890	1 108	632	476
5	Ebersberg .....	2 878	1 699	1 179	1 957	1 153	804	921	546	375
6	Eichstätt .....	2 251	1 539	712	1 633	1 084	549	618	455	163
7	Erding .....	2 061	1 200	861	1 420	855	565	641	345	296
8	Freising .....	4 822	3 207	1 615	3 432	2 243	1 189	1 390	964	426
9	Fürstenfeldbruck .....	3 845	2 142	1 703	2 517	1 431	1 086	1 328	711	617
10	Garmisch-Partenkirchen .....	1 807	984	823	1 336	770	566	471	214	257
11	Landsberg am Lech .....	1 390	821	569	1 008	605	403	382	216	166
12	Miesbach .....	1 967	1 081	886	1 537	848	689	430	233	197
13	Mühldorf a.Inn .....	2 102	1 478	624	1 389	975	414	713	503	210
14	München .....	10 302	5 971	4 331	7 487	4 449	3 038	2 815	1 522	1 293
15	Neuburg-Schrobenhausen .....	1 524	1 093	431	936	668	268	588	425	163
16	Pfaffenhofen a.d.Ilm .....	2 139	1 464	675	1 576	1 096	480	563	368	195
17	Rosenheim .....	4 413	2 568	1 845	3 249	1 895	1 354	1 164	673	491
18	Starnberg .....	3 212	1 736	1 476	2 373	1 290	1 083	839	446	393
19	Traunstein .....	2 596	1 457	1 139	1 840	1 029	811	756	428	328
20	Weilheim-Schongau .....	1 433	822	611	1 130	623	507	303	199	104
21	Landkreise zusammen	58 522	35 010	23 512	41 589	25 094	16 495	16 933	9 916	7 017
22	Oberbayern	120 543	72 951	47 592	84 630	52 293	32 337	35 913	20 658	15 255



**kreisfreien Städten und Landkreisen in Bayern 2011**

davon Wanderungen												Lfd. Nr.
innerhalb Bayerns				über die Landesgrenze innerhalb des Bundesgebietes				über die Grenze des Bundesgebietes				
Zugezogene		Fortgezogene		Zugezogene		Fortgezogene		Zugezogene		Fortgezogene		
insgesamt	männlich	insgesamt	männlich	insgesamt	männlich	insgesamt	männlich	insgesamt	männlich	insgesamt	männlich	
Personen												
4 006	2 166	4 270	2 262	1 811	1 084	1 169	680	3 613	2 279	2 360	1 484	1
36 089	18 154	41 000	21 067	26 201	13 894	18 693	9 742	48 744	30 401	30 664	19 501	2
2 777	1 402	2 806	1 427	614	338	559	323	826	511	645	407	3
42 872	21 722	48 076	24 756	28 626	15 316	20 421	10 745	53 183	33 191	33 669	21 392	4
5 065	2 514	4 954	2 469	598	346	521	331	1 479	1 001	1 097	728	1
5 782	2 888	5 637	2 742	968	495	802	379	1 377	749	931	548	2
4 354	2 171	4 314	2 118	1 184	603	804	406	1 923	1 002	1 375	706	3
7 462	3 689	6 863	3 436	1 190	628	905	446	2 215	1 415	1 456	934	4
7 785	3 869	6 927	3 503	1 105	574	949	502	1 809	1 120	1 270	804	5
4 824	2 454	5 089	2 561	898	487	799	415	1 652	1 130	1 140	759	6
5 877	2 902	5 601	2 788	1 065	539	808	411	1 420	850	916	577	7
8 799	4 536	8 988	4 616	2 156	1 204	1 772	953	3 430	2 391	2 184	1 486	8
11 060	5 569	9 878	4 972	1 745	887	1 489	757	2 095	1 222	1 343	775	9
3 985	1 943	3 976	1 986	1 084	546	949	473	1 428	797	1 009	566	10
5 883	2 993	5 671	2 859	893	459	845	430	943	545	609	375	11
5 001	2 349	4 956	2 400	901	434	803	395	1 348	741	929	503	12
5 040	2 614	5 032	2 547	544	299	504	272	1 665	1 203	1 003	756	13
19 577	10 064	17 285	8 964	4 236	2 466	3 478	1 984	6 238	3 770	4 353	2 770	14
3 321	1 715	3 170	1 641	459	250	446	237	1 044	754	648	467	15
5 376	2 733	5 207	2 658	804	445	760	419	1 565	1 104	986	721	16
12 852	6 385	12 339	6 124	1 690	848	1 401	704	3 369	2 023	2 426	1 448	17
6 994	3 367	6 512	3 178	1 622	844	1 172	588	2 079	1 160	1 519	878	18
7 494	3 646	7 542	3 689	1 090	574	893	450	2 002	1 103	1 314	718	19
5 884	2 910	5 654	2 765	860	427	855	436	994	580	708	399	20
142 415	71 311	135 595	68 016	25 092	13 355	20 955	10 988	40 075	24 660	27 216	16 918	21
185 287	93 033	183 671	92 772	53 718	28 671	41 376	21 733	93 258	57 851	60 885	38 310	22
darunter Ausländer												
637	399	719	437	340	223	189	123	3 342	2 115	2 050	1 314	1
7 102	3 800	9 954	5 821	5 367	3 185	3 970	2 459	43 970	27 458	25 143	16 447	2
441	248	456	237	105	62	95	56	717	451	465	305	3
8 180	4 447	11 129	6 495	5 812	3 470	4 254	2 638	48 029	30 024	27 658	18 066	4
582	335	495	289	141	106	146	114	1 295	884	835	589	1
694	380	650	348	107	52	87	45	1 184	657	621	371	2
595	341	535	296	125	59	90	43	1 567	810	928	493	3
1 339	752	1 096	649	177	101	117	71	1 974	1 271	1 169	772	4
1 210	649	994	535	152	84	91	44	1 516	966	872	574	5
575	381	530	338	129	97	138	97	1 547	1 061	965	649	6
706	395	637	359	103	58	80	42	1 252	747	703	454	7
1 417	819	1 427	818	325	211	318	203	3 080	2 177	1 687	1 222	8
1 805	960	1 378	753	272	151	171	97	1 768	1 031	968	581	9
456	253	474	269	103	49	104	56	1 248	682	758	445	10
558	346	536	300	86	45	72	38	746	430	400	267	11
723	388	744	409	83	49	90	50	1 161	644	703	389	12
506	323	490	287	85	56	82	51	1 511	1 099	817	637	13
4 218	2 266	3 571	1 903	705	401	470	254	5 379	3 304	3 446	2 292	14
515	360	381	250	57	37	64	40	952	696	491	378	15
634	380	653	396	115	76	108	77	1 390	1 008	815	623	16
1 358	745	1 297	701	191	93	123	67	2 864	1 730	1 829	1 127	17
1 153	574	1 087	530	333	190	168	102	1 726	972	1 118	658	18
750	433	714	412	125	77	113	64	1 721	947	1 013	553	19
534	298	525	283	89	40	96	49	810	484	509	291	20
20 328	11 378	18 214	10 125	3 503	2 032	2 728	1 604	34 691	21 600	20 647	13 365	21
28 508	15 825	29 343	16 620	9 315	5 502	6 982	4 242	82 720	51 624	48 305	31 431	22

# Noch: 1. Wanderungen nach Regierungsbezirken, Regionen,

Lfd. Nr.	Herkunfts- bzw. Zielgebiet	Wanderungen insgesamt								
		Zugezogene			Fortgezogene			Wanderungsgewinn bzw. -verlust (-)		
		insgesamt	männlich	weiblich	insgesamt	männlich	weiblich	insgesamt	männlich	weiblich

## Personen

### Kreisfreie Städte

1	Landshut .....	5 774	3 134	2 640	4 628	2 500	2 128	1 146	634	512
2	Passau .....	3 579	1 727	1 852	3 381	1 601	1 780	198	126	72
3	Straubing .....	3 117	1 679	1 438	2 584	1 390	1 194	533	289	244
4	<b>Kreisfreie Städte zus.</b>	<b>12 470</b>	<b>6 540</b>	<b>5 930</b>	<b>10 593</b>	<b>5 491</b>	<b>5 102</b>	<b>1 877</b>	<b>1 049</b>	<b>828</b>

### Landkreise

1	Deggendorf .....	7 361	3 786	3 575	6 790	3 430	3 360	571	356	215
2	Dingolfing-Landau .....	5 886	3 558	2 328	5 282	3 015	2 267	604	543	61
3	Freyung-Grafenau .....	3 331	1 603	1 728	3 142	1 469	1 673	189	134	55
4	Kelheim .....	6 378	3 484	2 894	5 651	3 016	2 635	727	468	259
5	Landshut .....	8 951	4 839	4 112	8 190	4 209	3 981	761	630	131
6	Passau .....	9 666	4 878	4 788	8 879	4 379	4 500	787	499	288
7	Regen .....	3 315	1 692	1 623	3 409	1 721	1 688	- 94	- 29	- 65
8	Rottal-Inn .....	6 406	3 349	3 057	5 920	3 006	2 914	486	343	143
9	Straubing-Bogen .....	5 531	2 810	2 721	5 166	2 537	2 629	365	273	92
10	<b>Landkreise zusammen</b>	<b>56 825</b>	<b>29 999</b>	<b>26 826</b>	<b>52 429</b>	<b>26 782</b>	<b>25 647</b>	<b>4 396</b>	<b>3 217</b>	<b>1 179</b>
11	<b>Niederbayern</b>	<b>69 295</b>	<b>36 539</b>	<b>32 756</b>	<b>63 022</b>	<b>32 273</b>	<b>30 749</b>	<b>6 273</b>	<b>4 266</b>	<b>2 007</b>

## darunter Ausländer

### Kreisfreie Städte

1	Landshut .....	1 814	1 149	665	1 237	801	436	577	348	229
2	Passau .....	1 028	521	507	738	369	369	290	152	138
3	Straubing .....	897	510	387	596	345	251	301	165	136
4	<b>Kreisfreie Städte zus.</b>	<b>3 739</b>	<b>2 180</b>	<b>1 559</b>	<b>2 571</b>	<b>1 515</b>	<b>1 056</b>	<b>1 168</b>	<b>665</b>	<b>503</b>

### Landkreise

1	Deggendorf .....	1 996	1 114	882	1 592	869	723	404	245	159
2	Dingolfing-Landau .....	1 667	1 178	489	1 082	754	328	585	424	161
3	Freyung-Grafenau .....	516	308	208	349	201	148	167	107	60
4	Kelheim .....	1 606	1 095	511	1 034	709	325	572	386	186
5	Landshut .....	2 149	1 428	721	1 311	826	485	838	602	236
6	Passau .....	1 874	1 228	646	1 229	787	442	645	441	204
7	Regen .....	470	298	172	360	232	128	110	66	44
8	Rottal-Inn .....	1 586	1 033	553	1 043	634	409	543	399	144
9	Straubing-Bogen .....	1 595	886	709	1 147	594	553	448	292	156
10	<b>Landkreise zusammen</b>	<b>13 459</b>	<b>8 568</b>	<b>4 891</b>	<b>9 147</b>	<b>5 606</b>	<b>3 541</b>	<b>4 312</b>	<b>2 962</b>	<b>1 350</b>
11	<b>Niederbayern</b>	<b>17 198</b>	<b>10 748</b>	<b>6 450</b>	<b>11 718</b>	<b>7 121</b>	<b>4 597</b>	<b>5 480</b>	<b>3 627</b>	<b>1 853</b>

**kreisfreien Städten und Landkreisen in Bayern 2011**

davon Wanderungen												Lfd. Nr.
innerhalb Bayerns				über die Landesgrenze innerhalb des Bundesgebietes				über die Grenze des Bundesgebietes				
Zugezogene		Fortgezogene		Zugezogene		Fortgezogene		Zugezogene		Fortgezogene		
insgesamt	männlich	insgesamt	männlich	insgesamt	männlich	insgesamt	männlich	insgesamt	männlich	insgesamt	männlich	

**Personen**

3 684	1 913	2 974	1 537	549	281	479	260	1 541	940	1 175	703	1
2 111	1 037	2 049	974	746	348	776	334	722	342	556	293	2
2 134	1 130	1 871	975	314	181	279	169	669	368	434	246	3
<b>7 929</b>	<b>4 080</b>	<b>6 894</b>	<b>3 486</b>	<b>1 609</b>	<b>810</b>	<b>1 534</b>	<b>763</b>	<b>2 932</b>	<b>1 650</b>	<b>2 165</b>	<b>1 242</b>	4
5 338	2 699	5 148	2 546	547	296	460	246	1 476	791	1 182	638	1
3 807	2 056	4 077	2 168	443	286	308	182	1 636	1 216	897	665	2
2 642	1 242	2 698	1 228	330	152	213	109	359	209	231	132	3
4 588	2 305	4 397	2 189	583	343	548	303	1 207	836	706	524	4
6 515	3 201	6 620	3 250	661	377	645	330	1 775	1 261	925	629	5
7 389	3 448	7 333	3 455	866	465	647	340	1 411	965	899	584	6
2 669	1 307	2 909	1 431	292	157	279	142	354	228	221	148	7
4 694	2 235	4 692	2 279	398	217	405	204	1 314	897	823	523	8
3 916	1 901	4 092	1 971	400	207	292	140	1 215	702	782	426	9
<b>41 558</b>	<b>20 394</b>	<b>41 966</b>	<b>20 517</b>	<b>4 520</b>	<b>2 500</b>	<b>3 797</b>	<b>1 996</b>	<b>10 747</b>	<b>7 105</b>	<b>6 666</b>	<b>4 269</b>	10
<b>49 487</b>	<b>24 474</b>	<b>48 860</b>	<b>24 003</b>	<b>6 129</b>	<b>3 310</b>	<b>5 331</b>	<b>2 759</b>	<b>13 679</b>	<b>8 755</b>	<b>8 831</b>	<b>5 511</b>	11

**darunter Ausländer**

579	338	399	217	98	48	92	58	1 137	763	746	526	1
311	187	203	103	93	47	112	53	624	287	423	213	2
216	131	190	108	72	48	43	31	609	331	363	206	3
<b>1 106</b>	<b>656</b>	<b>792</b>	<b>428</b>	<b>263</b>	<b>143</b>	<b>247</b>	<b>142</b>	<b>2 370</b>	<b>1 381</b>	<b>1 532</b>	<b>945</b>	4
558	342	428	242	77	53	89	56	1 361	719	1 075	571	1
440	290	415	262	71	39	55	32	1 156	849	612	460	2
171	107	161	88	34	18	25	15	311	183	163	98	3
430	269	386	222	105	75	67	40	1 071	751	581	447	4
580	312	608	338	94	58	81	49	1 475	1 058	622	439	5
535	297	490	276	124	73	67	42	1 215	858	672	469	6
150	97	168	102	26	10	22	13	294	191	170	117	7
395	237	364	207	78	52	49	27	1 113	744	630	400	8
409	214	420	209	74	36	32	15	1 112	636	695	370	9
<b>3 668</b>	<b>2 165</b>	<b>3 440</b>	<b>1 946</b>	<b>683</b>	<b>414</b>	<b>487</b>	<b>289</b>	<b>9 108</b>	<b>5 989</b>	<b>5 220</b>	<b>3 371</b>	10
<b>4 774</b>	<b>2 821</b>	<b>4 232</b>	<b>2 374</b>	<b>946</b>	<b>557</b>	<b>734</b>	<b>431</b>	<b>11 478</b>	<b>7 370</b>	<b>6 752</b>	<b>4 316</b>	11

# Noch: 1. Wanderungen nach Regierungsbezirken, Regionen,

Lfd. Nr.	Herkunfts- bzw. Zielgebiet	Wanderungen insgesamt								
		Zugezogene			Fortgezogene			Wanderungsgewinn bzw. -verlust (-)		
		insgesamt	männlich	weiblich	insgesamt	männlich	weiblich	insgesamt	männlich	weiblich

## Personen

<b>Kreisfreie Städte</b>										
1	Amberg .....	2 306	1 321	985	2 350	1 319	1 031	- 44	2	- 46
2	Regensburg .....	11 143	5 840	5 303	9 960	5 181	4 779	1 183	659	524
3	Weiden i.d.OPf. ....	2 331	1 221	1 110	2 142	1 118	1 024	189	103	86
4	<b>Kreisfreie Städte zus.</b>	<b>15 780</b>	<b>8 382</b>	<b>7 398</b>	<b>14 452</b>	<b>7 618</b>	<b>6 834</b>	<b>1 328</b>	<b>764</b>	<b>564</b>
<b>Landkreise</b>										
1	Amberg-Regen .....	4 572	2 281	2 291	4 664	2 249	2 415	- 92	32	- 124
2	Cham .....	5 583	2 900	2 683	5 490	2 795	2 695	93	105	- 12
3	Neumarkt i.d.OPf. ....	5 912	3 251	2 661	5 552	2 935	2 617	360	316	44
4	Neustadt a.d.Waldnaab .....	4 385	2 280	2 105	4 528	2 274	2 254	- 143	6	- 149
5	Regensburg .....	10 832	5 668	5 164	9 621	4 867	4 754	1 211	801	410
6	Schwandorf .....	7 327	3 900	3 427	6 788	3 573	3 215	539	327	212
7	Tirschenreuth .....	2 980	1 499	1 481	3 027	1 530	1 497	- 47	- 31	- 16
8	<b>Landkreise zusammen</b>	<b>41 591</b>	<b>21 779</b>	<b>19 812</b>	<b>39 670</b>	<b>20 223</b>	<b>19 447</b>	<b>1 921</b>	<b>1 556</b>	<b>365</b>
9	<b>Oberpfalz</b>	<b>57 371</b>	<b>30 161</b>	<b>27 210</b>	<b>54 122</b>	<b>27 841</b>	<b>26 281</b>	<b>3 249</b>	<b>2 320</b>	<b>929</b>

## darunter Ausländer

<b>Kreisfreie Städte</b>										
1	Amberg .....	497	333	164	371	240	131	126	93	33
2	Regensburg .....	3 494	2 004	1 490	2 642	1 535	1 107	852	469	383
3	Weiden i.d.OPf. ....	561	354	207	371	251	120	190	103	87
4	<b>Kreisfreie Städte zus.</b>	<b>4 552</b>	<b>2 691</b>	<b>1 861</b>	<b>3 384</b>	<b>2 026</b>	<b>1 358</b>	<b>1 168</b>	<b>665</b>	<b>503</b>
<b>Landkreise</b>										
1	Amberg-Regen .....	705	423	282	535	316	219	170	107	63
2	Cham .....	1 155	733	422	846	554	292	309	179	130
3	Neumarkt i.d.OPf. ....	1 587	1 140	447	1 104	791	313	483	349	134
4	Neustadt a.d.Waldnaab .....	958	686	272	667	482	185	291	204	87
5	Regensburg .....	2 365	1 542	823	1 382	849	533	983	693	290
6	Schwandorf .....	1 955	1 296	659	1 311	859	452	644	437	207
7	Tirschenreuth .....	394	235	159	326	194	132	68	41	27
8	<b>Landkreise zusammen</b>	<b>9 119</b>	<b>6 055</b>	<b>3 064</b>	<b>6 171</b>	<b>4 045</b>	<b>2 126</b>	<b>2 948</b>	<b>2 010</b>	<b>938</b>
9	<b>Oberpfalz</b>	<b>13 671</b>	<b>8 746</b>	<b>4 925</b>	<b>9 555</b>	<b>6 071</b>	<b>3 484</b>	<b>4 116</b>	<b>2 675</b>	<b>1 441</b>

**kreisfreien Städten und Landkreisen in Bayern 2011**

davon Wanderungen												Lfd. Nr.
innerhalb Bayerns				über die Landesgrenze innerhalb des Bundesgebietes				über die Grenze des Bundesgebietes				
Zugezogene		Fortgezogene		Zugezogene		Fortgezogene		Zugezogene		Fortgezogene		
insgesamt	männlich	insgesamt	männlich	insgesamt	männlich	insgesamt	männlich	insgesamt	männlich	insgesamt	männlich	

**Personen**

1 665	942	1 824	1 003	310	170	313	172	331	209	213	144	1
6 577	3 333	6 430	3 245	1 820	936	1 699	886	2 746	1 571	1 831	1 050	2
1 721	870	1 563	758	271	145	308	174	339	206	271	186	3
<b>9 963</b>	<b>5 145</b>	<b>9 817</b>	<b>5 006</b>	<b>2 401</b>	<b>1 251</b>	<b>2 320</b>	<b>1 232</b>	<b>3 416</b>	<b>1 986</b>	<b>2 315</b>	<b>1 380</b>	4

3 577	1 750	3 786	1 811	390	193	415	193	605	338	463	245	1
4 237	2 068	4 443	2 133	473	261	478	264	873	571	569	398	2
4 150	2 060	4 128	2 001	526	304	536	295	1 236	887	888	639	3
3 231	1 507	3 582	1 679	321	164	353	174	833	609	593	421	4
8 247	4 021	7 867	3 856	933	509	768	419	1 652	1 138	986	592	5
5 117	2 525	5 209	2 579	612	327	650	358	1 598	1 048	929	636	6
2 366	1 150	2 496	1 242	220	111	317	149	394	238	214	139	7
<b>30 925</b>	<b>15 081</b>	<b>31 511</b>	<b>15 301</b>	<b>3 475</b>	<b>1 869</b>	<b>3 517</b>	<b>1 852</b>	<b>7 191</b>	<b>4 829</b>	<b>4 642</b>	<b>3 070</b>	8
<b>40 888</b>	<b>20 226</b>	<b>41 328</b>	<b>20 307</b>	<b>5 876</b>	<b>3 120</b>	<b>5 837</b>	<b>3 084</b>	<b>10 607</b>	<b>6 815</b>	<b>6 957</b>	<b>4 450</b>	9

**darunter Ausländer**

172	128	168	100	56	34	51	25	269	171	152	115	1
651	365	787	440	348	207	318	186	2 495	1 432	1 537	909	2
240	153	129	69	37	22	43	26	284	179	199	156	3
<b>1 063</b>	<b>646</b>	<b>1 084</b>	<b>609</b>	<b>441</b>	<b>263</b>	<b>412</b>	<b>237</b>	<b>3 048</b>	<b>1 782</b>	<b>1 888</b>	<b>1 180</b>	4

193	112	187	103	31	23	54	31	481	288	294	182	1
318	180	281	144	62	38	101	73	775	515	464	337	2
434	280	311	182	76	58	107	82	1 077	802	686	527	3
190	100	195	94	46	30	42	26	722	556	430	362	4
766	439	575	339	123	72	83	54	1 476	1 031	724	456	5
402	258	364	222	111	77	143	75	1 442	961	804	562	6
187	101	156	83	15	8	42	20	192	126	128	91	7
<b>2 490</b>	<b>1 470</b>	<b>2 069</b>	<b>1 167</b>	<b>464</b>	<b>306</b>	<b>572</b>	<b>361</b>	<b>6 165</b>	<b>4 279</b>	<b>3 530</b>	<b>2 517</b>	8
<b>3 553</b>	<b>2 116</b>	<b>3 153</b>	<b>1 776</b>	<b>905</b>	<b>569</b>	<b>984</b>	<b>598</b>	<b>9 213</b>	<b>6 061</b>	<b>5 418</b>	<b>3 697</b>	9

# Noch: 1. Wanderungen nach Regierungsbezirken, Regionen,

Lfd. Nr.	Herkunfts- bzw. Zielgebiet	Wanderungen insgesamt								
		Zugezogene			Fortgezogene			Wanderungsgewinn bzw. -verlust (-)		
		insgesamt	männlich	weiblich	insgesamt	männlich	weiblich	insgesamt	männlich	weiblich

## Personen

<b>Kreisfreie Städte</b>										
1	Bamberg .....	5 103	2 376	2 727	4 746	2 255	2 491	357	121	236
2	Bayreuth .....	6 210	3 432	2 778	5 486	2 882	2 604	724	550	174
3	Coburg .....	2 756	1 437	1 319	2 737	1 357	1 380	19	80	- 61
4	Hof .....	2 540	1 337	1 203	2 605	1 311	1 294	- 65	26	- 91
5	<b>Kreisfreie Städte zus.</b>	<b>16 609</b>	<b>8 582</b>	<b>8 027</b>	<b>15 574</b>	<b>7 805</b>	<b>7 769</b>	<b>1 035</b>	<b>777</b>	<b>258</b>

<b>Landkreise</b>										
1	Bamberg .....	7 137	3 514	3 623	6 793	3 338	3 455	344	176	168
2	Bayreuth .....	4 882	2 427	2 455	4 783	2 376	2 407	99	51	48
3	Coburg .....	4 615	2 301	2 314	4 752	2 378	2 374	- 137	- 77	- 60
4	Forchheim .....	5 554	2 752	2 802	5 117	2 576	2 541	437	176	261
5	Hof .....	4 748	2 369	2 379	5 105	2 493	2 612	- 357	- 124	- 233
6	Kronach .....	2 682	1 378	1 304	2 885	1 448	1 437	- 203	- 70	- 133
7	Kulmbach .....	3 358	1 693	1 665	3 496	1 770	1 726	- 138	- 77	- 61
8	Lichtenfels .....	3 200	1 644	1 556	3 147	1 575	1 572	53	69	- 16
9	Wunsiedel i.Fichtelgebirge .....	3 184	1 557	1 627	3 607	1 763	1 844	- 423	- 206	- 217
10	<b>Landkreise zusammen</b>	<b>39 360</b>	<b>19 635</b>	<b>19 725</b>	<b>39 685</b>	<b>19 717</b>	<b>19 968</b>	<b>- 325</b>	<b>- 82</b>	<b>- 243</b>
11	<b>Oberfranken</b>	<b>55 969</b>	<b>28 217</b>	<b>27 752</b>	<b>55 259</b>	<b>27 522</b>	<b>27 737</b>	<b>710</b>	<b>695</b>	<b>15</b>

## darunter Ausländer

<b>Kreisfreie Städte</b>										
1	Bamberg .....	1 109	527	582	963	474	489	146	53	93
2	Bayreuth .....	1 405	772	633	1 186	658	528	219	114	105
3	Coburg .....	704	406	298	524	300	224	180	106	74
4	Hof .....	626	331	295	539	309	230	87	22	65
5	<b>Kreisfreie Städte zus.</b>	<b>3 844</b>	<b>2 036</b>	<b>1 808</b>	<b>3 212</b>	<b>1 741</b>	<b>1 471</b>	<b>632</b>	<b>295</b>	<b>337</b>

<b>Landkreise</b>										
1	Bamberg .....	824	487	337	522	302	220	302	185	117
2	Bayreuth .....	595	347	248	455	273	182	140	74	66
3	Coburg .....	594	363	231	457	306	151	137	57	80
4	Forchheim .....	762	422	340	558	315	243	204	107	97
5	Hof .....	609	372	237	446	251	195	163	121	42
6	Kronach .....	292	182	110	208	121	87	84	61	23
7	Kulmbach .....	447	250	197	292	166	126	155	84	71
8	Lichtenfels .....	435	300	135	307	198	109	128	102	26
9	Wunsiedel i.Fichtelgebirge .....	413	226	187	389	214	175	24	12	12
10	<b>Landkreise zusammen</b>	<b>4 971</b>	<b>2 949</b>	<b>2 022</b>	<b>3 634</b>	<b>2 146</b>	<b>1 488</b>	<b>1 337</b>	<b>803</b>	<b>534</b>
11	<b>Oberfranken</b>	<b>8 815</b>	<b>4 985</b>	<b>3 830</b>	<b>6 846</b>	<b>3 887</b>	<b>2 959</b>	<b>1 969</b>	<b>1 098</b>	<b>871</b>

# kreisfreien Städten und Landkreisen in Bayern 2011

davon Wanderungen												Lfd. Nr.
innerhalb Bayerns				über die Landesgrenze innerhalb des Bundesgebietes				über die Grenze des Bundesgebietes				
Zugezogene		Fortgezogene		Zugezogene		Fortgezogene		Zugezogene		Fortgezogene		
insgesamt	männlich	insgesamt	männlich	insgesamt	männlich	insgesamt	männlich	insgesamt	männlich	insgesamt	männlich	
Personen												
2 936	1 369	2 918	1 403	1 191	552	1 031	481	976	455	797	371	1
3 469	1 897	3 023	1 588	1 681	953	1 511	754	1 060	582	952	540	2
1 726	867	1 790	858	588	309	674	335	442	261	273	164	3
1 646	887	1 713	869	457	243	562	280	437	207	330	162	4
9 777	5 020	9 444	4 718	3 917	2 057	3 778	1 850	2 915	1 505	2 352	1 237	5
5 764	2 803	5 717	2 794	745	349	677	333	628	362	399	211	1
3 837	1 864	3 939	1 926	577	278	523	254	468	285	321	196	2
3 378	1 605	3 642	1 766	804	408	815	402	433	288	295	210	3
4 343	2 112	4 174	2 071	665	334	556	286	546	306	387	219	4
3 655	1 794	4 014	1 959	700	339	809	377	393	236	282	157	5
2 067	1 053	2 311	1 150	441	227	453	233	174	98	121	65	6
2 644	1 295	2 807	1 394	432	238	483	256	282	160	206	120	7
2 501	1 224	2 571	1 253	356	179	371	190	343	241	205	132	8
2 539	1 219	2 870	1 386	399	212	516	260	246	126	221	117	9
30 728	14 969	32 045	15 699	5 119	2 564	5 203	2 591	3 513	2 102	2 437	1 427	10
40 505	19 989	41 489	20 417	9 036	4 621	8 981	4 441	6 428	3 607	4 789	2 664	11
darunter Ausländer												
194	100	245	139	93	50	119	61	822	377	599	274	1
329	208	251	139	152	64	147	70	924	500	788	449	2
215	109	187	93	111	71	136	85	378	226	201	122	3
181	112	195	121	79	46	102	63	366	173	242	125	4
919	529	878	492	435	231	504	279	2 490	1 276	1 830	970	5
298	175	268	153	58	24	41	19	468	288	213	130	1
174	86	181	92	49	31	35	25	372	230	239	156	2
179	87	175	94	56	30	67	47	359	246	215	165	3
262	141	256	129	60	28	67	44	440	253	235	142	4
244	147	179	97	54	33	70	37	311	192	197	117	5
134	84	98	56	30	21	32	21	128	77	78	44	6
172	93	119	63	39	23	37	22	236	134	136	81	7
119	67	118	70	20	15	33	17	296	218	156	111	8
194	110	203	115	36	24	68	35	183	92	118	64	9
1 776	990	1 597	869	402	229	450	267	2 793	1 730	1 587	1 010	10
2 695	1 519	2 475	1 361	837	460	954	546	5 283	3 006	3 417	1 980	11

# Noch: 1. Wanderungen nach Regierungsbezirken, Regionen,

Lfd. Nr.	Herkunfts- bzw. Zielgebiet	Wanderungen insgesamt								
		Zugezogene			Fortgezogene			Wanderungsgewinn bzw. -verlust (-)		
		insgesamt	männlich	weiblich	insgesamt	männlich	weiblich	insgesamt	männlich	weiblich
Personen										
Kreisfreie Städte										
1	Ansbach .....	2 479	1 260	1 219	2 267	1 127	1 140	212	133	79
2	Erlangen .....	9 046	4 864	4 182	8 310	4 423	3 887	736	441	295
3	Fürth .....	9 113	4 814	4 299	7 375	3 900	3 475	1 738	914	824
4	Nürnberg .....	34 207	18 642	15 565	28 530	15 299	13 231	5 677	3 343	2 334
5	Schwabach .....	2 236	1 165	1 071	1 918	997	921	318	168	150
6	Kreisfreie Städte zus.	57 081	30 745	26 336	48 400	25 746	22 654	8 681	4 999	3 682
Landkreise										
1	Ansbach .....	9 438	4 772	4 666	9 383	4 640	4 743	55	132	- 77
2	Erlangen-Höchstadt .....	8 312	4 276	4 036	7 651	3 890	3 761	661	386	275
3	Fürth .....	10 669	5 750	4 919	9 562	5 263	4 299	1 107	487	620
4	Neustadt a.d.Aisch-Bad Windsh. ....	5 143	2 602	2 541	4 960	2 472	2 488	183	130	53
5	Nürnberger Land .....	9 292	4 647	4 645	8 635	4 314	4 321	657	333	324
6	Roth .....	6 082	3 116	2 966	5 972	3 011	2 961	110	105	5
7	Weißenburg-Gunzenhausen .....	4 389	2 257	2 132	4 311	2 207	2 104	78	50	28
8	Landkreise zusammen	53 325	27 420	25 905	50 474	25 797	24 677	2 851	1 623	1 228
9	Mittelfranken	110 406	58 165	52 241	98 874	51 543	47 331	11 532	6 622	4 910
darunter Ausländer										
Kreisfreie Städte										
1	Ansbach .....	627	316	311	421	208	213	206	108	98
2	Erlangen .....	3 534	2 002	1 532	2 785	1 580	1 205	749	422	327
3	Fürth .....	3 141	1 788	1 353	2 182	1 323	859	959	465	494
4	Nürnberg .....	14 516	8 609	5 907	9 986	6 088	3 898	4 530	2 521	2 009
5	Schwabach .....	487	295	192	341	210	131	146	85	61
6	Kreisfreie Städte zus.	22 305	13 010	9 295	15 715	9 409	6 306	6 590	3 601	2 989
Landkreise										
1	Ansbach .....	2 336	1 399	937	1 598	951	647	738	448	290
2	Erlangen-Höchstadt .....	2 007	1 086	921	1 477	831	646	530	255	275
3	Fürth .....	4 578	2 801	1 777	4 087	2 537	1 550	491	264	227
4	Neustadt a.d.Aisch-Bad Windsh. ....	1 025	612	413	775	459	316	250	153	97
5	Nürnberger Land .....	1 541	856	685	1 073	595	478	468	261	207
6	Roth .....	995	621	374	739	471	268	256	150	106
7	Weißenburg-Gunzenhausen .....	812	522	290	635	389	246	177	133	44
8	Landkreise zusammen	13 294	7 897	5 397	10 384	6 233	4 151	2 910	1 664	1 246
9	Mittelfranken	35 599	20 907	14 692	26 099	15 642	10 457	9 500	5 265	4 235



**kreisfreien Städten und Landkreisen in Bayern 2011**

davon Wanderungen												Lfd. Nr.
innerhalb Bayerns				über die Landesgrenze innerhalb des Bundesgebietes				über die Grenze des Bundesgebietes				
Zugezogene		Fortgezogene		Zugezogene		Fortgezogene		Zugezogene		Fortgezogene		
insgesamt	männlich	insgesamt	männlich	insgesamt	männlich	insgesamt	männlich	insgesamt	männlich	insgesamt	männlich	

**Personen**

1 666	862	1 585	799	377	190	369	184	436	208	313	144	1
4 284	2 231	4 524	2 347	1 908	996	1 623	824	2 854	1 637	2 163	1 252	2
5 746	2 865	5 087	2 571	1 254	706	939	492	2 113	1 243	1 349	837	3
16 379	8 296	15 307	7 684	6 610	3 557	5 475	2 814	11 218	6 789	7 748	4 801	4
1 650	825	1 474	759	245	133	230	114	341	207	214	124	5
<b>29 725</b>	<b>15 079</b>	<b>27 977</b>	<b>14 160</b>	<b>10 394</b>	<b>5 582</b>	<b>8 636</b>	<b>4 428</b>	<b>16 962</b>	<b>10 084</b>	<b>11 787</b>	<b>7 158</b>	6

6 181	2 952	6 699	3 178	1 503	746	1 535	769	1 754	1 074	1 149	693	1
5 945	3 007	5 789	2 885	1 013	534	929	468	1 354	735	933	537	2
5 860	2 870	8 117	4 390	677	334	639	333	4 132	2 546	806	540	3
3 739	1 812	3 821	1 849	538	263	546	263	866	527	593	360	4
7 303	3 596	6 980	3 445	956	464	958	474	1 033	587	697	395	5
4 711	2 317	4 801	2 337	632	337	608	320	739	462	563	354	6
3 353	1 657	3 462	1 710	470	225	453	237	566	375	396	260	7
<b>37 092</b>	<b>18 211</b>	<b>39 669</b>	<b>19 794</b>	<b>5 789</b>	<b>2 903</b>	<b>5 668</b>	<b>2 864</b>	<b>10 444</b>	<b>6 306</b>	<b>5 137</b>	<b>3 139</b>	8
<b>66 817</b>	<b>33 290</b>	<b>67 646</b>	<b>33 954</b>	<b>16 183</b>	<b>8 485</b>	<b>14 304</b>	<b>7 292</b>	<b>27 406</b>	<b>16 390</b>	<b>16 924</b>	<b>10 297</b>	9

**darunter Ausländer**

192	107	150	76	69	36	52	31	366	173	219	101	1
622	323	718	379	349	208	309	195	2 563	1 471	1 758	1 006	2
982	518	873	501	230	134	171	93	1 929	1 136	1 138	729	3
2 982	1 642	2 360	1 330	1 413	803	1 147	641	10 121	6 164	6 479	4 117	4
166	92	162	95	47	29	34	21	274	174	145	94	5
<b>4 944</b>	<b>2 682</b>	<b>4 263</b>	<b>2 381</b>	<b>2 108</b>	<b>1 210</b>	<b>1 713</b>	<b>981</b>	<b>15 253</b>	<b>9 118</b>	<b>9 739</b>	<b>6 047</b>	6

658	355	644	339	162	91	128	69	1 516	953	826	543	1
703	382	696	374	123	64	111	58	1 181	640	670	399	2
507	280	3 358	2 029	56	32	75	51	4 015	2 489	654	457	3
214	118	214	107	52	26	55	29	759	468	506	323	4
612	326	545	294	98	54	71	30	831	476	457	271	5
324	182	290	158	56	37	43	31	615	402	406	282	6
261	154	292	159	55	31	64	33	496	337	279	197	7
<b>3 279</b>	<b>1 797</b>	<b>6 039</b>	<b>3 460</b>	<b>602</b>	<b>335</b>	<b>547</b>	<b>301</b>	<b>9 413</b>	<b>5 765</b>	<b>3 798</b>	<b>2 472</b>	8
<b>8 223</b>	<b>4 479</b>	<b>10 302</b>	<b>5 841</b>	<b>2 710</b>	<b>1 545</b>	<b>2 260</b>	<b>1 282</b>	<b>24 666</b>	<b>14 883</b>	<b>13 537</b>	<b>8 519</b>	9

# Noch: 1. Wanderungen nach Regierungsbezirken, Regionen,

Lfd. Nr.	Herkunfts- bzw. Zielgebiet	Wanderungen insgesamt								
		Zugezogene			Fortgezogene			Wanderungsgewinn bzw. -verlust (-)		
		insgesamt	männlich	weiblich	insgesamt	männlich	weiblich	insgesamt	männlich	weiblich
Personen										
Kreisfreie Städte										
1	Aschaffenburg .....	4 447	2 276	2 171	4 179	2 161	2 018	268	115	153
2	Schweinfurt .....	3 388	1 776	1 612	3 255	1 695	1 560	133	81	52
3	Würzburg .....	11 103	5 398	5 705	10 701	5 193	5 508	402	205	197
4	Kreisfreie Städte zus.	18 938	9 450	9 488	18 135	9 049	9 086	803	401	402
Landkreise										
1	Aschaffenburg .....	9 726	5 021	4 705	9 866	5 052	4 814	- 140	- 31	- 109
2	Bad Kissingen .....	4 962	2 441	2 521	4 988	2 448	2 540	- 26	- 7	- 19
3	Haßberge .....	4 191	2 106	2 085	4 215	2 062	2 153	- 24	44	- 68
4	Kitzingen .....	5 309	2 857	2 452	5 036	2 640	2 396	273	217	56
5	Main-Spessart .....	5 983	3 058	2 925	6 127	3 104	3 023	- 144	- 46	- 98
6	Miltenberg .....	6 773	3 458	3 315	7 045	3 587	3 458	- 272	- 129	- 143
7	Rhön-Grabfeld .....	3 761	1 894	1 867	3 991	1 970	2 021	- 230	- 76	- 154
8	Schweinfurt .....	6 019	3 106	2 913	5 982	3 033	2 949	37	73	- 36
9	Würzburg .....	9 286	4 652	4 634	9 260	4 685	4 575	26	- 33	59
10	Landkreise zusammen	56 010	28 593	27 417	56 510	28 581	27 929	- 500	12	- 512
11	Unterfranken	74 948	38 043	36 905	74 645	37 630	37 015	303	413	- 110
darunter Ausländer										
Kreisfreie Städte										
1	Aschaffenburg .....	1 249	721	528	910	542	368	339	179	160
2	Schweinfurt .....	799	435	364	676	371	305	123	64	59
3	Würzburg .....	2 461	1 337	1 124	2 108	1 168	940	353	169	184
4	Kreisfreie Städte zus.	4 509	2 493	2 016	3 694	2 081	1 613	815	412	403
Landkreise										
1	Aschaffenburg .....	2 004	1 209	795	1 544	936	608	460	273	187
2	Bad Kissingen .....	737	434	303	560	357	203	177	77	100
3	Haßberge .....	695	361	334	528	256	272	167	105	62
4	Kitzingen .....	1 423	963	460	935	658	277	488	305	183
5	Main-Spessart .....	1 260	787	473	1 013	648	365	247	139	108
6	Miltenberg .....	1 393	808	585	1 076	597	479	317	211	106
7	Rhön-Grabfeld .....	345	200	145	241	133	108	104	67	37
8	Schweinfurt .....	1 035	667	368	794	505	289	241	162	79
9	Würzburg .....	1 548	952	596	1 162	724	438	386	228	158
10	Landkreise zusammen	10 440	6 381	4 059	7 853	4 814	3 039	2 587	1 567	1 020
11	Unterfranken	14 949	8 874	6 075	11 547	6 895	4 652	3 402	1 979	1 423

# kreisfreien Städten und Landkreisen in Bayern 2011

davon Wanderungen												Lfd. Nr.
innerhalb Bayerns				über die Landesgrenze innerhalb des Bundesgebietes				über die Grenze des Bundesgebietes				
Zugezogene		Fortgezogene		Zugezogene		Fortgezogene		Zugezogene		Fortgezogene		
insgesamt	männlich	insgesamt	männlich	insgesamt	männlich	insgesamt	männlich	insgesamt	männlich	insgesamt	männlich	

## Personen

2 440	1 224	2 289	1 140	1 361	668	1 371	710	646	384	519	311	1
2 324	1 192	2 212	1 130	558	318	537	293	506	266	506	272	2
5 994	2 887	5 813	2 746	3 289	1 526	3 444	1 649	1 820	985	1 444	798	3
<b>10 758</b>	<b>5 303</b>	<b>10 314</b>	<b>5 016</b>	<b>5 208</b>	<b>2 512</b>	<b>5 352</b>	<b>2 652</b>	<b>2 972</b>	<b>1 635</b>	<b>2 469</b>	<b>1 381</b>	4
5 982	2 989	6 080	3 005	2 446	1 205	2 857	1 438	1 298	827	929	609	1
3 305	1 560	3 457	1 608	1 109	569	1 110	562	548	312	421	278	2
3 201	1 589	3 310	1 591	456	238	464	248	534	279	441	223	3
3 585	1 787	3 590	1 761	621	305	752	390	1 103	765	694	489	4
3 836	1 840	3 988	1 919	1 196	612	1 382	701	951	606	757	484	5
4 489	2 208	4 690	2 344	1 530	804	1 901	977	754	446	454	266	6
2 710	1 339	2 994	1 466	776	411	827	419	275	144	170	85	7
4 568	2 268	4 598	2 270	629	336	707	359	822	502	677	404	8
6 607	3 181	6 706	3 267	1 594	801	1 791	921	1 085	670	763	497	9
<b>38 283</b>	<b>18 761</b>	<b>39 413</b>	<b>19 231</b>	<b>10 357</b>	<b>5 281</b>	<b>11 791</b>	<b>6 015</b>	<b>7 370</b>	<b>4 551</b>	<b>5 306</b>	<b>3 335</b>	10
<b>49 041</b>	<b>24 064</b>	<b>49 727</b>	<b>24 247</b>	<b>15 565</b>	<b>7 793</b>	<b>17 143</b>	<b>8 667</b>	<b>10 342</b>	<b>6 186</b>	<b>7 775</b>	<b>4 716</b>	11

## darunter Ausländer

444	259	290	158	262	133	250	137	543	329	370	247	1
267	144	218	119	112	65	111	54	420	226	347	198	2
589	334	532	297	303	155	419	219	1 569	848	1 157	652	3
<b>1 300</b>	<b>737</b>	<b>1 040</b>	<b>574</b>	<b>677</b>	<b>353</b>	<b>780</b>	<b>410</b>	<b>2 532</b>	<b>1 403</b>	<b>1 874</b>	<b>1 097</b>	4
551	295	567	299	333	185	316	174	1 120	729	661	463	1
200	115	164	91	108	73	103	56	429	246	293	210	2
183	89	128	63	31	18	45	20	481	254	355	173	3
348	212	254	146	69	40	110	82	1 006	711	571	430	4
309	173	267	148	140	91	162	108	811	523	584	392	5
538	298	533	288	204	122	215	114	651	388	328	195	6
110	65	95	55	55	39	54	30	180	96	92	48	7
282	164	246	138	77	51	59	31	676	452	489	336	8
517	309	465	260	142	80	148	82	889	563	549	382	9
<b>3 038</b>	<b>1 720</b>	<b>2 719</b>	<b>1 488</b>	<b>1 159</b>	<b>699</b>	<b>1 212</b>	<b>697</b>	<b>6 243</b>	<b>3 962</b>	<b>3 922</b>	<b>2 629</b>	10
<b>4 338</b>	<b>2 457</b>	<b>3 759</b>	<b>2 062</b>	<b>1 836</b>	<b>1 052</b>	<b>1 992</b>	<b>1 107</b>	<b>8 775</b>	<b>5 365</b>	<b>5 796</b>	<b>3 726</b>	11

# Noch: 1. Wanderungen nach Regierungsbezirken, Regionen,

Lfd. Nr.	Herkunfts- bzw. Zielgebiet	Wanderungen insgesamt								
		Zugezogene			Fortgezogene			Wanderungsgewinn bzw. -verlust (-)		
		insgesamt	männlich	weiblich	insgesamt	männlich	weiblich	insgesamt	männlich	weiblich
Personen										
Kreisfreie Städte										
1	Augsburg .....	17 810	9 665	8 145	15 313	8 147	7 166	2 497	1 518	979
2	Kaufbeuren .....	2 220	1 199	1 021	2 145	1 106	1 039	75	93	- 18
3	Kempten (Allgäu) .....	4 370	2 332	2 038	4 006	2 081	1 925	364	251	113
4	Memmingen .....	2 468	1 305	1 163	2 253	1 171	1 082	215	134	81
5	Kreisfreie Städte zus.	26 868	14 501	12 367	23 717	12 505	11 212	3 151	1 996	1 155
Landkreise										
1	Aichach-Friedberg .....	7 252	3 840	3 412	6 719	3 506	3 213	533	334	199
2	Augsburg .....	14 712	7 646	7 066	13 541	6 960	6 581	1 171	686	485
3	Dillingen a.d.Donau .....	4 640	2 428	2 212	4 809	2 507	2 302	- 169	- 79	- 90
4	Donau-Ries .....	6 575	3 576	2 999	6 070	3 218	2 852	505	358	147
5	Günzburg .....	7 464	3 890	3 574	7 495	3 816	3 679	- 31	74	- 105
6	Lindau (Bodensee) .....	6 161	3 124	3 037	5 766	2 973	2 793	395	151	244
7	Neu-Ulm .....	11 268	6 008	5 260	10 457	5 427	5 030	811	581	230
8	Oberallgäu .....	9 371	4 587	4 784	9 006	4 479	4 527	365	108	257
9	Ostallgäu .....	7 556	3 702	3 854	7 181	3 524	3 657	375	178	197
10	Unterallgäu .....	7 935	4 150	3 785	7 374	3 801	3 573	561	349	212
11	Landkreise zusammen	82 934	42 951	39 983	78 418	40 211	38 207	4 516	2 740	1 776
12	Schwaben	109 802	57 452	52 350	102 135	52 716	49 419	7 667	4 736	2 931
darunter Ausländer										
Kreisfreie Städte										
1	Augsburg .....	6 062	3 646	2 416	4 213	2 601	1 612	1 849	1 045	804
2	Kaufbeuren .....	533	318	215	412	231	181	121	87	34
3	Kempten (Allgäu) .....	972	585	387	761	479	282	211	106	105
4	Memmingen .....	662	367	295	467	262	205	195	105	90
5	Kreisfreie Städte zus.	8 229	4 916	3 313	5 853	3 573	2 280	2 376	1 343	1 033
Landkreise										
1	Aichach-Friedberg .....	1 682	1 159	523	1 303	870	433	379	289	90
2	Augsburg .....	2 956	1 888	1 068	2 085	1 369	716	871	519	352
3	Dillingen a.d.Donau .....	980	639	341	815	529	286	165	110	55
4	Donau-Ries .....	1 639	1 070	569	1 046	706	340	593	364	229
5	Günzburg .....	2 275	1 274	1 001	1 823	967	856	452	307	145
6	Lindau (Bodensee) .....	1 507	859	648	1 188	705	483	319	154	165
7	Neu-Ulm .....	3 275	2 110	1 165	2 453	1 532	921	822	578	244
8	Oberallgäu .....	1 608	872	736	1 340	781	559	268	91	177
9	Ostallgäu .....	1 678	893	785	1 262	704	558	416	189	227
10	Unterallgäu .....	1 835	1 281	554	1 312	909	403	523	372	151
11	Landkreise zusammen	19 435	12 045	7 390	14 627	9 072	5 555	4 808	2 973	1 835
12	Schwaben	27 664	16 961	10 703	20 480	12 645	7 835	7 184	4 316	2 868

**kreisfreien Städten und Landkreisen in Bayern 2011**

davon Wanderungen												Lfd. Nr.
innerhalb Bayerns				über die Landesgrenze innerhalb des Bundesgebietes				über die Grenze des Bundesgebietes				
Zugezogene		Fortgezogene		Zugezogene		Fortgezogene		Zugezogene		Fortgezogene		
insgesamt	männlich	insgesamt	männlich	insgesamt	männlich	insgesamt	männlich	insgesamt	männlich	insgesamt	männlich	

**Personen**

10 422	5 493	9 572	4 849	3 597	1 856	2 826	1 452	3 791	2 316	2 915	1 846	1
1 522	818	1 474	748	320	161	368	182	378	220	303	176	2
2 756	1 462	2 561	1 316	950	472	908	441	664	398	537	324	3
1 348	689	1 292	650	670	359	590	312	450	257	371	209	4
<b>16 048</b>	<b>8 462</b>	<b>14 899</b>	<b>7 563</b>	<b>5 537</b>	<b>2 848</b>	<b>4 692</b>	<b>2 387</b>	<b>5 283</b>	<b>3 191</b>	<b>4 126</b>	<b>2 555</b>	<b>5</b>

5 322	2 594	5 226	2 563	695	361	598	308	1 235	885	895	635	1
11 404	5 652	11 001	5 451	1 395	715	1 253	644	1 913	1 279	1 287	865	2
3 156	1 556	3 361	1 673	752	367	871	432	732	505	577	402	3
4 363	2 292	4 526	2 343	961	501	887	425	1 251	783	657	450	4
4 780	2 428	5 031	2 520	1 000	513	1 150	601	1 684	949	1 314	695	5
2 907	1 429	2 894	1 440	2 147	1 045	1 962	1 000	1 107	650	910	533	6
4 410	2 137	4 481	2 188	4 732	2 469	4 468	2 293	2 126	1 402	1 508	946	7
6 133	2 935	6 277	3 034	1 976	963	1 711	859	1 262	689	1 018	586	8
5 024	2 410	5 162	2 489	1 201	609	1 038	504	1 331	683	981	531	9
5 412	2 603	5 405	2 610	1 132	585	1 070	551	1 391	962	899	640	10
<b>52 911</b>	<b>26 036</b>	<b>53 364</b>	<b>26 311</b>	<b>15 991</b>	<b>8 128</b>	<b>15 008</b>	<b>7 617</b>	<b>14 032</b>	<b>8 787</b>	<b>10 046</b>	<b>6 283</b>	<b>11</b>
<b>68 959</b>	<b>34 498</b>	<b>68 263</b>	<b>33 874</b>	<b>21 528</b>	<b>10 976</b>	<b>19 700</b>	<b>10 004</b>	<b>19 315</b>	<b>11 978</b>	<b>14 172</b>	<b>8 838</b>	<b>12</b>

**darunter Ausländer**

2 026	1 195	1 296	730	720	404	562	324	3 316	2 047	2 355	1 547	1
189	123	175	87	37	19	29	16	307	176	208	128	2
318	197	265	174	116	66	126	67	538	322	370	238	3
188	101	132	76	100	53	81	42	374	213	254	144	4
<b>2 721</b>	<b>1 616</b>	<b>1 868</b>	<b>1 067</b>	<b>973</b>	<b>542</b>	<b>798</b>	<b>449</b>	<b>4 535</b>	<b>2 758</b>	<b>3 187</b>	<b>2 057</b>	<b>5</b>

503	303	482	267	60	36	62	36	1 119	820	759	567	1
1 173	678	1 017	604	141	84	139	74	1 642	1 126	929	691	2
257	148	269	144	85	47	73	42	638	444	473	343	3
465	315	396	253	123	67	103	55	1 051	688	547	398	4
604	343	581	321	160	96	171	104	1 511	835	1 071	542	5
385	224	328	188	232	122	245	141	890	513	615	376	6
614	380	528	312	766	459	726	427	1 895	1 271	1 199	793	7
451	251	489	281	133	64	131	74	1 024	557	720	426	8
433	252	433	252	112	53	106	57	1 133	588	723	395	9
450	296	492	300	117	80	108	66	1 268	905	712	543	10
<b>5 335</b>	<b>3 190</b>	<b>5 015</b>	<b>2 922</b>	<b>1 929</b>	<b>1 108</b>	<b>1 864</b>	<b>1 076</b>	<b>12 171</b>	<b>7 747</b>	<b>7 748</b>	<b>5 074</b>	<b>11</b>
<b>8 056</b>	<b>4 806</b>	<b>6 883</b>	<b>3 989</b>	<b>2 902</b>	<b>1 650</b>	<b>2 662</b>	<b>1 525</b>	<b>16 706</b>	<b>10 505</b>	<b>10 935</b>	<b>7 131</b>	<b>12</b>

## 2. Binnenwanderungsgewinn bzw. -verlust in Bayern nach Regierungsbezirken seit 1990

(jeweiliger Gebietsstand am Jahresende)

Jahr	Oberbayern	Niederbayern	Oberpfalz	Oberfranken	Mittelfranken	Unterfranken	Schwaben
1990	- 6 103	1 747	411	- 671	667	- 187	4 136
1991	- 7 858	3 293	1 659	485	- 896	- 125	3 442
1992	- 8 656	3 988	1 119	385	- 1 209	196	4 177
1993	- 6 475	3 452	1 143	514	- 250	- 624	2 240
1994	- 4 756	3 994	1 312	108	- 1 206	- 228	776
1995	- 2 239	2 525	1 513	592	- 1 865	- 1 918	1 392
1996	- 818	2 550	1 882	- 569	- 1 519	- 2 710	1 184
1997	383	1 522	1 430	- 1 667	- 1 029	- 1 877	1 238
1998	- 15	702	1 349	- 1 310	- 1 269	- 1 415	1 958
1999	- 75	1 451	645	- 1 724	- 1 511	- 1 100	2 314
2000	1 211	671	694	- 2 275	- 491	- 1 406	1 596
2001	- 1 073	1 373	758	- 2 288	- 171	- 1 839	3 240
2002	- 2 179	1 298	877	- 1 678	38	- 1 774	3 418
2003	1 021	504	- 39	- 1 307	43	- 1 970	1 748
2004	300	608	- 110	- 1 206	418	- 1 062	1 052
2005	2 216	- 372	- 905	- 1 918	2 070	- 1 642	551
2006	11 740	- 3 314	- 1 317	- 2 672	58	- 1 302	- 3 193
2007	5 009	- 725	- 318	- 1 911	71	- 1 332	- 794
2008	4 410	- 350	- 276	- 1 310	- 65	- 1 643	- 766
2009	2 291	- 68	- 117	- 1 115	- 401	- 913	323
2010	33 711	2 893	2 242	- 457	4 567	- 445	3 104
2011	11 740	- 3 314	- 1 317	- 2 672	58	- 1 302	- 3 193

## 3. Wanderungen über die Landesgrenze (Außenwanderung) in Bayern 2011 nach Herkunft- bzw. Zielgebieten

Herkunfts- bzw. Zielgebiet	Zugezogene				Fortgezogene				Wanderungsgewinn bzw. -verlust (-)			
	Personen		dar. Ausländer		Personen		dar. Ausländer		Personen		dar. Ausländer	
	ins- gesamt	männ- lich	ins- gesamt	männ- lich	ins- gesamt	männ- lich	ins- gesamt	männ- lich	ins- gesamt	männ- lich	ins- gesamt	männ- lich
<b>Personen insgesamt</b>												
Baden-Württemberg .....	37 510	19 230	5 762	3 299	34 146	17 312	5 150	3 011	3 364	1 918	612	288
Berlin .....	6 960	3 598	1 209	647	8 338	4 224	1 128	555	-1 378	- 626	81	92
Brandenburg .....	2 884	1 559	223	144	2 434	1 290	209	148	450	269	14	- 4
Bremen .....	1 064	605	261	169	811	438	139	88	253	167	122	81
Hamburg .....	2 985	1 609	584	351	3 438	1 671	475	273	- 453	- 62	109	78
Hessen .....	15 124	7 911	2 631	1 630	14 291	7 417	2 596	1 505	833	494	35	125
Mecklenburg-Vorpommern ....	1 591	867	180	102	1 185	644	89	57	406	223	91	45
Niedersachsen .....	9 125	4 773	1 373	767	7 271	3 797	1 036	650	1 854	976	337	117
Nordrhein-Westfalen .....	20 708	10 912	3 733	2 171	16 766	8 840	3 420	2 048	3 942	2 072	313	123
Rheinland-Pfalz .....	5 831	2 952	895	501	4 796	2 440	714	414	1 035	512	181	87
Saarland .....	1 358	715	319	195	896	470	164	94	462	245	155	101
Sachsen .....	9 593	5 146	980	565	7 918	4 130	515	322	1 675	1 016	465	243
Sachsen-Anhalt .....	3 621	1 991	399	248	2 371	1 227	188	124	1 250	764	211	124
Schleswig-Holstein .....	3 150	1 645	363	212	3 053	1 546	382	207	97	99	- 19	5
Thüringen .....	6 531	3 463	539	334	4 958	2 534	363	235	1 573	929	176	99
<b>Bundesgebiet zusammen .....</b>	<b>128 035</b>	<b>66 976</b>	<b>19 451</b>	<b>11 335</b>	<b>112 672</b>	<b>57 980</b>	<b>16 568</b>	<b>9 731</b>	<b>15 363</b>	<b>8 996</b>	<b>2 883</b>	<b>1 604</b>
Über die Grenze des Bundes- gebiets zusammen <sup>1)</sup>	181 035	111 582	158 841	98 814	120 333	74 786	94 160	60 800	60 702	36 796	64 681	38 014
<b>Insgesamt</b>	<b>309 070</b>	<b>178 558</b>	<b>178 292</b>	<b>110 149</b>	<b>233 005</b>	<b>132 766</b>	<b>110 728</b>	<b>70 531</b>	<b>76 065</b>	<b>45 792</b>	<b>67 564</b>	<b>39 618</b>

<sup>1)</sup> Einschließlich ungeklärte Fälle und Fälle ohne Angabe.

## 4. Wanderungen in Bayern seit 1991

Jahr	Wanderungen insgesamt					davon									
	Zugezogene		Fortgezogene		Wanderungs- gewinn bzw. -verlust (-)	innerhalb Bayerns Zu- bzw. Fortgezogene		über die Landesgrenze innerhalb des Bundesgebiets <sup>1) 2)</sup>				über die Grenze des Bundesgebiets <sup>1) 2)</sup>			
								Zugezogene		Fortgezogene		Zugezogene		Fortgezogene	
	ins- gesamt	dar. männlich	ins- gesamt	dar. männlich	insgesamt	ins- gesamt	dar. männlich	ins- gesamt	dar. männlich	ins- gesamt	dar. männlich	ins- gesamt	dar. männlich	ins- gesamt	dar. männlich
1991	819 780	444 134	684 757	373 253	135 023	452 227	230 115	148 429	77 268	97 304	54 548	219 124	136 751	135 226	88 590
1992	910 273	503 620	749 179	413 161	161 094	489 806	250 754	137 349	71 147	102 912	57 432	283 118	181 719	156 461	104 975
1993	873 161	475 734	791 353	441 854	81 808	527 187	271 292	118 236	60 807	99 129	54 234	227 738	143 635	165 037	116 328
1994	837 372	447 303	784 988	427 920	52 384	545 129	278 923	121 608	61 843	97 328	52 253	170 635	106 537	142 531	96 744
1995	816 451	434 458	748 914	406 207	67 537	524 126	267 918	128 927	65 725	94 484	50 974	163 398	100 815	130 304	87 315
1996	776 387	410 742	732 049	395 545	44 338	510 244	260 069	123 303	63 247	91 892	49 406	142 840	87 426	129 913	86 070
1997	766 779	401 869	753 349	404 840	13 430	513 199	260 274	123 020	62 986	89 763	47 808	130 560	78 609	150 387	96 758
1998	767 887	402 401	753 796	399 702	14 091	507 806	256 415	130 452	66 879	90 907	47 820	129 629	79 107	155 083	95 467
1999	788 327	411 034	723 633	382 511	64 694	505 275	253 529	139 055	71 262	90 823	47 555	143 997	86 243	127 535	81 427
2000	778 364	407 042	704 995	372 166	73 369	489 057	245 289	145 851	74 576	93 702	48 783	143 456	87 177	122 236	78 094
2001	789 290	414 633	687 865	364 187	101 425	477 734	241 108	158 913	81 629	97 194	50 558	152 643	91 896	112 937	72 521
2002	767 955	400 222	704 381	371 921	63 574	484 514	243 458	141 846	72 351	100 469	52 241	141 595	84 413	119 398	76 222
2003	753 687	390 189	707 246	372 352	46 441	493 117	246 830	133 409	67 835	99 197	51 828	127 161	75 524	114 932	73 694
2004	734 320	380 273	708 568	372 531	25 752	483 345	241 026	124 552	63 716	98 857	51 318	126 423	75 531	126 366	80 187
2005	731 987	375 445	694 481	360 724	37 506	485 487	240 977	127 151	64 877	97 719	50 465	119 349	69 591	111 275	69 282
2006	745 516	382 843	708 180	365 246	37 336	494 983	244 807	134 235	68 466	100 082	51 361	116 298	69 570	113 115	69 078
2007	741 209	382 206	702 242	363 721	38 967	485 042	240 302	134 529	69 132	103 052	52 967	121 638	72 772	114 148	70 452
2008	737 444	379 670	723 395	375 982	14 049	484 433	240 081	133 438	68 302	107 827	55 014	119 573	71 287	131 675	80 887
2009	730 053	374 829	720 897	372 462	9 156	485 982	240 797	121 939	62 138	106 307	54 301	122 132	71 894	128 608	77 364
2010	739 802	383 398	694 187	356 810	45 615	481 488	238 308	118 494	60 734	107 748	54 668	139 820	84 356	104 951	63 834
2011	810 054	428 132	733 989	382 340	76 065	500 984	249 574	128 035	66 976	112 672	57 980	181 035	111 582	120 333	74 786
<b>darunter Ausländer</b>															
1991	262 912	168 125	192 804	127 116	70 108	58 410	36 875	14 774	9 149	11 949	7 924	189 728	122 101	122 445	82 317
1992	346 650	226 849	235 526	158 177	111 124	78 564	50 513	16 873	10 684	14 029	9 274	251 213	165 652	142 933	98 390
1993	299 239	194 241	257 395	177 166	41 844	92 081	58 804	16 048	10 400	13 960	9 028	191 110	125 037	151 354	109 334
1994	245 008	156 517	228 915	152 938	16 093	88 800	55 931	15 462	9 598	13 351	8 534	140 746	90 988	126 764	88 473
1995	241 299	152 405	216 218	143 223	25 081	87 275	54 950	16 765	10 274	13 948	9 177	137 259	87 181	114 995	79 096
1996	216 586	135 302	209 748	137 289	6 838	80 583	50 333	15 943	9 903	14 121	9 034	120 060	75 066	115 044	77 922
1997	199 641	122 623	221 768	142 449	-22 127	74 374	46 144	15 489	9 393	13 554	8 674	109 778	67 086	133 840	87 631
1998	196 532	120 388	220 812	136 639	-24 280	70 309	42 781	15 549	9 384	13 404	8 198	110 674	68 223	137 099	85 660
1999	212 035	126 429	192 197	120 626	19 838	70 221	41 474	17 808	10 566	13 779	8 460	124 006	74 389	108 197	70 692
2000	208 063	125 032	185 586	116 332	22 477	66 377	39 183	19 051	11 256	14 509	8 797	122 635	74 593	104 700	68 352
2001	220 947	132 877	177 734	112 271	43 213	67 859	41 004	20 655	12 103	14 974	8 993	132 433	79 770	94 901	62 274
2002	208 677	123 560	183 290	114 541	25 387	66 367	39 053	19 614	11 400	16 360	9 755	122 696	73 107	100 563	65 733
2003	193 637	113 233	176 395	109 190	17 242	64 888	37 078	19 267	11 192	15 599	9 301	109 482	64 963	95 908	62 811
2004	188 316	109 382	180 148	110 318	8 168	59 757	33 083	17 987	10 374	15 073	8 965	110 572	65 925	105 318	68 370
2005	176 548	100 737	158 883	95 887	17 665	56 533	30 799	16 890	9 676	14 045	8 206	103 125	60 262	88 305	56 882
2006	170 907	98 778	157 290	93 378	13 617	53 939	29 161	16 959	9 542	15 427	8 804	100 009	60 075	87 924	55 413
2007	172 160	100 042	153 701	92 046	18 459	51 969	28 213	17 386	9 899	15 105	8 505	102 805	61 930	86 627	55 328
2008	169 690	98 890	167 478	100 982	2 212	52 177	28 890	17 690	9 911	15 596	8 819	99 823	60 089	99 705	63 273
2009	170 985	98 610	168 924	100 158	2 061	52 437	28 921	16 605	9 313	15 046	8 606	101 943	60 376	101 441	62 631
2010	189 352	111 596	149 373	89 096	39 979	53 932	30 071	16 929	9 578	14 975	8 422	118 491	71 947	80 466	50 603
2011	238 439	144 172	170 875	104 554	67 564	60 147	34 023	19 451	11 335	16 568	9 731	158 841	98 814	94 160	60 800

<sup>1)</sup> 1990 1. Zeile nach dem Gebietsstand vor dem 3. Oktober 1990 einschließlich Berlin (West).-<sup>2)</sup> 1990 2. Zeile nach dem Gebietsstand ab dem 3. Oktober 1990

## 5. Die über die Grenze des Bundesgebietes Zu- und Fortgezogenen in Bayern 2011 nach Herkunfts- bzw. Zielgebieten

Herkunfts- bzw. Zielgebiet	Zugezogene				Fortgezogene				Wanderungsgewinn bzw. -verlust (-)	
	insgesamt		darunter Ausländer		insgesamt		darunter Ausländer		insgesamt	darunter Ausländer
	Zahl	% <sup>1)</sup>	Zahl	% <sup>2)</sup>	Zahl	% <sup>1)</sup>	Zahl	% <sup>2)</sup>		
Europa .....	144 224	79,7	130 216	82,0	92 682	77,0	75 840	80,5	51 542	54 376
Belgien .....	473	0,3	330	0,2	393	0,3	230	0,2	80	100
Bulgarien .....	8 017	4,4	7 962	5,0	4 114	3,4	4 069	4,3	3 903	3 893
Dänemark .....	388	0,2	296	0,2	323	0,3	201	0,2	65	95
Estland .....	253	0,1	243	0,2	115	0,1	107	0,1	138	136
Finnland .....	491	0,3	445	0,3	339	0,3	302	0,3	152	143
Frankreich .....	2 906	1,6	2 315	1,5	2 221	1,8	1 514	1,6	685	801
Griechenland .....	7 082	3,9	6 790	4,3	2 556	2,1	2 350	2,5	4 526	4 440
Irland .....	519	0,3	384	0,2	268	0,2	169	0,2	251	215
Italien .....	7 071	3,9	6 384	4,0	4 571	3,8	3 866	4,1	2 500	2 518
Lettland .....	1 362	0,8	1 354	0,9	570	0,5	565	0,6	792	789
Litauen .....	1 101	0,6	1 084	0,7	579	0,5	574	0,6	522	510
Luxemburg .....	184	0,1	145	0,1	176	0,1	96	0,1	8	49
Malta .....	58	0,0	47	0,0	43	0,0	17	0,0	15	30
Niederlande .....	977	0,5	747	0,5	739	0,6	461	0,5	238	286
Österreich .....	7 636	4,2	5 140	3,2	7 458	6,2	3 779	4,0	178	1 361
Polen .....	26 053	14,4	22 964	14,5	13 933	11,6	11 741	12,5	12 120	11 223
Portugal .....	1 272	0,7	1 162	0,7	777	0,6	674	0,7	495	488
Rumänien .....	21 497	11,9	21 287	13,4	11 114	9,2	10 894	11,6	10 383	10 393
Schweden .....	574	0,3	443	0,3	557	0,5	337	0,4	17	106
Slowakei .....	5 293	2,9	5 239	3,3	3 041	2,5	2 984	3,2	2 252	2 255
Slowenien .....	1 049	0,6	1 016	0,6	634	0,5	577	0,6	415	439
Spanien .....	4 433	2,4	3 302	2,1	2 366	2,0	1 312	1,4	2 067	1 990
Tschechische Republik .....	3 683	2,0	3 408	2,1	2 128	1,8	1 790	1,9	1 555	1 618
Ungarn .....	15 467	8,5	15 201	9,6	8 601	7,1	8 319	8,8	6 866	6 882
Vereinigtes Königreich <sup>3)</sup> .....	2 964	1,6	2 025	1,3	2 484	2,1	1 273	1,4	480	752
Zypern .....	95	0,1	69	0,0	53	0,0	24	0,0	42	45
EU-Länder zusammen	120 898	66,8	109 782	69,1	70 153	58,3	58 225	61,8	50 745	51 557
Bosnien-Herzegowina .....	2 100	1,2	2 074	1,3	1 975	1,6	1 945	2,1	125	129
Kosovo .....	1 467	0,8	1 454	0,9	776	0,6	750	0,8	691	704
Kroatien .....	3 297	1,8	3 233	2,0	3 401	2,8	3 281	3,5	- 104	- 48
Mazedonien .....	1 061	0,6	1 050	0,7	990	0,8	975	1,0	71	75
Rußland .....	3 506	1,9	3 214	2,0	2 405	2,0	2 046	2,2	1 101	1 168
Schweiz .....	2 582	1,4	862	0,5	3 902	3,2	773	0,8	- 1 320	89
Serbien .....	2 336	1,3	2 286	1,4	2 223	1,8	2 163	2,3	113	123
Türkei .....	4 382	2,4	3 851	2,4	5 156	4,3	4 227	4,5	- 774	- 376
Ukraine .....	1 514	0,8	1 433	0,9	874	0,7	823	0,9	640	610
Übriges Europa .....	1 081	0,6	977	0,6	827	0,7	632	0,7	254	345
Europa ohne EU-Länder zusammen	23 326	12,9	20 434	12,9	22 529	18,7	17 615	18,7	797	2 819
Afrika .....	4 067	2,2	3 252	2,0	2 827	2,3	2 031	2,2	1 240	1 221
Ägypten .....	363	0,2	257	0,2	321	0,3	203	0,2	42	54
Nigeria .....	467	0,3	445	0,3	211	0,2	175	0,2	256	270
Südafrika .....	240	0,1	239	0,2	383	0,3	382	0,4	- 143	- 143
Tunesien .....	397	0,2	145	0,1	345	0,3	120	0,1	52	25
Übriges Afrika .....	2 600	1,4	2 166	1,4	1 567	1,3	1 151	1,2	1 033	1 015
Amerika .....	11 881	6,6	8 030	5,1	10 653	8,9	5 912	6,3	1 228	2 118
Brasilien .....	1 694	0,9	1 411	0,9	1 336	1,1	1 008	1,1	358	403
Kanada .....	873	0,5	570	0,4	926	0,8	506	0,5	- 53	64
Mexiko .....	721	0,4	580	0,4	528	0,4	405	0,4	193	175
Vereinigte Staaten von Amerika .....	6 661	3,7	4 185	2,6	6 345	5,3	3 102	3,3	316	1 083
Übriges Amerika .....	1 932	1,1	1 284	0,8	1 518	1,3	891	0,9	414	393
Asien .....	19 193	10,6	16 722	10,5	12 791	10,6	9 868	10,5	6 402	6 854
China .....	2 992	1,7	2 551	1,6	2 672	2,2	1 958	2,1	320	593
Indien .....	2 468	1,4	2 317	1,5	1 720	1,4	1 560	1,7	748	757
Irak .....	1 741	1,0	1 625	1,0	985	0,8	785	0,8	756	840
Übriges Asien .....	11 917	6,6	10 165	6,4	7 356	6,1	5 518	5,9	4 561	4 647
Australien und Ozeanien .....	1 037	0,6	566	0,4	1 139	0,9	427	0,5	- 102	139
Ungeklärte Fälle und Fälle ohne Angabe .....	633	0,3	55	0,0	241	0,2	82	0,1	392	- 27
<b>Insgesamt</b>	<b>181 035</b>	<b>100</b>	<b>158 841</b>	<b>100</b>	<b>120 333</b>	<b>100</b>	<b>94 160</b>	<b>100</b>	<b>60 702</b>	<b>64 681</b>

<sup>1)</sup> Anteil an Zu- bzw. Fortgezogenen Insgesamt. <sup>2)</sup> Anteil an zu- bzw. fortgezogenen Ausländern Insgesamt. <sup>3)</sup> einschl. britisch abhängiger Gebiete in Europa



Abb. 1

# **Wanderungen über die Landesgrenze Bayerns 2011 nach Altersgruppen und Geschlecht**

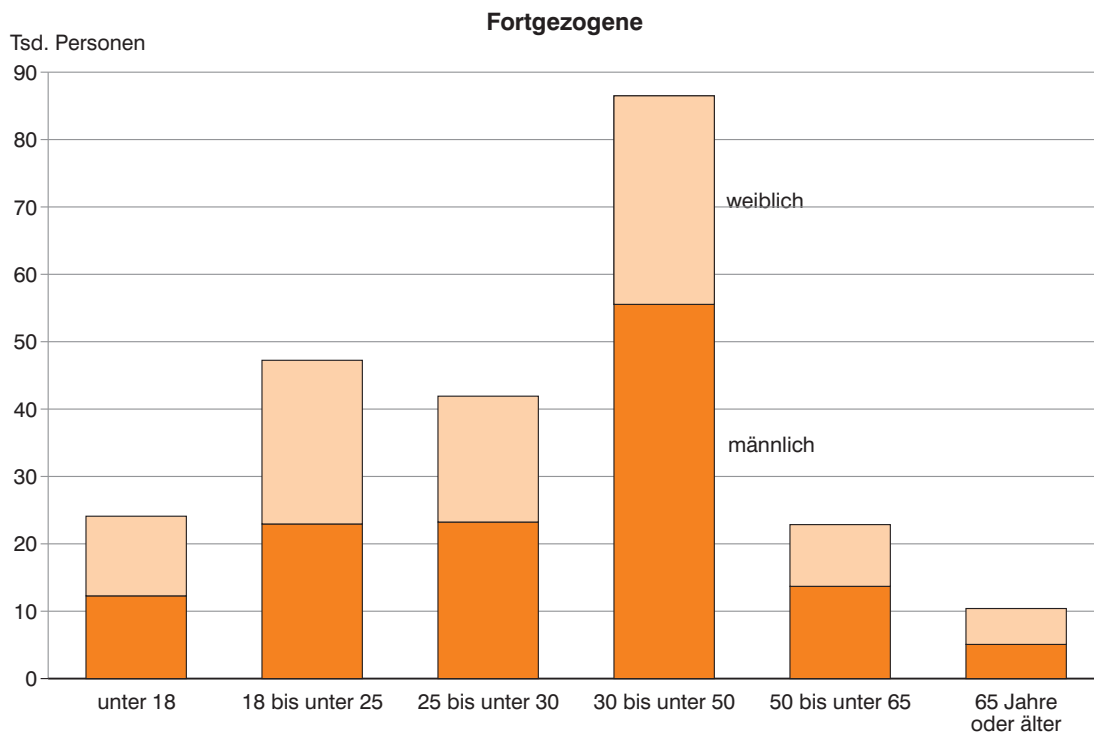
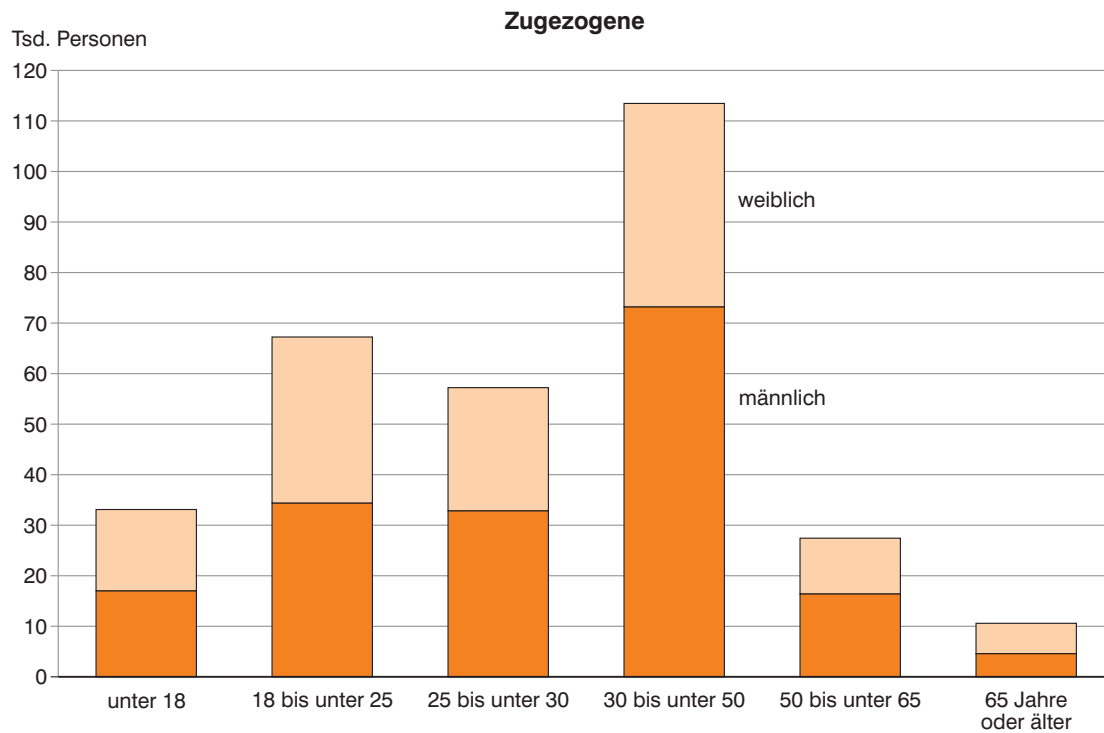


Abb. 2

## Wanderungen über die Landesgrenze Bayerns seit 1994

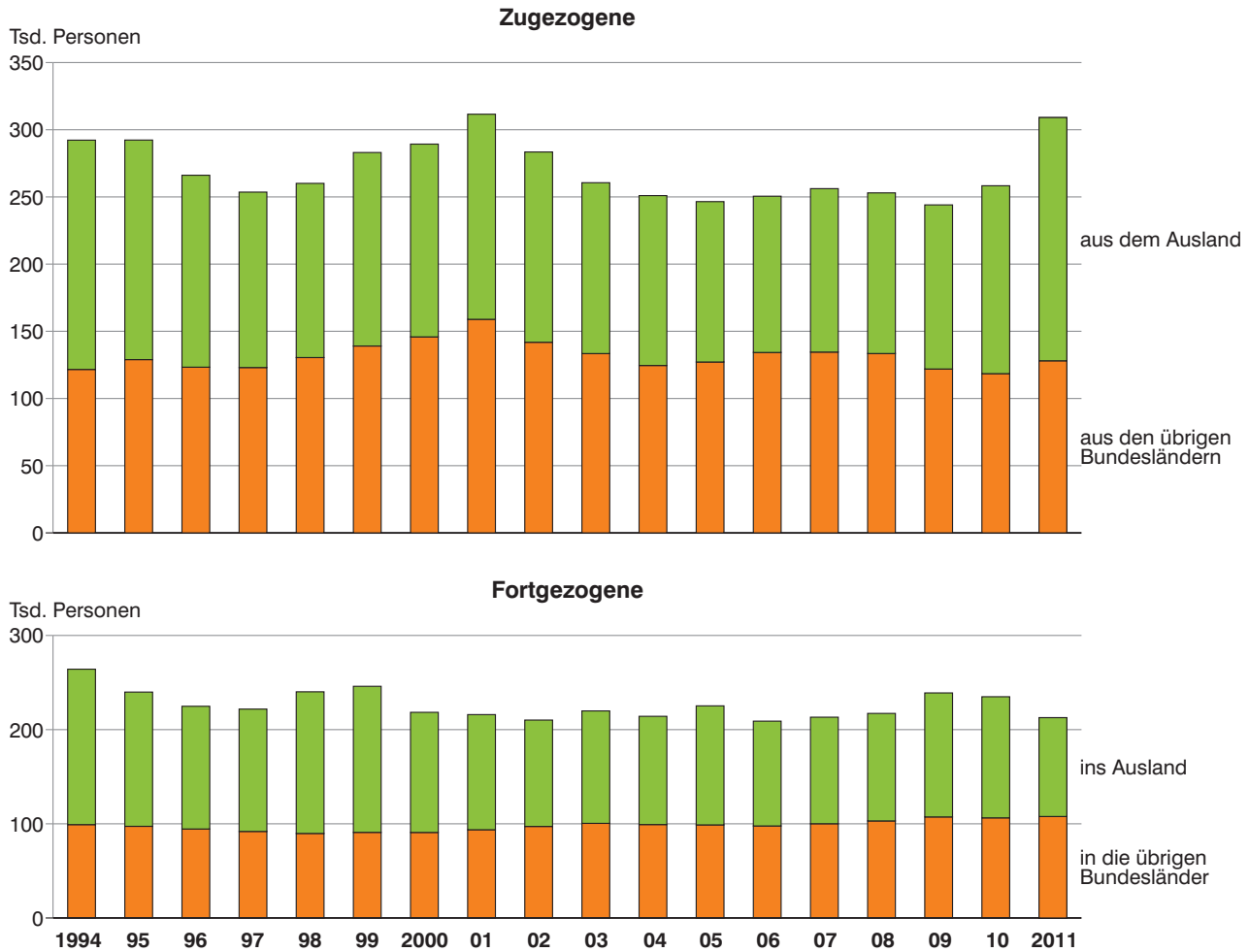


Abb. 3

## Wanderungsgewinn bzw. -verlust (-) Bayerns gegenüber dem übrigen Bundesgebiet seit 1998

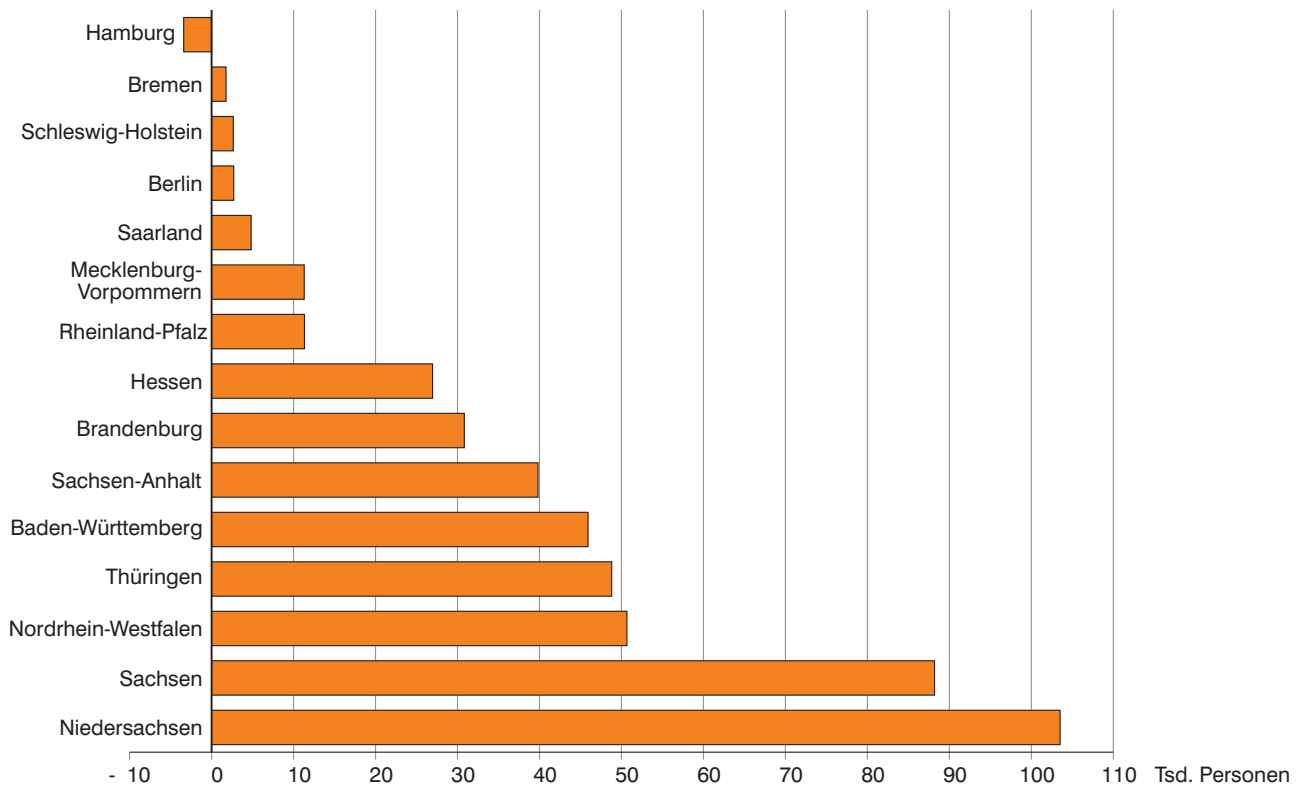
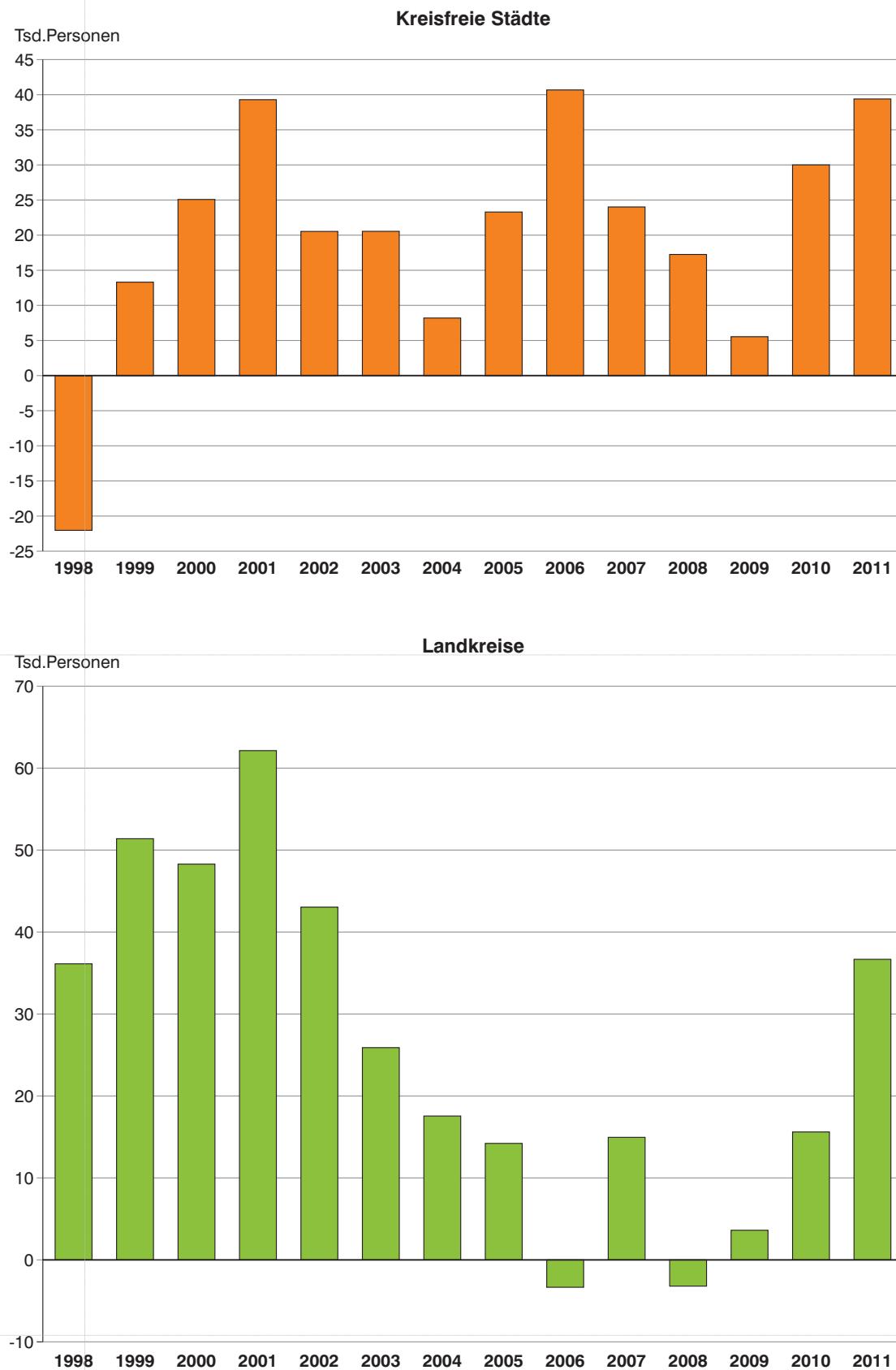


Abb. 4

**Wanderungsgewinne bzw. -verluste (-) der kreisfreien Städte und Landkreise in Bayern seit 1998**



## Erläuterung zur Tabelle 1

### Regionen

Die einzelnen Regionen umfassen folgende Gebiete:

- 1 **Bayerischer Untermain:**  
Kreisfreie Stadt: Aschaffenburg  
Landkreise: Aschaffenburg, Miltenberg
- 2 **Würzburg:**  
Kreisfreie Stadt: Würzburg  
Landkreise: Würzburg, Main-Spessart, Kitzingen
- 3 **Main-Rhön:**  
Kreisfreie Stadt: Schweinfurt  
Landkreise: Schweinfurt, Bad Kissingen, Rhön-Grabfeld, Haßberge
- 4 **Oberfranken-West:**  
Kreisfreie Städte: Bamberg, Coburg  
Landkreise: Coburg, Kronach, Lichtenfels, Bamberg, Forchheim
- 5 **Oberfranken-Ost:**  
Kreisfreie Städte: Bayreuth, Hof  
Landkreise: Bayreuth, Kulmbach, Hof, Wunsiedel i. Fichtelgebirge, vom Landkreis Tirschenreuth die Gemeinde Waldershof
- 6 **Oberpfalz-Nord:**  
Kreisfreie Städte: Amberg, Weiden i.d.OPf.  
Landkreise: Amberg-Weizsach, Neustadt a.d. Waldnaab, Schwandorf, Tirschenreuth ohne die der Region 5 angehörige Gemeinde Waldershof
- 7 **Industrieregion Mittelfranken:**  
Kreisfreie Städte: Nürnberg, Fürth, Erlangen, Schwabach  
Landkreise: Erlangen-Höchststadt, Fürth, Nürnberger Land, Roth
- 8 **Westmittelfranken:**  
Kreisfreie Stadt: Ansbach  
Landkreise: Ansbach, Neustadt a.d. Aisch-Bad Windsheim, Weißenburg-Gunzenhausen
- 9 **Augsburg:**  
Kreisfreie Stadt: Augsburg  
Landkreise: Augsburg, Aichach-Friedberg, Dillingen a.d.Donau, Donau-Ries
- 10 **Ingolstadt:**  
Kreisfreie Stadt: Ingolstadt  
Landkreise: Eichstätt, Neuburg-Schrobenhausen, Pfaffenhofen a.d.Ilm
- 11 **Regensburg:**  
Kreisfreie Stadt: Regensburg  
Landkreise: Neumarkt i.d.OPf., Regensburg, Cham, Kelheim ohne die der Region 13 angehörigen Gemeinden
- 12 **Donau-Wald:**  
Kreisfreie Städte: Straubing, Passau  
Landkreise: Regen, Straubing-Bogen, Deggendorf, Freyung-Grafenau, Passau
- 13 **Landshut:**  
Kreisfreie Stadt: Landshut  
Landkreise: Landshut, Dingolfing-Landau, Rottal-Inn, vom Landkreis Kelheim die Gemeinden Aiglsbach, Attenhofen, Mainburg, Elsendorf, Volkenschwand
- 14 **München:**  
Kreisfreie Stadt: München  
Landkreise: Freising, Erding, Dachau, Fürstenfeldbruck, München, Ebersberg, Starnberg, Landsberg am Lech
- 15 **Donau-Ilser:**  
Kreisfreie Stadt: Memmingen  
Landkreise: Günzburg, Neu-Ulm, Unterallgäu
- 16 **Allgäu:**  
Kreisfreie Städte: Kempten (Allgäu), Kaufbeuren  
Landkreise: Ostallgäu, Oberallgäu, Lindau (Bodensee)
- 17 **Oberland:**  
Kreisfreie Stadt: -  
Landkreise: Weilheim-Schongau, Bad Tölz-Wolfratshausen, Miesbach, Garmisch-Partenkirchen
- 18 **Südostoberbayern:**  
Kreisfreie Stadt: Rosenheim  
Landkreise: Mühldorf a.Inn, Altötting, Rosenheim, Traunstein, Berchtesgadener Land