



Kennziffer
H 1 1 j
2006

Statistische Berichte

Straßenverkehrsunfälle in Bayern in den Jahren 2005 und 2006

Herausgegeben im
Mai 2007
Bestellnummer:
H11023 200600
Einzelpreis:
7,70 €



Bestellen im Internet

www.statistik.bayern.de/veroeffentlichungen/webshop

Kostenlos (Informationelle Grundversorgung)

Alle Statistischen Berichte können in unserem Webshop kostenlos als PDF-Dateien heruntergeladen werden.

Kostenpflichtig

Alle anderen Veröffentlichungen sind in unserem Webshop kostenpflichtig. Sie können dort sowohl als Datei (auch auf Datenträger) als auch als Druckausgabe bestellt werden. In diesen Fällen ist lediglich eine einmalige Anmeldung erforderlich.

Lieferung

- per Download (bei kostenlosen Dateien)
- per E-Mail (PDF-Datei, XLS-Datei)
- per Post (Print, CD-ROM, DVD)

Zeichenerklärung

0	mehr als nichts, aber weniger als die Hälfte der kleinsten in der Tabelle nachgewiesenen Einheit	()	Nachweis unter dem Vorbehalt, dass der Zahlenwert erhebliche Fehler aufweisen kann
-	nichts vorhanden oder keine Veränderung	p	vorläufiges Ergebnis
/	keine Angabe, da Zahl nicht sicher genug	r	berichtigtes Ergebnis
·	Zahlenwert unbekannt, geheimzuhalten oder nicht rechenbar	s	geschätztes Ergebnis
...	Angabe fällt später an	D	Durchschnitt
x	Tabellenfach gesperrt, da Aussage nicht sinnvoll	≙	entspricht

Auf- und Abrundungen

Im Allgemeinen ist ohne Rücksicht auf die Endsummen auf- bzw. abgerundet worden. Deshalb können sich bei der Summierung von Einzelangaben geringfügige Abweichungen zu den ausgewiesenen Endsummen ergeben. Bei der Aufgliederung der Gesamtheit in Prozent kann die Summe der Einzelwerte wegen Rundens vom Wert 100 % abweichen. Eine Abstimmung auf 100 % erfolgt im Allgemeinen nicht.

Impressum

Verleger, Herausgeber und Druck	Bayerisches Landesamt für Statistik und Datenverarbeitung Neuhauser Straße 8, 80331 München Briefanschrift: 80288 München	
Bestellungen	Telefon	089 2119-205; Telefax: 089 2119-457
	E-Mail	vertrieb@statistik.bayern.de
	Internet	www.statistik.bayern.de

© Bayerisches Landesamt für Statistik und Datenverarbeitung, München 2007

Alle Veröffentlichungen oder Daten sind Werke im Sinne § 2 Urheberrechtsgesetz. Die Verwendung, Vervielfältigung und/oder Verbreitung von Veröffentlichungen oder Daten gleich welchen Mediums (Print, Datenträger, Datei etc.) – auch auszugsweise – ist nur mit Quellenangabe gestattet. Sie bedarf der vorherigen Genehmigung bei Nutzung für gewerbliche Zwecke, bei entgeltlicher Verbreitung oder bei Weitergabe an Dritte sowie bei Weiterverbreitung über elektronische Systeme und/oder Datenträger. Sofern in den Produkten auf das Vorhandensein von Copyrightrechten Dritter hingewiesen wird, sind die in deren Produkten ausgewiesenen Copyrightbestimmungen zu wahren. Alle übrigen Rechte bleiben vorbehalten.

Inhaltsübersicht

Textteil

Vorbemerkungen, Vergleichsübersicht	2
Schaubild	3

Tabellenteil

1. Straßenverkehrsunfälle und Unfallfolgen nach Ortslage und Monaten	4
2. Straßenverkehrsunfälle nach Regierungsbezirken sowie kreis- freien Städten bzw. Landkreisen	6
3. Beteiligte an Straßenverkehrsunfällen	8
4. Beteiligte an Straßenverkehrsunfällen - Hauptverursacher	10
5. Straßenverkehrsunfälle, beteiligte Verkehrsteilnehmer, Verunglückte und Unfallursachen nach Regierungsbezirken	12
6. Straßenverkehrsunfälle und verunglückte Personen nach Kreisen	14
7. Polizeilich festgestellte unmittelbare Unfallursachen bei Straßenverkehrsunfällen mit Personenschaden	28

Die Straßenverkehrsunfälle in Bayern in den Jahren 2005 und 2006

Der vorliegende Bericht enthält die Zusammenfassung der Übersichten der laufenden Monatsberichte für die Jahre 2005 und 2006.

Die untenstehende Vergleichsübersicht zeigt das Unfallgeschehen in den Jahren 2004, 2005 und 2006, das nebenstehende Schaubild bietet einen Überblick über die Entwicklung der Straßenverkehrsunfälle in den Jahren 1995 bis 2006.

Die Rechtsgrundlage für diese Statistik bildet das Gesetz über die Statistik der Straßenverkehrsunfälle (Straßenverkehrsunfallstatistikgesetz - StVUnfStatG) vom 15. Juni 1990 (BGBl I S. 1078), geändert durch das Erste Gesetz zur Änderung des Straßenverkehrsunfallstatistikgesetzes vom 23. November 1994 (BGBl I S. 3491) sowie die Verordnung zur näheren Bestimmung des schwerwiegenden Unfalls mit Sachschaden im Sinne des Straßenverkehrsunfallstatistikgesetzes vom 21. Dezember 1994 (BGBl I S. 3970). Danach wird über Unfälle, bei denen infolge des Fahrverkehrs auf öffentlichen Wegen und Plätzen Personen getötet oder verletzt oder Sachschäden verursacht worden sind, eine Bundesstatistik geführt. Nachgewiesen werden nur Unfälle, soweit sie der Polizei zur Kenntnis gelangen.

Unfälle mit Personenschaden sind solche, bei denen Menschen getötet oder (schwer/leicht-) verletzt werden. Zu den **Unfällen mit nur Sachschaden** zählen seit 01.01.1995 **schwerwiegende Unfälle mit Sachschaden (im engeren Sinne)**, bei denen ein Straftatbestand oder eine Ordnungswidrigkeit (Bußgeld) vorlag und gleichzeitig mindestens ein Kfz aufgrund eines Unfallschadens von der Unfallstelle abgeschleppt werden musste (nicht fahrbereit), sowie **sonstige Sachschadensunfälle unter Alkoholeinwirkung** (mindestens ein Unfallbeteiligter stand unter Alkoholeinwirkung und alle beteiligten Kfz waren fahrbereit). Diese Unfälle werden anhand der von der Polizei erstellten Unfallanzeigen ausgewertet. Nur zahlenmäßig erfasst und nach der Ortslage gegliedert (inner-, außerorts, auf Autobahnen) werden alle **sonstigen Sachschadensunfälle ohne Alkoholeinwirkung**.

Zu den sonstigen Sachschadensunfällen ohne Alkoholeinwirkung zählen alle Unfälle

- ohne Straftatbestand oder Ordnungswidrigkeit (Bußgeld), unabhängig davon, ob ein beteiligtes Fahrzeug fahrbereit war oder nicht,
 - mit Straftatbestand oder Ordnungswidrigkeit (Bußgeld) und alle Kfz fahrbereit, aber ohne Alkoholeinwirkung.
- Diese Unfälle werden analog den früheren Bagatellunfällen behandelt.

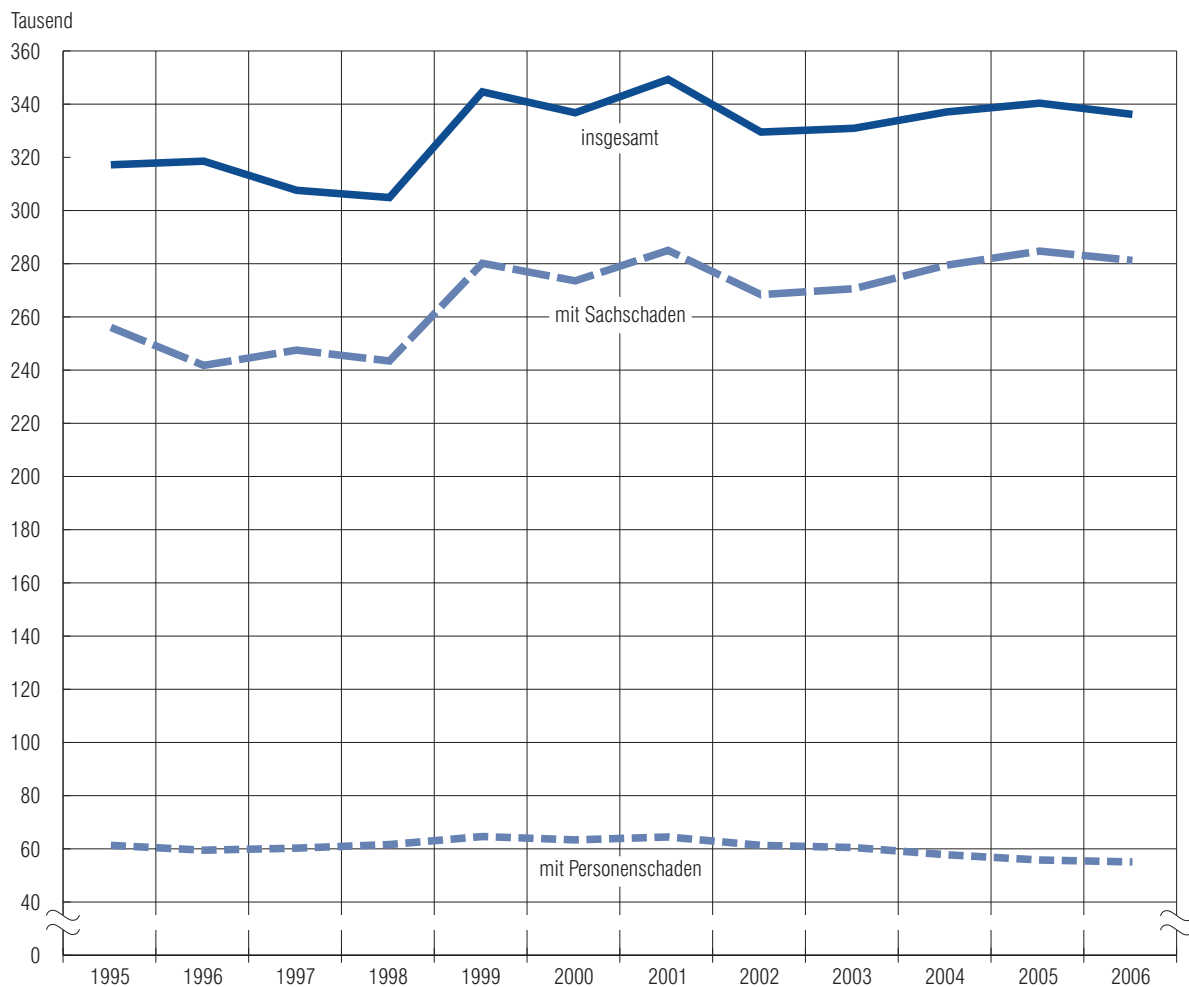
Das Unfallgeschehen in den Jahren 2004, 2005 und 2006

Unfälle und deren Folgen	2004	2005	2006	Veränderung in %	
				2005	2006
				gegenüber	
				2004	2005
Unfälle mit Personenschaden	57 528	55 559	54 832	-3,4	-1,3
Unfälle mit nur Sachschaden	278 916	284 188	280 695	1,9	-1,2
Unfälle insgesamt	336 444	339 747	335 527	1,0	-1,2
Getötete 1)	1 112	982	911	-11,7	-7,2
Verletzte	77 341	74 258	73 473	-4,0	-1,1
davon Schwerverletzte	13 852	12 850	12 620	-7,2	-1,8
Leichtverletzte	63 489	61 408	60 853	-3,3	-0,9
Verunglückte insgesamt	78 453	75 240	74 384	-4,1	-1,1
davon auf Krafträdern	5 977	6 195	6 016	3,6	-2,9
auf Mopeds	2 644	2 668	2 890	0,9	8,3
auf Fahrrädern	11 834	11 915	12 364	0,7	3,8
auf Zweirädern zusammen	20 455	20 778	21 270	1,6	2,4
in Kraftwagen	52 771	49 515	48 093	-6,2	-2,9
als Fußgänger	4 796	4 499	4 582	-6,2	1,8
Andere	431	448	439	3,9	-2,0

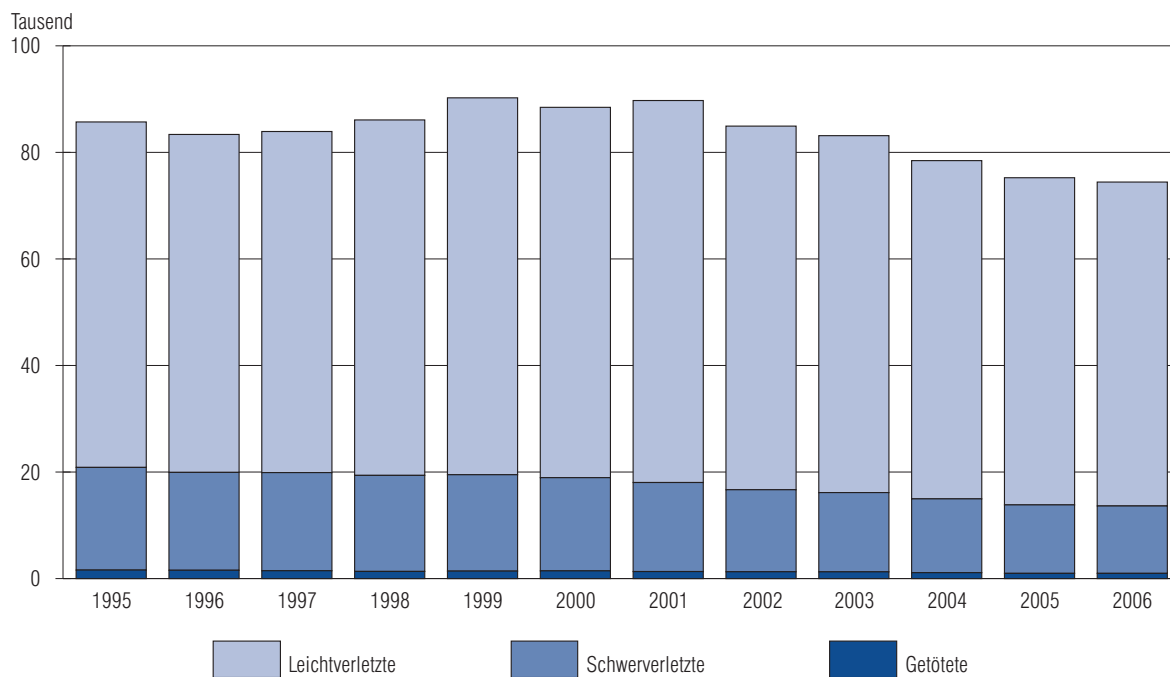
1) Einschl. der innerhalb von 30 Tagen an den Unfallfolgen Gestorbenen.

Straßenverkehrsunfälle und deren Folgen in Bayern seit 1995

Straßenverkehrsunfälle



Verunglückte Personen



1. Straßenverkehrsunfälle und Unfallfolgen 2005 nach Ortslage

Nach Monaten

Unfälle Verunglückte	Ins- gesamt	Januar	Februar	März	April	Mai	Juni	Juli	August	Septem- ber	Oktober	Novem- ber	Dezem- ber
Innerhalb von Ortschaften													
Unfälle mit Personenschaden	32 983	1 946	1 554	1 953	2 822	3 245	3 802	3 719	2 908	3 370	3 133	2 417	2 114
mit Sachschaden (i.e.S.)	5 555	300	344	435	459	475	414	480	444	430	537	592	645
Zusammen ...	38 538	2 246	1 898	2 388	3 281	3 720	4 216	4 199	3 352	3 800	3 670	3 009	2 759
Verunglückte Getötete	205	23	6	10	6	19	20	25	17	21	22	20	16
Schwerverletzte	5 648	324	217	301	513	571	660	678	498	639	544	380	323
Leichtverletzte	35 154	2 191	1 813	2 169	2 992	3 387	3 904	3 922	3 044	3 423	3 332	2 662	2 315
Zusammen ...	41 007	2 538	2 036	2 480	3 511	3 977	4 584	4 625	3 559	4 083	3 898	3 062	2 654
Außerhalb von Ortschaften, ohne Autobahn													
Unfälle mit Personenschaden	18 391	1 443	1 189	1 161	1 420	1 737	1 781	1 911	1 767	1 701	1 598	1 341	1 342
mit Sachschaden (i.e.S.)	3 626	233	239	312	260	268	235	304	253	280	320	445	477
Zusammen ...	22 017	1 676	1 428	1 473	1 680	2 005	2 016	2 215	2 020	1 981	1 918	1 786	1 819
Verunglückte Getötete	638	57	40	31	54	74	58	81	47	64	57	42	33
Schwerverletzte	6 224	462	344	409	505	692	631	639	606	559	593	405	379
Leichtverletzte	20 504	1 701	1 480	1 377	1 527	1 786	1 886	2 035	1 961	1 855	1 744	1 511	1 641
Zusammen ...	27 366	2 220	1 864	1 817	2 086	2 552	2 575	2 755	2 614	2 478	2 394	1 958	2 053
auf Autobahnen													
Unfälle mit Personenschaden	4 185	302	324	322	279	368	361	434	424	387	375	289	320
mit Sachschaden (i.e.S.)	2 590	195	236	213	140	199	162	257	247	226	162	225	328
Zusammen ...	6 775	497	560	535	419	567	523	691	671	613	537	514	648
Verunglückte Getötete	139	10	5	7	8	12	11	13	16	20	22	7	8
Schwerverletzte	978	63	62	67	68	74	98	112	108	90	87	73	76
Leichtverletzte	5 750	426	392	552	363	482	463	620	623	527	522	335	445
Zusammen ...	6 867	499	459	626	439	568	572	745	747	637	631	415	529
Außerhalb von Ortschaften, einschließlich Autobahn													
Unfälle mit Personenschaden	22 576	1 745	1 513	1 483	1 699	2 105	2 142	2 345	2 191	2 088	1 973	1 630	1 662
mit Sachschaden (i.e.S.)	6 216	428	475	525	400	467	397	561	500	506	482	670	805
Zusammen ...	28 792	2 173	1 988	2 008	2 099	2 572	2 539	2 906	2 691	2 594	2 455	2 300	2 467
Verunglückte Getötete	777	67	45	38	62	86	69	94	63	84	79	49	41
Schwerverletzte	7 202	525	406	476	573	766	729	751	714	649	680	478	455
Leichtverletzte	26 254	2 127	1 872	1 929	1 890	2 268	2 349	2 655	2 584	2 382	2 266	1 846	2 086
Zusammen ...	34 233	2 719	2 323	2 443	2 525	3 120	3 147	3 500	3 361	3 115	3 025	2 373	2 582
Innerhalb und außerhalb von Ortschaften													
Unfälle mit Personenschaden	55 559	3 691	3 067	3 436	4 521	5 350	5 944	6 064	5 099	5 458	5 106	4 047	3 776
mit Sachschaden (i.e.S.)	11 771	728	819	960	859	942	811	1 041	944	936	1 019	1 262	1 450
Insgesamt ...	67 330	4 419	3 886	4 396	5 380	6 292	6 755	7 105	6 043	6 394	6 125	5 309	5 226
Verunglückte Getötete	982	90	51	48	68	105	89	119	80	105	101	69	57
Schwerverletzte	12 850	849	623	777	1 086	1 337	1 389	1 429	1 212	1 288	1 224	858	778
Leichtverletzte	61 408	4 318	3 685	4 098	4 882	5 655	6 253	6 577	5 628	5 805	5 598	4 508	4 401
Insgesamt ...	75 240	5 257	4 359	4 923	6 036	7 097	7 731	8 125	6 920	7 198	6 923	5 435	5 236

1. Straßenverkehrsunfälle und Unfallfolgen 2006 nach Ortslage

Nach Monaten

Unfälle Verunglückte	Ins- gesamt	Januar	Februar	März	April	Mai	Juni	Juli	August	Septem- ber	Oktober	Novem- ber	Dezem- ber
Innerhalb von Ortschaften													
Unfälle mit Personenschaden	32 911	1 704	1 653	1 851	2 289	3 394	3 456	4 356	2 743	3 399	3 147	2 620	2 299
mit Sachschaden (i.e.S.)	6 070	549	490	492	475	487	472	498	453	428	541	567	618
Zusammen ...	38 981	2 253	2 143	2 343	2 764	3 881	3 928	4 854	3 196	3 827	3 688	3 187	2 917
Verunglückte Getötete	202	13	12	16	10	14	20	24	20	23	17	15	18
Schwerverletzte	5 438	243	234	271	364	567	657	726	478	585	512	431	370
Leichtverletzte	35 193	1 976	1 861	2 179	2 503	3 557	3 487	4 481	2 868	3 454	3 379	2 867	2 581
Zusammen ...	40 833	2 232	2 107	2 466	2 877	4 138	4 164	5 231	3 366	4 062	3 908	3 313	2 969
Außerhalb von Ortschaften, ohne Autobahn													
Unfälle mit Personenschaden	17 830	1 112	1 236	1 162	1 264	1 578	1 640	2 026	1 454	1 855	1 653	1 408	1 442
mit Sachschaden (i.e.S.)	3 782	382	434	349	275	254	233	260	295	274	304	360	362
Zusammen ...	21 612	1 494	1 670	1 511	1 539	1 832	1 873	2 286	1 749	2 129	1 957	1 768	1 804
Verunglückte Getötete	594	29	27	42	49	48	54	54	55	73	64	44	55
Schwerverletzte	6 168	293	381	328	474	616	672	766	489	689	592	440	428
Leichtverletzte	20 012	1 377	1 566	1 406	1 382	1 731	1 707	2 097	1 589	1 972	1 825	1 662	1 698
Zusammen ...	26 774	1 699	1 974	1 776	1 905	2 395	2 433	2 917	2 133	2 734	2 481	2 146	2 181
auf Autobahnen													
Unfälle mit Personenschaden	4 091	280	281	356	326	315	330	431	361	399	369	351	292
mit Sachschaden (i.e.S.)	2 614	257	249	286	214	232	174	204	303	122	204	218	151
Zusammen ...	6 705	537	530	642	540	547	504	635	664	521	573	569	443
Verunglückte Getötete	115	9	9	8	11	10	13	10	5	17	7	12	4
Schwerverletzte	1 014	66	66	90	62	81	99	126	85	117	100	77	45
Leichtverletzte	5 648	383	360	511	466	418	399	602	541	560	506	471	431
Zusammen ...	6 777	458	435	609	539	509	511	738	631	694	613	560	480
Außerhalb von Ortschaften, einschließlich Autobahn													
Unfälle mit Personenschaden	21 921	1 392	1 517	1 518	1 590	1 893	1 970	2 457	1 815	2 254	2 022	1 759	1 734
mit Sachschaden (i.e.S.)	6 396	639	683	635	489	486	407	464	598	396	508	578	513
Zusammen ...	28 317	2 031	2 200	2 153	2 079	2 379	2 377	2 921	2 413	2 650	2 530	2 337	2 247
Verunglückte Getötete	709	38	36	50	60	58	67	64	60	90	71	56	59
Schwerverletzte	7 182	359	447	418	536	697	771	892	574	806	692	517	473
Leichtverletzte	25 660	1 760	1 926	1 917	1 848	2 149	2 106	2 699	2 130	2 532	2 331	2 133	2 129
Zusammen ...	33 551	2 157	2 409	2 385	2 444	2 904	2 944	3 655	2 764	3 428	3 094	2 706	2 661
Innerhalb und außerhalb von Ortschaften													
Unfälle mit Personenschaden	54 832	3 096	3 170	3 369	3 879	5 287	5 426	6 813	4 558	5 653	5 169	4 379	4 033
mit Sachschaden (i.e.S.)	12 466	1 188	1 173	1 127	964	973	879	962	1 051	824	1 049	1 145	1 131
Insgesamt ...	67 298	4 284	4 343	4 496	4 843	6 260	6 305	7 775	5 609	6 477	6 218	5 524	5 164
Verunglückte Getötete	911	51	48	66	70	72	87	88	80	113	88	71	77
Schwerverletzte	12 620	602	681	689	900	1 264	1 428	1 618	1 052	1 391	1 204	948	843
Leichtverletzte	60 853	3 736	3 787	4 096	4 351	5 706	5 593	7 180	4 998	5 986	5 710	5 000	4 710
Insgesamt ...	74 384	4 389	4 516	4 851	5 321	7 042	7 108	8 886	6 130	7 490	7 002	6 019	5 630

**2. Straßenverkehrsunfälle nach Regierungsbezirken sowie kreisfreien Städten bzw. Landkreisen
im Jahr 2005**

Gebiet	Einwohner am 30.06.2005 in 1 000	Straßenverkehrsunfälle					Verunglückte Personen		
		ins- gesamt	davon				ins- gesamt	davon	
			mit Personen- schaden	mit schwerw. Sachsch. ¹⁾	sonst. Alkohol- unfällen	Übrige ²⁾		Getötete	Verletzte
Regierungsbezirke									
Oberbayern	4 224	121 366	19 348	3 874	945	97 199	25 800	279	25 521
Niederbayern	1 197	33 501	5 314	912	225	27 050	7 460	129	7 331
Oberpfalz	1 090	30 167	5 251	882	210	23 824	7 402	118	7 284
Oberfranken	1 104	28 620	4 859	1 443	206	22 112	6 592	85	6 507
Mittelfranken	1 711	46 993	7 604	1 592	365	37 432	10 199	115	10 084
Unterfranken	1 343	36 153	5 605	1 295	265	28 988	7 567	100	7 467
Schwaben	1 788	42 947	7 578	1 773	394	33 202	10 220	156	10 064
Bayern insg.	12 457	339 747	55 559	11 771	2 610	269 807	75 240	982	74 258
Kreisfreie Städte									
Oberbayern	1 435	48 206	6 469	981	367	40 389	7 971	25	7 946
Niederbayern	156	5 482	847	154	46	4 435	1 097	4	1 093
Oberpfalz	216	7 818	1 250	178	60	6 330	1 671	11	1 660
Oberfranken	235	7 721	1 235	233	57	6 196	1 614	7	1 607
Mittelfranken	792	23 717	3 731	514	218	19 254	4 713	20	4 693
Unterfranken	256	9 913	1 350	210	78	8 275	1 643	9	1 634
Schwaben	407	12 064	1 950	372	138	9 604	2 450	15	2 435
Kreisfreie Städte insgesamt	3 498	114 921	16 832	2 642	964	94 483	21 159	91	21 068
Landkreise									
Oberbayern	2 789	73 160	12 879	2 893	578	56 810	17 829	254	17 575
Niederbayern	1 041	28 019	4 467	758	179	22 615	6 363	125	6 238
Oberpfalz	873	22 349	4 001	704	150	17 494	5 731	107	5 624
Oberfranken	869	20 899	3 624	1 210	149	15 916	4 978	78	4 900
Mittelfranken	919	23 276	3 873	1 078	147	18 178	5 486	95	5 391
Unterfranken	1 087	26 240	4 255	1 085	187	20 713	5 924	91	5 833
Schwaben	1 381	30 883	5 628	1 401	256	23 598	7 770	141	7 629
Landkreise insg.	8 959	224 826	38 727	9 129	1 646	175 324	54 081	891	53 190
Anteil in Prozent									
der kreisfr. Städte .	28,1	33,8	30,3	22,4	36,9	35,0	28,1	9,3	28,4
der Landkreise	71,9	66,2	69,7	77,6	63,1	65,0	71,9	90,7	71,6

¹⁾ Schwerwiegende Unfälle mit Sachschaden (im engeren Sinne).- ²⁾ Sonst. Sachschadensunfälle ohne Alkoholeinwirkung.

**2. Straßenverkehrsunfälle nach Regierungsbezirken sowie kreisfreien Städten bzw. Landkreisen
im Jahr 2006**

Gebiet	Einwohner am 30.06.2006 in 1 000	Straßenverkehrsunfälle					Verunglückte Personen		
		ins- gesamt	davon				ins- gesamt	davon	
			mit Personen- schaden	mit schwerw. Sachsch. ¹⁾	sonst. Alkohol- unfällen	Übrige ²⁾		Getötete	Verletzte
Regierungsbezirke									
Oberbayern	4 258	121 171	19 453	4 073	904	96 741	25 919	270	25 649
Niederbayern	1 195	33 276	5 315	998	213	26 750	7 506	125	7 381
Oberpfalz	1 088	29 235	4 885	1 023	175	23 152	6 916	102	6 814
Oberfranken	1 098	27 889	4 605	1 554	178	21 552	6 203	78	6 125
Mittelfranken	1 712	46 020	7 563	1 531	376	36 550	10 023	95	9 928
Unterfranken	1 340	35 166	5 349	1 399	238	28 180	7 428	109	7 319
Schwaben	1 788	42 770	7 662	1 888	330	32 890	10 389	132	10 257
Bayern insg.	12 478	335 527	54 832	12 466	2 414	265 815	74 384	911	73 473
Kreisfreie Städte									
Oberbayern	1 462	48 894	6 676	996	358	40 864	8 210	21	8 189
Niederbayern	157	5 747	925	138	51	4 633	1 187	8	1 179
Oberpfalz	217	7 866	1 218	186	49	6 413	1 569	8	1 561
Oberfranken	234	7 259	1 140	276	57	5 786	1 449	8	1 441
Mittelfranken	795	23 728	3 826	555	228	19 119	4 827	18	4 809
Unterfranken	257	10 281	1 335	276	65	8 605	1 682	9	1 673
Schwaben	407	12 178	2 003	413	111	9 651	2 578	12	2 566
Kreisfreie Städte insgesamt	3 529	115 953	17 123	2 840	919	95 071	21 502	84	21 418
Landkreise									
Oberbayern	2 796	72 277	12 777	3 077	546	55 877	17 709	249	17 460
Niederbayern	1 038	27 529	4 390	860	162	22 117	6 319	117	6 202
Oberpfalz	871	21 369	3 667	837	126	16 739	5 347	94	5 253
Oberfranken	864	20 630	3 465	1 278	121	15 766	4 754	70	4 684
Mittelfranken	916	22 292	3 737	976	148	17 431	5 196	77	5 119
Unterfranken	1 083	24 885	4 014	1 123	173	19 575	5 746	100	5 646
Schwaben	1 381	30 592	5 659	1 475	219	23 239	7 811	120	7 691
Landkreise insg.	8 949	219 574	37 709	9 626	1 495	170 744	52 882	827	52 055
Anteil in Prozent									
der kreisfr. Städte .	28,3	34,6	31,2	22,8	38,1	35,8	28,9	9,2	29,2
der Landkreise	71,7	65,4	68,8	77,2	61,9	64,2	71,1	90,8	70,8

¹⁾ Schwerwiegende Unfälle mit Sachschaden (im engeren Sinne).- ²⁾ Sonst. Sachschadensunfälle ohne Alkoholeinwirkung.

3. Beteiligte an Straßenverkehrsunfällen 2005

Nach Ortslage und Unfallflucht

Art der Verkehrsbeteiligung	Beteiligte an Unfällen mit									
	Personenschaden		Getöteten		Schwer-	Leicht-	Sachschaden (schwerw. i.e.S.)		Personen-	und Sach-
	zusammen	darunter: unfall- flüchtig	zusammen	darunter: unfall- flüchtig	verletzten		zusammen	darunter: unfall- flüchtig	zusammen	darunter: unfall- flüchtig
Innerhalb und außerhalb von Ortschaften										
Führer von										
Kleinkraftr.(Mopeds, Mokicks)	1 684	29	13	1	370	1 301	22	3	1 706	32
Mofas 25	918	38	14	1	223	681	23	2	941	40
Leichtkrafträdern	312	12	4	—	78	230	1	—	313	12
Krafträdern	5 485	55	180	—	1 911	3 394	126	15	5 611	70
Kraftrollern	293	22	2	—	70	221	3	—	296	22
Motorzweirädern zusammen	8 692	156	213	2	2 652	5 827	175	20	8 867	176
Personenkraftwagen	69 631	2 831	961	16	10 871	57 799	18 307	1 373	87 938	4 204
Kraftomnibussen	813	45	15	—	148	650	123	11	936	56
Oberleitungsomnibussen	—	—	—	—	—	—	—	—	—	—
Liefer- und Lastkraftwagen ohne Anhänger	4 461	210	109	2	786	3 566	1 210	122	5 671	332
davon:										
mit zulässigem Gesamtgewicht										
bis 2 000 kg	416	7	4	—	66	346	119	7	535	14
2 001 — 3 500 kg	2 254	69	43	—	376	1 835	592	30	2 846	99
3 501 — 7 500 kg	701	13	25	—	139	537	173	8	874	21
7 501 — 9 000 kg	13	—	—	—	1	12	1	—	14	—
9 001 — 12 000 kg	181	3	7	—	29	145	43	4	224	7
12 001 — 16 000 kg	53	—	3	—	7	43	8	—	61	—
16 001 und mehr kg	472	16	21	1	100	351	122	4	594	20
Ohne Angabe	371	102	6	1	68	297	152	69	523	171
Liefer- und Lastkraftwagen mit Anhänger	1 016	48	48	—	255	713	320	40	1 336	88
davon:										
mit zulässigem Gesamt- gewicht des Zugfahrzeuges										
bis 2 000 kg	4	—	—	—	2	2	—	—	4	—
2 001 — 3 500 kg	92	1	1	—	17	74	35	1	127	2
3 501 — 7 500 kg	72	5	1	—	11	60	15	—	87	5
7 501 — 9 000 kg	3	—	—	—	—	3	1	—	4	—
9 001 — 12 000 kg	31	—	1	—	9	21	8	1	39	1
12 001 — 16 000 kg	14	—	—	—	4	10	8	1	22	1
16 001 und mehr kg	551	9	30	—	157	364	171	13	722	22
Ohne Angabe	249	33	15	—	55	179	82	24	331	57
Liefer-u. Lastkraftwagen zus. dar. mit Tankauflagen	5 477 43	258 2	157 6	2 —	1 041 8	4 279 29	1 530 10	162 1	7 007 53	420 3
Sattelschleppern	1 359	63	79	1	333	947	484	70	1 843	133
dar. mit Tankauflagen	32	1	4	—	8	20	9	—	41	1
Landwirtschaftlichen Zug- maschinen	619	29	21	1	181	417	103	1	722	30
anderen Zugmaschinen	80	1	1	—	23	56	20	3	100	4
dar. mit Tankwagen	4	—	—	—	1	3	1	—	5	—
Tankkraftwagen	4	1	—	—	2	2	2	1	6	2
Lastkraftwagen mit Spezial- aufbau	185	10	7	—	38	140	45	2	230	12
Güterkraftfahrzeugen, ohne landwirt.Zugmasch. zusammen	7 105	333	244	3	1 437	5 424	2 081	238	9 186	571
übrigen Kraftfahrzeugen	472	18	12	—	86	374	111	9	583	27
Kraftfahrzeugen zusammen	87 332	3 412	1 466	22	15 375	70 491	20 900	1 652	108 232	5 064
Straßenbahnen	133	—	2	—	19	112	17	—	150	—
Eisenbahnen	30	—	4	—	11	15	20	—	50	—
Fahrrädern	12 880	335	110	—	2 898	9 872	20	6	12 900	341
Fußgänger	4 914	130	123	—	1 384	3 407	19	10	4 933	140
Handwagen, Handkarren	5	1	—	—	—	5	—	—	5	1
Tierführer, Treiber	140	10	1	—	32	107	1	—	141	10
Bespannte Fuhrwerke	21	—	2	—	7	12	—	—	21	—
Sonstige u.unbekannte Fahrzeuge	420	169	11	2	90	319	157	123	577	292
Andere Personen	323	25	6	—	74	243	10	7	333	32
Unfallbeteiligte insgesamt	106 198	4 082	1 725	24	19 890	84 583	21 144	1 798	127 342	5 880
dar. Fahrzeugführer	100 816	3 916	1 595	24	18 400	80 821	21 114	1 781	121 930	5 697

3. Beteiligte an Straßenverkehrsunfällen 2006
Nach Ortslage und Unfallflucht

Art der Verkehrsbeteiligung	Beteiligte an Unfällen mit									
	Personenschaden		Getöteten		Schwer- verletzten	Leicht-	Sachschaden (schwerw. i.e.S.)		Personen- und Sach- schaden (i.e.S.)	
	zusammen	darunter: unfall- flüchtig	zusammen	darunter: unfall- flüchtig			zusammen	darunter: unfall- flüchtig	zusammen	darunter: unfall- flüchtig
Innerhalb und außerhalb von Ortschaften										
Führer von										
Kleinkraftr.(Mopeds, Mokicks)	1 897	35	6	—	375	1 516	41	7	1 938	42
Mofas 25	954	27	10	—	229	715	28	1	982	28
Leichtkrafträdern	484	4	9	—	125	350	16	2	500	6
Krafträdern	5 097	58	145	—	1 799	3 153	107	11	5 204	69
Kraftrollern	290	15	—	—	78	212	7	1	297	16
Motorzweirädern zusammen	8 722	139	170	—	2 606	5 946	199	22	8 921	161
Personenkraftwagen	67 902	2 706	984	8	10 558	56 360	19 493	1 450	87 395	4 156
Kraftomnibussen	839	39	25	—	150	664	117	9	956	48
Oberleitungsomnibussen	—	—	—	—	—	—	—	—	—	—
Liefer- und Lastkraftwagen ohne Anhänger	4 457	225	116	—	794	3 547	1 320	131	5 777	356
davon:										
mit zulässigem Gesamtgewicht										
bis 2 000 kg	398	14	3	—	63	332	127	7	525	21
2 001 — 3 500 kg	2 318	60	41	—	402	1 875	650	33	2 968	93
3 501 — 7 500 kg	676	33	24	—	117	535	171	6	847	39
7 501 — 9 000 kg	9	—	—	—	4	5	3	—	12	—
9 001 — 12 000 kg	162	4	7	—	39	116	51	3	213	7
12 001 — 16 000 kg	40	2	4	—	5	31	14	—	54	2
16 001 und mehr kg	489	14	23	—	95	371	135	5	624	19
Ohne Angabe	365	98	14	—	69	282	169	77	534	175
Liefer- und Lastkraftwagen mit Anhänger.....	1 002	52	48	5	239	715	352	44	1 354	96
davon:										
mit zulässigem Gesamt- gewicht des Zugfahrzeuges										
bis 2 000 kg	10	—	—	—	4	6	1	—	11	—
2 001 — 3 500 kg	98	1	2	—	14	82	36	—	134	1
3 501 — 7 500 kg	65	1	4	—	15	46	19	—	84	1
7 501 — 9 000 kg	1	—	—	—	—	1	1	—	2	—
9 001 — 12 000 kg	42	4	3	—	8	31	9	2	51	6
12 001 — 16 000 kg	17	—	1	—	3	13	10	1	27	1
16 001 und mehr kg	541	19	27	4	146	368	174	14	715	33
Ohne Angabe	228	27	11	1	49	168	102	27	330	54
Liefer-u. Lastkraftwagen zus. dar. mit Tankauflagen	5 459 35	277 —	164 1	5 —	1 033 8	4 262 26	1 672 11	175 —	7 131 46	452 —
Sattelschleppern	1 350	70	74	—	344	932	504	64	1 854	134
dar. mit Tankauflagen	19	—	1	—	9	9	11	1	30	1
Landwirtschaftlichen Zug- maschinen	554	22	22	—	161	371	116	8	670	30
anderen Zugmaschinen	69	5	1	—	20	48	20	2	89	7
dar. mit Tankwagen	1	—	—	—	1	—	—	—	1	—
Tankkraftwagen	3	—	1	—	—	2	1	—	4	—
Lastkraftwagen mit Spezial- aufbau	178	3	8	—	31	139	48	3	226	6
Güterkraftfahrzeugen, ohne landwirt.Zugmasch. zusammen	7 059	355	248	5	1 428	5 383	2 245	244	9 304	599
übrigen Kraftfahrzeugen	487	20	11	—	109	367	120	10	607	30
Kraftfahrzeugen zusammen	85 563	3 281	1 460	13	15 012	69 091	22 290	1 743	107 853	5 024
Straßenbahnen	135	3	—	—	25	110	31	—	166	3
Eisenbahnen	29	—	8	—	8	13	16	—	45	—
Fahrrädern	13 463	409	97	—	2 943	10 423	16	7	13 479	416
Fußgänger	4 968	120	155	—	1 279	3 534	20	12	4 988	132
Handwagen, Handkarren	3	—	—	—	1	2	—	—	3	—
Tierführer, Treiber	101	16	—	—	25	76	1	—	102	16
Bespannte Fuhrwerke	20	—	—	—	10	10	1	—	21	—
Sonstige u.unbekannte Fahrzeuge	451	194	6	2	90	355	180	137	631	331
Andere Personen	291	24	4	—	65	222	20	3	311	27
Unfallbeteiligte insgesamt	105 024	4 047	1 730	15	19 458	83 836	22 575	1 902	127 599	5 949
dar. Fahrzeugführer	99 661	3 887	1 571	15	18 088	80 002	22 534	1 887	122 195	5 774

4. Beteiligte an Straßenverkehrsunfällen 2005

Hauptverursacher
Nach Ortslage, Art der Verkehrsbeteiligung und Unfallfolgen

Art der Verkehrsbeteiligung	Unfälle mit Personenschaden				Verunglückte				Schwer- wiegende Unfälle mit Sachschaden (i.e.S.)
	insgesamt	mit Getöte- ten	mit Schwer- verletzten	mit Leicht- verletzten	insgesamt	Getötete	Schwer- verletzte	Leicht- verletzte	
Innerhalb und außerhalb von Ortschaften									
Führer von									
Kleinkraftträdern (Mopeds, Mokicks) ..	714	4	194	516	835	5	212	618	11
Mofas 25	531	10	157	364	603	10	163	430	15
Leichtkraftträdern	135	3	35	97	161	3	40	118	1
Kraftträdern	2 614	116	1 058	1 440	3 095	121	1 139	1 835	69
Kraftrollern	130	1	31	98	145	1	32	112	2
Motorzweirädern zusammen	4 124	134	1 475	2 515	4 839	140	1 586	3 113	98
Personenkraftwagen	38 169	542	6 387	31 240	54 324	613	7 815	45 896	10 315
Kraftomnibussen	351	5	63	283	642	7	77	558	27
Oberleitungsomnibussen	—	—	—	—	—	—	—	—	—
Liefer- u. Lastkraftwagen ohne Anhänger	2 747	52	410	2 285	3 574	53	471	3 050	635
davon: mit zulässigem Gesamtgewicht									
bis 2 000 kg	251	3	41	207	341	3	50	288	60
2 001 — 3 500 kg	1 443	27	211	1 205	1 920	27	250	1 643	320
3 501 — 7 500 kg	415	6	65	344	525	7	71	447	79
7 501 — 9 000 kg	5	—	—	5	11	—	—	11	—
9 001 — 12 000 kg	101	3	11	87	121	3	12	106	15
12 001 — 16 000 kg	33	—	4	29	39	—	4	35	3
16 001 und mehr kg	258	10	42	206	325	10	45	270	51
Ohne Angabe	241	3	36	202	292	3	39	250	107
Liefer- u. Lastkraftwagen mit Anhänger	522	20	93	409	711	22	114	575	159
davon: mit zulässigem Gesamtgewicht des Zugfahrzeuges									
bis 2 000 kg	2	—	—	2	3	—	—	3	—
2 001 — 3 500 kg	55	1	5	49	83	2	7	74	23
3 501 — 7 500 kg	42	—	6	36	55	—	6	49	6
7 501 — 9 000 kg	—	—	—	—	—	—	—	—	—
9 001 — 12 000 kg	14	1	2	11	18	1	2	15	6
12 001 — 16 000 kg	9	—	1	8	23	—	1	22	2
16 001 und mehr kg	269	14	54	201	356	14	66	276	79
Ohne Angabe	131	4	25	102	173	5	32	136	43
Liefer- und Lastkraftwagen zusammen . dar. mit Tankauflagen	3 269 23	72 3	503 2	2 694 18	4 285 31	75 3	585 2	3 625 26	794 5
Sattelschleppern	680	26	137	517	956	28	165	763	244
dar. mit Tankauflagen	11	1	2	8	12	1	2	9	4
Landwirtschaftlichen Zugmaschinen ...	408	14	117	277	531	14	130	387	63
anderen Zugmaschinen	47	1	13	33	58	1	16	41	10
dar. mit Tankwagen	1	—	—	1	2	—	—	2	—
Tankkraftwagen	3	—	1	2	3	—	1	2	1
Lastkraftwagen mit Spezialaufbau	110	3	20	87	142	3	22	117	16
Güterkraftfahrzeugen, ohne landwirt- schaftl. Zugmaschinen zusammen	4 109	102	674	3 333	5 444	107	789	4 548	1 065
übrigen Kraftfahrzeugen	266	2	46	218	363	2	50	311	44
Kraftfahrzeugen zusammen	47 427	799	8 762	37 866	66 143	883	10 447	54 813	11 612
Straßenbahnen	18	—	4	14	21	—	4	17	1
Eisenbahnen	—	—	—	—	—	—	—	—	—
Fahrrädern	6 256	58	1 789	4 409	6 908	58	1 820	5 030	8
Fußgänger	1 289	30	422	837	1 471	32	431	1 008	11
Handwagen, Handkarren	2	—	—	2	2	—	—	2	—
Tierführer, Treiber	113	—	29	84	128	—	31	97	—
Bespannte Fuhrwerke	14	2	6	6	18	2	7	9	—
Sonstige und unbekannte Fahrzeuge	287	6	64	217	388	7	77	304	135
Andere Personen	153	—	33	120	161	—	33	128	4
Unfallbeteiligte insgesamt ...	55 559	895	11 109	43 555	75 240	982	12 850	61 408	11 771

4. Beteiligte an Straßenverkehrsunfällen 2006

Hauptverursacher
Nach Ortslage, Art der Verkehrsbeteiligung und Unfallfolgen

Art der Verkehrsbeteiligung	Unfälle mit Personenschaden				Verunglückte				Schwer- wiegende Unfälle mit Sachschaden (i.e.S.)
	insgesamt	mit Getöte- ten	mit Schwer- verletzten	mit Leicht- verletzten	insgesamt	Getötete	Schwer- verletzte	Leicht- verletzte	
Innerhalb und außerhalb von Ortschaften									
Führer von									
Kleinkraftträdern (Mopeds, Mokicks) ..	815	2	189	624	929	2	193	734	21
Mofas 25	539	7	157	375	611	7	166	438	17
Leichtkraftträdern	216	6	64	146	252	6	71	175	5
Kraftträdern	2 381	80	966	1 335	2 815	80	1 031	1 704	51
Kraftrollern	121	—	32	89	132	—	34	98	3
Motorzweirädern zusammen	4 072	95	1 408	2 569	4 739	95	1 495	3 149	97
Personenkraftwagen	37 347	541	6 300	30 506	53 300	602	7 766	44 932	10 932
Kraftomnibussen	368	7	69	292	664	8	79	577	30
Oberleitungsomnibussen	—	—	—	—	—	—	—	—	—
Liefer- u. Lastkraftwagen ohne Anhänger	2 737	49	439	2 249	3 655	50	488	3 117	676
davon: mit zulässigem Gesamtgewicht									
bis 2 000 kg	232	1	46	185	308	1	50	257	73
2 001 — 3 500 kg	1 486	18	233	1 235	1 982	18	254	1 710	337
3 501 — 7 500 kg	392	7	59	326	501	8	63	430	74
7 501 — 9 000 kg	3	—	1	2	3	—	1	2	1
9 001 — 12 000 kg	89	2	17	70	119	2	17	100	22
12 001 — 16 000 kg	18	3	1	14	22	3	1	18	1
16 001 und mehr kg	287	11	44	232	400	11	55	334	48
Ohne Angabe	230	7	38	185	320	7	47	266	120
Liefer- u. Lastkraftwagen mit Anhänger	460	14	94	352	643	16	115	512	174
davon: mit zulässigem Gesamtgewicht des Zugfahrzeuges									
bis 2 000 kg	6	—	3	3	7	—	3	4	1
2 001 — 3 500 kg	48	—	7	41	57	—	8	49	22
3 501 — 7 500 kg	28	2	7	19	40	2	9	29	8
7 501 — 9 000 kg	—	—	—	—	—	—	—	—	—
9 001 — 12 000 kg	18	1	2	15	24	2	2	20	6
12 001 — 16 000 kg	8	—	2	6	13	—	2	11	3
16 001 und mehr kg	237	9	53	175	349	10	65	274	74
Ohne Angabe	115	2	20	93	153	2	26	125	60
Liefer- und Lastkraftwagen zusammen . dar. mit Tankauflagen	3 197 18	63 —	533 3	2 601 15	4 298 22	66 —	603 3	3 629 19	850 6
Sattelschleppern	703	20	144	539	972	24	168	780	239
dar. mit Tankauflagen	10	—	6	4	11	—	6	5	7
Landwirtschaftlichen Zugmaschinen ...	359	16	102	241	496	16	120	360	49
anderen Zugmaschinen	46	—	10	36	56	—	11	45	10
dar. mit Tankwagen	—	—	—	—	—	—	—	—	—
Tankkraftwagen	—	—	—	—	—	—	—	—	—
Lastkraftwagen mit Spezialaufbau	101	4	14	83	134	4	20	110	19
Güterkraftfahrzeugen, ohne landwirt- schaftl. Zugmaschinen zusammen	4 047	87	701	3 259	5 460	94	802	4 564	1 118
übrigen Kraftfahrzeugen	285	5	59	221	405	5	67	333	47
Kraftfahrzeugen zusammen	46 478	751	8 639	37 088	65 064	820	10 329	53 915	12 273
Straßenbahnen	26	—	4	22	39	—	4	35	—
Eisenbahnen	1	1	—	—	1	1	—	—	—
Fahrrädern	6 473	52	1 755	4 666	7 120	52	1 784	5 284	12
Fußgänger	1 287	30	357	900	1 484	31	372	1 081	16
Handwagen, Handkarren	3	—	1	2	3	—	1	2	—
Tierführer, Treiber	78	—	16	62	78	—	16	62	1
Bespannte Fuhrwerke	17	—	10	7	40	—	11	29	1
Sonstige und unbekannte Fahrzeuge	319	4	60	255	380	4	67	309	151
Andere Personen	150	3	33	114	175	3	36	136	12
Unfallbeteiligte insgesamt ...	54 832	841	10 875	43 116	74 384	911	12 620	60 853	12 466

5. Straßenverkehrsunfälle, beteiligte Verkehrsteilnehmer, Verunglückte und Unfallursachen nach Regierungsbezirken 2005

Gegenstand der Nachweisung	Bayern							
	insgesamt	Regierungsbezirke						
		Oberbayern	Niederbayern	Oberpfalz	Oberfranken	Mittelfranken	Unterfranken	Schwaben
Innerhalb und außerhalb von Ortschaften								
Unfälle								
mit Getöteten	895	254	114	107	76	114	89	141
mit Verletzten	54 664	19 094	5 200	5 144	4 783	7 490	5 516	7 437
mit Personenschaden zusammen	55 559	19 348	5 314	5 251	4 859	7 604	5 605	7 578
Schwerwiegende Unfälle mit Sachschaden (im engeren Sinne)	11 771	3 874	912	882	1 443	1 592	1 295	1 773
Von den Unfällen mit Personenschaden zus. ereigneten sich auf:								
Autobahnen	4 185	1 323	298	395	521	773	506	369
Bundesstraßen	10 980	3 692	929	1 091	1 088	1 317	1 321	1 542
Landesstraßen	11 460	3 439	1 504	1 350	1 036	1 432	1 283	1 416
Kreisstraßen	6 238	1 753	952	636	584	641	656	1 016
Anderen Straßen	22 696	9 141	1 631	1 779	1 630	3 441	1 839	3 235
An Unfällen mit Personenschaden beteiligte Verkehrsteilnehmer:								
Mofas, Kleinkrafträder (Mopeds, Mokicks)	2 602	696	320	299	276	283	365	363
Motorzweiräder mit amtl. Kennzeichen	6 090	1 973	656	647	563	822	617	812
Personenkraftwagen	69 631	24 276	6 664	6 709	6 131	9 662	7 099	9 090
Kraftomnibusse, Obusse	813	340	62	64	69	108	75	95
Landwirtschaftliche Zugmaschinen	619	154	80	82	62	76	54	111
Güterkraftfahrzeuge	7 105	2 459	697	740	605	1 036	724	844
übrige Kraftfahrzeuge	472	194	30	37	32	60	48	71
Kraftfahrzeuge zusammen	87 332	30 092	8 509	8 578	7 738	12 047	8 982	11 386
Fahrräder	12 880	5 528	815	867	841	1 854	954	2 021
Fußgänger	4 914	1 939	355	361	404	689	487	679
sonstige	1 072	378	106	73	64	167	115	169
Verkehrsteilnehmer insgesamt	106 198	37 937	9 785	9 879	9 047	14 757	10 538	14 255
dar.: von 18 bis unter 21 Jahren	10 098	2 959	1 189	1 135	1 012	1 304	1 138	1 361
von 21 bis unter 25 Jahren	9 993	3 290	955	1 038	925	1 389	1 062	1 334
von 65 und mehr Jahren	10 468	3 855	961	891	858	1 380	976	1 547
Verunglückte Personen	75 240	25 800	7 460	7 402	6 592	10 199	7 567	10 220
Getötete Benutzer von:								
Mofas, Kleinkrafträdern (Mopeds, Mokicks)	26	7	1	2	1	5	4	6
Motorzweirädern mit amtl. Kennzeichen	170	41	19	26	16	22	20	26
Personenkraftwagen	521	158	83	57	45	48	50	80
Güterkraftfahrzeugen	39	9	5	8	2	8	4	3
Fahrrädern	99	34	7	7	7	14	7	23
Fußgänger	111	27	12	15	14	13	14	16
Übrige	16	3	2	3	-	5	1	2
Getötete insgesamt	982	279	129	118	85	115	100	156
dar.: unter 6 Jahren	9	2	2	-	-	1	2	2
von 6 bis unter 15 Jahren	30	3	3	3	3	5	6	7
von 18 bis unter 21 Jahren	92	30	13	7	12	9	4	17
von 21 bis unter 25 Jahren	111	31	15	14	8	15	11	17
von 65 und mehr Jahren	207	69	28	23	13	19	21	34
Verletzte Benutzer von:								
Mofas, Kleinkrafträdern (Mopeds, Mokicks)	2 642	711	335	302	275	284	369	366
Motorzweirädern mit amtl. Kennzeichen	6 025	1 950	644	644	555	816	611	805
Personenkraftwagen	45 511	14 852	4 879	4 792	4 237	6 094	4 759	5 898
Güterkraftfahrzeugen	2 211	722	247	253	201	303	237	248
Fahrrädern	11 816	5 025	761	795	773	1 700	889	1 873
Fußgänger	4 388	1 701	331	321	357	616	448	614
Übrige	1 665	560	134	177	109	271	154	260
Verletzte insgesamt	74 258	25 521	7 331	7 284	6 507	10 084	7 467	10 064
dar.: unter 6 Jahren	933	332	90	85	66	132	96	132
von 6 bis unter 15 Jahren	4 443	1 507	397	379	358	600	451	751
von 18 bis unter 21 Jahren	7 997	2 311	956	900	835	1 035	925	1 035
von 21 bis unter 25 Jahren	7 405	2 336	766	780	687	1 028	852	956
von 65 und mehr Jahren	7 507	2 773	682	676	599	966	680	1 131
Polizeilich festgestellte Unfallursachen bei Unfällen mit Personenschaden:								
Fehlverhalten der Fahrzeugführer	66 755	23 822	6 255	6 390	5 752	9 232	6 455	8 849
darunter:								
Alkoholeinfluss	3 061	1 077	379	327	251	331	283	413
Nicht angepasste Geschwindigkeit	9 848	3 181	940	879	1 205	1 357	1 020	1 266
Nichtbeachten der Vorfahrt	10 035	3 481	1 014	1 004	797	1 296	1 026	1 417
Fehler beim Abbiegen	5 456	2 113	438	509	494	778	432	692
Falsche Fahrbahnbenutzung	6 827	2 248	744	794	659	853	614	915
Ungenügender Sicherheitsabstand	7 499	2 723	534	676	660	1 341	612	953
Fehler beim Überholen	3 060	1 051	335	306	285	395	307	381
Falsches Verhalten gegenüber Fußgängern	2 017	807	130	139	202	251	220	268
Fehlverhalten bei Fußgängern	2 399	1 055	110	179	145	406	209	295
darunter:								
Alkoholeinfluss	135	48	8	21	8	17	21	12
Fahrzeugbezogene Mängel (Technische Mängel, Wartungsmängel)	711	232	64	67	63	107	83	95
Unfallbezogene Ursachen	10 963	3 624	1 469	1 225	787	830	1 457	1 571
Straßenverhältnisse	5 317	1 830	530	502	448	553	684	770
Witterungseinflüsse	881	355	77	82	86	72	78	131
Hindernisse und sonstige	4 765	1 439	862	641	253	205	695	670

5. Straßenverkehrsunfälle, beteiligte Verkehrsteilnehmer, Verunglückte und Unfallursachen nach Regierungsbezirken 2006

Gegenstand der Nachweisung	Bayern							
	insgesamt	Regierungsbezirke						
		Oberbayern	Niederbayern	Oberpfalz	Oberfranken	Mittelfranken	Unterfranken	Schwaben
Innerhalb und außerhalb von Ortschaften								
Unfälle								
mit Getöteten	841	254	112	94	71	88	94	128
mit Verletzten	53 991	19 199	5 203	4 791	4 534	7 475	5 255	7 534
mit Personenschaden zusammen	54 832	19 453	5 315	4 885	4 605	7 563	5 349	7 662
Schwerwiegende Unfälle mit Sachschaden (im engeren Sinne)	12 466	4 073	998	1 023	1 554	1 531	1 399	1 888
Von den Unfällen mit Personenschaden zusammen ereigneten sich auf:								
Autobahnen	4 091	1 299	323	390	474	713	520	372
Bundesstraßen	10 571	3 609	947	996	1 017	1 234	1 116	1 652
Landesstraßen	11 313	3 613	1 461	1 144	975	1 500	1 274	1 346
Kreisstraßen	6 188	1 760	922	587	543	695	656	1 025
Anderen Straßen	22 669	9 172	1 662	1 768	1 596	3 421	1 783	3 267
An Unfällen mit Personenschaden beteiligte Verkehrsteilnehmer:								
Mofas, Kleinkrafträder (Mopeds, Mokicks)	2 851	804	367	308	295	323	361	393
Motorzweiräder mit amtl. Kennzeichen	5 871	2 028	641	552	523	791	598	738
Personenkraftwagen	67 902	23 915	6 661	6 173	5 674	9 488	6 724	9 267
Kraftomnibusse, Obusse	839	367	75	61	50	132	60	94
Landwirtschaftliche Zugmaschinen	554	138	79	60	52	49	68	108
Güterkraftfahrzeuge	7 059	2 449	728	661	582	987	738	914
übrige Kraftfahrzeuge	487	203	43	35	37	66	46	57
Kraftfahrzeuge zusammen	85 563	29 904	8 594	7 850	7 213	11 836	8 595	11 571
Fahrräder	13 463	5 873	859	895	848	1 961	909	2 118
Fußgänger	4 968	1 937	336	347	393	772	461	722
sonstige	1 030	415	79	79	66	137	81	173
Verkehrsteilnehmer insgesamt	105 024	38 129	9 868	9 171	8 520	14 706	10 046	14 584
dar.: von 18 bis unter 21 Jahren	9 820	2 883	1 160	1 032	935	1 261	1 096	1 453
von 21 bis unter 25 Jahren	9 465	3 070	1 020	949	834	1 306	985	1 301
von 65 und mehr Jahren	10 946	4 118	973	878	830	1 547	930	1 670
Verunglückte Personen	74 384	25 919	7 506	6 916	6 203	10 023	7 428	10 389
Getötete Benutzer von:								
Mofas, Kleinkrafträdern (Mopeds, Mokicks)	16	5	2	2	1	3	2	1
Motorzweirädern mit amtl. Kennzeichen	143	40	14	15	11	21	18	24
Personenkraftwagen	510	140	83	68	47	38	65	69
Güterkraftfahrzeugen	32	7	8	2	2	6	4	3
Fahrrädern	93	39	7	6	7	13	7	14
Fußgänger	103	33	9	8	8	14	12	19
Übrige	14	6	2	1	2	-	1	2
Getötete insgesamt	911	270	125	102	78	95	109	132
dar.: unter 6 Jahren	7	1	1	-	-	1	2	2
von 6 bis unter 15 Jahren	15	5	1	3	-	2	2	2
von 18 bis unter 21 Jahren	98	25	13	13	12	11	12	12
von 21 bis unter 25 Jahren	77	16	17	7	8	8	10	11
von 65 und mehr Jahren	233	79	29	24	21	23	20	37
Verletzte Benutzer von:								
Mofas, Kleinkrafträdern (Mopeds, Mokicks)	2 874	798	376	313	302	324	365	396
Motorzweirädern mit amtl. Kennzeichen	5 873	2 030	651	565	529	781	602	715
Personenkraftwagen	43 990	14 401	4 812	4 434	3 863	5 772	4 661	6 047
Güterkraftfahrzeugen	2 265	736	262	226	169	315	266	291
Fahrrädern	12 271	5 293	804	831	781	1 775	837	1 950
Fußgänger	4 479	1 706	312	327	355	694	427	658
Übrige	1 721	685	164	118	126	267	161	200
Verletzte insgesamt	73 473	25 649	7 381	6 814	6 125	9 928	7 319	10 257
dar.: unter 6 Jahren	929	354	84	75	56	147	91	122
von 6 bis unter 15 Jahren	4 382	1 506	409	351	376	630	436	674
von 18 bis unter 21 Jahren	7 750	2 257	933	810	746	956	910	1 138
von 21 bis unter 25 Jahren	7 025	2 178	778	717	640	958	757	997
von 65 und mehr Jahren	7 731	2 894	717	629	556	1 063	688	1 184
Polizeilich festgestellte Unfallursachen bei Unfällen mit Personenschaden:								
Fehlverhalten der Fahrzeugführer	66 138	23 894	6 432	5 915	5 448	9 105	6 245	9 099
darunter:								
Alkoholeinfluss	2 903	1 025	339	283	241	329	251	435
Nicht angepasste Geschwindigkeit	9 196	3 071	930	733	1 074	1 181	940	1 267
Nichtbeachten der Vorfahrt	10 123	3 598	1 053	963	765	1 321	959	1 464
Fehler beim Abbiegen	5 590	2 204	452	501	449	836	425	723
Falsche Fahrbahnbenutzung	7 002	2 380	764	683	637	920	624	994
Ungenügender Sicherheitsabstand	7 631	2 830	609	567	647	1 368	599	1 011
Fehler beim Überholen	2 991	1 040	348	276	272	350	303	402
Falsches Verhalten gegenüber Fußgängern	2 099	831	155	168	209	274	208	254
Fehlverhalten bei Fußgängern	2 330	1 084	125	136	122	361	198	304
darunter:								
Alkoholeinfluss	122	54	13	11	2	13	16	13
Fahrzeugbezogene Mängel (Technische Mängel, Wartungsmängel)	700	252	65	61	70	82	72	98
Unfallbezogene Ursachen	9 467	3 173	1 321	1 060	700	661	1 267	1 285
Straßenverhältnisse	4 307	1 511	426	340	427	409	556	638
Witterungseinflüsse	823	314	105	82	60	54	68	140
Hindernisse und sonstige	4 337	1 348	790	638	213	198	643	507

6. Straßenverkehrsunfälle und verunglückte Personen nach Kreisen im Jahr 2005

Gebiet Ortslage	Straßenverkehrsunfälle				Verunglückte			
	insgesamt	mit Personen- schaden	mit schwerw. Sachsch. ¹⁾	sonst. Alkohol- unfälle	insgesamt	Getötete	Schwer- verletzte	Leicht-
Ingolstadt, Stadt	763	612	113	38	750	5	88	657
innerorts	687	557	98	32	672	2	79	591
außerorts ohne Autobahn	52	41	7	4	56	3	7	46
auf Autobahnen	24	14	8	2	22	-	2	20
München, Landeshauptstadt	6 507	5 398	801	308	6 645	18	596	6 031
innerorts	6 265	5 234	733	298	6 406	17	564	5 825
außerorts ohne Autobahn	23	20	2	1	22	-	6	16
auf Autobahnen	219	144	66	9	217	1	26	190
Rosenheim, Stadt	547	459	67	21	576	2	49	525
innerorts	519	436	63	20	544	2	47	495
außerorts ohne Autobahn	28	23	4	1	32	-	2	30
auf Autobahnen	-	-	-	-	-	-	-	-
Altötting	587	479	81	27	668	14	147	507
innerorts	289	238	35	16	310	-	57	253
außerorts ohne Autobahn	288	233	44	11	348	14	88	246
auf Autobahnen	10	8	2	-	10	-	2	8
Berchtesgadener Land	708	581	104	23	847	19	189	639
innerorts	294	243	37	14	310	4	71	235
außerorts ohne Autobahn	347	288	51	8	442	14	105	323
auf Autobahnen	67	50	16	1	95	1	13	81
Bad Tölz-Wolfratshausen	747	581	138	28	770	4	133	633
innerorts	367	297	53	17	365	-	53	312
außerorts ohne Autobahn	340	268	61	11	383	4	73	306
auf Autobahnen	40	16	24	-	22	-	7	15
Dachau	797	630	149	18	837	8	106	723
innerorts	481	388	79	14	477	3	58	416
außerorts ohne Autobahn	224	179	44	1	250	5	38	207
auf Autobahnen	92	63	26	3	110	-	10	100
Ebersberg	578	443	108	27	606	11	112	483
innerorts	304	235	48	21	285	1	41	243
außerorts ohne Autobahn	217	175	38	4	280	10	66	204
auf Autobahnen	57	33	22	2	41	-	5	36
Eichstätt	624	483	117	24	677	11	125	541
innerorts	210	166	28	16	201	2	34	165
außerorts ohne Autobahn	319	269	42	8	394	7	81	306
auf Autobahnen	95	48	47	-	82	2	10	70
Erding	788	625	141	22	841	12	133	696
innerorts	377	305	56	16	386	2	47	337
außerorts ohne Autobahn	379	305	69	5	425	10	82	333
auf Autobahnen	32	15	16	1	30	-	4	26
Freising	1 053	769	238	46	1 098	8	154	936
innerorts	449	338	73	38	426	1	55	370
außerorts ohne Autobahn	278	225	49	4	338	3	66	269
auf Autobahnen	326	206	116	4	334	4	33	297
Fürstenfeldbruck	973	771	158	44	986	7	121	858
innerorts	692	551	103	38	676	1	76	599
außerorts ohne Autobahn	234	189	39	6	270	5	39	226
auf Autobahnen	47	31	16	-	40	1	6	33
Garmisch-Partenkirchen	515	401	98	16	530	6	149	375
innerorts	289	228	51	10	269	2	65	202
außerorts ohne Autobahn	206	167	33	6	249	4	81	164
auf Autobahnen	20	6	14	-	12	-	3	9
Landsberg am Lech	717	538	156	23	778	15	131	632
innerorts	316	234	65	17	314	2	40	272
außerorts ohne Autobahn	324	258	61	5	401	11	83	307
auf Autobahnen	77	46	30	1	63	2	8	53
Miesbach	735	586	134	15	822	18	148	656
innerorts	360	309	42	9	398	3	56	339
außerorts ohne Autobahn	265	210	51	4	310	15	69	226
auf Autobahnen	110	67	41	2	114	-	23	91
Mühldorf a. Inn	598	481	91	26	663	24	159	480
innerorts	257	206	30	21	261	1	55	205
außerorts ohne Autobahn	341	275	61	5	402	23	104	275
auf Autobahnen	-	-	-	-	-	-	-	-

¹⁾ Schwerwiegender Unfall mit Sachschaden (im engeren Sinne).

6. Straßenverkehrsunfälle und verunglückte Personen nach Kreisen im Jahr 2006

Gebiet Ortslage	Straßenverkehrsunfälle				Verunglückte			
	insgesamt	mit Personen- schaden	mit schwerw. Sachsch. ¹⁾	sonst. Alkohol- unfälle	insgesamt	Getötete	Schwer- verletzte	Leicht-
Ingolstadt, Stadt	847	685	132	30	887	4	116	767
innerorts	773	629	116	28	802	2	95	705
außerorts ohne Autobahn	44	35	7	2	53	-	17	36
auf Autobahnen	30	21	9	-	32	2	4	26
München, Landeshauptstadt	6 642	5 548	789	305	6 797	14	525	6 258
innerorts	6 385	5 390	697	298	6 557	12	503	6 042
außerorts ohne Autobahn	38	28	6	4	37	-	3	34
auf Autobahnen	219	130	86	3	203	2	19	182
Rosenheim, Stadt	541	443	75	23	526	3	50	473
innerorts	510	417	71	22	492	3	49	440
außerorts ohne Autobahn	31	26	4	1	34	-	1	33
auf Autobahnen	-	-	-	-	-	-	-	-
Altötting	595	490	85	20	670	12	179	479
innerorts	280	232	34	14	275	2	62	211
außerorts ohne Autobahn	309	255	48	6	392	10	115	267
auf Autobahnen	6	3	3	-	3	-	2	1
Berchtesgadener Land	746	580	136	30	806	5	215	586
innerorts	312	242	49	21	302	-	80	222
außerorts ohne Autobahn	369	300	61	8	447	5	127	315
auf Autobahnen	65	38	26	1	57	-	8	49
Bad Tölz-Wolfratshausen	807	649	150	8	873	11	209	653
innerorts	360	294	62	4	356	4	71	281
außerorts ohne Autobahn	411	339	69	3	492	7	134	351
auf Autobahnen	36	16	19	1	25	-	4	21
Dachau	804	624	157	23	842	18	120	704
innerorts	481	366	94	21	465	8	59	398
außerorts ohne Autobahn	253	205	46	2	287	7	48	232
auf Autobahnen	70	53	17	-	90	3	13	74
Ebersberg	620	479	121	20	670	11	138	521
innerorts	306	241	50	15	300	2	55	243
außerorts ohne Autobahn	234	178	54	2	281	9	71	201
auf Autobahnen	80	60	17	3	89	-	12	77
Eichstätt	665	521	125	19	759	11	164	584
innerorts	230	183	37	10	236	1	43	192
außerorts ohne Autobahn	330	280	43	7	421	9	111	301
auf Autobahnen	105	58	45	2	102	1	10	91
Erding	711	547	137	27	772	9	137	626
innerorts	352	263	67	22	343	1	46	296
außerorts ohne Autobahn	324	264	55	5	386	8	82	296
auf Autobahnen	35	20	15	-	43	-	9	34
Freising	1 059	800	222	37	1 128	12	159	957
innerorts	452	354	71	27	437	2	62	373
außerorts ohne Autobahn	301	244	52	5	359	7	61	291
auf Autobahnen	306	202	99	5	332	3	36	293
Fürstenfeldbruck	905	701	160	44	938	7	123	808
innerorts	634	504	96	34	649	4	70	575
außerorts ohne Autobahn	233	177	46	10	259	3	45	211
auf Autobahnen	38	20	18	-	30	-	8	22
Garmisch-Partenkirchen	459	366	78	15	480	10	118	352
innerorts	252	216	24	12	271	2	57	212
außerorts ohne Autobahn	172	139	31	2	193	7	58	128
auf Autobahnen	35	11	23	1	16	1	3	12
Landsberg am Lech	721	561	134	26	820	12	142	666
innerorts	339	275	46	18	369	4	54	311
außerorts ohne Autobahn	311	242	62	7	369	8	78	283
auf Autobahnen	71	44	26	1	82	-	10	72
Miesbach	763	586	148	29	876	10	158	708
innerorts	372	289	59	24	383	2	58	323
außerorts ohne Autobahn	251	202	46	3	325	7	78	240
auf Autobahnen	140	95	43	2	168	1	22	145
Mühldorf a. Inn	614	492	103	19	729	11	142	576
innerorts	252	191	49	12	262	1	39	222
außerorts ohne Autobahn	361	300	54	7	465	10	101	354
auf Autobahnen	1	1	-	-	2	-	2	-

¹⁾ Schwerwiegender Unfall mit Sachschaden (im engeren Sinne).

Noch: 6. Straßenverkehrsunfälle und verunglückte Personen nach Kreisen im Jahr 2005

Gebiet Ortslage	Straßenverkehrsunfälle				Verunglückte			
	insgesamt	mit Personen- schaden	mit schwerw. Sachsch. ¹⁾	sonst. Alkohol- unfälle	insgesamt	Getötete	Schwer- verletzte	Leicht-
München	1 630	1 310	263	57	1 801	9	212	1 580
innerorts	853	709	103	41	864	1	93	770
außerorts ohne Autobahn	408	342	59	7	514	3	70	441
auf Autobahnen	369	259	101	9	423	5	49	369
Neuburg-Schrobenhausen	465	385	64	16	521	5	115	401
innerorts	263	210	39	14	247	-	49	198
außerorts ohne Autobahn	202	175	25	2	274	5	66	203
auf Autobahnen	-	-	-	-	-	-	-	-
Pfaffenhofen a.d.Ilm	720	556	137	27	808	18	158	632
innerorts	276	215	43	18	269	3	50	216
außerorts ohne Autobahn	294	240	45	9	347	8	89	250
auf Autobahnen	150	101	49	-	192	7	19	166
Rosenheim	1 469	1 219	202	48	1 735	21	352	1 362
innerorts	662	555	77	30	709	3	133	573
außerorts ohne Autobahn	633	559	63	11	857	14	205	638
auf Autobahnen	174	105	62	7	169	4	14	151
Starnberg	735	545	164	26	757	2	129	626
innerorts	389	302	69	18	377	-	64	313
außerorts ohne Autobahn	254	193	56	5	277	2	56	219
auf Autobahnen	92	50	39	3	103	-	9	94
Traunstein	1 079	856	185	38	1 207	22	228	957
innerorts	504	387	88	29	505	2	64	439
außerorts ohne Autobahn	500	421	72	7	622	18	154	450
auf Autobahnen	75	48	25	2	80	2	10	68
Weilheim-Schongau	832	640	165	27	877	20	205	652
innerorts	415	325	74	16	402	2	79	321
außerorts ohne Autobahn	388	302	75	11	453	16	120	317
auf Autobahnen	29	13	16	-	22	2	6	14
Reg.-Bez. Oberbayern	24 167	19 348	3 874	945	25 800	279	3 939	21 582
innerorts	15 518	12 668	2 087	763	15 673	54	1 930	13 689
außerorts ohne Autobahn	6 544	5 357	1 051	136	7 946	194	1 750	6 002
auf Autobahnen	2 105	1 323	736	46	2 181	31	259	1 891
Landshut, Stadt	380	295	69	16	369	3	46	320
innerorts	341	267	59	15	328	3	37	288
außerorts ohne Autobahn	24	19	4	1	26	-	7	19
auf Autobahnen	15	9	6	-	15	-	2	13
Passau, Stadt	337	278	43	16	381	-	51	330
innerorts	278	230	33	15	306	-	42	264
außerorts ohne Autobahn	45	38	6	1	60	-	7	53
auf Autobahnen	14	10	4	-	15	-	2	13
Straubing, Stadt	330	274	42	14	347	1	45	301
innerorts	255	217	26	12	265	-	35	230
außerorts ohne Autobahn	75	57	16	2	82	1	10	71
auf Autobahnen	-	-	-	-	-	-	-	-
Deggendorf	699	574	96	29	792	15	152	625
innerorts	343	272	49	22	327	5	49	273
außerorts ohne Autobahn	262	232	27	3	353	8	76	269
auf Autobahnen	94	70	20	4	112	2	27	83
Freyung-Grafenau	369	294	62	13	406	5	117	284
innerorts	132	102	19	11	118	-	37	81
außerorts ohne Autobahn	237	192	43	2	288	5	80	203
auf Autobahnen	-	-	-	-	-	-	-	-
Kelheim	637	507	116	14	706	11	151	544
innerorts	245	196	38	11	276	3	59	214
außerorts ohne Autobahn	309	260	46	3	365	7	79	279
auf Autobahnen	83	51	32	-	65	1	13	51
Landshut	700	569	102	29	810	19	149	642
innerorts	272	212	42	18	273	3	43	227
außerorts ohne Autobahn	366	314	42	10	468	15	92	361
auf Autobahnen	62	43	18	1	69	1	14	54
Passau	973	822	123	28	1 183	20	235	928
innerorts	320	275	30	15	357	1	58	298
außerorts ohne Autobahn	619	520	86	13	782	18	170	594
auf Autobahnen	34	27	7	-	44	1	7	36

¹⁾ Schwerwiegender Unfall mit Sachschaden (im engeren Sinne).

Noch: 6. Straßenverkehrsunfälle und verunglückte Personen nach Kreisen im Jahr 2006

Gebiet Ortslage	Straßenverkehrsunfälle				Verunglückte			
	insgesamt	mit Personen- schaden	mit schwerw. Sachsch. ¹⁾	sonst. Alkohol- unfälle	insgesamt	Getötete	Schwer- verletzte	Leicht-
München	1 677	1 332	287	58	1 761	24	197	1 540
innerorts	879	740	99	40	870	8	81	781
außerorts ohne Autobahn	388	321	58	9	453	8	62	383
auf Autobahnen	410	271	130	9	438	8	54	376
Neuburg-Schrobenhausen	463	355	93	15	489	12	101	376
innerorts	229	181	37	11	224	1	43	180
außerorts ohne Autobahn	234	174	56	4	265	11	58	196
auf Autobahnen	-	-	-	-	-	-	-	-
Pfaffenhofen a.d.Ilm	672	499	156	17	709	11	113	585
innerorts	246	191	44	11	230	1	36	193
außerorts ohne Autobahn	282	220	57	5	324	8	55	261
auf Autobahnen	144	88	55	1	155	2	22	131
Rosenheim	1 434	1 168	215	51	1 625	14	339	1 272
innerorts	668	550	88	30	684	2	136	546
außerorts ohne Autobahn	633	532	88	13	796	9	189	598
auf Autobahnen	133	86	39	8	145	3	14	128
Starnberg	798	597	170	31	771	3	137	631
innerorts	440	332	83	25	388	1	51	336
außerorts ohne Autobahn	291	232	54	5	322	2	79	241
auf Autobahnen	67	33	33	1	61	-	7	54
Traunstein	1 089	827	225	37	1 165	28	224	913
innerorts	473	359	88	26	450	5	73	372
außerorts ohne Autobahn	533	424	99	10	649	23	144	482
auf Autobahnen	83	44	38	1	66	-	7	59
Weilheim-Schongau	798	603	175	20	826	18	174	634
innerorts	421	337	71	13	427	5	63	359
außerorts ohne Autobahn	357	261	90	6	388	13	109	266
auf Autobahnen	20	5	14	1	11	-	2	9
Reg.-Bez. Oberbayern	24 430	19 453	4 073	904	25 919	270	3 980	21 669
innerorts	15 646	12 776	2 132	738	15 772	73	1 886	13 813
außerorts ohne Autobahn	6 690	5 378	1 186	126	7 997	171	1 826	6 000
auf Autobahnen	2 094	1 299	755	40	2 150	26	268	1 856
Landshut, Stadt	420	351	57	12	449	5	55	389
innerorts	382	322	48	12	398	1	45	352
außerorts ohne Autobahn	24	17	7	-	30	-	7	23
auf Autobahnen	14	12	2	-	21	4	3	14
Passau, Stadt	352	292	37	23	376	2	41	333
innerorts	281	231	29	21	277	-	28	249
außerorts ohne Autobahn	58	51	6	1	79	2	10	67
auf Autobahnen	13	10	2	1	20	-	3	17
Straubing, Stadt	342	282	44	16	362	1	36	325
innerorts	277	228	35	14	288	1	29	258
außerorts ohne Autobahn	65	54	9	2	74	-	7	67
auf Autobahnen	-	-	-	-	-	-	-	-
Deggendorf	700	572	109	19	800	13	151	636
innerorts	316	258	43	15	312	3	40	269
außerorts ohne Autobahn	291	247	41	3	376	9	89	278
auf Autobahnen	93	67	25	1	112	1	22	89
Freyung-Grafenau	348	281	52	15	396	7	102	287
innerorts	125	99	17	9	125	-	29	96
außerorts ohne Autobahn	223	182	35	6	271	7	73	191
auf Autobahnen	-	-	-	-	-	-	-	-
Kelheim	686	538	133	15	758	11	164	583
innerorts	276	216	48	12	255	-	45	210
außerorts ohne Autobahn	304	255	46	3	406	7	100	299
auf Autobahnen	106	67	39	-	97	4	19	74
Landshut	695	555	120	20	795	16	193	586
innerorts	304	234	56	14	298	1	72	225
außerorts ohne Autobahn	326	276	44	6	416	8	112	296
auf Autobahnen	65	45	20	-	81	7	9	65
Passau	1 021	857	136	28	1 251	20	266	965
innerorts	383	321	44	18	415	6	66	343
außerorts ohne Autobahn	598	500	89	9	768	12	188	568
auf Autobahnen	40	36	3	1	68	2	12	54

¹⁾ Schwerwiegender Unfall mit Sachschaden (im engeren Sinne).

Noch: 6. Straßenverkehrsunfälle und verunglückte Personen nach Kreisen im Jahr 2005

Gebiet Ortslage	Straßenverkehrsunfälle				Verunglückte			
	insgesamt	mit Personen- schaden	mit schwerw. Sachsch. ¹⁾	sonst. Alkohol- unfälle	insgesamt	Getötete	Schwer- verletzte	Leicht-
Regen	380	321	46	13	493	7	127	359
innerorts	117	93	14	10	124	-	23	101
außerorts ohne Autobahn	263	228	32	3	369	7	104	258
auf Autobahnen	-	-	-	-	-	-	-	-
Rottal-Inn	548	460	75	13	617	17	130	470
innerorts	242	202	30	10	249	2	42	205
außerorts ohne Autobahn	306	258	45	3	368	15	88	265
auf Autobahnen	-	-	-	-	-	-	-	-
Straubing-Bogen	560	473	66	21	735	20	154	561
innerorts	140	113	20	7	152	10	24	118
außerorts ohne Autobahn	364	315	35	14	494	9	117	368
auf Autobahnen	56	45	11	-	89	1	13	75
Dingolfing-Landau	538	447	72	19	621	11	122	488
innerorts	240	203	25	12	249	2	56	191
außerorts ohne Autobahn	236	201	31	4	287	5	54	228
auf Autobahnen	62	43	16	3	85	4	12	69
Reg.-Bez. Niederbayern	6 451	5 314	912	225	7 460	129	1 479	5 852
innerorts	2 925	2 382	385	158	3 024	29	505	2 490
außerorts ohne Autobahn	3 106	2 634	413	59	3 942	90	884	2 968
auf Autobahnen	420	298	114	8	494	10	90	394
Amberg, Stadt	304	248	42	14	316	1	42	273
innerorts	259	210	36	13	262	1	35	226
außerorts ohne Autobahn	45	38	6	1	54	-	7	47
auf Autobahnen	-	-	-	-	-	-	-	-
Regensburg, Stadt	840	727	80	33	964	7	75	882
innerorts	755	662	63	30	810	3	61	746
außerorts ohne Autobahn	8	5	2	1	11	-	-	11
auf Autobahnen	77	60	15	2	143	4	14	125
Weiden i.d.Opf., Stadt	344	275	56	13	391	3	61	327
innerorts	287	231	43	13	304	3	47	254
außerorts ohne Autobahn	50	38	12	-	78	-	14	64
auf Autobahnen	7	6	1	-	9	-	-	9
Amberg-Weizbach	655	523	112	20	750	12	180	558
innerorts	238	188	37	13	245	-	63	182
außerorts ohne Autobahn	352	303	45	4	456	12	107	337
auf Autobahnen	65	32	30	3	49	-	10	39
Cham	749	643	83	23	972	10	220	742
innerorts	318	265	37	16	348	2	59	287
außerorts ohne Autobahn	431	378	46	7	624	8	161	455
auf Autobahnen	-	-	-	-	-	-	-	-
Neumarkt i.d.Opf.	726	563	143	20	761	22	127	612
innerorts	307	242	51	14	297	1	41	255
außerorts ohne Autobahn	301	261	35	5	366	16	72	278
auf Autobahnen	118	60	57	1	98	5	14	79
Neustadt a.d.Waldnaab	497	420	67	10	608	13	159	436
innerorts	166	137	23	6	174	3	42	129
außerorts ohne Autobahn	285	241	40	4	370	9	102	259
auf Autobahnen	46	42	4	-	64	1	15	48
Regensburg	882	729	116	37	1 006	20	199	787
innerorts	308	255	37	16	311	3	47	261
außerorts ohne Autobahn	432	370	46	16	523	8	118	397
auf Autobahnen	142	104	33	5	172	9	34	129
Schwandorf	967	816	121	30	1 194	23	266	905
innerorts	422	353	47	22	460	5	95	360
außerorts ohne Autobahn	441	390	45	6	622	15	150	457
auf Autobahnen	104	73	29	2	112	3	21	88
Tirschenreuth	379	307	62	10	440	7	135	298
innerorts	158	123	26	9	149	1	36	112
außerorts ohne Autobahn	197	166	30	1	255	5	86	164
auf Autobahnen	24	18	6	-	36	1	13	22
Reg.-Bez. Oberpfalz	6 343	5 251	882	210	7 402	118	1 464	5 820
innerorts	3 218	2 666	400	152	3 360	22	526	2 812
außerorts ohne Autobahn	2 542	2 190	307	45	3 359	73	817	2 469
auf Autobahnen	583	395	175	13	683	23	121	539

¹⁾ Schwerwiegender Unfall mit Sachschaden (im engeren Sinne).

Noch: 6. Straßenverkehrsunfälle und verunglückte Personen nach Kreisen im Jahr 2006

Gebiet Ortslage	Straßenverkehrsunfälle				Verunglückte			
	insgesamt	mit Personen- schaden	mit schwerw. Sachsch. ¹⁾	sonst. Alkohol- unfälle	insgesamt	Getötete	Schwer- verletzte	Leicht-
Regen	389	312	60	17	466	5	134	327
innerorts	145	104	30	11	132	-	33	99
außerorts ohne Autobahn	244	208	30	6	334	5	101	228
auf Autobahnen	-	-	-	-	-	-	-	-
Rottal-Inn	531	437	75	19	616	17	105	494
innerorts	239	195	33	11	241	2	43	196
außerorts ohne Autobahn	292	242	42	8	375	15	62	298
auf Autobahnen	-	-	-	-	-	-	-	-
Straubing-Bogen	551	430	107	14	660	19	163	478
innerorts	141	105	30	6	131	1	23	107
außerorts ohne Autobahn	352	283	62	7	446	13	115	318
auf Autobahnen	58	42	15	1	83	5	25	53
Dingolfing-Landau	491	408	68	15	577	9	113	455
innerorts	218	173	34	11	206	-	28	178
außerorts ohne Autobahn	217	191	22	4	302	8	73	221
auf Autobahnen	56	44	12	-	69	1	12	56
Reg.-Bez. Niederbayern	6 526	5 315	998	213	7 506	125	1 523	5 858
innerorts	3 087	2 486	447	154	3 078	15	481	2 582
außerorts ohne Autobahn	2 994	2 506	433	55	3 877	86	937	2 854
auf Autobahnen	445	323	118	4	551	24	105	422
Amberg, Stadt	291	236	46	9	309	2	46	261
innerorts	254	206	39	9	254	-	37	217
außerorts ohne Autobahn	37	30	7	-	55	2	9	44
auf Autobahnen	-	-	-	-	-	-	-	-
Regensburg, Stadt	842	725	84	33	935	3	102	830
innerorts	780	674	73	33	855	3	93	759
außerorts ohne Autobahn	10	8	2	-	11	-	2	9
auf Autobahnen	52	43	9	-	69	-	7	62
Weiden i.d.Opf., Stadt	320	257	56	7	325	3	48	274
innerorts	260	207	46	7	248	3	31	214
außerorts ohne Autobahn	42	36	6	-	56	-	13	43
auf Autobahnen	18	14	4	-	21	-	4	17
Amberg-Weizbach	512	403	94	15	594	11	152	431
innerorts	221	173	36	12	224	1	41	182
außerorts ohne Autobahn	261	214	44	3	345	9	102	234
auf Autobahnen	30	16	14	-	25	1	9	15
Cham	722	588	117	17	894	12	217	665
innerorts	327	257	60	10	346	3	71	272
außerorts ohne Autobahn	395	331	57	7	548	9	146	393
auf Autobahnen	-	-	-	-	-	-	-	-
Neumarkt i.d.Opf.	709	537	159	13	773	12	177	584
innerorts	300	245	45	10	295	3	58	234
außerorts ohne Autobahn	283	228	52	3	367	8	97	262
auf Autobahnen	126	64	62	-	111	1	22	88
Neustadt a.d.Waldnaab	492	375	98	19	513	10	161	342
innerorts	174	132	29	13	157	1	45	111
außerorts ohne Autobahn	257	201	50	6	300	7	101	192
auf Autobahnen	61	42	19	-	56	2	15	39
Regensburg	887	718	147	22	1 057	25	190	842
innerorts	269	214	44	11	269	-	47	222
außerorts ohne Autobahn	461	395	58	8	606	21	116	469
auf Autobahnen	157	109	45	3	182	4	27	151
Schwandorf	946	762	153	31	1 105	15	254	836
innerorts	430	341	63	26	445	4	87	354
außerorts ohne Autobahn	397	339	55	3	524	9	139	376
auf Autobahnen	119	82	35	2	136	2	28	106
Tirschenreuth	362	284	69	9	411	9	119	283
innerorts	152	112	32	8	149	1	36	112
außerorts ohne Autobahn	181	152	28	1	232	8	73	151
auf Autobahnen	29	20	9	-	30	-	10	20
Reg.-Bez. Oberpfalz	6 083	4 885	1 023	175	6 916	102	1 466	5 348
innerorts	3 167	2 561	467	139	3 242	19	546	2 677
außerorts ohne Autobahn	2 324	1 934	359	31	3 044	73	798	2 173
auf Autobahnen	592	390	197	5	630	10	122	498

¹⁾ Schwerwiegender Unfall mit Sachschaden (im engeren Sinne).

Noch: **6. Straßenverkehrsunfälle und verunglückte Personen nach Kreisen im Jahr 2005**

Gebiet Ortslage	Straßenverkehrsunfälle				Verunglückte			
	insgesamt	mit Personen- schaden	mit schwerw. Sachsch. ¹⁾	sonst. Alkohol- unfälle	insgesamt	Getötete	Schwer- verletzte	Leicht-
Bamberg, Stadt	629	540	76	13	692	5	87	600
innerorts	569	506	50	13	649	4	84	561
außerorts ohne Autobahn	14	12	2	-	13	-	-	13
auf Autobahnen	46	22	24	-	30	1	3	26
Bayreuth, Stadt	434	343	71	20	467	2	51	414
innerorts	377	302	55	20	393	2	43	348
außerorts ohne Autobahn	26	23	3	-	30	-	5	25
auf Autobahnen	31	18	13	-	44	-	3	41
Coburg, Stadt	187	149	25	13	189	-	21	168
innerorts	163	132	21	10	166	-	18	148
außerorts ohne Autobahn	22	16	3	3	22	-	3	19
auf Autobahnen	2	1	1	-	1	-	-	1
Hof, Stadt	275	203	61	11	266	-	36	230
innerorts	243	179	53	11	238	-	29	209
außerorts ohne Autobahn	32	24	8	-	28	-	7	21
auf Autobahnen	-	-	-	-	-	-	-	-
Bamberg	846	636	187	23	877	13	195	669
innerorts	296	232	50	14	292	2	66	224
außerorts ohne Autobahn	358	300	55	3	441	9	98	334
auf Autobahnen	192	104	82	6	144	2	31	111
Bayreuth	761	539	203	19	776	11	162	603
innerorts	169	131	26	12	173	-	27	146
außerorts ohne Autobahn	341	268	68	5	390	8	104	278
auf Autobahnen	251	140	109	2	213	3	31	179
Coburg	424	333	73	18	456	13	83	360
innerorts	220	163	42	15	217	2	37	178
außerorts ohne Autobahn	198	167	28	3	233	11	44	178
auf Autobahnen	6	3	3	-	6	-	2	4
Forchheim	574	469	96	9	597	5	122	470
innerorts	298	248	43	7	290	1	50	239
außerorts ohne Autobahn	227	191	34	2	270	4	65	201
auf Autobahnen	49	30	19	-	37	-	7	30
Hof	807	482	304	21	678	11	141	526
innerorts	226	153	61	12	198	1	46	151
außerorts ohne Autobahn	301	207	90	4	309	3	70	236
auf Autobahnen	280	122	153	5	171	7	25	139
Kronach	355	272	74	9	370	6	88	276
innerorts	185	153	26	6	188	2	41	145
außerorts ohne Autobahn	170	119	48	3	182	4	47	131
auf Autobahnen	-	-	-	-	-	-	-	-
Kulmbach	392	276	108	8	383	3	89	291
innerorts	168	127	33	8	164	-	39	125
außerorts ohne Autobahn	145	118	27	-	171	3	41	127
auf Autobahnen	79	31	48	-	48	-	9	39
Lichtenfels	402	340	44	18	444	3	73	368
innerorts	233	191	29	13	243	1	40	202
außerorts ohne Autobahn	166	147	14	5	197	1	33	163
auf Autobahnen	3	2	1	-	4	1	-	3
Wunsiedel i. Fichtelgebirge	422	277	121	24	397	13	84	300
innerorts	175	125	34	16	158	-	30	128
außerorts ohne Autobahn	148	104	37	7	172	10	35	127
auf Autobahnen	99	48	50	1	67	3	19	45
Reg.-Bez. Oberfranken	6 508	4 859	1 443	206	6 592	85	1 232	5 275
innerorts	3 322	2 642	523	157	3 369	15	550	2 804
außerorts ohne Autobahn	2 148	1 696	417	35	2 458	53	552	1 853
auf Autobahnen	1 038	521	503	14	765	17	130	618
Ansbach, Stadt	296	236	48	12	325	2	47	276
innerorts	196	152	32	12	196	1	16	179
außerorts ohne Autobahn	84	74	10	-	109	1	25	83
auf Autobahnen	16	10	6	-	20	-	6	14
Erlangen, Stadt	727	578	122	27	708	6	70	632
innerorts	544	463	59	22	541	4	58	479
außerorts ohne Autobahn	49	30	16	3	41	-	3	38
auf Autobahnen	134	85	47	2	126	2	9	115

¹⁾ Schwerwiegender Unfall mit Sachschaden (im engeren Sinne).

Noch: **6. Straßenverkehrsunfälle und verunglückte Personen nach Kreisen im Jahr 2006**

Gebiet Ortslage	Straßenverkehrsunfälle				Verunglückte			
	insgesamt	mit Personen- schaden	mit schwerw. Sachsch. ¹⁾	sonst. Alkohol- unfälle	insgesamt	Getötete	Schwer- verletzte	Leicht-
Bamberg, Stadt	566	464	83	19	574	-	68	506
innerorts	505	424	62	19	514	-	59	455
außerorts ohne Autobahn	25	20	5	-	28	-	4	24
auf Autobahnen	36	20	16	-	32	-	5	27
Bayreuth, Stadt	410	311	78	21	414	2	58	354
innerorts	358	269	71	18	355	2	53	300
außerorts ohne Autobahn	29	27	2	-	38	-	5	33
auf Autobahnen	23	15	5	3	21	-	-	21
Coburg, Stadt	203	141	53	9	178	2	19	157
innerorts	183	129	46	8	159	2	18	139
außerorts ohne Autobahn	19	11	7	1	18	-	1	17
auf Autobahnen	1	1	-	-	1	-	-	1
Hof, Stadt	294	224	62	8	283	4	44	235
innerorts	258	198	53	7	247	1	36	210
außerorts ohne Autobahn	36	26	9	1	36	3	8	25
auf Autobahnen	-	-	-	-	-	-	-	-
Bamberg	843	619	207	17	863	6	202	655
innerorts	311	248	48	15	305	2	66	237
außerorts ohne Autobahn	353	292	59	2	440	2	115	323
auf Autobahnen	179	79	100	-	118	2	21	95
Bayreuth	787	503	272	12	735	9	169	557
innerorts	167	130	32	5	172	-	41	131
außerorts ohne Autobahn	316	243	68	5	346	8	88	250
auf Autobahnen	304	130	172	2	217	1	40	176
Coburg	431	323	94	14	433	7	68	358
innerorts	222	168	45	9	212	3	37	172
außerorts ohne Autobahn	194	150	39	5	216	4	30	182
auf Autobahnen	15	5	10	-	5	-	1	4
Forchheim	577	472	95	10	634	9	112	513
innerorts	293	245	41	7	303	-	52	251
außerorts ohne Autobahn	233	199	31	3	280	9	55	216
auf Autobahnen	51	28	23	-	51	-	5	46
Hof	727	426	283	18	586	10	122	454
innerorts	221	138	70	13	170	3	25	142
außerorts ohne Autobahn	249	171	75	3	243	6	61	176
auf Autobahnen	257	117	138	2	173	1	36	136
Kronach	345	275	60	10	351	9	83	259
innerorts	185	151	26	8	186	2	32	152
außerorts ohne Autobahn	160	124	34	2	165	7	51	107
auf Autobahnen	-	-	-	-	-	-	-	-
Kulmbach	411	300	98	13	418	9	91	318
innerorts	165	121	33	11	153	2	30	121
außerorts ohne Autobahn	167	134	31	2	194	5	43	146
auf Autobahnen	79	45	34	-	71	2	18	51
Lichtenfels	346	278	59	9	357	5	67	285
innerorts	211	166	38	7	199	1	33	165
außerorts ohne Autobahn	132	111	19	2	157	4	34	119
auf Autobahnen	3	1	2	-	1	-	-	1
Wunsiedel i. Fichtelgebirge	397	269	110	18	377	6	66	305
innerorts	192	135	45	12	169	2	28	139
außerorts ohne Autobahn	137	101	31	5	152	4	20	128
auf Autobahnen	68	33	34	1	56	-	18	38
Reg.-Bez. Oberfranken	6 337	4 605	1 554	178	6 203	78	1 169	4 956
innerorts	3 271	2 522	610	139	3 144	20	510	2 614
außerorts ohne Autobahn	2 050	1 609	410	31	2 313	52	515	1 746
auf Autobahnen	1 016	474	534	8	746	6	144	596
Ansbach, Stadt	281	223	37	21	298	2	30	266
innerorts	199	153	26	20	198	-	18	180
außerorts ohne Autobahn	59	51	7	1	75	1	10	64
auf Autobahnen	23	19	4	-	25	1	2	22
Erlangen, Stadt	796	614	144	38	786	4	55	727
innerorts	564	469	64	31	555	2	34	519
außerorts ohne Autobahn	60	45	10	5	67	-	6	61
auf Autobahnen	172	100	70	2	164	2	15	147

¹⁾ Schwerwiegender Unfall mit Sachschaden (im engeren Sinne).

Noch: **6. Straßenverkehrsunfälle und verunglückte Personen nach Kreisen im Jahr 2005**

Gebiet Ortslage	Straßenverkehrsunfälle				Verunglückte			
	insgesamt	mit Personen- schaden	mit schwerw. Sachsch. ¹⁾	sonst. Alkohol- unfälle	insgesamt	Getötete	Schwer- verletzte	Leicht-
Fürth, Stadt	552	445	79	28	579	2	73	504
innerorts	512	410	74	28	525	1	65	459
außerorts ohne Autobahn	32	29	3	-	45	1	6	38
auf Autobahnen	8	6	2	-	9	-	2	7
Nürnberg, Stadt	2 646	2 283	221	142	2 855	9	243	2 603
innerorts	2 496	2 167	192	137	2 693	8	226	2 459
außerorts ohne Autobahn	73	63	7	3	86	1	13	72
auf Autobahnen	77	53	22	2	76	-	4	72
Schwabach, Stadt	242	189	44	9	246	1	25	220
innerorts	167	139	20	8	162	-	17	145
außerorts ohne Autobahn	39	31	7	1	50	-	5	45
auf Autobahnen	36	19	17	-	34	1	3	30
Ansbach	1 133	860	251	22	1 248	20	250	978
innerorts	326	256	56	14	301	2	48	251
außerorts ohne Autobahn	520	424	91	5	626	13	152	461
auf Autobahnen	287	180	104	3	321	5	50	266
Erlangen-Höchstädt	697	549	130	18	768	10	114	644
innerorts	303	248	44	11	300	3	47	250
außerorts ohne Autobahn	248	210	34	4	311	5	57	249
auf Autobahnen	146	91	52	3	157	2	10	145
Fürth	416	325	62	29	427	6	71	350
innerorts	269	210	35	24	250	5	41	204
außerorts ohne Autobahn	147	115	27	5	177	1	30	146
auf Autobahnen	-	-	-	-	-	-	-	-
Nürnberger Land	1 009	741	246	22	1 057	12	157	888
innerorts	377	312	49	16	380	2	55	323
außerorts ohne Autobahn	321	257	61	3	404	6	83	315
auf Autobahnen	311	172	136	3	273	4	19	250
Neustadt a.d.A.-Bad Windsheim	514	419	81	14	603	14	118	471
innerorts	187	141	35	11	199	2	31	166
außerorts ohne Autobahn	301	262	37	2	381	9	84	288
auf Autobahnen	26	16	9	1	23	3	3	17
Roth	876	593	250	33	872	17	122	733
innerorts	272	199	52	21	243	3	29	211
außerorts ohne Autobahn	335	253	75	7	378	9	68	301
auf Autobahnen	269	141	123	5	251	5	25	221
Weißenburg-Gunzenhausen	453	386	58	9	511	16	105	390
innerorts	214	181	27	6	207	2	36	169
außerorts ohne Autobahn	239	205	31	3	304	14	69	221
auf Autobahnen	-	-	-	-	-	-	-	-
Reg.-Bez. Mittelfranken	9 561	7 604	1 592	365	10 199	115	1 395	8 689
innerorts	5 863	4 878	675	310	5 997	33	669	5 295
außerorts ohne Autobahn	2 388	1 953	399	36	2 912	60	595	2 257
auf Autobahnen	1 310	773	518	19	1 290	22	131	1 137
Aschaffenburg, Stadt	406	308	67	31	384	1	39	344
innerorts	353	267	56	30	329	-	33	296
außerorts ohne Autobahn	38	30	7	1	38	1	4	33
auf Autobahnen	15	11	4	-	17	-	2	15
Schweinfurt, Stadt	387	329	43	15	397	1	43	353
innerorts	352	301	36	15	356	1	37	318
außerorts ohne Autobahn	15	13	2	-	18	-	4	14
auf Autobahnen	20	15	5	-	23	-	2	21
Würzburg, Stadt	845	713	100	32	862	7	111	744
innerorts	758	643	86	29	765	5	94	666
außerorts ohne Autobahn	52	47	2	3	68	1	11	56
auf Autobahnen	35	23	12	-	29	1	6	22
Aschaffenburg	897	628	235	34	821	9	137	675
innerorts	369	275	74	20	328	1	49	278
außerorts ohne Autobahn	370	263	96	11	362	5	72	285
auf Autobahnen	158	90	65	3	131	3	16	112
Bad Kissingen	598	416	161	21	615	20	168	427
innerorts	203	148	43	12	195	1	39	155
außerorts ohne Autobahn	274	213	53	8	330	12	103	215
auf Autobahnen	121	55	65	1	90	7	26	57

¹⁾ Schwerwiegender Unfall mit Sachschaden (im engeren Sinne).

Noch: **6. Straßenverkehrsunfälle und verunglückte Personen nach Kreisen im Jahr 2006**

Gebiet Ortslage	Straßenverkehrsunfälle				Verunglückte			
	insgesamt	mit Personen- schaden	mit schwerw. Sachsch. ¹⁾	sonst. Alkohol- unfälle	insgesamt	Getötete	Schwer- verletzte	Leicht-
Fürth, Stadt	572	471	77	24	600	-	60	540
innerorts	517	427	67	23	534	-	55	479
außerorts ohne Autobahn	42	35	6	1	50	-	5	45
auf Autobahnen	13	9	4	-	16	-	-	16
Nürnberg, Stadt	2 732	2 328	262	142	2 911	11	249	2 651
innerorts	2 596	2 226	231	139	2 758	11	236	2 511
außerorts ohne Autobahn	60	47	11	2	60	-	7	53
auf Autobahnen	76	55	20	1	93	-	6	87
Schwabach, Stadt	228	190	35	3	232	1	32	199
innerorts	163	143	17	3	167	1	23	143
außerorts ohne Autobahn	31	26	5	-	36	-	6	30
auf Autobahnen	34	21	13	-	29	-	3	26
Ansbach	1 013	787	203	23	1 123	29	240	854
innerorts	339	262	59	18	307	5	64	238
außerorts ohne Autobahn	493	410	80	3	644	20	137	487
auf Autobahnen	181	115	64	2	172	4	39	129
Erlangen-Höchstädt	676	545	112	19	753	11	98	644
innerorts	311	249	50	12	310	1	34	275
außerorts ohne Autobahn	244	223	18	3	314	8	51	255
auf Autobahnen	121	73	44	4	129	2	13	114
Fürth	414	348	47	19	443	-	69	374
innerorts	253	204	34	15	246	-	29	217
außerorts ohne Autobahn	161	144	13	4	197	-	40	157
auf Autobahnen	-	-	-	-	-	-	-	-
Nürnberger Land	996	694	273	29	971	9	138	824
innerorts	381	304	56	21	371	1	49	321
außerorts ohne Autobahn	299	236	58	5	343	4	60	279
auf Autobahnen	316	154	159	3	257	4	29	224
Neustadt a.d.A.-Bad Windsheim	478	390	65	23	515	6	126	383
innerorts	196	151	29	16	174	1	30	143
außerorts ohne Autobahn	262	228	27	7	328	5	90	233
auf Autobahnen	20	11	9	-	13	-	6	7
Roth	861	614	229	18	920	16	133	771
innerorts	296	230	57	9	287	3	43	241
außerorts ohne Autobahn	296	228	61	7	345	9	57	279
auf Autobahnen	269	156	111	2	288	4	33	251
Weißenburg-Gunzenhausen	423	359	47	17	471	6	96	369
innerorts	194	164	18	12	190	1	35	154
außerorts ohne Autobahn	229	195	29	5	281	5	61	215
auf Autobahnen	-	-	-	-	-	-	-	-
Reg.-Bez. Mittelfranken	9 470	7 563	1 531	376	10 023	95	1 326	8 602
innerorts	6 009	4 982	708	319	6 097	26	650	5 421
außerorts ohne Autobahn	2 236	1 868	325	43	2 740	52	530	2 158
auf Autobahnen	1 225	713	498	14	1 186	17	146	1 023
Aschaffenburg, Stadt	448	337	88	23	445	4	49	392
innerorts	373	278	76	19	356	1	39	316
außerorts ohne Autobahn	48	42	4	2	64	1	9	54
auf Autobahnen	27	17	8	2	25	2	1	22
Schweinfurt, Stadt	408	328	66	14	410	1	51	358
innerorts	382	312	57	13	389	1	49	339
außerorts ohne Autobahn	10	8	1	1	10	-	1	9
auf Autobahnen	16	8	8	-	11	-	1	10
Würzburg, Stadt	820	670	122	28	827	4	75	748
innerorts	733	600	107	26	713	2	63	648
außerorts ohne Autobahn	63	49	12	2	70	2	7	61
auf Autobahnen	24	21	3	-	44	-	5	39
Aschaffenburg	845	602	213	30	848	13	128	707
innerorts	376	279	82	15	341	2	49	290
außerorts ohne Autobahn	328	244	72	12	369	8	64	297
auf Autobahnen	141	79	59	3	138	3	15	120
Bad Kissingen	558	386	155	17	549	13	128	408
innerorts	189	136	40	13	162	4	18	140
außerorts ohne Autobahn	246	191	53	2	299	5	89	205
auf Autobahnen	123	59	62	2	88	4	21	63

¹⁾ Schwerwiegender Unfall mit Sachschaden (im engeren Sinne).

Noch: **6. Straßenverkehrsunfälle und verunglückte Personen nach Kreisen im Jahr 2005**

Gebiet Ortslage	Straßenverkehrsunfälle				Verunglückte			
	insgesamt	mit Personen- schaden	mit schwerw. Sachsch. ¹⁾	sonst. Alkohol- unfälle	insgesamt	Getötete	Schwer- verletzte	Leicht-
Rhön-Grabfeld	524	402	103	19	590	1	162	427
innerorts	245	187	43	15	251	-	47	204
außerorts ohne Autobahn	279	215	60	4	339	1	115	223
auf Autobahnen	-	-	-	-	-	-	-	-
Haßberge	420	345	62	13	484	4	133	347
innerorts	171	143	19	9	179	1	48	130
außerorts ohne Autobahn	203	179	20	4	256	2	70	184
auf Autobahnen	46	23	23	-	49	1	15	33
Kitzingen	661	529	110	22	795	18	129	648
innerorts	242	182	41	19	232	2	29	201
außerorts ohne Autobahn	268	234	31	3	363	8	69	286
auf Autobahnen	151	113	38	-	200	8	31	161
Miltenberg	554	434	98	22	579	6	110	463
innerorts	323	261	47	15	332	-	51	281
außerorts ohne Autobahn	231	173	51	7	247	6	59	182
auf Autobahnen	-	-	-	-	-	-	-	-
Main-Spessart	633	497	120	16	656	8	150	498
innerorts	257	201	45	11	238	2	48	188
außerorts ohne Autobahn	321	254	62	5	351	5	91	255
auf Autobahnen	55	42	13	-	67	1	11	55
Schweinfurt	549	451	78	20	636	14	149	473
innerorts	220	186	26	8	238	2	47	189
außerorts ohne Autobahn	262	222	31	9	330	10	82	238
auf Autobahnen	67	43	21	3	68	2	20	46
Würzburg	691	553	118	20	748	11	131	606
innerorts	239	174	52	13	202	2	41	159
außerorts ohne Autobahn	338	288	46	4	405	7	72	326
auf Autobahnen	114	91	20	3	141	2	18	121
Reg.-Bez. Unterfranken.	7 165	5 605	1 295	265	7 567	100	1 462	6 005
innerorts	3 732	2 968	568	196	3 645	17	563	3 065
außerorts ohne Autobahn	2 651	2 131	461	59	3 107	58	752	2 297
auf Autobahnen	782	506	266	10	815	25	147	643
Augsburg, Stadt	1 514	1 193	210	111	1 491	3	146	1 342
innerorts	1 430	1 135	190	105	1 406	2	137	1 267
außerorts ohne Autobahn	69	48	16	5	69	1	8	60
auf Autobahnen	15	10	4	1	16	-	1	15
Kaufbeuren, Stadt	221	189	24	8	246	2	37	207
innerorts	199	171	21	7	218	-	32	186
außerorts ohne Autobahn	22	18	3	1	28	2	5	21
auf Autobahnen	-	-	-	-	-	-	-	-
Kempten (Allgäu), Stadt	437	357	68	12	440	6	49	385
innerorts	405	336	58	11	408	4	46	358
außerorts ohne Autobahn	17	13	4	-	22	2	3	17
auf Autobahnen	15	8	6	1	10	-	-	10
Memmingen, Stadt	288	211	70	7	273	4	42	227
innerorts	229	184	39	6	232	4	33	195
außerorts ohne Autobahn	20	13	7	-	23	-	7	16
auf Autobahnen	39	14	24	1	18	-	2	16
Aichach-Friedberg	677	506	145	26	744	15	156	573
innerorts	301	236	48	17	307	3	55	249
außerorts ohne Autobahn	281	221	51	9	342	10	85	247
auf Autobahnen	95	49	46	-	95	2	16	77
Augsburg	1 155	893	216	46	1 198	12	212	974
innerorts	604	480	94	30	584	3	88	493
außerorts ohne Autobahn	466	350	102	14	491	8	107	376
auf Autobahnen	85	63	20	2	123	1	17	105
Dillingen a.d.Donau	444	363	70	11	492	15	96	381
innerorts	240	191	42	7	238	3	33	202
außerorts ohne Autobahn	204	172	28	4	254	12	63	179
auf Autobahnen	-	-	-	-	-	-	-	-
Günzburg	665	501	140	24	710	17	124	569
innerorts	360	279	63	18	348	5	65	278
außerorts ohne Autobahn	227	180	42	5	290	10	51	229
auf Autobahnen	78	42	35	1	72	2	8	62

¹⁾ Schwerwiegender Unfall mit Sachschaden (im engeren Sinne).

Noch: **6. Straßenverkehrsunfälle und verunglückte Personen nach Kreisen im Jahr 2006**

Gebiet Ortslage	Straßenverkehrsunfälle				Verunglückte			
	insgesamt	mit Personen- schaden	mit schwerw. Sachsch. ¹⁾	sonst. Alkohol- unfälle	insgesamt	Getötete	Schwer- verletzte	Leicht-
Rhön-Grabfeld	443	326	104	13	462	8	118	336
innerorts	191	125	55	11	168	1	37	130
außerorts ohne Autobahn	236	189	45	2	279	7	77	195
auf Autobahnen	16	12	4	-	15	-	4	11
Haßberge	396	309	72	15	430	10	106	314
innerorts	156	116	27	13	136	-	27	109
außerorts ohne Autobahn	194	161	32	1	233	5	70	158
auf Autobahnen	46	32	13	1	61	5	9	47
Kitzingen	567	461	88	18	694	11	109	574
innerorts	216	180	23	13	236	2	34	200
außerorts ohne Autobahn	234	196	35	3	308	5	50	253
auf Autobahnen	117	85	30	2	150	4	25	121
Miltenberg	561	415	124	22	575	3	129	443
innerorts	323	237	66	20	302	-	56	246
außerorts ohne Autobahn	238	178	58	2	273	3	73	197
auf Autobahnen	-	-	-	-	-	-	-	-
Main-Spessart	648	504	127	17	739	16	195	528
innerorts	246	190	44	12	252	1	57	194
außerorts ohne Autobahn	342	273	64	5	393	14	118	261
auf Autobahnen	60	41	19	-	94	1	20	73
Schweinfurt	573	434	123	16	618	9	131	478
innerorts	205	160	36	9	204	1	44	159
außerorts ohne Autobahn	254	214	36	4	314	6	67	241
auf Autobahnen	114	60	51	3	100	2	20	78
Würzburg	719	577	117	25	831	17	142	672
innerorts	233	190	28	15	235	2	45	188
außerorts ohne Autobahn	351	281	63	7	421	11	80	330
auf Autobahnen	135	106	26	3	175	4	17	154
Reg.-Bez. Unterfranken.	6 986	5 349	1 399	238	7 428	109	1 361	5 958
innerorts	3 623	2 803	641	179	3 494	17	518	2 959
außerorts ohne Autobahn	2 544	2 026	475	43	3 033	67	705	2 261
auf Autobahnen	819	520	283	16	901	25	138	738
Augsburg, Stadt	1 607	1 266	262	79	1 605	7	129	1 469
innerorts	1 500	1 181	241	78	1 460	4	117	1 339
außerorts ohne Autobahn	85	66	18	1	109	3	12	94
auf Autobahnen	22	19	3	-	36	-	-	36
Kaufbeuren, Stadt	215	189	17	9	243	4	35	204
innerorts	196	172	15	9	217	1	28	188
außerorts ohne Autobahn	19	17	2	-	26	3	7	16
auf Autobahnen	-	-	-	-	-	-	-	-
Kempten (Allgäu), Stadt	409	329	69	11	447	1	41	405
innerorts	380	311	58	11	417	1	38	378
außerorts ohne Autobahn	17	11	6	-	18	-	3	15
auf Autobahnen	12	7	5	-	12	-	-	12
Memmingen, Stadt	296	219	65	12	283	-	43	240
innerorts	240	183	47	10	227	-	28	199
außerorts ohne Autobahn	19	18	1	-	23	-	5	18
auf Autobahnen	37	18	17	2	33	-	10	23
Aichach-Friedberg	676	537	112	27	738	14	143	581
innerorts	333	250	59	24	307	5	53	249
außerorts ohne Autobahn	288	247	39	2	372	9	86	277
auf Autobahnen	55	40	14	1	59	-	4	55
Augsburg	1 105	843	222	40	1 148	13	161	974
innerorts	585	440	114	31	544	3	71	470
außerorts ohne Autobahn	432	343	83	6	511	9	80	422
auf Autobahnen	88	60	25	3	93	1	10	82
Dillingen a.d.Donau	443	360	70	13	496	13	90	393
innerorts	252	198	45	9	259	2	37	220
außerorts ohne Autobahn	191	162	25	4	237	11	53	173
auf Autobahnen	-	-	-	-	-	-	-	-
Günzburg	713	546	150	17	791	15	163	613
innerorts	380	295	72	13	412	4	87	321
außerorts ohne Autobahn	256	199	55	2	298	9	67	222
auf Autobahnen	77	52	23	2	81	2	9	70

¹⁾ Schwerwiegender Unfall mit Sachschaden (im engeren Sinne).

Noch: **6. Straßenverkehrsunfälle und verunglückte Personen nach Kreisen im Jahr 2005**

Gebiet Ortslage	Straßenverkehrsunfälle				Verunglückte			
	insgesamt	mit Personen- schaden	mit schwerw. Sachsch. ¹⁾	sonst. Alkohol- unfälle	insgesamt	Getötete	Schwer- verletzte	Leicht-
Neu-Ulm	991	749	201	41	981	17	153	811
innerorts	612	482	98	32	584	2	76	506
außerorts ohne Autobahn	263	200	54	9	286	13	59	214
auf Autobahnen	116	67	49	-	111	2	18	91
Lindau (Bodensee)	393	318	58	17	406	8	94	304
innerorts	231	189	27	15	226	2	45	179
außerorts ohne Autobahn	147	117	28	2	161	4	47	110
auf Autobahnen	15	12	3	-	19	2	2	15
Ostallgäu	793	628	152	13	876	16	237	623
innerorts	375	294	71	10	338	-	77	261
außerorts ohne Autobahn	393	317	73	3	509	16	153	340
auf Autobahnen	25	17	8	-	29	-	7	22
Unterallgäu	712	520	174	18	695	14	173	508
innerorts	309	238	59	12	292	-	61	231
außerorts ohne Autobahn	298	234	58	6	321	13	90	218
auf Autobahnen	105	48	57	-	82	1	22	59
Donau-Ries	599	468	108	23	673	16	156	501
innerorts	324	247	60	17	319	2	62	255
außerorts ohne Autobahn	275	221	48	6	354	14	94	246
auf Autobahnen	-	-	-	-	-	-	-	-
Oberallgäu	856	682	137	37	995	11	204	780
innerorts	385	317	47	21	439	5	95	339
außerorts ohne Autobahn	406	326	64	16	492	5	102	385
auf Autobahnen	65	39	26	-	64	1	7	56
Reg.-Bez. Schwaben	9 745	7 578	1 773	394	10 220	156	1 879	8 185
innerorts	6 004	4 779	917	308	5 939	35	905	4 999
außerorts ohne Autobahn	3 088	2 430	578	80	3 642	110	874	2 658
auf Autobahnen	653	369	278	6	639	11	100	528
Bayern	69 940	55 559	11 771	2 610	75 240	982	12 850	61 408
innerorts	40 582	32 983	5 555	2 044	41 007	205	5 648	35 154
außerorts ohne Autobahn	22 467	18 391	3 626	450	27 366	638	6 224	20 504
auf Autobahnen	6 891	4 185	2 590	116	6 867	139	978	5 750
Kreisfreie Städte	20 438	16 832	2 642	964	21 159	91	2 173	18 895
Landkreise	49 502	38 727	9 129	1 646	54 081	891	10 677	42 513

¹⁾ Schwerwiegender Unfall mit Sachschaden (im engeren Sinne).

Noch: **6. Straßenverkehrsunfälle und verunglückte Personen nach Kreisen im Jahr 2006**

Gebiet Ortslage	Straßenverkehrsunfälle				Verunglückte			
	insgesamt	mit Personen- schaden	mit schwerw. Sachsch. ¹⁾	sonst. Alkohol- unfälle	insgesamt	Getötete	Schwer- verletzte	Leicht-
Neu-Ulm	988	736	214	38	923	13	125	785
innerorts	623	493	97	33	571	6	66	499
außerorts ohne Autobahn	255	183	67	5	268	6	44	218
auf Autobahnen	110	60	50	-	84	1	15	68
Lindau (Bodensee)	427	356	50	21	451	9	94	348
innerorts	259	217	24	18	257	1	51	205
außerorts ohne Autobahn	151	130	20	1	181	8	42	131
auf Autobahnen	17	9	6	2	13	-	1	12
Ostallgäu	771	606	156	9	841	10	202	629
innerorts	355	273	75	7	348	-	75	273
außerorts ohne Autobahn	402	324	76	2	483	10	127	346
auf Autobahnen	14	9	5	-	10	-	-	10
Unterallgäu	729	524	185	20	774	13	212	549
innerorts	300	221	64	15	273	2	61	210
außerorts ohne Autobahn	322	247	71	4	384	8	118	258
auf Autobahnen	107	56	50	1	117	3	33	81
Donau-Ries	634	488	136	10	684	14	155	515
innerorts	318	235	76	7	290	3	49	238
außerorts ohne Autobahn	316	253	60	3	394	11	106	277
auf Autobahnen	-	-	-	-	-	-	-	-
Oberallgäu	867	663	180	24	965	6	202	757
innerorts	398	312	78	8	424	-	86	338
außerorts ohne Autobahn	393	309	71	13	466	6	107	353
auf Autobahnen	76	42	31	3	75	-	9	66
Reg.-Bez. Schwaben	9 880	7 662	1 888	330	10 389	132	1 795	8 462
innerorts	6 119	4 781	1 065	273	6 006	32	847	5 127
außerorts ohne Autobahn	3 146	2 509	594	43	3 770	93	857	2 820
auf Autobahnen	615	372	229	14	613	7	91	515
Bayern	69 712	54 832	12 466	2 414	74 384	911	12 620	60 853
innerorts	40 922	32 911	6 070	1 941	40 833	202	5 438	35 193
außerorts ohne Autobahn	21 984	17 830	3 782	372	26 774	594	6 168	20 012
auf Autobahnen	6 806	4 091	2 614	101	6 777	115	1 014	5 648
Kreisfreie Städte	20 882	17 123	2 840	919	21 502	84	2 057	19 361
Landkreise	48 830	37 709	9 626	1 495	52 882	827	10 563	41 492

¹⁾ Schwerwiegender Unfall mit Sachschaden (im engeren Sinne).

7. Polizeilich festgestellte unmittelbare Unfallursachen bei Straßenverkehrsunfällen mit Personenschaden

Unfallursache	2005			2006		
	Zahl der Unfallursachen					
	inner- halb	außer- halb	zu- sammen	inner- halb	außer- halb	zu- sammen
	von Ortschaften			von Ortschaften		
Ursachen bei Fahrzeugführern						
Mangelnde Verkehrstüchtigkeit	2 227	1 931	4 158	2 133	1 740	3 873
dar. Alkoholeinfluss	1 768	1 293	3 061	1 754	1 149	2 903
Fehler bei der Fahrbahnbenutzung	3 397	3 430	6 827	3 557	3 445	7 002
Nicht angepasste Geschwindigkeit	2 841	7 007	9 848	2 781	6 415	9 196
Fehler beim Abstand	4 375	3 275	7 650	4 516	3 233	7 749
Fehler beim Überholen	999	2 061	3 060	914	2 077	2 991
Fehler beim Vorbeifahren	187	49	236	163	48	211
Fehler beim Nebeneinanderfahren, fehlerhaftes Wechseln des Fahrstreifens	485	371	856	519	435	954
Nichtbeachten der Vorfahrt	6 928	3 107	10 035	6 881	3 242	10 123
Fehler beim Abbiegen	4 031	1 425	5 456	4 172	1 418	5 590
Fehler beim Wenden oder Rückwärtsfahren	1 472	184	1 656	1 478	222	1 700
Fehler beim Ein- und Anfahren	2 129	157	2 286	2 309	142	2 451
Falsches Verhalten gegenüber Fußgängern	1 918	99	2 017	1 979	120	2 099
Fehler beim Halten, Parken	410	40	450	426	40	466
Nichtbeachten der Beleuchtungsvorschriften	113	47	160	91	53	144
Unzureichend gesicherte Ladung, Überbesetzung	84	113	197	96	106	202
Andere Fehler beim Fahrzeugführer	7 210	4 653	11 863	6 832	4 555	11 387
Ursachen bei Fahrzeugführern zusammen	38 806	27 949	66 755	38 847	27 291	66 138
davon entfallen auf Führer von						
Personenkraftwagen	25 319	21 015	46 334	24 934	20 332	45 266
Motor- und Zweirädern	2 941	2 354	5 295	2 944	2 289	5 233
Fahrrädern	7 435	1 325	8 760	7 914	1 367	9 281
Güterkraftfahrzeuge	2 269	2 608	4 877	2 189	2 659	4 848
Kraftomnibussen	310	94	404	291	99	390
Landwirtschaftlichen Zugmaschinen	160	306	466	145	271	416
Sonstigen Fahrzeugen	372	247	619	430	274	704
Ursachen bei Fahrzeugen						
Technische Mängel, Wartungsmängel	347	364	711	332	368	700
Ursachen bei Fußgängern						
Mangelnde Verkehrstüchtigkeit	101	47	148	120	30	150
dar. Alkoholeinfluss	90	45	135	95	27	122
Falsches Verhalten	2 056	195	2 251	1 998	182	2 180
Ursachen bei Fußgängern zusammen	2 157	242	2 399	2 118	212	2 330
Straßenverhältnisse als Unfallursache	1 794	3 523	5 317	1 442	2 865	4 307
Witterungseinflüsse als Unfallursache	412	469	881	373	450	823
Hindernisse als Unfallursache	234	602	836	220	614	834
Sonstige Ursachen	2 467	1 613	4 080	2 105	1 534	3 639
Unfallursachen insgesamt	46 217	34 762	80 979	45 437	33 334	78 771