



Kennziffer  
A III 1 j  
2007

## Statistische Berichte

# Wanderungen in Bayern 2007

Nach Regierungsbezirken, kreisfreien Städten  
und Landkreisen

Herausgegeben im  
August 2008  
Bestellnummer:  
A31023 200700  
Einzelpreis:  
7,10 €



# Bestellen im Internet

**www.statistik.bayern.de/veroeffentlichungen/ webshop**

## **Kostenlos** (Informationelle Grundversorgung)

Alle Statistischen Berichte können im Webshop kostenlos als PDF-Datei heruntergeladen werden.

## **Kostenpflichtig**

Alle anderen Veröffentlichungen sind im Webshop kostenpflichtig.

Sie können dort sowohl als Datei (auch auf Datenträger) als auch als Druckausgabe bestellt werden. In diesen Fällen ist lediglich eine einmalige Anmeldung erforderlich.

## **Lieferung**

- per Download (bei kostenlosen Dateien)
- per E-Mail (als PDF-Datei oder –soweit verfügbar– als XLS-Datei)
- per Post (in Printform oder als CD-ROM bzw. DVD)

## **Zeichenerklärung**

O	mehr als nichts, aber weniger als die Hälfte der kleinsten in der Tabelle nachgewiesenen Einheit	( )	Nachweis unter dem Vorbehalt, dass der Zahlenwert erhebliche Fehler aufweisen kann
-	nichts vorhanden oder keine Veränderung	p	vorläufiges Ergebnis
/	keine Angabe, da Zahl nicht sicher genug	r	berichtigtes Ergebnis
·	Zahlenwert unbekannt, geheimzuhalten oder nicht rechenbar	s	geschätztes Ergebnis
...	Angabe fällt später an	D	Durchschnitt
x	Tabellenfach gesperrt, da Aussage nicht sinnvoll	△	entspricht

## **Auf- und Abrundungen**

Im Allgemeinen ist ohne Rücksicht auf die Endsummen auf- bzw. abgerundet worden. Deshalb können sich bei der Summierung von Einzelangaben geringfügige Abweichungen zu den ausgewiesenen Endsummen ergeben. Bei der Aufgliederung der Gesamtheit in Prozent kann die Summe der Einzelwerte wegen Rundens vom Wert 100 % abweichen. Eine Abstimmung auf 100 % erfolgt im Allgemeinen nicht.

## **Impressum**

Verleger, Herausgeber und Druck  
Bayerisches Landesamt für Statistik und Datenverarbeitung  
Neuhauser Straße 8, 80331 München  
Briefanschrift: 80288 München

Bestellungen  
Telefon 089 2119-205  
Telefax 089 2119-457  
E-Mail [vertrieb@statistik.bayern.de](mailto:vertrieb@statistik.bayern.de)  
Internet [www.statistik.bayern.de](http://www.statistik.bayern.de)

© Bayerisches Landesamt für Statistik und Datenverarbeitung, München 2008  
Alle Veröffentlichungen oder Daten sind Werke im Sinne § 2 Urheberrechtsgesetz. Die Verwendung, Vervielfältigung und/oder Verbreitung von Veröffentlichungen oder Daten gleich welchen Mediums (Print, Datenträger, Datei etc.) – auch auszugsweise – ist nur mit Quellenangabe gestattet. Sie bedarf der vorherigen Genehmigung bei Nutzung für gewerbliche Zwecke, bei entgeltlicher Verbreitung oder bei Weitergabe an Dritte sowie bei Weiterverbreitung über elektronische Systeme und/oder Datenträger. Sofern in den Produkten auf das Vorhandensein von Copyrightrechten Dritter hingewiesen wird, sind die in deren Produkten ausgewiesenen Copyrightbestimmungen zu wahren. Alle übrigen Rechte bleiben vorbehalten.

## Inhaltsübersicht

### Tabellen

	Seite
1. Wanderungen in Bayern 2007 nach Regierungsbezirken, Regionen, kreisfreien Städten und Landkreisen .....	2
2. Binnenwanderungsgewinn bzw. -verlust in Bayern nach Regierungsbezirken seit 1987 .....	20
3. Wanderungen über die Landesgrenze (Außenwanderung) in Bayern 2007 nach Herkunfts- bzw. Zielgebieten .....	20
4. Wanderungen in Bayern seit 1987 .....	21
5. Wanderungen über die Grenze des Bundesgebietes 2007 nach Herkunfts- bzw. Zielgebieten .....	22

### Schaubilder

<b>Schaubild 1:</b> Wanderungen über die Landesgrenze 2007 nach Geschlecht und Altersjahren der Wandernden .....	23
<b>Schaubild 2:</b> Wanderungen über die Landesgrenze seit 1989 .....	24
<b>Schaubild 3:</b> Wanderungsgewinn bzw. -verlust Bayerns gegenüber dem übrigen Bundesgebiet seit 1993 .....	24
<b>Schaubild 4:</b> Wanderungsgewinn bzw. -verlust der kreisfreien Städte und Landkreise in Bayern seit 1993 .....	25
<b>Erläuterungen zur Tabelle 1 (S. 4 und 5) .....</b>	<b>26</b>

# 1. Die Wanderungen nach Regierungsbezirken, Regionen,

Lfd. Nr.	Herkunfts- bzw. Zielgebiet	Wanderungen insgesamt								
		Zugezogene			Fortgezogene			Wanderungsgewinn bzw. -verlust (-)		
		insgesamt	männlich	weiblich	insgesamt	männlich	weiblich	insgesamt	männlich	weiblich
Kreisfreie Städte										
1	Oberbayern .....	108 439	59 448	48 991	93 854	52 365	41 489	14 585	7 083	7 502
2	Niederbayern .....	11 691	6 047	5 644	10 268	5 350	4 918	1 423	697	726
3	Oberpfalz .....	15 457	8 110	7 347	14 083	7 484	6 599	1 374	626	748
4	Oberfranken .....	15 119	7 614	7 505	15 104	7 674	7 430	15	- 60	75
5	Mittelfranken .....	49 278	25 698	23 580	45 103	23 682	21 421	4 175	2 016	2 159
6	Unterfranken .....	18 403	9 147	9 256	17 515	8 672	8 843	888	475	413
7	Schwaben .....	23 053	11 919	11 134	21 499	10 952	10 547	1 554	967	587
8	Kreisfreie Städte zus.	241 440	127 983	113 457	217 426	116 179	101 247	24 014	11 804	12 210
Landkreise										
1	Oberbayern .....	195 377	100 567	94 810	179 284	93 171	86 113	16 093	7 396	8 697
2	Niederbayern .....	51 718	26 240	25 478	50 825	25 624	25 201	893	616	277
3	Oberpfalz .....	38 069	19 196	18 873	38 591	19 416	19 175	- 522	- 220	- 302
4	Oberfranken .....	37 261	18 362	18 899	39 002	19 290	19 712	-1 741	- 928	- 813
5	Mittelfranken .....	46 553	23 859	22 694	46 872	24 076	22 796	- 319	- 217	- 102
6	Unterfranken .....	54 365	27 233	27 132	55 788	28 119	27 669	-1 423	- 886	- 537
7	Schwaben .....	76 426	38 766	37 660	74 454	37 846	36 608	1 972	920	1 052
8	Landkreise zusammen	499 769	254 223	245 546	484 816	247 542	237 274	14 953	6 681	8 272
Regierungsbezirke										
1	Oberbayern .....	303 816	160 015	143 801	273 138	145 536	127 602	30 678	14 479	16 199
2	Niederbayern .....	63 409	32 287	31 122	61 093	30 974	30 119	2 316	1 313	1 003
3	Oberpfalz .....	53 526	27 306	26 220	52 674	26 900	25 774	852	406	446
4	Oberfranken .....	52 380	25 976	26 404	54 106	26 964	27 142	-1 726	- 988	- 738
5	Mittelfranken .....	95 831	49 557	46 274	91 975	47 758	44 217	3 856	1 799	2 057
6	Unterfranken .....	72 768	36 380	36 388	73 303	36 791	36 512	- 535	- 411	- 124
7	Schwaben .....	99 479	50 685	48 794	95 953	48 798	47 155	3 526	1 887	1 639
8	Bayern	741 209	382 206	359 003	702 242	363 721	338 521	38 967	18 485	20 482
darunter Ausländer										
Regierungsbezirke										
1	Oberbayern .....	86 835	51 132	35 703	76 559	46 858	29 701	10 276	4 274	6 002
2	Niederbayern .....	11 854	7 006	4 848	10 085	5 983	4 102	1 769	1 023	746
3	Oberpfalz .....	9 583	5 593	3 990	8 460	5 114	3 346	1 123	479	644
4	Oberfranken .....	7 376	3 874	3 502	7 083	3 806	3 277	293	68	225
5	Mittelfranken .....	24 503	14 062	10 441	22 661	13 450	9 211	1 842	612	1 230
6	Unterfranken .....	12 540	7 242	5 298	11 816	6 957	4 859	724	285	439
7	Schwaben .....	19 469	11 133	8 336	17 037	9 878	7 159	2 432	1 255	1 177
8	Bayern	172 160	100 042	72 118	153 701	92 046	61 655	18 459	7 996	10 463

# kreisfreien Städten und Landkreisen in Bayern 2007

davon Wanderungen												Lfd. Nr.
innerhalb Bayerns				über die Landesgrenze innerhalb des Bundesgebietes				über die Grenze des Bundesgebietes				
Zugezogene		Fortgezogene		Zugezogene		Fortgezogene		Zugezogene		Fortgezogene		
insgesamt	männlich	insgesamt	männlich	insgesamt	männlich	insgesamt	männlich	insgesamt	männlich	insgesamt	männlich	
43 879	22 379	43 602	22 024	29 434	15 420	18 547	9 822	35 126	21 649	31 705	20 519	1
7 344	3 752	6 717	3 422	1 743	858	1 427	747	2 604	1 437	2 124	1 181	2
10 377	5 340	9 383	4 856	2 481	1 369	2 193	1 177	2 599	1 401	2 507	1 451	3
9 180	4 719	8 995	4 558	3 479	1 686	3 521	1 802	2 460	1 209	2 588	1 314	4
27 656	13 936	25 832	13 017	10 532	5 561	7 982	4 102	11 090	6 201	11 289	6 563	5
10 424	5 180	10 150	4 921	5 508	2 597	4 811	2 324	2 471	1 370	2 554	1 427	6
14 438	7 356	14 204	7 049	5 422	2 823	4 213	2 107	3 193	1 740	3 082	1 796	7
123 298	62 662	118 883	59 847	58 599	30 314	42 694	22 081	59 543	35 007	55 849	34 251	8
138 356	68 421	133 624	66 477	29 153	15 257	19 003	10 081	27 868	16 889	26 657	16 613	1
39 802	19 347	41 154	20 087	4 924	2 624	3 697	1 931	6 992	4 269	5 974	3 606	2
29 988	14 522	31 300	15 096	3 851	2 004	3 277	1 671	4 230	2 670	4 014	2 649	3
29 448	14 384	31 544	15 391	5 155	2 559	4 817	2 459	2 658	1 419	2 641	1 440	4
34 676	17 128	36 429	18 149	5 818	2 899	5 249	2 619	6 059	3 832	5 194	3 308	5
38 381	18 737	39 987	19 549	10 654	5 228	10 395	5 144	5 330	3 268	5 406	3 426	6
51 093	25 101	52 121	25 706	16 375	8 247	13 920	6 981	8 958	5 418	8 413	5 159	7
361 744	177 640	366 159	180 455	75 930	38 818	60 358	30 886	62 095	37 765	58 299	36 201	8
182 235	90 800	177 226	88 501	58 587	30 677	37 550	19 903	62 994	38 538	58 362	37 132	1
47 146	23 099	47 871	23 509	6 667	3 482	5 124	2 678	9 596	5 706	8 098	4 787	2
40 365	19 862	40 683	19 952	6 332	3 373	5 470	2 848	6 829	4 071	6 521	4 100	3
38 628	19 103	40 539	19 949	8 634	4 245	8 338	4 261	5 118	2 628	5 229	2 754	4
62 332	31 064	62 261	31 166	16 350	8 460	13 231	6 721	17 149	10 033	16 483	9 871	5
48 805	23 917	50 137	24 470	16 162	7 825	15 206	7 468	7 801	4 638	7 960	4 853	6
65 531	32 457	66 325	32 755	21 797	11 070	18 133	9 088	12 151	7 158	11 495	6 955	7
485 042	240 302	485 042	240 302	134 529	69 132	103 052	52 967	121 638	72 772	114 148	70 452	8
Ausländer												
24 680	13 273	24 648	13 308	8 114	4 738	6 335	3 691	54 041	33 121	45 576	29 859	1
3 768	2 132	3 833	2 139	831	464	618	353	7 255	4 410	5 634	3 491	2
2 922	1 575	2 751	1 452	805	484	772	418	5 856	3 534	4 937	3 244	3
2 404	1 315	2 489	1 357	741	391	907	479	4 231	2 168	3 687	1 970	4
7 161	3 892	7 413	4 162	2 406	1 373	2 312	1 341	14 936	8 797	12 936	7 947	5
4 327	2 384	4 374	2 352	1 763	944	1 855	963	6 450	3 914	5 587	3 642	6
6 707	3 642	6 461	3 443	2 726	1 505	2 306	1 260	10 036	5 986	8 270	5 175	7
51 969	28 213	51 969	28 213	17 386	9 899	15 105	8 505	102 805	61 930	86 627	55 328	8

**Noch: 1. Die Wanderungen nach Regierungsbezirken, Regionen,**

Lfd. Nr.	Herkunfts- bzw. Zielgebiet	Wanderungen insgesamt								
		Zugezogene			Fortgezogene			Wanderungsgewinn bzw. -verlust (-)		
		insgesamt	männlich	weiblich	insgesamt	männlich	weiblich	insgesamt	männlich	weiblich
Regionen <sup>1)</sup>		Personen								
1	Bayerischer Untermain.....	20 009	10 168	9 841	20 268	10 342	9 926	- 259	- 174	- 85
2	Würzburg.....	32 423	16 054	16 369	31 325	15 642	15 683	1 098	412	686
3	Main-Rhön.....	20 336	10 158	10 178	21 710	10 807	10 903	-1 374	- 649	- 725
4	Oberfranken-West.....	29 665	14 508	15 157	29 985	14 872	15 113	- 320	- 364	44
5	Oberfranken-Ost.....	22 905	11 565	11 340	24 331	12 198	12 133	-1 426	- 633	- 793
6	Oberpfalz-Nord.....	21 879	11 195	10 684	22 508	11 456	11 052	- 629	- 261	- 368
7	Industrieregion Mittelfranken.....	76 735	39 930	36 805	71 958	37 717	34 241	4 777	2 213	2 564
8	Westmittelfranken.....	19 096	9 627	9 469	20 017	10 041	9 976	- 921	- 414	- 507
9	Augsburg.....	45 239	23 425	21 814	44 307	22 875	21 432	932	550	382
10	Ingolstadt.....	25 506	13 466	12 040	23 866	12 734	11 132	1 640	732	908
11	Regensburg.....	36 181	18 486	17 695	34 439	17 663	16 776	1 742	823	919
12	Donau-Wald.....	33 765	17 074	16 691	32 759	16 466	16 293	1 006	608	398
13	Landshut.....	24 920	12 741	12 179	23 851	12 183	11 668	1 069	558	511
14	München.....	198 295	105 631	92 664	174 091	94 197	79 894	24 204	11 434	12 770
15	Donau-Ilser.....	25 833	13 181	12 652	24 897	12 669	12 228	936	512	424
16	Allgäu.....	28 407	14 079	14 328	26 749	13 254	13 495	1 658	825	833
17	Oberland.....	29 003	14 418	14 585	27 224	13 625	13 599	1 779	793	986
18	Südostoberbayern.....	51 012	26 500	24 512	47 957	24 980	22 977	3 055	1 520	1 535
	Bayern	741 209	382 206	359 003	702 242	363 721	338 521	38 967	18 485	20 482
Regionsgruppen										
1	Regionen mit großen Verdichtungsräumen (Regionen 7, 9, 14).....	320 269	168 986	151 283	290 356	154 789	135 567	29 913	14 197	15 716
2	Grenzland- und überwiegend strukturschwache Regionen (Regionen 3 - 6, 8, 11 - 13).....	208 747	105 354	103 393	209 600	105 686	103 914	- 853	- 332	- 521
3	Sonstige ländliche Regionen (Regionen 1, 2, 10, 15 - 18).....	212 193	107 866	104 327	202 286	103 246	99 040	9 907	4 620	5 287
Regionen <sup>1)</sup>		darunter Ausländer								
1	Bayerischer Untermain.....	4 006	2 266	1 740	3 779	2 161	1 618	227	105	122
2	Würzburg.....	5 844	3 417	2 427	5 274	3 113	2 161	570	304	266
3	Main-Rhön.....	2 690	1 559	1 131	2 763	1 683	1 080	- 73	- 124	51
4	Oberfranken-West.....	4 002	2 065	1 937	3 797	2 026	1 771	205	39	166
5	Oberfranken-Ost.....	3 387	1 816	1 571	3 296	1 785	1 511	91	31	60
6	Oberpfalz-Nord.....	3 613	2 169	1 444	3 152	1 945	1 207	461	224	237
7	Industrieregion Mittelfranken.....	21 200	12 055	9 145	19 501	11 545	7 956	1 699	510	1 189
8	Westmittelfranken.....	3 303	2 007	1 296	3 160	1 905	1 255	143	102	41
9	Augsburg.....	8 983	5 301	3 682	7 863	4 803	3 060	1 120	498	622
10	Ingolstadt.....	6 269	3 826	2 443	5 791	3 689	2 102	478	137	341
11	Regensburg.....	6 760	3 944	2 816	5 942	3 581	2 361	818	363	455
12	Donau-Wald.....	6 600	3 822	2 778	5 592	3 220	2 372	1 008	602	406
13	Landshut.....	4 451	2 657	1 794	3 849	2 346	1 503	602	311	291
14	München.....	63 566	37 292	26 274	55 748	34 226	21 522	7 818	3 066	4 752
15	Donau-Ilser.....	5 352	3 101	2 251	4 661	2 715	1 946	691	386	305
16	Allgäu.....	5 134	2 731	2 403	4 513	2 360	2 153	621	371	250
17	Oberland.....	5 298	2 952	2 346	4 894	2 723	2 171	404	229	175
18	Südostoberbayern.....	11 702	7 062	4 640	10 126	6 220	3 906	1 576	842	734
	Bayern	172 160	100 042	72 118	153 701	92 046	61 655	18 459	7 996	10 463
Regionsgruppen										
1	Regionen mit großen Verdichtungsräumen (Regionen 7, 9, 14).....	93 749	54 648	39 101	83 112	50 574	32 538	10 637	4 074	6 563
2	Grenzland- und überwiegend strukturschwache Regionen (Regionen 3 - 6, 8, 11 - 13).....	34 806	20 039	14 767	31 551	18 491	13 060	3 255	1 548	1 707
3	Sonstige ländliche Regionen (Regionen 1, 2, 10, 15 - 18).....	43 605	25 355	18 250	39 038	22 981	16 057	4 567	2 374	2 197

<sup>1)</sup> Erläuterung sh. Seite 26

**kreisfreien Städten und Landkreisen in Bayern 2007**

davon Wanderungen												Lfd. Nr.
innerhalb Bayerns				über die Landesgrenze innerhalb des Bundesgebietes				über die Grenze des Bundesgebietes				
Zugezogene		Fortgezogene		Zugezogene		Fortgezogene		Zugezogene		Fortgezogene		
insgesamt	männlich	insgesamt	männlich	insgesamt	männlich	insgesamt	männlich	insgesamt	männlich	insgesamt	männlich	
Personen												
12 725	6 328	13 048	6 487	5 224	2 566	5 237	2 604	2 060	1 274	1 983	1 251	1
21 038	10 221	20 910	10 124	7 516	3 552	6 518	3 186	3 869	2 281	3 897	2 332	2
15 042	7 368	16 179	7 859	3 422	1 707	3 451	1 678	1 872	1 083	2 080	1 270	3
22 262	10 854	22 928	11 266	4 566	2 213	4 228	2 144	2 837	1 441	2 829	1 462	4
16 524	8 329	17 792	8 773	4 095	2 047	4 132	2 129	2 286	1 189	2 407	1 296	5
16 862	8 337	17 928	8 782	2 385	1 264	2 171	1 116	2 632	1 594	2 409	1 558	6
48 388	24 274	47 329	23 910	13 565	7 100	10 454	5 369	14 782	8 556	14 175	8 438	7
13 944	6 790	14 932	7 256	2 785	1 360	2 777	1 352	2 367	1 477	2 308	1 433	8
32 594	16 301	33 065	16 412	7 253	3 779	6 218	3 186	5 392	3 345	5 024	3 277	9
17 130	8 522	16 962	8 483	3 792	2 087	2 750	1 532	4 584	2 857	4 154	2 719	10
27 002	13 263	26 232	12 897	4 469	2 391	3 682	1 932	4 710	2 832	4 525	2 834	11
25 136	12 325	25 607	12 543	3 684	1 869	2 945	1 495	4 945	2 880	4 207	2 428	12
18 353	8 956	18 606	9 149	2 434	1 316	1 774	971	4 133	2 469	3 471	2 063	13
108 359	54 283	103 818	52 171	43 725	22 937	27 426	14 545	46 211	28 411	42 847	27 481	14
15 189	7 472	15 487	7 633	7 501	3 800	6 476	3 249	3 143	1 909	2 934	1 787	15
17 748	8 684	17 773	8 710	7 043	3 491	5 439	2 653	3 616	1 904	3 537	1 891	16
20 800	10 129	20 584	10 045	4 651	2 316	3 242	1 644	3 552	1 973	3 398	1 936	17
35 946	17 866	35 862	17 802	6 419	3 337	4 132	2 182	8 647	5 297	7 963	4 996	18
485 042	240 302	485 042	240 302	134 529	69 132	103 052	52 967	121 638	72 772	114 148	70 452	
												1
189 341	94 858	184 212	92 493	64 543	33 816	44 098	23 100	66 385	40 312	62 046	39 196	2
155 125	76 222	160 204	78 525	27 840	14 167	25 160	12 817	25 782	14 965	24 236	14 344	3
140 576	69 222	140 626	69 284	42 146	21 149	33 794	17 050	29 471	17 495	27 866	16 912	
darunter Ausländer												
1 601	847	1 624	861	724	351	772	388	1 681	1 068	1 383	912	1
1 804	1 032	1 691	904	748	413	743	392	3 292	1 972	2 840	1 817	2
922	505	1 059	587	291	180	340	183	1 477	874	1 364	913	3
1 300	676	1 425	767	386	203	459	248	2 316	1 186	1 913	1 011	4
1 113	644	1 073	594	357	190	448	231	1 917	982	1 775	960	5
1 068	600	1 037	554	297	174	267	138	2 248	1 395	1 848	1 253	6
6 103	3 294	6 274	3 544	2 149	1 226	1 999	1 174	12 948	7 535	11 228	6 827	7
1 058	598	1 139	618	257	147	313	167	1 988	1 262	1 708	1 120	8
3 455	1 879	3 293	1 775	1 012	567	907	524	4 516	2 855	3 663	2 504	9
1 736	996	1 895	1 101	499	305	405	250	4 034	2 525	3 491	2 338	10
2 151	1 149	1 997	1 046	566	348	541	304	4 043	2 447	3 404	2 231	11
1 790	993	1 835	1 029	477	275	356	199	4 333	2 554	3 401	1 992	12
1 672	960	1 706	958	294	149	226	130	2 485	1 548	1 917	1 258	13
17 343	9 144	16 995	9 065	6 505	3 777	5 169	3 033	39 718	24 371	33 584	22 128	14
1 602	875	1 580	866	1 095	619	873	472	2 655	1 607	2 208	1 377	15
1 650	888	1 588	802	619	319	526	264	2 865	1 524	2 399	1 294	16
2 072	1 133	2 215	1 162	363	212	310	164	2 863	1 607	2 369	1 397	17
3 529	2 000	3 543	1 980	747	444	451	244	7 426	4 618	6 132	3 996	18
51 969	28 213	51 969	28 213	17 386	9 899	15 105	8 505	102 805	61 930	86 627	55 328	
												1
26 901	14 317	26 562	14 384	9 666	5 570	8 075	4 731	57 182	34 761	48 475	31 459	2
11 074	6 125	11 271	6 153	2 925	1 666	2 950	1 600	20 807	12 248	17 330	10 738	3
13 994	7 771	14 136	7 676	4 795	2 663	4 080	2 174	24 816	14 921	20 822	13 131	

Noch: 1. Die Wanderungen nach Regierungsbezirken, Regionen,

Lfd. Nr.	Herkunfts- bzw. Zielgebiet	Wanderungen insgesamt								
		Zugezogene			Fortgezogene			Wanderungsgewinn bzw. -verlust (-)		
		insgesamt	männlich	weiblich	insgesamt	männlich	weiblich	insgesamt	männlich	weiblich
Personen										
Kreisfreie Städte										
1	Ingolstadt .....	7 356	4 111	3 245	6 606	3 671	2 935	750	440	310
2	München .....	96 996	53 175	43 821	83 389	46 645	36 744	13 607	6 530	7 077
3	Rosenheim .....	4 087	2 162	1 925	3 859	2 049	1 810	228	113	115
4	Kreisfreie Städte zus.	108 439	59 448	48 991	93 854	52 365	41 489	14 585	7 083	7 502
Landkreise										
1	Altötting .....	7 121	4 104	3 017	6 855	3 831	3 024	266	273	- 7
2	Bad Tölz-Wolfratshausen .....	8 014	3 993	4 021	7 454	3 741	3 713	560	252	308
3	Berchtesgadener Land .....	6 708	3 386	3 322	6 326	3 150	3 176	382	236	146
4	Dachau .....	9 896	5 127	4 769	8 723	4 579	4 144	1 173	548	625
5	Ebersberg .....	9 432	4 777	4 655	8 310	4 384	3 926	1 122	393	729
6	Eichstätt .....	7 114	3 548	3 566	6 634	3 406	3 228	480	142	338
7	Erding .....	8 298	4 225	4 073	7 518	3 856	3 662	780	369	411
8	Freising .....	13 763	7 169	6 594	12 083	6 302	5 781	1 680	867	813
9	Fürstenfeldbruck .....	13 416	6 706	6 710	12 789	6 490	6 299	627	216	411
10	Garmisch-Partenkirchen .....	6 230	3 149	3 081	6 006	3 068	2 938	224	81	143
11	Landsberg am Lech .....	7 739	3 960	3 779	6 839	3 537	3 302	900	423	477
12	Miesbach .....	7 040	3 431	3 609	6 707	3 248	3 459	333	183	150
13	Mühldorf a.Inn .....	6 199	3 335	2 864	6 023	3 221	2 802	176	114	62
14	München .....	28 783	15 585	13 198	25 190	13 815	11 375	3 593	1 770	1 823
15	Neuburg-Schrobenhausen .....	4 239	2 244	1 995	4 089	2 252	1 837	150	- 8	158
16	Pfaffenhofen a.d.Ilm .....	6 797	3 563	3 234	6 537	3 405	3 132	260	158	102
17	Rosenheim .....	17 127	8 728	8 399	15 593	8 094	7 499	1 534	634	900
18	Starnberg .....	9 972	4 907	5 065	9 250	4 589	4 661	722	318	404
19	Traunstein .....	9 770	4 785	4 985	9 301	4 635	4 666	469	150	319
20	Weilheim-Schongau .....	7 719	3 845	3 874	7 057	3 568	3 489	662	277	385
21	Landkreise zusammen	195 377	100 567	94 810	179 284	93 171	86 113	16 093	7 396	8 697
22	Oberbayern	303 816	160 015	143 801	273 138	145 536	127 602	30 678	14 479	16 199
darunter Ausländer										
Kreisfreie Städte										
1	Ingolstadt .....	2 457	1 451	1 006	2 197	1 365	832	260	86	174
2	München .....	40 009	23 918	16 091	34 915	22 135	12 780	5 094	1 783	3 311
3	Rosenheim .....	1 131	613	518	915	519	396	216	94	122
4	Kreisfreie Städte zus.	43 597	25 982	17 615	38 027	24 019	14 008	5 570	1 963	3 607
Landkreise										
1	Altötting .....	2 192	1 698	494	1 785	1 370	415	407	328	79
2	Bad Tölz-Wolfratshausen .....	1 413	798	615	1 257	693	564	156	105	51
3	Berchtesgadener Land .....	1 654	829	825	1 376	691	685	278	138	140
4	Dachau .....	2 495	1 496	999	2 148	1 290	858	347	206	141
5	Ebersberg .....	1 989	1 082	907	1 765	1 061	704	224	21	203
6	Eichstätt .....	1 652	988	664	1 480	928	552	172	60	112
7	Erding .....	1 470	859	611	1 338	816	522	132	43	89
8	Freising .....	3 010	1 678	1 332	2 692	1 550	1 142	318	128	190
9	Fürstenfeldbruck .....	2 841	1 552	1 289	2 565	1 451	1 114	276	101	175
10	Garmisch-Partenkirchen .....	1 166	698	468	1 150	691	459	16	7	9
11	Landsberg am Lech .....	1 193	681	512	950	512	438	243	169	74
12	Miesbach .....	1 473	764	709	1 371	711	660	102	53	49
13	Mühldorf a.Inn .....	1 320	873	447	1 135	763	372	185	110	75
14	München .....	7 952	4 675	3 277	7 052	4 204	2 848	900	471	429
15	Neuburg-Schrobenhausen .....	842	558	284	856	595	261	- 14	- 37	23
16	Pfaffenhofen a.d.Ilm .....	1 318	829	489	1 258	801	457	60	28	32
17	Rosenheim .....	3 607	2 073	1 534	3 178	1 889	1 289	429	184	245
18	Starnberg .....	2 607	1 351	1 256	2 323	1 207	1 116	284	144	140
19	Traunstein .....	1 798	976	822	1 737	988	749	61	- 12	73
20	Weilheim-Schongau .....	1 246	692	554	1 116	628	488	130	64	66
21	Landkreise zusammen	43 238	25 150	18 088	38 532	22 839	15 693	4 706	2 311	2 395
22	Oberbayern	86 835	51 132	35 703	76 559	46 858	29 701	10 276	4 274	6 002



**kreisfreien Städten und Landkreisen in Bayern 2007**

davon Wanderungen												Lfd. Nr.
innerhalb Bayerns				über die Landesgrenze innerhalb des Bundesgebietes				über die Grenze des Bundesgebietes				
Zugezogene		Fortgezogene		Zugezogene		Fortgezogene		Zugezogene		Fortgezogene		
insgesamt	männlich	insgesamt	männlich	insgesamt	männlich	insgesamt	männlich	insgesamt	männlich	insgesamt	männlich	
Personen												
3 882	2 061	3 845	2 006	1 532	900	1 106	644	1 942	1 150	1 655	1 021	1
37 237	18 888	36 964	18 609	27 254	14 159	16 970	8 900	32 505	20 128	29 455	19 136	2
2 760	1 430	2 793	1 409	648	361	471	278	679	371	595	362	3
43 879	22 379	43 602	22 024	29 434	15 420	18 547	9 822	35 126	21 649	31 705	20 519	4
4 697	2 343	4 903	2 410	740	444	440	249	1 684	1 317	1 512	1 172	1
5 933	2 887	5 776	2 843	1 079	530	733	357	1 002	576	945	541	2
4 073	2 034	4 224	2 077	1 272	667	842	434	1 363	685	1 260	639	3
7 157	3 537	6 526	3 258	1 292	639	817	420	1 447	951	1 380	901	4
6 879	3 385	6 272	3 165	1 405	700	844	432	1 148	692	1 194	787	5
5 033	2 351	4 929	2 378	907	473	605	313	1 174	724	1 100	715	6
6 094	2 950	5 703	2 761	1 270	658	858	452	934	617	957	643	7
9 397	4 747	8 874	4 450	2 535	1 377	1 605	878	1 831	1 045	1 604	974	8
10 027	4 893	10 030	4 975	1 992	1 006	1 333	655	1 397	807	1 426	860	9
3 990	1 950	4 040	1 985	1 387	697	1 019	535	853	502	947	548	10
5 792	2 909	5 363	2 733	1 147	579	732	382	800	472	744	422	11
5 011	2 420	5 096	2 417	1 062	511	763	371	967	500	848	460	12
4 744	2 417	4 739	2 374	534	280	417	227	921	638	867	620	13
19 084	9 732	17 454	9 016	5 130	2 957	3 194	1 878	4 569	2 896	4 542	2 921	14
3 167	1 593	3 088	1 599	487	257	418	232	585	394	583	421	15
5 048	2 517	5 100	2 500	866	457	621	343	883	589	816	562	16
12 527	6 202	12 020	6 042	1 977	959	1 211	606	2 623	1 567	2 362	1 446	17
6 692	3 242	6 632	3 204	1 700	862	1 073	548	1 580	803	1 545	837	18
7 145	3 440	7 183	3 490	1 248	626	751	388	1 377	719	1 367	757	19
5 866	2 872	5 672	2 800	1 123	578	727	381	730	395	658	387	20
138 356	68 421	133 624	66 477	29 153	15 257	19 003	10 081	27 868	16 889	26 657	16 613	21
182 235	90 800	177 226	88 501	58 587	30 677	37 550	19 903	62 994	38 538	58 362	37 132	22
darunter Ausländer												
510	295	578	353	239	145	199	126	1 708	1 011	1 420	886	1
6 921	3 680	7 142	3 976	4 637	2 709	3 898	2 323	28 451	17 529	23 875	15 836	2
428	227	396	197	123	65	78	44	580	321	441	278	3
7 859	4 202	8 116	4 526	4 999	2 919	4 175	2 493	30 739	18 861	25 736	17 000	4
462	302	462	288	184	152	83	56	1 546	1 244	1 240	1 026	1
528	279	582	295	85	48	64	37	800	471	611	361	2
453	245	449	239	104	51	55	24	1 097	533	872	428	3
1 097	586	1 005	528	154	75	99	43	1 244	835	1 044	719	4
930	455	823	419	142	76	88	51	917	551	854	591	5
470	261	448	249	112	74	78	49	1 070	653	954	630	6
640	323	587	300	83	49	78	40	747	487	673	476	7
1 238	683	1 243	660	295	165	222	135	1 477	830	1 227	755	8
1 435	743	1 440	761	263	151	181	89	1 143	658	944	601	9
383	229	420	250	103	66	77	46	680	403	653	395	10
506	268	452	225	90	45	55	32	597	368	443	255	11
588	306	654	323	84	47	79	39	801	411	638	349	12
434	260	366	209	61	33	50	22	825	580	719	532	13
3 516	1 864	3 234	1 678	579	340	400	238	3 857	2 471	3 418	2 288	14
286	183	321	195	58	35	68	43	498	340	467	357	15
470	257	548	304	90	51	60	32	758	521	650	465	16
1 176	634	1 226	668	172	83	118	60	2 259	1 356	1 834	1 161	17
1 060	542	1 069	518	262	167	148	82	1 285	642	1 106	607	18
576	332	644	379	103	60	67	38	1 119	584	1 026	571	19
573	319	559	294	91	51	90	42	582	322	467	292	20
16 821	9 071	16 532	8 782	3 115	1 819	2 160	1 198	23 302	14 260	19 840	12 859	21
24 680	13 273	24 648	13 308	8 114	4 738	6 335	3 691	54 041	33 121	45 576	29 859	22

**Noch: 1. Die Wanderungen nach Regierungsbezirken, Regionen,**

Lfd. Nr.	Herkunfts- bzw. Zielgebiet	Wanderungen insgesamt								
		Zugezogene			Fortgezogene			Wanderungsgewinn bzw. -verlust (-)		
		insgesamt	männlich	weiblich	insgesamt	männlich	weiblich	insgesamt	männlich	weiblich
Personen										
Kreisfreie Städte										
1	Landshut .....	5 068	2 571	2 497	4 287	2 198	2 089	781	373	408
2	Passau .....	3 617	1 780	1 837	3 279	1 628	1 651	338	152	186
3	Straubing .....	3 006	1 696	1 310	2 702	1 524	1 178	304	172	132
4	Kreisfreie Städte zus.	11 691	6 047	5 644	10 268	5 350	4 918	1 423	697	726
Landkreise										
1	Deggendorf .....	6 805	3 587	3 218	6 503	3 390	3 113	302	197	105
2	Dingolfing-Landau .....	4 577	2 387	2 190	4 608	2 387	2 221	- 31	0	- 31
3	Freyung-Grafenau .....	2 954	1 473	1 481	3 084	1 507	1 577	- 130	- 34	- 96
4	Kelheim .....	5 761	2 976	2 785	5 538	2 836	2 702	223	140	83
5	Landshut .....	8 300	4 249	4 051	8 119	4 140	3 979	181	109	72
6	Passau .....	9 391	4 582	4 809	9 005	4 463	4 542	386	119	267
7	Regen .....	3 180	1 609	1 571	3 471	1 704	1 767	- 291	- 95	- 196
8	Rottal-Inn .....	5 938	3 030	2 908	5 782	2 947	2 835	156	83	73
9	Straubing-Bogen .....	4 812	2 347	2 465	4 715	2 250	2 465	97	97	0
10	Landkreise zusammen	51 718	26 240	25 478	50 825	25 624	25 201	893	616	277
11	Niederbayern	63 409	32 287	31 122	61 093	30 974	30 119	2 316	1 313	1 003
darunter Ausländer										
Kreisfreie Städte										
1	Landshut .....	1 139	714	425	890	565	325	249	149	100
2	Passau .....	983	516	467	718	406	312	265	110	155
3	Straubing .....	885	571	314	753	508	245	132	63	69
4	Kreisfreie Städte zus.	3 007	1 801	1 206	2 361	1 479	882	646	322	324
Landkreise										
1	Deggendorf .....	1 678	1 022	656	1 458	887	571	220	135	85
2	Dingolfing-Landau .....	786	492	294	700	450	250	86	42	44
3	Freyung-Grafenau .....	274	166	108	246	126	120	28	40	- 12
4	Kelheim .....	1 053	666	387	886	539	347	167	127	40
5	Landshut .....	1 165	665	500	1 053	625	428	112	40	72
6	Passau .....	1 477	859	618	1 217	703	514	260	156	104
7	Regen .....	359	201	158	411	197	214	- 52	4	- 56
8	Rottal-Inn .....	1 111	647	464	964	584	380	147	63	84
9	Straubing-Bogen .....	944	487	457	789	393	396	155	94	61
10	Landkreise zusammen	8 847	5 205	3 642	7 724	4 504	3 220	1 123	701	422
11	Niederbayern	11 854	7 006	4 848	10 085	5 983	4 102	1 769	1 023	746

# kreisfreien Städten und Landkreisen in Bayern 2007

davon Wanderungen												Lfd. Nr.
innerhalb Bayerns				über die Landesgrenze innerhalb des Bundesgebietes				über die Grenze des Bundesgebietes				
Zugezogene		Fortgezogene		Zugezogene		Fortgezogene		Zugezogene		Fortgezogene		
insgesamt	männlich	insgesamt	männlich	insgesamt	männlich	insgesamt	männlich	insgesamt	männlich	insgesamt	männlich	

## Personen

3 309	1 657	2 880	1 473	529	264	403	231	1 230	650	1 004	494	1
1 987	987	1 945	951	887	402	756	354	743	391	578	323	2
2 048	1 108	1 892	998	327	192	268	162	631	396	542	364	3
<b>7 344</b>	<b>3 752</b>	<b>6 717</b>	<b>3 422</b>	<b>1 743</b>	<b>858</b>	<b>1 427</b>	<b>747</b>	<b>2 604</b>	<b>1 437</b>	<b>2 124</b>	<b>1 181</b>	4
4 857	2 434	4 871	2 448	585	312	435	243	1 363	841	1 197	699	1
3 476	1 719	3 754	1 853	386	219	279	166	715	449	575	368	2
2 438	1 185	2 672	1 293	299	152	234	118	217	136	178	96	3
4 412	2 170	4 437	2 189	653	346	502	257	696	460	599	390	4
6 315	3 065	6 620	3 238	931	529	595	315	1 054	655	904	587	5
7 475	3 540	7 481	3 614	903	440	691	340	1 013	602	833	509	6
2 625	1 298	2 980	1 461	324	179	295	147	231	132	196	96	7
4 498	2 163	4 573	2 213	484	255	400	214	956	612	809	520	8
3 706	1 773	3 766	1 778	359	192	266	131	747	382	683	341	9
<b>39 802</b>	<b>19 347</b>	<b>41 154</b>	<b>20 087</b>	<b>4 924</b>	<b>2 624</b>	<b>3 697</b>	<b>1 931</b>	<b>6 992</b>	<b>4 269</b>	<b>5 974</b>	<b>3 606</b>	10
<b>47 146</b>	<b>23 099</b>	<b>47 871</b>	<b>23 509</b>	<b>6 667</b>	<b>3 482</b>	<b>5 124</b>	<b>2 678</b>	<b>9 596</b>	<b>5 706</b>	<b>8 098</b>	<b>4 787</b>	11

## darunter Ausländer

406	228	396	215	95	47	63	38	638	439	431	312	1
247	129	185	115	104	50	89	37	632	337	444	254	2
221	145	230	145	79	53	48	38	585	373	475	325	3
<b>874</b>	<b>502</b>	<b>811</b>	<b>475</b>	<b>278</b>	<b>150</b>	<b>200</b>	<b>113</b>	<b>1 855</b>	<b>1 149</b>	<b>1 350</b>	<b>891</b>	4
322	178	345	224	104	71	63	42	1 252	773	1 050	621	1
297	173	345	204	50	32	26	19	439	287	329	227	2
94	48	116	53	16	10	20	12	164	108	110	61	3
395	230	384	197	79	46	51	28	579	390	451	314	4
518	300	526	289	79	37	56	29	568	328	471	307	5
508	285	513	272	124	63	83	43	845	511	621	388	6
167	87	258	128	15	9	25	11	177	105	128	58	7
362	208	347	205	51	27	66	40	698	412	551	339	8
231	121	188	92	35	19	28	16	678	347	573	285	9
<b>2 894</b>	<b>1 630</b>	<b>3 022</b>	<b>1 664</b>	<b>553</b>	<b>314</b>	<b>418</b>	<b>240</b>	<b>5 400</b>	<b>3 261</b>	<b>4 284</b>	<b>2 600</b>	10
<b>3 768</b>	<b>2 132</b>	<b>3 833</b>	<b>2 139</b>	<b>831</b>	<b>464</b>	<b>618</b>	<b>353</b>	<b>7 255</b>	<b>4 410</b>	<b>5 634</b>	<b>3 491</b>	11

**Noch: 1. Die Wanderungen nach Regierungsbezirken, Regionen,**

Lfd. Nr.	Herkunfts- bzw. Zielgebiet	Wanderungen insgesamt								
		Zugezogene			Fortgezogene			Wanderungsgewinn bzw. -verlust (-)		
		insgesamt	männlich	weiblich	insgesamt	männlich	weiblich	insgesamt	männlich	weiblich
Personen										
Kreisfreie Städte										
1	Amberg .....	2 156	1 268	888	2 159	1 210	949	- 3	58	- 61
2	Regensburg .....	11 101	5 650	5 451	9 856	5 150	4 706	1 245	500	745
3	Weiden i.d.OPf. ....	2 200	1 192	1 008	2 068	1 124	944	132	68	64
4	Kreisfreie Städte zus.	15 457	8 110	7 347	14 083	7 484	6 599	1 374	626	748
Landkreise										
1	Amberg-Sulzbach .....	4 286	2 173	2 113	4 653	2 380	2 273	- 367	- 207	- 160
2	Cham .....	4 802	2 354	2 448	4 938	2 407	2 531	- 136	- 53	- 83
3	Neumarkt i.d.OPf. ....	5 507	2 995	2 512	5 500	2 911	2 589	7	84	- 77
4	Neustadt a.d.Waldnaab .....	4 190	2 135	2 055	4 415	2 297	2 118	- 225	- 162	- 63
5	Regensburg .....	10 047	5 015	5 032	9 662	4 870	4 792	385	145	240
6	Schwandorf .....	6 497	3 232	3 265	6 465	3 163	3 302	32	69	- 37
7	Tirschenreuth .....	2 740	1 292	1 448	2 958	1 388	1 570	- 218	- 96	- 122
8	Landkreise zusammen	38 069	19 196	18 873	38 591	19 416	19 175	- 522	- 220	- 302
9	Oberpfalz	53 526	27 306	26 220	52 674	26 900	25 774	852	406	446
darunter Ausländer										
Kreisfreie Städte										
1	Amberg .....	362	222	140	314	203	111	48	19	29
2	Regensburg .....	2 926	1 541	1 385	2 591	1 455	1 136	335	86	249
3	Weiden i.d.OPf. ....	377	247	130	309	198	111	68	49	19
4	Kreisfreie Städte zus.	3 665	2 010	1 655	3 214	1 856	1 358	451	154	297
Landkreise										
1	Amberg-Sulzbach .....	578	382	196	494	340	154	84	42	42
2	Cham .....	574	304	270	479	259	220	95	45	50
3	Neumarkt i.d.OPf. ....	1 166	881	285	1 076	823	253	90	58	32
4	Neustadt a.d.Waldnaab .....	622	461	161	609	452	157	13	9	4
5	Regensburg .....	1 291	691	600	1 152	627	525	139	64	75
6	Schwandorf .....	1 351	708	643	1 108	587	521	243	121	122
7	Tirschenreuth .....	336	156	180	328	170	158	8	- 14	22
8	Landkreise zusammen	5 918	3 583	2 335	5 246	3 258	1 988	672	325	347
9	Oberpfalz	9 583	5 593	3 990	8 460	5 114	3 346	1 123	479	644

# kreisfreien Städten und Landkreisen in Bayern 2007

davon Wanderungen												Lfd. Nr.
innerhalb Bayerns				über die Landesgrenze innerhalb des Bundesgebietes				über die Grenze des Bundesgebietes				
Zugezogene		Fortgezogene		Zugezogene		Fortgezogene		Zugezogene		Fortgezogene		
insgesamt	männlich	insgesamt	männlich	insgesamt	männlich	insgesamt	männlich	insgesamt	männlich	insgesamt	männlich	
Personen												
1 634	947	1 651	899	311	199	285	157	211	122	223	154	1
7 102	3 552	6 192	3 147	1 837	974	1 577	839	2 162	1 124	2 087	1 164	2
1 641	841	1 540	810	333	196	331	181	226	155	197	133	3
10 377	5 340	9 383	4 856	2 481	1 369	2 193	1 177	2 599	1 401	2 507	1 451	4
3 397	1 664	3 873	1 907	459	230	386	206	430	279	394	267	1
3 867	1 834	4 198	1 997	532	291	401	211	403	229	339	199	2
4 058	1 992	4 064	1 904	567	310	539	295	882	693	897	712	3
3 296	1 575	3 566	1 732	412	193	353	182	482	367	496	383	4
8 318	4 067	8 120	4 032	984	519	760	375	745	429	782	463	5
4 846	2 364	5 034	2 414	616	321	553	266	1 035	547	878	483	6
2 206	1 026	2 445	1 110	281	140	285	136	253	126	228	142	7
29 988	14 522	31 300	15 096	3 851	2 004	3 277	1 671	4 230	2 670	4 014	2 649	8
40 365	19 862	40 683	19 952	6 332	3 373	5 470	2 848	6 829	4 071	6 521	4 100	9
darunter Ausländer												
144	97	129	77	56	29	46	23	162	96	139	103	1
715	371	647	352	308	184	314	178	1 903	986	1 630	925	2
148	85	109	63	40	28	45	26	189	134	155	109	3
1 007	553	885	492	404	241	405	227	2 254	1 216	1 924	1 137	4
188	117	199	120	54	31	29	18	336	234	266	202	1
197	92	218	111	41	26	32	16	336	186	229	132	2
321	197	270	149	77	58	66	44	768	626	740	630	3
170	94	192	107	52	35	49	26	400	332	368	319	4
612	310	570	282	80	40	93	42	599	341	489	303	5
311	162	306	153	75	40	51	25	965	506	751	409	6
116	50	111	38	22	13	47	20	198	93	170	112	7
1 915	1 022	1 866	960	401	243	367	191	3 602	2 318	3 013	2 107	8
2 922	1 575	2 751	1 452	805	484	772	418	5 856	3 534	4 937	3 244	9

**Noch: 1. Die Wanderungen nach Regierungsbezirken, Regionen,**

Lfd. Nr.	Herkunfts- bzw. Zielgebiet	Wanderungen insgesamt								
		Zugezogene			Fortgezogene			Wanderungsgewinn bzw. -verlust (-)		
		insgesamt	männlich	weiblich	insgesamt	männlich	weiblich	insgesamt	männlich	weiblich
Personen										
Kreisfreie Städte										
1	Bamberg .....	4 925	2 280	2 645	4 420	2 149	2 271	505	131	374
2	Bayreuth .....	5 291	2 804	2 487	5 467	2 878	2 589	- 176	- 74	- 102
3	Coburg .....	2 419	1 223	1 196	2 608	1 281	1 327	- 189	- 58	- 131
4	Hof .....	2 484	1 307	1 177	2 609	1 366	1 243	- 125	- 59	- 66
5	Kreisfreie Städte zus.	15 119	7 614	7 505	15 104	7 674	7 430	15	- 60	75
Landkreise										
1	Bamberg .....	7 090	3 522	3 568	7 073	3 529	3 544	17	- 7	24
2	Bayreuth .....	4 423	2 185	2 238	4 688	2 284	2 404	- 265	- 99	- 166
3	Coburg .....	4 092	2 027	2 065	4 358	2 214	2 144	- 266	- 187	- 79
4	Forchheim .....	5 396	2 612	2 784	5 286	2 599	2 687	110	13	97
5	Hof .....	4 291	2 114	2 177	4 557	2 219	2 338	- 266	- 105	- 161
6	Kronach .....	2 839	1 392	1 447	3 064	1 461	1 603	- 225	- 69	- 156
7	Kulmbach .....	3 342	1 637	1 705	3 459	1 716	1 743	- 117	- 79	- 38
8	Lichtenfels .....	2 904	1 452	1 452	3 176	1 639	1 537	- 272	- 187	- 85
9	Wunsiedel i.Fichtelgebirge .....	2 884	1 421	1 463	3 341	1 629	1 712	- 457	- 208	- 249
10	Landkreise zusammen	37 261	18 362	18 899	39 002	19 290	19 712	-1 741	- 928	- 813
11	Oberfranken	52 380	25 976	26 404	54 106	26 964	27 142	-1 726	- 988	- 738
darunter Ausländer										
Kreisfreie Städte										
1	Bamberg .....	1 028	467	561	848	408	440	180	59	121
2	Bayreuth .....	1 330	731	599	1 321	719	602	9	12	- 3
3	Coburg .....	467	247	220	566	304	262	- 99	- 57	- 42
4	Hof .....	659	355	304	688	378	310	- 29	- 23	- 6
5	Kreisfreie Städte zus.	3 484	1 800	1 684	3 423	1 809	1 614	61	- 9	70
Landkreise										
1	Bamberg .....	655	362	293	576	298	278	79	64	15
2	Bayreuth .....	363	198	165	327	164	163	36	34	2
3	Coburg .....	411	256	155	377	239	138	34	17	17
4	Forchheim .....	599	300	299	593	339	254	6	- 39	45
5	Hof .....	421	225	196	345	189	156	76	36	40
6	Kronach .....	408	165	243	398	166	232	10	- 1	11
7	Kulmbach .....	233	117	116	242	145	97	- 9	- 28	19
8	Lichtenfels .....	434	268	166	439	272	167	- 5	- 4	- 1
9	Wunsiedel i.Fichtelgebirge .....	368	183	185	363	185	178	5	- 2	7
10	Landkreise zusammen	3 892	2 074	1 818	3 660	1 997	1 663	232	77	155
11	Oberfranken	7 376	3 874	3 502	7 083	3 806	3 277	293	68	225

# kreisfreien Städten und Landkreisen in Bayern 2007

davon Wanderungen												Lfd. Nr.
innerhalb Bayerns				über die Landesgrenze innerhalb des Bundesgebietes				über die Grenze des Bundesgebietes				
Zugezogene		Fortgezogene		Zugezogene		Fortgezogene		Zugezogene		Fortgezogene		
insgesamt	männlich	insgesamt	männlich	insgesamt	männlich	insgesamt	männlich	insgesamt	männlich	insgesamt	männlich	
Personen												
3 135	1 479	2 819	1 385	1 025	469	896	449	765	332	705	315	1
2 900	1 579	2 943	1 557	1 387	696	1 435	744	1 004	529	1 089	577	2
1 550	789	1 637	789	572	281	609	298	297	153	362	194	3
1 595	872	1 596	827	495	240	581	311	394	195	432	228	4
9 180	4 719	8 995	4 558	3 479	1 686	3 521	1 802	2 460	1 209	2 588	1 314	5
5 851	2 883	6 015	2 984	790	382	648	333	449	257	410	212	1
3 664	1 786	3 946	1 904	517	256	510	252	242	143	232	128	2
3 051	1 469	3 350	1 678	740	373	734	373	301	185	274	163	3
4 318	2 083	4 254	2 058	680	330	585	301	398	199	447	240	4
3 247	1 578	3 611	1 724	782	397	701	354	262	139	245	141	5
2 110	1 061	2 376	1 144	426	218	374	185	303	113	314	132	6
2 733	1 336	2 872	1 389	437	214	391	217	172	87	196	110	7
2 247	1 090	2 477	1 228	333	160	382	205	324	202	317	206	8
2 227	1 098	2 643	1 282	450	229	492	239	207	94	206	108	9
29 448	14 384	31 544	15 391	5 155	2 559	4 817	2 459	2 658	1 419	2 641	1 440	10
38 628	19 103	40 539	19 949	8 634	4 245	8 338	4 261	5 118	2 628	5 229	2 754	11
darunter Ausländer												
285	151	243	127	126	57	146	76	617	259	459	205	1
281	184	265	166	129	71	144	67	920	476	912	486	2
159	86	190	97	56	35	104	52	252	126	272	155	3
243	155	214	119	72	37	131	77	344	163	343	182	4
968	576	912	509	383	200	525	272	2 133	1 024	1 986	1 028	5
276	141	313	163	37	16	46	24	342	205	217	111	1
144	67	146	69	31	20	29	11	188	111	152	84	2
135	72	169	100	39	23	38	25	237	161	170	114	3
230	110	257	148	59	33	61	37	310	157	275	154	4
190	102	158	88	48	26	49	27	183	97	138	74	5
89	42	109	52	34	21	25	13	285	102	264	101	6
79	46	96	57	24	6	40	21	130	65	106	67	7
126	74	144	80	35	18	39	21	273	176	256	171	8
167	85	185	91	51	28	55	28	150	70	123	66	9
1 436	739	1 577	848	358	191	382	207	2 098	1 144	1 701	942	10
2 404	1 315	2 489	1 357	741	391	907	479	4 231	2 168	3 687	1 970	11

**Noch: 1. Die Wanderungen nach Regierungsbezirken, Regionen,**

Lfd. Nr.	Herkunfts- bzw. Zielgebiet	Wanderungen insgesamt								
		Zugezogene			Fortgezogene			Wanderungsgewinn bzw. -verlust (-)		
		insgesamt	männlich	weiblich	insgesamt	männlich	weiblich	insgesamt	männlich	weiblich
Personen										
Kreisfreie Städte										
1	Ansbach .....	2 162	1 056	1 106	2 138	1 058	1 080	24	- 2	26
2	Erlangen .....	8 421	4 526	3 895	7 670	4 071	3 599	751	455	296
3	Fürth .....	7 737	3 918	3 819	7 281	3 742	3 539	456	176	280
4	Nürnberg .....	28 981	15 156	13 825	25 982	13 724	12 258	2 999	1 432	1 567
5	Schwabach .....	1 977	1 042	935	2 032	1 087	945	- 55	- 45	- 10
6	Kreisfreie Städte zus.	49 278	25 698	23 580	45 103	23 682	21 421	4 175	2 016	2 159
Landkreise										
1	Ansbach .....	8 276	4 233	4 043	8 827	4 403	4 424	- 551	- 170	- 381
2	Erlangen-Höchstadt .....	7 659	4 019	3 640	7 600	4 028	3 572	59	- 9	68
3	Fürth .....	7 738	4 177	3 561	7 231	3 898	3 333	507	279	228
4	Neustadt a.d.Aisch-Bad Windsh. ....	4 610	2 325	2 285	4 814	2 461	2 353	- 204	- 136	- 68
5	Nürnberger Land .....	8 416	4 216	4 200	8 513	4 267	4 246	- 97	- 51	- 46
6	Roth .....	5 806	2 876	2 930	5 649	2 900	2 749	157	- 24	181
7	Weißenburg-Gunzenhausen .....	4 048	2 013	2 035	4 238	2 119	2 119	- 190	- 106	- 84
8	Landkreise zusammen	46 553	23 859	22 694	46 872	24 076	22 796	- 319	- 217	- 102
9	Mittelfranken	95 831	49 557	46 274	91 975	47 758	44 217	3 856	1 799	2 057
darunter Ausländer										
Kreisfreie Städte										
1	Ansbach .....	414	220	194	477	269	208	- 63	- 49	- 14
2	Erlangen .....	3 050	1 757	1 293	2 664	1 507	1 157	386	250	136
3	Fürth .....	2 233	1 168	1 065	2 147	1 156	991	86	12	74
4	Nürnberg .....	10 112	5 608	4 504	8 966	5 307	3 659	1 146	301	845
5	Schwabach .....	344	201	143	440	291	149	- 96	- 90	- 6
6	Kreisfreie Städte zus.	16 153	8 954	7 199	14 694	8 530	6 164	1 459	424	1 035
Landkreise										
1	Ansbach .....	1 510	939	571	1 429	862	567	81	77	4
2	Erlangen-Höchstadt .....	1 655	994	661	1 613	1 036	577	42	- 42	84
3	Fürth .....	2 143	1 416	727	1 943	1 284	659	200	132	68
4	Neustadt a.d.Aisch-Bad Windsh. ....	745	473	272	648	412	236	97	61	36
5	Nürnberger Land .....	1 020	529	491	1 010	523	487	10	6	4
6	Roth .....	643	382	261	718	441	277	- 75	- 59	- 16
7	Weißenburg-Gunzenhausen .....	634	375	259	606	362	244	28	13	15
8	Landkreise zusammen	8 350	5 108	3 242	7 967	4 920	3 047	383	188	195
9	Mittelfranken	24 503	14 062	10 441	22 661	13 450	9 211	1 842	612	1 230



# kreisfreien Städten und Landkreisen in Bayern 2007

davon Wanderungen												Lfd. Nr.
innerhalb Bayerns				über die Landesgrenze innerhalb des Bundesgebietes				über die Grenze des Bundesgebietes				
Zugezogene		Fortgezogene		Zugezogene		Fortgezogene		Zugezogene		Fortgezogene		
insgesamt	männlich	insgesamt	männlich	insgesamt	männlich	insgesamt	männlich	insgesamt	männlich	insgesamt	männlich	

## Personen

1 581	765	1 402	667	379	191	363	186	202	100	373	205	1
4 053	2 061	4 174	2 169	2 014	1 109	1 455	767	2 354	1 356	2 041	1 135	2
5 218	2 615	5 042	2 562	1 276	671	947	479	1 243	632	1 292	701	3
15 259	7 697	13 644	6 809	6 630	3 472	4 994	2 547	7 092	3 987	7 344	4 368	4
1 545	798	1 570	810	233	118	223	123	199	126	239	154	5
<b>27 656</b>	<b>13 936</b>	<b>25 832</b>	<b>13 017</b>	<b>10 532</b>	<b>5 561</b>	<b>7 982</b>	<b>4 102</b>	<b>11 090</b>	<b>6 201</b>	<b>11 289</b>	<b>6 563</b>	6

5 727	2 830	6 348	3 078	1 422	697	1 443	676	1 127	706	1 036	649	1
5 351	2 717	5 620	2 806	1 083	552	793	410	1 225	750	1 187	812	2
5 423	2 679	5 769	3 036	631	331	548	274	1 684	1 167	914	588	3
3 454	1 662	3 790	1 876	539	261	513	252	617	402	511	333	4
6 830	3 409	6 956	3 440	1 011	508	903	471	575	299	654	356	5
4 709	2 298	4 554	2 278	687	339	591	298	410	239	504	324	6
3 182	1 533	3 392	1 635	445	211	458	238	421	269	388	246	7
<b>34 676</b>	<b>17 128</b>	<b>36 429</b>	<b>18 149</b>	<b>5 818</b>	<b>2 899</b>	<b>5 249</b>	<b>2 619</b>	<b>6 059</b>	<b>3 832</b>	<b>5 194</b>	<b>3 308</b>	8
<b>62 332</b>	<b>31 064</b>	<b>62 261</b>	<b>31 166</b>	<b>16 350</b>	<b>8 460</b>	<b>13 231</b>	<b>6 721</b>	<b>17 149</b>	<b>10 033</b>	<b>16 483</b>	<b>9 871</b>	9

## darunter Ausländer

192	101	151	82	58	40	69	43	164	79	257	144	1
602	312	663	365	393	259	335	199	2 055	1 186	1 666	943	2
899	483	898	465	184	105	183	100	1 150	580	1 066	591	3
2 639	1 425	1 845	1 009	1 260	682	1 172	691	6 213	3 501	5 949	3 607	4
142	80	245	162	34	17	31	20	168	104	164	109	5
<b>4 474</b>	<b>2 401</b>	<b>3 802</b>	<b>2 083</b>	<b>1 929</b>	<b>1 103</b>	<b>1 790</b>	<b>1 053</b>	<b>9 750</b>	<b>5 450</b>	<b>9 102</b>	<b>5 394</b>	6

439	258	513	274	113	65	125	64	958	616	791	524	1
529	300	611	343	100	52	96	58	1 026	642	906	635	2
483	250	1 141	753	66	47	60	38	1 594	1 119	742	493	3
168	95	190	106	44	24	58	30	533	354	400	276	4
520	276	569	289	81	42	60	30	419	211	381	204	5
289	168	302	158	31	22	62	38	323	192	354	245	6
259	144	285	156	42	18	61	30	333	213	260	176	7
<b>2 687</b>	<b>1 491</b>	<b>3 611</b>	<b>2 079</b>	<b>477</b>	<b>270</b>	<b>522</b>	<b>288</b>	<b>5 186</b>	<b>3 347</b>	<b>3 834</b>	<b>2 553</b>	8
<b>7 161</b>	<b>3 892</b>	<b>7 413</b>	<b>4 162</b>	<b>2 406</b>	<b>1 373</b>	<b>2 312</b>	<b>1 341</b>	<b>14 936</b>	<b>8 797</b>	<b>12 936</b>	<b>7 947</b>	9

**Noch: 1. Die Wanderungen nach Regierungsbezirken, Regionen,**

Lfd. Nr.	Herkunfts- bzw. Zielgebiet	Wanderungen insgesamt								
		Zugezogene			Fortgezogene			Wanderungsgewinn bzw. -verlust (-)		
		insgesamt	männlich	weiblich	insgesamt	männlich	weiblich	insgesamt	männlich	weiblich
Personen										
Kreisfreie Städte										
1	Aschaffenburg .....	4 036	2 074	1 962	3 853	1 926	1 927	183	148	35
2	Schweinfurt .....	3 007	1 614	1 393	2 925	1 531	1 394	82	83	- 1
3	Würzburg .....	11 360	5 459	5 901	10 737	5 215	5 522	623	244	379
4	Kreisfreie Städte zus.	18 403	9 147	9 256	17 515	8 672	8 843	888	475	413
Landkreise										
1	Aschaffenburg .....	9 174	4 652	4 522	9 356	4 814	4 542	- 182	- 162	- 20
2	Bad Kissingen .....	4 890	2 431	2 459	5 120	2 587	2 533	- 230	- 156	- 74
3	Haßberge .....	3 583	1 753	1 830	3 956	1 926	2 030	- 373	- 173	- 200
4	Kitzingen .....	5 107	2 558	2 549	5 006	2 529	2 477	101	29	72
5	Main-Spessart .....	5 662	2 808	2 854	5 809	2 904	2 905	- 147	- 96	- 51
6	Miltenberg .....	6 799	3 442	3 357	7 059	3 602	3 457	- 260	- 160	- 100
7	Rhön-Grabfeld .....	3 604	1 792	1 812	4 145	2 012	2 133	- 541	- 220	- 321
8	Schweinfurt .....	5 252	2 568	2 684	5 564	2 751	2 813	- 312	- 183	- 129
9	Würzburg .....	10 294	5 229	5 065	9 773	4 994	4 779	521	235	286
10	Landkreise zusammen	54 365	27 233	27 132	55 788	28 119	27 669	-1 423	- 886	- 537
11	Unterfranken	72 768	36 380	36 388	73 303	36 791	36 512	- 535	- 411	- 124
darunter Ausländer										
Kreisfreie Städte										
1	Aschaffenburg .....	1 016	561	455	831	430	401	185	131	54
2	Schweinfurt .....	710	426	284	629	419	210	81	7	74
3	Würzburg .....	2 335	1 261	1 074	2 150	1 152	998	185	109	76
4	Kreisfreie Städte zus.	4 061	2 248	1 813	3 610	2 001	1 609	451	247	204
Landkreise										
1	Aschaffenburg .....	1 574	905	669	1 616	963	653	- 42	- 58	16
2	Bad Kissingen .....	659	423	236	747	500	247	- 88	- 77	- 11
3	Haßberge .....	456	221	235	471	237	234	- 15	- 16	1
4	Kitzingen .....	854	508	346	837	533	304	17	- 25	42
5	Main-Spessart .....	945	555	390	837	487	350	108	68	40
6	Miltenberg .....	1 416	800	616	1 332	768	564	84	32	52
7	Rhön-Grabfeld .....	246	123	123	277	147	130	- 31	- 24	- 7
8	Schweinfurt .....	619	366	253	639	380	259	- 20	- 14	- 6
9	Würzburg .....	1 710	1 093	617	1 450	941	509	260	152	108
10	Landkreise zusammen	8 479	4 994	3 485	8 206	4 956	3 250	273	38	235
11	Unterfranken	12 540	7 242	5 298	11 816	6 957	4 859	724	285	439

# kreisfreien Städten und Landkreisen in Bayern 2007

davon Wanderungen												Lfd. Nr.
innerhalb Bayerns				über die Landesgrenze innerhalb des Bundesgebietes				über die Grenze des Bundesgebietes				
Zugezogene		Fortgezogene		Zugezogene		Fortgezogene		Zugezogene		Fortgezogene		
insgesamt	männlich	insgesamt	männlich	insgesamt	männlich	insgesamt	männlich	insgesamt	männlich	insgesamt	männlich	

## Personen

2 371	1 200	2 250	1 114	1 192	601	1 140	567	473	273	463	245	1
1 936	993	1 957	971	573	314	504	255	498	307	464	305	2
6 117	2 987	5 943	2 836	3 743	1 682	3 167	1 502	1 500	790	1 627	877	3
<b>10 424</b>	<b>5 180</b>	<b>10 150</b>	<b>4 921</b>	<b>5 508</b>	<b>2 597</b>	<b>4 811</b>	<b>2 324</b>	<b>2 471</b>	<b>1 370</b>	<b>2 554</b>	<b>1 427</b>	4
5 759	2 857	6 030	3 010	2 502	1 223	2 409	1 203	913	572	917	601	1
3 235	1 562	3 494	1 684	1 178	556	1 077	513	477	313	549	390	2
2 879	1 409	3 175	1 536	378	186	445	225	326	158	336	165	3
3 769	1 830	3 682	1 770	695	351	658	336	643	377	666	423	4
3 840	1 812	4 104	1 983	1 238	629	1 177	596	584	367	528	325	5
4 595	2 271	4 768	2 363	1 530	742	1 688	834	674	429	603	405	6
2 761	1 359	3 130	1 510	668	351	824	400	175	82	191	102	7
4 231	2 045	4 423	2 158	625	300	601	285	396	223	540	308	8
7 312	3 592	7 181	3 535	1 840	890	1 516	752	1 142	747	1 076	707	9
<b>38 381</b>	<b>18 737</b>	<b>39 987</b>	<b>19 549</b>	<b>10 654</b>	<b>5 228</b>	<b>10 395</b>	<b>5 144</b>	<b>5 330</b>	<b>3 268</b>	<b>5 406</b>	<b>3 426</b>	10
<b>48 805</b>	<b>23 917</b>	<b>50 137</b>	<b>24 470</b>	<b>16 162</b>	<b>7 825</b>	<b>15 206</b>	<b>7 468</b>	<b>7 801</b>	<b>4 638</b>	<b>7 960</b>	<b>4 853</b>	11

## darunter Ausländer

401	219	275	142	219	112	235	117	396	230	321	171	1
197	101	205	126	96	56	124	67	417	269	300	226	2
702	416	503	269	369	195	400	206	1 264	650	1 247	677	3
<b>1 300</b>	<b>736</b>	<b>983</b>	<b>537</b>	<b>684</b>	<b>363</b>	<b>759</b>	<b>390</b>	<b>2 077</b>	<b>1 149</b>	<b>1 868</b>	<b>1 074</b>	4
585	308	690	367	273	126	289	146	716	471	637	450	1
206	118	287	164	96	65	103	49	357	240	357	287	2
142	71	174	86	23	10	31	19	291	140	266	132	3
235	129	239	125	65	40	100	63	554	339	498	345	4
329	172	369	189	141	81	121	58	475	302	347	240	5
615	320	659	352	232	113	248	125	569	367	425	291	6
93	50	138	70	32	21	42	25	121	52	97	52	7
284	165	255	141	44	28	40	23	291	173	344	216	8
538	315	580	321	173	97	122	65	999	681	748	555	9
<b>3 027</b>	<b>1 648</b>	<b>3 391</b>	<b>1 815</b>	<b>1 079</b>	<b>581</b>	<b>1 096</b>	<b>573</b>	<b>4 373</b>	<b>2 765</b>	<b>3 719</b>	<b>2 568</b>	10
<b>4 327</b>	<b>2 384</b>	<b>4 374</b>	<b>2 352</b>	<b>1 763</b>	<b>944</b>	<b>1 855</b>	<b>963</b>	<b>6 450</b>	<b>3 914</b>	<b>5 587</b>	<b>3 642</b>	11

**Noch: 1. Die Wanderungen nach Regierungsbezirken, Regionen,**

Lfd. Nr.	Herkunfts- bzw. Zielgebiet	Wanderungen insgesamt								
		Zugezogene			Fortgezogene			Wanderungsgewinn bzw. -verlust (-)		
		insgesamt	männlich	weiblich	insgesamt	männlich	weiblich	insgesamt	männlich	weiblich
Personen										
Kreisfreie Städte										
1	Augsburg .....	14 833	7 693	7 140	13 880	7 051	6 829	953	642	311
2	Kaufbeuren .....	2 063	1 024	1 039	1 841	943	898	222	81	141
3	Kempten (Allgäu) .....	3 969	2 025	1 944	3 586	1 821	1 765	383	204	179
4	Memmingen .....	2 188	1 177	1 011	2 192	1 137	1 055	- 4	40	- 44
5	Kreisfreie Städte zus.	23 053	11 919	11 134	21 499	10 952	10 547	1 554	967	587
Landkreise										
1	Aichach-Friedberg .....	6 828	3 577	3 251	6 610	3 468	3 142	218	109	109
2	Augsburg .....	13 384	6 746	6 638	13 226	6 792	6 434	158	- 46	204
3	Dillingen a.d.Donau .....	4 579	2 382	2 197	4 797	2 486	2 311	- 218	- 104	- 114
4	Donau-Ries .....	5 615	3 027	2 588	5 794	3 078	2 716	- 179	- 51	- 128
5	Günzburg .....	6 574	3 342	3 232	6 585	3 359	3 226	- 11	- 17	6
6	Lindau (Bodensee) .....	5 793	2 987	2 806	5 209	2 648	2 561	584	339	245
7	Neu-Ulm .....	10 030	5 080	4 950	9 454	4 859	4 595	576	221	355
8	Oberallgäu .....	9 077	4 410	4 667	8 658	4 239	4 419	419	171	248
9	Ostallgäu .....	7 505	3 633	3 872	7 455	3 603	3 852	50	30	20
10	Unterallgäu .....	7 041	3 582	3 459	6 666	3 314	3 352	375	268	107
11	Landkreise zusammen	76 426	38 766	37 660	74 454	37 846	36 608	1 972	920	1 052
12	Schwaben	99 479	50 685	48 794	95 953	48 798	47 155	3 526	1 887	1 639
darunter Ausländer										
Kreisfreie Städte										
1	Augsburg .....	3 624	2 017	1 607	3 154	1 822	1 332	470	195	275
2	Kaufbeuren .....	367	192	175	272	150	122	95	42	53
3	Kempten (Allgäu) .....	774	412	362	737	399	338	37	13	24
4	Memmingen .....	553	332	221	508	311	197	45	21	24
5	Kreisfreie Städte zus.	5 318	2 953	2 365	4 671	2 682	1 989	647	271	376
Landkreise										
1	Aichach-Friedberg .....	1 333	834	499	1 212	778	434	121	56	65
2	Augsburg .....	2 187	1 252	935	1 833	1 083	750	354	169	185
3	Dillingen a.d.Donau .....	914	609	305	847	577	270	67	32	35
4	Donau-Ries .....	925	589	336	817	543	274	108	46	62
5	Günzburg .....	1 416	802	614	1 307	733	574	109	69	40
6	Lindau (Bodensee) .....	1 155	673	482	987	535	452	168	138	30
7	Neu-Ulm .....	2 265	1 269	996	1 916	1 103	813	349	166	183
8	Oberallgäu .....	1 420	748	672	1 245	655	590	175	93	82
9	Ostallgäu .....	1 418	706	712	1 272	621	651	146	85	61
10	Unterallgäu .....	1 118	698	420	930	568	362	188	130	58
11	Landkreise zusammen	14 151	8 180	5 971	12 366	7 196	5 170	1 785	984	801
12	Schwaben	19 469	11 133	8 336	17 037	9 878	7 159	2 432	1 255	1 177

# kreisfreien Städten und Landkreisen in Bayern 2005

davon Wanderungen												Lfd. Nr.
innerhalb Bayerns				über die Landesgrenze innerhalb des Bundesgebietes				über die Grenze des Bundesgebietes				
Zugezogene		Fortgezogene		Zugezogene		Fortgezogene		Zugezogene		Fortgezogene		
insgesamt	männlich	insgesamt	männlich	insgesamt	männlich	insgesamt	männlich	insgesamt	männlich	insgesamt	männlich	

## Personen

9 315	4 739	9 307	4 578	3 392	1 785	2 633	1 336	2 126	1 169	1 940	1 137	1
1 418	697	1 308	671	440	221	322	161	205	106	211	111	2
2 506	1 307	2 297	1 162	983	484	739	352	480	234	550	307	3
1 199	613	1 292	638	607	333	519	258	382	231	381	241	4
<b>14 438</b>	<b>7 356</b>	<b>14 204</b>	<b>7 049</b>	<b>5 422</b>	<b>2 823</b>	<b>4 213</b>	<b>2 107</b>	<b>3 193</b>	<b>1 740</b>	<b>3 082</b>	<b>1 796</b>	5
5 126	2 529	5 082	2 504	704	367	621	325	998	681	907	639	1
10 892	5 322	10 854	5 414	1 307	678	1 251	643	1 185	746	1 121	735	2
3 137	1 510	3 446	1 663	891	461	847	439	551	411	504	384	3
4 124	2 201	4 376	2 253	959	488	866	443	532	338	552	382	4
4 584	2 238	4 791	2 367	1 095	572	941	491	895	532	853	501	5
2 748	1 374	2 718	1 377	2 233	1 130	1 673	806	812	483	818	465	6
4 174	2 068	4 324	2 182	4 673	2 331	4 043	2 029	1 183	681	1 087	648	7
5 873	2 822	6 003	2 909	2 166	1 048	1 699	824	1 038	540	956	506	8
5 203	2 484	5 447	2 591	1 221	608	1 006	510	1 081	541	1 002	502	9
5 232	2 553	5 080	2 446	1 126	564	973	471	683	465	613	397	10
<b>51 093</b>	<b>25 101</b>	<b>52 121</b>	<b>25 706</b>	<b>16 375</b>	<b>8 247</b>	<b>13 920</b>	<b>6 981</b>	<b>8 958</b>	<b>5 418</b>	<b>8 413</b>	<b>5 159</b>	11
<b>65 531</b>	<b>32 457</b>	<b>66 325</b>	<b>32 755</b>	<b>21 797</b>	<b>11 070</b>	<b>18 133</b>	<b>9 088</b>	<b>12 151</b>	<b>7 158</b>	<b>11 495</b>	<b>6 955</b>	12

## darunter Ausländer

1 267	685	1 216	656	591	340	561	327	1 766	992	1 377	839	1
169	96	114	62	49	22	32	17	149	74	126	71	2
278	161	251	126	118	61	107	57	378	190	379	216	3
136	72	144	84	90	57	72	33	327	203	292	194	4
<b>1 850</b>	<b>1 014</b>	<b>1 725</b>	<b>928</b>	<b>848</b>	<b>480</b>	<b>772</b>	<b>434</b>	<b>2 620</b>	<b>1 459</b>	<b>2 174</b>	<b>1 320</b>	5
391	193	407	206	67	36	55	31	875	605	750	541	1
1 082	558	960	498	156	88	120	65	949	606	753	520	2
321	184	332	186	105	57	90	54	488	368	425	337	3
394	259	378	229	93	46	81	47	438	284	358	267	4
479	256	506	275	177	106	112	55	760	440	689	403	5
298	167	315	164	227	117	182	87	630	389	490	284	6
537	297	512	279	693	372	610	341	1 035	600	794	483	7
490	262	486	248	132	69	107	56	798	417	652	351	8
415	202	422	202	93	50	98	47	910	454	752	372	9
450	250	418	228	135	84	79	43	533	364	433	297	10
<b>4 857</b>	<b>2 628</b>	<b>4 736</b>	<b>2 515</b>	<b>1 878</b>	<b>1 025</b>	<b>1 534</b>	<b>826</b>	<b>7 416</b>	<b>4 527</b>	<b>6 096</b>	<b>3 855</b>	11
<b>6 707</b>	<b>3 642</b>	<b>6 461</b>	<b>3 443</b>	<b>2 726</b>	<b>1 505</b>	<b>2 306</b>	<b>1 260</b>	<b>10 036</b>	<b>5 986</b>	<b>8 270</b>	<b>5 175</b>	12

### 3. Wanderungen über die Landesgrenze (Außenwanderung) in Bayern 2007 nach Herkunft- bzw. Zielgebieten

<sup>1)</sup>Einschließlich ungeklärte Fälle und Fälle ohne Angabe.

#### 4. Wanderungen in Bayern seit 1987

Jahr	Wanderungen insgesamt					davon									
	Zugezogene		Fortgezogene		Wanderungs- gewinn bzw. -verlust (-)	innerhalb Bayerns Zu- bzw. Fortgezogene		über die Landesgrenze innerhalb des Bundesgebiets <sup>1) 2)</sup>				über die Grenze des Bundesgebiets <sup>1) 2)</sup>			
								Zugezogene		Fortgezogene		Zugezogene		Fortgezogene	
	ins- gesamt	dar. männlich	ins- gesamt	dar. männlich	insgesamt	ins- gesamt	dar. männlich	ins- gesamt	dar. männlich	ins- gesamt	dar. männlich	ins- gesamt	dar. männlich	ins- gesamt	dar. männlich
1987	598 806	303 474	542 698	275 152	56 108	399 267	196 962	95 946	49 644	71 299	37 347	103 593	56 868	72 132	40 843
1988	644 033	339 826	574 141	292 182	89 892	423 642	210 518	100 595	52 276	75 507	39 361	139 796	77 032	74 992	42 303
1989	801 280	419 578	635 494	329 673	165 786	459 409	231 707	114 925	60 147	85 984	45 931	226 946	127 724	90 101	52 035
1990	869 740	469 976	654 048	347 276	215 692	462 922	236 529	114 919	60 823	83 737	44 816	291 899	172 624	107 389	65 931
1990	869 740	469 976	654 048	347 276	215 692	462 922	236 529	200 147	112 771	91 949	50 706	206 671	120 676	99 177	60 041
1991	819 780	444 134	684 757	373 253	135 023	452 227	230 115	148 429	77 268	97 304	54 548	219 124	136 751	135 226	88 590
1992	910 273	503 620	749 179	413 161	161 094	489 806	250 754	137 349	71 147	102 912	57 432	283 118	181 719	156 461	104 975
1993	873 161	475 734	791 353	441 854	81 808	527 187	271 292	118 236	60 807	99 129	54 234	227 738	143 635	165 037	116 328
1994	837 372	447 303	784 988	427 920	52 384	545 129	278 923	121 608	61 843	97 328	52 253	170 635	106 537	142 531	96 744
1995	816 451	434 458	748 914	406 207	67 537	524 126	267 918	128 927	65 725	94 484	50 974	163 398	100 815	130 304	87 315
1996	776 387	410 742	732 049	395 545	44 338	510 244	260 069	123 303	63 247	91 892	49 406	142 840	87 426	129 913	86 070
1997	766 779	401 869	753 349	404 840	13 430	513 199	260 274	123 020	62 986	89 763	47 808	130 560	78 609	150 387	96 758
1998	767 887	402 401	753 796	399 702	14 091	507 806	256 415	130 452	66 879	90 907	47 820	129 629	79 107	155 083	95 467
1999	788 327	411 034	723 633	382 511	64 694	505 275	253 529	139 055	71 262	90 823	47 555	143 997	86 243	127 535	81 427
2000	778 364	407 042	704 995	372 166	73 369	489 057	245 289	145 851	74 576	93 702	48 783	143 456	87 177	122 236	78 094
2001	789 290	414 633	687 865	364 187	101 425	477 734	241 108	158 913	81 629	97 194	50 558	152 643	91 896	112 937	72 521
2002	767 955	400 222	704 381	371 921	63 574	484 514	243 458	141 846	72 351	100 469	52 241	141 595	84 413	119 398	76 222
2003	753 687	390 189	707 246	372 352	46 441	493 117	246 830	133 409	67 835	99 197	51 828	127 161	75 524	114 932	73 694
2004	734 320	380 273	708 568	372 531	25 752	483 345	241 026	124 552	63 716	98 857	51 318	126 423	75 531	126 366	80 187
2005	731 987	375 445	694 481	360 724	37 506	485 487	240 977	127 151	64 877	97 719	50 465	119 349	69 591	111 275	69 282
2006	745 516	382 843	708 180	365 246	37 336	494 983	244 807	134 235	68 466	100 082	51 361	116 298	69 570	113 115	69 078
2007	741 209	382 206	702 242	363 721	38 967	485 042	240 302	134 529	69 132	103 052	52 967	121 638	72 772	114 148	70 452

#### darunter Ausländer

1987	128 929	75 742	104 396	63 263	24 533	34 937	21 984	11 873	7 391	9 388	5 968	82 119	46 367	60 071	35 311
1988	163 327	95 193	112 782	67 557	50 545	39 511	24 496	12 893	7 987	9 599	6 232	110 923	62 710	63 672	36 829
1989	193 032	114 753	133 291	80 689	59 741	45 534	28 225	15 854	9 620	10 804	6 888	131 644	76 908	76 953	45 576
1990	230 263	141 124	147 381	92 052	82 882	50 920	31 712	16 617	10 087	10 017	6 494	162 726	99 325	86 444	53 846
1990	230 263	141 124	147 381	92 052	82 882	50 920	31 712	17 852	10 834	10 110	6 570	161 491	98 578	86 351	53 770
1991	262 912	168 125	192 804	127 116	70 108	58 410	36 875	14 774	9 149	11 949	7 924	189 728	122 101	122 445	82 317
1992	346 650	226 849	235 526	158 177	111 124	78 564	50 513	16 873	10 684	14 029	9 274	251 213	165 652	142 933	98 390
1993	299 239	194 241	257 395	177 166	41 844	92 081	58 804	16 048	10 400	13 960	9 028	191 110	125 037	151 354	109 334
1994	245 008	156 517	228 915	152 938	16 093	88 800	55 931	15 462	9 598	13 351	8 534	140 746	90 988	126 764	88 473
1995	241 299	152 405	216 218	143 223	25 081	87 275	54 950	16 765	10 274	13 948	9 177	137 259	87 181	114 995	79 096
1996	216 586	135 302	209 748	137 289	6 838	80 583	50 333	15 943	9 903	14 121	9 034	120 060	75 066	115 044	77 922
1997	199 641	122 623	221 768	142 449	-22 127	74 374	46 144	15 489	9 393	13 554	8 674	109 778	67 086	133 840	87 631
1998	196 532	120 388	220 812	136 639	-24 280	70 309	42 781	15 549	9 384	13 404	8 198	110 674	68 223	137 099	85 660
1999	212 035	126 429	192 197	120 626	19 838	70 221	41 474	17 808	10 566	13 779	8 460	124 006	74 389	108 197	70 692
2000	208 063	125 032	185 586	116 332	22 477	66 377	39 183	19 051	11 256	14 509	8 797	122 635	74 593	104 700	68 352
2001	220 947	132 877	177 734	112 271	43 213	67 859	41 004	20 655	12 103	14 974	8 993	132 433	79 770	94 901	62 274
2002	208 677	123 560	183 290	114 541	25 387	66 367	39 053	19 614	11 400	16 360	9 755	122 696	73 107	100 563	65 733
2003	193 637	113 233	176 395	109 190	17 242	64 888	37 078	19 267	11 192	15 599	9 301	109 482	64 963	95 908	62 811
2004	188 316	109 382	180 148	110 318	8 168	59 757	33 083	17 987	10 374	15 073	8 965	110 572	65 925	105 318	68 370
2005	176 548	100 737	158 883	95 887	17 665	56 533	30 799	16 890	9 676	14 045	8 206	103 125	60 262	88 305	56 882
2006	170 907	98 778	157 290	93 378	13 617	53 939	29 161	16 959	9 542	15 427	8 804	100 009	60 075	87 924	55 413
2007	172 160	100 042	153 701	92 046	18 459	51 969	28 213	17 386	9 899	15 105	8 505	102 805	61 930	86 627	55 328

<sup>1)</sup> 1990 1. Zeile nach dem Gebietsstand vor dem 3. Oktober 1990 einschließlich Berlin (West).-<sup>2)</sup> 1990 2. Zeile nach dem Gebietsstand ab dem 3. Oktober 1990

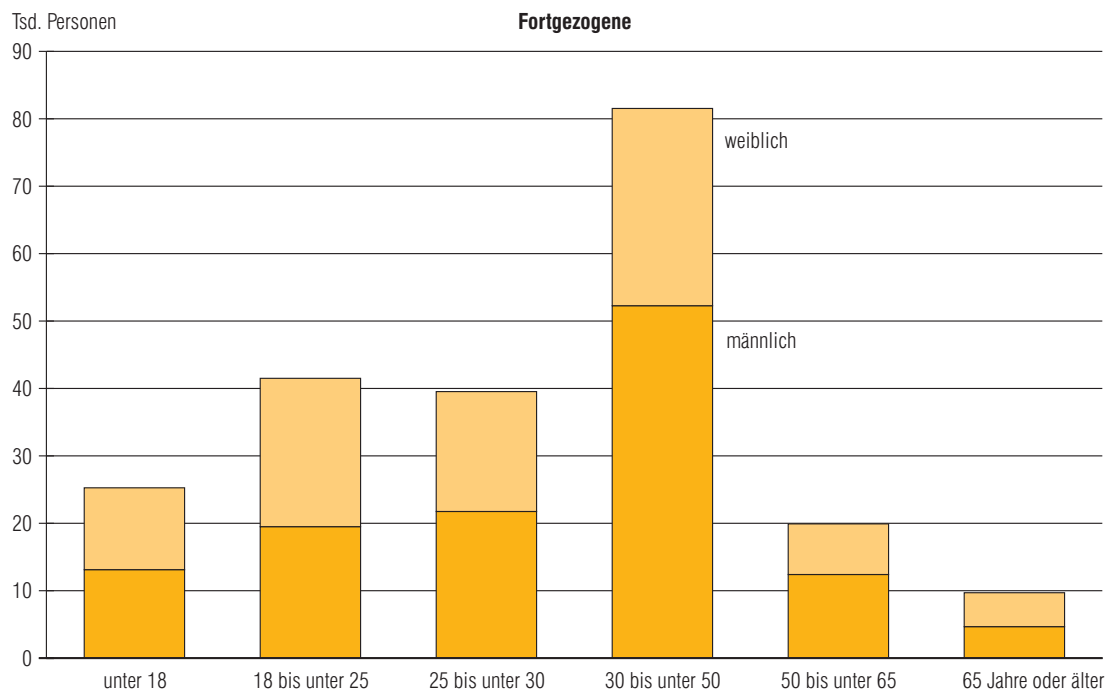
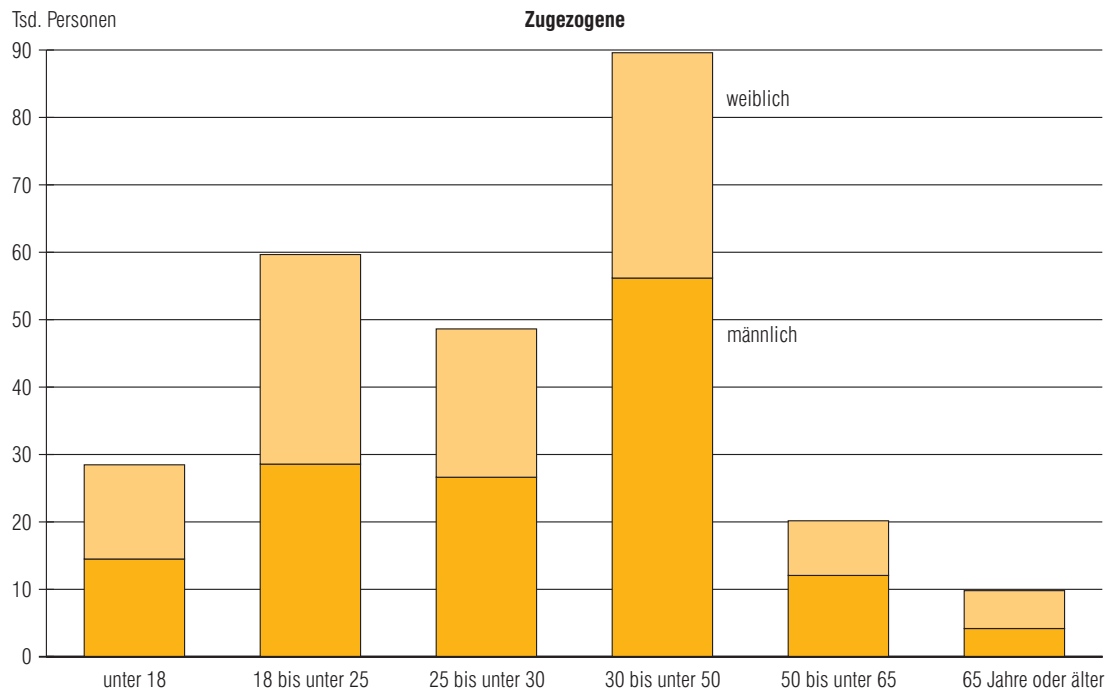
**5. Die über die Grenze des Bundesgebietes Zu- und Fortgezogenen in Bayern 2007  
nach Herkunfts- bzw. Zielgebieten**

Herkunfts- bzw. Zielgebiet	Zugezogene				Fortgezogene				Wanderungsgewinn bzw. -verlust (-)	
	insgesamt		darunter Ausländer		insgesamt		darunter Ausländer		insgesamt	darunter Ausländer
	Zahl	% <sup>1)</sup>	Zahl	% <sup>2)</sup>	Zahl	% <sup>1)</sup>	Zahl	% <sup>2)</sup>		
Europa .....	93 132	76,6	80 860	78,7	87 450	76,6	69 037	79,7	5 682	11 823
Belgien .....	396	0,3	263	0,3	440	0,4	232	0,3	- 44	31
Bulgarien .....	3 707	3,0	3 678	3,6	2 144	1,9	2 091	2,4	1 563	1 587
Dänemark .....	215	0,2	180	0,2	397	0,3	216	0,2	- 182	- 36
Estland.....	145	0,1	144	0,1	91	0,1	82	0,1	54	62
Finnland .....	487	0,4	468	0,5	382	0,3	318	0,4	105	150
Frankreich .....	2 679	2,2	2 087	2,0	2 449	2,1	1 703	2,0	230	384
Griechenland .....	2 055	1,7	1 904	1,9	3 782	3,3	3 444	4,0	- 1 727	- 1 540
Irland .....	309	0,3	208	0,2	469	0,4	275	0,3	- 160	- 67
Italien .....	4 651	3,8	4 050	3,9	5 228	4,6	4 380	5,1	- 577	- 330
Lettland.....	148	0,1	141	0,1	88	0,1	82	0,1	60	59
Litauen.....	504	0,4	489	0,5	465	0,4	453	0,5	39	36
Luxemburg .....	147	0,1	110	0,1	126	0,1	58	0,1	21	52
Malta.....	30	0,0	19	0,0	23	0,0	8	0,0	7	11
Niederlande .....	813	0,7	620	0,6	850	0,7	546	0,6	- 37	74
Österreich .....	6 870	5,6	4 942	4,8	7 683	6,7	4 216	4,9	- 813	726
Polen .....	21 157	17,4	17 436	17,0	16 936	14,8	14 233	16,4	4 221	3 203
Portugal .....	847	0,7	748	0,7	668	0,6	557	0,6	179	191
Rumänien .....	10 826	8,9	10 679	10,4	6 100	5,3	5 859	6,8	4 726	4 820
Schweden .....	520	0,4	428	0,4	670	0,6	422	0,5	- 150	6
Slowakei .....	4 083	3,4	4 027	3,9	3 667	3,2	3 577	4,1	416	450
Slowenien .....	313	0,3	293	0,3	419	0,4	343	0,4	- 106	- 50
Spanien .....	2 362	1,9	1 310	1,3	2 395	2,1	1 120	1,3	- 33	190
Tschechische Republik .....	2 887	2,4	2 644	2,6	2 615	2,3	2 223	2,6	272	421
Ungarn .....	7 302	6,0	7 091	6,9	5 339	4,7	5 031	5,8	1 963	2 060
Vereinigtes Königreich <sup>3)</sup> .....	2 192	1,8	1 446	1,4	2 529	2,2	1 313	1,5	- 337	133
Zypern.....	36	0,0	24	0,0	29	0,0	13	0,0	7	11
<b>EU-Länder zusammen</b>	<b>75 681</b>	<b>62,2</b>	<b>65 429</b>	<b>63,6</b>	<b>65 984</b>	<b>57,8</b>	<b>52 795</b>	<b>60,9</b>	<b>9 697</b>	<b>12 634</b>
Bosnien-Herzegowina .....	1 337	1,1	1 316	1,3	1 579	1,4	1 543	1,8	- 242	- 227
Kroatien .....	2 150	1,8	2 097	2,0	2 775	2,4	2 658	3,1	- 625	- 561
Mazedonien.....	295	0,2	292	0,3	284	0,2	274	0,3	11	18
Rußland .....	2 917	2,4	2 640	2,6	2 648	2,3	2 219	2,6	269	421
Schweiz .....	1 829	1,5	750	0,7	4 435	3,9	883	1,0	- 2 606	- 133
Serbien.....	1 905	1,6	1 871	1,8	1 400	1,2	1 347	1,6	505	524
Türkei .....	4 229	3,5	3 850	3,7	5 607	4,9	4 930	5,7	- 1 378	- 1 080
Ukraine .....	1 391	1,1	1 339	1,3	1 197	1,0	1 131	1,3	194	208
ehem. Serbien und Montenegro.....	553	0,5	535	0,5	710	0,6	686	0,8	- 157	- 151
Übriges Europa .....	845	0,7	741	0,7	831	0,7	571	0,7	14	170
<b>Europa ohne EU-Länder zusammen</b>	<b>17 451</b>	<b>14,3</b>	<b>15 431</b>	<b>15,0</b>	<b>21 466</b>	<b>18,8</b>	<b>16 242</b>	<b>18,7</b>	<b>- 4 015</b>	<b>- 811</b>
Afrika .....	3 069	2,5	2 432	2,4	2 403	2,1	1 691	2,0	666	741
Ägypten.....	360	0,3	284	0,3	256	0,2	162	0,2	104	122
Nigeria .....	322	0,3	300	0,3	225	0,2	201	0,2	97	99
Südafrika .....	326	0,3	151	0,1	389	0,3	159	0,2	- 63	- 8
Tunesien .....	251	0,2	211	0,2	210	0,2	164	0,2	41	47
Übriges Afrika .....	1 810	1,5	1 486	1,4	1 323	1,2	1 005	1,2	487	481
Amerika .....	10 533	8,7	7 090	6,9	10 405	9,1	5 757	6,6	128	1 333
Brasilien .....	1 436	1,2	1 201	1,2	1 066	0,9	814	0,9	370	387
Kanada .....	872	0,7	605	0,6	986	0,9	499	0,6	- 114	106
Mexiko.....	534	0,4	415	0,4	397	0,3	299	0,3	137	116
Vereinigte Staaten von Amerika .....	5 880	4,8	3 548	3,5	6 465	5,7	3 233	3,7	- 585	315
Übriges Amerika .....	1 811	1,5	1 321	1,3	1 491	1,3	912	1,1	320	409
Asien .....	13 575	11,2	11 861	11,5	12 041	10,5	9 648	11,1	1 534	2 213
China .....	2 396	2,0	2 066	2,0	2 234	2,0	1 718	2,0	162	348
Indien.....	1 661	1,4	1 576	1,5	1 390	1,2	1 235	1,4	271	341
Irak .....	1 292	1,1	1 260	1,2	948	0,8	905	1,0	344	355
Übriges Asien .....	8 226	6,8	6 959	6,8	7 469	6,5	5 790	6,7	757	1 169
Australien und Ozeanien .....	908	0,7	511	0,5	1 251	1,1	456	0,5	- 343	55
Ungeklärte Fälle und Fälle ohne Angabe ....	421	0,3	51	0,0	598	0,5	38	0,0	- 177	13
<b>Insgesamt</b>	<b>121 638</b>	<b>100</b>	<b>102 805</b>	<b>100</b>	<b>114 148</b>	<b>100</b>	<b>86 627</b>	<b>100</b>	<b>7 490</b>	<b>16 178</b>

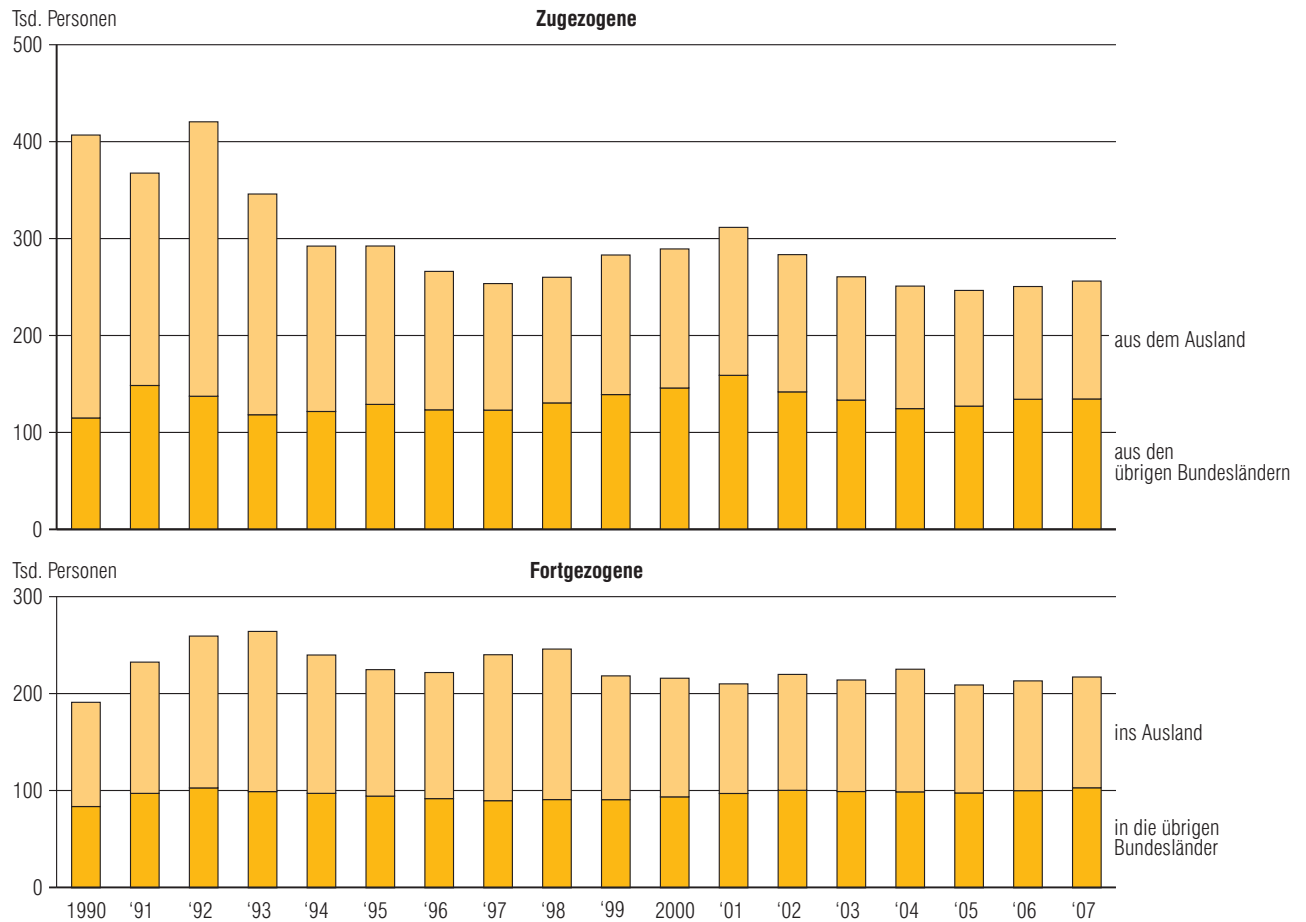
<sup>1)</sup> Anteil an Zu- bzw. Fortgezogenen Insgesamt. <sup>2)</sup> Anteil an zu- bzw. fortgezogenen Ausländern Insgesamt. <sup>3)</sup> einschl. britisch abhängiger Gebiete in Europa



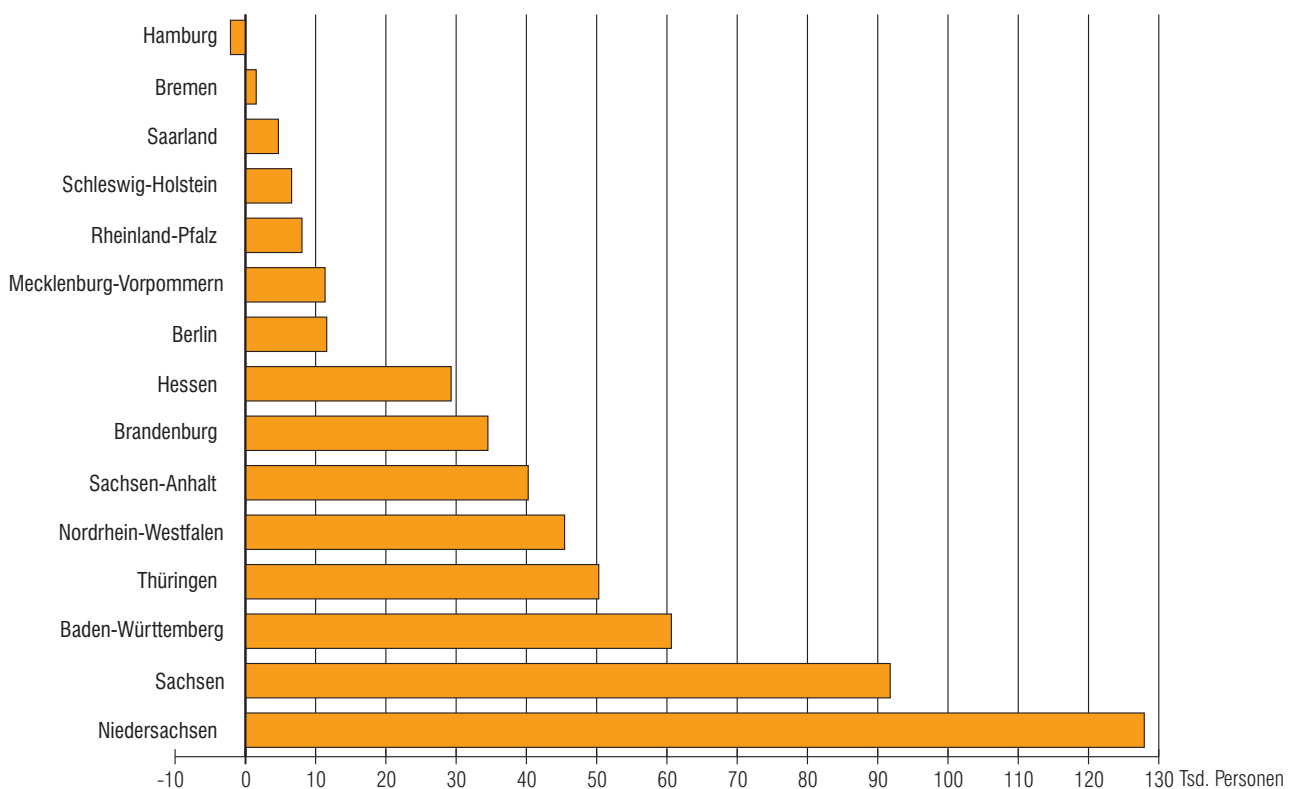
## Wanderungen über die Landesgrenze Bayerns 2007 nach Altersgruppen und Geschlecht



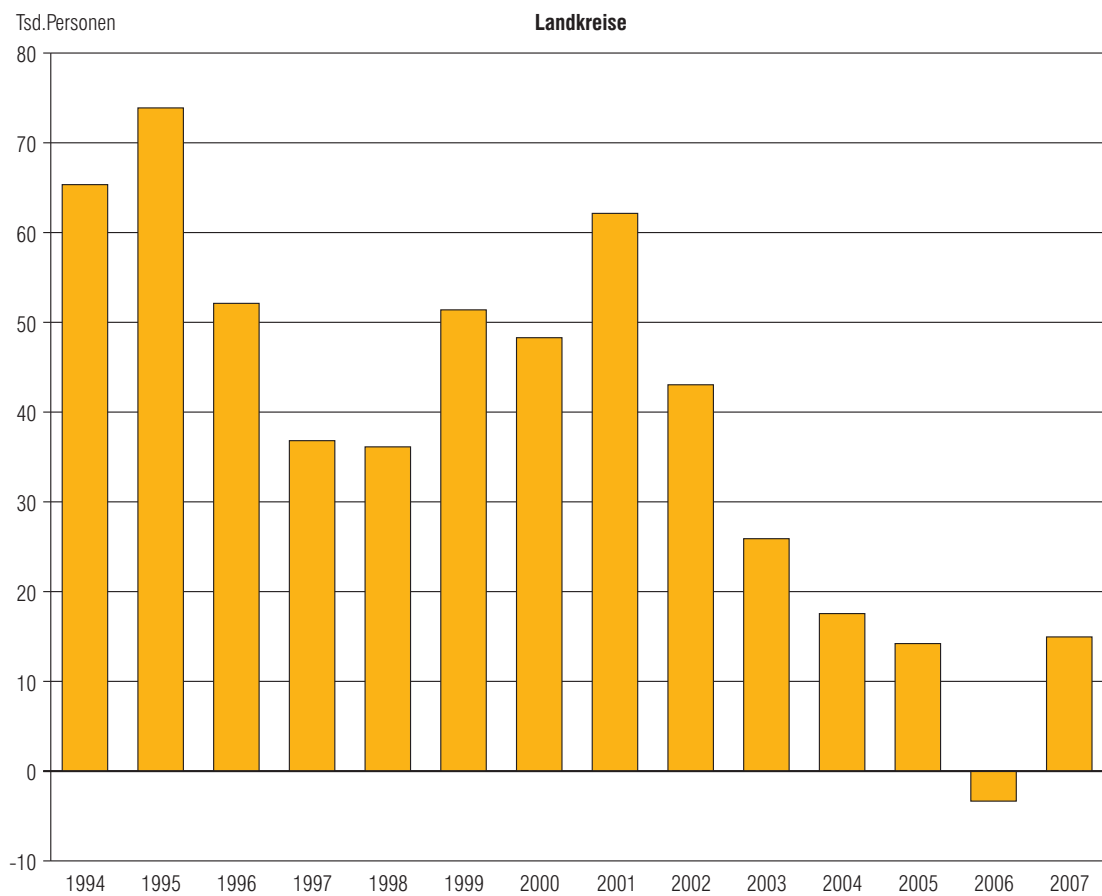
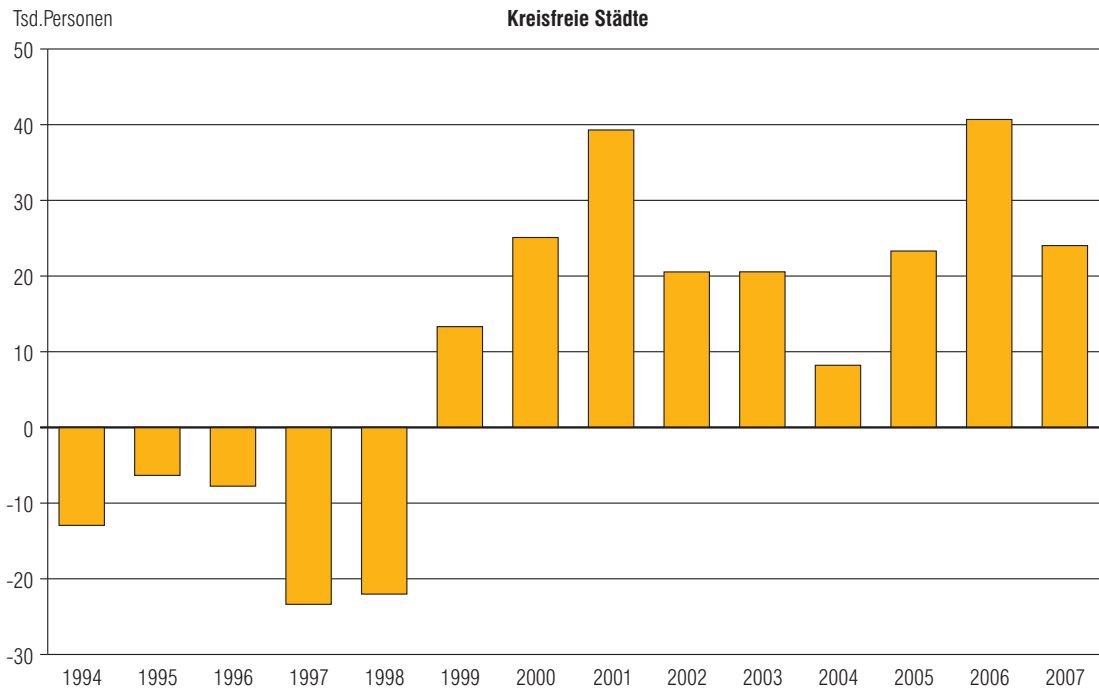
## Wanderungen über die Landesgrenze Bayerns seit 1990



## Wanderungsgewinn bzw. -verlust (-) Bayerns gegenüber dem übrigen Bundesgebiet seit 1994



## Wanderungsgewinne bzw. -verluste (-) der kreisfreien Städte und Landkreise in Bayern seit 1994



### Erläuterung zur Tabelle 1 (S.4 und 5)

## Regionen

Die einzelnen Regionen umfassen folgende Gebiete:

- 1 **Bayerischer Untermain:**  
Kreisfreie Stadt: Aschaffenburg  
Landkreise: Aschaffenburg, Miltenberg
- 2 **Würzburg:**  
Kreisfreie Stadt: Würzburg  
Landkreise: Würzburg, Main-Spessart, Kitzingen
- 3 **Main-Rhön:**  
Kreisfreie Stadt: Schweinfurt  
Landkreise: Schweinfurt, Bad Kissingen, Rhön-Grabfeld, Haßberge
- 4 **Oberfranken-West:**  
Kreisfreie Städte: Bamberg, Coburg  
Landkreise: Coburg, Kronach, Lichtenfels, Bamberg, Forchheim
- 5 **Oberfranken-Ost:**  
Kreisfreie Städte: Bayreuth, Hof  
Landkreise: Bayreuth, Kulmbach, Hof, Wunsiedel i. Fichtelgebirge, vom Landkreis Tirschenreuth die Gemeinde Waldershof
- 6 **Oberpfalz-Nord:**  
Kreisfreie Städte: Amberg, Weiden i.d.OPf.  
Landkreise: Amberg-Sulzbach, Neustadt a.d. Waldnaab, Schwandorf, Tirschenreuth ohne die der Region 5 angehörige Gemeinde Waldershof
- 7 **Industrieregion Mittelfranken:**  
Kreisfreie Städte: Nürnberg, Fürth, Erlangen, Schwabach  
Landkreise: Erlangen-Höchstädt, Fürth, Nürnberger Land, Roth
- 8 **Westmittelfranken:**  
Kreisfreie Stadt: Ansbach  
Landkreise: Ansbach, Neustadt a.d. Aisch-Bad Windsheim, Weißenburg-Gunzenhausen
- 9 **Augsburg:**  
Kreisfreie Stadt: Augsburg  
Landkreise: Augsburg, Aichach-Friedberg, Dillingen a.d.Donau, Donau-Ries
- 10 **Ingolstadt:**  
Kreisfreie Stadt: Ingolstadt  
Landkreise: Eichstätt, Neuburg-Schrobenhausen, Pfaffenhofen a.d.Ilm
- 11 **Regensburg:**  
Kreisfreie Stadt: Regensburg  
Landkreise: Neumarkt i.d.OPf., Regensburg, Cham, Kelheim ohne die der Region 13 angehörigen Gemeinden
- 12 **Donau-Wald:**  
Kreisfreie Städte: Straubing, Passau  
Landkreise: Regen, Straubing-Bogen, Deggendorf, Freyung-Grafenau, Passau
- 13 **Landshut:**  
Kreisfreie Stadt: Landshut  
Landkreise: Landshut, Dingolfing-Landau, Rottal-Inn, vom Landkreis Kelheim die Gemeinden Aiglsbach, Attenhofen, Mainburg, Elsendorf, Volkenschwand
- 14 **München:**  
Kreisfreie Stadt: München  
Landkreise: Freising, Erding, Dachau, Fürstenfeldbruck, München, Ebersberg, Starnberg, Landsberg am Lech
- 15 **Donau-Iller:**  
Kreisfreie Stadt: Memmingen  
Landkreise: Günzburg, Neu-Ulm, Unterallgäu
- 16 **Allgäu:**  
Kreisfreie Städte: Kempten (Allgäu), Kaufbeuren  
Landkreise: Ostallgäu, Oberallgäu, Lindau (Bodensee)
- 17 **Oberland:**  
Kreisfreie Stadt: -  
Landkreise: Weilheim-Schongau, Bad Tölz-Wolfratshausen, Miesbach, Garmisch-Partenkirchen
- 18 **Südostoberbayern:**  
Kreisfreie Stadt: Rosenheim  
Landkreise: Mühldorf a.Inn, Altötting, Rosenheim, Traunstein, Berchtesgadener Land