



Kennziffer  
A III 1 j  
2006

## Statistische Berichte

# Wanderungen in Bayern 2006

Nach Regierungsbezirken, kreisfreien Städten  
und Landkreisen

Herausgegeben im  
Oktober 2007  
Bestellnummer:  
A31023 200600  
Einzelpreis:  
7,30 €



# Bestellen im Internet

[www.statistik.bayern.de/veroeffentlichungen/webshop](http://www.statistik.bayern.de/veroeffentlichungen/webshop)

## **Kostenlos** (Informationelle Grundversorgung)

Alle Statistischen Berichte können in unserem Webshop kostenlos als PDF-Dateien heruntergeladen werden.

## **Kostenpflichtig**

Alle anderen Veröffentlichungen sind in unserem Webshop kostenpflichtig. Sie können dort sowohl als Datei (auch auf Datenträger) als auch als Druckausgabe bestellt werden. In diesen Fällen ist lediglich eine einmalige Anmeldung erforderlich.

## Lieferung

- per Download (bei kostenlosen Dateien)
- per E-Mail (PDF-Datei, XLS-Datei)
- per Post (Print, CD-ROM, DVD)

## Zeichenerklärung

0	mehr als nichts, aber weniger als die Hälfte der kleinsten in der Tabelle nachgewiesenen Einheit	( )	Nachweis unter dem Vorbehalt, dass der Zahlenwert erhebliche Fehler aufweisen kann
-	nichts vorhanden oder keine Veränderung	p	vorläufiges Ergebnis
/	keine Angabe, da Zahl nicht sicher genug	r	berichtigtes Ergebnis
·	Zahlenwert unbekannt, geheimzuhalten oder nicht rechenbar	s	geschätztes Ergebnis
...	Angabe fällt später an	D	Durchschnitt
x	Tabellenfach gesperrt, da Aussage nicht sinnvoll	≙	entspricht

## Auf- und Abrundungen

Im Allgemeinen ist ohne Rücksicht auf die Endsummen auf- bzw. abgerundet worden. Deshalb können sich bei der Summierung von Einzelangaben geringfügige Abweichungen zu den ausgewiesenen Endsummen ergeben. Bei der Aufgliederung der Gesamtheit in Prozent kann die Summe der Einzelwerte wegen Rundens vom Wert 100 % abweichen. Eine Abstimmung auf 100 % erfolgt im Allgemeinen nicht.

## Impressum

Verleger, Herausgeber und Druck	Bayerisches Landesamt für Statistik und Datenverarbeitung Neuhauser Straße 8, 80331 München Briefanschrift: 80288 München	
Bestellungen	Telefon	089 2119-205; Telefax: 089 2119-457
	E-Mail	<a href="mailto:vertrieb@statistik.bayern.de">vertrieb@statistik.bayern.de</a>
	Internet	<a href="http://www.statistik.bayern.de">www.statistik.bayern.de</a>

© Bayerisches Landesamt für Statistik und Datenverarbeitung, München 2007

Alle Veröffentlichungen oder Daten sind Werke im Sinne § 2 Urheberrechtsgesetz. Die Verwendung, Vervielfältigung und/oder Verbreitung von Veröffentlichungen oder Daten gleich welchen Mediums (Print, Datenträger, Datei etc.) – auch auszugsweise – ist nur mit Quellenangabe gestattet. Sie bedarf der vorherigen Genehmigung bei Nutzung für gewerbliche Zwecke, bei entgeltlicher Verbreitung oder bei Weitergabe an Dritte sowie bei Weiterverbreitung über elektronische Systeme und/oder Datenträger. Sofern in den Produkten auf das Vorhandensein von Copyrightrechten Dritter hingewiesen wird, sind die in deren Produkten ausgewiesenen Copyrightbestimmungen zu wahren. Alle übrigen Rechte bleiben vorbehalten.

## Inhaltsübersicht

### Tabellen

	Seite
1. Wanderungen in Bayern 2006 nach Regierungsbezirken, Regionen, kreisfreien Städten und Landkreisen .....	2
2. Binnenwanderungsgewinn bzw. -verlust in Bayern nach Regierungsbezirken seit 1986 .....	20
3. Wanderungen über die Landesgrenze (Außenwanderung) in Bayern 2006 nach Herkunfts- bzw. Zielgebieten .....	20
4. Wanderungen in Bayern seit 1986 .....	21
5. Wanderungen über die Grenze des Bundesgebietes 2006 nach Herkunfts- bzw. Zielgebieten .....	22

### Schaubilder

<b>Schaubild 1:</b> Wanderungen über die Landesgrenze 2006 nach Geschlecht und Altersjahren der Wandernden .....	23
<b>Schaubild 2:</b> Wanderungen über die Landesgrenze seit 1988 .....	24
<b>Schaubild 3:</b> Wanderungsgewinn bzw. -verlust Bayerns gegenüber dem übrigen Bundesgebiet seit 1992 .....	24
<b>Schaubild 4:</b> Wanderungsgewinn bzw. -verlust der kreisfreien Städte und Landkreise in Bayern seit 1992 .....	25
<b>Erläuterungen zur Tabelle 1 (S. 4 und 5) .....</b>	<b>26</b>

# 1. Die Wanderungen nach Regierungsbezirken, Regionen,

Lfd. Nr.	Herkunfts- bzw. Zielgebiet	Wanderungen insgesamt								
		Zugezogene			Fortgezogene			Wanderungsgewinn bzw. -verlust (-)		
		insgesamt	männlich	weiblich	insgesamt	männlich	weiblich	insgesamt	männlich	weiblich
Kreisfreie Städte										
1	Oberbayern .....	123 657	66 791	56 866	90 466	50 766	39 700	33 191	16 025	17 166
2	Niederbayern .....	11 155	5 589	5 566	10 135	5 097	5 038	1 020	492	528
3	Oberpfalz .....	14 900	7 774	7 126	13 364	7 112	6 252	1 536	662	874
4	Oberfranken .....	14 789	7 416	7 373	15 543	7 949	7 594	- 754	- 533	- 221
5	Mittelfranken .....	48 224	25 252	22 972	44 706	23 698	21 008	3 518	1 554	1 964
6	Unterfranken .....	18 655	9 234	9 421	17 182	8 591	8 591	1 473	643	830
7	Schwaben .....	22 018	11 222	10 796	21 325	10 797	10 528	693	425	268
8	Kreisfreie Städte zus.	253 398	133 278	120 120	212 721	114 010	98 711	40 677	19 268	21 409
Landkreise										
1	Oberbayern .....	191 730	97 939	93 791	186 292	95 644	90 648	5 438	2 295	3 143
2	Niederbayern .....	50 782	25 598	25 184	52 668	26 432	26 236	-1 886	- 834	-1 052
3	Oberpfalz .....	36 963	18 724	18 239	38 174	19 193	18 981	-1 211	- 469	- 742
4	Oberfranken .....	36 778	18 158	18 620	38 800	19 181	19 619	-2 022	-1 023	- 999
5	Mittelfranken .....	46 716	23 863	22 853	46 846	23 763	23 083	- 130	100	- 230
6	Unterfranken .....	53 523	27 097	26 426	56 396	28 571	27 825	-2 873	-1 474	-1 399
7	Schwaben .....	75 626	38 186	37 440	76 283	38 452	37 831	- 657	- 266	- 391
8	Landkreise zusammen	492 118	249 565	242 553	495 459	251 236	244 223	-3 341	-1 671	-1 670
Regierungsbezirke										
1	Oberbayern .....	315 387	164 730	150 657	276 758	146 410	130 348	38 629	18 320	20 309
2	Niederbayern .....	61 937	31 187	30 750	62 803	31 529	31 274	- 866	- 342	- 524
3	Oberpfalz .....	51 863	26 498	25 365	51 538	26 305	25 233	325	193	132
4	Oberfranken .....	51 567	25 574	25 993	54 343	27 130	27 213	-2 776	-1 556	-1 220
5	Mittelfranken .....	94 940	49 115	45 825	91 552	47 461	44 091	3 388	1 654	1 734
6	Unterfranken .....	72 178	36 331	35 847	73 578	37 162	36 416	-1 400	- 831	- 569
7	Schwaben .....	97 644	49 408	48 236	97 608	49 249	48 359	36	159	- 123
8	Bayern	745 516	382 843	362 673	708 180	365 246	342 934	37 336	17 597	19 739
darunter Ausländer										
Regierungsbezirke										
1	Oberbayern .....	86 138	50 489	35 649	77 734	47 080	30 654	8 404	3 409	4 995
2	Niederbayern .....	11 852	6 603	5 249	10 459	5 966	4 493	1 393	637	756
3	Oberpfalz .....	9 236	5 581	3 655	8 125	5 021	3 104	1 111	560	551
4	Oberfranken .....	7 461	3 921	3 540	7 743	4 250	3 493	- 282	- 329	47
5	Mittelfranken .....	24 233	13 987	10 246	22 868	13 490	9 378	1 365	497	868
6	Unterfranken .....	12 696	7 391	5 305	12 196	7 152	5 044	500	239	261
7	Schwaben .....	19 291	10 806	8 485	18 165	10 419	7 746	1 126	387	739
8	Bayern	170 907	98 778	72 129	157 290	93 378	63 912	13 617	5 400	8 217

# kreisfreien Städten und Landkreisen in Bayern 2006

davon Wanderungen												Lfd. Nr.
innerhalb Bayerns				über die Landesgrenze innerhalb des Bundesgebietes				über die Grenze des Bundesgebietes				
Zugezogene		Fortgezogene		Zugezogene		Fortgezogene		Zugezogene		Fortgezogene		
insgesamt	männlich	insgesamt	männlich	insgesamt	männlich	insgesamt	männlich	insgesamt	männlich	insgesamt	männlich	

55 952	28 044	41 446	21 075	33 337	17 314	17 372	9 274	34 368	21 433	31 648	20 417	1
7 395	3 769	6 931	3 498	1 736	804	1 317	612	2 024	1 016	1 887	987	2
10 122	5 209	9 186	4 729	2 443	1 285	1 994	1 088	2 335	1 280	2 184	1 295	3
8 826	4 433	9 412	4 707	3 493	1 736	3 274	1 713	2 470	1 247	2 857	1 529	4
27 864	14 098	26 121	13 180	10 063	5 246	7 598	3 988	10 297	5 908	10 987	6 530	5
10 748	5 253	10 156	5 005	5 481	2 603	4 641	2 230	2 426	1 378	2 385	1 356	6
14 070	7 067	14 056	6 894	4 891	2 411	4 144	2 050	3 057	1 744	3 125	1 853	7
<b>134 977</b>	<b>67 873</b>	<b>117 308</b>	<b>59 088</b>	<b>61 444</b>	<b>31 399</b>	<b>40 340</b>	<b>20 955</b>	<b>56 977</b>	<b>34 006</b>	<b>55 073</b>	<b>33 967</b>	8

138 229	68 303	140 995	69 880	27 590	14 200	19 116	10 023	25 911	15 436	26 181	15 741	1
39 277	19 150	43 055	20 977	4 620	2 409	3 691	1 903	6 885	4 039	5 922	3 552	2
29 157	14 058	31 410	15 140	3 795	1 966	3 136	1 581	4 011	2 700	3 628	2 472	3
29 273	14 320	31 359	15 268	4 994	2 514	4 706	2 393	2 511	1 324	2 735	1 520	4
35 124	17 307	36 809	18 217	5 761	2 886	5 071	2 486	5 831	3 670	4 966	3 060	5
38 036	18 715	39 930	19 632	10 211	5 057	10 570	5 295	5 276	3 325	5 896	3 644	6
50 910	25 081	54 117	26 605	15 820	8 035	13 452	6 725	8 896	5 070	8 714	5 122	7
<b>360 006</b>	<b>176 934</b>	<b>377 675</b>	<b>185 719</b>	<b>72 791</b>	<b>37 067</b>	<b>59 742</b>	<b>30 406</b>	<b>59 321</b>	<b>35 564</b>	<b>58 042</b>	<b>35 111</b>	8

194 181	96 347	182 441	90 955	60 927	31 514	36 488	19 297	60 279	36 869	57 829	36 158	1
46 672	22 919	49 986	24 475	6 356	3 213	5 008	2 515	8 909	5 055	7 809	4 539	2
39 279	19 267	40 596	19 869	6 238	3 251	5 130	2 669	6 346	3 980	5 812	3 767	3
38 099	18 753	40 771	19 975	8 487	4 250	7 980	4 106	4 981	2 571	5 592	3 049	4
62 988	31 405	62 930	31 397	15 824	8 132	12 669	6 474	16 128	9 578	15 953	9 590	5
48 784	23 968	50 086	24 637	15 692	7 660	15 211	7 525	7 702	4 703	8 281	5 000	6
64 980	32 148	68 173	33 499	20 711	10 446	17 596	8 775	11 953	6 814	11 839	6 975	7
<b>494 983</b>	<b>244 807</b>	<b>494 983</b>	<b>244 807</b>	<b>134 235</b>	<b>68 466</b>	<b>100 082</b>	<b>51 361</b>	<b>116 298</b>	<b>69 570</b>	<b>113 115</b>	<b>69 078</b>	8

## darunter Ausländer

25 665	13 755	25 319	13 713	7 987	4 572	6 348	3 809	52 486	32 162	46 067	29 558	1
3 982	2 150	4 089	2 185	718	388	693	381	7 152	4 065	5 677	3 400	2
3 016	1 671	2 894	1 540	852	489	696	382	5 368	3 421	4 535	3 099	3
2 575	1 398	2 728	1 437	741	419	977	562	4 145	2 104	4 038	2 251	4
7 502	4 009	7 809	4 234	2 495	1 436	2 381	1 367	14 236	8 542	12 678	7 889	5
4 365	2 362	4 235	2 277	1 788	985	1 998	1 049	6 543	4 044	5 963	3 826	6
6 834	3 816	6 865	3 775	2 378	1 253	2 334	1 254	10 079	5 737	8 966	5 390	7
<b>53 939</b>	<b>29 161</b>	<b>53 939</b>	<b>29 161</b>	<b>16 959</b>	<b>9 542</b>	<b>15 427</b>	<b>8 804</b>	<b>100 009</b>	<b>60 075</b>	<b>87 924</b>	<b>55 413</b>	8

## Noch: 1. Die Wanderungen nach Regierungsbezirken, Regionen,

Lfd. Nr.	Herkunfts- bzw. Zielgebiet	Wanderungen insgesamt								
		Zugezogene			Fortgezogene			Wanderungsgewinn bzw. -verlust (-)		
		insgesamt	männlich	weiblich	insgesamt	männlich	weiblich	insgesamt	männlich	weiblich
Regionen <sup>1)</sup>		Personen								
1	Bayerischer Untermain.....	19 701	10 062	9 639	20 490	10 488	10 002	- 789	- 426	- 363
2	Würzburg.....	32 121	16 057	16 064	30 779	15 385	15 394	1 342	672	670
3	Main-Rhön.....	20 356	10 212	10 144	22 309	11 289	11 020	-1 953	-1 077	- 876
4	Oberfranken-West.....	29 294	14 487	14 807	30 298	15 005	15 293	-1 004	- 518	- 486
5	Oberfranken-Ost.....	22 406	11 159	11 247	24 218	12 210	12 008	-1 812	-1 051	- 761
6	Oberpfalz-Nord.....	21 102	10 777	10 325	22 045	11 119	10 926	- 943	- 342	- 601
7	Industrieregion Mittelfranken.....	75 987	39 524	36 463	71 575	37 475	34 100	4 412	2 049	2 363
8	Westmittelfranken.....	18 953	9 591	9 362	19 977	9 986	9 991	-1 024	- 395	- 629
9	Augsburg.....	44 069	22 665	21 404	44 488	22 830	21 658	- 419	- 165	- 254
10	Ingolstadt.....	24 992	12 998	11 994	23 833	12 438	11 395	1 159	560	599
11	Regensburg.....	35 192	17 985	17 207	34 052	17 517	16 535	1 140	468	672
12	Donau-Wald.....	32 947	16 452	16 495	33 666	16 719	16 947	- 719	- 267	- 452
13	Landshut.....	24 426	12 399	12 027	24 405	12 394	12 011	21	5	16
14	München.....	212 115	112 146	99 969	174 079	94 287	79 792	38 036	17 859	20 177
15	Donau-Ilser.....	25 464	12 851	12 613	25 702	13 004	12 698	- 238	- 153	- 85
16	Allgäu.....	28 111	13 892	14 219	27 418	13 415	14 003	693	477	216
17	Oberland.....	27 978	13 777	14 201	28 475	14 102	14 373	- 497	- 325	- 172
18	Südostoberbayern.....	50 302	25 809	24 493	50 371	25 583	24 788	- 69	226	- 295
	Bayern	745 516	382 843	362 673	708 180	365 246	342 934	37 336	17 597	19 739
Regionsgruppen										
1	Regionen mit großen Verdichtungsräumen (Regionen 7, 9,14).....	332 171	174 335	157 836	290 142	154 592	135 550	42 029	19 743	22 286
2	Grenzland- und überwiegend strukturschwache Regionen (Regionen 3 - 6, 8, 11 - 13).....	204 676	103 062	101 614	210 970	106 239	104 731	-6 294	-3 177	-3 117
3	Sonstige ländliche Regionen (Regionen 1, 2, 10, 15 - 18).....	208 669	105 446	103 223	207 068	104 415	102 653	1 601	1 031	570
Regionen <sup>1)</sup>		darunter Ausländer								
1	Bayerischer Untermain.....	4 134	2 324	1 810	4 007	2 287	1 720	127	37	90
2	Würzburg.....	5 644	3 328	2 316	5 137	2 984	2 153	507	344	163
3	Main-Rhön.....	2 918	1 739	1 179	3 052	1 881	1 171	- 134	- 142	8
4	Oberfranken-West.....	4 113	2 140	1 973	4 227	2 337	1 890	- 114	- 197	83
5	Oberfranken-Ost.....	3 356	1 786	1 570	3 530	1 918	1 612	- 174	- 132	- 42
6	Oberpfalz-Nord.....	3 388	2 116	1 272	2 917	1 828	1 089	471	288	183
7	Industrieregion Mittelfranken.....	21 057	12 068	8 989	19 862	11 663	8 199	1 195	405	790
8	Westmittelfranken.....	3 176	1 919	1 257	3 006	1 827	1 179	170	92	78
9	Augsburg.....	8 857	5 257	3 600	8 450	5 180	3 270	407	77	330
10	Ingolstadt.....	6 087	3 682	2 405	5 422	3 218	2 204	665	464	201
11	Regensburg.....	6 589	3 887	2 702	5 919	3 622	2 297	670	265	405
12	Donau-Wald.....	6 712	3 691	3 021	5 811	3 256	2 555	901	435	466
13	Landshut.....	4 391	2 485	1 906	3 923	2 276	1 647	468	209	259
14	München.....	63 998	37 855	26 143	57 349	35 390	21 959	6 649	2 465	4 184
15	Donau-Ilser.....	5 474	2 988	2 486	4 996	2 785	2 211	478	203	275
16	Allgäu.....	4 960	2 561	2 399	4 719	2 454	2 265	241	107	134
17	Oberland.....	5 005	2 637	2 368	4 988	2 716	2 272	17	- 79	96
18	Südostoberbayern.....	11 048	6 315	4 733	9 975	5 756	4 219	1 073	559	514
	Bayern	170 907	98 778	72 129	157 290	93 378	63 912	13 617	5 400	8 217
Regionsgruppen										
1	Regionen mit großen Verdichtungsräumen (Regionen 7, 9,14).....	93 912	55 180	38 732	85 661	52 233	33 428	8 251	2 947	5 304
2	Grenzland- und überwiegend strukturschwache Regionen (Regionen 3 - 6, 8, 11 - 13).....	34 643	19 763	14 880	32 385	18 945	13 440	2 258	818	1 440
3	Sonstige ländliche Regionen (Regionen 1, 2, 10, 15 - 18).....	42 352	23 835	18 517	39 244	22 200	17 044	3 108	1 635	1 473
<sup>1)</sup> Erläuterung sh. Seite 26										

<sup>1)</sup> Erläuterung sh. Seite 26

## kreisfreien Städten und Landkreisen in Bayern 2006

davon Wanderungen												Lfd. Nr.
innerhalb Bayerns				über die Landesgrenze innerhalb des Bundesgebietes				über die Grenze des Bundesgebietes				
Zugezogene		Fortgezogene		Zugezogene		Fortgezogene		Zugezogene		Fortgezogene		
insgesamt	männlich	insgesamt	männlich	insgesamt	männlich	insgesamt	männlich	insgesamt	männlich	insgesamt	männlich	
Personen												
12 555	6 268	12 921	6 453	5 084	2 519	5 350	2 647	2 062	1 275	2 219	1 388	1
21 293	10 421	20 597	10 042	7 151	3 407	6 361	3 099	3 677	2 229	3 821	2 244	2
14 936	7 279	16 568	8 142	3 457	1 734	3 500	1 779	1 963	1 199	2 241	1 368	3
21 957	10 763	23 192	11 328	4 605	2 331	4 058	2 057	2 732	1 393	3 048	1 620	4
16 247	8 047	17 734	8 723	3 905	1 930	3 938	2 057	2 254	1 182	2 546	1 430	5
16 494	8 043	17 948	8 711	2 271	1 209	1 983	1 014	2 337	1 525	2 114	1 394	6
48 807	24 466	47 723	24 036	13 134	6 797	10 069	5 200	14 046	8 261	13 783	8 239	7
14 181	6 939	15 207	7 361	2 690	1 335	2 600	1 274	2 082	1 317	2 170	1 351	8
32 173	15 970	33 355	16 478	6 763	3 480	5 964	2 971	5 133	3 215	5 169	3 381	9
17 139	8 391	17 481	8 699	3 658	1 957	2 603	1 398	4 195	2 650	3 749	2 341	10
26 298	12 969	26 394	13 013	4 461	2 292	3 542	1 861	4 433	2 724	4 116	2 643	11
24 466	11 996	26 572	12 960	3 529	1 726	2 821	1 374	4 952	2 730	4 273	2 385	12
18 588	9 121	19 513	9 584	2 310	1 226	1 776	927	3 528	2 052	3 116	1 883	13
120 616	60 221	104 574	52 635	46 649	24 138	26 121	13 950	44 850	27 787	43 384	27 702	14
15 107	7 450	16 152	7 983	7 052	3 578	6 436	3 264	3 305	1 823	3 114	1 757	15
17 700	8 728	18 666	9 038	6 896	3 388	5 196	2 540	3 515	1 776	3 556	1 837	16
20 158	9 783	21 785	10 581	4 545	2 237	3 302	1 642	3 275	1 757	3 388	1 879	17
36 268	17 952	38 601	19 040	6 075	3 182	4 462	2 307	7 959	4 675	7 308	4 236	18
494 983	244 807	494 983	244 807	134 235	68 466	100 082	51 361	116 298	69 570	113 115	69 078	
												1
201 596	100 657	185 652	93 149	66 546	34 415	42 154	22 121	64 029	39 263	62 336	39 322	2
153 167	75 157	163 128	79 822	27 228	13 783	24 218	12 343	24 281	14 122	23 624	14 074	3
140 220	68 993	146 203	71 836	40 461	20 268	33 710	16 897	27 988	16 185	27 155	15 682	
darunter Ausländer												
1 641	861	1 588	814	745	385	870	451	1 748	1 078	1 549	1 022	1
1 797	1 001	1 564	845	685	382	717	370	3 162	1 945	2 856	1 769	2
927	500	1 083	618	358	218	411	228	1 633	1 021	1 558	1 035	3
1 462	784	1 596	850	458	255	552	329	2 193	1 101	2 079	1 158	4
1 118	616	1 139	589	283	164	430	235	1 955	1 006	1 961	1 094	5
1 163	633	1 131	595	307	189	210	104	1 918	1 294	1 576	1 129	6
6 373	3 387	6 678	3 624	2 240	1 301	2 104	1 214	12 444	7 380	11 080	6 825	7
1 129	622	1 131	610	255	135	277	153	1 792	1 162	1 598	1 064	8
3 614	2 028	3 603	2 001	851	440	873	477	4 392	2 789	3 974	2 702	9
1 881	1 057	1 836	995	428	239	415	237	3 778	2 386	3 171	1 986	10
2 169	1 204	2 109	1 123	594	322	549	319	3 826	2 361	3 261	2 180	11
1 876	1 032	1 930	1 076	385	211	352	179	4 451	2 448	3 529	2 001	12
1 785	950	1 806	929	284	155	273	159	2 322	1 380	1 844	1 188	13
18 176	9 695	17 462	9 439	6 541	3 782	5 068	3 100	39 281	24 378	34 819	22 851	14
1 633	908	1 634	893	1 006	545	920	508	2 835	1 535	2 442	1 384	15
1 587	880	1 628	881	521	268	541	269	2 852	1 413	2 550	1 304	16
2 041	1 049	2 228	1 186	332	180	304	144	2 632	1 408	2 456	1 386	17
3 567	1 954	3 793	2 093	686	371	561	328	6 795	3 990	5 621	3 335	18
53 939	29 161	53 939	29 161	16 959	9 542	15 427	8 804	100 009	60 075	87 924	55 413	
												1
28 163	15 110	27 743	15 064	9 632	5 523	8 045	4 791	56 117	34 547	49 873	32 378	2
11 629	6 341	11 925	6 390	2 924	1 649	3 054	1 706	20 090	11 773	17 406	10 849	3
14 147	7 710	14 271	7 707	4 403	2 370	4 328	2 307	23 802	13 755	20 645	12 186	

**Noch: 1. Die Wanderungen nach Regierungsbezirken, Regionen,**

Lfd. Nr.	Herkunfts- bzw. Zielgebiet	Wanderungen insgesamt								
		Zugezogene			Fortgezogene			Wanderungsgewinn bzw. -verlust (-)		
		insgesamt	männlich	weiblich	insgesamt	männlich	weiblich	insgesamt	männlich	weiblich
Personen										
Kreisfreie Städte										
1	Ingolstadt .....	7 006	3 860	3 146	6 226	3 335	2 891	780	525	255
2	München .....	112 461	60 734	51 727	80 233	45 338	34 895	32 228	15 396	16 832
3	Rosenheim .....	4 190	2 197	1 993	4 007	2 093	1 914	183	104	79
4	Kreisfreie Städte zus.	123 657	66 791	56 866	90 466	50 766	39 700	33 191	16 025	17 166
Landkreise										
1	Altötting .....	6 450	3 480	2 970	6 661	3 461	3 200	- 211	19	- 230
2	Bad Tölz-Wolfratshausen .....	7 476	3 596	3 880	7 756	3 817	3 939	- 280	- 221	- 59
3	Berchtesgadener Land .....	6 680	3 360	3 320	6 520	3 363	3 157	160	- 3	163
4	Dachau .....	9 085	4 738	4 347	8 592	4 445	4 147	493	293	200
5	Ebersberg .....	9 715	5 066	4 649	8 779	4 483	4 296	936	583	353
6	Eichstätt .....	7 403	3 539	3 864	6 997	3 523	3 474	406	16	390
7	Erding .....	8 105	4 142	3 963	7 709	3 980	3 729	396	162	234
8	Freising .....	13 246	6 909	6 337	11 956	6 329	5 627	1 290	580	710
9	Fürstenfeldbruck .....	13 538	6 762	6 776	12 967	6 618	6 349	571	144	427
10	Garmisch-Partenkirchen .....	5 981	3 014	2 967	6 139	3 085	3 054	- 158	- 71	- 87
11	Landsberg am Lech .....	7 510	3 765	3 745	7 357	3 720	3 637	153	45	108
12	Miesbach .....	7 015	3 381	3 634	6 833	3 280	3 553	182	101	81
13	Mühldorf a.Inn .....	6 028	3 159	2 869	6 155	3 173	2 982	- 127	- 14	- 113
14	München .....	28 480	15 115	13 365	26 325	14 321	12 004	2 155	794	1 361
15	Neuburg-Schrobenhausen .....	4 128	2 244	1 884	4 292	2 340	1 952	- 164	- 96	- 68
16	Pfaffenhofen a.d.Ilm .....	6 455	3 355	3 100	6 318	3 240	3 078	137	115	22
17	Rosenheim .....	16 924	8 614	8 310	16 823	8 527	8 296	101	87	14
18	Starnberg .....	9 975	4 915	5 060	10 161	5 053	5 108	- 186	- 138	- 48
19	Traunstein .....	10 030	4 999	5 031	10 205	4 966	5 239	- 175	33	- 208
20	Weilheim-Schongau .....	7 506	3 786	3 720	7 747	3 920	3 827	- 241	- 134	- 107
21	Landkreise zusammen	191 730	97 939	93 791	186 292	95 644	90 648	5 438	2 295	3 143
22	Oberbayern	315 387	164 730	150 657	276 758	146 410	130 348	38 629	18 320	20 309
darunter Ausländer										
Kreisfreie Städte										
1	Ingolstadt .....	2 342	1 363	979	1 944	1 123	821	398	240	158
2	München .....	40 710	24 615	16 095	35 479	22 795	12 684	5 231	1 820	3 411
3	Rosenheim .....	1 081	588	493	942	534	408	139	54	85
4	Kreisfreie Städte zus.	44 133	26 566	17 567	38 365	24 452	13 913	5 768	2 114	3 654
Landkreise										
1	Altötting .....	1 493	1 025	468	1 217	810	407	276	215	61
2	Bad Tölz-Wolfratshausen .....	1 322	681	641	1 370	744	626	- 48	- 63	15
3	Berchtesgadener Land .....	1 691	855	836	1 578	850	728	113	5	108
4	Dachau .....	2 262	1 305	957	2 032	1 172	860	230	133	97
5	Ebersberg .....	2 299	1 371	928	1 936	1 143	793	363	228	135
6	Eichstätt .....	1 512	878	634	1 497	808	689	15	70	- 55
7	Erding .....	1 525	857	668	1 399	813	586	126	44	82
8	Freising .....	2 908	1 650	1 258	2 821	1 663	1 158	87	- 13	100
9	Fürstenfeldbruck .....	2 748	1 485	1 263	2 427	1 358	1 069	321	127	194
10	Garmisch-Partenkirchen .....	1 068	590	478	1 098	602	496	- 30	- 12	- 18
11	Landsberg am Lech .....	1 172	619	553	1 147	631	516	25	- 12	37
12	Miesbach .....	1 347	643	704	1 259	625	634	88	18	70
13	Mühldorf a.Inn .....	1 229	768	461	1 083	657	426	146	111	35
14	München .....	7 937	4 674	3 263	7 592	4 554	3 038	345	120	225
15	Neuburg-Schrobenhausen .....	973	673	300	947	667	280	26	6	20
16	Pfaffenhofen a.d.Ilm .....	1 260	768	492	1 034	620	414	226	148	78
17	Rosenheim .....	3 487	1 978	1 509	3 349	1 938	1 411	138	40	98
18	Starnberg .....	2 437	1 279	1 158	2 516	1 261	1 255	- 79	18	- 97
19	Traunstein .....	2 067	1 101	966	1 806	967	839	261	134	127
20	Weilheim-Schongau .....	1 268	723	545	1 261	745	516	7	- 22	29
21	Landkreise zusammen	42 005	23 923	18 082	39 369	22 628	16 741	2 636	1 295	1 341
22	Oberbayern	86 138	50 489	35 649	77 734	47 080	30 654	8 404	3 409	4 995



**kreisfreien Städten und Landkreisen in Bayern 2006**

davon Wanderungen												Lfd. Nr.
innerhalb Bayerns				über die Landesgrenze innerhalb des Bundesgebietes				über die Grenze des Bundesgebietes				
Zugezogene		Fortgezogene		Zugezogene		Fortgezogene		Zugezogene		Fortgezogene		
insgesamt	männlich	insgesamt	männlich	insgesamt	männlich	insgesamt	männlich	insgesamt	männlich	insgesamt	männlich	

**Personen**

3 799	1 955	3 812	1 975	1 492	870	978	529	1 715	1 035	1 436	831	1
49 282	24 606	34 751	17 625	31 197	16 094	15 851	8 434	31 982	20 034	29 631	19 279	2
2 871	1 483	2 883	1 475	648	350	543	311	671	364	581	307	3
<b>55 952</b>	<b>28 044</b>	<b>41 446</b>	<b>21 075</b>	<b>33 337</b>	<b>17 314</b>	<b>17 372</b>	<b>9 274</b>	<b>34 368</b>	<b>21 433</b>	<b>31 648</b>	<b>20 417</b>	<b>4</b>
4 726	2 330	5 246	2 564	657	359	521	290	1 067	791	894	607	1
5 721	2 716	6 190	2 987	907	434	704	344	848	446	862	486	2
4 164	2 071	4 455	2 289	1 190	626	803	428	1 326	663	1 262	646	3
6 677	3 389	6 678	3 328	1 201	615	781	406	1 207	734	1 133	711	4
7 193	3 626	6 687	3 272	1 284	625	894	472	1 238	815	1 198	739	5
5 394	2 455	5 333	2 599	933	442	620	321	1 076	642	1 044	603	6
5 923	2 939	5 953	2 959	1 264	638	782	423	918	565	974	598	7
9 181	4 667	8 643	4 416	2 451	1 290	1 469	769	1 614	952	1 844	1 144	8
10 400	5 108	10 352	5 205	1 800	901	1 265	619	1 338	753	1 350	794	9
3 787	1 873	4 219	2 079	1 360	678	1 084	549	834	463	836	457	10
5 667	2 828	5 699	2 834	1 018	484	824	426	825	453	834	460	11
4 869	2 341	5 143	2 443	1 248	615	776	373	898	425	914	464	12
4 576	2 253	4 967	2 449	571	311	453	227	881	595	735	497	13
19 478	9 773	18 537	9 454	4 740	2 639	2 986	1 765	4 262	2 703	4 802	3 102	14
2 991	1 509	3 227	1 613	469	244	411	227	668	491	654	500	15
4 955	2 472	5 109	2 512	764	401	594	321	736	482	615	407	16
12 685	6 281	13 066	6 447	1 753	871	1 343	663	2 486	1 462	2 414	1 417	17
6 815	3 285	7 274	3 542	1 694	852	1 269	636	1 466	778	1 618	875	18
7 246	3 534	7 984	3 816	1 256	665	799	388	1 528	800	1 422	762	19
5 781	2 853	6 233	3 072	1 030	510	738	376	695	423	776	472	20
<b>138 229</b>	<b>68 303</b>	<b>140 995</b>	<b>69 880</b>	<b>27 590</b>	<b>14 200</b>	<b>19 116</b>	<b>10 023</b>	<b>25 911</b>	<b>15 436</b>	<b>26 181</b>	<b>15 741</b>	<b>21</b>
<b>194 181</b>	<b>96 347</b>	<b>182 441</b>	<b>90 955</b>	<b>60 927</b>	<b>31 514</b>	<b>36 488</b>	<b>19 297</b>	<b>60 279</b>	<b>36 869</b>	<b>57 829</b>	<b>36 158</b>	<b>22</b>

**darunter Ausländer**

572	299	544	313	217	125	184	104	1 553	939	1 216	706	1
7 300	3 814	7 017	3 959	4 756	2 822	3 806	2 374	28 654	17 979	24 656	16 462	2
404	218	413	230	99	54	103	66	578	316	426	238	3
<b>8 276</b>	<b>4 331</b>	<b>7 974</b>	<b>4 502</b>	<b>5 072</b>	<b>3 001</b>	<b>4 093</b>	<b>2 544</b>	<b>30 785</b>	<b>19 234</b>	<b>26 298</b>	<b>17 406</b>	<b>4</b>
432	244	431	248	130	85	96	64	931	696	690	498	1
557	282	659	341	62	33	83	45	703	366	628	358	2
482	261	584	357	121	61	87	46	1 088	533	907	447	3
1 120	633	1 094	589	135	66	115	63	1 007	606	823	520	4
1 094	590	936	489	141	67	115	70	1 064	714	885	584	5
466	268	498	242	86	51	101	59	960	559	898	507	6
663	353	641	361	119	54	63	31	743	450	695	421	7
1 276	713	1 310	717	273	152	178	106	1 359	785	1 333	840	8
1 483	789	1 362	736	216	110	140	71	1 049	586	925	551	9
371	203	422	232	80	42	89	43	617	345	587	327	10
441	233	457	250	73	31	83	42	658	355	607	339	11
500	241	523	268	91	51	67	22	756	351	669	335	12
380	197	420	201	61	32	54	34	788	539	609	422	13
3 758	2 050	3 459	1 802	602	339	367	230	3 577	2 285	3 766	2 522	14
323	205	303	178	44	23	67	39	606	445	577	450	15
520	285	491	262	81	40	63	35	659	443	480	323	16
1 217	670	1 315	721	163	76	148	77	2 107	1 232	1 886	1 140	17
1 041	520	1 186	536	226	141	201	113	1 170	618	1 129	612	18
652	364	630	336	112	63	73	41	1 303	674	1 103	590	19
613	323	624	345	99	54	65	34	556	346	572	366	20
<b>17 389</b>	<b>9 424</b>	<b>17 345</b>	<b>9 211</b>	<b>2 915</b>	<b>1 571</b>	<b>2 255</b>	<b>1 265</b>	<b>21 701</b>	<b>12 928</b>	<b>19 769</b>	<b>12 152</b>	<b>21</b>
<b>25 665</b>	<b>13 755</b>	<b>25 319</b>	<b>13 713</b>	<b>7 987</b>	<b>4 572</b>	<b>6 348</b>	<b>3 809</b>	<b>52 486</b>	<b>32 162</b>	<b>46 067</b>	<b>29 558</b>	<b>22</b>

**Noch: 1. Die Wanderungen nach Regierungsbezirken, Regionen,**

Lfd. Nr.	Herkunfts- bzw. Zielgebiet	Wanderungen insgesamt								
		Zugezogene			Fortgezogene			Wanderungsgewinn bzw. -verlust (-)		
		insgesamt	männlich	weiblich	insgesamt	männlich	weiblich	insgesamt	männlich	weiblich
Personen										
Kreisfreie Städte										
1	Landshut .....	5 001	2 474	2 527	4 220	2 114	2 106	781	360	421
2	Passau .....	3 465	1 652	1 813	3 270	1 571	1 699	195	81	114
3	Straubing .....	2 689	1 463	1 226	2 645	1 412	1 233	44	51	- 7
4	Kreisfreie Städte zus.	11 155	5 589	5 566	10 135	5 097	5 038	1 020	492	528
Landkreise										
1	Deggendorf .....	7 109	3 665	3 444	6 883	3 468	3 415	226	197	29
2	Dingolfing-Landau .....	4 333	2 241	2 092	4 592	2 356	2 236	- 259	- 115	- 144
3	Freyung-Grafenau .....	2 990	1 474	1 516	3 550	1 711	1 839	- 560	- 237	- 323
4	Kelheim .....	5 717	2 954	2 763	5 962	3 102	2 860	- 245	- 148	- 97
5	Landshut .....	8 214	4 188	4 026	8 369	4 224	4 145	- 155	- 36	- 119
6	Passau .....	8 702	4 347	4 355	8 953	4 532	4 421	- 251	- 185	- 66
7	Regen .....	3 215	1 535	1 680	3 564	1 724	1 840	- 349	- 189	- 160
8	Rottal-Inn .....	5 725	2 878	2 847	5 994	3 014	2 980	- 269	- 136	- 133
9	Straubing-Bogen .....	4 777	2 316	2 461	4 801	2 301	2 500	- 24	15	- 39
10	Landkreise zusammen	50 782	25 598	25 184	52 668	26 432	26 236	-1 886	- 834	-1 052
11	Niederbayern	61 937	31 187	30 750	62 803	31 529	31 274	- 866	- 342	- 524
darunter Ausländer										
Kreisfreie Städte										
1	Landshut .....	999	549	450	815	476	339	184	73	111
2	Passau .....	826	382	444	729	359	370	97	23	74
3	Straubing .....	796	478	318	671	370	301	125	108	17
4	Kreisfreie Städte zus.	2 621	1 409	1 212	2 215	1 205	1 010	406	204	202
Landkreise										
1	Deggendorf .....	1 946	1 091	855	1 651	924	727	295	167	128
2	Dingolfing-Landau .....	819	501	318	707	435	272	112	66	46
3	Freyung-Grafenau .....	333	204	129	354	219	135	- 21	- 15	- 6
4	Kelheim .....	1 131	653	478	1 067	672	395	64	- 19	83
5	Landshut .....	1 147	651	496	1 157	637	520	- 10	14	- 24
6	Passau .....	1 473	894	579	1 332	861	471	141	33	108
7	Regen .....	446	191	255	319	162	157	127	29	98
8	Rottal-Inn .....	1 044	558	486	902	490	412	142	68	74
9	Straubing-Bogen .....	892	451	441	755	361	394	137	90	47
10	Landkreise zusammen	9 231	5 194	4 037	8 244	4 761	3 483	987	433	554
11	Niederbayern	11 852	6 603	5 249	10 459	5 966	4 493	1 393	637	756

# kreisfreien Städten und Landkreisen in Bayern 2006

davon Wanderungen												Lfd. Nr.
innerhalb Bayerns				über die Landesgrenze innerhalb des Bundesgebietes				über die Grenze des Bundesgebietes				
Zugezogene		Fortgezogene		Zugezogene		Fortgezogene		Zugezogene		Fortgezogene		
insgesamt	männlich	insgesamt	männlich	insgesamt	männlich	insgesamt	männlich	insgesamt	männlich	insgesamt	männlich	
Personen												
3 565	1 768	2 991	1 492	568	279	398	183	868	427	831	439	1
2 014	1 021	1 977	965	876	374	686	305	575	257	607	301	2
1 816	980	1 963	1 041	292	151	233	124	581	332	449	247	3
7 395	3 769	6 931	3 498	1 736	804	1 317	612	2 024	1 016	1 887	987	4
4 929	2 463	5 098	2 486	559	289	398	201	1 621	913	1 387	781	1
3 279	1 623	3 739	1 836	359	205	296	182	695	413	557	338	2
2 457	1 180	3 049	1 430	303	149	328	159	230	145	173	122	3
4 398	2 201	4 733	2 356	622	313	544	280	697	440	685	466	4
6 546	3 220	7 055	3 455	835	438	556	282	833	530	758	487	5
6 916	3 318	7 482	3 689	786	402	563	276	1 000	627	908	567	6
2 588	1 242	3 080	1 483	386	189	322	158	241	104	162	83	7
4 418	2 111	4 896	2 376	443	252	393	214	864	515	705	424	8
3 746	1 792	3 923	1 866	327	172	291	151	704	352	587	284	9
39 277	19 150	43 055	20 977	4 620	2 409	3 691	1 903	6 885	4 039	5 922	3 552	10
46 672	22 919	49 986	24 475	6 356	3 213	5 008	2 515	8 909	5 055	7 809	4 539	11
darunter Ausländer												
457	239	356	183	95	46	73	37	447	264	386	256	1
230	123	195	105	98	46	84	37	498	213	450	217	2
203	138	242	138	50	32	56	32	543	308	373	200	3
890	500	793	426	243	124	213	106	1 488	785	1 209	673	4
357	200	329	174	64	42	48	29	1 525	849	1 274	721	1
309	187	335	181	45	23	49	34	465	291	323	220	2
146	78	192	107	13	9	32	13	174	117	130	99	3
430	222	444	230	77	35	100	61	624	396	523	381	4
536	266	639	311	65	41	64	37	546	344	454	289	5
511	287	590	368	101	55	68	31	861	552	674	462	6
201	92	171	84	38	14	30	17	207	85	118	61	7
374	204	385	204	51	32	55	33	619	322	462	253	8
228	114	211	100	21	13	34	20	643	324	510	241	9
3 092	1 650	3 296	1 759	475	264	480	275	5 664	3 280	4 468	2 727	10
3 982	2 150	4 089	2 185	718	388	693	381	7 152	4 065	5 677	3 400	11

**Noch: 1. Die Wanderungen nach Regierungsbezirken, Regionen,**

Lfd. Nr.	Herkunfts- bzw. Zielgebiet	Wanderungen insgesamt								
		Zugezogene			Fortgezogene			Wanderungsgewinn bzw. -verlust (-)		
		insgesamt	männlich	weiblich	insgesamt	männlich	weiblich	insgesamt	männlich	weiblich
Personen										
Kreisfreie Städte										
1	Amberg .....	2 175	1 206	969	2 239	1 228	1 011	- 64	- 22	- 42
2	Regensburg .....	10 712	5 501	5 211	9 084	4 819	4 265	1 628	682	946
3	Weiden i.d.OPf. ....	2 013	1 067	946	2 041	1 065	976	- 28	2	- 30
4	Kreisfreie Städte zus.	14 900	7 774	7 126	13 364	7 112	6 252	1 536	662	874
Landkreise										
1	Amberg-Weizsach .....	4 371	2 215	2 156	4 581	2 243	2 338	- 210	- 28	- 182
2	Cham .....	4 750	2 313	2 437	5 121	2 474	2 647	- 371	- 161	- 210
3	Neumarkt i.d.OPf. ....	5 364	2 885	2 479	5 447	2 916	2 531	- 83	- 31	- 52
4	Neustadt a.d.Waldnaab .....	3 877	1 981	1 896	4 226	2 120	2 106	- 349	- 139	- 210
5	Regensburg .....	9 802	4 950	4 852	9 668	4 892	4 776	134	58	76
6	Schwandorf .....	6 246	3 174	3 072	6 260	3 194	3 066	- 14	- 20	6
7	Tirschenreuth .....	2 553	1 206	1 347	2 871	1 354	1 517	- 318	- 148	- 170
8	Landkreise zusammen	36 963	18 724	18 239	38 174	19 193	18 981	-1 211	- 469	- 742
9	Oberpfalz	51 863	26 498	25 365	51 538	26 305	25 233	325	193	132
darunter Ausländer										
Kreisfreie Städte										
1	Amberg .....	432	264	168	352	223	129	80	41	39
2	Regensburg .....	2 690	1 471	1 219	2 378	1 359	1 019	312	112	200
3	Weiden i.d.OPf. ....	369	225	144	282	178	104	87	47	40
4	Kreisfreie Städte zus.	3 491	1 960	1 531	3 012	1 760	1 252	479	200	279
Landkreise										
1	Amberg-Weizsach .....	602	413	189	523	321	202	79	92	- 13
2	Cham .....	616	321	295	491	268	223	125	53	72
3	Neumarkt i.d.OPf. ....	1 221	921	300	1 112	829	283	109	92	17
4	Neustadt a.d.Waldnaab .....	569	394	175	599	415	184	- 30	- 21	- 9
5	Regensburg .....	1 313	747	566	1 213	732	481	100	15	85
6	Schwandorf .....	1 026	624	402	859	542	317	167	82	85
7	Tirschenreuth .....	398	201	197	316	154	162	82	47	35
8	Landkreise zusammen	5 745	3 621	2 124	5 113	3 261	1 852	632	360	272
9	Oberpfalz	9 236	5 581	3 655	8 125	5 021	3 104	1 111	560	551

# kreisfreien Städten und Landkreisen in Bayern 2006

davon Wanderungen												Lfd. Nr.
innerhalb Bayerns				über die Landesgrenze innerhalb des Bundesgebietes				über die Grenze des Bundesgebietes				
Zugezogene		Fortgezogene		Zugezogene		Fortgezogene		Zugezogene		Fortgezogene		
insgesamt	männlich	insgesamt	männlich	insgesamt	männlich	insgesamt	männlich	insgesamt	männlich	insgesamt	männlich	

## Personen

1 637	903	1 733	932	299	156	264	142	239	147	242	154	1
7 035	3 562	5 890	2 999	1 830	947	1 439	802	1 847	992	1 755	1 018	2
1 450	744	1 563	798	314	182	291	144	249	141	187	123	3
<b>10 122</b>	<b>5 209</b>	<b>9 186</b>	<b>4 729</b>	<b>2 443</b>	<b>1 285</b>	<b>1 994</b>	<b>1 088</b>	<b>2 335</b>	<b>1 280</b>	<b>2 184</b>	<b>1 295</b>	<b>4</b>

3 435	1 645	3 738	1 757	479	252	406	210	457	318	437	276	1
3 814	1 841	4 404	2 094	508	253	419	200	428	219	298	180	2
3 801	1 806	4 039	1 955	618	326	524	269	945	753	884	692	3
3 120	1 484	3 456	1 636	338	179	317	156	419	318	453	328	4
8 030	3 958	8 160	4 034	988	505	749	376	784	487	759	482	5
4 945	2 402	5 198	2 535	600	320	501	260	701	452	561	399	6
2 012	922	2 415	1 129	264	131	220	110	277	153	236	115	7
<b>29 157</b>	<b>14 058</b>	<b>31 410</b>	<b>15 140</b>	<b>3 795</b>	<b>1 966</b>	<b>3 136</b>	<b>1 581</b>	<b>4 011</b>	<b>2 700</b>	<b>3 628</b>	<b>2 472</b>	<b>8</b>
<b>39 279</b>	<b>19 267</b>	<b>40 596</b>	<b>19 869</b>	<b>6 238</b>	<b>3 251</b>	<b>5 130</b>	<b>2 669</b>	<b>6 346</b>	<b>3 980</b>	<b>5 812</b>	<b>3 767</b>	<b>9</b>

## darunter Ausländer

202	124	140	80	37	22	47	27	193	118	165	116	1
734	436	607	333	313	165	285	169	1 643	870	1 486	857	2
157	100	114	66	25	14	34	16	187	111	134	96	3
<b>1 093</b>	<b>660</b>	<b>861</b>	<b>479</b>	<b>375</b>	<b>201</b>	<b>366</b>	<b>212</b>	<b>2 023</b>	<b>1 099</b>	<b>1 785</b>	<b>1 069</b>	<b>4</b>

169	98	191	91	69	47	22	10	364	268	310	220	1
220	125	230	116	45	21	38	17	351	175	223	135	2
293	156	314	169	86	64	87	55	842	701	711	605	3
177	83	215	113	56	40	34	21	336	271	350	281	4
601	319	605	325	101	50	71	35	611	378	537	372	5
333	174	357	187	93	54	56	24	600	396	446	331	6
130	56	121	60	27	12	22	8	241	133	173	86	7
<b>1 923</b>	<b>1 011</b>	<b>2 033</b>	<b>1 061</b>	<b>477</b>	<b>288</b>	<b>330</b>	<b>170</b>	<b>3 345</b>	<b>2 322</b>	<b>2 750</b>	<b>2 030</b>	<b>8</b>
<b>3 016</b>	<b>1 671</b>	<b>2 894</b>	<b>1 540</b>	<b>852</b>	<b>489</b>	<b>696</b>	<b>382</b>	<b>5 368</b>	<b>3 421</b>	<b>4 535</b>	<b>3 099</b>	<b>9</b>

**Noch: 1. Die Wanderungen nach Regierungsbezirken, Regionen,**

Lfd. Nr.	Herkunfts- bzw. Zielgebiet	Wanderungen insgesamt								
		Zugezogene			Fortgezogene			Wanderungsgewinn bzw. -verlust (-)		
		insgesamt	männlich	weiblich	insgesamt	männlich	weiblich	insgesamt	männlich	weiblich
Personen										
Kreisfreie Städte										
1	Bamberg .....	4 664	2 238	2 426	4 892	2 397	2 495	- 228	- 159	- 69
2	Bayreuth .....	5 228	2 747	2 481	5 449	2 928	2 521	- 221	- 181	- 40
3	Coburg .....	2 484	1 213	1 271	2 584	1 329	1 255	- 100	- 116	16
4	Hof .....	2 413	1 218	1 195	2 618	1 295	1 323	- 205	- 77	- 128
5	Kreisfreie Städte zus.	14 789	7 416	7 373	15 543	7 949	7 594	- 754	- 533	- 221
Landkreise										
1	Bamberg .....	7 390	3 690	3 700	7 138	3 581	3 557	252	109	143
2	Bayreuth .....	4 514	2 184	2 330	4 683	2 308	2 375	- 169	- 124	- 45
3	Coburg .....	4 162	2 135	2 027	4 465	2 211	2 254	- 303	- 76	- 227
4	Forchheim .....	5 188	2 605	2 583	5 159	2 559	2 600	29	46	- 17
5	Hof .....	4 208	2 048	2 160	4 634	2 317	2 317	- 426	- 269	- 157
6	Kronach .....	2 470	1 156	1 314	2 877	1 345	1 532	- 407	- 189	- 218
7	Kulmbach .....	3 123	1 553	1 570	3 343	1 667	1 676	- 220	- 114	- 106
8	Lichtenfels .....	2 936	1 450	1 486	3 183	1 583	1 600	- 247	- 133	- 114
9	Wunsiedel i.Fichtelgebirge .....	2 787	1 337	1 450	3 318	1 610	1 708	- 531	- 273	- 258
10	Landkreise zusammen	36 778	18 158	18 620	38 800	19 181	19 619	-2 022	-1 023	- 999
11	Oberfranken	51 567	25 574	25 993	54 343	27 130	27 213	-2 776	-1 556	-1 220
darunter Ausländer										
Kreisfreie Städte										
1	Bamberg .....	968	451	517	1 134	595	539	- 166	- 144	- 22
2	Bayreuth .....	1 394	767	627	1 346	762	584	48	5	43
3	Coburg .....	577	311	266	518	306	212	59	5	54
4	Hof .....	577	301	276	703	372	331	- 126	- 71	- 55
5	Kreisfreie Städte zus.	3 516	1 830	1 686	3 701	2 035	1 666	- 185	- 205	20
Landkreise										
1	Bamberg .....	646	339	307	620	362	258	26	- 23	49
2	Bayreuth .....	421	236	185	448	252	196	- 27	- 16	- 11
3	Coburg .....	463	297	166	491	319	172	- 28	- 22	- 6
4	Forchheim .....	691	397	294	622	360	262	69	37	32
5	Hof .....	351	181	170	394	210	184	- 43	- 29	- 14
6	Kronach .....	407	149	258	421	161	260	- 14	- 12	- 2
7	Kulmbach .....	242	112	130	243	121	122	- 1	- 9	8
8	Lichtenfels .....	361	196	165	421	234	187	- 60	- 38	- 22
9	Wunsiedel i.Fichtelgebirge .....	363	184	179	382	196	186	- 19	- 12	- 7
10	Landkreise zusammen	3 945	2 091	1 854	4 042	2 215	1 827	- 97	- 124	27
11	Oberfranken	7 461	3 921	3 540	7 743	4 250	3 493	- 282	- 329	47

# kreisfreien Städten und Landkreisen in Bayern 2006

davon Wanderungen												Lfd. Nr.
innerhalb Bayerns				über die Landesgrenze innerhalb des Bundesgebietes				über die Grenze des Bundesgebietes				
Zugezogene		Fortgezogene		Zugezogene		Fortgezogene		Zugezogene		Fortgezogene		
insgesamt	männlich	insgesamt	männlich	insgesamt	männlich	insgesamt	männlich	insgesamt	männlich	insgesamt	männlich	
Personen												
2 921	1 386	3 061	1 505	1 048	529	800	388	695	323	1 031	504	1
2 773	1 481	3 037	1 596	1 378	691	1 321	719	1 077	575	1 091	613	2
1 529	733	1 706	842	583	287	605	330	372	193	273	157	3
1 603	833	1 608	764	484	229	548	276	326	156	462	255	4
8 826	4 433	9 412	4 707	3 493	1 736	3 274	1 713	2 470	1 247	2 857	1 529	5
6 280	3 120	6 129	3 042	751	381	619	318	359	189	390	221	1
3 668	1 736	3 805	1 838	565	276	557	272	281	172	321	198	2
3 055	1 517	3 439	1 653	797	407	696	336	310	211	330	222	3
4 004	1 964	4 196	2 037	725	378	531	264	459	263	432	258	4
3 286	1 605	3 700	1 824	700	332	655	345	222	111	279	148	5
1 837	903	2 155	1 026	348	169	435	232	285	84	287	87	6
2 591	1 286	2 769	1 361	376	196	400	206	156	71	174	100	7
2 331	1 140	2 506	1 223	353	180	372	189	252	130	305	171	8
2 221	1 049	2 660	1 264	379	195	441	231	187	93	217	115	9
29 273	14 320	31 359	15 268	4 994	2 514	4 706	2 393	2 511	1 324	2 735	1 520	10
38 099	18 753	40 771	19 975	8 487	4 250	7 980	4 106	4 981	2 571	5 592	3 049	11
darunter Ausländer												
266	124	307	162	128	71	135	71	574	256	692	362	1
281	172	261	155	107	61	136	75	1 006	534	949	532	2
161	91	155	80	101	55	170	110	315	165	193	116	3
227	133	213	99	64	39	102	63	286	129	388	210	4
935	520	936	496	400	226	543	319	2 181	1 084	2 222	1 220	5
354	181	343	172	55	33	52	37	237	125	225	153	1
158	82	170	86	37	16	48	24	226	138	230	142	2
166	95	228	137	49	33	47	29	248	169	216	153	3
277	152	285	152	60	35	57	37	354	210	280	171	4
145	74	185	97	33	23	53	27	173	84	156	86	5
109	64	143	76	38	16	44	22	260	69	234	63	6
111	51	102	47	16	10	31	16	115	51	110	58	7
129	77	135	71	27	12	47	23	205	107	239	140	8
191	102	201	103	26	15	55	28	146	67	126	65	9
1 640	878	1 792	941	341	193	434	243	1 964	1 020	1 816	1 031	10
2 575	1 398	2 728	1 437	741	419	977	562	4 145	2 104	4 038	2 251	11

**Noch: 1. Die Wanderungen nach Regierungsbezirken, Regionen,**

Lfd. Nr.	Herkunfts- bzw. Zielgebiet	Wanderungen insgesamt								
		Zugezogene			Fortgezogene			Wanderungsgewinn bzw. -verlust (-)		
		insgesamt	männlich	weiblich	insgesamt	männlich	weiblich	insgesamt	männlich	weiblich
Personen										
Kreisfreie Städte										
1	Ansbach .....	2 070	988	1 082	2 185	1 076	1 109	- 115	- 88	- 27
2	Erlangen .....	8 148	4 289	3 859	7 648	4 110	3 538	500	179	321
3	Fürth .....	7 501	3 881	3 620	7 124	3 746	3 378	377	135	242
4	Nürnberg .....	28 406	15 033	13 373	25 822	13 753	12 069	2 584	1 280	1 304
5	Schwabach .....	2 099	1 061	1 038	1 927	1 013	914	172	48	124
6	Kreisfreie Städte zus.	48 224	25 252	22 972	44 706	23 698	21 008	3 518	1 554	1 964
Landkreise										
1	Ansbach .....	8 474	4 316	4 158	8 908	4 500	4 408	- 434	- 184	- 250
2	Erlangen-Höchstadt .....	7 880	4 098	3 782	7 580	3 922	3 658	300	176	124
3	Fürth .....	7 643	3 995	3 648	7 237	3 782	3 455	406	213	193
4	Neustadt a.d.Aisch-Bad Windsh. ....	4 400	2 248	2 152	4 624	2 305	2 319	- 224	- 57	- 167
5	Nürnberger Land .....	8 528	4 214	4 314	8 333	4 134	4 199	195	80	115
6	Roth .....	5 782	2 953	2 829	5 904	3 015	2 889	- 122	- 62	- 60
7	Weißenburg-Gunzenhausen .....	4 009	2 039	1 970	4 260	2 105	2 155	- 251	- 66	- 185
8	Landkreise zusammen	46 716	23 863	22 853	46 846	23 763	23 083	- 130	100	- 230
9	Mittelfranken	94 940	49 115	45 825	91 552	47 461	44 091	3 388	1 654	1 734
darunter Ausländer										
Kreisfreie Städte										
1	Ansbach .....	375	195	180	376	214	162	- 1	- 19	18
2	Erlangen .....	2 952	1 673	1 279	2 799	1 660	1 139	153	13	140
3	Fürth .....	2 171	1 215	956	2 258	1 294	964	- 87	- 79	- 8
4	Nürnberg .....	9 925	5 634	4 291	9 461	5 572	3 889	464	62	402
5	Schwabach .....	412	240	172	381	240	141	31	0	31
6	Kreisfreie Städte zus.	15 835	8 957	6 878	15 275	8 980	6 295	560	- 23	583
Landkreise										
1	Ansbach .....	1 489	925	564	1 395	885	510	94	40	54
2	Erlangen-Höchstadt .....	1 768	1 084	684	1 511	892	619	257	192	65
3	Fürth .....	2 084	1 252	832	1 898	1 138	760	186	114	72
4	Neustadt a.d.Aisch-Bad Windsh. ....	652	412	240	632	376	256	20	36	- 16
5	Nürnberger Land .....	953	487	466	917	471	446	36	16	20
6	Roth .....	792	483	309	637	396	241	155	87	68
7	Weißenburg-Gunzenhausen .....	660	387	273	603	352	251	57	35	22
8	Landkreise zusammen	8 398	5 030	3 368	7 593	4 510	3 083	805	520	285
9	Mittelfranken	24 233	13 987	10 246	22 868	13 490	9 378	1 365	497	868



# kreisfreien Städten und Landkreisen in Bayern 2006

davon Wanderungen												Lfd. Nr.
innerhalb Bayerns				über die Landesgrenze innerhalb des Bundesgebietes				über die Grenze des Bundesgebietes				
Zugezogene		Fortgezogene		Zugezogene		Fortgezogene		Zugezogene		Fortgezogene		
insgesamt	männlich	insgesamt	männlich	insgesamt	männlich	insgesamt	männlich	insgesamt	männlich	insgesamt	männlich	
Personen												
1 486	708	1 636	799	366	172	310	150	218	108	239	127	1
4 031	2 013	4 233	2 151	1 904	1 005	1 311	685	2 213	1 271	2 104	1 274	2
5 348	2 685	4 989	2 515	1 074	553	871	461	1 079	643	1 264	770	3
15 372	7 900	13 803	6 975	6 447	3 371	4 876	2 563	6 587	3 762	7 143	4 215	4
1 627	792	1 460	740	272	145	230	129	200	124	237	144	5
27 864	14 098	26 121	13 180	10 063	5 246	7 598	3 988	10 297	5 908	10 987	6 530	6
6 147	3 005	6 471	3 149	1 366	685	1 353	653	961	626	1 084	698	1
5 542	2 729	5 704	2 849	1 044	523	728	353	1 294	846	1 148	720	2
5 318	2 614	5 833	3 022	688	358	573	259	1 637	1 023	831	501	3
3 425	1 691	3 628	1 751	477	230	491	253	498	327	505	301	4
6 888	3 394	6 885	3 386	1 058	519	860	428	582	301	588	320	5
4 681	2 339	4 816	2 398	647	323	620	322	454	291	468	295	6
3 123	1 535	3 472	1 662	481	248	446	218	405	256	342	225	7
35 124	17 307	36 809	18 217	5 761	2 886	5 071	2 486	5 831	3 670	4 966	3 060	8
62 988	31 405	62 930	31 397	15 824	8 132	12 669	6 474	16 128	9 578	15 953	9 590	9
darunter Ausländer												
147	85	176	97	53	23	48	27	175	87	152	90	1
617	311	734	391	378	239	316	197	1 957	1 123	1 749	1 072	2
1 016	536	959	500	179	92	201	112	976	587	1 098	682	3
2 740	1 501	2 232	1 221	1 315	753	1 282	742	5 870	3 380	5 947	3 609	4
198	106	182	108	42	28	35	23	172	106	164	109	5
4 718	2 539	4 283	2 317	1 967	1 135	1 882	1 101	9 150	5 283	9 110	5 562	6
527	295	468	262	128	71	110	57	834	559	817	566	1
534	273	618	326	112	61	77	35	1 122	750	816	531	2
445	222	1 191	693	76	48	64	35	1 563	982	643	410	3
184	99	204	99	26	12	47	29	442	301	381	248	4
454	228	477	239	84	49	86	42	415	210	354	190	5
369	210	285	146	54	31	43	28	369	242	309	222	6
271	143	283	152	48	29	72	40	341	215	248	160	7
2 784	1 470	3 526	1 917	528	301	499	266	5 086	3 259	3 568	2 327	8
7 502	4 009	7 809	4 234	2 495	1 436	2 381	1 367	14 236	8 542	12 678	7 889	9

Noch: 1. Die Wanderungen nach Regierungsbezirken, Regionen,

Lfd. Nr.	Herkunfts- bzw. Zielgebiet	Wanderungen insgesamt								
		Zugezogene			Fortgezogene			Wanderungsgewinn bzw. -verlust (-)		
		insgesamt	männlich	weiblich	insgesamt	männlich	weiblich	insgesamt	männlich	weiblich
Personen										
Kreisfreie Städte										
1	Aschaffenburg .....	4 018	2 036	1 982	3 905	2 001	1 904	113	35	78
2	Schweinfurt .....	2 953	1 539	1 414	3 044	1 564	1 480	- 91	- 25	- 66
3	Würzburg .....	11 684	5 659	6 025	10 233	5 026	5 207	1 451	633	818
4	Kreisfreie Städte zus.	18 655	9 234	9 421	17 182	8 591	8 591	1 473	643	830
Landkreise										
1	Aschaffenburg .....	8 938	4 527	4 411	9 214	4 659	4 555	- 276	- 132	- 144
2	Bad Kissingen .....	4 767	2 373	2 394	5 039	2 539	2 500	- 272	- 166	- 106
3	Haßberge .....	3 702	1 861	1 841	4 107	2 087	2 020	- 405	- 226	- 179
4	Kitzingen .....	5 088	2 608	2 480	5 084	2 598	2 486	4	10	- 6
5	Main-Spessart .....	5 412	2 746	2 666	5 710	2 889	2 821	- 298	- 143	- 155
6	Miltenberg .....	6 745	3 499	3 246	7 371	3 828	3 543	- 626	- 329	- 297
7	Rhön-Grabfeld .....	3 733	1 917	1 816	4 344	2 279	2 065	- 611	- 362	- 249
8	Schweinfurt .....	5 201	2 522	2 679	5 775	2 820	2 955	- 574	- 298	- 276
9	Würzburg .....	9 937	5 044	4 893	9 752	4 872	4 880	185	172	13
10	Landkreise zusammen	53 523	27 097	26 426	56 396	28 571	27 825	-2 873	-1 474	-1 399
11	Unterfranken	72 178	36 331	35 847	73 578	37 162	36 416	-1 400	- 831	- 569
darunter Ausländer										
Kreisfreie Städte										
1	Aschaffenburg .....	1 040	561	479	875	507	368	165	54	111
2	Schweinfurt .....	692	417	275	672	413	259	20	4	16
3	Würzburg .....	2 438	1 345	1 093	1 977	1 052	925	461	293	168
4	Kreisfreie Städte zus.	4 170	2 323	1 847	3 524	1 972	1 552	646	351	295
Landkreise										
1	Aschaffenburg .....	1 664	925	739	1 619	903	716	45	22	23
2	Bad Kissingen .....	672	438	234	599	394	205	73	44	29
3	Haßberge .....	526	283	243	558	310	248	- 32	- 27	- 5
4	Kitzingen .....	913	570	343	1 018	635	383	- 105	- 65	- 40
5	Main-Spessart .....	834	511	323	886	548	338	- 52	- 37	- 15
6	Miltenberg .....	1 430	838	592	1 513	877	636	- 83	- 39	- 44
7	Rhön-Grabfeld .....	371	227	144	538	362	176	- 167	- 135	- 32
8	Schweinfurt .....	657	374	283	685	402	283	- 28	- 28	0
9	Würzburg .....	1 459	902	557	1 256	749	507	203	153	50
10	Landkreise zusammen	8 526	5 068	3 458	8 672	5 180	3 492	- 146	- 112	- 34
11	Unterfranken	12 696	7 391	5 305	12 196	7 152	5 044	500	239	261

# kreisfreien Städten und Landkreisen in Bayern 2006

davon Wanderungen												Lfd. Nr.
innerhalb Bayerns				über die Landesgrenze innerhalb des Bundesgebietes				über die Grenze des Bundesgebietes				
Zugezogene		Fortgezogene		Zugezogene		Fortgezogene		Zugezogene		Fortgezogene		
insgesamt	männlich	insgesamt	männlich	insgesamt	männlich	insgesamt	männlich	insgesamt	männlich	insgesamt	männlich	
Personen												
2 325	1 168	2 296	1 170	1 211	605	1 116	531	482	263	493	300	1
1 945	963	2 019	1 001	582	313	538	270	426	263	487	293	2
6 478	3 122	5 841	2 834	3 688	1 685	2 987	1 429	1 518	852	1 405	763	3
10 748	5 253	10 156	5 005	5 481	2 603	4 641	2 230	2 426	1 378	2 385	1 356	4
5 655	2 822	5 783	2 860	2 393	1 160	2 454	1 208	890	545	977	591	1
3 146	1 495	3 490	1 678	1 113	529	1 029	502	508	349	520	359	2
2 918	1 456	3 208	1 614	381	188	454	221	403	217	445	252	3
3 733	1 835	3 532	1 757	639	317	642	306	716	456	910	535	4
3 791	1 848	3 990	1 937	1 097	568	1 142	579	524	330	578	373	5
4 575	2 278	4 842	2 423	1 480	754	1 780	908	690	467	749	497	6
2 739	1 372	3 212	1 624	801	421	872	481	193	124	260	174	7
4 188	1 993	4 639	2 225	580	283	607	305	433	246	529	290	8
7 291	3 616	7 234	3 514	1 727	837	1 590	785	919	591	928	573	9
38 036	18 715	39 930	19 632	10 211	5 057	10 570	5 295	5 276	3 325	5 896	3 644	10
48 784	23 968	50 086	24 637	15 692	7 660	15 211	7 525	7 702	4 703	8 281	5 000	11
darunter Ausländer												
403	223	305	174	220	112	226	120	417	226	344	213	1
219	118	217	122	117	75	127	74	356	224	328	217	2
738	405	525	277	373	204	381	177	1 327	736	1 071	598	3
1 360	746	1 047	573	710	391	734	371	2 100	1 186	1 743	1 028	4
611	319	615	304	322	158	370	182	731	448	634	417	1
152	80	161	83	103	60	94	49	417	298	344	262	2
139	76	158	85	24	12	36	16	363	195	364	209	3
215	122	209	126	64	40	80	48	634	408	729	461	4
285	163	350	192	112	64	124	70	437	284	412	286	5
627	319	668	336	203	115	274	149	600	404	571	392	6
162	91	271	178	61	39	94	51	148	97	173	133	7
255	135	276	150	53	32	60	38	349	207	349	214	8
559	311	480	250	136	74	132	75	764	517	644	424	9
3 005	1 616	3 188	1 704	1 078	594	1 264	678	4 443	2 858	4 220	2 798	10
4 365	2 362	4 235	2 277	1 788	985	1 998	1 049	6 543	4 044	5 963	3 826	11

**Noch: 1. Die Wanderungen nach Regierungsbezirken, Regionen,**

Lfd. Nr.	Herkunfts- bzw. Zielgebiet	Wanderungen insgesamt								
		Zugezogene			Fortgezogene			Wanderungsgewinn bzw. -verlust (-)		
		insgesamt	männlich	weiblich	insgesamt	männlich	weiblich	insgesamt	männlich	weiblich
Personen										
Kreisfreie Städte										
1	Augsburg .....	13 903	7 085	6 818	13 538	6 910	6 628	365	175	190
2	Kaufbeuren .....	1 926	943	983	1 999	972	1 027	- 73	- 29	- 44
3	Kempten (Allgäu) .....	3 951	2 015	1 936	3 668	1 844	1 824	283	171	112
4	Memmingen .....	2 238	1 179	1 059	2 120	1 071	1 049	118	108	10
5	Kreisfreie Städte zus.	22 018	11 222	10 796	21 325	10 797	10 528	693	425	268
Landkreise										
1	Aichach-Friedberg .....	6 809	3 525	3 284	6 722	3 469	3 253	87	56	31
2	Augsburg .....	13 440	6 872	6 568	13 601	6 993	6 608	- 161	- 121	- 40
3	Dillingen a.d.Donau .....	4 668	2 391	2 277	4 884	2 473	2 411	- 216	- 82	- 134
4	Donau-Ries .....	5 249	2 792	2 457	5 743	2 985	2 758	- 494	- 193	- 301
5	Günzburg .....	6 747	3 370	3 377	7 253	3 648	3 605	- 506	- 278	- 228
6	Lindau (Bodensee) .....	5 735	2 867	2 868	5 297	2 631	2 666	438	236	202
7	Neu-Ulm .....	9 634	4 907	4 727	9 611	4 926	4 685	23	- 19	42
8	Oberallgäu .....	9 347	4 576	4 771	9 223	4 432	4 791	124	144	- 20
9	Ostallgäu .....	7 152	3 491	3 661	7 231	3 536	3 695	- 79	- 45	- 34
10	Unterallgäu .....	6 845	3 395	3 450	6 718	3 359	3 359	127	36	91
11	Landkreise zusammen	75 626	38 186	37 440	76 283	38 452	37 831	- 657	- 266	- 391
12	Schwaben	97 644	49 408	48 236	97 608	49 249	48 359	36	159	- 123
darunter Ausländer										
Kreisfreie Städte										
1	Augsburg .....	3 416	1 879	1 537	3 445	2 029	1 416	- 29	- 150	121
2	Kaufbeuren .....	350	173	177	295	150	145	55	23	32
3	Kempten (Allgäu) .....	762	419	343	759	417	342	3	2	1
4	Memmingen .....	631	369	262	509	300	209	122	69	53
5	Kreisfreie Städte zus.	5 159	2 840	2 319	5 008	2 896	2 112	151	- 56	207
Landkreise										
1	Aichach-Friedberg .....	1 408	926	482	1 263	823	440	145	103	42
2	Augsburg .....	2 290	1 374	916	2 125	1 311	814	165	63	102
3	Dillingen a.d.Donau .....	897	559	338	817	523	294	80	36	44
4	Donau-Ries .....	846	519	327	800	494	306	46	25	21
5	Günzburg .....	1 722	844	878	1 647	852	795	75	- 8	83
6	Lindau (Bodensee) .....	1 081	589	492	991	545	446	90	44	46
7	Neu-Ulm .....	2 052	1 151	901	1 945	1 113	832	107	38	69
8	Oberallgäu .....	1 356	688	668	1 312	677	635	44	11	33
9	Ostallgäu .....	1 411	692	719	1 362	665	697	49	27	22
10	Unterallgäu .....	1 069	624	445	895	520	375	174	104	70
11	Landkreise zusammen	14 132	7 966	6 166	13 157	7 523	5 634	975	443	532
12	Schwaben	19 291	10 806	8 485	18 165	10 419	7 746	1 126	387	739

# kreisfreien Städten und Landkreisen in Bayern 2006

davon Wanderungen												Lfd. Nr.
innerhalb Bayerns				über die Landesgrenze innerhalb des Bundesgebietes				über die Grenze des Bundesgebietes				
Zugezogene		Fortgezogene		Zugezogene		Fortgezogene		Zugezogene		Fortgezogene		
insgesamt	männlich	insgesamt	männlich	insgesamt	männlich	insgesamt	männlich	insgesamt	männlich	insgesamt	männlich	

## Personen

8 953	4 462	8 971	4 395	2 948	1 448	2 559	1 273	2 002	1 175	2 008	1 242	1
1 334	654	1 448	686	369	185	337	173	223	104	214	113	2
2 529	1 319	2 390	1 212	986	477	714	332	436	219	564	300	3
1 254	632	1 247	601	588	301	534	272	396	246	339	198	4
<b>14 070</b>	<b>7 067</b>	<b>14 056</b>	<b>6 894</b>	<b>4 891</b>	<b>2 411</b>	<b>4 144</b>	<b>2 050</b>	<b>3 057</b>	<b>1 744</b>	<b>3 125</b>	<b>1 853</b>	5
5 145	2 477	5 229	2 518	704	381	595	325	960	667	898	626	1
10 910	5 409	11 182	5 601	1 377	735	1 215	583	1 153	728	1 204	809	2
3 231	1 550	3 501	1 666	918	485	845	426	519	356	538	381	3
3 934	2 072	4 472	2 298	816	431	750	364	499	289	521	323	4
4 518	2 272	5 045	2 522	1 012	516	1 035	542	1 217	582	1 173	584	5
2 802	1 358	2 941	1 388	2 207	1 097	1 586	810	726	412	770	433	6
4 283	2 149	4 658	2 315	4 335	2 194	3 937	2 003	1 016	564	1 016	608	7
6 127	2 999	6 587	3 164	2 193	1 072	1 701	796	1 027	505	935	472	8
4 908	2 398	5 300	2 588	1 141	557	858	429	1 103	536	1 073	519	9
5 052	2 397	5 202	2 545	1 117	567	930	447	676	431	586	367	10
<b>50 910</b>	<b>25 081</b>	<b>54 117</b>	<b>26 605</b>	<b>15 820</b>	<b>8 035</b>	<b>13 452</b>	<b>6 725</b>	<b>8 896</b>	<b>5 070</b>	<b>8 714</b>	<b>5 122</b>	11
<b>64 980</b>	<b>32 148</b>	<b>68 173</b>	<b>33 499</b>	<b>20 711</b>	<b>10 446</b>	<b>17 596</b>	<b>8 775</b>	<b>11 953</b>	<b>6 814</b>	<b>11 839</b>	<b>6 975</b>	12

## darunter Ausländer

1 244	650	1 354	745	439	200	529	287	1 733	1 029	1 562	997	1
131	72	117	60	41	23	38	19	178	78	140	71	2
298	183	239	132	115	65	97	53	349	171	423	232	3
174	95	153	90	109	55	86	47	348	219	270	163	4
<b>1 847</b>	<b>1 000</b>	<b>1 863</b>	<b>1 027</b>	<b>704</b>	<b>343</b>	<b>750</b>	<b>406</b>	<b>2 608</b>	<b>1 497</b>	<b>2 395</b>	<b>1 463</b>	5
476	275	426	221	70	43	76	53	862	608	761	549	1
1 209	691	1 173	671	149	90	99	49	932	593	853	591	2
311	168	284	150	123	68	104	56	463	323	429	317	3
374	244	366	214	70	39	65	32	402	236	369	248	4
497	277	502	276	133	72	137	87	1 092	495	1 008	489	5
309	158	307	157	198	104	188	99	574	327	496	289	6
529	317	569	319	671	365	621	341	852	469	755	453	7
446	253	539	302	101	47	137	62	809	388	636	313	8
403	214	426	230	66	29	81	36	942	449	855	399	9
433	219	410	208	93	53	76	33	543	352	409	279	10
<b>4 987</b>	<b>2 816</b>	<b>5 002</b>	<b>2 748</b>	<b>1 674</b>	<b>910</b>	<b>1 584</b>	<b>848</b>	<b>7 471</b>	<b>4 240</b>	<b>6 571</b>	<b>3 927</b>	11
<b>6 834</b>	<b>3 816</b>	<b>6 865</b>	<b>3 775</b>	<b>2 378</b>	<b>1 253</b>	<b>2 334</b>	<b>1 254</b>	<b>10 079</b>	<b>5 737</b>	<b>8 966</b>	<b>5 390</b>	12

## 2. Binnenwanderungsgewinn bzw. -verlust in Bayern nach Regierungsbezirken seit 1986

(jeweiliger Gebietsstand am Jahresende)

Jahr	Oberbayern	Niederbayern	Oberpfalz	Oberfranken	Mittelfranken	Unterfranken	Schwaben
1986	2 260	1 510	- 533	- 640	- 2 607	- 1 198	1 208
1987	4 830	- 318	- 1 279	- 1 211	- 1 203	- 640	- 179
1988	- 9	482	- 1 081	- 1 110	- 431	- 928	3 077
1989	- 4 228	905	- 498	- 1 092	693	344	3 876
1990	- 6 103	1 747	411	- 671	667	- 187	4 136
1991	- 7 858	3 293	1 659	485	- 896	- 125	3 442
1992	- 8 656	3 988	1 119	385	- 1 209	196	4 177
1993	- 6 475	3 452	1 143	514	- 250	- 624	2 240
1994	- 4 756	3 994	1 312	108	- 1 206	- 228	776
1995	- 2 239	2 525	1 513	592	- 1 865	- 1 918	1 392
1996	- 818	2 550	1 882	- 569	- 1 519	- 2 710	1 184
1997	383	1 522	1 430	- 1 667	- 1 029	- 1 877	1 238
1998	- 15	702	1 349	- 1 310	- 1 269	- 1 415	1 958
1999	- 75	1 451	645	- 1 724	- 1 511	- 1 100	2 314
2000	1 211	671	694	- 2 275	- 491	- 1 406	1 596
2001	- 1 073	1 373	758	- 2 288	- 171	- 1 839	3 240
2002	- 2 179	1 298	877	- 1 678	38	- 1 774	3 418
2003	1 021	504	- 39	- 1 307	43	- 1 970	1 748
2004	300	608	- 110	- 1 206	418	- 1 062	1 052
2005	2 216	- 372	- 905	- 1 918	2 070	- 1 642	551
2006	11 740	- 3 314	- 1 317	- 2 672	58	- 1 302	- 3 193

### 3. Wanderungen über die Landesgrenze (Außenwanderung) in Bayern 2006 nach Herkunft- bzw. Zielgebieten

[illegible]

#### 4. Wanderungen in Bayern seit 1986

Jahr	Wanderungen insgesamt					davon									
	Zugezogene		Fortgezogene		Wanderungs- gewinn bzw. -verlust (-)	innerhalb Bayerns Zu- bzw. Fortgezogene		über die Landesgrenze innerhalb des Bundesgebiets <sup>1) 2)</sup>				über die Grenze des Bundesgebiets <sup>1) 2)</sup>			
								Zugezogene		Fortgezogene		Zugezogene		Fortgezogene	
	ins- gesamt	dar. männlich	ins- gesamt	dar. männlich	insgesamt	ins- gesamt	dar. männlich	ins- gesamt	dar. männlich	ins- gesamt	dar. männlich	ins- gesamt	dar. männlich	ins- gesamt	dar. männlich
1986	585 697	299 310	530 877	270 350	54 820	391 432	193 769	95 004	49 930	67 782	35 773	99 261	55 611	71 663	40 808
1987	598 806	303 474	542 698	275 152	56 108	399 267	196 962	95 946	49 644	71 299	37 347	103 593	56 868	72 132	40 843
1988	644 033	339 826	574 141	292 182	89 892	423 642	210 518	100 595	52 276	75 507	39 361	139 796	77 032	74 992	42 303
1989	801 280	419 578	635 494	329 673	165 786	459 409	231 707	114 925	60 147	85 984	45 931	226 946	127 724	90 101	52 035
1990	869 740	469 976	654 048	347 276	215 692	462 922	236 529	114 919	60 823	83 737	44 816	291 899	172 624	107 389	65 931
1990	869 740	469 976	654 048	347 276	215 692	462 922	236 529	200 147	112 771	91 949	50 706	206 671	120 676	99 177	60 041
1991	819 780	444 134	684 757	373 253	135 023	452 227	230 115	148 429	77 268	97 304	54 548	219 124	136 751	135 226	88 590
1992	910 273	503 620	749 179	413 161	161 094	489 806	250 754	137 349	71 147	102 912	57 432	283 118	181 719	156 461	104 975
1993	873 161	475 734	791 353	441 854	81 808	527 187	271 292	118 236	60 807	99 129	54 234	227 738	143 635	165 037	116 328
1994	837 372	447 303	784 988	427 920	52 384	545 129	278 923	121 608	61 843	97 328	52 253	170 635	106 537	142 531	96 744
1995	816 451	434 458	748 914	406 207	67 537	524 126	267 918	128 927	65 725	94 484	50 974	163 398	100 815	130 304	87 315
1996	776 387	410 742	732 049	395 545	44 338	510 244	260 069	123 303	63 247	91 892	49 406	142 840	87 426	129 913	86 070
1997	766 779	401 869	753 349	404 840	13 430	513 199	260 274	123 020	62 986	89 763	47 808	130 560	78 609	150 387	96 758
1998	767 887	402 401	753 796	399 702	14 091	507 806	256 415	130 452	66 879	90 907	47 820	129 629	79 107	155 083	95 467
1999	788 327	411 034	723 633	382 511	64 694	505 275	253 529	139 055	71 262	90 823	47 555	143 997	86 243	127 535	81 427
2000	778 364	407 042	704 995	372 166	73 369	489 057	245 289	145 851	74 576	93 702	48 783	143 456	87 177	122 236	78 094
2001	789 290	414 633	687 865	364 187	101 425	477 734	241 108	158 913	81 629	97 194	50 558	152 643	91 896	112 937	72 521
2002	767 955	400 222	704 381	371 921	63 574	484 514	243 458	141 846	72 351	100 469	52 241	141 595	84 413	119 398	76 222
2003	753 687	390 189	707 246	372 352	46 441	493 117	246 830	133 409	67 835	99 197	51 828	127 161	75 524	114 932	73 694
2004	734 320	380 273	708 568	372 531	25 752	483 345	241 026	124 552	63 716	98 857	51 318	126 423	75 531	126 366	80 187
2005	731 987	375 445	694 481	360 724	37 506	485 487	240 977	127 151	64 877	97 719	50 465	119 349	69 591	111 275	69 282
2006	745 516	382 843	708 180	365 246	37 336	494 983	244 807	134 235	68 466	100 082	51 361	116 298	69 570	113 115	69 078
darunter Ausländer															
1986	128 481	78 166	104 503	64 134	23 978	35 799	23 087	13 972	9 438	8 683	5 627	78 710	45 641	60 021	35 420
1987	128 929	75 742	104 396	63 263	24 533	34 937	21 984	11 873	7 391	9 388	5 968	82 119	46 367	60 071	35 311
1988	163 327	95 193	112 782	67 557	50 545	39 511	24 496	12 893	7 987	9 599	6 232	110 923	62 710	63 672	36 829
1989	193 032	114 753	133 291	80 689	59 741	45 534	28 225	15 854	9 620	10 804	6 888	131 644	76 908	76 953	45 576
1990	230 263	141 124	147 381	92 052	82 882	50 920	31 712	16 617	10 087	10 017	6 494	162 726	99 325	86 444	53 846
1990	230 263	141 124	147 381	92 052	82 882	50 920	31 712	17 852	10 834	10 110	6 570	161 491	98 578	86 351	53 770
1991	262 912	168 125	192 804	127 116	70 108	58 410	36 875	14 774	9 149	11 949	7 924	189 728	122 101	122 445	82 317
1992	346 650	226 849	235 526	158 177	111 124	78 564	50 513	16 873	10 684	14 029	9 274	251 213	165 652	142 933	98 390
1993	299 239	194 241	257 395	177 166	41 844	92 081	58 804	16 048	10 400	13 960	9 028	191 110	125 037	151 354	109 334
1994	245 008	156 517	228 915	152 938	16 093	88 800	55 931	15 462	9 598	13 351	8 534	140 746	90 988	126 764	88 473
1995	241 299	152 405	216 218	143 223	25 081	87 275	54 950	16 765	10 274	13 948	9 177	137 259	87 181	114 995	79 096
1996	216 586	135 302	209 748	137 289	6 838	80 583	50 333	15 943	9 903	14 121	9 034	120 060	75 066	115 044	77 922
1997	199 641	122 623	221 768	142 449	-22 127	74 374	46 144	15 489	9 393	13 554	8 674	109 778	67 086	133 840	87 631
1998	196 532	120 388	220 812	136 639	-24 280	70 309	42 781	15 549	9 384	13 404	8 198	110 674	68 223	137 099	85 660
1999	212 035	126 429	192 197	120 626	19 838	70 221	41 474	17 808	10 566	13 779	8 460	124 006	74 389	108 197	70 692
2000	208 063	125 032	185 586	116 332	22 477	66 377	39 183	19 051	11 256	14 509	8 797	122 635	74 593	104 700	68 352
2001	220 947	132 877	177 734	112 271	43 213	67 859	41 004	20 655	12 103	14 974	8 993	132 433	79 770	94 901	62 274
2002	208 677	123 560	183 290	114 541	25 387	66 367	39 053	19 614	11 400	16 360	9 755	122 696	73 107	100 563	65 733
2003	193 637	113 233	176 395	109 190	17 242	64 888	37 078	19 267	11 192	15 599	9 301	109 482	64 963	95 908	62 811
2004	188 316	109 382	180 148	110 318	8 168	59 757	33 083	17 987	10 374	15 073	8 965	110 572	65 925	105 318	68 370
2005	176 548	100 737	158 883	95 887	17 665	56 533	30 799	16 890	9 676	14 045	8 206	103 125	60 262	88 305	56 882
2006	170 907	98 778	157 290	93 378	13 617	53 939	29 161	16 959	9 542	15 427	8 804	100 009	60 075	87 924	55 413

<sup>1)</sup> 1990 1. Zeile nach dem Gebietsstand vor dem 3. Oktober 1990 einschließlich Berlin (West).- <sup>2)</sup> 1990 2. Zeile nach dem Gebietsstand ab dem 3. Oktober 1990

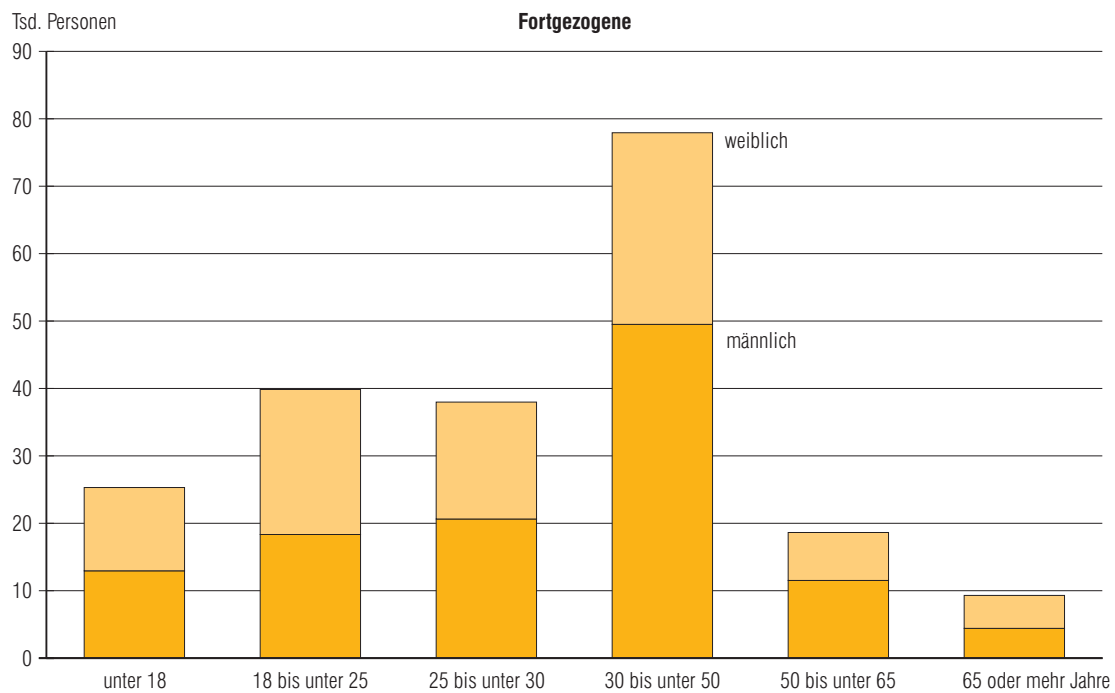
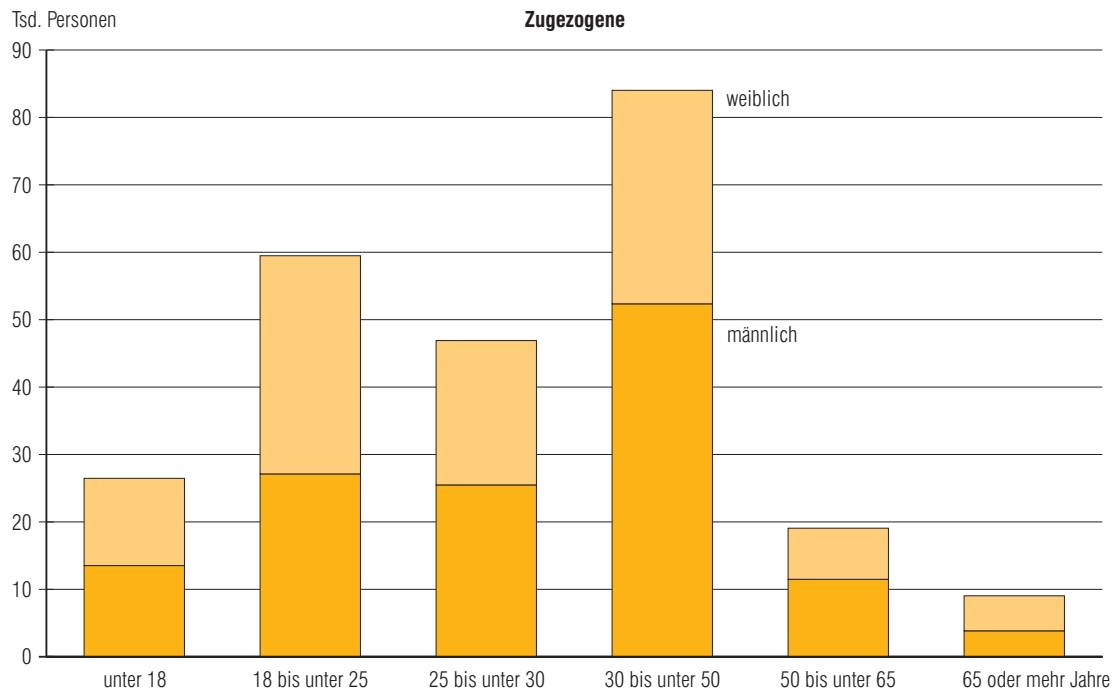
**5. Die über die Grenze des Bundesgebietes Zu- und Fortgezogenen in Bayern 2006  
nach Herkunfts- bzw. Zielgebieten**

Herkunfts- bzw. Zielgebiet	Zugezogene				Fortgezogene				Wanderungsgewinn bzw. -verlust (-)	
	insgesamt		darunter Ausländer		insgesamt		darunter Ausländer		insgesamt	darunter Ausländer
	Zahl	% <sup>1)</sup>	Zahl	% <sup>2)</sup>	Zahl	% <sup>1)</sup>	Zahl	% <sup>2)</sup>		
Europa .....	89 307	76,8	78 527	78,5	85 664	75,7	69 143	78,6	3 643	9 384
Belgien .....	378	0,3	259	0,3	409	0,4	197	0,2	- 31	62
Dänemark .....	271	0,2	234	0,2	388	0,3	275	0,3	- 117	- 41
Estland .....	96	0,1	92	0,1	74	0,1	69	0,1	22	23
Finnland .....	341	0,3	317	0,3	379	0,3	322	0,4	- 38	- 5
Frankreich .....	2 613	2,2	2 134	2,1	2 356	2,1	1 558	1,8	257	576
Griechenland .....	2 047	1,8	1 905	1,9	3 830	3,4	3 560	4,0	- 1 783	- 1 655
Irland .....	352	0,3	252	0,3	435	0,4	267	0,3	- 83	- 15
Italien .....	4 466	3,8	3 818	3,8	5 583	4,9	4 706	5,4	- 1 117	- 888
Lettland .....	173	0,1	164	0,2	115	0,1	112	0,1	58	52
Litauen .....	614	0,5	604	0,6	420	0,4	401	0,5	194	203
Luxemburg .....	117	0,1	82	0,1	128	0,1	61	0,1	- 11	21
Malta .....	27	0,0	15	0,0	32	0,0	17	0,0	- 5	- 2
Niederlande .....	864	0,7	668	0,7	724	0,6	467	0,5	140	201
Österreich .....	6 583	5,7	4 714	4,7	7 277	6,4	3 970	4,5	- 694	744
Polen .....	22 587	19,4	19 763	19,8	16 035	14,2	13 706	15,6	6 552	6 057
Portugal .....	628	0,5	524	0,5	665	0,6	554	0,6	- 37	- 30
Schweden .....	493	0,4	417	0,4	588	0,5	381	0,4	- 95	36
Slowakei .....	5 094	4,4	5 034	5,0	4 012	3,5	3 942	4,5	1 082	1 092
Slowenien .....	317	0,3	299	0,3	441	0,4	374	0,4	- 124	- 75
Spanien .....	2 148	1,8	1 240	1,2	2 422	2,1	1 217	1,4	- 274	23
Tschechische Republik .....	3 312	2,8	3 062	3,1	2 945	2,6	2 527	2,9	367	535
Ungarn .....	5 683	4,9	5 527	5,5	4 423	3,9	4 099	4,7	1 260	1 428
Vereinigtes Königreich <sup>3)</sup> .....	2 175	1,9	1 499	1,5	2 803	2,5	1 577	1,8	- 628	- 78
Zypern .....	41	0,0	23	0,0	52	0,0	21	0,0	- 11	2
EU-Länder zusammen .....	61 420	52,8	52 646	52,6	56 536	50,0	44 380	50,5	4 884	8 266
Bosnien-Herzegowina .....	1 416	1,2	1 399	1,4	1 357	1,2	1 331	1,5	59	68
Bulgarien .....	2 424	2,1	2 398	2,4	2 447	2,2	2 416	2,7	- 23	- 18
Kroatien .....	2 032	1,7	1 970	2,0	2 677	2,4	2 569	2,9	- 645	- 599
Mazedonien .....	339	0,3	329	0,3	273	0,2	259	0,3	66	70
Rumänien .....	7 258	6,2	7 105	7,1	6 671	5,9	6 461	7,3	587	644
Rußland .....	3 199	2,8	2 950	2,9	2 759	2,4	2 344	2,7	440	606
Schweiz .....	1 699	1,5	763	0,8	3 474	3,1	784	0,9	- 1 775	- 21
Serbien .....	761	0,7	750	0,7	657	0,6	639	0,7	104	111
Türkei .....	4 248	3,7	2 022	2,0	1 822	1,6	1 775	2,0	237	247
Ukraine .....	1 631	1,4	3 926	3,9	5 077	4,5	4 488	5,1	- 829	- 562
ehem. Serbien und Montenegro .....	2 059	1,8	1 535	1,5	1 165	1,0	1 124	1,3	466	411
Übriges Europa .....	821	0,7	734	0,7	749	0,7	573	0,7	72	161
Europa ohne EU-Länder zusammen .....	27 887	24,0	25 881	25,9	29 128	25,8	24 763	28,2	- 1 241	1 118
Afrika .....	3 218	2,8	2 658	2,7	2 582	2,3	1 886	2,1	636	772
Ägypten .....	314	0,3	237	0,2	240	0,2	156	0,2	74	81
Nigeria .....	317	0,3	296	0,3	229	0,2	205	0,2	88	91
Südafrika .....	346	0,3	170	0,2	357	0,3	143	0,2	- 11	27
Tunesien .....	309	0,3	272	0,3	228	0,2	185	0,2	81	87
Übriges Afrika .....	1 932	1,7	1 683	1,7	1 528	1,4	1 197	1,4	404	486
Amerika .....	9 306	8,0	6 419	6,4	10 880	9,6	5 905	6,7	- 1 574	514
Brasilien .....	1 256	1,1	1 038	1,0	1 111	1,0	832	0,9	145	206
Kanada .....	624	0,5	457	0,5	915	0,8	505	0,6	- 291	- 48
Mexiko .....	508	0,4	415	0,4	476	0,4	321	0,4	32	94
Vereinigte Staaten von Amerika .....	5 115	4,4	3 099	3,1	6 968	6,2	3 348	3,8	- 1 853	- 249
Übriges Amerika .....	1 803	1,6	1 410	1,4	1 410	1,2	899	1,0	393	511
Asien .....	13 295	11,4	11 854	11,9	12 611	11,1	10 443	11,9	684	1 411
China .....	2 380	2,0	2 088	2,1	2 147	1,9	1 687	1,9	233	401
Indien .....	1 643	1,4	1 557	1,6	1 320	1,2	1 214	1,4	323	343
Irak .....	793	0,7	765	0,8	1 181	1,0	1 135	1,3	- 388	- 370
Übriges Asien .....	8 479	7,3	7 444	7,4	7 963	7,0	6 407	7,3	516	1 037
Australien und Ozeanien .....	828	0,7	461	0,5	1 058	0,9	419	0,5	- 230	42
Ungeklärte Fälle und Fälle ohne Angabe ....	344	0,3	90	0,1	320	0,3	128	0,1	24	- 38
<b>Insgesamt</b> .....	<b>116 298</b>	<b>100</b>	<b>100 009</b>	<b>100</b>	<b>113 115</b>	<b>100</b>	<b>87 924</b>	<b>100</b>	<b>3 183</b>	<b>12 085</b>

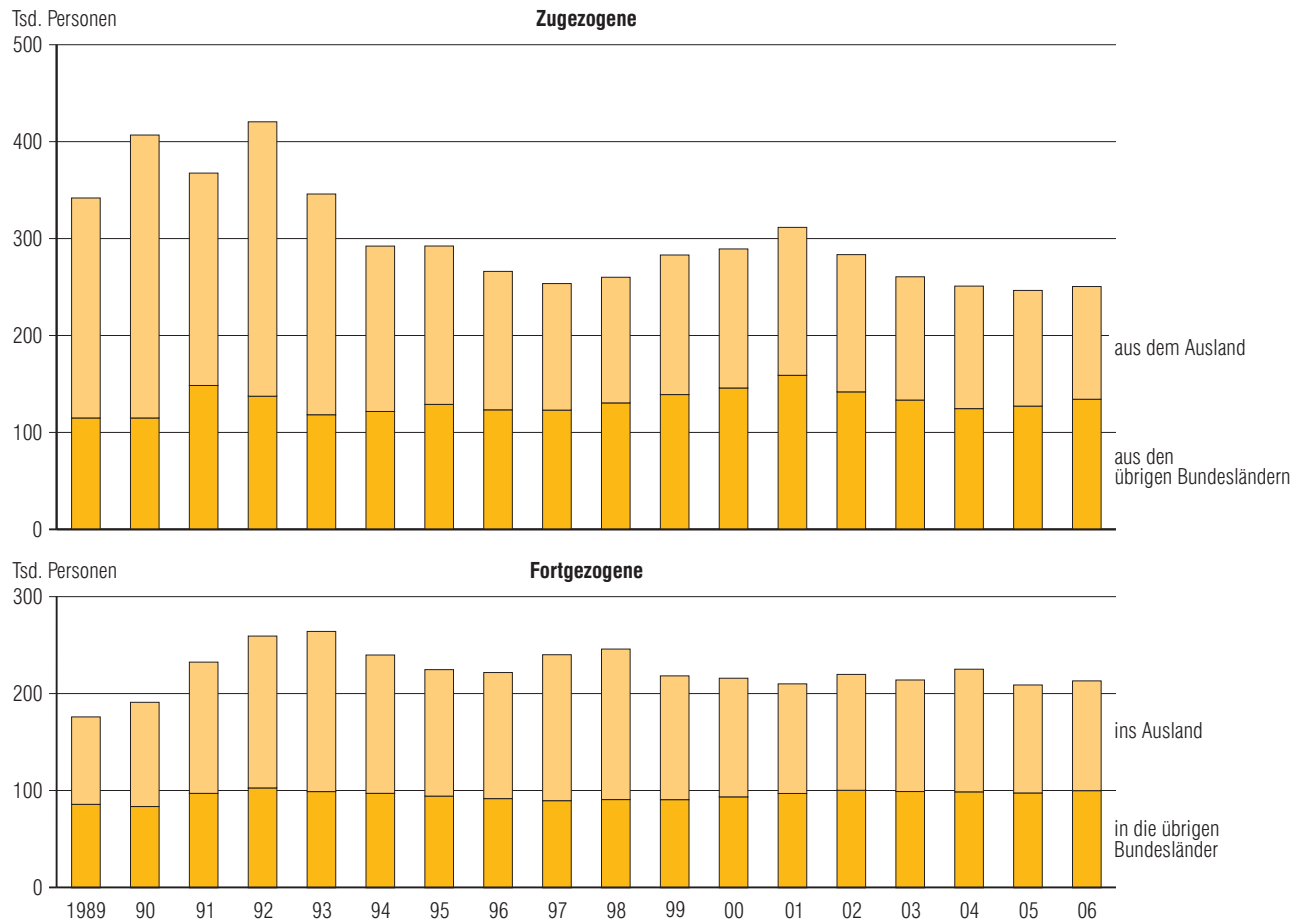
<sup>1)</sup> Anteil an Zu- bzw. Fortgezogenen Insgesamt. <sup>2)</sup> Anteil an zu- bzw. fortgezogenen Ausländern Insgesamt. <sup>3)</sup> einschl. britisch abhängiger Gebiete in Europa



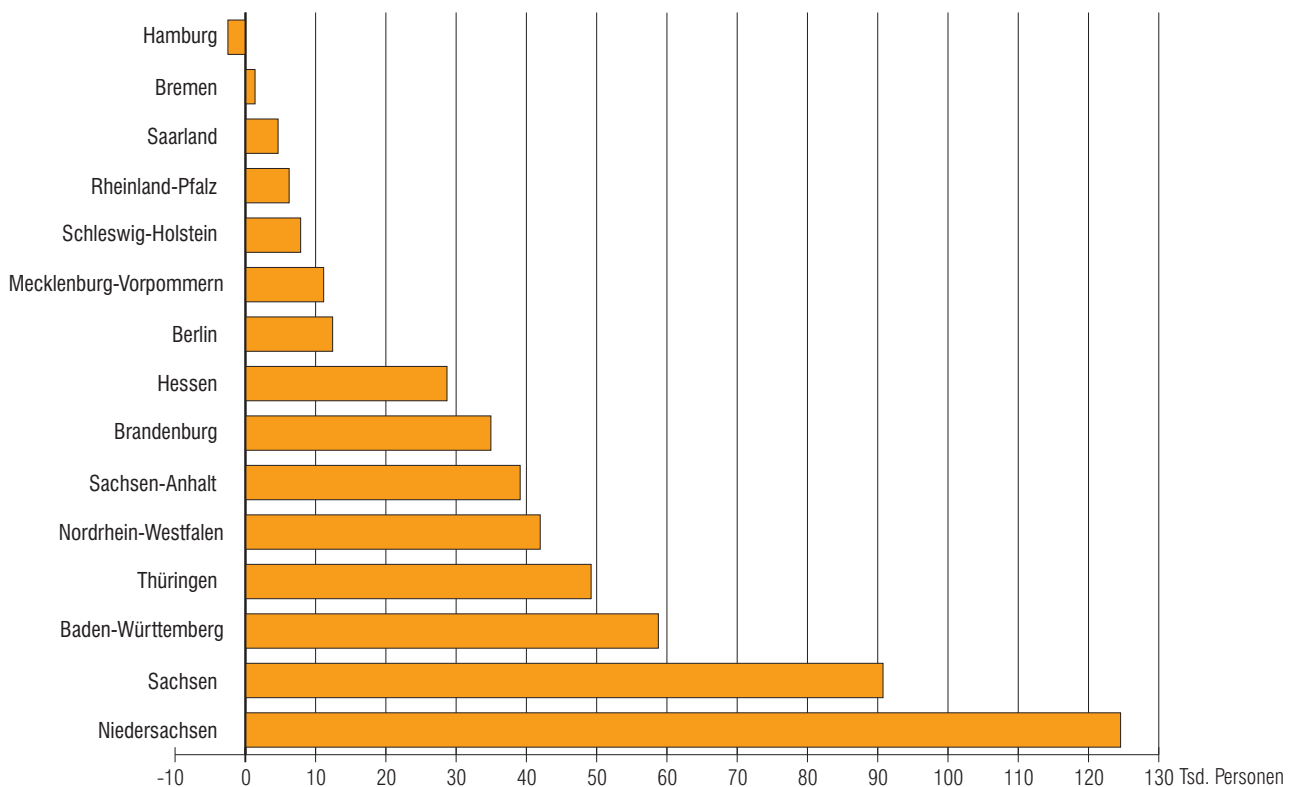
## Wanderungen über die Landesgrenze Bayerns 2006 nach Altersgruppen und Geschlecht



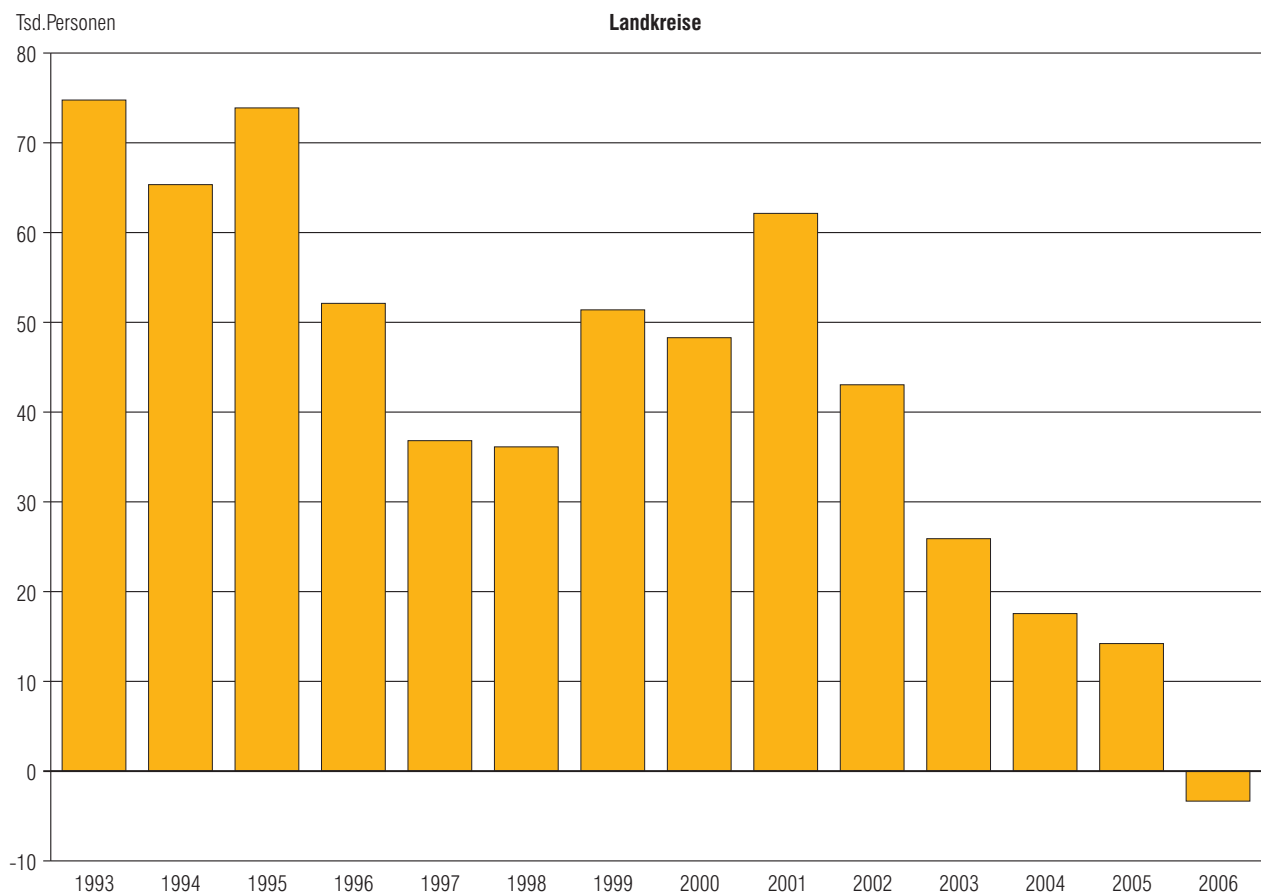
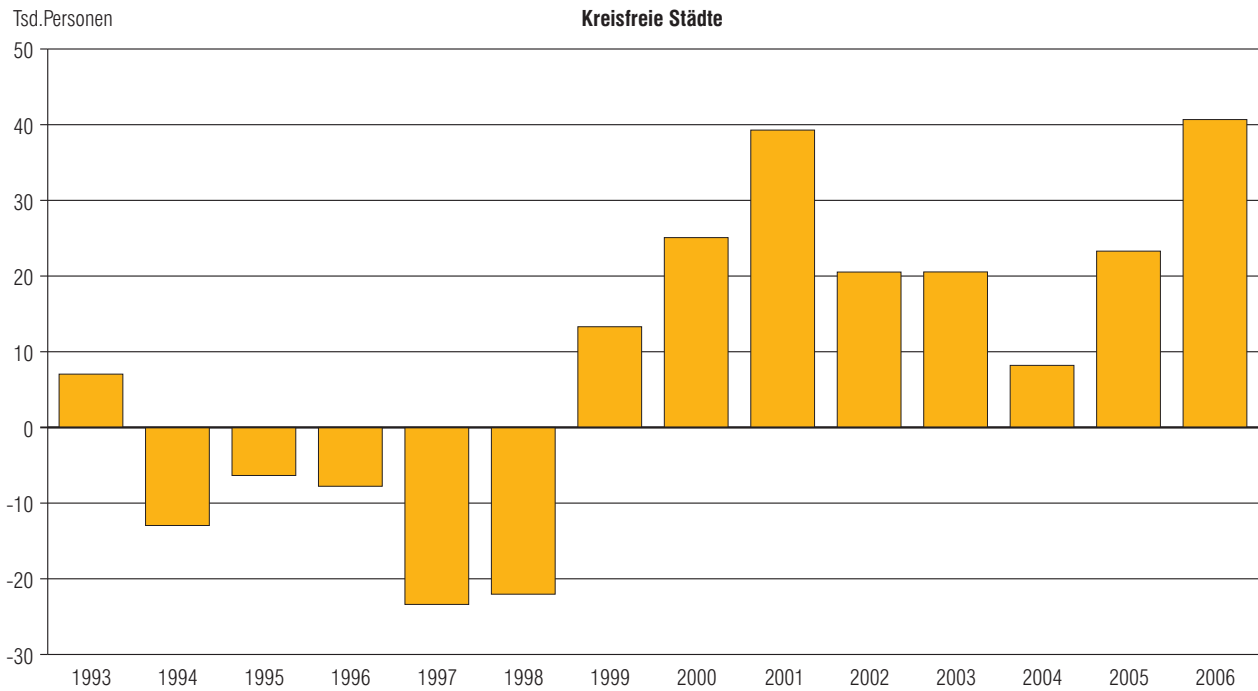
## Wanderungen über die Landesgrenze Bayerns seit 1989



## Wanderungsgewinn bzw. -verlust (-) Bayerns gegenüber dem übrigen Bundesgebiet seit 1993



## Wanderungsgewinne bzw. -verluste (-) der kreisfreien Städte und Landkreise in Bayern seit 1993



### Erläuterung zur Tabelle 1 (S.4 und 5)

## Regionen

Die einzelnen Regionen umfassen folgende Gebiete:

- 1 **Bayerischer Untermain:**  
Kreisfreie Stadt: Aschaffenburg  
Landkreise: Aschaffenburg, Miltenberg
- 2 **Würzburg:**  
Kreisfreie Stadt: Würzburg  
Landkreise: Würzburg, Main-Spessart, Kitzingen
- 3 **Main-Rhön:**  
Kreisfreie Stadt: Schweinfurt  
Landkreise: Schweinfurt, Bad Kissingen, Rhön-Grabfeld, Haßberge
- 4 **Oberfranken-West:**  
Kreisfreie Städte: Bamberg, Coburg  
Landkreise: Coburg, Kronach, Lichtenfels, Bamberg, Forchheim
- 5 **Oberfranken-Ost:**  
Kreisfreie Städte: Bayreuth, Hof  
Landkreise: Bayreuth, Kulmbach, Hof, Wunsiedel i. Fichtelgebirge, vom Landkreis Tirschenreuth die Gemeinde Waldershof
- 6 **Oberpfalz-Nord:**  
Kreisfreie Städte: Amberg, Weiden i.d.OPf.  
Landkreise: Amberg-Sulzbach, Neustadt a.d. Waldnaab, Schwandorf, Tirschenreuth ohne die der Region 5 angehörige Gemeinde Waldershof
- 7 **Industrieregion Mittelfranken:**  
Kreisfreie Städte: Nürnberg, Fürth, Erlangen, Schwabach  
Landkreise: Erlangen-Höchstädt, Fürth, Nürnberger Land, Roth
- 8 **Westmittelfranken:**  
Kreisfreie Stadt: Ansbach  
Landkreise: Ansbach, Neustadt a.d. Aisch-Bad Windsheim, Weißenburg-Gunzenhausen
- 9 **Augsburg:**  
Kreisfreie Stadt: Augsburg  
Landkreise: Augsburg, Aichach-Friedberg, Dillingen a.d.Donau, Donau-Ries
- 10 **Ingolstadt:**  
Kreisfreie Stadt: Ingolstadt  
Landkreise: Eichstätt, Neuburg-Schrobenhausen, Pfaffenhofen a.d.Ilm
- 11 **Regensburg:**  
Kreisfreie Stadt: Regensburg  
Landkreise: Neumarkt i.d.OPf., Regensburg, Cham, Kelheim ohne die der Region 13 angehörigen Gemeinden
- 12 **Donau-Wald:**  
Kreisfreie Städte: Straubing, Passau  
Landkreise: Regen, Straubing-Bogen, Deggendorf, Freyung-Grafenau, Passau
- 13 **Landshut:**  
Kreisfreie Stadt: Landshut  
Landkreise: Landshut, Dingolfing-Landau, Rottal-Inn, vom Landkreis Kelheim die Gemeinden Aiglsbach, Attenhofen, Mainburg, Elsendorf, Volkenschwand
- 14 **München:**  
Kreisfreie Stadt: München  
Landkreise: Freising, Erding, Dachau, Fürstenfeldbruck, München, Ebersberg, Starnberg, Landsberg am Lech
- 15 **Donau-Iller:**  
Kreisfreie Stadt: Memmingen  
Landkreise: Günzburg, Neu-Ulm, Unterallgäu
- 16 **Allgäu:**  
Kreisfreie Städte: Kempten (Allgäu), Kaufbeuren  
Landkreise: Ostallgäu, Oberallgäu, Lindau (Bodensee)
- 17 **Oberland:**  
Kreisfreie Stadt: -  
Landkreise: Weilheim-Schongau, Bad Tölz-Wolfratshausen, Miesbach, Garmisch-Partenkirchen
- 18 **Südostoberbayern:**  
Kreisfreie Stadt: Rosenheim  
Landkreise: Mühldorf a.Inn, Altötting, Rosenheim, Traunstein, Berchtesgadener Land