



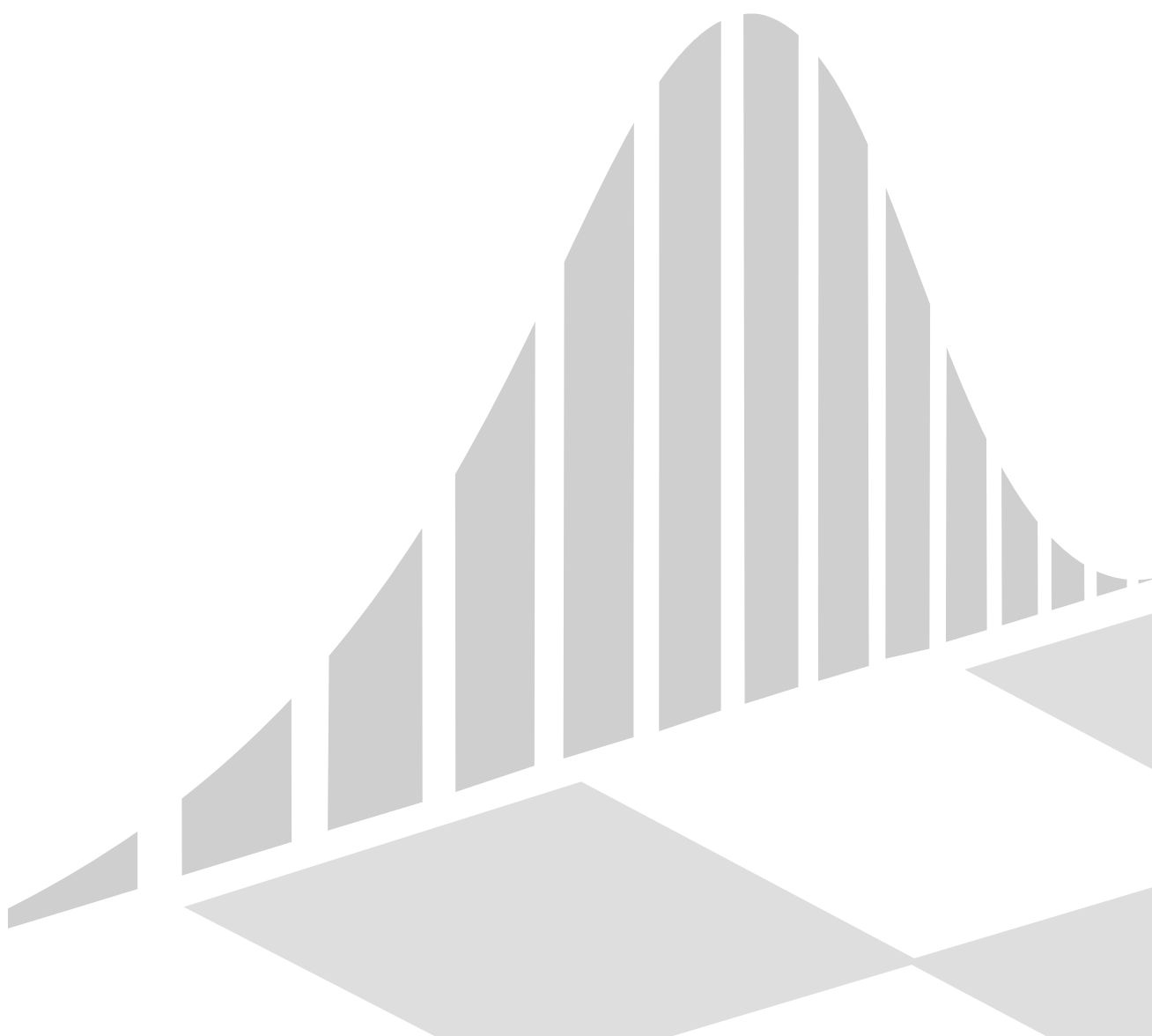
Kennziffer  
A III 1 j  
2003

## Statistische Berichte

# Die Wanderungen in Bayern 2003

Nach Regierungsbezirken, kreisfreien Städten  
und Landkreisen

Herausgegeben im  
August 2004  
Bestellnummer:  
A31023 200300  
Einzelpreis:  
7,30 €



# Bestellen im Internet

- **einfach**
- **kostengünstig**
- **zeitsparend**

Ab sofort können Sie unsere Veröffentlichungen im Internet bestellen. Das spart Ihnen und uns nicht nur Kosten, sondern auch Zeit. Schritt für Schritt werden Sie durch den Webshop geführt und geben die dort benötigten Angaben ein, welche selbstverständlich dem Datenschutz unterliegen.

Die Veröffentlichungen gibt es als

- Druckausgabe
- PDF-Datei (Tabellen meist zusätzlich in Excel)

Die Lieferung der elektronischen Veröffentlichungen erfolgt per

- E-Mail
- auf Diskette\* oder
- auf CD-ROM\*.

**www.statistik.bayern.de**



\* Aufpreis auch bei kostenlosen Angeboten

---

## Zeichenerklärung

0	= mehr als nichts, aber weniger als die Hälfte der kleinsten in der Tabelle nachgewiesenen Einheit	( )	= Nachweis unter dem Vorbehalt, dass der Zahlenwert erhebliche Fehler aufweisen kann
-	= nichts vorhanden	p	= vorläufiges Ergebnis
/	= keine Angaben, da Zahlen nicht sicher genug	r	= berichtiges Ergebnis
·	= Zahlenwert unbekannt oder geheimzuhalten	s	= geschätztes Ergebnis
x	= Tabellenfach gesperrt, da Aussage nicht sinnvoll	△	= entspricht

## Auf- und Abrundungen

Im allgemeinen ist ohne Rücksicht auf die Endsummen auf- bzw. abgerundet worden. Deshalb können sich bei der Summierung von Einzelangaben geringfügige Abweichungen zu den Endsummen ergeben. Bei Aufgliederungen einer Gesamtheit in Prozent kann die Summe der Einzelwerte wegen Rundens vom Wert 100 % abweichen. Eine Abstimmung auf 100 % erfolgt im allgemeinen nicht.

---

## Impressum

Verleger, Herausgeber und Druck: Bayerisches Landesamt für Statistik und Datenverarbeitung  
Neuhauser Straße 8, 80331 München  
Briefanschrift: 80288 München  
Telefon: 089 2119 255; Telefax: (089) 2119 607  
E-Mail: [vertrieb@statistik.bayern.de](mailto:vertrieb@statistik.bayern.de)  
Internet: <http://www.statistik.bayern.de>

© Vervielfältigung und Verbreitung, auch auszugsweise, bedürfen der Genehmigung des Herausgebers. In Druckwerken sind für nicht gewerbliche Zwecke Vervielfältigung und Verbreitung, auch auszugsweise, mit Quellenangabe gestattet.

## Inhaltsübersicht

### Tabellen

	Seite
1. Wanderungen in Bayern 2003 nach Regierungsbezirken, Planungsregionen, kreisfreien Städten und Landkreisen .....	2
2. Binnenwanderungsgewinn bzw. -verlust in Bayern nach Regierungsbezirken seit 1970 .....	20
3. Wanderungen über die Landesgrenze (Außenwanderung) in Bayern 2003 nach Herkunfts- bzw. Zielgebieten .....	20
4. Wanderungen in Bayern seit 1970 .....	21
5. Wanderungen über die Grenze des Bundesgebietes 2003 nach Herkunfts- bzw. Zielgebieten .....	22

### Schaubilder

<b>Schaubild 1</b> Wanderungen über die Landesgrenze 2003 nach Geschlecht und Altersjahren der Wandernden .....	23
<b>Schaubild 2</b> Wanderungen über die Landesgrenze seit 1987 .....	24
<b>Schaubild 3</b> Wanderungsgewinn bzw. -verlust Bayerns gegenüber dem übrigen Bundesgebiet seit 1991 .....	24
<b>Schaubild 4</b> Wanderungsgewinn bzw. -verlust der kreisfreien Städte und Landkreise in Bayern seit 1991 .....	25
<b>Erläuterungen zur Tabelle 1 (S. 4 und 5) .....</b>	<b>26</b>

# 1. Die Wanderungen nach Regierungsbezirken, Planungs-

Lfd. Nr.	Herkunfts- bzw. Zielgebiet	Wanderungen insgesamt								
		Zugezogene			Fortgezogene			Wanderungsgewinn bzw. -verlust (-)		
		insgesamt	männlich	weiblich	insgesamt	männlich	weiblich	insgesamt	männlich	weiblich
Kreisfreie Städte										
1	Oberbayern .....	102 847	57 313	45 534	89 783	51 613	38 170	13 064	5 700	7 364
2	Niederbayern .....	10 384	5 340	5 044	9 551	4 846	4 705	833	494	339
3	Oberpfalz .....	14 112	7 552	6 560	13 035	6 985	6 050	1 077	567	510
4	Oberfranken .....	15 941	8 134	7 807	15 356	7 834	7 522	585	300	285
5	Mittelfranken .....	47 658	24 944	22 714	45 240	24 197	21 043	2 418	747	1 671
6	Unterfranken .....	20 955	11 085	9 870	19 217	10 316	8 901	1 738	769	969
7	Schwaben .....	20 641	10 579	10 062	19 812	10 515	9 297	829	64	765
8	Kreisfreie Städte zus.	232 538	124 947	107 591	211 994	116 306	95 688	20 544	8 641	11 903
Landkreise										
1	Oberbayern .....	197 633	101 869	95 764	186 371	97 860	88 511	11 262	4 009	7 253
2	Niederbayern .....	55 509	28 254	27 255	51 994	27 028	24 966	3 515	1 226	2 289
3	Oberpfalz .....	40 359	20 533	19 826	38 932	20 312	18 620	1 427	221	1 206
4	Oberfranken .....	40 541	19 936	20 605	40 629	20 176	20 453	- 88	- 240	152
5	Mittelfranken .....	50 850	25 936	24 914	47 544	24 563	22 981	3 306	1 373	1 933
6	Unterfranken .....	55 562	28 126	27 436	55 228	28 082	27 146	334	44	290
7	Schwaben .....	80 695	40 588	40 107	74 554	38 025	36 529	6 141	2 563	3 578
8	Landkreise zusammen	521 149	265 242	255 907	495 252	256 046	239 206	25 897	9 196	16 701
Regierungsbezirke										
1	Oberbayern .....	300 480	159 182	141 298	276 154	149 473	126 681	24 326	9 709	14 617
2	Niederbayern .....	65 893	33 594	32 299	61 545	31 874	29 671	4 348	1 720	2 628
3	Oberpfalz .....	54 471	28 085	26 386	51 967	27 297	24 670	2 504	788	1 716
4	Oberfranken .....	56 482	28 070	28 412	55 985	28 010	27 975	497	60	437
5	Mittelfranken .....	98 508	50 880	47 628	92 784	48 760	44 024	5 724	2 120	3 604
6	Unterfranken .....	76 517	39 211	37 306	74 445	38 398	36 047	2 072	813	1 259
7	Schwaben .....	101 336	51 167	50 169	94 366	48 540	45 826	6 970	2 627	4 343
8	Bayern	753 687	390 189	363 498	707 246	372 352	334 894	46 441	17 837	28 604
darunter Ausländer										
Regierungsbezirke										
1	Oberbayern .....	95 094	56 647	38 447	85 409	53 746	31 663	9 685	2 901	6 784
2	Niederbayern .....	12 909	7 636	5 273	11 839	7 579	4 260	1 070	57	1 013
3	Oberpfalz .....	10 786	6 511	4 275	9 811	6 403	3 408	975	108	867
4	Oberfranken .....	8 796	4 784	4 012	8 482	4 863	3 619	314	- 79	393
5	Mittelfranken .....	28 350	15 982	12 368	25 800	15 364	10 436	2 550	618	1 932
6	Unterfranken .....	15 903	9 740	6 163	14 989	9 530	5 459	914	210	704
7	Schwaben .....	21 799	11 933	9 866	20 065	11 705	8 360	1 734	228	1 506
8	Bayern	193 637	113 233	80 404	176 395	109 190	67 205	17 242	4 043	13 199

## regionen, kreisfreien Städten und Landkreisen in Bayern 2003

davon Wanderungen												Lfd. Nr.
innerhalb Bayerns				über die Landesgrenze innerhalb des Bundesgebietes				über die Grenze des Bundesgebietes				
Zugezogene		Fortgezogene		Zugezogene		Fortgezogene		Zugezogene		Fortgezogene		
insgesamt	männlich	insgesamt	männlich	insgesamt	männlich	insgesamt	männlich	insgesamt	männlich	insgesamt	männlich	
40 866	21 144	43 133	22 366	25 936	13 500	16 731	9 027	36 045	22 669	29 919	20 220	1
6 924	3 586	6 621	3 304	1 556	778	1 338	636	1 904	976	1 592	906	2
9 231	4 895	9 063	4 687	2 221	1 209	1 825	996	2 660	1 448	2 147	1 302	3
9 267	4 698	9 581	4 779	4 004	2 042	3 268	1 656	2 670	1 394	2 507	1 399	4
26 729	13 791	26 338	13 304	9 212	4 746	6 924	3 734	11 717	6 407	11 978	7 159	5
10 578	5 237	11 719	6 197	5 369	2 536	4 523	2 255	5 008	3 312	2 975	1 864	6
12 706	6 542	13 223	6 759	4 727	2 391	3 637	1 879	3 208	1 646	2 952	1 877	7
116 301	59 893	119 678	61 396	53 025	27 202	38 246	20 183	63 212	37 852	54 070	34 727	8
140 703	70 488	137 415	68 659	28 752	14 841	20 403	10 906	28 178	16 540	28 553	18 295	1
42 029	20 635	41 828	20 660	6 202	3 135	3 771	1 984	7 278	4 484	6 395	4 384	2
31 019	15 201	31 226	15 371	4 843	2 480	3 292	1 821	4 497	2 852	4 414	3 120	3
32 124	15 761	33 117	16 143	5 841	2 834	4 900	2 493	2 576	1 341	2 612	1 540	4
37 217	18 380	37 565	19 008	6 720	3 306	5 218	2 596	6 913	4 250	4 761	2 959	5
39 248	19 429	40 077	19 781	11 253	5 629	10 048	5 027	5 061	3 068	5 103	3 274	6
54 476	27 043	52 211	25 812	16 773	8 408	13 319	6 818	9 446	5 137	9 024	5 395	7
376 816	186 937	373 439	185 434	80 384	40 633	60 951	31 645	63 949	37 672	60 862	38 967	8
181 569	91 632	180 548	91 025	54 688	28 341	37 134	19 933	64 223	39 209	58 472	38 515	1
48 953	24 221	48 449	23 964	7 758	3 913	5 109	2 620	9 182	5 460	7 987	5 290	2
40 250	20 096	40 289	20 058	7 064	3 689	5 117	2 817	7 157	4 300	6 561	4 422	3
41 391	20 459	42 698	20 922	9 845	4 876	8 168	4 149	5 246	2 735	5 119	2 939	4
63 946	32 171	63 903	32 312	15 932	8 052	12 142	6 330	18 630	10 657	16 739	10 118	5
49 826	24 666	51 796	25 978	16 622	8 165	14 571	7 282	10 069	6 380	8 078	5 138	6
67 182	33 585	65 434	32 571	21 500	10 799	16 956	8 697	12 654	6 783	11 976	7 272	7
493 117	246 830	493 117	246 830	133 409	67 835	99 197	51 828	127 161	75 524	114 932	73 694	8
darunter Ausländer												
30 277	17 158	29 229	16 386	8 798	5 306	6 262	3 929	56 019	34 183	49 918	33 431	1
4 683	2 886	4 957	3 011	955	521	708	427	7 271	4 229	6 174	4 141	2
3 684	2 231	3 526	2 054	956	566	760	491	6 146	3 714	5 525	3 858	3
3 367	1 923	3 478	1 921	986	545	952	526	4 443	2 316	4 052	2 416	4
9 393	5 196	9 580	5 502	2 715	1 548	2 231	1 312	16 242	9 238	13 989	8 550	5
5 214	2 991	6 470	3 989	1 961	1 094	2 077	1 180	8 728	5 655	6 442	4 361	6
8 270	4 693	7 648	4 215	2 896	1 612	2 609	1 436	10 633	5 628	9 808	6 054	7
64 888	37 078	64 888	37 078	19 267	11 192	15 599	9 301	109 482	64 963	95 908	62 811	8

## Noch: 1. Die Wanderungen nach Regierungsbezirken, Planungs-

Lfd. Nr.	Herkunfts- bzw. Zielgebiet	Wanderungen insgesamt								
		Zugezogene			Fortgezogene			Wanderungsgewinn bzw. -verlust (-)		
		insgesamt	männlich	weiblich	insgesamt	männlich	weiblich	insgesamt	männlich	weiblich
Planungsregionen <sup>1)</sup>		Personen								
1	Bayerischer Untermain.....	20 949	10 733	10 216	20 708	10 775	9 933	241	- 42	283
2	Würzburg.....	32 882	16 960	15 922	31 263	16 237	15 026	1 619	723	896
3	Main-Rhön.....	22 686	11 518	11 168	22 474	11 386	11 088	212	132	80
4	Oberfranken-West.....	31 105	15 242	15 863	30 619	15 140	15 479	486	102	384
5	Oberfranken-Ost.....	25 569	12 923	12 646	25 584	12 985	12 599	- 15	- 62	47
6	Oberpfalz-Nord.....	23 349	12 027	11 322	23 215	12 195	11 020	134	- 168	302
7	Industrieregion Mittelfranken.....	77 520	40 463	37 057	73 044	38 834	34 210	4 476	1 629	2 847
8	Westmittelfranken.....	20 988	10 417	10 571	19 740	9 926	9 814	1 248	491	757
9	Augsburg.....	45 676	23 480	22 196	42 487	22 261	20 226	3 189	1 219	1 970
10	Ingolstadt.....	25 773	13 796	11 977	23 786	12 980	10 806	1 987	816	1 171
11	Regensburg.....	36 144	18 632	17 512	33 114	17 354	15 760	3 030	1 278	1 752
12	Donau-Wald.....	34 838	17 439	17 399	33 276	16 811	16 465	1 562	628	934
13	Landshut.....	25 841	13 486	12 355	23 689	12 696	10 993	2 152	790	1 362
14	München.....	192 345	103 889	88 456	175 554	97 449	78 105	16 791	6 440	10 351
15	Donau-Ilser.....	26 340	13 378	12 962	24 695	12 803	11 892	1 645	575	1 070
16	Allgäu.....	29 320	14 309	15 011	27 184	13 476	13 708	2 136	833	1 303
17	Oberland.....	29 797	14 934	14 863	28 144	14 200	13 944	1 653	734	919
18	Südostoberbayern.....	52 565	26 563	26 002	48 670	24 844	23 826	3 895	1 719	2 176
19	Bayern	753 687	390 189	363 498	707 246	372 352	334 894	46 441	17 837	28 604
Regionsgruppen										
1	Regionsgruppe 1									
2	Regionen 7, 9, 14.....	315 541	167 832	147 709	291 085	158 544	132 541	24 456	9 288	15 168
3	Regionsgruppe 2									
4	Regionen 3, 4, 5, 6, 8, 11, 12, 13.....	220 520	111 684	108 836	211 711	108 493	103 218	8 809	3 191	5 618
5	Regionsgruppe 3									
6	Regionen 1, 2, 10, 15, 16, 17, 18.....	217 626	110 673	106 953	204 450	105 315	99 135	13 176	5 358	7 818
Planungsregionen <sup>1)</sup>		darunter Ausländer								
1	Bayerischer Untermain.....	4 509	2 642	1 867	4 557	2 789	1 768	- 48	- 147	99
2	Würzburg.....	7 841	4 910	2 931	7 182	4 678	2 504	659	232	427
3	Main-Rhön.....	3 553	2 188	1 365	3 250	2 063	1 187	303	125	178
4	Oberfranken-West.....	4 584	2 441	2 143	4 441	2 544	1 897	143	- 103	246
5	Oberfranken-Ost.....	4 221	2 347	1 874	4 045	2 321	1 724	176	26	150
6	Oberpfalz-Nord.....	4 081	2 506	1 575	4 126	2 732	1 394	- 45	- 226	181
7	Industrieregion Mittelfranken.....	24 629	13 877	10 752	22 131	13 166	8 965	2 498	711	1 787
8	Westmittelfranken.....	3 721	2 105	1 616	3 669	2 198	1 471	52	- 93	145
9	Augsburg.....	10 084	5 745	4 339	8 946	5 503	3 443	1 138	242	896
10	Ingolstadt.....	7 290	4 470	2 820	6 733	4 417	2 316	557	53	504
11	Regensburg.....	7 638	4 564	3 074	6 483	4 182	2 301	1 155	382	773
12	Donau-Wald.....	6 683	3 888	2 795	6 219	3 853	2 366	464	35	429
13	Landshut.....	5 284	3 185	2 099	4 818	3 213	1 605	466	- 28	494
14	München.....	70 303	42 561	27 742	62 009	39 887	22 122	8 294	2 674	5 620
15	Donau-Ilser.....	5 646	3 213	2 433	5 125	3 059	2 066	521	154	367
16	Allgäu.....	6 069	2 975	3 094	5 994	3 143	2 851	75	- 168	243
17	Oberland.....	6 011	3 350	2 661	5 853	3 275	2 578	158	75	83
18	Südostoberbayern.....	11 490	6 266	5 224	10 814	6 167	4 647	676	99	577
19	Bayern	193 637	113 233	80 404	176 395	109 190	67 205	17 242	4 043	13 199
Regionsgruppen										
1	Regionsgruppe 1									
2	Regionen 7, 9, 14.....	105 016	62 183	42 833	93 086	58 556	34 530	11 930	3 627	8 303
3	Regionsgruppe 2									
4	Regionen 3, 4, 5, 6, 8, 11, 12, 13.....	39 765	23 224	16 541	37 051	23 106	13 945	2 714	118	2 596
5	Regionsgruppe 3									
6	Regionen 1, 2, 10, 15, 16, 17, 18.....	48 856	27 826	21 030	46 258	27 528	18 730	2 598	298	2 300

**regionen, kreisfreien Städten und Landkreisen in Bayern 2003**

davon Wanderungen												Lfd. Nr.
innerhalb Bayerns				über die Landesgrenze innerhalb des Bundesgebietes				über die Grenze des Bundesgebietes				
Zugezogene		Fortgezogene		Zugezogene		Fortgezogene		Zugezogene		Fortgezogene		
insgesamt	männlich	insgesamt	männlich	insgesamt	männlich	insgesamt	männlich	insgesamt	männlich	insgesamt	männlich	
Personen												
13 031	6 566	13 223	6 631	5 768	2 841	5 123	2 572	2 150	1 326	2 362	1 572	1
20 386	9 955	21 472	10 984	6 626	3 205	6 058	2 974	5 870	3 800	3 733	2 279	2
16 409	8 145	17 101	8 363	4 228	2 119	3 390	1 736	2 049	1 254	1 983	1 287	3
23 488	11 428	24 040	11 677	4 893	2 381	3 918	1 946	2 724	1 433	2 661	1 517	4
18 080	9 119	18 861	9 352	4 961	2 500	4 263	2 211	2 528	1 304	2 460	1 422	5
17 749	8 927	18 415	9 217	3 010	1 538	2 170	1 183	2 590	1 562	2 630	1 795	6
48 666	24 695	49 070	25 107	12 433	6 364	9 516	5 031	16 421	9 404	14 458	8 696	7
15 280	7 476	14 833	7 205	3 499	1 688	2 626	1 299	2 209	1 253	2 281	1 422	8
33 040	16 740	31 857	15 993	7 009	3 544	5 572	2 869	5 627	3 196	5 058	3 399	9
16 731	8 543	16 549	8 356	4 234	2 325	2 569	1 472	4 808	2 928	4 668	3 152	10
26 245	13 032	25 374	12 553	4 830	2 553	3 368	1 870	5 069	3 047	4 372	2 931	11
25 799	12 612	26 567	13 052	4 414	2 164	2 863	1 408	4 625	2 663	3 846	2 351	12
19 233	9 658	18 179	9 093	2 559	1 342	1 812	968	4 049	2 486	3 698	2 635	13
106 245	54 008	106 454	54 302	38 187	19 862	26 277	14 230	47 913	30 019	42 823	28 917	14
15 712	7 821	15 630	7 773	7 640	3 880	6 284	3 310	2 988	1 677	2 781	1 720	15
18 430	9 024	17 947	8 805	6 851	3 375	5 100	2 518	4 039	1 910	4 137	2 153	16
20 853	10 189	20 715	10 135	4 846	2 407	3 654	1 856	4 098	2 338	3 775	2 209	17
37 740	18 892	36 830	18 232	7 421	3 747	4 634	2 375	7 404	3 924	7 206	4 237	18
493 117	246 830	493 117	246 830	133 409	67 835	99 197	51 828	127 161	75 524	114 932	73 694	19
												1
187 951	95 443	187 381	95 402	57 629	29 770	41 365	22 130	69 961	42 619	62 339	41 012	2
												3
162 283	80 397	163 370	80 512	32 394	16 285	24 410	12 621	25 843	15 002	23 931	15 360	4
												5
142 883	70 990	142 366	70 916	43 386	21 780	33 422	17 077	31 357	17 903	28 662	17 322	6
darunter Ausländer												
1 953	1 114	1 823	1 015	762	401	806	438	1 794	1 127	1 928	1 336	1
1 822	1 008	3 363	2 253	703	393	783	457	5 316	3 509	3 036	1 968	2
1 439	869	1 284	721	496	300	488	285	1 618	1 019	1 478	1 057	3
1 855	978	2 002	1 092	500	287	468	261	2 229	1 176	1 971	1 191	4
1 518	949	1 479	831	486	258	484	265	2 217	1 140	2 082	1 225	5
1 532	946	1 656	981	383	216	265	159	2 166	1 344	2 205	1 592	6
7 918	4 363	8 108	4 699	2 255	1 294	1 856	1 112	14 456	8 220	12 167	7 355	7
1 475	833	1 472	803	460	254	375	200	1 786	1 018	1 822	1 195	8
4 359	2 539	3 930	2 168	1 033	565	968	538	4 692	2 641	4 048	2 797	9
2 322	1 437	2 114	1 242	679	450	420	297	4 289	2 583	4 199	2 878	10
2 538	1 518	2 244	1 278	682	412	564	384	4 418	2 634	3 675	2 520	11
2 162	1 333	2 609	1 640	512	270	364	205	4 009	2 285	3 246	2 008	12
2 129	1 316	1 971	1 164	334	189	275	170	2 821	1 680	2 572	1 879	13
21 360	12 021	20 232	11 460	6 788	4 118	4 843	3 088	42 155	26 422	36 934	25 339	14
1 870	1 086	1 796	1 029	1 202	689	1 027	579	2 574	1 438	2 302	1 451	15
2 041	1 068	1 922	1 018	661	358	614	319	3 367	1 549	3 458	1 806	16
2 254	1 237	2 490	1 327	393	214	355	176	3 364	1 899	3 008	1 772	17
4 341	2 463	4 393	2 357	938	524	644	368	6 211	3 279	5 777	3 442	18
64 888	37 078	64 888	37 078	19 267	11 192	15 599	9 301	109 482	64 963	95 908	62 811	19
												1
33 637	18 923	32 270	18 327	10 076	5 977	7 667	4 738	61 303	37 283	53 149	35 491	2
												3
14 648	8 742	14 717	8 510	3 853	2 186	3 283	1 929	21 264	12 296	19 051	12 667	4
												5
16 603	9 413	17 901	10 241	5 338	3 029	4 649	2 634	26 915	15 384	23 708	14 653	6

## Noch: 1. Die Wanderungen nach Regierungsbezirken, Planungs-

Lfd. Nr.	Herkunfts- bzw. Zielgebiet	Wanderungen insgesamt								
		Zugezogene			Fortgezogene			Wanderungsgewinn bzw. -verlust (-)		
		insgesamt	männlich	weiblich	insgesamt	männlich	weiblich	insgesamt	männlich	weiblich

Personen										
<b>Kreisfreie Städte</b>										
1	Ingolstadt .....	7 289	3 963	3 326	6 278	3 540	2 738	1 011	423	588
2	München .....	91 392	51 208	40 184	79 492	45 921	33 571	11 900	5 287	6 613
3	Rosenheim .....	4 166	2 142	2 024	4 013	2 152	1 861	153	- 10	163
4	<b>Kreisfreie Städte zus.</b>	<b>102 847</b>	<b>57 313</b>	<b>45 534</b>	<b>89 783</b>	<b>51 613</b>	<b>38 170</b>	<b>13 064</b>	<b>5 700</b>	<b>7 364</b>
<b>Landkreise</b>										
1	Altötting .....	7 271	3 718	3 553	7 085	3 592	3 493	186	126	60
2	Bad Tölz-Wolfratshausen .....	8 293	4 140	4 153	7 743	3 922	3 821	550	218	332
3	Berchtesgadener Land .....	7 192	3 727	3 465	6 266	3 272	2 994	926	455	471
4	Dachau .....	9 464	4 806	4 658	8 843	4 652	4 191	621	154	467
5	Ebersberg .....	9 552	4 989	4 563	9 154	4 875	4 279	398	114	284
6	Eichstätt .....	7 200	3 866	3 334	6 946	3 734	3 212	254	132	122
7	Erding .....	8 416	4 324	4 092	7 324	3 804	3 520	1 092	520	572
8	Freising .....	13 274	7 375	5 899	12 962	7 477	5 485	312	- 102	414
9	Fürstenfeldbruck .....	14 214	7 127	7 087	13 818	7 083	6 735	396	44	352
10	Garmisch-Partenkirchen .....	6 463	3 288	3 175	6 391	3 240	3 151	72	48	24
11	Landsberg am Lech .....	8 005	4 058	3 947	6 828	3 518	3 310	1 177	540	637
12	Miesbach .....	7 021	3 446	3 575	6 582	3 299	3 283	439	147	292
13	Mühldorf a.Inn .....	6 244	3 280	2 964	5 717	3 093	2 624	527	187	340
14	München .....	27 643	14 994	12 649	26 921	15 116	11 805	722	- 122	844
15	Neuburg-Schrobenhausen .....	4 316	2 420	1 896	4 111	2 332	1 779	205	88	117
16	Pfaffenhofen a.d.Ilm .....	6 968	3 547	3 421	6 451	3 374	3 077	517	173	344
17	Rosenheim .....	17 254	8 614	8 640	16 023	8 121	7 902	1 231	493	738
18	Starnberg .....	10 385	5 008	5 377	10 212	5 003	5 209	173	5	168
19	Traunstein .....	10 438	5 082	5 356	9 566	4 614	4 952	872	468	404
20	Weilheim-Schongau .....	8 020	4 060	3 960	7 428	3 739	3 689	592	321	271
21	<b>Landkreise zusammen</b>	<b>197 633</b>	<b>101 869</b>	<b>95 764</b>	<b>186 371</b>	<b>97 860</b>	<b>88 511</b>	<b>11 262</b>	<b>4 009</b>	<b>7 253</b>
22	<b>Oberbayern</b>	<b>300 480</b>	<b>159 182</b>	<b>141 298</b>	<b>276 154</b>	<b>149 473</b>	<b>126 681</b>	<b>24 326</b>	<b>9 709</b>	<b>14 617</b>
<b>darunter Ausländer</b>										
<b>Kreisfreie Städte</b>										
1	Ingolstadt .....	2 874	1 628	1 246	2 289	1 408	881	585	220	365
2	München .....	43 904	27 251	16 653	35 470	23 550	11 920	8 434	3 701	4 733
3	Rosenheim .....	1 155	589	566	1 153	647	506	2	- 58	60
4	<b>Kreisfreie Städte zus.</b>	<b>47 933</b>	<b>29 468</b>	<b>18 465</b>	<b>38 912</b>	<b>25 605</b>	<b>13 307</b>	<b>9 021</b>	<b>3 863</b>	<b>5 158</b>
<b>Landkreise</b>										
1	Altötting .....	1 407	847	560	1 363	849	514	44	- 2	46
2	Bad Tölz-Wolfratshausen .....	1 683	925	758	1 488	820	668	195	105	90
3	Berchtesgadener Land .....	1 960	1 097	863	1 682	965	717	278	132	146
4	Dachau .....	2 389	1 363	1 026	2 372	1 420	952	17	- 57	74
5	Ebersberg .....	2 330	1 389	941	2 546	1 594	952	- 216	- 205	- 11
6	Eichstätt .....	2 045	1 337	708	2 118	1 388	730	- 73	- 51	- 22
7	Erding .....	1 775	1 034	741	1 635	984	651	140	50	90
8	Freising .....	4 181	2 712	1 469	4 147	2 937	1 210	34	- 225	259
9	Fürstenfeldbruck .....	3 059	1 667	1 392	2 946	1 698	1 248	113	- 31	144
10	Garmisch-Partenkirchen .....	1 374	824	550	1 501	893	608	- 127	- 69	- 58
11	Landsberg am Lech .....	1 485	794	691	1 298	724	574	187	70	117
12	Miesbach .....	1 556	858	698	1 495	820	675	61	38	23
13	Mühldorf a.Inn .....	1 132	677	455	1 074	724	350	58	- 47	105
14	München .....	8 524	5 067	3 457	8 689	5 553	3 136	- 165	- 486	321
15	Neuburg-Schrobenhausen .....	1 046	735	311	994	737	257	52	- 2	54
16	Pfaffenhofen a.d.Ilm .....	1 325	770	555	1 332	884	448	- 7	- 114	107
17	Rosenheim .....	3 533	1 937	1 596	3 483	1 947	1 536	50	- 10	60
18	Starnberg .....	2 656	1 284	1 372	2 906	1 427	1 479	- 250	- 143	- 107
19	Traunstein .....	2 303	1 119	1 184	2 059	1 035	1 024	244	84	160
20	Weilheim-Schongau .....	1 398	743	655	1 369	742	627	29	1	28
21	<b>Landkreise zusammen</b>	<b>47 161</b>	<b>27 179</b>	<b>19 982</b>	<b>46 497</b>	<b>28 141</b>	<b>18 356</b>	<b>664</b>	<b>- 962</b>	<b>1 626</b>
22	<b>Oberbayern</b>	<b>95 094</b>	<b>56 647</b>	<b>38 447</b>	<b>85 409</b>	<b>53 746</b>	<b>31 663</b>	<b>9 685</b>	<b>2 901</b>	<b>6 784</b>

## regionen, kreisfreien Städten und Landkreisen in Bayern 2003

davon Wanderungen												Lfd. Nr.
innerhalb Bayerns				über die Landesgrenze innerhalb des Bundesgebietes				über die Grenze des Bundesgebietes				
Zugezogene		Fortgezogene		Zugezogene		Fortgezogene		Zugezogene		Fortgezogene		
insgesamt	männlich	insgesamt	männlich	insgesamt	männlich	insgesamt	männlich	insgesamt	männlich	insgesamt	männlich	
Personen												
3 543	1 844	3 664	1 955	1 689	959	845	487	2 057	1 160	1 769	1 098	1
34 499	17 863	36 597	18 935	23 556	12 176	15 377	8 249	33 337	21 169	27 518	18 737	2
2 824	1 437	2 872	1 476	691	365	509	291	651	340	632	385	3
40 866	21 144	43 133	22 366	25 936	13 500	16 731	9 027	36 045	22 669	29 919	20 220	4
5 466	2 688	5 721	2 767	994	545	601	331	811	485	763	494	1
5 927	2 870	5 862	2 873	1 205	602	962	503	1 161	668	919	546	2
4 327	2 237	4 250	2 147	1 378	692	727	360	1 487	798	1 289	765	3
7 041	3 514	6 912	3 503	1 235	617	788	419	1 188	675	1 143	730	4
7 030	3 522	6 760	3 420	1 169	607	890	449	1 353	860	1 504	1 006	5
4 766	2 395	4 833	2 372	1 093	588	644	372	1 341	883	1 469	990	6
6 063	3 021	5 560	2 743	1 285	647	734	394	1 068	656	1 030	667	7
8 582	4 482	8 968	4 712	2 377	1 316	1 587	933	2 315	1 577	2 407	1 832	8
10 868	5 446	10 782	5 400	1 961	935	1 597	807	1 385	746	1 439	876	9
4 139	2 029	4 194	2 066	1 277	645	1 048	503	1 047	614	1 149	671	10
6 063	3 036	5 110	2 560	968	484	771	404	974	538	947	554	11
4 802	2 292	4 840	2 344	1 130	534	771	392	1 089	620	971	563	12
4 933	2 525	4 594	2 348	607	317	484	270	704	438	639	475	13
18 838	9 646	18 470	9 535	3 979	2 265	3 237	1 901	4 826	3 083	5 214	3 680	14
3 213	1 740	3 069	1 591	472	251	383	220	631	429	659	521	15
5 209	2 564	4 983	2 438	980	527	697	393	779	456	771	543	16
12 724	6 326	12 109	5 968	2 268	1 100	1 475	737	2 262	1 188	2 439	1 416	17
7 261	3 478	7 295	3 494	1 657	815	1 296	674	1 467	715	1 621	835	18
7 466	3 679	7 284	3 526	1 483	728	838	386	1 489	675	1 444	702	19
5 985	2 998	5 819	2 852	1 234	626	873	458	801	436	736	429	20
140 703	70 488	137 415	68 659	28 752	14 841	20 403	10 906	28 178	16 540	28 553	18 295	21
181 569	91 632	180 548	91 025	54 688	28 341	37 134	19 933	64 223	39 209	58 472	38 515	22
darunter Ausländer												
694	397	509	300	285	171	154	90	1 895	1 060	1 626	1 018	1
9 248	5 342	7 917	4 664	4 905	2 990	3 375	2 194	29 751	18 919	24 178	16 692	2
489	247	559	282	114	56	77	39	552	286	517	326	3
10 431	5 986	8 985	5 246	5 304	3 217	3 606	2 323	32 198	20 265	26 321	18 036	4
567	311	621	334	174	119	141	97	666	417	601	418	1
670	364	685	360	107	56	112	51	906	505	691	409	2
664	395	584	302	151	84	77	42	1 145	618	1 021	621	3
1 267	726	1 325	761	160	93	116	67	962	544	931	592	4
1 031	554	1 127	628	139	93	108	67	1 160	742	1 311	899	5
599	373	641	373	198	144	110	86	1 248	820	1 367	929	6
763	424	737	409	103	56	79	54	909	554	819	521	7
1 634	967	1 757	1 081	484	337	315	234	2 063	1 408	2 075	1 622	8
1 747	988	1 658	910	196	103	195	111	1 116	576	1 093	677	9
433	265	452	265	81	50	95	56	860	509	954	572	10
599	323	474	253	73	38	78	40	813	433	746	431	11
551	292	643	333	80	40	53	25	925	526	799	462	12
431	240	479	268	82	57	71	52	619	380	524	404	13
3 829	2 100	3 812	2 087	520	294	402	231	4 175	2 673	4 475	3 235	14
496	378	392	252	62	36	54	36	488	321	548	449	15
533	289	572	317	134	99	102	85	658	382	658	482	16
1 339	788	1 374	741	268	143	197	100	1 926	1 006	1 912	1 106	17
1 242	597	1 425	667	208	114	175	90	1 206	573	1 306	670	18
851	482	776	430	149	65	81	38	1 303	572	1 202	567	19
600	316	710	369	125	68	95	44	673	359	564	329	20
19 846	11 172	20 244	11 140	3 494	2 089	2 656	1 606	23 821	13 918	23 597	15 395	21
30 277	17 158	29 229	16 386	8 798	5 306	6 262	3 929	56 019	34 183	49 918	33 431	22

Noch: 1. Die Wanderungen nach Regierungsbezirken, Planungs-

Lfd. Nr.	Herkunfts- bzw. Zielgebiet	Wanderungen insgesamt								
		Zugezogene			Fortgezogene			Wanderungsgewinn bzw. -verlust (-)		
		insgesamt	männlich	weiblich	insgesamt	männlich	weiblich	insgesamt	männlich	weiblich
Personen										
Kreisfreie Städte										
1	Landshut .....	4 232	2 195	2 037	3 814	2 033	1 781	418	162	256
2	Passau .....	3 427	1 649	1 778	3 328	1 551	1 777	99	98	1
3	Straubing .....	2 725	1 496	1 229	2 409	1 262	1 147	316	234	82
4	Kreisfreie Städte zus.	10 384	5 340	5 044	9 551	4 846	4 705	833	494	339
Landkreise										
1	Deggendorf .....	6 842	3 550	3 292	6 700	3 643	3 057	142	- 93	235
2	Dingolfing-Landau .....	5 060	2 810	2 250	4 801	2 744	2 057	259	66	193
3	Freyung-Grafenau .....	3 380	1 641	1 739	3 416	1 630	1 786	- 36	11	- 47
4	Kelheim .....	6 376	3 268	3 108	5 607	2 915	2 692	769	353	416
5	Landshut .....	9 145	4 751	4 394	8 341	4 427	3 914	804	324	480
6	Passau .....	9 697	4 784	4 913	9 074	4 511	4 563	623	273	350
7	Regen .....	3 733	1 830	1 903	3 910	1 975	1 935	- 177	- 145	- 32
8	Rottal-Inn .....	6 242	3 131	3 111	5 706	2 944	2 762	536	187	349
9	Straubing-Bogen .....	5 034	2 489	2 545	4 439	2 239	2 200	595	250	345
10	Landkreise zusammen	55 509	28 254	27 255	51 994	27 028	24 966	3 515	1 226	2 289
11	Niederbayern	65 893	33 594	32 299	61 545	31 874	29 671	4 348	1 720	2 628
darunter Ausländer										
Kreisfreie Städte										
1	Landshut .....	1 106	614	492	976	621	355	130	- 7	137
2	Passau .....	905	429	476	758	344	414	147	85	62
3	Straubing .....	702	421	281	555	327	228	147	94	53
4	Kreisfreie Städte zus.	2 713	1 464	1 249	2 289	1 292	997	424	172	252
Landkreise										
1	Deggendorf .....	1 750	1 078	672	1 800	1 221	579	- 50	- 143	93
2	Dingolfing-Landau .....	1 177	809	368	1 090	837	253	87	- 28	115
3	Freyung-Grafenau .....	490	290	200	464	282	182	26	8	18
4	Kelheim .....	1 205	698	507	1 043	653	390	162	45	117
5	Landshut .....	1 548	940	608	1 472	971	501	76	- 31	107
6	Passau .....	1 557	925	632	1 310	814	496	247	111	136
7	Regen .....	519	329	190	605	437	168	- 86	- 108	22
8	Rottal-Inn .....	1 190	687	503	1 039	644	395	151	43	108
9	Straubing-Bogen .....	760	416	344	727	428	299	33	- 12	45
10	Landkreise zusammen	10 196	6 172	4 024	9 550	6 287	3 263	646	- 115	761
11	Niederbayern	12 909	7 636	5 273	11 839	7 579	4 260	1 070	57	1 013

**regionen, kreisfreien Städten und Landkreisen in Bayern 2003**

davon Wanderungen												Lfd. Nr.
innerhalb Bayerns				über die Landesgrenze innerhalb des Bundesgebietes				über die Grenze des Bundesgebietes				
Zugezogene		Fortgezogene		Zugezogene		Fortgezogene		Zugezogene		Fortgezogene		
insgesamt	männlich	insgesamt	männlich	insgesamt	männlich	insgesamt	männlich	insgesamt	männlich	insgesamt	männlich	
Personen												
2 945	1 529	2 758	1 408	549	276	382	182	738	390	674	443	1
2 041	1 010	2 034	965	710	331	716	334	676	308	578	252	2
1 938	1 047	1 829	931	297	171	240	120	490	278	340	211	3
6 924	3 586	6 621	3 304	1 556	778	1 338	636	1 904	976	1 592	906	4
4 917	2 394	5 250	2 747	501	252	350	190	1 424	904	1 100	706	1
3 743	2 004	3 702	1 936	509	267	309	181	808	539	790	627	2
2 545	1 208	2 919	1 348	523	247	295	147	312	186	202	135	3
4 773	2 389	4 484	2 229	947	492	556	310	656	387	567	376	4
6 848	3 401	6 471	3 190	875	468	622	342	1 422	882	1 248	895	5
7 592	3 652	7 491	3 620	1 085	532	680	316	1 020	600	903	575	6
2 933	1 423	3 349	1 631	565	278	273	141	235	129	288	203	7
4 845	2 286	4 467	2 149	464	246	377	197	933	599	862	598	8
3 833	1 878	3 695	1 810	733	353	309	160	468	258	435	269	9
42 029	20 635	41 828	20 660	6 202	3 135	3 771	1 984	7 278	4 484	6 395	4 384	10
48 953	24 221	48 449	23 964	7 758	3 913	5 109	2 620	9 182	5 460	7 987	5 290	11
darunter Ausländer												
449	277	390	233	104	51	77	39	553	286	509	349	1
243	137	192	102	85	41	66	30	577	251	500	212	2
246	162	224	123	39	29	46	27	417	230	285	177	3
938	576	806	458	228	121	189	96	1 547	767	1 294	738	4
352	195	770	560	70	34	53	30	1 328	849	977	631	1
486	342	415	279	70	44	65	49	621	423	610	509	2
158	108	272	152	73	30	35	22	259	152	157	108	3
515	303	517	289	126	72	76	57	564	323	450	307	4
605	361	629	347	88	49	80	47	855	530	763	577	5
583	354	498	283	115	64	88	49	859	507	724	482	6
262	191	343	247	53	29	29	20	204	109	233	170	7
466	270	397	223	55	35	46	30	669	382	596	391	8
318	186	310	173	77	43	47	27	365	187	370	228	9
3 745	2 310	4 151	2 553	727	400	519	331	5 724	3 462	4 880	3 403	10
4 683	2 886	4 957	3 011	955	521	708	427	7 271	4 229	6 174	4 141	11

# Noch: 1. Die Wanderungen nach Regierungsbezirken, Planungs-

Lfd. Nr.	Herkunfts- bzw. Zielgebiet	Wanderungen insgesamt								
		Zugezogene			Fortgezogene			Wanderungsgewinn bzw. -verlust (-)		
		insgesamt	männlich	weiblich	insgesamt	männlich	weiblich	insgesamt	männlich	weiblich
Personen										
Kreisfreie Städte										
1	Amberg .....	2 360	1 285	1 075	2 080	1 163	917	280	122	158
2	Regensburg .....	9 600	5 130	4 470	8 818	4 725	4 093	782	405	377
3	Weiden i.d.OPf. ....	2 152	1 137	1 015	2 137	1 097	1 040	15	40	- 25
4	Kreisfreie Städte zus.	14 112	7 552	6 560	13 035	6 985	6 050	1 077	567	510
Landkreise										
1	Amberg-Sulzbach .....	4 905	2 485	2 420	4 879	2 478	2 401	26	7	19
2	Cham .....	5 442	2 626	2 816	5 322	2 635	2 687	120	- 9	129
3	Neumarkt i.d.OPf. ....	5 590	2 923	2 667	4 993	2 638	2 355	597	285	312
4	Neustadt a.d.Waldnaab .....	4 547	2 331	2 216	4 896	2 601	2 295	- 349	- 270	- 79
5	Regensburg .....	10 298	5 284	5 014	9 401	4 989	4 412	897	295	602
6	Schwandorf .....	6 631	3 392	3 239	6 324	3 357	2 967	307	35	272
7	Tirschenreuth .....	2 946	1 492	1 454	3 117	1 614	1 503	- 171	- 122	- 49
8	Landkreise zusammen	40 359	20 533	19 826	38 932	20 312	18 620	1 427	221	1 206
9	Oberpfalz	54 471	28 085	26 386	51 967	27 297	24 670	2 504	788	1 716
darunter Ausländer										
Kreisfreie Städte										
1	Amberg .....	537	307	230	393	218	175	144	89	55
2	Regensburg .....	3 013	1 713	1 300	2 420	1 457	963	593	256	337
3	Weiden i.d.OPf. ....	430	253	177	346	198	148	84	55	29
4	Kreisfreie Städte zus.	3 980	2 273	1 707	3 159	1 873	1 286	821	400	421
Landkreise										
1	Amberg-Sulzbach .....	740	452	288	841	546	295	- 101	- 94	- 7
2	Cham .....	752	364	388	695	387	308	57	- 23	80
3	Neumarkt i.d.OPf. ....	1 214	859	355	1 070	801	269	144	58	86
4	Neustadt a.d.Waldnaab .....	700	472	228	931	702	229	- 231	- 230	- 1
5	Regensburg .....	1 717	1 065	652	1 496	1 024	472	221	41	180
6	Schwandorf .....	1 173	734	439	1 123	766	357	50	- 32	82
7	Tirschenreuth .....	510	292	218	496	304	192	14	- 12	26
8	Landkreise zusammen	6 806	4 238	2 568	6 652	4 530	2 122	154	- 292	446
9	Oberpfalz	10 786	6 511	4 275	9 811	6 403	3 408	975	108	867

## regionen, kreisfreien Städten und Landkreisen in Bayern 2003

davon Wanderungen												Lfd. Nr.
innerhalb Bayerns				über die Landesgrenze innerhalb des Bundesgebietes				über die Grenze des Bundesgebietes				
Zugezogene		Fortgezogene		Zugezogene		Fortgezogene		Zugezogene		Fortgezogene		
insgesamt	männlich	insgesamt	männlich	insgesamt	männlich	insgesamt	männlich	insgesamt	männlich	insgesamt	männlich	

## Personen

1 780	974	1 584	884	284	152	274	149	296	159	222	130	1
5 904	3 118	5 817	2 971	1 588	877	1 244	692	2 108	1 135	1 757	1 062	2
1 547	803	1 662	832	349	180	307	155	256	154	168	110	3
<b>9 231</b>	<b>4 895</b>	<b>9 063</b>	<b>4 687</b>	<b>2 221</b>	<b>1 209</b>	<b>1 825</b>	<b>996</b>	<b>2 660</b>	<b>1 448</b>	<b>2 147</b>	<b>1 302</b>	4

3 543	1 765	3 980	1 946	818	415	402	223	544	305	497	309	1
4 249	2 030	4 466	2 162	744	381	454	237	449	215	402	236	2
4 048	1 947	3 706	1 757	680	358	500	279	862	618	787	602	3
3 525	1 732	3 950	1 934	563	270	340	168	459	329	606	499	4
8 123	3 986	7 682	3 844	1 033	530	736	418	1 142	768	983	727	5
5 184	2 569	4 998	2 504	751	394	574	336	696	429	752	517	6
2 347	1 172	2 444	1 224	254	132	286	160	345	188	387	230	7
<b>31 019</b>	<b>15 201</b>	<b>31 226</b>	<b>15 371</b>	<b>4 843</b>	<b>2 480</b>	<b>3 292</b>	<b>1 821</b>	<b>4 497</b>	<b>2 852</b>	<b>4 414</b>	<b>3 120</b>	8
<b>40 250</b>	<b>20 096</b>	<b>40 289</b>	<b>20 058</b>	<b>7 064</b>	<b>3 689</b>	<b>5 117</b>	<b>2 817</b>	<b>7 157</b>	<b>4 300</b>	<b>6 561</b>	<b>4 422</b>	9

## darunter Ausländer

263	158	180	94	34	19	40	20	240	130	173	104	1
812	514	634	376	302	191	239	140	1 899	1 008	1 547	941	2
139	79	183	87	69	39	36	22	222	135	127	89	3
<b>1 214</b>	<b>751</b>	<b>997</b>	<b>557</b>	<b>405</b>	<b>249</b>	<b>315</b>	<b>182</b>	<b>2 361</b>	<b>1 273</b>	<b>1 847</b>	<b>1 134</b>	4

214	131	441	270	108	71	41	24	418	250	359	252	1
304	154	332	173	60	28	51	26	388	182	312	188	2
372	239	305	176	83	62	88	77	759	558	677	548	3
233	146	345	212	70	29	44	25	397	297	542	465	4
658	374	596	346	128	69	117	89	931	622	783	589	5
509	324	374	237	74	43	75	50	590	367	674	479	6
180	112	136	83	28	15	29	18	302	165	331	203	7
<b>2 470</b>	<b>1 480</b>	<b>2 529</b>	<b>1 497</b>	<b>551</b>	<b>317</b>	<b>445</b>	<b>309</b>	<b>3 785</b>	<b>2 441</b>	<b>3 678</b>	<b>2 724</b>	8
<b>3 684</b>	<b>2 231</b>	<b>3 526</b>	<b>2 054</b>	<b>956</b>	<b>566</b>	<b>760</b>	<b>491</b>	<b>6 146</b>	<b>3 714</b>	<b>5 525</b>	<b>3 858</b>	9

# Noch: 1. Die Wanderungen nach Regierungsbezirken, Planungs-

Lfd. Nr.	Herkunfts- bzw. Zielgebiet	Wanderungen insgesamt								
		Zugezogene			Fortgezogene			Wanderungsgewinn bzw. -verlust (-)		
		insgesamt	männlich	weiblich	insgesamt	männlich	weiblich	insgesamt	männlich	weiblich
Personen										
Kreisfreie Städte										
1	Bamberg .....	4 863	2 349	2 514	4 391	2 111	2 280	472	238	234
2	Bayreuth .....	6 066	3 258	2 808	5 571	3 013	2 558	495	245	250
3	Coburg .....	2 479	1 198	1 281	2 652	1 313	1 339	- 173	- 115	- 58
4	Hof .....	2 533	1 329	1 204	2 742	1 397	1 345	- 209	- 68	- 141
5	Kreisfreie Städte zus.	15 941	8 134	7 807	15 356	7 834	7 522	585	300	285
Landkreise										
1	Bamberg .....	7 689	3 775	3 914	7 300	3 647	3 653	389	128	261
2	Bayreuth .....	5 072	2 478	2 594	4 773	2 327	2 446	299	151	148
3	Coburg .....	4 499	2 216	2 283	4 382	2 178	2 204	117	38	79
4	Forchheim .....	5 338	2 604	2 734	5 368	2 646	2 722	- 30	- 42	12
5	Hof .....	4 766	2 318	2 448	4 869	2 432	2 437	- 103	- 114	11
6	Kronach .....	3 070	1 519	1 551	3 226	1 595	1 631	- 156	- 76	- 80
7	Kulmbach .....	3 490	1 728	1 762	3 524	1 745	1 779	- 34	- 17	- 17
8	Lichtenfels .....	3 167	1 581	1 586	3 300	1 650	1 650	- 133	- 69	- 64
9	Wunsiedel i.Fichtelgebirge .....	3 450	1 717	1 733	3 887	1 956	1 931	- 437	- 239	- 198
10	Landkreise zusammen	40 541	19 936	20 605	40 629	20 176	20 453	- 88	- 240	152
11	Oberfranken	56 482	28 070	28 412	55 985	28 010	27 975	497	60	437
darunter Ausländer										
Kreisfreie Städte										
1	Bamberg .....	1 211	590	621	1 122	593	529	89	- 3	92
2	Bayreuth .....	1 514	905	609	1 218	731	487	296	174	122
3	Coburg .....	528	293	235	549	317	232	- 21	- 24	3
4	Hof .....	824	441	383	789	422	367	35	19	16
5	Kreisfreie Städte zus.	4 077	2 229	1 848	3 678	2 063	1 615	399	166	233
Landkreise										
1	Bamberg .....	738	403	335	709	407	302	29	- 4	33
2	Bayreuth .....	487	222	265	496	244	252	- 9	- 22	13
3	Coburg .....	477	274	203	453	274	179	24	0	24
4	Forchheim .....	789	426	363	787	471	316	2	- 45	47
5	Hof .....	499	279	220	528	306	222	- 29	- 27	- 2
6	Kronach .....	322	182	140	308	186	122	14	- 4	18
7	Kulmbach .....	371	192	179	349	210	139	22	- 18	40
8	Lichtenfels .....	519	273	246	513	296	217	6	- 23	29
9	Wunsiedel i.Fichtelgebirge .....	517	304	213	661	406	255	- 144	- 102	- 42
10	Landkreise zusammen	4 719	2 555	2 164	4 804	2 800	2 004	- 85	- 245	160
11	Oberfranken	8 796	4 784	4 012	8 482	4 863	3 619	314	- 79	393

## regionen, kreisfreien Städten und Landkreisen in Bayern 2003

davon Wanderungen												Lfd. Nr.
innerhalb Bayerns				über die Landesgrenze innerhalb des Bundesgebietes				über die Grenze des Bundesgebietes				
Zugezogene		Fortgezogene		Zugezogene		Fortgezogene		Zugezogene		Fortgezogene		
insgesamt	männlich	insgesamt	männlich	insgesamt	männlich	insgesamt	männlich	insgesamt	männlich	insgesamt	männlich	

## Personen

3 038	1 450	2 807	1 329	974	467	784	363	851	432	800	419	1
3 231	1 719	3 307	1 748	1 845	980	1 350	717	990	559	914	548	2
1 575	755	1 774	860	638	309	551	265	266	134	327	188	3
1 423	774	1 693	842	547	286	583	311	563	269	466	244	4
<b>9 267</b>	<b>4 698</b>	<b>9 581</b>	<b>4 779</b>	<b>4 004</b>	<b>2 042</b>	<b>3 268</b>	<b>1 656</b>	<b>2 670</b>	<b>1 394</b>	<b>2 507</b>	<b>1 399</b>	5

6 391	3 109	6 281	3 080	884	449	610	333	414	217	409	234	1
4 184	2 062	3 936	1 913	621	307	539	262	267	109	298	152	2
3 357	1 657	3 474	1 705	871	414	680	340	271	145	228	133	3
4 262	2 049	4 356	2 075	596	293	530	278	480	262	482	293	4
3 568	1 753	3 832	1 894	928	435	764	381	270	130	273	157	5
2 452	1 210	2 697	1 329	485	235	414	200	133	74	115	66	6
2 846	1 410	2 880	1 383	430	208	440	240	214	110	204	122	7
2 413	1 198	2 651	1 299	445	214	349	167	309	169	300	184	8
2 651	1 313	3 010	1 465	581	279	574	292	218	125	303	199	9
<b>32 124</b>	<b>15 761</b>	<b>33 117</b>	<b>16 143</b>	<b>5 841</b>	<b>2 834</b>	<b>4 900</b>	<b>2 493</b>	<b>2 576</b>	<b>1 341</b>	<b>2 612</b>	<b>1 540</b>	10
<b>41 391</b>	<b>20 459</b>	<b>42 698</b>	<b>20 922</b>	<b>9 845</b>	<b>4 876</b>	<b>8 168</b>	<b>4 149</b>	<b>5 246</b>	<b>2 735</b>	<b>5 119</b>	<b>2 939</b>	11

## darunter Ausländer

340	159	352	174	142	63	140	72	729	368	630	347	1
428	287	308	182	186	100	117	61	900	518	793	488	2
191	109	202	110	110	71	102	58	227	113	245	149	3
249	164	251	134	56	33	115	64	519	244	423	224	4
<b>1 208</b>	<b>719</b>	<b>1 113</b>	<b>600</b>	<b>494</b>	<b>267</b>	<b>474</b>	<b>255</b>	<b>2 375</b>	<b>1 243</b>	<b>2 091</b>	<b>1 208</b>	5

350	186	362	192	68	40	49	24	320	177	298	191	1
209	110	214	106	54	27	49	24	224	85	233	114	2
210	124	250	155	68	42	34	18	199	108	169	101	3
370	192	387	210	39	22	82	54	380	212	318	207	4
209	142	230	137	68	33	71	39	222	104	227	130	5
182	103	195	120	37	24	36	21	103	55	77	45	6
153	86	129	72	46	20	49	30	172	86	171	108	7
212	105	254	131	36	25	25	14	271	143	234	151	8
264	156	344	198	76	45	83	47	177	103	234	161	9
<b>2 159</b>	<b>1 204</b>	<b>2 365</b>	<b>1 321</b>	<b>492</b>	<b>278</b>	<b>478</b>	<b>271</b>	<b>2 068</b>	<b>1 073</b>	<b>1 961</b>	<b>1 208</b>	10
<b>3 367</b>	<b>1 923</b>	<b>3 478</b>	<b>1 921</b>	<b>986</b>	<b>545</b>	<b>952</b>	<b>526</b>	<b>4 443</b>	<b>2 316</b>	<b>4 052</b>	<b>2 416</b>	11

## Noch: 1. Die Wanderungen nach Regierungsbezirken, Planungs-

Lfd. Nr.	Herkunfts- bzw. Zielgebiet	Wanderungen insgesamt								
		Zugezogene			Fortgezogene			Wanderungsgewinn bzw. -verlust (-)		
		insgesamt	männlich	weiblich	insgesamt	männlich	weiblich	insgesamt	männlich	weiblich
Personen										
Kreisfreie Städte										
1	Ansbach .....	2 253	1 153	1 100	1 922	968	954	331	185	146
2	Erlangen .....	8 096	4 304	3 792	7 927	4 234	3 693	169	70	99
3	Fürth .....	7 452	3 889	3 563	7 193	3 799	3 394	259	90	169
4	Nürnberg .....	27 695	14 404	13 291	26 086	14 068	12 018	1 609	336	1 273
5	Schwabach .....	2 162	1 194	968	2 112	1 128	984	50	66	- 16
6	Kreisfreie Städte zus.	47 658	24 944	22 714	45 240	24 197	21 043	2 418	747	1 671
Landkreise										
1	Ansbach .....	9 224	4 538	4 686	8 736	4 326	4 410	488	212	276
2	Erlangen-Höchstadt .....	7 864	3 961	3 903	7 667	3 936	3 731	197	25	172
3	Fürth .....	8 935	4 904	4 031	7 982	4 392	3 590	953	512	441
4	Neustadt a.d.Aisch-Bad Windsh. ....	5 028	2 482	2 546	4 637	2 384	2 253	391	98	293
5	Nürnberger Land .....	9 178	4 641	4 537	8 496	4 325	4 171	682	316	366
6	Roth .....	6 138	3 166	2 972	5 581	2 952	2 629	557	214	343
7	Weißenburg-Gunzenhausen .....	4 483	2 244	2 239	4 445	2 248	2 197	38	- 4	42
8	Landkreise zusammen	50 850	25 936	24 914	47 544	24 563	22 981	3 306	1 373	1 933
9	Mittelfranken	98 508	50 880	47 628	92 784	48 760	44 024	5 724	2 120	3 604
darunter Ausländer										
Kreisfreie Städte										
1	Ansbach .....	579	343	236	474	272	202	105	71	34
2	Erlangen .....	3 210	1 792	1 418	3 180	1 880	1 300	30	- 88	118
3	Fürth .....	2 366	1 304	1 062	2 255	1 316	939	111	- 12	123
4	Nürnberg .....	11 608	6 181	5 427	10 020	5 788	4 232	1 588	393	1 195
5	Schwabach .....	516	346	170	543	372	171	- 27	- 26	- 1
6	Kreisfreie Städte zus.	18 279	9 966	8 313	16 472	9 628	6 844	1 807	338	1 469
Landkreise										
1	Ansbach .....	1 528	863	665	1 525	926	599	3	- 63	66
2	Erlangen-Höchstadt .....	1 737	987	750	1 524	868	656	213	119	94
3	Fürth .....	2 946	1 969	977	2 586	1 715	871	360	254	106
4	Neustadt a.d.Aisch-Bad Windsh. ....	842	462	380	853	518	335	- 11	- 56	45
5	Nürnberger Land .....	1 347	749	598	1 289	758	531	58	- 9	67
6	Roth .....	899	549	350	734	469	265	165	80	85
7	Weißenburg-Gunzenhausen .....	772	437	335	817	482	335	- 45	- 45	0
8	Landkreise zusammen	10 071	6 016	4 055	9 328	5 736	3 592	743	280	463
9	Mittelfranken	28 350	15 982	12 368	25 800	15 364	10 436	2 550	618	1 932

# regionen, kreisfreien Städten und Landkreisen in Bayern 2003

davon Wanderungen												Lfd. Nr.
innerhalb Bayerns				über die Landesgrenze innerhalb des Bundesgebietes				über die Grenze des Bundesgebietes				
Zugezogene		Fortgezogene		Zugezogene		Fortgezogene		Zugezogene		Fortgezogene		
insgesamt	männlich	insgesamt	männlich	insgesamt	männlich	insgesamt	männlich	insgesamt	männlich	insgesamt	männlich	

## Personen

1 499	760	1 358	657	425	207	261	135	329	186	303	176	1
4 024	2 077	4 146	2 050	1 657	880	1 328	708	2 415	1 347	2 453	1 476	2
5 302	2 745	5 303	2 709	1 015	509	787	406	1 135	635	1 103	684	3
14 291	7 359	13 987	7 130	5 827	2 978	4 281	2 327	7 577	4 067	7 818	4 611	4
1 613	850	1 544	758	288	172	267	158	261	172	301	212	5
<b>26 729</b>	<b>13 791</b>	<b>26 338</b>	<b>13 304</b>	<b>9 212</b>	<b>4 746</b>	<b>6 924</b>	<b>3 734</b>	<b>11 717</b>	<b>6 407</b>	<b>11 978</b>	<b>7 159</b>	6

6 455	3 111	6 454	3 098	1 801	893	1 383	660	968	534	899	568	1
5 650	2 811	5 822	2 953	962	464	858	408	1 252	686	987	575	2
5 588	2 749	6 755	3 683	843	431	589	299	2 504	1 724	638	410	3
3 802	1 848	3 433	1 689	667	310	502	265	559	324	702	430	4
7 347	3 673	6 970	3 504	1 113	571	831	406	718	397	695	415	5
4 851	2 431	4 543	2 320	728	359	575	319	559	376	463	313	6
3 524	1 757	3 588	1 761	606	278	480	239	353	209	377	248	7
<b>37 217</b>	<b>18 380</b>	<b>37 565</b>	<b>19 008</b>	<b>6 720</b>	<b>3 306</b>	<b>5 218</b>	<b>2 596</b>	<b>6 913</b>	<b>4 250</b>	<b>4 761</b>	<b>2 959</b>	8
<b>63 946</b>	<b>32 171</b>	<b>63 903</b>	<b>32 312</b>	<b>15 932</b>	<b>8 052</b>	<b>12 142</b>	<b>6 330</b>	<b>18 630</b>	<b>10 657</b>	<b>16 739</b>	<b>10 118</b>	9

## darunter Ausländer

216	130	191	102	103	61	67	37	260	152	216	133	1
710	396	736	396	359	213	329	196	2 141	1 183	2 115	1 288	2
1 142	625	1 085	592	201	100	176	93	1 023	579	994	631	3
3 682	1 993	2 346	1 313	1 251	704	989	584	6 675	3 484	6 685	3 891	4
217	142	209	116	69	52	68	59	230	152	266	197	5
<b>5 967</b>	<b>3 286</b>	<b>4 567</b>	<b>2 519</b>	<b>1 983</b>	<b>1 130</b>	<b>1 629</b>	<b>969</b>	<b>10 329</b>	<b>5 550</b>	<b>10 276</b>	<b>6 140</b>	6

577	331	606	343	194	111	178	97	757	421	741	486	1
634	371	666	357	102	56	88	47	1 001	560	770	464	2
485	253	2 034	1 335	118	80	80	56	2 343	1 636	472	324	3
281	139	239	120	79	42	53	30	482	281	561	368	4
683	391	691	392	98	59	82	52	566	299	516	314	5
365	192	341	198	57	30	44	25	477	327	349	246	6
401	233	436	238	84	40	77	36	287	164	304	208	7
<b>3 426</b>	<b>1 910</b>	<b>5 013</b>	<b>2 983</b>	<b>732</b>	<b>418</b>	<b>602</b>	<b>343</b>	<b>5 913</b>	<b>3 688</b>	<b>3 713</b>	<b>2 410</b>	8
<b>9 393</b>	<b>5 196</b>	<b>9 580</b>	<b>5 502</b>	<b>2 715</b>	<b>1 548</b>	<b>2 231</b>	<b>1 312</b>	<b>16 242</b>	<b>9 238</b>	<b>13 989</b>	<b>8 550</b>	9

# Noch: 1. Die Wanderungen nach Regierungsbezirken, Planungs-

Lfd. Nr.	Herkunfts- bzw. Zielgebiet	Wanderungen insgesamt								
		Zugezogene			Fortgezogene			Wanderungsgewinn bzw. -verlust (-)		
		insgesamt	männlich	weiblich	insgesamt	männlich	weiblich	insgesamt	männlich	weiblich
Personen										
Kreisfreie Städte										
1	Aschaffenburg .....	4 270	2 265	2 005	4 263	2 289	1 974	7	- 24	31
2	Schweinfurt .....	3 244	1 645	1 599	3 068	1 541	1 527	176	104	72
3	Würzburg .....	13 441	7 175	6 266	11 886	6 486	5 400	1 555	689	866
4	Kreisfreie Städte zus.	20 955	11 085	9 870	19 217	10 316	8 901	1 738	769	969
Landkreise										
1	Aschaffenburg .....	9 378	4 760	4 618	9 083	4 687	4 396	295	73	222
2	Bad Kissingen .....	5 240	2 648	2 592	5 235	2 711	2 524	5	- 63	68
3	Haßberge .....	3 808	1 961	1 847	3 699	1 844	1 855	109	117	- 8
4	Kitzingen .....	4 755	2 393	2 362	4 539	2 283	2 256	216	110	106
5	Main-Spessart .....	5 669	2 863	2 806	5 712	2 879	2 833	- 43	- 16	- 27
6	Miltenberg .....	7 301	3 708	3 593	7 362	3 799	3 563	- 61	- 91	30
7	Rhön-Grabfeld .....	4 337	2 249	2 088	4 290	2 200	2 090	47	49	- 2
8	Schweinfurt .....	6 057	3 015	3 042	6 182	3 090	3 092	- 125	- 75	- 50
9	Würzburg .....	9 017	4 529	4 488	9 126	4 589	4 537	- 109	- 60	- 49
10	Landkreise zusammen	55 562	28 126	27 436	55 228	28 082	27 146	334	44	290
11	Unterfranken	76 517	39 211	37 306	74 445	38 398	36 047	2 072	813	1 259
darunter Ausländer										
Kreisfreie Städte										
1	Aschaffenburg .....	1 200	721	479	1 247	765	482	- 47	- 44	- 3
2	Schweinfurt .....	740	444	296	654	417	237	86	27	59
3	Würzburg .....	4 723	3 080	1 643	4 309	2 892	1 417	414	188	226
4	Kreisfreie Städte zus.	6 663	4 245	2 418	6 210	4 074	2 136	453	171	282
Landkreise										
1	Aschaffenburg .....	1 686	963	723	1 665	1 003	662	21	- 40	61
2	Bad Kissingen .....	857	570	287	852	590	262	5	- 20	25
3	Haßberge .....	515	331	184	329	202	127	186	129	57
4	Kitzingen .....	903	556	347	884	581	303	19	- 25	44
5	Main-Spessart .....	919	532	387	773	462	311	146	70	76
6	Miltenberg .....	1 623	958	665	1 645	1 021	624	- 22	- 63	41
7	Rhön-Grabfeld .....	565	337	228	526	317	209	39	20	19
8	Schweinfurt .....	876	506	370	889	537	352	- 13	- 31	18
9	Würzburg .....	1 296	742	554	1 216	743	473	80	- 1	81
10	Landkreise zusammen	9 240	5 495	3 745	8 779	5 456	3 323	461	39	422
11	Unterfranken	15 903	9 740	6 163	14 989	9 530	5 459	914	210	704

## regionen, kreisfreien Städten und Landkreisen in Bayern 2003

davon Wanderungen												Lfd. Nr.
innerhalb Bayerns				über die Landesgrenze innerhalb des Bundesgebietes				über die Grenze des Bundesgebietes				
Zugezogene		Fortgezogene		Zugezogene		Fortgezogene		Zugezogene		Fortgezogene		
insgesamt	männlich	insgesamt	männlich	insgesamt	männlich	insgesamt	männlich	insgesamt	männlich	insgesamt	männlich	

## Personen

2 230	1 190	2 415	1 215	1 402	678	1 092	556	638	397	756	518	1
2 154	1 066	2 165	1 050	678	338	506	260	412	241	397	231	2
6 194	2 981	7 139	3 932	3 289	1 520	2 925	1 439	3 958	2 674	1 822	1 115	3
<b>10 578</b>	<b>5 237</b>	<b>11 719</b>	<b>6 197</b>	<b>5 369</b>	<b>2 536</b>	<b>4 523</b>	<b>2 255</b>	<b>5 008</b>	<b>3 312</b>	<b>2 975</b>	<b>1 864</b>	4

5 936	2 983	5 828	2 965	2 668	1 319	2 391	1 192	774	458	864	530	1
3 432	1 673	3 619	1 762	1 303	636	1 045	535	505	339	571	414	2
3 045	1 510	3 031	1 461	413	222	423	234	350	229	245	149	3
3 464	1 671	3 257	1 553	614	303	581	290	677	419	701	440	4
3 915	1 924	4 158	2 053	1 223	621	1 092	542	531	318	462	284	5
4 865	2 393	4 980	2 451	1 698	844	1 640	824	738	471	742	524	6
2 992	1 542	3 231	1 602	1 110	572	832	444	235	135	227	154	7
4 786	2 354	5 055	2 488	724	351	584	263	547	310	543	339	8
6 813	3 379	6 918	3 446	1 500	761	1 460	703	704	389	748	440	9
<b>39 248</b>	<b>19 429</b>	<b>40 077</b>	<b>19 781</b>	<b>11 253</b>	<b>5 629</b>	<b>10 048</b>	<b>5 027</b>	<b>5 061</b>	<b>3 068</b>	<b>5 103</b>	<b>3 274</b>	10
<b>49 826</b>	<b>24 666</b>	<b>51 796</b>	<b>25 978</b>	<b>16 622</b>	<b>8 165</b>	<b>14 571</b>	<b>7 282</b>	<b>10 069</b>	<b>6 380</b>	<b>8 078</b>	<b>5 138</b>	11

## darunter Ausländer

448	271	378	185	229	125	245	133	523	325	624	447	1
303	191	233	140	121	63	148	89	316	190	273	188	2
602	325	2 253	1 620	386	208	442	264	3 735	2 547	1 614	1 008	3
<b>1 353</b>	<b>787</b>	<b>2 864</b>	<b>1 945</b>	<b>736</b>	<b>396</b>	<b>835</b>	<b>486</b>	<b>4 574</b>	<b>3 062</b>	<b>2 511</b>	<b>1 643</b>	4

738	412	665	383	346	181	331	185	602	370	669	435	1
328	208	283	161	113	72	129	77	416	290	440	352	2
202	117	114	69	26	17	42	25	287	197	173	108	3
273	148	224	133	71	48	96	61	559	360	564	387	4
347	188	319	165	120	65	110	61	452	279	344	236	5
767	431	780	447	187	95	230	120	669	432	635	454	6
244	143	225	107	144	91	112	71	177	103	189	139	7
362	210	429	244	92	57	57	23	422	239	403	270	8
600	347	567	335	126	72	135	71	570	323	514	337	9
<b>3 861</b>	<b>2 204</b>	<b>3 606</b>	<b>2 044</b>	<b>1 225</b>	<b>698</b>	<b>1 242</b>	<b>694</b>	<b>4 154</b>	<b>2 593</b>	<b>3 931</b>	<b>2 718</b>	10
<b>5 214</b>	<b>2 991</b>	<b>6 470</b>	<b>3 989</b>	<b>1 961</b>	<b>1 094</b>	<b>2 077</b>	<b>1 180</b>	<b>8 728</b>	<b>5 655</b>	<b>6 442</b>	<b>4 361</b>	11

# Noch: 1. Die Wanderungen nach Regierungsbezirken, Planungs-

Lfd. Nr.	Herkunfts- bzw. Zielgebiet	Wanderungen insgesamt								
		Zugezogene			Fortgezogene			Wanderungsgewinn bzw. -verlust (-)		
		insgesamt	männlich	weiblich	insgesamt	männlich	weiblich	insgesamt	männlich	weiblich
Personen										
Kreisfreie Städte										
1	Augsburg .....	12 937	6 718	6 219	12 389	6 631	5 758	548	87	461
2	Kaufbeuren .....	2 005	991	1 014	1 855	958	897	150	33	117
3	Kempten (Allgäu) .....	3 476	1 702	1 774	3 403	1 778	1 625	73	- 76	149
4	Memmingen .....	2 223	1 168	1 055	2 165	1 148	1 017	58	20	38
5	Kreisfreie Städte zus.	20 641	10 579	10 062	19 812	10 515	9 297	829	64	765
Landkreise										
1	Aichach-Friedberg .....	6 835	3 512	3 323	5 930	3 104	2 826	905	408	497
2	Augsburg .....	14 354	7 311	7 043	13 576	7 045	6 531	778	266	512
3	Dillingen a.d.Donau .....	5 119	2 559	2 560	4 615	2 308	2 307	504	251	253
4	Donau-Ries .....	6 431	3 380	3 051	5 977	3 173	2 804	454	207	247
5	Günzburg .....	7 072	3 624	3 448	6 770	3 537	3 233	302	87	215
6	Lindau (Bodensee) .....	5 535	2 766	2 769	4 936	2 442	2 494	599	324	275
7	Neu-Ulm .....	9 947	5 144	4 803	9 248	4 923	4 325	699	221	478
8	Oberallgäu .....	10 185	4 956	5 229	9 528	4 680	4 848	657	276	381
9	Ostallgäu .....	8 119	3 894	4 225	7 462	3 618	3 844	657	276	381
10	Unterallgäu .....	7 098	3 442	3 656	6 512	3 195	3 317	586	247	339
11	Landkreise zusammen	80 695	40 588	40 107	74 554	38 025	36 529	6 141	2 563	3 578
12	Schwaben	101 336	51 167	50 169	94 366	48 540	45 826	6 970	2 627	4 343
darunter Ausländer										
Kreisfreie Städte										
1	Augsburg .....	4 183	2 251	1 932	3 451	2 044	1 407	732	207	525
2	Kaufbeuren .....	348	182	166	340	193	147	8	- 11	19
3	Kempten (Allgäu) .....	860	426	434	948	562	386	- 88	- 136	48
4	Memmingen .....	544	323	221	522	318	204	22	5	17
5	Kreisfreie Städte zus.	5 935	3 182	2 753	5 261	3 117	2 144	674	65	609
Landkreise										
1	Aichach-Friedberg .....	1 158	677	481	991	626	365	167	51	116
2	Augsburg .....	2 525	1 504	1 021	2 463	1 575	888	62	- 71	133
3	Dillingen a.d.Donau .....	993	595	398	939	581	358	54	14	40
4	Donau-Ries .....	1 225	718	507	1 102	677	425	123	41	82
5	Günzburg .....	1 738	976	762	1 655	998	657	83	- 22	105
6	Lindau (Bodensee) .....	1 016	524	492	935	506	429	81	18	63
7	Neu-Ulm .....	2 320	1 362	958	2 068	1 269	799	252	93	159
8	Oberallgäu .....	1 907	949	958	1 877	950	927	30	- 1	31
9	Ostallgäu .....	1 938	894	1 044	1 894	932	962	44	- 38	82
10	Unterallgäu .....	1 044	552	492	880	474	406	164	78	86
11	Landkreise zusammen	15 864	8 751	7 113	14 804	8 588	6 216	1 060	163	897
12	Schwaben	21 799	11 933	9 866	20 065	11 705	8 360	1 734	228	1 506

## regionen, kreisfreien Städten und Landkreisen in Bayern 2003

davon Wanderungen												Lfd. Nr.
innerhalb Bayerns				über die Landesgrenze innerhalb des Bundesgebietes				über die Grenze des Bundesgebietes				
Zugezogene		Fortgezogene		Zugezogene		Fortgezogene		Zugezogene		Fortgezogene		
insgesamt	männlich	insgesamt	männlich	insgesamt	männlich	insgesamt	männlich	insgesamt	männlich	insgesamt	männlich	

## Personen

7 871	4 115	8 395	4 314	2 705	1 373	2 145	1 117	2 361	1 230	1 849	1 200	1
1 347	652	1 333	676	488	256	336	175	170	83	186	107	2
2 252	1 140	2 179	1 101	815	390	597	299	409	172	627	378	3
1 236	635	1 316	668	719	372	559	288	268	161	290	192	4
<b>12 706</b>	<b>6 542</b>	<b>13 223</b>	<b>6 759</b>	<b>4 727</b>	<b>2 391</b>	<b>3 637</b>	<b>1 879</b>	<b>3 208</b>	<b>1 646</b>	<b>2 952</b>	<b>1 877</b>	5
5 463	2 752	4 766	2 383	681	350	553	288	691	410	611	433	1
11 590	5 779	10 887	5 390	1 464	747	1 206	635	1 300	785	1 483	1 020	2
3 602	1 731	3 345	1 571	962	479	724	352	555	349	546	385	3
4 514	2 363	4 464	2 335	1 197	595	944	477	720	422	569	361	4
4 823	2 446	4 862	2 434	1 252	646	894	501	997	532	1 014	602	5
2 872	1 415	2 764	1 338	1 997	1 006	1 569	766	666	345	603	338	6
4 389	2 200	4 426	2 235	4 434	2 272	3 819	2 030	1 124	672	1 003	658	7
6 501	3 190	6 545	3 188	2 372	1 141	1 735	856	1 312	625	1 248	636	8
5 458	2 627	5 126	2 502	1 179	582	863	422	1 482	685	1 473	694	9
5 264	2 540	5 026	2 436	1 235	590	1 012	491	599	312	474	268	10
<b>54 476</b>	<b>27 043</b>	<b>52 211</b>	<b>25 812</b>	<b>16 773</b>	<b>8 408</b>	<b>13 319</b>	<b>6 818</b>	<b>9 446</b>	<b>5 137</b>	<b>9 024</b>	<b>5 395</b>	11
<b>67 182</b>	<b>33 585</b>	<b>65 434</b>	<b>32 571</b>	<b>21 500</b>	<b>10 799</b>	<b>16 956</b>	<b>8 697</b>	<b>12 654</b>	<b>6 783</b>	<b>11 976</b>	<b>7 272</b>	12

## darunter Ausländer

1 604	927	1 421	769	567	319	536	299	2 012	1 005	1 494	976	1
135	70	164	89	86	46	51	27	127	66	125	77	2
408	228	298	165	109	58	97	58	343	140	553	339	3
182	112	189	105	142	79	95	50	220	132	238	163	4
<b>2 329</b>	<b>1 337</b>	<b>2 072</b>	<b>1 128</b>	<b>904</b>	<b>502</b>	<b>779</b>	<b>434</b>	<b>2 702</b>	<b>1 343</b>	<b>2 410</b>	<b>1 555</b>	5
508	295	455	241	68	31	59	31	582	351	477	354	1
1 309	760	1 155	645	156	90	148	90	1 060	654	1 160	840	2
403	229	374	194	100	50	96	47	490	316	469	340	3
535	328	525	319	142	75	129	71	548	315	448	287	4
629	375	591	359	218	124	180	112	891	477	884	527	5
326	169	295	152	208	111	220	105	482	244	420	249	6
618	362	602	345	743	432	629	358	959	568	837	566	7
669	362	675	336	151	87	161	88	1 087	500	1 041	526	8
503	239	490	276	107	56	85	41	1 328	599	1 319	615	9
441	237	414	220	99	54	123	59	504	261	343	195	10
<b>5 941</b>	<b>3 356</b>	<b>5 576</b>	<b>3 087</b>	<b>1 992</b>	<b>1 110</b>	<b>1 830</b>	<b>1 002</b>	<b>7 931</b>	<b>4 285</b>	<b>7 398</b>	<b>4 499</b>	11
<b>8 270</b>	<b>4 693</b>	<b>7 648</b>	<b>4 215</b>	<b>2 896</b>	<b>1 612</b>	<b>2 609</b>	<b>1 436</b>	<b>10 633</b>	<b>5 628</b>	<b>9 808</b>	<b>6 054</b>	12

## 2. Binnenwanderungsgewinn bzw. -verlust in Bayern nach Regierungsbezirken seit 1975

(jeweiliger Gebietsstand am Jahresende)

Jahr	Oberbayern	Niederbayern	Oberpfalz	Oberfranken	Mittelfranken	Unterfranken	Schwaben
1975	8 428	- 2 202	- 2 159	- 1 407	- 419	- 1 669	- 572
1980	576	734	- 760	- 1 007	- 235	- 844	1 536
1985	2 409	1 527	- 814	265	- 4 540	- 763	1 916
1986	2 260	1 510	- 533	- 640	- 2 607	- 1 198	1 208
1987	4 830	- 318	- 1 279	- 1 211	- 1 203	- 640	- 179
1988	- 9	482	- 1 081	- 1 110	- 431	- 928	3 077
1989	- 4 228	905	- 498	- 1 092	693	344	3 876
1990	- 6 103	1 747	411	- 671	667	- 187	4 136
1991	- 7 858	3 293	1 659	485	- 896	- 125	3 442
1992	- 8 656	3 988	1 119	385	- 1 209	196	4 177
1993	- 6 475	3 452	1 143	514	- 250	- 624	2 240
1994	- 4 756	3 994	1 312	108	- 1 206	- 228	776
1995	- 2 239	2 525	1 513	592	- 1 865	- 1 918	1 392
1996	- 818	2 550	1 882	- 569	- 1 519	- 2 710	1 184
1997	383	1 522	1 430	- 1 667	- 1 029	- 1 877	1 238
1998	- 15	702	1 349	- 1 310	- 1 269	- 1 415	1 958
1999	- 75	1 451	645	- 1 724	- 1 511	- 1 100	2 314
2000	1 211	671	694	- 2 275	- 491	- 1 406	1 596
2001	- 1 073	1 373	758	- 2 288	- 171	- 1 839	3 240
2002	- 2 179	1 298	877	- 1 678	38	- 1 774	3 418
2003	1 021	504	- 39	- 1 307	43	- 1 970	1 748

## 3. Wanderungen über die Landesgrenze (Außenwanderung) in Bayern 2003 nach Herkunft- bzw. Zielgebieten

Herkunfts- bzw. Zielgebiet	Zugezogene				Fortgezogene				Wanderungsgewinn bzw. -verlust (-)			
	Personen		dar. Ausländer		Personen		dar. Ausländer		Personen		dar. Ausländer	
	ins- gesamt	männ- lich	ins- gesamt	männ- lich	ins- gesamt	männ- lich	ins- gesamt	männ- lich	ins- gesamt	männ- lich	ins- gesamt	männ- lich
<b>Personen insgesamt</b>												
Baden-Württemberg .....	30 093	15 201	4 641	2 651	28 834	14 620	4 604	2 612	1259	581	37	39
Berlin .....	7 433	3 889	1389	793	6 661	3 568	994	561	772	321	395	232
Brandenburg .....	4 826	2 434	258	129	2 360	1279	114	66	2 466	1 155	144	63
Bremen .....	806	432	181	116	812	466	189	127	- 6	- 34	- 8	- 11
Hamburg .....	2 626	1398	547	349	2 594	1401	524	368	32	- 3	23	- 19
Hessen .....	13 923	7 262	2 498	1504	12 176	6 325	2 451	1454	1747	937	47	50
Mecklenburg-Vorpommern .....	1913	999	191	118	1033	564	101	46	880	435	90	72
Niedersachsen .....	17 975	8 946	3 102	1679	6 771	3 566	950	561	11204	5 380	2 152	1118
Nordrhein-Westfalen .....	17 284	9 082	3 046	1831	16 050	8 539	3 506	2 179	1234	543	- 460	- 348
Rheinland-Pfalz .....	4 918	2 506	798	428	4 543	2 368	740	422	375	138	58	6
Saarland .....	1077	569	217	133	927	480	156	93	150	89	61	40
Sachsen .....	14 192	6 946	980	611	7 314	3 894	508	325	6 878	3 052	472	286
Sachsen-Anhalt .....	5 452	2 764	524	322	2 448	1342	221	151	3 004	1422	303	171
Schleswig-Holstein .....	2 867	1509	366	216	2 638	1300	346	210	229	209	20	6
Thüringen .....	8 024	3 898	529	312	4 036	2 116	195	126	3 988	1782	334	186
<b>Bundesgebiet zusammen ...</b>	<b>133 409</b>	<b>67 835</b>	<b>19 267</b>	<b>11 192</b>	<b>99 197</b>	<b>51 828</b>	<b>15 599</b>	<b>9 301</b>	<b>34 212</b>	<b>16 007</b>	<b>3 668</b>	<b>1 891</b>
Über die Grenze des Bundes- gebiets zusammen <sup>1)</sup> .....	127 161	75 524	109 482	64 963	114 932	73 694	95 908	62 811	12 229	1830	13 574	2 152
<b>Insgesamt</b>	<b>260 570</b>	<b>143 359</b>	<b>128 749</b>	<b>76 155</b>	<b>214 129</b>	<b>125 522</b>	<b>111 507</b>	<b>72 112</b>	<b>46 441</b>	<b>17 837</b>	<b>17 242</b>	<b>4 043</b>

<sup>1)</sup> Einschließlich ungeklärte Fälle und Fälle ohne Angabe.

## 4. Wanderungen in Bayern seit 1975

Jahr	Wanderungen insgesamt					davon									
	Zugezogene		Fortgezogene		Wanderungs- gewinn bzw. -verlust (-)	innerhalb Bayerns Zu- bzw. Fortgezogene		über die Landesgrenze innerhalb des Bundesgebiets <sup>1) 2)</sup>				über die Grenze des Bundesgebiets <sup>1) 2)</sup>			
								Zugezogene		Fortgezogene		Zugezogene		Fortgezogene	
	ins- gesamt	dar. männlich	ins- gesamt	dar. männlich	insgesamt	ins- gesamt	dar. männlich	ins- gesamt	dar. männlich	ins- gesamt	dar. männlich	ins- gesamt	dar. männlich	ins- gesamt	dar. männlich
1975	650 540	342 181	669 988	363 829	-19 448	471 539	242 545	107 020	60 274	89 452	52 150	71 981	39 362	108 997	69 134
1980	689 040	368 928	623 576	331 533	65 464	455 364	232 266	112 631	62 819	89 500	50 389	121 045	73 843	78 712	48 878
1985	571 916	291 751	545 164	280 399	26 752	396 042	196 553	90 377	48 121	69 355	36 938	85 497	47 077	79 767	46 908
1986	585 697	299 310	530 877	270 350	54 820	391 432	193 769	95 004	49 930	67 782	35 773	99 261	55 611	71 663	40 808
1987	598 806	303 474	542 698	275 152	56 108	399 267	196 962	95 946	49 644	71 299	37 347	103 593	56 868	72 132	40 843
1988	644 033	339 826	574 141	292 182	89 892	423 642	210 518	100 595	52 276	75 507	39 361	139 796	77 032	74 992	42 303
1989	801 280	419 578	635 494	329 673	165 786	459 409	231 707	114 925	60 147	85 984	45 931	226 946	127 724	90 101	52 035
1990	869 740	469 976	654 048	347 276	215 692	462 922	236 529	114 919	60 823	83 737	44 816	291 899	172 624	107 389	65 931
1990	869 740	469 976	654 048	347 276	215 692	462 922	236 529	200 147	112 771	91 949	50 706	206 671	120 676	99 177	60 041
1991	819 780	444 134	684 757	373 253	135 023	452 227	230 115	148 429	77 268	97 304	54 548	219 124	136 751	135 226	88 590
1992	910 273	503 620	749 179	413 161	161 094	489 806	250 754	137 349	71 147	102 912	57 432	283 118	181 719	156 461	104 975
1993	873 161	475 734	791 353	441 854	81 808	527 187	271 292	118 236	60 807	99 129	54 234	227 738	143 635	165 037	116 328
1994	837 372	447 303	784 988	427 920	52 384	545 129	278 923	121 608	61 843	97 328	52 253	170 635	106 537	142 531	96 744
1995	816 451	434 458	748 914	406 207	67 537	524 126	267 918	128 927	65 725	94 484	50 974	163 398	100 815	130 304	87 315
1996	776 387	410 742	732 049	395 545	44 338	510 244	260 069	123 303	63 247	91 892	49 406	142 840	87 426	129 913	86 070
1997	766 779	401 869	753 349	404 840	13 430	513 199	260 274	123 020	62 986	89 763	47 808	130 560	78 609	150 387	96 758
1998	767 887	402 401	753 796	399 702	14 091	507 806	256 415	130 452	66 879	90 907	47 820	129 629	79 107	155 083	95 467
1999	788 327	411 034	723 633	382 511	64 694	505 275	253 529	139 055	71 262	90 823	47 555	143 997	86 243	127 535	81 427
2000	778 364	407 042	704 995	372 166	73 369	489 057	245 289	145 851	74 576	93 702	48 783	143 456	87 177	122 236	78 094
2001	789 290	414 633	687 865	364 187	101 425	477 734	241 108	158 913	81 629	97 194	50 558	152 643	91 896	112 937	72 521
2002	767 955	400 222	704 381	371 921	63 574	484 514	243 458	141 846	72 351	100 469	52 241	141 595	84 413	119 398	76 222
2003	753 687	390 189	707 246	372 352	46 441	493 117	246 830	133 409	67 835	99 197	51 828	127 161	75 524	114 932	73 694

## darunter Ausländer

1975	112 525	68 682	156 338	102 589	-43 813	43 837	28 168	10 716	7 629	13 455	9 940	57 972	32 885	99 046	64 481
1980	155 408	101 125	120 873	79 477	34 535	40 053	26 811	13 920	9 782	12 138	8 482	101 435	64 532	68 682	44 184
1985	115 751	70 901	114 222	71 580	1 529	37 077	24 237	13 862	9 567	8 331	5 468	64 812	37 097	68 814	41 875
1986	128 481	78 166	104 503	64 134	23 978	35 799	23 087	13 972	9 438	8 683	5 627	78 710	45 641	60 021	35 420
1987	128 929	75 742	104 396	63 263	24 533	34 937	21 984	11 873	7 391	9 388	5 968	82 119	46 367	60 071	35 311
1988	163 327	95 193	112 782	67 557	50 545	39 511	24 496	12 893	7 987	9 599	6 232	110 923	62 710	63 672	36 829
1989	193 032	114 753	133 291	80 689	59 741	45 534	28 225	15 854	9 620	10 804	6 888	131 644	76 908	76 953	45 576
1990	230 263	141 124	147 381	92 052	82 882	50 920	31 712	16 617	10 087	10 017	6 494	162 726	99 325	86 444	53 846
1990	230 263	141 124	147 381	92 052	82 882	50 920	31 712	17 852	10 834	10 110	6 570	161 491	98 578	86 351	53 770
1991	262 912	168 125	192 804	127 116	70 108	58 410	36 875	14 774	9 149	11 949	7 924	189 728	122 101	122 445	82 317
1992	346 650	226 849	235 526	158 177	111 124	78 564	50 513	16 873	10 684	14 029	9 274	251 213	165 652	142 933	98 390
1993	299 239	194 241	257 395	177 166	41 844	92 081	58 804	16 048	10 400	13 960	9 028	191 110	125 037	151 354	109 334
1994	245 008	156 517	228 915	152 938	16 093	88 800	55 931	15 462	9 598	13 351	8 534	140 746	90 988	126 764	88 473
1995	241 299	152 405	216 218	143 223	25 081	87 275	54 950	16 765	10 274	13 948	9 177	137 259	87 181	114 995	79 096
1996	216 586	135 302	209 748	137 289	6 838	80 583	50 333	15 943	9 903	14 121	9 034	120 060	75 066	115 044	77 922
1997	199 641	122 623	221 768	142 449	-22 127	74 374	46 144	15 489	9 393	13 554	8 674	109 778	67 086	133 840	87 631
1998	196 532	120 388	220 812	136 639	-24 280	70 309	42 781	15 549	9 384	13 404	8 198	110 674	68 223	137 099	85 660
1999	212 035	126 429	192 197	120 626	19 838	70 221	41 474	17 808	10 566	13 779	8 460	124 006	74 389	108 197	70 692
2000	208 063	125 032	185 586	116 332	22 477	66 377	39 183	19 051	11 256	14 509	8 797	122 635	74 593	104 700	68 352
2001	220 947	132 877	177 734	112 271	43 213	67 859	41 004	20 655	12 103	14 974	8 993	132 433	79 770	94 901	62 274
2002	208 677	123 560	183 290	114 541	25 387	66 367	39 053	19 614	11 400	16 360	9 755	122 696	73 107	100 563	65 733
2003	193 637	113 233	176 395	109 190	17 242	64 888	37 078	19 267	11 192	15 599	9 301	109 482	64 963	95 908	62 811

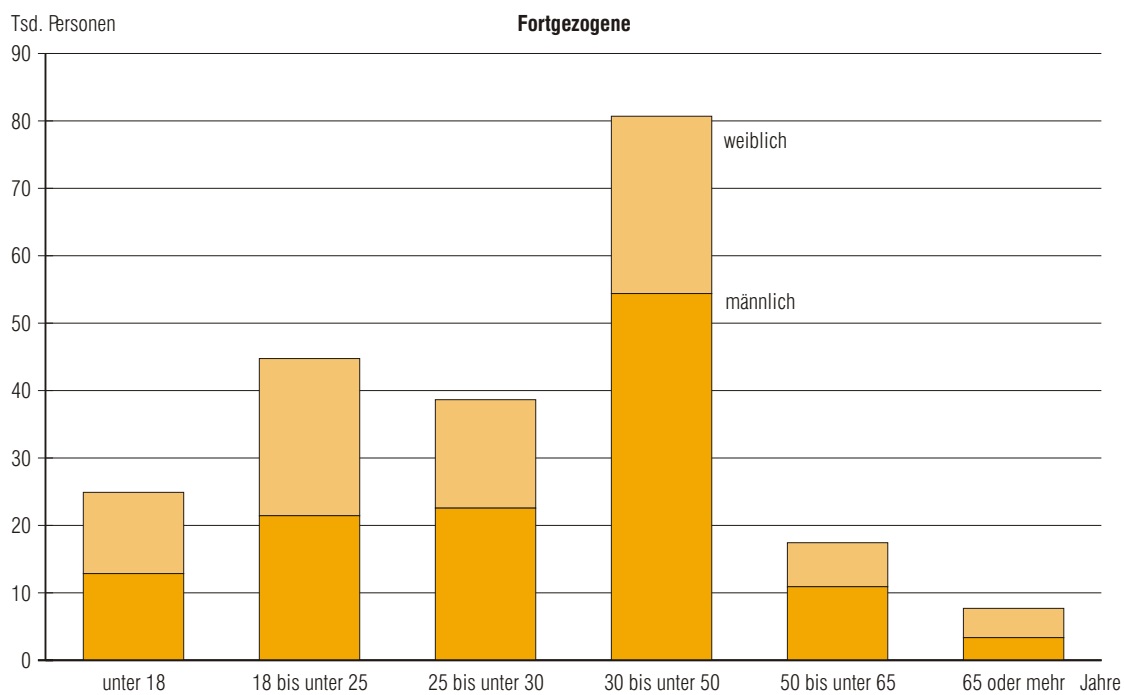
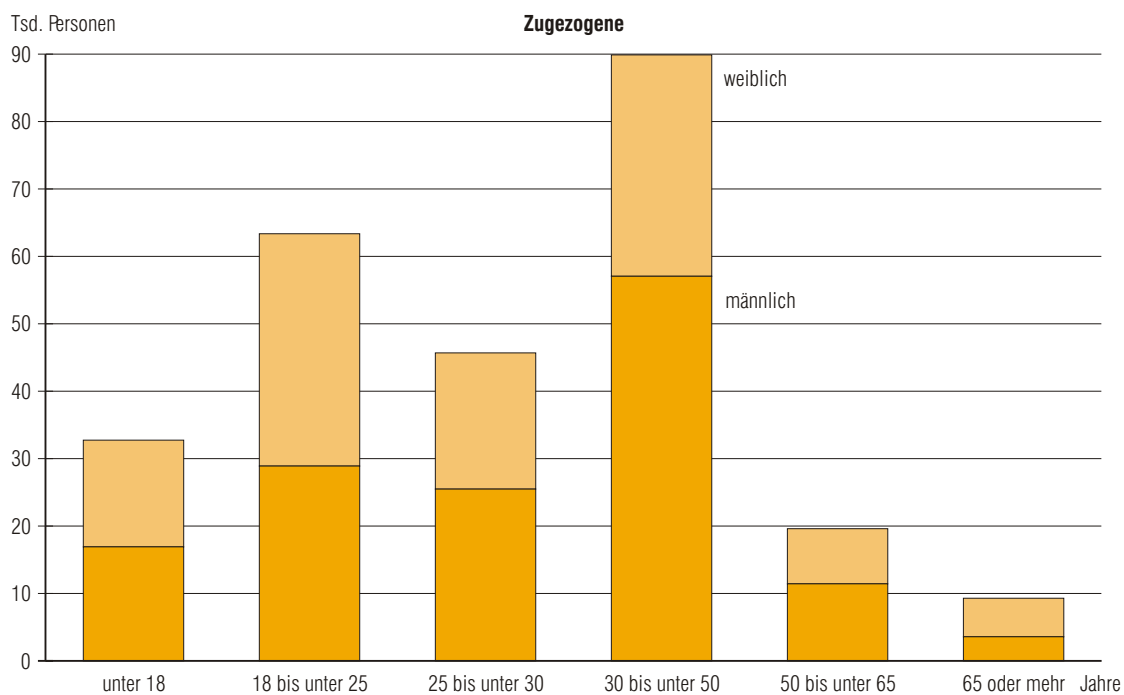
<sup>1)</sup> 1990 1. Zeile nach dem Gebietsstand vor dem 3. Oktober 1990 einschließlich Berlin (West).- <sup>2)</sup> 1990 2. Zeile nach dem Gebietsstand ab dem 3. Oktober 1990

### 5. Die über die Grenze des Bundesgebietes Zu- und Fortgezogenen in Bayern 2003 nach Herkunfts- bzw. Zielgebieten

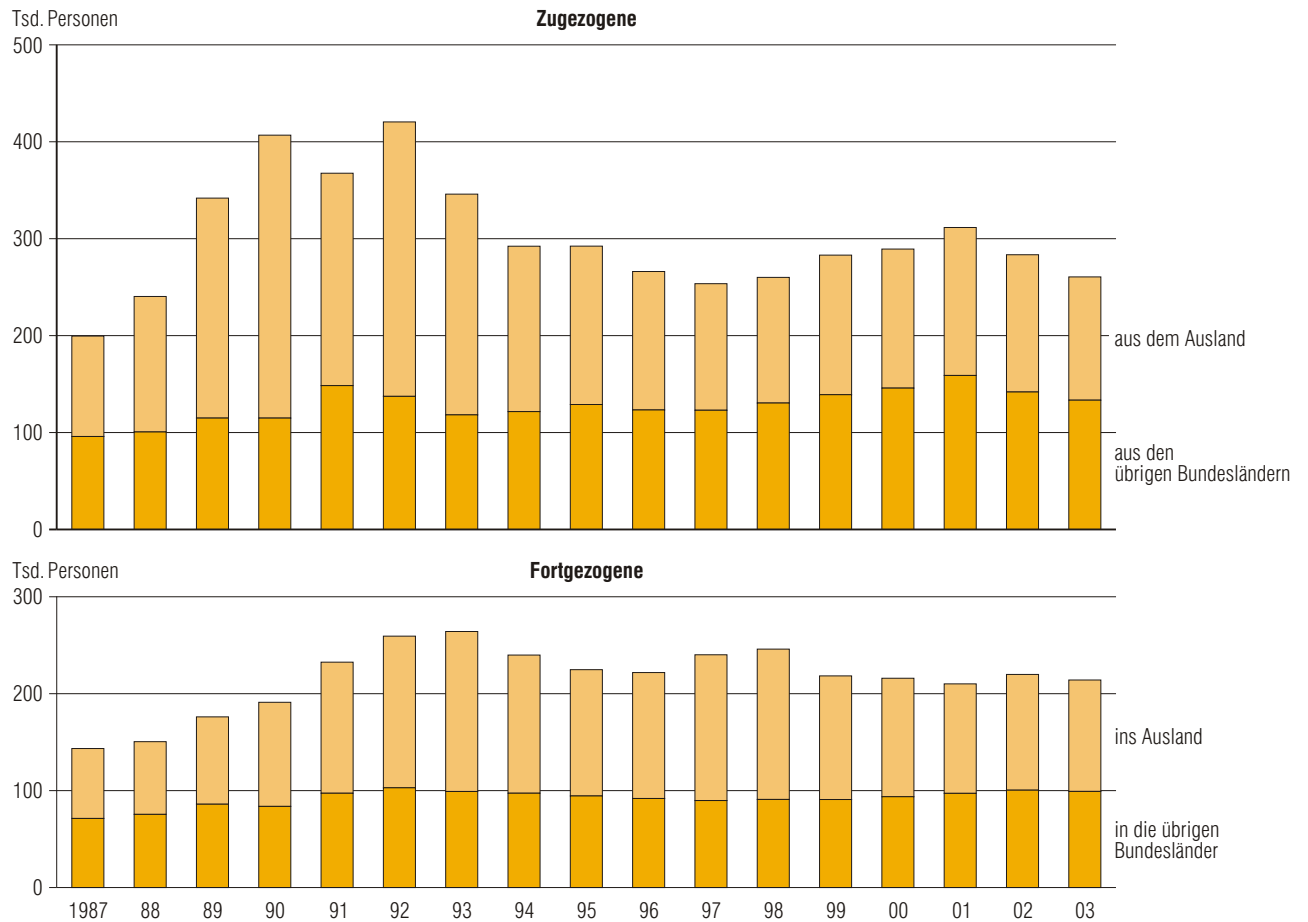
Herkunfts- bzw. Zielgebiet	Zugezogene				Fortgezogene				Wanderungsgewinn bzw. -verlust (-)	
	insgesamt		darunter Ausländer		insgesamt		darunter Ausländer		insgesamt	darunter Ausländer
	Zahl	%	Zahl	% <sup>2)</sup>	Zahl	%	Zahl	% <sup>2)</sup>		
Europa .....	96 459	75,9	85 066	77,7	90 174	78,5	77 863	81,2	6 285	7 203
Belgien .....	370	0,3	249	0,2	390	0,3	269	0,3	- 20	- 20
Dänemark .....	349	0,3	330	0,3	339	0,3	302	0,3	10	28
Finnland .....	422	0,3	403	0,4	418	0,4	378	0,4	4	25
Frankreich .....	2 445	1,9	1 977	1,8	2 483	2,2	1 883	2,0	- 38	94
Griechenland .....	3 115	2,4	2 936	2,7	4 344	3,8	4 167	4,3	- 1 229	- 1 231
Großbritannien und Nordirland .....	2 498	2,0	1 787	1,6	2 566	2,2	1 797	1,9	- 68	- 10
Irland .....	463	0,4	382	0,3	516	0,4	405	0,4	- 53	- 23
Italien .....	5 289	4,2	4 633	4,2	7 138	6,2	6 376	6,6	- 1 849	- 1 743
Luxemburg .....	90	0,1	75	0,1	103	0,1	51	0,1	- 13	24
Niederlande .....	893	0,7	651	0,6	692	0,6	490	0,5	201	161
Österreich .....	6 221	4,9	4 560	4,2	6 664	5,8	4 302	4,5	- 443	258
Portugal .....	887	0,7	773	0,7	1 088	0,9	974	1,0	- 201	- 201
Spanien .....	2 322	1,8	1 372	1,3	2 471	2,1	1 479	1,5	- 149	- 107
Schweden .....	530	0,4	462	0,4	571	0,5	451	0,5	- 41	11
EU-Länder zusammen	25 894	20,4	20 590	18,8	29 783	25,9	23 324	24,3	- 3 889	- 2 734
Albanien .....	233	0,2	230	0,2	170	0,1	166	0,2	63	64
Bulgarien .....	4 141	3,3	4 102	3,7	3 462	3,0	3 430	3,6	679	672
Bosnien-Herzegowina .....	1 887	1,5	1 854	1,7	1 687	1,5	1 669	1,7	200	185
Kroatien .....	3 235	2,5	3 159	2,9	2 936	2,6	2 856	3,0	299	303
Slowenien .....	767	0,6	749	0,7	913	0,8	881	0,9	- 146	- 132
Jugoslawien <sup>1)</sup> .....	3 972	3,1	3 915	3,6	3 695	3,2	3 653	3,8	277	262
Polen .....	16 299	12,8	12 534	11,4	13 579	11,8	10 865	11,3	2 720	1 669
Rumänien .....	7 610	6,0	7 478	6,8	6 280	5,5	6 137	6,4	1 330	1 341
Rußland .....	4 469	3,5	4 147	3,8	2 984	2,6	2 632	2,7	1 485	1 515
Schweiz .....	1 398	1,1	724	0,7	2 150	1,9	650	0,7	- 752	74
Slowakei .....	5 237	4,1	5 201	4,8	4 820	4,2	4 778	5,0	417	423
Tschechische Republik .....	3 751	2,9	3 486	3,2	3 815	3,3	3 530	3,7	- 64	- 44
Türkei .....	6 927	5,4	6 680	6,1	5 516	4,8	5 275	5,5	1 411	1 405
Ukraine .....	3 266	2,6	3 197	2,9	1 308	1,1	1 282	1,3	1 958	1 915
Ungarn .....	5 036	4,0	4 819	4,4	5 430	4,7	5 248	5,5	- 394	- 429
Weißrußland .....	704	0,6	696	0,6	361	0,3	359	0,4	343	337
Übriges Europa .....	1 633	1,3	1 505	1,4	1 285	1,1	1 128	1,2	348	377
Europa ohne EU-Länder zusammen	70 565	55,5	64 476	58,9	60 391	52,5	54 539	56,9	10 174	9 937
Afrika .....	3 848	3,0	3 270	3,0	2 758	2,4	2 242	2,3	1 090	1 028
Marokko .....	325	0,3	303	0,3	178	0,2	168	0,2	147	135
Nigeria .....	371	0,3	346	0,3	225	0,2	203	0,2	146	143
Südafrika .....	364	0,3	212	0,2	373	0,3	191	0,2	- 9	21
Tunesien .....	334	0,3	300	0,3	183	0,2	165	0,2	151	135
Übriges Afrika .....	2 454	1,9	2 109	1,9	1 799	1,6	1 515	1,6	655	594
Amerika .....	9 947	7,8	6 422	5,9	9 151	8,0	5 227	5,5	796	1 195
Argentinien .....	278	0,2	191	0,2	208	0,2	125	0,1	70	66
Brasilien .....	1 151	0,9	911	0,8	839	0,7	609	0,6	312	302
Kanada .....	766	0,6	552	0,5	787	0,7	477	0,5	- 21	75
Vereinigte Staaten von Amerika .....	5 458	4,3	3 055	2,8	5 973	5,2	3 063	3,2	- 515	- 8
Übriges Amerika .....	2 294	1,8	1 713	1,6	1 344	1,2	953	1,0	950	760
Asien .....	15 574	12,2	14 164	12,9	11 521	10,0	10 131	10,6	4 053	4 033
China .....	2 256	1,8	2 068	1,9	1 793	1,6	1 550	1,6	463	518
Irak .....	1 517	1,2	1 507	1,4	1 377	1,2	1 369	1,4	140	138
Kasachstan .....	1 116	0,9	892	0,8	614	0,5	498	0,5	502	394
Übriges Asien .....	10 685	8,4	9 697	8,9	7 737	6,7	6 714	7,0	2 948	2 983
Australien und Ozeanien .....	730	0,6	452	0,4	801	0,7	411	0,4	- 71	41
Ungeklärte Fälle und Fälle ohne Angabe .....	603	0,5	108	0,1	527	0,5	34	0,0	76	74
<b>Insgesamt</b>	<b>127 161</b>	<b>100</b>	<b>109 482</b>	<b>87 <sup>3)</sup></b>	<b>114 932</b>	<b>100</b>	<b>95 908</b>	<b>84 <sup>3)</sup></b>	<b>12 229</b>	<b>13 574</b>

<sup>1)</sup> Serbien und Montenegro. <sup>2)</sup> Anteil an zu- bzw. fortgezogenen Ausländern insgesamt. <sup>3)</sup> Anteil an Zu- bzw. Fortgezogenen insgesamt

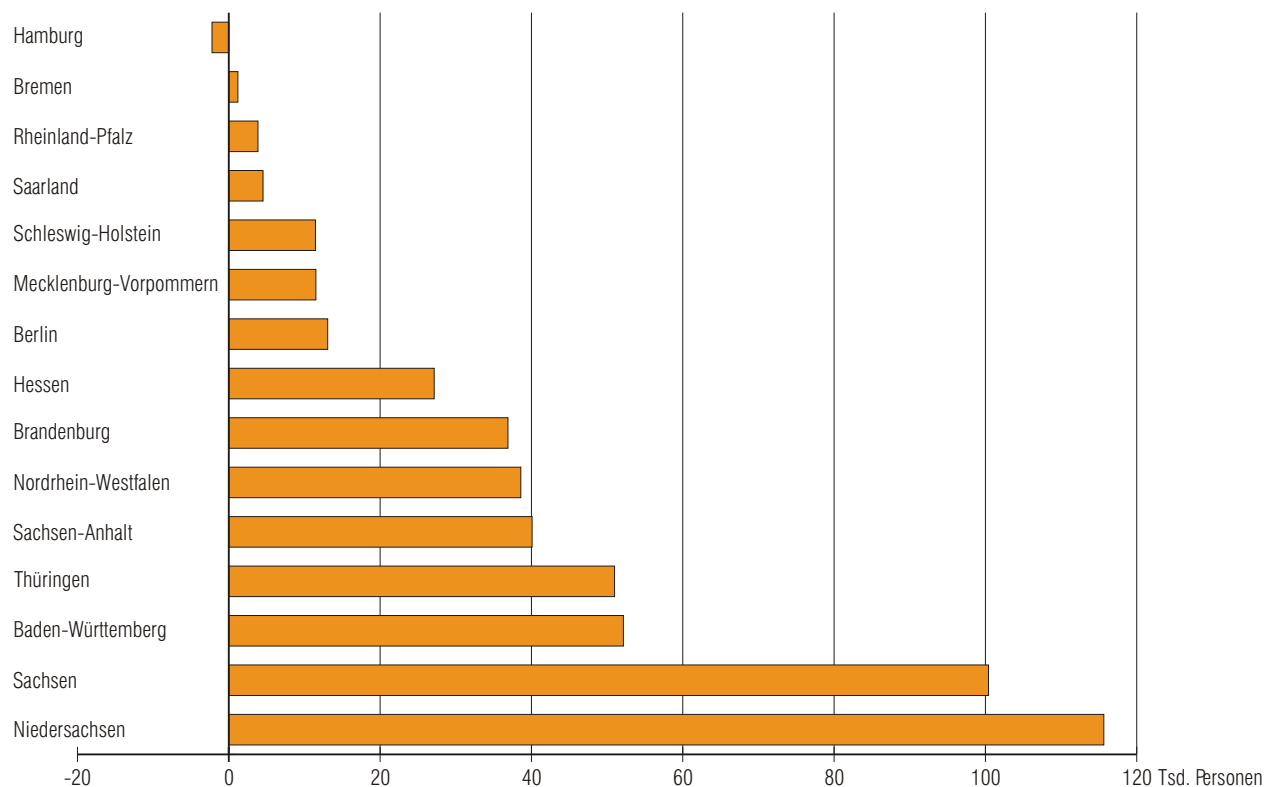
## Wanderungen über die Landesgrenze Bayerns 2003 nach Altersgruppen und Geschlecht



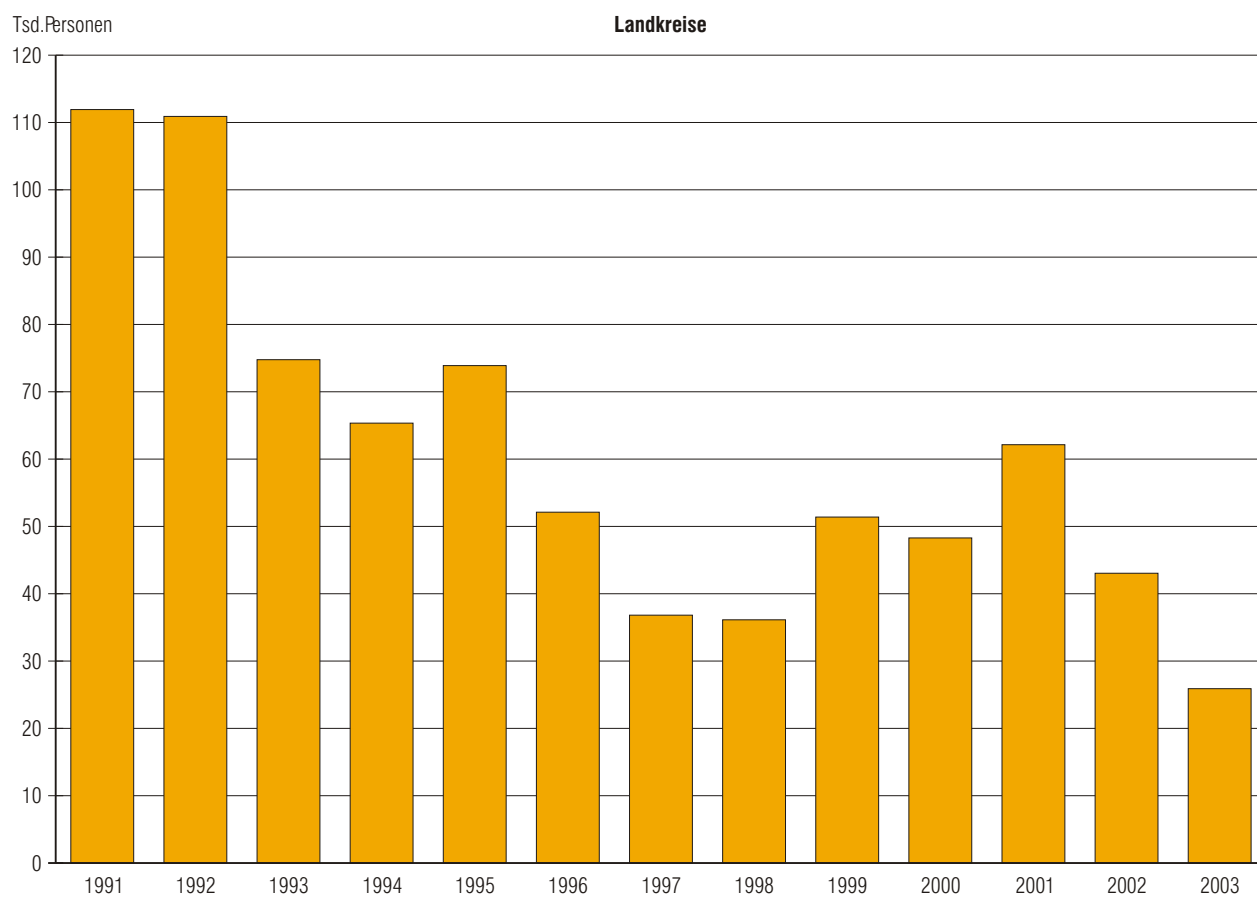
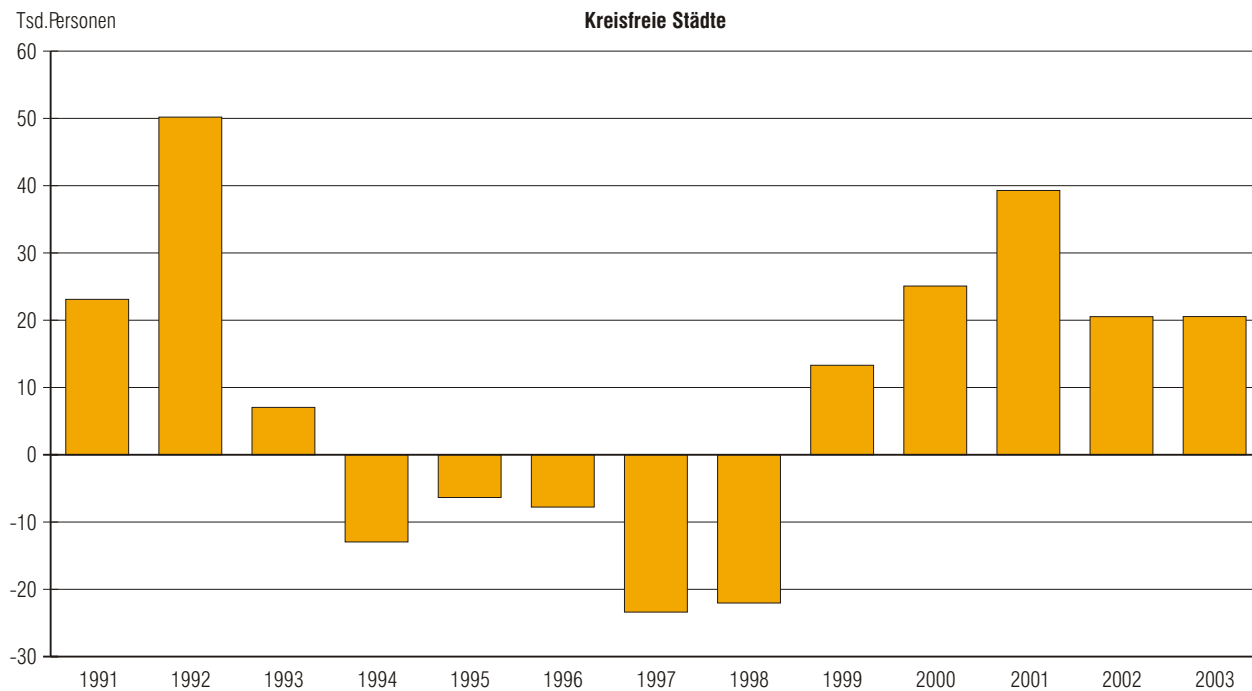
## Wanderungen über die Landesgrenze Bayerns seit 1987



## Wanderungsgewinn bzw. -verlust (-) Bayerns gegenüber dem übrigen Bundesgebiet seit 1991



# Wanderungsgewinne bzw. -verluste (-) der kreisfreien Städte und Landkreise in Bayern seit 1991



### Erläuterung zur Tabelle 1 (S.4 und 5)

#### Regionen

Die einzelnen Regionen umfassen folgende Gebiete:

- 1 **Bayerischer Untermain:**  
Kreisfreie Stadt: Aschaffenburg  
Landkreise: Aschaffenburg, Miltenberg
- 2 **Würzburg:**  
Kreisfreie Stadt: Würzburg  
Landkreise: Würzburg, Main-Spessart, Kitzingen
- 3 **Main-Rhön:**  
Kreisfreie Stadt: Schweinfurt  
Landkreise: Schweinfurt, Bad Kissingen, Rhön-Grabfeld, Haßberge
- 4 **Oberfranken-West:**  
Kreisfreie Städte: Bamberg, Coburg  
Landkreise: Coburg, Kronach, Lichtenfels, Bamberg, Forchheim
- 5 **Oberfranken-Ost:**  
Kreisfreie Städte: Bayreuth, Hof  
Landkreise: Bayreuth, Kulmbach, Hof, Wunsiedel i. Fichtelgebirge, vom Landkreis Tirschenreuth die Gemeinde Waldershof
- 6 **Oberpfalz-Nord:**  
Kreisfreie Städte: Amberg, Weiden i.d.OPf.  
Landkreise: Amberg-Weizsach, Neustadt a.d. Waldnaab, Schwandorf, Tirschenreuth ohne die der Region 5 angehörige Gemeinde Waldershof
- 7 **Industrieregion Mittelfranken:**  
Kreisfreie Städte: Nürnberg, Fürth, Erlangen, Schwabach  
Landkreise: Erlangen-Höchststadt, Fürth, Nürnberger Land, Roth
- 8 **Westmittelfranken:**  
Kreisfreie Stadt: Ansbach  
Landkreise: Ansbach, Neustadt a.d. Aisch-Bad Windsheim, Weißenburg-Gunzenhausen
- 9 **Augsburg:**  
Kreisfreie Stadt: Augsburg  
Landkreise: Augsburg, Aichach-Friedberg, Dillingen a.d.Donau, Donau-Ries
- 10 **Ingolstadt:**  
Kreisfreie Stadt: Ingolstadt  
Landkreise: Eichstätt, Neuburg-Schrobenhausen, Pfaffenhofen a.d.Ilm
- 11 **Regensburg:**  
Kreisfreie Stadt: Regensburg  
Landkreise: Neumarkt i.d.OPf., Regensburg, Cham, Kelheim ohne die der Region 13 angehörigen Gemeinden
- 12 **Donau-Wald:**  
Kreisfreie Städte: Straubing, Passau  
Landkreise: Regen, Straubing-Bogen, Deggendorf, Freyung-Grafenau, Passau
- 13 **Landshut:**  
Kreisfreie Stadt: Landshut  
Landkreise: Landshut, Dingolfing-Landau, Rottal-Inn, vom Landkreis Kelheim die Gemeinden Aiglsbach, Attenhofen, Mainburg, Elsendorf, Volkenschwand
- 14 **München:**  
Kreisfreie Stadt: München  
Landkreise: Freising, Erding, Dachau, Fürstenfeldbruck, München, Ebersberg, Starnberg, Landsberg am Lech
- 15 **Donau-Iller:**  
Kreisfreie Stadt: Memmingen  
Landkreise: Günzburg, Neu-Ulm, Unterallgäu
- 16 **Allgäu:**  
Kreisfreie Städte: Kempten (Allgäu), Kaufbeuren  
Landkreise: Ostallgäu, Oberallgäu, Lindau (Bodensee)
- 17 **Oberland:**  
Kreisfreie Stadt: -  
Landkreise: Weilheim-Schongau, Bad Tölz-Wolfratshausen, Miesbach, Garmisch-Partenkirchen
- 18 **Südostoberbayern:**  
Kreisfreie Stadt: Rosenheim  
Landkreise: Mühldorf a.Inn, Altötting, Rosenheim, Traunstein, Berchtesgadener Land