



Baden-Württemberg
Statistisches Landesamt

Statistische Berichte Baden-Württemberg

Verkehr

Artikel-Nr. 3562 25010

H I 1-m 10/25

Fachauskünfte:

Verkehr@stala.bwl.de

12.01.2026

Straßenverkehrsunfälle in Baden-Württemberg Oktober 2025

– mit ersten Ergebnissen für November 2025 –

Herausgeber und Vertrieb:

Statistisches Landesamt Baden-Württemberg

Raiffeisenplatz 5 , 70736 Fellbach

Telefon: 0711 641-2833 (Auskunftsdienst)

E-Mail:

Auskunftsdienst@stala.bwl.de

Internet:

www.statistik-bw.de

© Statistisches Landesamt Baden-Württemberg, Fellbach, 2026. Vervielfältigung und Verbreitung, auch auszugsweise, mit Quellenangabe gestattet.

Vorbemerkungen

Die Straßenverkehrsunfallstatistik erfasst Entwicklungen über Unfälle und deren Beteiligte. Die erhobenen Daten zu Verunglückten, zur Schwere der Verletzungen sowie zu den Ursachen bilden eine wesentliche Grundlage der Verkehrssicherheitsforschung und helfen dabei, die Verkehrssicherheit zu verbessern.

Zeichenerklärung und Abkürzungen

- 0 Zahlenwert von Null verschieden, jedoch so nah an Null, dass auf Null gerundet.
- Genau Null oder ggf. zur Sicherstellung der statistischen Geheimhaltung auf Null geändert.
- . Zahlenwert unbekannt oder geheim
- X Keine sinnvolle Aussage möglich.
- ... Angabe fällt später an.
- / Keine Angabe, da Zahlenwert nicht sicher genug.
- () Aussagewert eingeschränkt, da der Zahlenwert statistisch relativ unsicher ist.
- Tsd. Tausend
- Mio. Millionen
- Mrd. Milliarden

Abweichungen in den Summen durch Runden der Zahlen.

Inhalt

[Informationen](#)

[Zeichenerklärung](#)

[Schaubild 1 Unfälle mit Personenschaden in Baden-Württemberg seit 1990](#)

[Schaubild 2 Unfälle mit Personenschaden in Baden-Württemberg 2024 und 2025](#)

[Schaubild 3 Getötete bei Straßenverkehrsunfällen in Baden-Württemberg seit 1990](#)

[Schaubild 4 Getötete bei Straßenverkehrsunfällen in Baden-Württemberg 2024 und 2025](#)

[1. Straßenverkehrsunfälle und dabei verunglückte Personen in Baden-Württemberg seit 1970](#)

[2. Straßenverkehrsunfälle mit Personenschaden, schwerwiegendem Sachschaden und Unfallfolgen in Baden-Württemberg im Oktober 2025](#)

[3. Im Straßenverkehr Getötete und Verletzte in Baden-Württemberg im Oktober 2025 nach Alter und Geschlecht](#)

[4. Straßenverkehrsunfälle mit Personenschaden und dabei verunglückte Personen in Baden-Württemberg 2025 und 2024](#)

[5. Straßenverkehrsunfälle und dabei verunglückte Personen in den Stadt- und Landkreisen Baden-Württembergs in Oktober 2025](#)

[6. Straßenverkehrsunfälle, Verunglückte und Getötete in den Stadt- und Landkreisen Baden-Württembergs Januar bis Oktober 2025](#)

Schaubild 1

Unfälle mit Personenschaden in Baden-Württemberg seit 1990

Tsd. (Monatsdurchschnitt)

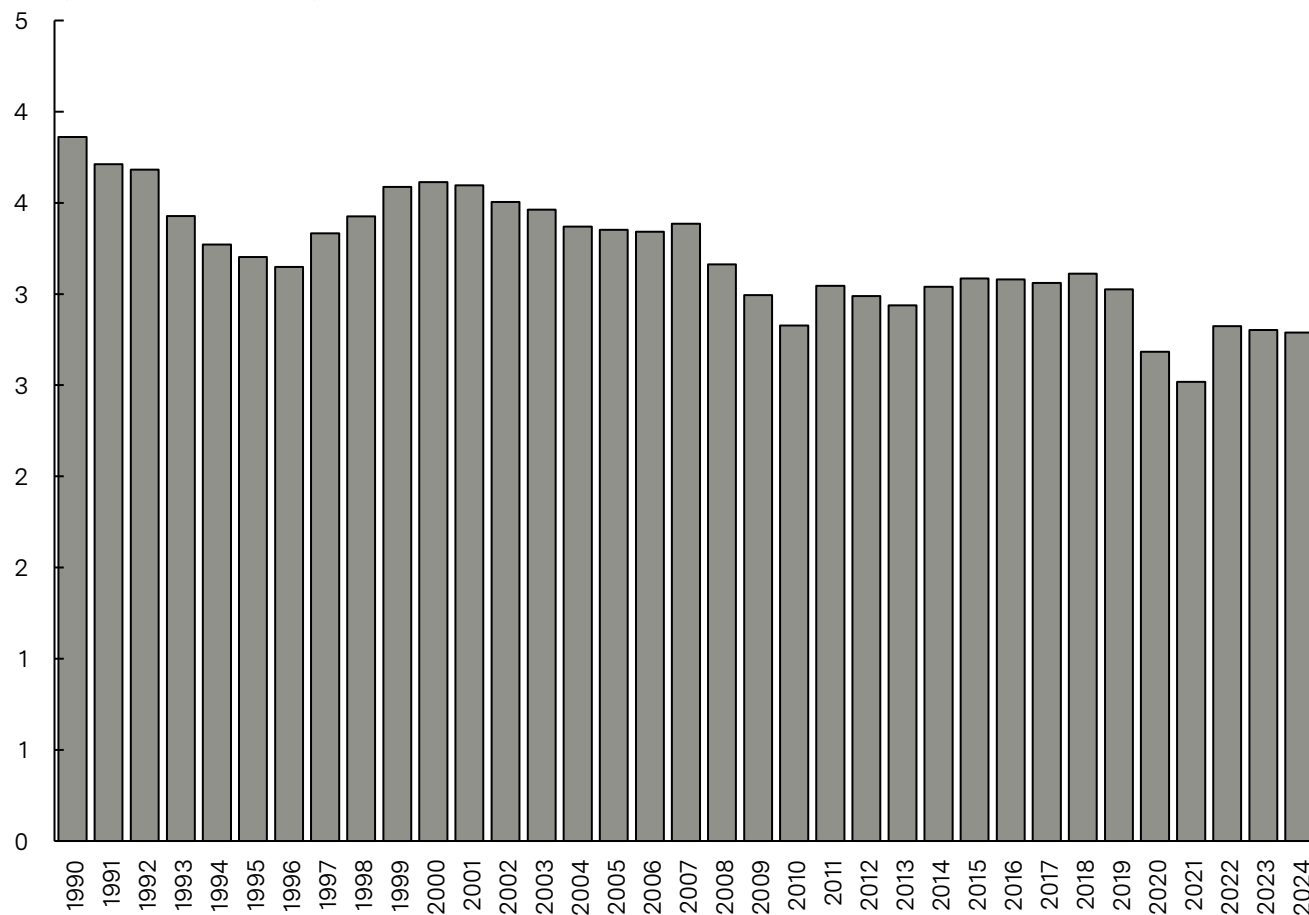


Schaubild 2

Unfälle mit Personenschaden in Baden-Württemberg 2024 und 2025

Tsd.

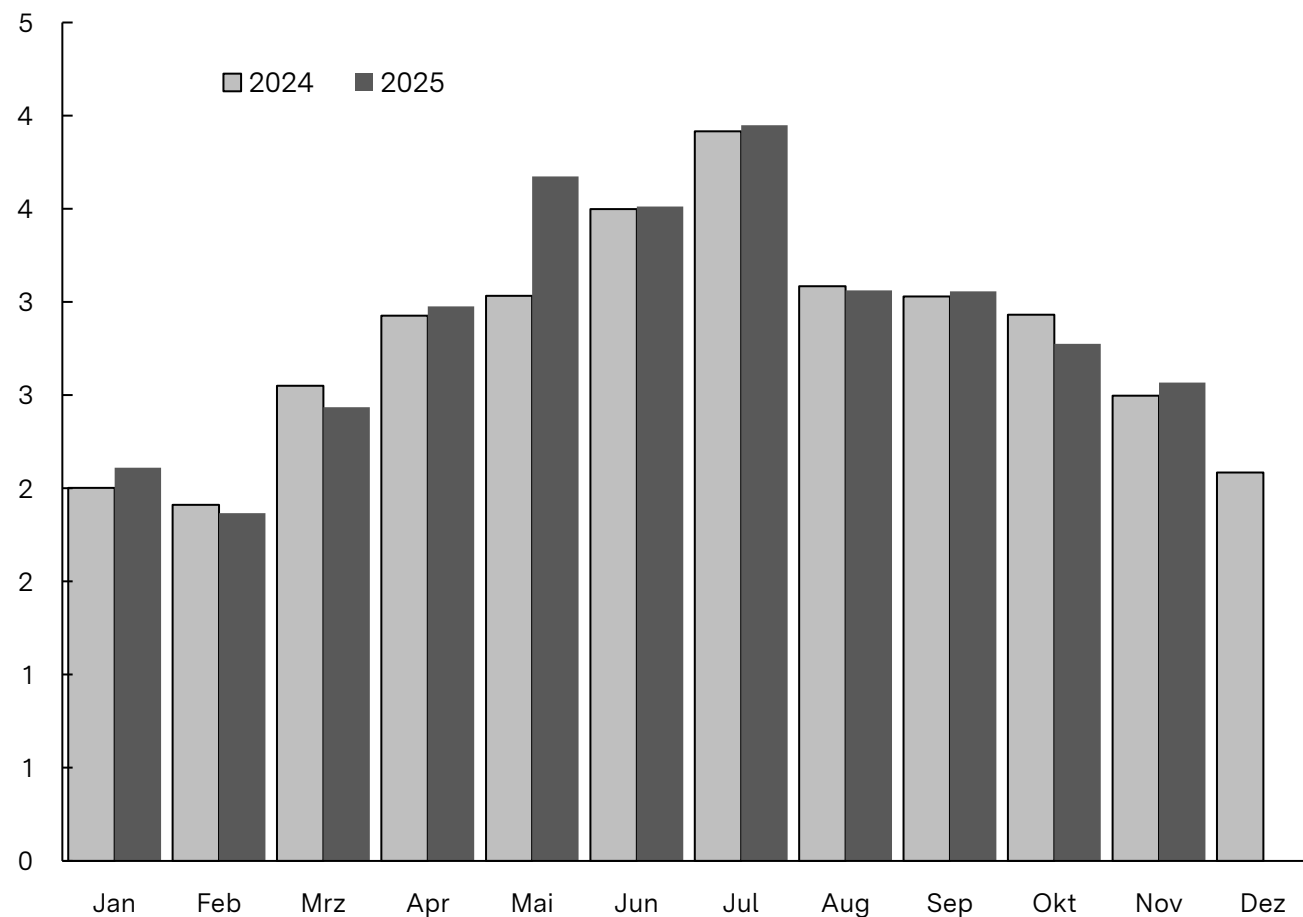


Schaubild 3

Getötete bei Straßenverkehrsunfällen in Baden-Württemberg seit 1990

Tsd. (Monatsdurchschnitt)

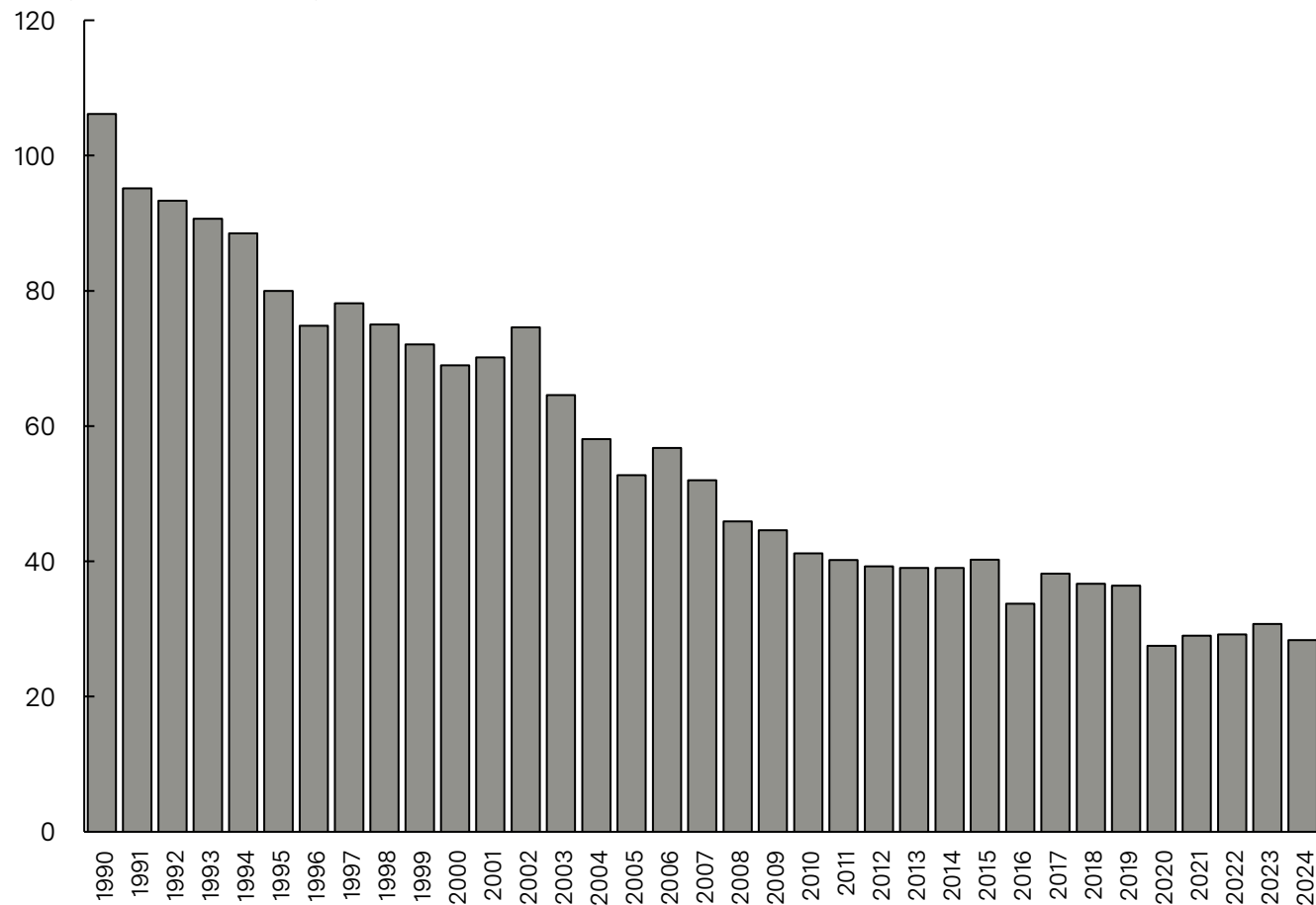
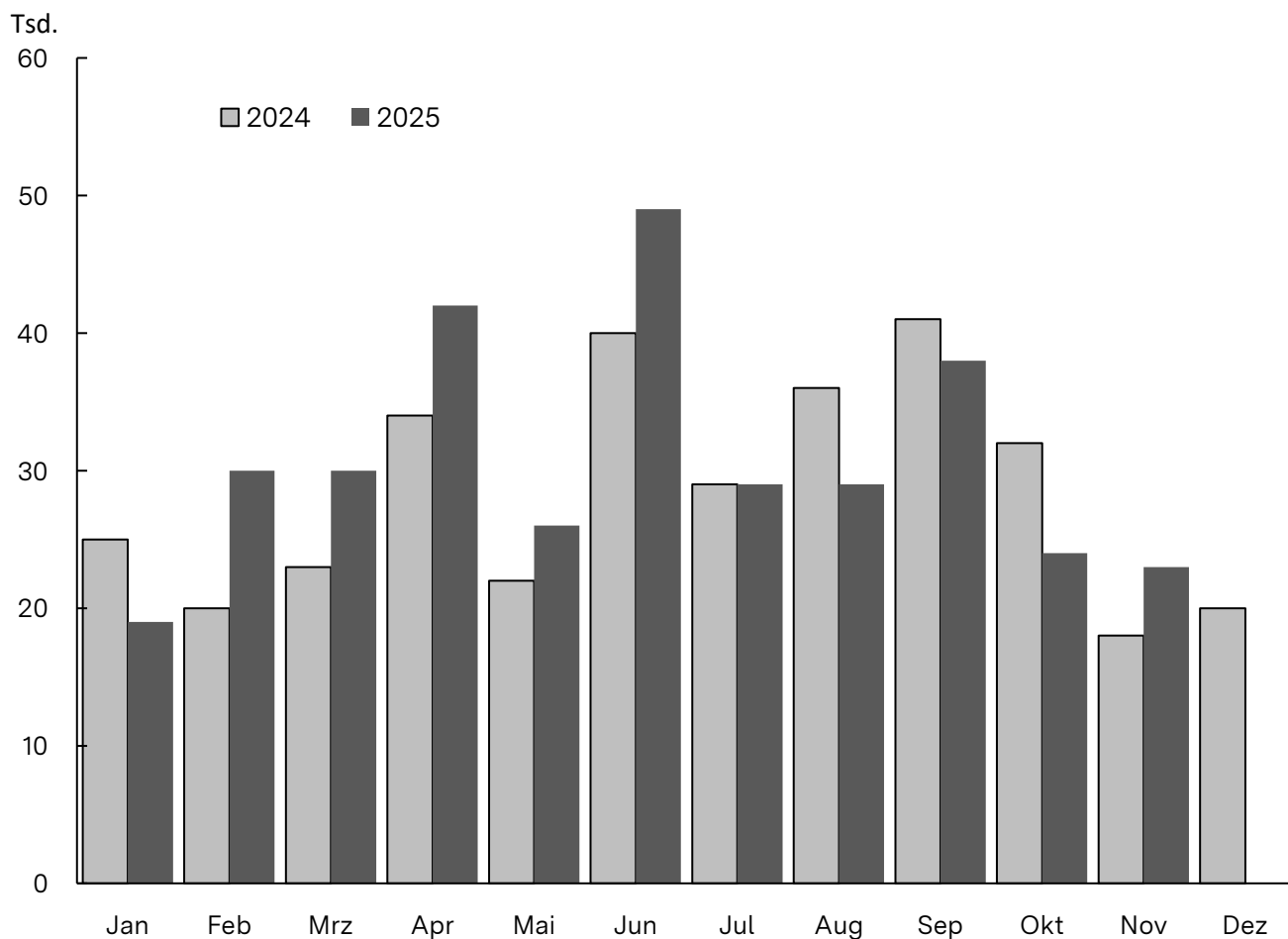


Schaubild 4

Getötete bei Straßenverkehrsunfällen in Baden-Württemberg 2024 und 2025



1. Straßenverkehrsunfälle und dabei verunglückte Personen in Baden-Württemberg seit 1970

Jahr Monat	Unfälle insgesamt	Davon mit			Verunglückte Personen insgesamt	Davon		
		Personen- schaden	schwerem ¹⁾	leichtem		Getötete	Schwer-	Leicht-
			Sachschaden				verletzte	
Jahreszahlen 1970 bis 2024								
1970	211.211	50.414	24.138	136.659	77.410	2.798	22.822	51.790
1975	190.134	47.858	36.754	105.522	69.178	2.273	20.447	46.458
1980	247.007	53.924	66.571	126.512	74.796	1.994	22.341	50.461
1985	257.626	47.576	33.719	176.331	63.967	1.361	17.992	44.614
1990	269.075	46.325	39.065	183.685	63.115	1.274	15.083	46.758
1995	181.269	38.433	18.203	124.633	53.299	960	12.528	39.811
2000	223.759	43.371	19.416	160.972	59.623	828	11.997	46.798
2005	233.542	40.227	18.218	175.097	54.049	633	10.095	43.321
2010	275.410	33.931	16.613	224.866	45.175	494	8.436	36.245
2015	308.543	37.014	14.487	257.042	48.618	483	9.502	38.633
2020	269.267	32.204	10.977	226.086	39.950	330	7.390	32.230
2021	273.482	30.229	11.262	231.991	37.793	348	6.606	30.839
2022	290.663	33.891	12.014	244.758	42.551	350	6.918	35.283
2023	306.644	33.630	12.088	260.926	42.594	369	6.139	36.086
2024	309.623	33.464	11.967	264.192	42.109	340	5.950	35.819
Monatszahlen 2024								
Januar	24.590	2.002	1.217	21.371	2.573	25	306	2.242
Februar	21.838	1.911	855	19.072	2.403	20	298	2.085
März	25.260	2.550	946	21.764	3.238	23	424	2.791
April	27.031	2.926	1.021	23.084	3.709	34	581	3.094
Mai	25.589	3.033	986	21.570	3.808	22	571	3.215
Juni	27.155	3.498	974	22.683	4.343	40	668	3.635
Juli	29.555	3.916	996	24.643	4.798	29	733	4.036
August	22.406	3.084	819	18.503	3.881	36	628	3.217
September	26.015	3.030	968	22.017	3.725	41	573	3.111
Oktober	28.255	2.932	1.054	24.269	3.721	32	484	3.205
November	26.978	2.497	1.113	23.368	3.153	18	365	2.770
Dezember	24.951	2.085	1.018	21.848	2.757	20	319	2.418
Monatszahlen 2025 ²⁾								
Januar	25.234	2.110	1.021	22.103	2.719	19	320	2.380
Februar	21.855	1.866	922	19.067	2.438	30	285	2.123
März	24.759	2.435	902	21.422	3.110	30	402	2.678
April	26.354	2.977	845	22.532	3.711	42	494	3.175
Mai	27.859	3.673	926	23.260	4.492	26	669	3.797
Juni	25.426	3.512	905	21.009	4.335	49	607	3.679
Juli	28.723	3.949	1.008	23.766	4.786	29	638	4.119
August	22.364	3.062	808	18.494	3.764	29	584	3.151
September	25.506	3.057	946	21.503	3.778	38	505	3.235
Oktober	28.212	2.776	1.045	24.391	3.488	24	403	3.061
November	27.808	2.568	1.150	24.090	3.213	23	358	2.832
Dezember
Jahresteilzahlen								
Jan. – Nov. 2024	284.672	31.379	10.949	242.344	39.352	320	5.631	33.401
Jan. – Nov. 2025 ²⁾³⁾	284.100	31.985	10.478	241.637	39.834	339	5.265	34.230
Veränderung in %	−0,2	+1,9	−4,3	−0,3	+1,2	+5,9	−6,5	+2,5

1) Bis 1982 Unfälle mit nur Sachschaden von 1.000 DM und mehr bei mindestens einem der Beteiligten; ab 1983 mit 3.000 DM und mehr; ab 1991 mit 4.000 DM und mehr; ab März 1994 mit 4.000 DM (2.000 EUR) und mehr, wenn eine Straftat oder eine bedeutende Ordnungswidrigkeit vorliegt; ab Januar 1995 schwerwiegender Unfall mit Sachschaden (Straftatbestand bzw. Ordnungswidrigkeit und Kfz. nicht fahrbereit oder Alkoholeinwirkung oder Einfluss von anderen berauschenden Mitteln). – 2) Vorläufige Zahlen. – 3) Aufgrund von Nachmeldungen weichen die Monatszahlen des aktuellen Jahres von den Angaben der Statistischen Berichte der Vormonate ab.

2. Straßenverkehrsunfälle mit Personenschaden, schwerwiegendem Sachschaden und Unfallfolgen in Baden-Württemberg im Oktober 2025

Gegenstand der Nachweisung	Unfälle		Verunglückte				Schwer- wiegende Unfälle mit Sachschaden (im engeren Sinne)	Sonstige Alkohol- unfälle oder Einfluss be- rauschender Mittel
	insgesamt	mit Personen- schaden	insgesamt	Getötete	Schwer-	Leicht-		
					verletzte			
					Anzahl			

Alle Unfälle Oktober 2025

Innerhalb von Ortschaften	2.427	1.838	2.110	9	220	1.881	493	96
Außerhalb von Ortschaften, ohne Autobahn	1.078	747	1.065	14	165	886	318	13
Auf Autobahnen	316	191	313	1	18	294	117	8
Innerhalb und außerhalb von Ortschaften	3.821	2.776	3.488	24	403	3.061	928	117
dagegen Vorjahr	3.986	2.932	3.721	32	484	3.205	886	168
Veränderung in %	-4,1	-5,3	-6,3	-25,0	-16,7	-4,5	+4,7	-30,4

Januar – Oktober 2025

Innerhalb von Ortschaften	24.820	19.333	22.247	98	2.472	19.677	4.434	1.053
Außerhalb von Ortschaften, ohne Autobahn	11.158	8.455	11.699	191	2.151	9.357	2.500	203
Auf Autobahnen	2.767	1.629	2.675	27	284	2.364	1.078	60
Innerhalb und außerhalb von Ortschaften	38.745	29.417	36.621	316	4.907	31.398	8.012	1.316
dagegen Vorjahr	38.718	28.882	36.199	302	5.266	30.631	8.381	1.455
Veränderung in %	+0,1	+1,9	+1,2	+4,6	-6,8	+2,5	-4,4	-9,6

darunter Alkoholunfälle

Oktober 2025

Innerhalb von Ortschaften	222	87	100	1	15	84	49	86
Außerhalb von Ortschaften, ohne Autobahn	82	40	60	–	15	45	29	13
Auf Autobahnen	21	3	6	–	–	6	10	8
Innerhalb und außerhalb von Ortschaften	325	130	166	1	30	135	88	107
dagegen Vorjahr	367	136	171	1	37	133	79	152
Veränderung in %	-11,4	-4,4	-2,9	–	-18,9	+1,5	+11,4	-29,6

Januar – Oktober 2025

Innerhalb von Ortschaften	2.406	966	1.095	5	194	896	508	932
Außerhalb von Ortschaften, ohne Autobahn	821	405	546	9	147	390	244	172
Auf Autobahnen	148	39	54	–	6	48	56	53
Innerhalb und außerhalb von Ortschaften	3.375	1.410	1.695	14	347	1.334	808	1.157
dagegen Vorjahr	3.607	1.433	1.745	13	376	1.356	884	1.290
Veränderung in %	-6,4	-1,6	-2,9	+7,7	-7,7	-1,6	-8,6	-10,3

3. Im Straßenverkehr Getötete und Verletzte in Baden-Württemberg im Oktober 2025 nach Alter und Geschlecht

Im Alter von ... bis unter ... Jahren — Geschlecht	Getötete						Schwerverletzte					
	Oktober		Ver- ände- rung	Januar – Oktober		Ver- ände- rung	Oktober		Ver- ände- rung	Januar – Oktober		Ver- ände- rung
	2025	2024		2025	2024		2025	2024		2025	2024	
	Anzahl		%	Anzahl		%	Anzahl		%	Anzahl		%
unter 15	–	2	X	9	12	X	27	20	+35,0	273	281	–2,8
männlich	–	2	X	3	9	X	15	12	+25,0	192	177	+8,5
weiblich	–	–	–	6	3	X	12	8	X	81	104	–22,1
15 – 18	1	–	X	5	8	X	30	35	–14,3	229	259	–11,6
männlich	1	–	X	3	7	X	22	25	–12,0	157	185	–15,1
weiblich	–	–	–	2	1	X	8	10	X	72	74	–2,7
18 – 21	3	1	X	21	13	+61,5	24	31	–22,6	268	290	–7,6
männlich	3	1	X	20	11	+81,8	14	21	–33,3	186	206	–9,7
weiblich	–	–	–	1	2	X	10	10	–	82	84	–2,4
21 – 25	3	1	X	23	17	+35,3	27	36	–25,0	324	336	–3,6
männlich	3	1	X	19	11	+72,7	16	28	–42,9	234	240	–2,5
weiblich	–	–	–	4	6	X	11	8	X	90	96	–6,3
25 – 30	2	1	X	20	26	–23,1	22	30	–26,7	361	374	–3,5
männlich	2	1	X	18	19	–5,3	16	21	–23,8	253	257	–1,6
weiblich	–	–	–	2	7	X	6	9	X	108	117	–7,7
30 – 35	1	–	X	19	11	+72,7	20	22	–9,1	277	298	–7,0
männlich	1	–	X	15	11	+36,4	7	14	X	192	198	–3,0
weiblich	–	–	–	4	–	X	13	8	X	85	100	–15,0
35 – 40	–	4	X	11	17	–35,3	25	27	–7,4	261	290	–10,0
männlich	–	3	X	9	15	X	20	18	+11,1	184	207	–11,1
weiblich	–	1	X	2	2	–	5	9	X	77	83	–7,2
40 – 45	–	–	–	12	14	–14,3	26	27	–3,7	262	285	–8,1
männlich	–	–	–	9	7	X	15	19	–21,1	181	213	–15,0
weiblich	–	–	–	3	7	X	11	8	X	81	72	+12,5
45 – 50	1	5	X	11	15	–26,7	24	19	+26,3	272	276	–1,4
männlich	1	4	X	8	14	X	15	13	+15,4	193	189	+2,1
weiblich	–	1	X	3	1	X	9	6	X	79	87	–9,2
50 – 55	–	1	X	10	18	–44,4	26	25	+4,0	336	350	–4,0
männlich	–	1	X	8	14	X	16	15	+6,7	219	222	–1,4
weiblich	–	–	–	2	4	X	10	10	–	117	128	–8,6
55 – 60	3	2	X	31	19	+63,2	26	52	–50,0	457	562	–18,7
männlich	2	2	–	22	16	+37,5	19	33	–42,4	305	367	–16,9
weiblich	1	–	X	9	3	X	7	19	X	152	195	–22,1
60 – 65	3	1	X	22	25	–12,0	33	54	–38,9	416	506	–17,8
männlich	2	–	X	21	19	+10,5	18	37	–51,4	268	333	–19,5
weiblich	1	1	–	1	6	X	15	17	–11,8	148	173	–14,5
65 – 70	2	4	X	32	23	+39,1	26	30	–13,3	349	351	–0,6
männlich	2	1	X	23	17	+35,3	17	18	–5,6	219	223	–1,8
weiblich	–	3	X	9	6	X	9	12	X	130	128	+1,6
70 – 75	–	1	X	15	15	–	25	29	–13,8	290	257	+12,8
männlich	–	1	X	9	10	X	17	19	–10,5	185	149	+24,2
weiblich	–	–	–	6	5	X	8	10	X	105	108	–2,8
75 und mehr	5	9	X	75	69	+8,7	42	47	–10,6	532	551	–3,4
männlich	3	6	X	41	40	+2,5	24	34	–29,4	294	321	–8,4
weiblich	2	3	X	34	29	+17,2	18	13	+38,5	238	230	+3,5
Zusammen	24	32	–25,0	316	302	+4,6	403	484	–16,7	4.907	5.266	–6,8
männlich	20	23	–13,0	228	220	+3,6	251	327	–23,2	3.262	3.487	–6,5
weiblich	4	9	X	88	82	+7,3	152	157	–3,2	1.645	1.779	–7,5
Ohne Angabe	–	–	–	–	–	–	–	–	–	–	–	–
Insgesamt	24	32	–25,0	316	302	+4,6	403	484	–16,7	4.907	5.266	–6,8

Leichtverletzte						Verunglückte insgesamt						Im Alter von . . . bis unter . . . Jahren — Geschlecht
Oktober		Ver- ände- rung	Januar – Oktober		Ver- ände- rung	Oktober		Ver- ände- rung	Januar – Oktober		Ver- ände- rung	
2025	2024		2025	2024		2025	2024		2025	2024		
Anzahl		%	Anzahl		%	Anzahl		%	Anzahl		%	
249	223	+11,7	2.665	2.233	+19,3	276	245	+12,7	2.947	2.526	+16,7	unter 15
163	133	+22,6	1.723	1.346	+28,0	178	147	+21,1	1.918	1.532	+25,2	männlich
86	90	−4,4	942	886	+6,3	98	98	–	1.029	993	+3,6	weiblich
187	191	−2,1	1.851	1.682	+10,0	218	226	−3,5	2.085	1.949	+7,0	15 – 18
127	122	+4,1	1.225	1.083	+13,1	150	147	+2,0	1.385	1.275	+8,6	männlich
60	69	−13,0	626	599	+4,5	68	79	−13,9	700	674	+3,9	weiblich
238	244	−2,5	2.189	2.125	+3,0	265	276	−4,0	2.478	2.428	+2,1	18 – 21
136	147	−7,5	1.362	1.284	+6,1	153	169	−9,5	1.568	1.501	+4,5	männlich
102	97	+5,2	826	838	−1,4	112	107	+4,7	909	924	−1,6	weiblich
230	257	−10,5	2.324	2.469	−5,9	260	294	−11,6	2.671	2.822	−5,4	21 – 25
140	163	−14,1	1.388	1.429	−2,9	159	192	−17,2	1.641	1.680	−2,3	männlich
90	94	−4,3	935	1.039	−10,0	101	102	−1,0	1.029	1.141	−9,8	weiblich
234	291	−19,6	2.683	2.720	−1,4	258	322	−19,9	3.064	3.120	−1,8	25 – 30
136	164	−17,1	1.627	1.596	+1,9	154	186	−17,2	1.898	1.872	+1,4	männlich
98	127	−22,8	1.056	1.123	−6,0	104	136	−23,5	1.166	1.247	−6,5	weiblich
233	243	−4,1	2.409	2.473	−2,6	254	265	−4,2	2.705	2.782	−2,8	30 – 35
119	146	−18,5	1.426	1.473	−3,2	127	160	−20,6	1.633	1.682	−2,9	männlich
114	97	+17,5	983	1.000	−1,7	127	105	+21,0	1.072	1.100	−2,5	weiblich
225	234	−3,8	2.285	2.276	+0,4	250	265	−5,7	2.557	2.583	−1,0	35 – 40
138	131	+5,3	1.316	1.358	−3,1	158	152	+3,9	1.509	1.580	−4,5	männlich
87	103	−15,5	968	918	+5,4	92	113	−18,6	1.047	1.003	+4,4	weiblich
253	209	+21,1	2.155	2.054	+4,9	279	236	+18,2	2.429	2.353	+3,2	40 – 45
127	121	+5,0	1.218	1.200	+1,5	142	140	+1,4	1.408	1.420	−0,8	männlich
126	88	+43,2	937	854	+9,7	137	96	+42,7	1.021	933	+9,4	weiblich
188	202	−6,9	1.914	1.845	+3,7	213	226	−5,8	2.197	2.136	+2,9	45 – 50
102	110	−7,3	1.080	1.033	+4,5	118	127	−7,1	1.281	1.236	+3,6	männlich
85	92	−7,6	833	812	+2,6	94	99	−5,1	915	900	+1,7	weiblich
186	222	−16,2	2.001	2.122	−5,7	212	248	−14,5	2.347	2.490	−5,7	50 – 55
99	113	−12,4	1.121	1.209	−7,3	115	129	−10,9	1.348	1.445	−6,7	männlich
87	109	−20,2	879	913	−3,7	97	119	−18,5	998	1.045	−4,5	weiblich
227	263	−13,7	2.410	2.458	−2,0	256	317	−19,2	2.898	3.039	−4,6	55 – 60
117	143	−18,2	1.352	1.374	−1,6	138	178	−22,5	1.679	1.757	−4,4	männlich
110	120	−8,3	1.058	1.084	−2,4	118	139	−15,1	1.219	1.282	−4,9	weiblich
204	219	−6,8	2.202	2.105	+4,6	240	274	−12,4	2.640	2.636	+0,2	60 – 65
109	125	−12,8	1.249	1.231	+1,5	129	162	−20,4	1.538	1.583	−2,8	männlich
95	94	+1,1	953	874	+9,0	111	112	−0,9	1.102	1.053	+4,7	weiblich
145	133	+9,0	1.469	1.311	+12,1	173	167	+3,6	1.850	1.685	+9,8	65 – 70
89	69	+29,0	861	741	+16,2	108	88	+22,7	1.103	981	+12,4	männlich
56	64	−12,5	608	570	+6,7	65	79	−17,7	747	704	+6,1	weiblich
84	96	−12,5	1.015	964	+5,3	109	126	−13,5	1.320	1.236	+6,8	70 – 75
51	53	−3,8	611	514	+18,9	68	73	−6,8	805	673	+19,6	männlich
33	43	−23,3	403	450	−10,4	41	53	−22,6	514	563	−8,7	weiblich
177	176	+0,6	1.791	1.757	+1,9	224	232	−3,4	2.398	2.377	+0,9	75 und mehr
97	100	−3,0	1.032	1.004	+2,8	124	140	−11,4	1.367	1.365	+0,1	männlich
80	76	+5,3	759	753	+0,8	100	92	+8,7	1.031	1.012	+1,9	weiblich
3.060	3.203	−4,5	31.363	30.594	+2,5	3.487	3.719	−6,2	36.586	36.162	+1,2	Zusammen
1.750	1.840	−4,9	18.591	17.875	+4,0	2.021	2.190	−7,7	22.081	21.582	+2,3	männlich
1.309	1.363	−4,0	12.766	12.713	+0,4	1.465	1.529	−4,2	14.499	14.574	−0,5	weiblich
1	2	X	35	37	−5,4	1	2	X	35	37	−5,4	Ohne Angabe
3.061	3.205	−4,5	31.398	30.631	+2,5	3.488	3.721	−6,3	36.621	36.199	+1,2	Insgesamt

4. Straßenverkehrsunfälle mit Personenschaden und dabei verunglückte Personen in Baden-Württemberg 2025 und 2024

Straßenart —— Ortslage	Oktober 2025				Oktober 2024				Veränderung Okt. 2025/Okt. 2024			
	Unfälle mit Personen- schaden	Verunglückte			Unfälle mit Personen- schaden	Verunglückte			Unfälle mit Personen- schaden	Getötete	Schwer- verletzte	Leicht- verletzte
		Getötete	Schwer- verletzte	Leicht- verletzte		Getötete	Schwer- verletzte	Leicht- verletzte				
Anzahl				Anzahl				%				
Autobahnen	191	1	18	294	201	1	28	295	−5,0	–	−35,7	−0,3
Bundesstraßen	423	5	62	546	490	6	106	625	−13,7	X	−41,5	−12,6
innerorts	175	–	14	212	203	2	26	234	−13,8	X	−46,2	−9,4
außerorts	248	5	48	334	287	4	80	391	−13,6	X	−40,0	−14,6
Landesstraßen	537	4	98	606	574	9	113	619	−6,4	X	−13,3	−2,1
innerorts	262	1	36	277	254	1	29	273	+3,1	–	+24,1	+1,5
außerorts	275	3	62	329	320	8	84	346	−14,1	X	−26,2	−4,9
Kreisstraßen	296	5	63	304	339	5	67	358	−12,7	–	−6,0	−15,1
innerorts	146	2	25	152	174	2	20	188	−16,1	–	+25,0	−19,1
außerorts	150	3	38	152	165	3	47	170	−9,1	–	−19,1	−10,6
Andere Straßen	1.329	9	162	1.311	1.328	11	170	1.308	+0,1	X	−4,7	+0,2
innerorts	1.255	6	145	1.240	1.223	8	141	1.215	+2,6	X	+2,8	+2,1
außerorts	74	3	17	71	105	3	29	93	−29,5	–	−41,4	−23,7
Insgesamt	2.776	24	403	3.061	2.932	32	484	3.205	−5,3	−25,0	−16,7	−4,5
innerorts	1.838	9	220	1.881	1.854	13	216	1.910	−0,9	X	+1,9	−1,5
außerorts	938	15	183	1.180	1.078	19	268	1.295	−13,0	−21,1	−31,7	−8,9

Noch: 4. Straßenverkehrsunfälle mit Personenschaden und dabei verunglückte Personen in Baden-Württemberg 2025 und 2024

Straßenart —— Ortslage	Januar – Oktober 2025				Januar – Oktober 2024				Veränderung Jan.- Okt. 2025/Jan.- Okt. 2024			
	Unfälle mit Personen- schaden	Verunglückte			Unfälle mit Personen- schaden	Verunglückte			Unfälle mit Personen- schaden	Getötete	Schwer- verletzte	Leicht- verletzte
		Getötete	Schwer- verletzte	Leicht- verletzte		Getötete	Schwer- verletzte	Leicht- verletzte				
Anzahl				Anzahl				%				
Autobahnen	1.629	27	284	2.364	1.742	18	268	2.559	−6,5	+50,0	+6,0	−7,6
Bundesstraßen	4.272	75	712	5.160	4.322	65	864	5.189	−1,2	+15,4	−17,6	−0,6
innerorts	1.877	12	194	2.138	1.960	11	229	2.189	−4,2	+9,1	−15,3	−2,3
außerorts	2.395	63	518	3.022	2.362	54	635	3.000	+1,4	+16,7	−18,4	+0,7
Landesstraßen	5.652	76	1.082	6.264	5.814	84	1.287	6.287	−2,8	−9,5	−15,9	−0,4
innerorts	2.656	14	320	2.873	2.734	11	392	2.894	−2,9	+27,3	−18,4	−0,7
außerorts	2.996	62	762	3.391	3.080	73	895	3.393	−2,7	−15,1	−14,9	−0,1
Kreisstraßen	3.271	59	769	3.244	3.412	56	800	3.422	−4,1	+5,4	−3,9	−5,2
innerorts	1.485	12	217	1.484	1.561	13	247	1.570	−4,9	−7,7	−12,1	−5,5
außerorts	1.786	47	552	1.760	1.851	43	553	1.852	−3,5	+9,3	−0,2	−5,0
Andere Straßen	14.593	79	2.060	14.366	13.592	79	2.047	13.174	+7,4	—	+0,6	+9,0
innerorts	13.315	60	1.741	13.182	12.449	60	1.724	12.196	+7,0	—	+1,0	+8,1
außerorts	1.278	19	319	1.184	1.143	19	323	978	+11,8	—	−1,2	+21,1
Insgesamt	29.417	316	4.907	31.398	28.882	302	5.266	30.631	+1,9	+4,6	−6,8	+2,5
innerorts	19.333	98	2.472	19.677	18.704	95	2.592	18.849	+3,4	+3,2	−4,6	+4,4
außerorts	10.084	218	2.435	11.721	10.178	207	2.674	11.782	−0,9	+5,3	−8,9	−0,5

5. Straßenverkehrsunfälle und dabei verunglückte Personen in den Stadt- und Landkreisen Baden-Württembergs im Oktober 2025

Kreis Region Regierungsbezirk Land — Ortslage	Straßenverkehrsunfälle			Verunglückte			
	insgesamt	mit Personen- schaden	mit schwerem Sach- schaden ¹⁾	insgesamt	Getötete	Schwer-	Leicht-
						verletzte	
Anzahl							

Region Stuttgart

Stadtkreis

Stuttgart, Landeshauptstadt	174	137	37	175	3	13	159
innerorts	156	122	34	144	3	11	130
außerorts ohne Autobahnen	12	11	1	25	—	2	23
auf Autobahnen	6	4	2	6	—	—	6

Landkreise

Böblingen	158	99	59	124	3	14	107
innerorts	80	58	22	62	1	8	53
außerorts ohne Autobahnen	47	31	16	46	2	5	39
auf Autobahnen	31	10	21	16	—	1	15
Esslingen	157	116	41	142	—	13	129
innerorts	113	83	30	93	—	7	86
außerorts ohne Autobahnen	32	25	7	35	—	5	30
auf Autobahnen	12	8	4	14	—	1	13
Göppingen	70	51	19	63	1	3	59
innerorts	40	32	8	33	1	1	31
außerorts ohne Autobahnen	22	13	9	21	—	2	19
auf Autobahnen	8	6	2	9	—	—	9
Ludwigsburg	187	140	47	162	2	9	151
innerorts	128	107	21	120	—	6	114
außerorts ohne Autobahnen	40	27	13	35	1	3	31
auf Autobahnen	19	6	13	7	1	—	6
Rems-Murr-Kreis	132	101	31	122	1	11	110
innerorts	93	73	20	86	—	10	76
außerorts ohne Autobahnen	39	28	11	36	1	1	34
auf Autobahnen	—	—	—	—	—	—	—

Region Heilbronn-Franken

Stadtkreis

Heilbronn	61	44	17	54	—	7	47
innerorts	56	40	16	48	—	6	42
außerorts ohne Autobahnen	3	3	—	3	—	1	2
auf Autobahnen	2	1	1	3	—	—	3

Landkreise

Heilbronn	114	76	38	102	—	12	90
innerorts	55	36	19	48	—	7	41
außerorts ohne Autobahnen	41	28	13	34	—	5	29
auf Autobahnen	18	12	6	20	—	—	20
Hohenlohekreis	46	28	18	35	—	5	30
innerorts	15	10	5	11	—	3	8
außerorts ohne Autobahnen	27	17	10	22	—	1	21
auf Autobahnen	4	1	3	2	—	1	1
Schwäbisch Hall	73	47	26	56	—	12	44
innerorts	41	29	12	30	—	6	24
außerorts ohne Autobahnen	29	18	11	26	—	6	20
auf Autobahnen	3	—	3	—	—	—	—
Main-Tauber-Kreis	59	38	21	57	—	6	51
innerorts	24	18	6	20	—	1	19
außerorts ohne Autobahnen	21	14	7	27	—	4	23
auf Autobahnen	14	6	8	10	—	1	9

5. Straßenverkehrsunfälle und dabei verunglückte Personen in den Stadt- und Landkreisen Baden-Württembergs im Oktober 2025

Kreis Region Regierungsbezirk Land —— Ortslage	Straßenverkehrsunfälle			Verunglückte			
	insgesamt	mit Personen- schaden	mit schwerem Sach- schaden ¹⁾	insgesamt	Getötete	Schwer-	Leicht-
						verletzte	
Anzahl							
Region Ostwürttemberg							
Landkreise							
Heidenheim	38	28	10	38	—	4	34
innerorts	24	17	7	20	—	1	19
außerorts ohne Autobahnen	8	6	2	12	—	3	9
auf Autobahnen	6	5	1	6	—	—	6
Ostalbkreis	110	75	35	91	2	14	75
innerorts	68	48	20	51	1	5	45
außerorts ohne Autobahnen	38	25	13	38	1	9	28
auf Autobahnen	4	2	2	2	—	—	2
Regierungsbezirk Stuttgart	1.379	980	399	1.221	12	123	1.086
innerorts	893	673	220	766	6	72	688
außerorts ohne Autobahnen	359	246	113	360	5	47	308
auf Autobahnen	127	61	66	95	1	4	90
Region Mittlerer Oberrhein							
Stadtkreise							
Baden-Baden	19	8	11	12	—	—	12
innerorts	8	3	5	4	—	—	4
außerorts ohne Autobahnen	7	3	4	5	—	—	5
auf Autobahnen	4	2	2	3	—	—	3
Karlsruhe	111	90	21	116	—	11	105
innerorts	82	69	13	85	—	10	75
außerorts ohne Autobahnen	16	11	5	15	—	—	15
auf Autobahnen	13	10	3	16	—	1	15
Landkreise							
Karlsruhe	161	118	43	153	3	18	132
innerorts	91	63	28	75	—	8	67
außerorts ohne Autobahnen	57	44	13	63	3	9	51
auf Autobahnen	13	11	2	15	—	1	14
Rastatt	84	58	26	68	—	6	62
innerorts	50	34	16	41	—	4	37
außerorts ohne Autobahnen	26	20	6	22	—	2	20
auf Autobahnen	8	4	4	5	—	—	5
Region Rhein-Neckar ²⁾							
Stadtkreise							
Heidelberg	63	50	13	60	—	4	56
innerorts	51	41	10	47	—	4	43
außerorts ohne Autobahnen	8	6	2	10	—	—	10
auf Autobahnen	4	3	1	3	—	—	3
Mannheim	133	90	43	114	—	8	106
innerorts	121	80	41	96	—	7	89
außerorts ohne Autobahnen	6	5	1	10	—	1	9
auf Autobahnen	6	5	1	8	—	—	8
Landkreise							
Neckar-Odenwald-Kreis	52	34	18	41	—	7	34
innerorts	22	16	6	18	—	1	17
außerorts ohne Autobahnen	27	16	11	21	—	5	16
auf Autobahnen	3	2	1	2	—	1	1

5. Straßenverkehrsunfälle und dabei verunglückte Personen in den Stadt- und Landkreisen Baden-Württembergs im Oktober 2025

Kreis Region Regierungsbezirk Land —— Ortslage	Straßenverkehrsunfälle			Verunglückte			
	insgesamt	mit Personen- schaden	mit schwerem Sach- schaden ¹⁾	insgesamt	Getötete	Schwer-	Leicht-
						verletzte	
Anzahl							
Landkreis							
Rhein-Neckar-Kreis	168	122	46	162	–	12	150
innerorts	96	75	21	80	–	8	72
außerorts ohne Autobahnen	41	24	17	38	–	3	35
auf Autobahnen	31	23	8	44	–	1	43
Region Nordschwarzwald							
Stadtkreis							
Pforzheim	50	28	22	32	1	4	27
innerorts	35	22	13	23	–	3	20
außerorts ohne Autobahnen	4	2	2	4	1	–	3
auf Autobahnen	11	4	7	5	–	1	4
Landkreise							
Calw	42	27	15	33	1	3	29
innerorts	18	11	7	13	1	2	10
außerorts ohne Autobahnen	24	16	8	20	–	1	19
auf Autobahnen	–	–	–	–	–	–	–
Enzkreis	47	35	12	46	–	4	42
innerorts	18	15	3	17	–	4	13
außerorts ohne Autobahnen	18	10	8	12	–	–	12
auf Autobahnen	11	10	1	17	–	–	17
Freudenstadt	26	15	11	22	–	8	14
innerorts	13	6	7	9	–	3	6
außerorts ohne Autobahnen	13	9	4	13	–	5	8
auf Autobahnen	–	–	–	–	–	–	–
Regierungsbezirk Karlsruhe	956	675	281	859	5	85	769
innerorts	605	435	170	508	1	54	453
außerorts ohne Autobahnen	247	166	81	233	4	26	203
auf Autobahnen	104	74	30	118	–	5	113
Region Südlicher Oberrhein							
Stadtkreis							
Freiburg im Breisgau	97	87	10	100	1	10	89
innerorts	88	79	9	89	1	10	78
außerorts ohne Autobahnen	4	4	–	7	–	–	7
auf Autobahnen	5	4	1	4	–	–	4
Landkreise							
Breisgau-Hochschwarzwald	82	59	23	78	1	6	71
innerorts	44	34	10	41	–	2	39
außerorts ohne Autobahnen	33	22	11	32	1	3	28
auf Autobahnen	5	3	2	5	–	1	4
Emmendingen	53	37	16	57	–	9	48
innerorts	30	21	9	24	–	5	19
außerorts ohne Autobahnen	14	9	5	16	–	3	13
auf Autobahnen	9	7	2	17	–	1	16
Ortenaukreis	183	137	46	161	–	18	143
innerorts	114	92	22	100	–	12	88
außerorts ohne Autobahnen	46	31	15	38	–	2	36
auf Autobahnen	23	14	9	23	–	4	19

5. Straßenverkehrsunfälle und dabei verunglückte Personen in den Stadt- und Landkreisen Baden-Württembergs im Oktober 2025

Kreis Region Regierungsbezirk Land — Ortslage	Straßenverkehrsunfälle			Verunglückte			
	insgesamt	mit Personen- schaden	mit schwerem Sach- schaden ¹⁾	insgesamt	Getötete	Schwer-	Leicht-
						verletzte	
Anzahl							

Region Schwarzwald-Baar-Heuberg

Landkreise							
Rottweil	47	36	11	44	–	8	36
innerorts	22	17	5	18	–	2	16
außerorts ohne Autobahnen	20	14	6	17	–	5	12
auf Autobahnen	5	5	–	9	–	1	8
Schwarzwald-Baar-Kreis	59	42	17	49	–	7	42
innerorts	37	27	10	30	–	3	27
außerorts ohne Autobahnen	21	14	7	17	–	4	13
auf Autobahnen	1	1	–	2	–	–	2
Tuttlingen	53	30	23	38	–	10	28
innerorts	39	21	18	24	–	2	22
außerorts ohne Autobahnen	12	8	4	12	–	8	4
auf Autobahnen	2	1	1	2	–	–	2

Region Hochrhein-Bodensee

Landkreise							
Konstanz	93	72	21	95	–	13	82
innerorts	62	50	12	57	–	8	49
außerorts ohne Autobahnen	23	17	6	23	–	4	19
auf Autobahnen	8	5	3	15	–	1	14
Lörrach	84	57	27	65	–	9	56
innerorts	58	42	16	47	–	6	41
außerorts ohne Autobahnen	22	13	9	16	–	3	13
auf Autobahnen	4	2	2	2	–	–	2
Waldshut	62	47	15	61	–	9	52
innerorts	29	21	8	28	–	4	24
außerorts ohne Autobahnen	31	25	6	30	–	5	25
auf Autobahnen	2	1	1	3	–	–	3
Regierungsbezirk Freiburg	813	604	209	748	2	99	647
innerorts	523	404	119	458	1	54	403
außerorts ohne Autobahnen	226	157	69	208	1	37	170
auf Autobahnen	64	43	21	82	–	8	74

Region Neckar-Alb

Landkreise							
Reutlingen	109	81	28	112	3	14	95
innerorts	69	51	18	58	1	4	53
außerorts ohne Autobahnen	40	30	10	54	2	10	42
auf Autobahnen	–	–	–	–	–	–	–
Tübingen	62	44	18	56	–	12	44
innerorts	34	29	5	34	–	6	28
außerorts ohne Autobahnen	23	13	10	19	–	5	14
auf Autobahnen	5	2	3	3	–	1	2
Zollernalbkreis	64	51	13	65	2	15	48
innerorts	30	24	6	27	–	5	22
außerorts ohne Autobahnen	34	27	7	38	2	10	26
auf Autobahnen	–	–	–	–	–	–	–

5. Straßenverkehrsunfälle und dabei verunglückte Personen in den Stadt- und Landkreisen Baden-Württembergs im Oktober 2025

Kreis Region Regierungsbezirk Land Ortslage	Straßenverkehrsunfälle			Verunglückte			
	insgesamt	mit Personen- schaden	mit schwerem Sach- schaden ¹⁾	insgesamt	Getötete	Schwer-	Leicht-
						verletzte	
Region Donau-Iller ²⁾							
Stadtkreis							
Ulm	55	45	10	59	–	4	55
innerorts	45	38	7	47	–	4	43
außerorts ohne Autobahnen	9	7	2	12	–	–	12
auf Autobahnen	1	–	1	–	–	–	–
Landkreise							
Alb-Donau-Kreis	64	43	21	54	–	9	45
innerorts	32	23	9	24	–	2	22
außerorts ohne Autobahnen	22	13	9	21	–	7	14
auf Autobahnen	10	7	3	9	–	–	9
Biberach	70	50	20	56	–	14	42
innerorts	40	29	11	32	–	6	26
außerorts ohne Autobahnen	30	21	9	24	–	8	16
auf Autobahnen	–	–	–	–	–	–	–
Region Bodensee-Oberschwaben							
Landkreise							
Bodenseekreis	98	77	21	100	–	11	89
innerorts	72	61	11	70	–	8	62
außerorts ohne Autobahnen	26	16	10	30	–	3	27
auf Autobahnen	–	–	–	–	–	–	–
Ravensburg	104	85	19	113	–	10	103
innerorts	65	55	10	69	–	3	66
außerorts ohne Autobahnen	34	26	8	38	–	7	31
auf Autobahnen	5	4	1	6	–	–	6
Sigmaringen	47	41	6	45	–	7	38
innerorts	19	16	3	17	–	2	15
außerorts ohne Autobahnen	28	25	3	28	–	5	23
auf Autobahnen	–	–	–	–	–	–	–
Regierungsbezirk Tübingen	673	517	156	660	5	96	559
innerorts	406	326	80	378	1	40	337
außerorts ohne Autobahnen	246	178	68	264	4	55	205
auf Autobahnen	21	13	8	18	–	1	17
Baden-Württemberg	3.821	2.776	1.045	3.488	24	403	3.061
innerorts	2.427	1.838	589	2.110	9	220	1.881
außerorts ohne Autobahnen	1.078	747	331	1.065	14	165	886
auf Autobahnen	316	191	125	313	1	18	294
Kreisfreie Städte	763	579	184	722	5	61	656
Landkreise	3.058	2.197	861	2.766	19	342	2.405

1) schwerwiegender Unfall mit Sachschaden (Straftatbestand bzw. Ordnungswidrigkeit und Kfz. nicht fahrbereit oder Alkoholeinwirkung oder Einfluss von anderen berauschenden Mitteln). – 2) Soweit Land-Baden-Württemberg.

6. Straßenverkehrsunfälle, Verunglückte und Getötete in den Stadt- und Landkreisen Baden-Württembergs

Januar bis Oktober 2025

Kreis Region Regierungsbezirk Land ----- Ortslage	Straßenverkehrsunfälle				Verunglückte			
	insgesamt ¹⁾		darunter mit Personenschaden		insgesamt		darunter Getötete	
	Januar bis Oktober	Veränderung gegenüber Vorjahr	Januar bis Oktober	Veränderung gegenüber Vorjahr	Januar bis Oktober	Veränderung gegenüber Vorjahr	Januar bis Oktober	Veränderung gegenüber Vorjahr
	Anzahl	%	Anzahl	%	Anzahl	%	Anzahl	%

Region Stuttgart

Stadtkreis								
Stuttgart, Landeshauptstadt	1.840	-8,8	1.436	-8,0	1.744	-8,0	8	X
innerorts	1.644	-8,2	1.282	-9,3	1.522	-9,4	8	X
außerorts ohne Autobahnen	136	-0,7	115	+10,6	167	+9,2	-	X
auf Autobahnen	60	-33,3	39	-9,3	55	-12,7	-	-
Landkreise								
Böblingen	1.392	+0,5	998	+6,7	1.286	+6,3	10	X
innerorts	766	+5,1	585	+11,2	680	+13,0	5	X
außerorts ohne Autobahnen	352	+4,5	267	+8,1	373	+4,8	5	X
auf Autobahnen	274	-14,1	146	-9,9	233	-7,5	-	X
Esslingen	1.602	+0,4	1.247	+6,4	1.554	+7,5	7	X
innerorts	1.114	+2,7	868	+8,0	999	+8,5	2	X
außerorts ohne Autobahnen	393	+0,5	316	+5,3	446	+7,0	3	X
auf Autobahnen	95	-20,8	63	-7,4	109	+0,9	2	X
Göppingen	783	-8,2	604	-5,6	764	-10,1	4	X
innerorts	490	-2,2	380	+4,1	444	+3,3	2	X
außerorts ohne Autobahnen	226	-7,4	177	-7,8	245	-12,8	2	X
auf Autobahnen	67	-38,0	47	-43,4	75	-46,0	-	X
Ludwigsburg	1.716	-1,2	1.280	-0,5	1.598	+1,4	20	+53,8
innerorts	1.129	+2,3	869	+5,7	1.007	+8,4	7	X
außerorts ohne Autobahnen	445	-4,5	342	-7,6	494	-2,9	12	X
auf Autobahnen	142	-14,5	69	-27,4	97	-29,7	1	X
Rems-Murr-Kreis	1.326	-2,4	1.028	+0,1	1.180	-6,1	2	X
innerorts	936	+1,0	744	+7,4	835	+7,5	-	-
außerorts ohne Autobahnen	390	-9,5	284	-15,0	345	-28,1	2	X
auf Autobahnen	-	-	-	-	-	-	-	-

Region Heilbronn-Franken

Stadtkreis								
Heilbronn	577	-4,8	429	-9,1	545	-6,0	4	X
innerorts	505	-8,2	382	-11,4	464	-10,4	3	X
außerorts ohne Autobahnen	44	+46,7	37	+60,9	64	+60,0	1	X
auf Autobahnen	28	+7,7	10	-44,4	17	-22,7	-	-
Landkreise								
Heilbronn	1.228	-8,1	867	-2,7	1.088	-6,2	9	X
innerorts	612	-5,4	456	+2,0	519	-	1	X
außerorts ohne Autobahnen	443	-10,7	320	-11,1	419	-14,1	6	X
auf Autobahnen	173	-10,4	91	+8,3	150	-2,0	2	X
Hohenlohekreis	406	+0,2	295	-1,0	380	-2,3	8	-
innerorts	173	-8,5	132	-5,7	153	-1,9	1	X
außerorts ohne Autobahnen	184	+2,8	144	+5,1	198	+1,0	5	X
auf Autobahnen	49	+32,4	19	-9,5	29	-21,6	2	-
Schwäbisch Hall	780	+3,4	551	+0,4	708	+1,1	8	X
innerorts	399	-1,0	295	-4,2	335	-9,5	-	X
außerorts ohne Autobahnen	311	+5,1	224	+5,2	318	+12,8	5	X
auf Autobahnen	70	+27,3	32	+14,3	55	+14,6	3	X
Main-Tauber-Kreis	464	+1,5	342	+4,3	456	+7,3	3	X
innerorts	203	-1,9	157	+0,6	184	-0,5	-	X
außerorts ohne Autobahnen	187	+5,1	147	+2,1	220	+8,9	2	X
auf Autobahnen	74	+2,8	38	+35,7	52	+36,8	1	-

6. Straßenverkehrsunfälle, Verunglückte und Getötete in den Stadt- und Landkreisen Baden-Württembergs Januar bis Oktober 2025

Kreis Region Regierungsbezirk Land ----- Ortslage	Straßenverkehrsunfälle				Verunglückte			
	insgesamt ¹⁾		darunter mit Personenschaden		insgesamt		darunter Getötete	
	Januar bis Oktober	Veränderung gegenüber Vorjahr	Januar bis Oktober	Veränderung gegenüber Vorjahr	Januar bis Oktober	Veränderung gegenüber Vorjahr	Januar bis Oktober	Veränderung gegenüber Vorjahr
	Anzahl	%	Anzahl	%	Anzahl	%	Anzahl	%
Region Ostwürttemberg								
Landkreise								
Heidenheim	463	+2,0	348	+10,5	438	+4,8	5	X
innerorts	292	+11,0	220	+28,7	255	+25,6	1	X
außerorts ohne Autobahnen	136	-8,1	104	-5,5	142	-10,1	4	X
auf Autobahnen	35	-18,6	24	-29,4	41	-28,1	-	X
Ostalbkreis	1.030	-5,6	790	+1,2	992	+2,5	9	X
innerorts	637	-3,6	503	+4,8	571	+5,4	4	-
außerorts ohne Autobahnen	355	-4,6	271	+0,7	388	+3,5	5	X
auf Autobahnen	38	-34,5	16	-50,0	33	-35,3	-	-
Regierungsbezirk Stuttgart	13.607	-3,1	10.215	-0,4	12.733	-1,1	97	-4,0
innerorts	8.900	-1,7	6.873	+1,7	7.968	+1,7	34	+9,7
außerorts ohne Autobahnen	3.602	-2,8	2.748	-2,0	3.819	-3,0	52	-14,8
auf Autobahnen	1.105	-14,1	594	-14,7	946	-14,5	11	X
Region Mittlerer Oberrhein								
Stadtkreise								
Baden-Baden	191	+6,7	133	+6,4	148	-3,9	4	X
innerorts	112	+14,3	88	+29,4	92	+15,0	1	X
außerorts ohne Autobahnen	52	+10,6	37	+2,8	44	-4,3	3	X
auf Autobahnen	27	-20,6	8	X	12	-57,1	-	-
Karlsruhe	1.177	+0,9	955	+1,9	1.149	+1,8	1	X
innerorts	918	+1,2	765	+2,1	875	+2,2	-	X
außerorts ohne Autobahnen	151	+4,9	115	-2,5	150	-4,5	1	X
auf Autobahnen	108	-6,1	75	+7,1	124	+6,9	-	X
Landkreise								
Karlsruhe	1.449	+4,9	1.063	+7,8	1.402	+5,3	17	+13,3
innerorts	836	+12,1	607	+16,5	691	+15,4	5	X
außerorts ohne Autobahnen	470	+3,5	360	+4,3	538	+3,1	11	+10,0
auf Autobahnen	143	-21,0	96	-20,0	173	-17,6	1	X
Rastatt	776	-8,3	564	-8,4	687	-7,7	4	X
innerorts	438	-11,2	327	-12,1	359	-14,7	2	X
außerorts ohne Autobahnen	278	-1,1	200	-2,4	264	-1,9	1	X
auf Autobahnen	60	-16,7	37	-5,1	64	+18,5	1	X
Region Rhein-Neckar²⁾								
Stadtkreise								
Heidelberg	685	+1,3	580	+6,0	720	+10,4	5	X
innerorts	585	+2,1	500	+5,0	600	+7,9	3	X
außerorts ohne Autobahnen	69	-4,2	60	+22,4	83	+31,7	2	X
auf Autobahnen	31	-	20	-9,1	37	+12,1	-	-
Mannheim	1.176	+5,4	848	+10,1	1.042	+10,4	8	X
innerorts	1.074	+9,1	776	+12,8	932	+13,8	8	X
außerorts ohne Autobahnen	42	-17,6	34	-22,7	52	-18,8	-	X
auf Autobahnen	60	-25,9	38	-	58	-4,9	-	-
Landkreise								
Neckar-Odenwald-Kreis	446	+4,4	300	-1,3	386	-0,3	4	-
innerorts	224	-2,2	150	-7,4	175	-6,9	1	X
außerorts ohne Autobahnen	204	+6,8	141	+1,4	201	+3,6	3	X
auf Autobahnen	18	X	9	X	10	X	-	-

6. Straßenverkehrsunfälle, Verunglückte und Getötete in den Stadt- und Landkreisen Baden-Württembergs Januar bis Oktober 2025

Kreis Region Regierungsbezirk Land ----- Ortslage	Straßenverkehrsunfälle				Verunglückte			
	insgesamt ¹⁾		darunter mit Personenschaden		insgesamt		darunter Getötete	
	Januar bis Oktober	Veränderung gegenüber Vorjahr	Januar bis Oktober	Veränderung gegenüber Vorjahr	Januar bis Oktober	Veränderung gegenüber Vorjahr	Januar bis Oktober	Veränderung gegenüber Vorjahr
	Anzahl	%	Anzahl	%	Anzahl	%	Anzahl	%
Landkreis								
Rhein-Neckar-Kreis	1.866	+8,7	1.375	+8,5	1.765	+7,6	13	+30,0
innerorts	1.126	+12,0	842	+12,4	935	+9,5	3	X
außerorts ohne Autobahnen	442	+10,5	334	+8,1	475	+10,2	6	X
auf Autobahnen	298	-4,2	199	-4,8	355	-0,3	4	X
Region Nordschwarzwald								
Stadtkreis								
Pforzheim	506	+2,4	345	+12,7	422	+6,0	3	X
innerorts	379	+5,9	261	+16,5	307	+17,2	1	X
außerorts ohne Autobahnen	47	-2,1	37	+15,6	46	+4,5	2	-
auf Autobahnen	80	-9,1	47	-6,0	69	-25,0	-	X
Landkreise								
Calw	433	-7,9	312	-9,8	388	-13,2	8	X
innerorts	235	+3,5	169	+8,3	200	+14,9	6	X
außerorts ohne Autobahnen	198	-18,5	143	-24,7	188	-31,1	2	-
auf Autobahnen	-	-	-	-	-	-	-	-
Enzkreis	582	+3,4	382	+4,7	487	+4,3	8	X
innerorts	278	-1,1	190	+7,3	218	+10,1	2	X
außerorts ohne Autobahnen	192	+3,2	131	-1,5	174	-8,4	6	X
auf Autobahnen	112	+16,7	61	+10,9	95	+20,3	-	-
Freudenstadt	373	-11,8	259	-13,1	353	-9,7	5	X
innerorts	184	-1,1	127	-6,6	145	-9,4	2	X
außerorts ohne Autobahnen	172	-18,1	125	-18,3	198	-10,4	3	X
auf Autobahnen	17	-37,0	7	X	10	-	-	-
Regierungsbezirk Karlsruhe	9.660	+2,1	7.116	+3,6	8.949	+3,0	80	+19,4
innerorts	6.389	+5,0	4.802	+7,2	5.529	+7,0	34	+41,7
außerorts ohne Autobahnen	2.317	-0,4	1.717	-2,1	2.413	-2,5	40	+14,3
auf Autobahnen	954	-8,5	597	-6,1	1.007	-3,5	6	X
Region Südlicher Oberrhein								
Stadtkreis								
Freiburg im Breisgau	1.035	-5,0	941	-1,6	1.105	-4,0	5	-
innerorts	945	-4,7	868	-1,1	983	-4,3	2	X
außerorts ohne Autobahnen	59	-1,7	51	-3,8	87	+11,5	3	X
auf Autobahnen	31	-16,2	22	-12,0	35	-23,9	-	-
Landkreise								
Breisgau-Hochschwarzwald	945	+3,5	749	+5,6	888	+0,1	14	X
innerorts	532	+15,7	443	+17,2	499	+18,8	4	X
außerorts ohne Autobahnen	372	-7,5	273	-9,3	339	-19,7	8	X
auf Autobahnen	41	-19,6	33	+10,0	50	+11,1	2	X
Emmendingen	587	+8,7	456	+5,6	600	+8,1	3	X
innerorts	355	+12,7	278	+6,1	325	+12,5	1	X
außerorts ohne Autobahnen	165	+0,6	126	+0,8	184	+4,5	2	X
auf Autobahnen	67	+9,8	52	+15,6	91	+1,1	-	-
Ortenaukreis	1.726	+7,5	1.317	+8,0	1.652	+8,4	15	X
innerorts	973	+3,2	772	+5,6	871	+6,1	4	X
außerorts ohne Autobahnen	559	+10,5	430	+7,2	578	+8,4	8	X
auf Autobahnen	194	+23,6	115	+30,7	203	+19,4	3	X

6. Straßenverkehrsunfälle, Verunglückte und Getötete in den Stadt- und Landkreisen Baden-Württembergs Januar bis Oktober 2025

Kreis Region Regierungsbezirk Land ----- Ortslage	Straßenverkehrsunfälle				Verunglückte			
	insgesamt ¹⁾		darunter mit Personenschaden		insgesamt		darunter Getötete	
	Januar bis Oktober	Veränderung gegenüber Vorjahr	Januar bis Oktober	Veränderung gegenüber Vorjahr	Januar bis Oktober	Veränderung gegenüber Vorjahr	Januar bis Oktober	Veränderung gegenüber Vorjahr
	Anzahl	%	Anzahl	%	Anzahl	%	Anzahl	%

Region Schwarzwald-Baar-Heuberg

Landkreise								
Rottweil	468	-5,3	308	-5,8	387	-6,1	2	X
innerorts	206	-11,2	148	-9,8	168	-7,7	1	-
außerorts ohne Autobahnen	211	+8,8	133	-1,5	177	-8,8	-	X
auf Autobahnen	51	-25,0	27	-3,6	42	+16,7	1	X
Schwarzwald-Baar-Kreis	708	+3,1	485	+4,3	631	+5,2	3	X
innerorts	417	+4,5	293	+11,0	351	+19,0	1	X
außerorts ohne Autobahnen	266	+2,3	184	-3,2	268	-8,2	2	X
auf Autobahnen	25	-10,7	8	X	12	-7,7	-	-
Tuttlingen	439	+3,1	288	-0,7	361	-4,2	6	-
innerorts	272	+7,1	174	+3,0	202	-	-	-
außerorts ohne Autobahnen	151	-2,6	109	-6,0	149	-11,3	6	-
auf Autobahnen	16	-5,9	5	-	10	X	-	-

Region Hochrhein-Bodensee

Landkreise								
Konstanz	1.134	-2,9	937	-0,7	1.099	-2,3	7	-
innerorts	822	-1,2	707	+1,1	781	-0,3	3	X
außerorts ohne Autobahnen	262	-9,3	204	-5,6	272	-7,8	4	X
auf Autobahnen	50	+6,4	26	-10,3	46	-2,1	-	X
Lörrach	991	+9,5	761	+5,7	931	+1,5	6	-
innerorts	656	+16,3	520	+10,2	597	+6,6	1	X
außerorts ohne Autobahnen	272	-4,6	203	-5,6	278	-9,4	3	X
auf Autobahnen	63	+12,5	38	+15,2	56	+12,0	2	X
Waldshut	651	+5,0	498	+9,0	642	+11,3	4	X
innerorts	366	+11,2	273	+13,3	333	+16,4	1	-
außerorts ohne Autobahnen	278	-2,8	220	+4,3	296	+6,1	2	X
auf Autobahnen	7	X	5	-	13	+8,3	1	X
Regierungsbezirk Freiburg	8.684	+2,8	6.740	+3,4	8.296	+2,1	65	-7,1
innerorts	5.544	+4,2	4.476	+5,1	5.110	+5,0	18	-5,3
außerorts ohne Autobahnen	2.595	-0,2	1.933	-1,5	2.628	-4,2	38	-24,0
auf Autobahnen	545	+3,4	331	+10,7	558	+8,1	9	X

Region Neckar-Alb

Landkreise								
Reutlingen	1.059	-4,9	830	-4,3	1.022	-5,9	14	X
innerorts	674	-6,3	526	-4,4	596	-7,0	4	X
außerorts ohne Autobahnen	385	-2,3	304	-4,1	426	-4,3	10	X
auf Autobahnen	-	-	-	-	-	-	-	-
Tübingen	598	-11,7	463	-10,8	583	-4,1	2	X
innerorts	399	-13,3	315	-13,5	357	-11,6	-	X
außerorts ohne Autobahnen	174	-4,9	136	-2,9	203	+12,8	2	X
auf Autobahnen	25	-26,5	12	-20,0	23	-4,2	-	-
Zollernalbkreis	574	-1,5	427	+2,9	534	-0,2	12	X
innerorts	319	-5,1	230	-0,9	267	-3,3	-	X
außerorts ohne Autobahnen	255	+3,2	197	+7,7	267	+3,1	12	X
auf Autobahnen	-	-	-	-	-	-	-	-

6. Straßenverkehrsunfälle, Verunglückte und Getötete in den Stadt- und Landkreisen Baden-Württembergs Januar bis Oktober 2025

Kreis Region Regierungsbezirk Land ----- Ortslage	Straßenverkehrsunfälle				Verunglückte			
	insgesamt ¹⁾		darunter mit Personenschaden		insgesamt		darunter Getötete	
	Januar bis Oktober	Veränderung gegenüber Vorjahr	Januar bis Oktober	Veränderung gegenüber Vorjahr	Januar bis Oktober	Veränderung gegenüber Vorjahr	Januar bis Oktober	Veränderung gegenüber Vorjahr
	Anzahl	%	Anzahl	%	Anzahl	%	Anzahl	%
Region Donau-Iller²⁾								
Stadtkreis								
Ulm	488	-0,6	396	+2,1	471	-6,9	4	X
innerorts	398	+0,3	332	+5,7	384	-1,5	-	X
außerorts ohne Autobahnen	79	+5,3	57	+1,8	76	-11,6	4	X
auf Autobahnen	11	-42,1	7	X	11	-63,3	-	-
Landkreise								
Alb-Donau-Kreis	614	-8,6	456	-8,1	618	-1,1	10	X
innerorts	270	-10,3	206	-9,3	237	-8,1	3	X
außerorts ohne Autobahnen	263	-11,4	195	-11,8	295	+1,7	6	X
auf Autobahnen	81	+9,5	55	+14,6	86	+11,7	1	X
Biberach	689	+8,3	528	+3,1	670	+3,6	6	X
innerorts	358	-	278	-4,8	320	-2,4	2	X
außerorts ohne Autobahnen	331	+19,1	250	+13,6	350	+9,7	4	X
auf Autobahnen	-	-	-	-	-	-	-	-
Region Bodensee-Oberschwaben								
Landkreise								
Bodenseekreis	1.037	+7,3	876	+10,5	1.062	+12,0	10	X
innerorts	665	+0,8	574	+1,8	652	+4,0	-	X
außerorts ohne Autobahnen	372	+21,6	302	+31,9	410	+27,7	10	X
auf Autobahnen	-	-	-	-	-	-	-	-
Ravensburg	1.218	+6,8	953	+8,4	1.157	+6,3	11	-8,3
innerorts	656	+1,9	529	+5,0	608	+8,0	2	X
außerorts ohne Autobahnen	516	+17,3	391	+13,3	505	+5,9	9	X
auf Autobahnen	46	-17,9	33	+10,0	44	-8,3	-	-
Sigmaringen	517	+6,2	417	+12,7	526	+11,7	5	X
innerorts	248	+6,9	192	+17,1	219	+18,4	1	X
außerorts ohne Autobahnen	269	+5,5	225	+9,2	307	+7,3	4	X
auf Autobahnen	-	-	-	-	-	-	-	-
Regierungsbezirk Tübingen	6.794	+0,4	5.346	+2,0	6.643	+2,0	74	+15,6
innerorts	3.987	-2,9	3.182	-0,9	3.640	-0,9	12	-42,9
außerorts ohne Autobahnen	2.644	+6,8	2.057	+7,3	2.839	+6,6	61	+41,9
auf Autobahnen	163	-10,9	107	-3,6	164	-8,4	1	X
Baden-Württemberg	38.745	+0,1	29.417	+1,9	36.621	+1,2	316	+4,6
innerorts	24.820	+1,0	19.333	+3,4	22.247	+3,3	98	+3,2
außerorts ohne Autobahnen	11.158	+0,5	8.455	+0,2	11.699	-1,0	191	+1,1
auf Autobahnen	2.767	-9,0	1.629	-6,5	2.675	-6,0	27	+50,0
Kreisfreie Städte	7.675	-2,0	6.063	-	7.346	-0,9	42	+13,5
Landkreise	31.070	+0,6	23.354	+2,3	29.275	+1,7	274	+3,4

1) Unfälle mit Personenschaden, schwerwiegende Unfälle mit Sachschaden (im engeren Sinne und sonstige Alkoholunfälle und Unfälle unter Einfluss berauschender Mittel). – 2) Soweit Land Baden-Württemberg.