



# Statistische Berichte Baden-Württemberg

Artikel-Nr. 3517 94001

Produzierendes Gewerbe

E I 3 - j/94 Einzelpreis DM 6,20

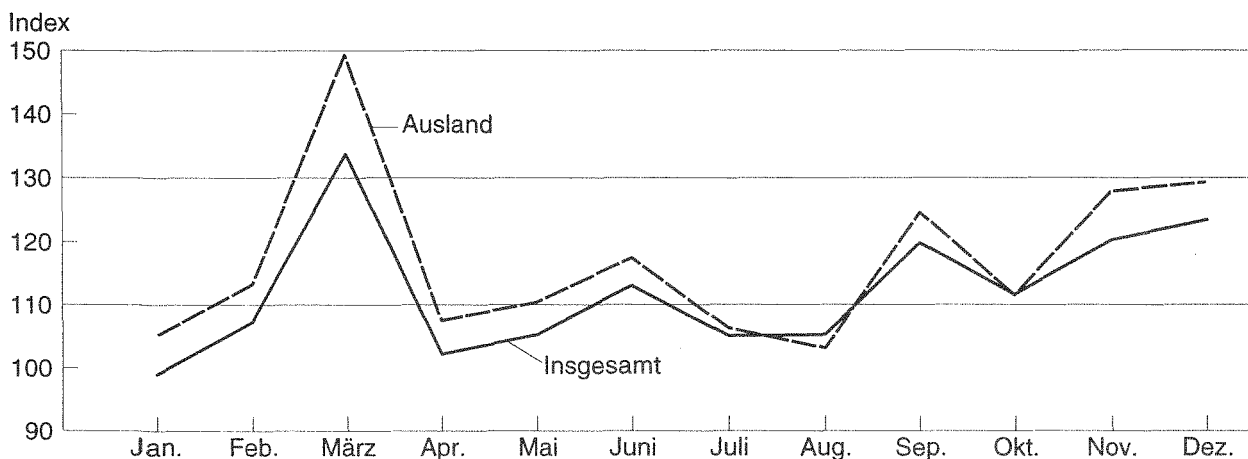
06.04.1995

## Auftragseingangindex im Verarbeitenden Gewerbe Baden-Württembergs 1994

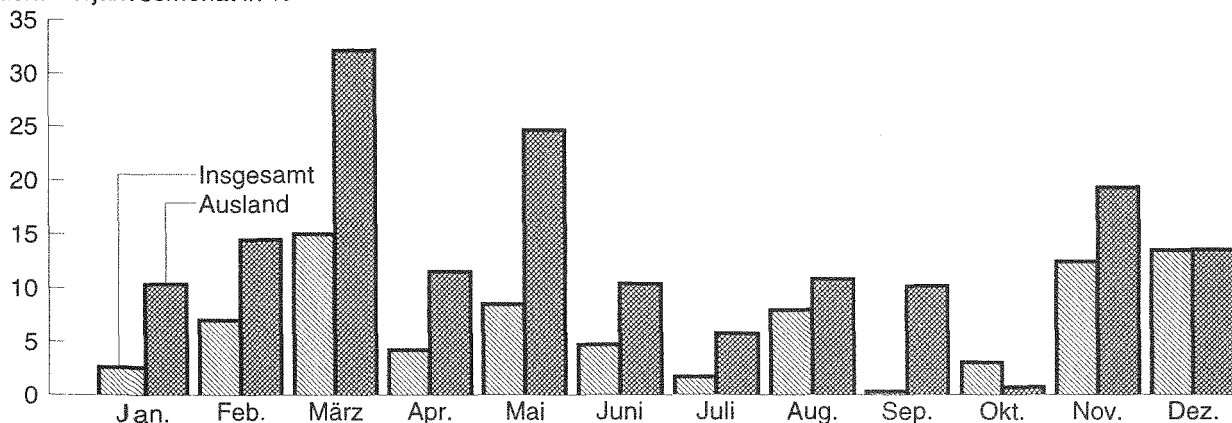
In diesem Bericht werden die Ergebnisse des Auftragseingangindex auf der Basis 1985 = 100 (Volumen) für das Jahr 1994 veröffentlicht. Durch den Volumenindex wird der preisbereinigte Index der Auftragseingänge dargestellt. Die Angaben weichen z.T. von den bereits monatlich veröffentlichten Berichten ab, weil in die Ergebnisse mittlerweile nachträglich Korrekturen eingearbeitet werden konnten. Es wird der kalendermonatliche Index veröffentlicht, d.h. kalenderbedingte Einflüsse auf die Zahl der Arbeitstage eines Monats werden in den Indizes nicht ausgeschaltet.

Die laufenden Monatsergebnisse des Auftragseingangindex werden in dem Statistischen Bericht E I 3 - m/94 veröffentlicht.

### Auftragseingangindex des Verarbeitenden Gewerbe in Baden-Württemberg 1994 (Volumenindex 1985 = 100)



Veränderung gegenüber  
dem Vorjahresmonat in %



Statistisches Landesamt Baden-Württemberg

130 95

SYPRO- NR.	WIRTSCHAFTSGLIEDERUNG		1994	1994 1. HJ	1994 2. HJ	1994 1. VJ	1994 2. VJ	1994 3. VJ	1994 4. VJ
	VERARBEITENDES GEWERBE	GESAMT	112,2	110,2	114,3	113,4	106,9	110,1	118,4
		INLAND	109,4	106,2	112,6	108,2	104,1	109,4	115,8
		AUSLAND	117,2	117,2	117,2	122,5	111,8	111,4	122,9
1	GRUNDSTOFF- UND PRODUKTIONS- UND GEWERBE	GESAMT	135,0	135,9	134,2	133,4	138,4	133,5	134,8
		INLAND	132,3	132,2	132,5	128,7	135,6	133,6	131,4
		AUSLAND	141,2	144,6	137,9	144,1	145,0	133,0	142,8
25	GEWINNUNG U. VERARB. V. STEINEN U. ERDEN	GESAMT	155,3	144,7	165,9	121,6	167,9	174,1	157,6
		INLAND	158,3	147,2	169,3	123,1	171,2	178,2	160,5
		AUSLAND	112,2	109,8	114,5	101,2	118,5	112,6	116,4
27	EISENSCHAFFENDE INDUSTRIE	GESAMT	176,7	178,1	175,2	172,1	184,2	195,9	154,5
		INLAND	219,9	221,5	218,3	212,8	230,1	247,0	189,6
		AUSLAND	31,7	32,5	30,9	35,4	29,6	24,5	37,3
2850	NE-METALLHALBZEUGWERKE	GESAMT	148,0	164,2	131,8	169,0	159,3	129,7	134,0
		INLAND	146,8	162,6	131,0	165,5	159,7	130,6	131,4
		AUSLAND	151,3	168,4	134,2	178,8	158,1	127,2	141,2
2910	EISEN-, STAHL- U. TEMPERIERESSEREI	GESAMT	80,2	81,1	79,3	79,7	82,5	78,1	80,5
		INLAND	75,9	76,7	75,2	73,7	79,6	74,2	76,2
		AUSLAND	98,7	100,5	97,0	105,8	95,2	94,7	99,3
3011-15	ZIEHEREIEN U. KALT- WALZWERKE	GESAMT	124,3	121,0	127,6	112,7	129,3	134,3	120,9
		INLAND	117,5	110,2	124,8	99,5	121,0	132,3	117,3
		AUSLAND	149,0	160,1	137,8	160,7	159,5	141,8	133,8
40	CHEMISCHE INDUSTRIE	GESAMT	131,4	132,2	130,7	131,0	133,4	129,0	132,3
		INLAND	126,6	126,8	126,4	125,7	128,0	126,0	126,7
		AUSLAND	140,0	141,7	138,4	140,4	143,0	134,3	142,4
4031	H.V. CHEMISCHEN GRUND- STOFFEN (AUCH MIT ANSCHL. WEITERVERARB.)	GESAMT	132,9	139,0	126,7	138,1	139,9	127,8	125,6
		INLAND	107,8	113,5	102,1	113,7	113,3	103,4	100,8
		AUSLAND	158,1	164,7	151,5	162,7	166,7	152,5	150,5
4034	H.V. CHEMISCHEN ER- ZEUGNISSEN FÜR GE- WERBE, LANDWIRTSCHAFT	GESAMT	138,1	137,0	139,2	129,3	144,7	142,2	136,1
		INLAND	141,3	139,0	143,6	129,4	148,6	148,3	138,9
		AUSLAND	131,7	133,0	130,4	129,1	136,8	130,1	130,7
4035	H.V. PHARMAZEUTISCHEN ERZEUGNISSEN	GESAMT	134,1	132,1	136,0	133,0	131,2	131,0	141,0
		INLAND	138,7	136,0	141,3	137,0	135,0	137,2	145,4
		AUSLAND	122,7	122,6	122,9	123,2	122,0	115,7	130,0
53	HOLZBEARBEITUNG	GESAMT	145,8	142,1	149,4	133,9	150,3	149,8	149,0
		INLAND	150,1	144,6	155,7	135,3	153,8	156,5	154,9
		AUSLAND	127,3	131,9	122,7	128,3	135,5	121,3	124,0
55	ZELLSTOFF-, HOLZSCHLIFF-, PAPIER- U. PAPIERERZEUGUNG	GESAMT	149,2	152,2	146,2	155,6	148,9	140,9	151,5
		INLAND	135,2	136,5	133,9	142,0	130,9	131,7	136,0
		AUSLAND	174,5	180,6	168,4	179,9	181,3	157,5	179,4
59	GUMMIVERARBEITUNG	GESAMT	106,5	106,5	106,5	107,3	105,7	102,2	110,8
		INLAND	99,7	100,3	99,2	101,9	98,7	94,3	104,0
		AUSLAND	121,7	120,5	122,9	119,5	121,6	119,8	126,0
2	INVESTITIONSGÜTER PRODUZIERENDES GEWERBE	GESAMT	107,7	104,5	110,9	108,0	100,9	104,7	117,2
		INLAND	103,5	98,5	108,5	100,5	96,5	102,6	114,3
		AUSLAND	113,7	112,9	114,4	118,7	107,1	107,6	121,3
3021-25	STAHLVERFORMUNG, OBERFLÄCHENVEREDLUNG, HÄRTUNG	GESAMT	139,3	135,4	143,2	132,4	138,4	138,3	148,2
		INLAND	138,8	134,9	142,7	131,8	138,1	139,2	146,1
		AUSLAND	142,0	137,7	146,4	135,3	140,0	132,7	160,0
31	STAHL- U. LEICHT- METALLBAU, SCHIENENFAHRZEUGBAU	GESAMT	132,6	129,4	135,8	117,7	141,0	138,5	133,1
		INLAND	137,8	135,1	140,6	123,5	146,6	144,1	137,0
		AUSLAND	95,8	89,4	102,2	76,6	102,2	99,5	104,9
32	MASCHINENBAU	GESAMT	105,1	100,8	109,3	97,5	104,1	102,5	116,1
		INLAND	109,5	103,7	115,3	101,6	105,8	111,0	119,6
		AUSLAND	100,5	97,8	103,1	93,2	102,5	93,7	112,6
3210	H.V. LANDWIRTSCHAFT- LICHEN MASCHINEN, ACKERSCHLEPPERN	GESAMT	66,6	71,4	61,8	73,8	69,0	55,3	68,3
		INLAND	75,0	84,4	65,7	85,7	83,0	60,6	70,7
		AUSLAND	62,2	64,6	59,8	67,6	61,6	52,5	67,1

## ARBEITENDE GEWERBE IN BADEN-WÜRTTEMBERG

(VOLUMENINDEX)

DEX

1994 JAN.	1994 FEB.	1994 MÄRZ	1994 APRIL	1994 MAI	1994 JUNI	1994 JULI	1994 AUG.	1994 SEP.	1994 OKT.	1994 NOV.	1994 DEZ.	SYPRO NR.
99,1 95,6 105,1	107,3 104,0 113,2	133,9 125,1 149,3	102,3 99,3 107,6	105,4 102,4 110,4	113,1 110,6 117,4	105,2 104,5 106,4	105,3 106,5 103,2	119,9 117,3 124,6	111,7 111,7 111,5	120,2 115,8 128,0	123,4 119,9 129,3	
122,6 119,1 130,7	128,0 122,5 140,6	149,7 144,6 161,1	133,1 130,1 140,0	137,3 133,7 145,8	144,8 142,9 149,1	130,1 128,0 134,8	127,5 128,8 124,6	142,8 144,1 139,7	139,2 136,4 145,8	142,1 138,7 150,0	123,2 119,0 132,7	1
93,1 93,8 86,4	104,0 105,9 77,0	167,7 169,7 140,1	150,4 152,5 119,4	172,9 177,5 104,6	180,3 183,7 131,5	167,4 171,0 114,0	165,2 168,4 118,1	189,7 195,1 105,7	171,1 173,3 140,3	170,6 174,1 119,4	131,2 134,0 89,6	25
124,6 153,9 26,7	206,3 255,7 40,4	185,4 228,9 39,2	171,6 215,7 23,2	152,7 188,4 32,9	228,2 286,3 32,8	205,6 260,2 22,2	181,7 229,3 22,4	200,5 251,6 28,9	190,3 236,2 36,1	130,1 155,4 46,1	143,2 177,2 29,7	27
156,1 157,9 151,3	165,8 154,9 195,7	185,2 183,7 189,3	159,9 158,7 163,3	155,5 153,4 161,4	162,4 167,1 149,5	142,5 140,3 148,6	112,2 115,5 103,2	134,3 135,9 129,7	148,1 142,7 163,1	145,3 147,8 138,4	108,6 103,8 122,0	2850
84,5 75,7 123,1	72,5 69,5 85,5	82,0 75,9 108,8	73,8 70,1 90,4	70,3 66,5 86,7	103,3 102,2 108,4	64,8 60,3 84,3	70,4 67,0 85,3	99,0 95,4 114,5	76,9 72,8 94,8	86,4 79,9 114,9	78,1 75,8 88,2	2910
92,5 79,0 141,4	105,3 98,1 131,9	140,2 121,3 208,8	127,5 115,0 172,9	125,7 118,4 152,2	134,7 129,5 153,3	135,3 134,6 138,0	129,4 127,5 136,1	138,2 134,7 151,3	127,9 128,3 126,1	133,3 127,8 153,3	101,4 95,7 122,1	3011-15
125,0 123,0 128,5	123,9 117,6 135,2	144,1 136,4 157,5	129,1 125,0 136,3	132,6 126,4 143,6	138,5 132,5 149,1	124,9 119,2 134,9	124,0 122,1 127,3	138,2 136,8 140,6	134,4 128,8 144,5	137,7 132,2 147,5	124,9 119,0 135,3	40
133,8 114,5 153,2	134,5 109,2 160,0	146,0 117,5 174,8	138,7 113,0 164,7	138,4 118,3 158,6	142,6 108,7 176,7	127,8 100,1 155,7	123,0 102,0 144,2	132,7 108,0 157,5	129,0 100,7 157,5	131,4 103,8 159,1	116,4 97,9 135,0	4031
121,2 122,0 119,6	119,4 118,6 121,0	147,4 147,7 146,7	134,7 138,8 126,6	144,7 147,0 140,0	154,7 160,1 143,8	140,3 143,2 134,4	134,6 141,0 122,0	151,7 160,7 133,8	143,1 146,1 137,2	144,2 149,7 133,4	121,1 120,9 121,6	4034
124,5 132,6 104,6	127,8 129,3 124,2	146,8 149,2 140,7	128,1 133,5 114,7	127,3 130,0 120,8	138,2 141,4 130,5	122,4 128,5 107,0	128,3 134,4 113,1	142,3 148,6 126,9	138,4 143,2 126,6	144,8 148,9 134,5	139,8 144,2 129,0	4035
113,2 114,3 108,4	127,4 127,9 125,5	161,2 163,6 151,0	141,0 144,7 125,5	151,2 155,1 135,0	158,6 161,7 146,1	135,8 141,7 110,9	145,6 151,8 119,1	168,1 176,1 134,0	156,8 163,7 127,8	159,0 165,9 129,9	131,1 135,0 114,4	53
145,0 132,8 166,9	155,2 144,4 174,6	166,5 148,9 198,2	148,2 130,3 180,5	153,3 134,6 187,2	145,1 127,9 176,2	140,5 126,7 165,5	138,7 135,6 144,3	143,5 132,9 162,7	147,8 132,4 175,5	166,9 149,7 197,9	139,7 125,8 164,7	55
96,5 96,1 97,6	108,1 97,4 132,1	117,4 112,3 128,8	97,2 91,0 111,2	102,7 95,3 119,5	117,2 109,7 134,0	93,0 84,4 112,5	100,1 94,0 113,9	113,4 104,6 133,1	116,9 108,5 135,8	113,8 104,6 134,4	101,6 98,8 107,9	59
93,7 88,3 101,1	100,3 95,9 106,6	130,1 117,3 148,3	95,2 90,0 102,5	99,3 94,9 105,3	108,2 104,6 113,4	102,0 101,5 102,8	98,7 98,5 98,9	113,3 107,9 121,0	105,0 104,6 105,5	116,9 110,6 125,9	129,7 127,6 132,5	2
121,1 119,8 128,5	128,5 128,5 127,7	147,5 147,1 149,7	129,5 129,3 130,2	136,4 136,5 135,6	149,3 148,4 154,2	128,1 130,5 114,2	138,4 139,1 133,9	148,3 148,0 150,1	150,4 148,1 163,8	158,0 156,1 168,3	136,2 134,2 147,8	3021-25
92,1 95,2 70,4	109,9 115,8 67,6	151,0 159,6 91,7	134,5 142,4 80,0	130,3 136,0 90,1	158,3 161,4 136,5	132,4 139,2 84,4	127,3 131,9 94,5	155,9 161,1 119,7	138,3 147,9 71,8	133,2 131,1 147,0	127,7 132,1 95,9	31
86,5 86,9 86,0	93,4 98,3 88,2	112,7 119,7 105,4	95,4 97,4 93,4	101,4 104,2 98,4	115,6 115,7 115,6	102,3 113,6 90,4	91,3 99,0 83,3	114,0 120,4 107,3	106,9 112,5 101,0	111,7 116,4 106,9	129,8 129,9 129,8	32
75,0 83,8 70,4	70,4 79,5 65,5	76,1 93,7 66,8	77,0 85,4 72,6	76,4 90,0 69,3	53,5 73,7 42,8	63,0 59,7 64,7	53,0 60,9 48,8	49,9 61,3 43,9	65,0 64,2 65,4	71,8 81,7 66,6	68,2 66,3 69,2	3210

SYPRO- NR.	WIRTSCHAFTSGLIEDERUNG		1994	1994 1.HJ	1994 2.HJ	1994 1.VJ	1994 2.VJ	1994 3.VJ	1994 4.VJ
3220	H.V.METALLBEARBEITUNGSMASCHINEN U. AE.	GESAMT INLAND AUSLAND	72,3 71,5 73,5	66,4 66,2 66,6	78,3 76,9 80,3	61,5 61,4 61,6	71,2 71,0 71,6	73,5 74,2 72,5	83,1 79,7 88,1
3230	H.V.TEXTIL-U. NAEHMASCHINEN	GESAMT INLAND AUSLAND	94,7 78,8 103,0	91,2 63,6 105,7	98,2 94,0 100,4	93,1 68,3 106,2	89,2 59,0 105,1	90,3 98,4 86,1	106,0 89,6 114,7
3240	H.V.MASCHINEN F.D. NAHRUNGS-U. GENUSSMITTELGEWERBE	GESAMT INLAND AUSLAND	118,9 121,4 116,5	116,0 116,4 115,6	121,9 126,5 117,4	113,8 111,7 115,8	118,2 121,1 115,3	103,2 113,6 93,0	140,6 139,4 141,8
3256	H.V.HUETTEN-U. WALZWERKSEINR. (OHNE BAUMASCH.)	GESAMT INLAND AUSLAND	128,2 144,3 101,8	120,3 137,8 91,5	136,2 150,7 112,2	119,8 139,6 87,1	120,8 135,9 95,8	125,8 136,9 107,6	146,5 164,6 116,7
3257	H.V.BAU-, BAUSTOFF-U. AE.MASCHINEN	GESAMT INLAND AUSLAND	132,7 209,3 81,7	137,0 218,2 83,0	128,4 200,5 80,5	132,9 208,8 82,5	141,0 227,6 83,5	131,7 207,2 81,5	125,1 193,8 79,4
3270	H.V.MASCHINEN FUER WEITERE BESTIMMTE WIRTSCHAFTSZWEIGE	GESAMT INLAND AUSLAND	111,2 108,3 112,3	102,9 97,8 105,0	119,5 118,9 119,7	92,7 90,0 93,8	113,1 105,6 116,1	119,6 113,0 122,3	119,3 124,7 117,1
3280	SONSTIGER MASCHINENBAU	GESAMT INLAND AUSLAND	127,4 129,5 124,4	122,2 120,4 124,8	132,6 138,6 124,1	118,6 121,3 114,8	125,8 119,5 134,7	124,9 135,9 109,2	140,4 141,3 139,0
33	STRASSENFAHRZEUGBAU	GESAMT INLAND AUSLAND	87,0 63,1 114,1	89,1 64,4 117,1	84,9 61,8 111,0	101,9 69,2 138,9	76,3 59,6 95,3	87,8 63,0 115,9	81,9 60,5 106,2
3311	H.V.KRAFTWAGEN U. -MOTOREN	GESAMT INLAND AUSLAND	87,1 61,4 115,0	89,2 62,7 118,1	84,9 60,2 111,8	102,3 67,2 140,7	76,0 58,2 95,5	88,3 61,9 117,0	81,6 58,5 106,7
3312	H.V.PERSONENKRAFTWAGEN U. AE. (EINSCHL.MOTOREN)	GESAMT INLAND AUSLAND	86,5 57,3 119,1	89,9 58,9 124,4	83,2 55,7 113,8	103,5 61,2 150,7	76,2 56,6 98,2	87,8 58,5 120,5	78,5 52,9 107,0
3313	H.V.LASTKRAFTWAGEN U. AE. (EINSCHL.MOTOREN)	GESAMT INLAND AUSLAND	91,5 100,6 83,2	83,4 98,6 69,6	99,5 102,6 96,8	92,5 124,1 63,8	74,3 73,0 75,5	91,7 94,1 89,6	107,4 111,1 103,9
35	LUFT-U. RAUMFAHRZEUGBAU	GESAMT INLAND AUSLAND	210,1 143,0 362,4	145,3 105,4 236,1	274,8 180,7 488,7	177,9 115,9 318,9	112,7 94,8 153,2	144,7 120,1 200,7	404,9 241,2 776,7
36	ELEKTROTECHNIK	GESAMT INLAND AUSLAND	117,7 115,6 121,8	110,2 105,6 119,4	125,2 125,6 124,2	115,2 111,5 122,5	105,2 99,6 116,3	110,2 109,6 111,4	140,1 141,6 137,0
3620	H.V.GERAETEN DER ELEKTRIZITAETSERZEUG.-VERTEILUNG U. AE.	GESAMT INLAND AUSLAND	118,3 124,5 106,3	108,1 110,8 102,7	128,6 138,2 109,8	113,8 117,5 106,7	102,3 104,1 98,7	111,2 118,9 96,2	145,9 157,5 123,4
3650	H.V.ELEKTROHAUSHALTSGERAETEN	GESAMT INLAND AUSLAND	119,9 109,5 148,4	119,0 109,0 146,3	120,9 110,1 150,5	119,4 114,1 134,1	118,5 103,9 158,5	120,2 108,9 150,9	121,6 111,2 150,0
3660	H.V.ZAEHLERN, FERNMELDE-, MESS-U. REGELGERAETEN	GESAMT INLAND AUSLAND	120,2 114,4 132,3	112,1 104,4 128,2	128,2 124,3 136,4	117,6 110,4 132,7	106,6 98,5 123,7	111,2 106,5 121,1	145,1 142,0 151,7
3670	H.V.RUNDFUNK-, FERNSEH-U. PHONOTECHN. GERAETEN	GESAMT INLAND AUSLAND	90,8 65,7 128,4	96,6 67,3 140,5	85,0 64,1 116,3	96,7 67,9 140,0	96,5 66,8 141,0	80,2 60,3 110,0	89,8 67,9 122,6
37	FEINMECHANIK, OPTIK, H.V.UHREN	GESAMT INLAND AUSLAND	88,0 93,8 81,4	86,5 91,4 80,9	89,5 96,1 82,0	89,6 95,9 82,4	83,3 86,9 79,3	88,1 98,2 76,5	91,0 94,0 87,5
3751	FEINMECHANIK (OHNE H.V. MEDIZINMECHANISCHEN U. AE. ERZEUGNISSEN)	GESAMT INLAND AUSLAND	66,7 66,2 67,5	66,8 66,6 67,2	66,6 65,9 67,9	69,5 71,0 66,5	64,1 62,1 67,9	64,1 63,6 64,9	69,1 68,1 70,8
3771	H.V.UHREN	GESAMT INLAND AUSLAND	54,8 66,6 44,2	57,4 70,8 45,4	52,2 62,4 43,1	56,9 72,6 42,9	57,8 68,9 47,8	52,6 61,0 45,0	51,8 63,8 41,1

## ARBEITENDE GEWERBE IN BADEN-WÜRTTEMBERG

(VOLUMENINDEX)

DEX

1994 JAN.	1994 FEB.	1994 MÄRZ	1994 APRIL	1994 MÄI	1994 JUNI	1994 JULI	1994 AUG.	1994 SEP.	1994 OKT.	1994 NOV.	1994 DEZ.	SYPRO NR.
52,3 47,9 58,8	57,4 63,4 48,4	74,7 72,8 77,6	62,2 62,7 61,4	68,4 71,2 64,2	83,1 79,0 89,3	78,2 73,2 85,6	63,1 68,8 54,6	79,2 80,5 77,2	74,8 74,5 75,2	78,8 73,2 87,1	95,6 91,3 102,0	3220
91,3 66,0 104,6	79,8 69,7 85,2	108,3 69,1 128,9	98,6 62,6 117,5	87,3 50,3 106,8	81,7 64,1 91,0	102,4 169,1 67,3	72,1 59,2 79,0	96,4 67,0 112,0	101,0 56,1 124,6	87,7 61,3 101,7	129,4 151,5 117,7	3230
106,0 100,8 111,2	109,9 100,9 118,8	125,4 133,4 117,5	105,7 106,3 105,0	125,0 122,5 127,5	123,9 134,4 113,5	105,2 112,4 98,1	95,2 111,2 79,4	109,2 117,1 101,4	124,4 131,3 117,6	140,3 132,1 148,4	157,1 154,8 159,3	3240
101,6 123,1 66,3	119,9 139,0 88,5	137,8 156,8 106,5	103,1 118,7 77,3	127,6 151,4 88,4	131,6 137,7 121,7	133,8 148,6 109,3	111,0 125,9 86,4	132,7 136,1 127,1	151,0 173,1 114,4	124,7 143,1 94,5	163,9 177,6 141,2	3256
96,9 146,5 63,9	121,6 192,3 74,7	180,2 287,6 108,8	113,6 173,1 74,1	120,0 191,0 72,8	189,5 318,6 103,7	138,5 216,9 86,3	121,1 191,3 74,5	135,4 213,3 83,6	116,7 184,6 71,5	124,5 185,6 83,9	134,0 211,1 82,9	3257
84,9 79,2 87,2	88,5 82,8 90,9	104,7 108,0 103,4	93,0 95,2 92,1	118,5 93,7 128,5	127,7 127,8 127,6	102,6 106,1 101,1	112,3 106,2 114,8	144,0 126,7 150,9	105,8 112,0 103,3	118,3 129,8 113,7	133,7 132,4 134,2	3270
104,4 105,6 102,7	116,6 118,0 114,6	134,8 140,3 127,0	119,9 118,1 122,6	112,8 116,1 108,0	144,6 124,2 173,6	117,6 132,9 95,9	108,1 114,0 99,7	148,9 160,9 131,9	129,1 132,9 123,6	136,0 144,7 123,7	156,0 146,3 169,6	3280
80,2 59,6 103,5	86,1 63,8 111,4	139,4 84,1 201,9	73,5 55,8 93,8	75,4 58,9 94,1	80,0 64,1 98,0	88,6 68,7 111,3	85,5 65,8 107,8	89,2 54,5 128,5	72,1 58,0 88,1	94,3 60,0 133,2	79,4 63,6 97,2	33
78,7 55,0 104,6	86,6 63,0 112,4	141,7 83,5 205,1	73,3 54,2 94,3	75,4 58,1 94,3	79,4 62,3 98,0	89,1 67,7 112,4	85,9 65,0 108,6	89,8 53,0 129,9	71,4 55,8 88,4	94,6 58,3 134,1	78,7 61,3 97,5	3311
77,7 47,6 111,3	84,4 51,7 120,9	148,4 84,2 219,8	73,4 53,6 95,6	76,7 57,0 98,7	78,6 59,3 100,2	90,4 66,1 117,6	84,5 61,7 109,8	88,6 47,8 134,1	68,3 51,8 86,7	92,6 52,2 137,6	74,7 54,8 96,8	3312
87,1 125,0 52,8	105,8 170,5 47,2	84,5 76,9 91,4	72,8 59,6 84,7	64,2 68,3 60,6	85,8 91,0 81,1	77,6 83,2 72,5	97,8 96,5 99,0	99,7 102,6 97,2	98,0 94,1 101,4	111,4 115,9 107,3	112,7 123,3 103,1	3313
248,1 153,1 464,1	118,8 76,4 215,2	166,8 118,1 277,4	84,8 85,5 83,1	132,5 54,1 310,5	120,9 144,9 66,1	131,1 102,2 196,7	158,8 107,1 276,2	144,3 151,1 129,1	73,9 34,6 163,1	136,2 137,5 133,4	1004,5 551,5 2033,7	35
102,9 98,2 112,3	113,2 108,1 123,3	129,5 128,3 132,0	99,2 91,6 114,3	104,2 99,1 114,3	112,2 108,1 120,3	104,0 106,0 99,9	104,5 104,5 104,6	122,2 118,4 129,6	121,0 120,7 121,6	132,6 129,8 138,4	166,6 174,3 151,0	36
101,1 105,9 91,6	114,9 119,4 106,1	125,5 127,1 122,5	95,2 93,2 98,9	99,1 101,6 94,4	112,5 117,5 102,9	104,8 113,0 88,9	104,8 113,5 88,1	124,0 130,3 111,6	106,5 107,8 103,9	120,3 122,4 116,3	210,9 242,4 149,9	3620
121,3 120,8 123,0	117,9 110,4 138,2	119,1 111,1 141,0	121,0 103,9 167,7	109,1 96,4 144,0	125,4 111,3 163,7	104,4 91,1 140,8	115,5 109,4 132,2	140,6 126,3 179,8	128,0 121,9 144,5	123,7 115,6 145,9	113,1 96,1 159,6	3650
103,7 90,1 132,1	112,4 101,8 134,6	136,7 139,2 131,5	102,0 91,7 123,5	110,7 103,3 126,3	107,2 100,4 121,3	109,1 110,0 107,1	104,7 99,2 116,3	119,9 110,4 139,8	140,0 143,0 133,9	153,0 148,2 163,2	142,4 134,9 158,1	3660
81,5 59,0 115,2	93,7 61,0 142,7	115,0 83,6 162,0	78,0 57,4 108,8	87,7 53,7 138,6	123,9 89,3 175,6	65,9 50,8 88,5	82,4 62,2 112,7	92,3 68,0 128,8	87,1 63,0 123,3	96,8 76,7 126,9	85,6 64,1 117,7	3670
84,7 86,1 83,1	87,7 97,2 76,9	96,4 104,5 87,2	77,8 81,5 73,7	81,5 86,0 76,4	90,6 93,1 87,8	80,1 87,0 72,2	87,1 105,3 66,4	97,0 102,4 90,9	81,8 84,2 79,1	96,2 102,6 89,0	94,9 95,3 94,3	37
63,7 62,1 66,7	66,6 69,4 61,4	78,1 81,6 71,5	60,2 60,7 59,4	64,3 58,7 74,9	67,7 66,8 69,3	60,0 57,0 65,6	64,1 65,8 60,9	68,2 68,1 68,3	65,0 61,7 71,2	73,9 74,1 73,6	68,3 68,6 67,6	3751
52,6 67,1 39,7	61,4 84,6 40,7	56,8 66,1 48,4	57,2 67,9 47,7	56,3 71,5 42,8	59,8 67,4 53,0	32,8 38,7 27,6	58,7 67,5 50,7	66,2 76,7 56,8	50,8 60,2 42,4	59,4 75,7 44,9	45,1 55,4 35,9	3771

SYPRO- NR.	WIRTSCHAFTSGLIEDERUNG		1994	1994 1. HJ	1994 2. HJ	1994 1. VJ	1994 2. VJ	1994 3. VJ	1994 4. VJ
38	H.V.EBM-WAREN	GESAMT	119,7	120,0	119,4	119,2	120,8	117,8	121,0
		INLAND	122,5	122,2	122,8	121,2	123,1	123,1	122,5
		AUSLAND	112,2	114,2	110,3	113,9	114,5	103,5	117,1
3842	H.V.STAHLBLECHWAREN (OHNE MOEBEL)	GESAMT	122,7	120,4	124,9	119,7	121,1	123,5	126,3
		INLAND	127,0	124,5	129,6	123,6	125,3	129,4	129,9
		AUSLAND	106,5	105,4	107,6	105,1	105,6	102,0	113,2
50	H.V.BUEROMASCHINEN, ADV-GERAETEN U. -EINRICHTUNGEN	GESAMT	173,7	173,9	173,6	181,1	166,7	167,2	179,9
		INLAND	121,4	108,7	134,2	110,8	106,6	132,1	136,2
		AUSLAND	210,0	219,1	201,0	230,0	208,2	191,5	210,4
5080	H.V.ADV-GERAETEN U.-EINRICHTUNGEN	GESAMT	158,0	156,9	159,0	153,3	160,5	152,6	165,4
		INLAND	114,5	106,4	122,6	105,8	106,9	107,0	138,1
		AUSLAND	186,3	189,8	182,7	184,3	195,4	182,2	183,2
3	VERBRAUCHSGUETER PRODUZIERENDES GEWERBE	GESAMT	110,7	110,9	110,5	117,9	103,8	112,0	109,0
		INLAND	109,6	109,3	109,9	115,7	102,9	111,3	108,5
		AUSLAND	114,9	116,9	112,9	126,4	107,4	114,9	110,8
51	FEINKERAMIK	GESAMT	103,0	100,2	105,9	106,5	93,9	95,7	116,1
		INLAND	107,9	103,1	112,6	109,6	96,7	103,6	121,6
		AUSLAND	91,2	92,2	90,3	98,3	86,1	77,2	103,3
52	H.U.VERARBEITUNG V.GLAS	GESAMT	113,1	112,1	114,0	109,7	114,4	113,2	114,9
		INLAND	116,2	112,8	119,5	110,0	115,7	120,3	118,7
		AUSLAND	106,3	110,4	102,3	109,2	111,6	97,9	106,6
5421-24	H.V.HOLZMOEBELN, POLSTERMOEBELN	GESAMT	113,8	113,2	114,3	117,6	108,9	110,8	117,8
		INLAND	118,4	117,5	119,2	121,9	113,1	115,6	122,8
		AUSLAND	86,0	87,3	84,6	91,1	83,6	81,5	87,7
5421	H.V.HOLZMOEBELN (OHNE POLSTERMOEBEL)	GESAMT	111,1	110,0	112,2	112,3	107,6	111,8	112,5
		INLAND	115,0	113,6	116,3	116,2	111,1	115,9	116,7
		AUSLAND	85,6	86,1	85,1	87,1	85,1	85,1	85,1
56	PAPIER-U.PAPPE- VERARBEITUNG	GESAMT	133,3	133,1	133,5	136,2	130,0	133,5	133,4
		INLAND	125,1	124,6	125,7	127,5	121,6	124,8	126,5
		AUSLAND	171,1	172,6	169,6	176,4	168,8	173,6	165,5
57	DRUCKEREI, VIEL- FAELTIGUNG	GESAMT	126,9	120,2	133,6	120,7	119,6	122,1	145,2
		INLAND	127,4	121,0	133,8	122,0	120,0	122,9	144,6
		AUSLAND	119,0	106,5	131,6	99,5	113,4	108,2	154,9
58	H.V.KUNSTSTOFFWAREN	GESAMT	156,3	155,1	157,5	152,4	157,7	155,8	159,1
		INLAND	156,6	155,2	157,9	151,7	158,7	159,5	156,4
		AUSLAND	155,2	154,5	155,9	154,8	154,3	143,7	168,2
61	LEDERERZEUGUNG	GESAMT	64,0	73,8	54,3	84,7	62,9	48,9	59,7
		INLAND	58,3	70,0	46,7	83,3	56,7	40,6	52,8
		AUSLAND	81,1	85,2	77,0	88,7	81,6	73,5	80,4
62	LEDERVERARBEITUNG	GESAMT	73,9	75,4	72,4	86,4	64,4	78,5	66,3
		INLAND	77,6	81,0	74,3	95,7	66,2	86,4	62,2
		AUSLAND	65,5	62,8	68,3	65,0	60,6	60,5	76,0
63	TEXTILGEWERBE	GESAMT	74,8	78,0	71,7	88,7	67,2	75,7	67,7
		INLAND	71,3	73,7	69,0	85,7	61,7	74,1	63,8
		AUSLAND	84,9	90,2	79,7	97,3	83,0	80,5	78,8
6370	WIRKEREI, STRICKEREI	GESAMT	70,9	72,3	69,5	91,1	53,5	80,8	58,1
		INLAND	70,6	71,7	69,4	90,0	53,4	79,9	58,9
		AUSLAND	72,9	76,1	69,7	98,1	54,1	86,6	52,8
64	BEKLEIDUNGSGEWERBE	GESAMT	89,5	93,5	85,5	137,8	49,2	123,1	47,8
		INLAND	74,7	78,9	70,5	110,7	47,1	95,0	46,0
		AUSLAND	149,3	152,4	146,2	247,5	57,2	237,3	55,0

## ARBEITENDE GEWERBE IN BADEN-WÜRTTEMBERG

(VOLUMENINDEX)

DEX

1994 JAN.	1994 FEB.	1994 MAERZ	1994 APRIL	1994 MAI	1994 JUNI	1994 JULI	1994 AUG.	1994 SEP.	1994 OKT.	1994 NOV.	1994 DEZ.	SYPRO NR.
110,5 113,1 103,5	112,0 113,3 108,5	135,1 137,2 129,6	115,9 118,6 109,0	119,6 122,1 113,0	126,8 128,7 121,6	111,2 115,0 100,8	114,4 120,6 97,8	127,8 133,7 111,8	122,9 124,7 118,3	131,3 134,0 124,2	108,8 108,8 108,8	38
110,5 114,2 96,7	114,9 118,8 100,5	133,7 137,9 118,2	116,7 121,4 99,4	123,8 128,0 108,0	122,8 126,4 109,4	113,2 119,2 91,0	124,3 130,2 102,5	133,1 138,7 112,5	130,3 134,5 114,5	138,3 141,5 126,7	110,4 113,6 98,3	3842
134,4 109,0 151,9	149,2 92,5 188,6	259,6 130,9 349,4	178,5 110,7 225,5	166,6 101,3 211,8	154,9 107,9 187,4	168,8 111,4 208,6	163,8 149,6 173,6	169,0 135,4 192,4	172,5 134,6 199,0	185,9 128,1 226,1	181,3 145,9 206,0	50
124,4 94,8 143,6	141,7 91,3 174,6	193,9 131,4 234,7	164,4 112,0 198,5	164,9 100,6 206,8	152,2 108,1 180,8	162,1 111,4 195,0	135,6 88,9 165,9	160,2 120,8 185,8	163,5 136,5 181,2	165,7 128,3 190,1	167,0 149,5 178,4	5080
100,7 99,5 105,3	117,7 114,0 131,8	135,4 133,6 142,2	104,3 103,6 107,1	102,1 101,0 106,3	105,1 104,1 108,7	96,3 95,4 99,6	112,8 113,4 110,7	127,0 125,1 134,5	114,7 114,2 116,7	114,4 113,8 116,8	97,9 97,5 99,0	3
96,9 100,9 86,8	109,8 116,6 93,7	112,8 111,2 114,4	96,2 103,6 78,8	92,6 92,2 92,0	92,8 94,3 87,4	97,9 101,2 89,1	89,6 99,0 68,0	99,6 110,6 74,6	120,9 132,2 94,6	119,3 134,2 86,2	108,0 98,3 129,0	51
98,7 98,5 99,2	108,4 108,5 108,3	122,1 122,9 120,2	107,2 112,2 96,3	114,0 115,2 111,3	122,1 119,7 127,2	108,0 116,1 90,4	105,4 115,5 83,5	126,1 129,2 119,7	120,3 122,7 115,1	119,3 125,5 106,1	105,0 107,9 98,7	52
110,1 112,9 92,1	113,6 118,2 85,3	129,1 134,6 95,9	103,9 108,8 74,4	106,1 110,3 81,2	116,6 120,2 95,1	102,0 106,6 73,9	107,8 112,9 76,7	122,7 127,4 93,8	123,0 128,5 89,6	126,8 131,4 98,7	103,6 108,4 74,7	5421-24
104,8 106,8 91,2	107,3 111,7 78,5	124,9 130,1 91,5	101,2 105,5 72,8	104,4 107,7 82,8	117,3 120,0 99,8	104,2 108,3 77,5	108,7 113,0 80,3	122,6 126,4 97,4	119,0 123,3 90,6	122,0 125,6 98,0	96,5 101,1 66,7	5421
130,2 121,0 172,9	129,1 122,0 161,6	149,4 139,5 194,6	124,8 115,7 166,4	133,7 124,6 175,3	131,6 124,5 164,6	127,0 119,2 163,5	130,1 122,4 165,7	143,4 132,9 191,6	130,8 123,6 164,1	140,3 132,6 175,7	129,2 123,2 156,8	56
111,3 112,3 94,0	111,5 112,9 86,6	139,4 140,7 117,9	116,8 118,3 90,9	121,0 122,0 104,3	121,1 119,7 145,1	111,3 111,8 102,9	123,1 124,2 104,7	131,9 132,7 117,1	140,6 140,2 146,4	149,7 148,8 166,8	145,2 144,9 151,4	57
138,4 138,3 138,9	144,2 140,4 157,1	174,6 176,4 168,3	150,3 151,2 147,1	157,0 159,1 149,8	165,8 165,7 166,0	148,4 149,0 146,5	148,5 156,4 122,0	170,6 173,0 162,5	166,6 164,5 173,8	166,8 165,8 170,3	143,9 138,9 160,5	58
69,7 64,7 84,6	95,0 98,9 83,1	89,3 86,2 98,5	65,9 59,5 85,4	61,5 52,7 88,0	61,3 57,9 71,5	48,1 42,6 64,4	46,8 36,3 78,3	51,7 43,0 77,9	60,0 52,2 83,5	64,6 58,8 81,8	54,5 47,3 75,9	61
35,8 38,1 30,8	86,7 100,9 54,1	136,6 148,2 110,2	94,1 100,1 80,6	53,9 52,8 56,5	45,3 45,6 44,6	40,6 46,0 28,0	78,0 90,1 50,0	117,0 123,0 103,6	97,4 101,6 88,2	61,4 53,8 79,3	40,1 31,2 60,6	62
70,8 67,7 79,4	93,1 90,8 99,7	102,3 98,7 112,7	72,5 67,7 86,3	64,2 56,9 85,1	64,8 60,4 77,7	56,6 52,4 68,9	76,0 78,4 69,0	94,5 91,4 103,6	76,1 72,9 85,3	72,5 67,0 88,6	54,5 51,6 62,6	63
63,9 63,5 66,1	102,5 100,9 112,7	107,0 105,6 115,5	62,9 62,1 67,3	47,3 46,7 50,9	50,3 51,3 44,0	47,8 45,9 59,8	91,7 92,5 86,6	103,0 101,3 113,5	70,4 70,9 67,3	59,7 60,0 58,0	44,2 45,9 33,2	6370
76,6 65,0 123,3	171,6 126,8 353,1	165,3 140,4 266,2	65,9 61,0 85,6	39,8 39,3 41,4	41,8 41,0 44,6	59,5 45,9 114,7	168,9 124,4 349,3	141,0 114,7 248,0	61,4 56,9 79,4	49,0 48,0 52,5	33,0 33,0 33,0	64

SYPRO- NR.	WIRTSCHAFTSGLIEDERUNG		1994	1994 1.HJ	1994 2.HJ	1994 1.VJ	1994 2.VJ	1994 3.VJ	1994 4.VJ
	VERARBEITENDES GEWERBE	GESAMT	6,8	2,5	3,7	5,0	-5,7	3,0	7,5
		INLAND	2,9	-1,7	6,1	1,6	-3,8	5,1	5,8
		AUSLAND	13,6	10,0	0,0	10,8	-8,8	-0,4	10,4
1	GRUNDSTOFF- UND PRODUKTIONS- UND GEWERBE	GESAMT	8,2	9,0	-1,3	7,0	3,7	-3,6	1,0
		INLAND	5,9	4,8	0,3	3,5	5,3	-1,4	-1,7
		AUSLAND	13,4	18,8	-4,6	14,9	0,6	-8,2	7,4
25	GEWINNUNG U. VERARB. V. STEINEN U. ERDEN	GESAMT	11,4	-2,3	14,6	-9,1	38,0	3,7	-9,5
		INLAND	11,3	-2,8	15,0	-9,6	39,1	4,0	-9,9
		AUSLAND	14,6	11,8	4,3	4,1	17,1	-5,0	3,4
27	EISENSCHAFFENDE INDUSTRIE	GESAMT	7,7	14,0	-1,6	50,7	7,0	6,4	-21,1
		INLAND	7,5	14,7	-1,4	48,4	8,1	7,3	-23,2
		AUSLAND	14,2	-0,7	-5,0	120,1	-16,4	-17,3	52,2
2850	NE-METALLHALBZEUGWERKE	GESAMT	7,9	15,9	-19,7	14,7	-5,8	-18,6	3,3
		INLAND	4,9	12,5	-19,4	10,3	-3,5	-18,3	0,7
		AUSLAND	16,7	26,2	-20,3	27,6	-11,6	-19,5	11,0
2910	EISEN-, STAHL- U. TEMPERGIESSEREI	GESAMT	28,3	33,1	-2,2	27,9	3,5	-5,3	3,1
		INLAND	27,8	33,3	-1,9	26,2	8,0	-6,7	2,6
		AUSLAND	29,8	32,7	-3,5	33,8	-10,1	-0,5	4,9
3011-15	ZIEHEREIEN U. KALT- WALZWERKE	GESAMT	21,1	20,2	5,5	16,7	14,8	3,9	-10,0
		INLAND	16,0	11,1	13,2	7,0	21,6	9,3	-11,3
		AUSLAND	38,4	51,1	-13,9	46,7	-0,8	-11,1	-5,6
40	CHEMISCHE INDUSTRIE	GESAMT	5,7	7,7	-1,1	5,7	1,8	-3,3	2,6
		INLAND	3,1	3,0	-0,4	1,6	1,8	-1,5	0,5
		AUSLAND	10,1	16,0	-2,4	13,0	1,9	-6,1	6,1
4031	H.V. CHEMISCHEN GRUND- STOFFEN (AUCH MIT ANSCHL. WEITERVERARB.)	GESAMT	-0,5	6,9	-8,8	5,5	1,3	-8,6	-1,7
		INLAND	-6,3	4,3	-10,1	4,1	-0,4	-8,8	-2,5
		AUSLAND	4,0	8,8	-8,0	6,5	2,5	-8,5	-1,3
4034	H.V. CHEMISCHEN ER- ZEUGNISSEN FUER GE- WERBE, LANDWIRTSCHAFT	GESAMT	6,6	6,6	1,6	3,4	11,9	-1,7	-4,3
		INLAND	6,6	4,1	3,3	0,4	14,8	-0,2	-6,3
		AUSLAND	6,6	12,2	-1,9	10,1	6,0	-4,9	0,5
4035	H.V. PHARMAZEUTISCHEN ERZEUGNISSEN	GESAMT	7,3	3,9	2,9	0,9	-1,4	-0,2	7,6
		INLAND	6,8	1,0	3,9	-2,7	-1,5	1,6	6,0
		AUSLAND	8,8	13,1	0,2	12,5	-0,9	-5,2	12,4
53	HOLZBEARBEITUNG	GESAMT	9,8	4,9	5,1	-1,9	12,2	-0,3	-0,6
		INLAND	9,4	2,4	7,7	-3,6	13,7	1,8	-1,1
		AUSLAND	11,8	18,0	-7,0	6,8	5,6	-10,5	2,2
55	ZELLSTOFF-, HOLZSCHLIFF-, PAPIER- U. PAPPEERZEUGUNG	GESAMT	13,4	15,3	-4,0	11,0	-4,3	-5,4	7,5
		INLAND	6,6	7,3	-1,9	5,7	-7,8	0,6	3,2
		AUSLAND	24,4	28,4	-6,7	19,5	0,8	-13,1	13,9
59	GUMMIVERARBEITUNG	GESAMT	3,2	5,4	0,0	6,4	-1,5	-3,3	8,4
		INLAND	1,8	5,7	-1,1	11,6	-3,2	-4,4	10,2
		AUSLAND	5,9	5,0	2,0	-2,2	1,7	-1,4	5,2
2	INVESTITIONSGUETER PRODUZIERENDES GEWERBE	GESAMT	7,8	0,9	6,2	3,0	-6,6	3,7	12,0
		INLAND	3,1	-4,3	10,1	-1,1	-4,0	6,4	11,3
		AUSLAND	14,4	8,1	1,4	8,5	-9,8	0,5	12,8
3021-25	STAHLVERFORMUNG, OBERFLAECHEVEREDLUNG, HAERTUNG	GESAMT	26,2	22,6	5,8	15,1	4,6	-0,1	7,2
		INLAND	24,3	20,6	5,7	13,8	4,8	0,8	5,0
		AUSLAND	38,0	34,8	6,3	22,4	3,5	-5,2	20,5
31	STAHL- U. LEICHT- METALLBAU, SCHIENENFAHRZEUGBAU	GESAMT	-18,0	-8,5	5,0	-14,2	19,9	-1,8	-3,9
		INLAND	-17,1	-9,0	4,1	-15,3	18,7	-1,7	-4,9
		AUSLAND	-26,5	-3,3	14,4	-0,3	33,5	-2,6	5,4
32	MASCHINENBAU	GESAMT	11,4	3,6	8,4	-2,6	6,8	-1,5	13,3
		INLAND	7,2	0,6	11,2	-1,6	4,1	4,9	7,7
		AUSLAND	16,5	7,1	5,4	-3,7	9,9	-8,6	20,2
3210	H.V. LANDWIRTSCHAFT- LICHEN MASCHINEN, ACKERSCHLEPPERN	GESAMT	5,6	22,7	-13,4	13,9	-6,6	-19,8	23,6
		INLAND	0,4	28,1	-22,1	23,1	-3,1	-27,0	16,7
		AUSLAND	9,3	19,3	-7,4	8,5	-8,9	-14,8	27,8

## ARBEITENDE GEWERBE IN BADEN-WÜRTTEMBERG

(VOLUMENINDEX)

RUNG GEGENUEBER VORANGEHEMDEM ZEITRAUM

1994 JAN.	1994 FEB.	1994 MÄRZ	1994 APRIL	1994 MAI	1994 JUNI	1994 JULI	1994 AUG.	1994 SEP.	1994 OKT.	1994 NOV.	1994 DEZ.	SYPRO NR.
-8,9 -9,6 -7,7	8,3 8,8 7,7	24,8 20,3 31,9	-23,6 -20,6 -27,9	3,0 3,1 2,6	7,3 8,0 6,3	-7,0 -5,5 -9,4	0,1 1,9 -3,0	13,9 10,1 20,7	-6,8 -4,8 -10,5	7,6 3,7 14,8	2,7 3,5 1,0	
4,8 4,3 5,9	4,4 2,9 7,6	17,0 18,0 14,6	-11,1 -10,0 -13,1	3,2 2,8 4,1	5,5 6,9 2,3	-10,2 -10,4 -9,6	-2,0 0,6 -7,6	12,0 11,9 12,1	-2,5 -5,3 4,4	2,1 1,7 2,9	-13,3 -14,2 -11,5	1
-6,9 -7,5 6,9	11,7 12,9 -10,9	61,3 60,2 81,9	-10,3 -10,1 -14,8	15,0 16,4 -12,4	4,3 3,5 25,7	-7,2 -6,9 -13,3	-1,3 -1,5 3,6	14,8 15,9 -10,5	-9,8 -11,2 32,7	-0,3 0,5 -14,9	-23,1 -23,0 -25,0	25
29,0 28,5 42,8	65,6 66,1 51,3	-10,1 -10,5 -3,0	-7,4 -5,8 -40,8	-11,0 -12,7 41,8	49,4 52,0 -0,3	-9,9 -9,1 -32,3	-11,6 -11,9 0,9	10,3 9,7 29,0	-5,1 -6,1 24,9	-31,6 -34,2 27,7	10,1 14,0 -35,6	27
9,5 8,1 14,3	6,2 -1,9 29,3	11,7 18,6 -3,3	-13,7 -13,6 -13,7	-2,8 -3,3 -1,2	4,4 8,9 -7,4	-12,3 -16,0 -0,6	-21,3 -17,7 -30,6	19,7 17,7 25,7	10,3 5,0 25,8	-1,9 3,6 -15,1	-25,3 -29,8 -11,8	2850
60,3 63,9 52,5	-14,2 -8,2 -30,5	13,1 9,2 27,3	-10,0 -7,6 -16,9	-4,7 -5,1 -4,1	46,9 53,7 25,0	-37,3 -41,0 -22,2	8,6 11,1 1,2	40,6 42,4 34,2	-22,3 -23,7 -17,2	12,4 9,8 21,2	-9,6 -5,1 -23,2	2910
12,0 1,5 41,4	13,8 24,2 -6,7	33,1 23,6 58,3	-9,1 -5,2 -17,2	-1,4 3,0 -12,0	7,2 9,4 0,7	0,4 3,9 -10,0	-4,4 -5,3 -1,4	6,8 5,6 11,2	-7,5 -4,8 -16,7	4,2 -0,4 21,6	-23,9 -25,1 -20,4	3011-15
6,1 6,2 5,8	-0,9 -4,4 5,2	16,3 16,0 16,5	-10,4 -8,4 -13,5	2,7 1,1 5,4	4,4 4,8 3,8	-9,8 -10,0 -9,5	-0,7 2,4 -5,6	11,5 12,0 10,4	-2,7 -5,8 2,8	2,5 2,6 2,1	-9,3 -10,0 -8,3	40
11,2 19,6 5,7	0,5 -4,6 4,4	8,6 7,6 9,3	-5,0 -3,8 -5,8	-0,2 4,7 -3,7	3,0 -8,1 11,4	-10,4 -7,9 -11,9	-3,8 1,9 -7,4	7,9 5,9 9,2	-2,8 -6,8 0,0	1,9 3,1 1,0	-11,4 -5,7 -15,1	4031
11,5 9,2 16,6	-1,5 -2,8 1,2	23,5 24,5 21,2	-8,6 -6,0 -13,7	7,4 5,9 10,6	6,9 8,9 2,7	-9,3 -10,6 -6,5	-4,1 -1,5 -9,2	12,7 14,0 9,7	-5,7 -9,1 2,5	0,8 2,5 -2,8	-16,0 -19,2 -8,8	4034
-6,7 -5,8 -9,4	2,7 -2,5 18,7	14,9 15,4 13,3	-12,7 -10,5 -18,5	-0,6 -2,6 5,3	8,6 8,8 8,0	-11,4 -9,1 -18,0	4,8 4,6 5,7	10,9 10,6 12,2	-2,7 -3,6 -0,2	4,6 4,0 6,2	-3,5 -3,2 -4,1	4035
-10,3 -10,2 -10,9	12,5 11,9 15,8	26,5 27,9 20,3	-12,5 -11,6 -16,9	7,2 7,2 7,6	4,9 4,3 8,2	-14,4 -12,4 -24,1	7,2 7,1 7,4	15,5 16,0 12,5	-6,7 -7,0 -4,6	1,4 1,3 1,6	-17,5 -18,6 -11,9	53
-2,1 -5,5 3,3	7,0 8,7 4,6	7,3 3,1 13,5	-11,0 -12,5 -8,9	3,4 3,3 3,7	-5,3 -5,0 -5,9	-3,2 -0,9 -6,1	-1,3 7,0 -12,8	3,5 -2,0 12,8	3,0 -0,4 7,9	12,9 13,1 12,8	-16,3 -16,0 -16,8	55
10,7 22,1 -8,2	12,0 1,4 35,3	8,6 15,3 -2,5	-17,2 -19,0 -13,7	5,7 4,7 7,5	14,1 15,1 12,1	-20,6 -23,1 -16,0	7,6 11,4 1,2	13,3 11,3 16,9	3,1 2,7 2,0	-2,7 -3,6 -1,0	-10,7 -5,5 -19,7	59
-15,0 -17,2 -12,2	7,0 8,6 5,4	29,7 22,3 39,1	-26,8 -23,3 -30,9	4,3 5,4 2,7	9,0 10,2 7,7	-5,7 -3,0 -9,3	-3,2 -3,0 -3,8	14,8 9,5 22,3	-7,3 -3,1 -12,8	11,3 5,7 19,3	10,9 15,4 5,2	2
16,8 15,0 27,6	6,1 7,3 -0,6	14,8 14,5 17,2	-12,2 -12,1 -13,0	5,3 5,6 4,1	9,5 8,7 13,7	-14,2 -12,1 -25,9	8,0 6,6 17,3	7,2 6,4 12,1	1,4 0,1 9,1	5,1 5,4 2,7	-13,8 -14,0 -12,2	3021-25
-31,6 -32,6 -18,4	19,3 21,6 -4,0	37,4 37,8 35,7	-10,9 -10,8 -12,8	-3,1 -4,5 12,6	21,5 18,7 51,5	-16,4 -13,8 -38,2	-3,9 -5,2 12,0	22,5 22,1 26,7	-11,3 -8,2 -40,0	-3,7 -11,4 104,7	-4,1 0,8 -34,8	31
-21,6 -18,4 -24,6	8,0 13,1 2,6	20,7 21,8 19,5	-15,4 -18,6 -11,4	6,3 7,0 5,4	14,0 11,0 17,5	-11,5 -1,8 -21,8	-10,8 -12,9 -7,9	24,9 21,6 28,8	-6,2 -6,6 -5,9	4,5 3,5 5,8	16,2 11,6 21,4	32
40,2 31,1 46,7	-6,1 -5,1 -7,0	8,1 17,9 2,0	1,2 -8,9 8,7	-0,8 5,4 -4,5	-30,0 -18,1 -38,2	17,8 -19,0 51,2	-15,9 2,0 -24,6	-5,8 0,7 -10,0	30,3 4,7 49,0	10,5 27,3 1,8	-5,0 -18,8 3,9	3210

SYPRO- NR.	WIRTSCHAFTSGLIEDERUNG		1994	1994 1.HJ	1994 2.HJ	1994 1.VJ	1994 2.VJ	1994 3.VJ	1994 4.VJ
3220	H.V.METALLBEARBEITUNGSMASCHINEN U.AE.	GESAMT INLAND AUSLAND	22,0 16,9 30,2	4,3 -0,5 12,4	18,0 16,2 20,5	-2,5 -3,2 -1,5	15,9 15,6 16,3	3,2 4,5 1,2	13,0 7,4 21,6
3230	H.V.TEXTIL-U. NAEHMASCHINEN	GESAMT INLAND AUSLAND	3,4 1,8 4,1	2,3 -18,2 11,2	7,7 47,8 -5,0	-8,4 -26,0 -0,3	-4,2 -13,6 -1,1	1,2 66,8 -18,1	17,4 -8,9 33,2
3240	H.V.MASCHINEN F.D. NAHRUNGS-U.GENUSSMITTELGEWERBE	GESAMT INLAND AUSLAND	12,1 2,4 24,1	9,9 -0,6 22,8	5,1 8,7 1,5	4,3 -6,7 17,5	3,9 8,4 -0,4	-12,7 -6,2 -19,4	36,2 22,7 52,5
3256	H.V.HUETTEN-U. WALZWERKSEINR. (OHNE BAUMASCH.)	GESAMT INLAND AUSLAND	10,5 5,9 22,8	1,6 0,2 5,4	13,2 9,4 22,6	0,7 1,8 -2,0	0,8 -2,6 10,0	4,2 0,7 12,3	16,5 20,3 8,5
3257	H.V.BAU-,BAUSTOFF-U.AE.MASCHINEN	GESAMT INLAND AUSLAND	7,3 0,5 21,3	13,6 10,8 18,8	-6,3 -8,1 -3,1	4,6 3,4 6,8	6,1 9,0 1,3	-6,6 -9,0 -2,5	-5,0 -6,5 -2,5
3270	H.V.MASCHINEN FUER WEITERE BESTIMMTE WIRTSCHAFTSZWEIGE	GESAMT INLAND AUSLAND	21,2 7,7 27,4	6,8 -3,9 11,4	16,1 21,6 14,0	-9,2 -10,3 -8,7	22,0 17,3 23,7	5,8 7,0 5,3	-0,3 10,4 -4,3
3280	SONSTIGER MASCHINENBAU	GESAMT INLAND AUSLAND	6,6 6,2 7,0	-3,8 -2,3 -5,7	8,5 15,1 -0,5	-7,9 -0,9 -16,8	6,0 -1,5 17,4	-0,7 13,8 -19,0	12,4 3,9 27,3
33	STRASSENFAHRZEUGBAU	GESAMT INLAND AUSLAND	12,9 6,2 17,5	4,1 -0,6 7,3	-4,8 -4,1 -5,2	22,7 12,0 29,6	-25,1 -13,8 -31,4	15,0 5,7 21,6	-6,6 -3,9 -8,4
3311	H.V.KRAFTWAGEN U. -MOTOREN	GESAMT INLAND AUSLAND	13,4 6,2 18,0	4,0 -1,8 7,7	-4,8 -4,0 -5,3	22,9 10,7 30,5	-25,7 -13,3 -32,1	16,1 6,4 22,4	-7,6 -5,5 -8,8
3312	H.V.PERSONENKRAFTWAGEN U.AE.(EINSCHL.MOTOREN)	GESAMT INLAND AUSLAND	18,4 14,3 20,8	11,6 6,0 14,9	-7,4 -5,4 -8,6	32,2 19,8 38,8	-26,3 -7,4 -34,8	15,2 3,4 22,8	-10,6 -9,6 -11,2
3313	H.V.LASTKRAFTWAGEN U. AE.(EINSCHL.MOTOREN)	GESAMT INLAND AUSLAND	-15,8 -22,8 -6,4	-36,3 -30,6 -42,3	19,4 4,1 38,9	-26,5 -18,0 -37,8	-19,7 -41,2 18,3	23,5 29,0 18,7	17,1 18,1 16,0
35	LUFT-U.RAUMFAHRZEUGBAU	GESAMT INLAND AUSLAND	4,2 -12,4 25,6	-34,0 -45,1 -17,1	89,1 71,5 107,0	-34,5 -47,4 -18,0	-36,6 18,2 -51,9	28,4 26,7 31,0	179,7 100,8 287,1
36	ELEKTROTECHNIK	GESAMT INLAND AUSLAND	5,1 0,4 15,1	-5,6 -12,6 10,2	13,6 19,0 4,0	-2,5 -4,9 2,1	-8,7 -10,7 -5,1	4,8 10,1 -4,2	27,1 29,2 23,0
3620	H.V.GERAETEN DER ELEKTRIZITAETSERZEUG.-VERTEILUNG U.AE.	GESAMT INLAND AUSLAND	10,4 10,2 10,9	-1,7 -4,4 4,4	19,0 24,8 6,9	-5,7 -4,4 -8,4	-10,2 -11,4 -7,5	8,7 14,2 -2,6	31,2 32,5 28,2
3650	H.V.ELEKTROHAUSHALTSGERAETEN	GESAMT INLAND AUSLAND	0,7 -1,6 5,7	-4,1 -4,3 -3,7	1,6 1,0 2,9	-5,8 -0,7 -16,1	-0,8 -9,0 18,2	1,4 4,9 -4,8	1,2 2,1 -0,6
3660	H.V.ZAEHLERN,FERN-MELDE-,MESS-U. REGELGERAETEN	GESAMT INLAND AUSLAND	2,0 -7,0 23,7	-10,5 -21,9 19,3	14,3 19,0 6,4	3,3 -4,2 19,7	-9,3 -10,8 -6,8	4,3 8,2 -2,1	30,5 33,3 25,3
3670	H.V.RUNDFUNK-, FERNSEH-U.PHONOTECHN. GERAETEN	GESAMT INLAND AUSLAND	-4,1 -17,2 9,2	1,9 -13,2 16,5	-12,0 -4,8 -17,2	-7,6 -18,4 2,3	-0,2 -1,6 0,7	-16,9 -9,7 -22,0	12,0 12,6 11,5
37	FEINMECHANIK,OPTIK, H.V.UHREN	GESAMT INLAND AUSLAND	0,1 -0,6 0,9	0,7 -0,7 2,4	3,5 5,2 1,4	-1,0 0,8 -3,2	-7,0 -9,5 -3,8	5,7 13,1 -3,5	3,3 -4,3 14,3
3751	FEINMECHANIK (OHNE H.V. MEDIZINMECHANISCHEN U. AE.ERZEUGNISSEN)	GESAMT INLAND AUSLAND	-3,4 -6,1 2,2	-0,8 -3,8 5,4	-0,3 -1,0 1,0	3,7 5,5 0,3	-7,8 -12,6 2,0	0,1 2,5 -4,3	7,7 7,1 9,0
3771	H.V.UHREN	GESAMT INLAND AUSLAND	-11,4 -10,6 -12,5	0,6 2,5 -1,9	-9,0 -11,9 -5,1	-0,9 3,2 -6,5	1,5 -5,1 11,4	-9,0 -11,6 -5,9	-1,5 4,6 -8,8

## ARBEITENDE GEWERBE IN BADEN-WÜRTTEMBERG

(VOLUMENINDEX)

RUNG GEGENUEBER VORANGEHEMDEM ZEITRAUM

1994 JAN.	1994 FEB.	1994 MÄRZ	1994 APRIL	1994 MÄI	1994 JUNI	1994 JULI	1994 AUG.	1994 SEP.	1994 OKT.	1994 NOV.	1994 DEZ.	SYPRO NR.
-25,0 -26,1 -23,6	9,8 32,4 -17,7	30,1 14,8 60,3	-16,7 -13,9 -20,9	10,0 13,6 4,6	21,5 11,0 39,1	-5,9 -7,3 -4,1	-19,3 -6,0 -36,2	25,5 17,0 41,4	-5,6 -7,5 -2,6	5,3 -1,7 15,8	21,3 24,7 17,1	3220
-14,8 -54,1 19,1	-12,6 5,6 -18,5	35,7 -0,9 51,3	-9,0 -9,4 -8,8	-11,5 -19,6 -9,1	-6,4 27,4 -14,8	25,3 163,8 -26,0	-29,6 -65,0 17,4	33,7 13,2 41,8	4,8 -16,3 11,3	-13,2 9,3 -18,4	47,5 147,1 15,7	3230
-9,4 -19,7 2,5	3,7 0,1 6,8	14,1 32,2 -1,1	-15,7 -20,3 -10,6	18,3 15,2 21,4	-0,9 9,7 -11,0	-15,1 -16,4 -13,6	-9,5 -1,1 -19,1	14,7 5,3 27,7	13,9 12,1 16,0	12,8 0,6 26,2	12,0 17,2 7,3	3240
-19,4 -9,2 -40,1	18,0 12,9 33,5	14,9 12,8 20,3	-25,2 -24,3 -27,4	23,8 27,5 14,4	3,1 -9,0 37,7	1,7 7,9 -10,2	-17,0 -15,3 -21,0	19,5 8,1 47,1	13,8 27,2 -10,0	-17,4 -17,3 -17,4	31,4 24,1 49,4	3256
-20,1 -21,3 -18,3	25,5 31,3 16,9	48,2 49,6 45,6	-37,0 -39,8 -31,9	5,6 10,3 -1,8	57,9 66,8 42,4	-26,9 -31,9 -16,8	-12,6 -11,8 -13,7	11,8 11,5 12,2	-13,8 -13,5 -14,5	6,7 0,5 17,3	7,6 13,7 -1,2	3257
-23,0 -21,0 -23,6	4,2 4,5 4,2	18,3 30,4 13,8	-11,2 -11,9 -10,9	27,4 -1,6 39,5	7,8 36,4 -0,7	-19,7 -17,0 -20,8	9,5 0,1 13,6	28,2 19,3 31,4	-26,5 -11,6 -31,5	11,8 15,9 10,1	13,0 2,0 18,0	3270
-33,6 -17,4 -48,3	11,7 11,7 11,6	15,6 18,9 10,8	-11,1 -15,8 -3,5	-5,9 -1,7 -11,9	28,2 7,0 60,7	-18,7 7,0 -44,8	-8,1 -14,2 4,0	37,7 41,1 32,3	-13,3 -17,4 -6,3	5,3 8,9 0,1	14,7 1,1 37,1	3280
6,9 -5,7 17,1	7,4 7,0 7,6	61,9 31,8 81,2	-47,3 -33,7 -53,5	2,6 5,6 0,3	6,1 8,8 4,1	10,8 7,2 13,6	-3,5 -4,2 -3,1	4,3 -17,2 19,2	-19,2 6,4 -31,4	30,8 3,4 51,2	-15,8 6,0 -27,0	33
4,7 -12,3 17,8	10,0 14,5 7,5	63,6 32,5 82,5	-48,3 -35,1 -54,0	2,9 7,2 0,0	5,3 7,2 3,9	12,2 8,7 14,7	-3,6 -4,0 -3,4	4,5 -18,5 19,6	-20,5 5,3 -31,9	32,5 4,5 51,7	-16,8 5,1 -27,3	3311
12,4 -8,5 26,3	8,6 8,6 8,6	75,8 62,9 81,8	-50,5 -36,3 -56,5	4,5 6,3 3,2	2,5 4,0 1,5	15,0 11,5 17,4	-6,5 -6,7 -6,6	4,9 -22,5 22,1	-22,9 8,4 -35,3	35,6 0,8 58,7	-19,3 5,0 -29,7	3312
-31,7 -23,8 -44,2	21,5 36,4 -10,6	-20,1 -54,9 93,6	-13,8 -22,5 -7,3	-11,8 14,6 -28,5	33,6 33,2 33,8	-9,6 -8,6 -10,6	26,0 16,0 36,6	1,9 6,3 -1,8	-1,7 -8,3 4,3	13,7 23,2 5,8	1,2 6,4 -3,9	3313
27,0 -38,1 503,5	-52,1 54,6 -53,6	40,4 54,6 28,9	-49,2 -27,6 -70,0	56,3 -36,7 273,6	-8,8 167,8 -78,7	8,4 -29,5 197,6	21,1 4,8 40,4	-9,1 41,1 -53,3	-48,8 -77,1 26,3	84,3 297,4 -18,2	637,5 301,1 1424,5	35
-26,6 -28,0 -24,0	10,0 10,1 9,8	14,4 18,7 7,1	-23,4 -28,6 -13,4	5,0 8,2 0,0	7,7 9,1 5,2	-7,3 -1,9 -17,0	0,5 -1,4 4,7	16,9 13,3 23,9	-1,0 1,9 -6,2	9,6 7,5 13,8	25,6 34,3 9,1	36
-35,8 -31,6 -43,7	13,6 12,7 15,8	9,2 6,4 15,5	-24,1 -26,7 -19,3	4,1 9,0 -4,6	13,5 15,6 9,0	-6,8 -3,8 -13,6	0,0 0,4 -0,9	18,3 14,8 26,7	-14,1 -17,3 -6,9	13,0 13,5 11,9	75,3 98,0 28,9	3620
2,0 20,3 -27,5	-2,8 -8,6 12,4	1,0 0,6 2,0	1,6 -6,5 18,9	-9,8 -7,2 -14,1	14,9 15,5 13,7	-16,7 -18,1 -14,0	10,6 20,1 -6,1	21,7 15,4 36,0	-9,0 -3,5 -19,6	-3,4 -5,2 1,0	-8,6 -16,9 9,4	3650
-20,9 -31,6 1,6	8,4 13,0 1,9	21,6 36,7 -2,3	-25,4 -34,1 -6,1	8,5 12,6 2,3	-3,2 -2,8 -4,0	1,8 9,6 -11,7	-4,0 -9,8 8,6	14,5 11,3 20,2	16,8 29,5 -4,2	9,3 3,6 21,9	-6,9 -9,0 -3,1	3660
-18,1 -27,1 -9,4	15,0 3,4 23,9	22,7 37,0 13,5	-32,2 -31,3 -32,8	12,4 -6,4 27,4	41,3 66,3 26,7	-46,8 -43,1 -49,6	25,0 22,4 27,3	12,0 9,3 14,3	-5,6 -7,4 -4,3	11,1 21,7 2,9	-11,6 -16,4 -7,2	3670
-4,6 -8,4 0,2	3,5 12,9 -7,5	9,9 7,5 13,4	-19,3 -22,0 -15,5	4,8 5,5 3,7	11,2 8,3 14,9	-11,6 -6,6 -17,8	8,7 21,0 -8,0	11,4 -2,8 36,9	-15,7 -17,8 -13,0	17,6 21,9 12,5	-1,4 -7,1 6,0	37
-2,9 -6,8 4,7	4,6 11,8 -7,9	17,3 17,6 16,4	-22,9 -25,6 -16,9	6,8 -3,3 26,1	5,3 13,8 -7,5	-11,4 -14,7 -5,3	6,8 15,4 -7,2	6,4 3,5 12,2	-4,7 -9,4 4,2	13,7 20,1 3,4	-7,6 -7,4 -8,2	3751
12,9 10,7 16,4	16,7 26,1 2,5	-7,5 -21,9 18,9	0,7 2,7 -1,4	-1,6 5,3 -10,3	6,2 -5,7 23,8	-45,2 -42,6 -47,9	79,0 74,4 83,7	12,8 13,6 12,0	-23,3 -21,5 -25,4	16,9 25,7 5,9	-24,1 -26,8 -20,0	3771

SYPRO- NR.	WIRTSCHAFTSGLIEDERUNG		1994	1994 1.HJ	1994 2.HJ	1994 1.VJ	1994 2.VJ	1994 3.VJ	1994 4.VJ
38	H.V.EBM-WAREN	GESAMT	3,4	5,1	-0,5	4,1	1,3	-2,5	2,7
		INLAND	2,0	2,7	0,5	2,4	1,6	0,0	-0,5
		AUSLAND	7,7	12,7	-3,4	9,5	0,6	-9,7	13,2
3842	H.V.STAHBLECHWAREN (OHNE MOEBEL)	GESAMT	-0,1	-3,0	3,8	-3,4	1,2	2,0	2,3
		INLAND	-0,4	-3,6	4,2	-3,4	1,3	3,3	0,4
		AUSLAND	1,0	0,1	2,1	-3,3	0,4	-3,4	10,9
50	H.V.BUEROMASCHINEN, ADV-GERAETEN U. -EINRICHTUNGEN	GESAMT	-0,5	3,2	-0,2	3,9	-8,0	0,3	7,6
		INLAND	-6,1	-13,6	23,4	-13,1	-3,8	23,9	3,1
		AUSLAND	2,1	10,6	-8,3	11,2	-9,5	-8,0	9,8
5080	H.V.ADV-GERAETEN U.-EINRICHTUNGEN	GESAMT	-5,3	-4,2	1,3	-9,1	4,7	-4,9	8,4
		INLAND	-2,9	-13,6	15,2	-12,4	1,0	0,1	29,0
		AUSLAND	-6,2	-0,2	-3,7	-7,7	6,0	-6,7	0,5
3	VERBRAUCHSGUETER PRODUZIERENDES GEWERBE	GESAMT	1,4	2,3	-0,3	10,8	-12,0	7,9	-2,7
		INLAND	-0,3	-0,3	0,5	7,5	-11,1	8,2	-2,5
		AUSLAND	8,3	12,8	-3,4	24,3	-15,1	7,0	-3,6
51	FEINKERAMIK	GESAMT	14,8	14,8	5,7	18,7	-11,9	2,0	21,3
		INLAND	12,1	9,8	9,2	14,1	-11,7	7,1	17,3
		AUSLAND	22,9	28,7	-2,1	31,5	-12,4	-10,3	33,7
52	H.U.VERARBEITUNG V.GLAS	GESAMT	9,0	7,5	1,7	-0,1	4,3	-1,1	1,5
		INLAND	6,4	0,7	5,9	-6,4	5,2	3,9	-1,3
		AUSLAND	19,8	26,3	-7,4	16,9	2,2	-12,3	9,0
5421-24	H.V.HOLZMOEBELN, POLSTERMOEBELN	GESAMT	-2,5	-1,2	1,0	-0,8	-7,4	1,8	6,3
		INLAND	-2,6	-1,7	1,4	-1,1	-7,2	2,2	6,2
		AUSLAND	-2,0	2,7	-3,2	1,9	-8,3	-2,5	7,6
5421	H.V.HOLZMOEBELN (OHNE POLSTERMOEBEL)	GESAMT	-2,6	-1,3	2,0	-0,5	-4,2	3,9	0,6
		INLAND	-2,6	-1,7	2,3	-0,7	-4,4	4,4	0,7
		AUSLAND	-1,8	3,3	-1,2	1,5	-2,2	-0,1	0,0
56	PAPIER-U.PAPPE- VERARBEITUNG	GESAMT	3,3	3,8	0,3	5,5	-4,6	2,7	0,0
		INLAND	0,8	1,2	0,9	3,3	-4,6	2,7	1,3
		AUSLAND	12,4	13,3	-1,7	13,3	-4,3	2,9	-4,6
57	DRUCKEREI, VIEL- FAELTIGUNG	GESAMT	1,7	-7,4	11,2	-12,4	-0,9	2,1	18,9
		INLAND	1,5	-7,0	10,6	-11,6	-1,6	2,4	17,7
		AUSLAND	5,9	-13,1	23,6	-27,4	14,0	-4,6	43,1
58	H.V.KUNSTSTOFFWAREN	GESAMT	7,6	8,0	1,6	5,7	3,5	-1,2	2,1
		INLAND	5,4	5,5	1,8	4,1	4,6	0,5	-1,9
		AUSLAND	19,9	17,4	0,9	11,4	-0,3	-6,9	17,1
61	LEDERERZEUGUNG	GESAMT	-9,1	2,1	-26,4	11,2	-25,7	-22,3	22,2
		INLAND	-10,3	2,5	-33,3	19,9	-31,9	-28,3	29,9
		AUSLAND	-6,4	1,1	-9,6	-7,9	-8,0	-9,9	9,3
62	LEDERVERARBEITUNG	GESAMT	-4,4	-6,8	-4,0	10,1	-25,4	21,9	-15,6
		INLAND	-3,5	-2,5	-8,2	30,2	-30,9	30,5	-28,0
		AUSLAND	-7,1	-17,7	8,7	-28,0	-6,9	-0,1	25,6
63	TEXTILGEWERBE	GESAMT	-4,9	3,1	-8,0	23,5	-24,3	12,7	-10,6
		INLAND	-7,3	-1,5	-6,4	22,8	-28,1	20,1	-13,8
		AUSLAND	1,5	15,6	-11,6	25,0	-14,6	-3,1	-2,1
6370	WIRKEREI, STRICKEREI	GESAMT	-11,3	-8,4	-3,9	35,7	-41,3	51,1	-28,1
		INLAND	-12,5	-10,6	-3,2	31,5	-40,7	49,7	-26,2
		AUSLAND	-3,2	7,0	-8,3	66,2	-44,9	60,2	-39,0
64	BEKLEIDUNGSGEWERBE	GESAMT	-4,6	0,7	-8,6	164,9	-64,3	150,4	-61,2
		INLAND	-10,3	-3,8	-10,7	107,9	-57,5	101,7	-51,6
		AUSLAND	9,8	11,9	-4,1	431,2	-76,9	314,9	-76,8

## ARBEITENDE GEWERBE IN BADEN-WÜRTTEMBERG

(VOLUMENINDEX)

RUNG GEGENUEBER VORANGEHENDEM ZEITRAUM

1994 JAN.	1994 FEB.	1994 MÄRZ	1994 APRIL	1994 MÄI	1994 JUNI	1994 JULI	1994 AUG.	1994 SEP.	1994 OKT.	1994 NOV.	1994 DEZ.	SYPRO NR.
9,5 10,1 7,7	1,4 0,2 4,8	20,6 21,1 19,4	-14,2 -13,6 -15,9	3,2 3,0 3,7	6,0 5,4 7,6	-12,3 -10,6 -17,1	2,9 4,9 -3,0	11,7 10,9 14,3	-3,8 -6,7 5,8	6,8 7,5 5,0	-17,1 -18,8 -12,4	38
2,3 3,7 -3,2	4,0 4,0 3,9	16,4 16,1 17,6	-12,7 -12,0 -15,9	6,1 5,4 8,7	-0,8 -1,2 1,3	-7,8 -5,7 -16,8	9,8 9,2 12,6	7,1 6,5 9,8	-2,1 -3,0 1,8	6,1 5,2 10,7	-20,2 -19,7 -22,4	3842
-29,1 -19,3 -33,2	11,0 -15,1 24,2	74,0 41,5 85,3	-31,2 -15,4 -35,5	-6,7 -8,5 -6,1	-7,0 6,5 -11,5	9,0 3,2 11,3	-3,0 34,3 -16,8	3,2 -9,5 10,8	2,1 -0,6 3,4	7,8 -4,8 13,6	-2,5 13,9 -8,9	50
-30,5 -25,4 -32,5	13,9 -3,7 21,6	36,8 43,9 34,4	-15,2 -14,8 -15,4	0,3 -10,2 4,2	-7,7 7,5 -12,6	6,5 3,1 7,9	-16,3 -20,2 -14,9	18,1 35,9 12,0	2,1 13,0 -2,5	1,3 -6,0 4,9	0,8 16,5 -6,2	5080
5,2 3,0 14,5	16,9 14,6 25,2	15,0 17,2 7,9	-23,0 -22,5 -24,7	-2,1 -2,5 -0,7	2,9 3,1 2,3	-8,4 -8,4 -8,4	17,1 18,9 11,1	12,6 10,3 21,5	-9,7 -8,7 -13,2	-0,3 -0,4 0,1	-14,4 -14,3 -15,2	3
34,6 31,2 43,7	13,3 15,6 7,9	2,7 -4,6 22,1	-14,7 -6,8 -31,1	-3,7 -11,0 16,8	0,2 2,3 -5,0	5,5 7,3 1,9	-8,5 -2,2 -23,7	11,2 11,7 9,7	21,4 19,5 26,8	-1,3 1,5 -8,9	-9,5 -26,8 49,7	51
-1,1 -7,5 16,6	9,8 10,2 9,2	12,6 13,3 11,0	-12,2 -8,7 -19,9	6,3 2,7 15,6	7,1 3,9 14,3	-11,5 -3,0 -28,9	-2,4 -0,5 -7,6	19,6 11,9 43,4	-4,6 -5,0 -3,8	-0,8 2,3 -7,8	-12,0 -14,0 -7,0	52
4,5 3,1 14,3	3,2 4,7 -7,4	13,6 13,9 12,4	-19,5 -19,2 -22,4	2,1 1,4 9,1	9,9 9,0 17,1	-12,5 -11,3 -22,3	5,7 5,9 3,8	13,8 12,8 22,3	0,2 0,9 -4,5	3,1 2,3 10,2	-18,3 -17,5 -24,3	5421-24
4,5 2,8 18,4	2,4 4,6 -13,9	16,4 16,5 16,6	-19,0 -18,9 -20,4	3,2 2,1 13,7	12,4 11,4 20,5	-11,2 -9,7 -22,3	4,3 4,3 3,6	12,8 11,9 21,3	-2,9 -2,5 -7,0	2,5 1,9 8,2	-20,9 -19,5 -31,9	5421
3,3 0,9 11,8	-0,8 0,8 -6,5	15,7 14,3 20,4	-16,5 -17,1 -14,5	7,1 7,7 5,3	-1,6 -0,1 -6,1	-3,5 -4,3 -0,7	2,4 2,7 1,3	10,2 8,6 15,6	-8,8 -7,0 -14,4	7,3 7,3 7,1	-7,9 -7,1 -10,8	56
-23,9 -21,9 -50,6	0,2 0,5 -7,9	25,0 24,6 36,1	-16,2 -15,9 -22,9	3,6 3,1 14,7	0,1 -1,9 39,1	-8,1 -6,6 -29,1	10,6 11,1 1,7	7,1 6,8 11,8	6,6 5,7 25,0	6,5 6,1 13,9	-3,0 -2,6 -9,2	57
8,0 8,7 6,1	4,2 1,5 13,1	21,1 25,6 7,1	-13,9 -14,3 -12,6	4,5 5,2 1,8	5,6 4,1 10,8	-10,5 -10,1 -11,7	0,1 5,0 -16,7	14,9 10,6 33,2	-2,3 -4,9 7,0	0,1 0,8 -2,0	-13,7 -16,2 -5,8	58
10,8 31,0 -18,3	36,3 52,9 -1,8	-6,0 -12,8 18,5	-26,2 -31,0 -13,3	-6,7 -11,4 3,0	-0,3 9,9 -18,7	-21,5 -26,4 -9,9	-2,7 -14,8 21,6	10,5 18,5 -0,5	16,1 21,4 7,2	7,7 12,6 -2,0	-15,6 -19,6 -7,2	61
-25,3 -12,4 -47,3	142,2 164,8 75,6	57,6 46,9 103,7	-31,1 -32,5 -26,9	-42,7 -47,3 -29,9	-16,0 -13,6 -21,1	-10,4 0,9 -37,2	92,1 95,9 78,6	50,0 36,5 107,2	-16,8 -17,4 -14,9	-37,0 -47,0 -10,1	-34,7 -42,0 -23,6	62
22,9 20,9 27,7	31,5 34,1 25,6	9,9 8,7 13,0	-29,1 -31,4 -23,4	-11,4 -16,0 -1,4	0,9 6,2 -8,7	-12,7 -13,2 -11,3	34,3 49,6 0,1	24,3 16,6 50,1	-19,5 -20,2 -17,7	-4,7 -8,1 3,9	-24,8 -23,0 -29,3	63
29,1 23,5 76,3	60,4 58,9 70,5	4,4 4,7 2,5	-41,2 -41,2 -41,7	-24,8 -24,8 -24,4	6,3 9,9 -13,6	-5,0 -10,5 35,9	91,8 101,5 44,8	12,3 9,5 31,1	-31,7 -30,0 -40,7	-15,2 -15,4 -13,8	-26,0 -23,5 -42,8	6370
107,0 62,9 395,2	124,0 95,1 186,4	-3,7 10,7 -24,6	-60,1 -56,6 -67,8	-39,6 -35,6 -51,6	5,0 4,3 7,7	42,3 12,0 157,2	183,9 171,0 204,5	-16,5 -7,8 -29,0	-56,5 -50,4 -68,0	-20,2 -15,6 -33,9	-32,7 -31,2 -37,1	64

SYPRO- NR.	WIRTSCHAFTSGLIEDERUNG		1994	1994 1.HJ	1994 2.HJ	1994 1.VJ	1994 2.VJ	1994 3.VJ	1994 4.VJ
	VERARBEITENDES GEWERBE	GESAMT	6,8	7,2	6,3	8,6	5,7	3,0	9,6
		INLAND	2,9	1,5	4,2	2,4	0,6	-0,1	8,7
		AUSLAND	13,6	17,4	10,0	19,7	15,1	8,8	11,1
1	GRUNDSTOFF- UND PRODUKTIONS- U. VERARB. GEWERBE	GESAMT	8,2	8,9	7,6	7,8	9,9	7,0	8,1
		INLAND	5,9	6,8	5,1	5,5	8,0	4,6	5,6
		AUSLAND	13,4	13,4	13,4	12,5	14,2	12,8	13,9
25	GEWINNUNG U. VERARB. V. STEINEN U. ERDEN	GESAMT	11,4	10,8	12,0	16,5	6,9	7,1	17,9
		INLAND	11,3	10,6	11,8	16,7	6,6	6,9	17,8
		AUSLAND	14,6	12,6	16,6	11,3	13,8	13,4	19,8
27	EISENSCHAFFENDE INDUSTRIE	GESAMT	7,7	3,7	12,1	-5,5	14,0	-1,2	35,4
		INLAND	7,5	2,5	13,1	-7,3	13,5	1,8	32,2
		AUSLAND	14,2	42,7	-5,6	59,1	27,0	-50,4	131,7
2850	NE-METALLHALBZEUGWERKE	GESAMT	7,9	23,6	-6,9	26,2	21,0	-4,5	-9,1
		INLAND	4,9	20,2	-9,4	21,8	18,5	-6,1	-12,4
		AUSLAND	16,7	33,8	0,5	38,8	28,7	0,2	0,8
2910	EISEN-, STAHL- U. TEMPERGIESSEREI	GESAMT	28,3	26,5	30,2	18,8	34,9	31,1	29,2
		INLAND	27,8	25,1	30,8	14,6	36,6	31,2	30,4
		AUSLAND	29,8	31,4	28,1	33,6	29,0	30,9	25,6
3011-15	ZIEHEREIEN U. KALT- WALZWERKE	GESAMT	21,1	15,6	26,7	10,5	20,4	28,2	25,2
		INLAND	16,0	6,6	25,8	0,1	12,6	25,5	26,2
		AUSLAND	38,4	46,5	30,1	44,4	48,7	38,6	22,1
40	CHEMISCHE INDUSTRIE	GESAMT	5,7	5,0	6,5	4,4	5,6	6,1	6,8
		INLAND	3,1	3,6	2,7	3,1	4,0	2,9	2,4
		AUSLAND	10,1	7,2	13,2	6,2	8,2	11,8	14,6
4031	H.V. CHEMISCHEN GRUND- STOFFEN (AUCH MIT ANSCHL. WEITERVERARB.)	GESAMT	-0,5	1,5	-2,6	2,8	0,2	-1,0	-4,1
		INLAND	-6,3	-6,4	-6,3	-4,1	-8,6	-4,7	-7,8
		AUSLAND	4,0	7,7	0,1	8,3	7,3	1,7	-1,4
4034	H.V. CHEMISCHEN ER- ZEUGNISSEN FUER GE- WERBE, LANDWIRTSCHAFT	GESAMT	6,6	5,0	8,3	3,6	6,2	7,8	8,9
		INLAND	6,6	5,7	7,6	4,0	7,2	7,4	7,7
		AUSLAND	6,6	3,4	10,1	2,6	4,1	8,7	11,5
4035	H.V. PHARMAZEUTISCHEN ERZEUGNISSEN	GESAMT	7,3	7,6	7,0	7,6	7,6	7,0	6,9
		INLAND	6,8	8,8	4,9	9,4	8,2	6,7	3,2
		AUSLAND	8,8	4,6	13,4	3,0	6,2	7,9	18,8
53	HOLZBEARBEITUNG	GESAMT	9,8	9,3	10,2	7,2	11,3	11,3	9,2
		INLAND	9,4	8,4	10,3	6,1	10,5	10,3	10,3
		AUSLAND	11,8	13,9	9,7	12,6	15,1	17,3	3,2
55	ZELLSTOFF-, HOLZSCHLIFF-, PAPIER- U. PAPPERZEUGUNG	GESAMT	13,4	16,0	10,7	12,8	19,5	13,7	8,1
		INLAND	6,6	7,9	5,2	4,7	11,7	9,7	1,2
		AUSLAND	24,4	29,1	19,8	26,7	31,5	20,5	19,2
59	GUMMIVERARBEITUNG	GESAMT	3,2	1,1	5,4	-3,6	6,3	1,0	9,9
		INLAND	1,8	-0,7	4,5	-5,6	4,9	-4,3	13,9
		AUSLAND	5,9	4,6	7,1	0,7	8,8	11,7	3,1
2	INVESTITIONSGUETER PRODUZIERENDES GEWERBE	GESAMT	7,8	8,5	7,1	11,3	5,6	2,4	11,8
		INLAND	3,1	0,8	5,4	2,8	-1,3	-1,5	12,5
		AUSLAND	14,4	19,7	9,6	23,3	15,9	8,1	10,9
3021-25	STAHLVERFORMUNG, OBERFLAECHE NVEREDLUNG, HAERTUNG	GESAMT	26,2	22,8	29,7	20,3	25,2	30,6	28,8
		INLAND	24,3	21,1	27,5	18,9	23,3	28,9	26,2
		AUSLAND	38,0	32,8	43,3	28,7	36,9	41,7	44,7
31	STAHL- U. LEICHT- METALLBAU, SCHIENENFAHRZEUGBAU	GESAMT	-18,0	-28,9	-4,0	-11,9	-38,7	-4,9	-3,0
		INLAND	-17,1	-26,6	-5,3	-13,0	-35,1	-4,7	-6,0
		AUSLAND	-26,5	-46,9	10,6	1,5	-60,9	-7,9	36,6
32	MASCHINENBAU	GESAMT	11,4	10,4	12,3	8,2	12,6	8,5	15,9
		INLAND	7,2	2,6	11,9	0,4	4,7	7,9	15,8
		AUSLAND	16,5	20,7	12,9	18,6	22,6	9,1	16,3
3210	H.V. LANDWIRTSCHAFT- LICHEN MASCHINEN, ACKERSCHLEPPERN	GESAMT	5,6	5,1	6,2	1,4	9,4	7,2	5,4
		INLAND	0,4	1,0	-0,3	-6,4	10,0	-2,5	1,7
		AUSLAND	9,3	8,2	10,4	7,4	9,1	14,2	7,7

## ARBEITENDE GEWERBE IN BADEN-WUERTTEMBERG

(VOLUMENINDEX)

RUNG GEGENUEBER VORJAHRESZEITRAUM

1994 JAN.	1994 FEB.	1994 MAERZ	1994 APRIL	1994 MAI	1994 JUNI	1994 JULI	1994 AUG.	1994 SEP.	1994 OKT.	1994 NOV.	1994 DEZ.	SYPRO NR.
2,6 -1,8 10,3	7,0 2,9 14,5	15,0 5,6 32,1	4,2 0,1 11,5	8,4 0,2 24,7	4,6 1,4 10,3	1,6 -0,7 5,7	7,9 6,3 10,7	0,3 -4,8 10,1	3,0 4,4 0,7	12,4 8,4 19,3	13,4 13,3 13,5	
7,2 4,4 13,3	8,5 7,0 11,4	7,8 5,3 12,8	5,9 4,2 9,6	16,0 12,0 25,5	8,3 8,0 9,0	5,6 2,2 13,5	9,3 8,0 12,9	6,3 3,9 12,1	7,6 4,6 14,9	11,3 7,9 19,1	5,3 4,2 7,5	1
23,1 23,6 17,1	7,8 8,8 -14,8	18,9 18,4 29,0	1,7 0,9 19,5	13,1 13,4 5,4	5,9 5,6 16,0	6,1 6,4 -1,1	9,8 8,8 43,0	5,7 5,7 5,8	4,3 3,3 30,8	24,5 24,9 15,4	31,2 32,1 10,9	25
-26,4 -27,7 15,1	25,3 23,5 82,0	-12,6 -14,9 83,2	18,9 19,4 1,3	12,6 9,6 138,4	11,4 11,9 -1,5	44,1 46,0 -6,3	-2,5 8,6 -78,3	-24,6 -25,8 34,4	72,5 70,3 137,5	-4,1 -9,5 220,1	48,2 47,9 58,8	27
12,4 9,5 21,8	34,1 25,1 59,0	32,9 31,7 36,0	18,4 17,7 20,2	23,9 16,4 49,2	21,0 21,3 20,2	-0,5 -2,6 5,8	-6,0 -11,2 14,2	-7,3 -5,0 -13,4	5,0 2,6 11,7	-8,4 -10,3 -2,5	-23,8 -29,0 -7,9	2850
47,0 31,2 116,3	7,9 11,0 -1,8	7,2 4,5 16,4	16,8 18,4 12,0	15,8 15,5 16,4	73,6 76,2 63,7	26,3 18,9 56,4	30,1 25,9 47,1	35,2 44,8 8,8	18,7 15,6 30,0	24,7 21,1 37,4	48,2 64,1 9,3	2910
9,0 -5,7 59,6	5,8 0,8 22,7	15,5 3,8 51,5	24,3 9,2 87,1	20,6 13,3 47,3	16,7 15,1 21,6	37,8 33,4 56,6	30,6 24,9 55,0	18,1 19,0 15,4	17,3 18,1 14,4	35,9 38,3 29,4	22,8 23,0 22,1	3011-15
4,9 2,5 8,9	3,9 4,8 2,7	4,3 2,2 7,2	0,9 0,5 1,5	12,7 8,4 20,2	3,8 3,4 4,5	3,0 -2,1 12,0	8,9 7,0 12,2	6,7 4,1 11,4	5,7 0,6 14,9	8,7 3,8 17,3	6,0 2,8 11,4	40
6,8 -2,1 14,6	-1,3 -9,9 5,6	3,2 -0,1 5,6	-2,7 -9,5 2,7	0,6 -8,3 8,5	2,8 -7,9 10,7	1,5 -5,5 6,6	-2,5 -3,1 -2,0	-2,0 -5,5 0,6	-7,7 -13,7 -3,3	-1,1 -10,1 5,9	-3,2 2,3 -6,9	4031
10,7 12,4 7,2	-0,4 0,7 -2,6	1,5 0,4 3,6	0,1 0,4 -0,2	12,3 12,2 12,6	6,4 9,2 0,5	6,3 5,3 8,5	9,3 9,6 8,6	7,8 7,3 9,0	6,5 3,6 13,0	9,2 11,6 4,3	11,4 8,2 18,5	4034
-1,1 0,3 -5,1	17,9 21,0 10,8	7,4 9,1 3,1	5,1 6,2 2,0	14,8 13,2 19,4	3,9 5,7 -0,3	-3,3 -3,1 -4,3	14,5 14,1 15,5	10,7 10,0 13,3	7,9 2,5 26,3	8,2 4,7 19,1	4,7 2,4 11,8	4035
5,6 4,3 11,6	4,9 2,7 15,6	10,3 10,2 10,9	3,4 3,5 2,5	16,4 16,7 15,3	14,3 11,7 28,4	6,9 6,4 10,1	11,5 7,9 36,1	15,1 16,0 9,7	7,8 8,8 2,7	15,4 15,7 13,6	3,9 6,0 -5,9	53
16,3 8,8 29,0	14,9 6,3 30,5	8,1 -0,1 21,7	20,0 10,1 35,9	35,3 26,4 48,9	6,0 0,8 13,6	10,2 0,3 27,7	18,8 23,4 11,8	12,6 7,0 22,0	7,9 0,2 20,4	23,4 14,9 37,3	-5,7 -10,5 1,9	55
-6,0 0,4 -17,5	-1,7 -8,3 11,4	-3,1 -8,1 8,2	0,5 -4,0 10,1	0,4 -0,8 2,8	17,9 20,3 13,6	-9,6 -11,2 -6,9	3,9 -0,2 12,8	8,6 -1,7 33,1	6,3 8,9 1,8	8,1 9,4 5,8	16,5 25,5 1,5	59
2,3 -3,9 10,9	8,5 3,3 16,1	21,2 8,1 40,3	5,3 -0,1 12,8	7,2 -4,0 25,8	4,4 0,3 10,5	1,3 -0,9 4,4	9,3 8,2 10,6	-2,0 -9,4 9,4	2,6 6,6 -2,4	14,5 10,6 19,9	17,7 19,6 15,1	2
24,3 23,0 32,5	16,8 15,2 26,3	20,1 18,9 27,7	22,2 20,5 32,7	27,2 25,3 38,8	26,2 24,1 38,9	28,9 28,2 32,9	32,1 28,7 55,9	30,8 29,8 37,3	22,0 19,0 40,8	33,8 31,5 46,7	31,3 28,8 46,8	3021-25
-16,3 -19,3 27,1	-15,7 -17,5 10,3	-5,9 -4,9 -16,3	1,6 3,8 -20,4	-64,9 -65,9 -50,0	-15,5 13,7 -72,8	-13,1 -15,9 37,7	-7,6 -9,5 14,4	6,1 13,5 -33,6	-3,0 -2,7 -7,8	-0,8 -9,1 122,4	-5,1 -6,5 11,1	31
2,1 -12,3 23,4	9,8 3,5 18,2	11,9 9,2 15,3	5,0 1,5 9,2	18,0 7,0 33,2	14,8 5,6 26,5	6,8 6,7 6,7	8,6 5,2 13,0	9,9 11,4 8,2	15,7 11,6 21,0	14,2 13,6 15,2	17,7 22,0 13,8	32
-7,4 -19,0 1,7	3,7 -4,6 9,7	9,3 6,5 11,7	3,1 15,9 -3,5	33,3 18,1 46,5	-6,3 -3,8 -8,5	20,2 -8,7 41,9	12,8 14,7 11,7	-9,8 -9,9 -9,5	-7,5 -15,9 -2,5	1,6 19,3 -7,2	27,5 3,8 44,2	3210

SYPRO- NR.	WIRTSCHAFTSGLIEDERUNG		1994	1994 1. HJ	1994 2. HJ	1994 1. VJ	1994 2. VJ	1994 3. VJ	1994 4. VJ
3220	H.V.METALLBEARBEITUNGSMASCHINEN U. AE.	GESAMT	22,0	20,9	23,1	11,7	30,1	14,5	31,7
		INLAND	16,9	18,5	15,6	10,3	26,7	6,5	25,7
		AUSLAND	30,2	24,4	35,5	13,7	35,5	29,6	40,8
3230	H.V.TEXTIL-U. NAEHMASCHINEN	GESAMT	3,4	-3,1	10,2	8,8	-12,9	18,1	4,3
		INLAND	1,8	-17,5	20,9	6,3	-34,4	55,7	-2,9
		AUSLAND	4,1	2,6	5,7	9,6	-3,6	3,2	7,6
3240	H.V.MASCHINEN F.D. NAHRUNGS-U. GENUSSMITTELGEWERBE	GESAMT	12,1	8,7	15,5	0,5	18,0	1,2	28,9
		INLAND	2,4	-3,0	8,0	-13,9	9,8	-0,8	16,5
		AUSLAND	24,1	23,5	24,7	19,3	28,0	3,7	43,8
3256	H.V.HUETTEN-U. WALZWERKSEINR. (OHNE BAUMASCH.)	GESAMT	10,5	5,7	15,0	14,6	-1,8	6,8	23,2
		INLAND	5,9	2,2	9,6	10,1	-4,8	-0,8	20,0
		AUSLAND	22,8	15,7	29,2	28,5	6,2	26,9	31,4
3257	H.V.BAU-, BAUSTOFF-U. AE.MASCHINEN	GESAMT	7,3	8,0	6,4	17,0	0,7	15,3	-1,5
		INLAND	0,5	-0,8	1,8	11,7	-9,9	8,0	-4,1
		AUSLAND	21,3	27,9	15,1	27,4	28,4	30,3	2,9
3270	H.V.MASCHINEN FÜR WEITERE BESTIMMTE WIRTSCHAFTSZWEIGE	GESAMT	21,2	18,2	24,0	10,7	25,1	32,1	16,8
		INLAND	7,7	-1,6	16,9	-10,7	7,7	9,6	24,3
		AUSLAND	27,4	27,7	27,1	21,9	32,9	42,9	13,9
3280	SONSTIGER MASCHINENBAU	GESAMT	6,6	8,9	4,5	7,3	10,5	-0,2	9,0
		INLAND	6,2	-0,2	12,5	-2,1	1,8	9,5	15,5
		AUSLAND	7,0	24,5	-6,2	25,2	23,9	-13,7	0,7
33	STRASSENFAHRZEUGBAU	GESAMT	12,9	30,0	-0,9	44,7	14,5	-0,4	-1,4
		INLAND	6,2	19,2	-4,6	33,7	5,9	-7,0	-1,9
		AUSLAND	17,5	37,9	1,7	51,8	21,6	4,3	-1,0
3311	H.V.KRAFTWAGEN U. -MOTOREN	GESAMT	13,4	31,6	-1,0	47,2	15,1	0,0	-2,0
		INLAND	6,2	21,0	-5,7	36,4	7,0	-7,6	-3,6
		AUSLAND	18,0	38,6	1,9	53,4	21,3	4,9	-1,1
3312	H.V.PERSONENKRAFTWAGEN U. AE. (EINSCHL. MOTOREN)	GESAMT	18,4	36,9	3,3	53,0	19,8	6,2	0,3
		INLAND	14,3	31,6	0,3	48,3	17,3	-2,6	3,7
		AUSLAND	20,8	40,0	5,1	55,3	21,6	11,6	-1,4
3313	H.V.LASTKRAFTWAGEN U. AE. (EINSCHL. MOTOREN)	GESAMT	-15,8	-3,4	-23,9	7,4	-14,2	-32,5	-14,6
		INLAND	-22,8	-16,9	-27,8	-0,9	-34,9	-29,1	-26,6
		AUSLAND	-6,4	21,9	-19,8	25,8	18,7	-35,4	1,4
35	LUFT-U. RAUMFAHRZEUGBAU	GESAMT	4,2	-20,5	24,7	-17,1	-25,3	-14,3	49,0
		INLAND	-12,4	-21,7	-5,9	-21,0	-22,5	-26,7	9,6
		AUSLAND	25,6	-19,3	71,7	-13,5	-29,1	11,1	99,8
36	ELEKTROTECHNIK	GESAMT	5,1	2,7	7,3	3,8	1,4	-4,3	18,5
		INLAND	0,4	-3,5	3,9	-2,4	-4,7	-11,9	20,8
		AUSLAND	15,1	15,6	14,6	17,4	13,8	15,1	14,2
3620	H.V.GERAETEN DER ELEKTRIZITAETSERZEUG.-VERTEILUNG U. AE.	GESAMT	10,4	3,6	16,9	4,1	3,1	12,1	20,8
		INLAND	10,2	0,7	19,3	0,8	0,5	9,3	28,1
		AUSLAND	10,9	10,3	11,5	11,7	8,8	19,7	5,9
3650	H.V.ELEKTROHAUSHALTSGERAETEN	GESAMT	0,7	4,2	-2,6	3,1	5,4	-1,0	-4,1
		INLAND	-1,6	0,2	-3,4	0,8	-0,4	-3,6	-3,2
		AUSLAND	5,7	13,5	-0,9	8,8	17,7	4,7	-6,1
3660	H.V.ZAHLERN, FERN-MELDE-, MESS-U. REGELGERAETEN	GESAMT	2,0	1,6	2,4	4,8	-1,6	-18,6	27,5
		INLAND	-7,0	-6,9	-7,1	-4,2	-9,7	-30,0	23,3
		AUSLAND	23,7	20,5	26,9	25,3	15,6	16,3	36,8
3670	H.V.RUNDFUNK-, FERNSEH-U. PHONOTECHN. GERAETEN	GESAMT	-4,1	2,1	-10,3	-1,9	6,5	-5,6	-14,2
		INLAND	-17,2	-17,2	-17,3	-21,3	-12,6	-16,1	-18,3
		AUSLAND	9,2	22,6	-3,6	19,4	26,0	5,4	-10,4
37	FEINMECHANIK, OPTIK, H.V.UHREN	GESAMT	0,1	-3,9	4,2	-3,2	-4,6	8,4	0,5
		INLAND	-0,6	-5,3	4,5	-5,9	-4,8	10,5	-1,2
		AUSLAND	0,9	-1,9	3,9	0,5	-4,3	5,3	2,7
3751	FEINMECHANIK (OHNE H.V. MEDIZINMECHANISCHEN U. AE. ERZEUGNISSEN)	GESAMT	-3,4	-5,5	-1,1	-4,6	-6,5	-5,2	3,1
		INLAND	-6,1	-7,5	-4,7	-2,9	-12,2	-10,4	1,2
		AUSLAND	2,2	-1,7	6,4	-7,8	5,2	6,1	6,7
3771	H.V.UHREN	GESAMT	-11,4	-14,0	-8,5	-19,1	-8,2	-7,0	-9,9
		INLAND	-10,6	-11,4	-9,7	-24,8	9,1	-10,0	-9,4
		AUSLAND	-12,5	-17,2	-6,9	-8,5	-23,7	-3,3	-10,6

## ARBEITENDE GEWERBE IN BADEN-WÜRTTEMBERG

(VOLUMENINDEX)

RUNG GEGENUEBER VORJAHRESZEITRAUM

1994 JAN.	1994 FEB.	1994 MÄRZ	1994 APRIL	1994 MAI	1994 JUNI	1994 JULI	1994 AUG.	1994 SEP.	1994 OKT.	1994 NOV.	1994 DEZ.	SYPRO NR.
21,3 10,9 36,4	6,3 14,4 -6,9	9,9 6,6 15,0	10,9 14,8 5,0	35,7 33,6 39,9	43,8 31,2 64,8	27,2 13,3 50,4	5,9 4,2 9,0	10,9 2,7 27,0	38,8 25,4 64,9	20,1 11,1 33,8	37,2 40,9 32,5	3220
22,7 22,0 22,9	-8,7 -2,1 -11,1	13,9 2,5 17,4	-9,5 12,0 -14,1	3,7 -35,7 22,3	-28,5 -52,8 -11,7	59,0 235,5 -6,3	-6,6 5,5 -10,4	9,8 -19,5 24,2	13,5 -20,4 26,2	-19,5 -1,9 -23,6	20,7 5,3 34,1	3230
-5,2 -26,6 28,3	1,0 -11,8 15,0	5,3 -2,9 16,1	5,7 -2,4 15,1	25,3 9,9 44,4	23,2 21,6 25,0	-7,1 -16,9 6,9	-1,6 1,9 -6,0	13,9 18,2 9,4	28,1 26,3 30,2	23,9 2,0 53,0	34,3 23,2 46,8	3240
-2,6 -4,1 2,3	17,2 12,3 32,3	28,8 22,2 48,5	-20,4 -15,5 -30,6	23,5 15,6 53,7	-3,2 -12,2 19,5	2,4 6,1 -5,3	6,2 -4,0 42,8	12,2 -4,6 62,1	30,7 28,7 36,0	8,2 1,1 31,8	30,0 31,1 27,6	3256
-2,6 -12,7 18,3	15,8 17,0 14,0	32,3 25,8 45,6	-16,0 -23,6 -0,5	-18,5 -33,3 32,8	37,8 30,0 57,4	19,7 6,3 51,4	22,0 11,8 44,7	6,2 6,5 5,7	-12,4 -12,6 -12,2	-1,7 -11,0 16,5	10,5 13,4 6,0	3257
26,2 -8,4 46,3	19,4 -19,8 45,4	-4,6 -4,0 -5,0	22,4 21,3 22,8	37,8 -1,2 55,8	16,9 5,8 22,0	8,1 0,3 11,7	51,8 8,1 78,5	40,1 20,3 48,1	11,8 9,6 12,9	16,6 31,6 10,7	21,3 32,1 17,5	3270
-6,0 -19,8 25,1	13,9 4,1 32,0	14,0 10,7 19,7	12,8 4,2 27,2	8,3 6,4 11,1	10,5 -4,2 31,0	-7,7 0,8 -20,7	0,7 6,0 -7,2	6,1 21,1 -12,7	11,5 8,0 17,0	19,8 24,5 12,8	-0,8 14,4 -14,6	3280
8,8 5,9 10,9	31,7 27,3 34,7	93,1 72,3 104,8	25,0 24,6 25,6	15,6 6,1 23,7	5,4 -6,4 16,3	-8,1 -11,6 -5,4	14,3 13,6 14,8	-4,2 -19,5 5,4	-22,3 -10,9 -29,0	15,8 5,4 22,1	5,9 0,6 10,0	33
7,4 1,3 11,2	35,5 32,4 37,4	98,5 82,3 106,8	26,4 27,8 25,7	16,5 8,0 23,1	5,3 -7,0 15,7	-8,0 -12,6 -4,8	15,1 14,8 15,2	-3,8 -20,8 6,3	-23,3 -12,5 -29,3	16,2 5,0 22,4	4,7 -2,2 9,8	3311
7,9 -0,2 12,4	45,0 51,2 42,2	104,1 101,4 105,4	33,5 48,9 25,5	21,7 18,3 24,3	7,8 -2,3 15,8	-2,0 -5,2 0,3	20,9 17,3 23,1	2,9 -17,4 14,1	-19,5 -3,2 -27,6	14,5 9,4 16,8	8,1 5,4 9,9	3312
2,6 6,9 -5,9	-6,4 -2,5 -17,2	40,1 -8,3 134,4	-12,5 -42,0 29,3	-19,2 -36,1 11,0	-11,6 -28,0 14,9	-43,5 -45,1 -41,8	-15,0 2,0 -25,8	-35,8 -32,5 -38,5	-40,2 -41,6 -39,1	30,0 -10,2 131,3	-11,7 -24,9 9,0	3313
-14,1 -22,9 -6,0	-43,4 -25,9 -52,5	15,2 -14,7 73,9	0,2 -0,2 1,2	6,7 -50,0 93,1	-50,5 -16,3 -83,7	-43,3 -44,7 -41,7	24,5 -26,1 212,8	-2,4 -6,7 11,2	-83,3 -84,8 -82,5	-22,7 -25,6 -14,7	414,3 122,9 2544,6	35
5,1 -3,2 23,7	7,4 1,2 19,9	-0,1 -4,8 10,5	-2,1 -10,5 15,3	7,2 -1,1 25,3	-0,4 -2,5 3,4	5,5 1,1 16,0	7,2 6,4 8,6	-18,3 -30,5 20,2	17,9 18,9 16,3	18,6 14,0 28,6	18,9 27,8 2,2	36
6,0 2,6 13,9	6,2 7,5 3,2	0,8 -6,1 18,4	-3,8 -11,7 14,6	5,9 2,6 13,5	7,1 10,6 0,2	9,9 4,8 24,9	12,6 15,1 6,8	13,8 8,5 27,7	10,0 7,6 15,4	11,4 7,6 20,1	34,0 56,6 -7,8	3620
8,2 7,2 11,1	2,2 0,6 5,3	-0,8 -5,3 10,3	10,8 4,7 22,9	-1,2 -8,1 14,7	6,5 2,3 15,4	9,5 4,2 20,8	-5,0 -6,7 -0,8	-4,4 -5,9 -1,4	-1,7 1,6 -8,7	-5,9 -6,9 -3,5	-4,9 -4,3 -5,9	3650
6,4 -8,3 37,7	11,5 -3,0 46,6	-1,2 -2,2 1,2	-2,0 -12,2 19,7	11,0 -1,3 41,4	-11,7 -15,0 -5,5	2,7 -0,5 10,3	5,8 2,3 12,5	-41,4 -55,7 25,0	42,7 46,4 35,4	36,4 27,5 57,2	8,6 2,4 21,6	3660
-6,9 -27,3 18,5	-0,2 -21,8 21,2	0,5 -16,0 18,4	-9,4 -12,2 -7,1	1,7 -23,2 25,3	24,5 -4,9 62,7	-6,1 -19,7 9,8	-0,5 -15,3 16,4	-9,3 -14,0 -5,2	-24,6 -31,4 -18,2	-2,2 0,1 -4,3	-14,0 -20,8 -7,5	3670
-0,6 -4,9 4,9	-2,0 -4,9 2,4	-6,4 -7,5 -4,8	-7,4 -8,2 -6,1	-4,1 -1,8 -6,9	-2,5 -4,2 -0,3	6,8 7,5 5,7	4,3 17,7 -13,5	13,7 6,4 24,7	-7,7 -9,2 -5,8	2,2 3,7 0,5	6,9 1,4 13,8	37
-9,4 -6,3 -14,4	-6,9 -6,3 -7,8	1,8 3,2 -0,8	-15,3 -12,8 -19,6	-2,3 -16,5 30,5	-1,5 -7,5 11,4	-13,7 -24,1 11,4	4,6 2,5 8,9	-5,4 -7,7 -0,7	2,4 -1,9 10,4	2,8 2,3 3,8	4,1 3,0 6,1	3751
-1,9 2,3 -7,2	-25,4 -34,7 1,8	-24,6 -30,1 -16,6	-16,9 0,3 -31,6	-6,6 22,2 -30,7	0,2 6,5 -6,2	-8,6 -4,9 -12,9	-7,7 -15,0 2,6	-5,6 -7,7 -3,1	-25,4 -26,1 -24,4	2,9 9,7 -5,7	-3,2 -8,6 5,3	3771

SYPRO- NR.	WIRTSCHAFTSGLIEDERUNG		1994	1994 1. HJ	1994 2. HJ	1994 1. VJ	1994 2. VJ	1994 3. VJ	1994 4. VJ
38	H.V.EBM-WAREN	GESAMT INLAND AUSLAND	3,4 2,0 7,7	2,2 0,8 6,7	4,6 3,3 8,8	0,1 -1,2 4,5	4,4 2,9 9,0	3,5 3,1 4,8	5,7 3,5 12,6
3842	H.V.STAHBLECHWAREN (OHNE MOEBEL)	GESAMT INLAND AUSLAND	-0,1 -0,4 1,0	-1,0 -1,1 -0,3	0,7 0,4 2,2	-3,5 -3,2 -4,7	1,7 1,0 4,6	-0,6 -0,7 0,1	1,9 1,5 4,1
50	H.V.BUEROMASCHINEN, ADV-GERAETEN U. -EINRICHTUNGEN	GESAMT INLAND AUSLAND	-0,5 -6,1 2,1	-3,7 -18,2 2,6	3,0 6,6 1,4	-5,9 -12,8 -3,3	-1,1 -23,2 10,0	2,8 6,4 1,1	3,2 6,9 1,7
5080	H.V.ADV-GERAETEN U.-EINRICHTUNGEN	GESAMT INLAND AUSLAND	-5,3 -2,9 -6,2	-7,6 -5,5 -8,4	-2,9 -0,4 -3,9	-17,5 -8,8 -20,3	4,3 -2,1 6,7	-3,9 -14,6 0,9	-1,9 14,3 -8,2
3	VERBRAUCHSGUETER PRODUZIERENDES GEWERBE	GESAMT INLAND AUSLAND	1,4 -0,3 8,3	0,8 -1,0 7,6	2,0 0,3 9,0	0,4 -1,1 5,9	1,3 -0,8 9,7	1,5 -0,3 8,9	2,4 0,8 9,0
51	FEINKERAMIK	GESAMT INLAND AUSLAND	14,8 12,1 22,9	8,7 4,7 20,0	21,3 19,8 26,0	10,7 6,5 22,8	6,5 2,7 16,9	12,8 12,8 12,8	29,3 26,5 38,2
52	H.U.VERARBEITUNG V.GLAS	GESAMT INLAND AUSLAND	9,0 6,4 15,8	8,7 6,2 14,8	9,3 6,7 16,9	5,9 3,7 11,0	11,6 8,6 18,8	14,7 12,9 20,1	4,6 1,1 14,1
5421-24	H.V.HOLZMOEBELN, POLSTERMOEBELN	GESAMT INLAND AUSLAND	-2,5 -2,6 -2,0	-4,7 -4,8 -3,5	-0,3 -0,3 -0,5	-6,4 -7,0 -2,4	-2,7 -2,4 -4,6	0,1 -0,1 1,0	-0,6 -0,4 -1,9
5421	H.V.HOLZMOEBELN (OHNE POLSTERMOEBEL)	GESAMT INLAND AUSLAND	-2,6 -2,6 -1,8	-5,7 -5,7 -5,4	0,7 0,6 2,1	-7,6 -8,0 -4,7	-3,5 -3,2 -6,0	1,8 1,4 5,1	-0,3 -0,3 -0,8
56	PAPIER-U.PAPPE- VERARBEITUNG	GESAMT INLAND AUSLAND	3,3 0,8 12,4	2,5 -0,4 13,5	4,0 2,1 11,3	1,3 -1,5 11,7	3,8 0,7 15,3	4,8 1,7 16,5	3,3 2,5 6,4
57	DRUCKEREI,VERVIEL- FAELTIGUNG	GESAMT INLAND AUSLAND	1,7 1,5 5,9	0,2 0,0 4,3	3,0 2,8 7,3	0,6 0,9 -4,6	-0,1 -0,8 13,5	0,4 0,4 0,1	5,3 4,9 13,0
58	H.V.KUNSTSTOFFWAREN	GESAMT INLAND AUSLAND	7,6 5,4 15,9	5,5 3,4 13,4	9,7 7,4 18,4	3,6 1,4 11,8	7,4 5,4 15,1	9,1 7,5 15,4	10,3 7,3 21,1
61	LEDERERZEUGUNG	GESAMT INLAND AUSLAND	-9,1 -10,3 -6,4	7,6 13,1 -4,2	-24,9 -31,6 -8,6	26,1 41,7 -4,1	-10,2 -12,8 -4,3	-28,5 -39,4 1,9	-21,6 -24,0 -16,5
62	LEDERVERARBEITUNG	GESAMT INLAND AUSLAND	-4,4 -3,5 -7,1	2,2 4,1 -3,2	-10,5 -10,5 -10,5	17,0 17,6 15,6	-12,7 -10,7 -17,5	-5,8 -6,7 -2,8	-15,5 -15,4 -15,8
63	TEXTILGEWERBE	GESAMT INLAND AUSLAND	-4,9 -7,3 1,5	-4,6 -6,7 0,9	-5,2 -7,8 2,2	-4,2 -5,3 -1,8	-5,0 -8,7 4,1	-4,6 -7,2 3,0	-5,8 -8,6 1,3
6370	WIRKEREI,STRICKEREI	GESAMT INLAND AUSLAND	-11,3 -12,5 -3,2	-10,6 -11,6 -4,4	-12,0 -13,4 -1,9	-9,4 -10,1 -5,5	-12,6 -14,1 -2,5	-10,9 -13,0 4,2	-13,5 -13,9 -10,5
64	BEKLEIDUNGSGEWERBE	GESAMT INLAND AUSLAND	-4,6 -10,3 9,8	-1,3 -6,7 12,3	-7,9 -14,1 7,3	-0,1 -4,6 9,0	-4,3 -11,3 29,0	-7,8 -14,3 5,1	-8,1 -13,7 18,0

## ARBEITENDE GEWERBE IN BADEN-WÜRTTEMBERG

(VOLUMENINDEX)

RUNG GEGENUEBER VORJAHRESZEITRAUM

1994 JAN.	1994 FEB.	1994 MAERZ	1994 APRIL	1994 MAI	1994 JUNI	1994 JULI	1994 AUG.	1994 SEP.	1994 OKT.	1994 NOV.	1994 DEZ.	SYPRO NR.
3,3 1,0 10,7	-6,5 -7,3 -4,3	3,7 2,4 7,9	-1,6 -3,7 5,4	10,9 7,7 21,6	4,4 5,1 2,2	-1,0 0,3 -5,1	6,9 4,1 18,0	4,7 4,7 4,4	1,5 -0,9 9,1	8,1 5,8 15,5	7,8 5,9 13,2	38
-1,3 -1,6 -0,5	-6,7 -5,0 -13,3	-2,3 -2,9 0,3	-2,7 -3,2 -0,6	11,9 11,1 15,1	-3,1 -3,8 0,4	-4,7 -3,2 -11,2	4,7 2,1 19,7	-1,7 -1,1 -4,4	-2,5 -3,7 2,8	6,3 5,4 10,5	2,2 3,2 -1,6	3842
-32,5 2,3 -42,3	-17,4 -13,3 -18,6	31,3 -22,0 59,9	-1,8 -10,1 1,5	19,6 -5,0 30,7	-16,1 -42,2 2,2	-3,6 -37,7 20,8	4,5 55,2 -12,5	8,2 38,9 -2,3	4,9 13,5 1,3	10,1 -0,5 14,9	-4,4 8,1 -9,4	50
-38,0 -7,9 -45,6	-18,3 -8,6 -21,1	5,6 -9,6 12,5	-7,4 -4,3 -8,4	24,1 4,0 32,1	0,5 -5,1 2,8	-8,4 -40,2 14,2	-8,8 -5,1 -10,0	6,2 26,2 -0,5	0,7 17,3 -5,7	0,7 7,7 -2,2	-6,7 17,7 -16,1	5080
-0,9 -1,7 2,2	0,7 -1,5 8,6	1,1 -0,2 6,2	-1,5 -3,0 4,4	4,7 2,2 15,2	0,9 -1,5 10,1	-1,2 -2,9 5,1	1,8 0,4 8,3	3,4 1,1 12,6	-0,3 -1,5 4,7	5,4 3,2 15,0	2,3 0,9 7,6	3
4,6 4,6 4,7	16,8 17,1 16,5	10,6 -1,1 48,8	9,7 8,7 12,3	6,4 -1,8 29,9	3,5 1,0 9,5	7,5 4,3 15,9	10,9 10,0 14,1	20,4 25,0 8,3	18,2 18,7 16,4	25,7 34,3 4,5	50,0 27,8 113,6	51
0,5 -1,7 5,8	5,7 4,8 7,4	10,9 7,4 19,4	5,2 5,7 3,9	17,0 11,1 33,1	12,6 9,1 20,5	22,4 21,1 26,8	5,3 6,2 2,8	17,0 12,3 30,3	4,0 -1,4 18,9	4,6 3,4 7,8	5,2 1,3 16,0	52
-7,6 -8,3 -3,8	-7,7 -8,2 -4,0	-4,2 -4,7 0,5	-8,5 -7,7 -14,1	2,8 2,1 9,1	-2,0 -1,3 -6,7	2,6 2,7 1,5	-4,3 -4,4 -4,0	2,1 1,8 5,2	0,3 1,3 -7,1	-0,5 -1,6 8,3	-1,7 -1,0 -7,3	5421-24
-9,5 -10,1 -5,1	-9,4 -9,6 -7,4	-4,4 -4,7 -1,9	-10,3 -9,4 -17,6	1,6 0,9 7,3	-1,5 -0,9 -6,0	3,3 3,1 4,9	-2,6 -3,0 1,6	4,6 4,2 8,2	1,1 1,7 -4,1	1,2 -0,2 14,2	-3,8 -2,7 -13,4	5421
2,7 -2,3 23,1	0,2 -1,8 7,8	1,1 -0,4 6,2	-0,6 -3,4 9,5	10,1 6,9 21,8	2,0 -1,1 14,9	-0,4 -3,4 11,8	5,7 4,3 10,5	8,9 4,2 27,1	-0,2 -0,6 1,4	7,7 5,2 16,9	2,5 2,8 1,4	56
0,0 0,3 -4,3	-3,4 -3,2 -8,6	4,6 4,9 -1,7	-5,4 -4,9 -16,9	7,7 7,3 18,9	-2,0 -4,1 41,3	-2,6 -2,3 -9,2	1,2 1,1 4,7	2,2 2,1 5,5	5,7 4,4 31,5	11,5 9,7 52,3	-0,8 0,8 -20,5	57
2,3 1,0 7,2	1,3 -1,5 11,3	6,8 4,3 16,3	5,5 3,5 12,9	10,5 9,0 16,4	6,5 4,0 15,8	7,5 4,1 21,2	8,0 7,7 9,3	11,4 10,4 15,2	5,7 3,3 14,3	13,5 9,9 27,5	12,3 9,2 22,6	58
21,9 30,7 5,1	17,3 31,7 -16,0	41,3 66,7 0,4	-5,2 -6,7 -1,7	-3,5 -8,3 6,7	-20,3 -21,4 -17,4	-20,4 -33,5 30,6	-20,0 -37,1 29,2	-40,0 -45,9 -26,9	-27,7 -34,4 -10,5	-21,7 -25,9 -11,3	-13,4 -4,3 -26,7	61
-12,7 -14,6 -5,5	35,7 32,4 51,5	17,3 20,0 9,7	-15,2 -15,1 -15,5	-11,8 -8,3 -18,8	-7,9 -2,4 -19,3	-4,5 -5,7 0,4	-4,9 -6,1 0,6	-6,8 -7,4 -5,1	-16,7 -13,9 -23,2	-13,0 -8,8 -18,8	-16,3 -28,3 3,8	62
-4,3 -3,3 -7,5	1,0 -1,8 9,2	-8,5 -9,4 -6,1	-5,0 -7,1 0,0	-5,2 -11,8 10,5	-4,7 -7,5 2,4	-11,4 -14,9 -2,4	-3,8 -4,6 -1,0	-0,7 -4,4 10,0	-8,3 -10,4 -2,7	-3,3 -7,1 6,1	-5,4 -7,9 0,6	63
-8,5 -9,0 -5,6	-7,4 -9,2 4,2	-11,7 -11,5 -13,3	-9,8 -11,3 -1,0	-18,2 -20,8 1,6	-10,5 -10,6 -8,7	-18,8 -20,9 -6,9	-9,0 -10,5 2,7	-8,4 -11,3 12,5	-14,9 -15,7 -8,9	-13,9 -14,2 -11,7	-10,7 -10,7 -11,5	6370
-3,6 -2,3 -6,6	2,1 -2,9 10,2	-0,7 -7,1 16,3	2,8 -3,6 28,0	-15,5 -23,2 36,6	-2,8 -8,5 24,6	-27,0 -24,4 -30,8	2,6 -7,8 22,4	-8,8 -16,2 9,6	-8,1 -12,9 9,5	-6,3 -12,1 23,8	-10,8 -17,3 32,5	64