

Agrardienst

der

Statistischen Landesämter in Baden-Württemberg

Stuttgart, Neckarstraße 18B

Fernsprech-Nr. 95446/49

Veröffentlichung und Nachdruck, auch auszugsweise, nur mit Quellenangabe gestattet

2/1953

Die Hagel- und Überschwemmungsschäden in Baden-Württemberg 1952

Die während des Krieges unterbrochene Hagelstatistik wurde in Baden-Württemberg wieder aufgenommen. Nach den geltenden Rechtsvorschriften sind die Meldungen an die Statistischen Landesämter zu erstatten. Um übertriebene Schätzungen, die unter dem unmittelbaren Eindruck des Hagelwetters entstehen können, auszuschalten und die Zuverlässigkeit der Ergebnisse zu erhöhen, wird die Meldung des angerichteten Schadens erst ungefähr vier Wochen nach dem Hagelfall geschätzt. Dazu werden in der Regel zwei sachverständige Einwohner vom Gemeinderat bestellt.

Die Hagelstatistik erstreckt sich auf die vom Hagelschlag betroffene Fläche, auf die Zahl der betroffenen Obstbäume und auf den Geldwert des an den einzelnen Kulturen angerichteten Schadens.

Obwohl der 1952 angerichtete Hagelschaden weit geringer war als 1951, sind doch manche Gemeinden schwer heimgesucht worden.

Der Gesamtschaden, der in Baden-Württemberg durch Hagel, gleichzeitig aufgetretenen Sturm oder nachfolgende Überschwemmung an den Kulturen verursacht wurde, betrug 1952 rd. 5,3 Mill. DM. Der Schaden war im Vergleich zum Wert der gesamten Bruttoproduktion des Landes gering, erreichte jedoch in manchen Gemeinden und bei manchen Fruchtarten eine beträchtliche Höhe. Im Landesdurchschnitt wurden 0,6 vH der landwirtschaftlichen Nutzfläche verhagelt.

Kreise Regierungsbezirke	Zahl der ge- schä- digten Gemein- den	Land- wirt- schaft- liche Nutz- fläche ha	Verhagelte Fläche			Geldwert des Hagelschadens			Schaden durch gleichzeit. Sturm oder Überschwem- mung	Schaden ins- gesamt Sp.6+7+9	Obstbäume				
			ins- ge- samt	davon ver- sichert	in vH der landw. Nutz- fläche	beim Obst	bei den Kultur- und Frucht- arten	je ha verha- gelter Fläche			Zahl der betrof- fenen Bäume	Ertrag ins- ge- samt	davon Schaden		
													in vH	in dz	ins- ge- samt
	1	2	3	4	5	6	7	8	9	10	11	12	13	14	15
Stadtkreise															
1. Stuttgart	1	9 071	11	-	0,12	-	6 810	619	-	6 810	-	-	-	-	-
2. Heilbronn	-	3 178	-	-	-	-	-	-	-	-	-	-	-	-	-
3. Ulm	1	2 796	460	280	16,45	38 997	152 120	415	-	191 117	12 980	2 099	61,5	1 290	38 997
Landkreise															
4. Aalen	6	60 197	1 446	441	2,40	4 239	581 474	405	-	585 713	3 111	661	26,3	174	4 239
5. Backnang	1	28 613	100	-	0,35	4 436	20 000	244	-	24 436	5 000	1 294	20,0	259	4 436
6. Böblingen	2	24 283	180	120	0,74	429	1 500	11	5 000	6 929	300	49	22,4	11	429
7. Crailsheim	-	53 914	-	-	-	-	-	-	-	-	-	-	-	-	-
8. Eßlingen	-	14 496	-	-	-	-	-	-	-	-	-	-	-	-	-
9. Göppingen	-	36 283	-	-	-	-	-	-	-	-	-	-	-	-	-
10. Heidenheim	5	32 395	840	649	2,59	21 188	433 728	542	-	454 916	6 125	978	71,4	698	21 188
11. Heilbronn	12	57 294	2 134	381	3,72	64 040	1 461 879	715	3 000	1 528 919	52 565	14 978	21,2	3 176	64 040
12. Künzelsau	1	21 590	75	60	0,35	278	27 992	377	-	28 270	123	10	100,0	10	278
13. Leonberg	1	17 771	-	-	-	289	-	-	-	289	1 050	144	10,4	15	289
14. Ludwigsburg	2	30 565	95	6	0,31	2 158	66 850	726	-	69 008	973	241	34,0	82	2 158
15. Mergentheim	-	31 634	-	-	-	-	-	-	-	-	-	-	-	-	-
16. Nürtingen	1	24 019	2	-	0,01	416	350	383	-	766	850	125	8,0	10	416
17. Öhringen	-	26 540	-	-	-	-	-	-	-	-	-	-	-	-	-
18. Schwäbisch Gmünd	-	28 124	-	-	-	-	-	-	-	-	-	-	-	-	-
19. Schwäbisch Hall	-	34 689	-	-	-	-	-	-	-	-	-	-	-	-	-
20. Ulm	18	56 952	2 005	1 695	3,52	22 139	281 968	152	15 000	319 107	15 248	3 296	29,2	964	22 139
21. Vaihingen	4	22 324	896	412	4,01	52 630	466 835	580	37 700	557 165	18 345	4 371	60,3	2 634	52 630
22. Waiblingen	-	24 279	-	-	-	-	-	-	-	-	-	-	-	-	-
Nordwürttemberg	55	641 007	8 244	4 044	1,29	211 239	3 501 506	450	60 700	3 773 445	116 670	28 246	33,0	9 323	211 239
Stadtkreise															
1. Karlsruhe	-	4 065	-	-	-	-	-	-	-	-	-	-	-	-	-
2. Heidelberg	-	4 399	-	-	-	-	-	-	-	-	-	-	-	-	-
3. Mannheim	1	6 413	55	22	0,86	-	136 400	2 480	-	136 400	-	-	-	-	-
4. Pforzheim	-	1 830	-	-	-	-	-	-	-	-	-	-	-	-	-
Landkreise															
5. Bruchsal	5	28 387	179	18	0,63	10 536	201 480	1 184	-	212 016	3 400	1 749	22,8	399	10 536
6. Buchen	-	45 357	-	-	-	-	-	-	-	-	-	-	-	-	-
7. Heidelberg	4	21 943	51	2	0,23	-	14 900	292	-	14 900	-	-	-	-	-
8. Karlsruhe	3	30 420	138	14	0,45	2 529	39 194	302	800	42 523	1 800	335	22,1	74	2 529
9. Mannheim	3	18 873	151	5	0,80	4 009	92 450	639	-	96 459	620	167	100,0	167	4 009
10. Mosbach	-	24 265	-	-	-	-	-	-	-	-	-	-	-	-	-
11. Pforzheim	1	14 668	1	1	0,01	-	200	200	-	200	-	-	-	-	-
12. Sinsheim	2	36 122	170	8	0,47	35 920	132 300	990	45 000	213 220	11 973	3 655	44,2	1 615	35 920
13. Tauberbischofsheim	1	47 954	3	3	0,01	-	450	150	-	450	-	-	-	-	-
Nordbaden	20	284 696	748	73	0,26	52 994	617 374	896	45 800	716 168	17 793	5 906	38,2	2 255	52 994

Kreise Regierungsbezirke Land	Zahl der ge- schä- digten Gemein- den	Land- wirt- schaft- liche Nutz- fläche ha	Verhagelte Fläche			Geldwert des Hagelschadens			Schaden durch gleichzeit. Sturm oder Überschwem- mung	Schaden ins- gesamt Sp.6+7+9	Obstbäume				
			ins- ge- samt	davon ver- sichert	in vH der landw. Nutz- fläche	beim Obst	bei den Kultur- und Frucht- arten	je ha verha- gelter Fläche			Zahl der betrof- fenen Bäume	Ertrag ins- ge- samt	davon Schaden		
													in	in	ins- ge- samt
1	2	3	4	5	6	7.	8	9	10	11	12	13	14	15	
Stadtkreise															
1. Baden - Baden	-	1 277	-	-	-	-	-	-	-	-	-	-	-	-	
2. Freiburg	-	2 041	-	-	-	-	-	-	-	-	-	-	-	-	
3. Konstanz	-	1 334	-	-	-	-	-	-	-	-	-	-	-	-	
Landkreise															
4. Bühl	1	20 944	3	0	0,01	-	3 800	1 267	-	3 800	-	-	-	-	
5. Donaueschingen	-	37 015	-	-	-	-	-	-	-	-	-	-	-	-	
6. Emmendingen	1	33 811	25	-	0,07	1 998	19 855	874	5 500	27 353	238	82	90,0	1 998	
7. Freiburg	1	36 338	4	2	0,01	-	8 000	2 000	-	8 000	-	-	-	-	
8. Kehl	1	19 755	80	18	0,40	-	43 050	538	-	43 050	-	-	-	-	
9. Konstanz	-	27 997	-	-	-	-	-	-	-	-	-	-	-	-	
10. Lahr	-	22 487	-	-	-	-	-	-	-	-	-	-	-	-	
11. Lörrach	1	29 818	4	1	0,01	351	2 000	588	-	2 351	150	52	25,0	351	
12. Müllheim	-	21 315	-	-	-	-	-	-	-	-	-	-	-	-	
13. Neustadt	-	28 065	-	-	-	-	-	-	-	-	-	-	-	-	
14. Offenburg	-	20 153	-	-	-	-	-	-	-	-	-	-	-	-	
15. Rastatt	-	17 183	-	-	-	-	-	-	-	-	-	-	-	-	
16. Säckingen	-	17 171	-	-	-	-	-	-	-	-	-	-	-	-	
17. Stockach	-	35 201	-	-	-	-	-	-	-	-	-	-	-	-	
18. Überlingen	-	36 456	-	-	-	-	-	-	-	-	-	-	-	-	
19. Villingen	-	22 582	-	-	-	-	-	-	-	-	-	-	-	-	
20. Waldshut	3	32 460	680	169	2,09	23 301	127 350	222	2 000	152 651	4 680	1 610	53,6	23 301	
21. Wolfach	-	16 985	-	-	-	-	-	-	-	-	-	-	-	-	
Südbaden	8	480 388	796	190	0,17	25 650	204 055	289	7 500	237 205	5 068	1 744	54,5	25 650	
Landkreise															
1. Balingen	3	26 148	502	217	1,92	1 340	104 189	210	6 000	111 529	4 924	187	35,6	1 340	
2. Biberach	2	68 526	46	46	0,07	-	26 807	583	-	26 807	-	-	-	-	
3. Calw	2	29 076	550	220	1,89	46 680	68 900	210	-	115 580	13 825	3 525	66,2	46 680	
4. Ehingen	-	32 461	-	-	-	-	-	-	-	-	-	-	-	-	
5. Freudenstadt	-	16 000	-	-	-	-	-	-	-	-	-	-	-	-	
6. Horb	-	22 433	-	-	-	-	-	-	-	-	-	-	-	-	
7. Münsingen	-	42 142	-	-	-	-	-	-	-	-	-	-	-	-	
8. Ravensburg	-	45 998	-	-	-	-	-	-	-	-	-	-	-	-	
9. Reutlingen	4	23 883	326	65	1,36	28 200	137 812	509	23 550	189 562	21 100	2 722	51,8	28 200	
10. Rottweil	-	32 602	-	-	-	-	-	-	-	-	-	-	-	-	
11. Saulgau	2	49 127	228	209	0,46	3 980	38 900	188	-	42 880	1 500	390	51,1	3 980	
12. Tettnang	-	17 355	-	-	-	-	-	-	-	-	-	-	-	-	
13. Tübingen	2	27 208	2	-	0,01	6 160	10 200	8 180	-	16 360	4 250	616	50,0	6 160	
14. Tuttlingen	-	23 930	-	-	-	-	-	-	-	-	-	-	-	-	
15. Wangen	1	48 018	16	16	0,03	-	2 471	154	200	2 671	-	-	-	-	
16. Hechingen	-	24 268	-	-	-	-	-	-	-	-	-	-	-	-	
17. Sigmaringen	1	36 054	170	25	0,47	3 040	44 716	281	-	47 756	700	152	100,0	3 040	
Südwürttemberg-Hohenz.	17	565 379	1840	798	0,33	89 400	433 995	284	29 750	553 145	46 299	7 592	58,9	89 400	
Baden - Württemberg	100	1 971 470	11628	5 105	0,59	379 283	4 756 930	442	143 750	5 279 963	185 830	43 488	39,1	379 283	

Kreise Regierungsbezirke	Schaden an den Kulturarten											
	Getreide		Hülsenfrüchte		Hackfrüchte		Gemüse und sonstige Gartengewächse		Ölfrüchte		Tabak	
	be- troffene Fläche	Schaden	be- troffene Fläche	Schaden	be- troffene Fläche	Schaden	be- troffene Fläche	Schaden	be- troffene Fläche	Schaden	be- troffene Fläche	Schaden
	ha	DM	ha	DM	ha	DM	ha	DM	ha	DM	ha	DM
	16	17	18	19	20	21	22	23	24	25	26	27
Stadtkreise												
1. Stuttgart	-	-	-	-	-	-	-	-	-	-	-	-
2. Heilbronn	-	-	-	-	-	-	-	-	-	-	-	-
3. Ulm	265	54 620	-	-	-	-	195	97 500	-	-	-	-
Landkreise												
4. Aalen	955	325 080	19	8 300	170	198 780	2	700	5	854	-	-
5. Backnang	-	-	-	-	-	-	-	-	-	-	-	-
6. Böblingen	180	1 500	-	-	-	-	-	-	-	-	-	-
7. Crailsheim	-	-	-	-	-	-	-	-	-	-	-	-
8. Eßlingen	-	-	-	-	-	-	-	-	-	-	-	-
9. Göppingen	-	-	-	-	-	-	-	-	-	-	-	-
10. Heidenheim	625	351 147	9	3 141	126	28 785	3	6 250	4	605	-	-
11. Heilbronn	1 109	390 134	1	908	448	157 076	25	5 193	10	6 980	-	-
12. Künzelsau	48	18 497	2	3 404	16	3 111	-	-	1	1 400	-	-
13. Leonberg	-	-	-	-	-	-	-	-	-	-	-	-
14. Ludwigsburg	44	17 650	-	-	17	4 100	-	-	1	100	-	-
15. Mergentheim	-	-	-	-	-	-	-	-	-	-	-	-
16. Nürtingen	-	-	-	-	2	350	-	-	-	-	-	-
17. Öhringen	-	-	-	-	-	-	-	-	-	-	-	-
18. Schwäbisch Gmünd	-	-	-	-	-	-	-	-	-	-	-	-
19. Schwäbisch Hall	-	-	-	-	-	-	-	-	-	-	-	-
20. Ulm	1 382	204 208	26	5 570	378	46 500	6	5 950	5	1 100	-	-
21. Vaihingen	320	180 035	4	2 000	126	52 760	26	4 200	11	11 730	1	500
22. Waiblingen	-	-	-	-	-	-	-	-	-	-	-	-
Nordwürttemberg	4 928	1 542 871	61	23 323	1 283	490 462	257	119 793	37	22 769	1	500
Stadtkreise												
1. Karlsruhe	-	-	-	-	-	-	-	-	-	-	-	-
2. Heidelberg	-	-	-	-	-	-	-	-	-	-	-	-
3. Mannheim	-	-	-	-	-	-	0	400	-	-	55	136 000
4. Pforzheim	-	-	-	-	-	-	-	-	-	-	-	-
Landkreise												
5. Bruchsal	1	200	-	-	53	30 650	1	1 130	-	-	57	121 500
6. Buchen	-	-	-	-	-	-	-	-	-	-	-	-
7. Heidelberg	-	-	-	-	-	-	-	-	-	-	8	13 200
8. Karlsruhe	9	1 844	-	-	18	2 800	2	800	-	-	109	33 750
9. Mannheim	-	-	-	-	105	36 000	2	4 800	-	-	17	48 250
10. Mosbach	-	-	-	-	-	-	-	-	-	-	-	-
11. Pforzheim	-	-	-	-	-	-	-	-	-	-	1	200
12. Sinsheim	-	-	-	-	115	30 600	-	-	-	-	24	89 200
13. Tauberbischofsheim	2	300	-	-	-	-	-	-	-	-	-	-
Nordbaden	12	2 344	-	-	291	100 050	5	7 130	-	-	271	442 100

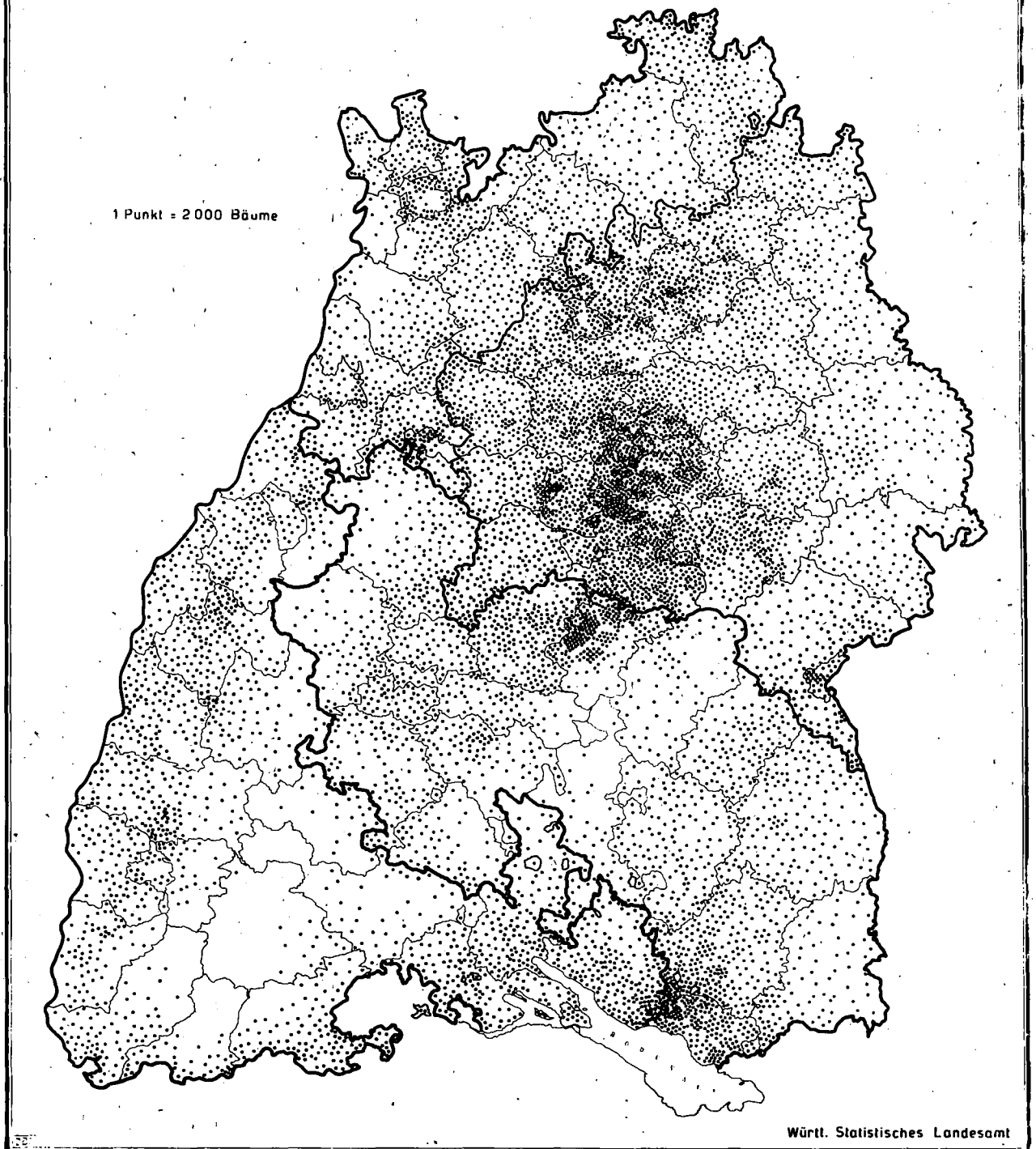
Kreise Regierungsbezirke Land	Schaden an den Kulturarten											
	Getreide		Hülsenfrüchte		Hackfrüchte		Gemüse und sonstige Gartengewächse		Ölfrüchte		Tabak	
	be- troffene Fläche	Schaden	be- troffene Fläche	Schaden	be- troffene Fläche	Schaden	be- troffene Fläche	Schaden	be- troffene Fläche	Schaden	be- troffene Fläche	Schaden
	ha	DM	ha	DM	ha	DM	ha	DM	ha	DM	ha	DM
	16	17	18	19	20	21	22	23	24	25	26	27
<u>Stadtkreise</u>												
1. Baden - Baden	-	-	-	-	-	-	-	-	-	-	-	-
2. Freiburg	-	-	-	-	-	-	-	-	-	-	-	-
3. Konstanz	-	-	-	-	-	-	-	-	-	-	-	-
<u>Landkreise</u>												
4. Bülh	-	-	-	-	-	-	-	-	-	-	-	-
5. Donaueschingen	-	-	-	-	-	-	-	-	-	-	-	-
6. Emmendingen	5	7 500	-	-	12	2 080	1	25	-	-	0	500
7. Freiburg	-	-	-	-	-	-	-	-	-	-	-	-
8. Kehl	65	4 050	-	-	-	-	-	-	-	-	15	39 000
9. Konstanz	-	-	-	-	-	-	-	-	-	-	-	-
10. Lahr	-	-	-	-	-	-	-	-	-	-	-	-
11. Lörrach	-	-	-	-	-	-	-	-	-	-	-	-
12. Müllheim	-	-	-	-	-	-	-	-	-	-	-	-
13. Neustadt	-	-	-	-	-	-	-	-	-	-	-	-
14. Offenburg	-	-	-	-	-	-	-	-	-	-	-	-
15. Rastatt	-	-	-	-	-	-	-	-	-	-	-	-
16. Säckingen	-	-	-	-	-	-	-	-	-	-	-	-
17. Stockach	-	-	-	-	-	-	-	-	-	-	-	-
18. Überlingen	-	-	-	-	-	-	-	-	-	-	-	-
19. Villingen	-	-	-	-	-	-	-	-	-	-	-	-
20. Waldshut	230	86 350	0	500	53	16 500	3	2 000	-	-	-	-
21. Wolfach	-	-	-	-	-	-	-	-	-	-	-	-
Südbaden	300	97 900	0	500	65	18 580	4	2 025	-	-	15	39 500
<u>Landkreise</u>												
1. Balingen	265	68 003	2	300	70	31 000	4	2 000	0	136	-	-
2. Biberach	46	26 807	-	-	-	-	-	-	-	-	-	-
3. Calw	165	59 500	1	200	59	1 900	2	2 000	2	300	-	-
4. Ehingen	-	-	-	-	-	-	-	-	-	-	-	-
5. Freudenstadt	-	-	-	-	-	-	-	-	-	-	-	-
6. Horb	-	-	-	-	-	-	-	-	-	-	-	-
7. Münsingen	-	-	-	-	-	-	-	-	-	-	-	-
8. Ravensburg	-	-	-	-	-	-	-	-	-	-	-	-
9. Reutlingen	117	87 562	1	500	65	21 600	14	5 800	1	1 950	-	-
10. Rottweil	-	-	-	-	-	-	-	-	-	-	-	-
11. Saulgau	138	21 180	0	60	-	-	0	200	-	-	-	-
12. Tettnang	-	-	-	-	-	-	-	-	-	-	-	-
13. Tübingen	-	-	-	-	-	-	2	10 200	-	-	-	-
14. Tuttlingen	-	-	-	-	-	-	-	-	-	-	-	-
15. Wangen	14	2 191	-	-	-	-	-	-	2	280	-	-
16. Hechingen	-	-	-	-	-	-	-	-	-	-	-	-
17. Sigmaringen	67	18 600	-	-	17	9 516	-	-	-	-	-	-
Südwestfalen-Hohenz.	812	283 843	4	1 060	211	64 016	22	20 200	5	2 666	-	-
Baden - Württemberg	6 052	1 926 958	65	24 883	1 650	673 108	288	149 148	42	25 435	287	482 100

Kreise Regierungsbezirke	Schaden an den Kulturarten											
	Klee und Klee gras		Luzerne		Wiesen		Weinberge		Sonstige Gewächse		Insgesamt	
	be- troffene Fläche	Schaden	be- troffene Fläche	Schaden	be- troffene Fläche	Schaden	be- troffene Fläche	Schaden	be- troffene Fläche	Schaden	be- troffene Fläche	Schaden
	ha	DM	ha	DM	ha	DM	ha	DM	ha	DM	ha	DM
	28	29	30	31	32	33	34	35	36	37	38	39
Stadtkreise												
1. Stuttgart	-	-	-	-	-	-	11	6 810	-	-	11	6 810
2. Heilbronn	-	-	-	-	-	-	-	-	-	-	-	-
3. Ulm	-	-	-	-	-	-	-	-	-	-	460	152 120
Landkreise												
4. Aalen	78	18 720	197	23 640	20	5 400	-	-	-	-	1 446	581 474
5. Backnang	-	-	-	-	100	20 000	-	-	-	-	100	20 000
6. Böblingen	-	-	-	-	-	-	-	-	-	-	180	1 500
7. Crailsheim	-	-	-	-	-	-	-	-	-	-	-	-
8. Eßlingen	-	-	-	-	-	-	-	-	-	-	-	-
9. Göppingen	-	-	-	-	-	-	-	-	-	-	-	-
10. Heidenheim	10	6 000	38	22 800	25	15 000	-	-	-	-	840	433 728
11. Heilbronn	17	3 500	102	15 410	49	929	370	880 477	3	1 272	2 134	1 461 879
12. Künzelsau	2	480	6	1 100	-	-	-	-	-	-	75	27 992
13. Leonberg	-	-	-	-	-	-	-	-	-	-	-	-
14. Ludwigsburg	-	-	-	-	-	-	33	45 000	-	-	95	66 850
15. Mergentheim	-	-	-	-	-	-	-	-	-	-	-	-
16. Nürtingen	-	-	-	-	-	-	-	-	-	-	2	350
17. Öhringen	-	-	-	-	-	-	-	-	-	-	-	-
18. Schwäbisch Gmünd	-	-	-	-	-	-	-	-	-	-	-	-
19. Schwäbisch Hall	-	-	-	-	-	-	-	-	-	-	-	-
20. Ulm	102	10 620	35	700	65	6 820	-	-	6	1 500	2 005	281 968
21. Vaihingen	46	4 560	27	2 650	256	3 650	57	203 250	22	1 500	896	466 835
22. Waiblingen	-	-	-	-	-	-	-	-	-	-	-	-
Nordwürttemberg	255	43 890	405	66 300	515	51 799	471	1 135 537	31	4 272	8 244	3 501 506
Stadtkreise												
1. Karlsruhe	-	-	-	-	-	-	-	-	-	-	-	-
2. Heidelberg	-	-	-	-	-	-	-	-	-	-	-	-
3. Mannheim	-	-	-	-	-	-	-	-	-	-	55	136 400
4. Pforzheim	-	-	-	-	-	-	-	-	-	-	-	-
Landkreise												
5. Bruchsal	-	-	-	-	-	-	67	48 000	-	-	179	201 480
6. Buchen	-	-	-	-	-	-	-	-	-	-	-	-
7. Heidelberg	-	-	-	-	-	-	43	1 700	-	-	51	14 900
8. Karlsruhe	-	-	-	-	-	-	-	-	-	-	138	39 194
9. Mannheim	-	-	17	2 000	-	-	-	-	-	-	151	92 450
10. Mosbach	-	-	-	-	-	-	-	-	-	-	-	-
11. Pforzheim	-	-	-	-	-	-	-	-	-	-	1	200
12. Sinsheim	-	-	-	-	-	-	3	1 500	28	11 000	170	132 300
13. Tauberbischofsheim	-	-	1	150	-	-	-	-	-	-	3	450
Nordbaden	-	-	18	2 150	-	-	123	52 600	28	11 000	748	617 374

Kreise Regierungsbezirke Land	Schaden an den Kulturarten											
	Klee und Klee gras		Luzerne		Wiesen		Weinberge		Sonstige Gewächse		Insgesamt	
	be- troffene Fläche	Schaden	be- troffene Fläche	Schaden	be- troffene Fläche	Schaden	be- troffene Fläche	Schaden	be- troffene Fläche	Schaden	be- troffene Fläche	Schaden
	ha	DM	ha	DM	ha	DM	ha	DM	ha	DM	ha	DM
	28	29	30	31	32	33	34	35	36	37	38	39
<u>Stadtkreise</u>												
1. Baden - Baden	-	-	-	-	-	-	-	-	-	-	-	-
2. Freiburg	-	-	-	-	-	-	-	-	-	-	-	-
3. Konstanz	-	-	-	-	-	-	-	-	-	-	-	-
<u>Landkreise</u>												
4. Bühl	-	-	-	-	-	-	3	3 800	-	-	3	3 800
5. Donaueschingen	-	-	-	-	-	-	-	-	-	-	-	-
6. Emmendingen	-	-	-	-	-	-	7	9 750	-	-	25	19 855
7. Freiburg	-	-	-	-	-	-	4	8 000	-	-	4	8 000
8. Kehl	-	-	-	-	-	-	-	-	-	-	80	43 050
9. Konstanz	-	-	-	-	-	-	-	-	-	-	-	-
10. Lahr	-	-	-	-	-	-	-	-	-	-	-	-
11. Lörrach	-	-	-	-	-	-	4	2 000	-	-	4	2 000
12. Müllheim	-	-	-	-	-	-	-	-	-	-	-	-
13. Neustadt	-	-	-	-	-	-	-	-	-	-	-	-
14. Offenburg	-	-	-	-	-	-	-	-	-	-	-	-
15. Rastatt	-	-	-	-	-	-	-	-	-	-	-	-
16. Säckingen	-	-	-	-	-	-	-	-	-	-	-	-
17. Stockach	-	-	-	-	-	-	-	-	-	-	-	-
18. Überlingen	-	-	-	-	-	-	-	-	-	-	-	-
19. Villingen	-	-	-	-	-	-	-	-	-	-	-	-
20. Waldshut	18	1 800	57	4 700	314	15 000	-	-	5	500	680	127 350
21. Wolfach	-	-	-	-	-	-	-	-	-	-	-	-
Südbaden	18	1 800	57	4 700	314	15 000	18	23 550	5	500	796	204 055
<u>Landkreise</u>												
1. Balingen	13	400	10	250	138	2 100	-	-	-	-	502	104 189
2. Biberach	-	-	-	-	-	-	-	-	-	-	46	26 807
3. Calw	31	1 000	30	3 000	260	1 000	-	-	-	-	550	68 900
4. Ehingen	-	-	-	-	-	-	-	-	-	-	-	-
5. Freudenstadt	-	-	-	-	-	-	-	-	-	-	-	-
6. Horb	-	-	-	-	-	-	-	-	-	-	-	-
7. Münsingen	-	-	-	-	-	-	-	-	-	-	-	-
8. Ravensburg	-	-	-	-	-	-	-	-	-	-	-	-
9. Reutlingen	8	1 000	18	2 200	92	9 200	10	8 000	-	-	326	137 812
10. Rottweil	-	-	-	-	-	-	-	-	-	-	-	-
11. Saugau	18	3 400	35	7 000	36	5 040	-	-	1	2 020	228	38 900
12. Tettnang	-	-	-	-	-	-	-	-	-	-	-	-
13. Tübingen	-	-	-	-	-	-	-	-	-	-	2	10 200
14. Tuttlingen	-	-	-	-	-	-	-	-	-	-	-	-
15. Wangen	-	-	-	-	-	-	-	-	-	-	16	2 471
16. Hechingen	-	-	-	-	-	-	-	-	-	-	-	-
17. Sigmaringen	16	3 200	25	5 000	45	8 400	-	-	-	-	170	44 716
Südwestfalen-Hohenz.	86	9 000	118	17 450	571	25 740	10	8 000	1	2 020	1 840	433 995
Baden - Württemberg	359	54 680	598	90 600	1 400	92 539	622	1 219 687	65	17 792	11 628	4 756 930

Verbreitung der Apfelbäume in Baden-Württemberg 1951

nach Gemeinden



Vorstehendes Schaubild ist ein Abzug aus dem soeben erschienenen Band 1 der Statistik von Baden-Württemberg

"Der Obstbau im neuen Bundesland Baden-Württemberg"

(Ergebnisse der Obstbaumzählung 1951).

Da die Zählergebnisse aus früheren Bestandsaufnahmen veraltet sind, schließt der neue Band eine empfindliche Lücke. Er ist unter Mitwirkung der Statistischen Landesämter Württemberg-Hohenzollern und Baden von den Statistischen Landesämtern in Stuttgart und Karlsruhe herausgegeben worden.

Umfang 216 Seiten (DIN A 4) in Halbleinen gebunden, Preis DM 6,80.

Zu beziehen durch den Buchhandel oder durch die Statistischen Landesämter in Stuttgart, Karlsruhe, Freiburg und Tübingen.