

# STATISTISCHE BERICHTE

Artikel-Nr. 5325 82001

Agrarwirtschaft 33/83

C/LZ 1981/82 - 11

5.9.83

## Strukturdaten der Gartenbaubetriebe mit Schwerpunkt Erzeugung

– Ergebnisse der Gartenbauerhebung 1981/82 –

Während im Statistischen Bericht Agrarwirtschaft 12/83 erste Ergebnisse der Gartenbauerhebung über die Struktur-, Anbau- und Absatzverhältnisse aller Betriebe mit Anbau von Gartengewächsen zum Verkauf veröffentlicht wurden, ist die Darstellung im vorliegenden Bericht speziell auf die **“Gartenbaubetriebe mit Schwerpunkt Erzeugung”** ausgerichtet. Diese Betriebe zeichnen sich als Teilmasse sämtlicher Betriebe der Gartenbauerhebung dadurch aus, daß ihre betrieblichen Einnahmen zu mehr als 50 % aus (gartenbaulicher) Erzeugung und zu weniger als 50 % aus Handel und Dienstleistungen stammen.

In dieser Gruppe ist somit die große Mehrzahl der heimischen gartenbaulichen Produktionsbetriebe erfaßt, sofern ihnen nicht zusätzlich ein Betriebsteil mit gartenbaulichen Handels- und Dienstleistungsfunktionen angegliedert ist, auf den mehr als 50% der Betriebseinnahmen entfallen. Solche Betriebe sind den **“Gartenbaubetrieben mit Schwerpunkt Handel und Dienstleistungen”** zugeordnet und bleiben hier ebenso wie auch die **“Landwirtschaftlichen Betriebe mit Gartenbau”** außer Betracht.

Ihrer wirtschaftlichen Ausrichtung entsprechend hat man die **“Erzeugungsbetriebe”** nach sogenannten **“Sparten”** (Obstbau, Gemüsebau, Zierpflanzenbau, Baumschulen, Samenbau) differenziert. Einer solchen wurde ein Betrieb dann zugewiesen, wenn die Betriebseinnahmen zu mehr als 50 % aus der jeweiligen Sparte resultierten. Betriebe, die aus keinem der genannten Bereiche mehr als 50% ihrer Einnahmen erzielten, wurden als **“Mehrspartenbetriebe”** eingestuft.

Vergleiche der hier dargestellten Daten mit Ergebnissen der Gartenbauerhebung 1972/73 sind aus methodischen Gründen nicht möglich, weil

- 1972/73 keine Trennung der Gartenbaubetriebe nach den Schwerpunkten **“Erzeugung”** und **“Handel und Dienstleistungen”** erfolgte;
- die Betriebe damals nach **“Hauptproduktionssparten”** gegliedert wurden. Einer Hauptproduktionssparte wurde ein Betrieb dann zugeordnet, wenn 1972 mindestens 70% seiner gartenbaulichen Erlöse auf diese Sparte entfielen.

*Fortsetzung letzte Seite*

## 1. Gartenbaubetriebe mit Schwerpunkt Erzeugung nach Sparten

Gärtnerische Nutzfläche  von ... bis unter ... ha	Betriebe insgesamt					Sparte Obstbau				
	Betriebe	LF	Gärtnerische Nutzfläche		Vollbe- schäft- tigten- einheiten	Betriebe	LF	Gärtnerische Nutzfläche		Vollbe- schäft- tigten- einheiten
			zusammen	unter Glas				zusammen	unter Glas	
	Anzahl	ha		m²	Anzahl	ha		m²	Anzahl	
	1	2	3	4	5	6	7	8	9	10
unter 0,15	209	84	17	109 496	344	1	0	0	25	1
0,15 - 0,25	2 498	2 530	472	210 264	1 757	1 438	1 497	275	150	665
0,25 - 0,50	3 154	4 136	1 101	756 976	3 484	1 975	2 392	689	851	1 125
0,50 - 1,00	2 531	5 256	1 745	1 465 566	4 560	1 382	2 660	938	2 869	1 000
1,00 - 2,00	1 477	5 113	2 034	1 362 435	3 607	663	2 267	902	477	767
2,00 - 3,00	564	3 534	1 353	617 313	1 694	236	1 348	573	1 139	363
3,00 - 5,00	506	3 990	1 913	587 369	1 836	238	1 848	893	786	506
5,00 - 10,00	402	5 170	2 786	365 229	1 754	217	2 486	1 531	2 470	630
10,00 und mehr	204	5 525	3 796	338 043	2 068	101	2 449	1 723	2 766	577
Insgesamt	11 545	35 339	15 216	5 812 691	21 103	6 251	16 946	7 524	11 533	5 633
Darunter 1 VBE <sup>1)</sup> und mehr	5 853	28 119	12 329	5 661 195	19 061	2 002	11 614	5 226	10 182	4 199

Gärtnerische Nutzfläche  von ... bis unter ... ha	Sparte Gemüsebau				Sparte Zierpflanzenbau			
	Betriebe	Gärtnerische Nutzfläche		Vollbe- schäft- tigten- einheiten	Betriebe	Gärtnerische Nutzfläche		Vollbe- schäft- tigten- einheiten
		zusammen	unter Glas			zusammen	unter Glas	
	Anzahl	ha	m <sup>2</sup>	Anzahl	ha	m <sup>2</sup>	Anzahl	
	11	12	13	14	15	16	17	18
unter 0,15	23	2	10 379	25	122	10	69 428	208
0,15 - 0,25	570	103	22 616	363	128	26	142 441	374
0,25 - 0,50	297	100	72 551	357	314	114	532 677	1 174
0,50 - 1,00	213	152	204 479	428	376	265	1 002 951	2 004
1,00 - 2,00	252	366	430 174	682	182	240	743 193	1 200
2,00 - 3,00	122	288	282 181	411	34	80	195 287	313
3,00 - 5,00	88	330	212 405	306	34	126	318 664	477
5,00 - 10,00	55	374	195 017	310	13	102	236 668	316
10,00 und mehr	36	752	105 667	364				
Insgesamt	1 656	2 466	1 535 469	3 245	1 203	962	3 241 309	6 066
Darunter 1 VBE <sup>1)</sup> und mehr	1 013	2 264	1 506 273	2 987	1 131	927	3 178 706	6 033

Gärtnerische Nutzfläche  von ... bis unter ... ha	Sparte Baumschulen				Mehrspartenbetriebe einschließlich Sparte Samenbau			
	Betriebe	Gärtnerische Nutzfläche		Vollbe- schäft- tigten- einheiten	Betriebe	Gärtnerische Nutzfläche		Vollbe- schäft- tigten- einheiten
		zusammen	unter Glas			zusammen	unter Glas	
	Anzahl	ha	m <sup>2</sup>	Anzahl	ha	m <sup>2</sup>	Anzahl	
	19	20	21	22	23	24	25	26
unter 0,15	1	0	240	2	62	5	29 424	107
0,15 - 0,25	13	2	165	19	349	67	44 892	337
0,25 - 0,50	30	11	3 482	61	538	187	147 415	768
0,50 - 1,00	49	34	12 100	140	511	356	243 167	988
1,00 - 2,00	66	94	9 812	168	314	432	178 779	791
2,00 - 3,00	38	94	23 636	131	134	318	115 070	477
3,00 - 5,00	40	158	13 024	169	106	405	42 490	378
5,00 - 10,00	42	273	23 647	304	76	518	13 555	259
10,00 und mehr	46	944	78 759	838	20	365	44 723	223
Insgesamt	325	1 611	164 865	1 833	2 110	2 653	859 515	4 328
Darunter 1 VBE <sup>1)</sup> und mehr	286	1 562	148 371	1 813	1 421	2 350	817 663	4 028

1) VBE: Vollbeschäftigteinheit.

## 2. Strukturdaten der Gartenbaubetriebe der Sparte Obstbau

Gärtnerische Nutzfläche  von ... bis unter ... ha	Betriebe insgesamt					Betriebe mit Buchführung mit Jahresabschluß		Betriebs- leiter oder Ehegatte mit gärt- nerischer Ausbildung	Betriebe mit 75 und mehr % der Betriebs- einnahmen aus Obst
	Betriebe	LF	GN	Obst als Haupt- nutzung	darunter Baumobst	überhaupt	aufgrund steuerge- setzlicher Vorschrift		
	Anzahl	ha				Anzahl			
	1	2	3	4	5	6	7	8	9
unter 0,15	1	0	0	0	0	-	-	-	1
0,15 - 0,25	1 438	1 497	275	273	249	22	17	18	1 267
0,25 - 0,50	1 975	2 392	689	682	627	33	24	35	1 661
0,50 - 1,00	1 382	2 660	938	928	877	34	24	37	1 128
1,00 - 2,00	663	2 267	902	896	834	22	15	30	490
2,00 - 3,00	236	1 348	573	567	523	18	16	20	163
3,00 - 5,00	238	1 848	893	883	822	38	27	30	149
5,00 - 10,00	217	2 486	1 531	1 518	1 404	86	67	33	145
10,00 und mehr	101	2 449	1 723	1 690	1 287	67	63	28	78
Insgesamt	6 251	16 946	7 524	7 437	6 624	320	253	231	5 082
Darunter 1 VBE <sup>1)</sup> und mehr	2 002	11 614	5 226	5 153	4 427	245	194	131	1 336

Gärtnerische Nutzfläche  von ... bis unter ... ha	Betriebe mit 50 und mehr % Absatz über (an)					Betriebe mit 2 und mehr Ab- satzwegen	Arbeitskräfte insgesamt		
	Versteigerungen Erzeugergroß- markt (Gemein- schaftsverkauf)	Großmarkt (Selbstver- markter)	Groß- oder Einzel- handel	sonstige Groß- abnehmer	Endver- braucher		Ständige <sup>2)</sup>	Nicht- ständige	Vollbe- schäft- tigten- einheiten
	Anzahl								
	10	11	12	13	14	15	16	17	18
unter 0,15	-	-	-	-	1	-	1	-	1
0,15 - 0,25	572	76	79	155	593	199	164	2 563	665
0,25 - 0,50	805	80	133	274	761	354	273	3 831	1 125
0,50 - 1,00	559	77	136	217	445	406	304	2 886	1 000
1,00 - 2,00	326	50	57	79	187	228	331	1 532	767
2,00 - 3,00	148	12	13	7	61	83	193	648	363
3,00 - 5,00	146	31	14	9	48	98	303	911	506
5,00 - 10,00	130	34	14	3	43	110	356	1 511	630
10,00 und mehr	58	16	10	3	16	50	231	2 706	577
Insgesamt	2 744	376	456	747	2 155	1 528	2 156	16 588	5 633
Darunter 1 VBE <sup>1)</sup> und mehr	1 150	162	166	112	497	714	2 156	8 242	4 199

Gärtnerische Nutzfläche  von ... bis unter ... ha		Betriebe mit Freiland- fläche unter Folie		Betriebe mit Freiland- beregungsanlagen		Betriebe mit eigenem Lagerraum			Betriebe, die über fremden Lagerraum verfügen	
		Betriebe	Fläche unter Folie	Betriebe	bereg- bare GN	Betriebe	maschinengekühlter Lagerraum			Frischluf- t-lager (auch Keller- raum)
							mit	ohne		
		Anzahl	a	Anzahl	ha	Anzahl	m <sup>3</sup>			Anzahl
19	20	21	22	23	24	25	26	27		
unter 0,15	-	-	-	-	1	-	-	80	-	
0,15 - 0,25	2	7	18	3	396	4	-	15 737	74	
0,25 - 0,50	9	23	31	8	548	70	108	26 443	111	
0,50 - 1,00	6	70	28	14	470	207	445	28 659	126	
1,00 - 2,00	8	81	17	13	250	1 300	845	24 879	78	
2,00 - 3,00	8	88	23	36	103	434	1 584	11 165	36	
3,00 - 5,00	12	205	28	57	107	2 098	2 091	14 995	29	
5,00 - 10,00	10	199	29	83	132	15 955	15 132	24 776	32	
10,00 und mehr	1	200	23	297	63	23 935	18 100	16 115	18	
Insgesamt	56	873	197	511	2 070	44 003	38 305	162 849	504	
Darunter 1 VBE <sup>1)</sup> und mehr	46	845	133	484	750	43 733	36 290	96 318	241	

1) VBE: Vollbeschäftigteneinheit. - 2) Ständige Arbeitskraft: Person mit 200 und mehr vollen Arbeitstagen im Jahr.

3. Strukturdaten der Gartenbaubetriebe der Sparte Gemüsebau

Lfd. Nr.	Gärtnerische Nutzfläche  von ... bis unter ... ha	Betriebe insgesamt			Betriebe mit Gemüse als Hauptnutzung im Freiland					Betriebe	
		Betriebe	LF	GN	zusammen	im Wechsel mit				zusammen	
						Gartengewächsen		landwirtschaftlichen Kulturen		Betriebe	Unterglas- Fläche
					Betriebe		Fläche	Betriebe	Fläche	Betriebe	Fläche
		Anzahl	ha		Anzahl		ha	Anzahl	ha	Anzahl	m <sup>2</sup>
1	2	3	4	5	6	7	8	9	10		
1	unter 0,15	23	9	2	16	3	0	13	1	23	10 379
2	0,15 - 0,25	570	453	103	565	28	4	539	94	39	22 616
3	0,25 - 0,50	297	528	100	289	37	11	254	74	76	72 551
4	0,50 - 1,00	213	614	152	211	88	49	129	72	153	204 479
5	1,00 - 2,00	252	660	366	250	108	126	150	182	209	430 174
6	2,00 - 3,00	122	503	288	122	38	68	89	182	102	282 181
7	3,00 - 5,00	88	478	330	88	17	50	78	250	72	212 405
8	5,00 - 10,00	55	723	374	55	13	79	43	260	39	195 017
9	10,00 und mehr	36	1 160	752	36	5	54	32	683	21	105 667
10	Insgesamt	1 656	5 127	2 466	1 632	337	441	1 327	1 798	734	1 535 469
11	Darunter 1 VBE <sup>1)</sup> und mehr	1 013	4 416	2 264	996	308	434	717	1 618	687	1 506 273

Lfd. Nr.	Gärtnerische Nutzfläche  von ... bis unter ... ha	Betriebe mit Buch- führung mit Jahresabschluß		Betriebs- leiter oder Ehe- gatte mit gärtne- rischer Ausbildung	Betriebe mit 75 und mehr % der Betriebs- einnahmen aus Gemüse	Betriebe mit 50 und mehr % Absatz über (an)					Betriebe mit 2 und mehr Absatz- wegen
		Über- haupt	aufgrund steuerge- setzlicher Vorschrift			Versteige- rungen, Erzeuger- großmarkt (Gemein- schafts- verkauf)	Groß- markt (Selbst- ver- markter)	Groß- oder Einzel- handel	sonstige Groß- abnehmer	Endver- braucher	
Anzahl											
23	24	25	26	27	28	29	30	31	32		
12	unter 0,15	6	3	10	13	2	2	1	-	18	-
13	0,15 - 0,25	16	12	22	455	427	24	29	8	89	59
14	0,25 - 0,50	37	29	36	216	164	20	20	7	93	49
15	0,50 - 1,00	92	79	79	144	89	30	16	8	75	45
16	1,00 - 2,00	156	144	85	197	119	38	21	5	72	53
17	2,00 - 3,00	95	84	61	84	50	18	19	5	30	47
18	3,00 - 5,00	67	61	45	65	40	19	10	1	22	49
19	5,00 - 10,00	47	46	31	32	23	3	13	6	11	31
20	10,00 und mehr	35	35	17	27	12	7	8	8	2	14
21	Insgesamt	551	493	386	1 233	926	161	137	48	412	347
22	Darunter 1 VBE <sup>1)</sup> und mehr	530	477	362	723	473	139	104	28	284	276

1) VBE: Vollbeschäftigteneinheit. - 2) Ständige Arbeitskraft: Person mit 200 und mehr vollen Arbeitstagen im Jahr.

mit Unterglasanlagen										Nutzung der Unterglasfläche mit Gemüse		Lfd. Nr.
davon mit einer Unterglasfläche von ... bis unter ... m <sup>2</sup>												
unter 500		500 - 1 000		1 000 - 2 000		2 000 - 5 000		5 000 und mehr		aus- schließ- lich Gemüse	im Wech- sel mit Zier- pflanzen	
Betriebe	Unterglas- fläche	Betriebe	Unterglas- fläche	Betriebe	Unterglas- fläche	Betriebe	Unterglas- fläche	Betriebe	Unterglas- fläche			
Anzahl	m <sup>2</sup>	Anzahl	m <sup>2</sup>	Anzahl	m <sup>2</sup>	Anzahl	m <sup>2</sup>	Anzahl	m <sup>2</sup>			
11	12	13	14	15	16	17	18	19	20	21	22	

14	2 732	7	5 397	2	2 250	-	-	-	-	7 696	1 790	1
23	3 955	8	6 711	6	7 450	2	4 500	-	-	18 666	1 222	2
31	6 575	21	14 308	9	11 450	15	40 218	-	-	56 090	13 714	3
41	8 426	32	23 080	51	73 695	26	77 678	3	21 600	180 072	16 800	4
22	4 160	33	23 576	66	97 518	76	218 716	12	86 204	383 304	32 890	5
9	2 320	11	7 879	20	30 278	50	158 897	12	82 807	244 317	28 052	6
12	2 972	2	1 524	16	22 994	27	82 465	15	102 450	195 333	10 797	7
4	945	5	3 705	4	6 027	15	48 780	11	135 560	177 688	11 584	8
4	820	-	-	1	1 200	8	26 370	8	77 277	90 705	10 072	9
160	32 905	119	86 180	175	252 862	219	657 624	61	505 898	1 353 871	126 921	10
130	26 519	109	79 670	171	247 262	216	646 924	61	505 898	1 327 459	124 823	11

Arbeitskräfte insgesamt			Betriebe mit Freiland- flächen unter Folie		Betriebe mit Freiland- beregnungsanlagen		Betriebe mit eigenem Lagerraum				Lfd. Nr.
Ständige <sup>2)</sup>	Nicht- ständige	Vollbe- schäft- tigten- einheiten	Betriebe	Fläche unter Folie	Betriebe	beregen- bare GN	Betriebe	maschinengekühlter Lagerraum		Frisch- luftlager (auch Keller- raum)	
								mit	ohne		
Anzahl				a	Anzahl	ha	Anzahl	m <sup>3</sup>			
33	34	35	36	37	38	39	40	41	42	43	
10	38	25	2	11	5	0	1	-	-	15	12
100	1 071	363	11	121	32	5	84	-	-	4 099	13
181	530	357	31	358	58	18	48	200	48	3 287	14
308	301	428	78	1 541	120	62	55	72	261	3 701	15
551	365	682	147	6 029	196	202	66	809	740	5 522	16
312	322	411	65	3 480	96	140	47	146	1 078	3 790	17
225	291	306	54	3 920	69	167	48	260	1 412	4 066	18
191	410	310	37	5 726	45	228	34	796	2 904	8 389	19
192	453	364	19	6 315	31	436	22	494	6 247	13 859	20
2 070	3 781	3 245	444	27 500	652	1 257	405	2 777	12 690	46 728	21
2 070	2 462	2 987	424	26 933	619	1 234	308	2 777	12 540	42 711	22

4. Strukturdaten der Gartenbaubetriebe der Sparte Zierpflanzenbau

Lfd. Nr.	Gärtnerische Nutzfläche  von ... bis unter ... ha	Betriebe insgesamt				Betriebe mit					
		Betriebe	LF	GN	Zier- pflanzen- fläche als Haupt- nutzung im Freiland	zusammen		davon mit einer Unter-			
								unter 500		500 - 1 000	
						Betriebe	Unterglas- fläche	Betriebe	Unterglas- fläche	Betriebe	Unterglas- fläche
		Anzahl	ha			Anzahl	m <sup>2</sup>	Anzahl	m <sup>2</sup>	Anzahl	m <sup>2</sup>
1	2	3	4	5	6	7	8	9	10		
1	unter 0,15	122	32	10	2	122	69 428	56	13 692	48	34 578
2	0,15 - 0,25	128	96	26	8	125	142 441	21	5 957	34	24 674
3	0,25 - 0,50	314	170	114	44	304	532 677	11	2 916	63	49 338
4	0,50 - 1,00	376	333	265	122	368	1 002 951	12	4 312	33	23 974
5	1,00 - 2,00	182	292	240	103	179	743 193	5	1 448	11	8 116
6	2,00 - 3,00	34	135	80	38	33	195 287	1	350	2	1 330
7	3,00 - 5,00	34	144	126	47	33	318 664	-	-	-	-
8	5,00 und mehr	13	105	102	63	11	236 668	-	-	-	-
9	Insgesamt	1 203	1 307	962	427	1 175	3 241 309	106	28 675	191	142 010
10	Darunter 1 VBE <sup>1)</sup> und mehr	1 131	1 254	927	406	1 115	3 178 706	74	21 558	180	134 738

Lfd. Nr.	Gärtnerische Nutzfläche  von ... bis unter ... ha	Betriebe mit 75 und mehr % der Betriebs- einnahmen aus Zier- pflanzen	Betriebe mit 75 und mehr % der Erzeugungserlöse aus			Betriebe mit 50 und mehr % Absatz über (an)					Betriebe mit 2 und mehr Absatz- wegen
			Topf- und Beet- pflanzen	Schnitt- blumen, Schnitt- grün	Stauden, Blumen- zwiebeln und -knollen	Versteige- rungen, Erzeuger- großmarkt (Gemein- schafts- verkauf)	Groß- markt (Selbst- ver- markter)	Groß- oder Einzel- handel	sonstige Groß- abnehmer	Endver- braucher	
Anzahl											
22	23	24	25	26	27	28	29	30	31		
11	unter 0,15	58	61	3	-	-	3	16	4	100	21
12	0,15 - 0,25	63	51	4	2	1	9	22	5	96	47
13	0,25 - 0,50	141	97	16	5	7	33	62	10	213	127
14	0,50 - 1,00	178	98	32	2	11	58	68	15	234	214
15	1,00 - 2,00	91	41	23	6	11	35	36	13	82	118
16	2,00 - 3,00	18	6	5	2	1	10	9	2	12	25
17	3,00 - 5,00	13	6	7	-	-	10	12	2	11	25
18	5,00 und mehr	8	1	6	2	1	-	7	1	1	9
19	Insgesamt	570	361	96	19	32	158	232	52	749	586
20	Darunter 1 VBE <sup>1)</sup> und mehr	524	324	85	14	31	155	219	48	696	568

Lfd. Nr.	Gärtnerische Nutzfläche  von ... bis unter ... ha	Betriebe mit Freiland- flächen unter Folie		Betriebe mit Freiland- beregungsanlagen		Betriebe mit eigenem Lagerraum			
		Betriebe	Fläche unter Folie	Betriebe	bereg- bare GN	Betriebe	maschinengekühlter Lagerraum		Frisch- luftlager (auch Keller- raum)
							mit	ohne	
		Anzahl	a	Anzahl	ha	Anzahl	m <sup>3</sup>		
45	46	47	48	49	50	51	52		
21	unter 0,15	1	0	13	1	31	22	72	1 913
22	0,15 - 0,25	2	6	41	4	41	99	272	2 077
23	0,25 - 0,50	9	43	147	26	125	2 683	1 023	8 930
24	0,50 - 1,00	19	104	223	83	194	1 759	4 255	16 803
25	1,00 - 2,00	20	113	125	94	111	2 374	4 386	6 797
26	2,00 - 3,00	5	117	28	37	22	341	854	1 819
27	3,00 - 5,00	3	72	26	33	24	392	2 384	2 311
28	5,00 und mehr	2	84	9	35	10	242	540	6 844
29	Insgesamt	61	538	612	313	558	7 912	13 786	47 494
30	Darunter 1 VBE <sup>1)</sup> und mehr	60	535	595	304	537	7 885	13 430	46 035

1) VBE: Vollbeschäftigteneinheit. - 2) Betriebe in der Hand natürlicher Personen, deren Inhaber (oder Ehegatten) einen eigenen - rechtlich selbständigen - gartenbaulichen Gewerbebetrieb bewirtschaften oder an einem solchen beteiligt sind. - 3) Ständige Arbeitskraft: Person mit 200 und mehr vollen Arbeitstagen im Jahr.

Unterglasanlagen						Nutzung der Unterglas- fläche mit Zierpflanzen		Betriebe mit Buchführung mit Jahresabschluß		Betriebs- leiter oder Ehegatte mit gärt- nerischer Ausbildung	Lfd. Nr.
glasfläche von ... bis unter ... m <sup>2</sup>						aus- schließlich Zier- pflanzen	im Wechsel mit Gemüse	über- haupt	aufgrund steuerge- setzlicher Vorschrift		
1 000 - 2 000		2 000 - 5 000		5 000 und mehr							
Betriebe	Unterglas- fläche	Betriebe	Unterglas- fläche	Betriebe	Unterglas- fläche						
Anzahl	m <sup>2</sup>	Anzahl	m <sup>2</sup>	Anzahl	m <sup>2</sup>		Anzahl				
11	12	13	14	15	16	17	18	19	20	21	
18	21 158	-	-	-	-	50 242	13 213	78	73	96	1
56	81 204	14	30 606	-	-	114 547	19 731	104	99	112	2
125	180 616	105	299 807	-	-	425 594	74 608	280	260	279	3
108	163 950	166	504 422	49	306 293	851 648	98 857	359	342	346	4
27	41 855	85	280 389	51	411 385	589 784	116 495	170	163	167	5
4	5 154	13	43 547	13	144 906	159 740	25 367	33	31	31	6
6	9 336	11	41 278	16	268 050	266 483	39 933	33	32	31	7
-	-	3	10 392	8	226 276	213 971	22 497	13	12	9	8
344	503 273	397	1 210 441	137	1 356 910	2 672 009	410 701	1 070	1 012	1 071	9
337	493 954	389	1 184 646	135	1 343 810	2 619 688	404 345	1 027	970	1 017	10

Betriebe mit gewerblichem Betriebsteil					Betriebe, deren Inhaber einen eigenen gartenbaulichen Gewerbebetrieb bewirtschaften <sup>2)</sup>					Arbeitskräfte insgesamt			Lfd. Nr.
zusammen	und zwar				zusammen	und zwar				Ständige <sup>3)</sup>	Nichtständige	Vollbeschäftigten-einheiten	
	Friedhofsgärtnerei	Blumen-einzelhandel	Blumen-großhandel	Garten- und Landschaftsbau		Friedhofsgärtnerei	Blumen-einzelhandel	Blumen-großhandel	Garten- und Landschaftsbau				
Anzahl													
32	33	34	35	36	37	38	39	40	41	42	43	44	
77	42	47	-	4	16	6	13	1	3	152	172	208	11
95	52	63	2	3	24	14	20	-	1	286	213	374	12
214	119	149	13	21	35	9	31	8	2	913	689	1 174	13
263	161	184	14	15	54	18	42	5	7	1 559	1 109	2 004	14
117	64	73	11	13	18	3	13	4	1	934	690	1 200	15
17	7	12	3	1	2	-	1	1	-	241	167	313	16
23	9	14	3	3	6	-	4	1	1	383	227	477	17
7	1	4	4	-	3	-	2	3	-	269	111	316	18
813	455	546	50	60	158	50	126	23	15	4 737	3 378	6 066	19
782	441	530	50	59	148	46	118	22	13	4 737	3 209	6 033	20

## 5. Strukturdaten der Gartenbaubetriebe der Sparte Baumschulen

Lfd. Nr.	Gärtnerische Nutzfläche von ... bis unter ... ha	Betriebe insgesamt			Baumschul-					
		Betriebe	LF	GN	im Freiland					
					Obstgehölze		Ziergehölze		Forstpflanzen	
					Betriebe	Fläche	Betriebe	Fläche	Betriebe	Fläche
		Anzahl	ha		Anzahl	ha	Anzahl	ha	Anzahl	ha
1	2	3	4	5	6	7	8	9		
1	unter 0,15	1	0	0	-	-	1	0	-	-
2	0,15 - 0,25	13	10	2	-	-	11	2	2	0
3	0,25 - 0,50	30	25	11	6	1	22	6	10	3
4	0,50 - 1,00	49	91	34	12	5	38	23	6	4
5	1,00 - 2,00	66	216	94	26	16	60	65	6	5
6	2,00 - 3,00	38	139	94	20	16	33	65	2	4
7	3,00 - 5,00	40	246	158	26	39	32	81	9	26
8	5,00 - 10,00	42	407	273	26	39	35	175	7	36
9	10,00 und mehr	46	1 192	944	23	135	38	481	20	264
10	Insgesamt	325	2 327	1 611	139	250	270	899	62	341
11	Darunter 1 VBE <sup>1)</sup> und mehr	286	2 265	1 562	133	248	239	862	54	334

Lfd. Nr.	Gärtnerische Nutzfläche  von ... bis unter ... ha	Betriebe mit 2 und mehr Absatz- wegen	Betriebe mit gewerb- lichem Betriebsteil		Betriebe, deren Inhaber einen eigenen gartenbau- lichen Gewerbebetrieb bewirtschaften <sup>2)</sup>		Arbeitskräfte insgesamt		
			zusammen	darunter Garten- und Land- schaftsbaubau	zusammen	darunter Garten- und Land- schaftsbaubau	Ständige <sup>3)</sup>	Nicht- ständige	Vollbe- schäft- tigten- einheiten
		Anzahl							
		21	22	23	24	25	26	27	28
12	unter 0,15	-	1	-	-	-	2	-	2
13	0,15 - 0,25	1	4	2	2	2	12	22	19
14	0,25 - 0,50	5	9	7	7	6	44	52	61
15	0,50 - 1,00	13	22	11	14	13	115	92	140
16	1,00 - 2,00	30	36	12	22	19	128	142	168
17	2,00 - 3,00	27	25	9	5	4	91	156	131
18	3,00 - 5,00	33	24	10	3	1	127	146	169
19	5,00 - 10,00	36	31	8	7	6	232	268	304
20	10,00 und mehr	40	32	6	10	5	700	552	838
21	Insgesamt	185	184	65	70	56	1 451	1 430	1 833
22	Darunter 1 VBE <sup>1)</sup> und mehr	172	173	61	58	46	1 451	1 323	1 813

1) Vollbeschäftigteinheit. - 2) Betriebe in der Hand natürlicher Personen, deren Inhaber (oder Ehegatten) einen eigenen - rechtlich selbständigen - gartenbaulichen Gewerbebetrieb bewirtschaften oder an einem solchen beteiligt sind. - 3) Ständige Arbeitskraft: Person mit 200 und mehr vollen Arbeitstagen im Jahr.



fläche		Betriebe mit Buchführung mit Jahresabschluß		Betriebsleiter oder Ehegatte mit gärtnerischer Ausbildung	Betriebe mit 75 und mehr % der Betriebs-einnahmen aus Baum-schule	Betriebe mit 50 und mehr % Absatz über (an)					Lfd.
unter Glas		überhaupt	aufgrund steuerge-setzlicher Vorschrift			Versteige-rungen, Erzeuger-großmarkt (Gemein-schafts-verkauf)	Großmarkt (Selbstver-markter), Groß- oder Einzel-handel	sonstige Groß-abnehmer	Endver-bräucher	darunter (Sp. 19) über Garten-center	
Betriebe	Unterglas-fläche										
Anzahl	m <sup>2</sup>										
10	11	12	13	14	15	16	17	18	19	20	
-	-	1	1	-	-	-	-	-	1	-	1
2	65	7	5	7	11	-	1	2	10	-	2
6	2 043	13	12	19	23	-	2	3	26	-	3
14	10 832	36	33	34	35	2	4	12	33	-	4
17	5 835	55	52	53	40	1	13	16	38	1	5
23	22 652	35	34	28	27	-	5	12	23	4	6
16	10 274	38	35	26	23	-	3	10	28	2	7
26	17 786	42	40	32	21	1	1	16	27	3	8
25	40 899	46	45	39	33	-	6	28	17	-	9
129	110 386	273	257	238	213	4	35	99	203	10	10
121	93 949	253	239	213	180	4	29	90	178	10	11

Betriebe mit Freiland- flächen unter Folie		Betriebe mit Freiland- beregnungsanlagen		Betriebe mit eigenem Lagerraum				Lfd. Nr.
Betriebe	Fläche unter Folie	Betriebe	bereg- bare GN	Betriebe	maschinengekühlter Lagerraum		Frischluf- lager (auch Kellerraum)	
					mit	ohne		
					kontrollierte(r) Atmosphäre			
Anzahl	a	Anzahl	ha	Anzahl	m <sup>3</sup>			
29	30	31	32	33	34	35	36	
-	-	-	-	-	-	-	-	12
-	-	1	0	4	-	-	174	13
2	6	7	1	6	-	-	580	14
1	35	10	5	13	95	170	918	15
3	73	24	17	16	136	620	3 826	16
-	-	20	18	13	-	50	1 911	17
2	5	17	21	22	90	35	9 152	18
5	16	27	61	24	2 174	1 245	4 801	19
12	180	37	94	30	8 083	6 107	29 158	20
25	314	143	217	128	10 578	8 227	50 520	21
25	314	136	216	117	10 530	7 947	49 408	22

## 6. Strukturdaten der Gartenbaubetriebe ohne Überwiegende Sparte (Mehrspartenbetriebe)

Lfd. Nr.	Gärtnerische Nutzfläche von ... bis unter ... ha	Betriebe insgesamt			Betriebe mit						
		Betriebe	LF	GN	Betriebe	zusammen		davon mit einer			
						GN	Unterglas- fläche	unter 500		500 - 1 000	
		Anzahl	ha		Anzahl	ha	m <sup>2</sup>	Betriebe	Unterglas- fläche	Betriebe	Unterglas- fläche
		1	2	3	4	5	6	7	8	9	10
1	unter 0,15	62	42	5	62	5	29 424	35	9 041	21	13 533
2	0,15 - 0,25	348	475	67	52	10	44 892	12	3 168	23	15 938
3	0,25 - 0,50	537	1 021	187	132	47	146 385	26	7 408	39	28 613
4	0,50 - 1,00	510	1 558	355	161	114	242 817	21	5 508	37	27 842
5	1,00 - 2,00	314	1 678	432	87	122	178 779	10	2 682	13	8 928
6	2,00 - 3,00	133	1 407	316	41	96	108 470	5	628	10	7 514
7	3,00 - 5,00	106	1 274	405	18	65	42 490	3	634	2	1 700
8	5,00 - 10,00	76	1 461	518	7	54	13 555	2	820	-	-
9	10,00 und mehr	19	701	354	6	98	37 472	-	-	2	1 800
10	Insgesamt	2 105	9 618	2 639	566	611	844 284	114	29 889	147	105 868
11	Darunter 1 VBE <sup>1)</sup> und mehr	1 416	8 556	2 336	521	590	802 432	89	23 525	136	98 125

Lfd. Nr.	Gärtnerische Nutzfläche  von ... bis unter ... ha	Betriebe mit Anbau von				Betriebe mit Buchführung mit Jahresabschluß		Betriebs- leiter oder Ehegatte mit gärt- nerischer Ausbildung	Betriebe mit 50 und	
		Baumschul- erzeugnissen		Gemüse- und Blumensamen		über- haupt	aufgrund steuerge- setzlicher Vorschrift		Versteige- rungen, Erzeuger- großmarkt (Gemein- schafts- verkauf)	Großmarkt (Selbstver- markter)
		Betriebe	Fläche im Frei- land und unter Glas	Betriebe	Fläche im Frei- land und unter Glas					
Anzahl	ha	Anzahl	ha	Anzahl						
23	24	25	26	27	28	29	30	31		
12	unter 0,15	2	0	-	-	36	34	45	-	-
13	0,15 - 0,25	11	1	1	0	46	43	43	174	8
14	0,25 - 0,50	19	3	4	0	111	102	120	252	19
15	0,50 - 1,00	47	16	3	0	161	145	146	187	21
16	1,00 - 2,00	22	13	1	0	88	79	76	133	15
17	2,00 - 3,00	16	27	1	1	50	43	40	58	13
18	3,00 - 5,00	8	16	-	-	41	37	15	62	11
19	5,00 - 10,00	6	18	-	-	40	33	11	50	12
20	10,00 und mehr	6	139	-	-	18	17	6	8	1
21	Insgesamt	137	233	10	2	591	533	502	924	100
22	Darunter 1 VBE <sup>1)</sup> und mehr	122	224	9	1	562	507	457	543	82

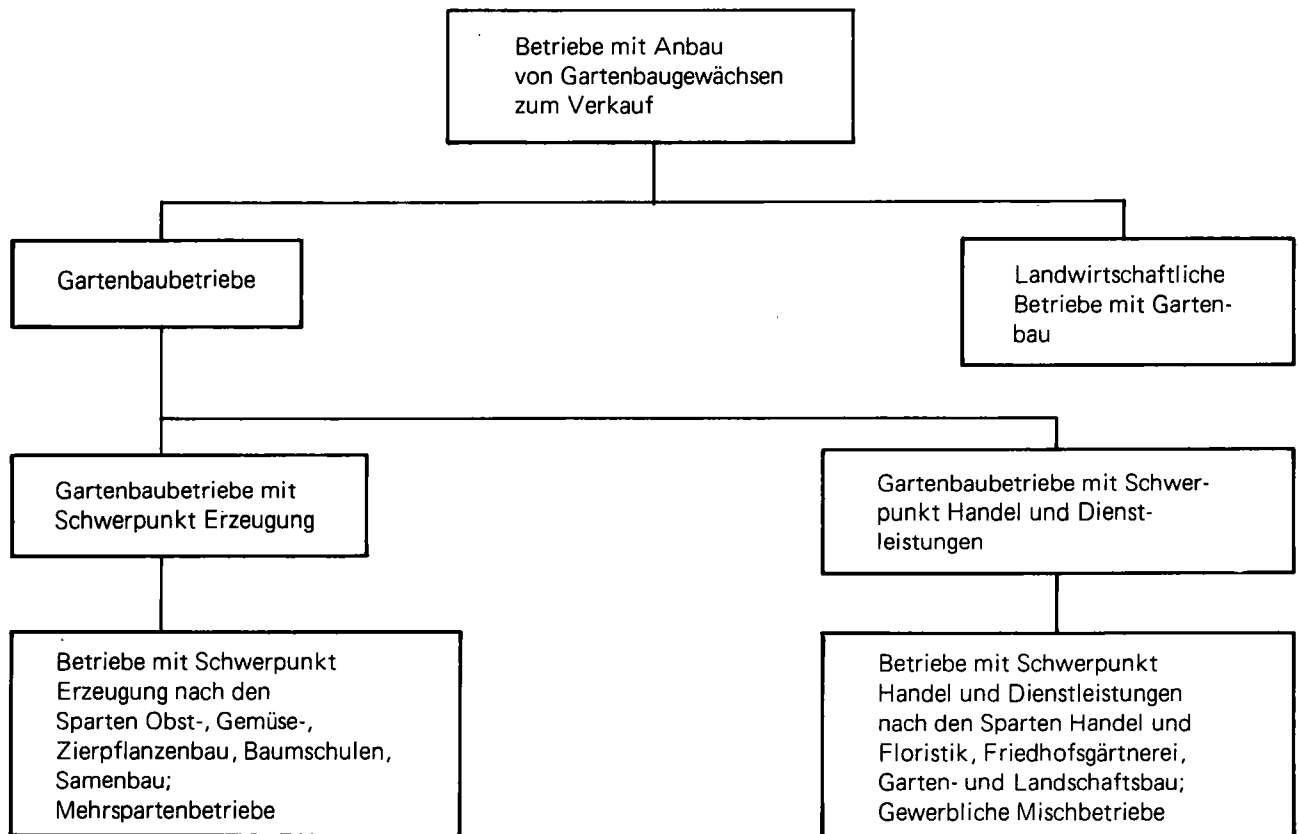
Lfd. Nr.	Gärtnerische Nutzfläche  von ... bis unter ... ha	Betriebe mit Freiland- flächen unter Folie		Betriebe mit Freiland- beregungsanlagen		Betriebe mit eigenem Lagerraum			
		Betriebe	Fläche unter Folie	Betriebe	bereg- bare GN	Betriebe	maschinengekühlter Lagerraum		Frischluf- lager (auch Kellerraum)
							mit	ohne	
		Anzahl	a	Anzahl	ha	Anzahl	m <sup>3</sup>		
45	46	47	48	49	50	51	52		
23	unter 0,15	-	-	7	0	22	18	12	1 894
24	0,15 - 0,25	4	8	29	3	97	2 583	28	5 153
25	0,25 - 0,50	26	112	92	19	151	266	169	10 384
26	0,50 - 1,00	36	315	125	51	228	446	2 570	23 504
27	1,00 - 2,00	39	663	82	57	141	212	837	17 055
28	2,00 - 3,00	17	324	37	50	64	365	630	6 534
29	3,00 - 5,00	21	834	31	62	57	761	3 592	6 202
30	5,00 - 10,00	7	310	16	88	48	3 110	5 724	8 967
31	10,00 und mehr	3	720	9	85	12	4 500	1 670	5 270
32	Insgesamt	153	3 287	428	417	820	12 261	15 232	84 963
33	Darunter 1 VBE <sup>1)</sup> und mehr	140	3 150	381	401	628	12 241	13 632	72 191

1) VBE: Vollbeschäftigteineinheit. - 2) Ständige Arbeitskraft: Person mit 200 und mehr vollen Arbeitstagen im Jahr.

Unterglasanlagen						Betriebe mit Anbau von						Lfd. Nr.
Unterglasfläche von ... bis unter ... m <sup>2</sup>						Obst		Gemüse		Zierpflanzen		
1 000 – 2 000		2 000 – 5 000		5 000 und mehr		Betriebe	Fläche im Freiland	Betriebe	Fläche im Frei- land und unter Glas	Betriebe	Fläche im Frei- land und unter Glas	
Betriebe	Unterglas- fläche	Betriebe	Unterglas- fläche	Betriebe	Unterglas- fläche							
Anzahl	m <sup>2</sup>	Anzahl	m <sup>2</sup>	Anzahl	m <sup>2</sup>	Anzahl	ha	Anzahl	ha	Anzahl	ha	
11	12	13	14	15	16	17	18	19	20	21	22	
6	6 850	–	–	–	–	5	0	48	2	59	3	1
14	19 386	3	6 400	–	–	236	43	168	22	55	5	2
53	70 689	14	39 675	–	–	394	122	298	55	135	24	3
64	92 198	36	97 444	3	19 825	364	215	280	101	161	43	4
25	36 295	35	108 424	4	22 450	238	269	191	139	86	37	5
9	12 377	10	29 413	7	58 538	99	194	68	84	39	20	6
5	7 327	6	18 590	2	14 239	89	293	56	106	14	8	7
3	5 005	2	7 730	–	–	66	418	28	95	5	5	8
2	3 500	–	–	2	32 172	14	132	11	110	4	4	9
181	253 627	106	307 676	18	147 224	1 505	1 686	1 148	713	558	150	10
174	244 957	105	305 601	17	130 224	908	1 441	904	663	512	145	11

mehr % Absatz über (an)			Betriebe mit 2 und mehr Absatzwegen	Betriebe mit gewerblichem Betriebsanteil						Arbeitskräfte insgesamt			Lfd. Nr.
Groß- oder Einzelhandel	sonstige Großabnehmer	Endverbraucher		zusammen	und zwar					Ständige <sup>1)</sup>	Nichtständige	Vollbeschäftigten-einheiten	
					Friedhofs-gärtnerei	Blumen-einzelhandel	Blumen-großhandel	Garten- und Land-schafts-bau	sonstige				
Anzahl													
32	33	34	35	36	37	38	39	40	41	42	43	44	
3	-	59	8	51	28	32	-	6	11	76	95	107	12
23	22	138	68	51	24	26	1	8	21	148	695	336	13
51	30	211	140	116	77	77	2	12	34	436	1 156	765	14
70	27	237	191	158	83	89	5	28	57	636	1 072	987	15
38	18	122	159	82	36	52	4	12	29	552	753	791	16
9	9	55	73	37	15	18	-	6	18	327	456	453	17
8	7	29	58	17	4	6	-	7	7	298	332	378	18
4	4	9	44	9	1	3	1	1	6	185	413	259	19
5	2	5	12	4	-	2	-	1	2	105	364	190	20
211	119	865	753	525	268	305	13	81	185	2 763	5 336	4 266	21
164	59	643	595	491	256	289	13	77	168	2 763	3 833	3 966	22

Das Gliederungsverfahren der Gartenbauerhebung 1981/82 stellt sich wie folgt dar:



## Begriffsbestimmungen

Die **Vollbeschäftigteneinheit (VBE)** ist eine theoretisch abgeleitete Maßeinheit für den betrieblichen Einsatz des Produktionsfaktors "Arbeit". Der Berechnung dieses Vergleichswertes liegt die von einer Arbeitskraft im Jahr geleistete Arbeitszeit zugrunde:

1 Arbeitskraft mit 200 Arbeitstagen / Jahr und mehr: (= ganzjährig beschäftigt)	1,0 VBE
1 Arbeitskraft mit 100 bis unter 200 Arbeitstagen / Jahr:	0,7 VBE
1 Arbeitskraft mit 50 bis unter 100 Arbeitstagen / Jahr:	0,3 VBE
1 Arbeitskraft mit unter 50 Arbeitstagen / Jahr:	0,1 VBE

Als "**rechtlich selbständiger gartenbaulicher Gewerbebetrieb**" ist ein Betrieb zu verstehen, der keine eigene gartenbauliche Erzeugung aufweist, eine getrennte Jahresabrechnung durchführt und Gewerbesteuer zu entrichten hat (z.B. Grabpflege, Blumeneinzelhandel, Gartengestaltung und Landschaftsbau).

Bei der Gartenbauerhebung 1981/82 wurden unter diesem Begriff nur solche Gewerbebetriebe erfasst, die in Verbindung mit einem Produktionsbetrieb stehen, und zwar auch nur dann, wenn sie vom Inhaber des Produktionsbetriebes bzw. seinem Ehegatten geführt werden oder diese mehrheitlich an dem Gewerbebetrieb beteiligt sind.

Ein solcher Gewerbebetrieb ist nicht identisch mit einem unmittelbar zum Produktionsbetrieb gehörenden gewerblichen **Betriebsteil** mit gartenbaulichen Handels- oder Dienstleistungen, obwohl er in wirtschaftlicher Hinsicht durchaus eine Einheit mit dem Produktionsbetrieb bilden kann.

## Abkürzungen

GN	=	Gärtnerische Nutzfläche
LF	=	Landwirtschaftlich genutzte Fläche
VBE	=	Vollbeschäftigteneinheit