



# Statistische Berichte Baden-Württemberg



Artikel-Nr. 3419 96001

Agrarwirtschaft 35/97

C III 1 - 8/96 Einzelpreis DM 14,10

19.08.1997

## Landwirtschaftliche Nutztierhaltung in den Gemeinden Baden-Württembergs 1996

### – Ergebnisse der Dezemberviehzählung 1996 –

Nachdem in den Statistischen Berichten Nr. 1, 17 und 22 bereits Kreisergebnisse und Strukturauswertungen der allgemeinen Viehzählung vom 3. Dezember 1996 nach Größenklassen der Viehbestände und der landwirtschaftlich genutzten Fläche auf Landes- und Regierungsbezirksebene bzw. nach Bestandsgrößenklassen auf Kreisebene veröffentlicht wurden, werden nachfolgend auch die Ergebnisse über die Viehhaltung auf Gemeindeebene allgemein zugänglich gemacht.

Den in den Tabellen 1 bis 3 nachgewiesenen Viehzahlen liegen, wie auch in den o.a. Statistischen Berichten der bundeseinheitlichen Darstellung entsprechend - die Viehbestände im einzelbetrieblichen Erfassungsbereich der Viehzählung zugrunde. Dies gilt auch für die Tabellen 2 und 3, in denen bis 1994 (letztmals im Statistischen Bericht C III 1 - 8/94, Agrarwirtschaft 43/95 vom 29.08.1995) ein Gesamtnachweis der Viehbestände an Rindern, Schweinen, Schafen und Pferden unter Berücksichtigung der Viehhaltungen in Kleinbetrieben (sofern erfaßt) unterhalb der Erfassungsgrenze der Viehzählung (Betriebe unter 1 ha LF mit mindestens 1 Rind oder 1 Zuchtschwein bzw. 3 sonstigen Schweinen, 2 Pferden oder 3 Schafen) dargestellt wurde.

Ansonsten sind die Ergebnisse mit den seit 1986 jeweils in zweijährigem Turnus veröffentlichten Gemeindedaten der Viehzählung (s.a. entsprechende Statistische Berichte) uneingeschränkt vergleichbar. Tabelle 2 wurde ergänzt um die Angaben der Geflügelbestände insgesamt sowie der auf den gesamten Viehbestand bezogenen Großvieheinheiten.

Vergleiche mit den im Rahmen der Agrarberichterstattung veröffentlichten Viehbestandsdaten sind wegen der unterschiedlichen Erfassungsgrenzen beeinträchtigt.

Neben der Viehhaltung in den Gemeinden ist in Tabelle 1 die Entwicklung der Nutztierhaltung und -bestände auf Landesebene seit 1960 dargestellt und die folgenden Schaubilder 1 bis 3 zeigen sehr anschaulich die regionale Verteilung der Viehhaltung insgesamt, sowie insbesondere der Milchkuh- und Zuchtsauenhaltung in Baden-Württemberg. Die Viehhaltung ist demnach in den östlichen Landesteilen konzentriert mit Schwerpunktgebieten der Milchproduktion in den Landkreisen Ravensburg und Biberach bzw. der Zuchtsauenhaltung und Ferkelerzeugung in den Landkreisen Schwäbisch-Hall, Hohenlohe und im Alb-Donau-Kreis.

Abschließend erfolgt in Tabelle 3 ein Nachweis der Nutztierbestände und Viehhalter nach Bezirken der Ämter für Landwirtschaft, Landschafts- und Bodenkultur.

Zeichenerklärung: – = Nichts vorhanden (genau null)

• = Zahlenwert geheimzuhalten

# 1. Entwicklung der Nutztierhaltung in Baden-Württemberg seit 1960\*)

## a) Tierbestände

Jahr	Rindvieh		Schweine		Pferde insgesamt	Schafe insgesamt	Legehennen insgesamt
	insgesamt	darunter Milchkühe	insgesamt <sup>1)</sup>	darunter Zuchtsauen			
Anzahl							
1960	1 823 481	875 024	1 724 016	159 064	88 732	152 015	
1962	1 841 072	866 711	1 822 252	161 998	70 568	145 102	6 884 537
1964	1 758 038	832 612	2 000 676	181 779	52 064	121 681	7 558 149
1966	1 898 094	828 046	1 943 663	188 169	38 383	115 902	7 738 585
1968	1 901 970	820 692	2 119 283	200 285	30 706	126 239	7 670 726
1970	1 855 436	744 852	2 232 511	224 704	28 933	125 694	7 289 000
1972	1 800 452	715 263	2 146 201	223 121	32 536	142 033	7 041 703
1974	1 831 840	699 607	2 155 129	231 103	38 818	155 363	5 802 651
1976	1 823 810	694 100	2 122 027	249 759	41 511	165 978	5 393 175
1978	1 872 197	695 011	2 243 157	275 352	44 078	185 361	5 082 898
1980	1 855 524	688 148	2 201 460	283 863	47 794	205 184	4 591 057
1982	1 832 799	683 422	2 201 836	293 591	48 985	199 374	4 463 739
1984	1 840 646	677 208	2 259 986	311 251	50 615	223 843	4 217 265
1986	1 770 918	656 969	2 380 545	330 676	51 516	231 529	4 009 228
1988	1 656 606	612 129	2 247 473	306 706	52 904	239 892	3 787 140
1990	1 583 962	573 744	2 224 062	308 467	58 651	279 727	3 514 186
1992	1 435 197	518 057	2 239 688	320 473	67 635	273 275	3 376 919
1994	1 410 605	503 341	2 250 514	314 825	75 789	281 087	3 260 212
1996	1 381 977	490 321	2 231 281	306 335	80 231	286 506	3 099 323

\*) Ergebnisse der Dezemberviehzählung. – 1) Ab 1980 ohne Kleinhaltungen. – 2) 1/2 Jahr und älter.

## b) Tierhalter

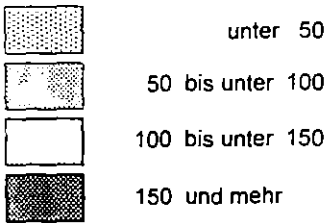
Jahr	Rindvieh		Schweine		Pferde insgesamt	Schafe insgesamt	Legehennen <sup>1),2)</sup> insgesamt
	Insgesamt	darunter Milchkühe	insgesamt <sup>1)</sup>	darunter Zuchtsauen			
Anzahl							
1960	228 495	.	296 558	.	63 688	4 389	474 876 <sup>3)</sup>
1962	213 936	.	269 890	.	53 285	3 757	428 343 <sup>3)</sup>
1964	193 284	.	244 709	.	39 660	3 280	384 213 <sup>3)</sup>
1966	178 983	.	224 090	.	28 269	3 176	346 435 <sup>3)</sup>
1968	164 791	.	202 222	.	20 521	3 762	306 593 <sup>3)</sup>
1970	141 949	128 599	176 933	.	16 048	4 465	257 086 <sup>3)</sup>
1972	123 876	112 400	153 768	.	14 668	5 562	217 433 <sup>3)</sup>
1974	112 067	100 519	142 890	38 175	15 039	7 588	143 441
1976	103 355	92 345	126 251	35 501	14 860	8 375	127 042
1978	94 572	82 232	113 383	31 665	14 775	8 851	113 552
1980	85 180	72 535	92 935	26 719	14 963	9 552	85 544
1982	78 010	66 128	85 613	23 814	14 739	9 387	77 633
1984	73 019	60 818	78 091	21 108	14 751	9 954	73 557
1986	67 207	55 049	70 795	19 208	14 446	9 796	66 550
1988	60 204	49 280	59 886	15 350	14 029	9 497	60 477
1990	54 024	43 554	51 949	13 768	13 995	9 533	53 602
1992	47 177	36 180	45 565	12 405	14 621	9 184	47 807
1994	42 984	31 786	38 783	10 195	15 069	8 749	42 923
1996	39 272	27 899	32 712	8 559	14 459	7 796	36 536

\*) Ergebnisse der Dezemberviehzählung. – 1) Ab 1980 ohne Kleinhaltungen. – 2) 1/2 Jahr und älter. – 3) Hühnerhalter insgesamt.

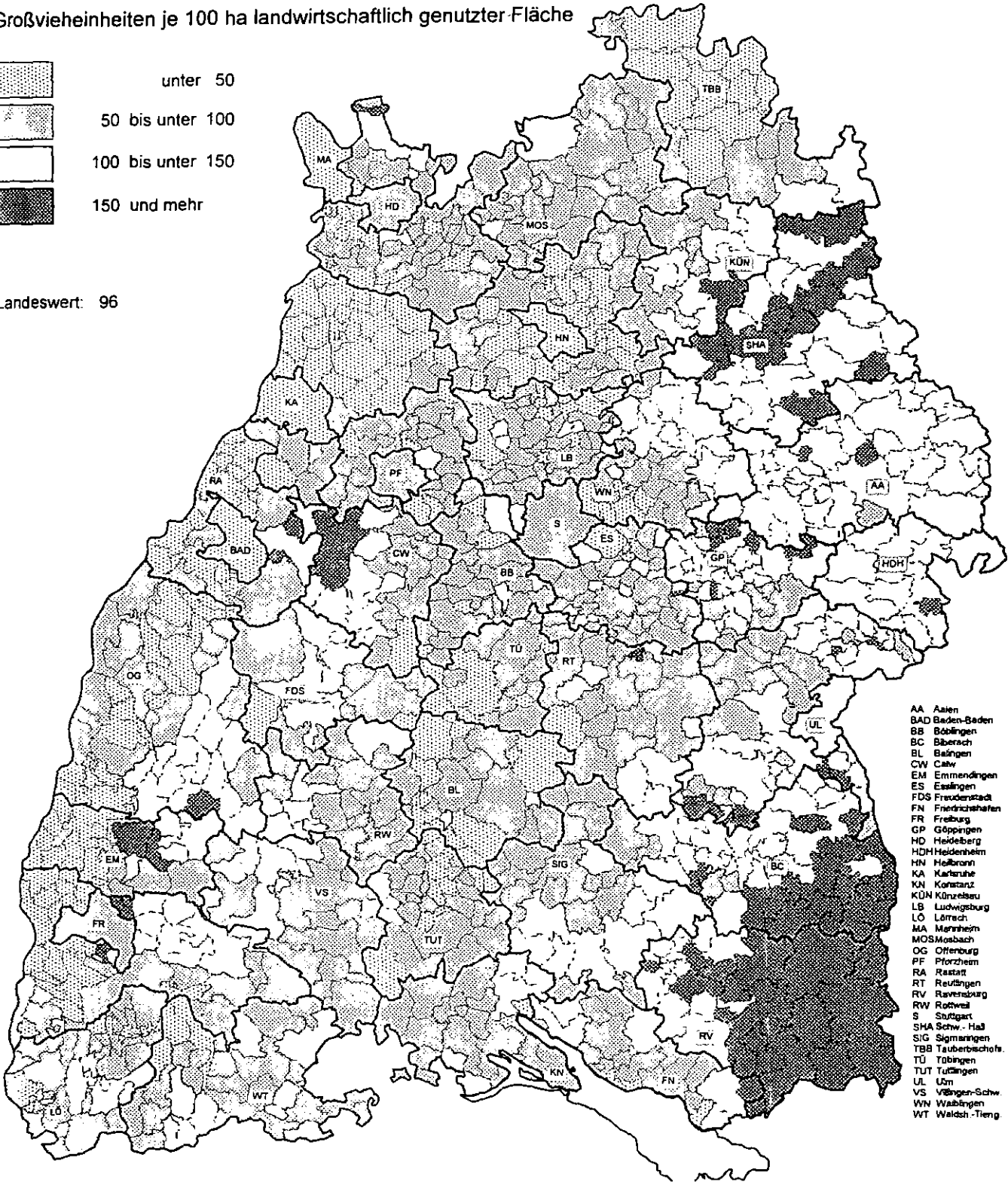
Schaubild 1

Großvieheinheiten  
in den Gemeinden Baden-Württembergs 1996

Großvieheinheiten je 100 ha landwirtschaftlich genutzter Fläche



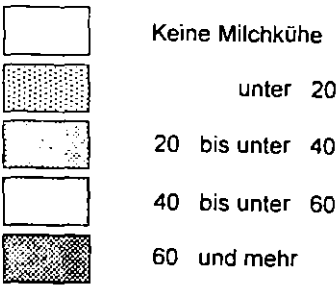
Landeswert: 96



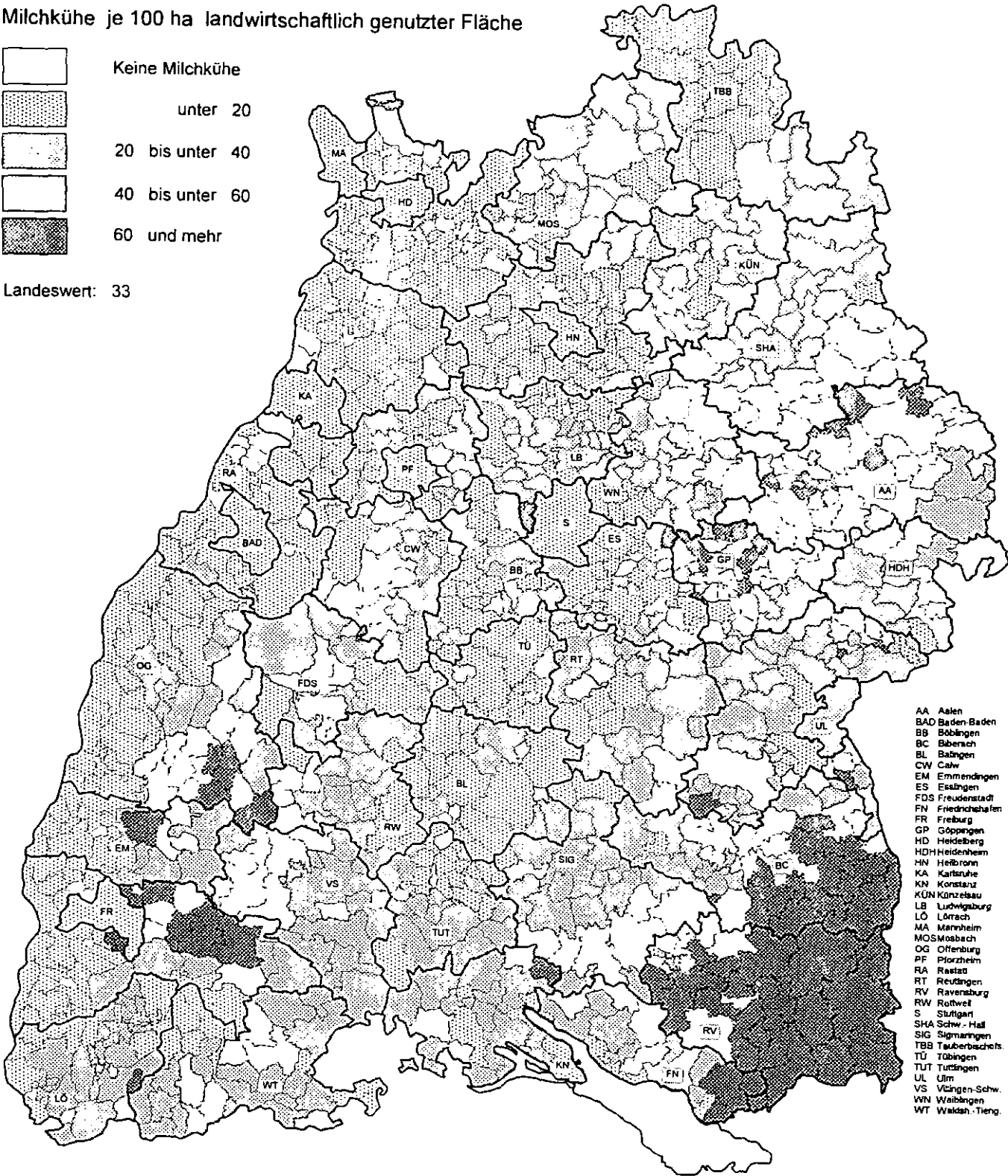
- AA Aalen
- BAD Baden-Baden
- BB Balingen
- BC Biberach
- BL Balingen
- CW Calw
- EM Emmendingen
- ES Esslingen
- FDS Freudenstadt
- FN Friedrichshafen
- FR Freiburg
- GP Göppingen
- HD Heidenberg
- HDH Heidenheim
- HN Heilbronn
- KA Karlsruhe
- KN Konstanz
- KÜN Künzelsau
- LB Ludwigsburg
- LÖ Löffel
- MA Mannheim
- MOS Mosbach
- OG Offenburg
- PF Pforzheim
- RA Rastatt
- RT Reutlingen
- RV Ravensburg
- RW Rottweil
- S Stuttgart
- SHA Schw. Hall
- SIG Sigmaringen
- TBB Tauberbischofs
- TU Tübingen
- TUT Tuttlingen
- UL Ulm
- VS Vödingen-Schw.
- WN Wabblingen
- WT Waldsh. Tieng

Milchkuhhaltung  
in den Gemeinden Baden-Württembergs 1996

Milchkühe je 100 ha landwirtschaftlich genutzter Fläche



Landeswert: 33

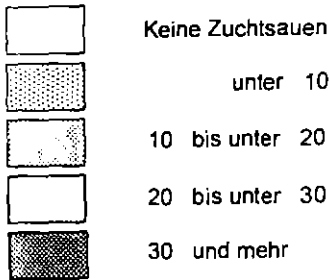


- AA Aalen
- BAD Baden-Baden
- BB Böblingen
- BC Biberach
- BL Balingen
- CW Calw
- EM Emmendingen
- ES Esslingen
- FDS Freudenstadt
- FN Friedrichshafen
- FR Freiburg
- GP Göppingen
- HD Heidelberg
- HDH Heidenheim
- HN Heilbronn
- KA Karlsruhe
- KN Konstanz
- KÜN Künzelsau
- LB Ludwigsburg
- LÖ Lorch
- MA Mannheim
- MOS Mosbach
- OG Offenburg
- PF Pforzheim
- RA Rastatt
- RT Reutlingen
- RV Ravensburg
- RV Rotweil
- S Stuttgart
- SHA Schw. Hall
- SIG Sigmaringen
- TBB Tauberbischofs
- TÜ Tübingen
- TUT Tuttlingen
- UL Ulm
- VS Vödingen-Schw.
- WN Waiblingen
- WT Waldsh. Tieng.

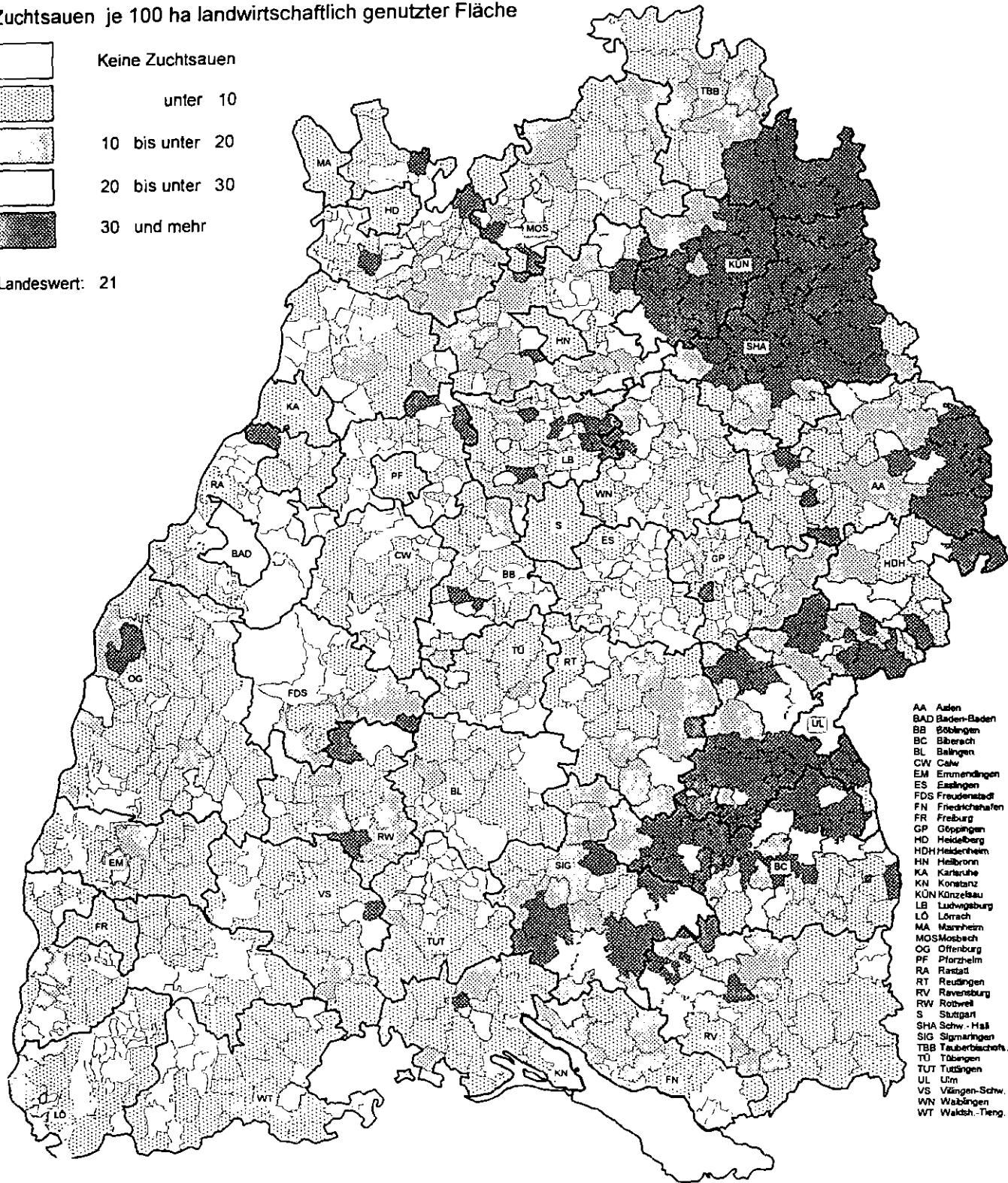
Schaubild 3

Zuchtsauenhaltung  
in den Gemeinden Baden-Württembergs 1996

Zuchtsauen je 100 ha landwirtschaftlich genutzter Fläche



Landeswert: 21



- AA Aalen
- BAD Baden-Baden
- BB Balingen
- BC Biberach
- BL Balingen
- CW Cais
- EM Emmendingen
- ES Esslingen
- FDS Freudenstadt
- FN Friedrichshafen
- FR Freiburg
- GP Göttingen
- HD Heidelberg
- HDH Heidenheim
- HN Heilbronn
- KA Karlsruhe
- KN Konstanz
- KUN Künzelsau
- LB Ludwigsburg
- LÖ Löffelbach
- MA Mannheim
- MOS Mosbach
- OG Offenburg
- PF Pforzheim
- RA Rastatt
- RT Reutlingen
- RV Ravensburg
- RW Rotweil
- S Stuttgart
- SHA Schw.-Hall
- SIG Sigmaringen
- TBB Tauberbachhof
- TÜ Tübingen
- TUT Tuttlingen
- UL Ulm
- VS Vödingen-Schw.
- WN Wabblingen
- WT Waldth.-Teng.

**2. Nutztierhaltung am 3. Dezember 1996**

Gemeinde schlüssel	Land Regierungsbezirk Region Kreis Gemeinde	Pferde		Rindvieh				Schafe	
		insgesamt		insgesamt		darunter Milchkühe		insgesamt	
		Halter	Tiere	Halter	Tiere	Halter	Tiere	Halter	Tiere
		Anzahl							
	<b>Land Baden-Württemberg</b>	<b>14 459</b>	<b>80 231</b>	<b>39 272</b>	<b>1 381 977</b>	<b>27 899</b>	<b>490 321</b>	<b>7 796</b>	<b>286 501</b>
<b>1</b>	<b>Regierungsbezirk Stuttgart</b>	<b>4 125</b>	<b>25 111</b>	<b>11 555</b>	<b>432 665</b>	<b>8 313</b>	<b>143 037</b>	<b>2 621</b>	<b>95 215</b>
<b>11</b>	<b>Region Stuttgart</b>	<b>1 668</b>	<b>12 198</b>	<b>3 405</b>	<b>122 129</b>	<b>2 360</b>	<b>40 055</b>	<b>878</b>	<b>45 353</b>
<b>111</b>	<b>Stadtkreis Stuttgart</b>	<b>52</b>	<b>496</b>	<b>37</b>	<b>1 074</b>	<b>27</b>	<b>491</b>	<b>18</b>	<b>785</b>
111 000	Stuttgart, Landeshauptstadt	52	496	37	1 074	27	491	18	785
<b>115</b>	<b>Landkreis Böblingen</b>	<b>330</b>	<b>2 752</b>	<b>397</b>	<b>12 721</b>	<b>264</b>	<b>4 236</b>	<b>102</b>	<b>6 317</b>
115 001	Aidlingen	14	126	14	685	8	187	6	917
115 002	Altdorf	2		9	299	6	95	3	111
115 003	Böblingen, Stadt	9	177	7	327	6	127	1	
115 004	Bondorf	6	44	20	462	17	155	3	50
115 010	Deckenpfronn	6	12	18	428	10	112	4	18
115 013	Ehningen	9	164	11	413	7	89	2	
115 015	Gartringen	20	89	8	335	4	91	3	201
115 016	Gäufelden	12	131	19	615	16	304	-	-
115 054	Grafenau	10	89	13	170	7	50	3	
115 021	Herrenberg, Stadt	49	275	47	1 449	35	472	8	423
115 022	Hildrizhausen	3	10	9	378	4	167	1	
115 024	Holzgerlingen, Stadt	9	80	9	366	7	163	3	78
115 053	Jettingen	26	193	30	937	22	384	4	46
115 028	Leonberg, Stadt	24	354	19	921	15	308	4	771
115 029	Magstadt	6	45	3	117	3	52	4	48
115 034	Motzingen	1		4	15	2		2	
115 037	Nufringen	-	-	3	35	3	17	1	
115 041	Renningen, Stadt	22	178	16	380	5	80	3	24
115 042	Rutesheim	9	52	9	190	7	58	2	
115 044	Schönaich	5	80	11	189	6	62	3	
115 045	Sindelfingen, Stadt	21	152	18	759	13	275	8	50
115 046	Steinenbronn	5		6	112	3		2	
115 048	Waldenbuch, Stadt	9	112	12	320	7	125	7	791
115 050	Weil der Stadt, Stadt	34	220	40	1 190	23	382	13	646
115 051	Weil im Schönbuch	8	48	24	852	17	284	4	88
115 052	Weissach	11	46	18	777	11	176	8	157
<b>116</b>	<b>Landkreis Esslingen</b>	<b>318</b>	<b>2 437</b>	<b>512</b>	<b>15 328</b>	<b>317</b>	<b>4 378</b>	<b>201</b>	<b>13 888</b>
116 081	Aichtal, Stadt	10	58	19	465	12	92	7	124
116 076	Aichwald	7	42	8	447	4	98	6	327
116 004	Altbach	3	11	4	14	2		1	
116 005	Altdorf	3	7	6	285	4	101	-	-
116 006	Altenriet	1		9	258	4	47	2	
116 007	Baltmannsweiler	9	73	12	197	5	55	3	12
116 008	Bernpflingen	2		10	294	8	79	2	
116 011	Beuren	7	21	13	288	9	82	8	528
116 012	Bissingen an der Teck	9	33	16	596	13	190	7	884
116 014	Deizisau	2		2		-	-	1	
116 015	Denkendorf	7	56	5	96	2		1	
116 016	Dettingen unter Teck	2		19	271	15	108	4	
116 018	Erkenbrechtsweiler	2		6	368	4	142	1	
116 019	Esslingen am Neckar, Stadt	5	80	3		2		2	
116 077	Filderstadt, Stadt	30	255	55	1 195	35	335	6	1 391
116 020	Frickenhäuser	6	69	4		3	8	-	-
116 022	Großbottlingen	4	9	4	76	1		-	-
116 027	Hochdorf	6	52	9	261	6	92	7	282
116 029	Holzmaden	1		6		1		2	
116 033	Kirchheim unter Teck, Stadt	26	114	34	679	13	182	16	1 474
116 035	Köngen	10	186	17	782	14	298	1	
116 036	Kohlberg	-	-	2		2		-	-
116 078	Leinfelden-Echterdingen, Stadt	17	146	20	827	15	316	10	90
116 079	Lenningen	8	36	34	1 137	22	314	16	895
116 037	Lichtenwald	4	6	8	306	6	115	1	
116 041	Neckartailfingen	3	39	6	163	4	28	3	17
116 042	Neckartenzlingen	4	36	4	277	3	89	-	-
116 043	Neidlingen	6	13	11	417	6	120	10	
116 046	Neuffen, Stadt	9	52	11	242	8	87	10	204

1) 1/2 Jahr und älter.

Schweine				Geflügel				Alle Tiere	Gemeinde- schlüssel
insgesamt		darunter Zuchtsauen		insgesamt		darunter Legehennen <sup>1)</sup>		Grossvieh-	
Halter	Tiere	Halter	Tiere	Halter	Tiere	Halter	Tiere	einheiten	
Anzahl								GVE	
32 712	2 231 281	8 559	306 335	39 471	5 490 495	36 536	3 099 323	1 420 405	
10 343	1 160 732	4 012	178 426	13 125	2 371 984	12 234	1 367 984	493 076	1
2 177	133 613	385	11 719	4 169	843 401	3 881	609 554	126 297	11
12	598	1	.	45	1 968	32	1 282	1 528	111
12	598	1	.	45	1 968	32	1 282	1 528	111 000
359	23 790	67	2 577	792	72 181	766	66 987	16 285	115
8	135	2	.	47	1 521	41	1 076	795	115 001
5	80	1	.	3	.	3	.	252	115 002
3	36	—	—	15	854	15	699	455	115 003
23	1 859	5	.	44	16 216	43	16 135	685	115 004
25	567	2	.	34	.	34	.	413	115 010
7	492	2	.	20	5 308	20	4 105	567	115 013
9	.	1	.	29	665	29	624	464	115 015
18	949	2	.	44	1 331	43	1 236	749	115 016
11	52	—	—	24	458	24	420	458	115 054
73	3 395	27	720	154	5 541	148	5 151	1 875	115 021
12	258	4	82	14	494	14	460	341	115 022
9	52	—	—	24	546	22	456	379	115 024
42	6 782	8	552	56	1 467	55	1 265	1 726	115 053
10	2 264	1	.	19	1 557	18	1 369	1 424	115 028
3	15	—	—	6	640	5	614	146	115 029
13	256	1	.	25	490	23	443	44	115 034
—	—	—	—	9	771	9	763	34	115 037
18	2 655	1	.	21	1 598	21	1 376	787	115 041
5	.	1	.	17	350	15	327	198	115 042
2	.	—	—	21	600	21	556	241	115 044
8	167	1	.	25	8 681	24	8 188	757	115 045
1	.	—	—	5	162	5	150	164	115 046
5	72	—	—	22	.	22	.	508	115 048
28	1 540	4	103	60	2 161	59	2 020	1 356	115 050
5	.	1	.	31	1 070	31	1 005	790	115 051
16	393	3	20	23	1 608	22	1 470	677	115 052
291	11 306	25	562	694	107 774	657	100 522	17 116	116
6	.	1	.	17	1 322	15	617	463	116 081
7	41	—	—	15	.	13	.	458	116 076
2	.	—	—	8	1 147	8	359	41	116 004
7	62	2	.	13	1 308	13	1 259	225	116 005
3	14	—	—	7	213	7	200	200	116 006
3	8	—	—	15	321	13	240	234	116 007
3	11	—	—	9	149	9	139	238	116 008
3	8	—	—	18	256	18	254	292	116 011
6	17	—	—	21	371	21	366	584	116 012
1	.	—	—	3	.	3	.	42	116 014
4	429	—	—	6	913	6	662	211	116 015
1	.	—	—	25	747	24	716	358	116 016
7	62	1	.	10	412	9	343	281	116 018
5	460	2	.	9	6 613	9	5 588	251	116 019
45	1 123	8	.	82	9 013	81	8 789	1 471	116 077
1	.	—	—	3	140	3	140	141	116 020
1	.	—	—	3	25	2	.	64	116 022
2	.	—	—	13	369	13	348	283	116 027
—	—	—	—	9	382	9	297	219	116 029
14	454	1	.	43	1 801	40	1 605	889	116 033
7	1 228	3	154	18	5 071	17	4 684	987	116 035
2	.	—	—	12	144	12	122	59	116 036
4	.	1	.	26	2 885	26	2 770	830	116 078
28	155	1	.	38	1 259	36	1 178	990	116 079
1	.	—	—	6	278	6	266	251	116 037
8	44	—	—	13	290	6	86	174	116 041
2	.	—	—	6	259	6	259	239	116 042
15	92	—	—	29	1 728	27	1 610	413	116 043
3	7	—	—	10	725	8	217	270	116 046

## 2. Nutztierhaltung am 3. Dezember 1996

Gemeinde schlüssel	Land Regierungsbezirk Region Kreis Gemeinde	Pferde		Rindvieh				Schafe	
		insgesamt		insgesamt		darunter Milchkühe		insgesamt	
		Halter	Tiere	Halter	Tiere	Halter	Tiere	Halter	Tiere
		Anzahl							
116 047	Neuhausen auf den Fildern	3	11	3	72	1	.	1	.
116 048	Notzingen	3	12	13	378	8	137	2	.
116 049	Nürtingen, Stadt	30	262	30	493	15	90	10	420
116 050	Oberboihingen	4	37	8	238	6	58	1	.
116 053	Ohmden	5	42	8	319	6	88	9	120
116 080	Ostfildern, Stadt	15	244	10	911	7	142	4	.
116 054	Owen, Stadt	5	13	15	446	13	169	8	1 250
116 056	Plochingen, Stadt	-	-	2	.	2	.	-	.
116 058	Reichenbach an der Fils	4	40	3	18	-	-	6	110
116 063	Schlaitdorf	7	18	13	345	9	83	2	.
116 068	Unterensingen	3	9	8	344	7	112	1	.
116 070	Weilheim an der Teck, Stadt	17	101	29	647	13	144	23	725
116 071	Wendlingen am Neckar, Stadt	7	110	2	.	2	.	1	.
116 072	Wernau (Neckar), Stadt	5	24	3	147	2	.	3	622
116 073	Wolfschlugen	7	90	8	328	3	39	3	33
<b>117</b>	<b>Landkreis Göppingen</b>	<b>277</b>	<b>1 955</b>	<b>901</b>	<b>38 997</b>	<b>672</b>	<b>13 775</b>	<b>278</b>	<b>12 006</b>
117 001	Adelberg	2	.	3	52	1	.	1	.
117 002	Aichelberg	-	-	5	200	5	89	3	53
117 003	Albershausen	3	42	6	221	6	102	4	110
117 006	Bad Ditzingen	6	67	21	1 401	17	522	11	858
117 007	Bad Überkingen	9	31	24	633	15	236	6	1 097
117 009	Birenbach	1	.	3	223	3	97	1	.
117 010	Bohmenkirch	12	75	91	4 162	83	1 545	12	75
117 011	Börtlingen	9	45	18	1 088	13	402	1	.
117 012	Boll	4	.	12	795	10	329	8	344
117 014	Deggingen	7	89	26	1 484	20	533	3	.
117 015	Donzdorf, Stadt	25	236	58	2 702	37	860	23	639
117 016	Drackenstein	1	.	15	474	7	108	3	46
117 017	Dürnau	4	47	8	575	8	180	4	258
117 018	Ebersbach an der Fils, Stadt	14	73	56	2 074	38	711	18	680
117 019	Eislingen/Fils, Stadt	9	52	31	1 208	26	496	8	105
117 020	Eschenbach	4	18	15	692	12	213	11	226
117 023	Gammelshausen	4	7	9	479	7	141	3	152
117 024	Geislingen an der Steige, Stadt	22	158	75	2 946	60	1 209	18	347
117 025	Gingen an der Fils	10	88	15	494	13	215	2	.
117 026	Göppingen, Stadt	36	364	88	3 771	64	1 295	29	1 264
117 028	Gruibingen	3	6	21	376	12	75	18	784
117 029	Hattenhofen	3	.	18	807	10	217	7	107
117 030	Heiningen	8	22	17	508	10	174	10	291
117 031	Hohenstadt	7	114	16	697	7	199	1	.
117 033	Kuchen	2	.	5	230	3	.	5	163
117 061	Lauterstein, Stadt	7	60	17	853	10	283	14	417
117 035	Mühlhausen im Tale	4	14	9	334	6	100	7	299
117 037	Ottenbach	17	84	39	1 576	28	627	7	104
117 038	Rechberghausen	1	.	7	562	6	149	1	.
117 042	Salach	6	15	10	477	9	176	3	54
117 043	Schlat	3	11	15	789	14	344	4	54
117 044	Schlierbach	3	6	14	536	10	168	3	186
117 049	Süßen	2	.	14	545	11	197	5	331
117 051	UHINGEN	11	33	43	1 743	37	660	8	.
117 053	Wäschenbeuren	4	13	31	1 152	22	364	2	.
117 055	Wangen	5	31	16	640	12	227	2	.
117 058	Wiesensteig, Stadt	4	14	17	930	12	283	6	.
117 060	Zell unter Aichelberg	5	28	13	568	8	187	6	1 057
<b>118</b>	<b>Landkreis Ludwigsburg</b>	<b>321</b>	<b>2 227</b>	<b>559</b>	<b>22 333</b>	<b>388</b>	<b>7 097</b>	<b>107</b>	<b>4 917</b>
118 001	Affalterbach	8	42	14	540	10	140	-	-
118 003	Asperg, Stadt	-	-	1	.	1	.	-	-
118 006	Benningen am Neckar	-	-	2	.	1	.	1	.
118 007	Besigheim, Stadt	2	.	11	410	8	113	4	26
118 079	Bietigheim-Bissingen, Stadt	12	112	20	823	15	300	5	115
118 010	Bönnigheim, Stadt	10	56	15	503	12	179	2	.
118 011	Ditzingen, Stadt	21	132	43	1 769	28	632	8	.
118 012	Eberdingen	20	158	23	1 137	20	349	9	893
118 014	Erdmannhausen	5	26	8	298	4	101	2	.
118 015	Erligheim	2	.	7	234	4	54	2	.
118 078	Freiberg am Neckar, Stadt	12	115	10	510	7	163	1	.
118 016	Freudental	1	.	1	.	1	.	1	.

1) 1/2 Jahr und älter.



Schweine				Geflügel				Alle Tiere	Gemeinde- schlüssel
insgesamt		darunter Zuchtsauen		insgesamt		darunter Legehennen <sup>1)</sup>		Grossvieh-	
Halter	Tiere	Halter	Tiere	Halter	Tiere	Halter	Tiere	einheiten	
Anzahl								GVE	
4	73	-	-	3		3		268	116 047
6	20	-	-	15	945	13	900	396	116 048
20		-	-	49	1 945	49	1 718	767	116 049
5	20	-	-	11	379	9	225	247	116 050
5	10	-	-	17	460	15	406	302	116 053
8	652	1		17		14		874	116 080
4	18	-	-	13	257	13	250	500	116 054
3		-	-	2		2		70	116 056
2		-	-	4		4		74	116 058
7	84	-	-	13	551	13	399	285	116 063
5	66	1		4	320	4	260	267	116 068
15	454	1		30	681	29	583	747	116 070
5	988	-	-	5	737	5	632	390	116 071
5	201	-	-	5		5		251	116 072
6	1 479	2		19	699	19	645	520	116 073
<b>488</b>	<b>24 915</b>	<b>117</b>	<b>2 208</b>	<b>741</b>	<b>270 421</b>	<b>678</b>	<b>197 004</b>	<b>35 934</b>	<b>117</b>
1		-	-	7	560	7	560	48	117 001
3		-	-	4		4		166	117 002
1		-	-	7	240	7	233	267	117 003
7		1		11		10		1 230	117 006
10	181	1		35	752	34	655	669	117 007
-	-	-	-	1		1		169	117 009
76	5 342	21	423	55		48		3 853	117 010
10	475	2		14		13		906	117 011
3	1 325	2		11	1 682	11	1 360	843	117 012
8	138	2		21	954	21	607	1 318	117 014
22	1 047	4		43	1 657	40	1 191	2 444	117 015
6		3		9	145	9	145	444	117 016
10	361	3	74	10	134 620	5	84 560	928	117 017
30	260	4	29	38	12 350	34	11 101	1 757	117 018
14	73	1		24	2 059	23	2 034	991	117 019
10	67	1		17	645	16	515	557	117 020
9	93	-	-	9	937	7	222	377	117 023
73	5 467	40	589	88	12 306	84	2 513	3 049	117 024
3	16	-	-	16	377	13	238	473	117 025
46	818	11	81	61	5 470	58	5 214	3 378	117 026
18	182	3	15	22	477	20	409	389	117 028
7	48	1		11	1 680	11	1 670	591	117 029
14	47	-	-	23	630	22	502	438	117 030
14		2		14	11 268	13	11 255	702	117 031
2		-	-	5		4		212	117 033
6	2 253	3		10		7		1 116	117 061
4	921	-	-	8	155	8	141	429	117 035
17	615	2		26	10 631	23	2 738	1 352	117 037
2		-	-	2		2		445	117 038
1		-	-	8	1 266	8	1 232	377	117 042
6		1		14	487	14	431	666	117 043
6		-	-	10	484	10	478	508	117 044
7	37	-	-	12		12		465	117 049
13	841	4	142	30	2 347	20	1 762	1 546	117 051
13	236	-	-	22	376	18	304	880	117 053
2		1		15	511	15	439	552	117 055
6	126	3	12	12	810	10	728	730	117 058
8		1		16	878	16	798	669	117 060
<b>430</b>	<b>48 208</b>	<b>90</b>	<b>4 334</b>	<b>739</b>	<b>195 248</b>	<b>672</b>	<b>128 017</b>	<b>25 319</b>	<b>118</b>
12	2 927	5	406	9		8		858	118 001
1		-	-	1		1		10	118 003
2		-	-	3	105	3	80	41	118 006
13	615	-	-	15		15		328	118 007
9	1 231	1		22	1 325	22	1 279	836	118 079
8	1 423	2		23	1 617	23	1 466	634	118 010
18	2 273	5	318	38	1 903	35	1 680	1 707	118 011
13	2 160	2		27	1 056	27	1 023	1 306	118 012
5	1 352	3	146	7		7		436	118 014
8	544	3	57	8	113	8	89	262	118 015
8	1 368	1		20	455	18	368	649	118 078
-	-	-	-	2		2		69	118 016

2. Nutztierhaltung am 3. Dezember 1996

Gemeinde schlüssel	Land Regierungsbezirk Region Kreis Gemeinde	Pferde		Rindvieh				Schafe	
		insgesamt		insgesamt		darunter Milchkühe		insgesamt	
		Halter	Tiere	Halter	Tiere	Halter	Tiere	Halter	Tiere
		Anzahl							
118 018	Gemrigheim	3	8	9	338	4	58	1	.
118 019	Gerlingen, Stadt	—	—	9	501	8	237	2	.
118 021	Großbottwar, Stadt	8	49	23	292	17	112	3	.
118 027	Hemmingen	5	53	16	904	10	291	5	24
118 028	Hessigheim	1	.	2	.	—	—	—	—
118 077	Ingersheim	4	19	11	491	8	187	1	.
118 040	Kirchheim am Neckar	1	.	5	123	4	67	—	—
118 080	Korntal-Münchingen, Stadt	12	151	25	971	20	384	3	14
118 046	Kornwestheim, Stadt	4	48	7	330	3	87	3	.
118 047	Löchgau	7	20	9	206	4	58	3	26
118 048	Ludwigsburg, Stadt	15	121	28	1 503	18	429	4	61
118 049	Marbach am Neckar, Stadt	7	79	13	517	11	178	—	—
118 050	Markgröningen, Stadt	20	112	27	1 251	20	451	3	45
118 051	Möglingen	19	71	18	484	11	139	2	.
118 053	Mundelsheim	—	—	4	61	3	24	—	—
118 054	Murr	3	71	8	439	4	87	—	—
118 059	Oberriexingen, Stadt	6	13	11	507	7	137	—	—
118 060	Oberstenfeld	7	82	12	155	6	41	8	98
118 063	Pleidelshem	4	27	10	454	10	147	—	—
118 081	Remseck am Neckar	20	156	17	723	10	260	3	27
118 076	Sachsenheim, Stadt	22	98	36	1 565	25	442	14	169
118 067	Schwieberdingen	8	69	10	508	8	189	—	—
118 068	Sersheim	5	39	17	910	13	181	1	.
118 070	Steinheim an der Murr, Stadt	9	71	10	314	5	108	2	.
118 071	Tamm	4	69	11	353	7	104	—	—
118 073	Vaihingen an der Enz, Stadt	30	117	55	1 999	41	604	14	413
118 074	Walheim	4	12	1	.	—	—	—	—
119	Landkreis Rems-Murr-Kreis	370	2 331	999	31 676	692	10 078	172	7 440
119 001	Alfdorf	27	172	136	4 618	102	1 465	22	794
119 003	Allmersbach im Tal	6	12	12	206	7	61	2	.
119 004	Althütte	21	83	32	895	20	284	2	.
119 087	Aspach	14	65	59	2 033	42	624	7	84
119 006	Auenwald	15	45	35	1 134	22	341	4	103
119 008	Backnang, Stadt	21	137	59	2 688	37	689	4	69
119 089	Berglen	8	62	26	644	19	167	6	224
119 018	Burgstetten	1	.	10	294	5	51	—	—
119 020	Fellbach, Stadt	10	39	9	154	7	66	3	40
119 024	Großerlach	12	35	41	1 393	25	525	5	124
119 037	Kaiserbach	20	154	72	1 401	45	419	9	.
119 093	Kernen im Remstal	3	69	4	70	3	29	1	.
119 038	Kirchberg an der Murr	7	63	17	671	10	188	3	17
119 041	Korb	2	.	7	187	6	28	1	.
119 042	Leutenbach	8	34	17	776	14	285	3	27
119 044	Murrhardt, Stadt	33	193	125	3 546	85	1 227	23	682
119 053	Oppenweiler	7	20	14	569	7	188	6	70
119 055	Plüderhausen	8	81	3	.	2	.	3	23
119 090	Remshalden	10	71	1	.	1	.	2	.
119 061	Rudersberg	21	80	47	1 088	32	337	15	744
119 067	Schorndorf, Stadt	18	167	31	1 075	20	400	6	76
119 068	Schwaikheim	4	70	4	294	3	85	1	.
119 069	Spiegelberg	10	24	24	427	16	94	4	66
119 075	Sulzbach an der Murr	6	19	39	2 081	29	692	5	.
119 076	Urbach	5	20	14	390	9	136	10	161
119 079	Waiblingen, Stadt	25	198	32	911	28	381	4	47
119 091	Weinstadt, Stadt	3	22	6	229	4	14	1	.
119 083	Weissach im Tal	6	15	25	734	20	204	3	24
119 084	Welzheim, Stadt	22	194	63	2 077	46	676	12	1 553
119 085	Winnenden, Stadt	13	162	27	765	21	284	2	.
119 086	Winterbach	4	5	8	203	5	81	3	.
12	Region Franken	1 552	7 477	5 101	179 949	3 664	59 074	1 131	29 870
121	Stadtkreis Heilbronn	10	94	27	996	25	429	2	.
121 000	Heilbronn, Stadt	10	94	27	996	25	429	2	.

1) 1/2 Jahr und älter.

Schweine				Geflügel				Alle Tiere	Gemeinde- schlüssel
insgesamt		darunter Zuchtsauen		insgesamt		darunter Legehennen <sup>1)</sup>		Grossvieh-	
Halter	Tiere	Halter	Tiere	Halter	Tiere	Halter	Tiere	einheiten	
Anzahl								GVE	
6	396	1	-	7	110	7	100	307	118 018
4	34	-	-	10	1 154	9	1 093	378	118 019
42	1 279	3	40	53	17 693	42	13 227	566	118 021
11	2 719	4	241	14	-	11	573	1 061	118 027
9	2 192	1	-	14	261	6	70	303	118 028
11	1 901	6	269	14	487	14	465	585	118 077
6	-	-	-	11	228	11	191	126	118 040
10	1 453	2	-	16	-	11	-	1 087	118 080
5	-	2	-	8	6 680	6	3 825	576	118 046
14	2 123	6	245	15	867	14	837	451	118 047
10	1 724	2	-	26	9 549	25	9 518	1 480	118 048
10	2 488	8	287	10	3 930	10	2 830	790	118 049
14	342	2	-	29	1 449	29	1 404	1 048	118 050
18	1 831	5	74	18	-	16	-	712	118 051
7	74	-	-	21	341	20	307	56	118 053
5	304	2	-	7	328	7	328	386	118 054
10	1 404	1	-	13	444	13	444	539	118 059
17	305	1	-	39	3 304	34	3 067	245	118 060
5	1 480	3	138	2	-	2	-	541	118 063
9	126	-	-	27	23 553	25	23 071	818	118 081
18	1 524	5	226	47	21 845	43	10 295	1 578	118 076
7	1 873	2	-	9	926	6	-	773	118 067
14	898	2	-	20	-	19	381	791	118 068
18	3 565	5	342	16	748	14	696	703	118 070
7	779	1	-	13	-	13	-	417	118 071
44	2 186	4	-	99	5 774	91	5 207	1 824	118 073
2	-	-	-	6	102	5	70	42	118 074
<b>597</b>	<b>24 796</b>	<b>85</b>	<b>2 039</b>	<b>1 158</b>	<b>195 809</b>	<b>1 076</b>	<b>115 742</b>	<b>30 115</b>	<b>119</b>
88	2 748	14	195	135	4 980	127	4 064	4 000	119 001
5	18	-	-	18	558	16	471	164	119 003
20	480	-	-	33	863	30	750	841	119 004
45	2 078	12	225	57	49 532	53	18 535	2 007	119 087
17	609	4	129	49	1 159	49	869	967	119 006
27	4 144	10	418	36	2 404	34	2 126	2 615	119 008
28	260	2	9	38	2 613	30	2 437	598	119 089
11	1 370	3	146	25	6 982	25	3 834	381	119 018
10	-	1	-	26	3 527	24	3 204	243	119 020
21	-	4	85	44	-	43	3 014	1 130	119 024
43	638	1	-	69	1 321	66	1 079	1 392	119 037
3	21	1	-	8	478	7	415	133	119 093
14	2 402	4	308	18	1 690	17	1 625	856	119 038
7	35	1	-	13	292	7	154	151	119 041
13	1 984	2	-	19	29 399	17	-	1 061	119 042
57	647	5	36	120	6 144	111	5 438	2 972	119 044
5	11	-	-	22	489	11	243	462	119 053
2	-	-	-	10	424	9	380	176	119 055
8	69	1	-	17	287	17	273	93	119 090
17	114	3	11	58	1 554	54	1 437	983	119 061
17	84	3	8	50	2 831	49	2 604	1 009	119 067
4	24	-	-	8	207	8	205	289	119 068
20	873	2	-	20	341	20	325	439	119 069
7	214	3	-	31	23 898	29	1 842	1 567	119 075
5	13	-	-	24	466	24	426	324	119 076
18	2 492	1	-	59	-	55	-	1 387	119 079
16	494	-	-	25	576	24	501	249	119 091
14	59	1	-	28	807	28	771	556	119 083
36	1 152	7	81	59	1 858	57	1 592	2 065	119 084
14	98	-	-	23	836	20	626	780	119 085
5	25	-	-	16	513	15	413	225	119 086
<b>5 918</b>	<b>861 861</b>	<b>2 950</b>	<b>141 306</b>	<b>6 152</b>	<b>1 243 699</b>	<b>5 704</b>	<b>593 657</b>	<b>243 588</b>	<b>12</b>
<b>14</b>	<b>1 688</b>	<b>5</b>	<b>254</b>	<b>38</b>	<b>8 172</b>	<b>33</b>	<b>3 037</b>	<b>1 076</b>	<b>121</b>
<b>14</b>	<b>1 688</b>	<b>5</b>	<b>254</b>	<b>38</b>	<b>8 172</b>	<b>33</b>	<b>3 037</b>	<b>1 076</b>	<b>121 000</b>

**2. Nutztierhaltung am 3. Dezember 1996**

Gemeinde- schlüssel	Land Regierungsbezirk Region Kreis Gemeinde	Pferde		Rindvieh				Schafe	
		insgesamt		insgesamt		darunter Milchkühe		insgesamt	
		Halter	Tiere	Halter	Tiere	Halter	Tiere	Halter	Tiere
		Anzahl							
<b>125</b>	<b>Landkreis Heilbronn</b>	<b>388</b>	<b>2 318</b>	<b>643</b>	<b>23 517</b>	<b>446</b>	<b>7 832</b>	<b>182</b>	<b>9 162</b>
125 001	Abstatt	4	18	10	191	8	53	1	-
125 005	Bad Friedrichshall, Stadt	12	76	16	509	12	169	2	-
125 006	Bad Rappenau, Stadt	17	155	31	1 609	23	565	6	119
125 007	Bad Wimpfen, Stadt	5	45	17	959	14	303	1	-
125 008	Beilstein, Stadt	12	47	27	593	14	209	12	-
125 013	Brackenheim, Stadt	20	99	22	261	13	80	6	-
125 017	Cleebronn	6	18	1	-	-	-	3	11
125 021	Eberstadt	2	-	7	173	6	65	1	-
125 024	Ellhofen	-	-	3	-	3	-	1	-
125 026	Eppingen, Stadt	30	202	62	2 832	43	899	9	117
125 027	Erlenbach	1	-	2	-	2	-	1	-
125 030	Flein	3	33	3	72	2	-	-	-
125 034	Gemmingen	4	23	17	819	10	334	-	-
125 038	Göglingen, Stadt	10	105	9	104	4	19	1	-
125 039	Gundelsheim, Stadt	13	47	26	869	15	200	9	143
125 111	Hardthausen am Kocher	4	35	24	780	21	263	6	112
125 046	Ilsfeld	21	170	25	714	17	240	5	1 320
125 047	Ittlingen	9	61	13	509	9	182	-	-
125 048	Jagsthausen	5	12	6	227	4	72	2	-
125 049	Kirchart	13	65	14	372	8	74	7	209
125 113	Langenbrettach	14	68	26	1 316	22	448	8	-
125 056	Lauffen am Neckar, Stadt	6	35	4	62	2	-	2	-
125 057	Lehensteinsfeld	3	19	6	131	2	-	-	-
125 058	Leingarten	14	74	8	283	7	66	1	-
125 059	Löwenstein, Stadt	9	28	2	-	1	-	5	28
125 061	Massenbachhausen	1	-	2	-	1	-	1	-
125 063	Möckmühl, Stadt	9	63	33	2 038	27	732	14	183
125 065	Neckarsulm, Stadt	5	10	18	484	15	183	3	91
125 066	Neckarwestheim	-	-	1	-	1	-	-	-
125 068	Neudenau, Stadt	3	16	29	1 313	25	463	7	-
125 069	Neuenstadt am Kocher, Stadt	10	31	22	689	17	221	5	28
125 074	Nordheim	8	73	5	159	5	82	2	-
125 110	Obersulm	20	94	14	320	8	82	9	51
125 078	Oedheim	6	17	3	-	1	-	6	71
125 079	Offenau	2	-	2	-	2	-	-	-
125 081	Pfaffenhofen	8	49	4	190	2	-	3	50
125 084	Roigheim	6	36	10	467	7	169	4	-
125 086	Schwaigern, Stadt	24	111	22	639	14	247	6	72
125 087	Siegelsbach	-	-	10	731	7	282	-	-
125 094	Talheim	3	13	4	174	1	-	-	-
125 096	Untereisesheim	3	-	3	134	2	-	-	-
125 098	Untergruppenbach	10	66	8	225	6	69	3	17
125 102	Weinsberg, Stadt	2	-	2	-	1	-	4	67
125 103	Widdern, Stadt	2	-	20	836	16	315	9	110
125 107	Wüstenrot	13	77	34	733	17	210	7	132
125 108	Zaberfeld	16	71	16	333	9	100	10	304
<b>126</b>	<b>Landkreis Hohenlohekreis</b>	<b>280</b>	<b>1 269</b>	<b>988</b>	<b>31 902</b>	<b>666</b>	<b>10 699</b>	<b>235</b>	<b>5 348</b>
126 011	Bretzfeld	45	219	62	2 301	37	655	21	262
126 020	Dörzbach	11	37	53	1 403	41	446	9	378
126 028	Forchtenberg, Stadt	14	80	44	2 322	29	654	13	116
126 039	Ingelfingen, Stadt	15	58	75	2 040	54	714	20	275
126 045	Krautheim, Stadt	22	88	95	2 559	63	811	15	473
126 046	Künzelsau, Stadt	25	90	95	3 824	77	1 582	19	515
126 047	Kupferzell	17	85	76	3 294	48	1 079	14	96
126 056	Mulfingen	24	76	135	2 851	86	1 028	35	1 158
126 058	Neuenstein, Stadt	23	137	46	1 404	31	455	16	209
126 060	Niedernhall, Stadt	5	18	7	182	3	56	5	52
126 066	Öhringen, Stadt	33	212	68	3 069	51	1 069	22	461
126 069	Pfedelbach	20	72	81	2 518	52	878	18	441
126 072	Schöntal	14	36	85	1 846	50	536	14	818
126 085	Waldenburger, Stadt	2	-	19	771	10	201	4	16
126 086	Weißbach	8	32	15	487	11	174	4	34
126 094	Zweiflingen	2	-	32	1 031	23	361	6	44

1) 1/2 Jahr und älter.

Schweine				Geflügel				Alle Tiere	Gemeinde- schlüssel
insgesamt		darunter Zuchtsauen		insgesamt		darunter Legehennen <sup>1)</sup>		Grossvieh-	
Halter	Tiere	Halter	Tiere	Halter	Tiere	Halter	Tiere	einheiten	
Anzahl								GVE	
<b>667</b>	<b>51 476</b>	<b>160</b>	<b>6 025</b>	<b>1 068</b>	<b>433 503</b>	<b>970</b>	<b>363 968</b>	<b>28 697</b>	<b>125</b>
7	.	2	.	19	1 225	19	361	209	125 001
10	.	—	—	19	566	18	525	500	125 005
32	5 023	8	424	31	.	31	.	2 757	125 006
9	97	1	.	12	322	11	237	912	125 007
19	84	—	—	40	1 365	37	1 142	684	125 008
34	3 092	7	328	53	23 760	46	14 415	915	125 013
7	1 272	2	.	5	.	5	.	215	125 017
5	18	—	—	12	182	10	142	162	125 021
4	.	2	.	7	279	7	195	96	125 024
66	5 920	26	640	49	103 759	44	.	3 295	125 026
5	97	—	—	15	294	15	268	39	125 027
4	.	—	—	15	327	15	297	101	125 030
14	2 317	3	232	15	.	14	.	999	125 034
17	2 217	3	106	21	318	18	285	417	125 038
31	948	3	13	55	2 950	53	2 737	845	125 039
36	3 433	20	598	35	1 033	32	892	998	125 111
27	1 628	6	124	56	3 702	51	3 415	1 137	125 046
7	.	1	.	4	5 434	4	.	532	125 047
12	2 745	10	495	11	267	11	254	530	125 048
9	447	2	.	14	.	13	175	465	125 049
21	1 224	4	129	25	713	25	476	1 260	125 113
3	5	—	—	9	139	8	126	94	125 056
6	138	—	—	15	472	15	453	136	125 057
5	.	—	—	19	402	15	349	372	125 058
5	586	1	.	20	985	3	.	225	125 059
3	.	—	—	1	.	1	.	109	125 061
30	2 559	12	497	54	.	48	.	2 022	125 063
15	75	—	—	30	1 669	30	1 634	402	125 065
6	1 159	3	.	7	.	7	.	218	125 066
23	1 352	7	302	19	419	19	370	1 191	125 068
29	461	2	.	47	.	47	.	645	125 069
8	2 131	3	348	11	298	9	223	444	125 074
12	163	—	—	46	749	36	515	367	125 110
3	28	—	—	5	112	4	90	123	125 078
3	31	1	.	11	280	6	74	159	125 079
8	306	—	—	8	269	7	110	234	125 081
3	1 062	2	.	7	127	6	109	549	125 084
39	4 352	15	527	66	3 359	61	2 576	1 055	125 086
3	.	2	.	5	90	5	90	670	125 087
2	.	1	.	10	428	9	395	145	125 094
1	.	—	—	6	175	6	172	135	125 096
11	975	1	.	26	320	23	277	368	125 098
8	70	1	.	21	421	19	327	98	125 102
16	1 316	5	93	23	1 469	22	1 414	817	125 103
28	136	—	—	51	828	49	717	637	125 107
21	264	4	28	38	.	36	.	414	125 108
<b>1 153</b>	<b>208 576</b>	<b>600</b>	<b>32 597</b>	<b>1 144</b>	<b>184 939</b>	<b>1 083</b>	<b>114 741</b>	<b>48 939</b>	<b>126</b>
53	6 618	10	730	91	5 966	85	5 474	2 653	126 011
62	9 623	37	1 113	56	.	55	1 070	1 898	126 020
56	11 410	37	1 675	40	.	39	.	3 148	126 028
104	12 755	58	3 081	106	3 963	104	3 840	3 249	126 039
89	3 264	23	527	136	2 086	121	1 759	2 378	126 045
129	30 150	85	4 770	104	4 449	101	1 886	5 825	126 046
124	47 123	96	7 496	50	16 772	46	9 266	7 765	126 047
149	16 817	62	2 936	135	17 783	128	5 298	4 138	126 056
82	22 721	58	3 592	63	8 988	56	3 645	3 857	126 058
3	624	1	.	5	91	4	88	231	126 060
80	17 002	44	2 192	88	1 908	85	1 699	4 377	126 066
43	6 054	22	1 202	90	6 646	85	5 034	2 778	126 069
98	9 631	16	667	102	.	101	.	2 741	126 072
13	1 960	6	.	18	.	17	.	951	126 085
17	2 709	12	467	12	914	12	909	693	126 086
51	10 115	33	1 853	48	18 396	44	2 395	2 257	126 094

**2. Nutztierhaltung am 3. Dezember 1996**

Gemeinde schlüssel	Land Regierungsbezirk Region Kreis Gemeinde	Pferde		Rindvieh				Schafe	
		insgesamt		insgesamt		darunter Milchkühe		insgesamt	
		Halter	Tiere	Halter	Tiere	Halter	Tiere	Halter	Tiere
		Anzahl							
<b>127</b>	<b>Landkreis Schwäbisch Hall</b>	<b>593</b>	<b>2 484</b>	<b>2 358</b>	<b>86 570</b>	<b>1 723</b>	<b>28 620</b>	<b>508</b>	<b>9 837</b>
127 008	Blaufelden	11	37	99	3 328	79	1 318	23	220
127 009	Braunsbach	16	57	63	1 642	42	631	20	197
127 012	Bühlertann	15	44	47	1 724	37	586	18	215
127 013	Bühlerzell	14	86	86	3 067	57	942	12	
127 014	Crailsheim, Stadt	38	256	189	8 873	162	2 979	31	424
127 102	Fichtenau	10	21	72	2 219	55	718	20	338
127 023	Fichtenberg	7	25	28	876	18	287	8	196
127 103	Frankenhardt	39	176	134	5 699	109	1 713	31	889
127 025	Gaildorf, Stadt	25	89	81	2 811	54	944	23	206
127 032	Gerabronn, Stadt	20	63	62	2 053	41	630	22	310
127 043	Ilshofen, Stadt	19	69	78	3 057	57	1 137	11	71
127 046	Kirchberg an der Jagst, Stadt	12	41	71	3 281	59	897	11	92
127 101	Kreßberg	20	113	126	5 127	95	1 551	16	
127 047	Langenburg, Stadt	8	19	39	1 098	28	344	19	203
127 052	Mainhardt	34	160	109	3 501	58	1 023	20	133
127 056	Michelbach an der Bilz	11	66	19	768	15	280	3	
127 059	Michelfeld	11	31	56	2 557	35	854	10	195
127 062	Oberrot	26	125	62	1 761	44	668	19	300
127 063	Obersontheim	25	74	102	3 904	68	1 362	20	196
127 100	Rosengarten	21	77	42	1 224	26	417	14	119
127 071	Rot am See	32	114	105	3 058	81	1 112	15	400
127 073	Satteldorf	21	67	90	3 591	71	1 090	17	1 479
127 075	Schrozberg, Stadt	39	197	145	5 428	121	1 970	16	143
127 076	Schwäbisch Hall, Stadt	39	166	134	4 887	101	1 824	28	272
127 104	Stimpfach	18	93	72	2 850	52	910	13	161
127 079	Sulzbach-Laufen	15	49	77	1 946	40	580	14	165
127 086	Untermünkheim	10	26	44	1 470	26	439	22	291
127 089	Vellberg, Stadt	13	55	40	1 362	31	456	20	568
127 091	Wallhausen	12	51	45	1 673	28	322	7	81
127 099	Wolpertshausen	12	37	41	1 735	33	636	5	35
<b>128</b>	<b>Landkreis Main-Tauber-Kreis</b>	<b>281</b>	<b>1 312</b>	<b>1 085</b>	<b>36 964</b>	<b>804</b>	<b>11 494</b>	<b>204</b>	<b>5 518</b>
128 138	Ahorn	15	86	41	1 444	31	483	9	129
128 006	Assamstadt	8	75	12	408	11	147	-	-
128 007	Bad Mergentheim, Stadt	26	88	165	4 840	127	1 563	22	830
128 014	Boxberg, Stadt	27	98	89	2 762	54	871	12	140
128 020	Creglingen, Stadt	26	73	180	6 520	157	2 287	25	186
128 039	Freudenberg, Stadt	10	53	17	490	6	73	8	66
128 045	Großrinderfeld	10	28	26	1 118	16	136	5	
128 047	Grünsfeld, Stadt	9	29	34	940	28	271	7	67
128 058	Igersheim	13	109	56	2 148	39	575	4	80
128 061	Königheim	12	53	41	1 775	25	484	7	67
128 064	Külsheim, Stadt	19	74	33	1 401	21	375	13	243
128 139	Lauda-Königshofen, Stadt	14	104	36	851	26	260	3	12
128 082	Niederstetten, Stadt	28	183	128	4 405	106	1 589	41	775
128 115	Tauberbischofsheim, Stadt	9	41	28	1 356	19	370	14	967
128 126	Weikersheim, Stadt	12	72	122	3 500	90	1 282	21	473
128 128	Werbach	9	19	18	648	14	224	2	
128 131	Wertheim, Stadt	30	115	30	1 649	15	358	10	
128 137	Wittighausen	4	12	29	709	19	146	1	
<b>13</b>	<b>Region Ostwürttemberg</b>	<b>905</b>	<b>5 436</b>	<b>3 049</b>	<b>130 587</b>	<b>2 289</b>	<b>43 908</b>	<b>612</b>	<b>19 992</b>
<b>135</b>	<b>Landkreis Heidenheim</b>	<b>198</b>	<b>1 215</b>	<b>574</b>	<b>29 760</b>	<b>458</b>	<b>10 361</b>	<b>140</b>	<b>8 998</b>
135 010	Dischingen	21	102	102	5 753	85	1 983	9	163
135 015	Gerstetten	22	109	98	5 103	77	1 770	32	1 637
135 016	Giengen an der Brenz, Stadt	17	153	65	3 478	57	1 205	12	1 230
135 019	Heidenheim an der Brenz, Stadt	20	225	35	1 976	30	706	9	250
135 020	Herbrechtingen, Stadt	18	101	67	3 014	52	1 098	13	728
135 021	Hermaringen	7	25	24	1 632	20	601	6	490
135 025	Königsbronn	16	92	21	1 123	17	394	9	49
135 026	Nattheim	8	102	35	1 303	25	380	9	1 454
135 027	Niederstotzingen, Stadt	21	90	20	813	11	188	18	188
135 031	Sontheim an der Brenz	26	104	52	2 566	38	886	7	800
135 032	Steinheim am Albuch	22	112	55	2 999	46	1 150	16	2 009

1) 1/2 Jahr und älter.

Schweine				Geflügel				Alle Tiere	Gemeinde- schlüssel
insgesamt		darunter Zuchtsauen		insgesamt		darunter Legehennen <sup>1)</sup>		Grossvieh-	
Halter	Tiere	Halter	Tiere	Halter	Tiere	Halter	Tiere	einheiten	
Anzahl								GVE	
<b>2 465</b>	<b>446 179</b>	<b>1 516</b>	<b>75 760</b>	<b>2 477</b>	<b>557 557</b>	<b>2 291</b>	<b>69 170</b>	<b>118 983</b>	<b>127</b>
175	53 750	132	7 910	118	25 316	108	3 719	8 576	127 008
104	27 587	79	5 349	50	6 405	43	868	4 386	127 009
32	929	8	165	50	922	32	574	1 422	127 012
50	5 047	12	162	94		86	1 628	3 005	127 013
128	11 753	71	2 651	168	5 782	160	2 827	8 193	127 014
65	1 436	12	209	93	2 659	87	2 249	1 884	127 102
8	55	1		26	434	26		697	127 023
126	9 333	77	1 709	159	7 328	152	3 560	5 432	127 103
44	2 456	12	364	71	1 809	66	1 603	2 503	127 025
89	16 745	66	3 315	67	45 888	64		3 710	127 032
139	36 923	118	7 171	84	24 971	78	2 239	6 547	127 043
94	15 913	74	2 875	65	7 046	61	1 786	4 027	127 046
87	2 156	28	271	131	2 802	128	2 456	4 133	127 101
41	8 602	28	1 344	39		37	507	1 886	127 047
70	2 026	8	322	111	2 118	109	1 881	3 000	127 052
14	2 805	9	516	25	924	25	818	1 016	127 056
42	4 906	28	921	48	1 265	46	1 075	2 457	127 059
32	606	5	106	68	1 431	65	1 237	1 532	127 062
80	10 148	38	1 351	94	20 357	88	3 457	3 969	127 063
56	10 818	56	2 283	49	1 128	49	1 046	2 149	127 100
163	47 985	112	6 502	137	177 862	108	5 122	8 998	127 071
81	7 897	49	1 649	75	19 394	71	1 783	3 840	127 073
230	67 269	172	10 717	173	79 771	166	2 924	12 180	127 075
171	43 943	131	8 560	130	57 067	124	4 172	9 028	127 076
53	2 070	29	626	82	1 701	82	1 501	2 500	127 104
45	869	2		72	1 530	45	759	1 540	127 079
66	16 684	42	2 734	46	6 493	45	6 390	3 006	127 086
54	7 366	39	1 323	68	7 625	62	2 102	1 880	127 089
57	10 365	34	1 362	42	13 114	37	654	2 314	127 091
69	17 737	57	3 223	42	763	41	730	3 173	127 099
<b>1 619</b>	<b>153 942</b>	<b>669</b>	<b>26 670</b>	<b>1 425</b>	<b>59 528</b>	<b>1 327</b>	<b>42 741</b>	<b>45 893</b>	<b>128</b>
61	2 114	12	147	70	1 140	67	993	1 381	128 138
31		5		10	242	7	146	459	128 006
195	12 190	71	2 015	176	5 521	164	5 065	5 187	128 007
105	2 445	12	187	127	2 483	125	2 027	2 403	128 014
249	45 426	172	8 038	182	19 852	174	7 186	9 728	128 020
15		-	-	16	210	16	204	443	128 039
56	2 630	14	341	39	4 770	31	4 618	1 045	128 045
70	2 000	19	437	34	1 867	34	1 771	1 029	128 047
72	4 606	42	936	66	1 088	59	904	2 077	128 058
62	5 614	24	564	60	1 061	48	761	1 993	128 061
58	779	6		30	566	29	521	1 198	128 064
67	3 917	10	438	91	1 649	82	1 475	1 238	128 139
199	39 802	147	7 842	173	5 672	169	4 456	7 765	128 082
50	2 746	11	374	51	3 759	43		1 485	128 115
134	17 484	82	3 962	141	3 751	137	3 544	4 717	128 126
59	2 310	14	225	39	2 860	37		799	128 128
95	5 735	16	553	91	1 714	83	1 442	2 075	128 131
41	2 835	12	455	29	1 323	22	1 219	871	128 137
<b>2 248</b>	<b>165 258</b>	<b>677</b>	<b>25 401</b>	<b>2 804</b>	<b>284 884</b>	<b>2 649</b>	<b>164 773</b>	<b>123 191</b>	<b>13</b>
<b>519</b>	<b>49 797</b>	<b>184</b>	<b>6 203</b>	<b>558</b>	<b>55 481</b>	<b>521</b>	<b>38 867</b>	<b>30 075</b>	<b>135</b>
100	11 051	47	1 880	57	13 556	54	13 459	5 631	135 010
77	8 322	37	1 204	94	12 547	89	12 347	5 063	135 015
57	4 374	10	133	64	2 358	62	2 265	3 331	135 016
28	612	4	37	38	1 265	37	1 201	1 806	135 019
50	4 419	19	676	50	1 683	48	1 454	2 974	135 020
30	4 465	14	246	28	1 723	25	1 499	1 733	135 021
18	226	-	-	34	1 274	31	1 019	935	135 025
31	837	7	322	35		32	1 058	1 329	135 026
37	8 581	19	1 087	39		38	694	1 716	135 027
33	2 115	15	202	47	943	43	794	2 341	135 031
58	4 795	12	416	72	3 526	62	3 077	3 216	135 032

**2. Nutztierhaltung am 3. Dezember 1996**

Gemeinde schlüssel	Land Regierungsbezirk Region Kreis Gemeinde	Pferde		Rindvieh				Schafe	
		insgesamt		insgesamt		darunter Milchkühe		insgesamt	
		Halter	Tiere	Halter	Tiere	Halter	Tiere	Halter	Tiere
		Anzahl							
<b>136</b>	<b>Ostalbkreis</b>	<b>707</b>	<b>4 221</b>	<b>2 475</b>	<b>100 827</b>	<b>1 831</b>	<b>33 547</b>	<b>472</b>	<b>10 994</b>
136 088	Aalen, Stadt	69	475	217	9 053	166	3 134	47	755
136 002	Abtsgmünd	53	290	107	4 138	69	1 300	37	1 191
136 003	Adelmannsfelden	7	39	37	1 295	30	480	7	88
136 007	Bartholomä	4	9	16	571	12	207	2	
136 009	Böbingen an der Rems	7	23	42	1 412	32	479	4	16
136 010	Bopfingen, Stadt	28	187	92	3 842	66	1 184	20	
136 015	Durlangen	9	66	19	917	15	334	9	133
136 018	Ellenberg	9	30	45	1 711	35	668	12	45
136 019	Ellwangen (Jagst), Stadt	74	521	230	10 684	176	3 662	46	2 034
136 020	Eschach	11	37	36	1 438	30	533	7	31
136 021	Essingen	24	118	54	3 242	45	1 095	5	32
136 024	Göggingen	7	36	32	1 260	27	504	5	76
136 027	Gschwend	37	132	126	3 307	70	1 007	28	310
136 028	Heubach, Stadt	6	58	32	1 453	26	536	9	276
136 029	Heuchlingen	12	52	23	1 193	14	415	4	47
136 033	Hüttlingen	8	37	44	2 205	35	690	11	
136 034	Iggingen	10	35	31	1 639	26	534	3	7
136 035	Jagstzell	21	100	56	1 998	40	747	8	74
136 037	Kirchheim am Ries	17	70	47	2 051	34	607	5	75
136 038	Lauchheim, Stadt	9	74	48	2 458	40	888	6	54
136 040	Leinzell	1		6	110	5	35	2	
136 042	Lorch, Stadt	18	113	38	1 511	30	535	9	503
136 043	Mögglingen	9	57	29	964	19	338	3	
136 044	Mutlangen	4	14	19	769	12	247	2	
136 045	Neresheim, Stadt	17	147	124	6 832	89	1 711	11	211
136 046	Neuler	27	127	95	3 118	73	1 014	12	97
136 049	Obergröningen	9	50	17	1 085	17	418	2	
136 050	Oberkochen, Stadt	—	—	6	228	5	70	3	15
136 089	Rainau	11	65	47	2 016	35	619	7	134
136 087	Riesbürg	4		27	1 190	21	253	2	
136 060	Rosenberg	12	54	56	2 258	46	836	16	92
136 061	Ruppertshofen	10	79	31	1 077	20	347	3	59
136 062	Schechingen	9	42	19	589	13	196	6	49
136 065	Schwäbisch Gmünd, Stadt	53	375	152	5 678	109	1 920	33	488
136 066	Spraitbach	8	20	21	538	11	144	5	81
136 068	Stödtlen	14	141	72	2 271	53	780	22	961
136 070	Täferrot	7	23	24	875	17	261	9	76
136 071	Tannhausen	5	46	34	2 068	26	709	7	55
136 075	Unterschneidheim	22	106	160	6 011	135	2 347	17	304
136 079	Waldstetten	13	143	51	1 646	30	500	11	211
136 082	Westhausen	25	108	79	2 973	55	931	13	133
136 084	Wört	7	84	34	1 153	22	332	2	
<b>2</b>	<b>Regierungsbezirk Karlsruhe</b>	<b>2 533</b>	<b>16 428</b>	<b>3 971</b>	<b>121 993</b>	<b>2 401</b>	<b>36 935</b>	<b>1 119</b>	<b>44 093</b>
<b>21</b>	<b>Region Mittlerer Oberrhein</b>	<b>765</b>	<b>4 627</b>	<b>686</b>	<b>13 990</b>	<b>322</b>	<b>3 851</b>	<b>268</b>	<b>10 281</b>
<b>211</b>	<b>Stadtkreis Baden-Baden</b>	<b>20</b>	<b>138</b>	<b>16</b>	<b>211</b>	<b>6</b>	<b>16</b>	<b>19</b>	
211000	Baden-Baden, Stadt	20	138	16	211	6	16	19	
<b>212</b>	<b>Stadtkreis Karlsruhe</b>	<b>67</b>	<b>548</b>	<b>25</b>	<b>524</b>	<b>14</b>	<b>185</b>	<b>12</b>	<b>164</b>
212000	Karlsruhe, Stadt	67	548	25	524	14	185	12	164
<b>215</b>	<b>Landkreis Karlsruhe</b>	<b>510</b>	<b>2 992</b>	<b>406</b>	<b>9 438</b>	<b>180</b>	<b>2 620</b>	<b>141</b>	<b>4 600</b>
215 100	Bad Schönborn	15	107	8	209	2		5	63
215 007	Bretten, Stadt	24	105	45	1 240	22	344	9	214
215 009	Bruchsal, Stadt	28	126	21	643	12	198	12	153
215 111	Dettenheim	25	111	6	176	2		4	15
215 102	Eggenstein-Leopoldshafen	8	15	1		—	—	—	—
215 017	Ettlingen, Stadt	27	210	19	261	3	7	16	1 023
215 021	Forst	10	46	3	38	1		—	—
215 025	Gondelsheim	12	65	8	209	2		2	
215 099	Graben-Neudorf	18	77	19	187	5	28	2	
215 029	Hambrücken	4	12	13	54	2		—	—

1) 1/2 Jahr und älter.



Schweine				Geflügel				Alle Tiere	Gemeinde- schlüssel
insgesamt		darunter Zuchtsauen		insgesamt		darunter Legehennen <sup>1)</sup>		Grossvieh-	
Halter	Tiere	Halter	Tiere	Halter	Tiere	Halter	Tiere	einheiten	
Anzahl								GVE	
<b>1 729</b>	<b>115 461</b>	<b>493</b>	<b>19 198</b>	<b>2 246</b>	<b>229 403</b>	<b>2 128</b>	<b>125 906</b>	<b>93 116</b>	<b>136</b>
106	4 797	23	588	175		163	3 398	7 880	136 088
46	597	4	62	110	1 959	106	1 702	3 476	136 002
27	884	3	116	40	975	39	730	1 064	136 003
8	1 295	4	185	7	194	7	145	664	136 007
19	2 197	2		31	552	30	430	1 264	136 009
115	12 335	54	2 011	79		75		4 730	136 010
12	37	1		19	393	18	294	751	136 015
27	402	2		41	723	40	699	1 382	136 018
157	6 429	44	1 014	236	51 470	217	4 388	9 267	136 019
26	6 351	13	587	30	558	30	501	1 829	136 020
37	1 912	5	164	32	2 209	31	2 150	2 756	136 021
17	967	3	153	32	1 611	31	1 455	1 087	136 024
67	1 513	6		120	2 382	118	2 103	2 801	136 027
16	119	1		20	960	17	783	1 193	136 028
5	16	-	-	8	113	6	88	930	136 029
22	242	1		45	756	42	663	1 723	136 033
13	90	-		33	632	33	603	1 215	136 034
40	2 440	13	353	59	2 430	56	2 267	1 855	136 035
53	2 890	21	522	47	1 228	46	967	1 959	136 037
46	1 981	15	385	24	675	22	599	2 244	136 038
1		-	-	5	54	5		99	136 040
14	2 161	2		40	2 132	37	1 774	1 486	136 042
8	14	1		19	5 478	14	5 188	795	136 043
11	407	-		18	1 155	18	902	631	136 044
131	17 037	65	2 849	65	2 499	60	2 319	7 176	136 045
65	1 200	14	135	96	6 051	92	5 816	2 664	136 046
11	598	7	115	19	326	19	326	896	136 049
4	10	-		5	140	3	58	178	136 050
31	1 995	11	388	44	857	43	827	1 810	136 089
40	5 401	17	1 019	23	546	22	381	1 528	136 087
39	2 022	9	308	64		62	1 562	1 913	136 060
14		2		26	399	26	374	933	136 061
12	101	2		20	298	19	251	515	136 062
84	2 492	12	398	137	25 055	121	14 353	4 948	136 065
10	67	-		20	327	17	223	436	136 066
64	2 036	12	363	85	1 900	84	1 639	2 115	136 068
16	76	-		25	434	23	356	670	136 070
36	2 225	7	647	42	983	42	879	1 826	136 071
186	24 421	94	4 639	176	3 284	168	2 968	7 108	136 075
20	157	1		29	993	29	774	1 401	136 079
48	4 343	20	1 006	60	7 754	57	4 913	2 913	136 082
25	705	2		40	866	40	798	1 005	136 084
<b>3 524</b>	<b>150 038</b>	<b>474</b>	<b>15 199</b>	<b>5 246</b>	<b>677 819</b>	<b>4 825</b>	<b>435 326</b>	<b>132 649</b>	<b>2</b>
688	29 100	655	7 948	1 294	137 346	1 169	111 272	20 547	21
11	34	-	-	24	570	20	494	536	211
11	34	-	-	24	570	20	494	536	211000
21	1 386	3	149	55	15 976	52	15 383	1 217	212
21	1 386	3	149	55	15 976	52	15 383	1 217	212000
<b>430</b>	<b>17 990</b>	<b>40</b>	<b>1 914</b>	<b>801</b>	<b>103 806</b>	<b>728</b>	<b>80 353</b>	<b>13 147</b>	<b>215</b>
7	204	1		12	563	12	373	311	215 100
40	1 415	4	195	55	2 829	51	2 455	1 126	215 007
29	1 858	5	449	56	5 511	55	3 876	977	215 009
8	26	-		24	442	21	358	257	215 111
-	-	-		8	120	8	120	20	215 102
10		1		42	7 830	40	7 520	639	215 017
5	21	-		2		2		87	215 021
10	963	3	69	12	14 387	12	13 706	375	215 025
25	155	-		33	2 884	33	2 567	266	215 099
13	34	-		24	207	23	184	47	215 029

**2. Nutztierhaltung am 3. Dezember 1996**

Gemeinde schlüssel	Land Regierungsbezirk Region Kreis Gemeinde	Pferde		Rindvieh				Schafe	
		insgesamt		insgesamt		darunter Milchkühe		insgesamt	
		Halter	Tiere	Halter	Tiere	Halter	Tiere	Halter	Tiere
		Anzahl							
215 096	Karlsbad	30	232	22	318	8	75	5	.
215 103	Karlsdorf-Neuthard	4	11	5	18	—	—	1	.
215 097	Kraichtal, Stadt	46	229	41	1 001	24	299	15	441
215 039	Kronau	7	20	1	—	—	—	1	.
215 040	Kürnbach	3	22	9	512	3	120	6	188
215 105	Linkenheim-Hochstetten	4	55	1	—	—	—	—	—
215 046	Malsch	18	109	16	150	3	11	10	178
215 047	Manzell	10	—	23	131	16	26	5	92
215 059	Oberderdingen	22	138	28	1 875	23	775	6	105
215 107	Oberhausen-Rheinhausen	44	158	8	129	1	—	1	.
215 064	Östringen, Stadt	12	107	15	460	9	135	9	109
215 101	Pfinztal	11	76	10	197	4	32	4	20
215 066	Philippsburg, Stadt	8	39	6	42	2	—	3	11
215 108	Rheinstetten	8	106	1	—	—	—	2	.
215 109	Stutensee	37	119	11	39	3	16	4	.
215 082	Sulzfeld	3	13	7	217	5	83	1	.
215 084	Ubstadt-Weiher	16	95	7	—	3	—	4	59
215 106	Waghäusel, Stadt	14	50	7	24	1	—	1	.
215 110	Waldbronn	6	110	10	79	4	15	3	.
215 089	Walzbachtal	10	29	15	436	10	138	6	54
215 090	Weingarten (Baden)	18	97	13	420	6	139	4	.
215 094	Zaisenhausen	8	35	7	153	4	5	—	—
<b>216</b>	<b>Landkreis Rastatt</b>	<b>168</b>	<b>949</b>	<b>239</b>	<b>3 817</b>	<b>122</b>	<b>1 030</b>	<b>96</b>	<b>3 604</b>
216 002	Au am Rhein	1	—	3	100	1	—	1	.
216 005	Bietigheim	2	—	—	—	—	—	—	—
216 006	Bischweier	4	11	—	—	—	—	2	.
216 007	Bühl, Stadt	21	79	50	509	28	199	12	179
216 008	Bühlertal	—	—	9	52	7	22	11	111
216 009	Durmersheim	3	44	1	—	—	—	—	—
216 012	Elchesheim-Illingen	2	—	1	—	—	—	—	—
216 013	Forbach	3	6	8	55	1	—	2	.
216 015	Gaggenau, Stadt	14	151	22	316	6	87	18	1 151
216 017	Gernsbach, Stadt	9	62	6	67	2	—	8	124
216 022	Hügelsheim	1	—	6	127	2	—	—	—
216 023	Iffezheim	7	107	3	—	—	—	—	—
216 024	Kuppenheim, Stadt	3	24	7	21	3	5	2	.
216 028	Lichtenau, Stadt	10	24	30	492	16	94	9	90
216 029	Loffenau	8	36	1	—	1	—	1	.
216 033	Muggensturm	5	37	4	26	1	—	3	80
216 039	Ötigheim	5	33	—	—	—	—	1	.
216 041	Ottersweier	17	41	38	939	27	340	4	66
216 043	Rastatt, Stadt	21	106	18	242	9	13	7	.
216 063	Rheinmünster	11	72	13	206	8	56	3	51
216 049	Sinzheim	14	53	16	449	10	148	6	62
216 052	Steinmauern	7	28	3	26	—	—	3	21
216 059	Weisenbach	—	—	—	—	—	—	3	.
<b>22</b>	<b>Region Unterer Neckar</b>	<b>933</b>	<b>6 514</b>	<b>1 481</b>	<b>61 502</b>	<b>929</b>	<b>18 020</b>	<b>374</b>	<b>12 589</b>
<b>221</b>	<b>Stadtkreis Heidelberg</b>	<b>37</b>	<b>335</b>	<b>29</b>	<b>1 117</b>	<b>18</b>	<b>325</b>	<b>4</b>	<b>25</b>
221 000	Heidelberg, Stadt	37	335	29	1 117	18	325	4	25
<b>222</b>	<b>Stadtkreis Mannheim</b>	<b>38</b>	<b>581</b>	<b>17</b>	<b>203</b>	<b>5</b>	<b>61</b>	<b>3</b>	<b>70</b>
223 000	Mannheim, Universitätsstadt	38	581	17	203	5	61	3	70
<b>225</b>	<b>Landkreis Neckar-Odenwald-Kreis</b>	<b>371</b>	<b>2 151</b>	<b>939</b>	<b>38 694</b>	<b>619</b>	<b>11 641</b>	<b>222</b>	<b>5 605</b>
225 001	Adelsheim, Stadt	12	66	29	1 931	21	520	5	.
225 002	Aglasterhausen	7	32	14	827	10	290	2	.
225 009	Billigheim	7	23	38	2 623	31	862	6	150
225 010	Binau	1	—	8	165	5	51	3	116
225 014	Buchen (Odenwald), Stadt	44	356	102	4 703	77	1 409	30	582
225 117	Elztal	10	44	54	1 845	38	616	18	195
225 024	Fahrenbach	11	79	32	726	20	224	10	209
225 032	Hardheim	17	64	63	3 050	48	999	14	1 064
225 033	Haßmersheim	10	24	11	264	7	91	2	.
225 039	Höpfingen	16	93	19	1 103	16	391	8	98

1) 1/2 Jahr und älter.

Schweine				Geflügel				Alle Tiere	Gemeinde- schlüssel
insgesamt		darunter Zuchtsauen		insgesamt		darunter Legehennen <sup>1)</sup>		Grossvieh-	
Halter	Tiere	Halter	Tiere	Halter	Tiere	Halter	Tiere	einheiten	
Anzahl								GVE	
20	1 007	1	.	34	1 000	28	748	653	215 096
3	8	—	—	3	80	2	.	24	215 103
66	2 547	11	102	109	3 113	104	2 861	1 332	215 097
—	—	—	—	5	84	5	84	29	215 039
7	.	1	.	11	178	3	32	470	215 040
9	140	—	—	18	272	18	248	90	215 105
15	75	1	.	32	601	25	307	286	215 046
9	.	1	.	35	511	25	297	297	215 047
14	356	2	.	30	792	27	667	1 637	215 059
4	.	1	.	18	.	17	599	259	215 107
11	783	1	.	24	670	22	521	556	215 064
8	.	1	.	15	2 632	15	2 533	281	215 101
9	715	1	.	11	285	9	131	173	215 066
5	.	1	.	15	2 871	12	2 788	366	215 108
26	248	1	.	48	924	45	772	198	215 109
9	52	—	—	12	.	12	.	180	215 082
12	905	—	—	29	487	28	393	397	215 084
13	78	—	—	6	.	3	.	99	215 106
4	32	—	—	15	625	15	234	301	215 110
20	1 547	3	320	33	.	28	.	731	215 089
10	86	—	—	15	237	13	184	463	215 090
9	426	—	—	15	259	15	209	220	215 094
<b>226</b>	<b>9 690</b>	<b>18</b>	<b>457</b>	<b>414</b>	<b>16 994</b>	<b>369</b>	<b>15 042</b>	<b>5 647</b>	<b>216</b>
4	14	—	—	6	.	6	.	84	216 002
—	—	—	—	—	—	—	—	25	216 005
1	.	—	—	2	.	1	.	14	216 006
46	481	3	73	100	3 033	93	2 864	562	216 007
4	9	—	—	7	107	6	96	56	216 008
1	.	—	—	3	33	3	27	54	216 009
4	.	—	—	6	70	6	63	40	216 012
1	.	—	—	4	63	1	.	51	216 013
5	9	—	—	23	515	23	392	533	216 015
2	.	—	—	4	92	4	92	137	216 017
8	43	—	—	9	99	7	81	96	216 022
5	1 942	1	.	—	—	—	—	456	216 023
5	6	—	—	13	123	11	113	49	216 024
17	1 656	1	.	35	1 566	34	1 470	634	216 028
1	.	—	—	3	47	3	40	53	216 029
3	.	1	.	3	48	2	.	99	216 033
1	.	—	—	4	155	4	153	39	216 039
52	2 393	6	126	67	6 300	57	.	1 098	216 041
29	1 144	4	149	40	1 154	31	979	518	216 043
11	101	2	.	22	1 173	21	682	255	216 063
21	1 422	—	—	43	1 285	38	1 062	621	216 049
5	26	—	—	20	861	18	569	56	216 052
—	—	—	—	—	—	—	—	117	216 059
<b>1 572</b>	<b>86 689</b>	<b>301</b>	<b>9 424</b>	<b>1 514</b>	<b>398 427</b>	<b>1 374</b>	<b>197 370</b>	<b>64 930</b>	<b>22</b>
<b>21</b>	<b>1 924</b>	<b>3</b>	<b>67</b>	<b>33</b>	<b>13 525</b>	<b>33</b>	<b>11 645</b>	<b>1 548</b>	<b>221</b>
21	1 924	3	67	33	13 525	33	11 645	1 548	221 000
<b>30</b>	<b>2 744</b>	<b>5</b>	<b>19</b>	<b>40</b>	<b>4 665</b>	<b>34</b>	<b>3 572</b>	<b>1 247</b>	<b>222</b>
30	2 744	5	19	40	4 665	34	3 572	1 247	223 000
<b>1 018</b>	<b>44 264</b>	<b>193</b>	<b>5 412</b>	<b>860</b>	<b>128 112</b>	<b>791</b>	<b>57 478</b>	<b>36 360</b>	<b>225</b>
10	1 672	4	102	9	13 450	8	7 393	1 794	225 001
30	5 896	14	1 356	16	.	11	.	1 435	225 002
49	658	5	.	38	.	35	1 278	2 015	225 009
4	49	—	—	2	.	2	.	145	225 010
100	4 081	19	403	91	13 126	79	9 142	4 297	225 014
53	558	5	28	65	1 369	63	1 142	1 497	225 117
40	361	5	32	29	568	26	406	702	225 024
89	7 443	25	746	64	1 077	61	954	3 311	225 032
9	1 723	4	262	7	.	6	.	431	225 033
29	1 273	2	.	20	413	19	375	1 072	225 039

## 2. Nutztierhaltung am 3. Dezember 1996

Gemeinde schlüssel	Land Regierungsbezirk Region Kreis Gemeinde	Pferde		Rindvieh				Schafe	
		insgesamt		insgesamt		darunter Milchkühe		insgesamt	
		Halter	Tiere	Halter	Tiere	Halter	Tiere	Halter	Tiere
		Anzahl							
225 042	Hüffenhardt	15	48	14	625	8	175	8	161
225 052	Limbach	16	43	59	1 470	44	482	12	176
225 058	Mosbach, Stadt	31	186	31	1 157	15	303	17	295
225 060	Mudau	32	113	110	4 021	61	1 076	11	81
225 064	Neckargerach	6	22	11	349	3	94	5	53
225 067	Neckarzimmern	—	—	1	—	1	—	1	—
225 068	Neunkirchen	3	—	9	592	7	193	1	—
225 074	Obrigheim	13	70	17	747	13	202	7	99
225 075	Osterburken, Stadt	17	272	21	1 049	10	203	9	114
225 114	Ravenstein, Stadt	17	58	72	2 418	39	711	15	269
225 082	Rosenberg	12	69	32	1 077	13	237	4	151
225 115	Schefflenz	7	25	37	1 685	28	564	4	41
225 116	Schwarzach	8	31	4	234	1	—	1	—
225 091	Seckach	11	122	28	1 155	21	389	5	52
225 118	Waldbrunn	19	190	56	1 435	37	469	13	153
225 109	Walldürn, Stadt	29	97	66	3 375	45	1 045	11	—
225 113	Zwingenberg	—	—	1	—	—	—	—	—
<b>226</b>	<b>Landkreis Rhein-Neckar-Kreis</b>	<b>487</b>	<b>3 447</b>	<b>496</b>	<b>21 488</b>	<b>287</b>	<b>5 993</b>	<b>145</b>	<b>6 889</b>
226 003	Altlußheim	6	15	6	204	1	—	—	—
226 102	Angelbachtal	6	16	6	485	5	118	2	—
226 006	Bammental	5	10	3	250	3	47	1	—
226 009	Brühl	5	46	1	—	—	—	3	23
226 010	Dielheim	11	81	9	455	2	—	3	61
226 012	Dossenheim	10	46	2	—	—	—	—	—
226 013	Eberbach, Stadt	13	52	19	259	7	30	7	71
226 105	Edingen-Neckarhausen	3	8	4	86	3	28	1	—
226 017	Epfenbach	8	27	6	130	1	—	3	—
226 018	Eppelheim	9	172	1	—	1	—	—	—
226 020	Eschelbronn	5	13	5	171	2	—	2	—
226 022	Gaiberg	2	—	2	—	2	—	3	31
226 027	Heddesbach	5	14	7	123	5	48	4	27
226 028	Heddesheim	13	159	8	654	5	161	1	—
226 029	Heiligkreuzsteinach	17	67	20	505	9	93	12	239
226 106	Helmstadt-Bargen	13	79	24	887	19	296	2	—
226 031	Hemsbach, Stadt	7	60	14	1 017	11	420	—	—
226 107	Hirschberg an der Bergstraße	10	48	5	52	4	25	3	28
226 032	Hockenheim, Stadt	8	55	15	753	7	182	1	—
226 036	Ilvesheim	1	—	—	—	—	—	—	—
226 037	Ketsch	6	76	4	211	3	81	2	—
226 038	Ladenburg, Stadt	10	129	8	341	2	—	1	—
226 040	Laudenbach	9	57	9	479	6	176	—	—
226 041	Leimen, Stadt	18	120	12	490	4	121	6	84
226 104	Lobbach	3	—	4	216	3	82	4	—
226 046	Malsch	1	—	—	—	—	—	1	—
226 048	Mauer	5	19	5	120	4	42	2	—
226 049	Meckesheim	10	148	8	551	6	171	—	—
226 054	Mühlhausen	5	27	5	112	3	9	1	—
226 055	Neckarbischofsheim, Stadt	7	40	11	785	8	216	2	—
226 056	Neckargemünd, Stadt	7	59	6	179	3	67	7	109
226 058	Neidenstein	9	34	7	273	5	81	1	—
226 059	Neulußheim	3	7	—	—	—	—	—	—
226 060	Nußloch	9	63	5	201	2	—	1	—
226 062	Oftersheim	4	12	5	252	1	—	—	—
226 063	Plankstadt	2	—	3	121	1	—	—	—
226 065	Rauenberg, Stadt	4	38	—	—	—	—	3	45
226 066	Reichartshausen	3	3	14	576	7	120	2	—
226 068	Reilingen	18	94	5	177	4	66	3	—
226 076	Sandhausen	6	83	3	75	1	—	—	—
226 080	Schönau, Stadt	7	44	4	17	3	8	5	53
226 081	Schönbrunn	9	42	20	770	12	169	3	195
226 082	Schriesheim, Stadt	8	86	6	103	1	—	3	30
226 084	Schwetzingen, Stadt	5	53	2	—	1	—	3	—
226 085	Sinsheim, Stadt	50	436	93	4 286	66	1 323	14	1 021
226 086	Spechbach	8	74	9	223	6	93	2	—
226 103	St. Leon-Rot	22	57	4	24	—	—	2	—
226 091	Waibstadt, Stadt	15	82	12	335	6	84	3	106
226 095	Walldorf, Stadt	9	110	2	—	—	—	—	—
226 096	Weinheim, Stadt	28	151	45	2 838	28	1 018	10	78

1) 1/2 Jahr und älter.

Schweine				Geflügel				Alle Tiere	Gemeinde- schlüssel
insgesamt		darunter Zuchtsauen		insgesamt		darunter Legehennen <sup>1)</sup>		Grossvieh-	
Halter	Tiere	Halter	Tiere	Halter	Tiere	Halter	Tiere	einheiten	
Anzahl								GVE	
9	204	1	.	16	5 946	14	5 878	588	225 042
70	1 099	20	214	45	1 178	42	1 126	1 248	225 052
41	3 087	9	423	35	1 829	28	1 639	1 421	225 058
150	3 419	25	484	82	42 254	78	8 021	3 512	225 060
9	502	1	.	8	.	7	214	380	225 064
-	-	-	-	3	96	3	70	8	225 067
14	.	4	.	7	124	5	63	537	225 068
9	883	2	.	8	.	7	.	709	225 074
35	2 906	9	55	30	514	29	423	1 294	225 075
52	2 245	11	262	85	1 307	80	1 077	2 160	225 114
36	1 116	7	172	52	2 938	49	2 857	985	225 082
31	798	4	.	40	1 187	38	1 089	1 349	225 115
5	.	-	-	2	.	2	.	235	225 116
21	.	-	-	20	256	18	227	1 036	225 091
61	728	9	80	43	2 002	39	1 872	1 307	225 118
61	1 824	8	123	43	2 451	42	2 408	2 847	225 109
1	.	-	-	-	-	-	-	45	225 113
<b>503</b>	<b>37 757</b>	<b>100</b>	<b>3 926</b>	<b>581</b>	<b>252 125</b>	<b>516</b>	<b>124 675</b>	<b>25 775</b>	<b>226</b>
4	21	-	-	7	268	6	192	177	226 003
9	.	4	.	4	213	4	163	533	226 102
1	.	-	-	2	.	2	.	178	226 006
2	.	-	-	9	623	6	393	120	226 009
11	1 517	3	146	7	144	7	117	594	226 010
1	.	-	-	5	6 925	4	4 535	109	226 012
20	70	1	.	15	.	15	.	256	226 013
10	548	1	.	13	1 801	11	1 529	136	226 105
12	1 495	1	.	11	.	10	132	436	226 017
1	.	-	-	3	258	2	.	273	226 018
4	32	-	-	6	164	6	148	185	226 020
-	-	-	-	4	201	4	156	93	226 022
-	-	-	-	4	54	4	40	113	226 027
16	494	2	.	9	720	9	700	679	226 028
20	655	3	.	26	4 642	26	3 888	567	226 029
31	2 390	13	254	11	17 353	8	.	1 177	226 106
7	.	1	.	11	.	10	940	952	226 031
8	108	1	.	19	.	13	.	236	226 107
14	1 530	4	124	14	495	12	270	885	226 032
2	.	-	-	4	139	4	138	2	226 036
3	23	-	-	4	.	3	.	272	226 037
7	623	2	.	9	1 168	8	195	518	226 038
-	-	-	-	1	.	1	.	433	226 040
5	978	2	.	15	1 407	15	1 386	652	226 041
5	.	2	.	7	.	7	.	398	226 104
2	.	-	-	2	.	2	.	6	226 046
5	55	2	.	7	9 033	6	733	255	226 048
11	1 525	5	125	9	.	7	.	775	226 049
9	1 127	1	.	6	225	5	220	259	226 054
4	.	2	.	12	251	12	241	662	226 055
4	18	-	-	7	110	7	97	215	226 056
13	.	1	.	9	323	9	310	256	226 058
-	-	-	-	3	61	3	55	5	226 059
5	.	2	.	3	.	3	.	307	226 060
5	.	-	-	12	308	12	305	215	226 062
8	538	-	-	6	.	3	.	193	226 063
3	.	1	.	12	1 399	12	1 274	64	226 065
10	198	4	16	20	271	18	246	515	226 066
3	357	1	.	7	88	5	51	296	226 068
6	.	1	.	2	.	2	.	188	226 076
-	-	-	-	5	115	4	53	63	226 080
27	1 429	3	.	19	1 158	17	1 086	834	226 081
7	735	-	-	15	994	12	925	276	226 082
3	20	-	-	5	377	5	359	106	226 084
92	8 861	22	1 095	85	12 513	76	10 534	4 786	226 085
12	67	1	.	17	331	8	122	251	226 086
13	92	1	.	15	203	14	160	110	226 103
13	1 229	1	.	16	819	15	687	509	226 091
5	1 862	3	259	3	33	3	33	381	226 095
23	1 826	4	176	29	.	27	.	2 639	226 096

## 2. Nutztierhaltung am 3. Dezember 1996

Gemeinde schlüssel	Land Regierungsbezirk Region Kreis Gemeinde	Pferde		Rindvieh				Schafe	
		insgesamt		insgesamt		darunter Milchkühe		insgesamt	
		Halter	Tiere	Halter	Tiere	Halter	Tiere	Halter	Tiere
		Anzahl							
226 097	Wiesenbach	3	50	—	—	—	—	1	—
226 098	Wiesloch, Stadt	16	170	16	976	6	143	11	374
226 099	Wilhelmsfeld	2	—	1	—	1	—	4	58
226 101	Zuzenhausen	9	67	11	318	7	89	—	—
<b>23</b>	<b>Region Nordschwarzwald</b>	<b>835</b>	<b>5 287</b>	<b>1 804</b>	<b>46 501</b>	<b>1 150</b>	<b>15 064</b>	<b>477</b>	<b>21 223</b>
<b>231</b>	<b>Stadtkreis Pforzheim</b>	<b>30</b>	<b>326</b>	<b>13</b>	<b>462</b>	<b>6</b>	<b>143</b>	<b>13</b>	<b>1 399</b>
231 000	Pforzheim, Stadt	30	326	13	462	6	143	13	1 399
<b>235</b>	<b>Landkreis Calw</b>	<b>294</b>	<b>1 791</b>	<b>674</b>	<b>16 218</b>	<b>462</b>	<b>5 534</b>	<b>186</b>	<b>9 125</b>
235 006	Altensteig, Stadt	19	110	71	1 858	56	669	12	237
235 007	Althengstett	7	37	21	412	15	86	9	—
235 033	Bad Herrenalb, Stadt	21	120	26	208	5	8	9	90
235 008	Bad Liebenzell, Stadt	24	90	39	730	27	254	19	421
235 084	Bad Teinach-Zavelstein, Stadt	6	21	34	977	25	347	7	90
235 079	Bad Wildbad, Stadt	12	98	16	184	6	13	10	610
235 085	Calw, Stadt	23	158	42	1 039	34	423	11	450
235 018	Dobel	1	—	2	—	2	—	1	—
235 020	Ebhausen	12	61	43	696	23	193	8	83
235 022	Egenhausen	5	—	17	662	17	282	2	—
235 025	Enzklosterle	2	—	2	—	—	—	—	—
235 029	Gechingen	12	171	14	457	5	—	7	583
235 032	Haiterbach, Stadt	11	47	22	865	17	280	10	1 658
235 035	Höfen an der Enz	5	18	—	—	—	—	2	—
235 046	Nagold, Stadt	22	87	31	651	21	279	18	1 375
235 047	Neubulach, Stadt	17	89	63	1 477	52	570	8	68
235 050	Neuweiler	24	87	69	1 618	53	648	5	—
235 055	Oberreichenbach	14	57	25	755	18	219	8	56
235 057	Ostelsheim	5	20	3	25	—	—	2	—
235 060	Rohrdorf	1	—	1	—	1	—	—	—
235 065	Schomberg	15	153	23	653	19	310	14	93
235 066	Simmersfeld	2	—	64	1 374	37	386	6	62
235 067	Simmozheim	5	26	8	272	3	—	4	57
235 073	Unterreichenbach	4	8	2	—	2	—	5	26
235 080	Wildberg, Stadt	25	180	36	1 207	24	434	9	2 423
<b>236</b>	<b>Landkreis Enzkreis</b>	<b>291</b>	<b>1 877</b>	<b>339</b>	<b>13 007</b>	<b>182</b>	<b>3 664</b>	<b>104</b>	<b>1 976</b>
236 004	Birkenfeld	6	47	9	280	4	67	—	—
236 011	Eisingen	—	—	2	—	—	—	—	—
236 013	Engelsbrand	9	98	7	111	5	38	4	55
236 019	Friolzheim	4	10	8	263	7	102	2	—
236 025	Heimsheim, Stadt	13	71	14	547	7	126	1	—
236 028	Illingen	12	61	18	680	13	231	6	—
236 030	Ispringen	2	—	1	—	1	—	—	—
236 074	Kämpfelbach	2	—	1	—	1	—	—	—
236 070	Keltern	16	96	15	354	3	8	6	173
236 031	Kieselbronn	6	12	7	73	1	—	—	—
236 033	Knittlingen, Stadt	15	74	17	555	13	190	8	52
236 076	Königsbach-Stein	17	107	25	1 501	13	501	—	—
236 038	Maulbronn, Stadt	12	84	14	604	8	132	2	—
236 039	Mönsheim	5	101	7	599	4	163	4	10
236 040	Mühlacker, Stadt	27	175	40	1 753	27	535	15	109
236 043	Neuenbürg, Stadt	12	73	9	108	3	34	2	—
236 044	Neuhausen	9	59	13	187	6	51	3	30
236 073	Neulingen	14	131	23	864	9	226	6	169
236 046	Niefern-Öschelbronn	12	29	11	869	6	204	5	—
236 075	Ölbronn-Dürrn	9	57	13	459	7	142	6	46
236 050	Ötisheim	14	80	8	349	7	112	3	—
236 071	Remchingen	5	—	16	342	8	93	2	—
236 061	Sternenfels	10	33	6	126	2	—	4	54
236 072	Straubenhardt	23	232	13	336	3	—	11	265
236 062	Tiefenbronn	12	43	14	197	4	—	4	103
236 065	Wiernsheim	16	93	16	893	11	251	6	54
236 067	Wimsheim	5	15	5	—	2	—	1	—
236 068	Wurmberg	4	—	7	609	7	229	3	33

1) 1/2 Jahr und älter.

Schweine				Geflügel				Alle Tiere	Gemeinde- schlüssel
insgesamt		darunter Zuchtsauen		insgesamt		darunter Legehennen <sup>1)</sup>		Grossvieh-	
Halter	Tiere	Halter	Tiere	Halter	Tiere	Halter	Tiere	einheiten	
Anzahl								GVE	
3		—	—	4	278	4	277	57	226 097
19	1 721	5	286	20		18	438	1 229	226 098
1		—	—	4		3		22	226 099
4		—	—	7	198	7	194	327	226 101
1 264	34 249	112	3 255	2 438	142 046	2 282	126 684	47 172	23
8	899	2		35	1 239	31	918	951	231
8	899	2		35	1 239	31	918	951	231 000
517	9 820	33	631	1 074	56 652	1 022	50 838	16 309	235
55	1 864	12	347	92		85		1 794	235 006
22	56	—	—	50	1 165	50	1 069	405	235 007
7	19	—	—	17	376	16	259	289	235 033
28	105	—	—	46	2 317	43	2 268	682	235 008
28	382	1		44	1 740	43	1 548	790	235 084
3		1		30	606	20	389	324	235 079
29	174	2		76	2 450	70	2 231	1 027	235 085
—	—	—	—	4	50	4	41	60	235 018
45	428	3	34	78	1 873	75	1 558	650	235 020
11	165	2		20	505	18	454	570	235 022
—	—	—	—	5	62	5	57	92	235 025
19	249	—	—	35	2 228	34	2 131	619	235 029
25	505	—	—	55	1 040	52	930	910	235 032
—	—	—	—	1		1		19	235 035
50	1 126	1		98	1 954	93	1 596	917	235 046
42	462	6	61	73	6 008	70	5 566	1 291	235 047
45	438	2		85	3 879	82	3 389	1 372	235 050
18	97	—	—	39		37		671	235 055
6	1 696	1		9	4 220	9		253	235 057
1		—	—	2		2		10	235 060
10	711	—	—	36	775	34	664	739	235 065
25	111	1		57	1 079	57	1 021	1 048	235 066
3	7	—	—	23	450	23	433	238	235 067
—	—	—	—	6	94	6	92	20	235 073
45	1 145	1		93	2 465	93	2 271	1 519	235 080
231	7 592	22	760	562	39 571	531	35 873	12 750	236
7		—	—	11	315	9	200	311	236 004
2		—	—	7	200	7	185	112	236 011
3	14	—	—	10	216	9	175	188	236 013
7	51	1		10	506	10	470	221	236 019
7	62	—	—	23	584	23	537	479	236 025
14	589	4	276	30	2 484	29	2 405	756	236 028
2		—	—	1		1		15	236 030
3	6	—	—	12		12		86	236 074
12	750	1		38	1 266	38	896	435	236 070
6	29	—	—	20	319	19	275	72	236 031
12		1		32		26		575	236 033
17	1 171	3	24	13		13		1 431	236 076
9		—	—	28	1 009	28	922	582	236 038
3	317	—	—	18	380	16	330	596	236 039
30	709	2		60	8 479	59	7 762	1 556	236 040
3	20	—	—	11	1 080	10		146	236 043
6		—	—	27	729	27	712	204	236 044
18	260	4	27	30	481	28	383	843	236 073
4		—	—	14	240	13	215	697	236 046
7	33	1		24	462	21	411	404	236 075
4	78	1		16		15		357	236 050
22	474	—	—	30	1 442	30	1 365	356	236 071
2		—	—	10	132	10	105	130	236 061
6	20	1		32	1 204	29	908	523	236 072
9	147	—	—	10	674	9	625	230	236 062
11	318	2		23	3 486	20	3 333	811	236 065
1		—	—	10	177	10	173	125	236 067
4	34	1		12	318	10	225	509	236 068

# 2. Nutztierhaltung am 3. Dezember 1996

Gemeinde schlüssel	Land Regierungsbezirk Region Kreis Gemeinde	Pferde		Rindvieh				Schafe	
		insgesamt		insgesamt		darunter Milchkühe		insgesamt	
		Halter	Tiere	Halter	Tiere	Halter	Tiere	Halter	Tiere
		Anzahl							
<b>237</b>	<b>Landkreis Freudenstadt</b>	<b>220</b>	<b>1 293</b>	<b>778</b>	<b>16 814</b>	<b>500</b>	<b>5 723</b>	<b>174</b>	<b>8 723</b>
237 002	Alpirsbach, Stadt	20	67	67	1 200	43	460	20	265
237 075	Bad Rippoldsau-Schappach	5	29	53	190	35	68	6	54
237 004	Baiersbronn	23	82	143	1 127	49	270	36	397
237 008	Betzweiler-Walde	2	.	9	330	6	145	1	.
237 019	Dornstetten, Stadt	11	69	16	731	13	303	7	246
237 024	Empfingen	2	.	3	87	2	.	3	34
237 027	Eutingen im Gäu	11	38	25	539	15	162	2	.
237 028	Freudenstadt, Stadt	12	123	45	1 665	34	602	5	90
237 030	Glatten	10	35	22	651	16	161	10	243
237 032	Grömbach	9	58	13	193	10	.	-	-
237 040	Horb am Neckar, Stadt	37	344	93	3 313	57	950	35	1 631
237 045	Loßburg	31	145	92	2 808	74	1 185	18	4 915
237 054	Pfalzgrafenweiler	19	134	73	1 197	55	369	11	152
237 061	Schopfloch	6	20	50	1 254	44	489	5	170
237 073	Seewald	11	38	36	739	25	194	5	116
237 074	Waldachtal	10	94	30	497	16	161	9	357
237 072	Wörnersberg	1	.	8	293	6	103	1	.
<b>3</b>	<b>Regierungsbezirk Freiburg</b>	<b>3 396</b>	<b>16 381</b>	<b>11 748</b>	<b>297 333</b>	<b>7 781</b>	<b>97 368</b>	<b>2 091</b>	<b>66 596</b>
<b>31</b>	<b>Region Südlicher Oberrhein</b>	<b>1 625</b>	<b>6 833</b>	<b>5 134</b>	<b>104 027</b>	<b>3 295</b>	<b>34 229</b>	<b>1 073</b>	<b>26 997</b>
<b>311</b>	<b>Stadtkreis Freiburg im Breisgau</b>	<b>63</b>	<b>379</b>	<b>43</b>	<b>915</b>	<b>26</b>	<b>176</b>	<b>23</b>	<b>.</b>
311 000	Freiburg im Breisgau, Stadt	63	379	43	915	26	176	23	.
<b>315</b>	<b>Landkreis Breisgau-Hochschwarzwald</b>	<b>562</b>	<b>2 657</b>	<b>1 495</b>	<b>37 916</b>	<b>984</b>	<b>14 167</b>	<b>306</b>	<b>8 605</b>
315 003	Au	3	.	10	588	6	254	5	.
315 004	Auggen	2	.	10	303	6	83	2	.
315 006	Bad Krozingen	13	43	20	572	13	154	3	22
315 007	Badenweiler	6	21	6	207	2	.	6	85
315 008	Ballrechten-Dottingen	7	26	2	.	-	-	2	.
315 013	Botzingen	5	12	8	171	1	.	2	.
315 014	Bollschweil	10	27	30	329	16	70	9	195
315 015	Breisach am Rhein, Stadt	16	85	14	135	4	14	7	34
315 016	Breitnau	11	43	89	2 470	75	1 189	6	26
315 020	Buchenbach	13	39	58	1 654	42	690	13	106
315 022	Buggingen	10	30	21	376	11	89	5	29
315 028	Ebringen	6	14	4	18	3	10	4	116
315 131	Ehrenkirchen	17	58	19	318	9	47	8	637
315 030	Eichstetten	11	41	15	98	10	25	2	.
315 031	Eisenbach (Hochschwarzwald)	12	30	40	998	25	433	1	.
315 033	Eschbach	2	.	2	.	1	.	-	-
315 037	Feldberg (Schwarzwald)	8	42	6	47	5	14	5	25
315 039	Friedenweiler	11	22	12	223	8	93	5	71
315 041	Glottental	12	44	55	2 173	42	704	14	112
315 043	Gottenheim	9	88	2	.	-	-	1	.
315 047	Gundelfingen	8	95	12	697	12	334	3	28
315 048	Hartheim	5	18	14	445	6	88	3	.
315 050	Heitersheim, Stadt	4	5	3	148	2	.	-	-
315 051	Heuweiler	5	.	12	330	9	113	1	.
315 052	Hinterzarten	14	114	22	422	19	229	1	.
315 056	Horben	8	55	25	728	19	335	6	70
315 059	Ihringen	12	34	11	53	1	.	5	48
315 064	Kirchzarten	19	148	48	1 627	36	671	8	85
315 068	Lenzkirch	16	77	46	1 240	34	483	6	31
315 070	Löffingen, Stadt	24	107	122	3 251	69	1 083	15	826
315 132	March	14	64	26	256	8	28	8	183
315 072	Merdingen	2	.	2	.	2	.	3	25
315 073	Merzhausen	3	8	1	.	-	-	1	.
315 074	Mühlheim, Stadt	27	125	33	1 075	25	357	18	971
315 130	Münstertal /Schwarzwald	34	82	126	2 112	65	675	23	804
315 076	Neuenburg am Rhein, Stadt	19	185	33	1 345	20	393	6	119
315 084	Oberried	8	22	64	1 229	49	470	12	128
315 089	Pfaffenweiler	3	12	-	-	-	-	2	.
315 098	Schallstadt	14	63	6	81	5	21	-	-
315 102	Schluchsee	18	63	55	987	21	198	5	.

1) 1/2 Jahr und älter.



Schweine				Geflügel				Alle Tiere	Gemeinde- schlüssel
insgesamt		darunter Zuchtsauen		insgesamt		darunter Legehennen <sup>1)</sup>		Grossvieh-	
Halter	Tiere	Halter	Tiere	Halter	Tiere	Halter	Tiere	einheiten	
Anzahl								GVE	
<b>508</b>	<b>15 938</b>	<b>55</b>	<b>1 806</b>	<b>767</b>	<b>44 584</b>	<b>698</b>	<b>39 055</b>	<b>17 162</b>	<b>237</b>
38	660	7	153	62	3 240	59	2 952	1 104	237 002
36	54	–	–	25	195	22	162	199	237 075
16	46	–	–	61	3 702	51	3 280	1 013	237 004
5	132	2	–	12	229	10	185	279	237 008
6	241	–	–	17	1 887	16	1 781	708	237 019
13	523	4	138	24	936	24	617	145	237 024
41	3 328	6	387	50	1 020	47	886	851	237 027
9	52	–	–	33	960	28	716	1 408	237 028
17	1 469	2	–	27	966	25	877	729	237 030
5	13	–	–	17	3 218	17	3 218	224	237 032
136	5 141	19	610	165	13 450	162	13 102	3 690	237 040
59	1 151	6	83	81	4 576	55	3 580	3 016	237 045
43	205	2	–	77	1 852	71	1 542	1 087	237 054
46	2 515	6	286	54	2 493	52	2 378	1 309	237 061
12	94	–	–	15	4 573	15	2 949	621	237 073
23	302	1	–	39	1 179	36	737	552	237 074
3	12	–	–	8	108	8	93	227	237 072
<b>9 380</b>	<b>207 015</b>	<b>1 193</b>	<b>20 211</b>	<b>10 427</b>	<b>660 805</b>	<b>9 639</b>	<b>538 884</b>	<b>274 878</b>	<b>3</b>
4 865	76 815	655	7 948	5 549	288 563	5 169	249 995	99 895	31
<b>66</b>	<b>1 035</b>	<b>10</b>	<b>141</b>	<b>106</b>	<b>4 091</b>	<b>97</b>	<b>3 671</b>	<b>1 864</b>	<b>311</b>
66	1 035	10	141	106	4 091	97	3 671	1 864	311 000
<b>1 249</b>	<b>18 469</b>	<b>174</b>	<b>1 990</b>	<b>1 421</b>	<b>75 902</b>	<b>1 329</b>	<b>66 308</b>	<b>35 702</b>	<b>315</b>
6	–	–	–	10	1 140	10	678	675	315 003
8	29	–	–	17	521	17	444	249	315 004
40	1 621	16	276	53	4 173	50	2 720	706	315 006
4	7	–	–	12	242	10	201	183	315 007
5	22	–	–	5	2 452	3	–	184	315 008
26	454	3	49	28	1 014	28	1 000	202	315 013
18	51	–	–	19	207	19	203	316	315 014
29	622	10	131	38	5 077	35	4 669	280	315 015
63	236	6	17	55	1 026	50	889	2 081	315 016
49	159	2	–	46	793	30	451	1 398	315 020
28	2 560	6	220	34	691	34	670	646	315 022
7	36	–	–	9	515	9	461	54	315 028
41	1 087	9	144	42	5 056	39	4 437	529	315 131
47	205	–	–	66	2 617	65	2 121	153	315 030
22	67	2	–	14	156	12	139	836	315 031
2	–	–	–	3	–	3	–	78	315 033
3	12	–	–	5	44	4	34	78	315 037
9	26	–	–	8	147	8	132	207	315 039
56	519	13	50	51	2 017	49	1 631	1 750	315 041
10	22	–	–	19	308	18	235	116	315 043
12	51	1	–	12	1 166	11	1 125	661	315 047
27	991	12	263	30	–	30	–	543	315 048
11	1 631	2	–	6	118	6	83	321	315 050
15	120	6	17	15	1 156	15	1 126	381	315 051
10	16	–	–	15	255	15	239	454	315 052
19	42	–	–	13	253	13	218	649	315 056
25	124	2	–	37	2 215	36	1 756	110	315 059
37	303	10	56	41	5 063	39	4 970	1 485	315 064
13	51	1	–	30	686	26	621	1 050	315 068
84	1 649	18	139	66	5 535	64	5 376	2 778	315 070
41	461	3	17	47	3 603	46	3 444	370	315 132
13	31	–	–	29	682	23	530	29	315 072
–	–	–	–	5	87	4	47	19	315 073
28	562	–	–	46	1 232	44	1 062	1 122	315 074
57	621	2	–	43	891	36	816	1 924	315 130
28	1 189	9	77	39	1 166	39	971	1 298	315 076
37	91	1	–	29	459	26	356	1 032	315 084
5	19	1	–	6	130	6	75	17	315 089
18	241	1	–	37	1 188	37	1 145	168	315 098
16	84	1	–	14	170	13	142	926	315 102

## 2. Nutztierhaltung am 3. Dezember 1996

Gemeinde- schlüssel	Land Regierungsbezirk Region Kreis Gemeinde	Pferde		Rindvieh				Schafe	
		insgesamt		insgesamt		darunter Milchkühe		insgesamt	
		Halter	Tiere	Halter	Tiere	Halter	Tiere	Halter	Tiere
		Anzahl							
315 107	Sölden	2		7	148	4	44	3	91
315 094	St. Märgen	12	30	77	1 961	58	908	9	59
315 095	St. Peter	28	89	83	2 404	62	979	32	265
315 108	Staufen im Breisgau, Stadt	9	66	11	254	3	57	5	42
315 109	Stegen	19	79	65	1 575	44	619	18	196
315 111	Sulzburg, Stadt	11	32	4	17	1		-	-
315 113	Titisee-Neustadt, Stadt	24	63	144	4 330	119	1 953	9	159
315 115	Umkirch	7	95	1		-	-	-	-
315 133	Vogtsburg im Kaiserstuhl, Stadt	6	16	5	48	2		2	
315 125	Wittnau	3	12	14	374	10	139	2	
<b>316</b>	<b>Landkreis Emmendingen</b>	<b>308</b>	<b>1 104</b>	<b>1 028</b>	<b>21 521</b>	<b>589</b>	<b>5 666</b>	<b>249</b>	<b>4 272</b>
316 002	Bahlingen	18	49	10	75	3	9	5	
316 003	Biederbach	18	45	150	2 278	99	612	20	139
316 009	Denzlingen	3		4		3	14	-	-
316 010	Elzach, Stadt	29	82	182	2 839	111	781	36	336
316 011	Emmendingen, Stadt	12	63	23	562	9	95	10	200
316 012	Endingen am Kaiserstuhl, Stadt	12	21	16	324	6	90	3	9
316 013	Forchheim	9	22	15	1 022	5	122	1	
316 054	Freiamt	31	70	180	5 228	126	1 757	38	599
316 014	Gutach im Breisgau	12	36	69	2 148	37	558	15	131
316 017	Herbolzheim, Stadt	15	90	24	371	9	67	6	29
316 020	Kenzingen, Stadt	9	37	10	143	2		11	
316 024	Malterdingen	4	16	1		-	-	1	
316 036	Reute	2		4	30	2		6	66
316 053	Rheinhausen	18	49	22	128	4	5	14	71
316 037	Riegel	2		8	203	6	51	3	
316 038	Sasbach	12	27	8	42	4	5	1	
316 039	Sexau	12	71	37	791	19	148	8	575
316 042	Simonswald	17	46	96	1 349	57	415	20	199
316 043	Teningen	18	97	28	670	19	209	7	298
316 045	Vörsleten	11	31	6	27	1		4	138
316 056	Waldkirch, Stadt	17	78	69	1 426	33	351	23	361
316 049	Weisweil	12	50	7	93	4	9	2	
316 055	Winden im Elztal	8	43	53	1 194	29	337	15	87
316 051	Wühl	7	16	6	74	1		-	-
<b>317</b>	<b>Landkreis Ortenaukreis</b>	<b>692</b>	<b>2 693</b>	<b>2 568</b>	<b>43 675</b>	<b>1 696</b>	<b>14 220</b>	<b>495</b>	<b>8 962</b>
317 001	Achern, Stadt	35	134	56	1 205	44	460	12	238
317 005	Appenweiler	12	38	18	565	8	119	6	37
317 008	Bad Peterstal-Griesbach	9	21	71	422	36	161	2	
317 009	Berghaupten	10	36	25	331	13	83	15	106
317 011	Biberach	7	20	65	1 300	50	442	5	65
317 021	Durbach	7	15	25	232	14	94	8	61
317 026	Ettenheim, Stadt	19	50	20	280	10	74	18	144
317 029	Fischerbach	5		47	1 023	38	429	6	48
317 031	Friesenheim	16	43	15	316	6	38	4	26
317 034	Gengenbach, Stadt	19	121	130	1 740	86	599	32	336
317 039	Gutach (Schwarzwaldbahn)	2		52	925	36	312	8	120
317 040	Haslach im Kinzigtal, Stadt	6		35	491	26	193	6	
317 041	Hausach, Stadt	7	20	60	1 457	47	533	5	41
317 046	Hofstetten	8	13	64	959	39	302	8	37
317 047	Hohberg	12	43	19	523	13	184	6	77
317 051	Hornberg, Stadt	4	15	91	1 484	75	672	6	39
317 152	Kappel-Grafenhausen	20	59	26	185	14	43	5	27
317 056	Kappelrodeck	5	9	19	157	18	82	8	90
317 057	Kehl, Stadt	46	233	45	1 620	20	338	25	1 119
317 059	Kippenheim	11	63	5	50	3		3	
317 065	Lahr/Schwarzwald, Stadt	31	181	53	1 327	38	360	8	61
317 068	Lauf	9	29	34	140	23	49	6	104
317 067	Lautenbach	1		36	423	24	177	9	93
317 073	Mahlberg, Stadt	6	14	3	7	1		-	-
317 075	Meißenheim	22	77	26	750	17	187	4	22
317 078	Mühlenbach	17	29	85	2 035	72	791	11	126
317 151	Neuried	40	137	53	2 541	34	557	8	72
317 085	Nordrach	12	63	72	894	41	244	21	149
317 088	Oberharmersbach	10	35	95	1 399	63	484	7	31
317 089	Oberkirch, Stadt	23	74	101	1 028	79	495	12	92

1) 1/2 Jahr und älter.

Schweine				Geflügel				Alle Tiere	Gemeinde- schlüssel
insgesamt		darunter Zuchtsauen		insgesamt		darunter Legehennen <sup>1)</sup>		Grossvieh-	
Halter	Tiere	Halter	Tiere	Halter	Tiere	Halter	Tiere	einheiten	
Anzahl								GVE	
4		3		7	89	6	79	146	315 107
46	150	6	30	48	724	45	639	1 615	315 094
63	319	10	60	68	728	64	641	2 044	315 095
13		1		16	493	16	470	295	315 108
47	583	14	89	52	1 025	50	952	1 426	315 109
6		1		8	305	7	282	58	315 111
80	199	2		76	1 065	71	974	3 583	315 113
6	10	—	—	9	257	8	172	109	315 115
9	19	—	—	28	1 235	25	724	69	315 133
6	28	—	—	15	467	15	467	299	315 125
<b>919</b>	<b>14 668</b>	<b>127</b>	<b>951</b>	<b>1 061</b>	<b>57 990</b>	<b>1 003</b>	<b>48 047</b>	<b>19 647</b>	<b>316</b>
26	104	—	—	25	469	24	389	137	316 002
113	363	12	24	111	1 202	104	1 050	1 844	316 003
15	845	3	13	17	11 316	17	10 940	307	316 009
138	384	14	23	120	1 494	118	1 397	2 392	316 010
20	1 064	6	191	52	3 342	51	3 051	717	316 011
24	324	1	—	38	2 136	34	1 743	337	316 012
15	1 205	—	—	15	—	15	—	845	316 013
151	2 363	46	354	142	11 956	137	8 117	4 358	316 054
50	198	11	27	42	821	42	741	1 667	316 014
28	179	—	—	60	1 019	44	665	402	316 017
20	373	2	—	35	902	34	695	282	316 020
2		2	—	9	178	9	163	58	316 024
8	67	—	—	11	163	11	159	57	316 036
29		—	—	51	678	51	654	422	316 053
2		—	—	12	1 341	10	376	181	316 037
12	52	—	—	29	429	26	314	69	316 038
35	486	11	63	44	3 612	42	1 830	800	316 039
66	193	4	9	49	635	44	568	1 149	316 042
36	726	2	—	68	1 339	68	1 222	734	316 043
2		1	—	14	333	11	195	65	316 045
62	649	6	—	62	1 281	57	1 171	1 311	316 056
12	1 305	2	—	16	—	16	—	276	316 049
41	157	4	8	34	487	34	455	987	316 055
12	1 474	1	—	5	146	4	69	250	316 051
<b>2 631</b>	<b>42 643</b>	<b>344</b>	<b>4 866</b>	<b>2 961</b>	<b>150 580</b>	<b>2 740</b>	<b>131 969</b>	<b>42 682</b>	<b>317</b>
90	1 082	13	92	123	2 898	116	2 639	1 229	317 001
57	624	1	—	75	2 150	45	1 242	531	317 005
34	49	—	—	12	134	11	112	363	317 008
27	80	2	—	45	764	44	677	310	317 009
59	332	4	19	63	1 427	62	1 352	1 046	317 011
41	149	2	4	52	2 474	52	2 420	243	317 021
37	168	—	—	79	4 029	79	3 861	309	317 026
44	136	4	7	27	—	25	—	854	317 029
29	1 920	5	—	42	—	40	—	519	317 031
121	642	8	39	137	16 642	135	16 443	1 647	317 034
35	82	—	—	45	694	41	521	744	317 039
30	431	9	109	24	1 239	23	1 200	522	317 040
56	193	5	14	61	1 442	61	1 336	1 177	317 041
50	289	15	38	48	656	48	595	810	317 046
25	1 333	2	—	33	512	31	436	616	317 047
65	401	2	—	72	1 357	70	1 195	1 237	317 051
32	368	4	16	59	3 680	27	—	263	317 152
52	146	1	—	69	751	66	661	176	317 056
64	8 163	17	729	94	4 491	90	4 130	2 631	317 057
9	32	—	—	6	187	6	150	179	317 059
49	1 688	8	141	65	4 725	59	4 536	1 392	317 065
24	74	2	—	43	508	41	470	177	317 068
42	92	1	—	30	352	28	310	365	317 067
6	9	—	—	18	270	17	254	20	317 073
36	1 751	17	217	35	573	31	423	825	317 075
69	941	42	265	76	1 120	75	1 079	1 725	317 078
89	3 429	33	779	120	5 295	116	4 758	2 278	317 151
64	235	2	—	51	716	50	622	785	317 085
96	385	8	20	63	1 232	57	1 064	1 165	317 088
152	824	8	46	133	5 264	105	4 716	1 036	317 089

**2. Nutztierhaltung am 3. Dezember 1996**

Gemeinde schlüssel	Land Regierungsbezirk Region Kreis Gemeinde	Pferde		Rindvieh				Schafe	
		insgesamt		insgesamt		darunter Milchkühe		insgesamt	
		Halter	Tiere	Halter	Tiere	Halter	Tiere	Halter	Tiere
		Anzahl							
317 093	Oberwolfach	5	26	99	953	64	362	8	70
317 096	Offenburg, Stadt	21	124	45	1 128	30	342	14	132
317 097	Ohlsbach	5	13	11	72	7	12	2	
317 098	Oppenau, Stadt	2		151	1 387	107	661	21	228
317 100	Ortenberg	1		-	-	-	-	1	
317 102	Ottenhöfen im Schwarzwald	11	23	78	484	55	256	39	390
317 110	Renchen, Stadt	9	54	22	650	16	206	5	835
317 153	Rheinau, Stadt	27	118	33	1 923	21	564	13	191
317 113	Ringsheim	1		4	78	2		-	
317 114	Rust	5		10	76	3	9	1	
317 116	Sasbach	4	12	11	102	8	31	2	
317 118	Sasbachwalden	3	5	20	95	14	40	8	47
317 121	Schuttertal	31	74	138	2 266	88	796	27	656
317 122	Schutterwald	10	75	6	101	4	36	5	293
317 150	Schwanau	30	133	25	1 318	10	146	5	40
317 126	Seebach	5	14	39	272	15	80	9	59
317 127	Seelbach	16	37	60	1 186	40	316	6	55
317 129	Steinach	12	23	116	1 806	79	624	14	
317 141	Willstätt	27	106	36	1 009	15	288	12	196
317 145	Wolfach, Stadt	15	81	106	1 058	47	258	21	348
317 146	Zell am Harmersbach, Stadt	21	57	112	1 902	83	648	8	67
<b>32</b>	<b>Region Schwarzwald-Baar-Heuberg</b>	<b>744</b>	<b>3 699</b>	<b>3 051</b>	<b>89 192</b>	<b>2 232</b>	<b>30 871</b>	<b>421</b>	<b>20 760</b>
<b>325</b>	<b>Landkreis Rottweil</b>	<b>267</b>	<b>1 320</b>	<b>1 200</b>	<b>28 327</b>	<b>858</b>	<b>9 029</b>	<b>175</b>	<b>9 218</b>
325 001	Aichhalden	14	44	83	2 050	67	756	13	
325 009	Bösingen	7	37	39	1 009	26	340	7	667
325 072	DeiBlingen	15	62	20	942	15	294	3	16
325 011	Dietingen	14	47	38	989	31	327	9	397
325 012	Dornhan, Stadt	19	71	67	1 531	42	488	13	498
325 014	Dunningen	14	63	97	2 209	80	719	7	171
325 015	Epfendorf	15	98	21	773	16	274	8	145
325 071	Eschbronn	10	29	29	588	15	131	8	
325 070	Fluorn-Winzeln	9	32	46	1 145	30	391	4	27
325 024	Hardt	4		50	801	39	288	1	
325 036	Lauterbach	9	72	96	867	70	339	4	42
325 045	Oberndorf am Neckar, Stadt	12	93	62	2 188	45	747	11	270
325 049	Rottweil, Stadt	28	158	51	1 701	35	446	11	2 007
325 050	Schenkenzell	1		32	275	14	65	5	72
325 051	Schiltach, Stadt	8	17	39	557	27	193	7	95
325 053	Schramberg, Stadt	12	65	108	2 536	79	734	10	451
325 057	Sulz am Neckar, Stadt	27	158	85	3 768	63	1 038	31	2 780
325 058	Tennenbronn	8	20	127	1 870	92	684	5	24
325 060	Villingendorf	5	57	11	290	10	76	2	
325 061	Vöhringen	12	43	34	579	23	176	8	212
325 064	Wellendingen	11	41	14	401	6	113	1	
325 069	Zimmern ob Rottweil	13	99	51	1 258	33	410	7	53
<b>326</b>	<b>Landkreis Schwarzwald -Baar-Kreis</b>	<b>292</b>	<b>1 503</b>	<b>1 353</b>	<b>41 281</b>	<b>1 028</b>	<b>15 464</b>	<b>160</b>	<b>5 190</b>
326 003	Bad Dürkheim, Stadt	24	199	75	2 302	53	767	10	239
326 005	Blumberg, Stadt	20	75	119	3 321	86	1 202	16	414
326 006	Braunlingen, Stadt	11	26	60	2 390	54	989	11	1 507
326 075	Brigachtal	6	46	27	1 664	23	636	2	
326 010	Dauchingen	5		10	390	8	130	4	
326 012	Donaueschingen, Stadt	39	324	115	4 134	75	1 077	11	207
326 017	Furtwangen im Schwarzwald, Stadt	18	83	115	2 728	91	1 198	13	172
326 020	Gütenbach	2		25	856	19	327	6	395
326 027	Hüfingen, Stadt	17	40	91	3 851	75	1 477	11	1 150
326 031	Königsfeld im Schwarzwald	25	73	91	2 650	69	951	10	200
326 037	Mönchweiler	3	32	10	282	6	76	1	
326 041	Niedereschach	11	52	41	1 125	25	293	5	56
326 054	Schönwald im Schwarzwald	11	21	54	1 288	40	568	6	34
326 055	Schonach im Schwarzwald	8	25	68	1 123	49	428	10	73
326 052	St. Georgen im Schwarzwald, Stadt	25	133	136	3 481	110	1 438	14	174
326 060	Triberg im Schwarzwald, Stadt	13	27	85	1 229	52	510	6	41
326 061	Tuningen	9	84	16	1 115	15	444	2	
326 065	Unterkirnach	7	20	44	908	33	366	5	14
326 074	Villingen-Schwenningen, Stadt	29	202	109	4 915	90	1 865	10	
326 068	Vöhrnbach, Stadt	9	23	62	1 529	55	722	7	47

1) 1/2 Jahr und älter.

Schweine				Geflügel				Alle Tiere	Gemeinde- schlüssel
insgesamt		darunter Zuchtsauen		insgesamt		darunter Legehennen <sup>1)</sup>		Grossvieh-	
Halter	Tiere	Halter	Tiere	Halter	Tiere	Halter	Tiere	einheiten	
Anzahl								GVE	
94	244	4	6	70	791	66	669	861	317 093
65	1 048	8	61	106	3 559	104	2 833	1 108	317 096
14	53	—	—	22	271	22	244	80	317 097
130	345	9	36	70	1 769	67	1 696	1 183	317 098
9	14	—	—	22	557	22	546	8	317 100
60	214	7	34	43	908	29	773	508	317 102
28	.	1	.	40	2 140	38	2 075	731	317 110
23	1 175	3	31	47	.	43	.	1 785	317 153
10	28	—	—	16	185	16	170	69	317 113
8	672	1	.	15	274	11	159	187	317 114
13	239	—	—	31	343	27	282	126	317 116
32	180	—	—	41	3 554	41	3 136	123	317 118
117	529	15	61	124	2 264	121	2 037	1 958	317 121
10	.	2	.	21	769	15	581	220	317 122
34	613	7	33	61	14 574	54	6 665	1 078	317 150
26	46	—	—	17	.	13	.	248	317 126
47	257	9	29	53	718	52	614	973	317 127
101	550	19	62	108	2 397	107	2 192	1 637	317 129
56	8 144	18	1 300	80	5 182	77	4 401	1 998	317 141
58	185	1	.	66	3 486	63	3 349	989	317 145
112	1 095	28	178	108	2 702	101	2 395	1 638	317 146
2 409	77 011	312	7 684	2 512	191 180	2 306	139 370	82 969	32
1 034	38 559	114	4 110	1 157	96 723	1 070	64 655	28 357	325
45	456	1	.	61	1 513	50	1 231	1 656	325 001
45	1 801	6	47	33	2 902	30	2 323	1 097	325 009
20	538	3	20	25	.	22	692	835	325 072
57	3 041	7	220	47	4 140	46	4 009	1 232	325 011
63	5 300	13	787	68	2 874	57	2 562	1 900	325 012
93	4 544	11	429	70	8 536	68	8 122	2 241	325 014
22	1 112	1	.	28	397	26	343	824	325 015
16	38	—	—	36	1 062	31	820	536	325 071
53	1 125	4	142	62	1 167	58	1 072	1 051	325 070
31	122	2	.	50	1 693	50	1 361	639	325 024
54	118	—	—	69	991	67	835	787	325 036
55	1 222	8	46	72	5 018	64	3 934	1 928	325 045
61	1 807	11	370	66	3 953	58	3 564	1 946	325 049
23	40	—	—	18	.	14	.	228	325 050
20	67	1	.	28	1 228	21	893	460	325 051
64	600	2	.	81	3 298	80	3 170	2 060	325 053
104	11 942	27	1 319	106	32 048	96	20 646	4 628	325 057
87	274	2	.	102	1 691	100	1 585	1 501	325 058
13	465	—	—	14	805	14	804	352	325 060
40	1 087	6	70	53	1 362	51	1 262	634	325 061
16	94	1	.	13	259	13	.	376	325 064
52	2 766	8	549	55	3 994	54	3 367	1 446	325 069
919	27 967	150	2 715	888	58 180	833	42 721	37 136	326
62	7 299	22	688	42	3 341	42	3 221	2 856	326 003
101	4 222	26	235	87	8 350	85	7 736	3 079	326 005
50	2 180	8	167	41	1 270	37	1 041	2 277	326 006
18	1 888	3	.	17	631	17	611	1 487	326 075
9	359	2	.	12	1 095	12	946	383	326 010
91	2 367	9	136	68	4 784	61	3 923	3 712	326 012
49	124	1	.	39	583	34	465	2 301	326 017
15	80	2	.	12	167	10	.	732	326 020
67	4 048	30	559	51	1 628	50	1 509	3 519	326 027
65	414	5	.	89	1 776	83	1 649	2 170	326 031
7	482	2	.	5	.	4	.	332	326 037
35	773	7	116	43	942	42	888	963	326 041
29	87	1	.	23	319	22	277	1 071	326 054
31	97	2	.	35	1 596	32	1 513	943	326 055
95	529	12	40	112	8 048	108	5 344	2 947	326 052
51	158	—	—	51	914	45	706	1 049	326 060
13	1 695	8	443	16	2 899	15	2 890	1 185	326 061
23	55	—	—	26	503	24	420	745	326 065
69	1 014	9	75	92	3 887	89	3 589	4 101	326 074
39	96	1	.	27	.	21	294	1 284	326 068

**2. Nutztierhaltung am 3. Dezember 1996**

Gemeinde schlüssel	Land Regierungsbezirk Region Kreis Gemeinde	Pferde		Rindvieh				Schafe	
		insgesamt		insgesamt		darunter Milchkühe		insgesamt	
		Halter	Tiere	Halter	Tiere	Halter	Tiere	Halter	Tiere
		Anzahl							
<b>327</b>	<b>Landkreis Tuttlingen</b>	<b>185</b>	<b>876</b>	<b>498</b>	<b>19 584</b>	<b>346</b>	<b>6 378</b>	<b>86</b>	<b>6 357</b>
327 002	Aldingen	11	44	25	920	17	267	8	70
327 004	Bärenthal	1	.	8	76	3	17	1	.
327 005	Balgheim	3	7	3	320	2	.	-	-
327 006	Böttingen	7	25	12	253	1	.	3	.
327 007	Bubsheim	3	8	4	74	3	21	2	.
327 008	Buchheim	5	43	18	793	16	317	3	54
327 009	Deilingen	5	35	3	.	1	.	-	-
327 010	Denkingen	6	41	11	109	7	27	4	.
327 011	Dürbheim	1	.	5	94	2	.	2	.
327 012	Durchhausen	5	25	10	492	6	186	1	.
327 013	Egesheim	-	-	5	87	2	.	-	-
327 057	Emmingen-Liptingen	8	49	35	1 775	29	687	6	114
327 016	Fridingen an der Donau, Stadt	2	.	12	292	6	16	1	.
327 017	Frittlingen	3	20	3	293	3	121	1	.
327 018	Geisingen, Stadt	16	81	45	1 575	35	507	9	93
327 019	Gosheim	2	.	5	32	4	10	1	.
327 020	Gunningen	4	12	6	253	6	107	3	132
327 023	Hausen ob Verena	4	.	5	151	3	6	2	.
327 025	Immendingen	4	12	55	2 056	38	692	3	.
327 027	Irndorf	3	10	21	374	14	98	6	169
327 029	Königsheim	2	.	8	142	5	28	2	.
327 030	Kolbingen	1	.	13	552	12	211	2	.
327 033	Mahlstetten	7	27	3	59	1	.	2	.
327 036	Mühlheim an der Donau, Stadt	4	10	10	413	5	97	3	.
327 038	Neuhausen ob Eck	9	46	37	1 676	31	611	6	53
327 040	Reichenbach am Heuberg	2	.	2	.	2	.	1	.
327 041	Renquishausen	5	11	13	302	8	79	3	35
327 056	Rietheim-Weilheim	4	19	11	447	7	162	-	-
327 055	Seitingen-Oberflacht	8	48	10	336	8	119	3	16
327 046	Spaichingen, Stadt	7	25	7	288	4	73	1	.
327 048	Talheim	7	20	21	1 203	12	309	-	-
327 049	Trossingen, Stadt	14	74	17	1 557	14	500	2	.
327 050	Tuttlingen, Stadt	17	80	42	1 741	28	593	5	939
327 051	Wehingen	5	24	6	616	6	237	-	-
327 054	Wurmlingen	-	-	7	182	5	79	-	-
<b>33</b>	<b>Region Hochrhein-Bodensee</b>	<b>1 027</b>	<b>5 849</b>	<b>3 563</b>	<b>104 114</b>	<b>2 254</b>	<b>32 268</b>	<b>597</b>	<b>18 839</b>
<b>335</b>	<b>Landkreis Konstanz</b>	<b>268</b>	<b>1 749</b>	<b>755</b>	<b>35 090</b>	<b>540</b>	<b>11 666</b>	<b>120</b>	<b>5 271</b>
335 001	Aach, Stadt	2	.	4	.	4	75	2	.
335 002	Allensbach	10	140	15	476	12	160	6	.
335 098	Bodmann-Ludwigshafen	4	59	4	220	3	100	-	-
335 015	Büsingen am Hochrhein	-	-	8	228	6	94	-	-
335 021	Eggingen	22	163	68	2 592	45	809	7	131
335 022	Engen, Stadt	26	149	60	3 256	39	942	8	130
335 025	Gaienhofen	5	37	16	534	11	178	-	-
335 026	Gailingen am Hochrhein	5	.	5	217	3	95	2	.
335 028	Gottmadingen	3	11	15	713	12	235	2	.
335 035	Hilzingen	10	56	64	3 535	58	1 542	6	121
335 096	Hohenfels	13	59	54	2 964	45	1 121	2	.
335 043	Konstanz, Universitätsstadt	22	238	14	316	12	133	11	152
335 055	Moos	-	-	8	337	5	114	2	.
335 097	Mühlhausen-Ehingen	8	26	23	1 732	9	304	2	.
335 057	Mühlingen	10	31	56	2 710	43	1 001	6	115
335 061	Öhningen	13	56	28	1 190	20	412	6	265
335 099	Orsingen-Nenzingen	3	.	27	1 233	16	327	1	.
335 063	Radolfzell am Bodensee, Stadt	24	100	48	2 129	34	781	13	384
335 066	Reichenau	3	20	1	.	-	-	1	.
335 100	Rielasingen-Worblingen	17	70	21	1 270	17	471	4	23
335 075	Singen (Hohentwiel), Stadt	15	134	38	1 374	21	340	6	.
335 077	Steiflingen	2	.	18	1 197	16	369	5	154
335 079	Stockach, Stadt	32	168	73	3 895	49	1 167	15	.
335 080	Tengen, Stadt	16	56	80	2 399	56	799	13	370
335 081	Volkertshausen	3	30	7	376	4	97	-	-

1) 1/2 Jahr und älter.

Schweine				Geflügel				Alle Tiere	Gemeinde- schlüssel
insgesamt		darunter Zuchtsauen		insgesamt		darunter Legehennen <sup>1)</sup>		Grossvieh-	
Halter	Tiere	Halter	Tiere	Halter	Tiere	Halter	Tiere	einheiten	
Anzahl								GVE	
456	10 485	48	859	467	36 277	403	31 994	17 476	327
18	531	3	83	24	745	22	574	772	327 002
5	16	-	-	7	131	6	115	62	327 004
4	-	-	-	3	188	3	188	239	327 005
13	34	-	-	6	108	5	95	301	327 006
6	19	-	-	4	72	3	40	95	327 007
24	366	3	13	22	502	22	481	689	327 008
6	23	-	-	9	128	9	124	73	327 009
10	80	-	-	22	393	13	194	307	327 010
10	93	1	-	5	52	5	52	99	327 011
7	122	-	-	6	56	1	-	416	327 012
2	-	-	-	2	-	2	-	65	327 013
24	1 192	3	-	25	2 377	24	2 282	1 525	327 057
9	25	-	-	14	240	14	190	215	327 016
2	-	1	-	6	60	5	51	245	327 017
53	982	8	58	45	-	44	-	1 384	327 018
7	34	2	-	3	26	3	26	40	327 019
8	51	1	-	8	164	2	-	220	327 020
8	23	-	-	12	274	8	184	137	327 023
35	1 037	7	106	32	914	23	486	1 772	327 025
26	109	-	-	22	365	20	320	311	327 027
3	7	-	-	6	93	5	83	138	327 029
7	16	-	-	9	374	9	365	409	327 030
7	23	1	-	3	62	3	30	78	327 033
6	172	2	-	4	75	4	72	383	327 036
45	1 221	6	123	51	1 844	50	1 390	1 470	327 038
1	-	-	-	2	-	1	-	50	327 040
19	94	-	-	22	305	20	269	248	327 041
10	88	-	-	11	624	11	561	369	327 056
15	289	1	-	23	428	9	194	348	327 055
6	1 159	2	-	2	-	2	-	413	327 046
14	998	3	-	9	2 823	9	2 773	1 051	327 048
10	1 213	3	86	12	6 060	11	6 055	1 376	327 049
29	345	1	-	27	6 115	27	6 068	1 543	327 050
2	-	-	-	6	-	5	-	494	327 051
5	30	-	-	3	46	3	46	139	327 054
2 106	53 189	226	7 427	2 366	181 062	2 164	149 519	92 014	33
552	25 584	95	1 982	692	78 871	641	60 554	31 415	335
6	-	2	-	4	46	4	36	309	335 001
17	169	2	-	29	758	29	727	610	335 002
5	22	-	-	9	242	9	192	238	335 098
3	181	2	-	-	-	-	-	191	335 015
48	2 320	16	320	46	3 221	45	3 076	2 349	335 021
41	1 310	8	99	34	6 979	32	6 521	2 704	335 022
8	68	1	-	15	394	9	132	428	335 025
4	-	-	-	4	-	3	-	268	335 026
15	3 573	4	210	20	1 141	18	1 018	971	335 028
35	770	4	22	47	4 194	44	3 749	2 850	335 035
36	915	5	48	45	1 067	41	937	2 424	335 096
11	34	-	-	30	3 751	27	2 995	544	335 043
7	31	-	-	8	149	8	118	255	335 055
11	518	1	-	12	1 146	9	994	1 038	335 097
48	2 208	16	140	48	-	43	-	2 467	335 057
18	1 009	3	-	31	2 624	29	2 455	1 120	335 061
22	1 369	2	-	21	510	19	431	1 042	335 099
40	1 770	6	117	54	2 862	52	2 389	1 947	335 063
-	-	-	-	1	-	-	-	27	335 066
13	406	4	43	18	2 162	17	2 107	1 093	335 100
30	1 750	2	-	43	2 192	41	1 612	1 501	335 075
24	966	2	-	34	-	30	696	1 118	335 077
51	3 562	8	131	64	6 597	58	6 085	3 601	335 079
55	600	5	48	71	2 070	70	1 969	1 955	335 080
4	389	2	-	4	287	4	225	365	335 081

**2. Nutztierhaltung am 3. Dezember 1996**

Gemeinde- schlüssel	Land Regierungsbezirk Region Kreis Gemeinde	Pferde		Rindvieh				Schafe	
		insgesamt		insgesamt		darunter Milchkühe		insgesamt	
		Halter	Tiere	Halter	Tiere	Halter	Tiere	Halter	Tiere
		Anzahl							
<b>336</b>	<b>Landkreis Lörrach</b>	<b>332</b>	<b>1 767</b>	<b>1 031</b>	<b>22 277</b>	<b>607</b>	<b>6 348</b>	<b>220</b>	<b>5 723</b>
336 004	Altern	5	11	27	399	10	79	2	
336 006	Bad Bellingen	10	49	17	761	8	154	7	76
336 008	Binzen	4		4	250	4	95	2	
336 010	Böllen	2		8	85	2		2	
336 012	Bürchau	2		8	75	4	21	1	
336 014	Efringen-Kirchen	20	50	24	838	15	309	9	559
336 019	Eimeldingen	1						1	
336 020	Elbenschwand	3	9	11	270	1		1	
336 024	Fischingen	1		1		1			
336 025	Fröhnd	2		49	643	30	171	4	
336 105	Grenzach-Wyhlen	8	42	11	353	6	130	9	616
336 106	Häg-Ehrsberg	7	16	68	735	34	170	12	271
336 034	Hasel	4	12	16	584	11	210		
336 036	Hausen im Wiesental	3	4	3		2		2	
336 043	Inzlingen	2		9	343	7	144	4	98
336 045	Kandern, Stadt	23	160	64	2 097	45	611	17	588
336 050	Lörrach, Stadt	11	134	16	657	10	194	4	
336 104	Malsburg-Marzell	7	21	39	359	22	81	3	20
336 057	Maulburg	5	32	8	322	6	109	7	62
336 060	Neuenweg	3	5	15	157	12	62	4	51
336 067	Raich	1		21	220	11	64	1	
336 069	Rheinfelden (Baden), Stadt	40	242	73	2 041	46	609	31	552
336 073	Rümmingen	5	67	3	121	3	42	3	19
336 074	Sallneck	7	18	17	292	7	69	1	
336 075	Schallbach	5	18	7	295	7	108	1	
336 078	Schliengen	20	92	33	1 253	21	271	5	351
336 079	Schönau im Schwarzwald, Stadt	4	8	3	63	1		1	
336 080	Schönenberg	3	8	21	194	20	75	3	52
336 081	Schopfheim, Stadt	38	230	98	2 574	60	741	32	426
336 082	Schwörstadt	5	31	11	681	9	266	5	303
336 084	Steinen	23	87	65	1 680	41	491	19	874
336 086	Tegernau	3	4	16	230	9	56		
336 087	Todtnau, Stadt	11	44	64	665	43	177	6	70
336 089	Tunau	1		8	85	6	26		
336 090	Utzenfeld	3	50	8	156	6	54	1	
336 091	Weil am Rhein, Stadt	5	91	5	145	5	82	4	27
336 094	Wembach			6	45	3	17		
336 096	Wieden	3	12	35	394	17	118		
336 097	Wies	11	44	47	457	17	74	2	
336 098	Wieslet	5	19	14	390	9	109		
336 100	Wittingen	2		4	57	2			
336 103	Zell im Wiesental, Stadt	14	44	74	1 147	34	249	14	225
<b>337</b>	<b>Landkreis Waldshut</b>	<b>427</b>	<b>2 333</b>	<b>1 777</b>	<b>46 747</b>	<b>1 107</b>	<b>14 254</b>	<b>257</b>	<b>7 845</b>
337 002	Albbruck	20	55	85	2 610	51	826	16	140
337 096	Bad Säckingen, Stadt	13	86	29	456	16	114	2	
337 013	Bernau	7	21	40	811	26	180	3	16
337 022	Bonnendorf im Schwarzwald, Stadt	22	133	103	2 874	73	1 037	17	1 745
337 027	Dachsberg (Südschwarzwald)	8	44	83	1 180	46	358	7	121
337 030	Dettighofen	18	251	25	508	8	119	10	101
337 032	Dogern	3		5	277	3	58	5	95
337 124	Eggingen	8	21	17	306	6	50	6	83
337 038	Görwihl	19	75	131	2 105	84	686	12	102
337 039	Grafenhausen	9	65	75	2 261	51	853	6	131
337 045	Häusern	4	10	11	206	4	25	1	
337 049	Herrischried	15	99	96	1 041	39	280	6	101
337 051	Höchenschwand	6	11	50	1 113	39	412	6	87
337 053	Hohentengen am Hochrhein	17	84	39	1 873	27	635	7	74
337 059	Ibach	2		31	467	10	51	2	
337 060	Jestetten	7	28	6	279	3	38	8	50
337 062	Klettgau	20	148	59	2 012	33	473	5	351
337 125	Küssaberg	9	81	36	1 318	21	290	6	172
337 065	Lauchringen	7	37	19	924	10	241	4	68
337 066	Laufenburg (Baden), Stadt	18	90	53	1 091	40	440	12	179
337 070	Lottstetten	8	64	10	667	5	51	5	36
337 076	Murg	18	107	44	668	28	196	11	
337 090	Rickenbach	32	131	134	1 872	67	513	14	321

1) 1/2 Jahr und älter.



Schweine				Geflügel				Alle Tiere	Gemeinde- schlüssel
insgesamt		darunter Zuchtsauen		insgesamt		darunter Legehennen <sup>1)</sup>		Grossvieh-	
Halter	Tiere	Halter	Tiere	Halter	Tiere	Halter	Tiere	einheiten	
Anzahl								GVE	
<b>550</b>	<b>8 980</b>	<b>30</b>	<b>572</b>	<b>768</b>	<b>44 818</b>	<b>683</b>	<b>36 438</b>	<b>20 512</b>	<b>336</b>
6	8	-	-	6	44	6	43	329	336 004
21	397	-	-	21	939	17	850	667	336 006
3	11	-	-	9	801	9	795	215	336 008
3	7	-	-	6	50	4	32	79	336 010
4	5	-	-	1	.	1	.	59	336 012
50	1 914	4	.	54	4 038	51	3 207	938	336 014
1	.	-	-	6	.	4	.	53	336 019
7	14	-	-	5	.	5	.	222	336 020
1	.	-	-	2	.	2	.	37	336 024
18	26	-	-	26	199	25	193	501	336 025
3	17	-	-	16	3 179	15	2 867	407	336 105
33	66	1	.	29	282	23	218	637	336 106
12	50	2	.	14	284	11	219	468	336 034
2	.	-	-	4	90	2	.	94	336 036
6	21	-	-	8	210	8	168	329	336 043
49	1 332	3	29	66	8 783	61	8 582	1 941	336 045
7	120	1	.	16	732	16	714	713	336 050
13	20	1	.	37	340	35	306	301	336 104
3	7	-	-	8	432	7	375	288	336 057
10	16	-	-	8	115	7	108	135	336 060
14	27	-	-	13	150	9	120	184	336 067
52	1 156	2	.	76	1 268	56	892	1 932	336 069
6	34	-	-	5	241	5	235	171	336 073
4	8	-	-	9	190	9	111	251	336 074
12	490	4	82	7	265	6	183	298	336 075
23	966	8	162	66	3 230	62	3 044	1 205	336 078
1	.	-	-	-	-	-	-	67	336 079
8	10	-	-	5	36	5	34	169	336 080
42	290	1	.	54	1 447	49	1 139	2 268	336 081
7	25	-	-	13	391	11	375	592	336 082
29	.	-	-	51	3 058	50	2 904	1 569	336 084
11	20	-	-	8	128	8	120	185	336 086
9	30	1	.	15	168	13	138	587	336 087
3	6	-	-	2	.	2	.	66	336 089
1	.	-	-	4	37	4	31	178	336 090
6	.	1	.	15	1 805	14	1 714	340	336 091
-	-	-	-	2	.	2	.	31	336 094
8	13	-	-	7	56	3	20	315	336 096
18	38	-	-	29	402	28	339	386	336 097
7	37	1	.	5	84	5	80	313	336 098
7	61	-	-	8	177	8	137	54	336 100
30	61	-	-	32	403	25	301	938	336 103
<b>1 004</b>	<b>18 625</b>	<b>101</b>	<b>2 025</b>	<b>906</b>	<b>57 373</b>	<b>840</b>	<b>52 527</b>	<b>40 087</b>	<b>337</b>
40	1 373	6	176	40	5 304	37	4 706	2 137	337 002
10	110	1	.	17	530	17	518	456	337 096
4	5	-	-	5	51	2	.	620	337 013
51	1 517	9	262	62	2 746	59	2 638	2 669	337 022
50	93	-	-	33	356	31	312	967	337 027
13	60	-	-	20	309	17	222	651	337 030
6	11	1	.	5	133	5	118	222	337 032
8	54	-	-	8	200	6	163	265	337 124
82	408	1	.	46	910	38	737	1 723	337 038
38	455	6	63	36	2 626	36	2 489	1 839	337 039
1	.	-	-	3	.	3	25	171	337 045
52	105	-	-	21	339	19	318	896	337 049
30	157	4	9	23	748	21	715	894	337 051
27	177	1	.	33	1 343	33	1 323	1 480	337 053
6	10	-	-	5	64	5	64	366	337 059
2	.	-	-	7	286	6	248	235	337 060
35	738	7	27	45	1 257	44	1 033	1 725	337 062
16	267	3	.	15	675	15	372	1 119	337 125
13	889	-	-	14	333	13	327	814	337 065
29	295	1	.	30	985	26	626	961	337 066
8	539	-	-	15	1 709	15	1 701	472	337 070
9	24	-	-	37	2 422	33	.	735	337 076
50	106	-	-	52	747	41	611	1 595	337 090

## 2. Nutztierhaltung am 3. Dezember 1996

Gemeinde schlüssel	Land Regierungsbezirk Region Kreis Gemeinde	Pferde		Rindvieh				Schafe	
		insgesamt		insgesamt		darunter Milchkühe		insgesamt	
		Halter	Tiere	Halter	Tiere	Halter	Tiere	Halter	Tiere
		Anzahl							
337 097	St. Blasien, Stadt	6	17	28	328	17	95	2	.
337 106	Stühlingen, Stadt	15	39	129	5 273	92	1 755	14	1 467
337 108	Todtmoos	8	50	19	142	13	41	4	30
337 128	Uhlingen- Birkendorf	26	112	126	4 149	93	1 396	9	476
337 126	Waldshut-Tiengen, Stadt	24	194	120	3 803	77	1 197	27	468
337 116	Wehr, Stadt	18	53	20	761	16	283	7	108
337 118	Weilheim	21	88	75	1 877	53	572	9	99
337 127	Wutach	6	39	47	1 810	35	619	3	89
337 123	Wutöschingen	13	58	32	1 685	21	370	11	144
<b>4</b>	<b>Regierungsbezirk Tübingen</b>	<b>4 405</b>	<b>22 311</b>	<b>11 998</b>	<b>529 986</b>	<b>9 404</b>	<b>212 981</b>	<b>1 965</b>	<b>80 602</b>
<b>41</b>	<b>Region Neckar-Alb</b>	<b>1 026</b>	<b>7 004</b>	<b>1 802</b>	<b>62 169</b>	<b>1 159</b>	<b>19 146</b>	<b>590</b>	<b>44 056</b>
<b>415</b>	<b>Landkreis Reutlingen</b>	<b>463</b>	<b>3 352</b>	<b>1 066</b>	<b>38 756</b>	<b>747</b>	<b>12 556</b>	<b>240</b>	<b>20 044</b>
415 078	Bad Urach, Stadt	21	149	36	877	27	322	14	333
415 014	Dettingen an der Erms	4	14	12	178	9	84	4	168
415 089	Engstingen	9	85	32	1 243	19	292	10	.
415 019	Eningen unter Achalm	9	75	15	599	12	234	9	1 295
415 027	Gomadingen	27	579	21	1 088	17	427	9	601
415 028	Grabenstetten	4	.	21	804	18	323	1	.
415 029	Grafenberg	6	51	3	.	1	.	2	.
415 086	Gutsbezirk Münsingen	1	.	.	.	.	.	1	.
415 034	Hayingen, Stadt	16	122	74	3 854	60	1 370	9	89
415 090	Hohenstein	28	111	70	3 413	53	1 054	12	250
415 039	Hülben	4	27	14	811	12	207	1	.
415 092	Lichtenstein	12	58	23	455	7	79	11	236
415 048	Mehrstetten	11	55	33	1 187	27	418	5	62
415 050	Metzingen, Stadt	14	100	34	662	24	205	13	463
415 053	Münsingen, Stadt	58	328	159	6 272	107	2 192	39	4 089
415 058	Pfronstetten	10	21	78	3 453	60	1 172	2	.
415 059	Pfullingen, Stadt	23	154	15	967	11	343	3	.
415 060	Plietzhausen	11	59	17	388	14	70	8	237
415 061	Reutlingen, Stadt	57	492	61	1 497	36	498	15	1 882
415 062	Riederich	-	-	1	.	-	-	1	.
415 088	Römerstein	12	141	39	1 673	32	684	21	3 726
415 091	Sonnenbühl	28	237	50	740	30	177	11	142
415 093	St. Johann	48	289	82	1 586	44	442	11	1 052
415 073	Trochtelfingen, Stadt	28	120	89	3 094	61	921	13	455
415 087	Walldorfhaslach	6	21	36	720	25	218	9	51
415 080	Wannweil	6	22	4	127	3	.	1	.
415 085	Zwiefalten	10	31	47	3 030	38	783	5	41
<b>416</b>	<b>Landratsamt Tübingen</b>	<b>230</b>	<b>1 699</b>	<b>292</b>	<b>7 794</b>	<b>179</b>	<b>2 431</b>	<b>113</b>	<b>7 059</b>
416 048	Ammerbuch	26	198	34	705	26	203	16	531
416 006	Bodelshausen	7	49	6	356	1	.	1	.
416 009	Dettenhausen	-	-	3	.	1	.	3	927
416 011	Dußlingen	12	116	6	49	3	13	3	25
416 015	Gomaringen	6	27	15	320	9	109	6	491
416 018	Hirrlingen	7	22	10	347	3	27	4	80
416 022	Kirchentellinsfurt	3	.	4	98	2	.	-	-
416 023	Kusterdingen	15	97	35	1 183	27	457	5	54
416 025	Mössingen, Stadt	23	109	33	867	14	250	12	1 398
416 026	Nehren	2	.	2	.	2	.	-	-
416 049	Neustetten	8	27	25	1 018	21	392	3	73
416 031	Ofterdingen	6	106	5	267	2	.	2	.
416 036	Rottenburg am Neckar, Stadt	59	356	59	1 313	38	439	33	1 309
416 050	Starzach	10	45	16	81	6	11	12	190
416 041	Tübingen, Universitätsstadt	46	532	39	1 029	24	345	13	1 379
<b>417</b>	<b>Landratsamt Zollernalbkreis</b>	<b>333</b>	<b>1 953</b>	<b>444</b>	<b>15 619</b>	<b>233</b>	<b>4 159</b>	<b>237</b>	<b>16 953</b>
417 079	Albstadt, Stadt	32	269	34	2 138	19	568	16	2 996
417 002	Balingen, Stadt	52	407	44	1 300	21	238	34	2 952
417 008	Bisingen	7	36	6	614	3	184	8	110
417 010	Bitz	5	49	5	402	3	163	1	.
417 013	Burladingen, Stadt	25	132	23	802	12	173	13	133

1) 1/2 Jahr und älter.

Schweine				Geflügel				Alle Tiere	Gemeinde- schlüssel
insgesamt		darunter Zuchtsauen		insgesamt		darunter Legehennen <sup>1)</sup>		Grossvieh-	
Halter	Tiere	Halter	Tiere	Halter	Tiere	Halter	Tiere	einheiten	
Anzahl								GVE	
7	14	—	—	10	126	9	106	274	337 097
97	4 169	13	255	62	7 034	58	6 933	4 642	337 106
1	—	—	—	5	50	4	48	161	337 108
94	566	5	46	80	3 193	79	2 251	3 318	337 128
88	792	12	186	72	8 727	71	8 140	3 176	337 126
9	71	2	—	17	—	17	—	692	337 116
57	838	5	75	43	2 477	37	2 318	1 600	337 118
44	2 931	14	476	19	260	18	250	1 741	337 127
27	1 834	10	326	26	723	25	574	1 471	337 123
<b>9 465</b>	<b>713 496</b>	<b>2 880</b>	<b>92 499</b>	<b>10 673</b>	<b>1 779 887</b>	<b>9 838</b>	<b>757 129</b>	<b>519 802</b>	<b>4</b>
1 878	64 921	234	6 597	2 695	244 318	2 507	194 919	66 655	<b>41</b>
<b>973</b>	<b>35 330</b>	<b>156</b>	<b>4 645</b>	<b>1 232</b>	<b>122 497</b>	<b>1 165</b>	<b>106 959</b>	<b>38 747</b>	<b>415</b>
43	1 266	4	—	53	2 410	50	2 133	1 002	415 078
2	—	—	—	5	3 594	5	3 585	174	415 014
45	680	2	—	53	1 304	51	1 161	1 170	415 089
9	—	1	—	15	—	12	—	789	415 019
17	212	2	—	30	1 376	26	805	1 469	415 027
20	276	—	—	22	391	17	304	669	415 028
3	21	—	—	10	174	10	160	89	415 029
1	—	—	—	1	—	1	—	187	415 086
63	4 820	18	741	57	4 163	53	1 837	3 388	415 034
79	2 102	20	568	94	20 632	82	18 318	3 069	415 090
7	80	—	—	5	—	5	—	630	415 039
16	190	2	—	24	945	22	832	462	415 092
33	3 025	10	425	35	—	34	—	1 283	415 048
11	150	—	—	28	5 359	27	3 876	668	415 050
151	8 548	34	949	189	13 763	181	10 388	6 561	415 053
66	3 349	17	547	27	547	26	526	3 064	415 058
1	—	—	—	8	2 611	8	2 605	934	415 059
7	17	—	—	27	531	26	454	306	415 060
29	1 413	2	—	75	26 496	73	24 568	2 100	415 061
2	—	—	—	3	29	2	—	119	415 062
62	1 924	7	166	69	10 846	65	10 723	2 099	415 088
69	198	—	—	120	2 013	120	1 938	875	415 091
87	894	4	59	131	4 893	125	4 753	1 719	415 093
81	2 691	18	352	70	2 021	65	1 888	2 738	415 073
27	298	1	—	36	3 902	36	3 862	608	415 087
1	—	—	—	5	166	5	76	136	415 080
41	2 134	14	260	40	813	38	764	2 439	415 085
<b>372</b>	<b>16 343</b>	<b>35</b>	<b>1 319</b>	<b>672</b>	<b>74 795</b>	<b>605</b>	<b>52 819</b>	<b>10 661</b>	<b>416</b>
53	1 958	6	135	93	2 000	84	1 636	1 006	416 048
2	—	—	—	10	124	6	85	412	416 006
—	—	—	—	—	—	—	—	119	416 009
6	—	1	—	16	257	16	239	252	416 011
11	93	1	—	27	—	27	—	404	416 015
10	71	—	—	21	361	16	293	326	416 018
2	—	—	—	5	114	5	108	78	416 022
18	1 395	3	50	31	2 888	30	2 319	1 192	416 023
31	205	1	—	49	3 331	46	3 245	969	416 025
—	—	—	—	6	479	4	170	101	416 026
56	3 216	6	437	53	5 991	53	4 038	1 203	416 049
4	122	—	—	4	—	4	—	344	416 031
119	7 363	14	460	218	26 760	211	10 212	2 428	416 036
34	145	1	—	56	989	38	629	169	416 050
26	754	3	134	83	11 943	65	11 180	1 658	416 041
<b>533</b>	<b>13 248</b>	<b>43</b>	<b>633</b>	<b>791</b>	<b>47 026</b>	<b>737</b>	<b>35 141</b>	<b>17 247</b>	<b>417</b>
13	1 145	2	—	32	1 064	30	1 003	2 398	417 079
54	468	4	27	93	2 724	78	2 441	1 796	417 002
10	222	2	—	11	—	10	—	563	417 008
3	15	—	—	5	660	5	440	352	417 010
64	902	2	—	98	3 356	97	3 281	867	417 013

## 2. Nutztierhaltung am 3. Dezember 1996

Gemeinde schlüssel	Land Regierungsbezirk Region Kreis Gemeinde	Pferde		Rindvieh				Schafe	
		insgesamt		insgesamt		darunter Milchkühe		insgesamt	
		Halter	Tiere	Halter	Tiere	Halter	Tiere	Halter	Tiere
		Anzahl							
417 014	Dautmergen	3	8	1	1	1	1	1	
417 015	Dormettingen	1		1		1		2	
417 016	Dotternhausen	1		4	242	3		2	
417 022	Geislingen, Stadt	19	71	13	263	7	78	13	25
417 023	Grosselfingen	8	83	11	504	5	142	4	
417 025	Haigerloch, Stadt	40	187	30	1 207	16	383	29	649
417 029	Hausen am Tann	2		1		-	-	6	89
417 031	Hechingen, Stadt	30	154	29	1 724	17	469	13	190
417 036	Jungingen	3	5	3	136	-	-	2	
417 044	Meßstetten, Stadt	19	100	63	1 285	27	267	32	3 280
417 045	Nusplingen	8	24	27	513	13	134	11	204
417 047	Obernheim	7	18	5	78	2		3	
417 051	Rangendingen	4	29	7	85	1		7	
417 052	Ratshausen	3	6	2		-	-	1	
417 054	Rosenfeld, Stadt	25	102	68	1 497	46	445	23	789
417 057	Schömburg, Stadt	9	69	4	162	3		3	83
417 063	Straßberg	4	37	12	398	7	126	4	
417 071	Weilen unter den Rinnen	1		1		-	-	-	-
417 075	Winterlingen	20	114	45	1 879	25	589	5	
417 078	Zimmern unter der Burg	5	39	5	135	1		4	47
<b>42</b>	<b>Region Donau-Iller</b>	<b>1 368</b>	<b>6 127</b>	<b>4 223</b>	<b>199 539</b>	<b>3 354</b>	<b>73 582</b>	<b>665</b>	<b>17 785</b>
<b>421</b>	<b>Stadtkreis Ulm</b>	<b>38</b>	<b>360</b>	<b>84</b>	<b>3 418</b>	<b>58</b>	<b>1 096</b>	<b>20</b>	<b>598</b>
421 000	Ulm, Universitätsstadt	38	360	84	3 418	58	1 096	20	598
<b>425</b>	<b>Landkreis Alb-Donau-Kreis</b>	<b>514</b>	<b>2 470</b>	<b>1 785</b>	<b>73 346</b>	<b>1 409</b>	<b>26 849</b>	<b>374</b>	<b>10 937</b>
425 002	Allmendingen	14	53	49	1 832	39	728	8	61
425 004	Altheim	3	24	19	688	8	121	-	-
425 005	Altheim (Alb)	8	23	29	1 961	25	708	7	179
425 008	Amstetten	13	36	61	2 589	48	1 104	18	479
425 011	Asselfingen	5	14	28	1 218	21	424	6	213
425 013	Ballendorf	6	14	22	1 333	21	506	6	160
425 140	Balzheim	5	42	21	331	12	119	9	180
425 014	Beimerstetten	3	17	15	970	12	300	4	
425 017	Berghülen	10	29	39	1 384	35	526	16	302
425 019	Bernstadt	8	32	12	466	11	166	8	60
425 020	Blaubeuren, Stadt	26	156	81	3 300	61	1 243	17	148
425 141	Blaustein	20	105	36	1 098	29	461	12	2 024
425 022	Börstingen	3	7	8	570	8	198	2	
425 024	Breitingen	2		9	417	6	165	4	
425 028	Dietenheim, Stadt	16	70	23	1 139	19	410	8	51
425 031	Dornstadt	7	34	64	2 641	48	871	6	42
425 033	Ehingen (Donau), Stadt	54	274	280	11 793	230	4 545	42	771
425 035	Emeringen	2		8	275	8	117	-	-
425 036	Emerkingen	4	32	17	666	12	254	4	62
425 039	Erbach	18	88	57	2 079	43	731	9	611
425 050	Griesingen	7	25	14	462	9	126	3	67
425 052	Grundstheim	1		5	233	5	105	-	-
425 055	Hausen am Bussen	2		9	360	8	135	1	
425 139	Heroldstadt	15	109	27	1 107	21	391	7	
425 062	Holz Kirch	-	-	17	672	14	282	2	
425 064	Hüttisheim	7	29	19	904	15	329	1	
425 137	Illerkirchberg	4	18	22	914	21	361	5	
425 066	Illerrieden	4	24	20	813	17	264	3	34
425 071	Laichingen, Stadt	35	151	92	3 110	70	1 109	30	1 087
425 072	Langenau, Stadt	29	100	100	5 224	81	1 911	20	315
425 073	Lauterach	4	12	14	390	10	151	1	
425 075	Lonsee	21	136	41	1 723	30	602	6	148
425 079	Merklingen	6	72	31	1 090	27	485	5	119
425 081	Munderkingen, Stadt	9	34	8	446	7	180	4	92
425 083	Neenstetten	5		17	307	12	106	10	77
425 084	Nellingen	20	125	35	1 194	28	493	4	44
425 085	Nerenstetten	1		21	1 005	19	385	2	
425 088	Oberdischingen	2		5	134	3	49	5	31
425 090	Obermarchtal	12	33	47	2 563	40	996	1	
425 091	Oberstadion	13	46	36	1 147	27	387	3	

1) 1/2 Jahr und älter.

Schweine				Geflügel				Alle Tiere	Gemeinde- schlüssel
insgesamt		darunter Zuchtsauen		insgesamt		darunter Legehennen <sup>1)</sup>		Grossvieh-	
Halter	Tiere	Halter	Tiere	Halter	Tiere	Halter	Tiere	einheiten	
Anzahl								GVE	
1	.	-	-	7	111	7	110	45	417 014
2	.	-	-	5	81	5	81	67	417 015
4	33	-	-	5	128	4	104	189	417 016
12	1 685	2	.	23	.	17	.	551	417 022
10	844	1	.	9	208	3	27	563	417 023
55	429	4	5	98	1 426	94	1 279	1 232	417 025
1	.	-	-	3	49	3	49	126	417 029
32	560	1	.	49	893	48	761	1 540	417 031
-	-	-	-	1	.	1	.	181	417 036
53	839	-	-	99	1 730	88	1 477	1 554	417 044
33	148	1	.	42	931	42	859	449	417 045
7	.	-	-	9	.	9	.	220	417 047
21	109	-	-	32	664	32	628	232	417 051
2	.	-	-	2	.	1	.	144	417 052
91	1 675	14	153	100	2 930	96	2 787	1 501	417 054
4	1 512	2	.	12	1 566	12	1 562	285	417 057
9	166	2	.	11	774	11	743	392	417 063
1	.	-	-	7	58	7	56	14	417 071
40	1 701	5	96	33	1 118	33	1 057	1 833	417 075
11	41	1	.	5	99	4	90	153	417 078
4 360	442 205	1 729	59 776	3 990	1 016 757	3 718	308 343	208 630	42
98	16 291	35	1 168	123	13 256	114	6 853	4 848	421
98	16 291	35	1 168	123	13 256	114	6 853	4 848	421 000
2 237	256 652	982	35 158	1 976	518 428	1 839	153 996	88 457	425
78	11 762	35	1 898	76	1 581	74	1 498	2 617	425 002
20	2 003	7	196	8	177	8	171	744	425 004
24	1 979	4	188	33	.	30	2 483	1 734	425 005
66	8 825	27	1 114	65	.	63	3 666	3 122	425 008
26	2 424	12	190	29	.	27	471	1 212	425 011
29	3 689	18	499	32	821	31	687	1 412	425 013
22	1 184	8	147	25	710	25	707	456	425 140
12	1 395	4	90	13	.	12	471	904	425 014
55	4 160	25	647	41	.	37	1 481	1 560	425 017
21	3 758	13	629	23	.	20	.	970	425 019
93	8 119	18	738	120	.	106	2 428	3 503	425 020
64	10 646	16	577	57	12 245	53	10 637	2 232	425 141
10	1 177	2	.	11	.	10	232	487	425 022
7	580	2	.	9	119	8	112	457	425 024
21	619	9	61	20	462	19	332	1 004	425 028
85	10 525	15	420	87	48 094	85	12 233	3 463	425 031
336	41 115	186	7 113	253	9 632	234	6 253	13 767	425 033
11	1 943	8	224	10	190	10	190	440	425 035
29	2 776	22	665	10	231	10	211	857	425 036
116	20 816	77	3 444	87	38 357	81	27 375	4 392	425 039
30	1 777	16	278	18	238	18	216	579	425 050
16	1 769	8	358	4	58	1	.	395	425 052
13	2 079	12	479	7	202	7	202	505	425 055
41	1 072	3	115	28	584	28	466	1 167	425 139
14	1 618	4	153	7	1 149	7	947	712	425 062
19	2 706	11	342	19	359	19	359	1 038	425 064
24	3 169	9	532	23	2 125	23	1 922	1 057	425 137
21	2 336	9	227	16	.	16	.	941	425 066
118	7 772	30	1 356	134	9 882	130	2 671	3 438	425 071
105	16 803	36	1 617	103	4 026	90	3 555	6 045	425 072
22	1 480	10	276	23	435	22	360	472	425 073
69	14 101	34	1 523	51	58 533	44	6 071	3 188	425 075
33	2 345	11	320	38	721	38	702	1 203	425 079
11	723	5	92	14	.	12	.	448	425 081
21	1 291	12	250	25	634	23	448	416	425 083
39	5 995	18	317	54	785	52	667	1 740	425 084
19	2 235	2	.	12	380	12	299	1 016	425 085
23	3 359	16	921	10	2 426	10	1 944	563	425 088
50	7 221	39	1 582	37	779	37	727	2 816	425 090
60	8 660	31	1 440	25	19 682	22	14 998	1 903	425 091

# 2. Nutztierhaltung am 3. Dezember 1996

Gemeinde schlüssel	Land Regierungsbezirk Region Kreis Gemeinde	Pferde		Rindvieh				Schafe	
		insgesamt		insgesamt		darunter Milchkühe		insgesamt	
		Halter	Tiere	Halter	Tiere	Halter	Tiere	Halter	Tiere
		Anzahl							
425 092	Öllingen	6	15	19	744	17	256	10	7
425 093	Opfingen	6	18	8	186	7	70	1	
425 097	Rammingen	13	43	19	749	8	150	16	21
425 098	Rechtenstein	—	—	4	55	3	28	—	
425 104	Rottenacker	6	24	21	738	11	163	3	3
425 108	Schelklingen, Stadt	26	150	89	2 818	64	1 030	16	23
425 110	Schnülpflingen	2		23	1 200	18	406	2	
425 112	Setzingen	5	12	16	711	14	268	10	6
425 138	Staig	5	15	26	1 251	21	391	2	
425 123	Untermarchtal	3	7	6	333	5	101	2	
425 124	Unterstadion	1		15	675	12	159	—	—
425 125	Unterwachingen	1		6	269	6	122	—	—
425 130	Weidenstetten	3	9	24	1 146	19	433	5	
425 134	Westerheim	9	103	38	1 173	33	487	4	35
425 135	Westerstetten	4	10	13	750	11	241	4	25
<b>426</b>	<b>Landkreis Biberach</b>	<b>816</b>	<b>3 297</b>	<b>2 354</b>	<b>122 775</b>	<b>1 887</b>	<b>45 637</b>	<b>271</b>	<b>6 250</b>
426 001	Achstetten	8	21	52	3 021	38	1 002	6	73
426 005	Alleshausen	4	10	17	757	14	283	1	
426 006	Allmannsweiler	9	49	11	483	7	205	1	
426 008	Altheim	16	81	15	583	8	238	4	57
426 011	Attenweiler	17	47	68	3 040	55	1 119	11	154
426 013	Bad Buchau, Stadt	7	53	15	764	9	188	—	—
426 014	Bad Schussenried, Stadt	43	202	91	4 643	71	1 583	10	
426 019	Berkheim	13	40	40	2 795	32	1 087	5	97
426 020	Betzenweiler	7	24	18	1 025	15	365	—	—
426 021	Biberach an der Riß, Stadt	37	271	108	5 436	87	2 065	12	459
426 028	Burgrieden	9	34	32	1 277	22	405	9	394
426 031	Dettingen an der Iller	7	24	25	1 533	21	550	3	16
426 035	Dürmentingen	9	27	39	1 610	29	571	3	25
426 036	Dürnau	6	23	12	530	7	155	1	
426 038	Eberhardzell	51	190	138	8 400	112	3 126	19	265
426 043	Erlenmoos	18	67	58	3 058	53	1 333	2	
426 044	Erolzheim	14	70	52	2 510	46	1 007	5	28
426 045	Ertingen	19	81	53	1 927	36	596	10	206
426 135	Gutenzell-Hürbel	32	116	60	3 253	46	1 199	5	107
426 058	Hochdorf	8	26	34	2 527	33	1 032	2	
426 062	Ingoldingen	40	129	95	5 994	73	1 787	6	122
426 064	Kanzach	3	24	13	608	9	172	—	—
426 065	Kirchberg an der Iller	7	15	23	1 179	17	486	1	
426 066	Kirchdorf an der Iller	9	46	51	4 248	48	1 777	3	
426 067	Langenenslingen	25	96	85	3 136	69	1 109	19	275
426 070	Laupheim, Stadt	36	124	73	3 051	52	936	11	478
426 071	Maselheim	26	95	70	3 145	55	1 206	7	112
426 073	Mietingen	17	85	68	2 946	46	983	12	129
426 074	Mittelbiberach	21	61	45	2 449	36	928	5	40
426 078	Moosburg	1		3	83	2		—	—
426 087	Ochsenhausen, Stadt	48	250	130	7 342	106	2 863	12	140
426 090	Oggelshausen	5	11	12	507	11	158	2	
426 097	Riedlingen, Stadt	18	98	64	2 412	54	841	12	130
426 100	Rot an der Rot	49	141	153	8 376	138	3 900	13	94
426 134	Schemmerhofen	34	116	90	5 592	73	1 804	8	
426 108	Schwendi	28	119	63	2 937	45	1 044	9	44
426 109	Seekirch	1		5	372	5		1	
426 113	Steinhausen an der Rottum	18	89	82	3 783	67	1 606	7	329
426 117	Tannheim	14	40	38	2 434	36	983	4	68
426 118	Tiefenbach	6	25	17	570	14	243	—	—
426 120	Ummendorf	17	77	33	2 002	25	791	11	187
426 121	Unlingen	13	29	43	2 645	32	906	1	
426 124	Uttenweiler	23	79	91	4 361	76	1 604	11	98
426 125	Wain	7	39	25	1 122	21	420	2	
426 128	Warthausen	16	48	44	2 309	36	831	5	37
<b>43</b>	<b>Region Bodensee-Oberschwaben</b>	<b>2 011</b>	<b>9 180</b>	<b>5 973</b>	<b>268 278</b>	<b>4 891</b>	<b>120 253</b>	<b>710</b>	<b>18 761</b>
<b>435</b>	<b>Landkreis Bodenseekreis</b>	<b>415</b>	<b>2 094</b>	<b>1 010</b>	<b>35 631</b>	<b>784</b>	<b>15 557</b>	<b>155</b>	<b>4 879</b>
435 005	Bermatingen	8	56	22	714	15	234	7	113
435 010	Daisendorf	1		4	126	2		1	
435 067	Deggenhausertal	42	186	133	3 942	87	1 485	28	229

1) 1/2 Jahr und älter.

Schweine				Geflügel				Alle Tiere	Gemeinde- schlüssel
insgesamt		darunter Zuchtsauen		insgesamt		darunter Legehennen <sup>1)</sup>		Grossvieh-	
Halter	Tiere	Halter	Tiere	Halter	Tiere	Halter	Tiere	einheiten	
Anzahl								GVE	
24	3 843	16	383	17	2 247	15	928	977	425 092
15	2 263	12	312	5	108	5	93	407	425 093
19	623	2	.	24	492	22	418	691	425 097
5	.	1	.	5	60	5	60	57	425 098
19	2 363	6	137	19	433	18	364	710	425 104
98	3 483	35	422	116	2 519	103	1 918	2 655	425 108
27	2 541	22	478	21	928	21	828	1 149	425 110
20	596	5	72	20	.	19	403	619	425 112
25	1 379	15	280	18	.	15	343	1 207	425 138
7	.	5	.	10	.	10	.	320	425 123
20	3 914	18	767	8	.	8	.	963	425 124
11	1 850	8	400	7	101	5	71	380	425 125
20	1 186	5	159	17	355	17	267	1 084	425 130
42	1 498	2	.	23	.	16	.	1 249	425 134
12	2 459	6	184	9	46 858	6	115	1 014	425 135
<b>2 025</b>	<b>169 262</b>	<b>712</b>	<b>23 450</b>	<b>1 891</b>	<b>485 073</b>	<b>1 765</b>	<b>147 494</b>	<b>115 325</b>	<b>426</b>
56	3 967	35	710	46	2 880	43	2 797	2 691	426 001
23	1 516	12	357	19	349	19	340	761	426 005
9	668	2	.	7	138	7	138	476	426 006
19	3 341	12	449	10	141	8	110	922	426 008
75	6 333	41	1 213	50	1 798	47	1 658	2 969	426 011
16	2 631	6	179	13	372	12	328	890	426 013
48	2 324	10	277	50	68 253	41	4 007	4 107	426 014
25	3 602	6	151	24	.	20	430	2 578	426 019
29	2 194	8	319	16	317	16	317	1 019	426 020
82	7 962	30	1 184	96	5 132	93	3 153	5 103	426 021
44	5 657	14	352	30	2 300	26	1 442	1 580	426 028
8	162	-	-	15	413	15	413	1 183	426 031
46	3 585	15	442	40	1 270	37	1 162	1 668	426 035
14	4 870	8	989	9	120	8	113	937	426 036
89	2 658	21	316	101	3 178	96	2 363	6 715	426 038
40	496	10	63	57	1 247	55	1 184	2 490	426 043
26	997	6	68	36	615	30	502	2 091	426 044
73	7 419	34	1 053	67	1 769	63	1 522	2 438	426 045
42	2 706	6	489	47	1 148	46	1 067	2 914	426 135
15	.	1	.	21	1 386	20	1 261	1 953	426 058
59	2 978	14	664	64	1 367	62	1 259	4 770	426 062
12	2 003	8	644	8	117	8	113	733	426 064
14	1 347	4	204	16	.	14	18 876	1 307	426 065
20	4 140	10	576	21	702	19	635	3 709	426 066
108	8 171	38	755	90	3 269	82	2 978	3 362	426 067
117	16 781	52	1 369	93	18 634	89	8 412	4 488	426 070
59	3 075	12	398	75	2 136	73	2 006	2 697	426 071
74	2 866	29	614	73	2 581	69	1 854	2 608	426 073
22	1 239	8	248	25	675	25	670	2 045	426 074
5	.	-	-	4	91	4	70	107	426 078
80	3 175	9	355	92	2 530	84	2 101	6 114	426 087
11	170	-	-	7	231	6	191	390	426 090
98	12 729	58	2 139	83	117 616	79	.	3 668	426 097
63	955	6	65	89	3 967	79	3 688	6 814	426 100
107	5 640	47	972	66	.	55	2 086	4 896	426 134
86	5 109	24	835	51	3 300	45	2 327	2 872	426 108
10	1 990	7	346	4	83	4	82	492	426 109
42	1 251	4	105	59	2 312	59	2 110	3 136	426 113
17	847	1	.	18	.	17	326	2 033	426 117
19	1 058	4	82	21	312	21	298	585	426 118
19	1 321	2	.	28	591	25	483	1 720	426 120
56	7 917	25	871	39	1 775	39	1 696	2 920	426 121
100	14 806	55	2 779	67	3 681	61	2 830	5 086	426 124
23	4 151	10	491	16	9 543	16	7 389	1 409	426 125
25	1 380	8	187	28	.	28	.	1 879	426 128
<b>3 227</b>	<b>206 370</b>	<b>925</b>	<b>27 234</b>	<b>3 988</b>	<b>518 812</b>	<b>3 613</b>	<b>253 867</b>	<b>244 517</b>	<b>43</b>
<b>580</b>	<b>30 239</b>	<b>99</b>	<b>2 376</b>	<b>766</b>	<b>74 098</b>	<b>711</b>	<b>36 181</b>	<b>33 955</b>	<b>435</b>
21	540	1	.	24	497	23	469	655	435 005
-	-	-	-	1	.	1	.	104	435 010
95	7 013	18	518	103	4 231	98	3 889	3 810	435 067

## 2. Nutztierhaltung am 3. Dezember 1996

Gemeinde schlüssel	Land Regierungsbezirk Region Kreis Gemeinde	Pferde		Rindvieh				Schafe	
		insgesamt		insgesamt		darunter Milchkühe		insgesamt	
		Halter	Tiere	Halter	Tiere	Halter	Tiere	Halter	Tiere
		Anzahl							
435 013	Eriskirch	5	7	14	366	12	202	2	
435 015	Frickingen	9	33	39	1 474	32	563	5	59
435 016	Friedrichshafen, Stadt	63	517	95	3 484	82	1 789	9	71
435 018	Hagnau am Bodensee	-	-	1		1		-	-
435 020	Heiligenberg	22	67	63	2 202	50	912	12	143
435 024	Immenstaad am Bodensee	6	32	4	21	1		-	-
435 029	Kressbronn am Bodensee	17	61	40	1 407	37	795	4	
435 030	Langenargen	8	19	8	140	5	87	3	32
435 034	Markdorf, Stadt	17	96	43	1 926	35	805	6	187
435 035	Meckenbeuren	37	174	48	1 768	38	666	8	
435 036	Meersburg, Stadt	6	36	9	332	6	90	2	
435 042	Neukirch	22	110	81	3 447	73	1 983	12	235
435 045	Oberteuringen	17	50	34	893	29	419	5	20
435 047	Owingen	13	47	52	2 007	33	727	6	143
435 052	Salem	21	127	69	2 708	51	877	9	2 154
435 053	Sipplingen	1		3		2		1	
435 054	Stetten	-	-	3	90	2		-	-
435 057	Tett nang, Stadt	66	227	148	4 616	127	2 573	15	234
435 059	Überlingen, Stadt	30	220	86	3 291	59	1 145	13	278
435 066	Uhdlingen-Mühlhofen	4	7	11	546	5	100	7	95
<b>436</b>	<b>Landkreis Ravensburg</b>	<b>1 154</b>	<b>5 013</b>	<b>3 487</b>	<b>177 774</b>	<b>3 038</b>	<b>85 362</b>	<b>332</b>	<b>6 037</b>
436 001	Achberg	8	39	30	1 737	28	913	1	
436 003	Aichstetten	21	65	69	4 623	63	2 158	6	85
436 004	Aitrach	12	40	31	2 076	30	978	2	
436 005	Altshausen	4	10	20	1 272	16	449	4	87
436 006	Amtzell	33	102	97	5 005	90	2 813	18	235
436 094	Argenbühl	54	201	257	11 213	245	6 323	10	248
436 008	Aulendorf, Stadt	36	249	60	3 767	43	1 299	15	416
436 009	Bad Waldsee, Stadt	70	396	192	11 677	163	4 852	18	648
436 010	Bad Wurzach, Stadt	131	604	407	24 822	365	11 335	32	
436 011	Baienfurt	16	97	24	1 354	19	423	5	63
436 012	Baindt	14	51	26	1 623	22	624	2	
436 013	Berg	21	87	53	2 927	48	1 334	7	96
436 014	Bergatreute	24	121	67	3 627	56	1 495	6	55
436 018	Bodnegg	17	93	87	3 194	74	1 771	10	149
436 019	Boms	6	56	14	736	12	258	4	123
436 024	Ebenweiler	2		18	919	14	294	3	53
436 093	Ebersbach-Musbach	22	86	44	2 364	32	924	6	44
436 027	Eichstegen	12	36	28	1 262	17	431	2	
436 032	Fleischwangen	4	13	17	582	13	273	1	
436 096	Fronreute	31	254	89	5 330	80	2 384	10	77
436 039	Grünkraut	18	47	42	1 980	37	957	7	66
436 040	Guggenhausen	8	17	18	639	10	256	2	
436 095	Horgenzell	61	182	145	5 572	115	2 436	15	130
436 047	Hoßkirch	8	34	18	817	15	313	4	69
436 049	Isny im Allgäu, Stadt	53	186	131	6 321	122	3 269	13	102
436 052	Kißlegg	68	219	252	12 826	225	6 771	16	222
436 053	Königseggwald	-	-	5	162	3	39	-	-
436 055	Leutkirch im Allgäu, Stadt	116	435	453	23 183	407	11 816	29	204
436 064	Ravensburg, Stadt	65	403	141	6 225	121	2 885	16	204
436 067	Riedhausen	1		14	636	12	289	-	-
436 069	Schlier	18	46	60	2 645	49	1 359	9	113
436 077	Unterwaldhausen	2		8	330	6	115	1	
436 078	Vogt	19	93	56	1 941	45	1 046	6	68
436 079	Waldburg	21	75	49	1 643	40	928	7	71
436 081	Wangen im Allgäu, Stadt	88	364	291	14 083	248	7 654	20	373
436 082	Weingarten, Stadt	10	77	6	360	5	155	5	83
436 083	Wilhelmsdorf	18	47	69	3 361	60	1 376	9	183
436 085	Wolfegg	24	80	58	2 865	53	1 487	3	37
436 087	Wolpertswende	18	87	41	2 075	35	880	8	70
<b>437</b>	<b>Landkreis Sigmaringen</b>	<b>442</b>	<b>2 073</b>	<b>1 476</b>	<b>54 873</b>	<b>1 069</b>	<b>19 334</b>	<b>223</b>	<b>7 845</b>
437 005	Beuron	1		10	700	6	276	3	185
437 008	Bingen	9	63	27	1 173	20	365	1	
437 031	Gammertingen, Stadt	9	39	52	1 416	21	298	6	72
437 044	Herbertingen	22	78	67	2 464	41	677	12	108
437 124	Herdwangen-Schönach	27	174	57	2 238	46	767	8	202

1) 1/2 Jahr und älter.



Schweine				Geflügel				Alle Tiere	Gemeinde- schlüssel
insgesamt		darunter Zuchtsauen		insgesamt		darunter Legehennen <sup>1)</sup>		Grossvieh-	
Halter	Tiere	Halter	Tiere	Halter	Tiere	Halter	Tiere	einheiten	
Anzahl								GVE	
5	7	—	—	12	181	12	168	310	435 013
41	2 061	4	54	39	1 092	38	1 049	1 407	435 015
39	620	5	63	96	5 636	87	5 312	3 406	435 016
1	—	—	—	2	—	—	—	56	435 018
40	506	6	50	60	1 089	55	965	1 812	435 020
5	17	—	—	6	101	6	—	56	435 024
9	23	—	—	16	12 082	15	11 562	1 250	435 029
5	9	—	—	7	184	6	173	144	435 030
31	1 575	6	216	16	398	16	394	1 722	435 034
14	1 078	3	111	39	731	35	631	1 716	435 035
7	53	—	—	14	237	12	177	285	435 036
23	367	5	93	45	715	43	623	3 039	435 042
25	1 307	3	79	41	919	37	724	918	435 045
37	4 120	11	449	22	507	21	447	2 082	435 047
68	5 239	17	204	58	—	54	3 896	3 162	435 052
4	16	—	—	1	—	—	—	59	435 053
5	—	—	—	5	132	5	121	66	435 054
38	113	2	—	77	2 276	70	1 822	4 069	435 057
59	4 652	15	355	74	10 684	70	2 921	3 284	435 059
8	885	3	—	8	—	7	752	543	435 066
<b>1 155</b>	<b>69 018</b>	<b>343</b>	<b>10 578</b>	<b>1 922</b>	<b>213 054</b>	<b>1 707</b>	<b>108 980</b>	<b>153 719</b>	<b>436</b>
4	—	2	—	5	—	5	—	1 491	436 001
11	23	1	—	31	—	26	—	3 650	436 003
2	—	—	—	12	315	11	246	1 640	436 004
10	852	1	—	10	797	10	788	1 091	436 005
33	1 536	16	246	54	1 183	44	978	4 443	436 006
48	635	5	37	127	1 802	108	1 459	9 418	436 094
30	5 763	8	591	47	15 129	40	11 395	3 755	436 008
73	4 693	15	928	132	14 507	121	13 944	9 868	436 009
129	1 264	10	202	240	5 415	217	4 507	20 204	436 010
10	123	3	22	26	1 248	25	1 167	1 115	436 011
10	1 825	5	562	12	248	11	217	1 537	436 012
19	1 115	4	240	35	10 039	28	5 745	2 451	436 013
24	2 369	6	327	39	3 263	36	3 020	3 185	436 014
27	1 565	8	275	48	2 636	39	2 135	2 934	436 018
12	1 494	5	213	15	353	15	319	752	436 019
8	339	2	—	10	—	9	—	744	436 024
27	6 380	11	1 096	27	—	25	—	2 736	436 093
19	1 636	3	143	13	—	13	—	1 207	436 027
12	1 080	8	269	14	207	6	61	586	436 032
39	4 249	15	759	52	—	47	4 947	4 759	436 096
15	885	3	191	28	635	27	511	1 723	436 039
8	856	4	162	3	45	3	40	595	436 040
103	6 223	33	949	89	2 432	74	1 352	5 174	436 095
8	1 762	4	110	2	—	1	—	854	436 047
15	257	4	17	61	—	40	542	5 321	436 049
50	969	18	319	117	3 642	108	3 429	10 799	436 052
6	1 845	5	353	1	—	1	—	355	436 053
83	1 324	28	256	201	16 744	184	4 301	19 144	436 055
54	4 025	14	293	85	9 087	74	—	5 936	436 064
19	4 259	11	687	4	—	4	—	994	436 067
27	788	6	63	34	4 497	33	3 190	2 234	436 069
10	1 343	3	73	3	94	3	74	429	436 077
14	125	5	18	32	638	29	575	1 705	436 078
22	89	4	9	33	545	29	402	1 441	436 079
86	3 216	42	562	157	—	150	3 294	12 067	436 081
3	—	—	—	9	315	7	214	419	436 082
41	1 732	21	410	43	2 502	42	2 294	2 824	436 083
15	65	2	—	27	659	23	573	2 401	436 085
29	352	8	82	44	2 318	39	2 117	1 738	436 087
<b>1 492</b>	<b>107 113</b>	<b>475</b>	<b>13 172</b>	<b>1 300</b>	<b>231 660</b>	<b>1 195</b>	<b>108 706</b>	<b>56 843</b>	<b>437</b>
4	—	1	—	7	—	7	—	554	437 005
25	3 141	10	611	27	459	24	363	1 349	437 008
72	3 505	20	487	53	1 068	52	990	1 515	437 031
77	8 738	41	1 029	55	1 226	52	1 075	2 668	437 044
36	2 309	12	353	38	1 838	36	1 629	2 123	437 124

## 2. Nutztierhaltung am 3. Dezember 1996

Gemeinde schlüssel	Land Regierungsbezirk Region Kreis Gemeinde	Pferde		Rindvieh				Schafe	
		insgesamt		insgesamt		darunter Milchkühe		insgesamt	
		Halter	Tiere	Halter	Tiere	Halter	Tiere	Halter	Tiere
		Anzahl							
437 047	Hettingen, Stadt	6	21	53	1 806	27	522	2	
437 053	Hohentengen	26	127	77	2 789	62	998	8	15
437 056	Illmensee	16	63	46	1 640	32	578	6	14
437 059	Inzigkofen	12	86	29	1 006	17	373	3	
437 065	Krauchenwies	16	44	55	2 063	38	746	6	6
437 072	Leibertingen	10	42	63	1 620	47	564	6	30
437 076	Mengen, Stadt	30	106	83	2 359	57	809	9	18
437 078	Meßkirch, Stadt	20	129	91	3 422	63	1 255	26	29
437 082	Neufra	9	59	16	539	11	120	5	30
437 086	Ostrach	41	161	121	6 167	101	2 420	19	21
437 088	Pfullendorf, Stadt	35	207	120	5 105	95	1 930	13	14
437 123	Sauldorf	14	84	103	3 404	90	1 366	6	3
437 100	Saulgau, Stadt	67	312	146	7 189	109	2 715	27	1 27
437 101	Scheer, Stadt	11	36	24	559	20	216	5	2
437 102	Schwenningen	3	22	34	612	18	146	4	15
437 104	Sigmaringen, Stadt	11	48	40	1 040	24	362	10	25
437 105	Sigmaringendorf	4		12	445	7	87	3	2
437 107	Stetten am kalten Markt	13	53	48	1 308	38	433	14	2 52
437 114	Veringenstadt, Stadt	10	50	34	865	27	303	8	11
437 118	Wald	20	55	68	2 944	52	1 008	13	83

1) 1/2 Jahr und älter.

Schweine				Geflügel				Alle Tiere	Gemeinde- schlüssel
insgesamt		darunter Zuchtsauen		insgesamt		darunter Legehennen <sup>1)</sup>		Grossvieh-	
Halter	Tiere	Halter	Tiere	Halter	Tiere	Halter	Tiere	einheiten	
Anzahl								GVE	
55	3 421	11	381	33	605	30	491	1 800	437 047
81	3 034	39	481	64		61	3 081	2 442	437 053
29	1 273	10	210	37	648	37	599	1 470	437 056
34	1 307	8	177	26	20 814	24	20 548	1 224	437 059
63	3 707	15	389	58	1 328	44	944	1 957	437 065
90	2 864	26	253	80	1 624	77	1 506	1 649	437 072
81	4 522	23	235	80		74	1 348	2 492	437 076
110	8 229	49	1 303	81	14 999	78	5 584	3 776	437 078
15	633	3	22	22	28 053	15	27 853	612	437 082
104	15 609	36	2 143	84	41 193	76	26 753	6 833	437 086
116	11 323	37	1 296	121	5 035	113	4 661	5 429	437 088
90	6 066	43	1 107	70	1 269	67	1 126	3 401	437 123
152	16 856	43	1 481	130	3 122	124	2 769	7 708	437 100
28	512	5	59	28	584	27	462	533	437 101
42	370	5	.	32	473	31	465	530	437 102
37	2 037	3	193	41	925	36	755	1 108	437 104
10	.	-	-	10	274	9	256	365	437 105
51	2 427	8	145	44	882	31	533	1 561	437 107
31	647	7	116	11		8		816	437 114
59	4 440	20	686	68	82 729	62	1 090	2 928	437 118

### 3. Nutztierhaltung in den Bezirken der Ämter für Landwirtschaft, Landschafts- und Bodenkultur in Baden-Württemberg 1996

Amt für Landwirtschaft, Landschafts- u. Bodenkultur Regierungsbezirk Land	Pferde		Rindvieh				Schafe	
	insgesamt		insgesamt		darunter Milchkühe		insgesamt	
	Halter	Tiere	Halter	Tiere	Halter	Tiere	Halter	Tiere
	Anzahl							
Herrenberg	330	2 752	397	12 721	264	4 236	102	6 317
Nürtingen	318	2 437	512	15 328	317	4 378	201	13 888
Göppingen	277	1 955	901	38 997	672	13 775	278	12 006
Ludwigsburg	373	2 723	596	23 407	415	7 588	125	5 702
Backnang	370	2 331	999	31 676	692	10 078	172	7 440
Heilbronn	240	1 450	447	16 061	328	5 401	132	7 416
Eppingen	158	962	223	8 452	143	2 860	52	1 751
Öhringen	280	1 269	988	31 902	666	10 699	235	5 348
Schwäbisch Hall	313	1 236	1 109	38 292	742	13 066	267	4 392
Blaufelden	280	1 248	1 249	48 278	981	15 554	241	5 445
Tauberbischofsheim	126	528	292	10 937	189	2 697	70	2 905
Bad Mergentheim	155	784	793	26 027	615	8 797	134	2 613
Heidenheim	198	1 215	574	29 760	458	10 361	140	8 998
Ellwangen	439	2 732	1 657	69 553	1 251	24 057	316	7 827
Schwäbisch Gmünd	268	1 489	818	31 274	580	9 490	156	3 167
<b>Regierungsbezirk Stuttgart</b>	<b>4 125</b>	<b>25 111</b>	<b>11 555</b>	<b>432 665</b>	<b>8 313</b>	<b>143 037</b>	<b>2 621</b>	<b>95 215</b>
Karlsruhe	333	2 332	245	4 386	102	1 085	88	3 517
Bruchsal	244	1 208	186	5 576	92	1 720	65	1 247
Bühl	188	1 087	255	4 028	128	1 046	115	5 517
Mosbach	187	1 029	454	17 898	310	5 570	120	2 210
Buchen	184	1 122	485	20 796	309	6 071	102	3 395
Ladenburg	277	2 448	198	9 013	103	2 778	40	1 112
Sinsheim	285	1 915	344	13 795	207	3 601	112	5 872
Wildberg	294	1 791	674	16 218	462	5 534	186	9 125
Pforzheim	321	2 203	352	13 469	188	3 807	117	3 375
Horb	220	1 293	778	16 814	500	5 723	174	8 723
<b>Regierungsbezirk Karlsruhe</b>	<b>2 533</b>	<b>16 428</b>	<b>3 971</b>	<b>121 993</b>	<b>2 401</b>	<b>36 935</b>	<b>1 119</b>	<b>44 093</b>
Freiburg	475	2 445	925	22 902	577	7 760	267	11 840
Titisee-Neustadt	150	591	613	15 929	433	6 583	62	1 923
Emmendingen-Hochburg	308	1 104	1 028	21 521	589	5 666	249	4 272
Offenburg	514	2 096	1 271	22 537	808	7 926	361	6 372
Haslach	178	597	1 297	21 138	888	6 294	134	2 590
Rottweil	267	1 320	1 200	28 327	858	9 029	175	9 218
Donaueschingen	292	1 503	1 353	41 281	1 028	15 464	160	5 190
Tuttlingen	185	876	498	19 584	346	6 378	86	6 352
Stockach	268	1 749	755	35 090	540	11 666	120	5 271
Lörrach	332	1 767	1 031	22 277	607	6 348	220	5 723
Waldshut-Tiengen	427	2 333	1 777	46 747	1 107	14 254	257	7 845
<b>Regierungsbezirk Freiburg</b>	<b>3 396</b>	<b>16 381</b>	<b>11 748</b>	<b>297 333</b>	<b>7 781</b>	<b>97 368</b>	<b>2 091</b>	<b>66 596</b>
Münsingen	463	3 352	1 066	38 756	747	12 556	240	20 044
Rottenburg	230	1 699	292	7 794	179	2 431	113	7 059
Balingen	333	1 953	444	15 619	233	4 159	237	16 953
Ulm	305	1 596	995	43 232	786	15 781	250	7 553
Ehingen	247	1 234	874	33 532	681	12 164	144	3 982
Biberach	601	2 380	1 750	95 759	1 419	36 270	195	4 140
Riedlingen	215	917	604	27 016	468	9 367	76	2 110
Tettnang	235	1 165	468	16 121	403	8 514	58	1 346
Überlingen	180	929	542	19 510	381	7 043	97	3 533
Ravensburg	527	2 585	1 355	67 079	1 117	28 799	176	2 861
Leutkirch	280	1 144	960	54 704	865	26 287	69	1 887
Wangen	347	1 284	1 172	55 991	1 056	30 276	87	1 289
Pfullendorf	202	1 021	776	27 547	573	9 891	121	5 378
Saulgau	240	1 052	700	27 326	496	9 443	102	2 467
<b>Regierungsbezirk Tübingen</b>	<b>4 405</b>	<b>22 311</b>	<b>11 998</b>	<b>529 986</b>	<b>9 404</b>	<b>212 981</b>	<b>1 965</b>	<b>80 602</b>
<b>Baden-Württemberg</b>	<b>14 459</b>	<b>80 231</b>	<b>39 272</b>	<b>1 381 977</b>	<b>27 899</b>	<b>490 321</b>	<b>7 796</b>	<b>286 506</b>

1) 1/2 Jahr und älter.

Schweine				Geflügel				Amt für Landwirtschaft, Landschafts- u. Bodenkultur Regierungsbezirk Land
insgesamt		darunter Zuchtsauen		insgesamt		darunter Legehennen <sup>1)</sup>		
Halter	Tiere	Halter	Tiere	Halter	Tiere	Halter	Tiere	
Anzahl								
359	23 790	67	2 424	792	72 181	766	66 987	Herrenberg
291	11 306	25	562	694	107 774	657	100 522	Nürtingen
488	24 915	117	2 208	741	270 421	678	197 004	Göppingen
442	48 806	91	4 486	784	197 216	704	129 299	Ludwigsburg
597	24 796	85	2 039	1 158	195 809	1 076	115 742	Backnang
421	25 882	92	3 441	796	89 153	718	77 242	Heilbronn
260	27 282	73	2 838	310	352 522	285	289 763	Eppingen
1 153	208 576	600	32 597	1 144	184 939	1 083	114 741	Öhringen
1 076	190 905	632	34 620	1 128	151 686	1 030	30 979	Schwäbisch Hall
1 389	255 274	884	41 140	1 349	405 871	1 261	38 191	Blaufelden
573	29 031	126	3 436	480	19 779	425	18 420	Tauberbischofsheim
1 046	124 911	543	23 234	945	39 749	902	24 321	Bad Mergentheim
519	49 797	184	6 203	558	55 481	521	38 867	Heidenheim
1 308	94 392	431	16 639	1 556	183 148	1 479	92 804	Ellwangen
421	21 069	62	2 559	690	46 255	649	33 102	Schwäbisch Gmünd
10 343	1 160 732	4 012	178 426	13 125	2 371 984	12 234	1 367 984	Regierungsbezirk Stuttgart
240	10 089	20	1 180	489	99 249	441	81 075	Karlsruhe
211	9 287	23	883	367	20 533	339	14 661	Bruchsal
237	9 724	18	457	438	17 564	389	15 536	Bühl
466	19 957	87	3 091	393	64 032	354	32 221	Mosbach
552	24 307	106	2 321	467	64 080	437	25 257	Buchen
199	14 498	29	857	278	109 088	242	85 420	Ladenburg
355	27 927	79	3 155	376	161 227	341	54 472	Sinsheim
517	9 820	33	631	1 074	56 652	1 022	50 838	Wildberg
239	8 491	24	818	597	40 810	562	36 791	Pforzheim
508	15 938	55	1 806	767	44 584	698	39 055	Horb
3 524	150 038	474	15 199	6 246	677 819	4 825	435 326	Regierungsbezirk Karlsruhe
969	17 014	148	1 931	1 196	70 185	1 118	60 794	Freiburg
346	2 490	36	200	331	9 808	308	9 185	Titisee-Neustadt
919	14 668	127	951	1 061	57 990	1 003	48 047	Emmendingen-Hochburg
1 534	36 358	177	4 022	1 902	125 643	1 718	109 875	Offenburg
1 097	6 285	167	844	1 059	24 937	1 022	22 094	Haslach
1 034	38 559	114	4 110	1 157	96 723	1 070	64 655	Rottweil
919	27 967	150	2 715	888	58 180	833	42 721	Donaueschingen
456	10 485	48	859	467	36 277	403	31 994	Tuttlingen
552	25 584	95	1 982	692	78 871	641	60 554	Stockach
550	8 980	30	572	768	44 818	683	36 438	Lörrach
1 004	18 625	101	2 025	906	57 373	840	52 527	Waldshut-Tiengen
9 380	207 015	1 193	20 211	10 427	660 805	9 639	538 884	Regierungsbezirk Freiburg
973	35 330	156	4 645	1 232	122 497	1 165	106 959	Münsingen
372	16 343	35	1 319	672	74 795	605	52 819	Rottenburg
533	13 248	43	633	791	47 026	737	35 141	Balingen
1 144	140 607	425	13 505	1 162	370 943	1 079	88 282	Ulm
1 191	132 336	592	22 821	937	160 741	874	72 567	Ehingen
1 329	91 626	410	11 692	1 337	285 169	1 250	73 602	Biberach
696	77 636	302	11 758	554	199 904	515	73 892	Riedlingen
158	3 524	18	348	333	22 724	305	21 015	Tettnang
422	26 715	81	2 028	433	51 374	406	15 166	Überlingen
665	59 312	210	8 855	858	117 691	762	79 898	Ravensburg
225	2 618	39	459	484	28 061	438	14 581	Leutkirch
265	7 088	94	1 264	580	67 302	507	14 501	Wangen
771	46 495	237	6 127	713	133 462	652	40 304	Pfullendorf
721	60 618	238	7 045	587	98 198	543	68 402	Saulgau
9 465	713 496	2 880	92 499	10 673	1 779 887	9 838	757 129	Regierungsbezirk Tübingen
32 712	2 231 281	8 559	306 335	39 471	5 490 495	36 536	3 099 323	Baden-Württemberg

## Großvieheinheitenschlüssel für die Merkmale der Viehzählung

Merkmal	Großvieheinheit
<b>Pferde</b>	
Ponys und Kleinpferde	0,640
Pferde unter 1 Jahr alt	0,380
1 bis unter 3 Jahre alt	0,940
3 bis unter 14 Jahre alt	1,200
14 Jahre und älter	1,200
<b>Rinder</b>	
Kälber unter 6 Monaten	0,195
Jungrinder 6 Monate bis unter 1 Jahr	
männlich	0,530
weiblich	0,400
Rinder 1 bis unter 2 Jahre alt	
männlich	0,970
weiblich	0,680
2 Jahre und älter	1,000
<b>Schafe</b>	
Schafe unter 1 Jahr alt	0,066
1 Jahr und älter	
weibliche Schafe zur Zucht	0,140
Schafböcke	0,240
Hammel und übrige Schafe	0,140
<b>Schweine</b>	
Ferkel unter 20 kg Lebendgewicht	0,024
Jungschweine mit 20 bis unter 50 kg Lebendgewicht	0,074
Mastschweine 50 bis unter 80 kg Lebendgewicht	0,130
80 bis unter 110 kg Lebendgewicht	0,190
110 und mehr kg Lebendgewicht	0,310
Zuchtschweine 50 und mehr kg Lebendgewicht	
Eber	0,500
Jungsauen zum 1. Mal trächtig	0,240
andere trächtige Sauen	0,400
Jungsauen noch nicht trächtig	0,140
andere nicht trächtige Sauen	0,360
<b>Geflügel</b>	
Legehennen 1/2 Jahr und älter	0,004
Junghennen und Schlacht- und Masthähnchen	0,001
Gänse	0,009
Enten	0,003
Truthühner	0,009