

# STATISTISCHE BERICHTE

Artikel-Nr. 3419 90001

Agrarwirtschaft 45/91

C III 1 - 8/90 Einzelpreis DM 5,60

24.09.1991

## Landwirtschaftliche Nutztierhaltung in den Gemeinden Baden-Württembergs 1990

Ergebnisse der Dezemberviehzählung 1990

Im vorliegenden Statistischen Bericht werden wie schon 1986 und 1988 die Gesamtbestände an Rindern, Schweinen, Schafen und Pferden auf Gemeindeebene veröffentlicht. Lediglich beim Geflügel sind Kleinhaltungen mit weniger als 20 Hühnern oder 20 Stück einer anderen Geflügelart in Betrieben unter 1 ha LF nicht enthalten, es sei denn, diese verfügen über Rinder, Pferde, Schafe, Zuchtschweine oder mindestens 3 sonstige Schweine.

Vergleiche mit den im Rahmen der Agrarberichterstattung veröffentlichten Viehbestandsdaten sind wegen der unterschiedlichen Erfassungsgrenzen beeinträchtigt.

Eine Gesamtübersicht über die Entwicklung der Nutztierhaltungen und -bestände in Baden-Württemberg ist zur Vervollständigung der Übersicht auf Seite 2 zu finden.

**HERAUSGEGEBEN VOM STATISTISCHEN LANDESAMT BADEN-WÜRTTEMBERG**

Postfach 10 60 33 · 7000 Stuttgart 10 · Telefon (0711) 641-0 · Telex 722 815 stala d

Nachdruck, auch im Auszug, nur mit Quellenangabe gestattet

1. Entwicklung der Nutztierhaltung in Baden-Württemberg  
a) Tierbestände

| a) Tierbestände |           |                       |           |                        |                     |                     |                                       |
|-----------------|-----------|-----------------------|-----------|------------------------|---------------------|---------------------|---------------------------------------|
| Jahr            | Rindvieh  |                       | Schweine  |                        | Pferde<br>insgesamt | Schafe<br>insgesamt | Legahennen <sup>1)</sup><br>insgesamt |
|                 | insgesamt | darunter<br>Milchkühe | insgesamt | darunter<br>Zuchtsauen |                     |                     |                                       |
|                 |           |                       |           |                        |                     |                     |                                       |
| 1960            | 1 823 481 | 875 024               | 1 724 016 | 159 064                | 88 732              | 152 015             | .                                     |
| 1962            | 1 841 072 | 866 711               | 1 822 252 | 161 998                | 70 568              | 145 102             | 6 884 537                             |
| 1964            | 1 758 038 | 832 612               | 2 000 676 | 181 779                | 52 064              | 121 681             | 7 558 149                             |
| 1966            | 1 898 094 | 828 046               | 1 943 663 | 188 169                | 38 383              | 115 902             | 7 738 585                             |
| 1968            | 1 901 970 | 820 692               | 2 119 283 | 200 285                | 30 706              | 126 239             | 7 670 726                             |
| 1970            | 1 855 436 | 744 852               | 2 232 511 | 224 704                | 28 933              | 125 694             | 7 289 000                             |
| 1972            | 1 800 452 | 715 263               | 2 146 201 | 223 121                | 32 536              | 142 033             | 7 041 703                             |
| 1974            | 1 831 840 | 699 607               | 2 155 129 | 231 103                | 38 818              | 155 363             | 5 802 651                             |
| 1976            | 1 823 810 | 694 100               | 2 122 027 | 249 759                | 41 511              | 165 978             | 5 393 175                             |
| 1978            | 1 872 197 | 695 011               | 2 243 157 | 275 352                | 44 078              | 185 361             | 5 082 898                             |
| 1980            | 1 855 524 | 688 148               | 2 210 986 | 283 863                | 47 794              | 205 184             | 4 591 057 <sup>2)</sup>               |
| 1982            | 1 832 799 | 683 422               | 2 210 520 | 293 591                | 48 985              | 199 374             | 4 463 739 <sup>2)</sup>               |
| 1984            | 1 840 646 | 677 208               | 2 267 465 | 311 251                | 50 615              | 223 843             | 4 217 265 <sup>2)</sup>               |
| 1986            | 1 770 918 | 656 969               | 2 386 342 | 330 676                | 51 516              | 231 529             | 4 009 228 <sup>2)</sup>               |
| 1988            | 1 656 606 | 612 129               | 2 251 479 | 306 706                | 52 904              | 239 892             | 3 787 140 <sup>2)</sup>               |
| 1990            | 1 583 962 | 573 744               | 2 227 252 | 308 467                | 58 651              | 279 727             | 3 514 186 <sup>2)</sup>               |

1) 1/2 Jahr und älter. - 2) Ohne Kleinhaltungen.

b) Tierhalter

| Jahr | Rindvieh  |                       | Schweine  |                        | Pferde<br>insgesamt | Schafe<br>insgesamt | Legehennen <sup>1)</sup><br>insgesamt |
|------|-----------|-----------------------|-----------|------------------------|---------------------|---------------------|---------------------------------------|
|      | insgesamt | darunter<br>Milchkühe | insgesamt | darunter<br>Zuchtsauen |                     |                     |                                       |
|      | Anzahl    |                       |           |                        |                     |                     |                                       |
| 1960 | 228 495   | .                     | 296 558   | .                      | 63 688              | 4 389               | 474 876 <sup>2)</sup>                 |
| 1962 | 213 936   | .                     | 269 890   | .                      | 53 285              | 3 757               | 428 343 <sup>2)</sup>                 |
| 1964 | 193 284   | .                     | 244 709   | .                      | 39 660              | 3 280               | 384 213 <sup>2)</sup>                 |
| 1966 | 178 983   | .                     | 224 090   | .                      | 28 269              | 3 176               | 346 435 <sup>2)</sup>                 |
| 1968 | 164 791   | .                     | 202 222   | .                      | 20 521              | 3 762               | 306 593 <sup>2)</sup>                 |
| 1970 | 141 949   | 128 599               | 176 933   | .                      | 16 048              | 4 465               | 257 086 <sup>2)</sup>                 |
| 1972 | 123 876   | 112 400               | 153 768   | .                      | 14 668              | 5 562               | 217 433 <sup>2)</sup>                 |
| 1974 | 112 067   | 100 519               | 142 890   | 38 175                 | 15 039              | 7 588               | 143 441                               |
| 1976 | 103 355   | 92 345                | 126 251   | 35 501                 | 14 860              | 8 375               | 127 042                               |
| 1978 | 94 572    | 82 232                | 113 383   | 31 665                 | 14 775              | 8 851               | 113 552                               |
| 1980 | 85 180    | 72 535                | 99 220    | 26 719                 | 14 963              | 9 552               | 85 544 <sup>3)</sup>                  |
| 1982 | 78 010    | 66 128                | 91 241    | 23 814                 | 14 739              | 9 387               | 77 633 <sup>3)</sup>                  |
| 1984 | 73 019    | 60 818                | 82 974    | 21 108                 | 14 751              | 9 954               | 73 557 <sup>3)</sup>                  |
| 1986 | 67 207    | 55 049                | 74 581    | 19 208                 | 14 446              | 9 796               | 66 550 <sup>3)</sup>                  |
| 1988 | 60 204    | 49 280                | 62 512    | 15 350                 | 14 029              | 9 497               | 60 477 <sup>3)</sup>                  |
| 1990 | 54 024    | 43 554                | 54 005    | 13 768                 | 13 995              | 9 533               | 53 602 <sup>3)</sup>                  |

1) 1/2 Jahr und älter. - 2) Hühnerhalter insgesamt. - 3) Ohne Kleinhaltungen.

Großvieheinheiten je 100 ha LF  
in den Gemeinden Baden-Württembergs 1990

Anzahl

von .. bis unter



.. 0,50



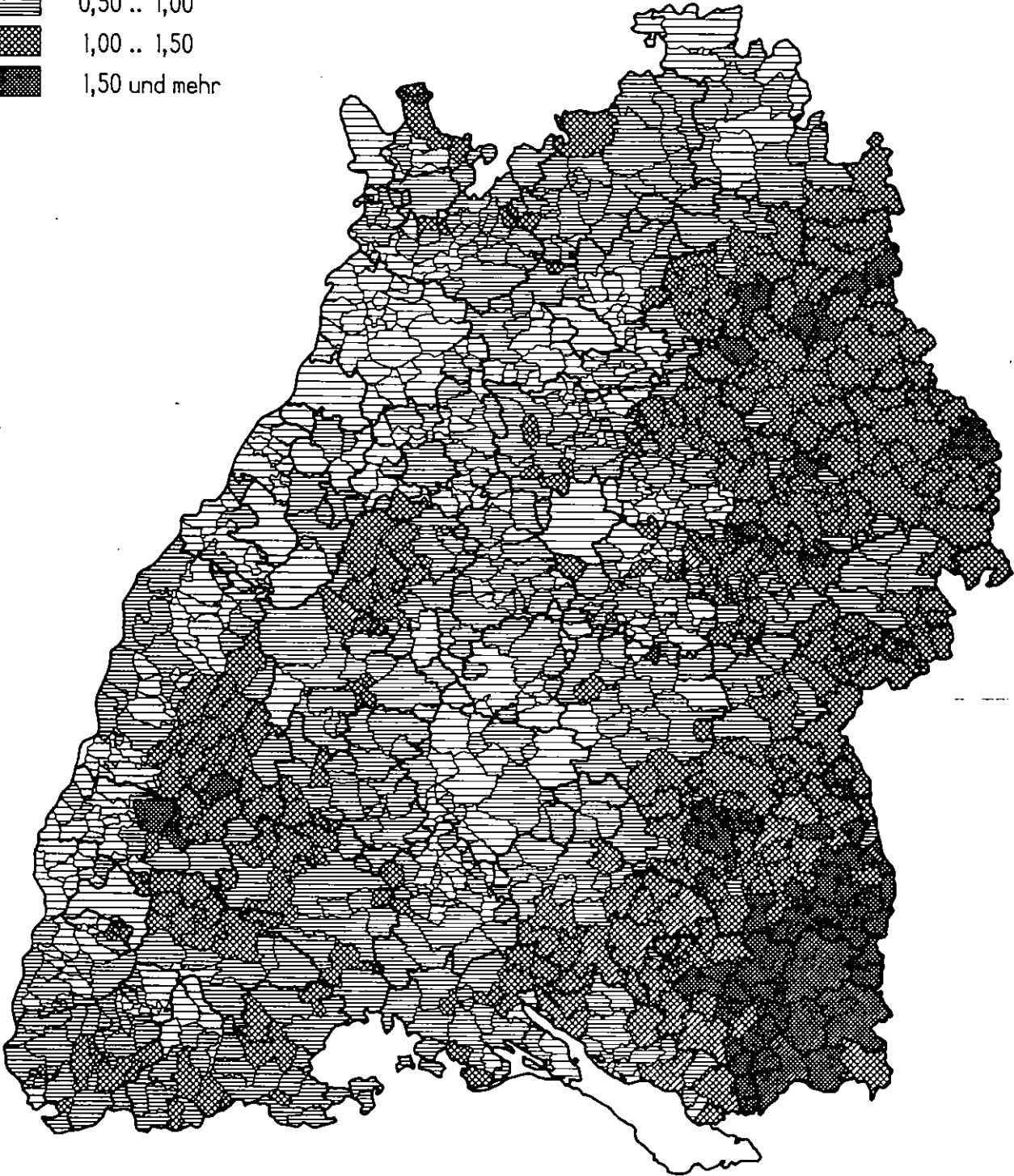
0,50 .. 1,00



1,00 .. 1,50



1,50 und mehr



## Milchkuhhaltung in den Gemeinden Baden-Württembergs 1990

Milchkühe je 100 ha LF

von .. bis unter



.. 20



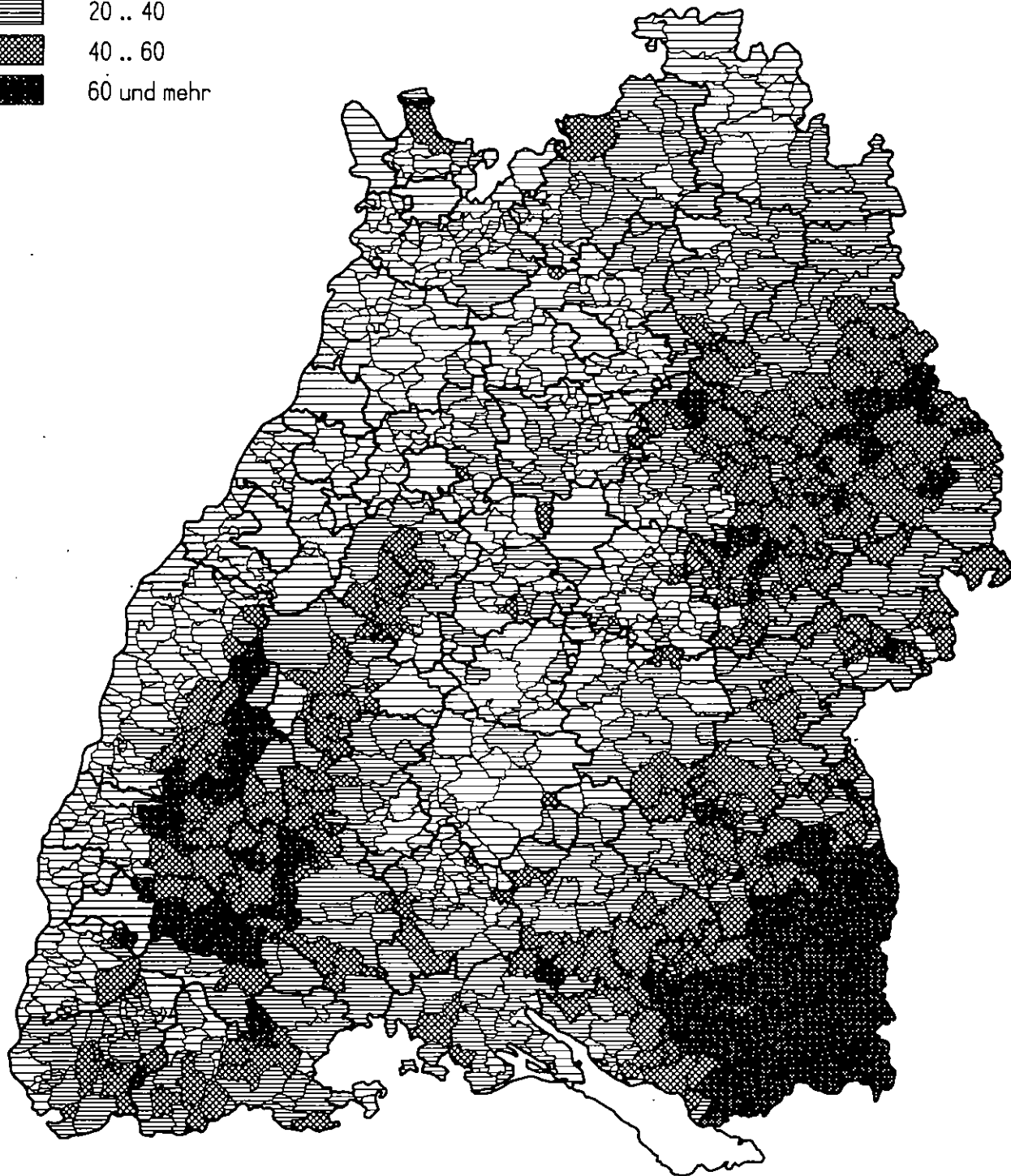
20 .. 40



40 .. 60



60 und mehr

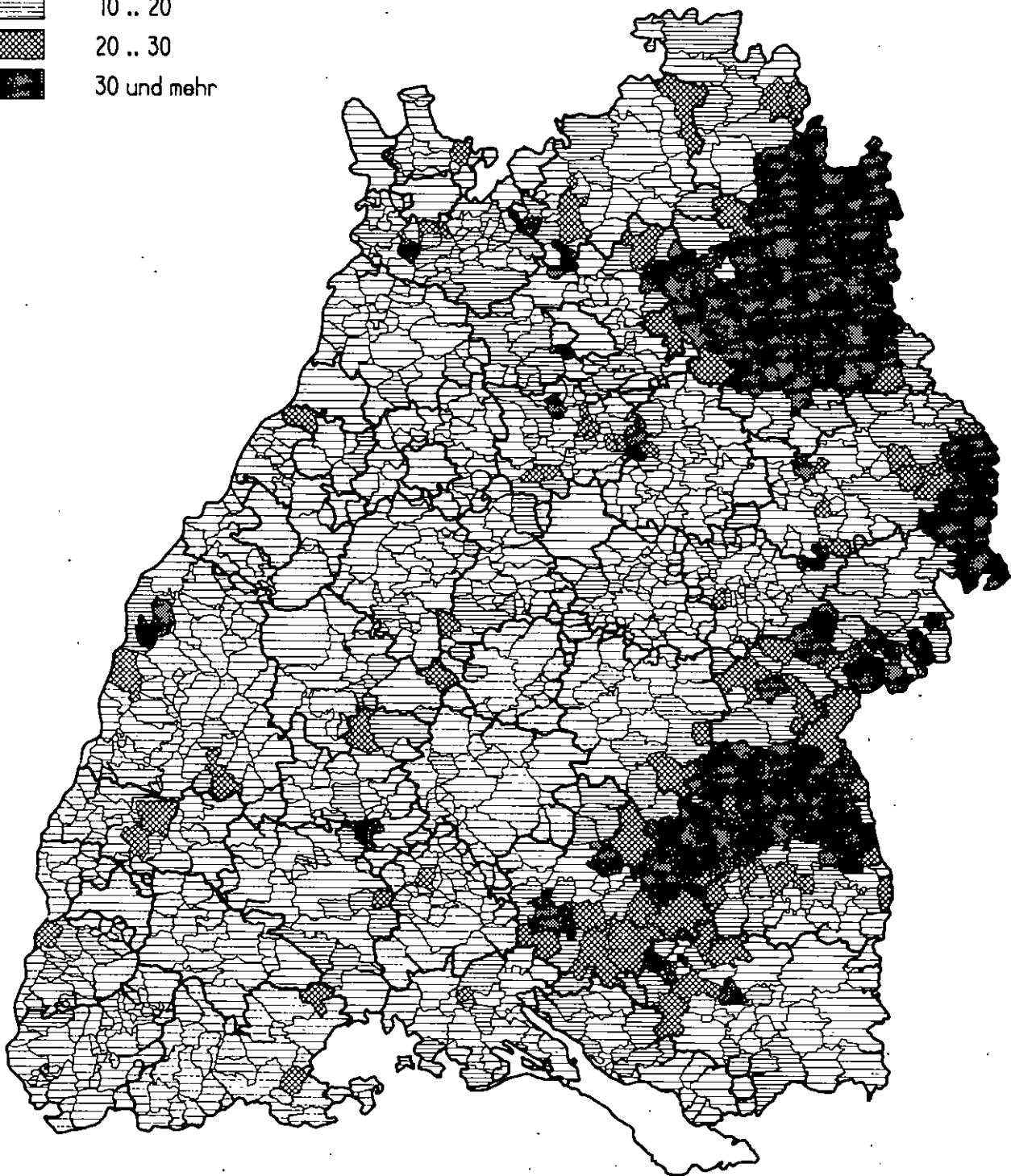


# Zuchtsauenhaltung in den Gemeinden Baden-Württembergs 1990

Zuchtsauen je 100 ha LF

von .. bis unter

- .. 10
- 10 .. 20
- 20 .. 30
- 30 und mehr



## 2. Nutztierhaltung am 3. Dezember 1990

| Gemeinde-<br>schlüssel | Gemeinde<br>Stadtkreis/Landkreis<br>Region<br>Regierungsbezirk<br>Land | Rindvieh       |                            | Schweine       |                             | Pferde         | Schafe         | Hühner 1)      |                                   |
|------------------------|--|----------------|----------------------------|----------------|-----------------------------|----------------|----------------|----------------|-----------------------------------|
|                        |  | ins-<br>gesamt | darunter<br>Milch-<br>kühe | ins-<br>gesamt | darunter<br>Zucht-<br>sauen | ins-<br>gesamt | ins-<br>gesamt | ins-<br>gesamt | darunter<br>Lage-<br>hennen<br>2) |
|                        |  | Anzahl         |                            |                |                             |                |                |                |                                   |

NOCH  
LD BADEN-WÜRTTEMBERG 1583962 573744 2227252 308467 58651 279727 4912724 3514186

## REGIERUNGSBEZIRK STUTTGART

1 RB STUTTGART 509539 171445 1106788 174881 18440 97618 1812664 1386118

## REGION MITTLERER NECKAR

|        |                          |        |       |        |       |      |       |        |        |
|--------|--------------------------|--------|-------|--------|-------|------|-------|--------|--------|
| 11     | RG MITTLERER NECKAR      | 147161 | 48996 | 140629 | 12068 | 9475 | 45513 | 805222 | 640077 |
| 111    | SKR STUTTGART            | 1663   | 665   | 1608   | .     | 457  | 1021  | 1751   | 1483   |
| 111000 | STUTTGART, L.-HAUPTST.   | 1663   | 665   | 1608   | .     | 457  | 1021  | 1751   | 1483   |
| 115    | LKR BOEBLINGEN           | 15595  | 5154  | 23313  | 2043  | 2306 | 6257  | 69245  | 63173  |
| 115001 | AIDLINGEN                | 812    | 230   | 296    | 50    | 87   | 1005  | 1622   | 1292   |
| 115002 | ALTDORF                  | 398    | 130   | 79     | .     | 7    | 105   | 3432   | 2432   |
| 115003 | BOEBLINGEN, STADT        | 373    | 142   | 146    | .     | 166  | .     | 634    | 614    |
| 115004 | BONDORF                  | 748    | 280   | 1856   | 172   | 26   | 189   | 16207  | 15082  |
| 115010 | DECKENPFONN              | 565    | 193   | 876    | 47    | 4    | 26    | 3924   | 3904   |
| 115013 | EHNINGEN                 | 734    | 127   | 576    | .     | 81   | .     | 3991   | 3609   |
| 115015 | GAERTRINGEN              | 238    | 78    | 358    | .     | 95   | 134   | 837    | 767    |
| 115016 | GAUFELDEN                | 743    | 349   | 1242   | 119   | 59   | .     | 2666   | 2648   |
| 115054 | GRAFENAU                 | 219    | 65    | 101    | .     | 93   | 1009  | 560    | 454    |
| 115021 | HERRENBERG, STADT        | 1892   | 602   | 3401   | 390   | 254  | 540   | 5722   | 5054   |
| 115022 | HILDRIZHAUSEN            | 521    | 236   | 320    | 51    | 12   | .     | 619    | 539    |
| 115024 | HOLZGERLINGEN            | 340    | 157   | 335    | .     | 44   | 195   | 719    | 531    |
| 115053 | JETTINGEN                | 1074   | 447   | 5322   | 461   | 148  | 23    | 1532   | 1322   |
| 115028 | LEONBERG, STADT          | 933    | 317   | 2057   | .     | 372  | 892   | 1662   | 1553   |
| 115029 | MAGSTADT                 | 110    | 41    | .      | .     | 69   | 27    | 526    | 526    |
| 115034 | MOETZINGEN               | 34     | 13    | 299    | .     | .    | 23    | 707    | 666    |
| 115037 | NUFRINGEN                | 57     | 23    | 9      | .     | .    | .     | 565    | 565    |
| 115041 | RENNINGEN, STADT         | 648    | 170   | 2807   | .     | 99   | 193   | 1404   | 1286   |
| 115042 | RUTESHEIM                | 273    | 110   | 212    | .     | 48   | 45    | 532    | 492    |
| 115044 | SCHOENAU                 | 240    | 82    | 22     | .     | 89   | 82    | 2286   | 2244   |
| 115045 | SINDELFINGEN, STADT      | 860    | 301   | 177    | .     | 138  | 61    | 9178   | 8684   |
| 115046 | STEINENBRONN             | 89     | 31    | .      | .     | 19   | .     | 179    | 179    |
| 115048 | WALDENBUCH, STADT        | 559    | 206   | 121    | .     | 104  | 710   | 2645   | 2581   |
| 115050 | WEIL DER STADT, STADT    | 1526   | 394   | 1966   | 133   | 183  | 579   | 4013   | 3476   |
| 115051 | WEIL IM SCHOENBUCH       | 966    | 306   | 439    | .     | 59   | 130   | 1464   | 180    |
| 115052 | WEISSACH                 | 643    | 124   | 255    | .     | 42   | 171   | 1619   | 1493   |
| 116    | LKR ESSLINGEN            | 19205  | 5696  | 13412  | 875   | 1981 | 14607 | 130848 | 116790 |
| 116081 | AICHTAL, STADT           | 787    | 136   | 421    | .     | 33   | 75    | 683    | 671    |
| 116076 | AICHWALD                 | 310    | 99    | 48     | .     | 51   | 2205  | 6061   | 4341   |
| 116004 | ALTBACH                  | 22     | .     | .      | .     | .    | .     | 160    | 144    |
| 116005 | ALTDORF                  | 326    | 113   | 100    | .     | 14   | .     | 1400   | 1242   |
| 116006 | ALTENRIET                | 314    | 47    | 15     | .     | .    | .     | 258    | 170    |
| 116007 | BALTMANNSEILER           | 325    | 100   | 9      | .     | 44   | 86    | 344    | 338    |
| 116008 | BEMPFLINGEN              | 335    | 97    | 32     | .     | 11   | 37    | 563    | 479    |
| 116011 | BEUREN                   | 371    | 161   | 14     | .     | 16   | 428   | 282    | 279    |
| 116012 | BISSINGEN AN DER TECK    | 659    | 190   | 30     | .     | 54   | 1127  | 512    | 486    |
| 116014 | DEIZISAU                 | .      | .     | 167    | .     | .    | .     | 4344   | 4302   |
| 116015 | DENKENDORF               | 116    | 46    | 551    | 46    | 56   | 11    | 728    | 718    |
| 116016 | DETTINGEN UNTER TECK     | 396    | 147   | 77     | .     | 10   | 866   | 906    | 831    |
| 116018 | ERKENBRECHTSWEILER       | 407    | 148   | 87     | .     | 4    | .     | 443    | 255    |
| 116019 | ESSLINGEN A. NECKAR, ST. | 123    | .     | 714    | .     | 79   | 70    | 7819   | 6817   |
| 116077 | FILDERSTADT, STADT       | 1401   | 438   | 1957   | 295   | 147  | 1410  | 11229  | 10269  |
| 116020 | FRICKENHAUSEN            | 96     | 37    | 194    | .     | 12   | .     | 2062   | 2051   |
| 116022 | GROSZBETTLINGEN          | 79     | .     | 6      | .     | 8    | .     | 107    | 107    |
| 116027 | HOCHDORF                 | 457    | 186   | 20     | .     | 45   | 313   | 320    | 256    |
| 116029 | HOLZMADEN                | 282    | .     | 6      | .     | .    | .     | 277    | 216    |
| 116033 | KIRCHHEIM U. TECK, STADT | 928    | 262   | 576    | .     | 82   | 1087  | 2016   | 1674   |
| 116035 | KOENGEN                  | 819    | 271   | 2092   | 174   | 165  | .     | 5533   | 5318   |
| 116036 | KOHLBERG                 | 137    | 63    | 5      | .     | .    | .     | 167    | 146    |
| 116078 | LEINFELD.-ECHTERD., ST.  | 1224   | 439   | 438    | .     | 186  | 87    | 8706   | 7993   |
| 116079 | LENNINGEN                | 1074   | 383   | 199    | .     | 47   | 673   | 4516   | 1769   |
| 116037 | LICHTENWALD              | 321    | 96    | 17     | .     | 7    | 48    | 286    | 274    |

1) Ohne Kleinhaltungen. - 2) 1/2 Jahr und älter.

2. Nutztierhaltung am 3. Dezember 1990

| Gemeinde-<br>schlüssel | Gemeinde<br>Stadtkreis/Landkreis<br>Region<br>Regierungsbezirk<br>Land | Rindvieh       |                            | Schweine       |                             | Pferde         | Schafe         | Hühner 1)      |                                  |
|------------------------|--|----------------|----------------------------|----------------|-----------------------------|----------------|----------------|----------------|----------------------------------|
|                        |  | ins-<br>gesamt | darunter<br>Milch-<br>kühe | ins-<br>gesamt | darunter<br>Zucht-<br>sauen | ins-<br>gesamt | ins-<br>gesamt | ins-<br>gesamt | darunter<br>Leg-<br>hennen<br>2) |
|                        |  | Anzahl         |                            |                |                             |                |                |                |                                  |
| NOCH LKR ESSLINGEN     |  |                |                            |                |                             |                |                |                |                                  |
| 116041                 | NECKARTAILFINGEN   | 195            | 61                         | 69             | -                           | 42             | 21             | 334            | 334                              |
| 116042                 | NECKARTENZLINGEN   | 281            | 99                         | -              | -                           | 54             | -              | 270            | 270                              |
| 116043                 | NEIDLINGEN   | 561            | 200                        | 242            | -                           | 5              | 222            | 3019           | 2707                             |
| 116046                 | NEUFFEN,STADT  | 287            | 123                        | 6              | -                           | 51             | 212            | 890            | 626                              |
| 116047                 | NEUHAUSEN A.D.FILDERN  | 173            | 55                         | 80             | -                           | -              | -              | 30076          | 30075                            |
| 116048                 | NOTZINGEN  | 448            | 169                        | 18             | -                           | 12             | 309            | 1626           | 1580                             |
| 116049                 | NUERTINGEN,STADT   | 862            | 178                        | 644            | -                           | 174            | 591            | 3922           | 3455                             |
| 116050                 | OBERBOIHINGEN  | 356            | 77                         | 133            | -                           | 11             | -              | 329            | 270                              |
| 116053                 | OHMDEN   | 344            | 119                        | 9              | -                           | 15             | 100            | 526            | 524                              |
| 116080                 | OSTFILDERN,STADT   | 1261           | 163                        | 851            | 33                          | 186            | 834            | 5245           | 4220                             |
| 116054                 | OWEN,STADT   | 601            | 230                        | 14             | -                           | -              | 1172           | 6121           | 6120                             |
| 116056                 | PLOCHINGEN,STADT   | 24             | 14                         | 199            | -                           | -              | -              | -              | -                                |
| 116058                 | REICHENBACH A.D.FILS   | 47             | -                          | -              | -                           | 34             | 128            | 946            | 434                              |
| 116063                 | SCHLAITDORF  | 416            | 59                         | 82             | -                           | 3              | 34             | 496            | 417                              |
| 116068                 | UNTERENSINGEN  | 431            | 124                        | -              | -                           | 10             | -              | 242            | 222                              |
| 116070                 | WEILHEIM A.D.TECK,ST.  | 759            | 178                        | 542            | -                           | 66             | 632            | 1557           | 1499                             |
| 116071                 | WENDLINGEN A.NECKAR,ST   | 167            | 71                         | 1174           | -                           | 68             | -              | 893            | 562                              |
| 116072                 | WERNAU(NECKAR),STADT   | 219            | 88                         | 259            | -                           | 42             | 581            | 8176           | 6056                             |
| 116073                 | WOLFSCHLUGEN   | 460            | 77                         | 1279           | -                           | 87             | 37             | 1309           | 1124                             |
| 117                    | LKR GOEPPINGEN   | 43397          | 15958                      | 27511          | 2508                        | 1290           | 11948          | 311199         | 230072                           |
| 117001                 | ADELBERG   | 188            | 45                         | 63             | -                           | -              | -              | 655            | 635                              |
| 117002                 | AICHELBERG   | 242            | 92                         | 54             | -                           | -              | 106            | 452            | 450                              |
| 117003                 | ALBERSHAUSEN   | 287            | 116                        | -              | -                           | 12             | 143            | 225            | 215                              |
| 117006                 | BAD DITZENBACH   | 1475           | 514                        | 476            | 34                          | 45             | 661            | 1354           | 1344                             |
| 117007                 | BAD UEBERKINGEN  | 745            | 266                        | 391            | 26                          | 21             | 1217           | 988            | 819                              |
| 117009                 | BIRENBACH  | 226            | 88                         | -              | -                           | -              | -              | -              | -                                |
| 117010                 | BOEHMENKIRCH   | 4931           | 1837                       | 4631           | 326                         | 49             | 112            | 29493          | 23402                            |
| 117011                 | BOERTLINGEN  | 1137           | 421                        | 444            | 81                          | 15             | -              | 3764           | 3757                             |
| 117012                 | BOLL   | 990            | 401                        | 1207           | -                           | 26             | 237            | 1051           | 980                              |
| 117014                 | DEGGINGEN  | 1506           | 551                        | 177            | 9                           | 73             | 707            | 1313           | 1261                             |
| 117015                 | DONZDORF,STADT   | 2768           | 1009                       | 1598           | 89                          | 163            | 334            | 2445           | 1849                             |
| 117016                 | DRACKENSTEIN   | 568            | 157                        | 819            | -                           | -              | 99             | 175            | 162                              |
| 117017                 | DUERNAU  | 633            | 203                        | 343            | 67                          | 19             | 223            | 151609         | 101609                           |
| 117018                 | EBERSBACH A.D.FILS,ST.   | 2172           | 771                        | 597            | 75                          | 51             | 446            | 21838          | 19817                            |
| 117019                 | EISLINGEN/FILS,STADT   | 1251           | 536                        | 85             | -                           | 27             | 72             | 2642           | 2267                             |
| 117020                 | ESCHENBACH   | 781            | 218                        | 56             | -                           | -              | 191            | 524            | 482                              |
| 117023                 | GAMMELSHAUSEN  | 443            | 150                        | 95             | -                           | 5              | 122            | 663            | 663                              |
| 117024                 | GEISLINGEN A.D.ST.,ST.   | 3346           | 1376                       | 5644           | 708                         | 109            | 359            | 3570           | 3044                             |
| 117025                 | GINGEN AN DER FILS   | 616            | 272                        | 23             | -                           | 66             | 48             | 483            | 434                              |
| 117026                 | GOEPPINGEN,STADT   | 4438           | 1626                       | 1611           | 177                         | 248            | 995            | 6596           | 6207                             |
| 117028                 | GRUBINGEN  | 424            | 157                        | 258            | 14                          | 6              | 656            | 739            | 544                              |
| 117029                 | HATTENHOFEN  | 838            | 243                        | 71             | -                           | 20             | 89             | 1761           | 1709                             |
| 117030                 | HEININGEN  | 595            | 229                        | 42             | -                           | 21             | 180            | 818            | 735                              |
| 117031                 | HOHENSTADT   | 781            | 265                        | 321            | 26                          | 72             | -              | 16363          | 15163                            |
| 117033                 | KUCHEN   | 257            | 106                        | 34             | -                           | -              | 90             | 1860           | 1858                             |
| 117061                 | LAUTERSTEIN,STADT  | 803            | 283                        | 2491           | 226                         | 57             | 320            | 23370          | 23370                            |
| 117035                 | MUEHLHAUSEN IM TAELE   | 427            | 119                        | 784            | -                           | 14             | 167            | 188            | 173                              |
| 117037                 | OTTENBACH  | 1837           | 787                        | 714            | 27                          | 33             | 143            | 10973          | 2869                             |
| 117038                 | RECHBERGHAUSEN   | 572            | 190                        | 407            | -                           | -              | -              | 1952           | 1644                             |
| 117042                 | SALACH   | 510            | 158                        | -              | -                           | 11             | 44             | 1647           | 1627                             |
| 117043                 | SCHLAT   | 938            | 400                        | 265            | -                           | -              | 44             | 964            | 961                              |
| 117044                 | SCHLIERBACH  | 577            | 197                        | 818            | -                           | 8              | 338            | 656            | 629                              |
| 117049                 | SUESZEN  | 626            | 258                        | 41             | -                           | 6              | 640            | 845            | 844                              |
| 117051                 | UHINGEN  | 1866           | 654                        | 763            | 122                         | 28             | 913            | 14744          | 4606                             |
| 117053                 | WAESCHENBEUREN   | 1316           | 444                        | 319            | -                           | 22             | -              | 447            | 423                              |
| 117055                 | WANGEN   | 838            | 345                        | 670            | -                           | 11             | 26             | 2329           | 1935                             |
| 117058                 | WIESENSTEIG,STADT  | 834            | 269                        | 216            | 31                          | 16             | 470            | 813            | 813                              |
| 117060                 | ZELL UNTER AICHELBERG  | 615            | 205                        | 742            | 39                          | 22             | 1586           | 845            | 727                              |
| 118                    | LKR LUDWIGSBURG  | 29476          | 9086                       | 46525          | 4308                        | 1664           | 4879           | 167485         | 132979                           |
| 118001                 | AFFALTERBACH   | 907            | 191                        | 2920           | 385                         | 8              | -              | 10610          | 10610                            |
| 118003                 | ASPERG,STADT   | -              | -                          | 12             | -                           | 4              | -              | 117            | 93                               |
| 118006                 | BENNINGEN AM NECKAR  | 117            | 32                         | 65             | -                           | -              | -              | 140            | 140                              |
| 118007                 | BESIGHEIM,STADT  | 428            | 132                        | 319            | -                           | 8              | 33             | 2925           | 2842                             |
| 118079                 | BIETIGHEIM.-BISSINGEN,ST   | 1088           | 347                        | 844            | -                           | 92             | 94             | 1630           | 1528                             |
| 118010                 | BOENNIGHEIM,STADT  | 597            | 217                        | 786            | -                           | 36             | -              | 2211           | 1904                             |
| 118011                 | DITZINGEN,STADT  | 2236           | 820                        | 1493           | 276                         | 93             | 36             | 2044           | 1894                             |
| 118012                 | EBERDINGEN   | 1551           | 466                        | 2050           | -                           | 114            | 910            | 1149           | 986                              |
| 118014                 | ERDMANNHAUSEN  | 426            | 119                        | 749            | -                           | 23             | -              | 2022           | 1966                             |
| 118015                 | ERLIGHEIM  | 256            | 82                         | 1693           | 132                         | 19             | -              | 353            | 339                              |

1) Ohne Kleinhaltungen. - 2) 1/2 Jahr und älter.

## 2. Nutztierhaltung am 3. Dezember 1990

| Gemeinde-<br>schlüssel | Gemeinde<br>Stadtkreis/Landkreis<br>Region<br>Regierungsbezirk<br>Land | Rindvieh       |                            | Schweine       |                             | Pferde         | Schafe         | Hühner 1)      |                                   |
|------------------------|--|----------------|----------------------------|----------------|-----------------------------|----------------|----------------|----------------|-----------------------------------|
|                        |  | ins-<br>gesamt | darunter<br>Milch-<br>kühe | ins-<br>gesamt | darunter<br>Zucht-<br>sauen | ins-<br>gesamt | ins-<br>gesamt | ins-<br>gesamt | darunter<br>Lege-<br>hennen<br>2) |
|                        |  |                |                            |                |                             |                |                |                |                                   |
| Anzahl                 |  |                |                            |                |                             |                |                |                |                                   |
| NOCH LKR LUDWIGSBURG   |  |                |                            |                |                             |                |                |                |                                   |
| 118078                 | FREIBERG AM NECKAR,ST.   | 695            | 217                        | 1407           | .                           | 115            | .              | 706            | 679                               |
| 118016                 | FREUDENTAL   | .              | .                          | .              | -                           | .              | .              | 37             | 37                                |
| 118018                 | GEMMIGHEIM   | 468            | 86                         | 536            | -                           | 4              | .              | 236            | 234                               |
| 118019                 | GERLINGEN,STADT  | 504            | 278                        | 79             | -                           | .              | 23             | 1326           | 1275                              |
| 118021                 | GROSZBOTTWAR,STADT   | 649            | 202                        | 1405           | 62                          | 59             | 458            | 17877          | 9667                              |
| 118027                 | HEMMINGEN  | 1219           | 334                        | 2116           | 235                         | 22             | 65             | 17046          | 5033                              |
| 118028                 | HESSIGHEIM   | 39             | 9                          | 1943           | 128                         | .              | .              | 606            | 506                               |
| 118077                 | INGERSHEIM   | 648            | 222                        | 1338           | 187                         | 15             | .              | 939            | 854                               |
| 118040                 | KIRCHHEIM AM NECKAR  | 285            | 120                        | 293            | -                           | .              | -              | 255            | 220                               |
| 118080                 | KORNTAL-MUENCHINGEN,ST   | 1459           | 541                        | 1590           | .                           | 152            | .              | 5945           | 5660                              |
| 118046                 | KORNWESTHEIM,STADT   | 367            | 123                        | 387            | -                           | 53             | .              | 3316           | 2183                              |
| 118047                 | LOECHGAU   | 305            | 102                        | 2542           | 349                         | 17             | 32             | 1254           | 1215                              |
| 118048                 | LUDWIGSBURG,STADT  | 1757           | 525                        | 1970           | 66                          | 110            | 70             | 9802           | 9354                              |
| 118049                 | MARBACH AM NECKAR,ST.  | 763            | 234                        | 2170           | 241                         | 79             | .              | 10833          | 4419                              |
| 118050                 | MARKGROENINGEN,STADT   | 1477           | 494                        | 460            | .                           | 112            | 491            | 1360           | 1340                              |
| 118051                 | MOEGLINGEN   | 835            | 239                        | 1647           | 83                          | 36             | .              | 9541           | 9541                              |
| 118053                 | MUNDELSHEIM  | 71             | 36                         | 116            | -                           | .              | .              | 881            | 754                               |
| 118054                 | MURR   | 405            | 73                         | 408            | .                           | .              | -              | 376            | 376                               |
| 118059                 | OBERRIECHINGEN,STADT   | 611            | 155                        | 1237           | .                           | .              | -              | 855            | 739                               |
| 118060                 | OBERSTENFELD   | 299            | 59                         | 398            | .                           | 20             | 121            | 3453           | 3382                              |
| 118063                 | PLEIDELSHEIM   | 460            | 142                        | 1499           | 160                         | 24             | .              | 3368           | 2898                              |
| 118081                 | REMSECK AM NECKAR  | 1216           | 356                        | 667            | .                           | 93             | 21             | 19887          | 19548                             |
| 118076                 | SACHSENHEIM,STADT  | 1882           | 575                        | 1980           | 270                         | 50             | 249            | 19119          | 16021                             |
| 118067                 | SCHWIEBERDINGEN  | 747            | 238                        | 2220           | 241                         | 71             | .              | 1367           | 1201                              |
| 118068                 | SERSHEIM   | 1057           | 174                        | 872            | 14                          | 34             | .              | 1893           | 1858                              |
| 118070                 | STEINHEIM A.D.MURR,ST.   | 589            | 171                        | 2940           | 294                         | 30             | 33             | 951            | 782                               |
| 118071                 | TAMM   | 474            | 152                        | 818            | 61                          | .              | .              | 2533           | 2533                              |
| 118073                 | VAHINGEN A.D.ENZ,ST.   | 2432           | 771                        | 2318           | 51                          | 105            | 750            | 8377           | 8223                              |
| 118074                 | WALHEIM  | 57             | .                          | 236            | -                           | 8              | -              | 145            | 145                               |
| 119                    | LKR REMS-MURR-KREIS  | 37825          | 12437                      | 28260          | 2328                        | 1777           | 6801           | 124694         | 95580                             |
| 119001                 | ALFDORF  | 4990           | 1580                       | 2929           | 288                         | 148            | 738            | 4993           | 4581                              |
| 119003                 | ALLMERSBACH IM TAL   | 360            | 126                        | 25             | -                           | 16             | 821            | 523            | 493                               |
| 119004                 | ALTHUETTE  | 957            | 330                        | 484            | -                           | 47             | 57             | 999            | 907                               |
| 119087                 | ASPACH   | 2775           | 851                        | 2038           | 202                         | 49             | 108            | 34238          | 12647                             |
| 119006                 | AUENWALD   | 1224           | 436                        | 636            | 113                         | 46             | 120            | 1342           | 1074                              |
| 119008                 | BACKNANG,STADT   | 3591           | 789                        | 4329           | 342                         | 77             | 99             | 2865           | 2561                              |
| 119089                 | BERGLEN  | 843            | 321                        | 452            | 15                          | 51             | 435            | 2373           | 2265                              |
| 119018                 | BURGSTETTEN  | 481            | 108                        | 2067           | 200                         | .              | .              | 6091           | 5818                              |
| 119020                 | FELLBACH,STADT   | 262            | 93                         | 1232           | .                           | 51             | 14             | 4845           | 4536                              |
| 119024                 | GROSZERLACH  | 1542           | 652                        | 394            | 64                          | 20             | 179            | 4196           | 3185                              |
| 119037                 | KAISERSBACH  | 1573           | 569                        | 819            | 20                          | 126            | 557            | 1768           | 1324                              |
| 119093                 | KERNEN IM REMSTAL  | 90             | .                          | 44             | -                           | .              | .              | 540            | 448                               |
| 119038                 | KIRCHBERG AN DER MURR  | 1060           | 350                        | 2656           | 380                         | 41             | 54             | 2057           | 1913                              |
| 119041                 | KORB   | 226            | 37                         | 53             | .                           | .              | .              | 526            | 469                               |
| 119042                 | LEUTENBACH   | 1064           | 280                        | 2492           | 210                         | 21             | 21             | 7583           | 5631                              |
| 119044                 | MURRHARDT,STADT  | 3864           | 1438                       | 693            | 42                          | 179            | 869            | 5138           | 4289                              |
| 119053                 | OPPENWEILER  | 877            | 279                        | 67             | -                           | 24             | 298            | 632            | 626                               |
| 119055                 | PLUEDERHAUSEN  | 106            | 39                         | .              | -                           | 74             | 34             | 490            | 436                               |
| 119090                 | REMSHALDEN   | 37             | 19                         | 57             | 8                           | 40             | 21             | 248            | 248                               |
| 119061                 | RUDERSBERG   | 1269           | 532                        | 286            | 53                          | 36             | 337            | 1134           | 1126                              |
| 119067                 | SCHORNDOERF,STADT  | 1205           | 480                        | 157            | 24                          | 126            | 393            | 3412           | 3026                              |
| 119068                 | SCHWAIKHEIM  | 293            | 66                         | 220            | .                           | 16             | .              | 220            | 213                               |
| 119069                 | SPIEGELBERG  | 580            | 194                        | 740            | .                           | 16             | 39             | 594            | 581                               |
| 119075                 | SULZBACH AN DER MURR   | 2336           | 659                        | 229            | 38                          | 23             | 120            | 2054           | 1920                              |
| 119076                 | URBACH   | 494            | 170                        | 58             | .                           | 17             | 159            | 707            | 676                               |
| 119079                 | WAIBLINGEN,STADT   | 1317           | 451                        | 3198           | 44                          | 164            | 73             | 29674          | 29535                             |
| 119091                 | WEINSTADT,STADT  | 186            | 35                         | 572            | -                           | 12             | 110            | 1145           | 1038                              |
| 119083                 | WEISSACH IM TAL  | 874            | 250                        | 130            | -                           | 18             | 37             | 1047           | 1008                              |
| 119084                 | WELZHEIM,STADT   | 2142           | 808                        | 1053           | 64                          | 156            | 1015           | 2140           | 1946                              |
| 119085                 | WINNENDEN,STADT  | 972            | 377                        | 133            | .                           | 143            | .              | 718            | 658                               |
| 119086                 | WINTERBACH   | 235            | 90                         | 13             | -                           | 4              | 48             | 402            | 402                               |

1) Ohne Kleinhaltungen. - 2) 1/2 Jahr und älter.



## 2. Nutztierhaltung am 3. Dezember 1990

| Gemeinde-<br>schlüssel | Gemeinde<br>Stadtkreis/Landkreis<br>Region<br>Regierungsbezirk<br>Land | Rindvieh       |                            | Schweine       |                             | Pferde         | Schafe         | Hühner 1)      |                                  |
|------------------------|--|----------------|----------------------------|----------------|-----------------------------|----------------|----------------|----------------|----------------------------------|
|                        |  | ins-<br>gesamt | darunter<br>Milch-<br>kühe | ins-<br>gesamt | darunter<br>Zucht-<br>sauen | ins-<br>gesamt | ins-<br>gesamt | ins-<br>gesamt | darunter<br>Leg-<br>hennen<br>2) |
|                        |  | Anzahl         |                            |                |                             |                |                |                |                                  |

## REGION FRANKEN

|        |                        |        |       |        |        |      |       |        |        |
|--------|------------------------|--------|-------|--------|--------|------|-------|--------|--------|
| 12     | RG FRANKEN             | 215876 | 72303 | 811307 | 140790 | 5336 | 31561 | 748073 | 568956 |
| 121    | SKR HEILBRONN          | 1324   | 583   | 2405   | 275    | 91   | .     | 13118  | 6674   |
| 121000 | HEILBRONN,STADT        | 1324   | 583   | 2405   | 275    | 91   | .     | 13118  | 6674   |
| 125    | LKR HEILBRONN          | 32198  | 10207 | 67937  | 7106   | 1790 | 9483  | 407582 | 294125 |
| 125001 | ABSTATT                | 268    | 70    | 414    | 24     | 9    | 9     | 749    | 635    |
| 125005 | BAD FRIEDRICHSHALL,ST. | 675    | 237   | 649    | .      | 93   | 22    | 693    | 604    |
| 125006 | BAD RAPPENAU,STADT     | 2384   | 751   | 4155   | 376    | 93   | 141   | 139492 | 80041  |
| 125007 | BAD WIMPFEN,STADT      | 1077   | 374   | 258    | .      | .    | 1836  | 323    | 323    |
| 125008 | BEILSTEIN,STADT        | 771    | 289   | 415    | .      | 20   | 1224  | 1309   | 1086   |
| 125013 | BRACKENHEIM,STADT      | 514    | 166   | 6036   | 662    | 48   | 526   | 24361  | 23790  |
| 125017 | CLEEBRONN              | 40     | 15    | 2102   | 149    | 18   | .     | 8526   | 6726   |
| 125021 | EBERSTADT              | 234    | 78    | 123    | .      | 29   | .     | 339    | 269    |
| 125024 | ELLHOFEN               | 86     | .     | 42     | .      | .    | .     | 184    | 175    |
| 125026 | EPPINGEN,STADT         | 3713   | 1010  | 7408   | 824    | 175  | 202   | 101831 | 78462  |
| 125027 | ERLENBACH              | 47     | 16    | 122    | .      | .    | .     | 358    | 220    |
| 125030 | FLEIN                  | 109    | 30    | 56     | .      | 13   | .     | 475    | 418    |
| 125034 | GEMMINGEN              | 1125   | 378   | 2419   | .      | 6    | 12    | 5293   | 5230   |
| 125038 | GUEGLINGEN,STADT       | 231    | 61    | 2103   | 100    | 87   | 24    | 587    | 534    |
| 125039 | GUNDELSHEIM,STADT      | 1117   | 244   | 1634   | 46     | 48   | 106   | 4887   | 4736   |
| 125111 | HARDTHAUSEN AM KOCHER  | 1312   | 368   | 3130   | 546    | 9    | 178   | 1367   | 1040   |
| 125046 | ILSFELD                | 989    | 323   | 3028   | 322    | 169  | 1122  | 5322   | 4452   |
| 125047 | ITTILINGEN             | 634    | 177   | 1010   | 179    | 30   | .     | 6662   | 6662   |
| 125048 | JAGSTHAUSEN            | 431    | 135   | 2744   | 422    | 29   | 40    | 352    | 350    |
| 125049 | KIRCHART               | 791    | 193   | 1253   | 147    | 41   | 56    | 3426   | 3407   |
| 125113 | LANGENBRETTACH         | 1719   | 499   | 1615   | 202    | 31   | 559   | 1094   | 1012   |
| 125056 | LAUFFEN AM NECKAR,ST.  | 115    | 60    | 885    | .      | 33   | .     | 187    | 187    |
| 125057 | LEHRENSTEINSFELD       | 152    | 74    | 188    | 97     | 8    | .     | 478    | 458    |
| 125058 | LEINGARTEN             | 349    | 110   | 786    | .      | 90   | 8     | 599    | 579    |
| 125059 | LOEWENSTEIN,STADT      | 84     | .     | 675    | .      | 29   | 86    | 1200   | 969    |
| 125061 | MASSENACHHAUSEN        | .      | .     | 227    | .      | .    | .     | 187    | 172    |
| 125063 | MOECKMUEHL,STADT       | 2445   | 892   | 3906   | 572    | 53   | 128   | 31990  | 31920  |
| 125065 | NECKARSULM,STADT       | 681    | 229   | 430    | .      | 13   | 149   | 1373   | 1158   |
| 125066 | NECKARWESTHEIM         | .      | .     | 1375   | 71     | .    | .     | 11893  | 8193   |
| 125068 | NEUDENAU,STADT         | 1548   | 536   | 1637   | 300    | 8    | 382   | 676    | 645    |
| 125069 | NEUENSTADT A.KOCHER,ST | 1105   | 299   | 1018   | 127    | 22   | 35    | 12388  | 12305  |
| 125074 | NORDHEIM               | 237    | 118   | 1917   | 311    | 54   | 16    | 414    | 399    |
| 125110 | OBERSULM               | 379    | 127   | 650    | .      | 104  | 112   | 21489  | 993    |
| 125078 | OEDHEIM                | 272    | 82    | 758    | .      | 30   | 50    | 696    | 457    |
| 125079 | OFFENAU                | 152    | 56    | 41     | .      | .    | .     | 147    | 106    |
| 125081 | PFÄFFENHOFEN           | 235    | 68    | 382    | .      | 34   | .     | 151    | 115    |
| 125084 | ROIGHEIM               | 688    | 260   | 1844   | .      | 20   | 613   | 298    | 282    |
| 125086 | SCHWATGERN,STADT       | 1001   | 329   | 5380   | 610    | 45   | 114   | 2917   | 2857   |
| 125087 | SIEGELSBACH            | 1079   | 314   | 1113   | .      | .    | .     | 156    | 155    |
| 125094 | TALHEIM                | 190    | 46    | 135    | .      | 9    | .     | 690    | 532    |
| 125096 | UNTEREISESHEIM         | 173    | 68    | .      | .      | 18   | .     | 90     | 90     |
| 125098 | UNTERGRUPPENBACH       | 352    | 133   | 1216   | 116    | 53   | 58    | 463    | 437    |
| 125102 | WEINSBERG,STADT        | 66     | 35    | 241    | .      | 75   | 102   | 756    | 692    |
| 125103 | WIDDERN,STADT          | 1175   | 409   | 1690   | 142    | .    | 190   | 1663   | 1653   |
| 125107 | WUESTENROT             | 798    | 285   | 305    | .      | 62   | 289   | 946    | 498    |
| 125108 | ZABERFELD              | 445    | 141   | 417    | 40     | 31   | 78    | 8105   | 8101   |
| 126    | LKR HOHENLOHEKREIS     | 37603  | 12949 | 192233 | 31883  | 890  | 5166  | 169824 | 120433 |
| 126011 | BRETZFELD              | 2648   | 784   | 6264   | 696    | 117  | 289   | 5821   | 5744   |
| 126020 | DOERZBACH              | 1747   | 571   | 6184   | 1110   | 27   | 323   | 1547   | 1510   |
| 126028 | FORCHTENBERG,STADT     | 2321   | 703   | 10625  | 1699   | 70   | 244   | 17328  | 13242  |
| 126039 | INGELFINGEN,STADT      | 2444   | 942   | 11632  | 2701   | 32   | 280   | 4189   | 4119   |
| 126045 | KRAUTHEIM,STADT        | 3134   | 1103  | 3508   | 653    | 50   | 521   | 2440   | 2273   |
| 126046 | KUENZELSAU,STADT       | 4219   | 1663  | 26691  | 4666   | 78   | 486   | 3663   | 3475   |
| 126047 | KUPFERZELL             | 3187   | 1055  | 39777  | 6852   | 53   | 127   | 13270  | 12849  |
| 126056 | MULFINGEN              | 3849   | 1461  | 14731  | 2828   | 34   | 484   | 13830  | 3134   |
| 126058 | NEUENSTEIN,STADT       | 1936   | 637   | 22290  | 3612   | 123  | 237   | 6866   | 5627   |
| 126060 | NIEDERNHALL,STADT      | 190    | .     | 594    | .      | 13   | 65    | 128    | 128    |
| 126066 | OEHRINGEN,STADT        | 3795   | 1168  | 16910  | 2433   | 171  | 673   | 4207   | 3835   |
| 126069 | PFEDELBACH             | 3045   | 1097  | 8062   | 1348   | 46   | 295   | 6036   | 5952   |
| 126072 | SCHOENTAL              | 2365   | 812   | 9806   | 609    | 18   | 911   | 12606  | 10930  |
| 126085 | WALDENBURG,STADT       | 820    | 219   | 2673   | 391    | 32   | 94    | 74768  | 44564  |
| 126086 | WEISZBACH              | 535    | 219   | 2302   | 563    | 18   | 80    | 1089   | 1061   |

1) Ohne Kleinhaltungen. - 2) 1/2 Jahr und älter.

## 2. Nutztierhaltung am 3. Dezember 1990

| Gemeinde-<br>schlüssel  | Gemeinde<br>Stadtkreis/Landkreis<br>Region<br>Regierungsbezirk<br>Land | Rindvieh       |                            | Schweine       |                             | Pferde         | Schafe         | Hühner 1)      |                                  |
|-------------------------|--|----------------|----------------------------|----------------|-----------------------------|----------------|----------------|----------------|----------------------------------|
|                         |  | ins-<br>gesamt | darunter<br>Milch-<br>kühe | ins-<br>gesamt | darunter<br>Zucht-<br>sauen | ins-<br>gesamt | ins-<br>gesamt | ins-<br>gesamt | darunter<br>Leg-<br>hennen<br>2) |
|                         |  |                |                            |                |                             |                |                |                |                                  |
| Anzahl                  |  |                |                            |                |                             |                |                |                |                                  |
| NOCH LKR HOHENLOHEKREIS |  |                |                            |                |                             |                |                |                |                                  |
| 126094                  | ZWEIFLINGEN  | 1368           | 489                        | 10184          | 1718                        | 8              | 57             | 2036           | 1990                             |
| 127                     | LKR SCHWAEBISCH HALL   | 97782          | 34354                      | 404652         | 76294                       | 1686           | 10345          | 98076          | 92149                            |
| 127008                  | BLAUFELDEN   | 4033           | 1540                       | 51111          | 8789                        | 30             | 202            | 4457           | 4253                             |
| 127009                  | BRAUNSBACH   | 1893           | 810                        | 26709          | 5785                        | 23             | 214            | 8121           | 7921                             |
| 127012                  | BUHLERTANN   | 1768           | 636                        | 933            | 148                         | 31             | 202            | 1148           | 1088                             |
| 127013                  | BUHLERZELL   | 2972           | 1102                       | 5153           | 233                         | 120            | 259            | 1887           | 1743                             |
| 127014                  | CRAILSHEIM,STADT   | 9485           | 3364                       | 13120          | 2611                        | 126            | 809            | 3659           | 2951                             |
| 127102                  | FICHTEAU   | 2866           | 1016                       | 1699           | 283                         | 22             | 156            | 2287           | 2118                             |
| 127023                  | FICHTEBERG   | 880            | 329                        | 61             |                             | 25             | 348            | 505            | 33                               |
| 127103                  | FRANKENHARDT   | 6345           | 2035                       | 8409           | 1834                        | 101            | 771            | 4981           | 4469                             |
| 127025                  | GAILDORF,STADT   | 3148           | 1088                       | 2335           | 378                         | 75             | 189            | 2240           | 2089                             |
| 127032                  | GERABRONN,STADT  | 2337           | 896                        | 17596          | 3735                        | 26             | 327            | 15575          | 15414                            |
| 127043                  | ILSHOFEN,STADT   | 4340           | 1443                       | 31301          | 6651                        | 72             | 97             | 3465           | 3385                             |
| 127046                  | KIRCHBERG A.D.JAGST,ST   | 3424           | 1033                       | 13954          | 2832                        | 32             | 75             | 1607           | 1454                             |
| 127101                  | KRESZBERG  | 5539           | 1740                       | 2724           | 374                         | 48             | 628            | 3056           | 2732                             |
| 127047                  | LANGENBURG,STADT   | 1338           | 432                        | 7862           | 1519                        | 12             | 404            | 883            | 745                              |
| 127052                  | MAINHARDT  | 3831           | 1207                       | 2453           | 483                         | 104            | 112            | 2588           | 2278                             |
| 127056                  | MICHELBAACH AN DER BILZ  | 791            | 284                        | 2362           | 475                         | 40             | 582            | 662            | 612                              |
| 127059                  | MICHELFELD   | 2598           | 916                        | 4770           | 914                         | 34             | 243            | 1636           | 1606                             |
| 127062                  | OBERROT  | 1891           | 782                        | 894            | 152                         | 82             | 310            | 1997           | 1827                             |
| 127063                  | OBERSONTHEIM   | 4473           | 1626                       | 8004           | 1607                        | 37             | 197            | 3161           | 3068                             |
| 127100                  | ROSENGARTEN  | 1585           | 553                        | 8256           | 1873                        | 44             | 126            | 1832           | 1769                             |
| 127071                  | ROT AM SEE   | 4282           | 1567                       | 41738          | 6364                        | 99             | 244            | 7098           | 6729                             |
| 127073                  | SATTELDORF   | 4020           | 1235                       | 7266           | 1578                        | 46             | 1861           | 2480           | 2376                             |
| 127075                  | SCHROZBERG,STADT   | 6884           | 2455                       | 54450          | 10143                       | 132            | 183            | 4120           | 3903                             |
| 127076                  | SCHWAEBISCH HALL,STADT   | 5542           | 2198                       | 39566          | 7913                        | 137            | 282            | 5576           | 5285                             |
| 127104                  | STIMPACH   | 2802           | 1014                       | 1850           | 420                         | 55             | 488            | 1784           | 1677                             |
| 127079                  | SULZBACH-LAUFEN  | 1956           | 729                        | 439            | 31                          | 25             | 145            | 1530           | 1291                             |
| 127086                  | UNTERMUENKHEIM   | 1553           | 591                        | 17694          | 3133                        | 26             | 293            | 5324           | 5245                             |
| 127089                  | VELLBERG,STADT   | 1557           | 598                        | 6208           | 1302                        | 31             | 412            | 1949           | 1834                             |
| 127091                  | WALLHAUSEN   | 1855           | 523                        | 9410           | 1420                        | 20             | 94             | 1490           | 1360                             |
| 127099                  | WOLPERTSHAUSEN   | 1794           | 612                        | 16325          | 3306                        | 31             | 92             | 978            | 894                              |
| 128                     | LKR MAIN-TAUBER-KREIS.   | 46969          | 14210                      | 144080         | 25232                       | 879            | 6558           | 59473          | 55575                            |
| 128138                  | AHORN  | 1910           | 668                        | 1774           | 175                         | 36             | 97             | 1314           | 1272                             |
| 128006                  | ASSAMSTADT   | 580            | 196                        | 1004           | 95                          | 32             | -              | 835            | 670                              |
| 128007                  | BAD MERGENTHEIM,STADT  | 5670           | 1901                       | 13917          | 2039                        | 57             | 870            | 7220           | 6964                             |
| 128014                  | BOXBERG,STADT  | 3297           | 1111                       | 2721           | 176                         | 31             | 611            | 3013           | 2570                             |
| 128020                  | CREGLINGEN,STADT   | 8190           | 2612                       | 35480          | 6841                        | 38             | 429            | 9107           | 8360                             |
| 128039                  | FREUDENBERG,STADT  | 429            | 87                         | 682            | -                           | 38             | 67             | 289            | 168                              |
| 128045                  | GROSZRINDERFELD  | 1525           | 217                        | 2623           | 368                         | 33             | 448            | 7608           | 7570                             |
| 128047                  | GRUENSFELD,STADT   | 1586           | 459                        | 3607           | 637                         | 16             | 25             | 2306           | 2146                             |
| 128058                  | IGERSHEIM  | 2647           | 669                        | 4510           | 946                         | 66             | 80             | 1355           | 1239                             |
| 128061                  | KOENIGSHEIM  | 2037           | 533                        | 5850           | 662                         | 15             | 347            | 1416           | 1304                             |
| 128064                  | KUELSHEIM,STADT  | 1822           | 510                        | 1561           | 133                         | 43             | 294            | 1456           | 1236                             |
| 128139                  | LAUDA-KOENIGSHOFEN,ST.   | 1437           | 396                        | 5532           | 797                         | 55             | 48             | 2083           | 1918                             |
| 128082                  | NIEDERSTETTEN,STADT  | 5449           | 1855                       | 32161          | 6838                        | 177            | 706            | 5919           | 5269                             |
| 128115                  | TAUBERBISCHOFHEIM,ST.  | 1664           | 494                        | 2979           | 337                         | 31             | 393            | 3906           | 3861                             |
| 128126                  | WEIKERSHEIM,STADT  | 4237           | 1499                       | 15874          | 3469                        | 60             | 382            | 4326           | 4276                             |
| 128128                  | WERBACH  | 947            | 309                        | 3357           | 415                         | 22             | 431            | 3772           | 3613                             |
| 128131                  | WERTHEIM,STADT   | 2520           | 481                        | 7562           | 760                         | 119            | 1324           | 2499           | 2317                             |
| 128137                  | WITTIGSHAUSEN  | 1022           | 213                        | 2886           | 496                         | 10             | -              | 1049           | 822                              |
| REGION OSTWUERTTEMBERG  |  |                |                            |                |                             |                |                |                |                                  |
| 13                      | RG OSTWUERTTEMBERG   | 146502         | 50146                      | 154852         | 22023                       | 3629           | 20544          | 259369         | 177085                           |
| 135                     | LKR HEIDENHEIM   | 33782          | 11663                      | 48748          | 5907                        | 973            | 8996           | 69754          | 47296                            |
| 135010                  | DISCHINGEN   | 6655           | 2370                       | 11360          | 1878                        | 18             | 219            | 12619          | 12597                            |
| 135015                  | GERSTETTEN   | 5564           | 1944                       | 7598           | 959                         | 113            | 1636           | 15822          | 15632                            |
| 135016                  | GIENGEN A.O.BREIZ,ST.  | 4115           | 1395                       | 4034           | 206                         | 93             | 1637           | 2722           | 2695                             |
| 135019                  | HEIDENHEIM A.D.BR.,ST.   | 2121           | 785                        | 587            | 40                          | 253            | 228            | 1298           | 1231                             |
| 135020                  | HERBRECHTINGEN,STADT   | 3169           | 1164                       | 4401           | 516                         | 103            | 696            | 6084           | 6004                             |
| 135021                  | HERMARINGEN  | 1687           | 566                        | 3058           | 369                         | 18             | 517            | 1766           | 1652                             |
| 135025                  | KOENIGSBRONN   | 1147           | 442                        | 279            | -                           | 81             | 119            | 1081           | 1013                             |
| 135026                  | NATTHEIM   | 1543           | 480                        | 1641           | 203                         | 68             | 1629           | 18769          | 1157                             |
| 135027                  | NIEDERSTOTZINGEN,STADT   | 1520           | 282                        | 8676           | 1044                        | 60             | 248            | 985            | 964                              |
| 135031                  | SONTHEIM AN DER BREIZ  | 3039           | 945                        | 3040           | 271                         | 54             | 909            | 1193           | 1081                             |

1) Ohne Kleinhaltungen. - 2) 1/2 Jahr und älter.

| Gemeinde-<br>schlüssel | Gemeinde<br>Stadtkreis/Landkreis<br>Region<br>Regierungsbezirk<br>Land | Rindvieh       |                            | Schweine       |                             | Pferde         | Schafe         | Hühner 1)      |                                  |
|------------------------|--|----------------|----------------------------|----------------|-----------------------------|----------------|----------------|----------------|----------------------------------|
|                        |  | ins-<br>gesamt | darunter<br>Milch-<br>kühe | ins-<br>gesamt | darunter<br>Zucht-<br>sauen | ins-<br>gesamt | ins-<br>gesamt | ins-<br>gesamt | darunter<br>Leg-<br>hennen<br>2) |
|                        |  | Anzahl         |                            |                |                             |                |                |                |                                  |

## NOCH LKR HEIDENHEIM

|        |                         |        |       |        |       |      |       |        |        |
|--------|-------------------------|--------|-------|--------|-------|------|-------|--------|--------|
| 135032 | STEINHEIM AM ALBUCH     | 3222   | 1290  | 4074   | 399   | 112  | 1158  | 7415   | 3270   |
| 136    | LKR OSTALBKREIS         | 112720 | 38483 | 106104 | 16116 | 2656 | 11548 | 189615 | 129789 |
| 136088 | AALEN, STADT            | 9732   | 3511  | 5105   | 672   | 335  | 1020  | 29631  | 5062   |
| 136002 | ABTSGMUEND              | 4135   | 1378  | 1071   | 110   | 183  | 1381  | 2465   | 2350   |
| 136003 | ADELHANNFELDEN          | 1310   | 513   | 323    | 29    | 30   | 77    | 1004   | 874    |
| 136007 | BARTHOLOMAE             | 587    | 236   | 1339   | 177   | 11   | .     | 300    | 300    |
| 136009 | BOEBINGEN AN DER REMS   | 1505   | 520   | 908    | .     | 17   | 38    | 571    | 522    |
| 136010 | BOPFINGEN, STADT        | 4640   | 1450  | 12768  | 1928  | 80   | 1603  | 45569  | 45498  |
| 136015 | DURLANGEN               | 931    | 341   | 107    | .     | 29   | 141   | 293    | 292    |
| 136018 | ELLENBERG               | 1816   | 676   | 396    | 48    | 31   | 44    | 808    | 782    |
| 136019 | ELLWANGEN(JAGST), STADT | 12330  | 3993  | 6036   | 876   | 354  | 2040  | 7028   | 6072   |
| 136020 | ESCHACH                 | 1754   | 619   | 4502   | 486   | 18   | 96    | 864    | 813    |
| 136021 | ESSINGEN                | 3444   | 1226  | 1992   | 165   | 79   | 23    | 3073   | 2957   |
| 136024 | GOEGGINGEN              | 1281   | 522   | 368    | 60    | 25   | 48    | 829    | 711    |
| 136027 | GSCHWEND                | 3629   | 1258  | 665    | 44    | 67   | 286   | 2899   | 2653   |
| 136028 | HEUBACH, STADT          | 1557   | 607   | 131    | .     | 46   | 101   | 1364   | 1306   |
| 136029 | HEUCHLINGEN             | 1171   | 479   | 52     | .     | 44   | 82    | 176    | 172    |
| 136033 | HUETTLINGEN             | 2056   | 631   | 244    | .     | 23   | 302   | 711    | 618    |
| 136034 | IGGINGEN                | 1762   | 600   | 110    | .     | 15   | .     | 886    | 817    |
| 136035 | JAGSZELL                | 2155   | 831   | 1882   | 173   | 56   | 63    | 1230   | 1159   |
| 136037 | KIRCHHEIM AM RIES       | 2389   | 801   | 3855   | 603   | 38   | 23    | 2081   | 1990   |
| 136038 | LAUCHHEIM, STADT        | 2714   | 994   | 1983   | 349   | 64   | 72    | 484    | 452    |
| 136040 | LEINZELL                | 131    | 41    | .      | .     | .    | .     | .      | .      |
| 136042 | LORCH, STADT            | 1685   | 548   | 1642   | 200   | 114  | 272   | 5834   | 4539   |
| 136043 | MOEGGLINGEN             | 1110   | 428   | 33     | .     | 44   | .     | 4458   | 4446   |
| 136044 | MUTLANGEN               | 781    | 265   | 426    | .     | 8    | .     | 1061   | 1056   |
| 136045 | NERESHEIM, STADT        | 7672   | 1971  | 16227  | 2449  | 54   | 269   | 4415   | 4335   |
| 136046 | NEULER                  | 3537   | 1253  | 1016   | 109   | 60   | 87    | 5956   | 5865   |
| 136049 | OBERGROENINGEN          | 1094   | 383   | 852    | 144   | 24   | .     | 333    | 333    |
| 136050 | OBERKOECH, STADT        | 191    | 77    | 20     | .     | .    | 35    | 84     | 61     |
| 136089 | RAINAU                  | 2591   | 806   | 1718   | 289   | 18   | 325   | 1146   | 1035   |
| 136087 | RIESBUERG               | 1498   | 343   | 4659   | 791   | 21   | .     | 678    | 668    |
| 136060 | ROSENBERG               | 2394   | 888   | 1530   | 264   | 9    | 97    | 1603   | 1477   |
| 136061 | RUPPERTSHOFEN           | 1327   | 448   | 535    | 75    | 73   | 48    | 557    | 531    |
| 136062 | SCHIECHINGEN            | 806    | 299   | 143    | .     | 11   | 72    | 400    | 375    |
| 136065 | SCHWAEBISCH GMUEND, ST. | 6412   | 2392  | 2757   | 405   | 289  | 475   | 27068  | 18997  |
| 136066 | SPRAITBACH              | 542    | 169   | 58     | .     | 14   | 59    | 478    | 373    |
| 136068 | STOEDTLEN               | 2829   | 1071  | 1671   | 207   | 36   | 811   | 1815   | 1317   |
| 136070 | TAEFERROT               | 938    | 284   | 115    | .     | 8    | 151   | 680    | 642    |
| 136071 | TANNHAUSEN              | 2427   | 795   | 2213   | 379   | 37   | 65    | 1082   | 968    |
| 136075 | UNTERSCHNEIDHEIM        | 7566   | 2752  | 21923  | 4071  | 52   | 163   | 2902   | 2719   |
| 136079 | WALDSTETTEN             | 1702   | 561   | 170    | .     | 115  | 156   | 1737   | 1645   |
| 136082 | WESTHAUSEN              | 3125   | 1072  | 3907   | 593   | 71   | 84    | 24048  | 2014   |
| 136084 | WOERT                   | 1464   | 451   | 648    | 105   | 47   | 45    | 989    | 968    |

## REGIERUNGSBEZIRK KARLSRUHE

|   |              |        |       |        |       |       |       |        |        |
|---|--------------|--------|-------|--------|-------|-------|-------|--------|--------|
| 2 | RB KARLSRUHE | 144824 | 44455 | 171409 | 16631 | 12462 | 42576 | 723628 | 588259 |
|---|--------------|--------|-------|--------|-------|-------|-------|--------|--------|

## REGION MITTLERER OBERRHEIN

|        |                        |       |      |       |      |      |       |        |        |
|--------|------------------------|-------|------|-------|------|------|-------|--------|--------|
| 21     | RG MITTLERER OBERRHEIN | 18453 | 4929 | 34248 | 2884 | 3749 | 12335 | 192499 | 156723 |
| 211    | SKR BADEN-BADEN        | 152   | 55   | 115   | .    | 115  | 1902  | 738    | 634    |
| 211000 | BADEN-BADEN, STADT     | 152   | 55   | 115   | .    | 115  | 1902  | 738    | 634    |
| 212    | SKR KARLSRUHE          | 687   | 266  | 1677  | 160  | 448  | 146   | 35266  | 28897  |
| 212000 | KARLSRUHE, STADT       | 687   | 266  | 1677  | 160  | 448  | 146   | 35266  | 28897  |
| 215    | LKR KARLSRUHE          | 12732 | 3308 | 21978 | 2069 | 2350 | 6671  | 135308 | 106718 |
| 215100 | BAD SCHOENBORN         | 397   | 103  | 319   | .    | 91   | 105   | 264    | 234    |
| 215007 | BRETTEN, STADT         | 1604  | 351  | 1442  | 135  | 77   | 735   | 8136   | 7885   |
| 215009 | BRUCHSAL, STADT        | 919   | 255  | 2162  | 304  | 91   | 156   | 8907   | 8819   |
| 215111 | DETTENHEIM             | 193   | 62   | 72    | .    | 41   | .     | 2158   | 2094   |
| 215102 | EGGENSTEIN-LEOPOLDSHF. | .     | .    | 5     | .    | 64   | .     | 137    | 131    |

## 2. Nutztierhaltung am 3. Dezember 1990

| Gemeinde-<br>schlüssel | Gemeinde<br>Stadtkreis/Landkreis<br>Region<br>Regierungsbezirk<br>Land | Rindvieh       |                            | Schweine       |                             | Pferde         | Schafe         | Hühner 1)      |                                  |
|------------------------|--|----------------|----------------------------|----------------|-----------------------------|----------------|----------------|----------------|----------------------------------|
|                        |  | ins-<br>gesamt | darunter<br>Milch-<br>kühe | ins-<br>gesamt | darunter<br>Zucht-<br>sauen | ins-<br>gesamt | ins-<br>gesamt | ins-<br>gesamt | darunter<br>Leg-<br>hennen<br>2) |
|                        |  | Anzahl         |                            |                |                             |                |                |                |                                  |

## NOCH LKR KARLSRUHE

|        |                        |      |      |       |     |     |      |       |       |
|--------|------------------------|------|------|-------|-----|-----|------|-------|-------|
| 215017 | ETTLINGEN,STADT        | 273  | 37   | 288   | .   | 207 | 2297 | 7812  | 7613  |
| 215021 | FORST                  | 126  | .    | 30    | .   | 36  | .    | 91    | 91    |
| 215025 | GONDELSHEIM            | 322  | 83   | 1658  | 45  | 16  | .    | 16486 | 15483 |
| 215099 | GRABEN-NEUDORF         | 358  | 53   | 250   | .   | 79  | .    | 1413  | 1109  |
| 215029 | HAMBRUECKEN            | 45   | .    | 88    | 8   | 17  | .    | 275   | 251   |
| 215096 | KARLSBAD               | 463  | 97   | 1376  | .   | 154 | 90   | 3075  | 3060  |
| 215103 | KARLSDORF-NEUTHARD     | 19   | 6    | 92    | .   | 51  | .    | 90    | 90    |
| 215097 | KRAICHTAL,STADT        | 1188 | 391  | 2878  | 152 | 162 | 538  | 4491  | 4187  |
| 215039 | KRONAU                 | .    | .    | 70    | .   | 26  | 111  | 142   | 126   |
| 215040 | KUERNBACH              | 553  | 130  | 790   | .   | 18  | 132  | 205   | 109   |
| 215105 | LINKENHEIM-HOCHSTETTEN | .    | .    | 235   | .   | 63  | .    | 265   | 264   |
| 215046 | MALSCH                 | 104  | 17   | 64    | .   | 20  | 439  | 504   | 490   |
| 215047 | MARXZELL               | 175  | 59   | 47    | .   | 214 | 73   | 598   | 541   |
| 215059 | OBERDERDINGEN          | 2025 | 727  | 626   | 272 | 95  | 94   | 1488  | 1335  |
| 215107 | OBERHAUSEN-RHEINHAUSEN | 164  | .    | 24    | .   | 106 | 41   | 256   | 246   |
| 215064 | OESTRINGEN,STADT       | 723  | 211  | 1651  | 85  | 26  | 78   | 971   | 959   |
| 215101 | PFINZTAL               | 260  | 25   | 270   | .   | 58  | 15   | 2773  | 2754  |
| 215066 | PHILIPPSBURG,STADT     | 198  | .    | 1112  | .   | 29  | 34   | 245   | 163   |
| 215108 | RHEINSTETTEN           | 64   | .    | 1893  | .   | 78  | 15   | 2678  | 2588  |
| 215109 | STUTENSEE              | 106  | 27   | 391   | .   | 121 | 49   | 26256 | 1098  |
| 215082 | SULZFELD               | 397  | 85   | 145   | 8   | 14  | .    | 3143  | 2713  |
| 215084 | UBSTADT-WEIHER         | 300  | 81   | 1121  | .   | 45  | 71   | 727   | 716   |
| 215106 | WAGHAUSEL, STADT       | 28   | .    | 128   | .   | 64  | 680  | 3171  | 3170  |
| 215110 | WALDBRONN              | 82   | 10   | 48    | .   | 89  | 714  | 287   | 247   |
| 215089 | WALZBACHTAL            | 733  | 200  | 1643  | 326 | 76  | 27   | 37420 | 37347 |
| 215090 | WEINGARTEN (BADEN)     | 640  | 209  | 406   | 80  | 85  | 109  | 447   | 423   |
| 215094 | ZAISENHAUSEN           | 258  | 22   | 654   | 22  | 37  | .    | 397   | 382   |
| 216    | LKR RASTATT            | 4882 | 1300 | 10478 | 655 | 836 | 3616 | 21187 | 20474 |
| 216002 | AU AM RHEIN            | 125  | .    | 45    | .   | .   | .    | 152   | 152   |
| 216005 | BIETIGHEIM             | .    | .    | .     | .   | .   | .    | .     | .     |
| 216006 | BISCHWEIER             | .    | .    | .     | .   | 6   | .    | 19    | 19    |
| 216007 | BUEHL,STADT            | 656  | 271  | 717   | 80  | 70  | 173  | 4441  | 4340  |
| 216008 | BUEHLERTAL             | 44   | 10   | .     | .   | .   | 24   | 102   | 102   |
| 216009 | DURMERSHEIM            | .    | .    | 6     | .   | 20  | .    | 48    | 33    |
| 216012 | ELCHESHEIM-ILLINGEN    | 76   | .    | 303   | .   | 22  | .    | 213   | 213   |
| 216013 | FORBACH                | 47   | 14   | .     | .   | .   | 11   | 161   | 114   |
| 216015 | GAGGENAU,STADT         | 287  | 101  | 33    | .   | 135 | 1970 | 395   | 395   |
| 216017 | GERNSBACH,STADT        | 80   | 29   | 16    | .   | 55  | 170  | 133   | 133   |
| 216022 | HUEGELSHEIM            | 110  | .    | 178   | .   | .   | .    | .     | .     |
| 216023 | IFFEZHEIM              | 57   | 4    | 1946  | .   | 104 | .    | 46    | 45    |
| 216024 | KUPPENHEIM,STADT       | 154  | 9    | 136   | .   | 18  | .    | 140   | 132   |
| 216028 | LICHTENAU,STADT        | 731  | 148  | 1858  | 128 | 31  | 96   | 1868  | 1834  |
| 216029 | LOFFENAU               | .    | .    | .     | .   | 21  | .    | .     | .     |
| 216033 | MUGGENSTURM            | 35   | .    | 253   | .   | 32  | 101  | .     | .     |
| 216039 | OETIGHEIM              | .    | .    | 10    | .   | 23  | .    | 143   | 141   |
| 216041 | OTTERSUEIER            | 1197 | 365  | 1960  | 115 | 42  | 63   | 7604  | 7420  |
| 216043 | RASTATT,STADT          | 294  | 30   | 1117  | 207 | 114 | 284  | 1175  | 1123  |
| 216063 | RHEINMUENSTER          | 235  | 66   | 251   | 9   | 46  | 28   | 1256  | 1211  |
| 216049 | SINZHEIM               | 660  | 189  | 1568  | .   | 34  | 109  | 1859  | 1799  |
| 216052 | STEINMAUERN            | 72   | .    | 62    | .   | 26  | 22   | 757   | 613   |
| 216059 | WEISENBACH             | .    | .    | .     | .   | .   | 443  | .     | .     |

## REGION UNTERER NECKAR

|        |                        |       |       |       |       |      |       |        |        |
|--------|------------------------|-------|-------|-------|-------|------|-------|--------|--------|
| 22     | RG UNTERER NECKAR      | 74198 | 21370 | 98176 | 10479 | 5014 | 14136 | 364595 | 284742 |
| 221    | SKR HEIDELBERG         | 1073  | 329   | 1906  | 137   | 297  | 34    | 16841  | 13902  |
| 221000 | HEIDELBERG,STADT       | 1073  | 329   | 1906  | 137   | 297  | 34    | 16841  | 13902  |
| 222    | SKR MANNHEIM           | 324   | 78    | 3415  | 108   | 534  | 277   | 37435  | 36739  |
| 222000 | MANNHEIM,UNIV.-STADT   | 324   | 78    | 3415  | 108   | 534  | 277   | 37435  | 36739  |
| 225    | LKR NECKAR-ODENWALD-KR | 45450 | 13560 | 47532 | 5809  | 1495 | 5948  | 119350 | 83829  |
| 225001 | ADELSHEIM,STADT        | 2211  | 606   | 2113  | 186   | 25   | .     | 8345   | 7457   |
| 225002 | AGLASTERHAUSEN         | 913   | 164   | 5676  | 1152  | 21   | 60    | 7639   | 3604   |
| 225009 | BILLIGHEIM             | 2754  | 931   | 907   | 103   | 9    | 252   | 19224  | 1724   |
| 225010 | BINAU                  | 188   | 59    | 59    | .     | 8    | 98    | .      | .      |
| 225014 | BUCHEN(ODENWALD),STADT | 5852  | 1794  | 4907  | 513   | 247  | 485   | 14204  | 14034  |

1) Ohne Kleinhaltungen. - 2) 1/2 Jahr und älter.

## 2. Nutztierhaltung am 3. Dezember 1990

| Gemeinde-<br>schlüssel      | Gemeinde<br>Stadtkreis/Landkreis<br>Region<br>Regierungsbezirk<br>Land | Rindvieh       |                            | Schweine       |                             | Pferde         | Schafe         | Hühner 1)      |                                  |
|-----------------------------|--|----------------|----------------------------|----------------|-----------------------------|----------------|----------------|----------------|----------------------------------|
|                             |  | ins-<br>gesamt | darunter<br>Milch-<br>kühe | ins-<br>gesamt | darunter<br>Zucht-<br>sauen | ins-<br>gesamt | ins-<br>gesamt | ins-<br>gesamt | darunter<br>Leg-<br>hennen<br>2) |
|                             |  |                |                            |                |                             |                |                |                |                                  |
| Anzahl                      |  |                |                            |                |                             |                |                |                |                                  |
| NOCH LKR NECKAR-ODENWALD-KR |  |                |                            |                |                             |                |                |                |                                  |
| 225117                      | ELZTAL   | 1963           | 688                        | 947            | 88                          | 21             | 176            | 1193           | 1181                             |
| 225024                      | FAHRENBACH   | 865            | 287                        | 433            | 35                          | 47             | 223            | 596            | 564                              |
| 225032                      | HARDHEIM   | 3606           | 1006                       | 8646           | 963                         | 46             | 1155           | 1343           | 1235                             |
| 225033                      | HASZMERSHEIM   | 255            | 96                         | 921            | 214                         | 22             | 17             | 4282           | 4281                             |
| 225039                      | HOEPFINGEN   | 1135           | 378                        | 1254           | 55                          | 65             | 76             | 866            | 863                              |
| 225042                      | HUEFFENHARDT   | 976            | 277                        | 267            | .                           | 32             | 39             | 8644           | 8613                             |
| 225052                      | LIMBACH  | 1670           | 559                        | 1170           | 263                         | 36             | 184            | 1898           | 1710                             |
| 225058                      | MOSBACH, STADT   | 1629           | 455                        | 2608           | 404                         | 155            | 251            | 5529           | 5463                             |
| 225060                      | MUDAU  | 4368           | 1301                       | 3242           | 464                         | 100            | 126            | 26508          | 14889                            |
| 225064                      | NECKARGERACH   | 422            | 124                        | 437            | .                           | 7              | 49             | 3554           | 3097                             |
| 225067                      | NECKARZIMMERN  | .              | .                          | .              | .                           | .              | .              | .              | .                                |
| 225068                      | NEUNKIRCHEN  | 696            | 196                        | 856            | 93                          | .              | 21             | 263            | 203                              |
| 225074                      | OBRIGHEIM  | 752            | 232                        | 746            | 116                         | 40             | 152            | 2147           | 2113                             |
| 225075                      | OSTERBURKEN, STADT   | 1671           | 366                        | 2831           | 56                          | 179            | 145            | 556            | 549                              |
| 225114                      | RAVENSTEIN, STADT  | 2933           | 918                        | 2692           | 342                         | 29             | 431            | 1536           | 1435                             |
| 225082                      | ROSENBERG  | 1646           | 502                        | 1389           | 212                         | 41             | 120            | 1460           | 1411                             |
| 225115                      | SCHEFFLENZ   | 2000           | 649                        | 872            | 132                         | 25             | 51             | 1193           | 1155                             |
| 225116                      | SCHWARZACH   | .              | .                          | 224            | .                           | 29             | .              | 129            | 123                              |
| 225091                      | SECKACH  | 1218           | 412                        | 670            | 13                          | 34             | 32             | 395            | 392                              |
| 225118                      | WALDBRUNN  | 1497           | 474                        | 879            | 105                         | 149            | 141            | 2223           | 2142                             |
| 225109                      | WALDQUERN, STADT   | 3937           | 1014                       | 2778           | 213                         | 108            | 1181           | 5593           | 5561                             |
| 225113                      | ZWINGENBERG  | .              | .                          | .              | .                           | .              | .              | .              | .                                |
| 226                         | LKR RHEIN-NECKAR-KREIS   | 27351          | 7403                       | 45323          | 4425                        | 2688           | 7877           | 190969         | 150272                           |
| 226003                      | ALTUSZHEIM   | 290            | 90                         | 19             | -                           | 12             | -              | 109            | 109                              |
| 226102                      | ANGELBACHTAL   | 676            | 143                        | 1919           | 148                         | 17             | 11             | 2523           | 2458                             |
| 226006                      | BAMMENTAL  | 259            | 51                         | .              | -                           | 27             | 22             | 125            | 125                              |
| 226009                      | BRUEHL   | .              | .                          | 16             | -                           | 54             | .              | 548            | 541                              |
| 226010                      | DIELHEIM   | 446            | 53                         | 1586           | 227                         | 111            | 65             | .              | .                                |
| 226012                      | DOESSENHEIM  | 71             | -                          | 541            | .                           | 37             | .              | 5880           | 4265                             |
| 226013                      | EBERBACH, STADT  | 251            | 72                         | 94             | .                           | 22             | 65             | 18160          | 16635                            |
| 226105                      | EDINGEN-NECKARHAUSEN   | 108            | 36                         | 671            | 69                          | 5              | .              | 2283           | 940                              |
| 226017                      | EPFENBACH  | 177            | 30                         | 1482           | 80                          | 19             | 669            | 190            | 190                              |
| 226018                      | EPPELHEIM  | 161            | .                          | 24             | -                           | 113            | .              | 306            | 147                              |
| 226020                      | ESCHELBRONN  | 229            | 72                         | 57             | -                           | .              | 181            | 127            | 126                              |
| 226022                      | GAIBERG  | .              | .                          | .              | .                           | 9              | 39             | 113            | 50                               |
| 226027                      | HEDDESBAACH  | 148            | 52                         | 6              | -                           | 10             | 34             | 79             | 76                               |
| 226028                      | HEDDESHEIM   | 789            | 244                        | 366            | 106                         | 164            | .              | 832            | 822                              |
| 226029                      | HEILIGKREUZSTEINACH  | 463            | 132                        | 757            | 141                         | 63             | 298            | 8238           | 6445                             |
| 226106                      | HELMSTADT-BARGEN   | 1420           | 433                        | 2817           | 277                         | 56             | 33             | 3833           | 3640                             |
| 226031                      | HEMSBACH, STADT  | 1205           | 452                        | 370            | 38                          | 57             | .              | 1166           | 792                              |
| 226107                      | HIRSCHBERG A.D. BERGSTR  | 128            | 58                         | 292            | 58                          | 38             | 24             | 32229          | 32217                            |
| 226032                      | HOCKENHEIM, STADT  | 1180           | 214                        | 2080           | 195                         | 13             | .              | 493            | 407                              |
| 226036                      | ILVESHEIM  | .              | .                          | 277            | 76                          | 6              | -              | 2695           | 2695                             |
| 226037                      | KETSCH   | 295            | .                          | 32             | -                           | 76             | .              | 12611          | 7589                             |
| 226038                      | LADENBURG, STADT   | 563            | 119                        | 646            | .                           | 100            | .              | 356            | 343                              |
| 226040                      | LAUDENBACH   | 650            | 191                        | .              | -                           | 37             | -              | .              | .                                |
| 226041                      | LEIMEN, STADT  | 587            | 167                        | 1273           | 124                         | 74             | 89             | 1598           | 1460                             |
| 226104                      | LOBBACH  | 159            | .                          | 1466           | .                           | .              | 623            | 21296          | 6388                             |
| 226046                      | MALSCH   | .              | -                          | 32             | -                           | 6              | 23             | 189            | 66                               |
| 226048                      | MAUER  | 169            | 69                         | 611            | 42                          | 10             | .              | 469            | 289                              |
| 226049                      | MECKESHEIM   | 662            | 223                        | 1959           | 204                         | 46             | .              | 7699           | 5861                             |
| 226054                      | MUEHLHAUSEN  | 243            | 17                         | 1079           | 81                          | 15             | .              | 290            | 290                              |
| 226055                      | NECKARBISCHOFHEIM, ST.   | 943            | 219                        | 642            | 63                          | 16             | 55             | 416            | 399                              |
| 226056                      | NECKARGEMUEND, STADT   | 358            | 62                         | 32             | -                           | 74             | 209            | 7519           | 5405                             |
| 226058                      | NEIDENSTEIN  | 285            | 100                        | 167            | .                           | 23             | 334            | 340            | 327                              |
| 226059                      | NEULUSZHEIM  | .              | .                          | 290            | .                           | 10             | .              | 259            | 130                              |
| 226060                      | MUSZLOCH   | 304            | 64                         | 772            | 61                          | 54             | .              | 1627           | 1625                             |
| 226062                      | OFTERSHEIM   | 286            | 27                         | 260            | .                           | .              | -              | 201            | 201                              |
| 226063                      | PLANKSTADT   | 307            | 54                         | 853            | .                           | 12             | -              | 2921           | 2866                             |
| 226065                      | RAUENBERG, STADT   | .              | -                          | 194            | .                           | 28             | .              | 3310           | 3268                             |
| 226066                      | REICHARTSHAUSEN  | 741            | 136                        | 184            | 11                          | 7              | .              | 281            | 281                              |
| 226068                      | REILINGEN  | 258            | 67                         | 353            | .                           | 90             | .              | 161            | 151                              |
| 226076                      | SANDHAUSEN   | 91             | .                          | 241            | .                           | 65             | -              | 1050           | .                                |
| 226080                      | SCHOENAU, STADT  | 40             | 8                          | .              | -                           | 35             | 31             | 81             | 51                               |
| 226081                      | SCHOENBRUNN  | 761            | 142                        | 1140           | 90                          | 44             | 248            | 1447           | 1396                             |
| 226082                      | SCHRIESHEIM, STADT   | 135            | 54                         | 752            | .                           | 61             | 35             | 2218           | 2038                             |
| 226084                      | SCHWETZINGEN, STADT  | 263            | -                          | 40             | -                           | 52             | .              | 465            | 365                              |
| 226085                      | SINSHEIM, STADT  | 5277           | 1575                       | 10178          | 1151                        | 288            | 1226           | 19103          | 12016                            |

1) Ohne Kleinhaltungen. - 2) 1/2 Jahr und älter.

## 2. Nutztierhaltung am 3. Dezember 1990

| Gemeinde-<br>schlüssel | Gemeinde<br>Stadtkreis/Landkreis<br>Region<br>Regierungsbezirk<br>Land | Rindvieh       |                            | Schweine       |                             | Pferde         | Schafe         | Hühner 1)      |                                  |
|------------------------|--|----------------|----------------------------|----------------|-----------------------------|----------------|----------------|----------------|----------------------------------|
|                        |  | ins-<br>gesamt | darunter<br>Milch-<br>kühe | ins-<br>gesamt | darunter<br>Zucht-<br>sauen | ins-<br>gesamt | ins-<br>gesamt | ins-<br>gesamt | darunter<br>Leg-<br>hennen<br>2) |
|                        |  | Anzahl         |                            |                |                             |                |                |                |                                  |

## NOCH LKR RHEIN-NECKAR-KREIS

|        |                 |      |      |      |     |     |     |       |       |
|--------|-----------------|------|------|------|-----|-----|-----|-------|-------|
| 226086 | SPECHBACH       | 279  | 130  | 180  | 16  | 50  | .   | 316   | 316   |
| 226103 | ST. LEON-ROT    | 140  | 26   | 180  | .   | 52  | .   | 313   | 263   |
| 226091 | WAIBSTADT,STADT | 570  | 139  | 1384 | 82  | 54  | 185 | 731   | 660   |
| 226095 | WALLDORF,STADT  | 270  | .    | 2354 | .   | 126 | .   | 76    | 71    |
| 226096 | WEINHEIM,STADT  | 2867 | 1122 | 1743 | 229 | 142 | 80  | 17108 | 17003 |
| 226097 | WIESENACH       | 264  | 60   | 48   | .   | 67  | .   | 244   | 238   |
| 226098 | WIESLOCH,STADT  | 921  | 129  | 2478 | 243 | 84  | 408 | 3179  | 3106  |
| 226099 | WILHELMSELD     | .    | .    | .    | .   | 4   | 20  | 2633  | 1583  |
| 226101 | ZUZENHAUSEN     | 464  | 120  | 106  | .   | 40  | .   | 163   | 158   |

## REGION NORDSCHWARZWALD

|        |                          |       |       |       |      |      |       |        |        |
|--------|--------------------------|-------|-------|-------|------|------|-------|--------|--------|
| 23     | RG NORDSCHWARZWALD       | 52173 | 18156 | 38985 | 3268 | 3699 | 16105 | 166534 | 146794 |
| 231    | SKR PFORZHEIM            | 741   | 172   | 1444  | .    | 294  | 1279  | 1227   | 1076   |
| 231000 | PFORZHEIM,STADT          | 741   | 172   | 1444  | .    | 294  | 1279  | 1227   | 1076   |
| 235    | LKR CALW                 | 17867 | 6567  | 10473 | 717  | 1316 | 8256  | 67623  | 59918  |
| 235006 | ALTENSTEIG,STADT         | 2168  | 785   | 1697  | 299  | 94   | 335   | 19445  | 15024  |
| 235007 | ALTHENGSTETT             | 524   | 149   | 93    | .    | 40   | 492   | 1202   | 1179   |
| 235033 | BAD HERRENALB,STADT      | 209   | 15    | 34    | .    | 75   | 129   | 310    | 254    |
| 235008 | BAD LIEBENZELL,STADT     | 814   | 342   | 214   | .    | 58   | 404   | 3067   | 2992   |
| 235084 | BAD TEINACH-ZAVELST.ST   | 1200  | 464   | 360   | .    | 6    | 65    | 2245   | 2077   |
| 235085 | CALW,STADT               | 1279  | 486   | 288   | .    | 152  | 174   | 3069   | 2604   |
| 235018 | DOBEL                    | 14    | 6     | .     | .    | .    | .     | 50     | 42     |
| 235020 | EBHAUSEN                 | 695   | 255   | 806   | 53   | 36   | 278   | 2186   | 2046   |
| 235022 | EGENHAUSEN               | 589   | 267   | 159   | .    | 28   | 21    | 755    | 614    |
| 235025 | ENZKLOESTERLE            | .     | .     | .     | .    | .    | .     | 64     | 62     |
| 235029 | GECHINGEN                | 332   | 86    | 418   | .    | 139  | 461   | 3361   | 2416   |
| 235032 | HAITERBACH,STADT         | 850   | 264   | 528   | .    | 36   | 1496  | 1813   | 1714   |
| 235035 | HOEFEN AN DER ENZ        | .     | .     | .     | .    | 14   | .     | .      | .      |
| 235046 | NAGOLD,STADT             | 850   | 326   | 1278  | 66   | 69   | 1308  | 2789   | 2376   |
| 235047 | NEUBULACH,STADT          | 1625  | 664   | 543   | 70   | 73   | 59    | 6222   | 6126   |
| 235050 | NEUWEILER                | 1692  | 720   | 595   | 18   | 42   | 71    | 3511   | 3410   |
| 235055 | OBERREICHENBACH          | 911   | 302   | 95    | .    | 20   | 53    | 5131   | 5036   |
| 235057 | OSTELSHEIM               | 73    | 24    | 946   | .    | 16   | 81    | 5052   | 5030   |
| 235060 | ROHRDORF                 | .     | .     | .     | .    | .    | .     | 56     | .      |
| 235065 | SCHOENBERG               | 692   | 288   | 748   | .    | 99   | 86    | 872    | 860    |
| 235066 | SIMMERSFELD              | 1539  | 501   | 157   | .    | 30   | 8     | 1207   | 1034   |
| 235067 | SIMMOZHEIM               | 246   | 35    | 51    | .    | 21   | 66    | 475    | 475    |
| 235073 | UNTERREICHENBACH         | 27    | 10    | .     | .    | 8    | 28    | 127    | 121    |
| 235079 | WILDBAD I. SCHWARZW. ST. | 220   | 82    | 97    | .    | 84   | 509   | 795    | 732    |
| 235080 | WILDBERG,STADT           | 1266  | 493   | 1330  | .    | 124  | 2122  | 3793   | 3623   |
| 236    | LKR ENZKREIS             | 13837 | 4408  | 8605  | 532  | 1234 | 1657  | 42893  | 36358  |
| 236004 | BIRKENFELD               | 344   | 86    | 553   | .    | 14   | .     | 210    | 210    |
| 236011 | EISINGEN                 | 95    | .     | 143   | .    | .    | .     | 238    | 218    |
| 236013 | ENGELSBRAND              | 117   | 43    | 17    | .    | 74   | 48    | 222    | 220    |
| 236019 | FRIOLZHEIM               | 236   | 101   | 73    | .    | 11   | .     | 478    | 474    |
| 236025 | HEIMSHEIM,STADT          | 402   | 107   | 100   | .    | 65   | .     | 689    | 626    |
| 236028 | ILLINGEN                 | 723   | 260   | 336   | 30   | 44   | 36    | 3606   | 2852   |
| 236030 | ISPRINGEN                | .     | .     | .     | .    | 12   | .     | .      | .      |
| 236074 | KAEMPFELBACH             | 72    | .     | 4     | .    | 14   | .     | 1414   | 1385   |
| 236070 | KELTERN                  | 355   | 18    | 621   | .    | 65   | 268   | 1263   | 1225   |
| 236031 | KIESELBRONN              | 124   | 26    | 68    | .    | 13   | .     | 432    | 403    |
| 236033 | KNITTLINGEN,STADT        | 761   | 302   | 977   | 64   | 56   | 48    | 4717   | 4615   |
| 236076 | KOENIGSBACH-STEIN        | 1700  | 648   | 1347  | 50   | 69   | .     | 4815   | 3175   |
| 236038 | MAULBRONN,STADT          | 722   | 205   | 362   | .    | 61   | 46    | 1033   | 956    |
| 236039 | MOENSHEIM                | 525   | 115   | 294   | .    | 84   | 18    | 807    | 588    |
| 236040 | MUEHLACKER,STADT         | 1832  | 663   | 946   | 30   | 102  | 115   | 8404   | 7969   |
| 236043 | NEUENBUERG,STADT         | 81    | 22    | 13    | .    | 73   | 45    | 1047   | 1019   |
| 236044 | NEUHAUSEN                | 342   | 90    | 201   | .    | 25   | 39    | 643    | 613    |
| 236073 | NEULINGEN                | 789   | 244   | 328   | 39   | 64   | 141   | 501    | 461    |
| 236046 | NIEFERN-OESCHELBRONN     | 739   | 198   | 659   | .    | 29   | 116   | 268    | 255    |
| 236075 | OELBRONN-DUERRN          | 404   | 128   | 72    | 10   | 16   | 24    | 462    | 403    |
| 236050 | OETISHEIM                | 372   | 115   | 131   | .    | 72   | 99    | 3059   | 768    |
| 236071 | REMHINGEN                | 462   | 148   | 343   | .    | 25   | 33    | 1225   | 944    |
| 236061 | STERNEFELS               | 221   | 99    | 48    | .    | 24   | 43    | 245    | 241    |
| 236072 | STRAUBENHARDT            | 412   | 59    | 407   | 80   | 66   | 263   | 729    | 688    |
| 236082 | TIEFENBRONN              | 188   | 88    | 115   | .    | 26   | 82    | 205    | 100    |

1) Ohne Kleinhaltungen. - 2) 1/2 Jahr und älter.

## 2. Nutztierhaltung am 3. Dezember 1990

| Gemeinde-<br>schlüssel | Gemeinde<br>Stadtkreis/Landkreis<br>Region<br>Regierungsbezirk<br>Land | Rindvieh       |                            | Schweine       |                             | Pferde         | Schafe         | Hühner 1)      |                                  |
|------------------------|--|----------------|----------------------------|----------------|-----------------------------|----------------|----------------|----------------|----------------------------------|
|                        |  | ins-<br>gesamt | darunter<br>Milch-<br>kühe | ins-<br>gesamt | darunter<br>Zucht-<br>sauen | ins-<br>gesamt | ins-<br>gesamt | ins-<br>gesamt | darunter<br>Leg-<br>hennen<br>2) |
|                        |  | Anzahl         |                            |                |                             |                |                |                |                                  |

## NOCH LKR ENZKREIS

|        |                        |       |      |       |      |     |      |       |       |
|--------|------------------------|-------|------|-------|------|-----|------|-------|-------|
| 236065 | WIERNESHEIM            | 1054  | 320  | 382   | 26   | 87  | 57   | 3769  | 3581  |
| 236067 | WIMSHEIM               | 172   | 58   | 22    | -    | 15  | -    | 286   | 273   |
| 236068 | WURMBERG               | 586   | 232  | 31    | -    | 28  | -    | 2096  | 2066  |
| 237    | LKR FREUDENSTADT       | 19728 | 7009 | 18463 | 1916 | 855 | 4913 | 54791 | 49442 |
| 237002 | ALPIRSBACH,STADT       | 1535  | 612  | 487   | 84   | 35  | 165  | 3443  | 1037  |
| 237075 | BAD RIPPOLDSAU-SCHAPB. | 278   | 106  | 105   | -    | 21  | 54   | 223   | 205   |
| 237004 | BAIERSBRONN            | 1485  | 374  | 73    | -    | 76  | 360  | 3682  | 3325  |
| 237008 | BETZWEILER-WAEDEL      | 323   | 151  | 123   | -    | -   | -    | 325   | 285   |
| 237019 | DORNSTETTEN,STADT      | 761   | 310  | 340   | -    | 25  | 149  | 2884  | 2831  |
| 237024 | EMPFINGEN              | 201   | 75   | 600   | 113  | 10  | 25   | 1088  | 954   |
| 237027 | EUTINGEN IM GAEU       | 699   | 158  | 4588  | 517  | 32  | 56   | 1418  | 1332  |
| 237028 | FREUDENSTADT,STADT     | 1868  | 719  | 84    | -    | 93  | 82   | 1472  | 1243  |
| 237030 | GLATTEN                | 739   | 221  | 1517  | -    | 22  | 266  | 1627  | 1202  |
| 237032 | GROEBACH               | 277   | 110  | 21    | -    | 25  | -    | 3396  | 3196  |
| 237040 | HORB AM NECKAR,STADT   | 3856  | 1218 | 4818  | 570  | 282 | 1563 | 16070 | 15824 |
| 237045 | LOSZBURG               | 2938  | 1341 | 1373  | 120  | 92  | 1601 | 5682  | 5059  |
| 237054 | PFALZGRAFENWEILER      | 1399  | 460  | 336   | 15   | 76  | 79   | 2084  | 1860  |
| 237061 | SCHOPFLOCH             | 1501  | 579  | 2537  | 231  | 6   | 79   | 3206  | 3028  |
| 237073 | SEEWALD                | 972   | 275  | 282   | -    | 25  | 31   | 5808  | 5758  |
| 237074 | WALDACHTAL             | 651   | 221  | 1140  | 140  | 25  | 359  | 2112  | 2048  |
| 237072 | WOERNERSBERG           | 245   | 79   | 39    | -    | 3   | 11   | 271   | 255   |

## REGIERUNGSBEZIRK FREIBURG

|   |             |        |        |        |       |       |       |        |        |
|---|-------------|--------|--------|--------|-------|-------|-------|--------|--------|
| 3 | RB FREIBURG | 331949 | 118286 | 248674 | 22867 | 12002 | 61042 | 762554 | 603517 |
|---|-------------|--------|--------|--------|-------|-------|-------|--------|--------|

## REGION SÜDLICHER OBERRRHEIN

|        |                        |        |       |        |      |      |       |        |        |
|--------|------------------------|--------|-------|--------|------|------|-------|--------|--------|
| 31     | RG SÜEDL.OBERRRHEIN    | 117439 | 42326 | 104481 | 9658 | 4880 | 23249 | 312955 | 277732 |
| 311    | SKR FREIBURG IM BRSG.  | 939    | 249   | 2394   | 179  | 306  | 5064  | 4344   | 4148   |
| 311000 | FREIBURG IM BREISG.ST. | 939    | 249   | 2394   | 179  | 306  | 5064  | 4344   | 4148   |
| 315    | LKR BREISGAU-HOCHSCHW. | 41647  | 16527 | 25387  | 2673 | 1805 | 8165  | 86165  | 76616  |
| 315003 | AU                     | 492    | 212   | 443    | -    | 9    | 555   | 1806   | 1483   |
| 315004 | AUGGEN                 | 346    | 113   | 124    | -    | 10   | 89    | 546    | 546    |
| 315006 | BAD KROZINGEN          | 866    | 193   | 1681   | 355  | 45   | 40    | 3697   | 3170   |
| 315007 | BADENWEILER            | 212    | 68    | 24     | -    | 32   | 86    | 257    | 197    |
| 315008 | BALLRECHTEN-DOTTINGEN  | -      | -     | 208    | -    | 10   | -     | 2708   | 1208   |
| 315013 | BOETZINGEN             | 293    | 18    | 621    | 57   | 7    | -     | 1872   | 1849   |
| 315014 | BOLLSCHWEIL            | 333    | 124   | 52     | -    | 14   | 157   | 407    | 399    |
| 315015 | BREISACH AM RHEIN,ST.  | 334    | 31    | 1077   | 151  | 69   | 32    | 6348   | 6171   |
| 315016 | BREITNAU               | 2481   | 1302  | 351    | 25   | 25   | 24    | 1097   | 995    |
| 315020 | BUCHENBACH             | 1670   | 778   | 264    | 26   | 32   | 104   | 989    | 756    |
| 315022 | BUGGINGEN              | 500    | 148   | 2314   | 188  | 35   | 59    | 1418   | 1337   |
| 315028 | EBRINGEN               | 41     | 28    | 39     | -    | 11   | 55    | 438    | 431    |
| 315131 | EHRENKIRCHEN           | 616    | 117   | 1244   | 166  | 28   | 169   | 4899   | 4295   |
| 315030 | EICHSTETTEN            | 256    | 42    | 373    | -    | 29   | -     | 2705   | 2212   |
| 315031 | EISENBACH(HOCHSCHW.)   | 1031   | 492   | 80     | -    | 20   | -     | 204    | 194    |
| 315033 | ESCHBACH               | 146    | -     | 451    | -    | -    | -     | 3768   | 3413   |
| 315037 | FELDBERG (SCHWARZWALD) | 73     | 26    | 26     | -    | 26   | 38    | 66     | 44     |
| 315039 | FRIEDENWEILER          | 295    | 142   | 66     | -    | 21   | 60    | 154    | 144    |
| 315041 | GLOTTERTAL             | 2044   | 701   | 650    | 94   | 29   | 123   | 1728   | 1508   |
| 315043 | GOTTENHEIM             | 287    | -     | 73     | -    | 13   | -     | 361    | 358    |
| 315047 | GUNDELFINGEN           | 671    | 350   | 76     | -    | 89   | 31    | 1487   | 1233   |
| 315048 | HARTHEIM               | 682    | 99    | 1602   | 419  | 15   | -     | 10064  | 10032  |
| 315050 | HEITERSHEIM,STADT      | 155    | 93    | 1878   | 121  | 6    | -     | 1369   | 1359   |
| 315051 | HEUWEILER              | 399    | 170   | 183    | 33   | 12   | -     | 739    | 708    |
| 315052 | HINTERZARTEN           | 524    | 237   | 27     | -    | 91   | 8     | 275    | 259    |
| 315056 | HORBEN                 | 777    | 361   | 72     | -    | 50   | 75    | 122    | 122    |
| 315059 | IHRINGEN               | 115    | 15    | 210    | 14   | 9    | 13    | 1762   | 1716   |
| 315064 | KIRCHZARTEN            | 1651   | 744   | 506    | 105  | 111  | 148   | 5743   | 5187   |
| 315068 | LENZKIRCH              | 1156   | 472   | 119    | -    | 51   | 49    | 541    | 521    |
| 315070 | LOEFFINGEN,STADT       | 3726   | 1399  | 2199   | 232  | 98   | 831   | 8659   | 7624   |

1) Ohne Kleinhaltungen. - 2) 1/2 Jahr und älter.

## 2. Nutztierhaltung am 3. Dezember 1990

| Gemeinde-<br>schlüssel     | Gemeinde<br>Stadtkreis/Landkreis<br>Region<br>Regierungsbezirk<br>Land | Rindvieh       |                            | Schweine       |                             | Pferde         | Schafe         | Hühner 1)      |                                   |
|----------------------------|--|----------------|----------------------------|----------------|-----------------------------|----------------|----------------|----------------|-----------------------------------|
|                            |  | ins-<br>gesamt | darunter<br>Milch-<br>kühe | ins-<br>gesamt | darunter<br>Zucht-<br>sauen | ins-<br>gesamt | ins-<br>gesamt | ins-<br>gesamt | darunter<br>Lege-<br>hennen<br>2) |
|                            |  |                |                            |                |                             |                |                |                |                                   |
| Anzahl                     |  |                |                            |                |                             |                |                |                |                                   |
| NOCH LKR BREISGAU-HOCHSCHW |  |                |                            |                |                             |                |                |                |                                   |
| 315132                     | MARCH  | 571            | 84                         | 623            | 42                          | 66             | 127            | 3923           | 3607                              |
| 315072                     | MERDINGEN  | 15             | -                          | 108            | -                           | 7              | 29             | 523            | 508                               |
| 315073                     | MERZHAUSEN   | -              | -                          | -              | -                           | 16             | -              | 30             | 25                                |
| 315074                     | MUELLHEIM,STADT  | 1325           | 452                        | 1375           | 19                          | 90             | 740            | 2385           | 1145                              |
| 315130                     | MUENSTERTAL/SCHWARZW.  | 2068           | 943                        | 590            | -                           | 46             | 453            | 955            | 840                               |
| 315076                     | NEUENBURG A.RHEIN,STAD   | 1701           | 445                        | 1181           | 90                          | 121            | 238            | 1181           | 862                               |
| 315084                     | OBERRIED   | 1363           | 676                        | 179            | 14                          | 27             | 143            | 478            | 371                               |
| 315089                     | PFAFFENWEILER  | -              | -                          | 105            | -                           | -              | -              | 176            | 164                               |
| 315098                     | SCHALLSTADT  | 166            | 36                         | 1442           | -                           | 70             | -              | 2230           | 2159                              |
| 315102                     | SCHLUCHSEE   | 925            | 272                        | 121            | -                           | 51             | 893            | 269            | 201                               |
| 315107                     | SOELDEN  | 150            | 60                         | 74             | -                           | -              | 77             | 113            | 68                                |
| 315094                     | ST.MAERGEN   | 1968           | 937                        | 295            | 60                          | 22             | 50             | 614            | 606                               |
| 315095                     | ST.PETER   | 2341           | 977                        | 428            | 85                          | 60             | 235            | 718            | 642                               |
| 315108                     | STAUFEN I.BREISGAU,ST.   | 474            | 125                        | 345            | -                           | 14             | 58             | 1263           | 1177                              |
| 315109                     | STEGEN   | 1602           | 747                        | 776            | 88                          | 42             | 205            | 974            | 877                               |
| 315111                     | SULZBURG,STADT   | 20             | -                          | 307            | -                           | 21             | 7              | 440            | 425                               |
| 315113                     | TITISEE-NEUSTADT,STADT   | 4344           | 2103                       | 243            | 6                           | 64             | 108            | 1188           | 1082                              |
| 315115                     | UMKIRCH  | -              | -                          | 34             | -                           | 70             | 7              | 100            | 90                                |
| 315133                     | VOGTSB. I. KAISERST.,ST.   | 42             | 17                         | 81             | -                           | 5              | -              | 2073           | 1933                              |
| 315125                     | WITTHAU  | 349            | 157                        | 47             | -                           | -              | 55             | 403            | 363                               |
| 316                        | LKR EMMENDINGEN  | 24512          | 7634                       | 21837          | 1567                        | 797            | 3274           | 65354          | 61356                             |
| 316002                     | BAHLINGEN  | 187            | 49                         | 511            | 20                          | 23             | 162            | 683            | 662                               |
| 316003                     | BIEDERBACH   | 2370           | 827                        | 531            | 43                          | 28             | 151            | 1355           | 1230                              |
| 316009                     | DENZLINGEN   | 432            | 27                         | 1057           | 46                          | -              | -              | 16926          | 16695                             |
| 316010                     | ELZACH,STADT   | 3097           | 1220                       | 644            | 41                          | 59             | 271            | 1936           | 1481                              |
| 316011                     | EMMENDINGEN,STADT  | 864            | 152                        | 2959           | 268                         | 70             | 172            | 4467           | 3699                              |
| 316012                     | ENDINGEN,STADT   | 502            | 95                         | 1035           | 131                         | 20             | -              | 3306           | 3001                              |
| 316013                     | FORCHHEIM  | 1132           | 133                        | 1984           | 36                          | 13             | -              | 8938           | 8938                              |
| 316054                     | FREIANT  | 5427           | 2054                       | 2676           | 531                         | 61             | 170            | 8188           | 7465                              |
| 316014                     | GUTACH IM BREISGAU   | 2107           | 694                        | 232            | 43                          | 31             | 115            | 3174           | 3126                              |
| 316017                     | HERBOLZHEIM,STADT  | 713            | 92                         | 407            | -                           | 44             | 33             | 1357           | 1251                              |
| 316020                     | KENZINGEN,STADT  | 153            | 19                         | 418            | 36                          | 55             | 98             | 825            | 771                               |
| 316024                     | MALTERDINGEN   | 72             | -                          | 71             | -                           | 9              | -              | 358            | 332                               |
| 316036                     | REUTE  | 70             | 33                         | 123            | -                           | 10             | 55             | 482            | 471                               |
| 316053                     | RHEINHAUSEN  | 270            | 17                         | 2329           | -                           | 40             | 92             | 1299           | 1235                              |
| 316037                     | RIEGEL   | 328            | 78                         | 226            | -                           | -              | 168            | 1305           | 1243                              |
| 316038                     | SASBACH  | 136            | 16                         | 98             | -                           | 27             | -              | 736            | 658                               |
| 316039                     | SEXAU  | 970            | 291                        | 618            | 89                          | 24             | 544            | 1920           | 1604                              |
| 316042                     | SIMONSWALD   | 1497           | 589                        | 247            | 17                          | 21             | 267            | 801            | 758                               |
| 316043                     | TENINGEN   | 674            | 183                        | 1259           | 56                          | 103            | 367            | 1886           | 1693                              |
| 316045                     | VOERSTETTEN  | 35             | 13                         | 45             | -                           | 38             | 122            | 491            | 414                               |
| 316056                     | WALDKIRCH, STADT   | 1688           | 606                        | 727            | 23                          | 46             | 319            | 1336           | 1207                              |
| 316049                     | WEISWEIL   | 293            | 33                         | 1564           | 53                          | 40             | 12             | 2755           | 2719                              |
| 316055                     | WINDEN IM ELZTAL   | 1371           | 400                        | 272            | 16                          | 18             | 123            | 673            | 566                               |
| 316051                     | WYHL   | 124            | 13                         | 1804           | -                           | 11             | -              | 157            | 137                               |
| 317                        | LKR ORTENAUKEIS  | 50341          | 17916                      | 54863          | 5239                        | 1972           | 6746           | 157092         | 135612                            |
| 317001                     | ACHERN,STADT   | 1397           | 561                        | 1356           | 107                         | 77             | 158            | 3785           | 3557                              |
| 317005                     | APPENWEIER   | 706            | 205                        | 600            | 53                          | 19             | 44             | 2996           | 2985                              |
| 317008                     | BAD PETERSTAL-GRIESB.  | 445            | 205                        | 119            | -                           | 13             | 18             | 130            | 124                               |
| 317009                     | BERGHaupten  | 299            | 113                        | 134            | 5                           | 32             | 101            | 892            | 794                               |
| 317011                     | BIBERACH   | 1472           | 537                        | 403            | 29                          | 19             | 42             | 1610           | 1301                              |
| 317021                     | DURBACH  | 336            | 143                        | 651            | 76                          | 12             | 47             | 2970           | 2943                              |
| 317026                     | ETTENHEIM,STADT  | 433            | 96                         | 441            | -                           | 54             | 179            | 3834           | 3157                              |
| 317029                     | FISCHERBACH  | 1071           | 435                        | 200            | 31                          | 33             | -              | 1234           | 1213                              |
| 317031                     | FRIESENHEIM  | 274            | 62                         | 2066           | 61                          | 48             | 44             | 3423           | 2633                              |
| 317034                     | GENGENBACH,STADT   | 2155           | 809                        | 925            | 74                          | 111            | 285            | 13775          | 11275                             |
| 317039                     | GUTACH(SCHWARZW.-BAHN)   | 991            | 388                        | 110            | -                           | 10             | 87             | 651            | 647                               |
| 317040                     | HASLACH I.KINZIGTAL,ST   | 547            | 232                        | 532            | 109                         | -              | 275            | 1547           | 1454                              |
| 317041                     | HAUSACH,STADT  | 1482           | 641                        | 311            | 29                          | 5              | -              | 1408           | 1342                              |
| 317046                     | HOFSTETTEN   | 921            | 404                        | 340            | 65                          | 13             | 33             | 777            | 690                               |
| 317047                     | HOFBERG  | 552            | 226                        | 1098           | 95                          | 30             | 121            | 1308           | 1295                              |
| 317051                     | HORNBERG,STADT   | 1513           | 718                        | 437            | 5                           | 11             | 41             | 1524           | 1225                              |
| 317152                     | KAPPEL-GRAFENHAUSEN  | 246            | 58                         | 552            | 40                          | 39             | 35             | 5591           | 5541                              |
| 317056                     | KAPPELRODECK   | 230            | 114                        | 553            | 25                          | 7              | 94             | 1071           | 860                               |
| 317057                     | KEHL,STADT   | 2429           | 603                        | 7611           | 770                         | 122            | 620            | 5773           | 5648                              |
| 317059                     | KIPPENHEIM   | 145            | 24                         | 94             | -                           | 41             | -              | 382            | 368                               |

1) Ohne Kleinhaltungen. - 2) 1/2 Jahr und älter.



## 2. Nutztierhaltung am 3. Dezember 1990

| Gemeinde-<br>schlüssel | Gemeinde<br>Stadtkreis/Landkreis<br>Region<br>Regierungsbezirk<br>Land | Rindvieh       |                            | Schweine       |                             | Pferde         | Schafe         | Hühner 1)      |                                   |
|------------------------|--|----------------|----------------------------|----------------|-----------------------------|----------------|----------------|----------------|-----------------------------------|
|                        |  | ins-<br>gesamt | darunter<br>Milch-<br>kühe | ins-<br>gesamt | darunter<br>Zucht-<br>sauen | ins-<br>gesamt | ins-<br>gesamt | ins-<br>gesamt | darunter<br>Lage-<br>hennen<br>2) |
|                        |  | Anzahl         |                            |                |                             |                |                |                |                                   |

## NOCH LKR ORTENAU-KREIS

|        |                          |      |      |      |      |     |      |       |       |
|--------|--------------------------|------|------|------|------|-----|------|-------|-------|
| 317065 | LAHR/SCHWARZWALD,STADT   | 1440 | 443  | 2855 | 94   | 141 | 86   | 5518  | 5271  |
| 317068 | LAUF                     | 255  | 83   | 91   | -    | 49  | 156  | 473   | 296   |
| 317067 | LAUTENBACH               | 588  | 273  | 165  | 10   | -   | 156  | 408   | 395   |
| 317073 | MAHLBERG,STADT           | 34   | 8    | 1163 | -    | 12  | -    | 565   | 474   |
| 317075 | MEISZENHEIM              | 660  | 216  | 1609 | 138  | 66  | 20   | 756   | 730   |
| 317078 | MUEHLENBACH              | 2088 | 836  | 1142 | 307  | 23  | 78   | 1285  | 1131  |
| 317151 | NEURIED                  | 3396 | 630  | 5217 | 811  | 96  | 47   | 7819  | 7723  |
| 317085 | NORDRACH                 | 895  | 325  | 369  | 14   | 54  | 187  | 782   | 713   |
| 317088 | OBERHARMERSBACH          | 1510 | 544  | 741  | 67   | 19  | 24   | 1441  | 1346  |
| 317089 | OBERKIRCH,STADT          | 1407 | 692  | 1245 | 129  | 52  | 72   | 6729  | 2404  |
| 317093 | OBERWOLFACH              | 1044 | 524  | 349  | 9    | -   | 74   | 928   | 809   |
| 317096 | OFFENBURG,STADT          | 1265 | 433  | 1788 | 88   | 133 | 139  | 8120  | 6292  |
| 317097 | OHLSBACH                 | 98   | 37   | 84   | -    | 11  | 29   | 472   | 433   |
| 317098 | OPPENAU,STADT            | 1534 | 721  | 521  | 52   | 6   | 198  | 2038  | 1961  |
| 317100 | ORTENBERG                | -    | -    | 66   | -    | 4   | -    | 1221  | 1169  |
| 317102 | OTTENHOEFEN I. SCHWARZW. | 597  | 313  | 349  | 30   | 14  | 339  | 961   | 871   |
| 317110 | RENCHEIN,STADT           | 666  | 224  | 1314 | 115  | 34  | 1040 | 2955  | 2921  |
| 317153 | RHEINAU,STADT            | 2142 | 587  | 1750 | 26   | 93  | 269  | 15991 | 15956 |
| 317113 | RINGSHEIM                | 112  | 48   | 127  | -    | -   | -    | 244   | 237   |
| 317114 | RUST                     | 187  | 33   | 342  | -    | 13  | -    | 205   | 179   |
| 317116 | SASBACH                  | 230  | 48   | 313  | 30   | 10  | 41   | 464   | 431   |
| 317118 | SASBACHWALDEN            | 136  | 63   | 219  | -    | 15  | 41   | 3318  | 2806  |
| 317121 | SCHUTTERTAL              | 2328 | 1055 | 826  | 97   | 40  | 616  | 3423  | 3274  |
| 317122 | SCHUTTERWALD             | 250  | 70   | 332  | 72   | 68  | 126  | 690   | 581   |
| 317150 | SCHWANAU                 | 1543 | 248  | 723  | 78   | 106 | 38   | 14751 | 9227  |
| 317126 | SEEBACH                  | 319  | 140  | 70   | -    | 8   | 56   | 1698  | 1679  |
| 317127 | SEELBACH                 | 1213 | 435  | 310  | 46   | 19  | 145  | 2903  | 1861  |
| 317129 | STEINACH                 | 1961 | 734  | 731  | 87   | 17  | 86   | 2785  | 2642  |
| 317141 | WILLSTAETT               | 1490 | 444  | 9676 | 1068 | 73  | 113  | 7066  | 6768  |
| 317145 | WOLFACH,STADT            | 1156 | 431  | 336  | -    | 36  | 235  | 3697  | 3558  |
| 317146 | ZELL A. HARMERSBACH, ST. | 2153 | 704  | 1507 | 235  | 29  | 43   | 2705  | 2432  |

## REGION SCHWARZWALD - BAAR - HEUBERG

|        |                          |       |       |       |      |      |       |        |        |
|--------|--------------------------|-------|-------|-------|------|------|-------|--------|--------|
| 32     | RG SCHWARZW.-BAAR-HBG.   | 98572 | 36856 | 78941 | 7520 | 2796 | 19151 | 223270 | 160915 |
| 325    | LKR ROTTWEIL             | 31202 | 10858 | 37488 | 3480 | 927  | 7112  | 114569 | 77382  |
| 325001 | AICHHALDEN               | 2323  | 898   | 524   | 82   | 10   | 104   | 1620   | 1517   |
| 325009 | BOESINGEN                | 1221  | 400   | 2213  | 60   | 27   | 610   | 3270   | 2818   |
| 325072 | DEISZLINGEN              | 1035  | 312   | 849   | 99   | 47   | -     | 13977  | 808    |
| 325011 | DIETINGEN                | 1162  | 384   | 2594  | 207  | 31   | 221   | 5164   | 4632   |
| 325012 | DORNHAN,STADT            | 1849  | 668   | 4056  | 513  | 75   | 409   | 3405   | 2991   |
| 325014 | DUNNINGEN                | 2806  | 920   | 4075  | 337  | 37   | 164   | 11217  | 10984  |
| 325015 | EPFENDORF                | 873   | 313   | 1404  | 56   | 73   | 133   | 1790   | 1718   |
| 325071 | ESCHBRONN                | 618   | 199   | 181   | -    | 29   | 267   | 1120   | 740    |
| 325070 | FLUORN-WINZELN           | 1230  | 409   | 962   | 112  | 24   | 44    | 1689   | 1629   |
| 325024 | HARDT                    | 826   | 325   | 203   | -    | -    | -     | 1889   | 1823   |
| 325036 | LAUTERBACH               | 892   | 423   | 150   | -    | 50   | 34    | 843    | 767    |
| 325045 | OBERNDORF A. NECKAR, ST. | 2479  | 846   | 1544  | 92   | 46   | 322   | 4997   | 4862   |
| 325049 | ROTTWEIL,STADT           | 1841  | 618   | 2785  | 296  | 139  | 2143  | 4826   | 4671   |
| 325050 | SCHENKENZELL             | 334   | 103   | 99    | -    | -    | 19    | 3054   | 2040   |
| 325051 | SCHILTACH,STADT          | 532   | 249   | 112   | 6    | 12   | 84    | 960    | 840    |
| 325053 | SCHRAMBERG,STADT         | 2665  | 871   | 828   | 89   | 48   | 132   | 3611   | 3600   |
| 325057 | SULZ AM NECKAR,STADT     | 3650  | 1072  | 9056  | 822  | 87   | 2221  | 41285  | 21969  |
| 325058 | TENNENBRONN              | 1904  | 883   | 344   | -    | 19   | 31    | 1877   | 1819   |
| 325060 | VILLINGENDORF            | 337   | 98    | 585   | -    | 35   | -     | 952    | 839    |
| 325061 | VOEHRINGEN               | 749   | 242   | 1275  | 72   | 30   | 116   | 1968   | 1741   |
| 325064 | WELLENDINGEN             | 477   | 144   | 313   | 33   | 26   | -     | 926    | 893    |
| 325069 | ZIMMERN OB ROTTWEIL      | 1399  | 481   | 3336  | 594  | 73   | 29    | 4129   | 3681   |
| 326    | LKR SCHWARZW.-BAAR-KR.   | 46203 | 18595 | 28817 | 2909 | 1213 | 3457  | 73862  | 52629  |
| 326003 | BAD DUERRHEIM,STADT      | 2950  | 1084  | 6235  | 595  | 106  | 180   | 4387   | 3233   |
| 326005 | BLUMBERG,STADT           | 4415  | 1819  | 3540  | 273  | 56   | 285   | 7612   | 7442   |
| 326006 | BRAEUNLINGEN,STADT       | 2383  | 1017  | 2679  | 291  | 21   | 690   | 1654   | 1620   |
| 326075 | BRIGACHTAL               | 1778  | 614   | 2127  | 190  | 32   | 42    | 891    | 880    |
| 326010 | DAUCHINGEN               | 404   | 162   | 358   | -    | 16   | 87    | 654    | 654    |
| 326012 | DONAUESCHINGEN,STADT     | 5506  | 1858  | 2828  | 179  | 233  | 120   | 3022   | 2876   |
| 326017 | FURTWANGEN I. SCHW.,ST.  | 2980  | 1434  | 200   | -    | 77   | 157   | 505    | 436    |
| 326020 | GUETENBACH               | 886   | 351   | 163   | -    | -    | 81    | 173    | 149    |
| 326027 | HUEFINGEN,STADT          | 4322  | 1701  | 4355  | 630  | 22   | 907   | 2329   | 2084   |
| 326031 | KOENIGSFELD I. SCHWARZW. | 2736  | 995   | 630   | 56   | 48   | 122   | 1920   | 1850   |

1) Ohne Kleinhaltungen. - 2) 1/2 Jahr und älter.

## 2. Nutztierhaltung am 3. Dezember 1990

| Gemeinde-<br>schlüssel) | Gemeinde<br>Stadtkreis/Landkreis<br>Region<br>Regierungsbezirk<br>Land | Rindvieh       |                            | Schweine       |                             | Pferde         | Schafe         | Hühner 1)      |                                  |
|-------------------------|--|----------------|----------------------------|----------------|-----------------------------|----------------|----------------|----------------|----------------------------------|
|                         |  | ins-<br>gesamt | darunter<br>Milch-<br>kühe | ins-<br>gesamt | darunter<br>Zucht-<br>sauen | ins-<br>gesamt | ins-<br>gesamt | ins-<br>gesamt | darunter<br>Leg-<br>hennen<br>2) |
|                         |  | Anzahl         |                            |                |                             |                |                |                |                                  |

## NOCH LKR SCHWARZW.-BAAR-KR

|        |                           |       |      |       |      |     |      |       |       |
|--------|---------------------------|-------|------|-------|------|-----|------|-------|-------|
| 326037 | MOENCHWEILER              | 292   | 103  | 566   | .    | 55  | .    | 6042  | 5035  |
| 326041 | NIEDERESCHACH             | 1289  | 427  | 881   | 148  | 39  | 30   | 942   | 658   |
| 326054 | SCHOENWALD I. SCHWARZW.   | 1332  | 621  | 115   | .    | 43  | 43   | 389   | 279   |
| 326055 | SCHOMACH I. SCHWARZWALD   | 1230  | 553  | 104   | .    | 26  | 76   | 2148  | 1929  |
| 326052 | ST.GEORGEN I. SCHW.,ST.   | 3485  | 1570 | 689   | 61   | 95  | 102  | 8423  | 6233  |
| 326060 | TRIEBERG I. SCHWARZW. ST. | 1256  | 619  | 212   | -    | 20  | 89   | 897   | 575   |
| 326061 | TUNINGEN                  | 1243  | 476  | 1683  | 272  | 65  | 133  | 4708  | 4367  |
| 326065 | UNTERKIRNACH              | 977   | 431  | 99    | -    | 16  | 20   | 763   | 734   |
| 326074 | VILLINGEN-SCHWENN.,ST.    | 5158  | 1970 | 1221  | 112  | 223 | 232  | 13110 | 10551 |
| 326068 | VOEHRENBACH,STADT         | 1581  | 790  | 132   | .    | 13  | 41   | 13293 | 1044  |
| 327    | LKR TUTTLINGEN            | 21167 | 7403 | 12636 | 1131 | 656 | 8582 | 34839 | 30904 |
| 327002 | ALDINGEN                  | 879   | 278  | 556   | 69   | 26  | 1088 | 567   | 556   |
| 327004 | BAERENTHAL                | 117   | 25   | 62    | -    | -   | .    | 95    | 91    |
| 327005 | BALGHEIM                  | 350   | .    | 73    | -    | 11  | .    | 230   | 230   |
| 327006 | BOETTINGEN                | 141   | 37   | 50    | .    | 21  | 660  | 102   | 98    |
| 327007 | BUBSHEIM                  | 84    | 26   | 34    | -    | .   | .    | 81    | 81    |
| 327008 | BUCHHEIM                  | 853   | 395  | 511   | 27   | 38  | 40   | 565   | 523   |
| 327009 | DEILINGEN                 | 58    | 18   | 60    | -    | 19  | 71   | 172   | 172   |
| 327010 | DENKINGEN                 | 186   | 58   | 157   | 10   | 24  | .    | 387   | 365   |
| 327011 | DUERBHEIM                 | 92    | 28   | 165   | 16   | -   | 88   | 175   | 152   |
| 327012 | DURCHHAUSEN               | 532   | 208  | 135   | -    | 28  | .    | 87    | 77    |
| 327013 | EGESHEIM                  | 89    | .    | .     | -    | .   | .    | 54    | 54    |
| 327057 | EMMINGEN-LIPTINGEN        | 1831  | 715  | 794   | 37   | 40  | 49   | 2661  | 2541  |
| 327016 | FRIDINGEN A.D. DONAU,ST   | 191   | 62   | 64    | -    | 6   | 56   | 220   | 212   |
| 327017 | FRITTLINGEN               | 291   | 114  | 7     | -    | .   | .    | 71    | 45    |
| 327018 | GEISINGEN,STADT           | 2077  | 682  | 2180  | 221  | 35  | 164  | 3978  | 2801  |
| 327019 | GOSHEIM                   | 33    | .    | 53    | .    | 6   | .    | 53    | .     |
| 327020 | GUNNINGEN                 | 282   | 120  | 138   | .    | 9   | .    | 119   | 119   |
| 327023 | HAUSEN OB VERENA          | 148   | 49   | 24    | -    | 13  | 28   | 174   | 167   |
| 327025 | IMMENDINGEN               | 2282  | 864  | 1035  | 93   | 15  | 659  | 906   | 887   |
| 327027 | IRNDORF                   | 453   | 161  | 197   | .    | .   | 24   | 485   | 442   |
| 327029 | KOENIGSHEIM               | 67    | 27   | 13    | -    | .   | .    | 122   | .     |
| 327030 | KOLBINGEN                 | 538   | 238  | 47    | -    | .   | .    | 149   | 149   |
| 327033 | MAHLSTETTEN               | .     | .    | 30    | -    | 10  | .    | 97    | 38    |
| 327036 | MUEHLHEIM A.D. DONAU,ST   | 556   | 139  | 210   | 32   | 8   | .    | 90    | 87    |
| 327038 | NEUHAUSEN OB ECK          | 2115  | 767  | 1270  | 134  | 26  | 55   | 1483  | 1437  |
| 327040 | REICHENBACH AM HEUBERG    | 24    | 11   | -     | -    | .   | .    | .     | .     |
| 327041 | RENQUISHAUSEN             | 333   | 113  | 113   | -    | 9   | 32   | 330   | 330   |
| 327056 | RIETHEIM-WEILHEIM         | 579   | 155  | 208   | .    | 18  | .    | 3352  | 2715  |
| 327055 | SEITINGEN-OBERFLAUCHT     | 354   | 128  | 222   | .    | 19  | 27   | 463   | 443   |
| 327046 | SPAICHINGEN,STADT         | 243   | 70   | 1094  | .    | 17  | .    | .     | .     |
| 327048 | TALHEIM                   | 1177  | 336  | 1180  | 151  | 19  | -    | 3838  | 3693  |
| 327049 | TROSSINGEN,STADT          | 1535  | 494  | 1314  | 96   | 82  | 1460 | 2975  | 2973  |
| 327050 | TUTTLINGEN,STADT          | 1962  | 627  | 580   | 61   | 61  | 2513 | 5462  | 5431  |
| 327051 | WEHINGEN                  | 536   | 224  | .     | -    | 11  | .    | 5147  | 3847  |
| 327054 | WURMLINGEN                | 167   | 75   | 37    | -    | .   | -    | 74    | 43    |

## REGION HOCHRHEIN - BODENSEE

|        |                        |        |       |       |      |      |       |        |        |
|--------|------------------------|--------|-------|-------|------|------|-------|--------|--------|
| 33     | RG HOCHRHEIN-BODENSEE  | 115938 | 39104 | 65252 | 5689 | 4326 | 18642 | 226329 | 164870 |
| 335    | LKR KONSTANZ           | 40233  | 13877 | 30836 | 2430 | 1329 | 5293  | 107110 | 60162  |
| 335001 | AACH,STADT             | 275    | 107   | 1236  | .    | 6    | .     | 89     | 88     |
| 335002 | ALLENSBACH             | 553    | 233   | 466   | 13   | 62   | .     | 1765   | 1746   |
| 335098 | BODMAN-LUDWIGSHAFEN    | 489    | 131   | 59    | -    | 40   | 84    | 408    | 387    |
| 335015 | BUESINGEN AM HOCHRHEIN | 309    | 129   | 278   | .    | .    | .     | 86     | 86     |
| 335021 | EIGELTINGEN            | 3297   | 1231  | 2844  | 370  | 127  | 103   | 2170   | 1952   |
| 335022 | ENGEN,STADT            | 3273   | 1082  | 1505  | 141  | 116  | 52    | 7306   | 6424   |
| 335025 | GAIENHOFEN             | 688    | 226   | 100   | .    | 43   | .     | 530    | 472    |
| 335026 | GAILINGEN              | 295    | 135   | 734   | .    | .    | .     | 2174   | 2152   |
| 335028 | GOTTMADINGEN           | 927    | 318   | 3773  | 235  | 6    | 52    | 776    | 761    |
| 335035 | HILZINGEN              | 4075   | 1774  | 815   | 40   | 28   | 97    | 3752   | 3488   |
| 335096 | HOHENFELS              | 2949   | 1112  | 1195  | 80   | 40   | 57    | 1129   | 1094   |
| 335043 | KONSTANZ,UNIV.-STADT   | 432    | 188   | 94    | 7    | 219  | 152   | 3585   | 3187   |
| 335055 | MOOS                   | 368    | 128   | 114   | -    | -    | .     | 213    | 148    |
| 335097 | MUEHLHAUSEN-EHINGEN    | 2148   | 398   | 913   | .    | 20   | 24    | 864    | 385    |
| 335057 | MUEHLINGEN             | 2833   | 1025  | 1871  | 150  | 23   | 102   | 20677  | 20563  |
| 335061 | OEHNINGEN              | 1449   | 506   | 1244  | 225  | 53   | 288   | 2516   | 2349   |
| 335099 | ORSINGEN-NEUZINGEN     | 1776   | 432   | 1970  | 25   | .    | .     | 1827   | 1774   |
| 335063 | RADOLFZELL A.BODENS.ST | 2284   | 819   | 1921  | 181  | 67   | 389   | 3307   | 3146   |
| 335066 | REICHENAU              | .      | .     | .     | -    | .    | .     | 755    | 746    |
| 335100 | RIELASINGEN-WORBLINGEN | 1600   | 541   | 619   | 91   | 48   | 38    | 1296   | 1284   |

1) Ohne Kleinhaltungen. - 2) 1/2 Jahr und älter.

## 2. Nutztierhaltung am 3. Dezember 1990

| Gemeinde-<br>schlüssel | Gemeinde<br>Stadtkreis/Landkreis<br>Region<br>Regierungsbezirk<br>Land | Rindvieh       |                            | Schweine       |                             | Pferde         | Schafe         | Hühner 1)      |                                   |
|------------------------|--|----------------|----------------------------|----------------|-----------------------------|----------------|----------------|----------------|-----------------------------------|
|                        |  | ins-<br>gesamt | darunter<br>Milch-<br>kühe | ins-<br>gesamt | darunter<br>Zucht-<br>sauen | ins-<br>gesamt | ins-<br>gesamt | ins-<br>gesamt | darunter<br>Lege-<br>hennen<br>2) |
|                        |  |                |                            |                |                             |                |                |                |                                   |
| Anzahl                 |  |                |                            |                |                             |                |                |                |                                   |
| NOCH LKR KONSTANZ      |  |                |                            |                |                             |                |                |                |                                   |
| 335075                 | SINGEN (HOHENTWIEL),ST   | 1460           | 517                        | 1893           | 122                         | 121            | 1713           | 2774           | 2199                              |
| 335077                 | STEISZLINGEN   | 1218           | 347                        | 1914           | 205                         | .              | 143            | 821            | 787                               |
| 335079                 | STOCKACH,STADT   | 4228           | 1348                       | 4144           | 175                         | 131            | 1728           | 44814          | 2336                              |
| 335080                 | TENGEN,STADT   | 2916           | 1059                       | 738            | 43                          | 56             | 172            | 2310           | 1943                              |
| 335081                 | VOLKERTSHAUSEN   | 384            | 91                         | 396            | .                           | .              | -              | 1166           | 665                               |
| 336                    | LKR LOERRACH   | 25173          | 8413                       | 12657          | 959                         | 1376           | 6037           | 53917          | 45037                             |
| 336004                 | AITERN   | 422            | 133                        | 16             | -                           | 10             | .              | 21             | 21                                |
| 336006                 | BAD BELLINGEN  | 901            | 270                        | 720            | .                           | 23             | 185            | 1505           | 1173                              |
| 336008                 | BINZEN   | 371            | 112                        | 122            | .                           | 12             | ..             | 509            | 508                               |
| 336010                 | BOELLEN  | 73             | 26                         | .              | -                           | .              | .              | 45             | 42                                |
| 336012                 | BUERCHAU   | 108            | 20                         | 13             | -                           | -              | .              | 16             | .                                 |
| 336014                 | EFRINGEN-KIRCHEN   | 1391           | 501                        | 2150           | 209                         | 55             | 473            | 6967           | 6640                              |
| 336019                 | EIMELDINGEN  | .              | .                          | 475            | .                           | .              | .              | 10262          | 5322                              |
| 336020                 | ELBENSCHWAND   | 250            | 54                         | 19             | -                           | 12             | .              | 1433           | 833                               |
| 336024                 | FISCHINGEN   | 75             | 30                         | 109            | -                           | .              | .              | 193            | 193                               |
| 336025                 | FROEHND  | 640            | 235                        | 51             | -                           | 5              | 36             | 209            | 206                               |
| 336105                 | GRENZACH-WYHLEN  | 309            | 152                        | 154            | .                           | 49             | 1000           | 4391           | 3904                              |
| 336106                 | HAEG-EHRSBERG  | 790            | 277                        | 161            | .                           | 5              | 174            | 316            | 278                               |
| 336034                 | HASEL  | 564            | 238                        | 64             | .                           | 13             | .              | 322            | 322                               |
| 336036                 | HAUSEN IM WIESENTAL  | 106            | 46                         | 12             | -                           | 4              | 20             | 63             | 49                                |
| 336043                 | INZLINGEN  | 348            | 155                        | 10             | -                           | .              | 35             | 213            | 213                               |
| 336045                 | KANDERN,STADT  | 2542           | 777                        | 1931           | 123                         | 152            | 432            | 10081          | 9933                              |
| 336050                 | LOERRACH,STADT   | 891            | 294                        | 597            | .                           | 141            | 191            | 1020           | 970                               |
| 336104                 | MALSBURG-MARZELL   | 428            | 133                        | 32             | .                           | 13             | 58             | 437            | 399                               |
| 336057                 | MAULBURG   | 396            | 148                        | 142            | .                           | 20             | 41             | 508            | 481                               |
| 336060                 | NEUENWEG   | 187            | 85                         | 30             | -                           | 5              | 74             | 93             | 69                                |
| 336067                 | RAICH  | 260            | 97                         | 39             | -                           | .              | .              | 204            | 184                               |
| 336069                 | RHEINFELDEN(BADEN),ST.   | 2333           | 669                        | 1117           | 69                          | 153            | 666            | 2488           | 2115                              |
| 336073                 | RUEMMINGEN   | 163            | 42                         | 34             | -                           | 37             | .              | 203            | 203                               |
| 336074                 | SALLNECK   | 354            | 107                        | 21             | -                           | 4              | .              | 164            | 86                                |
| 336075                 | SCHALLBACH   | 382            | 140                        | 540            | 92                          | 20             | .              | 232            | 227                               |
| 336078                 | SCHLIENGEN   | 1346           | 393                        | 1631           | 227                         | 44             | 272            | 2420           | 1536                              |
| 336079                 | SCHOENAU I. SCHWARZW.ST  | 62             | 25                         | .              | -                           | 16             | .              | .              | .                                 |
| 336080                 | SCHOENENBERG   | 175            | 82                         | 20             | -                           | .              | 102            | 44             | 42                                |
| 336081                 | SCHOPFHEIM,STADT   | 2670           | 970                        | 462            | 31                          | 186            | 463            | 1095           | 927                               |
| 336082                 | SCHWOERSTADT   | 731            | 269                        | 61             | -                           | .              | 287            | 484            | 447                               |
| 336084                 | STEINEN  | 1900           | 606                        | 972            | -                           | 54             | 766            | 4569           | 4489                              |
| 336086                 | TEGERNAU   | 253            | 81                         | 40             | -                           | 5              | .              | 88             | 88                                |
| 336087                 | TODTNAU,STADT  | 735            | 233                        | 31             | -                           | 22             | 71             | 146            | 145                               |
| 336089                 | TUNAU  | 84             | 40                         | 6              | -                           | .              | -              | .              | .                                 |
| 336090                 | UTZENFELD  | 157            | 50                         | 14             | -                           | .              | .              | .              | .                                 |
| 336091                 | WEIL AM RHEIN,STADT  | 154            | 74                         | 583            | .                           | 98             | 40             | 1793           | 1723                              |
| 336094                 | WEMBACH  | 46             | 23                         | .              | -                           | -              | .              | 33             | 33                                |
| 336096                 | WIEDEN   | 400            | 182                        | 19             | -                           | .              | -              | 46             | 44                                |
| 336097                 | WIES   | 491            | 130                        | 53             | -                           | 31             | 46             | 388            | 371                               |
| 336098                 | WIESLET  | 402            | 128                        | 62             | .                           | .              | .              | 100            | 65                                |
| 336100                 | WITTLINGEN   | 110            | 39                         | 124            | -                           | .              | -              | 213            | 178                               |
| 336103                 | ZELL IM WIESENTAL,ST.  | 1156           | 336                        | 112            | .                           | 45             | 312            | 570            | 542                               |
| 337                    | LKR WALDSHUT   | 50532          | 16814                      | 21759          | 2300                        | 1621           | 7312           | 65302          | 59671                             |
| 337002                 | ALBBRUCK   | 2714           | 868                        | 1226           | 154                         | 45             | 165            | 5239           | 5160                              |
| 337096                 | BAD SAECKINGEN,STADT   | 509            | 156                        | 121            | .                           | 80             | 43             | 334            | 314                               |
| 337013                 | BERNAU   | 730            | 356                        | 29             | -                           | 25             | 33             | 43             | -                                 |
| 337022                 | BONNDORF I. SCHWARZW.ST  | 3211           | 1187                       | 1897           | 247                         | 58             | 1449           | 2889           | 1927                              |
| 337027                 | DACHSBERG(SUEDSCHW.)   | 1141           | 433                        | 112            | -                           | 25             | 137            | 343            | 329                               |
| 337030                 | DETTIGHOFEN  | 706            | 158                        | 180            | -                           | 130            | 114            | 526            | 507                               |
| 337032                 | DOBERN   | 303            | 65                         | 26             | -                           | .              | 75             | 184            | 179                               |
| 337124                 | EGGINGEN   | 359            | 81                         | 253            | .                           | 12             | 87             | 251            | 236                               |
| 337038                 | GOERWILH   | 2220           | 840                        | 484            | 16                          | 64             | 123            | 7783           | 6415                              |
| 337039                 | GRAFENHAUSEN   | 2189           | 960                        | 687            | 99                          | 28             | 73             | 2939           | 2910                              |
| 337045                 | HAUSERN  | 174            | 53                         | 9              | -                           | .              | .              | .              | .                                 |
| 337049                 | HERRISCHRIED   | 1103           | 390                        | 167            | .                           | 74             | 139            | 289            | 213                               |
| 337051                 | HOECHENSCHWAND   | 1043           | 427                        | 270            | 16                          | 9              | 86             | 611            | 595                               |
| 337053                 | HOHENTENGEN A. HOCHRH.   | 1790           | 680                        | 301            | .                           | 40             | 161            | 1334           | 1293                              |
| 337059                 | IBACH  | 486            | 106                        | 19             | -                           | 16             | 56             | 41             | 31                                |
| 337060                 | JESTETTEN  | 287            | 64                         | 25             | -                           | 9              | 387            | 2277           | 2262                              |
| 337062                 | KLETTGAU   | 2363           | 606                        | 924            | 67                          | 83             | 108            | 1603           | 1262                              |
| 337125                 | KUESSABERG   | 1396           | 387                        | 332            | 42                          | 42             | 108            | 884            | 876                               |
| 337065                 | LAUCHRINGEN  | 810            | 253                        | 857            | -                           | 18             | 227            | 383            | 370                               |
| 337066                 | LAUFENBURG(BADEN)STADT   | 1089           | 456                        | 245            | .                           | 64             | 205            | 1672           | 879                               |

1) Ohne Kleinhaltungen. - 2) 1/2 Jahr und älter.

| Gemeinde-<br>schlüssel | Gemeinde<br>Stadtkreis/Landkreis<br>Region<br>Regierungsbezirk<br>Land | Rindvieh       |                            | Schweine       |                             | Pferde         | Schafe         | Hühner 1)      |                                   |
|------------------------|--|----------------|----------------------------|----------------|-----------------------------|----------------|----------------|----------------|-----------------------------------|
|                        |  | ins-<br>gesamt | darunter<br>Milch-<br>kühe | ins-<br>gesamt | darunter<br>Zucht-<br>sauen | ins-<br>gesamt | ins-<br>gesamt | ins-<br>gesamt | darunter<br>Lege-<br>hennen<br>2) |
|                        |  | Anzahl         |                            |                |                             |                |                |                |                                   |

## MOCH LKR WALDSHUT

|        |                         |      |      |      |     |     |      |       |       |
|--------|-------------------------|------|------|------|-----|-----|------|-------|-------|
| 337070 | LOTTSTETTEN             | 622  | 53   | 826  | -   | 43  | 47   | 687   | 358   |
| 337076 | MURG                    | 872  | 275  | 48   | -   | 80  | 692  | 2105  | 2074  |
| 337090 | RICKENBACH              | 2086 | 712  | 168  | -   | 81  | 337  | 593   | 418   |
| 337097 | ST. BLASIEN, STADT      | 358  | 135  | 32   | -   | 19  | -    | 71    | 71    |
| 337106 | STUEHLINGEN, STADT      | 5623 | 1871 | 4033 | 376 | 26  | 1094 | 6815  | 6651  |
| 337108 | TODTMOOS                | 154  | 67   | 15   | -   | 48  | 33   | 51    | 30    |
| 337128 | UEHLINGEN-BIRKENDORF    | 4760 | 1640 | 1032 | 96  | 86  | 354  | 3592  | 3177  |
| 337126 | WALDSHUT-TIENGEN, STADT | 4322 | 1301 | 1220 | 170 | 184 | 356  | 5564  | 5355  |
| 337116 | WEHR, STADT             | 860  | 321  | 53   | -   | 81  | 153  | 12563 | 12466 |
| 337118 | WEILHEIM                | 2117 | 719  | 1183 | 52  | 53  | 111  | 2548  | 2323  |
| 337127 | WUTACH                  | 2214 | 745  | 3112 | 456 | 37  | 46   | 381   | 380   |
| 337123 | WUTGESCHINGEN           | 1921 | 449  | 1873 | 386 | 52  | 276  | 698   | 602   |

## REGIERUNGSBEZIRK TUEBINGEN

|                   |                          |        |        |        |       |       |       |         |        |
|-------------------|--------------------------|--------|--------|--------|-------|-------|-------|---------|--------|
| 4                 | RB TUEBINGEN             | 597650 | 239558 | 700381 | 94088 | 15747 | 78491 | 1613878 | 936292 |
| REGION NECKAR-ALB |                          |        |        |        |       |       |       |         |        |
| 41                | RG NECKAR-ALB            | 70386  | 23261  | 71671  | 6667  | 5184  | 45273 | 327044  | 278244 |
| 415               | LKR REUTLINGEN           | 43437  | 14695  | 36644  | 4256  | 2519  | 20481 | 162471  | 147746 |
| 415078            | BAD URACH, STADT         | 1023   | 382    | 1014   | 97    | 89    | 503   | 2091    | 2075   |
| 415014            | DETTINGEN AN DER ERMS    | 192    | 95     | 31     | -     | 12    | 96    | 6430    | 6412   |
| 415089            | ENGSTINGEN               | 1320   | 342    | 918    | 38    | 48    | 747   | 1671    | 1288   |
| 415019            | EMINGEN UNTER ACHALM     | 611    | 253    | 850    | -     | 68    | 1381  | 4296    | 4148   |
| 415027            | GOMADINGEN               | 1229   | 435    | 277    | -     | 440   | 59    | 1311    | 1280   |
| 415028            | GRABENSTETTEN            | 844    | 346    | 311    | -     | 15    | 44    | 555     | 553    |
| 415029            | GRAFENBERG               | 68     | 22     | 23     | -     | 40    | 14    | 174     | 135    |
| 415086            | GUTSBEZIRK MUENSINGEN    | -      | -      | -      | -     | -     | -     | -       | -      |
| 415034            | HAYINGEN, STADT          | 3888   | 1400   | 3487   | 583   | 90    | 87    | 4037    | 2786   |
| 415090            | HOMENSTEIN               | 3595   | 1203   | 2434   | 402   | 61    | 159   | 24670   | 22392  |
| 415039            | HUELLEN                  | 808    | 234    | 134    | -     | 20    | -     | 967     | 966    |
| 415092            | LICHTENSTEIN             | 509    | 157    | 214    | 19    | 51    | 402   | 1315    | 1303   |
| 415048            | MEHRSTETTEN              | 1407   | 510    | 2683   | 374   | 46    | 64    | 5119    | 3908   |
| 415050            | METZINGEN, STADT         | 988    | 306    | 484    | -     | 99    | 370   | 5520    | 4005   |
| 415053            | MUENSINGEN, STADT        | 7027   | 2544   | 8893   | 816   | 237   | 4796  | 9165    | 8839   |
| 415058            | PFRONSTETTEN             | 4140   | 1471   | 3115   | 510   | 13    | -     | 1421    | 1332   |
| 415059            | PFULLINGEN, STADT        | 951    | 317    | 341    | -     | 110   | 125   | 2120    | 2120   |
| 415060            | PLIEZHAUSEN              | 391    | 82     | 55     | -     | 64    | 209   | 754     | 662    |
| 415061            | REUTLINGEN, STADT        | 1899   | 653    | 1506   | -     | 350   | 1714  | 26548   | 25415  |
| 415062            | RIEDERICH                | -      | -      | -      | -     | -     | -     | -       | -      |
| 415088            | ROEMERSTEIN              | 1923   | 694    | 1967   | 175   | 104   | 3113  | 12395   | 10392  |
| 415091            | SONNENBUEHL              | 928    | 261    | 349    | -     | 172   | 734   | 2634    | 2131   |
| 415093            | ST. JOHANN               | 1910   | 654    | 1392   | 163   | 239   | 1253  | 11274   | 7788   |
| 415073            | TROCHTELFINGEN, STADT    | 3479   | 1111   | 2974   | 366   | 96    | 741   | 26025   | 25928  |
| 415087            | WALDORFHAESLACH          | 773    | 242    | 284    | -     | 19    | 76    | 10862   | 10799  |
| 415080            | WANNWEIL                 | 115    | 33     | -      | -     | 16    | -     | 73      | 73     |
| 415085            | ZWIEFALTEN               | 3413   | 945    | 2897   | 297   | 17    | 76    | 989     | 961    |
| 416               | LKR TUEBINGEN            | 9915   | 3203   | 19903  | 1393  | 1120  | 7003  | 86137   | 66844  |
| 416048            | AMMERBUCH                | 918    | 261    | 3346   | 165   | 178   | 438   | 3173    | 2926   |
| 416006            | BODELSHAUSEN             | 404    | 146    | 271    | -     | 11    | -     | 165     | 161    |
| 416009            | DETTENSHAUSEN            | 20     | -      | 8      | -     | -     | -     | 114     | 114    |
| 416011            | DUSZLINGEN               | 170    | 20     | 949    | -     | 106   | 18    | 398     | 390    |
| 416015            | GOMARINGEN               | 350    | 125    | 117    | -     | 26    | -     | 16958   | 16813  |
| 416018            | HIRRLINGEN               | 335    | 68     | 66     | -     | 13    | 90    | 420     | 393    |
| 416022            | KIRCHENTELLINSFURT       | 278    | 35     | 14     | -     | -     | -     | 213     | 173    |
| 416023            | KUSTERDINGEN             | 1637   | 577    | 1705   | 106   | 64    | 50    | 4450    | 4000   |
| 416025            | MOESSINGEN, STADT        | 918    | 331    | 477    | -     | 61    | 1436  | 5290    | 5217   |
| 416026            | NEHREN                   | 182    | 56     | 41     | -     | -     | -     | 776     | 772    |
| 416049            | NEUSTETTEN               | 1064   | 422    | 3017   | 322   | 14    | 718   | 4924    | 4385   |
| 416031            | OFTERDINGEN              | 207    | 45     | 14     | -     | 45    | -     | 257     | 252    |
| 416036            | ROTTENBURG A. NECKAR, ST | 1950   | 590    | 8125   | 541   | 244   | 1200  | 36050   | 18594  |
| 416050            | STARZACH                 | 95     | 24     | 685    | -     | 39    | 235   | 1225    | 1098   |
| 416041            | TUEBINGEN, UNIV.-STADT   | 1387   | 497    | 1068   | 89    | 313   | 1251  | 11724   | 11556  |

1) Ohne Kleinhaltungen. - 2) 1/2 Jahr und älter.

## 2. Nutztierhaltung am 3. Dezember 1990

| Gemeinde-<br>schlüssel | Gemeinde<br>Stadtkreis/Landkreis<br>Region<br>Regierungsbezirk<br>Land | Rindvieh       |                            | Schweine       |                             | Pferde         | Schafe         | Hühner 1)      |                                  |
|------------------------|--|----------------|----------------------------|----------------|-----------------------------|----------------|----------------|----------------|----------------------------------|
|                        |  | ins-<br>gesamt | darunter<br>Milch-<br>kühe | ins-<br>gesamt | darunter<br>Zucht-<br>sauen | ins-<br>gesamt | ins-<br>gesamt | ins-<br>gesamt | darunter<br>Leg-<br>hennen<br>2) |
|                        |  | Anzahl         |                            |                |                             |                |                |                |                                  |
| 417                    | LKR ZOLLERNALBKREIS  | 17034          | 5363                       | 15124          | 1018                        | 1545           | 17789          | 78436          | 63654                            |
| 417079                 | ALBSTADT, STADT  | 2131           | 601                        | 921            | 16                          | 221            | 3165           | 3459           | 3346                             |
| 417002                 | BALINGEN, STADT  | 1469           | 394                        | 730            | 44                          | 345            | 3851           | 9458           | 8715                             |
| 417008                 | BISINGEN   | 534            | 121                        | 504            | 123                         | 23             | 83             | 22521          | 9892                             |
| 417010                 | BITZ   | 396            | 176                        | 11             | .                           | 52             | 54             | 721            | 679                              |
| 417013                 | BURLADINGEN, STADT   | 986            | 203                        | 1388           | 48                          | 121            | 376            | 4945           | 4878                             |
| 417014                 | DAUTMERGEN   | .              | .                          | 23             | .                           | .              | .              | 235            | 224                              |
| 417015                 | DORMETTINGEN   | .              | .                          | 297            | .                           | .              | .              | 142            | 140                              |
| 417016                 | DOTTERNHAUSEN  | 254            | 91                         | 61             | .                           | .              | 53             | 221            | 201                              |
| 417022                 | GEISLINGEN, STADT  | 326            | 96                         | 1623           | .                           | 82             | 200            | 14798          | 14794                            |
| 417023                 | GROSSELFINGEN  | 709            | 183                        | 892            | .                           | 45             | 121            | 248            | 232                              |
| 417025                 | HAIGERLOCH, STADT  | 1347           | 504                        | 679            | .                           | 146            | 1093           | 2462           | 2310                             |
| 417029                 | HAUSEN AM TANN   | .              | .                          | 10             | .                           | .              | 641            | 44             | 26                               |
| 417031                 | HECHINGEN, STADT   | 2023           | 704                        | 745            | .                           | 108            | 771            | 2517           | 2497                             |
| 417036                 | JUNGINGEN  | 99             | .                          | .              | .                           | 7              | 795            | 57             | 56                               |
| 417044                 | MESZSTETTEN, STADT   | 1270           | 397                        | 963            | 5                           | 67             | 2266           | 2207           | 2007                             |
| 417045                 | NUSPLINGEN   | 475            | 160                        | 193            | .                           | 39             | 164            | 753            | 715                              |
| 417047                 | OBERNHEIM  | 46             | 12                         | 433            | .                           | 8              | .              | 3081           | 3056                             |
| 417051                 | RANGENDINGEN   | 100            | 4                          | 196            | .                           | 26             | 742            | 807            | 743                              |
| 417052                 | RATSHAUSEN   | 150            | .                          | 7              | .                           | .              | .              | 50             | 44                               |
| 417054                 | ROSENFELD, STADT   | 1804           | 623                        | 2483           | 247                         | 80             | 1072           | 4698           | 4535                             |
| 417057                 | SCHOEMBERG, STADT  | 111            | 53                         | 893            | 94                          | 32             | 84             | 2580           | 2223                             |
| 417063                 | STRASZBERG   | 483            | 187                        | 246            | 22                          | 28             | 292            | 805            | 785                              |
| 417071                 | WEILEN UNTER D. RINNEN   | 24             | .                          | 10             | .                           | .              | .              | 122            | 122                              |
| 417075                 | WINTERLINGEN   | 2095           | 793                        | 1740           | 169                         | 83             | 1131           | 1369           | 1301                             |
| 417078                 | ZIMMERN UNTER DER BURG   | 134            | 31                         | 76             | 4                           | 19             | 29             | 136            | 133                              |
| REGION DONAU - ILLER   |  |                |                            |                |                             |                |                |                |                                  |
| 42                     | RG DONAU-ILLER   | 231802         | 83460                      | 431879         | 62476                       | 4206           | 16351          | 796641         | 355482                           |
| 421                    | SKR ULM  | 5111           | 1610                       | 17966          | 1632                        | 282            | 848            | 8180           | 7745                             |
| 421000                 | ULM, UNIVERSITÄTSSTADT   | 5111           | 1610                       | 17966          | 1632                        | 282            | 848            | 8180           | 7745                             |
| 425                    | LKR ALB-DONAU-KREIS  | 87216          | 31670                      | 249422         | 36084                       | 1663           | 10197          | 409767         | 188549                           |
| 425002                 | ALLMENDINGEN   | 2177           | 822                        | 14284          | 2094                        | 37             | 142            | 1952           | 1877                             |
| 425004                 | ALTHEIM  | 895            | 174                        | 1472           | 184                         | .              | .              | 178            | 175                              |
| 425005                 | ALTHEIM (ALB)  | 2103           | 767                        | 2283           | 179                         | 12             | 126            | 18056          | 2831                             |
| 425008                 | AMSTETTEN  | 2718           | 1204                       | 7537           | 1016                        | 31             | 357            | 5088           | 3891                             |
| 425011                 | ASSELINGEN   | 1395           | 494                        | 2086           | 333                         | 13             | 203            | 720            | 716                              |
| 425013                 | BALLENDORF   | 1218           | 440                        | 3028           | 544                         | 17             | 163            | 1310           | 1204                             |
| 425140                 | BALZHEIM   | 457            | 171                        | 1229           | 180                         | 17             | 119            | 918            | 883                              |
| 425014                 | BEIMERSTETTEN  | 1311           | 339                        | 1063           | 102                         | .              | 250            | 720            | 720                              |
| 425017                 | BERGHUELEN   | 1903           | 813                        | 4530           | 659                         | 18             | 260            | 29740          | 2520                             |
| 425019                 | BERNSTADT  | 491            | 161                        | 4721           | 640                         | 24             | 73             | 12680          | 12372                            |
| 425020                 | BLAUBEUREN, STADT  | 4042           | 1604                       | 8872           | 567                         | 114            | 673            | 15178          | 14767                            |
| 425141                 | BLAUSTEIN  | 1854           | 776                        | 10596          | 808                         | 54             | 1459           | 11128          | 10328                            |
| 425022                 | BOERSLINGEN  | 580            | 188                        | 644            | .                           | .              | .              | 8795           | 298                              |
| 425024                 | BREITINGEN   | 396            | 164                        | 337            | 33                          | .              | 562            | 156            | 139                              |
| 425028                 | DIETENHEIM, STADT  | 1155           | 430                        | 1264           | 107                         | 48             | 57             | 465            | 460                              |
| 425031                 | DORNSTADT  | 3457           | 1032                       | 8328           | 370                         | 20             | 22             | 13326          | 12880                            |
| 425033                 | EHINGEN (DONAU), STADT   | 13236          | 5031                       | 39828          | 7431                        | 240            | 609            | 10336          | 7965                             |
| 425035                 | EMERINGEN  | 420            | 179                        | 1379           | 184                         | .              | .              | 294            | 239                              |
| 425036                 | EMERINGEN  | 898            | 349                        | 3574           | 760                         | .              | 49             | 506            | 506                              |
| 425039                 | ERBACH   | 2780           | 945                        | 19925          | 3342                        | 69             | 572            | 45365          | 44549                            |
| 425050                 | GRIESINGEN   | 416            | 129                        | 2106           | 367                         | .              | 69             | 421            | 405                              |
| 425052                 | GRUNDSHEIM   | 366            | 134                        | 1550           | 397                         | .              | .              | 85             | .                                |
| 425055                 | HAUSEN AM BUSSEN   | 499            | 167                        | 1989           | 499                         | .              | .              | 305            | 305                              |
| 425139                 | HEROLDSTATT  | 1511           | 550                        | 1796           | 134                         | 48             | 541            | 23555          | 946                              |
| 425062                 | HOLZKIRCH  | 693            | 297                        | 1569           | 146                         | .              | 56             | 1004           | 878                              |
| 425064                 | HUETTISHEIM  | 1012           | 352                        | 2786           | 434                         | 16             | .              | 300            | 177                              |
| 425137                 | ILLERKIRCHBERG   | 994            | 371                        | 2496           | 359                         | 26             | 122            | 3691           | 3641                             |
| 425066                 | ILLERRIEDEN  | 808            | 255                        | 1751           | 151                         | 23             | 18             | 7705           | 7601                             |
| 425071                 | LAICHINGEN, STADT  | 3673           | 1417                       | 8768           | 1066                        | 128            | 893            | 16719          | 4393                             |
| 425072                 | LANGENAU, STADT  | 6150           | 2108                       | 14592          | 1665                        | 75             | 337            | 4194           | 3834                             |
| 425073                 | LAUTERACH  | 595            | 259                        | 1322           | 238                         | .              | 32             | 482            | 455                              |
| 425075                 | LONSEE   | 2401           | 841                        | 12640          | 1354                        | 111            | 379            | 57418          | 3604                             |
| 425079                 | MERKLINGEN   | 1361           | 546                        | 2127           | 223                         | 25             | 160            | 5760           | 5712                             |
| 425081                 | MUNDERKINGEN, STADT  | 607            | 204                        | 541            | 112                         | 25             | .              | 1847           | 1275                             |
| 425083                 | NEENSTETTEN  | 500            | 247                        | 1444           | 268                         | 12             | 70             | 564            | 564                              |

1) Ohne Kleinhaltungen. - 2) 1/2 Jahr und älter.

## 2. Nutztierhaltung am 3. Dezember 1990

| Gemeinde-<br>schlüssel   | Gemeinde<br>Stadtkreis/Landkreis<br>Region<br>Regierungsbezirk<br>Land | Rindvieh       |                            | Schweine       |                             | Pferde         | Schafe         | Hühner 1)      |                                  |
|--------------------------|--|----------------|----------------------------|----------------|-----------------------------|----------------|----------------|----------------|----------------------------------|
|                          |  | ins-<br>gesamt | darunter<br>Milch-<br>kühe | ins-<br>gesamt | darunter<br>Zucht-<br>sauen | ins-<br>gesamt | ins-<br>gesamt | ins-<br>gesamt | darunter<br>Leg-<br>hennen<br>2) |
|                          |  | Anzahl         |                            |                |                             |                |                |                |                                  |
| NOCH LKR ALB-DONAU-KREIS |  |                |                            |                |                             |                |                |                |                                  |
| 425084                   | NELLINGEN  | 1669           | 699                        | 4667           | 683                         | 99             | 93             | 1165           | 1089                             |
| 425085                   | NERENSTETTEN   | 1138           | 447                        | 2221           | 104                         | -              | 37             | 406            | 406                              |
| 425088                   | OBERDISCHINGEN   | 192            | -                          | 4990           | 921                         | -              | 11             | 750            | 750                              |
| 425090                   | OBERMARCHTAL   | 2832           | 1070                       | 6107           | 1354                        | 23             | 17             | 994            | 966                              |
| 425091                   | OBERSTADION  | 1421           | 448                        | 7558           | 1330                        | 26             | 142            | 16602          | 15064                            |
| 425092                   | OELLINGEN  | 873            | 309                        | 2638           | 322                         | 9              | 88             | 814            | 364                              |
| 425093                   | OEPFINGEN  | 328            | 119                        | 2232           | 427                         | 19             | 30             | 234            | 232                              |
| 425097                   | RAMMINGEN  | 1007           | 239                        | 875            | -                           | 15             | 305            | 522            | 520                              |
| 425098                   | RECHTENSTEIN   | 118            | 59                         | 168            | -                           | -              | -              | 98             | 98                               |
| 425104                   | ROTTENACKER  | 901            | 227                        | 1490           | 326                         | 17             | 60             | 463            | 395                              |
| 425108                   | SCHELKLINGEN,STADT   | 3220           | 1172                       | 3862           | 521                         | 67             | 269            | 2884           | 2375                             |
| 425110                   | SCHNURPFLINGEN   | 1258           | 456                        | 2471           | 483                         | -              | -              | 985            | 985                              |
| 425112                   | SETZINGEN  | 779            | 296                        | 910            | 175                         | 7              | 80             | 530            | 404                              |
| 425138                   | STAIG  | 1400           | 431                        | 3024           | 539                         | 19             | 56             | 610            | 514                              |
| 425123                   | UNTERMARCHTAL  | 301            | 106                        | 962            | 204                         | -              | 62             | 1741           | 1741                             |
| 425124                   | UNTERSTADION   | 765            | 183                        | 4433           | 777                         | -              | -              | 6283           | 5783                             |
| 425125                   | UNTERWACHINGEN   | 303            | 114                        | 1382           | 286                         | -              | -              | 108            | 108                              |
| 425130                   | WEIDENSTETTEN  | 1203           | 461                        | 1282           | 154                         | 9              | 325            | 606            | 601                              |
| 425134                   | WESTERHEIM   | 1396           | 592                        | 1551           | 232                         | 59             | 101            | 36784          | 2774                             |
| 425135                   | WESTERSTETTEN  | 1040           | 255                        | 2142           | 164                         | 14             | 25             | 36227          | 210                              |
| 426                      | LKR BIBERACH   | 139475         | 50180                      | 164491         | 24760                       | 2261           | 5306           | 378694         | 159188                           |
| 426001                   | ACHSTETTEN   | 3259           | 1091                       | 4232           | 755                         | 17             | 73             | 3518           | 2972                             |
| 426005                   | ALLESHAUSEN  | 859            | 318                        | 1785           | 361                         | 9              | -              | 423            | 423                              |
| 426006                   | ALLMANNSWEILER   | 492            | 201                        | 817            | 96                          | 35             | -              | 277            | 269                              |
| 426008                   | ALTHEIM  | 726            | 317                        | 3907           | 832                         | 49             | 48             | 390            | 373                              |
| 426011                   | ATTENWEILER  | 3242           | 1206                       | 7488           | 1445                        | 31             | 169            | 2784           | 2588                             |
| 426013                   | BAD BUCHAU,STADT   | 1144           | 261                        | 1280           | 207                         | 33             | -              | 270            | 270                              |
| 426014                   | BAD SCHUSSENRIED,STADT   | 5694           | 1959                       | 2475           | 389                         | 154            | 1058           | 34438          | 4334                             |
| 426019                   | BERKHEIM   | 3191           | 1139                       | 2748           | 205                         | 26             | 21             | 6982           | 2821                             |
| 426020                   | BETZENWEILER   | 1448           | 476                        | 2391           | 328                         | 26             | -              | 545            | 545                              |
| 426021                   | BIBERACH A.D.RISZ,ST.  | 6675           | 2343                       | 8080           | 977                         | 164            | 129            | 15683          | 3850                             |
| 426028                   | BURGRIEDEN   | 1611           | 508                        | 4417           | 452                         | 15             | 68             | 2032           | 1548                             |
| 426031                   | DETTINGEN AN DER ILLER   | 1906           | 702                        | 476            | 20                          | 7              | 32             | 672            | 671                              |
| 426035                   | DUERMENDINGEN  | 1854           | 641                        | 4483           | 507                         | 30             | 19             | 1524           | 1332                             |
| 426036                   | DUERNAU  | 632            | 205                        | 4402           | 1011                        | 17             | -              | 169            | 158                              |
| 426038                   | EBERHARDZELL   | 8813           | 3223                       | 2456           | 322                         | 96             | 229            | 3091           | 2768                             |
| 426043                   | ERLENMOOS  | 3182           | 1349                       | 685            | 57                          | 46             | -              | 1584           | 1517                             |
| 426044                   | EROLZHEIM  | 2621           | 990                        | 1012           | 77                          | 50             | 23             | 1086           | 911                              |
| 426045                   | ERTINGEN   | 2344           | 751                        | 7025           | 1265                        | 63             | 211            | 2232           | 2109                             |
| 426135                   | GUTENZELL-HUERBEL  | 3349           | 1234                       | 2271           | 505                         | 61             | 78             | 1418           | 1337                             |
| 426058                   | HOCHDORF   | 2652           | 982                        | 318            | -                           | 17             | 20             | 1994           | 1965                             |
| 426062                   | INGOLDINGEN  | 6694           | 2031                       | 2235           | 486                         | 95             | 127            | 1795           | 1713                             |
| 426064                   | KANZACH  | 873            | 246                        | 2148           | 144                         | 10             | -              | 239            | 239                              |
| 426065                   | KIRCHBERG AN DER ILLER   | 1577           | 563                        | 1546           | 214                         | 12             | -              | 113443         | 12739                            |
| 426066                   | KIRCHDORF AN DER ILLER   | 3747           | 1586                       | 3464           | 459                         | 27             | -              | 903            | 838                              |
| 426067                   | LANGENENSINGEN   | 3600           | 1234                       | 7830           | 904                         | 72             | 255            | 2974           | 2436                             |
| 426070                   | LAUPHEIM,STADT   | 3892           | 1189                       | 14624          | 1239                        | 100            | 563            | 19363          | 6300                             |
| 426071                   | MASELHEIM  | 4062           | 1570                       | 1732           | 281                         | 56             | 79             | 3049           | 2999                             |
| 426073                   | MIETINGEN  | 3397           | 1092                       | 2932           | 621                         | 62             | 262            | 2687           | 1857                             |
| 426074                   | MITTELBIERACH  | 2581           | 904                        | 1015           | 195                         | 72             | 124            | 764            | 721                              |
| 426078                   | MOOSBURG   | 206            | 44                         | 463            | -                           | -              | -              | 100            | 100                              |
| 426087                   | OCHSENHAUSEN,STADT   | 8053           | 3071                       | 2400           | 472                         | 187            | 114            | 6955           | 6388                             |
| 426090                   | OGGELSHAUSEN   | 655            | 205                        | 419            | 62                          | 5              | -              | 381            | 360                              |
| 426097                   | RIEDLINGEN,STADT   | 3261           | 1122                       | 12605          | 2383                        | 70             | 206            | 73413          | 59262                            |
| 426100                   | ROT AN DER ROT   | 9189           | 4265                       | 1172           | 56                          | 100            | 138            | 4974           | 4788                             |
| 426134                   | SCHEMMERHOFEN  | 6304           | 1842                       | 5804           | 1354                        | 108            | 455            | 14569          | 3967                             |
| 426108                   | SCHWENDI   | 3450           | 1130                       | 6957           | 989                         | 102            | 59             | 5450           | 4118                             |
| 426109                   | SECKIRCH   | 441            | 133                        | 2250           | 438                         | -              | -              | 133            | 125                              |
| 426113                   | STEINHAUSEN A.D.ROTTUM   | 4286           | 1857                       | 1374           | 95                          | 49             | 159            | 2290           | 2120                             |
| 426117                   | TANNHEIM   | 2676           | 1040                       | 858            | -                           | 28             | -              | 24208          | 286                              |
| 426118                   | TIEFENBACH   | 734            | 305                        | 1026           | 77                          | 16             | -              | 407            | 407                              |
| 426120                   | UMMENDORF  | 2273           | 816                        | 996            | 56                          | 36             | 127            | 681            | 550                              |
| 426121                   | UNLINGEN   | 2845           | 993                        | 7445           | 905                         | 9              | -              | 2497           | 2436                             |
| 426124                   | UTTENWEILER  | 5182           | 1737                       | 15105          | 2732                        | 34             | 172            | 2702           | 2377                             |
| 426125                   | WAIN   | 1282           | 414                        | 3645           | 443                         | 11             | 19             | 9528           | 5254                             |
| 426128                   | WARTHAUSEN   | 2521           | 895                        | 1698           | 241                         | 50             | 45             | 4077           | 4047                             |

1) Ohne Kleinhaltungen. - 2) 1/2 Jahr und älter.

| Gemeinde-<br>schlüssel | Gemeinde<br>Stadtkreis/Landkreis<br>Region<br>Regierungsbezirk<br>Land | Rindvieh       |                            | Schweine       |                             | Pferde         | Schafe         | Hühner 1)      |                                   |
|------------------------|--|----------------|----------------------------|----------------|-----------------------------|----------------|----------------|----------------|-----------------------------------|
|                        |  | ins-<br>gesamt | darunter<br>Milch-<br>kühe | ins-<br>gesamt | darunter<br>Zucht-<br>sauen | ins-<br>gesamt | ins-<br>gesamt | ins-<br>gesamt | darunter<br>Lege-<br>hennen<br>2) |
|                        |  | -Anzahl-       |                            |                |                             |                |                |                |                                   |

## REGION BODENSEE - OBERSCHWABEN

|        |                          |        |        |        |       |      |       |        |        |
|--------|--------------------------|--------|--------|--------|-------|------|-------|--------|--------|
| 43     | RG BODENSEE-OBERSCHW.    | 295462 | 132837 | 196831 | 24945 | 6357 | 16867 | 490193 | 302566 |
| 435    | LKR BODENSEE-KREIS       | 41848  | 18588  | 34581  | 2682  | 1494 | 3705  | 113126 | 53804  |
| 435005 | BERMATINGEN              | 932    | 316    | 723    | 100   | 20   | 59    | 578    | 510    |
| 435010 | DAISENDORF               | 189    | 66     | 18     | -     | -    | -     | -      | -      |
| 435067 | DEGGENHAUSEN             | 4496   | 1792   | 7353   | 516   | 95   | 268   | 3906   | 3706   |
| 435013 | ERISKIRCH                | 624    | 350    | 22     | -     | 14   | 18    | 329    | 297    |
| 435015 | FRICKINGEN               | 1679   | 666    | 2949   | 162   | 21   | -     | 977    | 539    |
| 435016 | FRIEDRICHSHAFEN, STADT   | 4555   | 2324   | 1151   | 90    | 325  | 87    | 7076   | 5894   |
| 435018 | HAGNAU AM BODENSEE       | -      | -      | -      | -     | -    | -     | -      | -      |
| 435020 | HEILIGENBERG             | 2375   | 936    | 585    | 44    | 58   | 142   | 1762   | 1595   |
| 435024 | IMMENSTAAD AM BODENSEE   | 38     | 10     | 35     | -     | 18   | -     | 143    | 143    |
| 435029 | KRESSBRONN AM BODENSEE   | 1722   | 928    | 55     | -     | 82   | 14    | 15553  | 14311  |
| 435030 | LANGENMARGEN             | 193    | 118    | 28     | -     | 23   | -     | 346    | 346    |
| 435034 | MARKDORF, STADT          | 2156   | 924    | 2288   | 287   | 79   | 167   | 550    | 526    |
| 435035 | MECKENBEUREN             | 2399   | 924    | 1059   | -     | 124  | 167   | 1879   | 1311   |
| 435036 | MEERSBURG, STADT         | 382    | 116    | 123    | -     | 29   | 10    | 2181   | 2086   |
| 435042 | NEUKIRCH                 | 3386   | 2100   | 307    | 78    | 68   | 227   | 734    | 723    |
| 435045 | OBERTOURINGEN            | 1147   | 555    | 1675   | 153   | 36   | 24    | 820    | 725    |
| 435047 | OMINGEN                  | 2435   | 859    | 3371   | 334   | 36   | 258   | 986    | 966    |
| 435052 | SALOM                    | 3523   | 1061   | 5874   | 364   | 79   | 1502  | 68440  | 13725  |
| 435053 | SIPPLINGEN               | 65     | 19     | 21     | -     | -    | -     | 90     | 90     |
| 435054 | STETTEN                  | 110    | 46     | 29     | -     | -    | -     | 171    | 161    |
| 435057 | TETTINGEN, STADT         | 5478   | 3145   | 407    | 29    | 183  | 187   | 1752   | 1521   |
| 435059 | UEBERLINGEN, STADT       | 3401   | 1171   | 5742   | 314   | 189  | 168   | 4357   | 4200   |
| 435066 | UHLINGEN-MUEHLHOFEN      | 506    | 140    | 763    | 94    | -    | 300   | 425    | 358    |
| 436    | LKR RAVENSBURG           | 190049 | 91105  | 68242  | 9907  | 3514 | 6604  | 200738 | 124216 |
| 436001 | ACHBERG                  | 1921   | 1001   | 283    | 71    | 32   | 53    | 4672   | 4672   |
| 436003 | AICHSTETTEN              | 4386   | 2098   | 330    | 53    | 76   | 29    | 4955   | 4945   |
| 436004 | AITRACH                  | 2084   | 987    | 26     | -     | 38   | 58    | 419    | 352    |
| 436005 | ALTSHAUSEN               | 1306   | 483    | 1261   | -     | 11   | 88    | 1490   | 1099   |
| 436006 | AMTZELL                  | 5186   | 2989   | 2417   | 353   | 80   | 254   | 1424   | 1018   |
| 436094 | ARGENBUHL                | 11154  | 6436   | 869    | 70    | 104  | 318   | 2266   | 1976   |
| 436008 | AULENDORF, STADT         | 4382   | 1465   | 4883   | 612   | 168  | 376   | 15518  | 14078  |
| 436009 | BAD WALDSEE, STADT       | 13091  | 5046   | 3414   | 569   | 328  | 740   | 28471  | 16000  |
| 436010 | BAD WURZACH, STADT       | 25749  | 12060  | 1887   | 283   | 369  | 1495  | 6236   | 5785   |
| 436011 | BAIENFURT                | 1668   | 489    | 167    | 22    | 81   | 512   | 1632   | 1538   |
| 436012 | BAINDT                   | 1768   | 651    | 1080   | 354   | 46   | 17    | 349    | 299    |
| 436013 | BERG                     | 2952   | 1372   | 970    | 183   | 55   | 112   | 12703  | 10964  |
| 436014 | BERGATREUTE              | 3973   | 1525   | 1854   | 196   | 69   | 38    | 2922   | 2898   |
| 436018 | BODNEGG                  | 3352   | 1988   | 1325   | 212   | 32   | 136   | 2704   | 2463   |
| 436019 | BOMS                     | 1149   | 373    | 1614   | 230   | 36   | 117   | 353    | 339    |
| 436024 | EBENWEILER               | 961    | 340    | 354    | 56    | -    | 23    | 4151   | 2146   |
| 436093 | EBERSBACH-MUSBACH        | 2774   | 1057   | 4297   | 582   | 55   | 156   | 4477   | 4299   |
| 436027 | EICHSTEGEN               | 1547   | 485    | 904    | 90    | 32   | 30    | 7335   | 7335   |
| 436032 | FLEISCHWANGEN            | 677    | 272    | 1300   | 222   | -    | -     | 200    | 166    |
| 436096 | FRONREUTE                | 5456   | 2344   | 3460   | 650   | 123  | 89    | 10279  | 6163   |
| 436039 | GRUENKRAUT               | 2211   | 1110   | 1185   | 178   | 37   | 39    | 830    | 790    |
| 436040 | GUGGENHAUSEN             | 835    | 293    | 727    | 137   | 18   | -     | 60     | 60     |
| 436095 | HORGENZELL               | 6561   | 2908   | 6734   | 945   | 161  | 97    | 2045   | 1939   |
| 436047 | HOSZKIRCH                | 1178   | 373    | 1361   | 98    | 32   | 51    | 48     | 38     |
| 436049 | HOSNY IM ALLGAEU, STADT  | 6694   | 3416   | 321    | 22    | 143  | 61    | 30022  | 901    |
| 436052 | KISZLEGG                 | 13183  | 7174   | 2026   | 289   | 137  | 161   | 4026   | 3876   |
| 436053 | KOENIGSEGGWALD           | 212    | 93     | 1468   | 206   | -    | -     | 129    | 129    |
| 436055 | LEUTKIRCH I. ALLGAEU, ST | 23950  | 12396  | 2099   | 308   | 322  | 284   | 7450   | 6056   |
| 436064 | RAVENSBURG, STADT        | 7581   | 3423   | 5396   | 512   | 252  | 194   | 9519   | 9339   |
| 436067 | RIEDHAUSEN               | 807    | 385    | 3486   | 658   | -    | -     | 1938   | -      |
| 436069 | SCHLIER                  | 2834   | 1445   | 881    | 112   | 59   | 72    | 2104   | 1854   |
| 436077 | UNTERWALDHAUSEN          | 448    | 140    | 1201   | 121   | -    | -     | 35     | 35     |
| 436078 | VOGT                     | 2063   | 1110   | 85     | 20    | 61   | 73    | 777    | 725    |
| 436079 | WALDBURG                 | 1985   | 1233   | 223    | 25    | 66   | 112   | 537    | 523    |
| 436081 | WANGEN I. ALLGAEU, STADT | 14273  | 7878   | 5467   | 814   | 284  | 303   | 23176  | 3978   |
| 436082 | WEINGARTEN, STADT        | 437    | 210    | -      | -     | 43   | 47    | 307    | 267    |
| 436083 | WILHELMSDORF             | 3756   | 1466   | 2200   | 418   | 29   | 332   | 1539   | 1600   |
| 436085 | WOLFEGG                  | 3180   | 1683   | 128    | 21    | 63   | 50    | 959    | 897    |
| 436087 | WOLPERTSWENDE            | 2325   | 908    | 558    | 101   | 61   | 66    | 2681   | 1816   |

1) Ohne Kleinhaltungen. - 2) 1/2 Jahr und älter.

## 2. Nutztierhaltung am 3. Dezember 1990

| Gemeinde-<br>schlüssel | Gemeinde<br>Stadtkreis/Landkreis<br>Region<br>Regierungsbezirk<br>Land | Rindvieh       |                            | Schweine       |                             | Pferde         | Schafe         | Hühner 1)      |                                  |
|------------------------|--|----------------|----------------------------|----------------|-----------------------------|----------------|----------------|----------------|----------------------------------|
|                        |  | ins-<br>gesamt | darunter<br>Milch-<br>kühe | ins-<br>gesamt | darunter<br>Zucht-<br>sauen | ins-<br>gesamt | ins-<br>gesamt | ins-<br>gesamt | darunter<br>Leg-<br>hennen<br>2) |
|                        |  | Anzahl         |                            |                |                             |                |                |                |                                  |
| 437                    | LKR SIGMARINGEN  | 63565          | 23144                      | 94008          | 12356                       | 1349           | 6558           | 176329         | 124546                           |
| 437005                 | BEURON   | 771            | 314                        | 212            |                             |                |                | 2143           | 1651                             |
| 437008                 | BINGEN   | 1167           | 379                        | 3036           | 541                         | 51             | 9              | 589            | 500                              |
| 437031                 | GAMBERTINGEN, STADT  | 1695           | 494                        | 3677           | 454                         | 15             | 53             | 982            | 952                              |
| 437044                 | HERBERTINGEN   | 3042           | 1017                       | 6140           | 1237                        | 58             | 121            | 1561           | 1518                             |
| 437124                 | HERDWANGEN-SCHOENACH   | 2925           | 971                        | 2605           | 397                         | 139            | 116            | 1067           | 920                              |
| 437047                 | HETTINGEN, STADT   | 2020           | 697                        | 2939           | 289                         | 13             | 16             | 632            | 574                              |
| 437053                 | HOHENTENGEN  | 3273           | 1146                       | 3335           | 716                         | 69             | 122            | 3338           | 2694                             |
| 437056                 | ILLMENSEE  | 1960           | 802                        | 2030           | 258                         | 59             | 192            | 674            | 659                              |
| 437059                 | INZIGKOFEN   | 1326           | 529                        | 1583           | 175                         | 70             | 1005           | 21693          | 21684                            |
| 437065                 | KRAUCHENWIES   | 2335           | 866                        | 3087           | 446                         | 46             | 137            | 1457           | 1415                             |
| 437072                 | LEIBERTINGEN   | 1781           | 796                        | 3534           | 302                         | 15             | 311            | 1618           | 1512                             |
| 437076                 | MENGEN, STADT  | 3051           | 1088                       | 4366           | 338                         | 50             | 756            | 2085           | 1846                             |
| 437078                 | MESZKIRCH, STADT   | 4066           | 1572                       | 6609           | 1302                        | 62             | 254            | 6427           | 6005                             |
| 437082                 | NEUFRA   | 606            | 144                        | 255            | 19                          | 23             | 211            | 35104          | 24404                            |
| 437086                 | OSTRACH  | 7416           | 2653                       | 12481          | 1259                        | 95             | 225            | 39519          | 38175                            |
| 437088                 | PFULLENDORF, STADT   | 5402           | 2034                       | 8067           | 1159                        | 151            | 176            | 5097           | 4297                             |
| 437123                 | SAULDORF   | 4114           | 1711                       | 4342           | 753                         | 24             | 84             | 3839           | 3655                             |
| 437100                 | SAULGAU, STADT   | 8182           | 2858                       | 16495          | 1814                        | 216            | 811            | 4039           | 3633                             |
| 437101                 | SCHEER, STADT  | 659            | 257                        | 522            | 38                          | 16             |                | 595            | 532                              |
| 437102                 | SCHWENNINGEN   | 620            | 189                        | 371            | 10                          |                | 90             | 472            | 445                              |
| 437104                 | SIGMARINGEN, STADT   | 1207           | 462                        | 1744           | 122                         | 61             | 384            | 1334           | 1118                             |
| 437105                 | SIGMARINGENDORF  | 366            | 128                        | 148            |                             | 9              |                | 351            | 328                              |
| 437107                 | STETTEN A. KALTEN MARKT  | 1473           | 536                        | 1917           | 90                          | 24             | 1250           | 1039           | 1021                             |
| 437114                 | VERINGENSTADT, STADT   | 846            | 312                        | 884            | 123                         | 30             | 41             | 3689           | 3661                             |
| 437118                 | WALD   | 3262           | 1189                       | 3629           | 485                         | 43             | 133            | 36985          | 1347                             |

1) Ohne Kleinhaltungen. - 2) 1/2 Jahr und älter.