

STATISTISCHE BERICHTE



Artikel-Nr. 4231 88001

Wahlen

B VII 2 - 1/88

21.3.88

Vorläufige Ergebnisse der Wahl zum Landtag von Baden-Württemberg am 20. März 1988

Nach dem vorläufigen Endergebnis der Landtagswahl 1988 setzt sich der zehnte Landtag von Baden-Württemberg wie folgt zusammen (in Klammern: Vergleichsangaben der Landtagswahl 1984):

CDU	66	(68) Abgeordnete
SPD	42	(41) Abgeordnete
GRÜNE	10	(9) Abgeordnete
FDP/DVP	7	(8) Abgeordnete

Über die weiteren Ergebnisse der Wahl zum zehnten Landtag von Baden-Württemberg geben die Nachweisungen auf Seite 2 ff. Aufschluß, nämlich die Tabellen

- 1 Vorläufige Ergebnisse der Wahl zum Landtag von Baden-Württemberg am 20.3.1988 mit Vergleichsangaben von 1984 (Seite 2 ff.).
- 2 Sitzverteilung im Landtag von Baden-Württemberg nach dem vorläufigen Endergebnis der Wahl am 20.3.1988 (Seite 22 ff.).

Tabelle 1 enthält für die Wahlkreise, Regierungsbezirke und das Land Angaben über Wahlberechtigte, Wähler und ungültige Stimmen sowie über gültige Stimmen und deren Verteilung auf die Wahlvorschläge. Für die Wahljahre 1988 und 1984 finden sich jeweils in der ersten Zeile Absolutzahlen und in der zweiten Zeile Prozentzahlen, wobei die Prozentzahl in der Spalte 2 "Wähler" die Wahlbeteiligung wiedergibt. Der Stimmenanteil des Wahlvorschlags, auf den im Wahlkreis die Mehrheit der gültigen Stimmen entfallen ist, wird durch Unterstreichung mit **** besonders kenntlich gemacht. In zwei weiteren Zeilen werden die Veränderungen 1988 gegenüber 1984 absolut und in %-Punkten angegeben.

In Tabelle 2 werden für jeden Wahlkreis die auf die Wahlvorschläge entfallenen Mandate nachgewiesen. Angegeben sind jeweils die Stimmenzahl des Wahlvorschlags sowie Name und Wohnort des Bewerbers, auf den ein Erstmandat (Mehrheitswahl in den Wahlkreisen, in der Tabelle mit E bezeichnet) bzw. ein Zweitmandat (Verhältnisausgleich, Z) entfallen ist. Der leichteren Lesbarkeit halber wird der zutreffende Wahlvorschlag nach den Angaben über Name und

Wohnort des gewählten Bewerbers in einer eigenen Spalte wiederholt. Für die Regierungsbezirke und das Land werden die nach Wahlvorschlägen untergliederten Erst- und Zweitmandate sowie die Mandate insgesamt angegeben. Außerdem werden Vergleichsangaben von 1984 und Veränderungsnachweise gegenüber 1984 gebracht.

An der Landtagswahl 1988 nahmen 12 Parteien sowie 8 Einzelbewerber teil. Die in den Tabellen für deren Wahlvorschläge verwendeten Kurzbezeichnungen haben folgende Bedeutung:

CDU	Christlich Demokratische Union Deutschlands
SPD	Sozialdemokratische Partei Deutschlands
GRÜNE	DIE GRÜNEN
FDP/DVP	Freie Demokratische Partei/Demokratische Volkspartei
LIGA	CHRISTLICHE LIGA
DKP	Deutsche Kommunistische Partei
ZENTRUM	Deutsche Zentrumsartei
REP	DIE REPUBLIKANER
FAP	Freiheitliche Deutsche Arbeiterpartei
NPD	Nationaldemokratische Partei Deutschlands
ÖDP	Ökologisch-Demokratische Partei
Pat	Patrioten für Deutschland
Einzbew	Einzelbewerber

An der Landtagswahl 1984 hatten sich 7 Parteien (CDU, SPD, GRÜNE, FDP/DVP, DKP, EAP/Europäische Arbeiterpartei, FAP) sowie 6 Einzelbewerber beteiligt. In Tabelle 1 sind bei den Vergleichsangaben von 1984 die Stimmen für die EAP unter der Bezeichnung Sonstige nachgewiesen.

Zur besseren Veranschaulichung sind dem Bericht Kartogramme über Wahlbeteiligung und Stimmenanteile von CDU, SPD, GRÜNEN und FDP/DVP bei der Landtagswahl 1988 in den Landtagswahlkreisen beigelegt. Aus darstellungstechnischen Gründen mußten dabei die Landtagswahlkreise Stuttgart I – IV, Karlsruhe I und II, Mannheim I – III sowie Freiburg I und II zusammengefaßt werden.

HERAUSGEGEBEN VOM STATISTISCHEN LANDESAMT BADEN-WÜRTTEMBERG

Nachdruck, auch im Auszug, nur mit Quellenangabe gestattet

1. Vorläufige Ergebnisse der Wahl zum Landtag von Baden-Württemberg

Gebiet	Wahl- jahr --- Verän- derung	Ein- heit	Wahl- berech- tigte	Wähler	Ungül- tige Stimmen	Gül- tige Stimmen	Von den gültigen Stimmen			
							CDU	SPD	GRÜNE	FDP/DVP
			1	2	3	4	5	6	7	8
Wahlkreis 01 Stuttgart I	1988	Absolut	93248	66751	420	66331	28286	22128	8777	4410
		%		71,6	0,6	99,4	42,6 ****	33,4	13,2	6,6
	1984	Absolut	90766	62926	506	62420	27166	20715	8079	6100
		%		69,3	0,8	99,2	43,5 ****	33,2	12,9	9,8
	Verän- derung	Absolut %-Punkte	2482	3825 2,3	-86 -0,2	3911 0,2	1120 -0,9	1413 0,2	698 0,3	-1690 -3,2
Wahlkreis 02 Stuttgart II	1988	Absolut	98308	76743	504	76239	31556	24779	8230	8357
		%		78,1	0,7	99,3	41,4 ****	32,5	10,8	11,0
	1984	Absolut	95364	72030	547	71483	30033	23069	7944	10122
		%		75,5	0,8	99,2	42,0 ****	32,3	11,1	14,2
	Verän- derung	Absolut %-Punkte	2944	4713 2,6	-43 -0,1	4756 0,1	1523 -0,6	1710 0,2	286 -0,3	-1765 -3,2
Wahlkreis 03 Stuttgart III	1988	Absolut	104498	77225	541	76684	34306	28714	5845	4393
		%		73,9	0,7	99,3	44,7 ****	37,4	7,6	5,7
	1984	Absolut	101054	72971	595	72376	31044	28403	6231	6322
		%		72,2	0,8	99,2	42,9 ****	39,2	8,6	8,7
	Verän- derung	Absolut %-Punkte	3444	4254 1,7	-54 -0,1	4308 0,1	3262 1,8	311 -1,8	-386 -1,0	-1929 -3,0
Wahlkreis 04 Stuttgart IV	1988	Absolut	93319	67868	490	67378	28321	25295	6514	4015
		%		72,7	0,7	99,3	42,0 ****	37,5	9,7	6,0
	1984	Absolut	92715	65722	545	65177	27460	25911	6116	5308
		%		70,9	0,8	99,2	42,1 ****	39,8	9,4	8,1
	Verän- derung	Absolut %-Punkte	604	2146 1,8	-55 -0,1	2201 0,1	861 -0,1	-616 -2,3	398 0,3	-1293 -2,1
Wahlkreis 05 Böblingen	1988	Absolut	106406	78875	694	78181	38355	25562	6384	4175
		%		74,1	0,9	99,1	49,1 ****	32,7	8,2	5,3
	1984	Absolut	100305	73357	692	72665	36804	23427	7003	5197
		%		73,1	0,9	99,1	50,6 ****	32,2	9,6	7,2
	Verän- derung	Absolut %-Punkte	6101	5518 1,0	2 0,0	5516 0,0	1551 -1,5	2135 0,5	-619 -1,4	-1022 -1,9
Wahlkreis 06 Leonberg	1988	Absolut	117899	89269	803	88466	44660	26430	7231	5474
		%		75,7	0,9	99,1	50,5 ****	29,9	8,2	6,2
	1984	Absolut	110157	81305	750	80555	42401	22909	7939	7148
		%		73,8	0,9	99,1	52,6 ****	28,4	9,9	8,9
	Verän- derung	Absolut %-Punkte	7742	7964 1,9	53 0,0	7911 0,0	2259 -2,1	3521 1,5	-708 -1,7	-1674 -2,7
Wahlkreis 07 Esslingen	1988	Absolut	103550	78157	614	77543	35615	25853	7047	5001
		%		75,5	0,8	99,2	45,9 ****	33,3	9,1	6,4
	1984	Absolut	100143	73165	947	72218	34876	29471		7355
		%		73,1	1,3	98,7	48,3 ****	40,8		10,2
	Verän- derung	Absolut %-Punkte	3407	4992 2,4	-333 -0,5	5325 0,5	739 -2,4	-3618 -7,5	7047 9,1	-2354 -3,8
Wahlkreis 08 Kirchheim	1988	Absolut	106367	80572	589	79983	36033	22956	5209	4240
		%		75,7	0,7	99,3	45,1 ****	28,7	6,5	5,3
	1984	Absolut	101432	74044	1090	72954	38334	28359		5887
		%		73,0	1,5	98,5	52,5 ****	38,9		8,1
	Verän- derung	Absolut %-Punkte	4935	6528 2,7	-501 -0,8	7029 0,8	-2301 -7,4	-5403 -10,2	5209 6,5	-1647 -2,8

am 20. März 1988 mit Vergleichsangaben von 1984

wurden abgegeben für

LIGA	DKP	ZENTRUM	REP	FAP	NPD	ÖDP	Pat	Einzbew	Sonstige	Gebiet
9	10	11	12	13	14	15	16	17	18	19
	233 0,4		642 1,0		1091 1,6	717 1,1	47 0,1			Wahlkreis 01 Stuttgart I
	260 0,4								100 0,2	
	-27 0,0		642 1,0		1091 1,6	717 1,1	47 0,1		-100 -0,2	
	164 0,2		757 1,0	54 0,1	1591 2,1	714 0,9	37 0,0			Wahlkreis 02 Stuttgart II
	155 0,2			93 0,1					67 0,1	
	9 0,0		757 1,0	-39 0,0	1591 2,1	714 0,9	37 0,0		-67 -0,1	
	235 0,3		941 1,2		1744 2,3	442 0,6	64 0,1			Wahlkreis 03 Stuttgart III
	250 0,3								126 0,2	
	-15 0,0		941 1,2		1744 2,3	442 0,6	64 0,1		-126 -0,2	
	286 0,4		721 1,1		1617 2,4	524 0,8	85 0,1			Wahlkreis 04 Stuttgart IV
	275 0,4								107 0,2	
	11 0,0		721 1,1		1617 2,4	524 0,8	85 0,1		-107 -0,2	
	133 0,2		1192 1,5		1730 2,2	650 0,8				Wahlkreis 05 Böblingen
	117 0,2								117 0,2	
	16 0,0		1192 1,5		1730 2,2	650 0,8			-117 -0,2	
	111 0,1		1417 1,6		2323 2,6	820 0,9				Wahlkreis 06 Leonberg
	158 0,2									
	-47 -0,1		1417 1,6		2323 2,6	820 0,9				
	178 0,2		1360 1,8		886 1,1	602 0,8	73 0,1	928 1,2		Wahlkreis 07 Esslingen
	291 0,4								225 0,3	
	-113 -0,2		1360 1,8		886 1,1	602 0,8	73 0,1	928 1,2	-225 -0,3	
	112 0,1		852 1,1		908 1,1	593 0,7		9080 11,4		Wahlkreis 08 Kirchheim
	374 0,5									
	-262 -0,4		852 1,1		908 1,1	593 0,7		9080 11,4		

1. Vorläufige Ergebnisse der Wahl zum Landtag von Baden-Württemberg

Gebiet	Wahl- jahr --- Verän- derung	Ein- heit	Wahl- berech- tigte	Wähler	Ungül- tige Stimmen	Gül- tige Stimmen	Von den gültigen Stimmen			
							CDU	SPD	GRÜNE	FDP/DVP
							5	6	7	8
			1	2	3	4				
Wahlkreis 09 Nürtingen	1988	Absolut %	120747	92224 76,4	668 0,7	91556 99,3	43662 47,7 ****	29016 31,7	8047 8,8	6250 6,8
	1984	Absolut %	113626	83247 73,3	1288 1,5	81959 98,5	41251 50,3 ****	32305 39,4		8091 9,9
	Verän- derung	Absolut %-Punkte	7121	8977 3,1	-620 -0,8	9597 0,8	2411 -2,6	-3289 -7,7	8047 8,8	-1841 -3,1
Wahlkreis 10 Göppingen	1988	Absolut %	95455	69948 73,3	669 1,0	69279 99,0	30428 43,9 ****	24980 36,1	4539 6,6	4845 7,0
	1984	Absolut %	93026	66545 71,5	743 1,1	65802 98,9	30815 46,8 ****	24451 37,2	4745 7,2	5624 8,5
	Verän- derung	Absolut %-Punkte	2429	3403 1,8	-74 -0,1	3477 0,1	-387 -2,9	529 -1,1	-206 -0,6	-779 -1,5
Wahlkreis 11 Geislingen	1988	Absolut %	75041	53532 71,3	561 1,0	52971 99,0	25453 48,1 ****	17387 32,8	3598 6,8	3402 6,4
	1984	Absolut %	71812	51550 71,8	519 1,0	51031 99,0	26708 52,3 ****	16934 33,2	3673 7,2	3558 7,0
	Verän- derung	Absolut %-Punkte	3229	1982 -0,5	42 0,0	1940 0,0	-1255 -4,2	453 -0,4	-75 -0,4	-156 -0,6
Wahlkreis 12 Ludwigsburg	1988	Absolut %	102838	77283 75,2	558 0,7	76725 99,3	35895 46,8 ****	25649 33,4	7301 9,5	4406 5,7
	1984	Absolut %	99980	73055 73,1	622 0,9	72433 99,1	33613 46,4 ****	26386 36,4	6020 8,3	6233 8,6
	Verän- derung	Absolut %-Punkte	2858	4228 2,1	-64 -0,2	4292 0,2	2282 0,4	-737 -3,0	1281 1,2	-1827 -2,9
Wahlkreis 13 Vaihingen	1988	Absolut %	86068	66490 77,3	548 0,8	65942 99,2	32898 49,9 ****	19907 30,2	5817 8,8	4947 7,5
	1984	Absolut %	82092	61117 74,4	580 0,9	60537 99,1	29518 48,8 ****	18972 31,3	5598 9,2	6326 10,4
	Verän- derung	Absolut %-Punkte	3976	5373 2,9	-32 -0,1	5405 0,1	3380 1,1	935 -1,1	219 -0,4	-1379 -2,9
Wahlkreis 14 Bietigheim-Bissingen	1988	Absolut %	126826	97692 77,0	864 0,9	96828 99,1	49908 51,5 ****	30030 31,0	8448 8,7	5051 5,2
	1984	Absolut %	118375	89228 75,4	832 0,9	88396 99,1	45905 51,9 ****	28828 32,6	7136 8,1	6299 7,1
	Verän- derung	Absolut %-Punkte	8451	8464 1,6	32 0,0	8432 0,0	4003 -0,4	1202 -1,6	1312 0,6	-1248 -1,9
Wahlkreis 15 Waiblingen	1988	Absolut %	97520	72616 74,5	686 0,9	71930 99,1	32734 45,5 ****	24076 33,5	5108 7,1	6818 9,5
	1984	Absolut %	92973	68037 73,2	602 0,9	67435 99,1	30531 45,3 ****	23078 34,2	5114 7,6	7897 11,7
	Verän- derung	Absolut %-Punkte	4547	4579 1,3	84 0,0	4495 0,0	2203 0,2	998 -0,7	-6 -0,5	-1079 -2,2
Wahlkreis 16 Schorndorf	1988	Absolut %	90621	65447 72,2	636 1,0	64811 99,0	32572 50,3 ****	19688 30,4	4706 7,3	4859 7,5
	1984	Absolut %	85837	60187 70,1	601 1,0	59586 99,0	29513 49,5 ****	19149 32,1	5023 8,4	5739 9,6
	Verän- derung	Absolut %-Punkte	4784	5260 2,1	35 0,0	5225 0,0	3059 0,8	539 -1,7	-317 -1,1	-880 -2,1

am 20. März 1988 mit Vergleichsangaben von 1984

wurden abgegeben für

LIGA	DKP	ZENTRUM	REP	FAP	NPD	ÖDP	Pat	Einzbew	Sonstige	Gebiet
9	10	11	12	13	14	15	16	17	18	19
	175 0,2		1197 1,3		1664 1,8	1215 1,3		330 0,4		Wahlkreis 09 Nürtingen
	312 0,4									
	-137 -0,2		1197 1,3		1664 1,8	1215 1,3		330 0,4		
	132 0,2		1038 1,5		2107 3,0	1210 1,7				Wahlkreis 10 Göppingen
	167 0,3									
	-35 -0,1		1038 1,5		2107 3,0	1210 1,7				
	125 0,2		951 1,8		1218 2,3	837 1,6				Wahlkreis 11 Geislingen
	158 0,3									
	-33 -0,1		951 1,8		1218 2,3	837 1,6				
	142 0,2		1045 1,4		1773 2,3	514 0,7				Wahlkreis 12 Ludwigsburg
	181 0,2									
	-39 0,0		1045 1,4		1773 2,3	514 0,7				
	89 0,1				1425 2,2	657 1,0	202 0,3			Wahlkreis 13 Vaihingen
	123 0,2									
	-34 -0,1				1425 2,2	657 1,0	202 0,3			
	156 0,2				2497 2,6	738 0,8				Wahlkreis 14 Bietigheim-Bissingen
	228 0,3									
	-72 -0,1				2497 2,6	738 0,8				
	159 0,2		803 1,1		1581 2,2	590 0,8	61 0,1			Wahlkreis 15 Waiblingen
	132 0,2							683 1,0		
	27 0,0		803 1,1		1581 2,2	590 0,8	61 0,1	-683 -1,0		
	127 0,2		954 1,5		1191 1,8	632 1,0	82 0,1			Wahlkreis 16 Schorndorf
	162 0,3									
	-35 -0,1		954 1,5		1191 1,8	632 1,0	82 0,1			

1. Vorläufige Ergebnisse der Wahl zum Landtag von Baden-Württemberg

Gebiet	Wahl- jahr --- Verän- derung	Ein- heit	Wahl- berech- tigte	Wähler	Ungül- tige Stimmen	Gül- tige Stimmen	Von den gültigen Stimmen			
							CDU	SPD	GRÜNE	FDP/DVP
							5	6	7	8
			1	2	3	4				
Wahlkreis 17 Backnang	1988	Absolut %	77650	54646 70,4	544 1,0	54102 99,0	26318 48,6 ****	17972 33,2	3754 6,9	3317 6,1
	1984	Absolut %	74440	52517 70,5	501 1,0	52016 99,0	26305 50,6 ****	16602 31,9	4449 8,6	4496 8,6
	Verän- derung	Absolut %-Punkte	3210	2129 -0,1	43 0,0	2086 0,0	13 -2,0	1370 1,3	-695 -1,7	-1179 -2,5
Wahlkreis 18 Heilbronn	1988	Absolut %	79936	58591 73,3	618 1,1	57973 98,9	24690 42,6	25771 44,5 ****	2828 4,9	2332 4,0
	1984	Absolut %	77967	54577 70,0	484 0,9	54093 99,1	23821 44,0 ****	22371 41,4	4269 7,9	3458 6,4
	Verän- derung	Absolut %-Punkte	1969	4014 3,3	134 0,2	3880 -0,2	869 -1,4	3400 3,1	-1441 -3,0	-1126 -2,4
Wahlkreis 19 Eppingen	1988	Absolut %	97038	72943 75,2	1038 1,4	71905 98,6	31406 43,7 ****	26707 37,1	4271 5,9	6078 8,5
	1984	Absolut %	92400	67471 73,0	815 1,2	66656 98,8	31465 47,2 ****	23874 35,8	4994 7,5	6102 9,2
	Verän- derung	Absolut %-Punkte	4638	5472 2,2	223 0,2	5249 -0,2	-59 -3,5	2833 1,3	-723 -1,6	-24 -0,7
Wahlkreis 20 Neckarsulm	1988	Absolut %	90294	67893 75,2	880 1,3	67013 98,7	31891 47,6 ****	25462 38,0	4218 6,3	2467 3,7
	1984	Absolut %	86632	63109 72,8	701 1,1	62408 98,9	31694 50,8 ****	21565 34,6	5575 8,9	3454 5,5
	Verän- derung	Absolut %-Punkte	3662	4784 2,4	179 0,2	4605 -0,2	197 -3,2	3897 3,4	-1357 -2,6	-987 -1,8
Wahlkreis 21 Hohenlohe	1988	Absolut %	80940	58340 72,1	661 1,1	57679 98,9	27694 48,0 ****	17198 29,8	4442 7,7	4621 8,0
	1984	Absolut %	78368	55153 70,4	781 1,4	54372 98,6	27415 50,4 ****	15280 28,1	4277 7,9	7253 13,3
	Verän- derung	Absolut %-Punkte	2572	3187 1,7	-120 -0,3	3307 0,3	279 -2,4	1918 1,7	165 -0,2	-2632 -5,3
Wahlkreis 22 Schwäbisch Hall	1988	Absolut %	101376	70524 69,6	671 1,0	69853 99,0	28308 40,5 ****	23886 34,2	5303 7,6	8828 12,6
	1984	Absolut %	98216	67538 68,8	656 1,0	66882 99,0	30795 46,0 ****	24657 36,9	4636 6,9	6645 9,9
	Verän- derung	Absolut %-Punkte	3160	2986 0,8	15 0,0	2971 0,0	-2487 -5,5	-771 -2,7	667 0,7	2183 2,7
Wahlkreis 23 Main-Tauber	1988	Absolut %	94531	67760 71,7	1099 1,6	66661 98,4	37550 56,3 ****	17468 26,2	3851 5,8	3918 5,9
	1984	Absolut %	93719	67458 72,0	995 1,5	66463 98,5	39341 59,2 ****	17516 26,4	4507 6,8	4892 7,4
	Verän- derung	Absolut %-Punkte	812	302 -0,3	104 0,1	198 -0,1	-1791 -2,9	-48 -0,2	-656 -1,0	-974 -1,5
Wahlkreis 24 Heidenheim	1988	Absolut %	92747	67946 73,3	654 1,0	67292 99,0	29426 43,7 ****	24058 35,8	5376 8,0	2665 4,0
	1984	Absolut %	91885	68477 74,5	694 1,0	67783 99,0	33080 48,8 ****	26319 38,8	5217 7,7	2857 4,2
	Verän- derung	Absolut %-Punkte	862	-531 -1,2	-40 0,0	-491 0,0	-3654 -5,1	-2261 -3,0	159 0,3	-192 -0,2

am 20. März 1988 mit Vergleichsangaben von 1984

wurden abgegeben für

LIGA	DKP	ZENTRUM	REP	FAP	NPD	ÖDP	Pat	Einzbew	Sonstige	Gebiet
9	10	11	12	13	14	15	16	17	18	19
	89 0,2		640 1,2		1110 2,1	816 1,5	86 0,2			Wahlkreis 17 Backnang
	164 0,3									
	-75 -0,1		640 1,2		1110 2,1	816 1,5	86 0,2			
	122 0,2		626 1,1		1205 2,1	280 0,5		119 0,2		Wahlkreis 18 Heilbronn
	174 0,3									
	-52 -0,1		626 1,1		1205 2,1	280 0,5		119 0,2		
	94 0,1		783 1,1		1899 2,6	667 0,9				Wahlkreis 19 Eppingen
	108 0,2								113 0,2	
	-14 -0,1		783 1,1		1899 2,6	667 0,9			-113 -0,2	
	107 0,2		563 0,8		1616 2,4	594 0,9	95 0,1			Wahlkreis 20 Neckarsulm
	120 0,2									
	-13 0,0		563 0,8		1616 2,4	594 0,9	95 0,1			
	120 0,2		566 1,0		2066 3,6	790 1,4	182 0,3			Wahlkreis 21 Hohenlohe
	147 0,3									
	-27 -0,1		566 1,0		2066 3,6	790 1,4	182 0,3			
	158 0,2		739 1,1		1810 2,6	592 0,8	229 0,3			Wahlkreis 22 Schwäbisch Hall
	149 0,2									
	9 0,0		739 1,1		1810 2,6	592 0,8	229 0,3			
	155 0,2				1620 2,4	1447 2,2	652 1,0			Wahlkreis 23 Main-Tauber
	207 0,3									
	-52 -0,1				1620 2,4	1447 2,2	652 1,0			
	333 0,5		4281 6,4		580 0,9	487 0,7		86 0,1		Wahlkreis 24 Heidenheim
	310 0,5									
	23 0,0		4281 6,4		580 0,9	487 0,7		86 0,1		

1. Vorläufige Ergebnisse der Wahl zum Landtag von Baden-Württemberg

Gebiet	Wahl- jahr --- Verän- derung	Ein- heit	Wahl- berech- tigte	Wähler	Ungül- tige Stimmen	Gül- tige Stimmen	Von den gültigen Stimmen			
							CDU	SPD	GRÜNE	FDP/DVP
							5	6	7	8
			1	2	3	4				
Wahlkreis 25 Schwäbisch Gmünd	1988	Absolut %	91798	65339 71,2	652 1,0	64687 99,0	33489 51,8 *****	19940 30,8	4515 7,0	3608 5,6
	1984	Absolut %	88921	64024 72,0	616 1,0	63408 99,0	34995 55,2 *****	18735 29,5	4769 7,5	4776 7,5
	Verän- derung	Absolut %-Punkte	2877	1315 -0,8	36 0,0	1279 0,0	-1506 -3,4	1205 1,3	-254 -0,5	-1168 -1,9
Wahlkreis 26 Aalen	1988	Absolut %	115297	85502 74,2	1235 1,4	84267 98,6	44184 52,4 *****	27321 32,4	4665 5,5	3946 4,7
	1984	Absolut %	112556	83942 74,6	1017 1,2	82925 98,8	46448 56,0 *****	26823 32,3	4798 5,8	4710 5,7
	Verän- derung	Absolut %-Punkte	2741	1560 -0,4	218 0,2	1342 -0,2	-2264 -3,6	498 0,1	-133 -0,3	-764 -1,0
Regierungsbezirk Stuttgart	1988	Absolut %	2540318	1880176 74,0	17897 1,0	1862279 99,0	875638 47,0	618233 33,2	146024 7,8	122423 6,6
	1984	Absolut %	2444761	1772752 72,5	18719 1,1	1754033 98,9	861331 49,1	606109 34,6	128112 7,3	151849 8,7
	Verän- derung	Absolut %-Punkte	95557	107424 1,5	-822 -0,1	108246 0,1	14307 -2,1	12124 -1,4	17912 0,5	-29426 -2,1
Wahlkreis 27 Karlsruhe I	1988	Absolut %	102569	70624 68,9	836 1,2	69788 98,8	31894 45,7 *****	24027 34,4	6695 9,6	4406 6,3
	1984	Absolut %	97510	67488 69,2	881 1,3	66607 98,7	29691 44,6 *****	23253 34,9	6597 9,9	6757 10,1
	Verän- derung	Absolut %-Punkte	5059	3136 -0,3	-45 -0,1	3181 0,1	2203 1,1	774 -0,5	98 -0,3	-2351 -3,8
Wahlkreis 28 Karlsruhe II	1988	Absolut %	98450	64637 65,7	648 1,0	63989 99,0	29004 45,3 *****	22782 35,6	5980 9,3	3559 5,6
	1984	Absolut %	95103	63046 66,3	731 1,2	62315 98,8	28386 45,6 *****	22732 36,5	6103 9,8	4758 7,6
	Verän- derung	Absolut %-Punkte	3347	1591 -0,6	-83 -0,2	1674 0,2	618 -0,3	50 -0,9	-123 -0,5	-1199 -2,0
Wahlkreis 29 Bruchsal	1988	Absolut %	94695	70403 74,3	1583 2,2	68820 97,8	38099 55,4 *****	22167 32,2	3850 5,6	2143 3,1
	1984	Absolut %	91562	67021 73,2	1532 2,3	65489 97,7	38949 59,5 *****	20091 30,7	3650 5,6	2636 4,0
	Verän- derung	Absolut %-Punkte	3133	3382 1,1	51 -0,1	3331 0,1	-850 -4,1	2076 1,5	200 0,0	-493 -0,9
Wahlkreis 30 Bretten	1988	Absolut %	94954	67381 71,0	996 1,5	66385 98,5	33286 50,1 *****	22171 33,4	4455 6,7	3752 5,7
	1984	Absolut %	92098	64001 69,5	1066 1,7	62935 98,3	33016 52,5 *****	21344 33,9	4337 6,9	4066 6,5
	Verän- derung	Absolut %-Punkte	2856	3380 1,5	-70 -0,2	3450 0,2	270 -2,4	827 -0,5	118 -0,2	-314 -0,8

am 20. März 1988 mit Vergleichsangaben von 1984

wurden abgegeben für

LIGA	DKP	ZENTRUM	REP	FAP	NPD	ÖDP	Pat	Einzbew	Sonstige	Gebiet
9	10	11	12	13	14	15	16	17	18	19
448 0,7	100 0,2		1155 1,8		958 1,5	474 0,7				Wahlkreis 25 Schwäbisch Gmünd
	133 0,2									
448 0,7	-33 0,0		1155 1,8		958 1,5	474 0,7				
	136 0,2		1996 2,4		887 1,1	1132 1,3				Wahlkreis 26 Aalen
	146 0,2									
	-10 0,0		1996 2,4		887 1,1	1132 1,3				
448 0,0	3971 0,2		25219 1,4	54 0,0	39097 2,1	18734 1,0	1895 0,1	10543 0,6		Regierungsbezirk Stuttgart
	5001 0,3			93 0,0				683 0,0	855 0,0	
448 0,0	-1030 -0,1		25219 1,4	-39 0,0	39097 2,1	18734 1,0	1895 0,1	9860 0,6	-855 0,0	
	189 0,3		794 1,1		1120 1,6	601 0,9	62 0,1			Wahlkreis 27 Karlsruhe I
	180 0,3								129 0,2	
	9 0,0		794 1,1		1120 1,6	601 0,9	62 0,1		-129 -0,2	
	194 0,3		771 1,2		1200 1,9	441 0,7	58 0,1			Wahlkreis 28 Karlsruhe II
	211 0,3								125 0,2	
	-17 0,0		771 1,2		1200 1,9	441 0,7	58 0,1		-125 -0,2	
202 0,3	77 0,1		587 0,9		1121 1,6	574 0,8				Wahlkreis 29 Bruchsal
	163 0,2									
202 0,3	-86 -0,1		587 0,9		1121 1,6	574 0,8				
	91 0,1		782 1,2		1237 1,9	510 0,8	101 0,2			Wahlkreis 30 Bretten
	172 0,3									
	-81 -0,2		782 1,2		1237 1,9	510 0,8	101 0,2			

1. Vorläufige Ergebnisse der Wahl zum Landtag von Baden-Württemberg

Gebiet	Wahl- jahr --- Verän- derung	Ein- heit	Wahl- berech- tigte	Wähler	Ungül- tige Stimmen	Gül- tige Stimmen	Von den gültigen Stimmen			
							CDU	SPD	GRÜNE	FDP/DVP
							5	6	7	8
			1	2	3	4				
Wahlkreis 31 Ettlingen	1988	Absolut %	86983	63400 72,9	976 1,5	62424 98,5	33972 54,4 ****	19354 31,0	4272 6,8	2739 4,4
	1984	Absolut %	84569	61186 72,4	1177 1,9	60009 98,1	31958 53,3 ****	19455 32,4	4718 7,9	3688 6,1
	Verän- derung	Absolut %-Punkte	2414	2214 0,5	-201 -0,4	2415 0,4	2014 1,1	-101 -1,4	-446 -1,1	-949 -1,7
Wahlkreis 32 Rastatt	1988	Absolut %	107810	75710 70,2	1361 1,8	74349 98,2	41171 55,4 ****	23240 31,3	3890 5,2	2781 3,7
	1984	Absolut %	104919	71413 68,1	1262 1,8	70151 98,2	39401 56,2 ****	23086 32,9	4337 6,2	3178 4,5
	Verän- derung	Absolut %-Punkte	2891	4297 2,1	99 0,0	4198 0,0	1770 -0,8	154 -1,6	-447 -1,0	-397 -0,8
Wahlkreis 33 Baden-Baden	1988	Absolut %	82738	57389 69,4	972 1,7	56417 98,3	33759 59,8 ****	13541 24,0	3638 6,4	3272 5,8
	1984	Absolut %	80622	56576 70,2	861 1,5	55715 98,5	34332 61,6 ****	13947 25,0	3838 6,9	3426 6,1
	Verän- derung	Absolut %-Punkte	2116	813 -0,8	111 0,2	702 -0,2	-573 -1,8	-406 -1,0	-200 -0,5	-154 -0,3
Wahlkreis 34 Heidelberg	1988	Absolut %	95176	65539 68,9	532 0,8	65007 99,2	26193 40,3 ****	22766 35,0	10266 15,8	3419 5,3
	1984	Absolut %	87013	60666 69,7	553 0,9	60113 99,1	25969 43,2 ****	22054 36,7	7988 13,3	3887 6,5
	Verän- derung	Absolut %-Punkte	8163	4873 -0,8	-21 -0,1	4894 0,1	224 -2,9	712 -1,7	2278 2,5	-468 -1,2
Wahlkreis 35 Mannheim I	1988	Absolut %	64696	39654 61,3	371 0,9	39283 99,1	14930 38,0	17435 44,4 ****	3645 9,3	1298 3,3
	1984	Absolut %	63593	39592 62,3	295 0,7	39297 99,3	15589 39,7	18984 48,3 ****	3030 7,7	1210 3,1
	Verän- derung	Absolut %-Punkte	1103	62 -1,0	76 0,2	-14 -0,2	-659 -1,7	-1549 -3,9	615 1,6	88 0,2
Wahlkreis 36 Mannheim II	1988	Absolut %	66678	43814 65,7	431 1,0	43383 99,0	15228 35,1	22712 52,4 ****	2461 5,7	1231 2,8
	1984	Absolut %	65894	43327 65,8	349 0,8	42978 99,2	15906 37,0	23386 54,4 ****	2254 5,2	1086 2,5
	Verän- derung	Absolut %-Punkte	784	487 -0,1	82 0,2	405 -0,2	-678 -1,9	-674 -2,0	207 0,5	145 0,3
Wahlkreis 37 Mannheim III	1988	Absolut %	76959	52352 68,0	485 0,9	51867 99,1	22408 43,2 ****	21774 42,0	3610 7,0	2344 4,5
	1984	Absolut %	75551	51499 68,2	424 0,8	51075 99,2	22950 44,9 ****	22399 43,9	3469 6,8	1915 3,7
	Verän- derung	Absolut %-Punkte	1408	853 -0,2	61 0,1	792 -0,1	-542 -1,7	-625 -1,9	141 0,2	429 0,8
Wahlkreis 38 Neckar-Odenwald	1988	Absolut %	98828	72490 73,3	1225 1,7	71265 98,3	38147 53,5 ****	23671 33,2	3535 5,0	2743 3,8
	1984	Absolut %	97378	70775 72,7	1294 1,8	69481 98,2	38945 56,1 ****	22307 32,1	4020 5,8	4056 5,8
	Verän- derung	Absolut %-Punkte	1450	1715 0,6	-69 -0,1	1784 0,1	-798 -2,6	1364 1,1	-485 -0,8	-1313 -2,0

am 20. März 1988 mit Vergleichsangaben von 1984

wurden abgegeben für

LIGA	DKP	ZENTRUM	REP	FAP	NPD	ÖDP	Pat	Einzbew	Sonstige	Gebiet
9	10	11	12	13	14	15	16	17	18	19
	151 0,2		569 0,9		770 1,2	597 1,0				Wahlkreis 31 Ettlingen
	190 0,3									
	-39 -0,1		569 0,9		770 1,2	597 1,0				
	126 0,2				1868 2,5	1273 1,7				Wahlkreis 32 Rastatt
	149 0,2									
	-23 0,0				1868 2,5	1273 1,7				
	116 0,2				948 1,7	999 1,8	144 0,3			Wahlkreis 33 Baden-Baden
	172 0,3									
	-56 -0,1				948 1,7	999 1,8	144 0,3			
	207 0,3		454 0,7		783 1,2	840 1,3	79 0,1			Wahlkreis 34 Heidelberg
	149 0,2								66 0,1	
	58 0,1		454 0,7		783 1,2	840 1,3	79 0,1		-66 -0,1	
	674 1,7				862 2,2	365 0,9	74 0,2			Wahlkreis 35 Mannheim I
	423 1,1								61 0,2	
	251 0,6				862 2,2	365 0,9	74 0,2		-61 -0,2	
	399 0,9				951 2,2	323 0,7	78 0,2			Wahlkreis 36 Mannheim II
	286 0,7								60 0,1	
	113 0,2				951 2,2	323 0,7	78 0,2		-60 -0,1	
	321 0,6				923 1,8	375 0,7	112 0,2			Wahlkreis 37 Mannheim III
	264 0,5								78 0,2	
	57 0,1				923 1,8	375 0,7	112 0,2		-78 -0,2	
	99 0,1		694 1,0		1331 1,9	1045 1,5				Wahlkreis 38 Neckar-Odenwald
	153 0,2									
	-54 -0,1		694 1,0		1331 1,9	1045 1,5				

1. Vorläufige Ergebnisse der Wahl zum Landtag von Baden-Württemberg

Gebiet	Wahl- jahr --- Verän- derung	Ein- heit	Wahl- berech- tigte	Wähler	Ungül- tige Stimmen	Gül- tige Stimmen	Von den gültigen Stimmen			
							CDU	SPD	GRÜNE	FDP/DVP
							5	6	7	8
Wahlkreis 39 Weinheim	1988	Absolut %	110975	82782 74,6	1023 1,2	81759 98,8	35344 43,2 ****	31456 38,5	7133 8,7	5166 6,3
	1984	Absolut %	108247	81124 74,9	1029 1,3	80095 98,7	36816 46,0 ****	31717 39,6	6377 8,0	4970 6,2
	Verän- derung	Absolut %-Punkte	2728	1658 -0,3	-6 -0,1	1664 0,1	-1472 -2,8	-261 -1,1	756 0,7	196 0,1
Wahlkreis 40 Schwetzingen	1988	Absolut %	121345	88047 72,6	1629 1,9	86418 98,1	39512 45,7 ****	33193 38,4	6000 6,9	4408 5,1
	1984	Absolut %	117472	85775 73,0	1481 1,7	84294 98,3	40863 48,5 ****	32748 38,8	5918 7,0	4583 5,4
	Verän- derung	Absolut %-Punkte	3873	2272 -0,4	148 0,2	2124 -0,2	-1351 -2,8	445 -0,4	82 -0,1	-175 -0,3
Wahlkreis 41 Sinsheim	1988	Absolut %	122566	89016 72,6	1246 1,4	87770 98,6	42618 48,6 ****	30547 34,8	6706 7,6	4563 5,2
	1984	Absolut %	117020	85932 73,4	1158 1,3	84774 98,7	43116 50,9 ****	29886 35,3	6273 7,4	5298 6,2
	Verän- derung	Absolut %-Punkte	5546	3084 -0,8	88 0,1	2996 -0,1	-498 -2,3	661 -0,5	433 0,2	-735 -1,0
Wahlkreis 42 Pforzheim	1988	Absolut %	78072	53278 68,2	567 1,1	52711 98,9	25167 47,7 ****	18099 34,3	4022 7,6	2776 5,3
	1984	Absolut %	76100	52935 69,6	692 1,3	52243 98,7	25763 49,3 ****	17985 34,4	4760 9,1	3584 6,9
	Verän- derung	Absolut %-Punkte	1972	343 -1,4	-125 -0,2	468 0,2	-596 -1,6	114 -0,1	-738 -1,5	-808 -1,6
Wahlkreis 43 Calw	1988	Absolut %	96411	68730 71,3	649 0,9	68081 99,1	36077 53,0 ****	19072 28,0	4667 6,9	3656 5,4
	1984	Absolut %	90711	62705 69,1	599 1,0	62106 99,0	34844 56,1 ****	16912 27,2	5160 8,3	5001 8,1
	Verän- derung	Absolut %-Punkte	5700	6025 2,2	50 -0,1	5975 0,1	1233 -3,1	2160 0,8	-493 -1,4	-1345 -2,7
Wahlkreis 44 Enz	1988	Absolut %	122847	88462 72,0	1057 1,2	87405 98,8	41434 47,4 ****	29149 33,3	7582 8,7	5716 6,5
	1984	Absolut %	117658	82666 70,3	1093 1,3	81573 98,7	39174 48,0 ****	27422 33,6	7941 9,7	6837 8,4
	Verän- derung	Absolut %-Punkte	5189	5796 1,7	-36 -0,1	5832 0,1	2260 -0,6	1727 -0,3	-359 -1,0	-1121 -1,9
Wahlkreis 45 Freudenstadt	1988	Absolut %	76645	55102 71,9	568 1,0	54534 99,0	30899 56,7 ****	15272 28,0	3005 5,5	2884 5,3
	1984	Absolut %	73968	51710 69,9	484 0,9	51226 99,1	29939 58,4 ****	13846 27,0	3770 7,4	3548 6,9
	Verän- derung	Absolut %-Punkte	2677	3392 2,0	84 0,1	3308 -0,1	960 -1,7	1426 -1,0	-765 -1,9	-664 -1,6
Regierungsbezirk Karlsruhe	1988	Absolut %	1799397	1268810 70,5	17155 1,4	1251655 98,6	609142 48,7	432428 34,5	95412 7,6	62856 5,0
	1984	Absolut %	1736988	1219437 70,2	16961 1,4	1202476 98,6	605607 50,4	423554 35,2	94540 7,9	74484 6,2
	Verän- derung	Absolut %-Punkte	62409	49373 0,3	194 0,0	49179 0,0	3535 -1,7	8874 -0,7	872 -0,3	-11628 -1,2

am 20. März 1988 mit Vergleichsangaben von 1984

wurden abgegeben für

LIGA	DKP	ZENTRUM	REP	FAP	NPD	ÖDP	Pat	Einzbew	Sonstige	Gebiet
9	10	11	12	13	14	15	16	17	18	19
	164 0,2		466 0,6		1270 1,6	656 0,8	104 0,1			Wahlkreis 39 Weinheim
	215 0,3									
	-51 -0,1		466 0,6		1270 1,6	656 0,8	104 0,1			
279 0,3	127 0,1				1626 1,9	803 0,9	168 0,2	302 0,3		Wahlkreis 40 Schwetzingen
	182 0,2									
279 0,3	-55 -0,1				1626 1,9	803 0,9	168 0,2	302 0,3		
259 0,3	164 0,2				1725 2,0	974 1,1	214 0,2			Wahlkreis 41 Sinsheim
	201 0,2									
259 0,3	-37 0,0				1725 2,0	974 1,1	214 0,2			
	119 0,2		1031 2,0		957 1,8	540 1,0				Wahlkreis 42 Pforzheim
	151 0,3									
	-32 -0,1		1031 2,0		957 1,8	540 1,0				
202 0,3	129 0,2	469 0,7	504 0,7		2625 3,9	680 1,0				Wahlkreis 43 Calw
	189 0,3									
202 0,3	-60 -0,1	469 0,7	504 0,7		2625 3,9	680 1,0				
	156 0,2				1838 2,1	1227 1,4	303 0,3			Wahlkreis 44 Enz
	199 0,2									
	-43 0,0				1838 2,1	1227 1,4	303 0,3			
	100 0,2				1508 2,8	866 1,6				Wahlkreis 45 Freudenstadt
	123 0,2									
	-23 0,0				1508 2,8	866 1,6				
942 0,1	360,3 0,3	469 0,0	6652 0,5		24663 2,0	13689 1,1	1497 0,1	302 0,0		Regierungsbezirk Karlsruhe
	377,2 0,3								519 0,0	
942 0,1	-16,9 0,0	469 0,0	6652 0,5		24663 2,0	13689 1,1	1497 0,1	302 0,0	-519 0,0	

1. Vorläufige Ergebnisse der Wahl zum Landtag von Baden-Württemberg

Gebiet	Wahl- jahr ---- Verän- derung	Ein- heit	Wahl- berech- tigte	Wähler	Ungül- tige Stimmen	Gül- tige Stimmen	Von den gültigen Stimmen			
							CDU	SPD	GRÜNE	FDP/DVP
							5	6	7	8
Wahlkreis 46 Freiburg I	1988	Absolut %	96757	69783 72,1	689 1,0	69094 99,0	31494 45,6 ****	19351 28,0	9522 13,8	4516 6,5
	1984	Absolut %	89772	66315 73,9	722 1,1	65593 98,9	32496 49,5 ****	17671 26,9	10274 15,7	4871 7,4
	Verän- derung	Absolut %-Punkte	6985	3468 -1,8	-33 -0,1	3501 0,1	-1002 -3,9	1680 1,1	-752 -1,9	-355 -0,9
Wahlkreis 47 Freiburg II	1988	Absolut %	90490	61266 67,7	536 0,9	60730 99,1	21103 34,7 ****	23935 39,4 ****	9390 15,5	2570 4,2
	1984	Absolut %	83786	57197 68,3	536 0,9	56661 99,1	21006 37,1	23479 41,4 ****	8427 14,9	3094 5,5
	Verän- derung	Absolut %-Punkte	6704	4069 -0,6		4069 0,0	97 -2,4	456 -2,0	963 0,6	-524 -1,3
Wahlkreis 48 Breisgau	1988	Absolut %	103596	73599 71,0	897 1,2	72702 98,8	35025 48,2 ****	21536 29,6	6928 9,5	5387 7,4
	1984	Absolut %	97070	70097 72,2	807 1,2	69290 98,8	35822 51,7 ****	20238 29,2	7721 11,1	5338 7,7
	Verän- derung	Absolut %-Punkte	6526	3502 -1,2	90 0,0	3412 0,0	-797 -3,5	1298 0,4	-793 -1,6	49 -0,3
Wahlkreis 49 Emmendingen	1988	Absolut %	101477	71731 70,7	1186 1,7	70545 98,3	31265 44,3 ****	25610 36,3	6624 9,4	4612 6,5
	1984	Absolut %	97539	69325 71,1	1139 1,6	68186 98,4	30930 45,4 ****	24428 35,8	7328 10,7	5276 7,7
	Verän- derung	Absolut %-Punkte	3938	2406 -0,4	47 0,1	2359 -0,1	335 -1,1	1182 0,5	-704 -1,3	-664 -1,2
Wahlkreis 50 Lahr	1988	Absolut %	91844	64381 70,1	1021 1,6	63360 98,4	32666 51,6 ****	20831 32,9	4318 6,8	3281 5,2
	1984	Absolut %	90040	63453 70,5	1101 1,7	62352 98,3	33598 53,9 ****	19681 31,6	4900 7,9	3726 6,0
	Verän- derung	Absolut %-Punkte	1804	928 -0,4	-80 -0,1	1008 0,1	-932 -2,3	1150 1,3	-582 -1,1	-445 -0,8
Wahlkreis 51 Offenburg	1988	Absolut %	88812	61927 69,7	942 1,5	60985 98,5	33273 54,6 ****	18775 30,8	4047 6,6	2469 4,0
	1984	Absolut %	85646	60309 70,4	829 1,4	59480 98,6	34683 58,3 ****	18161 30,5	3823 6,4	2669 4,5
	Verän- derung	Absolut %-Punkte	3166	1618 -0,7	113 0,1	1505 -0,1	-1410 -3,7	614 0,3	224 0,2	-200 -0,5
Wahlkreis 52 Kehl	1988	Absolut %	91986	62486 67,9	1088 1,7	61398 98,3	33278 54,2 ****	18893 30,8	4347 7,1	2422 3,9
	1984	Absolut %	88430	57864 65,4	842 1,5	57022 98,5	34504 60,5 ****	15669 27,5	3843 6,7	2875 5,0
	Verän- derung	Absolut %-Punkte	3556	4622 2,5	246 0,2	4376 -0,2	-1226 -6,3	3224 3,3	504 0,4	-453 -1,1
Wahlkreis 53 Rottweil	1988	Absolut %	92741	69402 74,8	1022 1,5	68380 98,5	37114 54,3 ****	19311 28,2	3454 5,1	3645 5,3
	1984	Absolut %	94063	68373 72,7	956 1,4	67417 98,6	39251 58,2 ****	19180 28,4	4497 6,7	4313 6,4
	Verän- derung	Absolut %-Punkte	-1322	1029 2,1	66 0,1	963 -0,1	-2137 -3,9	131 -0,2	-1043 -1,6	-668 -1,1

am 20. März 1988 mit Vergleichsangaben von 1984

wurden abgegeben für

LIGA	DKP	ZENTRUM	REP	FAP	NPD	ÖDP	Pat	Einzbew	Sonstige	Gebiet
9	10	11	12	13	14	15	16	17	18	19
	217 0,3		587 0,8		532 0,8	2779 4,0		96 0,1		Wahlkreis 46 Freiburg I
	281 0,4									
	-64 -0,1		587 0,8		532 0,8	2779 4,0		96 0,1		
	304 0,5		800 1,3		683 1,1	1828 3,0		117 0,2		Wahlkreis 47 Freiburg II
	304 0,5							351 0,6		
			800 1,3		683 1,1	1828 3,0		-234 -0,4		
	96 0,1		784 1,1		753 1,0	2193 3,0				Wahlkreis 48 Breisgau
	171 0,2									
	-75 -0,1		784 1,1		753 1,0	2193 3,0				
	180 0,3				1089 1,5	1165 1,7				Wahlkreis 49 Emmendingen
	224 0,3									
	-44 0,0				1089 1,5	1165 1,7				
211 0,3	151 0,2		365 0,6		844 1,3	693 1,1				Wahlkreis 50 Lahr
	173 0,3							274 0,4		
211 0,3	-22 -0,1		365 0,6		844 1,3	693 1,1		-274 -0,4		
	105 0,2		302 0,5		1200 2,0	814 1,3				Wahlkreis 51 Offenburg
	144 0,2									
	-39 0,0		302 0,5		1200 2,0	814 1,3				
	88 0,1				1240 2,0	977 1,6	153 0,2			Wahlkreis 52 Kehl
	131 0,2									
	-43 -0,1				1240 2,0	977 1,6	153 0,2			
	88 0,1				2697 3,9	2071 3,0				Wahlkreis 53 Rottweil
	176 0,3									
	-88 -0,2				2697 3,9	2071 3,0				

1. Vorläufige Ergebnisse der Wahl zum Landtag von Baden-Württemberg

Gebiet	Wahl- jahr --- Verän- derung	Ein- heit	Wahl- berech- tigte	Wähler	Ungül- tige Stimmen	Gül- tige Stimmen	Von den gültigen Stimmen			
							CDU	SPD	GRÜNE	FDP/DVP
							5	6	7	8
			1	2	3	4				
Wahlkreis 54 Villingen-Schwenningen	1988	Absolut %	112834	77646 68,8	764 1,0	76882 99,0	40886 53,2 ****	21660 28,2	4686 6,1	4333 5,6
	1984	Absolut %	111716	78927 70,6	865 1,1	78062 98,9	43999 56,4 ****	22042 28,2	6991 9,0	4667 6,0
	Verän- derung	Absolut %-Punkte	1118	-1281 -1,8	-101 -0,1	-1180 0,1	-3113 -3,2	-382 0,0	-2305 -2,9	-334 -0,4
Wahlkreis 55 Tuttlingen-Donaueschingen	1988	Absolut %	111888	80589 72,0	1019 1,3	79570 98,7	41915 52,7 ****	21068 26,5	4217 5,3	7078 8,9
	1984	Absolut %	109065	78253 71,7	1004 1,3	77249 98,7	42370 54,8 ****	20015 25,9	4631 6,0	7291 9,4
	Verän- derung	Absolut %-Punkte	2823	2336 0,3	15 0,0	2321 0,0	-455 -2,1	1053 0,6	-414 -0,7	-213 -0,5
Wahlkreis 56 Konstanz	1988	Absolut %	85628	57059 66,6	540 0,9	56519 99,1	27746 49,1 ****	17119 30,3	5948 10,5	3503 6,2
	1984	Absolut %	79759	53378 66,9	447 0,8	52931 99,2	28138 53,2 ****	14663 27,7	6334 12,0	3620 6,8
	Verän- derung	Absolut %-Punkte	5869	3681 -0,3	93 0,1	3588 -0,1	-392 -4,1	2456 2,6	-386 -1,5	-117 -0,6
Wahlkreis 57 Singen	1988	Absolut %	87668	59838 68,3	838 1,4	59000 98,6	30869 52,3 ****	18737 31,8	3444 5,8	3200 5,4
	1984	Absolut %	85501	58939 68,9	703 1,2	58236 98,8	32790 56,3 ****	17456 30,0	4548 7,8	3252 5,6
	Verän- derung	Absolut %-Punkte	2167	899 -0,6	135 0,2	764 -0,2	-1921 -4,0	1281 1,8	-1104 -2,0	-52 -0,2
Wahlkreis 58 Lörrach	1988	Absolut %	121457	80340 66,1	1050 1,3	79290 98,7	35649 45,0 ****	29175 36,8	6145 7,8	5397 6,8
	1984	Absolut %	117403	77517 66,0	767 1,0	76750 99,0	36525 47,6 ****	28962 37,7	6287 8,2	4700 6,1
	Verän- derung	Absolut %-Punkte	4054	2823 0,1	283 0,3	2540 -0,3	-876 -2,6	213 -0,9	-142 -0,4	697 0,7
Wahlkreis 59 Waldshut	1988	Absolut %	128493	85089 66,2	1049 1,2	84040 98,8	45288 53,9 ****	24432 29,1	6120 7,3	5170 6,2
	1984	Absolut %	124260	83859 67,5	1065 1,3	82794 98,7	47173 57,0 ****	22866 27,6	7216 8,7	5005 6,0
	Verän- derung	Absolut %-Punkte	4233	1230 -1,3	-16 -0,1	1246 0,1	-1885 -3,1	1566 1,5	-1096 -1,4	165 0,2
Regierungsbezirk Freiburg	1988	Absolut %	1405671	975136 69,4	12641 1,3	962495 98,7	477571 49,6	300433 31,2	79190 8,2	57583 6,0
	1984	Absolut %	1354050	943806 69,7	11783 1,2	932023 98,8	493285 52,9	284511 30,5	86820 9,3	60697 6,5
	Verän- derung	Absolut %-Punkte	51621	31330 -0,3	858 0,1	30472 -0,1	-15714 -3,3	15922 0,7	-7630 -1,1	-3114 -0,5

am 20. März 1988 mit Vergleichsangaben von 1984

wurden abgegeben für

LIGA	DKP	ZENTRUM	REP	FAP	NPD	ÖDP	Pat	Einzbew	Sonstige	Gebiet
9	10	11	12	13	14	15	16	17	18	19
	99 0,1		403 0,5		3771 4,9	951 1,2	93 0,1			Wahlkreis 54 Villingen-Schwenningen
	188 0,2								175 0,2	
	-89 -0,1		403 0,5		3771 4,9	951 1,2	93 0,1		-175 -0,2	
	137 0,2				3661 4,6	1494 1,9				Wahlkreis 55 Tuttlingen-Donaueschingen
	177 0,2							2765 3,6		
	-40 0,0				3661 4,6	1494 1,9		-2765 -3,6		
	190 0,3				1145 2,0	710 1,3	158 0,3			Wahlkreis 56 Konstanz
	176 0,3									
	14 0,0				1145 2,0	710 1,3	158 0,3			
	149 0,3				1583 2,7	835 1,4	183 0,3			Wahlkreis 57 Singen
	190 0,3									
	-41 0,0				1583 2,7	835 1,4	183 0,3			
	260 0,3				1480 1,9	1184 1,5				Wahlkreis 58 Lörrach
	276 0,4									
	-16 -0,1				1480 1,9	1184 1,5				
	209 0,2				1233 1,5	1588 1,9				Wahlkreis 59 Waldshut
	224 0,3							310 0,4		
	-15 -0,1				1233 1,5	1588 1,9		-310 -0,4		
211 0,0	2273 0,2		3241 0,3		21911 2,3	19282 2,0	587 0,1	213 0,0		Regierungsbezirk Freiburg
	2835 0,3							3700 0,4	175 0,0	
211 0,0	-562 -0,1		3241 0,3		21911 2,3	19282 2,0	587 0,1	-3487 -0,4	-175 0,0	

1. Vorläufige Ergebnisse der Wahl zum Landtag von Baden-Württemberg

Gebiet	Wahl- jahr ---- Verän- derung	Ein- heit	Wahl- berech- tigte	Wähler	Ungül- tige Stimmen	Gül- tige Stimmen	Von den gültigen Stimmen			
							CDU	SPD	GRÜNE	FDP/DVP
			1	2	3	4	5	6	7	8
Wahlkreis 60 Reutlingen	1988	Absolut %	112460	81186 72,2	655 0,8	80531 99,2	39804 49,4 ****	25397 31,5	7056 8,8	4547 5,6
	1984	Absolut %	106239	75677 71,2	700 0,9	74977 99,1	36099 48,1 ****	22271 29,7	5990 8,0	5166 6,9
	Verän- derung	Absolut %-Punkte	6221	5509 1,0	-45 -0,1	5554 0,1	3705 1,3	3126 1,8	1066 0,8	-619 -1,3
Wahlkreis 61 Hechingen-Münsingen	1988	Absolut %	98072	72287 73,7	932 1,3	71355 98,7	38145 53,5 ****	19436 27,2	5461 7,7	4897 6,9
	1984	Absolut %	94321	68776 72,9	796 1,2	67980 98,8	39609 58,3 ****	18654 27,4	4606 6,8	4876 7,2
	Verän- derung	Absolut %-Punkte	3751	3511 0,8	136 0,1	3375 -0,1	-1464 -4,8	782 -0,2	855 0,9	21 -0,3
Wahlkreis 62 Tübingen	1988	Absolut %	125000	92264 73,8	760 0,8	91504 99,2	39076 42,7 ****	29020 31,7	12487 13,6	6168 6,7
	1984	Absolut %	114537	83971 73,3	768 0,9	83203 99,1	39255 47,2 ****	24733 29,7	12426 14,9	6419 7,7
	Verän- derung	Absolut %-Punkte	10463	8293 0,5	-8 -0,1	8301 0,1	-179 -4,5	4287 2,0	61 -1,3	-251 -1,0
Wahlkreis 63 Balingen	1988	Absolut %	97470	68099 69,9	663 1,0	67436 99,0	38710 57,4 ****	19430 28,8	3297 4,9	2856 4,2
	1984	Absolut %	95743	64286 67,1	584 0,9	63702 99,1	39177 61,5 ****	17876 28,1	3714 5,8	2824 4,4
	Verän- derung	Absolut %-Punkte	1727	3813 2,8	79 0,1	3734 -0,1	-467 -4,1	1554 0,7	-417 -0,9	32 -0,2
Wahlkreis 64 Ulm	1988	Absolut %	105493	72607 68,8	687 0,9	71920 99,1	33244 46,2 ****	24517 34,1	5714 7,9	3957 5,5
	1984	Absolut %	100056	67660 67,6	580 0,9	67080 99,1	34230 51,0 ****	23349 34,8	5787 8,6	3527 5,3
	Verän- derung	Absolut %-Punkte	5437	4947 1,2	107 0,0	4840 0,0	-986 -4,8	1168 -0,7	-73 -0,7	430 0,2
Wahlkreis 65 Ehingen	1988	Absolut %	86087	63096 73,3	819 1,3	62277 98,7	34564 55,5 ****	15796 25,4	3653 5,9	3034 4,9
	1984	Absolut %	83459	60085 72,0	744 1,2	59341 98,8	37291 62,8 ****	14572 24,6	3966 6,7	3061 5,2
	Verän- derung	Absolut %-Punkte	2628	3011 1,3	75 0,1	2936 -0,1	-2727 -7,3	1224 0,8	-313 -0,8	-27 -0,3
Wahlkreis 66 Biberach	1988	Absolut %	115624	85372 73,8	1379 1,6	83993 98,4	50162 59,7 ****	17587 20,9	5385 6,4	3610 4,3
	1984	Absolut %	111634	84559 75,7	1158 1,4	83401 98,6	57855 69,4 ****	15257 18,3	5740 6,9	4344 5,2
	Verän- derung	Absolut %-Punkte	3990	813 -1,9	221 0,2	592 -0,2	-7693 -9,7	2330 2,6	-355 -0,5	-734 -0,9
Wahlkreis 67 Bodensee	1988	Absolut %	129623	91693 70,7	992 1,1	90701 98,9	48768 53,8 ****	21871 24,1	7495 8,3	6379 7,0
	1984	Absolut %	121716	86714 71,2	948 1,1	85766 98,9	51033 59,5 ****	21229 24,8	7020 8,2	6290 7,3
	Verän- derung	Absolut %-Punkte	7907	4979 -0,5	44 0,0	4935 0,0	-2265 -5,7	642 -0,7	475 0,1	89 -0,3

am 20. März 1988 mit Vergleichsangaben von 1984

wurden abgegeben für

LIGA	DKP	ZENTRUM	REP	FAP	NPD	ÖDP	Pat	Einzbew	Sonstige	Gebiet
9	10	11	12	13	14	15	16	17	18	19
	160 0,2		1110 1,4		1309 1,6	1046 1,3	102 0,1			Wahlkreis 60 Reutlingen
	171 0,2							5280 7,0		
	-11 0,0		1110 1,4		1309 1,6	1046 1,3	102 0,1	-5280 -7,0		
	164 0,2		806 1,1		1475 2,1	971 1,4				Wahlkreis 61 Hechingen-Münsingen
	235 0,3									
	-71 -0,1		806 1,1		1475 2,1	971 1,4				
	375 0,4		931 1,0		1932 2,1	1515 1,7				Wahlkreis 62 Tübingen
	370 0,4									
	5 0,0		931 1,0		1932 2,1	1515 1,7				
	76 0,1		953 1,4		1459 2,2	655 1,0				Wahlkreis 63 Balingen
	111 0,2									
	-35 -0,1		953 1,4		1459 2,2	655 1,0				
	212 0,3		802 1,1		1817 2,5	1400 1,9	257 0,4			Wahlkreis 64 Ulm
	187 0,3									
	25 0,0		802 1,1		1817 2,5	1400 1,9	257 0,4			
	103 0,2	388 0,6	1250 2,0		1782 2,9	1707 2,7				Wahlkreis 65 Ehingen
	123 0,2			245 0,4					83 0,1	
	-20 -0,0	388 0,6	1250 2,0	-245 -0,4	1782 2,9	1707 2,7			-83 -0,1	
821 1,0	96 0,1		1657 2,0		2569 3,1	1945 2,3	161 0,2			Wahlkreis 66 Biberach
	205 0,2									
821 1,0	-109 -0,1		1657 2,0		2569 3,1	1945 2,3	161 0,2			
571 0,6	125 0,1	328 0,4	1077 1,2		1292 1,4	2621 2,9	174 0,2			Wahlkreis 67 Bodensee
	194 0,2									
571 0,6	-69 -0,1	328 0,4	1077 1,2		1292 1,4	2621 2,9	174 0,2			

1. Vorläufige Ergebnisse der Wahl zum Landtag von Baden-Württemberg

Gebiet	Wahl- jahr ---- Verän- derung	Ein- heit	Wahl- berech- tigte	Wähler	Ungül- tige Stimmen	Gül- tige Stimmen	Von den gültigen Stimmen			
							CDU	SPD	GRÜNE	FDP/DVP
							5	6	7	8
Wahlkreis 68 Wangen	1988	Absolut %	83844	58126 69,3	783 1,3	57343 98,7	34865 60,8 ****	10806 18,8	3854 6,7	2076 3,6
	1984	Absolut %	80658	57318 71,1	801 1,4	56517 98,6	39293 69,5 ****	10078 17,8	4409 7,8	2610 4,6
	Verän- derung	Absolut %-Punkte	3186	808 -1,8	-18 -0,1	826 0,1	-4428 -8,7	728 1,0	-555 -1,1	-534 -1,0
Wahlkreis 69 Ravensburg	1988	Absolut %	88696	62392 70,3	670 1,1	61722 98,9	33859 54,9 ****	14652 23,7	4187 6,8	2635 4,3
	1984	Absolut %	84372	60788 72,0	637 1,0	60151 99,0	36947 61,4 ****	13828 23,0	5126 8,5	4119 6,8
	Verän- derung	Absolut %-Punkte	4324	1604 -1,7	33 0,1	1571 -0,1	-3088 -6,5	824 0,7	-939 -1,7	-1484 -2,5
Wahlkreis 70 Sigmaringen	1988	Absolut %	83850	62235 74,2	953 1,5	61282 98,5	38389 62,6 ****	12599 20,6	3666 6,0	2809 4,6
	1984	Absolut %	80670	60412 74,9	876 1,5	59536 98,5	41073 69,0 ****	11067 18,6	4118 6,9	3120 5,2
	Verän- derung	Absolut %-Punkte	3180	1823 -0,7	77 0,0	1746 0,0	-2684 -6,4	1532 2,0	-452 -0,9	-311 -0,6
Regierungsbezirk Tübingen	1988	Absolut %	1126219	809357 71,9	9293 1,1	800064 98,9	429586 53,7	211111 26,4	62255 7,8	42968 5,4
	1984	Absolut %	1073405	770246 71,8	8592 1,1	761654 98,9	451862 59,3	192914 25,3	62902 8,3	46356 6,1
	Verän- derung	Absolut %-Punkte	52814	39111 0,1	701 0,0	38410 0,0	-22276 -5,6	18197 1,1	-647 -0,5	-3388 -0,7
Land Baden-Württemberg	1988	Absolut %	6871605	4933479 71,8	56986 1,2	4876493 98,8	2391937 49,1	1562205 32,0	382881 7,9	285830 5,9
	1984	Absolut %	6609204	4706241 71,2	56055 1,2	4650186 98,8	2412085 51,9	1507088 32,4	372374 8,0	333386 7,2
	Verän- derung	Absolut %-Punkte	262401	227238 0,6	931 0,0	226307 0,0	-20148 -2,8	55117 -0,4	10507 -0,1	-47556 -1,3

am 20. März 1988 mit Vergleichsangaben von 1984

wurden abgegeben für

LIGA	DKP	ZENTRUM	REP	FAP	NPD	ÖDP	Pat	Einzbew	Sonstige	Gebiet
9	10	11	12	13	14	15	16	17	18	19
1124 2,0	78 0,1		1348 2,4		678 1,2	2406 4,2	108 0,2			Wahlkreis 68 Wangen
	127 0,2									
1124 2,0	-49 -0,1		1348 2,4		678 1,2	2406 4,2	108 0,2			
2124 3,4	107 0,2		868 1,4		649 1,1	2641 4,3				Wahlkreis 69 Ravensburg
	131 0,2									
2124 3,4	-24 0,0		868 1,4		649 1,1	2641 4,3				
410 0,7	78 0,1		985 1,6		1182 1,9	1164 1,9				Wahlkreis 70 Sigmaringen
	158 0,3									
410 0,7	-80 -0,2		985 1,6		1182 1,9	1164 1,9				
5050 0,6	1574 0,2	716 0,1	11787 1,5		16144 2,0	18071 2,3	802 0,1			Regierungsbezirk Tübingen
	2012 0,3			245 0,0				5280 0,7	83 0,0	
5050 0,6	-438 -0,1	716 0,1	11787 1,5	-245 0,0	16144 2,0	18071 2,3	802 0,1	-5280 -0,7	-83 0,0	
6651 0,1	11421 0,2	1185 0,0	46899 1,0	54 0,0	101815 2,1	69776 1,4	4781 0,1	11058 0,2		Land Baden-Württemberg
	13620 0,3			338 0,0				9663 0,2	1632 0,0	
6651 0,1	-2199 -0,1	1185 0,0	46899 1,0	-284 0,0	101815 2,1	69776 1,4	4781 0,1	1395 0,0	-1632 0,0	

2. Sitzverteilung im Landtag von Baden-Württemberg nach dem vorläufigen Ergebnis der Wahl am 20. März 1988

Gebiet	Erst-/ Zweit- Mandat	----- Gültige Stimmen / Sitze -----					Name und Wohnort der Gewählten	Wahl- vor- schlag
		CDU	SPD	GRÜNE	FDP/DVP	Sonst. Insgesamt		
Wahlkreis 01 Stuttgart I	E	28286					Dr. Wetter, Peter, Stuttgart-Mitte	CDU
	Z		8777			66331	Bender, Birgitt, Stuttgart-West	GRÜNE
Wahlkreis 02 Stuttgart II	E	31556					Mayer-Vorfelder, Gerhard, Stg.-Bad Cannst.	CDU
	Z		24779				Solinger, Helga, Stuttgart-Sillenbuch	SPD
	Z			8230			Schlauch, Rezzo, Langenburg-Bächlingen	GRÜNE
	Z				8357	76239	Haag, Friedrich, Stuttgart-Möhringen	FDP/DVP
Wahlkreis 03 Stuttgart III	E	34306					Dr. Schultz-Hector, Marianne, Stuttgart-Süd	CDU
	Z		28714			76684	Maurer, Ulrich, Stuttgart-Feuerbach	SPD
Wahlkreis 04 Stuttgart IV	E	28321					Longin, Franz, Stuttgart-Vaihingen	CDU
	Z		25295			67378	Bühler, Liselotte, Stuttgart-Sillenbuch	SPD
Wahlkreis 05 Böblingen	E	38355					Klunzinger, Eugen, Böblingen	CDU
	Z		25562			78181	Köder, Hans-Dieter, Steinenbronn	SPD
Wahlkreis 06 Leonberg	E	44660					Decker, Rudolf, Böblingen	CDU
	Z		26430			88466	Kipfer, Birgit, Gärtringen 2	SPD
Wahlkreis 07 Esslingen	E	35615					Herzog, Martin, Friedrichshafen 1	CDU
	Z		25853			77543	Drexler, Wolfgang, Esslingen a.N.	SPD
Wahlkreis 08 Kirchheim	E	36033					Dr. Hopmeier, Fritz, Esslingen a.N.	CDU
Wahlkreis 09 Nürtingen	E	43662					Volz, Friedrich, Grafenberg	CDU
	Z		29016				Weinmann, Werner, Filderstadt	SPD
	Z			8047		91556	Kretschmann, Winfried, Sigmaringen-Laiz	GRÜNE
Wahlkreis 10 Göppingen	E	30428					Rempfel, Dieter, Adelberg	CDU
	Z		24980			69279	Birzele, Frieder, Göppingen	SPD
Wahlkreis 11 Geislingen	E	25453					Seimetz, Hermann, Donzdorf	CDU
Wahlkreis 12 Ludwigsburg	E	35895					Dr. Lang, Karl, Kornwestheim	CDU
	Z		25649			76725	Beerstecher, Hans, Ludwigsburg	SPD
Wahlkreis 13 Vaihingen	E	32898					Oettinger, Günther, Ditzingen	CDU
Wahlkreis 14 Bietigheim-Bissingen	E	49908					Dr. h.c. Späth, Lothar, Stuttgart 1	CDU
	Z		30030				Weyrosta, Claus, Bietigheim-Bissingen	SPD
	Z			8448		96828	Jacobi, Michael, Bietigheim-Bissingen	GRÜNE
Wahlkreis 15 Waiblingen	E	32734					Kurz, Rolf, Fellbach	CDU
	Z		24076				Brechtken, Rainer, Waiblingen	SPD
	Z				6818	71930	Vollmer, Kurt, Schwaikheim	FDP/DVP
Wahlkreis 16 Schorndorf	E	32572					Dr. Palm, Guntram, Korb	CDU
Wahlkreis 17 Backnang	E	26318					Schneider, Erich, Burgstetten	CDU
Wahlkreis 18 Heilbronn	E		25771				Dr. Spöri, Dieter, Heilbronn-Böckingen	SPD
Wahlkreis 19 Eppingen	E	31406					Peuckert, Rüdiger, Eppingen	CDU
	Z		26707			71905	Bebber, Wolfgang, Abstatt	SPD
Wahlkreis 20 Neckarsulm	E	31891					Mühlbeyer, Hermann, Bad Friedrichshall	CDU
	Z		25462			67013	Schöffler, Alfred, Obersulm-Eschenau	SPD

2. Sitzverteilung im Landtag von Baden-Württemberg nach dem vorläufigen Ergebnis der Wahl am 20. März 1988

Gebiet	Erst-/ Zweit- Mandat	----- CDU	----- SPD	Gültige Stimmen / GRÜNE FDP/DVP Sonst. Insgesamt	Sitze -----	Name und Wohnort der Gewählten	Wahl- vor- schlag
Wahlkreis 21 Hohenlohe	E	27694				Östreicher, Karl, Blaufelden-Ehringshausen	CDU
				57679			
Wahlkreis 22 Schwäbisch Hall	E	28308				Keitel, Ernst, Rot am See	CDU
	Z		23886			Lang, Ulrich, Michelbach/Bilz	SPD
	Z			8828		Dr.Döring, Walter, Schwäbisch Hall	FDP/DVP
				69853			
Wahlkreis 23 Main-Tauber	E	37550				Reuter, Albert, Bad Mergentheim	CDU
				66661			
Wahlkreis 24 Heidenheim	E	29426				Baumhauer, Werner, Heidenheim-Schnaitheim	CDU
	Z		24058			Hund, Peter, Königsbronn	SPD
				67292			
Wahlkreis 25 Schwäbisch Gmünd	E	33489				Dr.Ohnewald, Helmut, Schwäbisch Gmünd	CDU
				64687			
Wahlkreis 26 Aalen	E	44184				Dr.Volz, Eugen, Ellwangen (Jagst)	CDU
	Z		27321			Dr.Geisel, Alfred, Ellwangen (Jagst)	SPD
				84267			
Sitze im Regierungsbezirk Stuttgart	E	25	1			26	
	Z		16	4	3	23	
	zus.	25	17	4	3	49	
Dagegen 1984	E	26				26	
	Z		18	4	4	26	
	zus.	26	18	4	4	52	
Veränderung	E	-1	+1				
	Z		-2		-1	-3	
	zus.	-1	-1		-1	-3	
Wahlkreis 27 Karlsruhe I	E	31894				Schäfer, Barbara, Karlsruhe 41	CDU
	Z		24027			Stoltz, Dieter, Karlsruhe 21	SPD
				69788			
Wahlkreis 28 Karlsruhe II	E	29004				Meyer, Wolfram, Karlsruhe 51	CDU
	Z		22782			Wimmer, Brigitte, Karlsruhe 51	SPD
				63989			
Wahlkreis 29 Bruchsal	E	38099				Heckmann, Heinz, Bruchsal	CDU
				68820			
Wahlkreis 30 Bretten	E	33286				Wieser, Franz, Ötigheim	CDU
	Z		22171			Wintruff, Peter, Graben-Neudorf	SPD
				66385			
Wahlkreis 31 Ettlingen	E	33972				Eisele, Jürgen, Waldbronn	CDU
				62424			
Wahlkreis 32 Rastatt	E	41171				Dr.Schäuble, Thomas, Gaggenau	CDU
	Z		23240			Goll, Heinz, Gaggenau-Bad Rotenfels	SPD
				74349			
Wahlkreis 33 Baden-Baden	E	33759				Wendt, Ulrich, Bühl	CDU
				56417			
Wahlkreis 34 Heidelberg	E	26193				Weber, Karl, Heidelberg	CDU
	Z		22766			Unger-Soyka, Brigitte, Heidelberg	SPD
	Z			10266		Bütikofer, Reinhard, Heidelberg	GRÜNE
				65007			
Wahlkreis 35 Mannheim I	E		17435			Seltenreich, Rolf, Mannheim 1	SPD
				39283			
Wahlkreis 36 Mannheim II	E		22712			Dr.Münch, Helmut, Mannheim 1	SPD
				43383			
Wahlkreis 37 Mannheim III	E	22408				Bloemecke, Gerhard, Mannheim 31	CDU
				51867			

2. Sitzverteilung im Landtag von Baden-Württemberg nach dem vorläufigen Ergebnis der Wahl am 20. März 1988

Gebiet	Erst-/ Zweit- Mandat	-----	Gültige Stimmen /	Sitze -----	Name und Wohnort der Gewählten	Wahl- vor- Schlag
		CDU	SPD	GRÜNE FDP/DVP Sonst. Insgesamt		
Wahlkreis 38 Neckar-Odenwald	E	38147			Pfaus, Manfred, Buchen-Hettingen	CDU
	Z		23671		Teßmer, Gerd, Binau	SPD
				71265		
Wahlkreis 39 Weinheim	E	35344			Lorenz, Hans, Dossenheim	CDU
	Z		31456		Daffinger, Wolfgang, Weinheim	SPD
	Z			7133	Dr. Rochlitz, Jürgen, Mannheim 24	GRÜNE
	Z			5166	Dr. Scharf, Bernhard, Schriesheim	FDP/DVP
				81759		
Wahlkreis 40 Schwetzingen	E	39512			Sieber, Michael, Rauenberg 3	CDU
	Z		33193		Wettstein, Karl-Peter, Plankstadt	SPD
				86418		
Wahlkreis 41 Sinsheim	E	42618			Dr. Weiser, Gerhard, Mauer	CDU
	Z		30547		Göschel, Helmut, Sinsheim	SPD
				87770		
Wahlkreis 42 Pforzheim	E	25167			Leicht, Hugo, Pforzheim	CDU
				52711		
Wahlkreis 43 Calw	E	36077			Tölg, Arnold, Bad Liebenzell-Möttlingen	CDU
				68081		
Wahlkreis 44 Enz	E	41434			Scheuermann, Winfried, Illingen	CDU
	Z		29149		Kielburger, Bernd, Remchingen	SPD
	Z			7582	Dr. Schwandner, Gerd, Engelsbrand	GRÜNE
	Z			5716	Albrecht, Hans, Wiernsheim	FDP/DVP
				87405		
Wahlkreis 45 Freudenstadt	E	30899			Schneider, Norbert, Horb a.N.	CDU
				54534		
Sitze im Regierungsbezirk Karlsruhe	E	17	2			19
	Z		10	3		15
	zus.	17	12	3		34
Dagegen 1984	E	17	2			19
	Z		9	2		13
	zus.	17	11	2		32
Veränderung	E					
	Z		+1	+1		+2
	zus.		+1	+1		+2
Wahlkreis 46 Freiburg I	E	31494			Reddemann, Ludger, Kirchzarten	CDU
	Z			9522	Quis, Johanna, Müllheim	GRÜNE
				69094		
Wahlkreis 47 Freiburg II	E		23935		Schrempf, Günter, Freiburg i.Br.	SPD
	Z			9390	Glaser, Rosemarie, Freiburg i.Br.	GRÜNE
				60730		
Wahlkreis 48 Breisgau	E	35025			Fleischer, Gundolf, Horben	CDU
	Z		21536		Brinkmann, Ulrich, Bötzingen	SPD
				72702		
Wahlkreis 49 Emmendingen	E	31265			Haas, Alfred, Freiamt	CDU
	Z		25610		Nicola, Karl, Weisweil	SPD
				70545		
Wahlkreis 50 Lahr	E	32666			Uhrig, Karl Theodor, Lahr	CDU
	Z		20831		Dr. Caroli, Walter, Lahr	SPD
				63360		
Wahlkreis 51 Offenburg	E	33273			Ruder, Robert, Hohberg 2	CDU
				60985		
Wahlkreis 52 Kehl	E	33278			Hodapp, Felix, Achern-Önsbach	CDU
				61398		
Wahlkreis 53 Rottweil	E	37114			Rebhan, Josef, Wellendingen	CDU
				68380		

2. Sitzverteilung im Landtag von Baden-Württemberg nach dem vorläufigen Ergebnis der Wahl am 20. März 1988

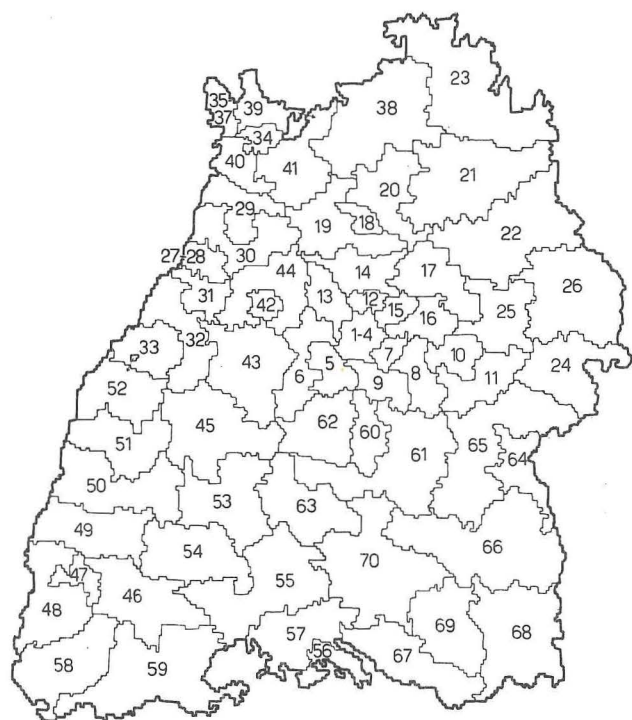
Gebiet	Erst-/ Zweit- Mandat	----- Gültige Stimmen / Sitze -----					Name und Wohnort der Gewählten	Wahl- vor- schlag
		CDU	SPD	GRÜNE	FDP/DVP	Sonst. Insgesamt		
Wahlkreis 54 Villingen-Schwenningen	E	40886					Teufel, Erwin, Spaichingen	CDU
	Z		21660			76882	Redling, Julius, Mönchweiler	SPD
Wahlkreis 55 Tuttlingen-Donaueschingen	E	41915					Ströbele, Roland, Fridingen	CDU
	Z		21068			7078	Moser, Herbert, Tuttlingen	SPD
	Z					79570	Pfister, Ernst, Trossingen	FDP/DVP
Wahlkreis 56 Konstanz	E	27746					von Trotha, Klaus, Konstanz 16	CDU
						56519		
Wahlkreis 57 Singen	E	30869					Dr. Maus, Robert, Gottmadingen	CDU
						59000		
Wahlkreis 58 Lörrach	E	35649					Dr. Eyrich, Heinz, Todtnau-Todtnauberg	CDU
	Z		29175			79290	Reinelt, Peter, Weil am Rhein	SPD
Wahlkreis 59 Waldshut	E	45288					Straub, Peter, Waldshut-Tiengen	CDU
	Z		24432			84040	Dr. Puchta, Dieter, Jestetten	SPD
Sitze im Regierungsbezirk Freiburg	E	13	1			14		
	Z		7	2	1	10		
	zus.	13	8	2	1	24		
Dagegen 1984	E	13	1			14		
	Z		6	2	1	9		
	zus.	13	7	2	1	23		
Veränderung	E							
	Z		+1			+1		
	zus.		+1			+1		
Wahlkreis 60 Reutlingen	E	39804					Schaufler, Hermann, Reutlingen	CDU
	Z		25397			80531	Dr. Weingärtner, Karl, Reutlingen	SPD
Wahlkreis 61 Hechingen-Münsingen	E	38145					Mauz, Paul-Stefan, Burladingen	CDU
	Z		19436			71355	Mogg, Walter, Bad Urach-Sirchingen	SPD
Wahlkreis 62 Tübingen	E	39076					Dr. Repnik, Friedhelm, Rottenburg a.N. 1	CDU
	Z		29020				Weimer, Gerhard, Tübingen	SPD
	Z			12487		91504	Muscheler-Frohne, Christine, Zimmern o.R.	GRÜNE
Wahlkreis 63 Balingen	E	38710					Haasis, Heinrich, Bisingen	CDU
						67436		
Wahlkreis 64 Ulm	E	33244					Göbel, Karl, Ulm	CDU
	Z		24517			71920	Lorenz, Eberhard, Ulm	SPD
Wahlkreis 65 Ehingen	E	34564					Schöttle, Ventur, Ehingen-Granheim	CDU
						62277		
Wahlkreis 66 Biberach	E	50162					Dr. Steuer, Wilfried, Biberach a.d. Riß	CDU
						83993		
Wahlkreis 67 Bodensee	E	48768					Arnegger, Ernst, Markdorf	CDU
	Z		21871				Zeller, Norbert, Friedrichshafen	SPD
	Z			6379		90701	Dr. Goll, Ulrich, Salem	FDP/DVP
Wahlkreis 68 Wangen	E	34865					Dreier, Josef, Wangen im Allgäu	CDU
						57343		
Wahlkreis 69 Ravensburg	E	33859					Maurer, Alfons, Ravensburg	CDU
						61722		
Wahlkreis 70 Sigmaringen	E	38389					Schlee, Dietmar, Sigmaringen-Laiß	CDU
						61282		

2. Sitzverteilung im Landtag von Baden-Württemberg nach dem vorläufigen Ergebnis der Wahl am 20. März 1988

Gebiet	Erst-/ Zweit- Mandat	----- Gültige Stimmen / Sitze -----					Name und Wohnort der Gewählten	Wahl- vor- Schlag
		CDU	SPD	GRÜNE	FDP/DVP	Sonst. Insgesamt		
Sitze im Regierungsbezirk Tübingen								
	E	11					11	
	Z		5	1	1		7	
	zus.	11	5	1	1		18	
Dagegen 1984								
	E	11					11	
	Z	1	5	1	1		8	
	zus.	12	5	1	1		19	
Veränderung								
	E							
	Z	-1					-1	
	zus.	-1					-1	
Sitze im Land Baden-Württemberg								
	E	66	4				70	
	Z		38	10	7		55	
	zus.	66	42	10	7		125	
Dagegen 1984								
	E	67	3				70	
	Z	1	38	9	8		56	
	zus.	68	41	9	8		126	
Veränderung								
	E	-1	+1					
	Z	-1		+1	-1		-1	
	zus.	-2	+1	+1	-1		-1	

Wahlkreisergebnisse der Landtagswahl 1988 in Baden-Württemberg

Wahlkreiseinteilung



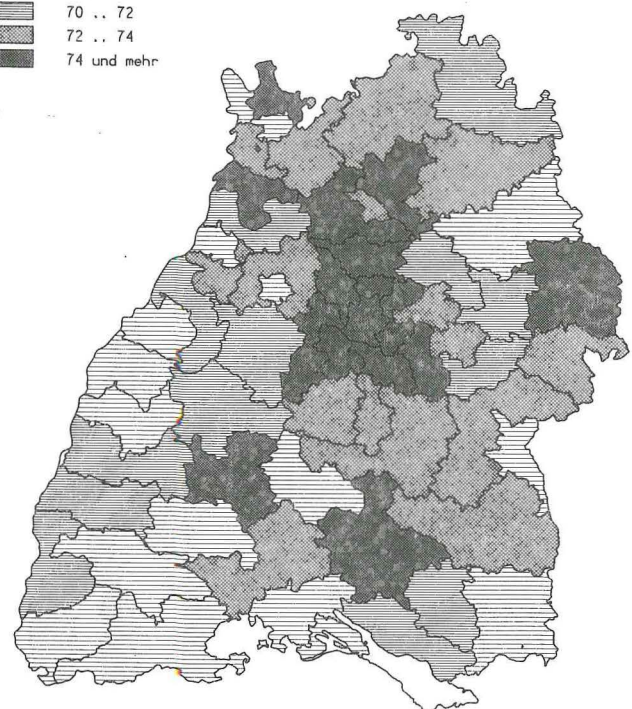
Statistisches Landesamt Baden-Württemberg

Nummern und Namen der Landtagswahlkreise

- 1 – 4 Stuttgart I – IV
- 5 Böblingen
- 6 Leonberg
- 7 Esslingen
- 8 Kirchheim
- 9 Nürtingen
- 10 Göppingen
- 11 Geislingen
- 12 Ludwigsburg
- 13 Vaihingen
- 14 Bietigheim-Bissingen
- 15 Waiblingen
- 16 Schorndorf
- 17 Backnang
- 18 Heilbronn
- 19 Eppingen
- 20 Neckarsulm
- 21 Hohenlohe
- 22 Schwäbisch Hall
- 23 Main-Tauber
- 24 Heidenheim
- 25 Schwäbisch Gmünd
- 26 Aalen
- 27/28 Karlsruhe I/II
- 29 Bruchsal
- 30 Bretten
- 31 Ettlingen
- 32 Rastatt
- 33 Baden-Baden
- 34 Heidelberg
- 35-37 Mannheim I – III
- 38 Neckar-Odenwald
- 39 Weinheim
- 40 Schwetzingen
- 41 Sinsheim
- 42 Pforzheim
- 43 Calw
- 44 Enz
- 45 Freudenstadt
- 46/47 Freiburg I/II
- 48 Breisgau
- 49 Emmendingen
- 50 Lahr
- 51 Offenburg
- 52 Kehl
- 53 Rottweil
- 54 Villingen-Schwenningen
- 55 Tuttlingen-Donaueschingen
- 56 Konstanz
- 57 Singen
- 58 Lörrach
- 59 Waldshut
- 60 Reutlingen
- 61 Hechingen-Münsingen
- 62 Tübingen
- 63 Balingen
- 64 Ulm
- 65 Ehingen
- 66 Biberach
- 67 Bodensee
- 68 Wangen
- 69 Ravensburg
- 70 Sigmaringen

Wahlbeteiligung in %

- von .. bis unter
- .. 70
 - 70 .. 72
 - 72 .. 74
 - 74 und mehr

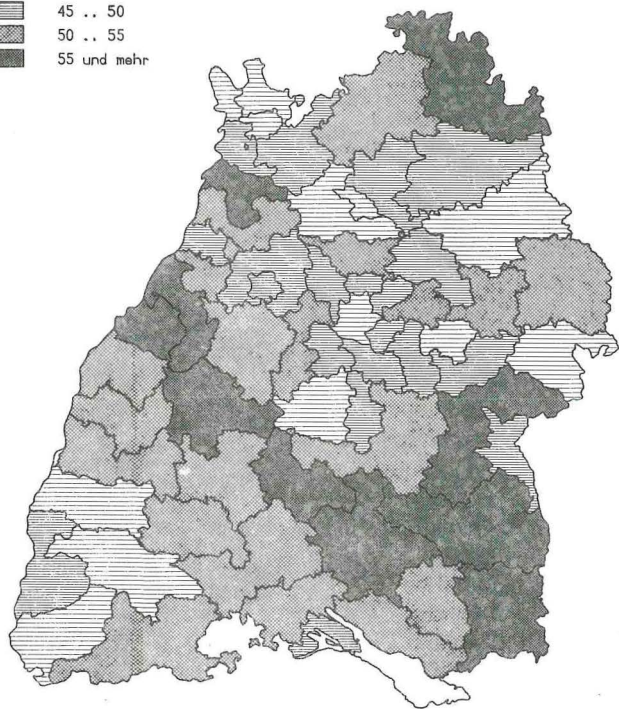
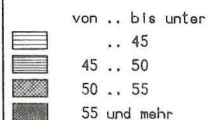


Statistisches Landesamt Baden-Württemberg
Landesinformationssystem

613/001/88

Wahlkreisergebnisse der Landtagswahl 1988 in Baden-Württemberg

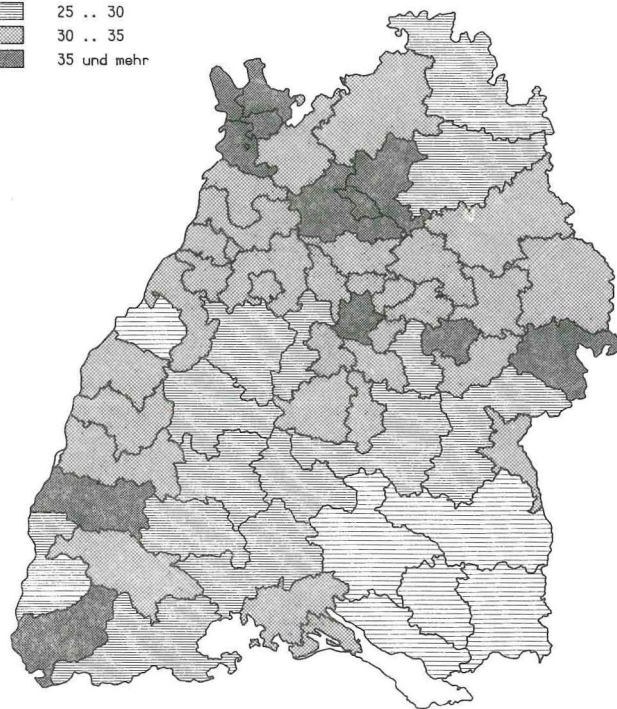
Stimmenanteil der CDU in %



Statistisches Landesamt Baden-Württemberg
Landesinformationssystem

613/002/88

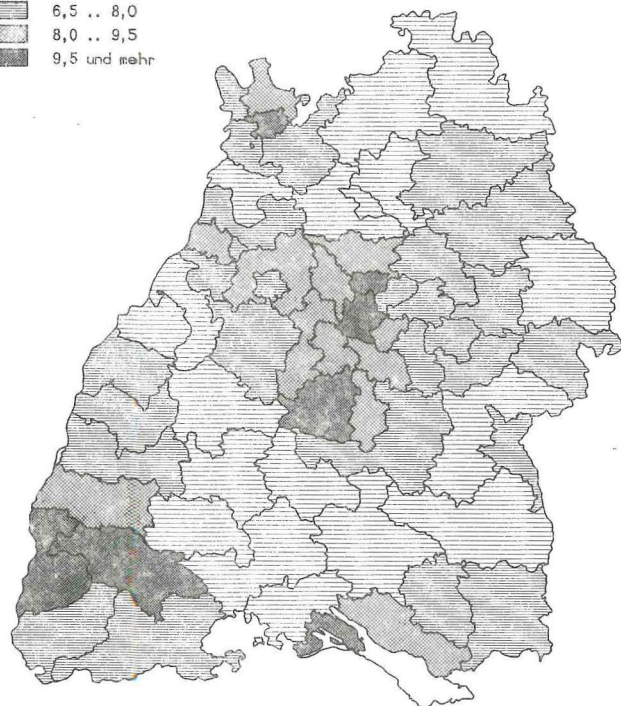
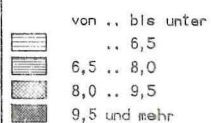
Stimmenanteil der SPD in %



Statistisches Landesamt Baden-Württemberg
Landesinformationssystem

613/003/88

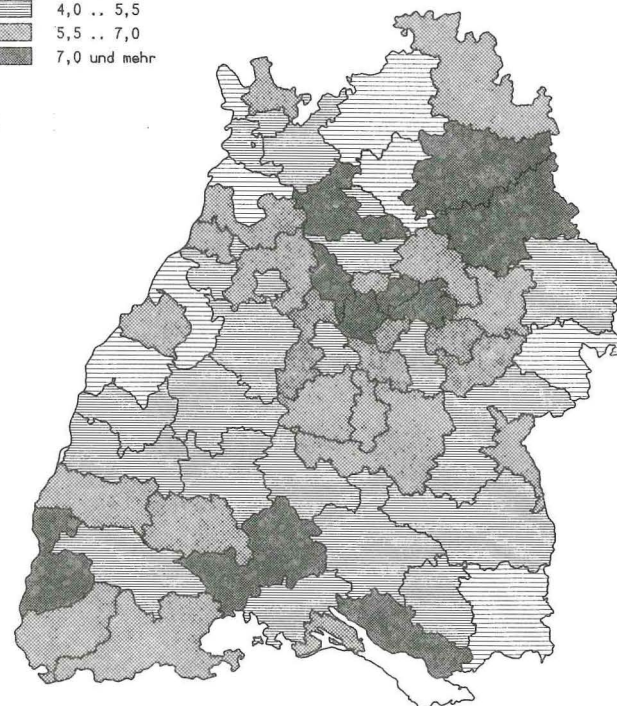
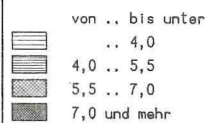
Stimmenanteil der GRÜNEN in %



Statistisches Landesamt Baden-Württemberg
Landesinformationssystem

613/004/88

Stimmenanteil der FDP/DVP in %



Statistisches Landesamt Baden-Württemberg
Landesinformationssystem

613/005/88