



Statistische Berichte Baden-Württemberg

Artikel-Nr. 4231 92001

Wahlen

B VII 2 - 1/92 Einzelpreis DM 6,40

06.04.1992



Vorläufige Ergebnisse der Wahl zum Landtag von Baden-Württemberg am 5. April 1992

Der elfte Landtag von Baden-Württemberg ist am 5. April 1992 gewählt worden. Rechtsgrundlagen der Wahl waren das Landtagswahlgesetz in der Fassung vom 6. September 1983 (GBl. S. 509), zuletzt geändert durch Gesetz vom 18. Februar 1991 (GBl. S. 85), und die Landeswahlordnung vom 7. September 1983 (GBl. S. 526), geändert durch Verordnung vom 14. Mai 1991 (GBl. S. 309).

Nach dem vorläufigen Endergebnis der Landtagswahl 1992 setzt sich der elfte Landtag von Baden-Württemberg wie folgt zusammen (in Klammern: Vergleichsangaben der Landtagswahl 1988 ohne Berücksichtigung der Wahlkreiseinteilung 1992):

CDU	64	(66)	Abgeordnete
SPD	46	(42)	Abgeordnete
GRÜNE	13	(10)	Abgeordnete
FDP/DVP	8	(7)	Abgeordnete
REP	15	(—)	Abgeordnete

Über die weiteren Ergebnisse der Wahl zum elften Landtag von Baden-Württemberg geben die Nachweisungen auf Seite 4 ff. Aufschluß, nämlich die Tabellen

1 Vorläufige Ergebnisse der Wahl zum Landtag von Baden-Württemberg am 5. April 1992 mit Vergleichsangaben von 1988 (Seite 4 ff.)

2 Sitzverteilung im Landtag von Baden-Württemberg nach den vorläufigen Ergebnissen der Wahl am 5. April 1992 (Seite 24 ff.)

Tabelle 1 enthält für die Wahlkreise, Regierungsbezirke und das Land Angaben über Wahlberechtigte, Wähler und ungültige Stimmen sowie über gültige Stimmen und deren Verteilung auf die Wahlvorschläge. Für die Wahljahre 1992 und 1988 finden sich jeweils in der ersten Zeile Absolutzahlen und in der zweiten Zeile Prozentzahlen, wobei die Prozentzahl in der Spalte "Wähler" die Wahlbeteiligung wiedergibt. Der Stimmenanteil des Wahlvorschlags, auf den im Wahlkreis die Mehrheit der gültigen Stimmen entfallen ist, wird durch Unterstreichungen mit **** besonders kenntlich gemacht. In zwei weiteren Zeilen werden die Veränderungen 1992 gegenüber 1988 absolut und in %-Punkten angegeben.

In Tabelle 2 werden für jeden Wahlkreis die auf die Wahlvorschläge entfallenen Mandate nachgewiesen. Angegeben sind jeweils die Stimmenzahl des Wahlvorschlags sowie Name und Wohnort des Bewerbers, auf den ein Erstmandat (Mehrheitswahl in den Wahlkreisen, in der Tabelle mit E bezeichnet) bzw. ein Zweitmandat (Verhältnisausgleich, Z) entfallen ist. Der leichten Lesbarkeit halber wird der zutreffende Wahlvorschlag nach den Angaben über Name und Wohnort des gewählten Bewerbers in einer eigenen Spalte wiederholt. Für die Regierungsbezirke und das Land werden die nach Wahlvorschlägen untergliederten Erst- und Zweitmandate sowie die Mandate insgesamt angegeben. Außerdem werden Vergleichsangaben von 1988 und Veränderungsnachweise gegenüber 1988 gebracht.

An der Landtagswahl 1992 nahmen 15 Parteien sowie 5 Einzelbewerber teil. Die in den Tabellen für deren Wahlvorschläge verwendeten Kurzbezeichnungen haben folgende Bedeutung:

CDU	Christlich Demokratische Union Deutschlands
SPD	Sozialdemokratische Partei Deutschlands
GRÜNE	DIE GRÜNEN
FDP/DVP	Freie Demokratische Partei/Demokratische Volkspartei
AFP	AUTOFAHRER PARTEI
LIGA	CHRISTLICHE LIGA Die Partei für das Leben
CM	CHRISTLICHE MITTE
DKP	Deutsche Kommunistische Partei
Dt. Liga	Deutsche Liga für Volk und Heimat
GRAUE	DIE GRAUEN Initiiert vom Senioren-Schutz-Bund "Graue Panther" e.V. ("SSB-GP")
REP	DIE REPUBLIKANER
NPD	Nationaldemokratische Partei Deutschlands
NO	NATIONALE OFFENSIVE
ÖDP	Ökologisch-Demokratische Partei
PBC	Partei Bibeltreuer Christen
Einzbew	Einzelbewerber

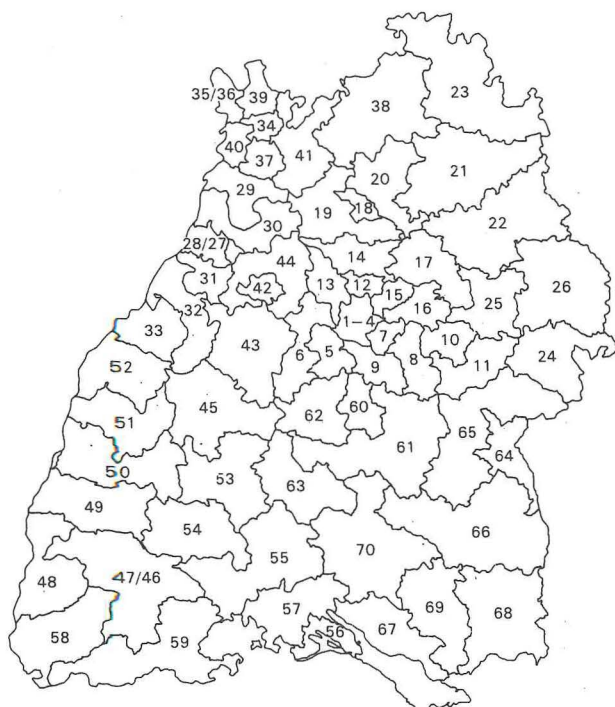
Vergleichsangaben von 1988 die Stimmen für ZENTRUM, FAP und Pat unter der Bezeichnung Sonstige nachgewiesen.

Durch Gesetz vom 15. Oktober 1990 (GBl. S. 293) sind 17 der 70 Landtagswahlkreise neu abgegrenzt worden. Gravierendste Änderung ist die Einteilung des Stadtkreises Mannheim in 2 statt wie bisher 3 Wahlkreise sowie die Neubildung eines Wahlkreises Wiesloch. In Tabelle 1 sind die Vergleichsangaben von 1988 nach jetzigem Gebietsstand der Landtagswahlkreise nachgewiesen. In Tabelle 2 ist die Sitzverteilung 1988 so dargestellt, wie sie sich ergeben hätte, wenn die jetzige Wahlkreiseinteilung schon damals gegolten hätte. Dies betrifft die Nachweisungen für den Regierungsbezirk Karlsruhe und das Land insgesamt (je 1 CDU-Mandat mehr). Bei den Regierungsbezirken Stuttgart, Freiburg und Tübingen ergeben sich keine Änderungen.

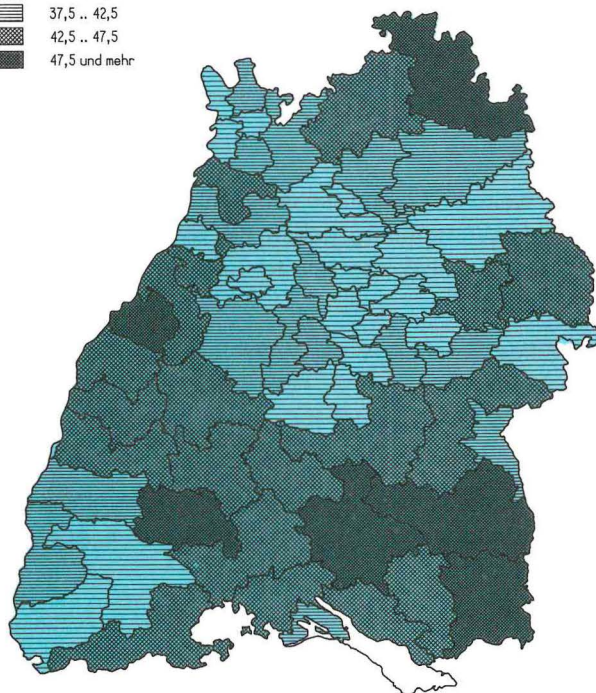
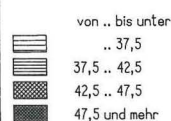
Zur besseren Veranschaulichung der Ergebnisse der Landtagswahl 1992 enthält der Bericht Kartogramme über die Stimmenanteile von CDU, SPD, GRÜNEN, FDP/DVP und REPUBLIKANERN in den Landtagswahlkreisen. Aus darstellungstechnischen Gründen mußten dabei die Landtagswahlkreise Stuttgart I-IV, Karlsruhe I und II, Mannheim I und II sowie Freiburg I und II zusammengefaßt werden.

An der Landtagswahl 1988 hatten sich 12 Parteien (CDU, SPD, GRÜNE, FDP/DVP, LIGA, DKP, ZENTRUM, REP, FAP, NPD, ÖDP, Pat) sowie 8 Einzelbewerber beteiligt. In Tabelle 1 sind bei den

Wahlkreiseinteilung

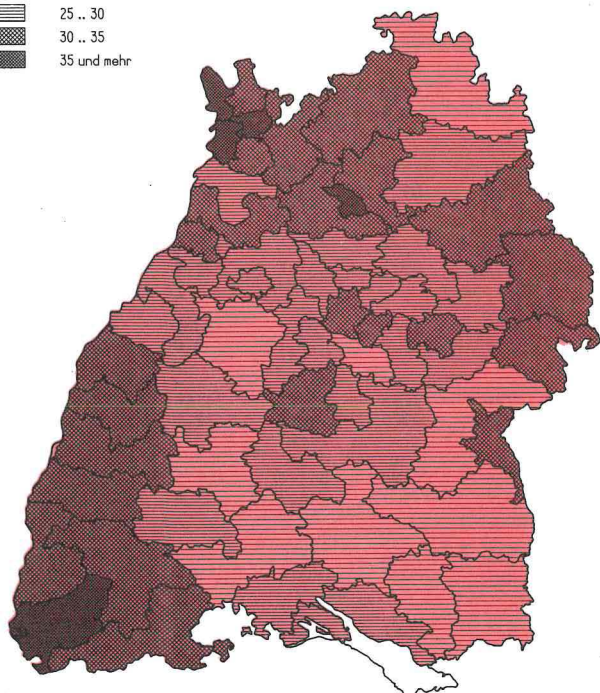


Stimmenanteil der CDU in %



Wahlkreisergebnisse der Landtagswahl 1992 in Baden-Württemberg

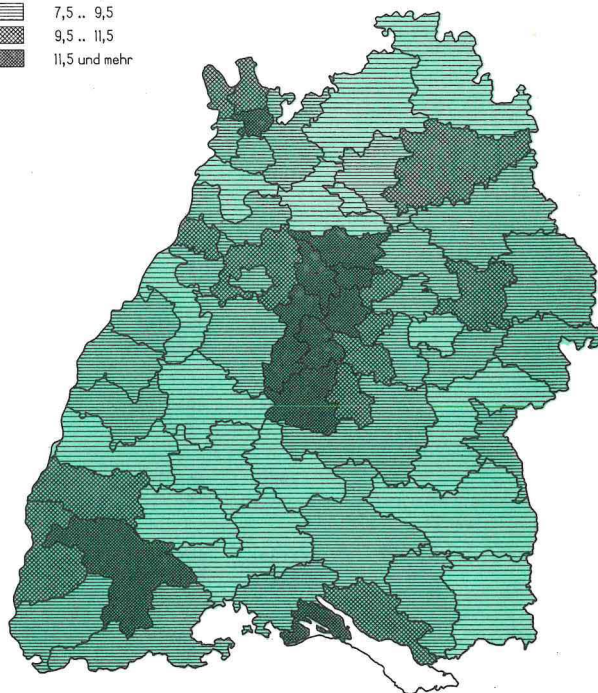
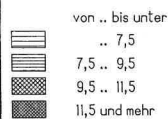
Stimmenanteil der SPD in %



Statistisches Landesamt Baden-Württemberg
Landesinformationssystem

6/3/015/92

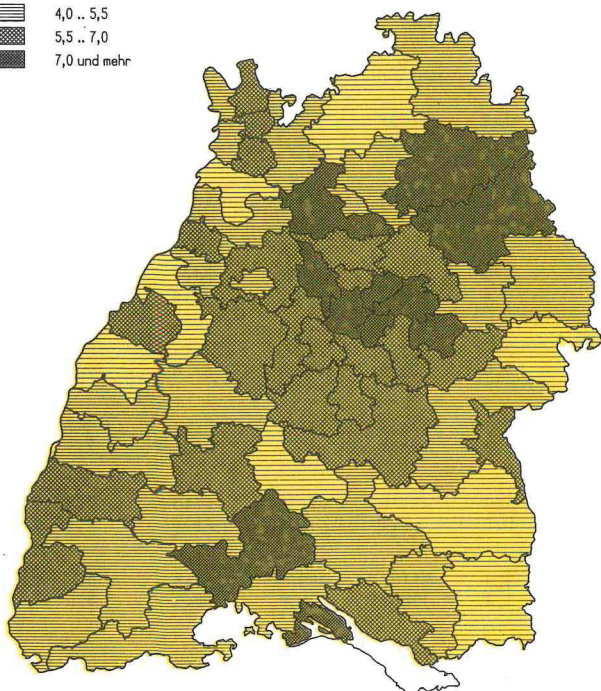
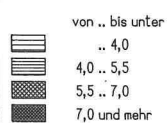
Stimmenanteil der GRÜNEN in %



Statistisches Landesamt Baden-Württemberg
Landesinformationssystem

6/3/017/92

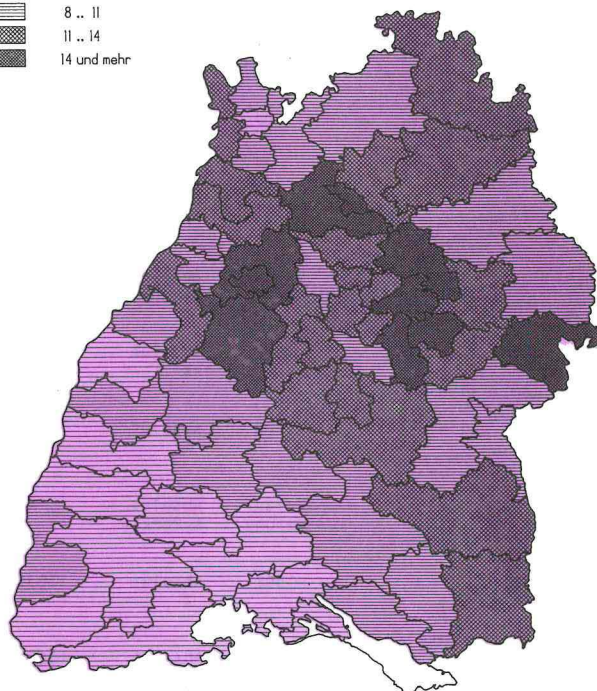
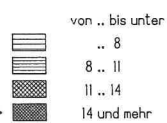
Stimmenanteil der FDP/DVP in %



Statistisches Landesamt Baden-Württemberg
Landesinformationssystem

6/3/016/92

Stimmenanteil der REPUBLIKANER in %



Statistisches Landesamt Baden-Württemberg
Landesinformationssystem

6/3/018/92

1. Vorläufige Ergebnisse der Wahl zum Landtag von Baden-Württemberg

Gebiet	Wahljahr	Einheit	Wahl- berech- tigte	Wähler	Ungültige Stimmen	Gültige Stimmen	Von den gültigen Stimmen			
	----- Verän- derung						CDU 01	SPD 02	GRÜNE 03	FDP/DVP 04
Wahlkreis 01 Stuttgart I	1992	Absolut %	92283	64918 70,3	532 0,8	64386 99,2	20517 31,9 ****	19647 30,5	10477 16,3	5448 8,5
	1988	Absolut %	93248	66760 71,6	417 0,6	66343 99,4	28288 42,6 ****	22132 33,4	8781 13,2	4412 6,7
	Verän- derung	Absolut %-Punkte	-965	-1842 -1,3	115 0,2	-1957 -0,2	-7771 -10,7	-2485 -2,9	1696 3,1	1036 1,8
Wahlkreis 02 Stuttgart II	1992	Absolut %	99374	76594 77,1	726 0,9	75868 99,1	25558 33,7 ****	22398 29,5	10100 13,3	7548 9,9
	1988	Absolut %	98308	76746 78,1	500 0,7	76246 99,3	31559 41,4 ****	24783 32,5	8230 10,8	8359 11,0
	Verän- derung	Absolut %-Punkte	1066	-152 -1,0	226 0,2	-378 -0,2	-6001 -7,7	-2385 -3,0	1870 2,5	-811 -1,1
Wahlkreis 03 Stuttgart III	1992	Absolut %	103525	75884 73,3	726 1,0	75158 99,0	24376 32,4 ****	24155 32,1	7179 9,6	5071 6,7
	1988	Absolut %	104498	77231 73,9	545 0,7	76686 99,3	34314 44,7 ****	28715 37,4	5846 7,6	4394 5,7
	Verän- derung	Absolut %-Punkte	-973	-1347 -0,6	181 0,3	-1528 -0,3	-9938 -12,3	-4560 -5,3	1333 2,0	677 1,0
Wahlkreis 04 Stuttgart IV	1992	Absolut %	91921	65674 71,4	577 0,9	65097 99,1	20429 31,4 ****	21152 32,5 ****	7395 11,4	4652 7,1
	1988	Absolut %	93319	67879 72,7	492 0,7	67387 99,3	28323 42,0 ****	25299 37,5	6515 9,7	4016 6,0
	Verän- derung	Absolut %-Punkte	-1398	-2205 -1,3	85 0,2	-2290 -0,2	-7894 -10,6	-4147 -5,0	880 1,7	636 1,1
Wahlkreis 05 Böblingen	1992	Absolut %	107575	80435 74,8	911 1,1	79524 98,9	29903 37,6 ****	22169 27,9	9260 11,6	5539 7,0
	1988	Absolut %	106383	79006 74,3	690 0,9	78316 99,1	38421 49,1 ****	25609 32,7	6392 8,2	4187 5,3
	Verän- derung	Absolut %-Punkte	1192	1429 0,5	221 0,2	1208 -0,2	-8518 -11,5	-3440 -4,8	2868 3,4	1352 1,7
Wahlkreis 06 Leonberg	1992	Absolut %	124174	93070 75,0	1113 1,2	91957 98,8	36965 40,2 ****	23989 26,1	11039 12,0	5707 6,2
	1988	Absolut %	117677	89239 75,8	773 0,9	88466 99,1	44661 50,5 ****	26432 29,9	7230 8,2	5472 6,2
	Verän- derung	Absolut %-Punkte	6497	3831 -0,8	340 0,3	3491 -0,3	-7696 -10,3	-2443 -3,8	3809 3,8	235 0,0
Wahlkreis 07 Esslingen	1992	Absolut %	103985	77137 74,2	764 1,0	76373 99,0	27809 36,4 ****	24113 31,6	7766 10,2	5454 7,1
	1988	Absolut %	103551	78138 75,5	595 0,8	77543 99,2	35615 45,9 ****	25853 33,3	7047 9,1	5001 6,4
	Verän- derung	Absolut %-Punkte	434	-1001 -1,3	169 0,2	-1170 -0,2	-7806 -9,5	-1740 -1,7	719 1,1	453 0,7
Wahlkreis 08 Kirchheim	1992	Absolut %	110339	82171 74,5	984 1,2	81187 98,8	30973 38,2 ****	23055 28,4	7620 9,4	5047 6,2
	1988	Absolut %	106501	80556 75,6	571 0,7	79985 99,3	36034 45,1 ****	22956 28,7	5209 6,5	4241 5,3
	Verän- derung	Absolut %-Punkte	3838	1615 -1,1	413 0,5	1202 -0,5	-5061 -6,9	99 -0,3	2411 2,9	806 0,9

am 5. April 1992 mit Vergleichsangaben von 1988

wurden abgegeben für

AFP 05	LIGA 06	CM 07	DKP 08	Dt. Liga 09	GRAUE 10	REP 11	NPD 12	NO 13	ÖDP 14	PBC 15	Einzbew 16	Sonstige 17	Gebiet
				279 0,4	1070 1,7	5870 9,1	314 0,5		764 1,2				Wahlkreis 01 Stuttgart I
			233 0,4			642 1,0	1091 1,6		717 1,1			47 0,1	
			-233 -0,4	279 0,4	1070 1,7	5228 8,1	-777 -1,1		47 0,1			-47 -0,1	
				384 0,5	1082 1,4	7323 9,7	443 0,6		1032 1,4				Wahlkreis 02 Stuttgart II
			164 0,2			757 1,0	1591 2,1		712 0,9			91 0,1	
			-164 -0,2	384 0,5	1082 1,4	6566 8,7	-1148 -1,5		320 0,5			-91 -0,1	
332 0,4				320 0,4	1244 1,7	11430 15,2	441 0,6		610 0,8				Wahlkreis 03 Stuttgart III
			235 0,3			942 1,2	1743 2,3		442 0,6			55 0,1	
332 0,4			-235 -0,3	320 0,4	1244 1,7	10488 14,0	-1302 -1,7		168 0,2			-55 -0,1	
				305 0,5	1273 2,0	8825 13,6	385 0,6		681 1,0				Wahlkreis 04 Stuttgart IV
			286 0,4			721 1,1	1618 2,4		524 0,8			85 0,1	
			-286 -0,4	305 0,5	1273 2,0	8104 12,5	-1233 -1,8		157 0,2			-85 -0,1	
				499 0,6	1022 1,3	9436 11,9	515 0,6		1181 1,5				Wahlkreis 05 Böblingen
			133 0,2			1192 1,5	1731 2,2		651 0,8				
			-133 -0,2	499 0,6	1022 1,3	8244 10,4	-1216 -1,6		530 0,7				
				397 0,4	944 1,0	10768 11,7	578 0,6		1328 1,4		242 0,3		Wahlkreis 06 Leonberg
			111 0,1			1417 1,6	2323 2,6		820 0,9				
			-111 -0,1	397 0,4	944 1,0	9351 10,1	-1745 -2,0		508 0,5		242 0,3		
				326 0,4		9891 13,0	302 0,4		712 0,9				Wahlkreis 07 Esslingen
			178 0,2			1360 1,8	886 1,1		602 0,8		928 1,2	73 0,1	
			-178 -0,2	326 0,4		8531 11,2	-584 -0,7		110 0,1		-928 -1,2	-73 -0,1	
						12750 15,7	422 0,5		1320 1,6				Wahlkreis 08 Kirchheim
			112 0,1			852 1,1	908 1,1		593 0,7		9080 11,4		
			-112 -0,1			11898 14,6	-486 -0,6		727 0,9		-9080 -11,4		

1. Vorläufige Ergebnisse der Wahl zum Landtag von Baden-Württemberg

Gebiet	Wahljahr	Einheit	Wahl- berech- tigte	Wähler	Ungültige Stimmen	Gültige Stimmen	Von den gültigen Stimmen			
	Verän- derung						CDU 01	SPD 02	GRÜNE 03	FDP/DVP 04
Wahlkreis 09 Nürtingen	1992	Absolut %	125617	95818 76,3	901 0,9	94917 99,1	30763 32,4 ****	22699 23,9	9054 9,5	5313 5,6
	1988	Absolut %	120779	92192 76,3	636 0,7	91556 99,3	43662 47,7 ****	29017 31,7	8054 8,8	6243 6,8
	Verän- derung	Absolut %-Punkte	4838	3626 0,0	265 0,2	3361 -0,2	-12899 -15,3	-6318 -7,8	1000 0,7	-930 -1,2
Wahlkreis 10 Göppingen	1992	Absolut %	99217	70044 70,6	856 1,2	69188 98,8	24344 35,2 ****	22453 32,5	5101 7,4	4998 7,2
	1988	Absolut %	95455	69944 73,3	666 1,0	69278 99,0	30423 43,9 ****	24983 36,1	4539 6,6	4845 7,0
	Verän- derung	Absolut %-Punkte	3762	100 -2,7	190 0,2	-90 -0,2	-6079 -8,7	-2530 -3,6	562 0,8	153 0,2
Wahlkreis 11 Geislingen	1992	Absolut %	76618	53996 70,5	742 1,4	53254 98,6	20942 39,3 ****	15395 28,9	4422 8,3	3585 6,7
	1988	Absolut %	74187	53510 72,1	535 1,0	52975 99,0	25458 48,1 ****	17390 32,8	3594 6,8	3403 6,4
	Verän- derung	Absolut %-Punkte	2431	486 -1,6	207 0,4	279 -0,4	-4516 -8,8	-1995 -3,9	828 1,5	182 0,3
Wahlkreis 12 Ludwigsburg	1992	Absolut %	114435	83534 73,0	857 1,0	82677 99,0	29441 35,6 ****	24277 29,4	9635 11,7	5462 6,6
	1988	Absolut %	110596	83346 75,4	602 0,7	82744 99,3	38924 47,0 ****	27574 33,3	7843 9,5	4714 5,7
	Verän- derung	Absolut %-Punkte	3839	188 -2,4	255 0,3	-67 -0,3	-9483 -11,4	-3297 -3,9	1792 2,2	748 0,9
Wahlkreis 13 Vaihingen	1992	Absolut %	88518	66883 75,6	865 1,3	66018 98,7	25446 38,5 ****	18832 28,5	7639 11,6	4796 7,3
	1988	Absolut %	86067	66478 77,2	534 0,8	65944 99,2	32899 49,9 ****	19908 30,2	5817 8,8	4947 7,5
	Verän- derung	Absolut %-Punkte	2451	405 -1,6	331 0,5	74 -0,5	-7453 -11,4	-1076 -1,7	1822 2,8	-151 -0,2
Wahlkreis 14 Bietigheim-Bissingen	1992	Absolut %	124372	93892 75,5	1137 1,2	92755 98,8	34245 36,9 ****	26102 28,1	11314 12,2	5398 5,8
	1988	Absolut %	119060	91609 76,9	800 0,9	90809 99,1	46878 51,6 ****	28005 30,8	8006 8,8	4744 5,2
	Verän- derung	Absolut %-Punkte	5312	2283 -1,4	337 0,3	1946 -0,3	-12633 -14,7	-1903 -2,7	3308 3,4	654 0,6
Wahlkreis 15 Waiblingen	1992	Absolut %	100955	74819 74,1	892 1,2	73927 98,8	25895 35,0 ****	21611 29,2	7114 9,6	6119 8,3
	1988	Absolut %	97605	72573 74,4	639 0,9	71934 99,1	32736 45,5 ****	24077 33,5	5108 7,1	6818 9,5
	Verän- derung	Absolut %-Punkte	3350	2246 -0,3	253 0,3	1993 -0,3	-6841 -10,5	-2466 -4,3	2006 2,5	-699 -1,2
Wahlkreis 16 Schorndorf	1992	Absolut %	94382	69802 74,0	877 1,3	68925 98,7	25704 37,3 ****	17720 25,7	6079 8,8	5433 7,9
	1988	Absolut %	90823	66365 73,1	626 0,9	65739 99,1	33020 50,2 ****	20019 30,5	4766 7,2	4907 7,5
	Verän- derung	Absolut %-Punkte	3559	3437 0,9	251 0,4	3186 -0,4	-7316 -12,9	-2299 -4,8	1313 1,6	526 0,4

am 5. April 1992 mit Vergleichsangaben von 1988

wurden abgegeben für

AFP 05	LIGA 06	CM 07	DKP 08	Dt.Liga 09	GRAUE 10	REP 11	NPD 12	NO 13	ÖDP 14	PBC 15	Einzbew 16	Sonstige 17	Gebiet
				197 0,2	730 0,8	9490 10,0	493 0,5		596 0,6	756 0,8	14826 15,6		Wahlkreis 09 Nürtingen
			175 0,2			1197 1,3	1663 1,8		1215 1,3		330 0,4		
			-175 -0,2	197 0,2	730 0,8	8293 8,7	-1170 -1,3		-619 -0,7	756 0,8	14496 15,2		
						9964 14,4	1182 1,7		1146 1,7				Wahlkreis 10 Göppingen
			132 0,2			1038 1,5	2108 3,0		1210 1,7				
			-132 -0,2			8926 12,9	-926 -1,3		-64 0,0				
					455 0,9	7156 13,4	559 1,0		740 1,4				Wahlkreis 11 Geislingen
			125 0,2			951 1,8	1217 2,3		837 1,6				
			-125 -0,2		455 0,9	6205 11,6	-658 -1,3		-97 -0,2				
					1208 1,5	10376 12,6	986 1,2		793 1,0	499 0,6			Wahlkreis 12 Ludwigsburg
			149 0,2			1045 1,3	1930 2,3		565 0,7				
			-149 -0,2		1208 1,5	9331 11,3	-944 -1,1		228 0,3	499 0,6			
				481 0,7		7249 11,0	570 0,9		1005 1,5				Wahlkreis 13 Vaihingen
			89 0,1				1425 2,2		657 1,0			202 0,3	
			-89 -0,1	481 0,7		7249 11,0	-855 -1,3		348 0,5			-202 -0,3	
				327 0,4	785 0,8	11930 12,9	750 0,8		882 1,0	1022 1,1			Wahlkreis 14 Bietigheim-Bissingen
			149 0,2				2340 2,6		687 0,8				
			-149 -0,2	327 0,4	785 0,8	11930 12,9	-1590 -1,8		195 0,2	1022 1,1			
						9963 13,5	612 0,8		1811 2,4	802 1,1			Wahlkreis 15 Waiblingen
			154 0,2			803 1,1	1584 2,2		593 0,8			61 0,1	
			-154 -0,2			9160 12,4	-972 -1,4		1218 1,6	802 1,1		-61 -0,1	
						10853 15,7	421 0,6		1491 2,2	1224 1,8			Wahlkreis 16 Schorndorf
			128 0,2			966 1,5	1206 1,8		642 1,0			85 0,1	
			-128 -0,2			9887 14,2	-785 -1,2		849 1,2	1224 1,8		-85 -0,1	

1. Vorläufige Ergebnisse der Wahl zum Landtag von Baden-Württemberg

Gebiet	Wahljahr	Einheit	Wahl- berech- tigte	Wähler	Ungültige Stimmen	Gültige Stimmen	Von den gültigen Stimmen			
	Verän- derung						CDU 01	SPD 02	GRÜNE 03	FDP/DVP 04
Wahlkreis 17 Backnang	1992	Absolut %	80646	57869 71,8	791 1,4	57078 98,6	20651 36,2 *****	15939 27,9	5358 9,4	3906 6,8
	1988	Absolut %	77447	54649 70,6	547 1,0	54102 99,0	26318 48,6 *****	17972 33,2	3754 6,9	3317 6,1
	Verän- derung	Absolut %-Punkte	3199	3220 1,2	244 0,4	2976 -0,4	-5667 -12,4	-2033 -5,3	1604 2,5	589 0,7
Wahlkreis 18 Heilbronn	1992	Absolut %	81802	56983 69,7	614 1,1	56369 98,9	19295 34,2	21687 38,5 *****	3394 6,0	2364 4,2
	1988	Absolut %	79938	58541 73,2	557 1,0	57984 99,0	24696 42,6	25773 44,4 *****	2829 4,9	2333 4,0
	Verän- derung	Absolut %-Punkte	1864	-1558 -3,5	57 0,1	-1615 -0,1	-5401 -8,4	-4086 -5,9	565 1,1	31 0,2
Wahlkreis 19 Eppingen	1992	Absolut %	104884	77532 73,9	1067 1,4	76465 98,6	25935 33,9 *****	24225 31,7	5593 7,3	5936 7,8
	1988	Absolut %	97341	72932 74,9	1008 1,4	71924 98,6	31412 43,7 *****	26714 37,1	4274 5,9	6080 8,5
	Verän- derung	Absolut %-Punkte	7543	4600 -1,0	59 0,0	4541 0,0	-5477 -9,8	-2489 -5,4	1319 1,4	-144 -0,7
Wahlkreis 20 Neckarsulm	1992	Absolut %	97022	70334 72,5	1025 1,5	69309 98,5	26198 37,8 *****	22699 32,8	5382 7,8	3180 4,6
	1988	Absolut %	90101	67891 75,3	872 1,3	67019 98,7	31893 47,6 *****	25467 38,0	4217 6,3	2467 3,7
	Verän- derung	Absolut %-Punkte	6921	2443 -2,8	153 0,2	2290 -0,2	-5695 -9,8	-2768 -5,2	1165 1,5	713 0,9
Wahlkreis 21 Hohenlohe	1992	Absolut %	86440	61959 71,7	879 1,4	61080 98,6	23521 38,5 *****	15976 26,2	5825 9,5	4345 7,1
	1988	Absolut %	80971	58337 72,0	657 1,1	57680 98,9	27695 48,0 *****	17198 29,8	4442 7,7	4621 8,0
	Verän- derung	Absolut %-Punkte	5469	3622 -0,3	222 0,3	3400 -0,3	-4174 -9,5	-1222 -3,6	1383 1,8	-276 -0,9
Wahlkreis 22 Schwäbisch Hall	1992	Absolut %	107589	73748 68,5	772 1,0	72976 99,0	24104 33,0 *****	23650 32,4	5948 8,2	8821 12,1
	1988	Absolut %	101160	70762 70,0	673 1,0	70089 99,0	28376 40,5 *****	23979 34,2	5332 7,6	8853 12,6
	Verän- derung	Absolut %-Punkte	6429	2986 -1,5	99 0,0	2887 0,0	-4272 -7,5	-329 -1,8	616 0,6	-32 -0,5
Wahlkreis 23 Main-Tauber	1992	Absolut %	98501	68040 69,1	1099 1,6	66941 98,4	32202 48,1 *****	16033 24,0	4394 6,6	3455 5,2
	1988	Absolut %	94533	67755 71,7	1094 1,6	66661 98,4	37553 56,3 *****	17470 26,2	3851 5,8	3918 5,9
	Verän- derung	Absolut %-Punkte	3968	285 -2,6	5 0,0	280 0,0	-5351 -8,2	-1437 -2,2	543 0,8	-463 -0,7
Wahlkreis 24 Heidenheim	1992	Absolut %	95441	68055 71,3	711 1,0	67344 99,0	25214 37,4 *****	21195 31,5	5623 8,3	2452 3,6
	1988	Absolut %	92776	67910 73,2	616 0,9	67294 99,1	29427 43,7 *****	24059 35,8	5376 8,0	2665 4,0
	Verän- derung	Absolut %-Punkte	2665	145 -1,9	95 0,1	50 -0,1	-4213 -6,3	-2864 -4,3	247 0,3	-213 -0,4

am 5. April 1992 mit Vergleichsangaben von 1988

wurden abgegeben für

AFP 05	LIGA 06	CM 07	DKP 08	Dt.Liga 09	GRAUE 10	REP 11	NPD 12	NO 13	ÖDP 14	PBC 15	Einzbew 16	Sonstige 17	Gebiet
						8915 15,6	609 1,1		1700 3,0				Wahlkreis 17 Backnang
			89 0,2			640 1,2	1110 2,1		816 1,5			86 0,2	
			-89 -0,2			8275 14,4	-501 -1,0		884 1,5			-86 -0,2	
263 0,5					488 0,9	7992 14,2	246 0,4		386 0,7	254 0,5			Wahlkreis 18 Heilbronn
			122 0,2			626 1,1	1206 2,1		280 0,5		119 0,2		
263 0,5			-122 -0,2		488 0,9	7366 13,1	-960 -1,7		106 0,2	254 0,5	-119 -0,2		
					675 0,9	11309 14,8	756 1,0		1258 1,6	778 1,0			Wahlkreis 19 Eppingen
			94 0,1			784 1,1	1899 2,6		667 0,9				
			-94 -0,1		675 0,9	10525 13,7	-1143 -1,6		591 0,7	778 1,0			
						9464 13,7	704 1,0		1093 1,6	589 0,8			Wahlkreis 20 Neckarsulm
			107 0,2			563 0,8	1616 2,4		594 0,9			95 0,1	
			-107 -0,2			8901 12,9	-912 -1,4		499 0,7	589 0,8		-95 -0,1	
				339 0,6		8149 13,3	681 1,1		1640 2,7	604 1,0			Wahlkreis 21 Hohenlohe
			120 0,2			566 1,0	2066 3,6		790 1,4			182 0,3	
			-120 -0,2	339 0,6		7583 12,3	-1385 -2,5		850 1,3	604 1,0		-182 -0,3	
				521 0,7		7241 9,9	915 1,3		1776 2,4				Wahlkreis 22 Schwäbisch Hall
			158 0,2			739 1,1	1824 2,6		599 0,9			229 0,3	
			-158 -0,2	521 0,7		6502 8,8	-909 -1,3		1177 1,5			-229 -0,3	
				640 1,0		7452 11,1	916 1,4		1849 2,8				Wahlkreis 23 Main-Tauber
			155 0,2				1620 2,4		1447 2,2			647 1,0	
			-155 -0,2	640 1,0		7452 11,1	-704 -1,0		402 0,6			-647 -1,0	
268 0,4	233 0,3	536 0,8	924 1,4	9964 14,8	213 0,3				722 1,1				Wahlkreis 24 Heidenheim
	333 0,5			4281 6,4	580 0,9				487 0,7		86 0,1		
268 0,4	-100 -0,2	536 0,8	924 1,4	5683 8,4	-367 -0,6				235 0,4		-86 -0,1		

1. Vorläufige Ergebnisse der Wahl zum Landtag von Baden-Württemberg

Gebiet	Wahljahr ----- Veränderung	Einheit	Wahl- berech- tigte	Wähler	Ungültige Stimmen	Gültige Stimmen	Von den gültigen Stimmen			
							CDU 01	SPD 02	GRÜNE 03	FDP/DVP 04
Wahlkreis 25 Schwäbisch Gmünd	1992	Absolut %	97233	68300 70,2	906 1,3	67394 98,7	28930 42,9 *****	18096 26,9	6409 9,5	3344 5,0
	1988	Absolut %	91860	65335 71,1	646 1,0	64689 99,0	33490 51,8 *****	19940 30,8	4516 7,0	3608 5,6
	Veränderung	Absolut %-Punkte	5373	2965 -0,9	260 0,3	2705 -0,3	-4560 -8,9	-1844 -3,9	1893 2,5	-264 -0,6
Wahlkreis 26 Aalen	1992	Absolut %	120138	85321 71,0	1166 1,4	84155 98,6	36560 43,4 *****	26006 30,9	6447 7,7	3723 4,4
	1988	Absolut %	115296	85451 74,1	1179 1,4	84272 98,6	44189 52,4 *****	27321 32,4	4665 5,5	3946 4,7
	Veränderung	Absolut %-Punkte	4842	-130 -3,1	-13 0,0	-117 0,0	-7629 -9,0	-1315 -1,5	1782 2,2	-223 -0,3
Regierungsbezirk Stuttgart	1992	Absolut %	2626986	1912812 72,8	22490 1,2	1890322 98,8	695920 36,8	555273 29,4	185567 9,8	127096 6,7
	1988	Absolut %	2539480	1881135 74,1	17470 0,9	1863665 99,1	876264 47,0	618645 33,2	146233 7,8	122511 6,6
	Veränderung	Absolut %-Punkte	87506	31677 -1,3	5020 0,3	26657 -0,3	-180344 -10,2	-63372 -3,8	39334 2,0	4585 0,1
Wahlkreis 27 Karlsruhe I	1992	Absolut %	105529	73297 69,5	885 1,2	72412 98,8	26136 36,1 *****	23285 32,2	8759 12,1	4518 6,2
	1988	Absolut %	102569	70601 68,8	828 1,2	69773 98,8	31898 45,7 *****	24020 34,4	6695 9,6	4405 6,3
	Veränderung	Absolut %-Punkte	2960	2696 0,7	57 0,0	2639 0,0	-5762 -9,6	-735 -2,2	2064 2,5	113 -0,1
Wahlkreis 28 Karlsruhe II	1992	Absolut %	101664	66684 65,6	825 1,2	65859 98,8	24035 36,5 *****	22530 34,2	6296 9,6	3840 5,8
	1988	Absolut %	98450	64630 65,6	625 1,0	64005 99,0	29012 45,3 *****	22769 35,6	5980 9,3	3560 5,6
	Veränderung	Absolut %-Punkte	3214	2054 0,0	200 0,2	1854 -0,2	-4977 -8,8	-239 -1,4	316 0,3	280 0,2
Wahlkreis 29 Bruchsal	1992	Absolut %	98615	72689 73,7	1711 2,4	70978 97,6	30456 42,9 *****	21110 29,7	4737 6,7	2395 3,4
	1988	Absolut %	94695	70403 74,3	1580 2,2	68823 97,8	38099 55,4 *****	22169 32,2	3851 5,6	2143 3,1
	Veränderung	Absolut %-Punkte	3920	2286 -0,6	131 0,2	2155 -0,2	-7643 -12,5	-1059 -2,5	886 1,1	252 0,3
Wahlkreis 30 Bretten	1992	Absolut %	98684	70754 71,7	1062 1,5	69692 98,5	26738 38,4 *****	21088 30,3	5543 8,0	3676 5,3
	1988	Absolut %	95008	67368 70,9	979 1,5	66389 98,5	33287 50,1 *****	22173 33,4	4456 6,7	3752 5,7
	Veränderung	Absolut %-Punkte	3676	3386 0,8	83 0,0	3303 0,0	-6549 -11,7	-1085 -3,1	1087 1,3	-76 -0,4

am 5. April 1992 mit Vergleichsangaben von 1988

wurden abgegeben für

AFP 05	LIGA 06	CM 07	DKP 08	Dt.Liga 09	GRAUE 10	REP 11	NPD 12	NO 13	ÖDP 14	PBC 15	Einzbew 16	Sonstige 17	Gebiet
				657 1,0	671 1,0	7624 11,3	599 0,9		1064 1,6				Wahlkreis 25 Schwäbisch Gmünd
	448 0,7		100 0,2			1155 1,8	958 1,5		474 0,7				
	-448 -0,7		-100 -0,2	657 1,0	671 1,0	6469 9,5	-359 -0,6		590 0,9				
				592 0,7	769 0,9	7116 8,5	670 0,8		1860 2,2	412 0,5			Wahlkreis 26 Aalen
				136 0,2		1996 2,4	887 1,1		1132 1,3				
			-136 -0,2	592 0,7	769 0,9	5120 6,1	-217 -0,3		728 0,9	412 0,5			
595 0,0		268 0,0	233 0,0	6800 0,4	13340 0,7	238500 12,6	15282 0,8		29440 1,6	6940 0,4	15068 0,8		Regierungsbezirk Stuttgart
	448 0,0		3967 0,2			25233 1,4	39130 2,1		18753 1,0		10543 0,6	1938 0,1	
595 0,0	-448 0,0	268 0,0	-3734 -0,2	6800 0,4	13340 0,7	213267 11,2	-23848 -1,3		10687 0,6	6940 0,4	4525 0,2	-1938 -0,1	
				204 0,3		7147 9,9	513 0,7		1361 1,9	489 0,7			Wahlkreis 27 Karlsruhe I
			190 0,3			795 1,1	1107 1,6		601 0,9			62 0,1	
			-190 -0,3	204 0,3		6352 8,8	-594 -0,9		760 1,0	489 0,7		-62 -0,1	
						6828 10,4	692 1,1		1638 2,5				Wahlkreis 28 Karlsruhe II
			194 0,3			771 1,2	1219 1,9		442 0,7			58 0,1	
			-194 -0,3			6057 9,2	-527 -0,8		1196 1,8			-58 -0,1	
				341 0,5		9246 13,0	1200 1,7		1117 1,6	376 0,5			Wahlkreis 29 Bruchsal
	202 0,3		77 0,1			587 0,9	1121 1,6		574 0,8				
	-202 -0,3		-77 -0,1	341 0,5		8659 12,1	79 0,1		543 0,8	376 0,5			
						9231 13,2	1084 1,6		1287 1,8	1045 1,5			Wahlkreis 30 Bretten
			91 0,1			782 1,2	1237 1,9		510 0,8			101 0,2	
			-91 -0,1			8449 12,0	-153 -0,3		777 1,0	1045 1,5		-101 -0,2	

1. Vorläufige Ergebnisse der Wahl zum Landtag von Baden-Württemberg

Gebiet	Wahljahr ----- Veränderung	Einheit	Wahl- berech- tigte	Wähler	Ungültige Stimmen	Gültige Stimmen	CDU 01	SPD 02	GRÜNE 03	FDP/DVP 04
Wahlkreis 31 Ettlingen	1992	Absolut %	89992	65865 73,2	1228 1,9	64637 98,1	28245 43,7 ****	18026 27,9	5807 9,0	3332 5,2
	1988	Absolut %	86983	63336 72,8	911 1,4	62425 98,6	33973 54,4 ****	19354 31,0	4276 6,8	2735 4,4
	Veränderung	Absolut %-Punkte	3009	2529 0,4	317 0,5	2212 -0,5	-5728 -10,7	-1328 -3,1	1531 2,2	597 0,8
Wahlkreis 32 Rastatt	1992	Absolut %	111209	74867 67,3	1222 1,6	73645 98,4	33624 45,7 ****	21903 29,7	4393 6,0	2726 3,7
	1988	Absolut %	107926	75674 70,1	1322 1,7	74352 98,3	41171 55,4 ****	23243 31,3	3880 5,2	2791 3,8
	Veränderung	Absolut %-Punkte	3283	-807 -2,8	-100 -0,1	-707 0,1	-7547 -9,7	-1340 -1,6	513 0,8	-65 -0,1
Wahlkreis 33 Baden-Baden	1992	Absolut %	85454	57263 67,0	962 1,7	56301 98,3	27131 48,2 ****	14472 25,7	4611 8,2	3648 6,5
	1988	Absolut %	82738	57355 69,3	938 1,6	56417 98,4	33759 59,8 ****	13541 24,0	3638 6,4	3272 5,8
	Veränderung	Absolut %-Punkte	2716	-92 -2,3	24 0,1	-116 -0,1	-6628 -11,6	931 1,7	973 1,8	376 0,7
Wahlkreis 34 Heidelberg	1992	Absolut %	97866	66112 67,6	663 1,0	65449 99,0	22912 35,0 ****	23038 35,2 ****	10186 15,6	3808 5,8
	1988	Absolut %	95179	65521 68,8	512 0,8	65009 99,2	26193 40,3 ****	22768 35,0	10266 15,8	3419 5,3
	Veränderung	Absolut %-Punkte	2687	591 -1,2	151 0,2	440 -0,2	-3281 -5,3	270 0,2	-80 -0,2	389 0,5
Wahlkreis 35 Mannheim I	1992	Absolut %	101541	59831 58,9	690 1,2	59141 98,8	17065 28,9 ****	25377 42,9 ****	5083 8,6	1794 3,0
	1988	Absolut %	101446	64306 63,4	630 1,0	63676 99,0	21773 34,2 ****	33105 52,0 ****	4186 6,6	1700 2,7
	Veränderung	Absolut %-Punkte	95	-4475 -4,5	60 0,2	-4535 -0,2	-4708 -5,3	-7728 -9,1	897 2,0	94 0,3
Wahlkreis 36 Mannheim II	1992	Absolut %	110313	70023 63,5	816 1,2	69207 98,8	25324 36,6 ****	24001 34,7	7860 11,4	3471 5,0
	1988	Absolut %	106887	71514 66,9	657 0,9	70857 99,1	30793 43,5 ****	28816 40,7	5530 7,8	3173 4,5
	Veränderung	Absolut %-Punkte	3426	-1491 -3,4	159 0,3	-1650 -0,3	-5469 -6,9	-4815 -6,0	2330 3,6	298 0,5
Wahlkreis 37 Wiesloch	1992	Absolut %	85339	60883 71,3	1209 2,0	59674 98,0	24597 41,2 ****	18634 31,2	5098 8,5	3334 5,6
	1988	Absolut %	80393	58637 72,9	1159 2,0	57478 98,0	29155 50,7 ****	18957 33,0	4326 7,5	2970 5,2
	Veränderung	Absolut %-Punkte	4946	2246 -1,6	50 0,0	2196 0,0	-4558 -9,5	-323 -1,8	772 1,0	364 0,4
Wahlkreis 38 Neckar-Odenwald	1992	Absolut %	103408	72478 70,1	1473 2,0	71005 98,0	32892 46,3 ****	21779 30,7	4130 5,8	2453 3,5
	1988	Absolut %	98950	72478 73,2	1210 1,7	71268 98,3	38147 53,5 ****	23673 33,2	3535 5,0	2743 3,8
	Veränderung	Absolut %-Punkte	4458	0 -3,1	263 0,3	-263 -0,3	-5255 -7,2	-1894 -2,5	595 0,8	-290 -0,3

am 5. April 1992 mit Vergleichsangaben von 1988

wurden abgegeben für

AFP 05	LIGA 06	CM 07	DKP 08	Dt. Liga 09	GRAUE 10	REP 11	NPD 12	NO 13	ÖDP 14	PBC 15	Einzbew 16	Sonstige 17	Gebiet
				222 0,3		6735 10,4	525 0,8		1118 1,7	627 1,0			Wahlkreis 31 Ettlingen
			141 0,2			569 0,9	777 1,2		600 1,0				
			-141 -0,2	222 0,3		6166 9,5	-252 -0,4		518 0,7	627 1,0			
						8602 11,7	839 1,1		1227 1,7	331 0,4			Wahlkreis 32 Rastatt
			126 0,2				1868 2,5		1273 1,7				
			-126 -0,2			8602 11,7	-1029 -1,4		-46 0,0	331 0,4			
						4873 8,7	550 1,0		1016 1,8				Wahlkreis 33 Baden-Baden
			115 0,2				949 1,7		999 1,8			144 0,3	
			-115 -0,2			4873 8,7	-399 -0,7		17 0,0			-144 -0,3	
				156 0,2		4122 6,3	508 0,8		719 1,1				Wahlkreis 34 Heidelberg
			207 0,3			454 0,7	783 1,2		840 1,3			79 0,1	
			-207 -0,3	156 0,2		3668 5,6	-275 -0,4		-121 -0,2			-79 -0,1	
			561 0,9	483 0,8		7330 12,4	887 1,5		561 0,9				Wahlkreis 35 Mannheim I
			879 1,4				1481 2,3		427 0,7			125 0,2	
			-318 -0,5	483 0,8		7330 12,4	-594 -0,8		134 0,2			-125 -0,2	
				410 0,6		6790 9,8	765 1,1		586 0,8				Wahlkreis 36 Mannheim II
			515 0,7				1255 1,8		636 0,9			139 0,2	
			-515 -0,7	410 0,6		6790 9,8	-490 -0,7		-50 -0,1			-139 -0,2	
		248 0,4		144 0,2		5724 9,6	912 1,5		743 1,2	240 0,4			Wahlkreis 37 Wiesloch
	289 0,5		106 0,2				1013 1,8		478 0,8		54 0,1	130 0,2	
	-289 -0,5	248 0,4	-106 -0,2	144 0,2		5724 9,6	-101 -0,3		265 0,4	240 0,4	-54 -0,1	-130 -0,2	
						7026 9,9	1092 1,5		1633 2,3				Wahlkreis 38 Neckar-Odenwald
			99 0,1			695 1,0	1331 1,9		1045 1,5				
			-99 -0,1			6331 8,9	-239 -0,4		588 0,8				

1. Vorläufige Ergebnisse der Wahl zum Landtag von Baden-Württemberg

Gebiet	Wahljahr	Einheit	Wahl- berech- tigte	Wähler	Ungültige Stimmen	Gültige Stimmen	Von den gültigen Stimmen			
	Verän- derung						CDU 01	SPD 02	GRÜNE 03	FDP/DVP 04
Wahlkreis 39 Weinheim	1992	Absolut %	104537	75949 72,7	1123 1,5	74826 98,5	28099 37,6 ****	24548 32,8	8245 11,0	5013 6,7
	1988	Absolut %	102835	76768 74,7	951 1,2	75817 98,8	32800 43,3 ****	29039 38,3	6640 8,8	4849 6,4
	Verän- derung	Absolut %-Punkte	1702	-819 -2,0	172 0,3	-991 -0,3	-4701 -5,7	-4491 -5,5	1605 2,2	164 0,3
Wahlkreis 40 Schwetzingen	1992	Absolut %	85599	60620 70,8	1102 1,8	59518 98,2	22276 37,4 ****	21217 35,6	4514 7,6	2705 4,5
	1988	Absolut %	83219	60018 72,1	977 1,6	59041 98,4	25182 42,7 ****	24522 41,5	4133 7,0	2987 5,1
	Verän- derung	Absolut %-Punkte	2380	602 -1,3	125 0,2	477 -0,2	-2906 -5,3	-3305 -5,9	381 0,6	-282 -0,6
Wahlkreis 41 Sinsheim	1992	Absolut %	92165	66298 71,9	1013 1,5	65285 98,5	25850 39,6 ****	21664 33,2	5703 8,7	3465 5,3
	1988	Absolut %	88319	64404 72,9	787 1,2	63617 98,8	30347 47,7 ****	22672 35,6	4742 7,5	3331 5,2
	Verän- derung	Absolut %-Punkte	3846	1894 -1,0	226 0,3	1668 -0,3	-4497 -8,1	-1008 -2,4	961 1,2	134 0,1
Wahlkreis 42 Pforzheim	1992	Absolut %	78753	58651 74,5	872 1,5	57779 98,5	21031 36,4 ****	16191 28,0	4518 7,8	3133 5,4
	1988	Absolut %	85271	58602 68,7	613 1,0	57989 99,0	27692 47,8 ****	19931 34,4	4462 7,7	3083 5,3
	Verän- derung	Absolut %-Punkte	-6518	49 5,8	259 0,5	-210 -0,5	-6661 -11,4	-3740 -6,4	56 0,1	50 0,1
Wahlkreis 43 Calw	1992	Absolut %	103393	73382 71,0	798 1,1	72584 98,9	29653 40,9 ****	17691 24,4	5793 8,0	4344 6,0
	1988	Absolut %	96170	68707 71,4	626 0,9	68081 99,1	36077 53,0 ****	19072 28,0	4667 6,9	3656 5,4
	Verän- derung	Absolut %-Punkte	7223	4675 -0,4	172 0,2	4503 -0,2	-6424 -12,1	-1381 -3,6	1126 1,1	688 0,6
Wahlkreis 44 Enz	1992	Absolut %	121754	87364 71,8	1273 1,5	86091 98,5	28559 33,2 ****	24984 29,0	8778 10,2	5702 6,6
	1988	Absolut %	115648	83104 71,9	972 1,2	82132 98,8	38913 47,4 ****	27318 33,3	7142 8,7	5409 6,6
	Verän- derung	Absolut %-Punkte	6106	4260 -0,1	301 0,3	3959 -0,3	-10354 -14,2	-2334 -4,3	1636 1,5	293 0,0
Wahlkreis 45 Freudenstadt	1992	Absolut %	81707	57364 70,2	631 1,1	56733 98,9	25359 44,7 ****	14794 26,1	3790 6,7	2952 5,2
	1988	Absolut %	76645	55095 71,9	540 1,0	54555 99,0	30901 56,6 ****	15273 28,0	2994 5,5	2897 5,3
	Verän- derung	Absolut %-Punkte	5062	2269 -1,7	91 0,1	2178 -0,1	-5542 -11,9	-479 -1,9	796 1,2	55 -0,1
Regierungsbezirk Karlsruhe	1992	Absolut %	1857522	1290374 69,5	19558 1,5	1270816 98,5	499982 39,3	396332 31,2	113844 9,0	66309 5,2
	1988	Absolut %	1799331	1268521 70,5	16817 1,3	1251704 98,7	609172 48,7	432415 34,5	95399 7,6	62875 5,0
	Verän- derung	Absolut %-Punkte	58191	21853 -1,0	2741 0,2	19112 -0,2	-109190 -9,4	-36083 -3,3	18445 1,4	3434 0,2

am 5. April 1992 mit Vergleichsangaben von 1988

wurden abgegeben für

AFP 05	LIGA 06	CM 07	DKP 08	Dt.Liga 09	GRAUE 10	REP 11	NPD 12	NO 13	ÖDP 14	PBC 15	Einzbew 16	Sonstige 17	Gebiet
						6092 8,1	1940 2,6		889 1,2				Wahlkreis 39 Weinheim
			155 0,2			440 0,6	1203 1,6		597 0,8			94 0,1	
			-155 -0,2			5652 7,5	737 1,0		292 0,4			-94 -0,1	
				233 0,4		6936 11,7	742 1,2		626 1,1	269 0,5			Wahlkreis 40 Schwetzingen
113 0,2			92 0,2				1061 1,8		580 1,0		248 0,4	123 0,2	
-113 -0,2			-92 -0,2	233 0,4		6936 11,7	-319 -0,6		46 0,1	269 0,5	-248 -0,4	-123 -0,2	
		215 0,3		209 0,3		6355 9,7	787 1,2		704 1,1	333 0,5			Wahlkreis 41 Sinsheim
136 0,2			102 0,2			26 0,0	1344 2,1		778 1,2			139 0,2	
-136 -0,2		215 0,3	-102 -0,2	209 0,3		6329 9,7	-557 -0,9		-74 -0,1	333 0,5		-139 -0,2	
				554 1,0		10703 18,5	268 0,5		788 1,4	389 0,7	204 0,4		Wahlkreis 42 Pforzheim
			125 0,2			1031 1,8	1036 1,8		612 1,1			17 0,0	
			-125 -0,2	554 1,0		9672 16,7	-768 -1,3		176 0,3	389 0,7	204 0,4	-17 0,0	
644 0,9					878 1,2	10619 14,6	865 1,2		1143 1,6	954 1,3			Wahlkreis 43 Calw
202 0,3			129 0,2			493 0,7	2636 3,9		680 1,0			469 0,7	
442 0,6			-129 -0,2		878 1,2	10126 13,9	-1771 -2,7		463 0,6	954 1,3		-469 -0,7	
				789 0,9		14646 17,0			1231 1,4	1026 1,2	376 0,4		Wahlkreis 44 Enz
			150 0,2				1759 2,1		1155 1,4			286 0,3	
			-150 -0,2	789 0,9		14646 17,0	-1759 -2,1		76 0,0	1026 1,2	376 0,4	-286 -0,3	
					813 1,4	5813 10,2	806 1,4		1494 2,6	912 1,6			Wahlkreis 45 Freudenstadt
			100 0,2				1508 2,8		882 1,6				
			-100 -0,2		813 1,4	5813 10,2	-702 -1,4		612 1,0	912 1,6			
644 0,1	463 0,0	561 0,0	3745 0,3	1691 0,1	144818 11,4	14975 1,2			19881 1,6	6991 0,6	580 0,0		Regierungsbezirk Karlsruhe
942 0,1		3593 0,3			6643 0,5	24688 2,0			13709 1,1		302 0,0	1966 0,2	
-298 0,0	463 0,0	-3032 -0,3	3745 0,3	1691 0,1	138175 10,9	-9713 -0,8			6172 0,5	6991 0,6	278 0,0	-1966 -0,2	

1. Vorläufige Ergebnisse der Wahl zum Landtag von Baden-Württemberg

Gebiet	Wahljahr	Einheit	Wahl- berech- tigte	Wähler	Ungültige Stimmen	Gültige Stimmen	Von den gültigen Stimmen			
	Verän- derung						CDU 01	SPD 02	GRÜNE 03	FDP/DVP 04
Wahlkreis 46 Freiburg I	1992	Absolut %	110215	76400 69,3	912 1,2	75488 98,8	28857 38,2 ****	20417 27,0	13650 18,1	4302 5,7
	1988	Absolut %	105338	75697 71,9	737 1,0	74960 99,0	35165 46,9 ****	20617 27,5	9916 13,2	4916 6,6
	Verän- derung	Absolut %-Punkte	4877	703 -2,6	175 0,2	528 -0,2	-6308 -8,7	-200 -0,5	3734 4,9	-614 -0,9
Wahlkreis 47 Freiburg II	1992	Absolut %	93337	60958 65,3	687 1,1	60271 98,9	16014 26,6 ****	21903 36,3 ****	10829 18,0	2735 4,5
	1988	Absolut %	90490	61235 67,7	505 0,8	60730 99,2	21103 34,7 ****	23935 39,4 ****	9390 15,5	2570 4,2
	Verän- derung	Absolut %-Punkte	2847	-277 -2,4	182 0,3	-459 -0,3	-5089 -8,1	-2032 -3,1	1439 2,5	165 0,3
Wahlkreis 48 Breisgau	1992	Absolut %	109389	76166 69,6	1179 1,5	74987 98,5	29212 39,0 ****	22704 30,3	7909 10,5	4798 6,4
	1988	Absolut %	103512	73594 71,1	891 1,2	72703 98,8	35025 48,2 ****	21537 29,6	6928 9,5	5387 7,4
	Verän- derung	Absolut %-Punkte	5877	2572 -1,5	288 0,3	2284 -0,3	-5813 -9,2	1167 0,7	981 1,0	-589 -1,0
Wahlkreis 49 Emmendingen	1992	Absolut %	105168	71341 67,8	1300 1,8	70041 98,2	26981 38,5 ****	24004 34,3	7769 11,1	3857 5,5
	1988	Absolut %	101487	71720 70,7	1171 1,6	70549 98,4	31266 44,3 ****	25611 36,3	6624 9,4	4614 6,5
	Verän- derung	Absolut %-Punkte	3681	-379 -2,9	129 0,2	-508 -0,2	-4285 -5,8	-1607 -2,0	1145 1,7	-757 -1,0
Wahlkreis 50 Lahr	1992	Absolut %	96859	64852 67,0	1380 2,1	63472 97,9	27831 43,8 ****	21058 33,2	4707 7,4	3474 5,5
	1988	Absolut %	91844	64375 70,1	1012 1,6	63363 98,4	32668 51,6 ****	20831 32,9	4319 6,8	3281 5,2
	Verän- derung	Absolut %-Punkte	5015	477 -3,1	368 0,5	109 -0,5	-4837 -7,8	227 0,3	388 0,6	193 0,3
Wahlkreis 51 Offenburg	1992	Absolut %	91928	60975 66,3	1167 1,9	59808 98,1	27120 45,3 ****	18206 30,4	5039 8,4	2593 4,3
	1988	Absolut %	88569	61918 69,9	921 1,5	60997 98,5	33283 54,6 ****	18775 30,8	4062 6,7	2455 4,0
	Verän- derung	Absolut %-Punkte	3359	-943 -3,6	246 0,4	-1189 -0,4	-6163 -9,3	-569 -0,4	977 1,7	138 0,3
Wahlkreis 52 Kehl	1992	Absolut %	95810	62904 65,7	1182 1,9	61722 98,1	26953 43,7 ****	20300 32,9	5286 8,6	2465 4,0
	1988	Absolut %	91986	62470 67,9	1062 1,7	61408 98,3	33284 54,2 ****	18895 30,8	4348 7,1	2423 3,9
	Verän- derung	Absolut %-Punkte	3824	434 -2,2	120 0,2	314 -0,2	-6331 -10,5	1405 2,1	938 1,5	42 0,1
Wahlkreis 53 Rottweil	1992	Absolut %	99626	71127 71,4	1121 1,6	70006 98,4	32497 46,4 ****	16580 23,7	4301 6,1	4632 6,6
	1988	Absolut %	95727	69392 72,5	1013 1,5	68379 98,5	37113 54,3 ****	19311 28,2	3454 5,1	3645 5,3
	Verän- derung	Absolut %-Punkte	3899	1735 -1,1	108 0,1	1627 -0,1	-4616 -7,9	-2731 -4,5	847 1,0	987 1,3

am 5. April 1992 mit Vergleichsangaben von 1988

wurden abgegeben für

AFP 05	LIGA 06	CM 07	DKP 08	Dt.Liga 09	GRAUE 10	REP 11	NPD 12	NO 13	ÖDP 14	PBC 15	Einzbew 16	Sonstige 17	Gebiet
					1155 1,5	3934 5,2			2710 3,6	463 0,6			Wahlkreis 46 Freiburg I
			228 0,3			587 0,8	583 0,8		2852 3,8		96 0,1		
			-228 -0,3		1155 1,5	3347 4,4	-583 -0,8		-142 -0,2	463 0,6	-96 -0,1		
					1320 2,2	5270 8,7			1819 3,0	381 0,6			Wahlkreis 47 Freiburg II
			304 0,5			800 1,3	683 1,1		1828 3,0		117 0,2		
			-304 -0,5		1320 2,2	4470 7,4	-683 -1,1		-9 0,0	381 0,6	-117 -0,2		
					993 1,3	6135 8,2			2469 3,3	767 1,0			Wahlkreis 48 Breisgau
			96 0,1			784 1,1	753 1,0		2193 3,0				
			-96 -0,1		993 1,3	5351 7,1	-753 -1,0		276 0,3	767 1,0			
	349 0,5					5288 7,5			1233 1,8	560 0,8			Wahlkreis 49 Emmendingen
			180 0,3				1089 1,5		1165 1,7				
	349 0,5		-180 -0,3			5288 7,5	-1089 -1,5		68 0,1	560 0,8			
				381 0,6		4329 6,8			1066 1,7	626 1,0			Wahlkreis 50 Lahr
	211 0,3		151 0,2			365 0,6	844 1,3		693 1,1				
	-211 -0,3		-151 -0,2	381 0,6		3964 6,2	-844 -1,3		373 0,6	626 1,0			
				584 1,0		4974 8,3			981 1,6	311 0,5			Wahlkreis 51 Offenburg
			106 0,2			302 0,5	1200 2,0		814 1,3				
			-106 -0,2	584 1,0		4672 7,8	-1200 -2,0		167 0,3	311 0,5			
				521 0,8		4362 7,1	584 0,9		887 1,4	364 0,6			Wahlkreis 52 Kehl
			88 0,1				1240 2,0		977 1,6		153 0,2		
			-88 -0,1	521 0,8		4362 7,1	-656 -1,1		-90 -0,2	364 0,6		-153 -0,2	
				1272 1,8		6376 9,1	879 1,3		2671 3,8	798 1,1			Wahlkreis 53 Rottweil
			88 0,1				2697 3,9		2071 3,0				
			-88 -0,1	1272 1,8		6376 9,1	-1818 -2,6		600 0,8	798 1,1			

1. Vorläufige Ergebnisse der Wahl zum Landtag von Baden-Württemberg

Gebiet	Wahljahr	Einheit	Wahl- berech- tigte	Wähler	Ungültige Stimmen	Gültige Stimmen	Von den gültigen Stimmen			
	Verän- derung						CDU 01	SPD 02	GRÜNE 03	FDP/DVP 04
Wahlkreis 54 Villingen-Schwenningen	1992	Absolut %	116998	80013 68,4	820 1,0	79193 99,0	38243 48,3 *****	20973 26,5	5638 7,1	4274 5,4
	1988	Absolut %	112835	77612 68,8	729 0,9	76883 99,1	40886 53,2 *****	21660 28,2	4686 6,1	4333 5,6
	Verän- derung	Absolut %-Punkte	4163	2401 -0,4	91 0,1	2310 -0,1	-2643 -4,9	-687 -1,7	952 1,0	-59 -0,2
Wahlkreis 55 Tuttlingen-Donaueschingen	1992	Absolut %	118619	83336 70,3	1194 1,4	82142 98,6	38462 46,8 *****	19727 24,0	5231 6,4	6219 7,6
	1988	Absolut %	111950	80652 72,0	1007 1,2	79645 98,8	41970 52,7 *****	21080 26,5	4220 5,3	7080 8,9
	Verän- derung	Absolut %-Punkte	6669	2684 -1,7	187 0,2	2497 -0,2	-3508 -5,9	-1353 -2,5	1011 1,1	-861 -1,3
Wahlkreis 56 Konstanz	1992	Absolut %	89563	58584 65,4	665 1,1	57919 98,9	22575 39,0 *****	16900 29,2	8656 14,9	4117 7,1
	1988	Absolut %	85631	57027 66,6	507 0,9	56520 99,1	27747 49,1 *****	17119 30,3	5948 10,5	3503 6,2
	Verän- derung	Absolut %-Punkte	3932	1557 -1,2	158 0,2	1399 -0,2	-5172 -10,1	-219 -1,1	2708 4,4	614 0,9
Wahlkreis 57 Singen	1992	Absolut %	92272	59420 64,4	962 1,6	58458 98,4	26331 45,0 *****	16555 28,3	4757 8,1	2801 4,8
	1988	Absolut %	88104	59826 67,9	820 1,4	59006 98,6	30869 52,3 *****	18741 31,8	3444 5,8	3201 5,4
	Verän- derung	Absolut %-Punkte	4168	-406 -3,5	142 0,2	-548 -0,2	-4538 -7,3	-2186 -3,5	1313 2,3	-400 -0,6
Wahlkreis 58 Lörrach	1992	Absolut %	126022	77063 61,2	940 1,2	76123 98,8	28208 37,1 *****	28896 38,0 *****	6720 8,8	3835 5,0
	1988	Absolut %	121405	80309 66,1	1012 1,3	79297 98,7	35652 45,0 *****	29175 36,8	6146 7,8	5397 6,8
	Verän- derung	Absolut %-Punkte	4617	-3246 -4,9	-72 -0,1	-3174 0,1	-7444 -7,9	-279 1,2	574 1,0	-1562 -1,8
Wahlkreis 59 Waldshut	1992	Absolut %	126073	77889 61,8	1131 1,5	76758 98,5	33739 44,0 *****	24567 32,0	6020 7,8	3966 5,2
	1988	Absolut %	119671	79133 66,1	957 1,2	78176 98,8	41620 53,2 *****	23166 29,6	5726 7,3	4770 6,1
	Verän- derung	Absolut %-Punkte	6402	-1244 -4,3	174 0,3	-1418 -0,3	-7881 -9,2	1401 2,4	294 0,5	-804 -0,9
Regierungsbezirk Freiburg	1992	Absolut %	1471879	981028 66,7	14640 1,5	966388 98,5	403023 41,7	292790 30,3	96512 10,0	54068 5,6
	1988	Absolut %	1408549	974960 69,2	12344 1,3	962616 98,7	477651 49,6	300453 31,2	79211 8,2	57575 6,0
	Verän- derung	Absolut %-Punkte	63330	6068 -2,5	2296 0,2	3772 -0,2	-74628 -7,9	-7663 -0,9	17301 1,8	-3507 -0,4

am 5. April 1992 mit Vergleichsangaben von 1988

wurden abgegeben für

AFP 05	LIGA 06	CM 07	DKP 08	Dt.Liga 09	GRAUE 10	REP 11	NPD 12	NO 13	ÖDP 14	PBC 15	Einzbew 16	Sonstige 17	Gebiet
			2368 3,0			4605 5,8	781 1,0		1396 1,8	915 1,2			Wahlkreis 54 Villingen-Schwenningen
		99 0,1				403 0,5	3772 4,9		951 1,2			93 0,1	
		-99 -0,1	2368 3,0			4202 5,3	-2991 -3,9		445 0,6	915 1,2		-93 -0,1	
			3752 4,6		723 0,9	5119 6,2	1011 1,2		1332 1,6	566 0,7			Wahlkreis 55 Tuttlingen-Donaueschingen
		137 0,2					3663 4,6		1495 1,9				
		-137 -0,2	3752 4,6		723 0,9	5119 6,2	-2652 -3,4		-163 -0,3	566 0,7			
			435 0,8		851 1,5	2935 5,1	546 0,9	95 0,2	809 1,4				Wahlkreis 56 Konstanz
		190 0,3					1145 2,0		710 1,3			158 0,3	
		-190 -0,3	435 0,8		851 1,5	2935 5,1	-599 -1,1	95 0,2	99 0,1			-158 -0,3	
			313 0,5		675 1,2	4488 7,7	1084 1,9	88 0,2	985 1,7	381 0,7			Wahlkreis 57 Singen
		149 0,3					1584 2,7		835 1,4			183 0,3	
		-149 -0,3	313 0,5		675 1,2	4488 7,7	-500 -0,8	88 0,2	150 0,3	381 0,7		-183 -0,3	
					1167 1,5	4156 5,5	1006 1,3		849 1,1	1286 1,7			Wahlkreis 58 Lörrach
		260 0,3					1481 1,9		1186 1,5				
		-260 -0,3			1167 1,5	4156 5,5	-475 -0,6		-337 -0,4	1286 1,7			
			447 0,6			3766 4,9	947 1,2		2546 3,3	760 1,0			Wahlkreis 59 Waldshut
		196 0,3					1183 1,5		1515 1,9				
		-196 -0,3	447 0,6			3766 4,9	-236 -0,3		1031 1,4	760 1,0			
		349 0,0		10073 1,0	6884 0,7	65737 6,8	6838 0,7	183 0,0	21753 2,3	8178 0,8			Regierungsbezirk Freiburg
	211 0,0		2272 0,2			3241 0,3	21917 2,3		19285 2,0		213 0,0	587 0,1	
-211 0,0	349 0,0	-2272 -0,2	10073 1,0	6884 0,7	62496 6,5	-15079 -1,6		183 0,0	2468 0,3	8178 0,8	-213 0,0	-587 -0,1	

1. Vorläufige Ergebnisse der Wahl zum Landtag von Baden-Württemberg

Gebiet	Wahljahr	Einheit	Wahl- berech- tigte	Wähler	Ungültige Stimmen	Gültige Stimmen	Von den gültigen Stimmen			
	Verän- derung						CDU 01	SPD 02	GRÜNE 03	FDP/DVP 04
Wahlkreis 60 Reutlingen	1992	Absolut %	121063	86921 71,8	917 1,1	86004 98,9	32123 37,4 ****	24244 28,2	9744 11,3	5632 6,5
	1988	Absolut %	116374	84266 72,4	667 0,8	83599 99,2	40364 48,3 ****	26878 32,2	7734 9,3	4746 5,7
	Verän- derung	Absolut %-Punkte	4689	2655 -0,6	250 0,3	2405 -0,3	-8241 -10,9	-2634 -4,0	2010 2,0	886 0,8
Wahlkreis 61 Hechingen-Münsingen	1992	Absolut %	108293	76667 70,8	1160 1,5	75507 98,5	33149 43,9 ****	19208 25,4	5908 7,8	4926 6,5
	1988	Absolut %	102430	75461 73,7	937 1,2	74524 98,8	40181 53,9 ****	20013 26,9	5649 7,6	5105 6,9
	Verän- derung	Absolut %-Punkte	5863	1206 -2,9	223 0,3	983 -0,3	-7032 -10,0	-805 -1,5	259 0,2	-179 -0,4
Wahlkreis 62 Tübingen	1992	Absolut %	124688	92963 74,6	879 0,9	92084 99,1	30792 33,4 ****	28089 30,5	13074 14,2	5705 6,2
	1988	Absolut %	116039	85956 74,1	688 0,8	85268 99,2	36479 42,8 ****	26962 31,6	11622 13,6	5762 6,8
	Verän- derung	Absolut %-Punkte	8649	7007 0,5	191 0,1	6816 -0,1	-5687 -9,4	1127 -1,1	1452 0,6	-57 -0,6
Wahlkreis 63 Balingen	1992	Absolut %	101313	67807 66,9	647 1,0	67160 99,0	31890 47,5 ****	18755 27,9	3836 5,7	2578 3,8
	1988	Absolut %	97352	68083 69,9	647 1,0	67436 99,0	38710 57,4 ****	19430 28,8	3297 4,9	2856 4,2
	Verän- derung	Absolut %-Punkte	3961	-276 -3,0	0 0,0	-276 0,0	-6820 -9,9	-675 -0,9	539 0,8	-278 -0,4
Wahlkreis 64 Ulm	1992	Absolut %	109774	73312 66,8	692 0,9	72620 99,1	27589 38,0 ****	25089 34,5	6243 8,6	4241 5,8
	1988	Absolut %	105495	72604 68,8	677 0,9	71927 99,1	33245 46,2 ****	24520 34,1	5714 7,9	3959 5,5
	Verän- derung	Absolut %-Punkte	4279	708 -2,0	15 0,0	693 0,0	-5656 -8,2	569 0,4	529 0,7	282 0,3
Wahlkreis 65 Ehingen	1992	Absolut %	90524	64747 71,5	865 1,3	63882 98,7	29836 46,7 ****	15673 24,5	4262 6,7	3483 5,5
	1988	Absolut %	86103	63096 73,3	816 1,3	62280 98,7	34515 55,4 ****	15848 25,4	3653 5,9	3034 4,9
	Verän- derung	Absolut %-Punkte	4421	1651 -1,8	49 0,0	1602 0,0	-4679 -8,7	-175 -0,9	609 0,8	449 0,6
Wahlkreis 66 Biberach	1992	Absolut %	122211	87839 71,9	1199 1,4	86640 98,6	43283 50,0 ****	18285 21,1	5773 6,7	3385 3,9
	1988	Absolut %	115769	85373 73,7	1380 1,6	83993 98,4	50162 59,7 ****	17587 20,9	5385 6,4	3610 4,3
	Verän- derung	Absolut %-Punkte	6442	2466 -1,8	-181 -0,2	2647 0,2	-6879 -9,7	698 0,2	388 0,3	-225 -0,4
Wahlkreis 67 Bodensee	1992	Absolut %	122764	83128 67,7	1007 1,2	82121 98,8	35459 43,2 ****	20620 25,1	7910 9,6	5535 6,7
	1988	Absolut %	116312	82539 71,0	849 1,0	81690 99,0	43444 53,2 ****	20195 24,7	6751 8,3	5888 7,2
	Verän- derung	Absolut %-Punkte	6452	589 -3,3	158 0,2	431 -0,2	-7985 -10,0	425 0,4	1159 1,3	-353 -0,5

am 5. April 1992 mit Vergleichsangaben von 1988

wurden abgegeben für

AFP 05	LIGA 06	CM 07	DKP 08	Dt.Liga 09	GRAUE 10	REP 11	NPD 12	NO 13	ÖDP 14	PBC 15	Einzbew 16	Sonstige 17	Gebiet
		497 0,6				11198 13,0	552 0,6		1232 1,4	782 0,9			Wahlkreis 60 Reutlingen
			178 0,2			1127 1,3	1360 1,6		1117 1,3			95 0,1	
		497 0,6	-178 -0,2			10071 11,7	-808 -1,0		115 0,1	782 0,9		-95 -0,1	
						9851 13,0	734 1,0		1731 2,3				Wahlkreis 61 Hechingen-Münsingen
			170 0,2			848 1,1	1538 2,1		1013 1,4			7 0,0	
			-170 -0,2			9003 11,9	-804 -1,1		718 0,9			-7 0,0	
					913 1,0	10332 11,2	558 0,6		1855 2,0	766 0,8			Wahlkreis 62 Tübingen
		351 0,4				872 1,0	1818 2,1		1402 1,6				
		-351 -0,4			913 1,0	9460 10,2	-1260 -1,5		453 0,4	766 0,8			
				434 0,6	646 1,0	7130 10,6	673 1,0		770 1,1	448 0,7			Wahlkreis 63 Balingen
		76 0,1				953 1,4	1459 2,2		655 1,0				
		-76 -0,1		434 0,6	646 1,0	6177 9,2	-786 -1,2		115 0,1	448 0,7			
				376 0,5	691 1,0	6680 9,2	481 0,7		1230 1,7				Wahlkreis 64 Ulm
		212 0,3				802 1,1	1818 2,5		1400 1,9			257 0,4	
		-212 -0,3		376 0,5	691 1,0	5878 8,1	-1337 -1,8		-170 -0,2			-257 -0,4	
				369 0,6	431 0,7	6878 10,8	632 1,0		1792 2,8	526 0,8			Wahlkreis 65 Ehingen
		103 0,2				1250 2,0	1782 2,9		1707 2,7			388 0,6	
		-103 -0,2		369 0,6	431 0,7	5628 8,8	-1150 -1,9		85 0,1	526 0,8		-388 -0,6	
				371 0,4	813 0,9	9551 11,0	1524 1,8		2950 3,4	705 0,8			Wahlkreis 66 Biberach
	821 1,0		96 0,1			1657 2,0	2569 3,1		1945 2,3			161 0,2	
	-821 -1,0		-96 -0,1	371 0,4	813 0,9	7894 9,0	-1045 -1,3		1005 1,1	705 0,8		-161 -0,2	
				406 0,5	936 1,1	7638 9,3	522 0,6		2647 3,2	448 0,5			Wahlkreis 67 Bodensee
	460 0,6		102 0,1			970 1,2	1211 1,5		2218 2,7			451 0,6	
	-460 -0,6		-102 -0,1	406 0,5	936 1,1	6668 8,1	-689 -0,9		429 0,5	448 0,5		-451 -0,6	

1. Vorläufige Ergebnisse der Wahl zum Landtag von Baden-Württemberg

Gebiet	Wahljahr	Einheit	Wahl- berech- tigte	Wähler	Ungültige Stimmen	Gültige Stimmen	Von den gültigen Stimmen			
	Verän- derung						CDU 01	SPD 02	GRÜNE 03	FDP/DVP 04
Wahlkreis 68 Wangen	1992	Absolut %	88169	58981 66,9	737 1,2	58244 98,8	29595 50,8 ****	11533 19,8	4209 7,2	1994 3,4
	1988	Absolut %	83664	58118 69,5	775 1,3	57343 98,7	34865 60,8 ****	10805 18,8	3854 6,7	2076 3,6
	Verän- derung	Absolut %-Punkte	4505	863 -2,6	-38 -0,1	901 0,1	-5270 -10,0	728 1,0	355 0,5	-82 -0,2
Wahlkreis 69 Ravensburg	1992	Absolut %	107106	75224 70,2	754 1,0	74470 99,0	34281 46,0 ****	15963 21,4	6046 8,1	3562 4,8
	1988	Absolut %	101582	71514 70,4	779 1,1	70735 98,9	39185 55,4 ****	16328 23,1	4931 7,0	3126 4,4
	Verän- derung	Absolut %-Punkte	5524	3710 -0,2	-25 -0,1	3735 0,1	-4904 -9,4	-365 -1,7	1115 1,1	436 0,4
Wahlkreis 70 Sigmaringen	1992	Absolut %	88299	62602 70,9	957 1,5	61645 98,5	32630 52,9 ****	12247 19,9	4746 7,7	2594 4,2
	1988	Absolut %	83850	62220 74,2	938 1,5	61282 98,5	38389 62,6 ****	12599 20,6	3666 6,0	2809 4,6
	Verän- derung	Absolut %-Punkte	4449	382 -3,3	19 0,0	363 0,0	-5759 -9,7	-352 -0,7	1080 1,7	-215 -0,4
Regierungsbezirk Tübingen	1992	Absolut %	1184204	830191 70,1	9814 1,2	820377 98,8	360627 44,0	209706 25,6	71751 8,7	43635 5,3
	1988	Absolut %	1124970	809230 71,9	9153 1,1	800077 98,9	429539 53,7	211165 26,4	62256 7,8	42971 5,4
	Verän- derung	Absolut %-Punkte	59234	20961 -1,8	661 0,1	20300 -0,1	-68912 -9,7	-1459 -0,8	9495 0,9	664 -0,1
Land Baden-Württemberg	1992	Absolut %	7140591	5014405 70,2	66502 1,3	4947903 98,7	1959552 39,6	1454101 29,4	467674 9,5	291108 5,9
	1988	Absolut %	6872330	4933846 71,8	55784 1,1	4878062 98,9	2392626 49,0	1562678 32,0	383099 7,9	285932 5,9
	Verän- derung	Absolut %-Punkte	268261	80559 -1,6	10718 0,2	69841 -0,2	-433074 -9,4	-108577 -2,6	84575 1,6	5176 0,0

am 5. April 1992 mit Vergleichsangaben von 1988

wurden abgegeben für

AFP 05	LIGA 06	CM 07	DKP 08	Dt. Liga 09	GRAUE 10	REP 11	NPD 12	NO 13	ÖDP 14	PBC 15	Einzbew 16	Sonstige 17	Gebiet
				247 0,4	652 1,1	6456 11,1	356 0,6		2844 4,9	358 0,6			Wahlkreis 68 Wangen
	1124 2,0		78 0,1			1348 2,4	678 1,2		2407 4,2			108 0,2	
	-1124 -2,0		-78 -0,1	247 0,4	652 1,1	5108 8,7	-322 -0,6		437 0,7	358 0,6		-108 -0,2	
				438 0,6	969 1,3	8143 10,9	489 0,7		4043 5,4	536 0,7			Wahlkreis 69 Ravensburg
	2235 3,2		130 0,2			975 1,4	739 1,0		3048 4,3			38 0,1	
	-2235 -3,2		-130 -0,2	438 0,6	969 1,3	7168 9,5	-250 -0,3		995 1,1	536 0,7		-38 -0,1	
					732 1,2	5954 9,7	783 1,3		1416 2,3	543 0,9			Wahlkreis 70 Sigmaringen
	410 0,7		78 0,1			985 1,6	1182 1,9		1164 1,9				
	-410 -0,7		-78 -0,1		732 1,2	4969 8,1	-399 -0,6		252 0,4	543 0,9			
		497 0,1		2641 0,3	6783 0,8	89811 10,9	7304 0,9		22510 2,7	5112 0,6			Regierungsbezirk Tübingen
	5050 0,6		1574 0,2			11787 1,5	16154 2,0		18076 2,3			1505 0,2	
	-5050 -0,6	497 0,1	-1574 -0,2	2641 0,3	6783 0,8	78024 9,4	-8850 -1,1		4434 0,4	5112 0,6		-1505 -0,2	
595 0,0	644 0,0	1577 0,0	794 0,0	23259 0,5	28698 0,6	538866 10,9	44399 0,9	183 0,0	93584 1,9	27221 0,6	15648 0,3		Land Baden-Württemberg
	6651 0,1		11406 0,2			46904 1,0	101889 2,1		69823 1,4		11058 0,2	5996 0,1	
595 0,0	-6007 -0,1	1577 0,0	-10612 -0,2	23259 0,5	28698 0,6	491962 9,9	-57490 -1,2	183 0,0	23761 0,5	27221 0,6	4590 0,1	-5996 -0,1	

2. Sitzverteilung im Landtag von Baden-Württemberg nach den vorläufigen Ergebnissen der Wahl am 5. April 1992

Gebiet	Erst-/ Zweit- Mandat	----- Gültige Stimmen / Sitze -----					Name und Wohnort der gewählten Bewerber	Wahl- vor- schlag
		CDU	SPD	GRÜNE	FDP/DVP	Sonstige Insgesamt		
Wahlkreis 01 Stuttgart I	E Z Z	20517	19647	10477		64386	Hübner, Dr. Claudia, Stuttgart-Süd Gaßmann, Rolf, Stuttgart-West Bender, Birgitt, Stuttgart-West	CDU SPD GRÜNE
Wahlkreis 02 Stuttgart II	E Z Z Z	25558	22398	10100	7548	75868	Mayer-Vorfelder, Gerhard, Stg.-Bad Cannst. Solinger, Helga, Stuttgart-Sillenbuch Kuhn, Fritz, Stuttgart-Untertürkheim Kiesswetter, Ekkehard, Stuttgart-Ost	CDU SPD GRÜNE FDP/DVP
Wahlkreis 03 Stuttgart III	E Z Z	24376	24155			11430 75158	Schultz-Hector, Dr. Marianne, Stuttgart-Süd Maurer, Ulrich, Stuttgart-Feuerbach Trageiser, Horst, Stuttgart-Feuerbach	CDU SPD REP
Wahlkreis 04 Stuttgart IV	E		21152			65097	Ulmer, Helga, Stuttgart-Nord	SPD
Wahlkreis 05 Böblingen	E Z Z	29903	22169	9260		79524	Klunzinger, Dr. Eugen, Böblingen Köder, Hans Dieter, Steinenbronn Hackl, Reinhard, Holzgerlingen	CDU SPD GRÜNE
Wahlkreis 06 Leonberg	E Z Z Z	36965	23989	11039		10768 91957	Rückert, Wolfgang, Leonberg Kipfer, Birgit, Gärtringen 2 Buchter, Johannes, Herrenberg Eckert, Dr. Richard, Stuttgart 70	CDU SPD GRÜNE REP
Wahlkreis 07 Esslingen	E Z	27809	24113			76373	Vossschulte, Christa, Esslingen a.N. Drexler, Wolfgang, Esslingen a.N.	CDU SPD
Wahlkreis 08 Kirchheim	E Z Z	30973	23055			12750 81187	Hopmeier, Dr. Fritz, Esslingen a.N. Bregenzer, Carla, Frickenhausen Deuschle, Ulrich, Notzingen	CDU SPD REP
Wahlkreis 09 Nürtingen	E Z	30763	22699			94917	Döpfer, Jörg, Neuffen Weinmann, Werner, Filderstadt	CDU SPD
Wahlkreis 10 Göppingen	E Z Z	24344	22453			9964 69188	Rempel, Dieter, Adelberg Birzele, Frieder, Göppingen Reimann, Max, Ebersbach a.d. Fils *)	CDU SPD REP
Wahlkreis 11 Geislingen	E	20942				53254	Seimetz, Hermann, Donzdorf	CDU
Wahlkreis 12 Ludwigsburg	E Z Z Z	29441	24277	9635		10376 82677	Lang, Dr. Karl, Kornwestheim Schmiedel, Claus, Ludwigsburg Walter, Jürgen, Asperg Krisch, Wolfram, Ludwigsburg	CDU SPD GRÜNE REP
Wahlkreis 13 Waiblingen	E	25446				66018	Oettinger, Günther, Ditzingen	CDU
Wahlkreis 14 Bietigheim-Bissingen	E Z Z Z	34245	26102	11314		11930 92755	List, Manfred, Bietigheim-Bissingen Weyrosta, Claus, Bietigheim-Bissingen Jacobi, Michael, Bietigheim-Bissingen Schlierer, Dr. Rolf, Stuttgart 1	CDU SPD GRÜNE REP
Wahlkreis 15 Waiblingen	E Z Z	25895	21611		6119	73927	Kurz, Rolf, Fellbach Brechtken, Rainer, Waiblingen Kiel, Friedrich-Wilhelm, Fellbach	CDU SPD FDP/DVP
Wahlkreis 16 Schorndorf	E Z	25704				10853 68925	Heinz, Hans, Winterbach Bühler, Rudolf, Waiblingen	CDU REP
Wahlkreis 17 Backnang	E	20651				57078	Schweizer, Rosely, Murrhardt	CDU

*) oder Wahlkreis 24 Heidenheim - Kutschera, Wilhelm, Heidenheim a.d. Brenz (Losentscheid)

2. Sitzverteilung im Landtag von Baden-Württemberg nach den vorläufigen Ergebnissen der Wahl am 5. April 1992

Gebiet	Erst-/ Zweit- Mandat	Gültige Stimmen / Sitze						Name und Wohnort der gewählten Bewerber	Wahl- vor- schlag
		CDU	SPD	GRÜNE	FDP/DVP	Sonstige	Insgesamt		
Wahlkreis 18 Heilbronn	E	21687					56369	Spöri, Dr.Dieter, Heilbronn-Böckingen	SPD
Wahlkreis 19 Eppingen	E	25935	24225		5936	11309	76465	Zimmermann, Gerd, Bad Rappenau Bebber, Wolfgang, Abstatt-Happenbach Drautz, Richard, Heilbronn Herbricht, Michael, Brackenheim	CDU SPD FDP/DVP REP
Wahlkreis 20 Neckarsulm	E	26198	22699				69309	Mühlbeyer, Hermann, Bad Friedrichshall Schöffler, Alfred, Obersulm-Eschenau	CDU SPD
Wahlkreis 21 Hohenlohe	E	23521					61080	Östreicher, Karl, Blaufenen	CDU
Wahlkreis 22 Schwäbisch Hall	E	24104	23650		8821		72976	Keitel, Ernst, Rot am See Müller, Dr.Walter, Schwäbisch Hall Döring, Dr.Walter, Schwäbisch Hall	CDU SPD FDP/DVP
Wahlkreis 23 Main-Tauber	E	32202					66941	Reinhart, Dr.Wolfgang, Taubertshofheim	CDU
Wahlkreis 24 Heidenheim	E	25214	21195			9964	67344	Baumhauer, Werner, Heidenheim-Schnaitheim Hund, Peter, Königsbrunn Kutschera, Wilhelm, Heidenheim a.d.Brenz *)	CDU SPD REP
Wahlkreis 25 Schwäbisch Gmünd	E	28930					67394	Ohnewald, Dr.Helmut, Schwäbisch Gmünd	CDU
Wahlkreis 26 Aalen	E	36560	26006				84155	Wabro, Gustav, Aalen Geisel, Dr.Alfred, Ellwangen (Jagst)	CDU SPD
Sitze im Regierungsbezirk Stuttgart									
	E	24	17	6	4	8	26		
	Z	24	19	6	4	8	35		
	zus.	24	19	6	4	8	61		
Dagegen 1988	E	25	1				26		
	Z	25	16	4	3		23		
	zus.	25	17	4	3		49		
Veränderung	E	-1	+1						
	Z	-1	+1	+2	+1	+8	+12		
	zus.	-1	+2	+2	+1	+8	+12		
Wahlkreis 27 Karlsruhe I	E	26136	23285	8759			72412	Schäfer, Barbara, Karlsruhe 41 Stoltz, Dieter, Karlsruhe 21 Stolz, Gerhard, Karlsruhe 41	CDU SPD GRÜNE
Wahlkreis 28 Karlsruhe II	E	24035	22530				65859	Meyer, Wolfram, Karlsruhe 51 Wimmer, Brigitte, Karlsruhe 51	CDU SPD
Wahlkreis 29 Bruchsal	E	30456	21110			9246	70978	Rech, Heribert, Bad Schönborn Heiler, Walter, Waghäusel Troll, Heinz, Philippsburg	CDU SPD REP
Wahlkreis 30 Bretten	E	26738	21088				69692	Wieser, Franz, Bretten Wintruff, Peter, Graben-Neudorf	CDU SPD
Wahlkreis 31 Ettlingen	E	28245					64637	Vetter, Dr.Erwin, Ettlingen	CDU
Wahlkreis 32 Rastatt	E	33624	21903				73645	Schäuble, Dr.Thomas, Gaggenau Goll, Heinz, Gaggenau	CDU SPD

*) oder Wahlkreis 10 Göppingen - Reimann, Max, Ebersbach a.d. Fils (Losentscheid)

2. Sitzverteilung im Landtag von Baden-Württemberg nach den vorläufigen Ergebnissen der Wahl am 5. April 1992

Gebiet	Erst-/ Zweit- Mandat	----- Gültige Stimmen / Sitze -----					Name und Wohnort der gewählten Bewerber	Wahl- vor- Schlag
		CDU	SPD	GRÜNE	FDP/DVP	Sonstige Insgesamt		
Wahlkreis 33 Baden-Baden	E	27131				56301	Lazarus, Ursula, Baden-Baden	CDU
Wahlkreis 34 Heidelberg	E Z		23038	10186		65449	Unger-Soyka, Brigitte, Heidelberg Bütikofer, Reinhard, Heidelberg	SPD GRÜNE
Wahlkreis 35 Mannheim I	E		25377			59141	Nagel, Max, Mannheim 81	SPD
Wahlkreis 36 Mannheim II	E Z	25324	24001			69207	Bloemcke, Gerhard, Mannheim 31 Seltenreich, Rolf, Mannheim 1	CDU SPD
Wahlkreis 37 Wiesloch	E	24597				59674	Sieber, Michael, Wiesloch	CDU
Wahlkreis 38 Neckar-Odenwald	E Z	32892	21779			71005	Hauk, Peter, Adelsheim-Sennfeld Teßmer, Gerd, Binau	CDU SPD
Wahlkreis 39 Weinheim	E Z Z	28099	24548		5013	74826	Lorenz, Hans, Dossenheim Daffinger, Wolfgang, Weinheim Scharf, Dr. Bernhard, Schriesheim	CDU SPD FDP/DVP
Wahlkreis 40 Schwetzingen	E Z	22276	21217			59518	Stratthaus, Gerhard, Brühl Wettstein, Karl-Peter, Plankstadt	CDU SPD
Wahlkreis 41 Sinsheim	E Z	25850	21664			65285	Weiser, Dr. h.c. Gerhard, Mauer Göschel, Helmut, Sinsheim	CDU SPD
Wahlkreis 42 Pforzheim	E Z	21031				10703 57779	Leicht, Hugo, Pforzheim Auer, Willi, Pforzheim	CDU REP
Wahlkreis 43 Calw	E Z	29653				10619 72584	Tölg, Arnold, Bad Liebenzell-Möttlingen König, Lothar, Döbel	CDU REP
Wahlkreis 44 Enz	E Z Z Z Z	28559	24984	8778	5702	14646 86091	Scheuermann, Winfried, Illingen Kielburger, Bernd, Remchingen Schlauch, Rezzo, Stuttgart 80 Albrecht, Hans, Wiernsheim Rapp, Klaus, Pforzheim	CDU SPD GRÜNE FDP/DVP REP
Wahlkreis 45 Freudenstadt	E	25359				56733	Schneider, Norbert, Horb a.N.	CDU
Sitze im Regierungsbezirk Karlsruhe								
	E	17	2			19		
	Z		11	3	2	4		
	zus.	17	13	3	2	4		
Dagegen 1988 (Sitzverteilung nach den Wahlergebnissen 1988 umgerechnet auf die Wahlkreiseinteilung 1992)								
	E	18	1			19		
	Z		11	3	2	16		
	zus.	18	12	3	2	35		
Veränderung	E	-1	+1					
	Z					+4		+4
	zus.	-1	+1			+4		+4
Wahlkreis 46 Freiburg I	E Z Z	28857	20417	13650		75438	Reddemann, Ludger, Kirchzarten Haas, Gustav-Adolf, Titisee-Neustadt Witzel, Dr. Walter, Merzhausen	CDU SPD GRÜNE
Wahlkreis 47 Freiburg II	E Z		21903	10829		60271	Schrempp, Günter, Freiburg i.Br.-Hochdorf Salomon, Dr. Dieter, Freiburg i.Br.	SPD GRÜNE

2. Sitzverteilung im Landtag von Baden-Württemberg nach den vorläufigen Ergebnissen der Wahl am 5. April 1992

Gebiet	Erst-/ Zweit- Mandat	----- Gültige Stimmen / Sitze -----						Name und Wohnort der gewählten Bewerber	Wahl- vor- Schlag	
		CDU	SPD	GRÜNE	FDP/DVP	Sonstige	Insgesamt			

Wahlkreis 48 Breisgau	E	29212						Fleischer, Gundolf, Horben	CDU	
	Z		22704				74987	Brinkmann, Ulrich, Bötzingen	SPD	
Wahlkreis 49 Emmendingen	E	26981						Haas, Alfred, Emmendingen	CDU	
	Z		24004				70041	Wonnay, Marianne, Emmendingen	SPD	
Wahlkreis 50 Lahr	E	27831						Rau, Helmut, Endingen	CDU	
	Z		21058				63472	Caroli, Dr. Walter, Lahr/Schwarzwald	SPD	
Wahlkreis 51 Offenburg	E	27120						Ruder, Robert, Hohberg 2	CDU	
Wahlkreis 52 Kehl	E	26953						Stächele, Willi, Oberkirch	CDU	
Wahlkreis 53 Rottweil	E	32497						Rebhan, Josef, Wellendingen	CDU	
	Z					6376	70006	Offermanns, Liane, Freiburg i.Br.	REP	
Wahlkreis 54 Villingen-Schwenningen	E	38243						Teufel, Erwin, Spaichingen	CDU	
	Z		20973				79193	Redling, Julius, Mönchweiler	SPD	
Wahlkreis 55 Tuttlingen-Donaueschingen	E	38462						Ströbele, Roland, Fridingen a.d.D.	CDU	
	Z				6219		82142	Pfister, Ernst, Trossingen	FDP/DVP	
Wahlkreis 56 Konstanz	E	22575						von Trotha, Klaus, Konstanz	CDU	
Wahlkreis 57 Singen	E	26331						Maus, Dr. Robert, Gottmadingen	CDU	
Wahlkreis 58 Lörrach	E		28896					Reinelt, Peter, Weil am Rhein	SPD	
Wahlkreis 59 Waldshut	E	33739						Straub, Peter, Waldshut-Tiengen	CDU	
	Z		24567				76758	Puchta, Dr. Dieter, Jestetten	SPD	

Sitze im Regierungsbezirk Freiburg	E	12	2				14			
	Z		6	2	1	1	10			
	zus.	12	8	2	1	1	24			
Dagegen 1988	E	13	1				14			
	Z		7	2	1		10			
	zus.	13	8	2	1		24			
Veränderung	E	-1	+1							
	Z		-1			+1				
	zus.	-1				+1				

Wahlkreis 60 Reutlingen	E	32123						Schaufler, Hermann, Reutlingen	CDU	
	Z		24244					Weingärtner, Dr. Karl, Reutlingen	SPD	
	Z			9744				Renz, Manfred, Eningen unter Achalm	GRÜNE	
	Z					11198	86004	Dreischer, Dr. Artur, Reutlingen-Reicheneck	REP	
Wahlkreis 61 Hechingen-Münsingen	E	33149						Mauz, Dr. Paul-Stefan, Burladingen	CDU	
	Z		19208				75507	Mogg, Walter, Bad Urach-Sirchingen	SPD	
Wahlkreis 62 Tübingen	E	30792						Repnik, Dr. Friedhelm, Rottenburg a.N.	CDU	
	Z		28089					Weimer, Gerhard, Tübingen	SPD	
	Z			13074				Schnaitmann, Monika, Tübingen	GRÜNE	
	Z				5705			Schöning, Dietmar, Tübingen	FDP/DVP	
	Z					10332	92084	Schaal, Karl-August, Tübingen-Pfrondorf	REP	

2. Sitzverteilung im Landtag von Baden-Württemberg nach den vorläufigen Ergebnissen der Wahl am 5. April 1992

Gebiet	Erst-/ Zweit- Mandat	Gültige Stimmen / Sitze					Name und Wohnort der gewählten Bewerber	Wahl- vor- Schlag
		CDU	SPD	GRÜNE	FDP/DVP	Sonstige		

Wahlkreis 63 Balingen	E	31890						
	Z		18755				67160	
								CDU SPD
Wahlkreis 64 Ulm	E	27589						
	Z		25089				72620	
								CDU SPD
Wahlkreis 65 Ehingen	E	29836						
							63882	
								CDU
Wahlkreis 66 Biberach	E	43283						
							86640	
								CDU
Wahlkreis 67 Bodensee	E	35459						
	Z		20620				82121	
								CDU SPD
Wahlkreis 68 Wangen	E	29595						
							58244	
								CDU
Wahlkreis 69 Ravensburg	E	34281						
							74470	
								CDU
Wahlkreis 70 Sigmaringen	E	32630						
							61645	
								CDU
Sitze im Regierungsbezirk Tübingen								
	E	11					11	
	Z		6	2	1	2	11	
	zus.	11	6	2	1	2	22	
Dagegen 1988	E	11					11	
	Z		5	1	1		7	
	zus.	11	5	1	1		18	
Veränderung	E							
	Z		+1	+1		+2	+4	
	zus.		+1	+1		+2	+4	
Sitze im Land Baden-Württemberg								
	E	64	6				70	
	Z		40	13	8	15	76	
	zus.	64	46	13	8	15	146	
Dagegen 1988 (Sitzverteilung nach den Wahlergebnissen 1988 umgerechnet auf die Wahlkreiseinteilung 1992)								
	E	67	3				70	
	Z		39	10	7		56	
	zus.	67	42	10	7		126	
Veränderung	E	-3	+3					
	Z		+1	+3	+1	+15	+20	
	zus.	-3	+4	+3	+1	+15	+20	

Zum Landesjubiläum:

Baden-Württemberg im Spiegel der Statistik

„Baden-Württemberg im Wandel“, der Beitrag des Statistischen Landesamts zum 40jährigen Landesjubiläum, geht auf viele Fragen der wirtschaftlichen, sozialen und kulturellen Entwicklung Baden-Württembergs seit 40 Jahren ein. Auf datenorientierter Basis zeichnet dieser Band den Aufstieg des Landes zu einer pulsierenden und prosperierenden „europäischen Region“ im Jahr 1992 nach.

Dieses Buch stellt allen, die dieses Landesjubiläum mit Beiträgen in Wort und Schrift feiern, ein komprimiertes, detail-

liertes und leicht lesbares Kompendium zur Verfügung. Seine Beiträge erläutern nicht nur, sondern illustrieren die Lebensumstände der Menschen durch zahlreiche Fotos, Tabellen und farbige Schaubilder. Es bietet dem Leser die Gelegenheit einer persönlichen „tour d’horizon“ und die präzise Information über alle wichtigen Gebiete des baden-württembergischen Lebens in der Gegenwart.



Baden-Württemberg im Wandel, 40 Jahre in Wort und Zahl, 185 Seiten, kart., DM 38,-, ISBN 3-923292-28-7.