



Statistische Berichte Baden-Württemberg

Artikel-Nr. 3613 93002

Umwelt

Q I 1 - 2j/93 (2) Einzelpreis DM 8,60

30.03.1995

Öffentliche Wasserversorgung in Baden-Württemberg 1993

- Qualität des gewonnenen Grund-, Quell- und Oberflächenwassers in den Stadt- und Landkreisen –



Mit diesem Bericht werden Ergebnisse über die Qualität des für Zwecke der öffentlichen Trinkwasserversorgung gewonnenen Wassers zum Stand von 1993 vorgelegt. Die Angaben gehen auf eine im Auftrag des Umweltministeriums Baden-Württemberg durchgeführte Erhebung über die öffentliche Wasserversorgung zurück. Diese Erhebung ergänzt die nach dem Umweltstatistikgesetz in vierjährigem Turnus, zuletzt für 1991, zu erstellende Bundesstatistik. Befragt wurden alle Unternehmen der öffentlichen Wasserversorgung.

Der Katalog der erfaßten chemischen Stoffe und physikalisch-chemischen Kenngrößen orientiert sich an den Anlagen 1 und 2 der am 1. Januar 1991 in Kraft getretenen Neufassung der Trinkwasserverordnung, konzentriert sich aber auf eine Auswahl an Qualitätsparametern. Seit 1987 sind die Pflanzenschutzmittel und Aluminium in das Erhebungsprogramm einbezogen. Der Härtegrad des gewonnenen Wassers wird ebenfalls dargestellt.

Bemerkungen zum Erhebungsinhalt

Neben den zur öffentlichen Trinkwasserversorgung genutzten Brunnen und Quellen (zusammen annähernd 2 600 Anlagen) wurden auch Anlagen zur Gewinnung von Trinkwasser aus Oberflächengewässern (Fluß-, See- und Talsperrenwasser) einbezogen. Die Entnahme von Oberflächenwasser beschränkt sich zwar auf einzelne Standorte, trägt aber zu einem Viertel zur Deckung des Trinkwasserbedarfs in Baden-Württemberg bei.

Die öffentliche Wasserversorgung erfüllt in Baden-Württemberg fast ausschließlich Aufgaben der zentralen Trinkwasserversorgung. Einzige Ausnahme von Bedeutung ist die Landeshauptstadt Stuttgart, wo Neckarwasser zur Verwendung als Brauchwasser gewonnen wird. Um auch dort die Trinkwassergewinnung qualitativ exakt abzubilden, wurde die Entnahme von Brauchwasser seit 1989 nicht mehr berücksichtigt.

Methodische Hinweise

Das Statistische Landesamt wertet die von den Wasserversorgungsunternehmen eingereichten Analysenbefunde aus. Die hier veröffentlichten Daten informieren über die Wasserqualität zum Zeitpunkt der Wassergewinnung.

Die erhebungsmethodische Unschärfe bestand bis 1985 darin, daß die Qualität von aufbereitetem Wasser erst zum Zeitpunkt nach der Aufbereitung erfragt wurde. Die Laborberichte bezogen sich damit nicht auf das entnommene Grund-, Quell- und Oberflächenwasser, sondern auf ein durch die Aufbereitung qualitativ verändertes Wasser. Aus diesem Grunde wurden ab 1987 auch für aufbereitetes Wasser die Rohwasseranalysen zugrunde gelegt. Die Ergebnisse geben daher einen Einblick in den qualitativen Zustand des zu Zwecken der Trinkwasserversorgung herangezogenen Grund-, Quell- und Oberflächenwassers. Trendaussagen über den qualitativen Zustand der Wasservorkommen lassen sich allerdings aus den Ergebnissen nicht ohne weiteres ableiten, weil Anlagen mit schlechterer Wasserqualität bevorzugt stillgelegt oder in ihrer Fördermenge reduziert werden. Die Qualität des an Letztverbraucher abgegebenen Trinkwassers in den einzelnen Versorgungsgebieten ist Thema eines späteren Statistischen Berichts.

Weitere Statistische Berichte informieren über die öffentliche Wassergewinnung in den Stadt- und Landkreisen (Artikel-Nr. 3613 93001), die öffentliche Wassergewinnung und die Qualität des gewonnenen Grund-, Quell- und Oberflächenwassers in den Naturräumen (Artikel-Nr. 3613 93003), die Trink- und Abwasserpreise (Artikel-Nr. 3618 94001).

1. Qualität des gewonnenen Grund-, Quell- und Oberflächenwassers in Baden-Württemberg 1977 bis 1993

a) Nitratgehalt im gewonnenen Grund-, Quell- und Oberflächenwasser in Baden-Württemberg 1977 bis 1993

Jahr	Insgesamt	Darunter mit Angaben zum Nitratgehalt	Davon in der Konzentrationsgrößenklasse von . . . bis unter . . . mg/l				
			unter 13	13 – 25	25 – 40	40 – 50	50 ¹⁾ und mehr
Gewinnungsanlagen (Anzahl)							
1977	2 832	2 721	1 246	766	492	117	100
1979	2 837	2 745	1 248	769	467	147	114
1981	2 774	2 684	1 249	692	466	149	128
1983	2 718	2 667	1 182	672	482	182	149
1985	2 691	2 677	1 094	725	522	188	148
1987	2 709	2 686	1 029	740	560	193	164
1989	2 663	2 656	1 049	733	569	163	142
1991	2 595	2 592	1 073	704	533	168	114
1993	2 591	2 589	1 061	723	522	172	111
Gewonnene Wassermenge (1 000 m³)							
1977	722 251	718 213	346 740	248 951	96 176	13 951	12 395
1979	748 618	745 909	350 899	234 014	115 930	29 920	15 146
1981	742 370	739 277	357 250	228 097	109 921	25 706	18 303
1983	755 454	753 826	343 101	195 203	157 448	37 787	20 287
1985	744 055	743 570	333 906	203 041	157 294	29 148	20 181
1987	728 996	728 012	323 204	190 385	168 537	24 956	20 930
1989	738 155	737 785	354 238	183 387	136 926	33 232	30 002
1991	758 816	758 369	367 801	209 076	129 356	29 573	22 563
1993	722 661	722 644	356 629	200 200	113 766	39 237	12 812

1) Grenzwert laut Trinkwasserverordnung vom 5. Dezember 1990.

b) Bleigehalt im gewonnenen Grund-, Quell- und Oberflächenwasser in Baden-Württemberg 1977 bis 1993

Jahr	Insgesamt	Darunter mit Angaben zum Bleigehalt	Davon in der Konzentrationsgrößenklasse von . . . bis unter . . . mg/l				
			unter 0,001 ¹⁾	0,001 – 0,010	0,010 – 0,020	0,020 – 0,040	0,040 ²⁾ und mehr
Gewinnungsanlagen (Anzahl)							
1977	2 832	2 285	1 627	648	7	3	–
1979	2 837	2 300	1 705	576	13	5	1
1981	2 774	2 303	1 644	646	12	1	–
1983	2 718	2 296	1 636	645	12	3	–
1985	2 691	2 439	1 999	389	39	10	2
1987	2 709	2 143	1 928	199	12	3	1
1989	2 663	2 131	1 993	127	9	2	–
1991	2 595	2 105	1 974	121	7	2	1
1993	2 591	1 994	1 882	94	13	4	1
Gewonnene Wassermenge (1 000 m³)							
1977	722 251	674 983	537 005	135 754	887	1 337	–
1979	748 618	703 704	597 897	100 650	3 644	962	551
1981	742 370	703 949	582 402	120 303	1 121	123	–
1983	755 454	721 490	586 836	131 732	2 601	321	–
1985	744 055	722 328	652 061	64 084	5 847	257	79
1987	728 996	645 809	596 685	47 947	875	222	80
1989	738 155	664 824	645 460	17 580	1 182	602	–
1991	758 816	689 334	675 708	11 137	1 937	532	20
1993	722 661	625 694	592 440	31 977	931	251	95

1) Hier werden sämtliche Anlagen ausgewiesen, in denen Blei nicht nachweisbar ist. – 2) Grenzwert laut Trinkwasserverordnung vom 5. Dezember 1990.

Noch: 1. Qualität des gewonnenen Grund-, Quell- und Oberflächenwassers in Baden-Württemberg 1977 bis 1993

c) Gehalt an Polycyclen^{*)} (PAK) im gewonnenen Grund-, Quell- und Oberflächenwasser in Baden-Württemberg 1977 bis 1993

Jahr	Insgesamt	Darunter mit Angaben zum PAK – Gehalt	Davon in der Konzentrationsgrößenklasse von ... bis unter ... µg/l					
			unter 0,002 ¹⁾	0,002 – 0,012	0,012 – 0,050	0,050 – 0,100	0,100 – 0,200	0,200 ²⁾ und mehr

Gewinnungsanlagen (Anzahl)

1977	2 832	2 190	985	910	269	19	7	–
1979	2 837	2 205	879	971	325	27	3	–
1981	2 774	2 215	865	984	342	21	3	–
1983	2 718	2 213	803	969	393	39	9	–
1985	2 691	2 383	1 081	1 011	241	30	17	3
1987	2 709	2 190	1 460	540	163	20	6	1
1989	2 663	2 224	1 588	484	135	16	1	–
1991	2 595	2 196	1 570	500	110	11	5	–
1993	2 591	2 127	1 627	421	67	9	3	–

Gewonnene Wassermenge (1 000 m³)

1977	722 251	643 939	322 954	213 305	99 133	2 896	5 651	–
1979	748 618	673 954	314 945	180 270	169 878	4 734	4 127	–
1981	742 370	679 819	355 785	199 408	122 003	2 571	52	–
1983	755 454	697 428	363 751	250 541	78 894	3 020	1 222	–
1985	744 055	705 028	385 573	247 767	66 312	3 125	2 167	84
1987	728 996	652 721	499 513	89 341	51 071	12 459	197	140
1989	738 155	680 238	546 123	74 942	57 993	1 011	169	–
1991	758 816	706 677	562 447	90 616	51 440	1 428	746	–
1993	722 661	643 994	537 706	73 228	32 253	367	440	–

*) Polycyclische aromatische Kohlenwasserstoffe. Summenwert der Verbindungen Fluoranthen, Benzo-(k)-Fluoranthen, Benzo-(b)-Fluoranthen, Benzo-(a)-Pyren, Benzo-(ghi)-Perylen und Indeno-(1,2,3-cd)-Pyren. – 1) Hier werden sämtliche Anlagen ausgewiesen, in denen PAK nicht nachweisbar sind. – 2) Grenzwert laut Trinkwasserverordnung vom 5. Dezember 1990.

d) Gehalt an organischen Chlorverbindungen^{*)} (CKW) im gewonnenen Grund-, Quell- und Oberflächenwasser in Baden-Württemberg 1987 bis 1993

Jahr	Insgesamt	Darunter mit Angaben zum CKW–Gehalt	Davon in der Konzentrationsgrößenklasse von ... bis unter ... µg/l					
			unter 2 ¹⁾	2 – 4	4 – 6	6 – 10 ²⁾	10 – 25	25 und mehr

Gewinnungsanlagen (Anzahl)

1987	2 709	1 926	1 793	55	36	21	16	5
1989	2 663	2 124	2 017	57	12	14	19	5
1991	2 595	2 141	2 038	57	18	12	12	4
1993	2 591	2 308	2 198	57	17	23	10	3

Gewonnene Wassermenge (1 000 m³)

1987	728 996	632 189	570 035	25 368	4 945	20 335	9 158	2 348
1989	738 155	683 305	623 970	44 735	3 975	1 875	7 657	1 093
1991	758 816	704 077	658 280	17 972	7 464	4 432	15 421	508
1993	722 661	694 531	650 181	19 657	4 569	6 885	12 701	538

*) Chlorierte Kohlenwasserstoffe. Summenwert der Verbindungen 1,1,1 – Trichlorethan, Trichlorethen, Tetrachlorethen und Dichlormethan. Der Grenzwert wurde zum 1.1.1992 von 25 µg/l auf 10 µg/l herabgesetzt. – 1) Hier werden sämtliche Anlagen ausgewiesen, in denen CKW nicht nachweisbar sind. – 2) Grenzwert laut Trinkwasserverordnung vom 5. Dezember 1990.

Noch: 1. Qualität des gewonnenen Grund-, Quell- und Oberflächenwassers in Baden-Württemberg 1977 bis 1993

e) Pflanzenschutzmittelgehalt¹⁾ im gewonnenen Grund-, Quell- und Oberflächenwasser in Baden-Württemberg 1987 bis 1993

Jahr	Insgesamt	Darunter mit Angaben zum Pflanzenschutzmittelgehalt	Davon in der Konzentrationsgrößenklasse von . . . bis unter . . . µg/l			
			unter 0,06 ¹⁾	0,06 – 0,10	0,10 – 0,50	0,50 ²⁾ und mehr
Gewinnungsanlagen (Anzahl)						
1987	2 709	1 217	1 101	47	55	14
1989	2 663	2 301	1 984	129	165	23
1991	2 595	2 474	2 174	131	149	20
1993	2 591	2 491	2 214	129	139	9
Gewonnene Wassermenge (1 000 m³)						
1987	728 996	550 078	451 538	30 257	33 425	34 858
1989	738 155	701 308	564 473	67 107	47 198	22 530
1991	758 816	747 650	595 092	83 145	48 648	20 765
1993	722 661	710 176	604 664	42 297	62 389	826

*) Die Konzentration wird als Summe einer Vielzahl von Einzelstoffen angegeben; die wichtigsten sind Atrazin und Desethylatrazin. – 1) Hier werden sämtliche Anlagen ausgewiesen, in denen Pflanzenschutzmittel nicht nachweisbar sind. – 2) Grenzwert laut Trinkwasserverordnung vom 5. Dezember 1990.

f) Atrazingehalt im gewonnenen Grund-, Quell- und Oberflächenwasser in Baden-Württemberg 1987 bis 1993

Jahr	Insgesamt	Darunter mit Angaben zum Atrazingehalt	Davon in der Konzentrationsgrößenklasse von . . . bis unter . . . µg/l			
			unter 0,06 ¹⁾	0,06 – 0,07	0,07 – 0,10	0,10 ²⁾ und mehr
Gewinnungsanlagen (Anzahl)						
1987	2 709	1 217	1 119	16	31	51
1989	2 663	2 301	2 094	63	67	77
1991	2 595	2 474	2 332	43	50	49
1993	2 591	2 491	2 386	28	43	34
Gewonnene Wassermenge (1 000 m³)						
1987	728 996	550 078	484 117	7 958	7 389	50 614
1989	738 155	701 308	618 129	19 060	31 921	32 198
1991	758 816	747 650	701 172	12 929	8 177	25 372
1993	722 661	710 176	662 573	13 725	8 703	25 175

1) Hier werden sämtliche Anlagen ausgewiesen, in denen Atrazin nicht nachweisbar ist. – 2) Grenzwert laut Trinkwasserverordnung vom 5. Dezember 1990.

g) Desethylatrazingehalt im gewonnenen Grund-, Quell- und Oberflächenwasser in Baden-Württemberg 1987 bis 1993

Jahr	Insgesamt	Darunter mit Angaben zum Desethylatrazin-gehalt	Davon in der Konzentrationsgrößenklasse von . . . bis unter . . . µg/l			
			unter 0,06 ¹⁾	0,06 – 0,07	0,07 – 0,10	0,10 ²⁾ und mehr
Gewinnungsanlagen (Anzahl)						
1987
1989	2 663	2 301	2 085	36	73	107
1991	2 595	2 474	2 221	28	100	125
1993	2 591	2 491	2 249	36	101	105
Gewonnene Wassermenge (1 000 m³)						
1987
1989	738 155	701 308	605 453	9 331	42 426	44 098
1991	758 816	747 650	611 319	37 896	48 851	49 584
1993	722 661	710 176	609 424	9 988	55 631	35 133

1) Hier werden sämtliche Anlagen ausgewiesen, in denen Desethylatrazin nicht nachweisbar ist. – 2) Grenzwert laut Trinkwasserverordnung vom 5. Dezember 1990.

Noch: 1. Qualität des gewonnenen Grund-, Quell- und Oberflächenwassers in Baden-Württemberg 1977 bis 1993

j) Aluminiumgehalt im gewonnenen Grund-, Quell- und Oberflächenwasser in Baden-Württemberg 1987 bis 1993

Jahr	Insgesamt	Darunter mit Angaben zum Aluminium- gehalt	Davon in der Konzentrationsgrößenklasse von . . . bis unter . . . µg/l				
			unter 6 ¹⁾	6 – 25	25 – 100	100 – 200	200 ²⁾ und mehr
Gewinnungsanlagen (Anzahl)							
1987	2 709	669	426	130	78	24	11
1989	2 663	1 017	665	229	102	11	10
1991	2 595	1 075	608	282	159	24	2
1993	2 591	993	548	303	102	32	8
Gewonnene Wassermenge (1 000 m³)							
1987	728 996	427 028	347 265	48 878	21 917	7 962	1 006
1989	738 155	481 173	247 412	191 874	34 691	6 627	569
1991	758 816	501 709	237 547	234 432	26 634	3 089	7
1993	722 661	461 374	219 873	227 576	11 593	1 728	604

1) Hier werden sämtliche Anlagen ausgewiesen, in denen Aluminium nicht nachweisbar ist. – 2) Grenzwert laut Trinkwasserverordnung vom 5. Dezember 1990.

k) Elektrische Leitfähigkeit im gewonnenen Grund-, Quell- und Oberflächenwasser in Baden-Württemberg 1987 bis 1993

Jahr	Insgesamt	Darunter mit Angaben zur elektrischen Leitfähigkeit	Davon im Leitfähigkeitsbereich von . . . bis unter . . . µS/cm				
			unter 200	200 – 500	500 – 1 000	1 000 – 2 000	2 000 ¹⁾ und mehr
Gewinnungsanlagen (Anzahl)							
1987	2 709	1 848	430	316	1 055	47	–
1989	2 663	2 063	451	317	1 233	62	–
1991	2 595	2 135	462	358	1 230	85	–
1993	2 591	2 079	459	282	1 251	86	1
Gewonnene Wassermenge (1 000 m³)							
1987	728 996	613 921	60 316	195 062	350 964	7 579	–
1989	738 155	661 608	57 156	215 048	377 203	12 201	–
1991	758 816	703 240	62 691	222 891	401 427	16 231	–
1993	722 661	642 235	61 791	203 593	364 281	11 363	1 207

1) Grenzwert laut Trinkwasserverordnung vom 5. Dezember 1990.

l) Ammoniumgehalt im gewonnenen Grund-, Quell- und Oberflächenwasser in Baden-Württemberg 1987 bis 1993

Jahr	Insgesamt	Darunter mit Angaben zum Ammonium- gehalt	Davon in der Konzentrationsgrößenklasse von . . . bis unter . . . mg/l				
			unter 0,05	0,05 – 0,10	0,10 – 0,25	0,25 – 0,50	0,50 ¹⁾ und mehr
Gewinnungsanlagen (Anzahl)							
1987	2 709	1 707	1 593	87	23	3	1
1989	2 663	1 931	1 850	55	23	3	–
1991	2 595	1 915	1 843	33	31	6	2
1993	2 591	1 722	1 662	33	21	5	1
Gewonnene Wassermenge (1 000 m³)							
1987	728 996	615 176	552 276	32 004	17 598	6 958	6 340
1989	738 155	673 057	597 692	19 259	53 137	2 969	–
1991	758 816	686 283	621 411	8 968	50 685	4 682	537
1993	722 661	605 141	540 224	12 645	46 790	5 426	56

1) Grenzwert laut Trinkwasserverordnung vom 5. Dezember 1990.

Noch: 1. Qualität des gewonnenen Grund-, Quell- und Oberflächenwassers in Baden-Württemberg 1977 bis 1993

m) Chloridgehalt im gewonnenen Grund-, Quell- und Oberflächenwasser in Baden-Württemberg 1977 bis 1993

Jahr	Insgesamt	Darunter mit Angaben zum Chloridgehalt	Davon in der Konzentrationsgrößenklasse von . . . bis unter . . . mg/l				
			unter 20	20 – 50	50 – 100	100 – 250	250 ¹⁾ und mehr
Gewinnungsanlagen (Anzahl)							
1977	2 832	2 219	1 393	717	101	8	–
1979	2 837	2 230	1 396	723	102	9	–
1981	2 774	2 177	1 332	731	103	11	–
1983	2 718	2 153	1 308	730	105	10	–
1985	2 691	1 612	1 021	503	83	5	–
1987	2 709	1 736	1 072	577	80	7	–
1989	2 663	1 824	1 152	585	80	7	–
1991	2 595	1 827	1 172	556	87	12	–
1993	2 591	1 823	1 156	568	87	11	1
Gewonnene Wassermenge (1 000 m³)							
1977	722 251	681 541	424 918	209 736	42 959	3 928	–
1979	748 618	707 222	427 290	226 736	42 617	10 579	–
1981	742 370	698 891	417 104	222 242	47 639	11 906	–
1983	755 454	712 221	426 672	227 897	47 506	10 146	–
1985	744 055	635 938	391 911	199 147	43 240	1 640	–
1987	728 996	611 632	369 671	200 354	40 481	1 126	–
1989	738 155	649 151	402 033	215 832	30 070	1 216	–
1991	758 816	675 681	413 266	210 643	48 592	3 180	–
1993	722 661	637 301	400 016	196 987	36 738	3 521	39

1) Grenzwert laut Trinkwasserverordnung vom 5. Dezember 1990.

n) Sulfatgehalt im gewonnenen Grund-, Quell- und Oberflächenwasser in Baden-Württemberg 1977 bis 1993

Jahr	Insgesamt	Darunter mit Angaben zum Sulfatgehalt	Davon in der Konzentrationsgrößenklasse von . . . bis unter . . . mg/l				
			unter 30	30 – 60	60 – 120	120 – 240	240 ¹⁾ und mehr
Gewinnungsanlagen (Anzahl)							
1977	2 832	2 592	1 336	701	405	133	17
1979	2 837	2 639	1 366	691	391	165	26
1981	2 774	2 576	1 383	640	382	152	19
1983	2 718	2 581	1 394	640	355	168	24
1985	2 691	2 595	1 397	639	355	170	34
1987	2 709	1 954	1 126	485	227	94	22
1989	2 663	1 963	1 153	451	229	110	20
1991	2 595	1 898	1 138	411	206	118	25
1993	2 591	1 838	1 079	378	224	136	21
Gewonnene Wassermenge (1 000 m³)							
1977	722 251	710 704	253 297	305 032	122 683	26 869	2 823
1979	748 618	741 327	275 698	290 728	131 171	41 144	2 586
1981	742 370	733 610	289 105	282 866	121 514	38 184	1 941
1983	755 454	750 414	285 306	288 698	140 435	33 872	2 103
1985	744 055	739 460	273 332	313 907	113 220	37 075	1 926
1987	728 996	646 497	255 867	246 200	117 603	24 151	2 676
1989	738 155	670 306	268 290	265 750	102 583	32 185	1 498
1991	758 816	683 674	283 369	272 867	90 268	35 618	1 552
1993	722 661	639 563	267 198	251 466	87 103	32 477	1 319

1) Grenzwert laut Trinkwasserverordnung vom 5. Dezember 1990. Gilt nicht für Wässer aus gipshaltigem Untergrund.

2. Qualität des gewonnenen Grund-, Quell- und Oberflächenwassers in Baden-Württemberg 1993 nach Wasserarten und Konzentrationsgrößenklassen

a) Nitratgehalt im gewonnenen Grund-, Quell- und Oberflächenwasser in Baden-Württemberg 1993

Wasserart	Insgesamt	Darunter mit Angaben zum Nitratgehalt	Davon in der Konzentrationsgrößenklasse von . . . bis unter . . . mg/l				
			unter 13	13 – 25	25 – 40	40 – 50	50 ¹⁾ und mehr
Gewinnungsanlagen (Anzahl)							
Grundwasser	1 119	1 117	329	342	293	93	60
Quellwasser	1 450	1 450	718	378	228	76	50
Oberflächenwasser	22	22	14	3	1	3	1
Zusammen	2 591	2 589	1 061	723	522	172	111
Gewonnene Wassermenge (1 000 m³)							
Grundwasser	385 379	385 362	141 186	131 148	73 383	31 475	8 170
Quellwasser	156 711	156 711	58 826	45 368	40 309	7 574	4 634
Oberflächenwasser	180 571	180 571	156 617	23 684	74	188	8
Zusammen	722 661	722 644	356 629	200 200	113 766	39 237	12 812

1) Grenzwert laut Trinkwasserverordnung vom 5. Dezember 1990.

b) Pflanzenschutzmittelgehalt^{*)} im gewonnenen Grund-, Quell- und Oberflächenwasser in Baden-Württemberg 1993

Wasserart	Insgesamt	Darunter mit Angaben zum Pflanzenschutzmittelgehalt	Davon in der Konzentrationsgrößenklasse von . . . bis unter . . . µg/l			
			unter 0,06 ¹⁾	0,06 – 0,10	0,10 – 0,50	0,50 ²⁾ und mehr
Gewinnungsanlagen (Anzahl)						
Grundwasser	1 119	1 095	966	66	60	3
Quellwasser	1 450	1 377	1 229	63	79	6
Oberflächenwasser	22	19	19	–	–	–
Zusammen	2 591	2 491	2 214	129	139	9
Gewonnene Wassermenge (1 000 m³)						
Grundwasser	385 379	380 975	311 116	34 559	34 546	754
Quellwasser	156 711	149 568	113 915	7 738	27 843	72
Oberflächenwasser	180 571	179 633	179 633	–	–	–
Zusammen	722 661	710 176	604 664	42 297	62 389	826

*) Die Konzentration wird als Summe einer Vielzahl von Einzelstoffen angegeben; die wichtigsten sind Atrazin und Desethylatrazin. – 1) Hier werden sämtliche Anlagen ausgewiesen, in denen Pflanzenschutzmittel nicht nachweisbar sind. – 2) Grenzwert laut Trinkwasserverordnung vom 5. Dezember 1990.

Noch: 2. Qualität des gewonnenen Grund-, Quell- und Oberflächenwassers in Baden-Württemberg 1993 nach Wasserarten und Konzentrationsgrößenklassen

c) Atrazingehalt im gewonnenen Grund-, Quell- und Oberflächenwasser in Baden-Württemberg 1993

Wasserart	Insgesamt	Darunter mit Angaben zum Atrazingehalt	Davon in der Konzentrationsgrößenklasse von . . . bis unter . . . µg/l			
			unter 0,06 ¹⁾	0,06 – 0,07	0,07 – 0,10	0,10 ²⁾ und mehr

Gewinnungsanlagen (Anzahl)

Grundwasser	1 119	1 095	1 041	11	25	18
Quellwasser	1 450	1 377	1 326	17	18	16
Oberflächenwasser	22	19	19	–	–	–
Zusammen	2 591	2 491	2 386	28	43	34

Gewonnene Wassermenge (1 000 m³)

Grundwasser	385 379	380 975	357 055	12 021	6 215	5 684
Quellwasser	156 711	149 568	125 885	1 704	2 488	19 491
Oberflächenwasser	180 571	179 633	179 633	–	–	–
Zusammen	722 661	710 176	662 573	13 725	8 703	25 175

1) Hier werden sämtliche Anlagen ausgewiesen, in denen Atrazin nicht nachweisbar ist. – 2) Grenzwert laut Trinkwasserverordnung vom 5. Dezember 1990.

d) Desethylatrazingehalt im gewonnenen Grund-, Quell- und Oberflächenwasser in Baden-Württemberg 1993

Wasserart	Insgesamt	Darunter mit Angaben zum Desethylatrazin-gehalt	Davon in der Konzentrationsgrößenklasse von . . . bis unter . . . µg/l			
			unter 0,06 ¹⁾	0,06 – 0,07	0,07 – 0,10	0,10 ²⁾ und mehr

Gewinnungsanlagen (Anzahl)

Grundwasser	1 119	1 095	991	20	49	35
Quellwasser	1 450	1 377	1 239	16	52	70
Oberflächenwasser	22	19	19	–	–	–
Zusammen	2 591	2 491	2 249	36	101	105

Gewonnene Wassermenge (1 000 m³)

Grundwasser	385 379	380 975	315 462	7 056	49 752	8 705
Quellwasser	156 711	149 568	114 329	2 932	5 879	26 428
Oberflächenwasser	180 571	179 633	179 633	–	–	–
Zusammen	722 661	710 176	609 424	9 988	55 631	35 133

1) Hier werden sämtliche Anlagen ausgewiesen, in denen Desethylatrazin nicht nachweisbar ist. – 2) Grenzwert laut Trinkwasserverordnung vom 5. Dezember 1990.

Noch: **2. Qualität des gewonnenen Grund-, Quell- und Oberflächenwasser in Baden-Württemberg 1993 nach Wasserarten und Konzentrationsgrößenklassen**

e) Gehalt an Polycyclen^{*)} (PAK) im gewonnenen Grund-, Quell- und Oberflächenwasser in Baden-Württemberg 1993

Wasserart	Insgesamt	Darunter mit Angaben zum PAK – Gehalt	Davon in der Konzentrationsgrößenklasse von . . . bis unter . . . µg/l					
			unter 0,002 ¹⁾	0,002 – 0,012	0,012 – 0,050	0,050 – 0,100	0,100 – 0,200	0,200 ²⁾ und mehr

Gewinnungsanlagen (Anzahl)

Grundwasser	1 119	947	737	181	25	2	2	–
Quellwasser	1 450	1 163	878	235	42	7	1	–
Oberflächenwasser	22	17	12	5	–	–	–	–
Zusammen	2 591	2 127	1 627	421	67	9	3	–

Gewonnene Wassermenge (1 000 m³)

Grundwasser	385 379	339 414	266 645	44 356	27 901	107	405	–
Quellwasser	156 711	133 052	103 117	25 288	4 352	260	35	–
Oberflächenwasser	180 571	171 528	167 944	3 584	–	–	–	–
Zusammen	722 661	643 994	537 706	73 228	32 253	367	440	–

*) Polycyclische aromatische Kohlenwasserstoffe. Summenwert der Verbindungen Fluoranthen, Benzo-(k)-Fluoranthen, Benzo-(b)-Fluoranthen, Benzo-(a)-Pyren, Benzo-(ghi)-Perylen und Indeno-(1,2,3-cd)-Pyren. – 1) Hier werden sämtliche Anlagen ausgewiesen, in denen PAK nicht nachweisbar sind. – 2) Grenzwert laut Trinkwasserverordnung vom 5. Dezember 1990.

f) Gehalt an organischen Chlorverbindungen^{*)} (CKW) im gewonnenen Grund-, Quell- und Oberflächenwasser in Baden-Württemberg 1993

Wasserart	Insgesamt	Darunter mit Angaben zum CKW– Gehalt	Davon in der Konzentrationsgrößenklasse von . . . bis unter . . . µg/l					
			unter 2 ¹⁾	2 – 4	4 – 6	6 – 10	10 – 25	25 ²⁾ und mehr

Gewinnungsanlagen (Anzahl)

Grundwasser	1 119	1 041	956	39	15	20	8	3
Quellwasser	1 450	1 248	1 224	17	2	3	2	–
Oberflächenwasser	22	19	18	1	–	–	–	–
Zusammen	2 591	2 308	2 198	57	17	23	10	3

Gewonnene Wassermenge (1 000 m³)

Grundwasser	385 379	372 373	336 190	13 565	3 911	6 651	11 518	538
Quellwasser	156 711	144 374	136 283	6 016	658	234	1 183	–
Oberflächenwasser	180 571	177 784	177 708	76	–	–	–	–
Zusammen	722 661	694 531	650 181	19 657	4 569	6 885	12 701	538

*) Chlorierte Kohlenwasserstoffe. Summenwert der Verbindungen 1,1,1 – Trichlorethan, Trichlorethen, Tetrachlorethen und Dichlormethan. Der Grenzwert von 25 µg/l gilt bis zum 31.12.1991. Danach Herabsetzung auf 10 µg/l. – 1) Hier werden sämtliche Anlagen ausgewiesen, in denen CKW nicht nachweisbar sind. – 2) Grenzwert laut Trinkwasserverordnung vom 5. Dezember 1990.

Noch: 2. Qualität des gewonnenen Grund-, Quell- und Oberflächenwassers in Baden-Württemberg 1993 nach Wasserarten und Konzentrationsgrößenklassen

g) pH – Wert im gewonnenen Grund-, Quell- und Oberflächenwasser in Baden-Württemberg 1993

Wasserart	Insgesamt	Darunter mit Angaben zum pH – Wert	Davon im pH – Bereich von . . . bis unter . . .				
			unter 6,5 ¹⁾	6,5 – 7,0	7,0 – 7,5	7,5 – 8,0	8,0 und mehr

Gewinnungsanlagen (Anzahl)

Grundwasser	1 119	980	36	68	721	150	5
Quellwasser	1 450	1 227	198	180	550	287	12
Oberflächenwasser	22	15	1	2	5	1	6
Zusammen	2 591	2 222	235	250	1 276	438	23

Gewonnene Wassermenge (1 000 m³)

Grundwasser	385 379	344 261	20 075	19 544	251 555	49 189	3 898
Quellwasser	156 711	132 522	16 226	15 110	78 618	21 937	631
Oberflächenwasser	180 571	179 037	136	6 007	519	4 128	168 247
Zusammen	722 661	655 820	36 437	40 661	330 692	75 254	172 776

1) Grenzwert laut Trinkwasserverordnung vom 5. Dezember 1990.

h) Gesamthärte im gewonnenen Grund-, Quell- und Oberflächenwasser in Baden-Württemberg 1993

Wasserart	Insgesamt	Darunter mit Angaben zur Gesamthärte	Davon im Härtebereich von . . . bis unter . . . °dH ¹⁾				
			unter 7	7 – 14	14 – 21	21 – 28	28 und mehr

Gewinnungsanlagen (Anzahl)

Grundwasser	1 119	1 024	60	103	372	381	108
Quellwasser	1 450	1 257	421	104	410	264	58
Oberflächenwasser	22	22	3	11	2	6	–
Zusammen	2 591	2 303	484	218	784	651	166

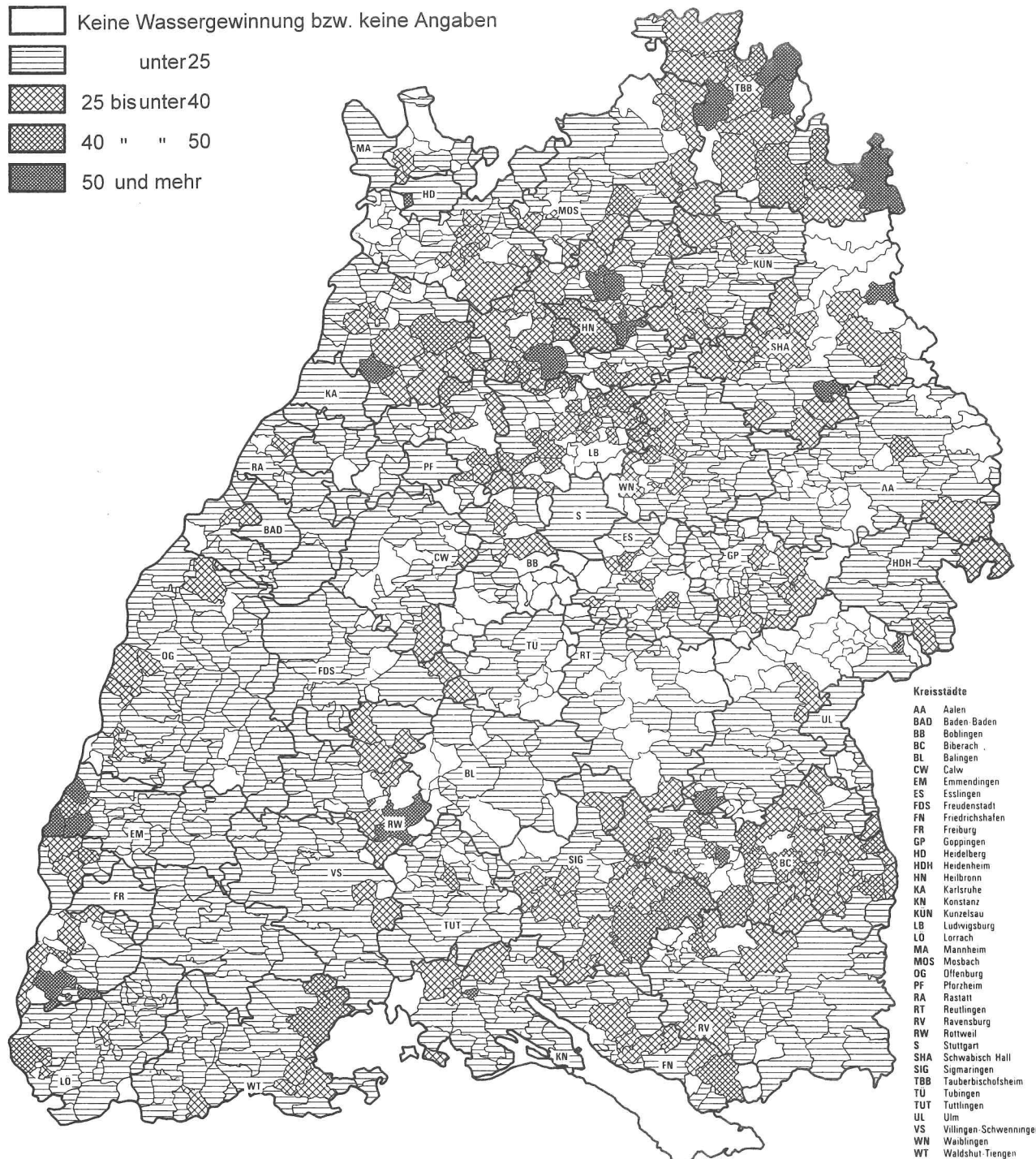
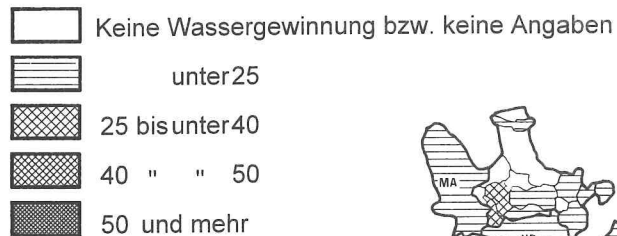
Gewonnene Wassermenge (1 000 m³)

Grundwasser	385 379	366 243	28 220	35 559	170 531	118 181	13 752
Quellwasser	156 711	140 165	35 600	6 182	71 040	21 640	5 703
Oberflächenwasser	180 571	180 571	6 164	150 453	23 427	527	–
Zusammen	722 661	686 979	69 984	192 194	264 998	140 348	19 455

1) Das Waschmittelgesetz unterscheidet vier Härtebereiche: unter 7 °dH weich, 7 – 14 °dH mittel, 14 – 21 °dH hart, über 21 °dH sehr hart.

Nitratgehalt des gewonnenen Wassers*) in den Gemeinden Baden-Württembergs 1993

Nitratgehalt in mg/l¹⁾



*) Umfasst Grundwasser, Quellwasser und Oberflächenwasser. - 1) Berechnet als gewogener Durchschnitt sämtlicher Gewinnungsanlagen je Gemeinde.

3. Nitratgehalt im gewonnenen Grund-, Quell- und Oberflächenwasser in den Stadt- und Landkreisen Baden-Württembergs 1979 bis 1993

Kreis Land	Jahr	Insgesamt		Mit Angaben zum Nitratgehalt		Davon mit einem Nitratgehalt von ... bis unter ... mg/l							
		Gewinnungs- anlage	Wasser- menge	Gewinnungs- anlage	Wasser- menge	unter 25		25 – 40		40 – 50		50 ¹⁾ und mehr	
						Gewinnungs- anlage	Wasser- menge	Gewinnungs- anlage	Wasser- menge	Gewinnungs- anlage	Wasser- menge	Gewinnungs- anlage	Wasser- menge
		Anzahl	1 000 m³	Anzahl	1 000 m³	Anzahl	1 000 m³	Anzahl	1 000 m³	Anzahl	1 000 m³	Anzahl	1 000 m³
Stadtkreis													
Stuttgart,	1979	3	9 412	3	9 412	3	9 412	–	–	–	–	–	–
Landeshauptstadt	1983	3	6 112	3	6 112	3	6 112	–	–	–	–	–	–
	1987	3	7 482	3	7 482	2	7 432	1	50	–	–	–	–
	1989	1	1 451	1	1 451	1	1 451	–	–	–	–	–	–
	1991	1	1 564	1	1 564	1	1 564	–	–	–	–	–	–
	1993	1	1 577	1	1 577	1	1 577	–	–	–	–	–	–
Landkreise													
Böblingen	1979	41	7 254	41	7 254	22	3 508	16	3 068	2	377	1	301
	1983	35	6 046	35	6 046	14	2 339	17	2 974	3	561	1	172
	1987	33	6 003	33	6 003	14	1 996	13	3 126	5	724	1	157
	1989	30	5 049	30	5 049	15	2 756	12	1 736	2	358	1	199
	1991	30	4 849	30	4 849	16	2 552	12	2 086	2	211	–	–
	1993	31	4 082	31	4 082	15	1 841	15	2 210	–	–	1	31
Esslingen	1979	56	8 095	56	8 095	41	4 022	10	3 650	4	287	1	136
	1983	53	8 336	53	8 336	39	5 459	8	2 260	5	426	1	191
	1987	54	8 244	54	8 244	40	7 009	8	775	5	399	1	61
	1989	52	7 612	52	7 612	43	6 499	4	711	3	171	2	231
	1991	48	7 777	48	7 777	40	6 912	7	811	1	54	–	–
	1993	46	7 327	46	7 327	38	6 421	4	533	4	373	–	–
Göppingen	1979	52	11 203	51	11 201	43	10 561	5	498	2	130	1	12
	1983	50	11 066	49	11 063	41	8 528	7	2 521	–	–	1	14
	1987	47	9 283	47	9 283	34	5 176	11	3 598	2	509	–	–
	1989	47	9 426	47	9 426	36	6 300	11	3 126	–	–	–	–
	1991	47	9 876	47	9 876	36	6 628	11	3 248	–	–	–	–
	1993	46	8 781	46	8 781	34	6 618	12	2 163	–	–	–	–
Ludwigsburg	1979	85	10 375	83	10 338	31	4 131	26	3 395	9	1 089	17	1 723
	1983	81	10 234	81	10 234	19	2 565	33	4 779	11	1 066	18	1 824
	1987	73	9 244	73	9 244	13	1 812	26	3 698	16	2 434	18	1 300
	1989	70	8 593	70	8 593	15	2 457	26	3 049	16	1 662	13	1 425
	1991	65	7 744	65	7 744	20	2 391	24	3 152	12	1 138	9	1 063
	1993	59	7 186	59	7 186	10	1 860	25	3 008	18	2 024	6	294
Rems-Murr-Kreis	1979	135	8 541	131	8 416	88	5 845	31	2 199	8	256	4	116
	1983	133	9 595	132	9 584	86	6 910	32	2 057	10	451	4	166
	1987	151	9 334	150	9 329	92	6 671	28	1 411	19	767	11	480
	1989	148	8 384	148	8 384	96	6 354	40	1 761	7	121	5	148
	1991	143	8 030	143	8 030	99	5 607	31	2 031	8	274	5	118
	1993	145	8 438	145	8 438	104	6 353	28	1 564	9	357	4	164
Stadtkreis													
Heilbronn	1979	9	6 551	9	6 551	–	–	3	1 382	5	5 065	1	104
	1983	9	5 695	9	5 695	–	–	1	70	4	4 807	4	818
	1987	6	3 484	6	3 484	1	89	1	1 180	–	–	4	2 215
	1989	8	3 644	7	3 588	1	25	–	–	1	534	5	3 029
	1991	10	3 790	10	3 790	2	61	1	13	5	2 449	2	1 267
	1993	10	3 567	10	3 567	2	69	1	1 025	5	2 393	2	80
Landkreise													
Heilbronn	1979	152	11 956	147	11 714	66	4 637	49	4 596	17	914	15	1 567
	1983	144	12 083	140	11 879	48	3 540	44	4 867	23	1 313	25	2 159
	1987	139	10 933	139	10 933	42	3 321	47	3 922	24	2 321	26	1 369
	1989	140	10 841	140	10 841	38	2 515	49	4 160	25	2 174	28	1 992
	1991	132	10 423	132	10 423	46	2 781	51	4 785	16	1 381	19	1 476
	1993	132	8 938	132	8 938	49	2 467	48	3 873	14	990	21	1 608
Hohenlohekreis	1979	91	3 347	79	3 178	44	1 995	25	1 028	6	101	4	54
	1983	89	3 753	79	3 562	50	2 435	19	877	6	174	4	76
	1987	83	3 579	83	3 579	52	2 436	24	915	4	179	3	49
	1989	86	3 665	86	3 665	52	2 456	29	1 092	2	26	3	91
	1991	80	3 578	80	3 578	49	2 391	25	1 015	5	151	1	21
	1993	84	3 554	84	3 554	44	2 223	34	1 207	3	81	3	43

Fußnoten siehe letzte Seite der Tabelle.

Noch: 3. Nitratgehalt im gewonnenen Grund-, Quell- und Oberflächenwasser in den Stadt- und Landkreisen Baden-Württembergs
1979 bis 1993

Kreis Land	Jahr	Insgesamt		Mit Angaben zum Nitratgehalt		Davon mit einem Nitratgehalt von ... bis unter ... mg/l							
		Gewinn- nungs- anlage	Wasser- menge	Gewinn- nungs- anlage	Wasser- menge	unter 25		25 – 40		40 – 50		50 ¹⁾ und mehr	
						Gewinn- nungs- anlage	Wasser- menge	Gewinn- nungs- anlage	Wasser- menge	Gewinn- nungs- anlage	Wasser- menge	Gewinn- nungs- anlage	Wasser- menge
		Anzahl	1 000 m³	Anzahl	1 000 m³	Anzahl	1 000 m³	Anzahl	1 000 m³	Anzahl	1 000 m³	Anzahl	1 000 m³
Landkreise													
Schwäbisch Hall	1979	65	4 937	57	4 708	36	3 776	10	739	7	115	4	78
	1983	61	5 094	57	4 960	34	3 542	14	1 100	5	186	4	132
	1987	58	5 226	57	5 203	30	3 415	15	1 451	7	255	5	82
	1989	65	5 001	65	5 001	34	3 143	21	1 631	5	66	5	161
	1991	69	5 324	68	5 321	37	3 586	20	1 546	5	107	6	82
	1993	71	5 314	69	5 297	30	3 292	28	1 763	4	60	7	182
Main-Tauber-Kreis	1979	96	11 163	84	10 822	24	2 947	29	4 395	20	2 841	11	639
	1983	90	10 744	90	10 744	16	862	34	3 222	22	5 776	18	884
	1987	82	10 037	82	10 037	14	717	27	2 898	20	4 637	21	1 785
	1989	80	9 712	80	9 712	14	689	30	2 885	20	4 527	16	1 611
	1991	80	9 686	80	9 686	15	758	30	2 983	21	4 712	14	1 233
	1993	78	9 343	78	9 343	13	654	30	2 483	18	3 599	17	2 607
Heidenheim	1979	25	54 341	25	54 341	20	49 527	3	4 775	–	–	2	39
	1983	24	56 883	24	56 883	19	19 930	5	36 953	–	–	–	–
	1987	23	59 266	23	59 266	17	17 930	6	41 336	–	–	–	–
	1989	23	55 389	23	55 389	17	19 918	6	35 471	–	–	–	–
	1991	23	49 552	23	49 552	18	19 671	5	29 881	–	–	–	–
	1993	24	48 977	24	48 977	18	19 671	6	29 306	–	–	–	–
Ostalbkreis	1979	103	13 763	96	13 702	81	13 076	5	216	5	265	5	145
	1983	95	13 378	90	13 286	77	11 415	9	1 556	3	174	1	141
	1987	93	13 418	92	13 389	76	11 991	9	1 100	5	237	2	61
	1989	87	12 477	87	12 477	77	11 262	7	1 126	1	19	2	70
	1991	87	12 351	87	12 351	77	11 040	6	1 234	1	10	3	67
	1993	85	12 836	85	12 836	75	11 706	8	1 098	–	–	2	32
Stadtkreise													
Baden-Baden	1979	7	6 534	7	6 534	6	6 160	–	–	1	374	–	–
	1983	7	6 432	7	6 432	6	6 073	–	–	1	359	–	–
	1987	8	6 558	7	6 555	5	5 091	1	1 160	1	304	–	–
	1989	8	6 715	8	6 715	6	5 132	1	1 314	–	–	1	269
	1991	8	6 543	8	6 543	7	6 262	–	–	–	–	1	281
	1993	8	5 848	8	5 848	7	5 622	–	–	–	–	1	226
Karlsruhe	1979	3	12 311	3	12 311	3	12 311	–	–	–	–	–	–
	1983	2	10 932	2	10 932	2	10 932	–	–	–	–	–	–
	1987	2	10 437	2	10 437	2	10 437	–	–	–	–	–	–
	1989	2	10 751	2	10 751	2	10 751	–	–	–	–	–	–
	1991	2	10 731	2	10 731	2	10 731	–	–	–	–	–	–
	1993	2	10 348	2	10 348	2	10 348	–	–	–	–	–	–
Landkreise													
Karlsruhe	1979	78	25 501	75	25 346	46	15 580	16	5 787	9	3 121	4	858
	1983	73	26 815	71	26 593	44	17 548	15	2 218	9	6 064	3	763
	1987	77	25 048	77	25 048	46	16 992	17	4 777	6	1 368	8	1 911
	1989	76	27 002	76	27 002	38	17 644	21	5 980	10	2 216	7	1 162
	1991	74	21 703	74	21 703	45	15 620	12	1 652	11	3 396	6	1 035
	1993	78	23 877	78	23 877	48	17 614	14	2 049	9	2 221	7	1 993
Rastatt	1979	71	17 975	71	17 975	69	17 164	1	488	1	323	–	–
	1983	65	21 427	65	21 427	59	19 021	5	2 124	1	282	–	–
	1987	64	21 057	64	21 057	54	18 503	7	1 988	3	566	–	–
	1989	62	21 453	62	21 453	54	19 231	6	1 709	2	513	–	–
	1991	61	27 626	61	27 626	52	24 883	8	2 680	1	63	–	–
	1993	62	22 663	62	22 663	53	19 579	8	2 714	1	370	–	–
Stadtkreis													
Heidelberg	1979	6	10 600	6	10 600	5	4 446	1	6 154	–	–	–	–
	1983	6	11 346	6	11 346	3	4 363	2	6 454	1	529	–	–
	1987	13	11 417	13	11 417	11	4 614	1	6 745	1	58	–	–
	1989	12	11 176	12	11 176	10	4 242	2	6 934	–	–	–	–
	1991	12	10 341	12	10 341	10	4 252	2	6 089	–	–	–	–
	1993	12	8 993	12	8 993	10	3 522	2	5 471	–	–	–	–

Fußnoten siehe letzte Seite der Tabelle.

Noch: 3. Nitratgehalt im gewonnenen Grund-, Quell- und Oberflächenwasser in den Stadt- und Landkreisen Baden-Württembergs
1979 bis 1993

Kreis Land	Jahr	Insgesamt		Mit Angaben zum Nitratgehalt		Davon mit einem Nitratgehalt von ... bis unter ... mg/l							
		Gewinnungs- anlage	Wasser- menge	Gewinnungs- anlage	Wasser- menge	unter 25		25 – 40		40 – 50		50 ¹⁾ und mehr	
						Gewinnungs- anlage	Wasser- menge	Gewinnungs- anlage	Wasser- menge	Gewinnungs- anlage	Wasser- menge	Gewinnungs- anlage	Wasser- menge
		Anzahl	1 000 m³	Anzahl	1 000 m³	Anzahl	1 000 m³	Anzahl	1 000 m³	Anzahl	1 000 m³	Anzahl	1 000 m³
Stadtkreis													
Mannheim	1979	4	29 971	4	29 971	2	12 014	1	16 975	1	982	–	–
	1983	4	29 791	4	29 791	2	11 320	1	18 282	–	–	1	189
	1987	3	28 413	3	28 413	1	12 452	2	15 961	–	–	–	–
	1989	3	24 677	3	24 677	1	12 503	1	432	–	–	1	11 742
	1991	3	25 044	3	25 044	1	13 200	1	1 189	–	–	1	10 655
	1993	3	23 487	3	23 487	1	13 776	1	1 011	1	8 700	–	–
Landkreise													
Neckar-Odenwald- Kreis	1979	71	7 239	69	7 174	45	5 058	20	1 904	3	193	1	19
	1983	65	6 740	64	6 706	41	4 177	18	2 035	5	494	–	–
	1987	64	6 219	63	6 203	35	3 471	23	2 403	4	327	1	2
	1989	62	6 176	62	6 176	36	3 190	25	2 883	1	103	–	–
	1991	57	6 314	57	6 314	33	3 548	20	2 291	3	467	1	8
	1993	60	6 076	60	6 076	32	3 468	24	2 398	2	163	2	47
Rhein-Neckar- Kreis	1979	81	30 063	79	29 830	59	21 528	11	4 386	3	908	6	3 008
	1983	73	30 780	72	30 776	43	21 855	22	4 459	4	2 328	3	2 134
	1987	78	30 427	78	30 427	47	22 582	21	4 083	5	2 294	5	1 468
	1989	74	35 402	74	35 402	46	28 065	17	4 133	6	1 063	5	2 141
	1991	69	39 465	69	39 465	39	32 300	17	4 201	7	1 527	6	1 437
	1993	68	37 425	68	37 425	47	33 052	11	2 239	7	1 601	3	533
Stadtkreis													
Pforzheim	1979	5	5 713	5	5 713	3	2 204	2	3 509	–	–	–	–
	1983	5	4 186	5	4 186	3	663	2	3 523	–	–	–	–
	1987	3	2 024	3	2 024	2	413	1	1 611	–	–	–	–
	1989	3	2 268	3	2 268	2	428	1	1 840	–	–	–	–
	1991	3	2 372	3	2 372	2	469	1	1 903	–	–	–	–
	1993	3	2 230	3	2 230	3	2 230	–	–	–	–	–	–
Landkreise													
Calw	1979	60	12 857	60	12 857	53	10 990	5	1 576	2	291	–	–
	1983	59	12 915	58	12 783	52	11 481	5	1 238	1	64	–	–
	1987	65	12 731	65	12 731	54	10 962	8	1 569	2	101	1	99
	1989	60	12 928	60	12 928	53	11 567	6	1 247	–	–	1	114
	1991	55	12 986	55	12 986	49	11 695	5	1 237	1	54	–	–
	1993	61	12 496	61	12 496	54	11 150	6	1 300	1	46	–	–
Enzkreis	1979	47	9 546	46	9 532	31	7 863	10	1 228	3	260	2	181
	1983	44	9 878	44	9 878	29	8 259	13	1 379	1	60	1	180
	1987	42	9 995	42	9 995	26	8 267	10	1 349	3	221	3	158
	1989	39	9 201	39	9 201	24	6 231	9	2 509	4	359	2	102
	1991	43	9 185	43	9 185	27	7 667	10	1 183	5	251	1	84
	1993	42	8 990	42	8 990	25	7 458	8	977	5	223	4	332
Freudenstadt	1979	66	9 525	66	9 525	55	8 478	8	645	3	402	–	–
	1983	66	8 956	66	8 956	59	8 269	6	675	1	12	–	–
	1987	57	11 141	57	11 141	44	9 468	11	1 645	1	16	1	12
	1989	53	11 605	53	11 605	42	10 554	9	1 023	1	16	1	12
	1991	52	12 005	52	12 005	44	10 268	8	1 737	–	–	–	–
	1993	50	11 817	50	11 817	41	10 027	9	1 790	–	–	–	–
Stadtkreis													
Freiburg im Breisgau	1979	6	13 360	6	13 360	5	12 407	1	953	–	–	–	–
	1983	5	13 630	5	13 630	4	12 462	–	–	1	1 168	–	–
	1987	5	12 491	5	12 491	5	12 491	–	–	–	–	–	–
	1989	5	11 936	5	11 936	4	10 787	1	1 149	–	–	–	–
	1991	4	11 854	4	11 854	3	10 629	–	–	1	1 225	–	–
	1993	4	11 886	4	11 886	3	10 540	1	1 346	–	–	–	–
Landkreis													
Breisgau- Hochschwarzwald	1979	126	19 585	120	19 422	91	12 592	9	1 019	11	3 262	9	2 549
	1983	124	19 371	119	19 240	87	13 159	7	902	6	788	19	4 391
	1987	123	19 820	120	19 677	92	14 687	9	1 040	8	1 413	11	2 537
	1989	117	21 249	116	21 222	90	16 257	10	1 846	6	1 081	10	2 038
	1991	116	22 251	116	22 251	95	17 425	11	2 382	4	1 599	6	845
	1993	116	20 013	116	20 013	96	16 181	9	1 215	5	1 210	6	1 407

Fußnoten siehe letzte Seite der Tabelle.

Noch: 3. Nitratgehalt im gewonnenen Grund-, Quell- und Oberflächenwasser in den Stadt- und Landkreisen Baden-Württembergs
1979 bis 1993

Kreis Land	Jahr	Insgesamt		Mit Angaben zum Nitratgehalt		Davon mit einem Nitratgehalt von ... bis unter ... mg/l							
		Gewinnungs- anlage	Wasser- menge	Gewinnungs- anlage	Wasser- menge	unter 25		25 – 40		40 – 50		50 ¹⁾ und mehr	
						Gewinnungs- anlage	Wasser- menge	Gewinnungs- anlage	Wasser- menge	Gewinnungs- anlage	Wasser- menge	Gewinnungs- anlage	Wasser- menge
		Anzahl	1 000 m³	Anzahl	1 000 m³	Anzahl	1 000 m³	Anzahl	1 000 m³	Anzahl	1 000 m³	Anzahl	1 000 m³
Landkreise													
Emmendingen	1979	62	8 536	60	8 524	47	7 265	7	604	2	230	4	425
	1983	61	8 967	59	8 956	36	5 800	11	1 008	4	512	8	1 636
	1987	62	8 519	62	8 519	43	6 797	8	691	6	308	5	723
	1989	61	8 536	61	8 536	46	7 062	6	544	1	16	8	914
	1991	63	8 518	63	8 518	47	6 603	9	1 086	–	–	7	829
	1993	64	8 627	64	8 627	51	7 162	5	487	4	672	4	306
Ortenaukreis	1979	158	24 718	155	24 638	139	22 189	14	2 406	1	3	1	40
	1983	152	25 043	151	25 030	130	22 128	12	1 729	7	1 021	2	152
	1987	143	22 563	141	22 463	121	16 343	16	5 500	–	–	4	620
	1989	137	23 022	136	22 949	119	18 677	13	3 841	–	–	4	431
	1991	133	23 800	133	23 800	117	19 909	13	3 824	2	65	1	2
	1993	127	22 869	127	22 869	112	18 407	15	4 462	–	–	–	–
Rottweil	1979	48	9 297	48	9 297	34	4 671	14	4 626	–	–	–	–
	1983	44	8 833	44	8 833	31	3 930	12	4 606	1	297	–	–
	1987	47	8 093	46	8 045	33	4 001	13	4 044	–	–	–	–
	1989	42	8 694	42	8 694	29	4 064	13	4 630	–	–	–	–
	1991	41	8 662	41	8 662	31	6 670	9	1 977	1	15	–	–
	1993	42	8 267	42	8 267	26	3 241	15	4 455	–	–	1	571
Schwarzwald-Baar-Kreis	1979	81	9 915	81	9 915	79	9 821	2	94	–	–	–	–
	1983	84	10 517	84	10 517	79	10 301	5	216	–	–	–	–
	1987	85	9 698	83	9 614	74	8 462	7	1 039	–	–	2	113
	1989	83	9 618	82	9 585	74	8 180	8	1 405	–	–	–	–
	1991	81	10 186	81	10 186	75	8 868	6	1 318	–	–	–	–
	1993	81	9 886	81	9 886	75	8 646	6	1 240	–	–	–	–
Tuttlingen	1979	55	6 595	52	6 539	45	6 381	6	101	–	–	1	57
	1983	51	6 181	49	6 146	46	6 080	–	–	2	38	1	28
	1987	55	5 691	52	5 653	49	5 563	3	90	–	–	–	–
	1989	54	5 877	52	5 845	48	5 729	2	59	2	57	–	–
	1991	53	6 554	52	6 529	47	6 320	2	72	3	137	–	–
	1993	56	6 173	56	6 173	50	5 948	2	15	4	210	–	–
Konstanz	1979	115	19 631	112	19 463	98	18 922	12	493	1	42	1	6
	1983	113	19 376	110	19 145	94	16 299	8	2 578	4	229	4	39
	1987	115	18 192	115	18 192	83	15 851	20	1 893	4	107	8	341
	1989	123	18 223	123	18 229	83	15 978	30	1 941	4	129	6	181
	1991	120	18 873	119	18 454	86	15 308	21	2 525	6	364	6	257
	1993	106	18 179	106	18 179	84	15 534	18	2 424	2	45	2	176
Lörrach	1979	113	15 270	112	15 202	101	13 759	8	1 280	1	35	2	128
	1983	111	15 653	110	15 650	102	14 736	5	498	1	321	2	95
	1987	114	15 052	112	14 875	109	14 041	2	488	1	346	–	–
	1989	113	15 242	113	15 242	108	13 174	4	1 700	–	–	1	368
	1991	113	15 456	113	15 456	107	13 524	5	1 649	1	283	–	–
	1993	112	14 406	112	14 406	105	13 975	5	142	1	16	1	273
Waldshut	1979	176	12 465	173	12 362	165	11 998	8	364	–	–	–	–
	1983	177	13 021	177	13 021	147	10 725	17	1 430	9	732	4	134
	1987	173	12 480	169	12 175	130	8 505	34	3 395	3	240	2	35
	1989	173	12 809	173	12 809	145	10 256	21	2 265	6	253	1	35
	1991	168	12 724	168	12 724	131	9 959	25	2 323	9	400	3	42
	1993	168	12 100	168	12 100	132	9 140	21	2 275	11	492	4	193
Reutlingen	1979	44	12 339	44	12 339	39	12 209	3	70	–	–	2	60
	1983	40	12 624	40	12 624	36	12 553	2	17	–	–	2	54
	1987	44	12 420	44	12 420	37	11 593	6	752	1	75	–	–
	1989	44	12 531	44	12 531	39	12 201	4	285	1	45	–	–
	1991	40	12 498	40	12 498	33	11 679	6	792	–	–	1	27
	1993	38	11 875	38	11 875	36	11 794	1	9	–	–	1	72

Fußnoten siehe letzte Seite der Tabelle.

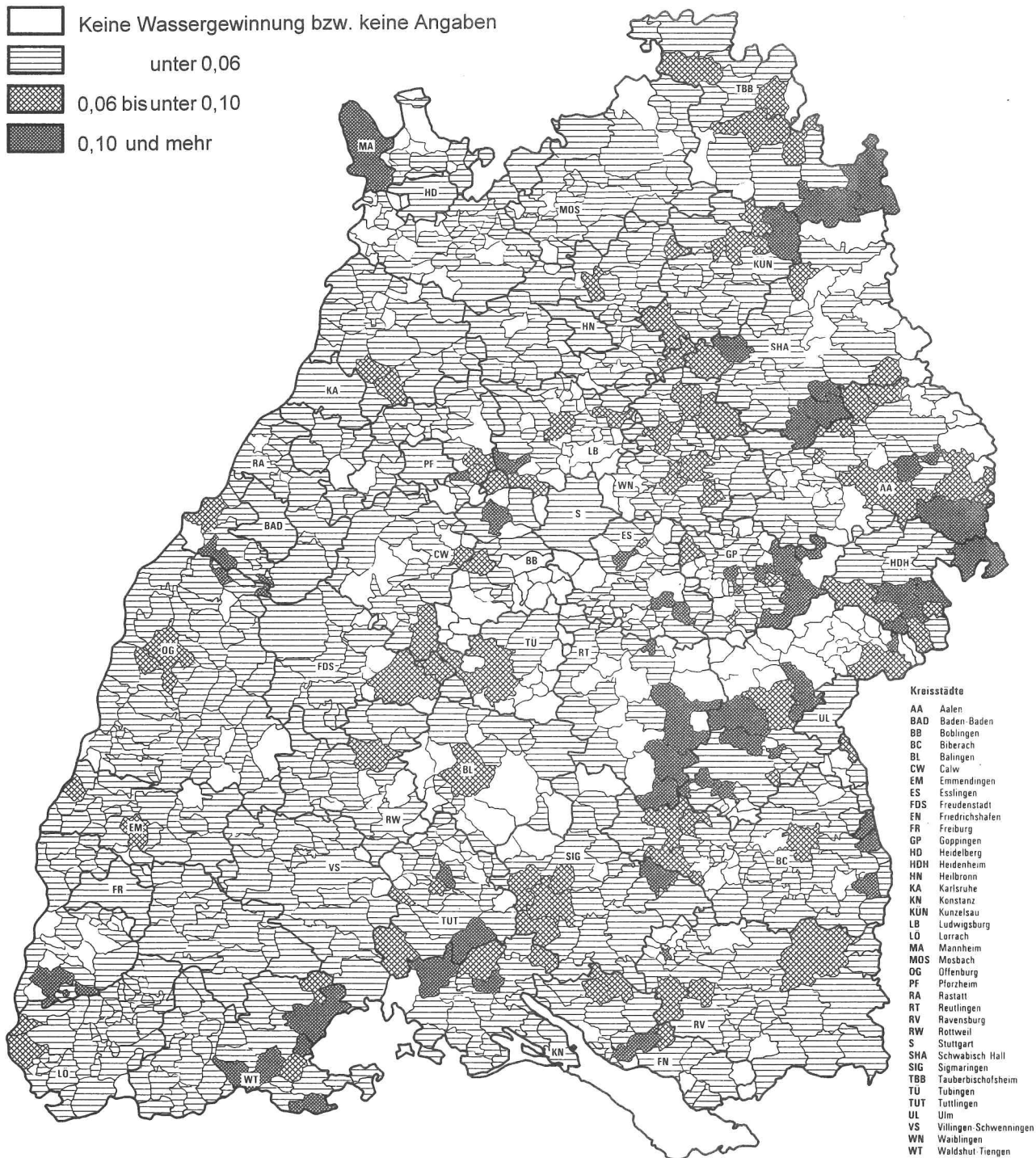
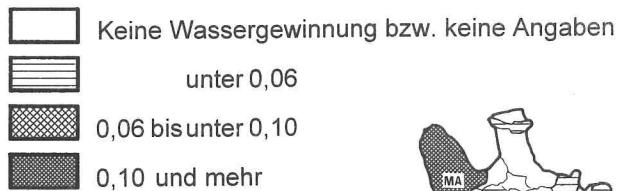
**Noch: 3. Nitratgehalt im gewonnenen Grund-, Quell- und Oberflächenwasser in den Stadt- und Landkreisen Baden-Württembergs
1979 bis 1993**

Kreis Land	Jahr	Insgesamt		Mit Angaben zum Nitratgehalt		Davon mit einem Nitratgehalt von ... bis unter ... mg/l							
		Gewinnungs- anlage	Wasser- menge	Gewinnungs- anlage	Wasser- menge	unter 25		25 – 40		40 – 50		50 ¹⁾ und mehr	
						Gewinnungs- anlage	Wasser- menge	Gewinnungs- anlage	Wasser- menge	Gewinnungs- anlage	Wasser- menge	Gewinnungs- anlage	Wasser- menge
		Anzahl	1 000 m³	Anzahl	1 000 m³	Anzahl	1 000 m³	Anzahl	1 000 m³	Anzahl	1 000 m³	Anzahl	1 000 m³
Landkreise													
Tübingen	1979	19	10 781	19	10 781	12	7 777	5	2 777	2	227	–	–
	1983	17	10 620	17	10 620	10	6 175	6	4 310	1	135	–	–
	1987	16	9 104	16	9 104	11	6 819	4	2 128	1	157	–	–
	1989	16	9 250	16	9 250	9	4 217	6	4 842	1	191	–	–
	1991	14	8 962	14	8 962	10	6 742	4	2 220	–	–	–	–
	1993	15	7 762	15	7 762	11	7 459	4	303	–	–	–	–
Zollernalbkreis	1979	35	9 706	34	9 693	34	9 693	–	–	–	–	–	–
	1983	33	9 038	32	9 025	31	9 010	1	15	–	–	–	–
	1987	39	10 255	39	10 255	36	9 285	3	970	–	–	–	–
	1989	38	9 125	38	9 125	35	7 940	3	1 185	–	–	–	–
	1991	38	9 060	38	9 060	37	8 163	1	897	–	–	–	–
	1993	42	8 660	42	8 660	42	8 660	–	–	–	–	–	–
Stadtkreis													
Ulm	1979	2	10 901	2	10 901	1	10 754	1	147	–	–	–	–
	1983	2	9 958	2	9 958	1	9 952	1	6	–	–	–	–
	1987	2	9 154	2	9 154	1	9 149	–	–	1	5	–	–
	1989	2	9 093	2	9 093	1	9 092	–	–	1	1	–	–
	1991	2	9 977	2	9 977	1	9 976	–	–	1	1	–	–
	1993	2	9 997	2	9 997	1	9 996	–	–	–	–	1	1
Landkreise													
Alb-Donau-Kreis	1979	46	49 223	44	49 160	31	28 876	10	16 121	2	4 138	1	25
	1983	44	47 211	44	47 211	31	22 445	8	20 930	2	3 018	3	818
	1987	45	41 957	45	41 957	26	20 620	14	18 832	2	94	3	2 411
	1989	44	51 751	44	51 751	28	33 191	10	6 544	4	11 945	2	71
	1991	46	59 255	46	59 255	32	42 334	8	14 120	4	2 751	2	50
	1993	46	55 243	46	55 243	32	37 914	7	9 875	5	7 406	2	48
Biberach	1979	104	13 154	104	13 154	52	4 290	43	5 553	5	2 206	4	1 105
	1983	97	15 010	97	15 010	34	3 168	45	8 187	11	1 682	7	1 973
	1987	96	14 522	96	14 522	26	2 179	48	9 081	12	1 186	10	2 076
	1989	94	14 565	94	14 565	23	1 506	49	8 793	16	3 452	6	814
	1991	91	15 418	91	15 418	24	1 818	43	8 167	18	4 551	6	882
	1993	90	15 098	90	15 098	25	3 033	46	8 485	15	2 575	4	1 005
Bodenseekreis	1979	70	133 138	67	133 067	51	130 974	12	1 460	4	633	–	–
	1983	65	138 909	62	138 836	53	137 252	4	419	5	1 165	–	–
	1987	61	138 045	60	138 032	38	134 206	15	2 663	6	1 156	1	7
	1989	58	144 686	58	144 686	38	141 098	15	2 719	5	869	–	–
	1991	57	154 932	57	154 932	36	152 169	16	2 128	5	635	–	–
	1993	57	147 172	57	147 172	41	145 264	12	1 134	4	774	–	–
Ravensburg	1979	91	19 037	86	18 815	70	15 321	9	2 274	2	650	5	570
	1983	91	19 770	89	19 709	66	15 100	15	3 347	6	952	2	310
	1987	90	18 883	90	18 883	61	12 397	24	5 387	4	758	1	341
	1989	93	19 823	92	19 674	66	14 662	24	4 628	1	35	1	349
	1991	85	19 556	85	19 556	62	14 638	18	3 420	4	1 171	1	327
	1993	83	19 078	83	19 078	63	14 906	14	2 936	5	889	1	347
Sigmaringen	1979	74	12 194	73	12 177	47	7 781	16	2 995	5	200	5	1 201
	1983	71	12 505	70	12 475	47	9 431	11	1 627	6	603	6	814
	1987	73	11 057	73	11 057	40	7 353	16	1 793	11	1 394	6	517
	1989	75	11 521	75	11 521	44	8 191	17	1 798	9	1 230	5	302
	1991	76	11 421	76	11 421	36	7 306	29	3 509	5	131	6	475
	1993	81	11 200	81	11 200	43	6 431	19	2 781	15	1 747	4	241
Baden- Württemberg	1979	2 837	748 618	2 745	745 909	2 017	584 913	467	115 930	147	29 920	114	15 146
	1983	2 718	755 454	2 667	753 826	1 854	538 304	482	157 448	182	37 787	149	20 287
	1987	2 709	728 996	2 686	728 012	1 769	513 589	560	168 537	193	24 956	164	20 930
	1989	2 663	738 155	2 656	737 785	1 782	537 625	569	136 926	163	33 232	142	30 002
	1991	2 595	758 816	2 592	758 369	1 777	576 877	533	129 356	168	29 573	114	22 563
	1993	2 591	722 661	2 589	722 644	1 784	556 829	522	113 766	172	39 237	111	12 812

1) Grenzwert laut Trinkwasserverordnung vom 5. Dezember 1990.

Pflanzenschutzmittelgehalt des gewonnenen Wassers*) in den Gemeinden Baden-Württembergs 1993

Gesamtgehalt an Pflanzenschutzmitteln in $\mu\text{g/l}^{(1)}$



Kreisstädte

AA	Aalen
BAD	Baden-Baden
BB	Böblingen
BC	Biberach
BL	Balingen
CW	Calw
EM	Emmendingen
ES	Esslingen
FDS	Freudenstadt
FN	Friedrichshafen
FR	Freiburg
GP	Göppingen
HD	Heidelberg
HDH	Heidenheim
HN	Heilbronn
KA	Karlsruhe
KN	Konstanz
KUN	Künzelsau
LB	Ludwigsburg
LO	Lörrach
MA	Mannheim
MOS	Mosbach
OG	Offenburg
PF	Pforzheim
RA	Rastatt
RT	Reutlingen
RV	Ravensburg
RW	Rottweil
S	Stuttgart
SHA	Schwabisch Hall
SIG	Sigmaringen
TBB	Tauberbischofsheim
TU	Tübingen
TUT	Tuttlingen
UL	Ulm
VS	Vödingen-Schwenningen
WN	Waldshut
WT	Waldshut-Tiengen

*) Umfaßt Grundwasser, Quellwasser und Oberflächenwasser.- 1) Berechnet als gewogener Durchschnitt sämtlicher Gewinnungsanlagen je Gemeinde.

4. Gehalt an Pflanzenschutzmitteln¹⁾ (PBSM) im gewonnenen Grund-, Quell- und Oberflächenwasser in den Stadt- und Landkreisen 1989 bis 1993

Kreis Land	Jahr	Insgesamt		Mit Angaben zum PBSM – Gehalt		Davon mit einem PBSM – Gehalt von ... bis unter ... µg/l							
		Gewinnungs- anlagen	Wasser- menge	Gewinnungs- anlagen	Wasser- menge	unter 0,06 ¹⁾		0,06 – 0,10		0,10 ²⁾ – 0,50		0,50 ³⁾ und mehr	
						Gewinnungs- anlagen	Wasser- menge	Gewinnungs- anlagen	Wasser- menge	Gewinnungs- anlagen	Wasser- menge	Gewinnungs- anlagen	Wasser- menge
		Anzahl	1 000 m³	Anzahl	1 000 m³	Anzahl	1 000 m³	Anzahl	1 000 m³	Anzahl	1 000 m³	Anzahl	1 000 m³
Stadtkreis													
Stuttgart,	1989	1	1 451	1	1 451	1	1 451	–	–	–	–	–	–
Landeshauptstadt	1991	1	1 564	1	1 564	1	1 564	–	–	–	–	–	–
	1993	1	1 577	1	1 577	1	1 577	–	–	–	–	–	–
Landkreise													
Böblingen	1989	30	5 049	30	5 049	25	4 284	–	–	5	765	–	–
	1991	30	4 849	30	4 849	24	3 498	2	480	3	718	1	153
	1993	31	4 082	31	4 082	25	3 146	4	756	1	58	1	122
Esslingen	1989	52	7 612	47	7 474	38	3 851	4	3 267	4	333	1	23
	1991	48	7 777	45	7 442	40	6 821	2	396	2	201	1	24
	1993	46	7 327	44	7 038	40	6 552	1	101	3	385		
Göppingen	1989	47	9 426	46	9 425	21	2 574	7	1 089	17	5 711	1	51
	1991	47	9 876	47	9 876	32	4 796	5	884	9	4 153	1	43
	1993	46	8 781	45	8 679	33	4 614	5	1 315	7	2 750		
Ludwigsburg	1989	70	8 593	64	8 490	57	7 863	3	284	3	342	1	1
	1991	65	7 744	61	7 628	57	6 287	1	514	3	827	–	–
	1993	59	7 186	59	7 186	51	5 851	5	550	3	785	–	–
Rems-Murr-Kreis	1989	148	8 384	134	8 123	109	6 893	10	395	13	796	2	39
	1991	143	8 030	139	7 918	115	6 762	16	930	7	211	1	15
	1993	145	8 438	141	8 368	126	7 510	11	726	4	132	–	–
Stadtkreis													
Heilbronn	1989	8	3 644	8	3 644	8	3 644	–	–	–	–	–	–
	1991	10	3 790	10	3 790	10	3 790	–	–	–	–	–	–
	1993	10	3 567	10	3 567	10	3 567	–	–	–	–	–	–
Landkreise													
Heilbronn	1989	140	10 841	125	9 413	118	9 063	5	201	2	149	–	–
	1991	132	10 423	131	10 413	121	9 301	8	905	2	207	–	–
	1993	132	8 938	132	8 938	127	8 520	4	216	1	202	–	–
Hohenlohekreis	1989	86	3 665	80	3 491	66	2 832	6	204	8	455	–	–
	1991	80	3 578	79	3 573	70	3 320	7	199	2	54	–	–
	1993	84	3 554	83	3 548	75	3 274	2	30	6	244	–	–
Schwäbisch Hall	1989	65	5 001	55	4 679	42	3 672	4	90	8	905	1	12
	1991	69	5 324	68	5 321	52	4 144	5	478	9	689	2	10
	1993	71	5 314	70	5 282	50	3 868	8	246	10	1 126	2	42
Main-Tauber-Kreis	1989	80	9 712	77	9 525	62	7 201	8	847	6	1 435	1	42
	1991	80	9 686	79	9 642	66	8 074	3	78	9	1 434	1	56
	1993	78	9 343	77	9 203	64	7 238	3	392	10	1 573	–	–
Heidenheim	1989	23	55 389	23	55 389	15	8 602	2	11 413	5	13 895	1	21 479
	1991	23	49 552	23	49 552	10	4 244	6	14 799	6	11 068	1	19 441
	1993	24	48 977	24	48 977	14	8 162	5	10 788	5	30 027	–	–
Ostalbkreis	1989	87	12 477	86	12 361	69	7 790	5	2 015	9	2 032	3	524
	1991	87	12 351	84	12 114	65	7 111	8	2 620	9	1 720	2	663
	1993	85	12 836	84	12 726	71	9 382	9	2 198	3	522	1	624
Stadtkreise													
Baden-Baden	1989	8	6 715	8	6 715	7	6 446	–	–	1	269	–	–
	1991	8	6 543	8	6 543	6	4 754	2	1 789	–	–	–	–
	1993	8	5 848	8	5 848	8	5 848	–	–	–	–	–	–
Karlsruhe	1989	2	10 751	2	10 751	2	10 751	–	–	–	–	–	–
	1991	2	10 731	2	10 731	2	10 731	–	–	–	–	–	–
	1993	2	10 348	2	10 348	2	10 348	–	–	–	–	–	–

Fußnoten siehe letzte Seite der Tabelle.

Noch: 4. Gehalt an Pflanzenschutzmitteln ¹⁾ (PBSM) im gewonnenen Grund-, Quell- und Oberflächenwasser in den Stadt- und Landkreisen 1989 bis 1993

Kreis Land	Jahr	Insgesamt		Mit Angaben zum PBSM – Gehalt		Davon mit einem PBSM – Gehalt von ... bis unter ... µg/l							
		Gewinnungs- anlagen	Wasser- menge	Gewinnungs- anlagen	Wasser- menge	unter 0,06 ¹⁾		0,06 – 0,10		0,10 ²⁾ – 0,50		0,50 ³⁾ und mehr	
						Gewinnungs- anlagen	Wasser- menge	Gewinnungs- anlagen	Wasser- menge	Gewinnungs- anlagen	Wasser- menge	Gewinnungs- anlagen	Wasser- menge
		Anzahl	1 000 m³	Anzahl	1 000 m³	Anzahl	1 000 m³	Anzahl	1 000 m³	Anzahl	1 000 m³	Anzahl	1 000 m³
Landkreise													
Karlsruhe	1989	76	27 002	67	25 637	63	25 002	1	264	3	371	–	–
	1991	74	21 703	74	21 703	72	20 189	1	1 287	1	227	–	–
	1993	78	23 877	74	23 357	71	23 068	1	12	2	277	–	–
Rastatt	1989	62	21 453	59	20 733	57	20 582	1	38	1	113	–	–
	1991	61	27 626	61	27 626	55	23 871	1	2 054	5	1 701	–	–
	1993	62	22 663	62	22 663	57	21 330	4	1 068	1	265	–	–
Stadtkreise													
Heidelberg	1989	12	11 176	12	11 176	10	2 873	2	8 303	–	–	–	–
	1991	12	10 341	12	10 341	12	10 341	–	–	–	–	–	–
	1993	12	8 993	12	8 993	11	8 908	1	85	–	–	–	–
Mannheim	1989	3	24 677	3	24 677	3	24 677	–	–	–	–	–	–
	1991	3	25 044	3	25 044	2	14 389	–	–	1	10 655	–	–
	1993	3	23 487	3	23 487	1	13 776	–	–	2	9 711	–	–
Landkreise													
Neckar-Odenwald- Kreis	1989	62	6 176	51	5 355	48	5 113	2	208	–	–	1	34
	1991	57	6 314	51	6 148	50	5 995	1	153	–	–	–	–
	1993	60	6 076	60	6 076	59	6 066	1	10	–	–	–	–
Rhein-Neckar-Kreis	1989	74	35 402	56	32 126	52	30 389	1	306	3	1 431	–	–
	1991	69	39 465	66	38 738	61	36 104	4	2 384	1	250	–	–
	1993	68	37 425	67	36 957	66	36 324	1	633	–	–	–	–
Stadtkreis													
Pforzheim	1989	3	2 268	3	2 268	3	2 268	–	–	–	–	–	–
	1991	3	2 372	3	2 372	3	2 372	–	–	–	–	–	–
	1993	3	2 230	3	2 230	3	2 230	–	–	–	–	–	–
Landkreise													
Calw	1989	60	12 928	51	12 168	49	11 777	1	376	1	15	–	–
	1991	55	12 986	53	12 905	50	12 003	3	902	–	–	–	–
	1993	61	12 496	59	12 397	55	11 316	3	393	1	688	–	–
Enzkreis	1989	39	9 201	31	7 401	27	6 953	1	185	3	263	–	–
	1991	43	9 185	41	9 110	41	9 110	–	–	–	–	–	–
	1993	42	8 990	39	8 823	36	8 563	–	–	3	260	–	–
Freudenstadt	1989	53	11 605	35	10 330	30	9 972	3	319	1	27	1	12
	1991	52	12 005	49	11 112	47	10 950	1	100	1	62	–	–
	1993	50	11 817	47	11 203	43	10 105	4	1 098	–	–	–	–
Stadtkreis													
Freiburg im Breisgau	1989	5	11 936	5	11 936	5	11 936	–	–	–	–	–	–
	1991	4	11 854	4	11 854	3	1 828	1	10 026	–	–	–	–
	1993	4	11 886	4	11 886	4	11 886	–	–	–	–	–	–
Landkreise													
Breisgau- Hochschwarzwald	1989	117	21 249	76	17 732	66	15 476	2	803	8	1 453	–	–
	1991	116	22 251	93	19 723	87	18 999	3	292	3	432	–	–
	1993	116	20 013	98	18 447	92	17 481	4	553	2	413	–	–
Emmendingen	1989	61	8 536	54	7 346	52	7 211	1	56	1	79	–	–
	1991	63	8 518	57	8 220	57	8 220	–	–	–	–	–	–
	1993	64	8 627	59	8 463	57	8 331	1	103	1	29	–	–
Ortenaukreis	1989	137	23 022	118	21 834	109	19 943	4	599	5	1 292	–	–
	1991	133	23 800	125	23 211	116	19 981	1	2	8	3 228	–	–
	1993	127	22 869	122	22 717	117	21 081	3	770	2	866	–	–
Rottweil	1989	42	8 694	34	7 385	25	5 474	5	1 264	4	647	–	–
	1991	41	8 662	38	8 280	36	8 259	2	21	–	–	–	–
	1993	42	8 267	41	8 253	36	7 197	3	785	2	271	–	–

Fußnoten siehe letzte Seite der Tabelle.

Noch: 4. Gehalt an Pflanzenschutzmitteln *) (PBSM) im gewonnenen Grund-, Quell- und Oberflächenwasser in den Stadt- und Landkreisen 1989 bis 1993

Kreis Land	Jahr	Insgesamt		Mit Angaben zum PBSM – Gehalt		Davon mit einem PBSM – Gehalt von ... bis unter ... µg/l							
		Gewinnungs- anlagen	Wasser- menge	Gewinnungs- anlagen	Wasser- menge	unter 0,06 ¹⁾		0,06 – 0,10		0,10 ²⁾ – 0,50		0,50 ³⁾ und mehr	
						Gewinnungs- anlagen	Wasser- menge	Gewinnungs- anlagen	Wasser- menge	Gewinnungs- anlagen	Wasser- menge	Gewinnungs- anlagen	Wasser- menge
		Anzahl	1 000 m³	Anzahl	1 000 m³	Anzahl	1 000 m³	Anzahl	1 000 m³	Anzahl	1 000 m³	Anzahl	1 000 m³
Landkreise													
Schwarzwald-Baar-Kreis	1989	83	9 618	70	8 275	65	7 900	2	196	3	179	–	–
	1991	81	10 186	78	9 891	75	9 805	1	26	2	60	–	–
	1993	81	9 886	80	9 779	78	9 763	1	6	1	10	–	–
Tuttlingen	1989	54	5 877	44	5 280	41	5 189	3	91	–	–	–	–
	1991	53	6 554	49	6 301	44	6 085	2	75	3	141	–	–
	1993	56	6 173	55	6 136	48	5 796	2	58	5	282	–	–
Konstanz	1989	123	18 229	114	17 697	108	17 287	3	307	2	96	1	7
	1991	120	18 873	118	18 855	108	18 416	4	146	6	293	–	–
	1993	106	18 179	104	17 750	89	16 649	8	761	5	327	2	13
Lörrach	1989	113	15 242	77	12 483	69	10 008	3	576	5	1 899	–	–
	1991	113	15 456	101	13 971	96	13 022	5	949	–	–	–	–
	1993	112	14 406	108	14 391	104	13 580	3	762	1	49	–	–
Waldshut	1989	173	12 809	139	10 653	114	9 249	6	229	14	1 128	5	47
	1991	168	12 724	153	12 058	115	9 219	9	869	23	1 763	6	207
	1993	168	12 100	163	11 757	137	9 934	5	204	20	1 618	1	1
Reutlingen	1989	44	12 531	33	6 772	23	5 962	4	343	6	467	–	–
	1991	40	12 498	40	12 498	28	11 547	1	28	10	871	1	52
	1993	38	11 875	35	10 752	24	9 818	2	70	8	855	1	9
Tübingen	1989	16	9 250	16	9 250	13	6 873	3	2 377	–	–	–	–
	1991	14	8 962	13	8 130	12	7 930	1	200	–	–	–	–
	1993	15	7 762	14	6 744	13	5 516	1	1 228	–	–	–	–
Zollernalbkreis	1989	38	9 125	34	8 413	33	8 189	1	224	–	–	–	–
	1991	38	9 060	38	9 060	37	8 851	–	–	1	209	–	–
	1993	42	8 660	35	5 980	32	5 464	3	516	–	–	–	–
Stadtkreis Ulm	1989	2	9 093	2	9 093	2	9 093	–	–	–	–	–	–
	1991	2	9 977	2	9 977	2	9 977	–	–	–	–	–	–
	1993	2	9 997	2	9 997	2	9 997	–	–	–	–	–	–
Landkreise													
Alb-Donau-Kreis	1989	44	51 751	44	51 751	28	15 161	3	27 998	11	8 541	2	51
	1991	46	59 255	45	59 001	23	14 150	10	38 195	10	6 625	2	31
	1993	46	55 243	45	55 013	22	32 971	8	14 733	14	7 294	1	15
Biberach	1989	94	14 565	84	13 871	70	12 171	7	784	5	708	2	208
	1991	91	15 418	88	15 217	81	14 631	3	338	4	248	–	–
	1993	90	15 098	89	15 071	78	14 106	4	364	7	601	–	–
Bodenseekreis	1989	58	144 686	51	144 314	43	143 535	5	521	3	258	–	–
	1991	57	154 932	57	154 932	51	154 662	4	156	2	114	–	–
	1993	57	147 172	56	146 721	50	146 227	2	210	4	284	–	–
Ravensburg	1989	93	19 823	88	19 439	81	18 507	4	301	3	631	–	–
	1991	85	19 556	84	19 349	78	18 745	4	478	2	126	–	–
	1993	83	19 078	78	18 936	73	18 337	3	408	2	191	–	–
Sigmaringen	1989	75	11 521	64	9 933	55	8 786	7	634	2	513	–	–
	1991	76	11 421	71	11 067	61	10 244	4	392	5	361	1	70
	1993	81	11 200	66	9 830	59	9 387	4	149	3	294	–	–
Baden-Württemberg	1989	2 663	738 155	2 301	701 308	1 984	564 473	129	67 107	165	47 198	23	22 530
	1991	2 595	758 816	2 474	747 650	2 174	595 092	131	83 145	149	48 648	20	20 765
	1993	2 591	722 661	2 491	710 176	2 214	604 664	129	42 297	139	62 389	9	826

*) Die Konzentration wird als Summe einer Vielzahl von Einzelstoffen angegeben; die wichtigsten sind Atrazin und Desethylatrazin. – 1) Hier werden sämtliche Anlagen ausgewiesen, in denen Pflanzenschutzmittel nicht nachweisbar sind. – 2) Grenzwert laut Trinkwasserverordnung vom 5.12.1990 pro Einzelstoff. Einbezogen sind Belastungen durch mehrere Stoffe in Einzelkonzentrationen unterhalb dieser Marke, falls sich deren Summe auf einen Wert von 0,1 µg/l und mehr addiert. – 3) Summengrenzwert.

5. Atrazingehalt im gewonnenen Grund-, Quell- und Oberflächenwasser in den Stadt- und Landkreisen Baden-Württembergs 1993

Kreis Region Regierungsbezirk Land	Insgesamt		Mit Angaben zum Atrazin- gehalt		Davon mit einem Atrazingehalt von ... bis unter ... µg/l							
					unter 0,06 ¹⁾		0,06-0,07		0,07-0,10		0,10 ²⁾ u. mehr	
	An- lagen	Wasser- menge	An- lagen	Wasser- menge	An- lagen	Wasser- menge	An- lagen	Wasser- menge	An- lagen	Wasser- menge	An- lagen	Wasser- menge
	Anzahl	1000cbm	Anzahl	1000cbm	Anzahl	1000cbm	Anzahl	1000cbm	Anzahl	1000cbm	Anzahl	1000cbm
Stadtkreis Stuttgart, Landeshauptstadt	1	1577	1	1577	1	1577	0	0	0	0	0	0
Landkreise												
Böblingen	31	4082	31	4082	29	3902	1	122	1	58	0	0
Esslingen	46	7327	44	7038	42	6829	0	0	1	152	1	57
Göppingen	46	8781	45	8679	39	6035	1	199	5	2445	0	0
Ludwigsburg	59	7186	59	7186	58	7125	1	61	0	0	0	0
Rems-Murr-Kreis	145	8438	141	8368	139	8354	1	6	1	8	0	0
Region Stuttgart	328	37391	321	36930	308	33822	4	388	8	2663	1	57
Stadtkreis Heilbronn	10	3567	10	3567	10	3567	0	0	0	0	0	0
Landkreise												
Heilbronn	132	8938	132	8938	130	8655	0	0	1	81	1	202
Hohenlohekreis	84	3554	83	3548	78	3337	2	21	1	146	2	44
Schwäbisch Hall	71	5314	70	5232	60	5120	1	1	2	21	7	140
Main-Tauber-Kreis	78	9343	77	9203	73	8033	0	0	3	1036	1	134
Region Franken	375	30716	372	30538	351	28712	3	22	7	1284	11	520
Landkreise												
Heidenheim	24	48977	24	48977	17	18644	2	10559	2	881	3	18993
Ostalbkreis	85	12836	84	12726	80	11582	2	226	1	294	1	624
Region Ostwürttemberg	109	61813	108	61703	97	30226	4	10785	3	1175	4	19517
Regierungsbezirk Stuttgart	812	129920	801	129171	756	92760	11	11195	18	5122	16	20094
Stadtkreise												
Baden-Baden	8	5848	8	5848	8	5848	0	0	0	0	0	0
Karlsruhe	2	10348	2	10348	2	10348	0	0	0	0	0	0
Landkreise												
Karlsruhe	78	23877	74	23357	73	23339	0	0	1	18	0	0
Rastatt	62	22663	62	22663	62	22663	0	0	0	0	0	0
Region Mittlerer Oberrhein	150	62736	146	62216	145	62198	0	0	1	18	0	0
Stadtkreise												
Heidelberg	12	8993	12	8993	12	8993	0	0	0	0	0	0
Mannheim	3	23487	3	23487	3	23487	0	0	0	0	0	0
Landkreise												
Neckar-Odenwald-Kreis	60	6076	60	6076	60	6076	0	0	0	0	0	0
Rhein-Neckar-Kreis	68	37425	67	36957	67	36957	0	0	0	0	0	0
Region Unterer Neckar	143	75981	142	75513	142	75513	0	0	0	0	0	0
Stadtkreis Pforzheim	3	2230	3	2230	3	2230	0	0	0	0	0	0
Landkreise												
Calw	61	12496	59	12397	58	11709	1	688	0	0	0	0
Enzkreis	42	8990	39	8823	37	8729	0	0	0	0	2	94
Freudenstadt	50	11817	47	11203	47	11203	0	0	0	0	0	0
Region Nordschwarzwald	156	35533	148	34653	145	33871	1	688	0	0	2	94
Regierungsbezirk Karlsruhe	449	174250	436	172382	432	171582	1	688	1	18	2	94
Stadtkreis Freiburg im Breisgau	4	11886	4	11886	4	11886	0	0	0	0	0	0
Landkreise												
Breisgau-Hochschwarzwald	116	20013	98	18447	94	17982	0	0	3	183	1	282
Emmendingen	64	8627	59	8463	58	8434	0	0	1	29	0	0
Ortenaukreis	127	22869	122	22717	121	22136	1	581	0	0	0	0
Region Südlicher Oberrhein	311	63395	283	61513	277	60438	1	581	4	212	1	282
Landkreise												
Rottweil	42	8267	41	8253	41	8253	0	0	0	0	0	0
Schwarzwald-Baar-Kreis	81	9886	80	9779	80	9779	0	0	0	0	0	0
Tuttlingen	56	6173	55	6136	52	5994	2	72	0	0	1	70
Region Schwarzwald-Baar-Heuberg	179	24326	176	24168	173	24026	2	72	0	0	1	70
Landkreise												
Konstanz	106	18179	104	17750	98	17545	2	21	1	93	3	91
Lörrach	112	14406	108	14391	106	13663	0	0	2	728	0	0
Waldshut	168	12100	163	11757	156	11566	3	57	2	51	2	83
Region Hochrhein-Bodensee	386	44685	375	43898	360	42774	5	78	5	872	5	174
Regierungsbezirk Freiburg	876	132406	834	129579	810	127238	8	731	9	1084	7	526
Landkreise												
Reutlingen	38	11875	35	10752	26	10130	1	11	4	133	4	478
Tübingen	15	7762	14	6744	14	6744	0	0	0	0	0	0
Zollernalbkreis	42	8660	35	5980	35	5980	0	0	0	0	0	0
Region Neckar-Alb	95	28297	84	23476	75	22954	1	11	4	133	4	478
Stadtkreis Ulm	2	9997	2	9997	2	9997	0	0	0	0	0	0
Landkreise												
Alb-Donau-Kreis	46	55243	45	55013	33	48449	2	777	5	1804	5	3983
Biberach	90	15098	89	15071	82	14492	5	323	2	256	0	0
Region Donau-Iller	138	80338	136	80081	117	72938	7	1100	7	2060	5	3983
Landkreise												
Bodenseekreis	57	147172	56	146721	55	146602	0	0	1	119	0	0
Ravensburg	83	19078	78	18936	77	18912	0	0	1	24	0	0
Sigmaringen	81	11200	66	9830	64	9687	0	0	2	143	0	0
Region Bodensee-Oberschwaben	221	177450	200	175487	196	175201	0	0	4	286	0	0
Regierungsbezirk Tübingen	454	286085	420	279044	388	270993	8	1111	15	2479	9	4461
Baden-Württemberg	2591	722661	2491	710176	2386	662573	28	13725	43	8703	34	25175

1) Nachweisgrenze.- 2) Grenzwert laut Trinkwasserverordnung vom 5.12.1990.- 3) Soweit Land Baden-Württemberg.

6. Desethylatrazingehalt im gewonnenen Grund-, Quell- und Oberflächenwasser in den Stadt- und Landkreisen Baden-Württemberg 1993

Kreis Region Regierungsbezirk Land	Insgesamt		Mit Angaben zum Desethyl- atrazingeh.		Davon mit einem Desethylatrazingeh. von .. bis unter ... µg/l							
					unter 0,06 ¹⁾		0,06-0,07		0,07-0,10		0,10 ²⁾ u. mehr	
	An- lagen	Wasser- menge	An- lagen	Wasser- menge	An- lagen	Wasser- menge	An- lagen	Wasser- menge	An- lagen	Wasser- menge	An- lagen	Wasser- menge
	Anzahl	1000cbm	Anzahl	1000cbm	Anzahl	1000cbm	Anzahl	1000cbm	Anzahl	1000cbm	Anzahl	1000cbm
Stadtkreis Stuttgart, Landeshauptstadt	1	1577	1	1577	1	1577	0	0	0	0	0	0
Landkreise												
Böblingen	31	4082	31	4082	25	3146	2	386	4	550	0	0
Esslingen	46	7327	44	7038	40	6552	0	0	1	101	3	385
Göppingen	46	8781	45	8679	34	4813	1	894	6	1591	4	1381
Ludwigsburg	59	7186	59	7186	53	6544	4	139	0	0	2	503
Rems-Murr-Kreis	145	8438	141	8368	126	7510	4	606	8	126	3	126
Region Stuttgart	328	37391	321	36930	279	30142	11	2025	19	2368	12	2395
Stadtkreis Heilbronn	10	3567	10	3567	10	3567	0	0	0	0	0	0
Landkreise												
Heilbronn	132	8938	132	8938	129	8803	1	118	2	17	0	0
Hohenlohekreis	84	3554	83	3548	76	3277	1	146	1	27	5	98
Schwäbisch Hall	71	5314	70	5282	54	3931	1	137	5	88	10	1126
Main-Tauber-Kreis	78	9343	77	9203	66	7423	1	58	2	300	8	1422
Region Franken	375	30716	372	30538	335	27001	4	459	10	432	23	2646
Landkreise												
Heidenheim	24	48977	24	48977	17	8520	1	4097	5	17578	1	18782
Ostalbkreis	85	12836	84	12726	72	9394	0	0	9	2400	3	932
Region Ostwürttemberg	109	61813	108	61703	89	17914	1	4097	14	19978	4	19714
Regierungsbezirk Stuttgart	812	129920	801	129171	703	75057	16	6581	43	22778	39	24755
Stadtkreise												
Baden-Baden	8	5848	8	5848	8	5848	0	0	0	0	0	0
Karlsruhe	2	10348	2	10348	2	10348	0	0	0	0	0	0
Landkreise												
Karlsruhe	78	23877	74	23357	71	23068	0	0	1	12	2	277
Rastatt	62	22663	62	22663	59	21762	2	636	0	0	1	265
Region Mittlerer Oberrhein	150	62736	146	62216	140	61026	2	636	1	12	3	542
Stadtkreise												
Heidelberg	12	8993	12	8993	12	8993	0	0	0	0	0	0
Mannheim	3	23487	3	23487	1	13776	0	0	2	9711	0	0
Landkreise												
Neckar-Odenwald-Kreis	60	6076	60	6076	59	6066	0	0	1	10	0	0
Rhein-Neckar-Kreis	68	37425	67	36957	66	36324	1	633	0	0	0	0
Region Unterer Neckar	143	75981	142	75513	138	65159	1	633	3	9721	0	0
Stadtkreis Pforzheim	3	2230	3	2230	3	2230	0	0	0	0	0	0
Landkreise												
Calw	61	12496	59	12397	55	11316	1	270	3	811	0	0
Enzkreis	42	8990	39	8823	37	8632	0	0	0	0	2	191
Freudenstadt	50	11817	47	11203	43	10105	1	795	3	303	0	0
Region Nordschwarzwald	156	35533	148	34653	138	32283	2	1065	6	1114	2	191
Regierungsbezirk Karlsruhe	449	174250	436	172382	416	158468	5	2334	10	10847	5	733
Stadtkreis Freiburg im Breisgau	4	11886	4	11886	4	11886	0	0	0	0	0	0
Landkreise												
Breisgau-Hochschwarzwald	116	20013	98	18447	98	18447	0	0	0	0	0	0
Emmendingen	64	8627	59	8463	58	8434	0	0	0	0	1	29
Ortenaukreis	127	22869	122	22717	118	21366	0	0	4	1351	0	0
Region Südlicher Oberrhein	311	63395	283	61513	278	60133	0	0	4	1351	1	29
Landkreise												
Rottweil	42	8267	41	8253	36	7197	0	0	3	785	2	271
Schwarzwald-Baar-Kreis	81	9886	80	9779	78	9763	0	0	1	6	1	10
Tuttlingen	56	6173	55	6136	48	5796	2	58	1	11	4	271
Region Schwarzwald-Baar-Heuberg	179	24326	176	24168	162	22756	2	58	5	802	7	552
Landkreise												
Konstanz	106	18179	104	17750	89	16649	5	280	4	559	6	262
Lörrach	112	14406	108	14391	107	14342	0	0	0	0	1	49
Waldshut	168	12100	163	11757	138	9967	3	162	5	164	17	1464
Region Hochrhein-Bodensee	386	44685	375	43898	334	40958	8	442	9	723	24	1775
Regierungsbezirk Freiburg	876	132406	834	129579	774	123847	10	500	18	2876	32	2356
Landkreise												
Reutlingen	38	11875	35	10752	25	9837	0	0	3	139	7	776
Tübingen	15	7762	14	6744	13	5516	0	0	1	1228	0	0
Zollernalbkreis	42	8660	35	5980	32	5464	0	0	3	516	0	0
Region Neckar-Alb	95	28297	84	23476	70	20817	0	0	7	1883	7	776
Stadtkreis Ulm	2	9997	2	9997	2	9997	0	0	0	0	0	0
Landkreise												
Alb-Donau-Kreis	46	55243	45	55013	22	32971	1	110	9	16236	13	5696
Biberach	90	15098	89	15071	79	14149	2	80	4	460	4	382
Region Donau-Iller	138	80338	136	80081	103	57117	3	190	13	16696	17	6078
Landkreise												
Bodenseekreis	57	147172	56	146721	50	146227	1	170	1	40	4	284
Ravensburg	83	19078	78	18936	74	18504	1	213	3	219	0	0
Sigmaringen	81	11200	66	9930	59	9387	0	0	6	292	1	151
Region Bodensee-Oberschwaben	221	177450	200	175487	183	174118	2	383	10	551	5	435
Regierungsbezirk Tübingen	454	286085	420	279044	356	252052	5	573	30	19130	29	7289
Baden-Württemberg	2591	722661	2491	710176	2249	609424	36	9988	101	55631	105	35133

1) Nachweisgrenze.- 2) Grenzwert laut Trinkwasserverordnung vom 5.12.1990.- 3) Soweit Land Baden-Württemberg.

7. Gehalt an Polycyclen^{*)} (PAK) im gewonnenen Grund-, Quell- und Oberflächenwasser in den Stadt- und Landkreisen Baden-Württembergs 1993

Kreis Region Regierungsbezirk Land	Insgesamt		Mit Angaben zum PAK- Gehalt		Davon mit einem PAK-Gehalt von ... bis unter ... µg/l							
					unter 0,002 ¹⁾		0,002-0,012		0,012-0,050		0,050 u. mehr	
	An- lagen	Wasser- menge	An- lagen	Wasser- menge	An- lagen	Wasser- menge	An- lagen	Wasser- menge	An- lagen	Wasser- menge	An- lagen	Wasser- menge
	Anzahl	1000cbm	Anzahl	1000cbm	Anzahl	1000cbm	Anzahl	1000cbm	Anzahl	1000cbm	Anzahl	1000cbm
Stadtkreis Stuttgart, Landeshauptstadt	1	1577	1	1577	0	0	1	1577	0	0	0	0
Landkreise												
Böblingen	31	4082	18	1965	15	1643	2	215	1	107	0	0
Esslingen	46	7327	40	6263	38	6055	2	208	0	0	0	0
Göppingen	46	8781	41	7607	37	6313	4	1294	0	0	0	0
Ludwigsburg	59	7186	49	6263	46	6069	2	151	1	43	0	0
Rems-Murr-Kreis	145	8438	108	6801	86	5926	18	768	4	107	0	0
Region Stuttgart	328	37391	257	30476	222	26006	29	4213	6	257	0	0
Stadtkreis Heilbronn	10	3567	10	3567	8	1840	1	1025	1	702	0	0
Landkreise												
Heilbronn	132	8938	119	8444	113	8238	6	206	0	0	0	0
Hohenlohekreis	84	3554	81	3485	73	3127	6	269	2	89	0	0
Schwäbisch Hall	71	5314	52	1670	49	1465	3	205	0	0	0	0
Main-Tauber-Kreis	78	9343	66	8311	64	8257	0	0	1	19	1	35
Region Franken	375	30716	328	25477	307	22927	16	1705	4	810	1	35
Landkreise												
Heidenheim	24	48977	23	48857	23	48857	0	0	0	0	0	0
Ostalbkreis	85	12836	77	10472	74	10293	1	28	2	151	0	0
Region Ostwürttemberg	109	61813	100	59329	97	59150	1	28	2	151	0	0
Regierungsbezirk Stuttgart	812	129920	685	115282	626	108083	46	5946	12	1218	1	35
Stadtkreise												
Baden-Baden	8	5848	8	5848	8	5848	0	0	0	0	0	0
Karlsruhe	2	10348	2	10348	2	10348	0	0	0	0	0	0
Landkreise												
Karlsruhe	78	23877	66	20879	65	20640	1	239	0	0	0	0
Rastatt	62	22663	55	18155	54	18104	0	0	0	0	1	51
Region Mittlerer Oberrhein	150	62736	131	55230	129	54940	1	239	0	0	1	51
Stadtkreise												
Heidelberg	12	8993	12	8993	12	8993	0	0	0	0	0	0
Mannheim	3	23487	3	23487	1	8700	0	0	2	14787	0	0
Landkreise												
Neckar-Odenwald-Kreis	60	6076	58	5873	53	4984	4	607	0	0	1	282
Rhein-Neckar-Kreis	68	37425	66	32088	64	21300	0	0	2	10788	0	0
Region Unterer Neckar	143	75981	139	70441	130	43977	4	607	4	25575	1	282
Stadtkreis Pforzheim	3	2230	2	428	2	428	0	0	0	0	0	0
Landkreise												
Calw	61	12496	58	11951	41	7152	16	4288	1	511	0	0
Enzkreis	42	8990	40	7421	38	6700	1	399	1	322	0	0
Freudenstadt	50	11817	45	4495	33	2881	12	1614	0	0	0	0
Region Nordschwarzwald	156	35533	145	24295	114	17161	29	6301	2	833	0	0
Regierungsbezirk Karlsruhe	449	174250	415	149966	373	116078	34	7147	6	26408	2	333
Stadtkreis Freiburg im Breisgau	4	11886	4	11886	3	1772	1	10114	0	0	0	0
Landkreise												
Breisgau-Hochschwarzwald	116	20013	65	14738	55	12076	8	2212	2	450	0	0
Emmendingen	64	8627	39	6663	38	6650	0	0	0	0	1	13
Ortenaukreis	127	22869	108	17876	101	17253	5	415	1	85	1	123
Region Südlicher Oberrhein	311	63395	216	51163	197	37751	14	12741	3	535	2	136
Landkreise												
Rottweil	42	8267	39	5713	12	2251	24	2924	3	538	0	0
Schwarzwald-Baar-Kreis	81	9886	51	6575	18	3088	25	2652	8	835	0	0
Tuttlingen	56	6173	51	5542	9	2281	36	2993	4	210	2	58
Region Schwarzwald-Baar-Heuberg	179	24326	141	17830	39	7620	85	8569	15	1583	2	58
Landkreise												
Konstanz	106	18179	77	13018	16	8110	54	4467	5	270	2	171
Lörrach	112	14406	79	13762	77	13754	1	5	1	3	0	0
Waldshut	168	12100	107	8017	100	7783	3	134	2	45	2	55
Region Hochrhein-Bodensee	386	44685	263	34797	193	29647	58	4606	8	318	4	226
Regierungsbezirk Freiburg	876	132406	620	103790	429	75018	157	25916	26	2436	8	420
Landkreise												
Reutlingen	38	11875	34	10355	15	4687	14	5201	4	448	1	19
Tübingen	15	7762	14	6744	10	6451	2	102	2	191	0	0
Zollernalbkreis	42	8660	36	6228	5	784	23	4994	8	450	0	0
Region Neckar-Alb	95	28297	84	23327	30	11922	39	10297	14	1089	1	19
Stadtkreis Ulm	2	9997	2	9997	1	9996	0	0	1	1	0	0
Landkreise												
Alb-Donau-Kreis	46	55243	44	54793	24	49161	17	4997	3	635	0	0
Biberach	90	15098	82	13959	34	7321	47	6628	1	10	0	0
Region Donau-Iller ²⁾	138	80338	128	78749	59	66478	64	11625	5	646	0	0
Landkreise												
Bodenseekreis	57	147172	50	146160	15	141049	34	5084	1	27	0	0
Ravensburg	83	19078	76	18776	60	14115	15	4588	1	73	0	0
Sigmaringen	81	11200	69	7944	35	4963	32	2625	2	356	0	0
Region Bodensee-Oberschwaben	221	177450	195	172880	110	160127	81	12297	4	456	0	0
Regierungsbezirk Tübingen	454	286085	407	274956	199	238527	184	34219	23	2191	1	19
Baden-Württemberg	2591	722661	2127	643994	1627	537706	421	73228	67	32253	12	807

^{*)} Polycyclische aromatische Kohlenwasserstoffe. Summenwert der Verbindungen Fluoranthren, Benzo-(k)-Fluoranthren, Benzo-(b)-Fluoranthren, Benzo-(a)-Pyren, Benzo-(ghi)-Perylen und Indeno-(1,2,3-cd)-Pyren. - 1) Nachweisgrenze. - 2) Soweit Land Baden-Württemberg.

8. Gehalt an organischen Chlorverbindungen^{*)} (CKW) im gewonnenen Grund-, Quell- und Oberflächenwasser in den Stadt- und Landkreisen Baden-Württembergs 1993

Kreis Region Regierungsbezirk Land	Insgesamt		Mit Angaben zum CKW- Gehalt		Davon mit einem CKW-Gehalt von ... bis unter ... µg/l							
					unter 2 ¹⁾		2 - 6		6 - 10		10 ²⁾ u. mehr	
	An- lagen	Wasser- menge	An- lagen	Wasser- menge	An- lagen	Wasser- menge	An- lagen	Wasser- menge	An- lagen	Wasser- menge	An- lagen	Wasser- menge
	Anzahl	1000cbm	Anzahl	1000cbm	Anzahl	1000cbm	Anzahl	1000cbm	Anzahl	1000cbm	Anzahl	1000cbm
Stadtkreis Stuttgart, Landeshauptstadt	1	1577	1	1577	1	1577	0	0	0	0	0	0
Landkreise												
Böblingen	31	4082	18	2201	16	2057	1	22	0	0	1	122
Esslingen	46	7327	44	7038	39	6049	4	841	1	148	0	0
Göppingen	46	8781	45	8770	39	7345	4	1079	2	346	0	0
Ludwigsburg	59	7186	58	7123	49	5073	6	1330	2	693	1	27
Rems-Murr-Kreis	145	8438	133	7803	124	6676	4	192	3	265	2	670
Region Stuttgart	328	37391	299	34512	268	28777	19	3464	8	1452	4	819
Stadtkreis Heilbronn	10	3567	10	3567	10	3567	0	0	0	0	0	0
Landkreise												
Heilbronn	132	8938	125	8690	116	7359	8	1240	1	91	0	0
Hohenlohekreis	84	3554	80	3482	79	3435	1	47	0	0	0	0
Schwäbisch Hall	71	5314	56	1827	56	1827	0	0	0	0	0	0
Main-Tauber-Kreis	78	9343	71	8934	66	7145	4	1579	1	210	0	0
Region Franken	375	30716	342	26500	327	23333	13	2866	2	301	0	0
Landkreise												
Heidenheim	24	48977	23	48857	17	42653	6	6204	0	0	0	0
Ostalbkreis	85	12836	79	11154	77	11068	2	86	0	0	0	0
Region Ostwürttemberg	109	61813	102	60011	94	53721	8	6290	0	0	0	0
Regierungsbezirk Stuttgart	812	129920	743	121023	689	105831	40	12620	10	1753	4	819
Stadtkreise												
Baden-Baden	8	5848	8	5848	7	4512	1	1336	0	0	0	0
Karlsruhe	2	10348	2	10348	2	10348	0	0	0	0	0	0
Landkreise												
Karlsruhe	78	23877	74	23440	70	23150	4	290	0	0	0	0
Rastatt	62	22663	62	22663	62	22663	0	0	0	0	0	0
Region Mittlerer Oberrhein	150	62736	146	62299	141	60673	5	1626	0	0	0	0
Stadtkreise												
Heidelberg	12	8993	12	8993	12	8993	0	0	0	0	0	0
Mannheim	3	23487	3	23487	1	13776	0	0	1	1011	1	8700
Landkreise												
Neckar-Odenwald-Kreis	60	6076	60	6076	59	5909	1	167	0	0	0	0
Rhein-Neckar-Kreis	68	37425	67	36957	66	36895	1	62	0	0	0	0
Region Unterer Neckar	143	75981	142	75513	138	65573	2	229	1	1011	1	8700
Stadtkreis Pforzheim	3	2230	3	2230	2	428	0	0	0	0	1	1802
Landkreise												
Calw	61	12496	58	11886	58	11886	0	0	0	0	0	0
Enzkreis	42	8990	42	8990	33	5737	3	1147	4	1936	2	170
Freudenstadt	50	11817	43	11253	43	11253	0	0	0	0	0	0
Region Nordschwarzwald	156	35533	146	34359	136	29304	3	1147	4	1936	3	1972
Regierungsbezirk Karlsruhe	449	174250	434	172171	415	155550	10	3002	5	2947	4	10672
Stadtkreis Freiburg im Breisgau	4	11886	4	11886	4	11886	0	0	0	0	0	0
Landkreise												
Breisgau-Hochschwarzwald	116	20013	75	16699	69	14842	3	721	2	851	1	285
Emmendingen	64	8527	57	8251	53	6994	3	1136	0	0	1	131
Ortenaukreis	127	22869	112	22223	110	21664	1	149	1	410	0	0
Region Südlicher Oberrhein	311	63395	248	59059	236	55376	7	2006	3	1261	2	416
Landkreise												
Rottweil	42	8267	40	7755	38	6126	2	1629	0	0	0	0
Schwarzwald-Baar-Kreis	81	9886	57	8323	56	8223	1	100	0	0	0	0
Tuttlingen	56	6173	51	5944	51	5944	0	0	0	0	0	0
Region Schwarzwald-Baar-Heuberg	179	24326	148	22022	145	20293	3	1729	0	0	0	0
Landkreise												
Konstanz	106	18179	83	15054	80	14809	0	0	3	245	0	0
Lörrach	112	14406	94	13990	94	13990	0	0	0	0	0	0
Waldshut	168	12100	132	10016	127	9828	4	179	0	0	1	9
Region Hochrhein-Bodensee	386	44685	309	39060	301	38627	4	179	3	245	1	9
Regierungsbezirk Freiburg	876	132406	705	120141	682	114296	14	3914	6	1506	3	425
Landkreise												
Reutlingen	38	11875	34	10387	33	9990	1	397	0	0	0	0
Tübingen	15	7762	14	6744	12	5397	1	1312	1	35	0	0
Zollernalbkreis	42	9560	37	8478	36	6167	1	2311	0	0	0	0
Region Neckar-Alb	95	28297	85	25609	81	21554	3	4020	1	35	0	0
Stadtkreis Ulm	2	9997	2	9997	2	9997	0	0	0	0	0	0
Landkreise												
Alb-Donau-Kreis	46	55243	45	55013	43	54679	2	334	0	0	0	0
Biberach	90	15098	87	14854	85	14554	1	87	0	0	1	213
Region Donau-Iller ³⁾	138	80338	134	79864	130	79230	3	421	0	0	1	213
Landkreise												
Bodenseekreis	57	147172	54	146413	54	146413	0	0	0	0	0	0
Ravensburg	93	19078	78	18686	75	17872	2	170	1	644	0	0
Sigmaringen	81	11200	75	10624	72	9435	2	79	0	0	1	1110
Region Bodensee-Oberschwaben	221	177450	207	175723	201	173720	4	249	1	644	1	1110
Regierungsbezirk Tübingen	454	286085	426	281196	412	274504	10	4690	2	679	2	1323
Baden-Württemberg	2591	722661	2308	694531	2198	650181	74	24226	23	6885	13	13239

*) Summenwert der Verbindungen 1,1,1-Trichlorethan, Trichlorethen, Tetrachlorethen und Dichlormethan.- 1) Nachweisgrenze.-
2) Grenzwert laut Trinkwasserverordnung vom 5.12.1990.- 3) Soweit Land Baden-Württemberg.

9. pH – Wert im gewonnenen Grund-, Quell- und Oberflächenwasser in den Stadt- und Landkreisen Baden-Württembergs 1993

Kreis Region Regierungsbezirk Land	Insgesamt		Mit Angaben zum pH-Wert		Davon mit einem pH-Wert von ... bis unter ...							
					unter 6,50 ¹⁾		6,50-7,00		7,00-7,50		7,50 und mehr	
	An- lagen	Wasser- menge	An- lagen	Wasser- menge	An- lagen	Wasser- menge	An- lagen	Wasser- menge	An- lagen	Wasser- menge	An- lagen	Wasser- menge
	Anzahl	1000cbm	Anzahl	1000cbm	Anzahl	1000cbm	Anzahl	1000cbm	Anzahl	1000cbm	Anzahl	1000cbm
Stadtkreis Stuttgart, Landeshauptstadt	1	1577	1	1577	0	0	0	0	0	0	1	1577
Landkreise												
Böblingen	31	4082	29	3739	0	0	0	0	27	3498	2	241
Esslingen	46	7327	35	6361	0	0	0	0	29	3566	6	2795
Göppingen	46	8781	33	7678	0	0	0	0	25	7072	8	606
Ludwigsburg	59	7186	54	6552	0	0	1	282	50	5428	3	842
Rems-Murr-Kreis	145	8438	136	7871	0	0	4	303	61	3581	71	3987
Region Stuttgart	328	37391	288	33778	0	0	5	585	192	23145	91	10048
Stadtkreis Heilbronn	10	3567	9	3135	0	0	0	0	9	3135	0	0
Landkreise												
Heilbronn	132	8938	82	5916	0	0	2	41	75	5785	5	90
Hohenlohekreis	84	3554	65	2974	0	0	0	0	57	2794	8	180
Schwäbisch Hall	71	5314	53	4484	0	0	1	10	35	982	17	3492
Main-Tauber-Kreis	78	9343	64	5887	0	0	0	0	60	5672	4	215
Region Franken	375	30716	273	22396	0	0	3	51	236	18368	34	3977
Landkreise												
Heidenheim	24	48977	21	47162	0	0	1	59	17	46553	3	550
Ostalbkreis	85	12836	68	8102	2	183	4	539	30	4779	32	2601
Region Ostwürttemberg	109	61813	89	55264	2	183	5	598	47	51332	35	3151
Regierungsbezirk Stuttgart	812	129920	650	111438	2	183	13	1234	475	92845	160	17176
Stadtkreise												
Baden-Baden	8	5848	8	5848	3	2075	2	542	3	3231	0	0
Karlsruhe	2	10348	2	10348	0	0	0	0	2	10348	0	0
Landkreise												
Karlsruhe	78	23877	73	22829	5	406	9	1363	58	19905	1	1155
Rastatt	62	22663	61	20926	16	1472	17	3140	22	14667	6	1647
Region Mittlerer Oberrhein	150	62736	144	59951	24	3953	28	5045	85	48151	7	2802
Stadtkreise												
Heidelberg	12	8993	11	8969	6	745	1	125	4	8099	0	0
Mannheim	3	23487	3	23487	0	0	0	0	3	23487	0	0
Landkreise												
Neckar-Odenwald-Kreis	60	6076	53	5307	2	28	9	1012	40	4221	2	46
Rhein-Neckar-Kreis	68	37425	57	18605	12	1242	3	478	42	16885	0	0
Region Unterer Neckar	143	75981	124	56368	20	2015	13	1615	89	52692	2	46
Stadtkreis Pforzheim	3	2230	3	2230	0	0	1	1802	2	428	0	0
Landkreise												
Calw	61	12496	51	9992	14	2280	12	3922	18	2990	7	800
Enzkreis	42	8990	38	8607	3	1496	4	1815	26	4644	5	652
Freudenstadt	50	11817	32	9393	8	1025	6	6140	11	1955	7	273
Region Nordschwarzwald	156	35533	124	30222	25	4801	23	13679	57	10017	19	1725
Regierungsbezirk Karlsruhe	449	174250	392	146541	69	10769	64	20339	231	110860	28	4573
Stadtkreis Freiburg im Breisgau	4	11886	2	11460	1	10114	0	0	1	1346	0	0
Landkreise												
Breisgau-Hochschwarzwald	116	20013	91	17962	29	3801	20	2699	29	3814	13	7648
Emmendingen	64	8627	53	7380	9	1719	15	1024	20	2682	9	1955
Ortenaukreis	127	22869	119	21194	32	4046	45	5773	40	10833	2	542
Region Südlicher Oberrhein	311	63395	265	57996	71	19680	80	9496	90	18675	24	10145
Landkreise												
Rottweil	42	8267	26	6426	3	379	1	14	14	4331	8	1702
Schwarzwald-Baar-Kreis	81	9886	72	8321	20	1860	5	762	30	2943	17	2756
Tuttlingen	56	6173	50	5944	0	0	0	0	33	5046	17	898
Region Schwarzwald-Baar-Heuberg	179	24326	148	20691	23	2239	6	776	77	12320	42	5356
Landkreise												
Konstanz	106	18179	100	16750	0	0	0	0	75	9046	25	7704
Lörrach	112	14406	109	14348	24	1676	49	6211	19	2756	17	3705
Waldshut	168	12100	159	11555	46	1890	32	2048	34	2558	47	5059
Region Hochrhein-Bodensee	386	44685	368	42653	70	3566	81	8259	128	14360	89	16468
Regierungsbezirk Freiburg	876	132406	781	121340	164	25485	167	18531	295	45355	155	31969
Landkreise												
Reutlingen	38	11875	32	10971	0	0	1	24	26	9882	5	1065
Tübingen	15	7762	15	7762	0	0	0	0	7	1806	8	5956
Zollernalbkreis	42	8660	34	4849	0	0	0	0	19	3891	15	958
Region Neckar-Alb	95	28297	81	23582	0	0	1	24	52	15579	28	7979
Stadtkreis Ulm	2	9997	2	9997	0	0	0	0	1	1	1	9996
Landkreise												
Alb-Donau-Kreis	46	55243	43	54867	0	0	3	369	38	33067	2	21431
Biberach	90	15098	74	13004	0	0	0	0	48	10548	26	2456
Region Donau-Iller ²⁾	138	80338	119	77868	0	0	3	369	87	43616	29	33883
Landkreise												
Bodenseekreis	57	147172	49	145717	0	0	0	0	38	4409	11	141308
Ravensburg	83	19078	78	18720	0	0	1	13	42	9374	35	9333
Sigmaringen	81	11200	72	10614	0	0	1	151	56	8654	15	1809
Region Bodensee-Oberschwaben	221	177450	199	175051	0	0	2	164	136	22437	61	152450
Regierungsbezirk Tübingen	454	286085	399	276501	0	0	6	557	275	81632	118	194312
Baden-Württemberg	2591	722661	2222	655820	235	36437	250	40661	1276	330692	461	248030

1) Grenzwert laut Trinkwasserverordnung vom 5.12.1990. - 2) Soweit Land Baden-Württemberg.

10. Gesamthärte im gewonnenen Grund-, Quell- und Oberflächenwasser in den Stadt- und Landkreisen Baden-Württembergs 1993

Kreis Region Regierungsbezirk Land	Insgesamt		Mit Angaben zur Gesamt- härte		Davon mit einer Gesamthärte von ... bis unter ... °dH							
					unter 7		7 - 14		14 - 28		28 und mehr	
	An- lagen	Wasser- menge	An- lagen	Wasser- menge	An- lagen	Wasser- menge	An- lagen	Wasser- menge	An- lagen	Wasser- menge	An- lagen	Wasser- menge
	Anzahl	1000cbm	Anzahl	1000cbm	Anzahl	1000cbm	Anzahl	1000cbm	Anzahl	1000cbm	Anzahl	1000cbm
Stadtkreis Stuttgart, Landeshauptstadt	1	1577	1	1577	0	0	1	1577	0	0	0	0
Landkreise												
Böblingen	31	4082	31	4082	0	0	0	0	28	3736	3	346
Esslingen	46	7327	41	6929	0	0	0	0	41	6929	0	0
Göppingen	46	8781	41	7805	0	0	1	224	40	7581	0	0
Ludwigsburg	59	7186	57	7149	0	0	1	757	28	2923	28	3469
Rems-Murr-Kreis	145	8438	127	7331	2	82	14	949	98	5450	13	850
Region Stuttgart	328	37391	298	34873	2	82	17	3507	235	26619	44	4665
Stadtkreis Heilbronn	10	3567	9	3135	0	0	0	0	8	3122	1	13
Landkreise												
Heilbronn	132	8938	100	6540	0	0	1	8	70	4636	29	1896
Hohenlohekreis	84	3554	67	2752	0	0	1	146	50	1547	16	1059
Schwäbisch Hall	71	5314	55	4851	0	0	9	202	37	4272	9	377
Main-Tauber-Kreis	78	9343	75	8906	0	0	2	157	44	5306	29	3443
Region Franken	375	30716	306	26184	0	0	13	513	209	18883	84	6788
Landkreise												
Heidenheim	24	48977	21	48427	0	0	0	0	21	48427	0	0
Ostalbkreis	85	12836	61	9333	1	18	26	1793	34	7522	0	0
Region Ostwürttemberg	109	61813	82	57760	1	18	26	1793	55	55949	0	0
Regierungsbezirk Stuttgart	812	129920	686	118817	3	100	56	5813	499	101451	128	11453
Stadtkreise												
Baden-Baden	8	5848	8	5848	5	2617	0	0	3	3231	0	0
Karlsruhe	2	10348	2	10348	0	0	0	0	2	10348	0	0
Landkreise												
Karlsruhe	78	23877	70	20706	6	502	3	77	55	19238	6	889
Rastatt	62	22663	62	22663	36	3905	8	1692	18	17066	0	0
Region Mittlerer Oberrhein	150	62736	142	59565	47	7024	11	1769	78	49883	6	889
Stadtkreise												
Heidelberg	12	8993	12	8993	9	972	0	0	3	8021	0	0
Mannheim	3	23487	3	23487	0	0	0	0	3	23487	0	0
Landkreise												
Neckar-Odenwald-Kreis	60	6076	52	5325	7	728	8	941	29	2223	8	1433
Rhein-Neckar-Kreis	68	37425	59	33881	15	1598	5	718	36	30378	3	1187
Region Unterer Neckar	143	75981	126	71686	31	3298	13	1659	71	64109	11	2620
Stadtkreis Pforzheim	3	2230	3	2230	1	181	1	247	1	1802	0	0
Landkreise												
Calw	61	12496	51	9996	29	6588	2	75	19	3214	1	119
Enzkreis	42	8990	38	8063	3	1496	1	399	25	5732	9	436
Freudenstadt	50	11817	30	8954	14	6431	0	0	16	2523	0	0
Region Nordschwarzwald	156	35533	122	29243	47	14696	4	721	61	13271	10	555
Regierungsbezirk Karlsruhe	449	174250	390	160494	125	25018	28	4149	210	127263	27	4064
Stadtkreis Freiburg im Breisgau	4	11886	2	11460	1	10114	0	0	1	1346	0	0
Landkreise												
Breisgau-Hochschwarzwald	116	20013	90	17286	53	4458	7	6808	28	5609	2	411
Emmendingen	64	8627	53	7748	29	4337	9	1452	15	1959	0	0
Ortenaukreis	127	22869	121	21323	74	8032	13	3218	34	10073	0	0
Region Südlicher Oberrhein	311	63395	266	57817	157	26941	29	11478	78	18987	2	411
Landkreise												
Rottweil	42	8267	38	7847	10	884	1	39	26	5549	1	1375
Schwarzwald-Baar-Kreis	81	9886	74	8887	28	4358	14	1722	30	2688	2	119
Tuttlingen	56	6173	54	6115	0	0	11	597	42	5432	1	86
Region Schwarzwald-Baar-Heuberg	179	24326	166	22849	38	5242	26	2358	98	13669	4	1580
Landkreise												
Konstanz	106	18179	105	18175	0	0	4	6840	101	11335	0	0
Lörrach	112	14406	103	14170	78	8141	10	3746	14	735	1	1548
Waldshut	168	12100	160	11935	81	4389	14	2030	64	5423	1	93
Region Hochrhein-Bodensee	386	44685	368	44280	159	12530	28	12616	179	17493	2	1641
Regierungsbezirk Freiburg	876	132406	800	124946	354	44713	83	26452	355	50149	8	3632
Landkreise												
Reutlingen	38	11875	36	11805	0	0	1	15	35	11790	0	0
Tübingen	15	7762	15	7762	0	0	0	0	13	7561	2	201
Zollernalbkreis	42	8660	40	8503	0	0	4	122	35	8276	1	105
Region Neckar-Alb	95	28297	91	28070	0	0	5	137	83	27627	3	306
Stadtkreis Ulm	2	9997	2	9997	0	0	1	9996	1	1	0	0
Landkreise												
Alb-Donau-Kreis	46	55243	45	55023	0	0	2	252	43	54771	0	0
Biberach	90	15098	82	14289	0	0	17	1499	65	12790	0	0
Region Donau-Iller	138	80338	129	79309	0	0	20	11747	109	67562	0	0
Landkreise												
Bodenseekreis	57	147172	54	146607	1	80	6	141920	47	4607	0	0
Ravensburg	83	19078	79	18934	1	73	13	1714	65	17147	0	0
Sigmaringen	81	11200	74	9802	0	0	7	262	67	9540	0	0
Region Bodensee-Oberschwaben	221	177450	207	175343	2	153	26	143896	179	31294	0	0
Regierungsbezirk Tübingen	454	286085	427	282722	2	153	51	155780	371	126483	3	306
Baden-Württemberg	2591	722661	2303	686979	484	69984	218	192194	1435	405346	166	19455

1) Soweit Land Baden-Württemberg.

11. Sulfatgehalt im gewonnenen Grund-, Quell- und Oberflächenwasser in den Stadt- und Landkreisen Baden-Württembergs 1993

Kreis Region Regierungsbezirk Land	Insgesamt		Mit Angaben zum Sulfat- gehalt		Davon mit einem Sulfatgehalt von ... bis unter ... mg/l							
					unter 60		60 - 120		120 - 240		240 ¹⁾ u. mehr	
	An- lagen	Wasser- menge	An- lagen	Wasser- menge	An- lagen	Wasser- menge	An- lagen	Wasser- menge	An- lagen	Wasser- menge	An- lagen	Wasser- menge
	Anzahl	1000cbm	Anzahl	1000cbm	Anzahl	1000cbm	Anzahl	1000cbm	Anzahl	1000cbm	Anzahl	1000cbm
Stadtkreis Stuttgart, Landeshauptstadt	1	1577	1	1577	1	1577	0	0	0	0	0	0
Landkreise												
Böblingen	31	4082	18	1944	7	413	8	1185	3	346	0	0
Esslingen	46	7327	29	6261	16	1802	13	4459	0	0	0	0
Göppingen	46	8781	18	4950	15	4610	3	340	0	0	0	0
Ludwigsburg	59	7186	44	6184	12	1385	12	2173	16	2482	4	144
Rems-Murr-Kreis	145	8438	59	4195	36	1916	7	611	15	1569	1	99
Region Stuttgart	328	37391	169	25111	87	11703	43	8768	34	4397	5	243
Stadtkreis Heilbronn	10	3567	9	3135	6	2041	1	56	2	1038	0	0
Landkreise												
Heilbronn	132	8938	70	5137	32	2464	14	910	20	1615	4	148
Hohenlohekreis	84	3554	39	1619	21	340	6	215	11	1035	1	29
Schwäbisch Hall	71	5314	33	3413	22	859	3	98	3	2206	5	250
Main-Tauber-Kreis	78	9343	31	4560	10	308	12	2401	9	1851	0	0
Region Franken	375	30716	182	17864	91	6012	36	3680	45	7745	10	427
Landkreise												
Heidenheim	24	48977	18	47414	18	47414	0	0	0	0	0	0
Ostalbkreis	85	12836	24	5011	22	4564	1	75	1	372	0	0
Region Ostwürttemberg	109	61813	42	52425	40	51978	1	75	1	372	0	0
Regierungsbezirk Stuttgart	812	129920	393	95400	219	69693	80	12523	80	12514	15	670
Stadtkreise												
Baden-Baden	8	5848	8	5848	8	5848	0	0	0	0	0	0
Karlsruhe	2	10348	2	10348	0	0	2	10348	0	0	0	0
Landkreise												
Karlsruhe	78	23877	57	18480	24	3986	20	10727	13	3767	0	0
Rastatt	62	22663	60	21925	59	21555	1	370	0	0	0	0
Region Mittlerer Oberrhein	150	62736	127	56601	91	31389	23	21445	13	3767	0	0
Stadtkreise												
Heidelberg	12	8993	12	8993	10	2221	2	6772	0	0	0	0
Mannheim	3	23487	3	23487	0	0	3	23487	0	0	0	0
Landkreise												
Neckar-Odenwald-Kreis	60	6076	48	5417	29	2823	10	986	8	1483	1	125
Rhein-Neckar-Kreis	68	37425	55	31774	35	19874	15	6719	5	5181	0	0
Region Unterer Neckar	143	75981	118	69671	74	24918	30	37964	13	6664	1	125
Stadtkreis Pforzheim	3	2230	3	2230	3	2230	0	0	0	0	0	0
Landkreise												
Calw	61	12496	50	10650	46	9583	2	793	1	155	1	119
Enzkreis	42	8990	34	8176	26	7618	4	262	3	176	1	120
Freudenstadt	50	11817	36	10414	27	8770	6	523	3	1121	0	0
Region Nordschwarzwald	156	35533	123	31470	102	28201	12	1578	7	1452	2	239
Regierungsbezirk Karlsruhe	449	174250	368	157742	267	84508	65	60987	33	11883	3	364
Stadtkreis Freiburg im Breisgau	4	11886	4	11886	4	11886	0	0	0	0	0	0
Landkreise												
Breisgau-Hochschwarzwald	116	20013	108	19697	98	17969	10	1728	0	0	0	0
Emmendingen	64	8627	52	7306	46	6578	6	723	0	0	0	0
Ortenaukreis	127	22869	115	22401	109	19471	6	2930	0	0	0	0
Region Südlicher Oberrhein	311	63395	279	61290	257	55904	22	5386	0	0	0	0
Landkreise												
Rottweil	42	8267	23	5786	13	3172	4	1138	6	1476	0	0
Schwarzwald-Baar-Kreis	81	9886	77	9376	67	7967	6	1220	2	70	2	119
Tuttlingen	56	6173	41	5633	40	5272	1	361	0	0	0	0
Region Schwarzwald-Baar-Heuberg	179	24326	141	20795	120	16411	11	2719	8	1546	2	119
Landkreise												
Konstanz	106	18179	100	17262	86	16446	14	816	0	0	0	0
Lörrach	112	14406	92	13976	88	12299	4	1677	0	0	0	0
Waldshut	168	12100	166	12053	148	11187	15	668	3	208	0	0
Region Hochrhein-Bodensee	386	44685	358	43301	322	39932	33	3161	3	208	0	0
Regierungsbezirk Freiburg	876	132406	778	125386	699	112247	66	11266	11	1754	2	119
Landkreise												
Reutlingen	38	11875	29	10861	27	10700	2	161	0	0	0	0
Tübingen	15	7762	15	7762	2	111	1	1228	11	6257	1	166
Zollernalbkreis	42	8660	10	3154	10	3154	0	0	0	0	0	0
Region Neckar-Alb	95	28297	54	21777	39	13965	3	1389	11	6257	1	166
Stadtkreis Ulm	2	9997	2	9997	2	9997	0	0	0	0	0	0
Landkreise												
Alb-Donau-Kreis	46	55243	37	54150	37	54150	0	0	0	0	0	0
Biberach	90	15098	53	11428	50	11293	2	66	1	69	0	0
Region Donau-Iller	138	80338	92	75575	89	75440	2	66	1	69	0	0
Landkreise												
Bodenseekreis	57	147172	44	144868	40	144599	4	269	0	0	0	0
Ravensburg	83	19078	47	9777	46	9757	1	20	0	0	0	0
Sigmaringen	81	11200	62	9038	59	8455	3	583	0	0	0	0
Region Bodensee-Oberschwaben	221	177450	153	163683	145	162811	8	872	0	0	0	0
Regierungsbezirk Tübingen	454	286085	299	261035	273	252216	13	2327	12	6326	1	166
Baden-Württemberg	2591	722661	1838	639563	1457	518664	224	87103	136	32477	21	1319

1) Grenzwert laut Trinkwasserverordnung vom 5.12.1990.- 2) Soweit Land Baden-Württemberg.