



Statistische Berichte Baden-Württemberg

Artikel-Nr. 3613 93001

Umwelt

Q I 1 - 2j/93 (1) Einzelpreis DM 4,40

29.03.1995

Öffentliche Wasserversorgung in Baden-Württemberg 1993

– Wassergewinnung in den Stadt- und Landkreisen –



Mit diesem Bericht werden Ergebnisse über die öffentliche Trinkwassergewinnung in den Stadt- und Landkreisen 1993 vorgelegt. Die Angaben gehen auf eine im Auftrag des Umweltministeriums Baden-Württemberg durchgeführte Erhebung über die öffentliche Wasserversorgung zurück. Diese Erhebung ergänzt die nach dem Umweltstatistikgesetz in vierjährigem Turnus, zuletzt für 1991, zu erstellende Bundesstatistik. Befragt wurden alle Unternehmen der öffentlichen Wasserversorgung.

Die öffentliche Wasserversorgung in Baden-Württemberg stützt sich auf drei Versorgungsebenen: die **örtliche Wasserversorgung**, die aus dem Zusammenschluß benachbarter Gemeinden hervorgehende **Gruppenwasserversorgung** und die **Fernwasserversorgung**. Die Gemeinden decken rund die Hälfte des Trinkwasserbedarfs aus örtlichen Wasservorkommen. Annähernd 170 Unternehmen der Gruppenwasserversorgung stellen rund ein Fünftel, vier Fernwasserverbände ein Drittel des Trinkwassers bereit.

Die Fernwasserversorgungen gewinnen in der Gesamtbetrachtung überwiegend **Oberflächenwasser** (Fluß-, See- und Talsperrenwasser). Die Entnahme von Oberflächenwasser beschränkt sich auf wenige Standorte, wie Bodensee, Donau und Talsperre Kleine Kinzig. Rund ein Viertel des Trinkwassers in Baden-Württemberg stammt aus Oberflächengewässern, drei Viertel aus den **Grundwasservorkommen** einschließlich **Quellwasser**. Die Grundwasseranreicherung ist in Baden-Württemberg nur von lokaler Bedeutung.

Gewinnungsanlagen und zugehörige Wassermengen werden danach unterschieden, ob die Qualität des gewonnenen Wassers eine unmittelbare Abgabe an die Letztverbraucher zuläßt (**Reinwasserqualität**), oder ob zuvor eine Aufbereitung zu Trinkwasser erforderlich ist (**Rohwasserqualität**). Zur Trinkwasseraufbereitung zählen auch Maßnahmen zur Wassermischung, sofern sie gezielt zur Qualitätsverbesserung durchgeführt werden, ebenfalls Verfahren zur Behebung von überwiegend geogen bedingten Qualitätsmängeln, wie Entsäuerung, Enteisung/Entmanganung und Trübstofffilterung, jedoch nicht die Trinkwasserdesinfektion.

Oberflächenwasser wird aus Gründen des Gesundheitsschutzes durch eine Reihe von Verfahrensschritten generell aufbereitet. Bei Grund- und Quellwässern können ungünstige geologische Voraussetzungen oder anthropogene, das heißt vorwiegend von menschlichen Aktivitäten ausgehende Einflüsse eine Behandlung erfordern. Annähernd 70% des insgesamt gewonnenen Wassers durchlaufen eine einstufige oder kombinierte Aufbereitung bzw. werden zur Veränderung des Härtegrades oder des Nitratgehaltes mit qualitativ höherwertigem Zusatzwasser gemischt.

Die öffentliche Wasserversorgung erfüllt in Baden-Württemberg fast ausschließlich Aufgaben der zentralen Trinkwasserversorgung. Einzige Ausnahme von Bedeutung ist die Landeshauptstadt Stuttgart, wo Neckarwasser zur Verwendung als Brauchwasser gewonnen wird. Um auch dort die Trinkwassergewinnung qualitativ und quantitativ exakt abzubilden, wurde die Entnahme von Brauchwasser seit 1989 nicht mehr berücksichtigt.

Weitere Statistische Berichte informieren über die Qualität des gewonnenen Grund-, Quell- und Oberflächenwassers in den Stadt- und Landkreisen (Artikel-Nr. 3613 93002), die Wassergewinnung und Qualität des gewonnenen Grund-, Quell- und Oberflächenwassers in den Naturräumen (Artikel-Nr. 3613 93003), die Trink- und Abwasserpreise (Artikel-Nr. 3618 94001). Die Qualität des an die Letztverbraucher abgegebenen Trinkwassers in den einzelnen Versorgungsgebieten ist Thema eines späteren Statistischen Berichts.

1. Öffentliche Wassergewinnung in Baden-Württemberg 1975 bis 1993

Jahr	Wasser- gewinnung insgesamt	Wasserart			Art des Unternehmens		
		Grundwasser ¹⁾	Quellwasser	Oberflächen- wasser ²⁾	Gemeinden	Zweckverbände Gruppenwasser- versorgung	Fernwasser- versorgung

Gewinnungsanlagen (Anzahl)

1975
1977	2 832	1 213	1 597	22	2 505	314	13
1979	2 837	1 218	1 597	22	2 510	314	13
1981	2 774	1 191	1 561	22	2 451	310	13
1983	2 718	1 164	1 533	21	2 406	299	13
1985	2 691	1 133	1 536	22	2 380	297	14
1987	2 709	1 150	1 534	25	2 379	317	13
1989	2 663	1 129	1 511	23	2 337	314	12
1991	2 595	1 110	1 461	24	2 252	330	13
1993	2 591	1 119	1 450	22	2 240	338	13

Gewonnene Wassermenge (1 000 m³)

1975	722 376	372 982	198 814	150 580	.	.	.
1977	722 251	388 620	179 619	154 012	423 847	108 980	189 424
1979	748 618	405 633	183 264	159 721	430 075	116 938	201 605
1981	742 370	404 868	180 793	156 709	419 547	120 493	202 330
1983	755 850	416 682	179 355	159 813	424 149	125 809	205 892
1985	744 055	402 764	175 337	165 954	413 071	123 323	207 661
1987	728 996	392 892	175 870	160 234	401 718	117 881	209 397
1989	738 155	399 897	165 309	172 949	389 252	128 436	220 467
1991	758 816	406 128	161 691	190 997	384 852	137 508	236 456
1993	722 661	385 379	156 711	180 571	365 508	130 473	226 680

1) Einschließlich Uferfiltrat und angereichertes Grundwasser mit Reinwasserqualität. – 2) Einschließlich Uferfiltrat und angereichertes Grundwasser mit Rohwasserqualität.

2. Öffentliche Wassergewinnung in Baden-Württemberg 1993 nach Fördermengengrößenklassen

Fördermengengrößenklasse von ... bis unter ... 1 000 m³/Jahr	Wasser- gewinnung insgesamt	Wasserart			Art des Unternehmens		
		Grundwasser ¹⁾	Quellwasser	Oberflächen- wasser ²⁾	Gemeinden	Zweckverbände Gruppenwasser- versorgung	Fernwasser- versorgung

Gewinnungsanlagen (Anzahl)

unter 50	1 191	320	867	4	1 117	74	–
50 – 100	489	221	264	4	457	32	–
100 – 300	555	331	220	4	452	103	–
300 – 1 000	261	177	82	2	158	102	1
1 000 – 3 000	72	53	16	3	45	25	2
3 000 und mehr	23	17	1	5	11	2	10
Zusammen	2 591	1 119	1 450	22	2 240	338	13

Gewonnene Wassermenge (1 000 m³)

unter 50	25 249	7 383	17 743	123	23 503	1 746	–
50 – 100	34 689	15 812	18 571	306	32 353	2 336	–
100 – 300	96 594	59 362	36 428	804	77 183	19 411	–
300 – 1 000	134 131	91 191	41 976	964	79 695	54 064	372
1 000 – 3 000	109 664	81 541	23 211	4 912	66 679	37 288	5 697
3 000 und mehr	322 334	130 090	18 782	173 462	86 095	15 628	220 611
Zusammen	722 661	385 379	156 711	180 571	365 508	130 473	226 680

1) Einschließlich Uferfiltrat und angereichertes Grundwasser mit Reinwasserqualität. – 2) Einschließlich Uferfiltrat und angereichertes Grundwasser mit Rohwasserqualität.

3. Trinkwasseraufbereitung^{*)} in Baden-Württemberg 1987 bis 1993

Jahr	Wasser- gewinnung insgesamt	Darunter Rohwassergewinnung							ausschließlich gemischt mit anderen Wässern zur Qualitätsver- besserung ³⁾	Verfahrens- kombi- nationen
		zusammen	davon							
			ausschließlich aufbereitet durch							
			Ent- säuerung	Ent- eisenung / Ent- manganung	Trübstoff- filterung	Phospha- tierung	Adsorption, ¹⁾ Teilentsalz- ung ²⁾ oder sonstige Verfahren			

Gewinnungsanlagen (Anzahl)

1987	2 709	727	126	57	66	111	46	156	165
1989	2 663	742	166	54	67	87	42	141	185
1991	2 595	778	231	57	57	82	37	127	187
1993	2 591	819	264	58	55	64	38	134	206

Gewonnene Wassermenge (1 000 m³)

1987	728 996	490 496	49 156	61 752	32 849	62 923	16 659	22 889	244 268
1989	738 155	504 012	51 541	66 761	27 490	38 185	13 906	19 390	286 739
1991	758 816	523 029	58 788	75 165	16 134	33 347	11 868	16 580	311 147
1993	722 661	503 899	58 556	71 184	13 872	32 112	12 746	18 102	297 327

*) Ohne Desinfektion. – 1) Filtration über Aktivkohle. – 2) Insbesondere zur Reduzierung der Wasserhärte durch Fällungsverfahren. – 3) Überwiegend zur Herabsetzung des Nitratgehaltes und zur Veränderung der Wasserhärte.

4. Öffentliche Wasserversorgungsunternehmen in Baden-Württemberg 1979 bis 1993

Jahr	Wasserversorgungsunternehmen			Davon			
				Wassergewinnung und Verteilung		ausschließlich Verteilung	
	insgesamt	davon					
		Gemeinden	Zweckverbände				
Anzahl							
1979	1 280	1 059	221	816	180	.	.
1981	.	.	.	793	180	.	.
1983	1 269	1 069	200	784	174	.	.
1985	.	.	.	777	175	.	.
1987	1 277	1 079	198	776	173	303	25
1989	1 271	1 076	195	767	171	309	24
1991	1 270	1 073	197	756	172	317	25
1993	1 270	1 075	195	745	170	330	25

5. Öffentliche Wassergewinnung in den Stadt- und Landkreisen Baden-Württembergs 1975 bis 1993 nach Wasserarten

Kreis Land	Jahr	Insgesamt		Davon					
		Gewinnungs- anlagen	Wasser- menge	Grundwasser ¹⁾		Quellwasser		Oberflächenwasser ²⁾	
				Gewinnungs- anlagen	Wasser- menge	Gewinnungs- anlagen	Wasser- menge	Gewinnungs- anlagen	Wasser- menge
		Anzahl	1 000 m³	Anzahl	1 000 m³	Anzahl	1 000 m³	Anzahl	1 000 m³
Stadtkreis Stuttgart, Landeshauptstadt	1975	.	9 067 ³⁾	.	—	.	78	.	8 989
	1979	3	9 412 ³⁾	—	—	1	40	2	9 372
	1983	3	6 112 ³⁾	—	—	1	40	2	6 072
	1987	3	7 482 ³⁾	—	—	1	50	2	7 432
	1991	1	1 564	—	—	—	—	1	1 564
	1993	1	1 577	—	—	—	—	1	1 577
Landkreise Böblingen	1975	.	6 589	.	2 598	.	3 991	.	—
	1979	41	7 254	21	4 374	20	2 880	—	—
	1983	35	6 046	20	4 428	15	1 618	—	—
	1987	33	6 003	20	4 360	13	1 643	—	—
	1991	30	4 849	18	3 218	12	1 631	—	—
	1993	31	4 082	19	2 658	12	1 424	—	—
Esslingen	1975	.	8 605	.	5 645	.	2 309	.	651
	1979	56	8 095	24	4 253	31	2 319	1	1 523
	1983	53	8 336	20	4 529	32	2 490	1	1 317
	1987	54	8 244	20	5 300	34	2 944	—	—
	1991	48	7 777	19	5 814	29	1 963	—	—
	1993	46	7 327	19	5 156	27	2 171	—	—
Göppingen	1975	.	10 799	.	7 000	.	3 799	.	—
	1979	52	11 203	24	7 760	28	3 443	—	—
	1983	50	11 066	23	7 350	27	3 716	—	—
	1987	47	9 283	22	5 455	25	3 828	—	—
	1991	47	9 876	22	6 079	25	3 797	—	—
	1993	46	8 781	22	5 296	24	3 485	—	—
Ludwigsburg	1975	.	10 863	.	8 650	.	2 193	.	20
	1979	85	10 375	61	8 708	24	1 667	—	—
	1983	81	10 234	59	8 902	22	1 332	—	—
	1987	73	9 244	51	7 688	20	1 403	2	153
	1991	65	7 744	42	6 510	21	1 080	2	154
	1993	59	7 186	41	6 093	16	945	2	148
Rems-Murr-Kreis	1975	.	8 646	.	3 443	.	4 907	.	296
	1979	135	8 541	28	2 602	105	5 822	2	117
	1983	133	9 595	29	4 006	103	5 469	1	120
	1987	151	9 334	34	3 385	116	5 811	1	138
	1991	143	8 030	35	3 894	107	4 066	1	70
	1993	145	8 438	31	3 701	114	4 737	—	—
Stadtkreis Heilbronn	1975	.	6 329	.	5 958	.	371	.	—
	1979	9	6 551	6	2 835	3	3 716	—	—
	1983	9	5 695	6	1 966	3	3 729	—	—
	1987	6	3 484	4	2 103	2	1 381	—	—
	1991	10	3 790	5	1 583	5	2 207	—	—
	1993	10	3 567	5	1 701	5	1 866	—	—
Landkreise Heilbronn	1975	.	10 870	.	7 771	.	2 665	.	434
	1979	152	11 956	89	8 389	63	3 567	—	—
	1983	144	12 083	84	8 456	60	3 627	—	—
	1987	139	10 933	76	7 288	63	3 645	—	—
	1991	132	10 423	75	7 422	57	3 001	—	—
	1993	132	8 938	76	6 174	56	2 764	—	—
Hohenlohekreis	1975	.	4 335	.	2 041	.	1 935	.	359
	1979	91	3 347	46	2 317	45	1 030	—	—
	1983	89	3 753	47	2 692	42	1 061	—	—
	1987	83	3 579	41	2 363	42	1 216	—	—
	1991	80	3 578	43	2 718	37	860	—	—
	1993	84	3 554	49	2 725	35	829	—	—

Fußnoten siehe letzte Seite der Tabelle.

Noch: 5. Öffentliche Wassergewinnung in den Stadt- und Landkreisen Baden-Württembergs 1975 bis 1993 nach Wasserarten

Kreis Land	Jahr	Insgesamt		Davon					
		Gewinnungsanlagen	Wassermenge	Grundwasser ¹⁾		Quellwasser		Oberflächenwasser ²⁾	
				Gewinnungsanlagen	Wassermenge	Gewinnungsanlagen	Wassermenge	Gewinnungsanlagen	Wassermenge
		Anzahl	1 000 m³	Anzahl	1 000 m³	Anzahl	1 000 m³	Anzahl	1 000 m³
Landkreise									
Schwäbisch Hall	1975	.	4 524	.	581	.	1 957	.	1 986
	1979	65	4 937	12	395	52	2 553	1	1 989
	1983	61	5 172	12	478	48	2 598	1	2 096
	1987	58	5 226	12	497	45	2 968	1	1 761
	1991	69	5 324	14	629	54	2 275	1	2 420
	1993	71	5 314	14	641	56	2 567	1	2 106
Main-Tauber-Kreis	1975	.	10 215	.	3 529	.	6 551	.	135
	1979	96	11 163	37	4 895	59	6 268	—	—
	1983	90	10 741	37	4 845	53	5 896	—	—
	1987	82	10 037	36	4 068	46	5 969	—	—
	1991	80	9 686	34	4 284	46	5 402	—	—
	1993	78	9 343	35	4 673	43	4 670	—	—
Heidenheim	1975	.	50 794	.	23 348	.	27 446	.	—
	1979	25	54 341	20	34 546	5	19 795	—	—
	1983	24	56 883	20	35 191	4	21 692	—	—
	1987	23	59 266	20	33 547	3	25 719	—	—
	1991	23	49 552	19	29 515	4	20 037	—	—
	1993	24	48 977	20	29 550	4	19 427	—	—
Ostalbkreis	1975	.	13 331	.	7 677	.	5 654	.	—
	1979	103	13 763	40	7 493	63	6 270	—	—
	1983	95	13 389	35	6 870	60	6 519	—	—
	1987	93	13 418	32	6 232	61	7 186	—	—
	1991	87	12 351	29	6 424	58	5 927	—	—
	1993	85	12 836	29	6 536	56	6 300	—	—
Stadtkreis									
Baden-Baden	1975	.	6 378	.	3 325	.	3 053	.	—
	1979	7	6 534	3	3 929	4	2 605	—	—
	1983	7	6 432	3	3 986	4	2 446	—	—
	1987	8	6 558	3	3 589	5	2 969	—	—
	1991	8	6 543	3	4 072	5	2 471	—	—
	1993	8	5 848	3	3 231	5	2 617	—	—
Karlsruhe	1975	.	23 760	.	23 760	—	—	.	—
	1979	3	12 311	3	12 311	—	—	—	—
	1983	2	10 932	2	10 932	—	—	—	—
	1987	2	10 437	2	10 437	—	—	—	—
	1991	2	10 731	2	10 731	—	—	—	—
	1993	2	10 348	2	10 348	—	—	—	—
Landkreise									
Karlsruhe	1975	.	19 008	.	16 463	.	2 545	.	—
	1979	78	25 501	56	22 175	22	3 326	—	—
	1983	73	26 815	51	23 001	22	3 814	—	—
	1987	77	25 048	57	21 730	18	3 138	2	180
	1991	74	21 703	55	19 329	16	2 183	3	191
	1993	78	23 877	58	21 483	16	2 226	4	168
Rastatt	1975	.	11 868	.	9 743	.	2 125	.	—
	1979	71	17 975	27	15 246	44	2 729	—	—
	1983	65	21 427	26	19 111	39	2 316	—	—
	1987	64	21 057	25	18 320	39	2 737	—	—
	1991	61	27 626	23	24 246	38	3 380	—	—
	1993	62	22 663	24	19 432	38	3 231	—	—
Stadtkreis									
Heidelberg	1975	.	10 566	.	172	.	10 394	.	—
	1979	6	10 600	4	7 958	2	2 642	—	—
	1983	6	11 346	4	8 724	2	2 622	—	—
	1987	13	11 417	4	10 015	9	1 402	—	—
	1991	12	10 341	3	9 423	9	918	—	—
	1993	12	8 993	3	8 021	9	972	—	—

Fußnoten siehe letzte Seite der Tabelle.

Noch: 5. Öffentliche Wassergewinnung in den Stadt- und Landkreisen Baden-Württembergs 1975 bis 1993 nach Wasserarten

Kreis Land	Jahr	Insgesamt		Davon					
		Gewinnungs- anlagen	Wasser- menge	Grundwasser ¹⁾		Quellwasser		Oberflächenwasser ²⁾	
				Gewinnungs- anlagen	Wasser- menge	Gewinnungs- anlagen	Wasser- menge	Gewinnungs- anlagen	Wasser- menge
		Anzahl	1 000 m³	Anzahl	1 000 m³	Anzahl	1 000 m³	Anzahl	1 000 m³
Stadtkreis Mannheim	1975	.	29 028	.	29 028	—	—	.	—
	1979	4	29 971	4	29 971	—	—	—	—
	1983	4	29 791	4	29 791	—	—	—	—
	1987	3	28 413	3	28 413	—	—	—	—
	1991	3	25 044	3	25 044	—	—	—	—
	1993	3	23 487	3	23 487	—	—	—	—
Landkreise Neckar-Odenwald-Kreis	1975	.	7 582	.	4 289	.	3 293	.	—
	1979	71	7 239	36	4 045	35	3 194	—	—
	1983	65	6 740	32	3 969	33	2 771	—	—
	1987	64	6 219	32	3 850	32	2 369	—	—
	1991	57	6 314	29	4 070	28	2 244	—	—
	1993	60	6 076	31	3 976	29	2 100	—	—
Rhein-Neckar-Kreis	1975	.	29 489	.	25 733	.	3 756	.	—
	1979	81	30 063	49	26 455	32	3 608	—	—
	1983	73	30 780	43	27 438	30	3 342	—	—
	1987	78	30 427	47	26 984	31	3 443	—	—
	1991	69	39 465	44	36 985	25	2 480	—	—
	1993	68	37 425	41	34 352	27	3 073	—	—
Stadtkreis Pforzheim	1975	.	7 829	.	6 442	.	1 387	.	—
	1979	5	5 713	5	5 713	—	—	—	—
	1983	5	4 187	5	4 187	—	—	—	—
	1987	3	2 024	3	2 024	—	—	—	—
	1991	3	2 372	3	2 372	—	—	—	—
	1993	3	2 230	3	2 230	—	—	—	—
Landkreise Calw	1975	.	12 836	.	2 547	.	10 289	.	—
	1979	60	12 857	14	2 407	46	10 450	—	—
	1983	60	12 915	15	2 331	44	10 549	1	35
	1987	65	12 731	16	2 806	49	9 925	—	—
	1991	55	12 986	12	2 864	43	10 122	—	—
	1993	61	12 496	12	2 749	49	9 747	—	—
Enzkreis	1975	.	8 827	.	4 208	.	4 619	.	—
	1979	47	9 546	29	5 184	18	4 362	—	—
	1983	44	9 879	28	5 586	16	4 293	—	—
	1987	42	9 995	24	6 213	18	3 782	—	—
	1991	43	9 185	28	6 300	15	2 885	—	—
	1993	42	8 990	28	6 300	14	2 690	—	—
Freudenstadt	1975	.	8 673	.	1 677	.	6 646	.	350
	1979	65	9 273	4	1 624	61	7 649	—	—
	1983	65	8 808	4	1 574	61	7 234	—	—
	1987	57	11 141	3	841	52	5 472	2	4 828
	1991	52	12 005	5	899	45	4 713	2	6 393
	1993	50	11 817	5	1 000	43	4 561	2	6 256
Stadtkreis Freiburg im Breisgau	1975	.	13 588	.	13 336	.	252	.	—
	1979	6	13 360	4	13 002	2	358	—	—
	1983	5	13 630	3	13 254	2	376	—	—
	1987	5	12 491	3	11 880	2	611	—	—
	1991	4	11 854	2	11 251	2	603	—	—
	1993	4	11 886	2	11 460	2	426	—	—
Landkreis Breisgau-Hochschwarzwald	1975	.	16 799	.	11 061	.	5 652	.	86
	1979	126	19 585	46	14 635	80	4 950	—	—
	1983	124	19 377	45	14 279	79	5 098	—	—
	1987	123	19 820	44	14 154	79	5 666	—	—
	1991	116	22 251	40	16 880	76	5 371	—	—
	1993	116	20 013	39	14 937	77	5 076	—	—

Fußnoten siehe letzte Seite der Tabelle.

Noch: 5. Öffentliche Wassergewinnung in den Stadt- und Landkreisen Baden-Württembergs 1975 bis 1993 nach Wasserarten

Kreis Land	Jahr	Insgesamt		Davon					
		Gewinnungsanlagen	Wassermenge	Grundwasser ¹⁾		Quellwasser		Oberflächenwasser ²⁾	
				Gewinnungsanlagen	Wassermenge	Gewinnungsanlagen	Wassermenge	Gewinnungsanlagen	Wassermenge
		Anzahl	1 000 m³	Anzahl	1 000 m³	Anzahl	1 000 m³	Anzahl	1 000 m³
Landkreise									
Emmendingen	1975	.	8 289	.	5 286	.	2 880	.	123
	1979	62	8 536	30	6 053	32	2 483	—	—
	1983	61	8 967	29	6 052	32	2 915	—	—
	1987	62	8 519	29	5 604	33	2 915	—	—
	1991	63	8 518	35	6 305	28	2 213	—	—
	1993	64	8 627	36	6 332	28	2 295	—	—
Ortenaukreis	1975	.	24 536	.	19 684	.	4 053	.	799
	1979	158	24 718	71	18 380	85	5 918	2	420
	1983	152	25 042	65	18 431	85	6 138	2	473
	1987	143	22 563	54	16 892	87	5 374	2	297
	1991	133	23 800	50	18 060	83	5 740	—	—
	1993	127	22 869	47	17 633	80	5 236	—	—
Rottweil	1975	.	8 889	.	2 044	.	6 730	.	115
	1979	49	9 549	16	2 058	31	7 453	2	38
	1983	45	9 082	15	4 066	28	4 979	2	37
	1987	47	8 093	19	2 354	28	5 739	—	—
	1991	41	8 662	15	1 687	25	6 948	1	27
	1993	42	8 267	14	1 710	27	6 528	1	29
Schwarzwald-Baar-Kreis	1975	.	10 990	.	4 592	.	6 110	.	288
	1979	81	9 915	26	3 238	52	6 481	3	196
	1983	84	10 517	28	3 954	53	6 366	3	197
	1987	85	9 698	29	3 674	52	5 869	4	155
	1991	81	10 186	25	4 174	54	5 870	2	142
	1993	81	9 886	25	3 899	55	5 851	1	136
Tuttlingen	1975	.	6 127	.	3 125	.	3 002	.	—
	1979	55	6 595	17	3 257	38	3 338	—	—
	1983	51	6 235	18	2 979	33	3 256	—	—
	1987	55	5 691	17	2 646	38	3 045	—	—
	1991	53	6 554	18	3 054	35	3 500	—	—
	1993	56	6 173	19	2 856	37	3 317	—	—
Konstanz	1975	.	18 874	.	7 460	.	3 992	.	7 422
	1979	115	19 631	45	8 515	68	3 528	2	7 588
	1983	113	19 386	45	8 859	66	3 582	2	6 945
	1987	115	18 192	47	8 374	66	2 782	2	7 036
	1991	120	18 873	52	8 947	66	2 863	2	7 063
	1993	106	18 179	49	8 821	55	2 678	2	6 680
Lörrach	1975	.	18 181	.	13 466	.	4 528	.	187
	1979	113	15 270	30	12 796	83	2 474	—	—
	1983	111	15 668	26	13 040	85	2 628	—	—
	1987	114	15 052	29	12 379	85	2 673	—	—
	1991	113	15 456	26	12 603	87	2 853	—	—
	1993	112	14 406	25	11 831	87	2 575	—	—
Waldshut	1975	.	14 120	.	6 139	.	7 914	.	67
	1979	176	12 465	34	5 613	142	6 852	—	—
	1983	177	13 006	33	6 333	144	6 673	—	—
	1987	173	12 480	34	5 523	139	6 957	—	—
	1991	168	12 724	33	5 679	134	6 956	1	89
	1993	168	12 100	33	5 345	135	6 755	—	—
Reutlingen	1975	.	10 720	.	4 051	.	6 606	.	63
	1979	44	12 339	9	2 204	35	10 135	—	—
	1983	40	12 632	9	3 306	31	9 326	—	—
	1987	44	12 420	11	3 158	33	9 262	—	—
	1991	40	12 498	11	3 395	29	9 103	—	—
	1993	38	11 875	10	3 281	28	8 594	—	—

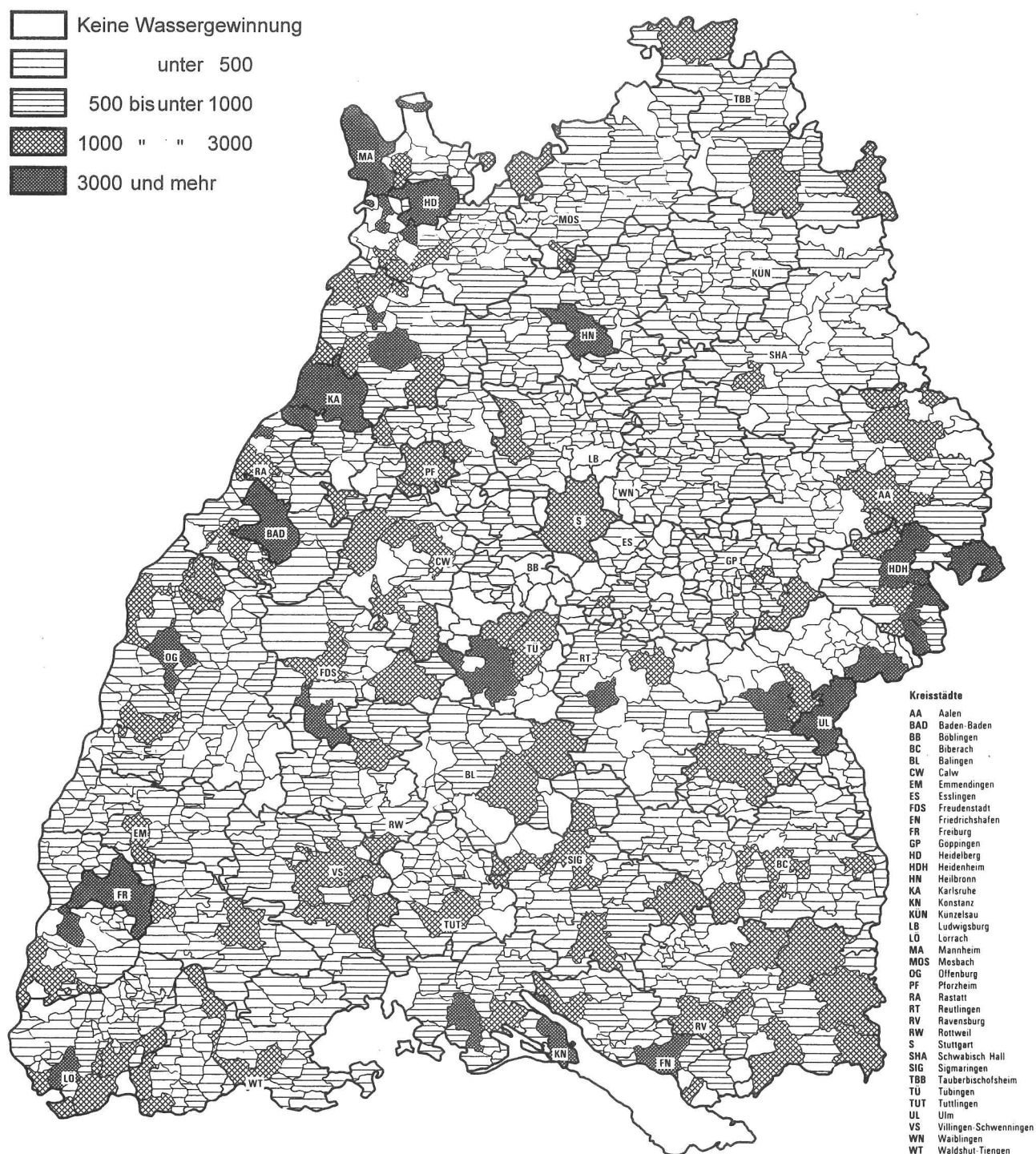
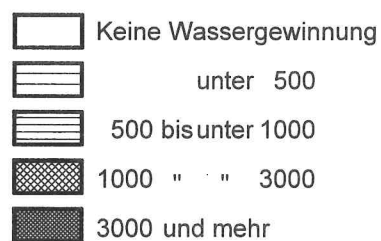
Fußnoten siehe letzte Seite der Tabelle.

Noch: 5. Öffentliche Wassergewinnung in den Stadt- und Landkreisen Baden-Württembergs 1975 bis 1993 nach Wasserarten

Kreis Land	Jahr	Insgesamt		Davon					
		Gewinnungsanlagen	Wassermenge	Grundwasser ¹⁾		Quellwasser		Oberflächenwasser ²⁾	
				Gewinnungsanlagen	Wassermenge	Gewinnungsanlagen	Wassermenge	Gewinnungsanlagen	Wassermenge
		Anzahl	1 000 m³	Anzahl	1 000 m³	Anzahl	1 000 m³	Anzahl	1 000 m³
Landkreise Tübingen	1975	.	10 300	.	7 855	.	2 305	.	140
	1979	19	9 749	13	8 426	6	1 323	—	—
	1983	17	9 595	11	8 128	6	1 467	—	—
	1987	16	9 104	12	7 826	4	1 278	—	—
	1991	14	8 962	10	7 653	4	1 309	—	—
	1993	15	7 762	11	6 411	4	1 351	—	—
Zollernalbkreis	1975	.	10 329	.	1 610	.	8 605	.	114
	1979	35	10 738	3	725	32	10 013	—	—
	1983	33	10 108	3	768	30	9 340	—	—
	1987	39	10 255	5	821	34	9 434	—	—
	1991	38	9 060	5	745	33	8 315	—	—
	1993	42	8 660	5	592	37	8 068	—	—
Stadtkreis Ulm	1975	.	12 263	.	12 263	—	—	.	—
	1979	2	10 901	2	10 901	—	—	—	—
	1983	2	9 958	2	9 958	—	—	—	—
	1987	2	9 154	2	9 154	—	—	—	—
	1991	2	9 977	2	9 977	—	—	—	—
	1993	2	9 997	2	9 997	—	—	—	—
Landkreis Alb-Donau-Kreis	1975	.	39 172	.	22 598	.	5 396	.	11 178
	1979	46	49 223	36	36 467	9	644	1	12 112
	1983	44	47 211	35	36 122	8	619	1	10 470
	1987	45	41 957	36	34 978	8	846	1	6 133
	1991	46	59 255	34	34 764	10	1 024	2	23 467
	1993	46	55 243	36	32 843	8	849	2	21 551
Biberach	1975	.	12 894	.	10 538	.	2 356	.	—
	1979	104	13 154	71	9 960	33	3 194	—	—
	1983	97	15 010	68	12 062	29	2 948	—	—
	1987	96	14 522	70	11 850	26	2 672	—	—
	1991	91	15 418	68	12 634	23	2 784	—	—
	1993	90	15 098	70	12 707	20	2 391	—	—
Bodenseekreis	1975	.	124 286	.	3 345	.	4 163	.	116 778
	1979	70	133 138	24	3 511	40	3 261	6	126 366
	1983	64	138 956	22	3 870	37	3 035	5	132 051
	1987	61	138 045	21	3 416	34	2 508	6	132 121
	1991	57	154 932	20	2 941	31	2 574	6	149 417
	1993	57	147 172	21	2 846	30	2 406	6	141 920
Ravensburg	1975	.	19 914	.	12 138	.	7 776	.	—
	1979	91	19 037	58	13 176	33	5 861	—	—
	1983	91	19 808	59	13 343	32	6 465	—	—
	1987	90	18 883	58	12 782	32	6 101	—	—
	1991	85	19 556	55	13 739	30	5 817	—	—
	1993	83	19 078	55	13 346	28	5 732	—	—
Sigmaringen	1975	.	11 294	.	6 763	.	4 531	.	—
	1979	74	12 194	41	7 131	33	5 063	—	—
	1983	71	12 505	39	7 535	32	4 970	—	—
	1987	73	11 057	43	7 919	30	3 138	—	—
	1991	76	11 421	44	7 215	32	4 206	—	—
	1993	81	11 200	47	7 019	34	4 181	—	—
Baden-Württemberg	1975	.	722 376	.	372 982	.	198 814	.	150 580
	1979	2 837	748 618	1 218	405 633	1 597	183 264	22	159 721
	1983	2 718	755 850	1 164	416 682	1 533	179 355	21	159 813
	1987	2 709	728 996	1 150	392 892	1 534	175 870	25	160 234
	1991	2 595	758 816	1 110	406 128	1 461	161 691	24	190 997
	1993	2 591	722 661	1 119	385 379	1 450	156 711	22	180 571

1) Einschließlich Uferfiltrat und angereichertes Grundwasser mit Reinwasserqualität. – 2) Einschließlich Uferfiltrat und angereichertes Grundwasser mit Rohwasserqualität. – 3) Die Gewinnung von Brauchwasser aus dem Neckar wurde bis 1987 einbezogen.

Wassergewinnung durch öffentliche Wasserversorgungsunternehmen in den Gemeinden Baden-Württembergs 1993

Gewonnene Wassermenge in 1000 cbm¹⁾

1) Umfaßt Grundwasser, Quellwasser und Oberflächenwasser.

6. Öffentliche Wassergewinnung in den Stadt- und Landkreisen Baden-Württembergs 1993 nach Aufbereitungsverfahren

Kreis Region Regierungsbezirk Land	Rohwassergewinnung insgesamt		Davon aufbereitet durch					
			ausschließlich Entsäuerung		ausschließlich Enteisenung, Entmanganung		ausschließlich Trübstofffiltration	
	Anlagen	Wassermenge	Anlagen	Wassermenge	Anlagen	Wassermenge	Anlagen	Wassermenge
	Anzahl	1 000 cbm	Anzahl	1 000 cbm	Anzahl	1 000 cbm	Anzahl	1 000 cbm
Stadtkreis Stuttgart, Landeshauptstadt	1	1577	0	0	0	0	0	0
Landkreise								
Böblingen	16	2706	0	0	0	0	2	343
Esslingen	17	1972	0	0	0	0	3	302
Göppingen	13	3438	0	0	0	0	13	3438
Ludwigsburg	28	3794	5	264	0	0	0	0
Rems-Murr-Kreis	7	842	0	0	0	0	0	0
Region Stuttgart	82	14329	5	264	0	0	18	4083
Stadtkreis Heilbronn	10	3567	0	0	0	0	0	0
Landkreise								
Heilbronn	41	2700	0	0	0	0	0	0
Hohenlohekreis	5	221	0	0	0	0	0	0
Schwäbisch Hall	17	3490	0	0	0	0	8	285
Main-Tauber-Kreis	16	5216	0	0	1	436	3	1488
Region Franken	89	15194	0	0	1	436	11	1773
Landkreise								
Heidenheim	5	39557	0	0	0	0	0	0
Ostalbkreis	15	5239	1	112	1	216	1	624
Region Ostwürttemberg	20	44796	1	112	1	216	1	624
Regierungsbezirk Stuttgart	191	74319	6	376	2	652	30	6480
Stadtkreise								
Baden-Baden	6	4508	4	2613	1	1669	0	0
Karlsruhe	2	10348	0	0	1	8160	0	0
Landkreise								
Karlsruhe	39	15776	3	406	16	10203	0	0
Rastatt	37	18430	12	1236	6	12704	0	0
Region Mittlerer Oberrhein	84	49062	19	4255	24	32736	0	0
Stadtkreise								
Heidelberg	11	3595	10	2346	1	1249	0	0
Mannheim	3	23487	0	0	1	13776	0	0
Landkreise								
Neckar-Odenwald-Kreis	21	3298	8	877	0	0	1	233
Rhein-Neckar-Kreis	35	32180	10	2098	9	16087	0	0
Region Unterer Neckar	70	62560	28	5321	11	31112	1	233
Stadtkreis Pforzheim	3	2230	2	428	0	0	0	0
Landkreise								
Calw	42	10134	11	4000	1	82	2	834
Enzkreis	15	3743	4	1558	0	0	0	0
Freudenstadt	33	10559	19	1940	0	0	0	0
Region Nordschwarzwald	93	26666	36	7926	1	82	2	834
Regierungsbezirk Karlsruhe	247	138288	83	17502	36	63930	3	1067
Stadtkreis Freiburg im Breisgau	4	11886	3	10540	0	0	0	0
Landkreise								
Breisgau-Hochschwarzwald	64	14586	43	10578	0	0	1	21
Emmendingen	31	5213	16	2632	3	140	0	0
Ortenaukreis	57	14870	35	7211	6	4340	0	0
Region Südlicher Oberrhein	156	46555	97	30961	9	4480	1	21
Landkreise								
Rottweil	28	7062	2	13	0	0	6	941
Schwarzwald-Baar-Kreis	32	5774	13	1719	1	21	0	0
Tuttlingen	5	1689	0	0	0	0	3	193
Region Schwarzwald-Baar-Heuberg	65	14525	15	1732	1	21	9	1134
Landkreise								
Konstanz	12	8516	0	0	5	1186	1	84
Lörrach	25	8343	18	5104	0	0	0	0
Waldshut	50	3063	44	2801	2	113	0	0
Region Hochrhein-Bodensee	87	19922	62	7905	7	1299	1	84
Regierungsbezirk Freiburg	308	81002	174	40598	17	5800	11	1239
Landkreise								
Reutlingen	13	7024	0	0	0	0	3	588
Tübingen	9	7282	0	0	0	0	0	0
Zollernalbkreis	14	6389	0	0	0	0	4	2417
Region Neckar-Alb	36	20695	0	0	0	0	7	3005
Stadtkreis Ulm	0	0	0	0	0	0	0	0
Landkreise								
Alb-Donau-Kreis	9	41889	0	0	1	110	1	496
Biberach	6	2219	0	0	1	622	0	0
Region Donau-Iller 1)	15	44108	0	0	2	732	1	496
Landkreise								
Bodenseekreis	7	142000	1	80	0	0	2	1410
Ravensburg	1	142	0	0	0	0	0	0
Sigmaringen	14	3345	0	0	1	70	1	175
Region Bodensee-Oberschwaben	22	145487	1	80	1	70	3	1585
Regierungsbezirk Tübingen	73	210290	1	80	3	802	11	5086
Baden-Württemberg	819	503899	264	58556	58	71184	55	13872

1) Soweit Land Baden-Württemberg

ausschließlich Phosphatierung		ausschließlich Adsorption, Oxidation, Teilentzsalzung		ausschließlich Wassermischung zur Qualitätsverbesserung		Verfahrens- kombinationen		Kreis Region Regierungsbezirk Land
Anlagen	Wassermenge	Anlagen	Wassermenge	Anlagen	Wassermenge	Anlagen	Wassermenge	
Anzahl	1 000 cbm	Anzahl	1 000 cbm	Anzahl	1 000 cbm	Anzahl	1 000 cbm	
0	0	0	0	0	0	1	1577	Stadtkreis Stuttgart, Landeshauptstadt
1	189	0	0	6	1012	7	1162	Landkreise
6	628	2	174	0	0	6	868	Böblingen
0	0	0	0	0	0	0	0	Esslingen
1	233	1	106	17	2197	4	994	Göppingen
3	583	0	0	4	259	0	0	Ludwigsburg
11	1633	3	280	27	3468	18	4601	Rems-Murr-Kreis
0	0	0	0	10	3567	0	0	Region Stuttgart
2	151	2	46	31	2300	6	203	Stadtkreis
0	0	1	76	3	68	1	77	Heilbronn
0	0	2	641	2	13	5	2551	Landkreise
3	1376	2	344	3	270	4	1302	Heilbronn
5	1527	7	1107	49	6218	16	4133	Hohenlohekreis
3	20723	0	0	1	52	1	18782	Schwäbisch Hall
2	119	2	124	1	18	7	4026	Main-Tauber-Kreis
5	20842	2	124	2	70	8	22808	Region Franken
21	24002	12	1511	78	9756	42	31542	Landkreise
0	0	0	0	1	226	0	0	Heidenheim
0	0	1	2188	0	0	0	0	Ostalbkreis
3	732	0	0	8	641	9	3794	Region Ostwürttemberg
4	1109	1	152	0	0	14	3229	Regierungsbezirk Stuttgart
7	1841	2	2340	9	867	23	7023	Stadtkreise
0	0	0	0	0	0	0	0	Karlsruhe
0	0	1	1011	0	0	1	8700	Landkreise
2	199	6	1262	1	8	3	719	Karlsruhe
0	0	0	0	12	2444	4	11551	Rastatt
2	199	7	2273	13	2452	8	20970	Region Mittlerer Oberrhein
0	0	1	1802	0	0	0	0	Stadtkreise
5	432	2	144	2	224	19	4418	Heidelberg
0	0	1	1475	10	710	0	0	Mannheim
5	198	1	257	1	23	7	8141	Landkreise
10	630	5	3678	13	957	26	12559	Neckar-Odenwald-Kreis
19	2670	14	8291	35	4276	57	40552	Rhein-Neckar-Kreis
1	1346	0	0	0	0	0	0	Region Unterer Neckar
3	263	0	0	1	675	16	3049	Stadtkreis
3	896	0	0	1	153	8	1392	Pforzheim
6	936	2	547	2	106	6	1730	Landkreise
13	3441	2	547	4	934	30	6171	Calw
5	552	0	0	1	61	14	5495	Enzkreis
1	22	3	1075	2	264	12	2673	Freudenstadt
0	0	0	0	0	0	2	1496	Region Nordschwarzwald
6	574	3	1075	3	325	28	9664	Stadtkreise
0	0	1	184	2	60	3	7002	Pforzheim
3	719	1	331	0	0	3	2189	Landkreise
1	55	0	0	2	88	1	6	Calw
4	774	2	515	4	148	7	9197	Enzkreis
23	4789	7	2137	11	1407	65	25032	Freudenstadt
1	651	1	133	1	137	7	5515	Region Nordschwarzwald
0	0	0	0	2	1347	7	5935	Stadtkreis
0	0	0	0	0	0	10	3972	Ulm
1	651	1	133	3	1484	24	15422	Landkreise
0	0	0	0	0	0	0	0	Alb-Donau-Kreis
0	0	0	0	1	15	6	41268	Biberach
0	0	1	160	2	959	2	478	Region Donau-Iller
0	0	1	160	3	974	8	41746	Landkreise
0	0	0	0	0	0	4	140510	Bodenseekreis
0	0	1	142	0	0	0	0	Ravensburg
0	0	2	372	4	205	6	2523	Sigmaringen
0	0	3	514	4	205	10	143033	Region Bodensee-Oberschwaben
1	651	5	807	10	2663	42	200201	Regierungsbezirk Tübingen
64	32112	38	12746	134	18102	206	297327	Baden-Württemberg

7. Öffentliche Wassergewinnung in den Stadt- und Landkreisen Baden-Württembergs 1991 und 1993 nach Art des Betreibers

Kreis Region Regierungsbezirk Land	Insgesamt				Davon 1993			
					Gemeindeanlagen		Zweckverbandsanlagen	
	Gewinnungsanlagen		Wassermenge		Anlagen	Wassermenge	Anlagen	Wassermenge
	1991	1993	1991	1993				
	Anzahl		1 000 cbm		Anzahl	1 000 cbm	Anzahl	1 000 cbm
Stadtkreis Stuttgart, Landeshauptstadt	1	1	1564	1577	1	1577	0	0
Landkreise								
Böblingen	30	31	4849	4082	24	2891	7	1191
Esslingen	48	46	7777	7327	44	4737	2	2590
Göppingen	47	46	9876	8781	38	4499	8	4282
Ludwigsburg	65	59	7744	7186	54	5984	5	1202
Rems-Murr-Kreis	143	145	8030	8438	134	6627	11	1811
Region Stuttgart	334	328	39840	37391	295	26315	33	11076
Stadtkreis Heilbronn	10	10	3790	3567	10	3567	0	0
Landkreise								
Heilbronn	132	132	10423	8938	108	6236	24	2702
Hohenlohekreis	80	84	3578	3554	77	2855	7	699
Schwäbisch Hall	69	71	5324	5314	57	3947	14	1367
Main-Tauber-Kreis	80	78	9686	9343	70	6352	8	2991
Region Franken	371	375	32801	30716	322	22957	53	7759
Landkreise								
Heidenheim	23	24	49552	48977	17	6863	7	42114
Ostalbkreis	87	85	12351	12836	62	6519	23	6317
Region Ostwürttemberg	110	109	61903	61813	79	13382	30	48431
Regierungsbezirk Stuttgart	815	812	134544	129920	696	62654	116	67266
Stadtkreise								
Baden-Baden	8	8	6543	5848	7	4512	1	1336
Karlsruhe	2	2	10731	10348	2	10348	0	0
Landkreise								
Karlsruhe	74	78	21703	23877	67	17519	11	6358
Rastatt	61	62	27626	22663	57	20499	5	2164
Region Mittlerer Oberrhein	145	150	66603	62736	133	52878	17	9858
Stadtkreise								
Heidelberg	12	12	10341	8993	12	8993	0	0
Mannheim	3	3	25044	23487	3	23487	0	0
Landkreise								
Neckar-Odenwald-Kreis	57	60	6314	6076	49	4295	11	1781
Rhein-Neckar-Kreis	69	68	39465	37425	51	9224	17	28201
Region Unterer Neckar	141	143	81164	75981	115	45999	28	29982
Stadtkreis Pforzheim	3	3	2372	2230	3	2230	0	0
Landkreise								
Calw	55	61	12986	12496	48	6840	13	5656
Enzkreis	43	42	9185	8990	36	6694	6	2296
Freudenstadt	52	50	12005	11817	44	3759	6	8058
Region Nordschwarzwald	153	156	36548	35533	131	19523	25	16010
Regierungsbezirk Karlsruhe	439	449	184315	174250	379	118400	70	55850
Stadtkreis Freiburg im Breisgau	4	4	11854	11886	3	10540	1	1346
Landkreise								
Breisgau-Hochschwarzwald	116	116	22251	20013	98	15541	18	4472
Emmendingen	63	64	8518	8627	59	6821	5	1806
Ortenaukreis	133	127	23800	22869	122	20318	5	2551
Region Südlicher Oberrhein	316	311	66423	63395	282	53220	29	10175
Landkreise								
Rottweil	41	42	8662	8267	34	3891	8	4376
Schwarzwald-Baar-Kreis	81	81	10186	9886	81	9886	0	0
Tuttlingen	53	56	6554	6173	51	3617	5	2556
Region Schwarzwald-Baar-Heuberg	175	179	25402	24326	166	17394	13	6932
Landkreise								
Konstanz	120	106	18873	18179	103	17019	3	1160
Lörrach	113	112	15456	14406	85	10225	27	4181
Waldshut	168	168	12724	12100	163	11329	5	771
Region Hochrhein-Bodensee	401	386	47053	44685	351	38573	35	6112
Regierungsbezirk Freiburg	892	876	138878	132406	799	109187	77	23219
Landkreise								
Reutlingen	40	38	12498	11875	27	8511	11	3364
Tübingen	14	15	8962	7762	8	2900	7	4862
Zollernalbkreis	38	42	9060	8660	37	4790	5	3870
Region Neckar-Alb	92	95	30520	28297	72	16201	23	12096
Stadtkreis Ulm	2	2	9977	9997	2	9997	0	0
Landkreise								
Alb-Donau-Kreis	46	46	59255	55243	28	4962	18	50281
Biberach	91	90	15418	15098	75	10202	15	4896
Region Donau-Iller 1)	139	138	84650	80338	105	25161	33	55177
Landkreise								
Bodenseekreis	57	57	154932	147172	47	10667	10	136505
Ravensburg	85	83	19556	19078	72	16021	11	3057
Sigmaringen	76	81	11421	11200	70	7217	11	3983
Region Bodensee-Oberschwaben	218	221	185909	177450	189	33905	32	143545
Regierungsbezirk Tübingen	449	454	301079	286085	366	75267	88	210818
Baden-Württemberg	2595	2591	758816	722661	2240	365508	351	357153

1) Soweit Land Baden-Württemberg