



Statistische Berichte Baden-Württemberg

Artikel-Nr. 3613 91003

Umwelt

Q 1 1 - 2 j/91 (3) Einzelpreis DM 5,60

17.05.1993

Öffentliche Wasserversorgung in Baden-Württemberg 1991

– Wassergewinnung und Grundwasserqualität in den Naturräumen –



Mit diesem Bericht werden Ergebnisse über die Trinkwassergewinnung und Grundwasserqualität 1991 nach Naturräumen vorgelegt. Die Angaben gehen auf die im Rahmen des Umweltstatistikgesetzes durchgeführte Erhebung über die öffentliche Wasserversorgung 1991 zurück, die im Auftrag des Umweltministeriums Baden-Württemberg um landesspezifische Merkmale erweitert und in Ergänzung zur Bundesstatistik gesondert aufbereitet wurde. Befragt wurden alle Unternehmen der öffentlichen Wasserversorgung.

Die öffentliche Wasserversorgung in Baden-Württemberg stützt sich auf drei Versorgungsebenen: die örtliche Wasserversorgung, die aus dem Zusammenschluß benachbarter Gemeinden hervorgehende Gruppenwasserversorgung und die Fernwasserversorgung. Die Gemeinden decken rund die Hälfte des Trinkwasserbedarfs aus örtlichen Wasservorkommen. Annähernd 170 Unternehmen der Gruppenwasserversorgung stellen rund ein Fünftel, fünf Fernwasserverbände ein Drittel des Trinkwassers bereit.

Gewinnungsanlagen und zugehörige Wassermengen werden danach unterschieden, ob die Qualität des gewonnenen Wassers eine unmittelbare Abgabe an die Letztverbraucher zuläßt (Reinwasserqualität) oder ob zuvor eine Aufbereitung zu Trinkwasser erforderlich ist (Rohwasserqualität). Bei der Beurteilung der Zeitreihen ist zu beachten, daß der Begriff der Trinkwasseraufbereitung ab 1987 weiter gefaßt wurde als in den Jahren zuvor. Ab 1987 zählt zur Trinkwasseraufbereitung auch die Wassermischung, sofern sie gezielt zur Qualitätsverbesserung durchgeführt wird. Die Zahl der Gewinnungsanlagen mit Rohwasserqualität liegt seit 1987 aber auch deshalb höher, weil die Frage nach der Trinkwasseraufbereitung im Erhebungsvordruck differenziert nach Einzelverfahren gestellt wurde. Zu den Aufbereitungsmaßnahmen zählen auch die Verfahren zur Verbesserung der geogen bedingten chemischen Zusammensetzung des Wassers, wie Entsäuerung, Enteisenung/Entmanganung, Trübstofffilterung, jedoch nicht die Trinkwasserdesinfektion.

Die Bezeichnung "Grundwasserqualität" gibt den Inhalt des Berichts nur zum Teil wieder. Insbesondere ist zu berücksichtigen, daß neben dem zur Trinkwasserversorgung genutzten Grund- und Quellwasser (zusammen annähernd 2600 Anlagen) auch Anlagen an Oberflächengewässern einbezogen wurden. Die Entnahme von Oberflächenwasser beschränkt sich zwar auf einzelne Standorte, wie Bodensee, Donau und die Talsperre Kleine Kinzig, trägt aber zu einem Viertel zur Deckung des Trinkwasserbedarfs in Baden-Württemberg bei.

Das Statistische Landesamt wertet die von den Wasserversorgungsunternehmen eingereichten Analysenberichte aus. Die hier veröffentlichten Daten informieren über die Wasserqualität zum Zeitpunkt der Wassergewinnung. Die Ergebnisse geben daher einen Einblick in den qualitativen Zustand der zu Zwecken der Trinkwasserversorgung herangezogenen Wasservorkommen und die mittelfristigen Veränderungen. Die Qualität des an die Letztverbraucher abgegebenen Trinkwassers in den Stadt- und Landkreisen ist Thema eines späteren Statistischen Berichts.

Weitere Statistische Berichte informieren über die öffentliche Wassergewinnung in den Stadt- und Landkreisen (Artikel-Nr. 3613 91001), die Grundwasserqualität in den Stadt- und Landkreisen (Artikel-Nr. 3613 91002), sowie die Trink- und Abwasserpreise (Artikel-Nr. 3618 92001).

Naturräume

Für die Darstellung der Qualität des gewonnenen Wassers nach den Grundwasserlandschaften wird ersatzweise die Naturraumgliederung des Landes herangezogen. Die Einteilung nach Naturräumen geschieht nach geologischen und geographischen Kriterien, wie Hydrogeologie, geologische Formation, Höhenlage, Oberflächenform, Vegetation und Klima. Damit werden die Grundwasserlandschaften annähernd durch die Naturräume abgebildet.

Die naturräumliche Darstellung faßt Wässer zusammen, die aus einem annähernd homogenen Grundwasserkörper stammen und in ihren Eigenschaften eng miteinander verwandt sind. Dadurch kommen räumliche Besonderheiten in der Wasserqualität deutlich zum Ausdruck, die bei der Abbildung nach Verwaltungseinheiten verwischt werden.

Eine detaillierte Beschreibung der Naturräume nach geologischen und geographischen Gesichtspunkten sowie der Flächennutzung enthält die in der Reihe "Statistik von Baden-Württemberg" erschienene Veröffentlichung "Regionalstruktur von Baden-Württemberg 1979 - Naturräume", Artikel-Nr. 2731 79001.

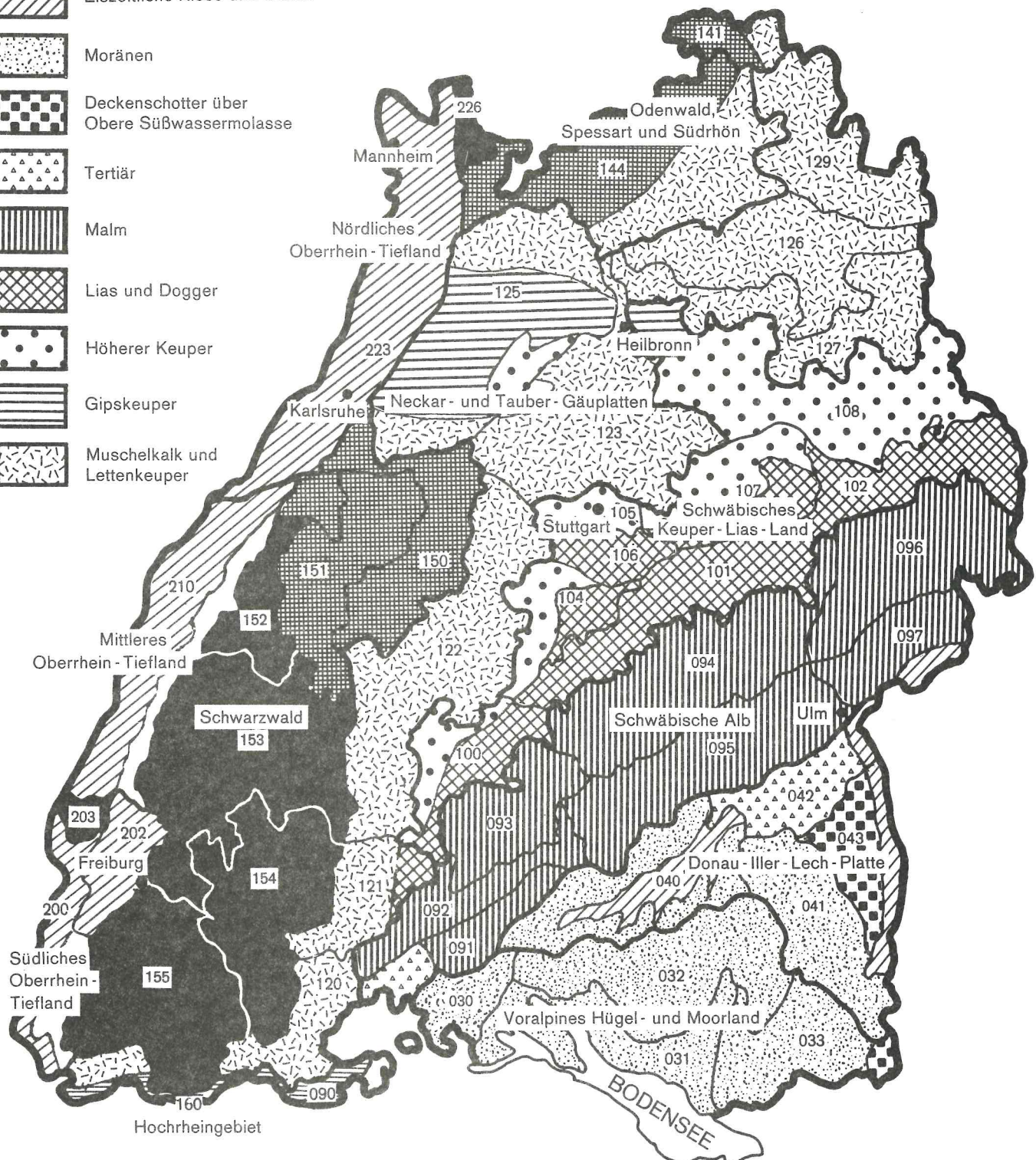
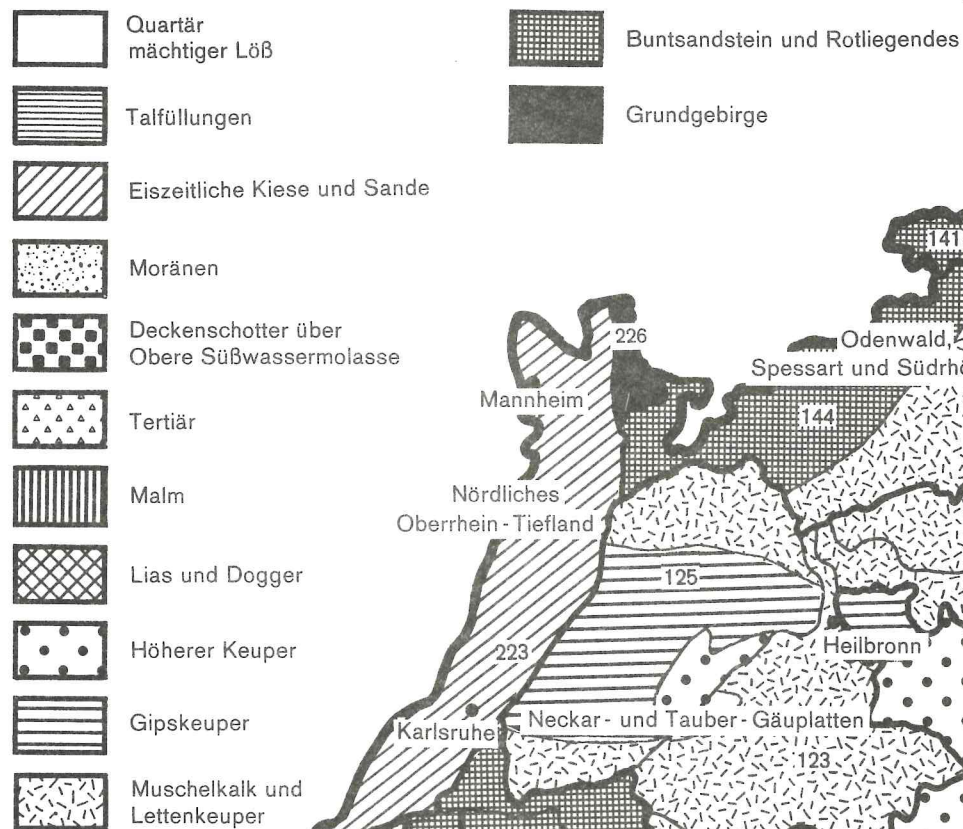
Verzeichnis der Naturräume und Naturraumgruppen

Voralpines Hügel- und Moorland		121	Baar
030	Hegau	122	Obere Gäue
031	Bodenseebecken	123	Neckarbecken
032	Oberschwäbisches Hügelland	125	Kraichgau
033	Westallgäuer Hügelland	126	Kocher-Jagst-Ebenen
Donau-Iller-Lech-Platte		127	Hohenloher-Haller-Ebenen
040	Donau-Ablach-Platten	129	Tauberland
041	Riß-Aitrach-Platten	Odenwald, Spessart und Südrhön	
042	Hügelland der unteren Riß	141	Sandstein-Spessart
043	Holzstöcke und unteres Illertal	144	Sandstein-Odenwald/Bauland
Schwäbische Alb		Schwarzwald	
090	Randen	150	Schwarzwald-Randplatten
091	Hegaualb	151	Gründenschwarzwald und Enzhöhen
092	Baaralb und oberes Donautal	152	Nördlicher Talschwarzwald
093	Hohe Schwabenalb	153	Mittlerer Schwarzwald
094	Mittlere Kuppenalb	154	Südöstlicher Schwarzwald
095	Mittlere Flächenalb	155	Hochschwarzwald
096	Albuch und Härtsfeld/Riesalb	Hochrheingebiet	
097	Lonetal-Flächenalb	160	Hochrheintal/Dinkelberg
Schwäbisches Keuper-Lias-Land		Südliches Oberrhein-Tiefland	
100	Südwestliches Albvorland	200	Markgräfler Land
101	Mittleres Albvorland	202	Freiburger Bucht
102	Östliches Albvorland/Ries	203	Kaiserstuhl
104	Schönbuch	Mittleres Oberrhein-Tiefland	
105	Stuttgarter Bucht	210	Mittleres Oberrhein-Tiefland
106	Die Filder	Nördliches Oberrhein-Tiefland	
107	Schurwald und Welzheimer Wald	223	Nördliche Rheinebene
108	Schwäbisch-Fränkische Waldberge	226	Bergstraße
Neckar- und Tauber-Gäuplatten			
120	Alb-Wutach-Gebiet		

Schaubild 1

Hydrogeologische Verhältnisse in den Naturräumen Baden - Württembergs

Grundwasserlandschaften



Quelle: Hydrogeologische Karte von Baden - Württemberg, Grundwasserlandschaften, Geologisches Landesamt Baden - Württemberg, Freiburg; Landesanstalt für Umweltschutz Baden - Württemberg, Karlsruhe, 1985.
Statistisches Landesamt Baden - Württemberg

1. Öffentliche Wassergewinnung in Baden-Württemberg 1979 bis 1991

Merkmal	Einheit	Jahr						
		1979	1981	1983	1985	1987	1989	1991
1. Öffentliche Wasserversorgungsunternehmen mit Wassergewinnung insgesamt	Anzahl	996	973	958	952	949	938	928
davon								
Gemeindeunternehmen	Anzahl	816	793	784	777	776	767	756
Zweckverbandsunternehmen	Anzahl	180	180	174	175	173	171	172
2. Wassergewinnung insgesamt								
Gewinnungsanlagen	Anzahl	2.837	2.774	2.718	2.691	2.709	2.663	2.595
Wassermenge	1 000 cbm	748.618	742.370	755.850	744.055	728.996	738.155	758.816
davon								
Grundwasser 1)								
Gewinnungsanlagen	Anzahl	1.218	1.191	1.164	1.133	1.150	1.129	1.110
Wassermenge	1 000 cbm	405.633	404.868	416.682	402.764	392.892	399.897	406.128
Quellwasser								
Gewinnungsanlagen	Anzahl	1.597	1.561	1.533	1.536	1.534	1.511	1.461
Wassermenge	1 000 cbm	183.264	180.793	179.355	175.337	175.870	165.309	161.691
Oberflächenwasser 2)								
Gewinnungsanlagen	Anzahl	22	22	21	22	25	23	24
Wassermenge	1 000 cbm	159.721	156.709	159.813	165.954	160.234	172.949	190.997
3. Wasser mit Rohwasserqualität 3)								
Gewinnungsanlagen	Anzahl	341	378	392	398	727	742	778
Wassermenge	1 000 cbm	348.395	358.176	398.325	399.139	490.496	504.012	523.029
4. Wasser mit Reinwasserqualität 4)								
Gewinnungsanlagen	Anzahl	2.496	2.396	2.326	2.293	1.982	1.921	1.817
Wassermenge	1 000 cbm	400.223	384.194	357.525	344.916	238.500	234.143	235.787
5. Gemeindeunternehmen								
Gewinnungsanlagen	Anzahl	2.510	2.451	2.406	2.380	2.379	2.337	2.252
Wassermenge	1 000 cbm	430.075	419.547	424.149	413.071	401.718	389.252	384.852
6. Zweckverbandsunternehmen (Gruppenwasserversorgung)								
Gewinnungsanlagen	Anzahl	314	310	299	297	317	314	330
Wassermenge	1 000 cbm	116.938	120.493	125.809	123.323	117.881	128.436	137.508
7. Zweckverbandsunternehmen (Fernwasserversorgung)								
Gewinnungsanlagen	Anzahl	13	13	13	14	13	12	13
Wassermenge	1 000 cbm	201.605	202.330	205.892	207.661	209.397	220.467	236.456

1) Einschließlich Uferfiltrat und angereichertes Grundwasser mit Reinwasserqualität.- 2) Fluß-, See- und Talsperrenwasser einschließlich Uferfiltrat und angereichertes Grundwasser mit Rohwasserqualität.- 3) Wasser, das für Zwecke der Trinkwasserversorgung zunächst aufbereitet werden muß. Ab 1987 einschließlich Wassermischung zur Qualitätsverbesserung.- 4) Wasser, das im Gegensatz zu Rohwasser direkt als Trinkwasser abgegeben wird.

2. Öffentliche Wassergewinnung in den Naturräumen Baden-Württembergs 1991 nach Wasserarten






Naturraum Naturraumgruppe Land	Insgesamt		Davon					
			Grundwasser ¹⁾		Quellwasser		Oberflächenwasser ²⁾	
	Anlagen	Wassermenge	Anlagen	Wassermenge	Anlagen	Wassermenge	Anlagen	Wassermenge
	Anzahl	1 000 cbm	Anzahl	1 000 cbm	Anzahl	1 000 cbm	Anzahl	1 000 cbm
Hegau	52	7184	24	5975	28	1209	0	0
Bodenseebecken	103	167811	40	5191	55	6140	8	156480
Oberschwäbisches Hügelland	60	6009	33	4635	27	1374	0	0
Westallgäuer Hügelland	22	8181	16	6315	6	1866	0	0
Voralpines Hügel- und Moorland	237	189185	113	22116	116	10589	8	156480
Donau-Ablach-Platten	81	8294	58	7720	23	574	0	0
Riß-Aitrach-Platten	40	10058	29	7868	11	2190	0	0
Hügelland der unteren Riß	13	2180	10	2086	3	94	0	0
Holzstöcke und unteres Illertal	36	5745	26	4533	9	958	1	254
Donau-Iller-Lech-Platte	170	26277	123	22207	46	3816	1	254
Randen	14	1067	6	703	8	364	0	0
Hegaualb	10	725	3	458	7	267	0	0
Baaralb und oberes Donautal	45	5778	19	3688	26	2090	0	0
Hohe Schwabenalb	17	5397	2	39	15	5358	0	0
Mittlere Kuppenalb	47	16704	11	4160	36	12544	0	0
Mittlere Flächenalb	57	18689	32	14836	25	3853	0	0
Albuch und Härtsfeld/Riesalb	18	28980	11	7959	7	21021	0	0
Lonetal-Flächenalb	18	77032	15	53279	2	540	1	23213
Schwabische Alb	226	154372	99	85122	126	46037	1	23213
Südwestliches Albvorland	30	1823	0	0	30	1823	0	0
Mittleres Albvorland	69	14905	36	10737	33	4168	0	0
Östliches Albvorland/Ries	37	4222	12	1531	25	2691	0	0
Schönbuch	10	3644	6	3555	4	89	0	0
Stuttgarter Bucht	1	1564	0	0	0	0	1	1564
Die Filder	7	501	2	180	5	321	0	0
Schurwald und Welzheimer Wald	85	4254	15	1986	69	2198	1	70
Schwäbisch-Fränkische Waldberge	132	9091	32	4817	100	4274	0	0
Schwäbisches Keuper-Lias-Land	371	40004	103	22806	266	15564	2	1634
Alb-Wutach-Gebiet	54	4383	10	1159	44	3224	0	0
Baar	43	5752	13	2566	30	3186	0	0
Obere Gäue	100	24042	44	10119	55	13641	1	282
Neckarbecken	191	20349	103	12940	86	7255	2	154
Kraichgau	121	27083	97	24258	22	2711	2	114
Kocher-Jagst-Ebenen	79	4246	42	3190	37	1056	0	0
Hohenloher-Haller-Ebenen	54	4973	29	1201	24	1352	1	2420
Tauberland	66	7373	26	2417	40	4956	0	0
Neckar- und Tauber-Gäuplatten	708	98201	364	57850	338	37381	6	2970
Sandstein-Spessart	10	1918	8	1867	2	51	0	0
Sandstein-Odenwald/Bauland	82	9593	35	5493	47	4100	0	0
Odenwald, Spessart und Südrhön	92	11511	43	7360	49	4151	0	0
Schwarzwald-Randplatten	35	7521	6	1687	29	5834	0	0
Bründenschwarzwald und Enzhöhen	45	7075	2	601	43	6474	0	0
Nördlicher Talschwarzwald	56	9961	4	4138	52	5823	0	0
Mittlerer Schwarzwald	124	16238	28	3413	93	6641	3	6184
Südöstlicher Schwarzwald	56	6028	10	2492	45	3440	1	96
Hochschwarzwald	148	7645	17	3581	130	3975	1	89
Schwarzwald	464	54468	67	15912	392	32187	5	6369
Hochrheintal/Dinkelberg	45	7655	12	5871	33	1784	0	0
Hochrheingebiet	45	7655	12	5871	33	1784	0	0
Markgräfler Land	40	11815	25	10039	15	1776	0	0
Freiburger Bucht	39	26630	21	24428	18	2202	0	0
Kaiserstuhl	18	2068	13	1849	5	219	0	0
Südliches Oberrhein-Tiefland	97	40513	59	36316	38	4197	0	0
Mittleres Oberrhein-Tiefland	101	25121	66	21482	35	3639	0	0
Mittleres Oberrhein-Tiefland	101	25121	66	21482	35	3639	0	0
Nördliche Rheinebene	64	95151	55	93867	8	1207	1	77
Bergstrasse	20	16358	6	15219	14	1139	0	0
Nördliches Oberrhein-Tiefland	84	111509	61	109086	22	2346	1	77
Baden-Württemberg	2595	758816	1110	406128	1461	161691	24	190997

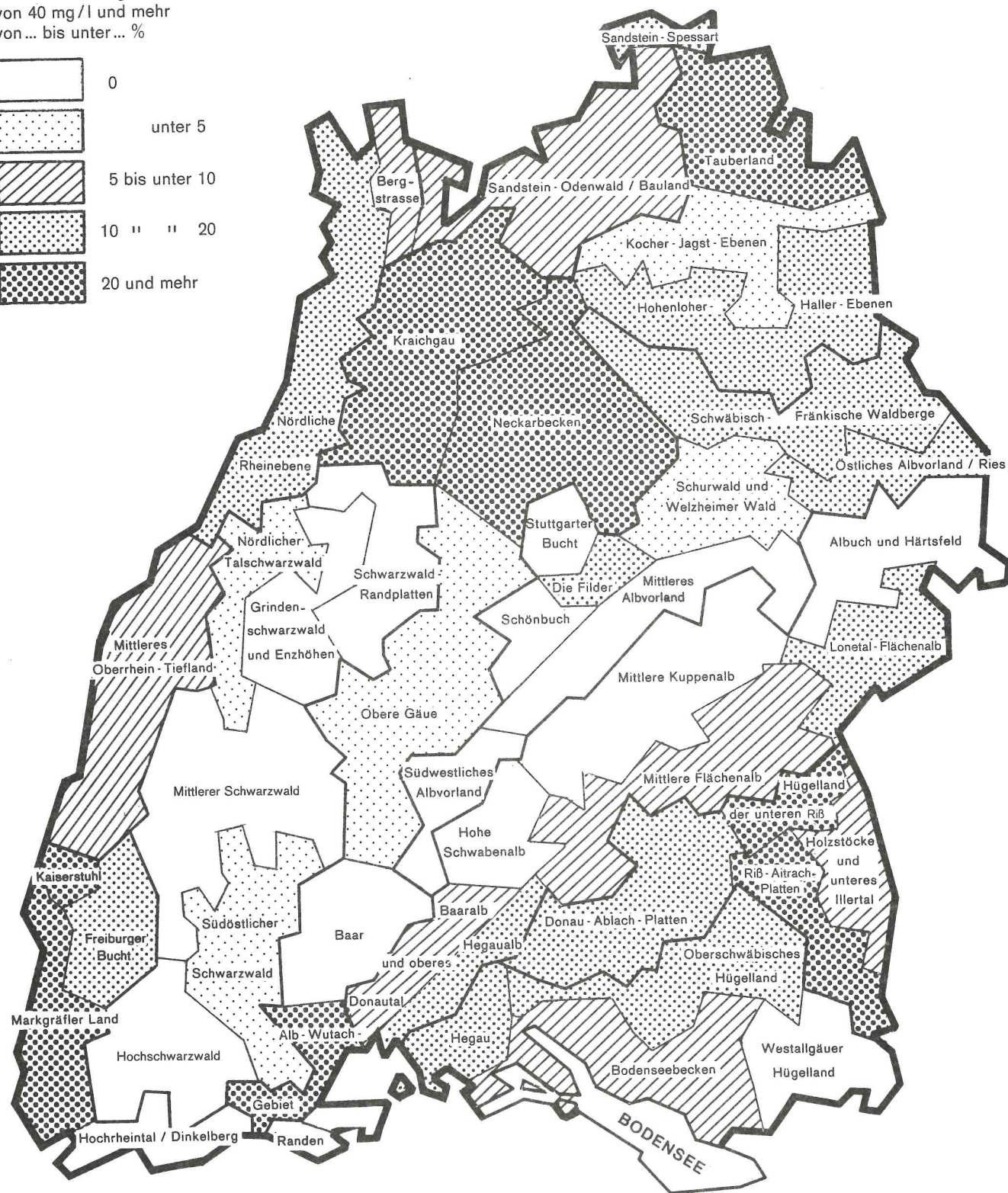
1) Einschließlich Uferfiltrat und angereichertes Grundwasser in Reinwasserqualität.- 2) Einschließlich Uferfiltrat und angereichertes Grundwasser in Rohwasserqualität.

3. Öffentliche Wassergewinnung in den Naturräumen Baden-Württembergs 1991 nach Aufbereitungsverfahren

Naturraum Naturraumgruppe Land	Rohwassergewinnung insgesamt		Davon aufbereitet durch					
			ausschließlich Entsäuerung		ausschließlich Enteisenung, Entmanganung		ausschließlich Trübstofffilterung	
	Anlagen	Wassermenge	Anlagen	Wassermenge	Anlagen	Wassermenge	Anlagen	Wassermenge
	Anzahl	1 000 cbm	Anzahl	1 000 cbm	Anzahl	1 000 cbm	Anzahl	1 000 cbm
Hegau	8	1535	0	0	6	1102	0	0
Bodenseebecken	11	156779	1	87	0	0	3	1531
Oberschwäbisches Hügelland	3	604	0	0	1	373	0	0
Westallgäuer Hügelland	0	0	0	0	0	0	0	0
Voralpines Hügel- und Moorland	22	158918	1	87	7	1475	3	1531
Donau-Ablach-Platten	3	252	0	0	1	85	0	0
Riß-Aitrach-Platten	0	0	0	0	0	0	0	0
Hügelland der unteren Riß	0	0	0	0	0	0	0	0
Holzstöcke und unteres Illertal	1	254	0	0	0	0	0	0
Donau-Iller-Lech-Platte	4	506	0	0	1	85	0	0
Randen	0	0	0	0	0	0	0	0
Hegualb	0	0	0	0	0	0	0	0
Baaralb und oberes Donautal	3	1114	0	0	0	0	1	79
Hohe Schwabenalb	5	4894	0	0	0	0	1	29
Mittlere Kuppenalb	17	11495	0	0	0	0	8	5220
Mittlere Flächenalb	12	3997	1	860	1	145	2	730
Albuch und Härtsfeld/Riesalb	2	20094	0	0	0	0	1	653
Lonetal-Flächenalb	9	63889	0	0	0	0	0	0
Schwäbische Alb	48	105483	1	860	1	145	13	6711
Südwestliches Albvorland	4	219	0	0	0	0	4	219
Mittleres Albvorland	19	4027	0	0	0	0	10	2158
Östliches Albvorland/Ries	9	844	0	0	1	274	0	0
Schönbuch	2	979	0	0	0	0	0	0
Stuttgarter Bucht	1	1564	0	0	0	0	0	0
Die Filder	4	305	0	0	0	0	0	0
Schurwald und Welzheimer Wald	5	727	0	0	0	0	2	187
Schwäbisch-Fränkische Waldberge	35	4959	0	0	0	0	9	636
Schwäbisches Keuper-Lias-Land	79	13624	0	0	1	274	25	3200
Alb-Wutach-Gebiet	9	529	4	327	0	0	0	0
Baar	17	3160	7	1113	1	25	0	0
Obere Gäue	51	18252	0	0	0	0	4	2357
Neckarbecken	79	10880	5	410	0	0	2	307
Kraichgau	34	12320	5	759	7	5502	0	0
Kocher-Jagst-Ebenen	5	219	0	0	0	0	0	0
Hohenloher-Haller-Ebenen	8	2984	0	0	0	0	0	0
Tauberland	12	3493	0	0	1	319	3	1405
Neckar- und Tauber-Gäuplatten	215	51837	21	2609	9	5846	9	4069
Sandstein-Spessart	1	1393	0	0	0	0	0	0
Sandstein-Odenwald/Bauland	28	4903	15	2531	0	0	1	251
Odenwald, Spessart und Südrhön	29	6296	15	2531	0	0	1	251
Schwarzwald-Randplatten	28	7111	14	4606	1	98	1	137
Gründenschwarzwald und Enzhöhen	29	6116	17	2482	0	0	0	0
Nördlicher Talschwarzwald	37	7389	17	3208	1	2283	0	0
Mittlerer Schwarzwald	61	12883	29	2928	2	10	4	222
Südöstlicher Schwarzwald	36	4635	21	2015	2	118	0	0
Hochschwarzwald	48	4849	43	3360	0	0	0	0
Schwarzwald	239	42983	141	18599	6	2509	5	359
Hochrheintal/Dinkelberg	5	1862	3	706	0	0	0	0
Hochrheingebiet	5	1862	3	706	0	0	0	0
Markgräfler Land	10	6257	3	4696	0	0	0	0
Freiburger Bucht	22	23159	13	19767	0	0	1	13
Kaiserstuhl	2	534	0	0	1	280	0	0
Südliches Oberrhein-Tiefland	34	29950	16	24463	1	280	1	13
Mittleres Oberrhein-Tiefland	46	15985	19	6017	9	5619	0	0
Mittleres Oberrhein-Tiefland	46	15985	19	6017	9	5619	0	0
Nördliche Rheinebene	41	85271	4	433	19	51321	0	0
Bergstrasse	16	10314	10	2483	3	7611	0	0
Nördliches Oberrhein-Tiefland	57	95585	14	2916	22	58932	0	0
Baden-Württemberg	778	523029	231	58788	57	75165	57	16134

ausschließlich Phosphatierung		ausschließlich Adsorption, Oxidation, Teilentsalzung		ausschließlich Wassermischung zur Qualitätsverbesserung		Verfahrens- kombinationen		Naturraum Naturraumgruppe Land
Anlagen	Wassermenge	Anlagen	Wassermenge	Anlagen	Wassermenge	Anlagen	Wassermenge	
Anzahl	1 000 cbm	Anzahl	1 000 cbm	Anzahl	1 000 cbm	Anzahl	1 000 cbm	
0	0	0	0	1	58	1	375	Hegau
0	0	1	207	0	0	6	154954	Bodenseebecken
0	0	1	187	1	44	0	0	Oberschwäbisches Hügelland
0	0	0	0	0	0	0	0	Westallgäuer Hügelland
0	0	2	394	2	102	7	155329	Voralpines Hügel- und Moorland
0	0	0	0	2	167	0	0	Donau-Ablach-Platten
0	0	0	0	0	0	0	0	Riß-Aitrach-Platten
0	0	0	0	0	0	0	0	Hügelland der unteren Riß
0	0	0	0	0	0	1	254	Holzstöcke und unteres Illertal
0	0	0	0	2	167	1	254	Donau-Iller-Lech-Platte
0	0	0	0	0	0	0	0	Randen
0	0	0	0	0	0	0	0	Hegaualb
0	0	0	0	0	0	2	1035	Baaralb und oberes Donautal
0	0	0	0	0	0	4	4865	Hohe Schwabenalb
1	788	2	194	0	0	6	5293	Mittlere Kuppenalb
0	0	2	412	0	0	6	1850	Mittlere Flächenalb
0	0	0	0	0	0	1	19441	Albuch und Härtsfeld/Riesalb
3	19566	0	0	1	17	5	44306	Lonetal-Flächenalb
4	20354	4	606	1	17	24	76790	Schwäbische Alb
0	0	0	0	0	0	0	0	Südwestliches Albvorland
6	691	0	0	0	0	3	1178	Mittleres Albvorland
2	119	1	10	1	10	4	431	Östliches Albvorland/Ries
0	0	0	0	1	147	1	832	Schönbuch
0	0	0	0	0	0	1	1564	Stuttgarter Bucht
0	0	0	0	0	0	4	305	Die Filder
3	540	0	0	0	0	0	0	Schurwald und Welzheimer Wald
0	0	4	464	10	370	12	3489	Schwäbisch-Fränkische Waldberge
11	1350	5	474	12	527	25	7799	Schwäbisches Keuper-Lias-Land
4	165	0	0	1	37	0	0	Alb-Wutach-Gebiet
3	469	0	0	0	0	6	1553	Baar
10	1143	3	335	8	1294	26	13123	Obere Gäue
3	418	1	77	58	8227	10	1441	Neckarbecken
1	68	2	3370	18	2420	1	201	Kraichgau
0	0	2	90	2	58	1	71	Kocher-Jagst-Ebenen
0	0	1	330	6	234	1	2420	Hohenloher-Haller-Ebenen
2	80	2	421	1	137	3	1131	Tauberland
23	2343	11	4623	94	12407	48	19940	Neckar- und Tauber-Gäuplatten
1	1393	0	0	0	0	0	0	Sandstein-Spessart
2	214	6	1207	1	8	3	692	Sandstein-Odenwald/Bauland
3	1607	6	1207	1	8	3	692	Odenwald, Spessart und Südrhön
3	175	2	152	2	222	5	1721	Schwarzwald-Randplatten
2	167	1	18	0	0	9	3449	Gründenschwarzwald und Enzhöhen
4	212	0	0	1	281	14	1405	Nördlicher Talschwarzwald
11	1486	0	0	2	270	13	7967	Mittlerer Schwarzwald
5	224	0	0	0	0	8	2278	Südöstlicher Schwarzwald
3	495	0	0	0	0	2	994	Hochschwarzwald
28	2759	3	170	5	773	51	17814	Schwarzwald
0	0	0	0	0	0	2	1156	Hochrheintal/Dinkelberg
0	0	0	0	0	0	2	1156	Hochrheingebiet
1	296	1	327	0	0	5	938	Markgräfler Land
4	2278	0	0	1	725	3	376	Freiburger Bucht
0	0	0	0	0	0	1	254	Kaiserstuhl
5	2574	1	327	1	725	9	1568	Südliches Oberrhein-Tiefland
5	795	2	578	5	397	6	2579	Mittleres Oberrhein-Tiefland
5	795	2	578	5	397	6	2579	Mittleres Oberrhein-Tiefland
3	1565	3	3489	2	1406	10	27057	Nördliche Rheinebene
0	0	0	0	2	51	1	169	Bergstrasse
3	1565	3	3489	4	1457	11	27226	Nördliches Oberrhein-Tiefland
82	33347	37	11868	127	16580	187	311147	Baden-Württemberg

	0
	unter 5
	5 bis unter 10
	10 " " 20
	20 und mehr



Statistisches Landesamt Baden - Württemberg

4. Nitratgehalt im Grundwasser in den Naturräumen Baden-Württembergs 1979 bis 1991

Naturraum	Jahr	Insgesamt		Darunter mit einem Nitratgehalt von ... bis ... unter mg/l 1)							
				unter 25		25 - 40		40 - 50		50 2) und mehr	
		An-lagen	Wasser-menge	An-lagen	Wasser-menge	An-lagen	Wasser-menge	An-lagen	Wasser-menge	An-lagen	Wasser-menge
		Anzahl	1 000 cbm	Anzahl	1 000 cbm	Anzahl	1 000 cbm	Anzahl	1 000 cbm	Anzahl	1 000 cbm
Hegau	1979	57	6.775	47	6.365	8	372	-	-	1	6
	1983	57	6.669	47	6.188	4	381	2	38	3	29
	1985	57	7.214	39	6.351	11	549	2	62	5	252
	1987	53	6.521	33	5.165	12	1.023	3	104	5	229
	1989	56	6.692	31	5.410	17	1.006	4	129	4	147
	1991	52	7.184	34	4.794	10	1.657	3	103	4	211
Bodenseebecken	1979	102	146.645	80	142.323	13	2.683	6	1.288	1	146
	1983	99	152.621	79	147.165	12	3.711	6	1.467	-	-
	1985	96	155.964	68	149.607	21	5.053	5	1.285	1	5
	1987	101	150.907	72	144.590	18	4.843	8	1.372	2	89
	1989	104	157.861	77	151.714	21	5.129	5	869	-	-
	1991	103	167.811	76	162.795	19	3.632	8	1.384	-	-
Oberschwäbisches Hügelland	1979	59	5.494	41	3.247	10	1.074	1	37	7	1.136
	1983	60	5.573	41	2.795	9	1.518	7	366	3	894
	1985	62	6.068	37	2.963	16	1.006	6	1.109	3	990
	1987	64	5.764	36	2.560	20	1.290	2	542	6	1.375
	1989	63	5.915	33	2.691	24	1.922	3	631	3	671
	1991	60	6.009	34	2.482	18	1.504	5	1.279	3	744
Westallgäuer Hügelland	1979	27	8.923	25	8.874	-	-	-	-	-	-
	1983	23	8.496	21	7.856	1	131	1	509	-	-
	1985	24	8.350	20	7.368	4	982	-	-	-	-
	1987	22	8.135	18	6.278	4	1.857	-	-	-	-
	1989	23	8.437	20	7.925	3	512	-	-	-	-
	1991	22	8.181	20	7.728	2	453	-	-	-	-
Donau-Ablach-Platten	1979	89	8.027	52	3.510	25	3.037	7	279	5	1.201
	1983	83	8.739	45	4.115	18	2.591	8	686	12	1.347
	1985	81	8.377	38	3.099	21	3.874	12	661	9	715
	1987	81	8.597	32	3.908	24	2.254	17	1.722	8	713
	1989	79	8.267	33	3.129	28	3.324	11	1.435	7	379
	1991	81	8.294	32	2.905	33	3.702	7	1.123	9	564
Riß-Aitrach-Platten	1979	42	8.617	24	4.355	14	2.495	1	1.594	-	-
	1983	42	9.761	19	4.182	18	5.117	3	401	-	-
	1985	43	9.280	22	4.517	17	4.305	3	439	1	19
	1987	45	9.213	20	3.496	21	5.214	2	110	2	393
	1989	46	9.350	23	3.675	16	3.922	5	1.338	2	415
	1991	40	10.058	16	3.931	13	3.868	9	1.839	2	420
Hügelland der unteren Riß	1979	18	2.283	8	655	7	702	2	533	1	393
	1983	16	2.958	6	775	5	212	4	1.105	1	866
	1985	16	2.877	5	385	7	615	3	1.014	1	863
	1987	13	1.985	3	534	6	398	3	600	1	453
	1989	13	1.996	1	129	8	849	4	1.018	-	-
	1991	13	2.180	4	921	6	688	3	571	-	-
Holzstöcke und unteres Illertal	1979	38	4.491	25	3.428	13	1.063	-	-	-	-
	1983	35	5.008	19	3.180	15	1.769	1	59	-	-
	1985	36	5.002	18	2.761	16	2.135	2	106	-	-
	1987	36	5.813	16	1.978	18	3.684	2	151	-	-
	1989	37	5.493	18	2.343	16	2.877	3	273	-	-
	1991	36	5.745	14	1.803	19	3.415	3	527	-	-

Fußnoten siehe letzte Seite der Tabelle.

Noch: 4. Nitratgehalt im Grundwasser in den Naturräumen Baden-Württembergs 1979 bis 1991

Naturraum	Jahr	Insgesamt		Darunter mit einem Nitratgehalt von ... bis ... unter mg/l 1)							
				unter 25		25 - 40		40 - 50		50 2) und mehr	
		An-lagen	Wasser-menge	An-lagen	Wasser-menge	An-lagen	Wasser-menge	An-lagen	Wasser-menge	An-lagen	Wasser-menge
		Anzahl	1 000 cbm	Anzahl	1 000 cbm	Anzahl	1 000 cbm	Anzahl	1 000 cbm	Anzahl	1 000 cbm
Randen	1979	16	1.091	14	1.070	-	-	-	-	-	-
	1983	15	1.063	14	911	1	152	-	-	-	-
	1985	14	1.172	14	1.172	-	-	-	-	-	-
	1987	14	1.195	14	1.195	-	-	-	-	-	-
	1989	14	1.124	13	957	1	167	-	-	-	-
	1991	14	1.067	12	712	2	355	-	-	-	-
Hegaualb	1979	10	761	8	754	-	-	-	-	-	-
	1983	8	738	6	283	1	453	-	-	-	-
	1985	9	749	3	42	4	681	-	-	1	24
	1987	9	654	5	82	2	542	-	-	2	30
	1989	10	787	5	98	3	655	-	-	2	34
	1991	10	725	6	111	3	612	-	-	1	2
Baaralb und oberes Donautal	1979	44	6.508	39	6.424	5	84	-	-	-	-
	1983	40	6.209	37	6.142	1	29	2	38	-	-
	1985	40	5.802	36	5.707	2	57	2	38	-	-
	1987	44	5.333	38	5.187	4	114	-	-	-	-
	1989	45	5.598	37	5.384	4	125	2	57	-	-
	1991	45	5.778	35	5.399	6	217	3	137	-	-
Hohe Schwabenalb	1979	18	5.832	13	5.764	1	17	-	-	-	-
	1983	19	5.098	15	5.063	-	-	-	-	-	-
	1985	16	6.039	16	6.039	-	-	-	-	-	-
	1987	18	5.183	17	5.177	-	-	-	-	-	-
	1989	17	5.433	17	5.433	-	-	-	-	-	-
	1991	17	5.397	17	5.397	-	-	-	-	-	-
Mittlere Kuppenalb	1979	54	17.122	53	17.120	-	-	-	-	-	-
	1983	48	16.944	47	16.941	-	-	-	-	-	-
	1985	45	16.510	41	16.078	4	432	-	-	-	-
	1987	50	15.703	44	14.892	6	811	-	-	-	-
	1989	49	15.883	47	15.812	2	71	-	-	-	-
	1991	47	16.704	42	15.940	5	764	-	-	-	-
Mittlere Flächenalb	1979	56	16.981	38	11.979	12	4.837	-	-	3	85
	1983	55	18.234	43	16.067	7	1.996	1	62	3	79
	1985	52	16.367	40	13.420	9	2.800	3	147	-	-
	1987	55	16.106	39	12.800	12	3.035	3	169	1	102
	1989	56	17.343	40	14.226	11	1.759	4	1.325	1	33
	1991	57	18.689	41	15.226	11	3.079	3	324	2	60
Albuch und Härtsfeld/Riesalb	1979	19	27.604	16	27.297	1	268	-	-	2	39
	1983	18	29.539	14	7.937	4	21.602	-	-	-	-
	1985	18	31.694	13	10.328	5	21.366	-	-	-	-
	1987	17	33.656	14	7.861	3	25.795	-	-	-	-
	1989	17	31.492	14	9.474	3	22.018	-	-	-	-
	1991	18	28.980	15	8.830	3	20.150	-	-	-	-
Lonetal-Flächenalb	1979	20	76.374	13	54.932	5	17.304	2	4.138	-	-
	1983	20	72.798	11	34.086	6	34.963	1	2.956	2	793
	1985	20	70.397	11	40.027	6	29.642	2	692	1	36
	1987	20	65.910	10	31.954	7	31.642	1	5	2	2.309
	1989	19	73.084	10	43.585	6	18.773	2	10.688	1	38
	1991	18	77.032	10	52.660	5	21.901	2	2.454	1	17

Fußnoten siehe letzte Seite der Tabelle.

Noch: 4. Nitratgehalt im Grundwasser in den Naturräumen Baden-Württembergs 1979 bis 1991

Naturraum	Jahr	Insgesamt		Darunter mit einem Nitratgehalt von ... bis ... unter mg/l 1)							
				unter 25		25 - 40		40 - 50		50 2) und mehr	
		An-lagen	Wasser-menge	An-lagen	Wasser-menge	An-lagen	Wasser-menge	An-lagen	Wasser-menge	An-lagen	Wasser-menge
		Anzahl	1 000 cbm	Anzahl	1 000 cbm	Anzahl	1 000 cbm	Anzahl	1 000 cbm	Anzahl	1 000 cbm
Südwestliches Albvorland	1979	28	2.406	26	2.336	-	-	-	-	1	57
	1983	28	2.420	25	2.364	1	15	-	-	1	28
	1985	27	2.170	27	2.170	-	-	-	-	-	-
	1987	30	2.861	30	2.861	-	-	-	-	-	-
	1989	30	1.664	30	1.664	-	-	-	-	-	-
	1991	30	1.823	30	1.823	-	-	-	-	-	-
Mittleres Albvorland	1979	77	15.598	58	11.468	13	3.815	5	303	1	12
	1983	76	16.729	55	11.607	16	4.805	4	303	1	14
	1985	73	15.254	54	11.563	14	3.328	4	116	1	247
	1987	76	15.232	55	10.578	16	4.051	4	542	1	61
	1989	74	14.482	57	10.384	15	3.976	1	65	1	57
	1991	69	14.905	54	11.300	15	3.605	-	-	-	-
Östliches Albvorland/Ries	1979	48	4.499	40	4.230	2	110	1	17	4	141
	1983	45	4.532	35	3.193	5	1.119	-	-	1	141
	1985	42	4.529	34	3.984	4	465	2	29	2	51
	1987	41	4.517	32	3.832	4	525	3	99	2	61
	1989	37	4.324	32	3.755	2	480	1	19	2	70
	1991	37	4.222	30	3.613	3	532	1	10	3	67
Schönbuch	1979	14	4.128	11	2.458	3	1.670	-	-	-	-
	1983	14	4.021	10	873	4	3.148	-	-	-	-
	1985	13	4.090	10	3.012	3	1.078	-	-	-	-
	1987	12	3.997	9	2.923	2	1.033	1	41	-	-
	1989	11	4.146	7	2.014	3	2.117	1	15	-	-
	1991	10	3.644	8	2.686	2	958	-	-	-	-
Stuttgarter Bucht	1979	3	9.412	3	9.412	-	-	-	-	-	-
	1983	3	6.112	3	6.112	-	-	-	-	-	-
	1985	3	5.988	3	5.988	-	-	-	-	-	-
	1987	3	7.482	2	7.432	1	50	-	-	-	-
	1989	1	1.451	1	1.451	-	-	-	-	-	-
	1991	1	1.564	1	1.564	-	-	-	-	-	-
Die Filder	1979	11	1.287	6	667	4	484	-	-	1	136
	1983	7	803	5	489	-	-	1	123	1	191
	1985	7	704	5	470	-	-	2	234	-	-
	1987	7	783	4	263	1	195	2	325	-	-
	1989	7	698	5	433	-	-	1	91	1	174
	1991	7	501	5	306	1	141	1	54	-	-
Schurwald und Welzheimer Wald	1979	81	4.504	62	3.896	11	377	3	167	-	-
	1983	76	4.415	62	4.122	10	247	2	29	1	6
	1985	77	4.379	62	3.451	12	876	2	43	-	-
	1987	83	4.747	68	4.387	10	301	3	43	2	16
	1989	83	4.704	71	4.371	9	295	3	38	-	-
	1991	85	4.254	74	3.896	7	280	3	63	1	15
Schwäbisch-Fränkische Waldberge	1979	115	9.810	69	7.818	17	721	10	453	11	368
	1983	112	10.299	67	7.468	21	1.472	8	337	11	469
	1985	128	9.945	77	7.502	25	1.802	7	221	17	371
	1987	122	10.211	76	8.211	17	1.132	11	414	16	402
	1989	125	9.315	82	7.415	22	1.285	11	305	10	310
	1991	132	9.091	86	7.155	26	1.349	8	355	11	229

Fußnoten siehe letzte Seite der Tabelle.

Noch: 4. Nitratgehalt im Grundwasser in den Naturräumen Baden-Württembergs 1979 bis 1991

Naturraum	Jahr	Insgesamt		Darunter mit einem Nitratgehalt von ... bis ... unter mg/l 1)							
				unter 25		25 - 40		40 - 50		50 2) und mehr	
		An-lagen	Wasser-menge	An-lagen	Wasser-menge	An-lagen	Wasser-menge	An-lagen	Wasser-menge	An-lagen	Wasser-menge
		Anzahl	1 000 cbm	Anzahl	1 000 cbm	Anzahl	1 000 cbm	Anzahl	1 000 cbm	Anzahl	1 000 cbm
Alb-Wutach-Gebiet	1979	63	4.547	57	4.216	6	331	-	-	-	-
	1983	60	4.626	31	2.482	16	1.278	9	732	4	134
	1985	58	4.575	32	2.437	18	1.818	6	282	2	38
	1987	58	4.437	28	1.709	22	2.291	3	240	2	35
	1989	56	4.298	32	2.186	17	1.824	6	253	1	35
	1991	54	4.383	26	2.506	17	1.437	9	400	2	40
Baar	1979	48	4.964	46	4.870	2	94	-	-	-	-
	1983	48	5.598	45	5.445	3	153	-	-	-	-
	1985	46	5.315	40	4.157	4	1.120	2	38	-	-
	1987	47	5.181	39	4.036	5	980	-	-	2	113
	1989	44	5.559	39	4.288	4	1.244	-	-	-	-
	1991	43	5.752	39	4.496	4	1.256	-	-	-	-
Obere Gäue	1979	116	27.129	66	14.991	41	10.622	8	1.215	1	301
	1983	106	25.292	63	13.839	35	10.187	6	1.015	1	172
	1985	106	24.333	65	14.767	32	6.978	8	2.423	1	165
	1987	112	24.342	56	11.408	47	11.930	6	787	2	169
	1989	106	24.062	60	11.357	41	11.943	3	551	2	211
	1991	100	24.042	64	15.080	33	8.705	3	257	-	-
Neckarbecken	1979	233	29.172	95	10.173	68	8.782	35	7.131	29	2.948
	1983	220	27.718	73	8.759	77	7.845	35	6.765	35	4.349
	1985	214	24.232	64	6.967	77	9.555	38	4.882	35	2.828
	1987	204	23.025	58	6.450	63	7.724	43	3.980	39	4.866
	1989	201	21.372	58	6.219	74	6.054	32	3.211	36	5.832
	1991	191	20.349	66	6.203	67	6.449	31	4.312	27	3.385
Kraichgau	1979	138	29.877	86	18.079	36	10.555	9	640	3	501
	1983	131	29.460	62	13.993	49	10.849	15	4.385	3	201
	1985	126	29.001	53	12.940	50	11.144	19	4.462	4	455
	1987	126	27.089	53	14.670	46	8.247	19	3.115	8	1.057
	1989	128	27.099	47	12.182	49	10.432	22	3.467	10	1.018
	1991	121	27.083	49	14.334	42	7.962	21	3.753	9	1.034
Kocher-Jagst-Ebenen	1979	84	4.159	45	2.507	25	1.418	2	58	2	69
	1983	82	4.408	44	2.493	22	1.667	5	198	2	29
	1985	76	4.045	51	2.656	19	1.235	1	84	1	7
	1987	79	4.424	40	2.187	33	1.909	3	301	3	27
	1989	81	4.179	40	2.453	37	1.548	2	163	2	15
	1991	79	4.246	47	2.745	29	1.435	2	61	1	5
Hohenloher-Haller-Ebenen	1979	69	4.682	29	3.289	24	1.292	6	161	4	54
	1983	63	4.961	31	3.269	17	1.092	8	329	7	271
	1985	66	4.807	29	3.080	22	1.234	5	111	10	382
	1987	65	4.563	31	2.854	19	1.084	7	350	8	275
	1989	62	4.609	30	2.941	20	1.139	3	158	9	371
	1991	54	4.973	29	3.424	17	1.260	7	268	1	21
Tauberland	1979	78	8.650	15	2.341	24	2.775	20	2.841	10	631
	1983	75	8.357	12	636	28	2.515	19	4.346	16	860
	1985	73	8.507	10	477	23	2.178	23	3.300	17	2.552
	1987	68	7.775	10	474	20	2.561	18	2.986	20	1.754
	1989	66	7.526	10	463	24	2.543	16	2.909	16	1.611
	1991	66	7.373	11	507	22	2.616	19	3.017	14	1.233

Fußnoten siehe letzte Seite der Tabelle.

Noch: 4. Nitratgehalt im Grundwasser in den Naturräumen Baden-Württembergs 1979 bis 1991

Naturraum	Jahr	Insgesamt		Darunter mit einem Nitratgehalt von ... bis ... unter mg/l 1)							
				unter 25		25 - 40		40 - 50		50 2) und mehr	
		An-lagen	Wasser-menge	An-lagen	Wasser-menge	An-lagen	Wasser-menge	An-lagen	Wasser-menge	An-lagen	Wasser-menge
		Anzahl	1 000 cbm	Anzahl	1 000 cbm	Anzahl	1 000 cbm	Anzahl	1 000 cbm	Anzahl	1 000 cbm
Sandstein-Spessart	1979	11	1.794	8	524	2	1.262	-	-	1	8
	1983	11	1.916	3	187	3	275	3	1.430	2	24
	1985	11	1.760	3	191	3	264	3	1.279	2	26
	1987	9	1.791	3	192	4	266	1	1.302	1	31
	1989	10	1.783	3	193	4	285	3	1.305	-	-
	1991	10	1.918	3	214	6	311	1	1.393	-	-
Sandstein-Odenwald/ Bauland	1979	105	11.161	70	8.334	23	2.262	5	248	1	19
	1983	97	10.589	63	7.080	23	2.805	6	508	1	30
	1985	94	10.682	60	6.314	22	2.807	6	1.203	4	200
	1987	96	10.274	60	6.764	26	2.711	7	744	2	39
	1989	91	9.991	58	6.006	28	3.448	4	493	1	44
	1991	82	9.593	52	5.787	24	3.025	5	773	1	8
Schwarzwald-Randplatten	1979	42	8.396	39	7.974	-	-	1	89	-	-
	1983	40	8.036	37	7.930	1	57	-	-	-	-
	1985	40	7.909	37	7.602	1	65	1	110	-	-
	1987	38	7.256	35	7.017	2	140	-	-	1	99
	1989	37	7.189	35	6.998	1	77	-	-	1	114
	1991	35	7.521	33	7.330	2	191	-	-	-	-
Gründenschwarzwald und Enzhöhen	1979	57	8.852	57	8.852	-	-	-	-	-	-
	1983	57	9.105	57	9.105	-	-	-	-	-	-
	1985	57	8.917	57	8.917	-	-	-	-	-	-
	1987	53	7.780	53	7.780	-	-	-	-	-	-
	1989	46	7.253	46	7.253	-	-	-	-	-	-
	1991	45	7.075	45	7.075	-	-	-	-	-	-
Nördlicher Talschwarzwald	1979	61	9.298	58	8.857	-	-	1	374	-	-
	1983	57	9.118	56	8.759	-	-	1	359	-	-
	1985	57	9.041	55	7.491	1	1.224	1	326	-	-
	1987	59	9.520	56	8.053	1	1.160	1	304	-	-
	1989	59	9.713	57	8.130	1	1.314	-	-	1	269
	1991	56	9.961	55	9.680	-	-	-	-	1	281
Mittlerer Schwarzwald	1979	131	12.010	123	11.704	4	167	1	114	-	-
	1983	133	11.852	119	10.087	8	664	1	121	2	956
	1985	133	12.885	130	12.697	3	188	-	-	-	-
	1987	134	15.170	123	14.600	3	217	3	138	-	-
	1989	127	15.762	120	15.427	6	302	-	-	-	-
	1991	124	16.238	121	16.063	3	175	-	-	-	-
Südöstlicher Schwarzwald	1979	55	5.633	55	5.633	-	-	-	-	-	-
	1983	58	5.665	58	5.665	-	-	-	-	-	-
	1985	58	5.483	57	5.472	1	11	-	-	-	-
	1987	60	5.171	59	5.160	1	11	-	-	-	-
	1989	56	5.393	55	5.381	1	12	-	-	-	-
	1991	56	6.028	53	5.985	2	41	-	-	1	2
Hochschwarzwald	1979	136	6.761	128	6.562	3	55	-	-	-	-
	1983	141	7.332	137	7.211	-	-	-	-	-	-
	1985	143	7.164	142	6.749	1	415	-	-	-	-
	1987	148	7.205	147	7.203	-	-	-	-	-	-
	1989	150	7.435	149	7.431	1	4	-	-	-	-
	1991	148	7.645	147	7.582	1	63	-	-	-	-

Fußnoten siehe letzte Seite der Tabelle.

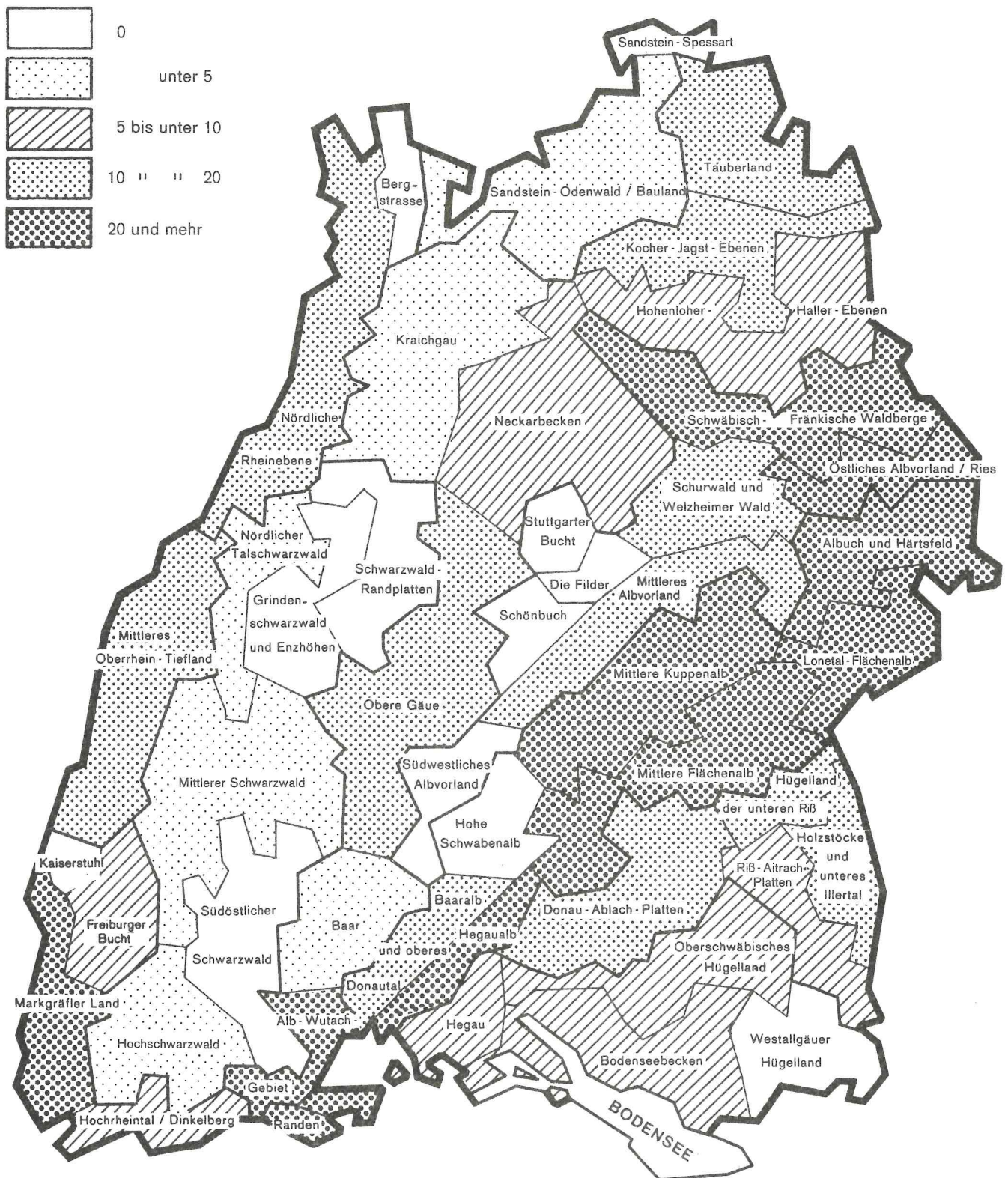
Noch: 4. Nitratgehalt im Grundwasser in den Naturräumen Baden-Württembergs 1979 bis 1991

Naturraum	Jahr	Insgesamt		Darunter mit einem Nitratgehalt von ... bis ... unter mg/l 1)							
				unter 25		25 - 40		40 - 50		50 2) und mehr	
		An-lagen	Wasser-menge	An-lagen	Wasser-menge	An-lagen	Wasser-menge	An-lagen	Wasser-menge	An-lagen	Wasser-menge
		Anzahl	1 000 cbm	Anzahl	1 000 cbm	Anzahl	1 000 cbm	Anzahl	1 000 cbm	Anzahl	1 000 cbm
Hochrhein/Dinkelberg	1979	50	7.964	47	7.740	3	224	-	-	-	-
	1983	51	8.132	50	8.002	1	130	-	-	-	-
	1985	54	7.889	51	6.722	2	1.145	1	22	-	-
	1987	47	7.421	34	6.004	12	1.274	-	-	-	-
	1989	46	7.896	42	6.007	4	1.889	-	-	-	-
	1991	45	7.655	41	5.820	4	1.835	-	-	-	-
Markgräfler Land	1979	49	12.163	26	7.119	6	1.311	7	2.309	9	1.356
	1983	45	11.879	22	8.463	5	594	2	439	14	2.365
	1985	42	11.638	25	8.569	5	704	2	67	10	2.298
	1987	42	11.313	24	7.805	2	424	7	1.694	8	1.215
	1989	41	11.420	25	8.346	4	917	4	491	8	1.666
	1991	40	11.815	24	8.758	8	1.549	2	663	6	845
Freiburger Bucht	1979	43	26.845	32	23.208	7	1.750	1	510	1	1.276
	1983	39	27.005	27	22.944	7	1.007	2	1.218	2	1.816
	1985	38	26.701	31	23.487	2	1.232	2	550	2	1.402
	1987	37	25.460	30	23.799	3	300	1	39	3	1.322
	1989	37	25.873	29	22.860	4	1.689	2	590	2	734
	1991	39	26.630	33	23.601	2	585	4	2.444	-	-
Kaiserstuhl	1979	21	1.870	9	567	4	438	4	478	4	387
	1983	21	2.238	4	459	3	81	5	951	9	747
	1985	19	2.256	4	559	8	847	1	6	6	844
	1987	18	2.089	5	664	7	736	2	99	4	590
	1989	18	2.495	6	1.013	6	795	-	-	6	687
	1991	18	2.068	6	566	7	920	-	-	5	582
Mittleres Oberrhein-Tiefland	1979	118	24.205	100	21.613	14	2.350	2	119	2	123
	1983	110	24.850	83	21.002	14	2.377	9	1.081	4	390
	1985	108	23.977	81	18.404	15	4.311	7	551	5	711
	1987	106	23.608	72	15.430	25	7.037	3	328	5	753
	1989	102	24.718	74	18.394	18	5.218	2	369	7	664
	1991	101	25.121	73	18.994	23	5.813	2	65	3	249
Nördliche Rheinebene	1979	69	87.049	46	56.675	9	22.514	7	4.824	6	2.806
	1983	62	91.065	44	61.645	8	21.475	4	4.902	6	3.043
	1985	62	87.431	41	58.892	10	20.618	5	3.256	6	4.665
	1987	66	87.409	48	61.835	10	21.001	3	2.252	5	2.321
	1989	63	90.581	46	69.206	9	6.053	3	976	5	14.346
	1991	64	95.151	48	75.929	8	4.765	3	1.944	5	12.513
Bergstraße	1979	14	16.265	9	8.703	2	6.615	-	-	3	947
	1983	12	16.473	7	8.935	3	6.966	1	529	1	43
	1985	11	16.586	8	9.396	2	7.155	-	-	1	35
	1987	21	16.185	18	9.351	1	6.745	1	58	1	31
	1989	20	16.410	17	9.419	2	6.934	-	-	1	57
	1991	20	16.358	16	10.221	3	6.101	-	-	1	36
Baden-Württemberg	1979	2.837	748.618	2.017	584.913	467	115.930	147	29.920	114	15.146
	1983	2.718	755.454	1.854	538.304	482	157.448	182	37.787	149	20.287
	1985	2.691	744.055	1.819	536.947	522	157.294	188	29.148	148	20.181
	1987	2.709	728.996	1.769	513.589	560	168.537	193	24.956	164	20.930
	1989	2.663	738.155	1.782	537.625	569	136.926	163	33.232	142	30.002
	1991	2.595	758.816	1.777	576.877	533	129.356	168	29.573	114	22.563

1) Die Summe entspricht der Zahl der Anlagen bzw. der Wassermenge mit Angaben zum Nitratgehalt.- 2) Grenzwert laut Trinkwasserverordnung vom 5. Dezember 1991.

Pflanzenschutzmittelbelastung des Grundwassers *) in den Naturräumen 1991

Anteil der Anlagen, in denen
Pflanzenschutzmittel nachgewiesen wurden
von ... bis unter ... %



*) Einschließlich Quell- und Oberflächenwasser.

5. Gehalt an Pflanzenschutzmitteln (PBSM*) im Grundwasser in den Naturräumen Baden-Württembergs 1991

Naturraum Naturraumgruppe Land	Insgesamt		Mit Angaben zum PBSM- Gehalt		Davon mit einem PBSM-Gehalt von ... bis unter ... µg/l							
					unter 0,06 ¹⁾		0,06-0,10		0,10-0,50		0,50 ²⁾ u. mehr	
	An- lagen	Wasser- menge	An- lagen	Wasser- menge	An- lagen	Wasser- menge	An- lagen	Wasser- menge	An- lagen	Wasser- menge	An- lagen	Wasser- menge
	Anzahl	1000cbm	Anzahl	1000cbm	Anzahl	1000cbm	Anzahl	1000cbm	Anzahl	1000cbm	Anzahl	1000cbm
Hegau	52	7184	50	7166	47	6982	1	81	2	103	0	0
Bodenseebecken	103	167811	102	167604	93	166961	6	433	3	210	0	0
Oberschwäbisches Hügelland	60	6009	60	6009	55	5729	4	250	1	30	0	0
Westallgäuer Hügelland	22	8181	22	8181	22	8181	0	0	0	0	0	0
Voralpines Hügel- und Moorland	237	189185	234	188960	217	187853	11	764	6	343	0	0
Donau-Ablach-Platten	81	8294	78	8122	68	7397	5	509	4	146	1	70
Riß-Aitrach-Platten	40	10058	40	10058	38	9967	1	89	1	2	0	0
Hügelland der unteren Riß	13	2180	13	2180	11	1820	0	0	2	360	0	0
Holzstöcke und unteres Illertal	36	5745	33	5332	29	4966	2	138	2	228	0	0
Donau-Iller-Lech-Platte	170	26277	164	25692	146	24150	8	736	9	736	1	70
Randen	14	1067	14	1067	11	879	1	4	2	184	0	0
Hegaualb	10	725	10	725	5	481	0	0	5	244	0	0
Baaralb und oberes Donautal	45	5778	45	5778	40	5581	2	75	3	122	0	0
Hohe Schwabenalb	17	5397	15	5361	15	5361	0	0	0	0	0	0
Mittlere Kuppenalb	47	16704	46	16643	32	14215	4	560	8	1801	2	67
Mittlere Flächenalb	57	18689	54	18465	29	6584	8	7084	15	4731	2	66
Albuch und Härtsfeld/Riesalb	18	28980	18	28980	9	2395	5	6372	2	119	2	20094
Lonetal-Flächenalb	18	77032	18	77032	8	23080	4	40533	5	13402	1	17
Schwäbische Alb	226	154372	220	154051	149	58576	24	54628	40	20603	7	20244
Südwestliches Albvorland	30	1823	28	1606	28	1606	0	0	0	0	0	0
Mittleres Albvorland	69	14905	67	14631	56	10931	3	753	8	2947	0	0
Östliches Albvorland/Ries	37	4222	35	4077	25	2226	4	354	5	1487	1	10
Schönbuch	10	3644	9	2812	9	2812	0	0	0	0	0	0
Stuttgarter Bucht	1	1564	1	1564	1	1564	0	0	0	0	0	0
Die Filder	7	501	7	501	7	501	0	0	0	0	0	0
Schurwald und Welzheimer Wald	85	4254	85	4254	73	3684	4	351	7	204	1	15
Schwäbisch-Fränkische Waldberge	132	9091	125	8874	95	6070	15	2191	13	603	2	10
Schwäbisches Keuper-Lias-Land	371	40004	357	38319	294	29394	26	3649	33	5241	4	35
Alb-Wutach-Gebiet	54	4383	51	4189	19	1700	6	732	20	1550	6	207
Baar	43	5752	41	5690	39	5639	1	26	1	25	0	0
Obere Gäue	100	24042	97	23655	84	21064	8	1658	4	780	1	153
Neckarbecken	191	20349	185	20158	172	17972	9	1156	4	1030	0	0
Kraichgau	121	27083	121	27083	119	26633	1	200	1	250	0	0
Kocher-Jagst-Ebenen	79	4246	78	4241	65	3835	11	352	2	54	0	0
Hohenloher-Haller-Ebenen	54	4973	54	4973	51	4546	2	97	1	330	0	0
Tauberland	66	7373	66	7373	54	5839	3	78	8	1400	1	56
Neckar- und Tauber-Gäuplatten	708	98201	693	97362	603	87228	41	4299	41	5419	8	416
Sandstein-Spessart	10	1918	9	1874	9	1874	0	0	0	0	0	0
Sandstein-Odenwald/Bauland	82	9593	74	9201	72	9014	1	153	1	34	0	0
Odenwald, Spessart und Südrhön	92	11511	83	11075	81	10888	1	153	1	34	0	0
Schwarzwald-Randplatten	35	7521	33	6908	33	6908	0	0	0	0	0	0
Gründenschwarzwald und Enzhöhen	45	7075	43	6746	43	6746	0	0	0	0	0	0
Nördlicher Talschwarzwald	56	9961	55	9825	53	8036	2	1789	0	0	0	0
Mittlerer Schwarzwald	124	16238	115	15982	114	15591	0	0	1	391	0	0
Südöstlicher Schwarzwald	56	6028	40	4930	40	4930	0	0	0	0	0	0
Hochschwarzwald	148	7645	133	7112	132	7081	1	31	0	0	0	0
Schwarzwald	464	54468	419	51503	415	49292	3	1820	1	391	0	0
Hochrheintal/Dinkelberg	45	7655	40	6404	37	6242	2	133	1	29	0	0
Hochrheingebiet	45	7655	40	6404	37	6242	2	133	1	29	0	0
Markgräfler Land	40	11815	36	10696	27	9103	7	1210	2	383	0	0
Freiburger Bucht	39	26630	36	26444	34	16369	1	10026	1	49	0	0
Kaiserstuhl	18	2068	14	1608	14	1608	0	0	0	0	0	0
Südliches Oberrhein-Tiefland	97	40513	86	38748	75	27080	8	11236	3	432	0	0
Mittleres Oberrhein-Tiefland	101	25121	95	24528	83	20713	1	2	11	3813	0	0
Mittleres Oberrhein-Tiefland	101	25121	95	24528	83	20713	1	2	11	3813	0	0
Nördliche Rheinebene	64	95151	63	94650	54	77318	6	5725	3	11607	0	0
Bergstrasse	20	16358	20	16358	20	16358	0	0	0	0	0	0
Nördliches Oberrhein-Tiefland	84	111509	83	111008	74	93676	6	5725	3	11607	0	0
Baden-Württemberg	2595	758816	2474	747650	2174	595092	131	83145	149	48648	20	20765

*) Die Konzentration wird als Summe einer Vielzahl von Einzelstoffen angegeben; die wichtigsten sind Atrazin, Desethylatrazin und Simazin.- 1) Nachweisgrenze.- 2) Grenzwert laut Trinkwasserverordnung vom 5.12.1990.

6. Atrazingehalt im Grundwasser in den Naturräumen Baden-Württembergs 1991

Naturraum Naturraumgruppe Land	Insgesamt		Mit Angaben zum Atrazin- gehalt		Davon mit einem Atrazingehalt von ... bis unter ... µg/l							
					unter 0,06 ¹⁾		0,06-0,07		0,07-0,10		0,10 ²⁾ u. mehr	
	An- lagen	Wasser- menge	An- lagen	Wasser- menge	An- lagen	Wasser- menge	An- lagen	Wasser- menge	An- lagen	Wasser- menge	An- lagen	Wasser- menge
	Anzahl	1000cbm	Anzahl	1000cbm	Anzahl	1000cbm	Anzahl	1000cbm	Anzahl	1000cbm	Anzahl	1000cbm
Hegau	52	7184	50	7166	47	6982	2	103	1	81	0	0
Bodenseebecken	103	167811	102	167604	99	167394	0	0	1	111	2	99
Oberschwäbisches Hügelland	60	6009	60	6009	58	5945	2	64	0	0	0	0
Westallgäuer Hügelland	22	8181	22	8181	22	8181	0	0	0	0	0	0
Voralpines Hügel- und Moorland	237	189185	234	188960	226	188502	4	167	2	192	2	99
Donau-Ablach-Platten	81	8294	78	8122	71	7661	1	110	4	263	2	88
Riß-Aitrach-Platten	40	10058	40	10058	39	10056	1	2	0	0	0	0
Hügelland der unteren Riß	13	2180	13	2180	11	1820	2	360	0	0	0	0
Holzstöcke und unteres Illertal	36	5745	33	5332	32	5285	1	47	0	0	0	0
Donau-Ilter-Lech-Platte	170	26277	164	25692	153	24822	5	519	4	263	2	88
Randen	14	1067	14	1067	14	1067	0	0	0	0	0	0
Hegaualb	10	725	10	725	5	481	3	68	0	0	2	176
Baaralb und oberes Donautal	45	5778	45	5778	42	5656	1	35	1	62	1	25
Hohe Schwabenalb	17	5397	15	5361	15	5361	0	0	0	0	0	0
Mittlere Kuppenalb	47	16704	46	16643	37	14945	2	1133	2	282	5	283
Mittlere Flächenalb	57	18689	54	18465	40	14871	4	2798	4	267	6	529
Albuch und Härtsfeld/Riesalb	18	28980	18	28980	14	8767	0	0	1	63	3	20150
Lonetal-Flächenalb	18	77032	18	77032	13	70573	1	3231	2	758	2	2470
Schwäbische Alb	226	154372	220	154051	180	121721	11	7265	10	1432	19	23633
Südwestliches Albvorland	30	1823	28	1606	28	1606	0	0	0	0	0	0
Mittleres Albvorland	69	14905	67	14631	59	11684	1	36	6	2718	1	193
Östliches Albvorland/Ries	37	4222	35	4077	29	2580	2	924	2	306	2	267
Schönbuch	10	3644	9	2812	9	2812	0	0	0	0	0	0
Stuttgarter Bucht	1	1564	1	1564	1	1564	0	0	0	0	0	0
Die Filder	7	501	7	501	7	501	0	0	0	0	0	0
Schurwald und Welzheimer Wald	85	4254	85	4254	81	3970	1	211	0	0	3	73
Schwäbisch-Fränkische Waldberge	132	9091	125	8874	113	8455	2	56	5	149	5	214
Schwäbisches Keuper-Lias-Land	371	40004	357	38319	327	33172	6	1227	13	3173	11	747
Alb-Wutach-Gebiet	54	4383	51	4189	36	2817	6	1096	3	69	6	207
Baar	43	5752	41	5690	40	5665	0	0	0	0	1	25
Obere Gäue	100	24042	97	23655	94	23439	1	153	2	63	0	0
Neckarbecken	191	20349	185	20158	181	19485	1	50	3	623	0	0
Kraichgau	121	27083	121	27083	119	26633	1	200	1	250	0	0
Kocher-Jagst-Ebenen	79	4246	78	4241	70	3941	3	132	3	114	2	54
Hohenloher-Haller-Ebenen	54	4973	54	4973	54	4973	0	0	0	0	0	0
Tauberland	66	7373	66	7373	59	6143	0	0	3	1119	4	111
Neckar- und Tauber-Gäuplatten	708	98201	693	97362	653	93096	12	1631	15	2238	13	397
Sandstein-Spessart	10	1918	9	1874	9	1874	0	0	0	0	0	0
Sandstein-Odenwald/Bauland	82	9593	74	9201	73	9167	1	34	0	0	0	0
Odenwald, Spessart und Südrhön	92	11511	83	11075	82	11041	1	34	0	0	0	0
Schwarzwald-Randplatten	35	7521	33	6908	33	6908	0	0	0	0	0	0
Gründenschwarzwald und Enzhöhen	45	7075	43	6746	43	6746	0	0	0	0	0	0
Nördlicher Talschwarzwald	56	9961	55	9825	55	9825	0	0	0	0	0	0
Mittlerer Schwarzwald	124	16238	115	15982	114	15591	1	391	0	0	0	0
Südöstlicher Schwarzwald	56	6028	40	4930	40	4930	0	0	0	0	0	0
Hochschwarzwald	148	7645	133	7112	133	7112	0	0	0	0	0	0
Schwarzwald	464	54468	419	51503	418	51112	1	391	0	0	0	0
Hochrheintal/Dinkelberg	45	7655	40	6404	40	6404	0	0	0	0	0	0
Hochrheingebiet	45	7655	40	6404	40	6404	0	0	0	0	0	0
Markgräfler Land	40	11815	36	10696	30	9387	2	829	3	135	1	345
Freiburger Bucht	39	26630	36	26444	36	26444	0	0	0	0	0	0
Kaiserstuhl	18	2068	14	1608	14	1608	0	0	0	0	0	0
Südliches Oberrhein-Tiefland	97	40513	86	38748	80	37439	2	829	3	135	1	345
Mittleres Oberrhein-Tiefland	101	25121	95	24528	93	24427	0	0	1	38	1	63
Mittleres Oberrhein-Tiefland	101	25121	95	24528	93	24427	0	0	1	38	1	63
Nördliche Rheinebene	64	95151	63	94650	60	93078	1	866	2	706	0	0
Bergstrasse	20	16358	20	16358	20	16358	0	0	0	0	0	0
Nördliches Oberrhein-Tiefland	84	111509	83	111008	80	109436	1	866	2	706	0	0
Baden-Württemberg	2595	758816	2474	747650	2332	701172	43	12929	50	8177	49	25372

1) Nachweisgrenze.- 2) Grenzwert laut Trinkwasserverordnung vom 5.12.1990.

7. Desethylatrazingehalt im Grundwasser in den Naturräumen Baden-Württembergs 1991

Naturraum Naturraumgruppe Land	Insgesamt		Mit Angaben zum Desethyl- atrazingeh.		Davon mit einem Desethylatrazingeh. von... bis unter... µg/l							
					unter 0,06 ¹⁾		0,06-0,07		0,07-0,10		0,10 ²⁾ u. mehr	
	An- lagen	Wasser- menge	An- lagen	Wasser- menge	An- lagen	Wasser- menge	An- lagen	Wasser- menge	An- lagen	Wasser- menge	An- lagen	Wasser- menge
	Anzahl	1000cbm	Anzahl	1000cbm	Anzahl	1000cbm	Anzahl	1000cbm	Anzahl	1000cbm	Anzahl	1000cbm
Hegau	52	7184	50	7166	48	7063	0	0	1	98	1	5
Bodenseebecken	103	167811	102	167604	93	166961	3	59	3	374	3	210
Oberschwäbisches Hügelland	60	6009	60	6009	56	5763	0	0	4	246	0	0
Westallgäuer Hügelland	22	8181	22	8181	22	8181	0	0	0	0	0	0
Voralpines Hügel- und Moorland	237	189185	234	188960	219	187968	3	59	8	718	4	215
Donau-Ablach-Platten	81	8294	78	8122	70	7642	0	0	5	384	3	96
Riß-Aitrach-Platten	40	10058	40	10058	38	9967	1	2	1	89	0	0
Hügelland der unteren Riß	13	2180	13	2180	11	1820	0	0	1	131	1	229
Holzstöcke und unteres Illertal	36	5745	33	5332	29	4966	0	0	2	138	2	228
Donau-Ilter-Lech-Platte	170	26277	164	25692	148	24395	1	2	9	742	6	553
Randen	14	1067	14	1067	12	883	0	0	1	4	1	180
Hegaualb	10	725	10	725	5	481	0	0	1	54	4	190
Baaralb und oberes Donautal	45	5778	45	5778	40	5581	2	75	1	62	2	60
Hohe Schwabenalb	17	5397	15	5361	15	5361	0	0	0	0	0	0
Mittlere Kuppenalb	47	16704	46	16643	33	14344	0	0	6	1568	7	731
Mittlere Flächenalb	57	18689	54	18465	30	6612	3	347	8	9412	13	2094
Albuch und Härtsfeld/Riesalb	18	28980	18	28980	9	2395	1	1086	5	5349	3	20150
Lonetal-Flächenalb	18	77032	18	77032	8	23080	1	23213	5	18078	4	12661
Schwäbische Alb	226	154372	220	154051	152	58737	7	24721	27	34527	34	36066
Südwestliches Albvorland	30	1823	28	1606	28	1606	0	0	0	0	0	0
Mittleres Albvorland	69	14905	67	14631	56	10931	1	99	6	1378	4	2223
Östliches Albvorland/Ries	37	4222	35	4077	25	2226	2	57	4	1324	4	470
Schönbuch	10	3644	9	2812	9	2812	0	0	0	0	0	0
Stuttgarter Bucht	1	1564	1	1564	1	1564	0	0	0	0	0	0
Die Filder	7	501	7	501	7	501	0	0	0	0	0	0
Schurwald und Welzheimer Wald	85	4254	85	4254	77	4054	0	0	2	44	6	156
Schwäbisch-Fränkische Waldberge	132	9091	125	8874	100	6382	1	36	12	2027	12	429
Schwäbisches Keuper-Lias-Land	371	40004	357	38319	303	30076	4	192	24	4773	26	3278
Alb-Wutach-Gebiet	54	4383	51	4189	19	1700	1	21	6	877	25	1591
Baar	43	5752	41	5690	40	5664	0	0	1	26	0	0
Obere Gäue	100	24042	97	23655	83	20360	4	1045	5	1317	5	933
Neckarbecken	191	20349	185	20158	180	19320	3	743	1	45	1	50
Kraichgau	121	27083	121	27083	120	26833	0	0	1	250	0	0
Kocher-Jagst-Ebenen	79	4246	78	4241	71	4081	0	0	5	106	2	54
Hohenloher-Haller-Ebenen	54	4973	54	4973	51	4546	1	88	1	9	1	330
Tauberland	66	7373	66	7373	55	5868	0	0	4	97	7	1408
Neckar- und Tauber-Gäuplatten	708	98201	693	97362	619	88372	9	1897	24	2727	41	4366
Sandstein-Spessart	10	1918	9	1874	9	1874	0	0	0	0	0	0
Sandstein-Odenwald/Bauland	82	9593	74	9201	72	9014	2	187	0	0	0	0
Odenwald, Spessart und Südrhön	92	11511	83	11075	81	10888	2	187	0	0	0	0
Schwarzwald-Randplatten	35	7521	33	6908	33	6908	0	0	0	0	0	0
Gründenschwarzwald und Enzhöhen	45	7075	43	6746	43	6746	0	0	0	0	0	0
Nördlicher Talschwarzwald	56	9961	55	9825	53	8036	0	0	2	1789	0	0
Mittlerer Schwarzwald	124	16238	115	15982	114	15591	0	0	0	0	1	391
Südöstlicher Schwarzwald	56	6028	40	4930	40	4930	0	0	0	0	0	0
Hochschwarzwald	148	7645	133	7112	133	7112	0	0	0	0	0	0
Schwarzwald	464	54468	419	51503	416	49323	0	0	2	1789	1	391
Hochrheintal/Dinkelberg	45	7655	40	6404	38	6271	0	0	2	133	0	0
Hochrheingebiet	45	7655	40	6404	38	6271	0	0	2	133	0	0
Markgräfler Land	40	11815	36	10696	36	10696	0	0	0	0	0	0
Freiburger Bucht	39	26630	36	26444	34	16369	1	10026	0	0	1	49
Kaiserstuhl	18	2068	14	1608	14	1608	0	0	0	0	0	0
Südliches Oberrhein-Tiefland	97	40513	86	38748	84	28673	1	10026	0	0	1	49
Mittleres Oberrhein-Tiefland	101	25121	95	24528	83	20713	0	0	2	101	10	3714
Mittleres Oberrhein-Tiefland	101	25121	95	24528	83	20713	0	0	2	101	10	3714
Nördliche Rheinebene	64	95151	63	94650	58	89545	1	812	2	3341	2	952
Bergstrasse	20	16358	20	16358	20	16358	0	0	0	0	0	0
Nördliches Oberrhein-Tiefland	84	111509	83	111008	78	105903	1	812	2	3341	2	952
Baden-Württemberg	2595	758816	2474	747650	2221	611319	28	37896	100	48851	125	49584

1) Nachweisgrenze.- 2) Grenzwert laut Trinkwasserverordnung vom 5.12.1990.

8. Gehalt an Polycyclen (PAK*) im Grundwasser in den Naturräumen Baden-Württembergs 1991

Naturraum Naturraumgruppe Land	Insgesamt		Mit Angaben zum PAK- Gehalt		Davon mit einem PAK-Gehalt von ... bis unter ... µg/l							
					unter 0,002 ¹⁾		0,002-0,012		0,012-0,050		0,050 u. mehr	
	An- lagen	Wasser- menge	An- lagen	Wasser- menge	An- lagen	Wasser- menge	An- lagen	Wasser- menge	An- lagen	Wasser- menge	An- lagen	Wasser- menge
	Anzahl	1000cbm	Anzahl	1000cbm	Anzahl	1000cbm	Anzahl	1000cbm	Anzahl	1000cbm	Anzahl	1000cbm
Hegau	52	7184	37	6046	0	0	31	3840	6	2206	0	0
Bodenseebecken	103	167811	88	166255	32	158577	51	7400	5	278	0	0
Oberschwäbisches Hügelland	60	6009	59	5981	16	1362	32	3603	11	1016	0	0
Westallgäuer Hügelland	22	8181	22	8181	13	3348	9	4833	0	0	0	0
Voralpines Hügel- und Moorland	237	189185	206	186463	61	163287	123	19676	22	3500	0	0
Donau-Ablach-Platten	81	8294	78	8057	26	2623	46	5007	6	427	0	0
Riß-Aitrach-Platten	40	10058	39	10020	25	8412	14	1608	0	0	0	0
Hügelland der unteren Riß	13	2180	13	2180	9	1478	4	702	0	0	0	0
Holzstöcke und unteres Illertal	36	5745	33	5172	17	1972	10	2475	6	725	0	0
Donau-Iller-Lech-Platte	170	26277	163	25429	77	14485	74	9792	12	1152	0	0
Randen	14	1067	6	495	6	495	0	0	0	0	0	0
Hegaualb	10	725	8	703	0	0	7	701	1	2	0	0
Baaralb und oberes Donautal	45	5778	44	5753	5	1269	35	3061	4	1423	0	0
Hohe Schwabenalb	17	5397	15	2935	3	2101	11	828	1	6	0	0
Mittlere Kuppenalb	47	16704	44	16461	26	5623	14	10675	2	126	2	37
Mittlere Flächenalb	57	18689	47	15749	22	10399	19	4158	6	1192	0	0
Albuch und Härtsfeld/Riesalb	18	28980	16	27776	16	27776	0	0	0	0	0	0
Lonetal-Flächenalb	18	77032	15	76315	14	75182	1	1133	0	0	0	0
Schwäbische Alb	226	154372	195	146187	92	122845	87	20556	14	2749	2	37
Südwestliches Albvorland	30	1823	27	1506	3	62	19	1022	5	422	0	0
Mittleres Albvorland	69	14905	66	14130	58	11975	7	2122	1	33	0	0
Östliches Albvorland/Ries	37	4222	34	3617	31	3478	1	32	2	107	0	0
Schönbuch	10	3644	8	2636	7	2611	0	0	1	25	0	0
Stuttgarter Bucht	1	1564	1	1564	0	0	1	1564	0	0	0	0
Die Filder	7	501	6	395	5	359	1	36	0	0	0	0
Schurwald und Walzheimer Wald	85	4254	80	4077	70	3536	9	530	1	11	0	0
Schwäbisch-Fränkische Waldberge	132	9091	99	6691	92	6395	1	65	5	194	1	37
Schwäbisches Keuper-Lias-Land	371	40004	321	34616	266	28416	39	5371	15	792	1	37
Alb-Wutach-Gebiet	54	4383	14	1383	14	1383	0	0	0	0	0	0
Baar	43	5752	38	4220	15	1446	15	2436	8	338	0	0
Obere Gäue	100	24042	83	20588	25	4368	52	15245	4	513	2	462
Neckarbecken	191	20349	177	19675	161	18637	13	867	2	101	1	70
Kraichgau	121	27083	119	26842	105	19485	9	5216	5	2141	0	0
Kocher-Jagst-Ebenen	79	4246	77	4166	75	4159	0	0	1	4	1	3
Hohenloher-Haller-Ebenen	54	4973	49	2313	38	1934	11	379	0	0	0	0
Tauberland	66	7373	58	6851	56	6764	0	0	2	87	0	0
Neckar- und Tauber-Gäuplatten	708	98201	615	86038	489	58176	100	24143	22	3184	4	535
Sandstein-Spessart	10	1918	10	1918	9	1885	1	33	0	0	0	0
Sandstein-Odenwald/Bauland	82	9593	78	8958	75	8072	2	539	0	0	1	347
Odenwald, Spessart und Südrhön	92	11511	88	10876	84	9957	3	572	0	0	1	347
Schwarzwald-Randplatten	35	7521	29	5987	13	3486	15	2480	1	21	0	0
Gründenschwarzwald und Enzhöhen	45	7075	44	6977	30	3399	12	2861	2	717	0	0
Nördlicher Talschwarzwald	56	9961	54	9456	53	9346	1	110	0	0	0	0
Mittlerer Schwarzwald	124	16238	94	13957	66	12409	28	1548	0	0	0	0
Südöstlicher Schwarzwald	56	6028	27	2838	19	1641	7	1162	0	0	1	35
Hochschwarzwald	148	7645	86	5285	75	3938	1	26	8	1288	2	33
Schwarzwald	464	54468	334	44500	256	34219	64	8187	11	2026	3	68
Hochrheintal/Dinkelberg	45	7655	29	5361	28	5332	0	0	1	29	0	0
Hochrheingebiet	45	7655	29	5361	28	5332	0	0	1	29	0	0
Markgräfler Land	40	11815	29	9616	16	6205	2	1127	7	1638	4	646
Freiburger Bucht	39	26630	31	25426	30	25366	1	60	0	0	0	0
Kaiserstuhl	18	2068	16	1979	16	1979	0	0	0	0	0	0
Südliches Oberrhein-Tiefland	97	40513	76	37021	62	33550	3	1187	7	1638	4	646
Mittleres Oberrhein-Tiefland	101	25121	88	20364	80	19426	6	745	2	193	0	0
Mittleres Oberrhein-Tiefland	101	25121	88	20364	80	19426	6	745	2	193	0	0
Nördliche Rheinebene	64	95151	61	93464	55	56396	1	387	4	36177	1	504
Bergstrasse	20	16358	20	16358	20	16358	0	0	0	0	0	0
Nördliches Oberrhein-Tiefland	84	111509	81	109822	75	72754	1	387	4	36177	1	504
Baden-Württemberg	2595	758816	2196	706677	1570	562447	500	90616	110	51440	16	2174

*) Polycyclische aromatische Kohlenwasserstoffe. Summenwert der Verbindungen Fluoranthen, Benzo-(k)-Fluoranthen, Benzo-(b)-Fluoranthen, Benzo-(a)-Pyren, Benzo-(ghi)-Perylen und Indeno-(1,2,3-cd)-Pyren. - 1) Nachweisgrenze.

9. pH-Wert im Grundwasser in den Naturräumen Baden-Württembergs 1991

Naturraum Naturraumgruppe Land	Insgesamt		Mit Angaben zum pH-Wert		Davon mit einem pH-Wert von ... bis unter ...							
					unter 6,50 ¹⁾		6,50-7,00		7,00-7,50		7,50 und mehr	
	An- lagen	Wasser- menge	An- lagen	Wasser- menge	An- lagen	Wasser- menge	An- lagen	Wasser- menge	An- lagen	Wasser- menge	An- lagen	Wasser- menge
	Anzahl	1000cbm	Anzahl	1000cbm	Anzahl	1000cbm	Anzahl	1000cbm	Anzahl	1000cbm	Anzahl	1000cbm
Hegau	52	7184	49	6447	0	0	0	0	39	5994	10	453
Bodenseebecken	103	167811	98	167189	0	0	0	0	72	9658	26	157531
Oberschwäbisches Hügelland	60	6009	59	5636	0	0	0	0	41	4529	18	1107
Westallgäuer Hügelland	22	8181	21	7809	0	0	0	0	6	2375	15	5434
Voralpines Hügel- und Moorland	237	189185	227	187081	0	0	0	0	158	22556	69	164525
Donau-Ablach-Platten	81	8294	78	8128	0	0	0	0	59	6763	19	1365
Riß-Aitrach-Platten	40	10058	36	9751	0	0	0	0	13	5575	23	4176
Hügelland der unteren Riß	13	2180	12	2123	0	0	1	6	8	1030	3	1087
Holzstöcke und unteres Illertal	36	5745	32	5340	0	0	0	0	16	3709	16	1631
Donau-Iller-Lech-Platte	170	26277	158	25342	0	0	1	6	96	17077	61	8259
Randen	14	1067	14	1067	0	0	0	0	9	779	5	288
Hegaualb	10	725	8	712	0	0	0	0	7	699	1	13
Baaralb und oberes Donautal	45	5778	44	5753	0	0	0	0	33	3600	11	2153
Hohe Schwabenalb	17	5397	15	5347	0	0	1	7	9	5202	5	138
Mittlere Kuppenalb	47	16704	46	16662	0	0	2	659	33	15070	11	933
Mittlere Flächenalb	57	18689	51	18059	0	0	0	0	42	16202	9	1857
Albuch und Härtsfeld/Riesalb	18	28980	15	27221	0	0	0	0	14	27168	1	53
Lonetal-Flächenalb	18	77032	17	76467	0	0	1	593	14	52660	2	23214
Schwäbische Alb	226	154372	210	151288	0	0	4	1259	161	121380	45	28649
Südwestliches Albvorland	30	1823	29	1746	0	0	0	0	8	397	21	1349
Mittleres Albvorland	69	14905	51	12231	0	0	4	143	35	10255	12	1833
Östliches Albvorland/Ries	37	4222	24	2603	0	0	1	15	13	2292	10	296
Schönbuch	10	3644	8	3597	0	0	2	323	4	2417	2	857
Stuttgarter Bucht	1	1564	1	1564	0	0	0	0	0	0	1	1564
Die Filder	7	501	4	348	0	0	0	0	3	242	1	106
Schurwald und Welzheimer Wald	85	4254	63	3072	0	0	2	57	34	1508	27	1507
Schwäbisch-Fränkische Waldberge	132	9091	97	6563	0	0	3	447	47	3775	47	2341
Schwäbisches Keuper-Lias-Land	371	40004	277	31724	0	0	12	985	144	20886	121	9853
Alb-Wutach-Gebiet	54	4383	54	4383	4	325	1	19	12	1344	37	2695
Baar	43	5752	38	4126	6	216	2	128	16	3017	14	765
Obere Gäue	100	24042	88	22725	0	0	4	512	73	19855	11	2358
Neckarbecken	191	20349	156	17741	0	0	7	835	135	15169	14	1737
Kraichgau	121	27083	113	26364	0	0	8	2629	100	23075	5	660
Kocher-Jagst-Ebenen	79	4246	61	3479	0	0	0	0	56	3362	5	117
Hohenloher-Haller-Ebenen	54	4973	36	1975	0	0	2	32	22	1015	12	928
Tauberland	66	7373	51	5051	0	0	4	1213	40	3227	7	611
Neckar- und Tauber-Gäuplatten	708	98201	597	85844	10	541	28	5368	454	70064	105	9871
Sandstein-Spessart	10	1918	10	1918	0	0	0	0	10	1918	0	0
Sandstein-Odenwald/Bauland	82	9593	72	8090	11	983	9	1044	43	5465	9	598
Odenwald, Spessart und Südrhön	92	11511	82	10008	11	983	9	1044	53	7383	9	598
Schwarzwald-Randplatten	35	7521	25	5553	8	2770	5	1425	4	169	8	1189
Gründenschwarzwald und Enzhöhen	45	7075	34	4238	25	2869	7	841	1	72	1	456
Nördlicher Talschwarzwald	56	9961	54	9714	23	3154	21	2024	7	4361	3	175
Mittlerer Schwarzwald	124	16238	106	15086	35	3419	43	3523	15	7271	13	873
Südöstlicher Schwarzwald	56	6028	43	5121	33	4515	6	535	2	5	2	66
Hochschwarzwald	148	7645	140	7477	79	3742	46	2999	12	698	3	38
Schwarzwald	464	54468	402	47189	203	20469	128	11347	41	12576	30	2797
Hochrheintal/Dinkelberg	45	7655	45	7655	4	159	12	870	18	3655	11	2971
Hochrheingebiet	45	7655	45	7655	4	159	12	870	18	3655	11	2971
Markgräfler Land	40	11815	39	10919	0	0	4	3948	21	3708	14	3263
Freiburger Bucht	39	26630	38	26454	12	12679	7	1502	11	2915	8	9358
Kaiserstuhl	18	2068	17	1814	0	0	2	341	7	470	8	1003
Südliches Oberrhein-Tiefland	97	40513	94	39187	12	12679	13	5791	39	7093	30	13624
Mittleres Oberrhein-Tiefland	101	25121	94	22534	8	4607	31	3886	49	13067	6	974
Mittleres Oberrhein-Tiefland	101	25121	94	22534	8	4607	31	3886	49	13067	6	974
Nördliche Rheinebene	64	95151	57	90710	5	399	3	1374	42	84472	7	4465
Bergstrasse	20	16358	14	15990	7	762	1	1565	6	13663	0	0
Nördliches Oberrhein-Tiefland	84	111509	71	106700	12	1161	4	2939	48	98135	7	4465
Baden-Württemberg	2595	758816	2257	714552	260	40599	242	33495	1261	393872	494	246586

1) Grenzwert laut Trinkwasserverordnung vom 5.12.1990.

10. Aluminiumgehalt im Grundwasser in den Naturräumen Baden-Württembergs 1991

Naturraum Naturraumgruppe Land	Insgesamt		Mit Angaben zum Alu- miniumgehalt		Davon mit einem Aluminiumgehalt von ... bis unter ... µg/l							
					unter 25		25 - 50		50 - 100		100 und mehr	
	An- lagen	Wasser- menge	An- lagen	Wasser- menge	An- lagen	Wasser- menge	An- lagen	Wasser- menge	An- lagen	Wasser- menge	An- lagen	Wasser- menge
	Anzahl	1000cbm	Anzahl	1000cbm	Anzahl	1000cbm	Anzahl	1000cbm	Anzahl	1000cbm	Anzahl	1000cbm
Hegau	52	7184	0	0	0	0	0	0	0	0	0	0
Bodenseebecken	103	167811	23	158200	21	158167	2	33	0	0	0	0
Oberschwäbisches Hügelland	60	6009	3	883	3	883	0	0	0	0	0	0
Westallgäuer Hügelland	22	8181	7	1891	7	1891	0	0	0	0	0	0
Voralpines Hügel- und Moorland	237	189185	33	160974	31	160941	2	33	0	0	0	0
Donau-Ablach-Platten	81	8294	20	2683	20	2683	0	0	0	0	0	0
Riß-Aitrach-Platten	40	10058	3	100	3	100	0	0	0	0	0	0
Hügelland der unteren Riß	13	2180	4	1129	4	1129	0	0	0	0	0	0
Holzstöcke und unteres Illertal	36	5745	9	1232	9	1232	0	0	0	0	0	0
Donau-Iller-Lech-Platte	170	26277	36	5144	36	5144	0	0	0	0	0	0
Randen	14	1067	9	747	9	747	0	0	0	0	0	0
Hegaualb	10	725	0	0	0	0	0	0	0	0	0	0
Baaralb und oberes Donautal	45	5778	2	323	2	323	0	0	0	0	0	0
Hohe Schwabenalb	17	5397	2	39	1	7	1	32	0	0	0	0
Mittlere Kuppenalb	47	16704	11	4365	10	3966	0	0	1	399	0	0
Mittlere Flächenalb	57	18689	14	5568	11	4956	3	612	0	0	0	0
Albuch und Härtsfeld/Riesalb	18	28980	6	25064	5	24982	1	82	0	0	0	0
Lonetal-Flächenalb	18	77032	13	74582	11	73866	1	193	0	0	1	523
Schwäbische Alb	226	154372	57	110688	49	108847	6	919	1	399	1	523
Südwestliches Albvorland	30	1823	1	85	0	0	0	0	1	85	0	0
Mittleres Albvorland	69	14905	8	2919	6	2669	0	0	2	250	0	0
Östliches Albvorland/Ries	37	4222	8	671	7	375	1	296	0	0	0	0
Schönbuch	10	3644	4	2416	4	2416	0	0	0	0	0	0
Stuttgarter Bucht	1	1564	0	0	0	0	0	0	0	0	0	0
Die Filder	7	501	0	0	0	0	0	0	0	0	0	0
Schurwald und Welzheimer Wald	85	4254	31	860	17	508	9	285	4	63	1	4
Schwäbisch-Fränkische Waldberge	132	9091	36	4118	17	3022	3	259	13	817	3	20
Schwäbisches Keuper-Lias-Land	371	40004	88	11069	51	8990	13	840	20	1215	4	24
Alb-Wutach-Gebiet	54	4383	54	4383	52	4294	1	19	0	0	1	70
Baar	43	5752	32	3663	27	2725	5	938	0	0	0	0
Obere Gäue	100	24042	25	8851	23	8527	2	324	0	0	0	0
Neckarbecken	191	20349	64	9942	57	9191	4	596	2	116	1	39
Kraichgau	121	27083	77	21110	71	20705	3	333	2	70	1	2
Kocher-Jagst-Ebenen	79	4246	23	1172	17	956	3	199	3	17	0	0
Hohenloher-Haller-Ebenen	54	4973	19	1039	17	956	1	5	1	78	0	0
Tauberland	66	7373	7	215	7	215	0	0	0	0	0	0
Neckar- und Tauber-Gäuplatten	708	98201	301	50375	271	47569	19	2414	8	281	3	111
Sandstein-Spessart	10	1918	9	1785	9	1785	0	0	0	0	0	0
Sandstein-Odenwald/Bauland	82	9593	48	5258	40	4551	2	45	3	340	3	322
Odenwald, Spessart und Südrhön	92	11511	57	7043	49	6336	2	45	3	340	3	322
Schwarzwald-Randplatten	35	7521	17	5422	13	5175	1	30	2	185	1	32
Gründenschwarzwald und Enzhöhen	45	7075	15	2771	12	2299	1	268	1	200	1	4
Nördlicher Talschwarzwald	56	9961	45	9190	25	6114	4	722	11	2117	5	237
Mittlerer Schwarzwald	124	16238	58	11110	46	3073	6	7078	5	888	1	71
Südöstlicher Schwarzwald	56	6028	32	3428	21	2273	6	618	5	537	0	0
Hochschwarzwald	148	7645	101	6056	93	5165	5	169	1	13	2	709
Schwarzwald	464	54468	268	37977	210	24099	23	8885	25	3940	10	1053
Hochrheintal/Dinkelberg	45	7655	39	7347	37	7265	2	82	0	0	0	0
Hochrheingebiet	45	7655	39	7347	37	7265	2	82	0	0	0	0
Markgräfler Land	40	11815	37	10701	35	10660	2	41	0	0	0	0
Freiburger Bucht	39	26630	24	7614	22	7499	1	60	0	0	1	55
Kaiserstuhl	18	2068	12	1279	12	1279	0	0	0	0	0	0
Südliches Oberrhein-Tiefland	97	40513	73	19594	69	19438	3	101	0	0	1	55
Mittleres Oberrhein-Tiefland	101	25121	71	17518	39	10612	17	2985	12	3028	3	893
Mittleres Oberrhein-Tiefland	101	25121	71	17518	39	10612	17	2985	12	3028	3	893
Nördliche Rheinebene	64	95151	44	58658	41	57531	2	933	1	194	0	0
Bergstrasse	20	16358	8	15322	7	15207	0	0	0	0	1	115
Nördliches Oberrhein-Tiefland	84	111509	52	73980	48	72738	2	933	1	194	1	115
Baden-Württemberg	2595	758816	1075	501709	890	471979	89	17237	70	9397	26	3096

11. Sulfatgehalt im Grundwasser in den Naturräumen Baden-Württembergs 1991

Naturraum Naturraumgruppe Land	Insgesamt		Mit Angaben zum Sulfat- gehalt		Davon mit einem Sulfatgehalt von ... bis unter ... mg/l							
					unter 60		60 - 120		120 - 240		240 u. mehr	
	An- lagen	Wasser- menge	An- lagen	Wasser- menge	An- lagen	Wasser- menge	An- lagen	Wasser- menge	An- lagen	Wasser- menge	An- lagen	Wasser- menge
	Anzahl	1000cbm	Anzahl	1000cbm	Anzahl	1000cbm	Anzahl	1000cbm	Anzahl	1000cbm	Anzahl	1000cbm
Hegau	52	7184	39	5712	31	5114	8	598	0	0	0	0
Bodenseebecken	103	167811	88	166490	82	166271	6	219	0	0	0	0
Oberschwäbisches Hügelland	60	6009	43	4038	42	4036	1	2	0	0	0	0
Westallgäuer Hügelland	22	8181	17	5093	17	5093	0	0	0	0	0	0
Voralpines Hügel- und Moorland	237	189185	187	181333	172	180514	15	819	0	0	0	0
Donau-Ablach-Platten	81	8294	67	6992	64	5976	3	1016	0	0	0	0
Riß-Aitrach-Platten	40	10058	19	5233	19	5233	0	0	0	0	0	0
Hügelland der unteren Riß	13	2180	13	2180	13	2180	0	0	0	0	0	0
Holzstöcke und unteres Illertal	36	5745	22	4426	22	4426	0	0	0	0	0	0
Donau-Iller-Lech-Platte	170	26277	121	18831	118	17815	3	1016	0	0	0	0
Randen	14	1067	14	1067	14	1067	0	0	0	0	0	0
Hegaualb	10	725	6	656	6	656	0	0	0	0	0	0
Baaralb und oberes Donautal	45	5778	40	5357	38	5094	1	236	0	0	1	27
Hohe Schwabenalb	17	5397	12	5274	12	5274	0	0	0	0	0	0
Mittlere Kuppenalb	47	16704	39	16193	39	16193	0	0	0	0	0	0
Mittlere Flächenalb	57	18689	38	16728	38	16728	0	0	0	0	0	0
Albuch und Härtsfeld/Riesalb	18	28980	6	25064	6	25064	0	0	0	0	0	0
Lonetal-Flächenalb	18	77032	16	76329	15	73876	1	2453	0	0	0	0
Schwäbische Alb	226	154372	171	146668	168	143952	2	2689	0	0	1	27
Südwestliches Albvorland	30	1823	7	547	7	547	0	0	0	0	0	0
Mittleres Albvorland	69	14905	39	10837	22	4958	13	1938	4	3941	0	0
Östliches Albvorland/Ries	37	4222	10	1283	10	1283	0	0	0	0	0	0
Schönbuch	10	3644	8	3597	3	218	1	147	4	3232	0	0
Stuttgarter Bucht	1	1564	1	1564	1	1564	0	0	0	0	0	0
Die Filder	7	501	4	348	3	207	1	141	0	0	0	0
Schurwald und Welzheimer Wald	85	4254	46	1347	42	1262	2	34	2	51	0	0
Schwäbisch-Fränkische Waldberge	132	9091	39	4529	31	3846	5	290	1	325	2	68
Schwäbisches Keuper-Lias-Land	371	40004	154	24052	119	13885	22	2550	11	7549	2	68
Alb-Dutach-Gebiet	54	4383	54	4383	41	3819	12	517	1	47	0	0
Baar	43	5752	41	4345	35	2612	3	588	3	1145	0	0
Obere Gäue	100	24042	67	19243	28	6241	18	5614	21	7388	0	0
Neckarbecken	191	20349	114	14791	46	5055	28	4721	31	4532	9	483
Kraichgau	121	27083	103	24551	67	12728	22	5445	14	6378	0	0
Kocher-Jagst-Ebenen	79	4246	32	1897	14	535	7	282	7	900	4	180
Hohenloher-Haller-Ebenen	54	4973	26	1327	18	734	3	256	3	196	2	141
Tauberland	66	7373	24	2819	4	71	12	1762	4	532	4	454
Neckar- und Tauber-Gäuplatten	708	98201	461	73356	253	31795	105	19185	84	21118	19	1258
Sandstein-Spessart	10	1918	9	1785	8	1579	1	206	0	0	0	0
Sandstein-Odenwald/Bauland	82	9593	73	8657	49	5461	8	713	15	2446	1	37
Odenwald, Spessart und Südrhön	92	11511	82	10442	57	7040	9	919	15	2446	1	37
Schwarzwald-Randplatten	35	7521	24	6303	22	6081	1	108	0	0	1	114
Gründenschwarzwald und Enzhöhen	45	7075	35	5236	35	5236	0	0	0	0	0	0
Nördlicher Talschwarzwald	56	9961	54	9836	54	9836	0	0	0	0	0	0
Mittlerer Schwarzwald	124	16238	111	15154	109	14980	1	126	0	0	1	48
Südöstlicher Schwarzwald	56	6028	56	6028	54	5988	2	40	0	0	0	0
Hochschwarzwald	148	7645	137	7457	137	7457	0	0	0	0	0	0
Schwarzwald	464	54468	417	50014	411	49578	4	274	0	0	2	162
Hochrheintal/Dinkelberg	45	7655	45	7655	39	5740	4	1856	2	59	0	0
Hochrheingebiet	45	7655	45	7655	39	5740	4	1856	2	59	0	0
Markgräfler Land	40	11815	40	11815	33	10655	7	1160	0	0	0	0
Freiburger Bucht	39	26630	37	26441	37	26441	0	0	0	0	0	0
Kaiserstuhl	18	2068	12	1464	12	1464	0	0	0	0	0	0
Südliches Oberrhein-Tiefland	97	40513	89	39720	82	38560	7	1160	0	0	0	0
Mittleres Oberrhein-Tiefland	101	25121	98	24675	87	21085	11	3590	0	0	0	0
Mittleres Oberrhein-Tiefland	101	25121	98	24675	87	21085	11	3590	0	0	0	0
Nördliche Rheinebene	64	95151	57	90803	30	36796	22	50121	5	3886	0	0
Bergstrasse	20	16358	16	16125	13	9476	2	6089	1	560	0	0
Nördliches Oberrhein-Tiefland	84	111509	73	106928	43	46272	24	56210	6	4446	0	0
Baden-Württemberg	2595	758816	1898	683674	1549	556236	206	90268	118	35618	25	1552

1) Grenzwert laut Trinkwasserverordnung vom 5.12.1990.

12. Gesamthärte im Grundwasser in den Naturräumen Baden-Württembergs 1991

Naturraum Naturraumgruppe Land	Insgesamt		Mit Angaben zur Gesamt- härte		Davon mit einer Gesamthärte von ... bis unter ... °dH							
					unter 7		7 - 14		14 - 28		28 und mehr	
	An- lagen	Wasser- menge	An- lagen	Wasser- menge	An- lagen	Wasser- menge	An- lagen	Wasser- menge	An- lagen	Wasser- menge	An- lagen	Wasser- menge
	Anzahl	1000cbm	Anzahl	1000cbm	Anzahl	1000cbm	Anzahl	1000cbm	Anzahl	1000cbm	Anzahl	1000cbm
Hegau	52	7184	51	6765	0	0	0	0	51	6765	0	0
Bodenseebecken	103	167811	102	167528	1	87	9	156912	92	10529	0	0
Oberschwäbisches Hügelland	60	6009	60	6009	1	76	0	0	59	5933	0	0
Westallgäuer Hügelland	22	8181	22	8181	0	0	3	464	19	7717	0	0
Voralpines Hügel- und Moorland	237	189185	235	188483	2	163	12	157376	221	30944	0	0
Donau-Ablach-Platten	81	8294	80	8235	0	0	10	385	70	7850	0	0
Riß-Aitrach-Platten	40	10058	40	10058	0	0	10	703	30	9355	0	0
Hügelland der unteren Riß	13	2180	13	2180	0	0	2	37	11	2143	0	0
Holzstöcke und unteres Illertal	36	5745	33	5568	0	0	19	2129	14	3439	0	0
Donau-Iller-Lech-Platte	170	26277	166	26041	0	0	41	3254	125	22787	0	0
Randen	14	1067	14	1067	0	0	2	96	12	971	0	0
Hegaualb	10	725	10	725	0	0	0	0	10	725	0	0
Baaralb und oberes Donautal	45	5778	44	5753	1	79	3	409	39	5238	1	27
Hohe Schwabenalb	17	5397	17	5397	0	0	6	511	11	4886	0	0
Mittlere Kuppenalb	47	16704	45	15890	0	0	0	0	45	15890	0	0
Mittlere Flächenalb	57	18689	56	18637	0	0	1	36	55	18601	0	0
Albuch und Härtsfeld/Riesalb	18	28980	15	27842	0	0	0	0	15	27842	0	0
Lonetal-Flächenalb	18	77032	18	77032	0	0	0	0	18	77032	0	0
Schwäbische Alb	226	154372	219	152343	1	79	12	1052	205	151185	1	27
Südwestliches Albvorland	30	1823	30	1823	0	0	8	444	21	1302	1	77
Mittleres Albvorland	69	14905	65	14216	0	0	2	18	62	14185	1	13
Östliches Albvorland/Ries	37	4222	24	2157	2	57	6	381	16	1719	0	0
Schönbuch	10	3644	8	3597	0	0	1	17	5	2618	2	962
Stuttgarter Bucht	1	1564	1	1564	0	0	1	1564	0	0	0	0
Die Filder	7	501	4	348	0	0	0	0	4	348	0	0
Schurwald und Welzheimer Wald	85	4254	69	3392	0	0	14	1635	50	1260	5	497
Schwäbisch-Fränkische Waldberge	132	9091	96	7935	2	5	16	2829	69	4823	9	278
Schwäbisches Keuper-Lias-Land	371	40004	297	35032	4	62	48	6888	227	26255	18	1827
Alb-Wutach-Gebiet	54	4383	54	4383	4	325	4	81	46	3977	0	0
Baar	43	5752	42	5731	11	1143	13	2323	18	2265	0	0
Obere Gäue	100	24042	97	23446	1	19	5	1253	80	16571	11	5603
Neckarbecken	191	20349	157	17794	0	0	0	0	96	9921	61	7873
Kraichgau	121	27083	112	26333	2	278	8	2018	95	23112	7	925
Kocher-Jagst-Ebenen	79	4246	68	3800	0	0	0	0	52	2565	16	1235
Hohenloher-Haller-Ebenen	54	4973	31	4119	0	0	1	11	27	3863	3	245
Tauberland	66	7373	64	7169	0	0	0	0	27	2080	37	5089
Neckar- und Tauber-Gäuplatten	708	98201	625	92775	18	1765	31	5686	441	64354	135	20970
Sandstein-Spessart	10	1918	10	1918	0	0	2	177	8	1741	0	0
Sandstein-Odenwald/Bauland	82	9593	69	7926	16	1380	11	1333	31	3716	11	1497
Odenwald, Spessart und Südrhön	92	11511	79	9844	16	1380	13	1510	39	5457	11	1497
Schwarzwald-Randplatten	35	7521	26	5585	16	4655	2	62	8	868	0	0
Gründenschwarzwald und Enzhöhen	45	7075	34	4238	34	4238	0	0	0	0	0	0
Nördlicher Talschwarzwald	56	9961	55	9954	49	5626	3	256	3	4072	0	0
Mittlerer Schwarzwald	124	16238	110	15224	91	13296	12	1092	6	788	1	48
Südöstlicher Schwarzwald	56	6028	39	5067	35	4958	1	67	3	42	0	0
Hochschwarzwald	148	7645	128	7050	128	7050	0	0	0	0	0	0
Schwarzwald	464	54468	392	47118	353	39823	18	1477	20	5770	1	48
Hochrheintal/Dinkelberg	45	7655	45	7655	28	1668	4	2708	13	3279	0	0
Hochrheingebiet	45	7655	45	7655	28	1668	4	2708	13	3279	0	0
Markgräfler Land	40	11815	40	11815	9	5273	8	2374	20	3426	3	742
Freiburger Bucht	39	26630	38	26454	20	14958	8	8569	10	2927	0	0
Kaiserstuhl	18	2068	18	2068	0	0	2	160	16	1908	0	0
Südliches Oberrhein-Tiefland	97	40513	96	40337	29	20231	18	11103	46	8261	3	742
Mittleres Oberrhein-Tiefland	101	25121	96	24154	28	6720	15	3217	53	14217	0	0
Mittleres Oberrhein-Tiefland	101	25121	96	24154	28	6720	15	3217	53	14217	0	0
Nördliche Rheinebene	64	95151	61	92219	6	1364	6	1205	49	89650	0	0
Bergstrasse	20	16358	14	15990	7	762	1	1565	5	13103	1	560
Nördliches Oberrhein-Tiefland	84	111509	75	108209	13	2126	7	2770	54	102753	1	560
Baden-Württemberg	2595	758816	2325	731991	492	74017	219	197041	1444	435262	170	25671

13. Chloridgehalt im Grundwasser in den Naturräumen Baden-Württembergs 1991

Naturraum Naturraumgruppe Land	Insgesamt		Mit Angaben zum Chlorid- gehalt		Davon mit einem Chloridgehalt von ... bis unter ... mg/l							
					unter 20		20 - 50		50 - 100		100 und mehr	
	An- lagen	Wasser- menge	An- lagen	Wasser- menge	An- lagen	Wasser- menge	An- lagen	Wasser- menge	An- lagen	Wasser- menge	An- lagen	Wasser- menge
	Anzahl	1000cbm	Anzahl	1000cbm	Anzahl	1000cbm	Anzahl	1000cbm	Anzahl	1000cbm	Anzahl	1000cbm
Hegau	52	7184	46	5787	22	1515	23	2886	1	1386	0	0
Bodenseebecken	103	167811	89	166501	65	163955	24	2546	0	0	0	0
Oberschwäbisches Hügelland	60	6009	43	4038	20	1069	23	2969	0	0	0	0
Westallgäuer Hügelland	22	8181	17	5093	15	4701	2	392	0	0	0	0
Voralpines Hügel- und Moorland	237	189185	195	181419	122	171240	72	8793	1	1386	0	0
Donau-Ablach-Platten	81	8294	68	7015	30	2275	37	4721	1	19	0	0
Riß-Aitrach-Platten	40	10058	19	5233	6	1528	13	3705	0	0	0	0
Hügelland der unteren Riß	13	2180	12	2123	3	768	9	1355	0	0	0	0
Holzstöcke und unteres Illertal	36	5745	21	4369	18	3818	3	551	0	0	0	0
Donau-Iller-Lech-Platte	170	26277	120	18740	57	8389	62	10332	1	19	0	0
Randen	14	1067	14	1067	14	1067	0	0	0	0	0	0
Hegaualb	10	725	7	658	5	220	2	438	0	0	0	0
Baaralb und oberes Donautal	45	5778	39	5322	36	5002	3	320	0	0	0	0
Hohe Schwabenalb	17	5397	12	5274	11	2820	1	2454	0	0	0	0
Mittlere Kuppenalb	47	16704	37	16067	24	11906	10	2324	3	1837	0	0
Mittlere Flächenalb	57	18689	38	16728	22	5866	13	10368	3	494	0	0
Albuch und Härtsfeld/Riesalb	18	28980	7	26364	6	24879	1	1485	0	0	0	0
Lonetal-Flächenalb	18	77032	16	76329	6	9586	9	64290	1	2453	0	0
Schwäbische Alb	226	154372	170	147809	124	61346	39	81679	7	4784	0	0
Südwestliches Albvorland	30	1823	7	547	6	447	1	100	0	0	0	0
Mittleres Albvorland	69	14905	39	10837	11	1966	13	2098	14	6678	1	95
Östliches Albvorland/Ries	37	4222	10	1283	8	1226	2	57	0	0	0	0
Schönbuch	10	3644	8	3597	4	244	3	1915	1	1438	0	0
Stuttgarter Bucht	1	1564	1	1564	0	0	1	1564	0	0	0	0
Die Filder	7	501	4	348	1	27	1	74	1	106	1	141
Schurwald und Welzheimer Wald	85	4254	36	928	28	705	7	207	1	16	0	0
Schwäbisch-Fränkische Waldberge	132	9091	36	4002	24	3580	11	420	1	2	0	0
Schwäbisches Keuper-Lias-Land	371	40004	141	23106	82	8195	39	6435	18	8240	2	236
Alb-Wutach-Gebiet	54	4383	54	4383	50	4163	4	220	0	0	0	0
Baar	43	5752	41	4345	37	3827	4	518	0	0	0	0
Obere Gäue	100	24042	69	19560	33	5720	35	13032	1	808	0	0
Neckarbecken	191	20349	100	13980	13	799	60	7123	26	5726	1	332
Kraichgau	121	27083	90	23070	20	4418	64	14791	4	3579	2	282
Kocher-Jagst-Ebenen	79	4246	29	1516	10	206	16	848	2	393	1	69
Hohenloher-Haller-Ebenen	54	4973	17	1011	4	358	11	527	1	37	1	89
Tauberland	66	7373	23	2659	1	137	15	1889	6	610	1	23
Neckar- und Tauber-Gäuplatten	708	98201	423	70524	168	19628	209	38948	40	11153	6	795
Sandstein-Spessart	10	1918	9	1785	2	81	5	290	2	1414	0	0
Sandstein-Odenwald/Bauland	82	9593	64	8334	36	4487	24	3415	4	432	0	0
Odenwald, Spessart und Südrhön	92	11511	73	10119	38	4568	29	3705	6	1846	0	0
Schwarzwald-Randplatten	35	7521	24	6303	18	4865	6	1438	0	0	0	0
Gründenschwarzwald und Enzhöhen	45	7075	35	5236	35	5236	0	0	0	0	0	0
Nördlicher Schwarzwald	56	9961	52	9777	50	7213	2	2564	0	0	0	0
Mittlerer Schwarzwald	124	16238	108	14892	105	14679	3	213	0	0	0	0
Südöstlicher Schwarzwald	56	6028	56	6028	56	6028	0	0	0	0	0	0
Hochschwarzwald	148	7645	139	7507	139	7507	0	0	0	0	0	0
Schwarzwald	464	54468	414	49743	403	45528	11	4215	0	0	0	0
Hochrheintal/Dinkelberg	45	7655	45	7655	40	5553	5	2102	0	0	0	0
Hochrheingebiet	45	7655	45	7655	40	5553	5	2102	0	0	0	0
Markgräfler Land	40	11815	40	11815	18	7666	20	3478	2	671	0	0
Freiburger Bucht	39	26630	38	26454	33	23753	5	2701	0	0	0	0
Kaiserstuhl	18	2068	12	1464	6	558	6	906	0	0	0	0
Südliches Oberrhein-Tiefland	97	40513	90	39733	57	31977	31	7085	2	671	0	0
Mittleres Oberrhein-Tiefland	101	25121	88	23361	44	6801	37	15358	7	1202	0	0
Mittleres Oberrhein-Tiefland	101	25121	88	23361	44	6801	37	15358	7	1202	0	0
Nördliche Rheinebene	64	95151	52	87347	25	40625	19	31289	4	13284	4	2149
Bergstrasse	20	16358	16	16125	12	9416	3	702	1	6007	0	0
Nördliches Oberrhein-Tiefland	84	111509	68	103472	37	50041	22	31991	5	19291	4	2149
Baden-Württemberg	2595	758816	1827	675681	1172	413266	556	210643	87	48592	12	3180