

STATISTISCHE BERICHTE



Artikel-Nr. 3613 87004

Umwelt

Q I 1 - 2j/87 (4)

11.10.89

Öffentliche Wasserversorgung 1987

— Wassergewinnung in den Kreisen sowie Naturräumen —

Mit diesem Bericht werden Ergebnisse über die öffentliche Trinkwassergewinnung in den Stadt- und Landkreisen sowie in der Gliederung nach Naturräumen vorgelegt. Die Angaben wurden im Rahmen der nach dem Umweltstatistikgesetz vorgesehene Erhebung über die öffentliche Wasserversorgung erhoben. Befragt wurden die Betreiber von Anlagen (Wassergewinnungs- und Wasseraufbereitungsanlagen sowie Wasserverteilungsanlagen), die der öffentlichen Wasserversorgung dienen.

In methodischer Hinsicht ist zu beachten, daß Gewinnungsanlagen und zugehörige Wassermengen danach unterschieden werden, ob die Qualität des gewonnenen Wassers eine Abgabe ans Trinkwassernetz zuläßt (Reinwasserqualität) oder zuvor eine Aufbereitung zu Trinkwasser erforderlich ist (Rohwasserqualität). Bei der Beurteilung der Zeitreihen ist zu beachten, daß der Begriff der Trinkwasseraufbereitung für das Jahr 1987 weiter gefaßt wurde als in den Jahren zuvor. Ab 1987 zählt zur Trinkwasseraufbereitung auch die Wassermischung, sofern sie zur Verringerung der Konzentration bestimmter Wasserinhaltsstoffe durchgeführt wird. Die Zahl der Gewinnungsanlagen mit Rohwasserqualität liegt im Jahr 1987 aber auch deshalb höher, weil die Frage nach der Trinkwasseraufbereitung im Erhebungsvordruck differenzierter gestellt wurde.

Die öffentliche Wasserversorgung erfüllt in Baden-Württemberg fast ausschließlich Aufgaben der zentralen Trinkwasserversorgung. Einzige Ausnahme von Bedeutung ist die Landeshauptstadt Stuttgart, wo zum größten Teil Neckarwasser für Zwecke der gewerblichen Brauchwasserversorgung gewonnen wird.

In zwei weiteren Berichten werden Ergebnisse über Wasserversorgung, Versorgungsgebiete und Wasseraufkommen in den Kreisen folgen.

HERAUSGEGEBEN VOM STATISTISCHEN LANDESAMT BADEN-WÜRTTEMBERG

Postfach 10 60 33 · 7000 Stuttgart 10 · Telefon (0711) 641-0 · Telex 722 815 stala d

Nachdruck, auch im Auszug, nur mit Quellenangabe gestattet

Erläuterungen zu den Begriffen:

Naturraum:

Die Abgrenzung der Naturräume wurde von der Bundesanstalt für Landeskunde zusammen mit dem Zentralausschuß für deutsche Landkunde durchgeführt. Die naturräumliche Gliederung wurde nach physisch-geographischen Gesichtspunkten, d.h. nach der Höhenlage, Oberflächenform, hydrographischen Verhältnissen, Boden, Klima und Vegetation vorgenommen. Die Zuordnung der Gemeinden zu den Naturräumen erfolgte gemeindescharf durch die Abbildung der naturräumlichen Einheiten auf einer Gemeindegrenzkarte. Berührt die Gemarkungsfläche einer Gemeinde mehrere Naturräume, so wird die Gemeinde jenem Naturraum zugeordnet, in dem ihr demographischer und wirtschaftlicher Schwerpunkt liegt. Die Abgrenzung der Naturräume basiert auf dem Gebietsstand vom 1.1.1985. Für eine weitergehende Beschreibung der einzelnen Naturräume wird auf dem Band 295 Regionalstruktur Baden-Württemberg 1979 – Naturräume verwiesen.

Reinwasser / Reinwassergewinnungsanlage:

Wasser, das direkt in das Trinkwassernetz ohne vorherige Aufbereitung eingespeist wird.

Rohwasser / Rohwassergewinnungsanlage:

Wasser das von Einspeisung in das Trinkwassernetz aufbereitet wird (einfache Desinfektion zählt nicht als Aufbereitung), oder Wasser ohne Aufbereitung aber mit Mischung mit anderem Wasser aus Qualitätsgründen.

Wasseraufbereitung:

- Entsäuerung: Dient der Einstellung des Gleichgewichts – pH-Wertes (Kalk-Kohlensäure-Gleichgewicht); dieses wird durch mechanische Entsäuerung (offene Belüftung) oder durch chemische Entsäuerung (Filtrierung über Kalkstein, Marmor) des Wassers erreicht.
- Enteisung, Entmanganung: Dient der Entfernung störender Eisen-Ionen bzw. Mangan-Ionen aus dem Wasser; dieses wird durch Oxidation des Eisens bzw. Mangans mit anschließender Filterung der Oxidhydrate erreicht.
- Phosphatierung: Dient zur Schutzschichtbildung, zur Verhütung von Korrosion und zur Verhinderung von Wassersteinbildung; dieses wird durch Zusatz von Phosphaten oder Silicaten erreicht.
- Adsorption: Dient der Entfernung von Geruchs- und Geschmacksstoffen sowie von leicht flüchtigen halogenierten Kohlenwasserstoffen; dieses wird durch Behandlung des Wassers mit Aktivkohlefilter erreicht.
- Oxidation: Dient der Entfernung von organischen Inhaltsstoffen; dieses wird durch Zusatz von Kaliumpermanganat oder Ozon erreicht.
- Teilentsalzung: Dient der Verringerung von Salzen (z.B. Nitrat, Sulfat, Calcium); als Verfahren kommen in Betracht, Ionenaustausch oder Umkehrosmose.
- Trübstofffilterung: Dient zur Entfernung von organischen Inhaltsstoffen. Hierbei werden verschiedene Aufbereitungsverfahren eingesetzt – Vorbehandlung durch Flockung mit anschließender Sedimentation der absetzbaren Teilchen und Filtration in speziellen Filtern.

Verwendete Zeichen:

- = nichts vorhanden.
- 0 = mehr als nichts, aber weniger als die Hälfte der kleinsten Einheit, die in der Tabelle zur Darstellung gebracht werden kann.
- . = kein Nachweis vorhanden.
- () = eingeschränkte Aussagefähigkeit.
- x = Aussage nicht sinnvoll.

Differenzen in den Summen ergeben sich durch Runden der Zahlen.

1. Öffentliche Wassergewinnung 1977 bis 1987

Merkmal	Einheit	Jahr					
		1977	1979	1981	1983	1985	1987
1. Öffentliche Wasserversorgungsunternehmen insgesamt	Anzahl	.	1 279	.	1 269	.	1 277
davon							
1.1. Gemeindeunternehmen	Anzahl	.	1 058	.	1 069	.	1 079
1.2. Zweckverbandsunternehmen	Anzahl	.	221	.	200	.	198
darunter							
1.3. Öffentliche Wasserversorgungsunternehmen mit Wassergewinnung	Anzahl	991	996	973	958	952	941
2. Wassergewinnung insgesamt							
2.1. Gewinnungsanlagen	Anzahl	2 832	2 837	2 774	2 718	2 691	2 709
2.2. Wassermenge	1000 m ³	722 251	748 618	742 370	755 850	744 055	728 996
davon							
Grundwasser ¹⁾							
2.1.1. Gewinnungsanlagen	Anzahl	1 213	1 218	1 191	1 164	1 133	1 150
2.2.1. Wassermenge	1000 m ³	388 620	405 633	404 868	416 682	402 764	392 892
Quellwasser							
2.1.2. Gewinnungsanlagen	Anzahl	1 597	1 597	1 561	1 533	1 536	1 534
2.2.2. Wassermenge	1000 m ³	179 619	183 264	180 793	179 355	175 337	175 870
Oberflächenwasser ²⁾							
2.1.3. Gewinnungsanlagen	Anzahl	22	22	22	21	22	25
2.2.3. Wassermenge	1000 m ³	154 012	159 721	156 709	159 813	165 954	160 234
3. Wasser mit Rohwasserqualität ³⁾							
3.1. Gewinnungsanlagen	Anzahl	335	341	378	392	398	727 ⁵⁾
3.2. Wassermenge	1000 m ³	331 350	348 395	358 176	398 325	399 139	490 496 ⁵⁾
4. Wasser mit Reinwasserqualität ⁴⁾							
4.1. Gewinnungsanlagen	Anzahl	2 497	2 496	2 396	2 326	2 293	1 982
4.2. Wassermenge	1000 m ³	390 901	400 223	384 194	357 525	344 916	238 500
5. Gemeindeunternehmen							
5.1. Gewinnungsanlagen	Anzahl	2 505	2 510	2 451	2 406	2 380	2 379
5.2. Wassermenge	1000 m ³	423 847	430 075	419 547	424 149	413 071	401 718
6. Zweckverbandsunternehmen (Gruppenwasserversorgung)							
6.1. Gewinnungsanlagen	Anzahl	314	314	310	299	297	317
6.2. Wassermenge	1000 m ³	108 980	116 938	120 493	125 809	123 323	117 881
7. Zweckverbandsunternehmen (Fernwasserversorgung)							
7.1. Gewinnungsanlagen	Anzahl	13	13	13	13	14	13
7.2. Wassermenge	1000 m ³	189 424	201 605	202 330	205 892	207 661	209 397

1) Einschließlich Uferfiltrat und angereichertes Grundwasser mit Reinwasserqualität. - 2) Umfaßt Fluß-, See- bzw. Talsperrenwasser, sowie Uferfiltrat und angereichertes Grundwasser mit Rohwasserqualität. - 3) Wasser, das vor Einspeisung in das Trinkwassernetz aufbereitet wird. - 4) Wasser, das direkt in das Trinkwassernetz, ohne vorherige Aufbereitung, eingespeist wird. - 5) Einschließlich Gewinnungsanlagen mit Wassermischung aus Qualitätsgründen.

2. Öffentliche Wassergewinnung 1987 nach Fördermengengrößenklassen und ausgewählten Merkmalen

Merkmal	Einheit	Insgesamt	Davon in der Fördermengengrößenklasse von bis unter 1000 m ³ /a					
			unter 50	50 - 100	100 - 300	300 - 1000	1000 - 3000	3000 und mehr
1. Wassergewinnung insgesamt								
1.1. Gewinnungsanlagen ¹⁾	Anzahl	2 709	1 248	500	592	270	73	26
1.2. Wassermenge	1000 m ³	728 996	26 813	35 565	102 778	133 756	109 978	320 106
davon								
Grundwasser ²⁾								
1.1.1. Gewinnungsanlagen	Anzahl	1 150	345	213	345	176	52	19
1.2.1. Wassermenge	1000 m ³	392 892	8 136	15 284	61 102	88 222	79 282	140 866
Quellwasser								
1.1.2. Gewinnungsanlagen	Anzahl	1 534	899	282	242	92	18	1
1.2.2. Wassermenge	1000 m ³	175 870	18 549	19 942	40 825	44 636	26 660	25 258
Oberflächenwasser ³⁾								
1.1.3. Gewinnungsanlagen	Anzahl	25	4	5	5	2	3	6
1.2.3. Wassermenge	1000 m ³	160 234	128	339	851	898	4 036	153 982
2. Wasser mit Rohwasserqualität ⁴⁾								
2.1. Gewinnungsanlagen	Anzahl	727	184	129	220	124	47	23
2.2. Wassermenge	1000 m ³	490 496	4 488	9 448	38 211	63 696	75 448	299 205
3. Wasser mit Reinwasserqualität ⁵⁾								
3.1. Gewinnungsanlagen	Anzahl	1 982	1 064	371	372	146	26	3
3.2. Wassermenge	1000 m ³	238 500	22 325	26 117	64 567	70 060	34 530	20 901
4. Gemeindeunternehmen								
4.1. Gewinnungsanlagen	Anzahl	2 379	1 191	469	491	165	49	14
4.2. Wassermenge	1000 m ³	401 718	25 452	33 309	83 923	80 755	72 473	105 806
5. Zweckverbandsunternehmen								
5.1. Gewinnungsanlagen	Anzahl	330	57	31	101	105	24	12
5.2. Wassermenge	1000 m ³	327 278	1 361	2 256	18 855	53 001	37 505	214 300

1) Umfaßt Reinwassergewinnungsanlagen und Rohwassergewinnungsanlagen mit anschließender Aufbereitung des Wassers. - 2) Einschließlich Uferfiltrat und angereichertes Grundwasser, soweit mit Reinwasserqualität. - 3) Einschließlich Uferfiltrat und angereichertes Grundwasser, soweit mit Rohwasserqualität. - 4) Wasser, das vor der Einspeisung in das Trinkwassernetz aufbereitet werden muß, einschließlich Wassermischung aus Qualitätsgründen. - 5) Wasser, das unmittelbar in das Trinkwassernetz eingespeist wird.

3. Öffentliche Wassergewinnung mit Rohwasserqualität 1987 nach Fördermengengrößenklassen und nach Art der Aufbereitung

Merkmal	Einheit	Insgesamt	Davon in der Fördermengengrößenklasse von bis unter 1000 m ³ /a					
			unter 50	50 - 100	100 - 300	300 - 1000	1000 - 3000	3000 und mehr
1. Rohwassergewinnung insgesamt								
1.1. Gewinnungsanlagen	Anzahl	727	184	129	220	124	47	23
1.2. Wassermenge	1000 m ³	490 496	4 488	9 448	38 211	63 696	75 448	299 205
davon mit								
ausschließlich Entsäuerung								
1.1.1. Gewinnungsanlagen	Anzahl	126	36	21	36	22	9	2
1.2.1. Wassermenge	1000 m ³	49 156	831	1 690	6 621	10 481	13 665	15 868
ausschließlich Enteisenung, Entmanganung								
1.1.2. Gewinnungsanlagen	Anzahl	57	13	2	19	11	6	6
1.2.2. Wassermenge	1000 m ³	61 752	312	131	3 430	6 344	11 391	40 144
ausschließlich Trübstofffilterung								
1.1.3. Gewinnungsanlagen	Anzahl	66	10	10	17	22	5	2
1.2.3. Wassermenge	1000 m ³	32 849	304	755	3 029	11 342	7 012	10 407
ausschließlich Phosphatierung								
1.1.4. Gewinnungsanlagen	Anzahl	111	27	21	42	11	5	5
1.2.4. Wassermenge	1000 m ³	62 923	565	1 513	7 382	5 847	7 536	40 080
ausschließlich Adsorption								
1.1.5. Gewinnungsanlagen	Anzahl	17	1	2	4	6	4	-
1.2.5. Wassermenge	1000 m ³	10 609	20	159	632	3 553	6 245	-
ausschließlich Oxidation, Teilentsalzung								
1.1.6. Gewinnungsanlagen	Anzahl	29	4	11	11	2	1	-
1.2.6. Wassermenge	1000 m ³	6 050	106	680	1 754	617	2 893	-
Phosphatierung und andere Verfahren								
1.1.7. Gewinnungsanlagen	Anzahl	75	18	13	19	19	3	3
1.2.7. Wassermenge	1000 m ³	56 728	459	1 005	3 693	10 435	4 977	36 159
sonstige Verfahrenskombinationen								
1.1.8. Gewinnungsanlagen	Anzahl	90	16	13	28	19	9	5
1.2.8. Wassermenge	1000 m ³	187 540	402	934	4 607	9 912	15 138	156 547
Wassermischung aus Qualitätsgründen								
1.1.9. Gewinnungsanlagen	Anzahl	156	59	36	44	12	5	-
1.2.9. Wassermenge	1000 m ³	22 889	1 489	2 581	7 063	5 165	6 591	-

4. Öffentliche Wassergewinnung in den Stadt- und Landkreisen 1985 und 1987 nach Wasserarten

Kreis Region Regierungsbezirk Land	Insgesamt				Davon 1987	
	Gewinnungsanlagen ¹⁾		Wassermenge		Grundwasser ²⁾	
	1985	1987	1985	1987	Gewinnungs- anlagen	Wasser- menge
	Anzahl		1000 m ³		Anzahl	1000 m ³
Stadtkreis Stuttgart, Landeshauptstadt	3	3	5 988 ⁴⁾	7 482 ⁴⁾	-	-
Landkreise						
Böblingen	34	33	6 150	6 003	20	4 360
Esslingen	53	54	8 322	8 244	20	5 300
Göppingen	45	47	9 627	9 283	22	5 455
Ludwigsburg	81	73	9 304	9 244	51	7 688
Rems-Murr-Kreis	150	151	9 374	9 334	34	3 385
Region Mittlerer Neckar	366	361	48 765	49 590	147	26 188
Stadtkreis Heilbronn	5	6	3 820	3 484	4	2 103
Landkreise						
Heilbronn	147	139	11 524	10 933	76	7 288
Hohenlohekreis	84	83	3 357	3 579	41	2 363
Schwäbisch Hall	62	58	4 968	5 226	12	497
Main-Tauber-Kreis	88	82	10 738	10 037	36	4 068
Region Franken	386	368	34 407	33 259	169	16 319
Landkreise						
Heidenheim	24	23	59 982	59 266	20	33 547
Ostalbkreis	87	93	13 420	13 418	32	6 232
Region Ostwürttemberg	111	116	73 402	72 684	52	39 779
Regierungsbezirk Stuttgart	863	845	156 574	155 533	368	82 286
Stadtkreise						
Baden-Baden	7	8	6 396	6 558	3	3 589
Karlsruhe	2	2	11 071	10 437	2	10 437
Landkreise						
Karlsruhe	73	77	25 163	25 048	57	21 730
Rastatt	64	64	21 008	21 057	25	18 320
Region Mittlerer Oberrhein	146	151	63 638	63 100	87	54 076
Stadtkreise						
Heidelberg	(5)	13	11 812	11 417	4	10 015
Mannheim	4	3	28 481	28 413	3	28 413
Landkreise						
Neckar-Odenwald-Kreis	63	64	6 531	6 219	32	3 850
Rhein-Neckar-Kreis	72	78	30 176	30 427	47	26 984
Region Unterer Neckar	144	158	77 000	76 476	86	69 262
Stadtkreis Pforzheim	3	3	3 863	2 024	3	2 024
Landkreise						
Calw	60	65	13 110	12 731	16	2 806
Enzkreis	41	42	9 555	9 995	24	6 213
Freudenstadt	65	57	9 542	11 141	3	841
Region Nordschwarzwald	169	167	36 070	35 891	46	11 884
Regierungsbezirk Karlsruhe	459	476	176 708	175 467	219	135 222
Stadtkreis Freiburg im Breisgau	5	5	13 214	12 491	3	11 880
Landkreise						
Breisgau-Hochschwarzwald	120	123	19 117	19 820	44	14 154
Emmendingen	61	62	8 957	8 519	29	5 604
Ortenaukreis	153	143	23 850	22 563	54	16 892
Region Südlicher Oberrhein	339	333	65 138	63 393	130	48 530
Landkreise						
Rottweil	45	47	8 923	8 093	19	2 354
Schwarzwald-Baar-Kreis	82	85	10 071	9 698	29	3 674
Tuttlingen	51	55	6 821	5 691	17	2 646
Region Schwarzwald-Baar-Heuberg	178	187	25 815	23 482	65	8 674
Landkreise						
Konstanz	114	115	20 364	18 192	47	8 374
Lörrach	109	114	15 353	15 052	29	12 379
Waldshut	179	173	12 939	12 480	34	5 523
Region Hochrhein-Bodensee	402	402	48 656	45 724	110	26 276
Regierungsbezirk Freiburg	919	922	139 609	132 599	305	83 480
Landkreise						
Reutlingen	39	44	12 151	12 420	11	3 158
Tübingen	13	16	8 813	9 104	12	7 826
Zollernalbkreis	34	39	10 207	10 255	5	821
Region Neckar-Alb	86	99	31 171	31 779	28	11 805
Stadtkreis Ulm	2	2	10 113	9 154	2	9 154
Landkreise						
Alb-Donau-Kreis	43	45	43 107	41 957	36	34 978
Biberach	99	96	14 778	14 522	70	11 850
Region Donau-Ilter ⁵⁾	144	143	67 998	65 633	108	55 982
Landkreise						
Bodenseekreis	60	61	141 784	138 045	21	3 416
Ravensburg	92	90	19 442	18 883	58	12 782
Sigmaringen	68	73	10 769	11 057	43	7 919
Region Bodensee-Oberschwaben	220	224	171 995	167 985	122	24 117
Regierungsbezirk Tübingen	450	466	271 164	265 397	258	91 904
Baden-Württemberg	2 691	2 709	744 055	728 996	1 150	392 892

1) Umfaßt Reinwassergewinnungsanlagen und Rohwassergewinnungsanlagen mit anschließender Aufbereitung des Wassers. - 2) Einschließlich Uferfiltrat und angereichertes Grundwasser soweit mit Reinwasserqualität. - 3) Einschließlich Uferfiltrat und angereichertes Grundwasser soweit Rohwasserqualität. - 4) Einschließlich Brauchwasser, 1985 = 5 158 Tsd. m³, 1987 = 6 340 Tsd. m³. - 5) Soweit Land Baden-Württemberg.

Davon 1987				Kreis Region Regierungsbezirk Land
Quellwasser		Oberflächenwasser ³⁾		
Gewinnungsanlagen	Wassermenge	Gewinnungsanlagen	Wassermenge	
Anzahl	1000 m ³	Anzahl	1000 m ³	
1	50	2	7 432 ⁴⁾	Stadtkreis Stuttgart, Landeshauptstadt
13	1 643	-	-	Landkreise
34	2 944	-	-	Böblingen
25	3 828	-	-	Esslingen
20	1 403	2	153	Göppingen
116	5 811	1	138	Ludwigsburg
209	15 679	5	7 723	Rems-Murr-Kreis
2	1 381	-	-	Region Mittlerer Neckar
63	3 645	-	-	Stadtkreis
42	1 216	-	-	Heilbronn
45	2 968	1	1 761	Landkreise
46	5 969	-	-	Heilbronn
198	15 179	1	1 761	Hohenlohekreis
3	25 719	-	-	Schwäbisch Hall
61	7 186	-	-	Main-Tauber-Kreis
64	32 905	-	-	Region Franken
471	63 763	6	9 484	Landkreise
5	2 969	-	-	Heidenheim
-	-	-	-	Ostalbkreis
18	3 138	2	180	Region Ostwürttemberg
39	2 737	-	-	Regierungsbezirk Stuttgart
62	8 844	2	180	Stadtkreise
9	1 402	-	-	Baden-Baden
-	-	-	-	Karlsruhe
32	2 369	-	-	Landkreise
31	3 443	-	-	Karlsruhe
72	7 214	-	-	Rastatt
-	-	-	-	Region Mittlerer Oberrhein
49	9 925	-	-	Stadtkreise
18	3 782	-	-	Heidelberg
52	5 472	2	4 828	Mannheim
119	19 179	2	4 828	Landkreise
253	35 237	4	5 008	Neckar-Odenwald-Kreis
2	611	-	-	Rhein-Neckar-Kreis
79	5 666	-	-	Region Unterer Neckar
33	2 915	-	-	Stadtkreis
87	5 374	2	297	Pforzheim
201	14 566	2	297	Landkreise
28	5 739	-	-	Calw
52	5 869	4	155	Enzkreis
38	3 045	-	-	Freudenstadt
118	14 653	4	155	Region Nordschwarzwald
66	2 782	2	7 036	Regierungsbezirk Karlsruhe
85	2 673	-	-	Stadtkreis
139	6 957	-	-	Pforzheim
290	12 412	2	7 036	Landkreise
609	41 631	8	7 488	Calw
33	9 262	-	-	Enzkreis
4	1 278	-	-	Freudenstadt
34	9 434	-	-	Region Nordschwarzwald
71	19 974	-	-	Regierungsbezirk Karlsruhe
-	-	-	-	Stadtkreis
8	846	1	6 133	Pforzheim
26	2 672	-	-	Landkreise
34	3 518	1	6 133	Calw
34	2 508	6	132 121	Enzkreis
32	6 101	-	-	Freudenstadt
30	3 138	-	-	Region Nordschwarzwald
96	11 747	6	132 121	Regierungsbezirk Karlsruhe
201	35 239	7	138 254	Stadtkreis
1 534	175 870	25	160 234	Ulm
				Landkreise
				Alb-Donau-Kreis
				Biberach
				Region Donau-Iller ⁵⁾
				Landkreise
				Bodenseekreis
				Ravensburg
				Sigmaringen
				Region Bodensee-Oberschwaben
				Regierungsbezirk Tübingen
				Baden-Württemberg

5. Öffentliche Wassergewinnung mit Rohwasserqualität in den Stadt- und Landkreisen 1985 und 1987 nach Art der Aufbereitung

Kreis Region Regierungsbezirk Land	Rohwassergewinnung ¹⁾ insgesamt				Davon mit Aufbereitungsverfahren...					
	Gewinnungsanlagen		Wassermenge		ausschließlich Entsäuerung		ausschließlich Entei- senung, Entmanganung		ausschließlich Trübstofffilterung	
	1985 ²⁾	1987	1985	1987	Gewinnungs- anlagen	Wasser- menge	Gewinnungs- anlagen	Wasser- menge	Gewinnungs- anlagen	Wasser- menge
	Anzahl		1000 m ³		Anzahl	1000 m ³	Anzahl	1000 m ³	Anzahl	1000 m ³
Stadtkreis Stuttgart, Landeshauptstadt	2	2	5 934 ³⁾	7 432 ³⁾	-	-	-	-	1	6 340
Landkreise										
Böblingen	6	21	1 702	4 584	-	-	-	-	3	430
Esslingen	16	21	3 273	2 195	-	-	1	1	3	314
Göppingen	15	8	5 164	2 758	-	-	-	-	8	2 758
Ludwigsburg	5	25	1 000	3 679	-	-	1	135	-	-
Rems-Murr-Kreis	2	13	169	1 161	-	-	-	-	1	138
Region Mittlerer Neckar	46	90	17 242	21 809	-	-	2	136	16	9 980
Stadtkreis Heilbronn	-	6	-	3 484	-	-	-	-	-	-
Landkreise										
Heilbronn	4	51	311	4 074	-	-	-	-	-	-
Hohenlohekreis	1	3	42	171	-	-	-	-	-	-
Schwäbisch Hall	3	3	2 506	2 267	-	-	-	-	1	475
Main-Tauber-Kreis	8	13	3 804	5 320	-	-	1	225	3	1 382
Region Franken	16	76	6 663	15 316	-	-	1	225	4	1 857
Landkreise										
Heidenheim	(3)	7	(20 969)	51 328	-	-	-	-	3	1 319
Ostalbkreis	19	20	6 049	5 940	1	26	4	383	3	650
Region Ostwürttemberg	22	27	27 018	57 268	1	26	4	383	6	1 969
Regierungsbezirk Stuttgart	84	193	50 923	94 393	1	26	7	744	26	13 806
Stadtkreise										
Baden-Baden	5	6	4 846	5 395	3	2 578	1	2 125	-	-
Karlsruhe	2	2	11 071	10 437	-	-	1	7 544	-	-
Landkreise										
Karlsruhe	14	36	11 446	17 906	-	-	11	9 150	1	24
Rastatt	10	38	12 900	16 789	5	2 695	5	10 137	-	-
Region Mittlerer Oberrhein	31	82	40 263	50 527	8	5 273	18	28 956	1	24
Stadtkreise										
Heidelberg	(3)	11	4 611	4 614	9	1 402	1	1 907	-	-
Mannheim	3	3	28 416	28 413	-	-	1	12 452	-	-
Landkreise										
Neckar-Odenwald-Kreis	9	19	1 231	2 662	5	540	-	-	1	189
Rhein-Neckar-Kreis	15	23	19 844	22 900	7	2 128	7	11 786	-	-
Region Unterer Neckar	30	56	54 102	58 589	21	4 070	9	26 145	1	189
Stadtkreis Pforzheim	3	3	3 863	2 024	2	413	-	-	-	-
Landkreise										
Calw	29	38	8 862	10 090	6	3 155	-	-	2	946
Enzkreis	9	11	1 927	3 509	2	1 272	-	-	-	-
Freudenstadt	24	38	6 010	9 978	9	1 632	-	-	1	527
Region Nordschwarzwald	65	90	20 662	25 601	19	6 472	-	-	3	1 473
Regierungsbezirk Karlsruhe	126	228	115 027	134 717	48	15 815	27	55 101	5	1 686
Stadtkreis Freiburg im Breisgau	5	4	13 214	12 144	1	10 649	-	-	-	-
Landkreise										
Breisgau-Hochschwarzwald	32	49	9 084	14 142	19	7 322	3	92	1	7
Emmendingen	12	22	2 112	6 158	4	2 549	4	615	-	-
Ortenaukreis	29	43	8 961	12 335	17	4 764	6	4 251	-	-
Region Südlicher Oberrhein	78	118	33 371	44 779	41	25 284	13	4 958	1	7
Landkreise										
Rottweil	28	26	6 629	7 149	1	115	-	-	5	1 632
Schwarzwald-Baar-Kreis	16	31	4 961	5 898	3	763	1	36	2	1 923
Tuttlingen	8	14	3 259	2 165	-	-	-	-	8	1 907
Region Schwarzwald-Baar-Heuberg	52	71	14 849	15 212	4	878	1	36	15	5 462
Landkreise										
Konstanz	2	8	7 329	7 586	-	-	2	285	1	25
Lörrach	5	21	7 400	8 123	9	5 014	-	-	-	-
Waldshut	9	31	1 013	2 638	21	1 984	5	330	-	-
Region Hochrhein-Bodensee	16	60	15 742	18 347	30	6 998	7	615	1	25
Regierungsbezirk Freiburg	146	249	63 962	78 338	75	33 160	21	5 609	17	5 494
Landkreise										
Reutlingen	13	15	8 180	7 467	-	-	-	-	8	2 014
Tübingen	2	6	4 983	5 296	-	-	-	-	-	-
Zollernalbkreis	9	7	4 531	6 768	1	63	-	-	3	3 112
Region Neckar-Alb	24	28	17 694	19 531	1	63	-	-	11	5 126
Stadtkreis Ulm	-	1	-	5	-	-	-	-	-	-
Landkreise										
Alb-Donau-Kreis	5	8	14 276	28 857	-	-	1	153	-	-
Biberach	-	1	-	155	-	-	-	-	-	-
Region Donau-Ilter ⁴⁾	5	10	14 276	29 017	-	-	1	153	-	-
Landkreise										
Bodenseekreis	6	9	135 333	132 372	1	92	-	-	3	5 385
Ravensburg	1	1	181	63	-	-	-	-	-	-
Sigmaringen	6	9	1 743	2 065	-	-	1	145	4	1 352
Region Bodensee-Oberschwaben	13	19	137 257	134 500	1	92	1	145	7	6 737
Regierungsbezirk Tübingen	42	57	169 227	183 048	2	155	2	298	18	11 863
Baden-Württemberg	398	727	399 139	490 496	126	49 156	57	61 752	66	32 849

1) Wasser, das vor der Einspeisung ins Trinkwassernetz aufbereitet wird. - 2) Ohne Gewinnungsanlagen mit Wassermischung aus Qualitätsgründen. -

3) Einschließlich Brauchwasser, 1985 = 5 158 Tsd. m³, 1987 = 6 340 Tsd. m³. - 4) Soweit Land Baden-Württemberg.

Davon mit Aufbereitungsverfahren...										Kreis Region Regierungsbezirk Land
ausschließlich Phosphatierung		ausschließlich Adsorption, Oxidation, Teilentsalzung		Phosphatierung und andere Verfahren		sonstige Verfah- renskombinationen		Wassermischung aus Qualitätsgründen		
Gewinnungs- anlagen	Wasser- menge	Gewinnungs- anlagen	Wasser- menge	Gewinnungs- anlagen	Wasser- menge	Gewinnungs- anlagen	Wasser- menge	Gewinnungs- anlagen	Wasser- menge	
Anzahl	1000 m ³	Anzahl	1000 m ³	Anzahl	1000 m ³	Anzahl	1000 m ³	Anzahl	1000 m ³	
-	-	-	-	-	-	1	1 092	-	-	Stadtkreis Stuttgart, Landeshauptstadt
1	240	1	844	-	-	7	1 004	9	2 066	Landkreise
4	647	1	68	8	939	-	-	4	226	Böblingen
-	-	-	-	-	-	-	-	-	-	Esslingen
-	-	1	169	-	-	-	-	23	3 375	Göppingen
3	540	3	146	-	-	-	-	6	337	Ludwigsburg
8	1 427	6	1 227	8	939	8	2 096	42	6 004	Rems-Murr-Kreis
-	-	-	-	-	-	-	-	6	3 484	Region Mittlerer Neckar
4	274	2	157	9	825	-	-	36	2 818	Stadtkreis
1	58	1	61	-	-	1	52	-	-	Heilbronn
-	-	1	1 761	-	-	-	-	1	31	Landkreise
1	1 302	3	357	2	488	1	1 350	2	216	Heilbronn
6	1 634	7	2 336	11	1 313	2	1 402	45	6 549	Hohenlohekreis
3	24 751	-	-	1	25 258	-	-	-	-	Schwäbisch Hall
-	-	2	241	-	-	9	4 623	1	17	Main-Tauber-Kreis
3	24 751	2	241	1	25 258	9	4 623	1	17	Region Franken
17	27 812	15	3 804	20	27 510	19	8 121	88	12 570	Landkreise
1	388	-	-	-	-	-	-	1	304	Heidenheim
-	-	1	2 893	-	-	-	-	-	-	Ostalbkreis
10	3 870	-	-	9	3 292	1	1 182	4	388	Region Ostwürttemberg
6	1 624	1	52	10	1 469	2	230	9	582	Stadtkreise
17	5 882	2	2 945	19	4 761	3	1 412	14	1 274	Baden-Baden
1	1 305	-	-	-	-	-	-	-	-	Karlsruhe
-	-	1	439	-	-	1	15 522	-	-	Landkreise
2	190	7	1 124	1	85	3	534	-	-	Karlsruhe
-	-	2	921	-	-	4	6 086	3	1 979	Rastatt
3	1 495	10	2 484	1	85	8	22 142	3	1 979	Region Mittlerer Oberrhein
-	-	1	1 611	-	-	-	-	-	-	Stadtkreise
9	684	3	307	8	2 578	8	2 214	2	206	Heidelberg
1	91	1	1 610	-	-	-	-	7	536	Mannheim
17	1 084	3	717	2	328	5	5 319	1	371	Landkreise
27	1 859	8	4 245	10	2 906	13	7 533	10	1 113	Neckar-Odenwald-Kreis
47	9 236	20	9 674	30	7 752	24	31 087	27	4 366	Rhein-Neckar-Kreis
3	1 495	-	-	-	-	-	-	-	-	Region Unterer Neckar
9	1 627	1	73	1	263	8	2 181	7	2 577	Stadtkreis
4	912	1	173	2	278	3	475	4	1 156	Pforzheim
8	1 354	1	131	2	1 017	9	818	-	-	Landkreise
24	5 388	3	377	5	1 558	20	3 474	11	3 733	Calw
6	949	2	1 933	5	913	4	1 347	3	260	Enzkreis
6	1 047	1	52	6	1 084	4	324	8	669	Freudenstadt
1	65	-	-	-	-	-	-	5	193	Region Nordschwarzwald
13	2 061	3	1 985	11	1 997	8	1 671	16	1 122	Stadtkreis
-	-	1	145	-	-	1	7 011	3	120	Mannheim
3	658	-	-	1	875	6	1 536	2	40	Landkreise
4	188	-	-	-	-	-	-	1	136	Konstanz
7	846	1	145	1	875	7	8 547	6	296	Lörrach
44	8 295	7	2 507	17	4 430	35	13 692	33	5 151	Waldshut
-	-	1	121	4	5 082	-	-	2	250	Region Hochrhein-Bodensee
-	-	-	-	1	1 048	5	4 248	-	-	Stadtkreis
-	-	-	-	-	-	3	3 593	-	-	Ulm
-	-	1	121	5	6 130	8	7 841	2	250	Landkreise
-	-	-	-	1	5	-	-	-	-	Reutlingen
3	17 580	1	165	2	10 901	-	-	1	58	Tübingen
-	-	-	-	-	-	-	-	1	155	Zollernalbkreis
3	17 580	1	165	3	10 906	-	-	2	213	Region Neckar-Alb
-	-	-	-	-	-	3	126 736	2	159	Stadtkreis
-	-	-	-	-	-	1	63	-	-	Alb-Donau-Kreis
-	-	2	388	-	-	-	-	2	180	Biberach
-	-	2	388	-	-	4	126 799	4	339	Region Donau-Ilter
3	17 580	4	674	8	17 036	12	134 640	8	802	Landkreise
111	62 923	46	16 659	75	56 728	90	187 540	156	22 889	Bodenseekreis
										Ravensburg
										Sigmaringen
										Region Bodensee-Oberschwaben
										Regierungsbezirk Tübingen
										Baden-Württemberg

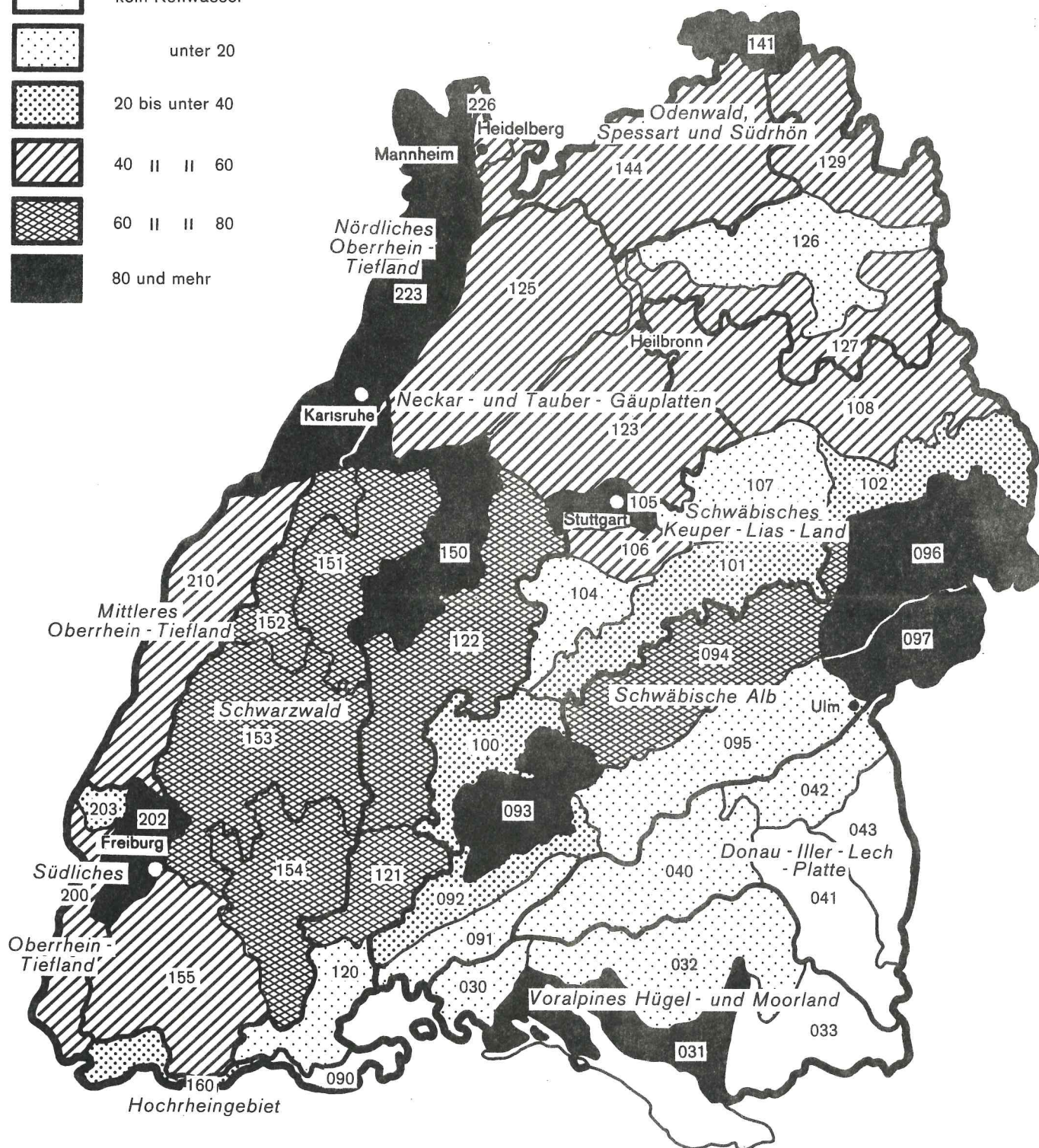
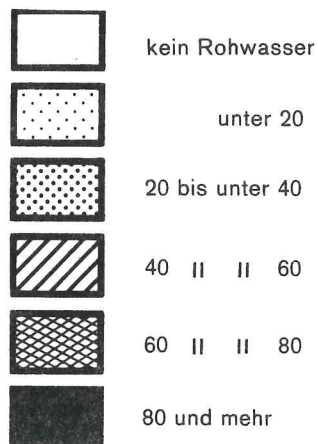
6. Öffentliche Wassergewinnung in den Stadt- und Landkreisen 1987 nach Betreiber

Kreis Region Regierungsbezirk Land	Insgesamt		Gemeindeanlagen		Zweckverbandsanlagen			
	Gewinnungs- anlagen	Wasser- menge	Gewinnungs- anlagen	Wasser- menge	Zusammen		darunter Fernwasserversorgung ¹⁾	
					Gewinnungs- anlagen	Wasser- menge	Gewinnungs- anlagen	Wasser- menge
	Anzahl	1000 m ³	Anzahl	1000 m ³	Anzahl	1000 m ³	Anzahl	1000 m ³
Stadtkreis Stuttgart, Landeshauptstadt	3	7 482	3	7 482	-	-	-	-
Landkreise								
Böblingen	33	6 003	25	4 204	8	1 799	-	-
Esslingen	54	8 244	51	5 590	3	2 654	1	136
Göppingen	47	9 283	41	5 108	6	4 175	-	-
Ludwigsburg	73	9 244	68	7 697	5	1 547	-	-
Rems-Murr-Kreis	151	9 334	139	7 434	12	1 900	-	-
Region Mittlerer Neckar	361	49 590	327	37 515	34	12 075	1	136
Stadtkreis Heilbronn	6	3 484	6	3 484	-	-	-	-
Landkreise								
Heilbronn	139	10 933	119	8 322	20	2 611	-	-
Hohenlohekreis	83	3 579	77	2 888	6	691	-	-
Schwäbisch Hall	58	5 226	53	3 776	5	1 450	-	-
Main-Tauber-Kreis	82	10 037	74	6 626	8	3 411	-	-
Region Franken	368	33 259	329	25 096	39	8 163	-	-
Landkreise								
Heidenheim	23	59 266	16	6 992	7	52 274	4	50 009
Ostalbkreis	93	13 418	77	8 010	16	5 408	1	340
Region Ostwürttemberg	116	72 684	93	15 002	23	57 682	5	50 349
Regierungsbezirk Stuttgart	845	155 533	749	77 613	96	77 920	6	50 485
Stadtkreise								
Baden-Baden	8	6 558	7	5 398	1	1 160	-	-
Karlsruhe	2	10 437	2	10 437	-	-	-	-
Landkreise								
Karlsruhe	77	25 048	65	18 173	12	6 875	-	-
Rastatt	64	21 057	60	19 270	4	1 787	-	-
Region Mittlerer Oberrhein	151	63 100	134	53 278	17	9 822	-	-
Stadtkreise								
Heidelberg	13	11 417	13	11 417	-	-	-	-
Mannheim	3	28 413	3	28 413	-	-	-	-
Landkreise								
Neckar-Odenwald-Kreis	64	6 219	53	4 545	11	1 674	-	-
Rhein-Neckar-Kreis	78	30 427	58	11 095	20	19 332	-	-
Region Unterer Neckar	158	76 476	127	55 470	31	21 006	-	-
Stadtkreis Pforzheim	3	2 024	3	2 024	-	-	-	-
Landkreise								
Calw	65	12 731	50	7 001	15	5 730	-	-
Enzkreis	42	9 995	35	7 638	7	2 357	-	-
Freudenstadt	57	11 141	51	4 769	6	6 372	1	4 593
Region Nordschwarzwald	167	35 891	139	21 432	28	14 459	1	4 593
Regierungsbezirk Karlsruhe	476	175 467	400	130 180	76	45 287	1	4 593
Stadtkreis Freiburg im Breisgau	5	12 491	4	11 555	1	936	-	-
Landkreise								
Breisgau-Hochschwarzwald	123	19 820	108	15 398	15	4 422	-	-
Emmendingen	62	8 519	59	6 858	3	1 661	-	-
Ortenaukreis	143	22 563	138	20 374	5	2 189	-	-
Region Südlicher Oberrhein	333	63 393	309	54 185	24	9 208	-	-
Landkreise								
Rottweil	47	8 093	38	3 851	9	4 242	-	-
Schwarzwald-Baar-Kreis	85	9 698	85	9 698	-	-	-	-
Tuttlingen	55	5 691	51	3 625	4	2 066	-	-
Region Schwarzwald-Baar-Heuberg	187	23 482	174	17 174	13	6 308	-	-
Landkreise								
Konstanz	115	18 192	106	16 901	9	1 291	-	-
Lörrach	114	15 052	87	10 608	27	4 444	-	-
Waldshut	173	12 480	168	11 812	5	668	-	-
Region Hochrhein-Bodensee	402	45 724	361	39 321	41	6 403	-	-
Regierungsbezirk Freiburg	922	132 599	844	110 680	78	21 919	-	-
Landkreise								
Reutlingen	44	12 420	31	9 112	13	3 308	-	-
Tübingen	16	9 104	10	3 720	6	5 384	-	-
Zollernalbkreis	39	10 255	34	6 076	5	4 179	-	-
Region Neckar-Alb	99	31 779	75	18 908	24	12 871	-	-
Stadtkreis Ulm	2	9 154	2	9 154	-	-	-	-
Landkreise								
Alb-Donau-Kreis	45	41 957	29	9 329	16	32 628	5	28 481
Biberach	96	14 522	84	10 681	12	3 841	-	-
Region Donau-Iller ²⁾	143	65 633	115	29 164	28	36 469	5	28 481
Landkreise								
Bodenseekreis	61	138 045	51	10 653	10	127 392	1	125 838
Ravensburg	90	18 883	81	15 979	9	2 904	-	-
Sigmaringen	73	11 057	64	8 541	9	2 516	-	-
Region Bodensee-Oberschwaben	224	167 985	196	35 173	28	132 812	1	125 838
Regierungsbezirk Tübingen	466	265 397	386	83 245	80	182 152	6	154 319
Baden-Württemberg	2 709	728 996	2 379	401 718	330	327 278	13	209 397

1) ZV Bodenseewasserversorgung, ZV Landeswasserversorgung, ZV Blau-Lauter-Gr.-Kirchheim, ZV Nordost-Württemberg-Crailsheim, ZV Kleine Kinzig-Freudenstadt. - 2) Soweit Land Baden-Württemberg.

Öffentliche Wassergewinnung in Baden - Württemberg 1987 nach Naturräumen

Anteil des zu Trinkwasser aufbereiteten Wassers
(Rohwasser) in %



7. Öffentliche Wassergewinnung in den Naturräumen 1987 nach Wasserarten

Naturraum	Insgesamt				Davon 1987	
	Gewinnungsanlagen ¹⁾		Wassermenge		Grundwasser ²⁾	
	1985	1987	1985	1987	Gewinnungs- anlagen	Wasser- menge
	Anzahl		1000 m ³		Anzahl	1000 m ³
Voralpines Hügel- und Moorland	239	240	177 596	171 330	111	21 530
davon						
030 Hegau	57	53	7 214	6 521	23	5 174
031 Bodenseebecken	96	101	155 964	150 907	37	5 634
032 Oberschwäbisches Hügelland	62	64	6 068	5 767	34	4 499
033 Westallgäuer Hügelland	24	22	8 350	8 135	17	6 223
Donau-Iller-Lech-Platte	176	175	25 536	25 608	129	21 852
davon						
040 Donau-Ablach-Platten	81	81	8 377	8 597	62	7 926
041 Riß-Aitrach-Platten	43	45	9 280	9 213	30	7 027
042 Hügelland der unteren Riß	16	13	2 877	1 985	9	1 887
043 Holzstöcke und unteres Illertal	36	36	5 002	5 813	28	5 012
Schwäbische Alb	214	227	148 730	143 740	98	87 797
davon						
090 Randen	14	14	1 172	1 195	7	1 012
091 Hegualb	9	9	749	654	2	350
092 Baaralb und oberes Donautal	40	44	5 802	5 333	17	3 313
093 Hohe Schwabenalb	16	18	6 039	5 183	2	85
094 Mittlere Kuppenalb	45	50	16 510	15 703	12	3 779
095 Mittlere Flächenalb	52	55	16 367	16 106	30	13 437
096 Albuch und Härtsfeld/Riesalb	18	17	31 694	33 656	11	6 546
097 Lonetal-Flächenalb	20	20	70 397	65 910	17	59 275
Schwäbisches Keuper-Lias-Land	369	374	47 440	49 830	101	21 185
davon						
100 Südwestliches Albvorland	27	30	2 170	2 861	-	-
101 Mittleres Albvorland	73	76	15 254	15 232	37	9 612
102 Östliches Albvorland/Ries	42	41	4 529	4 517	15	1 556
104 Schönbuch	13	12	4 090	3 997	8	3 857
105 Stuttgarter Bucht	3	3	5 988 ⁴⁾	7 482 ⁴⁾	-	-
106 Die Filder	7	7	704	783	2	296
107 Schurwald und Welzheimer Wald	77	83	4 379	4 747	13	1 270
108 Schwäbisch-Fränkische Waldberge	127	122	10 326	10 211	26	4 594
Neckar- und Tauber-Gäuplatten	766	759	104 434	100 836	383	59 347
davon						
120 Alb-Wutach-Gebiet	58	58	4 575	4 437	9	1 096
121 Baar	46	47	5 315	5 181	17	2 076
122 Obere Gäue	106	112	24 201	24 342	49	11 632
123 Neckarbecken	214	204	24 232	23 025	113	15 528
125 Kraichgau	126	126	29 001	27 089	96	22 846
126 Kocher-Jagst-Ebenen	77	79	4 177	4 424	39	2 894
127 Hohenloher-Haller-Ebenen	66	65	4 426	4 563	33	1 041
129 Tauberland	73	68	8 507	7 775	27	2 234
Odenwald, Spessart und Südrhön	105	105	12 442	12 065	49	6 977
davon						
141 Sandstein-Spessart	11	9	1 760	1 791	8	1 783
144 Sandstein-Odenwald/Bauland	94	96	10 682	10 274	41	5 194
Schwarzwald	488	492	51 399	52 102	71	14 588
davon						
150 Schwarzwald-Randplatten	40	38	7 909	7 256	7	1 533
151 Gründenschwarzwald und Enzhöhen	57	53	8 917	7 780	2	662
152 Nördlicher Talschwarzwald	57	59	9 041	9 520	5	3 656
153 Mittlerer Schwarzwald	133	134	12 885	15 170	29	3 339
154 Südöstlicher Schwarzwald	58	60	5 483	5 171	10	1 956
155 Hochschwarzwald	143	148	7 164	7 205	18	3 442
Hochrheingebiet	54	47	7 889	7 421	14	5 603
davon						
160 Hochrheintal/Dinkelberg	54	47	7 889	7 421	14	5 603
Südliches Oberrhein-Tiefland	99	97	40 595	38 862	61	33 956
davon						
200 Markgräfler Land	42	42	11 638	11 313	29	9 409
202 Freiburger Bucht	38	37	26 701	25 460	18	22 906
203 Kaiserstuhl	19	18	2 256	2 089	14	1 641
Mittleres Oberrhein-Tiefland	108	106	23 977	23 608	69	19 845
davon						
210 Mittleres Oberrhein-Tiefland	108	106	23 977	23 608	69	19 845
Nördliches Oberrhein-Tiefland	73	87	104 017	103 594	64	100 212
davon						
223 Nördliche Rheinebene	62	66	87 431	87 409	57	85 649
226 Bergstraße	11	21	16 586	16 185	7	14 563
Baden-Württemberg	2 691	2 709	744 055	728 996	1 150	392 892

1) Umfaßt Reinwassergewinnungsanlagen und Rohwassergewinnungsanlagen mit anschließender Aufbereitung des Wassers. - 2) Einschließlich Uferfiltrat und angereichertes Grundwasser, soweit mit Reinwasserqualität. - 3) Einschließlich Uferfiltrat und angereichertes Grundwasser, soweit mit Rohwasserqualität. - 4) Einschließlich Brauchwasser, 1985 = 5 158 Tsd. m³, 1987 = 6 340 Tsd. m³.

Davon 1987				Naturraum
Quellwasser		Oberflächenwasser ³⁾		
Gewinnungs- anlagen	Wasser- menge	Gewinnungs- anlagen	Wasser- menge	
Anzahl	1000 m ³	Anzahl	1000 m ³	
121	10 643	8	139 157	Voralpines Hügel- und Moorland
30	1 347	-	-	davon
56	6 116	8	139 157	030 Hegau
30	1 268	-	-	031 Bodenseebecken
5	1 912	-	-	032 Oberschwäbisches Hügelland
46	3 756	-	-	033 Westallgäuer Hügelland
19	671	-	-	Donau-Ille-Lech-Platte
15	2 186	-	-	davon
4	98	-	-	040 Donau-Ablach-Platten
8	801	-	-	041 Riß-Aitrach-Platten
128	49 810	1	6 133	042 Hügelland der unteren Riß
7	183	-	-	043 Holzstöcke und unteres Illertal
7	304	-	-	Schwäbische Alb
27	2 020	-	-	davon
16	5 098	-	-	090 Randen
38	11 924	-	-	091 Hegualb
25	2 669	-	-	092 Baaralb und oberes Donautal
6	27 110	-	-	093 Hohe Schwabenalb
2	502	1	6 133	094 Mittlere Kuppenalb
270	21 075	3	7 570	095 Mittlere Flächenalb
30	2 861	-	-	096 Albuch und Härtsfeld/Riesalb
39	5 620	-	-	097 Lonetal-Flächenalb
26	2 961	-	-	Schwäbisches Keuper-Lias-Land
4	140	-	-	davon
1	50	2	7 432 ⁴⁾	100 Südwestliches Albvorland
5	487	-	-	101 Mittleres Albvorland
69	3 339	1	138	102 Östliches Albvorland/Ries
96	5 617	-	-	104 Schönbuch
370	39 212	6	2 277	105 Stuttgarter Bucht
49	3 341	-	-	106 Die Filder
29	3 053	1	52	107 Schurwald und Welzheimer Wald
62	12 475	1	235	108 Schwäbisch-Fränkische Waldberge
89	7 344	2	153	Neckar- und Tauber-Gäuplatten
29	4 167	1	76	davon
40	1 530	-	-	120 Alb-Wutach-Gebiet
31	1 761	1	1 761	121 Baar
41	5 541	-	-	122 Obere Gäue
56	5 088	-	-	123 Neckarbecken
1	8	-	-	125 Kraichgau
55	5 080	-	-	126 Kocher-Jagst-Ebenen
415	32 521	6	4 993	127 Hohenloher-Haller-Ebenen
31	5 723	-	-	129 Tauberland
51	7 118	-	-	Odenwald, Spessart und Südrhön
54	5 864	-	-	davon
100	6 884	5	4 947	141 Sandstein-Spessart
49	3 169	1	46	144 Sandstein-Odenwald/Bauland
130	3 763	-	-	Schwarzwald
33	1 818	-	-	davon
33	1 818	-	-	150 Schwarzwald-Randplatten
36	4 906	-	-	151 Grindenschwarzwald und Enzhöhen
13	1 904	-	-	152 Nördlicher Talschwarzwald
19	2 554	-	-	153 Mittlerer Schwarzwald
4	448	-	-	154 Südöstlicher Schwarzwald
37	3 763	-	-	155 Hochschwarzwald
37	3 763	-	-	Hochrheingebiet
22	3 278	1	104	davon
8	1 656	1	104	160 Hochrheintal/Dinkelberg
14	1 622	-	-	Südliches Oberrhein-Tiefland
1 534	175 870	25	160 234	davon
				200 Markgräfler Land
				202 Freiburger Bucht
				203 Kaiserstuhl
				Mittleres Oberrhein-Tiefland
				davon
				210 Mittleres Oberrhein-Tiefland
				Nördliches Oberrhein-Tiefland
				davon
				223 Nördliche Rheinebene
				226 Bergstraße
				Baden-Württemberg

8. Öffentliche Wassergewinnung mit Rohwasserqualität in den Naturräumen 1985 und 1987 nach Art der Aufbereitung

Naturraum	Rohwassergewinnung ¹⁾ insgesamt				Davon mit Aufbereitungsverfahren...					
	Gewinnungs- anlagen		Wasser- menge		ausschließlich Entsäuerung		ausschließlich Enteisung, Entmanganung		ausschließlich Trübstofffilterung	
	1985 ²⁾	1987	1985	1987	Gewinnungs- anlagen	Wasser- menge	Gewinnungs- anlagen	Wasser- menge	Gewinnungs- anlagen	Wasser- menge
	Anzahl		1000 m ³		Anzahl	1000 m ³	Anzahl	1000 m ³	Anzahl	1000 m ³
Voralpines Hügel- und Moorland	9	17	142 843	139 993	1	92	2	285	4	5 410
davon										
030 Hegau	-	3	-	337	-	-	2	285	-	-
031 Bodenseebecken	9	12	142 843	139 471	1	92	-	-	4	5 410
032 Oberschwäbisches Hügelland	-	2	-	185	-	-	-	-	-	-
033 Westallgäuer Hügelland	-	-	-	-	-	-	-	-	-	-
Donau-Iller-Lech-Platte	-	5	-	645	-	-	1	145	-	-
davon										
040 Donau-Ablach-Platten	-	4	-	480	-	-	1	145	-	-
041 Riß-Aitrach-Platten	-	-	-	-	-	-	-	-	-	-
042 Hügelland der unteren Riß	-	1	-	165	-	-	-	-	-	-
043 Holzstöcke und unteres Illertal	-	-	-	-	-	-	-	-	-	-
Schwäbische Alb	48	51	53 616	97 139	-	-	1	153	23	10 095
davon										
090 Randen	-	-	-	-	-	-	-	-	-	-
091 Hegualb	-	1	-	28	-	-	-	-	-	-
092 Baaralb und oberes Donautal	5	9	1 798	1 425	-	-	-	-	4	1 232
093 Hohe Schwabenalb	5	6	5 608	4 726	-	-	-	-	5	2 050
094 Mittlere Kuppenalb	25	16	10 427	9 850	-	-	-	-	10	5 287
095 Mittlere Flächenalb	8	4	2 722	748	-	-	1	153	1	207
096 Albuch und Härtsfeld/Riesalb	3	4	20 969	26 987	-	-	-	-	2	1 239
097 Lonetal-Flächenalb	(2)	11	(12 092)	53 375	-	-	-	-	1	80
Schwäbisches Keuper-Lias-Land	53	77	19 740	20 329	2	89	5	384	20	10 284
davon										
100 Südwestliches Albvorland	5	6	452	696	1	63	-	-	4	568
101 Mittleres Albvorland	21	24	6 284	4 199	-	-	1	1	9	1 977
102 Östliches Albvorland/Ries	11	13	1 601	1 658	1	26	4	383	3	650
104 Schönbuch	-	1	-	217	-	-	-	-	-	-
105 Stuttgarter Bucht	2	2	5 934 ³⁾	7 432 ³⁾	-	-	-	-	1	6 340
106 Die Filder	1	4	31	421	-	-	-	-	-	-
107 Schurwald und Welzheimer Wald	3	7	290	928	-	-	-	-	2	274
108 Schwäbisch-Fränkische Waldberge	10	20	5 148	4 778	-	-	-	-	1	475
Neckar- und Tauber-Gäuplatten	81	197	36 424	51 704	8	1 533	4	3 502	14	6 623
davon										
120 Alb-Wutach-Gebiet	-	6	-	458	2	270	-	-	-	-
121 Baar	10	13	3 543	3 348	3	763	1	36	2	1 923
122 Obere Gäue	38	54	15 665	19 318	-	-	-	-	5	2 864
123 Neckarbecken	15	68	1 853	10 450	-	-	1	135	3	430
125 Kraichgau	10	33	9 905	11 582	3	500	1	3 106	1	24
126 Kocher-Jagst-Ebenen	-	5	-	617	-	-	-	-	-	-
127 Hohenloher-Haller-Ebenen	2	8	1 812	2 070	-	-	-	-	-	-
129 Tauberland	6	10	3 646	3 861	-	-	1	225	3	1 382
Odenwald, Spessart und Südrhön	16	30	2 791	6 371	11	2 581	-	-	1	189
davon										
141 Sandstein-Spessart	2	3	158	1 459	-	-	-	-	-	-
144 Sandstein-Odenwald/Bauland	14	27	2 633	4 912	11	2 581	-	-	1	189
Schwarzwald	129	219	30 173	40 403	71	14 222	11	2 556	3	241
davon										
150 Schwarzwald-Randplatten	21	29	6 729	6 979	10	4 290	-	-	1	81
151 Grindenschwarzwald und Enzhöhen	19	32	5 184	6 168	4	1 614	-	-	-	-
152 Nördlicher Talschwarzwald	13	33	5 295	7 163	9	2 978	1	2 125	-	-
153 Mittlerer Schwarzwald	43	58	6 341	11 934	16	2 104	2	9	2	160
154 Südöstlicher Schwarzwald	24	31	3 586	3 881	11	1 007	3	92	-	-
155 Hochschwarzwald	9	36	3 038	4 278	21	2 229	5	330	-	-
Hochrheingebiet	2	5	1 331	1 954	3	726	-	-	-	-
davon										
160 Hochrheintal/Dinkelberg	2	5	1 331	1 954	3	726	-	-	-	-
Südliches Oberrhein-Tiefland	15	30	23 899	29 606	9	21 968	-	-	1	7
davon										
200 Markgräfler Land	3	10	4 066	6 036	2	3 714	-	-	-	-
202 Freiburger Bucht	10	18	19 310	23 086	7	18 254	-	-	1	7
203 Kaiserstuhl	2	2	523	484	-	-	-	-	-	-
Mittleres Oberrhein-Tiefland	16	37	8 844	13 007	11	4 661	10	5 555	-	-
davon										
210 Mittleres Oberrhein-Tiefland	16	37	8 844	13 007	11	4 661	10	5 555	-	-
Nördliches Oberrhein-Tiefland	30	59	79 419	89 345	10	3 284	23	49 172	-	-
davon										
223 Nördliche Rheinebene	25	44	70 339	80 152	1	1 882	20	42 748	-	-
226 Bergstraße	5	15	9 080	9 193	9	1 402	3	6 424	-	-
Baden-Württemberg	399	727	399 080	490 496	126	49 156	57	61 752	66	32 849

1) Wasser, das vor der Einspeisung ins Trinkwassernetz aufbereitet wird. - 2) Ohne Gewinnungsanlagen mit Wassermischung aus Qualitätsgründen. -

3) Einschließlich Brauchwasser, 1985 = 5 158 Tsd. m³, 1987 = 6 340 Tsd. m³.

Davon mit Aufbereitungsverfahren...										Naturraum
ausschließlich Phosphatierung		ausschließlich Adsorption, Oxidation, Teilentsalzung		Phosphatierung und andere Verfahren		sonstige Verfahrenskombinationen		Wassermischung aus Qualitätsgründen		
Gewinnungsanlagen	Wassermenge	Gewinnungsanlagen	Wassermenge	Gewinnungsanlagen	Wassermenge	Gewinnungsanlagen	Wassermenge	Gewinnungsanlagen	Wassermenge	
Anzahl	1000 m ³	Anzahl	1000 m ³	Anzahl	1000 m ³	Anzahl	1000 m ³	Anzahl	1000 m ³	
-	-	1	145	-	-	5	133 810	4	251	Voralpines Hügel- und Moorland
-	-	-	-	-	-	-	-	1	52	davon
-	-	-	-	-	-	5	133 810	2	159	030 Hegau
-	-	1	145	-	-	-	-	1	40	031 Bodenseebecken
-	-	-	-	-	-	-	-	-	-	032 Oberschwäbisches Hügelland
-	-	-	-	-	-	-	-	-	-	033 Westallgäuer Hügelland
-	-	1	165	-	-	-	-	3	335	Donau-Ilter-Lech-Platte
-	-	-	-	-	-	-	-	3	335	davon
-	-	-	-	-	-	-	-	-	-	040 Donau-Ablach-Platten
-	-	-	-	-	-	-	-	-	-	041 Riß-Aitrach-Platten
-	-	1	165	-	-	-	-	-	-	042 Hügelland der unteren Riß
-	-	-	-	-	-	-	-	-	-	043 Holzstöcke und unteres Illertal
6	42 331	4	577	7	40 505	2	3 166	8	312	Schwäbische Alb
-	-	-	-	-	-	-	-	-	-	davon
-	-	-	-	-	-	-	-	1	28	090 Randen
-	-	-	-	-	-	-	-	5	193	091 Hegualb
-	-	-	-	-	-	1	2 676	-	-	092 Baaralb und oberes Donautal
-	-	2	189	3	4 341	-	-	1	33	093 Hohe Schwabenalb
-	-	2	388	-	-	-	-	-	-	094 Mittlere Kuppenalb
-	-	-	-	1	25 258	1	490	-	-	095 Mittlere Flächenalb
6	42 331	-	-	3	10 906	-	-	1	58	096 Albuch und Härtsfeld/Riesalb
8	1 252	7	544	9	1 680	10	5 314	16	782	097 Lonetal-Flächenalb
-	-	-	-	-	-	-	-	-	-	Schwäbisches Keuper-Lias-Land
1	65	-	-	-	-	-	-	-	-	davon
2	460	-	-	7	1 446	1	89	4	226	100 Südwestliches Albvorland
-	-	1	150	-	-	3	432	1	17	101 Mittleres Albvorland
-	-	-	-	-	-	-	-	1	217	102 Östliches Albvorland/Ries
-	-	-	-	-	-	1	1 092	-	-	104 Schönbuch
2	187	-	-	2	234	-	-	-	-	105 Stuttgarter Bucht
3	540	2	114	-	-	-	-	-	-	106 Die Filder
-	-	4	280	-	-	5	3 701	10	322	107 Schurwald und Welzheimer Wald
26	2 736	12	8 629	21	5 301	25	9 926	87	13 454	108 Schwäbisch-Fränkische Waldberge
-	-	-	-	-	-	-	-	-	-	Neckar- und Tauber-Gäuplatten
4	188	-	-	-	-	-	-	-	-	davon
4	479	1	52	1	22	-	-	1	73	120 Alb-Wutach-Gebiet
12	1 540	4	3 012	3	1 601	20	8 133	10	2 168	121 Baar
3	182	1	169	7	405	2	235	51	8 894	122 Obere Gäue
2	289	3	3 374	6	2 365	1	156	16	1 768	123 Neckarbecken
1	58	1	61	2	420	-	-	1	78	125 Kraichgau
-	-	1	1 761	-	-	1	52	6	257	126 Kocher-Jagst-Ebenen
-	-	1	200	2	480	1	1 350	2	216	127 Hohenloher-Haller-Ebenen
4	1 584	9	1 281	1	85	4	651	-	-	129 Tauberland
-	-	-	-	-	-	-	-	-	-	Odenwald, Spessart und Südrhön
1	1 302	2	157	-	-	-	-	-	-	davon
3	282	7	1 124	1	85	4	651	-	-	141 Sandstein-Spessart
43	5 005	6	962	28	5 679	35	10 068	22	1 670	144 Sandstein-Odenwald/Bauland
-	-	-	-	-	-	-	-	-	-	Schwarzwald
7	440	4	771	3	965	2	226	2	206	davon
10	831	1	18	6	1 763	5	1 773	6	169	150 Schwarzwald-Randplatten
7	738	-	-	7	400	7	578	2	344	151 Grindenschwarzwald und Enzhöhen
10	2 280	1	173	7	817	11	5 616	9	775	152 Nördlicher Talschwarzwald
7	356	-	-	4	859	6	1 567	-	-	153 Mittlerer Schwarzwald
2	360	-	-	1	875	4	308	3	176	154 Südöstlicher Schwarzwald
-	-	-	-	-	-	2	1 228	-	-	155 Hochschwarzwald
-	-	-	-	-	-	2	1 228	-	-	Hochrheingebiet
7	2 761	1	73	2	484	2	712	8	3 601	davon
1	298	1	73	-	-	-	-	6	1 951	160 Hochrheintal/Dinkelberg
6	2 463	-	-	-	-	2	712	2	1 650	Südliches Oberrhein-Tiefland
-	-	-	-	2	484	-	-	-	-	davon
7	1 080	2	183	2	1 017	1	148	4	363	200 Markgräfler Land
-	-	-	-	-	-	-	-	-	-	202 Freiburger Bucht
7	1 080	2	183	2	1 017	1	148	4	363	203 Kaiserstuhl
7	1 080	2	183	2	1 017	1	148	4	363	Mittleres Oberrhein-Tiefland
10	6 174	3	4 100	5	1 977	4	22 517	4	2 121	davon
9	4 869	3	4 100	5	1 977	4	22 517	2	2 059	210 Mittleres Oberrhein-Tiefland
1	1 305	-	-	-	-	-	-	2	62	Nördliches Oberrhein-Tiefland
111	62 923	46	16 659	75	56 728	90	187 540	156	22 889	davon
										223 Nördliche Rheinebene
										226 Bergstraße
										Baden-Württemberg

9. Wasserschutzgebiete nach ausgewählten Merkmalen am 30.6. 1985 und 31.12. 1987

Wasserschutzgebiete ausgewählte Merkmale	Einheit	Jahr	
		30.6.1985	31.12.1987
1. Festgesetzte Schutzgebiete			
1.1. Bestand	Anzahl	2 270	2 451
1.2. Gesamtfläche	ha	407 020	433 929
davon			
1.2.1. Zone I + II	ha	30 985	34 908
1.2.2. Zone II A + III B	ha	376 035	399 021
1.3. Flächennutzung			
1.3.1. Wald ¹⁾	ha	156 619	170 414
1.3.2. Flur	ha	228 183	240 815
1.3.3. bebaute Fläche	ha	22 217	22 700
2. Schutzgebiete im Rechtsverfahren			
2.1. Bestand	Anzahl	146	149
2.2. Gesamtfläche	ha	29 073	65 172
davon			
2.2.1. Zone I + II	ha	2 831	10 795
2.2.2. Zone III A + III B	ha	26 242	54 377
3. Schutzgebiete fachtechnisch abgegrenzt			
3.1. Bestand	Anzahl	490	417
3.2. Gesamtfläche	ha	151 964	166 774
davon			
3.2.1. Zone I + II	ha	17 306	12 172
3.2.2. Zone III A + III B	ha	134 658	154 602
4. Geplante Schutzgebiete			
4.1. Bestand	Anzahl	355	217
4.2. Gesamtfläche	ha	166 716	137 159
davon			
4.2.1. Zone I + II	ha	5 298	4 248
4.2.2. Zone III A + III B	ha	161 418	132 911
5. Wasserschutzgebiete insgesamt (= 1 + 2 + 3 + 4)			
5.1. Bestand	Anzahl	3 261	3 234
5.2. Gesamtfläche	ha	754 773	803 035
davon			
5.2.1. Zone I + II	ha	56 420	62 122
5.2.2. Zone III A + III B	ha	698 353	740 913

1) Umfaßt landwirtschaftlich genutzte Flächen, Öd- und Unland, Brachland.

Quelle: Landesanstalt für Umweltschutz Baden-Württemberg - Institut für Wasser- und Abfallwirtschaft.

10. Wasserschutzgebiete in den Stadt- und Landkreisen am 31.12. 1987

Kreis Region Regierungsbezirk Land	Gemarkungs- fläche	Wasserschutzgebiete insgesamt					Davon			
		Bestand	Gesamtfläche		davon		festgesetzte Schutzgebiete			
			zusammen	Anteil an der Gemarkungs- fläche	Zone I + II	Zone III A + III B	Bestand	Gesamt- fläche	davon	
									Zone I + II	Zone III A + III B
	ha	Anzahl	ha	%	ha		Anzahl	ha		
Stadtkreis Stuttgart, Landeshauptstadt	20 736	1	1 270	6,1	1 057	213	1	1 270	1 057	213
Landkreise										
Böblingen	61 788	37	25 927	42,0	3 018	22 909	30	6 324	833	5 490
Esslingen	64 159	51	11 106	17,3	918	10 188	46	7 696	604	7 092
Göppingen	64 237	52	15 549	24,2	2 323	13 227	41	6 084	964	5 120
Ludwigsburg	68 716	73	16 580	24,1	1 660	14 919	51	3 890	490	3 400
Rems-Murr-Kreis	85 806	267	7 991	9,3	1 824	6 168	257	4 271	1 510	2 762
Region Mittlerer Neckar	365 442	481	78 423	21,5	10 800	67 624	426	29 535	5 458	24 077
Stadtkreis Heilbronn	9 986	16	1 536	15,4	165	1 372	11	1 103	130	974
Landkreise										
Heilbronn	109 961	158	23 050	21,0	1 222	21 825	130	13 586	907	12 678
Hohenlohekreis	77 663	148	10 178	13,1	727	9 450	128	4 987	502	4 484
Schwäbisch Hall	148 398	128	6 981	4,7	866	6 116	107	1 789	252	1 538
Main-Tauber-Kreis	130 461	107	36 839	28,2	1 381	35 459	93	8 664	623	8 041
Region Franken	476 469	557	78 584	16,5	4 361	74 222	469	30 129	2 414	27 715
Landkreise										
Heidenheim	62 720	9	61 916	98,7	2 204	59 711	7	57 953	2 063	55 890
Ostalbkreis	151 139	117	38 098	25,2	1 373	36 724	77	25 338	423	24 915
Region Ostwürttemberg	213 859	126	100 014	46,8	3 577	96 435	84	83 291	2 486	80 805
Regierungsbezirk Stuttgart	1 055 770	1 164	257 018	24,3	18 736	238 282	979	142 956	10 358	132 597
Stadtkreise										
Baden-Baden	14 021	7	9 830	70,1	815	9 016	7	9 830	815	9 016
Karlsruhe	17 345	3	8 013	46,2	300	7 713	3	8 013	300	7 713
Landkreise										
Karlsruhe	108 489	48	26 972	24,9	875	26 099	41	22 019	697	21 322
Rastatt	73 880	71	13 271	18,0	1 325	11 947	55	8 702	1 008	7 694
Region Mittlerer Oberrhein	213 735	129	58 086	27,2	3 315	54 775	106	48 564	2 820	45 745
Stadtkreise										
Heidelberg	10 883	7	1 620	14,9	192	1 427	4	1 123	115	1 007
Mannheim	14 495	3	3 143	21,7	395	2 748	3	3 143	395	2 748
Landkreise										
Neckar-Odenwald-Kreis	112 632	47	28 613	25,4	1 856	26 758	27	14 023	754	13 269
Rhein-Neckar-Kreis	106 179	61	36 440	34,3	2 452	33 989	43	30 796	2 194	28 603
Region Unterer Neckar	244 189	118	69 816	28,6	4 895	64 922	77	49 085	3 458	45 627
Stadtkreis Pforzheim	9 781	2	1 099	11,2	116	983	1	339	116	223
Landkreise										
Calw	79 753	74	26 848	33,7	2 366	24 480	38	9 235	1 355	7 879
Enzkreis	57 391	55	18 669	32,5	1 925	16 745	30	6 891	1 165	5 726
Freudenstadt	87 066	63	14 936	17,2	2 483	12 453	29	7 641	2 011	5 630
Region Nordschwarzwald	233 991	194	61 552	26,3	6 890	54 661	98	24 106	4 647	19 458
Regierungsbezirk Karlsruhe	691 915	441	189 451	27,4	15 096	174 355	281	121 755	10 925	110 830
Stadtkreis Freiburg im Breisgau	15 305	12	1 631	10,7	465	1 166	6	741	168	573
Landkreise										
Breisgau-Hochschwarzwald	137 832	114	12 449	9,0	1 619	10 831	102	10 716	1 502	9 213
Emmendingen	67 990	95	2 750	4,0	533	2 218	66	1 847	342	1 505
Ortenaukreis	185 064	170	7 890	4,3	1 169	6 721	146	5 744	922	4 822
Region Südllicher Oberrhein	406 191	391	24 720	6,1	3 786	20 936	320	19 048	2 934	16 113
Landkreise										
Rottweil	76 947	53	17 908	23,3	855	17 052	44	16 876	712	16 164
Schwarzwald-Baar-Kreis	102 530	151	15 738	15,4	347	15 391	116	14 504	335	14 169
Tuttlingen	73 441	84	9 531	13,0	1 311	8 219	70	3 427	537	2 890
Region Schwarzwald-Baar-Heuberg	252 918	288	43 177	17,1	2 513	40 662	230	34 807	1 584	33 223
Landkreise										
Konstanz	81 804	104	15 833	19,4	900	14 932	94	15 203	819	14 383
Lörrach	80 683	153	7 627	9,5	1 935	5 692	62	3 415	1 081	2 334
Waldshut	113 119	220	8 727	7,7	1 607	7 120	175	4 769	797	3 972
Region Hochrhein-Bodensee	275 606	477	32 187	11,7	4 442	27 744	331	23 387	2 697	20 689
Regierungsbezirk Freiburg	934 715	1 156	100 084	10,7	10 740	89 344	881	77 242	7 215	70 025
Landkreise										
Reutlingen	109 409	46	47 017	43,0	1 411	45 608	35	23 527	764	22 763
Tübingen	51 916	21	11 029	21,2	779	10 249	13	2 339	287	2 052
Zollernalbkreis	91 773	47	26 070	28,4	6 452	19 620	19	7 875	245	7 630
Region Neckar-Alb	253 098	114	84 116	33,2	8 642	75 477	67	33 741	1 296	32 445
Stadtkreis Ulm	11 873	3	1 043	8,8	281	762	2	837	266	571
Landkreise										
Alb-Donau-Kreis	135 720	45	113 650	83,7	4 282	109 368	29	40 839	3 541	37 298
Biberach	140 981	87	8 192	5,8	859	7 333	66	4 660	457	4 203
Region Donau-Iller 2)	288 574	135	122 885	42,6	5 422	117 463	97	46 336	4 264	42 072
Landkreise										
Bodenseekreis	66 462	47	6 109	9,2	503	5 606	28	2 536	346	2 190
Ravensburg	163 169	89	9 393	5,8	785	8 608	59	3 701	314	3 387
Sigmaringen	120 438	88	33 981	28,2	2 200	31 781	59	5 663	191	5 472
Region Bodensee-Oberschwaben	350 069	224	49 483	14,1	3 488	45 995	146	11 900	851	11 049
Regierungsbezirk Tübingen	891 741	473	256 482	28,8	17 550	238 932	310	91 977	6 411	85 566
Baden-Württemberg	3 574 141	3 234	803 035	22,5	62 122	740 913	2 451	433 929	34 908	399 021

Quelle: Landesanstalt für Umweltschutz, Karlsruhe.

Noch: 10. Wasserschutzgebiete in den Stadt- und Landkreisen am 31.12. 1987

Kreis Region Regierungsbezirk Land	Davon											
	Schutzgebiete im Rechtsverfahren				fachtechnisch abgegrenzte Schutzgebiete				geplante Schutzgebiete ¹⁾			
	Bestand	Gesamt- fläche	davon		Bestand	Gesamt- fläche	davon		Bestand	Gesamt- fläche	davon	
			Zone I + II	Zone IIIA + IIIB			Zone I + II	Zone IIIA + IIIB			Zone I + II	Zone IIIA + IIIB
	Anzahl	ha			Anzahl	ha			Anzahl	ha		
Stadtkreis Stuttgart, Landeshauptstadt	-	-	-	-	-	-	-	-	-	-	-	-
Landkreise	2	11 212	1 370	9 842	5	7 980	815	7 165	-	412	-	412
Böblingen	-	-	-	-	5	3 410	314	3 096	-	-	-	-
Esslingen	-	-	-	-	7	9 413	1 358	8 056	3	27	-	27
Göppingen	1	25	1	24	-	-	-	-	-	-	-	-
Ludwigsburg	-	-	-	-	18	11 559	719	10 839	4	1 131	451	680
Rens-Murr-Kreis	4	890	18	872	6	1 051	28	1 023	-	1 779	268	1 511
Region Mittlerer Neckar	7	12 127	1 389	10 738	41	33 413	3 234	30 179	7	3 349	719	2 630
Stadtkreis Heilbronn	5	433	35	398	-	-	-	-	-	-	-	-
Landkreise	6	2 099	112	1 986	22	6 517	203	6 313	-	848	-	848
Heilbronn	9	1 377	43	1 334	11	3 814	182	3 632	-	-	-	-
Hohenlohekreis	16	675	153	522	2	2 169	21	2 148	3	2 348	440	1 908
Schwäbisch Hall	2	1 087	51	1 037	8	23 861	605	23 256	4	3 227	102	3 125
Main-Tauber-Kreis	38	5 671	394	5 277	43	36 361	1 011	35 349	7	6 423	542	5 881
Region Franken	-	-	-	-	-	-	-	-	2	3 963	141	3 821
Landkreise	7	2 672	377	2 295	26	2 946	471	2 474	7	7 142	102	7 040
Heidenheim	7	2 672	377	2 295	26	2 946	471	2 474	9	11 105	243	10 861
Ostalbkreis	-	-	-	-	-	-	-	-	-	-	-	-
Region Ostwürttemberg	52	20 469	2 160	18 310	110	72 718	4 716	68 002	23	20 875	1 504	19 372
Regierungsbezirk Stuttgart	-	-	-	-	-	-	-	-	-	-	-	-
Stadtkreise	-	-	-	-	-	-	-	-	-	-	-	-
Baden-Baden	-	-	-	-	-	-	-	-	-	-	-	-
Karlsruhe	3	2 093	77	2 016	2	1 235	13	1 223	2	1 625	88	1 538
Landkreise	14	2 521	299	2 223	2	193	18	175	-	1 855	-	1 855
Karlsruhe	17	4 614	376	4 239	4	1 428	31	1 398	2	3 480	88	3 393
Rastatt	-	-	-	-	-	-	-	-	-	-	-	-
Region Mittlerer Oberrhein	1	450	77	373	-	-	-	-	2	47	-	47
Stadtkreise	-	-	-	-	-	-	-	-	-	-	-	-
Heidelberg	-	-	-	-	-	-	-	-	-	-	-	-
Mannheim	5	5 653	633	5 021	4	1 579	52	1 527	11	7 358	417	6 941
Landkreise	3	1 729	84	1 645	13	3 208	174	3 034	2	707	-	707
Neckar-Odenwald-Wald	9	7 832	794	7 039	17	4 787	226	4 561	15	8 112	417	7 695
Rhein-Neckar-Kreis	-	-	-	-	-	-	-	-	1	760	-	760
Region Unterer Neckar	-	-	-	-	-	-	-	-	-	-	-	-
Stadtkreis	-	-	-	-	-	-	-	-	-	-	-	-
Pforzheim	-	635	-	635	1	1 940	290	1 650	35	15 038	721	14 316
Landkreise	1	513	30	483	2	5 226	85	5 141	22	6 039	645	5 395
Calw	2	2 995	207	2 788	3	1 640	257	1 383	29	2 660	8	2 652
Enzkreis	3	4 143	237	3 906	6	8 806	632	8 174	87	24 497	1 374	23 123
Freudenstadt	29	16 588	1 407	15 184	27	15 019	889	14 133	104	36 088	1 879	34 211
Region Nordschwarzwald	-	-	-	-	-	-	-	-	-	-	-	-
Stadtkreis	1	645	94	551	5	245	203	42	-	-	-	-
Landkreise	4	1 375	43	1 332	4	283	64	220	4	75	10	66
Breisgau-Hochschwarzwald	2	146	23	123	22	746	164	583	5	11	4	7
Emmendingen	17	483	117	366	5	1 413	117	1 296	2	250	13	237
Ortenaukreis	24	2 649	277	2 372	36	2 687	548	2 141	11	336	27	310
Region Südlicher Oberrhein	1	181	44	136	8	844	99	745	-	7	-	7
Landkreise	13	191	11	180	21	900	1	899	1	143	-	143
Rottweil	3	2 389	330	2 059	11	3 463	444	3 018	-	252	-	252
Schwarzwald-Baar-Kreis	17	2 761	385	2 375	40	5 207	544	4 662	1	402	-	402
Tuttlingen	-	-	-	-	9	615	80	535	1	15	1	14
Region Schwarzwald-Baar-Heuberg	-	-	-	-	85	2 606	764	1 842	6	1 606	90	1 516
Landkreise	6	266	45	221	39	3 692	765	2 927	-	-	-	-
Konstanz	6	266	45	221	133	6 913	1 609	5 304	7	1 621	91	1 530
Lörrach	47	5 675	707	4 968	209	14 808	2 701	12 107	19	2 359	118	2 242
Waldshut	-	-	-	-	-	-	-	-	-	-	-	-
Region Hochrhein-Bodensee	4	964	256	709	6	10 131	369	9 763	1	12 395	22	12 373
Regierungsbezirk Freiburg	-	3 083	205	2 877	8	5 607	287	5 320	-	-	-	-
Landkreise	8	10 732	4 588	6 144	10	4 501	1 563	2 939	10	2 962	56	2 907
Reutlingen	12	14 779	5 049	9 730	24	20 239	2 219	18 022	11	15 357	78	15 280
Tübingen	-	-	-	-	-	-	-	-	1	206	15	191
Zollernalbkreis	-	-	-	-	-	-	-	-	-	-	-	-
Region Neckar-Alb	-	-	-	-	5	21 901	440	21 461	11	50 910	301	50 609
Stadtkreis	-	-	-	-	21	3 501	402	3 099	-	31	-	31
Ulm	-	-	-	-	26	25 402	842	24 560	12	51 147	316	50 831
Landkreise	1	96	-	96	5	2 869	62	2 807	13	608	95	513
Alb-Donau-Kreis	3	578	69	509	6	3 758	338	3 420	21	1 356	64	1 292
Biberach	5	6 987	1 406	5 581	10	11 961	408	11 553	14	9 370	195	9 175
Region Donau-Iller ²⁾	9	7 661	1 475	6 186	21	18 588	808	17 780	48	11 334	354	10 980
Landkreise	21	22 439	6 524	15 916	71	64 229	3 869	60 362	71	77 838	748	77 091
Bodenseekreis	-	-	-	-	-	-	-	-	-	-	-	-
Ravensburg	-	-	-	-	-	-	-	-	-	-	-	-
Sigmaringen	-	-	-	-	-	-	-	-	-	-	-	-
Region Bodensee-Oberschwaben	-	-	-	-	-	-	-	-	-	-	-	-
Regierungsbezirk Tübingen	149	65 172	10 795	54 377	417	166 774	12 171	154 604	217	137 159	4 248	132 911
Baden-Württemberg	-	-	-	-	-	-	-	-	-	-	-	-

1) Einschließlich Erweiterung festgesetzter Schutzgebiete. - 2) Soweit Land Baden-Württemberg.

Quelle: Landesanstalt für Umweltschutz, Karlsruhe.

STATISTISCHE BERICHTE



Artikel-Nr. 3613 87005

Umwelt

Q I 1 - 4j/87 (5)

6.9.89

Öffentliche Wasserversorgung 1987

— Wasseraufkommen und Wasserabgabe in den Stadt- und Landkreisen —

Mit diesem Bericht werden Ergebnisse über die öffentliche Wasserversorgung (versorgte Einwohner, Wasserverbrauch und Wasseraufkommen) in den Stadt- und Landkreisen vorgelegt. Die Angaben wurden im Rahmen der nach dem Umweltstatistikgesetz vorgesehenen Erhebung über die öffentliche Wasserversorgung erhoben. Befragt wurden die Betreiber von Anlagen (Wassergewinnungs- und Wasserverteilungsanlagen), die der öffentlichen Wasserversorgung dienen.

Erläuterungen:

- **Wasseraufkommen:** Für Zwecke der öffentlichen (Trink-)Wasserversorgung verfügbar gemachte Wassermenge. Sie kann auf dem Gebiet der jeweiligen Stadt- oder Landkreise gewonnen oder von außerhalb bezogen worden sein.
- **Beileitung:** Bezug von (Trink-)Wasser über die Gemeinde- bzw. Kreisgrenze hinweg; hierzu zählt z.B. auch der Bezug von Trink- oder Rohwasser aus gemeindeeigenen Gewinnungsanlagen auf der Gemarkung der Nachbargemeinde.

1. Öffentliche Wasserversorgung 1957 bis 1987

Jahr	Wassergewinnung			Wasserabgabe an Letztverbraucher					Wasserwerks-eigen-verbrauch, Leitungs-verluste
	insgesamt	davon		insgesamt	davon				
		Grund- und Quellwasser ¹⁾	Oberflä-chen-wasser ²⁾		Haushalte und Kleingewerbe ^{3), Dienstleistungs-unternehmen}	Öffentliche Einrich-tungen	Industrie-betriebe ⁴⁾		
Millionen m ³				l/ET	Millionen m ³				
1957	448	418	30	367	138	.	.	81	
1959	485	451	34	412	149	327	.	73	
1963	560	504	56	458	155	341	.	102	
1965	553	497	55	459	149	340	.	94	
1967	557	501	56	470	150	365	.	87	
1969	599	520	79	490	151	372	.	109	
1971	647	563	84	532	161	413	.	115	
1973	686	597	89	560	166	445	.	126	
1975	722	572	151	600	183	511	.	123	
1977	722 ⁵⁾	568 ⁵⁾	154 ⁵⁾	584	179	425 ⁶⁾	76 ⁶⁾	133	
1979	749	589	160	608	183	442	77	138	
1981	742 ⁵⁾	586 ⁵⁾	157 ⁵⁾	596	177	445 ⁶⁾	76 ⁶⁾	137	
1983	755	596	160	623	186	478	73	130	
1985	744	578	166	614 ⁷⁾	184	473 ⁷⁾	69 ⁷⁾	128	
1987	729	569	160	607	179	468	69	120	

1) Bis 1973 einschließlich Uferfiltrat und angereichertes Grundwasser, ab 1975 echtes Grundwasser. — 2) Ab 1975 einschließlich Uferfiltrat und angereichertes Grundwasser. — 3) Bis 1975 einschließlich öffentliche Einrichtungen. — 4) Betriebe der Energiewirtschaft des Bergbaus und Verarbeitenden Gewerbes. — 5) Ergebnisse einer Zusatzerhebung im Jahr 1983. — 6) Die Aufteilung wurde geschätzt. — 7) Hochgerechnete Werte.

HERAUSGEGEBEN VOM STATISTISCHEN LANDESAMT BADEN-WÜRTTEMBERG

Postfach 10 60 33 · 7000 Stuttgart 10 · Telefon (0711) 6465-1 · Telex 722 815 stala d

Nachdruck, auch im Auszug, nur mit Quellenangabe gestattet