



Statistische Berichte Baden-Württemberg

27. MRZ. 01

Artikel-Nr. 5523 00001

D I 2 - j/00 Einzelpreis DM 5,50



Gewerbeanzeigen

24.03.2001

Gewerbeanzeigen in Baden-Württemberg 2000

Erhebungsbereich

Die Gewerbeanzeigenstatistik informiert über die Zahl der an-, um- und abgemeldeten gewerblichen Betriebe nach dem Wirtschaftszweig, der regionalen Zuordnung, der Niederlassungsart, der Rechtsform und der Staatsangehörigkeit des Gewerbetreibenden. Damit stellt sie der Wirtschafts-, Wettbewerbs- und Strukturpolitik Informationen zur Verfügung. Rechtsgrundlage für die Durchführung der Gewerbeanzeigenstatistik ist § 14 Abs. 8a der Gewerbeordnung vom 1. Januar 1987 (Bundesgesetzblatt I S. 425). Nach § 14 und § 55 c der Gewerbeordnung besteht für das Betreiben eines Gewerbes bzw. für selbständige Gewerbetreibende eine Anzeigepflicht beim Gewerbeamt der zuständigen Gemeinde. Davon ausgenommen bleiben die Urproduktion (Land- und Forstwirtschaft, Fischerei, Garten- und Weinbau sowie Bergbau), die Freien Berufe (Ärzte, Rechtsanwälte, Notare, Wirtschaftsprüfer, wissenschaftliche und künstlerische oder schriftstellerische Tätigkeiten) sowie die Verwaltung eigenen Vermögens. Es werden sowohl Hauptniederlassungen wie auch Zweigniederlassungen und unselbständige Zweigstellen einbezogen.

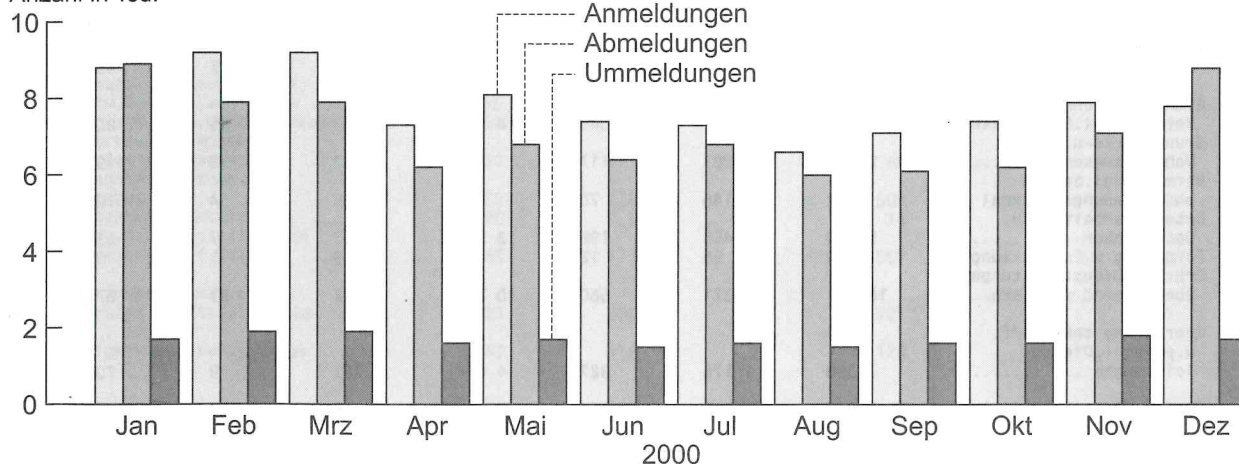
Ergebnisse

Über 94 100 Gewerbeanmeldungen wurden 2000 landesweit registriert. Der Einzelhandel ist mit über einem Viertel aller Gewerbeanmeldungen der dynamischste Wirtschaftszweig. 72 604 Neuanmelder entschieden sich bei der Wahl der Rechtsform für ein Einzelunternehmen, darunter waren 10 877 Ausländer. Mit einem besonders hohen unternehmerischen Potential zeichneten sich dabei die Türken aus, gefolgt von Italienern und Griechen.

Insgesamt wurden in Baden-Württemberg 2000 rund 85 000 Gewerbe abgemeldet. Darunter waren 11 800 Hauptniederlassungen und 490 Zweigniederlassungen sowie 45 800 Kleingewerbetreibende oder nebenberuflich Tätige. Rund 15 000 weiterhin bestehende Betriebe wurden an einen neuen Inhaber übergeben.

Gewerbeanzeigen in Baden-Württemberg 2000

Anzahl in Tsd.



Statistisches Landesamt Baden-Württemberg

101 01

1. Gewerbebeanmeldungen in Baden-Württemberg 2000 nach Wirtschaftszweigen

Gewerbebeanmeldungen in Baden-Württemberg 2000 nach Wirtschaftszweigen									
Nr. der Klassifikation 1)	Wirtschaftsgliederung (H.v. = Herstellung von)	Gewerbe- anmeldungen insgesamt 2)	Neuerrichtungen					Übernahmen	
			Betriebsgründung		sonstige Neuer- richtung	Zuzug		Haupt- nieder- lassung	Zweignie- derlassung bzw. unselb- ständige Zweigstelle
			Haupt- nieder- lassung	Zweignie- derlassung bzw. unselb- ständige Zweigstelle		Haupt- nieder- lassung	Zweignie- derlassung bzw. unselb- ständige Zweigstelle		
Baden-Württemberg									
A	Land-u.Forstwirtschaft ...	1 237	208	18	854	68	2	86	1
D	Verarbeitendes Gewerbe ...	5 466	1 580	323	1 798	535	19	1 070	141
15	Ernährungsgewerbe	504	88	46	98	11	-	223	38
16	Tabakverarbeitung	1	1	-	-	-	-	-	-
17	Textilgewerbe	172	40	6	79	13	-	29	5
18	Bekleidungsgewerbe	94	30	2	44	13	-	4	1
19	Ledergewerbe	21	6	1	5	2	-	5	2
20	Holzgewerbe (oh.H.v. Möbeln)	201	54	5	75	14	-	49	4
21	Papiergewerbe	30	7	2	8	3	1	8	1
22	Verlags-, Druckgewerbe, Ver- vielfältigung	605	175	23	246	74	3	79	5
23	Kokerei, Mineralölverarbei- tung, H.v.Brutstoffen	4	1	-	-	-	-	3	-
24	Chemische Industrie	72	35	6	6	6	-	13	6
25	H.v.Gummi- u.Kunststoff- waren	151	46	8	36	17	2	34	8
26	Glasgewerbe, Keramik, Ver- arb.v.Steinen u.Erden ...	194	58	14	64	9	-	33	16
27	Metallerzeugung u.-bearbeitung	26	8	1	7	1	-	8	1
28	H.v.Metallerzeugnissen ...	1 514	411	80	561	164	5	279	14
29	Maschinenbau	529	213	35	103	70	3	94	11
30	H.v.Büromasch., DV-Gerät. u.-Einr.	15	6	-	3	1	-	4	1
31	H.v.Geräten d.Elektriz. erzg., -verteilung u.ä. ..	134	44	10	38	15	-	22	5
32	Rundfunk-, Fernseh-u. Nachrichtentechnik	162	69	14	40	18	-	20	1
33	Medizin-, Meß-, Steuer-u.Re- gelungstechnik, Optik	353	137	26	59	50	2	68	11
34	H.v.Kraftwagen u. Kraftwagenteilen	62	24	14	6	8	-	8	2
35	Sonst. Fahrzeugbau	39	10	4	12	3	-	7	3
36	H.v.Möbeln, Schmuck, Musik- instr., Sportger.usw.	527	98	17	291	41	2	73	5
37	Recycling	56	19	9	17	2	1	7	1
F	Baugewerbe	6 246	2 006	289	2 615	480	9	802	45
G	Handel; Instandh.u.Rep.v. Kfz u.Gebrauchsgütern ...	28 095	4 289	2 823	14 140	1 464	56	3 542	1 781
50	Kfz-Handel; Instandh.u. Rep.v.Kfz; Tankstellen ...	3 150	522	206	1 647	191	5	458	121
51	Handelsvermittlung u. Großhandel (oh.Kfz)	4 959	880	301	2 909	439	24	327	79
52	Eh.(oh.Handel m.Kfz u. Tankst.); Rep.v.Geb.güt. .	19 986	2 887	2 316	9 584	834	27	2 757	1 581
H	Gastgewerbe	8 006	734	218	1 408	71	2	5 292	281
I	Verkehr u.Nachrichten- übermittlung	4 349	770	349	2 365	304	14	398	149
J	Kredit-u.Versicherungs- gewerbe	6 368	449	254	4 821	529	5	160	150
67	Kredit-u.Versicherungs- hilfsgewerbe	6 083	422	185	4 778	523	5	154	16
K	Grundst.-, Wohnungswesen, Verm.bewegl.Sachen usw. .	25 042	5 911	1 045	14 905	1 763	35	1 202	181
70	Grundstücks-u. Wohnungswesen	2 359	881	117	881	277	2	193	8
71	Verm.bewegl.Sachen oh.Bedienungspersonal ...	722	146	70	357	28	4	100	17
72	Datenverarbeitung u. Datenbanken	5 690	1 455	186	3 400	357	7	233	52
73	Forschung u.Entwicklung ...	100	58	12	10	9	1	5	5
74	Erbrg.v.Dienstleistungen überwiegend f.Untern. ...	16 171	3 371	660	10 257	1 092	21	671	99
O	Erbringung sonst.öff. u.persönl.Dienst- leistungen	7 390	1 176	327	4 644	351	9	706	177
B,C,E, M,N	Übrige Wirtschaftszweige .	1 910	319	164	1 152	76	2	156	41
A-K,M-O	Insgesamt	94 109	17 442	5 810	48 702	5 641	153	13 414	2 947

1) Klassifikation der Wirtschaftszweige, Ausgabe 1993. – 2) Ohne Automatenaufsteller und Reisegewerbe. – 3) Neuerrichtung einer Haupt-, Zweigniederlassung oder unselbständigen Zweigstelle, ohne Eintrag in Handelsregister oder Handwerkskammer, in der Rechtsform Einzelunternehmen, ohne Arbeitnehmer.

2. Gewerbeummeldungen in Baden-Württemberg 2000 nach Wirtschaftszweigen

Nr. der Klas- sifika- tion 4)	Wirtschaftsgliederung (H.v. = Herstellung von)	Gewerbe- ummeldungen insgesamt 3)	Veränderung der Betriebstätigkeit 1)		Verlegung des Betriebes		Verlegung des Betriebes und Veränderung der Betriebstätigkeit 2)	
			Hauptnieder- lassung	Zweignieder- lassung bzw. unselbstän- dige Zweig- stelle	Hauptnieder- lassung	Zweignieder- lassung bzw. unselbstän- dige Zweig- stelle	Hauptnieder- lassung	Zweignieder- lassung bzw. unselbstän- dige Zweig- stelle
			Baden-Württemberg					
A	Land- u. Forstwirtschaft	259	111	1	132	3	12	-
D	Verarbeitendes Gewerbe	1 244	370	17	725	43	89	-
15	Ernährungsgewerbe	63	34	2	19	2	6	-
16	Tabakverarbeitung	-	-	-	-	-	-	-
17	Textilgewerbe	37	7	-	23	-	7	-
18	Bekleidungsgewerbe	34	7	-	24	-	3	-
19	Ledergewerbe	8	4	-	4	-	-	-
20	Holzgewerbe (oh.H.v. Möbeln)	29	14	-	12	1	2	-
21	Papiergewerbe	3	-	-	2	-	1	-
22	Verlags-, Druckgewerbe, Vervielfältigung	171	53	1	104	4	9	-
23	Kokerei, Mineralölverarbeitung, H.v.Brutstoffen	-	-	-	-	-	-	-
24	Chemische Industrie	9	4	-	4	-	1	-
25	H.v.Gummi- u. Kunststoffwaren ...	35	9	1	24	1	-	-
26	Glasgewerbe, Keramik, Verarb.v.Steinen u.Erden	34	11	-	20	2	1	-
27	Metallerzeugung u.-bearbeitung	2	-	-	2	-	-	-
28	H.v.Metallerzeugnissen	362	110	7	211	12	22	-
29	Maschinenbau	115	33	4	66	3	9	-
30	H.v.Büromasch., DV-Gerät. u.-Einr.	6	1	-	4	1	-	-
31	H.v.Geräten d.Elekttriz. erzg.,-verteilung u.ä.	29	9	1	17	-	2	-
32	Rundfunk-, Fernseh-u. Nachrichtentechnik	43	7	-	28	6	2	-
33	Medizin-, Meß-, Steuer- u.Regelungstechnik, Optik	88	16	1	56	4	11	-
34	H.v.Kraftwagen u. Kraftwagenteilen	7	3	-	4	-	-	-
35	Sonst. Fahrzeugbau	8	3	-	4	1	-	-
36	H.v.Möbeln; Schmuck, Musikinstr., Sportger.usw.	143	40	-	89	3	11	-
37	Recycling	18	5	-	8	3	2	-
F	Baugewerbe	1 881	754	23	964	27	107	6
G	Handel; Instandh.u.Rep.v. Kfz u.Gebrauchsgütern	6 176	2 440	155	2 776	319	470	16
50	Kfz-Handel; Instandh.u. Rep.v.Kfz; Tankstellen	895	397	23	386	28	61	-
51	Handelsvermittlung u. Großhandel (oh.Kfz)	1 226	428	23	657	50	68	-
52	Eh.(oh.Handel m.Kfz u. Tankst.); Rep.v.Geb.güt.	4 055	1 615	109	1 733	241	341	16
H	Gastgewerbe	407	255	42	76	7	24	3
I	Verkehr u.Nachrichten- übermittlung	1 250	448	21	638	65	76	2
J	Kredit-u.Versicherungs- gewerbe	1 818	972	22	665	51	107	1
67	Kredit-u.Versicherungs- hilfsgewerbe	1 751	954	14	654	22	106	1
K	Grundst.-, Wohnungswesen, Verm.bewegl.Sachen usw.	5 285	2 045	58	2 680	130	368	4
70	Grundstücks-u.Wohnungswesen ...	1 128	488	9	535	16	79	1
71	Verm.bewegl.Sachen oh.Bedienungspersonal	251	147	6	69	9	20	-
72	Datenverarbeitung u. Datenbanken	821	228	2	505	18	68	-
73	Forschung u.Entwicklung	20	5	-	14	-	1	-
74	Erbrg.v.Dienstleistungen überwiegend f.Untern.	3 065	1 177	41	1 557	87	200	3
O	Erbringung sonst.öff.u. persönl.Dienstleistungen	1 403	550	18	701	23	111	-
B,C,E, M,N	Übrige Wirtschaftszweige	349	118	3	178	16	34	-
A-K,M-O	Insgesamt	20 072	8 063	360	9 535	684	1 398	32

1) Änderung und/oder Erweiterung. – 2) Verlegung und/oder Erweiterung. – 3) Ohne Automatenaufsteller und Reisegewerbe. – 4) Klassifikation der Wirtschaftszweige, Ausgabe 1993.

3. Gewerbeabmeldungen in Baden-Württemberg 2000 nach Wirtschaftszweigen

Nr. der Klas- sifi- kation 3)	Wirtschaftsgliederung (H.v. = Herstellung von)	Gewerbe- abmeldungen insgesamt 2)	Betriebsaufgabe 1)		Aufgabe eines Klein- gewerbetrei- benden oder einer Neben- tätigkeit	Verlagerung		Aufgabe eines wei- terhin be- stehenden Betriebes
			Hauptnieder- lassung	Zweignieder- lassung bzw. unselbstän- dige Zweig- stelle		Hauptnieder- lassung	Zweignieder- lassung bzw. unselbstän- dige Zweig- stelle	
			Baden-Württemberg					
A	Land-u.Forstwirtschaft	903	106	15	575	92	2	113
D	Verarbeitendes Gewerbe	4 965	971	199	2 026	603	23	1 143
15	Ernährungsgewerbe	679	108	31	263	15	2	260
16	Tabakverarbeitung	-	-	-	-	-	-	-
17	Textilgewerbe	193	52	9	97	13	-	22
18	Bekleidungsgewerbe	122	17	4	85	4	-	12
19	Ledergewerbe	39	7	1	22	4	-	5
20	Holzgewerbe (oh.H.v.Möbeln) ...	152	34	4	71	9	1	33
21	Papiergewerbe	32	9	2	6	3	1	11
22	Verlags-, Druckgewerbe, Vervielfältigung	547	110	18	226	96	2	95
23	Kokerei, Mineralölverarbeitung, H.v.Brutstoffen	3	-	1	2	-	-	-
24	Chemische Industrie	51	18	1	6	4	1	21
25	H.v.Gummi-u.Kunststoffwaren ...	125	26	9	35	27	1	27
26	Glasgewerbe, Keramik, Verarb.v.Steinen u.Erden	174	30	10	69	15	1	49
27	Metallerzeugung u.-bearbeitung	66	16	2	23	9	3	13
28	H.v.Metallerzeugnissen	1 232	201	34	521	168	4	304
29	Maschinenbau	386	113	27	88	68	1	89
30	H.v.Büromasch., DV-Gerät. u.-Einr.	18	6	-	4	5	-	3
31	H.v.Geräten d.Elektriz. erzg., -verteilung u.ä.	111	30	11	37	12	-	21
32	Rundfunk-, Fernseh-u. Nachrichtentechnik	107	21	6	42	17	1	20
33	Medizin-, Meß-, Steuer- u.Regelungstechnik, Optik	265	61	14	63	56	2	69
34	H.v.Kraftwagen u. Kraftwagenteilen	35	9	3	4	8	1	10
35	Sonst.Fahrzeugbau	21	4	2	10	-	-	5
36	H.v.Möbeln, Schmuck, Musikinstr., Sportger.usw.	571	90	8	343	65	1	64
37	Recycling	36	9	2	9	5	1	10
F	Baugewerbe	6 448	1 348	212	3 228	614	16	1 030
G	Handel; Instandh.u.Rep.v. Kfz u.Gebrauchsgütern	28 912	3 956	2 368	15 500	2 042	109	4 937
50	Kfz-Handel; Instandh.u. Rep.v.Kfz; Tankstellen	2 967	423	104	1 628	264	10	538
51	Handelsvermittlung u. Großhandel (oh.Kfz)	5 460	883	312	3 090	608	37	530
52	Eh.(oh.Handel m.Kfz u. Tankst.); Rep.v.Geb.güt.	20 485	2 650	1 952	10 782	1 170	62	3 869
H	Gastgewerbe	8 327	978	191	3 037	119	2	4 000
I	Verkehr u.Nachrichten- übermittlung	4 493	656	325	2 545	373	15	579
J	Kredit-u.Versicherungs- gewerbe	4 852	265	246	3 292	749	6	294
67	Kredit-u.Versicherungs- hilfsgewerbe	4 572	254	102	3 255	734	5	222
K	Grundst.-, Wohnungswesen, Verm.bewegl.Sachen usw.	19 093	2 963	593	11 327	2 534	56	1 620
70	Grundstücks-u.Wohnungswesen ...	2 162	605	96	854	377	2	228
71	Verm.bewegl.Sachen oh.Bedienungspersonal	722	106	45	392	53	4	122
72	Datenverarbeitung u. Datenbanken	3 482	536	74	1 958	542	6	366
73	Forschung u.Entwicklung	54	15	4	16	8	-	11
74	Erbrg.v.Dienstleistungen überwiegend f.Untern.	12 673	1 701	374	8 107	1 554	44	893
O	Erbringung sonst.öff.u. persönl.Dienstleistungen	5 901	640	253	3 652	443	8	905
B,C,E, M,N	Übrige Wirtschaftszweige	1 078	106	47	641	104	2	178
A-K,M-O	Insgesamt	84 972	11 989	4 449	45 823	7 673	239	14 799

1) Klassifikation der Wirtschaftszweige, Ausgabe 1993. – 2) Ohne Automatenaufsteller und Reisegewerbe.

4. Gewerbeanzeigen in den Stadt- und Landkreisen Baden-Württembergs 2000 nach Wirtschaftsbereichen

Wirtschaftszweig	Anmeldungen				Ummeldungen			Abmeldungen		
	ins- gesamt	davon			ins- gesamt	darunter		ins- gesamt	davon	
		Neuer- richtung ohne Verlage- rung	Betriebs- verlegungen aus anderem Meldebezirk	Betriebs- über- nahmen		Betriebs- tätigkeit geändert	Betriebs- verlegung im gleichen Meldebezirk		voll- ständige Aufgabe	Betrieb besteht weiter
Stuttgart, Landeshauptstadt										
Land- und Forstwirtschaft	34	31	1	2	8	3	5	23	19	4
Verarbeitendes Gewerbe	177	129	16	32	36	11	21	165	116	49
Baugewerbe	321	272	18	31	108	48	49	348	290	58
Handel	1 358	1 016	42	300	386	146	198	1 574	1 214	360
Gastgewerbe	435	77	1	357	27	16	8	442	107	335
Verkehr und Nachrichtenübermittlung	325	275	11	39	130	61	60	317	251	66
Kredit und Versicherungsgewerbe	329	272	16	41	101	48	47	263	224	39
Grundstücks- und Wohnungswesen, Dienst- leistungen überwiegend für Unternehmen	2 116	1 912	126	78	503	149	317	1 586	1 250	336
Erbringung von sonstigen öffentlichen und persönlichen Dienstleistungen	513	444	23	46	92	33	43	285	231	54
Übrige Wirtschaftszweige	97	86	4	7	17	10	6	53	45	8
Zusammen	5 705	4 514	258	933	1 408	525	754	5 056	3 747	1 309
Böblingen										
Land- und Forstwirtschaft	43	38	2	3	10	4	5	30	22	8
Verarbeitendes Gewerbe	147	102	17	28	39	7	27	133	88	45
Baugewerbe	200	159	17	24	59	19	39	207	163	44
Handel	1 015	737	87	191	225	70	136	1 129	866	263
Gastgewerbe	278	56	1	221	6	5	1	295	126	169
Verkehr und Nachrichtenübermittlung	147	115	15	17	42	15	25	149	119	30
Kredit und Versicherungsgewerbe	234	204	23	7	49	24	19	173	135	38
Grundstücks- und Wohnungswesen, Dienst- leistungen überwiegend für Unternehmen	1 003	843	120	40	202	77	104	926	733	193
Erbringung von sonstigen öffentlichen und persönlichen Dienstleistungen	251	206	18	27	48	14	32	254	198	56
Übrige Wirtschaftszweige	81	71	3	7	14	2	11	44	37	7
Zusammen	3 399	2 531	303	565	694	237	399	3 340	2 487	853
Esslingen										
Land- und Forstwirtschaft	58	47	5	6	14	6	8	46	38	8
Verarbeitendes Gewerbe	326	210	38	78	56	17	35	285	182	103
Baugewerbe	318	231	40	47	102	42	54	339	229	110
Handel	1 437	1 053	106	278	273	109	145	1 572	1 157	415
Gastgewerbe	339	79	2	258	17	13	4	351	163	188
Verkehr und Nachrichtenübermittlung	263	202	25	36	56	23	32	283	219	64
Kredit und Versicherungsgewerbe	306	252	40	14	106	60	42	256	207	49
Grundstücks- und Wohnungswesen, Dienst- leistungen überwiegend für Unternehmen	1 572	1 285	182	105	279	101	160	1 278	958	320
Erbringung von sonstigen öffentlichen und persönlichen Dienstleistungen	363	292	34	37	75	25	45	318	232	86
Übrige Wirtschaftszweige	82	68	10	4	12	5	7	57	38	19
Zusammen	5 064	3 719	482	863	990	401	532	4 785	3 423	1 362
Göppingen										
Land- und Forstwirtschaft	28	19	5	4	10	4	6	18	12	6
Verarbeitendes Gewerbe	170	111	23	36	28	11	15	137	78	59
Baugewerbe	165	127	21	17	50	21	28	184	142	42
Handel	630	454	57	119	150	56	79	693	508	185
Gastgewerbe	224	71	4	149	16	11	5	235	101	134
Verkehr und Nachrichtenübermittlung	111	87	14	10	32	11	20	85	58	27
Kredit und Versicherungsgewerbe	141	109	25	7	37	17	19	120	91	29
Grundstücks- und Wohnungswesen, Dienst- leistungen überwiegend für Unternehmen	561	471	62	28	107	52	52	461	358	103
Erbringung von sonstigen öffentlichen und persönlichen Dienstleistungen	195	155	18	22	43	22	17	159	125	34
Übrige Wirtschaftszweige	47	38	5	4	4	–	3	32	22	10
Zusammen	2 272	1 642	234	396	477	205	244	2 124	1 495	629

Noch: 4. Gewerbeanzeigen in den Stadt- und Landkreisen Baden-Württembergs 2000 nach Wirtschaftsbereichen

Wirtschaftszweig	Anmeldungen				Ummeldungen			Abmeldungen		
	ins- gesamt	davon			ins- gesamt	darunter		ins- gesamt	davon	
		Neuer- richtung ohne Verlage- rung	Betriebs- verlegungen aus anderem Meldebezirk	Betriebs- über- nahmen		Betriebs- tätigkeit geändert	Betriebs- verlegung im gleichen Meldebezirk		voll- ständige Aufgabe	Betrieb besteht weiter
Ludwigsburg										
Land- und Forstwirtschaft	50	42	2	6	12	4	7	34	24	10
Verarbeitendes Gewerbe	248	161	30	57	49	18	28	234	146	88
Baugewerbe	328	247	43	38	85	34	49	341	245	96
Handel	1 373	982	120	271	264	102	144	1 397	1 020	377
Gastgewerbe	326	82	3	241	10	7	3	302	133	169
Verkehr und Nachrichtenübermittlung	339	267	42	30	66	22	43	347	268	79
Kredit und Versicherungsgewerbe	310	256	40	14	64	34	24	223	165	58
Grundstücks- und Wohnungswesen, Dienst- leistungen überwiegend für Unternehmen	1 339	1 106	163	70	250	103	134	1 120	849	271
Erbringung von sonstigen öffentlichen und persönlichen Dienstleistungen	366	306	24	36	57	22	28	250	183	67
Übrige Wirtschaftszweige	106	87	3	16	6	2	4	44	30	14
Zusammen	4 785	3 536	470	779	863	348	464	4 292	3 063	1 229
Rems-Murr-Kreis										
Land- und Forstwirtschaft	54	41	6	7	13	6	6	43	29	14
Verarbeitendes Gewerbe	265	171	35	59	58	14	41	249	171	78
Baugewerbe	334	265	36	33	80	26	50	384	305	79
Handel	1 086	836	88	162	225	91	123	1 196	978	218
Gastgewerbe	284	99	7	178	9	6	3	269	187	82
Verkehr und Nachrichtenübermittlung	150	126	14	10	38	14	22	189	160	29
Kredit und Versicherungsgewerbe	188	149	31	8	43	24	16	198	167	31
Grundstücks- und Wohnungswesen, Dienst- leistungen überwiegend für Unternehmen	1 043	870	97	76	186	68	110	880	693	187
Erbringung von sonstigen öffentlichen und persönlichen Dienstleistungen	269	212	19	38	43	20	20	210	167	43
Übrige Wirtschaftszweige	78	65	3	10	12	5	7	43	36	7
Zusammen	3 751	2 834	336	581	707	274	398	3 661	2 893	768
Heilbronn, Stadtkreis										
Land- und Forstwirtschaft	17	15	1	1	4	1	3	13	10	3
Verarbeitendes Gewerbe	42	34	2	6	9	1	8	50	35	15
Baugewerbe	94	84	6	4	34	14	16	91	79	12
Handel	410	312	18	80	82	28	47	373	277	96
Gastgewerbe	127	33	—	94	10	6	3	129	115	14
Verkehr und Nachrichtenübermittlung	77	67	4	6	25	6	19	83	62	21
Kredit und Versicherungsgewerbe	83	76	5	2	36	22	13	68	59	9
Grundstücks- und Wohnungswesen, Dienst- leistungen überwiegend für Unternehmen	314	282	17	15	99	35	49	266	214	52
Erbringung von sonstigen öffentlichen und persönlichen Dienstleistungen	102	86	4	12	24	7	16	81	66	15
Übrige Wirtschaftszweige	31	28	—	3	2	—	2	18	17	1
Zusammen	1 297	1 017	57	223	325	120	176	1 172	934	238
Heilbronn, Landkreis										
Land- und Forstwirtschaft	45	36	3	6	8	5	3	33	25	8
Verarbeitendes Gewerbe	188	127	19	42	36	13	20	146	96	50
Baugewerbe	250	208	20	22	67	36	26	236	174	62
Handel	836	661	47	128	183	97	74	819	620	199
Gastgewerbe	196	80	2	114	9	4	5	191	95	96
Verkehr und Nachrichtenübermittlung	153	126	15	12	33	16	17	175	151	24
Kredit und Versicherungsgewerbe	197	167	25	5	69	40	28	178	146	32
Grundstücks- und Wohnungswesen, Dienst- leistungen überwiegend für Unternehmen	680	590	42	48	181	101	77	581	460	121
Erbringung von sonstigen öffentlichen und persönlichen Dienstleistungen	246	204	11	31	48	23	23	177	142	35
Übrige Wirtschaftszweige	50	42	3	5	5	3	2	32	21	11
Zusammen	2 841	2 241	187	413	639	338	275	2 568	1 930	638

Noch: 4. Gewerbeanzeigen in den Stadt- und Landkreisen Baden-Württembergs 2000 nach Wirtschaftsbereichen

Wirtschaftszweig	Anmeldungen				Ummeldungen			Abmeldungen		
	ins- gesamt	davon			ins- gesamt	darunter		ins- gesamt	davon	
		Neuer- richtung ohne Verlage- rung	Betriebs- verlegungen aus anderem Meldebezirk	Betriebs- über- nahmen		Betriebs- tätigkeit geändert	Betriebs- verlegung im gleichen Meldebezirk		voll- ständige Aufgabe	Betrieb besteht weiter
Hohenlohekreis										
Land- und Forstwirtschaft	18	17	1	—	2	1	1	11	11	—
Verarbeitendes Gewerbe	39	25	5	9	15	9	6	44	25	19
Baugewerbe	48	37	1	10	17	12	5	46	37	9
Handel	259	189	26	44	44	29	11	301	240	61
Gastgewerbe	66	18	1	47	5	4	—	78	44	34
Verkehr und Nachrichtenübermittlung	33	25	3	5	10	4	5	32	24	8
Kredit und Versicherungsgewerbe	61	53	6	2	5	2	3	44	38	6
Grundstücks- und Wohnungswesen, Dienst- leistungen überwiegend für Unternehmen	152	138	9	5	23	11	10	119	93	26
Erbringung von sonstigen öffentlichen und persönlichen Dienstleistungen	58	51	4	3	3	2	1	42	33	9
Übrige Wirtschaftszweige	17	16	—	1	5	3	2	3	3	—
Zusammen	751	569	56	126	129	77	44	720	548	172
Schwäbisch Hall										
Land- und Forstwirtschaft	34	30	1	3	7	1	5	24	19	5
Verarbeitendes Gewerbe	109	77	9	23	34	18	15	84	48	36
Baugewerbe	114	96	5	13	31	13	15	91	64	27
Handel	504	385	21	98	116	50	55	502	355	147
Gastgewerbe	123	39	1	83	13	11	2	126	56	70
Verkehr und Nachrichtenübermittlung	49	32	2	15	21	13	7	44	32	12
Kredit und Versicherungsgewerbe	134	114	7	13	53	32	14	100	77	23
Grundstücks- und Wohnungswesen, Dienst- leistungen überwiegend für Unternehmen	297	259	21	17	70	32	36	203	150	53
Erbringung von sonstigen öffentlichen und persönlichen Dienstleistungen	125	104	6	15	16	5	9	83	62	21
Übrige Wirtschaftszweige	34	30	—	4	13	6	6	13	8	5
Zusammen	1 523	1 166	73	284	374	181	164	1 270	871	399
Main-Tauber-Kreis										
Land- und Forstwirtschaft	10	9	1	—	—	—	—	9	6	3
Verarbeitendes Gewerbe	63	41	2	20	14	5	7	55	41	14
Baugewerbe	72	52	4	16	22	12	8	63	42	21
Handel	326	232	12	82	90	39	46	334	250	84
Gastgewerbe	111	30	—	81	3	2	—	118	71	47
Verkehr und Nachrichtenübermittlung	34	31	2	1	9	3	5	24	21	3
Kredit und Versicherungsgewerbe	80	75	2	3	18	9	8	54	42	12
Grundstücks- und Wohnungswesen, Dienst- leistungen überwiegend für Unternehmen	195	170	12	13	24	10	12	146	121	25
Erbringung von sonstigen öffentlichen und persönlichen Dienstleistungen	82	65	2	15	11	2	7	86	58	28
Übrige Wirtschaftszweige	26	25	—	1	6	3	2	16	12	4
Zusammen	999	730	37	232	197	85	95	905	664	241
Heidenheim										
Land- und Forstwirtschaft	11	10	—	1	1	—	1	10	7	3
Verarbeitendes Gewerbe	58	33	5	20	12	4	8	51	33	18
Baugewerbe	56	42	1	13	14	6	8	67	55	12
Handel	279	223	5	51	60	28	28	323	260	63
Gastgewerbe	108	30	—	78	2	2	—	129	58	71
Verkehr und Nachrichtenübermittlung	42	33	1	8	10	3	6	49	37	12
Kredit und Versicherungsgewerbe	86	82	3	1	12	6	4	46	40	6
Grundstücks- und Wohnungswesen, Dienst- leistungen überwiegend für Unternehmen	163	147	6	10	31	13	17	125	108	17
Erbringung von sonstigen öffentlichen und persönlichen Dienstleistungen	73	54	4	15	12	7	5	65	51	14
Übrige Wirtschaftszweige	19	17	—	2	3	2	1	7	4	3
Zusammen	895	671	25	199	157	71	78	872	653	219

Noch: 4. Gewerbeanzeigen in den Stadt- und Landkreisen Baden-Württembergs 2000 nach Wirtschaftsbereichen

Wirtschaftszweig	Anmeldungen				Ummeldungen			Abmeldungen		
	ins- gesamt	davon			ins- gesamt	darunter		ins- gesamt	davon	
		Neuer- richtung ohne Verlage- rung	Betriebs- verlegungen aus anderem Meldebezirk	Betriebs- über- nahmen		Betriebs- tätigkeit geändert	Betriebs- verlegung im gleichen Meldebezirk		voll- ständige Aufgabe	Betrieb besteht weiter
Ostalbkreis										
Land- und Forstwirtschaft	32	28	—	4	3	1	2	31	26	5
Verarbeitendes Gewerbe	167	118	16	33	43	15	25	160	109	51
Baugewerbe	170	135	14	21	44	21	23	187	144	43
Handel	768	581	27	160	171	62	94	768	610	158
Gastgewerbe	193	47	—	146	9	8	1	228	124	104
Verkehr und Nachrichtenübermittlung	98	73	10	15	30	13	14	88	70	18
Kredit und Versicherungsgewerbe	136	120	8	8	51	24	21	129	100	29
Grundstücks- und Wohnungswesen, Dienst- leistungen überwiegend für Unternehmen	472	411	30	31	104	46	46	389	315	74
Erbringung von sonstigen öffentlichen und persönlichen Dienstleistungen	178	138	8	32	34	11	20	126	89	37
Übrige Wirtschaftszweige	42	37	2	3	14	8	6	34	27	7
Zusammen	2 256	1 688	115	453	503	209	252	2 140	1 614	526
Baden-Baden										
Land- und Forstwirtschaft	7	7	—	—	3	—	3	2	1	1
Verarbeitendes Gewerbe	23	16	2	5	4	1	3	18	9	9
Baugewerbe	18	11	1	6	10	2	8	21	18	3
Handel	197	136	17	44	37	16	21	154	110	44
Gastgewerbe	49	19	1	29	1	1	—	45	31	14
Verkehr und Nachrichtenübermittlung	20	15	2	3	10	3	6	23	18	5
Kredit und Versicherungsgewerbe	31	22	3	6	5	5	—	21	17	4
Grundstücks- und Wohnungswesen, Dienst- leistungen überwiegend für Unternehmen	198	148	21	29	40	15	24	120	83	37
Erbringung von sonstigen öffentlichen und persönlichen Dienstleistungen	63	50	2	11	23	10	13	44	32	12
Übrige Wirtschaftszweige	13	8	—	5	2	1	—	10	8	2
Zusammen	619	432	49	138	135	54	78	458	327	131
Karlsruhe, Stadtkreis										
Land- und Forstwirtschaft	28	28	—	—	4	1	3	22	20	2
Verarbeitendes Gewerbe	98	66	8	24	33	9	22	78	49	29
Baugewerbe	210	175	7	28	77	23	47	186	142	44
Handel	786	560	28	198	231	86	131	823	578	245
Gastgewerbe	249	49	—	200	10	7	3	242	33	209
Verkehr und Nachrichtenübermittlung	161	144	4	13	38	8	26	163	128	35
Kredit und Versicherungsgewerbe	168	156	7	5	64	27	28	102	80	22
Grundstücks- und Wohnungswesen, Dienst- leistungen überwiegend für Unternehmen	915	807	49	59	271	75	165	688	529	159
Erbringung von sonstigen öffentlichen und persönlichen Dienstleistungen	241	200	7	34	59	21	34	161	122	39
Übrige Wirtschaftszweige	36	33	1	2	8	3	3	30	24	6
Zusammen	2 892	2 218	111	563	795	260	462	2 495	1 705	790
Karlsruhe, Landkreis										
Land- und Forstwirtschaft	68	63	1	4	5	3	2	47	36	11
Verarbeitendes Gewerbe	224	167	20	37	43	8	31	180	126	54
Baugewerbe	259	211	12	36	83	33	46	286	221	65
Handel	1 217	956	41	220	228	105	107	1 231	951	280
Gastgewerbe	341	108	1	232	10	4	5	339	148	191
Verkehr und Nachrichtenübermittlung	169	149	5	15	31	11	15	189	149	40
Kredit und Versicherungsgewerbe	307	276	18	13	89	54	28	217	153	64
Grundstücks- und Wohnungswesen, Dienst- leistungen überwiegend für Unternehmen	1 063	951	44	68	219	97	117	781	583	198
Erbringung von sonstigen öffentlichen und persönlichen Dienstleistungen	290	241	9	40	48	20	23	234	181	53
Übrige Wirtschaftszweige	67	61	1	5	12	6	5	42	31	11
Zusammen	4 005	3 183	152	670	768	341	379	3 546	2 579	967

Noch: 4. Gewerbeanzeigen in den Stadt- und Landkreisen Baden-Württembergs 2000 nach Wirtschaftsbereichen

Wirtschaftszweig	Anmeldungen				Ummeldungen			Abmeldungen		
	ins- gesamt	davon			ins- gesamt	darunter		ins- gesamt	davon	
		Neuer- richtung ohne Verlage- rung	Betriebs- verlegungen aus anderem Meldebezirk	Betriebs- über- nahmen		Betriebs- tätigkeit geändert	Betriebs- verlegung im gleichen Meldebezirk		voll- ständige Aufgabe	Betrieb besteht weiter
Rastatt										
Land- und Forstwirtschaft	38	35	2	1	1	1	–	27	25	2
Verarbeitendes Gewerbe	95	66	3	26	28	13	14	74	50	24
Baugewerbe	86	72	1	13	27	16	9	97	78	19
Handel	555	427	19	109	102	53	42	548	417	131
Gastgewerbe	162	35	–	127	15	12	2	182	83	99
Verkehr und Nachrichtenübermittlung	98	83	5	10	23	7	14	98	79	19
Kredit und Versicherungsgewerbe	122	111	4	7	16	11	4	110	96	14
Grundstücks- und Wohnungswesen, Dienst- leistungen überwiegend für Unternehmen	401	365	17	19	62	33	24	287	225	62
Erbringung von sonstigen öffentlichen und persönlichen Dienstleistungen	124	106	4	14	21	9	8	96	79	17
Übrige Wirtschaftszweige	42	37	–	5	4	2	1	22	18	4
Zusammen	1 723	1 337	55	331	299	157	118	1 541	1 150	391
Heidelberg										
Land- und Forstwirtschaft	9	9	–	–	1	–	1	10	7	3
Verarbeitendes Gewerbe	48	38	–	10	15	3	12	59	34	25
Baugewerbe	44	35	2	7	26	7	18	58	44	14
Handel	390	302	6	82	93	36	51	417	319	98
Gastgewerbe	107	56	–	51	12	10	1	102	73	29
Verkehr und Nachrichtenübermittlung	61	44	1	16	24	9	15	58	42	16
Kredit und Versicherungsgewerbe	62	57	2	3	28	14	14	50	33	17
Grundstücks- und Wohnungswesen, Dienst- leistungen überwiegend für Unternehmen	577	508	29	40	147	42	95	429	335	94
Erbringung von sonstigen öffentlichen und persönlichen Dienstleistungen	125	104	3	18	36	16	17	102	77	25
Übrige Wirtschaftszweige	36	35	–	1	13	5	8	26	22	4
Zusammen	1 459	1 188	43	228	395	142	232	1 311	986	325
Mannheim										
Land- und Forstwirtschaft	20	19	–	1	2	1	1	14	14	–
Verarbeitendes Gewerbe	99	82	2	15	20	6	13	70	59	11
Baugewerbe	155	148	1	6	66	30	33	209	193	16
Handel	807	701	12	94	142	62	74	824	721	103
Gastgewerbe	309	91	–	218	16	15	1	307	277	30
Verkehr und Nachrichtenübermittlung	147	130	2	15	64	19	43	177	160	17
Kredit und Versicherungsgewerbe	143	124	4	15	54	35	17	127	114	13
Grundstücks- und Wohnungswesen, Dienst- leistungen überwiegend für Unternehmen	931	901	11	19	193	70	116	569	523	46
Erbringung von sonstigen öffentlichen und persönlichen Dienstleistungen	198	178	–	20	45	16	28	173	151	22
Übrige Wirtschaftszweige	43	43	–	–	5	2	3	25	21	4
Zusammen	2 852	2 417	32	403	607	256	329	2 495	2 233	262
Neckar-Odenwald-Kreis										
Land- und Forstwirtschaft	21	19	1	1	5	4	–	15	11	4
Verarbeitendes Gewerbe	75	58	1	16	12	5	7	70	53	17
Baugewerbe	76	65	4	7	22	12	9	79	63	16
Handel	379	312	3	64	66	46	15	334	272	62
Gastgewerbe	109	38	–	71	3	2	1	120	72	48
Verkehr und Nachrichtenübermittlung	40	33	1	6	7	4	1	38	34	4
Kredit und Versicherungsgewerbe	99	96	–	3	7	5	2	51	42	9
Grundstücks- und Wohnungswesen, Dienst- leistungen überwiegend für Unternehmen	219	208	1	10	38	22	16	127	109	18
Erbringung von sonstigen öffentlichen und persönlichen Dienstleistungen	87	76	–	11	17	12	5	71	55	16
Übrige Wirtschaftszweige	26	23	–	3	2	2	–	10	9	1
Zusammen	1 131	928	11	192	179	114	56	915	720	195

Noch: 4. Gewerbeanzeigen in den Stadt- und Landkreisen Baden-Württembergs 2000 nach Wirtschaftsbereichen

Wirtschaftszweig	Anmeldungen				Ummeldungen			Abmeldungen		
	ins- gesamt	davon			ins- gesamt	darunter		ins- gesamt	davon	
		Neuer- richtung ohne Verlage- rung	Betriebs- verlegungen aus anderem Meldebezirk	Betriebs- über- nahmen		Betriebs- tätigkeit geändert	Betriebs- verlegung im gleichen Meldebezirk		voll- ständige Aufgabe	Betrieb besteht weiter
Rhein-Neckar-Kreis										
Land- und Forstwirtschaft	66	63	1	2	18	8	7	45	36	9
Verarbeitendes Gewerbe	226	167	13	46	44	17	23	221	159	62
Baugewerbe	324	265	13	46	94	39	51	382	281	101
Handel	1 522	1 211	38	273	313	141	149	1 519	1 151	368
Gastgewerbe	376	151	3	222	20	16	2	383	222	161
Verkehr und Nachrichtenübermittlung	249	216	13	20	50	23	25	221	176	45
Kredit und Versicherungsgewerbe	412	378	12	22	92	58	30	286	215	71
Grundstücks- und Wohnungswesen, Dienst- leistungen überwiegend für Unternehmen	1 498	1 366	61	71	246	121	110	1 076	855	221
Erbringung von sonstigen öffentlichen und persönlichen Dienstleistungen	416	353	18	45	73	29	36	326	257	69
Übrige Wirtschaftszweige	104	94	2	8	13	3	8	62	49	13
Zusammen	5 193	4 264	174	755	963	455	441	4 521	3 401	1 120
Pforzheim										
Land- und Forstwirtschaft	7	7	–	–	3	1	2	9	8	1
Verarbeitendes Gewerbe	67	52	–	15	43	5	32	95	66	29
Baugewerbe	71	60	–	11	23	4	16	71	55	16
Handel	378	280	9	89	110	40	56	388	274	114
Gastgewerbe	90	11	–	79	8	4	3	102	24	78
Verkehr und Nachrichtenübermittlung	37	33	1	3	13	6	6	43	32	11
Kredit und Versicherungsgewerbe	44	43	1	–	24	10	9	44	33	11
Grundstücks- und Wohnungswesen, Dienst- leistungen überwiegend für Unternehmen	282	249	13	20	73	24	37	213	169	44
Erbringung von sonstigen öffentlichen und persönlichen Dienstleistungen	75	59	–	16	29	8	16	68	48	20
Übrige Wirtschaftszweige	16	16	–	–	2	1	1	8	6	2
Zusammen	1 067	810	24	233	328	103	178	1 041	715	326
Calw										
Land- und Forstwirtschaft	28	26	–	2	9	3	5	19	14	5
Verarbeitendes Gewerbe	67	41	1	25	16	6	8	84	57	27
Baugewerbe	73	60	3	10	31	19	11	72	60	12
Handel	342	260	13	69	77	34	34	404	315	89
Gastgewerbe	150	46	1	103	9	7	2	143	91	52
Verkehr und Nachrichtenübermittlung	48	42	1	5	18	11	7	54	45	9
Kredit und Versicherungsgewerbe	75	70	3	2	14	8	5	72	61	11
Grundstücks- und Wohnungswesen, Dienst- leistungen überwiegend für Unternehmen	273	251	9	13	58	33	24	210	178	32
Erbringung von sonstigen öffentlichen und persönlichen Dienstleistungen	81	72	1	8	21	11	10	79	59	20
Übrige Wirtschaftszweige	27	25	–	2	10	5	5	18	15	3
Zusammen	1 164	893	32	239	263	137	111	1 155	895	260
Enzkreis										
Land- und Forstwirtschaft	22	19	1	2	4	4	–	22	19	3
Verarbeitendes Gewerbe	153	103	14	36	31	13	16	181	123	58
Baugewerbe	109	87	5	17	35	20	13	125	94	31
Handel	562	441	36	85	107	62	40	571	437	134
Gastgewerbe	114	49	1	64	4	2	2	118	83	35
Verkehr und Nachrichtenübermittlung	68	51	4	13	20	6	13	89	64	25
Kredit und Versicherungsgewerbe	119	108	8	3	29	24	5	72	58	14
Grundstücks- und Wohnungswesen, Dienst- leistungen überwiegend für Unternehmen	466	423	22	21	71	51	17	359	292	67
Erbringung von sonstigen öffentlichen und persönlichen Dienstleistungen	121	101	8	12	23	8	13	121	100	21
Übrige Wirtschaftszweige	36	31	2	3	4	2	2	19	12	7
Zusammen	1 770	1 413	101	256	328	192	121	1 677	1 282	395

Noch: 4. Gewerbeanzeigen in den Stadt- und Landkreisen Baden-Württembergs 2000 nach Wirtschaftsbereichen

Wirtschaftszweig	Anmeldungen				Ummeldungen			Abmeldungen		
	ins- gesamt	davon			ins- gesamt	darunter		ins- gesamt	davon	
		Neuer- richtung ohne Verlage- rung	Betriebs- verlegungen aus anderem Meldebezirk	Betriebs- über- nahmen		Betriebs- tätigkeit geändert	Betriebs- verlegung im gleichen Meldebezirk		voll- ständige Aufgabe	Betrieb besteht weiter
Freudenstadt										
Land- und Forstwirtschaft	19	17	2	—	6	4	2	13	9	4
Verarbeitendes Gewerbe	51	34	5	12	18	8	10	43	26	17
Baugewerbe	74	59	3	12	19	12	7	73	46	27
Handel	296	231	12	53	33	14	14	320	248	72
Gastgewerbe	94	21	1	72	2	1	1	121	59	62
Verkehr und Nachrichtenübermittlung	30	17	2	11	9	3	4	38	30	8
Kredit und Versicherungsgewerbe	53	45	6	2	18	6	10	55	39	16
Grundstücks- und Wohnungswesen, Dienst- leistungen überwiegend für Unternehmen	180	159	7	14	32	17	12	131	97	34
Erbringung von sonstigen öffentlichen und persönlichen Dienstleistungen	65	46	2	17	9	4	5	63	44	19
Übrige Wirtschaftszweige	17	13	—	4	4	1	3	14	7	7
Zusammen	879	642	40	197	150	70	68	871	605	266
Freiburg im Breisgau										
Land- und Forstwirtschaft	17	16	—	1	9	2	7	9	5	4
Verarbeitendes Gewerbe	74	49	7	18	39	9	28	79	38	41
Baugewerbe	80	69	2	9	46	10	30	101	78	23
Handel	606	454	22	130	207	65	120	637	422	215
Gastgewerbe	144	39	—	105	15	13	1	148	37	111
Verkehr und Nachrichtenübermittlung	86	73	6	7	68	15	46	103	82	21
Kredit und Versicherungsgewerbe	115	93	11	11	59	23	34	109	84	25
Grundstücks- und Wohnungswesen, Dienst- leistungen überwiegend für Unternehmen	792	744	30	18	264	55	189	545	414	131
Erbringung von sonstigen öffentlichen und persönlichen Dienstleistungen	170	156	3	11	62	16	40	155	113	42
Übrige Wirtschaftszweige	51	45	2	4	27	2	21	17	13	4
Zusammen	2 135	1 738	83	314	796	210	516	1 903	1 286	617
Breisgau-Hochschwarzwald										
Land- und Forstwirtschaft	45	38	6	1	7	2	5	24	18	6
Verarbeitendes Gewerbe	139	99	20	20	26	9	16	96	52	44
Baugewerbe	172	119	32	21	35	9	22	155	99	56
Handel	721	527	77	117	117	54	57	655	470	185
Gastgewerbe	222	81	6	135	9	3	2	218	119	99
Verkehr und Nachrichtenübermittlung	83	64	9	10	21	10	8	91	64	27
Kredit und Versicherungsgewerbe	162	141	15	6	32	13	17	120	85	35
Grundstücks- und Wohnungswesen, Dienst- leistungen überwiegend für Unternehmen	523	429	73	21	70	22	43	448	332	116
Erbringung von sonstigen öffentlichen und persönlichen Dienstleistungen	229	191	19	19	37	15	21	192	144	48
Übrige Wirtschaftszweige	52	42	2	8	8	2	5	33	19	14
Zusammen	2 348	1 731	259	358	362	139	196	2 032	1 402	630
Emmendingen										
Land- und Forstwirtschaft	22	20	2	—	3	2	1	9	4	5
Verarbeitendes Gewerbe	83	56	14	13	14	6	7	75	50	25
Baugewerbe	117	89	12	16	23	7	14	115	81	34
Handel	436	330	29	77	76	33	32	401	279	122
Gastgewerbe	92	32	1	59	13	9	1	114	65	49
Verkehr und Nachrichtenübermittlung	45	36	5	4	11	4	7	44	35	9
Kredit und Versicherungsgewerbe	113	94	17	2	25	13	10	80	60	20
Grundstücks- und Wohnungswesen, Dienst- leistungen überwiegend für Unternehmen	337	288	43	6	55	28	25	255	183	72
Erbringung von sonstigen öffentlichen und persönlichen Dienstleistungen	145	128	3	14	16	10	5	113	91	22
Übrige Wirtschaftszweige	33	31	1	1	1	1	—	14	12	2
Zusammen	1 423	1 104	127	192	237	113	102	1 220	860	360

Noch: 4. Gewerbeanzeigen in den Stadt- und Landkreisen Baden-Württembergs 2000 nach Wirtschaftsbereichen

Wirtschaftszweig	Anmeldungen				Ummeldungen			Abmeldungen		
	ins- gesamt	davon			ins- gesamt	darunter		ins- gesamt	davon	
		Neuer- richtung ohne Verlage- rung	Betriebs- verlegungen aus anderem Meldebezirk	Betriebs- über- nahmen		Betriebs- tätigkeit geändert	Betriebs- verlegung im gleichen Meldebezirk		voll- ständige Aufgabe	Betrieb besteht weiter
Ortenaukreis										
Land- und Forstwirtschaft	47	42	2	3	8	1	7	25	20	5
Verarbeitendes Gewerbe	179	117	21	41	39	8	28	174	105	69
Baugewerbe	197	147	14	36	37	11	24	202	134	68
Handel	1 084	818	65	201	218	98	104	1 003	744	259
Gastgewerbe	357	123	5	229	16	11	4	386	200	186
Verkehr und Nachrichtenübermittlung	127	96	10	21	47	13	32	153	115	38
Kredit und Versicherungsgewerbe	254	217	21	16	63	45	14	181	130	51
Grundstücks- und Wohnungswesen, Dienst- leistungen überwiegend für Unternehmen	610	516	60	34	145	67	64	469	366	103
Erbringung von sonstigen öffentlichen und persönlichen Dienstleistungen	290	239	18	33	47	19	24	229	181	48
Übrige Wirtschaftszweige	81	64	6	11	2	–	2	42	25	17
Zusammen	3 226	2 379	222	625	622	273	303	2 864	2 020	844
Rottweil										
Land- und Forstwirtschaft	13	11	–	2	5	2	2	15	10	5
Verarbeitendes Gewerbe	85	60	6	19	15	1	14	74	34	40
Baugewerbe	84	61	5	18	22	11	10	64	38	26
Handel	346	265	13	68	78	33	38	366	265	101
Gastgewerbe	93	35	5	53	3	2	1	118	77	41
Verkehr und Nachrichtenübermittlung	44	26	6	12	9	4	5	52	36	16
Kredit und Versicherungsgewerbe	108	93	7	8	43	21	22	68	45	23
Grundstücks- und Wohnungswesen, Dienst- leistungen überwiegend für Unternehmen	231	197	15	19	36	15	19	156	116	40
Erbringung von sonstigen öffentlichen und persönlichen Dienstleistungen	80	65	7	8	15	9	5	70	52	18
Übrige Wirtschaftszweige	28	24	–	4	7	1	6	14	10	4
Zusammen	1 112	837	64	211	233	99	122	997	683	314
Schwarzwald-Baar-Kreis										
Land- und Forstwirtschaft	17	13	3	1	5	1	4	14	12	2
Verarbeitendes Gewerbe	139	92	15	32	26	5	18	132	82	50
Baugewerbe	100	68	7	25	33	9	21	116	82	34
Handel	540	403	18	119	112	45	60	525	377	148
Gastgewerbe	171	44	4	123	8	6	2	186	89	97
Verkehr und Nachrichtenübermittlung	92	70	10	12	25	5	20	94	72	22
Kredit und Versicherungsgewerbe	157	142	12	3	45	10	30	106	81	25
Grundstücks- und Wohnungswesen, Dienst- leistungen überwiegend für Unternehmen	400	345	29	26	94	31	56	329	245	84
Erbringung von sonstigen öffentlichen und persönlichen Dienstleistungen	138	109	6	23	24	9	15	124	94	30
Übrige Wirtschaftszweige	33	24	1	8	6	1	5	21	9	12
Zusammen	1 787	1 310	105	372	378	122	231	1 647	1 143	504
Tuttlingen										
Land- und Forstwirtschaft	19	17	2	–	1	1	–	10	9	1
Verarbeitendes Gewerbe	120	69	20	31	26	12	12	110	53	57
Baugewerbe	50	33	3	14	17	11	5	51	38	13
Handel	337	263	18	56	57	21	34	313	233	80
Gastgewerbe	88	24	3	61	4	4	–	100	55	45
Verkehr und Nachrichtenübermittlung	46	36	2	8	5	2	3	42	31	11
Kredit und Versicherungsgewerbe	92	84	5	3	19	10	9	47	37	10
Grundstücks- und Wohnungswesen, Dienst- leistungen überwiegend für Unternehmen	182	157	8	17	37	18	16	136	105	31
Erbringung von sonstigen öffentlichen und persönlichen Dienstleistungen	67	52	1	14	8	4	4	56	39	17
Übrige Wirtschaftszweige	15	15	–	–	1	–	1	6	6	–
Zusammen	1 016	750	62	204	175	83	84	871	606	265

Noch: 4. Gewerbeanzeigen in den Stadt- und Landkreisen Baden-Württembergs 2000 nach Wirtschaftsbereichen

Wirtschaftszweig	Anmeldungen				Ummeldungen			Abmeldungen		
	ins- gesamt	davon			ins- gesamt	darunter		ins- gesamt	davon	
		Neuer- richtung ohne Verlage- rung	Betriebs- verlegungen aus anderem Meldebezirk	Betriebs- über- nahmen		Betriebs- tätigkeit geändert	Betriebs- verlegung im gleichen Meldebezirk		voll- ständige Aufgabe	Betrieb besteht weiter
Konstanz										
Land- und Forstwirtschaft	40	39	—	1	6	2	4	21	17	4
Verarbeitendes Gewerbe	135	103	11	21	51	12	36	108	71	37
Baugewerbe	188	142	15	31	42	14	23	171	113	58
Handel	759	560	48	151	147	55	80	752	565	187
Gastgewerbe	234	70	3	161	15	10	2	224	127	97
Verkehr und Nachrichtenübermittlung	96	75	5	16	35	12	18	71	54	17
Kredit und Versicherungsgewerbe	147	127	12	8	35	18	17	129	102	27
Grundstücks- und Wohnungswesen, Dienst- leistungen überwiegend für Unternehmen	670	592	46	32	131	58	62	538	408	130
Erbringung von sonstigen öffentlichen und persönlichen Dienstleistungen	229	202	5	22	32	18	11	177	137	40
Übrige Wirtschaftszweige	46	39	2	5	14	8	5	27	24	3
Zusammen	2 544	1 949	147	448	508	207	258	2 218	1 618	600
Lörrach										
Land- und Forstwirtschaft	24	22	1	1	1	—	1	19	11	8
Verarbeitendes Gewerbe	102	73	13	16	26	7	15	99	63	36
Baugewerbe	110	79	13	18	35	14	20	99	65	34
Handel	559	407	32	120	125	42	71	639	483	156
Gastgewerbe	171	63	2	106	14	9	2	182	79	103
Verkehr und Nachrichtenübermittlung	87	67	10	10	32	10	20	99	74	25
Kredit und Versicherungsgewerbe	104	87	12	5	49	27	18	113	85	28
Grundstücks- und Wohnungswesen, Dienst- leistungen überwiegend für Unternehmen	424	368	30	26	77	28	38	321	251	70
Erbringung von sonstigen öffentlichen und persönlichen Dienstleistungen	146	122	8	16	29	11	14	141	113	28
Übrige Wirtschaftszweige	44	35	2	7	13	4	6	30	21	9
Zusammen	1 771	1 323	123	325	401	152	205	1 742	1 245	497
Waldshut										
Land- und Forstwirtschaft	19	16	1	2	6	3	3	2	2	—
Verarbeitendes Gewerbe	82	53	12	17	13	7	6	68	53	15
Baugewerbe	103	84	9	10	24	12	11	90	64	26
Handel	420	327	30	63	76	41	34	437	338	99
Gastgewerbe	152	50	4	98	8	6	2	144	80	64
Verkehr und Nachrichtenübermittlung	42	31	2	9	7	3	4	50	40	10
Kredit und Versicherungsgewerbe	77	69	4	4	17	10	6	63	57	6
Grundstücks- und Wohnungswesen, Dienst- leistungen überwiegend für Unternehmen	255	219	23	13	39	22	16	209	168	41
Erbringung von sonstigen öffentlichen und persönlichen Dienstleistungen	118	92	6	20	15	7	8	118	99	19
Übrige Wirtschaftszweige	38	32	1	5	3	1	2	16	14	2
Zusammen	1 306	973	92	241	208	112	92	1 197	915	282
Reutlingen										
Land- und Forstwirtschaft	23	22	1	—	11	2	9	21	14	7
Verarbeitendes Gewerbe	167	110	22	35	36	5	29	160	98	62
Baugewerbe	194	143	22	29	79	37	40	180	118	62
Handel	730	511	56	163	211	87	108	693	478	215
Gastgewerbe	211	34	1	176	9	8	1	232	89	143
Verkehr und Nachrichtenübermittlung	102	77	7	18	27	12	12	111	85	26
Kredit und Versicherungsgewerbe	196	167	21	8	58	32	23	127	90	37
Grundstücks- und Wohnungswesen, Dienst- leistungen überwiegend für Unternehmen	688	586	46	56	158	73	75	429	308	121
Erbringung von sonstigen öffentlichen und persönlichen Dienstleistungen	181	146	8	27	40	18	20	134	91	43
Übrige Wirtschaftszweige	49	39	5	5	8	3	5	30	19	11
Zusammen	2 541	1 835	189	517	637	277	322	2 117	1 390	727

Noch: 4. Gewerbeanzeigen in den Stadt- und Landkreisen Baden-Württembergs 2000 nach Wirtschaftsbereichen

Wirtschaftszweig	Anmeldungen				Ummeldungen			Abmeldungen		
	ins- gesamt	davon			ins- gesamt	darunter		ins- gesamt	davon	
		Neuer- richtung ohne Verlage- rung	Betriebs- verlegungen aus anderem Meldebezirk	Betriebs- über- nahmen		Betriebs- tätigkeit geändert	Betriebs- verlegung im gleichen Meldebezirk		voll- ständige Aufgabe	Betrieb besteht weiter
Tübingen										
Land- und Forstwirtschaft	25	22	1	2	7	4	2	19	18	1
Verarbeitendes Gewerbe	89	54	13	22	23	6	16	78	45	33
Baugewerbe	82	63	6	13	28	6	19	106	82	24
Handel	457	366	29	62	114	51	55	528	395	133
Gastgewerbe	123	63	—	60	4	4	—	140	81	59
Verkehr und Nachrichtenübermittlung	70	57	9	4	15	8	7	78	59	19
Kredit und Versicherungsgewerbe	119	103	14	2	30	16	14	79	66	13
Grundstücks- und Wohnungswesen, Dienst- leistungen überwiegend für Unternehmen	505	450	32	23	99	31	61	385	305	80
Erbringung von sonstigen öffentlichen und persönlichen Dienstleistungen	108	90	10	8	26	5	19	90	71	19
Übrige Wirtschaftszweige	41	34	4	3	7	—	3	27	22	5
Zusammen	1 619	1 302	118	199	353	131	196	1 530	1 144	386
Zollernalbkreis										
Land- und Forstwirtschaft	35	27	5	3	10	7	3	36	30	6
Verarbeitendes Gewerbe	152	79	18	55	30	6	19	167	106	61
Baugewerbe	95	75	8	12	37	14	21	108	83	25
Handel	585	416	39	130	143	61	64	610	463	147
Gastgewerbe	157	31	1	125	3	2	1	180	101	79
Verkehr und Nachrichtenübermittlung	70	58	5	7	16	6	8	64	51	13
Kredit und Versicherungsgewerbe	160	141	15	4	52	32	19	113	94	19
Grundstücks- und Wohnungswesen, Dienst- leistungen überwiegend für Unternehmen	333	278	25	30	96	48	36	235	187	48
Erbringung von sonstigen öffentlichen und persönlichen Dienstleistungen	96	76	6	14	25	13	10	75	58	17
Übrige Wirtschaftszweige	40	34	3	3	10	5	4	15	10	5
Zusammen	1 723	1 215	125	383	422	194	185	1 603	1 183	420
Ulm										
Land- und Forstwirtschaft	3	3	—	—	2	1	1	5	3	2
Verarbeitendes Gewerbe	48	33	2	13	21	8	12	52	30	22
Baugewerbe	46	38	2	6	15	2	13	42	30	12
Handel	359	282	19	58	105	44	49	314	219	95
Gastgewerbe	123	42	—	81	5	5	—	107	56	51
Verkehr und Nachrichtenübermittlung	70	59	4	7	24	8	13	59	53	6
Kredit und Versicherungsgewerbe	95	89	5	1	39	19	19	65	56	9
Grundstücks- und Wohnungswesen, Dienst- leistungen überwiegend für Unternehmen	361	313	19	29	108	38	63	248	181	67
Erbringung von sonstigen öffentlichen und persönlichen Dienstleistungen	74	64	—	10	15	9	6	74	51	23
Übrige Wirtschaftszweige	17	16	—	1	6	1	4	12	10	2
Zusammen	1 196	939	51	206	340	135	180	978	689	289
Alb-Donau-Kreis										
Land- und Forstwirtschaft	33	27	3	3	6	5	1	25	20	5
Verarbeitendes Gewerbe	124	81	10	33	21	11	10	87	56	31
Baugewerbe	116	96	6	14	32	17	14	98	71	27
Handel	443	343	19	81	85	36	43	415	332	83
Gastgewerbe	86	29	—	57	6	6	—	102	57	45
Verkehr und Nachrichtenübermittlung	76	53	7	16	19	10	7	65	53	12
Kredit und Versicherungsgewerbe	119	113	6	—	27	17	9	77	71	6
Grundstücks- und Wohnungswesen, Dienst- leistungen überwiegend für Unternehmen	321	276	18	27	40	22	15	221	184	37
Erbringung von sonstigen öffentlichen und persönlichen Dienstleistungen	90	82	2	6	23	12	9	79	68	11
Übrige Wirtschaftszweige	23	18	—	5	7	—	7	19	12	7
Zusammen	1 431	1 118	71	242	266	136	115	1 188	924	264

Noch: 4. Gewerbeanzeigen in den Stadt- und Landkreisen Baden-Württembergs 2000 nach Wirtschaftsbereichen

Wirtschaftszweig	Anmeldungen				Ummeldungen			Abmeldungen		
	ins- gesamt	davon			ins- gesamt	darunter		ins- gesamt	davon	
		Neuer- richtung ohne Verlage- rung	Betriebs- verlegungen aus anderem Meldebezirk	Betriebs- über- nahmen		Betriebs- tätigkeit geändert	Betriebs- verlegung im gleichen Meldebezirk		voll- ständige Aufgabe	Betrieb besteht weiter
Biberach										
Land- und Forstwirtschaft	18	14	2	2	3	—	3	16	12	4
Verarbeitendes Gewerbe	104	71	13	20	27	7	17	79	52	27
Baugewerbe	128	95	11	22	45	27	14	115	76	39
Handel	406	311	20	75	113	54	52	442	357	85
Gastgewerbe	136	48	2	86	5	4	1	158	81	77
Verkehr und Nachrichtenübermittlung	60	46	6	8	20	7	12	58	45	13
Kredit und Versicherungsgewerbe	114	97	11	6	47	32	11	85	61	24
Grundstücks- und Wohnungswesen, Dienst- leistungen überwiegend für Unternehmen	278	241	26	11	58	30	25	198	161	37
Erbringung von sonstigen öffentlichen und persönlichen Dienstleistungen	116	96	8	12	18	8	9	74	54	20
Übrige Wirtschaftszweige	24	21	—	3	10	2	5	13	6	7
Zusammen	1 384	1 040	99	245	346	171	149	1 238	905	333
Bodenseekreis										
Land- und Forstwirtschaft	21	17	2	2	4	2	1	15	12	3
Verarbeitendes Gewerbe	137	88	16	33	26	12	12	130	85	45
Baugewerbe	125	88	14	23	33	8	21	132	100	32
Handel	579	433	35	111	149	67	71	629	489	140
Gastgewerbe	177	59	1	117	4	3	1	161	71	90
Verkehr und Nachrichtenübermittlung	78	55	6	17	24	12	11	70	53	17
Kredit und Versicherungsgewerbe	95	76	16	3	28	15	13	73	55	18
Grundstücks- und Wohnungswesen, Dienst- leistungen überwiegend für Unternehmen	478	413	37	28	121	47	65	371	298	73
Erbringung von sonstigen öffentlichen und persönlichen Dienstleistungen	164	144	4	16	16	9	6	135	110	25
Übrige Wirtschaftszweige	37	26	6	5	12	2	7	23	16	7
Zusammen	1 891	1 399	137	355	417	177	208	1 739	1 289	450
Ravensburg										
Land- und Forstwirtschaft	32	25	3	4	6	4	2	32	19	13
Verarbeitendes Gewerbe	194	122	26	46	29	11	16	142	83	59
Baugewerbe	181	136	20	25	46	24	18	170	107	63
Handel	699	535	37	127	164	68	80	701	505	196
Gastgewerbe	206	46	4	156	13	11	2	210	101	109
Verkehr und Nachrichtenübermittlung	90	60	8	22	27	9	18	84	60	24
Kredit und Versicherungsgewerbe	140	110	24	6	46	32	13	94	61	33
Grundstücks- und Wohnungswesen, Dienst- leistungen überwiegend für Unternehmen	552	465	56	31	104	51	45	372	270	102
Erbringung von sonstigen öffentlichen und persönlichen Dienstleistungen	172	133	15	24	31	14	16	126	91	35
Übrige Wirtschaftszweige	59	50	1	8	11	5	6	24	13	11
Zusammen	2 325	1 682	194	449	477	229	216	1 955	1 310	645
Sigmaringen										
Land- und Forstwirtschaft	17	14	—	3	6	5	1	16	12	4
Verarbeitendes Gewerbe	88	63	9	16	20	8	10	89	61	28
Baugewerbe	109	82	10	17	26	13	13	90	65	25
Handel	317	223	24	70	71	38	29	338	262	76
Gastgewerbe	103	32	1	70	7	5	2	120	65	55
Verkehr und Nachrichtenübermittlung	36	29	2	5	9	5	2	49	35	14
Kredit und Versicherungsgewerbe	81	66	7	8	20	10	8	64	51	13
Grundstücks- und Wohnungswesen, Dienst- leistungen überwiegend für Unternehmen	192	164	11	17	44	21	16	158	121	37
Erbringung von sonstigen öffentlichen und persönlichen Dienstleistungen	70	57	2	11	14	5	8	65	46	19
Übrige Wirtschaftszweige	26	17	3	6	4	1	2	13	11	2
Zusammen	1 039	747	69	223	221	111	91	1 002	729	273

5. Gewerbeanzeigen in Baden-Württemberg 2000 nach dem Grund der Meldung

Rechtsform	Anmeldungen				Ummeldungen			Abmeldungen		
	insgesamt	davon			insgesamt	darunter		insgesamt	davon	
		Neuer- richtung ohne Verlage- rung	Betriebs- verlegungen aus anderem Meldebezirk	Betriebs- über- nahmen		Betriebs- tätigkeit geändert	Betriebs- verlegung im gleichen Meldebezirk		voll- ständige Aufgabe	Betrieb besteht weiter
OHG	349	189	14	146	60	17	41	427	146	281
KG	217	125	15	77	37	11	25	309	158	151
GmbH und Co. KG	1 783	997	86	700	301	83	205	1 081	600	481
GbR	5 614	4 152	218	1 244	827	304	460	5 185	3 003	2 182
AG	882	527	27	328	108	34	73	548	362	186
GmbH	12 178	8 194	1 215	2 769	2 961	798	2 032	8 281	5 130	3 151
Genossenschaften	90	38	3	49	16	8	7	94	47	47
Alle übrigen Rechtsformen	888	590	41	257	204	69	129	1 061	583	478
Einzelunternehmen	72 108	57 142	4 175	10 791	15 558	7 099	7 247	67 986	52 232	15 754
davon mit Staatsangehörigkeit										
deutsch	61 367	49 696	3 803	7 868	13 775	6 288	6 402	58 320	45 143	13 177
griechisch	990	549	33	408	138	64	62	1 032	670	362
italienisch	1 953	1 223	63	667	290	124	142	1 885	1 303	582
jugoslawisch ¹⁾	498	388	14	96	118	54	54	458	343	115
kroatisch	601	436	26	139	132	74	54	412	303	109
österreichisch	362	274	29	59	64	24	40	338	265	73
türkisch	3 121	2 126	71	924	486	227	222	2 835	2 077	758
sonstige	3 216	2 450	136	630	555	244	271	2 706	2 128	578

1) Restjugoslawien.

Gewerbeanzeigen in Baden-Württemberg von 1990 bis 2000

Anzahl in Tsd.

