



Statistische Berichte Baden-Württemberg

Artikel-Nr. 5523 99001

Gewerbeanzeigen

D 12 - j/99 Einzelpreis DM 5,50

24.03.2000



Gewerbeanzeigen in Baden-Württemberg 1999

Erhebungsbereich

Die Gewerbeanzeigenstatistik informiert über die Zahl der an-, um- und abgemeldeten gewerblichen Betriebe nach dem Wirtschaftszweig, der regionalen Zuordnung, der Niederlassungsart, der Rechtsform und der Staatsangehörigkeit des Gewerbetreibenden. Damit stellt sie der Wirtschafts-, Wettbewerbs- und Strukturpolitik Informationen zur Verfügung. Rechtsgrundlage für die Durchführung der Gewerbeanzeigenstatistik ist § 14 Abs. 8a der Gewerbeordnung vom 1. Januar 1987 (Bundesgesetzblatt I S. 425). Nach § 14 und § 55 c der Gewerbeordnung besteht für das Betreiben eines Gewerbes bzw. für selbständige Gewerbetreibende eine Anzeigepflicht beim Gewerbeamt der zuständigen Gemeinde. Davon ausgenommen bleiben die Urproduktion (Land- und Forstwirtschaft, Fischerei, Garten- und Weinbau sowie Bergbau), die Freien Berufe (Ärzte, Rechtsanwälte, Notare, Wirtschaftsprüfer, wissenschaftliche und künstlerische oder schriftstellerische Tätigkeiten) sowie die Verwaltung eigenen Vermögens. Es werden sowohl Hauptniederlassungen wie auch Zweigniederlassungen und unselbständige Zweigstellen einbezogen.

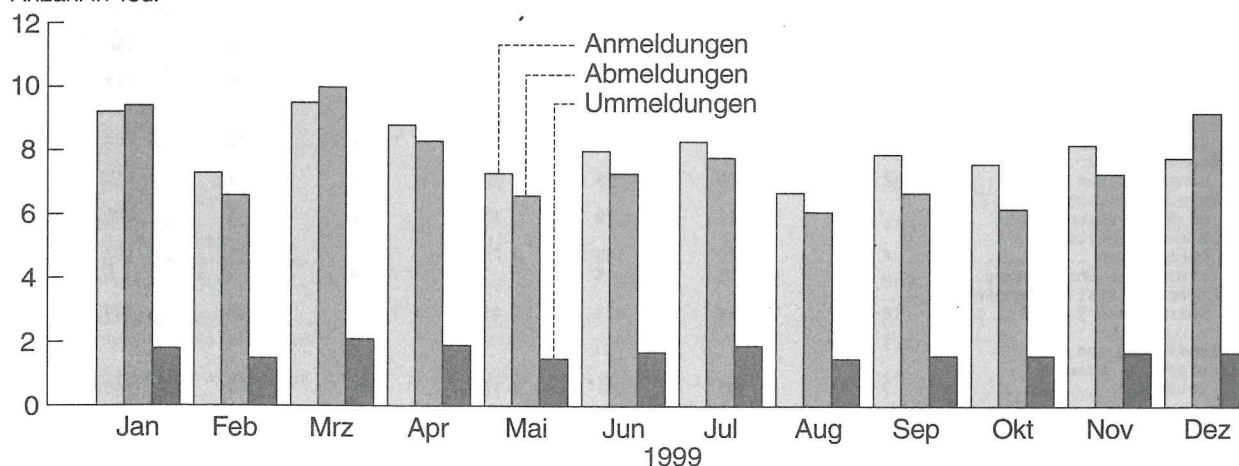
Ergebnisse

Über 96 600 Gewerbeanmeldungen wurden 1999 landesweit registriert. Der Einzelhandel ist mit über einem Viertel aller Gewerbeanmeldungen der dynamischste Wirtschaftszweig. 74 000 Neuanmelder entschieden sich bei der Wahl der Rechtsform für ein Einzelunternehmen, darunter waren 10 000 Ausländer. Mit einem besonders hohen unternehmerischen Potential zeichneten sich dabei die Türken aus, gefolgt von Italienern und Griechen.

Insgesamt wurden in Baden-Württemberg 1999 rund 90 000 Gewerbe abgemeldet. Darunter waren 11 600 Hauptniederlassungen und 1 200 Zweigniederlassungen sowie 50 000 Kleingewerbetreibende oder nebenberuflich Tätige. Rund 19 000 weiterhin bestehende Betriebe wurden an einen neuen Inhaber übergeben.

Gewerbeanzeigen in Baden-Württemberg 1999

Anzahl in Tsd.



Statistisches Landesamt Baden-Württemberg

87 00

1. Gewerbeanmeldungen in Baden-Württemberg 1999 nach Wirtschaftszweigen

Nr. der Klas- sifi- kation 1)	Wirtschaftsgliederung (H.v. = Herstellung von)	Gewerbe- anmeldungen insgesamt 2)	Neuerrichtungen					Übernahmen	
			echte Neuerrichtung		sonstige Neuer- richtung	Neuerrichtung wegen Verlagerung		Haupt- nieder- lassung	Zweignie- derlassung bzw.unselb- ständige Zweigstelle
			Haupt- nieder- lassung	Zweignie- derlassung bzw.unselb- ständige Zweigstelle		Haupt- nieder- lassung	Zweignie- derlassung bzw.unselb- ständige Zweigstelle		
Baden-Württemberg									
A	Land- u. Forstwirtschaft ...	1 168	184	11	782	83	1	100	7
D	Verarbeitendes Gewerbe ...	5 734	1 666	281	1 880	543	17	1 232	115
15	Ernährungsgewerbe	571	119	25	136	20	-	254	17
16	Tabakverarbeitung	-	-	-	-	-	-	-	-
17	Textilgewerbe	141	29	5	62	20	-	22	3
18	Bekleidungsgewerbe	98	31	2	39	5	-	20	1
19	Ledergewerbe	23	9	2	4	2	-	6	-
20	Holzgewerbe (oh.H.v. Möbeln)	212	63	6	62	11	-	66	4
21	Papiergewerbe	34	11	1	3	5	-	13	1
22	Verlags-, Druckgewerbe, Ver- vielfältigung	589	172	14	234	62	3	99	5
23	Kokerei, Mineralölverarbei- tung, H.v. Brutstoffen ...	1	1	-	-	-	-	-	-
24	Chemische Industrie	70	24	9	10	10	-	14	3
25	H.v. Gummi- u. Kunststoff- waren	202	57	15	58	26	1	43	2
26	Glasgewerbe, Keramik, Ver- arb. v. Steinen u. Erden ...	170	44	11	55	13	-	37	10
27	Metallerzeugung u.-bearbeitung	48	15	2	12	4	-	14	1
28	H.v. Metallerzeugnissen ...	1 644	480	83	608	145	9	301	18
29	Maschinenbau	550	207	44	87	73	3	120	16
30	H.v. Büromasch., DV-Gerät. u.-Einr.	25	6	2	5	10	-	2	-
31	H.v. Geräten d. Elektriz. erzg., -verteilung u. ä. ..	135	37	4	47	21	-	21	5
32	Rundfunk-, Fernseh-u. Nachrichtentechnik	131	34	5	47	22	-	20	3
33	Medizin-, Meß-, Steuer-u. Re- gelungstechnik, Optik	322	136	24	60	33	-	65	4
34	H.v. Kraftwagen u. Kraftwagenteilen	72	29	11	6	9	-	13	4
35	Sonst. Fahrzeugbau	39	13	3	8	2	1	8	4
36	H.v. Möbeln, Schmuck, Musik- instr., Sportger. usw.	583	120	7	324	41	-	84	7
37	Recycling	74	29	6	13	9	-	10	7
F	Baugewerbe	6 594	2 223	259	2 609	530	13	910	50
G	Handel; Instandh. u. Rep. v. Kfz u. Gebrauchsgütern ...	29 874	4 625	2 678	15 365	1 703	67	3 861	1 575
50	Kfz-Handel; Instandh. u. Rep. v. Kfz; Tankstellen ...	3 407	599	185	1 682	222	7	567	145
51	Handelsvermittlung u. Großhandel (oh. Kfz)	6 693	1 201	394	3 900	611	31	445	111
52	Eh. (oh. Handel m. Kfz u. Tankst.); Rep. v. Geb. gü. .	19 774	2 825	2 099	9 783	870	29	2 849	1 319
H	Gastgewerbe	8 454	690	214	1 410	73	4	5 798	265
I	Verkehr u. Nachrichten- übermittlung	4 927	839	468	2 427	358	8	456	371
J	Kredit- u. Versicherungs- gewerbe	5 934	387	280	4 273	493	5	156	340
67	Kredit- u. Versicherungs- hilfsgewerbe	5 398	357	174	4 220	480	5	142	20
K	Grundst.-, Wohnungswesen, Verm. bewegl. Sachen usw. .	24 728	5 755	1 020	14 616	1 894	40	1 207	196
70	Grundstücks-u. Wohnungswesen	2 631	920	123	1 007	344	3	212	22
71	Verm. bewegl. Sachen oh. Bedienungspersonal ...	780	163	78	375	46	4	100	14
72	Datenverarbeitung u. Datenbanken	4 606	1 170	143	2 749	341	1	183	19
73	Forschung u. Entwicklung ..	77	38	5	17	4	-	8	5
74	Erbrg. v. Dienstleistungen überwiegend f. Untern. ...	16 634	3 464	671	10 468	1 159	32	704	136
O	Erbringung sonst. öff. u. persönl. Dienst- leistungen	7 503	1 191	291	4 767	346	5	748	155
B, C, E, M, N	Übrige Wirtschaftszweige .	1 762	293	121	1 066	83	1	137	61
A-K, M-O	Insgesamt	96 678	17 853	5 623	49 195	6 106	161	14 605	3 135
	dar. Handwerk	3 534	1 870	317	-	351	11	806	179

1) Klassifikation der Wirtschaftszweige, Ausgabe 1993. - 2) Ohne Automatenaufsteller und Reisegewerbe. - 3) Neuerrichtung einer Haupt-, Zweigniederlassung oder unselbstständigen Zweigstelle, ohne Eintrag in Handelsregister oder Handwerkskammer, in der Rechtsform Einzelunternehmen, ohne Arbeitnehmer.

2. Gewerbeummeldungen in Baden-Württemberg 1999 nach Wirtschaftszweigen

Nr. der Klas- sifika- tion 4)	Wirtschaftsgliederung (H.v. = Herstellung von)	Gewerbe- ummeldungen insgesamt 3)	Veränderung der Betriebstätigkeit 1)		Verlegung des Betriebes		Verlegung des Betriebes und Veränderung der Betriebstätigkeit 2)	
			Hauptnieder- lassung	Zweignieder- lassung bzw. unselbstän- dige Zweig- stelle	Hauptnieder- lassung	Zweignieder- lassung bzw. unselbstän- dige Zweig- stelle	Hauptnieder- lassung	Zweignieder- lassung bzw. unselbstän- dige Zweig- stelle
			Baden-Württemberg					
A	Land- u. Forstwirtschaft	254	121	-	117	1	15	-
D	Verarbeitendes Gewerbe	1 211	365	20	731	29	62	4
15	Ernährungsgewerbe	78	37	4	31	3	3	-
16	Tabakverarbeitung	-	-	-	-	-	-	-
17	Textilgewerbe	47	15	1	28	1	2	-
18	Bekleidungsgewerbe	35	11	-	23	-	1	-
19	Ledergewerbe	6	2	-	3	-	1	-
20	Holzgewerbe (oh.H.v. Möbeln)	39	11	2	22	1	3	-
21	Papiergewerbe	3	-	-	2	-	1	-
22	Verlags-, Druckgewerbe, Vervielfältigung	161	50	1	100	5	4	1
23	Kokerei, Mineralölverarbeitung, H.v.Brutstoffen	-	-	-	-	-	-	-
24	Chemische Industrie	11	6	1	3	-	1	-
25	H.v.Gummi- u. Kunststoffwaren ...	36	9	2	22	1	2	-
26	Glasgewerbe, Keramik, Verarb.v.Steinen u.Erden	27	7	1	17	2	-	-
27	Metallerzeugung u.-bearbeitung	2	-	-	1	1	-	-
28	H.v.Metallerzeugnissen	340	99	5	210	5	20	1
29	Maschinenbau	95	27	-	60	5	3	-
30	H.v.Büromasch., DV-Gerät. u.-Einr.	3	1	-	2	-	-	-
31	H.v.Geräten d.Elektriz. erzg., -verteilung u.ä.	28	8	-	20	-	-	-
32	Rundfunk-, Fernseh-u. Nachrichtentechnik	36	5	-	27	1	3	-
33	Medizin-, Meß-, Steuer- u.Regelungstechnik, Optik	105	17	2	81	3	2	-
34	H.v.Kraftwagen u. Kraftwagenteilen	10	1	1	8	-	-	-
35	Sonst.Fahrzeugbau	5	3	-	1	-	-	1
36	H.v.Möbeln, Schmuck, Musikinstr., Sportger.usw.	131	46	-	68	1	15	1
37	Recycling	13	10	-	2	-	1	-
F	Baugewerbe	1 845	764	26	930	35	90	-
G	Handel; Instandh.u.Rep.v. Kfz u.Gebrauchsgütern	6 654	2 821	154	2 862	285	520	12
50	Kfz-Handel; Instandh.u. Rep.v.Kfz; Tankstellen	828	370	19	350	22	67	-
51	Handelsvermittlung u. Großhandel (oh.Kfz)	1 736	689	19	826	58	141	3
52	Eh.(oh.Handel m.Kfz u. Tankst.); Rep.v.Geb.güt.	4 090	1 762	116	1 686	205	312	9
H	Gastgewerbe	386	262	29	67	7	17	4
I	Verkehr u.Nachrichten- übermittlung	1 419	597	23	660	51	88	-
J	Kredit-u.Versicherungs- gewerbe	1 581	768	7	655	59	92	-
67	Kredit-u.Versicherungs- hilfsgewerbe	1 508	749	6	643	22	88	-
K	Grundst.-, Wohnungswesen, Verm.bewegl.Sachen usw.	5 352	2 215	53	2 602	109	371	2
70	Grundstücks-u.Wohnungswesen ...	1 182	530	8	567	19	58	-
71	Verm.bewegl.Sachen oh.Bedienungspersonal	298	169	8	93	11	17	-
72	Datenverarbeitung u. Datenbanken	688	183	1	430	9	65	-
73	Forschung u.Entwicklung	12	5	-	3	2	2	-
74	Erbrg.v.Dienstleistungen überwiegend f.Untern.	3 172	1 328	36	1 509	68	229	2
O	Erbringung sonst.öff.u. persönl.Dienstleistungen	1 323	570	8	602	21	121	1
B,C,E, M,N	Übrige Wirtschaftszweige	340	103	3	181	18	34	1
A-K,M-O	Insgesamt	20 365	8 586	323	9 407	615	1 410	24
	dar. Handwerk	1 614	560	36	888	55	72	3

1) Änderung und/oder Erweiterung. – 2) Verlegung und/oder Erweiterung. – 3) Ohne Automatenaufsteller und Reisegewerbe. – 4) Klassifikation der Wirtschaftszweige, Ausgabe 1993.

3. Gewerbeabmeldungen in Baden-Württemberg 1999 nach Wirtschaftszweigen

Nr. der Klas- sifika- tion 1)	Wirtschaftsgliederung (H.v. = Herstellung von)	Gewerbe- abmeldungen insgesamt 2)	Vollständige Aufgabe des gesamten Betriebes					Teilweise oder voll- ständige Aufgabe eines wei- terhin be- stehenden Betriebes
			vollständige Aufgabe eines echten Betriebes		Aufgabe eines Klein- gewerbetrei- benden oder einer Neben- tätigkeit	vollständige Aufgabe wegen Verlagerung		
			Hauptnieder- lassung	Zweignieder- lassung bzw. unselbstän- dige Zweig- stelle		Hauptnieder- lassung	Zweignieder- lassung bzw. unselbstän- dige Zweig- stelle	
Baden-Württemberg								
A	Land- u. Forstwirtschaft	947	102	3	640	91	-	111
D	Verarbeitendes Gewerbe	5 646	1 022	55	2 429	613	24	1 503
15	Ernährungsgewerbe	796	139	18	295	17	-	327
16	Tabakverarbeitung	2	2	-	-	-	-	-
17	Textilgewerbe	200	32	4	102	24	-	38
18	Bekleidungsgewerbe	155	25	3	93	13	-	21
19	Ledergewerbe	37	4	-	17	3	-	13
20	Holzgewerbe (oh. H.v. Möbeln) ...	188	31	3	87	7	2	58
21	Papiergewerbe	28	4	-	8	4	-	12
22	Verlags-, Druckgewerbe, Vervielfältigung	588	134	4	236	81	1	132
23	Kokerei, Mineralölverarbeitung, H.v. Brutstoffen	4	1	-	-	1	-	2
24	Chemische Industrie	60	18	2	13	13	-	14
25	H.v. Gummi- u. Kunststoffwaren ...	159	32	-	51	26	2	48
26	Glasgewerbe, Keramik, Verarb. v. Steinen u. Erden	162	24	-	66	17	-	55
27	Metallerzeugung u.-bearbeitung	59	11	-	27	9	1	11
28	H.v. Metallerzeugnissen	1 511	234	10	696	190	6	375
29	Maschinenbau	373	94	8	88	58	6	119
30	H.v. Büromasch., DV-Gerät. u.-Einr.	8	3	-	1	1	-	3
31	H.v. Geräten d. Elektriz. erzg., -verteilung u.ä.	134	22	-	64	18	1	29
32	Rundfunk-, Fernseh-u. Nachrichtentechnik	137	28	1	55	24	1	28
33	Medizin-, Meß-, Steuer- u. Regelungstechnik, Optik	279	69	1	91	38	1	79
34	H.v. Kraftwagen u. Kraftwagenteilen	37	8	-	11	5	-	13
35	Sonst. Fahrzeugbau	25	5	-	11	2	-	7
36	H.v. Möbeln, Schmuck, Musikinstr., Sportger. usw.	639	84	1	397	57	1	99
37	Recycling	65	18	-	20	5	2	20
F	Baugewerbe	6 816	1 336	81	3 425	712	15	1 247
G	Handel; Instandh. u. Rep. v. Kfz u. Gebrauchsgütern	30 944	3 849	620	17 041	2 296	85	7 053
50	Kfz-Handel; Instandh. u. Rep. v. Kfz; Tankstellen	3 240	377	44	1 834	268	6	711
51	Handelsvermittlung u. Großhandel (oh. Kfz)	7 774	1 142	132	4 483	873	39	1 105
52	Einzelhandel m. Kfz u. Tankst.; Rep. v. Geb. gü.	19 930	2 330	444	10 724	1 155	40	5 237
H	Gastgewerbe	8 574	848	41	3 144	83	2	4 456
I	Verkehr u. Nachrichten- übermittlung	5 593	662	82	3 397	435	25	992
J	Kredit- u. Versicherungs- gewerbe	4 944	226	49	3 364	640	11	654
67	Kredit- u. Versicherungs- hilfsgewerbe	4 530	213	33	3 350	638	9	287
K	Grundst.-, Wohnungswesen, Verm. bewegl. Sachen usw.	20 136	2 859	172	12 540	2 471	64	2 030
70	Grundstücks- u. Wohnungswesen ...	2 227	568	21	881	433	9	315
71	Verm. bewegl. Sachen oh. Bedienungspersonal	834	119	23	464	61	1	166
72	Datenverarbeitung u. Datenbanken	2 967	390	15	1 813	436	6	307
73	Forschung u. Entwicklung	30	3	-	12	5	1	9
74	Erbrg. v. Dienstleistungen überwiegend f. Untern.	14 078	1 779	113	9 370	1 536	47	1 233
O	Erbringung sonst. öff. u. persönl. Dienstleistungen	5 892	673	89	3 594	456	6	1 074
B, C, E, M, N	Übrige Wirtschaftszweige	1 135	99	15	712	94	2	213
A-K, M-O	Insgesamt	90 627	11 676	1 207	50 286	7 891	234	19 333
	dar. Handwerk	-	-	-	-	-	-	-

1) Klassifikation der Wirtschaftszweige, Ausgabe 1993. – 2) Ohne Automatenaufsteller und Reisegewerbe.

4. Gewerbeanzeigen in den Stadt- und Landkreisen Baden-Württembergs 1999 nach Wirtschaftsbereichen

Wirtschaftszweig	Anmeldungen				Ummeldungen			Abmeldungen		
	ins- gesamt	davon			ins- gesamt	darunter		ins- gesamt	davon	
		Neuer- richtung ohne Verlage- rung	Betriebs- verlegungen aus anderem Meldebezirk	Betriebs- über- nahmen		Betriebs- tätigkeit geändert	Betriebs- verlegung im gleichen Meldebezirk		voll- ständige Aufgabe	Betrieb besteht weiter
Stuttgart, Landeshauptstadt										
Land- und Forstwirtschaft	36	32	1	3	6	3	2	23	21	2
Verarbeitendes Gewerbe	185	148	11	26	51	20	27	164	112	52
Baugewerbe	316	260	12	44	112	44	55	348	261	87
Handel	1 521	1 115	71	335	420	180	198	1 644	1 176	468
Gastgewerbe	530	94	2	434	21	17	3	514	120	394
Verkehr und Nachrichtenübermittlung	316	248	14	54	136	70	55	380	289	91
Kredit und Versicherungsgewerbe	357	214	23	120	93	45	40	291	147	144
Grundstücks- und Wohnungswesen, Dienst- leistungen überwiegend für Unternehmen	2 119	1 900	132	87	527	165	324	1 535	1 220	315
Erbringung von sonstigen öffentlichen und persönlichen Dienstleistungen	500	428	23	49	112	43	47	319	247	72
Übrige Wirtschaftszweige	56	47	2	7	20	7	12	44	33	11
Zusammen	5 936	4 486	291	1 159	1 498	594	763	5 262	3 626	1 636
Böblingen										
Land- und Forstwirtschaft	29	25	3	1	6	2	4	24	19	5
Verarbeitendes Gewerbe	176	117	27	32	24	7	14	142	88	54
Baugewerbe	206	157	23	26	67	26	36	208	154	54
Handel	1 141	890	82	169	221	95	114	1 120	794	326
Gastgewerbe	291	78	–	213	12	8	3	278	87	191
Verkehr und Nachrichtenübermittlung	155	122	10	23	39	11	25	193	149	44
Kredit und Versicherungsgewerbe	212	168	18	26	40	13	21	148	107	41
Grundstücks- und Wohnungswesen, Dienst- leistungen überwiegend für Unternehmen	1 060	944	63	53	187	66	100	936	704	232
Erbringung von sonstigen öffentlichen und persönlichen Dienstleistungen	275	236	14	25	37	12	23	202	152	50
Übrige Wirtschaftszweige	69	64	–	5	11	3	7	37	28	9
Zusammen	3 614	2 801	240	573	644	243	347	3 288	2 282	1 006
Esslingen										
Land- und Forstwirtschaft	66	56	5	5	10	5	4	59	46	13
Verarbeitendes Gewerbe	323	199	46	78	57	16	39	300	183	117
Baugewerbe	318	235	31	52	69	26	37	320	234	86
Handel	1 544	1 109	113	322	304	123	164	1 610	1 098	512
Gastgewerbe	287	79	3	205	29	25	3	277	119	158
Verkehr und Nachrichtenübermittlung	298	231	27	40	65	28	32	351	267	84
Kredit und Versicherungsgewerbe	328	248	43	37	77	41	31	252	167	85
Grundstücks- und Wohnungswesen, Dienst- leistungen überwiegend für Unternehmen	1 487	1 227	158	102	290	141	138	1 354	1 019	335
Erbringung von sonstigen öffentlichen und persönlichen Dienstleistungen	351	292	23	36	66	32	28	304	239	65
Übrige Wirtschaftszweige	76	57	8	11	20	7	11	43	28	15
Zusammen	5 078	3 733	457	888	987	444	487	4 870	3 400	1 470
Göppingen										
Land- und Forstwirtschaft	26	23	2	1	4	3	1	21	17	4
Verarbeitendes Gewerbe	172	115	16	41	27	5	20	178	107	71
Baugewerbe	180	134	24	22	49	19	25	197	142	55
Handel	779	572	69	138	163	80	71	895	631	264
Gastgewerbe	233	69	1	163	14	11	2	220	112	108
Verkehr und Nachrichtenübermittlung	100	79	12	9	26	13	10	152	117	35
Kredit und Versicherungsgewerbe	138	111	17	10	34	18	15	117	87	30
Grundstücks- und Wohnungswesen, Dienst- leistungen überwiegend für Unternehmen	530	447	52	31	109	54	49	526	409	117
Erbringung von sonstigen öffentlichen und persönlichen Dienstleistungen	167	133	14	20	28	13	10	147	103	44
Übrige Wirtschaftszweige	45	40	4	1	7	3	3	16	13	3
Zusammen	2 370	1 723	211	436	461	219	206	2 469	1 738	731

Noch: 4. Gewerbeanzeigen in den Stadt- und Landkreisen Baden-Württembergs 1999 nach Wirtschaftsbereichen

Wirtschaftszweig	Anmeldungen				Ummeldungen			Abmeldungen		
	ins- gesamt	davon			ins- gesamt	darunter		ins- gesamt	davon	
		Neuer- richtung ohne Verlage- rung	Betriebs- verlegungen aus anderem Meldebezirk	Betriebs- über- nahmen		Betriebs- tätigkeit geändert	Betriebs- verlegung im gleichen Meldebezirk		voll- ständige Aufgabe	Betrieb besteht weiter
Ludwigsburg										
Land- und Forstwirtschaft	40	31	5	4	8	3	5	37	29	8
Verarbeitendes Gewerbe	260	157	40	63	49	15	34	270	178	92
Baugewerbe	368	278	46	44	107	39	66	379	260	119
Handel	1 420	1 022	136	262	285	135	132	1 421	967	454
Gastgewerbe	330	83	3	244	11	8	3	341	127	214
Verkehr und Nachrichtenübermittlung	338	251	39	48	83	28	51	448	343	105
Kredit und Versicherungsgewerbe	286	224	32	30	72	23	42	231	160	71
Grundstücks- und Wohnungswesen, Dienst- leistungen überwiegend für Unternehmen	1 357	1 112	161	84	251	100	136	1 185	857	328
Erbringung von sonstigen öffentlichen und persönlichen Dienstleistungen	344	286	20	38	58	29	20	263	183	80
Übrige Wirtschaftszweige	78	60	7	11	12	1	10	50	37	13
Zusammen	4 821	3 504	489	828	936	381	499	4 625	3 141	1 484
Rems-Murr-Kreis										
Land- und Forstwirtschaft	58	41	13	4	16	8	6	40	28	12
Verarbeitendes Gewerbe	292	187	43	62	42	12	29	244	134	110
Baugewerbe	362	279	45	38	85	46	35	407	312	95
Handel	1 293	989	99	205	263	117	128	1 272	947	325
Gastgewerbe	310	100	7	203	11	8	2	311	192	119
Verkehr und Nachrichtenübermittlung	224	171	28	25	58	24	29	270	205	65
Kredit und Versicherungsgewerbe	242	190	24	28	53	24	29	218	146	72
Grundstücks- und Wohnungswesen, Dienst- leistungen überwiegend für Unternehmen	1 036	849	139	48	178	93	77	954	742	212
Erbringung von sonstigen öffentlichen und persönlichen Dienstleistungen	341	288	12	41	58	26	26	245	178	67
Übrige Wirtschaftszweige	84	74	2	8	6	–	6	40	33	7
Zusammen	4 242	3 168	412	662	770	358	367	4 001	2 917	1 084
Heilbronn, Stadtkreis										
Land- und Forstwirtschaft	16	12	1	3	6	2	4	41	34	7
Verarbeitendes Gewerbe	33	22	2	9	23	12	9	113	83	30
Baugewerbe	65	58	4	3	25	7	15	118	97	21
Handel	394	322	15	57	127	52	61	787	612	175
Gastgewerbe	134	29	–	105	8	6	2	156	132	24
Verkehr und Nachrichtenübermittlung	81	65	2	14	39	13	21	126	101	25
Kredit und Versicherungsgewerbe	58	47	5	6	34	19	12	121	97	24
Grundstücks- und Wohnungswesen, Dienst- leistungen überwiegend für Unternehmen	305	267	25	13	101	30	63	482	394	88
Erbringung von sonstigen öffentlichen und persönlichen Dienstleistungen	113	98	4	11	17	6	10	158	128	30
Übrige Wirtschaftszweige	11	10	–	1	6	4	1	57	53	4
Zusammen	1 210	930	58	222	386	151	198	2 159	1 731	428
Heilbronn, Landkreis										
Land- und Forstwirtschaft	50	45	2	3	20	13	5	32	30	2
Verarbeitendes Gewerbe	193	135	22	36	39	10	25	170	110	60
Baugewerbe	229	180	17	32	72	31	36	247	184	63
Handel	959	747	65	147	215	114	91	969	697	272
Gastgewerbe	183	87	2	94	15	12	3	174	102	72
Verkehr und Nachrichtenübermittlung	150	126	6	18	38	25	13	190	147	43
Kredit und Versicherungsgewerbe	183	153	24	6	53	33	18	127	95	32
Grundstücks- und Wohnungswesen, Dienst- leistungen überwiegend für Unternehmen	676	565	71	40	151	70	75	632	489	143
Erbringung von sonstigen öffentlichen und persönlichen Dienstleistungen	231	191	14	26	29	11	15	179	136	43
Übrige Wirtschaftszweige	56	46	4	6	8	5	3	34	22	12
Zusammen	2 910	2 275	227	408	640	324	284	2 754	2 012	742

Noch: 4. Gewerbeanzeigen in den Stadt- und Landkreisen Baden-Württembergs 1999 nach Wirtschaftsbereichen

Wirtschaftszweig	Anmeldungen				Ummeldungen			Abmeldungen		
	ins- gesamt	davon			ins- gesamt	darunter		ins- gesamt	davon	
		Neuer- richtung ohne Verlage- rung	Betriebs- verlegungen aus anderem Meldebezirk	Betriebs- über- nahmen		Betriebs- tätigkeit geändert	Betriebs- verlegung im gleichen Meldebezirk		voll- ständige Aufgabe	Betrieb besteht weiter
Hohenlohekreis										
Land- und Forstwirtschaft	19	18	—	1	5	2	3	10	9	1
Verarbeitendes Gewerbe	73	53	9	11	8	4	4	44	31	13
Baugewerbe	64	48	9	7	12	8	4	77	60	17
Handel	297	233	19	45	53	32	21	287	206	81
Gastgewerbe	76	26	1	49	3	2	1	70	42	28
Verkehr und Nachrichtenübermittlung	45	34	6	5	9	4	5	42	33	9
Kredit und Versicherungsgewerbe	56	51	2	3	6	4	2	26	21	5
Grundstücks- und Wohnungswesen, Dienst- leistungen überwiegend für Unternehmen	169	150	13	6	30	18	11	122	91	31
Erbringung von sonstigen öffentlichen und persönlichen Dienstleistungen	48	41	—	7	9	4	4	31	23	8
Übrige Wirtschaftszweige	15	15	—	—	3	—	3	10	9	1
Zusammen	862	669	59	134	138	78	58	719	525	194
Schwäbisch Hall										
Land- und Forstwirtschaft	30	23	1	6	1	1	—	20	15	5
Verarbeitendes Gewerbe	110	74	8	28	13	7	6	99	57	42
Baugewerbe	117	85	7	25	41	20	21	131	84	47
Handel	477	376	24	77	124	65	50	522	385	137
Gastgewerbe	118	38	—	80	9	8	1	132	54	78
Verkehr und Nachrichtenübermittlung	71	56	4	11	32	17	14	62	36	26
Kredit und Versicherungsgewerbe	111	96	8	7	47	23	16	92	72	20
Grundstücks- und Wohnungswesen, Dienst- leistungen überwiegend für Unternehmen	280	245	17	18	61	36	21	241	183	58
Erbringung von sonstigen öffentlichen und persönlichen Dienstleistungen	111	87	7	17	25	11	13	93	60	33
Übrige Wirtschaftszweige	19	17	2	—	8	3	5	15	12	3
Zusammen	1 444	1 097	78	269	361	191	147	1 407	958	449
Main-Tauber-Kreis										
Land- und Forstwirtschaft	9	7	1	1	1	—	1	8	6	2
Verarbeitendes Gewerbe	58	39	2	17	14	9	5	55	39	16
Baugewerbe	63	49	5	9	17	7	9	72	53	19
Handel	306	228	14	64	60	29	26	369	275	94
Gastgewerbe	99	35	—	64	5	1	4	110	67	43
Verkehr und Nachrichtenübermittlung	55	38	1	16	11	5	6	33	23	10
Kredit und Versicherungsgewerbe	69	60	3	6	21	11	9	56	45	11
Grundstücks- und Wohnungswesen, Dienst- leistungen überwiegend für Unternehmen	157	141	9	7	50	23	24	154	128	26
Erbringung von sonstigen öffentlichen und persönlichen Dienstleistungen	70	55	1	14	10	3	5	57	41	16
Übrige Wirtschaftszweige	24	23	—	1	6	—	4	8	5	3
Zusammen	910	675	36	199	195	88	93	922	682	240
Heidenheim										
Land- und Forstwirtschaft	9	7	—	2	1	1	—	9	8	1
Verarbeitendes Gewerbe	58	37	4	17	8	4	4	51	37	14
Baugewerbe	62	52	1	9	18	9	9	66	52	14
Handel	305	236	7	62	60	26	31	307	216	91
Gastgewerbe	107	16	—	91	4	3	1	116	42	74
Verkehr und Nachrichtenübermittlung	50	43	2	5	9	6	1	47	37	10
Kredit und Versicherungsgewerbe	60	46	6	8	8	1	7	52	44	8
Grundstücks- und Wohnungswesen, Dienst- leistungen überwiegend für Unternehmen	153	137	7	9	24	13	10	129	110	19
Erbringung von sonstigen öffentlichen und persönlichen Dienstleistungen	63	52	—	11	12	5	7	61	46	15
Übrige Wirtschaftszweige	21	16	1	4	2	2	—	9	7	2
Zusammen	888	642	28	218	146	70	70	847	599	248

Noch: 4. Gewerbeanzeigen in den Stadt- und Landkreisen Baden-Württembergs 1999 nach Wirtschaftsbereichen

Noch: 4. Gewerbeanzeigen in den Stadt- und Landkreisen Baden-württembergs 1955 nach Wirtschaftszweigen										
Wirtschaftszweig	Anmeldungen				Ummeldungen			Abmeldungen		
	ins-gesamt	davon			ins-gesamt	darunter		ins-gesamt	davon	
		Neuer- richtung ohne Verlage- rung	Betriebs- verlegungen aus anderem Meldebezirk	Betriebs- über- nahmen		Betriebs- tätigkeit geändert	Betriebs- verlegung im gleichen Meldebezirk		voll- ständige Aufgabe	Betrieb besteht weiter
Ostalbkreis										
Land- und Forstwirtschaft	42	38	2	2	4	2	2	24	20	4
Verarbeitendes Gewerbe	206	133	10	63	26	10	16	172	114	58
Baugewerbe	181	135	19	27	38	20	15	214	154	60
Handel	805	607	42	156	156	79	65	817	582	235
Gastgewerbe	207	53	1	153	9	5	3	204	83	121
Verkehr und Nachrichtenübermittlung	114	85	7	22	27	15	12	128	87	41
Kredit und Versicherungsgewerbe	164	141	12	11	49	27	21	109	71	38
Grundstücks- und Wohnungswesen, Dienst- leistungen überwiegend für Unternehmen	465	414	30	21	117	48	63	419	331	88
Erbringung von sonstigen öffentlichen und persönlichen Dienstleistungen	207	174	8	25	31	11	18	132	90	42
Übrige Wirtschaftszweige	53	43	1	9	6	1	4	31	22	9
Zusammen	2 444	1 823	132	489	463	218	219	2 250	1 554	696
Baden-Baden										
Land- und Forstwirtschaft	12	5	3	4	—	—	—	3	2	1
Verarbeitendes Gewerbe	22	12	4	6	7	2	5	25	18	7
Baugewerbe	19	9	2	8	10	5	5	40	25	15
Handel	194	135	21	38	46	20	22	175	128	47
Gastgewerbe	38	15	2	21	4	3	1	44	29	15
Verkehr und Nachrichtenübermittlung	24	19	—	5	8	4	4	27	19	8
Kredit und Versicherungsgewerbe	26	21	3	2	13	7	6	26	19	7
Grundstücks- und Wohnungswesen, Dienst- leistungen überwiegend für Unternehmen	213	153	31	29	41	19	20	133	96	37
Erbringung von sonstigen öffentlichen und persönlichen Dienstleistungen	60	48	4	8	13	4	7	38	25	13
Übrige Wirtschaftszweige	12	8	2	2	1	—	1	7	5	2
Zusammen	620	425	72	123	143	64	71	518	366	152
Karlsruhe, Stadtkreis										
Land- und Forstwirtschaft	23	20	1	2	8	3	4	28	23	5
Verarbeitendes Gewerbe	102	75	6	21	20	7	11	87	61	26
Baugewerbe	171	151	3	17	55	20	33	177	130	47
Handel	796	611	24	161	212	75	116	816	578	238
Gastgewerbe	216	44	—	172	22	14	7	224	40	184
Verkehr und Nachrichtenübermittlung	164	122	8	34	57	8	46	144	106	38
Kredit und Versicherungsgewerbe	139	122	11	6	68	21	43	114	90	24
Grundstücks- und Wohnungswesen, Dienst- leistungen überwiegend für Unternehmen	938	859	33	46	265	87	147	727	590	137
Erbringung von sonstigen öffentlichen und persönlichen Dienstleistungen	251	211	7	33	41	21	19	177	134	43
Übrige Wirtschaftszweige	50	42	3	5	19	2	15	27	24	3
Zusammen	2 850	2 257	96	497	767	258	441	2 521	1 776	745
Karlsruhe, Landkreis										
Land- und Forstwirtschaft	43	35	1	7	5	2	2	48	38	10
Verarbeitendes Gewerbe	222	154	22	46	57	25	31	249	152	97
Baugewerbe	283	216	23	44	103	54	46	279	189	90
Handel	1 257	963	79	215	262	125	121	1 273	864	409
Gastgewerbe	341	83	2	256	16	14	1	330	160	170
Verkehr und Nachrichtenübermittlung	198	148	17	33	67	35	30	222	164	58
Kredit und Versicherungsgewerbe	303	274	17	12	73	40	31	237	195	42
Grundstücks- und Wohnungswesen, Dienst- leistungen überwiegend für Unternehmen	1 081	946	66	69	220	131	79	841	666	175
Erbringung von sonstigen öffentlichen und persönlichen Dienstleistungen	340	287	10	43	55	26	24	262	199	63
Übrige Wirtschaftszweige	78	66	3	9	16	3	8	64	41	23
Zusammen	4 146	3 172	240	734	874	455	373	3 805	2 668	1 137

Noch: 4. Gewerbeanzeigen in den Stadt- und Landkreisen Baden-Württembergs 1999 nach Wirtschaftsbereichen

Wirtschaftszweig	Anmeldungen				Ummeldungen			Abmeldungen		
	ins- gesamt	davon			ins- gesamt	darunter		ins- gesamt	davon	
		Neuer- richtung ohne Verlage- rung	Betriebs- verlegungen aus anderem Meldebezirk	Betriebs- über- nahmen		Betriebs- tätigkeit geändert	Betriebs- verlegung im gleichen Meldebezirk		voll- ständige Aufgabe	Betrieb besteht weiter
Rastatt										
Land- und Forstwirtschaft	20	17	2	1	5	1	4	14	11	3
Verarbeitendes Gewerbe	78	51	9	18	18	12	6	96	58	38
Baugewerbe	94	68	8	18	25	12	10	91	63	28
Handel	571	455	28	88	119	63	47	579	407	172
Gastgewerbe	186	51	—	135	11	8	3	200	114	86
Verkehr und Nachrichtenübermittlung	105	80	12	13	24	13	11	129	105	24
Kredit und Versicherungsgewerbe	127	116	6	5	18	10	7	78	60	18
Grundstücks- und Wohnungswesen, Dienst- leistungen überwiegend für Unternehmen	380	316	34	30	63	37	24	325	262	63
Erbringung von sonstigen öffentlichen und persönlichen Dienstleistungen	169	151	4	14	19	10	8	106	81	25
Übrige Wirtschaftszweige	38	31	2	5	3	3	—	22	13	9
Zusammen	1 768	1 336	105	327	305	169	120	1 640	1 174	466
Heidelberg										
Land- und Forstwirtschaft	7	7	—	—	3	1	1	6	5	1
Verarbeitendes Gewerbe	63	49	3	11	23	4	19	57	32	25
Baugewerbe	60	48	3	9	21	10	8	52	41	11
Handel	402	300	7	95	107	38	58	424	259	165
Gastgewerbe	104	31	—	73	10	6	4	119	58	61
Verkehr und Nachrichtenübermittlung	64	47	4	13	20	5	15	77	61	16
Kredit und Versicherungsgewerbe	71	65	1	5	30	22	6	39	26	13
Grundstücks- und Wohnungswesen, Dienst- leistungen überwiegend für Unternehmen	576	533	25	18	139	35	90	412	319	93
Erbringung von sonstigen öffentlichen und persönlichen Dienstleistungen	107	92	3	12	29	9	19	90	68	22
Übrige Wirtschaftszweige	22	20	1	1	7	3	3	18	12	6
Zusammen	1 476	1 192	47	237	389	133	223	1 294	881	413
Mannheim										
Land- und Forstwirtschaft	12	12	—	—	10	6	3	10	8	2
Verarbeitendes Gewerbe	78	72	1	5	22	11	9	92	70	22
Baugewerbe	217	207	3	7	46	17	27	191	163	28
Handel	861	788	7	66	181	91	72	745	582	163
Gastgewerbe	291	82	1	208	13	13	—	335	265	70
Verkehr und Nachrichtenübermittlung	177	161	4	12	63	25	35	233	192	41
Kredit und Versicherungsgewerbe	137	137	—	—	33	14	15	111	95	16
Grundstücks- und Wohnungswesen, Dienst- leistungen überwiegend für Unternehmen	943	889	25	29	204	82	109	610	509	101
Erbringung von sonstigen öffentlichen und persönlichen Dienstleistungen	232	210	2	20	47	23	21	161	125	36
Übrige Wirtschaftszweige	58	56	1	1	9	7	—	42	38	4
Zusammen	3 006	2 614	44	348	628	289	291	2 530	2 047	483
Neckar-Odenwald-Kreis										
Land- und Forstwirtschaft	13	11	1	1	5	5	—	13	10	3
Verarbeitendes Gewerbe	71	56	1	14	11	6	5	67	47	20
Baugewerbe	105	84	3	18	18	10	8	93	72	21
Handel	357	285	9	63	74	41	30	364	262	102
Gastgewerbe	137	40	—	97	5	3	2	122	61	61
Verkehr und Nachrichtenübermittlung	53	34	4	15	15	7	8	60	40	20
Kredit und Versicherungsgewerbe	96	92	3	1	12	7	4	52	38	14
Grundstücks- und Wohnungswesen, Dienst- leistungen überwiegend für Unternehmen	216	192	6	18	32	19	13	187	150	37
Erbringung von sonstigen öffentlichen und persönlichen Dienstleistungen	99	86	—	13	13	11	1	64	51	13
Übrige Wirtschaftszweige	29	24	—	5	4	2	2	15	11	4
Zusammen	1 176	904	27	245	189	111	73	1 037	742	295

Noch: 4. Gewerbeanzeigen in den Stadt- und Landkreisen Baden-Württembergs 1999 nach Wirtschaftsbereichen

Wirtschaftszweig	Anmeldungen				Ummeldungen			Abmeldungen		
	ins- gesamt	davon			ins- gesamt	darunter		ins- gesamt	davon	
		Neuer- richtung ohne Verlage- rung	Betriebs- verlegungen aus anderem Meldebezirk	Betriebs- über- nahmen		Betriebs- tätigkeit geändert	Betriebs- verlegung im gleichen Meldebezirk		voll- ständige Aufgabe	Betrieb besteht weiter
Rhein-Neckar-Kreis										
Land- und Forstwirtschaft	70	56	6	8	11	3	8	66	52	14
Verarbeitendes Gewerbe	209	141	11	57	47	12	33	268	177	91
Baugewerbe	380	319	21	40	93	41	50	337	256	81
Handel	1 587	1 259	80	248	314	124	162	1 644	1 180	464
Gastgewerbe	419	134	2	283	11	7	3	401	231	170
Verkehr und Nachrichtenübermittlung	235	174	16	45	54	25	25	285	221	64
Kredit und Versicherungsgewerbe	337	300	23	14	83	48	32	292	230	62
Grundstücks- und Wohnungswesen, Dienst- leistungen überwiegend für Unternehmen	1 434	1 276	94	64	263	128	116	1 166	914	252
Erbringung von sonstigen öffentlichen und persönlichen Dienstleistungen	407	331	27	49	60	21	33	312	228	84
Übrige Wirtschaftszweige	116	100	7	9	6	2	3	72	52	20
Zusammen	5 194	4 090	287	817	942	411	465	4 843	3 541	1 302
Pforzheim										
Land- und Forstwirtschaft	7	6	–	1	1	1	–	11	11	–
Verarbeitendes Gewerbe	91	64	6	21	35	2	28	115	83	32
Baugewerbe	73	62	3	8	24	8	13	78	53	25
Handel	392	276	8	108	119	42	52	413	252	161
Gastgewerbe	96	9	–	87	5	1	4	117	14	103
Verkehr und Nachrichtenübermittlung	47	36	3	8	16	4	7	50	33	17
Kredit und Versicherungsgewerbe	48	44	1	3	18	11	4	52	44	8
Grundstücks- und Wohnungswesen, Dienst- leistungen überwiegend für Unternehmen	292	249	21	22	63	18	30	262	199	63
Erbringung von sonstigen öffentlichen und persönlichen Dienstleistungen	57	39	2	16	19	6	12	65	41	24
Übrige Wirtschaftszweige	12	11	1	–	4	1	3	9	7	2
Zusammen	1 115	796	45	274	304	94	153	1 172	737	435
Calw										
Land- und Forstwirtschaft	20	18	1	1	4	2	2	30	24	6
Verarbeitendes Gewerbe	66	41	6	19	21	7	13	84	52	32
Baugewerbe	85	73	1	11	30	16	14	106	67	39
Handel	409	310	21	78	97	53	38	437	307	130
Gastgewerbe	144	40	–	104	5	4	1	159	89	70
Verkehr und Nachrichtenübermittlung	62	53	2	7	13	6	7	72	49	23
Kredit und Versicherungsgewerbe	71	61	4	6	14	10	4	47	37	10
Grundstücks- und Wohnungswesen, Dienst- leistungen überwiegend für Unternehmen	316	283	17	16	45	21	22	242	180	62
Erbringung von sonstigen öffentlichen und persönlichen Dienstleistungen	98	77	7	14	26	9	17	68	47	21
Übrige Wirtschaftszweige	22	21	–	1	5	3	2	13	10	3
Zusammen	1 293	977	59	257	260	131	120	1 258	862	396
Enzkreis										
Land- und Forstwirtschaft	31	25	3	3	12	4	8	26	19	7
Verarbeitendes Gewerbe	169	116	15	38	29	9	20	197	113	84
Baugewerbe	115	94	7	14	26	13	13	111	85	26
Handel	547	430	46	71	108	57	46	559	413	146
Gastgewerbe	124	45	1	78	4	3	1	118	75	43
Verkehr und Nachrichtenübermittlung	85	72	5	8	21	13	6	115	84	31
Kredit und Versicherungsgewerbe	82	65	6	11	14	7	6	78	68	10
Grundstücks- und Wohnungswesen, Dienst- leistungen überwiegend für Unternehmen	422	367	26	29	76	40	32	392	303	89
Erbringung von sonstigen öffentlichen und persönlichen Dienstleistungen	118	100	2	16	27	16	10	102	73	29
Übrige Wirtschaftszweige	23	18	2	3	5	1	4	14	9	5
Zusammen	1 716	1 332	113	271	322	163	146	1 712	1 242	470

Noch: 4. Gewerbeanzeigen in den Stadt- und Landkreisen Baden-Württembergs 1999 nach Wirtschaftsbereichen

Wirtschaftszweig	Anmeldungen				Ummeldungen			Abmeldungen		
	ins- gesamt	davon			ins- gesamt	darunter		ins- gesamt	davon	
		Neuer- richtung ohne Verlage- rung	Betriebs- verlegungen aus anderem Meldebezirk	Betriebs- über- nahmen		Betriebs- tätigkeit geändert	Betriebs- verlegung im gleichen Meldebezirk		voll- ständige Aufgabe	Betrieb besteht weiter
Freudenstadt										
Land- und Forstwirtschaft	19	13	2	4	1	1	–	17	13	4
Verarbeitendes Gewerbe	47	32	4	11	10	6	3	50	24	26
Baugewerbe	72	50	5	17	18	8	10	71	47	24
Handel	301	243	13	45	66	36	23	293	198	95
Gastgewerbe	115	29	1	85	3	2	1	163	92	71
Verkehr und Nachrichtenübermittlung	54	37	4	13	8	4	3	46	34	12
Kredit und Versicherungsgewerbe	63	57	4	2	12	2	10	58	44	14
Grundstücks- und Wohnungswesen, Dienst- leistungen überwiegend für Unternehmen	179	145	18	16	45	24	19	142	109	33
Erbringung von sonstigen öffentlichen und persönlichen Dienstleistungen	78	65	2	11	12	5	5	52	37	15
Übrige Wirtschaftszweige	19	16	–	3	3	–	2	11	5	6
Zusammen	947	687	53	207	178	88	76	903	603	300
Freiburg im Breisgau										
Land- und Forstwirtschaft	10	7	2	1	5	1	2	9	6	3
Verarbeitendes Gewerbe	82	63	2	17	41	7	33	78	37	41
Baugewerbe	101	80	7	14	37	5	32	150	99	51
Handel	599	437	31	131	237	76	138	673	379	294
Gastgewerbe	185	61	–	124	12	7	3	141	27	114
Verkehr und Nachrichtenübermittlung	81	67	1	13	63	26	32	106	82	24
Kredit und Versicherungsgewerbe	98	82	10	6	60	17	40	110	78	32
Grundstücks- und Wohnungswesen, Dienst- leistungen überwiegend für Unternehmen	648	599	33	16	253	70	164	454	356	98
Erbringung von sonstigen öffentlichen und persönlichen Dienstleistungen	210	176	12	22	69	27	40	160	121	39
Übrige Wirtschaftszweige	44	36	3	5	21	4	15	25	16	9
Zusammen	2 058	1 608	101	349	798	240	499	1 906	1 201	705
Breisgau-Hochschwarzwald										
Land- und Forstwirtschaft	35	28	3	4	6	2	4	24	15	9
Verarbeitendes Gewerbe	131	92	15	24	26	14	11	103	64	39
Baugewerbe	197	130	35	32	35	8	24	172	106	66
Handel	711	515	79	117	119	62	51	650	434	216
Gastgewerbe	223	71	5	147	11	9	2	242	135	107
Verkehr und Nachrichtenübermittlung	122	78	19	25	28	14	11	129	89	40
Kredit und Versicherungsgewerbe	124	109	12	3	39	17	20	121	92	29
Grundstücks- und Wohnungswesen, Dienst- leistungen überwiegend für Unternehmen	589	474	82	33	76	31	38	432	322	110
Erbringung von sonstigen öffentlichen und persönlichen Dienstleistungen	241	185	27	29	33	17	14	187	137	50
Übrige Wirtschaftszweige	54	46	4	4	7	2	5	31	19	12
Zusammen	2 427	1 728	281	418	380	176	180	2 091	1 413	678
Emmendingen										
Land- und Forstwirtschaft	21	15	4	2	4	2	2	11	5	6
Verarbeitendes Gewerbe	83	51	14	18	17	8	9	77	43	34
Baugewerbe	113	84	18	11	25	10	15	106	70	36
Handel	442	322	39	81	92	43	44	392	247	145
Gastgewerbe	125	38	2	85	5	3	2	104	41	63
Verkehr und Nachrichtenübermittlung	56	40	7	9	18	9	9	71	55	16
Kredit und Versicherungsgewerbe	87	75	10	2	22	12	10	83	60	23
Grundstücks- und Wohnungswesen, Dienst- leistungen überwiegend für Unternehmen	282	232	33	17	42	19	23	223	153	70
Erbringung von sonstigen öffentlichen und persönlichen Dienstleistungen	130	102	10	18	17	7	10	101	77	24
Übrige Wirtschaftszweige	24	19	1	4	4	1	2	23	14	9
Zusammen	1 363	978	138	247	246	114	126	1 191	765	426

Noch: 4. Gewerbeanzeigen in den Stadt- und Landkreisen Baden-Württembergs 1999 nach Wirtschaftsbereichen

Wirtschaftszweig	Anmeldungen				Ummeldungen			Abmeldungen		
	ins- gesamt	davon			ins- gesamt	darunter		ins- gesamt	davon	
		Neuer- richtung ohne Verlage- rung	Betriebs- verlegungen aus anderem Meldebezirk	Betriebs- über- nahmen		Betriebs- tätigkeit geändert	Betriebs- verlegung im gleichen Meldebezirk		voll- ständige Aufgabe	Betrieb besteht weiter
Ortenaukreis										
Land- und Forstwirtschaft	33	28	—	5	7	3	4	17	12	5
Verarbeitendes Gewerbe	210	130	20	60	42	12	28	213	125	88
Baugewerbe	231	162	20	49	50	27	22	242	163	79
Handel	1 053	809	69	175	237	98	114	1 026	681	345
Gastgewerbe	394	132	3	259	12	10	1	399	176	223
Verkehr und Nachrichtenübermittlung	171	127	12	32	46	16	27	176	113	63
Kredit und Versicherungsgewerbe	194	158	15	21	62	35	24	179	141	38
Grundstücks- und Wohnungswesen, Dienst- leistungen überwiegend für Unternehmen	659	569	55	35	135	61	56	494	384	110
Erbringung von sonstigen öffentlichen und persönlichen Dienstleistungen	232	189	17	26	30	12	11	185	133	52
Übrige Wirtschaftszweige	54	43	2	9	9	2	6	43	28	15
Zusammen	3 231	2 347	213	671	630	276	293	2 974	1 956	1 018
Rottweil										
Land- und Forstwirtschaft	18	14	—	4	1	—	1	8	7	1
Verarbeitendes Gewerbe	92	57	10	25	21	5	15	90	49	41
Baugewerbe	77	54	2	21	18	9	9	75	45	30
Handel	368	281	18	69	80	43	35	356	249	107
Gastgewerbe	121	42	3	76	2	2	—	106	46	60
Verkehr und Nachrichtenübermittlung	70	51	4	15	19	11	8	74	53	21
Kredit und Versicherungsgewerbe	90	73	8	9	23	12	7	63	46	17
Grundstücks- und Wohnungswesen, Dienst- leistungen überwiegend für Unternehmen	211	185	13	13	52	24	22	155	116	39
Erbringung von sonstigen öffentlichen und persönlichen Dienstleistungen	97	83	1	13	24	7	16	74	45	29
Übrige Wirtschaftszweige	31	21	3	7	6	—	6	12	8	4
Zusammen	1 175	861	62	252	246	113	119	1 013	664	349
Schwarzwald-Baar-Kreis										
Land- und Forstwirtschaft	19	17	1	1	3	2	1	14	10	4
Verarbeitendes Gewerbe	144	103	11	30	31	3	25	131	82	49
Baugewerbe	100	79	6	15	30	11	18	101	77	24
Handel	599	439	35	125	131	47	66	551	367	184
Gastgewerbe	202	45	4	153	8	6	2	204	88	116
Verkehr und Nachrichtenübermittlung	97	69	13	15	24	8	16	103	79	24
Kredit und Versicherungsgewerbe	143	118	19	6	22	8	11	102	69	33
Grundstücks- und Wohnungswesen, Dienst- leistungen überwiegend für Unternehmen	374	316	32	26	86	36	43	278	198	80
Erbringung von sonstigen öffentlichen und persönlichen Dienstleistungen	117	96	6	15	22	8	14	123	90	33
Übrige Wirtschaftszweige	32	28	—	4	8	1	6	17	14	3
Zusammen	1 827	1 310	127	390	365	130	202	1 624	1 074	550
Tuttlingen										
Land- und Forstwirtschaft	14	13	—	1	6	1	5	2	1	1
Verarbeitendes Gewerbe	134	78	17	39	33	9	23	131	78	53
Baugewerbe	60	41	1	18	27	14	12	67	41	26
Handel	325	251	21	53	68	22	42	360	256	104
Gastgewerbe	106	20	3	83	1	1	—	107	57	50
Verkehr und Nachrichtenübermittlung	49	39	3	7	13	5	6	49	35	14
Kredit und Versicherungsgewerbe	78	68	5	5	19	6	12	58	44	14
Grundstücks- und Wohnungswesen, Dienst- leistungen überwiegend für Unternehmen	193	166	15	12	48	21	25	134	108	26
Erbringung von sonstigen öffentlichen und persönlichen Dienstleistungen	82	63	—	19	10	6	4	66	46	20
Übrige Wirtschaftszweige	10	8	—	2	5	1	4	10	9	1
Zusammen	1 051	747	65	239	230	86	133	984	675	309

Noch: 4. Gewerbeanzeigen in den Stadt- und Landkreisen Baden-Württembergs 1999 nach Wirtschaftsbereichen

Wirtschaftszweig	Anmeldungen				Ummeldungen			Abmeldungen		
	ins- gesamt	davon			ins- gesamt	darunter		ins- gesamt	davon	
		Neuer- richtung ohne Verlage- rung	Betriebs- verlegungen aus anderem Meldebezirk	Betriebs- über- nahmen		Betriebs- tätigkeit geändert	Betriebs- verlegung im gleichen Meldebezirk		voll- ständige Aufgabe	Betrieb besteht weiter
Konstanz										
Land- und Forstwirtschaft	32	29	1	2	5	1	4	22	16	6
Verarbeitendes Gewerbe	161	110	20	31	38	8	29	143	94	49
Baugewerbe	177	132	13	32	42	16	23	193	146	47
Handel	806	583	50	173	156	57	82	835	553	282
Gastgewerbe	225	61	3	161	9	5	–	253	140	113
Verkehr und Nachrichtenübermittlung	117	82	8	27	32	16	14	99	67	32
Kredit und Versicherungsgewerbe	145	128	11	6	29	10	17	156	124	32
Grundstücks- und Wohnungswesen, Dienst- leistungen überwiegend für Unternehmen	597	515	41	41	129	48	70	451	351	100
Erbringung von sonstigen öffentlichen und persönlichen Dienstleistungen	220	178	11	31	35	14	16	182	140	42
Übrige Wirtschaftszweige	45	35	2	8	6	3	3	30	21	9
Zusammen	2 525	1 853	160	512	481	178	258	2 364	1 652	712
Lörrach										
Land- und Forstwirtschaft	28	25	3	–	1	1	–	10	9	1
Verarbeitendes Gewerbe	103	61	15	27	17	3	13	87	42	45
Baugewerbe	107	80	8	19	25	13	10	113	83	30
Handel	581	442	21	118	125	50	63	535	360	175
Gastgewerbe	205	52	3	150	4	3	–	201	78	123
Verkehr und Nachrichtenübermittlung	126	94	8	24	17	7	10	115	75	40
Kredit und Versicherungsgewerbe	82	66	8	8	33	16	15	106	82	24
Grundstücks- und Wohnungswesen, Dienst- leistungen überwiegend für Unternehmen	370	326	22	22	66	32	31	297	221	76
Erbringung von sonstigen öffentlichen und persönlichen Dienstleistungen	155	135	3	17	16	6	7	127	93	34
Übrige Wirtschaftszweige	42	39	3	–	7	1	4	27	22	5
Zusammen	1 799	1 320	94	385	311	132	153	1 618	1 065	553
Waldshut										
Land- und Forstwirtschaft	13	10	2	1	2	2	–	11	8	3
Verarbeitendes Gewerbe	78	58	6	14	6	3	2	72	52	20
Baugewerbe	101	77	7	17	20	9	11	109	76	33
Handel	470	356	17	97	71	36	29	457	329	128
Gastgewerbe	160	42	2	116	3	3	–	158	86	72
Verkehr und Nachrichtenübermittlung	59	43	1	15	9	6	3	63	37	26
Kredit und Versicherungsgewerbe	70	63	5	2	13	10	2	70	58	12
Grundstücks- und Wohnungswesen, Dienst- leistungen überwiegend für Unternehmen	237	199	20	18	31	25	5	192	159	33
Erbringung von sonstigen öffentlichen und persönlichen Dienstleistungen	107	90	3	14	16	10	5	100	79	21
Übrige Wirtschaftszweige	30	23	1	6	1	–	1	23	19	4
Zusammen	1 325	961	64	300	172	104	58	1 255	903	352
Reutlingen										
Land- und Forstwirtschaft	46	42	1	3	14	10	4	37	31	6
Verarbeitendes Gewerbe	176	106	18	52	44	12	27	183	97	86
Baugewerbe	193	148	18	27	61	33	25	168	108	60
Handel	779	560	51	168	210	92	109	801	520	281
Gastgewerbe	225	34	3	188	8	6	1	219	70	149
Verkehr und Nachrichtenübermittlung	110	83	6	21	44	22	19	122	90	32
Kredit und Versicherungsgewerbe	202	166	24	12	44	25	17	133	89	44
Grundstücks- und Wohnungswesen, Dienst- leistungen überwiegend für Unternehmen	710	577	62	71	188	78	98	548	395	153
Erbringung von sonstigen öffentlichen und persönlichen Dienstleistungen	170	134	7	29	34	17	16	154	109	45
Übrige Wirtschaftszweige	45	38	1	6	14	8	4	25	18	7
Zusammen	2 656	1 888	191	577	661	303	320	2 390	1 527	863

Noch: 4. Gewerbeanzeigen in den Stadt- und Landkreisen Baden-Württembergs 1999 nach Wirtschaftsbereichen

Wirtschaftszweig	Anmeldungen				Ummeldungen			Abmeldungen		
	ins- gesamt	davon			ins- gesamt	darunter		ins- gesamt	davon	
		Neuer- richtung ohne Verlage- rung	Betriebs- verlegungen aus anderem Meldebezirk	Betriebs- über- nahmen		Betriebs- tätigkeit geändert	Betriebs- verlegung im gleichen Meldebezirk		voll- ständige Aufgabe	Betrieb besteht weiter
Tübingen										
Land- und Forstwirtschaft	24	18	3	3	4	1	3	27	19	8
Verarbeitendes Gewerbe	112	69	17	26	23	8	14	130	94	36
Baugewerbe	111	90	6	15	31	6	22	100	72	28
Handel	516	363	37	116	111	40	60	752	563	189
Gastgewerbe	117	37	5	75	1	1	–	131	72	59
Verkehr und Nachrichtenübermittlung	71	46	6	19	14	5	7	95	73	22
Kredit und Versicherungsgewerbe	126	115	9	2	29	13	14	129	108	21
Grundstücks- und Wohnungswesen, Dienst- leistungen überwiegend für Unternehmen	524	464	37	23	85	34	46	461	381	80
Erbringung von sonstigen öffentlichen und persönlichen Dienstleistungen	135	122	7	6	24	10	11	150	115	35
Übrige Wirtschaftszweige	39	37	–	2	7	1	6	27	24	3
Zusammen	1 775	1 361	127	287	329	119	183	2 002	1 521	481
Zollernalbkreis										
Land- und Forstwirtschaft	29	25	1	3	6	4	2	19	14	5
Verarbeitendes Gewerbe	143	81	5	57	39	8	29	151	91	60
Baugewerbe	109	78	6	25	36	18	17	106	68	38
Handel	584	436	32	116	129	62	59	617	417	200
Gastgewerbe	170	29	5	136	3	2	1	177	94	83
Verkehr und Nachrichtenübermittlung	73	55	6	12	19	9	10	77	60	17
Kredit und Versicherungsgewerbe	131	114	9	8	36	18	18	104	81	23
Grundstücks- und Wohnungswesen, Dienst- leistungen überwiegend für Unternehmen	311	267	20	24	102	57	39	221	172	49
Erbringung von sonstigen öffentlichen und persönlichen Dienstleistungen	106	83	7	16	29	16	11	85	61	24
Übrige Wirtschaftszweige	32	25	1	6	7	3	4	24	18	6
Zusammen	1 688	1 193	92	403	406	197	190	1 581	1 076	505
Ulm										
Land- und Forstwirtschaft	3	2	–	1	5	2	1	6	2	4
Verarbeitendes Gewerbe	52	33	4	15	20	5	13	57	28	29
Baugewerbe	49	36	7	6	15	3	12	42	23	19
Handel	360	266	18	76	114	54	49	362	205	157
Gastgewerbe	112	29	1	82	9	9	–	139	63	76
Verkehr und Nachrichtenübermittlung	73	51	4	18	41	11	24	76	57	19
Kredit und Versicherungsgewerbe	84	71	6	7	31	15	15	63	41	22
Grundstücks- und Wohnungswesen, Dienst- leistungen überwiegend für Unternehmen	356	296	34	26	107	41	58	273	189	84
Erbringung von sonstigen öffentlichen und persönlichen Dienstleistungen	71	64	1	6	29	15	10	62	46	16
Übrige Wirtschaftszweige	40	30	1	9	6	4	2	17	8	9
Zusammen	1 200	878	76	246	377	159	184	1 097	662	435
Alb-Donau-Kreis										
Land- und Forstwirtschaft	34	30	1	3	9	6	3	27	20	7
Verarbeitendes Gewerbe	120	84	4	32	21	9	10	119	71	48
Baugewerbe	119	86	7	26	38	18	16	100	64	36
Handel	472	373	16	83	92	57	30	530	393	137
Gastgewerbe	123	53	–	70	5	5	–	108	47	61
Verkehr und Nachrichtenübermittlung	86	67	4	15	19	12	6	79	49	30
Kredit und Versicherungsgewerbe	103	89	8	6	21	12	9	104	69	35
Grundstücks- und Wohnungswesen, Dienst- leistungen überwiegend für Unternehmen	335	279	21	35	66	29	35	247	195	52
Erbringung von sonstigen öffentlichen und persönlichen Dienstleistungen	100	90	6	4	16	7	9	70	57	13
Übrige Wirtschaftszweige	31	27	–	4	3	–	3	16	8	8
Zusammen	1 523	1 178	67	278	290	155	121	1 400	973	427

Noch: 4. Gewerbeanzeigen in den Stadt- und Landkreisen Baden-Württembergs 1999 nach Wirtschaftsbereichen

Wirtschaftszweig	Anmeldungen				Ummeldungen			Abmeldungen		
	ins- gesamt	davon			ins- gesamt	darunter		ins- gesamt	davon	
		Neuer- richtung ohne Verlage- rung	Betriebs- verlegungen aus anderem Meldebezirk	Betriebs- über- nahmen		Betriebs- tätigkeit geändert	Betriebs- verlegung im gleichen Meldebezirk		voll- ständige Aufgabe	Betrieb besteht weiter
Biberach										
Land- und Forstwirtschaft	29	27	2	–	6	2	3	21	19	2
Verarbeitendes Gewerbe	130	89	15	26	22	6	14	122	81	41
Baugewerbe	114	85	12	17	43	26	15	123	80	43
Handel	489	369	43	77	108	59	48	540	353	187
Gastgewerbe	139	40	4	95	10	6	3	155	72	83
Verkehr und Nachrichtenübermittlung	67	40	10	17	20	9	10	72	45	27
Kredit und Versicherungsgewerbe	92	77	9	6	35	15	20	63	41	22
Grundstücks- und Wohnungswesen, Dienst- leistungen überwiegend für Unternehmen	265	225	25	15	63	35	27	193	148	45
Erbringung von sonstigen öffentlichen und persönlichen Dienstleistungen	95	74	6	15	16	10	6	90	62	28
Übrige Wirtschaftszweige	23	17	3	3	3	2	1	17	11	6
Zusammen	1 443	1 043	129	271	326	170	147	1 396	912	484
Bodenseekreis										
Land- und Forstwirtschaft	17	15	–	2	4	1	3	19	16	3
Verarbeitendes Gewerbe	144	102	8	34	22	7	12	113	74	39
Baugewerbe	121	86	14	21	35	7	27	136	86	50
Handel	644	493	36	115	153	65	71	643	460	183
Gastgewerbe	192	63	–	129	11	11	–	175	81	94
Verkehr und Nachrichtenübermittlung	81	63	6	12	21	8	13	63	46	17
Kredit und Versicherungsgewerbe	102	87	11	4	20	9	10	91	77	14
Grundstücks- und Wohnungswesen, Dienst- leistungen überwiegend für Unternehmen	496	444	26	26	109	47	56	376	305	71
Erbringung von sonstigen öffentlichen und persönlichen Dienstleistungen	146	121	7	18	19	8	7	109	86	23
Übrige Wirtschaftszweige	26	23	1	2	8	5	2	19	14	5
Zusammen	1 969	1 497	109	363	402	168	201	1 744	1 245	499
Ravensburg										
Land- und Forstwirtschaft	33	27	3	3	9	2	7	28	22	6
Verarbeitendes Gewerbe	194	129	19	46	39	13	23	171	90	81
Baugewerbe	209	154	26	29	63	22	41	215	146	69
Handel	766	563	50	153	175	71	87	750	471	279
Gastgewerbe	213	46	2	165	10	8	–	217	91	126
Verkehr und Nachrichtenübermittlung	103	73	9	21	23	12	11	86	52	34
Kredit und Versicherungsgewerbe	139	111	17	11	47	29	17	120	85	35
Grundstücks- und Wohnungswesen, Dienst- leistungen überwiegend für Unternehmen	589	489	70	30	132	53	66	434	314	120
Erbringung von sonstigen öffentlichen und persönlichen Dienstleistungen	181	147	9	25	26	9	14	126	86	40
Übrige Wirtschaftszweige	48	43	1	4	15	4	8	28	17	11
Zusammen	2 475	1 782	206	487	539	223	274	2 175	1 374	801
Sigmaringen										
Land- und Forstwirtschaft	23	22	1	–	4	4	–	15	15	–
Verarbeitendes Gewerbe	88	52	12	24	28	11	15	86	54	32
Baugewerbe	100	78	5	17	33	19	14	88	51	37
Handel	395	309	8	78	90	49	31	372	257	115
Gastgewerbe	101	29	–	72	2	2	–	103	62	41
Verkehr und Nachrichtenübermittlung	50	34	2	14	11	6	4	56	42	14
Kredit und Versicherungsgewerbe	80	67	6	7	21	15	5	65	49	16
Grundstücks- und Wohnungswesen, Dienst- leistungen überwiegend für Unternehmen	198	163	20	15	50	29	17	165	130	35
Erbringung von sonstigen öffentlichen und persönlichen Dienstleistungen	71	59	1	11	5	5	–	53	38	15
Übrige Wirtschaftszweige	26	17	4	5	6	1	5	13	9	4
Zusammen	1 132	830	59	243	250	141	91	1 016	707	309

5. Gewerbeanzeigen in Baden-Württemberg 1999 nach dem Grund der Meldung

Rechtsform	Anmeldungen				Ummeldungen			Abmeldungen		
	insgesamt	davon			insgesamt	darunter		insgesamt	davon	
		Neuerichtung ohne Verlagerung	Betriebsverlegungen aus anderem Meldebezirk	Betriebsübernahmen		Betriebs- tätigkeit geändert	Betriebs- verlegung im gleichen Meldebezirk		vollständige Aufgabe	Betrieb besteht weiter
OHG	266	111	11	144	47	13	31	269	90	179
KG	248	119	20	109	48	22	25	348	133	215
GmbH und Co. KG	1 679	895	83	701	276	84	184	1 149	367	782
GbR	5 862	4 225	264	1 373	846	311	461	5 258	2 819	2 439
AG	1 041	513	28	500	70	15	54	486	66	420
GmbH	11 748	8 041	1 235	2 472	2 832	794	1 912	7 936	3 643	4 293
Genossenschaften	70	27	—	43	14	4	10	77	15	62
Alle übrigen Rechtsformen	1 237	565	47	625	131	35	94	1 003	247	756
Einzelunternehmen	74 527	58 175	4 579	11 773	16 101	7 631	7 251	74 101	55 789	18 312
davon mit Staatsangehörigkeit										
deutsch	63 316	50 614	4 188	8 514	14 384	6 798	6 495	63 739	48 405	15 334
griechisch	1 169	612	40	517	139	69	63	1 174	760	414
italienisch	2 120	1 309	79	732	272	114	129	2 042	1 387	655
jugoslawisch ¹⁾	481	345	17	119	106	53	43	492	368	124
kroatisch	562	394	20	148	94	53	38	488	354	134
österreichisch	387	288	29	70	76	37	36	386	299	87
türkisch	3 288	2 203	74	1 011	510	254	213	3 135	2 198	937
sonstige	3 204	2 410	132	662	520	253	234	2 645	2 018	627

1) Restjugoslawien.

Gewerbeanzeigen von 1989 bis 1999

Anzahl in Tsd.

