

STATISTISCHE BERICHTE

A/Volkszählung 1970 – 12

Bevölkerung und Kultur

8/12/72

Ei pendler

(Berufspendler und Ausbildungspendler)

Ergebnisse der Volkszählung 1970

Am 27. Mai 1970 wurde in allen Ländern des Bundesgebiets auf Grund des "Gesetzes über eine Volks-, Berufs- und Arbeitsstättenzählung 1970" (BGBl. I, 1969, S. 292) eine Volkszählung durchgeführt. Mit dem vorliegenden Statistischen Bericht werden für die Kreise und Regierungsbezirke Baden-Württembergs nach dem Gebietsstand vom 27.5.1970 folgende Ergebnisse dieser Zählung dargestellt:

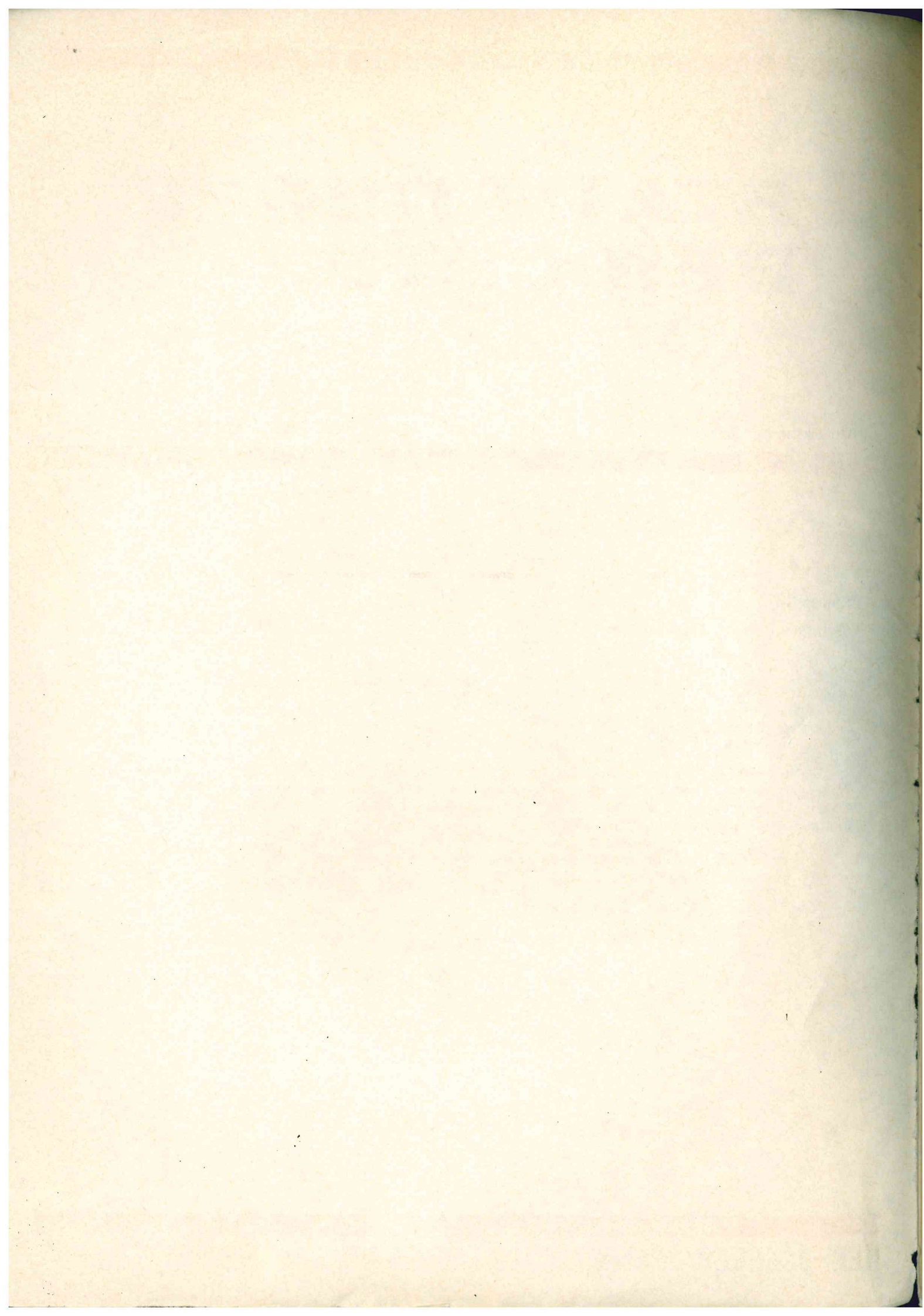
Ei pendler (Erwerbstätige sowie Schüler und Studierende) insgesamt sowie nach benutzten Verkehrsmitteln

Ei pendler (Schüler und Studierende)

Berufspendler insgesamt sowie nach Altersgruppen und Wirtschaftsabteilungen

Nachdruck, auch im Auszug, nur mit Quellenangabe gestattet.

HERAUSGEBER: STATISTISCHES LANDESAMT BADEN-WÜRTTEMBERG



Definitionen und methodische Hinweise

Abhängige

Zu den Abhängigen gehören Beamte, Angestellte, Arbeiter und Lehrlinge.

Alter

Die Altersangaben beziehen sich auf das Alter der Personen am Stichtag der Volkszählung. So werden z.B. Personen, die in der Zeit vom 27. Mai 1963 bis einschließlich 26. Mai 1964 geboren wurden, also am 27. Mai 1970 (0.00 Uhr) das sechste Lebensjahr vollendet hatten, in der Gruppe der 6 – bis unter 10jährigen nachgewiesen.

Erwerbstätige

Als Erwerbstätige werden alle Personen gezählt, die irgendeinem Erwerb, sei es auch nur kleinsten Umfangs – beispielsweise einige Wochenstunden –, nachgehen, gleichgültig, ob sie hieraus überwiegend ihren Lebensunterhalt bestreiten oder nicht. Es wird demnach auch ein Teil der Schüler und Studierenden als Erwerbstätige erfaßt. Soldaten, Ordensangehörige im erwerbsfähigen Alter und Strafgefangene gelten grundsätzlich als erwerbstätig. Personen, die mehrere Erwerbstätigkeiten ausüben, erscheinen hier nur mit der von ihnen angegebenen Haupteerwerbstätigkeit.

Bei einem Vergleich mit den Ergebnissen früherer Volkszählungen ist zu berücksichtigen, daß in diesen meistens "Erwerbspersonen" (Erwerbstätige und Erwerbslose) nachgewiesen sind.

Pendler

Als Pendler zählen zur Wohnbevölkerung gehörende Erwerbstätige oder Schüler und Studierende, die täglich einen außerhalb ihrer Wohngemeinde gelegenen Arbeits- bzw. Ausbildungsort aufsuchen und in die Wohngemeinde zurückkehren. Von der Zielgemeinde her gesehen, sind diese Personen Einpendler.

Die Pendler werden – entsprechend den Gründen, die sie zur Pendelwanderung veranlaßten – nach Erwerbstätigen (Berufspendlern) sowie Schülern und Studierenden (Ausbildungspendlern) unterschieden. Pendler, die sowohl eine Erwerbstätigkeit ausüben als auch eine Ausbildungsstätte besuchen, zählen grundsätzlich zu den Berufspendlern.

Erwerbstätige mit ständiger Reisetätigkeit, wie Handels- und Versicherungsvertreter, ambulante Händler usw., gelten ebenso wie die sogenannten Wochenendpendler nicht als Pendler.

Stellung im Beruf

Unter der "Stellung im Beruf" wird die Zugehörigkeit zu einer der folgenden Kategorien verstanden:

1. Selbständige

Zu den Selbständigen gehören tätige Eigentümer, Miteigentümer, Pächter, selbständige Handwerker, selbständige Handelsvertreter usw. also auch die freiberuflich Tätigen, nicht jedoch Personen, die in einem arbeitsrechtlichen Verhältnis stehen und lediglich innerhalb ihres Arbeitsbereiches selbständig disponieren können. Zu den Selbständigen zählen auch Hausgewerbetreibende und Zwischenmeister, die mit fremden Hilfskräften in eigener Arbeitsstätte im Auftrag von Gewerbetreibenden Arbeit an Heimarbeiter weitergeben oder Waren herstellen und bearbeiten.

2. Mithelfende Familienangehörige

Mithelfende Familienangehörige sind in der Regel Haushaltsmitglieder, die in einem landwirtschaftlichen oder gewerblichen Betrieb des Haushaltsvorstandes oder eines anderen Haushaltsmitgliedes mitarbeiten, nicht in einem Angestellten- oder Arbeitsverhältnis zum Betriebsinhaber stehen und auch keine Sozialversicherungspflichtbeiträge entrichten. Hierzu gehören ferner Personen, die im Betrieb eines nicht im Haushalt des Betriebsinhabers wohnenden Familienangehörigen arbeiten,

3. Beamte

Zu den Beamten zählen Beamte des Bundes, der Länder, der Gemeinden und sonstigen Körperschaften des öffentlichen Rechts einschließlich der Beamtenanwärter und der Beamten im Vorbereitungsdienst, ferner Geistliche der zur Evangelischen Kirche in Deutschland gehörenden Kirchen und der Römisch-Katholischen Kirche.

4. Angestellte

Angestellte arbeiten vor allem in kaufmännischen, technischen und Verwaltungsberufen.

Leitende Angestellte und Direktoren großer Betriebe gelten ebenfalls als Angestellte, sofern sie nicht Miteigentümer sind.

5. Arbeiter

Als Arbeiter gelten alle Lohnempfänger, unabhängig von der Lohnzahlungs- und Abrechnungsperiode; somit zählen hierzu alle Facharbeiter, angelernte Arbeiter wie auch Hilfsarbeiter. Ebenfalls zu den Arbeitern rechnen Heimarbeiter und Hausgehilfinnen.

6. Lehrlinge

Kaufmännische Lehrlinge

Hierzu zählen kaufmännische, technische und Verwaltungslehrlinge bzw. Anlernlinge sowie Praktikanten und Volontäre mit entsprechender Tätigkeit, deren berufliche Ausbildung normalerweise in ein Angestelltenverhältnis einmündet.

Gewerbliche Lehrlinge

Gewerbliche Lehrlinge sind Personen, deren berufliche Ausbildung normalerweise in einen Arbeiterberuf einmündet. Hierzu zählen auch Anlernlinge, Praktikanten und Volontäre mit entsprechender Tätigkeit.

Stichtag der Zählung

Der Stichtag der Zählung, auf den sich alle Angaben beziehen, ist der 27. Mai 1970 (0.00 Uhr).

Dementsprechend sind folgende Personen erfaßt:

Alle vor dem 27. Mai 1970 geborenen Personen

Alle sonstigen vor dem 27. Mai 1970 in den Haushalt aufgenommenen Personen

Alle am 27. Mai 1970 oder danach verstorbenen Personen

Alle am 27. Mai 1970 oder danach weggezogenen Personen

Nicht erfaßt sind dagegen:

Alle am 27. Mai 1970 oder danach geborenen Kinder

Alle am 27. Mai 1970 oder danach in den Haushalt aufgenommenen Personen

Alle vor dem 27. Mai 1970 verstorbenen Personen

Alle vor dem 27. Mai 1970 weggezogenen Personen

Verkehrsmittel

Pendler hatten das Verkehrsmittel anzugeben, mit dem die längste Strecke des Wegs zwischen Wohnung und Arbeits- oder Ausbildungsstätte zurückgelegt wurde. Entfernungsangaben beziehen sich auf den Hinweg.

Wirtschaftsabteilungen

Die Angaben der Erwerbstätigen zum Geschäftszweig (Branche) ihres Betriebes sind nach der "Systematik der Wirtschaftszweige, Fassung für die Berufszählung 1970" systematisiert. Die Zuordnung zu den systematischen Einheiten bezieht sich auf den Betrieb, in dem der Erwerbstätige beschäftigt ist. Umfaßt der Betrieb mehrere Aufgabengebiete, so ist das überwiegende Betätigungsfeld des Betriebes als Ganzes maßgeblich (Schwerpunktprinzip).

Die in der "Systematik der Wirtschaftszweige – Grundsystematik" (Ausgabe 1961 einschließlich Nachtrag 1970) aufgeführten zehn Wirtschaftsabteilungen werden für Nachweisungen nach Wirtschaftsbereichen wie folgt zusammengefaßt:

- Land- und Forstwirtschaft
Abt. 0 : Land- und Forstwirtschaft, Tierhaltung und Fischerei
- Produzierendes Gewerbe
Abt. 1 : Energiewirtschaft und Wasserversorgung, Bergbau
Abt. 2 : Verarbeitendes Gewerbe (ohne Baugewerbe)
Abt. 3 : Baugewerbe
- Handel und Verkehr
Abt. 4 : Handel
Abt. 5 : Verkehr und Nachrichtenübermittlung
- Sonstige Wirtschaftsbereiche
Abt. 6 : Kreditinstitute und Versicherungsgewerbe
Abt. 7 : Dienstleistungen, soweit von Unternehmen und Freien Berufen erbracht
Abt. 8 : Organisationen ohne Erwerbscharakter und private Haushalte
Abt. 9 : Gebietskörperschaften und Sozialversicherung

Wohnbevölkerung

Von den bei der Zählung erfaßten Personen werden der Wohnbevölkerung der Erhebungsgemeinde zugerechnet:

Personen in Haushalten

- ohne Angabe weiteren Wohnraums,
- mit Angabe weiteren Wohnraums, sofern sie von dem Wohnraum in der Erhebungsgemeinde regelmäßig zur Arbeit oder Ausbildung gehen oder sofern die Erhebungsgemeinde ihr überwiegender Aufenthaltsort ist,
- mit Angabe weiteren Wohnraums für einen vorübergehenden Aufenthalt im Ausland (z.B. zum Zwecke der Ausbildung),
- die am Erhebungsstichtag als Patienten in Krankenhäusern oder als Untersuchungsgefangene von der Erhebungsgemeinde abwesend sind.

Personen in Anstalten

- soweit sie in der Erhebungsgemeinde der allgemeinen Meldepflicht unterliegen,
- als Strafgefangene in einer Strafanstalt der Erhebungsgemeinde.

Soldaten

- im Grundwehrdienst und auf Wehrübung, sofern sie vor der Einberufung zur Wohnbevölkerung der Erhebungsgemeinde zählten,
- im Dienstverhältnis als Berufssoldaten und Soldaten auf Zeit, wenn sie kaserniert sind und die Truppenunterkunft in der Erhebungsgemeinde liegt,
- im Dienstverhältnis als Berufssoldaten und Soldaten auf Zeit, soweit nicht kaserniert, wie Personen in Haushalten.

Nicht zur Wohnbevölkerung zählen die Angehörigen der (ausländischen) Stationierungstreitkräfte sowie der ausländischen diplomatischen und konsularischen Vertretungen mit ihren Familienmitgliedern.

Einpendler am 27. Mai 1970

Schlüssel-Nr.	Kreis	Geschlecht	Wohnbevölkerung am 27. Mai 1970	Einpendler										Schüler und Studierende
				insgesamt		nach Verkehrsmittel								
				27.5.1970	6.6.1961	PKW		Eisenbahn	Straßenbahn	Werkbus, Linienbus, Schulbus	Krad, Moped, Fahrrad und sonstige	zu Fuß		
bis 10 km	über 10 km													
Stadtkreise														
111	Heilbronn	m	48 433	21 256	17 005	3 946	9 591	2 978	99	3 999	505	138	1 861	
		w	53 227	10 070	7 535	1 025	1 992	2 132	115	4 604	60	142	1 400	
		i	101 660	31 326	24 540	4 971	11 583	5 110	214	8 603	565	280	3 261	
112	Stuttgart	m	304 962	105 799	84 341	8 703	54 885	28 086	4 194	8 668	543	720	5 679	
		w	328 196	37 982	32 843	2 090	9 369	15 099	4 057	6 826	69	472	3 062	
		i	633 158	143 781	117 184	10 793	64 254	43 185	8 251	15 494	612	1 192	8 741	
113	Ulm	m	45 241	27 282	20 504	4 574	11 022	4 425	200	5 610	931	520	2 154	
		w	47 702	13 169	9 287	1 374	2 509	2 883	246	5 310	198	649	2 160	
		i	92 943	40 451	29 791	5 948	13 531	7 308	446	10 920	1 129	1 169	4 314	
Landkreise														
131	Aalen	m	77 409	20 983	15 954	4 951	5 852	1 999	1	6 345	1 154	681	3 012	
		w	81 902	10 012	7 208	1 190	1 005	1 272	5	5 691	275	574	2 525	
		i	159 311	30 995	23 162	6 141	6 857	3 271	6	12 036	1 429	1 255	5 537	
132	Backnang	m	52 469	9 033	6 469	2 753	2 112	995	4	2 311	617	241	1 867	
		w	55 981	5 179	3 569	748	410	927	7	2 613	202	272	1 889	
		i	108 450	14 212	10 038	3 501	2 522	1 922	11	4 924	819	513	3 756	
133	Böblingen	m	102 560	38 494	27 037	9 245	12 997	1 785	506	12 163	1 127	671	2 932	
		w	103 995	13 857	7 240	2 264	2 230	721	527	7 403	211	501	2 492	
		i	206 555	52 351	34 277	11 509	15 227	2 506	1 033	19 566	1 338	1 172	5 424	
134	Crailsheim	m	32 774	6 867	4 161	1 768	1 522	324	-	2 456	661	136	2 129	
		w	35 375	4 188	1 864	553	340	299	4	2 623	230	139	2 075	
		i	68 149	11 055	6 025	2 321	1 862	623	4	5 079	891	275	4 204	
135	Esslingen	m	125 142	29 772	22 487	7 865	9 911	4 891	1 289	4 226	847	743	3 351	
		w	125 999	12 491	8 528	2 078	1 714	2 563	1 243	4 062	185	646	2 399	
		i	251 141	42 263	31 015	9 943	11 625	7 454	2 532	8 288	1 032	1 389	5 750	
136	Göppingen	m	109 724	29 994	23 532	9 469	7 436	3 252	8	8 034	1 375	420	3 887	
		w	116 263	15 550	11 803	2 636	1 592	2 560	11	8 040	284	427	3 578	
		i	225 987	45 544	35 335	12 105	9 028	5 812	19	16 074	1 659	847	7 465	
137	Heidenheim	m	60 493	13 578	11 257	3 262	3 478	925	2	4 802	957	152	1 877	
		w	66 615	8 294	6 125	876	818	810	9	5 242	356	183	1 695	
		i	127 108	21 872	17 382	4 138	4 296	1 735	11	10 044	1 313	335	3 572	
138	Heilbronn	m	94 517	19 945	13 732	5 756	5 816	1 896	12	4 896	1 275	294	3 620	
		w	99 234	8 097	4 130	1 254	906	1 139	7	4 267	259	265	3 159	
		i	193 751	28 042	17 862	7 010	6 722	3 035	19	9 163	1 534	559	6 779	
139	Künzelsau	m	16 378	4 869	2 898	1 527	1 289	346	1	1 277	276	153	899	
		w	17 281	2 571	1 444	515	306	440	-	1 146	48	116	908	
		i	33 659	7 440	4 342	2 042	1 595	786	1	2 423	324	269	1 807	
140	Leonberg	m	64 905	11 536	6 920	2 827	4 086	1 854	206	1 991	310	262	1 867	
		w	67 503	6 599	3 683	966	877	1 801	184	2 417	78	276	1 686	
		i	132 408	18 135	10 603	3 793	4 963	3 655	390	4 408	388	538	3 553	
141	Ludwigsburg	m	149 287	36 447	26 747	9 623	11 404	6 149	44	6 684	1 506	1 037	4 415	
		w	153 871	18 565	12 920	2 722	2 335	5 130	14	7 191	357	816	4 156	
		i	303 158	55 012	39 667	12 345	13 739	11 279	58	13 875	1 863	1 853	8 571	
142	Mergentheim	m	20 034	5 275	3 385	1 436	1 176	593	-	1 595	387	88	1 349	
		w	22 854	3 498	1 808	432	341	1 007	3	1 526	96	93	1 346	
		i	42 888	8 773	5 193	1 868	1 517	1 600	3	3 121	483	181	2 695	
143	Nürtingen	m	77 137	19 048	13 841	7 011	4 006	1 684	8	4 540	1 368	431	3 054	
		w	81 893	10 988	7 458	1 914	831	1 846	12	5 490	435	460	2 804	
		i	159 030	30 036	21 299	8 925	4 837	3 530	20	10 030	1 803	891	5 858	
144	Öhringen	m	23 469	5 169	3 085	1 682	1 062	273	-	1 404	598	150	1 402	
		w	25 312	3 070	1 501	504	224	283	2	1 638	262	157	1 412	
		i	48 781	8 239	4 586	2 186	1 286	556	2	3 042	860	307	2 814	
145	Schwäbisch Gmünd	m	53 281	12 938	10 134	3 180	3 598	869	4	4 747	312	228	1 772	
		w	58 131	6 918	5 003	938	812	705	6	4 118	102	237	1 704	
		i	111 412	19 856	15 137	4 118	4 410	1 574	10	8 865	414	465	3 476	
146	Schwäbisch Hall	m	30 403	7 129	4 449	1 902	1 887	307	1	2 256	492	284	1 683	
		w	33 461	4 255	2 267	564	444	272	3	2 530	109	333	1 655	
		i	63 864	11 384	6 716	2 466	2 331	579	4	4 786	601	617	3 338	
147	Ulm	m	47 115	5 141	3 146	1 353	1 099	364	2	1 713	444	166	1 524	
		w	48 986	2 817	1 310	334	183	275	3	1 696	153	173	1 407	
		i	96 101	7 958	4 456	1 687	1 282	639	5	3 409	597	339	2 931	

1) Einschließlich Tierhaltung und Fischerei.- 2) Einschließlich Wasserversorgung und Bergbau.- 3) Ohne Baugewerbe.- 4) Einschließlich charakter und private Haushalte.- 8) Einschließlich Sozialversicherung.

Einpendler																	Schlüssel-Nr.
Erwerbstätige																	
insgesamt	darunter Abhängige	nach Alter				nach Wirtschaftsabteilungen											
		unter 25 Jahre	25 bis unter 45 Jahre	45 bis unter 65 Jahre	65 Jahre und älter	Land- und Forstwirtschaft 1)	Energie-wirtschaft 2)	Ver-arbei-tendes Ge-werbe 3)	Bau-ge-werbe	Handel	Ver-kehr 4)	Kredit-in-stitu-te 5)	Dienst-lei-stun-gen 6)	Organi-satio-nen 7)	Ge-biets-körper-schäf-ten 8)		
19 395	19 018	3 803	10 534	4 912	146	64	560	9 893	2 181	2 501	1 639	453	855	40	1 209	111	
8 670	8 536	3 880	3 210	1 549	31	34	42	4 006	97	2 190	211	356	1 121	111	502		
28 065	27 554	7 683	13 744	6 461	177	98	602	13 899	2 278	4 691	1*850	809	1 976	151	1 711		
100 120	97 406	12 032	59 077	28 020	991	273	992	54 572	6 471	8 708	7 407	4 964	8 499	827	7 407	112	
34 920	34 096	10 572	16 275	7 841	232	85	158	14 526	394	5 596	2 255	2 993	5 851	643	2 419		
135 040	131 502	22 604	75 352	35 861	1 223	358	1 150	69 098	6 865	14 304	9 662	7 957	14 350	1 470	9 826		
25 128	24 647	4 296	13 917	6 705	210	122	171	15 013	2 379	2 367	1 922	561	1 095	49	1 449	113	
11 009	10 809	4 319	4 412	2 228	50	52	22	5 076	112	2 818	341	426	1 481	124	557		
36 137	35 456	8 615	18 329	8 933	260	174	193	20 089	2 491	5 185	2 263	987	2 576	173	2 006		
17 971	17 793	3 937	9 684	4 251	99	300	199	12 170	2 467	741	589	160	513	16	816	131	
7 487	7 409	3 348	2 709	1 402	28	113	55	4 964	53	791	74	155	839	63	380		
25 458	25 202	7 285	12 393	5 653	127	413	254	17 134	2 520	1 532	663	315	1 352	79	1 196		
7 166	7 043	1 623	3 856	1 626	61	154	27	4 686	1 017	345	321	96	237	18	265	132	
3 290	3 219	1 286	1 313	677	14	29	4	2 090	30	379	39	89	447	33	150		
10 456	10 262	2 909	5 169	2 303	75	183	31	6 776	1 047	724	360	185	684	51	415		
35 562	35 109	5 663	21 788	7 897	214	116	107	29 414	2 041	1 617	470	240	795	33	729	133	
11 365	11 201	3 812	5 554	1 962	37	24	50	7 486	78	1 662	77	206	1 282	82	418		
46 927	46 310	9 475	27 342	9 859	251	140	157	36 900	2 119	3 279	547	446	2 077	115	1 147		
4 738	4 661	1 293	2 343	1 058	44	92	32	2 226	1 050	332	411	52	141	7	395	134	
2 113	2 084	1 022	666	408	17	46	2	1 154	26	322	22	68	311	45	117		
6 851	6 745	2 315	3 009	1 466	61	138	34	3 380	1 076	654	433	120	452	52	512		
26 421	25 806	3 945	15 990	6 210	276	79	417	17 629	2 474	1 672	1 627	238	1 444	40	801	135	
10 092	9 854	3 197	4 784	2 052	59	27	100	5 944	114	1 486	315	196	1 488	82	340		
36 513	35 660	7 142	20 774	8 262	335	106	517	23 573	2 588	3 158	1 942	434	2 932	122	1 141		
26 107	25 579	4 656	14 383	6 858	210	116	93	18 154	2 934	1 492	1 031	367	867	53	1 000	136	
11 972	11 788	3 982	5 188	2 737	65	50	23	7 866	120	1 485	167	275	1 441	117	428		
38 079	37 367	8 638	19 571	9 595	275	166	116	26 020	3 054	2 977	1 198	642	2 308	170	1 428		
11 701	11 513	2 392	6 375	2 880	54	161	90	8 503	1 287	562	362	133	294	12	297	137	
6 599	6 526	2 293	2 943	1 345	18	68	26	4 865	51	657	49	98	548	61	176		
18 300	18 039	4 685	9 318	4 225	72	229	116	13 368	1 338	1 219	411	231	842	73	473		
16 325	16 101	3 125	9 135	3 976	89	137	280	12 068	1 564	652	456	123	635	23	387	138	
4 938	4 838	1 923	1 915	1 079	21	62	30	3 216	51	478	33	91	818	53	106		
21 263	20 939	5 048	11 050	5 055	110	199	310	15 284	1 615	1 130	489	214	1 453	76	493		
3 970	3 914	991	2 023	906	50	40	37	2 825	519	161	110	28	80	4	166	139	
1 663	1 651	734	567	352	10	11	5	1 284	13	128	13	22	120	12	55		
5 633	5 565	1 725	2 590	1 258	60	51	42	4 109	532	289	123	50	200	16	221		
9 669	9 309	1 781	5 678	2 105	105	63	9	6 345	795	750	475	344	507	19	362	140	
4 913	4 797	1 550	2 312	1 030	21	17	1	2 892	41	531	57	415	724	47	188		
14 582	14 106	3 331	7 990	3 135	126	80	10	9 237	836	1 281	532	759	1 231	66	550		
32 032	31 227	5 453	18 237	8 057	285	158	408	20 954	2 458	1 991	1 969	980	1 511	46	1 557	141	
14 409	14 114	4 910	6 488	2 959	52	87	54	8 332	129	1 844	196	1 129	1 874	94	670		
46 441	45 341	10 363	24 725	11 016	337	245	462	29 286	2 587	3 835	2 165	2 109	3 385	140	2 227		
3 926	3 861	1 140	1 861	880	45	58	41	1 655	843	395	142	60	311	15	406	142	
2 152	2 126	1 019	649	467	17	25	3	708	18	384	13	45	764	51	141		
6 078	5 987	2 159	2 510	1 347	62	83	44	2 363	861	779	155	105	1 075	66	547		
15 994	15 630	2 987	9 059	3 795	153	118	54	11 616	1 472	818	501	207	605	19	584	143	
8 184	8 064	2 804	3 603	1 731	46	43	6	5 837	48	804	67	165	893	64	257		
24 178	23 694	5 791	12 662	5 526	199	161	60	17 453	1 520	1 622	568	372	1 498	83	841		
3 767	3 685	911	1 922	904	30	81	98	2 326	557	203	158	46	125	13	160	144	
1 658	1 631	726	569	355	8	32	36	918	20	246	20	55	233	18	80		
5 425	5 316	1 637	2 491	1 259	38	113	134	3 244	577	449	178	101	358	31	240		
11 166	10 941	2 171	6 261	2 627	107	56	29	7 823	926	683	335	122	459	12	721	145	
5 214	5 120	1 981	2 170	1 033	30	24	4	3 340	18	665	33	102	750	44	234		
16 380	16 061	4 152	8 431	3 660	137	80	33	11 163	944	1 348	368	224	1 209	56	955		
5 446	5 333	1 308	2 775	1 302	61	90	42	2 468	913	318	489	426	224	12	464	146	
2 600	2 572	1 241	851	488	20	12	13	909	26	321	68	503	536	52	160		
8 046	7 905	2 549	3 626	1 790	81	102	55	3 377	939	639	557	929	760	64	624		
3 617	3 505	807	2 052	728	30	74	24	2 159	641	192	159	44	156	1	167	147	
1 410	1 380	469	642	296	3	41	-	916	27	113	7	16	235	20	35		
5 027	4 885	1 276	2 694	1 024	33	115	24	3 075	668	305	166	60	391	21	202		

Nachrichtenübermittlung.- 5) Einschließlich Versicherungsgewerbe.- 6) Soweit von Unternehmen und freien Berufen erbracht.- 7) Ohne Erwerbs-

Einpendler am 27. Mai 1970

Schlüssel-Nr.	Kreis Regierungsbezirk	Geschlecht	Wohnbevölkerung am 27. Mai 1970	Einpendler										Schüler und Studierende
				insgesamt		nach Verkehrsmittel								
				27.5.1970	6.6.1961	PKW		Eisenbahn	Straßenbahn	Werkbus, Linienbus, Schulbus	Krad, Moped, Fahrrad und sonstige	zu Fuß		
						bis 10 km	über 10 km							
148	Vaihingen	m w i	45 574 46 889 92 463	10 372 5 430 15 802	7 124 3 167 10 291	3 761 1 133 4 894	2 402 520 2 922	820 776 1 596	10 5 15	2 721 2 782 5 503	541 94 635	117 120 237	1 421 1 323 2 744	
149	Waiblingen	m w i	118 592 125 133 243 725	28 328 14 973 43 301	20 042 10 026 30 068	8 146 2 263 10 409	7 783 3 211 9 190	3 824 3 211 7 035	365 334 699	5 145 6 027 11 172	2 030 721 2 751	1 035 1 010 2 045	3 902 3 714 7 616	
1	Nordwürttemberg	m w i	1 699 899 1 795 803 3 495 702	469 255 218 573 687 828	348 250 150 719 498 969	104 740 28 373 133 113	164 414 31 165 195 579	68 639 46 151 114 790	6 956 6 797 13 753	97 583 93 242 190 825	18 256 4 784 23 040	8 667 8 061 16 728	55 657 48 549 104 206	
Stadtkreise														
211	Heidelberg	m w i	55 235 65 788 121 023	24 929 13 670 38 599	18 168 9 238 27 406	4 782 1 713 6 495	10 722 2 839 13 561	3 141 2 435 5 576	2 385 3 061 5 446	2 782 2 905 5 687	820 268 1 088	297 449 746	4 699 3 327 8 026	
212	Karlsruhe	m w i	121 272 137 973 259 245	42 667 16 123 58 790	35 409 11 318 46 727	5 364 1 457 6 821	20 717 3 858 24 575	7 757 4 070 11 827	1 039 1 027 2 066	6 107 5 243 11 350	1 510 318 1 828	173 150 323	4 709 2 689 7 398	
213	Mannheim	m w i	161 472 170 691 332 163	58 342 16 331 74 673	51 951 14 135 66 086	5 295 1 241 6 536	32 150 4 606 36 756	9 288 3 640 12 928	4 106 3 567 7 673	5 406 2 672 8 078	1 780 400 2 180	317 205 522	3 502 1 907 5 409	
214	Pforzheim	m w i	41 998 48 340 90 338	17 594 11 989 29 583	15 455 9 894 25 349	4 205 1 628 5 833	5 789 1 997 7 786	2 647 2 662 5 309	23 31 54	4 624 5 500 10 124	195 31 226	111 140 251	2 144 1 632 3 776	
Landkreise														
231	Bruchsal	m w i	68 682 71 413 140 095	16 171 8 314 24 485	10 103 5 413 15 516	4 294 1 408 5 702	3 978 869 4 847	1 973 1 929 3 902	21 8 29	4 189 3 506 7 695	1 622 520 2 142	94 74 168	2 273 1 958 4 231	
232	Buchen	m w i	32 509 35 048 67 557	6 391 3 823 10 214	3 467 1 551 5 018	1 597 447 2 044	1 305 297 1 602	625 583 1 208	2 2 4	2 438 2 326 4 764	290 55 345	134 113 247	1 990 1 763 3 753	
233	Heidelberg	m w i	88 423 93 604 182 027	15 696 7 645 23 341	11 781 4 974 16 755	4 099 1 134 5 233	4 804 1 019 5 823	1 234 1 207 2 441	667 567 1 234	3 548 3 293 6 841	1 154 239 1 393	190 186 376	2 140 1 797 3 937	
234	Karlsruhe	m w i	97 938 103 691 201 629	19 371 8 190 27 561	12 521 4 548 17 069	5 685 1 382 7 067	5 592 1 026 6 618	1 201 872 2 073	1 079 840 1 919	3 882 3 142 7 024	1 543 522 2 065	389 406 795	2 442 2 107 4 549	
235	Mannheim	m w i	93 983 98 919 192 902	23 658 10 306 33 964	18 396 7 440 25 836	5 609 1 542 7 151	7 207 1 290 8 497	3 180 1 753 4 933	820 683 1 503	3 401 3 217 6 618	2 951 1 175 4 126	490 646 1 136	2 360 1 951 4 311	
236	Mosbach	m w i	37 055 39 419 76 474	8 844 4 989 13 833	5 721 2 349 8 070	1 957 540 2 497	2 392 537 2 929	696 632 1 328	7 4 11	2 948 2 881 5 829	525 76 601	319 319 638	1 813 1 611 3 424	
237	Pforzheim	m w i	36 416 39 431 75 847	5 118 2 607 7 725	3 501 1 744 5 245	1 825 499 2 324	1 245 294 1 539	384 323 707	33 51 84	1 318 1 226 2 544	213 76 289	100 138 238	439 401 840	
238	Sinsheim	m w i	42 146 46 108 88 254	8 423 5 648 14 071	4 321 2 439 6 760	2 283 767 3 050	1 880 490 2 370	1 269 1 223 2 492	11 10 21	2 449 2 948 5 397	416 68 484	115 142 257	2 318 1 998 4 316	
239	Tauberbischofsheim	m w i	39 870 42 390 82 260	11 348 5 166 16 514	6 521 2 298 8 819	2 413 468 2 881	3 113 436 3 549	1 369 1 075 2 444	4 3 7	3 574 2 902 6 476	707 135 842	168 147 315	2 642 2 314 4 956	
2	Nordbaden	m w i	916 999 992 815 1 909 814	258 552 114 801 373 353	197 315 77 341 274 656	49 408 14 226 63 634	100 894 19 558 120 452	34 764 22 404 57 168	10 197 9 854 20 051	46 666 41 761 88 427	13 726 3 883 17 609	2 897 3 115 6 012	33 471 25 455 58 926	
Stadtkreise														
311	Baden-Baden	m w i	16 104 21 433 37 537	4 968 2 724 7 692	3 881 1 656 5 537	1 380 405 1 785	1 964 527 2 491	237 298 535	9 12 21	1 025 1 395 2 420	326 62 388	27 25 52	429 481 910	
312	Freiburg im Breisgau	m w i	73 691 88 531 162 222	23 409 10 658 34 067	16 198 6 120 22 318	4 255 1 203 5 458	10 913 2 333 13 246	3 637 2 906 6 543	378 467 845	2 858 3 300 6 158	1 149 241 1 390	219 208 427	3 188 2 409 5 597	

1) Einschließlich Tierhaltung und Fischerei.- 2) Einschließlich Wasserversorgung und bergbau.- 3) Ohne Baugewerbe.- 4) Einschließlich charakter und private Haushalte.- 8) Einschließlich Sozialversicherung.

insgesamt	dar- unter Ab- hängige	Einpendler															Schlüs- sel- Nr.
		Erwerbstätige															
		nach Alter				nach Wirtschaftsabteilungen											
		unter 25 Jahre	25 bis unter 45 Jahre	45 bis unter 65 Jahre	65 Jahre und älter	Land- und Forst- wirt- schaft ¹⁾	Energie- wirt- schaft ²⁾	Ver- arbei- tendes (Ge- ³⁾ werbe	Bau- ge- werbe	Handel	Ver- kehr ⁴⁾	Kredit- in- stitu- te ⁵⁾	Dienst- lei- stun- gen ⁶⁾	Organi- satio- nen ⁷⁾	Ge- biets- körper- schaf- ten ⁸⁾		
8 951	8 808	1 892	5 127	1 855	77	69	70	6 713	836	293	324	113	224	9	300	148	
4 107	4 059	1 478	1 815	798	16	26	16	3 028	31	318	27	87	417	20	128		
13 058	12 867	3 370	6 942	2 653	93	95	86	9 741	867	611	351	200	641	38	428		
24 426	23 734	4 321	14 392	5 483	230	205	112	16 644	2 354	2 021	789	243	1 225	37	796	149	
11 259	11 001	3 595	5 113	2 491	60	99	15	6 805	125	1 566	105	253	1 774	70	447		
35 685	34 735	7 916	19 505	7 974	290	304	127	23 449	2 479	3 587	894	496	2 999	107	1 243		
413 598	404 623	70 527	236 469	103 035	3 567	2 626	3 892	265 856	38 179	28 814	21 686	10 000	20 802	1 305	20 438	1	
170 024	166 875	60 141	73 748	35 280	855	1 007	665	96 162	1 622	24 784	4 189	7 745	23 947	1 915	7 988		
583 622	571 498	130 668	310 217	138 315	4 422	3 633	4 557	362 018	39 801	53 598	25 875	17 745	44 749	3 220	28 426		
20 230	19 606	3 556	11 380	5 121	173	83	235	7 432	1 903	2 024	2 098	441	3 500	107	2 407	211	
10 343	10 117	3 531	4 574	2 193	45	36	39	3 321	72	1 943	355	345	3 189	170	873		
30 573	29 723	7 087	15 954	7 314	218	119	274	10 753	1 975	3 967	2 453	786	6 689	277	3 280		
37 958	37 171	6 609	21 402	9 740	207	84	819	14 492	4 065	3 508	5 901	1 686	3 279	287	3 837	212	
13 434	13 185	5 942	5 075	2 376	41	40	98	4 332	130	2 779	877	1 283	2 544	254	1 097		
51 392	50 356	12 551	26 477	12 116	248	124	917	18 824	4 195	6 287	6 778	2 969	5 823	541	4 934		
54 840	53 802	7 491	30 994	16 009	346	89	843	31 494	5 448	4 584	4 567	1 741	2 584	134	3 356	213	
14 424	14 079	4 833	6 403	3 134	54	29	54	6 114	220	2 941	568	974	2 407	136	981		
69 264	67 881	12 324	37 397	19 143	400	118	897	37 608	5 668	7 525	5 135	2 715	4 991	270	4 337		
15 450	14 899	2 724	8 145	4 304	277	69	86	9 894	1 253	1 712	748	307	746	22	613	214	
10 357	10 168	3 560	4 156	2 566	75	26	11	6 617	50	2 093	76	237	938	87	222		
25 807	25 067	6 284	12 301	6 870	352	95	97	16 511	1 303	3 805	824	544	1 684	109	835		
13 898	13 749	3 002	7 830	3 008	58	71	15	9 331	1 476	610	623	84	545	10	1 133	231	
6 356	6 300	2 810	2 522	1 008	16	13	2	4 447	37	549	33	80	784	60	351		
20 254	20 049	5 812	10 352	4 016	74	84	17	13 778	1 513	1 159	656	164	1 329	70	1 484		
4 401	4 345	1 200	2 247	928	26	71	8	2 407	903	190	192	48	170	5	407	232	
2 060	2 040	981	633	426	20	25	1	1 303	27	226	19	48	267	31	113		
6 461	6 385	2 181	2 880	1 354	46	96	9	3 710	930	416	211	96	437	36	520		
13 556	13 246	2 576	7 607	3 286	87	110	137	8 883	2 003	600	607	126	785	16	289	233	
5 848	5 755	2 290	2 376	1 149	33	27	46	3 879	56	604	42	118	971	35	70		
19 404	19 001	4 866	9 983	4 435	120	137	183	12 762	2 059	1 204	649	244	1 756	51	359		
16 929	16 635	2 957	10 035	3 832	105	94	173	9 394	2 132	883	823	151	2 648	69	562	234	
6 083	5 970	2 249	2 586	1 222	26	52	16	3 321	56	671	94	94	1 580	84	115		
23 012	22 605	5 206	12 621	5 054	131	146	189	12 715	2 188	1 554	917	245	4 228	153	677		
21 298	20 892	3 518	12 139	5 535	106	103	45	14 501	2 343	1 176	1 474	199	841	19	597	235	
8 355	8 188	2 948	3 691	1 688	28	32	3	5 163	100	1 174	110	168	1 355	66	204		
29 653	29 080	6 466	15 830	7 223	134	135	48	19 664	2 443	2 350	1 584	367	2 176	85	801		
7 031	6 942	1 606	3 699	1 671	55	92	99	3 835	1 316	405	417	71	340	9	447	236	
3 378	3 349	1 538	1 168	660	12	19	25	2 051	41	441	43	51	532	49	126		
10 409	10 291	3 144	4 867	2 331	67	111	124	5 886	1 357	846	460	122	872	58	573		
4 679	4 551	916	2 723	983	57	26	8	3 566	519	195	164	34	128	3	36	237	
2 206	2 163	566	1 114	510	16	7	2	1 798	10	145	15	11	201	6	11		
6 885	6 714	1 482	3 837	1 493	73	33	10	5 364	529	340	179	45	329	9	47		
6 105	5 996	1 429	3 370	1 256	50	54	45	3 747	865	330	271	85	285	14	409	238	
3 650	3 621	1 411	1 532	702	5	9	15	2 674	23	300	23	48	395	37	126		
9 755	9 617	2 840	4 902	1 958	55	63	60	6 421	888	630	294	133	680	51	535		
8 706	8 564	1 967	4 621	2 046	72	107	37	4 485	1 823	385	587	100	251	11	920	239	
2 852	2 812	1 544	834	458	16	25	7	1 589	43	406	32	60	446	56	188		
11 558	11 376	3 511	5 455	2 504	88	132	44	6 074	1 866	791	619	160	697	67	1 108		
225 081	220 398	39 551	126 192	57 719	1 619	1 053	2 550	123 461	26 049	16 602	18 472	5 073	16 102	706	15 013	2	
89 346	87 747	34 203	36 664	18 092	387	340	319	46 609	865	14 272	2 287	3 517	15 589	1 071	4 477		
314 427	308 145	73 754	162 856	75 811	2 006	1 393	2 869	170 070	26 914	30 874	20 759	8 590	31 691	1 777	19 490		
4 539	4 424	909	2 423	1 166	41	65	54	1 383	741	444	395	91	876	30	460	311	
2 243	2 196	1 004	777	451	11	14	3	691	20	472	68	74	648	79	174		
6 782	6 620	1 913	3 200	1 617	52	79	57	2 074	761	916	463	165	1 524	109	634		
20 221	19 700	3 882	11 286	4 868	185	189	169	7 283	2 541	2 787	2 180	681	2 263	150	1 978	312	
8 249	8 064	3 674	3 114	1 416	45	35	24	2 357	70	2 180	268	429	2 144	230	512		
28 470	27 764	7 556	14 400	6 284	230	224	193	9 640	2 611	4 967	2 448	1 110	4 407	380	2 490		

Nachrichtenübermittlung.- 5) Einschließlich Versicherungsgewerbe.- 6) Soweit von Unternehmen und freien Berufen erbracht.- 7) Ohne Erwerbs-

Einpendler am 27.Mai 1970

Einpendler am 27. Mai 1970														
Schlüssel-Nr.	Kreis Regierungsbezirk	Geschlecht	Wohnbevölkerung am 27. Mai 1970	Einpendler									Schüler und Studierende	
				insgesamt		nach Verkehrsmittel								
				27.5.1970	6.6.1961	PKW		Eisenbahn	Straßenbahn	Werkbus, Linienbus, Schulbus	Krad, Moped, Fahrrad und sonstige	zu Fuß		
						bis 10 km	über 10 km							
Landkreise														
331	Bühl	m	43 830	10 775	7 050	3 880	2 372	439	6	2 212	1 712	154	1 711	
		w	48 096	4 943	2 761	948	461	572	5	1 977	802	178	1 424	
		i	91 926	15 718	9 811	4 828	2 833	1 011	11	4 189	2 514	332	3 135	
332	Donaueschingen	m	37 832	5 959	3 829	1 714	1 458	626	1	1 540	419	201	1 347	
		w	38 333	3 073	1 507	426	259	614	1	1 532	97	144	1 219	
		i	76 165	9 032	5 336	2 140	1 717	1 240	2	3 072	516	345	2 566	
333	Emmendingen	m	56 587	11 421	8 405	3 299	2 781	724	5	1 887	2 403	322	1 840	
		w	62 087	6 908	4 665	1 083	785	747	4	2 329	1 523	437	1 741	
		i	118 674	18 329	13 070	4 382	3 566	1 471	9	4 216	3 926	759	3 581	
334	Freiburg	m	45 852	5 546	3 100	1 370	1 737	301	38	1 294	725	81	1 202	
		w	48 081	2 313	1 123	331	329	249	18	1 070	230	86	1 028	
		i	93 933	7 859	4 223	1 701	2 066	550	56	2 364	955	167	2 230	
335	Kehl	m	29 482	6 828	4 418	1 750	2 043	299	2	1 370	1 298	66	955	
		w	31 648	3 242	1 586	365	304	207	1	1 893	418	54	909	
		i	61 130	10 070	6 004	2 115	2 347	506	3	3 263	1 716	120	1 864	
336	Konstanz	m	91 587	17 446	12 755	4 614	5 711	2 209	9	3 099	1 549	255	2 838	
		w	98 064	8 585	5 300	1 240	1 251	1 687	8	3 498	600	301	2 210	
		i	189 651	26 031	18 055	5 854	6 962	3 896	17	6 597	2 149	556	5 048	
337	Lahr	m	41 834	9 907	7 586	3 046	2 668	86	1	2 423	1 585	98	1 455	
		w	46 641	5 386	3 190	1 003	636	66	1	2 889	652	139	1 243	
		i	88 475	15 293	10 776	4 049	3 304	152	2	5 312	2 237	237	2 698	
338	Lörrach	m	75 063	17 379	13 577	4 956	4 554	2 666	10	2 381	2 198	614	2 415	
		w	80 026	9 006	6 805	1 324	965	2 594	6	2 784	698	635	2 035	
		i	155 089	26 385	20 382	6 280	5 519	5 260	16	5 165	2 896	1 249	4 450	
339	Müllheim	m	29 404	6 081	4 192	1 812	1 388	271	4	1 534	976	96	1 379	
		w	32 854	3 375	1 831	515	311	373	11	1 836	254	75	1 284	
		i	62 258	9 456	6 023	2 327	1 699	644	15	3 370	1 230	171	2 663	
340	Hochschwarzwald	m	21 651	3 821	2 710	951	1 181	255	-	943	337	154	714	
		w	23 755	1 714	942	217	198	284	1	845	43	126	660	
		i	45 406	5 535	3 652	1 168	1 379	539	1	1 788	380	280	1 374	
341	Offenburg	m	53 611	18 800	13 813	5 471	4 707	1 525	2	3 645	3 240	210	2 511	
		w	59 834	7 903	5 079	1 204	861	989	13	3 394	1 285	157	1 991	
		i	113 445	26 703	18 892	6 675	5 568	2 514	15	7 039	4 525	367	4 502	
342	Rastatt	m	69 420	18 212	15 955	5 482	5 111	1 661	10	3 379	2 225	344	2 134	
		w	73 730	7 036	4 883	1 249	755	1 358	6	2 742	580	346	1 745	
		i	143 150	25 248	20 838	6 731	5 866	3 019	16	6 121	2 805	690	3 879	
343	Säckingen	m	36 819	8 042	5 684	2 336	1 780	882	1	1 527	744	772	1 073	
		w	38 525	4 063	2 711	643	396	1 017	7	1 599	169	232	979	
		i	75 344	12 105	8 395	2 979	2 176	1 899	8	3 126	913	1 004	2 052	
344	Stockach	m	25 640	4 205	3 295	1 221	987	172	1	1 283	451	90	994	
		w	26 792	2 291	1 411	395	244	177	3	1 271	127	74	875	
		i	52 432	6 496	4 706	1 616	1 231	349	4	2 554	578	164	1 869	
345	Überlingen	m	35 002	6 804	3 871	1 970	2 070	273	3	1 729	568	191	1 458	
		w	38 200	4 115	2 117	631	581	220	6	2 199	304	174	1 392	
		i	73 202	10 919	5 988	2 601	2 651	493	9	3 928	872	365	2 850	
346	Villingen	m	47 230	8 969	6 920	2 595	2 500	590	5	2 472	499	308	1 115	
		w	51 382	4 721	2 674	875	608	389	8	2 439	119	283	1 043	
		i	98 612	13 690	9 594	3 470	3 108	979	13	4 911	618	591	2 158	
347	Waldshut	m	35 077	8 157	5 812	2 270	2 128	616	3	1 823	874	443	1 587	
		w	36 898	4 167	2 238	528	409	564	1	2 181	263	221	1 518	
		i	71 975	12 324	8 050	2 798	2 537	1 180	4	4 004	1 137	664	3 105	
348	Wolfach	m	27 239	5 220	3 808	1 605	1 071	626	3	828	918	169	989	
		w	30 023	2 562	1 540	473	205	562	2	743	411	166	844	
		i	57 262	7 782	5 348	2 078	1 276	1 188	5	1 571	1 329	335	1 833	
3	Südbaden	m	892 955	201 949	146 859	55 977	59 124	18 095	491	39 252	24 196	4 814	31 334	
		w	974 933	98 785	60 139	15 058	12 418	15 873	581	41 916	8 878	4 061	27 030	
		i	1 867 888	300 734	206 998	71 035	71 542	33 968	1 072	81 168	33 074	8 875	58 364	

1) Einschließlich Tierhaltung und Fischerei.- 2) Einschließlich Wasserversorgung und Bergbau.- 3) Ohne Baugewerbe.- 4) Einschließlich charakter und private Haushalte.- 8) Einschließlich Sozialversicherung.

Einpendler																	Schlüssel-Nr.
insgesamt	Erwerbstätige																
	darunter Abhängige	nach Alter				nach Wirtschaftsabteilungen											
		unter 25 Jahre	25 bis unter 45 Jahre	45 bis unter 65 Jahre	65 Jahre und älter	Land- und Forstwirtschaft ¹⁾	Energie-wirt-schaft ²⁾	Ver-arbei-tendes Ge-werbe ³⁾	Bau-ge-werbe	Handel	Ver-kehr ⁴⁾	Kredit-in-stitu-te ⁵⁾	Dienst-lei-stun-gen ⁶⁾	Organi-satio-nen ⁷⁾	Ge-biets-körper-schaft-en ⁸⁾		
9 064	8 920	2 061	4 862	2 052	89	130	132	4 365	1 966	679	450	117	520	17	688	331	
3 519	3 467	1 699	1 208	592	20	36	18	1 742	65	505	28	115	728	90	192		
12 583	12 387	3 760	6 070	2 644	109	166	150	6 107	2 031	1 184	478	232	1 248	107	880		
4 612	4 531	1 126	2 417	1 024	45	93	13	2 733	736	234	242	48	119	4	390	332	
1 854	1 823	843	673	330	8	17	4	1 179	12	242	24	55	196	13	112		
6 466	6 354	1 969	3 090	1 354	53	110	17	3 912	748	476	266	103	315	17	502		
9 581	9 432	2 355	4 963	2 205	58	129	65	6 011	1 348	497	409	121	457	6	538	333	
5 167	5 118	1 969	2 106	1 063	29	25	16	3 507	30	471	26	92	780	47	173		
14 748	14 550	4 324	7 069	3 268	87	154	81	9 518	1 378	968	435	213	1 237	53	711		
4 344	4 206	1 043	2 478	772	51	98	12	1 925	1 234	332	166	61	269	8	239	334	
1 285	1 228	458	596	220	11	24	1	538	28	158	7	29	432	34	34		
5 629	5 434	1 501	3 074	992	62	122	13	2 463	1 262	490	173	90	701	42	273		
5 873	5 769	1 304	3 132	1 390	47	41	17	3 491	772	388	678	61	147	5	273	335	
2 333	2 300	1 058	871	395	9	10	-	1 506	27	263	93	52	291	29	62		
8 206	8 069	2 362	4 003	1 785	56	51	17	4 997	799	651	771	113	438	34	335		
14 608	14 231	2 695	8 170	3 632	111	100	46	8 822	1 360	1 091	1 177	241	956	26	789	336	
6 375	6 228	2 450	2 713	1 177	35	22	14	3 566	40	1 024	147	171	1 150	50	191		
20 983	20 459	5 145	10 883	4 809	146	122	60	12 388	1 400	2 115	1 324	412	2 106	76	980		
8 452	8 316	1 907	4 490	1 962	93	90	69	4 946	1 329	531	417	91	412	7	560	337	
4 143	4 096	1 666	1 573	886	18	29	12	2 616	25	523	43	69	585	71	170		
12 595	12 412	3 573	6 063	2 848	111	119	81	7 562	1 354	1 054	460	160	997	78	730		
14 964	14 637	3 467	7 826	3 506	165	104	109	8 591	1 715	1 350	1 460	210	726	21	678	338	
6 971	6 832	2 789	2 611	1 533	38	27	10	3 793	48	1 596	140	152	938	60	207		
21 935	21 469	6 256	10 437	5 039	203	131	119	12 384	1 763	2 946	1 600	362	1 664	81	885		
4 702	4 597	1 091	2 469	1 101	41	181	527	1 523	708	246	371	79	351	10	706	339	
2 091	2 008	918	737	418	18	20	8	706	13	313	27	77	769	46	112		
6 793	6 605	2 009	3 206	1 519	59	201	535	2 229	721	559	398	156	1 120	56	818		
3 107	3 038	799	1 554	711	43	230	40	1 349	564	177	226	61	211	10	239	340	
1 054	1 023	554	324	167	9	11	-	488	13	150	13	35	281	17	46		
4 161	4 061	1 353	1 878	878	52	241	40	1 837	577	327	239	96	492	27	285		
16 289	16 037	3 299	8 667	4 202	121	135	82	7 882	1 556	1 235	2 838	225	1 221	27	1 088	341	
5 912	5 826	2 807	2 184	886	35	54	8	2 685	59	1 083	259	138	1 208	125	293		
22 201	21 863	6 106	10 851	5 088	156	189	90	10 567	1 615	2 318	3 097	363	2 429	152	1 381		
16 078	15 861	3 058	8 748	4 175	97	128	47	11 213	1 911	662	689	132	531	8	757	342	
5 291	5 199	2 452	1 908	912	19	31	2	3 051	67	768	79	97	858	88	250		
21 369	21 060	5 510	10 656	5 087	116	159	49	14 264	1 978	1 430	768	229	1 389	96	1 007		
6 969	6 849	1 556	3 792	1 553	68	56	165	4 813	967	293	191	66	217	10	191	343	
3 084	3 051	1 342	1 139	587	16	6	34	2 146	20	374	16	45	357	21	65		
10 053	9 900	2 898	4 931	2 140	84	62	199	6 959	987	667	207	111	574	31	256		
3 211	3 152	744	1 697	740	30	109	26	1 736	409	210	99	34	120	3	465	344	
1 416	1 391	644	513	250	9	14	10	866	11	172	15	41	181	14	92		
4 627	4 543	1 388	2 210	990	39	123	36	2 602	420	382	114	75	301	17	557		
5 346	5 217	1 202	3 025	1 070	49	157	46	3 302	797	246	192	86	257	9	254	345	
2 723	2 676	1 182	1 061	465	15	35	6	1 724	20	297	13	69	427	37	95		
8 069	7 893	2 384	4 086	1 535	64	192	52	5 026	817	543	205	155	684	46	349		
7 854	7 670	1 699	4 410	1 658	87	64	33	5 224	940	441	482	83	292	7	288	346	
3 678	3 626	1 570	1 483	602	23	24	7	2 524	24	410	37	70	456	25	101		
11 532	11 296	3 269	5 893	2 260	110	88	40	7 748	964	851	519	153	748	32	389		
6 570	6 467	1 570	3 385	1 568	47	66	106	4 146	917	425	317	82	247	8	256	347	
2 649	2 606	1 289	902	449	9	14	8	1 387	19	520	29	73	446	34	119		
9 219	9 073	2 859	4 287	2 017	56	80	114	5 533	936	945	346	155	693	42	375		
4 231	4 153	1 017	2 221	930	63	105	49	2 980	421	127	232	47	135	2	133	348	
1 718	1 697	795	634	285	4	18	14	1 142	5	138	19	36	258	27	61		
5 949	5 850	1 812	2 855	1 215	67	123	63	4 122	426	265	251	83	393	29	194		
170 615	167 207	36 784	92 015	40 285	1 531	2 270	1 807	93 718	22 932	12 395	13 211	2 617	10 327	368	10 970	3	
71 755	70 455	31 163	27 127	13 084	381	466	199	38 214	616	11 659	1 351	1 919	13 133	1 137	3 061		
242 370	237 662	67 947	119 142	53 369	1 912	2 736	2 006	131 932	23 548	24 054	14 562	4 536	23 460	1 505	14 031		

Nachrichtenübermittlung.- 5) Einschließlich Versicherungsgewerbe.- 6) Soweit von Unternehmen und freien Berufen erbracht.- 7) Ohne Erwerbs-

Einpendler am 27. Mai 1970

Einpendler am 27. Mai 1970														
Schlüssel-Nr.	Kreis Regierungsbezirk Land	Geschlecht	Wohnbevölkerung am 27. Mai 1970	Einpendler										Schüler und Studierende
				insgesamt		nach Verkehrsmittel								
				27.5.1970	6.6.1961	PKW		Eisenbahn	Straßenbahn	Werkbus, Linienbus, Schulbus	Krad, Moped, Fahrrad und sonstige	zu Fuß		
bis 10 km	über 10 km													
Landkreise														
431	Balingen	m	53 355	13 162	9 413	4 840	3 782	418	1	3 486	412	223	1 724	
		w	59 161	6 196	2 857	1 487	952	364	7	2 838	124	424	1 452	
		i	112 516	19 358	12 270	6 327	4 734	782	8	6 324	536	647	3 176	
432	Biberach	m	55 447	11 626	7 095	3 398	3 128	415	2	3 349	1 187	147	2 138	
		w	59 223	6 368	3 437	978	736	427	2	3 651	430	144	2 125	
		i	114 670	17 994	10 532	4 376	3 864	842	4	7 000	1 617	291	4 263	
433	Calw	m	68 910	13 428	8 992	3 505	3 329	675	19	4 792	589	519	3 165	
		w	75 258	8 275	4 548	1 107	852	700	14	5 043	153	406	2 955	
		i	144 168	21 703	13 540	4 612	4 181	1 375	33	9 835	742	925	6 120	
434	Ehingen	m	24 605	4 018	2 344	1 066	770	479	3	1 201	395	104	1 317	
		w	26 084	2 356	1 089	315	178	433	-	1 230	118	82	1 143	
		i	50 689	6 374	3 433	1 381	948	912	3	2 431	513	186	2 460	
435	Freudenstadt	m	30 355	6 355	4 467	1 999	1 495	412	-	1 840	429	180	1 251	
		w	35 193	3 496	2 022	515	319	385	4	2 025	84	164	1 265	
		i	65 548	9 851	6 489	2 514	1 814	797	4	3 865	513	344	2 516	
436	Hechingen	m	27 736	5 331	3 191	1 758	1 105	502	1	1 616	265	84	1 226	
		w	30 439	3 116	1 389	614	314	472	1	1 505	43	167	1 095	
		i	58 175	8 447	4 580	2 372	1 419	974	2	3 121	308	251	2 321	
437	Horb	m	23 250	5 054	2 971	1 473	908	195	2	2 129	227	120	1 501	
		w	25 088	2 760	1 158	379	213	198	-	1 831	40	99	1 387	
		i	48 338	7 814	4 129	1 852	1 121	393	2	3 960	267	219	2 888	
438	Münsingen	m	20 362	3 318	1 676	947	662	61	-	1 376	155	117	1 097	
		w	22 136	2 151	1 071	332	135	83	-	1 390	56	155	1 053	
		i	42 498	5 469	2 747	1 279	797	144	-	2 766	211	272	2 150	
439	Ravensburg	m	58 028	14 193	8 874	4 190	3 974	677	13	3 695	1 307	337	2 452	
		w	63 006	7 478	4 615	1 085	885	574	29	4 180	432	293	2 233	
		i	121 034	21 671	13 489	5 275	4 859	1 251	42	7 875	1 739	630	4 685	
440	Reutlingen	m	89 858	23 746	17 528	7 170	7 291	1 761	1 388	4 615	1 168	353	3 089	
		w	99 711	11 985	8 027	2 032	1 633	1 409	1 671	4 530	279	431	2 901	
		i	189 569	35 731	25 555	9 202	8 924	3 170	3 059	9 145	1 447	784	5 990	
441	Rottweil	m	64 970	15 298	12 483	4 614	4 003	654	11	5 089	630	297	2 063	
		w	73 498	7 527	5 182	1 407	941	426	11	4 293	175	274	1 815	
		i	138 468	22 825	17 665	6 021	4 944	1 080	22	9 382	805	571	3 878	
442	Saulgau	m	34 648	7 209	4 618	2 191	1 496	224	3	2 201	934	160	1 966	
		w	37 093	4 210	2 283	664	323	213	1	2 353	475	181	1 912	
		i	71 741	11 419	6 901	2 855	1 819	437	4	4 554	1 409	341	3 878	
443	Sigmaringen	m	26 625	6 151	3 707	1 591	1 542	636	4	1 773	492	113	1 551	
		w	28 742	3 147	1 487	449	317	572	4	1 564	142	99	1 494	
		i	55 367	9 298	5 194	2 040	1 859	1 208	8	3 337	634	212	3 045	
444	Tetttnang	m	44 704	10 225	6 915	2 630	3 860	1 222	6	1 483	962	62	797	
		w	45 222	3 536	1 850	697	594	829	3	1 099	263	51	819	
		i	89 926	13 761	8 765	3 327	4 454	2 051	9	2 582	1 225	113	1 616	
445	Tübingen	m	71 517	17 216	12 122	4 672	5 706	2 278	17	3 616	676	251	4 029	
		w	75 911	8 977	5 204	1 319	1 346	1 850	14	3 928	171	349	2 734	
		i	147 428	26 193	17 326	5 991	7 052	4 128	31	7 544	847	600	6 763	
446	Tuttlingen	m	42 717	8 348	5 810	2 281	2 116	494	4	3 075	264	114	1 384	
		w	47 663	4 324	2 373	695	443	376	5	2 554	62	189	1 225	
		i	90 380	12 672	8 183	2 976	2 559	870	9	5 629	326	303	2 609	
447	Wangen	m	39 269	6 736	3 930	1 903	1 444	296	-	1 982	983	128	1 724	
		w	41 860	4 123	2 321	652	343	287	-	2 238	480	123	1 715	
		i	81 129	10 859	6 251	2 555	1 787	583	-	4 220	1 463	251	3 439	
4	Südwestfalen- Hohenollern	m	776 356	171 414	116 136	50 228	46 611	11 399	1 474	47 318	11 075	3 309	32 474	
		w	845 288	90 025	50 913	14 727	10 524	9 598	1 766	46 252	3 527	3 631	29 323	
		i	1 621 644	261 439	167 049	64 955	57 135	20 997	3 240	93 570	14 602	6 940	61 797	
8	Baden-Württemberg	m	4 286 209	1 101 170	808 560	260 353	371 043	132 897	19 118	230 819	67 253	19 687	152 936	
		w	4 608 839	522 184	339 112	72 384	73 665	94 026	18 998	223 171	21 072	18 868	130 357	
		i	8 895 048	1 623 354	1 147 672	332 737	444 708	226 923	38 116	453 990	88 325	38 555	283 293	

1) Einschließlich Tierhaltung und Fischerei.- 2) Einschließlich Wasserversorgung und Bergbau.- 3) Ohne Baugewerbe,- 4) Einschließlich
charakter und private Haushalte.- 8) Einschließlich Sozialversicherung.

