



# Statistische Berichte Baden-Württemberg

02. APR. 98

Artikel-Nr. 3852 97001

K II 8  
K II 10 - j/97

Einzelpreis DM 6,50



Öffentliche Sozialleistungen

31.03.1998

## Pflege- und Betreuungsstatistik 1997 in Baden-Württemberg

Seit 1994 wird in Baden-Württemberg die Pflege- und Betreuungsstatistik durchgeführt. Rechtsgrundlage ist das Gesetz über die Statistik von Einrichtungen und Diensten zur Pflege und Betreuung von alten, kranken und behinderten Menschen (Pflege- und Betreuungsstatistikgesetz – PflegeStatG), welches am 01.04.1993 in Kraft trat. Die Pflege- und Betreuungsstatistik soll der örtlichen und überörtlichen Planung Daten zur Verfügung stellen, um eine bedarfsgerechte, leistungsfähige und wirtschaftliche Fortentwicklung im Bereich von Pflege und Betreuung zu unterstützen. Die Statistik umfaßt gemeinnützige, gewerbliche und öffentliche stationäre Einrichtungen und ambulante Dienste in Baden-Württemberg. Auskunftspflichtig sind die Leitungen der Einrichtungen und Dienste. Es wird jährlich eine Grunderhebung sowohl bei den Einrichtungen als auch bei den Diensten durchgeführt. Ergänzend findet alle drei Jahre eine Zusatzerhebung Einrichtungen/Dienste statt. Sowohl Grund- als auch Zusatzerhebung sind Totalerhebungen.

In den Grunderhebungen wird abgefragt, ob der Veröffentlichung der Adresse der Einrichtung/des Dienstes zugestimmt wird, die Art der Trägerschaft und die Art der Einrichtung/des Dienstes. Bei den stationären Einrichtungen wird weiterhin die Heimart abgefragt, Plätze und Versorgte der Einrichtung, Personalbestand, der Anteil der Sozialhilfeempfänger an den Versorgten, Plätze und Versorgte in Kurzzeit- und Tagespflege und Personalbestand in Kurzzeit- und Tagespflege. Bei den stationären Einrichtungen wird immer unterschieden nach Alten-, Behindertenhilfe und Hilfe für (chronisch) psychisch Kranke, wobei bei Behindertenhilfe und Hilfe für (chronisch) psychisch Kranke nur planmäßige Plätze für Erwachsene und Personen ab 18 Jahren gezählt werden. Bei den ambulanten Diensten werden Personalbestand, erbrachte Leistungen und versorgte bzw. betreute Personen erfragt.

In diesem Bericht erscheinen unter anderem Daten zur Pflegeversicherung. Die Soziale Pflegeversicherung, die im Elften Buch Sozialgesetzbuch (SGBXI) geregelt ist, erbringt Leistungen zur häuslichen Pflege seit April 1995 und Leistungen zur stationären Pflege seit Juli 1996. Leistungen nach SGBXI werden nur gewährt, wenn auf Dauer – voraussichtlich mindestens sechs Monate – in erheblichem oder höherem Maße Hilfebedürftigkeit für die gewöhnlichen und regelmäßig wiederkehrenden Verrichtungen des täglichen Lebens besteht. Die Leistungen sind in drei Stufen unterteilt: Leistungen der Pflegestufe I erhalten erheblich Pflegebedürftige, Leistungen der Pflegestufe II Schwerpflegebedürftige und Leistungen der Pflegestufe III Schwerstpflegebedürftige. In besonderen Härtefällen werden Leistungen nach Pflegestufe III Härtestufe erbracht. Der Medizinische Dienst führt Begutachtungen zur Feststellung der Pflegebedürftigkeit – zu Hause und in den Pflegeheimen – durch. Das Gutachten des Medizinischen Dienstes ist Grundlage für die Zuordnung zu einer Pflegestufe. Erfüllt ein hilfebedürftiger Mensch infolge der Begutachtung durch den Medizinischen Dienst nicht die Voraussetzungen der Pflegestufe I, so wird dieser Pflegestufe 0 zugeordnet und erhält keine Leistungen der Pflegeversicherung. Die Anerkennung der Pflegestufe I setzt erhebliche Pflegebedürftigkeit voraus, das heißt, bei der Körperpflege, der Ernährung oder der Mobilität besteht mindestens einmal täglich für wenigstens zwei Verrichtungen aus einem oder mehreren dieser Bereiche Hilfebedarf und mehrfach wöchentlich sind Hilfen bei der hauswirtschaftlichen Versorgung notwendig. Der Hilfebedarf pro Tag muß bei den Verrichtungen der Körperpflege, der Ernährung oder der Mobilität zusammen mit der hauswirtschaftlichen Versorgung mindestens 1,5 Stunden betragen, wobei auf den Aufwand für die grundpflegerische Versorgung mindestens 45 Minuten entfallen müssen. Voraussetzung für Pflegestufe II ist, daß der Hilfebedarf, wie er bei Pflegestufe I beschrieben ist, mindestens dreimal täglich zu verschiedenen Tageszeiten besteht. Dieser Hilfebedarf pro Tag muß zudem mindestens 3 Stunden betragen und auf den grundpflegerischen Aufwand müssen mindestens 2 Stunden entfallen. Pflegestufe III setzt voraus, daß ständiger Hilfebedarf rund um die Uhr, auch nachts, besteht. Der Zeitaufwand für die Hilfeleistungen muß mindestens 5 Stunden pro Tag betragen, wobei auf den grundpflegerischen Aufwand mindestens 4 Stunden entfallen müssen. Leistungen der Pflegestufe III werden auch dann gewährt, wenn nicht ununterbrochen Hilfe geleistet wird, aber die ständige Bereitschaft zur Hilfeleistung bei Tag und Nacht notwendig ist und tatsächlich Hilfen in sehr hohem Maß erbracht werden müssen.

Die stationären Einrichtungen verteilten sich am 01.01.1997 auf 886 Altenhilfe-, 166 Behindertenhilfeeinrichtungen und 87 Einrichtungen der Hilfe für (chronisch) psychisch Kranke. Insgesamt wurden also 1139 Einrichtungen gezählt. Daneben bestanden 871 ambulante Dienste am 01.01.1997 in Baden-Württemberg.



# 1.1 Plätze in Stationären Einrichtungen\*) in den Stadt- und Landkreisen Baden-Württembergs am 1. Januar 1997

## a) Insgesamt

Kreis Regierungsbezirk Land	Stationäre Einrich- tungen insgesamt	Wohneinheiten				Planmäßige Plätze			
		Wohnheime, abgeschl. Wohnun- gen/Apparte- ments	Behin- derte u. (chronisch) psychisch Kranke	Alten- heim- zimmer	Alten- pflege- heim- zimmer	Wohnheime, abgeschl. Wohnun- gen/Apparte- ments	Behin- derte u. (chronisch) psychisch Kranke	Alten- heim- zimmer	Alten- pflege- heim- zimmer
<b>Stadtkreis</b>	<b>54</b>	<b>1 385</b>	<b>225</b>	<b>1 079</b>	<b>2 642</b>	<b>1 536</b>	<b>337</b>	<b>1 106</b>	<b>3 496</b>
Stuttgart, Landeshauptstadt									
<b>Landkreise</b>	<b>19</b>	<b>147</b>	<b>209</b>	<b>235</b>	<b>781</b>	<b>195</b>	<b>267</b>	<b>237</b>	<b>1 059</b>
Böblingen	35	202	101	193	1 299	303	122	201	1 968
Esslingen	25	192	73	165	954	225	93	165	1 304
Göppingen	37	220	392	252	1 290	263	456	253	1 681
Ludwigsburg	44	154	869	288	1 404	196	1 585	310	1 973
Rems-Murr-Kreis									
<b>Stadtkreis</b>	<b>9</b>	<b>4</b>	<b>62</b>	<b>67</b>	<b>618</b>	<b>4</b>	<b>93</b>	<b>67</b>	<b>835</b>
Heilbronn									
<b>Landkreise</b>	<b>27</b>	<b>396</b>	<b>28</b>	<b>706</b>	<b>987</b>	<b>513</b>	<b>28</b>	<b>415</b>	<b>1 596</b>
Heilbronn	16	12	272	76	194	16	360	80	322
Hohenlohekreis	27	122	334	127	652	158	424	142	1 039
Schwäbisch Hall	17	170	34	97	530	97	46	101	741
Main-Tauber-Kreis	14	99	80	101	499	107	111	101	669
Heidenheim	39	151	604	446	1 146	237	767	453	1 695
Ostalbkreis									
<b>Regierungsbezirk Stuttgart</b>	<b>363</b>	<b>3 254</b>	<b>3 283</b>	<b>3 832</b>	<b>12 996</b>	<b>3 850</b>	<b>4 689</b>	<b>3 631</b>	<b>18 378</b>
<b>Stadtkreise</b>	<b>15</b>	<b>202</b>	<b>79</b>	<b>169</b>	<b>547</b>	<b>332</b>	<b>98</b>	<b>196</b>	<b>768</b>
Baden-Baden									
Karlsruhe	56	876	176	287	2 003	1 126	292	318	3 016
<b>Landkreise</b>	<b>33</b>	<b>171</b>	<b>223</b>	<b>182</b>	<b>1 111</b>	<b>195</b>	<b>267</b>	<b>232</b>	<b>1 761</b>
Karlsruhe	14	187	217	138	370	193	535	143	575
Rastatt									
<b>Stadtkreise</b>	<b>11</b>	<b>500</b>	<b>115</b>	<b>198</b>	<b>793</b>	<b>703</b>	<b>184</b>	<b>201</b>	<b>984</b>
Heidelberg									
Mannheim	37	154	303	261	1 438	182	338	261	2 185
<b>Landkreise</b>	<b>23</b>	<b>471</b>	<b>342</b>	<b>107</b>	<b>659</b>	<b>861</b>	<b>681</b>	<b>126</b>	<b>924</b>
Neckar-Odenwald-Kreis									
Rhein-Neckar-Kreis	48	90	401	297	1 634	112	768	330	2 410
<b>Stadtkreis</b>	<b>16</b>	<b>127</b>	<b>138</b>	<b>48</b>	<b>752</b>	<b>141</b>	<b>165</b>	<b>48</b>	<b>1 059</b>
Pforzheim									
<b>Landkreise</b>	<b>27</b>	<b>9</b>	<b>198</b>	<b>176</b>	<b>642</b>	<b>16</b>	<b>312</b>	<b>194</b>	<b>887</b>
Calw	14	269	51	35	476	301	54	38	803
Enzkreis	26	31	145	100	552	35	236	124	845
Freudenstadt									
<b>Regierungsbezirk Karlsruhe</b>	<b>320</b>	<b>3 087</b>	<b>2 388</b>	<b>1 998</b>	<b>10 977</b>	<b>4 197</b>	<b>3 930</b>	<b>2 211</b>	<b>16 217</b>
<b>Stadtkreis</b>	<b>28</b>	<b>589</b>	<b>138</b>	<b>201</b>	<b>1 249</b>	<b>660</b>	<b>182</b>	<b>212</b>	<b>1 629</b>
Freiburg im Breisgau									
<b>Landkreise</b>	<b>31</b>	<b>58</b>	<b>220</b>	<b>310</b>	<b>769</b>	<b>79</b>	<b>327</b>	<b>364</b>	<b>1 127</b>
Breisgau-Hochschwarzwald	10	59	123	15	407	62	163	15	620
Emmendingen	40	326	451	0	1 276	491	757	219	1 837
Ortenaukreis	15	0	77	64	515	0	93	71	742
Rottweil	19	77	93	483	902	94	132	526	1 320
Schwarzwald-Baar-Kreis	8	30	0	58	503	46	0	58	774
Tuttlingen	31	7	173	565	1 042	10	311	610	1 488
Konstanz	23	173	598	142	799	192	940	145	1 255
Lörrach	21	10	208	244	350	12	298	271	604
Waldshut									
<b>Regierungsbezirk Freiburg</b>	<b>226</b>	<b>1 329</b>	<b>2 081</b>	<b>2 296</b>	<b>7 812</b>	<b>1 646</b>	<b>3 203</b>	<b>2 491</b>	<b>11 396</b>
<b>Landkreise</b>	<b>29</b>	<b>118</b>	<b>697</b>	<b>191</b>	<b>871</b>	<b>241</b>	<b>870</b>	<b>196</b>	<b>1 227</b>
Reutlingen	12	28	24	142	564	73	35	148	664
Tübingen	12	44	131	123	573	44	66	125	635
Zollernalbkreis									
<b>Stadtkreis</b>	<b>12</b>	<b>531</b>	<b>300</b>	<b>105</b>	<b>636</b>	<b>630</b>	<b>458</b>	<b>102</b>	<b>898</b>
Ulm									
<b>Landkreise</b>	<b>14</b>	<b>41</b>	<b>0</b>	<b>232</b>	<b>627</b>	<b>45</b>	<b>0</b>	<b>204</b>	<b>979</b>
Alb-Donau-Kreis	26	64	331	198	472	66	537	237	611
Biberach	26	296	274	202	776	1 205	403	231	1 018
Bodenseekreis	40	143	750	404	1 115	152	998	434	1 389
Ravensburg	18	0	552	56	0	47	713	56	634
Sigmaringen									
<b>Regierungsbezirk Tübingen</b>	<b>189</b>	<b>1 301</b>	<b>3 059</b>	<b>1 653</b>	<b>6 116</b>	<b>2 503</b>	<b>4 080</b>	<b>1 733</b>	<b>8 055</b>
<b>Baden-Württemberg</b>	<b>1 098</b>	<b>8 971</b>	<b>10 811</b>	<b>9 779</b>	<b>37 901</b>	<b>12 196</b>	<b>15 902</b>	<b>10 066</b>	<b>54 046</b>

\*) Kurzzeit- und Tagespflege ausgenommen.

Noch: 1.1 Plätze in Stationären Einrichtungen\*) in den Stadt- und Landkreisen Baden-Württembergs am 1. Januar 1997  
b) Einrichtungen der Altenhilfe

Kreis Regierungsbezirk Land	Stationäre Einrich- tungen der Altenhilfe	Wohneinheiten				Planmäßige Plätze			
		Wohnheime, abgeschl. Wohnungen/ Apparte- ments	Behin- derte u. (chronisch) psychisch Kranke	Alten- heim- zimmer	Alten- pflege- heim- zimmer	Wohnheime, abgeschl. Wohnungen/ Apparte- ments	Behin- derte u. (chronisch) psychisch Kranke	Alten- heim- zimmer	Alten- pflege- heim- zimmer
<b>Stadtkreis</b>									
Stuttgart, Landeshauptstadt	43	1 385	0	1 079	2 642	1 536	0	1 106	3 496
<b>Landkreise</b>									
Böblingen	14	147	0	235	781	195	0	237	1 059
Esslingen	29	192	12	193	1 299	217	12	201	1 968
Göppingen	22	192	0	165	954	225	0	165	1 304
Ludwigsburg	29	220	0	252	1 290	263	0	253	1 681
Rems-Murr-Kreis	32	90	0	288	1 404	115	0	310	1 973
<b>Stadtkreis</b>									
Heilbronn	8	4	0	67	618	4	0	67	835
<b>Landkreise</b>									
Heilbronn	25	140	0	706	987	189	0	415	1 596
Hohenlohekreis	12	9	0	76	194	9	0	80	322
Schwäbisch Hall	23	114	0	127	652	116	0	142	1 039
Main-Tauber-Kreis	14	170	0	97	530	97	0	101	741
Heidenheim	12	99	0	101	499	107	0	101	669
Ostalbkreis	29	139	11	446	1 146	172	12	453	1 695
<b>Regierungsbezirk Stuttgart</b>	<b>292</b>	<b>2 901</b>	<b>23</b>	<b>3 832</b>	<b>12 996</b>	<b>3 245</b>	<b>24</b>	<b>3 631</b>	<b>18 378</b>
<b>Stadtkreise</b>									
Baden-Baden	14	202	0	169	547	332	0	196	768
Karlsruhe	47	856	0	287	2 003	1 106	0	318	3 016
<b>Landkreise</b>									
Karlsruhe	25	128	0	182	1 111	152	0	232	1 761
Rastatt	11	187	0	138	370	193	0	143	575
<b>Stadtkreise</b>									
Heidelberg	9	488	0	198	793	665	0	201	984
Mannheim	26	141	0	261	1 428	153	0	261	2 175
<b>Landkreise</b>									
Neckar-Odenwald-Kreis	20	0	0	107	659	0	0	126	924
Rhein-Neckar-Kreis	42	51	0	297	1 634	59	0	330	2 410
<b>Stadtkreis</b>									
Pforzheim	10	127	0	48	752	141	0	48	1 059
<b>Landkreise</b>									
Calw	20	9	0	176	642	16	0	194	887
Enzkreis	11	265	0	35	476	297	0	38	803
Freudenstadt	23	25	38	100	552	30	74	124	845
<b>Regierungsbezirk Karlsruhe</b>	<b>258</b>	<b>2 479</b>	<b>38</b>	<b>1 998</b>	<b>10 967</b>	<b>3 144</b>	<b>74</b>	<b>2 211</b>	<b>16 207</b>
<b>Stadtkreis</b>									
Freiburg im Breisgau	23	585	0	201	1 249	649	0	212	1 629
<b>Landkreise</b>									
Breisgau-Hochschwarzwald	21	46	0	310	769	65	0	364	1 127
Emmendingen	6	59	0	15	407	62	0	15	620
Ortenaukreis	29	159	0	214	1 174	199	0	219	1 664
Rottweil	13	0	0	64	515	0	0	71	742
Schwarzwald-Baar-Kreis	17	77	0	483	902	94	0	526	1 320
Tuttlingen	7	13	0	58	503	20	0	58	774
Konstanz	25	7	0	565	1 042	10	0	610	1 488
Lörrach	18	173	82	142	799	192	138	145	1 255
Waldshut	15	10	0	238	350	12	0	265	604
<b>Regierungsbezirk Freiburg</b>	<b>174</b>	<b>1 129</b>	<b>82</b>	<b>2 290</b>	<b>7 710</b>	<b>1 303</b>	<b>138</b>	<b>2 485</b>	<b>11 223</b>
<b>Landkreise</b>									
Reutlingen	17	18	0	191	871	22	0	196	1 227
Tübingen	9	14	0	142	564	18	0	148	664
Zollernalbkreis	11	44	87	123	573	44	8	125	635
<b>Stadtkreis</b>									
Ulm	7	523	0	105	636	595	0	102	898
<b>Landkreise</b>									
Alb-Donau-Kreis	14	41	0	232	627	45	0	204	979
Biberach	14	54	0	198	472	54	0	237	611
Bodenseekreis	20	181	0	202	776	230	0	231	1 018
Ravensburg	28	141	0	404	1 115	144	0	434	1 389
Sigmaringen	13	32	0	56	482	35	0	56	634
<b>Regierungsbezirk Tübingen</b>	<b>133</b>	<b>1 048</b>	<b>87</b>	<b>1 653</b>	<b>6 116</b>	<b>1 187</b>	<b>8</b>	<b>1 733</b>	<b>8 055</b>
<b>Baden-Württemberg</b>	<b>857</b>	<b>7 557</b>	<b>230</b>	<b>9 773</b>	<b>37 789</b>	<b>8 879</b>	<b>244</b>	<b>10 060</b>	<b>53 863</b>

# 1.2 Versorgte Personen in Stationären Einrichtungen\*) in den Stadt- und Landkreisen Baden-Württembergs am 1. Januar 1997

## a) Insgesamt

Kreis Regierungsbezirk Land	Versorgte Personen insgesamt (ohne Pflegeversicherungsleistungen)				Darunter dauernd pflegebedürftig (Pflegestufe 0)			
	Wohnheime, abgeschl. Wohnun- gen/Apparte- ments	Behin- derte u. (chronisch) psychisch Kranke	Alten- heim- zimmer	Alten- pflege- heim- zimmer	Wohnheime, abgeschl. Wohnun- gen/Apparte- ments	Behin- derte u. (chronisch) psychisch Kranke	Alten- heim- zimmer	Alten- pflege- heim- zimmer
<b>Stadtkreis</b>								
Stuttgart, Landeshauptstadt	1 398	267	984	725	115	228	117	392
<b>Landkreise</b>								
Böblingen	165	257	196	145	0	71	70	105
Esslingen	276	106	173	292	0	61	13	148
Göppingen	194	78	142	240	0	17	11	170
Ludwigsburg	227	417	237	280	3	45	56	149
Rems-Murr-Kreis	176	1 561	231	397	81	1 204	41	258
<b>Stadtkreis</b>								
Heilbronn	3	92	57	202	0	12	0	29
<b>Landkreise</b>								
Heilbronn	426	25	293	208	0	0	46	148
Hohenlohekreis	7	250	56	51	1	206	31	29
Schwäbisch Hall	143	428	123	201	34	216	17	127
Main-Tauber-Kreis	97	46	68	135	0	10	10	55
Heidenheim	79	111	80	115	1	84	3	80
Ostalbkreis	211	698	318	310	115	486	77	261
<b>Regierungsbezirk Stuttgart</b>	<b>3 402</b>	<b>4 336</b>	<b>2 958</b>	<b>3 301</b>	<b>350</b>	<b>2 640</b>	<b>492</b>	<b>1 951</b>
<b>Stadtkreise</b>								
Baden-Baden	174	97	192	135	18	0	6	105
Karlsruhe	933	287	231	453	54	252	1	286
<b>Landkreise</b>								
Karlsruhe	192	247	134	266	42	125	0	148
Rastatt	176	535	125	33	0	3	6	31
<b>Stadtkreise</b>								
Heidelberg	520	182	199	215	135	10	5	99
Mannheim	160	338	200	350	16	176	52	257
<b>Landkreise</b>								
Neckar-Odenwald-Kreis	861	654	72	221	846	0	16	141
Rhein-Neckar-Kreis	111	727	228	515	13	703	36	0
<b>Stadtkreis</b>								
Pforzheim	101	151	44	57	0	84	28	22
<b>Landkreise</b>								
Calw	13	301	114	130	0	161	21	63
Enzkreis	256	51	31	59	13	51	0	28
Freudenstadt	31	209	88	158	0	116	36	79
<b>Regierungsbezirk Karlsruhe</b>	<b>3 528</b>	<b>3 779</b>	<b>1 658</b>	<b>2 592</b>	<b>1 137</b>	<b>1 681</b>	<b>262</b>	<b>1 697</b>
<b>Stadtkreis</b>								
Freiburg im Breisgau	540	182	189	326	37	8	2	172
<b>Landkreise</b>								
Breisgau-Hochschwarzwald	67	306	302	243	13	100	23	54
Emmendingen	62	161	15	87	0	40	15	55
Ortenaukreis	330	623	171	230	124	423	13	194
Rottweil	0	93	60	124	0	73	4	46
Schwarzwald-Baar-Kreis	84	132	488	140	0	48	51	0
Tuttlingen	45	0	55	218	0	0	28	176
Konstanz	8	297	543	295	2	34	77	237
Lörrach	118	865	85	135	11	140	7	39
Waldshut	12	294	228	109	0	100	7	85
<b>Regierungsbezirk Freiburg</b>	<b>1 266</b>	<b>2 953</b>	<b>2 136</b>	<b>1 907</b>	<b>187</b>	<b>966</b>	<b>227</b>	<b>1 148</b>
<b>Landkreise</b>								
Reutlingen	205	803	179	124	138	21	46	86
Tübingen	71	35	125	126	48	2	18	87
Zollernalbkreis	41	65	107	113	0	28	11	72
<b>Stadtkreis</b>								
Ulm	287	447	81	154	1	0	1	36
<b>Landkreise</b>								
Alb-Donau-Kreis	28	0	177	281	13	0	55	31
Biberach	64	560	185	96	8	489	16	87
Bodenseekreis	1 167	399	201	91	0	72	29	41
Ravensburg	152	987	368	192	0	436	86	122
Sigmaringen	47	687	56	108	0	654	0	65
<b>Regierungsbezirk Tübingen</b>	<b>2 062</b>	<b>3 983</b>	<b>1 479</b>	<b>1 285</b>	<b>208</b>	<b>1 702</b>	<b>262</b>	<b>627</b>
<b>Baden-Württemberg</b>	<b>10 258</b>	<b>15 051</b>	<b>8 231</b>	<b>9 085</b>	<b>1 882</b>	<b>6 989</b>	<b>1 243</b>	<b>5 423</b>

\*) Kurzzeit- und Tagespflege ausgenommen.



Noch: 1.2 Versorgte Personen in Stationären Einrichtungen\*) in den Stadt- und Landkreisen Baden-Württembergs am 1. Januar 1997  
b) Einrichtungen der Altenhilfe

Kreis Regierungsbezirk Land	Versorgte Personen insgesamt (ohne Pflegeversicherungsleistungen)				Darunter dauernd pflegebedürftig (Pflegestufe 0)			
	Wohnheime, abgeschl. Wohnungen/ Apparte- ments	Behin- derte u. (chronisch) psychisch Kranke	Alten- heim- zimmer	Alten- pflege- heim- zimmer	Wohnheime, abgeschl. Wohnungen/ Apparte- ments	Behin- derte u. (chronisch) psychisch Kranke	Alten- heim- zimmer	Alten- pflege- heim- zimmer
<b>Stadtkreis</b>								
Stuttgart, Landeshauptstadt	1 398	0	984	725	115	0	117	392
<b>Landkreise</b>								
Böblingen	165	0	196	145	0	0	70	105
Esslingen	213	1	173	292	0	1	13	148
Göppingen	194	0	142	240	0	0	11	170
Ludwigsburg	227	0	237	280	3	0	56	149
Rems-Murr-Kreis	95	0	231	397	0	0	41	258
<b>Stadtkreis</b>								
Heilbronn	3	0	57	202	0	0	0	29
<b>Landkreise</b>								
Heilbronn	110	0	293	208	0	0	46	148
Hohenlohekreis	2	0	56	51	1	0	31	29
Schwäbisch Hall	109	0	123	201	0	0	17	127
Main-Tauber-Kreis	97	0	68	135	0	0	10	55
Heidenheim	79	0	80	115	1	0	3	80
Ostalbkreis	146	12	318	310	65	0	77	261
<b>Regierungsbezirk Stuttgart</b>	<b>2 838</b>	<b>13</b>	<b>2 958</b>	<b>3 301</b>	<b>185</b>	<b>1</b>	<b>492</b>	<b>1 951</b>
<b>Stadtkreise</b>								
Baden-Baden	174	0	192	135	18	0	6	105
Karlsruhe	913	0	231	453	34	0	1	286
<b>Landkreise</b>								
Karlsruhe	149	0	134	266	0	0	55	148
Rastatt	176	0	125	33	0	0	6	31
<b>Stadtkreise</b>								
Heidelberg	482	0	199	215	135	0	5	99
Mannheim	131	0	200	340	16	0	52	253
<b>Landkreise</b>								
Neckar-Odenwald-Kreis	0	0	72	221	0	0	16	141
Rhein-Neckar-Kreis	59	0	228	515	0	0	36	438
<b>Stadtkreis</b>								
Pforzheim	101	0	44	57	0	0	28	22
<b>Landkreise</b>								
Calw	13	0	114	130	0	0	21	63
Enzkreis	252	0	31	59	9	0	0	28
Freudenstadt	26	66	88	158	0	49	36	79
<b>Regierungsbezirk Karlsruhe</b>	<b>2 476</b>	<b>66</b>	<b>1 658</b>	<b>2 582</b>	<b>212</b>	<b>49</b>	<b>262</b>	<b>1 693</b>
<b>Stadtkreis</b>								
Freiburg im Breisgau	529	0	189	326	36	0	2	172
<b>Landkreise</b>								
Breisgau-Hochschwarzwald	54	0	302	243	0	0	23	54
Emmendingen	62	0	15	87	0	0	15	55
Ortenaukreis	154	0	171	189	0	0	13	156
Rottweil	0	0	60	124	0	0	4	46
Schwarzwald-Baar-Kreis	84	0	488	140	0	0	51	90
Tuttlingen	19	0	55	218	0	0	28	176
Konstanz	8	0	543	295	2	0	77	237
Lörrach	118	68	85	135	11	68	7	39
Waldshut	12	0	222	109	0	0	5	85
<b>Regierungsbezirk Freiburg</b>	<b>1 040</b>	<b>68</b>	<b>2 130</b>	<b>1 866</b>	<b>49</b>	<b>68</b>	<b>225</b>	<b>1 110</b>
<b>Landkreise</b>								
Reutlingen	16	0	179	124	0	0	46	86
Tübingen	16	0	125	126	0	0	18	87
Zollernalbkreis	41	8	107	113	0	8	11	72
<b>Stadtkreis</b>								
Ulm	252	0	81	154	0	0	1	36
<b>Landkreise</b>								
Alb-Donau-Kreis	28	0	177	281	13	0	55	31
Biberach	53	0	185	96	0	0	16	87
Bodenseekreis	193	0	201	91	0	0	29	41
Ravensburg	142	0	368	192	0	0	86	122
Sigmaringen	35	0	56	108	0	0	0	65
<b>Regierungsbezirk Tübingen</b>	<b>776</b>	<b>8</b>	<b>1 479</b>	<b>1 285</b>	<b>13</b>	<b>8</b>	<b>262</b>	<b>627</b>
<b>Baden-Württemberg</b>	<b>7 130</b>	<b>155</b>	<b>8 225</b>	<b>9 034</b>	<b>459</b>	<b>126</b>	<b>1 241</b>	<b>5 381</b>

### 1.3 Versorgte Personen mit Pflegeversicherungsleistungen in Stationären Einrichtungen in den Stadt- und Landkreisen Baden-

Kreis Regierungsbezirk Land	Vollstationäre Dauerpflege			Darunter Sozialhilfeempfänger		
	am 1.1.1997			am 1.1.1997		
	Versorgte Pflegestufe I	Versorgte Pflegestufe II	Versorgte Pflegestufe III und III Härtestufe	Versorgte Pflegestufe I	Versorgte Pflegestufe II	Versorgte Pflegestufe III und III Härtestufe
<b>Stadtkreis</b>						
Stuttgart, Landeshauptstadt	933	1 608	355	354	536	97
<b>Landkreise</b>						
Böblingen	231	540	156	79	178	46
Esslingen	460	871	293	175	270	106
Göppingen	362	572	110	121	196	27
Ludwigsburg	406	747	263	142	228	87
Rems-Murr-Kreis	577	841	223	223	256	73
<b>Stadtkreis</b>						
Heilbronn	226	332	53	80	109	18
<b>Landkreise</b>						
Heilbronn	416	703	126	113	139	24
Hohenlohekreis	136	208	82	69	69	34
Schwäbisch Hall	281	411	141	148	147	41
Main-Tauber-Kreis	185	308	130	73	115	36
Heidenheim	138	276	92	60	87	30
Ostalbkreis	522	709	207	219	255	53
<b>Regierungsbezirk Stuttgart</b>	<b>4 873</b>	<b>8 126</b>	<b>2 231</b>	<b>1 856</b>	<b>2 585</b>	<b>672</b>
<b>Stadtkreise</b>						
Baden-Baden	114	281	176	42	88	56
Karlsruhe	688	973	872	234	268	264
<b>Landkreise</b>						
Karlsruhe	321	627	599	124	175	155
Rastatt	107	278	135	50	107	46
<b>Stadtkreise</b>						
Heidelberg	207	400	162	74	124	36
Mannheim	513	802	513	256	312	188
<b>Landkreise</b>						
Neckar-Odenwald-Kreis	248	381	45	114	186	12
Rhein-Neckar-Kreis	497	854	430	190	286	128
<b>Stadtkreis</b>						
Pforzheim	194	468	270	88	204	115
<b>Landkreise</b>						
Calw	220	402	137	79	136	37
Enzkreis	203	386	189	92	121	50
Freudenstadt	182	353	154	60	74	41
<b>Regierungsbezirk Karlsruhe</b>	<b>3 494</b>	<b>6 205</b>	<b>3 682</b>	<b>1 403</b>	<b>2 081</b>	<b>1 128</b>
<b>Stadtkreis</b>						
Freiburg im Breisgau	379	694	288	202	295	121
<b>Landkreise</b>						
Breisgau-Hochschwarzwald	213	426	173	91	138	68
Emmendingen	111	241	167	58	102	50
Ortenaukreis	488	845	392	194	337	131
Rottweil	169	318	147	60	81	36
Schwarzwald-Baar-Kreis	301	487	384	131	158	106
Tuttlingen	170	256	124	92	119	54
Konstanz	315	590	290	152	218	96
Lörrach	398	658	162	163	264	55
Waldshut	104	309	132	52	121	47
<b>Regierungsbezirk Freiburg</b>	<b>2 648</b>	<b>4 824</b>	<b>2 259</b>	<b>1 195</b>	<b>1 833</b>	<b>764</b>
<b>Landkreise</b>						
Reutlingen	340	547	202	117	171	53
Tübingen	170	260	113	58	73	28
Zollernalbkreis	169	270	82	56	70	19
<b>Stadtkreis</b>						
Ulm	163	314	104	70	64	36
<b>Landkreise</b>						
Alb-Donau-Kreis	150	312	169	64	129	69
Biberach	188	270	82	66	91	25
Bodenseekreis	303	478	172	119	195	63
Ravensburg	365	566	300	165	188	90
Sigmaringen	161	247	98	47	71	34
<b>Regierungsbezirk Tübingen</b>	<b>2 009</b>	<b>3 264</b>	<b>1 322</b>	<b>762</b>	<b>1 052</b>	<b>417</b>
<b>Baden-Württemberg</b>	<b>13 024</b>	<b>22 419</b>	<b>9 494</b>	<b>5 216</b>	<b>7 551</b>	<b>2 981</b>

Württembergs am 1. Januar 1997 bzw. im Berichtszeitraum 1.7. bis 31.12.1996

Kurzzeitpflege			Tagespflege			Kreis Regierungsbezirk Land
im Berichtszeitraum 1.7.-31.12.1996			im Berichtszeitraum 1.7.-31.12.1996			
Versorgte Pflegestufe I	Versorgte Pflegestufe II	Versorgte Pflegestufe III und III Härtestufe	Versorgte Pflegestufe I	Versorgte Pflegestufe II	Versorgte Pflegestufe III und III Härtestufe	
63	61	16	37	37	11	Stadtkreis Stuttgart, Landeshauptstadt
52	49	21	15	15	4	Landkreise Böblingen
65	102	54	24	24	9	Esslingen
44	76	10	10	8	2	Göppingen
102	191	70	15	35	5	Ludwigsburg
41	199	37	16	30	12	Rems-Murr-Kreis
7	10	9	5	5	2	Stadtkreis Heilbronn
16	63	19	5	6	2	Landkreise Heilbronn
6	21	4	1	1	0	Hohenlohekreis
32	71	33	0	0	0	Schwäbisch Hall
14	23	16	2	5	3	Main-Tauber-Kreis
21	38	11	5	12	2	Heidenheim
63	126	50	20	40	11	Ostalbkreis
526	1 030	350	155	218	63	Regierungsbezirk Stuttgart
15	34	29	13	10	1	Stadtkreise Baden-Baden
46	47	36	6	11	2	Karlsruhe
17	41	17	8	13	7	Landkreise Karlsruhe
13	19	12	12	28	10	Rastatt
41	40	17	12	12	4	Stadtkreise Heidelberg
52	101	12	11	6	0	Mannheim
13	16	3	8	2	0	Landkreise Neckar-Odenwald-Kreis
57	52	25	11	3	0	Rhein-Neckar-Kreis
16	81	46	1	0	0	Stadtkreis Pforzheim
21	51	16	11	9	5	Landkreise Calw
13	41	35	31	35	9	Enzkreis
29	47	20	0	3	3	Freudenstadt
333	570	268	124	132	41	Regierungsbezirk Karlsruhe
16	30	6	21	16	9	Stadtkreis Freiburg im Breisgau
15	21	20	12	33	6	Landkreise Breisgau-Hochschwarzwald
24	30	30	5	3	2	Emmendingen
95	177	108	36	41	23	Ortenaukreis
5	12	4	3	3	5	Rottweil
16	40	25	7	6	2	Schwarzwald-Baar-Kreis
6	26	13	3	4	0	Tuttlingen
48	70	48	24	40	13	Konstanz
47	92	40	15	33	10	Lörrach
23	32	5	0	0	0	Waldshut
295	530	299	126	179	70	Regierungsbezirk Freiburg
65	87	33	30	21	4	Landkreise Reutlingen
5	8	2	24	21	7	Tübingen
16	53	20	0	1	0	Zollernalbkreis
3	17	8	13	5	4	Stadtkreis Ulm
14	36	14	0	0	0	Landkreise Alb-Donau-Kreis
12	0	0	7	13	5	Biberach
15	19	8	5	12	6	Bodenseekreis
47	74	38	1	14	3	Ravensburg
11	27	7	0	0	1	Sigmaringen
188	321	130	80	87	30	Regierungsbezirk Tübingen
1 342	2 451	1 047	485	616	204	Baden-Württemberg



## 2. Personalbestand in Stationären Einrichtungen in den Stadt- und Landkreisen Baden-Württembergs am 1. Januar 1997

### a) Insgesamt

Kreis Regierungsbezirk Land	Pflege und Betreuung					Therapie / Sozialdienst		
	plan- mäßige Vollzeit- stellen	beschäf- tigte Personen	umgerech- nete Vollzeit- kräfte	darunter		plan- mäßige Vollzeit- stellen	beschäf- tigte Personen	umgerech- nete Vollzeit- kräfte
				Fachkräfte	Fach- kräfte: umgerech- nete Voll- zeitkräfte			
<b>Stadtkreis</b>								
Stuttgart, Landeshauptstadt	1 688,65	2 368	1 641,05	995	840,92	83,82	122	78,82
<b>Landkreise</b>								
Böblingen	537,96	861	526,92	351	269,26	27,95	43	25,02
Esslingen	864,51	1 321	832,04	466	373,00	36,81	58	34,18
Göppingen	498,44	788	522,92	274	227,72	14,79	26	13,26
Ludwigsburg	879,10	1 396	882,17	548	426,36	43,00	83	40,35
Rems-Murr-Kreis	1 531,37	2 278	1 489,78	967	753,27	130,40	212	126,92
<b>Stadtkreis</b>								
Heilbronn	311,89	449	296,20	153	139,05	14,37	19	14,45
<b>Landkreise</b>								
Heilbronn	742,05	976	712,39	339	297,13	99,34	135	100,46
Hohenlohekreis	279,83	388	271,95	158	132,67	13,95	20	15,62
Schwäbisch Hall	537,41	898	568,64	390	308,13	47,13	77	45,60
Main-Tauber-Kreis	333,71	461	313,64	183	156,46	7,56	8	6,38
Heidenheim	312,81	483	308,84	210	162,26	9,03	10	6,49
Ostalbkreis	1 009,78	1 570	994,13	686	571,57	70,15	93	60,44
<b>Regierungsbezirk Stuttgart</b>	<b>9 527,51</b>	<b>14 237</b>	<b>9 360,67</b>	<b>5 720</b>	<b>4 657,80</b>	<b>598,30</b>	<b>906</b>	<b>567,99</b>
<b>Stadtkreise</b>								
Baden-Baden	343,96	459	331,79	177	148,14	6,56	10	8,08
Karlsruhe	1 320,92	1 847	1 215,32	603	495,36	21,35	36	20,58
<b>Landkreise</b>								
Karlsruhe	829,98	1 025	775,67	347	320,26	24,51	30	20,88
Rastatt	422,44	567	407,29	178	162,02	17,60	20	16,00
<b>Stadtkreise</b>								
Heidelberg	439,43	657	409,32	211	187,77	24,27	35	22,12
Mannheim	983,50	1 254	927,71	473	406,19	51,07	84	49,92
<b>Landkreise</b>								
Neckar-Odenwald-Kreis	1 199,34	1 456	1 088,48	784	706,56	77,76	81	63,20
Rhein-Neckar-Kreis	1 231,33	1 669	1 151,89	617	529,88	72,63	94	70,01
<b>Stadtkreis</b>								
Pforzheim	452,76	640	442,65	204	182,44	13,75	20	13,55
<b>Landkreise</b>								
Calw	444,25	614	423,97	253	201,86	40,70	63	41,38
Enzkreis	385,72	492	364,91	144	135,47	20,69	29	21,80
Freudenstadt	405,10	549	395,39	222	187,21	28,84	33	26,34
<b>Regierungsbezirk Karlsruhe</b>	<b>8 458,73</b>	<b>11 229</b>	<b>7 934,39</b>	<b>4 213</b>	<b>3 663,16</b>	<b>399,73</b>	<b>535</b>	<b>373,86</b>
<b>Stadtkreis</b>								
Freiburg im Breisgau	726,42	1 181	714,30	412	338,18	22,93	39	26,10
<b>Landkreise</b>								
Breisgau-Hochschwarzwald	552,58	712	473,21	297	242,05	17,54	28	16,30
Emmendingen	270,10	365	235,90	119	98,77	20,73	29	19,77
Ortenaukreis	1 142,53	1 564	1 080,52	740	588,77	26,62	43	28,59
Rottweil	314,99	474	303,92	179	140,36	11,98	23	11,61
Schwarzwald-Baar-Kreis	589,60	813	574,77	309	254,62	19,93	32	17,28
Tuttlingen	259,06	377	251,12	133	119,44	13,78	18	12,39
Konstanz	682,00	962	692,38	393	313,99	26,05	33	23,58
Lörrach	576,41	1 333	842,49	479	390,66	156,52	175	146,39
Waldshut	378,54	528	374,39	207	178,62	25,47	33	24,05
<b>Regierungsbezirk Freiburg</b>	<b>5 492,23</b>	<b>8 309</b>	<b>5 543,00</b>	<b>3 268</b>	<b>2 665,46</b>	<b>341,55</b>	<b>453</b>	<b>326,06</b>
<b>Landkreise</b>								
Reutlingen	984,94	1 405	927,78	636	508,88	76,96	89	65,65
Tübingen	297,06	434	287,59	199	161,23	11,24	13	9,56
Zollernalbkreis	265,48	431	258,59	173	133,55	10,20	17	9,10
<b>Stadtkreis</b>								
Ulm	458,97	629	420,56	300	246,59	81,31	106	83,56
<b>Landkreise</b>								
Alb-Donau-Kreis	346,03	498	331,50	170	136,28	12,42	21	11,85
Biberach	480,11	750	482,72	351	273,67	25,62	28	24,44
Bodenseekreis	1 008,46	1 499	987,79	906	685,17	153,32	268	151,72
Ravensburg	948,37	1 397	925,70	653	520,70	119,35	159	106,24
Sigmaringen	533,66	802	532,44	368	305,10	35,66	37	29,35
<b>Regierungsbezirk Tübingen</b>	<b>5 323,08</b>	<b>7 845</b>	<b>5 154,67</b>	<b>3 756</b>	<b>2 971,17</b>	<b>526,08</b>	<b>738</b>	<b>491,47</b>
<b>Baden-Württemberg</b>	<b>28 801,55</b>	<b>41 620</b>	<b>27 992,73</b>	<b>16 957</b>	<b>13 957,59</b>	<b>1 865,66</b>	<b>2 632</b>	<b>1 759,38</b>



Hauswirtschaft			Haustechnik			Verwaltung und Leitung			Kreis Regierungsbezirk Land
plan- mäßige Vollzeit- stellen	beschäf- tigte Personen	umgerech- nete Vollzeit- kräfte	plan- mäßige Vollzeit- stellen	beschäf- tigte Personen	umgerech- nete Vollzeit- kräfte	plan- mäßige Vollzeit- stellen	beschäf- tigte Personen	umgerech- nete Vollzeit- kräfte	
687,56	881	675,36	79,40	119	75,85	158,95	234	157,35	Stadtkreis Stuttgart, Landeshauptstadt
223,84	302	209,76	14,86	27	15,03	43,94	60	41,75	Landkreise Böblingen
304,07	387	283,42	26,03	44	26,10	75,75	102	70,91	Esslingen
180,90	251	169,32	20,19	37	21,03	48,08	62	42,78	Göppingen
330,39	496	320,00	27,53	55	26,45	79,91	117	79,31	Ludwigsburg
470,98	743	456,16	71,45	116	70,97	169,66	252	164,12	Rems-Murr-Kreis
99,39	125	98,97	11,59	23	13,48	28,91	37	28,21	Stadtkreis Heilbronn
263,50	344	259,81	36,08	55	36,68	76,08	94	74,80	Landkreise Heilbronn
100,43	137	103,83	13,65	15	11,75	28,18	36	26,60	Hohenlohekreis
214,56	302	204,65	19,54	45	20,88	56,87	72	52,85	Schwäbisch Hall
124,62	160	115,37	9,50	14	9,48	28,32	45	27,82	Main-Tauber-Kreis
117,79	161	125,43	10,47	18	10,10	26,79	42	26,98	Heidenheim
422,33	627	412,54	43,07	58	44,54	109,85	146	105,58	Ostalbkreis
<b>3 540,36</b>	<b>4 916</b>	<b>3 434,62</b>	<b>383,36</b>	<b>626</b>	<b>382,34</b>	<b>931,29</b>	<b>1 299</b>	<b>899,06</b>	<b>Regierungsbezirk Stuttgart</b>
170,23	212	174,12	21,04	25	21,17	47,21	64	44,92	Stadtkreise Baden-Baden
483,97	670	476,37	56,70	81	54,68	125,37	197	115,06	Karlsruhe
269,32	352	248,51	32,96	39	28,91	69,70	89	68,12	Landkreise Karlsruhe
203,63	234	193,57	20,86	26	22,66	43,01	54	41,66	Rastatt
200,64	270	207,20	27,69	40	25,86	49,12	65	49,57	Stadtkreise Heidelberg
348,90	448	329,99	40,89	59	42,34	83,37	102	77,69	Mannheim
257,58	389	250,55	17,61	32	17,07	95,25	112	89,49	Landkreise Neckar-Odenwald-Kreis
424,68	563	408,72	53,49	71	51,08	113,64	147	105,26	Rhein-Neckar-Kreis
148,69	181	132,27	13,40	20	13,69	38,95	57	40,17	Stadtkreis Pforzheim
175,32	220	168,80	23,11	36	21,35	52,77	71	51,96	Landkreise Calw
219,40	244	185,80	9,21	44	27,54	46,95	56	41,14	Enzkreis
142,40	190	137,92	17,52	22	16,86	40,20	52	39,65	Freudenstadt
<b>3 044,76</b>	<b>3 973</b>	<b>2 913,82</b>	<b>334,48</b>	<b>495</b>	<b>343,21</b>	<b>805,54</b>	<b>1 066</b>	<b>764,69</b>	<b>Regierungsbezirk Karlsruhe</b>
282,83	415	276,67	28,14	51	29,26	74,11	122	77,20	Stadtkreis Freiburg im Breisgau
232,01	311	224,49	18,95	32	20,62	62,60	84	59,59	Landkreise Breisgau-Hochschwarzwald
101,47	123	99,00	10,70	16	10,70	25,53	34	26,17	Emmendingen
432,14	530	368,24	44,93	63	45,64	111,14	135	97,46	Ortenaukreis
120,73	179	113,51	13,41	25	12,71	25,66	36	25,41	Rotweil
228,17	284	217,93	18,19	29	17,34	58,86	76	58,55	Schwarzwald-Baar-Kreis
111,90	130	100,97	6,59	10	5,69	22,48	27	19,61	Tuttlingen
268,92	333	258,15	28,55	35	27,78	83,23	106	75,83	Konstanz
278,27	339	242,83	60,09	75	58,17	78,37	107	80,15	Lörrach
145,58	200	143,46	16,69	24	16,37	44,69	62	46,56	Waldshut
<b>2 202,02</b>	<b>2 844</b>	<b>2 045,25</b>	<b>246,24</b>	<b>360</b>	<b>244,28</b>	<b>586,67</b>	<b>789</b>	<b>566,53</b>	<b>Regierungsbezirk Freiburg</b>
338,40	440	299,59	35,14	43	26,59	85,54	97	76,93	Landkreise Reutlingen
134,84	157	124,01	5,33	8	5,33	24,64	40	22,67	Tübingen
100,88	143	93,06	18,01	23	17,49	26,50	31	23,78	Zollernalbkreis
156,51	190	145,62	20,94	31	20,37	45,79	55	44,70	Stadtkreis Ulm
89,91	135	90,95	59,80	74	62,87	29,32	47	33,81	Landkreise Alb-Donau-Kreis
147,15	231	145,60	28,51	31	23,73	47,76	58	44,90	Biberach
287,27	428	273,07	30,53	42	26,79	78,36	107	81,02	Bodenseekreis
315,97	522	318,04	39,40	55	39,22	88,10	112	82,12	Ravensburg
173,06	250	163,99	21,82	28	21,25	59,60	83	57,89	Sigmaringen
<b>1 743,99</b>	<b>2 496</b>	<b>1 653,93</b>	<b>259,48</b>	<b>335</b>	<b>243,64</b>	<b>485,61</b>	<b>630</b>	<b>467,82</b>	<b>Regierungsbezirk Tübingen</b>
<b>10 531,13</b>	<b>14 229</b>	<b>10 047,62</b>	<b>1 223,56</b>	<b>1 816</b>	<b>1 213,47</b>	<b>2 809,11</b>	<b>3 784</b>	<b>2 698,10</b>	<b>Baden-Württemberg</b>

Noch 2. Personalbestand\*) in Stationären Einrichtungen in den Stadt- und Landkreisen Baden-Württembergs am 1. Januar 1997  
b) Einrichtungen der Altenhilfe

Kreis Regierungsbezirk Land	Pflege und Betreuung					Therapie / Sozialdienst		
	plan- mäßige Vollzeit- stellen	beschäf- tigte Personen	umgerech- nete Vollzeit- kräfte	darunter		plan- mäßige Vollzeit- stellen	beschäf- tigte Personen	umgerech- nete Vollzeit- kräfte
				Fachkräfte	Fach- kräfte: umgerech- nete Voll- zeitkräfte			
<b>Stadtkreis</b>								
Stuttgart, Landeshauptstadt	1 562,28	2 162	1 525,86	886	755,51	78,28	113	74,37
<b>Landkreise</b>								
Böblingen	455,26	725	444,16	279	223,33	20,15	32	17,95
Esslingen	805,71	1 215	774,11	430	351,91	31,94	52	29,31
Göppingen	467,11	746	493,26	250	204,94	14,79	26	13,26
Ludwigsburg	692,54	1 142	697,27	413	311,12	31,11	63	27,80
Rems-Murr-Kreis	775,92	1 123	734,77	409	325,89	31,53	56	30,83
<b>Stadtkreis</b>								
Heilbronn	300,89	423	285,90	147	133,55	7,27	11	7,35
<b>Landkreise</b>								
Heilbronn	591,55	747	566,22	245	217,08	23,38	40	22,61
Hohenlohekreis	161,33	229	150,70	92	77,62	3,00	5	3,02
Schwäbisch Hall	369,15	620	406,86	244	195,53	12,86	27	12,21
Main-Tauber-Kreis	311,71	430	291,64	161	140,96	4,56	5	3,38
Heidenheim	273,37	425	269,40	177	133,31	9,03	10	6,49
Ostalbkreis	681,49	1 052	663,50	395	327,09	24,49	38	17,90
<b>Regierungsbezirk Stuttgart</b>	<b>7 448,31</b>	<b>11 039</b>	<b>7 303,65</b>	<b>4 128</b>	<b>3 397,84</b>	<b>292,39</b>	<b>478</b>	<b>266,48</b>
<b>Stadtkreise</b>								
Baden-Baden	310,85	424	298,68	158	130,68	6,56	10	8,08
Karlsruhe	1 252,11	1 732	1 151,63	549	448,85	19,35	34	18,58
<b>Landkreise</b>								
Karlsruhe	741,18	907	696,32	283	266,70	16,71	18	13,73
Rastatt	259,68	365	245,97	132	118,80	3,00	3	3,00
<b>Stadtkreise</b>								
Heidelberg	396,05	596	366,94	174	152,99	20,27	31	18,12
Mannheim	896,88	1 111	840,14	387	344,05	34,27	47	32,38
<b>Landkreise</b>								
Neckar-Odenwald-Kreis	317,51	452	300,74	180	156,61	9,18	10	6,60
Rhein-Neckar-Kreis	932,04	1 234	859,35	459	391,43	27,43	43	27,82
<b>Stadtkreis</b>								
Pforzheim	398,58	541	391,54	166	148,64	12,95	19	12,75
<b>Landkreise</b>								
Calw	372,19	518	352,32	218	170,94	19,09	30	18,26
Enzkreis	366,81	468	347,41	135	126,97	20,69	29	21,80
Freudenstadt	341,80	478	337,19	185	152,61	15,74	20	14,84
<b>Regierungsbezirk Karlsruhe</b>	<b>6 585,68</b>	<b>8 826</b>	<b>6 188,23</b>	<b>3 026</b>	<b>2 609,27</b>	<b>205,24</b>	<b>294</b>	<b>195,96</b>
<b>Stadtkreis</b>								
Freiburg im Breisgau	664,49	1 057	657,95	351	294,57	16,43	25	17,00
<b>Landkreise</b>								
Breisgau-Hochschwarzwald	448,35	567	370,56	224	177,09	12,56	21	11,66
Emmendingen	235,60	309	202,55	90	82,05	7,59	13	7,88
Ortenaukreis	681,82	1 012	674,15	448	369,85	10,12	21	10,02
Rottweil	281,90	433	272,95	155	117,07	8,98	20	8,61
Schwarzwald-Baar-Kreis	550,27	758	540,01	276	232,71	17,88	29	15,33
Tuttlingen	254,06	372	246,12	132	118,44	13,78	18	12,39
Konstanz	615,43	865	629,99	352	278,07	21,02	26	18,55
Lörrach	524,47	839	506,07	309	254,53	17,82	22	16,04
Waldshut	284,33	425	292,27	147	124,58	3,12	7	2,70
<b>Regierungsbezirk Freiburg</b>	<b>4 540,72</b>	<b>6 637</b>	<b>4 392,62</b>	<b>2 484</b>	<b>2 048,96</b>	<b>129,30</b>	<b>202</b>	<b>120,18</b>
<b>Landkreise</b>								
Reutlingen	568,02	808	517,51	275	213,48	15,00	24	12,80
Tübingen	233,36	365	246,54	165	131,45	11,24	13	9,56
Zollernalbkreis	245,88	398	236,37	154	117,30	10,20	17	9,10
<b>Stadtkreis</b>								
Ulm	259,25	336	248,07	131	116,31	11,56	21	11,66
<b>Landkreise</b>								
Alb-Donau-Kreis	346,03	498	331,50	170	136,28	12,42	21	11,85
Biberach	243,71	361	245,77	140	118,14	7,92	9	7,92
Bodenseekreis	430,69	651	415,88	265	203,84	14,98	24	12,93
Ravensburg	569,48	868	554,01	326	244,86	41,10	48	27,89
Sigmaringen	228,58	359	231,25	148	115,13	5,59	8	4,63
<b>Regierungsbezirk Tübingen</b>	<b>3 125,00</b>	<b>4 644</b>	<b>3 026,90</b>	<b>1 774</b>	<b>1 396,79</b>	<b>130,01</b>	<b>185</b>	<b>108,34</b>
<b>Baden-Württemberg</b>	<b>21 699,71</b>	<b>31 146</b>	<b>20 911,40</b>	<b>11 412</b>	<b>9 452,86</b>	<b>756,94</b>	<b>1 159</b>	<b>690,96</b>

\*) Ausschließlich in der Altenhilfe tätiges Personal.



Hauswirtschaft			Haustechnik			Verwaltung und Leitung			Kreis Regierungsbezirk Land
plan- mäßige Vollzeit- stellen	beschäf- tigte Personen	umgerech- nete Vollzeit- kräfte	plan- mäßige Vollzeit- stellen	beschäf- tigte Personen	umgerech- nete Vollzeit- kräfte	plan- mäßige Vollzeit- stellen	beschäf- tigte Personen	umgerech- nete Vollzeit- kräfte	
661,72	839	649,17	76,67	114	73,34	144,53	202	144,56	Stadtkreis Stuttgart, Landeshauptstadt
199,37	268	190,03	14,66	26	14,83	36,34	51	34,15	Landkreise Böblingen
292,08	361	273,16	24,29	41	24,60	67,16	92	64,17	Esslingen
175,40	242	163,96	18,19	33	19,05	44,37	56	39,15	Göppingen
283,81	435	279,84	22,30	47	22,00	67,08	97	66,90	Ludwigsburg
292,14	459	281,87	29,40	59	29,96	73,68	118	67,99	Rems-Murr-Kreis
94,39	119	94,97	10,39	21	12,28	24,91	31	24,21	Stadtkreis Heilbronn
223,90	292	221,21	23,39	38	22,99	57,38	71	56,90	Landkreise Heilbronn
47,03	70	51,88	6,65	8	4,75	18,03	24	17,05	Hohenlohekreis
165,00	225	154,97	13,52	36	14,82	33,39	45	30,46	Schwäbisch Hall
120,62	155	111,37	9,50	14	9,48	26,32	43	25,82	Main-Tauber-Kreis
110,71	148	118,35	10,08	16	9,71	24,28	35	24,47	Heidenheim
317,30	459	312,72	27,42	40	29,04	62,92	87	59,26	Ostalbkreis
<b>2 983,47</b>	<b>4 072</b>	<b>2 903,50</b>	<b>286,46</b>	<b>493</b>	<b>286,85</b>	<b>680,39</b>	<b>952</b>	<b>655,09</b>	<b>Regierungsbezirk Stuttgart</b>
162,06	200	169,04	19,78	23	19,91	44,24	60	41,14	Stadtkreise Baden-Baden
467,27	647	459,70	53,83	75	51,81	118,69	187	109,84	Karlsruhe
248,11	318	229,10	30,96	37	26,91	62,65	80	62,12	Landkreise Karlsruhe
117,12	139	107,04	7,66	14	10,66	25,77	28	24,08	Rastatt
183,09	248	189,87	20,63	31	19,71	41,34	55	41,79	Stadtkreise Heidelberg
320,03	404	300,64	37,49	50	38,22	69,47	80	64,20	Mannheim
135,48	229	131,61	17,61	32	17,07	34,69	43	30,81	Landkreise Neckar-Odenwald-Kreis
334,73	447	325,06	41,77	57	39,63	83,61	115	79,93	Rhein-Neckar-Kreis
137,24	168	126,77	12,30	18	12,59	33,86	43	33,96	Stadtkreis Pforzheim
136,93	177	130,01	17,56	29	15,99	41,69	54	39,59	Landkreise Calw
213,88	238	182,00	9,21	44	27,54	44,68	50	39,23	Enzkreis
120,58	165	118,32	14,02	18	13,36	32,68	41	32,13	Freudenstadt
<b>2 576,52</b>	<b>3 380</b>	<b>2 469,16</b>	<b>282,82</b>	<b>428</b>	<b>293,40</b>	<b>633,37</b>	<b>836</b>	<b>598,82</b>	<b>Regierungsbezirk Karlsruhe</b>
275,03	404	269,24	26,39	48	27,51	68,09	111	69,89	Stadtkreis Freiburg im Breisgau
193,89	261	186,77	16,80	27	18,47	52,18	69	48,77	Landkreise Breisgau-Hochschwarzwald
85,69	104	82,13	9,32	13	9,32	18,18	24	19,07	Emmendingen
301,82	411	280,11	33,43	51	34,24	67,98	91	63,74	Ortenaukreis
112,93	169	105,74	12,28	23	11,58	23,10	32	22,85	Rottweil
216,51	271	206,99	17,06	27	16,21	55,95	71	54,68	Schwarzwald-Baar-Kreis
108,90	127	97,97	6,59	10	5,69	21,98	27	19,61	Tuttlingen
254,37	313	244,32	26,12	32	26,35	67,15	85	59,96	Konstanz
202,77	243	171,34	16,09	26	16,84	42,21	61	44,64	Lörrach
112,75	165	116,04	12,19	18	11,87	30,29	44	32,14	Waldshut
<b>1 864,66</b>	<b>2 468</b>	<b>1 760,65</b>	<b>176,27</b>	<b>275</b>	<b>178,08</b>	<b>447,11</b>	<b>615</b>	<b>435,35</b>	<b>Regierungsbezirk Freiburg</b>
188,63	264	173,18	17,19	24	10,66	39,79	50	39,01	Landkreise Reutlingen
131,34	152	120,51	3,33	5	3,33	21,64	34	19,67	Tübingen
98,88	141	91,06	16,81	21	16,29	24,00	28	21,28	Zollernalbkreis
89,35	108	86,80	10,42	15	10,15	24,01	27	23,35	Stadtkreis Ulm
89,91	135	90,95	59,80	74	62,87	29,32	47	33,81	Landkreise Alb-Donau-Kreis
104,31	158	102,38	10,38	14	9,90	19,56	24	19,17	Biberach
178,89	237	167,48	18,20	25	15,58	33,83	54	36,34	Bodenseekreis
212,20	368	212,78	20,50	33	20,35	51,32	66	47,63	Ravensburg
80,62	110	72,02	7,02	10	6,87	20,51	32	19,08	Sigmaringen
<b>1 174,13</b>	<b>1 673</b>	<b>1 117,16</b>	<b>163,65</b>	<b>221</b>	<b>156,00</b>	<b>263,98</b>	<b>362</b>	<b>259,34</b>	<b>Regierungsbezirk Tübingen</b>
<b>8 598,78</b>	<b>11 593</b>	<b>8 250,47</b>	<b>909,20</b>	<b>1 417</b>	<b>914,33</b>	<b>2 024,85</b>	<b>2 765</b>	<b>1 948,60</b>	<b>Baden-Württemberg</b>



**3. Plätze und versorgte Personen in Kurzzeit- und Tagespflegereinrichtungen in den Stadt- und Landkreisen Baden-Württembergs  
am 1. Januar 1997  
a) Insgesamt**

Kreis Regierungsbezirk Land	Einrichtungen mit Kurzzeit- und/oder Tagespflege insgesamt	Kurzzeitpflege			Tagespflege		
		am Stichtag 1.1.1997	im Berichtszeitraum 1996		am Stichtag 1.1.1997	im Berichtszeitraum 1996	
		ganzjährig belegbare planmäßige Plätze	versorgte Personen (ohne Pflege- versicherungs- leistungen)	in Betrieb gegangene Plätze	ganzjährig belegbare planmäßige Plätze	versorgte Personen (ohne Pflege- versicherungs- leistungen)	in Betrieb gegangene Plätze
Stadtkreis Stuttgart, Landeshauptstadt	20	50	387	1	139	164	0
Landkreise							
Böblingen	12	32	274	0	48	55	0
Esslingen	22	81	478	6	43	64	4
Göppingen	14	74	700	3	28	38	0
Ludwigsburg	26	54	530	8	52	78	5
Rems-Murr-Kreis	22	78	456	4	79	86	6
Stadtkreis Heilbronn	6	13	92	0	33	57	10
Landkreise							
Heilbronn	9	19	196	0	13	4	0
Hohenlohekreis	6	14	52	0	11	8	5
Schwäbisch Hall	9	28	143	1	1	0	1
Main-Tauber-Kreis	9	15	118	1	7	11	1
Heidenheim	9	38	136	0	20	24	0
Ostalbkreis	12	46	142	4	34	5	0
<b>Regierungsbezirk Stuttgart</b>	<b>176</b>	<b>542</b>	<b>3 704</b>	<b>28</b>	<b>508</b>	<b>594</b>	<b>32</b>
Stadtkreise							
Baden-Baden	9	20	75	9	20	35	0
Karlsruhe	15	34	147	6	32	13	6
Landkreise							
Karlsruhe	11	43	304	5	27	33	0
Rastatt	9	16	244	3	55	76	0
Stadtkreise							
Heidelberg	4	17	80	6	30	6	0
Mannheim	11	48	256	0	14	21	0
Landkreise							
Neckar-Odenwald-Kreis	10	80	182	2	18	6	0
Rhein-Neckar-Kreis	17	33	203	2	26	26	15
Stadtkreis Pforzheim	7	30	116	0	30	27	0
Landkreise							
Calw	13	32	110	0	22	27	15
Enzkreis	9	19	117	2	41	59	15
Freudenstadt	7	26	167	0	16	8	0
<b>Regierungsbezirk Karlsruhe</b>	<b>122</b>	<b>398</b>	<b>2 001</b>	<b>35</b>	<b>331</b>	<b>337</b>	<b>51</b>
Stadtkreis Freiburg im Breisgau	7	21	97	4	18	14	6
Landkreise							
Breisgau-Hochschwarzwald	8	15	133	5	36	45	25
Emmendingen	5	19	167	8	22	16	10
Ortenaukreis	25	105	610	0	85	125	8
Rottweil	9	15	133	3	12	30	0
Schwarzwald-Baar-Kreis	9	34	195	0	11	17	0
Tuttlingen	5	10	96	0	6	4	0
Konstanz	12	48	163	6	65	118	0
Lörrach	13	48	271	8	27	44	0
Waldshut	9	12	89	0	0	0	0
<b>Regierungsbezirk Freiburg</b>	<b>102</b>	<b>327</b>	<b>1 954</b>	<b>34</b>	<b>282</b>	<b>413</b>	<b>49</b>
Landkreise							
Reutlingen	15	36	307	6	94	49	21
Tübingen	6	16	50	0	46	42	0
Zollernalbkreis	5	25	84	0	7	1	0
Stadtkreis Ulm	4	33	71	6	20	19	0
Landkreise							
Alb-Donau-Kreis	5	29	118	0	0	0	0
Biberach	12	36	450	3	26	34	15
Bodenseekreis	8	11	166	0	24	28	0
Ravensburg	19	41	248	4	31	13	0
Sigmaringen	6	14	94	0	8	3	0
<b>Regierungsbezirk Tübingen</b>	<b>80</b>	<b>241</b>	<b>1 588</b>	<b>19</b>	<b>256</b>	<b>189</b>	<b>36</b>
<b>Baden-Württemberg</b>	<b>480</b>	<b>1 508</b>	<b>9 247</b>	<b>116</b>	<b>1 377</b>	<b>1 533</b>	<b>168</b>

Noch: 3. Plätze und versorgte Personen\*) in Kurzzeit- und Tagespflegeeinrichtungen in den Stadt- und Landkreisen Baden-Württembergs am 1. Januar 1997

b) Einrichtungen der Altenhilfe

Kreis Regierungsbezirk Land	Einrichtungen mit Kurzzeit- und/oder Tagespflege insgesamt	Kurzzeitpflege			Tagespflege		
		am Stichtag 1.1.1997	im Berichtszeitraum 1996		am Stichtag 1.1.1997	im Berichtszeitraum 1996	
		ganzjährig belegbare planmäßige Plätze	versorgte Personen (ohne Pflege- versicherungs- leistungen)	in Betrieb gegangene Plätze	ganzjährig belegbare planmäßige Plätze	versorgte Personen (ohne Pflege- versicherungs- leistungen)	in Betrieb gegangene Plätze
Stadtkreis Stuttgart, Landeshauptstadt	16	40	356	1	77	105	0
Landkreise							
Böblingen	10	27	246	0	48	55	0
Esslingen	22	81	478	6	43	64	4
Göppingen	11	70	683	3	28	38	0
Ludwigsburg	23	52	516	8	42	71	5
Rems-Murr-Kreis	16	46	354	2	38	45	6
Stadtkreis Heilbronn	5	13	92	0	10	5	10
Landkreise							
Heilbronn	9	19	196	0	13	4	0
Hohenlohekreis	4	10	41	0	5	2	5
Schwäbisch Hall	9	28	143	1	1	0	1
Main-Tauber-Kreis	9	15	118	1	7	11	1
Heidenheim	8	34	131	0	20	24	0
Ostalbkreis	11	45	133	4	34	5	0
<b>Regierungsbezirk Stuttgart</b>	<b>153</b>	<b>480</b>	<b>3 487</b>	<b>26</b>	<b>366</b>	<b>429</b>	<b>32</b>
Stadtkreise							
Baden-Baden	8	18	60	9	20	35	0
Karlsruhe	15	34	147	6	32	13	6
Landkreise							
Karlsruhe	11	43	304	5	27	33	0
Rastatt	8	13	233	3	43	58	0
Stadtkreise							
Heidelberg	4	17	80	6	30	6	0
Mannheim	10	47	248	0	14	21	0
Landkreise							
Neckar-Odenwald-Kreis	8	14	32	2	18	6	0
Rhein-Neckar-Kreis	16	33	203	2	16	17	5
Stadtkreis Pforzheim	6	30	116	0	4	1	0
Landkreise							
Calw	12	29	103	0	22	27	15
Enzkreis	9	19	117	2	41	59	15
Freudenstadt	7	26	167	0	16	8	0
<b>Regierungsbezirk Karlsruhe</b>	<b>114</b>	<b>323</b>	<b>1 810</b>	<b>35</b>	<b>283</b>	<b>284</b>	<b>41</b>
Stadtkreis Freiburg im Breisgau	7	21	97	4	18	14	6
Landkreise							
Breisgau-Hochschwarzwald	7	14	129	5	36	45	25
Emmendingen	5	19	167	8	22	16	10
Ortenaukreis	20	83	520	0	67	114	8
Rottweil	8	13	132	3	12	30	0
Schwarzwald-Baar-Kreis	8	20	163	0	8	12	0
Tuttlingen	5	10	96	0	6	4	0
Konstanz	12	48	163	6	65	118	0
Lörrach	12	46	270	8	27	44	0
Waldshut	7	8	72	0	0	0	0
<b>Regierungsbezirk Freiburg</b>	<b>91</b>	<b>282</b>	<b>1 809</b>	<b>34</b>	<b>261</b>	<b>397</b>	<b>49</b>
Landkreise							
Reutlingen	15	36	307	6	94	49	21
Tübingen	5	16	50	0	32	28	0
Zollernalbkreis	5	25	84	0	7	1	0
Stadtkreis Ulm	3	31	63	6	20	19	0
Landkreise							
Alb-Donau-Kreis	5	29	118	0	0	0	0
Biberach	8	16	287	0	16	34	5
Bodenseekreis	8	11	166	0	24	28	0
Ravensburg	17	39	227	4	31	13	0
Sigmaringen	5	6	39	0	8	3	0
<b>Regierungsbezirk Tübingen</b>	<b>71</b>	<b>209</b>	<b>1 341</b>	<b>16</b>	<b>232</b>	<b>175</b>	<b>26</b>
<b>Baden-Württemberg</b>	<b>429</b>	<b>1 294</b>	<b>8 447</b>	<b>111</b>	<b>1 142</b>	<b>1 285</b>	<b>148</b>

\*) Ausschließlich Altenhilfe.

#### 4.1 Anzahl der Ambulanten Dienste und der versorgten Personen nach Art des Dienstes in den Stadt- und Landkreisen Baden-

Kreis Regierungsbezirk Land	Sozialstationen/Pflegedienste			Mobile Soziale Dienste		
	Anzahl	Versorgte Personen (ohne Pflege- versicherungs- leistungen)	Familienpflege: Betreute Familien	Anzahl	Versorgte Personen (ohne Pflege- versicherungs- leistungen)	Familienpflege: Betreute Familien
<b>Stadtkreis</b>						
Stuttgart, Landeshauptstadt	29	6 145	81	2	42	0
<b>Landkreise</b>						
Böblingen	9	1 542	1	4	840	1
Esslingen	13	1 433	3	3	328	0
Göppingen	7	1 212	2	2	128	0
Ludwigsburg	14	1 930	6	5	243	0
Rems-Murr-Kreis	10	1 419	57	3	637	0
<b>Stadtkreis</b>						
Heilbronn	3	307	0	0	0	0
<b>Landkreise</b>						
Heilbronn	6	1 032	0	1	8	0
Hohenlohekreis	4	924	0	2	527	0
Schwäbisch Hall	6	1 492	0	6	289	0
Main-Tauber-Kreis	7	1 011	2	0	0	0
Heidenheim	6	506	127	1	96	2
Ostalbkreis	8	1 251	18	1	29	0
<b>Regierungsbezirk Stuttgart</b>	<b>122</b>	<b>20 204</b>	<b>297</b>	<b>30</b>	<b>3 167</b>	<b>3</b>
<b>Stadtkreise</b>						
Baden-Baden	3	646	6	3	1 182	2
Karlsruhe	14	1 643	0	3	754	0
<b>Landkreise</b>						
Karlsruhe	15	3 794	10	1	146	0
Rastatt	8	1 396	0	1	688	0
<b>Stadtkreise</b>						
Heidelberg	10	840	27	3	317	3
Mannheim	11	1 085	38	2	161	2
<b>Landkreise</b>						
Neckar-Odenwald-Kreis	7	2 262	0	2	127	0
Rhein-Neckar-Kreis	15	2 721	6	8	562	0
<b>Stadtkreis</b>						
Pforzheim	4	1 237	12	1	43	0
<b>Landkreise</b>						
Calw	5	523	0	2	53	0
Enzkreis	10	1 532	0	2	89	5
Freudenstadt	2	67	1	2	84	0
<b>Regierungsbezirk Karlsruhe</b>	<b>104</b>	<b>17 746</b>	<b>100</b>	<b>30</b>	<b>4 206</b>	<b>12</b>
<b>Stadtkreis</b>						
Freiburg im Breisgau	9	2 070	12	5	422	0
<b>Landkreise</b>						
Breisgau-Hochschwarzwald	20	3 109	0	8	1 271	0
Emmendingen	7	1 151	15	3	370	9
Ortenaukreis	22	4 235	172	4	386	5
Rottweil	7	679	0	4	224	0
Schwarzwald-Baar-Kreis	6	909	0	2	120	2
Tuttlingen	3	626	0	2	287	0
Konstanz	14	2 352	2	10	784	0
Lörrach	7	1 544	5	2	42	1
Waldshut	13	1 763	0	3	161	0
<b>Regierungsbezirk Freiburg</b>	<b>108</b>	<b>18 438</b>	<b>206</b>	<b>43</b>	<b>4 067</b>	<b>17</b>
<b>Landkreise</b>						
Reutlingen	11	2 350	5	3	440	0
Tübingen	1	143	0	2	301	0
Zollernalbkreis	8	994	14	0	0	0
<b>Stadtkreis</b>						
Ulm	4	739	0	3	316	3
<b>Landkreise</b>						
Alb-Donau-Kreis	5	647	0	0	0	0
Biberach	3	515	0	1	0	57
Bodenseekreis	9	990	12	4	376	72
Ravensburg	9	1 224	9	3	342	33
Sigmaringen	15	1 893	16	1	40	0
<b>Regierungsbezirk Tübingen</b>	<b>65</b>	<b>9 495</b>	<b>56</b>	<b>17</b>	<b>1 815</b>	<b>165</b>
<b>Baden-Württemberg</b>	<b>399</b>	<b>65 883</b>	<b>659</b>	<b>120</b>	<b>13 255</b>	<b>197</b>

1) Kombinationsdienst entspricht Sozialstation/Pflegedienst mit angegliedertem Mobilem Sozialen Dienst oder Organisierter Nachbarschaftshilfe.



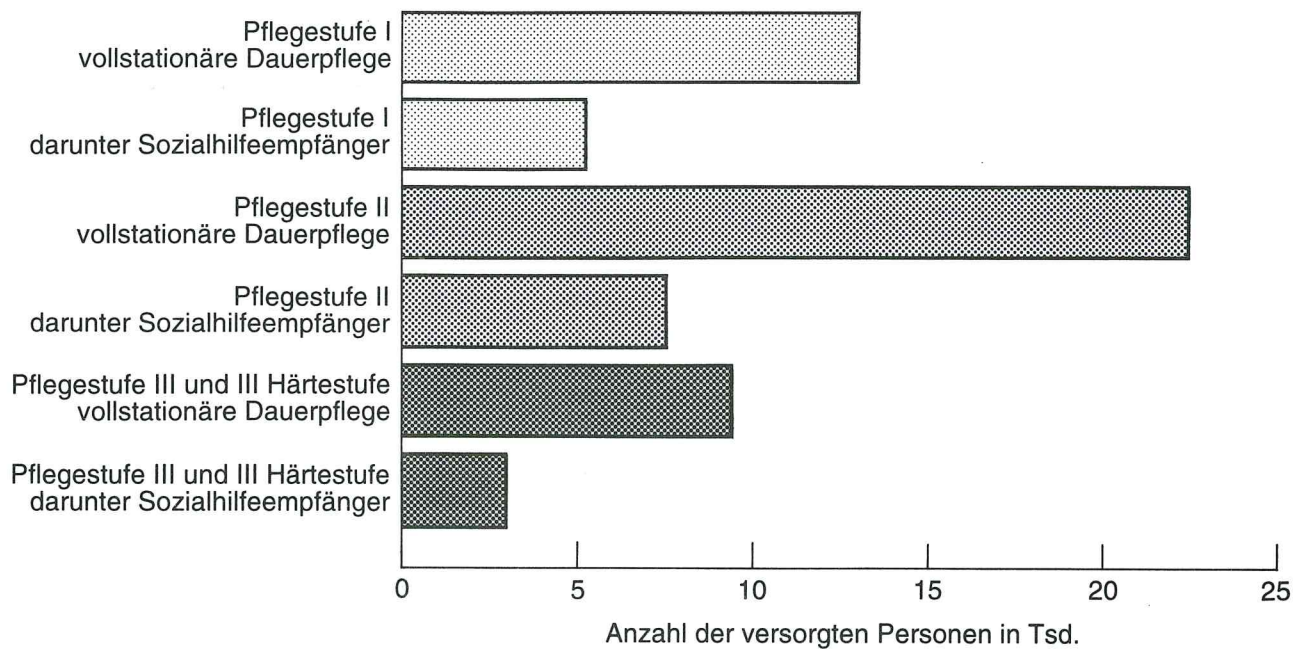
Württemberg am 1. Januar 1997

Organisierte Nachbarschaftshilfen			Kombinationsdienste 1)			Kreis Regierungsbezirk Land
Anzahl	Versorgte Personen (ohne Pflege- versicherungs- leistungen)	Familienpflege: Betreute Familien	Anzahl	Versorgte Personen (ohne Pflege- versicherungs- leistungen)	Familienpflege: Betreute Familien	
2	271	0	16	4 963	82	Stadtkreis Stuttgart, Landeshauptstadt
4	251	0	6	1 855	56	Landkreise Böblingen
2	30	0	20	3 723	54	Esslingen
0	0	0	9	2 368	46	Göppingen
8	502	23	16	3 765	129	Ludwigsburg
9	293	3	19	3 746	183	Rems-Murr-Kreis
2	82	0	6	1 834	23	Stadtkreis Heilbronn
2	98	0	11	2 382	29	Landkreise Heilbronn
0	0	0	1	532	0	Hohenlohekreis
1	148	0	3	1 325	67	Schwäbisch Hall
1	62	0	2	451	0	Main-Tauber-Kreis
0	0	0	6	1 018	39	Heidenheim
1	48	1	12	1 918	80	Ostalbkreis
32	1 785	27	127	29 880	788	<b>Regierungsbezirk Stuttgart</b>
1	569	0	0	0	0	Stadtkreise Baden-Baden
1	559	0	1	780	0	Karlsruhe
3	253	0	10	2 350	9	Landkreise Karlsruhe
1	49	0	4	692	5	Rastatt
2	181	5	3	811	2	Stadtkreise Heidelberg
1	158	0	12	3 899	0	Mannheim
0	0	0	2	237	0	Landkreise Neckar-Odenwald-Kreis
2	85	3	11	3 297	12	Rhein-Neckar-Kreis
1	350	0	4	390	0	Stadtkreis Pforzheim
0	0	0	9	1 664	4	Landkreise Calw
0	0	0	7	1 574	15	Enzkreis
1	92	0	6	1 441	80	Freudenstadt
13	2 296	8	69	17 135	127	<b>Regierungsbezirk Karlsruhe</b>
2	451	0	2	415	6	Stadtkreis Freiburg im Breisgau
2	107	0	2	464	0	Landkreise Breisgau-Hochschwarzwald
0	0	0	3	1 804	45	Emmendingen
3	224	0	9	3 212	174	Ortenaukreis
0	0	0	5	1 146	3	Rottweil
0	0	0	9	1 898	0	Schwarzwald-Baar-Kreis
0	0	0	5	906	0	Tuttlingen
1	21	0	7	1 431	0	Konstanz
2	88	0	6	1 503	30	Lörrach
1	50	0	3	837	31	Waldshut
11	941	0	51	13 616	289	<b>Regierungsbezirk Freiburg</b>
1	130	2	7	1 381	1	Landkreise Reutlingen
1	200	0	9	2 261	184	Tübingen
0	0	0	5	1 018	25	Zollernalbkreis
0	0	0	2	541	16	Stadtkreis Ulm
0	0	0	5	1 045	2	Landkreise Alb-Donau-Kreis
0	0	0	4	1 083	0	Biberach
5	183	4	3	1 299	39	Bodenseekreis
1	85	0	6	1 289	40	Ravensburg
0	0	0	0	0	0	Sigmaringen
8	598	6	41	9 917	307	<b>Regierungsbezirk Tübingen</b>
64	5 620	41	288	70 548	1 511	<b>Baden-Württemberg</b>

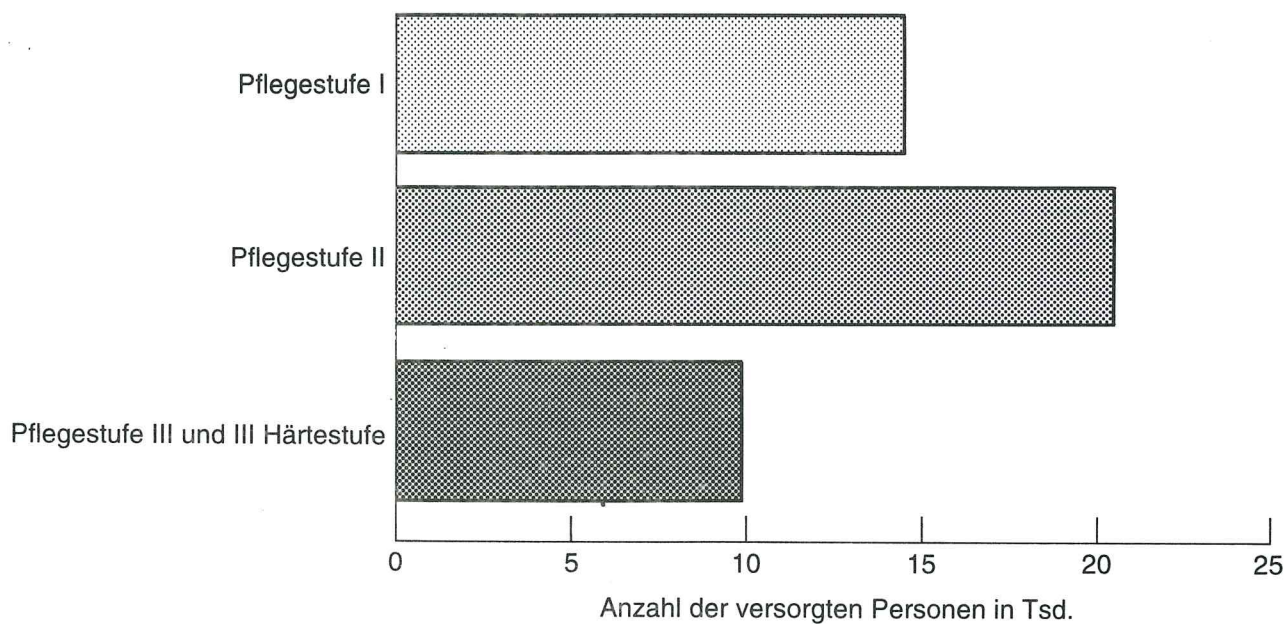
**4.2 Versorgte Personen mit Pflegeversicherungsleistungen in Ambulanten Diensten in den Stadt- und Landkreisen Baden-Württembergs am 1. Januar 1997**

Kreis Regierungsbezirk Land	Versorgte Pflegestufe I	Versorgte Pflegestufe II	Versorgte Pflegestufe III und III Härtestufe	Versorgte mit Pflegeversicherungs- leistungen insgesamt
<b>Stadtkreis</b>				
Stuttgart, Landeshauptstadt	1 137	1 097	389	2 623
<b>Landkreise</b>				
Böblingen	509	697	333	1 539
Esslingen	522	675	357	1 554
Göppingen	391	706	171	1 268
Ludwigsburg	588	923	304	1 815
Rems-Murr-Kreis	865	1 361	550	2 776
<b>Stadtkreis</b>				
Heilbronn	202	280	74	556
<b>Landkreise</b>				
Heilbronn	286	505	90	881
Hohenlohekreis	116	159	69	344
Schwäbisch Hall	242	431	171	844
Main-Tauber-Kreis	254	441	212	907
Heidenheim	152	215	120	487
Ostalbkreis	407	698	312	1 417
<b>Regierungsbezirk Stuttgart</b>	<b>5 671</b>	<b>8 188</b>	<b>3 152</b>	<b>17 011</b>
<b>Stadtkreise</b>				
Baden-Baden	58	83	26	167
Karlsruhe	224	287	191	702
<b>Landkreise</b>				
Karlsruhe	462	643	412	1 517
Rastatt	156	285	146	587
<b>Stadtkreise</b>				
Heidelberg	345	334	174	853
Mannheim	426	502	234	1 162
<b>Landkreise</b>				
Neckar-Odenwald-Kreis	253	349	133	735
Rhein-Neckar-Kreis	535	722	402	1 659
<b>Stadtkreis</b>				
Pforzheim	248	276	192	716
<b>Landkreise</b>				
Calw	226	307	148	681
Enzkreis	241	414	270	925
Freudenstadt	142	213	148	503
<b>Regierungsbezirk Karlsruhe</b>	<b>3 316</b>	<b>4 415</b>	<b>2 476</b>	<b>10 207</b>
<b>Stadtkreis</b>				
Freiburg im Breisgau	347	422	168	937
<b>Landkreise</b>				
Breisgau-Hochschwarzwald	380	623	313	1 316
Emmendingen	245	348	223	816
Ortenaukreis	622	945	958	2 525
Rottweil	140	275	133	548
Schwarzwald-Baar-Kreis	262	355	184	801
Tuttlingen	192	234	74	500
Konstanz	436	527	221	1 184
Lörrach	248	408	169	825
Waldshut	238	355	146	739
<b>Regierungsbezirk Freiburg</b>	<b>3 110</b>	<b>4 492</b>	<b>2 589</b>	<b>10 191</b>
<b>Landkreise</b>				
Reutlingen	622	716	222	1 560
Tübingen	184	248	103	535
Zollernalbkreis	289	346	145	780
<b>Stadtkreis</b>				
Ulm	214	252	78	544
<b>Landkreise</b>				
Alb-Donau-Kreis	147	273	118	538
Biberach	182	267	346	795
Bodenseekreis	262	334	173	769
Ravensburg	341	682	390	1 413
Sigmaringen	193	345	126	664
<b>Regierungsbezirk Tübingen</b>	<b>2 434</b>	<b>3 463</b>	<b>1 701</b>	<b>7 598</b>
<b>Baden-Württemberg</b>	<b>14 531</b>	<b>20 558</b>	<b>9 918</b>	<b>45 007</b>

## Versorgte Personen mit Pflegeversicherungsleistungen zur vollstationären Dauerpflege in Baden-Württemberg am 1.1.1997



## Versorgte Personen mit Pflegeversicherungsleistungen zur häuslichen Pflege in Baden-Württemberg am 1.1.1997





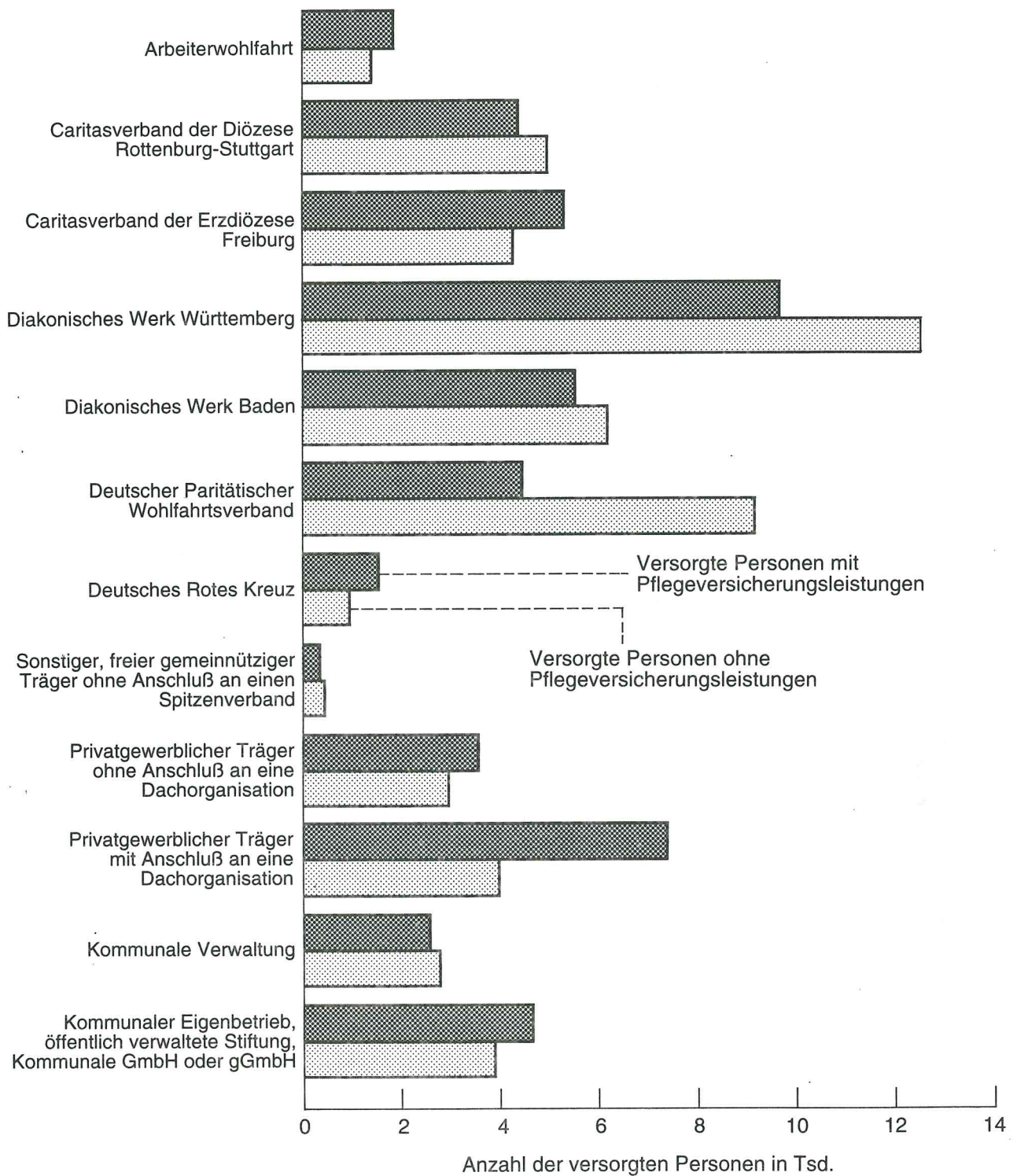
**5. Personalbestand in Ambulanten Diensten\*) in den Stadt- und Landkreisen Baden-Württembergs am 1. Januar 1997**

Kreis Regierungsbezirk Land	Ambulante Dienste	Alten-, Kranken-, Behindertenpflege und Betreuung			Leitungsfunktionen, PDL, Einsatzstellenleitung		
		plan- mäßige Vollzeit- stellen	beschäf- tigte Personen	umgerech- nete Vollzeit- stellen	plan- mäßige Vollzeit- stellen	beschäf- tigte Personen	umgerech- nete Vollzeit- stellen
<b>Stadtkreis</b>							
Stuttgart, Landeshauptstadt	47	504,29	728	428,89	67,80	81	67,80
<b>Landkreise</b>							
Böblingen	19	194,88	357	159,66	26,32	31	25,32
Esslingen	36	268,58	424	245,81	49,33	68	49,13
Göppingen	18	184,64	270	149,76	25,50	32	24,75
Ludwigsburg	35	295,29	420	214,48	38,66	54	38,66
Rems-Murr-Kreis	32	275,23	501	251,14	39,65	55	38,47
<b>Stadtkreis</b>	9	169,14	249	113,92	16,95	21	17,04
Heilbronn							
<b>Landkreise</b>							
Heilbronn	18	143,84	224	130,64	20,75	26	20,75
Hohenlohekreis	7	79,70	113	59,92	7,75	10	7,50
Schwäbisch Hall	15	125,07	193	96,92	16,50	18	14,13
Main-Tauber-Kreis	9	66,39	104	69,98	6,70	7	7,00
Heidenheim	13	93,75	156	94,94	12,00	14	10,25
Ostalbkreis	21	234,21	403	175,48	27,08	51	26,83
<b>Regierungsbezirk Stuttgart</b>	<b>279</b>	<b>2 635,01</b>	<b>4 142</b>	<b>2 191,54</b>	<b>354,99</b>	<b>468</b>	<b>347,63</b>
<b>Stadtkreise</b>							
Baden-Baden	6	45,52	76	47,67	9,14	14	9,14
Karlsruhe	18	218,08	209	136,22	25,70	29	24,70
<b>Landkreise</b>							
Karlsruhe	26	215,56	330	197,20	29,50	34	28,25
Rastatt	13	94,41	154	90,06	13,82	27	14,34
<b>Stadtkreise</b>							
Heidelberg	16	193,24	299	162,01	17,34	22	18,12
Mannheim	25	214,02	458	204,85	31,50	34	30,65
<b>Landkreise</b>							
Neckar-Odenwald-Kreis	11	91,58	126	85,33	7,75	11	8,25
Rhein-Neckar-Kreis	34	276,33	408	255,01	34,49	44	34,49
<b>Stadtkreis</b>	9	158,10	243	83,19	13,50	15	13,40
Pforzheim							
<b>Landkreise</b>							
Calw	16	108,21	155	93,97	16,45	24	15,58
Enzkreis	19	108,04	156	107,37	16,05	21	16,05
Freudenstadt	10	70,85	141	66,84	8,82	14	8,82
<b>Regierungsbezirk Karlsruhe</b>	<b>203</b>	<b>1 793,94</b>	<b>2 755</b>	<b>1 529,72</b>	<b>224,06</b>	<b>289</b>	<b>221,79</b>
<b>Stadtkreis</b>	16	129,36	259	123,15	15,25	21	14,96
Freiburg im Breisgau							
<b>Landkreise</b>							
Breisgau-Hochschwarzwald	30	116,69	223	135,64	18,08	27	18,23
Emmendingen	13	95,61	158	101,08	10,23	13	10,23
Ortenaukreis	35	248,43	553	271,42	37,36	47	36,41
Rottweil	16	91,52	125	67,85	12,45	19	13,45
Schwarzwald-Baar-Kreis	17	112,75	1 048	112,82	17,90	20	16,66
Tuttlingen	10	71,00	101	71,25	9,00	10	8,75
Konstanz	31	248,57	406	180,43	44,63	39	31,33
Lörrach	15	119,57	202	117,02	14,55	19	14,55
Waldshut	19	88,71	133	90,51	12,65	19	12,60
<b>Regierungsbezirk Freiburg</b>	<b>202</b>	<b>1 322,21</b>	<b>3 208</b>	<b>1 271,17</b>	<b>192,10</b>	<b>234</b>	<b>177,17</b>
<b>Landkreise</b>							
Reutlingen	21	187,74	277	161,68	19,75	24	19,75
Tübingen	12	109,20	146	97,75	17,21	36	17,51
Zollernalbkreis	13	120,29	187	118,87	11,20	13	11,20
<b>Stadtkreis</b>	9	72,85	148	70,82	14,10	17	14,10
Ulm							
<b>Landkreise</b>							
Alb-Donau-Kreis	10	81,62	129	74,98	12,15	16	12,15
Biberach	8	95,40	185	93,68	9,05	12	8,95
Bodenseekreis	16	108,35	165	94,40	14,51	19	14,51
Ravensburg	18	162,71	289	158,93	19,35	22	19,10
Sigmaringen	16	62,62	103	64,55	7,30	10	7,36
<b>Regierungsbezirk Tübingen</b>	<b>123</b>	<b>1 000,78</b>	<b>1 629</b>	<b>935,66</b>	<b>124,62</b>	<b>169</b>	<b>124,63</b>
<b>Baden-Württemberg</b>	<b>807</b>	<b>6 751,94</b>	<b>11 734</b>	<b>5 928,09</b>	<b>895,77</b>	<b>1 160</b>	<b>871,22</b>

\*) Ohne Organisierte Nachbarschaftshilfen.

Hauswirtschaft und Nachbarschaftshilfe			Verwaltung und Geschäftsführung			Kreis Regierungsbezirk Land
plan- mäßige Vollzeit- stellen	beschäf- tigte Personen	umgerech- nete Vollzeit- stellen	plan- mäßige Vollzeit- stellen	beschäf- tigte Personen	umgerech- nete Vollzeit- stellen	
170,58	219	117,67	54,23	196	51,40	Stadtkreis Stuttgart, Landeshauptstadt
39,94	108	30,01	18,86	38	18,86	Landkreise Böblingen
66,37	268	67,71	35,38	52	34,08	Esslingen
43,83	85	34,88	15,01	33	14,31	Göppingen
47,50	169	48,33	30,14	52	29,14	Ludwigsburg
58,13	153	46,97	25,46	48	25,71	Rems-Murr-Kreis
36,15	107	34,30	14,06	24	14,06	Stadtkreis Heilbronn
35,61	51	20,52	9,78	24	9,64	Landkreise Heilbronn
5,25	11	4,22	5,19	13	4,94	Hohenlohekreis
28,50	45	34,30	10,54	19	9,89	Schwäbisch Hall
8,78	21	10,48	4,78	10	4,88	Main-Tauber-Kreis
20,08	40	16,04	5,50	9	5,50	Heidenheim
39,51	93	38,18	18,54	146	18,54	Ostalbkreis
<b>600,23</b>	<b>1 370</b>	<b>503,61</b>	<b>247,47</b>	<b>664</b>	<b>240,95</b>	<b>Regierungsbezirk Stuttgart</b>
58,25	124	30,61	4,07	13	4,07	Stadtkreise Baden-Baden
18,75	89	18,45	13,85	24	13,85	Karlsruhe
87,15	134	32,24	20,20	42	20,45	Landkreise Karlsruhe
14,02	33	12,35	11,02	25	9,92	Rastatt
32,20	55	17,97	19,28	38	19,26	Stadtkreise Heidelberg
26,99	103	24,50	22,20	30	21,87	Mannheim
33,16	53	21,31	10,59	20	10,59	Landkreise Neckar-Odenwald-Kreis
51,76	118	45,38	36,05	55	35,75	Rhein-Neckar-Kreis
12,86	17	12,11	11,49	17	11,44	Stadtkreis Pforzheim
22,37	64	17,30	16,95	32	15,36	Landkreise Calw
22,29	57	20,27	9,54	23	9,54	Enzkreis
6,20	10	5,45	7,39	19	7,42	Freudenstadt
<b>386,00</b>	<b>857</b>	<b>257,94</b>	<b>182,63</b>	<b>338</b>	<b>179,52</b>	<b>Regierungsbezirk Karlsruhe</b>
44,65	92	46,57	10,80	22	10,48	Stadtkreis Freiburg im Breisgau
61,78	100	56,35	15,53	29	15,68	Landkreise Breisgau-Hochschwarzwald
13,05	19	13,30	10,16	13	10,33	Emmendingen
80,05	201	70,46	26,96	68	25,71	Ortenaukreis
40,30	58	21,92	6,10	20	6,10	Rottweil
38,18	52	18,17	13,10	23	13,10	Schwarzwald-Baar-Kreis
11,35	24	5,80	6,20	12	6,20	Tuttlingen
51,44	184	49,43	25,82	39	24,82	Konstanz
48,09	190	51,16	14,35	23	14,33	Lörrach
26,70	39	27,15	9,04	16	9,04	Waldshut
<b>415,59</b>	<b>959</b>	<b>360,31</b>	<b>138,06</b>	<b>265</b>	<b>135,79</b>	<b>Regierungsbezirk Freiburg</b>
47,15	99	45,25	12,58	28	11,73	Landkreise Reutlingen
73,93	158	72,83	9,37	24	8,75	Tübingen
16,00	60	19,35	12,20	24	12,16	Zollernalbkreis
54,59	171	56,34	12,35	20	12,35	Stadtkreis Ulm
19,17	73	21,27	7,25	27	7,25	Landkreise Alb-Donau-Kreis
28,80	114	26,06	6,60	15	6,20	Biberach
55,98	87	54,31	10,85	19	10,38	Bodenseekreis
39,69	56	31,56	13,96	24	12,96	Ravensburg
24,51	42	22,66	7,57	16	6,57	Sigmaringen
<b>359,82</b>	<b>860</b>	<b>349,63</b>	<b>92,73</b>	<b>197</b>	<b>88,35</b>	<b>Regierungsbezirk Tübingen</b>
<b>1 761,64</b>	<b>4 046</b>	<b>1 471,49</b>	<b>660,89</b>	<b>1 464</b>	<b>644,61</b>	<b>Baden-Württemberg</b>

# **Versorgte Personen\* in Stationären Einrichtungen in Baden-Württemberg am 1.1.1997 nach Trägerart**



\* bei Kurzzeit- und Tagespflege im Berichtszeitraum