



Statistische Berichte Baden-Württemberg

Artikel-Nr. 3562 15009

Verkehr

H I 1 - m 09/15

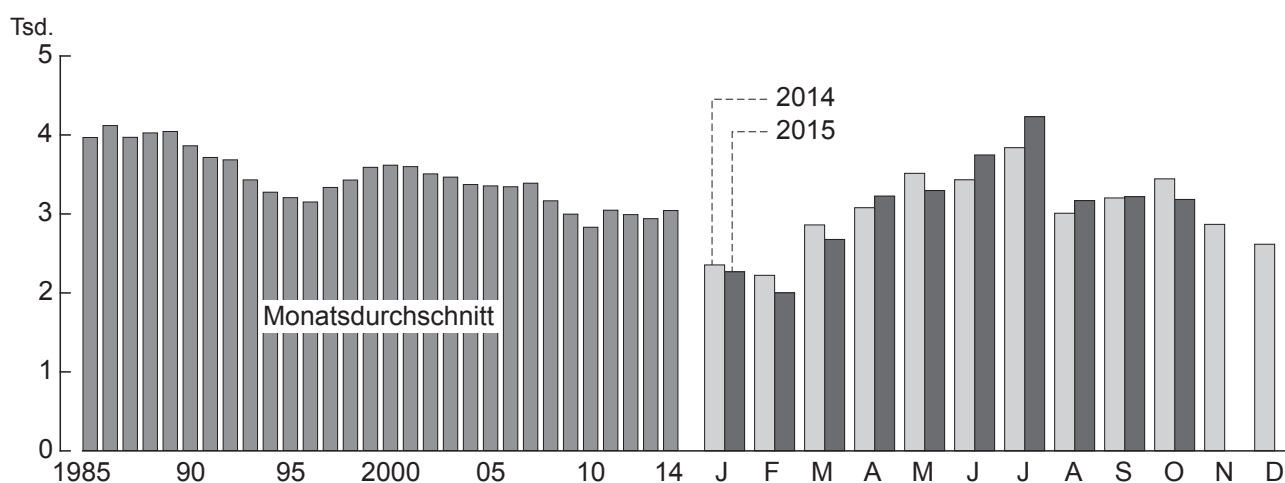
Fachauskünfte: (0711) 641-27 39

29.12.2015

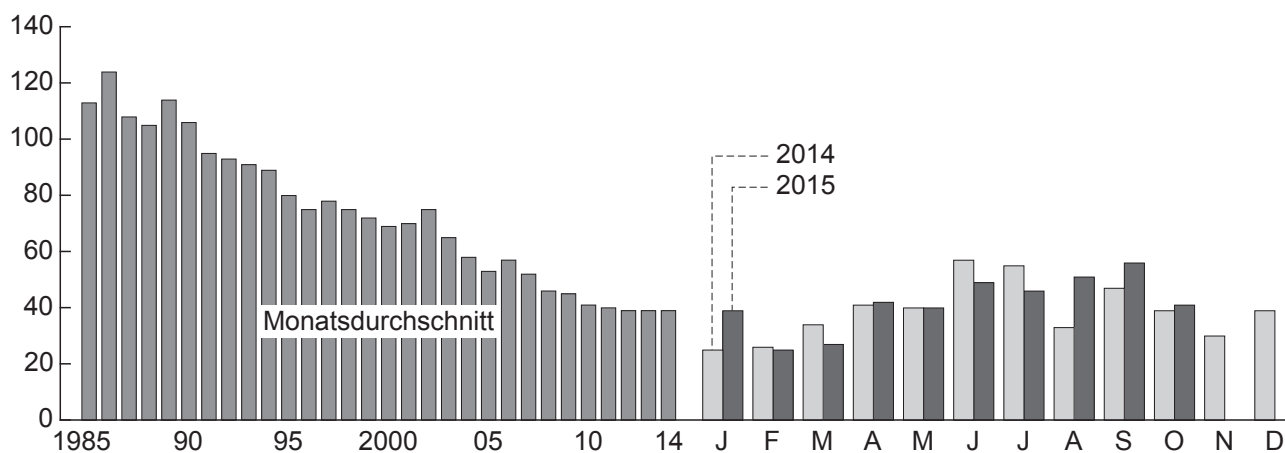
Straßenverkehrsunfälle in Baden-Württemberg September 2015

– mit ersten Ergebnissen für Oktober 2015 –

Unfälle mit Personenschaden in Baden-Württemberg seit 1985



Getötete bei Straßenverkehrsunfällen in Baden-Württemberg seit 1985



Statistisches Landesamt Baden-Württemberg

1 104 15

Zeichenerklärung:

- = Nichts vorhanden (genau null)
- ... = Angabe fällt später an
- X = Tabellenfach gesperrt, weil Aussage nicht sinnvoll

Herausgeber und Vertrieb: Statistisches Landesamt Baden-Württemberg, Böblinger Str. 68, 70199 Stuttgart, Telefon (0711) 641-2866, Fax (0711) 641-134062, E-Mail: poststelle@stala.bwl.de, Internet: www.statistik-bw.de

© Statistisches Landesamt Baden-Württemberg, Stuttgart, 2015. Vervielfältigung und Verbreitung, auch auszugsweise, mit Quellenangabe gestattet.

1. Straßenverkehrsunfälle und dabei verunglückte Personen in Baden-Württemberg seit 1970

Jahr Monat	Unfälle insgesamt	Davon mit			Verunglückte Personen insgesamt	Davon		
		Personen- schaden	schwerem ¹⁾	leichtem		Getötete	Schwer-	Leicht-
			Sachschaden				verletzte	

Jahreszahlen 1970 bis 2014

1970	211 211	50 414	24 138	136 659	77 410	2 798	22 822	51 790
1975	190 134	47 858	36 754	105 522	69 178	2 273	20 447	46 458
1980	247 007	53 924	66 571	126 512	74 796	1 994	22 341	50 461
1985	257 626	47 576	33 719	176 331	63 967	1 361	17 992	44 614
1990	269 075	46 325	39 065	183 685	63 115	1 274	15 083	46 758
1995	181 269	38 433	18 203	124 633	53 299	960	12 528	39 811
2000	223 759	43 371	19 416	160 972	59 623	828	11 997	46 798
2005	233 542	40 227	18 218	175 097	54 049	633	10 095	43 321
2010	275 410	33 931	16 613	224 866	45 175	494	8 436	36 245
2011	278 627	36 531	15 643	226 453	47 789	482	9 194	38 113
2012	287 909	35 856	15 710	236 343	47 088	471	9 138	37 479
2013	291 548	35 240	15 922	240 386	46 096	465	9 068	36 563
2014	294 238	36 481	14 909	242 848	47 914	466	9 537	37 911

Monatszahlen 2014

Januar	22 044	2 357	1 159	18 528	3 150	25	601	2 524
Februar	21 104	2 225	1 095	17 784	2 977	26	507	2 444
März	24 233	2 864	1 152	20 217	3 738	34	770	2 934
April	24 619	3 082	1 168	20 369	4 007	41	785	3 181
Mai	25 816	3 518	1 295	21 003	4 547	40	958	3 549
Juni	23 854	3 436	1 150	19 268	4 415	57	981	3 377
Juli	27 242	3 843	1 342	22 057	4 967	55	1 031	3 881
August	21 797	3 012	1 141	17 644	3 975	33	859	3 083
September	23 963	3 206	1 251	19 506	4 204	47	870	3 287
Oktober	26 947	3 448	1 373	22 126	4 600	39	909	3 652
November	25 621	2 871	1 320	21 430	3 828	30	652	3 146
Dezember	26 998	2 619	1 463	22 916	3 506	39	614	2 853

Monatszahlen 2015²⁾

Januar	23 411	2 270	1 285	19 856	3 069	39	519	2 514
Februar	22 042	2 003	1 172	18 867	2 726	25	489	2 224
März	24 854	2 680	1 064	21 110	3 465	27	674	2 817
April	26 367	3 230	1 195	21 942	4 121	42	781	3 373
Mai	25 028	3 300	1 167	20 561	4 337	40	940	3 357
Juni	25 781	3 751	1 101	20 929	4 809	49	976	3 784
Juli	29 704	4 236	1 158	24 310	5 434	46	1 164	4 224
August	22 586	3 172	1 088	18 326	4 148	51	883	3 214
September	25 717	3 222	1 184	21 311	4 081	56	818	3 207
Oktober	27 980	3 187	1 214	23 579	4 208	41	816	3 351
November
Dezember

Jahresteilzahlen

Jan.- Okt. 2014	241 619	30 991	12 126	198 502	40 580	397	8 271	31 912
Jan.- Okt. 2015 ²⁾³⁾	253 470	31 051	11 628	210 791	40 398	416	8 060	32 065
Veränderung in %	+ 4,9	+ 0,2	- 4,1	+ 6,2	- 0,4	+ 4,8	- 2,6	+ 0,5

1) Bis 1982 Unfälle mit nur Sachschaden von 1 000 DM und mehr bei mindestens einem der Beteiligten; ab 1983 mit 3 000 DM und mehr; ab 1991 mit 4 000 DM und mehr; ab März 1994 mit 4 000 DM (2 000 EUR) und mehr, wenn eine Straftat oder eine bedeutende Ordnungswidrigkeit vorliegt; ab Januar 1995 schwerwiegender Unfall mit Sachschaden (Straftatbestand bzw. Ordnungswidrigkeit und Kfz. nicht fahrbereit oder Alkoholeinwirkung oder Einfluss von anderen berauschenden Mitteln). – 2) Vorläufige Zahlen. – 3) Aufgrund von Nachmeldungen weichen die Monatszahlen des aktuellen Jahres von den Angaben der Statistischen Berichte der Vormonate ab.

**2. Straßenverkehrsunfälle mit Personenschaden, schwerwiegendem Sachschaden und Unfallfolgen in Baden-Württemberg
im September 2015**

Gegenstand der Nachweisung	Unfälle		Verunglückte				Schwer- wiegende Unfälle mit Sachschaden (im engeren Sinne)	Sonstige Alkohol- unfälle oder Einfluss be- rauschender Mittel
	insgesamt	mit Personen- schaden	insgesamt	Getötete	Schwer-	Leicht-		
					verletzte			
					Anzahl			

**Alle Unfälle
September 2015**

Innerhalb von Ortschaften	2 802	2 050	2 472	11	397	2 064	644	108
Außerhalb von Ortschaften, ohne Autobahn	1 272	975	1 295	34	354	907	269	28
Auf Autobahnen	332	197	314	11	67	236	130	5
Innerhalb und außerhalb von Ortschaften	4 406	3 222	4 081	56	818	3 207	1 043	141
dagegen Vorjahr	4 457	3 206	4 204	47	870	3 287	1 095	156
Veränderung in %	- 1,1	+ 0,5	- 2,9	+ 19,1	- 6,0	- 2,4	- 4,7	- 9,6

Januar – September 2015

Innerhalb von Ortschaften	24 312	17 682	21 261	95	3 431	17 735	5 617	1 013
Außerhalb von Ortschaften, ohne Autobahn	11 028	8 420	12 187	247	3 272	8 668	2 411	197
Auf Autobahnen	2 938	1 762	2 885	33	541	2 311	1 133	43
Innerhalb und außerhalb von Ortschaften	38 278	27 864	36 333	375	7 244	28 714	9 161	1 253
dagegen Vorjahr	38 296	27 543	35 980	358	7 362	28 260	9 445	1 308
Veränderung in %	-	+ 1,2	+ 1,0	+ 4,7	- 1,6	+ 1,6	- 3,0	- 4,2

darunter Alkoholunfälle

September 2015

Innerhalb von Ortschaften	255	91	119	-	30	89	63	101
Außerhalb von Ortschaften, ohne Autobahn	115	56	84	9	32	43	33	26
Auf Autobahnen	21	10	12	1	4	7	6	5
Innerhalb und außerhalb von Ortschaften	391	157	215	10	66	139	102	132
dagegen Vorjahr	405	142	171	2	56	113	120	143
Veränderung in %	- 3,5	+ 10,6	+ 25,7	X	+ 17,9	+ 23,0	- 15,0	- 7,7

Januar – September 2015

Innerhalb von Ortschaften	2 356	831	1 022	10	264	748	574	951
Außerhalb von Ortschaften, ohne Autobahn	836	415	590	23	200	367	240	181
Auf Autobahnen	129	46	67	2	19	46	45	38
Innerhalb und außerhalb von Ortschaften	3 321	1 292	1 679	35	483	1 161	859	1 170
dagegen Vorjahr	3 550	1 397	1 786	19	558	1 209	919	1 234
Veränderung in %	- 6,5	- 7,5	- 6,0	+ 84,2	- 13,4	- 4,0	- 6,5	- 5,2

3. Im Straßenverkehr Getötete und Verletzte in Baden-Württemberg im September 2015 nach Alter und Geschlecht

Im Alter von ... bis unter ... Jahren — Geschlecht	Getötete						Schwerverletzte					
	September		Ver- ände- rung	Januar – September		Ver- ände- rung	September		Ver- ände- rung	Januar – September		Ver- ände- rung
	2015	2014		2015	2014		2015	2014		2015	2014	
	Anzahl		%	Anzahl		%	Anzahl		%	Anzahl		%
unter 15	3	–	X	8	9	X	43	60	– 28,3	465	496	– 6,3
männlich	3	–	X	6	6	–	24	33	– 27,3	287	286	+ 0,3
weiblich	–	–	–	2	2	–	19	27	– 29,6	178	210	– 15,2
15 – 18	2	1	X	11	9	X	54	50	+ 8,0	457	437	+ 4,6
männlich	2	1	X	10	9	X	34	36	– 5,6	310	320	– 3,1
weiblich	–	–	–	1	–	X	20	14	+ 42,9	147	116	+ 26,7
18 – 21	1	8	X	18	22	– 18,2	64	85	– 24,7	592	627	– 5,6
männlich	1	6	X	13	18	– 27,8	38	55	– 30,9	365	412	– 11,4
weiblich	–	2	X	5	4	X	26	30	– 13,3	227	214	+ 6,1
21 – 25	7	1	X	31	32	– 3,1	60	66	– 9,1	638	644	– 0,9
männlich	7	1	X	31	28	+ 10,7	29	48	– 39,6	410	423	– 3,1
weiblich	–	–	–	–	4	X	31	18	+ 72,2	228	221	+ 3,2
25 – 30	5	6	X	31	29	+ 6,9	64	67	– 4,5	573	562	+ 2,0
männlich	5	5	–	30	23	+ 30,4	45	47	– 4,3	387	367	+ 5,4
weiblich	–	1	X	1	6	X	19	20	– 5,0	186	195	– 4,6
30 – 35	2	1	X	22	12	+ 83,3	38	32	+ 18,8	402	421	– 4,5
männlich	1	1	–	16	10	+ 60,0	27	23	+ 17,4	272	293	– 7,2
weiblich	1	–	X	6	2	X	11	9	X	130	128	+ 1,6
35 – 40	2	–	X	18	9	X	46	58	– 20,7	391	406	– 3,7
männlich	1	–	X	14	8	X	30	46	– 34,8	270	276	– 2,2
weiblich	1	–	X	4	1	X	16	12	+ 33,3	121	130	– 6,9
40 – 45	5	5	–	27	26	+ 3,8	44	45	– 2,2	461	456	+ 1,1
männlich	5	4	X	20	22	– 9,1	33	32	+ 3,1	310	320	– 3,1
weiblich	–	1	X	7	4	X	11	13	– 15,4	151	136	+ 11,0
45 – 50	3	3	–	24	25	– 4,0	69	86	– 19,8	568	625	– 9,1
männlich	3	1	X	20	19	+ 5,3	41	54	– 24,1	395	433	– 8,8
weiblich	–	2	X	4	6	X	28	32	– 12,5	173	192	– 9,9
50 – 55	3	3	–	29	24	+ 20,8	76	76	–	662	666	– 0,6
männlich	2	2	–	24	22	+ 9,1	52	56	– 7,1	450	463	– 2,8
weiblich	1	1	–	5	2	X	24	20	+ 20,0	212	203	+ 4,4
55 – 60	6	1	X	27	24	+ 12,5	76	73	+ 4,1	517	523	– 1,1
männlich	3	1	X	22	21	+ 4,8	50	52	– 3,8	336	363	– 7,4
weiblich	3	–	X	5	3	X	26	21	+ 23,8	181	160	+ 13,1
60 – 65	5	4	X	22	21	+ 4,8	50	51	– 2,0	385	376	+ 2,4
männlich	4	4	–	14	18	– 22,2	27	37	– 27,0	250	243	+ 2,9
weiblich	1	–	X	8	3	X	23	14	+ 64,3	135	133	+ 1,5
65 – 70	1	2	X	9	14	X	27	33	– 18,2	278	252	+ 10,3
männlich	1	2	X	8	12	X	17	20	– 15,0	177	151	+ 17,2
weiblich	–	–	–	1	2	X	10	13	– 23,1	101	101	–
70 – 75	5	3	X	31	20	+ 55,0	37	35	+ 5,7	273	330	– 17,3
männlich	5	2	X	24	12	X	18	18	–	161	165	– 2,4
weiblich	–	1	X	7	8	X	19	17	+ 11,8	112	165	– 32,1
75 und mehr	6	9	X	67	82	– 18,3	70	53	+ 32,1	580	540	+ 7,4
männlich	3	5	X	41	51	– 19,6	35	29	+ 20,7	293	283	+ 3,5
weiblich	3	4	X	26	31	– 16,1	35	24	+ 45,8	287	257	+ 11,7
Zusammen	56	47	+ 19,1	375	358	+ 4,7	818	870	– 6,0	7 242	7 361	– 1,6
männlich	46	35	+ 31,4	293	279	+ 5,0	500	586	– 14,7	4 673	4 798	– 2,6
weiblich	10	12	– 16,7	82	78	+ 5,1	318	284	+ 12,0	2 569	2 561	+ 0,3
Ohne Angabe	–	–	–	–	–	–	–	–	–	2	1	X
Insgesamt	56	47	+ 19,1	375	358	+ 4,7	818	870	– 6,0	7 244	7 362	– 1,6

Leichtverletzte						Verunglückte insgesamt						Im Alter von . . . bis unter . . . Jahren ----- Geschlecht
September		Ver- ände- rung	Januar – September		Ver- ände- rung	September		Ver- ände- rung	Januar – September		Ver- ände- rung	
2015	2014		2015	2014		2015	2014		2015	2014		
Anzahl		%	Anzahl		%	Anzahl		%	Anzahl		%	
228	254	– 10,2	2 149	2 111	+ 1,8	274	314	– 12,7	2 622	2 616	+ 0,2	unter 15
140	125	+ 12,0	1 248	1 171	+ 6,6	167	158	+ 5,7	1 541	1 463	+ 5,3	männlich
88	129	– 31,8	901	938	– 3,9	107	156	– 31,4	1 081	1 150	– 6,0	weiblich
202	184	+ 9,8	1 468	1 445	+ 1,6	258	235	+ 9,8	1 936	1 891	+ 2,4	15 – 18
114	117	– 2,6	887	912	– 2,7	150	154	– 2,6	1 207	1 241	– 2,7	männlich
88	67	+ 31,3	581	532	+ 9,2	108	81	+ 33,3	729	648	+ 12,5	weiblich
265	271	– 2,2	2 407	2 401	+ 0,2	330	364	– 9,3	3 017	3 050	– 1,1	18 – 21
151	140	+ 7,9	1 256	1 252	+ 0,3	190	201	– 5,5	1 634	1 682	– 2,9	männlich
114	131	– 13,0	1 151	1 149	+ 0,2	140	163	– 14,1	1 383	1 367	+ 1,2	weiblich
320	308	+ 3,9	2 840	2 831	+ 0,3	387	375	+ 3,2	3 509	3 507	+ 0,1	21 – 25
192	162	+ 18,5	1 544	1 533	+ 0,7	228	211	+ 8,1	1 985	1 984	+ 0,1	männlich
128	146	– 12,3	1 296	1 298	– 0,2	159	164	– 3,0	1 524	1 523	+ 0,1	weiblich
302	315	– 4,1	2 824	2 860	– 1,3	371	388	– 4,4	3 428	3 451	– 0,7	25 – 30
162	172	– 5,8	1 561	1 492	+ 4,6	212	224	– 5,4	1 978	1 882	+ 5,1	männlich
140	143	– 2,1	1 263	1 368	– 7,7	159	164	– 3,0	1 450	1 569	– 7,6	weiblich
242	282	– 14,2	2 325	2 181	+ 6,6	282	315	– 10,5	2 749	2 614	+ 5,2	30 – 35
132	157	– 15,9	1 279	1 191	+ 7,4	160	181	– 11,6	1 567	1 494	+ 4,9	männlich
110	125	– 12,0	1 046	990	+ 5,7	122	134	– 9,0	1 182	1 120	+ 5,5	weiblich
199	206	– 3,4	1 929	1 897	+ 1,7	247	264	– 6,4	2 338	2 312	+ 1,1	35 – 40
115	109	+ 5,5	1 100	1 036	+ 6,2	146	155	– 5,8	1 384	1 320	+ 4,8	männlich
84	97	– 13,4	829	861	– 3,7	101	109	– 7,3	954	992	– 3,8	weiblich
217	194	+ 11,9	1 944	2 014	– 3,5	266	244	+ 9,0	2 432	2 496	– 2,6	40 – 45
113	108	+ 4,6	1 077	1 117	– 3,6	151	144	+ 4,9	1 407	1 459	– 3,6	männlich
104	86	+ 20,9	867	896	– 3,2	115	100	+ 15,0	1 025	1 036	– 1,1	weiblich
253	296	– 14,5	2 444	2 484	– 1,6	325	385	– 15,6	3 036	3 134	– 3,1	45 – 50
155	166	– 6,6	1 326	1 434	– 7,5	199	221	– 10,0	1 741	1 886	– 7,7	männlich
98	130	– 24,6	1 118	1 050	+ 6,5	126	164	– 23,2	1 295	1 248	+ 3,8	weiblich
299	296	+ 1,0	2 510	2 331	+ 7,7	378	375	+ 0,8	3 201	3 021	+ 6,0	50 – 55
170	167	+ 1,8	1 447	1 288	+ 12,3	224	225	– 0,4	1 921	1 773	+ 8,3	männlich
129	129	–	1 063	1 043	+ 1,9	154	150	+ 2,7	1 280	1 248	+ 2,6	weiblich
222	189	+ 17,5	1 793	1 727	+ 3,8	304	263	+ 15,6	2 337	2 274	+ 2,8	55 – 60
113	104	+ 8,7	1 007	985	+ 2,2	166	157	+ 5,7	1 365	1 369	– 0,3	männlich
109	85	+ 28,2	786	742	+ 5,9	138	106	+ 30,2	972	905	+ 7,4	weiblich
123	155	– 20,6	1 197	1 212	– 1,2	178	210	– 15,2	1 604	1 609	– 0,3	60 – 65
79	81	– 2,5	674	674	–	110	122	– 9,8	938	935	+ 0,3	männlich
44	74	– 40,5	523	538	– 2,8	68	88	– 22,7	666	674	– 1,2	weiblich
100	98	+ 2,0	842	811	+ 3,8	128	133	– 3,8	1 129	1 077	+ 4,8	65 – 70
44	46	– 4,3	443	431	+ 2,8	62	68	– 8,8	628	594	+ 5,7	männlich
56	52	+ 7,7	399	380	+ 5,0	66	65	+ 1,5	501	483	+ 3,7	weiblich
79	102	– 22,5	769	816	– 5,8	121	140	– 13,6	1 073	1 166	– 8,0	70 – 75
41	53	– 22,6	400	426	– 6,1	64	73	– 12,3	585	603	– 3,0	männlich
38	49	– 22,4	369	390	– 5,4	57	67	– 14,9	488	563	– 13,3	weiblich
150	136	+ 10,3	1 237	1 115	+ 10,9	226	198	+ 14,1	1 884	1 737	+ 8,5	75 und mehr
78	70	+ 11,4	643	561	+ 14,6	116	104	+ 11,5	977	895	+ 9,2	männlich
72	66	+ 9,1	594	554	+ 7,2	110	94	+ 17,0	907	842	+ 7,7	weiblich
3 201	3 286	– 2,6	28 678	28 236	+ 1,6	4 075	4 203	– 3,0	36 295	35 955	+ 0,9	Zusammen
1 799	1 777	+ 1,2	15 892	15 503	+ 2,5	2 345	2 398	– 2,2	20 858	20 580	+ 1,4	männlich
1 402	1 509	– 7,1	12 786	12 729	+ 0,4	1 730	1 805	– 4,2	15 437	15 368	+ 0,4	weiblich
6	1	X	36	24	+ 50,0	6	1	X	38	25	+ 52,0	Ohne Angabe
3 207	3 287	– 2,4	28 714	28 260	+ 1,6	4 081	4 204	– 2,9	36 333	35 980	+ 1,0	Insgesamt

4. Straßenverkehrsunfälle mit Personenschaden und dabei verunglückte Personen in Baden-Württemberg 2015 und 2014

Straßenart —— Ortslage	September 2015				September 2014				Veränderung September 2015/September 2014							
	Unfälle mit Personen- schaden	Verunglückte			Unfälle mit Personen- schaden	Verunglückte			Unfälle mit Personen- schaden	Getötete	Schwer- verletzte	Leicht- verletzte				
		Getötete	Schwer- verletzte	Leicht- verletzte												
Anzahl				Anzahl				%								
Autobahnen	197	11	67	236	196	2	47	252	+	0,5	X	+	42,6	–	6,3	
Bundesstraßen	626	9	135	694	624	13	192	721	+	0,3	X	–	29,7	–	3,7	
innerorts	310	2	48	345	307	2	56	377	+	1,0	–	–	14,3	–	8,5	
außerorts	316	7	87	349	317	11	136	344	–	0,3	X	–	36,0	+	1,5	
Landesstraßen	712	18	211	703	706	15	224	725	+	0,8	+	20,0	–	5,8	–	3,0
innerorts	365	4	75	384	354	1	79	382	+	3,1	X	–	5,1	+	0,5	
außerorts	347	14	136	319	352	14	145	343	–	1,4	–	–	6,2	–	7,0	
Kreisstraßen	365	11	120	310	388	9	143	352	–	5,9	X	–	16,1	–	11,9	
innerorts	168	1	35	156	179	–	41	185	–	6,1	X	–	14,6	–	15,7	
außerorts	197	10	85	154	209	9	102	167	–	5,7	X	–	16,7	–	7,8	
Andere Straßen	1 322	7	285	1 264	1 292	8	264	1 237	+	2,3	X	+	8,0	+	2,2	
innerorts	1 207	4	239	1 179	1 180	6	224	1 138	+	2,3	X	+	6,7	+	3,6	
außerorts	115	3	46	85	112	2	40	99	+	2,7	X	+	15,0	–	14,1	
Insgesamt	3 222	56	818	3 207	3 206	47	870	3 287	+	0,5	+	19,1	–	6,0	–	2,4
innerorts	2 050	11	397	2 064	2 020	9	400	2 082	+	1,5	X	–	0,8	–	0,9	
außerorts	1 172	45	421	1 143	1 186	38	470	1 205	–	1,2	+	18,4	–	10,4	–	5,1

Noch: 4. Straßenverkehrsunfälle mit Personenschaden und dabei verunglückte Personen in Baden-Württemberg 2015 und 2014

Straßenart —— Ortslage	Januar – September 2015				Januar – September 2014				Veränderung Jan.-September 2015/Jan.-September 2014							
	Unfälle mit Personen- schaden	Verunglückte			Unfälle mit Personen- schaden	Verunglückte			Unfälle mit Personen- schaden	Getötete	Schwer- verletzte	Leicht- verletzte				
		Getötete	Schwer- verletzte	Leicht- verletzte		Getötete	Schwer- verletzte	Leicht- verletzte								
Anzahl				Anzahl				%								
Autobahnen	1 762	33	541	2 311	1 714	32	516	2 254	+	2,8	+	3,1	+	4,8	+	2,5
Bundesstraßen	5 333	115	1 434	6 211	5 334	90	1 495	6 131	–	+	27,8	–	4,1	+	1,3	
innerorts	2 497	16	427	2 840	2 617	14	471	3 002	–	4,6	+	14,3	–	9,3	–	5,4
außerorts	2 836	99	1 007	3 371	2 717	76	1 024	3 129	+	4,4	+	30,3	–	1,7	+	7,7
Landesstraßen	5 865	86	1 726	6 063	5 922	96	1 826	6 129	–	1,0	–	10,4	–	5,5	–	1,1
innerorts	2 988	17	578	3 168	3 009	14	614	3 147	–	0,7	+	21,4	–	5,9	+	0,7
außerorts	2 877	69	1 148	2 895	2 913	82	1 212	2 982	–	1,2	–	15,9	–	5,3	–	2,9
Kreisstraßen	3 228	62	1 075	3 076	3 292	58	1 098	3 096	–	1,9	+	6,9	–	2,1	–	0,6
innerorts	1 496	7	347	1 497	1 568	10	355	1 534	–	4,6		X	–	2,3	–	2,4
außerorts	1 732	55	728	1 579	1 724	48	743	1 562	+	0,5	+	14,6	–	2,0	+	1,1
Andere Straßen	11 676	79	2 468	11 053	11 281	82	2 427	10 650	+	3,5	–	3,7	+	1,7	+	3,8
innerorts	10 701	55	2 079	10 230	10 336	57	2 045	9 881	+	3,5	–	3,5	+	1,7	+	3,5
außerorts	975	24	389	823	945	25	382	769	+	3,2	–	4,0	+	1,8	+	7,0
Insgesamt	27 864	375	7 244	28 714	27 543	358	7 362	28 260	+	1,2	+	4,7	–	1,6	+	1,6
innerorts	17 682	95	3 431	17 735	17 530	95	3 485	17 564	+	0,9		–	–	1,5	+	1,0
außerorts	10 182	280	3 813	10 979	10 013	263	3 877	10 696	+	1,7	+	6,5	–	1,7	+	2,6

5. Straßenverkehrsunfälle und dabei verunglückte Personen in den Stadt- und Landkreisen Baden-Württembergs im September 2015

Kreis Region Regierungsbezirk Land Ortslage	Straßenverkehrsunfälle				Verunglückte									
	insgesamt	mit Personen- schaden	mit schwer- wiegendem Sach- schaden ¹⁾	sonstige Unfälle unter Einfluss von Alkohol oder ber. Mitteln	insgesamt	Getötete	Schwer-	Leicht-						
							verletzte							
	Anzahl													
Region Stuttgart														
Stadtkreis														
Stuttgart, Landeshauptstadt	254	193	56	5	258	1	22	235						
innerorts	211	162	44	5	212	1	19	192						
außerorts ohne Autobahnen	23	19	4	–	28	–	2	26						
auf Autobahnen	20	12	8	–	18	–	1	17						
Landkreise														
Böblingen	169	117	48	4	151	2	24	125						
innerorts	85	57	24	4	70	1	10	59						
außerorts ohne Autobahnen	48	38	10	–	53	1	7	45						
auf Autobahnen	36	22	14	–	28	–	7	21						
Esslingen	219	168	45	6	208	1	30	177						
innerorts	142	106	32	4	122	–	14	108						
außerorts ohne Autobahnen	65	53	10	2	66	–	9	57						
auf Autobahnen	12	9	3	–	20	1	7	12						
Göppingen	106	72	32	2	94	–	24	70						
innerorts	78	51	25	2	68	–	16	52						
außerorts ohne Autobahnen	24	19	5	–	23	–	6	17						
auf Autobahnen	4	2	2	–	3	–	2	1						
Ludwigsburg	197	136	55	6	172	2	23	147						
innerorts	114	77	32	5	93	–	11	82						
außerorts ohne Autobahnen	56	42	13	1	51	1	12	38						
auf Autobahnen	27	17	10	–	28	1	–	27						
Rems-Murr-Kreis	126	91	33	2	109	–	18	91						
innerorts	94	63	29	2	75	–	10	65						
außerorts ohne Autobahnen	32	28	4	–	34	–	8	26						
auf Autobahnen	X	X	X	X	X	X	X	X						
Region Heilbronn-Franken														
Stadtkreis														
Heilbronn	76	62	12	2	80	–	18	62						
innerorts	68	55	11	2	70	–	15	55						
außerorts ohne Autobahnen	3	2	1	–	3	–	1	2						
auf Autobahnen	5	5	–	–	7	–	2	5						
Landkreise														
Heilbronn	133	90	38	5	127	9	23	95						
innerorts	60	39	19	2	45	1	6	38						
außerorts ohne Autobahnen	51	38	11	2	62	8	12	42						
auf Autobahnen	22	13	8	1	20	–	5	15						
Hohenlohekreis	48	37	11	–	47	1	17	29						
innerorts	21	18	3	–	21	1	4	16						
außerorts ohne Autobahnen	21	13	8	–	15	–	8	7						
auf Autobahnen	6	6	–	–	11	–	5	6						
Schwäbisch Hall	63	50	12	1	61	–	14	47						
innerorts	41	33	8	–	37	–	8	29						
außerorts ohne Autobahnen	16	13	2	1	20	–	4	16						
auf Autobahnen	6	4	2	–	4	–	2	2						
Main-Tauber-Kreis	58	44	12	2	53	3	17	33						
innerorts	25	18	6	1	18	–	7	11						
außerorts ohne Autobahnen	31	25	5	1	34	3	10	21						
auf Autobahnen	2	1	1	–	1	–	–	1						

Noch: **5. Straßenverkehrsunfälle und dabei verunglückte Personen in den Stadt- und Landkreisen Baden-Württembergs im September 2015**

Kreis Region Regierungsbezirk Land Ortslage	Straßenverkehrsunfälle				Verunglückte			
	insgesamt	mit Personen- schaden	mit schwer- wiegendem Sach- schaden ¹⁾	sonstige Unfälle unter Einfluss von Alkohol oder ber. Mitteln	insgesamt	Getötete	Schwer-	Leicht-
							verletzte	
							Anzahl	
Region Ostwürttemberg								
Landkreise								
Heidenheim	50	34	16	–	47	2	8	37
innerorts	33	24	9	–	34	1	5	28
außerorts ohne Autobahnen	10	8	2	–	10	1	3	6
auf Autobahnen	7	2	5	–	3	–	–	3
Ostalbkreis	120	87	27	6	126	5	35	86
innerorts	69	48	16	5	60	–	13	47
außerorts ohne Autobahnen	44	34	9	1	57	5	19	33
auf Autobahnen	7	5	2	–	9	–	3	6
Regierungsbezirk Stuttgart	1 619	1 181	397	41	1 533	26	273	1 234
innerorts	1 041	751	258	32	925	5	138	782
außerorts ohne Autobahnen	424	332	84	8	456	19	101	336
auf Autobahnen	154	98	55	1	152	2	34	116
Region Mittlerer Oberrhein								
Stadtkreise								
Baden-Baden	21	16	5	–	17	1	2	14
innerorts	12	10	2	–	11	–	2	9
außerorts ohne Autobahnen	6	4	2	–	4	–	–	4
auf Autobahnen	3	2	1	–	2	1	–	1
Karlsruhe	148	110	37	1	138	1	20	117
innerorts	114	83	30	1	102	–	12	90
außerorts ohne Autobahnen	19	18	1	–	22	–	4	18
auf Autobahnen	15	9	6	–	14	1	4	9
Landkreise								
Karlsruhe	176	121	44	11	144	–	18	126
innerorts	102	67	26	9	76	–	11	65
außerorts ohne Autobahnen	62	46	15	1	58	–	7	51
auf Autobahnen	12	8	3	1	10	–	–	10
Rastatt	89	63	20	6	89	–	12	77
innerorts	53	39	9	5	61	–	4	57
außerorts ohne Autobahnen	29	21	7	1	24	–	8	16
auf Autobahnen	7	3	4	–	4	–	–	4
Region Rhein-Neckar²⁾								
Stadtkreise								
Heidelberg	68	54	11	3	75	–	10	65
innerorts	53	42	9	2	60	–	8	52
außerorts ohne Autobahnen	9	7	1	1	9	–	2	7
auf Autobahnen	6	5	1	–	6	–	–	6
Mannheim	138	100	36	2	128	–	26	102
innerorts	126	93	31	2	119	–	25	94
außerorts ohne Autobahnen	9	6	3	–	7	–	1	6
auf Autobahnen	3	1	2	–	2	–	–	2
Landkreise								
Neckar-Odenwald-Kreis	41	28	9	4	34	–	15	19
innerorts	22	15	4	3	18	–	7	11
außerorts ohne Autobahnen	19	13	5	1	16	–	8	8
auf Autobahnen	–	–	–	–	–	–	–	–

Noch: **5. Straßenverkehrsunfälle und dabei verunglückte Personen in den Stadt- und Landkreisen Baden-Württembergs im September 2015**

Kreis Region Regierungsbezirk Land Ortslage	Straßenverkehrsunfälle				Verunglückte									
	insgesamt	mit Personen- schaden	mit schwer- wiegendem Sach- schaden ¹⁾	sonstige Unfälle unter Einfluss von Alkohol oder ber. Mitteln	insgesamt	Getötete	Schwer-	Leicht-						
							verletzte							
	Anzahl													
noch: Region Rhein-Neckar²⁾														
Landkreis														
Rhein-Neckar-Kreis	202	137	58	7	197	2	52	143						
innerorts	107	70	31	6	85	2	16	67						
außerorts ohne Autobahnen	61	47	13	1	71	–	22	49						
auf Autobahnen	34	20	14	–	41	–	14	27						
Region Nordschwarzwald														
Stadtkreis														
Pforzheim	81	63	15	3	81	1	11	69						
innerorts	61	46	12	3	54	–	5	49						
außerorts ohne Autobahnen	14	12	2	–	17	–	5	12						
auf Autobahnen	6	5	1	–	10	1	1	8						
Landkreise														
Calw	42	32	9	1	35	–	6	29						
innerorts	21	16	4	1	19	–	4	15						
außerorts ohne Autobahnen	21	16	5	–	16	–	2	14						
auf Autobahnen	X	X	X	X	X	X	X	X						
Enzkreis	62	44	17	1	53	1	7	45						
innerorts	35	24	10	1	28	–	3	25						
außerorts ohne Autobahnen	17	12	5	–	14	–	3	11						
auf Autobahnen	10	8	2	–	11	1	1	9						
Freudenstadt	38	26	11	1	41	1	5	35						
innerorts	11	7	3	1	7	–	–	7						
außerorts ohne Autobahnen	26	19	7	–	34	1	5	28						
auf Autobahnen	1	–	1	–	–	–	–	–						
Regierungsbezirk Karlsruhe	1 106	794	272	40	1 032	7	184	841						
innerorts	717	512	171	34	640	2	97	541						
außerorts ohne Autobahnen	292	221	66	5	292	1	67	224						
auf Autobahnen	97	61	35	1	100	4	20	76						
Region Südlicher Oberrhein														
Stadtkreis														
Freiburg im Breisgau	111	96	13	2	118	1	25	92						
innerorts	105	91	12	2	107	1	18	88						
außerorts ohne Autobahnen	4	3	1	–	6	–	4	2						
auf Autobahnen	2	2	–	–	5	–	3	2						
Landkreise														
Breisgau-Hochschwarzwald	106	75	26	5	93	3	25	65						
innerorts	54	36	13	5	42	–	9	33						
außerorts ohne Autobahnen	46	35	11	–	42	–	14	28						
auf Autobahnen	6	4	2	–	9	3	2	4						
Emmendingen	63	47	16	–	54	–	8	46						
innerorts	35	29	6	–	34	–	5	29						
außerorts ohne Autobahnen	21	14	7	–	15	–	3	12						
auf Autobahnen	7	4	3	–	5	–	–	5						
Ortenaukreis	215	154	48	13	179	5	36	138						
innerorts	126	95	24	7	104	–	18	86						
außerorts ohne Autobahnen	65	47	14	4	57	4	17	36						
auf Autobahnen	24	12	10	2	18	1	1	16						

Noch: **5. Straßenverkehrsunfälle und dabei verunglückte Personen in den Stadt- und Landkreisen Baden-Württembergs im September 2015**

Kreis Region Regierungsbezirk Land —— Ortslage	Straßenverkehrsunfälle				Verunglückte			
	insgesamt	mit Personen- schaden	mit schwer- wiegendem Sach- schaden ¹⁾	sonstige Unfälle unter Einfluss von Alkohol oder ber. Mitteln	insgesamt	Getötete	Schwer-	Leicht-
							verletzte	
Anzahl								

Region Schwarzwald-Baar-Heuberg

Landkreise								
Rottweil	50	32	18	–	45	1	11	33
innerorts	25	16	9	–	22	–	4	18
außerorts ohne Autobahnen	16	11	5	–	13	–	4	9
auf Autobahnen	9	5	4	–	10	1	3	6
Schwarzwald-Baar-Kreis	73	49	23	1	62	1	19	42
innerorts	50	30	19	1	36	1	7	28
außerorts ohne Autobahnen	21	19	2	–	26	–	12	14
auf Autobahnen	2	–	2	–	–	–	–	–
Tuttlingen	64	41	20	3	48	1	13	34
innerorts	43	26	14	3	31	–	5	26
außerorts ohne Autobahnen	19	15	4	–	17	1	8	8
auf Autobahnen	2	–	2	–	–	–	–	–

Region Hochrhein-Bodensee

Landkreise								
Konstanz	126	100	21	5	113	1	24	88
innerorts	86	71	11	4	77	1	11	65
außerorts ohne Autobahnen	35	28	6	1	34	–	13	21
auf Autobahnen	5	1	4	–	2	–	–	2
Lörrach	114	84	22	8	101	–	14	87
innerorts	71	55	10	6	62	–	6	56
außerorts ohne Autobahnen	34	26	6	2	35	–	7	28
auf Autobahnen	9	3	6	–	4	–	1	3
Waldshut	71	54	17	–	62	2	13	47
innerorts	29	23	6	–	26	–	1	25
außerorts ohne Autobahnen	41	30	11	–	34	2	12	20
auf Autobahnen	1	1	–	–	2	–	–	2
Regierungsbezirk Freiburg	993	732	224	37	875	15	188	672
innerorts	624	472	124	28	541	3	84	454
außerorts ohne Autobahnen	302	228	67	7	279	7	94	178
auf Autobahnen	67	32	33	2	55	5	10	40

Region Neckar-Alb

Landkreise								
Reutlingen	109	86	19	4	100	2	21	77
innerorts	74	58	13	3	67	–	8	59
außerorts ohne Autobahnen	35	28	6	1	33	2	13	18
auf Autobahnen	X	X	X	X	X	X	X	X
Tübingen	65	50	12	3	66	2	10	54
innerorts	45	35	7	3	44	–	8	36
außerorts ohne Autobahnen	17	14	3	–	21	2	2	17
auf Autobahnen	3	1	2	–	1	–	–	1
Zollernalbkreis	65	46	18	1	64	–	15	49
innerorts	37	25	11	1	25	–	3	22
außerorts ohne Autobahnen	28	21	7	–	39	–	12	27
auf Autobahnen	X	X	X	X	X	X	X	X

Noch: **5. Straßenverkehrsunfälle und dabei verunglückte Personen in den Stadt- und Landkreisen Baden-Württembergs im September 2015**

Kreis Region Regierungsbezirk Land Ortslage	Straßenverkehrsunfälle				Verunglückte									
	insgesamt	mit Personen- schaden	mit schwer- wiegendem Sach- schaden ¹⁾	sonstige Unfälle unter Einfluss von Alkohol oder ber. Mitteln	insgesamt	Getötete	Schwer-	Leicht-						
							verletzte							
	Anzahl													
Region Donau-Iller²⁾														
Stadtkreis														
Ulm	49	38	8	3	49	–	13	36						
innerorts	38	32	3	3	40	–	11	29						
außerorts ohne Autobahnen	11	6	5	–	9	–	2	7						
auf Autobahnen	–	–	–	–	–	–	–	–						
Landkreise														
Alb-Donau-Kreis	54	36	15	3	46	–	17	29						
innerorts	24	15	9	–	17	–	5	12						
außerorts ohne Autobahnen	24	18	4	2	26	–	10	16						
auf Autobahnen	6	3	2	1	3	–	2	1						
Biberach	65	51	12	2	62	–	15	47						
innerorts	43	30	11	2	33	–	6	27						
außerorts ohne Autobahnen	22	21	1	–	29	–	9	20						
auf Autobahnen	–	–	–	–	–	–	–	–						
Region Bodensee-Oberschwaben														
Landkreise														
Bodenseekreis	100	77	23	–	90	–	26	64						
innerorts	63	51	12	–	57	–	14	43						
außerorts ohne Autobahnen	37	26	11	–	33	–	12	21						
auf Autobahnen	X	X	X	X	X	X	X	X						
Ravensburg	136	94	35	7	118	3	38	77						
innerorts	72	51	19	2	62	1	15	46						
außerorts ohne Autobahnen	59	41	13	5	53	2	22	29						
auf Autobahnen	5	2	3	–	3	–	1	2						
Sigmaringen	45	37	8	–	46	1	18	27						
innerorts	24	18	6	–	21	–	8	13						
außerorts ohne Autobahnen	21	19	2	–	25	1	10	14						
auf Autobahnen	X	X	X	X	X	X	X	X						
Regierungsbezirk Tübingen	688	515	150	23	641	8	173	460						
innerorts	420	315	91	14	366	1	78	287						
außerorts ohne Autobahnen	254	194	52	8	268	7	92	169						
auf Autobahnen	14	6	7	1	7	–	3	4						
Baden-Württemberg	4 406	3 222	1 043	141	4 081	56	818	3 207						
innerorts	2 802	2 050	644	108	2 472	11	397	2 064						
außerorts ohne Autobahnen	1 272	975	269	28	1 295	34	354	907						
auf Autobahnen	332	197	130	5	314	11	67	236						
Kreisfreie Städte	946	732	193	21	944	5	147	792						
Landkreise	3 460	2 490	850	120	3 137	51	671	2 415						

1) Schwerwiegender Unfall mit Sachschaden (im engeren Sinne). – 2) Soweit Land-Baden-Württemberg.

6. Straßenverkehrsunfälle, Verunglückte und Getötete in den Stadt- und Landkreisen Baden-Württembergs
Januar bis September 2015

Kreis Region Regierungsbezirk Land ----- Ortslage	Straßenverkehrsunfälle				Verunglückte			
	insgesamt ¹⁾		darunter mit Personenschaden		insgesamt		darunter Getötete	
	Januar bis September	Veränderung gegenüber Vorjahr	Januar bis September	Veränderung gegenüber Vorjahr	Januar bis September	Veränderung gegenüber Vorjahr	Januar bis September	Veränderung gegenüber Vorjahr
	Anzahl	%	Anzahl	%	Anzahl	%	Anzahl	%

Region Stuttgart

Stadtkreis								
Stuttgart, Landeshauptstadt	2 258	– 1,8	1 679	– 2,5	2 135	– 2,5	6	X
innerorts	1 892	– 1,5	1 420	– 1,2	1 768	– 1,7	5	X
außerorts ohne Autobahnen	242	– 9,0	196	– 9,7	276	– 7,7	1	X
auf Autobahnen	124	+ 9,7	63	– 7,4	91	– 2,2	–	–
Landkreise								
Böblingen	1 469	+ 4,5	973	+ 5,3	1 250	+ 2,5	9	X
innerorts	838	+ 9,3	575	+ 12,3	688	+ 9,4	3	X
außerorts ohne Autobahnen	360	– 0,3	259	– 6,2	360	– 9,8	5	X
auf Autobahnen	271	– 2,5	139	+ 2,2	202	+ 5,8	1	X
Esslingen	1 750	+ 4,7	1 268	+ 6,6	1 595	+ 9,0	5	X
innerorts	1 177	+ 4,4	857	+ 7,1	1 007	+ 7,5	2	X
außerorts ohne Autobahnen	467	+ 4,5	349	+ 2,3	495	+ 9,0	1	X
auf Autobahnen	106	+ 9,3	62	+ 29,2	93	+ 29,2	2	X
Göppingen	854	– 2,0	587	– 0,2	777	+ 3,6	1	X
innerorts	598	– 2,1	407	+ 2,3	521	+ 9,2	–	X
außerorts ohne Autobahnen	214	– 2,3	152	– 6,7	210	– 8,3	1	X
auf Autobahnen	42	+ 2,4	28	+ 3,7	46	+ 4,5	–	–
Ludwigsburg	1 729	+ 3,0	1 207	+ 3,8	1 570	+ 8,9	7	–
innerorts	1 127	– 1,2	794	+ 1,1	957	+ 4,5	2	X
außerorts ohne Autobahnen	411	+ 5,7	304	+ 5,9	442	+ 16,3	4	X
auf Autobahnen	191	+ 28,2	109	+ 19,8	171	+ 17,1	1	X
Rems-Murr-Kreis	1 204	+ 1,1	855	+ 0,1	1 081	+ 1,8	4	X
innerorts	915	+ 5,3	620	+ 3,2	723	– 0,6	2	X
außerorts ohne Autobahnen	289	– 10,2	235	– 7,1	358	+ 6,9	2	X
auf Autobahnen	X	X	X	X	X	X	X	X

Region Heilbronn-Franken

Stadtkreis								
Heilbronn	548	– 1,3	376	– 1,8	475	– 3,5	2	X
innerorts	488	– 1,2	330	– 1,2	408	– 0,7	1	X
außerorts ohne Autobahnen	28	+ 27,3	20	+ 17,6	27	+ 28,6	1	–
auf Autobahnen	32	– 17,9	26	– 18,8	40	– 33,3	–	–
Landkreise								
Heilbronn	1 101	+ 2,0	705	– 0,8	934	– 5,8	15	–
innerorts	504	+ 1,8	303	+ 2,0	363	– 0,5	3	X
außerorts ohne Autobahnen	434	+ 2,6	308	– 0,6	435	– 6,3	12	X
auf Autobahnen	163	+ 1,2	94	– 9,6	136	– 16,0	–	X
Hohenlohekreis	389	– 12,6	278	– 13,9	374	– 13,0	7	X
innerorts	163	– 28,2	117	– 24,5	145	– 22,5	2	X
außerorts ohne Autobahnen	177	+ 1,1	132	– 6,4	182	– 9,5	5	X
auf Autobahnen	49	+ 14,0	29	+ 7,4	47	+ 11,9	–	X
Schwäbisch Hall	663	– 6,5	460	– 11,0	602	– 17,0	9	X
innerorts	367	– 4,9	256	– 3,4	317	– 0,9	–	X
außerorts ohne Autobahnen	237	– 10,2	171	– 17,8	237	– 28,0	5	–
auf Autobahnen	59	–	33	– 25,0	48	– 36,8	4	X
Main-Tauber-Kreis	475	+ 2,8	366	+ 10,2	493	+ 8,8	10	X
innerorts	209	–	160	– 2,4	189	– 6,0	1	–
außerorts ohne Autobahnen	219	+ 16,5	182	+ 22,1	270	+ 22,7	9	X
auf Autobahnen	47	– 27,7	24	+ 26,3	34	+ 6,3	–	–

Noch: **6. Straßenverkehrsunfälle, Verunglückte und Getötete in den Stadt- und Landkreisen Baden-Württembergs**
Januar bis September 2015

Kreis Region Regierungsbezirk Land ----- Ortslage	Straßenverkehrsunfälle				Verunglückte			
	insgesamt ¹⁾		darunter mit Personenschaden		insgesamt		darunter Getötete	
	Januar bis September	Veränderung gegenüber Vorjahr	Januar bis September	Veränderung gegenüber Vorjahr	Januar bis September	Veränderung gegenüber Vorjahr	Januar bis September	Veränderung gegenüber Vorjahr
	Anzahl	%	Anzahl	%	Anzahl	%	Anzahl	%
Region Ostwürttemberg								
Landkreise								
Heidenheim	481	+ 0,6	334	+ 1,8	453	- 7,9	3	X
innerorts	304	- 2,6	215	+ 3,4	291	+ 9,0	2	-
außerorts ohne Autobahnen	132	+ 8,2	95	- 3,1	125	- 32,4	1	X
auf Autobahnen	45	+ 2,3	24	+ 9,1	37	- 7,5	-	-
Ostalbkreis	946	+ 2,7	690	+ 3,9	920	+ 2,6	27	+ 68,8
innerorts	585	+ 0,9	409	- 2,2	503	- 1,0	3	X
außerorts ohne Autobahnen	334	+ 12,5	268	+ 21,8	395	+ 18,3	24	X
auf Autobahnen	27	- 38,6	13	- 50,0	22	- 60,0	-	X
Regierungsbezirk Stuttgart	13 867	+ 0,7	9 778	+ 0,8	12 659	+ 0,4	105	- 1,9
innerorts	9 167	+ 0,3	6 463	+ 1,4	7 880	+ 1,8	26	+ 4,0
außerorts ohne Autobahnen	3 544	+ 1,4	2 671	- 0,3	3 812	- 1,0	71	+ 6,0
auf Autobahnen	1 156	+ 2,0	644	-	967	- 4,5	8	X
Region Mittlerer Oberrhein								
Stadtkreise								
Baden-Baden	241	+ 8,6	177	+ 16,4	226	+ 17,7	3	X
innerorts	158	+ 9,7	119	+ 20,2	139	+ 21,9	-	-
außerorts ohne Autobahnen	48	- 12,7	36	- 10,0	56	+ 12,0	1	-
auf Autobahnen	35	+ 52,2	22	+ 69,2	31	+ 10,7	2	X
Karlsruhe	1 333	- 0,4	1 015	+ 0,4	1 252	- 1,4	5	-
innerorts	1 058	- 0,6	810	- 0,6	941	- 2,2	2	X
außerorts ohne Autobahnen	163	+ 7,2	128	+ 10,3	196	+ 17,4	2	X
auf Autobahnen	112	- 8,9	77	- 3,8	115	- 18,4	1	-
Landkreise								
Karlsruhe	1 384	- 9,4	978	- 12,1	1 288	- 14,2	13	+ 30,0
innerorts	762	- 8,7	518	- 12,5	603	- 14,0	1	X
außerorts ohne Autobahnen	464	- 11,3	350	- 14,8	509	- 15,3	11	X
auf Autobahnen	158	- 6,5	110	-	176	- 11,6	1	-
Rastatt	765	+ 3,9	572	+ 7,5	742	+ 4,4	6	X
innerorts	463	+ 15,8	341	+ 20,5	411	+ 17,1	2	-
außerorts ohne Autobahnen	253	- 3,4	206	- 3,3	274	- 9,6	4	X
auf Autobahnen	49	- 33,8	25	- 30,6	57	-	-	X
Region Rhein-Neckar²⁾								
Stadtkreise								
Heidelberg	611	+ 0,7	498	+ 4,4	615	+ 5,3	1	-
innerorts	507	+ 5,6	417	+ 8,9	494	+ 11,5	-	X
außerorts ohne Autobahnen	64	- 33,3	50	- 34,2	69	- 36,1	1	X
auf Autobahnen	40	+ 29,0	31	+ 72,2	52	+ 57,6	-	-
Mannheim	1 207	+ 4,1	894	+ 13,3	1 142	+ 14,4	8	X
innerorts	1 069	+ 4,3	793	+ 13,6	980	+ 14,2	7	X
außerorts ohne Autobahnen	68	+ 3,0	50	+ 6,4	78	+ 20,0	1	X
auf Autobahnen	70	+ 2,9	51	+ 15,9	84	+ 12,0	-	-
Landkreise								
Neckar-Odenwald-Kreis	383	- 12,4	279	- 8,2	385	- 2,3	3	X
innerorts	193	- 20,6	137	- 17,5	171	- 16,6	-	-
außerorts ohne Autobahnen	177	- 2,7	138	+ 3,0	204	+ 10,3	3	X
auf Autobahnen	13	+ 8,3	4	-	10	X	-	X

Noch: **6. Straßenverkehrsunfälle, Verunglückte und Getötete in den Stadt- und Landkreisen Baden-Württembergs**
Januar bis September 2015

Kreis Region Regierungsbezirk Land ----- Ortslage	Straßenverkehrsunfälle				Verunglückte			
	insgesamt ¹⁾		darunter mit Personenschaden		insgesamt		darunter Getötete	
	Januar bis September	Veränderung gegenüber Vorjahr	Januar bis September	Veränderung gegenüber Vorjahr	Januar bis September	Veränderung gegenüber Vorjahr	Januar bis September	Veränderung gegenüber Vorjahr
	Anzahl	%	Anzahl	%	Anzahl	%	Anzahl	%
noch: Region Rhein-Neckar²⁾								
Landkreis								
Rhein-Neckar-Kreis	1 691	+ 0,4	1 184	+ 5,3	1 595	+ 5,7	9	X
innerorts	975	- 0,9	665	+ 0,8	787	- 0,3	2	X
außerorts ohne Autobahnen	403	- 2,9	318	+ 7,4	489	+ 10,4	5	X
auf Autobahnen	313	+ 9,8	201	+ 19,6	319	+ 15,2	2	X
Region Nordschwarzwald								
Stadtkreis								
Pforzheim	598	+ 3,1	419	+ 10,3	583	+ 19,0	3	X
innerorts	432	- 0,2	302	+ 3,8	374	+ 5,1	-	X
außerorts ohne Autobahnen	81	+ 11,0	68	+ 47,8	106	+ 71,0	-	-
auf Autobahnen	85	+ 14,9	49	+ 14,0	103	+ 43,1	3	X
Landkreise								
Calw	434	- 5,0	317	- 3,4	400	- 9,1	7	X
innerorts	203	- 15,8	141	- 10,8	173	- 13,9	-	-
außerorts ohne Autobahnen	231	+ 6,9	176	+ 3,5	227	- 5,0	7	X
auf Autobahnen	X	X	X	X	X	X	X	X
Enzkreis	622	- 14,0	445	- 13,9	610	- 14,1	4	X
innerorts	252	- 10,6	177	- 5,3	210	- 5,0	-	X
außerorts ohne Autobahnen	227	- 8,1	171	- 15,3	228	- 20,8	3	X
auf Autobahnen	143	- 26,3	97	- 24,2	172	- 14,4	1	X
Freudenstadt	364	+ 3,7	240	- 0,4	344	+ 4,9	4	X
innerorts	138	- 5,5	98	+ 8,9	119	+ 4,4	-	X
außerorts ohne Autobahnen	205	+ 9,6	135	- 4,9	200	-	3	X
auf Autobahnen	21	+ 16,7	7	X	25	+ 78,6	1	X
Regierungsbezirk Karlsruhe	9 633	- 1,9	7 018	+ 0,7	9 182	+ 0,6	66	- 9,6
innerorts	6 210	- 1,1	4 518	+ 2,2	5 402	+ 1,6	14	- 41,7
außerorts ohne Autobahnen	2 384	- 3,6	1 826	- 3,5	2 636	- 2,8	41	+ 2,5
auf Autobahnen	1 039	- 3,0	674	+ 3,2	1 144	+ 3,9	11	X
Region Südlicher Oberrhein								
Stadtkreis								
Freiburg im Breisgau	926	- 1,7	790	+ 1,8	946	+ 0,4	6	X
innerorts	821	- 5,4	708	- 1,8	824	- 3,6	5	X
außerorts ohne Autobahnen	69	+ 32,7	55	+ 27,9	83	+ 22,1	1	-
auf Autobahnen	36	+ 63,6	27	X	39	X	-	X
Landkreise								
Breisgau-Hochschwarzwald	865	- 0,1	639	+ 1,6	854	- 3,4	16	- 11,1
innerorts	457	- 4,2	334	- 1,8	391	- 7,8	3	X
außerorts ohne Autobahnen	359	+ 5,3	274	+ 7,9	412	+ 2,7	9	X
auf Autobahnen	49	+ 2,1	31	- 11,4	51	- 13,6	4	X
Emmendingen	525	- 6,1	413	- 1,2	527	- 3,5	6	-
innerorts	290	- 9,4	229	- 9,1	266	- 13,1	2	X
außerorts ohne Autobahnen	186	+ 9,4	146	+ 25,9	200	+ 32,5	3	X
auf Autobahnen	49	- 29,0	38	- 24,0	61	- 31,5	1	X
Ortenaukreis	1 717	- 2,8	1 296	- 2,5	1 699	+ 0,4	27	+ 17,4
innerorts	1 019	- 4,5	783	- 3,6	926	- 2,3	9	X
außerorts ohne Autobahnen	527	- 0,6	411	- 5,1	567	- 6,1	15	+ 7,1
auf Autobahnen	171	+ 1,2	102	+ 21,4	206	+ 47,1	3	X

Noch: **6. Straßenverkehrsunfälle, Verunglückte und Getötete in den Stadt- und Landkreisen Baden-Württembergs**
Januar bis September 2015

Kreis Region Regierungsbezirk Land ----- Ortslage	Straßenverkehrsunfälle				Verunglückte			
	insgesamt ¹⁾		darunter mit Personenschaden		insgesamt		darunter Getötete	
	Januar bis September	Veränderung gegenüber Vorjahr	Januar bis September	Veränderung gegenüber Vorjahr	Januar bis September	Veränderung gegenüber Vorjahr	Januar bis September	Veränderung gegenüber Vorjahr
	Anzahl	%	Anzahl	%	Anzahl	%	Anzahl	%

Region Schwarzwald-Baar-Heuberg

Landkreise								
Rottweil	475	+ 1,5	302	+ 1,7	419	- 3,0	10	-
innerorts	199	+ 4,7	127	+ 12,4	167	+ 3,1	2	X
außerorts ohne Autobahnen	203	- 4,2	138	- 6,8	197	- 7,1	7	X
auf Autobahnen	73	+ 10,6	37	+ 2,8	55	- 5,2	1	-
Schwarzwald-Baar-Kreis	710	- 2,3	477	+ 3,0	656	+ 8,4	10	- 23,1
innerorts	373	- 15,0	245	- 7,9	304	- 6,5	4	X
außerorts ohne Autobahnen	311	+ 20,1	226	+ 19,6	346	+ 30,6	6	X
auf Autobahnen	26	- 10,3	6	X	6	X	-	X
Tuttlingen	451	+ 11,1	293	+ 7,3	370	+ 1,4	12	X
innerorts	283	+ 15,0	176	+ 10,0	203	+ 4,1	1	X
außerorts ohne Autobahnen	146	+ 5,0	106	+ 1,9	149	- 4,5	11	X
auf Autobahnen	22	+ 4,8	11	X	18	+ 28,6	-	-

Region Hochrhein-Bodensee

Landkreise								
Konstanz	1 195	+ 5,4	936	+ 9,0	1 181	+ 7,6	11	X
innerorts	812	+ 4,8	649	+ 8,7	762	+ 5,1	4	X
außerorts ohne Autobahnen	324	+ 7,6	260	+ 11,1	365	+ 9,6	7	X
auf Autobahnen	59	+ 1,7	27	- 3,6	54	+ 35,0	-	X
Lörrach	962	+ 6,2	697	+ 3,9	902	+ 8,0	5	X
innerorts	590	- 3,6	437	- 4,4	538	+ 0,6	1	X
außerorts ohne Autobahnen	295	+ 21,4	217	+ 16,7	305	+ 17,3	4	X
auf Autobahnen	77	+ 51,0	43	+ 53,6	59	+ 47,5	-	X
Waldshut	617	+ 4,0	433	- 1,4	560	- 9,1	13	X
innerorts	319	+ 2,9	203	- 2,9	250	- 10,4	5	X
außerorts ohne Autobahnen	290	+ 6,6	224	+ 0,4	302	- 7,9	8	X
auf Autobahnen	8	X	6	X	8	X	-	X
Regierungsbezirk Freiburg	8 443	+ 0,9	6 276	+ 2,0	8 114	+ 1,2	116	+ 13,7
innerorts	5 163	- 2,7	3 891	- 0,9	4 631	- 2,6	36	+ 24,1
außerorts ohne Autobahnen	2 710	+ 7,6	2 057	+ 6,6	2 926	+ 5,3	71	+ 7,6
auf Autobahnen	570	+ 4,8	328	+ 10,4	557	+ 15,3	9	X

Region Neckar-Alb

Landkreise								
Reutlingen	1 043	- 0,7	794	- 0,4	1 030	+ 0,4	17	+ 13,3
innerorts	703	+ 1,3	520	- 0,2	638	+ 4,4	6	X
außerorts ohne Autobahnen	340	- 4,5	274	- 0,7	392	- 5,5	11	- 15,4
auf Autobahnen	X	X	X	X	X	X	X	X
Tübingen	637	+ 4,9	502	+ 9,8	654	+ 12,8	6	X
innerorts	403	- 0,2	324	+ 4,9	379	+ 7,7	1	-
außerorts ohne Autobahnen	197	+ 13,2	161	+ 15,8	238	+ 11,7	4	X
auf Autobahnen	37	+ 27,6	17	X	37	X	1	-
Zollernalbkreis	576	+ 4,2	381	+ 7,0	508	+ 7,6	5	X
innerorts	328	- 3,8	207	- 2,8	240	- 5,9	2	X
außerorts ohne Autobahnen	248	+ 17,0	174	+ 21,7	268	+ 23,5	3	X
auf Autobahnen	X	X	X	X	X	X	X	X

Noch: **6. Straßenverkehrsunfälle, Verunglückte und Getötete in den Stadt- und Landkreisen Baden-Württembergs**
Januar bis September 2015

Kreis Region Regierungsbezirk Land ----- Ortslage	Straßenverkehrsunfälle				Verunglückte			
	insgesamt ¹⁾		darunter mit Personenschaden		insgesamt		darunter Getötete	
	Januar bis September	Veränderung gegenüber Vorjahr	Januar bis September	Veränderung gegenüber Vorjahr	Januar bis September	Veränderung gegenüber Vorjahr	Januar bis September	Veränderung gegenüber Vorjahr
	Anzahl	%	Anzahl	%	Anzahl	%	Anzahl	%

Region Donau-Iller²⁾

Stadtkreis								
Ulm	452	– 4,8	345	+ 1,2	444	+ 0,5	5	–
innerorts	349	– 9,6	272	– 2,9	332	– 3,5	3	X
außerorts ohne Autobahnen	99	+ 19,3	69	+ 23,2	101	+ 14,8	2	X
auf Autobahnen	4	X	4	X	11	+ 10,0	–	–
Landkreise								
Alb-Donau-Kreis	587	+ 4,8	443	+ 7,8	625	+ 4,0	14	X
innerorts	268	+ 12,1	187	+ 8,7	217	+ 3,3	2	X
außerorts ohne Autobahnen	257	+ 2,8	211	+ 14,1	326	+ 10,9	9	–
auf Autobahnen	62	– 12,7	45	– 16,7	82	– 15,5	3	X
Biberach	625	+ 4,7	462	+ 9,5	626	+ 12,4	10	– 23,1
innerorts	356	+ 8,5	260	+ 14,5	303	+ 14,8	3	–
außerorts ohne Autobahnen	261	+ 1,2	195	+ 1,0	314	+ 7,9	7	X
auf Autobahnen	8	X	7	X	9	X	–	–

Region Bodensee-Oberschwaben

Landkreise								
Bodenseekreis	845	– 7,8	667	– 8,9	869	– 7,7	8	X
innerorts	549	– 5,0	440	– 6,0	508	– 7,6	–	X
außerorts ohne Autobahnen	296	– 12,4	227	– 14,0	361	– 7,7	8	X
auf Autobahnen	X	X	X	X	X	X	X	X
Ravensburg	1 121	– 0,5	862	– 1,0	1 144	– 1,3	15	+ 36,4
innerorts	588	–	444	–	541	+ 2,3	1	X
außerorts ohne Autobahnen	471	+ 3,1	375	– 0,5	525	– 4,4	13	X
auf Autobahnen	62	– 24,4	43	– 14,0	78	– 3,7	1	X
Sigmaringen	449	– 1,3	336	–	478	+ 5,3	8	X
innerorts	228	– 5,4	156	– 9,8	190	– 12,4	1	X
außerorts ohne Autobahnen	221	+ 3,3	180	+ 10,4	288	+ 21,5	7	X
auf Autobahnen	X	X	X	X	X	X	X	X
Regierungsbezirk Tübingen	6 335	– 0,1	4 792	+ 1,5	6 378	+ 2,3	88	+ 15,8
innerorts	3 772	– 0,7	2 810	+ 0,1	3 348	+ 0,5	19	+ 11,8
außerorts ohne Autobahnen	2 390	+ 2,0	1 866	+ 3,9	2 813	+ 4,4	64	+ 10,3
auf Autobahnen	173	– 13,1	116	– 3,3	217	+ 5,9	5	X
Baden-Württemberg	38 278	–	27 864	+ 1,2	36 333	+ 1,0	375	+ 4,7
innerorts	24 312	– 0,8	17 682	+ 0,9	21 261	+ 0,6	95	–
außerorts ohne Autobahnen	11 028	+ 1,8	8 420	+ 1,5	12 187	+ 1,3	247	+ 6,9
auf Autobahnen	2 938	– 0,3	1 762	+ 2,8	2 885	+ 3,0	33	+ 3,1
Kreisfreie Städte	8 174	– 0,1	6 193	+ 2,7	7 818	+ 2,9	39	+ 25,8
Landkreise	30 104	–	21 671	+ 0,7	28 515	+ 0,5	336	+ 2,8

1) Unfälle mit Personenschaden, schwerwiegende Unfälle mit Sachschaden (im engeren Sinne und sonstige Alkoholunfälle und Unfälle unter Einfluss berauschender Mittel). – 2) Soweit Land Baden-Württemberg.