



Statistische Berichte Baden-Württemberg

Artikel-Nr. 3562 15005

Verkehr

H I 1 - m 05/15

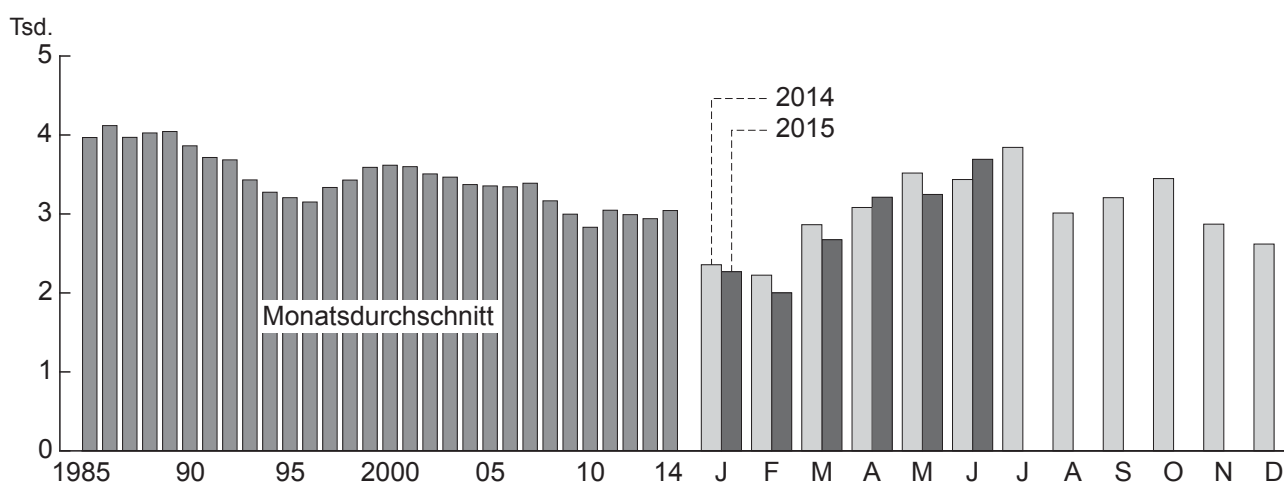
Fachauskünfte: (0711) 641-27 39

25.08.2015

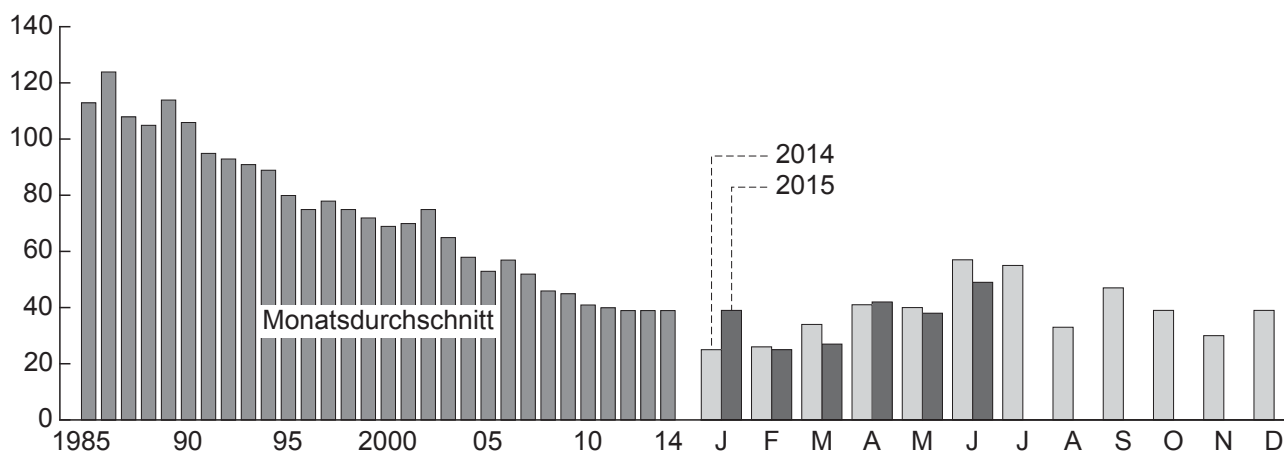
Straßenverkehrsunfälle in Baden-Württemberg Mai 2015

– mit ersten Ergebnissen für Juni 2015 –

Unfälle mit Personenschaden in Baden-Württemberg seit 1985



Getötete bei Straßenverkehrsunfällen in Baden-Württemberg seit 1985



Statistisches Landesamt Baden-Württemberg

704 15

Zeichenerklärung:

- = Nichts vorhanden (genau null)
- ... = Angabe fällt später an
- X = Tabellenfach gesperrt, weil Aussage nicht sinnvoll

Herausgeber und Vertrieb: Statistisches Landesamt Baden-Württemberg, Böblinger Str. 68, 70199 Stuttgart, Telefon (0711) 641-2866, Fax (0711) 641-134062, E-Mail: poststelle@stala.bwl.de, Internet: www.statistik-bw.de

© Statistisches Landesamt Baden-Württemberg, Stuttgart, 2015. Vervielfältigung und Verbreitung, auch auszugsweise, mit Quellenangabe gestattet.

1. Straßenverkehrsunfälle und dabei verunglückte Personen in Baden-Württemberg seit 1970

Jahr Monat	Unfälle insgesamt	Davon mit			Verunglückte Personen insgesamt	Davon		
		Personen- schaden	schwerem ¹⁾	leichtem		Getötete	Schwer-	Leicht-
			Sachschaden				verletzte	

Jahreszahlen 1970 bis 2014

1970	211 211	50 414	24 138	136 659	77 410	2 798	22 822	51 790
1975	190 134	47 858	36 754	105 522	69 178	2 273	20 447	46 458
1980	247 007	53 924	66 571	126 512	74 796	1 994	22 341	50 461
1985	257 626	47 576	33 719	176 331	63 967	1 361	17 992	44 614
1990	269 075	46 325	39 065	183 685	63 115	1 274	15 083	46 758
1995	181 269	38 433	18 203	124 633	53 299	960	12 528	39 811
2000	223 759	43 371	19 416	160 972	59 623	828	11 997	46 798
2005	233 542	40 227	18 218	175 097	54 049	633	10 095	43 321
2010	275 410	33 931	16 613	224 866	45 175	494	8 436	36 245
2011	278 627	36 531	15 643	226 453	47 789	482	9 194	38 113
2012	287 909	35 856	15 710	236 343	47 088	471	9 138	37 479
2013	291 548	35 240	15 922	240 386	46 096	465	9 068	36 563
2014	294 238	36 481	14 909	242 848	47 914	466	9 537	37 911

Monatszahlen 2014

Januar	22 044	2 357	1 159	18 528	3 150	25	601	2 524
Februar	21 104	2 225	1 095	17 784	2 977	26	507	2 444
März	24 233	2 864	1 152	20 217	3 738	34	770	2 934
April	24 619	3 082	1 168	20 369	4 007	41	785	3 181
Mai	25 816	3 518	1 295	21 003	4 547	40	958	3 549
Juni	23 854	3 436	1 150	19 268	4 415	57	981	3 377
Juli	27 242	3 843	1 342	22 057	4 967	55	1 031	3 881
August	21 797	3 012	1 141	17 644	3 975	33	859	3 083
September	23 963	3 206	1 251	19 506	4 204	47	870	3 287
Oktober	26 947	3 448	1 373	22 126	4 600	39	909	3 652
November	25 621	2 871	1 320	21 430	3 828	30	652	3 146
Dezember	26 998	2 619	1 463	22 916	3 506	39	614	2 853

Monatszahlen 2015²⁾

Januar	23 409	2 269	1 284	19 856	3 071	39	519	2 513
Februar	22 038	2 001	1 170	18 867	2 735	25	489	2 221
März	24 848	2 674	1 064	21 110	3 509	27	674	2 808
April	26 347	3 212	1 193	21 942	4 170	42	778	3 350
Mai	24 959	3 247	1 151	20 561	4 276	38	930	3 308
Juni	25 067	3 692	1 083	20 292	4 737	49	970	3 718
Juli
August
September
Oktober
November
Dezember

Jahresteilzahlen

Jan.- Juni 2014	141 670	17 482	7 019	117 169	22 834	223	4 602	18 009
Jan.- Juni 2015 ²⁾³⁾	146 668	17 095	6 945	122 628	22 498	220	4 360	17 918
Veränderung in %	+ 3,5	– 2,2	– 1,1	+ 4,7	– 1,5	– 1,3	– 5,3	– 0,5

1) Bis 1982 Unfälle mit nur Sachschaden von 1 000 DM und mehr bei mindestens einem der Beteiligten; ab 1983 mit 3 000 DM und mehr; ab 1991 mit 4 000 DM und mehr; ab März 1994 mit 4 000 DM (2 000 EUR) und mehr, wenn eine Straftat oder eine bedeutende Ordnungswidrigkeit vorliegt; ab Januar 1995 schwerwiegender Unfall mit Sachschaden (Straftatbestand bzw. Ordnungswidrigkeit und Kfz. nicht fahrbereit oder Alkoholeinwirkung oder Einfluss von anderen berauschenden Mitteln). – 2) Vorläufige Zahlen. – 3) Aufgrund von Nachmeldungen weichen die Monatszahlen des aktuellen Jahres von den Angaben der Statistischen Berichte der Vormonate ab.

2. Straßenverkehrsunfälle mit Personenschaden, schwerwiegendem Sachschaden und Unfallfolgen in Baden-Württemberg im Mai 2015

Gegenstand der Nachweisung	Unfälle		Verunglückte				Schwer- wiegende Unfälle mit Sachschaden (im engeren Sinne)	Sonstige Alkohol- unfälle oder Einfluss be- rauschender Mittel
	insgesamt	mit Personen- schaden	insgesamt	Getötete	Schwer-	Leicht-		
					verletzte			
					Anzahl			

Alle Unfälle

Mai 2015

Innerhalb von Ortschaften	2 894	2 121	2 586	12	430	2 144	657	116
Außerhalb von Ortschaften, ohne Autobahn	1 174	919	1 360	26	437	897	236	19
Auf Autobahnen	330	207	330	–	63	267	118	5
Innerhalb und außerhalb von Ortschaften	4 398	3 247	4 276	38	930	3 308	1 011	140
dagegen Vorjahr	4 813	3 518	4 547	40	958	3 549	1 137	158
Veränderung in %	– 8,6	– 7,7	– 6,0	– 5,0	– 2,9	– 6,8	– 11,1	– 11,4

Januar – Mai 2015

Innerhalb von Ortschaften	12 158	8 443	10 278	55	1 563	8 660	3 180	535
Außerhalb von Ortschaften, ohne Autobahn	5 538	4 025	6 003	106	1 568	4 329	1 422	91
Auf Autobahnen	1 569	935	1 480	10	259	1 211	614	20
Innerhalb und außerhalb von Ortschaften	19 265	13 403	17 761	171	3 390	14 200	5 216	646
dagegen Vorjahr	19 915	14 046	18 419	166	3 621	14 632	5 204	665
Veränderung in %	– 3,3	– 4,6	– 3,6	+ 3,0	– 6,4	– 3,0	+ 0,2	– 2,9

darunter Alkoholunfälle

Mai 2015

Innerhalb von Ortschaften	318	120	161	2	45	114	89	109
Außerhalb von Ortschaften, ohne Autobahn	95	49	72	2	23	47	28	18
Auf Autobahnen	9	4	5	–	2	3	2	3
Innerhalb und außerhalb von Ortschaften	422	173	238	4	70	164	119	130
dagegen Vorjahr	457	199	242	2	74	166	107	151
Veränderung in %	– 7,7	– 13,1	– 1,7	X	– 5,4	– 1,2	+ 11,2	– 13,9

Januar – Mai 2015

Innerhalb von Ortschaften	1 230	393	505	9	128	368	331	506
Außerhalb von Ortschaften, ohne Autobahn	429	204	306	10	99	197	139	86
Auf Autobahnen	65	21	26	–	5	21	27	17
Innerhalb und außerhalb von Ortschaften	1 724	618	837	19	232	586	497	609
dagegen Vorjahr	1 826	698	897	8	266	623	499	629
Veränderung in %	– 5,6	– 11,5	– 6,7	X	– 12,8	– 5,9	– 0,4	– 3,2

3. Im Straßenverkehr Getötete und Verletzte in Baden-Württemberg im Mai 2015 nach Alter und Geschlecht

Im Alter von ... bis unter ... Jahren — Geschlecht	Getötete						Schwerverletzte					
	Mai		Ver- ände- rung	Januar – Mai		Ver- ände- rung	Mai		Ver- ände- rung	Januar – Mai		Ver- ände- rung
	2015	2014		2015	2014		2015	2014		2015	2014	
	Anzahl		%	Anzahl		%	Anzahl		%	Anzahl		%
unter 15	1	–	X	2	4	X	74	60	+ 23,3	216	245	– 11,8
männlich	1	–	X	1	4	X	45	40	+ 12,5	133	146	– 8,9
weiblich	–	–	–	1	–	X	29	20	+ 45,0	83	99	– 16,2
15 – 18	1	1	–	5	5	–	60	62	– 3,2	200	223	– 10,3
männlich	1	1	–	4	5	X	40	45	– 11,1	131	160	– 18,1
weiblich	–	–	–	1	–	X	20	17	+ 17,6	69	62	+ 11,3
18 – 21	–	2	X	10	5	X	85	94	– 9,6	306	328	– 6,7
männlich	–	2	X	9	4	X	54	62	– 12,9	175	212	– 17,5
weiblich	–	–	–	1	1	–	31	32	– 3,1	131	116	+ 12,9
21 – 25	3	4	X	10	13	– 23,1	97	91	+ 6,6	308	356	– 13,5
männlich	3	4	X	10	12	– 16,7	56	60	– 6,7	188	226	– 16,8
weiblich	–	–	–	–	1	X	41	31	+ 32,3	120	130	– 7,7
25 – 30	6	3	X	15	9	X	74	82	– 9,8	265	267	– 0,7
männlich	6	3	X	15	7	X	54	55	– 1,8	177	172	+ 2,9
weiblich	–	–	–	–	2	X	20	27	– 25,9	88	95	– 7,4
30 – 35	1	1	–	10	8	X	67	47	+ 42,6	202	210	– 3,8
männlich	–	1	X	9	7	X	51	33	+ 54,5	134	138	– 2,9
weiblich	1	–	X	1	1	–	16	14	+ 14,3	68	72	– 5,6
35 – 40	1	1	–	10	5	X	34	38	– 10,5	180	176	+ 2,3
männlich	1	1	–	8	4	X	22	29	– 24,1	122	116	+ 5,2
weiblich	–	–	–	2	1	X	12	9	X	58	60	– 3,3
40 – 45	–	4	X	10	11	– 9,1	52	49	+ 6,1	221	226	– 2,2
männlich	–	3	X	8	10	X	37	44	– 15,9	146	165	– 11,5
weiblich	–	1	X	2	1	X	15	5	X	75	61	+ 23,0
45 – 50	3	3	–	14	10	+ 40,0	68	88	– 22,7	252	307	– 17,9
männlich	2	2	–	11	8	X	50	61	– 18,0	172	218	– 21,1
weiblich	1	1	–	3	2	X	18	27	– 33,3	80	89	– 10,1
50 – 55	4	4	–	16	13	+ 23,1	85	89	– 4,5	312	293	+ 6,5
männlich	3	4	X	12	12	–	53	60	– 11,7	206	202	+ 2,0
weiblich	1	–	X	4	1	X	32	29	+ 10,3	106	91	+ 16,5
55 – 60	5	5	–	12	8	X	54	73	– 26,0	214	244	– 12,3
männlich	4	4	–	10	7	X	36	51	– 29,4	130	160	– 18,8
weiblich	1	1	–	2	1	X	18	22	– 18,2	84	84	–
60 – 65	1	1	–	6	10	X	48	43	+ 11,6	163	175	– 6,9
männlich	–	–	–	2	8	X	29	33	– 12,1	108	110	– 1,8
weiblich	1	1	–	4	2	X	19	10	+ 90,0	55	65	– 15,4
65 – 70	1	1	–	5	7	X	38	34	+ 11,8	133	120	+ 10,8
männlich	1	1	–	5	7	X	24	18	+ 33,3	78	70	+ 11,4
weiblich	–	–	–	–	–	–	14	16	– 12,5	55	50	+ 10,0
70 – 75	1	3	X	13	9	X	19	39	– 51,3	120	171	– 29,8
männlich	–	2	X	8	4	X	7	20	X	69	82	– 15,9
weiblich	1	1	–	5	5	–	12	19	– 36,8	51	89	– 42,7
75 und mehr	10	7	X	33	49	– 32,7	75	69	+ 8,7	297	280	+ 6,1
männlich	6	5	X	23	26	– 11,5	41	34	+ 20,6	149	140	+ 6,4
weiblich	4	2	X	10	23	– 56,5	34	35	– 2,9	148	140	+ 5,7
Zusammen	38	40	– 5,0	171	166	+ 3,0	930	958	– 2,9	3 389	3 621	– 6,4
männlich	28	33	– 15,2	135	125	+ 8,0	599	645	– 7,1	2 118	2 317	– 8,6
weiblich	10	7	X	36	41	– 12,2	331	313	+ 5,8	1 271	1 303	– 2,5
Ohne Angabe	–	–	–	–	–	–	–	–	–	1	–	X
Insgesamt	38	40	– 5,0	171	166	+ 3,0	930	958	– 2,9	3 390	3 621	– 6,4

Leichtverletzte						Verunglückte insgesamt						Im Alter von . . . bis unter . . . Jahren ----- Geschlecht
Mai		Ver- ände- rung	Januar – Mai		Ver- ände- rung	Mai		Ver- ände- rung	Januar – Mai		Ver- ände- rung	
2015	2014		2015	2014		2015	2014		2015	2014		
Anzahl		%	Anzahl		%	Anzahl		%	Anzahl		%	
263	278	– 5,4	1 018	1 084	– 6,1	338	338	–	1 236	1 333	– 7,3	unter 15
161	169	– 4,7	589	607	– 3,0	207	209	– 1,0	723	757	– 4,5	männlich
102	109	– 6,4	429	477	– 10,1	131	129	+ 1,6	513	576	– 10,9	weiblich
178	191	– 6,8	643	695	– 7,5	239	254	– 5,9	848	923	– 8,1	15 – 18
113	117	– 3,4	378	426	– 11,3	154	163	– 5,5	513	591	– 13,2	männlich
65	74	– 12,2	265	269	– 1,5	85	91	– 6,6	335	331	+ 1,2	weiblich
291	312	– 6,7	1 211	1 279	– 5,3	376	408	– 7,8	1 527	1 612	– 5,3	18 – 21
156	166	– 6,0	593	664	– 10,7	210	230	– 8,7	777	880	– 11,7	männlich
135	146	– 7,5	618	615	+ 0,5	166	178	– 6,7	750	732	+ 2,5	weiblich
360	316	+ 13,9	1 495	1 474	+ 1,4	460	411	+ 11,9	1 813	1 843	– 1,6	21 – 25
205	173	+ 18,5	791	787	+ 0,5	264	237	+ 11,4	989	1 025	– 3,5	männlich
155	143	+ 8,4	704	687	+ 2,5	196	174	+ 12,6	824	818	+ 0,7	weiblich
298	348	– 14,4	1 420	1 493	– 4,9	378	433	– 12,7	1 700	1 769	– 3,9	25 – 30
173	173	–	763	751	+ 1,6	233	231	+ 0,9	955	930	+ 2,7	männlich
125	175	– 28,6	657	742	– 11,5	145	202	– 28,2	745	839	– 11,2	weiblich
260	271	– 4,1	1 157	1 137	+ 1,8	328	319	+ 2,8	1 369	1 355	+ 1,0	30 – 35
153	139	+ 10,1	603	593	+ 1,7	204	173	+ 17,9	746	738	+ 1,1	männlich
107	132	– 18,9	554	544	+ 1,8	124	146	– 15,1	623	617	+ 1,0	weiblich
209	227	– 7,9	990	1 026	– 3,5	244	266	– 8,3	1 180	1 207	– 2,2	35 – 40
130	124	+ 4,8	533	539	– 1,1	153	154	– 0,6	663	659	+ 0,6	männlich
79	103	– 23,3	457	487	– 6,2	91	112	– 18,8	517	548	– 5,7	weiblich
199	283	– 29,7	989	1 115	– 11,3	251	336	– 25,3	1 220	1 352	– 9,8	40 – 45
112	161	– 30,4	550	617	– 10,9	149	208	– 28,4	704	792	– 11,1	männlich
87	122	– 28,7	439	497	– 11,7	102	128	– 20,3	516	559	– 7,7	weiblich
270	305	– 11,5	1 285	1 315	– 2,3	341	396	– 13,9	1 551	1 632	– 5,0	45 – 50
155	187	– 17,1	690	773	– 10,7	207	250	– 17,2	873	999	– 12,6	männlich
115	118	– 2,5	595	542	+ 9,8	134	146	– 8,2	678	633	+ 7,1	weiblich
259	290	– 10,7	1 198	1 148	+ 4,4	348	383	– 9,1	1 526	1 454	+ 5,0	50 – 55
156	159	– 1,9	685	636	+ 7,7	212	223	– 4,9	903	850	+ 6,2	männlich
103	131	– 21,4	513	512	+ 0,2	136	160	– 15,0	623	604	+ 3,1	weiblich
217	232	– 6,5	896	896	–	276	310	– 11,0	1 122	1 148	– 2,3	55 – 60
131	134	– 2,2	500	498	+ 0,4	171	189	– 9,5	640	665	– 3,8	männlich
86	98	– 12,2	396	398	– 0,5	105	121	– 13,2	482	483	– 0,2	weiblich
166	125	+ 32,8	576	581	– 0,9	215	169	+ 27,2	745	766	– 2,7	60 – 65
89	67	+ 32,8	315	332	– 5,1	118	100	+ 18,0	425	450	– 5,6	männlich
77	58	+ 32,8	261	249	+ 4,8	97	69	+ 40,6	320	316	+ 1,3	weiblich
87	110	– 20,9	393	404	– 2,7	126	145	– 13,1	531	531	–	65 – 70
44	61	– 27,9	217	208	+ 4,3	69	80	– 13,8	300	285	+ 5,3	männlich
43	49	– 12,2	176	196	– 10,2	57	65	– 12,3	231	246	– 6,1	weiblich
97	97	–	351	394	– 10,9	117	139	– 15,8	484	574	– 15,7	70 – 75
45	56	– 19,6	182	198	– 8,1	52	78	– 33,3	259	284	– 8,8	männlich
52	41	+ 26,8	169	196	– 13,8	65	61	+ 6,6	225	290	– 22,4	weiblich
153	159	– 3,8	572	577	– 0,9	238	235	+ 1,3	902	906	– 0,4	75 und mehr
76	77	– 1,3	278	276	+ 0,7	123	116	+ 6,0	450	442	+ 1,8	männlich
77	82	– 6,1	294	301	– 2,3	115	119	– 3,4	452	464	– 2,6	weiblich
3 307	3 544	– 6,7	14 194	14 618	– 2,9	4 275	4 542	– 5,9	17 754	18 405	– 3,5	Zusammen
1 899	1 963	– 3,3	7 667	7 905	– 3,0	2 526	2 641	– 4,4	9 920	10 347	– 4,1	männlich
1 408	1 581	– 10,9	6 527	6 712	– 2,8	1 749	1 901	– 8,0	7 834	8 056	– 2,8	weiblich
1	5	X	6	14	X	1	5	X	7	14	X	Ohne Angabe
3 308	3 549	– 6,8	14 200	14 632	– 3,0	4 276	4 547	– 6,0	17 761	18 419	– 3,6	Insgesamt

4. Straßenverkehrsunfälle mit Personenschaden und dabei verunglückte Personen in Baden-Württemberg 2015 und 2014

Straßenart —— Ortslage	Mai 2015				Mai 2014				Veränderung Mai 2015/Mai 2014							
	Unfälle mit Personen- schaden	Verunglückte			Unfälle mit Personen- schaden	Verunglückte			Unfälle mit Personen- schaden	Getötete	Schwer- verletzte	Leicht- verletzte				
		Getötete	Schwer- verletzte	Leicht- verletzte		Getötete	Schwer- verletzte	Leicht- verletzte								
Anzahl				Anzahl				%								
Autobahnen	207	–	63	267	191	4	70	235	+	8,4	X	– 10,0	+	13,6		
Bundesstraßen	565	12	168	683	634	17	158	736	–	10,9	–	29,4	+	6,3	–	7,2
innerorts	255	–	40	310	314	4	52	348	–	18,8	X	–	23,1	–	10,9	
außerorts	310	12	128	373	320	13	106	388	–	3,1	–	7,7	+	20,8	–	3,9
Landesstraßen	676	11	216	670	769	11	240	788	–	12,1	–	–	10,0	–	15,0	
innerorts	365	2	64	407	398	2	85	403	–	8,3	–	–	24,7	+	1,0	
außerorts	311	9	152	263	371	9	155	385	–	16,2	–	–	1,9	–	31,7	
Kreisstraßen	349	6	149	327	409	3	139	379	–	14,7	X	+	7,2	–	13,7	
innerorts	174	3	53	163	185	–	41	173	–	5,9	X	+	29,3	–	5,8	
außerorts	175	3	96	164	224	3	98	206	–	21,9	–	–	2,0	–	20,4	
Andere Straßen	1 450	9	334	1 361	1 515	5	351	1 411	–	4,3	X	–	4,8	–	3,5	
innerorts	1 327	7	273	1 264	1 381	4	285	1 307	–	3,9	X	–	4,2	–	3,3	
außerorts	123	2	61	97	134	1	66	104	–	8,2	X	–	7,6	–	6,7	
Insgesamt	3 247	38	930	3 308	3 518	40	958	3 549	–	7,7	–	5,0	–	2,9	–	6,8
innerorts	2 121	12	430	2 144	2 278	10	463	2 231	–	6,9	+	20,0	–	7,1	–	3,9
außerorts	1 126	26	500	1 164	1 240	30	495	1 318	–	9,2	–	13,3	+	1,0	–	11,7

Noch: 4. Straßenverkehrsunfälle mit Personenschaden und dabei verunglückte Personen in Baden-Württemberg 2015 und 2014

Straßenart —— Ortslage	Januar – Mai 2015				Januar – Mai 2014				Veränderung Jan.-Mai 2015/Jan.-Mai 2014							
	Unfälle mit Personen- schaden	Verunglückte			Unfälle mit Personen- schaden	Verunglückte			Unfälle mit Personen- schaden	Getötete	Schwer- verletzte	Leicht- verletzte				
		Getötete	Schwer- verletzte	Leicht- verletzte												
Anzahl				Anzahl				%								
Autobahnen	935	10	259	1 211	898	14	265	1 173	+	4,1	– 28,6	– 2,3	+	3,2		
Bundesstraßen	2 612	65	678	3 125	2 766	47	721	3 249	–	5,6	+	38,3	– 6,0	– 3,8		
innerorts	1 178	12	179	1 366	1 381	9	245	1 579	–	14,7	X	– 26,9	– 13,5			
außerorts	1 434	53	499	1 759	1 385	38	476	1 670	+	3,5	+	39,5	+	4,8	+	5,3
Landesstraßen	2 876	35	814	3 064	2 991	40	886	3 188	–	3,8	– 12,5	– 8,1	– 3,9			
innerorts	1 472	7	267	1 619	1 544	8	300	1 646	–	4,7	X	– 11,0	– 1,6			
außerorts	1 404	28	547	1 445	1 447	32	586	1 542	–	3,0	– 12,5	– 6,7	– 6,3			
Kreisstraßen	1 529	21	519	1 556	1 642	19	545	1 555	–	6,9	+	10,5	– 4,8	+	0,1	
innerorts	731	5	165	777	792	6	188	750	–	7,7	X	– 12,2	+	3,6		
außerorts	798	16	354	779	850	13	357	805	–	6,1	+	23,1	– 0,8	– 3,2		
Andere Straßen	5 451	40	1 120	5 244	5 749	46	1 204	5 467	–	5,2	– 13,0	– 7,0	– 4,1			
innerorts	5 062	31	952	4 898	5 319	33	1 030	5 107	–	4,8	– 6,1	– 7,6	– 4,1			
außerorts	389	9	168	346	430	13	174	360	–	9,5	X	– 3,4	– 3,9			
Insgesamt	13 403	171	3 390	14 200	14 046	166	3 621	14 632	–	4,6	+	3,0	– 6,4	– 3,0		
innerorts	8 443	55	1 563	8 660	9 036	56	1 763	9 082	–	6,6	– 1,8	– 11,3	– 4,6			
außerorts	4 960	116	1 827	5 540	5 010	110	1 858	5 550	–	1,0	+	5,5	– 1,7	– 0,2		

5. Straßenverkehrsunfälle und dabei verunglückte Personen in den Stadt- und Landkreisen Baden-Württembergs im Mai 2015

Kreis Region Regierungsbezirk Land Ortslage	Straßenverkehrsunfälle				Verunglückte			
	insgesamt	mit Personen- schaden	mit schwer- wiegendem Sach- schaden ¹⁾	sonstige Unfälle unter Einfluss von Alkohol oder ber. Mitteln	insgesamt	Getötete	Schwer-	Leicht-
							verletzte	
							Anzahl	
Region Stuttgart								
Stadtkreis								
Stuttgart, Landeshauptstadt	274	202	63	9	251	3	32	216
innerorts	222	173	41	8	210	3	26	181
außerorts ohne Autobahnen	28	18	9	1	26	–	4	22
auf Autobahnen	24	11	13	–	15	–	2	13
Landkreise								
Böblingen	172	111	53	8	147	1	26	120
innerorts	109	76	28	5	88	–	14	74
außerorts ohne Autobahnen	34	21	12	1	34	1	10	23
auf Autobahnen	29	14	13	2	25	–	2	23
Esslingen	217	161	48	8	203	–	33	170
innerorts	156	116	34	6	135	–	16	119
außerorts ohne Autobahnen	44	33	9	2	51	–	8	43
auf Autobahnen	17	12	5	–	17	–	9	8
Göppingen	89	65	22	2	89	–	15	74
innerorts	67	52	13	2	70	–	10	60
außerorts ohne Autobahnen	19	12	7	–	16	–	5	11
auf Autobahnen	3	1	2	–	3	–	–	3
Ludwigsburg	197	143	48	6	182	1	28	153
innerorts	136	100	30	6	118	1	17	100
außerorts ohne Autobahnen	39	30	9	–	46	–	10	36
auf Autobahnen	22	13	9	–	18	–	1	17
Rems-Murr-Kreis	129	92	29	8	120	–	29	91
innerorts	97	64	26	7	77	–	12	65
außerorts ohne Autobahnen	32	28	3	1	43	–	17	26
auf Autobahnen	X	X	X	X	X	X	X	X
Region Heilbronn-Franken								
Stadtkreis								
Heilbronn	71	45	23	3	58	–	4	54
innerorts	62	38	21	3	50	–	3	47
außerorts ohne Autobahnen	7	5	2	–	6	–	1	5
auf Autobahnen	2	2	–	–	2	–	–	2
Landkreise								
Heilbronn	126	75	48	3	113	2	25	86
innerorts	59	34	23	2	56	1	10	45
außerorts ohne Autobahnen	48	32	16	–	44	1	13	30
auf Autobahnen	19	9	9	1	13	–	2	11
Hohenlohekreis	37	24	13	–	31	2	6	23
innerorts	17	12	5	–	13	1	4	8
außerorts ohne Autobahnen	15	10	5	–	11	1	2	8
auf Autobahnen	5	2	3	–	7	–	–	7
Schwäbisch Hall	81	55	22	4	78	–	29	49
innerorts	43	27	13	3	38	–	13	25
außerorts ohne Autobahnen	34	24	9	1	35	–	16	19
auf Autobahnen	4	4	–	–	5	–	–	5
Main-Tauber-Kreis	58	46	12	–	60	–	21	39
innerorts	25	19	6	–	22	–	5	17
außerorts ohne Autobahnen	27	25	2	–	35	–	16	19
auf Autobahnen	6	2	4	–	3	–	–	3

Noch: **5. Straßenverkehrsunfälle und dabei verunglückte Personen in den Stadt- und Landkreisen Baden-Württembergs im Mai 2015**

Kreis Region Regierungsbezirk Land ----- Ortslage	Straßenverkehrsunfälle				Verunglückte			
	insgesamt	mit Personen- schaden	mit schwer- wiegendem Sach- schaden ¹⁾	sonstige Unfälle unter Einfluss von Alkohol oder ber. Mitteln	insgesamt	Getötete	Schwer-	Leicht-
							verletzte	
Anzahl								

Region Ostwürttemberg

Landkreise

Heidenheim	65	45	19	1	61	–	12	49
innerorts	47	33	14	–	47	–	4	43
außerorts ohne Autobahnen	13	9	3	1	10	–	8	2
auf Autobahnen	5	3	2	–	4	–	–	4
Ostalbkreis	92	70	17	5	89	2	15	72
innerorts	60	42	13	5	51	–	5	46
außerorts ohne Autobahnen	29	26	3	–	35	2	9	24
auf Autobahnen	3	2	1	–	3	–	1	2
Regierungsbezirk Stuttgart	1 608	1 134	417	57	1 482	11	275	1 196
innerorts	1 100	786	267	47	975	6	139	830
außerorts ohne Autobahnen	369	273	89	7	392	5	119	268
auf Autobahnen	139	75	61	3	115	–	17	98

Region Mittlerer Oberrhein

Stadtkreise

Baden-Baden	24	18	6	–	22	–	6	16
innerorts	15	11	4	–	13	–	3	10
außerorts ohne Autobahnen	8	7	1	–	9	–	3	6
auf Autobahnen	1	–	1	–	–	–	–	–
Karlsruhe	177	133	37	7	156	1	21	134
innerorts	157	120	31	6	135	–	20	115
außerorts ohne Autobahnen	12	8	3	1	13	1	–	12
auf Autobahnen	8	5	3	–	8	–	1	7

Landkreise

Karlsruhe	157	106	41	10	133	–	26	107
innerorts	94	60	25	9	69	–	13	56
außerorts ohne Autobahnen	51	38	13	–	56	–	13	43
auf Autobahnen	12	8	3	1	8	–	–	8
Rastatt	73	53	16	4	66	1	11	54
innerorts	50	35	11	4	38	–	7	31
außerorts ohne Autobahnen	21	18	3	–	28	1	4	23
auf Autobahnen	2	–	2	–	–	–	–	–

Region Rhein-Neckar²⁾

Stadtkreise

Heidelberg	74	62	10	2	72	1	7	64
innerorts	64	54	9	1	64	–	7	57
außerorts ohne Autobahnen	7	5	1	1	5	1	–	4
auf Autobahnen	3	3	–	–	3	–	–	3
Mannheim	157	123	31	3	170	–	33	137
innerorts	142	111	28	3	143	–	26	117
außerorts ohne Autobahnen	5	4	1	–	7	–	1	6
auf Autobahnen	10	8	2	–	20	–	6	14

Landkreise

Neckar-Odenwald-Kreis	42	26	15	1	41	–	18	23
innerorts	14	9	5	–	11	–	4	7
außerorts ohne Autobahnen	26	17	8	1	30	–	14	16
auf Autobahnen	2	–	2	–	–	–	–	–

Noch: **5. Straßenverkehrsunfälle und dabei verunglückte Personen in den Stadt- und Landkreisen Baden-Württembergs im Mai 2015**

Kreis Region Regierungsbezirk Land Ortslage	Straßenverkehrsunfälle				Verunglückte			
	insgesamt	mit Personen- schaden	mit schwer- wiegendem Sach- schaden ¹⁾	sonstige Unfälle unter Einfluss von Alkohol oder ber. Mitteln	insgesamt	Getötete	Schwer-	Leicht-
							verletzte	
noch: Region Rhein-Neckar²⁾								
Landkreis								
Rhein-Neckar-Kreis	214	160	48	6	196	1	43	152
innerorts	132	97	30	5	111	–	21	90
außerorts ohne Autobahnen	38	30	8	–	44	1	14	29
auf Autobahnen	44	33	10	1	41	–	8	33
Region Nordschwarzwald								
Stadtkreis								
Pforzheim	61	47	14	–	74	–	15	59
innerorts	42	30	12	–	45	–	10	35
außerorts ohne Autobahnen	7	7	–	–	8	–	–	8
auf Autobahnen	12	10	2	–	21	–	5	16
Landkreise								
Calw	52	40	11	1	56	1	17	38
innerorts	25	16	8	1	20	–	3	17
außerorts ohne Autobahnen	27	24	3	–	36	1	14	21
auf Autobahnen	X	X	X	X	X	X	X	X
Enzkreis	73	57	14	2	87	–	17	70
innerorts	35	25	9	1	30	–	3	27
außerorts ohne Autobahnen	20	18	1	1	27	–	9	18
auf Autobahnen	18	14	4	–	30	–	5	25
Freudenstadt	40	22	18	–	41	–	8	33
innerorts	14	7	7	–	8	–	–	8
außerorts ohne Autobahnen	21	12	9	–	20	–	4	16
auf Autobahnen	5	3	2	–	13	–	4	9
Regierungsbezirk Karlsruhe	1 144	847	261	36	1 114	5	222	887
innerorts	784	575	179	30	687	–	117	570
außerorts ohne Autobahnen	243	188	51	4	283	5	76	202
auf Autobahnen	117	84	31	2	144	–	29	115
Region Südlicher Oberrhein								
Stadtkreis								
Freiburg im Breisgau	104	87	15	2	106	1	17	88
innerorts	88	75	11	2	86	1	12	73
außerorts ohne Autobahnen	12	9	3	–	17	–	4	13
auf Autobahnen	4	3	1	–	3	–	1	2
Landkreise								
Breisgau-Hochschwarzwald	117	95	21	1	125	–	45	80
innerorts	66	55	10	1	62	–	16	46
außerorts ohne Autobahnen	47	37	10	–	60	–	29	31
auf Autobahnen	4	3	1	–	3	–	–	3
Emmendingen	54	46	6	2	58	–	14	44
innerorts	28	24	2	2	26	–	5	21
außerorts ohne Autobahnen	22	20	2	–	25	–	8	17
auf Autobahnen	4	2	2	–	7	–	1	6
Ortenaukreis	195	150	40	5	198	2	50	146
innerorts	115	84	27	4	104	1	22	81
außerorts ohne Autobahnen	68	57	10	1	81	1	22	58
auf Autobahnen	12	9	3	–	13	–	6	7

Noch: **5. Straßenverkehrsunfälle und dabei verunglückte Personen in den Stadt- und Landkreisen Baden-Württembergs im Mai 2015**

Kreis Region Regierungsbezirk Land Ortslage	Straßenverkehrsunfälle				Verunglückte			
	insgesamt	mit Personen- schaden	mit schwer- wiegendem Sach- schaden ¹⁾	sonstige Unfälle unter Einfluss von Alkohol oder ber. Mitteln	insgesamt	Getötete	Schwer-	Leicht-
							verletzte	
							Anzahl	

Region Schwarzwald-Baar-Heuberg

Landkreise								
Rottweil	49	35	12	2	60	2	11	47
innerorts	20	13	5	2	20	–	3	17
außerorts ohne Autobahnen	22	17	5	–	32	2	8	22
auf Autobahnen	7	5	2	–	8	–	–	8
Schwarzwald-Baar-Kreis	86	63	17	6	82	1	25	56
innerorts	49	32	13	4	41	–	8	33
außerorts ohne Autobahnen	34	29	3	2	39	1	15	23
auf Autobahnen	3	2	1	–	2	–	2	–
Tuttlingen	38	22	16	–	25	–	9	16
innerorts	24	16	8	–	18	–	5	13
außerorts ohne Autobahnen	9	4	5	–	5	–	4	1
auf Autobahnen	5	2	3	–	2	–	–	2

Region Hochrhein-Bodensee

Landkreise								
Konstanz	145	116	27	2	146	–	31	115
innerorts	101	80	20	1	94	–	18	76
außerorts ohne Autobahnen	37	32	4	1	46	–	13	33
auf Autobahnen	7	4	3	–	6	–	–	6
Lörrach	103	75	24	4	95	2	20	73
innerorts	57	44	10	3	52	–	8	44
außerorts ohne Autobahnen	35	25	9	1	35	2	9	24
auf Autobahnen	11	6	5	–	8	–	3	5
Waldshut	72	48	22	2	64	3	23	38
innerorts	43	25	16	2	34	–	8	26
außerorts ohne Autobahnen	29	23	6	–	30	3	15	12
auf Autobahnen	–	–	–	–	–	–	–	–
Regierungsbezirk Freiburg	963	737	200	26	959	11	245	703
innerorts	591	448	122	21	537	2	105	430
außerorts ohne Autobahnen	315	253	57	5	370	9	127	234
auf Autobahnen	57	36	21	–	52	–	13	39

Region Neckar-Alb

Landkreise								
Reutlingen	119	88	26	5	126	3	29	94
innerorts	78	53	20	5	75	2	5	68
außerorts ohne Autobahnen	41	35	6	–	51	1	24	26
auf Autobahnen	X	X	X	X	X	X	X	X
Tübingen	79	67	10	2	75	1	14	60
innerorts	57	48	7	2	52	1	4	47
außerorts ohne Autobahnen	17	16	1	–	17	–	10	7
auf Autobahnen	5	3	2	–	6	–	–	6
Zollernalbkreis	61	39	18	4	55	–	18	37
innerorts	36	19	13	4	22	–	2	20
außerorts ohne Autobahnen	25	20	5	–	33	–	16	17
auf Autobahnen	X	X	X	X	X	X	X	X

Noch: **5. Straßenverkehrsunfälle und dabei verunglückte Personen in den Stadt- und Landkreisen Baden-Württembergs im Mai 2015**

Kreis Region Regierungsbezirk Land —— Ortslage	Straßenverkehrsunfälle				Verunglückte			
	insgesamt	mit Personen- schaden	mit schwer- wiegendem Sach- schaden ¹⁾	sonstige Unfälle unter Einfluss von Alkohol oder ber. Mitteln	insgesamt	Getötete	Schwer-	Leicht-
							verletzte	
							Anzahl	
Region Donau-Iller ²⁾								
Stadtkreis								
Ulm	39	30	9	–	36	1	10	25
innerorts	28	22	6	–	25	–	5	20
außerorts ohne Autobahnen	11	8	3	–	11	1	5	5
auf Autobahnen	–	–	–	–	–	–	–	–
Landkreise								
Alb-Donau-Kreis	67	53	13	1	77	3	20	54
innerorts	35	25	9	1	30	1	11	18
außerorts ohne Autobahnen	26	24	2	–	40	2	9	29
auf Autobahnen	6	4	2	–	7	–	–	7
Biberach	76	52	21	3	71	1	32	38
innerorts	47	28	16	3	33	–	9	24
außerorts ohne Autobahnen	28	23	5	–	37	1	22	14
auf Autobahnen	1	1	–	–	1	–	1	–
Region Bodensee-Oberschwaben								
Landkreise								
Bodenseekreis	97	82	14	1	120	1	27	92
innerorts	57	49	7	1	60	–	15	45
außerorts ohne Autobahnen	40	33	7	–	60	1	12	47
auf Autobahnen	X	X	X	X	X	X	X	X
Ravensburg	104	89	12	3	125	1	29	95
innerorts	57	50	5	2	70	–	14	56
außerorts ohne Autobahnen	42	35	6	1	50	1	12	37
auf Autobahnen	5	4	1	–	5	–	3	2
Sigmaringen	41	29	10	2	36	–	9	27
innerorts	24	18	6	–	20	–	4	16
außerorts ohne Autobahnen	17	11	4	2	16	–	5	11
auf Autobahnen	X	X	X	X	X	X	X	X
Regierungsbezirk Tübingen	683	529	133	21	721	11	188	522
innerorts	419	312	89	18	387	4	69	314
außerorts ohne Autobahnen	247	205	39	3	315	7	115	193
auf Autobahnen	17	12	5	–	19	–	4	15
Baden-Württemberg	4 398	3 247	1 011	140	4 276	38	930	3 308
innerorts	2 894	2 121	657	116	2 586	12	430	2 144
außerorts ohne Autobahnen	1 174	919	236	19	1 360	26	437	897
auf Autobahnen	330	207	118	5	330	–	63	267
Kreisfreie Städte	981	747	208	26	945	7	145	793
Landkreise	3 417	2 500	803	114	3 331	31	785	2 515

1) Schwerwiegender Unfall mit Sachschaden (im engeren Sinne). – 2) Soweit Land-Baden-Württemberg.

6. Straßenverkehrsunfälle, Verunglückte und Getötete in den Stadt- und Landkreisen Baden-Württembergs
Januar bis Mai 2015

Kreis Region Regierungsbezirk Land ----- Ortslage	Straßenverkehrsunfälle				Verunglückte			
	insgesamt ¹⁾		darunter mit Personenschaden		insgesamt		darunter Getötete	
	Januar bis Mai	Veränderung gegenüber Vorjahr	Januar bis Mai	Veränderung gegenüber Vorjahr	Januar bis Mai	Veränderung gegenüber Vorjahr	Januar bis Mai	Veränderung gegenüber Vorjahr
	Anzahl	%	Anzahl	%	Anzahl	%	Anzahl	%

Region Stuttgart

Stadtkreis								
Stuttgart, Landeshauptstadt	1 139	– 10,4	813	– 14,0	1 037	– 14,8	4	X
innerorts	937	– 11,7	678	– 14,1	844	– 15,5	3	X
außerorts ohne Autobahnen	128	– 12,9	101	– 14,4	140	– 13,6	1	X
auf Autobahnen	74	+ 17,5	34	– 10,5	53	– 5,4	–	–
Landkreise								
Böblingen	804	+ 7,3	512	+ 7,6	696	+ 8,6	5	X
innerorts	464	+ 13,4	303	+ 18,8	372	+ 19,6	1	X
außerorts ohne Autobahnen	188	+ 1,6	130	– 8,5	196	– 6,2	3	X
auf Autobahnen	152	– 1,9	79	–	128	+ 5,8	1	X
Esslingen	901	+ 2,5	624	+ 4,2	798	+ 6,4	1	X
innerorts	601	+ 0,2	419	+ 1,5	506	+ 2,4	1	–
außerorts ohne Autobahnen	241	+ 5,2	171	+ 6,2	245	+ 10,9	–	X
auf Autobahnen	59	+ 18,0	34	+ 36,0	47	+ 34,3	–	–
Göppingen	434	– 4,2	293	– 3,3	405	+ 4,1	–	X
innerorts	298	– 8,3	202	– 2,9	259	+ 6,1	–	–
außerorts ohne Autobahnen	112	+ 2,8	76	– 9,5	118	– 1,7	–	X
auf Autobahnen	24	+ 26,3	15	+ 36,4	28	+ 12,0	–	–
Ludwigsburg	919	+ 1,1	631	+ 3,1	856	+ 14,4	4	X
innerorts	596	– 5,5	413	– 2,1	521	+ 7,2	1	X
außerorts ohne Autobahnen	220	+ 7,3	160	+ 12,7	245	+ 28,9	3	–
auf Autobahnen	103	+ 41,1	58	+ 20,8	90	+ 25,0	–	–
Rems-Murr-Kreis	621	– 3,4	411	– 9,7	532	– 6,5	3	X
innerorts	489	+ 7,0	308	– 1,3	362	– 3,5	2	X
außerorts ohne Autobahnen	132	– 29,0	103	– 28,0	170	– 12,4	1	–
auf Autobahnen	X	X	X	X	X	X	X	X

Region Heilbronn-Franken

Stadtkreis								
Heilbronn	295	– 5,1	197	– 9,6	255	– 9,3	2	X
innerorts	261	– 6,8	171	– 10,9	215	– 7,7	1	X
außerorts ohne Autobahnen	19	+ 90,0	14	X	20	X	1	X
auf Autobahnen	15	– 28,6	12	– 36,8	20	– 50,0	–	–
Landkreise								
Heilbronn	554	+ 2,2	313	– 8,7	416	– 12,8	4	X
innerorts	249	– 6,7	134	– 10,7	169	– 11,1	1	–
außerorts ohne Autobahnen	215	+ 5,9	135	– 6,3	183	– 13,3	3	–
auf Autobahnen	90	+ 25,0	44	– 10,2	64	– 15,8	–	X
Hohenlohekreis	205	– 16,7	137	– 21,3	190	– 20,8	4	X
innerorts	83	– 37,1	57	– 36,7	70	– 37,5	1	X
außerorts ohne Autobahnen	93	+ 9,4	65	– 1,5	97	– 5,8	3	–
auf Autobahnen	29	–	15	– 16,7	23	– 8,0	–	X
Schwäbisch Hall	341	– 4,7	216	– 17,9	293	– 18,2	4	–
innerorts	176	– 11,6	108	– 22,3	145	– 14,2	–	X
außerorts ohne Autobahnen	132	+ 1,5	91	– 9,9	124	– 15,6	1	X
auf Autobahnen	33	+ 13,8	17	– 26,1	24	– 42,9	3	X
Main-Tauber-Kreis	239	+ 1,3	179	+ 5,9	242	+ 5,7	1	–
innerorts	111	+ 14,4	85	+ 7,6	103	+ 5,1	1	X
außerorts ohne Autobahnen	106	+ 1,9	83	+ 5,1	122	+ 8,0	–	X
auf Autobahnen	22	– 37,1	11	–	17	– 5,6	–	–

Noch: **6. Straßenverkehrsunfälle, Verunglückte und Getötete in den Stadt- und Landkreisen Baden-Württembergs**
Januar bis Mai 2015

Kreis Region Regierungsbezirk Land ----- Ortslage	Straßenverkehrsunfälle				Verunglückte			
	insgesamt ¹⁾		darunter mit Personenschaden		insgesamt		darunter Getötete	
	Januar bis Mai	Veränderung gegenüber Vorjahr	Januar bis Mai	Veränderung gegenüber Vorjahr	Januar bis Mai	Veränderung gegenüber Vorjahr	Januar bis Mai	Veränderung gegenüber Vorjahr
	Anzahl	%	Anzahl	%	Anzahl	%	Anzahl	%
Region Ostwürttemberg								
Landkreise								
Heidenheim	249	+ 5,1	164	- 0,6	224	- 7,8	-	X
innerorts	166	+ 3,1	114	+ 6,5	155	+ 14,8	-	-
außerorts ohne Autobahnen	63	+ 14,5	40	- 14,9	54	- 38,6	-	X
auf Autobahnen	20	- 4,8	10	- 9,1	15	- 25,0	-	-
Ostalbkreis	444	- 5,7	300	- 6,0	398	- 7,4	13	X
innerorts	277	- 9,8	174	- 16,3	219	- 16,4	2	X
außerorts ohne Autobahnen	156	+ 11,4	120	+ 20,0	169	+ 14,2	11	X
auf Autobahnen	11	- 54,2	6	X	10	- 50,0	-	-
Regierungsbezirk Stuttgart	7 145	- 2,2	4 790	- 5,0	6 342	- 3,5	45	+ 9,8
innerorts	4 708	- 4,4	3 166	- 5,9	3 940	- 4,1	14	+ 27,3
außerorts ohne Autobahnen	1 805	+ 1,0	1 289	- 3,4	1 883	- 1,6	27	+ 8,0
auf Autobahnen	632	+ 6,9	335	- 2,3	519	- 5,6	4	X
Region Mittlerer Oberrhein								
Stadtkreise								
Baden-Baden	120	+ 12,1	90	+ 28,6	114	+ 40,7	-	X
innerorts	84	+ 18,3	64	+ 30,6	74	+ 34,5	-	-
außerorts ohne Autobahnen	20	- 28,6	16	- 5,9	27	+ 35,0	-	X
auf Autobahnen	16	X	10	X	13	X	-	-
Karlsruhe	687	- 2,0	507	- 4,2	625	- 6,0	3	X
innerorts	553	-	409	- 2,9	471	- 4,1	2	-
außerorts ohne Autobahnen	84	+ 1,2	61	- 4,7	99	+ 5,3	1	X
auf Autobahnen	50	- 23,1	37	- 15,9	55	- 31,3	-	-
Landkreise								
Karlsruhe	705	- 13,1	484	- 18,1	661	- 18,8	9	X
innerorts	382	- 15,7	250	- 24,2	300	- 23,5	1	X
außerorts ohne Autobahnen	241	- 10,7	180	- 11,3	271	- 10,3	8	X
auf Autobahnen	82	- 6,8	54	- 6,9	90	- 25,0	-	-
Rastatt	353	- 14,3	255	- 8,6	332	- 10,0	2	X
innerorts	221	- 0,9	154	+ 6,2	180	- 1,1	-	X
außerorts ohne Autobahnen	113	- 20,4	92	- 17,1	136	- 12,3	2	-
auf Autobahnen	19	- 59,6	9	X	16	- 50,0	-	X
Region Rhein-Neckar²⁾								
Stadtkreise								
Heidelberg	294	- 1,0	244	+ 3,0	299	+ 4,2	1	X
innerorts	243	+ 0,4	203	+ 2,5	235	+ 6,8	-	-
außerorts ohne Autobahnen	36	- 16,3	28	- 15,2	41	- 21,2	1	X
auf Autobahnen	15	+ 25,0	13	X	23	+ 53,3	-	-
Mannheim	641	+ 2,1	473	+ 9,5	598	+ 10,1	7	X
innerorts	555	+ 0,5	407	+ 7,4	487	+ 4,7	6	X
außerorts ohne Autobahnen	41	- 4,7	32	+ 3,2	55	+ 27,9	1	X
auf Autobahnen	45	+ 36,4	34	+ 54,5	56	+ 60,0	-	-
Landkreise								
Neckar-Odenwald-Kreis	191	- 12,8	133	- 12,5	186	- 9,7	3	X
innerorts	87	- 29,8	59	- 28,9	74	- 30,2	-	-
außerorts ohne Autobahnen	98	+ 8,9	73	+ 7,4	111	+ 12,1	3	X
auf Autobahnen	6	X	1	-	1	-	-	X

Noch: **6. Straßenverkehrsunfälle, Verunglückte und Getötete in den Stadt- und Landkreisen Baden-Württembergs**
Januar bis Mai 2015

Kreis Region Regierungsbezirk Land ----- Ortslage	Straßenverkehrsunfälle				Verunglückte			
	insgesamt ¹⁾		darunter mit Personenschaden		insgesamt		darunter Getötete	
	Januar bis Mai	Veränderung gegenüber Vorjahr	Januar bis Mai	Veränderung gegenüber Vorjahr	Januar bis Mai	Veränderung gegenüber Vorjahr	Januar bis Mai	Veränderung gegenüber Vorjahr
	Anzahl	%	Anzahl	%	Anzahl	%	Anzahl	%
noch: Region Rhein-Neckar²⁾								
Landkreis								
Rhein-Neckar-Kreis	850	- 2,2	585	+ 3,5	771	+ 2,1	5	-
innerorts	484	- 2,8	318	- 2,2	363	- 6,0	-	X
außerorts ohne Autobahnen	190	- 8,7	151	+ 6,3	237	+ 11,3	4	X
auf Autobahnen	176	+ 8,0	116	+ 18,4	171	+ 9,6	1	X
Region Nordschwarzwald								
Stadtkreis								
Pforzheim	309	+ 4,0	214	+ 10,3	287	+ 16,2	1	X
innerorts	222	- 3,5	154	+ 2,0	192	+ 7,9	-	X
außerorts ohne Autobahnen	36	+ 9,1	32	+ 45,5	43	+ 48,3	-	-
auf Autobahnen	51	+ 50,0	28	+ 33,3	52	+ 30,0	1	-
Landkreise								
Calw	233	- 0,9	158	- 6,5	213	- 11,6	6	X
innerorts	106	- 13,8	66	- 15,4	85	- 15,0	-	-
außerorts ohne Autobahnen	127	+ 13,4	92	+ 1,1	128	- 9,2	6	X
auf Autobahnen	X	X	X	X	X	X	X	X
Enzkreis	338	- 6,9	231	- 7,2	325	- 3,8	-	X
innerorts	131	- 7,1	89	+ 3,5	110	+ 8,9	-	-
außerorts ohne Autobahnen	116	- 7,9	82	- 18,8	112	- 22,8	-	X
auf Autobahnen	91	- 5,2	60	- 3,2	103	+ 12,0	-	-
Freudenstadt	172	+ 4,2	96	- 17,9	144	- 13,3	-	X
innerorts	65	- 4,4	41	- 8,9	52	- 13,3	-	X
außerorts ohne Autobahnen	95	+ 6,7	51	- 26,1	77	- 24,5	-	-
auf Autobahnen	12	X	4	X	15	X	-	-
Regierungsbezirk Karlsruhe	4 893	- 4,1	3 470	- 3,2	4 555	- 3,3	37	+ 12,1
innerorts	3 133	- 4,4	2 214	- 3,3	2 623	- 4,1	9	X
außerorts ohne Autobahnen	1 197	- 5,5	890	- 6,5	1 337	- 4,2	26	X
auf Autobahnen	563	+ 0,7	366	+ 7,0	595	+ 2,4	2	X
Region Südlicher Oberrhein								
Stadtkreis								
Freiburg im Breisgau	456	- 7,5	371	- 6,8	437	- 8,6	3	X
innerorts	397	- 14,3	326	- 13,1	368	- 16,4	3	X
außerorts ohne Autobahnen	36	+ 56,5	28	+ 47,4	46	+ 39,4	-	-
auf Autobahnen	23	X	17	X	23	X	-	-
Landkreise								
Breisgau-Hochschwarzwald	441	+ 3,0	318	+ 7,4	429	+ 5,7	7	X
innerorts	232	- 4,1	161	- 2,4	191	- 1,5	2	-
außerorts ohne Autobahnen	186	+ 14,8	141	+ 23,7	216	+ 16,8	5	X
auf Autobahnen	23	- 4,2	16	- 5,9	22	- 18,5	-	-
Emmendingen	266	- 8,0	205	- 3,3	276	- 1,4	3	-
innerorts	152	- 6,2	117	- 7,9	141	- 12,4	1	X
außerorts ohne Autobahnen	86	+ 4,9	66	+ 24,5	98	+ 44,1	2	X
auf Autobahnen	28	- 37,8	22	- 31,3	37	- 27,5	-	-
Ortenaukreis	824	- 6,8	599	- 11,5	808	- 8,2	12	- 7,7
innerorts	493	- 11,3	363	- 14,4	442	- 11,6	7	-
außerorts ohne Autobahnen	254	- 0,8	187	- 11,0	276	- 11,5	3	X
auf Autobahnen	77	+ 6,9	49	+ 14,0	90	+ 32,4	2	X

Noch: **6. Straßenverkehrsunfälle, Verunglückte und Getötete in den Stadt- und Landkreisen Baden-Württembergs**
Januar bis Mai 2015

Kreis Region Regierungsbezirk Land ----- Ortslage	Straßenverkehrsunfälle				Verunglückte			
	insgesamt ¹⁾		darunter mit Personenschaden		insgesamt		darunter Getötete	
	Januar bis Mai	Veränderung gegenüber Vorjahr	Januar bis Mai	Veränderung gegenüber Vorjahr	Januar bis Mai	Veränderung gegenüber Vorjahr	Januar bis Mai	Veränderung gegenüber Vorjahr
	Anzahl	%	Anzahl	%	Anzahl	%	Anzahl	%

Region Schwarzwald-Baar-Heuberg

Landkreise								
Rottweil	252	+ 3,3	143	- 2,7	209	+ 9,4	5	X
innerorts	91	- 6,2	50	- 10,7	64	- 5,9	1	X
außerorts ohne Autobahnen	117	-	72	- 7,7	113	+ 2,7	4	-
auf Autobahnen	44	+ 46,7	21	+ 61,5	32	X	-	-
Schwarzwald-Baar-Kreis	367	- 3,7	232	+ 2,7	319	+ 4,2	2	X
innerorts	183	- 17,6	118	-	150	+ 0,7	-	X
außerorts ohne Autobahnen	166	+ 14,5	109	+ 5,8	164	+ 12,3	2	X
auf Autobahnen	18	+ 28,6	5	-	5	X	-	X
Tuttlingen	212	+ 17,1	126	+ 7,7	157	+ 4,0	2	X
innerorts	132	+ 10,9	76	+ 2,7	85	- 4,5	-	-
außerorts ohne Autobahnen	70	+ 27,3	44	+ 12,8	65	+ 14,0	2	X
auf Autobahnen	10	X	6	X	7	X	-	-

Region Hochrhein-Bodensee

Landkreise								
Konstanz	580	+ 6,6	425	+ 5,7	546	+ 2,2	3	X
innerorts	400	+ 11,7	299	+ 11,6	365	+ 9,0	2	-
außerorts ohne Autobahnen	152	+ 2,0	116	+ 1,8	164	- 4,7	1	X
auf Autobahnen	28	- 24,3	10	- 50,0	17	- 37,0	-	-
Lörrach	487	+ 1,0	333	- 5,4	438	- 1,4	4	X
innerorts	291	- 12,1	203	- 17,5	253	- 11,5	-	X
außerorts ohne Autobahnen	156	+ 24,8	101	+ 9,8	149	+ 8,8	4	X
auf Autobahnen	40	+ 53,8	29	X	36	+ 71,4	-	X
Waldshut	319	+ 0,3	203	- 8,6	276	- 8,9	7	X
innerorts	177	+ 0,6	104	- 10,3	129	- 12,2	2	X
außerorts ohne Autobahnen	138	+ 2,2	96	- 5,0	143	- 4,0	5	X
auf Autobahnen	4	X	3	X	4	X	-	X
Regierungsbezirk Freiburg	4 204	- 0,9	2 955	- 3,1	3 895	- 2,0	48	- 4,0
innerorts	2 548	- 6,5	1 817	- 7,7	2 188	- 7,6	18	+ 12,5
außerorts ohne Autobahnen	1 361	+ 9,0	960	+ 4,0	1 434	+ 4,7	28	- 6,7
auf Autobahnen	295	+ 9,7	178	+ 13,4	273	+ 16,2	2	X

Region Neckar-Alb

Landkreise								
Reutlingen	505	- 7,2	371	- 10,8	505	- 3,3	10	X
innerorts	336	- 8,2	237	- 13,8	305	- 4,4	5	X
außerorts ohne Autobahnen	169	- 5,1	134	- 5,0	200	- 1,5	5	X
auf Autobahnen	X	X	X	X	X	X	X	X
Tübingen	318	+ 6,7	247	+ 14,9	326	+ 16,0	2	-
innerorts	186	- 5,6	149	+ 2,1	172	+ 2,4	1	X
außerorts ohne Autobahnen	113	+ 29,9	90	+ 38,5	136	+ 28,3	1	X
auf Autobahnen	19	+ 35,7	8	X	18	X	-	-
Zollernalbkreis	272	- 1,8	161	- 6,9	216	- 10,0	1	X
innerorts	153	- 8,4	86	- 11,3	104	- 12,6	1	X
außerorts ohne Autobahnen	119	+ 8,2	75	- 1,3	112	- 7,4	-	X
auf Autobahnen	X	X	X	X	X	X	X	X

Noch: **6. Straßenverkehrsunfälle, Verunglückte und Getötete in den Stadt- und Landkreisen Baden-Württembergs**
Januar bis Mai 2015

Kreis Region Regierungsbezirk Land ----- Ortslage	Straßenverkehrsunfälle				Verunglückte			
	insgesamt ¹⁾		darunter mit Personenschaden		insgesamt		darunter Getötete	
	Januar bis Mai	Veränderung gegenüber Vorjahr	Januar bis Mai	Veränderung gegenüber Vorjahr	Januar bis Mai	Veränderung gegenüber Vorjahr	Januar bis Mai	Veränderung gegenüber Vorjahr
	Anzahl	%	Anzahl	%	Anzahl	%	Anzahl	%
Region Donau-Iller²⁾								
Stadtkreis								
Ulm	233	- 12,4	165	- 7,8	216	- 10,0	3	X
innerorts	173	- 18,0	122	- 11,6	155	- 9,4	2	X
außerorts ohne Autobahnen	59	+ 13,5	42	+ 10,5	60	- 3,2	1	-
auf Autobahnen	1	X	1	X	1	X	-	-
Landkreise								
Alb-Donau-Kreis	283	- 8,7	214	- 4,0	290	- 8,8	9	X
innerorts	132	- 3,6	92	- 3,2	109	- 7,6	2	X
außerorts ohne Autobahnen	124	- 8,8	101	- 1,0	148	- 6,9	6	X
auf Autobahnen	27	- 27,0	21	- 19,2	33	- 19,5	1	X
Biberach	309	+ 1,0	216	-	302	- 1,6	5	X
innerorts	169	- 0,6	111	- 6,7	130	- 9,7	2	X
außerorts ohne Autobahnen	134	+ 2,3	100	+ 4,2	165	+ 1,9	3	X
auf Autobahnen	6	X	5	X	7	X	-	-
Region Bodensee-Oberschwaben								
Landkreise								
Bodenseekreis	382	- 15,5	289	- 17,2	391	- 12,1	3	X
innerorts	243	- 15,0	186	- 16,2	220	- 14,4	-	X
außerorts ohne Autobahnen	139	- 16,3	103	- 18,9	171	- 9,0	3	X
auf Autobahnen	X	X	X	X	X	X	X	X
Ravensburg	521	- 8,1	391	- 8,4	530	- 6,7	4	X
innerorts	276	- 9,5	200	- 11,1	257	- 4,8	-	X
außerorts ohne Autobahnen	219	- 1,4	170	- 5,6	239	- 10,8	3	X
auf Autobahnen	26	- 35,0	21	- 4,5	34	+ 13,3	1	X
Sigmaringen	200	- 17,4	134	- 23,0	193	- 19,9	4	X
innerorts	101	- 27,3	63	- 34,4	75	- 38,5	1	X
außerorts ohne Autobahnen	99	- 3,9	71	- 9,0	118	- 0,8	3	-
auf Autobahnen	X	X	X	X	X	X	X	X
Regierungsbezirk Tübingen	3 023	- 7,3	2 188	- 7,8	2 969	- 6,1	41	- 2,4
innerorts	1 769	- 10,6	1 246	- 11,8	1 527	- 9,5	14	-
außerorts ohne Autobahnen	1 175	- 0,8	886	- 1,9	1 349	- 2,8	25	- 10,7
auf Autobahnen	79	- 20,2	56	-	93	+ 8,1	2	X
Baden-Württemberg	19 265	- 3,3	13 403	- 4,6	17 761	- 3,6	171	+ 3,0
innerorts	12 158	- 5,8	8 443	- 6,6	10 278	- 5,7	55	- 1,8
außerorts ohne Autobahnen	5 538	+ 0,9	4 025	- 2,1	6 003	- 1,0	106	+ 10,4
auf Autobahnen	1 569	+ 3,4	935	+ 4,1	1 480	+ 1,9	10	- 28,6
Kreisfreie Städte	4 174	- 4,5	3 074	- 4,0	3 868	- 4,2	24	+ 20,0
Landkreise	15 091	- 2,9	10 329	- 4,7	13 893	- 3,4	147	+ 0,7

1) Unfälle mit Personenschaden, schwerwiegende Unfälle mit Sachschaden (im engeren Sinne und sonstige Alkoholunfälle und Unfälle unter Einfluss berauschender Mittel). – 2) Soweit Land Baden-Württemberg.