



# Statistische Berichte Baden-Württemberg

Artikel-Nr. 3562 14009

Verkehr

H I 1 - m 09/14

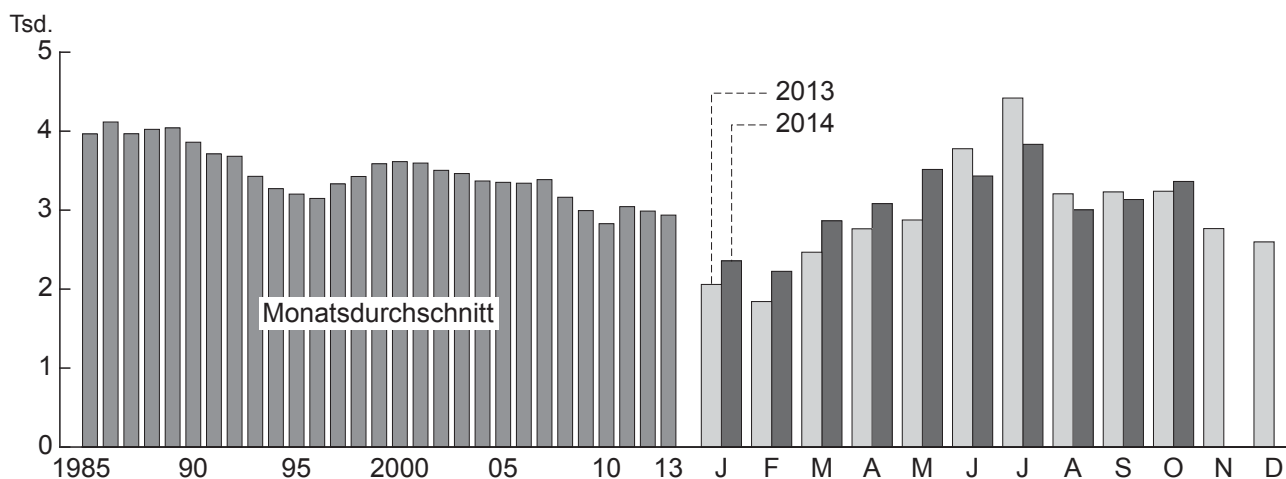
Fachauskünfte: (0711) 641-27 39

17.12.2014

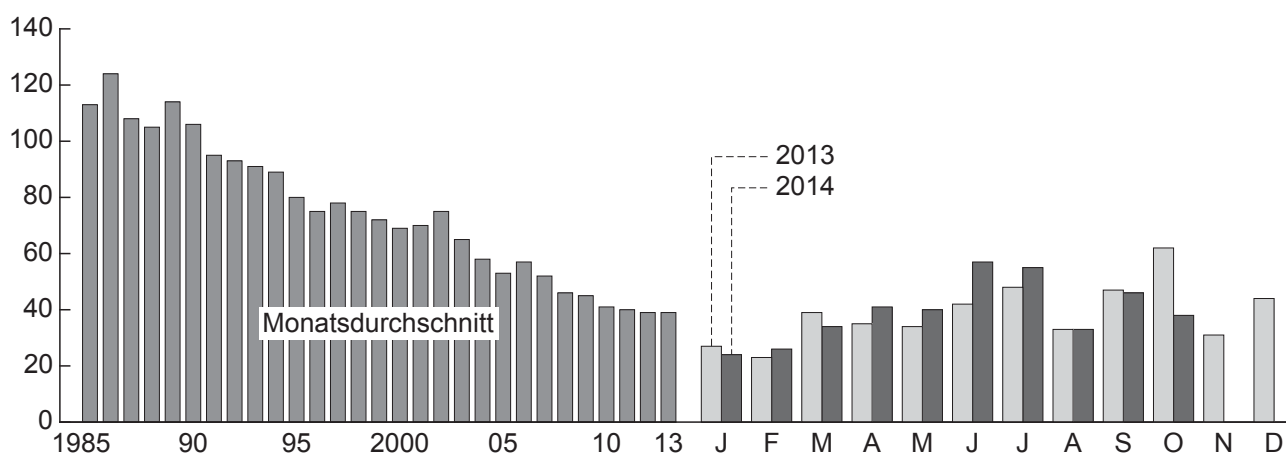
## Straßenverkehrsunfälle in Baden-Württemberg September 2014

– mit ersten Ergebnissen für Oktober 2014 –

### Unfälle mit Personenschaden in Baden-Württemberg seit 1985



### Getötete bei Straßenverkehrsunfällen in Baden-Württemberg seit 1985



Statistisches Landesamt Baden-Württemberg

993 14

### Zeichenerklärung:

- = Nichts vorhanden (genau null)
- ... = Angabe fällt später an
- X = Tabellenfach gesperrt, weil Aussage nicht sinnvoll

Herausgeber und Vertrieb: Statistisches Landesamt Baden-Württemberg, Böblinger Str. 68, 70199 Stuttgart, Telefon (0711) 641-2866, Fax (0711) 641-134062, E-Mail: [poststelle@stala.bwl.de](mailto:poststelle@stala.bwl.de), Internet: [www.statistik-bw.de](http://www.statistik-bw.de)

© Statistisches Landesamt Baden-Württemberg, Stuttgart, 2014. Vervielfältigung und Verbreitung, auch auszugsweise, mit Quellenangabe gestattet.

# 1. Straßenverkehrsunfälle und dabei verunglückte Personen in Baden-Württemberg seit 1970

Jahr Monat	Unfälle insgesamt	Davon mit			Verunglückte Personen insgesamt	Davon		
		Personen- schaden	schwerem <sup>1)</sup>	leichtem		Getötete	Schwer-	Leicht-
			Sachschaden				verletzte	

## Jahreszahlen 1970 bis 2013

1970	211 211	50 414	24 138	136 659	77 410	2 798	22 822	51 790
1975	190 134	47 858	36 754	105 522	69 178	2 273	20 447	46 458
1980	247 007	53 924	66 571	126 512	74 796	1 994	22 341	50 461
1985	257 626	47 576	33 719	176 331	63 967	1 361	17 992	44 614
1990	269 075	46 325	39 065	183 685	63 115	1 274	15 083	46 758
1995	181 269	38 433	18 203	124 633	53 299	960	12 528	39 811
2000	223 759	43 371	19 416	160 972	59 623	828	11 997	46 798
2005	233 542	40 227	18 218	175 097	54 049	633	10 095	43 321
2010	275 410	33 931	16 613	224 866	45 175	494	8 436	36 245
2011	278 627	36 531	15 643	226 453	47 789	482	9 194	38 113
2012	287 909	35 856	15 710	236 343	47 088	471	9 138	37 479
2013	291 548	35 240	15 922	240 386	46 096	465	9 068	36 563

## Monatszahlen 2013

Januar	22 579	2 059	1 368	19 152	2 710	27	519	2 164
Februar	21 222	1 842	1 321	18 059	2 578	23	481	2 074
März	23 744	2 467	1 399	19 878	3 336	39	584	2 713
April	23 218	2 763	1 185	19 270	3 588	35	685	2 868
Mai	23 732	2 875	1 331	19 526	3 755	34	771	2 950
Juni	25 317	3 777	1 185	20 355	4 812	42	1 007	3 763
Juli	28 061	4 419	1 320	22 322	5 604	48	1 185	4 371
August	21 599	3 206	1 108	17 285	4 171	33	971	3 167
September	23 962	3 230	1 322	19 410	4 169	47	794	3 328
Oktober	26 876	3 239	1 493	22 144	4 261	62	815	3 384
November	26 100	2 766	1 449	21 885	3 613	31	641	2 941
Dezember	25 138	2 597	1 441	21 100	3 499	44	615	2 840

## Monatszahlen 2014<sup>2)</sup>

Januar	22 045	2 357	1 159	18 529	3 150	24	602	2 524
Februar	21 105	2 225	1 095	17 785	2 977	26	507	2 444
März	24 232	2 864	1 151	20 217	3 738	34	770	2 934
April	24 619	3 082	1 168	20 369	4 007	41	785	3 181
Mai	25 814	3 515	1 296	21 003	4 544	40	958	3 546
Juni	23 850	3 432	1 150	19 268	4 411	57	979	3 375
Juli	27 227	3 833	1 338	22 056	4 955	55	1 031	3 869
August	21 787	3 003	1 139	17 645	3 961	33	856	3 072
September	23 864	3 134	1 223	19 507	4 114	46	853	3 215
Oktober	26 818	3 363	1 329	22 126	4 491	38	883	3 570
November	...	...	...	...	...	...	...	...
Dezember	...	...	...	...	...	...	...	...

## Jahresteilzahlen

Jan.- Okt. 2013	240 310	29 877	13 032	197 401	38 984	390	7 812	30 782
Jan.- Okt. 2014 <sup>2)3)</sup>	241 361	30 808	12 048	198 505	40 348	394	8 224	31 730
Veränderung in %	+ 0,4	+ 3,1	- 7,6	+ 0,6	+ 3,5	+ 1,0	+ 5,3	+ 3,1

1) Bis 1982 Unfälle mit nur Sachschaden von 1 000 DM und mehr bei mindestens einem der Beteiligten; ab 1983 mit 3 000 DM und mehr; ab 1991 mit 4 000 DM und mehr; ab März 1994 mit 4 000 DM (2.000 EUR) und mehr, wenn eine Straftat oder eine bedeutende Ordnungswidrigkeit vorliegt; ab Januar 1995 schwerwiegender Unfall mit Sachschaden (Straftatbestand bzw. Ordnungswidrigkeit und Kfz. nicht fahrbereit oder Alkoholeinwirkung oder Einfluss von anderen berauschenden Mitteln). – 2) Vorläufige Zahlen. – 3) Aufgrund von Nachmeldungen weichen die Monatszahlen des aktuellen Jahres von den Angaben der Statistischen Berichte der Vormonate ab.

**2. Straßenverkehrsunfälle mit Personenschaden, schwerwiegendem Sachschaden und Unfallfolgen in Baden-Württemberg  
im September 2014**

Gegenstand der Nachweisung	Unfälle		Verunglückte				Schwer- wiegende Unfälle mit Sachschaden (im engeren Sinne)	Sonstige Alkohol- unfälle oder Einfluss be- rauschender Mittel
	insgesamt	mit Personen- schaden	insgesamt	Getötete	Schwer-	Leicht-		
					verletzte			
					Anzahl			

**Alle Unfälle  
September 2014**

Innerhalb von Ortschaften	2 753	1 977	2 442	9	392	2 041	657	119
Außerhalb von Ortschaften, ohne Autobahn	1 252	963	1 375	35	415	925	266	23
Auf Autobahnen	352	194	297	2	46	249	153	5
Innerhalb und außerhalb von Ortschaften	4 357	3 134	4 114	46	853	3 215	1 076	147
dagegen Vorjahr	4 552	3 230	4 169	47	794	3 328	1 149	173
Veränderung in %	- 4,3	- 3,0	- 1,3	- 2,1	+ 7,4	- 3,4	- 6,4	- 15,0

**Januar – September 2014**

Innerhalb von Ortschaften	24 498	17 506	21 125	94	3 479	17 552	5 906	1 086
Außerhalb von Ortschaften, ohne Autobahn	10 728	8 231	11 944	230	3 348	8 366	2 325	172
Auf Autobahnen	2 938	1 708	2 788	32	514	2 242	1 189	41
Innerhalb und außerhalb von Ortschaften	38 164	27 445	35 857	356	7 341	28 160	9 420	1 299
dagegen Vorjahr	38 177	26 638	34 723	328	6 997	27 398	10 230	1 309
Veränderung in %	-	+ 3,0	+ 3,3	+ 8,5	+ 4,9	+ 2,8	- 7,9	- 0,8

**darunter Alkoholunfälle**

**September 2014**

Innerhalb von Ortschaften	290	89	102	1	26	75	88	113
Außerhalb von Ortschaften, ohne Autobahn	89	43	56	1	27	28	27	19
Auf Autobahnen	12	4	6	-	-	6	3	5
Innerhalb und außerhalb von Ortschaften	391	136	164	2	53	109	118	137
dagegen Vorjahr	437	170	234	4	68	162	105	162
Veränderung in %	- 10,5	- 20,0	- 29,9	X	- 22,1	- 32,7	+ 12,4	- 15,4

**Januar – September 2014**

Innerhalb von Ortschaften	2 574	909	1 102	11	309	782	633	1 032
Außerhalb von Ortschaften, ohne Autobahn	833	437	610	7	228	375	237	159
Auf Autobahnen	127	45	67	1	18	48	45	37
Innerhalb und außerhalb von Ortschaften	3 534	1 391	1 779	19	555	1 205	915	1 228
dagegen Vorjahr	3 682	1 463	1 912	35	556	1 321	988	1 231
Veränderung in %	- 4,0	- 4,9	- 7,0	- 45,7	- 0,2	- 8,8	- 7,4	- 0,2

### 3. Im Straßenverkehr Getötete und Verletzte in Baden-Württemberg im September 2014 nach Alter und Geschlecht

Im Alter von ... bis unter ... Jahren — Geschlecht	Getötete						Schwerverletzte					
	September		Ver- ände- rung	Januar – September		Ver- ände- rung	September		Ver- ände- rung	Januar – September		Ver- ände- rung
	2014	2013		2014	2013		2014	2013		2014	2013	
	Anzahl		%	Anzahl		%	Anzahl		%	Anzahl		%
unter 15	–	–	–	9	7	X	59	51	+ 15,7	495	503	– 1,6
männlich	–	–	–	6	4	X	32	32	–	285	304	– 6,3
weiblich	–	–	–	2	3	X	27	19	+ 42,1	210	199	+ 5,5
15 – 18	1	1	–	9	7	X	50	54	– 7,4	436	381	+ 14,4
männlich	1	1	–	9	4	X	36	44	– 18,2	319	250	+ 27,6
weiblich	–	–	–	–	3	X	14	10	+ 40,0	116	131	– 11,5
18 – 21	8	1	X	22	30	– 26,7	85	78	+ 9,0	627	654	– 4,1
männlich	6	1	X	18	22	– 18,2	55	46	+ 19,6	412	403	+ 2,2
weiblich	2	–	X	4	8	X	30	32	– 6,3	214	251	– 14,7
21 – 25	1	4	X	32	23	+ 39,1	63	78	– 19,2	639	652	– 2,0
männlich	1	3	X	28	19	+ 47,4	46	55	– 16,4	420	442	– 5,0
weiblich	–	1	X	4	4	–	17	23	– 26,1	219	210	+ 4,3
25 – 30	6	4	X	29	26	+ 11,5	65	62	+ 4,8	559	520	+ 7,5
männlich	5	4	X	23	23	–	45	41	+ 9,8	364	355	+ 2,5
weiblich	1	–	X	6	3	X	20	21	– 4,8	195	165	+ 18,2
30 – 35	1	1	–	12	17	– 29,4	33	53	– 37,7	422	401	+ 5,2
männlich	1	–	X	10	14	– 28,6	23	38	– 39,5	293	273	+ 7,3
weiblich	–	1	X	2	3	X	10	15	– 33,3	129	128	+ 0,8
35 – 40	–	1	X	9	7	X	56	47	+ 19,1	404	364	+ 11,0
männlich	–	–	–	8	4	X	45	29	+ 55,2	275	235	+ 17,0
weiblich	–	1	X	1	3	X	11	18	– 38,9	129	129	–
40 – 45	5	3	X	26	18	+ 44,4	45	42	+ 7,1	456	451	+ 1,1
männlich	4	3	X	22	16	+ 37,5	32	30	+ 6,7	320	315	+ 1,6
weiblich	1	–	X	4	2	X	13	12	+ 8,3	136	136	–
45 – 50	3	6	X	25	18	+ 38,9	85	63	+ 34,9	624	625	– 0,2
männlich	1	5	X	19	17	+ 11,8	54	47	+ 14,9	433	429	+ 0,9
weiblich	2	1	X	6	1	X	31	16	+ 93,8	191	196	– 2,6
50 – 55	3	3	–	24	25	– 4,0	73	59	+ 23,7	663	596	+ 11,2
männlich	2	3	X	22	22	–	54	37	+ 45,9	461	404	+ 14,1
weiblich	1	–	X	2	3	X	19	22	– 13,6	202	192	+ 5,2
55 – 60	1	5	X	24	35	– 31,4	70	41	+ 70,7	519	439	+ 18,2
männlich	1	3	X	21	25	– 16,0	49	26	+ 88,5	359	284	+ 26,4
weiblich	–	2	X	3	10	X	21	15	+ 40,0	160	155	+ 3,2
60 – 65	4	2	X	21	17	+ 23,5	50	47	+ 6,4	375	367	+ 2,2
männlich	4	1	X	18	9	X	36	31	+ 16,1	242	240	+ 0,8
weiblich	–	1	X	3	8	X	14	16	– 12,5	133	127	+ 4,7
65 – 70	2	3	X	14	15	– 6,7	32	32	–	251	249	+ 0,8
männlich	2	2	–	12	11	+ 9,1	19	22	– 13,6	150	154	– 2,6
weiblich	–	1	X	2	4	X	13	10	+ 30,0	101	95	+ 6,3
70 – 75	3	5	X	20	19	+ 5,3	35	32	+ 9,4	330	295	+ 11,9
männlich	2	3	X	12	12	–	18	18	–	165	169	– 2,4
weiblich	1	2	X	8	7	X	17	14	+ 21,4	165	126	+ 31,0
75 und mehr	8	8	–	80	64	+ 25,0	52	55	– 5,5	540	500	+ 8,0
männlich	5	5	–	51	38	+ 34,2	28	22	+ 27,3	282	252	+ 11,9
weiblich	3	3	–	29	26	+ 11,5	24	33	– 27,3	258	248	+ 4,0
<b>Zusammen</b>	46	47	– 2,1	356	328	+ 8,5	853	794	+ 7,4	7 340	6 997	+ 4,9
männlich	35	34	+ 2,9	279	240	+ 16,3	572	518	+ 10,4	4 780	4 509	+ 6,0
weiblich	11	13	– 15,4	76	88	– 13,6	281	276	+ 1,8	2 558	2 488	+ 2,8
Ohne Angabe	–	–	–	–	–	–	–	–	–	1	–	X
<b>Insgesamt</b>	<b>46</b>	<b>47</b>	<b>– 2,1</b>	<b>356</b>	<b>328</b>	<b>+ 8,5</b>	<b>853</b>	<b>794</b>	<b>+ 7,4</b>	<b>7 341</b>	<b>6 997</b>	<b>+ 4,9</b>

Leichtverletzte						Verunglückte insgesamt						Im Alter von . . . bis unter . . . Jahren ----- Geschlecht
September		Ver- ände- rung	Januar – September		Ver- ände- rung	September		Ver- ände- rung	Januar – September		Ver- ände- rung	
2014	2013		2014	2013		2014	2013		2014	2013		
Anzahl		%	Anzahl		%	Anzahl		%	Anzahl		%	
246	231	+ 6,5	2 100	2 114	– 0,7	305	282	+ 8,2	2 604	2 624	– 0,8	unter 15
119	144	– 17,4	1 162	1 203	– 3,4	151	176	– 14,2	1 453	1 511	– 3,8	männlich
127	87	+ 46,0	936	911	+ 2,7	154	106	+ 45,3	1 148	1 113	+ 3,1	weiblich
181	212	– 14,6	1 442	1 478	– 2,4	232	267	– 13,1	1 887	1 866	+ 1,1	15 – 18
115	136	– 15,4	910	885	+ 2,8	152	181	– 16,0	1 238	1 139	+ 8,7	männlich
66	76	– 13,2	531	593	– 10,5	80	86	– 7,0	647	727	– 11,0	weiblich
264	299	– 11,7	2 392	2 436	– 1,8	357	378	– 5,6	3 041	3 120	– 2,5	18 – 21
137	160	– 14,4	1 249	1 280	– 2,4	198	207	– 4,3	1 679	1 705	– 1,5	männlich
127	139	– 8,6	1 143	1 156	– 1,1	159	171	– 7,0	1 361	1 415	– 3,8	weiblich
301	340	– 11,5	2 821	2 876	– 1,9	365	422	– 13,5	3 492	3 551	– 1,7	21 – 25
158	205	– 22,9	1 528	1 533	– 0,3	205	263	– 22,1	1 976	1 994	– 0,9	männlich
143	135	+ 5,9	1 293	1 343	– 3,7	160	159	+ 0,6	1 516	1 557	– 2,6	weiblich
308	314	– 1,9	2 849	2 612	+ 9,1	379	380	– 0,3	3 437	3 158	+ 8,8	25 – 30
169	169	–	1 485	1 405	+ 5,7	219	214	+ 2,3	1 872	1 783	+ 5,0	männlich
139	145	– 4,1	1 364	1 207	+ 13,0	160	166	– 3,6	1 565	1 375	+ 13,8	weiblich
275	281	– 2,1	2 173	2 174	–	309	335	– 7,8	2 607	2 592	+ 0,6	30 – 35
154	153	+ 0,7	1 188	1 208	– 1,7	178	191	– 6,8	1 491	1 495	– 0,3	männlich
121	128	– 5,5	985	966	+ 2,0	131	144	– 9,0	1 116	1 097	+ 1,7	weiblich
200	228	– 12,3	1 890	1 891	– 0,1	256	276	– 7,2	2 303	2 262	+ 1,8	35 – 40
106	118	– 10,2	1 033	1 058	– 2,4	151	147	+ 2,7	1 316	1 297	+ 1,5	männlich
94	110	– 14,5	857	833	+ 2,9	105	129	– 18,6	987	965	+ 2,3	weiblich
189	232	– 18,5	2 006	2 057	– 2,5	239	277	– 13,7	2 488	2 526	– 1,5	40 – 45
103	135	– 23,7	1 110	1 193	– 7,0	139	168	– 17,3	1 452	1 524	– 4,7	männlich
86	97	– 11,3	895	864	+ 3,6	100	109	– 8,3	1 035	1 002	+ 3,3	weiblich
290	273	+ 6,2	2 475	2 343	+ 5,6	378	342	+ 10,5	3 124	2 986	+ 4,6	45 – 50
161	165	– 2,4	1 426	1 319	+ 8,1	216	217	– 0,5	1 878	1 765	+ 6,4	männlich
129	108	+ 19,4	1 049	1 024	+ 2,4	162	125	+ 29,6	1 246	1 221	+ 2,0	weiblich
289	246	+ 17,5	2 322	2 155	+ 7,7	365	308	+ 18,5	3 009	2 776	+ 8,4	50 – 55
166	145	+ 14,5	1 285	1 212	+ 6,0	222	185	+ 20,0	1 768	1 638	+ 7,9	männlich
123	101	+ 21,8	1 037	943	+ 10,0	143	123	+ 16,3	1 241	1 138	+ 9,1	weiblich
187	205	– 8,8	1 723	1 576	+ 9,3	258	251	+ 2,8	2 266	2 050	+ 10,5	55 – 60
103	104	– 1,0	982	867	+ 13,3	153	133	+ 15,0	1 362	1 176	+ 15,8	männlich
84	101	– 16,8	741	708	+ 4,7	105	118	– 11,0	904	873	+ 3,6	weiblich
152	150	+ 1,3	1 208	1 131	+ 6,8	206	199	+ 3,5	1 604	1 515	+ 5,9	60 – 65
80	91	– 12,1	673	646	+ 4,2	120	123	– 2,4	933	895	+ 4,2	männlich
72	59	+ 22,0	535	485	+ 10,3	86	76	+ 13,2	671	620	+ 8,2	weiblich
98	87	+ 12,6	809	721	+ 12,2	132	122	+ 8,2	1 074	985	+ 9,0	65 – 70
46	54	– 14,8	430	402	+ 7,0	67	78	– 14,1	592	567	+ 4,4	männlich
52	33	+ 57,6	379	319	+ 18,8	65	44	+ 47,7	482	418	+ 15,3	weiblich
98	85	+ 15,3	812	757	+ 7,3	136	122	+ 11,5	1 162	1 071	+ 8,5	70 – 75
51	49	+ 4,1	424	385	+ 10,1	71	70	+ 1,4	601	566	+ 6,2	männlich
47	36	+ 30,6	388	372	+ 4,3	65	52	+ 25,0	561	505	+ 11,1	weiblich
136	140	– 2,9	1 114	1 053	+ 5,8	196	203	– 3,4	1 734	1 617	+ 7,2	75 und mehr
70	76	– 7,9	561	568	– 1,2	103	103	–	894	858	+ 4,2	männlich
66	64	+ 3,1	553	485	+ 14,0	93	100	– 7,0	840	759	+ 10,7	weiblich
3 214	3 323	– 3,3	28 136	27 374	+ 2,8	4 113	4 164	– 1,2	35 832	34 699	+ 3,3	Zusammen
1 738	1 904	– 8,7	15 446	15 164	+ 1,9	2 345	2 456	– 4,5	20 505	19 913	+ 3,0	männlich
1 476	1 419	+ 4,0	12 686	12 209	+ 3,9	1 768	1 708	+ 3,5	15 320	14 785	+ 3,6	weiblich
1	5	X	24	24	–	1	5	X	25	24	+ 4,2	Ohne Angabe
3 215	3 328	– 3,4	28 160	27 398	+ 2,8	4 114	4 169	– 1,3	35 857	34 723	+ 3,3	Insgesamt

#### 4. Straßenverkehrsunfälle mit Personenschaden und dabei verunglückte Personen in Baden-Württemberg 2014 und 2013

Straßenart —— Ortslage	September 2014				September 2013				Veränderung September 2014/September 2013				
	Unfälle mit Personen- schaden	Verunglückte			Unfälle mit Personen- schaden	Verunglückte			Unfälle mit Personen- schaden	Getötete	Schwer- verletzte	Leicht- verletzte	
		Getötete	Schwer- verletzte	Leicht- verletzte		Getötete	Schwer- verletzte	Leicht- verletzte					
Anzahl				Anzahl				%					
Autobahnen	194	2	46	249	173	4	46	232	+ 12,1	X	–	+	7,3
Bundesstraßen	609	12	189	704	622	17	159	704	– 2,1	– 29,4	+ 18,9		–
innerorts	304	2	56	373	317	1	54	369	– 4,1	X	+ 3,7	+	1,1
außerorts	305	10	133	331	305	16	105	335	–	– 37,5	+ 26,7	–	1,2
Landesstraßen	691	15	218	708	724	10	215	753	– 4,6	+ 50,0	+ 1,4	–	6,0
innerorts	346	1	78	372	364	1	71	378	– 4,9	–	+ 9,9	–	1,6
außerorts	345	14	140	336	360	9	144	375	– 4,2	X	– 2,8	–	10,4
Kreisstraßen	377	9	141	343	375	2	99	366	+ 0,5	X	+ 42,4	–	6,3
innerorts	170	–	39	178	195	1	35	197	– 12,8	X	+ 11,4	–	9,6
außerorts	207	9	102	165	180	1	64	169	+ 15,0	X	+ 59,4	–	2,4
Andere Straßen	1 263	8	259	1 211	1 336	14	275	1 273	– 5,5	X	– 5,8	–	4,9
innerorts	1 157	6	219	1 118	1 196	10	226	1 154	– 3,3	X	– 3,1	–	3,1
außerorts	106	2	40	93	140	4	49	119	– 24,3	X	– 18,4	–	21,8
Insgesamt	3 134	46	853	3 215	3 230	47	794	3 328	– 3,0	– 2,1	+ 7,4	–	3,4
innerorts	1 977	9	392	2 041	2 072	13	386	2 098	– 4,6	X	+ 1,6	–	2,7
außerorts	1 157	37	461	1 174	1 158	34	408	1 230	– 0,1	+ 8,8	+ 13,0	–	4,6

#### Noch: 4. Straßenverkehrsunfälle mit Personenschaden und dabei verunglückte Personen in Baden-Württemberg 2014 und 2013

Straßenart —— Ortslage	Januar – September 2014				Januar – September 2013				Veränderung Jan.-September 2014/Jan.-September 2013							
	Unfälle mit Personen- schaden	Verunglückte			Unfälle mit Personen- schaden	Verunglückte			Unfälle mit Personen- schaden	Getötete	Schwer- verletzte	Leicht- verletzte				
		Getötete	Schwer- verletzte	Leicht- verletzte		Getötete	Schwer- verletzte	Leicht- verletzte								
Anzahl				Anzahl				%								
Autobahnen	1 708	32	514	2 242	1 486	31	454	1 930	+	14,9	+	3,2	+	13,2	+	16,2
Bundesstraßen	5 312	89	1 491	6 107	5 159	85	1 447	5 944	+	3,0	+	4,7	+	3,0	+	2,7
innerorts	2 620	14	470	3 008	2 456	5	418	2 803	+	6,7		X	+	12,4	+	7,3
außerorts	2 692	75	1 021	3 099	2 703	80	1 029	3 141	–	0,4	–	6,3	–	0,8	–	1,3
Landesstraßen	5 909	96	1 820	6 114	5 802	88	1 744	5 967	+	1,8	+	9,1	+	4,4	+	2,5
innerorts	3 013	14	613	3 153	2 983	26	594	3 102	+	1,0	–	46,2	+	3,2	+	1,6
außerorts	2 896	82	1 207	2 961	2 819	62	1 150	2 865	+	2,7	+	32,3	+	5,0	+	3,4
Kreisstraßen	3 276	58	1 093	3 084	3 237	47	988	3 144	+	1,2	+	23,4	+	10,6	–	1,9
innerorts	1 560	10	352	1 530	1 532	10	319	1 556	+	1,8		–	+	10,3	–	1,7
außerorts	1 716	48	741	1 554	1 705	37	669	1 588	+	0,6	+	29,7	+	10,8	–	2,1
Andere Straßen	11 240	81	2 423	10 613	10 954	77	2 364	10 413	+	2,6	+	5,2	+	2,5	+	1,9
innerorts	10 313	56	2 044	9 861	9 897	56	1 947	9 522	+	4,2		–	+	5,0	+	3,6
außerorts	927	25	379	752	1 057	21	417	891	–	12,3	+	19,0	–	9,1	–	15,6
Insgesamt	27 445	356	7 341	28 160	26 638	328	6 997	27 398	+	3,0	+	8,5	+	4,9	+	2,8
innerorts	17 506	94	3 479	17 552	16 868	97	3 278	16 983	+	3,8	–	3,1	+	6,1	+	3,4
außerorts	9 939	262	3 862	10 608	9 770	231	3 719	10 415	+	1,7	+	13,4	+	3,8	+	1,9

**5. Straßenverkehrsunfälle und dabei verunglückte Personen in den Stadt- und Landkreisen Baden-Württembergs im September 2014**

Kreis Region Regierungsbezirk Land —— Ortslage	Straßenverkehrsunfälle				Verunglückte			
	insgesamt	mit Personen- schaden	mit schwer- wiegendem Sach- schaden <sup>1)</sup>	sonstige Unfälle unter Einfluss von Alkohol oder ber. Mitteln	insgesamt	Getötete	Schwer-	Leicht-
							verletzte	
Anzahl								
Region Stuttgart								
Stadtkreis								
Stuttgart, Landeshauptstadt	269	212	48	9	271	—	28	243
innerorts	228	180	40	8	229	—	19	210
außerorts ohne Autobahnen	28	25	2	1	34	—	9	25
auf Autobahnen	13	7	6	—	8	—	—	8
Landkreise								
Böblingen	186	116	62	8	141	—	29	112
innerorts	92	60	27	5	71	—	14	57
außerorts ohne Autobahnen	49	36	11	2	48	—	12	36
auf Autobahnen	45	20	24	1	22	—	3	19
Esslingen	176	128	40	8	158	1	23	134
innerorts	112	80	26	6	97	—	11	86
außerorts ohne Autobahnen	50	41	8	1	52	1	11	40
auf Autobahnen	14	7	6	1	9	—	1	8
Göppingen	120	82	31	7	104	1	26	77
innerorts	84	54	23	7	64	—	11	53
außerorts ohne Autobahnen	29	22	7	—	32	1	15	16
auf Autobahnen	7	6	1	—	8	—	—	8
Ludwigsburg	184	129	50	5	170	1	34	135
innerorts	133	95	34	4	117	—	20	97
außerorts ohne Autobahnen	37	27	9	1	40	1	11	28
auf Autobahnen	14	7	7	—	13	—	3	10
Rems-Murr-Kreis	117	91	19	7	113	1	22	90
innerorts	91	68	18	5	85	1	17	67
außerorts ohne Autobahnen	26	23	1	2	28	—	5	23
auf Autobahnen	X	X	X	X	X	X	X	X
Region Heilbronn-Franken								
Stadtkreis								
Heilbronn	56	34	21	1	40	—	5	35
innerorts	49	28	20	1	33	—	4	29
außerorts ohne Autobahnen	3	3	—	—	3	—	1	2
auf Autobahnen	4	3	1	—	4	—	—	4
Landkreise								
Heilbronn	112	69	37	6	94	2	24	68
innerorts	55	32	17	6	35	—	8	27
außerorts ohne Autobahnen	37	25	12	—	39	2	12	25
auf Autobahnen	20	12	8	—	20	—	4	16
Hohenlohekreis	54	35	17	2	41	1	13	27
innerorts	33	21	10	2	24	1	8	15
außerorts ohne Autobahnen	18	13	5	—	16	—	5	11
auf Autobahnen	3	1	2	—	1	—	—	1
Schwäbisch Hall	79	59	18	2	86	—	26	60
innerorts	35	25	8	2	29	—	8	21
außerorts ohne Autobahnen	38	30	8	—	51	—	17	34
auf Autobahnen	6	4	2	—	6	—	1	5
Main-Tauber-Kreis	62	47	13	2	62	—	24	38
innerorts	26	19	5	2	23	—	9	14
außerorts ohne Autobahnen	28	25	3	—	34	—	14	20
auf Autobahnen	8	3	5	—	5	—	1	4

Noch: **5. Straßenverkehrsunfälle und dabei verunglückte Personen in den Stadt- und Landkreisen Baden-Württembergs im September 2014**

Kreis Region Regierungsbezirk Land —— Ortslage	Straßenverkehrsunfälle				Verunglückte			
	insgesamt	mit Personen- schaden	mit schwer- wiegendem Sach- schaden <sup>1)</sup>	sonstige Unfälle unter Einfluss von Alkohol oder ber. Mitteln	insgesamt	Getötete	Schwer-	Leicht-
							verletzte	
Region Ostwürttemberg								
Landkreise								
Heidenheim	55	36	18	1	60	1	14	45
innerorts	36	24	11	1	39	1	8	30
außerorts ohne Autobahnen	15	11	4	—	18	—	6	12
auf Autobahnen	4	1	3	—	3	—	—	3
Ostalbkreis	100	69	30	1	98	3	28	67
innerorts	60	43	16	1	53	—	9	44
außerorts ohne Autobahnen	35	22	13	—	35	2	16	17
auf Autobahnen	5	4	1	—	10	1	3	6
Regierungsbezirk Stuttgart	1 570	1 107	404	59	1 438	11	296	1 131
innerorts	1 034	729	255	50	899	3	146	750
außerorts ohne Autobahnen	393	303	83	7	430	7	134	289
auf Autobahnen	143	75	66	2	109	1	16	92
Region Mittlerer Oberrhein								
Stadtkreise								
Baden-Baden	34	27	5	2	33	—	14	19
innerorts	22	16	4	2	20	—	5	15
außerorts ohne Autobahnen	10	10	—	—	12	—	9	3
auf Autobahnen	2	1	1	—	1	—	—	1
Karlsruhe	163	120	37	6	144	1	20	123
innerorts	135	103	29	3	118	1	13	104
außerorts ohne Autobahnen	18	13	3	2	20	—	7	13
auf Autobahnen	10	4	5	1	6	—	—	6
Landkreise								
Karlsruhe	195	140	45	10	185	1	24	160
innerorts	101	71	21	9	93	—	10	83
außerorts ohne Autobahnen	69	56	12	1	74	—	13	61
auf Autobahnen	25	13	12	—	18	1	1	16
Rastatt	58	47	11	—	73	2	14	57
innerorts	31	25	6	—	36	—	8	28
außerorts ohne Autobahnen	24	20	4	—	31	2	6	23
auf Autobahnen	3	2	1	—	6	—	—	6
Region Rhein-Neckar <sup>2)</sup>								
Stadtkreise								
Heidelberg	62	41	19	2	53	—	2	51
innerorts	51	36	14	1	45	—	1	44
außerorts ohne Autobahnen	7	5	2	—	8	—	1	7
auf Autobahnen	4	—	3	1	—	—	—	—
Mannheim	133	91	38	4	116	—	20	96
innerorts	111	76	32	3	93	—	14	79
außerorts ohne Autobahnen	5	3	1	1	4	—	1	3
auf Autobahnen	17	12	5	—	19	—	5	14
Landkreise								
Neckar-Odenwald-Kreis	48	34	13	1	44	—	14	30
innerorts	26	17	8	1	20	—	1	19
außerorts ohne Autobahnen	19	15	4	—	22	—	11	11
auf Autobahnen	3	2	1	—	2	—	2	—



Noch: **5. Straßenverkehrsunfälle und dabei verunglückte Personen in den Stadt- und Landkreisen Baden-Württembergs im September 2014**

Kreis Region Regierungsbezirk Land Ortslage	Straßenverkehrsunfälle				Verunglückte			
	insgesamt	mit Personen- schaden	mit schwer- wiegendem Sach- schaden <sup>1)</sup>	sonstige Unfälle unter Einfluss von Alkohol oder ber. Mitteln	insgesamt	Getötete	Schwer-	Leicht-
							verletzte	
noch: <b>Region Rhein-Neckar<sup>2)</sup></b>								
Landkreis								
Rhein-Neckar-Kreis	168	113	50	5	145	3	23	119
innerorts	102	72	26	4	85	1	11	73
außerorts ohne Autobahnen	38	27	10	1	41	2	6	33
auf Autobahnen	28	14	14	–	19	–	6	13
<b>Region Nordschwarzwald</b>								
Stadtkreis								
Pforzheim	76	50	23	3	71	–	13	58
innerorts	57	40	14	3	52	–	9	43
außerorts ohne Autobahnen	10	6	4	–	11	–	3	8
auf Autobahnen	9	4	5	–	8	–	1	7
Landkreise								
Calw	47	36	10	1	46	1	10	35
innerorts	27	19	7	1	21	–	5	16
außerorts ohne Autobahnen	20	17	3	–	25	1	5	19
auf Autobahnen	X	X	X	X	X	X	X	X
Enzkreis	82	61	20	1	83	1	16	66
innerorts	27	20	6	1	24	–	5	19
außerorts ohne Autobahnen	28	25	3	–	32	1	11	20
auf Autobahnen	27	16	11	–	27	–	–	27
Freudenstadt	49	33	15	1	41	–	15	26
innerorts	19	9	9	1	10	–	3	7
außerorts ohne Autobahnen	27	21	6	–	24	–	9	15
auf Autobahnen	3	3	–	–	7	–	3	4
<b>Regierungsbezirk Karlsruhe</b>	<b>1 115</b>	<b>793</b>	<b>286</b>	<b>36</b>	<b>1 034</b>	<b>9</b>	<b>185</b>	<b>840</b>
innerorts	709	504	176	29	617	2	85	530
außerorts ohne Autobahnen	275	218	52	5	304	6	82	216
auf Autobahnen	131	71	58	2	113	1	18	94
<b>Region Südlicher Oberrhein</b>								
Stadtkreis								
Freiburg im Breisgau	98	79	17	2	96	1	12	83
innerorts	91	74	15	2	90	1	9	80
außerorts ohne Autobahnen	5	4	1	–	5	–	2	3
auf Autobahnen	2	1	1	–	1	–	1	–
Landkreise								
Breisgau-Hochschwarzwald	97	66	29	2	114	4	29	81
innerorts	55	35	20	–	68	2	12	54
außerorts ohne Autobahnen	39	29	8	2	43	2	17	24
auf Autobahnen	3	2	1	–	3	–	–	3
Emmendingen	57	44	13	–	56	1	14	41
innerorts	30	24	6	–	27	–	6	21
außerorts ohne Autobahnen	20	14	6	–	19	1	6	12
auf Autobahnen	7	6	1	–	10	–	2	8
Ortenaukreis	195	141	43	11	174	3	41	130
innerorts	104	77	19	8	84	–	19	65
außerorts ohne Autobahnen	67	52	12	3	72	3	18	51
auf Autobahnen	24	12	12	–	18	–	4	14

Noch: **5. Straßenverkehrsunfälle und dabei verunglückte Personen in den Stadt- und Landkreisen Baden-Württembergs im September 2014**

Kreis Region Regierungsbezirk Land Ortslage	Straßenverkehrsunfälle				Verunglückte			
	insgesamt	mit Personen- schaden	mit schwer- wiegendem Sach- schaden <sup>1)</sup>	sonstige Unfälle unter Einfluss von Alkohol oder ber. Mitteln	insgesamt	Getötete	Schwer-	Leicht-
							verletzte	
							Anzahl	

**Region Schwarzwald-Baar-Heuberg**

Landkreise								
Rottweil	50	31	18	1	40	–	14	26
innerorts	23	12	10	1	13	–	1	12
außerorts ohne Autobahnen	26	18	8	–	26	–	13	13
auf Autobahnen	1	1	–	–	1	–	–	1
Schwarzwald-Baar-Kreis	86	62	23	1	75	1	14	60
innerorts	59	43	15	1	53	–	10	43
außerorts ohne Autobahnen	21	17	4	–	20	1	4	15
auf Autobahnen	6	2	4	–	2	–	–	2
Tuttlingen	65	39	24	2	53	1	10	42
innerorts	38	23	13	2	29	–	5	24
außerorts ohne Autobahnen	21	14	7	–	19	1	3	15
auf Autobahnen	6	2	4	–	5	–	2	3

**Region Hochrhein-Bodensee**

Landkreise								
Konstanz	139	108	24	7	136	–	34	102
innerorts	96	75	15	6	88	–	14	74
außerorts ohne Autobahnen	40	32	8	–	47	–	20	27
auf Autobahnen	3	1	1	1	1	–	–	1
Lörrach	98	76	18	4	96	2	18	76
innerorts	53	38	11	4	49	1	6	42
außerorts ohne Autobahnen	40	34	6	–	41	1	10	30
auf Autobahnen	5	4	1	–	6	–	2	4
Waldshut	71	54	11	6	85	3	23	59
innerorts	37	24	8	5	38	–	9	29
außerorts ohne Autobahnen	33	29	3	1	46	3	14	29
auf Autobahnen	1	1	–	–	1	–	–	1
<b>Regierungsbezirk Freiburg</b>	<b>956</b>	<b>700</b>	<b>220</b>	<b>36</b>	<b>925</b>	<b>16</b>	<b>209</b>	<b>700</b>
innerorts	586	425	132	29	539	4	91	444
außerorts ohne Autobahnen	312	243	63	6	338	12	107	219
auf Autobahnen	58	32	25	1	48	–	11	37

**Region Neckar-Alb**

Landkreise								
Reutlingen	119	85	31	3	113	3	23	87
innerorts	77	56	19	2	68	–	12	56
außerorts ohne Autobahnen	42	29	12	1	45	3	11	31
auf Autobahnen	X	X	X	X	X	X	X	X
Tübingen	80	62	16	2	74	–	14	60
innerorts	51	40	9	2	42	–	7	35
außerorts ohne Autobahnen	24	20	4	–	28	–	7	21
auf Autobahnen	5	2	3	–	4	–	–	4
Zollernalbkreis	58	33	25	–	48	3	17	28
innerorts	33	20	13	–	27	–	6	21
außerorts ohne Autobahnen	25	13	12	–	21	3	11	7
auf Autobahnen	X	X	X	X	X	X	X	X

Noch: **5. Straßenverkehrsunfälle und dabei verunglückte Personen in den Stadt- und Landkreisen Baden-Württembergs im September 2014**

Kreis Region Regierungsbezirk Land Ortslage	Straßenverkehrsunfälle				Verunglückte			
	insgesamt	mit Personen- schaden	mit schwer- wiegendem Sach- schaden <sup>1)</sup>	sonstige Unfälle unter Einfluss von Alkohol oder ber. Mitteln	insgesamt	Getötete	Schwer-	Leicht-
							verletzte	
Region Donau-Iller <sup>2)</sup>								
Stadtkreis								
Ulm	53	37	14	2	46	–	7	39
innerorts	45	33	10	2	40	–	6	34
außerorts ohne Autobahnen	8	4	4	–	6	–	1	5
auf Autobahnen	–	–	–	–	–	–	–	–
Landkreise								
Alb-Donau-Kreis	53	40	12	1	64	2	14	48
innerorts	15	12	3	–	15	–	2	13
außerorts ohne Autobahnen	31	22	8	1	34	2	12	20
auf Autobahnen	7	6	1	–	15	–	–	15
Biberach	66	46	19	1	59	–	16	43
innerorts	37	26	11	–	30	–	5	25
außerorts ohne Autobahnen	29	20	8	1	29	–	11	18
auf Autobahnen	–	–	–	–	–	–	–	–
Region Bodensee-Oberschwaben								
Landkreise								
Bodenseekreis	112	94	14	4	132	–	25	107
innerorts	71	61	7	3	77	–	11	66
außerorts ohne Autobahnen	41	33	7	1	55	–	14	41
auf Autobahnen	X	X	X	X	X	X	X	X
Ravensburg	129	104	22	3	129	2	33	94
innerorts	73	56	15	2	65	–	16	49
außerorts ohne Autobahnen	48	40	7	1	56	2	16	38
auf Autobahnen	8	8	–	–	8	–	1	7
Sigmaringen	46	33	13	–	52	–	14	38
innerorts	22	15	7	–	23	–	5	18
außerorts ohne Autobahnen	24	18	6	–	29	–	9	20
auf Autobahnen	X	X	X	X	X	X	X	X
Regierungsbezirk Tübingen	716	534	166	16	717	10	163	544
innerorts	424	319	94	11	387	–	70	317
außerorts ohne Autobahnen	272	199	68	5	303	10	92	201
auf Autobahnen	20	16	4	–	27	–	1	26
Baden-Württemberg	4 357	3 134	1 076	147	4 114	46	853	3 215
innerorts	2 753	1 977	657	119	2 442	9	392	2 041
außerorts ohne Autobahnen	1 252	963	266	23	1 375	35	415	925
auf Autobahnen	352	194	153	5	297	2	46	249
Kreisfreie Städte	944	691	222	31	870	2	121	747
Landkreise	3 413	2 443	854	116	3 244	44	732	2 468

1) Schwerwiegender Unfall mit Sachschaden (im engeren Sinne). – 2) Soweit Land-Baden-Württemberg.

**6. Straßenverkehrsunfälle, Verunglückte und Getötete in den Stadt- und Landkreisen Baden-Württembergs**  
**Januar bis September 2014**

Kreis Region Regierungsbezirk Land ----- Ortslage	Straßenverkehrsunfälle				Verunglückte			
	insgesamt <sup>1)</sup>		darunter mit Personenschaden		insgesamt		darunter Getötete	
	Januar bis September	Veränderung gegenüber Vorjahr	Januar bis September	Veränderung gegenüber Vorjahr	Januar bis September	Veränderung gegenüber Vorjahr	Januar bis September	Veränderung gegenüber Vorjahr
	Anzahl	%	Anzahl	%	Anzahl	%	Anzahl	%

**Region Stuttgart**

Stadtkreis								
Stuttgart, Landeshauptstadt	2 292	+ 5,2	1 716	+ 8,7	2 184	+ 9,4	3	–
innerorts	1 915	+ 4,8	1 432	+ 7,8	1 793	+ 9,2	3	–
außerorts ohne Autobahnen	265	+ 15,2	217	+ 13,6	299	+ 15,9	–	–
auf Autobahnen	112	– 7,4	67	+ 15,5	92	– 4,2	–	–
Landkreise								
Böblingen	1 403	+ 0,2	923	+ 4,1	1 218	+ 2,7	8	–
innerorts	767	+ 3,4	512	+ 6,4	629	+ 6,4	1	X
außerorts ohne Autobahnen	358	+ 1,1	275	+ 9,1	398	+ 11,8	7	X
auf Autobahnen	278	– 8,6	136	– 11,7	191	– 20,1	–	X
Esslingen	1 670	– 1,5	1 188	+ 3,9	1 462	+ 1,0	16	+ 45,5
innerorts	1 126	– 2,1	799	+ 0,8	936	– 3,2	3	X
außerorts ohne Autobahnen	447	– 2,4	341	+ 7,9	454	+ 7,1	9	X
auf Autobahnen	97	+ 10,2	48	+ 41,2	72	+ 26,3	4	–
Göppingen	869	+ 2,8	588	+ 4,4	750	– 1,4	4	X
innerorts	609	+ 9,5	398	+ 5,6	477	+ 0,8	1	X
außerorts ohne Autobahnen	219	– 2,2	163	+ 4,5	229	– 2,6	3	X
auf Autobahnen	41	– 36,9	27	– 10,0	44	– 17,0	–	–
Ludwigsburg	1 671	– 1,0	1 158	+ 0,3	1 437	– 1,8	7	X
innerorts	1 136	– 1,2	781	– 1,5	912	– 3,8	1	X
außerorts ohne Autobahnen	388	+ 1,3	287	+ 2,5	380	– 5,0	6	X
auf Autobahnen	147	– 5,2	90	+ 9,8	145	+ 26,1	–	–
Rems-Murr-Kreis	1 190	– 0,2	853	+ 3,0	1 061	+ 2,6	7	X
innerorts	868	+ 4,2	600	+ 6,6	726	+ 6,0	4	X
außerorts ohne Autobahnen	322	– 10,3	253	– 4,5	335	– 4,0	3	–
auf Autobahnen	X	X	X	X	X	X	X	X

**Region Heilbronn-Franken**

Stadtkreis								
Heilbronn	548	– 0,9	378	+ 2,2	487	+ 1,2	5	X
innerorts	487	– 3,0	329	– 3,5	406	– 7,1	4	X
außerorts ohne Autobahnen	22	– 35,3	17	– 22,7	21	– 40,0	1	–
auf Autobahnen	39	X	32	X	60	X	–	–
Landkreise								
Heilbronn	1 048	– 8,3	685	– 5,1	954	–	15	+ 50,0
innerorts	480	– 6,6	283	– 9,6	348	– 6,5	2	X
außerorts ohne Autobahnen	409	– 13,2	300	– 10,4	450	– 4,9	9	X
auf Autobahnen	159	+ 0,6	102	+ 37,8	156	+ 43,1	4	X
Hohenlohekreis	445	+ 6,5	323	+ 14,1	430	+ 14,7	9	X
innerorts	227	+ 20,7	155	+ 26,0	187	+ 23,8	1	–
außerorts ohne Autobahnen	175	+ 1,7	141	+ 7,6	201	+ 8,1	6	–
auf Autobahnen	43	– 25,9	27	– 6,9	42	+ 10,5	2	X
Schwäbisch Hall	709	– 3,8	517	+ 4,7	725	+ 5,4	7	X
innerorts	386	+ 0,5	265	+ 3,1	320	+ 0,6	1	X
außerorts ohne Autobahnen	264	– 12,9	208	– 3,3	329	+ 6,5	5	–
auf Autobahnen	59	+ 18,0	44	X	76	+ 24,6	1	X
Main-Tauber-Kreis	462	– 4,9	332	– 2,4	453	– 0,4	3	X
innerorts	209	– 6,3	164	– 1,8	201	– 3,4	1	X
außerorts ohne Autobahnen	188	– 7,8	149	– 1,3	220	+ 0,9	2	X
auf Autobahnen	65	+ 10,2	19	– 13,6	32	+ 10,3	–	X

Noch: **6. Straßenverkehrsunfälle, Verunglückte und Getötete in den Stadt- und Landkreisen Baden-Württembergs**  
**Januar bis September 2014**

Kreis Region Regierungsbezirk Land ----- Ortslage	Straßenverkehrsunfälle				Verunglückte			
	insgesamt <sup>1)</sup>		darunter mit Personenschaden		insgesamt		darunter Getötete	
	Januar bis September	Veränderung gegenüber Vorjahr	Januar bis September	Veränderung gegenüber Vorjahr	Januar bis September	Veränderung gegenüber Vorjahr	Januar bis September	Veränderung gegenüber Vorjahr
	Anzahl	%	Anzahl	%	Anzahl	%	Anzahl	%
<b>Region Ostwürttemberg</b>								
Landkreise								
Heidenheim	477	+ 6,0	327	+ 9,4	491	+ 20,3	7	–
innerorts	311	+ 4,0	207	+ 1,0	266	+ 6,8	2	X
außerorts ohne Autobahnen	122	+ 11,9	98	+ 32,4	185	+ 58,1	5	X
auf Autobahnen	44	+ 4,8	22	+ 10,0	40	– 4,8	–	–
Ostalbkreis	920	– 3,3	663	+ 8,7	896	+ 8,0	16	–
innerorts	579	+ 4,7	417	+ 20,2	507	+ 12,9	1	X
außerorts ohne Autobahnen	297	– 16,1	220	– 8,7	334	– 3,7	11	X
auf Autobahnen	44	–	26	+ 18,2	55	+ 61,8	4	X
<b>Regierungsbezirk Stuttgart</b>	<b>13 704</b>	<b>– 0,2</b>	<b>9 651</b>	<b>+ 4,1</b>	<b>12 548</b>	<b>+ 3,9</b>	<b>107</b>	<b>– 4,5</b>
innerorts	9 100	+ 2,0	6 342	+ 4,2	7 708	+ 2,9	25	– 34,2
außerorts ohne Autobahnen	3 476	– 4,9	2 669	+ 1,5	3 835	+ 3,5	67	+ 11,7
auf Autobahnen	1 128	– 2,8	640	+ 15,5	1 005	+ 13,9	15	+ 7,1
<b>Region Mittlerer Oberrhein</b>								
Stadtkreise								
Baden-Baden	222	– 0,4	152	+ 6,3	192	+ 2,7	1	X
innerorts	144	+ 9,1	99	+ 17,9	114	+ 22,6	–	–
außerorts ohne Autobahnen	55	+ 1,9	40	+ 2,6	50	– 7,4	1	X
auf Autobahnen	23	– 37,8	13	– 35,0	28	– 30,0	–	–
Karlsruhe	1 332	+ 1,6	1 006	+ 0,4	1 265	+ 1,2	5	X
innerorts	1 058	+ 5,5	810	+ 3,1	957	+ 3,0	3	X
außerorts ohne Autobahnen	151	+ 6,3	116	+ 7,4	167	+ 5,7	1	X
auf Autobahnen	123	– 25,9	80	– 25,9	141	– 13,5	1	–
Landkreise								
Karlsruhe	1 519	– 1,2	1 108	+ 3,6	1 496	+ 2,2	10	– 50,0
innerorts	834	+ 1,2	591	+ 6,1	700	+ 7,0	4	X
außerorts ohne Autobahnen	518	– 6,5	407	– 3,6	597	– 7,3	5	X
auf Autobahnen	167	+ 5,0	110	+ 20,9	199	+ 19,9	1	X
Rastatt	735	– 7,7	531	– 1,5	710	+ 4,3	13	X
innerorts	399	– 10,1	282	– 9,9	350	– 2,0	2	–
außerorts ohne Autobahnen	262	– 8,1	213	+ 4,9	303	+ 3,8	10	X
auf Autobahnen	74	+ 10,4	36	+ 56,5	57	+ 78,1	1	–
<b>Region Rhein-Neckar<sup>2)</sup></b>								
Stadtkreise								
Heidelberg	604	– 1,1	476	– 4,4	583	– 10,7	1	–
innerorts	486	– 4,3	388	– 6,5	452	– 14,1	1	X
außerorts ohne Autobahnen	87	+ 19,2	70	+ 16,7	98	+ 19,5	–	X
auf Autobahnen	31	+ 3,3	18	– 21,7	33	– 26,7	–	–
Mannheim	1 153	+ 1,8	783	–	990	– 1,0	6	X
innerorts	1 034	+ 1,3	703	–	864	+ 0,1	6	X
außerorts ohne Autobahnen	52	– 8,8	37	– 5,1	54	– 26,0	–	X
auf Autobahnen	67	+ 21,8	43	+ 4,9	72	+ 12,5	–	–
Landkreise								
Neckar-Odenwald-Kreis	435	+ 9,3	303	+ 23,2	393	+ 10,1	4	X
innerorts	241	+ 12,1	165	+ 24,1	204	+ 17,9	–	X
außerorts ohne Autobahnen	182	+ 4,0	134	+ 21,8	185	+ 3,4	2	X
auf Autobahnen	12	X	4	X	4	X	2	X

Noch: **6. Straßenverkehrsunfälle, Verunglückte und Getötete in den Stadt- und Landkreisen Baden-Württembergs**  
**Januar bis September 2014**

Kreis Region Regierungsbezirk Land ----- Ortslage	Straßenverkehrsunfälle				Verunglückte			
	insgesamt <sup>1)</sup>		darunter mit Personenschaden		insgesamt		darunter Getötete	
	Januar bis September	Veränderung gegenüber Vorjahr	Januar bis September	Veränderung gegenüber Vorjahr	Januar bis September	Veränderung gegenüber Vorjahr	Januar bis September	Veränderung gegenüber Vorjahr
	Anzahl	%	Anzahl	%	Anzahl	%	Anzahl	%
noch: <b>Region Rhein-Neckar<sup>2)</sup></b>								
Landkreis								
Rhein-Neckar-Kreis	1 681	– 1,3	1 122	– 3,1	1 504	– 2,9	12	X
innerorts	1 017	– 5,0	682	– 6,2	817	– 5,4	5	X
außerorts ohne Autobahnen	380	+ 6,1	273	+ 4,2	413	+ 3,3	4	–
auf Autobahnen	284	+ 2,9	167	– 1,2	274	– 3,9	3	X
<b>Region Nordschwarzwald</b>								
Stadtkreis								
Pforzheim	579	+ 10,3	380	+ 13,4	490	+ 11,6	2	X
innerorts	433	+ 11,6	291	+ 17,3	356	+ 14,5	1	X
außerorts ohne Autobahnen	72	+ 9,1	46	– 14,8	62	– 22,5	–	–
auf Autobahnen	74	+ 4,2	43	+ 30,3	72	+ 50,0	1	X
Landkreise								
Calw	457	– 0,7	328	+ 3,1	440	+ 7,1	5	X
innerorts	241	+ 11,6	158	+ 15,3	201	+ 27,2	–	–
außerorts ohne Autobahnen	216	– 11,5	170	– 6,1	239	– 5,5	5	X
auf Autobahnen	X	X	X	X	X	X	X	X
Enzkreis	723	+ 14,0	517	+ 25,5	710	+ 25,0	12	X
innerorts	282	+ 2,5	187	+ 8,1	221	+ 9,4	1	–
außerorts ohne Autobahnen	247	+ 7,4	202	+ 16,1	288	+ 12,5	11	X
auf Autobahnen	194	+ 50,4	128	+ 96,9	201	+ 82,7	–	–
Freudenstadt	351	– 18,8	241	– 15,1	328	– 14,6	2	X
innerorts	146	– 15,6	90	– 18,9	114	– 15,6	1	–
außerorts ohne Autobahnen	187	– 16,1	142	– 11,8	200	– 13,4	1	X
auf Autobahnen	18	– 50,0	9	X	14	– 22,2	–	–
<b>Regierungsbezirk Karlsruhe</b>	<b>9 791</b>	<b>+ 0,3</b>	<b>6 947</b>	<b>+ 2,3</b>	<b>9 101</b>	<b>+ 1,8</b>	<b>73</b>	<b>– 7,6</b>
innerorts	6 315	+ 0,7	4 446	+ 1,3	5 350	+ 1,6	24	– 11,1
außerorts ohne Autobahnen	2 409	– 2,1	1 850	+ 2,0	2 656	– 1,7	40	– 7,0
auf Autobahnen	1 067	+ 3,2	651	+ 10,7	1 095	+ 12,2	9	–
<b>Region Südlicher Oberrhein</b>								
Stadtkreis								
Freiburg im Breisgau	940	– 2,8	774	– 3,4	939	– 0,6	3	–
innerorts	866	– 0,6	719	– 1,2	852	+ 1,2	1	X
außerorts ohne Autobahnen	52	– 23,5	43	– 25,9	68	– 10,5	1	–
auf Autobahnen	22	– 21,4	12	– 20,0	19	– 29,6	1	X
Landkreise								
Breisgau-Hochschwarzwald	864	– 1,9	627	– 0,2	881	+ 9,3	18	+ 80,0
innerorts	476	+ 8,7	339	+ 10,4	423	+ 20,2	7	X
außerorts ohne Autobahnen	340	– 17,5	253	– 16,8	399	– 3,9	11	X
auf Autobahnen	48	+ 54,8	35	X	59	+ 51,3	–	–
Emmendingen	559	+ 2,6	417	+ 5,0	545	+ 6,2	6	–
innerorts	320	+ 11,9	251	+ 17,3	305	+ 22,5	–	X
außerorts ohne Autobahnen	170	– 13,7	116	– 20,0	151	– 23,4	6	X
auf Autobahnen	69	+ 11,3	50	+ 31,6	89	+ 32,8	–	X
Ortenaukreis	1 762	+ 3,2	1 328	+ 7,9	1 691	+ 9,0	23	+ 64,3
innerorts	1 065	+ 4,2	812	+ 11,7	948	+ 9,0	8	X
außerorts ohne Autobahnen	528	– 1,7	432	– 0,9	603	+ 5,1	14	+ 16,7
auf Autobahnen	169	+ 14,2	84	+ 23,5	140	+ 30,8	1	–

Noch: **6. Straßenverkehrsunfälle, Verunglückte und Getötete in den Stadt- und Landkreisen Baden-Württembergs**  
**Januar bis September 2014**

Kreis Region Regierungsbezirk Land ----- Ortslage	Straßenverkehrsunfälle				Verunglückte			
	insgesamt <sup>1)</sup>		darunter mit Personenschaden		insgesamt		darunter Getötete	
	Januar bis September	Veränderung gegenüber Vorjahr	Januar bis September	Veränderung gegenüber Vorjahr	Januar bis September	Veränderung gegenüber Vorjahr	Januar bis September	Veränderung gegenüber Vorjahr
	Anzahl	%	Anzahl	%	Anzahl	%	Anzahl	%

**Region Schwarzwald-Baar-Heuberg**

Landkreise								
Rottweil	466	+ 5,2	294	+ 4,6	429	+ 7,3	10	X
innerorts	189	- 9,1	111	- 19,0	160	- 9,6	3	X
außerorts ohne Autobahnen	211	+ 29,4	147	+ 36,1	211	+ 31,9	6	X
auf Autobahnen	66	- 8,3	36	-	58	- 7,9	1	-
Schwarzwald-Baar-Kreis	726	- 3,3	463	- 8,0	605	- 6,8	13	X
innerorts	438	- 5,6	266	- 14,5	325	- 14,2	3	X
außerorts ohne Autobahnen	259	+ 2,8	189	+ 7,4	265	+ 8,2	9	X
auf Autobahnen	29	- 17,1	8	X	15	- 40,0	1	-
Tuttingen	405	- 4,7	272	+ 0,7	364	- 4,0	6	-
innerorts	245	+ 0,4	159	+ 9,7	194	+ 12,8	-	X
außerorts ohne Autobahnen	139	- 16,3	104	- 12,6	156	- 21,6	6	X
auf Autobahnen	21	+ 40,0	9	X	14	X	-	X

**Region Hochrhein-Bodensee**

Landkreise								
Konstanz	1 130	+ 4,5	855	+ 6,1	1 093	+ 6,8	7	-
innerorts	771	+ 6,3	593	+ 6,3	720	+ 9,6	2	X
außerorts ohne Autobahnen	301	- 0,3	234	+ 5,4	333	+ 2,5	4	X
auf Autobahnen	58	+ 7,4	28	+ 7,7	40	- 2,4	1	-
Lörrach	906	- 5,8	671	- 3,7	835	- 2,2	6	X
innerorts	612	- 2,2	457	- 1,5	535	+ 0,8	3	-
außerorts ohne Autobahnen	243	- 10,0	186	- 7,9	260	- 8,5	2	X
auf Autobahnen	51	- 22,7	28	- 9,7	40	+ 2,6	1	-
Waldshut	591	+ 1,2	437	+ 10,1	614	+ 13,1	9	X
innerorts	309	- 8,0	208	- 0,5	278	+ 4,5	1	X
außerorts ohne Autobahnen	271	+ 12,4	222	+ 20,7	327	+ 19,8	7	X
auf Autobahnen	11	X	7	X	9	X	1	X
<b>Regierungsbezirk Freiburg</b>	<b>8 349</b>	<b>-</b>	<b>6 138</b>	<b>+ 2,1</b>	<b>7 996</b>	<b>+ 4,3</b>	<b>101</b>	<b>+ 40,3</b>
innerorts	5 291	+ 1,4	3 915	+ 3,0	4 740	+ 5,5	28	+ 47,4
außerorts ohne Autobahnen	2 514	- 3,6	1 926	- 1,4	2 773	+ 0,9	66	+ 43,5
auf Autobahnen	544	+ 5,0	297	+ 15,6	483	+ 15,0	7	-

**Region Neckar-Alb**

Landkreise								
Reutlingen	1 048	+ 2,0	796	+ 3,2	1 025	+ 6,1	15	+ 50,0
innerorts	692	+ 6,6	520	+ 8,6	610	+ 8,7	2	X
außerorts ohne Autobahnen	356	- 5,8	276	- 5,5	415	+ 2,5	13	X
auf Autobahnen	X	X	X	X	X	X	X	X
Tübingen	605	+ 9,6	455	+ 12,9	578	+ 9,1	7	X
innerorts	402	+ 12,6	307	+ 15,0	350	+ 6,1	1	X
außerorts ohne Autobahnen	174	+ 15,2	139	+ 17,8	213	+ 21,7	5	X
auf Autobahnen	29	- 34,1	9	X	15	- 40,0	1	X
Zollernalbkreis	550	- 9,4	354	- 11,3	469	- 12,8	7	X
innerorts	339	- 4,8	212	- 9,0	253	- 9,3	1	X
außerorts ohne Autobahnen	211	- 15,9	142	- 14,5	216	- 16,6	6	-
auf Autobahnen	X	X	X	X	X	X	X	X

Noch: **6. Straßenverkehrsunfälle, Verunglückte und Getötete in den Stadt- und Landkreisen Baden-Württembergs**  
**Januar bis September 2014**

Kreis Region Regierungsbezirk Land ----- Ortslage	Straßenverkehrsunfälle				Verunglückte			
	insgesamt <sup>1)</sup>		darunter mit Personenschaden		insgesamt		darunter Getötete	
	Januar bis September	Veränderung gegenüber Vorjahr	Januar bis September	Veränderung gegenüber Vorjahr	Januar bis September	Veränderung gegenüber Vorjahr	Januar bis September	Veränderung gegenüber Vorjahr
	Anzahl	%	Anzahl	%	Anzahl	%	Anzahl	%
<b>Region Donau-Iller<sup>2)</sup></b>								
Stadtkreis								
Ulm	472	- 0,4	340	+ 5,6	441	+ 3,8	5	X
innerorts	383	+ 9,7	279	+ 15,3	343	+ 23,8	4	X
außerorts ohne Autobahnen	83	- 27,8	56	- 23,3	88	- 33,8	1	X
auf Autobahnen	6	X	5	X	10	- 33,3	-	-
Landkreise								
Alb-Donau-Kreis	559	- 0,7	410	+ 3,3	597	+ 4,9	9	X
innerorts	239	+ 8,6	172	+ 12,4	210	+ 9,9	-	-
außerorts ohne Autobahnen	249	- 12,9	184	- 17,5	290	- 15,5	9	X
auf Autobahnen	71	+ 24,6	54	X	97	X	-	-
Biberach	596	- 15,8	421	- 15,5	555	- 15,0	12	X
innerorts	327	- 9,4	226	- 8,1	263	- 10,2	3	X
außerorts ohne Autobahnen	258	- 25,2	193	- 22,8	290	- 19,0	9	X
auf Autobahnen	11	X	2	-	2	-	-	-
<b>Region Bodensee-Oberschwaben</b>								
Landkreise								
Bodenseekreis	909	+ 2,2	726	+ 4,6	934	+ 2,0	4	X
innerorts	575	+ 8,5	465	+ 14,5	547	+ 11,4	2	X
außerorts ohne Autobahnen	334	- 7,0	261	- 9,4	387	- 8,9	2	X
auf Autobahnen	X	X	X	X	X	X	X	X
Ravensburg	1 127	+ 6,4	871	+ 14,9	1 159	+ 13,6	11	X
innerorts	594	+ 4,9	449	+ 10,0	534	+ 7,4	2	-
außerorts ohne Autobahnen	451	+ 4,6	372	+ 19,6	544	+ 17,5	9	X
auf Autobahnen	82	+ 32,3	50	+ 28,2	81	+ 35,0	-	X
Sigmaringen	454	+ 0,9	336	+ 3,4	454	+ 7,8	5	X
innerorts	241	+ 3,4	173	+ 9,5	217	+ 14,8	2	X
außerorts ohne Autobahnen	213	- 1,8	163	- 2,4	237	+ 2,2	3	X
auf Autobahnen	X	X	X	X	X	X	X	X
<b>Regierungsbezirk Tübingen</b>	<b>6 320</b>	<b>- 0,1</b>	<b>4 709</b>	<b>+ 3,1</b>	<b>6 212</b>	<b>+ 2,9</b>	<b>75</b>	<b>+ 15,4</b>
innerorts	3 792	+ 4,7	2 803	+ 8,1	3 327	+ 7,0	17	+ 30,8
außerorts ohne Autobahnen	2 329	- 8,1	1 786	- 5,4	2 680	- 4,0	57	+ 11,8
auf Autobahnen	199	+ 13,7	120	+ 37,9	205	+ 49,6	1	-
<b>Baden-Württemberg</b>	<b>38 164</b>	<b>-</b>	<b>27 445</b>	<b>+ 3,0</b>	<b>35 857</b>	<b>+ 3,3</b>	<b>356</b>	<b>+ 8,5</b>
<b>innerorts</b>	<b>24 498</b>	<b>+ 1,9</b>	<b>17 506</b>	<b>+ 3,8</b>	<b>21 125</b>	<b>+ 3,8</b>	<b>94</b>	<b>- 3,1</b>
<b>außerorts ohne Autobahnen</b>	<b>10 728</b>	<b>- 4,7</b>	<b>8 231</b>	<b>- 0,6</b>	<b>11 944</b>	<b>- 0,1</b>	<b>230</b>	<b>+ 15,0</b>
<b>auf Autobahnen</b>	<b>2 938</b>	<b>+ 1,7</b>	<b>1 708</b>	<b>+ 14,9</b>	<b>2 788</b>	<b>+ 15,4</b>	<b>32</b>	<b>+ 3,2</b>
Kreisfreie Städte	8 142	+ 2,1	6 005	+ 3,0	7 571	+ 2,6	31	- 6,1
Landkreise	30 022	- 0,6	21 440	+ 3,0	28 286	+ 3,4	325	+ 10,2

1) Unfälle mit Personenschaden, schwerwiegende Unfälle mit Sachschaden (im engeren Sinne und sonstige Alkoholunfälle und Unfälle unter Einfluss berauschender Mittel). – 2) Soweit Land Baden-Württemberg.