



Statistische Berichte Baden-Württemberg

Artikel-Nr. 3562 14004

Verkehr

H I 1 - m 04/14

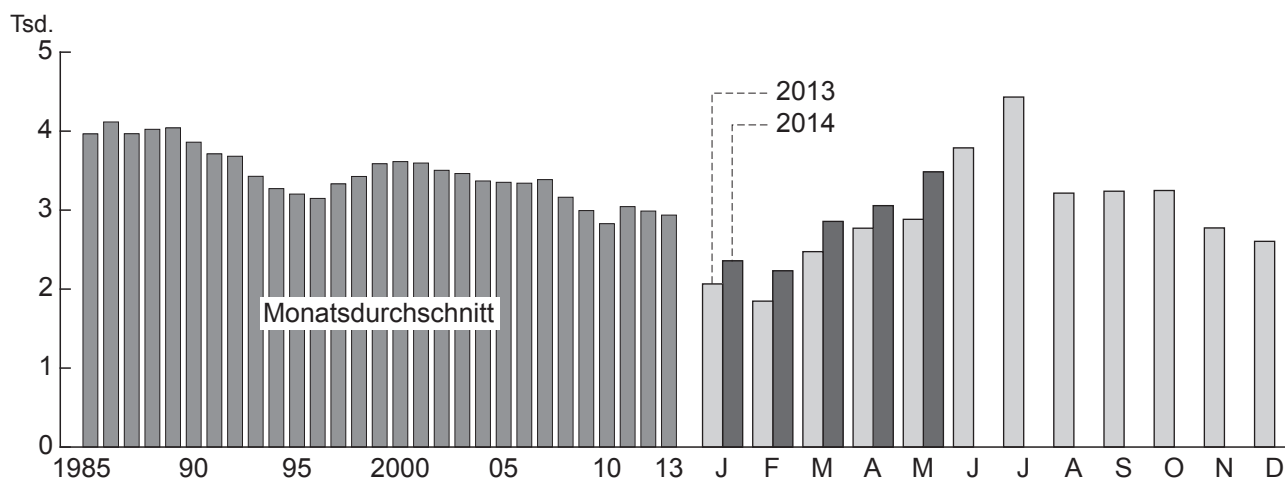
Fachauskünfte: (0711) 641-27 39

16.07.2014

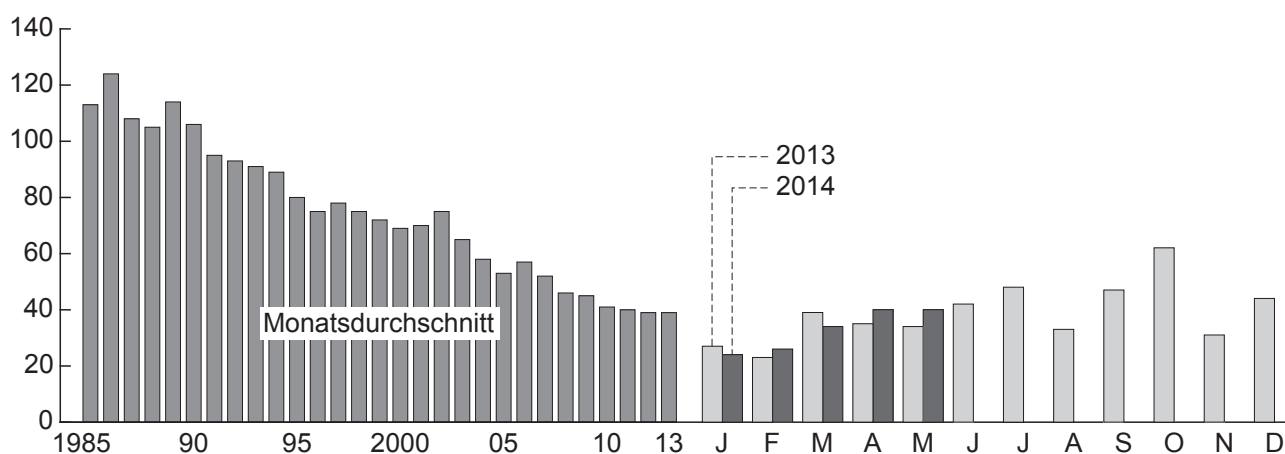
Straßenverkehrsunfälle in Baden-Württemberg April 2014

– mit ersten Ergebnissen für Mai 2014 –

Unfälle mit Personenschaden in Baden-Württemberg seit 1985



Getötete bei Straßenverkehrsunfällen in Baden-Württemberg seit 1985



Statistisches Landesamt Baden-Württemberg

521 14

Zeichenerklärung:

- = Nichts vorhanden (genau null)
- ... = Angabe fällt später an
- X = Tabellenfach gesperrt, weil Aussage nicht sinnvoll

Herausgeber und Vertrieb: Statistisches Landesamt Baden-Württemberg, Böblinger Str. 68, 70199 Stuttgart, Telefon (0711) 641-2866, Fax (0711) 641-134062, E-Mail: poststelle@stala.bwl.de, Internet: www.statistik-bw.de

© Statistisches Landesamt Baden-Württemberg, Stuttgart, 2014. Vervielfältigung und Verbreitung, auch auszugsweise, mit Quellenangabe gestattet.

1. Straßenverkehrsunfälle und dabei verunglückte Personen in Baden-Württemberg seit 1970

Jahr Monat	Unfälle insgesamt	Davon mit			Verunglückte Personen insgesamt	Davon		
		Personen- schaden	schwerem ¹⁾	leichtem		Getötete	Schwer-	Leicht-
			Sachschaden				verletzte	

Jahreszahlen 1970 bis 2013

1970	211 211	50 414	24 138	136 659	77 410	2 798	22 822	51 790
1975	190 134	47 858	36 754	105 522	69 178	2 273	20 447	46 458
1980	247 007	53 924	66 571	126 512	74 796	1 994	22 341	50 461
1985	257 626	47 576	33 719	176 331	63 967	1 361	17 992	44 614
1990	269 075	46 325	39 065	183 685	63 115	1 274	15 083	46 758
1995	181 269	38 433	18 203	124 633	53 299	960	12 528	39 811
2000	223 759	43 371	19 416	160 972	59 623	828	11 997	46 798
2005	233 542	40 227	18 218	175 097	54 049	633	10 095	43 321
2010	275 410	33 931	16 613	224 866	45 175	494	8 436	36 245
2011	278 627	36 531	15 643	226 453	47 789	482	9 194	38 113
2012	287 909	35 856	15 710	236 343	47 088	471	9 138	37 479
2013	291 548	35 240	15 922	240 386	46 096	465	9 068	36 563

Monatszahlen 2013

Januar	22 579	2 059	1 368	19 152	2 710	27	519	2 164
Februar	21 222	1 842	1 321	18 059	2 578	23	481	2 074
März	23 744	2 467	1 399	19 878	3 336	39	584	2 713
April	23 218	2 763	1 185	19 270	3 588	35	685	2 868
Mai	23 732	2 875	1 331	19 526	3 755	34	771	2 950
Juni	25 317	3 777	1 185	20 355	4 812	42	1 007	3 763
Juli	28 061	4 419	1 320	22 322	5 604	48	1 185	4 371
August	21 599	3 206	1 108	17 285	4 171	33	971	3 167
September	23 962	3 230	1 322	19 410	4 169	47	794	3 328
Oktober	26 876	3 239	1 493	22 144	4 261	62	815	3 384
November	26 100	2 766	1 449	21 885	3 613	31	641	2 941
Dezember	25 138	2 597	1 441	21 100	3 499	44	615	2 840

Monatszahlen 2014²⁾

Januar	22 039	2 351	1 159	18 529	3 143	24	602	2 517
Februar	21 104	2 225	1 094	17 785	2 977	26	507	2 444
März	24 214	2 849	1 148	20 217	3 719	34	768	2 917
April	24 574	3 048	1 157	20 369	3 961	40	777	3 144
Mai	25 756	3 474	1 279	21 003	4 495	40	947	3 508
Juni
Juli
August
September
Oktober
November
Dezember

Jahresteilzahlen

Jan.- Mai 2013 ²⁾⁽³⁾	114 495	12 006	6 604	95 885	15 967	158	3 040	12 769
Jan.- Mai 2014 ²⁾⁽³⁾	117 687	13 947	5 837	97 903	18 295	164	3 601	14 530
Veränderung in %	+ 2,8	+ 16,2	- 11,6	+ 2,1	+ 14,6	+ 3,8	+ 18,5	+ 13,8

1) Bis 1982 Unfälle mit nur Sachschaden von 1 000 DM und mehr bei mindestens einem der Beteiligten; ab 1983 mit 3 000 DM und mehr; ab 1991 mit 4 000 DM und mehr; ab März 1994 mit 4 000 DM (2.000 EUR) und mehr, wenn eine Straftat oder eine bedeutende Ordnungswidrigkeit vorliegt; ab Januar 1995 schwerwiegender Unfall mit Sachschaden (Straftatbestand bzw. Ordnungswidrigkeit und Kfz. nicht fahrbereit oder Alkoholeinwirkung oder Einfluss von anderen berauschenden Mitteln). – 2) Vorläufige Zahlen. – 3) Aufgrund von Nachmeldungen weichen die Monatszahlen des aktuellen Jahres von den Angaben der Statistischen Berichte der Vormonate ab.

2. Straßenverkehrsunfälle mit Personenschaden, schwerwiegendem Sachschaden und Unfallfolgen in Baden-Württemberg im April 2014

Gegenstand der Nachweisung	Unfälle		Verunglückte				Schwer- wiegende Unfälle mit Sachschaden (im engeren Sinne)	Sonstige Alkohol- unfälle oder Einfluss be- rauschender Mittel
	insgesamt	mit Personen- schaden	insgesamt	Getötete	Schwer-	Leicht-		
					verletzte			
					Anzahl			

Alle Unfälle

April 2014

Innerhalb von Ortschaften	2 774	1 981	2 360	10	361	1 989	685	108
Außerhalb von Ortschaften, ohne Autobahn	1 116	861	1 249	26	342	881	240	15
Auf Autobahnen	315	206	352	4	74	274	103	6
Innerhalb und außerhalb von Ortschaften	4 205	3 048	3 961	40	777	3 144	1 028	129
dagegen Vorjahr	3 948	2 763	3 588	35	685	2 868	1 047	138
Veränderung in %	+ 6,5	+ 10,3	+ 10,4	+ 14,3	+ 13,4	+ 9,6	- 1,8	- 6,5

Januar – April 2014

Innerhalb von Ortschaften	9 760	6 728	8 162	44	1 292	6 826	2 611	421
Außerhalb von Ortschaften, ohne Autobahn	4 108	3 040	4 499	70	1 167	3 262	1 000	68
Auf Autobahnen	1 163	705	1 139	10	195	934	442	16
Innerhalb und außerhalb von Ortschaften	15 031	10 473	13 800	124	2 654	11 022	4 053	505
dagegen Vorjahr	14 404	9 131	12 212	124	2 269	9 819	4 718	555
Veränderung in %	+ 4,4	+ 14,7	+ 13,0	-	+ 17,0	+ 12,3	- 14,1	- 9,0

darunter Alkoholunfälle

April 2014

Innerhalb von Ortschaften	244	79	102	1	25	76	62	103
Außerhalb von Ortschaften, ohne Autobahn	82	49	68	-	17	51	19	14
Auf Autobahnen	15	3	3	1	1	1	7	5
Innerhalb und außerhalb von Ortschaften	341	131	173	2	43	128	88	122
dagegen Vorjahr	350	122	162	-	41	121	100	128
Veränderung in %	- 2,6	+ 7,4	+ 6,8	X	+ 4,9	+ 5,8	- 12,0	- 4,7

Januar – April 2014

Innerhalb von Ortschaften	973	309	397	5	107	285	264	400
Außerhalb von Ortschaften, ohne Autobahn	344	176	240	-	79	161	105	63
Auf Autobahnen	51	15	19	1	6	12	23	13
Innerhalb und außerhalb von Ortschaften	1 368	500	656	6	192	458	392	476
dagegen Vorjahr	1 467	489	673	14	172	487	448	530
Veränderung in %	- 6,7	+ 2,2	- 2,5	X	+ 11,6	- 6,0	- 12,5	- 10,2

3. Im Straßenverkehr Getötete und Verletzte in Baden-Württemberg im April 2014 nach Alter und Geschlecht

Im Alter von ... bis unter ... Jahren — Geschlecht	Getötete						Schwerverletzte					
	April		Ver- ände- rung	Januar – April		Ver- ände- rung	April		Ver- ände- rung	Januar – April		Ver- ände- rung
	2014	2013		2014	2013		2014	2013		2014	2013	
	Anzahl		%	Anzahl		%	Anzahl		%	Anzahl		%
unter 15	1	–	X	4	4	–	51	52	– 1,9	183	160	+ 14,4
männlich	1	–	X	4	2	X	29	36	– 19,4	106	102	+ 3,9
weiblich	–	–	–	–	2	X	22	16	+ 37,5	77	58	+ 32,8
15 – 18	1	–	X	4	2	X	44	45	– 2,2	159	108	+ 47,2
männlich	1	–	X	4	–	X	32	30	+ 6,7	114	63	+ 81,0
weiblich	–	–	–	–	2	X	11	15	– 26,7	44	45	– 2,2
18 – 21	2	2	–	3	18	X	64	70	– 8,6	233	244	– 4,5
männlich	2	1	X	2	13	X	39	38	+ 2,6	149	137	+ 8,8
weiblich	–	1	X	1	5	X	25	32	– 21,9	84	107	– 21,5
21 – 25	4	2	X	9	8	X	72	46	+ 56,5	265	209	+ 26,8
männlich	4	2	X	8	7	X	44	34	+ 29,4	166	127	+ 30,7
weiblich	–	–	–	1	1	–	28	12	X	99	82	+ 20,7
25 – 30	1	2	X	5	9	X	55	52	+ 5,8	182	185	– 1,6
männlich	1	2	X	3	8	X	38	38	–	116	116	–
weiblich	–	–	–	2	1	X	17	14	+ 21,4	66	69	– 4,3
30 – 35	3	3	–	7	4	X	52	36	+ 44,4	163	135	+ 20,7
männlich	3	2	X	6	3	X	32	24	+ 33,3	105	83	+ 26,5
weiblich	–	1	X	1	1	–	20	12	+ 66,7	58	52	+ 11,5
35 – 40	–	–	–	4	1	X	40	27	+ 48,1	138	122	+ 13,1
männlich	–	–	–	3	–	X	30	17	+ 76,5	87	69	+ 26,1
weiblich	–	–	–	1	1	–	10	10	–	51	53	– 3,8
40 – 45	5	2	X	7	6	X	55	56	– 1,8	176	144	+ 22,2
männlich	5	2	X	7	6	X	40	35	+ 14,3	120	91	+ 31,9
weiblich	–	–	–	–	–	–	15	21	– 28,6	56	53	+ 5,7
45 – 50	1	2	X	7	4	X	64	61	+ 4,9	219	192	+ 14,1
männlich	1	2	X	6	4	X	46	46	–	157	117	+ 34,2
weiblich	–	–	–	1	–	X	18	15	+ 20,0	62	75	– 17,3
50 – 55	6	3	X	9	6	X	63	66	– 4,5	204	180	+ 13,3
männlich	5	3	X	8	6	X	49	46	+ 6,5	142	112	+ 26,8
weiblich	1	–	X	1	–	X	14	20	– 30,0	62	68	– 8,8
55 – 60	1	4	X	3	16	X	60	38	+ 57,9	171	121	+ 41,3
männlich	1	3	X	3	13	X	40	28	+ 42,9	109	74	+ 47,3
weiblich	–	1	X	–	3	X	20	10	X	62	47	+ 31,9
60 – 65	3	2	X	9	6	X	35	33	+ 6,1	131	110	+ 19,1
männlich	3	–	X	8	3	X	23	22	+ 4,5	77	68	+ 13,2
weiblich	–	2	X	1	3	X	12	11	+ 9,1	54	42	+ 28,6
65 – 70	2	1	X	6	6	–	30	27	+ 11,1	86	94	– 8,5
männlich	2	1	X	6	4	X	22	18	+ 22,2	52	52	–
weiblich	–	–	–	–	2	X	8	9	X	34	42	– 19,0
70 – 75	3	3	–	6	5	X	34	33	+ 3,0	132	99	+ 33,3
männlich	1	2	X	2	3	X	13	16	– 18,8	62	47	+ 31,9
weiblich	2	1	X	4	2	X	21	17	+ 23,5	70	52	+ 34,6
75 und mehr	7	9	X	41	29	+ 41,4	58	43	+ 34,9	212	166	+ 27,7
männlich	6	7	X	21	20	+ 5,0	29	25	+ 16,0	106	87	+ 21,8
weiblich	1	2	X	20	9	X	29	18	+ 61,1	106	79	+ 34,2
Zusammen	40	35	+ 14,3	124	124	–	777	685	+ 13,4	2 654	2 269	+ 17,0
männlich	36	27	+ 33,3	91	92	– 1,1	506	453	+ 11,7	1 668	1 345	+ 24,0
weiblich	4	8	X	33	32	+ 3,1	270	232	+ 16,4	985	924	+ 6,6
Ohne Angabe	–	–	–	–	–	–	–	–	–	–	–	–
Insgesamt	40	35	+ 14,3	124	124	–	777	685	+ 13,4	2 654	2 269	+ 17,0

Leichtverletzte						Verunglückte insgesamt						Im Alter von . . . bis unter . . . Jahren ----- Geschlecht
April		Ver- ände- rung	Januar – April		Ver- ände- rung	April		Ver- ände- rung	Januar – April		Ver- ände- rung	
2014	2013		2014	2013		2014	2013		2014	2013		
Anzahl			%	Anzahl			%		Anzahl			
269	229	+ 17,5	800	641	+ 24,8	321	281	+ 14,2	987	805	+ 22,6	unter 15
144	133	+ 8,3	435	349	+ 24,6	174	169	+ 3,0	545	453	+ 20,3	männlich
125	96	+ 30,2	365	292	+ 25,0	147	112	+ 31,3	442	352	+ 25,6	weiblich
149	142	+ 4,9	499	386	+ 29,3	194	187	+ 3,7	662	496	+ 33,5	15 – 18
91	78	+ 16,7	305	217	+ 40,6	124	108	+ 14,8	423	280	+ 51,1	männlich
58	64	– 9,4	194	169	+ 14,8	69	79	– 12,7	238	216	+ 10,2	weiblich
267	264	+ 1,1	964	963	+ 0,1	333	336	– 0,9	1 200	1 225	– 2,0	18 – 21
140	130	+ 7,7	497	446	+ 11,4	181	169	+ 7,1	648	596	+ 8,7	männlich
127	134	– 5,2	467	517	– 9,7	152	167	– 9,0	552	629	– 12,2	weiblich
324	293	+ 10,6	1 154	1 143	+ 1,0	400	341	+ 17,3	1 428	1 360	+ 5,0	21 – 25
163	158	+ 3,2	612	555	+ 10,3	211	194	+ 8,8	786	689	+ 14,1	männlich
161	135	+ 19,3	542	588	– 7,8	189	147	+ 28,6	642	671	– 4,3	weiblich
335	263	+ 27,4	1 137	948	+ 19,9	391	317	+ 23,3	1 324	1 142	+ 15,9	25 – 30
179	136	+ 31,6	574	492	+ 16,7	218	176	+ 23,9	693	616	+ 12,5	männlich
156	127	+ 22,8	563	456	+ 23,5	173	141	+ 22,7	631	526	+ 20,0	weiblich
238	243	– 2,1	860	842	+ 2,1	293	282	+ 3,9	1 030	981	+ 5,0	30 – 35
138	140	– 1,4	451	442	+ 2,0	173	166	+ 4,2	562	528	+ 6,4	männlich
100	103	– 2,9	409	400	+ 2,3	120	116	+ 3,4	468	453	+ 3,3	weiblich
207	206	+ 0,5	797	729	+ 9,3	247	233	+ 6,0	939	852	+ 10,2	35 – 40
120	108	+ 11,1	414	411	+ 0,7	150	125	+ 20,0	504	480	+ 5,0	männlich
87	98	– 11,2	383	318	+ 20,4	97	108	– 10,2	435	372	+ 16,9	weiblich
230	188	+ 22,3	828	776	+ 6,7	290	246	+ 17,9	1 011	926	+ 9,2	40 – 45
133	117	+ 13,7	454	444	+ 2,3	178	154	+ 15,6	581	541	+ 7,4	männlich
96	71	+ 35,2	373	332	+ 12,3	111	92	+ 20,7	429	385	+ 11,4	weiblich
268	250	+ 7,2	1 004	846	+ 18,7	333	313	+ 6,4	1 230	1 042	+ 18,0	45 – 50
153	138	+ 10,9	582	432	+ 34,7	200	186	+ 7,5	745	553	+ 34,7	männlich
115	112	+ 2,7	422	414	+ 1,9	133	127	+ 4,7	485	489	– 0,8	weiblich
231	224	+ 3,1	855	749	+ 14,2	300	293	+ 2,4	1 068	935	+ 14,2	50 – 55
133	131	+ 1,5	476	396	+ 20,2	187	180	+ 3,9	626	514	+ 21,8	männlich
98	93	+ 5,4	379	353	+ 7,4	113	113	–	442	421	+ 5,0	weiblich
178	157	+ 13,4	662	557	+ 18,9	239	199	+ 20,1	836	694	+ 20,5	55 – 60
105	80	+ 31,3	364	290	+ 25,5	146	111	+ 31,5	476	377	+ 26,3	männlich
73	76	– 3,9	298	266	+ 12,0	93	87	+ 6,9	360	316	+ 13,9	weiblich
122	136	– 10,3	453	386	+ 17,4	160	171	– 6,4	593	502	+ 18,1	60 – 65
74	74	–	262	203	+ 29,1	100	96	+ 4,2	347	274	+ 26,6	männlich
48	62	– 22,6	191	183	+ 4,4	60	75	– 20,0	246	228	+ 7,9	weiblich
96	75	+ 28,0	292	234	+ 24,8	128	103	+ 24,3	384	334	+ 15,0	65 – 70
56	37	+ 51,4	146	120	+ 21,7	80	56	+ 42,9	204	176	+ 15,9	männlich
40	38	+ 5,3	146	114	+ 28,1	48	47	+ 2,1	180	158	+ 13,9	weiblich
109	88	+ 23,9	294	267	+ 10,1	146	124	+ 17,7	432	371	+ 16,4	70 – 75
54	41	+ 31,7	141	121	+ 16,5	68	59	+ 15,3	205	171	+ 19,9	männlich
55	47	+ 17,0	153	146	+ 4,8	78	65	+ 20,0	227	200	+ 13,5	weiblich
119	108	+ 10,2	414	345	+ 20,0	184	160	+ 15,0	667	540	+ 23,5	75 und mehr
52	61	– 14,8	196	181	+ 8,3	87	93	– 6,5	323	288	+ 12,2	männlich
67	47	+ 42,6	218	164	+ 32,9	97	67	+ 44,8	344	252	+ 36,5	weiblich
3 142	2 866	+ 9,6	11 013	9 812	+ 12,2	3 959	3 586	+ 10,4	13 791	12 205	+ 13,0	Zusammen
1 735	1 562	+ 11,1	5 909	5 099	+ 15,9	2 277	2 042	+ 11,5	7 668	6 536	+ 17,3	männlich
1 406	1 303	+ 7,9	5 103	4 712	+ 8,3	1 680	1 543	+ 8,9	6 121	5 668	+ 8,0	weiblich
2	2	–	9	7	X	2	2	–	9	7	X	Ohne Angabe
3 144	2 868	+ 9,6	11 022	9 819	+ 12,3	3 961	3 588	+ 10,4	13 800	12 212	+ 13,0	Insgesamt

4. Straßenverkehrsunfälle mit Personenschaden und dabei verunglückte Personen in Baden-Württemberg 2014 und 2013

Straßenart —— Ortslage	April 2014				April 2013				Veränderung April 2014/April 2013							
	Unfälle mit Personen- schaden	Verunglückte			Unfälle mit Personen- schaden	Verunglückte			Unfälle mit Personen- schaden	Getötete	Schwer- verletzte	Leicht- verletzte				
		Getötete	Schwer- verletzte	Leicht- verletzte		Getötete	Schwer- verletzte	Leicht- verletzte								
Anzahl				Anzahl				%								
Autobahnen	206	4	74	274	164	4	39	206	+	25,6	–	+	89,7	+	33,0	
Bundesstraßen	578	14	133	674	510	6	124	609	+	13,3	X	+	7,3	+	10,7	
innerorts	301	2	42	345	223	–	25	272	+	35,0	X	+	68,0	+	26,8	
außerorts	277	12	91	329	287	6	99	337	–	3,5	X	–	8,1	–	2,4	
Landesstraßen	652	8	202	677	612	4	169	634	+	6,5	X	+	19,5	+	6,8	
innerorts	321	1	62	339	338	–	63	354	–	5,0	X	–	1,6	–	4,2	
außerorts	331	7	140	338	274	4	106	280	+	20,8	X	+	32,1	+	20,7	
Kreisstraßen	339	4	100	316	324	10	116	292	+	4,6	X	–	13,8	+	8,2	
innerorts	174	1	28	171	147	2	30	148	+	18,4	X	–	6,7	+	15,5	
außerorts	165	3	72	145	177	8	86	144	–	6,8	X	–	16,3	+	0,7	
Andere Straßen	1 273	10	268	1 203	1 153	11	237	1 127	+	10,4	–	+	13,1	+	6,7	
innerorts	1 185	6	229	1 134	1 069	6	204	1 060	+	10,9	–	+	12,3	+	7,0	
außerorts	88	4	39	69	84	5	33	67	+	4,8	X	+	18,2	+	3,0	
Insgesamt	3 048	40	777	3 144	2 763	35	685	2 868	+	10,3	+	14,3	+	13,4	+	9,6
innerorts	1 981	10	361	1 989	1 777	8	322	1 834	+	11,5	X	+	12,1	+	8,5	
außerorts	1 067	30	416	1 155	986	27	363	1 034	+	8,2	+	11,1	+	14,6	+	11,7

Noch: 4. Straßenverkehrsunfälle mit Personenschaden und dabei verunglückte Personen in Baden-Württemberg 2014 und 2013

Straßenart —— Ortslage	Januar – April 2014				Januar – April 2013				Veränderung Jan.-April 2014/Jan.-April 2013			
	Unfälle mit Personen- schaden	Verunglückte			Unfälle mit Personen- schaden	Verunglückte			Unfälle mit Personen- schaden	Getötete	Schwer- verletzte	Leicht- verletzte
		Getötete	Schwer- verletzte	Leicht- verletzte		Getötete	Schwer- verletzte	Leicht- verletzte				
Anzahl				Anzahl				%				
Autobahnen	705	10	195	934	588	11	162	794	+ 19,9	– 9,1	+ 20,4	+ 17,6
Bundesstraßen	2 119	30	560	2 499	1 917	37	502	2 288	+ 10,5	– 18,9	+ 11,6	+ 9,2
innerorts	1 061	5	191	1 225	832	3	119	962	+ 27,5	X	+ 60,5	+ 27,3
außerorts	1 058	25	369	1 274	1 085	34	383	1 326	– 2,5	– 26,5	– 3,7	– 3,9
Landesstraßen	2 218	29	646	2 394	2 103	33	612	2 208	+ 5,5	– 12,1	+ 5,6	+ 8,4
innerorts	1 151	6	215	1 252	1 066	10	195	1 126	+ 8,0	X	+ 10,3	+ 11,2
außerorts	1 067	23	431	1 142	1 037	23	417	1 082	+ 2,9	–	+ 3,4	+ 5,5
Kreisstraßen	1 229	16	403	1 172	1 148	19	329	1 186	+ 7,1	– 15,8	+ 22,5	– 1,2
innerorts	606	6	144	577	519	5	100	544	+ 16,8	X	+ 44,0	+ 6,1
außerorts	623	10	259	595	629	14	229	642	– 1,0	– 28,6	+ 13,1	– 7,3
Andere Straßen	4 202	39	850	4 023	3 375	24	664	3 343	+ 24,5	+ 62,5	+ 28,0	+ 20,3
innerorts	3 910	27	742	3 772	3 149	17	584	3 120	+ 24,2	+ 58,8	+ 27,1	+ 20,9
außerorts	292	12	108	251	226	7	80	223	+ 29,2	X	+ 35,0	+ 12,6
Insgesamt	10 473	124	2 654	11 022	9 131	124	2 269	9 819	+ 14,7	–	+ 17,0	+ 12,3
innerorts	6 728	44	1 292	6 826	5 566	35	998	5 752	+ 20,9	+ 25,7	+ 29,5	+ 18,7
außerorts	3 745	80	1 362	4 196	3 565	89	1 271	4 067	+ 5,0	– 10,1	+ 7,2	+ 3,2

5. Straßenverkehrsunfälle und dabei verunglückte Personen in den Stadt- und Landkreisen Baden-Württembergs im April 2014

Kreis Region Regierungsbezirk Land —— Ortslage	Straßenverkehrsunfälle				Verunglückte			
	insgesamt	mit Personen- schaden	mit schwer- wiegendem Sach- schaden ¹⁾	sonstige Unfälle unter Einfluss von Alkohol oder ber. Mitteln	insgesamt	Getötete	Schwer-	Leicht-
							verletzte	
Anzahl								
Region Stuttgart								
Stadtkreis								
Stuttgart, Landeshauptstadt	258	199	50	9	243	–	27	216
innerorts	215	160	46	9	189	–	23	166
außerorts ohne Autobahnen	29	28	1	–	39	–	4	35
auf Autobahnen	14	11	3	–	15	–	–	15
Landkreise								
Böblingen	167	104	61	2	134	1	21	112
innerorts	95	54	39	2	64	–	5	59
außerorts ohne Autobahnen	42	34	8	–	46	1	13	32
auf Autobahnen	30	16	14	–	24	–	3	21
Esslingen	185	130	45	10	164	2	29	133
innerorts	132	94	30	8	113	–	16	97
außerorts ohne Autobahnen	49	34	14	1	47	2	10	35
auf Autobahnen	4	2	1	1	4	–	3	1
Göppingen	86	55	27	4	70	–	18	52
innerorts	58	35	19	4	37	–	10	27
außerorts ohne Autobahnen	24	17	7	–	22	–	6	16
auf Autobahnen	4	3	1	–	11	–	2	9
Ludwigsburg	197	132	55	10	174	–	33	141
innerorts	138	91	39	8	114	–	15	99
außerorts ohne Autobahnen	43	32	9	2	48	–	17	31
auf Autobahnen	16	9	7	–	12	–	1	11
Rems-Murr-Kreis	126	95	27	4	113	1	23	89
innerorts	92	69	19	4	75	1	13	61
außerorts ohne Autobahnen	34	26	8	–	38	–	10	28
auf Autobahnen	X	X	X	X	X	X	X	X
Region Heilbronn-Franken								
Stadtkreis								
Heilbronn	56	42	11	3	60	2	8	50
innerorts	50	36	11	3	42	2	7	33
außerorts ohne Autobahnen	1	1	–	–	1	–	1	–
auf Autobahnen	5	5	–	–	17	–	–	17
Landkreise								
Heilbronn	100	73	22	5	100	1	29	70
innerorts	49	33	13	3	36	–	9	27
außerorts ohne Autobahnen	34	27	7	–	42	–	15	27
auf Autobahnen	17	13	2	2	22	1	5	16
Hohenlohekreis	54	40	13	1	50	2	10	38
innerorts	33	24	9	–	29	–	3	26
außerorts ohne Autobahnen	17	14	2	1	18	1	6	11
auf Autobahnen	4	2	2	–	3	1	1	1
Schwäbisch Hall	86	68	17	1	87	2	22	63
innerorts	51	41	9	1	48	–	11	37
außerorts ohne Autobahnen	30	23	7	–	35	2	10	23
auf Autobahnen	5	4	1	–	4	–	1	3
Main-Tauber-Kreis	50	36	13	1	52	–	13	39
innerorts	23	20	3	–	25	–	3	22
außerorts ohne Autobahnen	19	13	5	1	21	–	5	16
auf Autobahnen	8	3	5	–	6	–	5	1

Noch: **5. Straßenverkehrsunfälle und dabei verunglückte Personen in den Stadt- und Landkreisen Baden-Württembergs im April 2014**

Kreis Region Regierungsbezirk Land Ortslage	Straßenverkehrsunfälle				Verunglückte			
	insgesamt	mit Personen- schaden	mit schwer- wiegendem Sach- schaden ¹⁾	sonstige Unfälle unter Einfluss von Alkohol oder ber. Mitteln	insgesamt	Getötete	Schwer-	Leicht-
							verletzte	
Region Ostwürttemberg								
Landkreise								
Heidenheim	64	50	10	4	67	–	11	56
innerorts	42	29	9	4	36	–	3	33
außerorts ohne Autobahnen	19	19	–	–	26	–	7	19
auf Autobahnen	3	2	1	–	5	–	1	4
Ostalbkreis	86	64	20	2	87	–	17	70
innerorts	54	39	13	2	50	–	6	44
außerorts ohne Autobahnen	26	22	4	–	31	–	10	21
auf Autobahnen	6	3	3	–	6	–	1	5
Regierungsbezirk Stuttgart	1 515	1 088	371	56	1 401	11	261	1 129
innerorts	1 032	725	259	48	858	3	124	731
außerorts ohne Autobahnen	367	290	72	5	414	6	114	294
auf Autobahnen	116	73	40	3	129	2	23	104
Region Mittlerer Oberrhein								
Stadtkreise								
Baden-Baden	21	14	6	1	17	1	–	16
innerorts	15	10	4	1	12	–	–	12
außerorts ohne Autobahnen	5	4	1	–	5	1	–	4
auf Autobahnen	1	–	1	–	–	–	–	–
Karlsruhe	144	107	32	5	133	–	16	117
innerorts	117	87	27	3	103	–	12	91
außerorts ohne Autobahnen	18	13	4	1	21	–	1	20
auf Autobahnen	9	7	1	1	9	–	3	6
Landkreise								
Karlsruhe	171	127	42	2	179	2	39	138
innerorts	101	70	29	2	80	–	17	63
außerorts ohne Autobahnen	48	40	8	–	56	2	19	35
auf Autobahnen	22	17	5	–	43	–	3	40
Rastatt	90	69	19	2	80	–	19	61
innerorts	45	32	11	2	39	–	6	33
außerorts ohne Autobahnen	35	29	6	–	31	–	11	20
auf Autobahnen	10	8	2	–	10	–	2	8
Region Rhein-Neckar ²⁾								
Stadtkreise								
Heidelberg	57	50	7	–	65	–	15	50
innerorts	48	43	5	–	53	–	10	43
außerorts ohne Autobahnen	6	5	1	–	9	–	3	6
auf Autobahnen	3	2	1	–	3	–	2	1
Mannheim	151	105	42	4	136	3	21	112
innerorts	131	91	36	4	115	3	18	94
außerorts ohne Autobahnen	11	7	4	–	9	–	–	9
auf Autobahnen	9	7	2	–	12	–	3	9
Landkreise								
Neckar-Odenwald-Kreis	44	35	8	1	49	1	16	32
innerorts	24	20	3	1	27	–	3	24
außerorts ohne Autobahnen	20	15	5	–	22	1	13	8
auf Autobahnen	–	–	–	–	–	–	–	–

Noch: **5. Straßenverkehrsunfälle und dabei verunglückte Personen in den Stadt- und Landkreisen Baden-Württembergs im April 2014**

Kreis Region Regierungsbezirk Land Ortslage	Straßenverkehrsunfälle				Verunglückte			
	insgesamt	mit Personen- schaden	mit schwer- wiegendem Sach- schaden ¹⁾	sonstige Unfälle unter Einfluss von Alkohol oder ber. Mitteln	insgesamt	Getötete	Schwer-	Leicht-
							verletzte	
noch: Region Rhein-Neckar²⁾								
Landkreis								
Rhein-Neckar-Kreis	157	102	50	5	138	–	29	109
innerorts	97	63	30	4	70	–	8	62
außerorts ohne Autobahnen	35	24	10	1	38	–	15	23
auf Autobahnen	25	15	10	–	30	–	6	24
Region Nordschwarzwald								
Stadtkreis								
Pforzheim	58	42	14	2	49	–	8	41
innerorts	48	35	11	2	38	–	6	32
außerorts ohne Autobahnen	6	4	2	–	8	–	2	6
auf Autobahnen	4	3	1	–	3	–	–	3
Landkreise								
Calw	47	37	10	–	48	2	14	32
innerorts	27	18	9	–	20	–	5	15
außerorts ohne Autobahnen	20	19	1	–	28	2	9	17
auf Autobahnen	X	X	X	X	X	X	X	X
Enzkreis	85	62	22	1	87	–	20	67
innerorts	32	24	7	1	27	–	7	20
außerorts ohne Autobahnen	30	24	6	–	37	–	12	25
auf Autobahnen	23	14	9	–	23	–	1	22
Freudenstadt	41	24	16	1	29	–	12	17
innerorts	17	10	6	1	12	–	3	9
außerorts ohne Autobahnen	19	12	7	–	14	–	7	7
auf Autobahnen	5	2	3	–	3	–	2	1
Regierungsbezirk Karlsruhe	1 066	774	268	24	1 010	9	209	792
innerorts	702	503	178	21	596	3	95	498
außerorts ohne Autobahnen	253	196	55	2	278	6	92	180
auf Autobahnen	111	75	35	1	136	–	22	114
Region Südlicher Oberrhein								
Stadtkreis								
Freiburg im Breisgau	118	97	20	1	120	–	16	104
innerorts	109	90	18	1	106	–	15	91
außerorts ohne Autobahnen	6	5	1	–	12	–	–	12
auf Autobahnen	3	2	1	–	2	–	1	1
Landkreise								
Breisgau-Hochschwarzwald	100	69	25	6	92	–	29	63
innerorts	63	43	14	6	54	–	13	41
außerorts ohne Autobahnen	34	23	11	–	34	–	13	21
auf Autobahnen	3	3	–	–	4	–	3	1
Emmendingen	65	51	13	1	73	1	16	56
innerorts	32	26	5	1	39	–	9	30
außerorts ohne Autobahnen	20	14	6	–	18	1	6	11
auf Autobahnen	13	11	2	–	16	–	1	15
Ortenaukreis	177	137	36	4	175	1	45	129
innerorts	115	87	24	4	97	1	19	77
außerorts ohne Autobahnen	50	43	7	–	66	–	20	46
auf Autobahnen	12	7	5	–	12	–	6	6

Noch: **5. Straßenverkehrsunfälle und dabei verunglückte Personen in den Stadt- und Landkreisen Baden-Württembergs im April 2014**

Kreis Region Regierungsbezirk Land Ortslage	Straßenverkehrsunfälle				Verunglückte			
	insgesamt	mit Personen- schaden	mit schwer- wiegendem Sach- schaden ¹⁾	sonstige Unfälle unter Einfluss von Alkohol oder ber. Mitteln	insgesamt	Getötete	Schwer-	Leicht-
							verletzte	
							Anzahl	

Region Schwarzwald-Baar-Heuberg

Landkreise								
Rottweil	56	31	23	2	36	1	9	26
innerorts	23	12	9	2	14	–	4	10
außerorts ohne Autobahnen	23	13	10	–	16	1	3	12
auf Autobahnen	10	6	4	–	6	–	2	4
Schwarzwald-Baar-Kreis	68	41	23	4	55	–	8	47
innerorts	47	25	18	4	32	–	3	29
außerorts ohne Autobahnen	20	15	5	–	22	–	5	17
auf Autobahnen	1	1	–	–	1	–	–	1
Tuttlingen	37	23	13	1	30	1	10	19
innerorts	26	15	10	1	19	–	7	12
außerorts ohne Autobahnen	11	8	3	–	11	1	3	7
auf Autobahnen	–	–	–	–	–	–	–	–

Region Hochrhein-Bodensee

Landkreise								
Konstanz	125	93	30	2	128	2	23	103
innerorts	81	60	19	2	87	–	13	74
außerorts ohne Autobahnen	30	24	6	–	28	2	4	22
auf Autobahnen	14	9	5	–	13	–	6	7
Lörrach	101	81	19	1	95	1	13	81
innerorts	75	63	11	1	67	–	10	57
außerorts ohne Autobahnen	21	16	5	–	25	–	1	24
auf Autobahnen	5	2	3	–	3	1	2	–
Waldshut	76	56	17	3	73	2	21	50
innerorts	36	27	8	1	32	–	7	25
außerorts ohne Autobahnen	35	26	9	–	37	1	11	25
auf Autobahnen	5	3	–	2	4	1	3	–
Regierungsbezirk Freiburg	923	679	219	25	877	9	190	678
innerorts	607	448	136	23	547	1	100	446
außerorts ohne Autobahnen	250	187	63	–	269	6	66	197
auf Autobahnen	66	44	20	2	61	2	24	35

Region Neckar-Alb

Landkreise								
Reutlingen	124	101	22	1	127	–	19	108
innerorts	83	66	17	–	78	–	7	71
außerorts ohne Autobahnen	41	35	5	1	49	–	12	37
auf Autobahnen	X	X	X	X	X	X	X	X
Tübingen	62	39	20	3	56	1	13	42
innerorts	36	25	9	2	27	–	3	24
außerorts ohne Autobahnen	19	12	6	1	24	1	8	15
auf Autobahnen	7	2	5	–	5	–	2	3
Zollernalbkreis	63	34	22	7	40	1	7	32
innerorts	40	19	16	5	22	–	5	17
außerorts ohne Autobahnen	23	15	6	2	18	1	2	15
auf Autobahnen	X	X	X	X	X	X	X	X

Noch: **5. Straßenverkehrsunfälle und dabei verunglückte Personen in den Stadt- und Landkreisen Baden-Württembergs im April 2014**

Kreis Region Regierungsbezirk Land —— Ortslage	Straßenverkehrsunfälle				Verunglückte			
	insgesamt	mit Personen- schaden	mit schwer- wiegendem Sach- schaden ¹⁾	sonstige Unfälle unter Einfluss von Alkohol oder ber. Mitteln	insgesamt	Getötete	Schwer-	Leicht-
							verletzte	
Region Donau-Iller ²⁾								
Stadtkreis								
Ulm	43	29	14	–	37	–	4	33
innerorts	35	25	10	–	32	–	4	28
außerorts ohne Autobahnen	8	4	4	–	5	–	–	5
auf Autobahnen	–	–	–	–	–	–	–	–
Landkreise								
Alb-Donau-Kreis	71	46	20	5	68	3	11	54
innerorts	35	19	11	5	21	–	4	17
außerorts ohne Autobahnen	27	19	8	–	32	3	5	24
auf Autobahnen	9	8	1	–	15	–	2	13
Biberach	66	47	18	1	62	2	15	45
innerorts	45	31	13	1	35	1	6	28
außerorts ohne Autobahnen	20	15	5	–	26	1	8	17
auf Autobahnen	1	1	–	–	1	–	1	–
Region Bodensee-Oberschwaben								
Landkreise								
Bodenseekreis	89	70	16	3	98	–	17	81
innerorts	54	42	10	2	52	–	8	44
außerorts ohne Autobahnen	35	28	6	1	46	–	9	37
auf Autobahnen	X	X	X	X	X	X	X	X
Ravensburg	137	112	24	1	150	2	27	121
innerorts	79	62	17	–	70	1	5	64
außerorts ohne Autobahnen	53	47	5	1	75	1	22	52
auf Autobahnen	5	3	2	–	5	–	–	5
Sigmaringen	46	29	14	3	35	2	4	29
innerorts	26	16	9	1	22	1	–	21
außerorts ohne Autobahnen	20	13	5	2	13	1	4	8
auf Autobahnen	X	X	X	X	X	X	X	X
Regierungsbezirk Tübingen	701	507	170	24	673	11	117	545
innerorts	433	305	112	16	359	3	42	314
außerorts ohne Autobahnen	246	188	50	8	288	8	70	210
auf Autobahnen	22	14	8	–	26	–	5	21
Baden-Württemberg	4 205	3 048	1 028	129	3 961	40	777	3 144
innerorts	2 774	1 981	685	108	2 360	10	361	1 989
außerorts ohne Autobahnen	1 116	861	240	15	1 249	26	342	881
auf Autobahnen	315	206	103	6	352	4	74	274
Kreisfreie Städte	906	685	196	25	860	6	115	739
Landkreise	3 299	2 363	832	104	3 101	34	662	2 405

1) Schwerwiegender Unfall mit Sachschaden (im engeren Sinne). – 2) Soweit Land-Baden-Württemberg.

6. Straßenverkehrsunfälle, Verunglückte und Getötete in den Stadt- und Landkreisen Baden-Württembergs
Januar bis April 2014

Kreis Region Regierungsbezirk Land ----- Ortslage	Straßenverkehrsunfälle				Verunglückte			
	insgesamt ¹⁾		darunter mit Personenschaden		insgesamt		darunter Getötete	
	Januar bis April	Veränderung gegenüber Vorjahr	Januar bis April	Veränderung gegenüber Vorjahr	Januar bis April	Veränderung gegenüber Vorjahr	Januar bis April	Veränderung gegenüber Vorjahr
	Anzahl	%	Anzahl	%	Anzahl	%	Anzahl	%

Region Stuttgart

Stadtkreis								
Stuttgart, Landeshauptstadt	971	+ 16,6	720	+ 26,8	918	+ 27,0	1	X
innerorts	809	+ 19,9	598	+ 30,6	745	+ 32,6	1	X
außerorts ohne Autobahnen	117	+ 21,9	95	+ 23,4	132	+ 22,2	–	–
auf Autobahnen	45	– 27,4	27	– 18,2	41	– 22,6	–	–
Landkreise								
Böblingen	572	– 4,0	360	+ 5,9	484	+ 3,9	3	X
innerorts	311	–	189	+ 1,6	233	+ 2,2	–	X
außerorts ohne Autobahnen	145	+ 2,1	108	+ 14,9	152	+ 12,6	3	X
auf Autobahnen	116	– 18,9	63	+ 5,0	99	– 3,9	–	X
Esslingen	685	+ 2,7	462	+ 12,7	589	+ 10,9	3	–
innerorts	466	+ 6,2	316	+ 13,3	387	+ 9,3	1	X
außerorts ohne Autobahnen	185	– 3,6	129	+ 6,6	178	+ 13,4	2	X
auf Autobahnen	34	– 5,6	17	+ 70,0	24	+ 20,0	–	–
Göppingen	330	+ 3,4	209	+ 5,0	276	+ 1,1	–	X
innerorts	240	+ 10,6	145	+ 2,1	177	+ 2,3	–	X
außerorts ohne Autobahnen	73	– 5,2	53	+ 12,8	74	– 3,9	–	X
auf Autobahnen	17	– 32,0	11	+ 10,0	25	+ 8,7	–	–
Ludwigsburg	690	+ 1,6	460	+ 8,5	574	+ 5,9	2	X
innerorts	480	+ 7,9	316	+ 11,7	370	+ 7,2	–	X
außerorts ohne Autobahnen	155	– 6,6	108	– 1,8	147	– 2,0	2	X
auf Autobahnen	55	– 19,1	36	+ 16,1	57	+ 21,3	–	–
Rems-Murr-Kreis	481	+ 8,8	333	+ 20,7	417	+ 9,7	4	–
innerorts	338	+ 13,4	226	+ 26,3	268	+ 11,7	3	X
außerorts ohne Autobahnen	143	– 0,7	107	+ 10,3	149	+ 6,4	1	X
auf Autobahnen	X	X	X	X	X	X	X	X

Region Heilbronn-Franken

Stadtkreis								
Heilbronn	248	+ 25,3	171	+ 30,5	224	+ 34,9	3	X
innerorts	221	+ 20,1	149	+ 21,1	181	+ 15,3	3	X
außerorts ohne Autobahnen	9	–	6	–	7	–	–	–
auf Autobahnen	18	X	16	X	36	X	–	–
Landkreise								
Heilbronn	402	– 11,3	257	– 0,8	359	+ 3,8	6	X
innerorts	195	+ 6,0	111	+ 2,8	146	+ 17,7	1	X
außerorts ohne Autobahnen	150	– 22,7	107	– 13,7	155	– 18,8	3	–
auf Autobahnen	57	– 24,0	39	+ 44,4	58	+ 87,1	2	X
Hohenlohekreis	180	+ 22,4	125	+ 25,0	164	+ 19,7	4	X
innerorts	101	+ 48,5	69	+ 56,8	81	+ 50,0	–	–
außerorts ohne Autobahnen	61	+ 1,7	45	– 6,3	70	– 6,7	2	X
auf Autobahnen	18	– 5,3	11	X	13	X	2	X
Schwäbisch Hall	285	+ 1,4	207	+ 22,5	282	+ 10,2	2	X
innerorts	161	+ 20,1	110	+ 31,0	135	+ 31,1	–	–
außerorts ohne Autobahnen	99	– 18,9	78	+ 4,0	116	+ 8,4	2	X
auf Autobahnen	25	–	19	+ 90,0	31	– 32,6	–	X
Main-Tauber-Kreis	169	– 15,1	119	– 11,2	171	+ 1,8	1	X
innerorts	71	– 21,1	57	– 8,1	73	+ 9,0	–	–
außerorts ohne Autobahnen	74	– 16,9	54	– 15,6	85	– 6,6	1	X
auf Autobahnen	24	+ 20,0	8	–	13	+ 30,0	–	X

Noch: **6. Straßenverkehrsunfälle, Verunglückte und Getötete in den Stadt- und Landkreisen Baden-Württembergs**
Januar bis April 2014

Kreis Region Regierungsbezirk Land ----- Ortslage	Straßenverkehrsunfälle				Verunglückte			
	insgesamt ¹⁾		darunter mit Personenschaden		insgesamt		darunter Getötete	
	Januar bis April	Veränderung gegenüber Vorjahr	Januar bis April	Veränderung gegenüber Vorjahr	Januar bis April	Veränderung gegenüber Vorjahr	Januar bis April	Veränderung gegenüber Vorjahr
	Anzahl	%	Anzahl	%	Anzahl	%	Anzahl	%
Region Ostwürttemberg								
Landkreise								
Heidenheim	185	– 2,1	131	+ 15,9	191	+ 23,2	2	X
innerorts	128	+ 4,9	84	+ 10,5	108	+ 18,7	–	X
außerorts ohne Autobahnen	42	– 8,7	38	+ 35,7	67	+ 67,5	2	X
auf Autobahnen	15	– 28,6	9	–	16	– 33,3	–	–
Ostalbkreis	345	– 8,0	231	+ 6,0	324	+ 8,7	1	X
innerorts	218	+ 0,9	145	+ 16,9	191	+ 18,6	–	X
außerorts ohne Autobahnen	110	– 19,7	79	– 6,0	122	– 1,6	1	X
auf Autobahnen	17	– 22,7	7	X	11	– 15,4	–	X
Regierungsbezirk Stuttgart	5 543	+ 3,1	3 785	+ 13,3	4 973	+ 12,0	32	– 17,9
innerorts	3 739	+ 10,5	2 515	+ 17,1	3 095	+ 16,4	9	X
außerorts ohne Autobahnen	1 363	– 7,5	1 007	+ 3,3	1 454	+ 3,7	19	– 9,5
auf Autobahnen	441	– 15,4	263	+ 20,6	424	+ 11,6	4	X
Region Mittlerer Oberrhein								
Stadtkreise								
Baden-Baden	84	– 4,5	55	+ 31,0	63	+ 1,6	1	X
innerorts	59	+ 7,3	40	+ 53,8	45	+ 60,7	–	–
außerorts ohne Autobahnen	20	+ 11,1	13	X	14	– 17,6	1	X
auf Autobahnen	5	X	2	X	4	X	–	–
Karlsruhe	522	+ 8,5	390	+ 10,2	496	+ 13,5	1	X
innerorts	410	+ 11,4	306	+ 8,1	361	+ 7,8	1	–
außerorts ohne Autobahnen	66	+ 37,5	51	+ 59,4	78	+ 62,5	–	X
auf Autobahnen	46	– 29,2	33	– 15,4	57	+ 5,6	–	–
Landkreise								
Karlsruhe	602	– 1,0	431	+ 8,6	593	+ 7,2	5	X
innerorts	335	+ 15,9	236	+ 38,8	281	+ 44,8	2	X
außerorts ohne Autobahnen	197	– 19,6	148	– 18,2	214	– 23,3	3	X
auf Autobahnen	70	– 5,4	47	+ 2,2	98	+ 22,5	–	–
Rastatt	309	+ 7,3	203	+ 25,3	262	+ 27,2	3	X
innerorts	165	+ 10,7	105	+ 22,1	132	+ 32,0	1	–
außerorts ohne Autobahnen	108	– 1,8	82	+ 18,8	110	+ 18,3	2	X
auf Autobahnen	36	+ 24,1	16	X	20	+ 53,8	–	X
Region Rhein-Neckar²⁾								
Stadtkreise								
Heidelberg	232	+ 11,5	186	+ 20,0	224	+ 6,2	–	X
innerorts	196	+ 16,0	160	+ 30,1	181	+ 12,4	–	–
außerorts ohne Autobahnen	28	+ 7,7	22	–	34	+ 3,0	–	X
auf Autobahnen	8	X	4	X	9	X	–	–
Mannheim	469	+ 4,9	323	+ 14,1	407	+ 6,8	5	X
innerorts	417	+ 4,0	287	+ 14,3	351	+ 6,0	5	X
außerorts ohne Autobahnen	28	+ 7,7	19	+ 5,6	29	+ 7,4	–	X
auf Autobahnen	24	+ 20,0	17	+ 21,4	27	+ 17,4	–	–
Landkreise								
Neckar-Odenwald-Kreis	166	+ 5,1	117	+ 30,0	156	+ 20,0	2	X
innerorts	102	+ 24,4	69	+ 43,8	88	+ 39,7	–	X
außerorts ohne Autobahnen	63	– 12,5	47	+ 17,5	67	+ 3,1	1	–
auf Autobahnen	1	X	1	X	1	X	1	X

Noch: **6. Straßenverkehrsunfälle, Verunglückte und Getötete in den Stadt- und Landkreisen Baden-Württembergs**
Januar bis April 2014

Kreis Region Regierungsbezirk Land ----- Ortslage	Straßenverkehrsunfälle				Verunglückte			
	insgesamt ¹⁾		darunter mit Personenschaden		insgesamt		darunter Getötete	
	Januar bis April	Veränderung gegenüber Vorjahr	Januar bis April	Veränderung gegenüber Vorjahr	Januar bis April	Veränderung gegenüber Vorjahr	Januar bis April	Veränderung gegenüber Vorjahr
	Anzahl	%	Anzahl	%	Anzahl	%	Anzahl	%
noch: Region Rhein-Neckar²⁾								
Landkreis								
Rhein-Neckar-Kreis	675	+ 6,1	445	+ 10,4	602	+ 7,3	4	X
innerorts	387	- 0,8	257	+ 6,6	307	+ 9,6	3	X
außerorts ohne Autobahnen	161	+ 22,0	111	+ 18,1	172	+ 11,0	-	X
auf Autobahnen	127	+ 11,4	77	+ 13,2	123	- 2,4	1	X
Region Nordschwarzwald								
Stadtkreis								
Pforzheim	220	+ 5,8	139	+ 19,8	177	+ 18,8	1	X
innerorts	172	+ 8,2	107	+ 20,2	124	+ 12,7	1	X
außerorts ohne Autobahnen	22	- 8,3	14	- 17,6	19	- 29,6	-	-
auf Autobahnen	26	+ 4,0	18	+ 80,0	34	X	-	-
Landkreise								
Calw	176	- 3,3	130	+ 12,1	181	+ 16,0	2	-
innerorts	95	+ 25,0	63	+ 46,5	80	+ 53,8	-	-
außerorts ohne Autobahnen	81	- 23,6	67	- 8,2	101	- 2,9	2	-
auf Autobahnen	X	X	X	X	X	X	X	X
Enzkreis	299	+ 25,6	201	+ 43,6	277	+ 30,0	1	X
innerorts	114	+ 31,0	68	+ 58,1	82	+ 54,7	-	-
außerorts ohne Autobahnen	102	+ 12,1	81	+ 15,7	120	+ 6,2	1	X
auf Autobahnen	83	+ 38,3	52	+ 92,6	75	+ 59,6	-	-
Freudenstadt	133	- 21,8	92	- 17,1	130	- 16,7	1	X
innerorts	56	- 8,2	37	- 7,5	49	- 3,9	1	X
außerorts ohne Autobahnen	70	- 24,7	52	- 18,8	77	- 20,6	-	X
auf Autobahnen	7	X	3	X	4	X	-	-
Regierungsbezirk Karlsruhe	3 887	+ 4,7	2 712	+ 14,5	3 568	+ 11,0	26	- 10,3
innerorts	2 508	+ 9,7	1 735	+ 20,2	2 081	+ 18,4	14	+ 27,3
außerorts ohne Autobahnen	946	- 4,5	707	+ 2,6	1 035	- 2,2	10	- 41,2
auf Autobahnen	433	- 0,5	270	+ 13,9	452	+ 13,3	2	X
Region Südlicher Oberrhein								
Stadtkreis								
Freiburg im Breisgau	372	+ 5,7	297	+ 10,4	358	+ 14,0	-	-
innerorts	350	+ 9,0	281	+ 13,8	328	+ 21,0	-	-
außerorts ohne Autobahnen	18	- 18,2	14	- 22,2	28	- 12,5	-	-
auf Autobahnen	4	X	2	X	2	X	-	-
Landkreise								
Breisgau-Hochschwarzwald	322	+ 18,4	216	+ 29,3	292	+ 39,0	3	X
innerorts	180	+ 45,2	121	+ 51,3	142	+ 51,1	1	X
außerorts ohne Autobahnen	123	- 9,6	82	-	130	+ 20,4	2	X
auf Autobahnen	19	+ 58,3	13	X	20	X	-	-
Emmendingen	225	+ 19,0	159	+ 32,5	211	+ 31,9	2	X
innerorts	117	+ 28,6	90	+ 40,6	113	+ 54,8	-	X
außerorts ohne Autobahnen	69	- 11,5	42	- 10,6	55	- 20,3	2	X
auf Autobahnen	39	+ 95,0	27	X	43	X	-	-
Ortenaukreis	652	+ 3,2	496	+ 19,2	646	+ 23,3	12	X
innerorts	421	+ 7,9	313	+ 23,2	372	+ 22,0	6	X
außerorts ohne Autobahnen	185	- 0,5	153	+ 14,2	226	+ 31,4	5	X
auf Autobahnen	46	- 17,9	30	+ 7,1	48	+ 2,1	1	X

Noch: **6. Straßenverkehrsunfälle, Verunglückte und Getötete in den Stadt- und Landkreisen Baden-Württembergs**
Januar bis April 2014

Kreis Region Regierungsbezirk Land ----- Ortslage	Straßenverkehrsunfälle				Verunglückte			
	insgesamt ¹⁾		darunter mit Personenschaden		insgesamt		darunter Getötete	
	Januar bis April	Veränderung gegenüber Vorjahr	Januar bis April	Veränderung gegenüber Vorjahr	Januar bis April	Veränderung gegenüber Vorjahr	Januar bis April	Veränderung gegenüber Vorjahr
	Anzahl	%	Anzahl	%	Anzahl	%	Anzahl	%

Region Schwarzwald-Baar-Heuberg

Landkreise								
Rottweil	185	+ 5,7	111	+ 18,1	145	+ 6,6	6	X
innerorts	74	+ 8,8	42	+ 10,5	52	- 10,3	2	X
außerorts ohne Autobahnen	87	+ 17,6	57	+ 35,7	81	+ 28,6	4	X
auf Autobahnen	24	- 27,3	12	- 14,3	12	- 20,0	-	-
Schwarzwald-Baar-Kreis	279	- 2,1	162	+ 1,3	229	+ 1,3	4	X
innerorts	163	- 12,4	86	- 14,0	113	- 13,1	1	-
außerorts ohne Autobahnen	104	+ 25,3	71	+ 36,5	105	+ 19,3	2	X
auf Autobahnen	12	- 25,0	5	X	11	X	1	X
Tuttlingen	139	- 8,6	89	+ 2,3	118	- 15,7	2	X
innerorts	92	+ 17,9	55	+ 37,5	68	+ 41,7	-	-
außerorts ohne Autobahnen	43	- 37,7	31	- 31,1	46	- 48,3	2	X
auf Autobahnen	4	X	3	X	4	X	-	X

Region Hochrhein-Bodensee

Landkreise								
Konstanz	388	+ 1,3	278	+ 6,9	365	+ 8,0	3	X
innerorts	259	+ 10,2	188	+ 16,0	237	+ 19,7	1	-
außerorts ohne Autobahnen	96	- 18,6	73	- 13,1	105	- 15,3	2	X
auf Autobahnen	33	+ 10,0	17	+ 21,4	23	+ 43,8	-	-
Lörrach	365	+ 3,7	266	+ 16,7	336	+ 13,9	3	-
innerorts	254	+ 10,9	189	+ 24,3	217	+ 21,9	1	X
außerorts ohne Autobahnen	92	- 2,1	68	+ 9,7	104	+ 6,1	1	-
auf Autobahnen	19	- 34,5	9	X	15	- 21,1	1	X
Waldshut	238	+ 13,3	162	+ 27,6	223	+ 18,0	2	X
innerorts	130	+ 11,1	83	+ 43,1	105	+ 36,4	-	-
außerorts ohne Autobahnen	101	+ 13,5	74	+ 10,4	111	+ 0,9	1	X
auf Autobahnen	7	X	5	X	7	X	1	X
Regierungsbezirk Freiburg	3 165	+ 5,4	2 236	+ 16,0	2 923	+ 15,4	37	+ 48,0
innerorts	2 040	+ 10,9	1 448	+ 21,2	1 747	+ 22,0	12	X
außerorts ohne Autobahnen	918	- 3,3	665	+ 5,1	991	+ 4,0	21	+ 23,5
auf Autobahnen	207	- 3,3	123	+ 23,0	185	+ 25,9	4	X

Region Neckar-Alb

Landkreise								
Reutlingen	408	+ 7,1	303	+ 7,4	388	+ 7,2	3	X
innerorts	278	+ 16,3	201	+ 18,2	237	+ 18,5	2	X
außerorts ohne Autobahnen	130	- 8,5	102	- 8,9	151	- 6,8	1	X
auf Autobahnen	X	X	X	X	X	X	X	X
Tübingen	222	+ 16,2	157	+ 22,7	208	+ 14,3	2	X
innerorts	148	+ 38,3	108	+ 47,9	125	+ 35,9	-	X
außerorts ohne Autobahnen	64	- 3,0	46	- 2,1	77	- 2,5	2	X
auf Autobahnen	10	- 44,4	3	X	6	X	-	-
Zollernalbkreis	209	- 17,4	132	- 7,0	175	- 12,9	2	X
innerorts	132	- 6,4	79	- 4,8	95	- 8,7	-	-
außerorts ohne Autobahnen	77	- 31,3	53	- 10,2	80	- 17,5	2	X
auf Autobahnen	X	X	X	X	X	X	X	X

Noch: **6. Straßenverkehrsunfälle, Verunglückte und Getötete in den Stadt- und Landkreisen Baden-Württembergs**
Januar bis April 2014

Kreis Region Regierungsbezirk Land ----- Ortslage	Straßenverkehrsunfälle				Verunglückte			
	insgesamt ¹⁾		darunter mit Personenschaden		insgesamt		darunter Getötete	
	Januar bis April	Veränderung gegenüber Vorjahr	Januar bis April	Veränderung gegenüber Vorjahr	Januar bis April	Veränderung gegenüber Vorjahr	Januar bis April	Veränderung gegenüber Vorjahr
	Anzahl	%	Anzahl	%	Anzahl	%	Anzahl	%

Region Donau-Iller²⁾

Stadtkreis								
Ulm	194	–	124	+ 7,8	164	– 1,8	1	X
innerorts	149	+ 5,7	90	+ 5,9	108	+ 9,1	–	–
außerorts ohne Autobahnen	42	– 19,2	31	+ 6,9	49	– 25,8	1	X
auf Autobahnen	3	X	3	X	7	X	–	–
Landkreise								
Alb-Donau-Kreis	246	+ 23,0	174	+ 39,2	243	+ 36,5	4	X
innerorts	105	+ 59,1	72	X	87	X	–	–
außerorts ohne Autobahnen	106	+ 3,9	77	– 2,5	116	– 4,9	4	X
auf Autobahnen	35	+ 9,4	25	X	40	X	–	–
Biberach	218	– 10,7	154	+ 6,9	223	+ 20,5	9	X
innerorts	113	+ 5,6	82	+ 41,4	99	+ 43,5	3	X
außerorts ohne Autobahnen	100	– 25,9	71	– 15,5	123	+ 7,9	6	X
auf Autobahnen	5	X	1	X	1	X	–	–

Region Bodensee-Oberschwaben

Landkreise								
Bodenseekreis	328	+ 10,4	245	+ 18,9	317	+ 6,4	1	X
innerorts	202	+ 26,3	152	+ 46,2	179	+ 35,6	1	X
außerorts ohne Autobahnen	126	– 8,0	93	– 8,8	138	– 16,9	–	X
auf Autobahnen	X	X	X	X	X	X	X	X
Ravensburg	430	+ 11,7	325	+ 34,3	439	+ 40,3	3	X
innerorts	241	+ 25,5	175	+ 40,0	213	+ 47,9	1	X
außerorts ohne Autobahnen	160	– 5,3	133	+ 26,7	202	+ 29,5	2	X
auf Autobahnen	29	+ 20,8	17	+ 41,7	24	+ 84,6	–	X
Sigmaringen	181	+ 8,4	126	+ 15,6	179	+ 29,7	4	X
innerorts	105	+ 31,3	71	+ 54,3	96	+ 81,1	2	X
außerorts ohne Autobahnen	76	– 12,6	55	– 12,7	83	– 2,4	2	X
auf Autobahnen	X	X	X	X	X	X	X	X
Regierungsbezirk Tübingen	2 436	+ 5,4	1 740	+ 16,5	2 336	+ 15,4	29	– 6,5
innerorts	1 473	+ 19,5	1 030	+ 32,1	1 239	+ 32,4	9	X
außerorts ohne Autobahnen	881	– 12,1	661	– 2,8	1 019	– 2,7	20	– 13,0
auf Autobahnen	82	+ 6,5	49	+ 48,5	78	+ 90,2	–	X
Baden-Württemberg	15 031	+ 4,4	10 473	+ 14,7	13 800	+ 13,0	124	–
innerorts	9 760	+ 11,7	6 728	+ 20,9	8 162	+ 20,3	44	+ 25,7
außerorts ohne Autobahnen	4 108	– 7,0	3 040	+ 2,1	4 499	+ 0,9	70	– 10,3
auf Autobahnen	1 163	– 6,7	705	+ 19,9	1 139	+ 17,8	10	– 9,1
Kreisfreie Städte	3 312	+ 10,1	2 405	+ 18,3	3 031	+ 16,1	13	+ 8,3
Landkreise	11 719	+ 2,8	8 068	+ 13,7	10 769	+ 12,2	111	– 0,9

1) Unfälle mit Personenschaden, schwerwiegende Unfälle mit Sachschaden (im engeren Sinne und sonstige Alkoholunfälle und Unfälle unter Einfluss berauschender Mittel). – 2) Soweit Land Baden-Württemberg.