



# Statistische Berichte Baden-Württemberg

Artikel-Nr. 3643 98001

Q 15 - 4j/98

Umwelt

08.03.2000

## Wasserversorgung und Abwasserbeseitigung in der Landwirtschaft Baden-Württembergs 1998

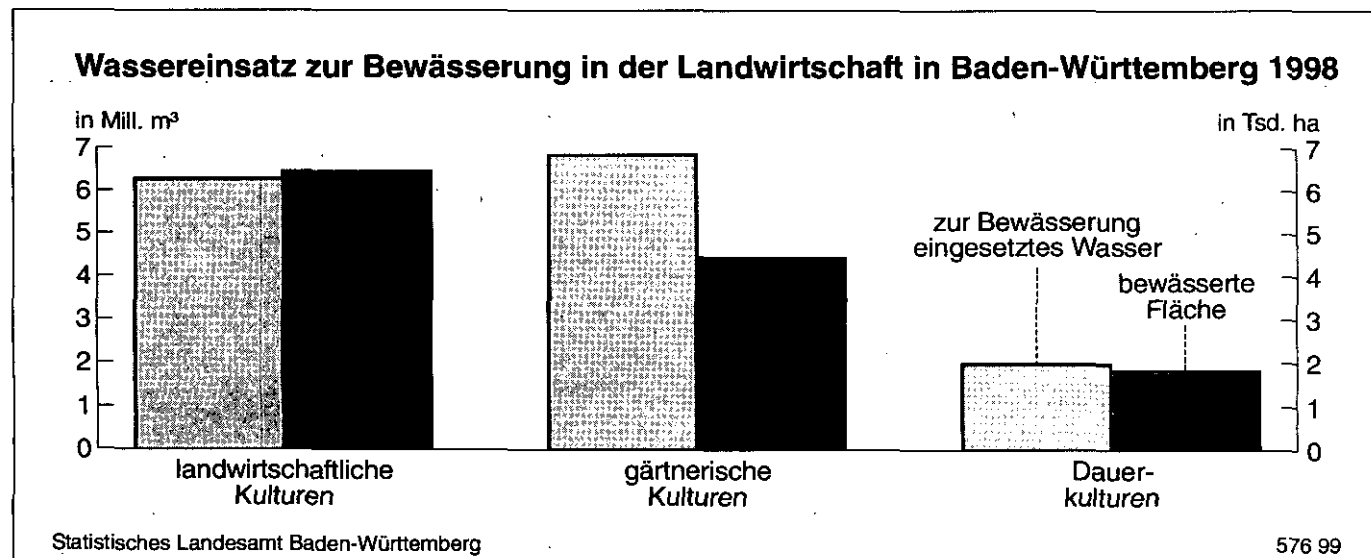
Im Verlauf des Jahres 1998 wurden von insgesamt 1 727 Betrieben der Landwirtschaft, von Verbänden und anderen Einrichtungen rund 15,1 Millionen Kubikmeter Wasser zu Bewässerungszwecken eingesetzt. 94 % des zur Bewässerung eingesetzten Wassers wurden mit eigenen Anlagen gewonnen, 6 % wurden aus dem öffentlichen Netz oder von anderen Betrieben bezogen. Bei 71 % des selbstgewonnenen Wassers handelte es sich um Grund- und Quellwasser. Oberflächenwasser (darin enthalten ist auch gesammeltes Regenwasser) machte einen Anteil von 26 % aus, während Uferfiltrat mit 3 % von geringerer Bedeutung war.

Landesweit wurden 1998 12 686 ha bewässert, das sind etwa 0,8 % der insgesamt 1,5 Millionen ha landwirtschaftlich genutzter Fläche in Baden-Württemberg. 6,3 Millionen m<sup>3</sup> Wasser wurden zur Bewässerung von 6 400 ha landwirtschaftlicher Kulturen, 6,8 Mill. m<sup>3</sup> Wasser für 4 400 ha gärtnerischer Kulturen und knapp 2 Mill. m<sup>3</sup> Wasser für 1 800 ha Dauerkulturen verwendet. Das entspricht im Durchschnitt einer Bewässerungsgabe von 1 189 m<sup>3</sup> Wasser je ha Fläche im Jahr 1998. Bei landwirtschaftlichen Kulturen wurden im Mittel 970 m<sup>3</sup>/ha, bei gärtnerischen Kulturen durchschnittlich 1 550 m<sup>3</sup>/ha und bei Dauerkulturen 1 085 m<sup>3</sup>/ha zur Bewässerung eingesetzt. Bei beregneten landwirtschaftlichen Kulturen handelte es sich meist um Kartoffeln, Zuckerrüben und Mais, aber auch um Tabak. Bewässerte gärtnerische Kulturen waren Gemüse, Zierpflanzen, Erdbeeren und Spargel. Bei den Dauerkulturen wurden hauptsächlich Obst- und Rebland beregnet, wobei ein Teil des eingesetzten Wassers zur Frostschutzberegnung von Baumobst und Reben diente.

39 landwirtschaftliche Betriebe gaben an, insgesamt fast 17 000 m<sup>3</sup> Abwasser (zumeist biologisch) zu behandeln und ca. 17 500 m<sup>3</sup> Abwasser direkt in ein Gewässer bzw. das Grundwasser einzuleiten. Aufgrund der geringen Bedeutung wurde im vorliegenden Bericht auf die tabellarische Darstellung dieser Angaben verzichtet.

Grundlage der im vorliegenden Bericht veröffentlichten Daten ist die Erhebung über die Wasserversorgung und Abwasserbeseitigung in der Landwirtschaft, die erstmalig für das Jahr 1998 durchgeführt wurde. Befragt wurden landwirtschaftliche Betriebe sowie alle Unternehmen und Einrichtungen, die Wasser für die Bewässerung von Anbauflächen im Acker-, Garten- und Dauerkulturbau gewinnen. Rechtsgrundlage ist das Gesetz über Umweltstatistiken vom 21. September 1994 (BGBl. I S. 2530).

Schaubild 1



<b>Zeichenerklärung:</b>	X	=	Nachweis nicht sinnvoll
	–	=	Nichts vorhanden
	...	=	Wert liegt noch nicht vor
	.	=	Kein Nachweis vorhanden bzw. aus Gründen der Geheimhaltung von Einzelangaben nicht veröffentlicht, aber in der Gesamtsumme enthalten.
	0	=	Mehr als nichts, aber weniger als die Hälfte der kleinsten Einheit, die in der Tabelle zur Darstellung gebracht werden kann.
	( )	=	Eingeschränkte Aussagefähigkeit
	r	=	Revidierte Werte

Differenzen in den Summen ergeben sich durch Runden der Zahlen.

#### 1. Wasseraufkommen und Wassereinsatz zur Bewässerung in den Stadt- und Landkreisen Baden-Württembergs 1998

Größenklassen des Wasseraufkommens von ... bis unter ... m³	Betriebe insgesamt	Wasseraufkommen insgesamt	Davon		Wasserabgabe an andere	Bewässerung			
			Eigen-gewinnung	Fremd-bezug		Betriebe	Wasser-einsatz	bewässerte Fläche	Wasser-gabe
	Anzahl	m³				Anzahl	m³	ha	m³/ha
unter 1 000	732	277 922	215 913	62 009	167	732	277 755	632,3	439,3
1 000 – 2 500	374	610 936	508 956	101 980	2 070	374	608 866	726,9	837,6
2 500 – 5 000	214	748 180	620 463	127 717	–	214	74 818	744,5	100,5
5 000 – 10 000	169	1 156 937	986 147	170 790	3 200	169	1 153 737	951,7	1 212,3
10 000 – 25 000	129	2 030 643	1 895 689	134 954	31 451	129	1 999 192	1 841,7	1 085,5
25 000 und mehr	109	10 305 640	9 957 464	348 176	10 478	109	10 295 162	7 789,2	1 321,7
<b>Insgesamt</b>	<b>1 727</b>	<b>15 130 258</b>	<b>14 184 632</b>	<b>945 626</b>	<b>47 366</b>	<b>1 727</b>	<b>15 082 892</b>	<b>12 686,3</b>	<b>1 188,9</b>

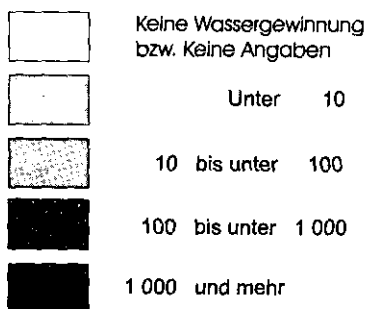
#### 2. Wassereinsatz zur Bewässerung in Baden-Württemberg 1998 nach Größenklassen

Größenklasse der Bewässerungsgaben von ... bis unter ... m³/ha	Landwirtschaftliche Kulturen			Gärtnerische Kulturen			Dauerkulturen		
	Wasser-menge	bewässerte Fläche	Betriebe	Wasser-menge	bewässerte Fläche	Betriebe	Wasser-menge	bewässerte Fläche	Betriebe
	m³	ha	Anzahl	m³	ha	Anzahl	m³	ha	Anzahl
unter 100	5 829	79,3	8	8 535	138,1	46	5 378	124,7	37
100 – 500	412 466	1 386,5	53	380 759	1 149,5	276	121 730	410,3	110
500 – 1 000	1 375 203	1 939,1	73	982 834	1 105,5	207	533 797	711,0	89
1 000 – 1 500	2 592 432	2 016,7	47	666 223	551,8	160	390 646	347,0	45
1 500 – 2 000	1 558 220	899,4	18	1 029 400	563,8	138	166 392	104,7	31
2 000 – 2 500	222 346	106,7	5	347 035	157,6	97	97 839	46,0	17
2 500 – 5 000	3 561	2,3	4	1 617 009	450,0	283	88 953	26,4	27
5 000 – 10 000	25 183	3,9	3	1 552 105	285,5	124	156 173	22,8	24
10 000 – 25 000	68 560	5,3	2	249 066	17,8	37	414 568	34,3	8
25 000 und mehr	–	–	–	10 650	0,3	2	–	–	–
<b>Insgesamt</b>	<b>6 263 800</b>	<b>6 439,2</b>	<b>213</b>	<b>6 843 616</b>	<b>4 419,9</b>	<b>1 370</b>	<b>1 975 476</b>	<b>1 827,2</b>	<b>388</b>

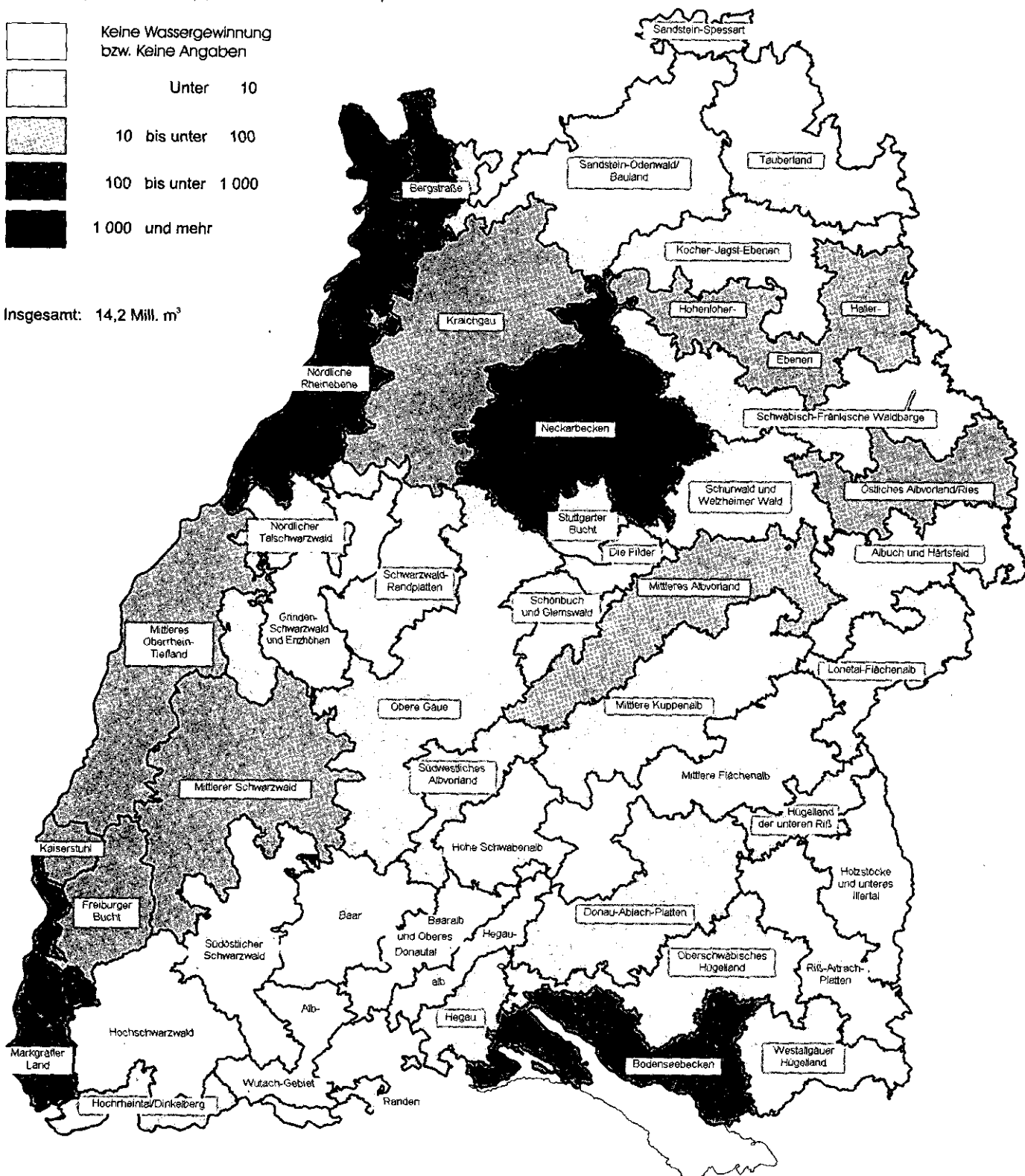
Schaubild 2

# **Wassergewinnung \*) für Bewässerungszwecke in der Landwirtschaft in den Naturräumen Baden-Württembergs 1998**

Wassergewinnung in 1 000 m<sup>3</sup>



Insgesamt: 14,2 Mill. m<sup>3</sup>



### 3. Wasseraufkommen für Bewässerungszwecke in den Stadt und Landkreisen Baden-Württembergs 1998

Kreis Regierungsbezirk Land	Wasserauf- kommen insgesamt	Eigengewinnung					
		Betriebe	insgesamt	davon			
				Grund- und Quellwasser	Oberflächen- wasser	darunter	Uferfiltrat
						Regenwasser	
	1000 m³	Anzahl	1000 m³				
Stadtkreis							
Stuttgart, Landeshauptstadt	92,1	29	59,1	37,8	21,4	5,6	-
Landkreise							
Böblingen	51,4	24	37,7	8,1	27,0	7,3	2,6
Esslingen	100,8	53	65,7	33,8	31,9	40,4	-
Göppingen	39,8	32	31,0	9,9	21,1	4,0	-
Ludwigsburg	598,6	98	462,9	333,5	129,4	35,9	-
Rems-Murr-Kreis	182,8	81	126,3	49,8	76,6	15,8	-
Stadtkreis							
Heilbronn	438,8	20	423,3	359,5	63,8	3,0	-
Landkreise							
Heilbronn	1 031,9	120	994,9	200,7	792,6	1,7	1,6
Hohenlohekreis	101,4	32	93,9	26,7	60,1	11,0	7,1
Schwäbisch Hall	77,1	26	65,1	6,1	59,0	2,1	-
Main-Tauber-Kreis	118,9	23	117,2	91,6	25,4	2,3	0,2
Heidenheim	30,7	15	24,9	16,8	8,1	1,4	-
Ostalbkreis	203,1	43	167,9	46,6	56,2	7,1	65,0
Regierungsbezirk Stuttgart	3 067,6	596	2 669,7	1 220,9	1 372,4	137,7	76,4
Stadtkreise							
Baden-Baden	23,9	10	22,7	21,9	0,8	0,2	-
Karlsruhe	105,1	34	104,3	82,0	22,3	0,1	-
Landkreise							
Karlsruhe	397,7	84	393,6	363,7	29,9	2,4	-
Rastatt	518,3	47	514,7	371,1	143,6	2,1	-
Stadtkreise							
Heidelberg	802,8	21	565,3	561,2	4,1	-	-
Mannheim	146,3	30	142,7	137,5	5,2	1,8	-
Landkreise							
Neckar-Odenwald-Kreis	17,0	17	11,8	3,2	8,6	0,3	-
Rhein-Neckar-Kreis	1 374,8	108	1 338,5	1 301,6	37,0	2,4	-
Stadtkreis							
Pforzheim	18,3	10	15,3	5,6	9,7	1,1	-
Landkreise							
Calw	18,1	16	14,7	3,9	10,8	2,4	-
Enzkreis	39,6	16	32,8	17,6	14,9	2,4	-
Freudenstadt	3,9	5	2,9	1,5	1,5	0,1	-
Regierungsbezirk Karlsruhe	3 465,7	398	3 159,1	2 870,8	288,3	15,3	-
Stadtkreis							
Freiburg im Breisgau	20,9	20	20,6	20,4	0,2	-	-
Landkreise							
Breisgau-Hochschwarzwald	5 518,8	157	5 432,0	5 213,8	217,4	4,6	0,8
Emmendingen	398,6	65	390,0	163,3	226,8	0,3	-
Ortenaukreis	345,6	132	328,7	294,2	34,5	1,2	0
Rottweil	9,8	14	7,2	2,0	5,2	1,9	-
Schwarzwald-Baar-Kreis	4,8	8	3,7	3,0	0,7	-	-
Tuttlingen	6,3	9	4,8	0,9	3,9	-	-
Konstanz	1 469,6	48	1 456,5	12,1	1 099,5	3,8	345,0
Lörrach	137,3	28	131,3	53,3	78,0	0,4	-
Waldshut	12,6	16	8,3	4,0	4,3	1,1	-
Regierungsbezirk Freiburg	7 924,3	499	7 783,2	5 767,1	1 670,3	13,2	345,8
Landkreise							
Reutlingen	76,3	37	48,0	6,7	21,2	5,6	20,0
Tübingen	53,1	26	39,2	12,0	22,5	7,0	4,7
Zollernalbkreis	27,9	14	17,7	10,3	7,4	4,5	-
Stadtkreis							
Ulm	29,0	10	24,0	17,5	1,5	-	5,0
Landkreise							
Alb-Donau-Kreis	13,6	14	10,9	6,8	4,1	1,1	-
Biberach	51,7	20	34,6	20,1	13,8	0,5	0,8
Bodenseekreis	369,2	71	354,5	98,6	255,8	7,8	-
Ravensburg	45,2	31	37,7	7,9	29,8	2,6	-
Sigmaringen	6,7	11	5,9	2,3	3,6	0,4	-
Regierungsbezirk Tübingen	672,6	234	572,5	182,2	359,8	29,5	30,5
Baden-Württemberg	15 130,3	1 727	14 184,8	10 041,0	3 690,9	195,8	452,7

Fremdbezug				Kreis Regierungsbezirk Land
Betriebe	insgesamt	davon		
		aus dem öffentlichen Netz	von anderen Betrieben/ Einrichtungen	
Anzahl	1000 m³			
23	33	32,2	0,8	Stadtkreis Stuttgart, Landeshauptstadt
14	14	13,7	–	Landkreise Böblingen
34	35	34,1	1,0	Esslingen
16	9	8,8	–	Göppingen
57	136	131,6	4,1	Ludwigsburg
51	56	56,5	–	Rems-Murr-Kreis
8	16	12,6	2,9	Stadtkreis Heilbronn
25	37	31,1	6,0	Landkreise Heilbronn
12	7	7,5	–	Hohenlohekreis
20	12	12,1	–	Schwäbisch Hall
8	2	1,8	–	Main-Tauber-Kreis
9	6	5,9	–	Heidenheim
34	35	35,2	–	Ostalbkreis
311	398	383,2	14,7	Regierungsbezirk Stuttgart
4	1	1,2	–	Stadtkreise Baden-Baden
3	1	0,8	–	Karlsruhe
9	4	4,1	–	Landkreise Karlsruhe
8	4	3,0	0,5	Rastatt
8	237	237,5	–	Stadtkreise Heidelberg
7	4	1,4	2,2	Mannheim
8	5	5,2	–	Landkreise Neckar-Odenwald-Kreis
31	38	25,7	10,5	Rhein-Neckar-Kreis
5	3	3,0	–	Stadtkreis Pforzheim
11	3	3,4	–	Landkreise Calw
10	7	6,2	0,8	Enzkreis
2	1	1,0	–	Freudenstadt
106	307	292,5	14,0	Regierungsbezirk Karlsruhe
3	0	0,3	0,1	Stadtkreis Freiburg im Breisgau
27	87	9,2	77,7	Landkreise Breisgau-Hochschwarzwald
16	9	7,9	0,8	Emmendingen
29	17	16,7	0,2	Ortenaukreis
10	3	2,6	–	Rottweil
6	1	1,1	–	Schwarzwald-Baar-Kreis
6	1	1,5	–	Tuttlingen
24	13	13,0	–	Konstanz
10	6	6,0	–	Lörrach
7	4	4,3	–	Waldshut
138	141	62,4	78,7	Regierungsbezirk Freiburg
24	28	28,3	–	Landkreise Reutlingen
17	14	13,9	–	Tübingen
11	10	10,2	–	Zollernalbkreis
5	5	4,9	–	Stadtkreis Ulm
7	3	2,7	–	Landkreise Alb-Donau-Kreis
14	17	17,0	–	Biberach
22	15	12,1	2,6	Bodenseekreis
16	7	7,5	–	Ravensburg
5	1	0,8	–	Sigmaringen
121	100	97,5	2,6	Regierungsbezirk Tübingen
676	946	835,6	110,0	Baden-Württemberg

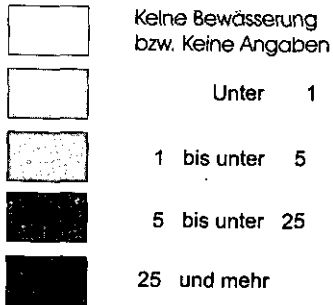
#### 4. Wassereinsatz zur Bewässerung in den Stadt- und Landkreisen Baden-Württembergs 1998

Kreis Regierungsbezirk Land	Wasser- aufkommen insgesamt	Landwirtschaftliche Kulturen		Gärtnerische Kulturen		Dauerkulturen	
		Wasser- menge	bewässerte Fläche	Wasser- menge	bewässerte Fläche	Wasser- menge	bewässerte Fläche
		m³	ha	m³	ha	m³	ha
<b>Stadtkreis</b>							
Stuttgart, Landeshauptstadt	92 085	.	.	.	.	.	.
<b>Landkreise</b>							
Böblingen	51 416	—	—	47 168	24,3	4 248	2,5
Esslingen	100 840	1 315	12,0	56 332	71,4	43 193	38,7
Göppingen	39 783	260	0,9	37 011	29,0	2 512	1,1
Ludwigsburg	598 559	7 965	5,0	509 904	367,5	78 870	55,9
Rems-Murr-Kreis	182 821	—	—	177 392	88,5	5 427	37,1
<b>Stadtkreis</b>							
Heilbronn	438 827	.	.	.	.	.	.
<b>Landkreise</b>							
Heilbronn	1 031 937	331 360	481,8	391 319	353,1	308 038	421,4
Hohenlohekreis	101 389	—	—	63 422	87,2	37 967	46,2
Schwäbisch Hall	77 140	—	—	73 637	136,5	3 503	4,3
Main-Tauber-Kreis	118 945	—	—	43 245	18,8	75 700	119,1
Heidenheim	30 747	.	.	.	.	.	.
Ostalbkreis	203 124	67 920	5,4	127 114	47,3	8 090	10,8
<b>Regierungsbezirk Stuttgart</b>	<b>3 067 613</b>	<b>461 416</b>	<b>550,9</b>	<b>1 945 202</b>	<b>1 451,1</b>	<b>642 177</b>	<b>782,8</b>
<b>Stadtkreise</b>							
Baden-Baden	23 858	—	—	23 008	15,4	850	6,4
Karlsruhe	105 148	—	—	83 421	43,9	21 727	21,5
<b>Landkreise</b>							
Karlsruhe	397 662	177 941	225,1	197 711	228,2	22 010	29,6
Rastatt	518 271	54 589	68,2	444 361	348,1	19 321	8,9
<b>Stadtkreise</b>							
Heidelberg	802 788	64 083	117,4	713 458	223,1	23 947	20,1
Mannheim	146 336	28 350	73,8	110 036	35,7	7 950	3,8
<b>Landkreise</b>							
Neckar-Odenwald-Kreis	16 959	—	—	16 739	12,1	220	0,6
Rhein-Neckar-Kreis	1 374 820	485 598	848,9	564 059	601,9	314 280	286,0
<b>Stadtkreis</b>							
Pforzheim	18 299	.	.	.	.	.	.
<b>Landkreise</b>							
Calw	18 105	—	—	15 479	12,4	2 626	0,9
Enzkreis	39 595	—	—	23 827	6,4	15 768	10,1
Freudenstadt	3 890	—	—	3 250	2,2	640	2,9
<b>Regierungsbezirk Karlsruhe</b>	<b>3 465 731</b>	<b>810 561</b>	<b>1 333,4</b>	<b>2 213 548</b>	<b>1 540,8</b>	<b>429 439</b>	<b>391,0</b>
<b>Stadtkreis</b>							
Freiburg im Breisgau	20 911	.	.	.	.	.	.
<b>Landkreise</b>							
Breisgau-Hochschwarzwald	5 518 816	4 902 156	4 367,8	513 906	396,2	86 924	71,9
Emmendingen	398 646	44 699	86,6	302 287	244,7	51 585	70,7
Ortenaukreis	345 585	34 460	71,1	240 403	205,4	70 422	72,5
Rottweil	9 794	—	—	7 624	4,2	2 010	1,5
Schwarzwald-Baar-Kreis	4 813	—	—	4 813	16,2	—	—
Tuttlingen	6 298	.	.	.	.	.	.
Konstanz	1 469 594	2 300	2,3	1 081 536	259,6	385 758	63,8
Lörrach	137 263	5 053	21,4	111 063	66,4	21 147	19,8
Waldshut	12 616	—	—	10 506	10,2	2 110	4,0
<b>Regierungsbezirk Freiburg</b>	<b>7 924 336</b>	<b>4 988 750</b>	<b>4 549,8</b>	<b>2 299 165</b>	<b>1 219,9</b>	<b>620 056</b>	<b>305,2</b>
<b>Landkreise</b>							
Reutlingen	76 316	—	—	46 187	24,3	30 129	9,1
Tübingen	53 141	—	—	53 141	26,8	—	—
Zollernalbkreis	27 876	.	.	.	.	.	.
<b>Stadtkreis</b>							
Ulm	28 955	.	.	.	.	.	.
<b>Landkreise</b>							
Alb-Donau-Kreis	13 585	.	.	.	.	.	.
Biberach	51 667	—	—	26 967	25,7	24 700	19,5
Bodenseekreis	369 175	2 858	4,5	154 340	72,3	211 977	307,7
Ravensburg	45 184	.	.	.	.	.	.
Sigmaringen	6 679	.	.	.	.	.	.
<b>Regierungsbezirk Tübingen</b>	<b>672 578</b>	<b>3 073</b>	<b>5,1</b>	<b>385 701</b>	<b>208,1</b>	<b>283 804</b>	<b>348,2</b>
<b>Baden-Württemberg</b>	<b>15 130 258</b>	<b>6 263 800</b>	<b>6 439,2</b>	<b>6 843 616</b>	<b>4 419,9</b>	<b>1 975 476</b>	<b>1 827,2</b>

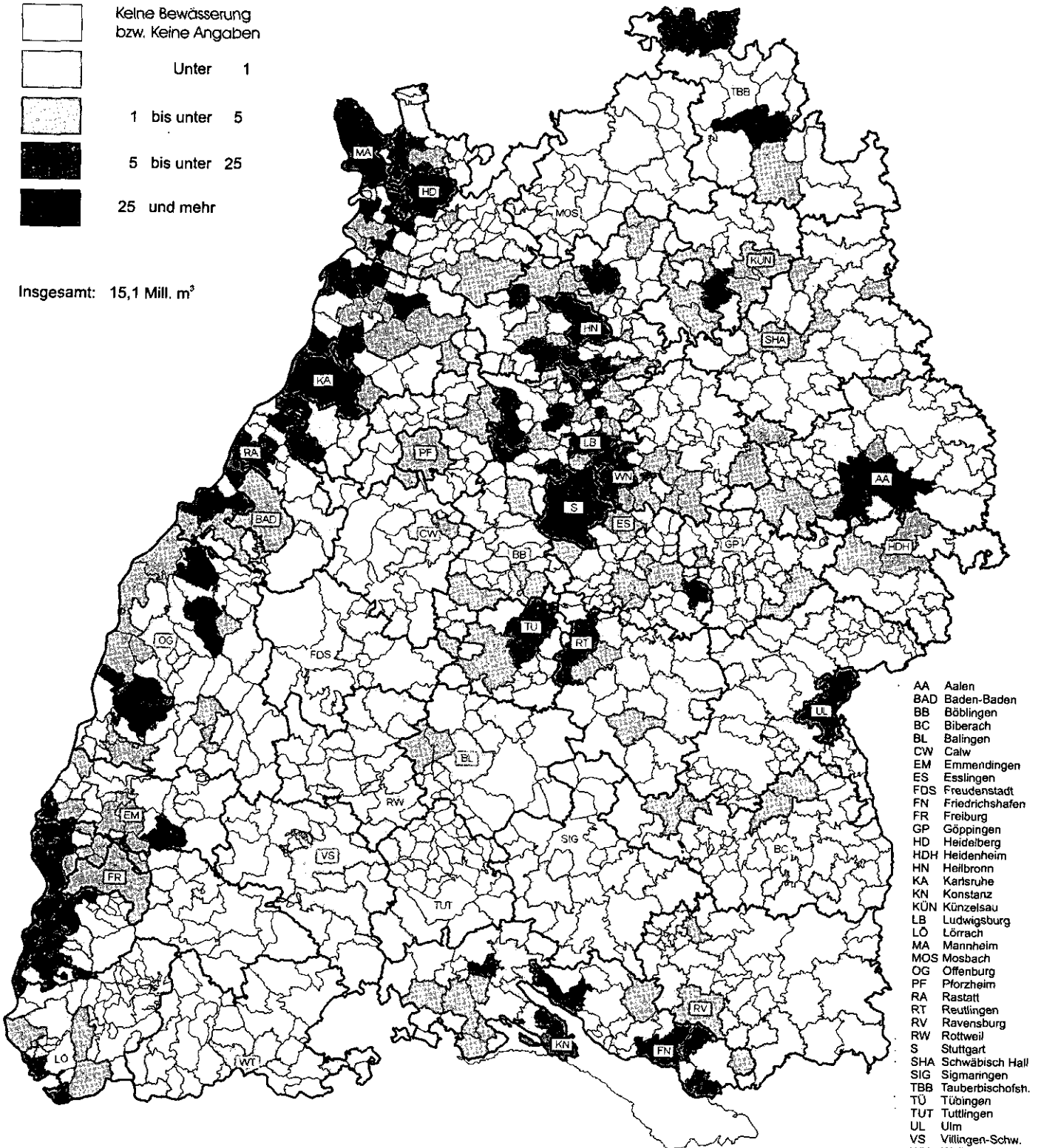
Schaubild 3

# **Wassereinsatz zur Bewässerung in der Landwirtschaft \*) in den Gemeinden Baden-Württembergs 1998**

Wassermenge in 1 000 m³



Insgesamt: 15,1 Mill. m³



- AA Aalen
- BAD Baden-Baden
- BB Böblingen
- BC Biberach
- BL Balingen
- CW Calw
- EM Emmendingen
- ES Esslingen
- FDS Freudenstadt
- FN Friedrichshafen
- FR Freiburg
- GP Göppingen
- HD Heidelberg
- HDH Heidenheim
- HN Heilbronn
- KA Karlsruhe
- KN Konstanz
- KUN Künzelsau
- LB Ludwigsburg
- LÖ Löffelz
- MA Mannheim
- MOS Mosbach
- OG Offenburg
- PF Pforzheim
- RA Rastatt
- RT Reutlingen
- RV Ravensburg
- RW Rottweil
- S Stuttgart
- SHA Schwäbisch Hall
- SIG Sigmaringen
- TBB Tauberbischofs.
- TÜ Tübingen
- TUT Tuttlingen
- UL Ulm
- VS Villingen-Schw.
- WN Waiblingen
- WT Waldsh.-Tieng.

\*) Bewässerung von Anbauflächen im Acker-, Garten- und Dauerkulturbau

# 5. Wassereinsatz zur Bewässerung in den Naturräumen Baden-Württembergs 1998

Naturräume	Wasser- aufkommen insgesamt	Landwirtschaftliche Kulturen		Gärtnerische Kulturen		Dauerkulturen	
		Wasser- menge	bewässerte Fläche	Wasser- menge	bewässerte Fläche	Wasser- menge	bewässerte Fläche
		m³	ha	m³	ha	m³	ha
030 Hegau	64 986	—	—	26 888	8,7	38 098	25,7
031 Bodenseebecken	1 761 667	4 100	5,3	1 202 560	314,6	555 007	341,5
032 Oberschwäbisches Hügelland	28 761	—	—	27 601	20,6	1 160	9,1
033 Westallgäuer Hügelland	24 704	1 258	2,0	9 680	4,9	13 766	5,5
040 Donau-Ablach-Platten	36 642	—	—	21 042	4,5	15 600	12,7
041 Riß-Aitrach-Platten	7 600	—	—	1 600	0,3	6 000	0,6
042 Hügelland der unteren Riß	14 808	—	—	10 208	21,3	4 600	6,5
043 Holzstöcke und unteres Illertal	2 105	—	—	2 105	2,5	—	—
090 Randen	2 267	—	—	2 267	4,3	—	—
091 Hegualb	820	—	—	800	0,6	20	1,0
092 Baaralb und oberes Donautal	2 956	—	—	2 956	1,4	—	—
093 Hohe Schwabenalb	721	—	—	721	1,0	—	—
094 Mittlere Kuppenalb	27 655	—	—	14 750	6,8	12 905	2,4
095 Mittlere Flächenalb	5 557	15	0,1	3 412	3,9	2 130	0,4
096 Albuch und Härtsfeld/Riesalb	28 379	—	—	28 329	17,4	50	0,3
097 Lonetal-Flächenalb	36 747	—	—	32 047	23,1	4 700	0,7
100 Südwestliches Albvorland	27 601	—	—	27 579	13,2	22	0,2
101 Mittleres Albvorland	175 400	1 560	12,8	111 571	70,1	62 269	45,4
102 Östliches Albvorland/Ries	157 355	67 920	5,4	81 345	38,5	8 090	10,8
104 Schönbuch	56 541	—	—	56 541	24,6	—	—
105 Stuttgarter Bucht	92 085	2 496	7,3	65 783	52,2	8 030	9,8
106 Die Filder	19 655	15	0,1	19 380	44,3	260	0,7
107 Schurwald und Welzheimer Wald	68 802	—	—	67 637	19,5	1 165	0,6
108 Schwäbisch-Fränkische-Waldberge	47 816	—	—	26 469	21,9	21 347	13,6
120 Alb-Wutach-Gebiet	4 030	—	—	3 760	1,8	270	2,5
121 Baar	7 319	—	—	7 319	17,4	—	—
122 Obere Gäue	55 588	—	—	50 392	31,0	5 036	2,3
123 Neckarbecken	2 060 377	387 925	518,4	1 227 370	768,9	442 040	543,4
125 Kraichgau	201 345	4 300	14,7	183 162	131,5	13 883	25,5
126 Kocher-Jagst-Ebenen	44 636	900	4,7	35 206	43,5	8 530	5,6
127 Hohenloher-Haller-Ebenen	214 079	—	—	180 489	280,0	33 590	46,2
129 Tauberland	88 664	—	—	14 384	7,0	74 280	114,4
141 Sandstein-Spessart	25 825	—	—	25 295	11,3	530	3,8
144 Sandstein-Odenwald/Bauland	37 123	—	—	27 122	34,4	10 001	9,8
150 Schwarzwald-Randplatten	17 380	—	—	7 090	7,2	10 290	1,7
151 Grinden-Schwarzwald und Enzhöhen	—	—	—	—	—	—	—
152 Nördlicher Talschwarzwald	34 910	—	—	29 405	26,9	5 505	11,7
153 Mittlerer Schwarzwald	272 281	2 893	4,5	240 000	173,8	29 388	41,4
154 Südöstlicher Schwarzwald	2 738	—	—	2 698	3,2	40	0,5
155 Hochschwarzwald	11 215	—	—	3 048	1,5	8 167	4,0
160 Hochrheintal/Dinkelberg	76 970	—	—	69 950	39,7	7 020	4,5
200 Markgräfler Land	4 487 466	4 125 039	3 655,1	341 277	223,8	21 150	29,2
202 Freiburger Bucht	953 690	658 404	647,4	270 486	240,9	23 225	4,9
203 Kaiserstuhl	303 223	151 957	138,3	52 892	48,9	84 044	84,8
210 Mittleres Oberrhein-Tiefland	424 381	93 157	148,5	260 775	230,7	70 149	68,0
223 Nördliche Rheinebene	1 819 431	563 857	991,2	985 129	905,6	259 562	223,4
226 Bergstraße	1 295 957	198 004	283,4	983 096	470,7	113 557	112,1
Insgesamt	15 130 258	6 263 800	6 439,2	6 843 616	4 419,9	1 975 476	1 827,2