



# Statistische Berichte Baden-Württemberg

Artikel-Nr. 3562 11012

Verkehr

H I 1 - m 12/11

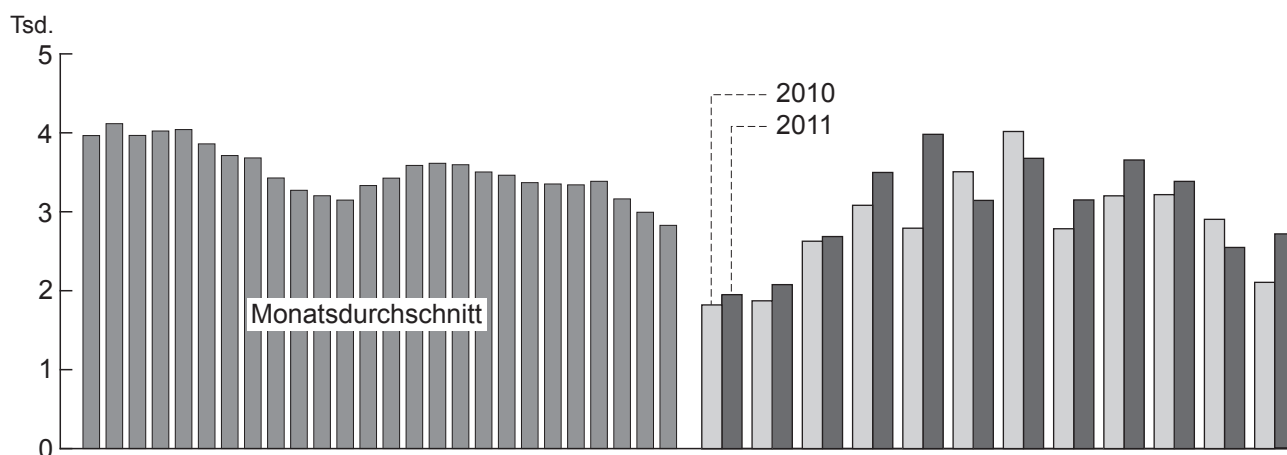
Fachauskünfte: (0711) 641-27 39

12.03.2012

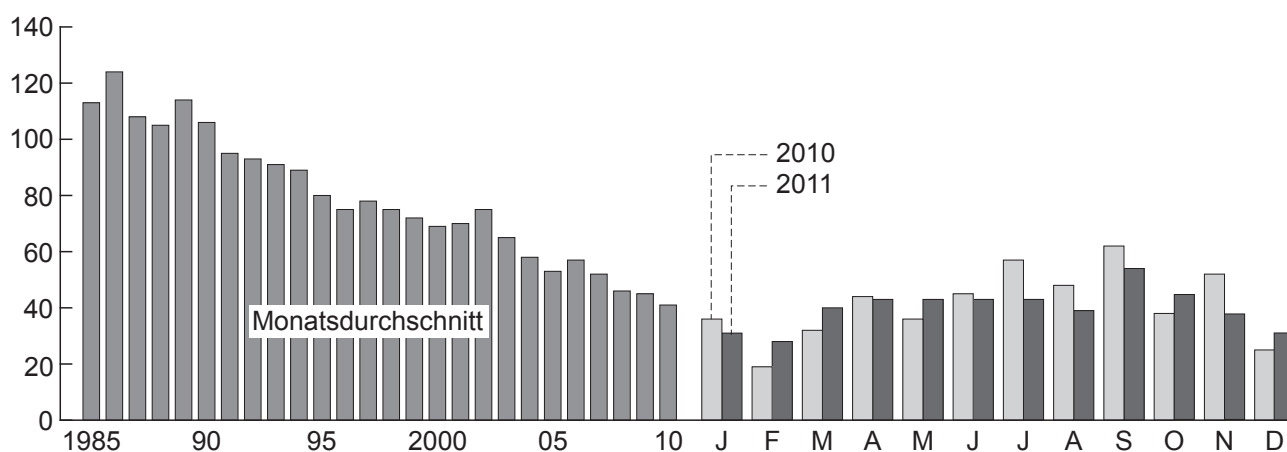
## Straßenverkehrsunfälle in Baden-Württemberg Dezember 2011

– mit ersten Ergebnissen für Januar 2012 –

### Unfälle mit Personenschaden in Baden-Württemberg seit 1985



### Getötete bei Straßenverkehrsunfällen in Baden-Württemberg seit 1985



Statistisches Landesamt Baden-Württemberg

227 12

### Zeichenerklärung:

- = Nichts vorhanden (genau null)
- ... = Angabe fällt später an
- X = Tabellenfach gesperrt, weil Aussage nicht sinnvoll

Herausgeber und Vertrieb: Statistisches Landesamt Baden-Württemberg, Böblinger Str. 68, 70199 Stuttgart, Telefon (0711) 641-2866, Fax (0711) 641-134062, E-Mail: [poststelle@stala.bwl.de](mailto:poststelle@stala.bwl.de), Internet: [www.statistik-bw.de](http://www.statistik-bw.de)

© Statistisches Landesamt Baden-Württemberg, Stuttgart, 2012. Vervielfältigung und Verbreitung, auch auszugsweise, mit Quellenangabe gestattet.

# 1. Straßenverkehrsunfälle und dabei verunglückte Personen in Baden-Württemberg seit 1970

Jahr Monat	Unfälle insgesamt	Davon mit			Verunglückte Personen insgesamt	Davon		
		Personen- schaden	schwerem <sup>1)</sup>	leichtem		Getötete	Schwer-	Leicht-
			Sachschaden				verletzte	
Jahreszahlen 1970 bis 2010								
1970	211 211	50 414	24 138	136 659	77 410	2 798	22 822	51 790
1975	190 134	47 858	36 754	105 522	69 178	2 273	20 447	46 458
1980	247 007	53 924	66 571	126 512	74 796	1 994	22 341	50 461
1985	257 626	47 576	33 719	176 331	63 967	1 361	17 992	44 614
1990	269 075	46 325	39 065	183 685	63 115	1 274	15 083	46 758
1995	181 269	38 433	18 203	124 633	53 299	960	12 528	39 811
2000	223 759	43 371	19 416	160 972	59 623	828	11 997	46 798
2005	233 542	40 227	18 218	175 097	54 049	633	10 095	43 321
2008	255 374	37 955	16 475	200 944	49 656	551	9 291	39 814
2009	261 970	35 922	15 889	210 159	47 437	535	9 169	37 733
2010	275 410	33 931	16 613	224 866	45 175	494	8 436	36 245
Monatszahlen 2010								
Januar	20 846	1 820	1 501	17 525	2 547	36	460	2 051
Februar	20 884	1 872	1 295	17 717	2 577	19	372	2 186
März	23 335	2 627	1 359	19 349	3 568	32	607	2 929
April	21 930	3 082	1 124	17 724	3 979	44	844	3 091
Mai	21 092	2 792	1 274	17 026	3 826	36	740	3 050
Juni	22 693	3 507	1 229	17 957	4 461	45	936	3 480
Juli	25 241	4 017	1 369	19 855	5 219	57	1 040	4 122
August	18 912	2 785	1 196	14 931	3 682	48	770	2 864
September	22 287	3 202	1 236	17 849	4 185	62	795	3 328
Oktober	25 083	3 217	1 539	20 327	4 334	38	754	3 542
November	25 511	2 904	1 695	20 912	3 868	52	665	3 151
Dezember	27 596	2 106	1 796	23 694	2 929	25	453	2 451
Monatszahlen 2011 <sup>2)</sup>								
Januar	20 710	1 950	1 288	17 472	2 677	31	496	2 150
Februar	19 622	2 078	1 181	16 363	2 761	28	479	2 254
März	22 002	2 687	1 135	18 180	3 613	40	655	2 918
April	23 600	3 499	1 179	18 922	4 593	44	907	3 642
Mai	24 926	3 982	1 309	19 635	5 088	43	998	4 047
Juni	21 703	3 145	1 206	17 352	4 076	43	839	3 194
Juli	25 187	3 679	1 373	20 135	4 754	43	934	3 777
August	21 111	3 152	1 193	16 766	4 073	40	856	3 177
September	23 796	3 659	1 278	18 859	4 699	55	941	3 703
Oktober	26 196	3 396	1 464	21 336	4 475	46	853	3 576
November	23 650	2 586	1 328	19 736	3 387	38	605	2 744
Dezember	26 124	2 718	1 709	21 697	3 593	31	631	2 931
Monatszahlen 2012 <sup>2)</sup>								
Januar	22 293	2 337	1 361	18 595	3 114	27	509	2 578
Jahresteilzahlen								
Januar 2011 <sup>2)</sup>	20 710	1 950	1 288	17 472	2 677	31	496	2 150
Januar 2012 <sup>2)3)</sup>	22 293	2 337	1 361	18 595	3 114	27	509	2 578
Veränderung in %	+ 7,6	+ 19,8	+ 5,7	+ 6,4	+ 16,3	– 12,9	+ 2,6	+ 19,9

1) Bis 1982 Unfälle mit nur Sachschaden von 1 000 DM und mehr bei mindestens einem der Beteiligten; ab 1983 mit 3 000 DM und mehr; ab 1991 mit 4 000 DM und mehr; ab März 1994 mit 4 000 DM (2.000 EUR) und mehr, wenn eine Straftat oder eine bedeutende Ordnungswidrigkeit vorliegt; ab Januar 1995 schwerwiegender Unfall mit Sachschaden (Straftatbestand bzw. Ordnungswidrigkeit und Kfz. nicht fahrbereit oder Alkoholeinwirkung oder Einfluss von anderen berauschenden Mitteln). – 2) Vorläufige Zahlen. – 3) Aufgrund von Nachmeldungen weichen die Monatszahlen des aktuellen Jahres von den Angaben der Statistischen Berichte der Vormonate ab.

**2. Straßenverkehrsunfälle mit Personenschaden, schwerwiegendem Sachschaden und Unfallfolgen in Baden-Württemberg  
im Dezember 2011**

Gegenstand der Nachweisung	Unfälle		Verunglückte				Schwer- wiegende Unfälle mit Sachschaden (im engeren Sinne)	Sonstige Alkohol- unfälle oder Einfluss be- rauschender Mittel
	insgesamt	mit Personen- schaden	insgesamt	Getötete	Schwer-	Leicht-		
					verletzte			
					Anzahl			

**Alle Unfälle  
Dezember 2011**

Innerhalb von Ortschaften	2 750	1 745	2 164	18	336	1 810	858	147
Außerhalb von Ortschaften, ohne Autobahn	1 324	823	1 196	12	261	923	480	21
Auf Autobahnen	353	150	233	1	34	198	194	9
Innerhalb und außerhalb von Ortschaften	4 427	2 718	3 593	31	631	2 931	1 532	177
dagegen Vorjahr	3 902	2 106	2 929	25	453	2 451	1 619	177
Veränderung in %	+ 13,5	+ 29,1	+ 22,7	+ 24,0	+ 39,3	+ 19,6	- 5,4	-

**Januar – Dezember 2011**

Innerhalb von Ortschaften	33 632	23 829	29 099	138	4 724	24 237	8 255	1 548
Außerhalb von Ortschaften, ohne Autobahn	14 745	10 700	15 446	303	3 948	11 195	3 769	276
Auf Autobahnen	3 797	2 002	3 244	41	522	2 681	1 727	68
Innerhalb und außerhalb von Ortschaften	52 174	36 531	47 789	482	9 194	38 113	13 751	1 892
dagegen Vorjahr	50 544	33 931	45 175	494	8 436	36 245	14 694	1 919
Veränderung in %	+ 3,2	+ 7,7	+ 5,8	- 2,4	+ 9,0	+ 5,2	- 6,4	- 1,4

**darunter Alkoholunfälle**

**Dezember 2011**

Innerhalb von Ortschaften	363	105	122	2	32	88	119	139
Außerhalb von Ortschaften, ohne Autobahn	146	71	100	3	26	71	54	21
Auf Autobahnen	26	7	12	-	3	9	12	7
Innerhalb und außerhalb von Ortschaften	535	183	234	5	61	168	185	167
dagegen Vorjahr	442	112	162	5	33	124	162	168
Veränderung in %	+ 21,0	+ 63,4	+ 44,4	-	+ 84,8	+ 35,5	+ 14,2	- 0,6

**Januar – Dezember 2011**

Innerhalb von Ortschaften	3 889	1 358	1 661	16	434	1 211	1 045	1 486
Außerhalb von Ortschaften, ohne Autobahn	1 417	704	982	38	331	613	453	260
Auf Autobahnen	208	73	103	1	32	70	79	56
Innerhalb und außerhalb von Ortschaften	5 514	2 135	2 746	55	797	1 894	1 577	1 802
dagegen Vorjahr	5 302	2 003	2 606	50	708	1 848	1 476	1 823
Veränderung in %	+ 4,0	+ 6,6	+ 5,4	+ 10,0	+ 12,6	+ 2,5	+ 6,8	- 1,2

### 3. Im Straßenverkehr Getötete und Verletzte in Baden-Württemberg im Dezember 2011 nach Alter und Geschlecht

Im Alter von . . . bis unter . . . Jahren ----- Geschlecht	Getötete						Schwerverletzte					
	Dezember		Ver- ände- rung	Januar – Dezember		Ver- ände- rung	Dezember		Ver- ände- rung	Januar – Dezember		Ver- ände- rung
	2011	2010		2011	2010		2011	2010		2011	2010	
	Anzahl		%	Anzahl		%	Anzahl		%	Anzahl		%
unter 15	–	1	X	11	12	– 8,3	45	23	+ 95,7	677	585	+ 15,7
männlich	–	–	–	8	9	X	23	11	X	420	350	+ 20,0
weiblich	–	1	X	3	3	–	22	12	+ 83,3	257	235	+ 9,4
15 – 18	2	–	X	23	12	+ 91,7	38	16	X	562	533	+ 5,4
männlich	2	–	X	20	10	X	23	7	X	380	343	+ 10,8
weiblich	–	–	–	3	2	X	15	9	X	182	190	– 4,2
18 – 21	6	4	X	51	53	– 3,8	62	56	+ 10,7	830	807	+ 2,9
männlich	4	1	X	38	33	+ 15,2	38	32	+ 18,8	534	510	+ 4,7
weiblich	2	3	X	13	20	– 35,0	24	24	–	296	297	– 0,3
21 – 25	2	2	–	46	38	+ 21,1	74	43	+ 72,1	843	780	+ 8,1
männlich	2	2	–	40	28	+ 42,9	47	21	X	562	490	+ 14,7
weiblich	–	–	–	6	10	X	27	22	+ 22,7	281	290	– 3,1
25 – 30	3	2	X	41	40	+ 2,5	47	53	– 11,3	683	608	+ 12,3
männlich	3	2	X	32	35	– 8,6	24	31	– 22,6	451	395	+ 14,2
weiblich	–	–	–	9	5	X	23	22	+ 4,5	232	213	+ 8,9
30 – 35	1	2	X	23	33	– 30,3	33	19	+ 73,7	519	471	+ 10,2
männlich	1	2	X	20	27	– 25,9	21	13	+ 61,5	351	327	+ 7,3
weiblich	–	–	–	3	6	X	12	6	X	168	144	+ 16,7
35 – 40	2	2	–	22	26	– 15,4	28	25	+ 12,0	453	479	– 5,4
männlich	2	2	–	22	24	– 8,3	14	12	+ 16,7	309	326	– 5,2
weiblich	–	–	–	–	2	X	14	13	+ 7,7	144	153	– 5,9
40 – 45	4	–	X	24	31	– 22,6	35	26	+ 34,6	627	651	– 3,7
männlich	4	–	X	20	22	– 9,1	24	8	X	435	432	+ 0,7
weiblich	–	–	–	4	9	X	11	18	– 38,9	192	219	– 12,3
45 – 50	–	3	X	29	37	– 21,6	48	32	+ 50,0	815	753	+ 8,2
männlich	–	3	X	28	27	+ 3,7	31	20	+ 55,0	572	536	+ 6,7
weiblich	–	–	–	1	10	X	17	12	+ 41,7	243	217	+ 12,0
50 – 55	–	–	–	37	35	+ 5,7	49	31	+ 58,1	695	592	+ 17,4
männlich	–	–	–	31	27	+ 14,8	28	16	+ 75,0	474	393	+ 20,6
weiblich	–	–	–	6	8	X	21	15	+ 40,0	221	199	+ 11,1
55 – 60	–	1	X	27	36	– 25,0	30	25	+ 20,0	591	484	+ 22,1
männlich	–	1	X	21	29	– 27,6	21	11	+ 90,9	384	309	+ 24,3
weiblich	–	–	–	6	7	X	9	14	X	207	175	+ 18,3
60 – 65	–	2	X	18	20	– 10,0	36	25	+ 44,0	445	359	+ 24,0
männlich	–	1	X	12	17	– 29,4	17	13	+ 30,8	284	219	+ 29,7
weiblich	–	1	X	6	3	X	19	12	+ 58,3	161	140	+ 15,0
65 – 70	1	–	X	21	19	+ 10,5	23	20	+ 15,0	355	341	+ 4,1
männlich	1	–	X	19	13	+ 46,2	12	9	X	207	176	+ 17,6
weiblich	–	–	–	2	6	X	11	11	–	148	165	– 10,3
70 – 75	3	–	X	34	25	+ 36,0	29	27	+ 7,4	437	407	+ 7,4
männlich	2	–	X	24	15	+ 60,0	16	7	X	253	227	+ 11,5
weiblich	1	–	X	10	10	–	13	20	– 35,0	184	180	+ 2,2
75 und mehr	7	6	X	75	77	– 2,6	54	32	+ 68,8	660	582	+ 13,4
männlich	1	3	X	46	47	– 2,1	20	18	+ 11,1	311	283	+ 9,9
weiblich	6	3	X	29	30	– 3,3	34	14	X	349	299	+ 16,7
<b>Zusammen</b>	31	25	+ 24,0	482	494	– 2,4	631	453	+ 39,3	9 192	8 432	+ 9,0
männlich	22	17	+ 29,4	381	363	+ 5,0	359	229	+ 56,8	5 927	5 316	+ 11,5
weiblich	9	8	X	101	131	– 22,9	272	224	+ 21,4	3 265	3 116	+ 4,8
Ohne Angabe	–	–	–	–	–	–	–	–	–	2	4	X
<b>Insgesamt</b>	<b>31</b>	<b>25</b>	<b>+ 24,0</b>	<b>482</b>	<b>494</b>	<b>– 2,4</b>	<b>631</b>	<b>453</b>	<b>+ 39,3</b>	<b>9 194</b>	<b>8 436</b>	<b>+ 9,0</b>

Leichtverletzte						Verunglückte insgesamt						Im Alter von . . . bis unter . . . Jahren ----- Geschlecht
Dezember		Ver- ände- rung	Januar – Dezember		Ver- ände- rung	Dezember		Ver- ände- rung	Januar – Dezember		Ver- ände- rung	
2011	2010		2011	2010		2011	2010		2011	2010		
Anzahl		%	Anzahl		%	Anzahl		%	Anzahl		%	
195	144	+ 35,4	3 187	2 841	+ 12,2	240	168	+ 42,9	3 875	3 438	+ 12,7	unter 15
100	68	+ 47,1	1 937	1 603	+ 20,8	123	79	+ 55,7	2 365	1 962	+ 20,5	männlich
95	76	+ 25,0	1 250	1 238	+ 1,0	117	89	+ 31,5	1 510	1 476	+ 2,3	weiblich
126	86	+ 46,5	2 132	2 138	– 0,3	166	102	+ 62,7	2 717	2 683	+ 1,3	15 – 18
72	42	+ 71,4	1 328	1 276	+ 4,1	97	49	+ 98,0	1 728	1 629	+ 6,1	männlich
54	44	+ 22,7	804	862	– 6,7	69	53	+ 30,2	989	1 054	– 6,2	weiblich
295	268	+ 10,1	3 679	3 764	– 2,3	363	328	+ 10,7	4 560	4 624	– 1,4	18 – 21
142	123	+ 15,4	2 010	1 987	+ 1,2	184	156	+ 17,9	2 582	2 530	+ 2,1	männlich
153	145	+ 5,5	1 669	1 777	– 6,1	179	172	+ 4,1	1 978	2 094	– 5,5	weiblich
346	295	+ 17,3	3 842	3 829	+ 0,3	422	340	+ 24,1	4 731	4 647	+ 1,8	21 – 25
179	146	+ 22,6	2 084	2 004	+ 4,0	228	169	+ 34,9	2 686	2 522	+ 6,5	männlich
167	149	+ 12,1	1 758	1 824	– 3,6	194	171	+ 13,5	2 045	2 124	– 3,7	weiblich
295	253	+ 16,6	3 433	3 411	+ 0,6	345	308	+ 12,0	4 157	4 059	+ 2,4	25 – 30
141	124	+ 13,7	1 835	1 748	+ 5,0	168	157	+ 7,0	2 318	2 178	+ 6,4	männlich
154	129	+ 19,4	1 598	1 663	– 3,9	177	151	+ 17,2	1 839	1 881	– 2,2	weiblich
244	202	+ 20,8	2 882	2 692	+ 7,1	278	223	+ 24,7	3 424	3 196	+ 7,1	30 – 35
129	111	+ 16,2	1 570	1 481	+ 6,0	151	126	+ 19,8	1 941	1 835	+ 5,8	männlich
115	91	+ 26,4	1 312	1 211	+ 8,3	127	97	+ 30,9	1 483	1 361	+ 9,0	weiblich
212	190	+ 11,6	2 615	2 572	+ 1,7	242	217	+ 11,5	3 090	3 077	+ 0,4	35 – 40
115	101	+ 13,9	1 452	1 443	+ 0,6	131	115	+ 13,9	1 783	1 793	– 0,6	männlich
97	89	+ 9,0	1 163	1 129	+ 3,0	111	102	+ 8,8	1 307	1 284	+ 1,8	weiblich
256	214	+ 19,6	3 162	3 146	+ 0,5	295	240	+ 22,9	3 813	3 828	– 0,4	40 – 45
130	115	+ 13,0	1 776	1 761	+ 0,9	158	123	+ 28,5	2 231	2 215	+ 0,7	männlich
126	99	+ 27,3	1 386	1 385	+ 0,1	137	117	+ 17,1	1 582	1 613	– 1,9	weiblich
271	243	+ 11,5	3 365	3 221	+ 4,5	319	278	+ 14,7	4 209	4 011	+ 4,9	45 – 50
146	131	+ 11,5	1 902	1 793	+ 6,1	177	154	+ 14,9	2 502	2 356	+ 6,2	männlich
125	112	+ 11,6	1 463	1 428	+ 2,5	142	124	+ 14,5	1 707	1 655	+ 3,1	weiblich
204	186	+ 9,7	2 806	2 502	+ 12,2	253	217	+ 16,6	3 538	3 129	+ 13,1	50 – 55
104	85	+ 22,4	1 618	1 425	+ 13,5	132	101	+ 30,7	2 123	1 845	+ 15,1	männlich
100	101	– 1,0	1 188	1 077	+ 10,3	121	116	+ 4,3	1 415	1 284	+ 10,2	weiblich
165	129	+ 27,9	2 033	1 819	+ 11,8	195	155	+ 25,8	2 651	2 339	+ 13,3	55 – 60
85	65	+ 30,8	1 164	1 045	+ 11,4	106	77	+ 37,7	1 569	1 383	+ 13,4	männlich
80	64	+ 25,0	869	774	+ 12,3	89	78	+ 14,1	1 082	956	+ 13,2	weiblich
121	64	+ 89,1	1 518	1 183	+ 28,3	157	91	+ 72,5	1 981	1 562	+ 26,8	60 – 65
66	35	+ 88,6	862	644	+ 33,9	83	49	+ 69,4	1 158	880	+ 31,6	männlich
55	29	+ 89,7	656	539	+ 21,7	74	42	+ 76,2	823	682	+ 20,7	weiblich
65	60	+ 8,3	975	1 024	– 4,8	89	80	+ 11,3	1 351	1 384	– 2,4	65 – 70
36	33	+ 9,1	538	544	– 1,1	49	42	+ 16,7	764	733	+ 4,2	männlich
29	27	+ 7,4	437	480	– 9,0	40	38	+ 5,3	587	651	– 9,8	weiblich
59	59	–	1 129	1 001	+ 12,8	91	86	+ 5,8	1 600	1 433	+ 11,7	70 – 75
29	27	+ 7,4	566	513	+ 10,3	47	34	+ 38,2	843	755	+ 11,7	männlich
30	32	– 6,3	563	488	+ 15,4	44	52	– 15,4	757	678	+ 11,7	weiblich
75	57	+ 31,6	1 320	1 072	+ 23,1	136	95	+ 43,2	2 055	1 731	+ 18,7	75 und mehr
30	27	+ 11,1	679	552	+ 23,0	51	48	+ 6,3	1 036	882	+ 17,5	männlich
45	30	+ 50,0	641	520	+ 23,3	85	47	+ 80,9	1 019	849	+ 20,0	weiblich
2 929	2 450	+ 19,6	38 078	36 215	+ 5,1	3 591	2 928	+ 22,6	47 752	45 141	+ 5,8	Zusammen
1 504	1 233	+ 22,0	21 321	19 819	+ 7,6	1 885	1 479	+ 27,5	27 629	25 498	+ 8,4	männlich
1 425	1 217	+ 17,1	16 757	16 395	+ 2,2	1 706	1 449	+ 17,7	20 123	19 642	+ 2,4	weiblich
2	1	X	35	30	+ 16,7	2	1	X	37	34	+ 8,8	Ohne Angabe
2 931	2 451	+ 19,6	38 113	36 245	+ 5,2	3 593	2 929	+ 22,7	47 789	45 175	+ 5,8	Insgesamt

#### 4. Straßenverkehrsunfälle mit Personenschaden und dabei verunglückte Personen in Baden-Württemberg 2011 und 2010

Straßenart —— Ortslage	Dezember 2011				Dezember 2010				Veränderung Dezember 2011/Dezember 2010			
	Unfälle mit Personen- schaden	Verunglückte			Unfälle mit Personen- schaden	Verunglückte			Unfälle mit Personen- schaden	Getötete	Schwer- verletzte	Leicht- verletzte
		Getötete	Schwer- verletzte	Leicht- verletzte								
Anzahl				Anzahl				%				
Autobahnen	150	1	34	198	150	3	40	196	–	X	– 15,0	+ 1,0
Bundesstraßen	595	8	158	713	474	11	115	605	+ 25,5	X	+ 37,4	+ 17,9
innerorts	278	5	53	327	218	2	35	270	+ 27,5	X	+ 51,4	+ 21,1
außerorts	317	3	105	386	256	9	80	335	+ 23,8	X	+ 31,3	+ 15,2
Landesstraßen	636	9	181	675	503	4	118	599	+ 26,4	X	+ 53,4	+ 12,7
innerorts	346	7	84	359	246	2	45	287	+ 40,7	X	+ 86,7	+ 25,1
außerorts	290	2	97	316	257	2	73	312	+ 12,8	–	+ 32,9	+ 1,3
Kreisstraßen	325	8	87	315	279	5	61	319	+ 16,5	X	+ 42,6	– 1,3
innerorts	164	3	39	154	126	–	26	143	+ 30,2	X	+ 50,0	+ 7,7
außerorts	161	5	48	161	153	5	35	176	+ 5,2	–	+ 37,1	– 8,5
Andere Straßen	1 012	5	171	1 030	700	2	119	732	+ 44,6	X	+ 43,7	+ 40,7
innerorts	957	3	160	970	640	1	104	660	+ 49,5	X	+ 53,8	+ 47,0
außerorts	55	2	11	60	60	1	15	72	– 8,3	X	– 26,7	– 16,7
Insgesamt	2 718	31	631	2 931	2 106	25	453	2 451	+ 29,1	+ 24,0	+ 39,3	+ 19,6
innerorts	1 745	18	336	1 810	1 230	5	210	1 360	+ 41,9	X	+ 60,0	+ 33,1
außerorts	973	13	295	1 121	876	20	243	1 091	+ 11,1	– 35,0	+ 21,4	+ 2,7

#### Noch: 4. Straßenverkehrsunfälle mit Personenschaden und dabei verunglückte Personen in Baden-Württemberg 2011 und 2010

Straßenart —— Ortslage	Januar – Dezember 2011				Januar – Dezember 2010				Veränderung Jan.-Dezember 2011/Jan.-Dezember 2010							
	Unfälle mit Personen- schaden	Verunglückte			Unfälle mit Personen- schaden	Verunglückte			Unfälle mit Personen- schaden	Getötete	Schwer- verletzte	Leicht- verletzte				
		Getötete	Schwer- verletzte	Leicht- verletzte												
Anzahl				Anzahl				%								
Autobahnen	2 002	41	522	2 681	1 942	35	468	2 626	+	3,1	+	17,1	+	11,5	+	2,1
Bundesstraßen	7 008	146	1 873	8 236	6 761	147	1 823	8 144	+	3,7	–	0,7	+	2,7	+	1,1
innerorts	3 548	22	635	4 139	3 453	28	650	4 093	+	2,8	–	21,4	–	2,3	+	1,1
außerorts	3 460	124	1 238	4 097	3 308	119	1 173	4 051	+	4,6	+	4,2	+	5,5	+	1,1
Landesstraßen	7 980	131	2 303	8 326	7 440	155	2 135	8 003	+	7,3	–	15,5	+	7,9	+	4,0
innerorts	4 255	31	926	4 477	4 013	38	876	4 330	+	6,0	–	18,4	+	5,7	+	3,4
außerorts	3 725	100	1 377	3 849	3 427	117	1 259	3 673	+	8,7	–	14,5	+	9,4	+	4,8
Kreisstraßen	4 361	71	1 357	4 259	4 097	73	1 239	4 146	+	6,4	–	2,7	+	9,5	+	2,7
innerorts	2 181	15	541	2 138	2 012	11	469	2 099	+	8,4	+	36,4	+	15,4	+	1,9
außerorts	2 180	56	816	2 121	2 085	62	770	2 047	+	4,6	–	9,7	+	6,0	+	3,6
Andere Straßen	15 180	93	3 139	14 611	13 691	84	2 771	13 326	+	10,9	+	10,7	+	13,3	+	9,6
innerorts	13 845	70	2 622	13 483	12 576	56	2 372	12 347	+	10,1	+	25,0	+	10,5	+	9,2
außerorts	1 335	23	517	1 128	1 115	28	399	979	+	19,7	–	17,9	+	29,6	+	15,2
Insgesamt	36 531	482	9 194	38 113	33 931	494	8 436	36 245	+	7,7	–	2,4	+	9,0	+	5,2
innerorts	23 829	138	4 724	24 237	22 054	133	4 367	22 869	+	8,0	+	3,8	+	8,2	+	6,0
außerorts	12 702	344	4 470	13 876	11 877	361	4 069	13 376	+	6,9	–	4,7	+	9,9	+	3,7

**5. Straßenverkehrsunfälle und dabei verunglückte Personen in den Stadt- und Landkreisen Baden-Württembergs im Dezember 2011**

Kreis Region Regierungsbezirk Land ----- Ortslage	Straßenverkehrsunfälle				Verunglückte			
	insgesamt	mit Personen- schaden	mit schwer- wiegendem Sach- schaden <sup>1)</sup>	sonstige Unfälle unter Einfluss von Alkohol oder ber. Mitteln	insgesamt	Getötete	Schwer-	Leicht-
							verletzte	
							Anzahl	
Region Stuttgart								
Stadtkreis								
Stuttgart, Landeshauptstadt	257	165	82	10	212	–	21	191
innerorts	201	135	58	8	170	–	20	150
außerorts ohne Autobahnen	41	27	12	2	39	–	1	38
auf Autobahnen	15	3	12	–	3	–	–	3
Landkreise								
Böblingen	178	107	67	4	155	–	17	138
innerorts	78	49	27	2	63	–	8	55
außerorts ohne Autobahnen	61	40	21	–	65	–	6	59
auf Autobahnen	39	18	19	2	27	–	3	24
Esslingen	235	136	88	11	168	2	31	135
innerorts	153	91	53	9	108	2	25	81
außerorts ohne Autobahnen	61	38	21	2	50	–	5	45
auf Autobahnen	21	7	14	–	10	–	1	9
Göppingen	91	51	35	5	71	2	9	60
innerorts	59	36	18	5	48	–	6	42
außerorts ohne Autobahnen	25	11	14	–	17	2	2	13
auf Autobahnen	7	4	3	–	6	–	1	5
Ludwigsburg	187	110	72	5	150	2	17	131
innerorts	124	74	46	4	91	2	10	79
außerorts ohne Autobahnen	40	22	17	1	38	–	5	33
auf Autobahnen	23	14	9	–	21	–	2	19
Rems-Murr-Kreis	136	88	44	4	114	2	19	93
innerorts	88	56	29	3	69	–	12	57
außerorts ohne Autobahnen	48	32	15	1	45	2	7	36
auf Autobahnen	X	X	X	X	X	X	X	X
Region Heilbronn-Franken								
Stadtkreis								
Heilbronn	73	46	23	4	54	1	12	41
innerorts	64	41	19	4	47	1	11	35
außerorts ohne Autobahnen	7	3	4	–	5	–	–	5
auf Autobahnen	2	2	–	–	2	–	1	1
Landkreise								
Heilbronn	145	76	64	5	103	2	24	77
innerorts	69	40	27	2	56	2	8	46
außerorts ohne Autobahnen	58	29	28	1	39	–	13	26
auf Autobahnen	18	7	9	2	8	–	3	5
Hohenlohekreis	46	30	14	2	43	–	10	33
innerorts	18	9	7	2	9	–	3	6
außerorts ohne Autobahnen	22	18	4	–	29	–	7	22
auf Autobahnen	6	3	3	–	5	–	–	5
Schwäbisch Hall	104	68	33	3	90	2	22	66
innerorts	47	33	12	2	39	–	9	30
außerorts ohne Autobahnen	49	32	16	1	48	2	12	34
auf Autobahnen	8	3	5	–	3	–	1	2
Main-Tauber-Kreis	54	37	17	–	58	–	10	48
innerorts	21	18	3	–	24	–	3	21
außerorts ohne Autobahnen	26	15	11	–	27	–	4	23
auf Autobahnen	7	4	3	–	7	–	3	4

Noch: **5. Straßenverkehrsunfälle und dabei verunglückte Personen in den Stadt- und Landkreisen Baden-Württembergs im Dezember 2011**

Kreis Region Regierungsbezirk Land ----- Ortslage	Straßenverkehrsunfälle				Verunglückte			
	insgesamt	mit Personen- schaden	mit schwer- wiegendem Sach- schaden <sup>1)</sup>	sonstige Unfälle unter Einfluss von Alkohol oder ber. Mitteln	insgesamt	Getötete	Schwer-	Leicht-
							verletzte	
							Anzahl	
Region Ostwürttemberg								
Landkreise								
Heidenheim	55	32	21	2	41	–	8	33
innerorts	36	20	14	2	27	–	4	23
außerorts ohne Autobahnen	16	11	5	–	13	–	3	10
auf Autobahnen	3	1	2	–	1	–	1	–
Ostalbkreis	111	65	40	6	90	1	11	78
innerorts	64	40	18	6	51	–	4	47
außerorts ohne Autobahnen	45	23	22	–	33	1	7	25
auf Autobahnen	2	2	–	–	6	–	–	6
Regierungsbezirk Stuttgart	1 672	1 011	600	61	1 349	14	211	1 124
innerorts	1 022	642	331	49	802	7	123	672
außerorts ohne Autobahnen	499	301	190	8	448	7	72	369
auf Autobahnen	151	68	79	4	99	–	16	83
Region Mittlerer Oberrhein								
Stadtkreise								
Baden-Baden	33	21	10	2	23	1	5	17
innerorts	20	15	3	2	17	1	3	13
außerorts ohne Autobahnen	6	3	3	–	3	–	1	2
auf Autobahnen	7	3	4	–	3	–	1	2
Karlsruhe	156	112	39	5	145	–	18	127
innerorts	127	92	30	5	115	–	16	99
außerorts ohne Autobahnen	16	11	5	–	17	–	2	15
auf Autobahnen	13	9	4	–	13	–	–	13
Landkreise								
Karlsruhe	145	102	40	3	150	1	19	130
innerorts	60	48	10	2	64	1	5	58
außerorts ohne Autobahnen	58	39	18	1	52	–	9	43
auf Autobahnen	27	15	12	–	34	–	5	29
Rastatt	80	43	33	4	51	–	11	40
innerorts	54	30	21	3	34	–	6	28
außerorts ohne Autobahnen	16	9	6	1	12	–	5	7
auf Autobahnen	10	4	6	–	5	–	–	5
Region Rhein-Neckar <sup>2)</sup>								
Stadtkreise								
Heidelberg	61	47	13	1	56	–	3	53
innerorts	52	42	9	1	50	–	3	47
außerorts ohne Autobahnen	9	5	4	–	6	–	–	6
auf Autobahnen	–	–	–	–	–	–	–	–
Mannheim	111	68	35	8	83	1	12	70
innerorts	100	62	31	7	75	1	12	62
außerorts ohne Autobahnen	3	2	1	–	3	–	–	3
auf Autobahnen	8	4	3	1	5	–	–	5
Landkreise								
Neckar-Odenwald-Kreis	58	30	27	1	37	–	13	24
innerorts	25	14	10	1	16	–	6	10
außerorts ohne Autobahnen	29	15	14	–	18	–	4	14
auf Autobahnen	4	1	3	–	3	–	3	–



Noch: **5. Straßenverkehrsunfälle und dabei verunglückte Personen in den Stadt- und Landkreisen Baden-Württembergs im Dezember 2011**

Kreis Region Regierungsbezirk Land ----- Ortslage	Straßenverkehrsunfälle				Verunglückte			
	insgesamt	mit Personen- schaden	mit schwer- wiegendem Sach- schaden <sup>1)</sup>	sonstige Unfälle unter Einfluss von Alkohol oder ber. Mitteln	insgesamt	Getötete	Schwer-	Leicht-
							verletzte	
							Anzahl	
noch: <b>Region Rhein-Neckar<sup>2)</sup></b>								
Landkreis								
Rhein-Neckar-Kreis	184	92	79	13	129	1	24	104
innerorts	90	44	35	11	59	1	7	51
außerorts ohne Autobahnen	56	37	18	1	53	–	15	38
auf Autobahnen	38	11	26	1	17	–	2	15
<b>Region Nordschwarzwald</b>								
Stadtkreis								
Pforzheim	68	37	28	3	44	–	11	33
innerorts	59	33	23	3	40	–	10	30
außerorts ohne Autobahnen	7	4	3	–	4	–	1	3
auf Autobahnen	2	–	2	–	–	–	–	–
Landkreise								
Calw	48	27	20	1	37	–	5	32
innerorts	24	14	9	1	22	–	2	20
außerorts ohne Autobahnen	24	13	11	–	15	–	3	12
auf Autobahnen	X	X	X	X	X	X	X	X
Enzkreis	71	48	23	–	83	1	30	52
innerorts	28	19	9	–	23	–	7	16
außerorts ohne Autobahnen	27	21	6	–	49	–	21	28
auf Autobahnen	16	8	8	–	11	1	2	8
Freudenstadt	48	21	25	2	26	1	7	18
innerorts	25	9	14	2	9	–	3	6
außerorts ohne Autobahnen	23	12	11	–	17	1	4	12
auf Autobahnen	–	–	–	–	–	–	–	–
<b>Regierungsbezirk Karlsruhe</b>	<b>1 063</b>	<b>648</b>	<b>372</b>	<b>43</b>	<b>864</b>	<b>6</b>	<b>158</b>	<b>700</b>
innerorts	664	422	204	38	524	4	80	440
außerorts ohne Autobahnen	274	171	100	3	249	1	65	183
auf Autobahnen	125	55	68	2	91	1	13	77
<b>Region Südlicher Oberrhein</b>								
Stadtkreis								
Freiburg im Breisgau	97	72	20	5	87	–	11	76
innerorts	88	67	16	5	79	–	11	68
außerorts ohne Autobahnen	5	4	1	–	7	–	–	7
auf Autobahnen	4	1	3	–	1	–	–	1
Landkreise								
Breisgau-Hochschwarzwald	94	62	28	4	86	–	13	73
innerorts	46	32	11	3	47	–	6	41
außerorts ohne Autobahnen	44	27	16	1	35	–	7	28
auf Autobahnen	4	3	1	–	4	–	–	4
Emmendingen	50	36	12	2	47	–	6	41
innerorts	31	22	7	2	30	–	2	28
außerorts ohne Autobahnen	10	9	1	–	10	–	2	8
auf Autobahnen	9	5	4	–	7	–	2	5
Ortenaukreis	206	135	62	9	174	1	28	145
innerorts	137	97	35	5	113	1	19	93
außerorts ohne Autobahnen	51	34	14	3	52	–	8	44
auf Autobahnen	18	4	13	1	9	–	1	8

Noch: **5. Straßenverkehrsunfälle und dabei verunglückte Personen in den Stadt- und Landkreisen Baden-Württembergs im Dezember 2011**

Kreis Region Regierungsbezirk Land ----- Ortslage	Straßenverkehrsunfälle				Verunglückte			
	insgesamt	mit Personen- schaden	mit schwer- wiegendem Sach- schaden <sup>1)</sup>	sonstige Unfälle unter Einfluss von Alkohol oder ber. Mitteln	insgesamt	Getötete	Schwer-	Leicht-
							verletzte	
							Anzahl	

**Region Schwarzwald-Baar-Heuberg**

Landkreise

Rottweil	62	27	32	3	40	–	9	31
innerorts	35	15	19	1	17	–	2	15
außerorts ohne Autobahnen	20	12	7	1	23	–	7	16
auf Autobahnen	7	–	6	1	–	–	–	–
Schwarzwald-Baar-Kreis	99	53	40	6	73	–	11	62
innerorts	63	28	30	5	36	–	2	34
außerorts ohne Autobahnen	32	24	7	1	34	–	9	25
auf Autobahnen	4	1	3	–	3	–	–	3
Tuttlingen	47	25	22	–	30	1	8	21
innerorts	26	12	14	–	14	1	4	9
außerorts ohne Autobahnen	20	12	8	–	15	–	4	11
auf Autobahnen	1	1	–	–	1	–	–	1

**Region Hochrhein-Bodensee**

Konstanz	129	77	47	5	104	1	22	81
innerorts	91	57	30	4	75	1	13	61
außerorts ohne Autobahnen	34	19	15	–	27	–	9	18
auf Autobahnen	4	1	2	1	2	–	–	2
Lörrach	112	68	38	6	82	–	15	67
innerorts	76	49	21	6	59	–	10	49
außerorts ohne Autobahnen	27	16	11	–	20	–	5	15
auf Autobahnen	9	3	6	–	3	–	–	3
Waldshut	86	52	29	5	78	1	20	57
innerorts	53	33	15	5	46	–	11	35
außerorts ohne Autobahnen	31	17	14	–	28	1	8	19
auf Autobahnen	2	2	–	–	4	–	1	3

**Regierungsbezirk Freiburg**

	<b>982</b>	<b>607</b>	<b>330</b>	<b>45</b>	<b>801</b>	<b>4</b>	<b>143</b>	<b>654</b>
innerorts	646	412	198	36	516	3	80	433
außerorts ohne Autobahnen	274	174	94	6	251	1	59	191
auf Autobahnen	62	21	38	3	34	–	4	30

**Region Neckar-Alb**

Landkreise

Reutlingen	97	50	44	3	70	–	13	57
innerorts	62	32	27	3	38	–	7	31
außerorts ohne Autobahnen	35	18	17	–	32	–	6	26
auf Autobahnen	X	X	X	X	X	X	X	X
Tübingen	76	55	18	3	66	3	9	54
innerorts	49	36	11	2	43	3	6	34
außerorts ohne Autobahnen	24	19	4	1	23	–	3	20
auf Autobahnen	3	–	3	–	–	–	–	–
Zollernalbkreis	70	39	28	3	47	1	10	36
innerorts	41	24	14	3	28	–	5	23
außerorts ohne Autobahnen	29	15	14	–	19	1	5	13
auf Autobahnen	X	X	X	X	X	X	X	X

Noch: **5. Straßenverkehrsunfälle und dabei verunglückte Personen in den Stadt- und Landkreisen Baden-Württembergs im Dezember 2011**

Kreis Region Regierungsbezirk Land ----- Ortslage	Straßenverkehrsunfälle				Verunglückte			
	insgesamt	mit Personen- schaden	mit schwer- wiegendem Sach- schaden <sup>1)</sup>	sonstige Unfälle unter Einfluss von Alkohol oder ber. Mitteln	insgesamt	Getötete	Schwer-	Leicht-
							verletzte	
							Anzahl	
Region Donau-Iller <sup>2)</sup>								
Stadtkreis								
Ulm	72	49	21	2	64	1	8	55
innerorts	54	38	14	2	48	–	3	45
außerorts ohne Autobahnen	17	11	6	–	16	1	5	10
auf Autobahnen	1	–	1	–	–	–	–	–
Landkreise								
Alb-Donau-Kreis	57	36	18	3	45	1	8	36
innerorts	16	8	5	3	10	–	1	9
außerorts ohne Autobahnen	39	27	12	–	33	1	7	25
auf Autobahnen	2	1	1	–	2	–	–	2
Biberach	69	42	24	3	49	1	12	36
innerorts	46	30	13	3	34	1	8	25
außerorts ohne Autobahnen	23	12	11	–	15	–	4	11
auf Autobahnen	–	–	–	–	–	–	–	–
Region Bodensee-Oberschwaben								
Bodenseekreis	92	67	21	4	81	–	17	64
innerorts	61	47	11	3	52	–	10	42
außerorts ohne Autobahnen	31	20	10	1	29	–	7	22
auf Autobahnen	X	X	X	X	X	X	X	X
Ravensburg	125	81	40	4	111	–	31	80
innerorts	64	42	19	3	55	–	10	45
außerorts ohne Autobahnen	52	34	17	1	49	–	20	29
auf Autobahnen	9	5	4	–	7	–	1	6
Sigmaringen	52	33	16	3	46	–	11	35
innerorts	25	12	11	2	14	–	3	11
außerorts ohne Autobahnen	27	21	5	1	32	–	8	24
auf Autobahnen	X	X	X	X	X	X	X	X
Regierungsbezirk Tübingen	710	452	230	28	579	7	119	453
innerorts	418	269	125	24	322	4	53	265
außerorts ohne Autobahnen	277	177	96	4	248	3	65	180
auf Autobahnen	15	6	9	–	9	–	1	8
Baden-Württemberg	4 427	2 718	1 532	177	3 593	31	631	2 931
innerorts	2 750	1 745	858	147	2 164	18	336	1 810
außerorts ohne Autobahnen	1 324	823	480	21	1 196	12	261	923
auf Autobahnen	353	150	194	9	233	1	34	198
Kreisfreie Städte	928	617	271	40	768	4	101	663
Landkreise	3 499	2 101	1 261	137	2 825	27	530	2 268

1) Schwerwiegender Unfall mit Sachschaden (im engeren Sinne). – 2) Soweit Land-Baden-Württemberg.

**6. Straßenverkehrsunfälle, Verunglückte und Getötete in den Stadt- und Landkreisen Baden-Württembergs**  
**Januar bis Dezember 2011**

Kreis Region Regierungsbezirk Land ----- Ortslage	Straßenverkehrsunfälle				Verunglückte			
	insgesamt <sup>1)</sup>		darunter mit Personenschaden		insgesamt		darunter Getötete	
	Januar bis Dezember	Veränderung gegenüber Vorjahr	Januar bis Dezember	Veränderung gegenüber Vorjahr	Januar bis Dezember	Veränderung gegenüber Vorjahr	Januar bis Dezember	Veränderung gegenüber Vorjahr
	Anzahl	%	Anzahl	%	Anzahl	%	Anzahl	%

**Region Stuttgart**

Stadtkreis								
Stuttgart, Landeshauptstadt	3 048	+ 6,9	2 224	+ 8,1	2 894	+ 8,2	14	X
innerorts	2 544	+ 8,1	1 884	+ 10,1	2 414	+ 11,6	7	–
außerorts ohne Autobahnen	348	+ 0,6	266	– 2,9	374	– 9,9	4	X
auf Autobahnen	156	+ 2,6	74	+ 2,8	106	+ 10,4	3	X
Landkreise								
Böblingen	2 053	+ 2,7	1 377	+ 11,5	1 803	+ 7,0	12	– 29,4
innerorts	1 095	+ 12,2	771	+ 28,3	915	+ 23,0	4	–
außerorts ohne Autobahnen	516	– 10,6	371	– 5,4	549	– 2,8	7	X
auf Autobahnen	442	– 1,1	235	– 2,9	339	– 9,8	1	X
Esslingen	2 439	+ 3,7	1 663	+ 9,9	2 098	+ 6,8	11	– 8,3
innerorts	1 648	+ 5,0	1 157	+ 10,1	1 371	+ 6,4	4	–
außerorts ohne Autobahnen	629	– 0,9	436	+ 7,1	611	+ 5,2	7	X
auf Autobahnen	162	+ 8,7	70	+ 27,3	116	+ 22,1	–	–
Göppingen	1 210	+ 7,2	791	+ 8,8	1 023	+ 5,7	3	X
innerorts	812	+ 8,6	552	+ 12,4	668	+ 6,0	–	X
außerorts ohne Autobahnen	324	+ 5,9	197	+ 1,5	277	+ 2,6	3	X
auf Autobahnen	74	– 1,3	42	–	78	+ 14,7	–	X
Ludwigsburg	2 340	+ 4,1	1 620	+ 13,4	2 134	+ 15,9	17	+ 21,4
innerorts	1 623	+ 3,2	1 128	+ 13,0	1 397	+ 15,3	5	X
außerorts ohne Autobahnen	516	+ 14,9	372	+ 16,6	550	+ 20,9	11	X
auf Autobahnen	201	– 11,5	120	+ 8,1	187	+ 7,5	1	–
Rems-Murr-Kreis	1 692	+ 1,8	1 177	+ 5,3	1 473	+ 3,6	13	+ 18,2
innerorts	1 177	+ 3,7	816	+ 10,0	973	+ 9,7	4	X
außerorts ohne Autobahnen	515	– 2,3	361	– 4,0	500	– 6,5	9	–
auf Autobahnen	X	X	X	X	X	X	X	X

**Region Heilbronn-Franken**

Stadtkreis								
Heilbronn	713	+ 12,6	470	+ 18,4	584	+ 8,8	5	–
innerorts	632	+ 9,3	418	+ 16,1	513	+ 9,1	3	X
außerorts ohne Autobahnen	41	+ 46,4	25	+ 31,6	39	+ 18,2	2	–
auf Autobahnen	40	+ 48,1	27	+ 50,0	32	– 5,9	–	X
Landkreise								
Heilbronn	1 431	+ 3,3	887	+ 8,4	1 172	+ 6,4	17	+ 13,3
innerorts	689	+ 4,1	418	+ 6,6	512	+ 3,6	5	–
außerorts ohne Autobahnen	551	+ 6,2	374	+ 10,7	512	+ 11,3	8	X
auf Autobahnen	191	– 6,4	95	+ 8,0	148	–	4	X
Hohenlohekreis	507	– 2,7	330	+ 4,1	445	– 0,9	6	X
innerorts	250	+ 3,3	155	+ 2,6	193	+ 2,1	3	X
außerorts ohne Autobahnen	192	+ 5,5	139	+ 13,9	197	+ 11,9	2	X
auf Autobahnen	65	– 33,0	36	– 18,2	55	– 34,5	1	X
Schwäbisch Hall	984	+ 3,4	671	+ 13,2	912	+ 12,5	14	–
innerorts	494	– 3,5	348	+ 11,2	431	+ 8,3	1	–
außerorts ohne Autobahnen	403	+ 13,8	272	+ 12,4	405	+ 15,4	10	– 23,1
auf Autobahnen	87	+ 1,2	51	+ 34,2	76	+ 22,6	3	X
Main-Tauber-Kreis	603	– 3,8	442	+ 8,3	637	+ 18,0	11	+ 10,0
innerorts	273	– 3,5	212	+ 10,4	271	+ 14,3	3	–
außerorts ohne Autobahnen	255	– 2,3	198	+ 7,6	309	+ 17,5	7	–
auf Autobahnen	75	– 9,6	32	–	57	+ 42,5	1	X

Noch: **6. Straßenverkehrsunfälle, Verunglückte und Getötete in den Stadt- und Landkreisen Baden-Württembergs**  
**Januar bis Dezember 2011**

Kreis Region Regierungsbezirk Land ----- Ortslage	Straßenverkehrsunfälle				Verunglückte			
	insgesamt <sup>1)</sup>		darunter mit Personenschaden		insgesamt		darunter Getötete	
	Januar bis Dezember	Veränderung gegenüber Vorjahr	Januar bis Dezember	Veränderung gegenüber Vorjahr	Januar bis Dezember	Veränderung gegenüber Vorjahr	Januar bis Dezember	Veränderung gegenüber Vorjahr
	Anzahl	%	Anzahl	%	Anzahl	%	Anzahl	%
<b>Region Ostwürttemberg</b>								
Landkreise								
Heidenheim	613	+ 5,0	379	+ 3,6	509	- 1,2	5	X
innerorts	443	+ 19,7	271	+ 16,8	342	+ 7,9	1	-
außerorts ohne Autobahnen	134	- 3,6	88	- 9,3	127	- 13,0	4	X
auf Autobahnen	36	- 52,0	20	- 45,9	40	- 23,1	-	-
Ostalbkreis	1 316	+ 3,9	870	+ 4,4	1 197	+ 5,8	12	- 47,8
innerorts	802	+ 4,0	535	+ 6,8	667	+ 7,1	1	X
außerorts ohne Autobahnen	464	+ 12,9	310	+ 6,9	492	+ 10,8	11	- 47,6
auf Autobahnen	50	- 41,2	25	- 40,5	38	- 40,6	-	-
<b>Regierungsbezirk Stuttgart</b>	<b>18 949</b>	<b>+ 4,0</b>	<b>12 901</b>	<b>+ 9,2</b>	<b>16 881</b>	<b>+ 7,9</b>	<b>140</b>	<b>- 6,0</b>
innerorts	12 482	+ 6,0	8 665	+ 12,0	10 667	+ 10,5	41	+ 2,5
außerorts ohne Autobahnen	4 888	+ 3,3	3 409	+ 4,8	4 942	+ 5,3	85	- 15,8
auf Autobahnen	1 579	- 7,5	827	+ 0,7	1 272	- 1,6	14	X
<b>Region Mittlerer Oberrhein</b>								
Stadtkreise								
Baden-Baden	347	+ 9,8	226	+ 17,1	293	+ 2,8	5	X
innerorts	198	+ 26,9	143	+ 36,2	172	+ 12,4	1	X
außerorts ohne Autobahnen	85	- 2,3	60	- 3,2	75	- 10,7	2	X
auf Autobahnen	64	- 12,3	23	- 11,5	46	- 4,2	2	X
Karlsruhe	1 747	+ 9,4	1 309	+ 13,3	1 628	+ 11,2	3	X
innerorts	1 486	+ 12,5	1 129	+ 15,3	1 369	+ 13,6	2	X
außerorts ohne Autobahnen	136	- 7,5	106	+ 1,9	147	-	1	-
auf Autobahnen	125	- 3,1	74	+ 2,8	112	-	-	-
Landkreise								
Karlsruhe	2 026	- 3,5	1 501	+ 5,0	2 090	+ 7,5	16	- 30,4
innerorts	1 099	- 3,1	800	+ 4,8	989	+ 2,2	2	X
außerorts ohne Autobahnen	666	- 3,9	520	- 3,2	787	+ 0,9	9	X
auf Autobahnen	261	- 4,4	181	+ 40,3	314	+ 60,2	5	-
Rastatt	1 108	- 6,1	731	- 0,3	981	- 0,3	9	X
innerorts	614	- 5,7	415	+ 1,2	511	+ 2,8	-	X
außerorts ohne Autobahnen	370	- 5,9	261	- 0,8	366	- 9,2	7	X
auf Autobahnen	124	- 8,8	55	- 8,3	104	+ 23,8	2	X
<b>Region Rhein-Neckar<sup>2)</sup></b>								
Stadtkreise								
Heidelberg	880	+ 9,7	708	+ 21,0	859	+ 14,5	5	X
innerorts	741	+ 13,3	604	+ 21,3	722	+ 19,1	3	X
außerorts ohne Autobahnen	97	+ 5,4	74	+ 15,6	97	- 3,0	2	X
auf Autobahnen	42	- 25,0	30	+ 30,4	40	- 9,1	-	-
Mannheim	1 574	+ 4,2	1 087	+ 9,4	1 395	+ 12,2	12	X
innerorts	1 404	+ 4,5	986	+ 9,2	1 238	+ 12,8	10	X
außerorts ohne Autobahnen	73	- 5,2	46	- 9,8	67	- 18,3	-	-
auf Autobahnen	97	+ 9,0	55	+ 37,5	90	+ 42,9	2	X
Landkreise								
Neckar-Odenwald-Kreis	604	+ 9,2	388	+ 5,4	505	- 1,4	14	X
innerorts	341	+ 0,9	209	- 8,3	245	- 19,7	4	-
außerorts ohne Autobahnen	249	+ 28,4	170	+ 25,9	243	+ 22,7	10	X
auf Autobahnen	14	- 33,3	9	X	17	X	-	-

Noch: **6. Straßenverkehrsunfälle, Verunglückte und Getötete in den Stadt- und Landkreisen Baden-Württembergs**  
**Januar bis Dezember 2011**

Kreis Region Regierungsbezirk Land ----- Ortslage	Straßenverkehrsunfälle				Verunglückte			
	insgesamt <sup>1)</sup>		darunter mit Personenschaden		insgesamt		darunter Getötete	
	Januar bis Dezember	Veränderung gegenüber Vorjahr	Januar bis Dezember	Veränderung gegenüber Vorjahr	Januar bis Dezember	Veränderung gegenüber Vorjahr	Januar bis Dezember	Veränderung gegenüber Vorjahr
	Anzahl	%	Anzahl	%	Anzahl	%	Anzahl	%
noch: <b>Region Rhein-Neckar<sup>2)</sup></b>								
Landkreis								
Rhein-Neckar-Kreis	2 193	– 6,0	1 486	+ 0,8	1 981	+ 3,0	15	– 11,8
innerorts	1 324	– 4,5	914	+ 1,2	1 115	+ 5,1	7	X
außerorts ohne Autobahnen	524	– 1,1	400	+ 2,8	586	+ 2,3	7	X
auf Autobahnen	345	– 17,5	172	– 5,5	280	– 3,1	1	–
<b>Region Nordschwarzwald</b>								
Stadtkreis								
Pforzheim	737	+ 6,0	466	+ 10,2	637	+ 17,7	3	X
innerorts	573	+ 5,3	359	+ 5,3	481	+ 11,9	1	X
außerorts ohne Autobahnen	87	+ 26,1	62	+ 34,8	87	+ 70,6	–	–
auf Autobahnen	77	– 6,1	45	+ 25,0	69	+ 15,0	2	X
Landkreise								
Calw	605	– 1,0	439	+ 2,6	573	– 3,7	6	X
innerorts	316	+ 2,9	216	– 0,5	269	– 5,6	1	X
außerorts ohne Autobahnen	289	– 4,9	223	+ 5,7	304	– 1,9	5	X
auf Autobahnen	X	X	X	X	X	X	X	X
Enzkreis	870	+ 3,8	605	+ 9,2	847	+ 9,3	7	X
innerorts	392	+ 5,9	281	+ 14,2	332	+ 8,9	–	X
außerorts ohne Autobahnen	315	+ 8,2	243	+ 10,5	369	+ 11,5	6	X
auf Autobahnen	163	– 7,9	81	– 8,0	146	+ 5,0	1	X
Freudenstadt	559	+ 1,8	373	+ 4,8	529	+ 1,7	17	+ 70,0
innerorts	245	+ 11,9	147	+ 9,7	187	+ 6,3	1	X
außerorts ohne Autobahnen	286	– 2,7	216	+ 3,8	326	+ 2,5	16	+ 60,0
auf Autobahnen	28	– 22,2	10	– 28,6	16	– 38,5	–	–
<b>Regierungsbezirk Karlsruhe</b>	<b>13 250</b>	<b>+ 1,3</b>	<b>9 319</b>	<b>+ 7,2</b>	<b>12 318</b>	<b>+ 6,8</b>	<b>112</b>	<b>+ 1,8</b>
innerorts	8 733	+ 3,7	6 203	+ 8,3	7 630	+ 7,6	32	– 5,9
außerorts ohne Autobahnen	3 177	+ 0,2	2 381	+ 4,0	3 454	+ 2,3	65	–
auf Autobahnen	1 340	– 10,1	735	+ 8,9	1 234	+ 15,3	15	+ 36,4
<b>Region Südlicher Oberrhein</b>								
Stadtkreis								
Freiburg im Breisgau	1 247	+ 5,3	1 067	+ 13,3	1 265	+ 9,1	6	–
innerorts	1 154	+ 7,3	1 000	+ 14,0	1 177	+ 11,2	6	X
außerorts ohne Autobahnen	54	– 8,5	46	+ 2,2	63	– 7,4	–	X
auf Autobahnen	39	– 22,0	21	+ 5,0	25	– 26,5	–	X
Landkreise								
Breisgau-Hochschwarzwald	1 179	+ 1,3	845	+ 6,6	1 128	+ 4,8	13	– 13,3
innerorts	661	– 15,7	481	– 9,8	583	– 12,5	5	X
außerorts ohne Autobahnen	463	+ 44,2	333	+ 44,2	474	+ 29,5	8	–
auf Autobahnen	55	– 6,8	31	+ 6,9	71	+ 61,4	–	–
Emmendingen	680	– 9,0	488	– 5,6	639	– 5,1	10	– 28,6
innerorts	385	– 12,7	274	– 16,2	338	– 13,6	3	X
außerorts ohne Autobahnen	219	– 4,8	169	+ 9,7	216	+ 3,8	6	X
auf Autobahnen	76	–	45	+ 25,0	85	+ 14,9	1	X
Ortenaukreis	2 378	+ 14,2	1 707	+ 19,5	2 177	+ 11,2	26	+ 36,8
innerorts	1 516	+ 14,1	1 127	+ 18,9	1 342	+ 18,1	5	X
außerorts ohne Autobahnen	670	+ 28,6	503	+ 27,3	709	+ 7,1	20	+ 25,0
auf Autobahnen	192	– 17,2	77	– 10,5	126	– 20,8	1	X

Noch: **6. Straßenverkehrsunfälle, Verunglückte und Getötete in den Stadt- und Landkreisen Baden-Württembergs**  
**Januar bis Dezember 2011**

Kreis Region Regierungsbezirk Land ----- Ortslage	Straßenverkehrsunfälle				Verunglückte			
	insgesamt <sup>1)</sup>		darunter mit Personenschaden		insgesamt		darunter Getötete	
	Januar bis Dezember	Veränderung gegenüber Vorjahr	Januar bis Dezember	Veränderung gegenüber Vorjahr	Januar bis Dezember	Veränderung gegenüber Vorjahr	Januar bis Dezember	Veränderung gegenüber Vorjahr
	Anzahl	%	Anzahl	%	Anzahl	%	Anzahl	%

**Region Schwarzwald-Baar-Heuberg**

Landkreise

Rottweil	656	– 9,3	391	– 4,9	527	– 13,0	6	X
innerorts	292	– 4,9	186	– 4,6	220	– 17,0	–	X
außerorts ohne Autobahnen	273	– 9,3	171	– 0,6	251	– 8,7	3	–
auf Autobahnen	91	– 20,9	34	– 22,7	56	– 15,2	3	–
Schwarzwald-Baar-Kreis	1 056	+ 13,8	700	+ 18,8	928	+ 15,3	16	– 15,8
innerorts	635	+ 15,0	395	+ 18,6	489	+ 19,9	3	–
außerorts ohne Autobahnen	387	+ 15,9	291	+ 18,8	414	+ 10,1	11	– 21,4
auf Autobahnen	34	– 19,0	14	+ 27,3	25	+ 19,0	2	–
Tuttlingen	618	+ 2,1	398	– 0,5	529	– 3,3	15	+ 50,0
innerorts	390	– 3,0	259	+ 2,4	321	– 1,8	7	X
außerorts ohne Autobahnen	196	+ 13,3	130	– 0,8	191	+ 3,8	7	X
auf Autobahnen	32	+ 6,7	9	X	17	– 52,8	1	–

**Region Hochrhein-Bodensee**

Konstanz	1 392	– 1,1	1 006	– 2,8	1 286	– 3,9	15	X
innerorts	958	– 3,8	697	– 6,6	815	– 9,5	8	X
außerorts ohne Autobahnen	365	+ 3,1	274	+ 6,6	410	+ 6,8	6	X
auf Autobahnen	69	+ 19,0	35	+ 9,4	61	+ 15,1	1	–
Lörrach	1 290	+ 2,0	942	+ 6,9	1 190	+ 5,7	6	X
innerorts	829	– 7,0	611	– 2,7	718	– 7,0	2	X
außerorts ohne Autobahnen	382	+ 35,9	284	+ 35,2	409	+ 42,5	4	X
auf Autobahnen	79	– 15,1	47	+ 9,3	63	– 6,0	–	–
Waldshut	812	+ 9,4	555	+ 8,2	750	+ 8,4	12	X
innerorts	510	– 8,4	346	– 5,7	443	– 7,1	5	X
außerorts ohne Autobahnen	292	+ 65,0	202	+ 44,3	297	+ 44,2	7	X
auf Autobahnen	10	X	7	X	10	X	–	–
<b>Regierungsbezirk Freiburg</b>	<b>11 308</b>	<b>+ 4,2</b>	<b>8 099</b>	<b>+ 7,8</b>	<b>10 419</b>	<b>+ 4,4</b>	<b>125</b>	<b>+ 7,8</b>
innerorts	7 330	– 0,1	5 376	+ 3,2	6 446	+ 0,7	44	+ 33,3
außerorts ohne Autobahnen	3 301	+ 20,0	2 403	+ 21,4	3 434	+ 13,9	72	+ 5,9
auf Autobahnen	677	– 11,3	320	– 0,9	539	– 4,3	9	X

**Region Neckar-Alb**

Landkreise

Reutlingen	1 317	+ 0,8	958	+ 2,1	1 231	+ 0,3	7	X
innerorts	857	+ 6,5	615	+ 9,0	724	+ 3,3	1	X
außerorts ohne Autobahnen	460	– 8,4	343	– 8,3	507	– 3,6	6	X
auf Autobahnen	X	X	X	X	X	X	X	X
Tübingen	877	+ 7,2	662	+ 7,3	855	+ 3,0	11	– 8,3
innerorts	552	– 0,5	407	– 4,9	496	– 8,3	4	X
außerorts ohne Autobahnen	288	+ 30,3	236	+ 40,5	333	+ 27,6	7	X
auf Autobahnen	37	– 11,9	19	– 9,5	26	– 7,1	–	X
Zollernalbkreis	826	– 3,6	530	– 2,0	706	– 7,3	12	+ 9,1
innerorts	480	+ 1,5	298	– 2,0	371	– 3,9	2	–
außerorts ohne Autobahnen	346	– 9,9	232	– 2,1	335	– 10,9	10	X
auf Autobahnen	X	X	X	X	X	X	X	X

Noch: **6. Straßenverkehrsunfälle, Verunglückte und Getötete in den Stadt- und Landkreisen Baden-Württembergs**  
**Januar bis Dezember 2011**

Kreis Region Regierungsbezirk Land ----- Ortslage	Straßenverkehrsunfälle				Verunglückte			
	insgesamt <sup>1)</sup>		darunter mit Personenschaden		insgesamt		darunter Getötete	
	Januar bis Dezember	Veränderung gegenüber Vorjahr	Januar bis Dezember	Veränderung gegenüber Vorjahr	Januar bis Dezember	Veränderung gegenüber Vorjahr	Januar bis Dezember	Veränderung gegenüber Vorjahr
	Anzahl	%	Anzahl	%	Anzahl	%	Anzahl	%
<b>Region Donau-Iller<sup>2)</sup></b>								
Stadtkreis								
Ulm	682	+ 5,6	472	+ 8,0	621	+ 4,5	3	X
innerorts	521	+ 9,2	365	+ 13,0	455	+ 10,7	–	X
außerorts ohne Autobahnen	157	– 4,3	105	– 4,5	162	– 7,4	3	–
auf Autobahnen	4	X	2	X	4	X	–	–
Landkreise								
Alb-Donau-Kreis	839	+ 9,2	566	+ 16,5	808	+ 16,6	14	–
innerorts	348	+ 14,5	217	+ 17,9	269	+ 15,5	1	–
außerorts ohne Autobahnen	412	+ 8,4	298	+ 19,7	443	+ 21,0	11	– 15,4
auf Autobahnen	79	– 6,0	51	– 3,8	96	+ 2,1	2	X
Biberach	864	+ 2,7	610	+ 3,6	788	+ 0,3	9	X
innerorts	487	+ 9,4	338	+ 11,9	404	+ 13,8	1	X
außerorts ohne Autobahnen	367	– 6,9	266	– 7,3	375	– 13,0	8	X
auf Autobahnen	10	X	6	X	9	X	–	–
<b>Region Bodensee-Oberschwaben</b>								
Bodenseekreis	1 158	+ 4,4	868	+ 2,7	1 112	– 0,1	18	+ 28,6
innerorts	725	+ 7,2	543	+ 6,7	633	+ 1,8	6	X
außerorts ohne Autobahnen	433	–	325	– 3,3	479	– 2,4	12	+ 20,0
auf Autobahnen	X	X	X	X	X	X	X	X
Ravensburg	1 490	+ 5,8	1 106	+ 9,2	1 467	+ 4,9	22	+ 46,7
innerorts	815	+ 3,8	600	+ 7,0	752	+ 4,0	3	X
außerorts ohne Autobahnen	604	+ 11,6	464	+ 14,0	651	+ 8,0	18	+ 38,5
auf Autobahnen	71	– 13,4	42	– 6,7	64	– 12,3	1	X
Sigmaringen	614	– 4,7	440	– 2,9	583	– 5,0	9	X
innerorts	302	– 2,6	202	– 3,8	252	– 0,4	3	–
außerorts ohne Autobahnen	312	– 6,6	238	– 2,1	331	– 8,3	6	X
auf Autobahnen	X	X	X	X	X	X	X	X
<b>Regierungsbezirk Tübingen</b>	<b>8 667</b>	<b>+ 3,2</b>	<b>6 212</b>	<b>+ 5,0</b>	<b>8 171</b>	<b>+ 1,9</b>	<b>105</b>	<b>– 11,8</b>
innerorts	5 087	+ 5,3	3 585	+ 5,9	4 356	+ 3,1	21	– 19,2
außerorts ohne Autobahnen	3 379	+ 0,8	2 507	+ 4,0	3 616	+ 0,7	81	– 12,0
auf Autobahnen	201	– 6,5	120	– 2,4	199	– 2,0	3	X
<b>Baden-Württemberg</b>	<b>52 174</b>	<b>+ 3,2</b>	<b>36 531</b>	<b>+ 7,7</b>	<b>47 789</b>	<b>+ 5,8</b>	<b>482</b>	<b>– 2,4</b>
<b>innerorts</b>	<b>33 632</b>	<b>+ 3,9</b>	<b>23 829</b>	<b>+ 8,0</b>	<b>29 099</b>	<b>+ 6,3</b>	<b>138</b>	<b>+ 3,8</b>
<b>außerorts ohne Autobahnen</b>	<b>14 745</b>	<b>+ 5,3</b>	<b>10 700</b>	<b>+ 7,7</b>	<b>15 446</b>	<b>+ 5,2</b>	<b>303</b>	<b>– 7,1</b>
<b>auf Autobahnen</b>	<b>3 797</b>	<b>– 9,1</b>	<b>2 002</b>	<b>+ 3,1</b>	<b>3 244</b>	<b>+ 3,7</b>	<b>41</b>	<b>+ 17,1</b>
Kreisfreie Städte	10 975	+ 7,2	8 029	+ 11,8	10 176	+ 10,0	56	+ 16,7
Landkreise	41 199	+ 2,2	28 502	+ 6,6	37 613	+ 4,7	426	– 4,5

1) Unfälle mit Personenschaden, schwerwiegende Unfälle mit Sachschaden (im engeren Sinne und sonstige Alkoholunfälle und Unfälle unter Einfluss berauschender Mittel). – 2) Soweit Land Baden-Württemberg.