



# Statistische Berichte Baden-Württemberg

Artikel-Nr. 3562 11011

Verkehr

H I 1 - m 11/11

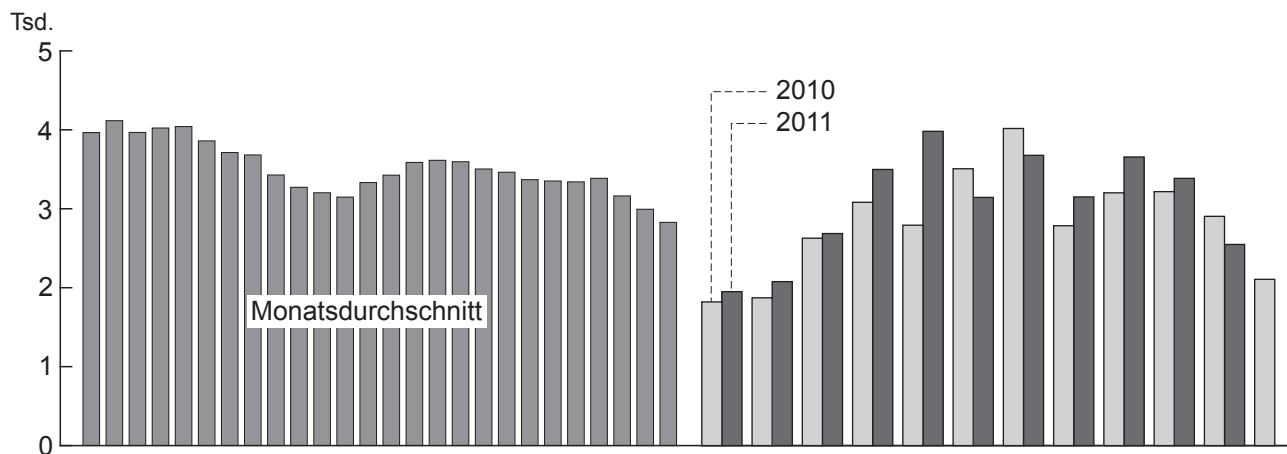
Fachauskünfte: (0711) 641-27 39

10.02.2012

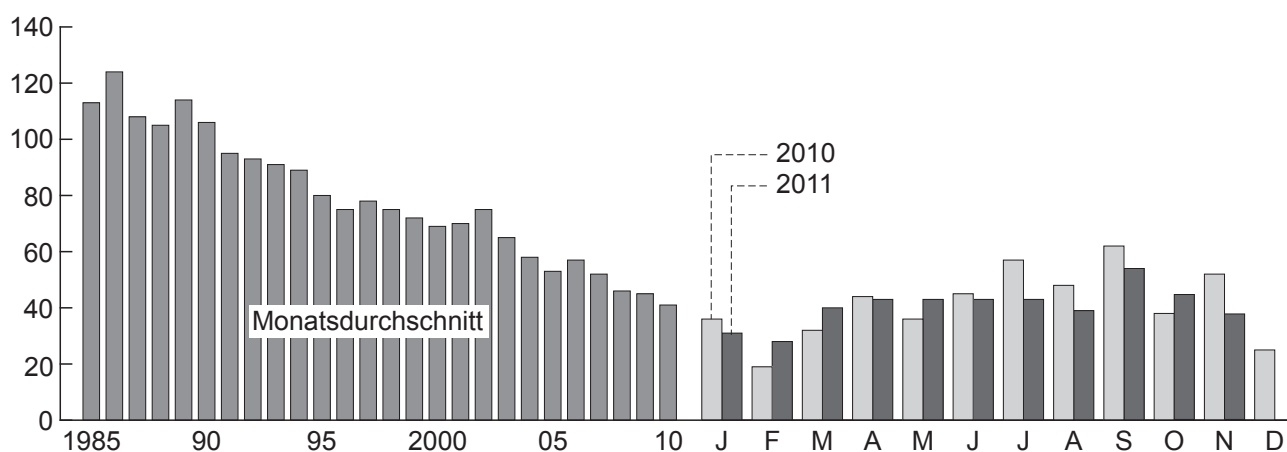
## Straßenverkehrsunfälle in Baden-Württemberg November 2011

– mit ersten Ergebnissen für Dezember 2011 –

### Unfälle mit Personenschaden in Baden-Württemberg seit 1985



### Getötete bei Straßenverkehrsunfällen in Baden-Württemberg seit 1985



Statistisches Landesamt Baden-Württemberg

21 12

#### Zeichenerklärung:

- = Nichts vorhanden (genau null)
- ... = Angabe fällt später an
- X = Tabellenfach gesperrt, weil Aussage nicht sinnvoll

Herausgeber und Vertrieb: Statistisches Landesamt Baden-Württemberg, Böblinger Str. 68, 70199 Stuttgart, Telefon (0711) 641-2866, Fax (0711) 641-134062, E-Mail: [poststelle@stala.bwl.de](mailto:poststelle@stala.bwl.de), Internet: [www.statistik-bw.de](http://www.statistik-bw.de)

© Statistisches Landesamt Baden-Württemberg, Stuttgart, 2012. Vervielfältigung und Verbreitung, auch auszugsweise, mit Quellenangabe gestattet.

# 1. Straßenverkehrsunfälle und dabei verunglückte Personen in Baden-Württemberg seit 1970

Jahr Monat	Unfälle insgesamt	Davon mit			Verunglückte Personen insgesamt	Davon		
		Personen- schaden	schwerem <sup>1)</sup>	leichtem		Getötete	Schwer-	Leicht-
			Sachschaden				verletzte	

## Jahreszahlen 1970 bis 2010

1970	211 211	50 414	24 138	136 659	77 410	2 798	22 822	51 790
1975	190 134	47 858	36 754	105 522	69 178	2 273	20 447	46 458
1980	247 007	53 924	66 571	126 512	74 796	1 994	22 341	50 461
1985	257 626	47 576	33 719	176 331	63 967	1 361	17 992	44 614
1990	269 075	46 325	39 065	183 685	63 115	1 274	15 083	46 758
1995	181 269	38 433	18 203	124 633	53 299	960	12 528	39 811
2000	223 759	43 371	19 416	160 972	59 623	828	11 997	46 798
2005	233 542	40 227	18 218	175 097	54 049	633	10 095	43 321
2008	255 374	37 955	16 475	200 944	49 656	551	9 291	39 814
2009	261 970	35 922	15 889	210 159	47 437	535	9 169	37 733
2010	275 410	33 931	16 613	224 866	45 175	494	8 436	36 245

## Monatszahlen 2010

Januar	20 846	1 820	1 501	17 525	2 547	36	460	2 051
Februar	20 884	1 872	1 295	17 717	2 577	19	372	2 186
März	23 335	2 627	1 359	19 349	3 568	32	607	2 929
April	21 930	3 082	1 124	17 724	3 979	44	844	3 091
Mai	21 092	2 792	1 274	17 026	3 826	36	740	3 050
Juni	22 693	3 507	1 229	17 957	4 461	45	936	3 480
Juli	25 241	4 017	1 369	19 855	5 219	57	1 040	4 122
August	18 912	2 785	1 196	14 931	3 682	48	770	2 864
September	22 287	3 202	1 236	17 849	4 185	62	795	3 328
Oktober	25 083	3 217	1 539	20 327	4 334	38	754	3 542
November	25 511	2 904	1 695	20 912	3 868	52	665	3 151
Dezember	27 596	2 106	1 796	23 694	2 929	25	453	2 451

## Monatszahlen 2011<sup>2)</sup>

Januar	20 710	1 950	1 288	17 472	2 677	31	496	2 150
Februar	19 621	2 077	1 181	16 363	2 760	28	479	2 253
März	22 001	2 686	1 135	18 180	3 612	40	655	2 917
April	23 599	3 498	1 179	18 922	4 592	43	908	3 641
Mai	24 925	3 981	1 309	19 635	5 086	43	998	4 045
Juni	21 702	3 144	1 206	17 352	4 075	43	839	3 193
Juli	25 185	3 677	1 373	20 135	4 746	43	927	3 776
August	21 108	3 150	1 192	16 766	4 071	39	857	3 175
September	23 793	3 656	1 278	18 859	4 695	54	940	3 701
Oktober	26 181	3 385	1 460	21 336	4 464	46	852	3 566
November	23 589	2 548	1 305	19 736	3 336	38	596	2 702
Dezember	26 124	2 716	1 711	21 697	3 588	31	630	2 927

## Jahresteilzahlen

Jan.- Dez. 2010	275 410	33 931	16 613	224 866	45 175	494	8 436	36 245
Jan.- Dez. 2011 <sup>2)3)</sup>	278 538	36 468	15 617	226 453	47 702	479	9 177	38 046
Veränderung in %	+ 1,1	+ 7,5	- 6,0	+ 0,7	+ 5,6	- 3,0	+ 8,8	+ 5,0

1) Bis 1982 Unfälle mit nur Sachschaden von 1 000 DM und mehr bei mindestens einem der Beteiligten; ab 1983 mit 3 000 DM und mehr; ab 1991 mit 4 000 DM und mehr; ab März 1994 mit 4 000 DM (2.000 EUR) und mehr, wenn eine Straftat oder eine bedeutende Ordnungswidrigkeit vorliegt; ab Januar 1995 schwerwiegender Unfall mit Sachschaden (Straftatbestand bzw. Ordnungswidrigkeit und Kfz. nicht fahrbereit oder Alkoholeinwirkung oder Einfluss von anderen berauschenden Mitteln). – 2) Vorläufige Zahlen. – 3) Aufgrund von Nachmeldungen weichen die Monatszahlen des aktuellen Jahres von den Angaben der Statistischen Berichte der Vormonate ab.

**2. Straßenverkehrsunfälle mit Personenschaden, schwerwiegendem Sachschaden und Unfallfolgen in Baden-Württemberg  
im November 2011**

Gegenstand der Nachweisung	Unfälle		Verunglückte				Schwer- wiegende Unfälle mit Sachschaden (im engeren Sinne)	Sonstige Alkohol- unfälle oder Einfluss be- rauschender Mittel
	insgesamt	mit Personen- schaden	insgesamt	Getötete	Schwer-	Leicht-		
					verletzte			
					Anzahl			

**Alle Unfälle  
November 2011**

Innerhalb von Ortschaften	2 542	1 694	2 028	14	314	1 700	729	119
Außerhalb von Ortschaften, ohne Autobahn	1 065	733	1 121	23	256	842	314	18
Auf Autobahnen	246	121	187	1	26	160	120	5
Innerhalb und außerhalb von Ortschaften	3 853	2 548	3 336	38	596	2 702	1 163	142
dagegen Vorjahr	4 599	2 904	3 868	52	665	3 151	1 523	172
Veränderung in %	- 16,2	- 12,3	- 13,8	- 26,9	- 10,4	- 14,2	- 23,6	- 17,4

**Januar – November 2011**

Innerhalb von Ortschaften	30 821	22 039	26 878	117	4 381	22 380	7 384	1 398
Außerhalb von Ortschaften, ohne Autobahn	13 400	9 863	14 227	291	3 678	10 258	3 283	254
Auf Autobahnen	3 437	1 850	3 009	40	488	2 481	1 528	59
Innerhalb und außerhalb von Ortschaften	47 658	33 752	44 114	448	8 547	35 119	12 195	1 711
dagegen Vorjahr	46 642	31 825	42 246	469	7 983	33 794	13 075	1 742
Veränderung in %	+ 2,2	+ 6,1	+ 4,4	- 4,5	+ 7,1	+ 3,9	- 6,7	- 1,8

**darunter Alkoholunfälle**

**November 2011**

Innerhalb von Ortschaften	302	97	115	3	35	77	91	114
Außerhalb von Ortschaften, ohne Autobahn	99	49	60	3	24	33	35	15
Auf Autobahnen	15	9	11	-	-	11	4	2
Innerhalb und außerhalb von Ortschaften	416	155	186	6	59	121	130	131
dagegen Vorjahr	454	156	217	7	58	152	134	164
Veränderung in %	- 8,4	- 0,6	- 14,3	X	+ 1,7	- 20,4	- 3,0	- 20,1

**Januar – November 2011**

Innerhalb von Ortschaften	3 514	1 245	1 527	13	398	1 116	925	1 344
Außerhalb von Ortschaften, ohne Autobahn	1 268	633	882	35	305	542	397	238
Auf Autobahnen	181	66	91	1	29	61	66	49
Innerhalb und außerhalb von Ortschaften	4 963	1 944	2 500	49	732	1 719	1 388	1 631
dagegen Vorjahr	4 860	1 891	2 444	45	675	1 724	1 314	1 655
Veränderung in %	+ 2,1	+ 2,8	+ 2,3	+ 8,9	+ 8,4	- 0,3	+ 5,6	- 1,5

### 3. Im Straßenverkehr Getötete und Verletzte in Baden-Württemberg im November 2011 nach Alter und Geschlecht

Im Alter von . . . bis unter . . . Jahren ----- Geschlecht	Getötete						Schwerverletzte					
	November		Ver- ände- rung	Januar – November		Ver- ände- rung	November		Ver- ände- rung	Januar – November		Ver- ände- rung
	2011	2010		2011	2010		2011	2010		2011	2010	
	Anzahl		%	Anzahl		%	Anzahl		%	Anzahl		%
unter 15	1	1	–	11	11	–	39	41	– 4,9	632	562	+ 12,5
männlich	1	1	–	8	9	X	28	22	+ 27,3	397	339	+ 17,1
weiblich	–	–	–	3	2	X	11	19	– 42,1	235	223	+ 5,4
15 – 18	–	3	X	21	12	+ 75,0	32	42	– 23,8	522	517	+ 1,0
männlich	–	3	X	18	10	+ 80,0	21	27	– 22,2	355	336	+ 5,7
weiblich	–	–	–	3	2	X	11	15	– 26,7	167	181	– 7,7
18 – 21	7	1	X	45	49	– 8,2	60	71	– 15,5	762	751	+ 1,5
männlich	5	1	X	34	32	+ 6,3	30	43	– 30,2	490	478	+ 2,5
weiblich	2	–	X	11	17	– 35,3	30	28	+ 7,1	272	273	– 0,4
21 – 25	1	5	X	44	36	+ 22,2	47	70	– 32,9	767	737	+ 4,1
männlich	1	3	X	38	26	+ 46,2	31	41	– 24,4	513	469	+ 9,4
weiblich	–	2	X	6	10	X	16	29	– 44,8	254	268	– 5,2
25 – 30	3	6	X	38	38	–	40	56	– 28,6	635	555	+ 14,4
männlich	1	6	X	29	33	– 12,1	21	35	– 40,0	427	364	+ 17,3
weiblich	2	–	X	9	5	X	19	21	– 9,5	208	191	+ 8,9
30 – 35	–	1	X	22	31	– 29,0	33	39	– 15,4	485	452	+ 7,3
männlich	–	1	X	19	25	– 24,0	22	28	– 21,4	329	314	+ 4,8
weiblich	–	–	–	3	6	X	11	11	–	156	138	+ 13,0
35 – 40	2	2	–	20	24	– 16,7	28	35	– 20,0	424	454	– 6,6
männlich	2	2	–	20	22	– 9,1	21	26	– 19,2	294	314	– 6,4
weiblich	–	–	–	–	2	X	7	9	X	130	140	– 7,1
40 – 45	1	4	X	20	31	– 35,5	53	51	+ 3,9	590	625	– 5,6
männlich	1	3	X	16	22	– 27,3	35	33	+ 6,1	410	424	– 3,3
weiblich	–	1	X	4	9	X	18	18	–	180	201	– 10,4
45 – 50	5	1	X	29	34	– 14,7	52	52	–	766	721	+ 6,2
männlich	5	1	X	28	24	+ 16,7	35	37	– 5,4	540	516	+ 4,7
weiblich	–	–	–	1	10	X	17	15	+ 13,3	226	205	+ 10,2
50 – 55	2	5	X	37	35	+ 5,7	33	39	– 15,4	645	561	+ 15,0
männlich	1	5	X	31	27	+ 14,8	21	23	– 8,7	445	377	+ 18,0
weiblich	1	–	X	6	8	X	12	16	– 25,0	200	184	+ 8,7
55 – 60	1	3	X	27	35	– 22,9	49	35	+ 40,0	561	459	+ 22,2
männlich	1	2	X	21	28	– 25,0	30	27	+ 11,1	363	298	+ 21,8
weiblich	–	1	X	6	7	X	19	8	X	198	161	+ 23,0
60 – 65	3	1	X	18	18	–	34	29	+ 17,2	408	334	+ 22,2
männlich	2	1	X	12	16	– 25,0	23	21	+ 9,5	267	206	+ 29,6
weiblich	1	–	X	6	2	X	11	8	X	141	128	+ 10,2
65 – 70	1	6	X	20	19	+ 5,3	21	27	– 22,2	332	321	+ 3,4
männlich	1	4	X	18	13	+ 38,5	11	12	– 8,3	195	167	+ 16,8
weiblich	–	2	X	2	6	X	10	15	– 33,3	137	154	– 11,0
70 – 75	1	3	X	30	25	+ 20,0	28	26	+ 7,7	409	380	+ 7,6
männlich	1	1	–	21	15	+ 40,0	17	17	–	238	220	+ 8,2
weiblich	–	2	X	9	10	X	11	9	X	171	160	+ 6,9
75 und mehr	10	10	–	65	71	– 8,5	47	52	– 9,6	607	550	+ 10,4
männlich	6	6	–	43	44	– 2,3	18	24	– 25,0	291	265	+ 9,8
weiblich	4	4	–	22	27	– 18,5	29	28	+ 3,6	316	285	+ 10,9
<b>Zusammen</b>	38	52	– 26,9	447	469	– 4,7	596	665	– 10,4	8 545	7 979	+ 7,1
männlich	28	40	– 30,0	356	346	+ 2,9	364	416	– 12,5	5 554	5 087	+ 9,2
weiblich	10	12	– 16,7	91	123	– 26,0	232	249	– 6,8	2 991	2 892	+ 3,4
Ohne Angabe	–	–	–	1	–	X	–	–	–	2	4	X
<b>Insgesamt</b>	<b>38</b>	<b>52</b>	<b>– 26,9</b>	<b>448</b>	<b>469</b>	<b>– 4,5</b>	<b>596</b>	<b>665</b>	<b>– 10,4</b>	<b>8 547</b>	<b>7 983</b>	<b>+ 7,1</b>

Leichtverletzte						Verunglückte insgesamt							Im Alter von . . . bis unter . . . Jahren ----- Geschlecht
November		Ver- ände- rung	Januar – November		Ver- ände- rung	November		Ver- ände- rung	Januar – November		Ver- ände- rung		
2011	2010		2011	2010		2011	2010		2011	2010			
Anzahl		%	Anzahl		%	Anzahl		%	Anzahl		%		
209	218	– 4,1	2 984	2 697	+ 10,6	249	260	– 4,2	3 627	3 270	+ 10,9	unter 15	
132	113	+ 16,8	1 832	1 535	+ 19,3	161	136	+ 18,4	2 237	1 883	+ 18,8	männlich	
77	105	– 26,7	1 152	1 162	– 0,9	88	124	– 29,0	1 390	1 387	+ 0,2	weiblich	
162	198	– 18,2	2 003	2 052	– 2,4	194	243	– 20,2	2 546	2 581	– 1,4	15 – 18	
100	122	– 18,0	1 255	1 234	+ 1,7	121	152	– 20,4	1 628	1 580	+ 3,0	männlich	
62	76	– 18,4	748	818	– 8,6	73	91	– 19,8	918	1 001	– 8,3	weiblich	
278	343	– 19,0	3 379	3 496	– 3,3	345	415	– 16,9	4 186	4 296	– 2,6	18 – 21	
148	164	– 9,8	1 865	1 864	+ 0,1	183	208	– 12,0	2 389	2 374	+ 0,6	männlich	
130	179	– 27,4	1 514	1 632	– 7,2	162	207	– 21,7	1 797	1 922	– 6,5	weiblich	
270	371	– 27,2	3 493	3 534	– 1,2	318	446	– 28,7	4 304	4 307	– 0,1	21 – 25	
146	169	– 13,6	1 903	1 858	+ 2,4	178	213	– 16,4	2 454	2 353	+ 4,3	männlich	
124	202	– 38,6	1 590	1 675	– 5,1	140	233	– 39,9	1 850	1 953	– 5,3	weiblich	
232	287	– 19,2	3 125	3 158	– 1,0	275	349	– 21,2	3 798	3 751	+ 1,3	25 – 30	
110	134	– 17,9	1 685	1 624	+ 3,8	132	175	– 24,6	2 141	2 021	+ 5,9	männlich	
122	153	– 20,3	1 440	1 534	– 6,1	143	174	– 17,8	1 657	1 730	– 4,2	weiblich	
215	246	– 12,6	2 635	2 490	+ 5,8	248	286	– 13,3	3 142	2 973	+ 5,7	30 – 35	
119	137	– 13,1	1 439	1 370	+ 5,0	141	166	– 15,1	1 787	1 709	+ 4,6	männlich	
96	109	– 11,9	1 196	1 120	+ 6,8	107	120	– 10,8	1 355	1 264	+ 7,2	weiblich	
208	194	+ 7,2	2 399	2 382	+ 0,7	238	231	+ 3,0	2 843	2 860	– 0,6	35 – 40	
117	118	– 0,8	1 335	1 342	– 0,5	140	146	– 4,1	1 649	1 678	– 1,7	männlich	
91	76	+ 19,7	1 064	1 040	+ 2,3	98	85	+ 15,3	1 194	1 182	+ 1,0	weiblich	
218	285	– 23,5	2 899	2 932	– 1,1	272	340	– 20,0	3 509	3 588	– 2,2	40 – 45	
112	159	– 29,6	1 642	1 646	– 0,2	148	195	– 24,1	2 068	2 092	– 1,1	männlich	
106	126	– 15,9	1 257	1 286	– 2,3	124	145	– 14,5	1 441	1 496	– 3,7	weiblich	
241	270	– 10,7	3 089	2 978	+ 3,7	298	323	– 7,7	3 884	3 733	+ 4,0	45 – 50	
136	142	– 4,2	1 752	1 662	+ 5,4	176	180	– 2,2	2 320	2 202	+ 5,4	männlich	
105	128	– 18,0	1 337	1 316	+ 1,6	122	143	– 14,7	1 564	1 531	+ 2,2	weiblich	
190	226	– 15,9	2 598	2 316	+ 12,2	225	270	– 16,7	3 280	2 912	+ 12,6	50 – 55	
110	115	– 4,3	1 511	1 340	+ 12,8	132	143	– 7,7	1 987	1 744	+ 13,9	männlich	
80	111	– 27,9	1 087	976	+ 11,4	93	127	– 26,8	1 293	1 168	+ 10,7	weiblich	
125	147	– 15,0	1 864	1 690	+ 10,3	175	185	– 5,4	2 452	2 184	+ 12,3	55 – 60	
66	80	– 17,5	1 076	980	+ 9,8	97	109	– 11,0	1 460	1 306	+ 11,8	männlich	
59	67	– 11,9	788	710	+ 11,0	78	76	+ 2,6	992	878	+ 13,0	weiblich	
115	102	+ 12,7	1 395	1 119	+ 24,7	152	132	+ 15,2	1 821	1 471	+ 23,8	60 – 65	
62	49	+ 26,5	794	609	+ 30,4	87	71	+ 22,5	1 073	831	+ 29,1	männlich	
53	53	–	601	510	+ 17,8	65	61	+ 6,6	748	640	+ 16,9	weiblich	
52	73	– 28,8	909	964	– 5,7	74	106	– 30,2	1 261	1 304	– 3,3	65 – 70	
32	32	–	502	511	– 1,8	44	48	– 8,3	715	691	+ 3,5	männlich	
20	41	– 51,2	407	453	– 10,2	30	58	– 48,3	546	613	– 10,9	weiblich	
80	85	– 5,9	1 068	942	+ 13,4	109	114	– 4,4	1 507	1 347	+ 11,9	70 – 75	
42	46	– 8,7	535	486	+ 10,1	60	64	– 6,3	794	721	+ 10,1	männlich	
38	39	– 2,6	533	456	+ 16,9	49	50	– 2,0	713	626	+ 13,9	weiblich	
106	104	+ 1,9	1 245	1 015	+ 22,7	163	166	– 1,8	1 917	1 636	+ 17,2	75 und mehr	
52	49	+ 6,1	649	525	+ 23,6	76	79	– 3,8	983	834	+ 17,9	männlich	
54	55	– 1,8	596	490	+ 21,6	87	87	–	934	802	+ 16,5	weiblich	
2 701	3 149	– 14,2	35 085	33 765	+ 3,9	3 335	3 866	– 13,7	44 077	42 213	+ 4,4	Zusammen	
1 484	1 629	– 8,9	19 775	18 586	+ 6,4	1 876	2 085	– 10,0	25 685	24 019	+ 6,9	männlich	
1 217	1 520	– 19,9	15 310	15 178	+ 0,9	1 459	1 781	– 18,1	18 392	18 193	+ 1,1	weiblich	
1	2	X	34	29	+ 17,2	1	2	X	37	33	+ 12,1	Ohne Angabe	
2 702	3 151	– 14,2	35 119	33 794	+ 3,9	3 336	3 868	– 13,8	44 114	42 246	+ 4,4	Insgesamt	

#### 4. Straßenverkehrsunfälle mit Personenschaden und dabei verunglückte Personen in Baden-Württemberg 2011 und 2010

Straßenart —— Ortslage	November 2011				November 2010				Veränderung November 2011/November 2010			
	Unfälle mit Personen- schaden	Verunglückte			Unfälle mit Personen- schaden	Verunglückte			Unfälle mit Personen- schaden	Getötete	Schwer- verletzte	Leicht- verletzte
		Getötete	Schwer- verletzte	Leicht- verletzte		Getötete	Schwer- verletzte	Leicht- verletzte				
Anzahl				Anzahl				%				
Autobahnen	121	1	26	160	158	2	38	204	– 23,4	X	– 31,6	– 21,6
Bundesstraßen	492	10	112	595	594	17	136	751	– 17,2	– 41,2	– 17,6	– 20,8
innerorts	253	1	39	290	297	3	42	356	– 14,8	X	– 7,1	– 18,5
außerorts	239	9	73	305	297	14	94	395	– 19,5	X	– 22,3	– 22,8
Landesstraßen	528	8	142	559	654	14	167	742	– 19,3	X	– 15,0	– 24,7
innerorts	280	1	59	276	352	3	74	406	– 20,5	X	– 20,3	– 32,0
außerorts	248	7	83	283	302	11	93	336	– 17,9	X	– 10,8	– 15,8
Kreisstraßen	328	8	105	334	321	6	93	334	+ 2,2	X	+ 12,9	–
innerorts	159	2	38	156	154	1	34	169	+ 3,2	X	+ 11,8	– 7,7
außerorts	169	6	67	178	167	5	59	165	+ 1,2	X	+ 13,6	+ 7,9
Andere Straßen	1 079	11	211	1 054	1 177	13	231	1 120	– 8,3	– 15,4	– 8,7	– 5,9
innerorts	1 002	10	178	978	1 097	7	206	1 053	– 8,7	X	– 13,6	– 7,1
außerorts	77	1	33	76	80	6	25	67	– 3,8	X	+ 32,0	+ 13,4
Insgesamt	2 548	38	596	2 702	2 904	52	665	3 151	– 12,3	– 26,9	– 10,4	– 14,2
innerorts	1 694	14	314	1 700	1 900	14	356	1 984	– 10,8	–	– 11,8	– 14,3
außerorts	854	24	282	1 002	1 004	38	309	1 167	– 14,9	– 36,8	– 8,7	– 14,1

#### Noch: 4. Straßenverkehrsunfälle mit Personenschaden und dabei verunglückte Personen in Baden-Württemberg 2011 und 2010

Straßenart —— Ortslage	Januar – November 2011				Januar – November 2010				Veränderung Jan.-November 2011/Jan.-November 2010							
	Unfälle mit Personen- schaden	Verunglückte			Unfälle mit Personen- schaden	Verunglückte			Unfälle mit Personen- schaden	Getötete	Schwer- verletzte	Leicht- verletzte				
		Getötete	Schwer- verletzte	Leicht- verletzte		Getötete	Schwer- verletzte	Leicht- verletzte								
Anzahl				Anzahl				%								
Autobahnen	1 850	40	488	2 481	1 792	32	428	2 430	+	3,2	+	25,0	+	14,0	+	2,1
Bundesstraßen	6 399	138	1 706	7 508	6 287	136	1 708	7 539	+	1,8	+	1,5	–	0,1	–	0,4
innerorts	3 260	17	580	3 801	3 235	26	615	3 823	+	0,8	–	34,6	–	5,7	–	0,6
außerorts	3 139	121	1 126	3 707	3 052	110	1 093	3 716	+	2,9	+	10,0	+	3,0	–	0,2
Landesstraßen	7 336	122	2 120	7 641	6 937	151	2 017	7 404	+	5,8	–	19,2	+	5,1	+	3,2
innerorts	3 906	24	841	4 115	3 767	36	831	4 043	+	3,7	–	33,3	+	1,2	+	1,8
außerorts	3 430	98	1 279	3 526	3 170	115	1 186	3 361	+	8,2	–	14,8	+	7,8	+	4,9
Kreisstraßen	4 028	63	1 266	3 938	3 818	68	1 178	3 827	+	5,5	–	7,4	+	7,5	+	2,9
innerorts	2 012	12	499	1 980	1 886	11	443	1 956	+	6,7	+	9,1	+	12,6	+	1,2
außerorts	2 016	51	767	1 958	1 932	57	735	1 871	+	4,3	–	10,5	+	4,4	+	4,6
Andere Straßen	14 139	85	2 967	13 551	12 991	82	2 652	12 594	+	8,8	+	3,7	+	11,9	+	7,6
innerorts	12 861	64	2 461	12 484	11 936	55	2 268	11 687	+	7,7	+	16,4	+	8,5	+	6,8
außerorts	1 278	21	506	1 067	1 055	27	384	907	+	21,1	–	22,2	+	31,8	+	17,6
Insgesamt	33 752	448	8 547	35 119	31 825	469	7 983	33 794	+	6,1	–	4,5	+	7,1	+	3,9
innerorts	22 039	117	4 381	22 380	20 824	128	4 157	21 509	+	5,8	–	8,6	+	5,4	+	4,0
außerorts	11 713	331	4 166	12 739	11 001	341	3 826	12 285	+	6,5	–	2,9	+	8,9	+	3,7

**5. Straßenverkehrsunfälle und dabei verunglückte Personen in den Stadt- und Landkreisen Baden-Württembergs  
im November 2011**

Kreis Region Regierungsbezirk Land ----- Ortslage	Straßenverkehrsunfälle				Verunglückte			
	insgesamt	mit Personen- schaden	mit schwer- wiegendem Sach- schaden <sup>1)</sup>	sonstige Unfälle unter Einfluss von Alkohol oder ber. Mitteln	insgesamt	Getötete	Schwer-	Leicht-
							verletzte	
Region Stuttgart								
Stadtkreis								
Stuttgart, Landeshauptstadt	242	164	65	13	210	1	24	185
innerorts	202	140	50	12	176	1	20	155
außerorts ohne Autobahnen	29	22	6	1	31	–	4	27
auf Autobahnen	11	2	9	–	3	–	–	3
Landkreise								
Böblingen	178	118	54	6	151	1	22	128
innerorts	93	64	24	5	72	1	13	58
außerorts ohne Autobahnen	44	35	9	–	52	–	9	43
auf Autobahnen	41	19	21	1	27	–	–	27
Esslingen	151	102	48	1	124	–	22	102
innerorts	106	74	31	1	85	–	13	72
außerorts ohne Autobahnen	36	24	12	–	33	–	7	26
auf Autobahnen	9	4	5	–	6	–	2	4
Göppingen	99	56	37	6	77	–	12	65
innerorts	61	37	19	5	47	–	8	39
außerorts ohne Autobahnen	31	15	16	–	23	–	3	20
auf Autobahnen	7	4	2	1	7	–	1	6
Ludwigsburg	171	116	48	7	149	1	18	130
innerorts	129	89	35	5	109	1	14	94
außerorts ohne Autobahnen	31	21	9	1	28	–	3	25
auf Autobahnen	11	6	4	1	12	–	1	11
Rems-Murr-Kreis	137	90	45	2	117	1	22	94
innerorts	89	55	32	2	66	–	14	52
außerorts ohne Autobahnen	48	35	13	–	51	1	8	42
auf Autobahnen	X	X	X	X	X	X	X	X
Region Heilbronn-Franken								
Stadtkreis								
Heilbronn	61	44	14	3	50	1	10	39
innerorts	58	43	12	3	49	1	10	38
außerorts ohne Autobahnen	–	–	–	–	–	–	–	–
auf Autobahnen	3	1	2	–	1	–	–	1
Landkreise								
Heilbronn	96	64	29	3	86	2	16	68
innerorts	49	32	15	2	37	–	10	27
außerorts ohne Autobahnen	40	28	11	1	40	2	4	34
auf Autobahnen	7	4	3	–	9	–	2	7
Hohenlohekreis	37	24	13	–	34	1	11	22
innerorts	24	17	7	–	22	1	5	16
außerorts ohne Autobahnen	9	5	4	–	9	–	5	4
auf Autobahnen	4	2	2	–	3	–	1	2
Schwäbisch Hall	86	53	25	8	79	2	22	55
innerorts	33	15	12	6	22	–	5	17
außerorts ohne Autobahnen	47	33	12	2	49	2	16	31
auf Autobahnen	6	5	1	–	8	–	1	7
Main-Tauber-Kreis	30	23	6	1	30	2	7	21
innerorts	9	7	1	1	7	1	1	5
außerorts ohne Autobahnen	16	14	2	–	21	1	6	14
auf Autobahnen	5	2	3	–	2	–	–	2

Noch: **5. Straßenverkehrsunfälle und dabei verunglückte Personen in den Stadt- und Landkreisen Baden-Württembergs im November 2011**

Kreis Region Regierungsbezirk Land ----- Ortslage	Straßenverkehrsunfälle				Verunglückte			
	insgesamt	mit Personen- schaden	mit schwer- wiegendem Sach- schaden <sup>1)</sup>	sonstige Unfälle unter Einfluss von Alkohol oder ber. Mitteln	insgesamt	Getötete	Schwer-	Leicht-
							verletzte	
Region Ostwürttemberg								
Landkreise								
Heidenheim	41	24	15	2	28	1	10	17
innerorts	30	18	10	2	20	–	6	14
außerorts ohne Autobahnen	8	4	4	–	6	1	4	1
auf Autobahnen	3	2	1	–	2	–	–	2
Ostalbkreis	98	67	27	4	97	–	17	80
innerorts	57	37	16	4	43	–	10	33
außerorts ohne Autobahnen	39	29	10	–	53	–	7	46
auf Autobahnen	2	1	1	–	1	–	–	1
Regierungsbezirk Stuttgart	1 427	945	426	56	1 232	13	213	1 006
innerorts	940	628	264	48	755	6	129	620
außerorts ohne Autobahnen	378	265	108	5	396	7	76	313
auf Autobahnen	109	52	54	3	81	–	8	73
Region Mittlerer Oberrhein								
Stadtkreise								
Baden-Baden	31	19	10	2	22	–	6	16
innerorts	25	15	8	2	18	–	6	12
außerorts ohne Autobahnen	2	2	–	–	2	–	–	2
auf Autobahnen	4	2	2	–	2	–	–	2
Karlsruhe	138	92	34	12	110	–	10	100
innerorts	114	75	28	11	90	–	6	84
außerorts ohne Autobahnen	10	7	3	–	8	–	3	5
auf Autobahnen	14	10	3	1	12	–	1	11
Landkreise								
Karlsruhe	151	109	36	6	158	–	27	131
innerorts	77	56	15	6	64	–	5	59
außerorts ohne Autobahnen	56	42	14	–	76	–	17	59
auf Autobahnen	18	11	7	–	18	–	5	13
Rastatt	86	43	39	4	60	1	16	43
innerorts	44	24	17	3	29	–	9	20
außerorts ohne Autobahnen	29	14	14	1	20	–	6	14
auf Autobahnen	13	5	8	–	11	1	1	9
Region Rhein-Neckar <sup>2)</sup>								
Stadtkreise								
Heidelberg	69	53	16	–	61	–	4	57
innerorts	61	46	15	–	51	–	4	47
außerorts ohne Autobahnen	6	5	1	–	5	–	–	5
auf Autobahnen	2	2	–	–	5	–	–	5
Mannheim	124	78	36	10	109	3	17	89
innerorts	113	72	33	8	100	3	16	81
außerorts ohne Autobahnen	5	4	–	1	4	–	1	3
auf Autobahnen	6	2	3	1	5	–	–	5
Landkreise								
Neckar-Odenwald-Kreis	40	24	15	1	25	–	11	14
innerorts	26	14	11	1	14	–	4	10
außerorts ohne Autobahnen	12	8	4	–	9	–	7	2
auf Autobahnen	2	2	–	–	2	–	–	2



Noch: **5. Straßenverkehrsunfälle und dabei verunglückte Personen in den Stadt- und Landkreisen Baden-Württembergs im November 2011**

Kreis Region Regierungsbezirk Land ----- Ortslage	Straßenverkehrsunfälle				Verunglückte			
	insgesamt	mit Personen- schaden	mit schwer- wiegendem Sach- schaden <sup>1)</sup>	sonstige Unfälle unter Einfluss von Alkohol oder ber. Mitteln	insgesamt	Getötete	Schwer-	Leicht-
							verletzte	
							Anzahl	
noch: <b>Region Rhein-Neckar<sup>2)</sup></b>								
Landkreis								
Rhein-Neckar-Kreis	160	98	54	8	130	2	20	108
innerorts	102	63	32	7	76	1	11	64
außerorts ohne Autobahnen	43	27	15	1	43	1	8	34
auf Autobahnen	15	8	7	–	11	–	1	10
<b>Region Nordschwarzwald</b>								
Stadtkreis								
Pforzheim	55	26	27	2	38	–	10	28
innerorts	40	15	24	1	21	–	6	15
außerorts ohne Autobahnen	11	8	2	1	11	–	2	9
auf Autobahnen	4	3	1	–	6	–	2	4
Landkreise								
Calw	48	31	15	2	50	2	11	37
innerorts	19	12	7	–	16	–	–	16
außerorts ohne Autobahnen	29	19	8	2	34	2	11	21
auf Autobahnen	X	X	X	X	X	X	X	X
Enzkreis	60	39	20	1	52	–	12	40
innerorts	24	18	6	–	20	–	5	15
außerorts ohne Autobahnen	25	17	7	1	25	–	7	18
auf Autobahnen	11	4	7	–	7	–	–	7
Freudenstadt	44	27	16	1	39	3	9	27
innerorts	21	10	11	–	12	–	–	12
außerorts ohne Autobahnen	21	16	4	1	25	3	8	14
auf Autobahnen	2	1	1	–	2	–	1	1
<b>Regierungsbezirk Karlsruhe</b>	<b>1 006</b>	<b>639</b>	<b>318</b>	<b>49</b>	<b>854</b>	<b>11</b>	<b>153</b>	<b>690</b>
innerorts	666	420	207	39	511	4	72	435
außerorts ohne Autobahnen	249	169	72	8	262	6	70	186
auf Autobahnen	91	50	39	2	81	1	11	69
<b>Region Südlicher Oberrhein</b>								
Stadtkreis								
Freiburg im Breisgau	80	69	11	–	78	–	9	69
innerorts	73	64	9	–	72	–	8	64
außerorts ohne Autobahnen	6	5	1	–	6	–	1	5
auf Autobahnen	1	–	1	–	–	–	–	–
Landkreise								
Breisgau-Hochschwarzwald	84	58	22	4	75	1	14	60
innerorts	40	28	9	3	38	–	5	33
außerorts ohne Autobahnen	41	28	12	1	34	1	9	24
auf Autobahnen	3	2	1	–	3	–	–	3
Emmendingen	55	33	21	1	39	1	6	32
innerorts	38	25	12	1	28	1	5	22
außerorts ohne Autobahnen	12	7	5	–	10	–	1	9
auf Autobahnen	5	1	4	–	1	–	–	1
Ortenaukreis	180	116	60	4	138	1	21	116
innerorts	132	90	38	4	104	1	16	87
außerorts ohne Autobahnen	38	24	14	–	32	–	5	27
auf Autobahnen	10	2	8	–	2	–	–	2

Noch: **5. Straßenverkehrsunfälle und dabei verunglückte Personen in den Stadt- und Landkreisen Baden-Württembergs im November 2011**

Kreis Region Regierungsbezirk Land ----- Ortslage	Straßenverkehrsunfälle				Verunglückte			
	insgesamt	mit Personen- schaden	mit schwer- wiegendem Sach- schaden <sup>1)</sup>	sonstige Unfälle unter Einfluss von Alkohol oder ber. Mitteln	insgesamt	Getötete	Schwer-	Leicht-
							verletzte	
							Anzahl	

**Region Schwarzwald-Baar-Heuberg**

Landkreise

Rottweil	38	20	16	2	27	–	7	20
innerorts	20	11	8	1	15	–	5	10
außerorts ohne Autobahnen	14	8	5	1	11	–	2	9
auf Autobahnen	4	1	3	–	1	–	–	1
Schwarzwald-Baar-Kreis	82	50	29	3	61	1	2	58
innerorts	57	31	23	3	34	1	2	31
außerorts ohne Autobahnen	24	18	6	–	26	–	–	26
auf Autobahnen	1	1	–	–	1	–	–	1
Tuttlingen	41	26	12	3	32	1	7	24
innerorts	26	16	7	3	18	1	1	16
außerorts ohne Autobahnen	15	10	5	–	14	–	6	8
auf Autobahnen	–	–	–	–	–	–	–	–

**Region Hochrhein-Bodensee**

Konstanz	102	70	31	1	83	2	12	69
innerorts	71	49	21	1	54	–	6	48
außerorts ohne Autobahnen	22	17	5	–	24	2	6	16
auf Autobahnen	9	4	5	–	5	–	–	5
Lörrach	95	70	22	3	107	–	16	91
innerorts	70	52	15	3	60	–	10	50
außerorts ohne Autobahnen	22	16	6	–	45	–	5	40
auf Autobahnen	3	2	1	–	2	–	1	1
Waldshut	48	28	17	3	35	–	10	25
innerorts	38	22	14	2	28	–	8	20
außerorts ohne Autobahnen	10	6	3	1	7	–	2	5
auf Autobahnen	–	–	–	–	–	–	–	–

**Regierungsbezirk Freiburg**

	<b>805</b>	<b>540</b>	<b>241</b>	<b>24</b>	<b>675</b>	<b>7</b>	<b>104</b>	<b>564</b>
innerorts	565	388	156	21	451	4	66	381
außerorts ohne Autobahnen	204	139	62	3	209	3	37	169
auf Autobahnen	36	13	23	–	15	–	1	14

**Region Neckar-Alb**

Landkreise

Reutlingen	103	74	29	–	94	–	10	84
innerorts	62	46	16	–	54	–	5	49
außerorts ohne Autobahnen	41	28	13	–	40	–	5	35
auf Autobahnen	X	X	X	X	X	X	X	X
Tübingen	76	60	16	–	77	–	18	59
innerorts	51	42	9	–	53	–	8	45
außerorts ohne Autobahnen	23	16	7	–	21	–	9	12
auf Autobahnen	2	2	–	–	3	–	1	2
Zollernalbkreis	72	43	27	2	64	1	10	53
innerorts	45	25	19	1	34	–	4	30
außerorts ohne Autobahnen	27	18	8	1	30	1	6	23
auf Autobahnen	X	X	X	X	X	X	X	X

Noch: **5. Straßenverkehrsunfälle und dabei verunglückte Personen in den Stadt- und Landkreisen Baden-Württembergs im November 2011**

Kreis Region Regierungsbezirk Land ----- Ortslage	Straßenverkehrsunfälle				Verunglückte			
	insgesamt	mit Personen- schaden	mit schwer- wiegendem Sach- schaden <sup>1)</sup>	sonstige Unfälle unter Einfluss von Alkohol oder ber. Mitteln	insgesamt	Getötete	Schwer-	Leicht-
							verletzte	
							Anzahl	
Region Donau-Iller <sup>2)</sup>								
Stadtkreis								
Ulm	61	39	20	2	56	–	11	45
innerorts	47	32	13	2	41	–	7	34
außerorts ohne Autobahnen	14	7	7	–	15	–	4	11
auf Autobahnen	–	–	–	–	–	–	–	–
Landkreise								
Alb-Donau-Kreis	54	32	22	–	42	2	13	27
innerorts	25	15	10	–	17	–	2	15
außerorts ohne Autobahnen	24	14	10	–	19	2	6	11
auf Autobahnen	5	3	2	–	6	–	5	1
Biberach	56	41	13	2	66	2	28	36
innerorts	26	19	5	2	20	–	4	16
außerorts ohne Autobahnen	30	22	8	–	46	2	24	20
auf Autobahnen	–	–	–	–	–	–	–	–
Region Bodensee-Oberschwaben								
Bodenseekreis	66	49	16	1	64	1	12	51
innerorts	43	30	12	1	32	–	5	27
außerorts ohne Autobahnen	23	19	4	–	32	1	7	24
auf Autobahnen	X	X	X	X	X	X	X	X
Ravensburg	99	67	28	4	91	1	20	70
innerorts	57	39	15	3	50	–	11	39
außerorts ohne Autobahnen	39	27	11	1	40	1	9	30
auf Autobahnen	3	1	2	–	1	–	–	1
Sigmaringen	28	19	7	2	21	–	4	17
innerorts	15	10	3	2	10	–	1	9
außerorts ohne Autobahnen	13	9	4	–	11	–	3	8
auf Autobahnen	X	X	X	X	X	X	X	X
Regierungsbezirk Tübingen	615	424	178	13	575	7	126	442
innerorts	371	258	102	11	311	–	47	264
außerorts ohne Autobahnen	234	160	72	2	254	7	73	174
auf Autobahnen	10	6	4	–	10	–	6	4
Baden-Württemberg	3 853	2 548	1 163	142	3 336	38	596	2 702
innerorts	2 542	1 694	729	119	2 028	14	314	1 700
außerorts ohne Autobahnen	1 065	733	314	18	1 121	23	256	842
auf Autobahnen	246	121	120	5	187	1	26	160
Kreisfreie Städte	861	584	233	44	734	5	101	628
Landkreise	2 992	1 964	930	98	2 602	33	495	2 074

1) Schwerwiegender Unfall mit Sachschaden (im engeren Sinne). – 2) Soweit Land-Baden-Württemberg.

**6. Straßenverkehrsunfälle, Verunglückte und Getötete in den Stadt- und Landkreisen Baden-Württembergs**  
**Januar bis November 2011**

Kreis Region Regierungsbezirk Land ----- Ortslage	Straßenverkehrsunfälle				Verunglückte			
	insgesamt <sup>1)</sup>		darunter mit Personenschaden		insgesamt		darunter Getötete	
	Januar bis November	Veränderung gegenüber Vorjahr	Januar bis November	Veränderung gegenüber Vorjahr	Januar bis November	Veränderung gegenüber Vorjahr	Januar bis November	Veränderung gegenüber Vorjahr
	Anzahl	%	Anzahl	%	Anzahl	%	Anzahl	%

**Region Stuttgart**

Stadtkreis								
Stuttgart, Landeshauptstadt	2 784	+ 3,7	2 052	+ 5,2	2 674	+ 5,4	14	X
innerorts	2 336	+ 5,4	1 742	+ 7,3	2 236	+ 9,0	7	–
außerorts ohne Autobahnen	307	– 6,7	239	– 8,1	335	– 15,0	4	X
auf Autobahnen	141	+ 2,2	71	+ 6,0	103	+ 14,4	3	X
Landkreise								
Böblingen	1 874	+ 4,3	1 269	+ 11,9	1 647	+ 6,9	12	– 29,4
innerorts	1 016	+ 13,4	721	+ 28,3	851	+ 23,0	4	–
außerorts ohne Autobahnen	455	– 9,7	331	– 6,5	484	– 4,2	7	X
auf Autobahnen	403	+ 1,5	217	– 0,5	312	– 9,0	1	X
Esslingen	2 204	+ 2,2	1 527	+ 7,6	1 929	+ 4,8	9	X
innerorts	1 495	+ 3,2	1 066	+ 7,5	1 262	+ 4,0	2	X
außerorts ohne Autobahnen	568	– 0,9	398	+ 5,6	561	+ 4,1	7	–
auf Autobahnen	141	+ 5,2	63	+ 26,0	106	+ 21,8	–	–
Göppingen	1 109	+ 7,7	730	+ 7,7	940	+ 4,8	1	X
innerorts	746	+ 9,1	509	+ 9,9	611	+ 3,2	–	X
außerorts ohne Autobahnen	296	+ 6,5	183	+ 4,0	257	+ 4,5	1	X
auf Autobahnen	67	– 1,5	38	– 2,6	72	+ 22,0	–	X
Ludwigsburg	2 143	+ 3,2	1 503	+ 12,7	1 976	+ 15,6	15	+ 15,4
innerorts	1 492	+ 1,9	1 049	+ 12,1	1 300	+ 14,3	3	X
außerorts ohne Autobahnen	473	+ 15,9	348	+ 18,8	510	+ 23,2	11	X
auf Autobahnen	178	– 12,7	106	+ 1,0	166	+ 4,4	1	–
Rems-Murr-Kreis	1 553	– 0,1	1 087	+ 3,1	1 357	+ 1,5	11	+ 10,0
innerorts	1 086	+ 2,9	758	+ 8,9	902	+ 8,8	4	X
außerorts ohne Autobahnen	467	– 6,6	329	– 8,1	455	– 10,4	7	X
auf Autobahnen	X	X	X	X	X	X	X	X

**Region Heilbronn-Franken**

Stadtkreis								
Heilbronn	638	+ 9,4	422	+ 13,7	526	+ 5,2	4	–
innerorts	566	+ 6,0	375	+ 10,9	462	+ 4,8	2	–
außerorts ohne Autobahnen	34	+ 41,7	22	+ 37,5	34	+ 21,4	2	–
auf Autobahnen	38	+ 52,0	25	+ 47,1	30	– 3,2	–	–
Landkreise								
Heilbronn	1 283	+ 0,2	810	+ 6,9	1 067	+ 4,8	15	–
innerorts	619	+ 0,2	377	+ 2,4	454	– 1,1	3	X
außerorts ohne Autobahnen	491	+ 1,9	345	+ 10,2	473	+ 10,8	8	X
auf Autobahnen	173	– 4,4	88	+ 14,3	140	+ 6,1	4	X
Hohenlohekreis	461	– 3,4	300	+ 0,7	402	– 5,0	6	X
innerorts	232	+ 5,0	146	+ 3,5	184	+ 5,1	3	X
außerorts ohne Autobahnen	170	+ 0,6	121	+ 5,2	168	–	2	X
auf Autobahnen	59	– 32,2	33	– 21,4	50	– 37,5	1	X
Schwäbisch Hall	880	+ 0,9	603	+ 9,2	821	+ 8,7	12	– 14,3
innerorts	447	– 4,3	315	+ 8,2	391	+ 5,4	1	–
außerorts ohne Autobahnen	354	+ 8,9	240	+ 7,1	357	+ 10,5	8	X
auf Autobahnen	79	– 1,3	48	+ 29,7	73	+ 19,7	3	X
Main-Tauber-Kreis	546	– 6,7	405	+ 4,7	579	+ 12,4	11	+ 10,0
innerorts	252	– 6,7	194	+ 5,4	247	+ 9,3	3	–
außerorts ohne Autobahnen	228	– 4,6	183	+ 5,8	282	+ 12,4	7	–
auf Autobahnen	66	– 13,2	28	– 6,7	50	+ 31,6	1	X

Noch: **6. Straßenverkehrsunfälle, Verunglückte und Getötete in den Stadt- und Landkreisen Baden-Württembergs**  
**Januar bis November 2011**

Kreis Region Regierungsbezirk Land ----- Ortslage	Straßenverkehrsunfälle				Verunglückte			
	insgesamt <sup>1)</sup>		darunter mit Personenschaden		insgesamt		darunter Getötete	
	Januar bis November	Veränderung gegenüber Vorjahr	Januar bis November	Veränderung gegenüber Vorjahr	Januar bis November	Veränderung gegenüber Vorjahr	Januar bis November	Veränderung gegenüber Vorjahr
	Anzahl	%	Anzahl	%	Anzahl	%	Anzahl	%
<b>Region Ostwürttemberg</b>								
Landkreise								
Heidenheim	553	+ 3,8	343	+ 2,1	464	- 1,5	5	-
innerorts	404	+ 18,5	249	+ 16,9	313	+ 7,6	1	-
außerorts ohne Autobahnen	116	- 7,2	75	- 14,8	112	- 14,5	4	-
auf Autobahnen	33	- 50,7	19	- 45,7	39	- 20,4	-	-
Ostalbkreis	1 196	+ 3,8	800	+ 3,1	1 094	+ 4,3	11	- 47,6
innerorts	731	+ 3,5	492	+ 4,0	613	+ 5,1	1	X
außerorts ohne Autobahnen	417	+ 10,3	285	+ 6,3	449	+ 9,2	10	- 47,4
auf Autobahnen	48	- 29,4	23	- 34,3	32	- 41,8	-	-
<b>Regierungsbezirk Stuttgart</b>	<b>17 224</b>	<b>+ 2,6</b>	<b>11 851</b>	<b>+ 7,3</b>	<b>15 476</b>	<b>+ 6,1</b>	<b>126</b>	<b>- 10,0</b>
innerorts	11 422	+ 4,6	7 993	+ 9,8	9 826	+ 8,4	34	- 12,8
außerorts ohne Autobahnen	4 376	+ 1,0	3 099	+ 2,8	4 477	+ 3,0	78	- 17,0
auf Autobahnen	1 426	- 6,5	759	+ 0,9	1 173	- 0,9	14	X
<b>Region Mittlerer Oberrhein</b>								
Stadtkreise								
Baden-Baden	314	+ 10,2	205	+ 17,1	270	+ 2,7	4	X
innerorts	178	+ 29,0	128	+ 36,2	155	+ 11,5	-	-
außerorts ohne Autobahnen	79	-	57	+ 1,8	72	- 6,5	2	X
auf Autobahnen	57	- 16,2	20	- 20,0	43	- 8,5	2	X
Karlsruhe	1 589	+ 6,8	1 197	+ 9,7	1 483	+ 7,1	3	X
innerorts	1 359	+ 9,9	1 037	+ 11,5	1 254	+ 9,1	2	X
außerorts ohne Autobahnen	120	- 8,4	95	+ 3,3	130	+ 2,4	1	-
auf Autobahnen	110	- 8,3	65	- 5,8	99	- 9,2	-	-
Landkreise								
Karlsruhe	1 881	- 3,6	1 399	+ 3,9	1 940	+ 6,5	15	- 34,8
innerorts	1 039	- 2,6	752	+ 3,4	925	+ 0,8	1	-
außerorts ohne Autobahnen	608	- 3,9	481	- 3,8	735	+ 1,5	9	X
auf Autobahnen	234	- 6,8	166	+ 39,5	280	+ 55,6	5	-
Rastatt	1 027	- 7,5	687	- 1,9	929	- 0,2	9	X
innerorts	560	- 8,9	385	- 1,8	477	+ 0,2	-	X
außerorts ohne Autobahnen	354	- 4,6	252	+ 1,2	354	- 5,6	7	X
auf Autobahnen	113	- 8,9	50	- 15,3	98	+ 22,5	2	X
<b>Region Rhein-Neckar<sup>2)</sup></b>								
Stadtkreise								
Heidelberg	819	+ 9,2	661	+ 20,6	803	+ 14,1	5	X
innerorts	689	+ 11,9	562	+ 19,3	672	+ 17,1	3	X
außerorts ohne Autobahnen	88	+ 4,8	69	+ 19,0	91	- 1,1	2	X
auf Autobahnen	42	- 16,0	30	+ 57,9	40	+ 5,3	-	-
Mannheim	1 460	+ 4,5	1 017	+ 9,1	1 309	+ 11,4	11	X
innerorts	1 302	+ 3,7	923	+ 8,6	1 162	+ 11,4	9	X
außerorts ohne Autobahnen	69	+ 3,0	43	- 6,5	62	- 16,2	-	-
auf Autobahnen	89	+ 20,3	51	+ 41,7	85	+ 46,6	2	X
Landkreise								
Neckar-Odenwald-Kreis	545	+ 7,9	358	+ 5,9	468	- 0,2	14	X
innerorts	316	+ 1,9	195	- 6,7	229	- 17,6	4	-
außerorts ohne Autobahnen	219	+ 24,4	155	+ 25,0	225	+ 23,6	10	X
auf Autobahnen	10	- 47,4	8	X	14	X	-	-

Noch: **6. Straßenverkehrsunfälle, Verunglückte und Getötete in den Stadt- und Landkreisen Baden-Württembergs**  
**Januar bis November 2011**

Kreis Region Regierungsbezirk Land ----- Ortslage	Straßenverkehrsunfälle				Verunglückte			
	insgesamt <sup>1)</sup>		darunter mit Personenschaden		insgesamt		darunter Getötete	
	Januar bis November	Veränderung gegenüber Vorjahr	Januar bis November	Veränderung gegenüber Vorjahr	Januar bis November	Veränderung gegenüber Vorjahr	Januar bis November	Veränderung gegenüber Vorjahr
	Anzahl	%	Anzahl	%	Anzahl	%	Anzahl	%
noch: <b>Region Rhein-Neckar<sup>2)</sup></b>								
Landkreis								
Rhein-Neckar-Kreis	2 007	– 7,0	1 393	+ 0,2	1 850	+ 1,8	14	– 6,7
innerorts	1 233	– 5,1	870	+ 1,9	1 056	+ 5,0	6	X
außerorts ohne Autobahnen	467	– 5,1	362	–	531	– 0,6	7	X
auf Autobahnen	307	– 16,6	161	– 7,5	263	– 5,1	1	–
<b>Region Nordschwarzwald</b>								
Stadtkreis								
Pforzheim	666	+ 5,0	427	+ 8,9	591	+ 17,0	3	X
innerorts	511	+ 2,0	324	+ 1,6	439	+ 8,9	1	X
außerorts ohne Autobahnen	80	+ 29,0	58	+ 45,0	83	+ 84,4	–	–
auf Autobahnen	75	+ 5,6	45	+ 36,4	69	+ 21,1	2	X
Landkreise								
Calw	556	– 2,8	411	+ 1,0	535	– 4,8	6	X
innerorts	292	+ 1,0	202	– 1,9	247	– 8,2	1	X
außerorts ohne Autobahnen	264	– 6,7	209	+ 4,0	288	– 1,7	5	X
auf Autobahnen	X	X	X	X	X	X	X	X
Enzkreis	798	+ 3,6	557	+ 9,2	764	+ 6,6	6	X
innerorts	364	+ 6,1	262	+ 13,9	309	+ 8,4	–	X
außerorts ohne Autobahnen	288	+ 9,5	222	+ 11,0	320	+ 5,3	6	X
auf Autobahnen	146	– 11,0	73	– 8,8	135	+ 5,5	–	–
Freudenstadt	508	+ 0,2	351	+ 4,2	502	+ 1,2	16	+ 60,0
innerorts	217	+ 8,0	137	+ 6,2	177	+ 3,5	1	X
außerorts ohne Autobahnen	263	– 4,4	204	+ 5,2	309	+ 3,3	15	+ 50,0
auf Autobahnen	28	– 9,7	10	– 28,6	16	– 38,5	–	–
<b>Regierungsbezirk Karlsruhe</b>	<b>12 170</b>	<b>+ 0,3</b>	<b>8 663</b>	<b>+ 6,1</b>	<b>11 444</b>	<b>+ 5,5</b>	<b>106</b>	<b>– 1,9</b>
innerorts	8 060	+ 2,4	5 777	+ 6,8	7 102	+ 5,8	28	– 17,6
außerorts ohne Autobahnen	2 899	– 0,6	2 207	+ 4,0	3 200	+ 2,4	64	+ 1,6
auf Autobahnen	1 211	– 9,6	679	+ 7,3	1 142	+ 13,2	14	+ 27,3
<b>Region Südlicher Oberrhein</b>								
Stadtkreis								
Freiburg im Breisgau	1 149	+ 4,8	994	+ 12,4	1 177	+ 9,6	5	X
innerorts	1 065	+ 6,6	932	+ 13,0	1 097	+ 11,4	5	X
außerorts ohne Autobahnen	49	– 9,3	42	– 2,3	56	– 12,5	–	X
auf Autobahnen	35	– 18,6	20	+ 25,0	24	– 4,0	–	–
Landkreise								
Breisgau-Hochschwarzwald	1 083	+ 0,7	781	+ 4,6	1 040	+ 3,3	13	–
innerorts	613	– 15,2	447	– 10,4	534	– 13,5	5	X
außerorts ohne Autobahnen	419	+ 40,6	306	+ 39,7	439	+ 26,9	8	X
auf Autobahnen	51	– 7,3	28	– 3,4	67	+ 52,3	–	–
Emmendingen	629	– 9,0	452	– 7,6	592	– 7,5	9	X
innerorts	353	– 14,3	252	– 18,7	308	– 17,6	2	–
außerorts ohne Autobahnen	209	–	160	+ 11,1	206	+ 6,7	6	X
auf Autobahnen	67	– 4,3	40	+ 14,3	78	+ 6,8	1	X
Ortenaukreis	2 168	+ 11,6	1 570	+ 16,7	2 001	+ 8,4	25	+ 47,1
innerorts	1 377	+ 10,4	1 029	+ 15,0	1 228	+ 14,0	4	X
außerorts ohne Autobahnen	617	+ 28,0	468	+ 26,1	656	+ 5,3	20	+ 33,3
auf Autobahnen	174	– 18,3	73	– 7,6	117	– 19,9	1	–

Noch: **6. Straßenverkehrsunfälle, Verunglückte und Getötete in den Stadt- und Landkreisen Baden-Württembergs**  
**Januar bis November 2011**

Kreis Region Regierungsbezirk Land ----- Ortslage	Straßenverkehrsunfälle				Verunglückte			
	insgesamt <sup>1)</sup>		darunter mit Personenschaden		insgesamt		darunter Getötete	
	Januar bis November	Veränderung gegenüber Vorjahr	Januar bis November	Veränderung gegenüber Vorjahr	Januar bis November	Veränderung gegenüber Vorjahr	Januar bis November	Veränderung gegenüber Vorjahr
	Anzahl	%	Anzahl	%	Anzahl	%	Anzahl	%

**Region Schwarzwald-Baar-Heuberg**

Landkreise								
Rottweil	593	- 7,2	363	- 4,2	485	- 10,2	6	X
innerorts	256	- 7,9	170	- 9,1	201	- 21,2	-	X
außerorts ohne Autobahnen	253	- 3,1	159	+ 4,6	228	+ 0,9	3	X
auf Autobahnen	84	- 16,0	34	- 15,0	56	- 5,1	3	-
Schwarzwald-Baar-Kreis	957	+ 12,5	647	+ 14,9	855	+ 11,2	16	- 11,1
innerorts	572	+ 13,0	367	+ 13,6	453	+ 15,0	3	-
außerorts ohne Autobahnen	355	+ 14,9	267	+ 15,6	380	+ 6,7	11	- 15,4
auf Autobahnen	30	- 16,7	13	X	22	+ 15,8	2	-
Tuttlingen	570	+ 2,7	372	+ 0,3	498	+ 1,2	14	X
innerorts	363	- 2,2	246	+ 3,8	306	+ 2,0	6	X
außerorts ohne Autobahnen	176	+ 12,1	118	- 1,7	176	+ 11,4	7	-
auf Autobahnen	31	+ 14,8	8	X	16	- 52,9	1	-

**Region Hochrhein-Bodensee**

Konstanz	1 262	- 4,2	928	- 6,1	1 180	- 7,4	13	X
innerorts	866	- 7,0	639	- 10,4	738	- 14,0	6	X
außerorts ohne Autobahnen	331	-	255	+ 4,1	383	+ 4,6	6	X
auf Autobahnen	65	+ 18,2	34	+ 13,3	59	+ 18,0	1	-
Lörrach	1 174	+ 1,3	871	+ 6,5	1 104	+ 6,5	6	X
innerorts	751	- 9,4	560	- 5,6	656	- 10,4	2	X
außerorts ohne Autobahnen	354	+ 43,3	268	+ 43,3	389	+ 54,4	4	X
auf Autobahnen	69	- 16,9	43	+ 13,2	59	+ 11,3	-	-
Waldshut	726	+ 4,9	503	+ 3,7	672	+ 3,9	11	X
innerorts	457	- 11,6	313	- 9,8	397	- 11,2	5	X
außerorts ohne Autobahnen	261	+ 55,4	185	+ 39,1	269	+ 39,4	6	-
auf Autobahnen	8	X	5	-	6	X	-	-
<b>Regierungsbezirk Freiburg</b>	<b>10 311</b>	<b>+ 2,9</b>	<b>7 481</b>	<b>+ 5,8</b>	<b>9 604</b>	<b>+ 3,0</b>	<b>118</b>	<b>+ 11,3</b>
innerorts	6 673	- 2,1	4 955	+ 0,5	5 918	- 2,0	38	+ 22,6
außerorts ohne Autobahnen	3 024	+ 20,2	2 228	+ 20,8	3 182	+ 14,6	71	+ 14,5
auf Autobahnen	614	- 10,9	298	+ 1,0	504	- 1,2	9	X

**Region Neckar-Alb**

Landkreise								
Reutlingen	1 220	+ 1,7	908	+ 3,5	1 161	+ 1,8	7	X
innerorts	795	+ 8,8	583	+ 11,0	686	+ 6,0	1	X
außerorts ohne Autobahnen	425	- 9,4	325	- 7,7	475	- 3,8	6	X
auf Autobahnen	X	X	X	X	X	X	X	X
Tübingen	801	+ 6,9	607	+ 5,6	789	+ 1,5	8	X
innerorts	503	- 3,3	371	- 9,3	453	- 12,5	1	X
außerorts ohne Autobahnen	264	+ 35,4	217	+ 46,6	310	+ 31,9	7	X
auf Autobahnen	34	-	19	+ 5,6	26	+ 8,3	-	X
Zollernalbkreis	756	- 2,5	491	- 1,4	659	- 6,8	11	-
innerorts	439	+ 1,6	274	- 3,9	343	- 5,2	2	-
außerorts ohne Autobahnen	317	- 7,6	217	+ 1,9	316	- 8,4	9	-
auf Autobahnen	X	X	X	X	X	X	X	X

Noch: **6. Straßenverkehrsunfälle, Verunglückte und Getötete in den Stadt- und Landkreisen Baden-Württembergs**  
**Januar bis November 2011**

Kreis Region Regierungsbezirk Land ----- Ortslage	Straßenverkehrsunfälle				Verunglückte			
	insgesamt <sup>1)</sup>		darunter mit Personenschaden		insgesamt		darunter Getötete	
	Januar bis November	Veränderung gegenüber Vorjahr	Januar bis November	Veränderung gegenüber Vorjahr	Januar bis November	Veränderung gegenüber Vorjahr	Januar bis November	Veränderung gegenüber Vorjahr
	Anzahl	%	Anzahl	%	Anzahl	%	Anzahl	%
<b>Region Donau-Iller<sup>2)</sup></b>								
Stadtkreis								
Ulm	607	+ 2,4	421	+ 3,7	555	+ 3,9	2	X
innerorts	464	+ 4,5	325	+ 6,9	405	+ 6,0	–	X
außerorts ohne Autobahnen	140	– 2,8	94	– 4,1	146	+ 1,4	2	–
auf Autobahnen	3	X	2	X	4	X	–	–
Landkreise								
Alb-Donau-Kreis	781	+ 12,2	529	+ 16,5	762	+ 18,5	13	– 7,1
innerorts	332	+ 16,5	209	+ 18,1	259	+ 16,1	1	–
außerorts ohne Autobahnen	372	+ 10,4	270	+ 17,9	409	+ 22,1	10	– 23,1
auf Autobahnen	77	+ 4,1	50	+ 4,2	94	+ 10,6	2	X
Biberach	795	+ 1,8	568	+ 0,7	739	– 1,7	8	X
innerorts	441	+ 5,5	308	+ 5,8	370	+ 8,2	–	X
außerorts ohne Autobahnen	344	– 4,7	254	– 7,0	360	– 12,2	8	X
auf Autobahnen	10	X	6	X	9	X	–	–
<b>Region Bodensee-Oberschwaben</b>								
Bodenseekreis	1 066	+ 3,9	801	+ 1,8	1 031	+ 0,6	18	+ 50,0
innerorts	664	+ 5,1	496	+ 3,8	581	+ 0,3	6	X
außerorts ohne Autobahnen	402	+ 2,0	305	– 1,3	450	+ 0,9	12	X
auf Autobahnen	X	X	X	X	X	X	X	X
Ravensburg	1 365	+ 5,1	1 025	+ 7,3	1 356	+ 2,2	22	+ 46,7
innerorts	751	+ 3,0	558	+ 4,1	697	+ 0,9	3	X
außerorts ohne Autobahnen	552	+ 11,5	430	+ 14,1	602	+ 6,4	18	+ 38,5
auf Autobahnen	62	– 17,3	37	– 11,9	57	– 18,6	1	X
Sigmaringen	562	– 5,7	407	– 4,5	538	– 6,8	9	X
innerorts	277	– 3,5	190	– 4,0	238	–	3	–
außerorts ohne Autobahnen	285	– 7,8	217	– 4,8	300	– 11,5	6	X
auf Autobahnen	X	X	X	X	X	X	X	X
<b>Regierungsbezirk Tübingen</b>	<b>7 953</b>	<b>+ 3,1</b>	<b>5 757</b>	<b>+ 3,9</b>	<b>7 590</b>	<b>+ 1,4</b>	<b>98</b>	<b>– 14,8</b>
innerorts	4 666	+ 4,2	3 314	+ 3,5	4 032	+ 1,3	17	– 29,2
außerorts ohne Autobahnen	3 101	+ 1,8	2 329	+ 4,6	3 368	+ 1,6	78	– 13,3
auf Autobahnen	186	– 2,1	114	+ 1,8	190	+ 1,6	3	X
<b>Baden-Württemberg</b>	<b>47 658</b>	<b>+ 2,2</b>	<b>33 752</b>	<b>+ 6,1</b>	<b>44 114</b>	<b>+ 4,4</b>	<b>448</b>	<b>– 4,5</b>
<b>innerorts</b>	<b>30 821</b>	<b>+ 2,4</b>	<b>22 039</b>	<b>+ 5,8</b>	<b>26 878</b>	<b>+ 4,2</b>	<b>117</b>	<b>– 8,6</b>
<b>außerorts ohne Autobahnen</b>	<b>13 400</b>	<b>+ 4,6</b>	<b>9 863</b>	<b>+ 7,1</b>	<b>14 227</b>	<b>+ 4,9</b>	<b>291</b>	<b>– 5,8</b>
<b>auf Autobahnen</b>	<b>3 437</b>	<b>– 8,2</b>	<b>1 850</b>	<b>+ 3,2</b>	<b>3 009</b>	<b>+ 4,1</b>	<b>40</b>	<b>+ 25,0</b>
Kreisfreie Städte	10 026	+ 5,4	7 396	+ 9,6	9 388	+ 8,2	51	+ 15,9
Landkreise	37 632	+ 1,3	26 356	+ 5,1	34 726	+ 3,4	397	– 6,6

1) Unfälle mit Personenschaden, schwerwiegende Unfälle mit Sachschaden (im engeren Sinne und sonstige Alkoholunfälle und Unfälle unter Einfluss berauschender Mittel). – 2) Soweit Land Baden-Württemberg.