



# Statistische Berichte Baden-Württemberg

Artikel-Nr. 3562 11009

Verkehr

H I 1 - m 09/11

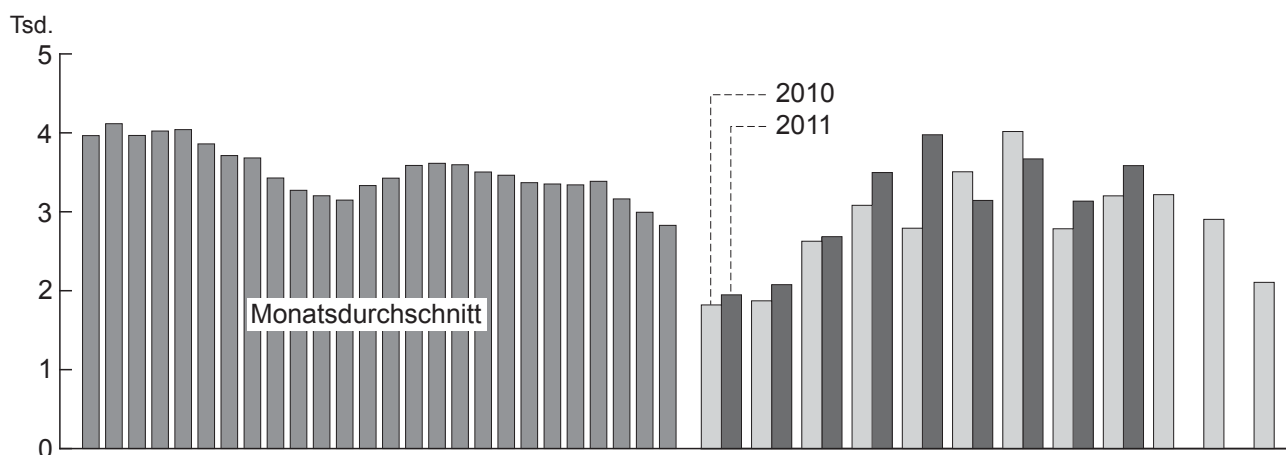
Fachauskünfte: (0711) 641-27 39

16.12.2011

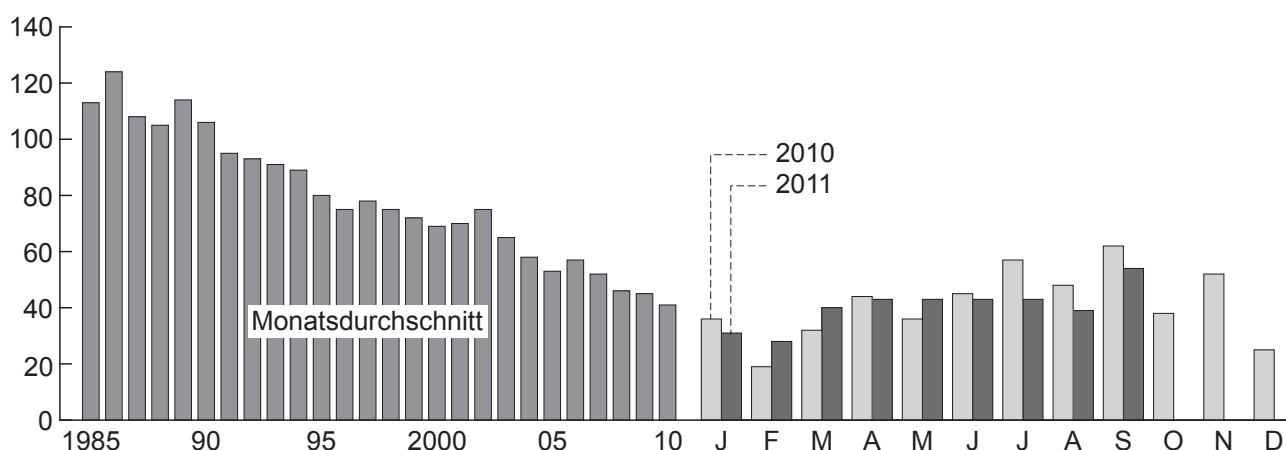
## Straßenverkehrsunfälle in Baden-Württemberg September 2011

– mit ersten Ergebnissen für Oktober 2011 –

### Unfälle mit Personenschaden in Baden-Württemberg seit 1985



### Getötete bei Straßenverkehrsunfällen in Baden-Württemberg seit 1985



Statistisches Landesamt Baden-Württemberg

1155 11

### Zeichenerklärung:

- = Nichts vorhanden (genau null)
- ... = Angabe fällt später an
- X = Tabellenfach gesperrt, weil Aussage nicht sinnvoll

Herausgeber und Vertrieb: Statistisches Landesamt Baden-Württemberg, Böblinger Str. 68, 70199 Stuttgart, Telefon (0711) 641-2866, Fax (0711) 641-134062, E-Mail: [poststelle@stala.bwl.de](mailto:poststelle@stala.bwl.de), Internet: [www.statistik-bw.de](http://www.statistik-bw.de)

© Statistisches Landesamt Baden-Württemberg, Stuttgart, 2011. Vervielfältigung und Verbreitung, auch auszugsweise, mit Quellenangabe gestattet.

# 1. Straßenverkehrsunfälle und dabei verunglückte Personen in Baden-Württemberg seit 1970

Jahr Monat	Unfälle insgesamt	Davon mit			Verunglückte Personen insgesamt	Davon		
		Personen- schaden	schwerem <sup>1)</sup>	leichtem		Getötete	Schwer-	Leicht-
			Sachschaden				verletzte	

## Jahreszahlen 1970 bis 2010

1970	211 211	50 414	24 138	136 659	77 410	2 798	22 822	51 790
1975	190 134	47 858	36 754	105 522	69 178	2 273	20 447	46 458
1980	247 007	53 924	66 571	126 512	74 796	1 994	22 341	50 461
1985	257 626	47 576	33 719	176 331	63 967	1 361	17 992	44 614
1990	269 075	46 325	39 065	183 685	63 115	1 274	15 083	46 758
1995	181 269	38 433	18 203	124 633	53 299	960	12 528	39 811
2000	223 759	43 371	19 416	160 972	59 623	828	11 997	46 798
2005	233 542	40 227	18 218	175 097	54 049	633	10 095	43 321
2008	255 374	37 955	16 475	200 944	49 656	551	9 291	39 814
2009	261 970	35 922	15 889	210 159	47 437	535	9 169	37 733
2010	275 410	33 931	16 613	224 866	45 175	494	8 436	36 245

## Monatszahlen 2010

Januar	20 846	1 820	1 501	17 525	2 547	36	460	2 051
Februar	20 884	1 872	1 295	17 717	2 577	19	372	2 186
März	23 335	2 627	1 359	19 349	3 568	32	607	2 929
April	21 930	3 082	1 124	17 724	3 979	44	844	3 091
Mai	21 092	2 792	1 274	17 026	3 826	36	740	3 050
Juni	22 693	3 507	1 229	17 957	4 461	45	936	3 480
Juli	25 241	4 017	1 369	19 855	5 219	57	1 040	4 122
August	18 912	2 785	1 196	14 931	3 682	48	770	2 864
September	22 287	3 202	1 236	17 849	4 185	62	795	3 328
Oktober	25 083	3 217	1 539	20 327	4 334	38	754	3 542
November	25 511	2 904	1 695	20 912	3 868	52	665	3 151
Dezember	27 596	2 106	1 796	23 694	2 929	25	453	2 451

## Monatszahlen 2011<sup>2)</sup>

Januar	20 708	1 948	1 288	17 472	2 675	31	495	2 149
Februar	19 621	2 077	1 181	16 363	2 760	28	479	2 253
März	22 000	2 685	1 135	18 180	3 611	40	655	2 916
April	23 597	3 497	1 178	18 922	4 591	43	907	3 641
Mai	24 919	3 976	1 308	19 635	5 081	43	996	4 042
Juni	21 702	3 144	1 206	17 352	4 075	43	839	3 193
Juli	25 174	3 670	1 369	20 135	4 737	43	925	3 769
August	21 089	3 135	1 188	16 766	4 051	39	850	3 162
September	23 704	3 585	1 260	18 859	4 599	54	925	3 620
Oktober	26 111	3 336	1 439	21 336	4 406	45	841	3 520
November								
Dezember								

## Jahresteilzahlen

Jan.- Okt. 2010	222 303	28 921	13 122	180 260	38 378	417	7 318	30 643
Jan.- Okt. 2011 <sup>2)3)</sup>	228 625	31 053	12 552	185 020	40 586	409	7 912	32 265
Veränderung in %	+ 2,8	+ 7,4	- 4,3	+ 2,6	+ 5,8	- 1,9	+ 8,1	+ 5,3

1) Bis 1982 Unfälle mit nur Sachschaden von 1 000 DM und mehr bei mindestens einem der Beteiligten; ab 1983 mit 3 000 DM und mehr; ab 1991 mit 4 000 DM und mehr; ab März 1994 mit 4 000 DM (2.000 EUR) und mehr, wenn eine Straftat oder eine bedeutende Ordnungswidrigkeit vorliegt; ab Januar 1995 schwerwiegender Unfall mit Sachschaden (Straftatbestand bzw. Ordnungswidrigkeit und Kfz. nicht fahrbereit oder Alkoholeinwirkung oder Einfluss von anderen berauschenden Mitteln). – 2) Vorläufige Zahlen. – 3) Aufgrund von Nachmeldungen weichen die Monatszahlen des aktuellen Jahres von den Angaben der Statistischen Berichte der Vormonate ab.

**2. Straßenverkehrsunfälle mit Personenschaden, schwerwiegendem Sachschaden und Unfallfolgen in Baden-Württemberg  
im September 2011**

Gegenstand der Nachweisung	Unfälle		Verunglückte				Schwer- wiegende Unfälle mit Sachschaden (im engeren Sinne)	Sonstige Alkohol- unfälle oder Einfluss be- rauschender Mittel
	insgesamt	mit Personen- schaden	insgesamt	Getötete	Schwer-	Leicht-		
					verletzte			
					Anzahl			

**Alle Unfälle  
September 2011**

Innerhalb von Ortschaften	3 115	2 351	2 821	13	484	2 324	637	127
Außerhalb von Ortschaften, ohne Autobahn	1 369	1 044	1 477	37	391	1 049	294	31
Auf Autobahnen	361	190	301	4	50	247	169	2
Innerhalb und außerhalb von Ortschaften	4 845	3 585	4 599	54	925	3 620	1 100	160
dagegen Vorjahr	4 438	3 202	4 185	62	795	3 328	1 092	144
Veränderung in %	+ 9,2	+ 12,0	+ 9,9	- 12,9	+ 16,4	+ 8,8	+ 0,7	+ 11,1

**Januar – September 2011**

Innerhalb von Ortschaften	25 095	18 111	22 126	92	3 623	18 411	5 857	1 127
Außerhalb von Ortschaften, ohne Autobahn	10 932	8 091	11 569	239	3 040	8 290	2 634	207
Auf Autobahnen	2 803	1 515	2 485	33	408	2 044	1 242	46
Innerhalb und außerhalb von Ortschaften	38 830	27 717	36 180	364	7 071	28 745	9 733	1 380
dagegen Vorjahr	37 287	25 704	34 044	379	6 564	27 101	10 198	1 385
Veränderung in %	+ 4,1	+ 7,8	+ 6,3	- 4,0	+ 7,7	+ 6,1	- 4,6	- 0,4

**darunter Alkoholunfälle**

**September 2011**

Innerhalb von Ortschaften	335	135	163	3	43	117	78	122
Außerhalb von Ortschaften, ohne Autobahn	135	65	88	1	28	59	41	29
Auf Autobahnen	14	3	7	–	3	4	9	2
Innerhalb und außerhalb von Ortschaften	484	203	258	4	74	180	128	153
dagegen Vorjahr	433	179	241	12	65	164	118	136
Veränderung in %	+ 11,8	+ 13,4	+ 7,1	X	+ 13,8	+ 9,8	+ 8,5	+ 12,5

**Januar – September 2011**

Innerhalb von Ortschaften	2 837	1 021	1 251	9	310	932	732	1 084
Außerhalb von Ortschaften, ohne Autobahn	1 041	517	717	29	245	443	328	196
Auf Autobahnen	140	49	69	1	24	44	52	39
Innerhalb und außerhalb von Ortschaften	4 018	1 587	2 037	39	579	1 419	1 112	1 319
dagegen Vorjahr	3 891	1 548	1 993	35	546	1 412	1 027	1 316
Veränderung in %	+ 3,3	+ 2,5	+ 2,2	+ 11,4	+ 6,0	+ 0,5	+ 8,3	+ 0,2

### 3. Im Straßenverkehr Getötete und Verletzte in Baden-Württemberg im September 2011 nach Alter und Geschlecht

Im Alter von . . . bis unter . . . Jahren ----- Geschlecht	Getötete						Schwerverletzte					
	September		Ver- ände- rung	Januar – September		Ver- ände- rung	September		Ver- ände- rung	Januar – September		Ver- ände- rung
	2011	2010		2011	2010		2011	2010		2011	2010	
	Anzahl		%	Anzahl		%	Anzahl		%	Anzahl		%
unter 15	1	1	–	9	9	–	70	50	+ 40,0	527	465	+ 13,3
männlich	–	–	–	7	7	–	53	26	X	327	277	+ 18,1
weiblich	1	1	–	2	2	–	17	24	– 29,2	200	188	+ 6,4
15 – 18	4	3	X	17	8	X	57	57	–	438	418	+ 4,8
männlich	4	3	X	15	6	X	43	39	+ 10,3	301	267	+ 12,7
weiblich	–	–	–	2	2	–	14	18	– 22,2	137	151	– 9,3
18 – 21	7	8	X	35	45	– 22,2	69	77	– 10,4	610	604	+ 1,0
männlich	7	6	X	26	30	– 13,3	49	54	– 9,3	398	386	+ 3,1
weiblich	–	2	X	9	15	X	20	23	– 13,0	212	218	– 2,8
21 – 25	4	5	X	35	30	+ 16,7	89	74	+ 20,3	638	593	+ 7,6
männlich	4	2	X	31	22	+ 40,9	56	46	+ 21,7	423	385	+ 9,9
weiblich	–	3	X	4	8	X	33	28	+ 17,9	215	208	+ 3,4
25 – 30	5	4	X	32	31	+ 3,2	58	54	+ 7,4	532	451	+ 18,0
männlich	4	4	–	25	26	– 3,8	37	37	–	361	297	+ 21,5
weiblich	1	–	X	7	5	X	21	17	+ 23,5	171	154	+ 11,0
30 – 35	1	9	X	18	27	– 33,3	51	32	+ 59,4	391	376	+ 4,0
männlich	1	8	X	16	21	– 23,8	32	22	+ 45,5	267	259	+ 3,1
weiblich	–	1	X	2	6	X	19	10	+ 90,0	124	117	+ 6,0
35 – 40	3	5	X	17	20	– 15,0	41	49	– 16,3	349	379	– 7,9
männlich	3	5	X	17	18	– 5,6	29	34	– 14,7	241	266	– 9,4
weiblich	–	–	–	–	2	X	12	15	– 20,0	108	113	– 4,4
40 – 45	1	3	X	16	23	– 30,4	62	56	+ 10,7	489	509	– 3,9
männlich	1	1	–	13	16	– 18,8	39	40	– 2,5	343	350	– 2,0
weiblich	–	2	X	3	7	X	23	16	+ 43,8	146	159	– 8,2
45 – 50	5	7	X	23	32	– 28,1	84	74	+ 13,5	636	591	+ 7,6
männlich	5	5	–	22	22	–	61	61	–	454	429	+ 5,8
weiblich	–	2	X	1	10	X	23	13	+ 76,9	182	162	+ 12,3
50 – 55	7	2	X	34	25	+ 36,0	86	59	+ 45,8	560	488	+ 14,8
männlich	6	2	X	29	18	+ 61,1	64	37	+ 73,0	390	336	+ 16,1
weiblich	1	–	X	5	7	X	22	22	–	170	152	+ 11,8
55 – 60	2	2	–	23	30	– 23,3	68	47	+ 44,7	467	384	+ 21,6
männlich	2	2	–	18	24	– 25,0	46	35	+ 31,4	305	242	+ 26,0
weiblich	–	–	–	5	6	X	22	12	+ 83,3	162	142	+ 14,1
60 – 65	1	–	X	14	13	+ 7,7	45	25	+ 80,0	329	256	+ 28,5
männlich	1	–	X	10	12	– 16,7	31	16	+ 93,8	210	157	+ 33,8
weiblich	–	–	–	4	1	X	14	9	X	119	99	+ 20,2
65 – 70	2	2	–	18	13	+ 38,5	30	39	– 23,1	269	274	– 1,8
männlich	1	1	–	16	9	X	17	24	– 29,2	162	146	+ 11,0
weiblich	1	1	–	2	4	X	13	15	– 13,3	107	128	– 16,4
70 – 75	5	3	X	26	22	+ 18,2	45	49	– 8,2	341	324	+ 5,2
männlich	5	1	X	18	14	+ 28,6	27	32	– 15,6	199	187	+ 6,4
weiblich	–	2	X	8	8	–	18	17	+ 5,9	142	137	+ 3,6
75 und mehr	6	8	X	47	51	– 7,8	70	53	+ 32,1	493	448	+ 10,0
männlich	4	5	X	32	31	+ 3,2	38	19	X	245	216	+ 13,4
weiblich	2	3	X	15	20	– 25,0	32	34	– 5,9	248	232	+ 6,9
<b>Zusammen</b>	54	62	– 12,9	364	379	– 4,0	925	795	+ 16,4	7 069	6 560	+ 7,8
männlich	48	45	+ 6,7	295	276	+ 6,9	622	522	+ 19,2	4 626	4 200	+ 10,1
weiblich	6	17	X	69	103	– 33,0	303	273	+ 11,0	2 443	2 360	+ 3,5
Ohne Angabe	–	–	–	–	–	–	–	–	–	2	4	X
<b>Insgesamt</b>	<b>54</b>	<b>62</b>	<b>– 12,9</b>	<b>364</b>	<b>379</b>	<b>– 4,0</b>	<b>925</b>	<b>795</b>	<b>+ 16,4</b>	<b>7 071</b>	<b>6 564</b>	<b>+ 7,7</b>

Leichtverletzte						Verunglückte insgesamt							Im Alter von . . . bis unter . . . Jahren ----- Geschlecht
September		Ver- ände- rung	Januar – September		Ver- ände- rung	September		Ver- ände- rung	Januar – September		Ver- ände- rung		
2011	2010		2011	2010		2011	2010		2011	2010			
Anzahl		%	Anzahl		%	Anzahl		%	Anzahl		%		
302	230	+ 31,3	2 466	2 178	+ 13,2	373	281	+ 32,7	3 002	2 652	+ 13,2	unter 15	
188	136	+ 38,2	1 522	1 241	+ 22,6	241	162	+ 48,8	1 856	1 525	+ 21,7	männlich	
114	94	+ 21,3	944	937	+ 0,7	132	119	+ 10,9	1 146	1 127	+ 1,7	weiblich	
199	243	– 18,1	1 611	1 628	– 1,0	260	303	– 14,2	2 066	2 054	+ 0,6	15 – 18	
135	148	– 8,8	1 009	975	+ 3,5	182	190	– 4,2	1 325	1 248	+ 6,2	männlich	
64	95	– 32,6	602	653	– 7,8	78	113	– 31,0	741	806	– 8,1	weiblich	
336	329	+ 2,1	2 748	2 770	– 0,8	412	414	– 0,5	3 393	3 419	– 0,8	18 – 21	
193	184	+ 4,9	1 510	1 488	+ 1,5	249	244	+ 2,0	1 934	1 904	+ 1,6	männlich	
143	145	– 1,4	1 238	1 282	– 3,4	163	170	– 4,1	1 459	1 515	– 3,7	weiblich	
353	361	– 2,2	2 830	2 792	+ 1,4	446	440	+ 1,4	3 503	3 415	+ 2,6	21 – 25	
188	194	– 3,1	1 532	1 491	+ 2,7	248	242	+ 2,5	1 986	1 898	+ 4,6	männlich	
165	167	– 1,2	1 298	1 300	– 0,2	198	198	–	1 517	1 516	+ 0,1	weiblich	
341	306	+ 11,4	2 588	2 544	+ 1,7	404	364	+ 11,0	3 152	3 026	+ 4,2	25 – 30	
191	165	+ 15,8	1 411	1 323	+ 6,7	232	206	+ 12,6	1 797	1 646	+ 9,2	männlich	
150	141	+ 6,4	1 177	1 221	– 3,6	172	158	+ 8,9	1 355	1 380	– 1,8	weiblich	
252	236	+ 6,8	2 123	1 976	+ 7,4	304	277	+ 9,7	2 532	2 379	+ 6,4	30 – 35	
122	125	– 2,4	1 163	1 085	+ 7,2	155	155	–	1 446	1 365	+ 5,9	männlich	
130	111	+ 17,1	960	891	+ 7,7	149	122	+ 22,1	1 086	1 014	+ 7,1	weiblich	
231	224	+ 3,1	1 951	1 938	+ 0,7	275	278	– 1,1	2 317	2 337	– 0,9	35 – 40	
130	122	+ 6,6	1 085	1 082	+ 0,3	162	161	+ 0,6	1 343	1 366	– 1,7	männlich	
101	102	– 1,0	866	856	+ 1,2	113	117	– 3,4	974	971	+ 0,3	weiblich	
275	264	+ 4,2	2 400	2 328	+ 3,1	338	323	+ 4,6	2 905	2 860	+ 1,6	40 – 45	
159	148	+ 7,4	1 368	1 302	+ 5,1	199	189	+ 5,3	1 724	1 668	+ 3,4	männlich	
116	116	–	1 032	1 026	+ 0,6	139	134	+ 3,7	1 181	1 192	– 0,9	weiblich	
345	312	+ 10,6	2 517	2 378	+ 5,8	434	393	+ 10,4	3 176	3 001	+ 5,8	45 – 50	
213	185	+ 15,1	1 427	1 361	+ 4,8	279	251	+ 11,2	1 903	1 812	+ 5,0	männlich	
132	127	+ 3,9	1 090	1 017	+ 7,2	155	142	+ 9,2	1 273	1 189	+ 7,1	weiblich	
296	248	+ 19,4	2 149	1 865	+ 15,2	389	309	+ 25,9	2 743	2 378	+ 15,3	50 – 55	
176	152	+ 15,8	1 255	1 102	+ 13,9	246	191	+ 28,8	1 674	1 456	+ 15,0	männlich	
120	96	+ 25,0	894	763	+ 17,2	143	118	+ 21,2	1 069	922	+ 15,9	weiblich	
163	178	– 8,4	1 563	1 378	+ 13,4	233	227	+ 2,6	2 053	1 792	+ 14,6	55 – 60	
94	114	– 17,5	911	803	+ 13,4	142	151	– 6,0	1 234	1 069	+ 15,4	männlich	
69	64	+ 7,8	652	575	+ 13,4	91	76	+ 19,7	819	723	+ 13,3	weiblich	
142	104	+ 36,5	1 145	913	+ 25,4	188	129	+ 45,7	1 488	1 182	+ 25,9	60 – 65	
92	58	+ 58,6	664	502	+ 32,3	124	74	+ 67,6	884	671	+ 31,7	männlich	
50	46	+ 8,7	481	411	+ 17,0	64	55	+ 16,4	604	511	+ 18,2	weiblich	
98	92	+ 6,5	759	805	– 5,7	130	133	– 2,3	1 046	1 092	– 4,2	65 – 70	
51	45	+ 13,3	416	431	– 3,5	69	70	– 1,4	594	586	+ 1,4	männlich	
47	47	–	343	374	– 8,3	61	63	– 3,2	452	506	– 10,7	weiblich	
118	104	+ 13,5	868	770	+ 12,7	168	156	+ 7,7	1 235	1 116	+ 10,7	70 – 75	
56	55	+ 1,8	436	399	+ 9,3	88	88	–	653	600	+ 8,8	männlich	
62	49	+ 26,5	432	371	+ 16,4	80	68	+ 17,6	582	516	+ 12,8	weiblich	
166	91	+ 82,4	998	814	+ 22,6	242	152	+ 59,2	1 538	1 313	+ 17,1	75 und mehr	
102	46	X	525	431	+ 21,8	144	70	X	802	678	+ 18,3	männlich	
64	45	+ 42,2	473	383	+ 23,5	98	82	+ 19,5	736	635	+ 15,9	weiblich	
3 617	3 322	+ 8,9	28 716	27 077	+ 6,1	4 596	4 179	+ 10,0	36 149	34 016	+ 6,3	Zusammen	
2 090	1 877	+ 11,3	16 234	15 016	+ 8,1	2 760	2 444	+ 12,9	21 155	19 492	+ 8,5	männlich	
1 527	1 445	+ 5,7	12 482	12 060	+ 3,5	1 836	1 735	+ 5,8	14 994	14 523	+ 3,2	weiblich	
3	6	X	29	24	+ 20,8	3	6	X	31	28	+ 10,7	Ohne Angabe	
3 620	3 328	+ 8,8	28 745	27 101	+ 6,1	4 599	4 185	+ 9,9	36 180	34 044	+ 6,3	Insgesamt	

#### 4. Straßenverkehrsunfälle mit Personenschaden und dabei verunglückte Personen in Baden-Württemberg 2011 und 2010

Straßenart —— Ortslage	September 2011				September 2010				Veränderung September 2011/September 2010							
	Unfälle mit Personen- schaden	Verunglückte			Unfälle mit Personen- schaden	Verunglückte			Unfälle mit Personen- schaden	Getötete	Schwer- verletzte	Leicht- verletzte				
		Getötete	Schwer- verletzte	Leicht- verletzte		Getötete	Schwer- verletzte	Leicht- verletzte								
Anzahl				Anzahl				%								
Autobahnen	190	4	50	247	175	4	35	261	+	8,6	–	+	42,9	–	5,4	
Bundesstraßen	660	19	169	777	629	14	175	710	+	4,9	+	35,7	–	3,4	+	9,4
innerorts	353	4	47	419	333	4	64	379	+	6,0	–	–	26,6	+	10,6	
außerorts	307	15	122	358	296	10	111	331	+	3,7	+	50,0	+	9,9	+	8,2
Landesstraßen	784	14	249	779	697	24	207	697	+	12,5	–	41,7	+	20,3	+	11,8
innerorts	417	1	110	411	385	4	88	383	+	8,3	X	+	25,0	+	7,3	
außerorts	367	13	139	368	312	20	119	314	+	17,6	–	35,0	+	16,8	+	17,2
Kreisstraßen	437	8	113	420	402	9	126	385	+	8,7	X	–	10,3	+	9,1	
innerorts	215	1	45	209	198	–	46	198	+	8,6	X	–	2,2	+	5,6	
außerorts	222	7	68	211	204	9	80	187	+	8,8	X	–	15,0	+	12,8	
Andere Straßen	1 514	9	344	1 397	1 299	11	252	1 275	+	16,6	X	+	36,5	+	9,6	
innerorts	1 366	7	282	1 285	1 158	5	201	1 145	+	18,0	X	+	40,3	+	12,2	
außerorts	148	2	62	112	141	6	51	130	+	5,0	X	+	21,6	–	13,8	
Insgesamt	3 585	54	925	3 620	3 202	62	795	3 328	+	12,0	–	12,9	+	16,4	+	8,8
innerorts	2 351	13	484	2 324	2 074	13	399	2 105	+	13,4	–	+	21,3	+	10,4	
außerorts	1 234	41	441	1 296	1 128	49	396	1 223	+	9,4	–	16,3	+	11,4	+	6,0

#### Noch: 4. Straßenverkehrsunfälle mit Personenschaden und dabei verunglückte Personen in Baden-Württemberg 2011 und 2010

Straßenart —— Ortslage	Januar – September 2011				Januar – September 2010				Veränderung Jan.-September 2011/Jan.-September 2010							
	Unfälle mit Personen- schaden	Verunglückte			Unfälle mit Personen- schaden	Verunglückte			Unfälle mit Personen- schaden	Getötete	Schwer- verletzte	Leicht- verletzte				
		Getötete	Schwer- verletzte	Leicht- verletzte												
Anzahl				Anzahl				%								
Autobahnen	1 515	33	408	2 044	1 442	27	343	1 945	+	5,1	+	22,2	+	19,0	+	5,1
Bundesstraßen	5 228	116	1 402	6 123	5 052	106	1 421	5 992	+	3,5	+	9,4	–	1,3	+	2,2
innerorts	2 669	15	475	3 121	2 593	21	519	3 036	+	2,9	–	28,6	–	8,5	+	2,8
außerorts	2 559	101	927	3 002	2 459	85	902	2 956	+	4,1	+	18,8	+	2,8	+	1,6
Landesstraßen	6 046	104	1 763	6 247	5 573	124	1 657	5 891	+	8,5	–	16,1	+	6,4	+	6,0
innerorts	3 233	22	689	3 429	3 045	31	694	3 232	+	6,2	–	29,0	–	0,7	+	6,1
außerorts	2 813	82	1 074	2 818	2 528	93	963	2 659	+	11,3	–	11,8	+	11,5	+	6,0
Kreisstraßen	3 279	45	1 021	3 210	3 130	59	975	3 112	+	4,8	–	23,7	+	4,7	+	3,1
innerorts	1 661	8	412	1 650	1 553	8	371	1 594	+	7,0	–	–	+	11,1	+	3,5
außerorts	1 618	37	609	1 560	1 577	51	604	1 518	+	2,6	–	27,5	+	0,8	+	2,8
Andere Straßen	11 649	66	2 477	11 121	10 507	63	2 168	10 161	+	10,9	+	4,8	+	14,3	+	9,4
innerorts	10 548	47	2 047	10 211	9 623	42	1 849	9 407	+	9,6	+	11,9	+	10,7	+	8,5
außerorts	1 101	19	430	910	884	21	319	754	+	24,5	–	9,5	+	34,8	+	20,7
Insgesamt	27 717	364	7 071	28 745	25 704	379	6 564	27 101	+	7,8	–	4,0	+	7,7	+	6,1
innerorts	18 111	92	3 623	18 411	16 814	102	3 433	17 269	+	7,7	–	9,8	+	5,5	+	6,6
außerorts	9 606	272	3 448	10 334	8 890	277	3 131	9 832	+	8,1	–	1,8	+	10,1	+	5,1

**5. Straßenverkehrsunfälle und dabei verunglückte Personen in den Stadt- und Landkreisen Baden-Württembergs  
im September 2011**

Kreis Region Regierungsbezirk Land ----- Ortslage	Straßenverkehrsunfälle				Verunglückte			
	insgesamt	mit Personen- schaden	mit schwer- wiegendem Sach- schaden <sup>1)</sup>	sonstige Unfälle unter Einfluss von Alkohol oder ber. Mitteln	insgesamt	Getötete	Schwer-	Leicht-
							verletzte	
							Anzahl	
Region Stuttgart								
Stadtkreis								
Stuttgart, Landeshauptstadt	283	221	50	12	285	–	24	261
innerorts	238	185	41	12	238	–	21	217
außerorts ohne Autobahnen	29	27	2	–	36	–	3	33
auf Autobahnen	16	9	7	–	11	–	–	11
Landkreise								
Böblingen	187	136	49	2	179	3	28	148
innerorts	98	78	18	2	89	2	12	75
außerorts ohne Autobahnen	43	32	11	–	51	–	10	41
auf Autobahnen	46	26	20	–	39	1	6	32
Esslingen	220	160	47	13	192	2	36	154
innerorts	149	108	31	10	123	–	21	102
außerorts ohne Autobahnen	59	46	10	3	60	2	12	46
auf Autobahnen	12	6	6	–	9	–	3	6
Göppingen	121	85	35	1	102	–	16	86
innerorts	77	54	22	1	60	–	7	53
außerorts ohne Autobahnen	39	28	11	–	38	–	9	29
auf Autobahnen	5	3	2	–	4	–	–	4
Ludwigsburg	227	166	54	7	222	–	37	185
innerorts	148	108	33	7	137	–	22	115
außerorts ohne Autobahnen	52	40	12	–	59	–	14	45
auf Autobahnen	27	18	9	–	26	–	1	25
Rems-Murr-Kreis	169	123	38	8	163	3	37	123
innerorts	113	83	24	6	98	1	20	77
außerorts ohne Autobahnen	56	40	14	2	65	2	17	46
auf Autobahnen	X	X	X	X	X	X	X	X
Region Heilbronn-Franken								
Stadtkreis								
Heilbronn	60	39	21	–	47	–	11	36
innerorts	52	35	17	–	43	–	11	32
außerorts ohne Autobahnen	2	–	2	–	–	–	–	–
auf Autobahnen	6	4	2	–	4	–	–	4
Landkreise								
Heilbronn	122	75	41	6	91	2	23	66
innerorts	60	34	20	6	37	–	8	29
außerorts ohne Autobahnen	49	37	12	–	50	2	15	33
auf Autobahnen	13	4	9	–	4	–	–	4
Hohenlohekreis	48	25	19	4	31	–	9	22
innerorts	21	9	10	2	9	–	3	6
außerorts ohne Autobahnen	17	12	4	1	15	–	3	12
auf Autobahnen	10	4	5	1	7	–	3	4
Schwäbisch Hall	95	70	22	3	83	–	23	60
innerorts	54	43	8	3	49	–	11	38
außerorts ohne Autobahnen	30	23	7	–	30	–	11	19
auf Autobahnen	11	4	7	–	4	–	1	3
Main-Tauber-Kreis	59	47	12	–	60	2	18	40
innerorts	25	20	5	–	25	–	4	21
außerorts ohne Autobahnen	30	27	3	–	35	2	14	19
auf Autobahnen	4	–	4	–	–	–	–	–

Noch: **5. Straßenverkehrsunfälle und dabei verunglückte Personen in den Stadt- und Landkreisen Baden-Württembergs im September 2011**

Kreis Region Regierungsbezirk Land ----- Ortslage	Straßenverkehrsunfälle				Verunglückte			
	insgesamt	mit Personen- schaden	mit schwer- wiegendem Sach- schaden <sup>1)</sup>	sonstige Unfälle unter Einfluss von Alkohol oder ber. Mitteln	insgesamt	Getötete	Schwer-	Leicht-
							verletzte	
							Anzahl	
Region Ostwürttemberg								
Landkreise								
Heidenheim	64	44	16	4	56	1	9	46
innerorts	45	32	10	3	39	–	4	35
außerorts ohne Autobahnen	15	10	4	1	13	1	4	8
auf Autobahnen	4	2	2	–	4	–	1	3
Ostalbkreis	110	74	33	3	97	–	24	73
innerorts	63	45	17	1	53	–	15	38
außerorts ohne Autobahnen	43	26	15	2	39	–	6	33
auf Autobahnen	4	3	1	–	5	–	3	2
Regierungsbezirk Stuttgart	1 765	1 265	437	63	1 608	13	295	1 300
innerorts	1 143	834	256	53	1 000	3	159	838
außerorts ohne Autobahnen	464	348	107	9	491	9	118	364
auf Autobahnen	158	83	74	1	117	1	18	98
Region Mittlerer Oberrhein								
Stadtkreise								
Baden-Baden	36	19	17	–	32	1	5	26
innerorts	12	9	3	–	14	–	–	14
außerorts ohne Autobahnen	13	6	7	–	8	–	3	5
auf Autobahnen	11	4	7	–	10	1	2	7
Karlsruhe	181	138	40	3	168	1	27	140
innerorts	159	121	35	3	144	–	22	122
außerorts ohne Autobahnen	14	13	1	–	20	1	3	16
auf Autobahnen	8	4	4	–	4	–	2	2
Landkreise								
Karlsruhe	172	129	37	6	177	2	29	146
innerorts	100	72	23	5	84	–	13	71
außerorts ohne Autobahnen	54	45	8	1	72	1	13	58
auf Autobahnen	18	12	6	–	21	1	3	17
Rastatt	105	76	24	5	99	2	23	74
innerorts	56	46	6	4	56	–	11	45
außerorts ohne Autobahnen	31	24	7	–	27	1	10	16
auf Autobahnen	18	6	11	1	16	1	2	13
Region Rhein-Neckar <sup>2)</sup>								
Stadtkreise								
Heidelberg	85	72	11	2	90	1	9	80
innerorts	69	60	7	2	74	1	8	65
außerorts ohne Autobahnen	10	8	2	–	12	–	–	12
auf Autobahnen	6	4	2	–	4	–	1	3
Mannheim	134	95	30	9	116	1	23	92
innerorts	122	86	27	9	102	1	20	81
außerorts ohne Autobahnen	3	1	2	–	2	–	–	2
auf Autobahnen	9	8	1	–	12	–	3	9
Landkreise								
Neckar-Odenwald-Kreis	53	37	15	1	52	4	14	34
innerorts	29	19	9	1	23	2	5	16
außerorts ohne Autobahnen	24	18	6	–	29	2	9	18
auf Autobahnen	–	–	–	–	–	–	–	–



Noch: **5. Straßenverkehrsunfälle und dabei verunglückte Personen in den Stadt- und Landkreisen Baden-Württembergs im September 2011**

Kreis Region Regierungsbezirk Land ----- Ortslage	Straßenverkehrsunfälle				Verunglückte			
	insgesamt	mit Personen- schaden	mit schwer- wiegendem Sach- schaden <sup>1)</sup>	sonstige Unfälle unter Einfluss von Alkohol oder ber. Mitteln	insgesamt	Getötete	Schwer-	Leicht-
							verletzte	
							Anzahl	
noch: <b>Region Rhein-Neckar<sup>2)</sup></b>								
Landkreis								
Rhein-Neckar-Kreis	209	157	49	3	208	1	33	174
innerorts	137	103	31	3	129	1	20	108
außerorts ohne Autobahnen	47	39	8	–	48	–	9	39
auf Autobahnen	25	15	10	–	31	–	4	27
<b>Region Nordschwarzwald</b>								
Stadtkreis								
Pforzheim	67	39	21	7	64	–	16	48
innerorts	51	29	16	6	51	–	9	42
außerorts ohne Autobahnen	6	5	–	1	5	–	2	3
auf Autobahnen	10	5	5	–	8	–	5	3
Landkreise								
Calw	55	44	10	1	60	–	12	48
innerorts	28	20	7	1	28	–	3	25
außerorts ohne Autobahnen	27	24	3	–	32	–	9	23
auf Autobahnen	X	X	X	X	X	X	X	X
Enzkreis	76	49	26	1	73	1	23	49
innerorts	35	22	13	–	22	–	8	14
außerorts ohne Autobahnen	21	18	2	1	30	1	10	19
auf Autobahnen	20	9	11	–	21	–	5	16
Freudenstadt	58	37	20	1	46	3	16	27
innerorts	26	12	13	1	14	1	3	10
außerorts ohne Autobahnen	27	22	5	–	29	2	13	14
auf Autobahnen	5	3	2	–	3	–	–	3
<b>Regierungsbezirk Karlsruhe</b>	<b>1 231</b>	<b>892</b>	<b>300</b>	<b>39</b>	<b>1 185</b>	<b>17</b>	<b>230</b>	<b>938</b>
innerorts	824	599	190	35	741	6	122	613
außerorts ohne Autobahnen	277	223	51	3	314	8	81	225
auf Autobahnen	130	70	59	1	130	3	27	100
<b>Region Südlicher Oberrhein</b>								
Stadtkreis								
Freiburg im Breisgau	117	105	11	1	124	–	14	110
innerorts	109	99	9	1	114	–	14	100
außerorts ohne Autobahnen	5	4	1	–	7	–	–	7
auf Autobahnen	3	2	1	–	3	–	–	3
Landkreise								
Breisgau-Hochschwarzwald	102	75	21	6	97	1	23	73
innerorts	46	39	6	1	46	–	7	39
außerorts ohne Autobahnen	53	34	14	5	49	1	15	33
auf Autobahnen	3	2	1	–	2	–	1	1
Emmendingen	76	56	18	2	72	1	17	54
innerorts	41	32	8	1	41	–	10	31
außerorts ohne Autobahnen	26	20	5	1	26	1	6	19
auf Autobahnen	9	4	5	–	5	–	1	4
Ortenaukreis	217	166	40	11	201	4	46	151
innerorts	140	111	20	9	127	–	23	104
außerorts ohne Autobahnen	55	45	8	2	59	4	23	32
auf Autobahnen	22	10	12	–	15	–	–	15

Noch: **5. Straßenverkehrsunfälle und dabei verunglückte Personen in den Stadt- und Landkreisen Baden-Württembergs im September 2011**

Kreis Region Regierungsbezirk Land ----- Ortslage	Straßenverkehrsunfälle				Verunglückte			
	insgesamt	mit Personen- schaden	mit schwer- wiegendem Sach- schaden <sup>1)</sup>	sonstige Unfälle unter Einfluss von Alkohol oder ber. Mitteln	insgesamt	Getötete	Schwer-	Leicht-
							verletzte	
							Anzahl	

**Region Schwarzwald-Baar-Heuberg**

Landkreise

Rottweil	68	45	20	3	57	–	11	46
innerorts	33	24	7	2	27	–	3	24
außerorts ohne Autobahnen	30	20	9	1	29	–	8	21
auf Autobahnen	5	1	4	–	1	–	–	1
Schwarzwald-Baar-Kreis	98	75	21	2	99	2	20	77
innerorts	52	37	14	1	48	–	9	39
außerorts ohne Autobahnen	46	38	7	1	51	2	11	38
auf Autobahnen	–	–	–	–	–	–	–	–
Tuttlingen	64	42	20	2	56	2	9	45
innerorts	46	32	13	1	40	1	7	32
außerorts ohne Autobahnen	16	9	6	1	14	1	2	11
auf Autobahnen	2	1	1	–	2	–	–	2

**Region Hochrhein-Bodensee**

Konstanz	100	78	19	3	83	2	23	58
innerorts	66	54	9	3	55	1	13	41
außerorts ohne Autobahnen	31	24	7	–	28	1	10	17
auf Autobahnen	3	–	3	–	–	–	–	–
Lörrach	124	98	21	5	123	1	39	83
innerorts	86	68	14	4	76	–	21	55
außerorts ohne Autobahnen	31	25	5	1	40	1	16	23
auf Autobahnen	7	5	2	–	7	–	2	5
Waldshut	70	47	22	1	61	–	14	47
innerorts	43	31	11	1	39	–	5	34
außerorts ohne Autobahnen	27	16	11	–	22	–	9	13
auf Autobahnen	–	–	–	–	–	–	–	–

**Regierungsbezirk Freiburg**

	<b>1 036</b>	<b>787</b>	<b>213</b>	<b>36</b>	<b>973</b>	<b>13</b>	<b>216</b>	<b>744</b>
innerorts	662	527	111	24	613	2	112	499
außerorts ohne Autobahnen	320	235	73	12	325	11	100	214
auf Autobahnen	54	25	29	–	35	–	4	31

**Region Neckar-Alb**

Landkreise

Reutlingen	116	93	16	7	116	1	19	96
innerorts	79	63	11	5	73	1	11	61
außerorts ohne Autobahnen	37	30	5	2	43	–	8	35
auf Autobahnen	X	X	X	X	X	X	X	X
Tübingen	78	66	12	–	76	2	20	54
innerorts	47	41	6	–	43	1	11	31
außerorts ohne Autobahnen	27	23	4	–	31	1	9	21
auf Autobahnen	4	2	2	–	2	–	–	2
Zollernalbkreis	64	48	10	6	64	2	9	53
innerorts	37	29	5	3	39	–	4	35
außerorts ohne Autobahnen	27	19	5	3	25	2	5	18
auf Autobahnen	X	X	X	X	X	X	X	X

Noch: **5. Straßenverkehrsunfälle und dabei verunglückte Personen in den Stadt- und Landkreisen Baden-Württembergs im September 2011**

Kreis Region Regierungsbezirk Land ----- Ortslage	Straßenverkehrsunfälle				Verunglückte			
	insgesamt	mit Personen- schaden	mit schwer- wiegendem Sach- schaden <sup>1)</sup>	sonstige Unfälle unter Einfluss von Alkohol oder ber. Mitteln	insgesamt	Getötete	Schwer-	Leicht-
							verletzte	
							Anzahl	
Region Donau-Iller <sup>2)</sup>								
Stadtkreis								
Ulm	56	46	10	–	53	1	7	45
innerorts	38	33	5	–	38	–	6	32
außerorts ohne Autobahnen	18	13	5	–	15	1	1	13
auf Autobahnen	–	–	–	–	–	–	–	–
Landkreise								
Alb-Donau-Kreis	94	70	22	2	103	–	25	78
innerorts	47	33	12	2	40	–	4	36
außerorts ohne Autobahnen	37	30	7	–	49	–	21	28
auf Autobahnen	10	7	3	–	14	–	–	14
Biberach	91	74	16	1	104	–	35	69
innerorts	62	49	12	1	65	–	21	44
außerorts ohne Autobahnen	29	25	4	–	39	–	14	25
auf Autobahnen	–	–	–	–	–	–	–	–
Region Bodensee-Oberschwaben								
Bodenseekreis	123	95	24	4	123	1	30	92
innerorts	72	59	11	2	66	–	17	49
außerorts ohne Autobahnen	51	36	13	2	57	1	13	43
auf Autobahnen	X	X	X	X	X	X	X	X
Ravensburg	141	110	29	2	142	3	28	111
innerorts	78	63	13	2	78	–	14	64
außerorts ohne Autobahnen	58	44	14	–	61	3	13	45
auf Autobahnen	5	3	2	–	3	–	1	2
Sigmaringen	50	39	11	–	52	1	11	40
innerorts	26	21	5	–	25	–	3	22
außerorts ohne Autobahnen	24	18	6	–	27	1	8	18
auf Autobahnen	X	X	X	X	X	X	X	X
Regierungsbezirk Tübingen	813	641	150	22	833	11	184	638
innerorts	486	391	80	15	467	2	91	374
außerorts ohne Autobahnen	308	238	63	7	347	9	92	246
auf Autobahnen	19	12	7	–	19	–	1	18
Baden-Württemberg	4 845	3 585	1 100	160	4 599	54	925	3 620
innerorts	3 115	2 351	637	127	2 821	13	484	2 324
außerorts ohne Autobahnen	1 369	1 044	294	31	1 477	37	391	1 049
auf Autobahnen	361	190	169	2	301	4	50	247
Kreisfreie Städte	1 019	774	211	34	979	5	136	838
Landkreise	3 826	2 811	889	126	3 620	49	789	2 782

1) Schwerwiegender Unfall mit Sachschaden (im engeren Sinne). – 2) Soweit Land-Baden-Württemberg.

**6. Straßenverkehrsunfälle, Verunglückte und Getötete in den Stadt- und Landkreisen Baden-Württembergs**  
**Januar bis September 2011**

Kreis Region Regierungsbezirk Land ----- Ortslage	Straßenverkehrsunfälle				Verunglückte			
	insgesamt <sup>1)</sup>		darunter mit Personenschaden		insgesamt		darunter Getötete	
	Januar bis September	Veränderung gegenüber Vorjahr	Januar bis September	Veränderung gegenüber Vorjahr	Januar bis September	Veränderung gegenüber Vorjahr	Januar bis September	Veränderung gegenüber Vorjahr
	Anzahl	%	Anzahl	%	Anzahl	%	Anzahl	%

**Region Stuttgart**

Stadtkreis								
Stuttgart, Landeshauptstadt	2 235	+ 5,2	1 661	+ 7,5	2 179	+ 9,3	12	X
innerorts	1 879	+ 6,8	1 415	+ 9,4	1 831	+ 12,8	6	X
außerorts ohne Autobahnen	243	- 7,3	188	- 8,3	264	- 14,3	4	X
auf Autobahnen	113	+ 9,7	58	+ 26,1	84	+ 35,5	2	X
Landkreise								
Böblingen	1 493	+ 5,7	1 022	+ 13,8	1 335	+ 9,2	10	- 28,6
innerorts	819	+ 17,2	593	+ 33,6	706	+ 27,7	3	-
außerorts ohne Autobahnen	365	- 9,9	258	- 9,5	380	- 6,2	6	X
auf Autobahnen	309	-	171	+ 1,2	249	- 5,7	1	X
Esslingen	1 823	+ 5,6	1 260	+ 11,5	1 601	+ 10,9	8	X
innerorts	1 233	+ 6,4	874	+ 9,9	1 039	+ 8,0	2	X
außerorts ohne Autobahnen	469	+ 1,1	330	+ 9,3	465	+ 9,4	6	X
auf Autobahnen	121	+ 17,5	56	+ 69,7	97	+ 70,2	-	-
Göppingen	893	+ 9,0	597	+ 8,2	766	+ 5,2	1	X
innerorts	596	+ 8,4	411	+ 8,7	485	- 0,2	-	X
außerorts ohne Autobahnen	241	+ 14,2	153	+ 10,9	217	+ 16,0	1	X
auf Autobahnen	56	- 3,4	33	- 8,3	64	+ 16,4	-	X
Ludwigsburg	1 740	+ 5,3	1 231	+ 14,1	1 632	+ 17,0	11	- 15,4
innerorts	1 205	+ 3,4	856	+ 12,9	1 069	+ 15,7	2	X
außerorts ohne Autobahnen	386	+ 18,8	289	+ 21,9	431	+ 25,7	9	X
auf Autobahnen	149	- 8,0	86	+ 2,4	132	+ 3,1	-	X
Rems-Murr-Kreis	1 266	+ 0,6	891	+ 1,9	1 112	-	10	X
innerorts	889	+ 4,5	627	+ 9,4	748	+ 9,7	4	X
außerorts ohne Autobahnen	377	- 7,4	264	- 12,3	364	- 15,3	6	X
auf Autobahnen	X	X	X	X	X	X	X	X

**Region Heilbronn-Franken**

Stadtkreis								
Heilbronn	517	+ 10,2	339	+ 14,5	431	+ 7,2	3	-
innerorts	458	+ 7,0	298	+ 10,4	376	+ 5,6	1	-
außerorts ohne Autobahnen	29	+ 38,1	19	+ 35,7	29	+ 20,8	2	-
auf Autobahnen	30	+ 50,0	22	+ 83,3	26	+ 18,2	-	-
Landkreise								
Heilbronn	1 050	+ 2,1	665	+ 5,4	859	+ 1,2	12	-
innerorts	500	+ 1,6	310	+ 2,3	375	- 1,1	3	-
außerorts ohne Autobahnen	400	+ 2,3	276	+ 6,6	364	+ 3,1	5	X
auf Autobahnen	150	+ 3,4	79	+ 14,5	120	+ 2,6	4	X
Hohenlohekreis	375	- 1,3	251	+ 4,6	333	- 3,5	4	X
innerorts	184	+ 3,4	118	+ 3,5	143	+ 0,7	1	-
außerorts ohne Autobahnen	147	+ 14,0	108	+ 18,7	150	+ 14,5	2	X
auf Autobahnen	44	- 39,7	25	- 28,6	40	- 44,4	1	-
Schwäbisch Hall	706	+ 1,3	488	+ 11,4	650	+ 9,4	6	X
innerorts	370	+ 3,4	271	+ 22,6	332	+ 18,6	1	-
außerorts ohne Autobahnen	268	- 1,8	178	- 4,3	259	- 2,6	4	X
auf Autobahnen	68	+ 3,0	39	+ 25,8	59	+ 22,9	1	X
Main-Tauber-Kreis	447	- 2,8	326	+ 7,2	475	+ 21,5	8	X
innerorts	211	+ 2,9	161	+ 14,2	208	+ 22,4	1	-
außerorts ohne Autobahnen	177	- 7,8	140	+ 1,4	221	+ 16,9	6	-
auf Autobahnen	59	- 6,3	25	-	46	+ 43,8	1	X

Noch: **6. Straßenverkehrsunfälle, Verunglückte und Getötete in den Stadt- und Landkreisen Baden-Württembergs**  
**Januar bis September 2011**

Kreis Region Regierungsbezirk Land ----- Ortslage	Straßenverkehrsunfälle				Verunglückte			
	insgesamt <sup>1)</sup>		darunter mit Personenschaden		insgesamt		darunter Getötete	
	Januar bis September	Veränderung gegenüber Vorjahr	Januar bis September	Veränderung gegenüber Vorjahr	Januar bis September	Veränderung gegenüber Vorjahr	Januar bis September	Veränderung gegenüber Vorjahr
	Anzahl	%	Anzahl	%	Anzahl	%	Anzahl	%
<b>Region Ostwürttemberg</b>								
Landkreise								
Heidenheim	449	+ 8,2	277	+ 3,4	374	- 0,3	3	X
innerorts	324	+ 18,2	201	+ 17,5	251	+ 8,2	1	X
außerorts ohne Autobahnen	98	+ 11,4	61	- 12,9	92	- 10,7	2	X
auf Autobahnen	27	- 49,1	15	- 44,4	31	- 22,5	-	-
Ostalbkreis	961	+ 4,5	642	+ 3,4	863	+ 2,7	10	- 44,4
innerorts	596	+ 6,4	408	+ 8,2	503	+ 7,2	1	X
außerorts ohne Autobahnen	326	+ 8,7	215	+ 0,5	334	+ 2,1	9	X
auf Autobahnen	39	- 35,0	19	- 36,7	26	- 40,9	-	-
<b>Regierungsbezirk Stuttgart</b>	<b>13 955</b>	<b>+ 4,4</b>	<b>9 650</b>	<b>+ 8,7</b>	<b>12 610</b>	<b>+ 7,9</b>	<b>98</b>	<b>- 16,9</b>
innerorts	9 264	+ 6,8	6 543	+ 12,1	8 066	+ 11,1	26	- 18,8
außerorts ohne Autobahnen	3 526	+ 1,7	2 479	+ 1,6	3 570	+ 2,3	62	- 23,5
auf Autobahnen	1 165	- 4,1	628	+ 5,2	974	+ 3,5	10	X
<b>Region Mittlerer Oberrhein</b>								
Stadtkreise								
Baden-Baden	254	+ 14,9	163	+ 20,7	222	+ 9,9	4	X
innerorts	135	+ 31,1	97	+ 36,6	119	+ 14,4	-	-
außerorts ohne Autobahnen	69	+ 9,5	48	-	62	- 6,1	2	-
auf Autobahnen	50	- 9,1	18	+ 12,5	41	+ 28,1	2	X
Karlsruhe	1 273	+ 5,8	965	+ 8,7	1 192	+ 6,0	3	X
innerorts	1 099	+ 10,0	842	+ 11,4	1 011	+ 8,0	2	X
außerorts ohne Autobahnen	96	- 8,6	79	+ 8,2	113	+ 18,9	1	X
auf Autobahnen	78	- 21,2	44	- 25,4	68	- 26,9	-	-
Landkreise								
Karlsruhe	1 536	- 1,6	1 156	+ 5,9	1 583	+ 6,4	13	- 31,6
innerorts	866	+ 3,3	631	+ 7,9	781	+ 4,6	1	-
außerorts ohne Autobahnen	481	- 5,9	386	- 5,2	565	- 4,2	7	X
auf Autobahnen	189	- 10,8	139	+ 39,0	237	+ 57,0	5	-
Rastatt	817	- 4,9	562	-	755	+ 2,7	6	X
innerorts	446	- 7,9	315	- 2,8	396	+ 1,0	-	X
außerorts ohne Autobahnen	287	+ 2,1	210	+ 8,8	287	+ 1,1	5	X
auf Autobahnen	84	- 10,6	37	- 17,8	72	+ 22,0	1	X
<b>Region Rhein-Neckar<sup>2)</sup></b>								
Stadtkreise								
Heidelberg	667	+ 7,9	542	+ 21,5	664	+ 16,7	5	X
innerorts	564	+ 10,8	464	+ 19,9	564	+ 20,3	3	X
außerorts ohne Autobahnen	69	- 1,4	54	+ 14,9	71	- 5,3	2	X
auf Autobahnen	34	- 12,8	24	X	29	+ 16,0	-	-
Mannheim	1 175	+ 6,3	824	+ 11,7	1 046	+ 12,6	7	X
innerorts	1 044	+ 5,6	747	+ 11,3	930	+ 12,9	5	X
außerorts ohne Autobahnen	56	+ 1,8	33	- 15,4	47	- 24,2	-	-
auf Autobahnen	75	+ 23,0	44	+ 57,1	69	+ 60,5	2	X
Landkreise								
Neckar-Odenwald-Kreis	454	+ 16,7	309	+ 16,6	414	+ 9,8	13	X
innerorts	257	+ 10,8	164	+ 1,2	196	- 8,4	4	X
außerorts ohne Autobahnen	190	+ 33,8	140	+ 41,4	207	+ 33,5	9	X
auf Autobahnen	7	X	5	X	11	X	-	-

Noch: **6. Straßenverkehrsunfälle, Verunglückte und Getötete in den Stadt- und Landkreisen Baden-Württembergs**  
**Januar bis September 2011**

Kreis Region Regierungsbezirk Land ----- Ortslage	Straßenverkehrsunfälle				Verunglückte			
	insgesamt <sup>1)</sup>		darunter mit Personenschaden		insgesamt		darunter Getötete	
	Januar bis September	Veränderung gegenüber Vorjahr	Januar bis September	Veränderung gegenüber Vorjahr	Januar bis September	Veränderung gegenüber Vorjahr	Januar bis September	Veränderung gegenüber Vorjahr
	Anzahl	%	Anzahl	%	Anzahl	%	Anzahl	%
noch: <b>Region Rhein-Neckar<sup>2)</sup></b>								
Landkreis								
Rhein-Neckar-Kreis	1 633	– 4,2	1 138	+ 2,7	1 515	+ 5,9	7	X
innerorts	1 003	– 2,5	718	+ 5,9	879	+ 11,5	3	–
außerorts ohne Autobahnen	370	– 4,4	287	– 0,7	412	– 2,8	4	X
auf Autobahnen	260	– 10,0	133	– 5,7	224	+ 2,8	–	X
<b>Region Nordschwarzwald</b>								
Stadtkreis								
Pforzheim	538	+ 8,5	352	+ 15,4	487	+ 23,3	3	X
innerorts	416	+ 6,4	271	+ 10,2	368	+ 17,6	1	X
außerorts ohne Autobahnen	62	+ 31,9	46	+ 48,4	67	+ 86,1	–	–
auf Autobahnen	60	+ 3,4	35	+ 25,0	52	+ 13,0	2	X
Landkreise								
Calw	457	+ 2,0	340	+ 2,1	428	– 9,9	4	X
innerorts	246	+ 5,1	169	– 2,3	203	– 12,1	1	X
außerorts ohne Autobahnen	211	– 1,4	171	+ 6,9	225	– 7,8	3	–
auf Autobahnen	X	X	X	X	X	X	X	X
Enzkreis	666	+ 5,9	466	+ 10,2	637	+ 10,4	6	X
innerorts	310	+ 6,2	221	+ 10,5	262	+ 6,5	–	X
außerorts ohne Autobahnen	236	+ 14,6	185	+ 17,8	267	+ 14,6	6	X
auf Autobahnen	120	– 8,4	60	– 9,1	108	+ 10,2	–	–
Freudenstadt	422	+ 6,3	300	+ 10,7	435	+ 11,8	13	X
innerorts	177	+ 7,3	119	+ 10,2	156	+ 15,6	1	X
außerorts ohne Autobahnen	222	+ 4,7	173	+ 10,9	266	+ 9,5	12	X
auf Autobahnen	23	+ 15,0	8	X	13	+ 18,2	–	–
<b>Regierungsbezirk Karlsruhe</b>	<b>9 892</b>	<b>+ 2,7</b>	<b>7 117</b>	<b>+ 8,4</b>	<b>9 378</b>	<b>+ 7,9</b>	<b>84</b>	<b>–</b>
innerorts	6 563	+ 4,8	4 758	+ 9,1	5 865	+ 8,6	21	– 19,2
außerorts ohne Autobahnen	2 349	+ 2,4	1 812	+ 6,7	2 589	+ 3,3	51	+ 4,1
auf Autobahnen	980	– 8,7	547	+ 8,1	924	+ 17,9	12	X
<b>Region Südlicher Oberrhein</b>								
Stadtkreis								
Freiburg im Breisgau	949	+ 6,7	826	+ 14,7	984	+ 13,4	5	X
innerorts	883	+ 9,4	778	+ 16,5	921	+ 16,7	5	X
außerorts ohne Autobahnen	37	– 17,8	33	– 13,2	45	– 21,1	–	X
auf Autobahnen	29	– 21,6	15	+ 7,1	18	– 18,2	–	–
Landkreise								
Breisgau-Hochschwarzwald	884	– 0,8	643	+ 2,7	861	+ 1,2	11	– 8,3
innerorts	511	– 14,7	375	– 9,6	441	– 14,2	4	X
außerorts ohne Autobahnen	333	+ 36,5	247	+ 34,2	364	+ 22,6	7	X
auf Autobahnen	40	– 16,7	21	– 22,2	56	+ 40,0	–	–
Emmendingen	512	– 9,4	370	– 5,9	494	– 4,4	7	X
innerorts	283	– 14,2	202	– 17,9	254	– 14,5	1	X
außerorts ohne Autobahnen	175	– 1,1	136	+ 16,2	173	+ 11,6	5	X
auf Autobahnen	54	– 6,9	32	+ 6,7	67	+ 3,1	1	X
Ortenaukreis	1 767	+ 13,0	1 303	+ 18,3	1 658	+ 9,3	24	+ 50,0
innerorts	1 112	+ 9,2	839	+ 13,7	998	+ 13,7	3	X
außerorts ohne Autobahnen	514	+ 36,3	402	+ 34,9	559	+ 8,5	20	+ 42,9
auf Autobahnen	141	– 16,6	62	– 4,6	101	– 18,5	1	–

Noch: **6. Straßenverkehrsunfälle, Verunglückte und Getötete in den Stadt- und Landkreisen Baden-Württembergs**  
**Januar bis September 2011**

Kreis Region Regierungsbezirk Land ----- Ortslage	Straßenverkehrsunfälle				Verunglückte			
	insgesamt <sup>1)</sup>		darunter mit Personenschaden		insgesamt		darunter Getötete	
	Januar bis September	Veränderung gegenüber Vorjahr	Januar bis September	Veränderung gegenüber Vorjahr	Januar bis September	Veränderung gegenüber Vorjahr	Januar bis September	Veränderung gegenüber Vorjahr
	Anzahl	%	Anzahl	%	Anzahl	%	Anzahl	%

**Region Schwarzwald-Baar-Heuberg**

Landkreise

Rottweil	494	- 5,4	305	- 4,7	410	- 10,7	6	X
innerorts	216	+ 0,5	146	- 5,8	170	- 19,8	-	X
außerorts ohne Autobahnen	209	- 4,1	132	+ 2,3	194	+ 0,5	3	X
auf Autobahnen	69	- 22,5	27	- 25,0	46	- 14,8	3	-
Schwarzwald-Baar-Kreis	775	+ 14,8	533	+ 16,4	712	+ 12,1	15	- 6,3
innerorts	456	+ 13,2	301	+ 14,4	376	+ 17,1	2	X
außerorts ohne Autobahnen	294	+ 20,5	222	+ 18,1	317	+ 5,7	11	-
auf Autobahnen	25	- 10,7	10	X	19	+ 35,7	2	-
Tuttlingen	468	+ 4,2	300	-	403	+ 2,0	11	X
innerorts	300	- 1,0	201	+ 2,6	248	-	4	X
außerorts ohne Autobahnen	144	+ 18,0	93	+ 1,1	144	+ 20,0	7	X
auf Autobahnen	24	-	6	X	11	- 59,3	-	X

**Region Hochrhein-Bodensee**

Konstanz	1 044	- 3,4	776	- 5,0	980	- 5,7	9	X
innerorts	711	- 6,0	531	- 9,7	611	- 13,7	6	X
außerorts ohne Autobahnen	280	+ 0,7	216	+ 5,4	316	+ 8,6	2	-
auf Autobahnen	53	+ 12,8	29	+ 20,8	53	+ 32,5	1	X
Lörrach	952	+ 7,4	708	+ 13,6	879	+ 14,8	5	X
innerorts	597	- 8,0	446	- 3,0	523	- 5,3	1	X
außerorts ohne Autobahnen	293	+ 63,7	222	+ 62,0	300	+ 70,5	4	X
auf Autobahnen	62	+ 6,9	40	+ 53,8	56	+ 47,4	-	-
Waldshut	603	+ 8,6	421	+ 7,7	567	+ 7,4	9	X
innerorts	377	- 8,0	262	- 5,4	336	- 7,7	4	X
außerorts ohne Autobahnen	220	+ 58,3	155	+ 40,9	226	+ 42,1	5	X
auf Autobahnen	6	-	4	-	5	-	-	-
<b>Regierungsbezirk Freiburg</b>	<b>8 448</b>	<b>+ 4,6</b>	<b>6 185</b>	<b>+ 7,6</b>	<b>7 948</b>	<b>+ 4,9</b>	<b>102</b>	<b>+ 18,6</b>
innerorts	5 446	- 0,8	4 081	+ 1,9	4 878	- 0,1	30	+ 15,4
außerorts ohne Autobahnen	2 499	+ 23,5	1 858	+ 24,0	2 638	+ 16,6	64	+ 33,3
auf Autobahnen	503	- 10,8	246	+ 0,4	432	+ 0,7	8	X

**Region Neckar-Alb**

Landkreise

Reutlingen	968	+ 0,1	731	+ 2,7	943	+ 3,2	5	X
innerorts	633	+ 7,1	470	+ 10,6	555	+ 6,1	1	-
außerorts ohne Autobahnen	335	- 10,9	261	- 9,1	388	- 0,8	4	X
auf Autobahnen	X	X	X	X	X	X	X	X
Tübingen	640	+ 3,2	483	+ 0,8	615	- 5,4	8	X
innerorts	397	- 8,9	288	- 15,8	341	- 22,0	1	X
außerorts ohne Autobahnen	214	+ 39,0	179	+ 47,9	253	+ 31,1	7	X
auf Autobahnen	29	- 3,3	16	-	21	+ 5,0	-	X
Zollernalbkreis	612	- 2,7	398	- 1,5	533	- 7,1	10	X
innerorts	349	- 3,1	222	- 6,7	277	- 9,2	2	-
außerorts ohne Autobahnen	263	- 2,2	176	+ 6,0	256	- 4,8	8	X
auf Autobahnen	X	X	X	X	X	X	X	X

Noch: **6. Straßenverkehrsunfälle, Verunglückte und Getötete in den Stadt- und Landkreisen Baden-Württembergs**  
**Januar bis September 2011**

Kreis Region Regierungsbezirk Land ----- Ortslage	Straßenverkehrsunfälle				Verunglückte			
	insgesamt <sup>1)</sup>		darunter mit Personenschaden		insgesamt		darunter Getötete	
	Januar bis September	Veränderung gegenüber Vorjahr	Januar bis September	Veränderung gegenüber Vorjahr	Januar bis September	Veränderung gegenüber Vorjahr	Januar bis September	Veränderung gegenüber Vorjahr
	Anzahl	%	Anzahl	%	Anzahl	%	Anzahl	%
<b>Region Donau-Iller<sup>2)</sup></b>								
Stadtkreis								
Ulm	489	+ 3,2	346	+ 6,1	455	+ 6,6	2	–
innerorts	375	+ 6,8	265	+ 11,3	330	+ 9,6	–	–
außerorts ohne Autobahnen	111	– 6,7	79	– 6,0	121	+ 2,5	2	–
auf Autobahnen	3	X	2	X	4	X	–	–
Landkreise								
Alb-Donau-Kreis	656	+ 23,3	446	+ 24,2	636	+ 25,0	8	X
innerorts	281	+ 33,2	176	+ 29,4	218	+ 26,0	1	–
außerorts ohne Autobahnen	313	+ 20,4	230	+ 26,4	346	+ 33,1	5	X
auf Autobahnen	62	+ 1,6	40	– 2,4	72	– 5,3	2	X
Biberach	667	+ 6,5	474	+ 3,3	604	– 3,2	6	X
innerorts	374	+ 12,3	260	+ 12,1	316	+ 14,5	–	X
außerorts ohne Autobahnen	285	– 2,4	210	– 7,5	281	– 19,3	6	X
auf Autobahnen	8	X	4	X	7	X	–	–
<b>Region Bodensee-Oberschwaben</b>								
Bodenseekreis	907	+ 6,0	686	+ 2,7	876	+ 0,5	14	+ 27,3
innerorts	563	+ 5,4	426	+ 4,2	503	+ 0,2	4	X
außerorts ohne Autobahnen	344	+ 6,8	260	+ 0,4	373	+ 0,8	10	X
auf Autobahnen	X	X	X	X	X	X	X	X
Ravensburg	1 124	+ 9,7	857	+ 14,6	1 132	+ 9,0	19	+ 58,3
innerorts	618	+ 6,9	463	+ 10,0	577	+ 5,7	3	X
außerorts ohne Autobahnen	453	+ 17,4	362	+ 23,1	504	+ 15,6	15	+ 36,4
auf Autobahnen	53	– 13,1	32	– 3,0	51	– 10,5	1	X
Sigmaringen	472	– 3,5	344	– 3,9	450	– 6,3	8	X
innerorts	232	– 2,5	159	– 4,8	200	– 0,5	3	X
außerorts ohne Autobahnen	240	– 4,4	185	– 3,1	250	– 10,4	5	X
auf Autobahnen	X	X	X	X	X	X	X	X
<b>Regierungsbezirk Tübingen</b>	<b>6 535</b>	<b>+ 5,1</b>	<b>4 765</b>	<b>+ 5,6</b>	<b>6 244</b>	<b>+ 2,5</b>	<b>80</b>	<b>– 12,1</b>
innerorts	3 822	+ 5,2	2 729	+ 4,6	3 317	+ 1,6	15	– 16,7
außerorts ohne Autobahnen	2 558	+ 5,3	1 942	+ 7,2	2 772	+ 4,1	62	– 13,9
auf Autobahnen	155	– 1,3	94	–	155	– 3,7	3	X
<b>Baden-Württemberg</b>	<b>38 830</b>	<b>+ 4,1</b>	<b>27 717</b>	<b>+ 7,8</b>	<b>36 180</b>	<b>+ 6,3</b>	<b>364</b>	<b>– 4,0</b>
<b>innerorts</b>	<b>25 095</b>	<b>+ 4,3</b>	<b>18 111</b>	<b>+ 7,7</b>	<b>22 126</b>	<b>+ 6,4</b>	<b>92</b>	<b>– 9,8</b>
<b>außerorts ohne Autobahnen</b>	<b>10 932</b>	<b>+ 7,0</b>	<b>8 091</b>	<b>+ 8,6</b>	<b>11 569</b>	<b>+ 5,9</b>	<b>239</b>	<b>– 4,4</b>
<b>auf Autobahnen</b>	<b>2 803</b>	<b>– 6,8</b>	<b>1 515</b>	<b>+ 5,1</b>	<b>2 485</b>	<b>+ 7,3</b>	<b>33</b>	<b>+ 22,2</b>
Kreisfreie Städte	8 097	+ 6,6	6 018	+ 11,5	7 660	+ 10,9	44	+ 29,4
Landkreise	30 733	+ 3,5	21 699	+ 6,9	28 520	+ 5,1	320	– 7,2

1) Unfälle mit Personenschaden, schwerwiegende Unfälle mit Sachschaden (im engeren Sinne und sonstige Alkoholunfälle und Unfälle unter Einfluss berauschender Mittel). – 2) Soweit Land Baden-Württemberg.