

# STATISTISCHE MONATSHEFTE

## BADEN-WÜRTTEMBERG

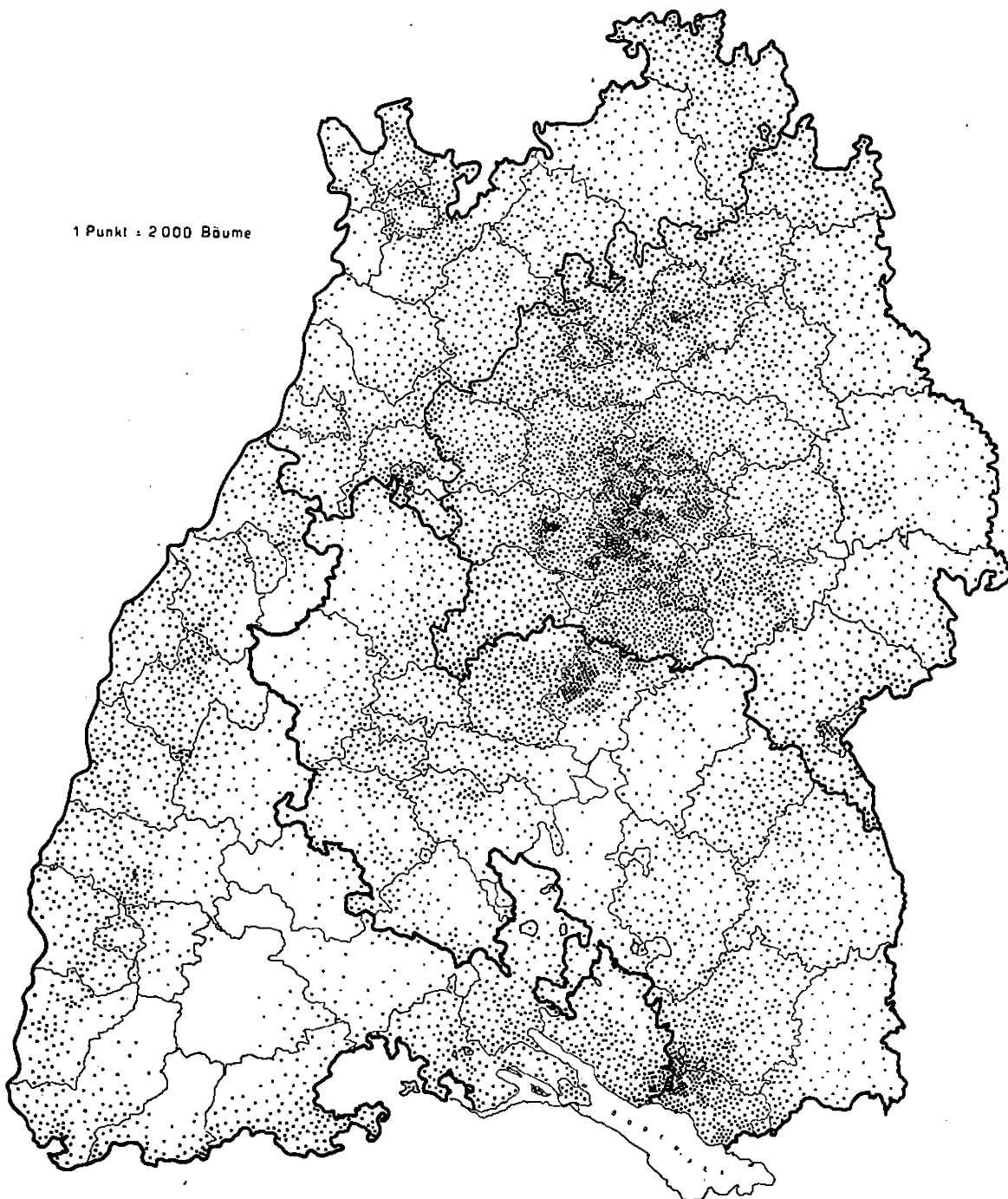
I. JAHRGANG

2

FEBRUAR 1953

Verbreitung der Apfelbäume in Baden-Württemberg 1951  
nach Gemeinden

1 Punkt = 2 000 Bäume



Württ. Statistisches Landesamt