

## STATISTISCHER BERICHT

» H II 1 - vj 1 / 20 <



# Binnenschifffahrt in den Bremischen Häfen

Januar bis März 2020

## Zeichenerklärung

p	vorläufiger Zahlenwert
r	berichtigter Zahlenwert
s	geschätzter Zahlenwert
.	Zahlenwert ist unbekannt oder geheim zu halten
...	Zahlenangaben fallen später an
–	Zahlenwert ist genau null (nichts)
x	Tabellenfach gesperrt, weil Aussage nicht sinnvoll oder Fragestellung nicht zutreffend
()	Wert mit beschränkter Aussagekraft
/	Kein Nachweis, weil Ergebnis nicht ausreichend genau

## Impressum

ISSN 2199 - 0689

<b>Herausgeber</b>	Statistisches Landesamt Bremen
<b>Redaktion</b>	Referat 31 – Energie, Verkehr, Umwelt
<b>Gestaltung</b>	Trageser GmbH, Bremen Statistisches Landesamt Bremen
<b>Satz und Druck</b>	Statistisches Landesamt Bremen
<b>Bezug</b>	Download der pdf-Datei unter: <a href="http://www.statistik.bremen.de">www.statistik.bremen.de</a> / Publikationen

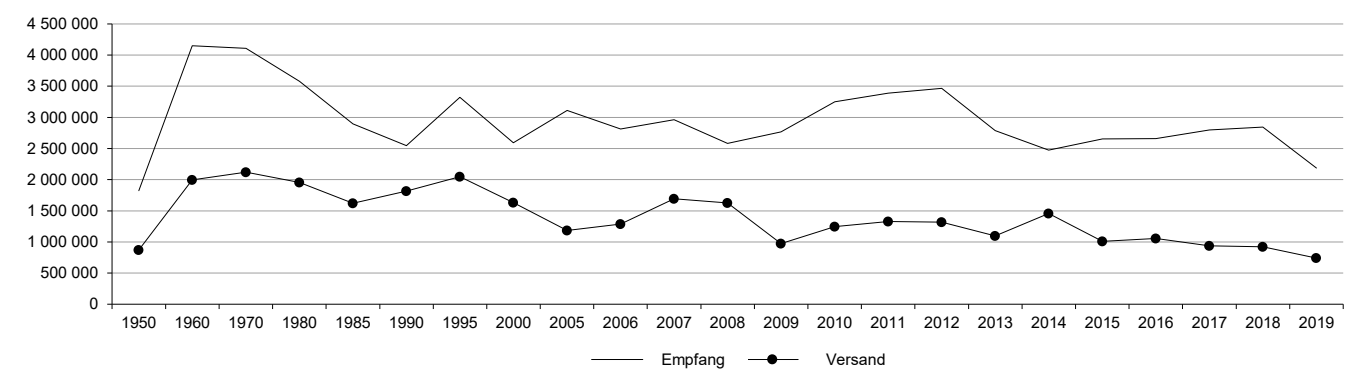
Erschienen im Juli 2020

© Statistisches Landesamt Bremen, Bremen, 2020  
Auszugsweise Vervielfältigung und Verbreitung mit Quellenangabe gestattet.

**Tabelle 1**  
**Binnenschiffsverkehr in den Städten Bremen und Bremerhaven 1950 bis 2019**

Jahr	Bremen				Bremerhaven			
	Schiffe Ankunft	Ladung Empfang in Tonnen	Schiffe Abgang	Ladung Versand in Tonnen	Schiffe Ankunft	Ladung Empfang in Tonnen	Schiffe Abgang	Ladung Versand in Tonnen
1950	9 432	1 822 558	9 388	870 292	2 674	362 542	2 726	52 816
1960	15 651	4 150 159	15 751	1 996 889	4 120	1 035 058	4 158	195 090
1970	13 946	4 110 957	14 085	2 120 244	2 881	829 395	2 932	379 697
1980	8 832	3 577 067	8 863	1 956 616	2 440	1 034 382	2 575	334 989
1985	8 070	2 894 777	7 985	1 619 272	1 872	789 908	2 081	340 578
1990	6 163	2 547 432	6 163	1 815 279	1 706	552 675	1 706	263 784
1995	6 578	3 322 710	6 521	2 047 987	1 318	549 615	1 337	410 259
2000	4 737	2 590 289	4 718	1 629 856	1 087	587 597	1 094	261 053
2005	4 826	3 112 894	5 087	1 186 048	1 970	665 983	1 956	514 588
2006	4 857	2 815 379	5 008	1 287 784	2 169	948 208	2 116	556 616
2007	5 434	2 960 728	5 269	1 693 348	2 382	1 091 034	2 425	687 853
2008	5 041	2 579 879	5 655	1 626 071	2 311	999 046	2 498	679 218
2009	.	2 765 073	.	973 526	.	770 109	.	493 065
2010	.	3 249 761	.	1 245 203	.	891 594	.	322 615
2011	.	3 388 568	.	1 330 202	.	1 002 000	.	629 800
2012	.	3 468 032	.	1 318 219	.	1 013 098	.	636 869
2013	.	2 785 907	.	1 096 810	.	936 495	.	475 696
2014	.	2 473 710	.	1 456 321	.	968 386	.	425 156
2015	.	2 656 641	.	1 008 978	.	992 799	.	344 418
2016	.	2 656 900	.	1 058 081	.	917 861	.	517 600
2017	.	2 798 654	.	935 371	.	900 469	.	389 181
2018	.	2 843 730	.	924 200	.	1 076 036	.	369 617
2019	.	2 185 454	.	740 342	.	769 314	.	274 334

**Abbildung 1**  
**Güterumschlag in der Stadt Bremen (Tonnen)**



**Abbildung2**  
**Güterumschlag in der Stadt Bremerhaven (Tonnen)**

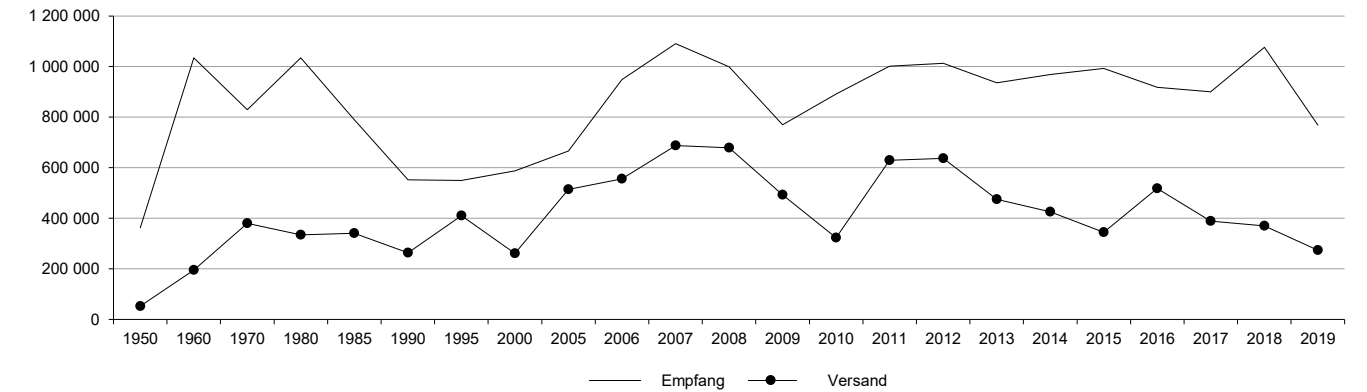


Tabelle 2

## Schiffs- und Güterverkehr der Binnenschifffahrt in den Bremischen Häfen im 1. Quartal 2020

Art der Angabe	1. Quartal		Seit Jahresbeginn		
	2020	2019	2020	2019	Veränderung in %
<b>1. Schiffsverkehr</b>					
<b>Bremische Häfen</b>					
<b>Ankunft und Abgang</b>	2 196	1 908	2 196	1 908	15,1
Schiffe (Anzahl) beladen	1 369	1 382	1 369	1 382	-0,9
Tragfähigkeit (1000 t)	2 069	2 180	2 069	2 180	-5,1
Schiffe (Anzahl) unbeladen	827	526	827	526	57,2
Tragfähigkeit (1000 t)	1 035	621	1 035	621	66,7
<b>2. Güterverkehr insgesamt (1 000 Tonnen)</b>					
<b>Bremen-Stadt Güterumschlag</b>	648	809	648	809	-19,9
davon					
Empfang	504	588	504	588	-14,3
Versand	144	221	144	221	-34,8
<b>Bremerhaven Güterumschlag</b>	285	289	285	289	-1,4
davon					
Empfang	170	215	170	215	-20,9
Versand	115	74	115	74	55,4
<b>Bremische Häfen Güterumschlag</b>	933	1 098	933	1 098	-15,0
davon					
Empfang	674	803	674	803	-16,1
Versand	259	295	259	295	-12,2

Tabelle 3

## Güterverkehr nach Güterabteilungen in den Bremischen Häfen 2020

Güterabteilungen	Bremen-Stadt	Bremerhaven	Bremische Häfen			
			insgesamt	seit Jahresbeginn		
	Berichtsquartal			2020	2019	Veränderung in %
Güterumschlag in 1 000 Tonnen	648	285	933	933	1 098	-15,0
darunter						
01 Land-, Forstwirtsch.u.verw.Erzeugnisse	43	2	45	45	31	45,2
02 Kohle, Erdöl und Erdgas	107	-	107	107	169	-36,7
03 Erze, Steine und Erden u.ä.	202	41	243	243	254	-4,3
04 Nahrungs- und Genussmittel	59	34	93	93	136	-31,6
07 Koks, Mineralölerzeugnisse	23	22	45	45	33	36,4
09 Sonst. Mineralerzeugnisse	3	-	3	3	4	-25,0
10 Metalle, Metallerzeugnisse	44	6	50	50	50	0,0
14 Sekundärrohstoffe, Abfälle	24	2	26	26	40	-35,0
19 Sammelgut	125	165	290	290	345	-15,9

## Statistisches Landesamt Bremen

An der Weide 14 - 16  
28195 Bremen  
Telefon: +49 421 361-25 01  
E-Mail: [office@statistik.bremen.de](mailto:office@statistik.bremen.de)

[www.statistik.bremen.de](http://www.statistik.bremen.de)

Straßenbahn/Bus:  
Haltestelle Hauptbahnhof

Auskunftsdienst:  
Telefon: +49 421 361-6070  
E-Mail: [info@statistik.bremen.de](mailto:info@statistik.bremen.de)

Öffnungszeiten:  
Montag bis Donnerstag  
9.00 bis 15.00 Uhr  
Freitag  
9.00 bis 13.00 Uhr  
oder nach Vereinbarung

