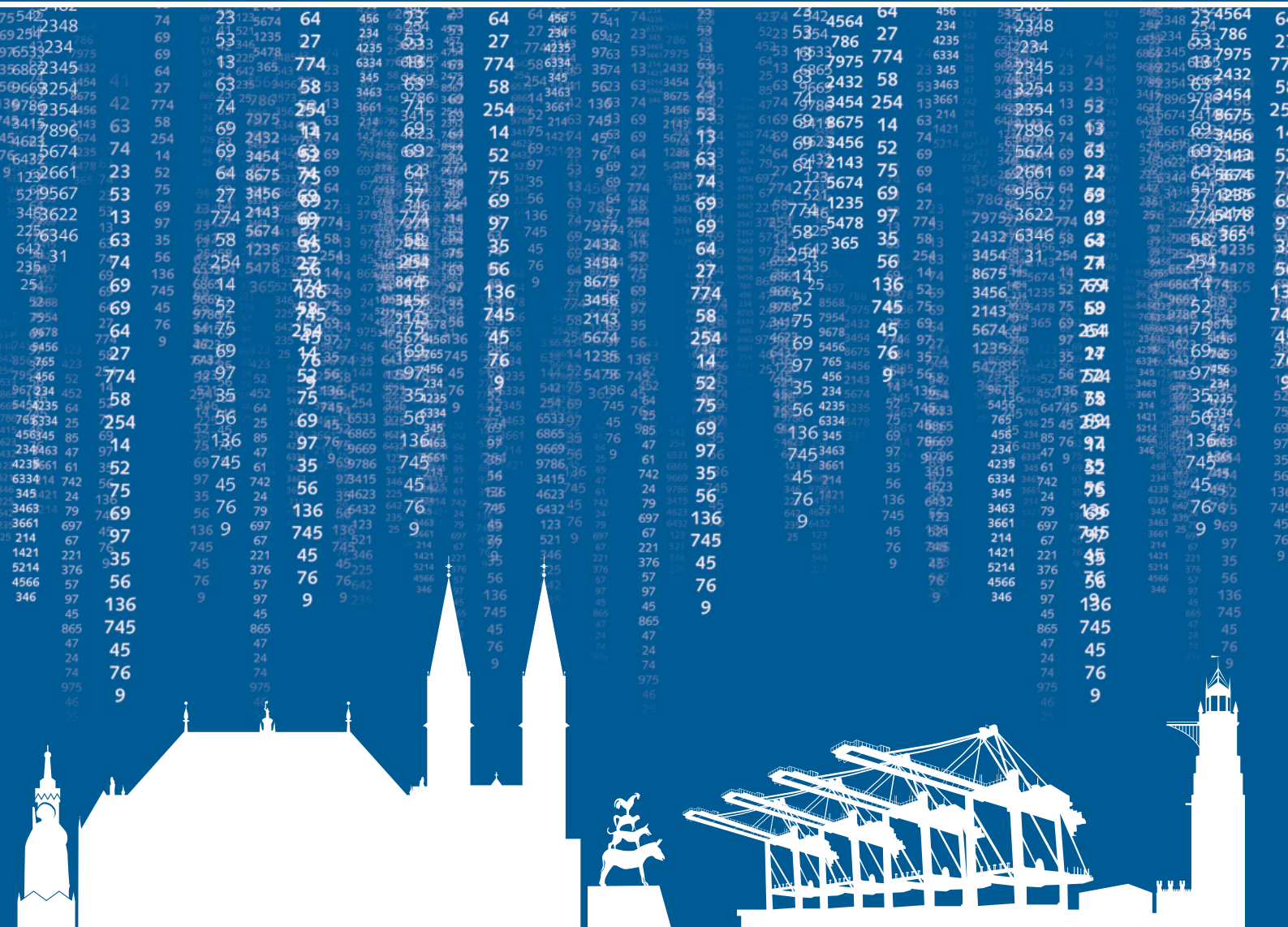




## STATISTISCHER BERICHT

» H II 1 - vj 1 / 18 «



# Binnenschifffahrt in den Bremischen Häfen

Januar bis März 2018

## Zeichenerklärung

p	vorläufiger Zahlenwert
r	berichtigter Zahlenwert
s	geschätzter Zahlenwert
.	Zahlenwert ist unbekannt oder geheim zu halten
...	Zahlenangaben fallen später an
–	Zahlenwert ist genau null (nichts)
x	Tabellenfach gesperrt, weil Aussage nicht sinnvoll oder Fragestellung nicht zutreffend
()	Wert mit beschränkter Aussagekraft
/	Kein Nachweis, weil Ergebnis nicht ausreichend genau

## Impressum

ISSN 2199 - 0689

<b>Herausgeber</b>	Statistisches Landesamt Bremen
<b>Redaktion</b>	Referat 31 – Energie, Verkehr, Umwelt
<b>Gestaltung</b>	Trageser GmbH, Bremen Statistisches Landesamt Bremen
<b>Satz und Druck</b>	Statistisches Landesamt Bremen
<b>Bezug</b>	Download der pdf-Datei unter: <a href="http://www.statistik.bremen.de">www.statistik.bremen.de</a> / Publikationen

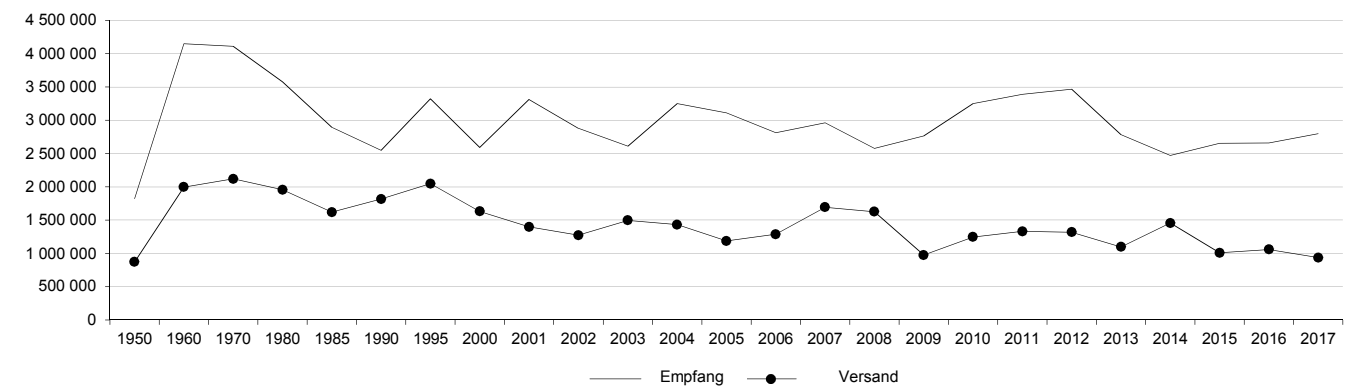
Erschienen im Mai 2018

© Statistisches Landesamt Bremen, Bremen, 2018  
Auszugsweise Vervielfältigung und Verbreitung mit Quellenangabe gestattet.

**Tabelle 1**  
**Binnenschiffsverkehr in den Städten Bremen und Bremerhaven 1950 bis 2017**

Jahr	Bremen				Bremerhaven			
	Schiffe Ankunft	Ladung Empfang in Tonnen	Schiffe Abgang	Ladung Versand in Tonnen	Schiffe Ankunft	Ladung Empfang in Tonnen	Schiffe Abgang	Ladung Versand in Tonnen
1950	9 432	1 822 558	9 388	870 292	2 674	362 542	2 726	52 816
1960	15 651	4 150 159	15 751	1 996 889	4 120	1 035 058	4 158	195 090
1970	13 946	4 110 957	14 085	2 120 244	2 881	829 395	2 932	379 697
1980	8 832	3 577 067	8 863	1 956 616	2 440	1 034 382	2 575	334 989
1985	8 070	2 894 777	7 985	1 619 272	1 872	789 908	2 081	340 578
1990	6 163	2 547 432	6 163	1 815 279	1 706	552 675	1 706	263 784
1995	6 578	3 322 710	6 521	2 047 987	1 318	549 615	1 337	410 259
2000	4 737	2 590 289	4 718	1 629 856	1 087	587 597	1 094	261 053
2001	5 182	3 315 791	5 103	1 397 267	1 088	524 698	1 118	363 746
2002	4 918	2 879 547	4 912	1 272 285	1 204	528 481	1 192	331 016
2003	5 057	2 613 349	5 083	1 496 034	1 497	709 513	1 485	364 456
2004	5 322	3 251 193	5 269	1 431 248	1 937	713 726	2 001	600 458
2005	4 826	3 112 894	5 087	1 186 048	1 970	665 983	1 956	514 588
2006	4 857	2 815 379	5 008	1 287 784	2 169	948 208	2 116	556 616
2007	5 434	2 960 728	5 269	1 693 348	2 382	1 091 034	2 425	687 853
2008	5 041	2 579 879	5 655	1 626 071	2 311	999 046	2 498	679 218
2009	.	2 765 073	.	973 526	.	770 109	.	493 065
2010	.	3 249 761	.	1 245 203	.	891 594	.	322 615
2011	.	3 388 568	.	1 330 202	.	1 002 000	.	629 800
2012	.	3 468 032	.	1 318 219	.	1 013 098	.	636 869
2013	.	2 785 907	.	1 096 810	.	936 495	.	475 696
2014	.	2 473 710	.	1 456 321	.	968 386	.	425 156
2015	.	2 656 641	.	1 008 978	.	992 799	.	344 418
2016	.	2 656 900	.	1 058 081	.	917 861	.	517 600
2017	.	2 798 654	.	935 371	.	900 469	.	389 181

**Abbildung 1**  
**Güterumschlag in der Stadt Bremen (Tonnen)**



**Abbildung2**  
**Güterumschlag in der Stadt Bremerhaven (Tonnen)**

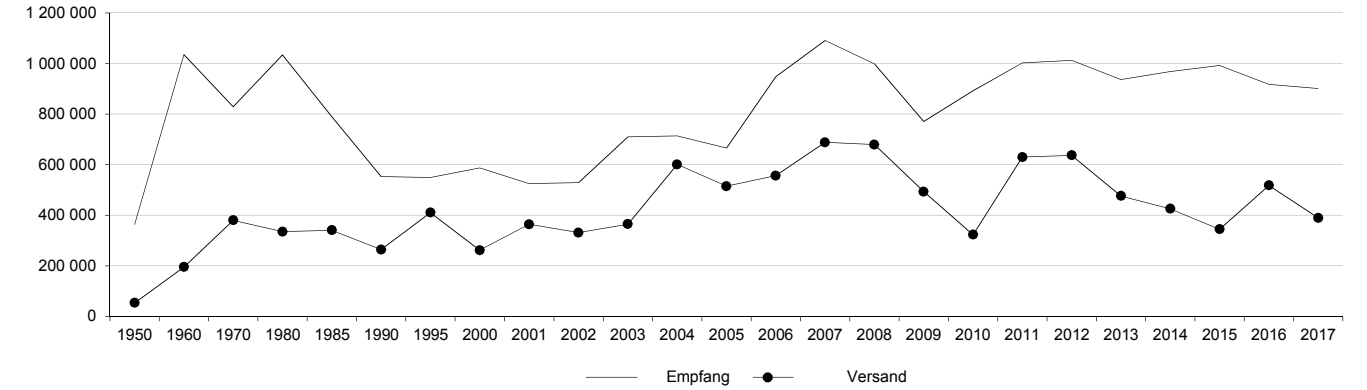


Tabelle 2

## Schiffs- und Güterverkehr der Binnenschifffahrt in den Bremischen Häfen im 1. Quartal 2018

Art der Angabe	1. Quartal		Seit Jahresbeginn		
	2018	2017	2018	2017	Veränderung in %
<b>1. Schiffsverkehr</b>					
<b>Bremische Häfen</b>					
<b>Ankunft und Abgang</b>	1 905	1 889	1 905	1 889	0,9
Schiffe (Anzahl) beladen	1 422	1 360	1 422	1 360	4,6
Tragfähigkeit (1000 t)	2 213	2 166	2 213	2 166	2,2
Schiffe (Anzahl) unbeladen	483	529	483	529	-8,7
Tragfähigkeit (1000 t)	563	653	563	653	-13,8
<b>2. Güterverkehr insgesamt (1 000 Tonnen)</b>					
<b>Bremen-Stadt Güterumschlag</b>	901	1 004	901	1 004	-10,3
davon					
Empfang	685	778	685	778	-12,0
Versand	216	226	216	226	-4,4
<b>Bremerhaven Güterumschlag</b>	335	330	335	330	1,5
davon					
Empfang	207	203	207	203	2,0
Versand	128	127	128	127	0,8
<b>Bremische Häfen Güterumschlag</b>	1 236	1 334	1 236	1 334	-7,4
davon					
Empfang	892	981	891	981	-9,2
Versand	344	353	344	353	-2,6

Tabelle 3

## Güterverkehr nach Güterabteilungen in den Bremischen Häfen 2018

Güterabteilungen	Bremen-Stadt	Bremerhaven	Bremische Häfen			
			insgesamt	seit Jahresbeginn		
	Berichtsquartal			2018	2017	Veränderung in %
Güterumschlag in 1 000 Tonnen	901	335	1 236	1 236	1 334	-7,4
darunter						
01 Land-, Forstwirtsch.u.verw.Erzeugnisse	49	-	49	49	56	-12,5
02 Kohle, Erdöl und Erdgas	237	-	237	237	315	-24,8
03 Erze, Steine und Erden u.ä.	227	53	280	280	269	4,1
04 Nahrungs- und Genussmittel	64	34	98	98	80	22,5
07 Koks, Mineralölerzeugnisse	42	24	66	66	55	20,0
09 Sonst. Mineralerzeugnisse	4	1	5	5	9	-44,4
10 Metalle, Metallerzeugnisse	57	4	61	61	66	-7,6
14 Sekundärrohstoffe, Abfälle	45	1	46	46	55	-16,4
19 Sammelgut	161	205	366	366	384	-4,7

# Statistisches Landesamt Bremen

An der Weide 14 - 16  
28195 Bremen  
Telefon: +49 421 361-25 01  
E-Mail: office@statistik.bremen.de

www.statistik.bremen.de

Straßenbahn/Bus:  
Haltestelle Hauptbahnhof

Auskunftsdienst:  
Telefon: +49 421 361-6070  
E-Mail: info@statistik.bremen.de

Öffnungszeiten:  
Montag bis Donnerstag  
9.00 bis 15.00 Uhr  
Freitag  
9.00 bis 13.00 Uhr  
oder nach Vereinbarung

