

STATISTISCHER BERICHT

» H 11 - vj 1 / 17 <



Binnenschifffahrt in den Bremischen Häfen

Januar bis März 2017

Zeichenerklärung

p	vorläufiger Zahlenwert
r	berichtigter Zahlenwert
s	geschätzter Zahlenwert
.	Zahlenwert ist unbekannt oder geheim zu halten
...	Zahlenangaben fallen später an
–	Zahlenwert ist genau null (nichts)
x	Tabellenfach gesperrt, weil Aussage nicht sinnvoll oder Fragestellung nicht zutreffend
()	Wert mit beschränkter Aussagekraft
/	Kein Nachweis, weil Ergebnis nicht ausreichend genau

Impressum

ISSN 2199 - 0689

Herausgeber	Statistisches Landesamt Bremen
Redaktion	Referat 31 – Energie, Verkehr, Umwelt
Gestaltung	Trageser GmbH, Bremen Statistisches Landesamt Bremen
Satz und Druck	Statistisches Landesamt Bremen
Bezug	Download der pdf-Datei unter: www.statistik.bremen.de / Publikationen

Erschienen im Juni 2017

© Statistisches Landesamt Bremen, Bremen, 2017
Auszugsweise Vervielfältigung und Verbreitung mit Quellenangabe gestattet.

Tabelle 1
Binnenschiffsverkehr in den Städten Bremen und Bremerhaven 1950 bis 2016

Jahr	Bremen				Bremerhaven			
	Schiffe Ankunft	Ladung Empfang in Tonnen	Schiffe Abgang	Ladung Versand in Tonnen	Schiffe Ankunft	Ladung Empfang in Tonnen	Schiffe Abgang	Ladung Versand in Tonnen
1950	9 432	1 822 558	9 388	870 292	2 674	362 542	2 726	52 816
1960	15 651	4 150 159	15 751	1 996 889	4 120	1 035 058	4 158	195 090
1970	13 946	4 110 957	14 085	2 120 244	2 881	829 395	2 932	379 697
1980	8 832	3 577 067	8 863	1 956 616	2 440	1 034 382	2 575	334 989
1985	8 070	2 894 777	7 985	1 619 272	1 872	789 908	2 081	340 578
1990	6 163	2 547 432	6 163	1 815 279	1 706	552 675	1 706	263 784
1995	6 578	3 322 710	6 521	2 047 987	1 318	549 615	1 337	410 259
1999	4 996	2 733 630	4 970	1 427 873	1 145	588 907	1 167	316 630
2000	4 737	2 590 289	4 718	1 629 856	1 087	587 597	1 094	261 053
2001	5 182	3 315 791	5 103	1 397 267	1 088	524 698	1 118	363 746
2002	4 918	2 879 547	4 912	1 272 285	1 204	528 481	1 192	331 016
2003	5 057	2 613 349	5 083	1 496 034	1 497	709 513	1 485	364 456
2004	5 322	3 251 193	5 269	1 431 248	1 937	713 726	2 001	600 458
2005	4 826	3 112 894	5 087	1 186 048	1 970	665 983	1 956	514 588
2006	4 857	2 815 379	5 008	1 287 784	2 169	948 208	2 116	556 616
2007	5 434	2 960 728	5 269	1 693 348	2 382	1 091 034	2 425	687 853
2008	5 041	2 579 879	5 655	1 626 071	2 311	999 046	2 498	679 218
2009	.	2 765 073	.	973 526	.	770 109	.	493 065
2010	.	3 249 761	.	1 245 203	.	891 594	.	322 615
2011	.	3 388 568	.	1 330 202	.	1 002 000	.	629 800
2012	.	3 468 032	.	1 318 219	.	1 013 098	.	636 869
2013	.	2 785 907	.	1 096 810	.	936 495	.	475 696
2014	.	2 473 710	.	1 456 321	.	968 386	.	425 156
2015	.	2 656 641	.	1 008 978	.	992 799	.	344 418
2016	.	2 656 900	.	1 058 081	.	917 861	.	517 600

Abbildung 1
Güterumschlag in der Stadt Bremen (Tonnen)

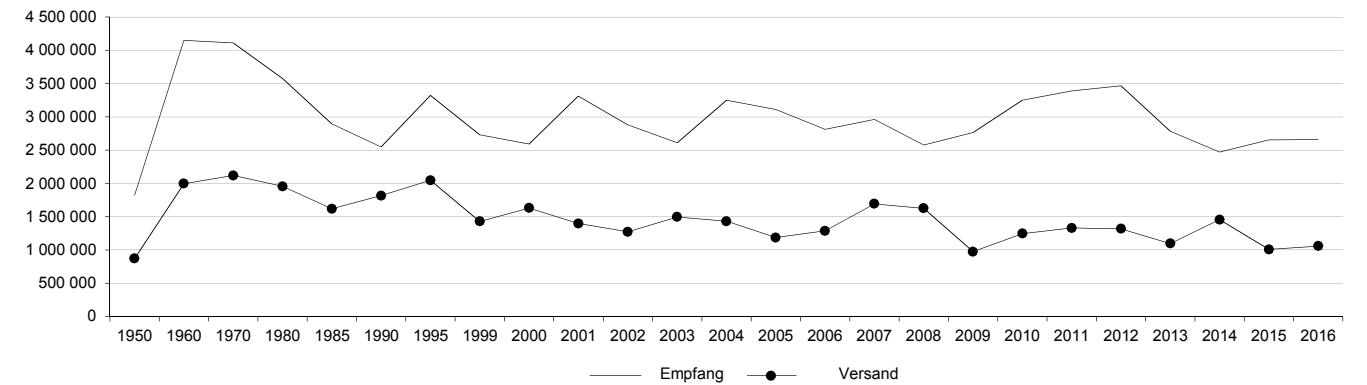


Abbildung2
Güterumschlag in der Stadt Bremerhaven (Tonnen)

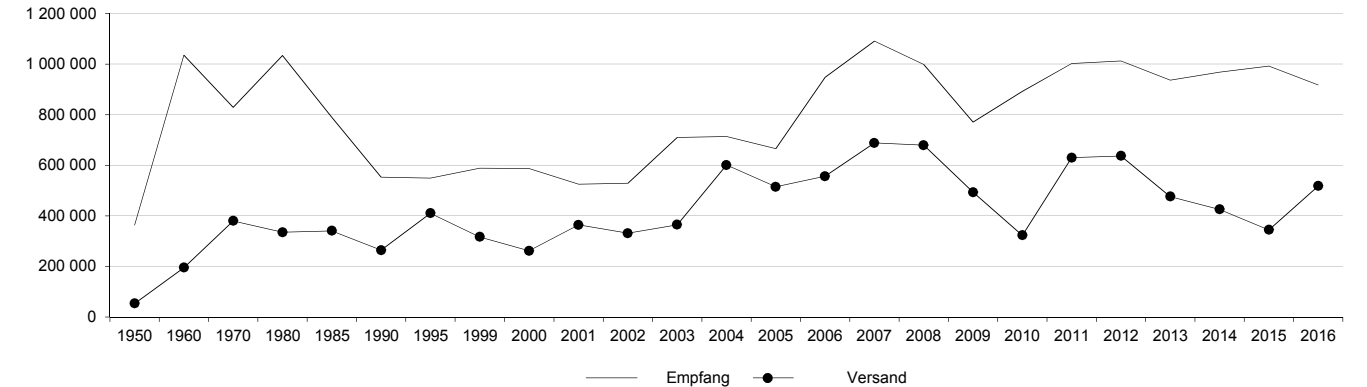


Tabelle 2

Schiffs- und Güterverkehr der Binnenschifffahrt in den Bremischen Häfen im 1. Quartal 2017

Art der Angabe	1. Quartal		Seit Jahresbeginn		
	2017	2016	2017	2016	Veränderung in %
1. Schiffsverkehr					
Bremische Häfen					
Ankunft und Abgang	1 889	1 615	1 889	1 615	17,0
Schiffe (Anzahl) beladen	1 360	1 308	1 360	1 308	4,0
Tragfähigkeit (1000 t)	2 164	2 131	2 164	2 131	1,6
Schiffe (Anzahl) unbeladen	529	307	529	307	72,3
Tragfähigkeit (1000 t)	653	397	653	397	64,5
2. Güterverkehr insgesamt (1 000 Tonnen)					
Bremen-Stadt Güterumschlag	1 004	920	1 004	920	9,1
davon					
Empfang	778	705	778	705	10,4
Versand	226	215	226	215	5,1
Bremerhaven Güterumschlag	330	291	330	291	13,4
davon					
Empfang	203	185	203	185	9,7
Versand	127	106	127	106	19,8
Bremische Häfen Güterumschlag	1 334	1 211	1 334	1 211	10,2
davon					
Empfang	981	890	981	890	10,2
Versand	353	321	353	321	10,0

Tabelle 3

Güterverkehr nach Güterabteilungen in den Bremischen Häfen 2017

Güterabteilungen	Bremen-Stadt	Bremerhaven	Bremische Häfen			
			insgesamt	seit Jahresbeginn		
	Berichtsquartal			2017	2016	Veränderung in %
Güterumschlag in 1 000 Tonnen	1 004	330	1 334	1 334	1 211	10,2
darunter						
01 Land-, Forstwirtsch.u.verw.Erzeugnisse	50	6	56	56	62	-9,7
02 Kohle, Erdöl und Erdgas	315	-	315	315	296	6,4
03 Erze, Steine und Erden u.ä.	209	60	269	269	200	34,5
04 Nahrungs- und Genussmittel	58	22	80	80	85	-5,9
07 Koks, Mineralölerzeugnisse	29	26	55	55	65	-15,4
09 Sonst. Mineralerzeugnisse	10	-	10	10	47	-78,7
10 Metalle, Metallerzeugnisse	60	6	66	66	72	-8,3
14 Sekundärrohstoffe, Abfälle	54	1	55	55	57	-3,5
19 Sammelgut	186	198	384	384	293	31,1

Statistisches Landesamt Bremen

An der Weide 14 - 16
28195 Bremen
Telefon: +49 421 361-25 01
E-Mail: office@statistik.bremen.de

www.statistik.bremen.de

Straßenbahn/Bus:
Haltestelle Hauptbahnhof

Auskunftsdienst:
Telefon: +49 421 361-6070
E-Mail: info@statistik.bremen.de

Öffnungszeiten:
Montag bis Donnerstag
9.00 bis 15.00 Uhr
Freitag
9.00 bis 13.00 Uhr
oder nach Vereinbarung

