



## STATISTISCHER BERICHT

› H II 1 - vj 4 / 16 <



# Binnenschifffahrt in den Bremischen Häfen

Oktober bis Dezember 2016

## Zeichenerklärung

p	vorläufiger Zahlenwert
r	berichtigter Zahlenwert
s	geschätzter Zahlenwert
.	Zahlenwert ist unbekannt oder geheim zu halten
...	Zahlenangaben fallen später an
–	Zahlenwert ist genau null (nichts)
x	Tabellenfach gesperrt, weil Aussage nicht sinnvoll oder Fragestellung nicht zutreffend
()	Wert mit beschränkter Aussagekraft
/	Kein Nachweis, weil Ergebnis nicht ausreichend genau

## Impressum

ISSN 2199 - 0689

<b>Herausgeber</b>	Statistisches Landesamt Bremen
<b>Redaktion</b>	Referat 31 – Energie, Verkehr, Umwelt
<b>Gestaltung</b>	Trageser GmbH, Bremen Statistisches Landesamt Bremen
<b>Satz und Druck</b>	Statistisches Landesamt Bremen
<b>Bezug</b>	Download der pdf-Datei unter: <a href="http://www.statistik.bremen.de">www.statistik.bremen.de</a> / Publikationen

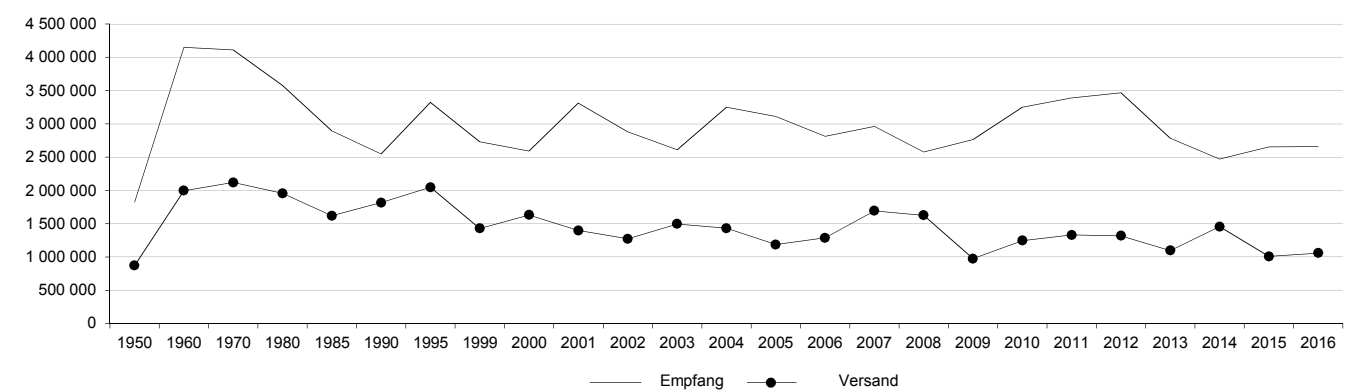
Erschienen im März 2017

© Statistisches Landesamt Bremen, Bremen, 2017  
Auszugsweise Vervielfältigung und Verbreitung mit Quellenangabe gestattet.

**Tabelle 1**  
**Binnenschiffsverkehr in den Städten Bremen und Bremerhaven 1950 bis 2016**

Jahr	Bremen				Bremerhaven			
	Schiffe Ankunft	Ladung Empfang in Tonnen	Schiffe Abgang	Ladung Versand in Tonnen	Schiffe Ankunft	Ladung Empfang in Tonnen	Schiffe Abgang	Ladung Versand in Tonnen
1950	9 432	1 822 558	9 388	870 292	2 674	362 542	2 726	52 816
1960	15 651	4 150 159	15 751	1 996 889	4 120	1 035 058	4 158	195 090
1970	13 946	4 110 957	14 085	2 120 244	2 881	829 395	2 932	379 697
1980	8 832	3 577 067	8 863	1 956 616	2 440	1 034 382	2 575	334 989
1985	8 070	2 894 777	7 985	1 619 272	1 872	789 908	2 081	340 578
1990	6 163	2 547 432	6 163	1 815 279	1 706	552 675	1 706	263 784
1995	6 578	3 322 710	6 521	2 047 987	1 318	549 615	1 337	410 259
1999	4 996	2 733 630	4 970	1 427 873	1 145	588 907	1 167	316 630
2000	4 737	2 590 289	4 718	1 629 856	1 087	587 597	1 094	261 053
2001	5 182	3 315 791	5 103	1 397 267	1 088	524 698	1 118	363 746
2002	4 918	2 879 547	4 912	1 272 285	1 204	528 481	1 192	331 016
2003	5 057	2 613 349	5 083	1 496 034	1 497	709 513	1 485	364 456
2004	5 322	3 251 193	5 269	1 431 248	1 937	713 726	2 001	600 458
2005	4 826	3 112 894	5 087	1 186 048	1 970	665 983	1 956	514 588
2006	4 857	2 815 379	5 008	1 287 784	2 169	948 208	2 116	556 616
2007	5 434	2 960 728	5 269	1 693 348	2 382	1 091 034	2 425	687 853
2008	5 041	2 579 879	5 655	1 626 071	2 311	999 046	2 498	679 218
2009	.	2 765 073	.	973 526	.	770 109	.	493 065
2010	.	3 249 761	.	1 245 203	.	891 594	.	322 615
2011	.	3 388 568	.	1 330 202	.	1 002 000	.	629 800
2012	.	3 468 032	.	1 318 219	.	1 013 098	.	636 869
2013	.	2 785 907	.	1 096 810	.	936 495	.	475 696
2014	.	2 473 710	.	1 456 321	.	968 386	.	425 156
2015	.	2 656 641	.	1 008 978	.	992 799	.	344 418
2016	.	2 656 900	.	1 058 081	.	917 861	.	517600

**Abbildung 1**  
**Güterumschlag in der Stadt Bremen (Tonnen)**



**Abbildung2**  
**Güterumschlag in der Stadt Bremerhaven (Tonnen)**

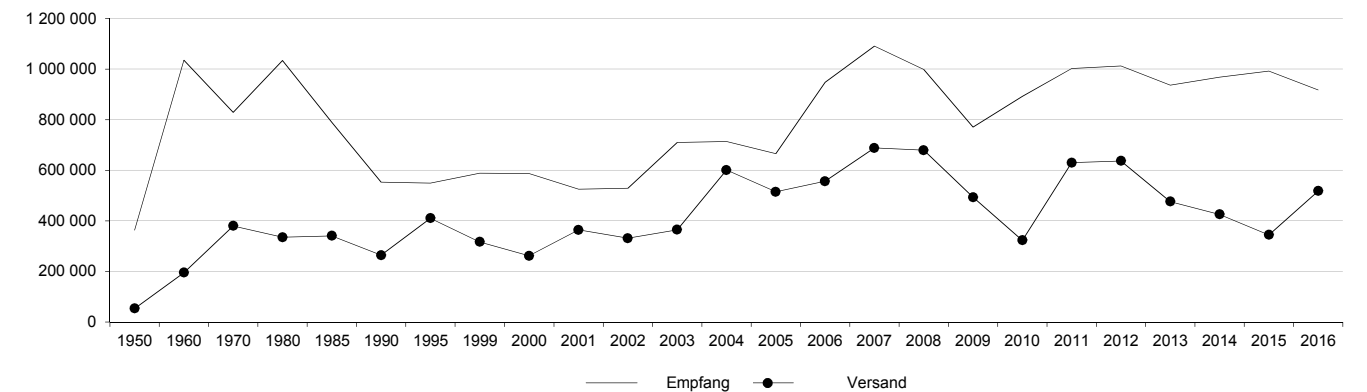


Tabelle 2

## Schiffs- und Güterverkehr der Binnenschifffahrt in den Bremischen Häfen im 4. Quartal 2016

Art der Angabe	4. Quartal		Seit Jahresbeginn		
	2016	2015	2016	2015	Veränderung in %
<b>1. Schiffsverkehr</b>					
<b>Bremische Häfen</b>					
<b>Ankunft und Abgang</b>	1 733	1 493	7 782	7 112	9,4
Schiffe (Anzahl) beladen	1 189	1 220	5 551	5 449	1,9
Tragfähigkeit (1000 t)	1 928	1 927	8 717	8 070	8,0
Schiffe (Anzahl) unbeladen	544	273	2 231	1 663	34,2
Tragfähigkeit (1000 t)	683	332	2 704	1 976	36,8
<b>2. Güterverkehr insgesamt (1 000 Tonnen)</b>					
<b>Bremen-Stadt Güterumschlag</b>	787	860	3 715	3 666	1,3
davon					
Empfang	566	654	2 657	2 657	0,0
Versand	221	206	1 058	1 009	4,9
<b>Bremerhaven Güterumschlag</b>	338	310	1 436	1 337	7,4
davon					
Empfang	214	221	918	993	-7,6
Versand	124	89	518	344	50,6
<b>Bremische Häfen Güterumschlag</b>	1 125	1 170	5 151	5 003	3,0
davon					
Empfang	780	875	3 575	3 650	-2,1
Versand	345	295	1 576	1 353	16,5

Tabelle 3

## Güterverkehr nach Güterabteilungen in den Bremischen Häfen 2016

Güterabteilungen	Bremen-Stadt	Bremerhaven	Bremische Häfen			
			insgesamt	seit Jahresbeginn		
	Berichtsquartal			2016	2015	Veränderung in %
Güterumschlag in 1 000 Tonnen	787	338	1 125	5 151	5 003	3,0
darunter						
01 Land-, Forstwirtsch.u.verw.Erzeugnisse	55		55	240	247	-2,8
02 Kohle, Erdöl und Erdgas	128		128	838	1 177	-28,8
03 Erze, Steine und Erden u.ä.	261	90	351	1 366	1 197	14,1
04 Nahrungs- und Genussmittel	49	18	67	316	255	23,9
07 Koks, Mineralölerzeugnisse	34	17	51	200	262	-23,7
09 Sonst. Mineralerzeugnisse	9		9	80	67	19,4
10 Metalle, Metallerzeugnisse	25	2	27	302	329	-8,2
14 Sekundärrohstoffe, Abfälle	49	2	51	191	205	-6,8
19 Sammelgut	161	195	356	1 486	1 137	30,7

# Statistisches Landesamt Bremen

An der Weide 14 - 16  
28195 Bremen  
Telefon: +49 421 361-25 01  
E-Mail: office@statistik.bremen.de

www.statistik.bremen.de

Straßenbahn/Bus:  
Haltestelle Hauptbahnhof

Auskunftsdienst:  
Telefon: +49 421 361-6070  
E-Mail: info@statistik.bremen.de

Öffnungszeiten:  
Montag bis Donnerstag  
9.00 bis 15.00 Uhr  
Freitag  
9.00 bis 13.00 Uhr  
oder nach Vereinbarung

