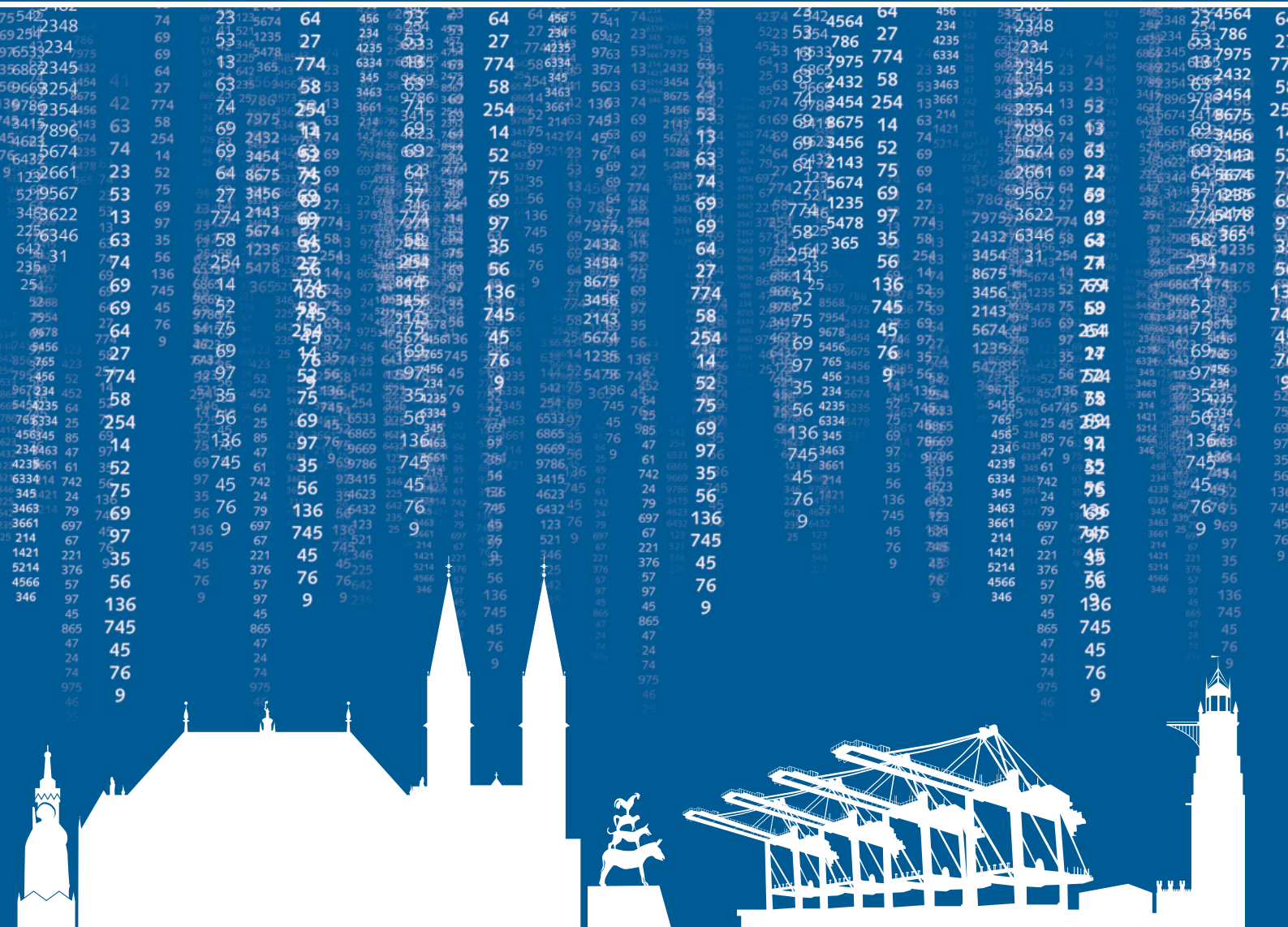




STATISTISCHER BERICHT

› D12-j/14 ‹



Gewerbeanzeigen im Land Bremen

Januar bis Dezember 2014

Zeichenerklärung

p	vorläufiger Zahlenwert
r	berichtigter Zahlenwert
s	geschätzter Zahlenwert
.	Zahlenwert ist unbekannt oder geheim zu halten
...	Zahlenangaben fallen später an
–	Zahlenwert ist genau null (nichts)
x	Tabellenfach gesperrt, weil Aussage nicht sinnvoll oder Fragestellung nicht zutreffend
()	Wert mit beschränkter Aussagekraft
/	Kein Nachweis, weil Ergebnis nicht ausreichend genau

Rechtsgrundlage der Gewerbeanzeigenstatistik ist das Gesetz zur Änderung der Gewerbeordnung und sonstiger gewerberechtlicher Vorschriften vom 23.11.1994 (BGBl. I, S. 3475 ff.), zuletzt geändert durch Artikel 9 des Gesetzes vom 21. Dezember 2007 (BGBl. I S. 3089). Ab 1996 wird darin die Durchführung einer einheitlichen Gewerbeanzeigenstatistik als Bundesstatistik angeordnet. Auskunftspflichtig sind die Gewerbetreibenden, die nach § 14 der Gewerbeordnung (GewO) jedes stehende Gewerbe, den Betrieb einer Zweigniederlassung oder einer unselbstständigen Zweigstelle den zuständigen Behörden anzeigen müssen. Sie erfüllen ihre statistische Auskunftspflicht durch Erstattung einer Gewerbemeldung bei den zuständigen Behörden, die diese Angaben an die statistischen Ämter der Länder übermitteln. Dabei werden folgende Gewerbemeldungen unterschieden:

Anmeldung

- Neugründung,
- Wiedereröffnung nach Verlegung (Zuzug),
- Gründung nach dem Umwandlungsgesetz,
- Wechsel der Rechtsform,
- Gesellschaftereintritt,
- Erbfolge, Kauf, Pacht.

Abmeldung

- vollständige Aufgabe,
- Verlegung in einen anderen Meldebezirk (Fortzug),
- Gründung nach Umwandlungsgesetz,
- Wechsel der Rechtsform,
- Gesellschafteraustritt,
- Erbfolge, Verkauf, Verpachtung.

Als Gewerbe gilt jede erlaubte selbstständige Tätigkeit, die auf Dauer angelegt ist und mit der Absicht der Gewinnerzielung betrieben wird. Die Tätigkeiten, die der Gewerbeordnung unterliegen, regelt § 6 der GewO. Ausgenommen von der Anzeigepflicht sind die sog. Urproduktion (Land- und Forstwirtschaft, Fischerei, Garten- und Weinbau sowie Bergbau), die freien Berufe (z.B. Ärzte, Rechtsanwälte, Notare, Wirtschaftsprüfer, wissenschaftliche und künstlerische oder schriftstellerische Tätigkeiten), Versicherungsunternehmen und die Verwaltung eigenen Vermögens. Wird aber eine dieser nichtgewerblichen Tätigkeiten in Verbindung mit einer Gewerbetätigkeit ausgeübt, kommen die allgemeinen Bestimmungen der GewO zur Anwendung.

ISSN 1610 - 5222

Herausgeber	Statistisches Landesamt Bremen
Redaktion	Referat 32 Volkswirtschaftliche Gesamtrechnungen, Erwerbstätigenrechnung, Arbeitsmarkt, Unternehmensregister
Gestaltung	Trageser GmbH, Bremen Statistisches Landesamt Bremen
Satz und Druck	Statistisches Landesamt Bremen
Bezug	Download der pdf-Datei unter: www.statistik.bremen.de / Publikationen

Erschienen im März 2015

© Statistisches Landesamt Bremen, Bremen, 2015
Auszugsweise Vervielfältigung und Verbreitung mit Quellenangabe gestattet.

Gewerbeanzeigen im Land Bremen -

Inhalt

Land Bremen

Stadt Bremen

[illegible]

[illegible]

Abb. 1

Gewerbean- und -abmeldungen 1998 bis 2014 im Land Bremen

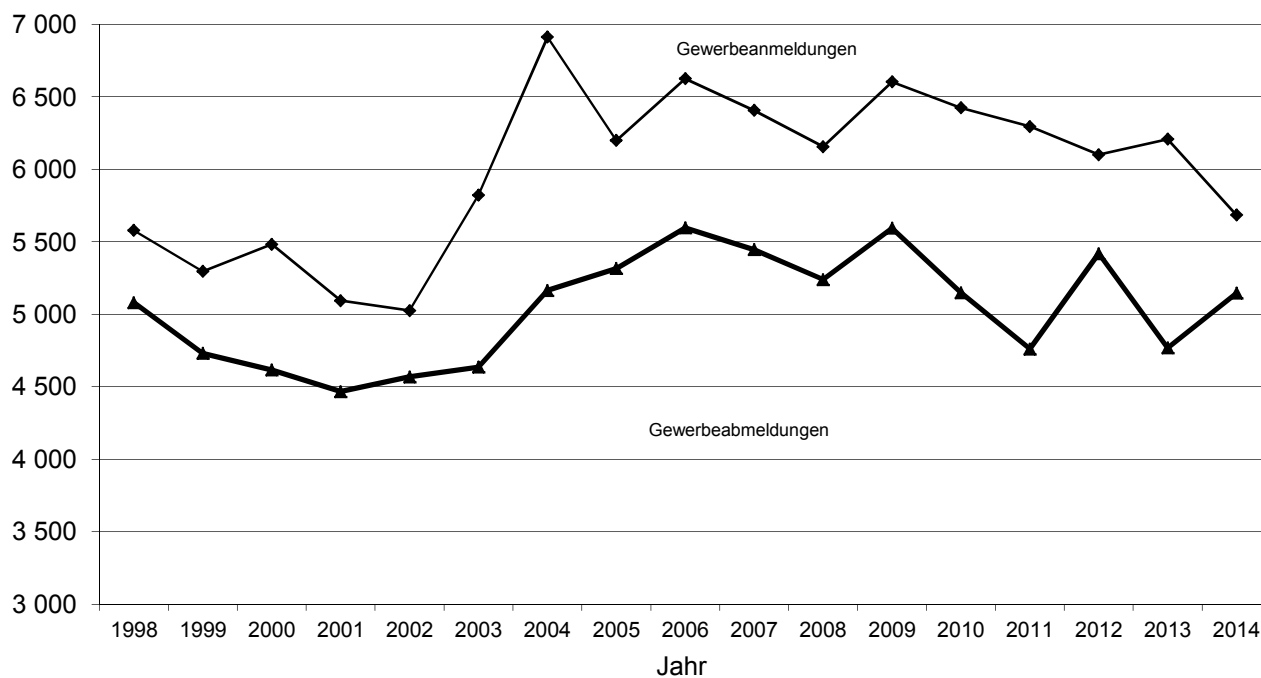
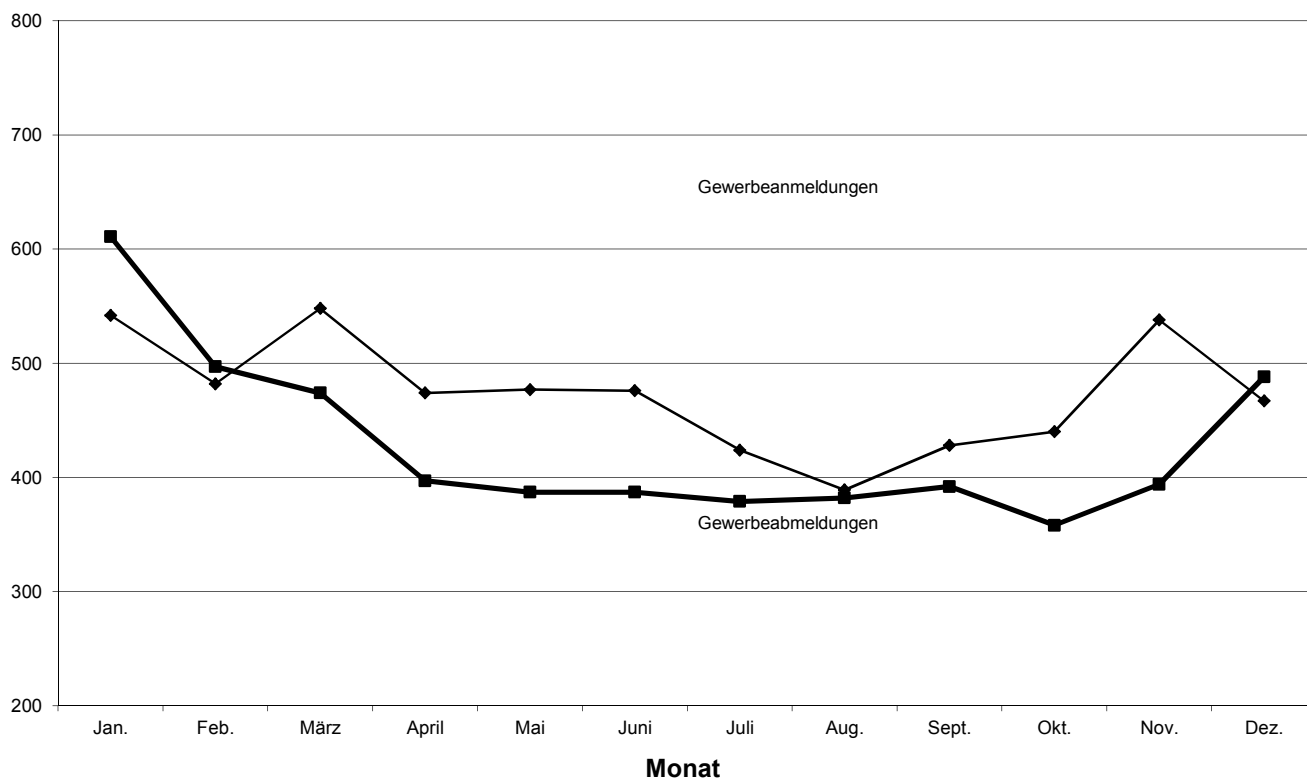


Abb. 2

Gewerbean- und -abmeldungen im Jahr 2014 im Land Bremen



**Tab. 1: Gewerbebeanmeldungen nach Wirtschaftsbereichen im Land Bremen
Januar - Dezember 2014**

Nr. der Klas- sifika- tion ¹⁾	Wirtschaftszweige (H.v. = Herstellung von)	Gewerbe- bean- meldungen insgesamt ²⁾	Neuerrichtung			Zu- zug	Übernahme			
			ins- gesamt	Neu- grün- dung	Um- wand- lung		ins- gesamt	Rechts- form- wechsel	Gesell- schafter- eintritt	Erbfolge/ Kauf/ Pacht
A	LAND- UND FORSTWIRTSCHAFT, FISCHEREI	23	21	21	-	2	-	-	-	-
B	BERGBAU U. GEWINNUNG VON STEINEN U.ERDEN	7	7	7	-	-	-	-	-	-
C	VERARBEITENDES GEWERBE	324	276	270	6	15	33	3	-	30
10	Herstellung von Nahrungs- und Futtermitteln	76	56	54	2	-	20	-	-	20
11	Getränkeherstellung	4	3	3	-	1	-	-	-	-
13	Herstellung von Textilien	25	22	22	-	3	-	-	-	-
14	Herstellung von Bekleidung	22	20	20	-	1	1	1	-	-
16	H.v. Holz-, Flecht-, Korb- und Korkwaren	11	11	11	-	-	-	-	-	-
17	Herstellung von Papier, Pappe und Waren daraus									
18	Vervielfältigung v.Ton-,Bild-,Datenträger	13	12	12	-	1	-	-	-	-
25	Herstellung von Metallerzeugnissen	17	17	17	-	-	-	-	-	-
26	H.v. DV-Gerät., elektron. u. opt. Erzeugnissen	27	24	24	-	2	1	-	-	1
27	Herstellung von elektr. Ausrüstungen	11	11	11	-	-	-	-	-	-
28	Maschinenbau	13	11	9	2	-	2	1	-	1
29	H.v. Kraftwagen und Kraftwagenteilen	13	12	11	1	-	1	-	-	1
31	Herstellung von Möbeln	6	5	5	-	-	1	-	-	1
D	ENERGIEVERSORGUNG	40	37	35	2	3	-	-	-	-
E	WASSERVERSORGUNG; ENTSORGUNG, BESEITI- GUNG VON UMWELTVERSCHMUTZUNG	14	12	12	-	1	1	1	-	-
F	BAUGEWERBE	988	949	949	-	32	7	2	-	5
41	Hochbau	8	5	5	-	3	-	-	-	-
42	Tiefbau	4	4	4	-	-	-	-	-	-
43	Vorbereitende Baustellenarbeiten, Bau- installation und sonst. Ausbaugewerbe	976	940	940	-	29	7	2	-	5
G	HANDEL; INSTANDH. U. REP. VON KFZ	1 206	1 052	1 023	29	47	107	16	4	87
45	Handel mit Kraftfahrzeugen; Instandhaltung und Reparatur von Kraftfahrzeugen	168	154	153	1	8	6	4	1	1
46	Handelsvermittlung und Großhandel (ohne Handel mit Kraftfahrzeugen)	300	255	245	10	21	24	7	-	17
47	Einzelhandel (ohne Handel mit KFZ)	738	643	625	18	18	77	5	3	69
H	VERKEHR UND LAGEREI	158	139	137	2	15	4	1	-	3
49	Landverkehr u. Transport in Rohrfernleitungen	50	47	47	-	1	2	-	-	2
53	Postdienste, Kurierdienste und Expressdienste	29	26	26	-	2	1	-	-	1
I	GASTGEWERBE	609	349	349	-	1	259	4	6	249
55	Beherbergung	15	13	13	-	-	2	1	-	1
56	Gastronomie	594	336	336	-	1	257	3	6	248
J	INFORMATION UND KOMMUNIKATION	226	204	204	-	16	6	2	-	4
58	Verlagswesen	43	40	40	-	3	-	-	-	-
61	Telekommunikation	13	10	10	-	-	3	-	-	3
62	Erbringung v. Dienstleistungen d. Inform.technologie	105	93	93	-	10	2	1	-	1
63	Informationsdienstleistungen	47	43	43	-	3	1	1	-	-
K	ERBRINGUNG V. FINANZ- U.VERS.DIENSTLEISTG.	108	101	97	4	6	1	-	-	1
66	Mit den Finanz- und Versicherungsdienst- leistungen verbundene Tätigkeiten	88	82	78	4	5	1	-	-	1
L	GRUNDSTÜCKS-U. WOHNUNGSWESEN	117	106	104	2	6	5	3	1	1
M	FREIBERUFL., WISSENSCH. U. TECHN.DIENSTLSTG.	423	372	372	-	40	11	6	3	2
70	Verwaltung und Führung von Unternehmen und Betrieben; Unternehmensberatung	140	116	116	-	20	4	1	3	-
73	Werbung u.Marktforschung	96	84	84	-	10	2	2	-	-
N	ERBRINGUNG V. SONST. WIRTSCHAFTL. DIENSTL.	702	666	648	18	24	12	4	1	7
77	Vermietung von beweglichen Sachen	34	30	28	2	3	1	1	-	-
78	Vermittlung und Überlassung von Arbeitskräften	31	28	28	-	2	1	1	-	-
79	Reisebüros, Reiseveranstalter und Erbringung sonstiger Reservierungsdienstleistungen	53	48	35	13	1	4	-	-	4
81	Garten- und Landschaftsbau; Gebäudebetreuung	292	281	281	-	8	3	1	1	1
P	ERZIEHUNG UND UNTERRICHT	106	100	100	-	4	2	-	-	2
Q	GESUNDHEITS- UND SOZIALWESEN	55	53	53	-	2	-	-	-	-
R	KUNST, UNTERHALTUNG UND ERHOLUNG	100	90	90	-	2	8	1	-	7
O+S	ÖFF. VERWALTUNG, VERTEIDIGUNG; SOZIALVER- SICHERUNG, SONSTIGE DIENSTLEISTUNGEN ³⁾	479	437	421	16	19	23	4	1	18
A-S	INSGESAMT	5 685	4 971	4 892	79	235	479	47	16	416

1) Klassifikation der Wirtschaftszweige, Ausgabe 2008 (WZ 2008), Kurzbezeichnung.

2) Ohne Automatenaufsteller und Reisegewerbe.

3) Einschließlich geheimzuhaltender Fälle.

**Tab. 2: Gewerbeanmeldungen nach Art der Niederlassung, Rechtsform, Einzelunternehmen nach Geschlecht und Staatsangehörigkeit im Land Bremen
Januar - Dezember 2014**

Art der Niederlassung Rechtsform Geschlecht Staatsangehörigkeit	Gewerbean- meldungen insgesamt ¹⁾	Neuerrichtung			Zu- zug	Übernahme			
		ins- gesamt	Neu- gründung	Um- wandlung		ins- gesamt	Rechts- form- wechsel	Gesell- schafter- eintritt	Erbfolge Kauf/ Pacht
Insgesamt	5 685	4 971	4 892	79	235	479	47	16	416
nach der Art der Niederlassung									
Hauptniederlassung	5 177	4 556	4 534	22	231	390	38	13	339
Zweigniederlassung	9	8	7	1	-	1	-	-	1
Unselbstständige Zweigstelle	499	407	351	56	4	88	9	3	76
nach der Rechtsform des Unternehmens									
Einzelunternehmen	4 410	3 910	3 906	4	161	339	12	-	327
Offene Handelsgesellschaft	18	16	16	-	-	2	-	1	1
Kommanditgesellschaft	15	7	7	-	-	8	1	1	6
Gesellsch. m. beschränkter Haftung & Co. KG	26	24	23	1	-	2	2	-	-
Gesellschaft des bürgerlichen Rechts	326	271	271	-	10	45	9	14	22
Aktiengesellschaft	38	35	18	17	-	3	2	-	1
Gesellschaft mit beschränkter Haftung	819	679	623	56	64	76	17	-	59
GmbH ohne UG (haftungsbeschränkt)	730	599	543	56	61	70	14	-	56
UG (haftungsbeschränkt)	89	80	80	-	3	6	3	-	3
Private Company Limited by Shares	3	3	3	-	-	-	-	-	-
Genossenschaft	-	-	-	-	-	-	-	-	-
Eingetragener Verein	7	7	7	-	-	-	-	-	-
Sonstige Rechtsformen ²⁾	23	19	18	1	-	4	4	-	-
Einzelunternehmer/-innen nach Geschlecht									
weiblich	1 212	1 056	1 055	1	48	108	4	-	104
männlich	3 198	2 854	2 851	3	113	231	8	-	223
Einzelunternehmer/-innen nach ausgewählter Staatsangehörigkeit									
deutsch	2 797	2 448	2 444	4	130	219	12	-	207
griechisch	304	298	298	-	-	6	-	-	6
italienisch	25	19	19	-	-	6	-	-	6
österreichisch	21	12	12	-	1	8	-	-	8
polnisch	395	376	376	-	13	6	-	-	6
serbisch	108	104	104	-	2	2	-	-	2
türkisch	289	241	241	-	4	44	-	-	44

¹⁾ Ohne Automatenaufsteller und Reisegewerbe.

²⁾ Einschließlich geheimzuhaltender Fälle.

**Tab. 3: Neugründungen sowie Gewerbetreibende nach Wirtschaftsbereichen im Land Bremen
Januar - Dezember 2014**

Nr. der Klas- sifika- tion ¹⁾	Wirtschaftszweige (H.v. = Herstellung von)	Neugründungen						Gewerbetreibende ³⁾	
		ins- gesamt ²⁾	Betriebsgründung			sonstige Neugründungen		ins- gesamt	dar.: weiblich
			ins- gesamt	Haupt- nieder- lassung	Zweignie- derlassung/ unselbst. Zweigstelle	ins- gesamt	dar.: Neben- erwerb		
A	LAND- UND FORSTWIRTSCHAFT, FISCHEREI	21	5	3	2	16	9	21	2
B	BERGBAU U. GEWINNUNG VON STEINEN U.ERDEN	7	6	5	1	1	-	8	1
C	VERARBEITENDES GEWERBE	270	82	53	29	188	116	291	89
10	Herstellung von Nahrungs- und Futtermitteln	54	27	11	16	27	16	52	10
11	Getränkeherstellung	3	y	1	-	2	2	3	-
13	Herstellung von Textilien	22	-	-	-	22	20	22	19
14	Herstellung von Bekleidung	20	1	-	1	19	11	22	11
16	H.v. Holz-, Flecht-, Korb- und Korkwaren	11	-	-	-	11	5	11	3
18	Herstellung von Druckerzeugnissen; Vervielfältigung v.Ton-,Bild-,Datenträger	12	4	2	2	8	7	12	8
25	Herstellung von Metallerzeugnissen	17	5	3	2	12	10	19	2
26	H.v. DV-Gerät., elektron. u. opt. Erzeugnissen	24	9	8	1	15	12	26	1
27	Herstellung von elektr. Ausrüstungen	11	3	2	1	8	4	11	5
28	Maschinenbau	9	7	7	-	2	1	12	4
29	H.v. Kraftwagen und Kraftwagenteilen	11	5	4	1	6	3	12	1
31	Herstellung von Möbeln	5	1	1	-	4	3	8	1
D	ENERGIEVERSORGUNG	35	28	24	4	7	7	35	6
E	WASSERVERSORGUNG; ENTSORGUNG, BESEITI- GUNG VON UMWELTVERSCHMUTZUNG	12	10	4	6	2	1	32	6
F	BAUGEWERBE	949	109	102	7	840	120	953	33
41	Hochbau	5	5	3	2	-	-	4	-
42	Tiefbau	4	1	1	-	3	1	4	1
43	Vorbereitende Baustellenarbeiten, Bau- installation und sonst. Ausbaugewerbe	940	103	98	5	837	119	945	32
G	HANDEL; INSTANDH. U. REP. VON KFZ	1 023	284	145	139	739	414	1 142	288
45	Handel mit Kraftfahrzeugen; Instandhaltung und Reparatur von Kraftfahrzeugen	153	32	26	6	121	51	157	22
46	Handelsvermittlung und Großhandel (ohne Handel mit Kraftfahrzeugen)	245	65	44	21	180	99	259	60
47	Einzelhandel (ohne Handel mit KFZ)	625	187	75	112	438	264	726	206
H	VERKEHR UND LAGEREI	137	45	36	9	92	28	145	17
49	Landverkehr u. Transport in Rohrfernleitungen	47	6	5	1	41	9	47	5
53	Postdienste, Kurierdienste und Expressdienste	26	2	2	-	24	8	26	7
I	GASTGEWERBE	349	122	82	40	227	51	370	82
55	Beherbergung	13	7	3	4	6	2	16	6
56	Gastronomie	336	115	79	36	221	49	354	76
J	INFORMATION UND KOMMUNIKATION	204	25	19	6	179	126	213	41
58	Verlagswesen	40	3	3	-	37	20	41	4
61	Telekommunikation	10	2	1	1	8	2	13	1
62	Erbringung v. Dienstleistungen d. Inform.technologie	93	15	13	2	78	61	96	18
63	Informationsdienstleistungen	43	1	1	-	42	33	43	11
K	ERBRINGUNG V. FINANZ- U.VERS.DIENSTLEISTG.	97	23	16	7	74	19	100	8
66	Mit den Finanz- und Versicherungsdienst- leistungen verbundene Tätigkeiten	78	11	7	4	67	18	77	8
L	GRUNDSTÜCKS-U. WOHNUNGSWESEN	104	32	24	8	72	35	114	38
M	FREIBERUFL., WISSENSCH. U. TECHN.DIENSTLSTG.	372	66	47	19	306	210	402	103
70	Verwaltung und Führung von Unternehmen und Betrieben; Unternehmensberatung	116	29	23	6	87	56	125	16
73	Werbung u.Marktforschung	84	6	5	1	78	55	88	40
N	ERBRINGUNG V. SONST. WIRTSCHAFTL. DIENSTL.	648	126	92	34	522	280	714	188
77	Vermietung von beweglichen Sachen	28	11	6	5	17	12	35	-
78	Vermittlung und Überlassung von Arbeitskräften	28	19	10	9	9	3	39	6
79	Reisebüros, Reiseveranstalter und Erbringung sonstiger Reservierungsdienstleistungen	35	8	5	3	27	16	37	19
81	Garten- und Landschaftsbau; Gebäudebetreuung	281	37	36	1	244	105	286	73
P	ERZIEHUNG UND UNTERRICHT	100	15	8	7	85	53	100	45
Q	GESUNDHEITS- UND SOZIALWESEN	53	10	7	3	43	29	59	31
R	KUNST, UNTERHALTUNG UND ERHOLUNG	90	35	14	21	55	40	103	23
O+S	ÖFF. VERWALTUNG, VERTEIDIGUNG; SOZIALVER- SICHERUNG, SONSTIGE DIENSTLEISTUNGEN ⁴⁾	421	73	57	16	348	189	434	247
A-S	INSGESAMT	4 892	1 096	738	358	3 796	1 727	5 236	1 248

1) Klassifikation der Wirtschaftszweige, Ausgabe 2008 (WZ 2008), Kurzbezeichnung.

2) Ohne Automatenaufsteller und Reisegewerbe.

3) Anzeigepflichtige Personen, die eine Neugründung vorgenommen haben.

4) Einschließlich geheimzuhaltender Fälle.

**Tab. 4: Neugründungen sowie Gewerbetreibende nach Rechtsform,
Einzelunternehmen nach Geschlecht und Staatsangehörigkeit im Land Bremen
Januar - Dezember 2014**

Rechtsform Geschlecht Staatsangehörigkeit	Neugründungen						Gewerbetreibende ²⁾	
	ins- gesamt ¹⁾	Betriebsgründung			sonstige Neugründung		ins- gesamt	dar.: weiblich
		ins- gesamt	Haupt- nieder- lassung	Zweignie- derlassung/ unselbst. Zweigstelle	ins- gesamt	dar.: Neben- erwerb		
Insgesamt	4 892	1 096	738	358	3 796	1 727	5 236	1 248
nach der Rechtsform des Unternehmens								
Einzelunternehmen	3 906	276	195	81	3 630	1 561	3 906	1 055
Offene Handelsgesellschaft	16	14	12	2	2	2	16	4
Kommanditgesellschaft	7	2	1	1	5	5	7	5
Gesellsch. m. beschränkter Haftung & Co. KG	23	23	16	7	-	-	34	2
Gesellschaft des bürgerlichen Rechts	271	142	141	1	129	129	294	60
Aktiengesellschaft	18	18	10	8	-	-	-	-
Gesellschaft mit beschränkter Haftung	623	594	353	241	29	29	952	117
GmbH ohne UG (haftungsbeschränkt)	543	530	295	235	13	13	866	106
UG (haftungsbeschränkt)	80	64	58	6	16	16	86	11
Private Company Limited by Shares	3	2	-	2	1	1	14	5
Genossenschaft	-	-	-	-	-	-	-	-
Eingetragener Verein	7	7	7	-	-	-	9	-
Sonstige Rechtsformen ³⁾	18	18	3	15	-	-	4	-
Einzelunternehmer/-innen nach Geschlecht								
weiblich	1 055	68	54	14	987	590	X	X
männlich	2 851	208	141	67	2 643	971	X	X
Einzelunternehmer/-innen nach ausgewählter Staatsangehörigkeit								
deutsch	2 444	183	116	67	2 261	1 351	2 444	820
griechisch	298	5	5	-	293	12	298	56
italienisch	19	1	1	-	18	4	19	3
österreichisch	12	3	1	2	9	1	12	2
polnisch	376	10	10	-	366	25	376	22
serbisch	104	5	5	-	99	8	104	20
türkisch	241	30	27	3	211	53	241	34

¹⁾ Ohne Automatenaufsteller und Reisegewerbe.

²⁾ Anzeigepflichtige Personen, die eine Neugründung vorgenommen haben.

³⁾ Einschließlich geheimzuhaltender Fälle.

**Tab. 5: Gewerbeabmeldungen nach Wirtschaftsbereichen im Land Bremen
Januar - Dezember 2014**

Nr. der Klas- sifika- tion ¹⁾	Wirtschaftszweige (H.v. = Herstellung von)	Gewerbe- abmel- dungen insge- samt ²⁾	Aufgabe			Fort- zug	Übergabe			
			ins- ges.	voll- ständige Aufgabe	Um- wandlung		ins- ges.	Rechts- form- wechsel	Gesell- schafter- austritt	Erbfolge/ Verkauf/ Verpach- tung
A	LAND- UND FORSTWIRTSCHAFT, FISCHEREI	18	17	17	-	1	-	-	-	-
B	BERGBAU U. GEWINNUNG VON STEINEN U.ERDEN	-	-	-	-	-	-	-	-	-
C	VERARBEITENDES GEWERBE	287	255	251	4	20	12	-	1	11
10	Herstellung von Nahrungs- und Futtermitteln	57	50	49	1	1	6	-	-	6
11	Getränkeherstellung	3	3	3	-	-	-	-	-	-
13	Herstellung von Textilien	11	11	11	-	-	-	-	-	-
14	Herstellung von Bekleidung	22	22	22	-	-	-	-	-	-
16	H.v. Holz-, Flecht-, Korb- und Korkwaren	9	8	7	1	1	-	-	-	-
18	Herstellung von Druckerzeugnissen; Vervielfältigung v.Ton-,Bild-,Datenträger	19	18	18	-	1	-	-	-	-
25	Herstellung von Metallerzeugnissen	25	22	21	1	2	1	-	-	1
26	H.v. DV-Gerät., elektron. u. opt. Erzeugnissen	29	23	22	1	5	1	-	-	1
27	Herstellung von elektr. Ausrüstungen	7	7	7	-	-	-	-	-	-
28	Maschinenbau	8	6	6	-	1	1	-	-	1
29	H.v. Kraftwagen undKraftwagenteilen	9	8	8	-	1	-	-	-	-
31	Herstellung von Möbeln	6	5	5	-	-	1	-	-	1
D	ENERGIEVERSORGUNG	8	8	6	2	-	-	-	-	-
E	WASSERVERSORGUNG; ENTSORGUNG, BESEITI- GUNG VON UMWELTVERSCHMUTZUNG	31	27	27	-	1	3	1	1	1
F	BAUGEWERBE	917	862	862	-	45	10	3	5	2
41	Hochbau	6	5	5	-	1	-	-	-	-
42	Tiefbau	5	5	5	-	-	-	-	-	-
43	Vorbereitende Baustellenarbeiten, Bau- installation und sonst. Ausbaugewerbe	906	852	852	-	44	10	3	5	2
G	HANDEL; INSTANDH. U. REP. VON KFZ	1 116	969	945	24	56	91	22	5	64
45	Handel mit Kraftfahrzeugen; Instandhaltung und Reparatur von Kraftfahrzeugen	143	130	129	1	5	8	4	-	4
46	Handelsvermittlung und Großhandel (ohne Handel mit Kraftfahrzeugen)	244	210	206	4	23	11	6	-	5
47	Einzelhandel (ohne Handel mit KFZ)	729	629	610	19	28	72	12	5	55
H	VERKEHR UND LAGEREI	148	134	132	2	7	7	2	-	5
49	Landverkehr u. Transport in Rohrfernleitungen	69	63	62	1	1	5	1	-	4
53	Postdienste, Kurierdienste und Expressdienste	21	21	21	-	-	-	-	-	-
I	GASTGEWERBE	594	479	479	-	1	114	4	3	107
55	Beherbergung	15	14	14	-	-	1	-	1	-
56	Gastronomie	579	465	465	-	1	113	4	2	107
J	INFORMATION UND KOMMUNIKATION	169	140	137	3	26	3	3	-	-
58	Verlagswesen	18	14	13	1	3	1	1	-	-
61	Telekommunikation	16	15	13	2	1	-	-	-	-
62	Erbringung v. Dienstleistungen d. Inform.technologie	89	69	69	-	18	2	2	-	-
63	Informationsdienstleistungen	36	33	33	-	3	-	-	-	-
K	ERBRINGUNG V. FINANZ- U.VERS.DIENSTLEISTG.	118	86	83	3	29	3	2	-	1
66	Mit den Finanz- und Versicherungsdienst- leistungen verbundene Tätigkeiten	110	78	77	1	29	3	2	-	1
L	GRUNDSTÜCKS-U. WOHNUNGSWESEN	93	76	76	-	16	1	-	1	-
M	FREIBERUFL., WISSENSCH. U. TECHN.DIENSTLSTG.	272	228	225	3	30	14	10	1	3
70	Verwaltung und Führung von Unternehmen und Betrieben; Unternehmensberatung	83	67	67	-	11	5	4	-	1
73	Werbung u.Marktforschung	72	62	62	-	4	6	4	1	1
N	ERBRINGUNG V. SONST. WIRTSCHAFTL. DIENSTL.	747	683	673	10	39	25	6	1	18
77	Vermietung von beweglichen Sachen	31	31	29	2	-	-	-	-	-
78	Vermittlung und Überlassung von Arbeitskräften	47	33	30	3	9	5	5	-	-
79	Reisebüros, Reiseveranstalter und Erbringung sonstiger Reservierungsdienstleistungen	44	27	25	2	3	14	-	-	14
81	Garten- und Landschaftsbau; Gebäudebetreuung	389	372	372	-	14	3	-	1	2
P	ERZIEHUNG UND UNTERRICHT	46	40	40	-	2	4	-	-	4
Q	GESUNDHEITS- UND SOZIALWESEN	51	44	44	-	6	1	-	-	1
R	KUNST, UNTERHALTUNG UND ERHOLUNG	75	62	62	-	5	8	-	-	8
O+S	ÖFF. VERWALTUNG, VERTEIDIGUNG; SOZIALVER- SICHERUNG, SONSTIGE DIENSTLEISTUNGEN ³⁾	456	422	409	13	15	19	6	-	13
A-S	INSGESAMT	5 146	4 532	4 468	64	299	315	59	18	238

¹⁾ Klassifikation der Wirtschaftszweige, Ausgabe 2008 (WZ 2008), Kurzbezeichnung.

²⁾ Ohne Automatenaufsteller und Reisegewerbe.

³⁾ Einschließlich geheimzuhaltender Fälle.

Tab. 6: Gewerbeabmeldungen nach Art der Niederlassung, Rechtsform, Einzelunternehmen nach Geschlecht und Staatsangehörigkeit im Land Bremen Januar - Dezember 2014

Art der Niederlassung Rechtsform Geschlecht Staatsangehörigkeit	Gewerbe- abmel- dungen insgesamt ¹⁾	Aufgabe			Fort- zug	Übergabe			
		ins- gesamt	voll- ständige Aufgabe	Um- wandlung		ins- gesamt	Rechts-form- wechsel	Gesell- schafter- austritt	Erbfolge Verkauf/ Verpach- tung
Insgesamt	5 146	4 532	4 468	64	299	315	59	18	238
nach der Art der Niederlassung									
Hauptniederlassung	4 683	4 154	4 140	14	285	244	44	15	185
Zweigniederlassung	29	26	26	-	2	1	-	-	1
Unselbstständige Zweigstelle	434	352	302	50	12	70	15	3	52
nach der Rechtsform des Unternehmens									
Einzelunternehmen	4 234	3 808	3 806	2	232	194	22	-	172
Offene Handelsgesellschaft	20	13	13	-	2	5	-	1	4
Kommanditgesellschaft	10	7	7	-	-	3	-	3	-
Gesellsch. m. beschränkter Haftung & Co. KG	14	11	10	1	1	2	-	-	2
Gesellschaft des bürgerlichen Rechts	258	213	213	-	13	32	15	14	3
Aktiengesellschaft	25	22	8	14	2	1	1	-	-
Gesellschaft mit beschränkter Haftung	564	439	392	47	47	78	21	-	57
GmbH ohne UG (haftungsbeschränkt)	512	395	348	47	41	76	21	-	55
UG (haftungsbeschränkt)	52	44	44	-	6	2	-	-	2
Private Company Limited by Shares	6	4	4	-	2	-	-	-	-
Genossenschaft	2	2	2	-	-	-	-	-	-
Eingetragener Verein	7	7	7	-	-	-	-	-	-
Sonstige Rechtsformen ²⁾		6	6	6	- -	-	-	-	-
Einzelunternehmer/-innen nach Geschlecht									
weiblich	1 228	1 105	1 105	-	55	68	9	-	59
männlich	3 006	2 703	2 701	2	177	126	13	-	113
Einzelunternehmer/-innen nach ausgewählter Staatsangehörigkeit									
deutsch	2 532	2 219	2 217	2	184	129	16	-	113
griechisch	650	636	636	-	10	4	-	-	4
österreichisch	28	21	21	-	2	5	-	-	5
italienisch	19	16	16	-	-	3	-	-	3
polnisch	277	252	252	-	22	3	-	-	3
serbisch	81	81	81	-	- -	-	-	- -	-
türkisch	265	236	236	-	3	26	6	-	20

¹⁾ Ohne Automatenaufsteller und Reisegewerbe.

²⁾ Einschließlich geheimzuhaltender Fälle.

**Tab. 7: Vollständige Aufgaben sowie Gewerbetreibende nach Wirtschaftsbereichen im Land Bremen
Januar - Dezember 2014**

Nr. der Klas- sifika- tion ¹⁾	Wirtschaftszweige (H.v. = Herstellung von)	Vollständige Aufgaben						Gewerbetreibende ³⁾	
		ins- gesamt ²⁾	Betriebsaufgabe			sonstige Stilllegung		ins gesamt	dar.: weiblich
			ins- gesamt	Haupt- nieder- lassung	Zweignie- derlassung/ unselbst. Zweigstelle	ins- gesamt	dar.: Neben- erwerb		
A	LAND- UND FORSTWIRTSCHAFT, FISCHEREI	17	2	-	2	15	2	17	4
B	BERGBAU U. GEWINNUNG VON STEINEN U.ERDEN	-	-	-	-	-	-	-	-
C	VERARBEITENDES GEWERBE	251	68	45	23	183	73	267	58
10	Herstellung von Nahrungs- und Futtermitteln	49	20	10	10	29	10	53	13
11	Getränkeherstellung	3	1	-	1	2	1	5	-
13	Herstellung von Textilien	11	2	-	2	9	4	11	4
14	Herstellung von Bekleidung	22	2	2	-	20	9	22	14
16	H.v. Holz-, Flecht-, Korb- und Korkwaren	7	-	-	-	7	1	7	2
18	Herstellung von Druckerzeugnissen; Vervielfältigung v.Ton-,Bild-,Datenträger	18	2	2	-	16	7	18	2
25	Herstellung von Metallerzeugnissen	21	6	3	3	15	5	22	1
26	H.v. DV-Gerät., elektron. u. opt. Erzeugnissen	22	9	8	1	13	4	23	-
27	Herstellung von elektr. Ausrüstungen	7	2	1	1	5	1	6	-
28	Maschinenbau	6	3	2	1	3	-	8	2
29	H.v. Kraftwagen undKraftwagenteilen	8	4	4	-	4	4	11	-
31	Herstellung von Möbeln	5	1	-	1	4	-	5	-
D	ENERGIEVERSORGUNG	6	4	2	2	2	1	8	1
E	WASSERVERSORGUNG; ENTSORGUNG, BESEITI- GUNG VON UMWELTVERSCHMUTZUNG	27	16	-	16	11	3	69	6
F	BAUGEWERBE	862	73	70	3	789	70	869	58
41	Hochbau	5	3	3	-	2	1	5	1
42	Tiefbau	5	-	-	-	5	-	5	1
43	Vorbereitende Baustellenarbeiten, Bau- installation und sonst. Ausbaugewerbe	852	70	67	3	782	69	859	56
G	HANDEL; INSTANDH. U. REP. VON KFZ	945	242	122	120	703	286	1 069	295
45	Handel mit Kraftfahrzeugen; Instandhaltung und Reparatur von Kraftfahrzeugen	129	18	9	9	111	49	135	10
46	Handelsvermittlung und Großhandel (ohne Handel mit Kraftfahrzeugen)	206	52	24	28	154	50	231	52
47	Einzelhandel (ohne Handel mit KFZ)	610	172	89	83	438	187	703	233
H	VERKEHR UND LAGEREI	132	33	18	15	99	14	137	22
49	Landverkehr u. Transport in Rohrfernleitungen	62	13	11	2	49	6	63	4
53	Postdienste, Kurierdienste und Expressdienste	21	1	1	-	20	5	21	4
I	GASTGEWERBE	479	150	116	34	329	49	506	136
55	Beherbergung	14	4	1	3	10	3	14	4
56	Gastronomie	465	146	115	31	319	46	492	132
J	INFORMATION UND KOMMUNIKATION	137	19	9	10	118	61	158	40
58	Verlagswesen	13	4	4	-	9	5	13	1
61	Telekommunikation	13	7	-	7	6	5	28	7
62	Erbringung v. Dienstleistungen d. Inform.technologie	69	3	3	-	66	36	69	14
63	Informationsdienstleistungen	33	1	1	-	32	11	33	15
K	ERBRINGUNG V. FINANZ- U.VERS.DIENSTLEISTG.	83	12	8	4	71	19	86	9
66	Mit den Finanz- und Versicherungsdienst- leistungen verbundene Tätigkeiten	77	9	8	1	68	19	78	9
L	GRUNDSTÜCKS-U. WOHNUNGSWESEN	76	30	18	12	46	12	85	19
M	FREIBERUFL., WISSENSCH. U. TECHN.DIENSTLSTG.	225	39	28	11	186	117	239	80
70	Verwaltung und Führung von Unternehmen und Betrieben; Unternehmensberatung	67	10	6	4	57	32	74	20
73	Werbung u.Marktforschung	62	10	9	1	52	40	63	28
N	ERBRINGUNG V. SONST. WIRTSCHAFTL. DIENSTL.	673	99	62	37	574	160	709	250
77	Vermietung von beweglichen Sachen	29	12	9	3	17	5	30	10
78	Vermittlung und Überlassung von Arbeitskräften	30	22	11	11	8	3	39	7
79	Reisebüros, Reiseveranstalter und Erbringung sonstiger Reservierungsdienstleistungen	25	5	1	4	20	10	28	12
81	Garten- und Landschaftsbau; Gebäudebetreuung	372	31	27	4	341	56	378	154
P	ERZIEHUNG UND UNTERRICHT	40	4	2	2	36	16	42	9
Q	GESUNDHEITS- UND SOZIALWESEN	44	9	6	3	35	15	46	25
R	KUNST, UNTERHALTUNG UND ERHOLUNG	62	20	7	13	42	24	63	13
O+S	ÖFF. VERWALTUNG, VERTEIDIGUNG; SOZIALVER- SICHERUNG, SONSTIGE DIENSTLEISTUNGEN ⁴⁾	409	71	50	21	338	140	419	220
A-S	INSGESAMT	4 468	891	563	328	3 577	1 062	4 789	1 245

¹⁾ Klassifikation der Wirtschaftszweige, Ausgabe 2008 (WZ 2008), Kurzbezeichnung.

²⁾ Ohne Automatenaufsteller und Reisegewerbe.

³⁾ Anzeigepflichtige Personen, die Ihren Betrieb vollständig aufgegeben haben.

⁴⁾ Einschließlich geheim zu haltender Fälle.

**Tab. 8: Vollständige Aufgaben sowie Gewerbetreibende nach Rechtsform,
Einzelunternehmen nach Geschlecht und Staatsangehörigkeit im Land Bremen
Januar - Dezember 2014**

Rechtsform Geschlecht Staatsangehörigkeit	Vollständige Aufgaben						Gewerbetreibende ²⁾	
	ins- gesamt ¹⁾	Betriebsaufgabe			sonstige Stilllegung		ins- gesamt	dar.: weiblich
		ins gesamt	Haupt- nieder- lassung	Zweig- nie- derlassung/ unselbst. Zweigstelle	ins- gesamt	dar.: Neben- erwerb		
Insgesamt	4 468	891	563	328	3 577	1 062	4 789	1 245
nach der Rechtsform des Unternehmens								
Einzelunternehmen	3 806	323	243	80	3 483	968	3 806	1 105
Offene Handelsgesellschaft	13	12	9	3	1	1	13	-
Kommanditgesellschaft	7	7	4	3	-	-	7	3
Gesellsch. m. beschränkter Haftung & Co. KG	10	10	8	2	-	-	17	-
Gesellschaft des bürgerlichen Rechts	213	129	119	10	84	84	230	45
Aktiengesellschaft	8	8	-	8	-	-	-	-
Gesellschaft mit beschränkter Haftung	392	384	172	212	8	8	688	88
GmbH ohne UG (haftungsbeschränkt)	348	343	143	200	5	5	638	78
UG (haftungsbeschränkt)	44	41	29	12	3	3	50	10
Private Company Limited by Shares	4	3	-	3	1	1	6	1
Genossenschaft	2	2	-	2	-	-	10	-
Eingetragener Verein	7	7	7	-	-	-	9	2
Sonstige Rechtsformen ³⁾		6		6	-	1	-	5 3
Einzelunternehmer/-innen nach Geschlecht								
weiblich	1 105	91	69	22	1 014	348	X	X
männlich	2 701	232	174	58	2 469	620	X	X
Einzelunternehmer/-innen nach ausgewählter Staatsangehörigkeit								
deutsch	2 217	230	165	65	1 987	798	2 217	747
griechisch	636	10	10	-	626	16	636	174
italienisch	21	1	1	-	20	1	21	2
österreichisch	16	-	-	-	16	1	16	2
polnisch	252	3	3	-	249	18	252	30
serbisch	81	-	-	-	81	6	81	12
türkisch	236	31	23	8	205	57	236	32

¹⁾ Ohne Automatenaufsteller und Reisegewerbe.

²⁾ Anzeigepflichtige Personen, die ihren Betrieb vollständig aufgegeben haben.

³⁾ Einschließlich geheimzuhaltender Fälle.

**Tab. 9: Gewerbeanmeldungen nach Wirtschaftsbereichen in der Stadt Bremen
Januar - Dezember 2014**

Nr. der Klas- sifika- tion ¹⁾	Wirtschaftszweige (H.v. = Herstellung von)	Gewerbean- meldungen insgesamt ²⁾	Neuerrichtung			Zu- zug	Übernahme			
			ins- gesamt	Neu- grün- dung	Um- wand- lung		ins- gesamt	Rechts- form- wechsel	Gesell- schafter- eintritt	Erbfolge/ Kauf/ Pacht
A	LAND- UND FORSTWIRTSCHAFT, FISCHEREI	21	19	19	-	2	-	-	-	-
B	BERGBAU U. GEWINNUNG VON STEINEN U.ERDEN	7	7	7	-	-	-	-	-	-
C	VERARBEITENDES GEWERBE	303	257	251	6	15	31	2	-	29
10	Herstellung von Nahrungs- und Futtermitteln	72	52	50	2	-	20	-	-	20
11	Getränkeherstellung	4	3	3	-	1	-	-	-	-
13	Herstellung von Textilien	23	20	20	-	3	-	-	-	-
14	Herstellung von Bekleidung	20	19	19	-	1	-	-	-	-
16	H.v. Holz-, Flecht-, Korb- und Korkwaren	10	10	10	-	-	-	-	-	-
17	Herstellung von Papier, Pappe und Waren daraus									
18	Vervielfältigung v.Ton-,Bild-,Datenträger	13	12	12	-	1	-	-	-	-
25	Herstellung von Metallerzeugnissen	15	15	15	-	-	-	-	-	-
26	H.v. DV-Gerät., elektron. u. opt. Erzeugnissen	27	24	24	-	2	1	-	-	1
27	Herstellung von elektr. Ausrüstungen	11	11	11	-	-	-	-	-	-
28	Maschinenbau	13	11	9	2	-	2	1	-	1
29	H.v. Kraftwagen und Kraftwagenteilen	13	12	11	1	-	1	-	-	1
31	Herstellung von Möbeln	6	5	5	-	-	1	-	-	1
D	ENERGIEVERSORGUNG	37	34	32	2	3	-	-	-	-
E	WASSERVERSORGUNG; ENTSORGUNG, BESEITI- GUNG VON UMWELTVERSCHMUTZUNG	13	12	12	-	1	-	-	-	-
F	BAUGEWERBE	680	657	657	-	20	3	-	-	3
41	Hochbau	7	4	4	-	3	-	-	-	-
42	Tiefbau	2	2	2	-	-	-	-	-	-
43	Vorbereitende Baustellenarbeiten, Bau- installation und sonst. Ausbaugewerbe	671	651	651	-	17	3	-	-	3
G	HANDEL; INSTANDH. U. REP. VON KFZ	1 046	902	876	26	40	104	15	3	86
45	Handel mit Kraftfahrzeugen; Instandhaltung und Reparatur von Kraftfahrzeugen	136	124	124	-	8	4	3	-	1
46	Handelsvermittlung und Großhandel (ohne Handel mit Kraftfahrzeugen)	281	240	231	9	18	23	7	-	16
47	Einzelhandel (ohne Handel mit KFZ)	629	538	521	17	14	77	5	3	69
H	VERKEHR UND LAGEREI	144	126	124	2	14	4	1	-	3
49	Landverkehr u. Transport in Rohrfernleitungen	44	42	42	-	-	2	-	-	2
53	Postdienste, Kurierdienste und Expressdienste	27	24	24	-	2	1	-	-	1
I	GASTGEWERBE	496	237	237	-	1	258	4	6	248
55	Beherbergung	9	7	7	-	-	2	1	-	1
56	Gastronomie	487	230	230	-	1	256	3	6	247
J	INFORMATION UND KOMMUNIKATION	196	179	179	-	11	6	2	-	4
58	Verlagswesen	41	39	39	-	2	-	-	-	-
61	Telekommunikation	13	10	10	-	-	3	-	-	3
62	Erbringung v. Dienstleistungen d. Inform.technologie	89	80	80	-	7	2	1	-	1
63	Informationsdienstleistungen	35	32	32	-	2	1	1	-	-
K	ERBRINGUNG V. FINANZ- U.VERS.DIENSTLEISTG.	93	86	82	4	6	1	-	-	1
66	Mit den Finanz- und Versicherungsdienst- leistungen verbundene Tätigkeiten	76	70	66	4	5	1	-	-	1
L	GRUNDSTÜCKS-U. WOHNUNGSWESEN	93	83	81	2	6	4	3	-	1
M	FREIBERUFL., WISSENSCH. U. TECHN.DIENSTLSTG.	364	316	316	-	38	10	5	3	2
70	Verwaltung und Führung von Unternehmen und Betrieben; Unternehmensberatung	133	109	109	-	20	4	1	3	-
73	Werbung u.Marktforschung	65	55	55	-	9	1	1	-	-
N	ERBRINGUNG V. SONST. WIRTSCHAFTL. DIENSTL.	546	516	501	15	19	11	4	-	7
77	Vermietung von beweglichen Sachen	30	26	25	1	3	1	1	-	-
78	Vermittlung und Überlassung von Arbeitskräften	22	19	19	-	2	1	1	-	-
79	Reisebüros, Reiseveranstalter und Erbringung sonstiger Reservierungsdienstleistungen	47	42	31	11	1	4	-	-	4
81	Garten- und Landschaftsbau; Gebäudebetreuung	172	166	166	-	4	2	1	-	1
P	ERZIEHUNG UND UNTERRICHT	85	81	81	-	2	2	-	-	2
Q	GESUNDHEITS- UND SOZIALWESEN	48	46	46	-	2	-	-	-	-
R	KUNST, UNTERHALTUNG UND ERHOLUNG	84	74	74	-	2	8	1	-	7
O+S	ÖFF. VERWALTUNG, VERTEIDIGUNG; SOZIALVER- SICHERUNG, SONSTIGE DIENSTLEISTUNGEN ³⁾	325	295	281	14	12	18	-	1	17
A-S	INSGESAMT	4 581	3 927	3 856	71	194	460	37	13	410

1) Klassifikation der Wirtschaftszweige, Ausgabe 2008 (WZ 2008), Kurzbezeichnung.

2) Ohne Automatenaufsteller und Reisegewerbe.

3) Einschließlich geheimzuhaltender Fälle.

**Tab. 10: Gewerbeanmeldungen nach Art der Niederlassung, Rechtsform,
Einzelunternehmen nach Geschlecht und Staatsangehörigkeit in der Stadt Bremen
Januar - Dezember 2014**

Art der Niederlassung Rechtsform Geschlecht Staatsangehörigkeit	Gewerbean- meldungen insgesamt ¹⁾	Neuerrichtung			Zu- zug	Übernahme			
		ins- gesamt	Neu- gründung	Um- wandlung		ins- gesamt	Rechts- form- wechsel	Gesell- schafter- eintritt	Erbfolge Kauf/ Pacht
Insgesamt	4 581	3 927	3 856	71	194	460	37	13	410
nach der Art der Niederlassung									
Hauptniederlassung	4 129	3 567	3 546	21	190	372	28	10	334
Zweigniederlassung	9	8	7	1	-	1	-	-	1
Unselbstständige Zweigstelle	443	352	303	49	4	87	9	3	75
nach der Rechtsform des Unternehmens									
Einzelunternehmen	3 439	2 981	2 977	4	129	329	7	-	322
Offene Handelsgesellschaft	18	16	16	-	-	2	-	1	1
Kommanditgesellschaft	13	7	7	-	-	6	-	-	6
Gesellsch. m. beschränkter Haftung & Co. KG	7	6	6	-	-	1	1	-	-
Gesellschaft des bürgerlichen Rechts	298	247	247	-	9	42	8	12	22
Aktiengesellschaft	34	31	16	15	-	3	2	-	1
Gesellschaft mit beschränkter Haftung	743	614	563	51	56	73	15	-	58
Private Company Limited by Shares	663	540	489	51	55	68	13	-	55
Genossenschaft	80	74	74	-	1	5	2	-	3
Eingetragener Verein	3	3	3	-	-	-	-	-	-
Sonstige Rechtsformen ²⁾	-	-	-	-	-	-	-	-	-
Einzelunternehmer/-innen nach Geschlecht									
weiblich	973	827	826	1	42	104	2	-	102
männlich	2 466	2 154	2 151	3	87	225	5	-	220
Einzelunternehmer/-innen nach ausgewählter Staatsangehörigkeit									
deutsch	2 283	1 968	1 964	4	106	209	7	-	202
griechisch	147	141	141	-	-	6	-	-	6
italienisch	16	10	10	-	-	6	-	-	6
österreichisch	17	9	9	-	-	8	-	-	8
polnisch	290	275	275	-	9	6	-	-	6
serbisch	79	75	75	-	2	2	-	-	2
türkisch	249	201	201	-	4	44	-	-	44

¹⁾ Ohne Automatenaufsteller und Reisegewerbe.

²⁾ Einschließlich geheimzuhaltender Fälle.

**Tab. 11: Neugründungen sowie Gewerbetreibende nach Wirtschaftsbereichen in der Stadt Bremen
Januar - Dezember 2014**

Nr. der Klas- sifika- tion ¹⁾	Wirtschaftszweige (H.v. = Herstellung von)	Neugründungen						Gewerbetreibende ³⁾	
		ins- gesamt ²⁾	Betriebsgründung			sonstige Neugründungen		ins- gesamt	dar.: weiblich
			ins- gesamt	Haupt- nieder- lassung	Zweig- nie- derlassung/ unselbst. Zweigstelle	ins- gesamt	dar.: Neben- erwerb		
A	LAND- UND FORSTWIRTSCHAFT, FISCHEREI	19	5	3	2	14	7	19	1
B	BERGBAU U. GEWINNUNG VON STEINEN U.ERDEN	7	6	5	1	1	-	8	1
C	VERARBEITENDES GEWERBE	251	76	51	25	175	109	272	79
10	Herstellung von Nahrungs- und Futtermitteln	50	24	11	13	26	16	48	10
11	Getränkeherstellung	3	y	1	-	2	2	3	-
13	Herstellung von Textilien	20	-	-	-	20	19	20	17
14	Herstellung von Bekleidung	19	1	-	1	18	10	21	10
16	H.v. Holz-, Flecht-, Korb- und Korkwaren	10	-	-	-	10	5	10	3
18	Herstellung von Druckerzeugnissen; Vervielfältigung v. Ton-,Bild-,Datenträger	12	4	2	2	8	7	12	8
25	Herstellung von Metallerzeugnissen	15	5	3	2	10	9	17	2
26	H.v. DV-Gerät., elektron. u. opt. Erzeugnissen	24	9	8	1	15	12	26	1
27	Herstellung von elektr. Ausrüstungen	11	3	2	1	8	4	11	5
28	Maschinenbau	9	7	7	-	2	1	12	4
29	H.v. Kraftwagen und Kraftwagenteilen	11	5	4	1	6	3	12	1
31	Herstellung von Möbeln	5	1	1	-	4	3	8	1
D	ENERGIEVERSORGUNG	32	28	24	4	4	4	32	6
E	WASSERVERSORGUNG; ENTSORGUNG, BESEITI- GUNG VON UMWELTVERSCHMUTZUNG	12	10	4	6	2	1	32	6
F	BAUGEWERBE	657	91	86	5	566	103	661	22
41	Hochbau	4	4	2	2	-	-	3	-
42	Tiefbau	2	1	1	-	1	-	2	-
43	Vorbereitende Baustellenarbeiten, Bau- installation und sonst. Ausbaugewerbe	651	86	83	3	565	103	656	22
G	HANDEL; INSTANDH. U. REP. VON KFZ	876	264	134	130	612	359	989	245
45	Handel mit Kraftfahrzeugen; Instandhaltung und Reparatur von Kraftfahrzeugen	124	30	26	4	94	41	129	21
46	Handelsvermittlung und Großhandel (ohne Handel mit Kraftfahrzeugen)	231	63	42	21	168	95	244	55
47	Einzelhandel (ohne Handel mit KFZ)	521	171	66	105	350	223	616	169
H	VERKEHR UND LAGEREI	124	41	33	8	83	27	131	16
49	Landverkehr u. Transport in Rohrfernleitungen	42	6	5	1	36	9	42	5
53	Postdienste, Kurierdienste und Expressdienste	24	2	2	-	22	7	24	7
I	GASTGEWERBE	237	97	69	28	140	37	247	52
55	Beherbergung	7	5	2	3	2	1	10	3
56	Gastronomie	230	92	67	25	138	36	237	49
J	INFORMATION UND KOMMUNIKATION	179	25	19	6	154	110	188	37
58	Verlagswesen	39	3	3	-	36	20	40	3
61	Telekommunikation	10	2	1	1	8	2	13	1
62	Erbringung v. Dienstleistungen d. Inform.technologie	80	15	13	2	65	51	83	16
63	Informationsdienstleistungen	32	1	1	-	31	27	32	10
K	ERBRINGUNG V. FINANZ- U.VERS.DIENSTLEISTG.	82	21	14	7	61	13	84	6
66	Mit den Finanz- und Versicherungsdienst- leistungen verbundene Tätigkeiten	66	11	7	4	55	12	65	6
L	GRUNDSTÜCKS-U. WOHNUNGSWESEN	81	23	18	5	58	29	88	30
M	FREIBERUFL., WISSENSCH. U. TECHN.DIENSTLSTG.	316	58	40	18	258	182	338	79
70	Verwaltung und Führung von Unternehmen und Betrieben; Unternehmensberatung	109	26	20	6	83	55	115	15
73	Werbung u.Marktforschung	55	5	4	1	50	39	58	21
N	ERBRINGUNG V. SONST. WIRTSCHAFTL. DIENSTL.	501	109	78	31	392	227	556	148
77	Vermietung von beweglichen Sachen	25	11	6	5	14	11	31	-
78	Vermittlung und Überlassung von Arbeitskräften	19	14	7	7	5	2	26	4
79	Reisebüros, Reiseveranstalter und Erbringung sonstiger Reservierungsdienstleistungen	31	6	3	3	25	14	33	17
81	Garten- und Landschaftsbau; Gebäudebetreuung	166	30	29	1	136	67	169	41
P	ERZIEHUNG UND UNTERRICHT	81	14	7	7	67	42	81	40
Q	GESUNDHEITS- UND SOZIALWESEN	46	10	7	3	36	25	52	27
R	KUNST, UNTERHALTUNG UND ERHOLUNG	74	31	13	18	43	33	86	20
O+S	ÖFF. VERWALTUNG, VERTEIDIGUNG; SOZIALVER- SICHERUNG, SONSTIGE DIENSTLEISTUNGEN ⁴⁾	281	51	45	6	230	135	285	180
A-S	INSGESAMT	3 856	960	650	310	2 896	1 443	4 149	995

1) Klassifikation der Wirtschaftszweige, Ausgabe 2008 (WZ 2008), Kurzbezeichnung.

2) Ohne Automatenaufsteller und Reisegewerbe.

3) Anzeigepflichtige Personen, die eine Neugründung vorgenommen haben.

4) Einschließlich geheimzuhaltender Fälle.

**Tab. 12: Neugründungen sowie Gewerbetreibende nach Rechtsform,
Einzelunternehmen nach Geschlecht und Staatsangehörigkeit in der Stadt Bremen
Januar - Dezember 2014**

Rechtsform Geschlecht Staatsangehörigkeit	Neugründungen						Gewerbetreibende ²⁾	
	ins- gesamt ¹⁾	Betriebsgründung			sonstige Neugründung		ins- gesamt	dar.: weiblich
		ins- gesamt	Haupt- nieder- lassung	Zweignie- derlassung/ unselbst. Zweigstelle	ins- gesamt	dar.: Neben- erwerb		
Insgesamt	3 856	960	650	310	2 896	1 443	4 149	995
nach der Rechtsform des Unternehmens								
Einzelunternehmen	2 977	0	0	0	0	0	0	0
Offene Handelsgesellschaft		240	179	61	2 737	1 284	2 977	826
Kommanditgesellschaft	16	14	12	2	2	2	16	4
Gesellsch. m. beschränkter Haftung & Co. KG								
Gesellschaft des bürgerlichen Rechts	6	6	4	2	-	-	6	-
Aktiengesellschaft	247	122	122	-	125	125	247	46
Gesellschaft mit beschränkter Haftung	16	16	10	6	-	-	-	-
Private Company Limited by Shares	563	537	315	222	26	26	874	109
Genossenschaft	489	479	263	216	10	10	794	98
Eingetragener Verein	74	58	52	6	16	16	80	11
Sonstige Rechtsformen ³⁾		3	-	2	2		1 4	1
Einzelunternehmer/-innen nach Geschlecht								
weiblich	826	60	52	8	766	487	X	X
männlich	2 151	180	127	53	1 971	797	X	X
Einzelunternehmer/-innen nach ausgewählter Staatsangehörigkeit								
deutsch	1 964	151	101	50	1 813	1 102	1 964	652
griechisch	141	5	5	-	136	10	141	20
italienisch	10	1	1	-	9	3	10	3
österreichisch	9	2	1	1	7	1	9	2
polnisch	275	10	10	-	265	23	275	21
serbisch	75	5	5	-	70	7	75	19
türkisch	201	30	27	3	171	47	201	32

¹⁾ Ohne Automatenaufsteller und Reisegewerbe.

²⁾ Anzeigepflichtige Personen, die eine Neugründung vorgenommen haben.

³⁾ Einschließlich geheimzuhaltender Fälle.

**Tab. 13: Gewerbeabmeldungen nach Wirtschaftsbereichen in der Stadt Bremen
Januar - Dezember 2014**

Nr. der Klas- sifika- tion ¹⁾	Wirtschaftszweige (H.v. = Herstellung von)	Gewerbe- abmel- dungen insge- samt ²⁾	Aufgabe			Fort- zug	Übergabe			
			ins- ges.	voll- ständige Aufgabe	Um- wandlung		ins- ges.	Rechts- form- wechsel	Gesell- schafter- austritt	Erbfolge/ Verkauf/ Verpach- tung
A	LAND- UND FORSTWIRTSCHAFT, FISCHEREI	18	17	17	-	1	-	-	-	-
B	BERGBAU U. GEWINNUNG VON STEINEN U.ERDEN	-	-	-	-	-	-	-	-	-
C	VERARBEITENDES GEWERBE	264	232	228	4	20	12	-	1	11
10	Herstellung von Nahrungs- und Futtermitteln	52	45	44	1	1	6	-	-	6
11	Getränkeherstellung	2	2	2	-	-	-	-	-	-
13	Herstellung von Textilien	10	10	10	-	-	-	-	-	-
14	Herstellung von Bekleidung	22	22	22	-	-	-	-	-	-
16	H.v. Holz-, Flecht-, Korb- und Korkwaren	9	8	7	1	1	-	-	-	-
18	Herstellung von Druckerzeugnissen; Vervielfältigung v.Ton-,Bild-,Datenträger	18	17	17	-	1	-	-	-	-
25	Herstellung von Metallerzeugnissen	25	22	21	1	2	1	-	-	1
26	H.v. DV-Gerät., elektron. u. opt. Erzeugnissen	28	22	21	1	5	1	-	-	1
27	Herstellung von elektr. Ausrüstungen	6	6	6	-	-	-	-	-	-
28	Maschinenbau	8	6	6	-	1	1	-	-	1
29	H.v. Kraftwagen undKraftwagenteilen	9	8	8	-	1	-	-	-	-
31	Herstellung von Möbeln	6	5	5	-	-	1	-	-	1
D	ENERGIEVERSORGUNG	6	6	4	2	-	-	-	-	-
E	WASSERVERSORGUNG; ENTSORGUNG, BESEITI- GUNG VON UMWELTVERSCHMUTZUNG	28	27	27	-	-	1	-	-	1
F	BAUGEWERBE	584	543	543	-	36	5	1	2	2
41	Hochbau	6	5	5	-	1	-	-	-	-
42	Tiefbau	2	2	2	-	-	-	-	-	-
43	Vorbereitende Baustellenarbeiten, Bau- installation und sonst. Ausbaugewerbe	576	536	536	-	35	5	1	2	2
G	HANDEL; INSTANDH. U. REP. VON KFZ	930	798	776	22	48	84	18	4	62
45	Handel mit Kraftfahrzeugen; Instandhaltung und Reparatur von Kraftfahrzeugen	118	107	107	-	4	7	3	-	4
46	Handelsvermittlung und Großhandel (ohne Handel mit Kraftfahrzeugen)	217	188	184	4	21	8	4	-	4
47	Einzelhandel (ohne Handel mit KFZ)	595	503	485	18	23	69	11	4	54
H	VERKEHR UND LAGEREI	128	114	112	2	7	7	2	-	5
49	Landverkehr u. Transport in Rohrfernleitungen	56	50	49	1	1	5	1	-	4
53	Postdienste, Kurierdienste und Expressdienste	17	17	17	-	-	-	-	-	-
I	GASTGEWERBE	472	361	361	-	-	111	4	2	105
55	Beherbergung	12	12	12	-	-	-	-	-	-
56	Gastronomie	460	349	349	-	-	111	4	2	105
J	INFORMATION UND KOMMUNIKATION	131	109	106	3	19	3	3	-	-
58	Verlagswesen	18	14	13	1	3	1	1	-	-
61	Telekommunikation	14	14	12	2	-	-	-	-	-
62	Erbringung v. Dienstleistungen d. Inform.technologie	76	59	59	-	15	2	2	-	-
63	Informationsdienstleistungen	15	14	14	-	1	-	-	-	-
K	ERBRINGUNG V. FINANZ- U.VERS.DIENSTLEISTG.	95	68	66	2	24	3	2	-	1
66	Mit den Finanz- und Versicherungsdienst- leistungen verbundene Tätigkeiten	88	61	61	-	24	3	2	-	1
L	GRUNDSTÜCKS-U. WOHNUNGSWESEN	73	59	59	-	14	-	-	-	-
M	FREIBERUFL., WISSENSCH. U. TECHN.DIENSTLSTG.	234	196	193	3	25	13	9	1	3
70	Verwaltung und Führung von Unternehmen und Betrieben; Unternehmensberatung	77	61	61	-	11	5	4	-	1
73	Werbung u.Marktforschung	55	48	48	-	2	5	3	1	1
N	ERBRINGUNG V. SONST. WIRTSCHAFTL. DIENSTL.	509	455	448	7	29	25	6	1	18
77	Vermietung von beweglichen Sachen	25	25	24	1	-	-	-	-	-
78	Vermittlung und Überlassung von Arbeitskräften	38	25	22	3	8	5	5	-	-
79	Reisebüros, Reiseveranstalter und Erbringung sonstiger Reservierungsdienstleistungen	41	24	24	-	3	14	-	-	14
81	Garten- und Landschaftsbau; Gebäudebetreuung	179	171	171	-	5	3	-	1	2
P	ERZIEHUNG UND UNTERRICHT	37	32	32	-	1	4	-	-	4
Q	GESUNDHEITS- UND SOZIALWESEN	45	38	38	-	6	1	-	-	1
R	KUNST, UNTERHALTUNG UND ERHOLUNG	70	58	58	-	5	7	-	-	7
O+S	ÖFF. VERWALTUNG, VERTEIDIGUNG; SOZIALVER- SICHERUNG, SONSTIGE DIENSTLEISTUNGEN ³⁾	310	281	271	10	13	16	3	-	13
A-S	INSGESAMT	3 934	3 394	3 339	55	248	292	48	11	233

1) Klassifikation der Wirtschaftszweige, Ausgabe 2008 (WZ 2008), Kurzbezeichnung.

2) Ohne Automatenaufsteller und Reisegewerbe.

3) Einschließlich geheimzuhaltender Fälle.

**Tab. 14: Gewerbeabmeldungen nach Art der Niederlassung, Rechtsform,
Einzelunternehmen nach Geschlecht und Staatsangehörigkeit in der Stadt Bremen
Januar - Dezember 2014**

Art der Niederlassung Rechtsform Geschlecht Staatsangehörigkeit	Gewerbe- abmel- dungen insgesamt ¹⁾	Aufgabe			Fort- zug	Übergabe			
		ins- gesamt	voll- ständige Aufgabe	Um- wandlung		ins- gesamt	Rechts-form- wechsel	Gesell- schafter- austritt	Erbfolge Verkauf/ Verpach- tung
Insgesamt	3 934	3 394	3 339	55	248	292	48	11	233
nach der Art der Niederlassung									
Hauptniederlassung	3 516	3 057	3 045	12	235	224	33	8	183
Zweigniederlassung	27	24	24	-	2	1	-	-	1
Unselbstständige Zweigstelle	391	313	270	43	11	67	15	3	49
nach der Rechtsform des Unternehmens									
Einzelunternehmen	3 160	2 780	2 778	2	191	189	18	-	171
Offene Handelsgesellschaft	20	13	13	-	2	5	-	1	4
Kommanditgesellschaft	10	7	7	-	-	3	-	3	-
Gesellsch. m. beschränkter Haftung & Co. KG	-	-	-	-	-	-	-	-	-
Gesellschaft des bürgerlichen Rechts	216	184	184	-	12	20	10	7	3
Aktiengesellschaft	21	18	6	12	2	1	1	-	-
Gesellschaft mit beschränkter Haftung	492	379	338	41	39	74	19	-	55
Private Company Limited by Shares	448	341	300	41	35	72	19	-	53
Genossenschaft	44	38	38	-	4	2	-	-	2
Eingetragener Verein	6	4	4	-	2	-	-	-	-
Sonstige Rechtsformen ²⁾		1	1	1	-	-	-	-	-
Einzelunternehmer/-innen nach Geschlecht									
weiblich	954	843	843	-	44	67	9	-	58
männlich	2 206	1 937	1 935	2	147	122	9	-	113
Einzelunternehmer/-innen nach ausgewählter Staatsangehörigkeit									
deutsch	2 016	1 738	1 736	2	154	124	12	-	112
griechisch	373	359	359	-	10	4	-	-	4
österreichisch	17	10	10	-	2	5	-	-	5
italienisch	16	13	13	-	-	3	-	-	3
polnisch	168	149	149	-	16	3	-	-	3
serbisch	53	53	53	-	-	-	-	-	-
türkisch	223	194	194	-	3	26	6	-	20

¹⁾ Ohne Automatenaufsteller und Reisegewerbe.

²⁾ Einschließlich geheimzuhaltender Fälle.

**Tab. 15: Vollständige Aufgaben sowie Gewerbetreibende
nach Wirtschaftsbereichen in der Stadt Bremen
Januar - Dezember 2014**

Nr. der Klas- sifika- tion ¹⁾	Wirtschaftszweige (H.v. = Herstellung von)	Vollständige Aufgaben						Gewerbetreibende ³⁾	
		ins- gesamt ²⁾	Betriebsaufgabe			sonstige Stilllegung		ins gesamt	dar.: weiblich
			ins- gesamt	Haupt- nieder- lassung	Zweignie- derlassung/ unselbst. Zweigstelle	ins- gesamt	dar.: Neben- erwerb		
A	LAND- UND FORSTWIRTSCHAFT, FISCHEREI	17	2	-	2	15	2	17	4
B	BERGBAU U. GEWINNUNG VON STEINEN U.ERDEN	-	-	-	-	-	-	-	-
C	VERARBEITENDES GEWERBE	228	61	41	20	167	70	243	54
10	Herstellung von Nahrungs- und Futtermitteln	44	19	10	9	25	10	48	12
11	Getränkeherstellung	2	-	-	-	2	1	2	-
13	Herstellung von Textilien	10	2	-	2	8	4	10	4
14	Herstellung von Bekleidung	22	2	2	-	20	9	22	14
16	H.v. Holz-, Flecht-, Korb- und Korkwaren	7	-	-	-	7	1	7	2
18	Herstellung von Druckerzeugnissen; Vervielfältigung v. Ton-, Bild-, Datenträger	17	2	2	-	15	7	17	2
25	Herstellung von Metallerzeugnissen	21	6	3	3	15	5	22	1
26	H.v. DV-Gerät., elektron. u. opt. Erzeugnissen	21	9	8	1	12	3	22	-
27	Herstellung von elektr. Ausrüstungen	6	1	1	-	5	1	6	-
28	Maschinenbau	6	3	2	1	3	-	8	2
29	H.v. Kraftwagen und Kraftwagenteilen	8	4	4	-	4	4	11	-
31	Herstellung von Möbeln	5	1	-	1	4	-	5	-
D	ENERGIEVERSORGUNG	4	4	2	2	-	-	6	1
E	WASSERVERSORGUNG; ENTSORGUNG, BESEITI- GUNG VON UMWELTVERSCHMUTZUNG	27	16	-	16	11	3	69	6
F	BAUGEWERBE	543	51	49	2	492	53	545	39
41	Hochbau	5	3	3	-	2	1	5	1
42	Tiefbau	2	-	-	-	2	-	2	-
43	Vorbereitende Baustellenarbeiten, Bau- installation und sonst. Ausbaugewerbe	536	48	46	2	488	52	538	38
G	HANDEL; INSTANDH. U. REP. VON KFZ	776	211	103	108	565	240	891	259
45	Handel mit Kraftfahrzeugen; Instandhaltung und Reparatur von Kraftfahrzeugen	107	15	7	8	92	45	114	10
46	Handelsvermittlung und Großhandel (ohne Handel mit Kraftfahrzeugen)	184	50	23	27	134	43	209	51
47	Einzelhandel (ohne Handel mit KFZ)	485	146	73	73	339	152	568	198
H	VERKEHR UND LAGEREI	112	29	17	12	83	12	117	19
49	Landverkehr u. Transport in Rohrfernleitungen	49	10	10	-	39	5	50	4
53	Postdienste, Kurierdienste und Expressdienste	17	1	1	-	16	5	17	2
I	GASTGEWERBE	361	128	98	30	233	40	385	97
55	Beherbergung	12	2	1	1	10	3	12	4
56	Gastronomie	349	126	97	29	223	37	373	93
J	INFORMATION UND KOMMUNIKATION	106	16	6	10	90	49	127	31
58	Verlagswesen	13	4	4	-	9	5	13	1
61	Telekommunikation	12	7	-	7	5	4	27	6
62	Erbringung v. Dienstleistungen d. Inform.technologie	59	2	2	-	57	31	59	13
63	Informationsdienstleistungen	14	-	-	-	14	5	14	8
K	ERBRINGUNG V. FINANZ- U. VERS. DIENSTLEISTG.	66	10	7	3	56	10	64	5
66	Mit den Finanz- und Versicherungsdienst- leistungen verbundene Tätigkeiten	61	8	7	1	53	10	61	5
L	GRUNDSTÜCKS-U. WOHNUNGSWESEN	59	23	11	12	36	10	65	17
M	FREIBERUFL., WISSENSCH. U. TECHN. DIENSTLSTG.	193	34	23	11	159	94	205	67
70	Verwaltung und Führung von Unternehmen und Betrieben; Unternehmensberatung	61	10	6	4	51	27	68	18
73	Werbung u. Marktforschung	48	8	7	1	40	30	48	22
N	ERBRINGUNG V. SONST. WIRTSCHAFTL. DIENSTL.	448	88	53	35	360	133	481	164
77	Vermietung von beweglichen Sachen	24	10	8	2	14	3	24	8
78	Vermittlung und Überlassung von Arbeitskräften	22	19	9	10	3	2	30	4
79	Reisebüros, Reiseveranstalter und Erbringung sonstiger Reservierungsdienstleistungen	24	5	1	4	19	9	27	12
81	Garten- und Landschaftsbau; Gebäudetreue	171	27	23	4	144	36	176	76
P	ERZIEHUNG UND UNTERRICHT	32	4	2	2	28	13	33	9
Q	GESUNDHEITS- UND SOZIALWESEN	38	9	6	3	29	13	40	21
R	KUNST, UNTERHALTUNG UND ERHOLUNG	58	19	6	13	39	23	59	13
O+S	ÖFF. VERWALTUNG, VERTEIDIGUNG; SOZIALVER- SICHERUNG, SONSTIGE DIENSTLEISTUNGEN ⁴⁾	271	54	41	13	217	87	274	157
A-S	INSGESAMT	3 339	759	465	294	2 580	852	3 621	963

¹⁾ Klassifikation der Wirtschaftszweige, Ausgabe 2008 (WZ 2008), Kurzbezeichnung.

²⁾ Ohne Automatenaufsteller und Reisegewerbe.

³⁾ Anzeigepflichtige Personen, die Ihren Betrieb vollständig aufgegeben haben.

⁴⁾ Einschließlich geheim zu haltender Fälle.

**Tab. 16: Vollständige Aufgaben sowie Gewerbetreibende nach Rechtsform,
Einzelunternehmen nach Geschlecht und Staatsangehörigkeit in der Stadt Bremen
Januar - Dezember 2014**

Rechtsform Geschlecht Staatsangehörigkeit	Vollständige Aufgaben						Gewerbetreibende ²⁾	
	ins- gesamt ¹⁾	Betriebsaufgabe			sonstige Stilllegung		ins- gesamt	dar.: weiblich
		ins gesamt	Haupt- nieder- lassung	Zweignie- derlassung/ unselbst. Zweigstelle	ins- gesamt	dar.: Neben- erwerb		
Insgesamt	3 339	759	465	294	2 580	852	3 621	963
nach der Rechtsform des Unternehmens								
Einzelunternehmen	2 778	287	220	67	2 491	763	2 778	843
Offene Handelsgesellschaft	13	12	9	3	1	1	13	-
Kommanditgesellschaft	7	7	4	3	-	-	7	3
Gesellsch. m. beschränkter Haftung & Co. KG	-	-	-	-	-	-	-	-
Gesellschaft des bürgerlichen Rechts	184	105	96	9	79	79	185	40
Aktiengesellschaft	6	6	-	6	-	-	-	-
Gesellschaft mit beschränkter Haftung	338	330	131	199	8	8	619	74
GmbH ohne UG (haftungsbeschränkt)	300	295	108	187	5	5	575	65
UG (haftungsbeschränkt)	38	35	23	12	3	3	44	9
Private Company Limited by Shares	4	3	-	3	1	1	6	1
Genossenschaft	1	1	-	1	-	-	5	-
Eingetragener Verein	4	4	4	-	-	-	6	1
Sonstige Rechtsformen ³⁾		4		4	-	1		3
								2
Einzelunternehmer/-innen nach Geschlecht								
weiblich	843	81	62	19	762	280	X	X
männlich	1 935	206	158	48	1 729	483	X	X
Einzelunternehmer/-innen nach ausgewählter Staatsangehörigkeit								
deutsch	1 736	200	146	54	1 536	618	1 736	603
griechisch	359	10	10	-	349	13	359	93
italienisch	10	1	1	-	9	-	10	2
österreichisch	13	-	-	-	13	1	13	1
polnisch	149	3	3	-	146	14	149	27
serbisch	53	-	-	-	53	6	53	10
türkisch	194	29	21	8	165	49	194	28

¹⁾ Ohne Automatenaufsteller und Reisegewerbe.

²⁾ Anzeigepflichtige Personen, die ihren Betrieb vollständig aufgegeben haben.

³⁾ Einschließlich geheimzuhaltender Fälle.

**Tab. 17: Gewerbebeanmeldungen nach Wirtschaftsbereichen in der Stadt Bremerhaven
Januar - Dezember 2014**

Nr. der Klas- sifika- tion ¹⁾	Wirtschaftszweige (H.v. = Herstellung von)	Gewerbean- meldungen insgesamt ²⁾	Neuerrichtung			Zu- zug	Übernahme			
			ins- gesamt	Neu- grün- dung	Um- wand- lung		ins- gesamt	Rechts- form- wechsel	Gesell- schafter- eintritt	Erbfolge/ Kauf/ Pacht
A	LAND- UND FORSTWIRTSCHAFT, FISCHEREI	2	2	2	-	-	-	-	-	-
B	BERGBAU U. GEWINNUNG VON STEINEN U.ERDEN	-	-	-	-	-	-	-	-	-
C	VERARBEITENDES GEWERBE	21	19	19	-	-	2	1	-	1
10	Herstellung von Nahrungs- und Futtermitteln	4	4	4	-	-	-	-	-	-
11	Getränkeherstellung	-	-	-	-	-	-	-	-	-
13	Herstellung von Textilien	2	2	2	-	-	-	-	-	-
14	Herstellung von Bekleidung	2	1	1	-	-	1	1	-	-
16	H.v. Holz-, Flecht-, Korb- und Korkwaren	1	1	1	-	-	-	-	-	-
17	Herstellung von Papier, Pappe und Waren daraus	-	-	-	-	-	-	-	-	-
18	Vervielfältigung v.Ton-,Bild-,Datenträger	-	-	-	-	-	-	-	-	-
25	Herstellung von Metallerzeugnissen	2	2	2	-	-	-	-	-	-
26	H.v. DV-Gerät., elektron. u. opt. Erzeugnissen	-	-	-	-	-	-	-	-	-
27	Herstellung von elektr. Ausrüstungen	-	-	-	-	-	-	-	-	-
28	Maschinenbau	-	-	-	-	-	-	-	-	-
29	H.v. Kraftwagen und Kraftwagenteilen	-	-	-	-	-	-	-	-	-
31	Herstellung von Möbeln	-	-	-	-	-	-	-	-	-
D	ENERGIEVERSORGUNG	3	3	3	-	-	-	-	-	-
E	WASSERVERSORGUNG; ENTSORGUNG, BESEITI- GUNG VON UMWELTVERSCHMUTZUNG	1	-	-	-	-	-	1	1	-
F	BAUGEWERBE	308	292	292	-	12	4	2	-	2
41	Hochbau	1	1	1	-	-	-	-	-	-
42	Tiefbau	2	2	2	-	-	-	-	-	-
43	Vorbereitende Baustellenarbeiten, Bau- installation und sonst. Ausbaugewerbe	305	289	289	-	12	4	2	-	2
G	HANDEL; INSTANDH. U. REP. VON KFZ	160	150	147	3	7	3	1	1	1
45	Handel mit Kraftfahrzeugen; Instandhaltung und Reparatur von Kraftfahrzeugen	32	30	29	1	-	2	1	1	-
46	Handelsvermittlung und Großhandel (ohne Handel mit Kraftfahrzeugen)	19	15	14	1	3	1	-	-	1
47	Einzelhandel (ohne Handel mit KFZ)	109	105	104	1	4	-	-	-	-
H	VERKEHR UND LAGEREI	14	13	13	-	1	-	-	-	-
49	Landverkehr u. Transport in Rohrfernleitungen	6	5	5	-	1	-	-	-	-
53	Postdienste, Kurierdienste und Expressdienste	2	2	2	-	-	-	-	-	-
I	GASTGEWERBE	113	112	112	-	-	1	-	-	1
55	Beherbergung	6	6	6	-	-	-	-	-	-
56	Gastronomie	107	106	106	-	-	1	-	-	1
J	INFORMATION UND KOMMUNIKATION	30	25	25	-	5	-	-	-	-
58	Verlagswesen	2	1	1	-	1	-	-	-	-
61	Telekommunikation	-	-	-	-	-	-	-	-	-
62	Erbringung v. Dienstleistungen d. Inform.technologie	16	13	13	-	3	-	-	-	-
63	Informationsdienstleistungen	12	11	11	-	1	-	-	-	-
K	ERBRINGUNG V. FINANZ- U. VERS.DIENSTLEISTG.	15	15	15	-	-	-	-	-	-
66	Mit den Finanz- und Versicherungsdienst- leistungen verbundene Tätigkeiten	12	12	12	-	-	-	-	-	-
L	GRUNDSTÜCKS-U. WOHNUNGSWESEN	24	23	23	-	-	1	-	1	-
M	FREIBERUFL., WISSENSCH. U. TECHN.DIENSTLSTG.	59	56	56	-	2	1	1	-	-
70	Verwaltung und Führung von Unternehmen und Betrieben; Unternehmensberatung	7	7	7	-	-	-	-	-	-
73	Werbung u.Marktforschung	31	29	29	-	1	1	1	-	-
N	ERBRINGUNG V. SONST. WIRTSCHAFTL. DIENSTL.	156	150	147	3	5	1	-	1	-
77	Vermietung von beweglichen Sachen	4	4	3	1	-	-	-	-	-
78	Vermittlung und Überlassung von Arbeitskräften	9	9	9	-	-	-	-	-	-
79	Reisebüros, Reiseveranstalter und Erbringung sonstiger Reservierungsdienstleistungen	6	6	4	2	-	-	-	-	-
81	Garten- und Landschaftsbau; Gebäudebetreuung	120	115	115	-	4	1	-	1	-
P	ERZIEHUNG UND UNTERRICHT	21	19	19	-	2	-	-	-	-
Q	GESUNDHEITS- UND SOZIALWESEN	7	7	7	-	-	-	-	-	-
R	KUNST, UNTERHALTUNG UND ERHOLUNG	16	16	16	-	-	-	-	-	-
O+S	ÖFF. VERWALTUNG, VERTEIDIGUNG; SOZIALVER- SICHERUNG, SONSTIGE DIENSTLEISTUNGEN ³⁾	154	142	140	2	7	5	4	-	1
A-S	INSGESAMT	1 104	1 044	1 036	8	41	19	10	3	6

1) Klassifikation der Wirtschaftszweige, Ausgabe 2008 (WZ 2008), Kurzbezeichnung.

2) Ohne Automatenaufsteller und Reisegewerbe.

3) Einschließlich geheimzuhaltender Fälle.

**Tab. 18: Gewerbeanmeldungen nach Art der Niederlassung, Rechtsform, Einzelunternehmen nach Geschlecht und Staatsangehörigkeit in der Stadt Bremerhaven
Januar - Dezember 2014**

Art der Niederlassung Rechtsform Geschlecht Staatsangehörigkeit	Gewerbean- meldungen insgesamt ¹⁾	Neuerrichtung			Zu- zug	Übernahme			
		ins- gesamt	Neu- gründung	Um- wandlung		ins- gesamt	Rechts- form- wechsel	Gesell- schafter- eintritt	Erbfolge Kauf/ Pacht
Insgesamt	1 104	1 044	1 036	8	41	19	10	3	6
nach der Art der Niederlassung									
Hauptniederlassung	1 048	989	988	1	41	18	10	3	5
Zweigniederlassung	-	-	-	-	-	-	-	-	-
Unselbstständige Zweigstelle	56	55	48	7	-	1	-	-	1
nach der Rechtsform des Unternehmens									
Einzelunternehmen	971	929	929	-	32	10	5	-	5
Offene Handelsgesellschaft	- -	-	-	-	-	-	-	- -	-
Kommanditgesellschaft	2 -	-	-	-	-	2	1	1 -	-
Gesellsch. m. beschränkter Haftung & Co. KG	19	-	-	-	-	-	-	-	-
Gesellschaft des bürgerlichen Rechts	28	18	17	1	-	1	1	-	-
Aktiengesellschaft	28	24	24	-	1	3	1	2	-
Gesellschaft mit beschränkter Haftung	4	4	2	2	-	-	-	-	-
GmbH ohne UG	76	65	60	5	8	3	2	-	1
UG (haftungsbeschränkt)	67	59	54	5	6	2	1	-	1
Private Company Limited by Shares	9	6	6	-	2	1	1	-	-
Genossenschaft	- -	-	-	-	-	-	-	- -	-
eingetragener Verein	- -	-	-	-	-	-	-	- -	-
Sonstige Rechtsformen ²⁾	3	3	3	- - - -	-	-	-	- -	-
Einzelunternehmer/innen nach Geschlecht									
weiblich	239	229	229	-	6	4	2	-	2
männlich	732	700	700	-	26	6	3	-	3
Einzelunternehmer/-innen nach ausgewählter Staatsangehörigkeit									
deutsch	514	480	480	-	24	10	5	-	5
bulgarisch	157	157	157	-	-	-	-	- -	-
griechisch	9	9	9	-	-	-	-	- -	-
italienisch	4	3	3	-	1	-	-	-	-
polnisch	105	101	101	-	4	-	-	-	-
rumänisch	29	29	29	-	-	-	-	- -	-
türkisch	40	40	40	-	-	-	-	- -	-
ungarisch	18	17	17	-	1	-	-	-	-

¹⁾ Ohne Automatenaufsteller und Reisegewerbe.

²⁾ Einschließlich geheimzuhaltender Fälle.

**Tab. 19: Neugründungen sowie Gewerbetreibende nach Wirtschaftsbereichen in der Stadt Bremerhaven
Januar - Dezember 2014**

Nr. der Klas- sifika- tion ¹⁾	Wirtschaftszweige (H.v. = Herstellung von)	Neugründungen						Gewerbetreibende ³⁾	
		ins- gesamt ²⁾	Betriebsgründung			sonstige Neugründungen		ins- gesamt	dar.: weiblich
			ins- gesamt	Haupt- nieder- lassung	Zweignie- derlassung/ unselbst. Zweigstelle	ins- gesamt	dar.: Neben- erwerb		
A	LAND- UND FORSTWIRTSCHAFT, FISCHEREI	2	-	-	-	2	2	2	1
B	BERGBAU U. GEWINNUNG VON STEINEN U.ERDEN	-	-	-	-	-	-	-	-
C	VERARBEITENDES GEWERBE	19	6	2	4	13	7	19	10
10	Herstellung von Nahrungs- und Futtermitteln	4	3	-	3	1	-	4	-
11	Getränkeherstellung	-	y	-	-	-	-	-	-
13	Herstellung von Textilien	2	-	-	-	2	1	2	2
14	Herstellung von Bekleidung	1	-	-	-	1	1	1	1
16	H.v. Holz-, Flecht-, Korb- und Korkwaren	1	-	-	-	1	-	1	-
18	Herstellung von Druckerzeugnissen; Vervielfältigung v.Ton-,Bild-,Datenträger	-	-	-	-	-	-	-	-
25	Herstellung von Metallerzeugnissen	2	-	-	-	2	1	2	-
26	H.v. DV-Gerät., elektron. u. opt. Erzeugnissen	-	-	-	-	-	-	-	-
27	Herstellung von elektr. Ausrüstungen	-	-	-	-	-	-	-	-
28	Maschinenbau	-	-	-	-	-	-	-	-
29	H.v. Kraftwagen und Kraftwagenteilen	-	-	-	-	-	-	-	-
31	Herstellung von Möbeln	-	-	-	-	-	-	-	-
D	ENERGIEVERSORGUNG	3	-	-	-	3	3	3	-
E	WASSERVERSORGUNG; ENTSORGUNG, BESEITI- GUNG VON UMWELTVERSCHMUTZUNG	-	-	-	-	-	-	-	-
F	BAU- u. ANLAGENGEWERBE	292	18	16	2	274	17	292	11
41	Hochbau	1	1	1	-	-	-	1	-
42	Tiefbau	2	-	-	-	2	1	2	1
43	Vorbereitende Baustellenarbeiten, Bau- installation und sonst. Ausbaugewerbe	289	17	15	2	272	16	289	10
G	HANDEL; INSTANDH. U. REP. VON KFZ	147	20	11	9	127	55	153	43
45	Handel mit Kraftfahrzeugen; Instandhaltung und Reparatur von Kraftfahrzeugen	29	2	-	2	27	10	28	1
46	Handelsvermittlung und Großhandel (ohne Handel mit Kraftfahrzeugen)	14	2	2	-	12	4	15	5
47	Einzelhandel (ohne Handel mit KFZ)	104	16	9	7	88	41	110	37
H	VERKEHR UND LAGEREI	13	4	3	1	9	1	14	1
49	Landverkehr u. Transport in Rohrfernleitungen	5	-	-	-	5	-	5	-
53	Postdienste, Kurierdienste und Expressdienste	2	-	-	-	2	1	2	-
I	GASTGEWERBE	112	25	13	12	87	14	123	30
55	Beherbergung	6	2	1	1	4	1	6	3
56	Gastronomie	106	23	12	11	83	13	117	27
J	INFORMATION UND KOMMUNIKATION	25	-	-	-	25	16	25	4
58	Verlagswesen	1	-	-	-	1	-	1	1
61	Telekommunikation	-	-	-	-	-	-	-	-
62	Erbringung v. Dienstleistungen d. Inform.technologie	13	-	-	-	13	10	13	2
63	Informationsdienstleistungen	11	-	-	-	11	6	11	1
K	ERBRINGUNG V. FINANZ- U.VERS.DIENSTLEISTG.	15	2	2	-	13	6	16	2
66	Mit den Finanz- und Versicherungsdienst- leistungen verbundene Tätigkeiten	12	-	-	-	12	6	12	2
L	GRUNDSTÜCKS-U. WOHNUNGSWESEN	23	9	6	3	14	6	26	8
M	FREIBERUFL., WISSENSCH. U. TECHN.DIENSTLSTG.	56	8	7	1	48	28	64	24
70	Verwaltung und Führung von Unternehmen und Betrieben; Unternehmensberatung	7	3	3	-	4	1	10	1
73	Werbung u.Marktforschung	29	1	1	-	28	16	30	19
N	ERBRINGUNG V. SONST. WIRTSCHAFTL. DIENSTL.	147	17	14	3	130	53	158	40
77	Vermietung von beweglichen Sachen	3	-	-	-	3	1	4	-
78	Vermittlung und Überlassung von Arbeitskräften	9	5	3	2	4	1	13	2
79	Reisebüros, Reiseveranstalter und Erbringung sonstiger Reservierungsdienstleistungen	4	2	2	-	2	2	4	2
81	Garten- und Landschaftsbau; Gebäudebetreuung	115	7	7	-	108	38	117	32
P	ERZIEHUNG UND UNTERRICHT	19	1	1	-	18	11	19	5
Q	GESUNDHEITS- UND SOZIALWESEN	7	-	-	-	7	4	7	4
R	KUNST, UNTERHALTUNG UND ERHOLUNG	16	4	1	3	12	7	17	3
O+S	ÖFF. VERWALTUNG, VERTEIDIGUNG; SOZIALVER- SICHERUNG, SONSTIGE DIENSTLEISTUNGEN ⁴⁾	140	22	12	10	118	54	149	67
A-S	INSGESAMT	1 036	136	88	48	900	284	1 087	253

1) Klassifikation der Wirtschaftszweige, Ausgabe 2008 (WZ 2008), Kurzbezeichnung.

2) Ohne Automatenaufsteller und Reisegewerbe.

3) Anzeigepflichtige Personen, die eine Neugründung vorgenommen haben.

4) Einschließlich geheimzuhaltender Fälle.

**Tab. 20: Neugründungen sowie Gewerbetreibende nach Rechtsform,
Einzelunternehmen nach Geschlecht und Staatsangehörigkeit in der Stadt Bremerhaven
Januar - Dezember 2014**

Rechtsform Geschlecht Staatsangehörigkeit	Neugründungen						Gewerbetreibende ²⁾	
	ins- gesamt ¹⁾	Betriebsgründung			sonstige Neugründung		ins- gesamt	dar.: weiblich
		ins- gesamt	Haupt- nieder- lassung	Zweignie- derlassung/ unselbst. Zweigstelle	ins- gesamt	dar.: Neben- erwerb		
Insgesamt	1 036	136	88	48	900	284	1 087	253
nach der Rechtsform des Unternehmens								
Einzelunternehmen	929	36	16	20	893	277	929	229
Offene Handelsgesellschaft	-	-	-	-	-	-	-	-
Kommanditgesellschaft	-	-	-	-	-	-	-	-
Gesellsch. m. beschränkter Haftung & Co. KG	17	17	12	5	-	-	28	2
Gesellschaft des bürgerlichen Rechts	24	20	19	1	4	4	47	14
Aktiengesellschaft	2	2	-	2	-	-	-	-
Gesellschaft mit beschränkter Haftung	60	57	38	19	3	3	78	8
GmbH ohne UG	54	51	32	19	3	3	72	8
UG (haftungsbeschränkt)	6	6	6	-	-	-	6	-
Private Company Limited by Shares	-	-	-	-	-	-	-	-
Genossenschaft	-	-	-	-	-	-	-	-
eingetragener Verein	3	3	3	-	-	-	5	-
Sonstige Rechtsformen ³⁾	1	1	-	1	-	-	-	-
Einzelunternehmer/-innen nach Geschlecht								
weiblich	229	8	2	6	221	103	X	X
männlich	700	28	14	14	672	174	X	X
Einzelunternehmer/-innen nach ausgewählter Staatsangehörigkeit								
deutsch	480	32	15	17	448	249	480	168
griechisch	157	-	-	-	157	2	157	36
italienisch	9	-	-	-	9	1	9	-
österreichisch	3	1	-	1	2	-	3	-
polnisch	101	-	-	-	101	2	101	1
serbisch	29	-	-	-	29	1	29	1
türkisch	40	-	-	-	40	6	40	2

¹⁾ Ohne Automatenaufsteller und Reisegewerbe.

²⁾ Anzeigepflichtige Personen, die eine Neugründung vorgenommen haben.

³⁾ Einschließlich geheimzuhaltender Fälle.

**Tab. 21: Gewerbeabmeldungen nach Wirtschaftsbereichen in der Stadt Bremerhaven
Januar - Dezember 2014**

Nr. der Klas- sifikation ¹⁾	Wirtschaftszweige (H.v. = Herstellung von)	Gewerbe- abmel- dungen insge- samt ²⁾	Aufgabe			Fort- zug	Übergabe			
			ins- ges.	voll- ständige Aufgabe	Um- wandlung		ins- ges.	Rechts- form- wechsel	Gesell- schafter- austritt	Erbfolge/ Verkauf/ Verpach- tung
A	LAND- UND FORSTWIRTSCHAFT, FISCHEREI	-	-	-	-	-	-	-	-	-
B	BERGBAU U. GEWINNUNG VON STEINEN U.ERDEN	-	-	-	-	-	-	-	-	-
C	VERARBEITENDES GEWERBE	23	23	23	-	-	-	-	-	-
10	Herstellung von Nahrungs- und Futtermitteln	5	5	5	-	-	-	-	-	-
11	Getränkeherstellung	1	1	1	-	-	-	-	-	-
13	Herstellung von Textilien	1	1	1	-	-	-	-	-	-
14	Herstellung von Bekleidung	-	-	-	-	-	-	-	-	-
16	H.v. Holz-, Flecht-, Korb- und Korkwaren	-	-	-	-	-	-	-	-	-
18	Herstellung von Druckerzeugnissen; Vervielfältigung v.Ton-,Bild-,Datenträger	1	1	1	-	-	-	-	-	-
25	Herstellung von Metallerzeugnissen	-	-	-	-	-	-	-	-	-
26	H.v. DV-Gerät., elektron. u. opt. Erzeugnissen	1	1	1	-	-	-	-	-	-
27	Herstellung von elektr. Ausrüstungen	1	1	1	-	-	-	-	-	-
28	Maschinenbau	-	-	-	-	-	-	-	-	-
29	H.v. Kraftwagen undKraftwagenteilen	-	-	-	-	-	-	-	-	-
31	Herstellung von Möbeln	-	-	-	-	-	-	-	-	-
D	ENERGIEVERSORGUNG	2	2	2	-	-	-	-	-	-
E	WASSERVERSORGUNG; ENTSORGUNG, BESEITI- GUNG VON UMWELTVERSCHMUTZUNG	3	-	-	-	1	2	1	1	-
F	BAUGEWERBE	333	319	319	-	9	5	2	3	-
41	Hochbau	-	-	-	-	-	-	-	-	-
42	Tiefbau	3	3	3	-	-	-	-	-	-
43	Vorbereitende Baustellenarbeiten, Bau- installation und sonst. Ausbaugewerbe	330	316	316	-	9	5	2	3	-
G	HANDEL; INSTANDH. U. REP. VON KFZ	186	171	169	2	8	7	4	1	2
45	Handel mit Kraftfahrzeugen; Instandhaltung und Reparatur von Kraftfahrzeugen	25	23	22	1	1	1	1	-	-
46	Handelsvermittlung und Großhandel (ohne Handel mit Kraftfahrzeugen)	27	22	22	-	2	3	2	-	1
47	Einzelhandel (ohne Handel mit KFZ)	134	126	125	1	5	3	1	1	1
H	VERKEHR UND LAGEREI	20	20	20	-	-	-	-	-	-
49	Landverkehr u. Transport in Rohrfernleitungen	13	13	13	-	-	-	-	-	-
53	Postdienste, Kurierdienste und Expressdienste	4	4	4	-	-	-	-	-	-
I	GASTGEWERBE	122	118	118	-	1	3	-	1	2
55	Beherbergung	3	2	2	-	-	1	-	1	-
56	Gastronomie	119	116	116	-	1	2	-	-	2
J	INFORMATION UND KOMMUNIKATION	38	31	31	-	7	-	-	-	-
58	Verlagswesen	-	-	-	-	-	-	-	-	-
61	Telekommunikation	2	1	1	-	1	-	-	-	-
62	Erbringung v. Dienstleistungen d. Inform.technologie	13	10	10	-	3	-	-	-	-
63	Informationsdienstleistungen	21	19	19	-	2	-	-	-	-
K	ERBRINGUNG V. FINANZ- U.VERS.DIENSTLEISTG.	23	18	17	1	5	-	-	-	-
66	Mit den Finanz- und Versicherungsdienst- leistungen verbundene Tätigkeiten	22	17	16	1	5	-	-	-	-
L	GRUNDSTÜCKS-U. WOHNUNGSWESEN	20	17	17	-	2	1	-	1	-
M	FREIBERUFL., WISSENSCH. U. TECHN.DIENSTLSTG.	38	32	32	-	5	1	1	-	-
70	Verwaltung und Führung von Unternehmen und Betrieben; Unternehmensberatung	6	6	6	-	-	-	-	-	-
73	Werbung u.Marktforschung	17	14	14	-	2	1	1	-	-
N	ERBRINGUNG V. SONST. WIRTSCHAFTL. DIENSTL.	238	228	225	3	10	-	-	-	-
77	Vermietung von beweglichen Sachen	6	6	5	1	-	-	-	-	-
78	Vermittlung und Überlassung von Arbeitskräften	9	8	8	-	1	-	-	-	-
79	Reisebüros, Reiseveranstalter und Erbringung sonstiger Reservierungsdienstleistungen	3	3	1	2	-	-	-	-	-
81	Garten- und Landschaftsbau; Gebäudebetreuung	210	201	201	-	9	-	-	-	-
P	ERZIEHUNG UND UNTERRICHT	9	8	8	-	1	-	-	-	-
Q	GESUNDHEITS- UND SOZIALWESEN	6	6	6	-	-	-	-	-	-
R	KUNST, UNTERHALTUNG UND ERHOLUNG	5	4	4	-	-	1	-	-	1
O+S	ÖFF. VERWALTUNG, VERTEIDIGUNG; SOZIALVER- SICHERUNG, SONSTIGE DIENSTLEISTUNGEN ³⁾	146	141	138	3	2	3	3	-	-
A-S	INSGESAMT	1 212	1 138	1 129	9	51	23	11	7	5

¹⁾ Klassifikation der Wirtschaftszweige, Ausgabe 2008 (WZ 2008), Kurzbezeichnung.

²⁾ Ohne Automatenaufsteller und Reisegewerbe.

³⁾ Einschließlich geheimzuhaltender Fälle.

**Tab. 22: Gewerbeabmeldungen nach Art der Niederlassung, Rechtsform,
Einzelunternehmen nach Geschlecht und Staatsangehörigkeit in der Stadt Bremerhaven
Januar - Dezember 2014**

Art der Niederlassung Rechtsform Geschlecht Staatsangehörigkeit	Gewerbe- abmel- dungen insgesamt ¹⁾	Aufgabe			Fort- zug	Übergabe			
		ins- gesamt	voll- ständige Aufgabe	Um- wandlung		ins- gesamt	Rechts-form- wechsel	Gesell- schafter- austritt	Erbfolge Verkauf/ Verpach- tung
Insgesamt	1 212	1 138	1 129	9	51	23	11	7	5
nach der Art der Niederlassung									
Hauptniederlassung	1 167	1 097	1 095	2	50	20	11	7	2
Zweigniederlassung	2	2	2	-	-	-	-	-	-
Unselbstständige Zweigstelle	43	39	32	7	1	3	-	-	3
nach der Rechtsform des Unternehmens									
Einzelunternehmen	1 074	1 028	1 028	-	41	5	4	-	1
Offene Handelsgesellschaft	-	-	-	-	-	-	-	-	-
Kommanditgesellschaft	-	-	-	-	-	-	-	-	-
Gesellsch. m. beschränkter Haftung & Co. KG	14	11	10	1	1	2	-	-	2
Gesellschaft des bürgerlichen Rechts	42	29	29	-	1	12	5	7	-
Aktiengesellschaft	4	4	2	2	-	-	-	-	-
Gesellschaft mit beschränkter Haftung	72	60	54	6	8	4	2	-	2
GmbH ohne UG	64	54	48	6	6	4	2	-	2
UG (haftungsbeschränkt)	8	6	6	-	2	-	-	-	-
Private Company Limited by Shares	-	-	-	-	-	-	-	-	-
Genossenschaft	1	1	1	-	-	-	-	-	-
eingetragener Verein	3	3	3	-	-	-	-	-	-
Sonstige Rechtsformen ²⁾		2	2	2	-	-	-	-	-
Einzelunternehmer/-innen nach Geschlecht									
weiblich	274	262	262	-	11	1	-	-	1
männlich	800	766	766	-	30	4	4	-	-
Einzelunternehmer/-innen nach ausgewählter Staatsangehörigkeit									
deutsch	516	481	481	-	30	5	4	-	1
griechisch	277	277	277	-	-	-	-	-	-
österreichisch	11	11	11	-	-	-	-	-	-
italienisch	3	3	3	-	-	-	-	-	-
polnisch	109	103	103	-	6	-	-	-	-
serbisch	28	28	28	-	-	-	-	-	-
türkisch	42	42	42	-	-	-	-	-	-

¹⁾ Ohne Automatenaufsteller und Reisegewerbe.

²⁾ Einschließlich geheimzuhaltender Fälle.

**Tab. 23: Vollständige Aufgaben sowie Gewerbetreibende nach Wirtschaftsbereichen in der Stadt Bremerhaven
Januar - Dezember 2014**

Nr. der Klas- sifika- tion ¹⁾	Wirtschaftszweige (H.v. = Herstellung von)	Vollständige Aufgaben						Gewerbetreibende ³⁾	
		ins- gesamt ²⁾	Betriebsaufgabe			sonstige Stilllegung		ins gesamt	dar.: Neben- erwerb
			ins- gesamt	Haupt- nieder- lassung	Zweig- nie- derlassung/ unselbst. Zweigstelle	ins- gesamt	dar.: Neben- erwerb		
A	LAND- UND FORSTWIRTSCHAFT, FISCHEREI	-	-	-	-	-	-	-	-
B	BERGBAU U. GEWINNUNG VON STEINEN U. ERDEN	-	-	-	-	-	-	-	-
C	VERARBEITENDES GEWERBE	23	7	4	3	16	3	24	4
10	Herstellung von Nahrungs- und Futtermitteln	5	1	-	1	4	-	5	1
11	Getränkeherstellung	1	1	-	1	-	-	3	-
13	Herstellung von Textilien	1	-	-	-	1	-	1	-
14	Herstellung von Bekleidung	-	-	-	-	-	-	-	-
16	H.v. Holz-, Flecht-, Korb- und Korkwaren	-	-	-	-	-	-	-	-
18	Herstellung von Druckerzeugnissen; Vervielfältigung v. Ton-, Bild-, Datenträger	1	-	-	-	1	-	1	-
25	Herstellung von Metallerzeugnissen	-	-	-	-	-	-	-	-
26	H.v. DV-Gerät., elektron. u. opt. Erzeugnissen	1	-	-	-	1	1	1	-
27	Herstellung von elektr. Ausrüstungen	1	1	-	1	-	-	-	-
28	Maschinenbau	-	-	-	-	-	-	-	-
29	H.v. Kraftwagen und Kraftwagenteilen	-	-	-	-	-	-	-	-
31	Herstellung von Möbeln	-	-	-	-	-	-	-	-
D	ENERGIEVERSORGUNG	2	-	-	-	2	1	2	-
E	WASSERVERSORGUNG; ENTSORGUNG, BESEITI- GUNG VON UMWELTVERSCHMUTZUNG	-	-	-	-	-	-	-	-
F	BAU- UND VERKEHRSGEWERBE	319	22	21	1	297	17	324	19
41	Hochbau	-	-	-	-	-	-	-	-
42	Tiefbau	3	-	-	-	3	-	3	1
43	Vorbereitende Baustellenarbeiten, Bau- installation und sonst. Ausbaugewerbe	316	22	21	1	294	17	321	18
G	HANDEL; INSTANDH. U. REP. VON KFZ	169	31	19	12	138	46	178	36
45	Handel mit Kraftfahrzeugen; Instandhaltung und Reparatur von Kraftfahrzeugen	22	3	2	1	19	4	21	-
46	Handelsvermittlung und Großhandel (ohne Handel mit Kraftfahrzeugen)	22	2	1	1	20	7	22	1
47	Einzelhandel (ohne Handel mit KFZ)	125	26	16	10	99	35	135	35
H	VERKEHR UND LAGERUNG	20	4	1	3	16	2	20	3
49	Landverkehr u. Transport in Rohrfernleitungen	13	3	1	2	10	1	13	-
53	Postdienste, Kurierdienste und Expressdienste	4	-	-	-	4	-	4	2
I	GASTGEWERBE	118	22	18	4	96	9	121	39
55	Beherbergung	2	2	-	2	-	-	2	-
56	Gastronomie	116	20	18	2	96	9	119	39
J	INFORMATION UND KOMMUNIKATION	31	3	3	-	28	12	31	9
58	Verlagswesen	-	-	-	-	-	-	-	-
61	Telekommunikation	1	-	-	-	1	1	1	1
62	Erbringung v. Dienstleistungen d. Inform.technologie	10	1	1	-	9	5	10	1
63	Informationsdienstleistungen	12	12	12	12	12	12	12	12
K	ERBRINGUNG V. FINANZ- U. VERS. DIENSTLEISTG.	17	2	1	1	15	9	22	4
66	Mit den Finanz- und Versicherungsdienst- leistungen verbundene Tätigkeiten	16	1	1	-	15	9	17	4
L	GRUNDSTÜCKS- U. WOHNUNGSWESEN	17	7	7	-	10	2	20	2
M	FREI- U. WISSENSCH. U. TECH. DIENSTLEISTG.	32	5	5	-	27	23	34	13
70	Verwaltung und Führung von Unternehmen und Betrieben; Unternehmensberatung	6	-	-	-	6	5	6	2
73	Werbung u. Marktforschung	14	2	2	-	12	10	15	6
N	ERBRINGUNG V. SONST. WIRTSCHAFTL. DIENSTL.	225	11	9	2	214	27	228	86
77	Vermietung von beweglichen Sachen	5	2	1	1	3	2	6	2
78	Vermittlung und Überlassung von Arbeitskräften	8	3	2	1	5	1	9	3
79	Reisebüros, Reiseveranstalter und Erbringung sonstiger Reservierungsdienstleistungen	1	-	-	-	1	1	1	-
81	Garten- und Landschaftsbau; Gebäudebetreuung	201	4	4	-	197	20	202	78
P	ERZIEHUNG UND UNTERRICHT	8	-	-	-	8	3	9	-
Q	GESUNDHEITS- UND SOZIALWESEN	6	-	-	-	6	2	6	4
R	KUNST, UNTERHALTUNG UND ERHOLUNG	4	1	1	-	3	1	4	-
O+S	ÖFF. VERWALTUNG, VERTEIDIGUNG; SOZIALVER- SICHERUNG, SONSTIGE DIENSTLEISTUNGEN ⁴⁾	138	17	9	8	121	53	145	63
A-S	INSGESAMT	1 129	132	98	34	997	210	1 168	282

¹⁾ Klassifikation der Wirtschaftszweige, Ausgabe 2008 (WZ 2008), Kurzbezeichnung.

²⁾ Ohne Automatenaufsteller und Reisegewerbe.

³⁾ Anzeigepflichtige Personen, die ihren Betrieb vollständig aufgegeben haben.

⁴⁾ Einschließlich geheim zu haltender Fälle.

**Tab. 24: Vollständige Aufgaben sowie Gewerbetreibende nach Rechtsform,
Einzelunternehmen nach Geschlecht und Staatsangehörigkeit in der Stadt Bremerhaven
Januar - Dezember 2014**

Rechtsform Geschlecht Staatsangehörigkeit	Vollständige Aufgaben						Gewerbetreibende ²⁾	
	ins- gesamt ¹⁾	Betriebsaufgabe			sonstige Stilllegung		ins- gesamt	dar.: weiblich
		ins gesamt	Haupt- nieder- lassung	Zweignie- derlassung/ unselbst. Zweigstelle	ins- gesamt	dar.: Neben- erwerb		
Insgesamt	1 129	132	98	34	997	210	1 168	282
nach der Rechtsform des Unternehmens								
Einzelunternehmen	1 028	36	23	13	992	205	1 028	262
Offene Handelsgesellschaft	-	-	-	-	-	-	-	-
Kommanditgesellschaft	-	-	-	-	-	-	-	-
Gesellsch. m. beschränkter Haftung & Co. KG	10	10	8	2	-	-	17	-
Gesellschaft des bürgerlichen Rechts	29	24	23	1	5	5	45	5
Aktiengesellschaft	2	2	-	2	-	-	-	-
Gesellschaft mit beschränkter Haftung	54	54	41	13	-	-	69	14
GmbH ohne UG	48	48	35	13	-	-	63	13
UG (haftungsbeschränkt)	6	6	6	-	-	-	6	1
Private Company Limited by Shares	-	-	-	-	-	-	-	-
Genossenschaft	1	1	-	1	-	-	5	-
eingetragener Verein	3	3	3	-	-	-	3	1
Sonstige Rechtsformen ³⁾		2	2	-	2	-	-	-1
Einzelunternehmer/-innen nach Geschlecht								
weiblich	262	10	7	3	252	68	X	X
männlich	766	26	16	10	740	137	X	X
Einzelunternehmer/-innen nach ausgewählter Staatsangehörigkeit								
deutsch	481	30	19	11	451	180	481	144
griechisch	277	-	-	-	277	3	277	81
italienisch	11	-	-	-	11	1	11	-
österreichisch	3	-	-	-	3	-	3	1
polnisch	103	-	-	-	103	4	103	3
serbisch	28	-	-	-	28	-	28	2
türkisch	42	2	2	-	40	8	42	4

¹⁾ Ohne Automatenaufsteller und Reisegewerbe.

²⁾ Anzeigepflichtige Personen, die ihren Betrieb vollständig aufgegeben haben.

³⁾ Einschließlich geheimzuhaltender Fälle.

Tab. 25: Veränderungen der Gewerbeanzeigen nach Wirtschaftsbereichen 2011 bis 2014 in Prozent

Wirtschaftsabteilungen ¹⁾		Anmeldungen ²⁾					darunter Neugründungen					Abmeldungen ²⁾						darunter vollständige Aufgaben					
		2011	2012	2013	2014	2014	2011	2012	2013	2014	2014	2011	2012	2013	2014	2014	2011	2012	2013	2014	2014		
		Veränderung gegenüber dem Vorjahr in %				Anzahl	Veränderung gegenüber dem Vorjahr in %				Anzahl	Veränderung gegenüber dem Vorjahr in %				Anzahl	Veränderung gegenüber dem Vorjahr in %				Anzahl		
Land Bremen																							
A	Land- u. Forstwirtschaft, Fischerei	-11,1	50,0	-29,2	-4,2	23	0,0	-45,5	-36,4	-4,5	21	54,5	.	52,9	17	5,9	18	60,0	6,3	56,3	-32,0	17	
C	Verarbeitendes Gewerbe	23,3	-2,7	-24,7	-10,2	324	35,2	-45,0	-26,4	-15,1	270	-6,4	-31,2	15,4	247	16,2	287	-6,3	-33,3	9,5	9,1	251	
D+E	Energie- u. Wasserversorgung, Bes.v.Umw.verschm.	-8,6	12,5	-1,4	-25,0	54	-15,9	-34,8	-20,3	-21,7	54	-26,9	21,1	105,3	19	105,3	39	-17,6	57,1	128,6	3,1	33	
F	Baugewerbe	26,2	45,2	4,1	-5,7	988	23,8	-19,7	1,8	-5,7	949	9,0	-38,6	19,1	640	43,3	917	11,3	-39,1	19,9	20,1	862	
G	Handel; Instandh. u. Rep. v. Kfz u. Gebrauchsgütern	1,7	-19,8	-1,1	-12,2	1 206	2,7	-28,5	-6,4	-15,1	1 023	-20,4	-37,8	5,1	1 352	-17,5	1 116	-17,4	-40,3	3,9	-21,1	945	
H	Verkehr u. Lagerei	11,8	-16,5	-12,2	-25,8	158	20,4	-42,8	-23,0	2516,0	4 892	-1,3	-46,9	-13,7	226	-34,5	148	2,0	-49,8	-19,4	-18,5	132	
I	Gastgewerbe	8,4	0,2	3,3	4,3	609	30,6	-34,6	-13,0	-14,3	349	7,6	-38,2	-0,5	584	1,7	594	-9,5	-47,7	-2,5	9,9	479	
J	Information und Kommunikation	.	.	.	-12,7	226	204	.	.	.	204	.	169	137	
K	Finanz-, Versicherungsdienstleistungen	1,6	1,6	-15,1	-43,8	108	-7,8	-31,2	-13,4	-38,2	97	-28,0	-37,6	4,1	170	-30,6	118	-24,3	-42,0	0,0	-42,0	83	
L	Grundst., Wohnungswesen	-19,1	.	.	-12,9	88	-17,0	.	.	.	78	.	.	.	92	.	93	76	
M	Freiberufliche, wiss. u. techn. Dienstleistungen	.	.	.	10,4	423	423	.	.	.	256	.	272	225	
N	Erbringung sonst. Wirtschaftl. Dienstleistungen	.	.	.	-17,2	702	648	.	.	.	681	.	747	673	
P	Erziehung u. Unterricht	50,0	-19,4	-19,5	21,8	106	51,6	-31,2	-15,6	29,9	100	3,6	-59,6	-15,8	57	-19,3	46	8,7	-68,0	-22,0	2,6	40	
Q	Gesundheits- und Sozialwesen	9,8	13,4	-32,9	-27,6	55	0,0	-46,5	-31,0	-25,4	53	-61,2	30,8	103,8	26	96,2	51	-59,6	21,7	91,3	0,0	44	
R	Kunst, Unterhaltung u. Erholung	.	.	.	-37,5	100	90	.	.	.	93	.	75	62	
B+O+S	Öff.Verw.,Verteidig.,Soz.Vers.,Sonst. Dienstleist.,Übr. Wi.Zweige ²⁾	-5,7	7,6	-11,7	-25,2	479	-5,5	-32,6	-15,1	-27,0	421	8,3	.	-0,8	485	-6,0	456	6,0	.	-4,7	1,0	409	
A-S	Insgesamt	7,3	-2,7	-5,0	-11,5	5 685	9,7	-29,8	-8,8	-14,1	4 892	-8,0	-39,2	5,2	5 149	-0,1	5 146	-7,3	-42,3	3,0	-3,0	4 468	
Stadt Bremen																							
A	Land- u. Forstwirtschaft, Fischerei	43,8	-39,1	-26,1	-8,7	21	-66,0	-25,0	-12,5	18,8	19	-25,0	88,9	166,7	9	100,0	18	-81,8	112,5	187,5	-26,1	17	
C	Verarbeitendes Gewerbe	49,0	-17,3	5,9	-16,1	671	15,0	-40,1	-19,3	-6,7	251	-10,0	-14,1	25,8	198	33,3	264	1,2	-14,1	20,9	15,7	228	
D+E	Energie- u. Wasserversorgung, Bes.v.Umw.verschm.	38,5	-11,1	7,4	-7,4	50	54,5	11,8	38,2	29,4	44	-31,3	109,1	145,5	11	209,1	34	100,0	120,0	160,0	19,2	31	
F	Baugewerbe	46,1	-15,7	7,5	-15,8	680	4,3	25,9	60,7	27,8	657	26,6	-7,1	24,3	423	38,1	584	-19,9	-4,5	28,3	10,8	543	
G	Handel; Instandh. u. Rep. v. Kfz u. Gebrauchsgütern	-21,5	-24,7	-0,2	-7,6	1 046	-10,2	-42,8	-24,4	-28,6	876	11,7	-39,4	-16,7	1 387	-32,9	930	6,8	-38,8	-15,4	-18,5	776	
H	Verkehr u. Lagerei	-17,5	-32,2	-5,2	-17,2	144	-9,5	-50,5	-33,2	-34,7	124	-11,6	-28,1	-3,6	167	-23,4	128	-32,4	-28,9	-4,2	-17,6	112	
I	Gastgewerbe	2,0	-21,5	0,6	6,4	496	75,9	-59,7	-46,2	-44,1	237	-4,1	-15,1	3,5	425	11,1	472	14,2	-39,2	-22,6	21,1	361	
J	Information und Kommunikation	196	179	.	.	.	133	.	131	106	
K	Finanz-, Versicherungsdienstleistungen	1,3	-33,8	-14,9	-39,6	93	-51,8	-27,9	-9,8	-32,8	82	21,7	-44,5	-25,7	191	-50,3	95	-22,0	-46,8	-27,6	-41,6	66	
L	Grundst., Wohnungswesen	93	-94,0	.	.	.	81	-13,3	.	.	72	.	73	-91,7	.	.	.	59	
M	Freiberufliche, wiss. u. techn. Dienstleistungen	364	316	.	.	.	237	.	234	193	
N	Erbringung sonst. Wirtschaftl. Dienstleistungen	546	501	.	.	.	566	.	509	448	
P	Erziehung u. Unterricht	85	116,2	-45,0	-32,5	1,3	81	43,8	-50,0	-30,4	46	-19,6	37	81,0	-57,9	-36,8	33,3	32	
Q	Gesundheits- und Sozialwesen	11,3	-47,5	-30,5	-18,6	48	-9,4	-35,4	-18,8	-4,2	46	58,6	-26,1	-6,5	46	-2,2	45	17,1	-31,7	-14,6	8,6	38	
R	Kunst, Unterhaltung u. Erholung	84	74	.	.	.	112	.	70	58	
B+O+S	Öff.Verw.,Verteidig.,Soz.Vers.,Sonst. Dienstleist.,Übr. Wi.Zweige ²⁾	3,6	-33,3	-14,5	-37,4	325	-33,6	-36,4	-18,3	-39,4	281	-12,4	.	-2,6	381	-18,6	310	-22,4	.	-10,3	-11,1	271	
A-S	Insgesamt	-3,2	-27,1	-4,6	-12,1	4 581	0,7	-34,1	-13,8	-20,3	3 856	7,7	-28,9	-4,2	4 404	-10,7	3 934	1,9	-31,5	-7,3	-4,4	3 339	

¹⁾ Klassifikation der Wirtschaftszweige, Ausgabe 2008 (WZ 2008), Kurzbezeichnung.²⁾ Ohne Automatenaufsteller und Reisegewerbe.

Noch: Tab. 25: Veränderungen der Gewerbeanzeigen nach Wirtschaftsbereichen 2011 bis 2014 in Prozent

Wirtschaftsabteilungen ¹⁾		Anmeldungen ²⁾					darunter Neugründungen					Abmeldungen ²⁾					darunter vollständige Aufgaben				
		2011	2012	2013	2014	2014	2011	2012	2013	2014	2014	2011	2012	2013	2014	2014	2011	2012	2013	2014	2014
		Veränderung gegenüber dem Vorjahr in %				Anzahl	Veränderung gegenüber dem Vorjahr in %				Anzahl	Veränderung gegenüber dem Vorjahr in %				Anzahl	Veränderung gegenüber dem Vorjahr in %				Anzahl
R	Kunst, Unterhaltung u. Erholung	117	110	77	68
Stadt Bremerhaven																					
A	Land- u. Forstwirtschaft, Fischerei	44,4	.	.	2	2	44,4	-46,2	.	2	2	25,0	-46,7	-75,0	-	-	36,4	-53,3	-71,4	-	-
C	Verarbeitendes Gewerbe	31,0	-4,9	-66,7	-69,2	24	46,2	105,3	-78,2	-75,6	19	-37,5	295,0	-54,4	-70,9	23	-43,3	341,2	-56,0	-30,3	23
D+E	Energie- u. Wasserversorgung, Bes.v.Umw.verschm.	33,3	158,3	-58,1	-87,1	4	33,3	100,0	0,0	-62,5	3	5	-	.	.	.	2
F	Baugewerbe	29,9	11,1	177,5	285,0	308	30,0	-19,2	214,3	363,5	292	-16,9	43,8	156,5	262,0	333	-24,3	41,5	204,0	39,9	319
G	Handel; Instandh. u. Rep. v. Kfz. u. Gebrauchsgütern	-8,4	7,0	-21,3	-45,0	160	-6,5	-5,0	-19,0	-40,7	147	-10,5	19,2	-29,6	-50,8	186	-10,3	23,4	-30,6	-31,0	169
H	Verkehr u. Lagerei	-2,0	21,6	-64,5	-77,4	14	-6,7	7,1	-62,2	-71,1	13	-11,8	26,7	-40,4	-64,9	20	-25,6	46,9	-44,7	-23,1	20
I	Gastgewerbe -8,9	.	-5,9	20,7	1,8	113	-8,4	-3,3	8,6	-3,4	112	6,3	-15,4	22,6	6,1	122	5,6	-15,3	24,3	-14,5	118
J	Information und Kommunikation	30	25	38	1
K	Finanz-, Versicherungsdienstleistungen	37,5	17,9	-30,4	-67,4	15	48,6	-44,2	-10,3	-48,3	15	25,7	31,8	-39,7	-60,3	23	31,3	21,4	-41,2	-43,3	17
L	Grundst.-, Wohnungswesen	16,7	.	.	.	24	19,0	-10,0	.	.	23	-15,7	7,5	.	.	20	-17,1	6,9	.	.	17
M	Freiberufliche, wiss. u. techn. Dienstleistungen	59	56	38	2
N	Erbringung sonst. Wirtschaftl. Dienstleistungen	156	147	238	2
P	Erziehung u. Unterricht	-33,3	50,0	-	-	21	-20,0	-25,0	-	-	19	-58,3	20,0	-	-	9	-60,0	25,0	-	-	8
Q	Gesundheits- und Sozialwesen	42,1	-30,4	-37,5	-56,3	7	35,3	-4,3	-54,5	-68,2	7	0,0	120,0	-69,7	-81,8	6	30,0	46,2	-52,6	-33,3	6
R	Kunst, Unterhaltung u. Erholung	16	16	5	4
B+O+S	Öff.Verw.,Verteidig.,Soz.Vers.,Sonst. Dienstleist.,Übr. Wi.Zweige ²⁾	7,6	-6,1	57,1	100,0	154	11,9	-39,3	50,0	89,2	140	34,8	-45,8	69,2	124,6	146	31,0	-46,4	69,5	38,0	138
A-S	Insgesamt	5,9	7,7	1,9	-0,5	1 104	8,4	-8,9	8,8	10,4	1 036	-6,0	12,7	7,0	8,1	1 212	-7,2	12,6	10,9	1,4	1 129

1) Klassifikation der Wirtschaftszweige, Ausgabe 2008 (WZ 2008), Kurzbezeichnung.

2) Ohne Automatenaufsteller und Reisegewerbe.

Statistisches Landesamt Bremen

An der Weide 14 - 16
28195 Bremen
Telefon: +49 421 361-25 01
E-Mail: office@statistik.bremen.de

www.statistik.bremen.de

Straßenbahn/Bus:
Haltestelle Hauptbahnhof

Auskunftsdienst:
Telefon: +49 421 361-6070
E-Mail: info@statistik.bremen.de

Öffnungszeiten:
Montag bis Donnerstag
9.00 bis 15.00 Uhr
Freitag
9.00 bis 13.00 Uhr
oder nach Vereinbarung

