



## STATISTISCHER BERICHT

» H II 1 - vj 1 / 15 <



# Binnenschifffahrt in den Bremischen Häfen

Januar bis März 2015

## Zeichenerklärung

p	vorläufiger Zahlenwert
r	berichtigter Zahlenwert
s	geschätzter Zahlenwert
.	Zahlenwert ist unbekannt oder geheim zu halten
...	Zahlenangaben fallen später an
–	Zahlenwert ist genau null (nichts)
x	Tabellenfach gesperrt, weil Aussage nicht sinnvoll oder Fragestellung nicht zutreffend
()	Wert mit beschränkter Aussagekraft
/	Kein Nachweis, weil Ergebnis nicht ausreichend genau

ISSN 2199 - 0689

<b>Herausgeber</b>	Statistisches Landesamt Bremen
<b>Redaktion</b>	Referat 31 Schifffahrt, Außenhandel, Straßenverkehr
<b>Gestaltung</b>	Trageser GmbH, Bremen Statistisches Landesamt Bremen
<b>Satz und Druck</b>	Statistisches Landesamt Bremen
<b>Bezug</b>	Download der pdf-Datei unter: <a href="http://www.statistik.bremen.de">www.statistik.bremen.de</a> / Publikationen

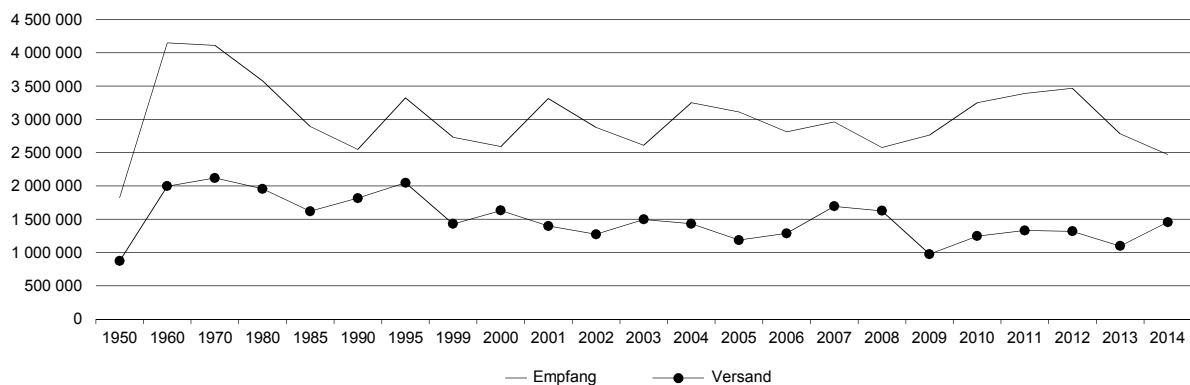
Erschienen im Juni 2015

© Statistisches Landesamt Bremen, Bremen, 2015  
Auszugsweise Vervielfältigung und Verbreitung mit Quellenangabe gestattet.

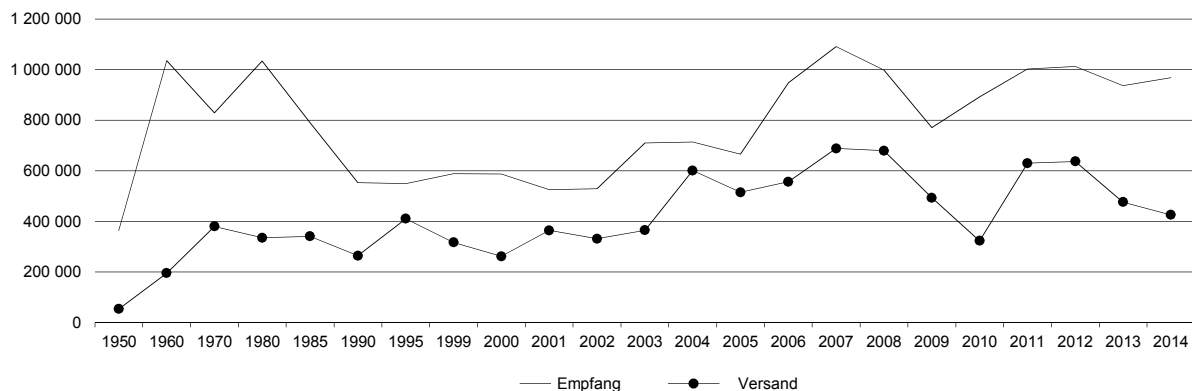
## Binnenschiffsverkehr in den Städten Bremen und Bremerhaven 1950 bis 2014

Jahr	Bremen				Bremerhaven			
	Schiffe Ankunft	Ladung Empfang in Tonnen	Schiffe Abgang	Ladung Versand in Tonnen	Schiffe Ankunft	Ladung Empfang in Tonnen	Schiffe Abgang	Ladung Versand in Tonnen
1950	9 432	1 822 558	9 388	870 292	2 674	362 542	2 726	52 816
1960	15 651	4 150 159	15 751	1 996 889	4 120	1 035 058	4 158	195 090
1970	13 946	4 110 957	14 085	2 120 244	2 881	829 395	2 932	379 697
1980	8 832	3 577 067	8 863	1 956 616	2 440	1 034 382	2 575	334 989
1985	8 070	2 894 777	7 985	1 619 272	1 872	789 908	2 081	340 578
1990	6 163	2 547 432	6 163	1 815 279	1 706	552 675	1 706	263 784
1995	6 578	3 322 710	6 521	2 047 987	1 318	549 615	1 337	410 259
1999	4 996	2 733 630	4 970	1 427 873	1 145	588 907	1 167	316 630
2000	4 737	2 590 289	4 718	1 629 856	1 087	587 597	1 094	261 053
2001	5 182	3 315 791	5 103	1 397 267	1 088	524 698	1 118	363 746
2002	4 918	2 879 547	4 912	1 272 285	1 204	528 481	1 192	331 016
2003	5 057	2 613 349	5 083	1 496 034	1 497	709 513	1 485	364 456
2004	5 322	3 251 193	5 269	1 431 248	1 937	713 726	2 001	600 458
2005	4 826	3 112 894	5 087	1 186 048	1 970	665 983	1 956	514 588
2006	4 857	2 815 379	5 008	1 287 784	2 169	948 208	2 116	556 616
2007	5 434	2 960 728	5 269	1 693 348	2 382	1 091 034	2 425	687 853
2008	5 041	2 579 879	5 655	1 626 071	2 311	999 046	2 498	679 218
2009	.	2 765 073	.	973 526	.	770 109	.	493 065
2010	.	3 249 761	.	1 245 203	.	891 594	.	322 615
2011	.	3 388 568	.	1 330 202	.	1 002 000	.	629 800
2012	.	3 468 032	.	1 318 219	.	1 013 098	.	636 869
2013	.	2 785 907	.	1 096 810	.	936 495	.	475 696
2014	.	2 473 710	.	1 456 321	.	968 386	.	425 156

Güterumschlag in der Stadt Bremen (Tonnen)



Güterumschlag in der Stadt Bremerhaven (Tonnen)



## Schiffs- und Güterverkehr der Binnenschifffahrt in den Bremischen Häfen im 1. Quartal 2015

Art der Angabe	Berichtsquartal	Vorquartal	Seit Jahresbeginn		Veränderung in Prozent gegenüber Vorjahr	
			Berichtsjahr	Vorjahr		
1. Schiffsverkehr						
Bremische Häfen						
Ankunft und Abgang	1.737	1.866	1.737	1.756	-1,1	
Schiffe (Anzahl) beladen	1 336	1 410	1 336	1 295	3,2	
Tragfähigkeit (1000 t)	1 988	2 071	1 988	1 856	7,1	
Schiffe (Anzahl) unbeladen	401	456	401	461	-13,0	
Tragfähigkeit (1000 t)	490	539	490	538	-8,9	
2. Güterverkehr insgesamt (1000 Tonnen)						
Bremen-Stadt Güterumschlag	931	899	931	1002	-7,1	
davon						
Empfang	687	647	687	607	13,2	
Versand	244	252	244	395	-38,2	
Bremerhaven Güterumschlag	333	329	333	322	3,4	
davon						
Empfang	226	242	226	220	2,7	
Versand	107	87	107	102	4,9	
Bremische Häfen Güterumschlag	1264	1228	1264	1324	-4,5	
davon						
Empfang	913	889	913	827	10,4	
Versand	351	339	351	497	-29,4	
Güterverkehr nach Güterabteilungen (1000 Tonnen)						
Güterabteilungen	Bremen-Stadt	Bremerhaven	insgesamt	Bremische Häfen		Veränderung in Prozent gegenüber Vorjahr
				Seit Jahresbeginn		
	Berichtsquartal			Berichtsjahr	Vorjahr	
Güterumschlag:						
Insgesamt:	931	333	1264	1264	1324	-4,5
darunter:						
01 Land-,Forstwirtsch.u.verw.Erzeugnisse	29	5	34	34	47	-27,7
02 Kohle, Erdöl und Erdgas	344		344	344	140	X
03 Erze, Steine u. Erden u.ä.	169	75	244	244	255	-4,3
04 Nahrungs- und Genussmittel	55	17	72	72	106	-32,1
07 Koks, Mineralölerzeugnisse	89	27	116	116	51	X
09 Sonst. Mineralerzeugnisse	12		12	12	28	-57,1
10 Metalle, Metallerzeugnisse	73	1	74	74	77	-3,9
14 Sekundärrohstoffe, Abfälle	39	38	77	77	256	-69,9
19 Sammelgut	98	163	261	261	339	-23,0

# Statistisches Landesamt Bremen

An der Weide 14 - 16  
28195 Bremen  
Telefon: +49 421 361-25 01  
E-Mail: office@statistik.bremen.de

www.statistik.bremen.de

Straßenbahn/Bus:  
Haltestelle Hauptbahnhof

Auskunftsdienst:  
Telefon: +49 421 361-6070  
E-Mail: info@statistik.bremen.de

Öffnungszeiten:  
Montag bis Donnerstag  
9.00 bis 15.00 Uhr  
Freitag  
9.00 bis 13.00 Uhr  
oder nach Vereinbarung

