



Statistische Berichte

Ausgegeben im Oktober 2006
ISSN 1619 - 3946

M I 2 - m 09 / 06

**Verbraucherpreise in der Stadt Bremen
September 2006**

Statistisches Landesamt Bremen An der Weide 14-16 28195 Bremen



Erläuterungen

Die im vorliegenden Bericht veröffentlichten Preis-Meßzahlen für 65 ausgewählte Waren und Leistungen in der Stadt Bremen (der gesamte "Waren- und Leistungskatalog" umfaßt ca. 750 Einzelpositionen) beruhen auf Preiserhebungen, die monatlich im Rahmen der Bundesstatistik der Verbraucherpreise durchzuführen sind. Zu dem Berichtskreis gehören insbesondere Betriebe des Einzelhandels, öffentliche und private Dienstleistungsunternehmen sowie Hauseigentümer und Wohnungsmieter.

Die Statistik der Verbraucherpreise dient in erster Linie der Darstellung kurzfristiger Preisveränderungen. Für regionale Preisvergleiche können Landesdurchschnittspreise aus der laufenden Verbraucherpreisstatistik nicht benutzt werden, da hier bei der gegebenen Vielfalt hinsichtlich Ausführung, Sorte, Type, Beschaffenheit usw. - insbesondere bei den Gebrauchsgütern, aber auch bei Nahrungsmitteln - die Waren- und Leistungsbeschreibungen weit gefaßt sein müssen (gefragt ist die "gängige Sorte mittlerer Qualität"). Wirklich zuverlässige Angaben über das regional vergleichbare, absolute Preisniveau einer Ware oder Dienstleistung würden zur Ausschaltung von Qualitätsunterschieden ein anderes Erhebungsverfahren (exakt vergleichbare Geschäftsauswahl, streng vergleichbare Preisbefragung, vor allem aber detaillierte Qualitätsfestlegungen usw.) und vor allem eine viel größere Zahl von Einzelpreisen für eine Ware bzw. Leistung voraussetzen. Aus diesen Gründen wurden in diesem Bericht auch keine absoluten Preise, sondern Meßzahlen nachgewiesen, dabei wird bei jeder einzelnen Ware bzw. Leistung von deren jeweiligen Jahresdurchschnittspreis 2000 als Basis ausgegangen.

Rechtsgrundlage

Gesetz über die Preisstatistik vom 09. August 1958 (BGBl. III Gliederungs-Nr. 720-9), zuletzt geändert durch Artikel 16 des Gesetzes vom 19. Dezember 1997 (BGBl. I S. 3158), in Verbindung mit

- der Verordnung zur Durchführung des Gesetzes über die Preisstatistik vom 29. Mai 1959 (Banz. Nr. 104 S. 1), zuletzt geändert durch Artikel 5 der Verordnung vom 20. November 1996 (BGBl. I S. 1804)
- dem Gesetz über die Statistik für Bundeszwecke vom 22. Januar 1987 (BGBl. I S. 462, 565), zuletzt geändert durch Artikel 2 des Gesetzes vom 9. Juni 2005 (BGBl. I S. 1534).

Zeichenerklärung

- = Zahlenwert ist genau null (nichts)
- 0 = mehr als nichts, aber weniger als die Hälfte der kleinsten Einheit, die in der betreffenden Übersicht dargestellt werden kann
- . = Zahlenwert ist unbekannt oder geheim zu halten
- x = Fragestellung nicht zutreffend oder Nachweis nicht sinnvoll
- p = vorläufiger Zahlenwert
- r = berichteter Zahlenwert

Im allgemeinen ist ohne Rücksicht auf die Endsumme auf- bzw. abgerundet worden. Deshalb können sich bei Summierungen von Einzelangaben geringfügige Abweichungen in der Endsumme ergeben. Die prozentualen Veränderungen errechnen sich aus den absoluten Werten.

Herausgeber:

Statistisches Landesamt Bremen
An der Weide 14-16
28195 Bremen
Telefon: (0421) 361 - 6070
Telefax: (0421) 361 - 6168
E-Mail: bibliothek@statistik.bremen.de
Internet: www.statistik.bremen.de

Öffnungszeiten der Bibliothek

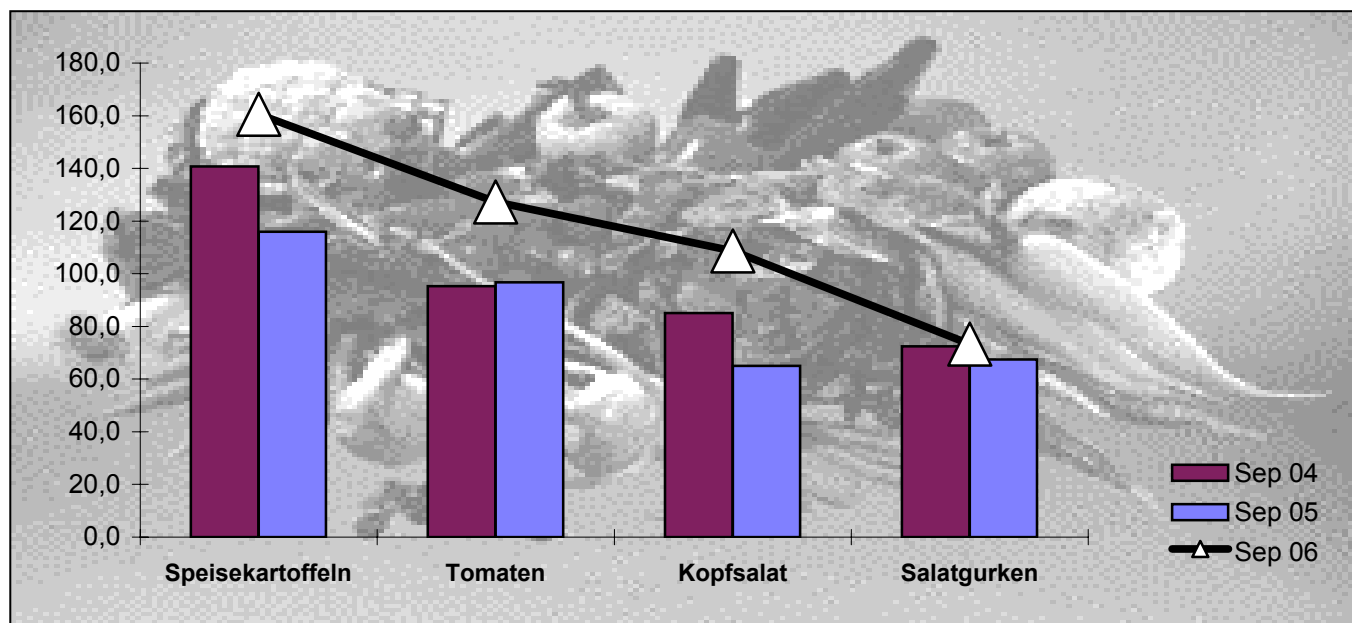
Montag bis Donnerstag: 9:00 - 12:00 Uhr und 13:00 - 15:00 Uhr
Freitag: 9:00 - 13:00 Uhr

Verbraucherpreise in der Stadt Bremen

Ware / Leistung	Meßzahlen 2000 = 100			September 2006	
	2005	2006		Veränderung in % gegenüber	
	September	August	September	September 2005	August 2006
Nahrungs- und Genußmittel					
Fleisch und Fleischwaren					
Rinderrouladen	109,5	122,0	123,3	12,6	1,1
Schweinefleisch, Kotelett	115,6	139,9	139,9	21,0	-
Putenschnitzel	103,5	101,6	102,1	-1,3	0,5
Kalbsschnitzel	122,5	142,8	142,8	16,6	-
Hackfleisch	111,3	112,7	113,2	1,7	0,5
Frischer und geräucherter Fisch					
Seefisch	111,0	106,6	108,5	-2,2	1,8
Seelachsfilet	120,7	155,8	155,8	29,0	-
Makrelen	122,5	121,2	121,2	-1,1	-
Tiefkühlkost					
Brathähnchen	100,5	109,5	109,5	9,0	-
Pizza	119,9	141,5	141,5	18,0	-
Pommes frites	79,9	75,1	75,1	-6,0	-
Eiscreme	111,2	105,2	105,2	-5,4	-
Eier, Milch und Milcherzeugnisse					
Deutsche Eier	108,0	113,3	113,3	4,9	-
Frische Vollmilch	97,3	105,5	105,5	8,5	-
Edamer oder Gouda	100,4	80,7	80,7	-19,6	-
Deutsche Markenbutter	95,2	101,0	102,9	8,1	1,9
Speisefette					
Pflanzenmargarine	113,1	115,5	115,5	2,1	-
Pflanzenfett zum Braten u Backen	92,0	126,7	128,0	39,1	1,1
Brot- und Backwaren					
Roggen- oder Mischbrot	108,4	114,2	114,2	5,4	-
Weißbrot	112,5	116,1	116,1	3,2	-
Brötchen	114,8	114,8	114,8	-	-
Toastbrot	101,3	101,3	101,3	-	-
Nährmittel, Backzutaten					
Weizenmehl	156,5	163,0	163,0	4,2	-
Langkornreis	94,5	112,6	112,6	19,2	-
Cornflakes o a Frühstückscerealien	141,6	142,8	142,8	0,9	-
Eiernudeln	83,0	87,7	87,7	5,7	-
Zucker	112,6	114,7	112,6	-	-1,8
Süßwaren					
Fruchtbonsbons	93,9	79,7	79,7	-15,1	-
Vollmilch-Schokolade	132,1	135,7	135,7	2,7	-
Pralinen	139,7	132,0	132,0	-5,5	-

Verbraucherpreise in der Stadt Bremen

Ware / Leistung	Meßzahlen 2000 = 100			September 2006	
	2005	2006		Veränderung in % gegenüber	
	September	August	September	September 2005	August 2006
Kaffee, Tee					
Bohnenkaffee	96,9	95,8	95,8	-1,2	-
Instant-Bohnenkaffee	94,5	78,0	78,0	-17,5	-
Schwarzer Tee	118,5	113,0	113,0	-4,6	-
Alkoholfreie Getränke					
Orangensaft	135,4	131,6	131,6	-2,8	-
Mineralwasser	70,1	70,1	70,1	-	-
Alkoholische Getränke					
Flaschenbier	408,8	407,0	407,0	-0,4	-
Weißwein	99,6	125,8	125,8	26,3	-
Rotwein	138,8	113,5	113,5	-18,2	-
Deutscher Sekt	103,6	101,6	101,6	-1,9	-
Kartoffeln, Gemüse, Obst					
Speisekartoffeln	115,9	152,2	160,5	38,5	5,4
Weißkohl	120,0	152,3	115,4	-3,8	-24,2
Zwiebeln	101,6	129,6	108,8	7,1	-16,0
Lauch (Porree)	123,1	153,8	141,4	14,8	-8,0
Tomaten	96,8	106,3	127,3	31,4	19,7
Kopfsalat	65,0	101,7	108,6	67,0	6,8
Salatgurken	67,4	95,9	73,3	8,7	-23,6
Tafeläpfel	111,6	121,5	110,5	-1,0	-9,1
Weintrauben	75,9	104,4	60,0	-20,9	-42,5
Bananen	94,9	90,8	93,3	-1,6	2,8
Apfelsinen (Orangen)	82,2	107,7	101,2	23,0	-6,0



Verbraucherpreise in der Stadt Bremen

Ware / Leistung	Meßzahlen 2000 = 100			September 2006	
	2005	2006		Veränderung in % gegenüber	
	September	August	September	September 2005	August 2006
Sonstige Verbrauchs- und Gebrauchsgüter					
Strom- Gas und andere Brennstoffe					
Extra leichtes Heizöl	151,3	155,2	136,5	-9,7	-12,0
Elektrischer Strom, 200 kWh pro Monat	126,9	126,9	126,9	-	-
Gas, 1000 kWh pro Monat	137,3	164,9	164,9	20,1	-
Dienstleistungen					
Fahrschulunterricht	122,7	125,6	125,6	2,4	-
Grundgebühr für theoretischen Fahrunterricht	130,4	137,8	137,8	5,7	-
Taxifahrt	107,2	107,2	107,2	-	-
Friseurleistungen für Herren, Haarschneiden	108,7	109,5	109,5	0,7	-
Friseurleistungen für Damen, Waschen, Schneiden, Föhnen	156,3	157,3	157,3	0,7	-
Friseurleistungen für Damen, Färben	113,5	113,5	113,5	-	-
Kraftfahrzeugbereifung und Reparaturen					
Pkw-Reifen	87,5	87,4	87,2	-0,4	-0,2
Große Inspektion	102,2	99,5	99,5	-2,7	-
Austausch einer Auspuff-Anlage	95,0	80,6	80,6	-15,2	-
Kraftstoffe					
Dieselmotorkraftstoff	139,2	146,8	137,2	-1,4	-6,5
Superbenzin	133,2	134,6	120,7	-9,4	-10,3

