



Statistische Berichte

Ausgegeben im September 2008
ISSN 1610 - 417X

K 18 - j / 07

**Kinder- und Jugendhilfe
Ausgaben und Einnahmen
im Land Bremen 2007**

Statistisches Landesamt Bremen An der Weide 14-16 28195 Bremen



Kinder- und Jugendhilfe
Ausgaben und Einnahmen
im Land Bremen

2007

Zeichenerklärung

- = Zahlenwert ist genau null (nichts)
- 0 = mehr als nichts, aber weniger als die Hälfte der kleinsten Einheit, die in der betreffenden Übersicht dargestellt werden kann
- . = Zahlenwert ist unbekannt oder geheim zu halten
- x = Fragestellung nicht zutreffend oder Nachweis nicht sinnvoll
- p = vorläufiger Zahlenwert
- r = berichteter Zahlenwert

Im allgemeinen ist ohne Rücksicht auf die Endsumme auf- bzw. abgerundet worden. Deshalb können sich bei Summierungen von Einzelangaben geringfügige Abweichungen in der Endsumme ergeben. Die prozentualen Veränderungen errechnen sich aus den absoluten Werten.

Herausgeber:

Statistisches Landesamt Bremen
An der Weide 14-16
28195 Bremen
Telefon: (0421) 361 - 6070
Telefax: (0421) 361 - 6168
E-Mail: bibliothek@statistik.bremen.de
Internet: www.statistik.bremen.de

Öffnungszeiten der Bibliothek

Montag bis Donnerstag: 9:00 - 12:00 Uhr und 13:00 - 15:00 Uhr
Freitag: 9:00 - 13:00 Uhr

© Statistisches Landesamt Bremen, Bremen 2006

Für nichtgewerbliche Zwecke sind Vervielfältigung und unentgeltliche Verbreitung, auch auszugsweise, mit Quellenangabe gestattet.
Die Verbreitung, auch auszugsweise, über elektronische Systeme/Datenträger bedarf der vorherigen Zustimmung.
Alle übrigen Rechte bleiben vorbehalten.

Inhalt

	Seite
Vorbemerkungen	4
Erläuterungen	4
 Tabelle 1: Zusammenfassende Übersicht 2003 - 2007 Ausgaben, Einnahmen und reine Ausgaben der Jugendhilfe in den Städten Bremen und Bremerhaven sowie im Land Bremen	6
Tabelle 2: Ausgaben und Einnahmen für Einzel- und Gruppenhilfen und andere Aufgaben nach dem KJHG nach Trägern in der Stadt Bremen 2007	7
Tabelle 3: Ausgaben und Einnahmen für Einzel- und Gruppenhilfen und andere Aufgaben nach dem KJHG nach Trägern in Bremerhaven 2007	8
Tabelle 4: Ausgaben und Einnahmen für Einzel- und Gruppenhilfen und andere Aufgaben nach dem KJHG nach Trägern im Land Bremen 2007	9
Tabelle 5: Ausgaben und Einnahmen nach Einrichtungsarten und Trägern 2007 in den Städten Bremen, Bremerhaven sowie im Land Bremen	10
 Abb. 1 Bruttoausgaben und reine Ausgaben der Jugendhilfe im Land Bremen 2000 - 2007	5

Vorbemerkungen

Rechtsgrundlage für die Statistik der Kinder- und Jugendhilfe ist seit dem Berichtsjahr 1991 das Gesetz zur Neuordnung des Kinder- und Jugendhilferechts (Kinder- und Jugendhilfegesetz – KJHG) vom 26. Juni 1990 (BGBl. I S. 1163), übernommen durch das Achte Buch Sozialgesetzbuch (SGB VIII) in der Fassung und Bekanntmachung vom 15. März 1996 (BGBl. I S. 477), zuletzt geändert durch Artikel 2 des Gesetzes vom 29. Mai 1998 (BGBl. I S. 1188), in Verbindung mit dem Gesetz über die Statistik für Bundeszwecke (Bundesstatistikgesetz - BStatG) vom 22. Januar 1987 (BGBl. S. 462, 565), zuletzt geändert durch Artikel 2 des Gesetzes vom 17. Januar 1996 (BGBl. I S. 34).

Die Statistik der Kinder- und Jugendhilfe gliedert sich in vier Teile:

Teil I	Erzieherische Hilfen
Teil II	Maßnahmen der Jugendarbeit
Teil III	Einrichtungen und tätige Personen
Teil IV	Ausgaben und Einnahmen

Die Statistik für die Teile I und IV wird jährlich durchgeführt, dagegen werden Daten zu den Teilen II und III nur alle vier Jahre erhoben.

Im vorliegenden Bericht werden ausschließlich Ergebnisse aus dem Teil IV: Ausgaben und Einnahmen veröffentlicht.

Erläuterungen

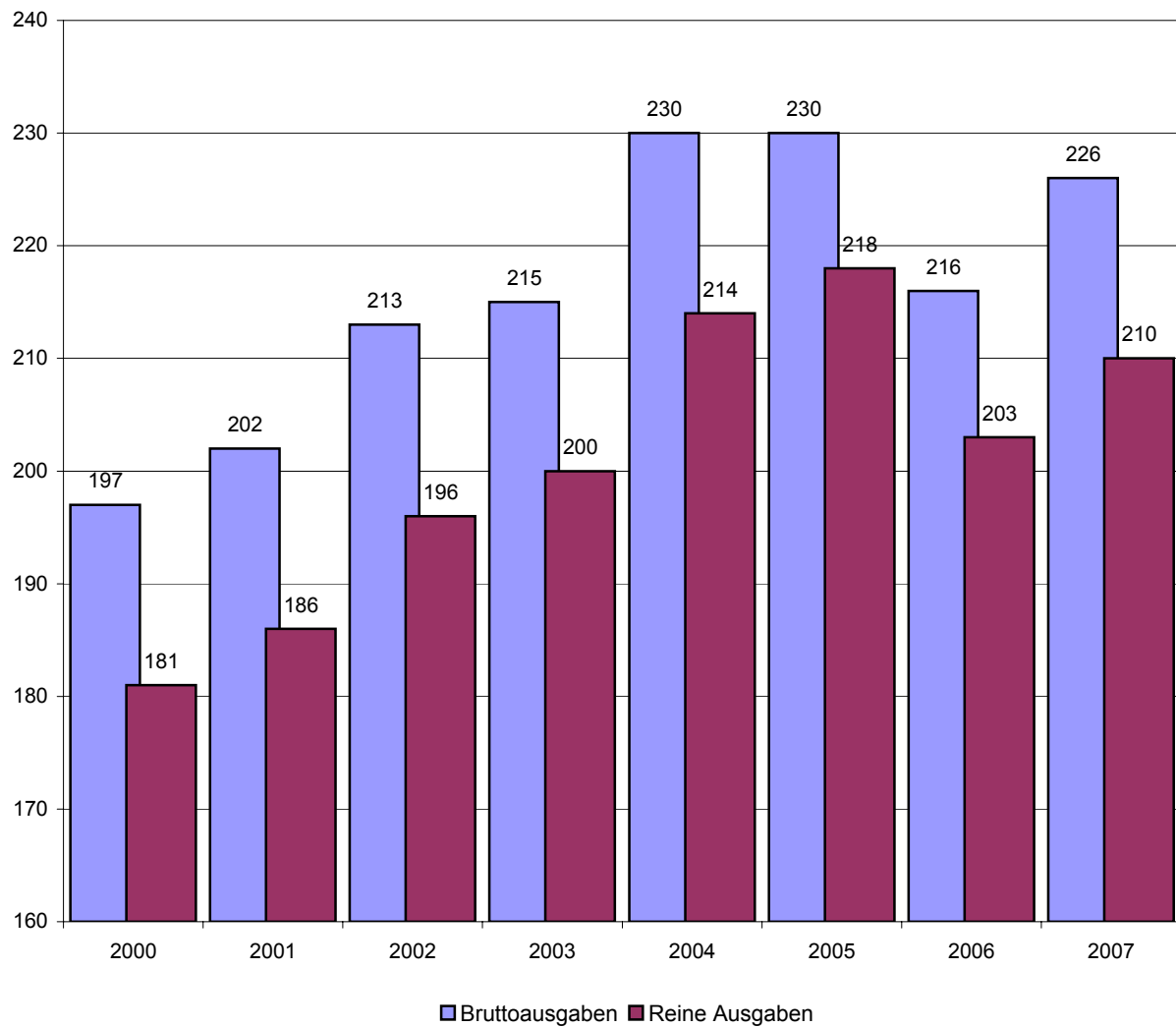
Der Teil IV: Ausgaben und Einnahmen untergliedert sich in zwei Hauptbereiche:

1. Ausgaben und Einnahmen für Einzel- und Gruppenhilfen und andere Aufgaben nach dem KJHG
2. Ausgaben und Einnahmen für Einrichtungen

Die Neuordnung der Kinder- und Jugendhilfestatistik brachte hinsichtlich der Ausgaben und Einnahmen für die Jugendhilfe erhebliche Änderungen. Diese betreffen sowohl den Merkmalskatalog über die verschiedenen Arten von Ausgaben und Einnahmen, der wesentlich erweitert wurde, als auch das erhebungstechnische Verfahren, das erstmals bundeseinheitlich eine Erfassung der Leistungsarten über weitgehend vergleichbare Haushaltsstellen der kommunalen Haushaltssystematik ermöglicht.

Bei der neuen Aufwandsstatistik ab 1991 wurde insbesondere darauf Wert gelegt, die Leistungen für die Kinder- und Jugendhilfe möglichst vollständig zu erfassen sowie die bisherigen Abweichungen zu den Ergebnissen der Finanzstatistik abzubauen. Die Statistik der Ausgaben und Einnahmen enthält alle Beträge gemäß dem KJHG, die von öffentlichen Haushalten auf den in Einzelnachweisungen angegebenen Haushaltsstellen gebucht werden. Inhalt der Statistik sind nur die unmittelbaren Ist-Ausgaben bzw. Ist-Einnahmen nach der Haushaltsrechnung. Maßgebend ist der Aufwand der jeweiligen Gebietskörperschaft der direkt für Leistungen an Leistungsempfänger erbracht wird, nicht der Nachweis der haushaltsmäßigen Belastung auf jeder Ebene. Das bedeutet, dass Zuweisungen, Umlagen, Erstattungen und Darlehen der öffentlichen Haushalte untereinander (sog. Zahlungsverkehr) in der Jugendhilfestatistik nicht erfasst werden. Die haushaltsmäßigen Belastungen auf jeder Ebene (Bund, Land, Kreis, kreisangehörige Gemeinde) können hingegen den Ergebnissen der Finanzstatistik entnommen werden, da hier zusätzlich die zwischen den öffentlichen Haushalten fließenden Finanzierungsströme erfasst und dargestellt werden.

**Abb. 1 Bruttoausgaben und reine Ausgaben der Jugendhilfe
im Land Bremen 2000 - 2007**



Zusammenfassende Übersicht 2003 - 2007
Ausgaben, Einnahmen und reine Ausgaben der Jugendhilfe

Ausgaben/Einnahmen in EUR	2003	2004	2005	2006	2007
Stadt Bremen					
Ausgaben für Einzel- und Gruppenhilfen	71 760 847	76 306 321	75 876 056	73 306 111	83 807 359
öffentlicher Träger	67 414 738	72 826 286	72 246 760	69 790 171	79 853 729
freier Träger	4 346 109	3 480 035	3 629 296	3 515 940	3 953 630
Ausgaben für Einrichtungen	86 223 394	95 346 905	94 102 475	89 011 327	88 538 544
Personalausgaben der Jugendhilfeverwaltung	8 300 000	7 370 000	6 760 000	2 859 896	1 464 883
Ausgaben insgesamt	166 284 241	179 023 226	176 738 531	165 177 334	173 810 786
Einnahmen	9 777 486	10 524 346	5 211 699	6 632 803	8 924 785
Reine Ausgaben	156 506 755	168 498 880	171 526 832	158 544 531	164 886 001
Bremerhaven					
Ausgaben für Einzel- und Gruppenhilfen	29 046 557	29 823 865	31 529 648	31 479 404	31 216 778
öffentlicher Träger	27 095 506	29 104 727	30 911 622	30 707 155	30 509 307
freier Träger	1 951 051	719 138	628 026	772 249	707 471
Ausgaben für Einrichtungen	18 435 413	20 418 819	20 035 294	17 926 142	19 084 069
Personalausgaben der Jugendhilfeverwaltung	1 427 344	1 480 028	1 300 604	1 832 634	2 283 110
Ausgaben insgesamt	48 909 314	51 722 712	52 875 546	51 238 180	52 583 957
Einnahmen	5 198 829	6 100 258	6 293 758	6 862 068	7 816 236
Reine Ausgaben	43 710 485	45 622 454	46 581 788	44 376 112	44 767 721
Land Bremen					
Ausgaben für Einzel- und Gruppenhilfen	100 807 404	106 130 186	107 415 704	104 785 515	115 024 137
öffentlicher Träger	94 510 244	101 931 013	103 158 382	100 497 326	110 363 036
freier Träger	6 297 160	4 199 173	4 257 322	4 288 189	4 661 101
Ausgaben für Einrichtungen	104 658 807	115 765 724	114 137 769	106 937 469	107 622 613
Personalausgaben der Jugendhilfeverwaltung	9 727 344	8 850 028	8 060 604	4 692 530	3 747 993
Ausgaben insgesamt	215 193 555	230 745 938	229 614 077	216 415 514	226 394 743
Einnahmen	14 976 315	16 624 604	11 505 457	13 494 871	16 741 021
Reine Ausgaben	200 217 240	214 121 334	218 108 620	202 920 643	209 653 722

**Ausgaben und Einnahmen für
Einzel- und Gruppenhilfen und andere Aufgaben nach dem KJHG nach Trägern in der Stadt Bremen 2007**

Ausgaben in EUR ----- Art der Hilfe	Insgesamt	Davon Ausgaben für				
		Hilfen der öffentlichen Träger				Förderung der freien Träger
		zusammen	Personal- ausgaben	(Geld) Leistungen für Berechtigte	sonstige laufende und einmalige Ausgaben	
Jugendarbeit	1 244 413	420 001	-	-	420 001	824 412
Jugendsozialarbeit	993 085	-	-	-	-	993 085
Erzieherischer Kinder- und Jugendschutz	461 880	7 666	-	-	7 666	454 214
Allgemeine Förderung der Erziehung in der Familie	399 124	399 124	-	-	399 124	-
Beratung in Fragen der Partnerschaft, Trennung und Scheidung sowie Beratung und Unterstützung bei der Ausübung der Personensorge	-	-	-	-	-	-
Gemeinsame Unterbringung von Müttern oder Vätern mit ihrem(n) Kind(ern)	716 391	716 391	-	716 391	-	-
Betreuung und Versorgung des Kindes in Notsituationen	35 529	35 529	-	25 925	9 604	-
Unterstützung bei notwendiger Unterbringung zur Erfüllung der Schulpflicht	-	-	-	-	-	-
Förderung von Kindern in Tageseinrichtungen und in Tagespflege	3 184 980	3 184 980	-	3 184 980	-	-
Hilfe zur Erziehung	65 507 525	64 814 622	-	55 902 604	8 912 018	692 903
Eingliederungshilfe für seelischbehinderte Kinder und Jugendliche	128 995	128 995	-	128 995	-	-
Hilfe für junge Volljährige	3 524 959	3 524 959	-	3 524 959	-	-
Vorläufige Maßnahmen zum Schutz von Kindern und Jugendlichen	3 325 709	3 325 709	-	3 325 709	-	-
Mitwirkung in Verfahren vor dem Vormundschafts- und den Familiengerichten	-	-	-	-	-	-
Adoptionsvermittlung	-	-	-	-	-	-
Mitwirkung in Verfahren nach dem Jugendgerichtsgesetz	989 016	-	-	-	-	989 016
Amtspflegschaft, Amtsvormundschaft, Beistandschaft	-	-	-	-	-	-
Mitarbeiterfortbildung	-	-	-	-	-	-
Sonstige Aufgaben des überörtlichen Trägers	-	-	-	-	-	-
Ausgaben für sonstige Maßnahmen soweit nicht zuordbar	3 295 753	3 295 753	-	609 838	2 685 915	-
Ausgaben insgesamt	83 807 359	79 853 729	-	67 419 401	12 434 328	3 953 630
Einnahmen	8 911 920	X	X	X	X	X
Reine Ausgaben	74 895 439	X	X	X	X	X

**Ausgaben und Einnahmen für
Einzel- und Gruppenhilfen und andere Aufgaben nach dem KJHG nach Trägern in der Stadt Bremerhaven 2007**

Ausgaben in EUR ----- Art der Hilfe	Insgesamt	Davon Ausgaben für				
		Hilfen der öffentlichen Träger				Förderung der freien Träger
		zusammen	Personal- ausgaben	(Geld) Leistungen für Berechtigte	sonstige laufende und einmalige Ausgaben	
Jugendarbeit	1 724 232	1 429 882	1 251 989	-	177 893	294 350
Jugendsozialarbeit	575 074	501 843	340 273	161 570	-	73 231
Erzieherischer Kinder- und Jugendschutz	151 019	151 019	150 599	-	420	-
Allgemeine Förderung der Erziehung in der Familie	167 802	167 802	167 802	-	-	-
Beratung in Fragen der Partnerschaft, Trennung und Scheidung sowie Beratung und Unterstützung bei der Ausübung der Personensorge	467 490	467 490	467 490	-	-	-
Gemeinsame Unterbringung von Müttern oder Vätern mit ihrem(n) Kind(ern)	249 549	249 549	106 869	142 680	-	-
Betreuung und Versorgung des Kindes in Notsituationen	3 822	3 822	-	3 822	-	-
Unterstützung bei notwendiger Unterbringung zur Erfüllung der Schulpflicht	-	-	-	-	-	-
Förderung von Kindern in Tageseinrichtungen und in Tagespflege	10 448 208	10 108 318	8 032 097	2 072 281	3 940	339 890
Hilfe zur Erziehung	11 874 927	11 874 927	1 936 871	8 501 997	1 436 059	-
Eingliederungshilfe für seelischbehinderte Kinder und Jugendliche	2 295 971	2 295 971	384 490	1 911 481	-	-
Hilfe für junge Volljährige	1 402 734	1 402 734	121 087	1 281 647	-	-
Vorläufige Maßnahmen zum Schutz von Kindern und Jugendlichen	860 700	860 700	102 025	758 675	-	-
Mitwirkung in Verfahren vor dem Vormundschafts- und den Familiengerichten	58 850	58 850	58 850	-	-	-
Adoptionsvermittlung	25 633	25 633	25 633	-	-	-
Mitwirkung in Verfahren nach dem Jugendgerichtsgesetz	270 728	270 728	270 728	-	-	-
Amtspflegschaft, Amtsvormundschaft, Beistandschaft	627 250	627 250	626 380	-	870	-
Mitarbeiterfortbildung	12 789	12 789	6 949	-	5 840	-
Sonstige Aufgaben des überörtlichen Trägers	-	-	-	-	-	-
Ausgaben für sonstige Maßnahmen soweit nicht zuordbar	-	-	-	-	-	-
Ausgaben insgesamt	31 216 778	30 509 307	14 050 132	14 834 153	1 625 022	707 471
Einnahmen	1 202 006	X	X	X	X	X
Reine Ausgaben	30 014 772	X	X	X	X	X

**Ausgaben und Einnahmen für
Einzel- und Gruppenhilfen und andere Aufgaben nach dem KJHG nach Trägern im Land Bremen 2007**

Ausgaben in EUR ----- Art der Hilfe	Insgesamt	Davon Ausgaben für				
		Hilfen der öffentlichen Träger				Förderung der freien Träger
		zusammen	Personal- ausgaben	(Geld) Leistungen für Berechtigte	sonstige laufende und einmalige Ausgaben	
Jugendarbeit	2 968 645	1 849 883	1 251 989	-	597 894	1 118 762
Jugendsozialarbeit	1 568 159	501 843	340 273	161 570	-	1 066 316
Erzieherischer Kinder- und Jugendschutz	612 899	158 685	150 599	-	8 086	454 214
Allgemeine Förderung der Erziehung in der Familie	566 926	566 926	167 802	-	399 124	-
Beratung in Fragen der Partnerschaft, Trennung und Scheidung sowie Beratung und Unterstützung bei der Ausübung der Personensorge	467 490	467 490	467 490	-	-	-
Gemeinsame Unterbringung von Müttern oder Vätern mit ihrem(n) Kind(ern)	965 940	965 940	106 869	859 071	-	-
Betreuung und Versorgung des Kindes in Notsituationen	39 351	39 351	-	29 747	9 604	-
Unterstützung bei notwendiger Unterbringung zur Erfüllung der Schulpflicht	-	-	-	-	-	-
Förderung von Kindern in Tageseinrichtungen und in Tagespflege	13 633 188	13 293 298	8 032 097	5 257 261	3 940	339 890
Hilfe zur Erziehung	77 382 452	76 689 549	1 936 871	64 404 601	10 348 077	692 903
Eingliederungshilfe für seelischbehinderte Kinder und Jugendliche	2 424 966	2 424 966	384 490	2 040 476	-	-
Hilfe für junge Volljährige	4 927 693	4 927 693	121 087	4 806 606	-	-
Vorläufige Maßnahmen zum Schutz von Kindern und Jugendlichen	4 186 409	4 186 409	102 025	4 084 384	-	-
Mitwirkung in Verfahren vor dem Vormundschafts- und den Familiengerichten	58 850	58 850	58 850	-	-	-
Adoptionsvermittlung	25 633	25 633	25 633	-	-	-
Mitwirkung in Verfahren nach dem Jugendgerichtsgesetz	1 259 744	270 728	270 728	-	-	989 016
Amtspflegschaft, Amtsvormundschaft, Beistandschaft	627 250	627 250	626 380	-	870	-
Mitarbeiterfortbildung	12 789	12 789	6 949	-	5 840	-
Sonstige Aufgaben des überörtlichen Trägers	-	-	-	-	-	-
Ausgaben für sonstige Maßnahmen soweit nicht zuordbar	3 295 753	3 259 753	-	609 838	2 685 915	-
Ausgaben insgesamt	115 024 137	110 363 036	14 050 132	82 253 554	14 059 350	4 661 101
Einnahmen	10 113 926	X	X	X	X	X
Reine Ausgaben	104 910 211	X	X	X	X	X

**Ausgaben und Einnahmen in EUR
nach Einrichtungsarten und Träger 2007**

Art der Einrichtung	Ausgaben insgesamt	Ausgaben für Einrichtungen		Einnahmen insgesamt	Reine Ausgaben insgesamt
		öffentlicher Träger	freier Träger		
Stadt Bremen					
Einrichtungen der Jugendarbeit	7 091 984	2 373 302	4 718 682	12 865	7 079 119
Einrichtungen der Jugendsozialarbeit (Jugendwohn- heime, Wohnheime für Auszubildende)	-	-	-	-	-
Einrichtungen der Familienförderung	-	-	-	-	-
Einrichtungen für werdende Mütter und Mütter oder Väter mit Kind(ern)	-	-	-	-	-
Tageseinrichtungen für Kinder	81 446 560	-	81 446 560	-	81 446 560
Erziehungs-, Jugend- und Familienberatungsstellen	-	-	-	-	-
Einrichtungen für Hilfe zur Erziehung und Hilfe für junge Volljährige sowie für die Inobhutnahme	-	-	-	-	-
Einrichtungen der Mitarbeiterfortbildung	-	-	-	-	-
Sonstige Einrichtungen	-	-	-	-	-
Zusammen	88 538 544	2 373 302	86 165 242	12 865	88 525 679
Personalausgaben der Jugendhilfeverwaltung	1 464 883	1 464 883	-	-	1 464 883
Ausgaben insgesamt	90 003 427	3 838 185	86 165 242	12 865	89 990 562
Bremerhaven					
Einrichtungen der Jugendarbeit	1 862 993	1 862 993	-	27 156	1 835 837
Einrichtungen der Jugendsozialarbeit (Jugendwohn- heime, Wohnheime für Auszubildende)	-	-	-	-	-
Einrichtungen der Familienförderung	-	-	-	-	-
Einrichtungen für werdende Mütter und Mütter oder Väter mit Kind(ern)	-	-	-	-	-
Tageseinrichtungen für Kinder	14 269 034	8 578 224	5 690 810	3 983 074	10 285 960
Erziehungs-, Jugend- und Familienberatungsstellen	341 042	341 042	-	-	341 042
Einrichtungen für Hilfe zur Erziehung und Hilfe für junge Volljährige sowie für die Inobhutnahme	2 611 000	2 611 000	-	2 604 000	7 000
Einrichtungen der Mitarbeiterfortbildung	-	-	-	-	-
Sonstige Einrichtungen	-	-	-	-	-
Zusammen	19 084 069	13 393 259	5 690 810	6 614 230	12 469 839
Personalausgaben der Jugendhilfeverwaltung	2 283 110	2 283 110	-	-	2 283 110
Ausgaben insgesamt	21 367 179	15 676 369	5 690 810	6 614 230	14 752 949
Land Bremen					
Einrichtungen der Jugendarbeit	8 954 977	4 236 295	4 718 682	40 021	8 914 956
Einrichtungen der Jugendsozialarbeit (Jugendwohn- heime, Wohnheime für Auszubildende)	-	-	-	-	-
Einrichtungen der Familienförderung	-	-	-	-	-
Einrichtungen für werdende Mütter und Mütter oder Väter mit Kind(ern)	-	-	-	-	-
Tageseinrichtungen für Kinder	95 715 594	8 578 224	87 137 370	3 983 074	91 732 520
Erziehungs-, Jugend- und Familienberatungsstellen	341 042	341 042	-	-	341 042
Einrichtungen für Hilfe zur Erziehung und Hilfe für junge Volljährige sowie für die Inobhutnahme	2 611 000	2 611 000	-	2 604 000	7 000
Einrichtungen der Mitarbeiterfortbildung	-	-	-	-	-
Sonstige Einrichtungen	-	-	-	-	-
Zusammen	107 622 613	15 766 561	91 856 052	6 627 095	100 995 518
Personalausgaben der Jugendhilfeverwaltung	3 747 993	3 747 993	-	-	3 747 993
Ausgaben insgesamt	111 370 606	19 514 554	91 856 052	6 627 095	104 743 511