



Statistische Berichte

Ausgegeben im Dezember 2009
ISSN 1610 - 417X

KI2 - j / 08

**Die Sozialhilfe im Lande Bremen
im Jahre 2008**

**Teil I: Ausgaben und Einnahmen nach dem 3. bis 9. Kapitel
des Zwölften Buches Sozialgesetzbuch (SGB XII)**

Die Sozialhilfe im Land Bremen 2008
Teil I: Ausgaben und Einnahmen nach dem 3. bis 9. Kapitel des
Zwölften Buches Sozialgesetzbuch (SGB XII)

Zeichenerklärung

- = Zahlenwert ist genau null (nichts)
- 0 = mehr als nichts, aber weniger als die Hälfte der kleinsten Einheit, die in der betreffenden Übersicht dargestellt werden kann
- .
- x = Zahlenwert ist unbekannt oder geheim zu halten
- x = Fragestellung nicht zutreffend oder Nachweis nicht sinnvoll
- p = vorläufiger Zahlenwert
- r = berichteter Zahlenwert

Im allgemeinen ist ohne Rücksicht auf die Endsumme auf- bzw. abgerundet worden. Deshalb können sich bei Summierungen von Einzelangaben geringfügige Abweichungen in der Endsumme ergeben. Die prozentualen Veränderungen errechnen sich aus den absoluten Werten

Herausgeber:

Statistisches Landesamt Bremen
An der Weide 14-16
28195 Bremen
Telefon: (0421) 361 - 6070
Telefax: (0421) 361 - 6168
E-Mail: bibliothek@statistik.bremen.de
Internet: www.statistik.bremen.de

Öffnungszeiten der Bibliothek

Montag bis Donnerstag: 9:00 - 12:00 Uhr und 13:00 - 15:00 Uhr
Freitag: 9:00 - 13:00 Uhr

© Statistisches Landesamt Bremen, Bremen 2009

Für nichtgewerbliche Zwecke sind Vervielfältigung und unentgeltliche Verbreitung, auch auszugsweise, mit Quellenangabe gestattet.
Die Verbreitung, auch auszugsweise, über elektronische Systeme/Datenträger bedarf der vorherigen Zustimmung.
Alle übrigen Rechte bleiben vorbehalten.

VORBEMERKUNGEN

Rechtsgrundlage	4
Methodische Hinweise	4
Abgrenzung des Erhebungsbereichs	4

TABELLEN

Tab.: 1	Zusammenfassende Übersicht 2004 – 2008 Ausgaben, Einnahmen und reine Ausgaben nach dem 3. bis 9. Kapitel des Zwölften Buches Sozialgesetzbuch (SGB XII)	6
Tab.: 2.1	Bruttoausgaben nach dem 3. bis 9. Kapitel des Zwölften Buches Sozialgesetzbuch (SGB XII) nach Hilfearten, sowie außerhalb und innerhalb von Einrichtungen in der Stadt Bremen 2008	7
Tab.: 2.2	Bruttoausgaben nach dem 3. bis 9. Kapitel des Zwölften Buches Sozialgesetzbuch (SGB XII) nach Hilfearten, sowie außerhalb und innerhalb von Einrichtungen in Bremerhaven 2008	8
Tab.: 2.3	Bruttoausgaben nach dem 3. bis 9. Kapitel des Zwölften Buches Sozialgesetzbuch (SGB XII) nach Hilfearten, sowie außerhalb und innerhalb von Einrichtungen im Land Bremen 2008	9
Tab.: 3	Ausgaben und Einnahmen nach dem 3. bis 9. Kapitel des Zwölften Buches Sozialgesetzbuch (SGB XII) nach Hilfearten 2008 in den Städten Bremen und Bremerhaven sowie im Land Bremen	10

GRAFIKEN

Abb. 1	Bruttoausgaben und Reine Ausgaben nach dem 3. bis 9. Kapitel des Zwölften Buches Sozialgesetzbuch (SGB XII) im Land Bremen 2004-2008	5
Abb. 2	Bruttoausgaben nach dem 3. bis 9. Kapitel des Zwölften Buches Sozialgesetzbuch (SGB XII) nach Hilfearten im Land Bremen 2004-2008	5

VORBEMERKUNGEN

Rechtsgrundlage

Rechtsgrundlage für die Statistik der Empfänger von Sozialhilfe bildet § 121 Nr. 2 des Zwölften Buches Sozialgesetzbuch (SGB XII) vom 27. Dezember 2001 (BGBl. I S. 3022), das zuletzt durch Artikel 10 Nr. 10 a des Gesetzes vom 30. Juli 2004 (BGBl. I S. 1950) geändert worden ist in Verbindung mit dem Bundesstatistikgesetz (BStatG) vom 22. Januar 1987 (BStatG I S. 462, 565), zuletzt geändert durch Artikel 3 des Gesetzes vom 7. September 2007 (BGBl. I S. 2246).

Methodische Hinweise

Die Sozialhilfestatistik gliedert sich in zwei Erhebungsteile:

- die Statistik der Ausgaben und Einnahmen (Teil I)
- die Empfängerstatistik (Teil II)

Mit der Einführung des Asylbewerberleistungsgesetzes zum 1. Januar 1994 wurden die Asylbewerber gänzlich aus der Sozialhilfe herausgelöst, sie werden in einer gesonderten Statistik erfasst. Aufgrund dieser Umstrukturierungen ist ein direkter Vergleich der Ergebnisse der Sozialhilfestatistik ab 1994 mit den Vorjahren nur bedingt möglich.

Mit dem „Vierten Gesetz für moderne Dienstleistungen am Arbeitsmarkt“ vom 24. Dezember 2003 sowie dem „Gesetz zur Einordnung des Sozialhilferechts in das Sozialgesetzbuch“ traten ab 1. Januar 2005 umfangreiche Änderungen auch in der Sozialhilfestatistik ein. Im Zuge der „Hartz IV“ – Gesetzgebung wurde die bisherige Arbeitslosenhilfe und die Sozialhilfe für grundsätzlich erwerbsfähige Hilfebedürftige und deren Familienangehörige im Zweiten Buch Sozialgesetzbuch (SGB II) zusammengefasst. Dieser Personenkreis erhält ab 1. Januar 2005 Grundsicherung für Arbeitssuchende in Form von Arbeitslosengeld II (ALG II) und Sozialgeld.

Das hat einen erheblich verminderten Aufwand von Hilfe zum Lebensunterhalt zur Folge.

Bedingt durch die Überleitung der bedarfsorientierten Grundsicherung aus dem Grundsicherungsgesetz (GSiG) in das Sozialgesetzbuch XII (4. Kapitel Grundsicherung im Alter und bei Erwerbsminderung) werden erstmals im Berichtsjahr 2005 die Ausgaben und Einnahmen der Grundsicherung in diesem Zusammenhang nachgewiesen.

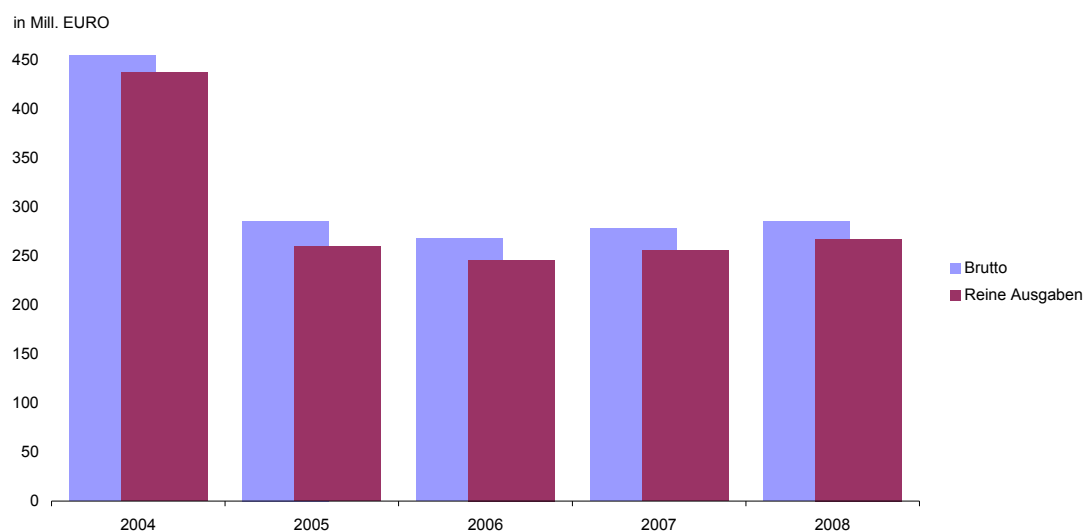
Abgrenzung des Erhebungsbereichs

In der jährlichen Statistik der Ausgaben und Einnahmen nach dem 3. bis 9. Kapitel des zwölften Buches Sozialgesetzbuch (SGB XII) werden jeweils separat erfasst die Ausgaben und Einnahmen für die

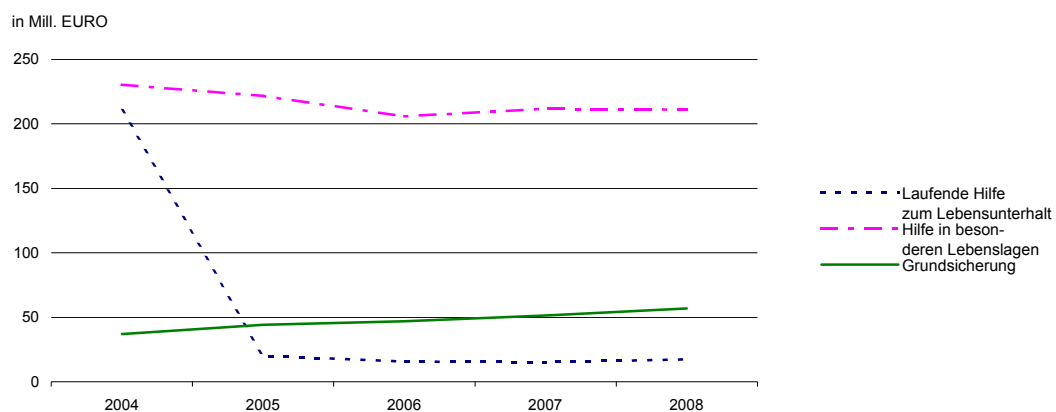
- Hilfe zum Lebensunterhalt (3. Kapitel SGB XII)
- Grundsicherung im Alter und bei Erwerbsminderung (4. Kapitel SGB XII)
- Hilfen zur Gesundheit (5. Kapitel SGB XII)
- Eingliederungshilfe für behinderte Menschen (6. Kapitel SGB XII)
- Hilfe zur Pflege (7. Kapitel SGB XII)
- Hilfe zur Überwindung besonderer sozialer Schwierigkeiten und Hilfe in anderen Lebenslagen (8. und 9. Kapitel SGB XII)

Ferner werden die Ausgaben der Sozialhilfeträger für Erstattungen an die Krankenkassen für die Übernahme der Krankenbehandlung gemäß § 264 Abs. 7 SGB V erfasst.

**Bruttoausgaben und Reine Ausgaben nach dem 3. bis 9. Kapitel des
Zwölften Buches Sozialgesetzbuch (SGB XII)
im Land Bremen 2004-2008**



**Bruttoausgaben nach dem 3. bis 9. Kapitel des Zwölften Buches
Sozialgesetzbuch (SGB XII) nach Hilfearten
im Land Bremen 2004-2008**



Zusammenfassende Übersicht 2004 - 2008
Ausgaben, Einnahmen und reine Ausgaben nach dem 3. bis 9. Kapitel des
Zwölften Buches Sozialgesetzbuch (SGB XII)¹

Ausgaben / Einnahmen	2004	2005	2006	2007	2008
	in EUR				
Stadt Bremen					
Hilfe zum Lebensunterhalt	169 476 230	17 054 935	12 761 798	12 910 394	14 886 018
Grundsicherung im Alter und bei Erwerbsminderung ²	31 538 801	36 069 525	36 169 240	39 771 070	44 759 582
Hilfe in besonderen Lebenslagen (Kap. 5-9)	183 937 942	174 727 355	163 568 774	171 301 189	165 882 278
darunter					
Hilfe zur Pflege	38 050 665	36 917 442	37 098 312	38 098 702	37 522 563
Eingliederungshilfe für behinderte Menschen	108 357 483	115 035 162	108 551 574	114 365 508	111 944 220
Ausgaben insgesamt	384 952 973	227 851 815	212 499 812	223 982 653	225 527 878
Einnahmen	33 730 558	22 233 704	19 300 737	19 773 567	14 486 034
Reine Ausgaben	351 222 415	205 618 111	193 199 075	204 209 086	211 041 844
Bremerhaven					
Hilfe zum Lebensunterhalt	40 817 922	3 102 405	2 842 004	2 146 003	2 479 502
Grundsicherung im Alter und bei Erwerbsminderung	5 383 473	8 273 231	10 771 188	11 677 086	12 173 270
Hilfe in besonderen Lebenslagen (Kap. 5-9)	46 582 895	47 047 262	42 314 387	40 409 999	45 232 217
darunter					
Hilfe zur Pflege	9 618 063	9 482 322	8 623 271	7 692 040	8 102 143
Eingliederungshilfe für behinderte Menschen	30 847 608	32 209 587	29 178 336	27 292 226	32 737 450
Ausgaben insgesamt	92 784 290	58 422 898	55 927 579	54 233 088	59 884 989
Einnahmen	5 949 525	3 995 763	2 873 431	2 597 027	3 087 801
Reine Ausgaben	86 834 765	54 427 135	53 054 148	51 636 061	56 797 188
Land Bremen					
Hilfe zum Lebensunterhalt	210 294 152	20 157 340	15 603 802	15 056 397	17 365 520
Grundsicherung im Alter und bei Erwerbsminderung ²	36 922 274	44 342 756	46 940 428	51 448 156	56 932 852
Hilfe in besonderen Lebenslagen (Kap. 5-9)	230 520 837	221 774 617	205 883 161	211 711 188	211 114 495
darunter					
Hilfe zur Pflege	47 668 728	46 399 764	45 721 583	45 790 742	45 624 706
Eingliederungshilfe für behinderte Menschen	139 205 091	147 244 749	137 729 910	141 657 734	144 681 670
Ausgaben insgesamt	477 737 263	286 274 713	268 427 391	278 215 741	285 412 867
Einnahmen	39 680 083	26 229 467	22 174 168	22 370 594	17 573 835
Reine Ausgaben	438 057 180	260 045 246	246 253 223	255 845 147	267 839 032

¹ Im Jahr 2004 nach Bundessozialhilfegesetz (BSHG) und dem Gesetz über eine bedarfsorientierte Grundsicherung im Alter und bei Erwerbsminderung (GSiG).

² Infolge eines Übertragungsfehlers bei mehreren Verrechnungshaushaltsstellen wurden für die Stadt Bremen Nachmeldungen für 2005 und 2006 bei Leistungen innerhalb von Einrichtungen berücksichtigt.

**Bruttoausgaben nach dem 3. bis 9. Kapitel des Zwölften Buches Sozialgesetzbuch (SGB XII)
nach Hilfearten, sowie außerhalb und innerhalb von Einrichtungen in der Stadt Bremen 2008**

Lfd. Nr.	Hilfeart	Ausgaben für Hilfeleistungen an Berechtigte in EUR		
		insgesamt	davon	
			außerhalb von Ein- richtungen	in Einrich- tungen
1	Hilfe zum Lebensunterhalt zusammen	14 886 018	7 724 819	7 161 199
2	Laufende Leistungen	13 961 183	6 800 061	7 161 122
3	Einmalige Leistungen an Empfänger laufender Leistungen	376 424	376 347	77
4	Einmalige Leistungen an sonstige Leistungsberechtigte	548 411	548 411	-
5	Grundsicherung im Alter und bei Erwerbsminderung ¹	44 759 582	37 823 300	6 936 282
6	Hilfen zur Gesundheit zusammen (ohne Erstattungen an Krankenkassen)	211 813	94 185	117 628
7	Erstattungen an Krankenkassen für die Übernahme der Krankenbehandlung ²	12 251 075	.	.
8	Eingliederungshilfe für behinderte Menschen zusammen	111 944 220	19 120 252	92 823 968
9	Leistungen zur medizinischen Rehabilitation	93 955	14 422	79 533
10	Leistungen zur Teilhabe am Arbeitsleben	85 095	78 676	6 419
11	Leistungen in anerkannten Werkstätten für behinderte Menschen	18 972 884	-	18 972 884
12	Leistungen zur Teilhabe am Leben in der Gemeinschaft	59 769 747	15 783 251	43 986 496
	davon:			
13	Hilfsmittel - ohne Hilfsmittel nach §§ 26, 31, 33 SGB IX	-	-	-
14	Heilpädagogische Leistungen für Kinder	1 341 133	1 262 169	78 964
15	Hilfen zum Erwerb praktischer Kenntnisse und Fähigkeiten	-	-	-
16	Hilfen zur Förderung der Verständigung mit der Umwelt	-	-	-
17	Hilfen bei der Beschaffung, Ausstattung und Erhaltung einer Wohnung	47 668	47 668	-
18	Hilfen zu selbstbestimmtem Leben in betreuten Wohnmöglichkeiten	57 040 583	13 234 653	43 805 930
19	Hilfen zur Teilhabe am gemeinschaftlichen und kulturellen Leben	1 340 363	1 238 761	101 602
20	Andere Leistungen zur Teilhabe am Leben in der Gemeinschaft	-	-	-
21	Hilfen zu einer angemessenen Schulbildung	296 716	202 653	94 063
22	Hilfe in vergleichbaren sonstigen Beschäftigungsstätten	630 380	-	630 380
23	Nachgehende Hilfe zur Sicherung der Wirksamkeit der ärztlichen und ärztlich verordneten Leistungen und zur Sicherung der Teilhabe des behinderten Menschen am Arbeitsleben	-	-	-
24	Sonstige Leistungen der Eingliederungshilfe	32 095 441	3 041 249	29 054 192
25	Hilfe zur Pflege zusammen	37 522 563	11 323 335	26 199 228
26	Ausgaben für häusliche Pflege nach § 63 SGB XII in Form von	11 323 336	11 323 336	-
27	Pflegegeld bei erheblicher Pflegebedürftigkeit	569 958	569 958	-
28	Pflegegeld bei schwerer Pflegebedürftigkeit	767 240	767 240	-
29	Pflegegeld bei schwerster Pflegebedürftigkeit	379 012	379 012	-
30	andere Leistungen	9 607 126	9 607 126	-
	davon:			
31	angemessene Aufwendungen für Pflegeperson ³	51 000	51 000	-
32	angemessene Beihilfen ³	51 000	51 000	-
33	Aufwendungen für die Beiträge der Pflegeperson oder der besonderen Pflegekraft für eine angemessene Alterssicherung ³	51 000	51 000	-
34	Kostenübernahme für Heranziehung einer besonderen Pflegekraft	9 403 126	9 403 126	-
35	Hilfsmittel	51 000	51 000	-
36	Ausgaben für teilstationäre Pflege	200 119	-	200 119
37	Ausgaben für Kurzzeitpflege	236 736	-	236 736
38	Ausgaben für stationäre Pflege	25 762 373	-	25 762 373
	darunter:			
39	"Pflegestufe 0"	1 803 366	-	1 803 366
40	Pflegestufe 1	5 667 721	-	5 667 721
41	Pflegestufe 2	10 820 196	-	10 820 196
42	Pflegestufe 3	7 471 088	-	7 471 088
43	Hilfe zur Überwindung besonderer sozialer Schwierigkeiten und Hilfe in anderen Lebenslagen zusammen	3 952 607	2 286 945	1 665 662
44	Hilfe zur Überwindung besonderer sozialer Schwierigkeiten	2 053 056	755 488	1 297 568
45	Hilfe zur Weiterführung des Haushalts	308 532	308 532	-
46	Altenhilfe	353 971	17 388	336 583
47	Blindenhilfe	543 968	512 457	31 511
48	Hilfe in sonstigen Lebenslagen	693 080	693 080	-
49	Bestattungskosten	-	-	-
50	Ausgaben insgesamt^{1,2}	225 527 878	78 372 836	134 903 967

¹ In den Ausgaben für die Grundsicherung im Alter und bei Erwerbsminderung sind keine Kosten für abgeschlossene Gutachten enthalten.

² Erstattungen an Krankenkassen für die Übernahme der Krankenbehandlung können nicht nach Ort der Leistungsgewährung nachgewiesen werden.

**Bruttoausgaben nach dem 3. bis 9. Kapitel des Zwölften Buches Sozialgesetzbuch (SGB XII)
nach Hilfearten, sowie außerhalb und innerhalb von Einrichtungen in Bremerhaven 2008**

Lfd. Nr.	Hilfeart	Ausgaben für Hilfeleistungen an Berechtigte in EUR		
		insgesamt	davon	
			außerhalb von Ein- richtungen	in Einrich- tungen
1	Hilfe zum Lebensunterhalt zusammen	2 479 502	1 115 530	1 363 972
2	Laufende Leistungen	2 435 178	1 071 509	1 363 669
3	Einmalige Leistungen an Empfänger laufender Leistungen	21 416	21 113	303
4	Einmalige Leistungen an sonstige Leistungsberechtigte	22 908	22 908	-
5	Grundsicherung im Alter und bei Erwerbsminderung ¹	12 173 270	9 793 215	2 380 055
6	Hilfen zur Gesundheit zusammen (ohne Erstattungen an Krankenkassen)	22 644	22 644	0
7	Erstattungen an Krankenkassen für die Übernahme der Krankenbehandlung ²	2 288 000	-	-
8	Eingliederungshilfe für behinderte Menschen zusammen	32 737 450	3 172 858	29 564 592
9	Leistungen zur medizinischen Rehabilitation	-	-	-
10	Leistungen zur Teilhabe am Arbeitsleben	12 685	12 685	-
11	Leistungen in anerkannten Werkstätten für behinderte Menschen	8 555 517	-	8 555 517
12	Leistungen zur Teilhabe am Leben in der Gemeinschaft	24 016 835	3 098 385	20 918 450
	davon:			
13	Hilfsmittel - ohne Hilfsmittel nach §§ 26, 31, 33 SGB IX	536	536	-
14	Heilpädagogische Leistungen für Kinder	757 594	756 359	1 235
15	Hilfen zum Erwerb praktischer Kenntnisse und Fähigkeiten	4 719 133	172 175	4 546 958
16	Hilfen zur Förderung der Verständigung mit der Umwelt	1 492 619	-	1 492 619
17	Hilfen bei der Beschaffung, Ausstattung und Erhaltung einer Wohnung	-	-	-
18	Hilfen zu selbstbestimmtem Leben in betreuten Wohnmöglichkeiten	16 995 685	2 161 031	14 834 654
19	Hilfen zur Teilhabe am gemeinschaftlichen und kulturellen Leben	51 268	8 284	42 984
20	Andere Leistungen zur Teilhabe am Leben in der Gemeinschaft	-	-	-
21	Hilfen zu einer angemessenen Schulbildung	90 350	-	90 350
22	Hilfe in vergleichbaren sonstigen Beschäftigungsstätten	-	-	-
23	Nachgehende Hilfe zur Sicherung der Wirksamkeit der ärztlichen und ärztlich verordneten Leistungen und zur Sicherung der Teilhabe des behinderten Menschen am Arbeitsleben	-	-	-
24	Sonstige Leistungen der Eingliederungshilfe	62 064	61 788	276
25	Hilfe zur Pflege zusammen	8 102 143	2 926 426	5 175 717
26	Ausgaben für häusliche Pflege nach § 63 SGB XII in Form von	2 926 426	2 926 426	-
27	Pflegegeld bei erheblicher Pflegebedürftigkeit	130 182	130 182	-
28	Pflegegeld bei schwerer Pflegebedürftigkeit	134 195	134 195	-
29	Pflegegeld bei schwerster Pflegebedürftigkeit	86 112	86 112	-
30	andere Leistungen	2 575 937	2 575 937	-
	davon:			
31	angemessene Aufwendungen für Pflegeperson	174 288	174 288	-
32	angemessene Beihilfen	-	-	-
33	Aufwendungen für die Beiträge der Pflegeperson oder der besonderen Pflegekraft für eine angemessene Alterssicherung	-	-	-
34	Kostenübernahme für Heranziehung einer besonderen Pflegekraft	2 401 649	2 401 649	-
35	Hilfsmittel	-	-	-
36	Ausgaben für teilstationäre Pflege	38 146	-	38 146
37	Ausgaben für Kurzzeitpflege	14 898	-	14 898
38	Ausgaben für stationäre Pflege	5 122 673	-	5 122 673
	darunter:			
39	"Pflegestufe 0"	36 830	-	36 830
40	Pflegestufe 1	841 746	-	841 746
41	Pflegestufe 2	2 081 936	-	2 081 936
42	Pflegestufe 3	2 162 161	-	2 162 161
43	Hilfe zur Überwindung besonderer sozialer Schwierigkeiten und Hilfe in anderen Lebenslagen zusammen	2 081 980	1 668 509	413 471
44	Hilfe zur Überwindung besonderer sozialer Schwierigkeiten	1 215 204	837 331	377 873
45	Hilfe zur Weiterführung des Haushalts	51 361	51 361	-
46	Altenhilfe	36 107	36 107	-
47	Blindenhilfe	267 166	231 568	35 598
48	Hilfe in sonstigen Lebenslagen	9 361	9 361	-
49	Bestattungskosten	502 781	502 781	-
50	Ausgaben insgesamt ^{1,2}	59 884 989	18 699 182	38 897 807

¹ In den Ausgaben für die Grundsicherung im Alter und bei Erwerbsminderung sind keine Kosten für abgeschlossene Gutachten enthalten.

² Erstattungen an Krankenkassen für die Übernahme der Krankenbehandlung können nicht nach Ort der Leistungsgewährung nachgewiesen werden.

**Bruttoausgaben nach dem 3. bis 9. Kapitel des Zwölften Buches Sozialgesetzbuch (SGB XII)
nach Hilfearten, sowie außerhalb und innerhalb von Einrichtungen im Land Bremen 2008**

Lfd. Nr.	Hilfeart	Ausgaben für Hilfeleistungen an Berechtigte in EUR		
		insgesamt	davon	
			außerhalb von Ein- richtungen	in Einrich- tungen
1	Hilfe zum Lebensunterhalt zusammen	17 365 520	8 840 349	8 525 171
2	Laufende Leistungen	16 396 361	7 871 570	8 524 791
3	Einmalige Leistungen an Empfänger laufender Leistungen	397 840	397 460	380
4	Einmalige Leistungen an sonstige Leistungsberechtigte	571 319	571 319	-
5	Grundsicherung im Alter und bei Erwerbsminderung ¹	56 932 852	47 616 515	9 316 337
6	Hilfen zur Gesundheit zusammen (ohne Erstattungen an Krankenkassen)	234 457	116 829	117 628
7	Erstattungen an Krankenkassen für die Übernahme der Krankenbehandlung ²	14 539 075	-	-
8	Eingliederungshilfe für behinderte Menschen zusammen	144 681 670	22 293 110	122 388 560
9	Leistungen zur medizinischen Rehabilitation	93 955	14 422	79 533
10	Leistungen zur Teilhabe am Arbeitsleben	97 780	91 361	6 419
11	Leistungen in anerkannten Werkstätten für behinderte Menschen	27 528 401	-	27 528 401
12	Leistungen zur Teilhabe am Leben in der Gemeinschaft	83 786 582	18 881 636	64 904 946
	davon:			
13	Hilfsmittel - ohne Hilfsmittel nach §§ 26, 31, 33 SGB IX	536	536	-
14	Heilpädagogische Leistungen für Kinder	2 098 727	2 018 528	80 199
15	Hilfen zum Erwerb praktischer Kenntnisse und Fähigkeiten	4 719 133	172 175	4 546 958
16	Hilfen zur Förderung der Verständigung mit der Umwelt	1 492 619	-	1 492 619
17	Hilfen bei der Beschaffung, Ausstattung und Erhaltung einer Wohnung	47 668	47 668	-
18	Hilfen zu selbstbestimmtem Leben in betreuten Wohnmöglichkeiten	74 036 268	15 395 684	58 640 584
19	Hilfen zur Teilhabe am gemeinschaftlichen und kulturellen Leben	1 391 631	1 247 045	144 586
20	Andere Leistungen zur Teilhabe am Leben in der Gemeinschaft	-	-	-
21	Hilfen zu einer angemessenen Schulbildung	387 066	202 653	184 413
22	Hilfe in vergleichbaren sonstigen Beschäftigungsstätten	630 380	-	630 380
23	Nachgehende Hilfe zur Sicherung der Wirksamkeit der ärztlichen und ärztlich verordneten Leistungen und zur Sicherung der Teilhabe des behinderten Menschen am Arbeitsleben	-	-	-
24	Sonstige Leistungen der Eingliederungshilfe	32 157 505	3 103 037	29 054 468
25	Hilfe zur Pflege zusammen	45 624 706	14 249 761	31 374 945
26	Ausgaben für häusliche Pflege nach § 63 SGB XII in Form von	14 249 762	14 249 762	-
27	Pflegegeld bei erheblicher Pflegebedürftigkeit	700 140	700 140	-
28	Pflegegeld bei schwerer Pflegebedürftigkeit	901 435	901 435	-
29	Pflegegeld bei schwerster Pflegebedürftigkeit	465 124	465 124	-
30	andere Leistungen	12 183 063	12 183 063	-
	davon:	-	-	-
31	angemessene Aufwendungen für Pflegeperson	225 288	225 288	-
32	angemessene Beihilfen	51 000	51 000	-
33	Aufwendungen für die Beiträge der Pflegeperson oder der besonderen Pflegekraft für eine angemessene Alterssicherung	-	-	-
34	Kostenübernahme für Heranziehung einer besonderen Pflegekraft	11 804 775	11 804 775	-
35	Hilfsmittel	51 000	51 000	-
36	Ausgaben für teilstationäre Pflege	238 265	-	238 265
37	Ausgaben für Kurzzeitpflege	251 634	-	251 634
38	Ausgaben für stationäre Pflege	30 885 046	-	30 885 046
	darunter:	-	-	-
39	"Pflegestufe 0"	1 840 196	-	1 840 196
40	Pflegestufe 1	6 509 467	-	6 509 467
41	Pflegestufe 2	12 902 132	-	12 902 132
42	Pflegestufe 3	9 633 249	-	9 633 249
43	Hilfe zur Überwindung besonderer sozialer Schwierigkeiten und Hilfe in anderen Lebenslagen zusammen	6 034 587	3 955 454	2 079 133
44	Hilfe zur Überwindung besonderer sozialer Schwierigkeiten	3 268 260	1 592 819	1 675 441
45	Hilfe zur Weiterführung des Haushalts	359 893	359 893	-
46	Altenhilfe	390 078	53 495	336 583
47	Blindenhilfe	811 134	744 025	67 109
48	Hilfe in sonstigen Lebenslagen	702 441	702 441	-
49	Bestattungskosten	502 781	502 781	-
50	Ausgaben insgesamt ^{1,2}	285 412 867	97 072 018	173 801 774
50	Ausgaben insgesamt ^{1,2}			

¹ In den Ausgaben für die Grundsicherung im Alter und bei Erwerbsminderung sind keine Kosten für abgeschlossene Gutachten enthalten.

² Erstattungen an Krankenkassen für die Übernahme der Krankenbehandlung können nicht nach Ort der Leistungsgewährung nachgewiesen werden.

**Ausgaben und Einnahmen nach dem 3. bis 9. Kapitel des Zwölften Buches Sozialgesetzbuch (SGB XII)
nach Hilfearten 2008**

Hilfeart	Ausgaben insgesamt	Einnahmen			Reine Ausgaben
		zusammen	darunter		
			Kostenbeiträge u. Aufwendungs- ersatz; Kostenersatz	Leistungen von Sozial- leistungs- trägern	
	in EUR				
Stadt Bremen					
Hilfe zum Lebensunterhalt	14 886 018	5 353 700	930 353	2 153 864	9 532 318
Grundsicherung im Alter und bei Erwerbsminderung ¹	44 759 582	147 298	12 445	81 908	44 612 284
Eingliederungshilfe für Behinderte	111 944 220	3 751 714	7 846	2 749 899	108 192 506
Hilfe zur Pflege	37 522 563	4 270 378	1 372 691	1 343 040	33 252 185
Hilfe zur Überwindung besonderer sozialer Schwierigkeiten und Hilfe in anderen Lebenslagen	3 952 607	36 095	-	19 881	3 916 512
Hilfen zur Gesundheit einschl. Erstattungen an Krankenkassen für die Übernahme der Krankenbehandlung	12 462 888	926 849	8 349	4 893	11 536 039
Insgesamt	225 527 878	14 486 034	2 331 684	6 353 485	211 041 844
Bremerhaven					
Hilfe zum Lebensunterhalt	2 479 502	179 946	50 556	65 366	2 299 556
Grundsicherung im Alter und bei Erwerbsminderung ¹	12 173 270	178 698	16 154	123 595	11 994 572
Eingliederungshilfe für Behinderte	32 737 450	2 172 381	206 826	1 878 895	30 565 069
Hilfe zur Pflege	8 102 143	479 637	164 741	203 940	7 622 506
Hilfe zur Überwindung besonderer sozialer Schwierigkeiten und Hilfe in anderen Lebenslagen	2 081 980	66 270	1 450	64 820	2 015 710
Hilfen zur Gesundheit einschl. Erstattungen an Krankenkassen für die Übernahme der Krankenbehandlung	2 310 644	10 869	640	10 229	2 299 775
Insgesamt	59 884 989	3 087 801	440 367	2 346 845	56 797 188
Land Bremen					
Hilfe zum Lebensunterhalt	17 365 520	5 533 646	980 909	2 219 230	11 831 874
Grundsicherung im Alter und bei Erwerbsminderung ¹	56 932 852	325 996	28 599	205 503	56 606 856
Eingliederungshilfe für Behinderte	144 681 670	5 924 095	214 672	4 628 794	138 757 575
Hilfe zur Pflege	45 624 706	4 750 015	1 537 432	1 546 980	40 874 691
Hilfe zur Überwindung besonderer sozialer Schwierigkeiten und Hilfe in anderen Lebenslagen	6 034 587	102 365	1 450	84 701	5 932 222
Hilfen zur Gesundheit einschl. Erstattungen an Krankenkassen für die Übernahme der Krankenbehandlung	14 773 532	937 718	8 989	15 122	13 835 814
Insgesamt	285 412 867	17 573 835	2 772 051	8 700 330	267 839 032

¹ In den Ausgaben für die Grundsicherung im Alter und bei Erwerbsminderung sind keine Kosten für abgeschlossene Gutachten enthalten.