



Statistische Berichte

Ausgegeben im November 2008
ISSN 1610 - 417X

KI2 - j / 07

**Die Sozialhilfe im Lande Bremen
im Jahre 2007**

**Teil I: Ausgaben und Einnahmen nach dem 3. bis 9. Kapitel
des Zwölften Buches Sozialgesetzbuch (SGB XII)**

Die Sozialhilfe im Land Bremen 2007
Teil I: Ausgaben und Einnahmen nach dem 3. bis 9. Kapitel des
Zwölften Buches Sozialgesetzbuch (SGB XII)

Zeichenerklärung

- = Zahlenwert ist genau null (nichts)
- 0 = mehr als nichts, aber weniger als die Hälfte der kleinsten Einheit, die in der betreffenden Übersicht dargestellt werden kann
- . = Zahlenwert ist unbekannt oder geheim zu halten
- x = Fragestellung nicht zutreffend oder Nachweis nicht sinnvoll
- p = vorläufiger Zahlenwert
- r = berichteter Zahlenwert

Im allgemeinen ist ohne Rücksicht auf die Endsumme auf- bzw. abgerundet worden. Deshalb können sich bei Summierungen von Einzelangaben geringfügige Abweichungen in der Endsumme ergeben. Die prozentualen Veränderungen errechnen sich aus den absoluten Werten

Herausgeber:

Statistisches Landesamt Bremen
An der Weide 14-16
28195 Bremen
Telefon: (0421) 361 - 6070
Telefax: (0421) 361 - 6168
E-Mail: bibliothek@statistik.bremen.de
Internet: www.statistik.bremen.de

Öffnungszeiten der Bibliothek

Montag bis Donnerstag: 9:00 - 12:00 Uhr und 13:00 - 15:00 Uhr
Freitag: 9:00 - 13:00 Uhr

© Statistisches Landesamt Bremen, Bremen 2008

Für nichtgewerbliche Zwecke sind Vervielfältigung und unentgeltliche Verbreitung, auch auszugsweise, mit Quellenangabe gestattet.
Die Verbreitung, auch auszugsweise, über elektronische Systeme/Datenträger bedarf der vorherigen Zustimmung.
Alle übrigen Rechte bleiben vorbehalten.

I n h a l t

Seite

VORBEMERKUNGEN

Rechtsgrundlage	4
Methodische Hinweise	4
Abgrenzung des Erhebungsbereichs	4

TABELLEN

Tab.: 1	Zusammenfassende Übersicht 2003 – 2007 Ausgaben, Einnahmen und reine Ausgaben nach dem 3. bis 9. Kapitel des Zwölften Buches Sozialgesetzbuch (SGB XII)	6
Tab.: 2.1	Bruttoausgaben nach dem 3. bis 9. Kapitel des Zwölften Buches Sozialgesetzbuch (SGB XII) nach Hilfearten, sowie außerhalb und innerhalb von Einrichtungen in der Stadt Bremen 2007	7
Tab.: 2.2	Bruttoausgaben nach dem 3. bis 9. Kapitel des Zwölften Buches Sozialgesetzbuch (SGB XII) nach Hilfearten, sowie außerhalb und innerhalb von Einrichtungen in Bremerhaven 2007	8
Tab.: 2.3	Bruttoausgaben nach dem 3. bis 9. Kapitel des Zwölften Buches Sozialgesetzbuch (SGB XII) nach Hilfearten, sowie außerhalb und innerhalb von Einrichtungen im Land Bremen 2007	9
Tab.: 3	Ausgaben und Einnahmen nach dem 3. bis 9. Kapitel des Zwölften Buches Sozialgesetzbuch (SGB XII) nach Hilfearten 2007 in den Städten Bremen und Bremerhaven sowie im Land Bremen	10

GRAFIKEN

Abb. 1	Bruttoausgaben und Reine Ausgaben nach dem 3. bis 9. Kapitel des Zwölften Buches Sozialgesetzbuch (SGB XII) im Land Bremen 2003-2007	5
Abb. 2	Bruttoausgaben nach dem 3. bis 9. Kapitel des Zwölften Buches Sozialgesetzbuch (SGB XII) nach Hilfearten im Land Bremen 2003-2007	5

VORBEMERKUNGEN

Rechtsgrundlage

Rechtsgrundlage für die Statistik der Empfänger von Sozialhilfe bildet § 121 Nr. 2 des Zwölften Buches Sozialgesetzbuch (SGB XII) vom 27. Dezember 2001 (BGBl. I S. 3022), das zuletzt durch Artikel 10 Nr. 10 a des Gesetzes vom 30. Juli 2004 (BGBl. I S. 1950) geändert worden ist in Verbindung mit dem Bundesstatistikgesetz (BStatG) vom 22. Januar 1987 (BStatG I S. 462, 565), zuletzt geändert durch Artikel 3 des Gesetzes vom 7. September 2007 (BGBl. I S. 2246).

Methodische Hinweise

Die Sozialhilfestatistik gliedert sich in zwei Erhebungsteile:

- die Statistik der Ausgaben und Einnahmen (Teil I)
- die Empfängerstatistik (Teil II)

Mit der Einführung des Asylbewerberleistungsgesetzes zum 1. Januar 1994 wurden die Asylbewerber gänzlich aus der Sozialhilfe herausgelöst, sie werden in einer gesonderten Statistik erfasst. Aufgrund dieser Umstrukturierungen ist ein direkter Vergleich der Ergebnisse der Sozialhilfestatistik ab 1994 mit den Vorjahren nur bedingt möglich.

Mit dem „Vierten Gesetz für moderne Dienstleistungen am Arbeitsmarkt“ vom 24. Dezember 2003 sowie dem „Gesetz zur Einordnung des Sozialhilferechts in das Sozialgesetzbuch“ traten ab 1. Januar 2005 umfangreiche Änderungen auch in der Sozialhilfestatistik ein. Im Zuge der „Hartz IV“ – Gesetzgebung wurde die bisherige Arbeitslosenhilfe und die Sozialhilfe für grundsätzlich erwerbsfähige Hilfebedürftige und deren Familienangehörige im Zweiten Buch Sozialgesetzbuch (SGB II) zusammengefasst. Dieser Personenkreis erhält ab 1. Januar 2005 Grundsicherung für Arbeitssuchende in Form von Arbeitslosengeld II (ALG II) und Sozialgeld.

Das hat einen erheblich verminderten Aufwand von Hilfe zum Lebensunterhalt zur Folge.

Bedingt durch die Überleitung der bedarfsorientierten Grundsicherung aus dem Grundsicherungsgesetz (GSiG) in das Sozialgesetzbuch XII (4. Kapitel-Grundsicherung im Alter und bei Erwerbsminderung) werden erstmals im Berichtsjahr 2005 die Ausgaben und Einnahmen der Grundsicherung in diesem Zusammenhang nachgewiesen.

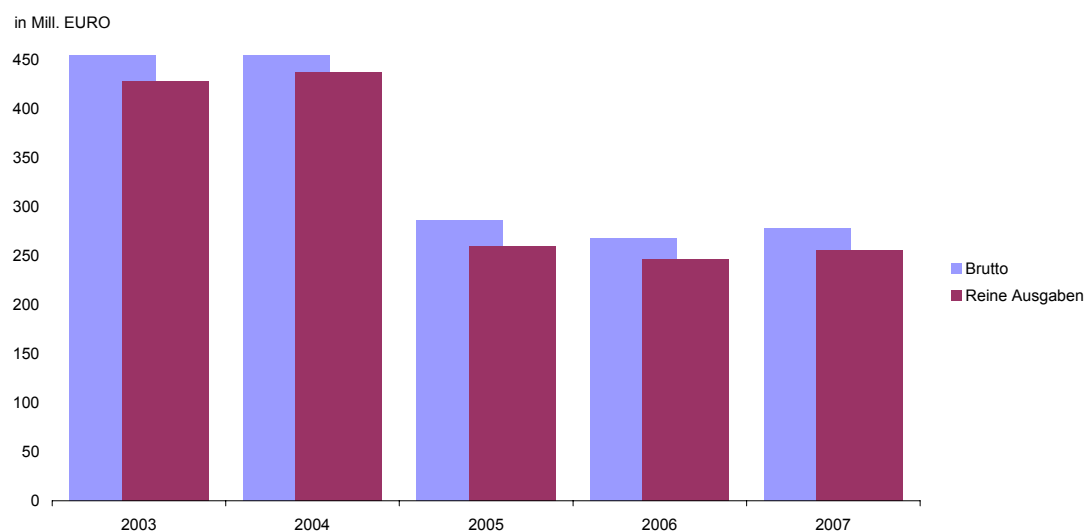
Abgrenzung des Erhebungsbereichs

In der jährlichen Statistik der Ausgaben und Einnahmen nach dem 3. bis 9. Kapitel des zwölften Buches Sozialgesetzbuch (SGB XII) werden jeweils separat erfasst die Ausgaben und Einnahmen für die

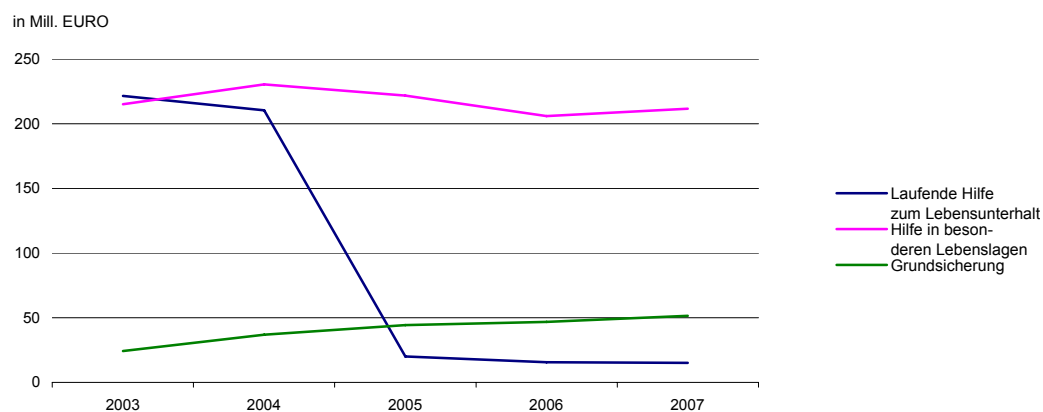
- Hilfe zum Lebensunterhalt (3. Kapitel SGB XII)
- Grundsicherung im Alter und bei Erwerbsminderung (4. Kapitel SGB XII)
- Hilfen zur Gesundheit (5. Kapitel SGB XII)
- Eingliederungshilfe für behinderte Menschen (6. Kapitel SGB XII)
- Hilfe zur Pflege (7. Kapitel SGB XII)
- Hilfe zur Überwindung besonderer sozialer Schwierigkeiten und Hilfe in anderen Lebenslagen (8. und 9. Kapitel SGB XII)

Ferner werden die Ausgaben der Sozialhilfeträger für Erstattungen an die Krankenkassen für die Übernahme der Krankenbehandlung gemäß § 264 Abs. 7 SGB V erfasst.

**Bruttoausgaben und Reine Ausgaben nach dem 3. bis 9. Kapitel des
Zwölften Buches Sozialgesetzbuch (SGB XII)
im Land Bremen 2003-2007**



**Bruttoausgaben nach dem 3. bis 9. Kapitel des Zwölften Buches
Sozialgesetzbuch (SGB XII) nach Hilfearten
im Land Bremen 2003-2007**



Zusammenfassende Übersicht 2003 - 2007
Ausgaben, Einnahmen und reine Ausgaben nach dem 3. bis 9. Kapitel des
Zwölften Buches Sozialgesetzbuch (SGB XII)¹

Ausgaben / Einnahmen	2003	2004	2005	2006	2007
	in EUR				
Stadt Bremen					
Hilfe zum Lebensunterhalt	179 214 072	169 476 230	17 054 935	12 761 798	12 910 394
Grundsicherung im Alter und bei Erwerbsminderung ²	20 391 282	31 538 801	36 069 525	36 169 240	39 771 070
Hilfe in besonderen Lebenslagen (Kap. 5-9)	168 815 225	183 937 942	174 727 355	163 568 774	171 301 189
darunter					
Hilfe zur Pflege	37 992 101	38 050 665	36 917 442	37 098 312	38 098 702
Eingliederungshilfe für behinderte Menschen	91 916 923	108 357 483	115 035 162	108 551 574	114 365 508
Ausgaben insgesamt	368 420 579	384 952 973	227 851 815	212 499 812	223 982 653
Einnahmen	26 726 583	33 730 558	22 233 704	19 300 737	19 773 567
Reine Ausgaben	341 693 996	351 222 415	205 618 111	193 199 075	204 209 086
Bremerhaven					
Hilfe zum Lebensunterhalt	42 340 906	40 817 922	3 102 405	2 842 004	2 146 003
Grundsicherung im Alter und bei Erwerbsminderung	3 933 886	5 383 473	8 273 231	10 771 188	11 677 086
Hilfe in besonderen Lebenslagen (Kap. 5-9)	46 284 839	46 582 895	47 047 262	42 314 387	40 409 999
darunter					
Hilfe zur Pflege	9 931 718	9 618 063	9 482 322	8 623 271	7 692 040
Eingliederungshilfe für behinderte Menschen	30 173 469	30 847 608	32 209 587	29 178 336	27 292 226
Ausgaben insgesamt	92 559 631	92 784 290	58 422 898	55 927 579	54 233 088
Einnahmen	6 094 061	5 949 525	3 995 763	2 873 431	2 597 027
Reine Ausgaben	86 465 570	86 834 765	54 427 135	53 054 148	51 636 061
Land Bremen					
Hilfe zum Lebensunterhalt	221 554 978	210 294 152	20 157 340	15 603 802	15 056 397
Grundsicherung im Alter und bei Erwerbsminderung ²	24 325 168	36 922 274	44 342 756	46 940 428	51 448 156
Hilfe in besonderen Lebenslagen (Kap. 5-9)	215 100 064	230 520 837	221 774 617	205 883 161	211 711 188
darunter					
Hilfe zur Pflege	47 923 819	47 668 728	46 399 764	45 721 583	45 790 742
Eingliederungshilfe für behinderte Menschen	122 090 392	139 205 091	147 244 749	137 729 910	141 657 734
Ausgaben insgesamt	460 980 210	477 737 263	286 274 713	268 427 391	278 215 741
Einnahmen	32 820 644	39 680 083	26 229 467	22 174 168	22 370 594
Reine Ausgaben	428 159 566	438 057 180	260 045 246	246 253 223	255 845 147

¹ In den Jahren 2003 und 2004 nach Bundessozialhilfegesetz (BSHG) und dem Gesetz über eine bedarfsorientierte Grundsicherung im Alter und bei Erwerbsminderung (GSiG).

² Infolge eines Übertragungsfehlers bei mehreren Verrechnungshaushaltsstellen wurden für die Stadt Bremen Nachmeldungen für 2005 und 2006 bei Leistungen innerhalb von Einrichtungen berücksichtigt.

**Bruttoausgaben nach dem 3. bis 9. Kapitel des Zwölften Buches Sozialgesetzbuch (SGB XII)
nach Hilfearten, sowie außerhalb und innerhalb von Einrichtungen in der Stadt Bremen 2007**

Lfd. Nr.	Hilfeart	Ausgaben für Hilfeleistungen an Berechtigte in EUR		
		insgesamt	davon	
			außerhalb von Ein- richtungen	in Einrich- tungen
1	Hilfe zum Lebensunterhalt zusammen	12 910 394	9 076 237	3 834 157
2	Laufende Leistungen	12 123 694	8 361 272	3 762 422
3	Einmalige Leistungen an Empfänger laufender Leistungen	315 102	244 996	70 106
4	Einmalige Leistungen an sonstige Leistungsberechtigte	471 599	469 970	1 629
5	Grundsicherung im Alter und bei Erwerbsminderung ¹	39 771 070	33 500 292	6 270 778
6	Hilfen zur Gesundheit zusammen (ohne Erstattungen an Krankenkassen)	711 103	57 164	653 939
7	Erstattungen an Krankenkassen für die Übernahme der Krankenbehandlung ²	13 985 308	.	.
8	Eingliederungshilfe für behinderte Menschen zusammen	114 365 508	18 846 574	95 518 934
9	Leistungen zur medizinischen Rehabilitation	521 060	4 495	516 565
10	Leistungen zur Teilhabe am Arbeitsleben	165 567	27 788	137 779
11	Leistungen in anerkannten Werkstätten für behinderte Menschen	18 485 279	-	18 485 279
12	Leistungen zur Teilhabe am Leben in der Gemeinschaft	15 426 184	14 785 902	640 282
	davon:			
13	Hilfsmittel - ohne Hilfsmittel nach §§ 26, 31, 33 SGB IX	-	-	-
14	Heilpädagogische Leistungen für Kinder	2 381 353	1 741 071	640 282
15	Hilfen zum Erwerb praktischer Kenntnisse und Fähigkeiten	-	-	-
16	Hilfen zur Förderung der Verständigung mit der Umwelt	-	-	-
17	Hilfen bei der Beschaffung, Ausstattung und Erhaltung einer Wohnung	2 495	2 495	-
18	Hilfen zu selbstbestimmtem Leben in betreuten Wohnmöglichkeiten	12 783 320	12 783 320	-
19	Hilfen zur Teilhabe am gemeinschaftlichen und kulturellen Leben	259 016	259 016	-
20	Andere Leistungen zur Teilhabe am Leben in der Gemeinschaft	-	-	-
21	Hilfen zu einer angemessenen Schulbildung	166 372	119 539	46 833
22	Hilfe in vergleichbaren sonstigen Beschäftigungsstätten	502 938	-	502 938
23	Nachgehende Hilfe zur Sicherung der Wirksamkeit der ärztlichen und ärztlich verordneten Leistungen und zur Sicherung der Teilhabe des behinderten Menschen am Arbeitsleben	-	-	-
24	Sonstige Leistungen der Eingliederungshilfe	79 098 109	3 908 851	75 189 258
25	Hilfe zur Pflege zusammen	38 098 702	11 382 416	26 716 286
26	Ausgaben für häusliche Pflege nach § 63 SGB XII in Form von	11 382 416	11 382 416	-
27	Pflegegeld bei erheblicher Pflegebedürftigkeit	537 765	537 765	-
28	Pflegegeld bei schwerer Pflegebedürftigkeit	763 816	763 816	-
29	Pflegegeld bei schwerster Pflegebedürftigkeit	555 608	555 608	-
30	andere Leistungen	9 525 227	9 525 227	-
	davon:			
31	angemessene Aufwendungen für Pflegeperson ³	50 000	50 000	-
32	angemessene Beihilfen ³	50 000	50 000	-
33	Aufwendungen für die Beiträge der Pflegeperson oder der besonderen Pflegekraft für eine angemessene Alterssicherung ³	50 000	50 000	-
34	Kostenübernahme für Heranziehung einer besonderen Pflegekraft	9 325 227	9 325 227	-
35	Hilfsmittel ³	50 000	50 000	-
36	Ausgaben für teilstationäre Pflege	247 513	-	247 513
37	Ausgaben für Kurzzeitpflege	124 284	-	124 284
38	Ausgaben für stationäre Pflege	26 344 489	-	26 344 489
	darunter ⁴ :			
39	"Pflegestufe 0"	1 844 114	-	1 844 114
40	Pflegestufe 1	5 795 788	-	5 795 788
41	Pflegestufe 2	11 064 685	-	11 064 685
42	Pflegestufe 3	7 639 902	-	7 639 902
43	Hilfe zur Überwindung besonderer sozialer Schwierigkeiten und Hilfe in anderen Lebenslagen zusammen	4 140 568	2 168 205	1 972 363
44	Hilfe zur Überwindung besonderer sozialer Schwierigkeiten	2 221 029	745 642	1 475 387
45	Hilfe zur Weiterführung des Haushalts	411 130	411 130	-
46	Altenhilfe	280 798	25 124	255 674
47	Blindenhilfe	643 574	489 742	153 832
48	Hilfe in sonstigen Lebenslagen	584 038	496 568	87 470
49	Bestattungskosten	-	-	-
50	Ausgaben insgesamt^{1,2}	223 982 653	75 030 888	134 966 457

¹ In den Ausgaben für die Grundsicherung im Alter und bei Erwerbsminderung sind keine Kosten für abgeschlossene Gutachten enthalten.² Erstattungen an Krankenkassen für die Übernahme der Krankenbehandlung können nicht nach Ort der Leistungsgewährung nachgewiesen werden.³ Schätzung.⁴ Schätzung anhand der dokumentierten Pflegestufen.

**Bruttoausgaben nach dem 3. bis 9. Kapitel des Zwölften Buches Sozialgesetzbuch (SGB XII)
nach Hilfearten, sowie außerhalb und innerhalb von Einrichtungen in Bremerhaven 2007**

Lfd. Nr.	Hilfeart	Ausgaben für Hilfeleistungen an Berechtigte in EUR		
		insgesamt	davon	
			außerhalb von Ein- richtungen	in Einrich- tungen
1	Hilfe zum Lebensunterhalt zusammen	2 146 003	1 085 916	1 060 087
2	Laufende Leistungen	2 122 407	1 062 623	1 059 784
3	Einmalige Leistungen an Empfänger laufender Leistungen	9 795	9 492	303
4	Einmalige Leistungen an sonstige Leistungsberechtigte	13 802	13 802	-
5	Grundsicherung im Alter und bei Erwerbsminderung ¹	11 677 086	9 511 217	2 165 869
6	Hilfen zur Gesundheit zusammen (ohne Erstattungen an Krankenkassen)	4 781	4 781	-
7	Erstattungen an Krankenkassen für die Übernahme der Krankenbehandlung ²			
8	Eingliederungshilfe für behinderte Menschen zusammen	27 292 226	2 528 427	24 763 799
9	Leistungen zur medizinischen Rehabilitation	-	-	-
10	Leistungen zur Teilhabe am Arbeitsleben	-	-	-
11	Leistungen in anerkannten Werkstätten für behinderte Menschen	7 671 003	-	7 671 003
12	Leistungen zur Teilhabe am Leben in der Gemeinschaft	19 498 464	2 522 173	16 976 291
	davon:			
13	Hilfsmittel - ohne Hilfsmittel nach §§ 26, 31, 33 SGB IX	-	-	-
14	Heilpädagogische Leistungen für Kinder	4 530 331	639 014	3 891 317
15	Hilfen zum Erwerb praktischer Kenntnisse und Fähigkeiten	-	-	-
16	Hilfen zur Förderung der Verständigung mit der Umwelt	62 137	62 137	-
17	Hilfen bei der Beschaffung, Ausstattung und Erhaltung einer Wohnung	1 821 022	1 821 022	-
18	Hilfen zu selbstbestimmtem Leben in betreuten Wohnmöglichkeiten	13 084 974	-	13 084 974
19	Hilfen zur Teilhabe am gemeinschaftlichen und kulturellen Leben	-	-	-
20	Andere Leistungen zur Teilhabe am Leben in der Gemeinschaft	-	-	-
21	Hilfen zu einer angemessenen Schulbildung	97 370	-	97 370
22	Hilfe in vergleichbaren sonstigen Beschäftigungsstätten	-	-	-
23	Nachgehende Hilfe zur Sicherung der Wirksamkeit der ärztlichen und ärztlich verordneten Leistungen und zur Sicherung der Teilhabe des behinderten Menschen am Arbeitsleben	-	-	-
24	Sonstige Leistungen der Eingliederungshilfe	25 389	6 254	19 135
25	Hilfe zur Pflege zusammen	7 692 040	3 094 365	4 597 675
26	Ausgaben für häusliche Pflege nach § 63 SGB XII in Form von	3 094 365	3 094 365	-
27	Pflegegeld bei erheblicher Pflegebedürftigkeit	116 876	116 876	-
28	Pflegegeld bei schwerer Pflegebedürftigkeit	136 764	136 764	-
29	Pflegegeld bei schwerster Pflegebedürftigkeit	117 386	117 386	-
30	andere Leistungen	2 723 339	2 723 339	-
	davon:			
31	angemessene Aufwendungen für Pflegeperson	164 256	164 256	-
32	angemessene Beihilfen	-	-	-
33	Aufwendungen für die Beiträge der Pflegeperson oder der besonderen Pflegekraft für eine angemessene Alterssicherung	-	-	-
34	Kostenübernahme für Heranziehung einer besonderen Pflegekraft	2 534 723	2 534 723	-
35	Hilfsmittel	24 360	24 360	-
36	Ausgaben für teilstationäre Pflege	54 042	-	54 042
37	Ausgaben für Kurzzeitpflege	-	-	-
38	Ausgaben für stationäre Pflege	4 543 633	-	4 543 633
	darunter:			
39	"Pflegestufe 0"	51 516	-	51 516
40	Pflegestufe 1	757 824	-	757 824
41	Pflegestufe 2	1 807 614	-	1 807 614
42	Pflegestufe 3	1 284 681	-	1 284 681
43	Hilfe zur Überwindung besonderer sozialer Schwierigkeiten und Hilfe in anderen Lebenslagen zusammen	2 529 125	2 125 478	403 647
44	Hilfe zur Überwindung besonderer sozialer Schwierigkeiten	1 167 885	840 137	327 748
45	Hilfe zur Weiterführung des Haushalts	52 049	52 049	-
46	Altenhilfe	14 960	14 960	-
47	Blindenhilfe	883 997	808 098	75 899
48	Hilfe in sonstigen Lebenslagen	16 732	16 732	-
49	Bestattungskosten	393 503	393 503	-
50	Ausgaben insgesamt ^{1,2}	54 233 088	18 350 184	32 991 077

¹ In den Ausgaben für die Grundsicherung im Alter und bei Erwerbsminderung sind keine Kosten für abgeschlossene Gutachten enthalten.² Erstattungen an Krankenkassen für die Übernahme der Krankenbehandlung können nicht nach Ort der Leistungsgewährung nachgewiesen werden.

**Bruttoausgaben nach dem 3. bis 9. Kapitel des Zwölften Buches Sozialgesetzbuch (SGB XII)
nach Hilfearten, sowie außerhalb und innerhalb von Einrichtungen im Land Bremen 2007**

Lfd. Nr.	Hilfeart	Ausgaben für Hilfeleistungen an Berechtigte in EUR		
		insgesamt	davon	
			außerhalb von Ein- richtungen	in Einrich- tungen
1	Hilfe zum Lebensunterhalt zusammen	15 056 397	10 162 153	4 894 244
2	Laufende Leistungen	14 246 101	9 423 895	4 822 206
3	Einmalige Leistungen an Empfänger laufender Leistungen	324 897	254 488	70 409
4	Einmalige Leistungen an sonstige Leistungsberechtigte	485 401	483 772	1 629
5	Grundsicherung im Alter und bei Erwerbsminderung ¹	51 448 156	43 011 509	8 436 647
6	Hilfen zur Gesundheit zusammen (ohne Erstattungen an Krankenkassen)	715 884	61 945	653 939
7	Erstattungen an Krankenkassen für die Übernahme der Krankenbehandlung ²	16 877 135	.	.
8	Eingliederungshilfe für behinderte Menschen zusammen	141 657 734	21 375 001	120 282 733
9	Leistungen zur medizinischen Rehabilitation	521 060	4 495	516 565
10	Leistungen zur Teilhabe am Arbeitsleben	165 567	27 788	137 779
11	Leistungen in anerkannten Werkstätten für behinderte Menschen	26 156 282	-	26 156 282
12	Leistungen zur Teilhabe am Leben in der Gemeinschaft davon:	34 924 648	17 308 075	17 616 573
13	Hilfsmittel - ohne Hilfsmittel nach §§ 26, 31, 33 SGB IX	-	-	-
14	Heilpädagogische Leistungen für Kinder	6 911 684	2 380 085	4 531 599
15	Hilfen zum Erwerb praktischer Kenntnisse und Fähigkeiten	-	-	-
16	Hilfen zur Förderung der Verständigung mit der Umwelt	62 137	62 137	-
17	Hilfen bei der Beschaffung, Ausstattung und Erhaltung einer Wohnung	1 823 517	1 823 517	-
18	Hilfen zu selbstbestimmtem Leben in betreuten Wohnmöglichkeiten	25 868 294	12 783 320	13 084 974
19	Hilfen zur Teilhabe am gemeinschaftlichen und kulturellen Leben	259 016	259 016	-
20	Andere Leistungen zur Teilhabe am Leben in der Gemeinschaft	-	-	-
21	Hilfen zu einer angemessenen Schulbildung	263 742	119 539	144 203
22	Hilfe in vergleichbaren sonstigen Beschäftigungsstätten	502 938	-	502 938
23	Nachgehende Hilfe zur Sicherung der Wirksamkeit der ärzt- lichen und ärztlich verordneten Leistungen und zur Siche- rung der Teilhabe des behinderten Menschen am Arbeitsleben	-	-	-
24	Sonstige Leistungen der Eingliederungshilfe	79 123 498	3 915 105	75 208 393
25	Hilfe zur Pflege zusammen	45 790 742	14 476 781	31 313 961
26	Ausgaben für häusliche Pflege nach § 63 SGB XII in Form von	14 476 781	14 476 781	-
27	Pflegegeld bei erheblicher Pflegebedürftigkeit	654 641	654 641	-
28	Pflegegeld bei schwerer Pflegebedürftigkeit	900 580	900 580	-
29	Pflegegeld bei schwerster Pflegebedürftigkeit	672 994	672 994	-
30	andere Leistungen davon:	12 248 566	12 248 566	-
31	angemessene Aufwendungen für Pflegeperson	214 256	214 256	-
32	angemessene Beihilfen	50 000	50 000	-
33	Aufwendungen für die Beiträge der Pflegeperson oder der besonderen Pflegekraft für eine angemessene Alterssicherung	50 000	50 000	-
34	Kostenübernahme für Heranziehung einer besonderen Pflegekraft	11 859 950	11 859 950	-
35	Hilfsmittel	74 360	74 360	-
36	Ausgaben für teilstationäre Pflege	301 555	-	301 555
37	Ausgaben für Kurzzeitpflege	124 284	-	124 284
38	Ausgaben für stationäre Pflege darunter:	30 888 122	-	30 888 122
39	"Pflegestufe 0"	1 895 630	-	1 895 630
40	Pflegestufe 1	6 553 612	-	6 553 612
41	Pflegestufe 2	12 872 299	-	12 872 299
42	Pflegestufe 3	8 924 583	-	8 924 583
43	Hilfe zur Überwindung besonderer sozialer Schwierigkeiten und Hilfe in anderen Lebenslagen zusammen	6 669 693	4 293 683	2 376 010
44	Hilfe zur Überwindung besonderer sozialer Schwierigkeiten	3 388 914	1 585 779	1 803 135
45	Hilfe zur Weiterführung des Haushalts	463 179	463 179	-
46	Altenhilfe	295 758	40 084	255 674
47	Blindenhilfe	1 527 571	1 297 840	229 731
48	Hilfe in sonstigen Lebenslagen	600 770	513 300	87 470
49	Bestattungskosten	393 503	393 503	-
50	Ausgaben insgesamt ^{1,2}	278 215 741	93 381 072	167 957 534

¹ In den Ausgaben für die Grundsicherung im Alter und bei Erwerbsminderung sind keine Kosten für abgeschlossene Gutachten enthalten.² Erstattungen an Krankenkassen für die Übernahme der Krankenbehandlung können nicht nach Ort der Leistungsgewährung nachgewiesen werden.

**Ausgaben und Einnahmen nach dem 3. bis 9. Kapitel des Zwölften Buches Sozialgesetzbuch (SGB XII)
nach Hilfearten 2007**

Hilfeart	Ausgaben insgesamt	Einnahmen			Reine Ausgaben
		zusammen	darunter		
			Kostenbeiträge u. Aufwendungs- ersatz; Kostenersatz	Leistungen von Sozial- leistungs- trägern	
	in EUR				
Stadt Bremen					
Hilfe zum Lebensunterhalt	12 910 394	6 838 011	731 189	2 411 319	6 072 383
Grundsicherung im Alter und bei Erwerbsminderung ¹	39 771 070	75 515	5 804	59 655	39 695 555
Eingliederungshilfe für Behinderte	114 365 508	3 807 038	8 489	2 586 392	110 558 470
Hilfe zur Pflege	38 098 702	4 163 411	1 497 354	1 385 588	33 935 291
Hilfe zur Überwindung besonderer sozialer Schwierigkeiten und Hilfe in anderen Lebenslagen	4 140 568	3 926 820	-	3 923 764	213 748
Hilfen zur Gesundheit einschl. Erstattungen an Krankenkassen für die Übernahme der Krankenbehandlung	14 696 411	962 772	7 946	4 527	13 733 639
Insgesamt	223 982 653	19 773 567	2 250 782	10 371 245	204 209 086
Bremerhaven					
Hilfe zum Lebensunterhalt	2 146 003	316 411	66 208	162 019	1 829 592
Grundsicherung im Alter und bei Erwerbsminderung ¹	11 677 086	113 723	12 965	74 941	11 563 363
Eingliederungshilfe für Behinderte	27 292 226	1 539 851	131 590	1 322 524	25 752 375
Hilfe zur Pflege	7 692 040	574 990	56 751	394 551	7 117 050
Hilfe zur Überwindung besonderer sozialer Schwierigkeiten und Hilfe in anderen Lebenslagen	2 529 125	45 356	4 399	36 645	2 483 769
Hilfen zur Gesundheit einschl. Erstattungen an Krankenkassen für die Übernahme der Krankenbehandlung	2 896 608	6 696	98	3 487	2 889 912
Insgesamt	54 233 088	2 597 027	272 011	1 994 167	51 636 061
Land Bremen					
Hilfe zum Lebensunterhalt	15 056 397	7 154 422	797 397	2 573 338	7 901 975
Grundsicherung im Alter und bei Erwerbsminderung ¹	51 448 156	189 238	18 769	134 596	51 258 918
Eingliederungshilfe für Behinderte	141 657 734	5 346 889	140 079	3 908 916	136 310 845
Hilfe zur Pflege	45 790 742	4 738 401	1 554 105	1 780 139	41 052 341
Hilfe zur Überwindung besonderer sozialer Schwierigkeiten und Hilfe in anderen Lebenslagen	6 669 693	3 972 176	4 399	3 960 409	2 697 517
Hilfen zur Gesundheit einschl. Erstattungen an Krankenkassen für die Übernahme der Krankenbehandlung	17 593 019	969 468	8 044	8 014	16 623 551
Insgesamt	278 215 741	22 370 594	2 522 793	12 365 412	255 845 147

¹ In den Ausgaben für die Grundsicherung im Alter und bei Erwerbsminderung sind keine Kosten für abgeschlossene Gutachten enthalten.