



# Statistische Berichte

Ausgegeben im November 2013  
ISSN 1619 - 7445

**H II 1 - vj 3 / 13**

**Binnenschifffahrt in den Bremischen Häfen  
Juli bis September 2013**



## Binnenschifffahrt 2013

### Zeichenerklärung

- p = vorläufiger Zahlenwert
- r = berichteter Zahlenwert
- s = geschätzter Zahlenwert
- . = Zahlenwert ist unbekannt oder geheim zu halten
- ... = Zahlenangaben fallen später an
- = Zahlenwert ist genau null (nichts)
- x = Tabellenfach gesperrt, weil Aussage nicht sinnvoll oder Fragestellung nicht zutreffend
- () = Wert mit beschränkter Aussagekraft
- / = Kein Nachweis, weil Ergebnis nicht ausreichend genau

### Herausgeber:

Statistisches Landesamt Bremen  
An der Weide 14-16  
28195 Bremen  
Telefon: (0421) 361 - 6070  
Telefax: (0421) 361 - 6168  
E-Mail: [info@statistik.bremen.de](mailto:info@statistik.bremen.de)  
Internet: [www.statistik.bremen.de](http://www.statistik.bremen.de)

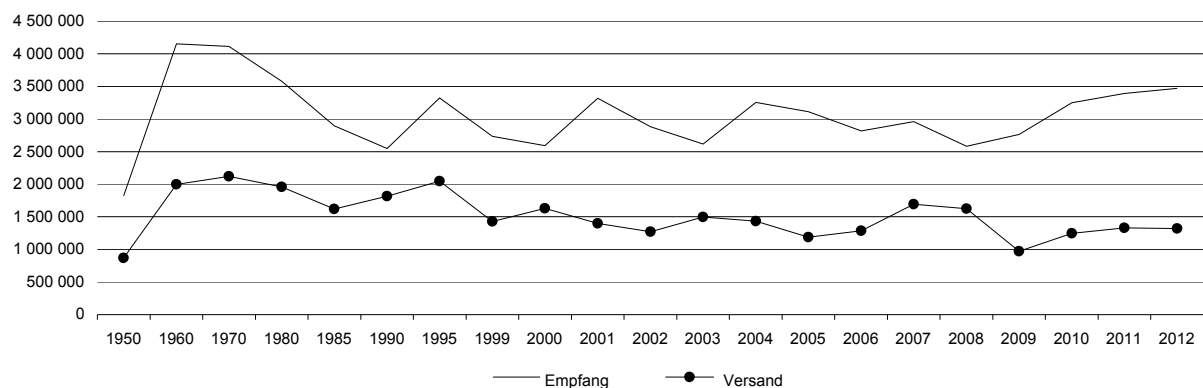
### Öffnungszeiten

Montag bis Donnerstag: 9:00 - 12:00 Uhr und 13:00 - 15:00 Uhr  
Freitag: 9:00 - 13:00 Uhr

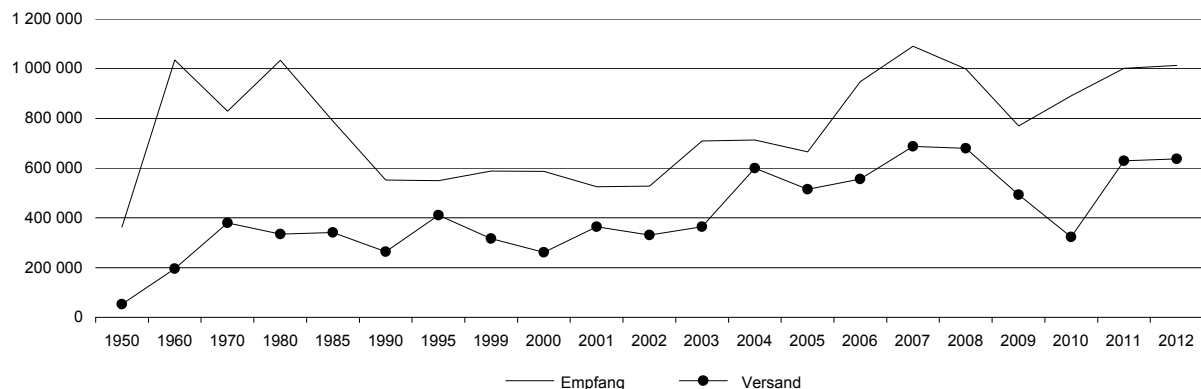
## Binnenschiffsverkehr in den Städten Bremen und Bremerhaven 1950 bis 2012

Jahr	Bremen				Bremerhaven			
	Schiffe Ankunft	Ladung Empfang in Tonnen	Schiffe Abgang	Ladung Versand in Tonnen	Schiffe Ankunft	Ladung Empfang in Tonnen	Schiffe Abgang	Ladung Versand in Tonnen
1950	9 432	1 822 558	9 388	870 292	2 674	362 542	2 726	52 816
1960	15 651	4 150 159	15 751	1 996 889	4 120	1 035 058	4 158	195 090
1970	13 946	4 110 957	14 085	2 120 244	2 881	829 395	2 932	379 697
1980	8 832	3 577 067	8 863	1 956 616	2 440	1 034 382	2 575	334 989
1985	8 070	2 894 777	7 985	1 619 272	1 872	789 908	2 081	340 578
1990	6 163	2 547 432	6 163	1 815 279	1 706	552 675	1 706	263 784
1995	6 578	3 322 710	6 521	2 047 987	1 318	549 615	1 337	410 259
1999	4 996	2 733 630	4 970	1 427 873	1 145	588 907	1 167	316 630
2000	4 737	2 590 289	4 718	1 629 856	1 087	587 597	1 094	261 053
2001	5 182	3 315 791	5 103	1 397 267	1 088	524 698	1 118	363 746
2002	4 918	2 879 547	4 912	1 272 285	1 204	528 481	1 192	331 016
2003	5 057	2 613 349	5 083	1 496 034	1 497	709 513	1 485	364 456
2004	5 322	3 251 193	5 269	1 431 248	1 937	713 726	2 001	600 458
2005	4 826	3 112 894	5 087	1 186 048	1 970	665 983	1 956	514 588
2006	4 857	2 815 379	5 008	1 287 784	2 169	948 208	2 116	556 616
2007	5 434	2 960 728	5 269	1 693 348	2 382	1 091 034	2 425	687 853
2008	5 041	2 579 879	5 655	1 626 071	2 311	999 046	2 498	679 218
2009	.	2 765 073	.	973 526	.	770 109	.	493 065
2010	.	3 249 761	.	1 245 203	.	891 594	.	322 615
2011	.	3 388 568	.	1 330 202	.	1 002 000	.	629 800
2012	.	3 468 032	.	1 318 219	.	1 013 098	.	636 869

Güterumschlag in der Stadt Bremen (Tonnen)



Güterumschlag in der Stadt Bremerhaven (Tonnen)



## Schiffs- und Güterverkehr der Binnenschifffahrt in den Bremischen Häfen im 3. Quartal 2013

Art der Angabe	Berichtsquartal	Vorquartal	Seit Jahresbeginn		Veränderung in Prozent gegenüber Vorjahr	
			Berichtsjahr	Vorjahr		
1. Schiffsverkehr						
Bremische Häfen						
Ankunft und Abgang	1.907	1.825	5.455	6.275	-13,1	
Schiffe (Anzahl) beladen	1 354	1 350	3 978	4 673	-14,9	
Tragfähigkeit (1000 t)	1 920	1 827	5 551	6 909	-19,7	
Schiffe (Anzahl) unbeladen	553	475	1 477	1 602	-7,8	
Tragfähigkeit (1000 t)	640	562	1 725	1 960	-12,0	
2. Güterverkehr insgesamt (1000 Tonnen)						
Bremen-Stadt Güterumschlag	977	1046	2950	3690	-20,1	
davon						
Empfang	709	749	2088	2691	-22,4	
Versand	268	297	862	999	-13,7	
Bremerhaven Güterumschlag	363	351	1037	1263	-17,9	
davon						
Empfang	264	252	694	788	-11,9	
Versand	99	99	343	475	-27,8	
Bremische Häfen Güterumschlag	1340	1397	3987	4953	-19,5	
davon						
Empfang	973	1001	2782	3479	-20,0	
Versand	367	396	1205	1474	-18,3	
Güterverkehr nach Güterabteilungen (1000 Tonnen)						
Güterabteilungen	Bremen-Stadt	Bremerhaven	insgesamt	Bremische Häfen		Veränderung in Prozent gegenüber Vorjahr
				Seit Jahresbeginn		
	Berichtsquartal			Berichtsjahr	Vorjahr	
Güterumschlag:						
Insgesamt:	977	363	1340	3987	4953	-19,5
darunter:						
01 Land-,Forstwirtsch.u.verw.Erzeugnisse	53	5	58	196	155	26,4
02 Kohle, Erdöl und Erdgas	121	1	122	443	533	-16,8
03 Erze, Steine u. Erden u.ä.	296	110	406	911	1306	-30,3
04 Nahrungs- und Genussmittel	76	19	95	319	285	11,9
07 Koks, Mineralölerzeugnisse	131	10	141	362	265	36,6
09 Sonst. Mineralerzeugnisse	35	1	36	107	200	-46,5
10 Metalle, Metallerzeugnisse	49	15	64	263	209	25,8
14 Sekundärrohstoffe, Abfälle	74	1	75	341	328	4,0
19 Sammelgut	133	198	331	983	1581	-37,8