



Statistische Berichte

Ausgegeben im Juli 2012
ISSN 1619 - 7445

H II 1 - vj 1 / 12

**Binnenschifffahrt in den Bremischen Häfen
Januar bis März 2012**



Binnenschifffahrt 2012

Zeichenerklärung

- p = vorläufiger Zahlenwert
- r = berichteter Zahlenwert
- s = geschätzter Zahlenwert
- . = Zahlenwert ist unbekannt oder geheim zu halten
- ... = Zahlenangaben fallen später an
- = Zahlenwert ist genau null (nichts)
- x = Tabellenfach gesperrt, weil Aussage nicht sinnvoll oder Fragestellung nicht zutreffend
- () = Wert mit beschränkter Aussagekraft
- / = Kein Nachweis, weil Ergebnis nicht ausreichend genau

Herausgeber:

Statistisches Landesamt Bremen
An der Weide 14-16
28195 Bremen
Telefon: (0421) 361 - 6070
Telefax: (0421) 361 - 6168
E-Mail: info@statistik.bremen.de
Internet: www.statistik.bremen.de

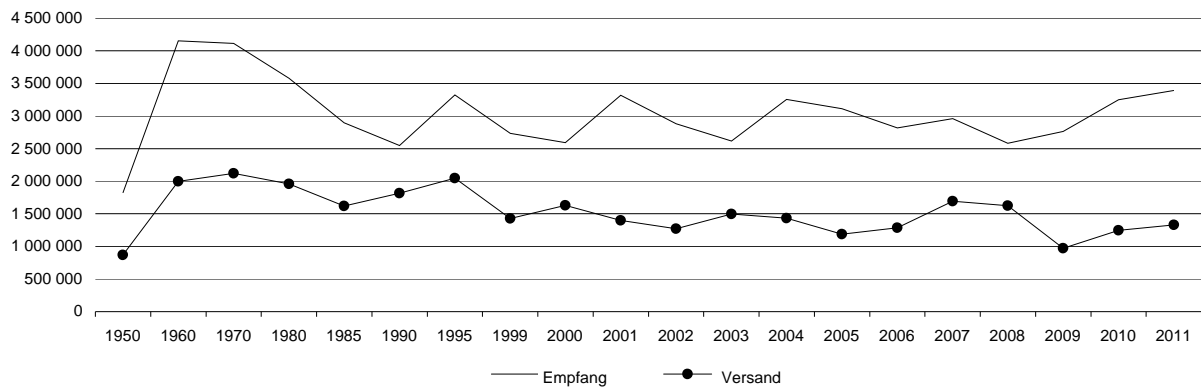
Öffnungszeiten

Montag bis Donnerstag: 9:00 - 12:00 Uhr und 13:00 - 15:00 Uhr
Freitag: 9:00 - 13:00 Uhr

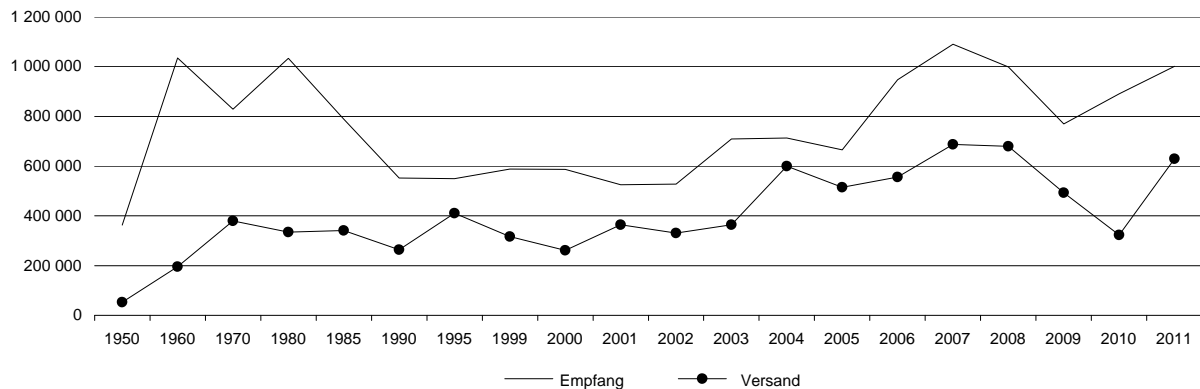
Binnenschiffsverkehr in den Städten Bremen und Bremerhaven 1950 bis 2012 *

Jahr	Bremen				Bremerhaven			
	Schiffe Ankunft	Ladung Empfang in Tonnen	Schiffe Abgang	Ladung Versand in Tonnen	Schiffe Ankunft	Ladung Empfang in Tonnen	Schiffe Abgang	Ladung Versand in Tonnen
1950	9 432	1 822 558	9 388	870 292	2 674	362 542	2 726	52 816
1960	15 651	4 150 159	15 751	1 996 889	4 120	1 035 058	4 158	195 090
1970	13 946	4 110 957	14 085	2 120 244	2 881	829 395	2 932	379 697
1980	8 832	3 577 067	8 863	1 956 616	2 440	1 034 382	2 575	334 989
1985	8 070	2 894 777	7 985	1 619 272	1 872	789 908	2 081	340 578
1990	6 163	2 547 432	6 163	1 815 279	1 706	552 675	1 706	263 784
1995	6 578	3 322 710	6 521	2 047 987	1 318	549 615	1 337	410 259
1999	4 996	2 733 630	4 970	1 427 873	1 145	588 907	1 167	316 630
2000	4 737	2 590 289	4 718	1 629 856	1 087	587 597	1 094	261 053
2001	5 182	3 315 791	5 103	1 397 267	1 088	524 698	1 118	363 746
2002	4 918	2 879 547	4 912	1 272 285	1 204	528 481	1 192	331 016
2003	5 057	2 613 349	5 083	1 496 034	1 497	709 513	1 485	364 456
2004	5 322	3 251 193	5 269	1 431 248	1 937	713 726	2 001	600 458
2005	4 826	3 112 894	5 087	1 186 048	1 970	665 983	1 956	514 588
2006	4 857	2 815 379	5 008	1 287 784	2 169	948 208	2 116	556 616
2007	5 434	2 960 728	5 269	1 693 348	2 382	1 091 034	2 425	687 853
2008	5 041	2 579 879	5 655	1 626 071	2 311	999 046	2 498	679 218
2009	.	2 765 073	.	973 526	.	770 109	.	493 065
2010	.	3 249 761	.	1 245 203	.	891 594	.	322 615
2011	.	3 388 568	.	1 330 202	.	1 002 000	.	629 800

Güterumschlag in der Stadt Bremen (Tonnen)



Güterumschlag in der Stadt Bremerhaven (Tonnen)



Schiffs- und Güterverkehr der Binnenschifffahrt in den Bremischen Häfen im 1 Quartal 2012

Art der Angabe	Berichtsquartal	Vorquartal	Seit Jahresbeginn		Veränderung in Prozent gegenüber Vorjahr	
			Berichtsjahr	Vorjahr		
1. Schiffsverkehr						
Bremische Häfen						
Ankunft und Abgang	1.983	2.370	1.983	1.942	2,1	
Schiffe (Anzahl) beladen	1 575	1 702	1 575	1 419	11,0	
Tragfähigkeit (1000 t)	2 606	2 333	2 606	1 915	36,1	
Schiffe (Anzahl) unbeladen	408	668	408	523	-22,0	
Tragfähigkeit (1000 t)	545	815	545	649	-16,0	
2. Güterverkehr insgesamt (1000 Tonnen)						
Bremen-Stadt Güterumschlag	1231	1249	1231	879	40,1	
davon						
Empfang	903	905	903	637	41,8	
Versand	328	344	328	242	35,5	
Bremerhaven Güterumschlag	484	405	484	197	X	
davon						
Empfang	277	219	277	138	X	
Versand	207	186	207	59	X	
Bremische Häfen Güterumschlag	1715	1654	1715	1076	59,4	
davon						
Empfang	1180	1124	1180	775	52,3	
Versand	535	530	535	301	77,7	
Güterverkehr nach Güterabteilungen (1000 Tonnen)						
Güterabteilungen	Bremen-Stadt	Bremerhaven	insgesamt	Bremische Häfen		Veränderung in Prozent gegenüber Vorjahr
				Seit Jahresbeginn		
	Berichtsquartal			Berichtsjahr	Vorjahr	
Güterumschlag:						
Insgesamt:	1231	484	1715	1715	1076	59,4
darunter:						
01 Land-,Forstwirtsch.u.Verw.Erzeugnisse	20	3	23	23	52	-55,8
02 Kohle, Erdöl und Erdgas	257	-	257	257	202	27,2
03 Erze, Steine u. Erden u.ä.	228	43	271	271	276	-1,8
04 Nahrungs- und Genussmittel	61	16	77	77	81	-4,9
07 Kocks, Mineralölerzeugnisse	72	0	72	72	40	80,0
09 Sonst. Mineralerzeugnisse	74	2	76	76	50	52,0
10 Metalle, Metallerzeugnisse	63	0	63	63	77	-18,2
14 Sekundärrohstoffe, Abfälle	108	-	108	108	123	-12,2
19 Sammelgut	334	401	735	735	151	