



Statistische Berichte

Ausgegeben im Januar 2009
ISSN 1619 - 7445

H II 1 - vj 3 / 08

**Binnenschifffahrt in den Bremischen Häfen
Juli bis September 2008**

Statistisches Landesamt Bremen An der Weide 14-16 28195 Bremen



**Binnenschifffahrt
2008****Zeichenerklärung**

- p = vorläufiger Zahlenwert
- r = berichteter Zahlenwert
- s = geschätzter Zahlenwert
- . = Zahlenwert ist unbekannt oder geheim zu halten
- ... = Zahlenangaben fallen später an
- = Zahlenwert ist genau null (nichts)
- x = Tabellenfach gesperrt, weil Aussage nicht sinnvoll oder Fragestellung nicht zutreffend
- () = Wert mit beschränkter Aussagekraft
- / = Kein Nachweis, weil Ergebnis nicht ausreichend genau

Herausgeber:

Statistisches Landesamt Bremen
An der Weide 14-16
28195 Bremen
Telefon: (0421) 361 - 6070
Telefax: (0421) 361 - 6168
E-Mail: bibliothek@statistik.bremen.de
Internet: www.statistik.bremen.de

Öffnungszeiten der Bibliothek

Montag bis Donnerstag: 9:00 - 12:00 Uhr und 13:00 - 15:00 Uhr
Freitag: 9:00 - 13:00 Uhr

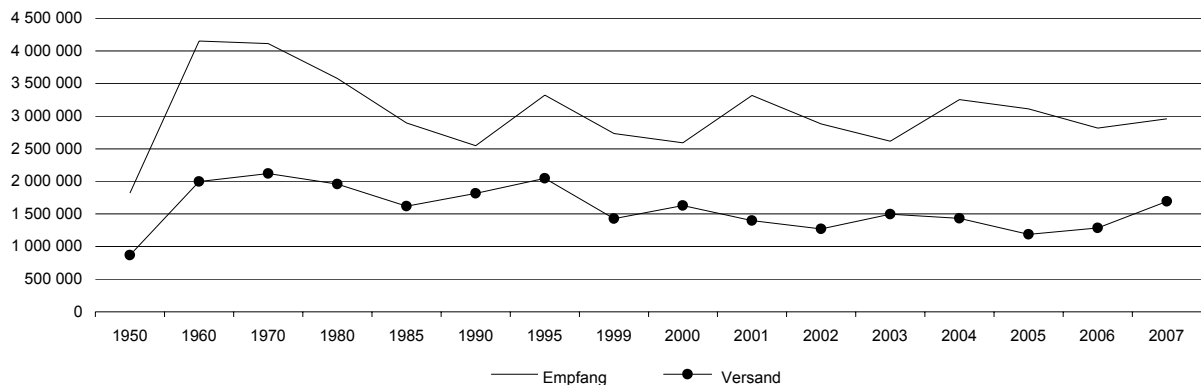
© Statistisches Landesamt Bremen, Bremen 2009

Für nichtgewerbliche Zwecke sind Vervielfältigung und unentgeltliche Verbreitung, auch auszugsweise, mit Quellenangabe gestattet.
Die Verbreitung, auch auszugsweise, über elektronische Systeme/Datenträger bedarf der vorherigen Zustimmung.
Alle übrigen Rechte bleiben vorbehalten.

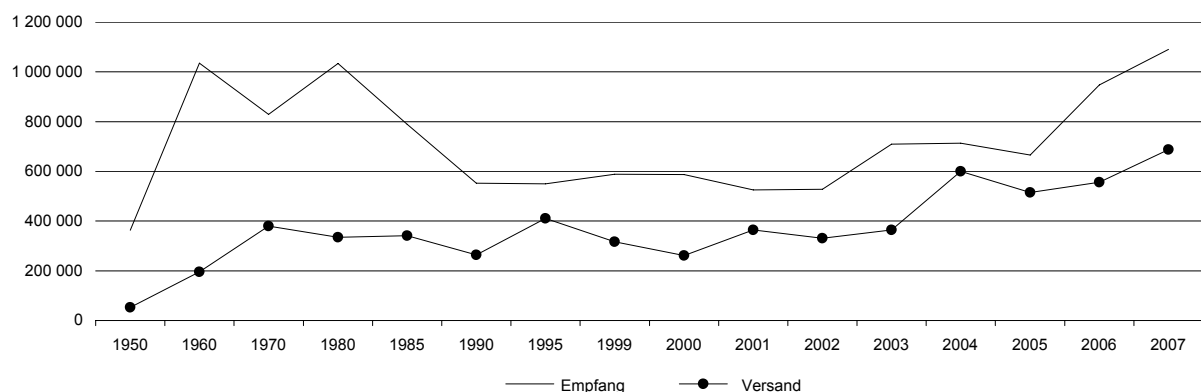
Binnenschiffsverkehr in den Städten Bremen und Bremerhaven 1950 bis 2007

Jahr	Bremen				Bremerhaven			
	Schiffe Ankunft	Ladung Empfang in Tonnen	Schiffe Abgang	Ladung Versand in Tonnen	Schiffe Ankunft	Ladung Empfang in Tonnen	Schiffe Abgang	Ladung Versand in Tonnen
1950	9 432	1 822 558	9 388	870 292	2 674	362 542	2 726	52 816
1960	15 651	4 150 159	15 751	1 996 889	4 120	1 035 058	4 158	195 090
1970	13 946	4 110 957	14 085	2 120 244	2 881	829 395	2 932	379 697
1980	8 832	3 577 067	8 863	1 956 616	2 440	1 034 382	2 575	334 989
1985	8 070	2 894 777	7 985	1 619 272	1 872	789 908	2 081	340 578
1990	6 163	2 547 432	6 163	1 815 279	1 706	552 675	1 706	263 784
1995	6 578	3 322 710	6 521	2 047 987	1 318	549 615	1 337	410 259
1999	4 996	2 733 630	4 970	1 427 873	1 145	588 907	1 167	316 630
2000	4 737	2 590 289	4 718	1 629 856	1 087	587 597	1 094	261 053
2001	5 182	3 315 791	5 103	1 397 267	1 088	524 698	1 118	363 746
2002	4 918	2 879 547	4 912	1 272 285	1 204	528 481	1 192	331 016
2003	5 057	2 613 349	5 083	1 496 034	1 497	709 513	1 485	364 456
2004	5 322	3 251 193	5 269	1 431 248	1 937	713 726	2 001	600 458
2005	4 826	3 112 894	5 087	1 186 048	1 970	665 983	1 956	514 588
2006	4 857	2 815 379	5 008	1 287 784	2 169	948 208	2 116	556 616
2007	5 434	2 960 728	5 269	1 693 348	2 382	1 091 034	2 425	687 853

Güterumschlag in der Stadt Bremen (Tonnen)



Güterumschlag in der Stadt Bremerhaven (Tonnen)



Schiffs- und Güterverkehr der Binnenschifffahrt in den Bremischen Häfen im 3. Quartal 2008

Art der Angabe	Berichtsquartal	Vorquartal	Seit Jahresbeginn		Veränderung in Prozent gegenüber Vorjahr	
			Berichtsjahr	Vorjahr		
1. Schiffsverkehr						
Bremen-Stadt¹ Ankunft						
Schiffe (Anzahl)	1 154	1 532	4 201	4 051	3,7	
Tragfähigkeit (T)	1 312 811	1 815 134	4 809 212	4 386 792	9,6	
Abgang						
Schiffe (Anzahl)	1 472	1 619	4 589	3 908	17,4	
Tragfähigkeit (T)	1 679 466	1 908 756	5 252 388	4 212 886	24,7	
Bremerhaven Ankunft						
Schiffe (Anzahl)	509	675	1 773	1 757	0,9	
Tragfähigkeit (T)	642 684	889 310	2 247 148	1 974 828	13,8	
Abgang						
Schiffe (Anzahl)	555	784	1 927	1 800	7,1	
Tragfähigkeit (T)	688 439	1 028 093	2 429 752	2 030 119	19,7	
Bremische Häfen¹ Ankunft						
Schiffe (Anzahl)	1 663	2 207	5 974	5 808	2,9	
Tragfähigkeit (T)	1 955 495	2 704 444	7 056 360	6 361 620	10,9	
Abgang						
Schiffe (Anzahl)	2 027	2 403	6 516	5 708	14,2	
Tragfähigkeit (T)	2 367 905	2 936 849	7 682 140	6 243 005	23,1	
2. Güterverkehr insgesamt (Tonnen)						
Bremen-Stadt¹ Güterumschlag	943 539	1 259 912	3 454 748	3 488 630	-1,0	
davon Empfang	570 621	780 200	2 134 595	2 196 623	-2,8	
Versand	372 918	479 712	1 320 153	1 292 007	2,2	
Bremerhaven Güterumschlag	314 108	503 258	1 232 575	1 318 514	-6,5	
davon Empfang	239 491	298 802	786 051	828 973	-5,2	
Versand	74 617	204 456	446 524	489 541	-8,8	
Bremische Häfen¹ Güterumschlag	1 257 647	1 763 170	4 687 323	4 807 144	-2,5	
davon Empfang	810 112	1 079 002	2 920 646	3 025 596	-3,5	
Versand	447 535	684 168	1 766 677	1 781 548	-0,8	
Güterverkehr nach ausgewählten Güterarten (Tonnen)						
Güterabteilung, ausgewählte Güterhaupt- und Gütergruppen	Bremen-Stadt ¹	Bremerhaven	insgesamt	Bremische Häfen ¹		Veränderung in Prozent gegenüber Vorjahr
				Seit Jahresbeginn		
				Berichtsjahr	Vorjahr	
Empfang						
Land-,Forstwirtsch.u.Verw.Erzeugnisse	47 263	370	47 633	160 715	137 693	16,7
darunter Getreide	47 263	370	47 633	160 715	128 056	25,5
Andere Nahrungs- und Futtermittel	56 009	22 943	78 952	268 663	302 783	-11,3
darunter Futtermittel	39 332	22 943	62 275	213 491	203 209	5,1
Feste mineralische Brennstoffe	56 565	-	56 565	204 387	310 032	-34,1
Erdöl, Mineralölerzeugnisse, Gase	39 170	22 134	61 304	168 097	156 185	7,6
Erze und Metallabfälle	28 473	-	28 473	85 833	85 418	0,5
Eisen-,Stahl u.NE-Metalle (E.Halbzeug)	18 403	6 908	25 311	92 729	113 472	-18,3
Steine und Erden (einschl. Baustoffe)	272 480	151 614	424 094	1 396 118	1 365 308	2,3
Düngemittel	17 453	-	17 453	50 977	36 644	39,1
Chemische Erzeugnisse	680	103	783	1 533	4 914	-68,8
darunter Zellstoff und Altpapier	-	-	-	-	1 020	-
Fahrz.,Maschinen,Halb- u.Fertigware	34 125	35 419	69 544	491 594	513 147	-4,2
darunter Papier und Pappe	0	-	-	-	-	-
Insgesamt	570 621	239 491	810 112	2 920 646	3 025 596	-3,5
Versand						
Land-,Forstwirtsch.u.Verw.Erzeugnisse	6 642	533	7 175	42 673	60 678	-29,7
darunter Getreide	6 642	533	7 175	39 929	60 048	-33,5
Andere Nahrungs- und Futtermittel	6 420	-	6 420	26 841	19 713	36,2
darunter Futtermittel	5 365	-	5 365	18 963	11 639	62,9
Feste mineralische Brennstoffe	29 044	2 413	31 457	232 518	263 855	-11,9
Erdöl, Mineralölerzeugnisse, Gase	38 796	19 092	57 888	162 989	135 249	20,5
Erze und Metallabfälle	60 287	10	60 297	208 428	185 616	12,3
Eisen-,Stahl u.NE-Metalle (E.Halbzeug)	45 997	1 478	47 475	183 860	215 507	-14,7
Steine und Erden (einschl. Baustoffe)	167 614	32 334	199 948	481 573	453 718	6,1
Düngemittel	3 013	-	3 013	18 187	22 889	-20,5
Chemische Erzeugnisse	1 707	-	1 707	6 909	7 752	-10,9
darunter Zellstoff und Altpapier	1 604	-	1 604	6 806	5 999	13,5
Fahrz.,Maschinen,Halb- u.Fertigware	13 398	18 757	32 155	402 699	416 571	-3,3
darunter Papier und Pappe	-	-	-	-	-	-
Insgesamt	372 918	74 617	447 535	1 766 677	1 781 548	-0,8

¹ Einschließlich Ortsverkehr Bremen.